

Archiwizacja i analiza danych ze stacji  
ciągłych pomiarów ruchu z lat 2018-2020  
Archiwizacja i analiza roczna danych z 2018

SCPR nr 04707

Na zlecenie



**Generalna Dyrekcja  
Dróg Krajowych i Autostrad**

Heller Consult sp. z o.o.

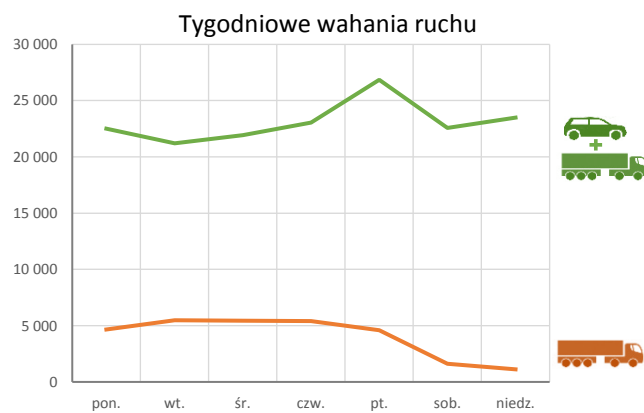
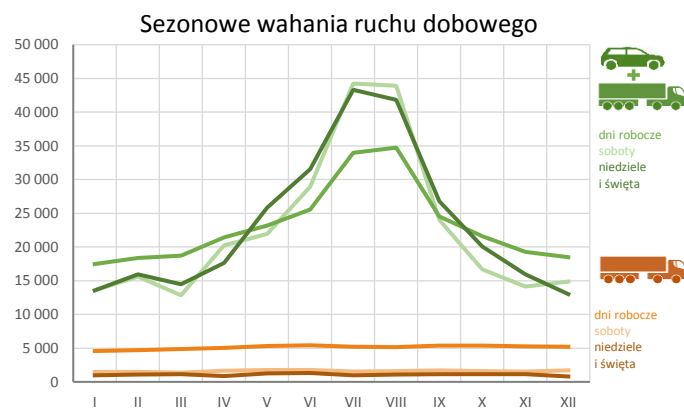
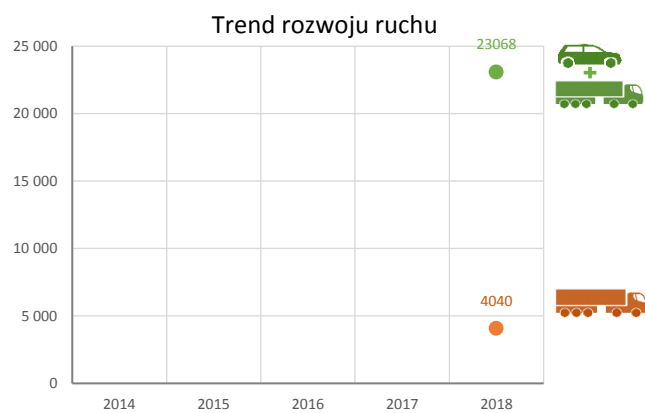
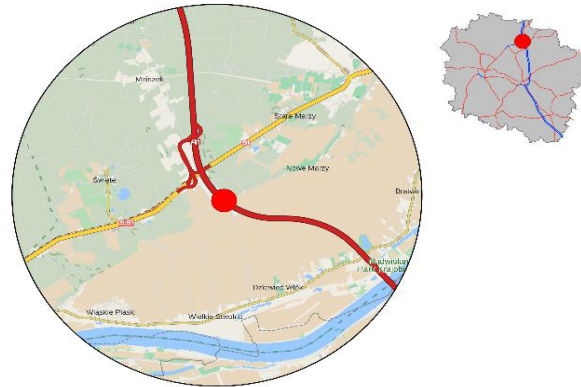
Warszawa, 17 czerwca 2019



### Karta punktu

#### Stacja NR 04707

Nr stacji: 04707  
 Typ licznika: PPO\_GTC  
 Lokalizacja: Nowe Marzy  
 Nr drogi: A1  
 Pikietaż: 91,2  
 Stacja działa od: 2018-01-01  
 Charakter ruchu: G  
 Liczba dni w archiwizacji: 365  
 Liczba dni w przetworzeniu: 364



**Analiza średniego dobowego ruchu dla poszczególnych miesięcy w 2017 i 2018 roku**

R02\_01\_2018

Lp.	Oddział GDDKiA	Numer stacji	Typ stacji	Numer drogi	Średni dobowy ruch w miesiącu																																				
					styczeń			luty			marzec			kwiecień			maj			czerwiec			lipiec			sierpień			wrzesień			październik			listopad			grudzień			
					2017	2018	wzrost/spadek (%)	2017	2018	wzrost/spadek (%)	2017	2018	wzrost/spadek (%)	2017	2018	wzrost/spadek (%)	2017	2018	wzrost/spadek (%)	2017	2018	wzrost/spadek (%)	2017	2018	wzrost/spadek (%)	2017	2018	wzrost/spadek (%)	2017	2018	wzrost/spadek (%)	2017	2018	wzrost/spadek (%)	2017	2018	wzrost/spadek (%)				
1.	BYDgoszcz	04003	GR	91e	4694	4901	+4	4912	5078	+3	5350	5286	-1	5639	5875	+4	5742	5914	+3	5869	6008	+2	6279	6360	+1	6213	6290	+1	6165	5953	-3	5770	5816	+1	5458	5445	0	5236	5096	-3	
		04011	GR	10	-	-	-	-	-	-	-	-	-	-	-	-	-	6265	-	-	6334	-	-	7113	-	-	7197	-	-	6188	-	-	5955	-	-	5367	-	-	4890	-	
		04077	GR	10	-	9815	-	-	10125	-	-	10640	-	-	11480	-	-	11999	-	-	12076	-	-	12790	-	-	12583	12942	+3	11647	11955	+3	11690	11858	+1	11054	11419	+3	10666	10663	0
		04078	GR	15	-	6532	-	-	6948	-	-	6872	-	-	7615	-	-	7925	-	-	7968	-	-	8447	-	-	8548	-	-	7885	-	-	7674	-	-	7180	-	-	6817	6667	-2
		04119	GR	91	6726	7205	+7	7169	7547	+5	7572	7907	+4	8107	8780	+8	8313	9175	+10	8908	9581	+8	9872	10287	+4	10024	10364	+3	8544	9111	+7	8558	9027	+5	8339	8325	0	7819	7581	-3	
		04503	WIM	15	8549	9646	+13	8856	10268	+16	9546	10792	+13	10531	12023	+14	10271	12596	+23	-	12710	-	10853	13946	+28	12288	13945	+13	11729	12411	+6	11390	11985	+5	10560	11310	+7	10210	10929	+7	
		04613	SICK	91	7020	7357	+5	7458	7532	+1	8108	7853	-3	8572	8854	+3	8923	9159	+3	9639	9531	-1	10824	10075	-7	11013	10359	-6	9134	8882	-3	8829	8607	-3	8415	8056	-4	7926	7332	-7	
		04705	PPO_GTC	A1	-	18537	-	-	20122	-	-	19748	-	-	23311	-	-	26210	-	-	29571	-	-	39178	-	-	39315	-	-	27365	-	-	23154	-	-	20365	-	-	19486	-	
		04706	PPO_GTC	A1	-	18349	-	-	20028	-	-	19671	-	-	23326	-	-	26475	-	-	30122	-	-	40582	-	-	40863	-	-	27867	-	-	23390	-	-	20570	-	-	19480	-	
		04707	PPO_GTC	A1	-	16361	-	-	17645	-	-	17271	-	-	20699	-	-	23371	-	-	26892	-	-	36778	-	-	37060	-	-	24800	-	-	20667	-	-	18084	-	-	17194	-	
		04708	PPO_GTC	A1	-	16786	-	-	18024	-	-	17675	-	-	21203	-	-	23878	-	-	27378	-	-	37100	-	-	37521	-	-	25437	-	-	21264	-	-	18713	-	-	17867	-	
		04709	PPO_GTC	A1	-	16862	-	-	18069	-	-	17728	-	-	21227	-	-	23852	-	-	27310	-	-	37042	-	-	37391	-	-	25407	-	-	21216	-	-	18679	-	-	17800	-	
		04710	PPO_GTC	A1	-	19448	-	-	20811	-	-	20610	-	-	24425	-	-	27169	-	-	30447	-	-	40095	-	-	40258	-	-	28670	-	-	24448	-	-	21683	-	-	20684	-	
04711	PPO_GTC	A1	-	20533	-	-	22046	-	-	21902	-	-	25760	-	-	28305	-	-	31375	-	-	39221	-	-	39109	-	-	29367	-	-	25430	-	-	22967	-	-	21902	-			

## Średni dobowy ruch roczny (SDRR) w stacjach SCPR w latach 2009-2018

### Ruch ogółem

R02\_02\_2018

Lp.	Oddział GDDKiA	Numer stacji	Typ stacji	Nr drogi	Średni dobowy ruch roczny (SDRR) w latach (poj./dobę)										Wzrost/spadek ruchu (%)	
					2009	2010	2011	2012	2013	2014	2015	2016	2017	2018	2018/16	2018/17
1.	BYDGOSZCZ	04003	GR	91e	11377	-	12030	11993	14680*	8795*	5493*	5522	5610	5668	3	1
		04011	GR	10	-	-	-	-	-	-	-	-	-	-	-	-
		04077	GR	10	-	-	-	-	-	-	-	-	-	11480	-	-
		04078	GR	15	-	-	-	-	-	-	-	-	-	7521	-	-
		04119	GR	91	14838	14783	14050*	8947	8069*	7851*	8001	8194	8329	8740	7	5
		04503	WIM	15	-	-	-	-	-	-	-	-	-	11880	-	-
		04613	SICK	91	-	-	-	-	-	-	8313	8763	8821	8633*	-1*	-2*
		04705	PPO_GTC	A1	-	-	-	-	-	-	-	-	-	25530	-	-
		04706	PPO_GTC	A1	-	-	-	-	-	-	-	-	-	25893	-	-
		04707	PPO_GTC	A1	-	-	-	-	-	-	-	-	-	23068	-	-
		04708	PPO_GTC	A1	-	-	-	-	-	-	-	-	-	23570	-	-
		04709	PPO_GTC	A1	-	-	-	-	-	-	-	-	-	23548	-	-
		04710	PPO_GTC	A1	-	-	-	-	-	-	-	-	-	26562	-	-
		04711	PPO_GTC	A1	-	-	-	-	-	-	-	-	-	27326	-	-



Średni dobowy ruch dla poszczególnych dni tygodnia w poszczególnych miesiącach roku

STACJA NR 04707

Miejscowość: Nowe Marzy  
 Odcinek: Nowe Marzy-Grudziądz  
 Typ stacji: PPO\_GTC  
 Rok: 2018  
 Numer drogi: A1  
 Oddział: BYDGOSZCZ

Ruch ogółem

R03 01 04707 2018

Dni tygodnia:		Styczeń	Luty	Marzec	Kwiecień	Maj	Czerwiec	Lipiec	Sierpień	Wrzesień	Pazdziernik	Listopad	Grudzień	Cał rok
1. Poniedziałki	a	16264	16976	17013	20173	22017	25694	37269	38295	23488	19704	17898	15210	22500
	b	0,994	0,962	0,985	0,975	0,942	0,955	1,013	1,033	0,947	0,953	0,990	0,885	0,975
	c	0,723	0,754	0,756	0,897	0,979	1,142	1,656	1,702	1,044	0,876	0,795	0,676	1,000
2. Wtorki	a	17500	16954	17391	20245	21077	22584	29450	31352	22103	19734	18064	18061	21209
	b	1,070	0,961	1,007	0,978	0,902	0,840	0,801	0,846	0,891	0,955	0,999	1,050	0,919
	c	0,825	0,799	0,820	0,955	0,994	1,065	1,389	1,478	1,042	0,930	0,852	0,852	1,000
3. Środy	a	16865	17719	18608	20018	23546	23916	29951	31190	22745	21304	18617	18736	21934
	b	1,031	1,004	1,077	0,967	1,007	0,889	0,814	0,842	0,917	1,031	1,029	1,090	0,951
	c	0,769	0,808	0,848	0,913	1,073	1,090	1,366	1,422	1,037	0,971	0,849	0,854	1,000
4. Czwartki	a	17196	18853	19208	21227	22902	25791	32601	33103	24553	21597	20135	19618	23065
	b	1,051	1,068	1,112	1,026	0,980	0,959	0,886	0,893	0,990	1,045	1,113	1,141	1,000
	c	0,746	0,817	0,833	0,920	0,993	1,118	1,413	1,435	1,065	0,936	0,873	0,851	1,000
5. Piątki	a	19564	21426	21385	25362	26269	29792	40613	39745	29892	25593	21766	20833	26853
	b	1,196	1,214	1,238	1,225	1,124	1,108	1,104	1,072	1,205	1,238	1,204	1,212	1,164
	c	0,729	0,798	0,796	0,944	0,978	1,109	1,512	1,480	1,113	0,953	0,811	0,776	1,000
6. Soboty	a	13566	15631	12841	20235	21934	28926	44249	43889	24022	16664	14153	14881	22582
	b	0,829	0,886	0,744	0,978	0,939	1,076	1,203	1,184	0,969	0,806	0,783	0,865	0,979
	c	0,601	0,692	0,569	0,896	0,971	1,281	1,959	1,944	1,064	0,738	0,627	0,659	1,000
7. Niedziele	a	13544	15956	14452	20049	24150	31544	43310	41798	26798	20069	16899	13323	23491
	b	0,828	0,904	0,837	0,969	1,033	1,173	1,178	1,128	1,081	0,971	0,934	0,775	1,018
	c	0,577	0,679	0,615	0,853	1,028	1,343	1,844	1,779	1,141	0,854	0,719	0,567	1,000
8. Dni robocze	a	17478	18385	18721	21405	23162	25555	33977	34737	24556	21586	19296	18492	23112
	b	1,068	1,042	1,084	1,034	0,991	0,950	0,924	0,937	0,990	1,044	1,067	1,075	1,002
	c	0,756	0,795	0,810	0,926	1,002	1,106	1,470	1,503	1,062	0,934	0,835	0,800	1,000
9. Święta	a	13634	-	-	12806	27132	-	-	42052	-	-	15011	12254	20481
	b	0,833	-	-	0,619	1,161	-	-	1,135	-	-	0,830	0,713	0,888
	c	0,666	-	-	0,625	1,325	-	-	2,053	-	-	0,733	0,598	1,000
10. Niedziele i święta	a	13574	15956	14452	17635	25854	31544	43310	41848	26798	20069	15955	13017	23334
	b	0,830	0,904	0,837	0,852	1,106	1,173	1,178	1,129	1,081	0,971	0,882	0,757	1,012
	c	0,582	0,684	0,619	0,756	1,108	1,352	1,856	1,793	1,148	0,860	0,684	0,558	1,000
11. Wszystkie dni	a	16361	17645	17271	20699	23371	26892	36778	37060	24800	20667	18084	17194	23068
	b	1,000	1,000	1,000	1,000	1,000	1,000	1,000	1,000	1,000	1,000	1,000	1,000	1,000
	c	0,709	0,765	0,749	0,897	1,013	1,166	1,594	1,607	1,075	0,896	0,784	0,745	1,000

Legenda:

a = średni dobowy ruch danego dnia (dni) tygodnia

b =  $\frac{\text{średni dobowy ruch danego dnia (dni) tygodnia w miesiącu}}{\text{średni dobowy ruch we wszystkie dni miesiąca}}$

c =  $\frac{\text{średni dobowy ruch danego dnia (dni) tygodnia w miesiącu}}{\text{średni dobowy ruch danego dnia (dni) tygodnia w roku}}$

Uwagi: -

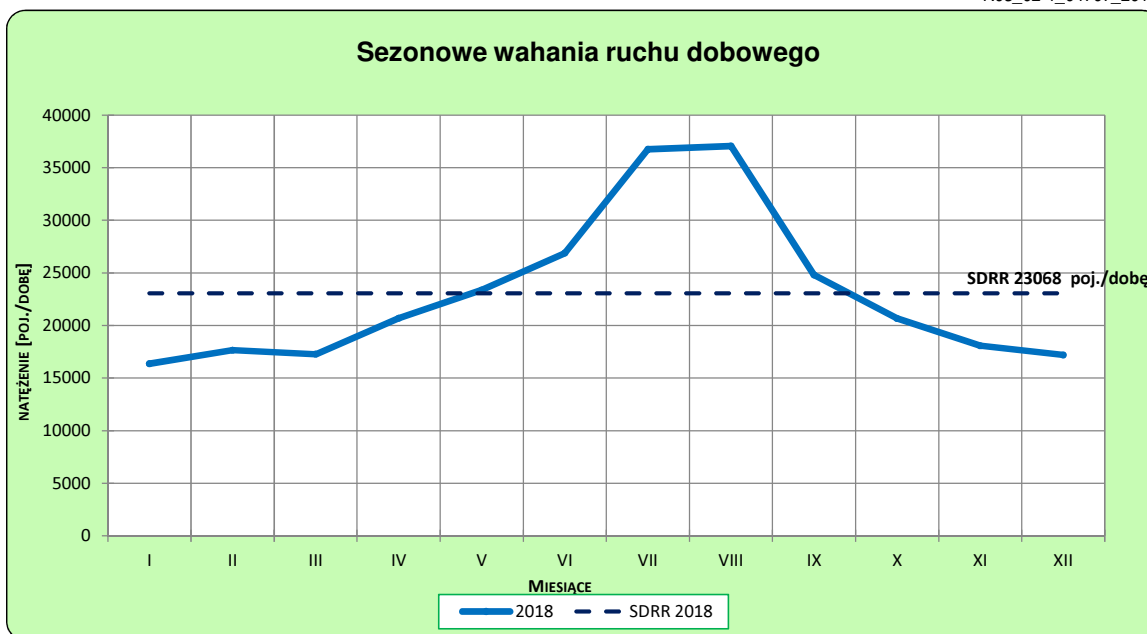
**STACJA NR 04707**

**Miejscowość:** Nowe Marzy  
**Odcinek:** Nowe Marzy-Grudziądz  
**Typ stacji:** PPO\_GTC

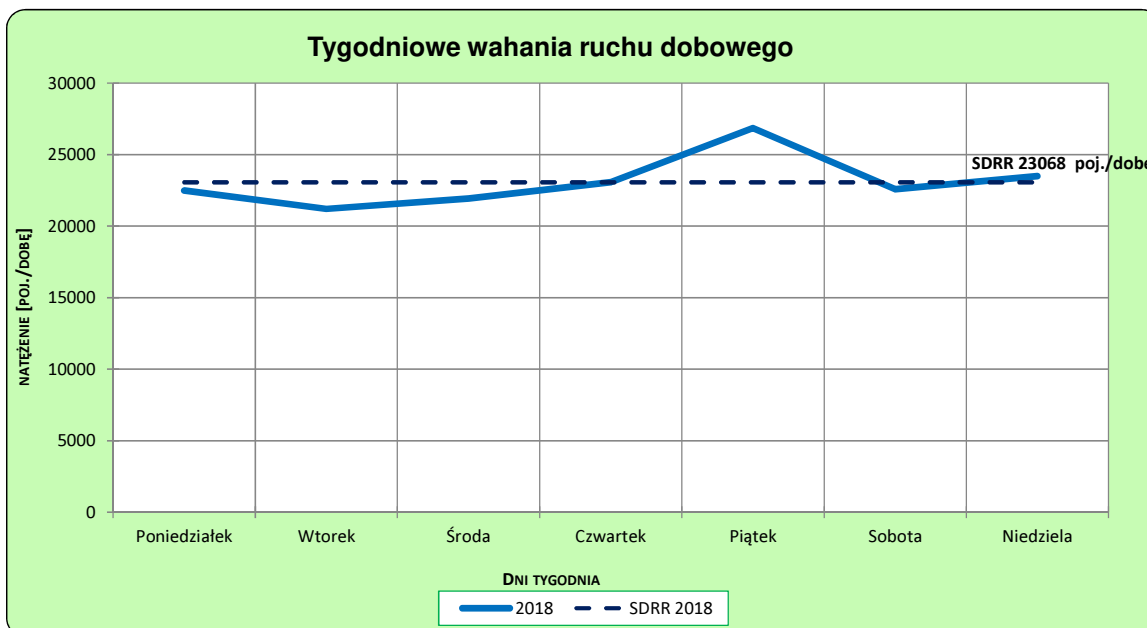
**Rok:** 2018  
**Numer drogi:** A1  
**Oddział:** BYDGOSZCZ

**Ruch ogółem**

R03\_02-1\_04707\_2018



R03\_02-2\_04707\_2018



Uwagi: –

Proporcja dobowego natężenia ruchu do SDRR, dla każdego dnia w roku, w podziale na pojazdy ogółem

**STACJA NR 04707**

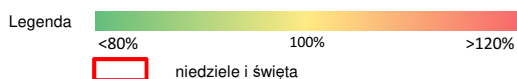
**Miejscowość:** Nowe Marzy **Rok:** 2018  
**Odcinek:** Nowe Marzy-Grudziądz **Numer drogi:** A1  
**Typ stacji:** PPO GTC **Oddział:** BYDGOSZCZ

R03\_10-1\_04707\_2018

	Miesiąc											
	1	2	3	4	5	6	7	8	9	10	11	12
liczba dni w miesiącu	31	28	31	30	31	30	31	31	30	31	30	30
średni udział w miesiącu [%]	70,8	76,5	75,1	88,8	102,4	117,3	159,4	161,1	107,7	89,4	78,3	72,0

R03\_10-2\_04707\_2018

04707	Proporcja ruchu dziennego do średniego dobowego ruchu rocznego [%]											
	1	2	3	4	5	6	7	8	9	10	11	12
1	70,1	78,7	75,4	31,6	112,8	94,8	164,6	149,6	138,7	88,2	60,8	51,8
2	95,6	93,5	84,8	79,4	94,3	102,3	131,7	150,4	134,0	83,6	73,0	59,1
3	71,5	81,2	51,4	104,8	123,0	178,2	118,6	186,7	104,2	89,7	62,9	72,9
4	68,7	75,4	60,4	87,1	104,1	111,9	134,5	207,1	96,5	92,5	96,5	74,4
5	77,2	74,8	71,1	89,4	127,7	94,3	136,6	197,3	99,2	113,2	81,2	78,9
6	48,1	74,1	72,1	101,8	126,8	97,3	167,0	186,6	109,6	75,5	80,0	80,9
7	59,3	78,3	75,8	68,7	89,3	107,4	190,7	139,3	137,8	94,3	83,6	92,0
8	71,3	82,5	78,8	79,4	85,0	127,0	173,1	145,1	109,9	85,9	90,0	53,9
9	71,6	94,8	92,1	80,9	88,2	107,0	151,6	151,0	126,4	84,2	109,7	59,5
10	71,6	75,3	57,8	81,5	98,0	122,0	121,4	185,4	109,4	88,5	71,1	76,6
11	76,6	72,5	66,5	84,7	112,1	104,5	120,3	202,6	99,7	96,6	57,3	78,3
12	83,6	75,2	73,7	90,1	81,1	99,1	138,6	190,4	102,2	118,3	77,2	79,0
13	52,1	74,0	73,7	103,6	88,9	101,8	166,8	173,4	108,4	79,4	78,7	84,1
14	53,8	76,3	79,0	66,8	93,4	111,3	185,3	161,2	132,2	101,4	82,3	90,4
15	68,0	83,9	81,3	77,0	90,6	137,1	197,1	182,3	100,8	89,9	93,0	54,2
16	68,1	92,3	89,5	80,7	93,7	115,2	167,2	148,4	117,5	87,1	100,7	53,4
17	71,8	59,4	54,3	81,6	98,8	125,9	122,5	174,8	100,8	89,8	58,1	78,8
18	73,7	68,3	61,2	86,8	118,2	111,2	124,8	195,4	96,0	95,9	62,5	82,2
19	83,0	74,3	74,0	93,5	83,0	94,0	137,9	187,3	99,7	110,7	76,9	85,8
20	51,4	75,9	76,4	111,5	90,9	106,3	180,8	169,9	107,3	68,9	76,6	90,6
21	55,0	79,2	79,0	76,7	100,2	109,4	193,6	127,9	129,3	80,8	78,1	96,2
22	68,1	81,8	82,3	89,5	92,1	136,0	197,7	130,7	90,2	81,2	83,4	84,1
23	71,3	91,0	93,1	84,7	96,4	140,8	177,8	142,4	103,3	81,7	95,2	54,3
24	75,2	55,1	59,1	83,2	101,1	120,8	136,8	164,9	93,0	86,3	53,3	35,4
25	79,3	60,6	62,5	88,6	121,2	117,9	139,7	155,9	91,1	89,5	60,8	39,4
26	95,4	70,0	76,2	95,1	88,6	104,2	152,3	149,7	93,3	101,6	74,6	66,8
27	72,9	70,1	79,3	122,9	98,4	109,4	189,6	134,0	100,5	65,1	77,9	84,6
28	66,8	73,4	88,8	138,7	98,8	119,1	197,7	115,2	119,1	71,4	78,9	82,7
29	74,6		98,5	101,7	97,8	150,9	206,4	115,4	81,1	82,0	82,8	78,6
30	72,8		104,1	103,4	137,7	161,7	179,5	125,3	99,7	91,1	93,2	62,4
31	75,4		55,8		143,7		139,0	149,6		107,6		





Nierównomierność kierunkowa dla każdego dnia w roku, w podziale na  
 pojazdy ogółem

**STACJA NR 04707**

**Miejscowość:** Nowe Marzy

**Rok:** 2018

**Odcinek:** Nowe Marzy-Grudziądz

**Numer drogi:** A1

**Typ stacji:** PPO GTC

**Oddział:** BYDGOSZCZ

R03\_11\_04707\_2018

04707	Proporcja ruchu w kierunku prawym do ruchu w obu kierunkach (WNK*)											
	1	2	3	4	5	6	7	8	9	10	11	12
1	35,5	49,1	48,8	48,7	56,0	53,3	49,6	53,4	46,2	50,0	55,1	49,8
2	43,2	48,4	48,7	48,5	49,6	45,2	54,0	52,5	41,1	49,3	55,5	48,3
3	49,0	53,0	51,8	50,4	45,4	33,2	56,1	52,8	50,3	48,9	52,6	49,6
4	49,5	51,4	49,5	51,7	42,7	46,4	60,0	54,7	49,8	49,9	48,9	49,9
5	51,2	51,2	51,0	49,7	37,2	49,1	55,9	50,8	49,8	51,0	50,3	49,3
6	53,5	49,9	49,0	51,5	40,9	50,3	53,7	49,0	51,2	51,9	50,1	49,0
7	48,0	49,8	49,8	52,9	50,0	52,8	53,0	51,4	53,2	45,3	50,1	49,5
8	50,1	50,6	49,3	44,6	50,3	53,3	47,5	50,2	49,1	50,0	51,1	51,0
9	50,3	52,0	50,0	49,7	49,7	57,2	50,1	50,0	38,9	49,6	51,5	48,2
10	50,3	60,5	52,2	49,9	51,0	42,7	50,1	52,4	47,4	50,2	52,4	49,4
11	49,8	52,9	48,0	50,6	50,8	50,4	49,4	57,2	48,1	50,1	47,3	48,7
12	50,7	50,7	50,6	50,3	49,8	49,1	49,8	51,8	48,9	52,9	43,9	49,9
13	54,7	49,9	49,7	50,3	45,7	50,6	51,4	51,7	50,9	52,8	49,6	49,7
14	51,5	49,6	48,9	53,4	51,1	52,6	60,5	50,1	51,9	42,6	49,7	49,0
15	51,7	49,7	50,2	44,8	50,5	54,3	49,8	53,5	50,5	49,0	50,2	50,3
16	50,4	50,0	48,0	50,7	49,3	57,1	53,1	50,4	40,6	50,1	48,7	47,8
17	48,8	52,0	54,0	49,8	51,0	43,2	50,2	47,9	50,4	49,0	49,7	49,3
18	48,9	46,0	47,0	49,6	50,3	50,4	51,6	51,4	49,9	50,2	48,3	49,3
19	49,1	51,2	50,2	51,6	50,9	49,6	53,4	48,5	50,3	48,9	50,5	48,7
20	50,9	48,9	50,0	52,8	46,9	49,2	54,4	48,2	51,0	49,4	49,4	49,2
21	47,6	49,4	50,5	52,6	51,4	50,0	56,6	50,1	50,2	47,6	49,2	46,1
22	50,6	48,7	49,1	41,9	50,6	50,0	51,5	49,5	46,7	50,9	50,0	46,0
23	49,7	48,5	49,4	49,0	50,5	57,5	50,9	49,8	41,3	49,0	49,9	48,2
24	49,0	49,3	50,7	49,9	50,7	49,3	50,7	47,9	49,1	49,2	50,2	43,4
25	48,8	45,9	46,7	49,5	51,7	52,8	50,7	48,7	49,5	49,2	48,1	50,4
26	44,0	49,7	49,8	50,4	54,3	50,8	52,1	44,4	50,1	48,3	50,4	54,6
27	39,6	49,0	49,1	51,0	44,3	51,2	52,8	47,2	50,9	50,9	47,9	53,6
28	43,7	48,8	48,6	63,1	50,6	52,0	57,3	47,0	50,5	46,8	50,4	53,8
29	49,1		48,9	58,1	51,5	51,0	48,3	48,1	50,2	49,7	50,4	59,0
30	48,7		50,1	57,0	60,9	56,0	50,0	48,1	44,9	47,7	49,6	56,1
31	49,1		49,1		70,9		48,3	46,8		43,9		

Legenda Nowe Marzy Grudziądz  
 <40% 50% >60%  
 niedziele i święta

$$*WNK = \frac{N_{poj./24h}(\text{kierunek P})}{N_{poj./24h}(\text{kierunek P+L})}$$

## SPIS TREŚCI

<b>Raport 0.1</b> .....	<b>2</b>
Stacja 04707.....	2
<b>Raport 2.1</b> .....	<b>3</b>
Woj 04.....	3
<b>Raport 2.2</b> .....	<b>4</b>
Woj 04.....	4
<b>Raport 2.3</b> .....	<b>5</b>
Stacja 04707.....	5
<b>Raport 3.1</b> .....	<b>6</b>
Stacja 04707.....	6
<b>Raport 3.2</b> .....	<b>7</b>
Stacja 04707.....	7
<b>Raport 3.10</b> .....	<b>8</b>
Stacja 04707.....	8
<b>Raport 3.11</b> .....	<b>9</b>
Stacja 04707.....	9