

Archiwizacja i analiza danych ze stacji
ciągłych pomiarów ruchu z lat 2018-2020
Archiwizacja i analiza roczna danych z 2018

SCPR nr 10104

Na zlecenie



**Generalna Dyrekcja
Dróg Krajowych i Autostrad**

Heller Consult sp. z o.o.

Warszawa, 17 czerwca 2019

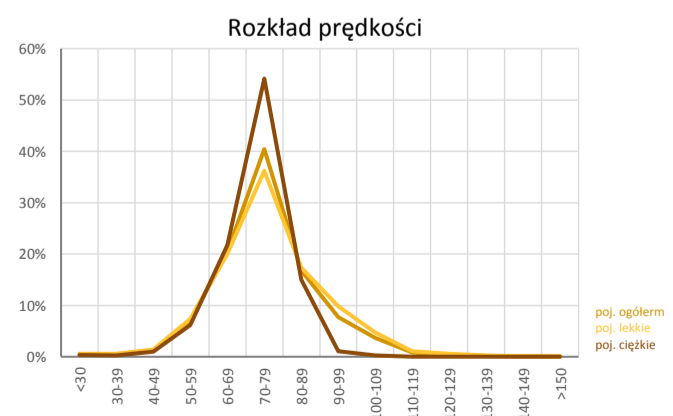
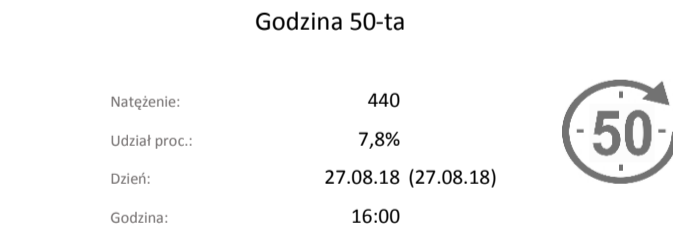
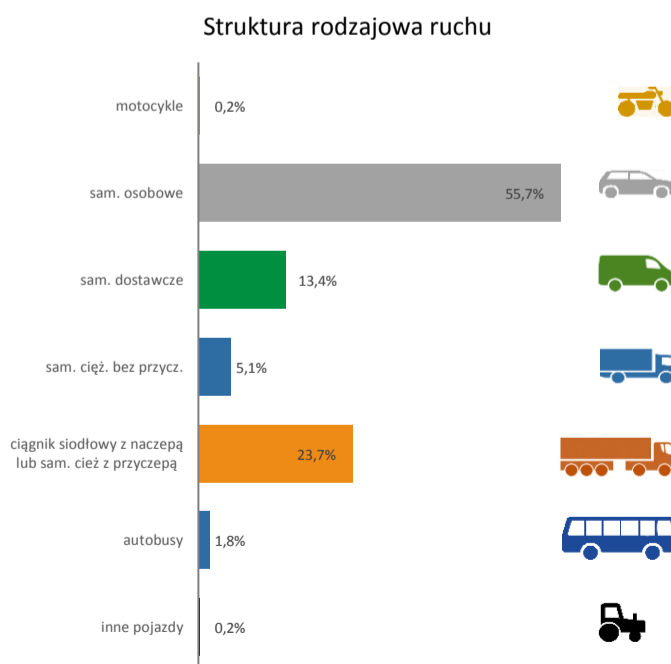
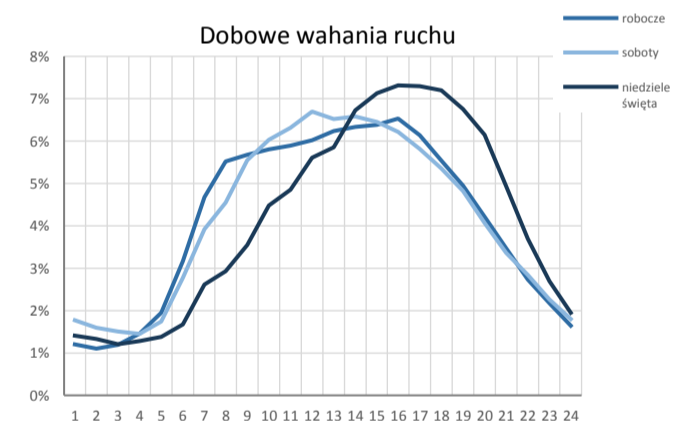
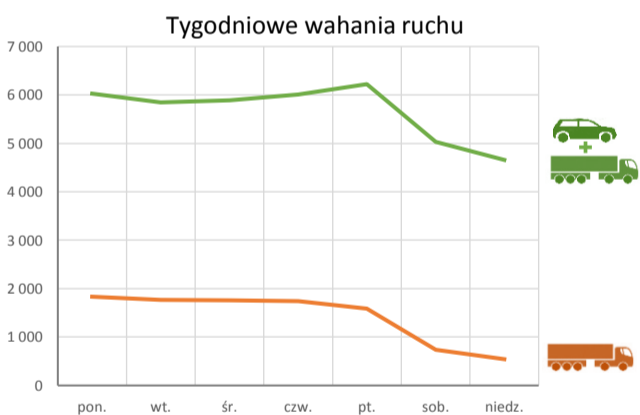
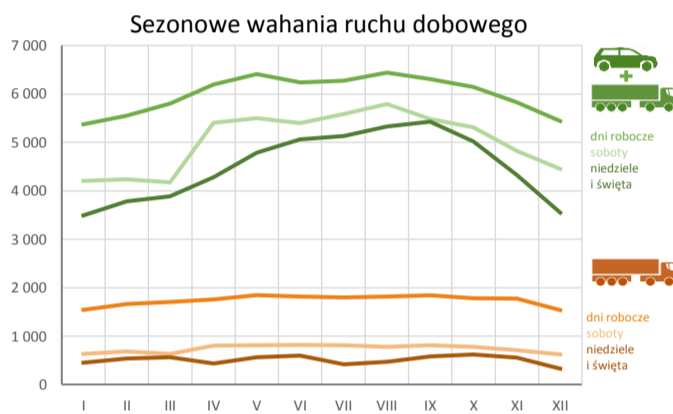
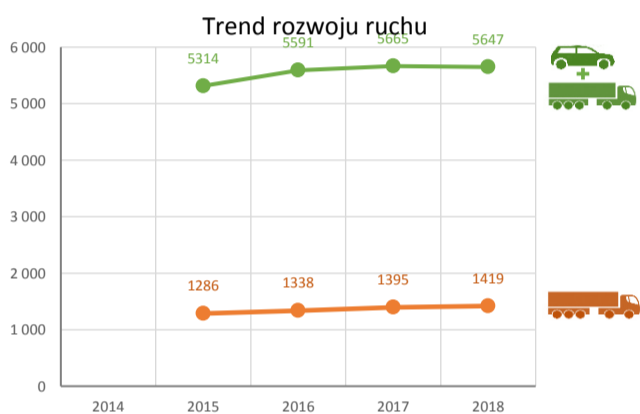


Karta punktu

Stacja NR 10104

Nr stacji: 10104
 Typ licznika: PAT
 Lokalizacja: Jawor
 Nr drogi: 12
 Pikietaż: 425,95

Stacja działa od: 1990-01-01
 Charakter ruchu: G
 Liczba dni w archiwizacji: 365
 Liczba dni w przetworzeniu: 365



Analiza średniego dobowego ruchu dla poszczególnych miesięcy w 2017 i 2018 roku

R02_01_2018

Lp.	Oddział GDDKiA	Numer stacji	Typ stacji	Numer drogi	Średni dobowy ruch w miesiącu																																			
					styczeń			luty			marzec			kwiecień			maj			czerwiec			lipiec			sierpień			wrzesień			październik			listopad			grudzień		
					2017	2018	wzrost/spadek (%)	2017	2018	wzrost/spadek (%)	2017	2018	wzrost/spadek (%)	2017	2018	wzrost/spadek (%)	2017	2018	wzrost/spadek (%)	2017	2018	wzrost/spadek (%)	2017	2018	wzrost/spadek (%)	2017	2018	wzrost/spadek (%)	2017	2018	wzrost/spadek (%)	2017	2018	wzrost/spadek (%)	2017	2018	wzrost/spadek (%)			
1.	ŁÓDŹ	10045	PAT	74j	6123	7106	+16	6596	7365	+12	7071	7689	+9	7825	8489	+8	7987	8677	+9	8240	8768	+6	8449	8923	+6	8473	8843	+4	8349	9103	+9	8298	8948	+8	7779	8371	+8	7473	7840	+5
		10100	PAT	12	15441	14025	-9	16636	14927	-10	17839	15765	-12	18131	17939	-1	18367	17742	-3	19891	17336	-13	17985	16703	-7	20996	17369	-17	20527	17560	-14	18651	17624	-6	16437	16335	-1	15229	14673	-4
		10101	PAT	72	4116	4451	+8	4504	4513	0	4904	4787	-2	5080	5298	+4	5380	5414	+1	5602	5557	-1	5604	5672	+1	5484	5670	+3	5473	5632	+3	5605	5622	0	5223	5288	+1	4765	4861	+2
		10104	PAT	12	4741	4936	+4	5097	5110	0	5419	5296	-2	5722	5811	+2	6025	6048	0	6042	5949	-2	6178	6007	-3	6284	6188	-2	5945	6063	+2	5860	5865	0	5508	5468	-1	5168	5027	-3
		10106	PAT	14	7406	8307	+12	7935	8261	+4	8617	8876	+3	8913	9751	+9	9338	10101	+8	9729	10039	+3	9324	9591	+3	9091	9905	+9	9564	10096	+6	9573	10094	+5	9247	9697	+5	8746	9020	+3
		10617	SICK	92a	4192	4436	+6	4392	4518	+3	4604	4672	+1	4854	5114	+5	4909	5313	+8	5124	5287	+3	5383	5463	+1	5361	5439	+1	5077	5361	+6	5028	5210	+4	4911	4976	+1	4655	4645	0
		10618	SICK	S8	20859	19988	-4	23539	19574	-17	23197	20534	-11	23941	22430	-6	24075	22889	-5	25174	23308	-7	25569	22981	-10	25615	23597	-8	24037	23090	-4	22917	23703	+3	21645	22060	+2	20217	20920	+3
		10629	SICK	S8e	18361	21840	+19	20265	21981	+8	21105	22976	+9	23064	25182	+9	23276	26583	+14	24879	26992	+8	26354	28436	+8	26660	28429	+7	25059	27022	+8	24270	26277	+8	22879	24718	+8	21723	23052	+6
		10702	PPO	A2	-	22919	-	-	24200	-	-	25172	-	-	27755	-	-	28180	-	-	28442	-	-	29181	-	-	29396	-	-	28436	-	-	27906	-	-	26795	-	-	25162	-

Średni dobowy ruch roczny (SDRR) w stacjach SCPR w latach 2009-2018

Ruch ogółem

R02_02_2018

Lp.	Oddział GDDKiA	Numer stacji	Typ stacji	Nr drogi	Średni dobowy ruch roczny (SDRR) w latach (poj./dobę)										Wzrost/spadek ruchu (%)	
					2009	2010	2011	2012	2013	2014	2015	2016	2017	2018	2018/16	2018/17
1.	ŁÓDŹ	10045	PAT	74j	-	-	-	-	-	-	-	-	7721	8343	-	8
		10100	PAT	12	-	-	-	-	26656*	29948*	36966*	28659*	18010*	16499*	-42*	-8*
		10101	PAT	72	10336	9712	-	-	-	4961*	5095	5055	5145	5230	3	2
		10104	PAT	12	5213	5317	-	-	-	-	5314	5591	5665	5647	1	0
		10106	PAT	14	15139	16862	-	-	7657	7947	8179	8579	8956	9478	10	6
		10617	SICK	92a	-	-	-	-	-	-	4757	4803	4874	5036	5	3
		10618	SICK	S8	-	-	-	-	-	-	29339	28624*	23398*	22089*	-23*	-6*
		10629	SICK	S8e	-	-	-	-	-	-	10717*	16121*	23157*	25290	57*	9*
		10702	PPO	A2	-	-	-	-	-	-	-	-	-	26962	-	-

STACJA NR 10104

Miejscowość: Jawor
Odcinek: Sulejów-Opoczno
Typ stacji: PAT

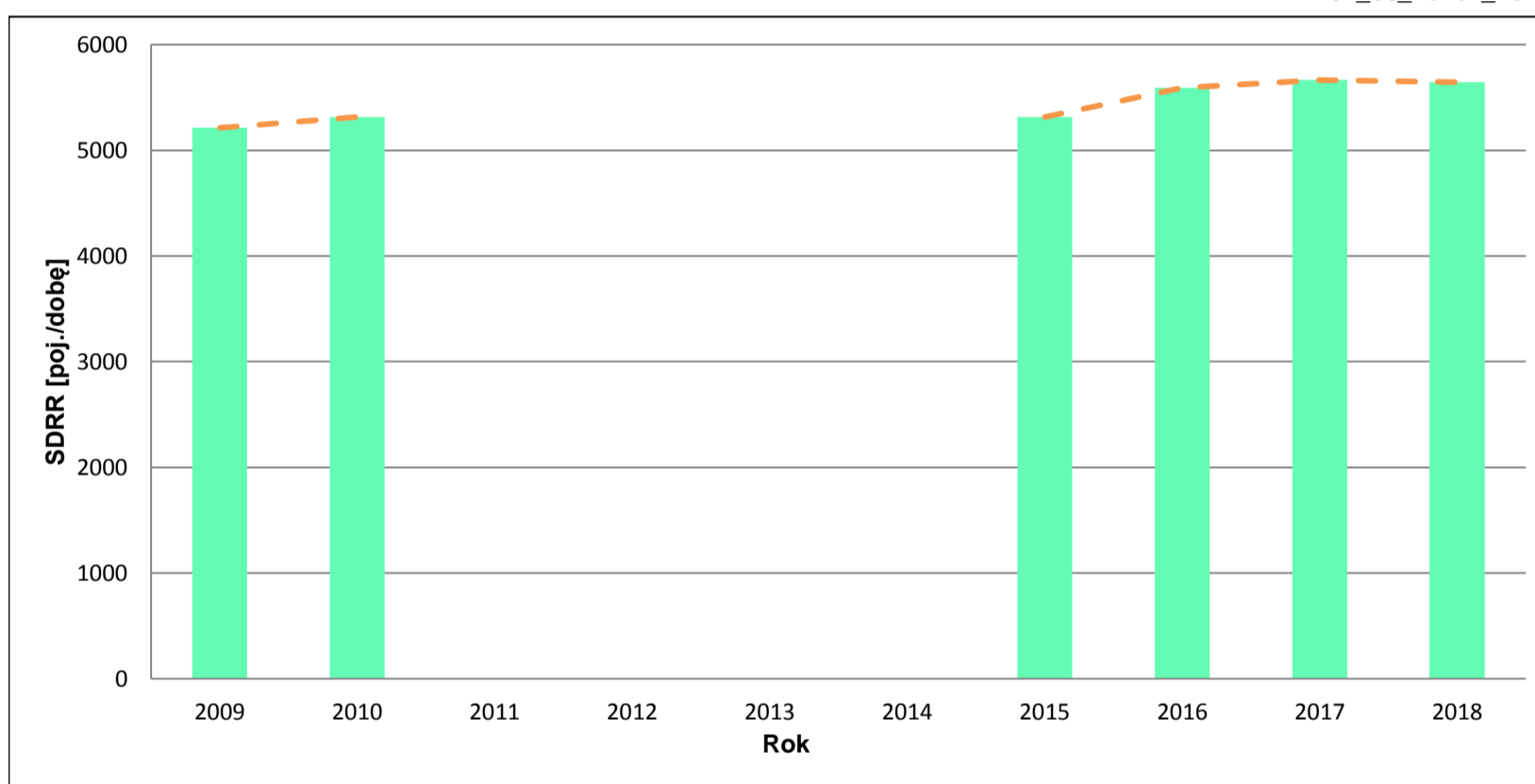
Rok: 2018
Numer drogi: 12
Oddział: ŁÓDŹ

Wykres trendu rozwoju ruchu dla stacji 10104

R02_02_10104_2018

Średni dobowy ruch roczny (SDRR) w latach (poj./dobę)										Wzrost/spadek ruchu [%]	
2009	2010	2011	2012	2013	2014	2015	2016	2017	2018	2018/16	2018/17
5213	5317	-	-	-	-	5314	5591	5665	5647	1	0

R02_03_10104_2018



* - ruch niemiernodajny do porównań

Średni dobowy ruch dla poszczególnych dni tygodnia w poszczególnych miesiącach roku

STACJA NR 10104

Miejscowość: Jawor
 Odcinek: Sulejów-Opoczno
 Typ stacji: PAT
 Rok: 2018
 Numer drogi: 12
 Oddział: ŁÓDŹ

Ruch ogółem

R03 01 10104 2018

Dni tygodnia:		Styczeń	Luty	Marzec	Kwiecień	Maj	Czerwiec	Lipiec	Sierpień	Wrzesień	Pazdziernik	Listopad	Grudzień	Cał rok
1. Poniedziałki	a	5479	5649	5727	6126	6694	6373	6449	6761	6299	6170	5936	4664	6027
	b	1,110	1,105	1,081	1,054	1,107	1,071	1,074	1,093	1,039	1,052	1,086	0,928	1,067
	c	0,909	0,937	0,950	1,016	1,111	1,057	1,070	1,122	1,045	1,024	0,985	0,774	1,000
2. Wtorki	a	5192	5465	5625	6153	6149	5969	6148	6238	6070	5935	5655	5559	5846
	b	1,052	1,069	1,062	1,059	1,017	1,003	1,023	1,008	1,001	1,012	1,034	1,106	1,035
	c	0,888	0,935	0,962	1,053	1,052	1,021	1,052	1,067	1,038	1,015	0,967	0,951	1,000
3. Środy	a	5296	5386	5845	6016	6132	6019	6130	6220	6124	6219	5622	5662	5889
	b	1,073	1,054	1,104	1,035	1,014	1,012	1,020	1,005	1,010	1,060	1,028	1,126	1,043
	c	0,899	0,915	0,993	1,022	1,041	1,022	1,041	1,056	1,040	1,056	0,955	0,961	1,000
4. Czwartki	a	5328	5489	5816	6154	6555	6265	6173	6392	6522	5947	5918	5566	6010
	b	1,079	1,074	1,098	1,059	1,084	1,053	1,028	1,033	1,076	1,014	1,082	1,107	1,064
	c	0,887	0,913	0,968	1,024	1,091	1,042	1,027	1,064	1,085	0,990	0,985	0,926	1,000
5. Piątki	a	5567	5770	5998	6544	6523	6560	6440	6586	6515	6450	5996	5737	6223
	b	1,128	1,129	1,133	1,126	1,079	1,103	1,072	1,064	1,075	1,100	1,097	1,141	1,102
	c	0,895	0,927	0,964	1,052	1,048	1,054	1,035	1,058	1,047	1,036	0,964	0,922	1,000
6. Soboty	a	4202	4235	4173	5407	5497	5393	5581	5791	5483	5313	4822	4449	5028
	b	0,851	0,829	0,788	0,930	0,909	0,907	0,929	0,936	0,904	0,906	0,882	0,885	0,890
	c	0,836	0,842	0,830	1,075	1,093	1,073	1,110	1,152	1,090	1,057	0,959	0,885	1,000
7. Niedziele	a	3809	3779	3888	4759	5454	5063	5130	5416	5426	5019	4447	3707	4658
	b	0,772	0,740	0,734	0,819	0,902	0,851	0,854	0,875	0,895	0,856	0,813	0,737	0,825
	c	0,818	0,811	0,835	1,022	1,171	1,087	1,101	1,163	1,165	1,078	0,955	0,796	1,000
8. Dni robocze	a	5372	5552	5802	6198	6411	6237	6268	6439	6306	6144	5825	5437	5999
	b	1,088	1,086	1,096	1,067	1,060	1,048	1,043	1,041	1,040	1,048	1,065	1,082	1,062
	c	0,895	0,925	0,967	1,033	1,069	1,040	1,045	1,073	1,051	1,024	0,971	0,906	1,000
9. Święta	a	2855	-	-	3324	4285	-	-	4981	-	-	4203	3160	3801
	b	0,578	-	-	0,572	0,708	-	-	0,805	-	-	0,769	0,629	0,673
	c	0,751	-	-	0,875	1,127	-	-	1,310	-	-	1,106	0,831	1,000
10. Niedziele i święta	a	3491	3779	3888	4280	4786	5063	5130	5329	5426	5019	4325	3550	4505
	b	0,707	0,740	0,734	0,737	0,791	0,851	0,854	0,861	0,895	0,856	0,791	0,706	0,798
	c	0,775	0,839	0,863	0,950	1,062	1,124	1,139	1,183	1,204	1,114	0,960	0,788	1,000
11. Wszystkie dni	a	4936	5110	5296	5811	6048	5949	6007	6188	6063	5865	5468	5027	5647
	b	1,000	1,000	1,000	1,000	1,000	1,000	1,000	1,000	1,000	1,000	1,000	1,000	1,000
	c	0,874	0,905	0,938	1,029	1,071	1,053	1,064	1,096	1,074	1,039	0,968	0,890	1,000

Legenda:

a = średni dobowy ruch danego dnia (dni) tygodnia

b = $\frac{\text{średni dobowy ruch danego dnia (dni) tygodnia w miesiącu}}{\text{średni dobowy ruch we wszystkie dni miesiąca}}$

c = $\frac{\text{średni dobowy ruch danego dnia (dni) tygodnia w miesiącu}}{\text{średni dobowy ruch danego dnia (dni) tygodnia w roku}}$

Uwagi: -

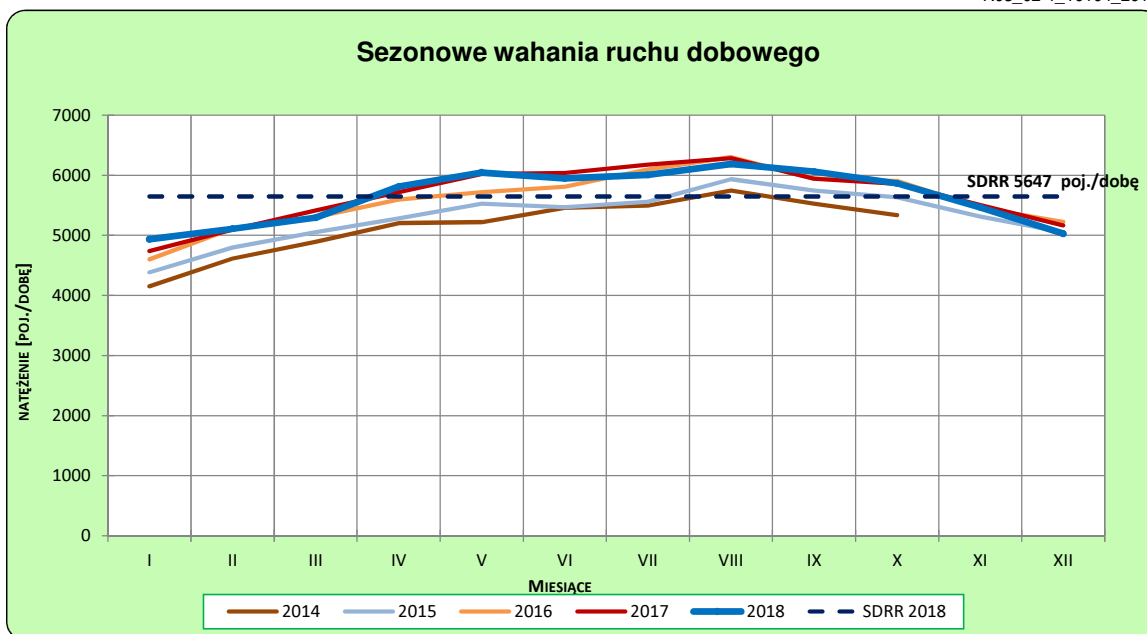
STACJA NR 10104

Miejscowość: Jawor
Odcinek: Sulejów-Opoczno
Typ stacji: PAT

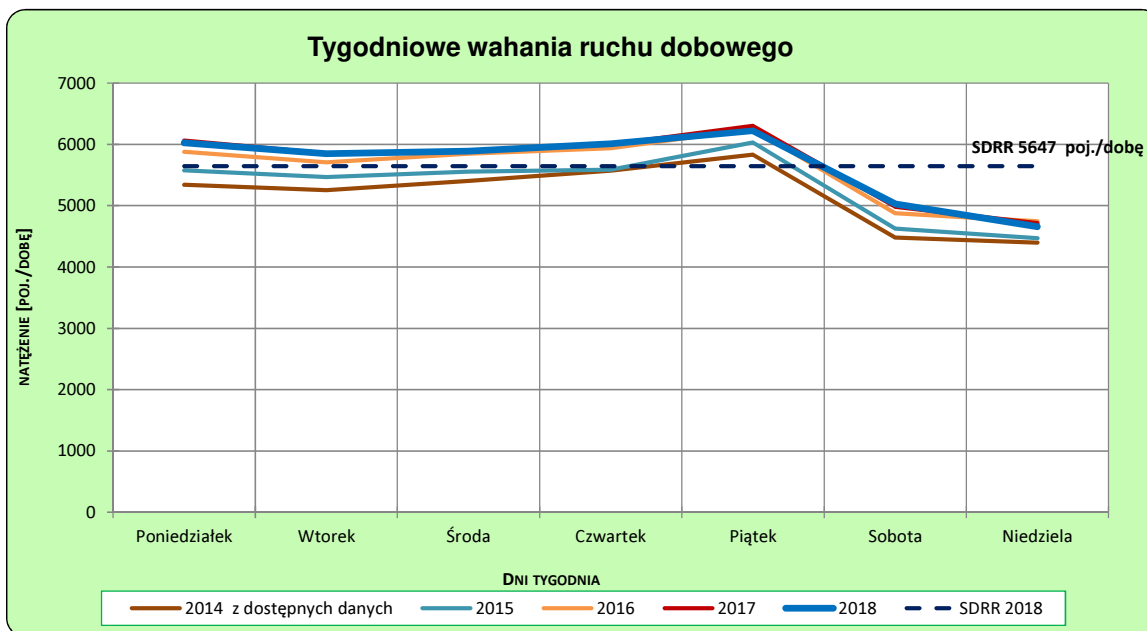
Rok: 2018
Numer drogi: 12
Oddział: ŁÓDŹ

Ruch ogółem

R03_02-1_10104_2018



R03_02-2_10104_2018



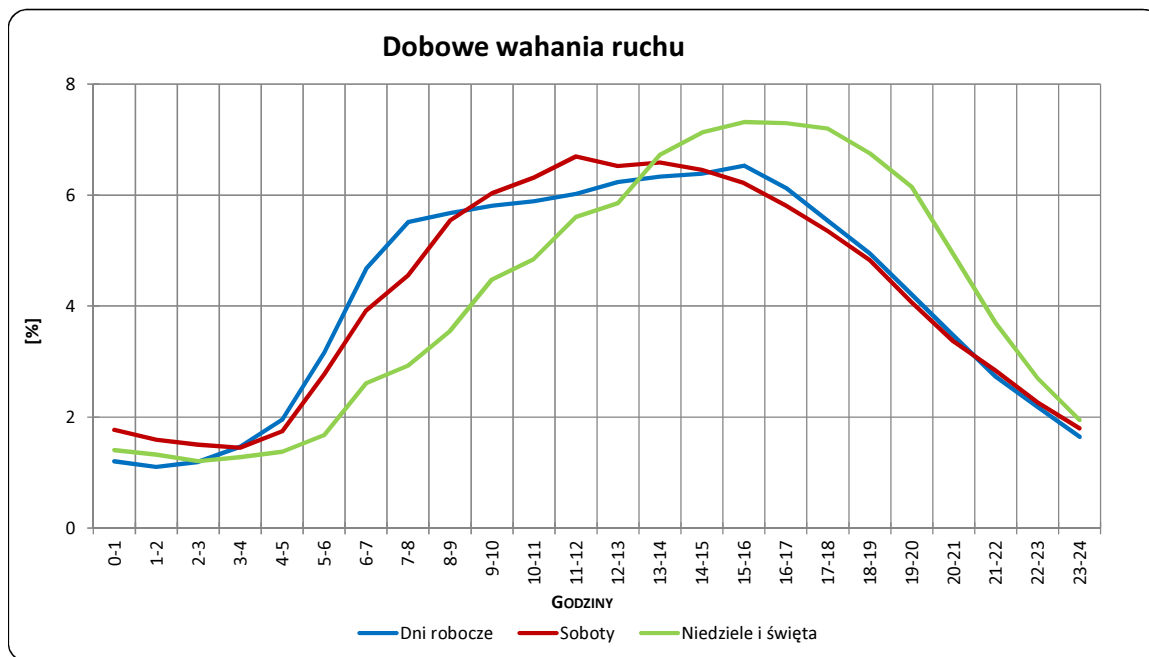
Uwagi: –

STACJA NR 10104

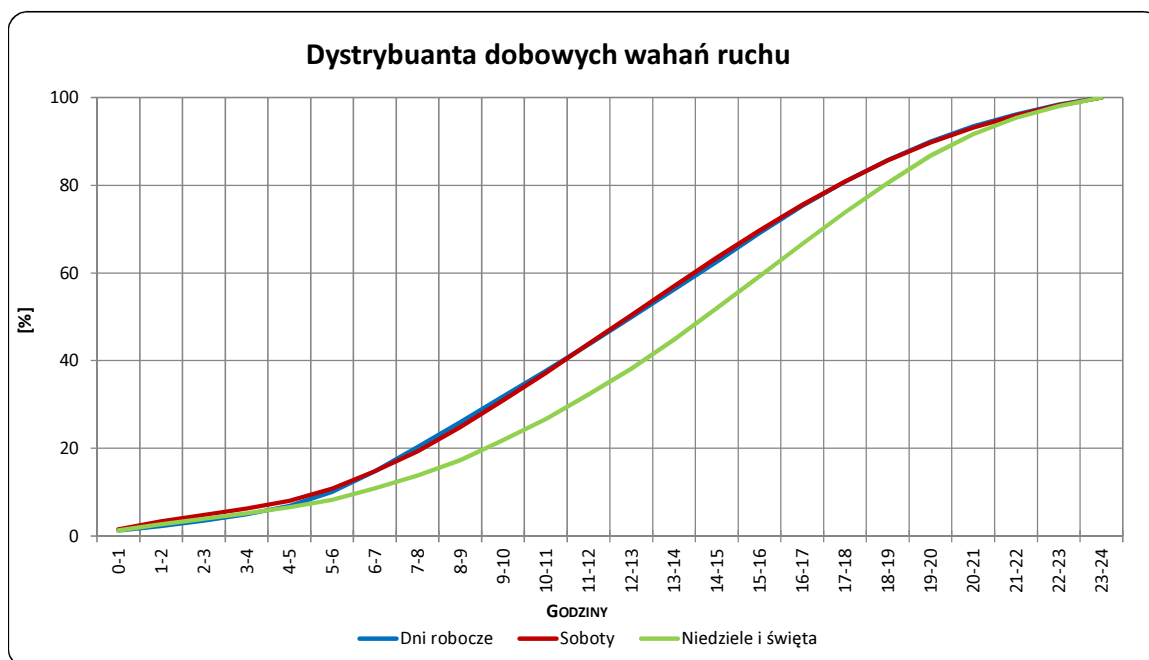
Miejscowość: Jawor
Odcinek: Sulejów-Opoczno
Typ stacji: PAT

Rok: 2018
Numer drogi: 12
Oddział: ŁÓDŹ

R03_03-1_10104_2018



R03_03-2_10104_2018



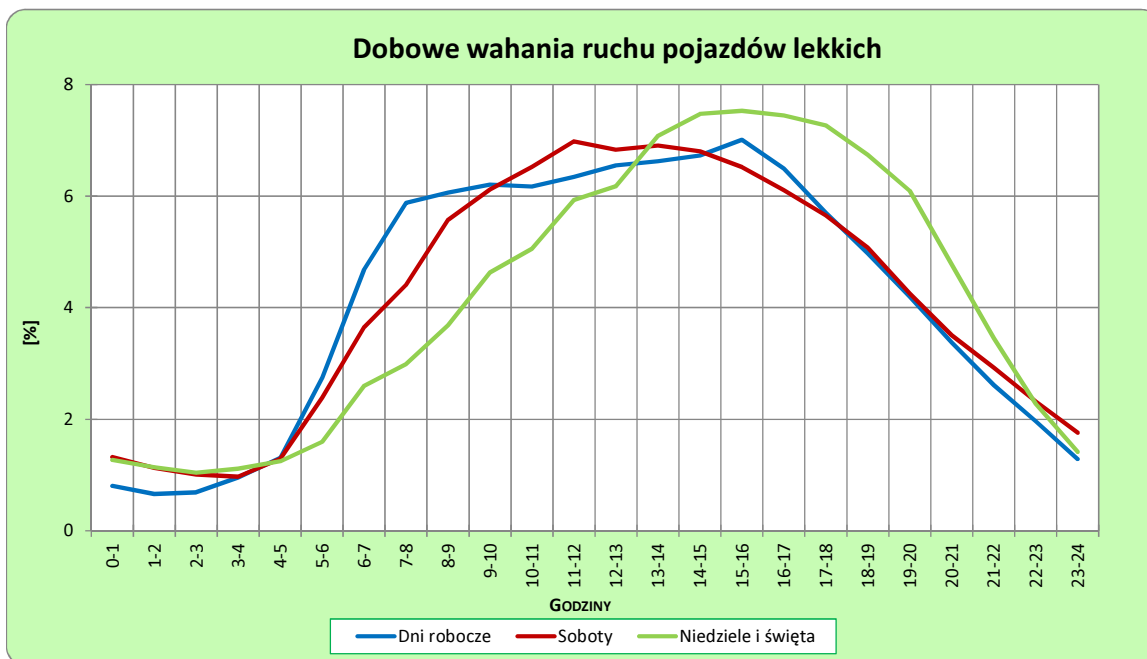
Uwagi: –

STACJA NR 10104

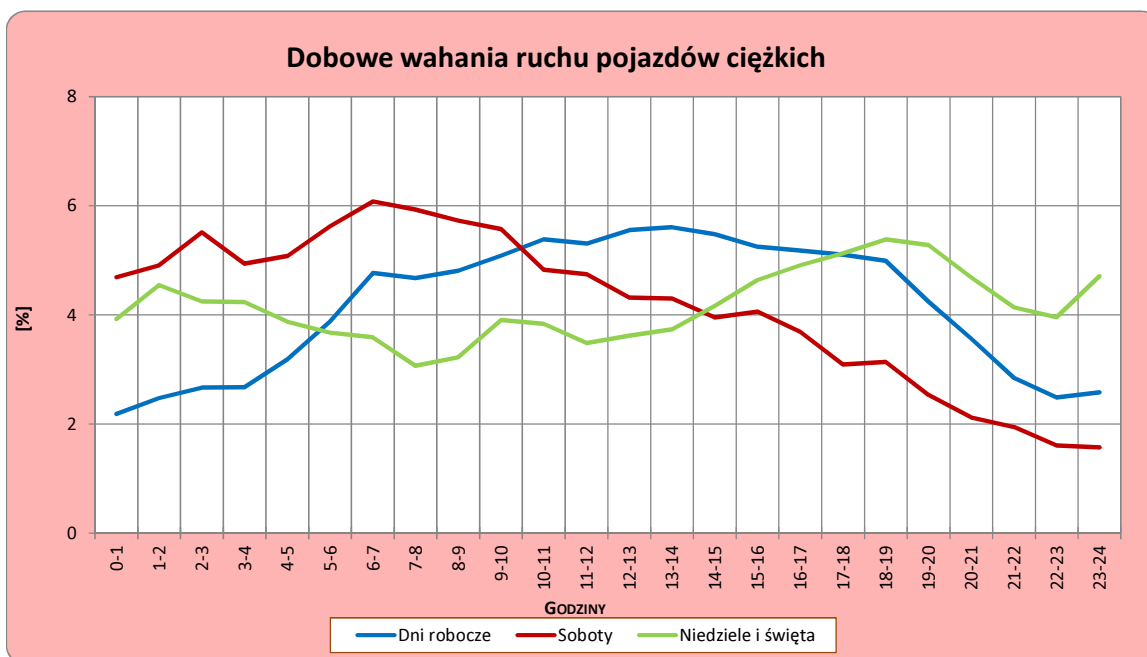
Miejscowość: Jawor
Odcinek: Sulejów-Opoczno
Typ stacji: PAT

Rok: 2018
Numer drogi: 12
Oddział: ŁÓDŹ

R03_04-1_10104_2018



R03_04-2_10104_2018



Uwagi: –

Udział ruchu pojazdów lekkich i ciężkich w poszczególnych okresach doby

STACJA NR 10104

Miejscowość: Jawor
Odcinek: Sulejów-Opoczno
Typ stacji: PAT

Rok: 2018
Numer drogi: 12
Oddział: ŁÓDŹ

R03_05_10104_2018

Godziny	Udział procentowy ruchu w poszczególnych godzinach doby [%]	
	Pojazdy lekkie	Pojazdy ciężkie
0 - 1	0,6	2,4
1 - 2	0,4	2,2
2 - 3	0,5	2,5
3 - 4	0,7	2,6
4 - 5	1,2	4,2
5 - 6	3,1	3,9
6 - 7	5,3	4,6
7 - 8	7,0	4,8
8 - 9	6,0	3,3
9 - 10	5,7	6,1
10 - 11	6,3	5,6
11 - 12	6,3	5,1
12 - 13	6,7	5,7
13 - 14	6,2	6,3
14 - 15	7,2	6,0
15 - 16	7,2	4,7
16 - 17	7,2	4,4
17 - 18	5,7	5,1
18 - 19	5,3	4,0
19 - 20	3,6	4,0
20 - 21	2,7	3,8
21 - 22	2,1	3,9
22 - 23	1,6	2,2
23 - 24	1,1	2,7

Źródło danych: Pomiary ręczne

Dobowe wahania ruchu w podziale na kierunki oraz na pojazdy ogółem

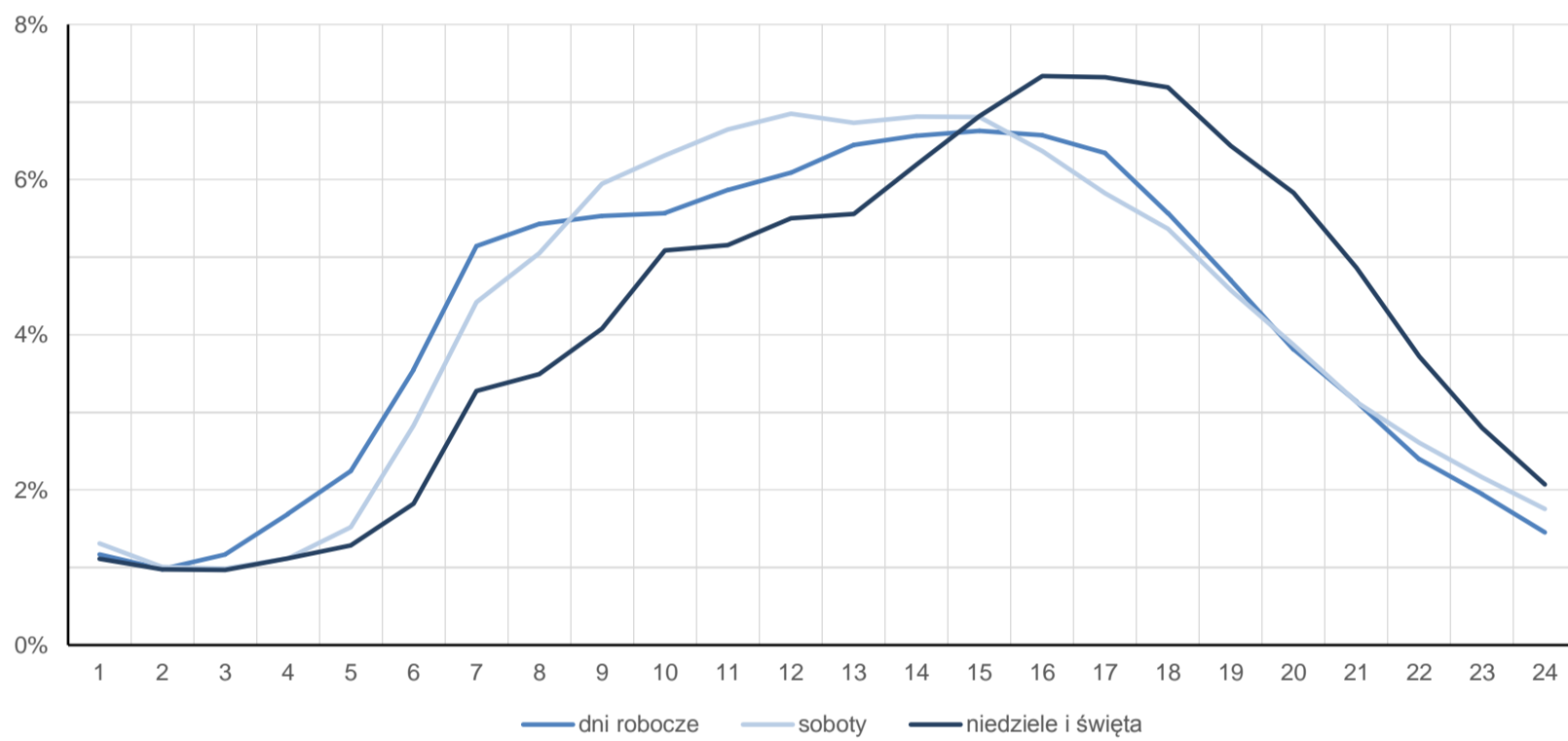
STACJA NR 10104

Miejscowość:	Jawor	Rok:	2018
Odcinek:	Sulejów-Opoczno	Numer drogi:	12
Typ stacji:	PAT	Oddział:	ŁÓDŹ

Średni dobowy rozkład natężenia ruchu

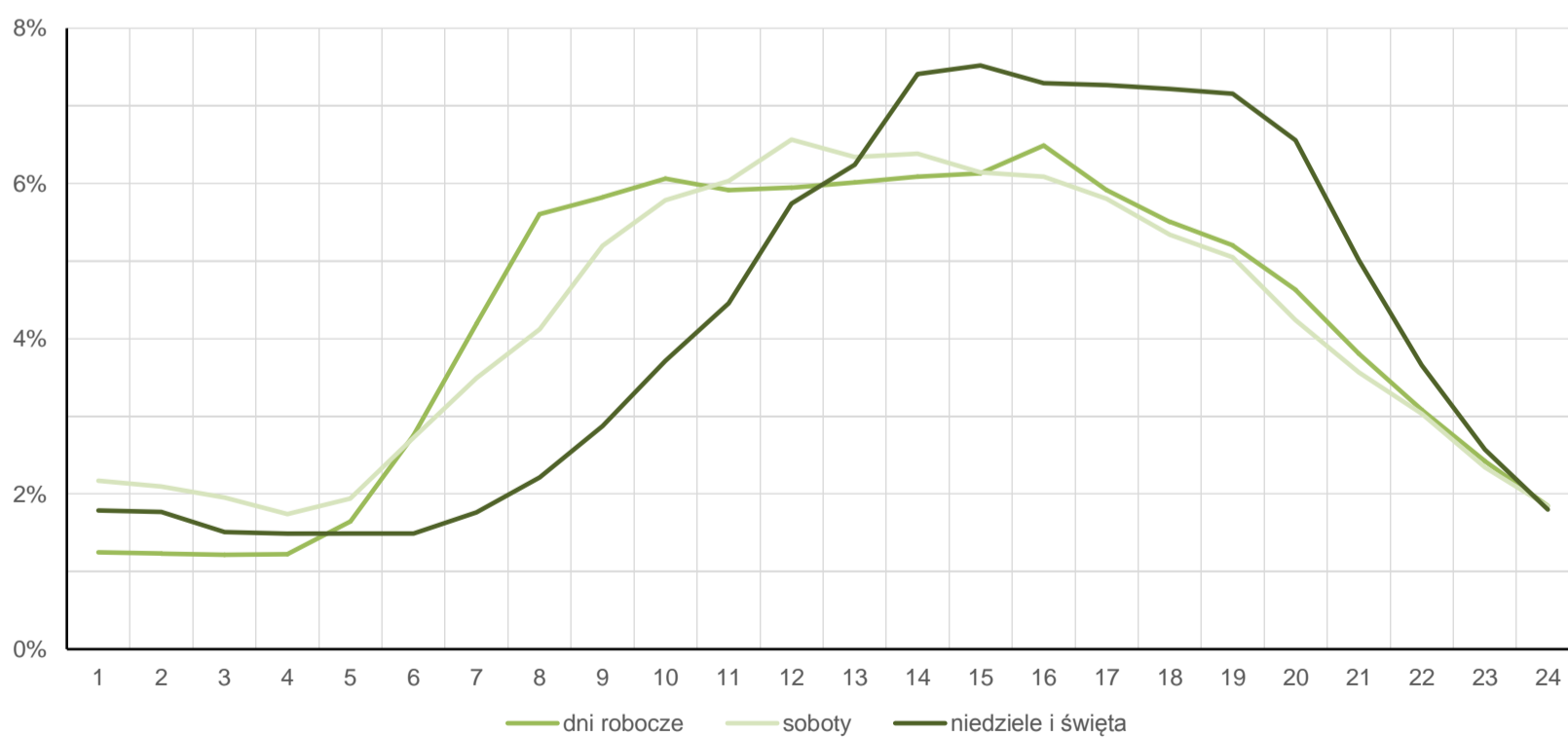
R03_12-1_10104_2018

Kierunek Piotrków Tryb.



R03_12-2_10104_2018

Kierunek Opoczno

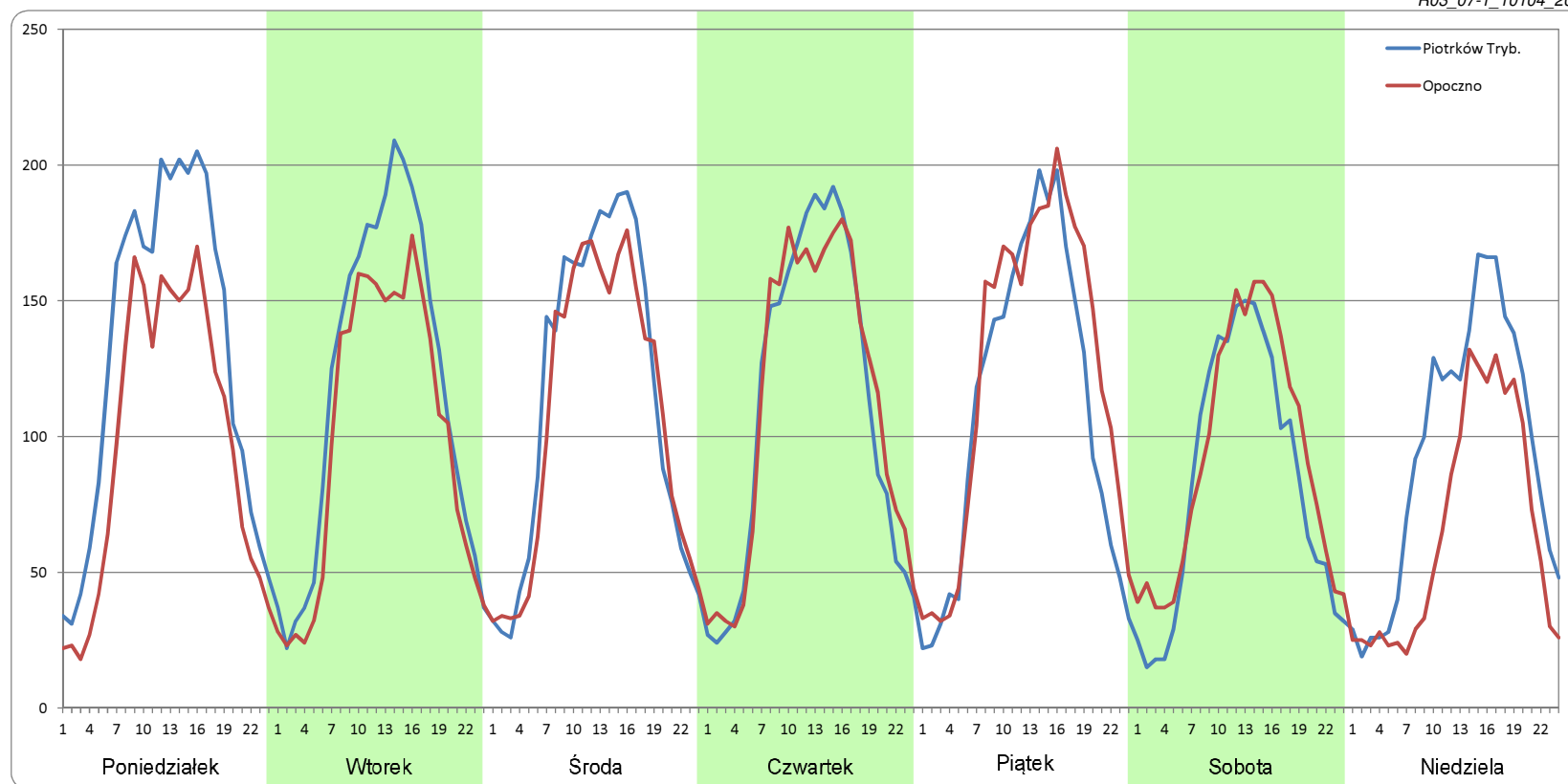


Ruch w poszczególne dni tygodnia

STACJA NR 10104

Numer drogi:	12		Rok:	2018		Miesiąc:	Styczeń		Typ stacji:	PAT		Oddział:	ŁÓDŹ	
Dzień tygodnia	Poniedziałek		Wtorek		Środa		Czwartek		Piątek		Sobota		Niedziela	
Kierunek	Piotrków Tryb.	Opoczno	Piotrków Tryb.	Opoczno	Piotrków Tryb.	Opoczno	Piotrków Tryb.	Opoczno	Piotrków Tryb.	Opoczno	Piotrków Tryb.	Opoczno	Piotrków Tryb.	Opoczno
SDR	3128	2351	2808	2384	2733	2563	2645	2684	2627	2941	1987	2215	2248	1561
Razem	5479		5192		5296		5328		5567		4202		3809	
Podział procentowy	57,09%	42,91%	54,08%	45,92%	51,60%	48,40%	49,63%	50,37%	47,18%	52,82%	47,29%	52,71%	59,02%	40,98%

R03_07-1_10104_2018

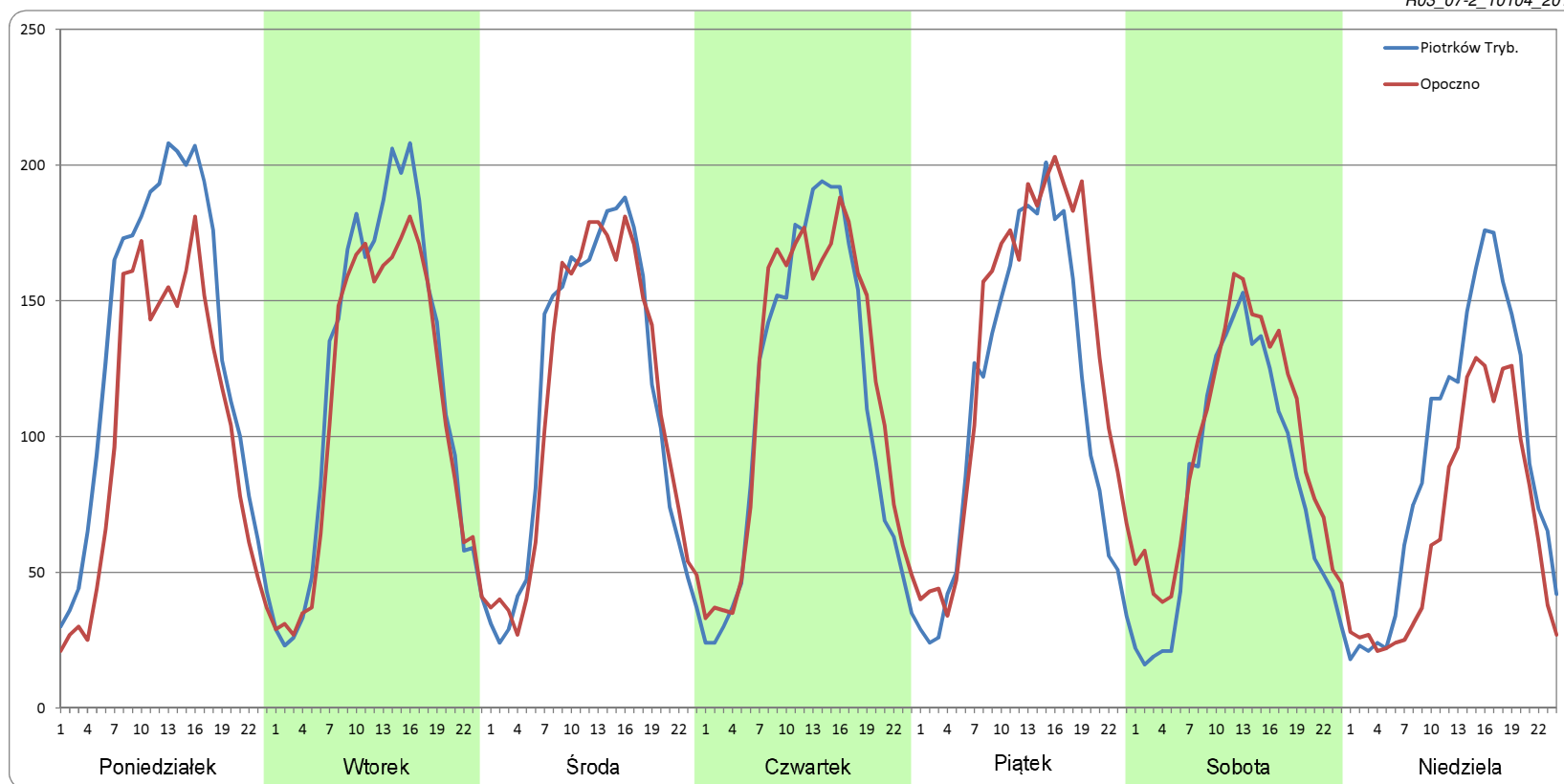


Ruch w poszczególne dni tygodnia

STACJA NR 10104

Numer drogi:	12		Rok:	2018		Miesiąc:	Luty		Typ stacji:	PAT		Oddział:	ŁÓDŹ	
Dzień tygodnia	Poniedziałek		Wtorek		Środa		Czwartek		Piątek		Sobota		Niedziela	
Kierunek	Piotrków Tryb.	Opoczno	Piotrków Tryb.	Opoczno	Piotrków Tryb.	Opoczno	Piotrków Tryb.	Opoczno	Piotrków Tryb.	Opoczno	Piotrków Tryb.	Opoczno	Piotrków Tryb.	Opoczno
SDR	3182	2467	2847	2618	2703	2683	2678	2811	2661	3108	1939	2296	2187	1592
Razem	5649		5465		5386		5489		5770		4235		3779	
Podział procentowy	56,33%	43,67%	52,09%	47,91%	50,18%	49,82%	48,79%	51,21%	46,13%	53,87%	45,78%	54,22%	57,87%	42,13%

R03_07-2_10104_2018

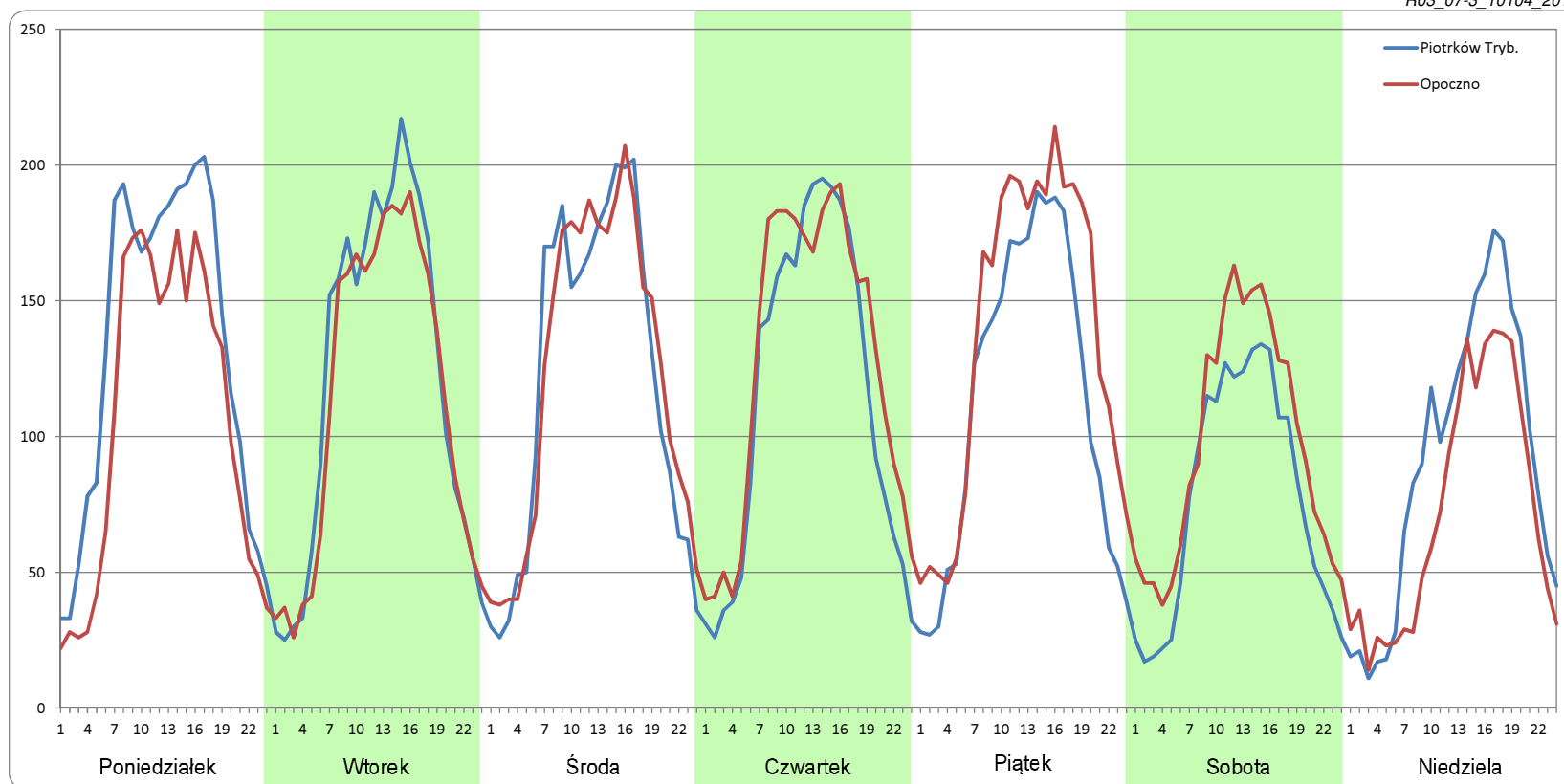


Ruch w poszczególne dni tygodnia

STACJA NR 10104

Numer drogi:	12		Rok:	2018		Miesiąc:	Marzec		Typ stacji:	PAT		Oddział:	ŁÓDŹ	
Dzień tygodnia	Poniedziałek		Wtorek		Środa		Czwartek		Piątek		Sobota		Niedziela	
Kierunek	Piotrków Tryb.	Opoczno	Piotrków Tryb.	Opoczno	Piotrków Tryb.	Opoczno	Piotrków Tryb.	Opoczno	Piotrków Tryb.	Opoczno	Piotrków Tryb.	Opoczno	Piotrków Tryb.	Opoczno
SDR	3172	2555	2896	2730	2890	2956	2761	3055	2712	3287	1851	2322	2161	1727
Razem	5727		5625		5845		5816		5998		4173		3888	
Podział procentowy	55,39%	44,61%	51,48%	48,52%	49,43%	50,57%	47,47%	52,53%	45,21%	54,79%	44,35%	55,65%	55,58%	44,42%

R03_07-3_10104_2018

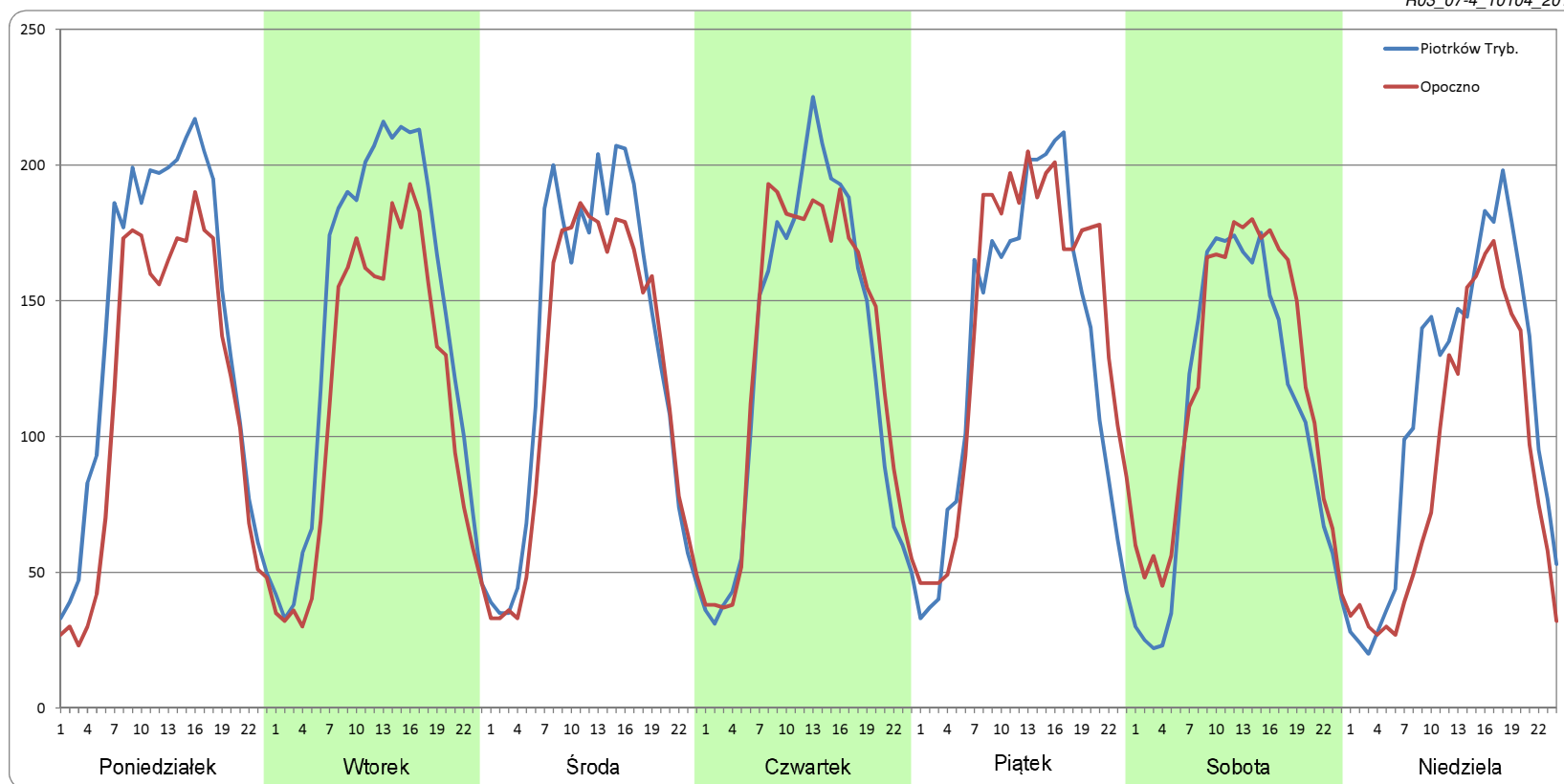


Ruch w poszczególne dni tygodnia

STACJA NR 10104

Numer drogi:	12		Rok:	2018		Miesiąc:	Kwiecień		Typ stacji:	PAT		Oddział:	ŁÓDŹ	
Dzień tygodnia	Poniedziałek		Wtorek		Środa		Czwartek		Piątek		Sobota		Niedziela	
Kierunek	Piotrków Tryb.	Opoczno	Piotrków Tryb.	Opoczno	Piotrków Tryb.	Opoczno	Piotrków Tryb.	Opoczno	Piotrków Tryb.	Opoczno	Piotrków Tryb.	Opoczno	Piotrków Tryb.	Opoczno
SDR	3376	2751	3403	2750	3133	2883	3059	3096	3144	3399	2553	2854	2644	2115
Razem	6126		6153		6016		6154		6544		5407		4759	
Podział procentowy	55,10%	44,90%	55,31%	44,69%	52,07%	47,93%	49,70%	50,30%	48,05%	51,95%	47,21%	52,79%	55,56%	44,44%

R03_07-4_10104_2018

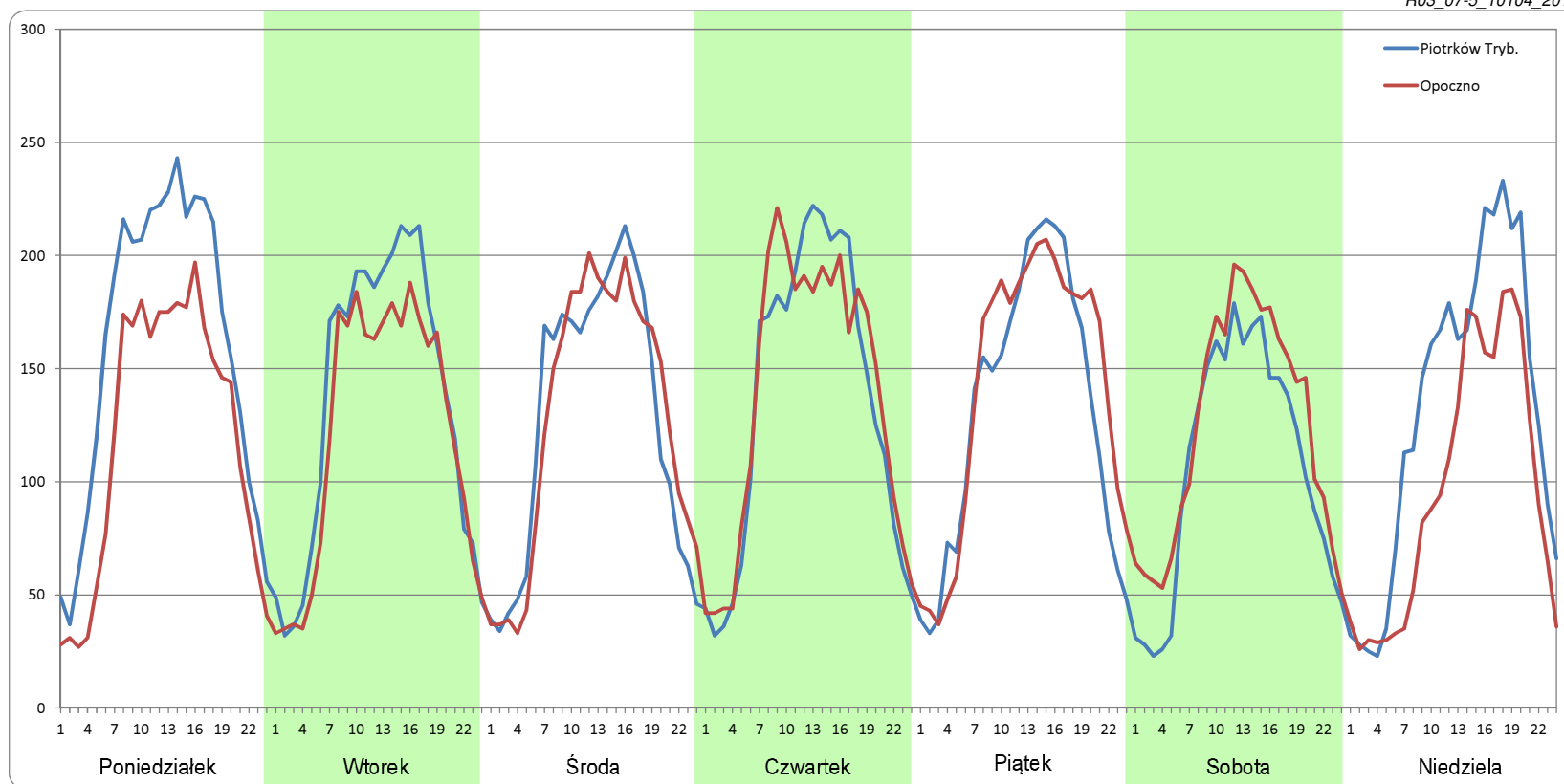


Ruch w poszczególne dni tygodnia

STACJA NR 10104

Numer drogi:	12		Rok:	2018		Miesiąc:	Maj		Typ stacji:	PAT		Oddział:	ŁÓDŹ	
Dzień tygodnia	Poniedziałek		Wtorek		Środa		Czwartek		Piątek		Sobota		Niedziela	
Kierunek	Piotrków Tryb.	Opoczno	Piotrków Tryb.	Opoczno	Piotrków Tryb.	Opoczno	Piotrków Tryb.	Opoczno	Piotrków Tryb.	Opoczno	Piotrków Tryb.	Opoczno	Piotrków Tryb.	Opoczno
SDR	3831	2863	3251	2899	3062	3070	3244	3312	3143	3380	2538	2959	3152	2302
Razem	6694		6149		6132		6555		6523		5497		5454	
Podział procentowy	57,23%	42,77%	52,86%	47,14%	49,94%	50,06%	49,48%	50,52%	48,18%	51,82%	46,17%	53,83%	57,79%	42,21%

R03_07-5_10104_2018

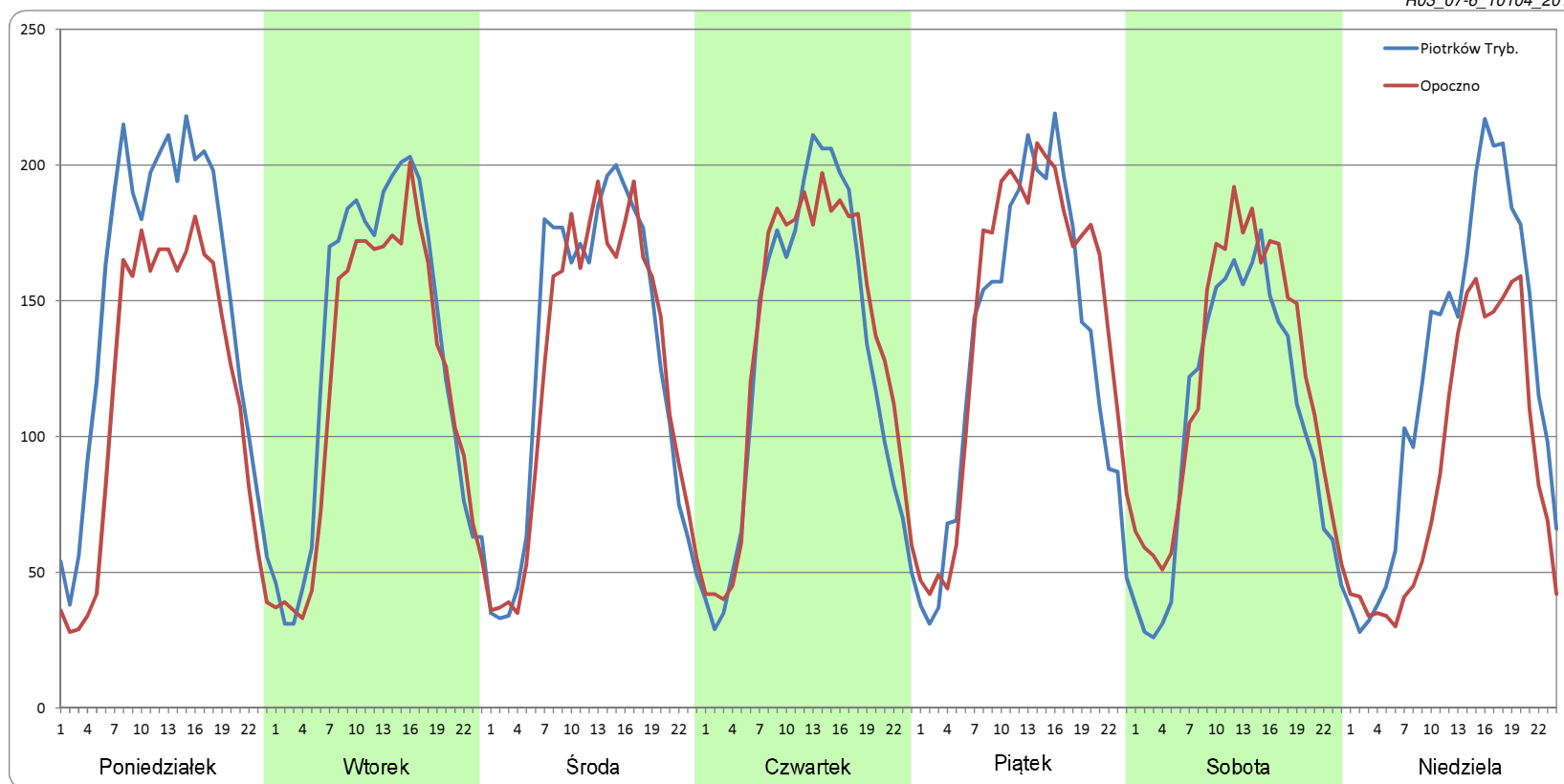


Ruch w poszczególne dni tygodnia

STACJA NR 10104

Numer drogi:	12		Rok:	2018		Miesiąc:	Czerwiec		Typ stacji:	PAT		Oddział:	ŁÓDŹ	
Dzień tygodnia	Poniedziałek		Wtorek		Środa		Czwartek		Piątek		Sobota		Niedziela	
Kierunek	Piotrków Tryb.	Opoczno	Piotrków Tryb.	Opoczno	Piotrków Tryb.	Opoczno	Piotrków Tryb.	Opoczno	Piotrków Tryb.	Opoczno	Piotrków Tryb.	Opoczno	Piotrków Tryb.	Opoczno
SDR	3602	2770	3124	2845	3065	2954	3076	3189	3151	3410	2517	2876	2931	2132
Razem	6373		5969		6019		6265		6560		5393		5063	
Podział procentowy	56,53%	43,47%	52,34%	47,66%	50,93%	49,07%	49,10%	50,90%	48,02%	51,98%	46,67%	53,33%	57,89%	42,11%

R03_07-6_10104_2018

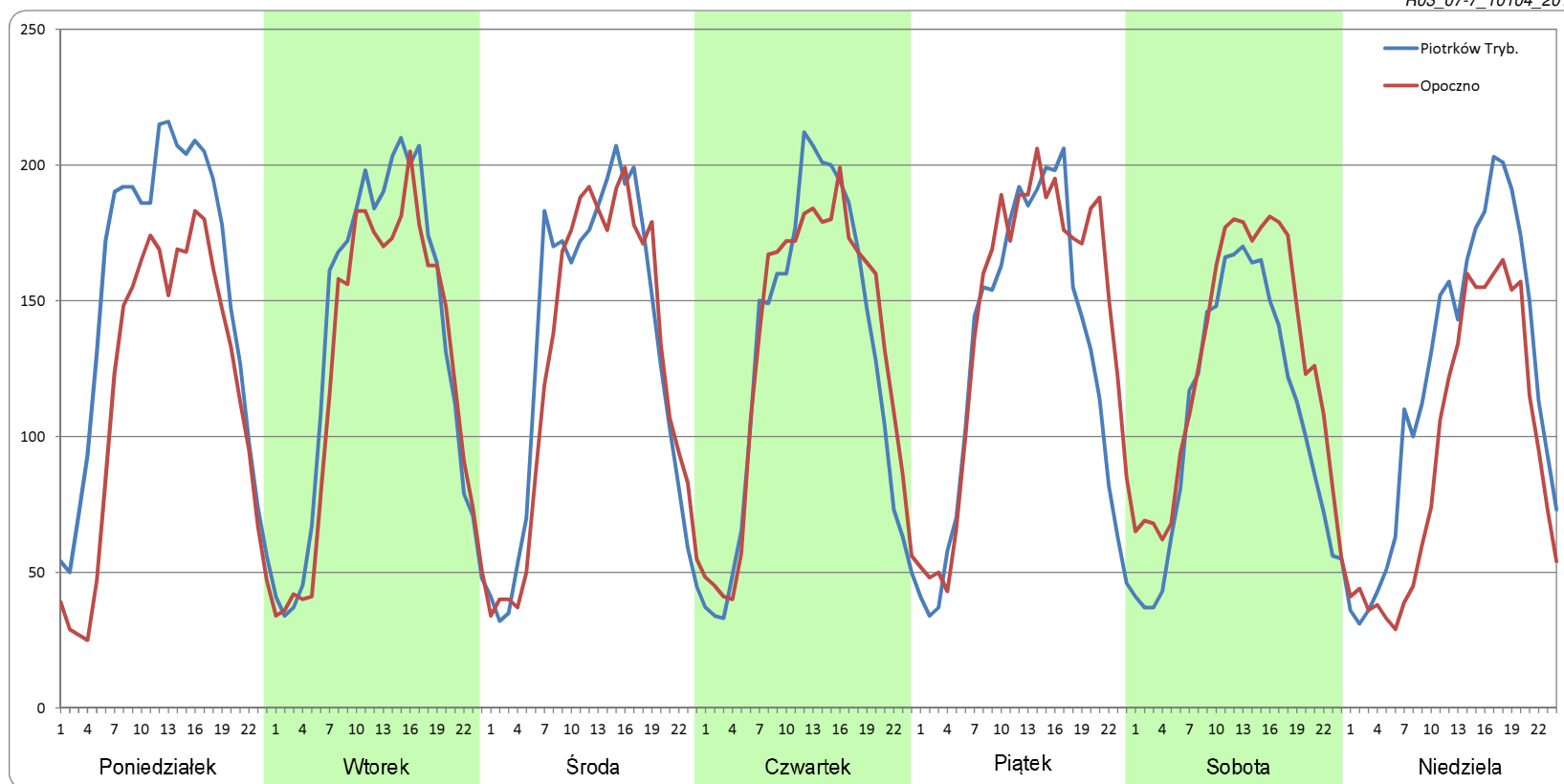


Ruch w poszczególne dni tygodnia

STACJA NR 10104

Numer drogi:	12		Rok:	2018		Miesiąc:	Lipiec		Typ stacji:	PAT		Oddział:	ŁÓDŹ	
Dzień tygodnia	Poniedziałek		Wtorek		Środa		Czwartek		Piątek		Sobota		Niedziela	
Kierunek	Piotrków Tryb.	Opoczno	Piotrków Tryb.	Opoczno	Piotrków Tryb.	Opoczno	Piotrków Tryb.	Opoczno	Piotrków Tryb.	Opoczno	Piotrków Tryb.	Opoczno	Piotrków Tryb.	Opoczno
SDR	3648	2801	3191	2957	3113	3017	3048	3125	3043	3398	2562	3019	2886	2244
Razem	6449		6148		6130		6173		6440		5581		5130	
Podział procentowy	56,57%	43,43%	51,90%	48,10%	50,79%	49,21%	49,38%	50,62%	47,24%	52,76%	45,91%	54,09%	56,26%	43,74%

R03_07-7_10104_2018

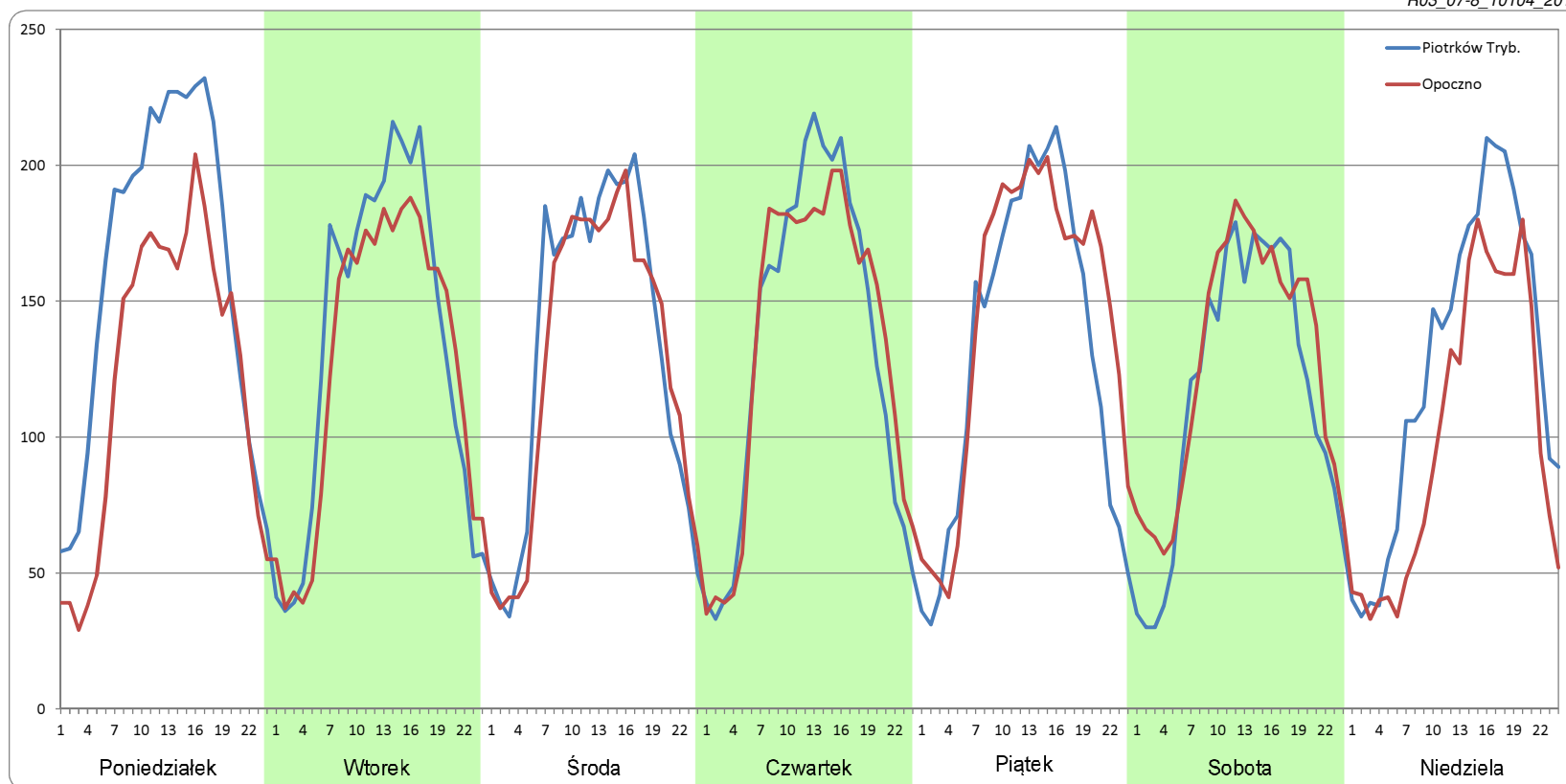


Ruch w poszczególne dni tygodnia

STACJA NR 10104

Numer drogi:	12		Rok:	2018		Miesiąc:	Sierpień		Typ stacji:	PAT		Oddział:	ŁÓDŹ	
Dzień tygodnia	Poniedziałek		Wtorek		Środa		Czwartek		Piątek		Sobota		Niedziela	
Kierunek	Piotrków Tryb.	Opoczno	Piotrków Tryb.	Opoczno	Piotrków Tryb.	Opoczno	Piotrków Tryb.	Opoczno	Piotrków Tryb.	Opoczno	Piotrków Tryb.	Opoczno	Piotrków Tryb.	Opoczno
SDR	3840	2922	3212	3026	3178	3042	3183	3209	3155	3431	2769	3022	3019	2397
Razem	6761		6238		6220		6392		6586		5791		5416	
Podział procentowy	56,79%	43,21%	51,50%	48,50%	51,09%	48,91%	49,80%	50,20%	47,90%	52,10%	47,81%	52,19%	55,74%	44,26%

R03_07-8_10104_2018

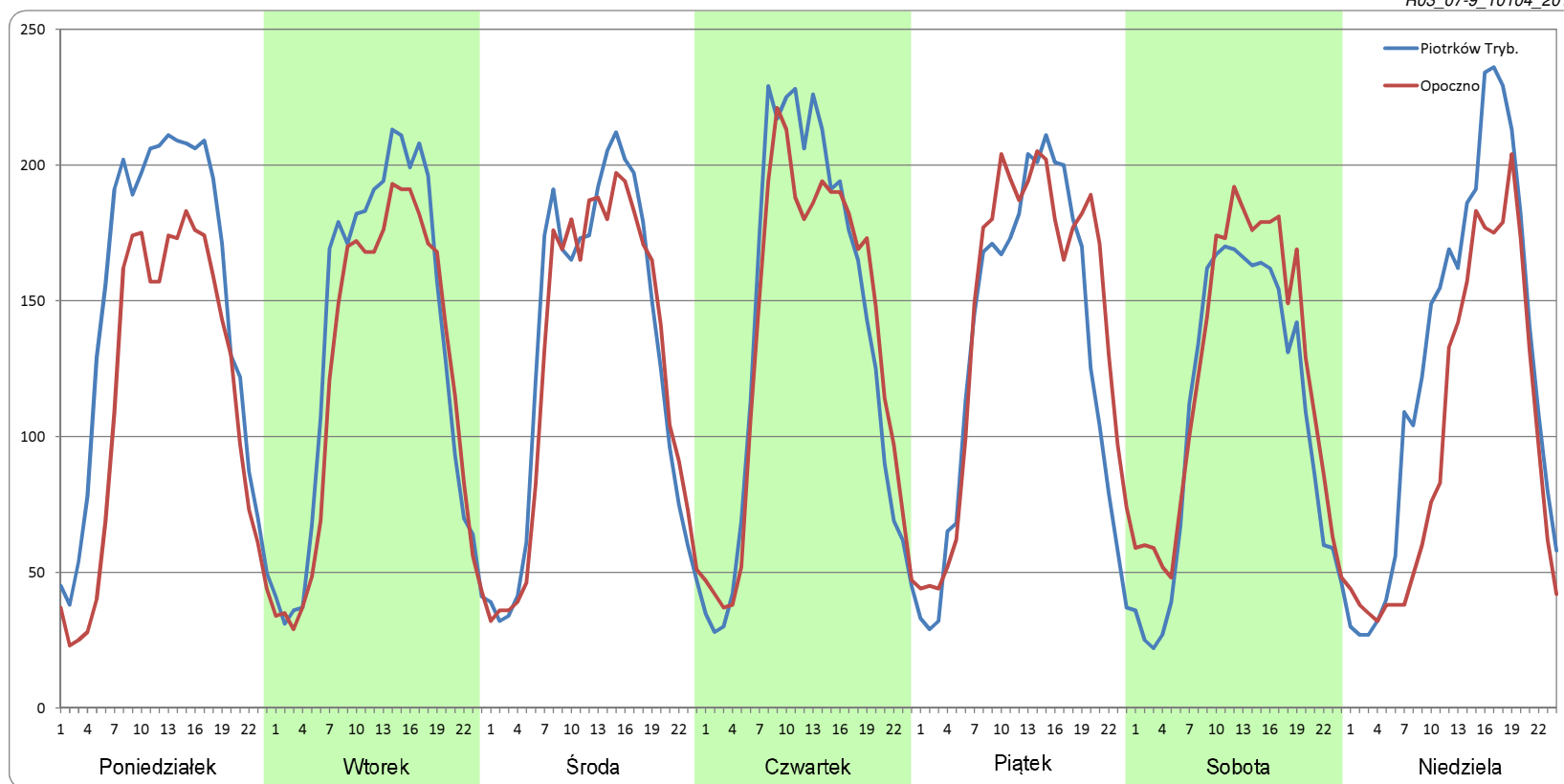


Ruch w poszczególne dni tygodnia

STACJA NR 10104

Numer drogi:	12		Rok:	2018		Miesiąc:	Wrzesień		Typ stacji:	PAT		Oddział:	ŁÓDŹ	
Dzień tygodnia	Poniedziałek		Wtorek		Środa		Czwartek		Piątek		Sobota		Niedziela	
Kierunek	Piotrków Tryb.	Opoczno	Piotrków Tryb.	Opoczno	Piotrków Tryb.	Opoczno	Piotrków Tryb.	Opoczno	Piotrków Tryb.	Opoczno	Piotrków Tryb.	Opoczno	Piotrków Tryb.	Opoczno
SDR	3560	2739	3163	2907	3109	3015	3293	3229	3112	3403	2573	2909	3041	2385
Razem	6299		6070		6124		6522		6515		5483		5426	
Podział procentowy	56,51%	43,49%	52,11%	47,89%	50,77%	49,23%	50,49%	49,51%	47,77%	52,23%	46,93%	53,07%	56,04%	43,96%

R03_07-9_10104_2018

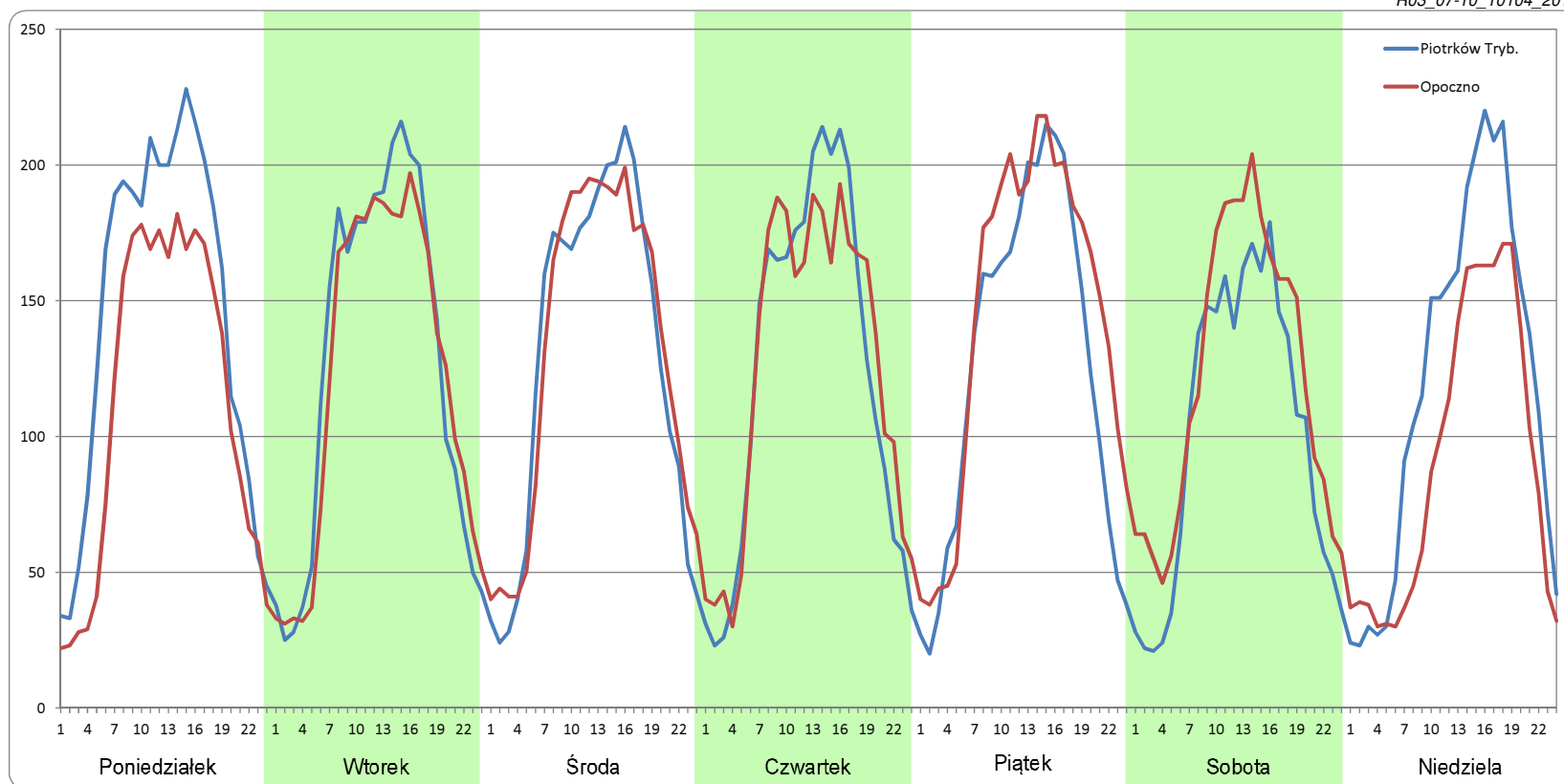


Ruch w poszczególne dni tygodnia

STACJA NR 10104

Numer drogi:	12		Rok:	2018		Miesiąc:	Październik		Typ stacji:	PAT		Oddział:	ŁÓDŹ	
Dzień tygodnia	Poniedziałek		Wtorek		Środa		Czwartek		Piątek		Sobota		Niedziela	
Kierunek	Piotrków Tryb.	Opczno	Piotrków Tryb.	Opczno	Piotrków Tryb.	Opczno	Piotrków Tryb.	Opczno	Piotrków Tryb.	Opczno	Piotrków Tryb.	Opczno	Piotrków Tryb.	Opczno
SDR	3464	2706	3024	2911	3083	3136	2949	2999	3020	3430	2414	2899	2845	2175
Razem	6170		5935		6219		5947		6450		5313		5019	
Podział procentowy	56,15%	43,85%	50,96%	49,04%	49,58%	50,42%	49,58%	50,42%	46,82%	53,18%	45,43%	54,57%	56,68%	43,32%

R03_07-10_10104_2018

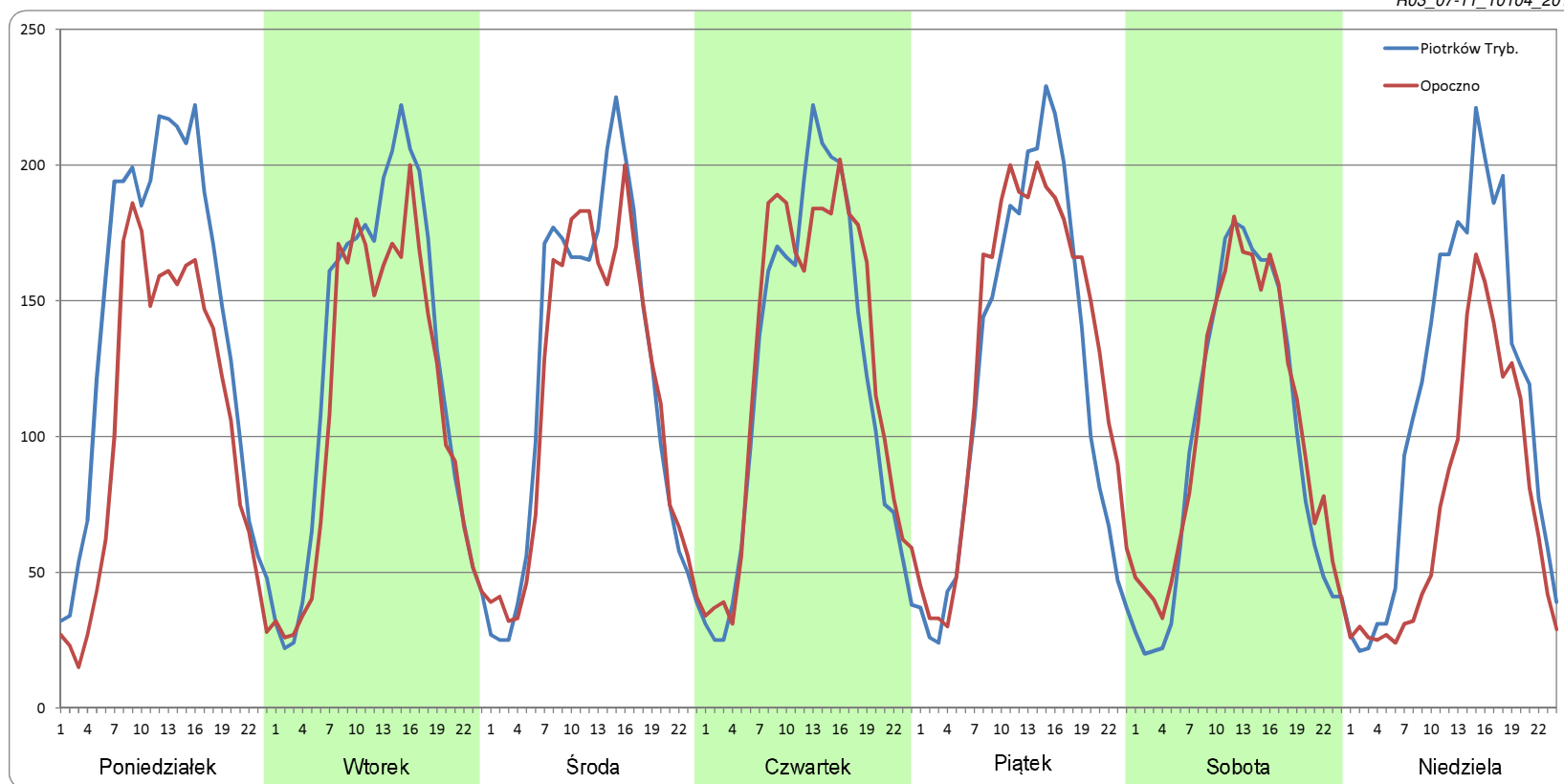


Ruch w poszczególne dni tygodnia

STACJA NR 10104

Numer drogi: 12		Rok: 2018		Miesiąc: Listopad		Typ stacji: PAT		Oddział: ŁÓDŹ						
Dzień tygodnia	Poniedziałek		Wtorek		Środa		Czwartek		Piątek		Sobota		Niedziela	
Kierunek	Piotrków Tryb.	Opczno	Piotrków Tryb.	Opczno	Piotrków Tryb.	Opczno	Piotrków Tryb.	Opczno	Piotrków Tryb.	Opczno	Piotrków Tryb.	Opczno	Piotrków Tryb.	Opczno
SDR	3423	2513	2996	2659	2872	2751	2892	3026	2892	3105	2353	2469	2686	1761
Razem	5936		5655		5622		5918		5996		4822		4447	
Podział procentowy	57,66%	42,34%	52,98%	47,02%	51,08%	48,92%	48,86%	51,14%	48,22%	51,78%	48,79%	51,21%	60,39%	39,61%

R03_07-11_10104_2018

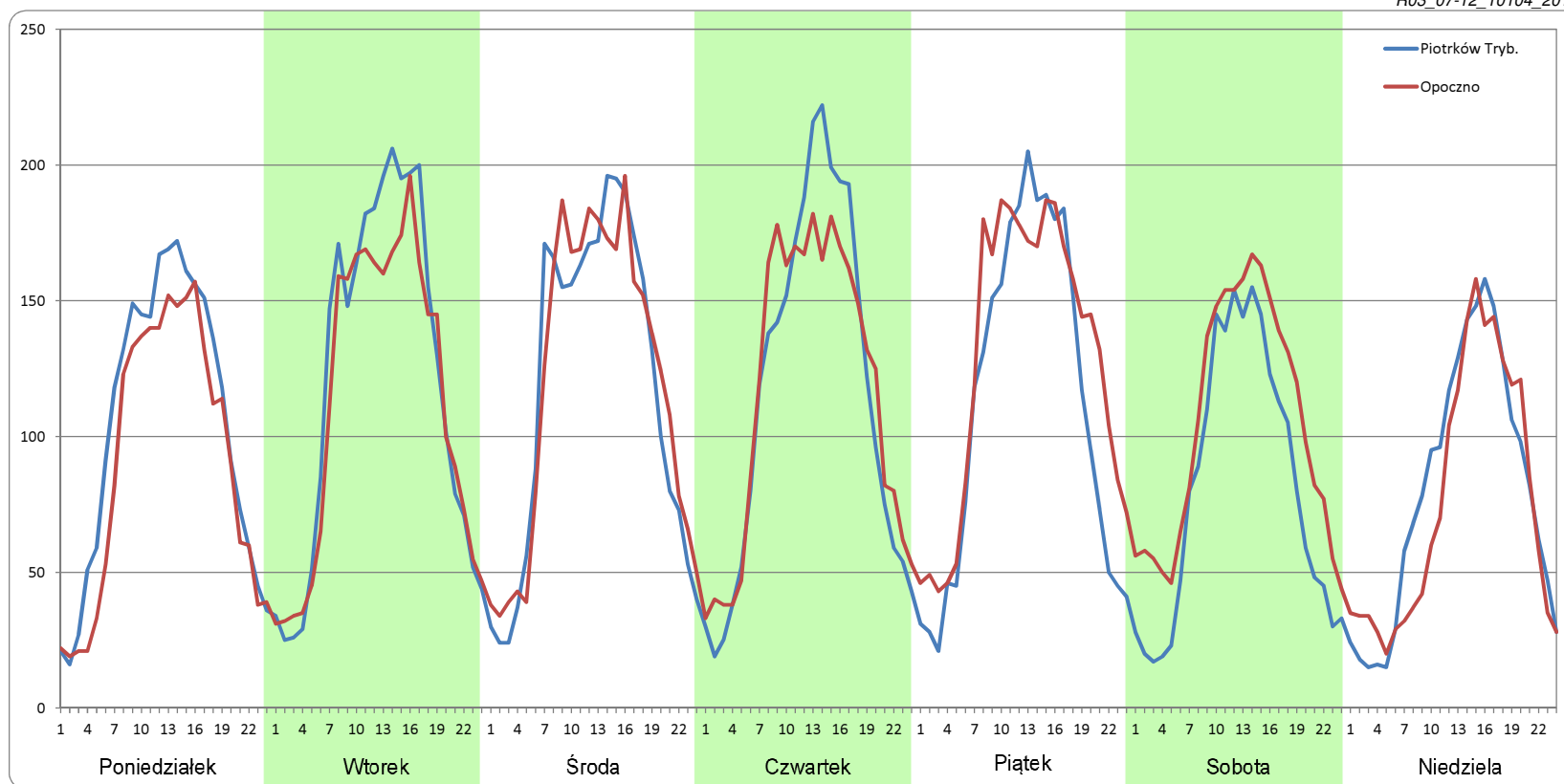


Ruch w poszczególne dni tygodnia

STACJA NR 10104

Numer drogi:	12		Rok:	2018		Miesiąc:	Grudzień		Typ stacji:	PAT		Oddział:	ŁÓDŹ	
Dzień tygodnia	Poniedziałek		Wtorek		Środa		Czwartek		Piątek		Sobota		Niedziela	
Kierunek	Piotrków Tryb.	Opczno	Piotrków Tryb.	Opczno	Piotrków Tryb.	Opczno	Piotrków Tryb.	Opczno	Piotrków Tryb.	Opczno	Piotrków Tryb.	Opczno	Piotrków Tryb.	Opczno
SDR	2486	2178	2874	2685	2804	2858	2781	2785	2684	3053	1952	2497	1905	1801
Razem	4664		5559		5662		5566		5737		4449		3707	
Podział procentowy	53,30%	46,70%	51,69%	48,31%	49,52%	50,48%	49,97%	50,03%	46,79%	53,21%	43,88%	56,12%	51,40%	48,60%

R03_07-12_10104_2018



Proporcja dobowego natężenia ruchu do SDRR, dla każdego dnia w roku, w podziale na pojazdy ogółem

STACJA NR 10104

Miejscowość: Jawor **Rok:** 2018
Odcinek: Sulejów-Opoczno **Numer drogi:** 12
Typ stacji: PAT **Oddział:** ŁÓDŹ

R03_10-1_10104_2018

	Miesiąc											
	1	2	3	4	5	6	7	8	9	10	11	12
liczba dni w miesiącu	31	28	31	30	31	30	31	31	30	31	30	31
średni udział w miesiącu [%]	86,5	90,5	93,8	101,1	104,7	105,4	106,2	109,4	106,6	104,3	95,5	85,3

R03_10-2_10104_2018

10104	Proporcja ruchu dziennego do średniego dobowego ruchu rocznego [%]											
	1	2	3	4	5	6	7	8	9	10	11	12
1	42,5	93,3	90,8	48,2	75,9	100,4	93,1	111,1	95,6	112,4	90,0	76,7
2	89,5	102,2	99,0	69,5	95,0	92,2	111,7	111,1	106,6	106,4	100,7	71,5
3	88,6	74,4	73,9	119,4	76,7	102,8	108,7	116,6	109,3	109,8	88,6	100,3
4	88,5	66,9	67,6	106,1	101,0	115,8	108,5	99,0	108,4	103,3	95,6	95,9
5	93,0	97,6	99,7	105,7	94,2	106,5	107,2	96,7	110,7	114,2	109,2	97,9
6	58,6	94,2	97,7	111,5	102,0	105,0	112,0	117,1	108,2	94,5	103,2	100,1
7	67,3	97,0	100,6	92,3	117,9	112,3	95,2	108,8	117,0	97,9	99,4	101,8
8	95,0	96,0	101,8	83,2	109,9	118,0	86,1	107,4	98,4	108,5	103,4	76,7
9	90,1	101,7	108,2	105,3	115,0	95,2	116,6	112,2	92,3	102,5	106,6	62,8
10	91,7	77,7	77,5	100,3	122,5	84,0	109,1	117,6	113,0	105,8	89,8	99,9
11	96,2	67,7	67,5	103,4	120,0	111,0	108,2	105,3	108,1	108,3	59,2	98,2
12	100,0	99,3	103,3	106,9	97,9	109,8	110,9	90,2	107,6	116,1	74,1	98,9
13	73,3	99,2	102,2	113,1	95,6	105,7	112,8	122,4	106,9	96,3	102,0	99,1
14	66,9	95,6	104,0	93,8	116,2	114,9	95,9	114,6	112,2	86,1	103,3	105,1
15	98,1	98,6	102,7	81,8	105,5	121,7	88,9	88,2	95,7	109,3	107,9	79,8
16	92,6	102,8	106,7	112,7	108,1	96,3	114,3	114,1	100,0	101,5	104,8	72,2
17	99,8	74,3	70,7	107,7	112,6	84,8	108,8	112,8	112,9	104,1	83,6	100,4
18	94,7	69,1	64,0	107,7	118,6	110,3	109,3	102,4	105,7	105,6	68,1	101,2
19	99,4	106,7	102,4	111,1	97,8	100,0	105,7	93,8	109,7	113,2	107,5	104,0
20	73,9	99,4	99,2	115,7	81,1	106,8	117,4	122,4	133,6	89,2	98,6	111,2
21	67,6	95,7	101,0	89,5	127,0	109,5	102,6	108,8	116,2	85,9	95,7	113,1
22	96,6	100,8	104,0	82,2	109,1	115,6	92,7	112,3	97,6	106,7	102,7	94,4
23	95,7	101,9	106,5	108,2	108,1	94,8	113,5	115,2	82,3	102,5	113,0	67,2
24	96,7	73,6	83,4	108,4	113,2	87,1	107,5	118,4	110,9	105,0	79,6	58,3
25	98,0	63,9	76,3	109,0	122,4	114,2	108,1	103,4	107,6	104,1	72,6	52,1
26	101,9	96,6	100,2	112,3	99,5	106,5	113,4	103,0	105,8	113,4	98,7	59,8
27	76,1	94,3	99,3	123,2	92,2	108,9	114,0	117,0	113,2	96,5	96,7	83,9
28	68,1	93,2	108,5	107,3	113,1	107,2	101,6	109,6	116,2	85,6	99,8	86,3
29	98,3		115,6	89,9	111,0	125,2	93,4	109,7	98,2	109,4	105,2	66,3
30	91,8		110,7	107,7	116,8	99,0	114,9	113,3	99,1	112,5	105,8	54,5
31	92,1		64,1		69,8		110,3	117,8		125,9		54,0



Nierównomierność kierunkowa dla każdego dnia w roku, w podziale na pojazdy ogółem

STACJA NR 10104

Miejscowość: Jawor **Rok:** 2018
Odcinek: Sulejów-Opczno **Numer drogi:** 12
Typ stacji: PAT **Oddział:** ŁÓDŹ

R03_11_10104_2018

10104	Proporcja ruchu w kierunku prawym do ruchu w obu kierunkach (WNK*)											
	1	2	3	4	5	6	7	8	9	10	11	12
1	43,0	51,5	51,6	49,0	47,3	50,8	43,4	48,9	51,3	44,2	52,8	54,0
2	39,6	54,3	54,5	33,0	48,3	50,8	42,8	51,2	44,6	49,2	47,2	43,5
3	44,1	53,9	52,9	36,8	49,2	42,0	47,9	51,8	44,1	49,3	45,3	43,5
4	48,7	41,8	41,2	44,8	50,7	43,4	48,5	51,9	48,2	49,3	34,9	47,4
5	50,1	43,0	43,5	48,6	51,7	47,6	50,8	45,3	49,0	52,8	41,3	48,4
6	43,1	47,8	48,1	51,4	42,0	48,8	52,4	43,1	50,8	53,4	47,5	50,5
7	37,1	49,9	50,0	50,5	43,2	50,2	53,9	48,1	51,2	41,8	48,9	52,3
8	42,2	50,6	51,0	44,4	48,5	52,8	43,7	48,6	52,1	43,2	50,6	52,3
9	46,1	54,6	52,9	43,7	50,7	53,2	43,3	50,5	44,8	48,2	51,5	45,3
10	48,2	55,2	53,8	47,4	51,3	42,7	48,3	51,3	43,5	49,8	53,1	43,9
11	50,7	43,9	44,0	48,6	50,8	44,0	49,5	52,8	47,7	50,6	46,2	47,6
12	52,7	43,1	44,5	51,2	52,5	47,5	50,5	42,8	49,0	53,8	40,9	50,3
13	51,1	48,3	48,0	51,9	41,9	48,9	53,3	43,6	50,7	54,1	44,9	49,9
14	41,6	49,6	49,7	51,6	43,2	51,2	54,8	49,7	52,8	43,4	49,0	52,8
15	43,3	51,2	51,0	42,0	46,8	52,1	44,0	49,9	53,5	43,5	51,2	56,9
16	48,1	53,2	52,7	43,9	49,3	55,0	43,7	48,2	43,3	48,2	53,7	47,5
17	50,7	53,6	54,1	47,4	50,2	41,6	48,2	51,9	43,2	49,6	52,8	45,7
18	50,3	41,2	45,6	49,3	53,2	42,9	50,1	51,6	47,5	51,3	41,9	49,9
19	54,8	44,3	45,1	50,9	56,3	47,9	51,0	43,1	49,5	52,7	42,7	52,5
20	53,2	47,4	48,5	52,1	46,5	48,9	52,2	43,1	46,8	54,3	47,5	54,5
21	42,6	49,8	48,7	53,4	40,6	50,9	53,2	48,1	52,4	42,1	48,4	58,2
22	43,5	51,4	51,4	43,1	45,9	53,0	43,8	48,6	53,0	43,3	50,8	64,7
23	47,2	53,4	51,8	43,3	48,7	54,3	43,7	51,1	42,7	47,7	52,8	60,1
24	49,3	54,1	56,8	48,1	50,0	42,2	48,1	53,0	43,2	48,4	53,9	57,3
25	51,7	41,6	46,6	49,0	52,4	43,6	48,8	52,4	48,1	50,5	43,6	52,1
26	53,6	44,3	45,4	50,4	54,7	47,6	50,3	45,7	49,4	53,4	43,1	38,2
27	53,8	48,1	49,5	52,4	42,8	49,6	53,1	43,0	50,3	56,4	48,2	43,6
28	42,6	50,0	53,6	55,3	44,3	51,4	54,5	48,0	52,6	46,2	49,3	48,3
29	42,7		56,9	47,9	47,4	51,0	43,8	49,6	55,4	45,0	52,0	49,8
30	48,4		61,8	48,7	52,8	53,3	43,6	50,0	44,1	51,5	53,4	46,2
31	49,3		61,2		56,2		48,0	52,4		54,3		48,3

Legenda Piotrków Tryb. Opczno
 <40% 50% >60%
 niedziele i święta

$$*WNK = \frac{N_{poj./24h}(\text{kierunek P})}{N_{poj./24h}(\text{kierunek P+L})}$$

Struktura rodzajowa ruchu wg pomiarów ręcznych

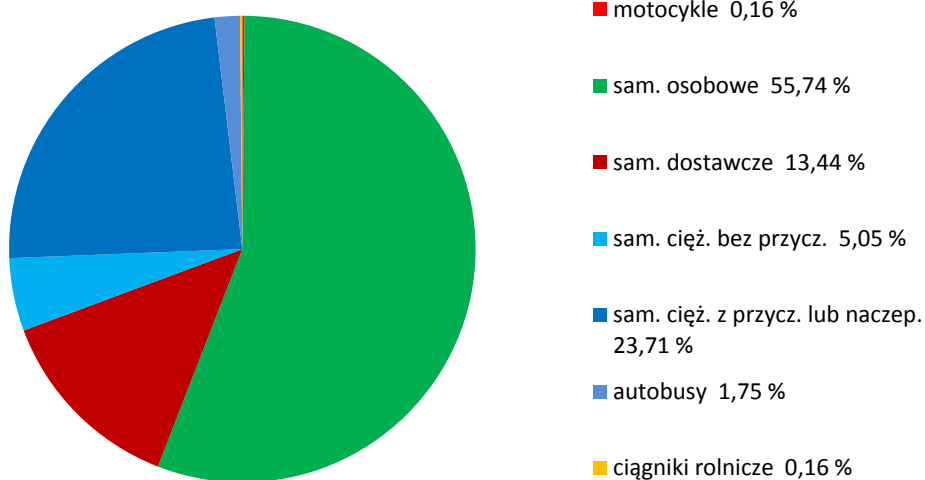
STACJA NR 10104

Miejscowość: Jawor
Odcinek: Sulejów-Opoczno
Typ stacji: PAT

Rok: 2018
Numer: 12
Oddział: ŁÓDŹ

R04_04_10104_2018

Rodzajowa struktura ruchu wg pomiarów ręcznych w 2018 roku



SPIS TREŚCI

Raport 0.1	2
Stacja 10104.....	2
Raport 2.1	3
Woj 10.....	3
Raport 2.2	4
Woj 10.....	4
Raport 2.3	5
Stacja 10104.....	5
Raport 3.1	6
Stacja 10104.....	6
Raport 3.2	7
Stacja 10104.....	7
Raport 3.3	8
Stacja 10104.....	8
Raport 3.4	9
Stacja 10104.....	9
Raport 3.6	10
Stacja 10104.....	10
Raport 3.12	11
Stacja 10104.....	11
Raport 3.7	12
Stacja 10104.....	12
Raport 3.10	24
Stacja 10104.....	24
Raport 3.11	25
Stacja 10104.....	25
Raport 4.4	26
Stacja 10104.....	26