

Archiwizacja i analiza danych ze stacji
ciągłych pomiarów ruchu z lat 2018-2020
Archiwizacja i analiza roczna danych z 2018

SCPR nr 06034

Na zlecenie



**Generalna Dyrekcja
Dróg Krajowych i Autostrad**

Heller Consult sp. z o.o.

Warszawa, 17 czerwca 2019

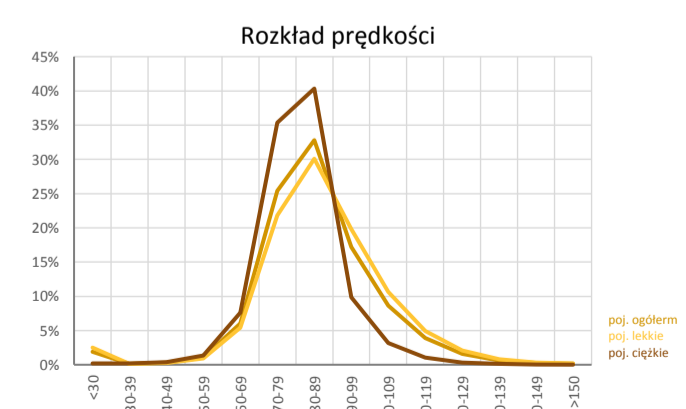
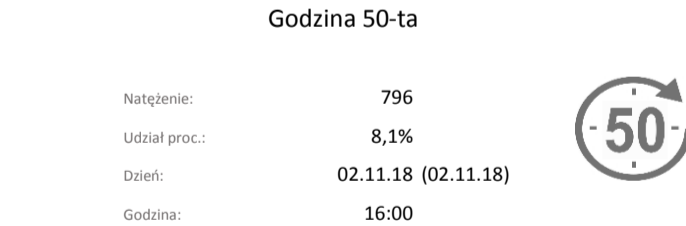
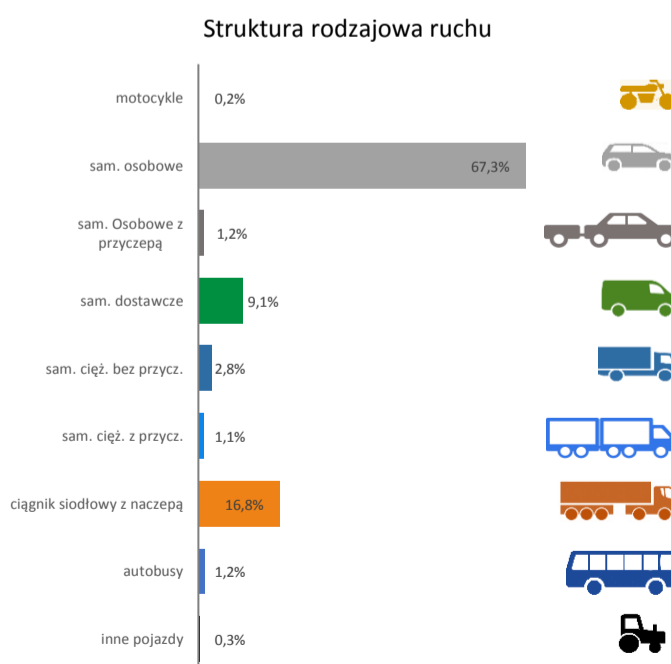
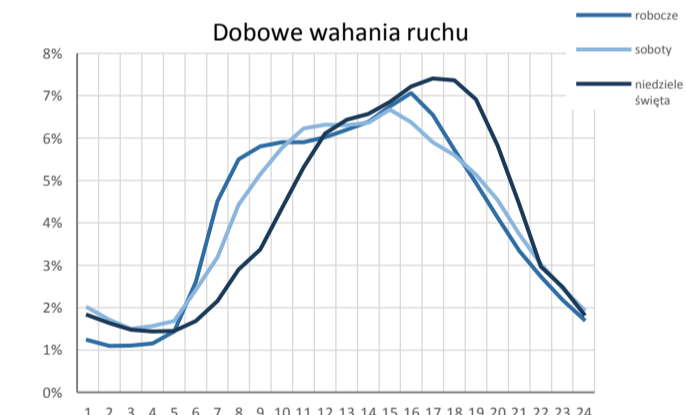
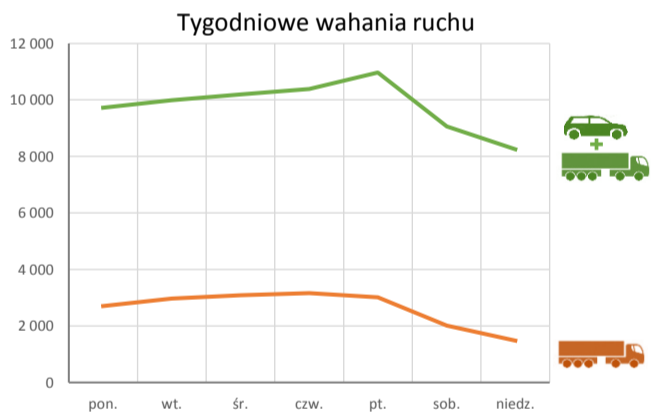
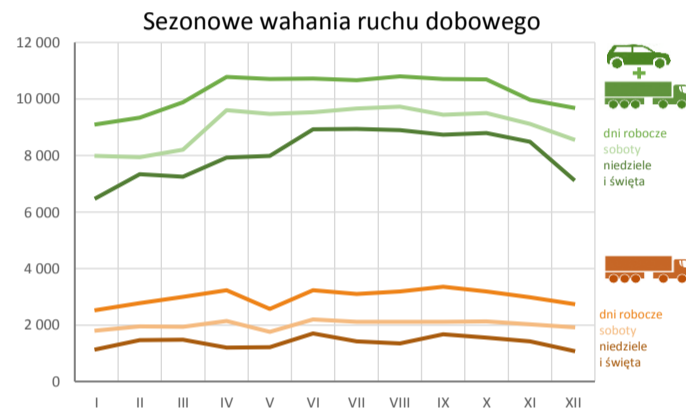
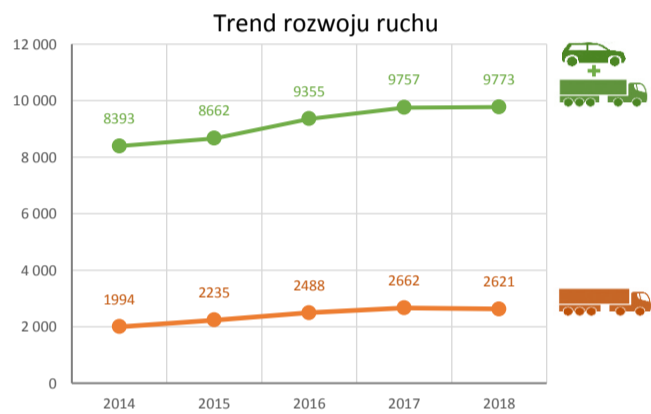


Karta punktu

Stacja NR 06034

Nr stacji: 06034
 Typ licznika: GR
 Lokalizacja: Adolfin
 Nr drogi: 12
 Pikietaż: 665,45

Stacja działa od: 1990-01-01
 Charakter ruchu: G
 Liczba dni w archiwizacji: 365
 Liczba dni w przetworzeniu: 365



Analiza średniego dobowego ruchu dla poszczególnych miesięcy w 2017 i 2018 roku

R02_01_2018

Lp.	Oddział GDDKiA	Numer stacji	Typ stacji	Numer drogi	Średni dobowy ruch w miesiącu																																			
					styczeń			luty			marzec			kwiecień			maj			czerwiec			lipiec			sierpień			wrzesień			październik			listopad			grudzień		
					2017	2018	wzrost/spadek (%)	2017	2018	wzrost/spadek (%)	2017	2018	wzrost/spadek (%)	2017	2018	wzrost/spadek (%)	2017	2018	wzrost/spadek (%)	2017	2018	wzrost/spadek (%)	2017	2018	wzrost/spadek (%)	2017	2018	wzrost/spadek (%)	2017	2018	wzrost/spadek (%)	2017	2018	wzrost/spadek (%)	2017	2018	wzrost/spadek (%)			
1.	LUBLIN	06014	GR	2	10831	11788	+9	11339	12210	+8	12181	12788	+5	12852	13974	+9	13385	14055	+5	13625	14278	+5	13483	14055	+4	13665	14103	+3	13390	13921	+4	13502	13859	+3	13040	13248	+2	12572	12581	0
		06034	GR	12	8150	8572	+5	8725	8850	+1	9489	9267	-2	10027	10202	+2	9906	10138	+2	10262	10292	0	10375	10275	-1	10361	10375	0	10208	10239	0	10329	10256	-1	9787	9641	-1	9465	9175	-3
		06060	GR	17	5653	6174	+9	6099	6209	+2	6505	6339	-3	7101	7329	+3	7085	7387	+4	7339	7330	0	7652	7638	0	7887	7863	0	7287	7364	+1	7119	7190	+1	6706	6659	-1	6669	6559	-2
		06062	GR	S19c	5767	6213	+8	6136	6450	+5	6502	6722	+3	6850	7432	+8	7129	7653	+7	7601	7900	+4	8198	8305	+1	8252	8462	+3	7323	7677	+5	7308	7663	+5	6930	7150	+3	6529	6675	+2
		06063	GR	12h	9099	9974	+10	9829	10437	+6	10841	10903	+1	11701	12641	+8	12061	13320	+10	12841	13330	+4	13527	13423	-1	13959	13993	0	12605	13322	+6	12378	13017	+5	11582	12152	+5	10795	11359	+5
		06064	GR	17	9676	10568	+9	10348	10705	+3	11018	11073	0	12130	12729	+5	12230	12958	+6	12705	12956	+2	13159	13457	+2	13386	13718	+2	12543	13103	+4	12746	13214	+4	12080	12257	+1	11829	11776	0
		06090	GR	74f	2129	1932	-9	2039	1976	-3	2048	1992	-3	2267	2367	+4	2309	2485	+8	2458	2529	+3	2770	3025	+9	2806	3166	+13	2266	2616	+15	2158	2547	+18	1998	2371	+19	2003	2278	+14
		06180	GR	19	12901	13691	+6	13471	14295	+6	14524	14468	0	15589	16250	+4	16025	16556	+3	16630	16812	+1	17353	17289	0	17284	17191	-1	16383	16673	+2	16004	16177	+1	15023	15031	0	14485	14057	-3
		06501	WIM	2	-	9885	-	-	10304	-	-	10682	-	-	11397	-	-	11374	-	-	11669	-	11208	11605	+4	11306	11651	+3	11030	11481	+4	11180	11435	+2	10855	10938	+1	10474	10477	0
		06502	WIM	12	-	8481	-	-	8754	-	-	9153	-	-	10186	-	-	10344	-	-	10349	-	10775	10396	-4	10411	10460	0	10258	10302	0	10429	10263	-2	9831	9682	-2	9388	9116	-3
		06503	WIM	17	-	10395	-	-	10451	-	-	10868	-	-	12700	-	-	12882	-	-	12724	-	-	13403	-	-	13863	-	-	12819	-	12213	12435	+2	11644	11783	+1	11460	11674	+2
		06504	WIM	19	-	6827	-	-	7227	-	-	7135	-	-	7923	-	-	8169	-	-	8494	-	-	9049	-	-	9184	-	-	8344	-	-	7923	-	-	7328	-	7011	6953	-1

Średni dobowy ruch roczny (SDRR) w stacjach SCPR w latach 2009-2018

Ruch ogółem

R02_02_2018

Lp.	Oddział GDDKiA	Numer stacji	Typ stacji	Nr drogi	Średni dobowy ruch roczny (SDRR) w latach (poj./dobę)										Wzrost/spadek ruchu (%)	
					2009	2010	2011	2012	2013	2014	2015	2016	2017	2018	2018/16	2018/17
1.	LUBLIN	06014	GR	2	9908	10384	10912	11020	11296	11490	11589	12206	12822	13405	10	5
		06034	GR	12	8014	8149	7991	7801	8242	8393	8662	9355	9757	9773	4	0
		06060	GR	17	-	-	-	-	-	-	6277	6659	6925	7003	5	1
		06062	GR	S19c	-	-	-	-	5254	5614	6178*	6423	7043	7358	15	4
		06063	GR	12h	-	-	-	-	-	-	10932	11325	11768	12322	9	5
		06064	GR	17	-	-	-	-	-	-	-	-	11987	12376	-	3
		06090	GR	74f	-	-	-	-	-	1937*	2152	2327	2270	2440	5	7
		06180	GR	19	13137	13042	-	13374	13675	14398	14466	14502	15472	15707	8	2
		06501	WIM	2	-	-	-	-	-	-	-	-	-	11074	-	-
		06502	WIM	12	-	-	-	-	-	-	-	-	-	9790	-	-
		06503	WIM	17	-	-	-	-	-	-	-	-	-	12166	-	-
		06504	WIM	19	-	-	-	-	-	-	-	-	-	7879	-	-

STACJA NR 06034

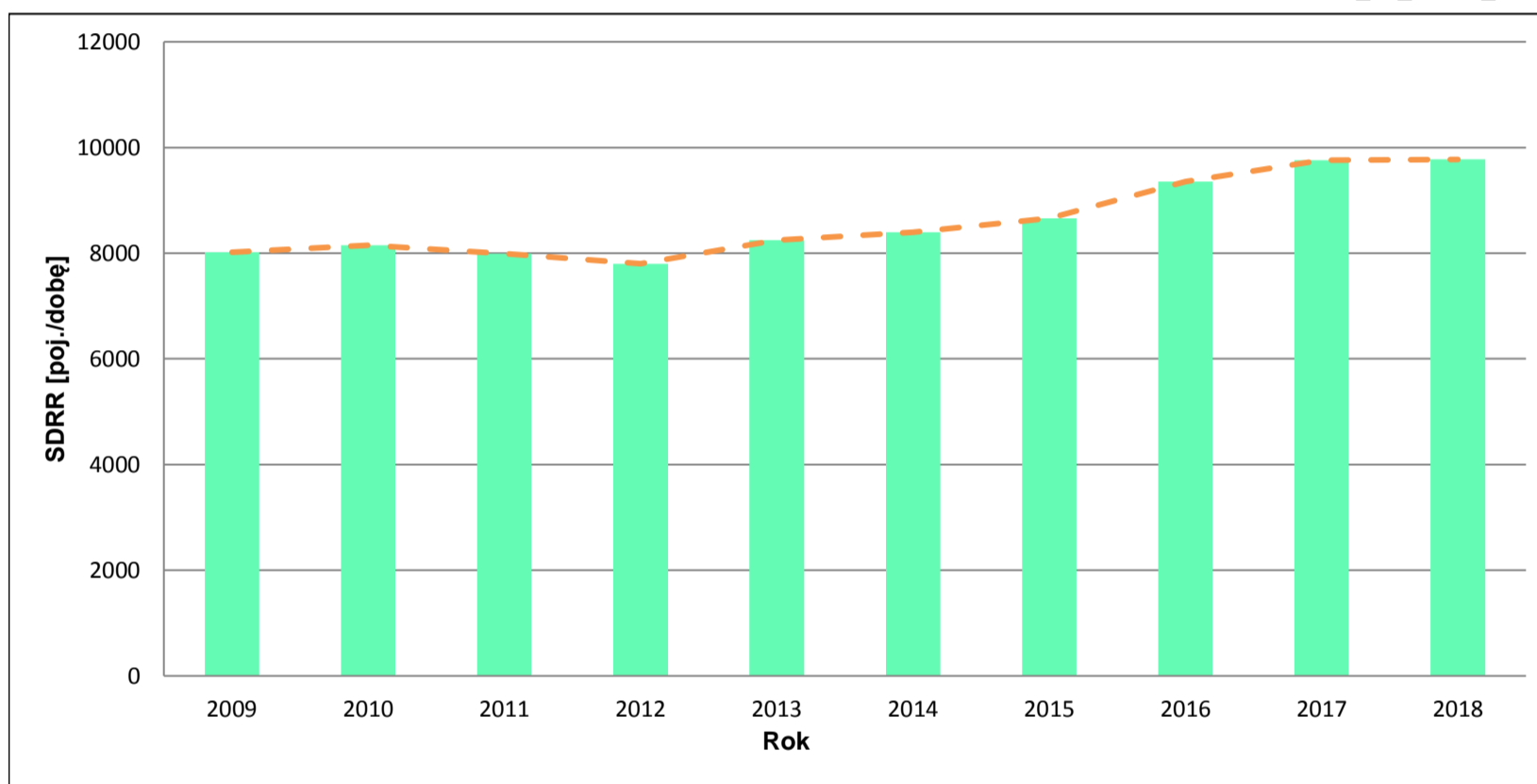
Miejscowość: Adolfin **Rok:** 2018
Odcinek: Piaski-Chełm **Numer drogi:** 12
Typ stacji: GR **Oddział:** LUBLIN

Wykres trendu rozwoju ruchu dla stacji 06034

R02_02_06034_2018

Średni dobowy ruch roczny (SDRR) w latach (poj./dobę)										Wzrost/spadek ruchu [%]	
2009	2010	2011	2012	2013	2014	2015	2016	2017	2018	2018/16	2018/17
8014	8149	7991	7801	8242	8393	8662	9355	9757	9773	4	0

R02_03_06034_2018



* - ruch niemiernodajny do porównań

Średni dobowy ruch dla poszczególnych dni tygodnia w poszczególnych miesiącach roku

STACJA NR 06034

Miejscowość: Adolfin
Odcinek: Piaski-Chelm
Typ stacji: GR

Rok: 2018
Numer drogi: 12
Oddział: LUBLIN

Ruch ogółem

R03 01 06034 2018

Dni tygodnia:		Styczeń	Luty	Marzec	Kwiecień	Maj	Czerwiec	Lipiec	Sierpień	Wrzesień	Pazdziernik	Listopad	Grudzień	Cał rok
1. Poniedziałki	a	8734	8932	9358	10120	10460	10259	10375	10482	10122	10138	9513	8238	9727
	b	1,019	1,009	1,010	0,992	1,032	0,997	1,010	1,010	0,989	0,988	0,987	0,898	0,995
	c	0,898	0,918	0,962	1,040	1,075	1,055	1,067	1,078	1,041	1,042	0,978	0,847	1,000
2. Wtorki	a	8686	9069	9648	10459	10535	10369	10329	10589	10327	10333	9716	9803	9988
	b	1,013	1,025	1,041	1,025	1,039	1,007	1,005	1,021	1,009	1,008	1,008	1,068	1,022
	c	0,870	0,908	0,966	1,047	1,055	1,038	1,034	1,060	1,034	1,035	0,973	0,981	1,000
3. Środy	a	8931	9122	9855	10614	10520	10564	10704	10682	10693	10921	9902	9921	10202
	b	1,042	1,031	1,063	1,040	1,038	1,026	1,042	1,030	1,044	1,065	1,027	1,081	1,044
	c	0,875	0,894	0,966	1,040	1,031	1,035	1,049	1,047	1,048	1,070	0,971	0,972	1,000
4. Czwartki	a	9273	9397	10095	10898	10873	11115	10748	10790	10816	10659	10057	9892	10384
	b	1,082	1,062	1,089	1,068	1,072	1,080	1,046	1,040	1,056	1,039	1,043	1,078	1,063
	c	0,893	0,905	0,972	1,049	1,047	1,070	1,035	1,039	1,042	1,026	0,969	0,953	1,000
5. Piątki	a	9896	10155	10461	11797	11133	11289	11173	11458	11545	11441	10702	10631	10973
	b	1,154	1,147	1,129	1,156	1,098	1,097	1,087	1,104	1,128	1,116	1,110	1,159	1,123
	c	0,902	0,925	0,953	1,075	1,015	1,029	1,018	1,044	1,052	1,043	0,975	0,969	1,000
6. Soboty	a	7984	7938	8208	9600	9471	9530	9656	9727	9436	9501	9111	8579	9061
	b	0,931	0,897	0,886	0,941	0,934	0,926	0,940	0,938	0,922	0,926	0,945	0,935	0,927
	c	0,881	0,876	0,906	1,059	1,045	1,052	1,066	1,074	1,041	1,049	1,006	0,947	1,000
7. Niedziele	a	7192	7337	7242	8077	9061	8920	8939	9186	8733	8798	8365	7223	8256
	b	0,839	0,829	0,781	0,792	0,894	0,867	0,870	0,885	0,853	0,858	0,868	0,787	0,845
	c	0,871	0,889	0,877	0,978	1,098	1,080	1,083	1,113	1,058	1,066	1,013	0,875	1,000
8. Dni robocze	a	9104	9335	9883	10777	10704	10719	10666	10800	10700	10698	9978	9697	10255
	b	1,062	1,055	1,066	1,056	1,056	1,041	1,038	1,041	1,045	1,043	1,035	1,057	1,049
	c	0,888	0,910	0,964	1,051	1,044	1,045	1,040	1,053	1,043	1,043	0,973	0,946	1,000
9. Święta	a	5115	-	-	7627	7165	-	-	7738	-	-	8613	7010	7211
	b	0,597	-	-	0,748	0,707	-	-	0,746	-	-	0,893	0,764	0,738
	c	0,709	-	-	1,058	0,994	-	-	1,073	-	-	1,194	0,972	1,000
10. Niedziele i święta	a	6500	7337	7242	7927	7978	8920	8939	8896	8733	8798	8489	7162	8076
	b	0,758	0,829	0,781	0,777	0,787	0,867	0,870	0,857	0,853	0,858	0,881	0,781	0,826
	c	0,805	0,908	0,897	0,982	0,988	1,105	1,107	1,102	1,081	1,089	1,051	0,887	1,000
11. Wszystkie dni	a	8572	8850	9267	10202	10138	10292	10275	10375	10239	10256	9641	9175	9773
	b	1,000	1,000	1,000	1,000	1,000	1,000	1,000	1,000	1,000	1,000	1,000	1,000	1,000
	c	0,877	0,906	0,948	1,044	1,037	1,053	1,051	1,062	1,048	1,049	0,986	0,939	1,000

Legenda:

a = średni dobowy ruch danego dnia (dni) tygodnia

b = $\frac{\text{średni dobowy ruch danego dnia (dni) tygodnia w miesiącu}}{\text{średni dobowy ruch we wszystkie dni miesiąca}}$

c = $\frac{\text{średni dobowy ruch danego dnia (dni) tygodnia w miesiącu}}{\text{średni dobowy ruch danego dnia (dni) tygodnia w roku}}$

Uwagi: -

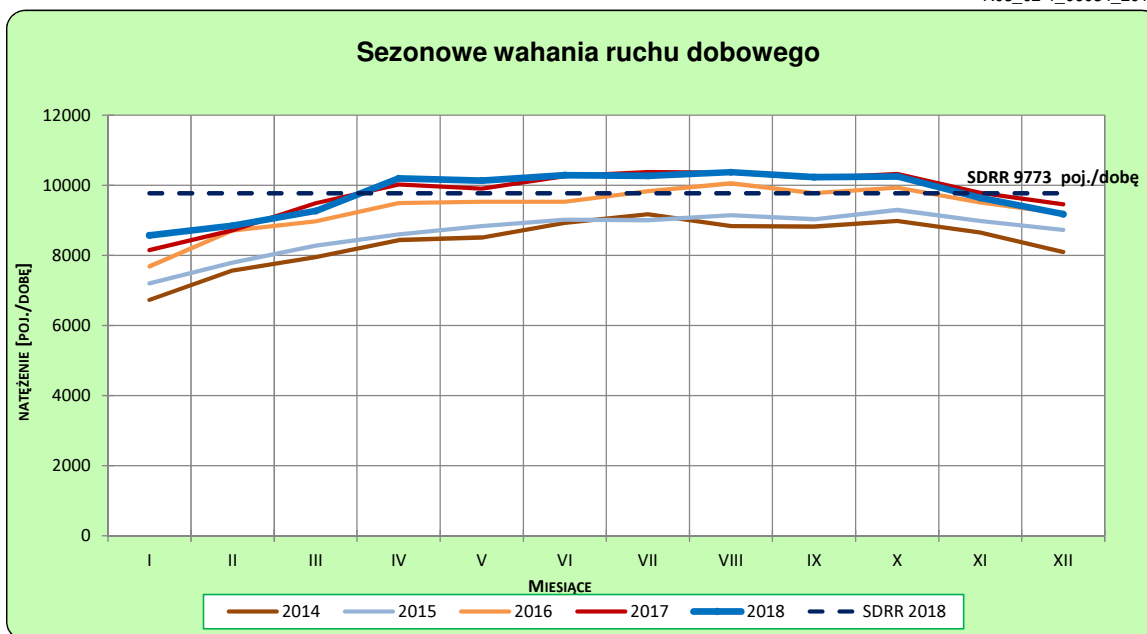
STACJA NR 06034

Miejscowość: Adolfin
Odcinek: Piaski-Chełm
Typ stacji: GR

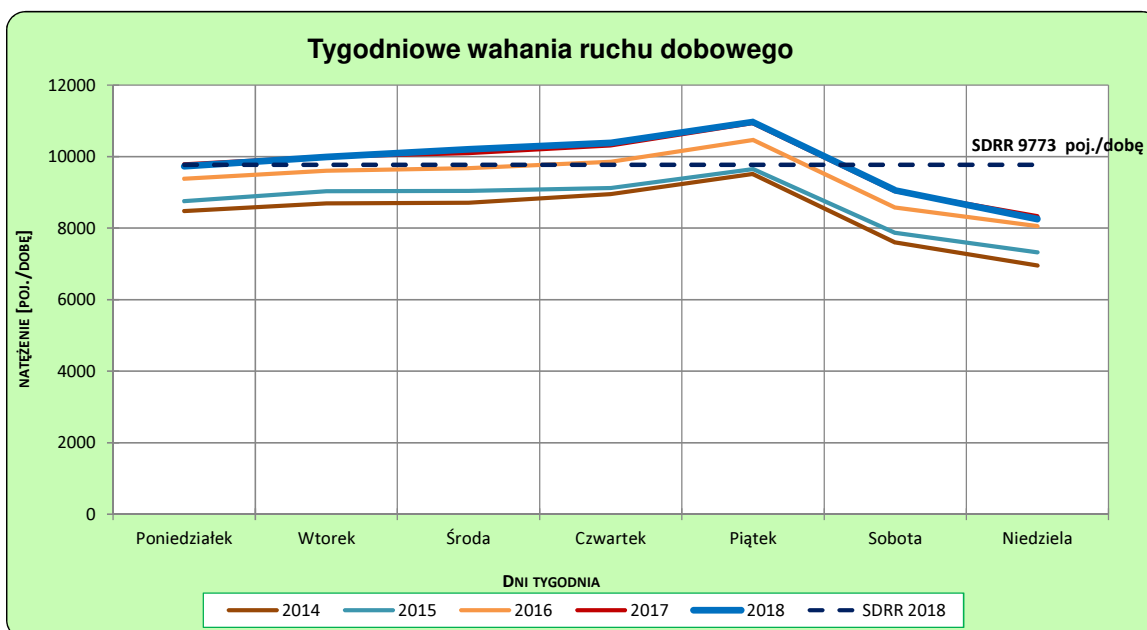
Rok: 2018
Numer drogi: 12
Oddział: LUBLIN

Ruch ogółem

R03_02-1_06034_2018



R03_02-2_06034_2018



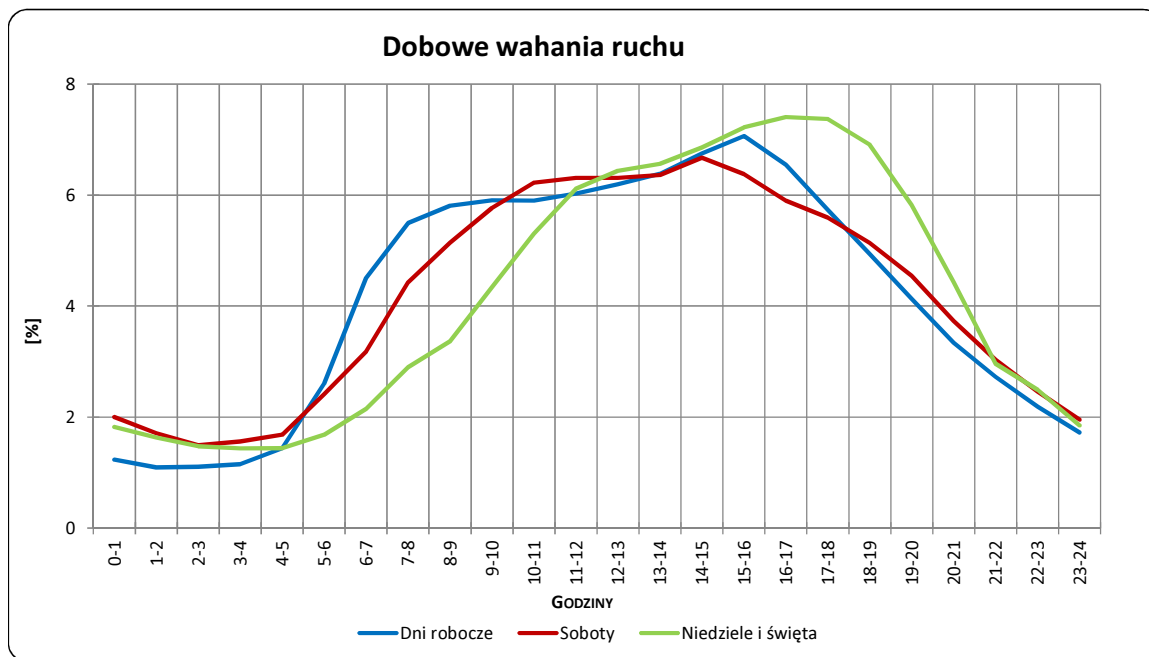
Uwagi: –

STACJA NR 06034

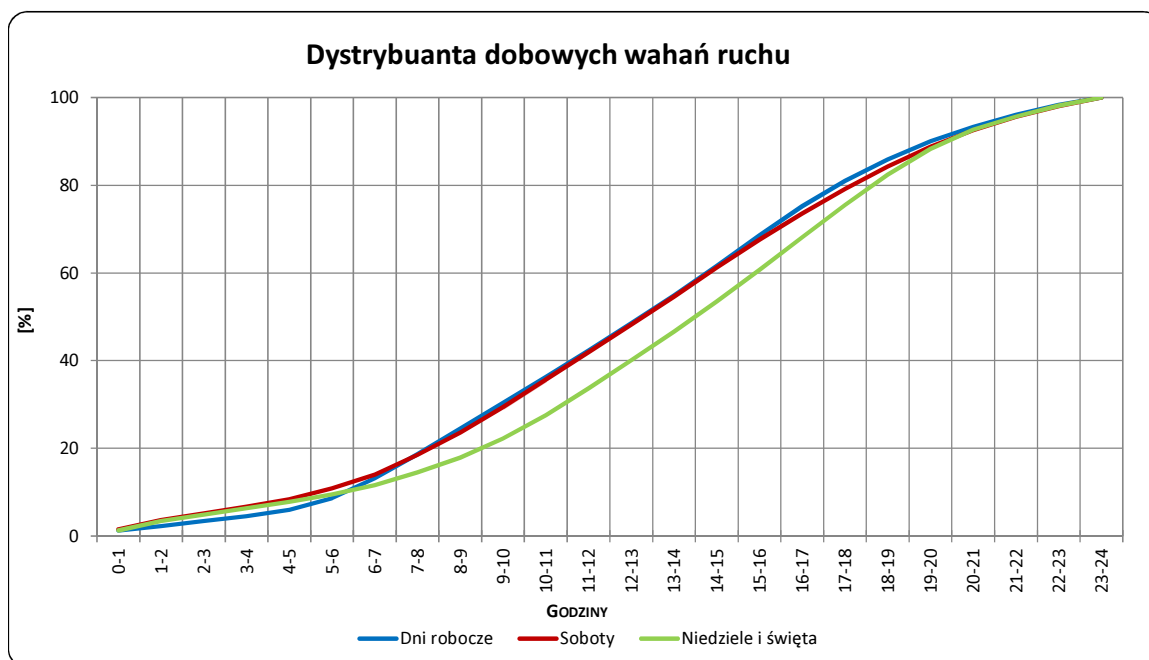
Miejscowość: Adolfin
Odcinek: Piaski-Chełm
Typ stacji: GR

Rok: 2018
Numer drogi: 12
Oddział: LUBLIN

R03_03-1_06034_2018



R03_03-2_06034_2018



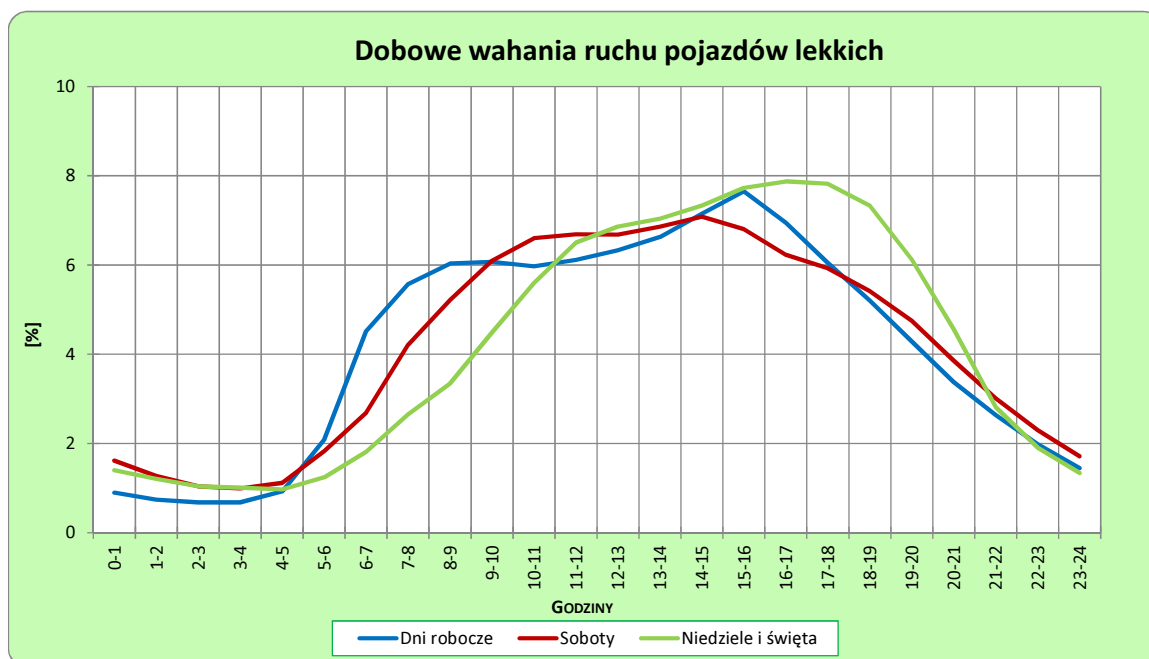
Uwagi: –

STACJA NR 06034

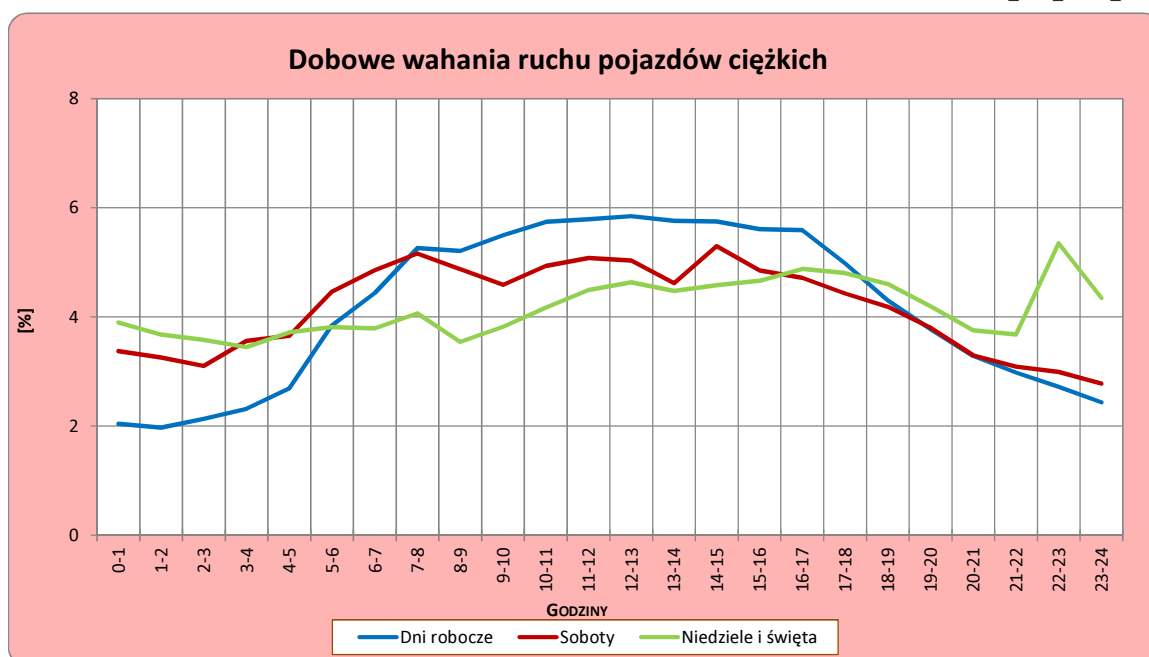
Miejscowość: Adolfin
Odcinek: Piaski-Chełm
Typ stacji: GR

Rok: 2018
Numer drogi: 12
Oddział: LUBLIN

R03_04-1_06034_2018



R03_04-2_06034_2018



Uwagi: –

Udział ruchu pojazdów lekkich i ciężkich w poszczególnych okresach doby

STACJA NR 06034

Miejscowość: Adolfin **Rok:** 2018
Odcinek: Piaski-Chełm **Numer drogi:** 12
Typ stacji: GR **Oddział:** LUBLIN

R03_05_06034_2018

Godziny	Udział procentowy ruchu w poszczególnych godzinach doby [%]	
	Pojazdy lekkie	Pojazdy ciężkie
0 - 1	1,2	2,2
1 - 2	0,9	2,3
2 - 3	0,9	2,4
3 - 4	0,8	2,6
4 - 5	1,1	3,5
5 - 6	2,5	4,4
6 - 7	3,9	2,9
7 - 8	4,5	3,6
8 - 9	4,7	3,6
9 - 10	6,4	5,1
10 - 11	6,5	5,8
11 - 12	5,9	5,8
12 - 13	6,3	5,9
13 - 14	6,6	5,4
14 - 15	7,2	5,5
15 - 16	7,7	5,3
16 - 17	7,0	5,4
17 - 18	6,4	5,7
18 - 19	5,6	4,9
19 - 20	4,0	3,8
20 - 21	3,4	3,5
21 - 22	2,6	4,0
22 - 23	2,2	3,0
23 - 24	1,5	3,2

Źródło danych: Pomiary ręczne

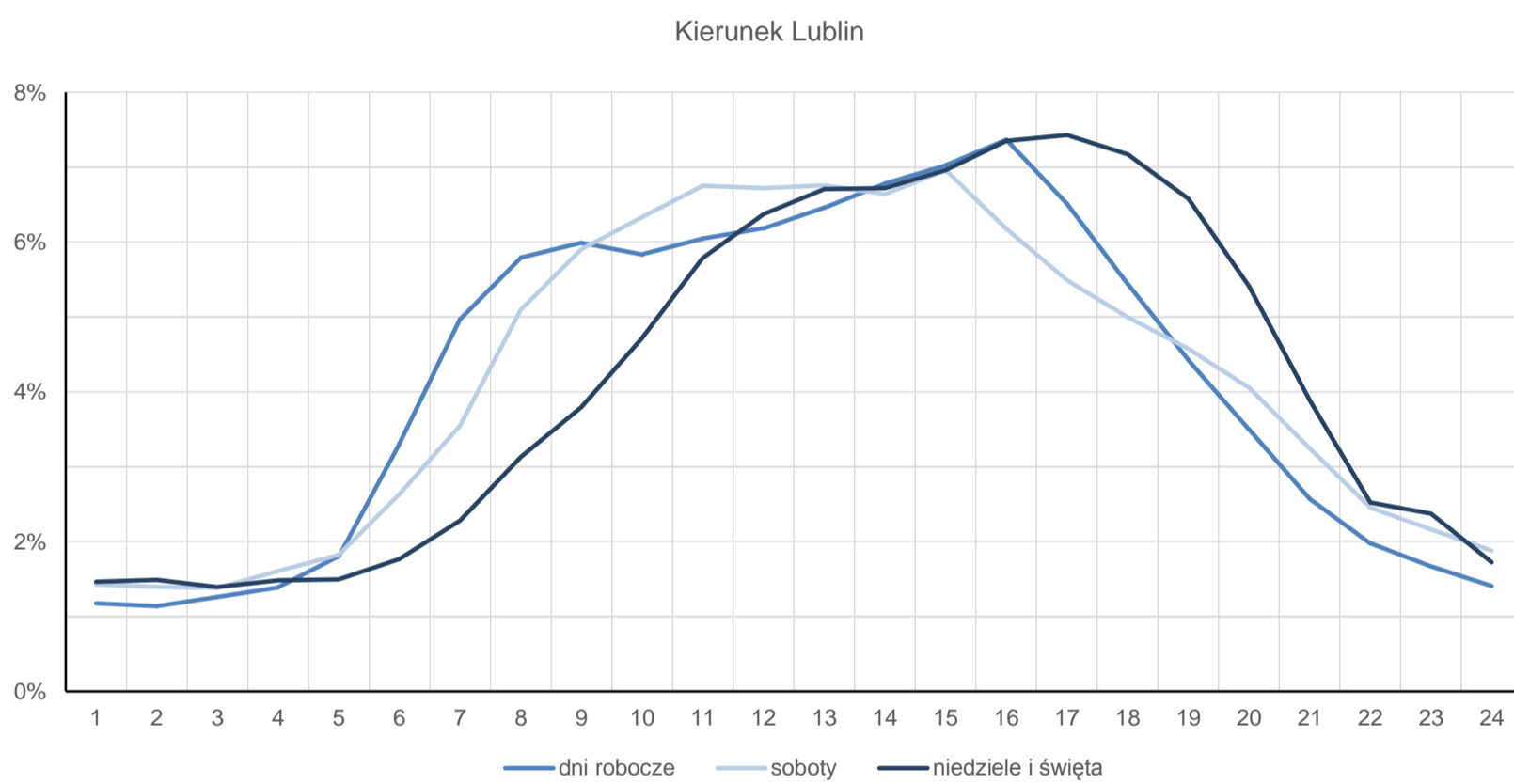
Dobowe wahania ruchu w podziale na kierunki oraz na pojazdy ogółem

STACJA NR 06034

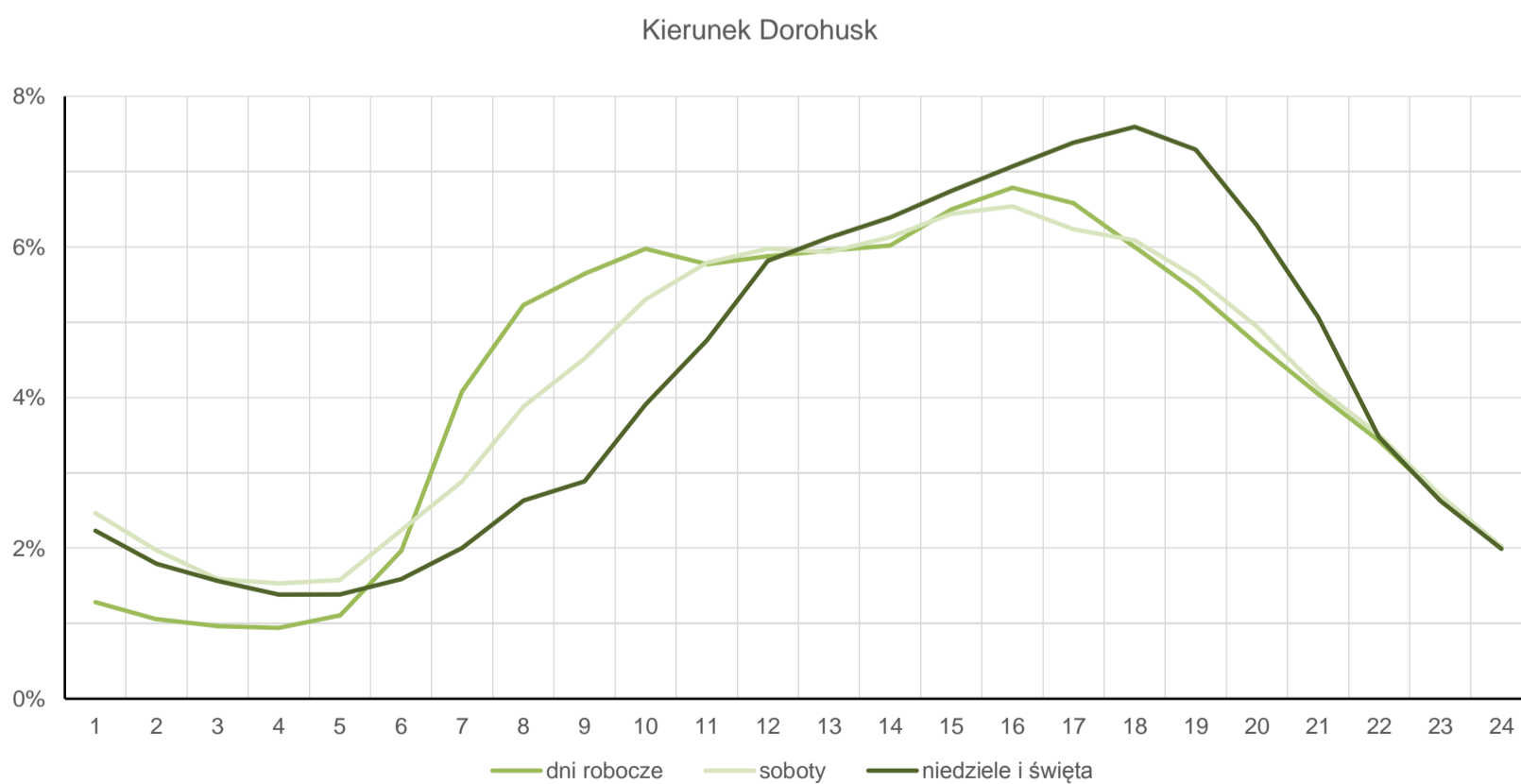
Miejscowość:	Adolfin	Rok:	2018
Odcinek:	Piaski-Chełm	Numer drogi:	12
Typ stacji:	GR	Oddział:	LUBLIN

Średni dobowy rozkład natężenia ruchu

R03_12-1_06034_2018



R03_12-2_06034_2018

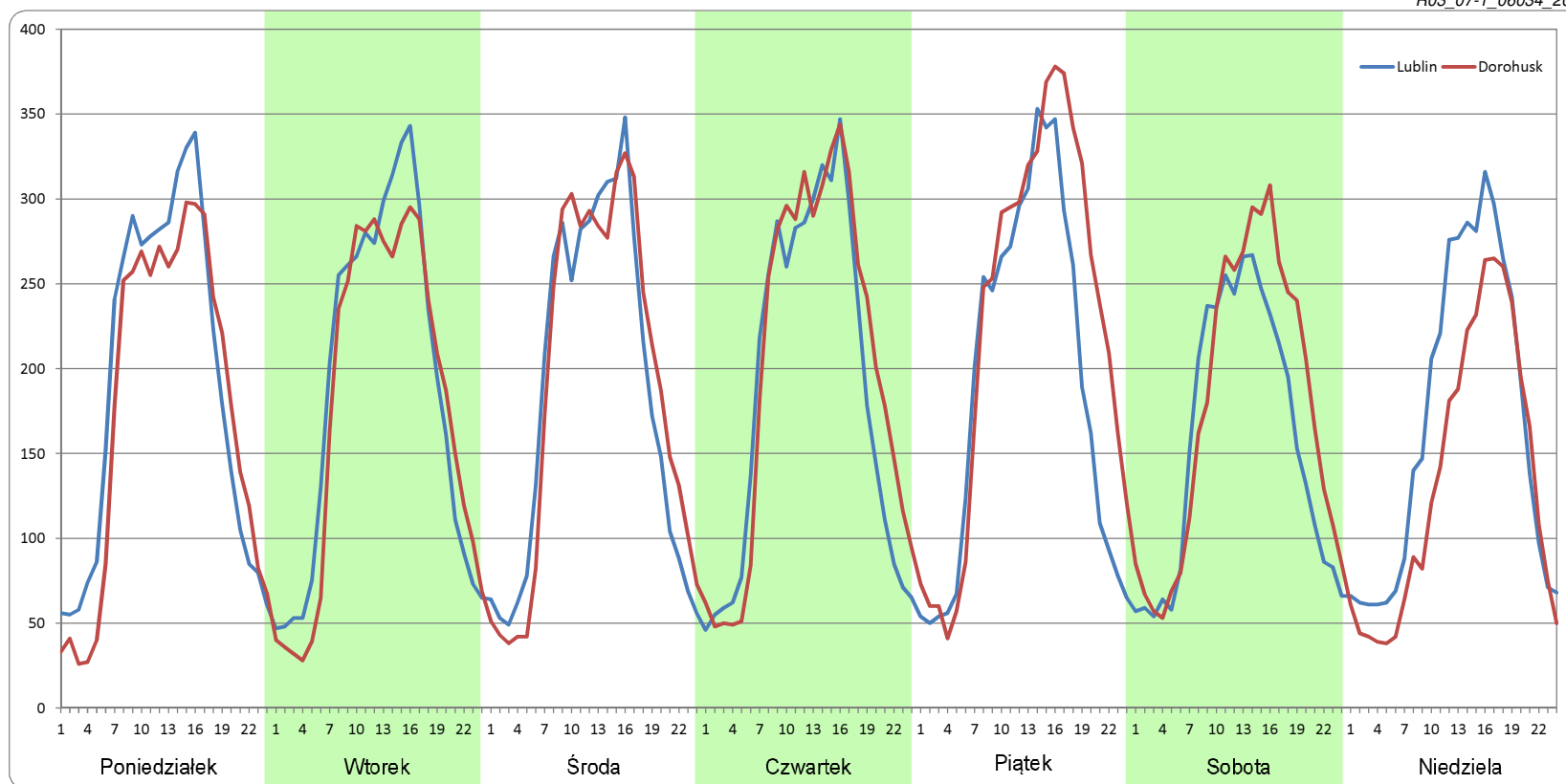


Ruch w poszczególne dni tygodnia

STACJA NR 06034

Numer drogi:	12		Rok:	2018		Miesiąc:	Styczeń		Typ stacji:	GR		Oddział:	LUBLIN	
Dzień tygodnia	Poniedziałek		Wtorek		Środa		Czwartek		Piątek		Sobota		Niedziela	
Kierunek	Lublin	Dorohusk	Lublin	Dorohusk	Lublin	Dorohusk	Lublin	Dorohusk	Lublin	Dorohusk	Lublin	Dorohusk	Lublin	Dorohusk
SDR	4534	4200	4461	4225	4423	4509	4490	4783	4537	5359	3754	4231	3985	3207
Razem	8734		8686		8931		9273		9896		7984		7192	
Podział procentowy	51,91%	48,09%	51,36%	48,64%	49,52%	50,48%	48,42%	51,58%	45,84%	54,16%	47,01%	52,99%	55,41%	44,59%

R03_07-1_06034_2018

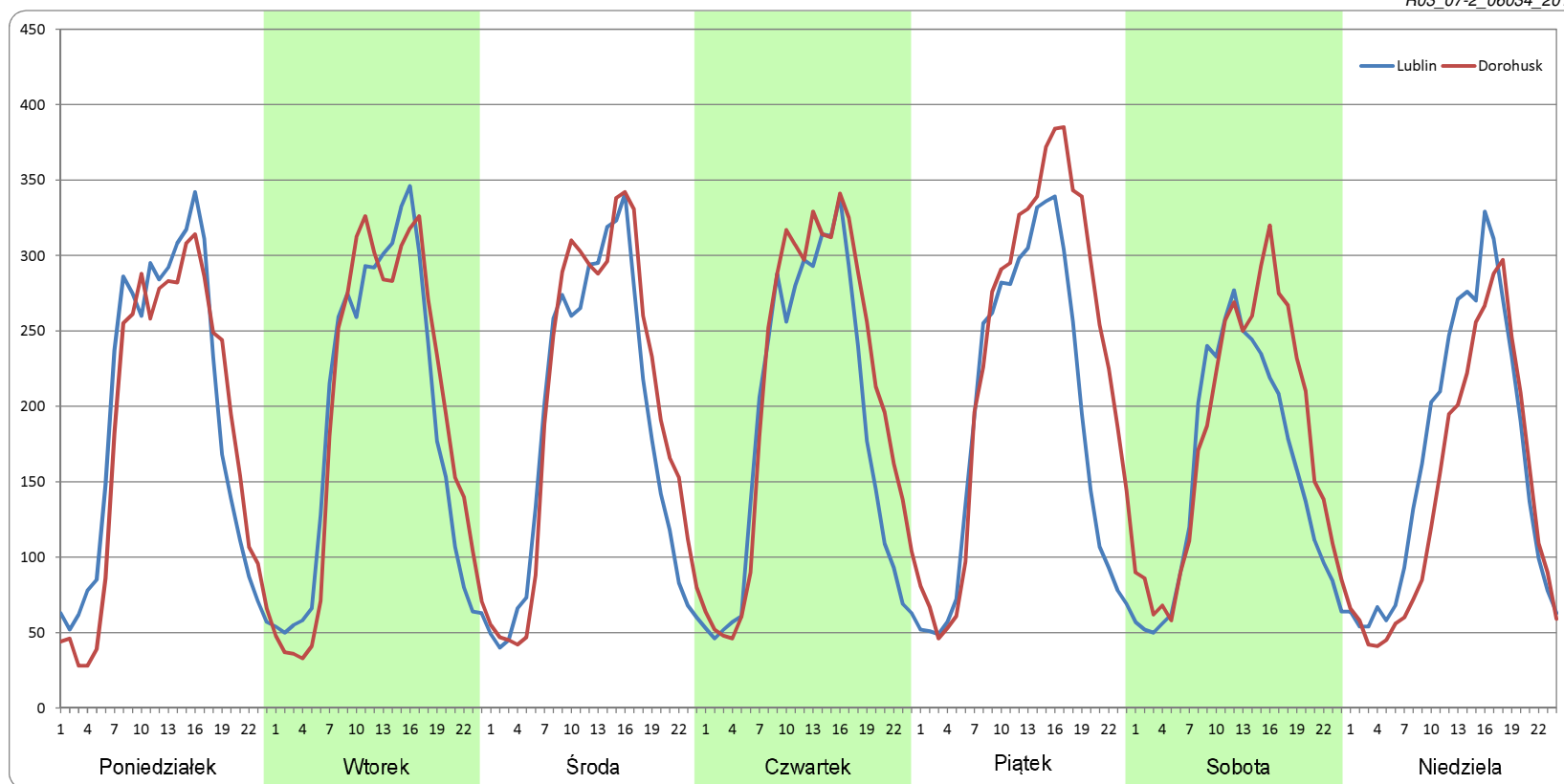


Ruch w poszczególne dni tygodnia

STACJA NR 06034

Numer drogi:	12		Rok:	2018		Miesiąc:	Luty		Typ stacji:	GR		Oddział:	LUBLIN	
Dzień tygodnia	Poniedziałek		Wtorek		Środa		Czwartek		Piątek		Sobota		Niedziela	
Kierunek	Lublin	Dorohusk	Lublin	Dorohusk	Lublin	Dorohusk	Lublin	Dorohusk	Lublin	Dorohusk	Lublin	Dorohusk	Lublin	Dorohusk
SDR	4558	4374	4475	4594	4381	4741	4421	4976	4542	5613	3679	4259	3936	3401
Razem	8932		9069		9122		9397		10155		7938		7337	
Podział procentowy	51,03%	48,97%	49,34%	50,66%	48,02%	51,98%	47,04%	52,96%	44,73%	55,27%	46,35%	53,65%	53,65%	46,35%

R03_07-2_06034_2018

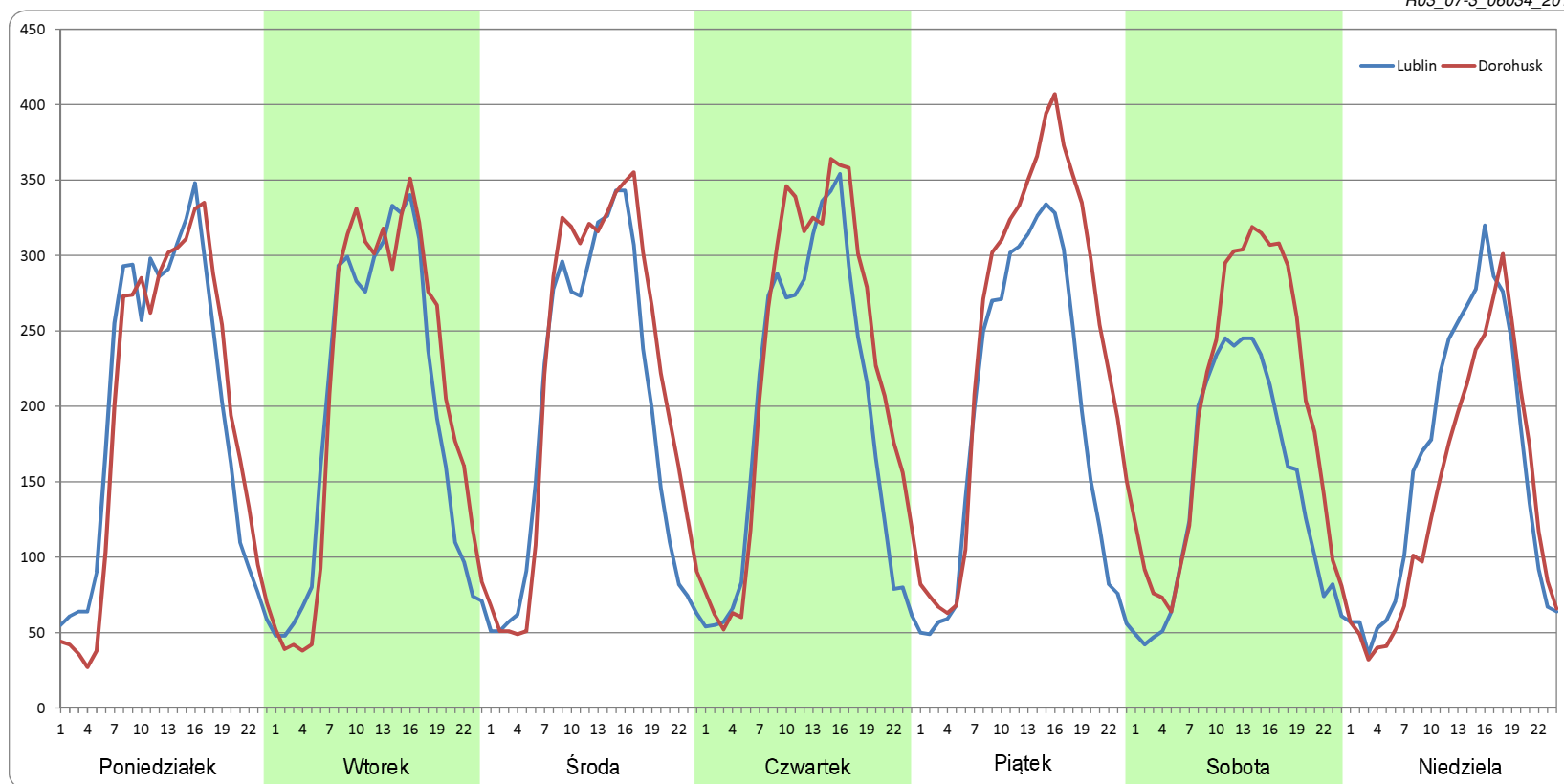


Ruch w poszczególne dni tygodnia

STACJA NR 06034

Numer drogi:	12		Rok:	2018		Miesiąc:	Marzec		Typ stacji:	GR		Oddział:	LUBLIN	
Dzień tygodnia	Poniedziałek		Wtorek		Środa		Czwartek		Piątek		Sobota		Niedziela	
Kierunek	Lublin	Dorohusk	Lublin	Dorohusk	Lublin	Dorohusk	Lublin	Dorohusk	Lublin	Dorohusk	Lublin	Dorohusk	Lublin	Dorohusk
SDR	4708	4650	4693	4955	4656	5199	4691	5404	4559	5902	3495	4713	3873	3369
Razem	9358		9648		9855		10095		10461		8208		7242	
Podział procentowy	50,31%	49,69%	48,64%	51,36%	47,25%	52,75%	46,47%	53,53%	43,58%	56,42%	42,58%	57,42%	53,48%	46,52%

R03_07-3_06034_2018

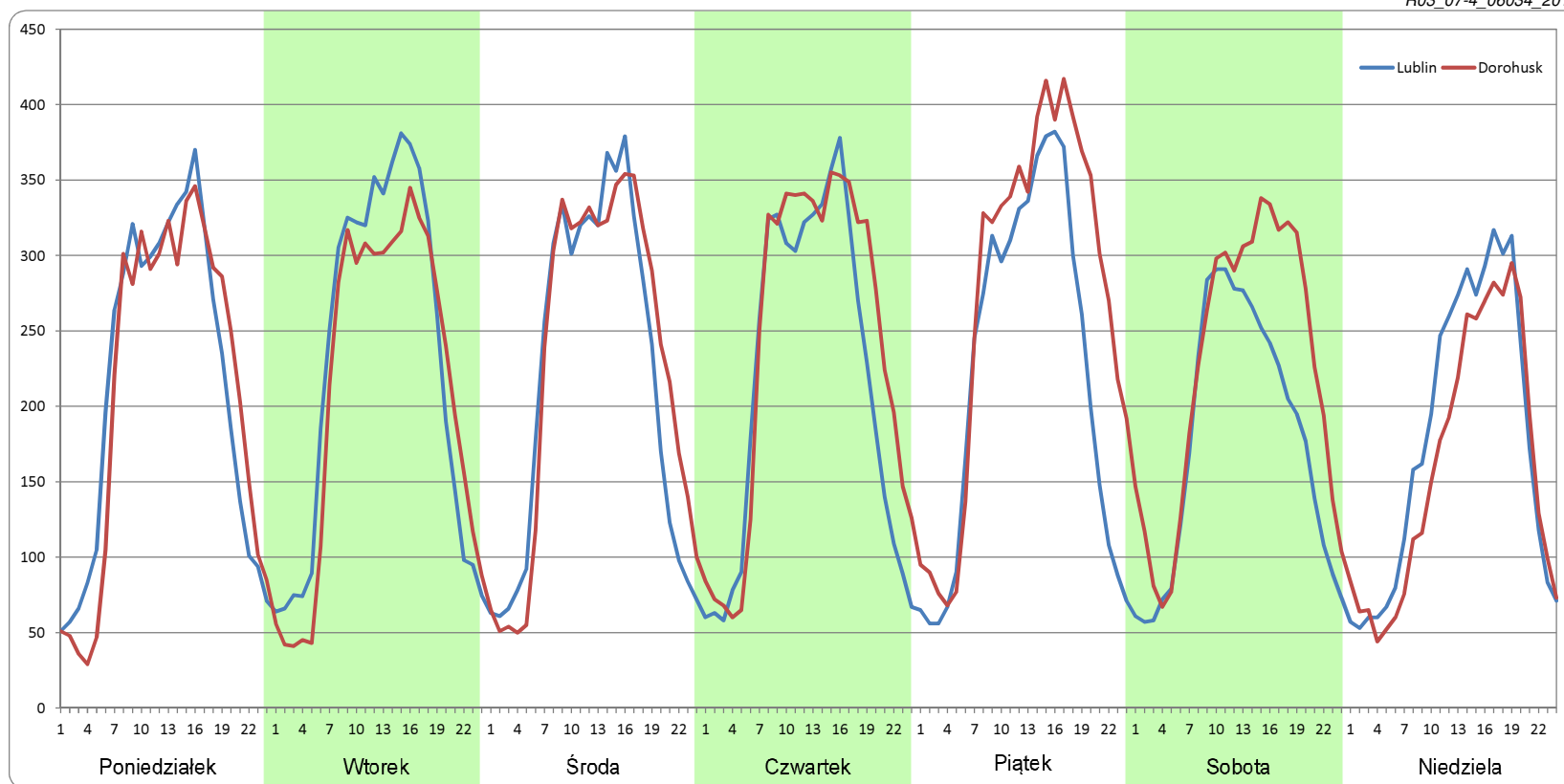


Ruch w poszczególne dni tygodnia

STACJA NR 06034

Numer drogi:	12		Rok:	2018		Miesiąc:	Kwiecień		Typ stacji:	GR		Oddział:	LUBLIN	
Dzień tygodnia	Poniedziałek		Wtorek		Środa		Czwartek		Piątek		Sobota		Niedziela	
Kierunek	Lublin	Dorohusk	Lublin	Dorohusk	Lublin	Dorohusk	Lublin	Dorohusk	Lublin	Dorohusk	Lublin	Dorohusk	Lublin	Dorohusk
SDR	5110	5010	5427	5032	5201	5412	5175	5723	5278	6519	4242	5358	4257	3819
Razem	10120		10459		10614		10898		11797		9600		8077	
Podział procentowy	50,49%	49,51%	51,89%	48,11%	49,01%	50,99%	47,49%	52,51%	44,74%	55,26%	44,18%	55,82%	52,71%	47,29%

R03_07-4_06034_2018

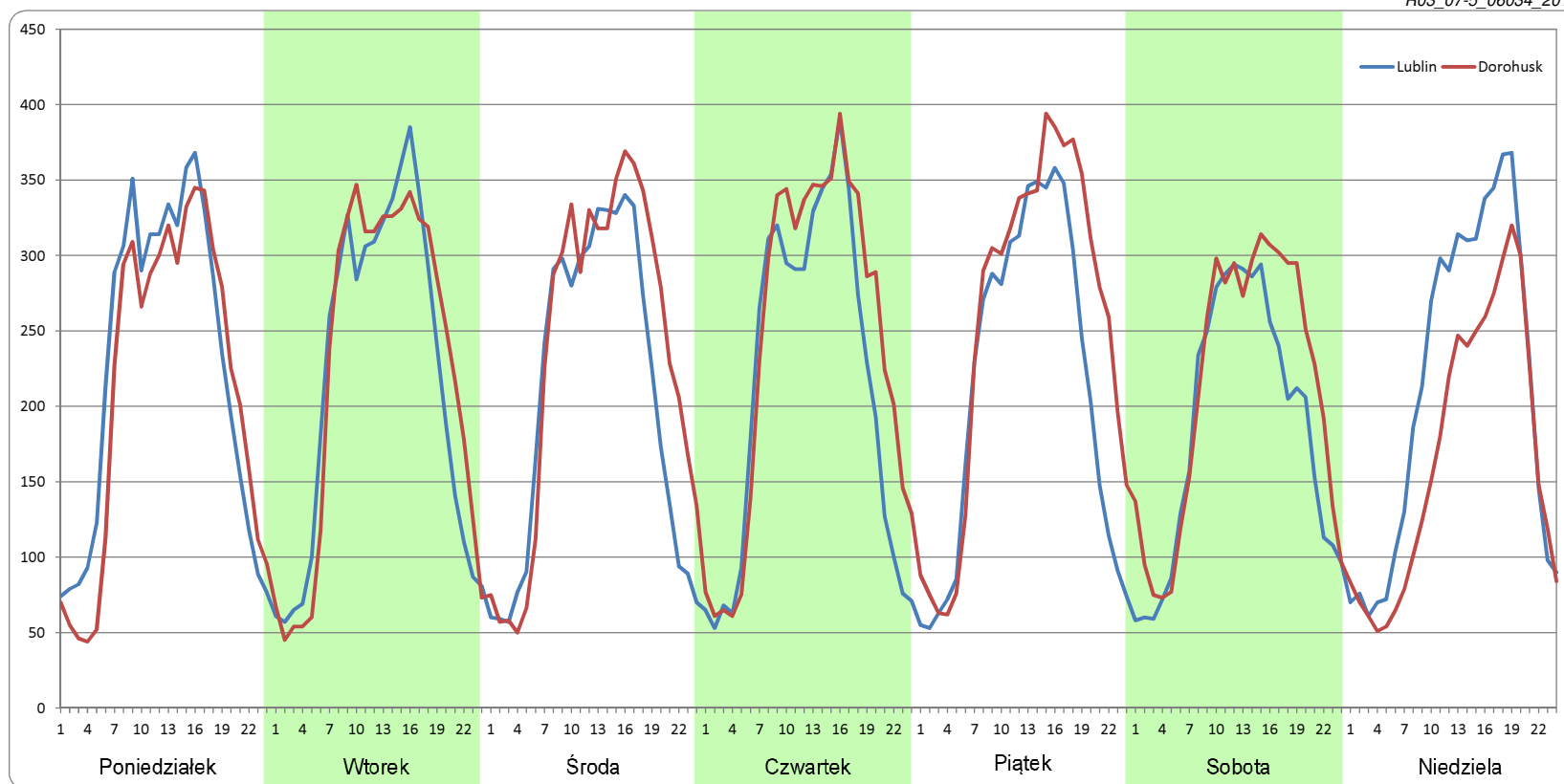


Ruch w poszczególne dni tygodnia

STACJA NR 06034

Numer drogi:	12		Rok:	2018		Miesiąc:	Maj		Typ stacji:	GR		Oddział:	LUBLIN	
Dzień tygodnia	Poniedziałek		Wtorek		Środa		Czwartek		Piątek		Sobota		Niedziela	
Kierunek	Lublin	Dorohusk	Lublin	Dorohusk	Lublin	Dorohusk	Lublin	Dorohusk	Lublin	Dorohusk	Lublin	Dorohusk	Lublin	Dorohusk
SDR	5389	5071	5194	5341	4946	5575	5123	5750	5102	6032	4421	5050	5056	4005
Razem	10460		10535		10520		10873		11133		9471		9061	
Podział procentowy	51,52%	48,48%	49,30%	50,70%	47,01%	52,99%	47,12%	52,88%	45,82%	54,18%	46,68%	53,32%	55,80%	44,20%

R03_07-5_06034_2018

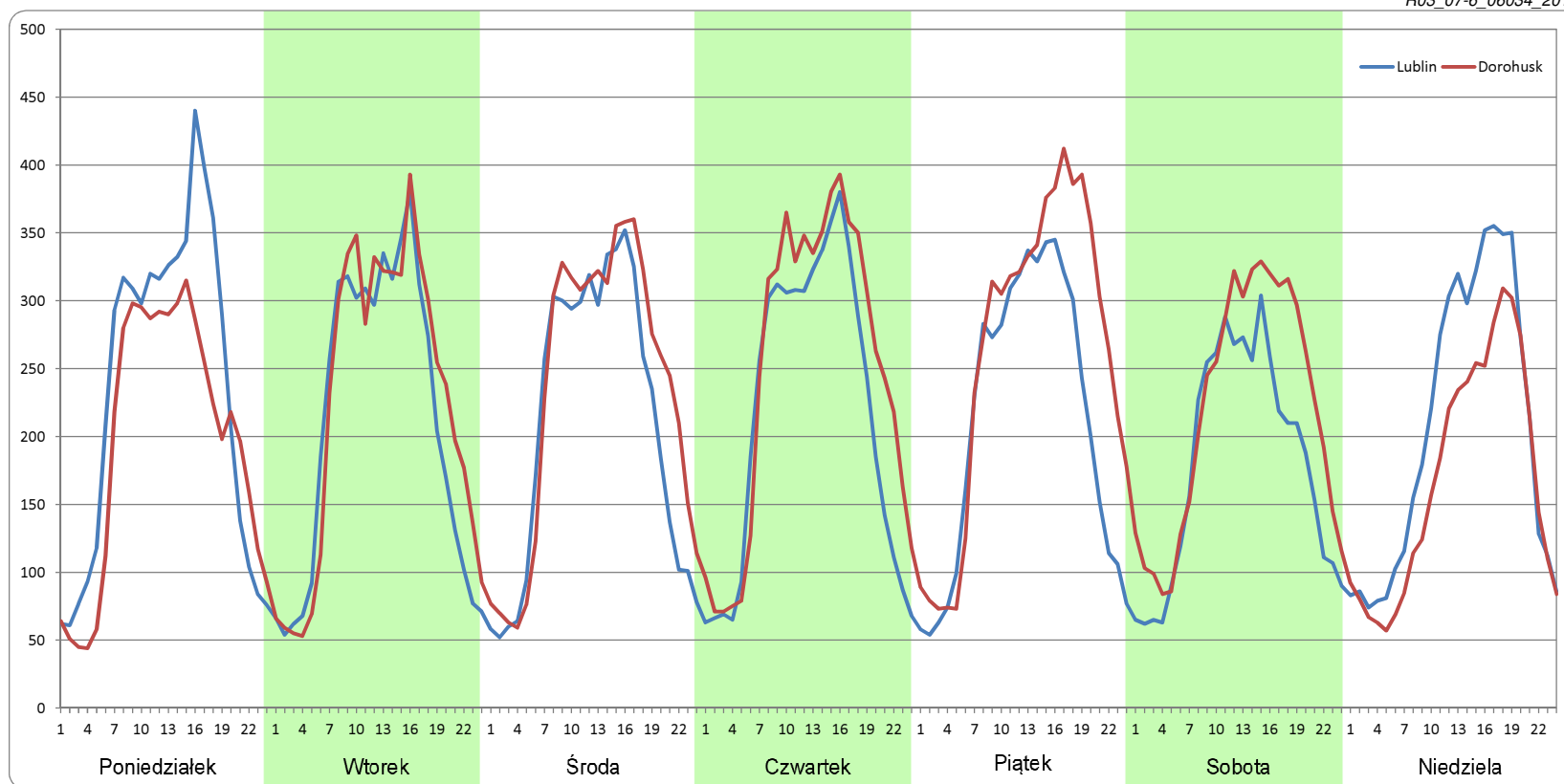


Ruch w poszczególne dni tygodnia

STACJA NR 06034

Numer drogi:	12		Rok:	2018		Miesiąc:	Czerwiec		Typ stacji:	GR		Oddział:	LUBLIN	
Dzień tygodnia	Poniedziałek		Wtorek		Środa		Czwartek		Piątek		Sobota		Niedziela	
Kierunek	Lublin	Dorohusk	Lublin	Dorohusk	Lublin	Dorohusk	Lublin	Dorohusk	Lublin	Dorohusk	Lublin	Dorohusk	Lublin	Dorohusk
SDR	5568	4691	5039	5330	5010	5554	5195	5919	5070	6219	4299	5231	4911	4009
Razem	10259		10369		10564		11115		11289		9530		8920	
Podział procentowy	54,27%	45,73%	48,60%	51,40%	47,43%	52,57%	46,74%	53,26%	44,91%	55,09%	45,11%	54,89%	55,05%	44,95%

R03_07-6_06034_2018

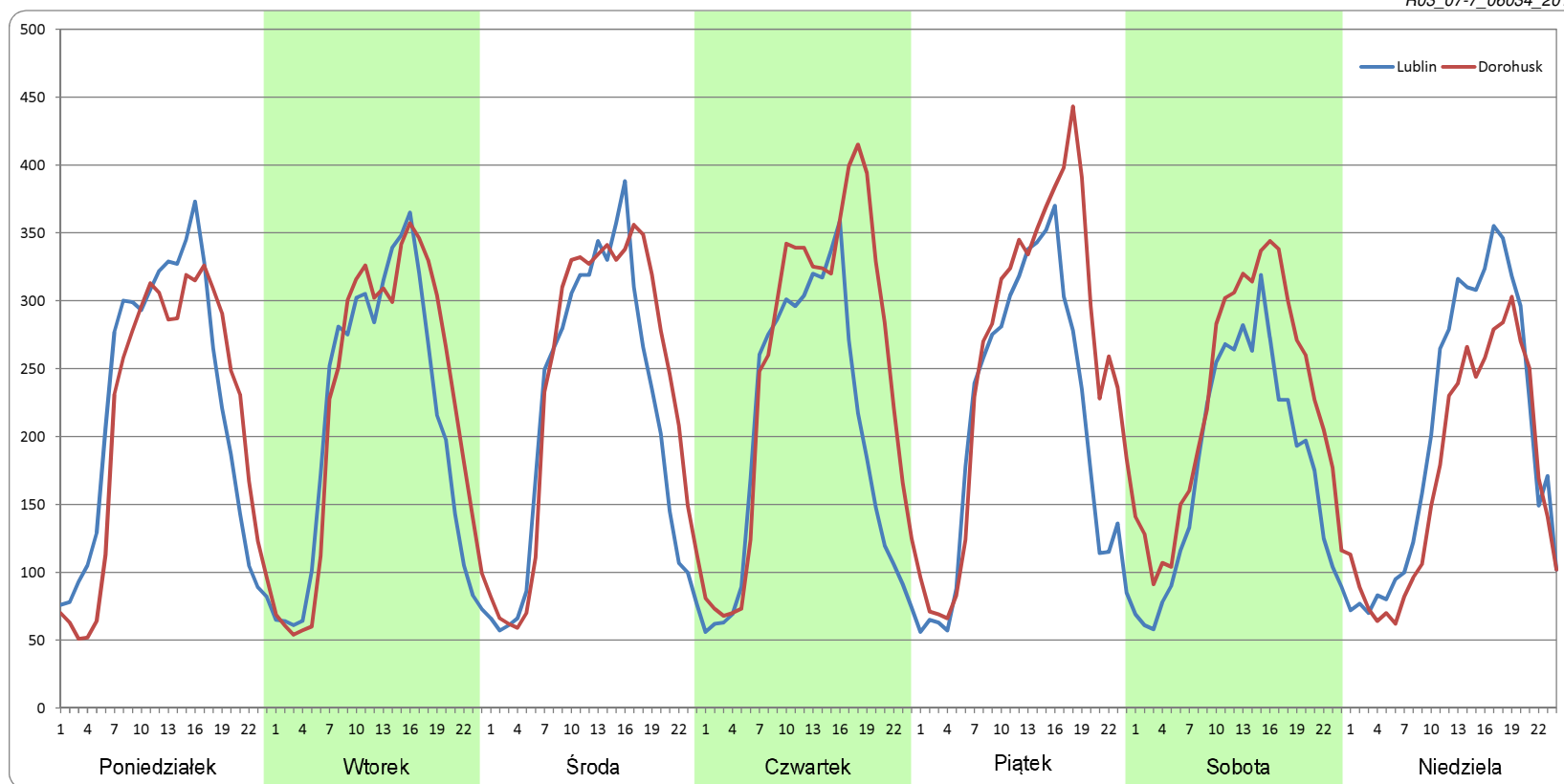


Ruch w poszczególne dni tygodnia

STACJA NR 06034

Numer drogi:	12		Rok:	2018		Miesiąc:	Lipiec		Typ stacji:	GR		Oddział:	LUBLIN	
Dzień tygodnia	Poniedziałek		Wtorek		Środa		Czwartek		Piątek		Sobota		Niedziela	
Kierunek	Lublin	Dorohusk	Lublin	Dorohusk	Lublin	Dorohusk	Lublin	Dorohusk	Lublin	Dorohusk	Lublin	Dorohusk	Lublin	Dorohusk
SDR	5279	5096	4999	5330	5100	5604	4771	5977	5024	6149	4268	5389	4820	4118
Razem	10375		10329		10704		10748		11173		9656		8939	
Podział procentowy	50,88%	49,12%	48,40%	51,60%	47,64%	52,36%	44,39%	55,61%	44,96%	55,04%	44,20%	55,80%	53,93%	46,07%

R03_07-7_06034_2018

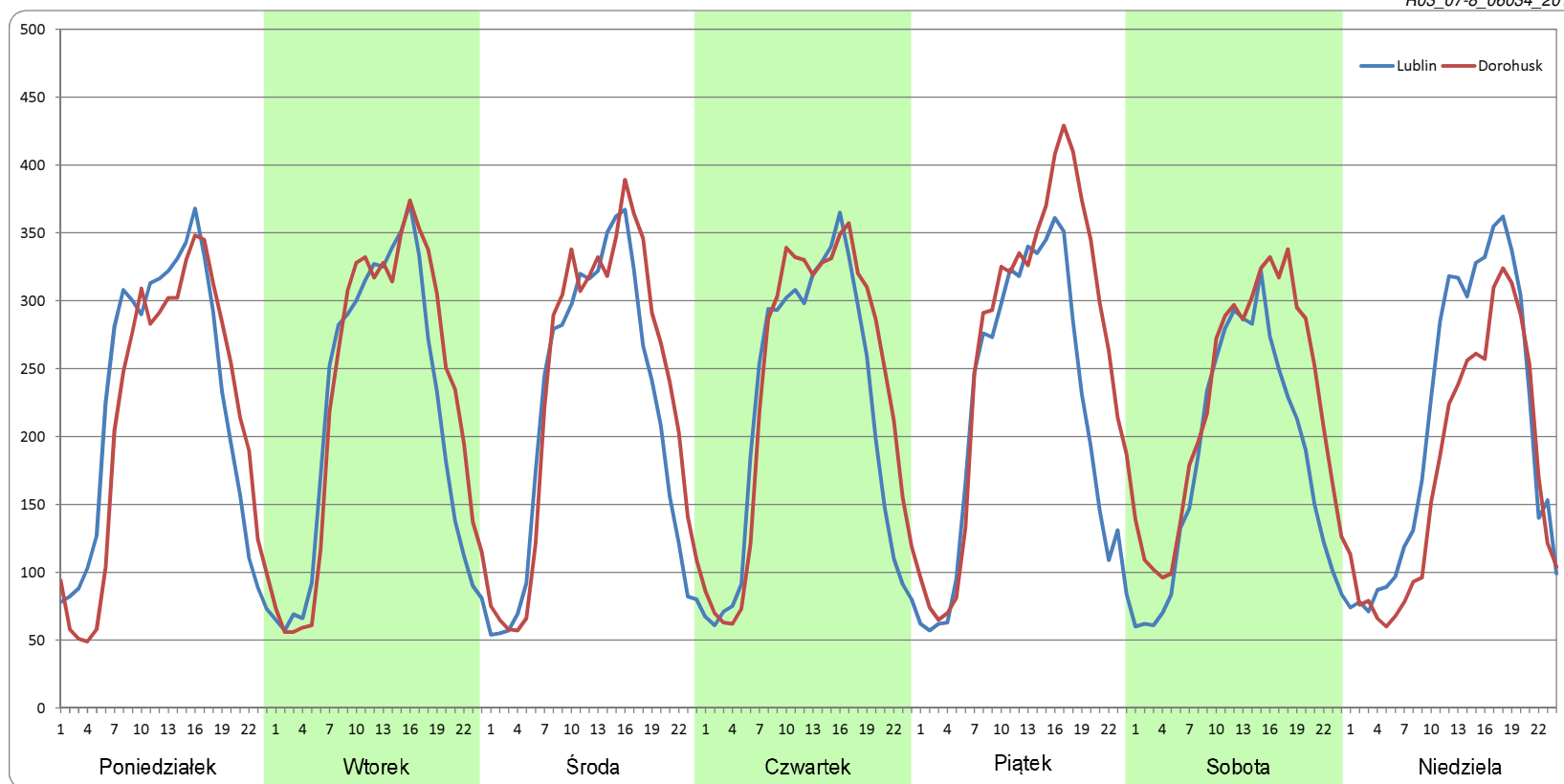


Ruch w poszczególne dni tygodnia

STACJA NR 06034

Numer drogi:	12		Rok:	2018		Miesiąc:	Sierpień		Typ stacji:	GR		Oddział:	LUBLIN	
Dzień tygodnia	Poniedziałek		Wtorek		Środa		Czwartek		Piątek		Sobota		Niedziela	
Kierunek	Lublin	Dorohusk	Lublin	Dorohusk	Lublin	Dorohusk	Lublin	Dorohusk	Lublin	Dorohusk	Lublin	Dorohusk	Lublin	Dorohusk
SDR	5354	5128	5109	5480	5116	5566	5169	5621	5151	6306	4370	5358	5001	4185
Razem	10482		10589		10682		10790		11458		9727		9186	
Podział procentowy	51,08%	48,92%	48,25%	51,75%	47,90%	52,10%	47,90%	52,10%	44,96%	55,04%	44,92%	55,08%	54,44%	45,56%

R03_07-8_06034_2018

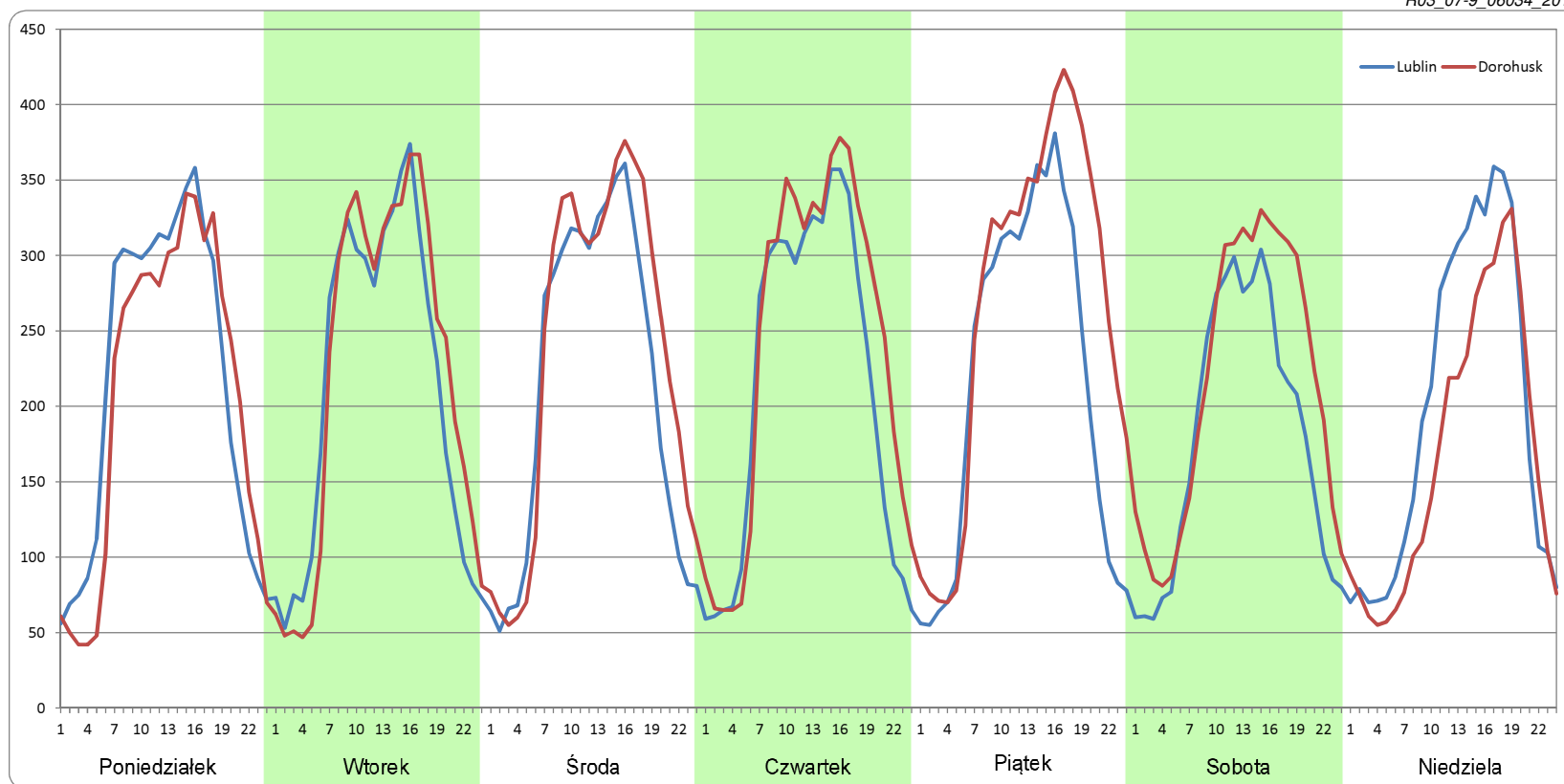


Ruch w poszczególne dni tygodnia

STACJA NR 06034

Numer drogi:	12		Rok:	2018		Miesiąc:	Wrzesień		Typ stacji:	GR		Oddział:	LUBLIN	
Dzień tygodnia	Poniedziałek		Wtorek		Środa		Czwartek		Piątek		Sobota		Niedziela	
Kierunek	Lublin	Dorohusk	Lublin	Dorohusk	Lublin	Dorohusk	Lublin	Dorohusk	Lublin	Dorohusk	Lublin	Dorohusk	Lublin	Dorohusk
SDR	5184	4938	5059	5268	5089	5604	5100	5716	5187	6358	4291	5145	4730	4003
Razem	10122		10327		10693		10816		11545		9436		8733	
Podział procentowy	51,21%	48,79%	48,99%	51,01%	47,59%	52,41%	47,15%	52,85%	44,93%	55,07%	45,48%	54,52%	54,16%	45,84%

R03_07-9_06034_2018

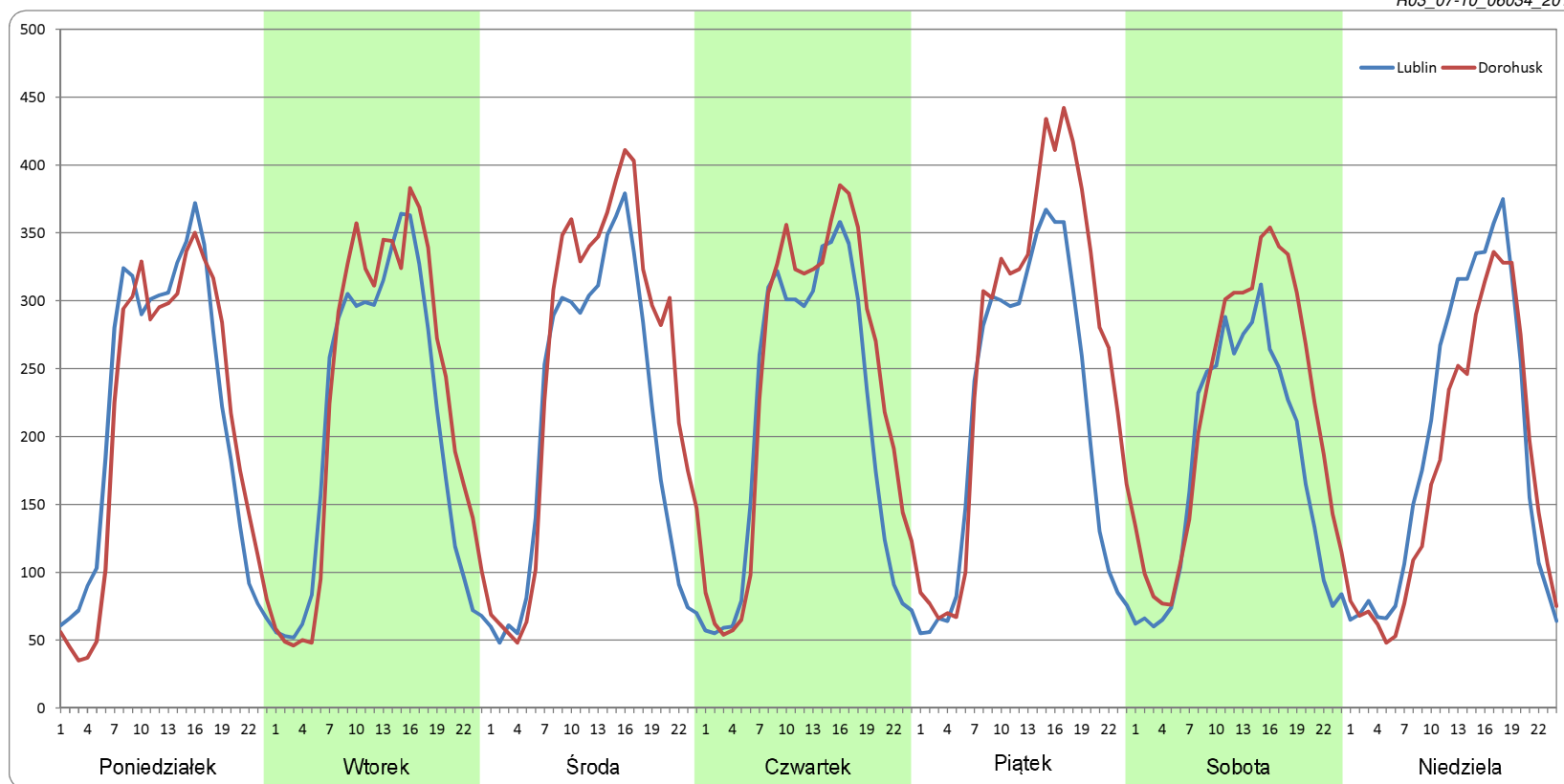


Ruch w poszczególne dni tygodnia

STACJA NR 06034

Numer drogi:	12		Rok:	2018		Miesiąc:	Październik		Typ stacji:	GR		Oddział:	LUBLIN	
Dzień tygodnia	Poniedziałek		Wtorek		Środa		Czwartek		Piątek		Sobota		Niedziela	
Kierunek	Lublin	Dorohusk	Lublin	Dorohusk	Lublin	Dorohusk	Lublin	Dorohusk	Lublin	Dorohusk	Lublin	Dorohusk	Lublin	Dorohusk
SDR	5136	5002	4938	5394	4959	5962	5014	5645	5102	6340	4241	5260	4640	4158
Razem	10138		10333		10921		10659		11441		9501		8798	
Podział procentowy	50,66%	49,34%	47,79%	52,21%	45,41%	54,59%	47,04%	52,96%	44,59%	55,41%	44,64%	55,36%	52,74%	47,26%

R03_07-10_06034_2018

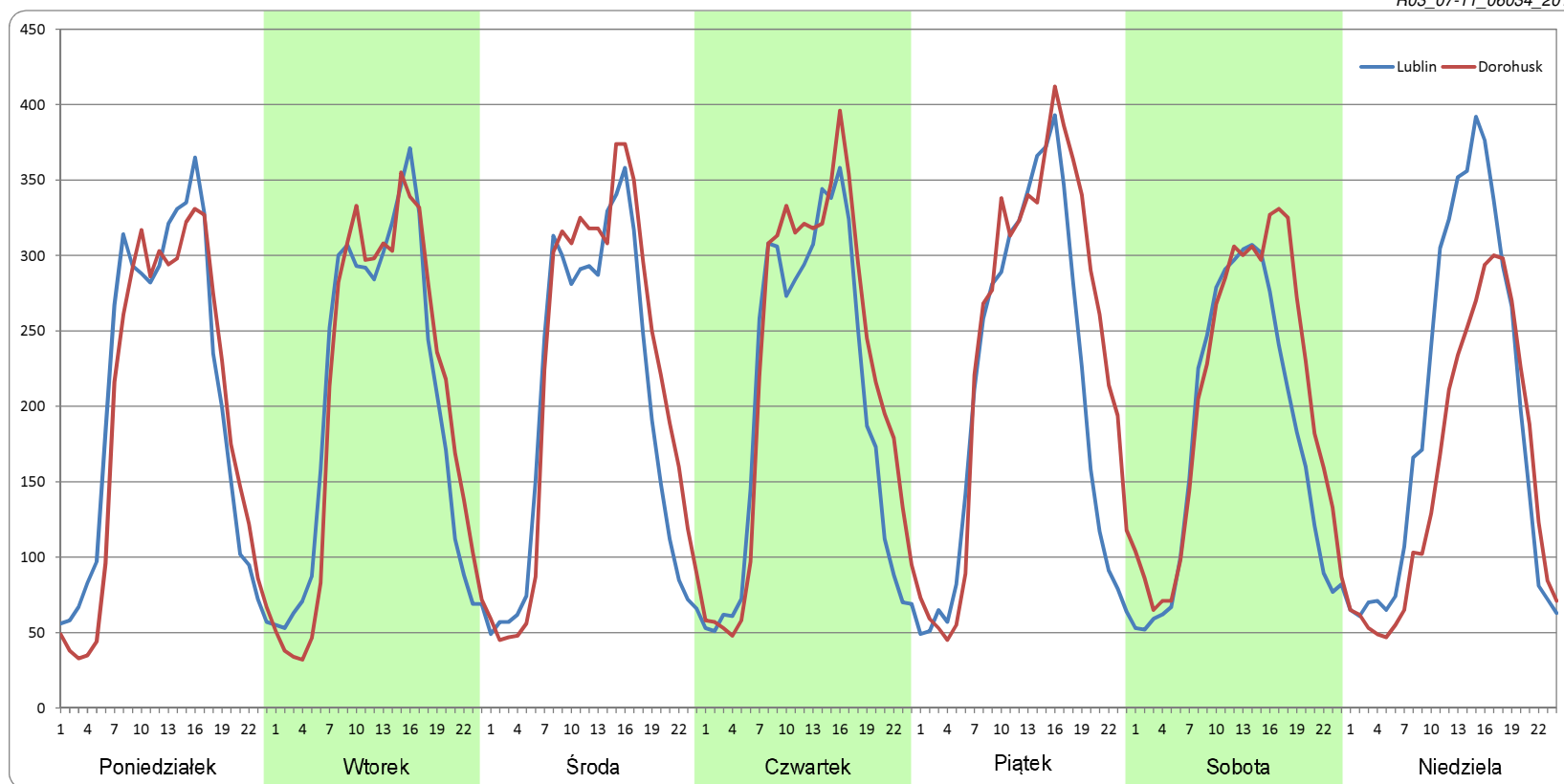


Ruch w poszczególne dni tygodnia

STACJA NR 06034

Numer drogi:	12		Rok:	2018		Miesiąc:	Listopad		Typ stacji:	GR		Oddział:	LUBLIN	
Dzień tygodnia	Poniedziałek		Wtorek		Środa		Czwartek		Piątek		Sobota		Niedziela	
Kierunek	Lublin	Dorohusk	Lublin	Dorohusk	Lublin	Dorohusk	Lublin	Dorohusk	Lublin	Dorohusk	Lublin	Dorohusk	Lublin	Dorohusk
SDR	4871	4643	4847	4869	4722	5180	4786	5271	4961	5741	4233	4878	4646	3719
Razem	9513		9716		9902		10057		10702		9111		8365	
Podział procentowy	51,20%	48,80%	49,88%	50,12%	47,69%	52,31%	47,59%	52,41%	46,36%	53,64%	46,46%	53,54%	55,54%	44,46%

R03_07-11_06034_2018

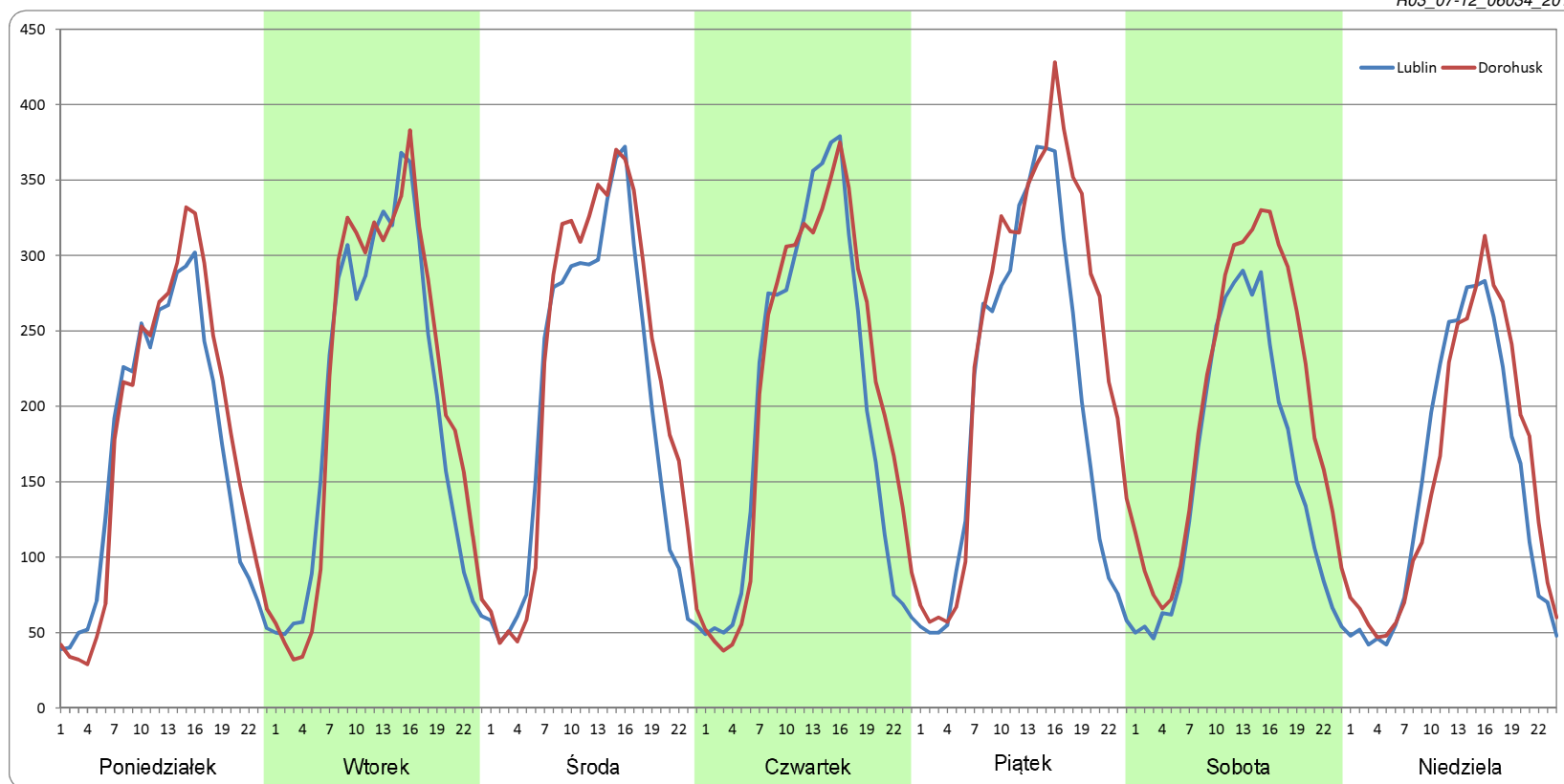


Ruch w poszczególne dni tygodnia

STACJA NR 06034

Numer drogi:	12		Rok:	2018		Miesiąc:	Grudzień		Typ stacji:	GR		Oddział:	LUBLIN	
Dzień tygodnia	Poniedziałek		Wtorek		Środa		Czwartek		Piątek		Sobota		Niedziela	
Kierunek	Lublin	Dorohusk	Lublin	Dorohusk	Lublin	Dorohusk	Lublin	Dorohusk	Lublin	Dorohusk	Lublin	Dorohusk	Lublin	Dorohusk
SDR	4008	4230	4797	5006	4720	5201	4818	5074	4800	5831	3753	4826	3526	3696
Razem	8238		9803		9921		9892		10631		8579		7223	
Podział procentowy	48,65%	51,35%	48,93%	51,07%	47,58%	52,42%	48,71%	51,29%	45,15%	54,85%	43,75%	56,25%	48,82%	51,18%

R03_07-12_06034_2018



Proporcja dobowego natężenia ruchu do SDRR, dla każdego dnia w roku, w podziale na pojazdy ogółem

STACJA NR 06034

Miejscowość: Adolfin **Rok:** 2018
Odcinek: Piaski-Chełm **Numer drogi:** 12
Typ stacji: GR **Oddział:** LUBLIN

R03_10-1_06034_2018

	Miesiąc											
	1	2	3	4	5	6	7	8	9	10	11	12
liczba dni w miesiącu	31	28	31	30	31	30	31	31	30	31	30	31
średni udział w miesiącu [%]	86,7	90,6	95,1	102,8	101,5	105,4	104,7	106,2	104,0	105,1	98,3	90,9

R03_10-2_06034_2018

06034	Proporcja ruchu dziennego do średniego dobowego ruchu rocznego [%]											
	1	2	3	4	5	6	7	8	9	10	11	12
1	46,3	95,8	94,5	71,0	67,9	104,4	94,5	107,8	97,8	104,7	117,8	80,8
2	80,2	101,0	99,0	85,1	91,2	92,9	102,3	108,9	97,4	103,8	106,3	76,5
3	87,3	79,3	83,0	111,0	72,9	99,9	104,4	114,7	101,8	108,6	97,8	90,5
4	92,7	76,0	75,3	106,9	102,5	105,0	110,6	95,9	103,9	110,1	103,9	100,1
5	101,1	87,2	92,7	109,5	96,6	106,9	108,6	95,5	105,7	118,2	101,7	100,9
6	58,4	89,4	97,1	116,9	95,4	107,5	116,2	106,3	111,1	96,6	101,1	102,1
7	67,9	93,8	95,7	91,2	105,8	111,9	96,6	103,5	118,4	94,7	103,8	103,9
8	88,4	94,1	101,6	71,3	108,6	115,4	89,7	108,1	96,9	103,0	106,3	82,5
9	92,3	102,0	106,4	97,3	109,6	98,2	107,6	111,7	86,1	107,7	112,4	70,2
10	94,4	81,3	87,4	100,6	113,3	87,8	108,7	116,2	108,2	109,2	92,7	94,9
11	96,4	74,2	73,9	105,0	118,1	106,5	110,5	100,9	106,6	111,7	71,0	96,5
12	101,9	94,1	95,4	112,2	98,5	106,9	114,3	92,7	110,2	119,1	75,6	98,3
13	85,3	93,5	98,8	119,3	88,0	108,3	107,8	105,3	110,1	98,1	104,3	97,4
14	77,5	92,8	100,0	97,7	107,1	113,6	99,8	116,2	117,8	89,1	105,0	107,3
15	89,3	93,3	103,1	83,5	106,4	120,0	88,2	79,2	95,1	103,9	106,1	83,8
16	90,4	104,0	102,0	107,9	106,7	98,6	107,9	110,0	85,0	104,1	111,6	75,3
17	91,6	81,3	76,8	107,7	108,1	85,1	105,8	116,5	104,2	105,8	93,1	97,7
18	93,9	74,8	64,8	111,1	117,0	104,0	108,0	98,9	106,1	108,9	72,6	104,3
19	97,3	93,7	93,9	110,3	95,6	105,4	109,3	92,0	108,8	114,4	99,3	105,3
20	78,0	97,1	94,2	121,0	83,2	108,8	117,1	110,9	109,5	95,0	100,1	111,1
21	73,9	96,5	95,3	96,8	110,0	115,3	99,3	108,0	116,0	86,2	97,8	122,6
22	92,5	101,4	100,5	83,8	107,0	117,0	90,3	111,0	93,8	101,4	101,7	110,7
23	93,7	108,7	109,2	104,4	108,9	99,3	107,1	111,6	85,3	102,3	116,4	80,8
24	92,9	82,9	91,4	108,7	112,4	92,3	107,2	118,6	100,1	102,1	89,3	81,1
25	96,6	75,2	82,4	111,4	118,0	104,4	109,0	102,4	106,0	105,6	80,2	68,7
26	104,7	90,6	101,0	113,9	96,9	105,2	107,7	95,9	113,0	116,6	91,0	74,8
27	81,7	91,2	104,8	125,6	94,8	107,7	116,1	106,5	112,0	99,1	92,1	94,3
28	75,1	90,3	112,4	107,2	105,2	114,1	99,6	105,6	120,2	90,1	98,7	101,3
29	87,2		116,7	91,9	109,1	120,7	94,5	110,3	99,2	105,7	97,5	81,0
30	87,8		118,6	104,6	122,0	98,5	106,0	109,8	93,0	110,6	100,8	66,7
31	90,7		81,3		69,2		102,3	120,2		133,1		57,1



Nierównomierność kierunkowa dla każdego dnia w roku, w podziale na pojazdy ogółem

STACJA NR 06034

Miejscowość: Adolfin
Odcinek: Piaski-Chełm
Typ stacji: GR

Rok: 2018
Numer drogi: 12
Oddział: LUBLIN

R03_11_06034_2018

06034	Proporcja ruchu w kierunku prawym do ruchu w obu kierunkach (WNK*)											
	1	2	3	4	5	6	7	8	9	10	11	12
1	42,0	52,9	53,0	52,6	53,4	52,4	47,3	52,1	53,7	48,9	56,1	52,6
2	43,4	55,1	55,7	34,1	52,8	51,6	49,5	52,8	46,1	52,0	49,8	47,0
3	47,9	53,5	53,8	42,0	49,0	42,9	51,0	55,1	48,1	52,5	48,7	48,7
4	50,1	47,4	45,6	49,9	51,6	47,7	53,0	55,9	51,2	52,4	39,6	50,8
5	53,4	49,0	49,0	54,0	50,2	51,3	53,4	45,4	51,7	55,4	47,9	52,2
6	51,5	50,2	50,7	57,0	42,4	52,3	55,5	48,8	52,9	54,9	50,8	52,4
7	42,7	51,8	52,3	55,1	47,8	52,6	55,9	51,5	54,7	46,7	53,2	54,9
8	46,0	52,8	51,4	47,2	50,6	55,0	44,7	52,3	54,9	49,5	52,3	53,3
9	46,7	54,9	55,0	47,6	51,4	55,2	49,2	52,2	45,8	51,9	55,5	47,8
10	48,3	53,9	53,7	48,4	53,0	46,2	51,6	56,0	48,7	52,7	56,5	49,4
11	51,3	46,9	46,1	50,0	55,0	48,5	52,6	56,2	50,8	52,6	51,0	50,7
12	53,9	48,7	50,5	50,9	53,7	51,6	53,2	46,5	52,4	56,1	43,9	52,1
13	53,0	50,3	51,2	54,1	46,8	53,0	54,0	49,0	53,0	55,6	49,1	52,4
14	45,5	51,8	52,1	54,8	48,5	53,1	56,5	53,8	55,8	46,9	52,7	53,7
15	48,6	53,6	53,4	44,5	50,7	55,9	45,7	53,3	55,4	49,4	53,7	53,6
16	49,8	55,6	52,4	47,9	52,3	55,6	48,7	50,5	46,4	51,8	55,3	49,2
17	52,6	53,2	57,4	50,8	53,6	45,4	51,7	54,7	49,1	52,3	54,6	50,0
18	53,2	45,0	46,6	51,6	55,1	49,3	51,7	54,6	51,2	53,3	47,7	51,6
19	54,8	48,9	49,0	52,7	55,0	51,7	62,4	43,5	52,7	55,5	49,4	52,9
20	53,4	51,6	51,2	54,4	46,9	52,7	55,7	48,6	52,8	56,1	50,6	54,4
21	44,8	51,6	52,1	54,0	49,1	54,1	55,7	50,9	55,3	46,9	52,1	57,9
22	48,8	52,6	51,8	45,9	50,7	56,4	45,6	52,2	54,8	48,9	52,6	66,3
23	51,0	55,5	54,1	48,9	51,7	55,7	48,7	52,3	46,7	51,4	53,7	62,9
24	51,7	54,0	55,4	51,3	52,1	45,5	51,9	54,2	49,3	53,1	54,7	60,1
25	51,7	46,1	47,7	52,4	54,6	37,4	52,2	53,7	50,9	53,5	47,8	52,6
26	54,5	49,3	50,2	52,5	54,4	50,9	53,6	46,8	52,8	54,6	49,1	38,5
27	52,6	50,4	52,3	55,5	43,7	52,3	54,8	49,4	52,7	54,9	50,1	45,3
28	45,1	52,8	54,3	59,0	48,4	53,1	55,1	50,7	54,4	48,6	51,3	52,3
29	48,9		57,4	51,1	50,8	55,4	46,9	51,8	53,9	50,0	50,9	51,8
30	51,7		63,9	53,5	56,3	56,2	49,5	52,7	44,3	53,7	53,8	47,6
31	51,8		67,4		60,8		51,7	55,2		60,8		48,6

Legenda Lublin Dorohusk
 <40% 50% >60%
 niedziele i święta

$$*WNK = \frac{N_{poj./24h}(\text{kierunek P})}{N_{poj./24h}(\text{kierunek P+L})}$$

Struktura rodzajowa ruchu wg pomiarów ręcznych

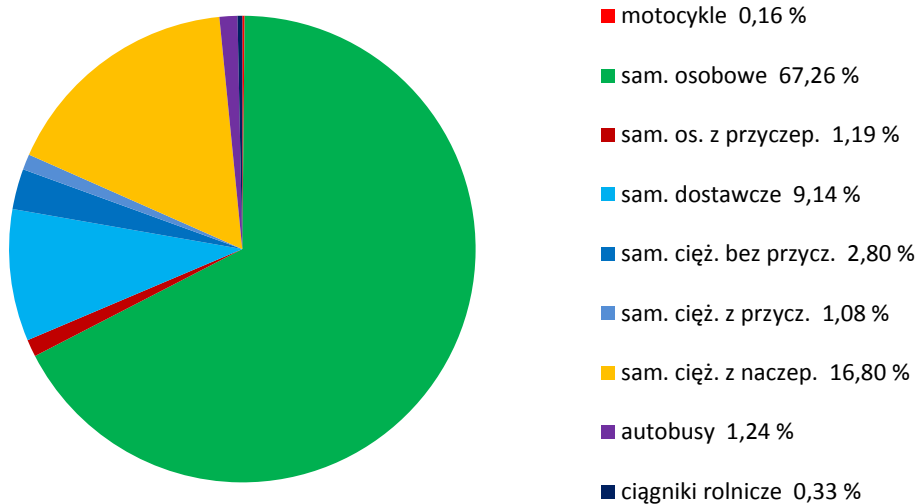
STACJA NR 06034

Miejscowość: Adolfin
Odcinek: Piaski-Chełm
Typ stacji: GR

Rok: 2018
Numer: 12
Oddział: LUBLIN

R04_04_06034_2018

Rodzajowa struktura ruchu wg pomiarów ręcznych w 2018 roku



SPIS TREŚCI

Raport 0.1	2
Stacja 06034.....	2
Raport 2.1	3
Woj 06.....	3
Raport 2.2	4
Woj 06.....	4
Raport 2.3	5
Stacja 06034.....	5
Raport 3.1	6
Stacja 06034.....	6
Raport 3.2	7
Stacja 06034.....	7
Raport 3.3	8
Stacja 06034.....	8
Raport 3.4	9
Stacja 06034.....	9
Raport 3.6	10
Stacja 06034.....	10
Raport 3.12	11
Stacja 06034.....	11
Raport 3.7	12
Stacja 06034.....	12
Raport 3.10	24
Stacja 06034.....	24
Raport 3.11	25
Stacja 06034.....	25
Raport 4.4	26
Stacja 06034.....	26