

Archiwizacja i analiza danych ze stacji
ciągłych pomiarów ruchu z lat 2018-2020
Archiwizacja i analiza roczna danych z 2018

SCPR nr 28089

Na zlecenie



**Generalna Dyrekcja
Dróg Krajowych i Autostrad**

Heller Consult sp. z o.o.

Warszawa, 17 czerwca 2019

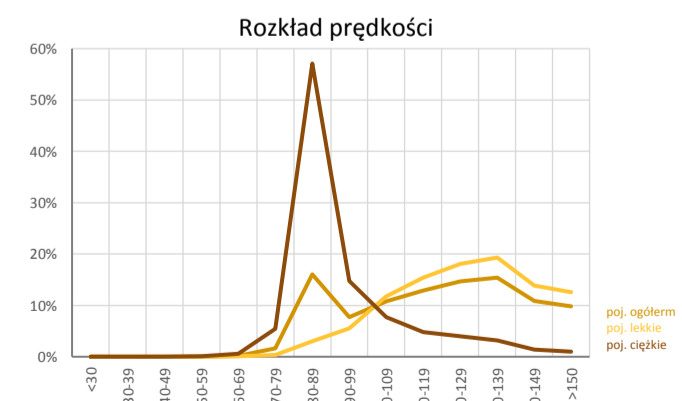
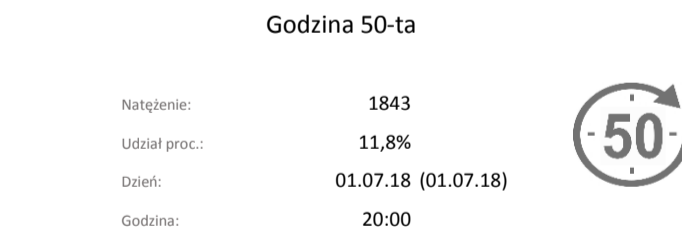
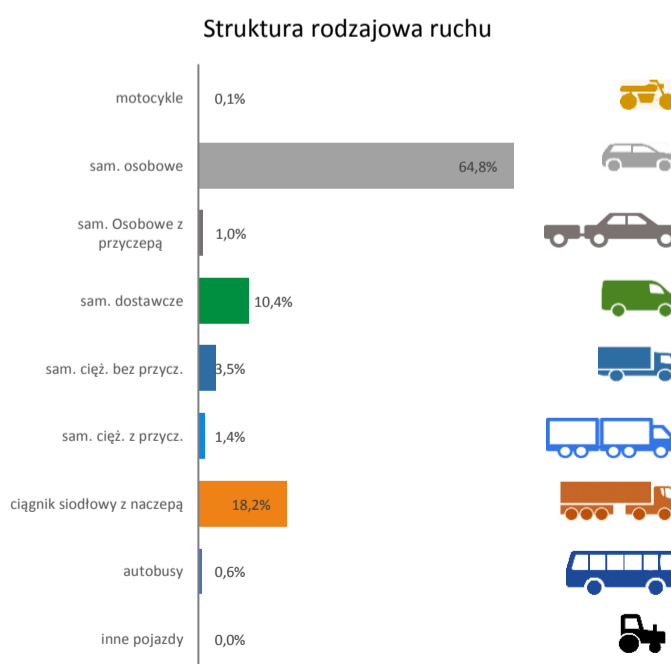
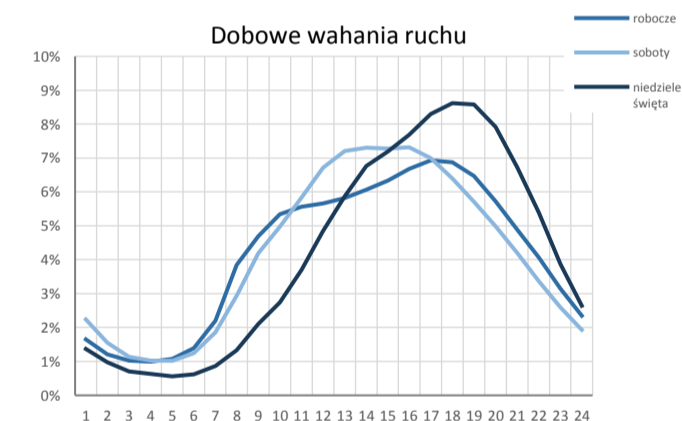
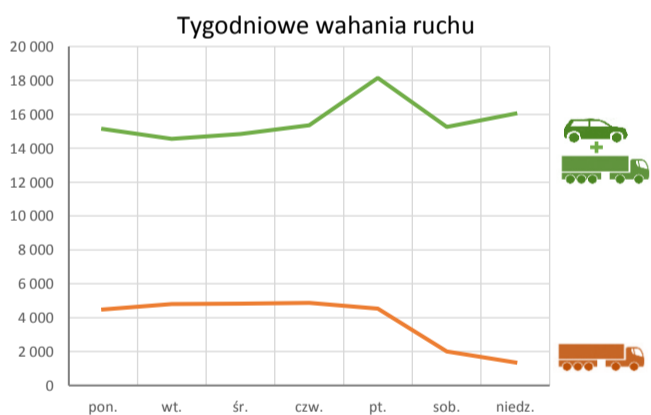
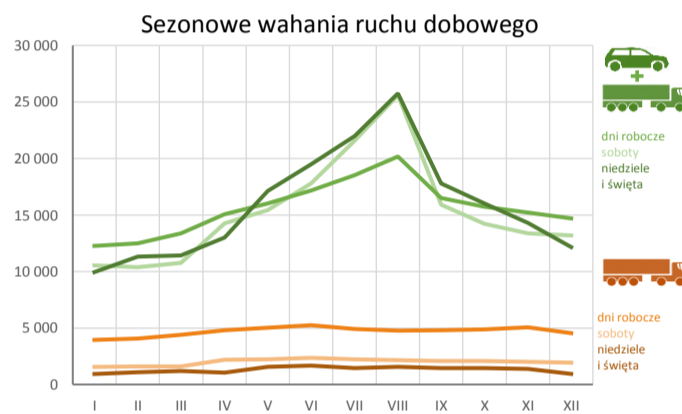
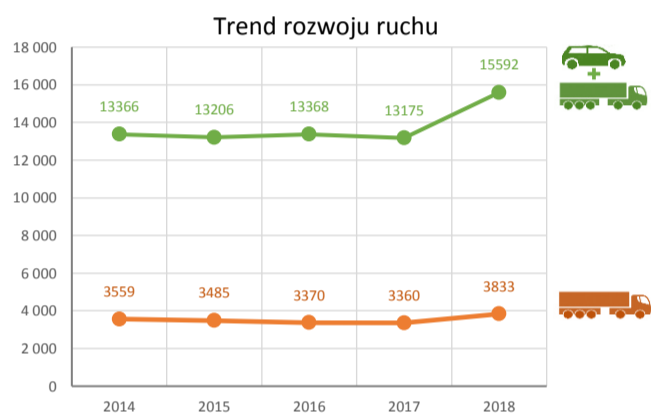
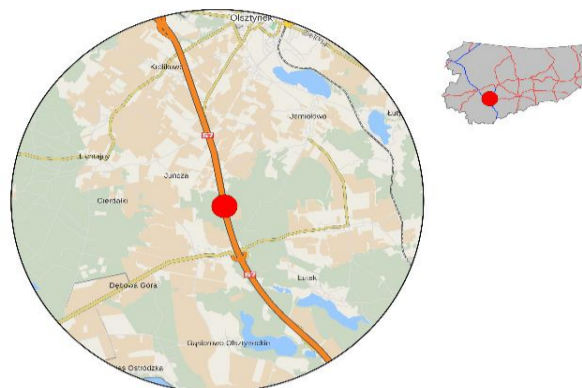


Karta punktu

Stacja NR 28089

Nr stacji: 28089
 Typ licznika: GR
 Lokalizacja: Pawłowo
 Nr drogi: S7j
 Pikietaż: 6,3

Stacja działa od: 2012-11-12
 Charakter ruchu: T-R
 Liczba dni w archiwizacji: 326
 Liczba dni w przetworzeniu: 365



Analiza średniego dobowego ruchu dla poszczególnych miesięcy w 2017 i 2018 roku

R02_01_2018

Lp.	Oddział GDDKiA	Numer stacji	Typ stacji	Numer drogi	Średni dobowy ruch w miesiącu																																			
					styczeń			luty			marzec			kwiecień			maj			czerwiec			lipiec			sierpień			wrzesień			październik			listopad			grudzień		
					2017	2018	wzrost/spadek (%)	2017	2018	wzrost/spadek (%)	2017	2018	wzrost/spadek (%)	2017	2018	wzrost/spadek (%)	2017	2018	wzrost/spadek (%)	2017	2018	wzrost/spadek (%)	2017	2018	wzrost/spadek (%)	2017	2018	wzrost/spadek (%)	2017	2018	wzrost/spadek (%)	2017	2018	wzrost/spadek (%)	2017	2018	wzrost/spadek (%)			
1.	OLSZTYN	28020	GR	16c	8675	9001	+4	8999	9332	+4	9622	9493	-1	10492	10533	0	10712	11221	+5	11538	11454	-1	13289	12929	-3	13088	12727	-3	10703	11006	+3	10413	10612	+2	10171	9953	-2	9851	9749	-1
		28049	RPP-5	63	6480	6732	+4	6713	6903	+3	7237	7248	0	8150	8404	+3	8790	9346	+6	9575	9622	0	11306	11344	0	11311	11480	+1	8713	9051	+4	7950	8243	+4	7518	7628	+1	7262	7265	0
		28089	GR	S7j	10012	11688	+17	10663	12027	+13	11124	12716	+14	12225	14657	+20	12637	16104	+27	14367	17592	+22	18239	19468	+7	17836	21746	+22	13688	16604	+21	13112	15564	+19	12235	14810	+21	11965	14128	+18
		28252	RPP-5	51	3807	3800	0	4045	3939	-3	4362	4094	-6	4529	4300	-5	4440	4354	-2	4520	4195	-7	4504	4356	-3	4514	4439	-2	4310	4382	+2	4115	4327	+5	4072	4095	+1	4005	3807	-5
		28260	RPP-5	59	2571	2697	+5	2699	2751	+2	2878	2904	+1	3292	3404	+3	3524	3838	+9	3936	4008	+2	4926	4963	+1	4850	5068	+4	3526	3787	+7	3161	3387	+7	3026	3119	+3	2944	3041	+3
		28501	WIM	7	8194	8911	+9	8351	9324	+12	8771	9720	+11	10105	11203	+11	10685	12559	+18	12458	13879	+11	16947	18973	+12	17187	19117	+11	11194	12364	+10	10306	11420	+11	9519	10595	+11	9230	10919	+18
		28619	SICK	S7j	9664	11467	+19	10321	11722	+14	10717	12288	+15	11805	13909	+18	12193	15657	+28	14021	17187	+23	17972	21647	+20	17564	21149	+20	13412	16231	+21	12862	15233	+18	11862	14432	+22	11517	13791	+20

Średni dobowy ruch roczny (SDRR) w stacjach SCPR w latach 2009-2018

Ruch ogółem

R02_02_2018

Lp.	Oddział GDDKiA	Numer stacji	Typ stacji	Nr drogi	Średni dobowy ruch roczny (SDRR) w latach (poj./dobę)										Wzrost/spadek ruchu (%)	
					2009	2010	2011	2012	2013	2014	2015	2016	2017	2018	2018/16	2018/17
1.	OLSZTYN	28020	GR	16c	9122	8478	8758	9015	8949	9420	9637	10172	10629	10667	5	0
		28049	RPP-5	63	-	-	-	-	7293	7534	7742	8206	8417	8605	5	2
		28089	GR	S7j	-	-	-	-	13500	13366	13206	13368*	13175*	15592*	17*	18*
		28252	RPP-5	51	2832	2960	-	4075	5366	5707	5674	4516*	4268*	4174	-8*	-2*
		28260	RPP-5	59	3713	3840	-	2974	3145	3343	3207	3383	3444	3580	6	4
		28501	WIM	7	-	-	-	-	-	-	-	-	11078	12415*	-	12*
		28619	SICK	S7j	-	-	-	-	-	-	13519	13024*	12825*	15392*	18*	20*

STACJA NR 28089

Miejscowość: Pawłowo
Odcinek: Olsztynek-Pawłowo
Typ stacji: GR

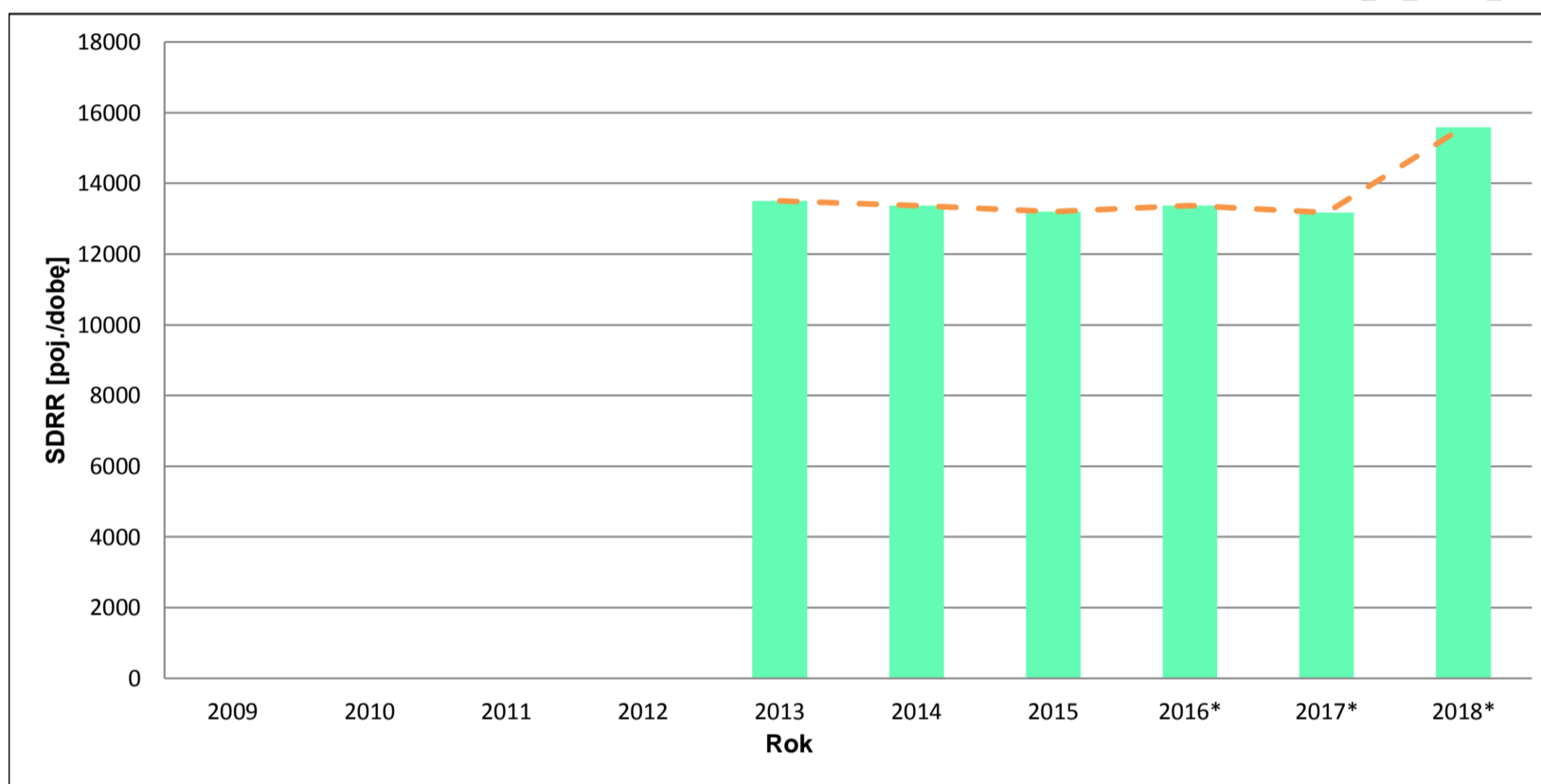
Rok: 2018
Numer drogi: S7j
Oddział: OLSZTYN

Wykres trendu rozwoju ruchu dla stacji 28089

R02_02_28089_2018

Średni dobowy ruch roczny (SDRR) w latach (poj./dobę)										Wzrost/spadek ruchu [%]	
2009	2010	2011	2012	2013	2014	2015	2016	2017	2018	2018/16	2018/17
-	-	-	-	13500	13366	13206	13368*	13175*	15592*	17*	18*

R02_03_28089_2018



* - ruch niemiernodajny do porównań

Średni dobowy ruch dla poszczególnych dni tygodnia w poszczególnych miesiącach roku

STACJA NR 28089

Miejscowość: Pawłowo
 Odcinek: Olsztynek-Pawłowo
 Typ stacji: GR

Rok: 2018
 Numer drogi: S7j
 Oddział: OLSZTYN

Ruch ogółem

R03 01 28089 2018

Dni tygodnia:		Styczeń	Luty	Marzec	Kwiecień	Maj	Czerwiec	Lipiec	Sierpień	Wrzesień	Pazdziernik	Listopad	Grudzień	Cał rok
1. Poniedziałki	a	11649	11774	12482	14484	15807	17518	19057	21622	15959	14804	14435	12137	15144
	b	0,997	0,979	0,982	0,988	0,982	0,996	0,979	0,994	0,961	0,951	0,975	0,859	0,971
	c	0,769	0,777	0,824	0,956	1,044	1,157	1,258	1,428	1,054	0,978	0,953	0,801	1,000
2. Wtorki	a	11837	11732	12502	14533	14719	15702	16874	18935	14986	14379	14230	14191	14551
	b	1,013	0,975	0,983	0,992	0,914	0,893	0,867	0,871	0,903	0,924	0,961	1,004	0,933
	c	0,813	0,806	0,859	0,999	1,012	1,079	1,160	1,301	1,030	0,988	0,978	0,975	1,000
3. Środy	a	11665	11987	13149	14260	16058	16246	16979	17722	15392	15484	14459	14691	14841
	b	0,998	0,997	1,034	0,973	0,997	0,923	0,872	0,815	0,927	0,995	0,976	1,040	0,952
	c	0,786	0,808	0,886	0,961	1,082	1,095	1,144	1,194	1,037	1,043	0,974	0,990	1,000
4. Czwartki	a	12078	12419	13326	14562	15485	16576	18147	19220	16258	15368	15183	15542	15347
	b	1,033	1,033	1,048	0,994	0,962	0,942	0,932	0,884	0,979	0,987	1,025	1,100	0,984
	c	0,787	0,809	0,868	0,949	1,009	1,080	1,182	1,252	1,059	1,001	0,989	1,013	1,000
5. Piątki	a	14091	14581	15350	17514	18094	19812	21657	23371	19945	18667	17712	16979	18147
	b	1,206	1,212	1,207	1,195	1,124	1,126	1,112	1,075	1,201	1,199	1,196	1,202	1,164
	c	0,776	0,803	0,846	0,965	0,997	1,092	1,193	1,288	1,099	1,029	0,976	0,936	1,000
6. Soboty	a	10554	10379	10775	14249	15433	17793	21566	25595	15912	14233	13366	13205	15255
	b	0,903	0,863	0,847	0,972	0,958	1,011	1,108	1,177	0,958	0,914	0,902	0,935	0,978
	c	0,692	0,680	0,706	0,934	1,012	1,166	1,414	1,678	1,043	0,933	0,876	0,866	1,000
7. Niedziele	a	10647	11320	11432	14026	17013	19497	21996	26062	17781	16016	14616	12210	16051
	b	0,911	0,941	0,899	0,957	1,056	1,108	1,130	1,198	1,071	1,029	0,987	0,864	1,029
	c	0,663	0,705	0,712	0,874	1,060	1,215	1,370	1,624	1,108	0,998	0,911	0,761	1,000
8. Dni robocze	a	12264	12498	13361	15071	16033	17171	18543	20174	16508	15740	15204	14708	15606
	b	1,049	1,039	1,051	1,028	0,996	0,976	0,952	0,928	0,994	1,011	1,027	1,041	1,001
	c	0,786	0,801	0,856	0,966	1,027	1,100	1,188	1,293	1,058	1,009	0,974	0,942	1,000
9. Święta	a	8538	-	-	10935	17227	-	-	24538	-	-	13948	12003	14531
	b	0,730	-	-	0,746	1,070	-	-	1,128	-	-	0,942	0,850	0,932
	c	0,588	-	-	0,753	1,186	-	-	1,689	-	-	0,960	0,826	1,000
10. Niedziele i święta	a	9944	11320	11432	12996	17136	19497	21996	25757	17781	16016	14282	12151	15859
	b	0,851	0,941	0,899	0,887	1,064	1,108	1,130	1,184	1,071	1,029	0,964	0,860	1,017
	c	0,627	0,714	0,721	0,819	1,081	1,229	1,387	1,624	1,121	1,010	0,901	0,766	1,000
11. Wszystkie dni	a	11688	12027	12716	14657	16104	17592	19468	21746	16604	15564	14810	14128	15592
	b	1,000	1,000	1,000	1,000	1,000	1,000	1,000	1,000	1,000	1,000	1,000	1,000	1,000
	c	0,750	0,771	0,816	0,940	1,033	1,128	1,249	1,395	1,065	0,998	0,950	0,906	1,000

Legenda:

a = średni dobowy ruch danego dnia (dni) tygodnia

b = $\frac{\text{średni dobowy ruch danego dnia (dni) tygodnia w miesiącu}}{\text{średni dobowy ruch we wszystkie dni miesiąca}}$

c = $\frac{\text{średni dobowy ruch danego dnia (dni) tygodnia w miesiącu}}{\text{średni dobowy ruch danego dnia (dni) tygodnia w roku}}$

Uwagi: -

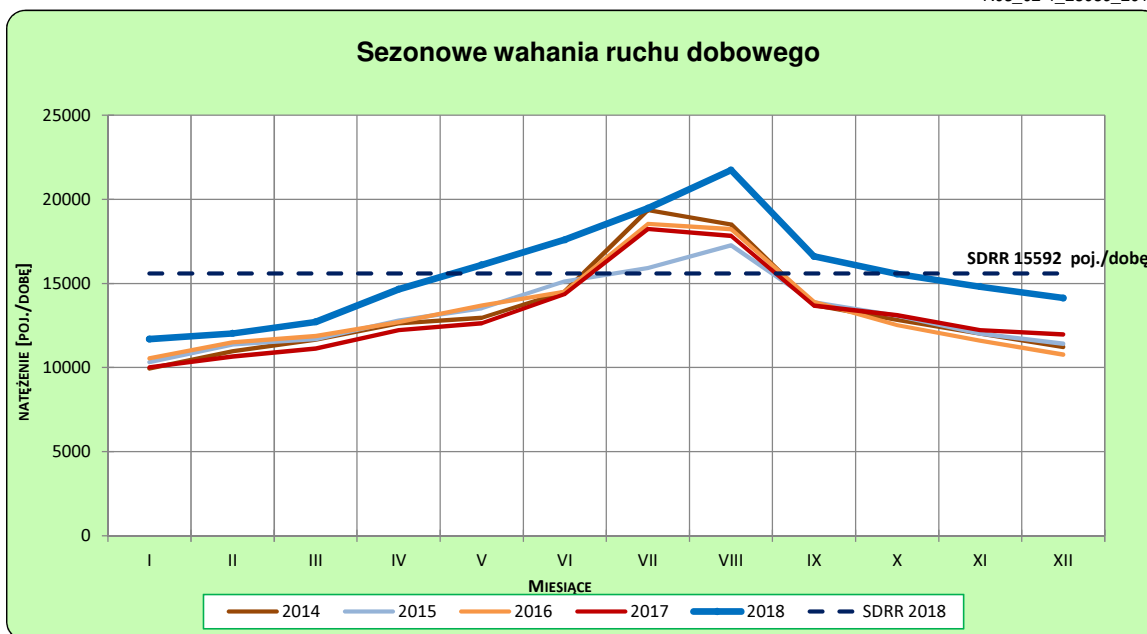
STACJA NR 28089

Miejscowość: Pawłowo
Odcinek: Olsztynek-Pawłowo
Typ stacji: GR

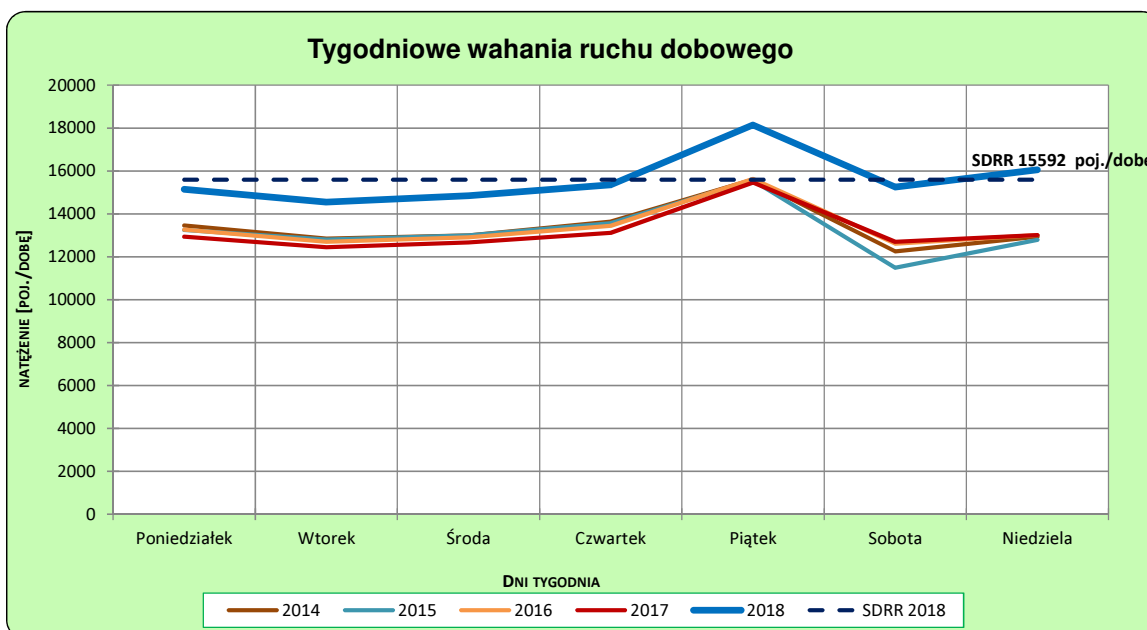
Rok: 2018
Numer drogi: S7j
Oddział: OLSZTYN

Ruch ogółem

R03_02-1_28089_2018



R03_02-2_28089_2018



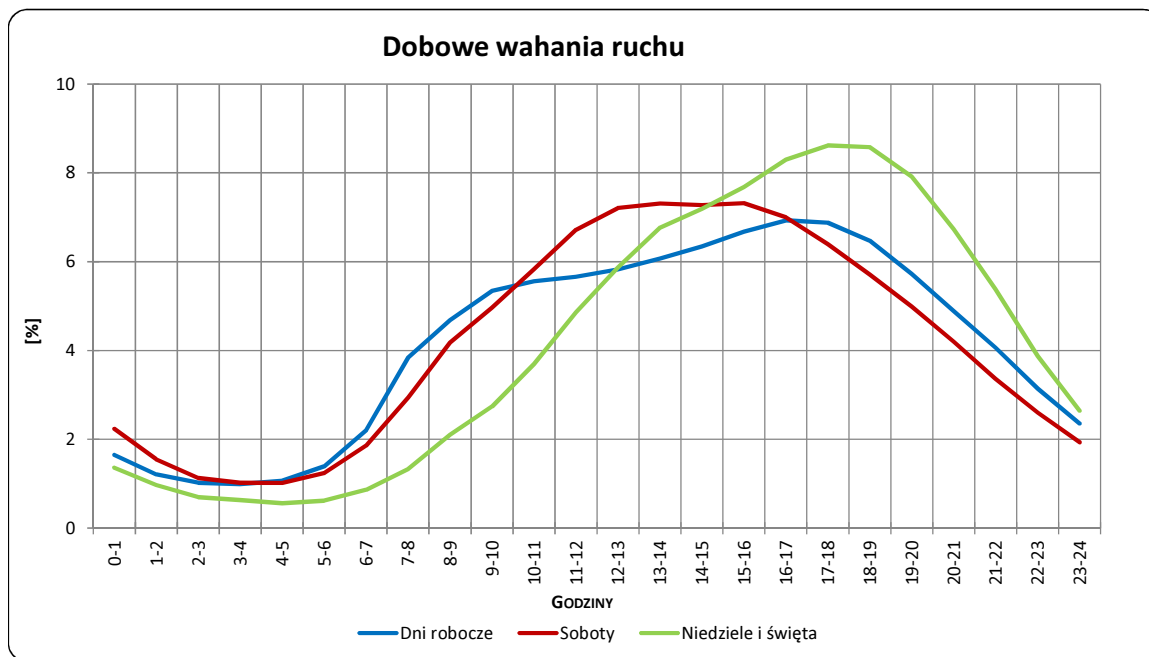
Uwagi: –

STACJA NR 28089

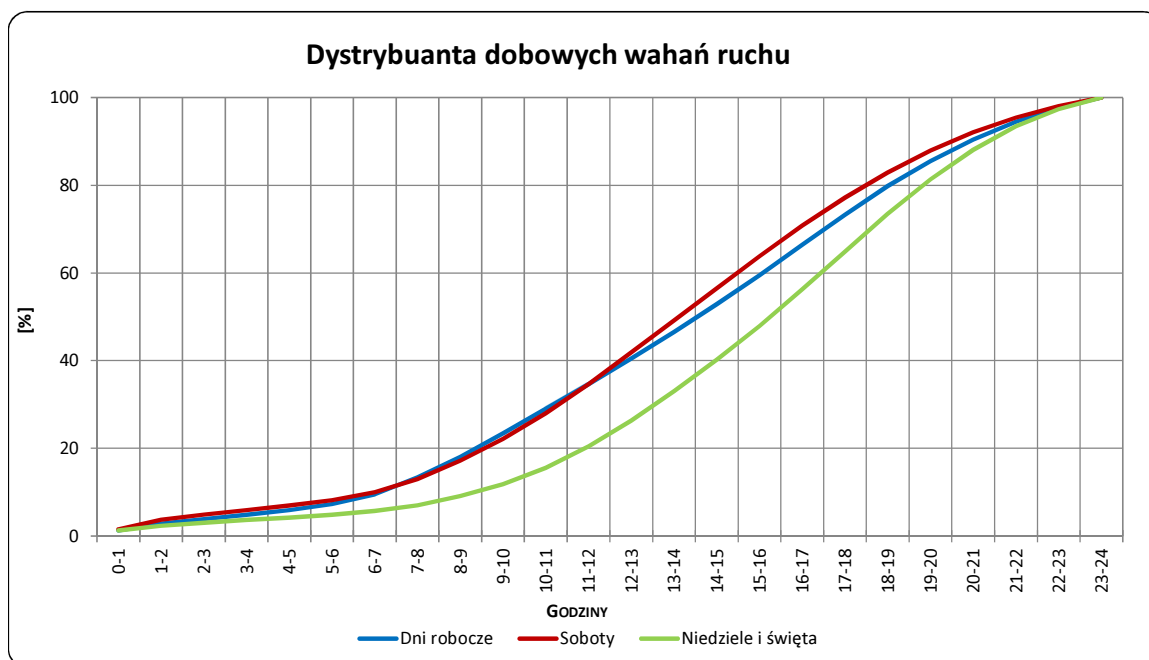
Miejscowość: Pawłowo
Odcinek: Olsztynek-Pawłowo
Typ stacji: GR

Rok: 2018
Numer drogi: S7j
Oddział: OLSZTYN

R03_03-1_28089_2018



R03_03-2_28089_2018



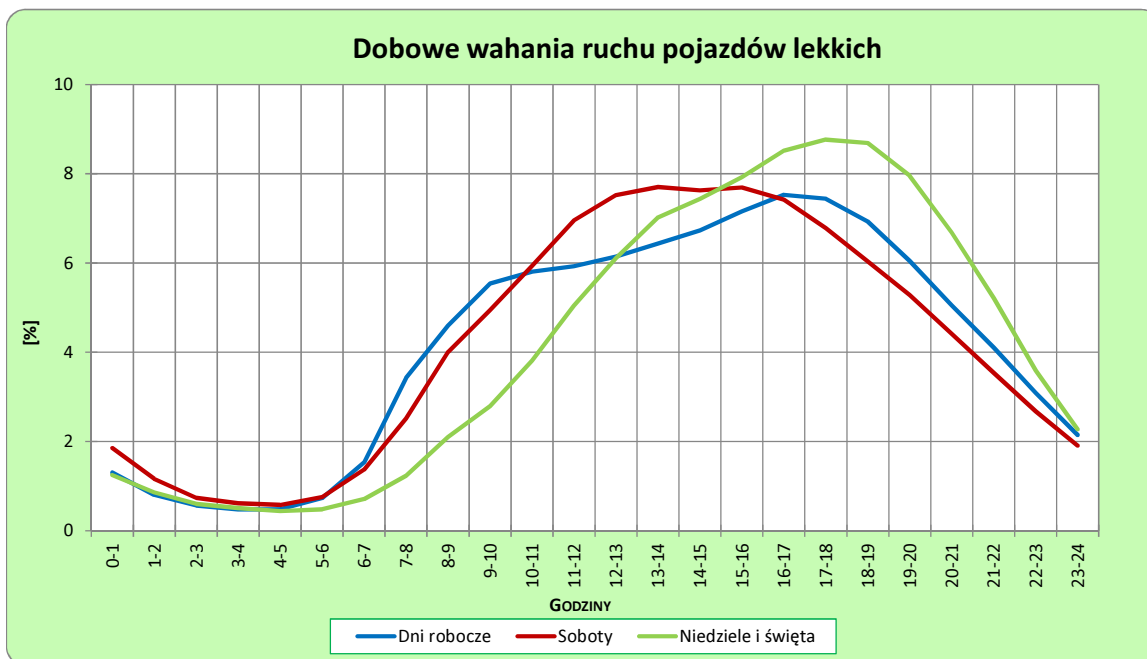
Uwagi: –

STACJA NR 28089

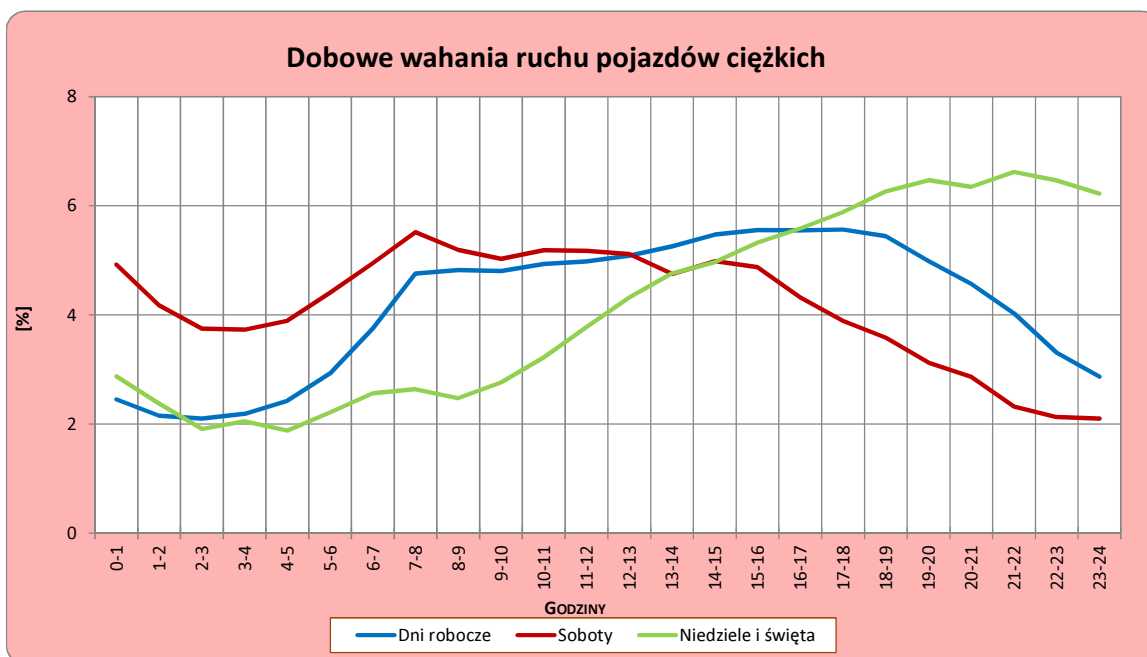
Miejscowość: Pawłowo
Odcinek: Olsztynek-Pawłowo
Typ stacji: GR

Rok: 2018
Numer drogi: S7j
Oddział: OLSZTYN

R03_04-1_28089_2018



R03_04-2_28089_2018



Uwagi: –

Udział ruchu pojazdów lekkich i ciężkich w poszczególnych okresach doby

STACJA NR 28089

Miejscowość: Pawłowo **Rok:** 2018
Odcinek: Olsztynek-Pawłowo **Numer drogi:** S7j
Typ stacji: GR **Oddział:** OLSZTYN

R03_05_28089_2018

Godziny	Udział procentowy ruchu w poszczególnych godzinach doby [%]	
	Pojazdy lekkie	Pojazdy ciężkie
0 - 1	0,7	2,4
1 - 2	0,6	2,9
2 - 3	0,7	2,6
3 - 4	0,7	2,8
4 - 5	1,0	3,5
5 - 6	2,0	3,7
6 - 7	4,4	5,1
7 - 8	5,2	4,2
8 - 9	6,1	4,4
9 - 10	6,5	4,3
10 - 11	6,1	4,9
11 - 12	6,0	5,0
12 - 13	5,9	4,9
13 - 14	6,6	5,7
14 - 15	7,1	5,0
15 - 16	7,0	5,2
16 - 17	7,3	4,7
17 - 18	6,9	5,5
18 - 19	5,3	5,3
19 - 20	4,4	4,7
20 - 21	3,6	4,4
21 - 22	2,7	3,4
22 - 23	1,8	2,8
23 - 24	1,3	2,8

Źródło danych: Pomiary ręczne

Dobowe wahania ruchu w podziale na kierunki oraz na pojazdy ogółem

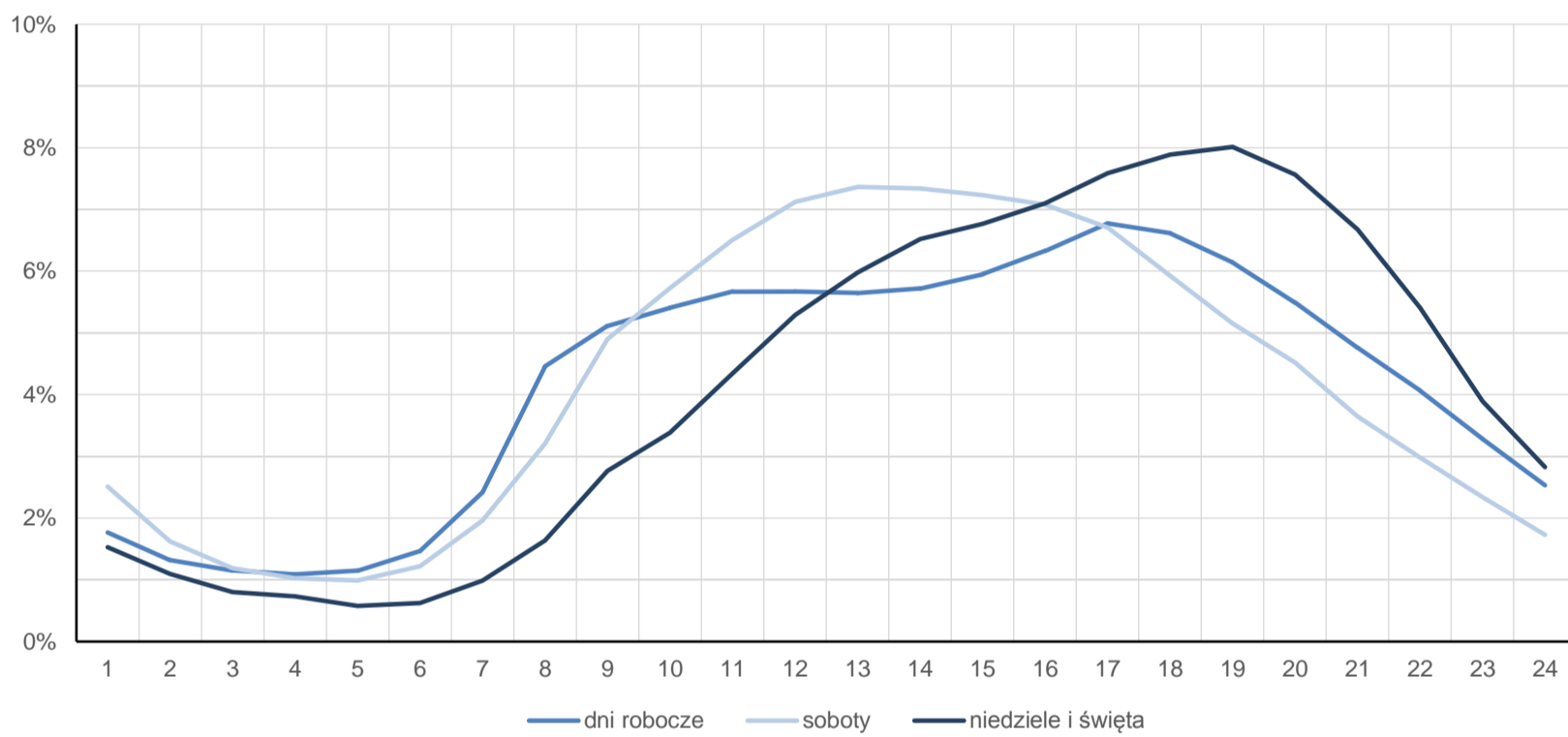
STACJA NR 28089

Miejscowość:	Pawłowo	Rok:	2018
Odcinek:	Olsztynek-Pawłowo	Numer drogi:	S7j
Typ stacji:	GR	Oddział:	OLSZTYN

Średni dobowy rozkład natężenia ruchu

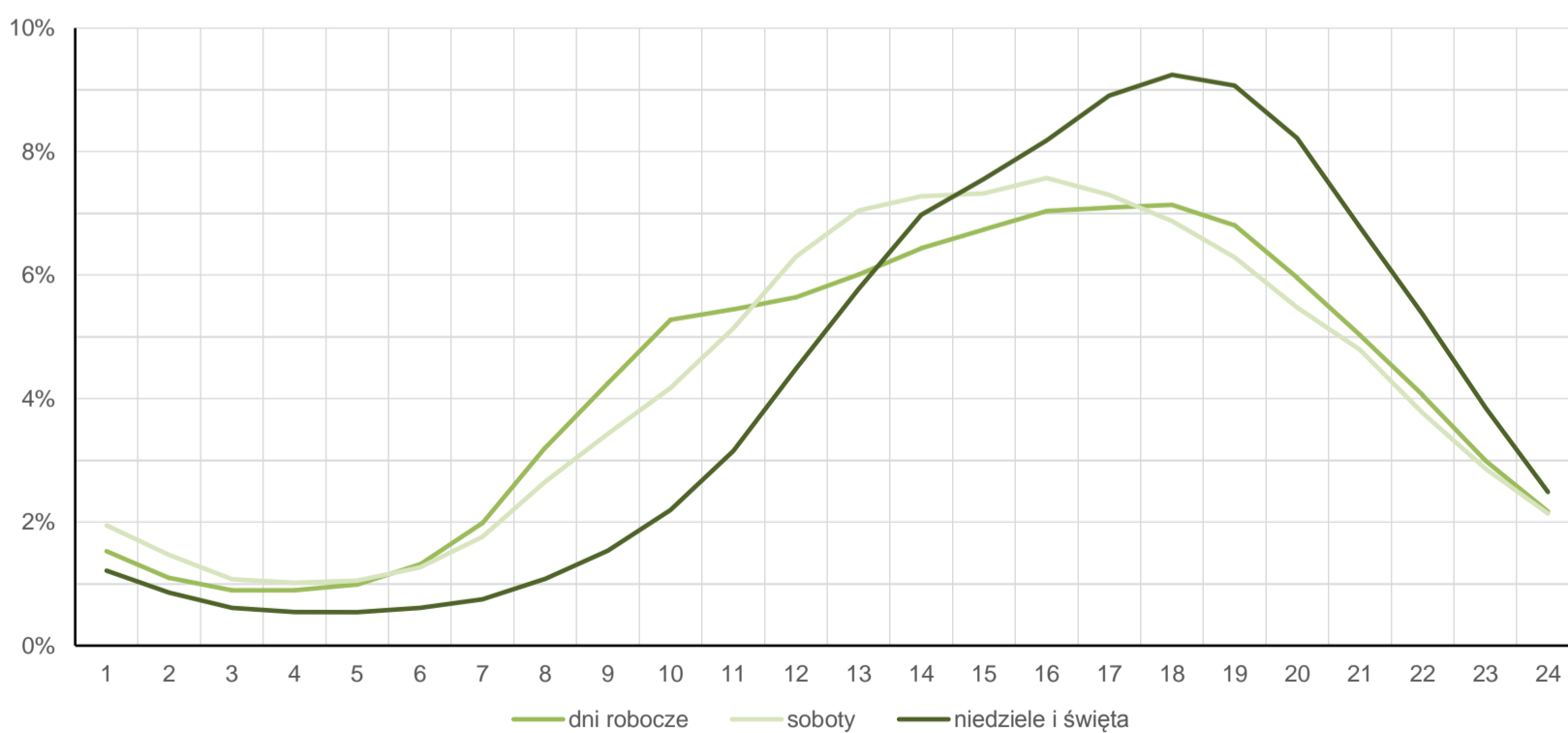
R03_12-1_28089_2018

Kierunek Olsztynek



R03_12-2_28089_2018

Kierunek Nidzica

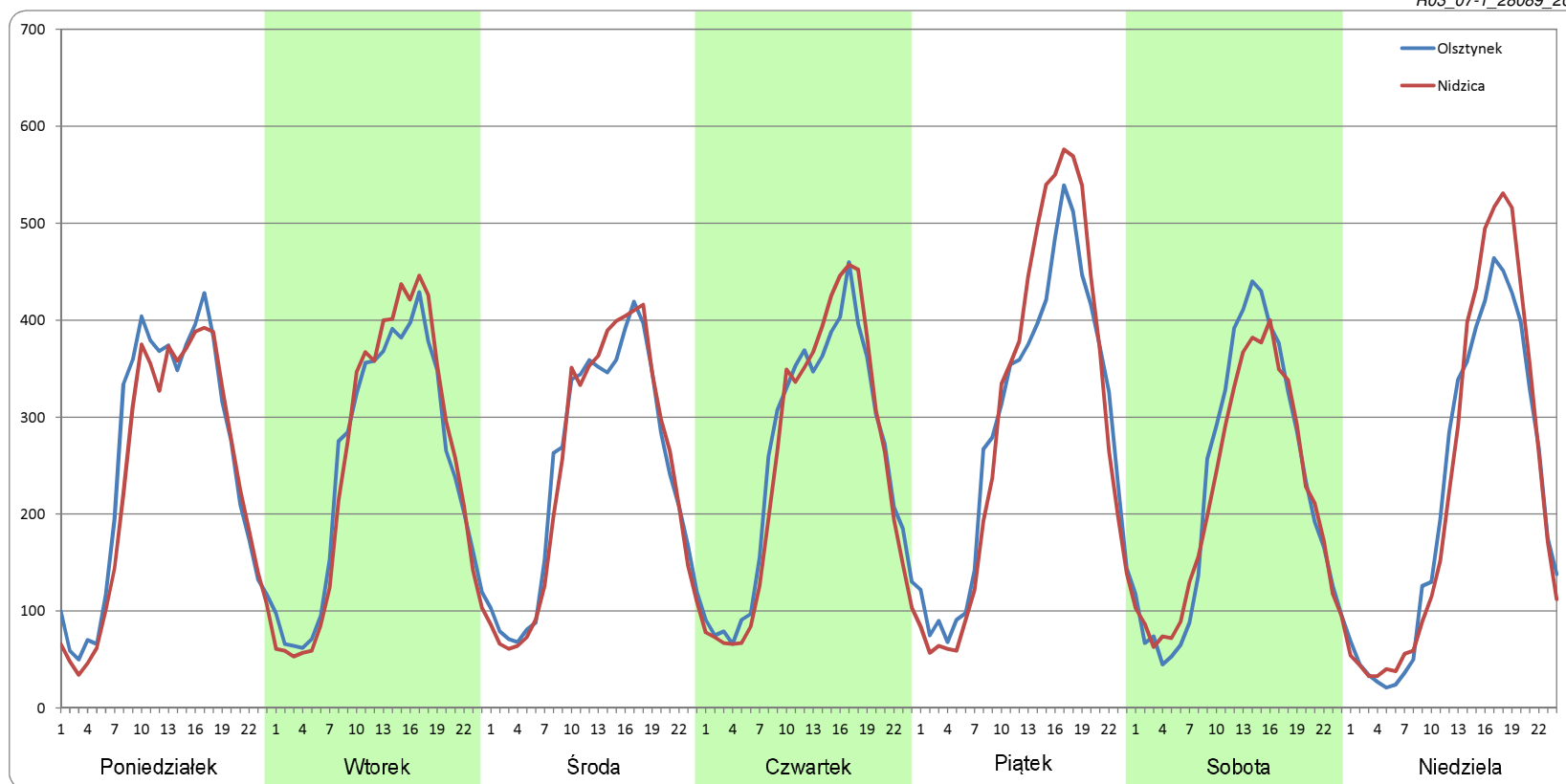


Ruch w poszczególne dni tygodnia

STACJA NR 28089

Numer drogi:	S7j		Rok:	2018		Miesiąc:	Styczeń		Typ stacji:	GR		Oddział:	OLSZTYN	
Dzień tygodnia	Poniedziałek		Wtorek		Środa		Czwartek		Piątek		Sobota		Niedziela	
Kierunek	Olsztynek	Nidzica	Olsztynek	Nidzica	Olsztynek	Nidzica	Olsztynek	Nidzica	Olsztynek	Nidzica	Olsztynek	Nidzica	Olsztynek	Nidzica
SDR	6028	5621	5888	5949	5849	5816	6083	5995	6923	7168	5390	5164	5199	5448
Razem	11649		11837		11665		12078		14091		10554		10647	
Podział procentowy	51,75%	48,25%	49,74%	50,26%	50,14%	49,86%	50,36%	49,64%	49,13%	50,87%	51,07%	48,93%	48,83%	51,17%

R03_07-1_28089_2018

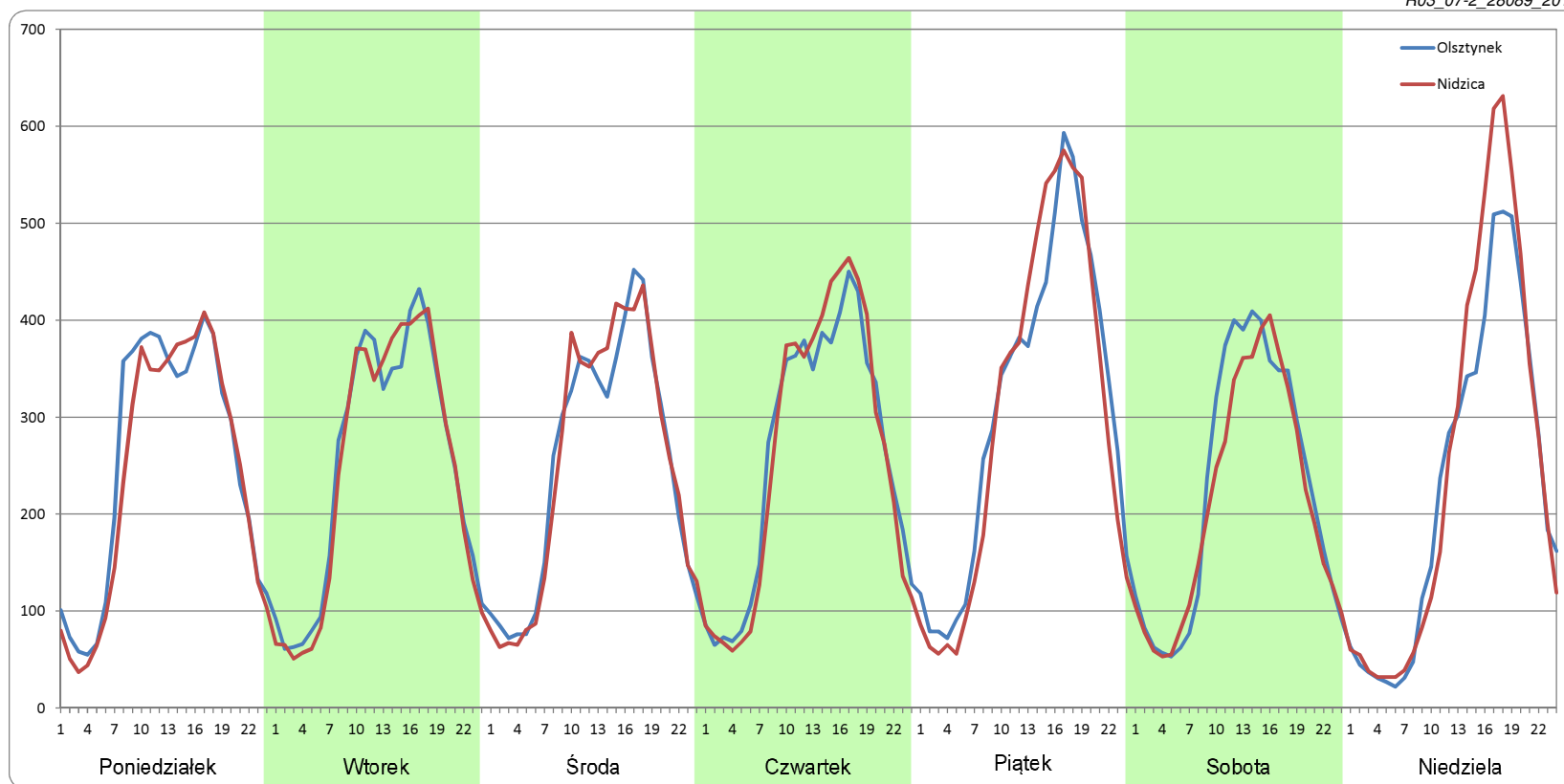


Ruch w poszczególne dni tygodnia

STACJA NR 28089

Numer drogi:	S7j		Rok:	2018		Miesiąc:	Luty		Typ stacji:	GR		Oddział:	OLSZTYN	
Dzień tygodnia	Poniedziałek		Wtorek		Środa		Czwartek		Piątek		Sobota		Niedziela	
Kierunek	Olsztynek	Nidzica	Olsztynek	Nidzica	Olsztynek	Nidzica	Olsztynek	Nidzica	Olsztynek	Nidzica	Olsztynek	Nidzica	Olsztynek	Nidzica
SDR	6045	5729	5935	5797	5979	6008	6212	6207	7375	7205	5348	5032	5433	5887
Razem	11774		11732		11987		12419		14581		10379		11320	
Podział procentowy	51,34%	48,66%	50,59%	49,41%	49,88%	50,12%	50,02%	49,98%	50,58%	49,42%	51,52%	48,48%	47,99%	52,01%

R03_07-2_28089_2018

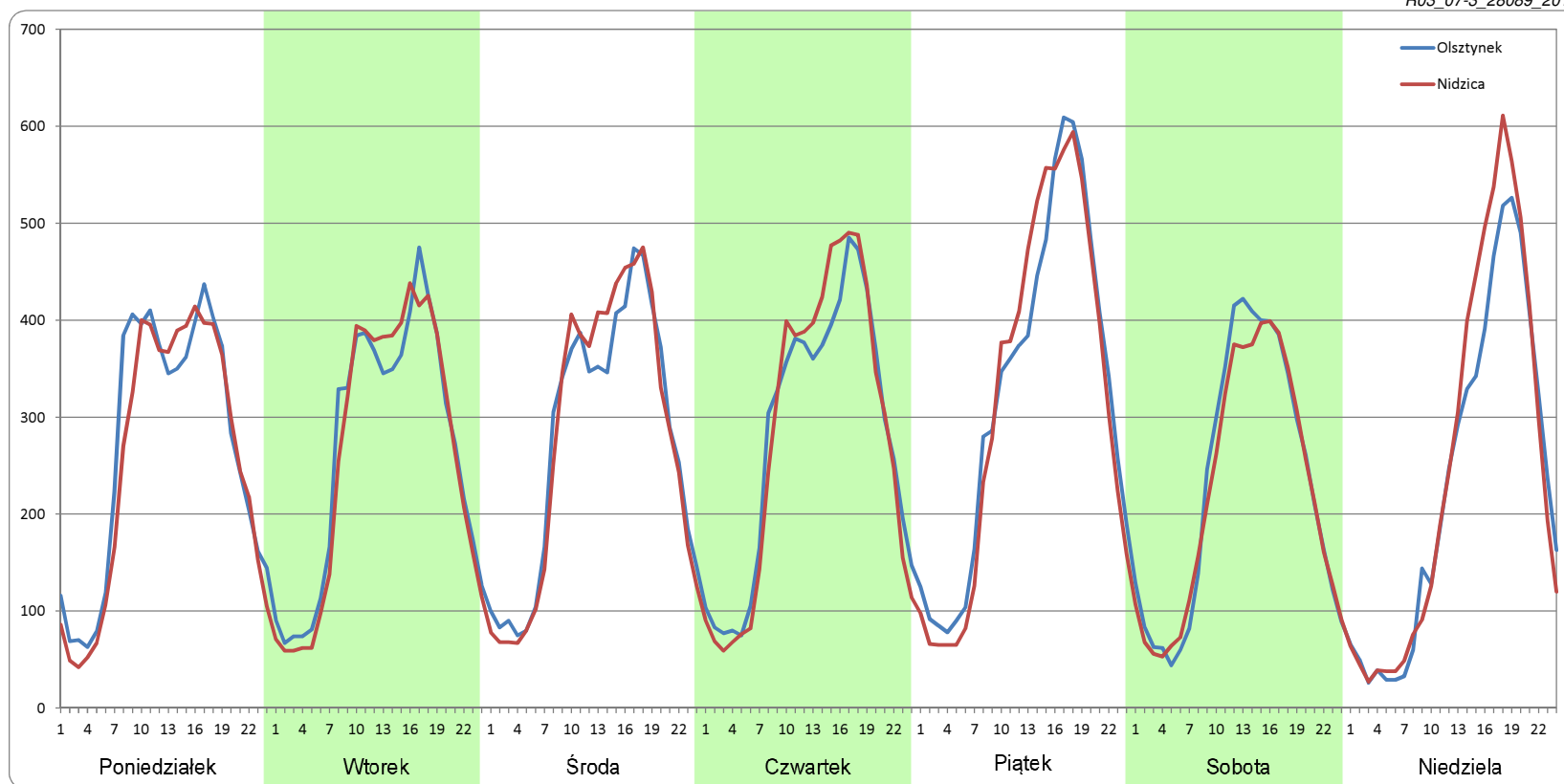


Ruch w poszczególne dni tygodnia

STACJA NR 28089

Numer drogi:	S7j		Rok:	2018		Miesiąc:	Marzec		Typ stacji:	GR		Oddział:	OLSZTYN	
Dzień tygodnia	Poniedziałek		Wtorek		Środa		Czwartek		Piątek		Sobota		Niedziela	
Kierunek	Olsztynek	Nidzica	Olsztynek	Nidzica	Olsztynek	Nidzica	Olsztynek	Nidzica	Olsztynek	Nidzica	Olsztynek	Nidzica	Olsztynek	Nidzica
SDR	6415	6067	6321	6181	6565	6585	6642	6684	7727	7623	5478	5297	5517	5914
Razem	12482		12502		13149		13326		15350		10775		11432	
Podział procentowy	51,40%	48,60%	50,56%	49,44%	49,92%	50,08%	49,84%	50,16%	50,34%	49,66%	50,84%	49,16%	48,26%	51,74%

R03_07-3_28089_2018

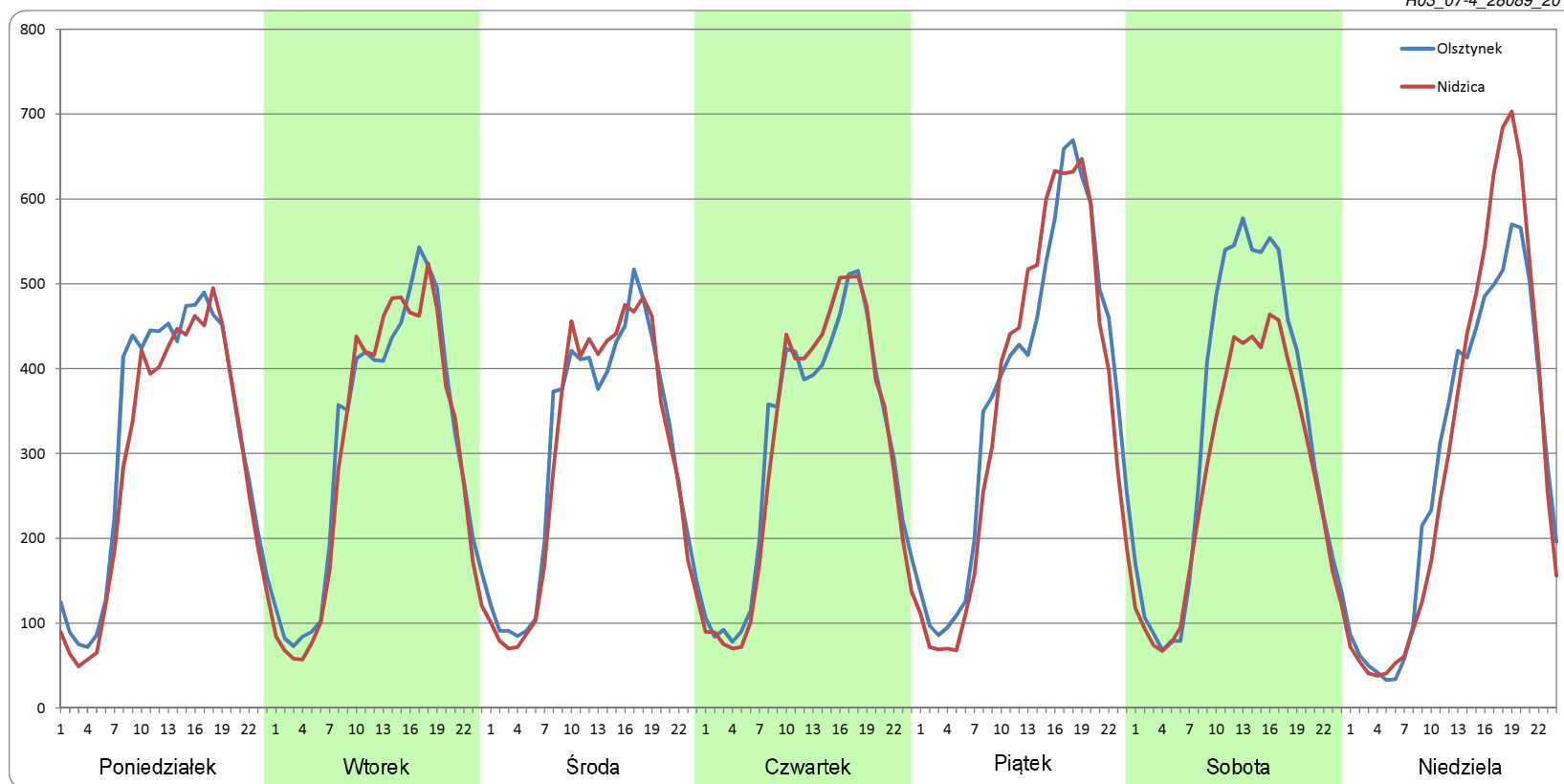


Ruch w poszczególne dni tygodnia

STACJA NR 28089

Numer drogi:	S7j		Rok:	2018		Miesiąc:	Kwiecień		Typ stacji:	GR		Oddział:	OLSZTYN	
Dzień tygodnia	Poniedziałek		Wtorek		Środa		Czwartek		Piątek		Sobota		Niedziela	
Kierunek	Olsztynek	Nidzica	Olsztynek	Nidzica	Olsztynek	Nidzica	Olsztynek	Nidzica	Olsztynek	Nidzica	Olsztynek	Nidzica	Olsztynek	Nidzica
SDR	7542	6943	7395	7138	7194	7066	7323	7239	8902	8612	7790	6459	6878	7148
Razem	14484		14533		14260		14562		17514		14249		14026	
Podział procentowy	52,07%	47,93%	50,89%	49,11%	50,45%	49,55%	50,29%	49,71%	50,83%	49,17%	54,67%	45,33%	49,03%	50,97%

R03_07-4_28089_2018

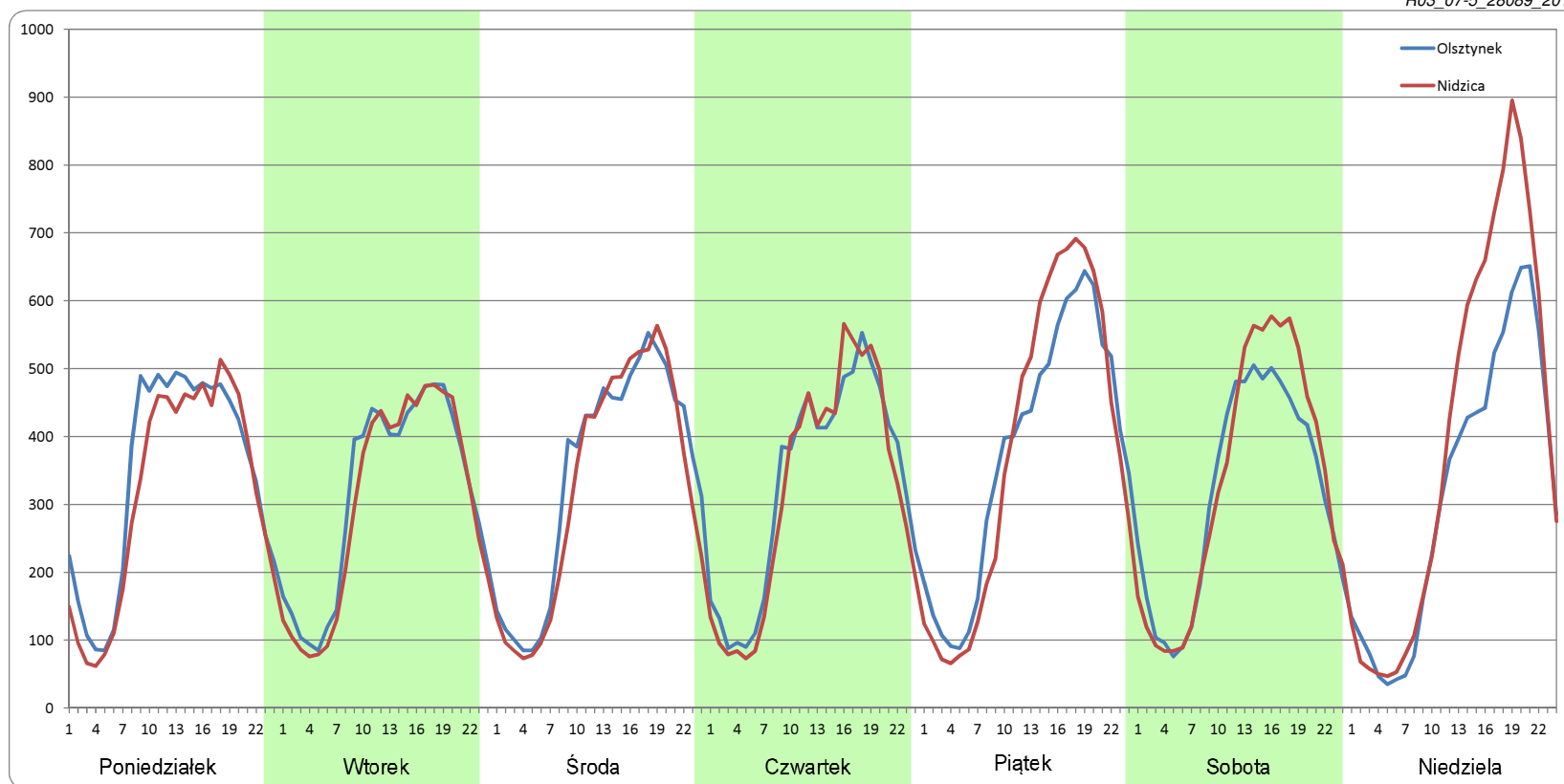


Ruch w poszczególne dni tygodnia

STACJA NR 28089

Numer drogi: S7j		Rok: 2018		Miesiąc: Maj		Typ stacji: GR		Oddział: OLSZTYN						
Dzień tygodnia	Poniedziałek		Wtorek		Środa		Czwartek		Piątek		Sobota		Niedziela	
Kierunek	Olsztynek	Nidzica	Olsztynek	Nidzica	Olsztynek	Nidzica	Olsztynek	Nidzica	Olsztynek	Nidzica	Olsztynek	Nidzica	Olsztynek	Nidzica
SDR	8221	7586	7523	7196	8239	7819	7888	7598	9017	9078	7522	7910	7587	9427
Razem	15807		14719		16058		15485		18094		15433		17013	
Podział procentowy	52,01%	47,99%	51,11%	48,89%	51,31%	48,69%	50,94%	49,06%	49,83%	50,17%	48,74%	51,26%	44,59%	55,41%

R03_07-5_28089_2018

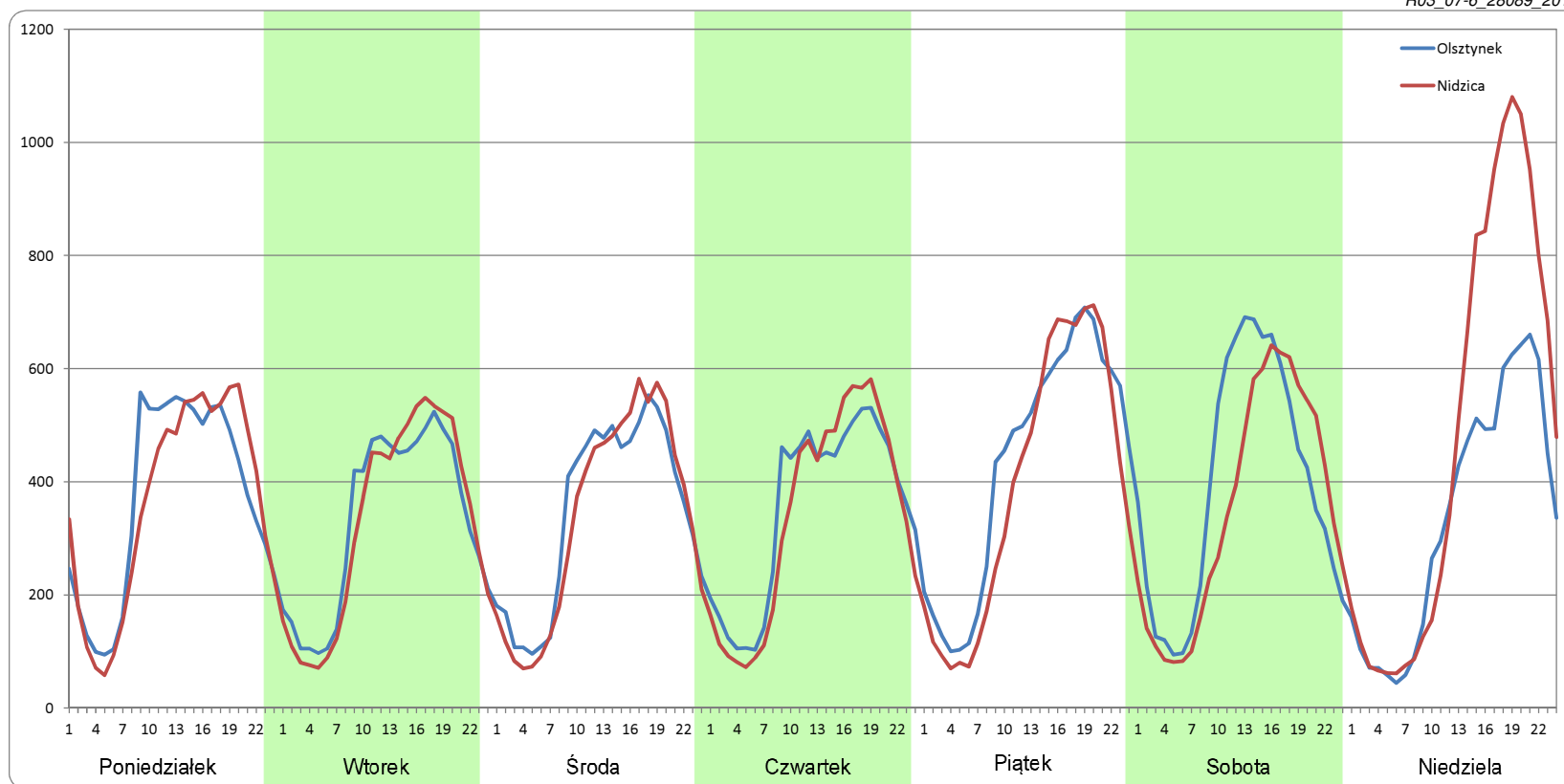


Ruch w poszczególne dni tygodnia

STACJA NR 28089

Numer drogi:	S7j		Rok:	2018		Miesiąc:	Czerwiec		Typ stacji:	GR		Oddział:	OLSZTYN	
Dzień tygodnia	Poniedziałek		Wtorek		Środa		Czwartek		Piątek		Sobota		Niedziela	
Kierunek	Olsztynek	Nidzica	Olsztynek	Nidzica	Olsztynek	Nidzica	Olsztynek	Nidzica	Olsztynek	Nidzica	Olsztynek	Nidzica	Olsztynek	Nidzica
SDR	8823	8695	7908	7794	8235	8011	8452	8125	10362	9449	9386	8407	8046	11451
Razem	17518		15702		16246		16576		19812		17793		19497	
Podział procentowy	50,37%	49,63%	50,36%	49,64%	50,69%	49,31%	50,99%	49,01%	52,30%	47,70%	52,75%	47,25%	41,27%	58,73%

R03_07-6_28089_2018

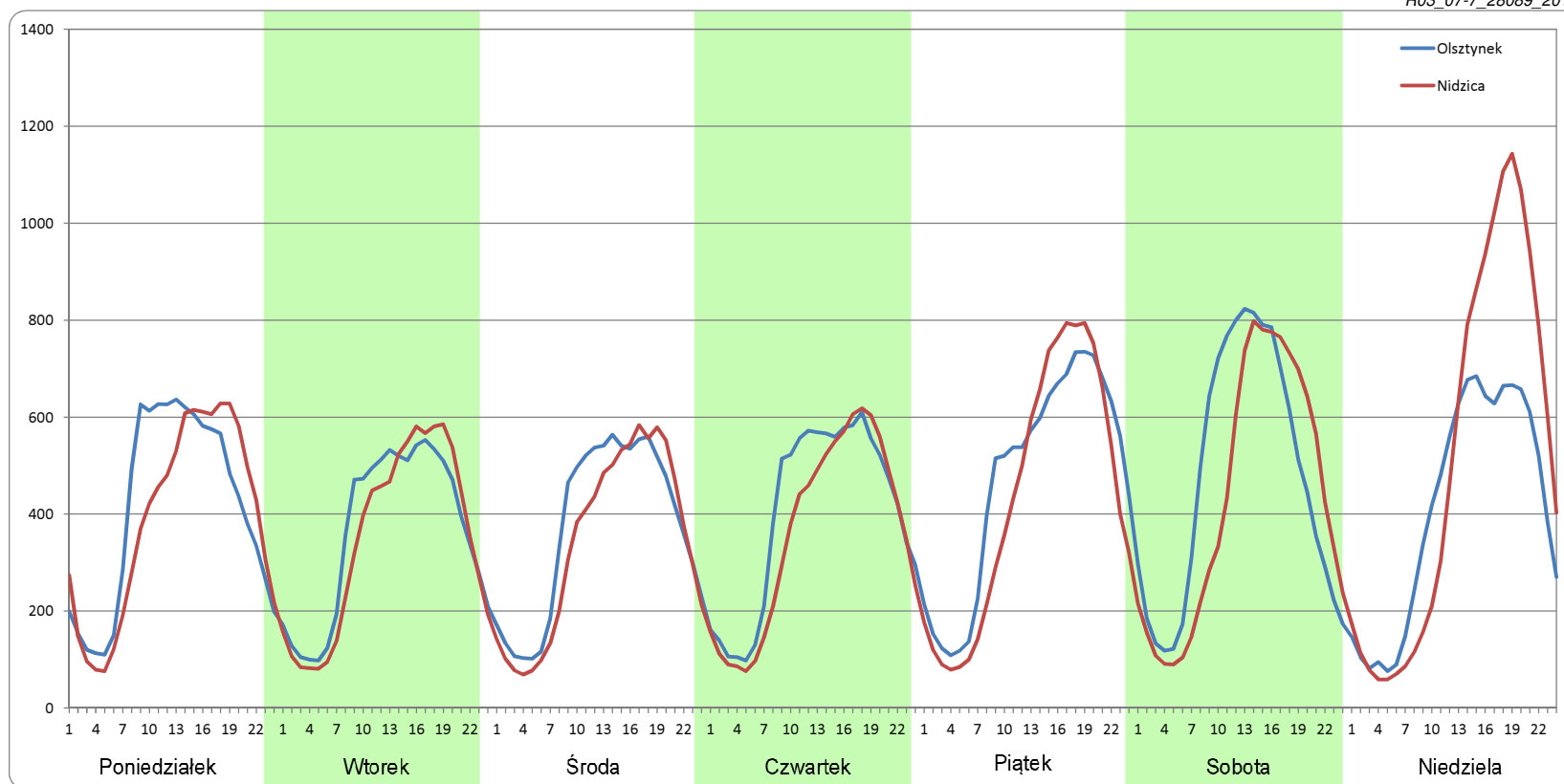


Ruch w poszczególne dni tygodnia

STACJA NR 28089

Numer drogi:	S7j		Rok:	2018		Miesiąc:	Lipiec		Typ stacji:	GR		Oddział:	OLSZTYN	
Dzień tygodnia	Poniedziałek		Wtorek		Środa		Czwartek		Piątek		Sobota		Niedziela	
Kierunek	Olsztynek	Nidzica	Olsztynek	Nidzica	Olsztynek	Nidzica	Olsztynek	Nidzica	Olsztynek	Nidzica	Olsztynek	Nidzica	Olsztynek	Nidzica
SDR	9805	9252	8622	8252	8859	8120	9566	8581	11266	10391	11296	10270	9811	12185
Razem	19057		16874		16979		18147		21657		21566		21996	
Podział procentowy	51,45%	48,55%	51,10%	48,90%	52,18%	47,82%	52,71%	47,29%	52,02%	47,98%	52,38%	47,62%	44,60%	55,40%

R03_07-7_28089_2018

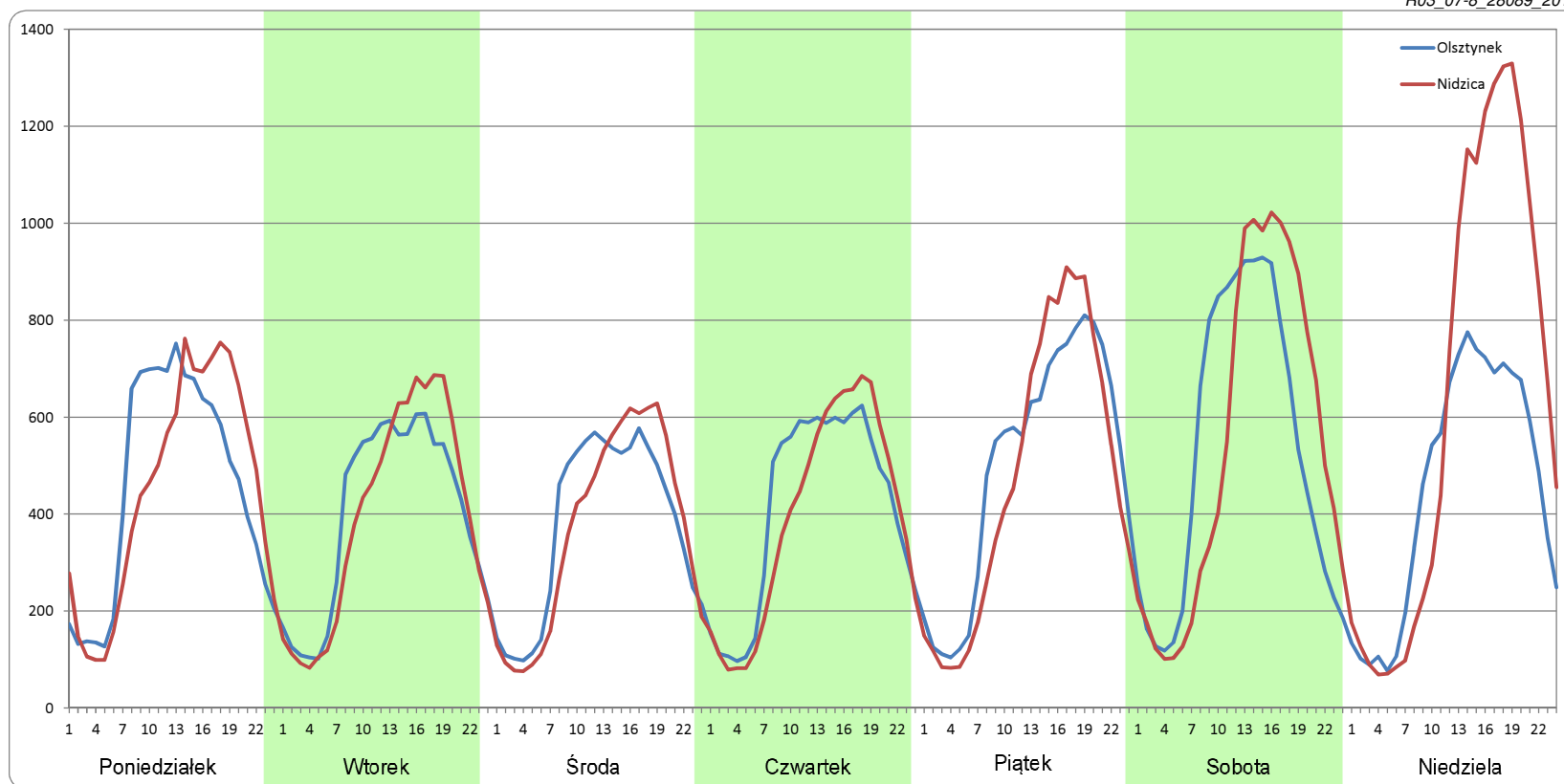


Ruch w poszczególne dni tygodnia

STACJA NR 28089

Numer drogi:	S7j		Rok:	2018		Miesiąc:	Sierpień		Typ stacji:	GR		Oddział:	OLSZTYN	
Dzień tygodnia	Poniedziałek		Wtorek		Środa		Czwartek		Piątek		Sobota		Niedziela	
Kierunek	Olsztynek	Nidzica	Olsztynek	Nidzica	Olsztynek	Nidzica	Olsztynek	Nidzica	Olsztynek	Nidzica	Olsztynek	Nidzica	Olsztynek	Nidzica
SDR	10872	10750	9515	9420	8971	8751	9842	9378	12008	11362	12673	12923	10799	15263
Razem	21622		18935		17722		19220		23371		25595		26062	
Podział procentowy	50,28%	49,72%	50,25%	49,75%	50,62%	49,38%	51,21%	48,79%	51,38%	48,62%	49,51%	50,49%	41,44%	58,56%

R03_07-8_28089_2018

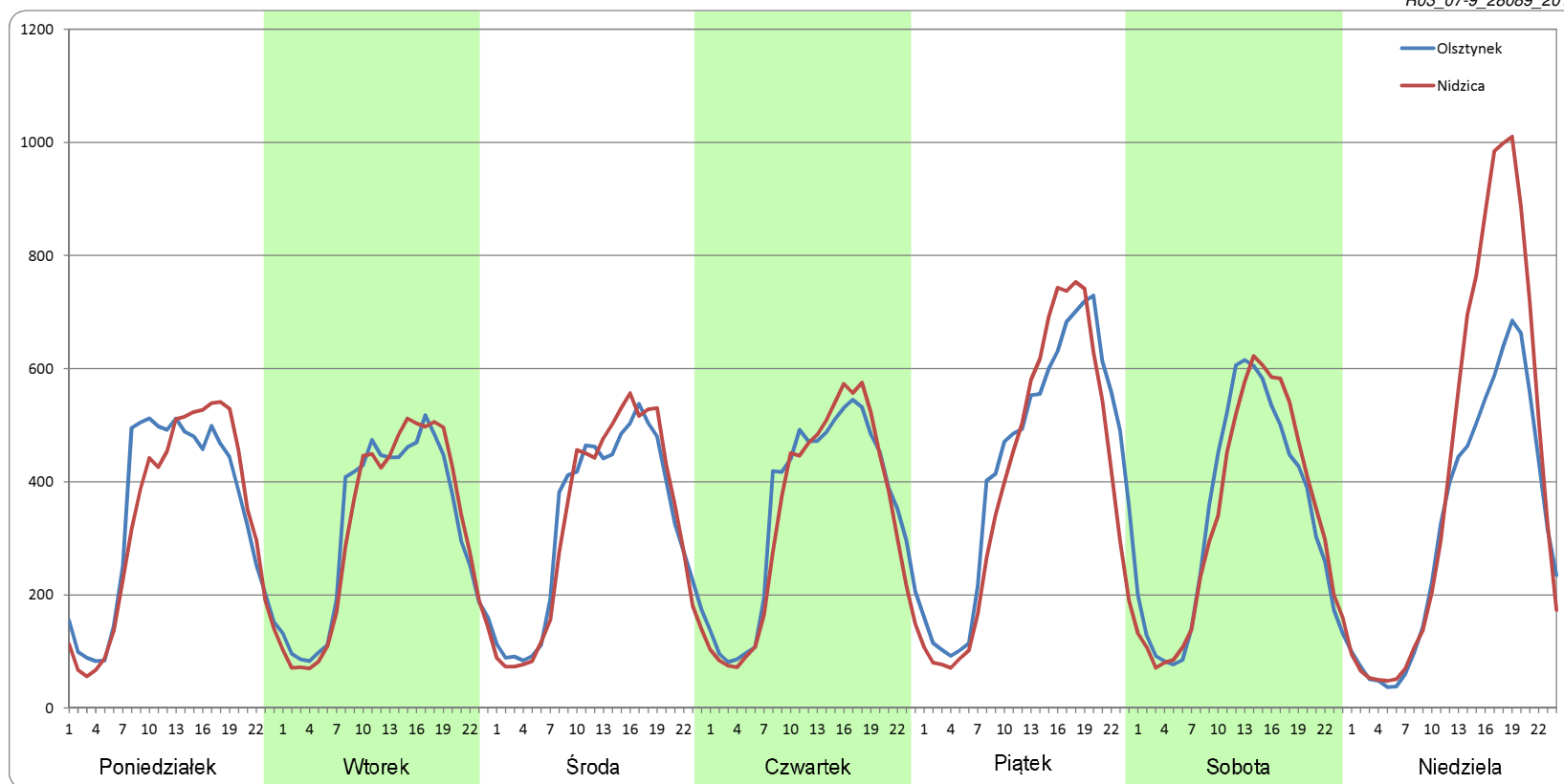


Ruch w poszczególne dni tygodnia

STACJA NR 28089

Numer drogi:	S7j		Rok:	2018		Miesiąc:	Wrzesień		Typ stacji:	GR		Oddział:	OLSZTYN	
Dzień tygodnia	Poniedziałek		Wtorek		Środa		Czwartek		Piątek		Sobota		Niedziela	
Kierunek	Olsztynek	Nidzica	Olsztynek	Nidzica	Olsztynek	Nidzica	Olsztynek	Nidzica	Olsztynek	Nidzica	Olsztynek	Nidzica	Olsztynek	Nidzica
SDR	8065	7893	7513	7472	7712	7680	8295	7963	10351	9594	7950	7962	7674	10107
Razem	15959		14986		15392		16258		19945		15912		17781	
Podział procentowy	50,54%	49,46%	50,14%	49,86%	50,11%	49,89%	51,02%	48,98%	51,90%	48,10%	49,96%	50,04%	43,16%	56,84%

R03_07-9_28089_2018

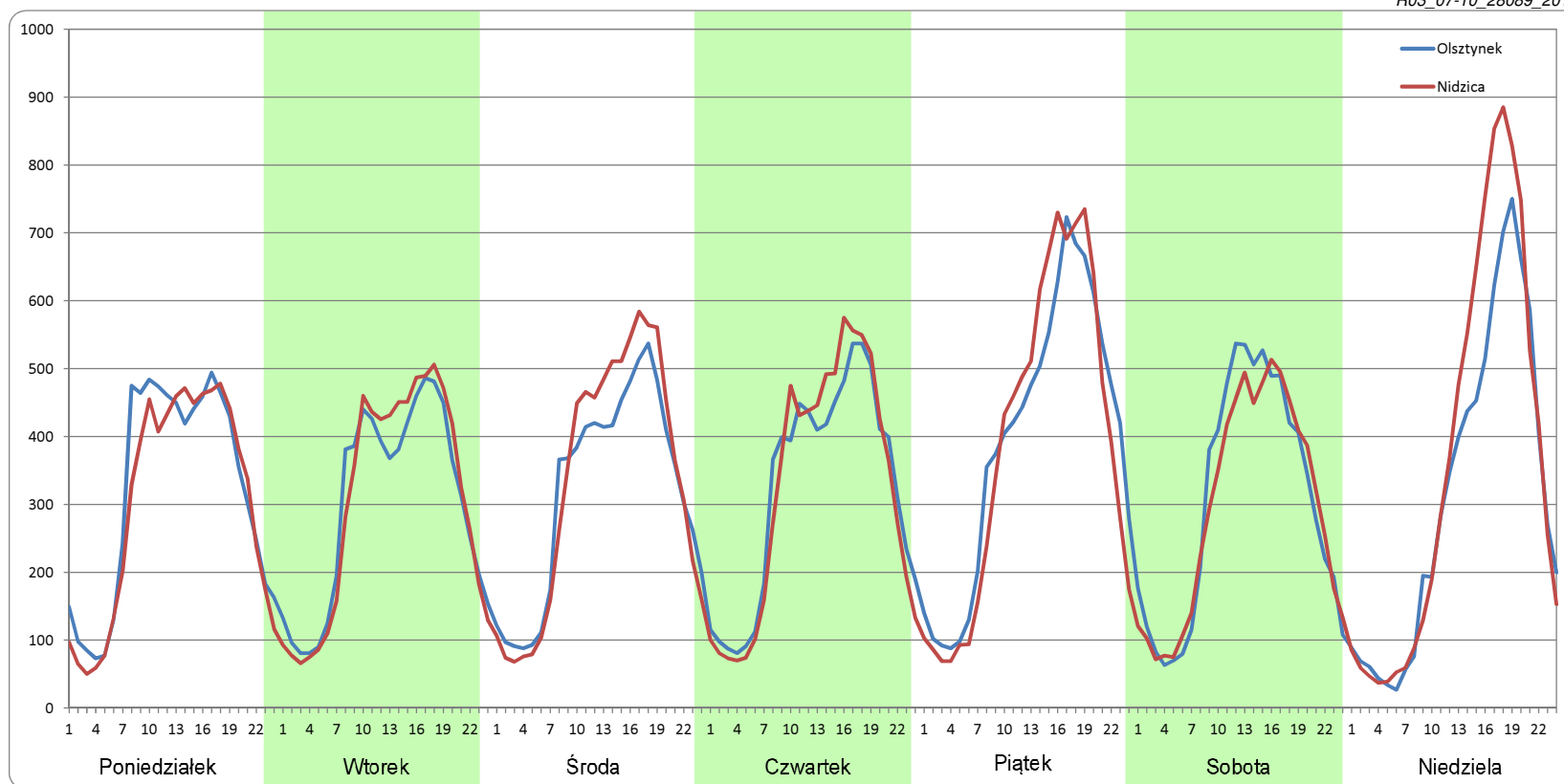


Ruch w poszczególne dni tygodnia

STACJA NR 28089

Numer drogi:	S7j		Rok:	2018		Miesiąc:	Październik		Typ stacji:	GR		Oddział:	OLSZTYN	
Dzień tygodnia	Poniedziałek		Wtorek		Środa		Czwartek		Piątek		Sobota		Niedziela	
Kierunek	Olsztynek	Nidzica	Olsztynek	Nidzica	Olsztynek	Nidzica	Olsztynek	Nidzica	Olsztynek	Nidzica	Olsztynek	Nidzica	Olsztynek	Nidzica
SDR	7620	7184	7151	7228	7559	7926	7695	7672	9406	9261	7236	6998	7475	8541
Razem	14804		14379		15484		15368		18667		14233		16016	
Podział procentowy	51,47%	48,53%	49,73%	50,27%	48,81%	51,19%	50,07%	49,93%	50,39%	49,61%	50,84%	49,16%	46,67%	53,33%

R03_07-10_28089_2018

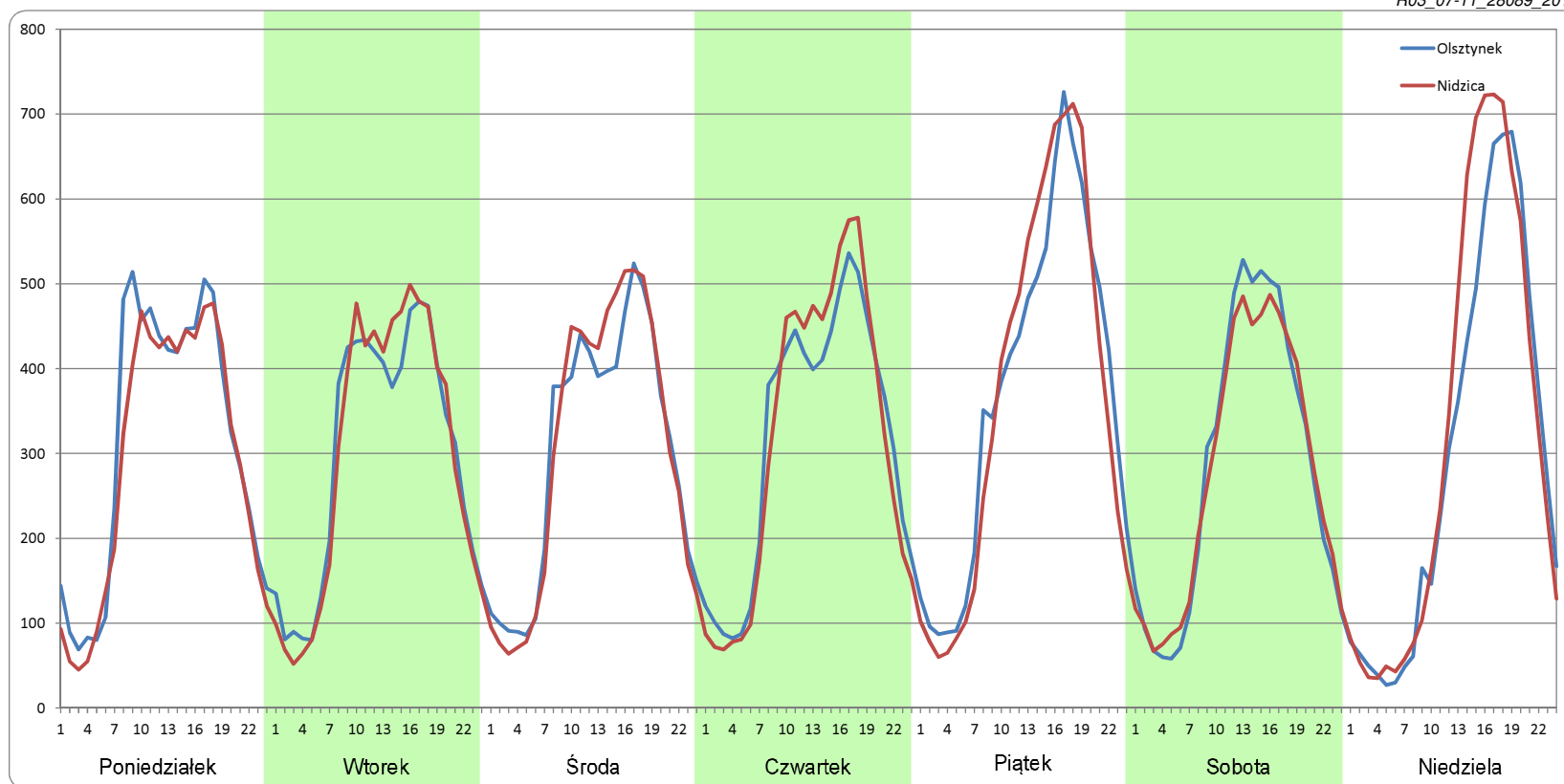


Ruch w poszczególne dni tygodnia

STACJA NR 28089

Numer drogi:	S7j		Rok:	2018		Miesiąc:	Listopad		Typ stacji:	GR		Oddział:	OLSZTYN	
Dzień tygodnia	Poniedziałek		Wtorek		Środa		Czwartek		Piątek		Sobota		Niedziela	
Kierunek	Olsztynek	Nidzica	Olsztynek	Nidzica	Olsztynek	Nidzica	Olsztynek	Nidzica	Olsztynek	Nidzica	Olsztynek	Nidzica	Olsztynek	Nidzica
SDR	7465	6970	7124	7106	7195	7264	7584	7600	8903	8810	6740	6626	7049	7567
Razem	14435		14230		14459		15183		17712		13366		14616	
Podział procentowy	51,72%	48,28%	50,06%	49,94%	49,76%	50,24%	49,95%	50,05%	50,26%	49,74%	50,43%	49,57%	48,23%	51,77%

R03_07-11_28089_2018

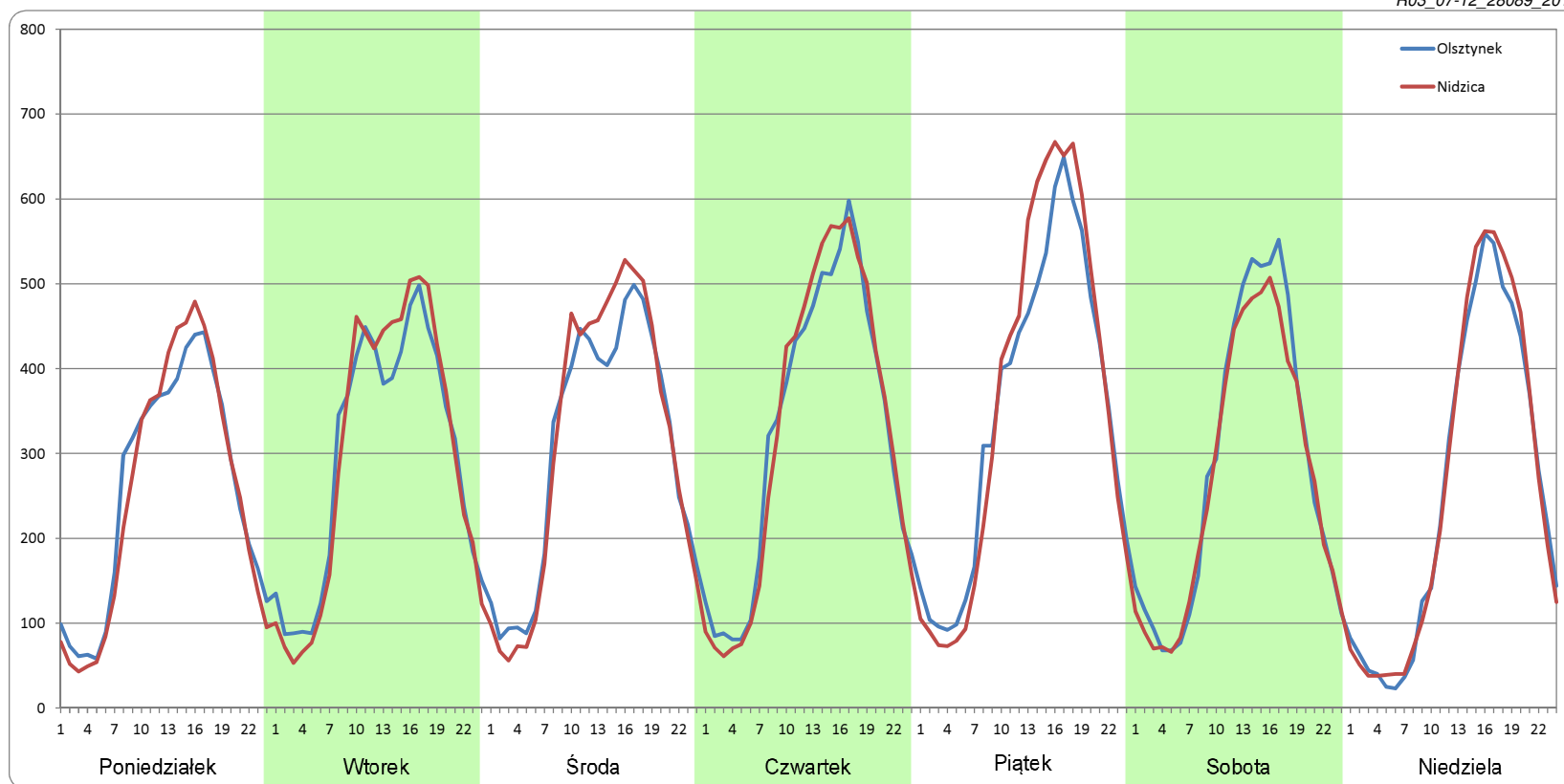


Ruch w poszczególne dni tygodnia

STACJA NR 28089

Numer drogi:	S7j		Rok:	2018		Miesiąc:	Grudzień		Typ stacji:	GR		Oddział:	OLSZTYN	
Dzień tygodnia	Poniedziałek		Wtorek		Środa		Czwartek		Piątek		Sobota		Niedziela	
Kierunek	Olsztynek	Nidzica	Olsztynek	Nidzica	Olsztynek	Nidzica	Olsztynek	Nidzica	Olsztynek	Nidzica	Olsztynek	Nidzica	Olsztynek	Nidzica
SDR	6119	6018	7065	7126	7277	7414	7766	7777	8345	8634	6775	6430	6050	6161
Razem	12137		14191		14691		15542		16979		13205		12210	
Podział procentowy	50,41%	49,59%	49,78%	50,22%	49,53%	50,47%	49,97%	50,03%	49,15%	50,85%	51,31%	48,69%	49,55%	50,45%

R03_07-12_28089_2018



Proporcja dobowego natężenia ruchu do SDRR, dla każdego dnia w roku, w podziale na pojazdy ogółem

STACJA NR 28089

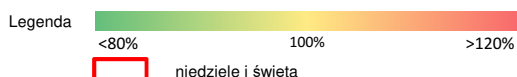
Miejscowość: Pawłowo **Rok:** 2018
Odcinek: Olsztynek-Pawłowo **Numer drogi:** S7j
Typ stacji: GR **Oddział:** OLSZTYN

R03_10-1_28089_2018

	Miesiąc											
	1	2	3	4	5	6	7	8	9	10	11	12
liczba dni w miesiącu	31	28	31	30	31	30	31	31	30	31	30	31
średni udział w miesiącu [%]	74,5	77,1	81,8	93,3	104,0	113,3	124,8	140,1	106,6	99,4	95,5	88,7

R03_10-2_28089_2018

28089	Proporcja ruchu dziennego do średniego dobowego ruchu rocznego [%]											
	1	2	3	4	5	6	7	8	9	10	11	12
1	59,1	78,0	74,6	50,1	103,1	103,6	141,9	107,2	115,3	98,2	98,6	75,5
2	83,4	88,3	89,8	90,2	98,7	97,7	119,7	114,4	122,1	89,7	98,0	83,9
3	71,7	66,0	62,8	110,5	111,4	159,5	110,6	149,1	103,1	91,3	86,2	87,2
4	73,1	69,7	70,2	94,4	104,4	115,3	113,5	176,1	96,2	97,6	114,2	87,1
5	84,3	73,8	76,0	90,0	107,3	97,2	120,2	176,0	99,3	123,1	96,2	91,9
6	50,4	74,2	75,9	106,1	120,3	100,0	135,5	151,1	103,9	95,4	90,3	94,4
7	63,5	75,6	78,0	80,0	94,7	104,3	132,7	120,5	130,3	110,5	93,0	110,8
8	74,4	77,7	80,1	83,2	88,8	127,0	136,3	121,8	104,8	95,1	98,0	78,1
9	75,8	96,0	97,9	87,3	90,4	100,3	120,6	129,3	118,0	91,0	121,9	77,0
10	76,0	73,6	71,5	85,8	97,0	108,5	106,5	165,9	105,1	93,8	99,5	92,3
11	78,8	79,0	74,1	89,6	116,4	106,8	106,8	185,4	96,6	101,3	72,4	91,9
12	90,8	77,3	81,3	92,7	96,3	100,7	114,4	169,3	98,7	126,3	97,4	94,3
13	66,1	75,9	77,8	110,8	99,6	102,7	139,7	143,3	104,7	96,3	96,0	98,8
14	68,1	78,4	84,0	80,8	102,7	109,6	137,3	140,7	130,8	109,9	94,4	110,5
15	74,4	83,0	87,7	87,7	92,2	133,1	142,7	157,4	96,9	96,6	101,0	80,0
16	71,2	94,0	97,9	89,2	95,9	107,8	124,2	132,1	112,8	89,2	117,1	79,3
17	74,2	64,7	70,1	87,6	99,6	114,8	108,6	153,9	102,8	94,9	82,0	94,2
18	77,0	73,1	73,9	91,5	120,6	111,6	108,0	165,8	97,1	100,9	83,1	94,0
19	89,8	77,6	79,4	92,5	93,7	99,8	116,0	187,6	99,5	118,4	90,7	96,4
20	69,1	76,4	82,2	112,7	100,6	103,9	140,4	141,0	103,9	87,4	90,4	102,6
21	71,4	78,6	82,3	83,4	103,7	107,0	141,2	116,6	126,5	96,0	91,0	113,0
22	76,3	79,9	85,5	89,9	95,1	131,0	141,6	117,0	95,0	92,4	95,3	99,2
23	76,4	95,8	99,9	91,0	98,6	121,4	123,0	125,3	104,0	89,9	117,7	72,3
24	77,7	62,0	72,2	88,9	101,3	117,3	107,9	144,3	98,4	90,2	75,3	61,3
25	80,9	68,5	75,1	90,3	122,8	115,7	107,3	129,3	94,6	94,4	83,9	63,0
26	96,6	73,4	83,5	98,4	98,6	105,1	114,9	135,6	97,4	111,1	90,8	91,0
27	67,8	74,5	84,8	119,6	107,4	110,2	139,9	119,3	104,6	86,1	88,4	102,9
28	70,1	74,9	93,0	121,3	104,4	104,2	142,0	108,0	124,1	94,5	92,5	101,2
29	73,7		99,5	99,0	101,5	140,6	142,8	108,6	98,2	92,5	95,3	90,7
30	72,8		106,9	104,2	131,4	143,4	123,6	115,1	113,2	101,3	113,2	79,1
31	74,4		68,9		126,8		107,5	136,2		126,3		54,2



Nierównomierność kierunkowa dla każdego dnia w roku, w podziale na pojazdy ogółem

STACJA NR 28089

Miejscowość: Pawłowo **Rok:** 2018
Odcinek: Olsztynek-Pawłowo **Numer drogi:** S7j
Typ stacji: GR **Oddział:** OLSZTYN

R03_11_28089_2018

28089	Proporcja ruchu w kierunku prawym do ruchu w obu kierunkach (WNK*)											
	1	2	3	4	5	6	7	8	9	10	11	12
1	61,2	50,0	50,2	51,8	45,8	46,5	53,0	48,7	51,4	48,3	46,0	50,8
2	53,1	50,3	50,1	53,0	49,6	53,7	47,0	48,4	57,9	49,3	46,0	51,6
3	50,1	48,5	50,2	48,5	53,1	66,4	47,6	47,0	49,1	50,1	50,0	48,9
4	49,6	51,8	50,3	48,2	54,5	51,9	45,3	46,5	49,8	50,3	52,0	49,2
5	51,1	48,4	48,2	49,9	59,7	49,8	45,4	57,1	49,1	48,9	47,9	50,3
6	49,0	49,1	49,7	49,6	59,1	49,9	47,4	49,9	48,7	48,8	50,1	50,6
7	51,3	49,9	49,8	48,1	48,9	48,0	47,3	48,9	46,5	53,4	50,5	50,5
8	48,4	50,0	49,8	53,2	49,7	47,4	55,7	48,8	49,4	48,7	49,7	49,5
9	48,9	48,5	49,6	49,3	49,5	45,6	48,7	49,1	58,4	49,5	49,2	51,1
10	49,5	48,2	48,5	49,3	49,2	56,2	49,3	48,7	50,4	49,6	48,8	48,7
11	48,7	51,7	51,9	49,6	49,9	49,3	48,9	48,4	50,3	49,2	51,7	50,6
12	49,6	48,7	48,8	49,7	49,0	50,4	47,9	54,8	50,4	48,4	53,2	50,7
13	46,3	49,2	49,6	49,4	52,2	48,3	48,0	48,1	49,4	47,8	49,5	50,6
14	49,3	50,2	50,1	47,3	48,3	47,8	47,8	49,9	48,0	55,6	50,1	51,3
15	47,7	50,0	50,0	53,1	48,8	46,9	55,5	46,3	48,3	49,1	50,2	48,6
16	49,1	49,2	50,3	48,6	50,3	44,9	48,5	47,0	57,6	49,8	51,3	52,3
17	49,9	48,1	47,9	49,2	48,6	56,7	48,7	47,6	49,1	50,1	49,9	49,6
18	49,8	52,3	52,6	50,6	48,3	49,6	48,1	53,5	49,1	50,7	51,8	50,9
19	50,5	48,6	48,6	49,0	47,7	49,0	47,5	63,3	49,6	50,9	48,5	50,4
20	51,4	49,6	49,1	48,5	57,0	49,6	48,5	50,7	48,5	50,7	50,1	50,9
21	53,1	50,1	49,5	48,0	47,2	49,2	47,2	49,5	48,6	51,8	49,8	53,2
22	48,8	50,0	49,6	54,4	48,8	48,7	56,7	49,2	51,6	47,3	49,8	49,7
23	50,2	49,7	49,8	48,5	49,8	45,6	49,5	49,1	57,0	50,7	51,0	49,1
24	49,8	49,2	49,2	49,7	49,4	52,7	49,5	50,5	49,1	49,6	49,7	53,6
25	50,4	52,3	52,1	49,8	48,5	47,7	49,2	55,0	50,2	49,5	51,4	48,8
26	52,3	49,0	48,7	50,1	47,6	49,4	48,4	58,7	50,5	50,5	48,5	49,6
27	48,9	49,8	49,4	49,2	54,2	49,4	48,0	50,2	49,2	49,6	50,1	48,1
28	50,8	50,4	50,8	40,3	47,6	51,0	48,2	50,7	49,3	52,1	50,5	48,1
29	48,1		51,0	44,0	48,4	48,6	56,1	50,9	49,3	49,2	50,5	45,3
30	49,5		48,5	45,6	45,4	47,2	49,0	50,5	53,2	51,9	50,7	48,0
31	50,0		50,1		31,2		49,5	49,5		55,1		47,6

Legenda Olsztynek Nidzica
 <40% 50% >60%
 niedziele i święta

$$*WNK = \frac{N_{poj./24h}(\text{kierunek P})}{N_{poj./24h}(\text{kierunek P+L})}$$

Struktura rodzajowa ruchu wg pomiarów ręcznych

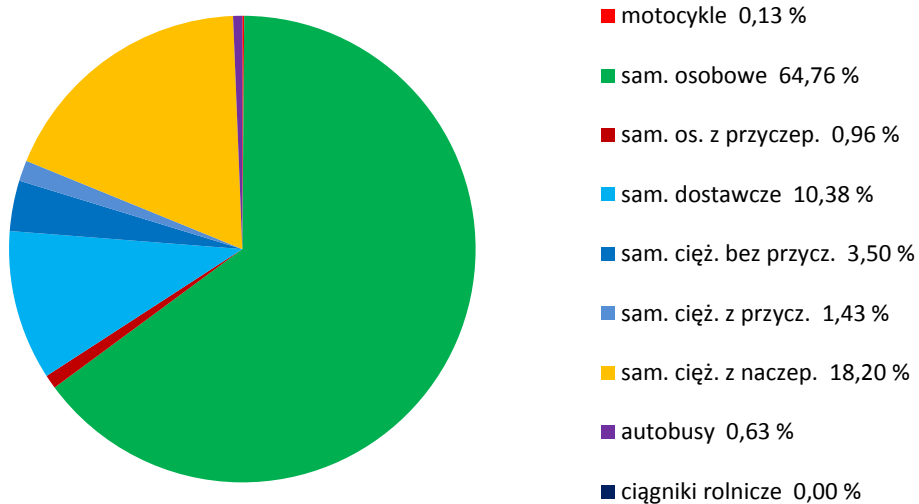
STACJA NR 28089

Miejscowość: Pawłowo
Odcinek: Olsztynek-Pawłowo
Typ stacji: GR

Rok: 2018
Numer: S7j
Oddział: OLSZTYN

R04_04_28089_2018

Rodzajowa struktura ruchu wg pomiarów ręcznych w 2018 roku



SPIS TREŚCI

Raport 0.1	2
Stacja 28089.....	2
Raport 2.1	3
Woj 28.....	3
Raport 2.2	4
Woj 28.....	4
Raport 2.3	5
Stacja 28089.....	5
Raport 3.1	6
Stacja 28089.....	6
Raport 3.2	7
Stacja 28089.....	7
Raport 3.3	8
Stacja 28089.....	8
Raport 3.4	9
Stacja 28089.....	9
Raport 3.6	10
Stacja 28089.....	10
Raport 3.12	11
Stacja 28089.....	11
Raport 3.7	12
Stacja 28089.....	12
Raport 3.10	24
Stacja 28089.....	24
Raport 3.11	25
Stacja 28089.....	25
Raport 4.4	26
Stacja 28089.....	26