

Archiwizacja i analiza danych ze stacji
ciągłych pomiarów ruchu z lat 2018-2020
Archiwizacja i analiza roczna danych z 2018

SCPR nr 28252

Na zlecenie



**Generalna Dyrekcja
Dróg Krajowych i Autostrad**

Heller Consult sp. z o.o.

Warszawa, 17 czerwca 2019

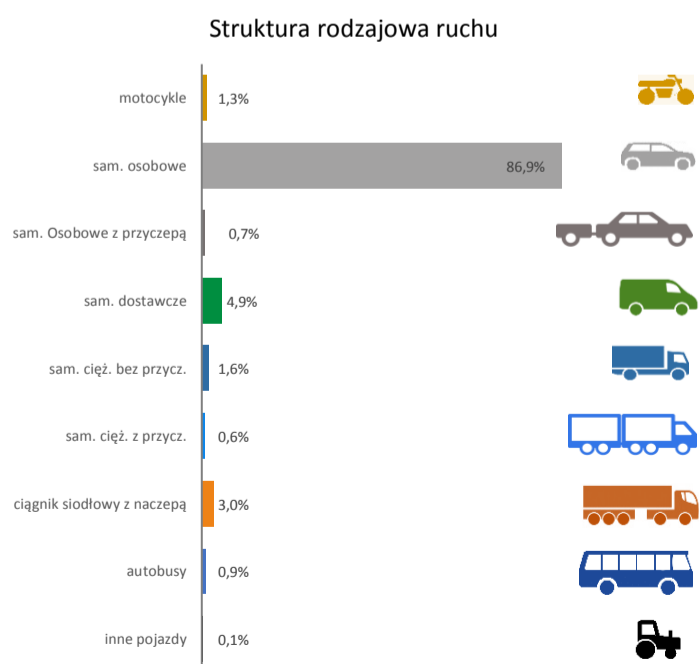
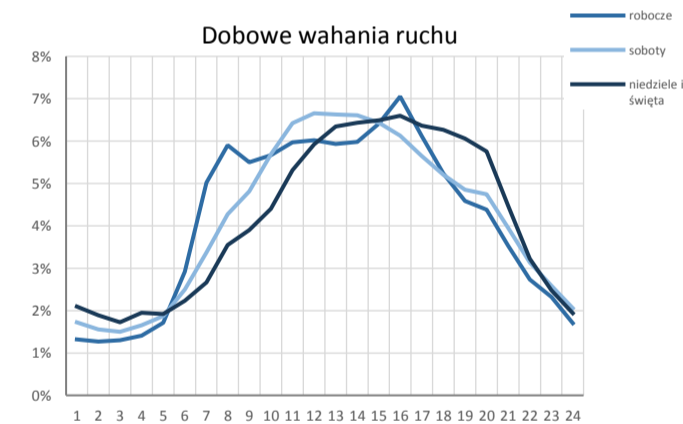
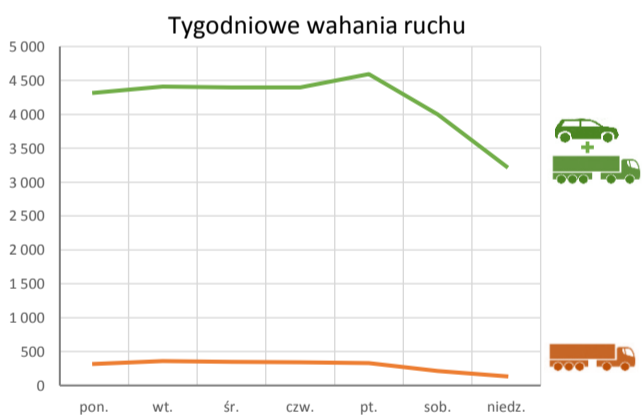
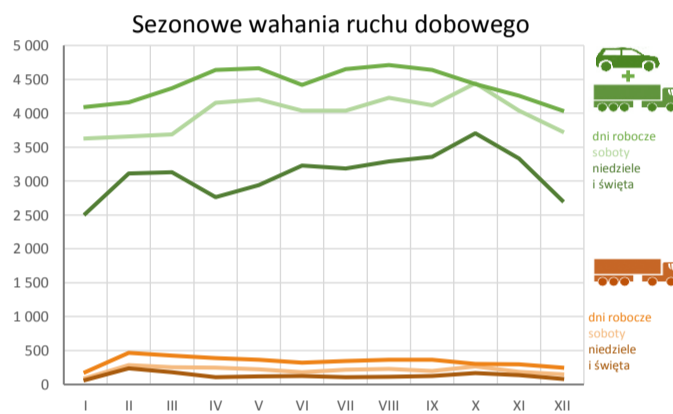
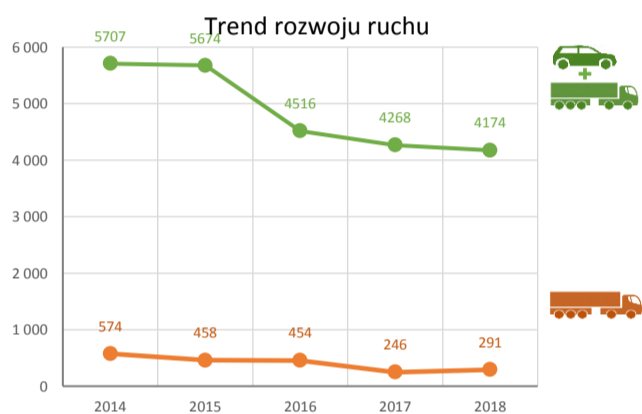
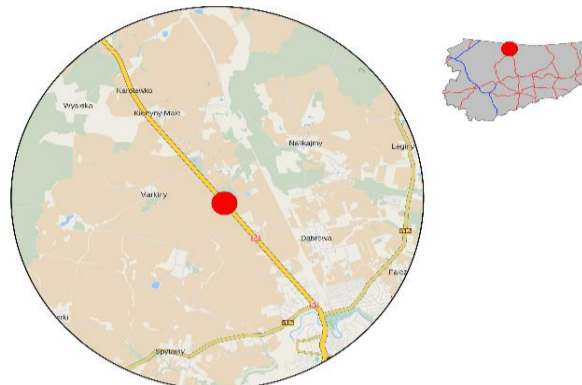


Karta punktu

Stacja NR 28252

Nr stacji: 28252
 Typ licznika: RPP-5
 Lokalizacja: Dąbrowa
 Nr drogi: 51
 Pikietaż: 12,81

Stacja działa od: 2012-01-03
 Charakter ruchu: G
 Liczba dni w archiwizacji: 352
 Liczba dni w przetworzeniu: 365



Godzina 50-ta

Natężenie: 342
 Udział proc.: 8,2%
 Dzień: 05.01.18 (piątek)
 Godzina: 15:00



Analiza średniego dobowego ruchu dla poszczególnych miesięcy w 2017 i 2018 roku

R02_01_2018

Lp.	Oddział GDDKiA	Numer stacji	Typ stacji	Numer drogi	Średni dobowy ruch w miesiącu																																			
					styczeń			luty			marzec			kwiecień			maj			czerwiec			lipiec			sierpień			wrzesień			październik			listopad			grudzień		
					2017	2018	wzrost/spadek (%)	2017	2018	wzrost/spadek (%)	2017	2018	wzrost/spadek (%)	2017	2018	wzrost/spadek (%)	2017	2018	wzrost/spadek (%)	2017	2018	wzrost/spadek (%)	2017	2018	wzrost/spadek (%)	2017	2018	wzrost/spadek (%)	2017	2018	wzrost/spadek (%)	2017	2018	wzrost/spadek (%)	2017	2018	wzrost/spadek (%)			
1.	OLSZTYN	28020	GR	16c	8675	9001	+4	8999	9332	+4	9622	9493	-1	10492	10533	0	10712	11221	+5	11538	11454	-1	13289	12929	-3	13088	12727	-3	10703	11006	+3	10413	10612	+2	10171	9953	-2	9851	9749	-1
		28049	RPP-5	63	6480	6732	+4	6713	6903	+3	7237	7248	0	8150	8404	+3	8790	9346	+6	9575	9622	0	11306	11344	0	11311	11480	+1	8713	9051	+4	7950	8243	+4	7518	7628	+1	7262	7265	0
		28089	GR	S7j	10012	11688	+17	10663	12027	+13	11124	12716	+14	12225	14657	+20	12637	16104	+27	14367	17592	+22	18239	19468	+7	17836	21746	+22	13688	16604	+21	13112	15564	+19	12235	14810	+21	11965	14128	+18
		28252	RPP-5	51	3807	3800	0	4045	3939	-3	4362	4094	-6	4529	4300	-5	4440	4354	-2	4520	4195	-7	4504	4356	-3	4514	4439	-2	4310	4382	+2	4115	4327	+5	4072	4095	+1	4005	3807	-5
		28260	RPP-5	59	2571	2697	+5	2699	2751	+2	2878	2904	+1	3292	3404	+3	3524	3838	+9	3936	4008	+2	4926	4963	+1	4850	5068	+4	3526	3787	+7	3161	3387	+7	3026	3119	+3	2944	3041	+3
		28501	WIM	7	8194	8911	+9	8351	9324	+12	8771	9720	+11	10105	11203	+11	10685	12559	+18	12458	13879	+11	16947	18973	+12	17187	19117	+11	11194	12364	+10	10306	11420	+11	9519	10595	+11	9230	10919	+18
		28619	SICK	S7j	9664	11467	+19	10321	11722	+14	10717	12288	+15	11805	13909	+18	12193	15657	+28	14021	17187	+23	17972	21647	+20	17564	21149	+20	13412	16231	+21	12862	15233	+18	11862	14432	+22	11517	13791	+20

Średni dobowy ruch roczny (SDRR) w stacjach SCPR w latach 2009-2018

Ruch ogółem

R02_02_2018

Lp.	Oddział GDDKiA	Numer stacji	Typ stacji	Nr drogi	Średni dobowy ruch roczny (SDRR) w latach (poj./dobę)										Wzrost/spadek ruchu (%)	
					2009	2010	2011	2012	2013	2014	2015	2016	2017	2018	2018/16	2018/17
1.	OLSZTYN	28020	GR	16c	9122	8478	8758	9015	8949	9420	9637	10172	10629	10667	5	0
		28049	RPP-5	63	-	-	-	-	7293	7534	7742	8206	8417	8605	5	2
		28089	GR	S7j	-	-	-	-	13500	13366	13206	13368*	13175*	15592*	17*	18*
		28252	RPP-5	51	2832	2960	-	4075	5366	5707	5674	4516*	4268*	4174	-8*	-2*
		28260	RPP-5	59	3713	3840	-	2974	3145	3343	3207	3383	3444	3580	6	4
		28501	WIM	7	-	-	-	-	-	-	-	-	11078	12415*	-	12*
		28619	SICK	S7j	-	-	-	-	-	-	13519	13024*	12825*	15392*	18*	20*

STACJA NR 28252

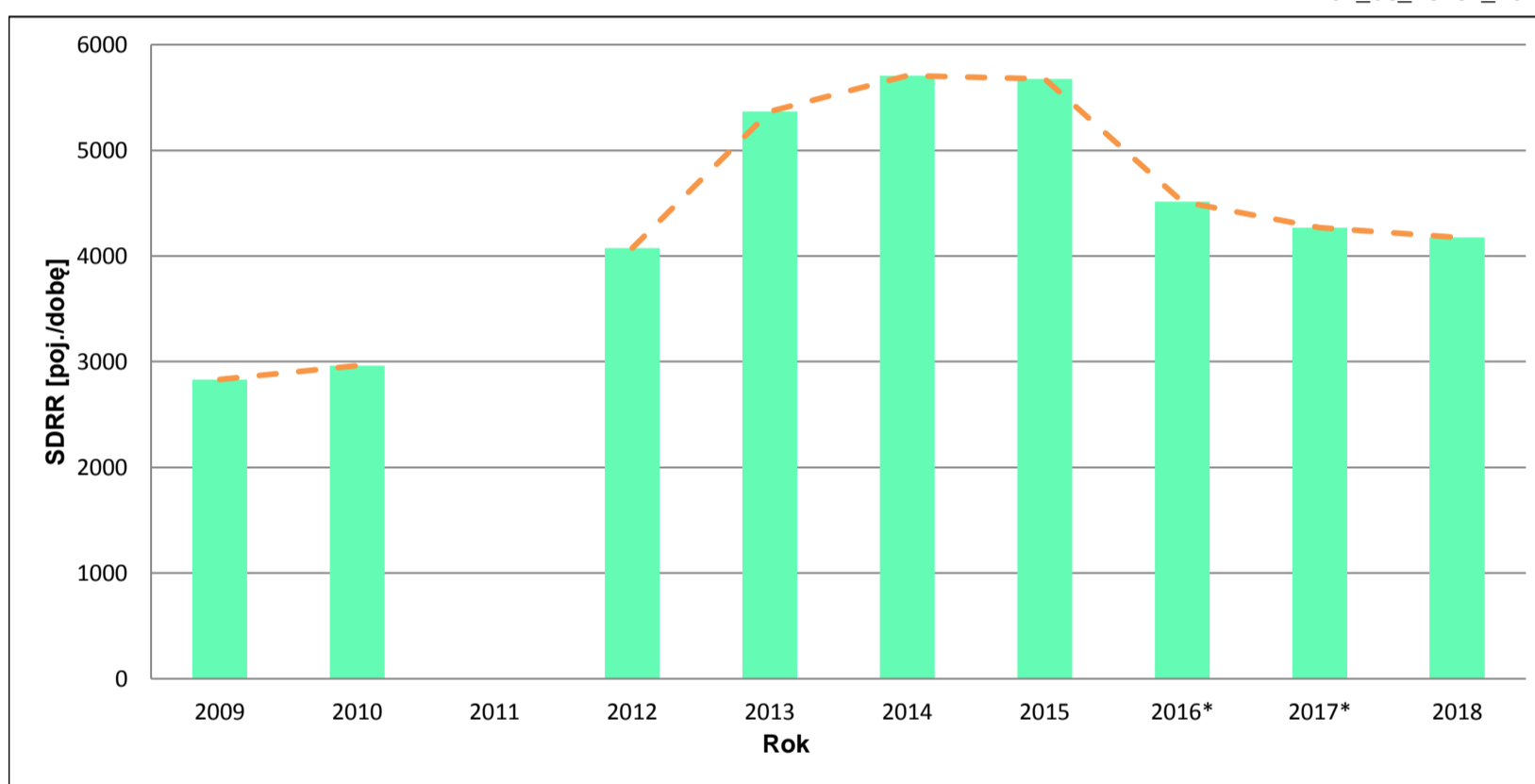
Miejscowość: Dąbrowa
Odcinek: Gr.Państwa-Bartoszyce
Typ stacji: RPP 5
Rok: 2018
Numer drogi: 51
Oddział: OLSZTYN

Wykres trendu rozwoju ruchu dla stacji 28252

R02_02_28252_2018

Średni dobowy ruch roczny (SDRR) w latach (poj./dobę)										Wzrost/spadek ruchu [%]	
2009	2010	2011	2012	2013	2014	2015	2016	2017	2018	2018/16	2018/17
2832	2960	-	4075	5366	5707	5674	4516*	4268*	4174	-8*	-2*

R02_03_28252_2018



* - ruch niemiernodajny do porównań

Średni dobowy ruch dla poszczególnych dni tygodnia w poszczególnych miesiącach roku

STACJA NR 28252

Miejscowość: Dąbrowa **Rok:** 2018
Odcinek: Gr.Państwa-Bartoszyce **Numer drogi:** 51
Typ stacji: RPP 5 **Oddział:** OLSZTYN

Ruch ogółem

R03 01 28252 2018

Dni tygodnia:		Styczeń	Luty	Marzec	Kwiecień	Maj	Czerwiec	Lipiec	Sierpień	Wrzesień	Październik	Listopad	Grudzień	Cał rok
1. Poniedziałki	a	3978	4035	4410	4522	4687	4386	4597	4706	4604	4090	4233	3582	4319
	b	1,047	1,024	1,077	1,052	1,076	1,046	1,055	1,060	1,051	0,945	1,034	0,941	1,035
	c	0,921	0,934	1,021	1,047	1,085	1,016	1,064	1,090	1,066	0,947	0,980	0,829	1,000
2. Wtorki	a	3954	4105	4349	4537	4637	4360	4621	4788	4616	4514	4200	4198	4406
	b	1,041	1,042	1,062	1,055	1,065	1,039	1,061	1,079	1,053	1,043	1,026	1,103	1,056
	c	0,897	0,932	0,987	1,030	1,052	0,990	1,049	1,087	1,048	1,025	0,953	0,953	1,000
3. Środy	a	4051	4194	4462	4614	4527	4542	4627	4624	4538	4369	4161	4061	4397
	b	1,066	1,065	1,090	1,073	1,040	1,083	1,062	1,042	1,036	1,010	1,016	1,067	1,053
	c	0,921	0,954	1,015	1,049	1,030	1,033	1,052	1,052	1,032	0,994	0,946	0,924	1,000
4. Czwartki	a	4108	4149	4211	4594	4689	4268	4624	4636	4683	4536	4200	4067	4397
	b	1,081	1,053	1,029	1,068	1,077	1,017	1,062	1,044	1,069	1,048	1,026	1,068	1,053
	c	0,934	0,944	0,958	1,045	1,066	0,971	1,052	1,054	1,065	1,032	0,955	0,925	1,000
5. Piątki	a	4364	4322	4407	4914	4790	4540	4802	4801	4761	4632	4500	4290	4593
	b	1,148	1,097	1,076	1,143	1,100	1,082	1,102	1,082	1,086	1,070	1,099	1,127	1,100
	c	0,950	0,941	0,960	1,070	1,043	0,988	1,046	1,045	1,037	1,008	0,980	0,934	1,000
6. Soboty	a	3628	3657	3690	4156	4203	4038	4037	4228	4120	4443	4038	3734	3997
	b	0,955	0,928	0,901	0,967	0,965	0,963	0,927	0,952	0,940	1,027	0,986	0,981	0,958
	c	0,908	0,915	0,923	1,040	1,052	1,010	1,010	1,058	1,031	1,112	1,010	0,934	1,000
7. Niedziele	a	2830	3110	3128	3112	3410	3229	3185	3428	3356	3705	3214	3073	3231
	b	0,745	0,790	0,764	0,724	0,783	0,770	0,731	0,772	0,766	0,856	0,785	0,807	0,774
	c	0,876	0,963	0,968	0,963	1,055	0,999	0,986	1,061	1,039	1,147	0,995	0,951	1,000
8. Dni robocze	a	4091	4161	4368	4636	4666	4419	4654	4711	4640	4428	4259	4040	4422
	b	1,077	1,056	1,067	1,078	1,072	1,053	1,068	1,061	1,059	1,023	1,040	1,061	1,059
	c	0,925	0,941	0,988	1,048	1,055	0,999	1,052	1,065	1,049	1,001	0,963	0,914	1,000
9. Święta	a	1897	-	-	2072	2593	-	-	2732	-	-	3453	1826	2428
	b	0,499	-	-	0,482	0,596	-	-	0,615	-	-	0,843	0,480	0,582
	c	0,781	-	-	0,853	1,068	-	-	1,125	-	-	1,422	0,752	1,000
10. Niedziele i święta	a	2519	3110	3128	2765	2943	3229	3185	3289	3356	3705	3334	2716	3106
	b	0,663	0,790	0,764	0,643	0,676	0,770	0,731	0,741	0,766	0,856	0,814	0,713	0,744
	c	0,811	1,001	1,007	0,890	0,948	1,040	1,025	1,059	1,080	1,193	1,073	0,874	1,000
11. Wszystkie dni	a	3800	3939	4094	4300	4354	4195	4356	4439	4382	4327	4095	3807	4174
	b	1,000	1,000	1,000	1,000	1,000	1,000	1,000	1,000	1,000	1,000	1,000	1,000	1,000
	c	0,910	0,944	0,981	1,030	1,043	1,005	1,044	1,063	1,050	1,037	0,981	0,912	1,000

Legenda:

a = średni dobowy ruch danego dnia (dni) tygodnia

b = $\frac{\text{średni dobowy ruch danego dnia (dni) tygodnia w miesiącu}}{\text{średni dobowy ruch we wszystkie dni miesiąca}}$

c = $\frac{\text{średni dobowy ruch danego dnia (dni) tygodnia w miesiącu}}{\text{średni dobowy ruch danego dnia (dni) tygodnia w roku}}$

Uwagi: -

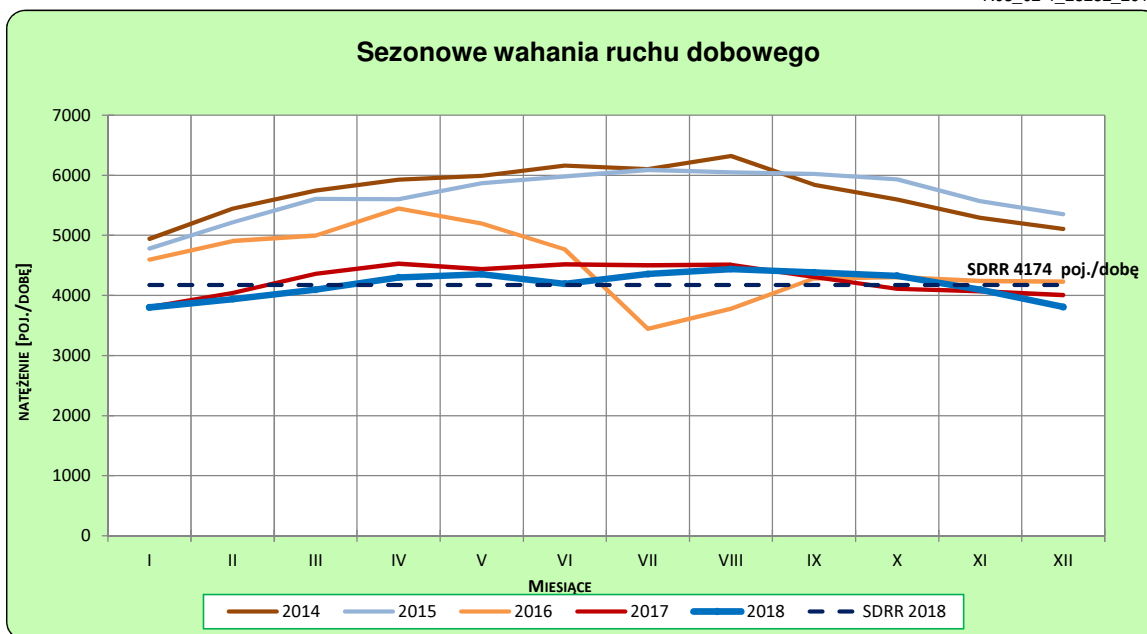
STACJA NR 28252

Miejscowość: Dąbrowa
Odcinek: Gr.Państwa-Bartoszyce
Typ stacji: RPP 5

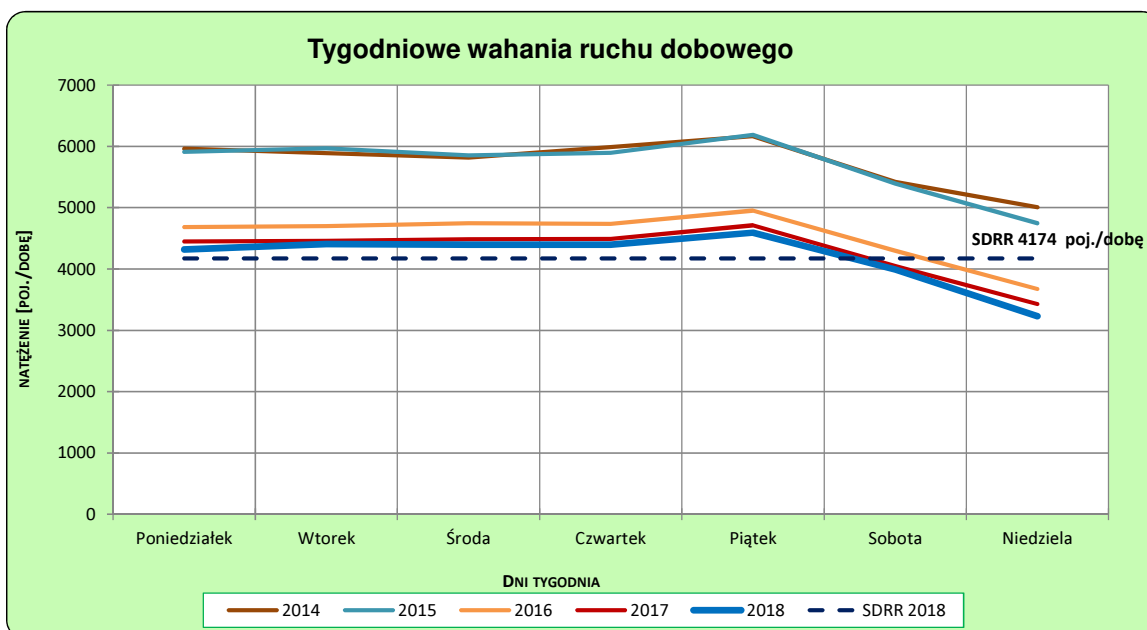
Rok: 2018
Numer drogi: 51
Oddział: OLSZTYN

Ruch ogółem

R03_02-1_28252_2018



R03_02-2_28252_2018



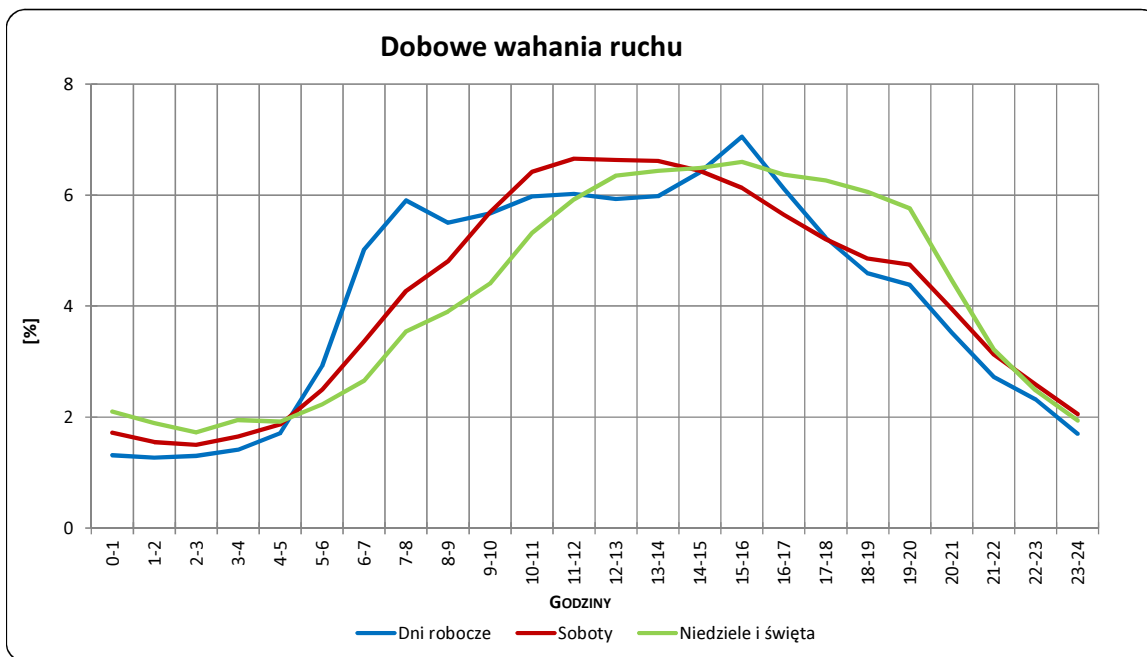
Uwagi: –

STACJA NR 28252

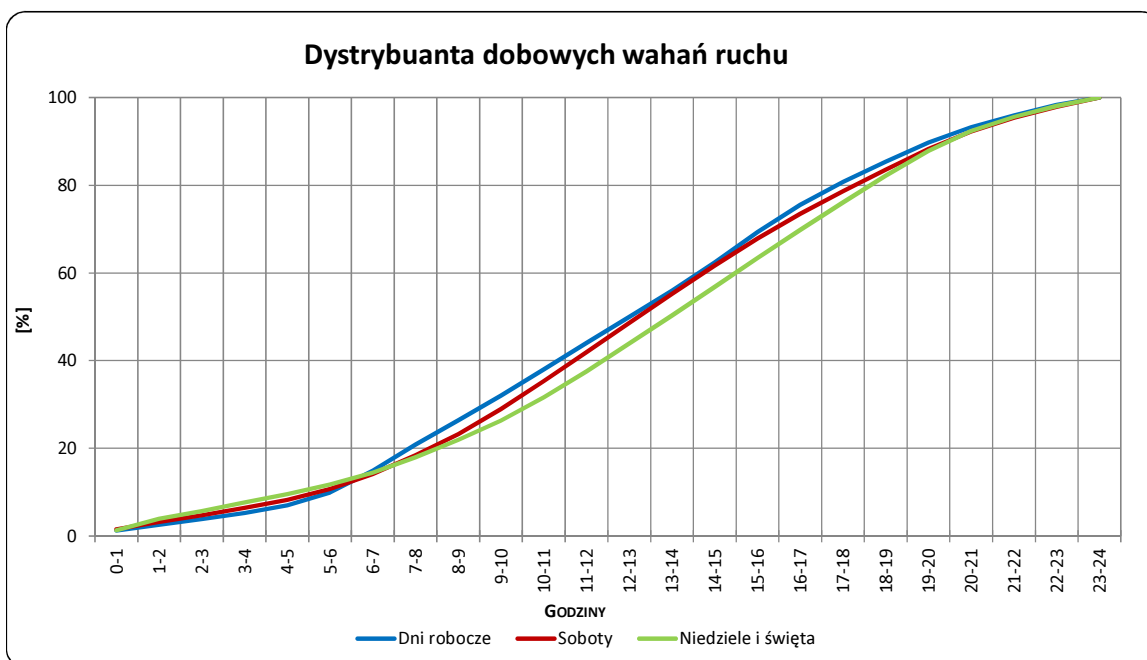
Miejscowość: Dąbrowa
Odcinek: Gr.Państwa-Bartoszyce
Typ stacji: RPP 5

Rok: 2018
Numer drogi: 51
Oddział: OLSZTYN

R03_03-1_28252_2018



R03_03-2_28252_2018



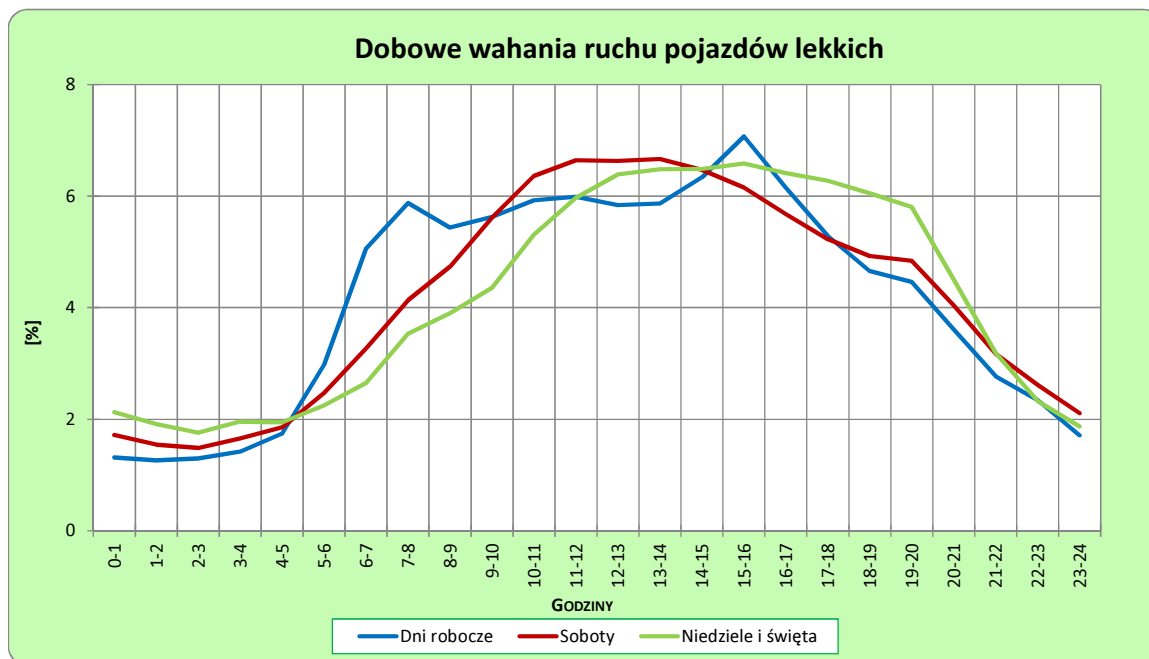
Uwagi: –

STACJA NR 28252

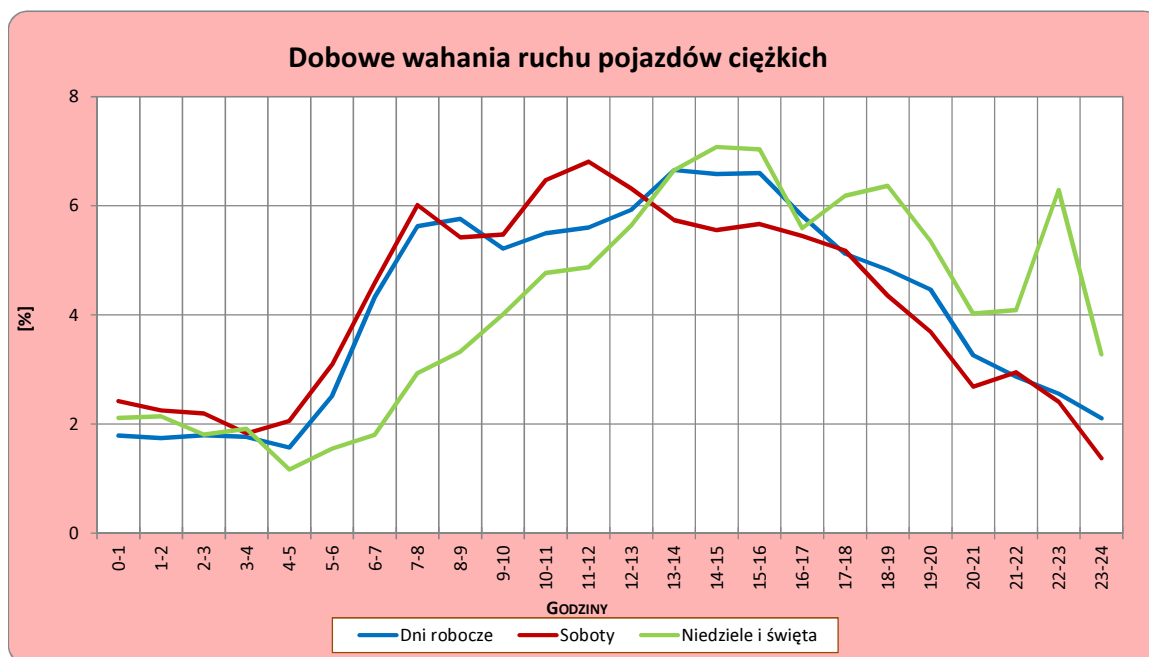
Miejscowość: Dabrowa
Odcinek: Gr.Państwa-Bartoszyce
Typ stacji: RPP 5

Rok: 2018
Numer drogi: 51
Oddział: OLSZTYN

R03_04-1_28252_2018



R03_04-2_28252_2018



Uwagi: –

Udział ruchu pojazdów lekkich i ciężkich w poszczególnych okresach doby

STACJA NR 28252

Miejscowość:
Odcinek:
Typ stacji:

Dabrowa
Gr.Państwa-Bartoszyce
RPP 5

Rok: 2018
Numer drogi: 51
Oddział: OLSZTYN

R03_05_28252_2018

Godziny	Udział procentowy ruchu w poszczególnych godzinach doby [%]	
	Pojazdy lekkie	Pojazdy ciężkie
0 - 1	1,5	1,4
1 - 2	1,7	1,2
2 - 3	1,3	1,8
3 - 4	1,2	0,7
4 - 5	1,6	1,4
5 - 6	3,4	2,5
6 - 7	5,3	6,4
7 - 8	6,0	6,0
8 - 9	5,9	6,7
9 - 10	5,0	5,7
10 - 11	6,0	5,7
11 - 12	5,4	5,9
12 - 13	5,8	8,5
13 - 14	5,9	8,2
14 - 15	6,0	5,9
15 - 16	7,8	8,3
16 - 17	6,5	5,5
17 - 18	5,1	5,3
18 - 19	4,5	2,3
19 - 20	4,2	4,1
20 - 21	3,6	1,4
21 - 22	2,6	2,1
22 - 23	2,0	1,2
23 - 24	1,7	1,6

Źródło danych: *Pomiary ręczne*

Dobowe wahania ruchu w podziale na kierunki oraz na pojazdy ogółem

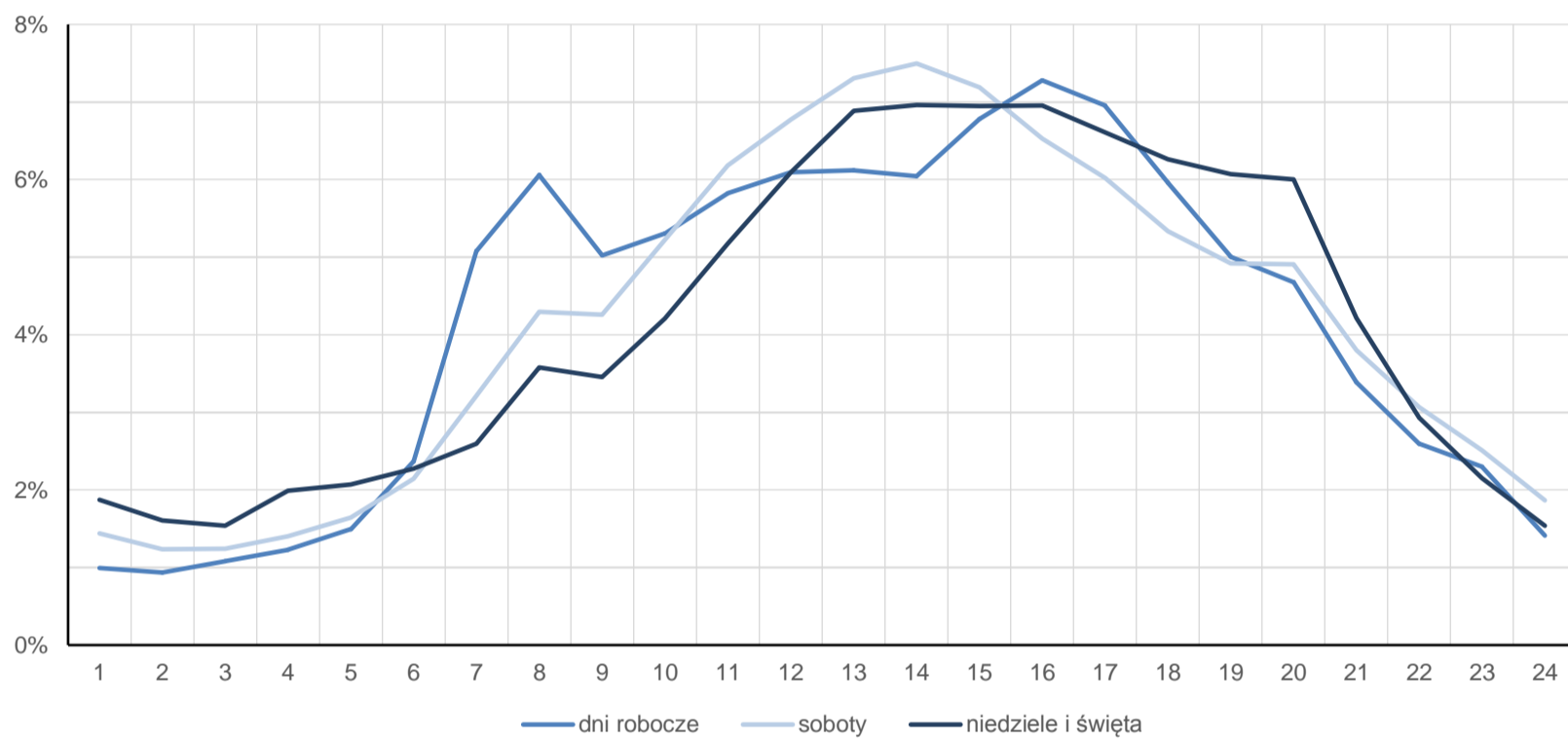
STACJA NR 28252

Miejscowość:	Dąbrowa	Rok:	2018
Odcinek:	Gr.Państwa-Bartoszyce	Numer drogi:	51
Typ stacji:	RPP 5	Oddział:	OLSZTYN

Średni dobowy rozkład natężenia ruchu

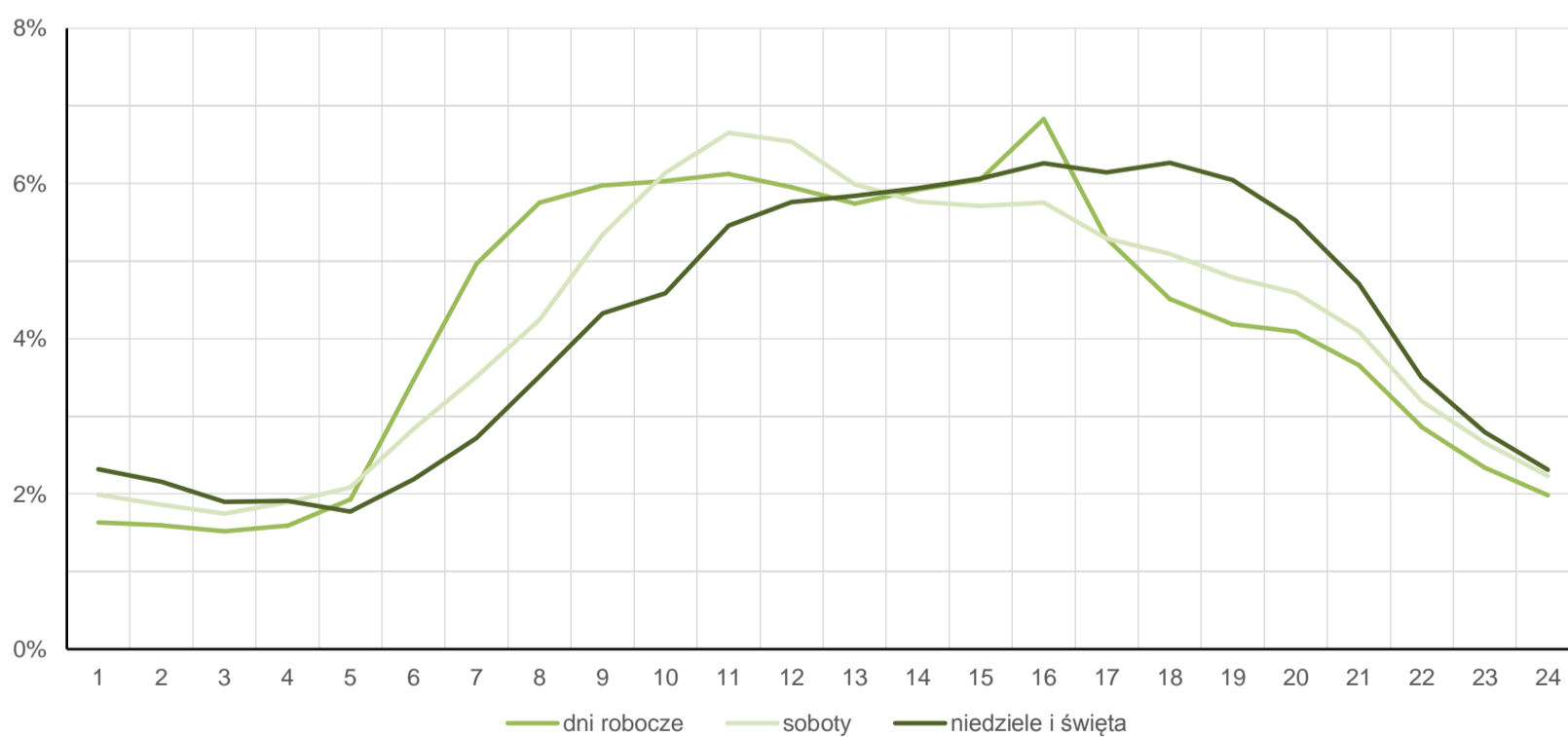
R03_12-1_28252_2018

Kierunek Bezledy



R03_12-2_28252_2018

Kierunek Olsztyn

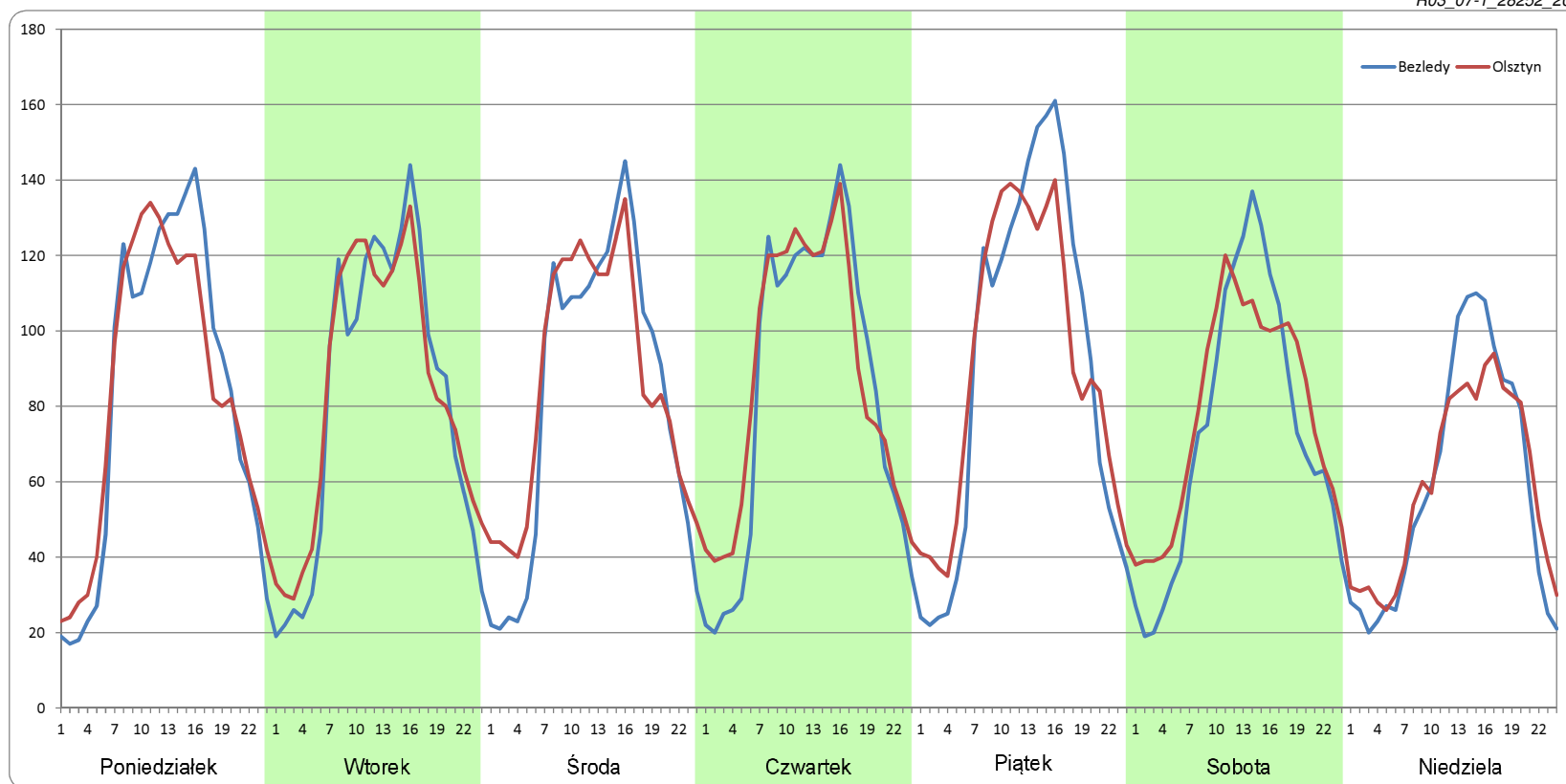


Ruch w poszczególne dni tygodnia

STACJA NR 28252

Numer drogi:	51		Rok:	2018		Miesiąc:	Styczeń		Typ stacji:	RPP 5		Oddział:	OLSZTYN	
Dzień tygodnia	Poniedziałek		Wtorek		Środa		Czwartek		Piątek		Sobota		Niedziela	
Kierunek	Bezledy	Olsztyn	Bezledy	Olsztyn	Bezledy	Olsztyn	Bezledy	Olsztyn	Bezledy	Olsztyn	Bezledy	Olsztyn	Bezledy	Olsztyn
SDR	1985	1993	1944	2010	1975	2075	2006	2102	2175	2189	1751	1877	1416	1414
Razem	3978		3954		4051		4108		4364		3628		2830	
Podział procentowy	49,90%	50,10%	49,16%	50,84%	48,77%	51,23%	48,83%	51,17%	49,84%	50,16%	48,27%	51,73%	50,03%	49,97%

R03_07-1_28252_2018

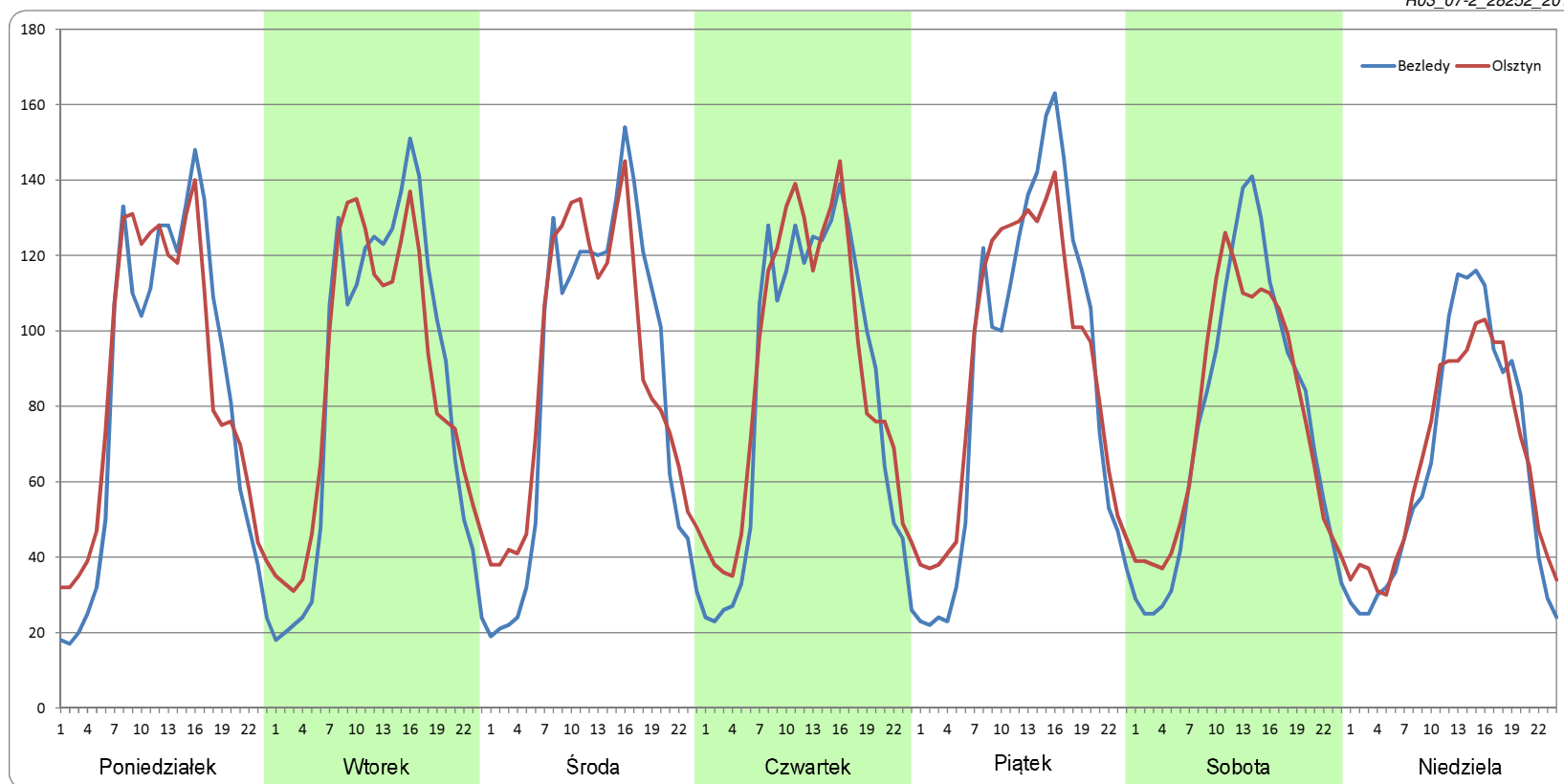


Ruch w poszczególne dni tygodnia

STACJA NR 28252

Numer drogi: 51		Rok: 2018		Miesiąc: Luty		Typ stacji: RPP 5		Oddział: OLSZTYN						
Dzień tygodnia	Poniedziałek		Wtorek		Środa		Czwartek		Piątek		Sobota		Niedziela	
Kierunek	Bezledy	Olsztyn	Bezledy	Olsztyn	Bezledy	Olsztyn	Bezledy	Olsztyn	Bezledy	Olsztyn	Bezledy	Olsztyn	Bezledy	Olsztyn
SDR	1975	2060	2034	2071	2057	2137	2015	2134	2131	2191	1819	1838	1550	1560
Razem	4035		4105		4194		4149		4322		3657		3110	
Podział procentowy	48,95%	51,05%	49,54%	50,46%	49,04%	50,96%	48,56%	51,44%	49,31%	50,69%	49,74%	50,26%	49,85%	50,15%

R03_07-2_28252_2018

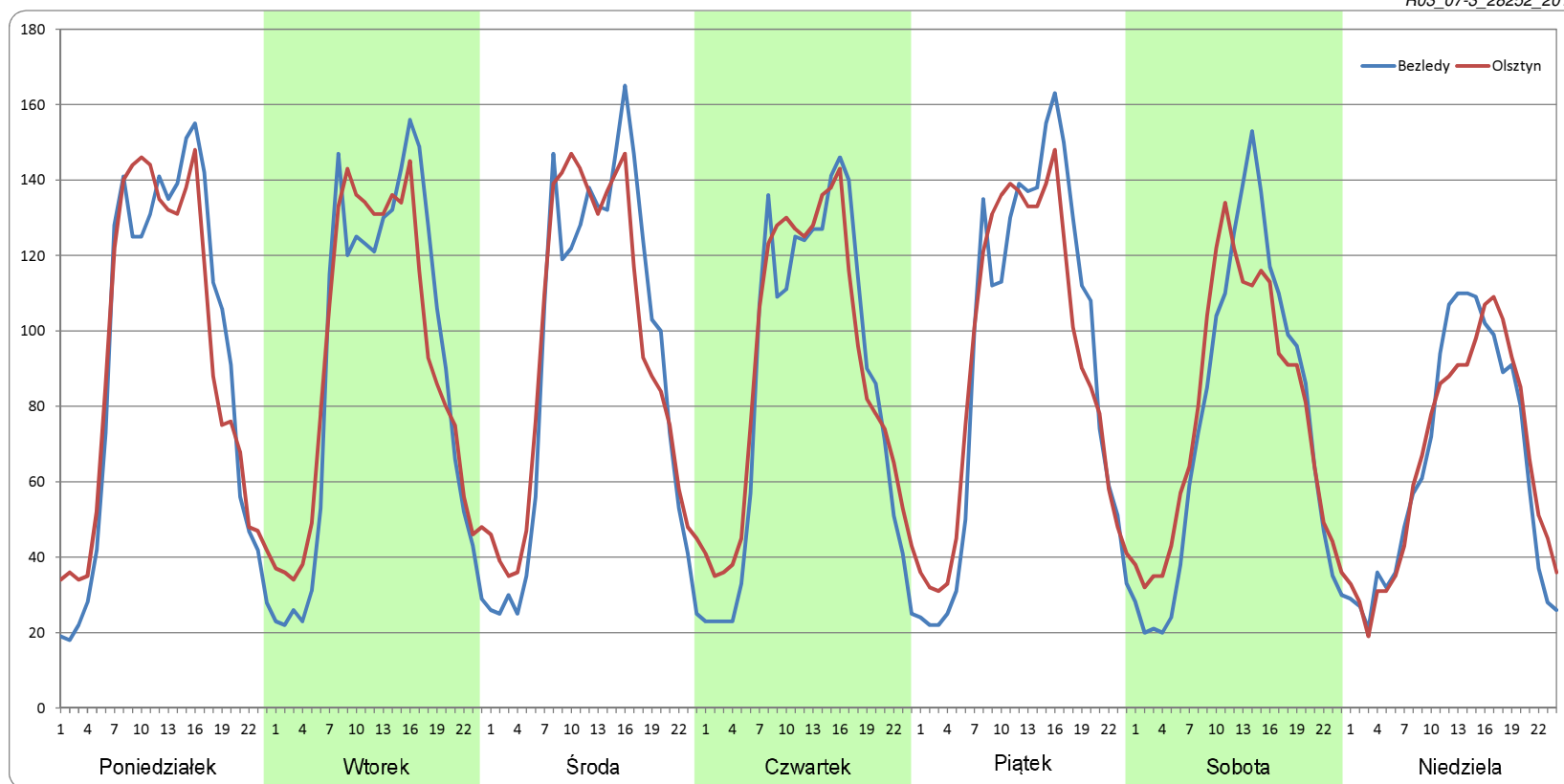


Ruch w poszczególne dni tygodnia

STACJA NR 28252

Numer drogi:	51		Rok:	2018		Miesiąc:	Marzec		Typ stacji:	RPP 5		Oddział:	OLSZTYN	
Dzień tygodnia	Poniedziałek		Wtorek		Środa		Czwartek		Piątek		Sobota		Niedziela	
Kierunek	Bezledy	Olsztyn	Bezledy	Olsztyn	Bezledy	Olsztyn	Bezledy	Olsztyn	Bezledy	Olsztyn	Bezledy	Olsztyn	Bezledy	Olsztyn
SDR	2196	2214	2151	2199	2201	2262	2051	2159	2211	2197	1820	1870	1556	1572
Razem	4410		4349		4462		4211		4407		3690		3128	
Podział procentowy	49,80%	50,20%	49,45%	50,55%	49,31%	50,69%	48,72%	51,28%	50,16%	49,84%	49,32%	50,68%	49,74%	50,26%

R03_07-3_28252_2018

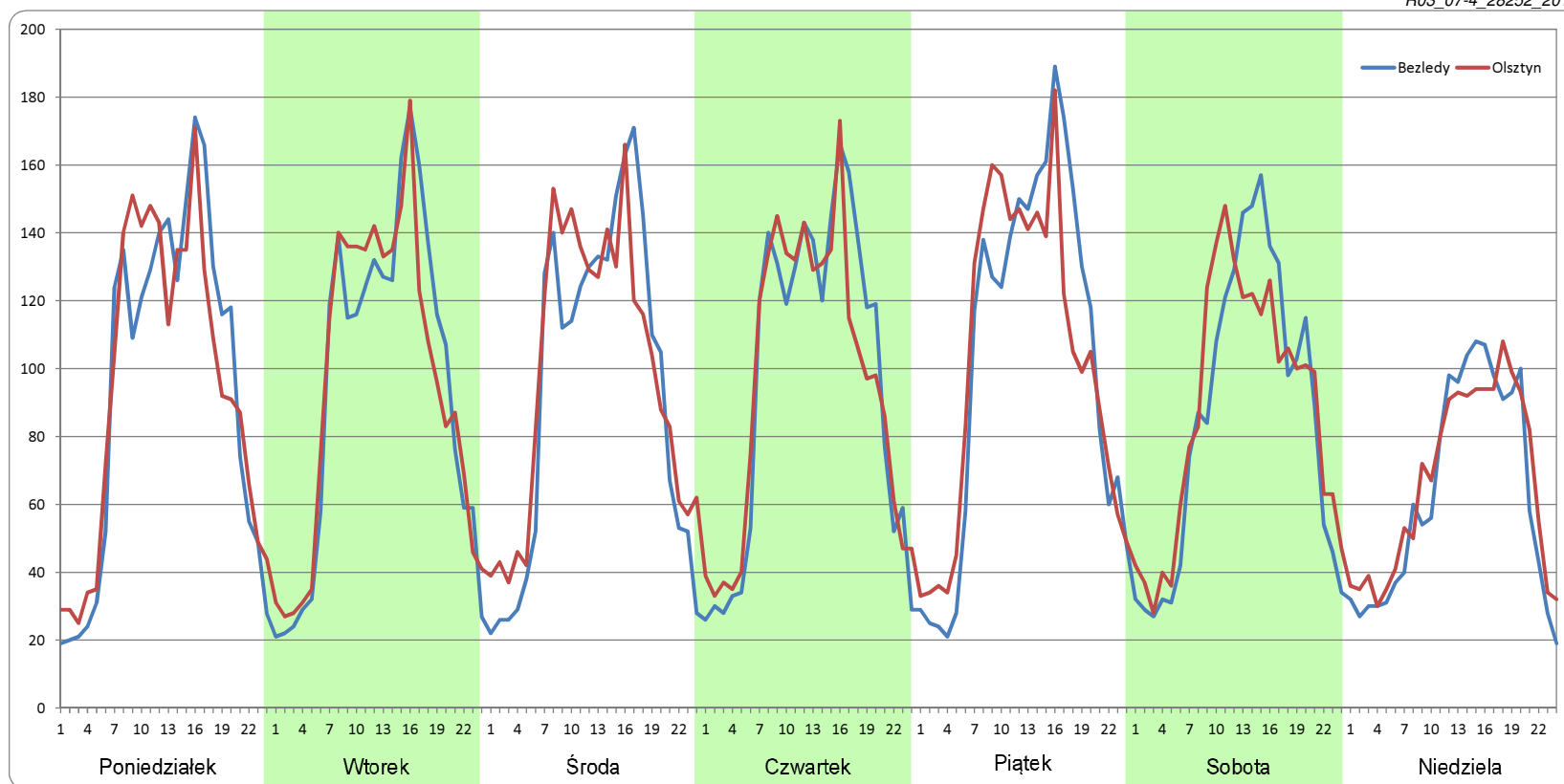


Ruch w poszczególne dni tygodnia

STACJA NR 28252

Numer drogi: 51		Rok: 2018		Miesiąc: Kwiecień		Typ stacji: RPP 5		Oddział: OLSZTYN						
Dzień tygodnia	Poniedziałek		Wtorek		Środa		Czwartek		Piątek		Sobota		Niedziela	
Kierunek	Bezledy	Olsztyn	Bezledy	Olsztyn	Bezledy	Olsztyn	Bezledy	Olsztyn	Bezledy	Olsztyn	Bezledy	Olsztyn	Bezledy	Olsztyn
SDR	2250	2272	2261	2276	2248	2366	2305	2289	2463	2450	2049	2106	1516	1596
Razem	4522		4537		4614		4594		4914		4156		3112	
Podział procentowy	49,76%	50,24%	49,83%	50,17%	48,72%	51,28%	50,17%	49,83%	50,13%	49,87%	49,31%	50,69%	48,71%	51,29%

R03_07-4_28252_2018

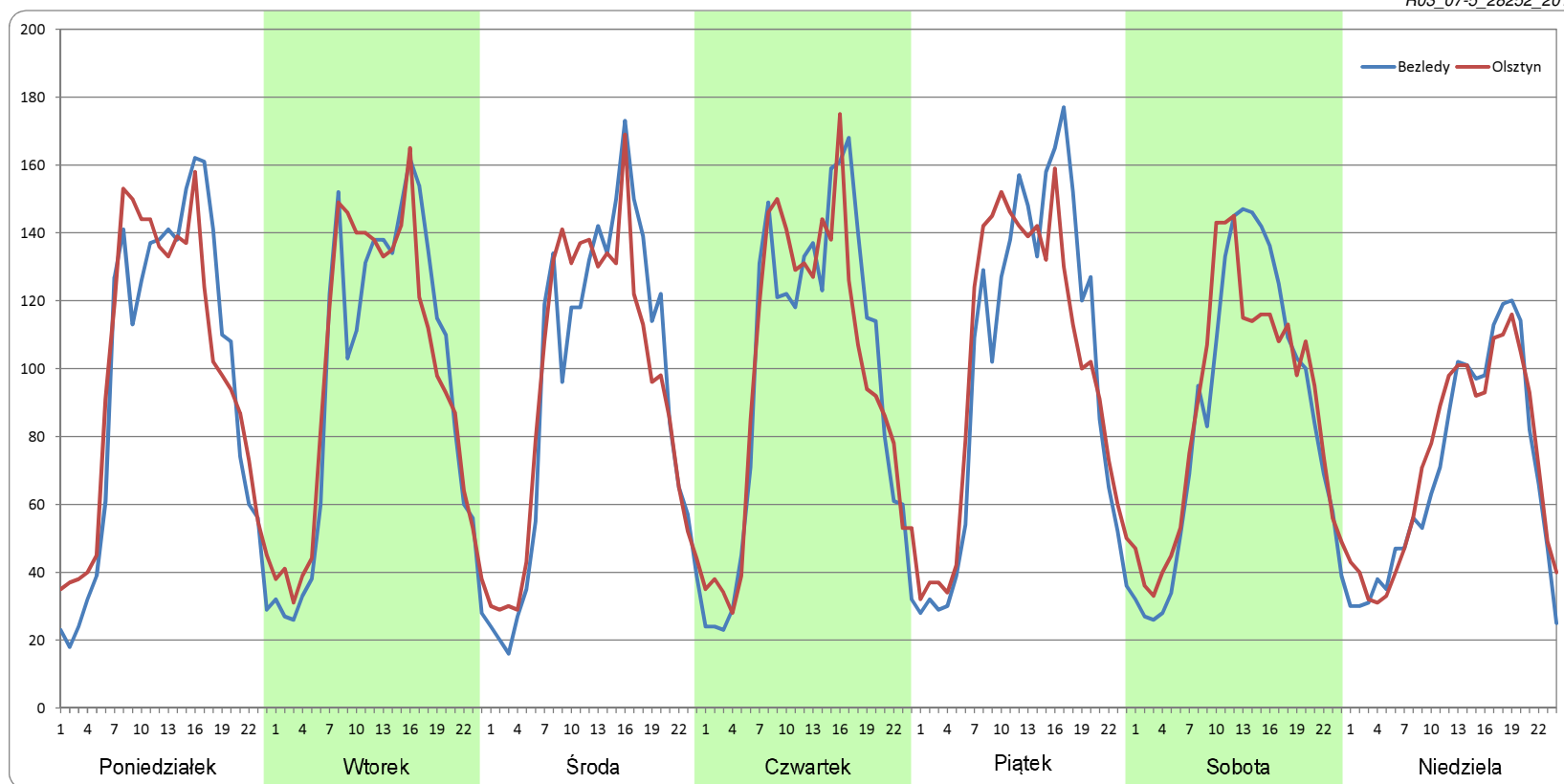


Ruch w poszczególne dni tygodnia

STACJA NR 28252

Numer drogi:	51		Rok:	2018		Miesiąc:	Maj		Typ stacji:	RPP 5		Oddział:	OLSZTYN	
Dzień tygodnia	Poniedziałek		Wtorek		Środa		Czwartek		Piątek		Sobota		Niedziela	
Kierunek	Bezledy	Olsztyn	Bezledy	Olsztyn	Bezledy	Olsztyn	Bezledy	Olsztyn	Bezledy	Olsztyn	Bezledy	Olsztyn	Bezledy	Olsztyn
SDR	2311	2376	2293	2344	2263	2264	2341	2349	2390	2401	2087	2117	1671	1739
Razem	4687		4637		4527		4689		4790		4203		3410	
Podział procentowy	49,31%	50,69%	49,46%	50,54%	49,98%	50,02%	49,91%	50,09%	49,89%	50,11%	49,65%	50,35%	49,01%	50,99%

R03_07-5_28252_2018

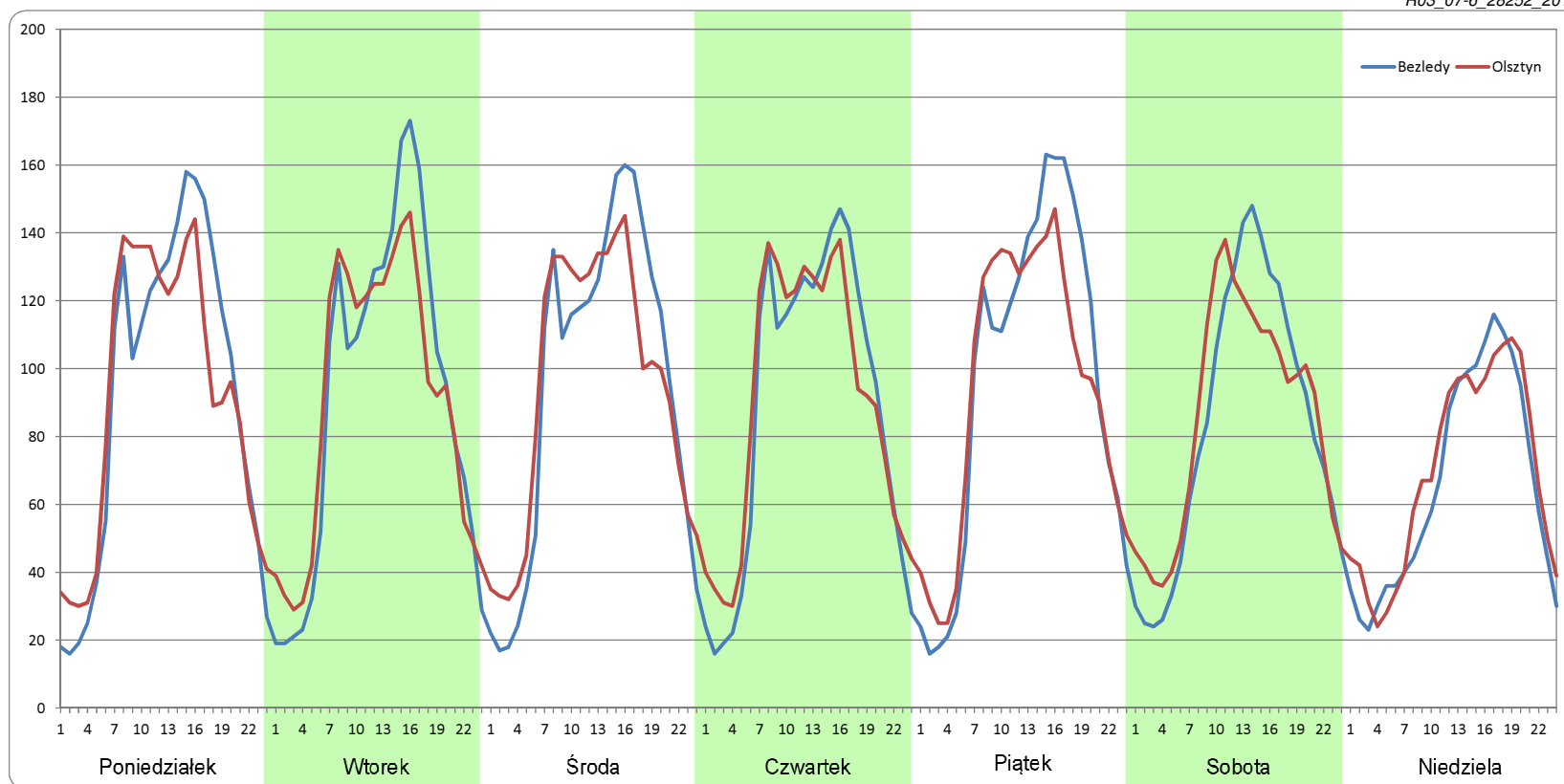


Ruch w poszczególne dni tygodnia

STACJA NR 28252

Numer drogi:	51		Rok:	2018		Miesiąc:	Czerwiec		Typ stacji:	RPP 5		Oddział:	OLSZTYN	
Dzień tygodnia	Poniedziałek		Wtorek		Środa		Czwartek		Piątek		Sobota		Niedziela	
Kierunek	Bezledy	Olsztyn	Bezledy	Olsztyn	Bezledy	Olsztyn	Bezledy	Olsztyn	Bezledy	Olsztyn	Bezledy	Olsztyn	Bezledy	Olsztyn
SDR	2197	2189	2190	2170	2265	2277	2108	2159	2293	2247	2000	2037	1570	1659
Razem	4386		4360		4542		4268		4540		4038		3229	
Podział procentowy	50,10%	49,90%	50,23%	49,77%	49,87%	50,13%	49,40%	50,60%	50,51%	49,49%	49,54%	50,46%	48,63%	51,37%

R03_07-6_28252_2018

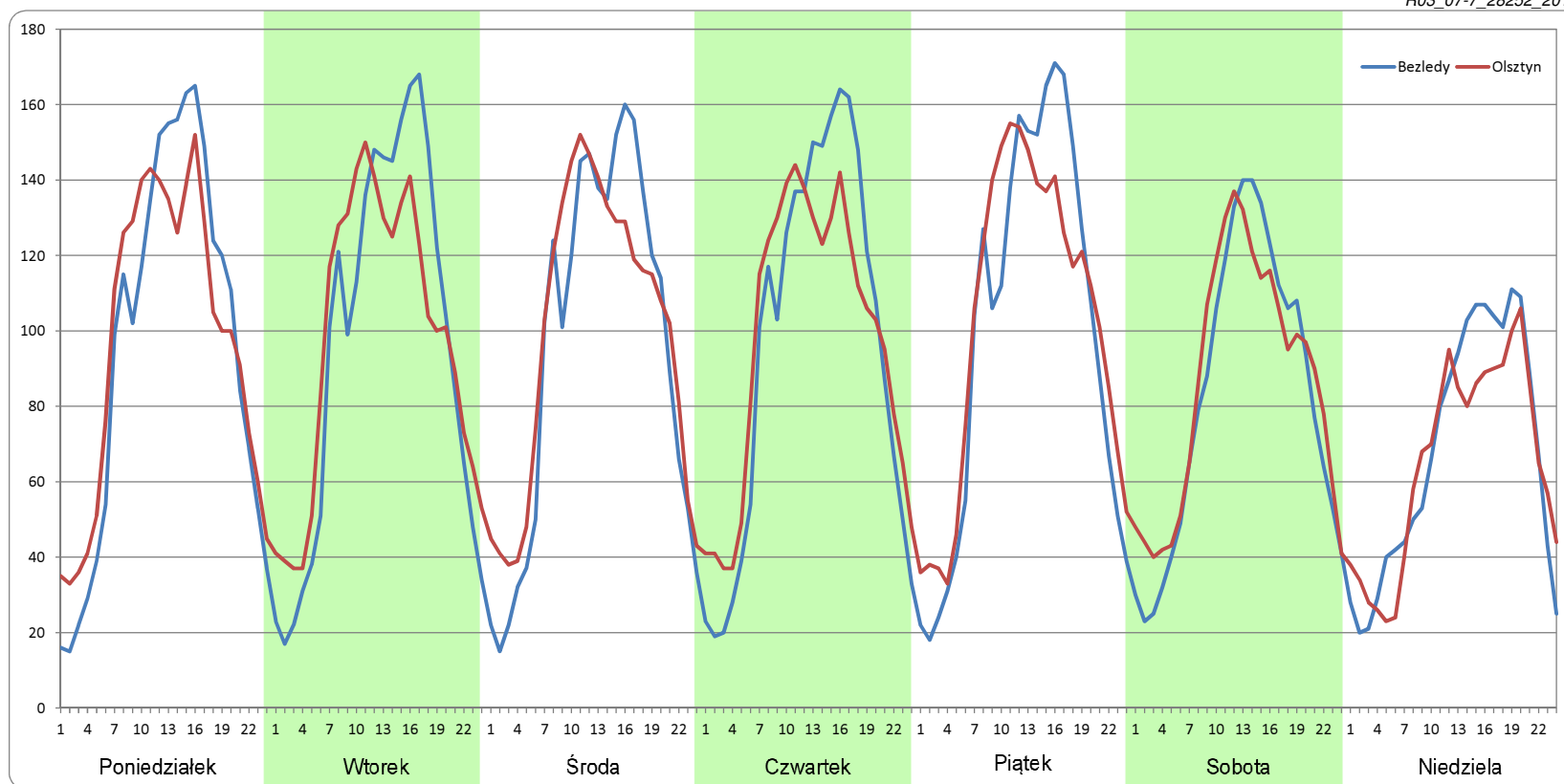


Ruch w poszczególne dni tygodnia

STACJA NR 28252

Numer drogi:	51		Rok:	2018		Miesiąc:	Lipiec		Typ stacji:	RPP 5		Oddział:	OLSZTYN	
Dzień tygodnia	Poniedziałek		Wtorek		Środa		Czwartek		Piątek		Sobota		Niedziela	
Kierunek	Bezledy	Olsztyn	Bezledy	Olsztyn	Bezledy	Olsztyn	Bezledy	Olsztyn	Bezledy	Olsztyn	Bezledy	Olsztyn	Bezledy	Olsztyn
SDR	2281	2316	2287	2335	2271	2356	2293	2331	2367	2435	1981	2056	1620	1565
Razem	4597		4621		4627		4624		4802		4037		3185	
Podział procentowy	49,62%	50,38%	49,48%	50,52%	49,08%	50,92%	49,59%	50,41%	49,29%	50,71%	49,08%	50,92%	50,86%	49,14%

R03_07-7_28252_2018

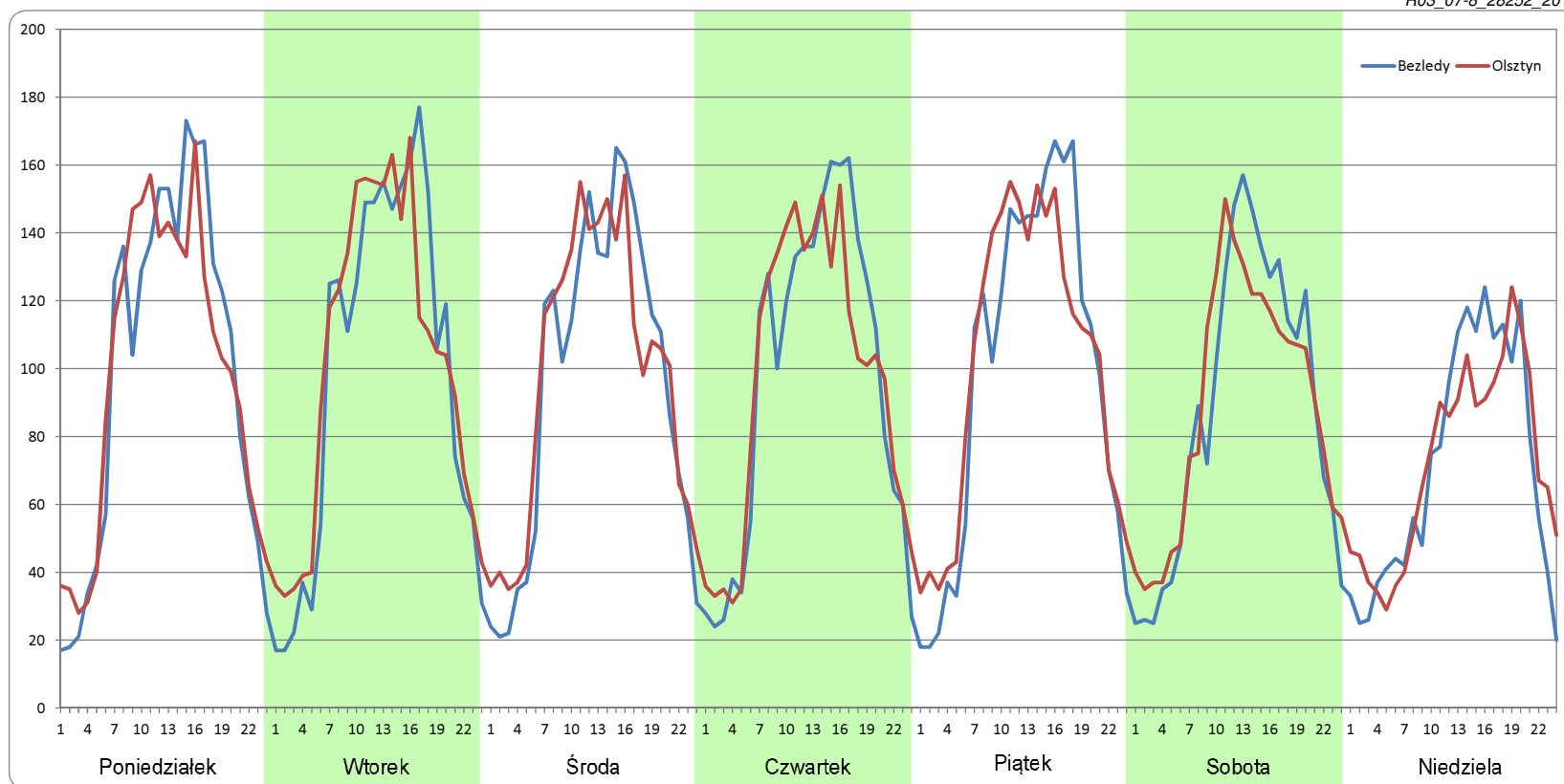


Ruch w poszczególne dni tygodnia

STACJA NR 28252

Numer drogi:	51		Rok:	2018		Miesiąc:	Sierpień		Typ stacji:	RPP 5		Oddział:	OLSZTYN	
Dzień tygodnia	Poniedziałek		Wtorek		Środa		Czwartek		Piątek		Sobota		Niedziela	
Kierunek	Bezledy	Olsztyn	Bezledy	Olsztyn	Bezledy	Olsztyn	Bezledy	Olsztyn	Bezledy	Olsztyn	Bezledy	Olsztyn	Bezledy	Olsztyn
SDR	2351	2355	2353	2435	2275	2348	2313	2323	2365	2436	2103	2124	1701	1727
Razem	4706		4788		4624		4636		4801		4228		3428	
Podział procentowy	49,96%	50,04%	49,14%	50,86%	49,21%	50,79%	49,89%	50,11%	49,26%	50,74%	49,75%	50,25%	49,62%	50,38%

R03_07-8_28252_2018

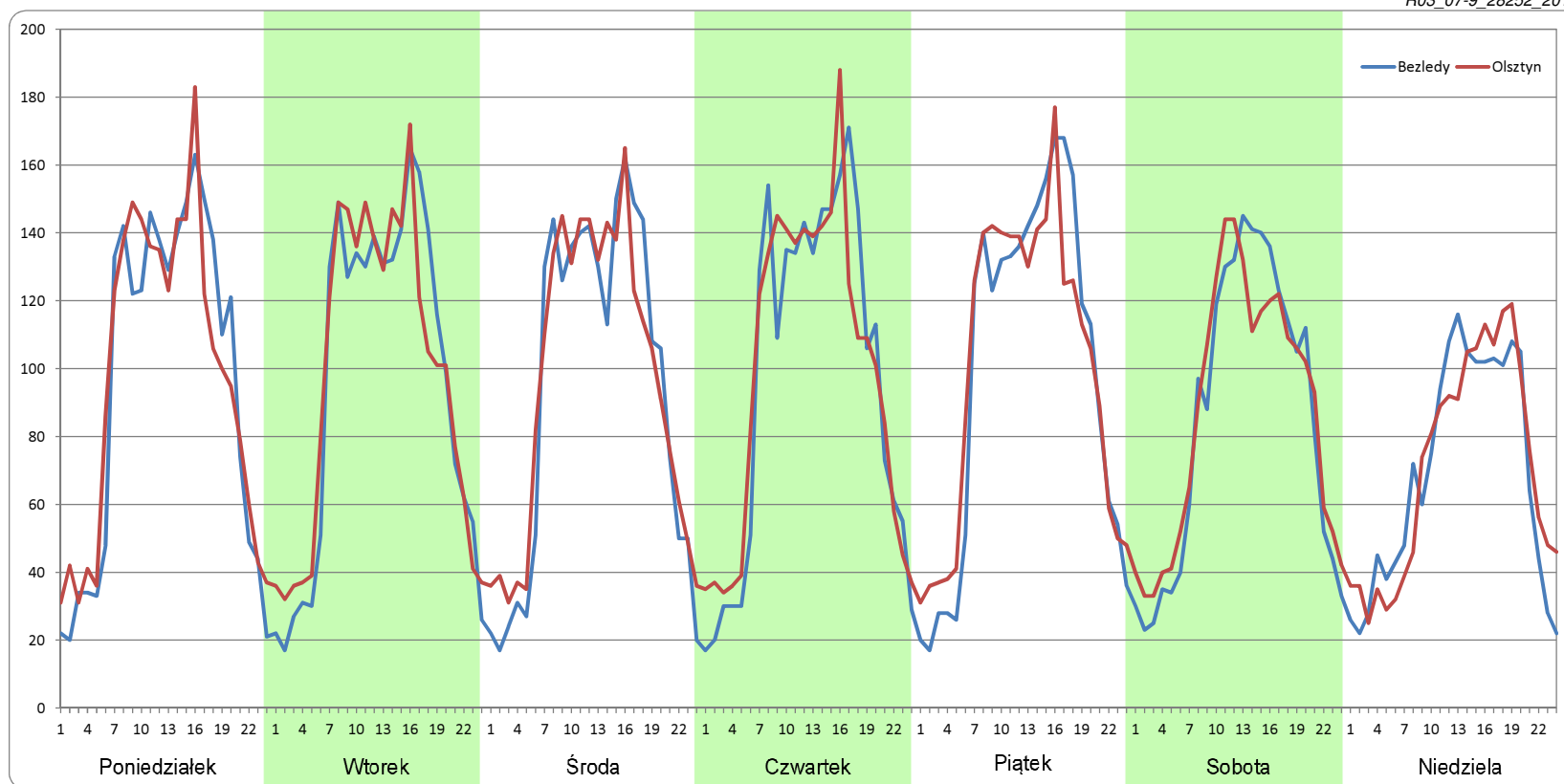


Ruch w poszczególne dni tygodnia

STACJA NR 28252

Numer drogi:	51		Rok:	2018		Miesiąc:	Wrzesień		Typ stacji:	RPP 5		Oddział:	OLSZTYN	
Dzień tygodnia	Poniedziałek		Wtorek		Środa		Czwartek		Piątek		Sobota		Niedziela	
Kierunek	Bezledy	Olsztyn	Bezledy	Olsztyn	Bezledy	Olsztyn	Bezledy	Olsztyn	Bezledy	Olsztyn	Bezledy	Olsztyn	Bezledy	Olsztyn
SDR	2281	2323	2282	2334	2240	2299	2320	2363	2364	2397	2039	2081	1661	1694
Razem	4604		4616		4538		4683		4761		4120		3356	
Podział procentowy	49,55%	50,45%	49,43%	50,57%	49,35%	50,65%	49,54%	50,46%	49,66%	50,34%	49,48%	50,52%	49,51%	50,49%

R03_07-9_28252_2018

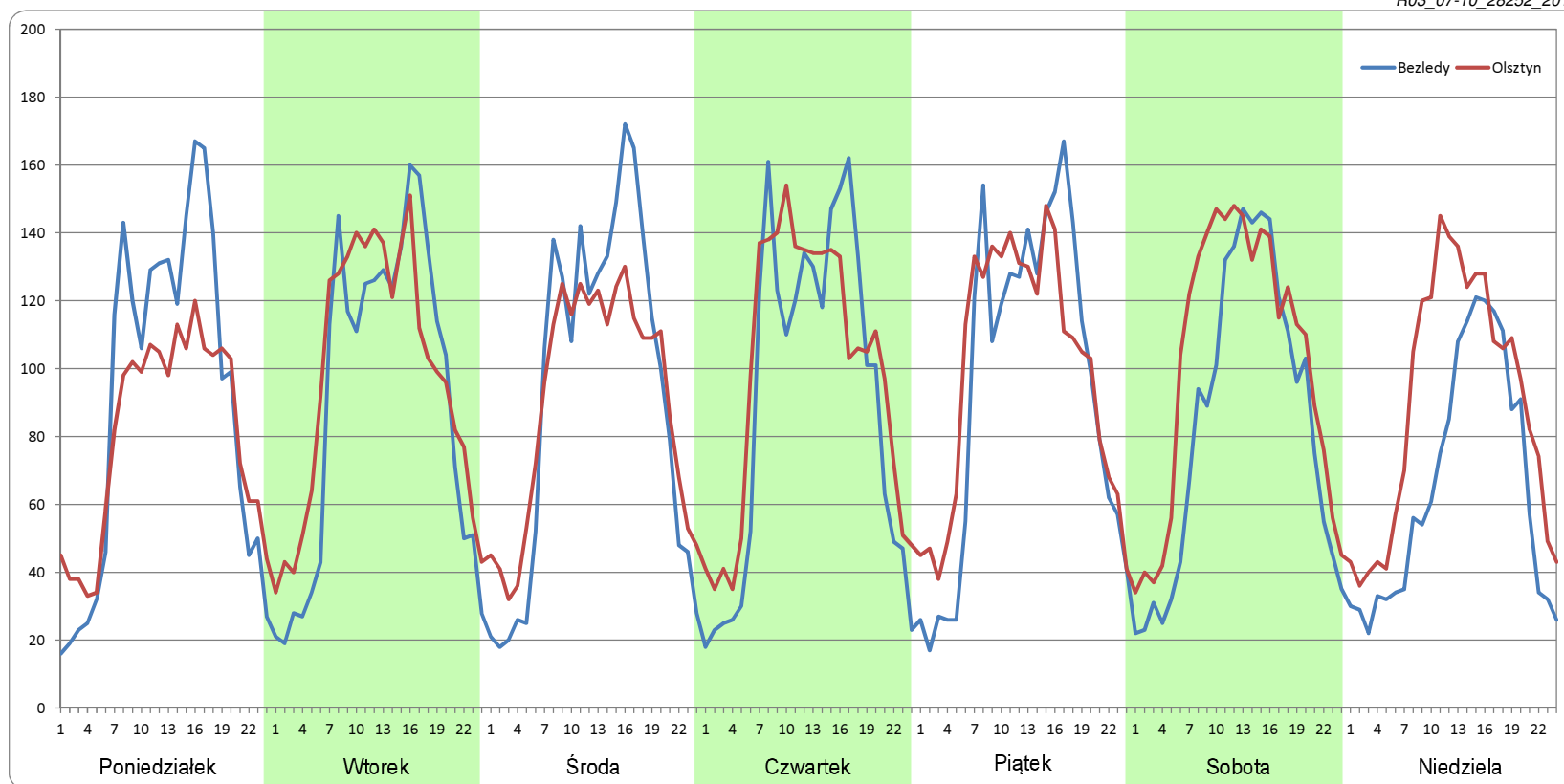


Ruch w poszczególne dni tygodnia

STACJA NR 28252

Numer drogi:	51		Rok:	2018		Miesiąc:	Październik		Typ stacji:	RPP 5		Oddział:	OLSZTYN	
Dzień tygodnia	Poniedziałek		Wtorek		Środa		Czwartek		Piątek		Sobota		Niedziela	
Kierunek	Bezledy	Olsztyn	Bezledy	Olsztyn	Bezledy	Olsztyn	Bezledy	Olsztyn	Bezledy	Olsztyn	Bezledy	Olsztyn	Bezledy	Olsztyn
SDR	2158	1932	2171	2343	2208	2162	2169	2367	2259	2373	2014	2429	1562	2143
Razem	4090		4514		4369		4536		4632		4443		3705	
Podział procentowy	52,76%	47,24%	48,09%	51,91%	50,53%	49,47%	47,83%	52,17%	48,77%	51,23%	45,33%	54,67%	42,16%	57,84%

R03_07-10_28252_2018

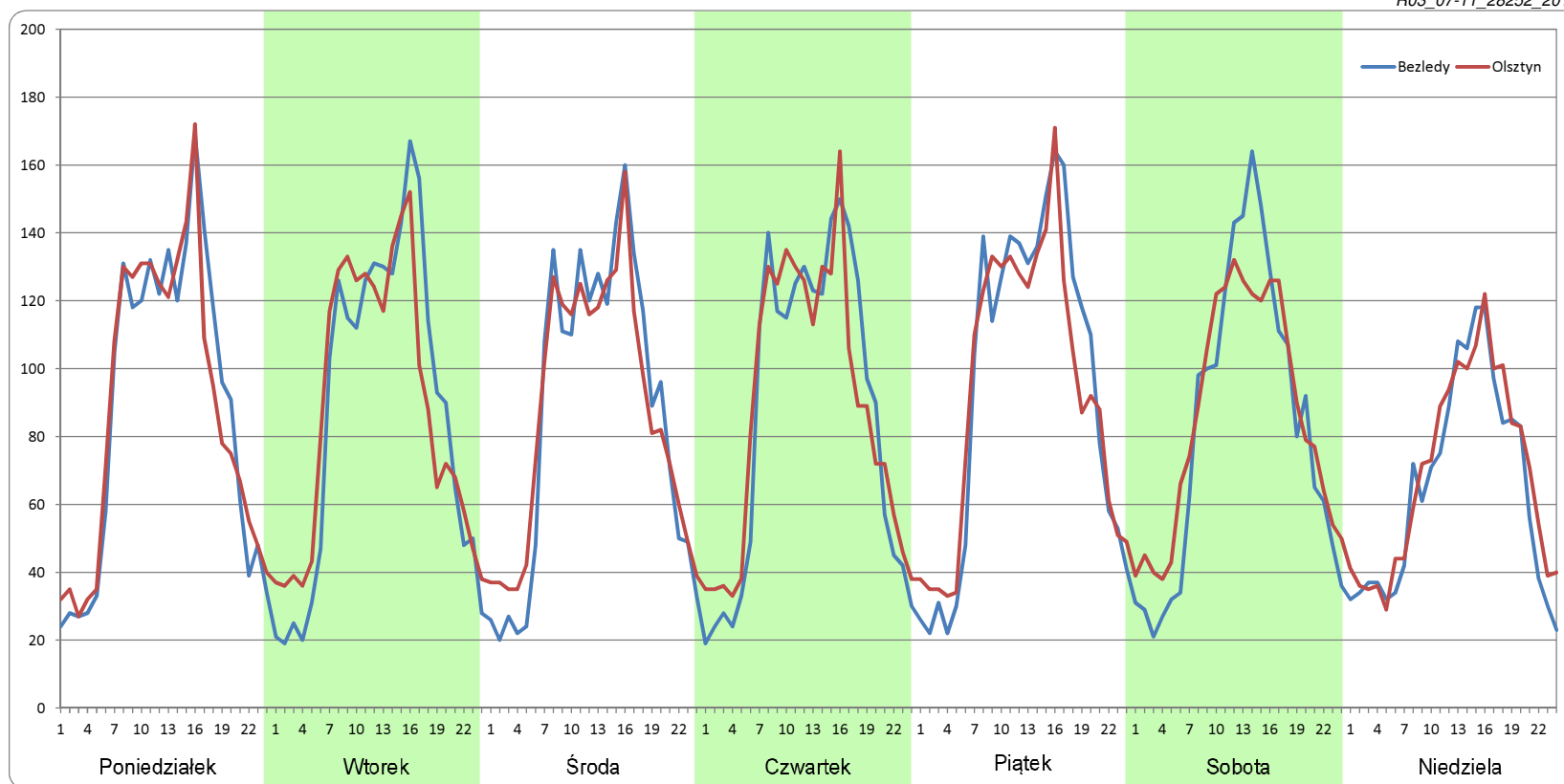


Ruch w poszczególne dni tygodnia

STACJA NR 28252

Numer drogi:	51		Rok:	2018		Miesiąc:	Listopad		Typ stacji:	RPP 5		Oddział:	OLSZTYN	
Dzień tygodnia	Poniedziałek		Wtorek		Środa		Czwartek		Piątek		Sobota		Niedziela	
Kierunek	Bezledy	Olsztyn	Bezledy	Olsztyn	Bezledy	Olsztyn	Bezledy	Olsztyn	Bezledy	Olsztyn	Bezledy	Olsztyn	Bezledy	Olsztyn
SDR	2115	2118	2086	2114	2072	2090	2082	2118	2267	2233	1982	2056	1560	1654
Razem	4233		4200		4161		4200		4500		4038		3214	
Podział procentowy	49,97%	50,03%	49,66%	50,34%	49,78%	50,22%	49,58%	50,42%	50,38%	49,62%	49,08%	50,92%	48,55%	51,45%

R03_07-11_28252_2018

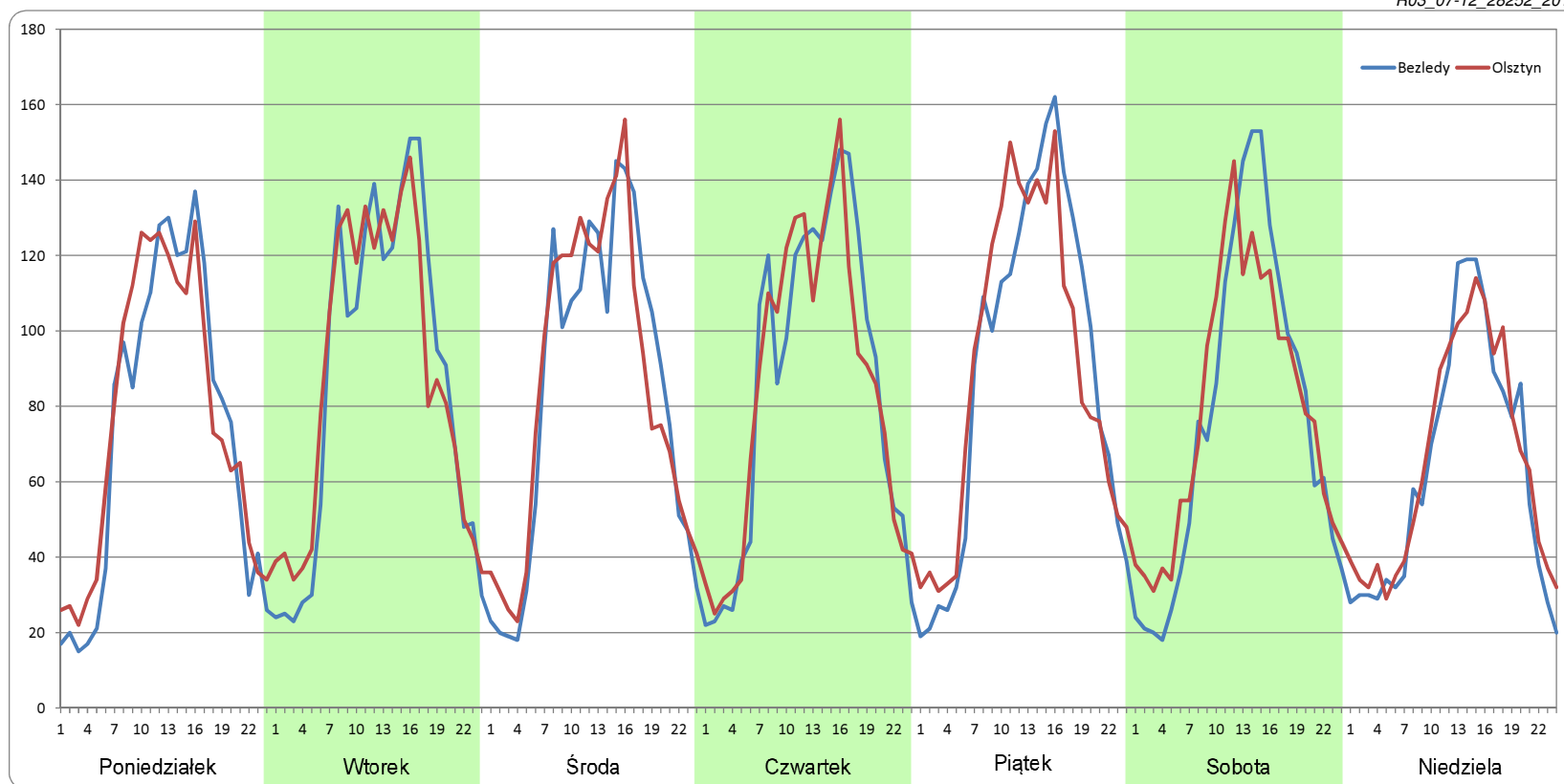


Ruch w poszczególne dni tygodnia

STACJA NR 28252

Numer drogi:	51		Rok:	2018		Miesiąc:	Grudzień		Typ stacji:	RPP 5		Oddział:	OLSZTYN	
Dzień tygodnia	Poniedziałek		Wtorek		Środa		Czwartek		Piątek		Sobota		Niedziela	
Kierunek	Bezledy	Olsztyn	Bezledy	Olsztyn	Bezledy	Olsztyn	Bezledy	Olsztyn	Bezledy	Olsztyn	Bezledy	Olsztyn	Bezledy	Olsztyn
SDR	1758	1825	2080	2118	2008	2053	2038	2029	2141	2150	1841	1893	1510	1563
Razem	3582		4198		4061		4067		4290		3734		3073	
Podział procentowy	49,06%	50,94%	49,54%	50,46%	49,45%	50,55%	50,12%	49,88%	49,90%	50,10%	49,30%	50,70%	49,14%	50,86%

R03_07-12_28252_2018



Proporcja dobowego natężenia ruchu do SDRR, dla każdego dnia w roku, w podziale na pojazdy ogółem

STACJA NR 28252

Miejscowość: Dąbrowa **Rok:** 2018
Odcinek: Gr.Państwa-Bartoszyce **Numer drogi:** 51
Typ stacji: RPP 5 **Oddział:** OLSZTYN

R03_10-1_28252_2018

	Miesiąc											
	1	2	3	4	5	6	7	8	9	10	11	12
liczba dni w miesiącu	31	28	31	30	31	30	31	31	30	31	30	31
średni udział w miesiącu [%]	89,5	94,4	98,1	100,6	100,9	100,6	103,9	105,9	104,0	103,7	97,1	87,9

R03_10-2_28252_2018

28252	Proporcja ruchu dziennego do średniego dobowego ruchu rocznego [%]											
	1	2	3	4	5	6	7	8	9	10	11	12
1	34,2	95,7	89,9	50,6	55,5	115,7	73,5	110,8	104,2	107,2	107,2	88,2
2	93,6	99,3	97,9	48,7	105,1	99,2	104,0	106,9	82,4	108,6	112,1	73,7
3	102,6	86,0	86,3	103,6	53,7	85,9	109,8	115,1	106,9	96,3	99,3	94,5
4	104,7	74,5	73,8	113,7	111,4	112,0	110,2	102,0	112,1	108,2	80,6	102,7
5	115,1	95,5	97,0	109,8	98,0	110,5	106,3	84,6	108,6	112,6	99,8	96,0
6	56,7	95,7	99,0	116,7	86,4	112,0	113,8	114,4	113,1	104,4	103,1	96,4
7	53,4	100,8	102,8	101,5	110,9	114,3	87,4	111,5	113,0	91,6	100,9	100,8
8	95,4	98,3	100,9	57,0	110,2	121,9	74,6	108,3	101,3	113,8	103,8	92,0
9	98,1	99,2	102,4	104,1	92,6	102,2	111,9	108,4	78,6	107,1	108,4	74,2
10	100,5	90,0	94,5	113,8	111,3	86,8	113,5	114,3	114,7	97,9	96,7	101,3
11	100,2	76,0	75,7	109,2	117,9	112,7	109,8	103,5	112,5	109,6	55,0	98,6
12	105,9	100,0	103,4	108,8	105,3	111,9	107,5	81,3	107,6	111,8	86,0	101,9
13	92,5	99,6	101,7	116,7	80,1	108,7	113,0	116,1	107,5	106,2	102,4	100,5
14	72,2	104,2	107,2	98,8	112,1	99,6	98,7	119,7	122,3	86,6	100,3	104,6
15	100,0	101,3	104,8	77,9	112,8	101,9	75,3	65,5	92,6	89,3	101,4	88,5
16	96,5	109,7	111,0	111,9	111,3	84,7	111,6	115,3	79,9	110,5	105,9	76,8
17	92,3	88,7	93,6	107,5	112,0	68,5	107,0	116,7	111,4	107,8	95,1	97,5
18	94,6	80,9	70,7	105,7	114,4	108,2	110,2	101,1	110,9	108,2	74,8	100,5
19	99,9	96,3	106,7	112,4	100,7	91,0	112,2	80,5	111,5	109,0	102,6	94,0
20	83,6	103,4	104,7	115,7	79,9	106,3	120,5	111,1	116,6	108,2	98,9	103,1
21	74,1	100,1	101,8	100,8	115,1	104,8	102,4	115,1	106,9	87,4	100,9	105,1
22	94,3	102,3	102,3	77,7	108,6	93,9	81,9	111,9	98,0	92,9	105,7	92,9
23	95,1	106,0	107,3	105,1	111,6	99,2	108,8	114,9	79,0	103,8	109,4	74,2
24	90,9	85,7	94,4	109,8	113,8	68,2	112,6	112,7	108,2	106,9	95,8	66,0
25	94,2	66,6	79,5	113,7	115,5	87,4	113,2	98,5	106,8	108,6	75,6	44,1
26	97,3	94,9	115,5	109,3	98,9	104,3	117,1	82,2	107,2	110,5	101,9	43,4
27	84,6	94,6	111,3	121,8	78,5	108,3	113,0	109,4	111,5	106,9	98,1	89,8
28	71,4	96,7	115,8	97,1	111,0	90,3	98,3	112,6	114,0	89,4	96,6	100,6
29	91,4		106,5	85,5	112,7	110,5	76,3	112,1	97,3	86,7	91,7	85,7
30	90,4		109,4	112,3	121,7	98,3	114,4	109,8	82,1	110,8	103,2	69,1
31	98,9		73,1		59,3		110,6	116,3		114,5		69,8





Nierównomierność kierunkowa dla każdego dnia w roku, w podziale na pojazdy ogółem

STACJA NR 28252

Miejscowość: Dąbrowa **Rok:** 2018
Odcinek: Gr.Państwa-Bartoszyce **Numer drogi:** 51
Typ stacji: RPP 5 **Oddział:** OLSZTYN

R03_11_28252_2018

28252	Proporcja ruchu w kierunku prawym do ruchu w obu kierunkach (WNK*)											
	1	2	3	4	5	6	7	8	9	10	11	12
1	52,2	50,7	50,2	49,1	50,7	48,7	49,7	51,0	51,3	51,4	62,9	51,6
2	51,2	51,4	50,7	51,5	48,6	51,9	49,9	49,9	49,4	50,6	49,0	51,8
3	52,5	49,1	51,7	50,1	51,1	50,4	50,7	50,0	48,9	47,6	51,8	50,7
4	50,9	51,3	49,9	50,3	48,1	50,3	52,6	50,1	51,2	52,2	52,7	50,2
5	49,7	49,8	50,1	49,3	51,6	50,1	47,8	51,8	51,0	49,1	49,9	50,4
6	49,1	51,9	52,0	48,8	50,3	51,8	52,2	48,8	50,6	55,4	51,1	50,7
7	47,3	49,8	49,7	51,6	51,5	49,6	51,1	51,4	50,1	57,5	50,4	48,9
8	47,7	51,6	53,4	51,5	50,9	50,6	49,3	50,4	50,3	54,1	50,2	51,3
9	51,2	50,5	48,1	48,7	50,7	50,5	49,3	51,5	50,4	50,8	51,1	49,2
10	50,6	51,5	49,9	50,4	48,6	52,3	51,3	49,9	51,5	46,1	51,4	51,1
11	51,1	48,9	48,7	52,0	51,1	49,7	50,5	50,5	49,6	52,9	51,5	51,0
12	49,7	52,1	50,7	49,3	49,5	49,0	51,9	49,1	50,1	49,8	49,8	51,1
13	52,8	49,8	49,7	50,7	52,3	49,4	49,5	50,5	50,4	53,4	50,3	50,0
14	50,0	52,0	51,6	50,1	49,3	52,2	50,9	49,7	50,7	58,3	49,3	51,0
15	50,6	50,4	50,4	51,8	51,9	50,2	49,7	51,4	49,2	42,0	50,7	49,5
16	51,4	50,2	50,3	50,1	50,3	48,4	51,6	49,3	51,2	53,3	49,3	51,1
17	52,0	49,6	48,8	50,6	51,1	51,3	49,0	51,1	50,2	50,6	50,6	50,6
18	50,5	52,3	52,7	51,7	50,5	50,1	51,1	49,9	51,1	51,7	50,0	50,1
19	51,4	49,8	50,0	50,2	50,4	50,2	51,0	50,0	49,4	52,6	50,1	50,1
20	49,9	50,8	51,1	50,2	49,7	48,5	50,7	50,9	51,7	56,4	50,5	50,7
21	52,2	50,3	50,1	50,9	51,7	51,0	50,0	51,2	49,7	58,8	51,0	49,8
22	50,2	53,1	52,4	49,6	48,3	49,7	49,8	50,4	51,1	44,1	50,0	50,9
23	50,6	50,7	48,7	51,7	51,4	49,5	50,5	50,1	49,6	52,8	49,7	51,0
24	50,0	50,8	51,9	49,6	50,5	51,5	51,3	51,8	51,1	54,0	49,9	50,0
25	52,1	47,8	50,0	51,2	50,6	49,4	49,5	50,4	50,2	51,9	51,6	50,1
26	49,9	52,5	50,0	50,5	50,1	49,9	50,8	50,6	52,1	53,6	50,2	50,6
27	52,4	49,4	49,6	49,8	50,4	50,8	50,3	50,0	49,1	53,5	49,4	48,0
28	49,7	51,7	51,2	50,1	50,3	49,6	51,7	51,3	50,7	56,8	50,2	50,6
29	51,9		49,9	52,3	51,0	48,2	47,3	51,3	50,7	42,0	50,9	50,2
30	49,7		51,2	50,4	49,2	51,7	50,6	49,8	51,7	52,0	49,0	51,2
31	51,0		51,4		52,0		50,2	50,9		48,6		52,5

Legenda  **Bezledy** **Olsztyn**
 <40% 50% >60%
 niedziele i święta

$$*WNK = \frac{N_{poj./24h}(\text{kierunek P})}{N_{poj./24h}(\text{kierunek P+L})}$$

Struktura rodzajowa ruchu wg pomiarów ręcznych

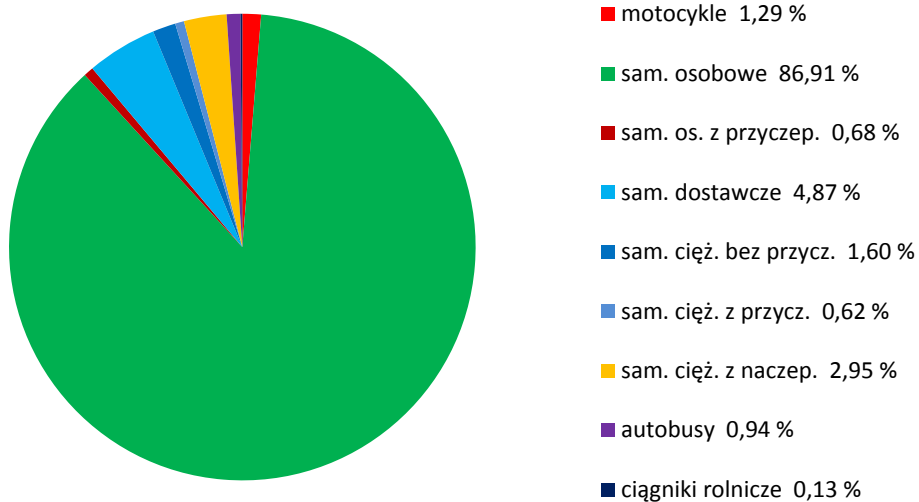
STACJA NR 28252

Miejscowość: Dąbrowa
Odcinek: Gr.Państwa-Bartoszyce
Typ stacji: RPP 5

Rok: 2018
Numer: 51
Oddział: OLSZTYN

R04_04_28252_2018

Rodzajowa struktura ruchu wg pomiarów ręcznych w 2018 roku



SPIS TREŚCI

Raport 0.1	2
Stacja 28252.....	2
Raport 2.1	3
Woj 28.....	3
Raport 2.2	4
Woj 28.....	4
Raport 2.3	5
Stacja 28252.....	5
Raport 3.1	6
Stacja 28252.....	6
Raport 3.2	7
Stacja 28252.....	7
Raport 3.3	8
Stacja 28252.....	8
Raport 3.4	9
Stacja 28252.....	9
Raport 3.6	10
Stacja 28252.....	10
Raport 3.12	11
Stacja 28252.....	11
Raport 3.7	12
Stacja 28252.....	12
Raport 3.10	24
Stacja 28252.....	24
Raport 3.11	25
Stacja 28252.....	25
Raport 4.4	26
Stacja 28252.....	26