

Archiwizacja i analiza danych ze stacji  
ciągłych pomiarów ruchu z lat 2018-2020  
Archiwizacja i analiza roczna danych z 2018

SCPR nr 14023

Na zlecenie



**Generalna Dyrekcja  
Dróg Krajowych i Autostrad**

Heller Consult sp. z o.o.

Warszawa, 17 czerwca 2019

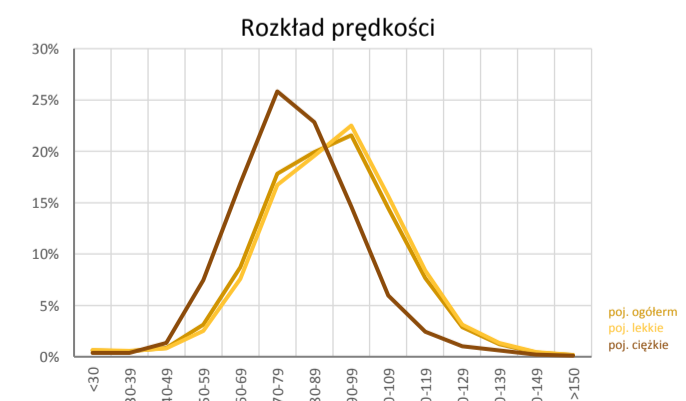
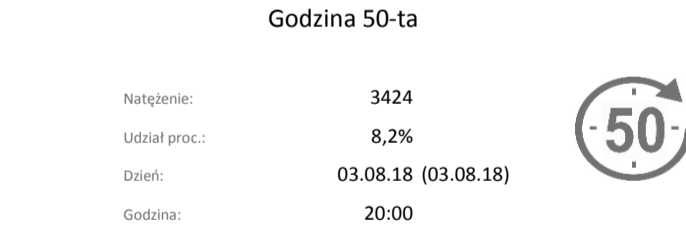
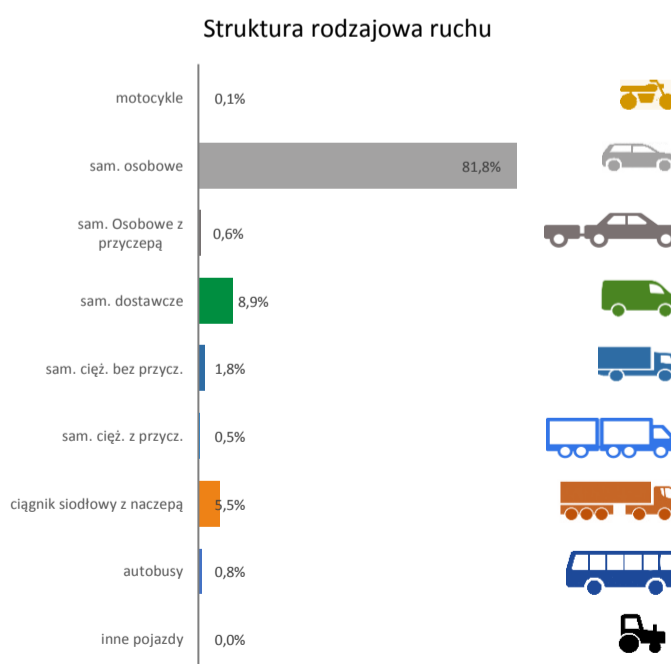
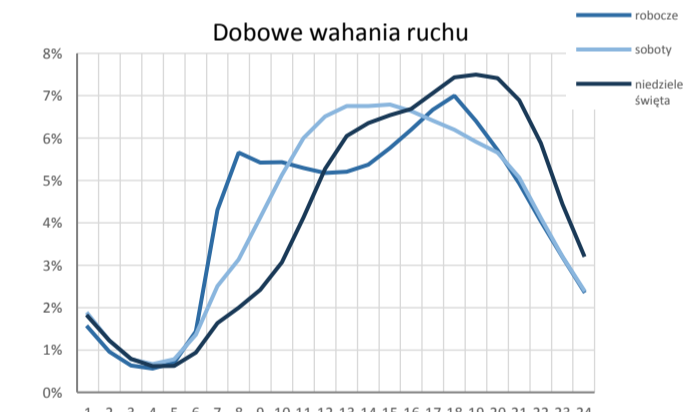
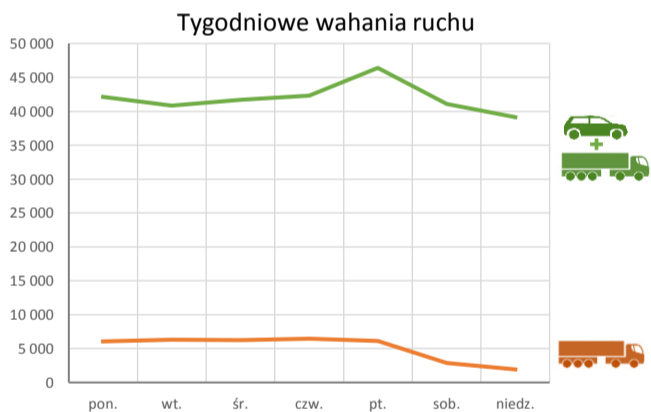
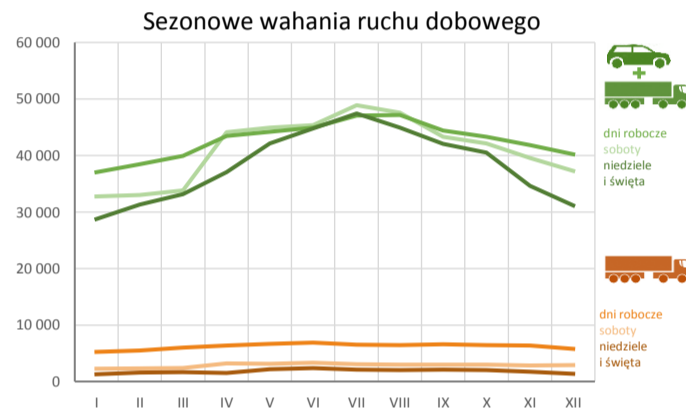
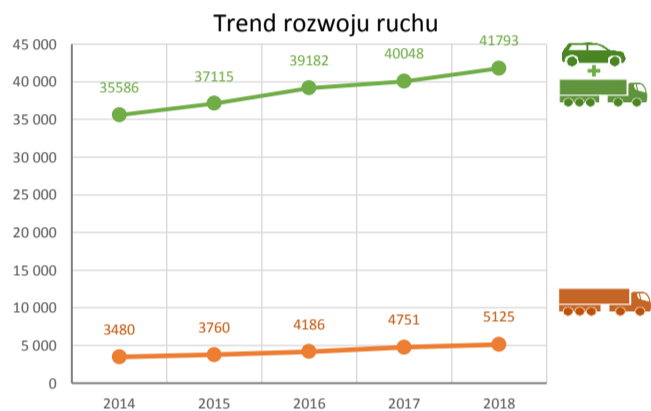


### Karta punktu

#### Stacja NR 14023

Nr stacji: 14023  
 Typ licznika: GR  
 Lokalizacja: Łomna  
 Nr drogi: 7  
 Pikietaż: 338,23

Stacja działa od: 1990-01-01  
 Charakter ruchu: G  
 Liczba dni w archiwizacji: 365  
 Liczba dni w przetworzeniu: 365



**Analiza średniego dobowego ruchu dla poszczególnych miesięcy w 2017 i 2018 roku**

R02\_01\_2018

Lp.	Oddział GDDKiA	Numer stacji	Typ stacji	Numer drogi	Średni dobowy ruch w miesiącu																																				
					styczeń			luty			marzec			kwiecień			maj			czerwiec			lipiec			sierpień			wrzesień			październik			listopad			grudzień			
					2017	2018	wzrost/spadek (%)	2017	2018	wzrost/spadek (%)	2017	2018	wzrost/spadek (%)	2017	2018	wzrost/spadek (%)	2017	2018	wzrost/spadek (%)	2017	2018	wzrost/spadek (%)	2017	2018	wzrost/spadek (%)	2017	2018	wzrost/spadek (%)	2017	2018	wzrost/spadek (%)	2017	2018	wzrost/spadek (%)	2017	2018	wzrost/spadek (%)				
1.	WARSZAWA	14010	GR	9	7717	7924	+3	8331	8040	-3	8817	8557	-3	9583	9694	+1	9756	10056	+3	10013	10036	0	10264	10205	-1	10502	10737	+2	9430	9869	+5	9130	9475	+4	8607	8117	-6	8335	7234	-13	
		14012	GR	2	12367	13017	+5	12888	13314	+3	13565	13920	+3	14446	15158	+5	14600	15195	+4	15125	15528	+3	15491	15841	+2	15533	15803	+2	14932	15357	+3	14958	15263	+2	14286	14581	+2	13802	13811	0	
		14016	GR	10	7640	7897	+3	8261	8225	0	8978	8633	-4	9692	9782	+1	10020	10141	+1	10755	10472	-3	11538	11141	-3	11360	10971	-3	10065	10213	+1	9794	9776	0	9205	9015	-2	8649	8423	-3	
		14021	RPP-6	S8f	-	167370	-	-	174145	-	-	177306	-	-	186279	-	-	186059	-	-	189773	-	-	188793	-	-	188398	-	-	190634	-	-	190526	-	-	183863	-	-	176556	-	
		14023	GR	7	33449	35246	+5	35020	36659	+5	38120	38074	0	40036	42625	+6	41873	44010	+5	43531	44981	+3	45399	47361	+4	44750	46902	+5	42199	43894	+4	40741	42765	+5	38483	40488	+5	36983	38522	+4	
		14031	GR	17	15307	14996	-2	15948	15052	-6	16314	15219	-7	16573	16188	-2	16737	16896	+1	17332	15941	-8	17572	15313	-13	17610	15151	-14	17051	15207	-11	16501	14864	-10	15307	14085	-8	15218	13002	-15	
		14050	GR	92	10453	10916	+4	10920	11209	+3	11935	11635	-3	12138	12479	+3	12487	12822	+3	13086	13073	0	12609	12897	+2	12299	12810	+4	12217	13013	+7	13242	13069	-1	12380	12286	-1	11605	11514	-1	
		14053	GR	50	12111	12580	+4	13004	13328	+2	14215	13897	-2	15049	15433	+3	15076	15478	+3	15863	16215	+2	16633	16920	+2	16798	17088	+2	15427	15799	+2	13950	15045	+8	13839	14377	+4	13271	13238	0	
		14809	RPP-5	7	43876	49428	+13	46933	50094	+7	50713	51482	+2	51662	56046	+8	54034	57687	+7	55416	58741	+6	55530	58452	+5	55192	58482	+6	56339	58242	+3	55734	57406	+3	54536	54337	0	52325	52136	0	
		14140	RPP-3	12	4259	4398	+3	4553	4560	0	4954	4868	-2	5334	5414	+1	5428	5599	+3	5532	5577	+1	5658	5610	-1	5838	5673	-3	5537	5584	+1	5426	5379	-1	5075	5044	-1	4775	4664	-2	
		14320	RPP-3	61	11457	12025	+5	12159	12074	-1	13455	12698	-6	14825	14978	+1	15693	15810	+1	16760	15990	-5	17950	16921	-6	17256	16854	-2	16233	15458	-5	14921	14451	-3	13664	12742	-7	13139	11838	-10	
		14612	SICK	S7	29314	30835	+5	30865	31974	+4	33429	33235	-1	35148	37473	+7	36887	39527	+7	38682	40824	+6	41178	43028	+4	40501	42601	+5	37350	39146	+5	35800	37750	+5	33558	35340	+5	32380	33774	+4	
		14622	SICK	A2a	12820	13758	+7	13384	13994	+5	14249	14684	+3	15273	16341	+7	15795	16690	+6	16485	17253	+5	17285	17634	+2	17315	17332	0	16725	17132	+2	16424	17151	+4	15334	16068	+5	14789	15282	+3	
		14623	SICK	S7	27898	32918	+18	31378	32547	+4	32323	33873	+5	34473	37437	+9	35370	39382	+11	37533	40391	+8	39641	42165	+6	40381	43159	+7	38067	40357	+6	37109	40381	+9	34887	38516	+10	33217	36281	+9	
		14624	SICK	S8h	18661	17126	-8	20926	16609	-21	20694	17734	-14	20523	19330	-6	20465	20052	-2	21329	20453	-4	22003	19598	-11	21694	19231	-11	19860	18805	-5	20772	19400	-7	21005	18137	-14	19106	18209	-5	
		14625	SICK	S8	27676	31285	+13	29400	32222	+10	31668	33804	+7	34288	38325	+12	35593	40548	+14	38075	42163	+11	41687	45172	+8	40862	45439	+11	37421	41804	+12	34677	41317	+19	32601	39595	+21	31178	37099	+19	
14631	SICK	50c	-	-	-	-	-	-	-	-	-	-	10783	-	-	11083	-	-	11106	-	-	11709	-	-	-	-	-	-	-	-	-	-	-	11131	-	-	10075	-			
14632	SICK	92e	-	-	-	-	-	-	-	-	-	-	10841	-	-	11615	-	-	12046	-	-	12291	-	-	11766	-	-	12118	-	-	11845	-	-	12242	-	-	11716	-	-	11160	-

## Średni dobowy ruch roczny (SDRR) w stacjach SCPR w latach 2009-2018

### Ruch ogółem

R02\_02\_2018

Lp.	Oddział GDDKiA	Numer stacji	Typ stacji	Nr drogi	Średni dobowy ruch roczny (SDRR) w latach (poj./dobę)										Wzrost/spadek ruchu (%)		
					2009	2010	2011	2012	2013	2014	2015	2016	2017	2018	2018/16	2018/17	
1.	WARSZAWA	14010	GR	9	8706	7288	8853	8606	9040	9177	9192	9452	9207	9162*	-3*	0*	
		14012	GR	2	10881	11685	11542	11503	12428	12861	13104	13827	14332	14732	7	3	
		14016	GR	10	10320	11654	12664	12590	11296*	9730*	9233*	9524	9663	9557	0	-1	
		14021	RPP-6	S8f	-	-	-	-	-	-	-	-	-	-	183308	-	-
		14023	GR	7	38791	38613	39041	36947	36027	35586*	37115	39182	40048	41793	7	4	
		14031	GR	17	16387	16079	16253	15796	15845	15739	16124	16969	16455*	15159*	-11*	-8*	
		14050	GR	92	-	-	-	-	-	-	-	-	-	12114	12310	-	2
		14053	GR	50	-	-	-	-	-	-	-	-	-	14603	14949	-	2
		14809	RPP-5	7	38209	38773	40329	39122	39364	41318	-	48681*	52690*	55211	13*	5*	
		14140	RPP-3	12	6821	6896	6922	6760	4795	4922	5015	5218	5197	5197	0	0	
		14320	RPP-3	61	12140	12135	12184	12713	12643	12925	13580	14545	14792	14319*	-2*	-3*	
		14612	SICK	S7	-	-	-	33059	32053	30877*	32676	34967	35424	37125	6	5	
		14622	SICK	A2a	-	-	-	-	-	-	13003*	14548*	15489	16109	11*	4	
		14623	SICK	S7	-	-	-	-	-	-	31232*	33272	35189	38117	15	8	
		14624	SICK	S8h	-	-	-	-	-	-	23686*	25953*	20586*	18723*	-28*	-9*	
		14625	SICK	S8	-	-	-	-	-	-	31113*	34077*	34593	39064*	15*	13*	
14631	SICK	50c	-	-	-	-	-	-	-	-	-	-	-	-			
14632	SICK	92e	-	-	-	-	-	-	-	-	-	-	-	-			



Średni dobowy ruch dla poszczególnych dni tygodnia w poszczególnych miesiącach roku

STACJA NR 14023

Miejscowość: Łomna Rok: 2018  
 Odcinek: Nw. Dwór Maz.-Łomianki Numer drogi: 7  
 Typ stacji: GR Oddział: WARSZAWA

Ruch ogółem

R03 01 14023 2018

Dni tygodnia:		Styczeń	Luty	Marzec	Kwiecień	Maj	Czerwiec	Lipiec	Sierpień	Wrzesień	Pazdziernik	Listopad	Grudzień	Cał rok
1. Poniedziałki	a	36655	37903	39513	42831	44007	45654	48341	48336	43083	41875	41234	36103	42127
	b	1,040	1,034	1,038	1,005	1,000	1,015	1,021	1,031	0,982	0,979	1,018	0,937	1,008
	c	0,870	0,900	0,938	1,017	1,045	1,084	1,148	1,147	1,023	0,994	0,979	0,857	1,000
2. Wtorki	a	35613	36823	38365	42196	42647	42254	44121	45008	41572	41113	40258	40190	40846
	b	1,010	1,004	1,008	0,990	0,969	0,939	0,932	0,960	0,947	0,961	0,994	1,043	0,977
	c	0,872	0,902	0,939	1,033	1,044	1,034	1,080	1,102	1,018	1,007	0,986	0,984	1,000
3. Środy	a	36299	37449	39841	41747	43769	43079	44571	45091	42824	42667	41021	41741	41674
	b	1,030	1,022	1,046	0,979	0,995	0,958	0,941	0,961	0,976	0,998	1,013	1,084	0,997
	c	0,871	0,899	0,956	1,002	1,050	1,034	1,070	1,082	1,028	1,024	0,984	1,002	1,000
4. Czwartki	a	36849	38143	39433	43163	43208	44817	46194	46335	44577	43114	41339	40206	42281
	b	1,045	1,040	1,036	1,013	0,982	0,996	0,975	0,988	1,016	1,008	1,021	1,044	1,012
	c	0,872	0,902	0,933	1,021	1,022	1,060	1,093	1,096	1,054	1,020	0,978	0,951	1,000
5. Piątki	a	39801	41946	42393	47326	47371	48907	51985	51065	49839	47879	45364	42976	46404
	b	1,129	1,144	1,113	1,110	1,076	1,087	1,098	1,089	1,135	1,120	1,120	1,116	1,110
	c	0,858	0,904	0,914	1,020	1,021	1,054	1,120	1,100	1,074	1,032	0,978	0,926	1,000
6. Soboty	a	32749	33010	33792	44086	44961	45387	48891	47562	43287	42164	39585	37293	41063
	b	0,929	0,900	0,888	1,034	1,022	1,009	1,032	1,014	0,986	0,986	0,978	0,968	0,983
	c	0,798	0,804	0,823	1,074	1,095	1,105	1,191	1,158	1,054	1,027	0,964	0,908	1,000
7. Niedziele	a	30775	31339	33182	40208	44973	44771	47426	45877	42074	40544	36156	32269	39132
	b	0,873	0,855	0,872	0,943	1,022	0,995	1,001	0,978	0,959	0,948	0,893	0,838	0,936
	c	0,786	0,801	0,848	1,027	1,149	1,144	1,212	1,172	1,075	1,036	0,924	0,825	1,000
8. Dni robocze	a	37043	38453	39909	43453	44200	44942	47042	47167	44379	43330	41843	40243	42667
	b	1,051	1,049	1,048	1,019	1,004	0,999	0,993	1,006	1,011	1,013	1,033	1,045	1,021
	c	0,868	0,901	0,935	1,018	1,036	1,053	1,103	1,105	1,040	1,016	0,981	0,943	1,000
9. Święta	a	24713	-	-	30671	39958	-	-	41091	-	-	33082	28328	32973
	b	0,701	-	-	0,720	0,908	-	-	0,876	-	-	0,817	0,735	0,789
	c	0,749	-	-	0,930	1,212	-	-	1,246	-	-	1,003	0,859	1,000
10. Niedziele i święta	a	28754	31339	33182	37029	42107	44771	47426	44920	42074	40544	34619	31143	38159
	b	0,816	0,855	0,872	0,869	0,957	0,995	1,001	0,958	0,959	0,948	0,855	0,808	0,913
	c	0,754	0,821	0,870	0,970	1,103	1,173	1,243	1,177	1,103	1,063	0,907	0,816	1,000
11. Wszystkie dni	a	35246	36659	38074	42625	44010	44981	47361	46902	43894	42765	40488	38522	41793
	b	1,000	1,000	1,000	1,000	1,000	1,000	1,000	1,000	1,000	1,000	1,000	1,000	1,000
	c	0,843	0,877	0,911	1,020	1,053	1,076	1,133	1,122	1,050	1,023	0,969	0,922	1,000

Legenda:

a = średni dobowy ruch danego dnia (dni) tygodnia

b =  $\frac{\text{średni dobowy ruch danego dnia (dni) tygodnia w miesiącu}}{\text{średni dobowy ruch we wszystkie dni miesiąca}}$

c =  $\frac{\text{średni dobowy ruch danego dnia (dni) tygodnia w miesiącu}}{\text{średni dobowy ruch danego dnia (dni) tygodnia w roku}}$

Uwagi: -

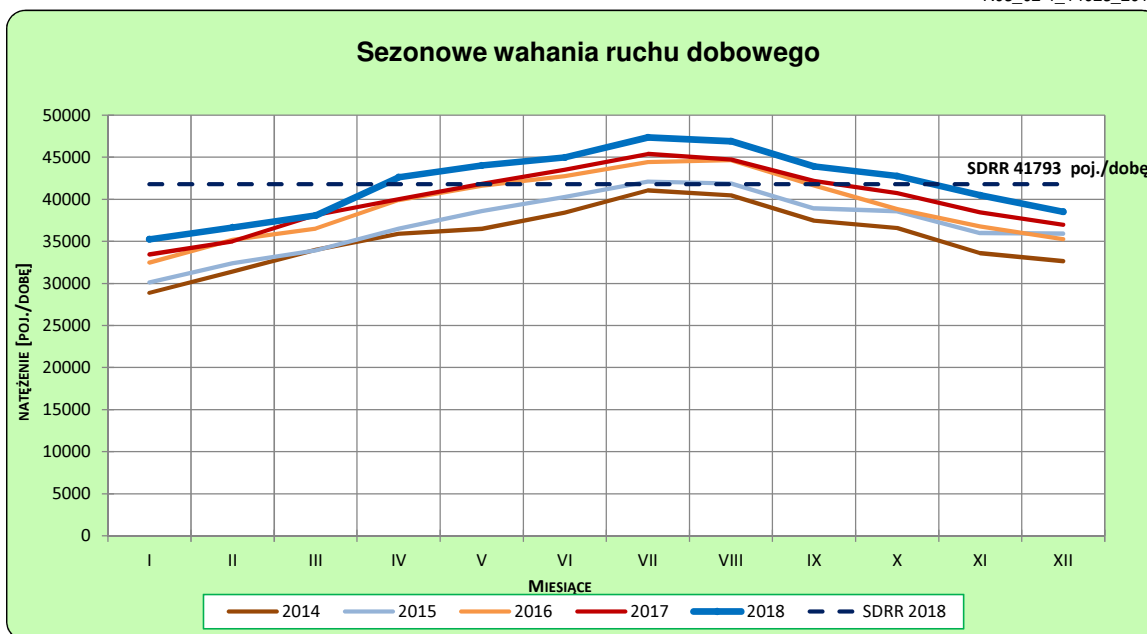
**STACJA NR 14023**

**Miejscowość:** Łomna  
**Odcinek:** Nw. Dwór Maz.-Łomianki  
**Typ stacji:** GR

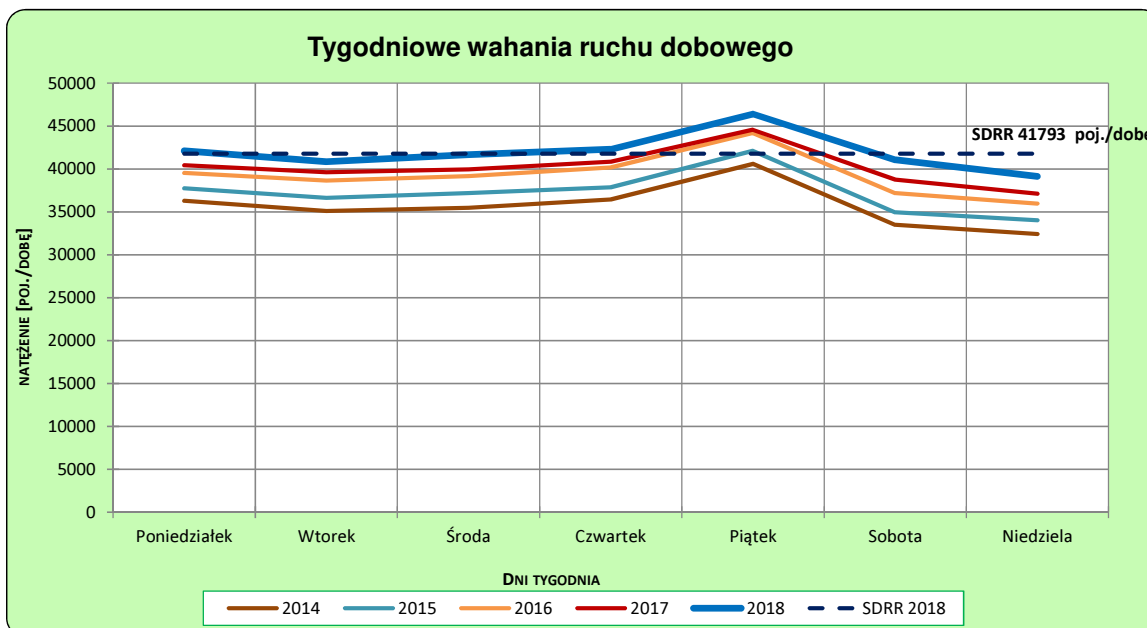
**Rok:** 2018  
**Numer drogi:** 7  
**Oddział:** WARSZAWA

**Ruch ogółem**

R03\_02-1\_14023\_2018



R03\_02-2\_14023\_2018



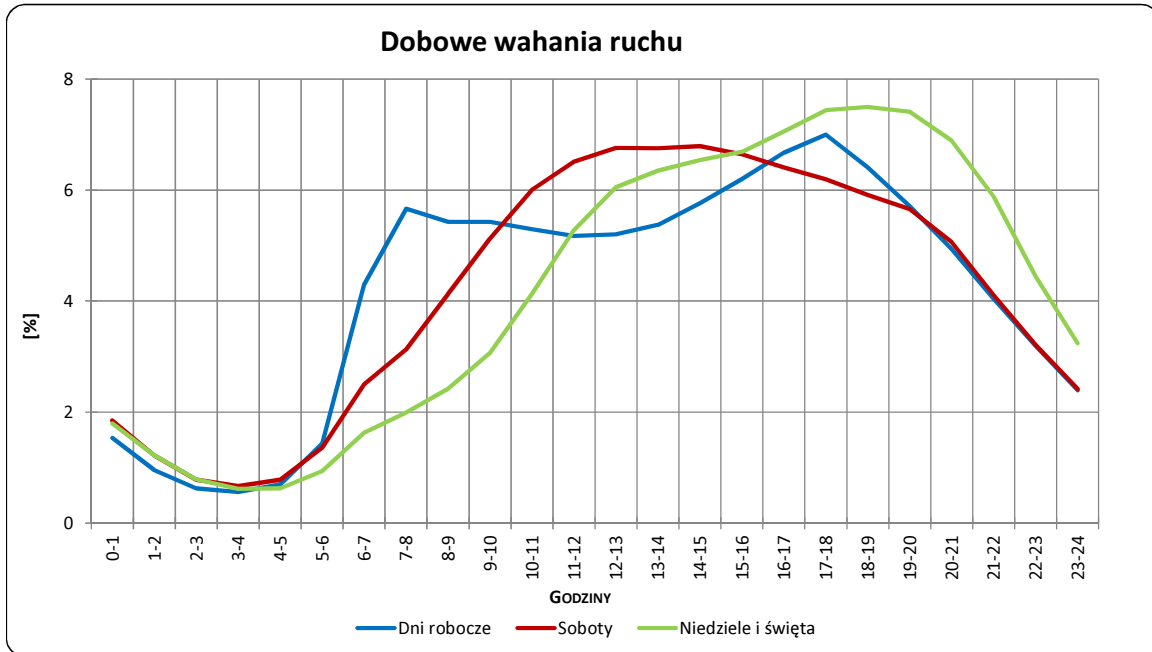
Uwagi: –

**STACJA NR 14023**

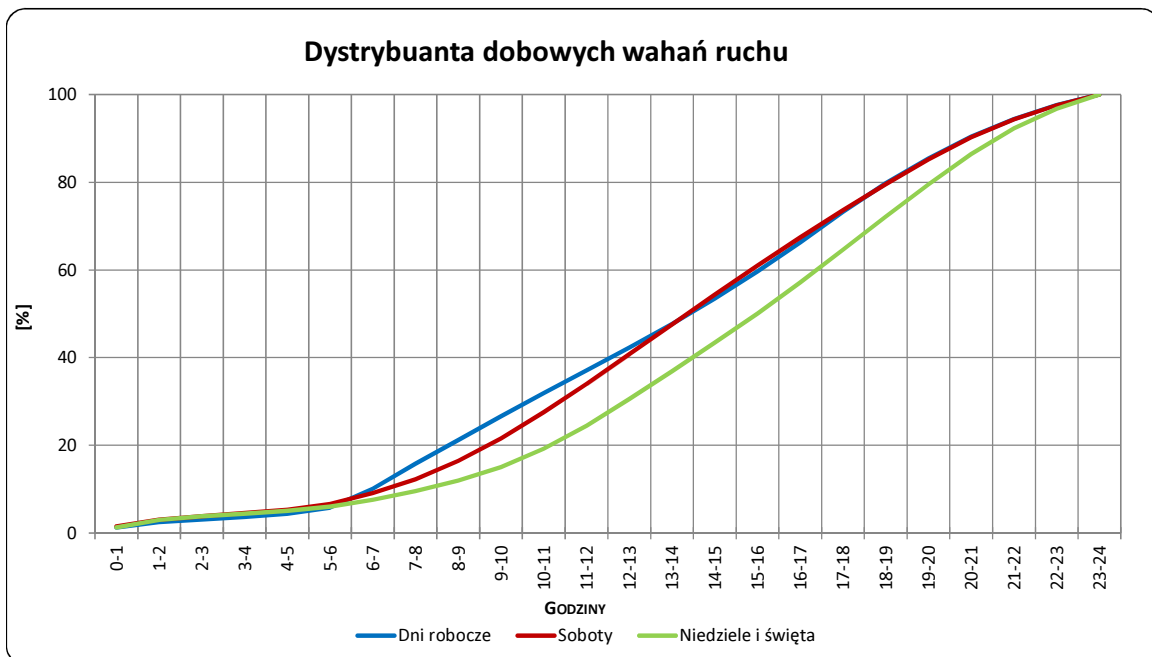
**Miejscowość:** Łomna  
**Odcinek:** Nw. Dwór Maz.-Łomianki  
**Typ stacji:** GR

**Rok:** 2018  
**Numer drogi:** 7  
**Oddział:** WARSZAWA

R03\_03-1\_14023\_2018



R03\_03-2\_14023\_2018



Uwagi: –

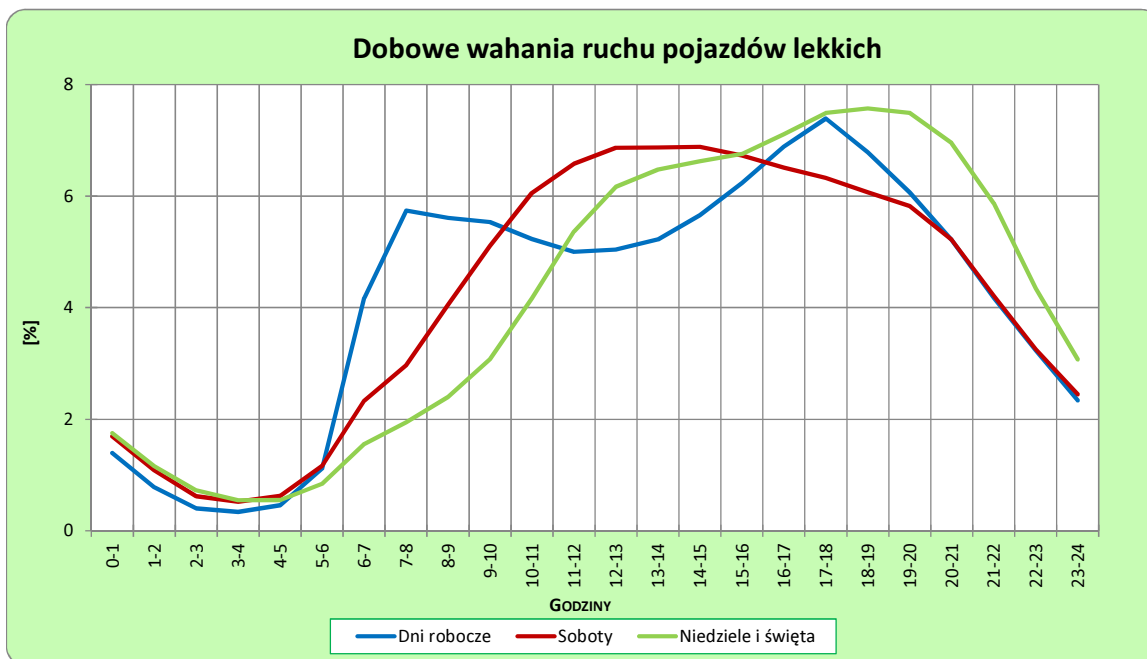


**STACJA NR 14023**

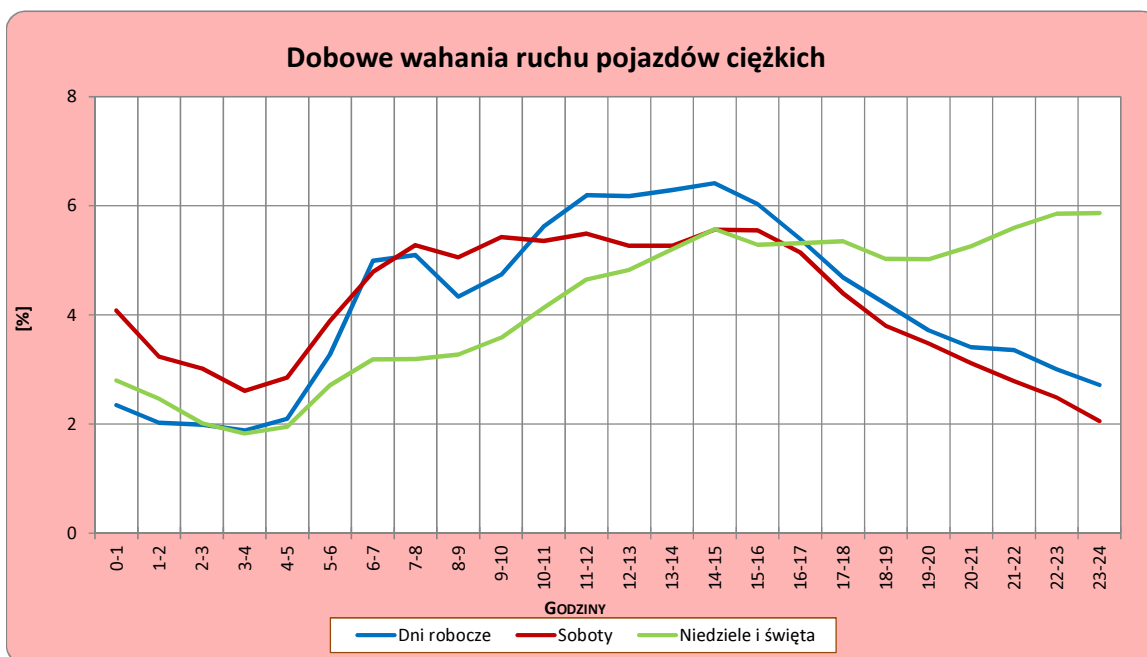
**Miejscowość:** Łomna  
**Odcinek:** Nw. Dwór Maz.-Łomianki  
**Typ stacji:** GR

**Rok:** 2018  
**Numer drogi:** 7  
**Oddział:** WARSZAWA

R03\_04-1\_14023\_2018



R03\_04-2\_14023\_2018



Uwagi: –

## Udział ruchu pojazdów lekkich i ciężkich w poszczególnych okresach doby

### STACJA NR 14023

**Miejscowość:** Lomna                      **Rok:** 2018  
**Odcinek:** Nw. Dwór Maz.-Łomianki                      **Numer drogi:** 7  
**Typ stacji:** GR    **Oddział:** WARSZAWA

R03\_05\_14023\_2018

Godziny	Udział procentowy ruchu w poszczególnych godzinach doby [%]	
	Pojazdy lekkie	Pojazdy ciężkie
0 - 1	0,7	2,9
1 - 2	0,4	2,8
2 - 3	0,4	2,8
3 - 4	0,5	3,0
4 - 5	1,1	3,6
5 - 6	4,2	5,6
6 - 7	6,3	4,7
7 - 8	5,9	4,1
8 - 9	5,9	3,9
9 - 10	5,5	5,1
10 - 11	4,8	6,1
11 - 12	4,9	5,5
12 - 13	4,9	6,1
13 - 14	5,6	6,4
14 - 15	6,0	6,0
15 - 16	6,7	4,7
16 - 17	7,5	3,9
17 - 18	6,8	2,4
18 - 19	6,3	2,8
19 - 20	5,5	3,3
20 - 21	3,9	3,8
21 - 22	3,0	3,8
22 - 23	2,0	3,4
23 - 24	1,1	3,3

Źródło danych: Pomiary ręczne

Dobowe wahania ruchu w podziale na kierunki oraz na pojazdy ogółem

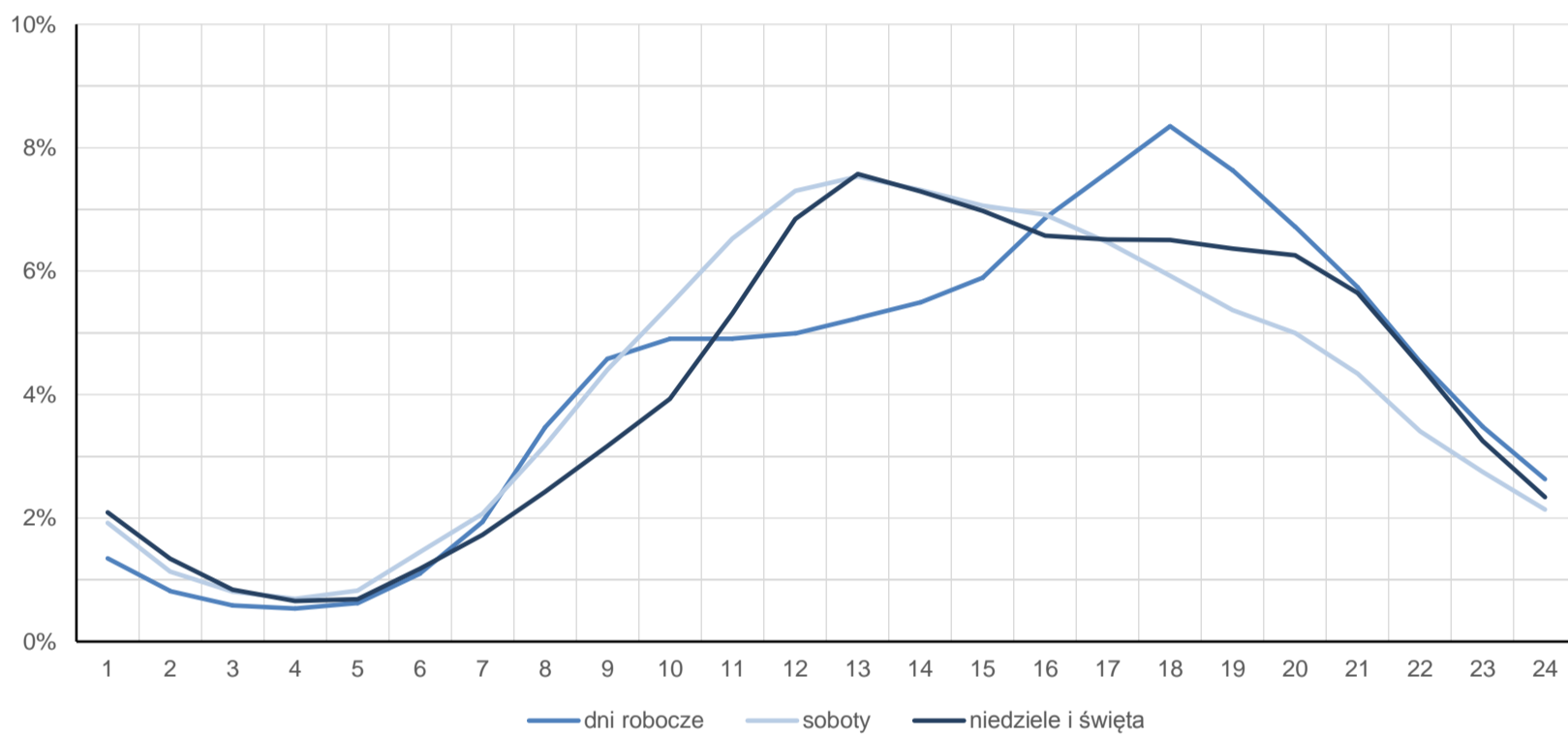
STACJA NR 14023

<b>Miejscowość:</b>	Łomna	<b>Rok:</b>	2018
<b>Odcinek:</b>	Nw. Dwór Maz.-Łomianki	<b>Numer drogi:</b>	7
<b>Typ stacji:</b>	GR	<b>Oddział:</b>	WARSZAWA

Średni dobowy rozkład natężenia ruchu

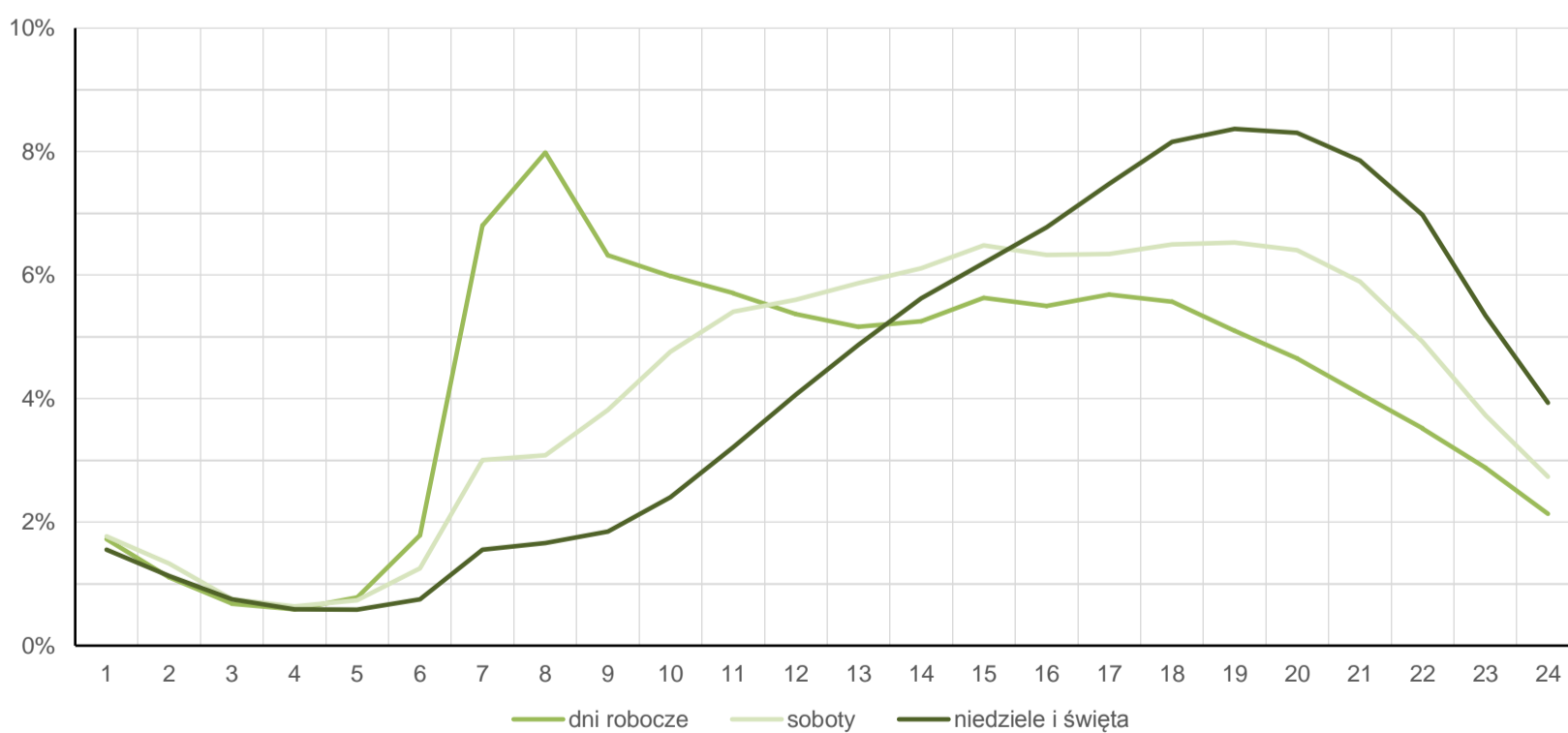
R03\_12-1\_14023\_2018

Kierunek Nw. Dwór Mazowiecki



R03\_12-2\_14023\_2018

Kierunek Warszawa

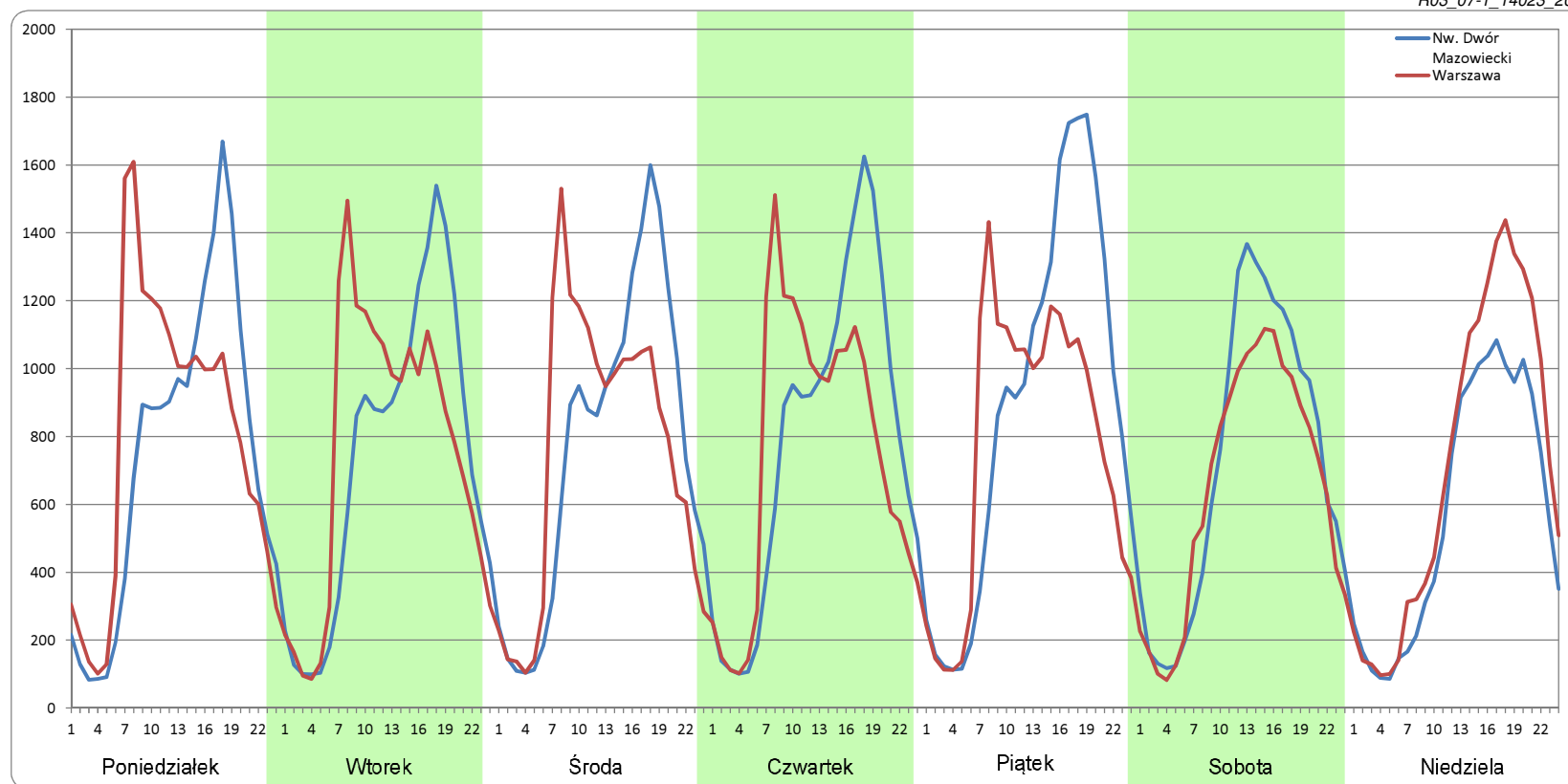


### Ruch w poszczególne dni tygodnia

STACJA NR 14023

<b>Numer drogi:</b>	7		<b>Rok:</b>	2018		<b>Miesiąc:</b>	Styczeń		<b>Typ stacji:</b>	GR		<b>Oddział:</b>	WARSZAWA	
Dzień tygodnia	Poniedziałek		Wtorek		Środa		Czwartek		Piątek		Sobota		Niedziela	
Kierunek	Nw. Dwór Mazowiecki	Warszawa	Nw. Dwór Mazowiecki	Warszawa	Nw. Dwór Mazowiecki	Warszawa	Nw. Dwór Mazowiecki	Warszawa	Nw. Dwór Mazowiecki	Warszawa	Nw. Dwór Mazowiecki	Warszawa	Nw. Dwór Mazowiecki	Warszawa
SDR	17754	18901	17567	18047	18268	18032	18804	18045	21253	18548	17203	15545	13733	17043
Razem	36655		35613		36299		36849		39801		32749		30775	
Podział procentowy	48,43%	51,57%	49,33%	50,67%	50,33%	49,67%	51,03%	48,97%	53,40%	46,60%	52,53%	47,47%	44,62%	55,38%

R03\_07-1\_14023\_2018

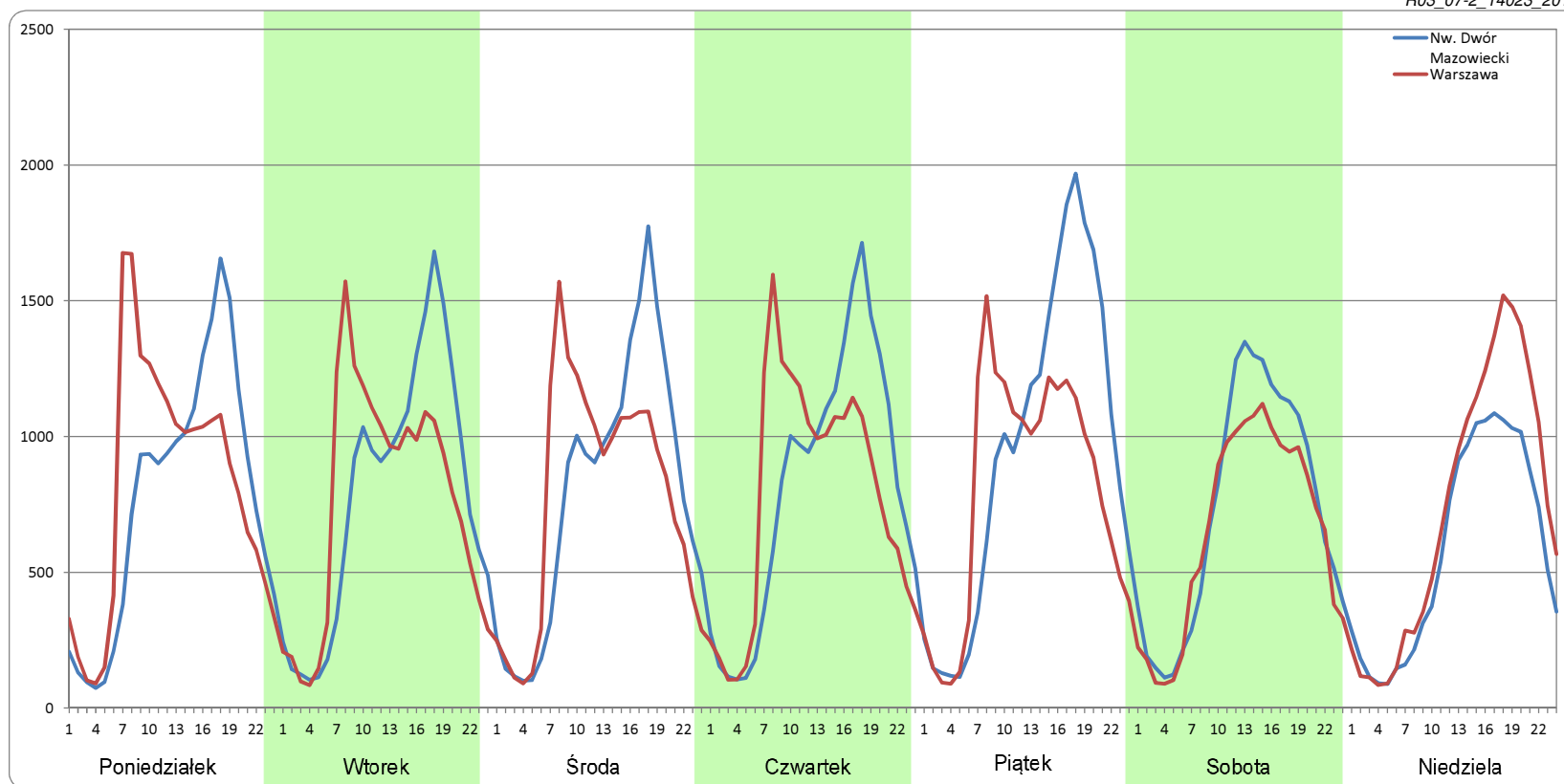


### Ruch w poszczególne dni tygodnia

STACJA NR 14023

<b>Numer drogi:</b>	7		<b>Rok:</b>	2018		<b>Miesiąc:</b>	Luty		<b>Typ stacji:</b>	GR		<b>Oddział:</b>	WARSZAWA	
Dzień tygodnia	Poniedziałek		Wtorek		Środa		Czwartek		Piątek		Sobota		Niedziela	
Kierunek	Nw. Dwór Mazowiecki	Warszawa	Nw. Dwór Mazowiecki	Warszawa	Nw. Dwór Mazowiecki	Warszawa	Nw. Dwór Mazowiecki	Warszawa	Nw. Dwór Mazowiecki	Warszawa	Nw. Dwór Mazowiecki	Warszawa	Nw. Dwór Mazowiecki	Warszawa
SDR	18410	19493	18658	18165	18925	18524	19391	18752	22601	19345	17443	15567	13936	17403
Razem	37903		36823		37449		38143		41946		33010		31339	
Podział procentowy	48,57%	51,43%	50,67%	49,33%	50,53%	49,47%	50,84%	49,16%	53,88%	46,12%	52,84%	47,16%	44,47%	55,53%

R03\_07-2\_14023\_2018

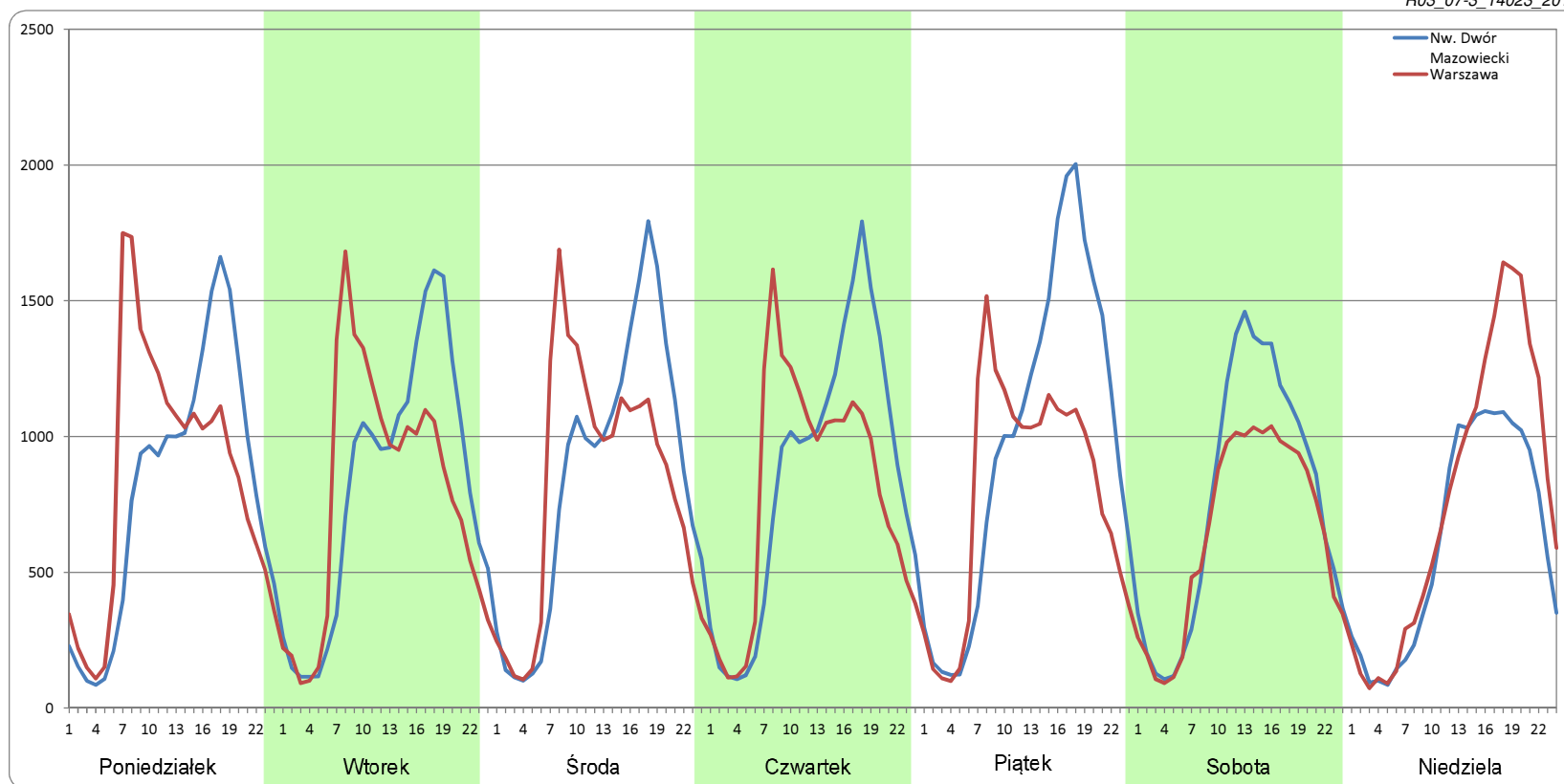


### Ruch w poszczególne dni tygodnia

STACJA NR 14023

<b>Numer drogi:</b> 7		<b>Rok:</b> 2018		<b>Miesiąc:</b> Marzec		<b>Typ stacji:</b> GR		<b>Oddział:</b> WARSZAWA						
Dzień tygodnia	Poniedziałek		Wtorek		Środa		Czwartek		Piątek		Sobota		Niedziela	
Kierunek	Nw. Dwór Mazowiecki	Warszawa	Nw. Dwór Mazowiecki	Warszawa	Nw. Dwór Mazowiecki	Warszawa	Nw. Dwór Mazowiecki	Warszawa	Nw. Dwór Mazowiecki	Warszawa	Nw. Dwór Mazowiecki	Warszawa	Nw. Dwór Mazowiecki	Warszawa
SDR	19197	20317	19502	18863	20266	19575	20367	19066	23377	19016	18300	15492	14771	18411
Razem	39513		38365		39841		39433		42393		33792		33182	
Podział procentowy	48,58%	51,42%	50,83%	49,17%	50,87%	49,13%	51,65%	48,35%	55,14%	44,86%	54,16%	45,84%	44,51%	55,49%

R03\_07-3\_14023\_2018

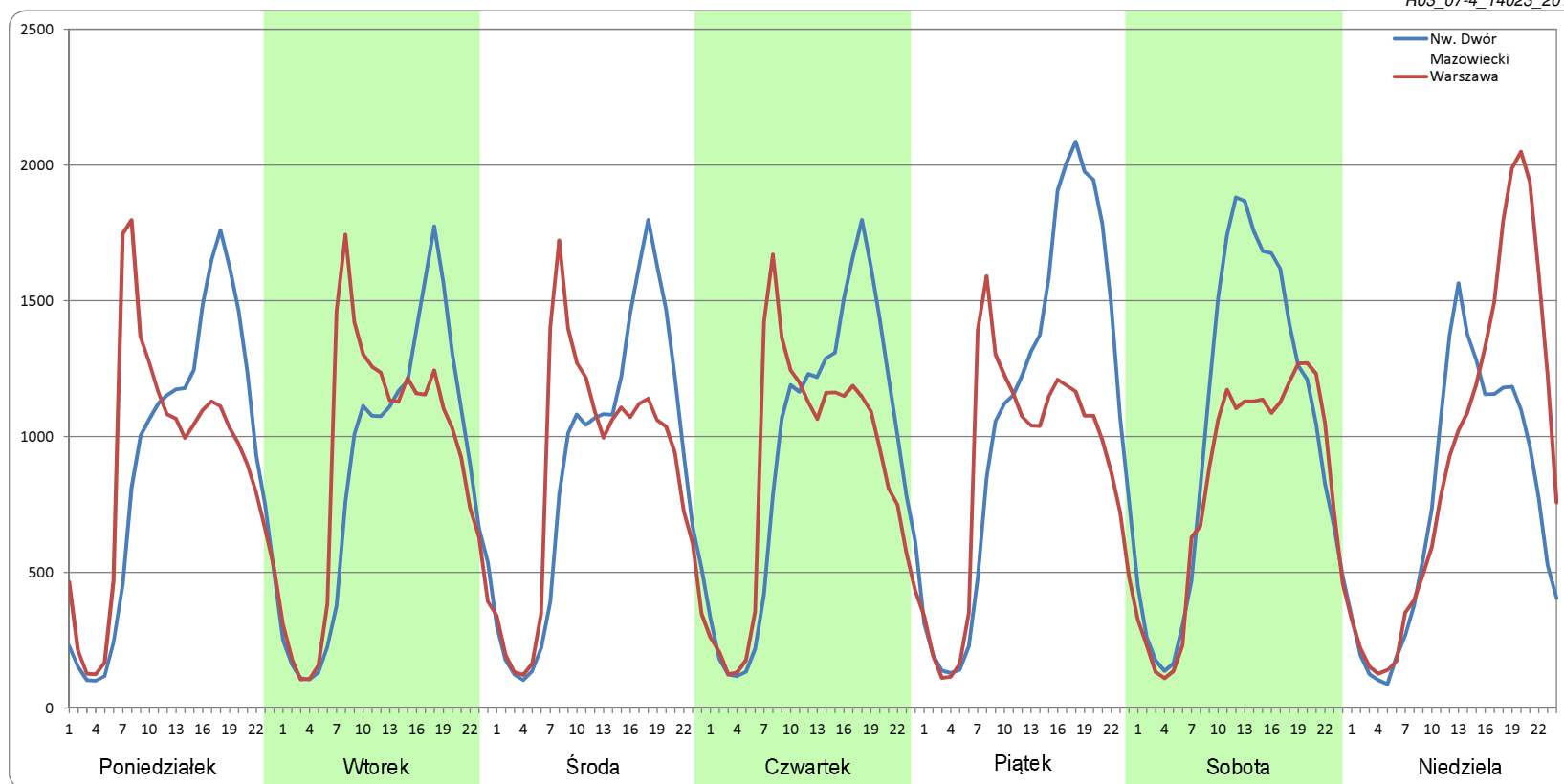


### Ruch w poszczególne dni tygodnia

STACJA NR 14023

<b>Numer drogi:</b>	7		<b>Rok:</b>	2018		<b>Miesiąc:</b>	Kwiecień		<b>Typ stacji:</b>	GR		<b>Oddział:</b>	WARSZAWA	
Dzień tygodnia	Poniedziałek		Wtorek		Środa		Czwartek		Piątek		Sobota		Niedziela	
Kierunek	Nw. Dwór Mazowiecki	Warszawa	Nw. Dwór Mazowiecki	Warszawa	Nw. Dwór Mazowiecki	Warszawa	Nw. Dwór Mazowiecki	Warszawa	Nw. Dwór Mazowiecki	Warszawa	Nw. Dwór Mazowiecki	Warszawa	Nw. Dwór Mazowiecki	Warszawa
SDR	21535	21295	20686	21510	21128	20619	22409	20754	26313	21013	24585	19501	18059	22149
Razem	42831		42196		41747		43163		47326		44086		40208	
Podział procentowy	50,28%	49,72%	49,02%	50,98%	50,61%	49,39%	51,92%	48,08%	55,60%	44,40%	55,77%	44,23%	44,91%	55,09%

R03\_07-4\_14023\_2018

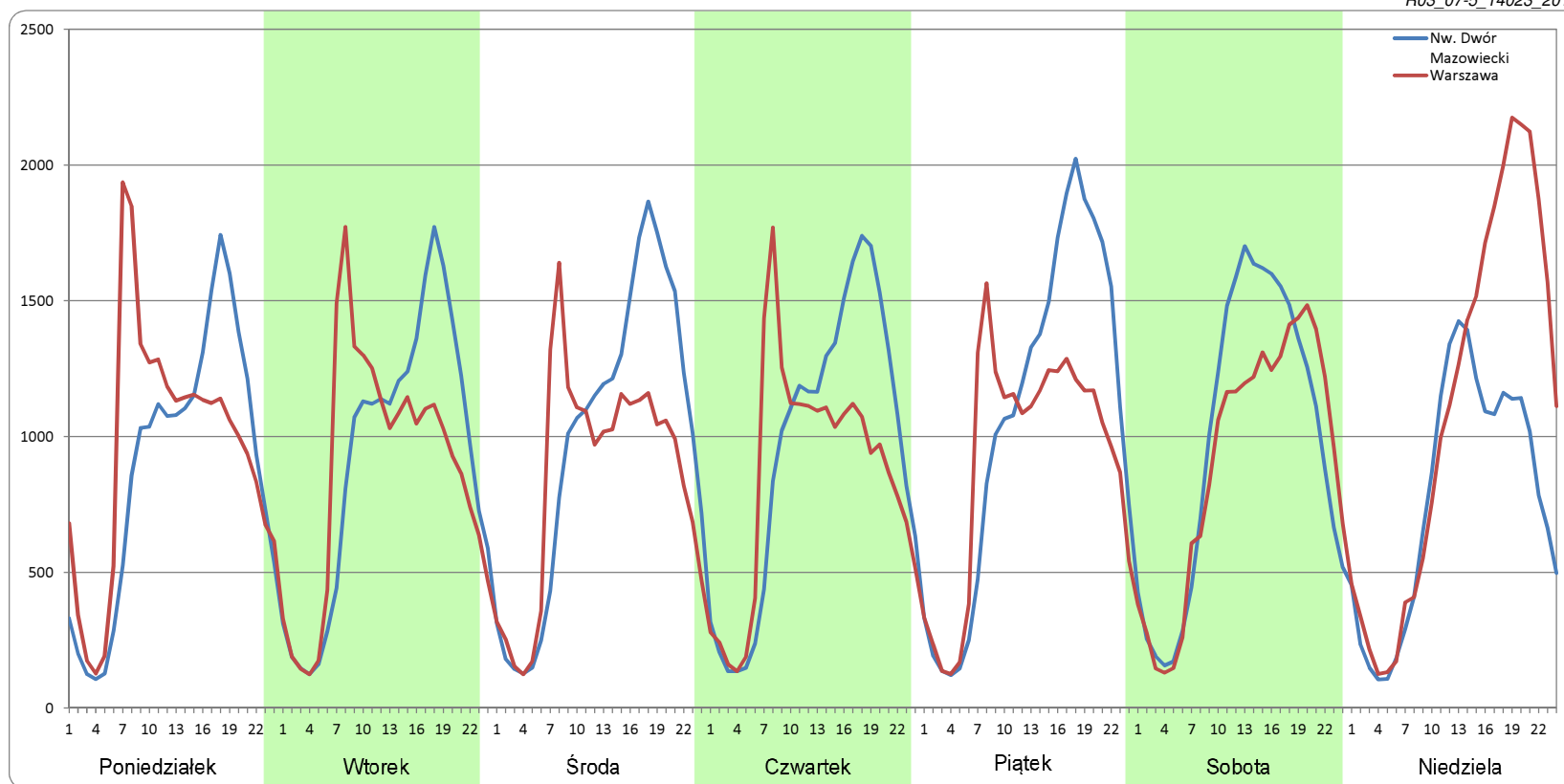


### Ruch w poszczególne dni tygodnia

STACJA NR 14023

<b>Numer drogi:</b>	7		<b>Rok:</b>	2018		<b>Miesiąc:</b>	Maj		<b>Typ stacji:</b>	GR		<b>Oddział:</b>	WARSZAWA	
Dzień tygodnia	Poniedziałek		Wtorek		Środa		Czwartek		Piątek		Sobota		Niedziela	
Kierunek	Nw. Dwór Mazowiecki	Warszawa	Nw. Dwór Mazowiecki	Warszawa	Nw. Dwór Mazowiecki	Warszawa	Nw. Dwór Mazowiecki	Warszawa	Nw. Dwór Mazowiecki	Warszawa	Nw. Dwór Mazowiecki	Warszawa	Nw. Dwór Mazowiecki	Warszawa
SDR	21147	22860	21778	20870	23396	20373	22714	20494	25473	21899	23316	21645	18551	26422
Razem	44007		42647		43769		43208		47371		44961		44973	
Podział procentowy	48,05%	51,95%	51,06%	48,94%	53,45%	46,55%	52,57%	47,43%	53,77%	46,23%	51,86%	48,14%	41,25%	58,75%

R03\_07-5\_14023\_2018



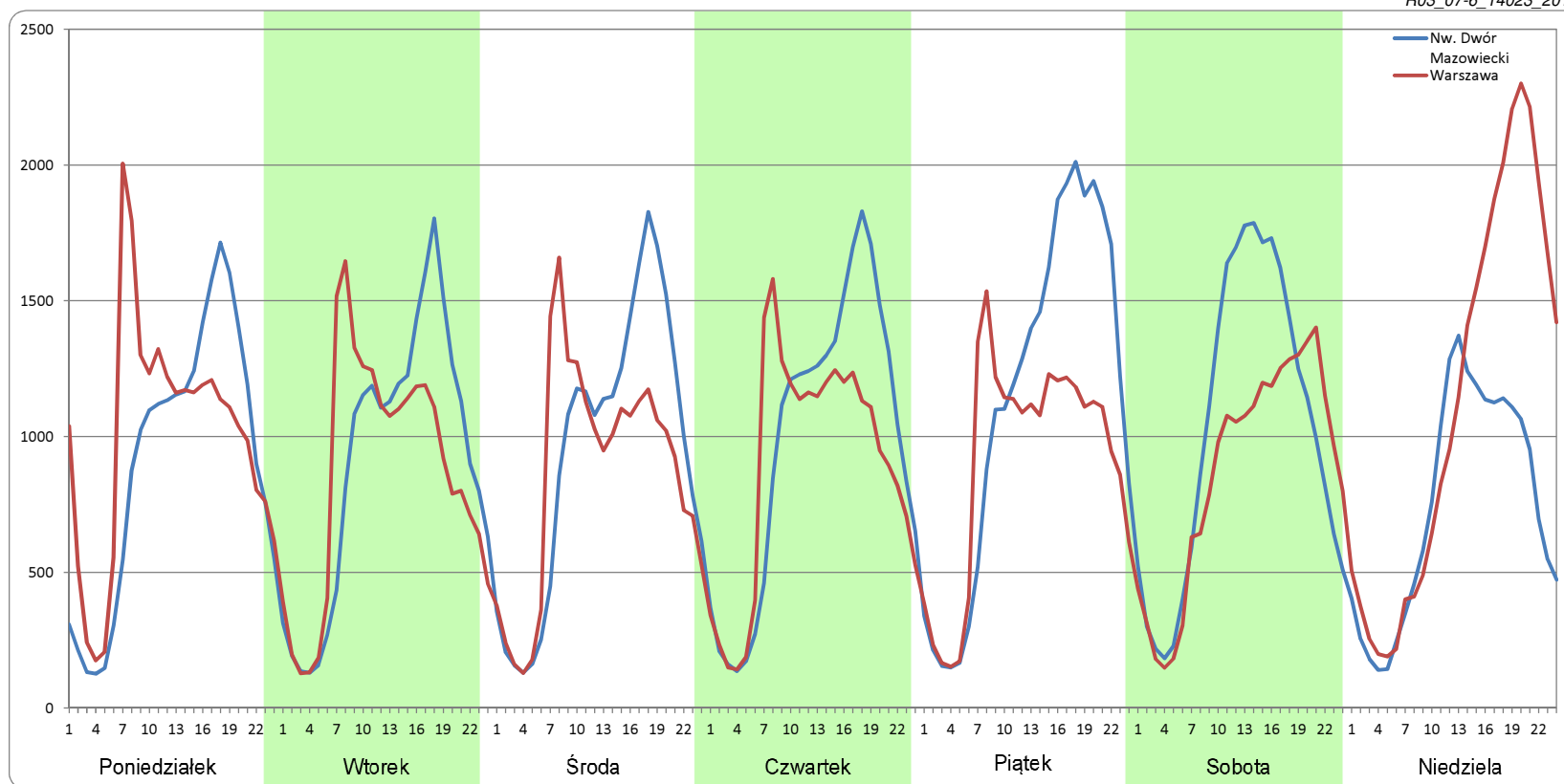


### Ruch w poszczególne dni tygodnia

STACJA NR 14023

<b>Numer drogi:</b>	7		<b>Rok:</b>	2018		<b>Miesiąc:</b>	Czerwiec		<b>Typ stacji:</b>	GR		<b>Oddział:</b>	WARSZAWA	
Dzień tygodnia	Poniedziałek		Wtorek		Środa		Czwartek		Piątek		Sobota		Niedziela	
Kierunek	Nw. Dwór Mazowiecki	Warszawa	Nw. Dwór Mazowiecki	Warszawa	Nw. Dwór Mazowiecki	Warszawa	Nw. Dwór Mazowiecki	Warszawa	Nw. Dwór Mazowiecki	Warszawa	Nw. Dwór Mazowiecki	Warszawa	Nw. Dwór Mazowiecki	Warszawa
SDR	21703	23951	21591	20664	22411	20668	23419	21398	27124	21783	24572	20815	17877	26894
Razem	45654		42254		43079		44817		48907		45387		44771	
Podział procentowy	47,54%	52,46%	51,10%	48,90%	52,02%	47,98%	52,25%	47,75%	55,46%	44,54%	54,14%	45,86%	39,93%	60,07%

R03\_07-6\_14023\_2018

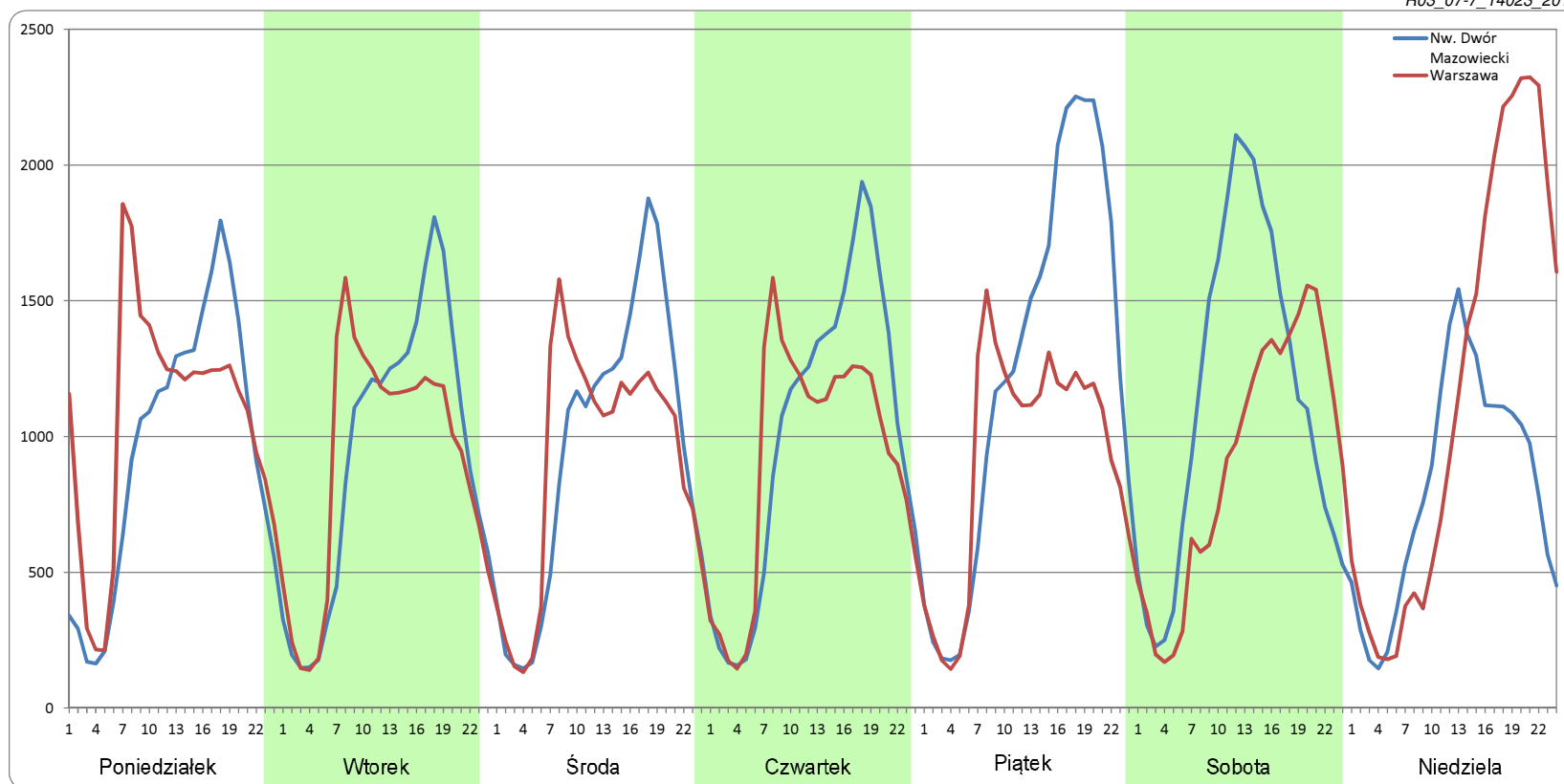


### Ruch w poszczególne dni tygodnia

STACJA NR 14023

<b>Numer drogi:</b> 7		<b>Rok:</b> 2018		<b>Miesiąc:</b> Lipiec		<b>Typ stacji:</b> GR		<b>Oddział:</b> WARSZAWA						
Dzień tygodnia	Poniedziałek		Wtorek		Środa		Czwartek		Piątek		Sobota		Niedziela	
Kierunek	Nw. Dwór Mazowiecki	Warszawa	Nw. Dwór Mazowiecki	Warszawa	Nw. Dwór Mazowiecki	Warszawa	Nw. Dwór Mazowiecki	Warszawa	Nw. Dwór Mazowiecki	Warszawa	Nw. Dwór Mazowiecki	Warszawa	Nw. Dwór Mazowiecki	Warszawa
SDR	22824	25518	22293	21828	22803	21768	24118	22076	29746	22239	27210	21680	19494	27932
Razem	48341		44121		44571		46194		51985		48891		47426	
Podział procentowy	47,21%	52,79%	50,53%	49,47%	51,16%	48,84%	52,21%	47,79%	57,22%	42,78%	55,66%	44,34%	41,10%	58,90%

R03\_07-7\_14023\_2018

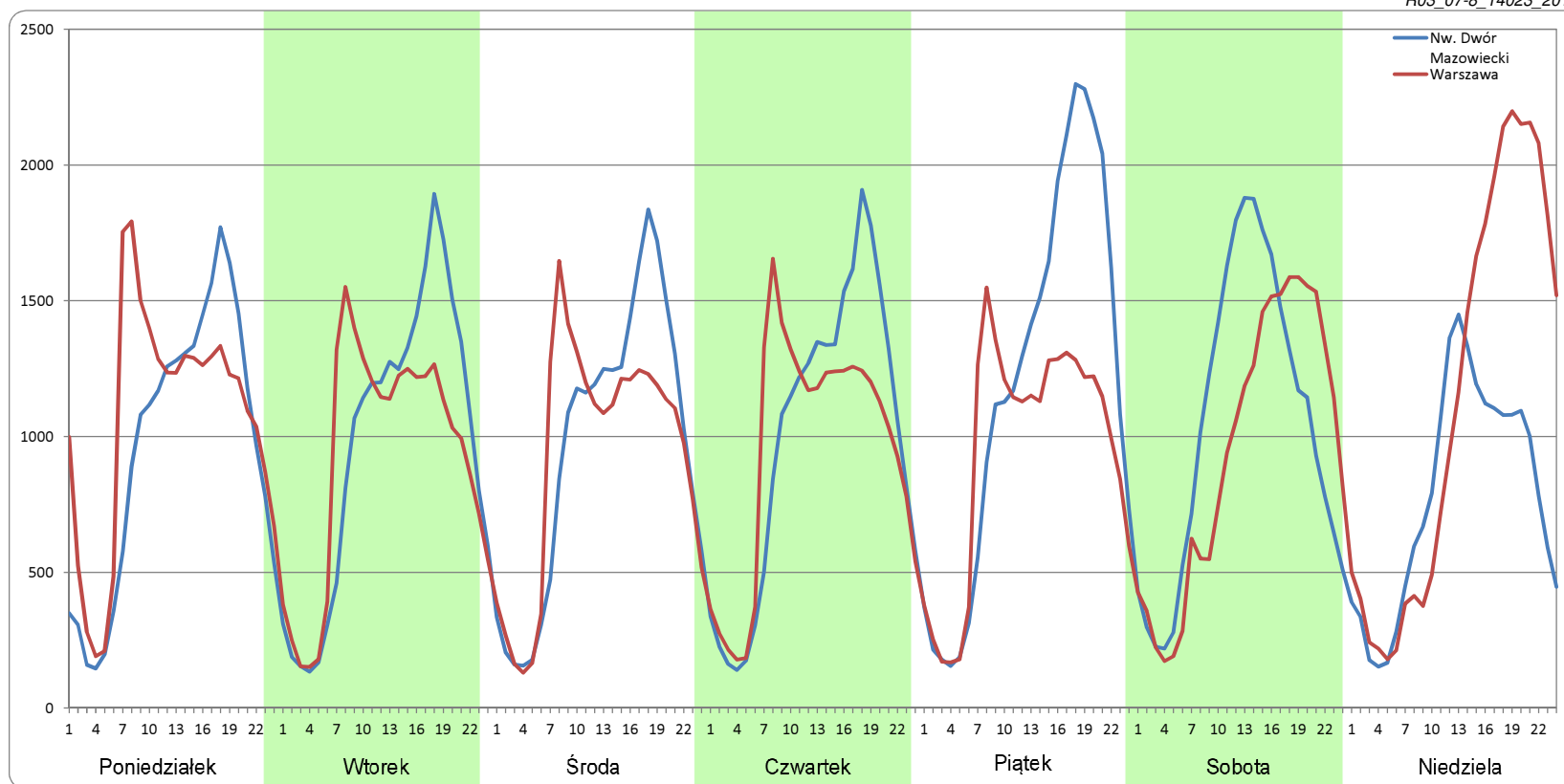


### Ruch w poszczególne dni tygodnia

STACJA NR 14023

<b>Numer drogi:</b> 7		<b>Rok:</b> 2018		<b>Miesiąc:</b> Sierpień		<b>Typ stacji:</b> GR		<b>Oddział:</b> WARSZAWA						
Dzień tygodnia	Poniedziałek		Wtorek		Środa		Czwartek		Piątek		Sobota		Niedziela	
Kierunek	Nw. Dwór Mazowiecki	Warszawa	Nw. Dwór Mazowiecki	Warszawa	Nw. Dwór Mazowiecki	Warszawa	Nw. Dwór Mazowiecki	Warszawa	Nw. Dwór Mazowiecki	Warszawa	Nw. Dwór Mazowiecki	Warszawa	Nw. Dwór Mazowiecki	Warszawa
SDR	22860	25476	22996	22012	22872	22219	23606	22729	28434	22631	24940	22622	18715	27162
Razem	48336		45008		45091		46335		51065		47562		45877	
Podział procentowy	47,29%	52,71%	51,09%	48,91%	50,72%	49,28%	50,95%	49,05%	55,68%	44,32%	52,44%	47,56%	40,79%	59,21%

R03\_07-8\_14023\_2018

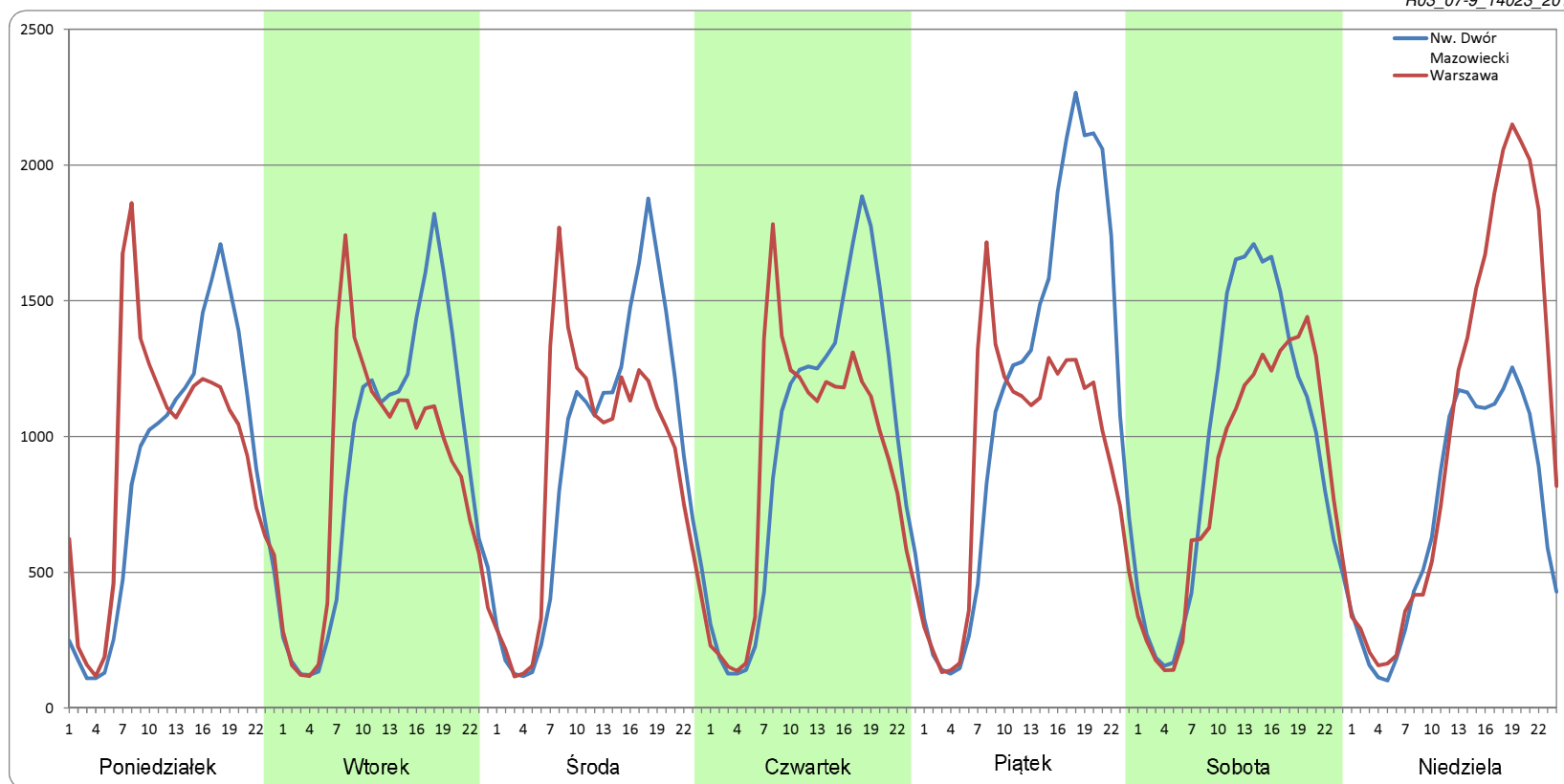


### Ruch w poszczególne dni tygodnia

STACJA NR 14023

<b>Numer drogi:</b>	7		<b>Rok:</b>	2018		<b>Miesiąc:</b>	Wrzesień		<b>Typ stacji:</b>	GR		<b>Oddział:</b>	WARSZAWA	
Dzień tygodnia	Poniedziałek		Wtorek		Środa		Czwartek		Piątek		Sobota		Niedziela	
Kierunek	Nw. Dwór Mazowiecki	Warszawa	Nw. Dwór Mazowiecki	Warszawa	Nw. Dwór Mazowiecki	Warszawa	Nw. Dwór Mazowiecki	Warszawa	Nw. Dwór Mazowiecki	Warszawa	Nw. Dwór Mazowiecki	Warszawa	Nw. Dwór Mazowiecki	Warszawa
SDR	20875	22209	21322	20251	21777	21047	23124	21454	27757	22082	22954	20333	17236	24838
Razem	43083		41572		42824		44577		49839		43287		42074	
Podział procentowy	48,45%	51,55%	51,29%	48,71%	50,85%	49,15%	51,87%	48,13%	55,69%	44,31%	53,03%	46,97%	40,97%	59,03%

R03\_07-9\_14023\_2018

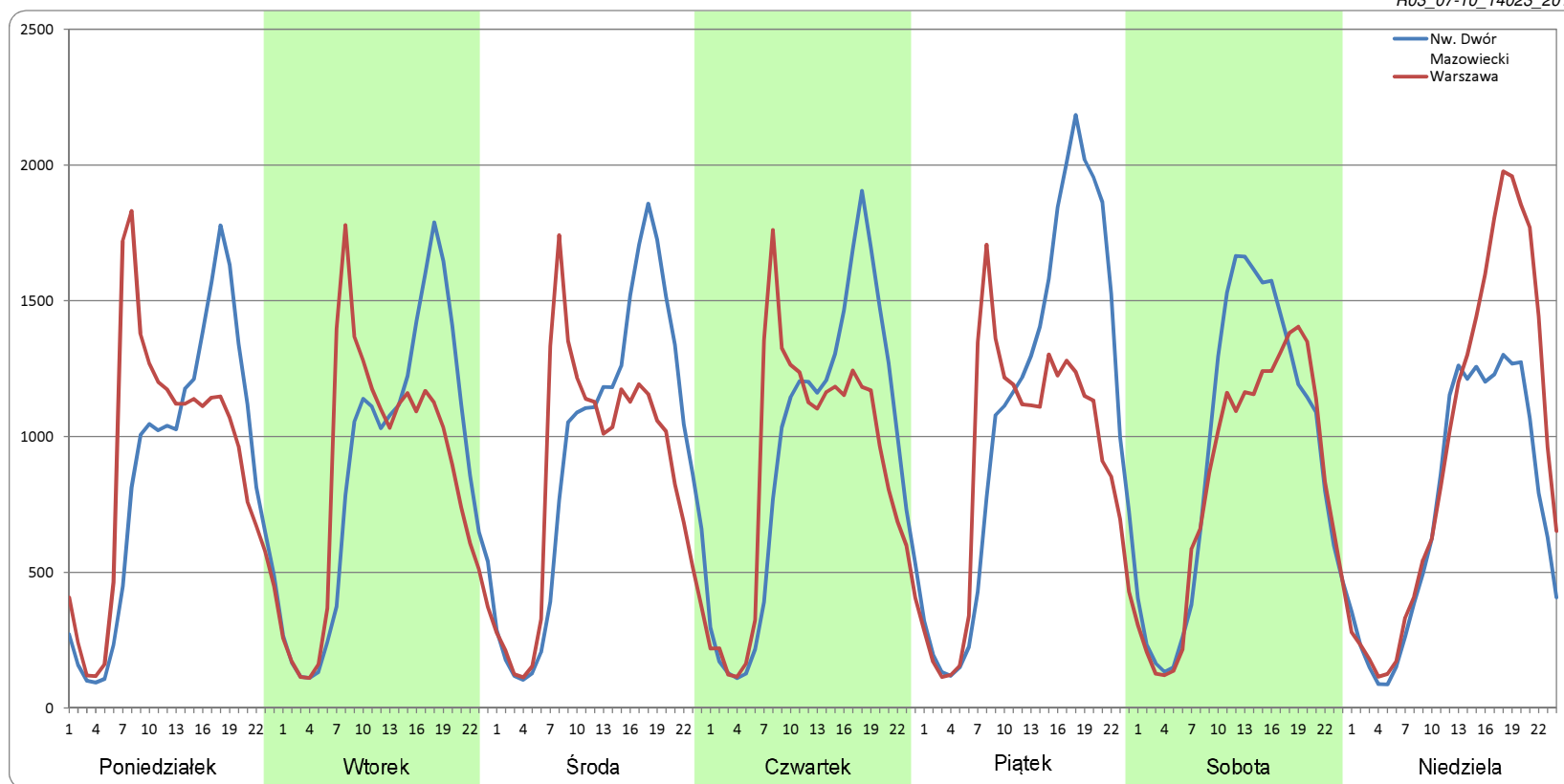


### Ruch w poszczególne dni tygodnia

STACJA NR 14023

<b>Numer drogi:</b>	7		<b>Rok:</b>	2018		<b>Miesiąc:</b>	Październik		<b>Typ stacji:</b>	GR		<b>Oddział:</b>	WARSZAWA	
Dzień tygodnia	Poniedziałek		Wtorek		Środa		Czwartek		Piątek		Sobota		Niedziela	
Kierunek	Nw. Dwór Mazowiecki	Warszawa	Nw. Dwór Mazowiecki	Warszawa	Nw. Dwór Mazowiecki	Warszawa	Nw. Dwór Mazowiecki	Warszawa	Nw. Dwór Mazowiecki	Warszawa	Nw. Dwór Mazowiecki	Warszawa	Nw. Dwór Mazowiecki	Warszawa
SDR	20523	21351	20974	20139	22382	20286	22220	20894	26318	21562	22328	19836	17740	22805
Razem	41875		41113		42667		43114		47879		42164		40544	
Podział procentowy	49,01%	50,99%	51,02%	48,98%	52,46%	47,54%	51,54%	48,46%	54,97%	45,03%	52,96%	47,04%	43,75%	56,25%

R03\_07-10\_14023\_2018

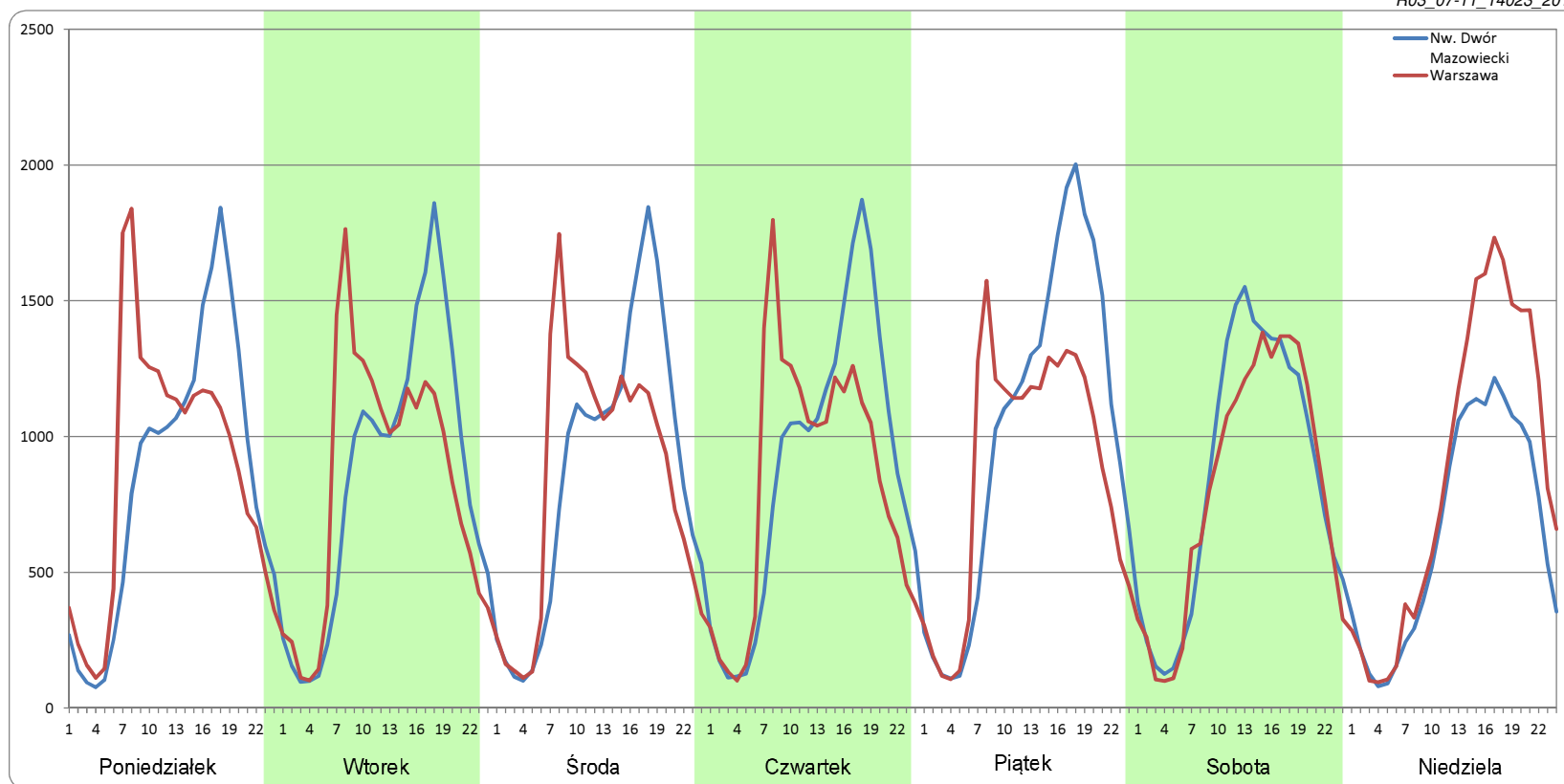


### Ruch w poszczególne dni tygodnia

STACJA NR 14023

<b>Numer drogi:</b>	7		<b>Rok:</b>	2018		<b>Miesiąc:</b>	Listopad		<b>Typ stacji:</b>	GR		<b>Oddział:</b>	WARSZAWA	
Dzień tygodnia	Poniedziałek		Wtorek		Środa		Czwartek		Piątek		Sobota		Niedziela	
Kierunek	Nw. Dwór Mazowiecki	Warszawa	Nw. Dwór Mazowiecki	Warszawa	Nw. Dwór Mazowiecki	Warszawa	Nw. Dwór Mazowiecki	Warszawa	Nw. Dwór Mazowiecki	Warszawa	Nw. Dwór Mazowiecki	Warszawa	Nw. Dwór Mazowiecki	Warszawa
SDR	20316	20918	20315	19943	20793	20228	21239	20101	24224	21140	20304	19281	15601	20555
Razem	41234		40258		41021		41339		45364		39585		36156	
Podział procentowy	49,27%	50,73%	50,46%	49,54%	50,69%	49,31%	51,38%	48,62%	53,40%	46,60%	51,29%	48,71%	43,15%	56,85%

R03\_07-11\_14023\_2018

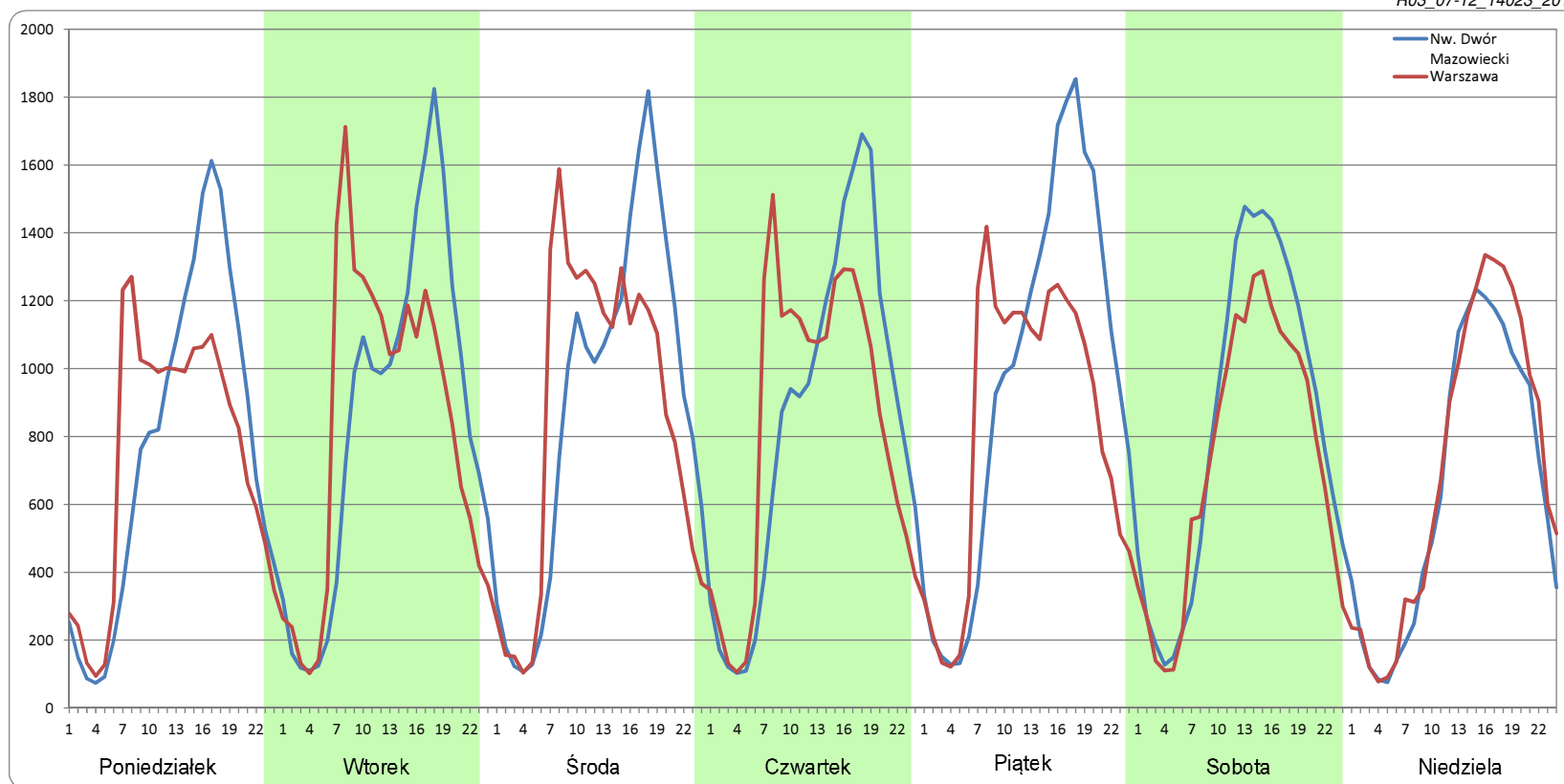


### Ruch w poszczególne dni tygodnia

STACJA NR 14023

<b>Numer drogi:</b>	7		<b>Rok:</b>	2018		<b>Miesiąc:</b>	Grudzień		<b>Typ stacji:</b>	GR		<b>Oddział:</b>	WARSZAWA	
Dzień tygodnia	Poniedziałek		Wtorek		Środa		Czwartek		Piątek		Sobota		Niedziela	
Kierunek	Nw. Dwór Mazowiecki	Warszawa	Nw. Dwór Mazowiecki	Warszawa	Nw. Dwór Mazowiecki	Warszawa	Nw. Dwór Mazowiecki	Warszawa	Nw. Dwór Mazowiecki	Warszawa	Nw. Dwór Mazowiecki	Warszawa	Nw. Dwór Mazowiecki	Warszawa
SDR	18365	17738	20359	19832	21222	20519	20245	19961	22926	20050	19922	17372	15550	16718
Razem	36103		40190		41741		40206		42976		37293		32269	
Podział procentowy	50,87%	49,13%	50,66%	49,34%	50,84%	49,16%	50,35%	49,65%	53,35%	46,65%	53,42%	46,58%	48,19%	51,81%

R03\_07-12\_14023\_2018



Proporcja dobowego natężenia ruchu do SDRR, dla każdego dnia w roku, w podziale na pojazdy ogółem

**STACJA NR 14023**

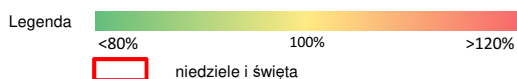
**Miejscowość:** Łomna **Rok:** 2018  
**Odcinek:** Nw. Dwór Maz.-Łomianki **Numer drogi:** 7  
**Typ stacji:** GR **Oddział:** WARSZAWA

R03\_10-1\_14023\_2018

	Miesiąc											
	1	2	3	4	5	6	7	8	9	10	11	12
liczba dni w miesiącu	31	28	31	30	31	30	31	31	30	31	30	31
średni udział w miesiącu [%]	83,6	87,7	91,2	101,1	104,9	108,0	113,2	112,3	104,8	102,1	96,3	89,8

R03\_10-2\_14023\_2018

14023	Proporcja ruchu dziennego do średniego dobowego ruchu rocznego [%]											
	1	2	3	4	5	6	7	8	9	10	11	12
1	56,8	90,0	86,6	65,3	88,8	104,1	112,8	110,4	108,7	102,5	72,6	91,0
2	85,1	98,5	96,5	81,5	95,1	95,9	109,8	112,2	105,1	98,5	96,6	84,9
3	85,8	80,0	77,4	105,4	92,8	111,2	104,2	124,7	103,7	98,4	88,5	95,1
4	86,8	73,8	77,3	100,7	99,0	114,0	107,4	119,3	100,3	103,3	91,5	93,9
5	91,1	90,6	90,6	101,0	101,9	102,5	110,6	116,4	101,6	116,9	100,4	98,4
6	61,5	88,9	89,2	109,4	102,4	100,5	123,7	118,6	107,5	103,6	97,5	97,1
7	70,2	89,8	91,3	99,8	103,5	106,8	113,9	106,0	120,4	101,8	99,9	107,3
8	88,9	91,8	91,0	91,7	99,4	119,1	113,2	107,2	103,5	100,6	99,5	93,6
9	87,3	101,0	103,6	101,0	100,8	108,8	117,3	110,1	99,8	98,4	113,4	80,4
10	89,4	80,9	87,3	98,2	106,1	105,3	105,3	124,9	105,9	101,1	101,0	97,1
11	91,3	75,5	81,1	98,6	116,9	106,7	106,0	115,9	102,1	105,6	76,1	96,8
12	99,7	91,0	94,8	103,9	110,4	104,9	109,6	109,2	103,2	116,6	88,8	101,2
13	80,6	89,3	88,6	113,2	105,6	105,1	122,0	115,3	106,5	103,3	96,6	98,2
14	75,5	90,6	93,3	104,1	103,6	109,6	114,1	113,9	120,8	99,3	98,9	106,8
15	87,3	92,8	96,5	99,1	101,2	122,2	108,9	98,3	100,6	102,1	100,0	88,9
16	82,5	100,9	101,7	102,2	98,1	110,8	114,6	110,7	101,0	99,3	112,6	80,5
17	83,0	78,7	81,7	99,4	100,6	108,0	105,3	116,2	105,3	100,7	99,0	98,7
18	86,3	77,3	75,0	100,8	117,8	108,1	104,8	113,8	101,9	103,7	81,9	97,8
19	92,5	91,9	94,8	105,2	104,9	95,1	111,1	110,2	103,7	113,7	98,2	100,0
20	74,9	89,4	92,7	115,8	102,7	103,6	124,0	117,4	107,4	98,5	96,6	102,6
21	73,2	91,6	93,8	104,6	107,1	105,4	119,0	105,6	118,5	96,6	96,5	103,9
22	86,1	90,5	95,7	97,0	101,4	119,2	112,6	106,5	100,6	99,0	97,7	90,4
23	84,2	101,1	104,1	102,3	103,7	112,5	117,9	110,1	94,5	94,8	110,4	70,1
24	85,8	76,4	89,5	100,8	103,5	104,0	105,3	121,7	97,5	96,1	90,4	74,3
25	88,4	73,4	84,2	99,4	119,7	108,2	108,3	106,2	93,6	100,1	86,2	58,5
26	97,6	89,2	98,0	103,0	113,2	101,9	110,8	103,3	101,4	111,1	97,4	77,1
27	79,6	84,8	96,7	114,5	114,8	103,1	127,8	111,4	105,2	98,2	94,7	86,9
28	75,7	86,5	102,9	113,5	107,1	107,2	120,9	105,3	117,3	90,3	97,4	93,4
29	88,5		102,0	97,0	106,2	120,4	120,0	107,4	104,4	96,8	98,5	82,3
30	86,9		101,2	104,4	125,9	115,0	118,7	111,3	103,0	100,8	109,7	70,0
31	90,3		68,4		98,2		107,8	123,4		114,2		66,7





Nierównomierność kierunkowa dla każdego dnia w roku, w podziale na pojazdy ogółem

STACJA NR 14023

**Miejscowość:** Łomna **Rok:** 2018  
**Odcinek:** Nw. Dwór Maz.-Łomianki **Numer drogi:** 7  
**Typ stacji:** GR **Oddział:** WARSZAWA

R03\_11\_14023\_2018

14023	Proporcja ruchu w kierunku prawym do ruchu w obu kierunkach (WNK*)											
	1	2	3	4	5	6	7	8	9	10	11	12
1	60,3	49,0	48,5	49,3	47,9	46,1	57,4	48,7	47,6	51,2	51,0	48,2
2	54,7	45,8	46,1	66,5	47,7	50,6	51,9	47,8	59,8	49,1	49,4	55,3
3	50,3	46,8	47,9	55,9	52,5	63,7	49,0	42,5	52,1	49,7	53,3	50,5
4	49,3	55,2	55,3	50,8	51,5	53,9	47,8	44,8	49,7	48,1	59,3	49,1
5	46,6	51,2	51,5	48,9	55,5	49,3	47,5	59,4	49,4	44,1	51,0	48,9
6	47,9	49,4	49,7	45,5	63,4	47,8	42,7	53,3	48,2	46,6	48,8	48,8
7	55,9	49,7	49,1	46,2	53,0	48,2	43,8	49,6	43,7	57,1	49,6	46,2
8	51,1	49,4	48,1	55,8	50,2	44,3	60,1	49,0	46,0	51,1	48,4	48,0
9	49,8	46,1	44,6	50,7	49,7	44,9	51,8	48,8	60,0	49,1	45,2	54,9
10	49,6	47,2	47,0	49,1	48,7	58,7	49,2	44,4	52,2	48,9	46,6	50,7
11	48,9	55,5	56,1	49,0	45,1	52,1	49,4	46,7	49,6	48,1	51,5	49,5
12	46,7	51,5	51,4	48,4	46,5	49,9	48,2	57,0	49,6	44,2	57,1	49,7
13	46,7	49,6	48,2	44,8	56,5	49,2	43,7	50,6	48,3	46,2	50,4	49,2
14	53,6	49,7	49,6	45,7	52,3	47,9	44,5	46,1	44,1	56,7	49,5	47,3
15	51,2	48,7	49,0	57,5	48,7	43,4	58,8	49,1	46,4	51,8	48,6	47,0
16	49,4	46,2	46,7	51,9	46,7	44,0	52,8	50,1	59,1	49,5	46,0	52,3
17	49,6	47,0	46,8	49,2	45,9	59,9	49,6	44,3	51,5	49,6	48,1	50,8
18	49,0	55,7	56,2	49,3	45,1	52,1	48,9	49,5	48,7	48,9	55,3	49,4
19	46,3	51,4	51,7	47,7	45,8	47,3	47,3	60,4	49,1	45,7	50,7	48,9
20	47,3	49,5	49,3	44,2	56,9	47,6	42,3	54,2	48,1	47,5	49,5	48,6
21	56,0	48,9	49,5	46,6	51,4	47,7	43,4	50,1	44,7	56,5	49,1	44,6
22	52,7	49,7	49,4	57,8	48,9	44,3	58,0	49,5	48,2	51,0	48,8	42,2
23	49,9	46,3	45,9	51,9	48,8	44,4	53,5	49,1	59,4	49,1	46,4	43,6
24	49,7	47,6	48,2	49,4	47,6	57,8	49,3	45,3	50,3	49,2	47,2	42,3
25	48,6	55,8	54,5	48,5	44,1	51,8	49,2	49,5	46,7	48,8	55,7	50,8
26	46,8	51,6	51,1	47,3	45,2	49,0	48,2	60,1	48,4	46,2	50,5	62,1
27	48,5	48,8	49,4	43,1	56,7	47,2	42,4	52,6	47,9	48,0	49,5	52,3
28	56,0	49,5	48,5	39,1	51,2	47,1	45,6	50,0	44,8	54,6	49,1	48,7
29	51,3		46,8	49,1	48,0	44,9	60,2	49,8	46,7	49,8	48,7	47,6
30	49,5		41,0	44,5	41,1	46,0	53,8	49,4	56,9	48,2	46,4	51,7
31	49,2		37,7		36,5		50,2	45,2		41,3		50,0

Legenda Nw. Dwór Mazowiecki Warszawa  
 <40% 50% >60%  
 niedziele i święta

$$*WNK = \frac{N_{poj./24h}(\text{kierunek P})}{N_{poj./24h}(\text{kierunek P+L})}$$

### Struktura rodzajowa ruchu wg pomiarów ręcznych

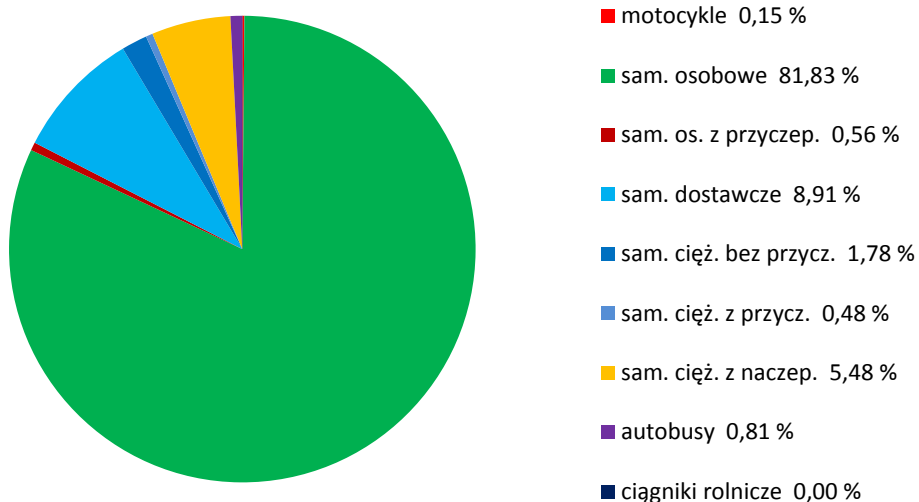
#### STACJA NR 14023

**Miejscowość:** Łomna  
**Odcinek:** Nw. Dwór Maz.-Łomianki  
**Typ stacji:** GR

**Rok:** 2018  
**Numer:** 7  
**Oddział:** WARSZAWA

R04\_04\_14023\_2018

#### Rodzajowa struktura ruchu wg pomiarów ręcznych w 2018 roku



## SPIS TREŚCI

<b>Raport 0.1</b> .....	<b>2</b>
Stacja 14023.....	2
<b>Raport 2.1</b> .....	<b>3</b>
Woj 14.....	3
<b>Raport 2.2</b> .....	<b>4</b>
Woj 14.....	4
<b>Raport 2.3</b> .....	<b>5</b>
Stacja 14023.....	5
<b>Raport 3.1</b> .....	<b>6</b>
Stacja 14023.....	6
<b>Raport 3.2</b> .....	<b>7</b>
Stacja 14023.....	7
<b>Raport 3.3</b> .....	<b>8</b>
Stacja 14023.....	8
<b>Raport 3.4</b> .....	<b>9</b>
Stacja 14023.....	9
<b>Raport 3.6</b> .....	<b>10</b>
Stacja 14023.....	10
<b>Raport 3.12</b> .....	<b>11</b>
Stacja 14023.....	11
<b>Raport 3.7</b> .....	<b>12</b>
Stacja 14023.....	12
<b>Raport 3.10</b> .....	<b>24</b>
Stacja 14023.....	24
<b>Raport 3.11</b> .....	<b>25</b>
Stacja 14023.....	25
<b>Raport 4.4</b> .....	<b>26</b>
Stacja 14023.....	26