

Archiwizacja i analiza danych ze stacji  
ciągłych pomiarów ruchu z lat 2018-2020  
Archiwizacja i analiza roczna danych z 2018

SCPR nr 08900

Na zlecenie



**Generalna Dyrekcja  
Dróg Krajowych i Autostrad**

Heller Consult sp. z o.o.

Warszawa, 17 czerwca 2019

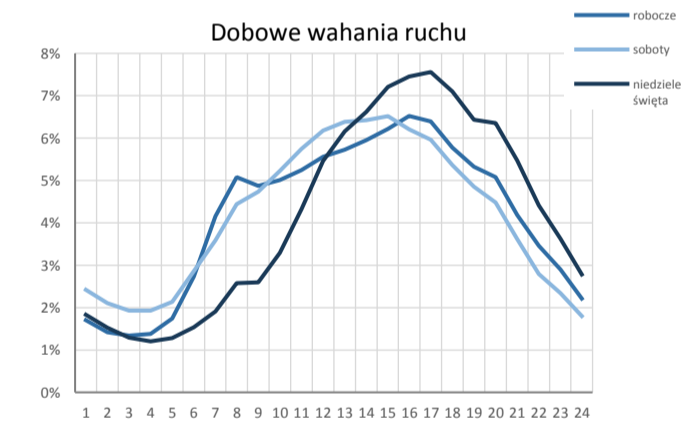
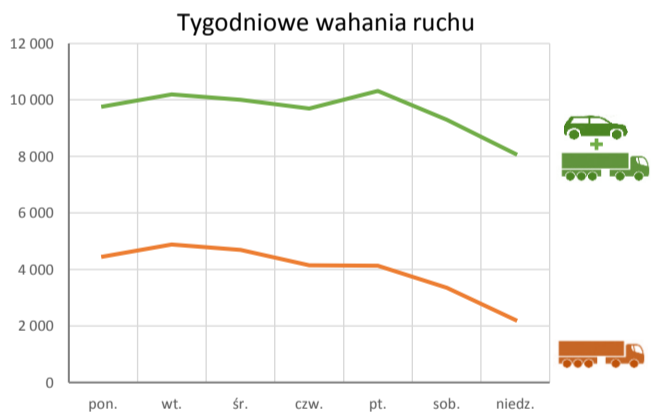
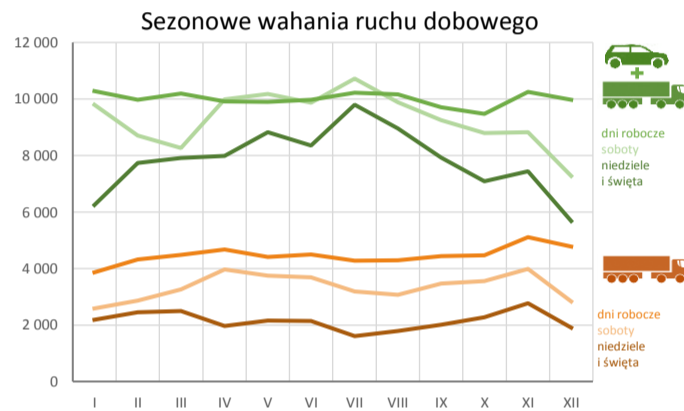
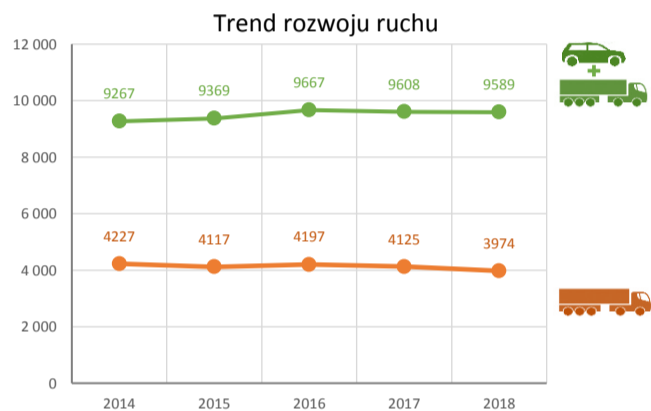
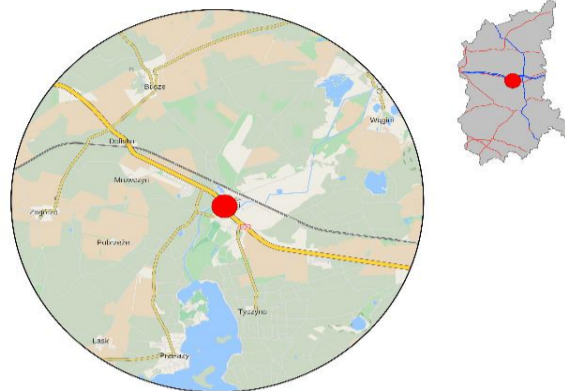


### Karta punktu

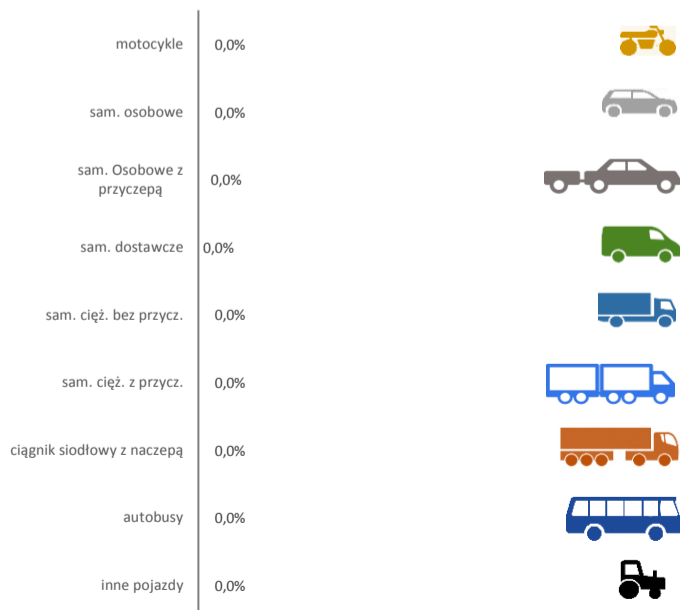
#### Stacja NR 08900

Nr stacji: 08900  
 Typ licznika: PAT  
 Lokalizacja: Mostki  
 Nr drogi: 92b  
 Pikietaż: 37,384

Stacja działa od: 1990-01-01  
 Charakter ruchu: G  
 Liczba dni w archiwizacji: 273  
 Liczba dni w przetworzeniu: 362



#### Struktura rodzajowa ruchu

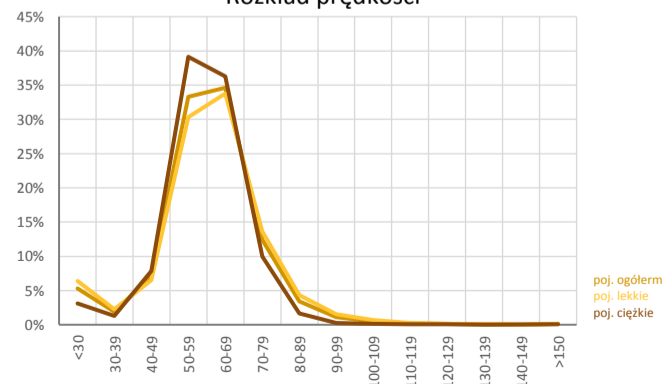


#### Godzina 50-ta

Natężenie: 786  
 Udział proc.: 8,2%  
 Dzień: 04.01.18 (04.01.18)  
 Godzina: 18:00



#### Rozkład prędkości



**Analiza średniego dobowego ruchu dla poszczególnych miesięcy w 2017 i 2018 roku**

R02\_01\_2018

Lp.	Oddział GDDKiA	Numer stacji	Typ stacji	Numer drogi	Średni dobowy ruch w miesiącu																																			
					styczeń			luty			marzec			kwiecień			maj			czerwiec			lipiec			sierpień			wrzesień			październik			listopad			grudzień		
					2017	2018	wzrost/spadek (%)	2017	2018	wzrost/spadek (%)	2017	2018	wzrost/spadek (%)	2017	2018	wzrost/spadek (%)	2017	2018	wzrost/spadek (%)	2017	2018	wzrost/spadek (%)	2017	2018	wzrost/spadek (%)	2017	2018	wzrost/spadek (%)	2017	2018	wzrost/spadek (%)	2017	2018	wzrost/spadek (%)	2017	2018	wzrost/spadek (%)			
1.	ZIELONA GÓRA	08004	AVC	A2	13935	15042	+8	13899	15215	+9	14229	15957	+12	16919	17114	+1	15788	17272	+9	16115	17395	+8	18642	19190	+3	19072	19635	+3	17175	17801	+4	16741	17341	+4	15794	16208	+3	16197	15806	-2
		08012	AVC	A2	19786	20717	+5	20316	21213	+4	20754	21765	+5	23360	23020	-1	22329	23058	+3	22255	23102	+4	24777	24676	0	24960	24978	0	23205	23325	+1	22660	22864	+1	21957	21766	-1	21293	21335	0
		08013	AVC	A2	18937	20451	+8	19267	21011	+9	19906	21922	+10	23040	23640	+3	21986	24281	+10	23181	24878	+7	26466	27706	+5	27226	28199	+4	24384	25080	+3	23770	24186	+2	22334	22591	+1	22226	22558	+1
		08088	GR	S3a	10721	11903	+11	12032	12963	+8	11795	12770	+8	13278	14358	+8	13721	14272	+4	16060	16920	+5	21546	22171	+3	22173	22167	0	14827	-	-	13238	-	-	12323	-	-	12055	-	-
		08501	WIM	92b	8420	8463	+1	9134	8956	-2	9694	9070	-6	9891	9541	-4	10124	9782	-3	10367	9956	-4	10624	10179	-4	10334	10076	-2	9498	9359	-1	9396	9210	-2	9210	8996	-2	8314	8055	-3
		08502	WIM	A2	19898	20227	+2	20284	21126	+4	20702	21371	+3	23304	22592	-3	22216	23143	+4	22174	23040	+4	24760	24677	0	25032	24923	0	23089	23247	+1	22613	22629	0	22007	21774	-1	22288	19663	-12
		08604	SICK	18	8473	8795	+4	8765	8992	+3	8766	8999	+3	10101	9970	-1	9407	10313	+10	9575	9903	+3	10289	10415	+1	10605	10283	-3	9977	9739	-2	9579	9641	+1	9066	8749	-3	8759	8184	-7
		08633	SICK	92b	-	-	-	-	-	-	-	-	7506	-	-	8173	-	-	8193	-	-	8170	-	-	-	-	-	-	-	-	-	-	7732	-	-	7377	-	-	6292	-
		08900	PAT	92b	8521	9633	+13	9161	9472	+3	9637	9589	0	9856	9649	-2	10116	9787	-3	10293	9721	-6	10806	10234	-5	10183	9943	-2	9408	9392	0	9003	9035	0	9637	9646	0	8683	8974	+3

## Średni dobowy ruch roczny (SDRR) w stacjach SCPR w latach 2009-2018

### Ruch ogółem

R02\_02\_2018

Lp.	Oddział GDDKiA	Numer stacji	Typ stacji	Nr drogi	Średni dobowy ruch roczny (SDRR) w latach (poj./dobę)										Wzrost/spadek ruchu (%)	
					2009	2010	2011	2012	2013	2014	2015	2016	2017	2018	2018/16	2018/17
1.	ZIELONA GÓRA	08004	AVC	A2	-	-	-	-	-	-	-	15320	16208	16998	11	5
		08012	AVC	A2	-	-	-	-	-	-	-	21586	22304	22651	5	2
		08013	AVC	A2	-	-	-	-	-	-	-	21293	22726	23875	12	5
		08088	GR	S3a	-	-	-	9519	10122	11613*	13259*	14323	14480	-	-	-
		08501	WIM	92b	-	-	-	-	-	-	-	-	9583	9303	-	-3
		08502	WIM	A2	-	-	-	-	-	-	-	-	22363	22367	-	0
		08604	SICK	18	-	-	-	-	-	-	8944	9196	9446	9498	3	1
		08633	SICK	92b	-	-	-	-	-	-	-	-	-	-	-	-
		08900	PAT	92b	-	16743	-	-	9744	9267	9369	9667	9608	9589	-1	0

**STACJA NR 08900**

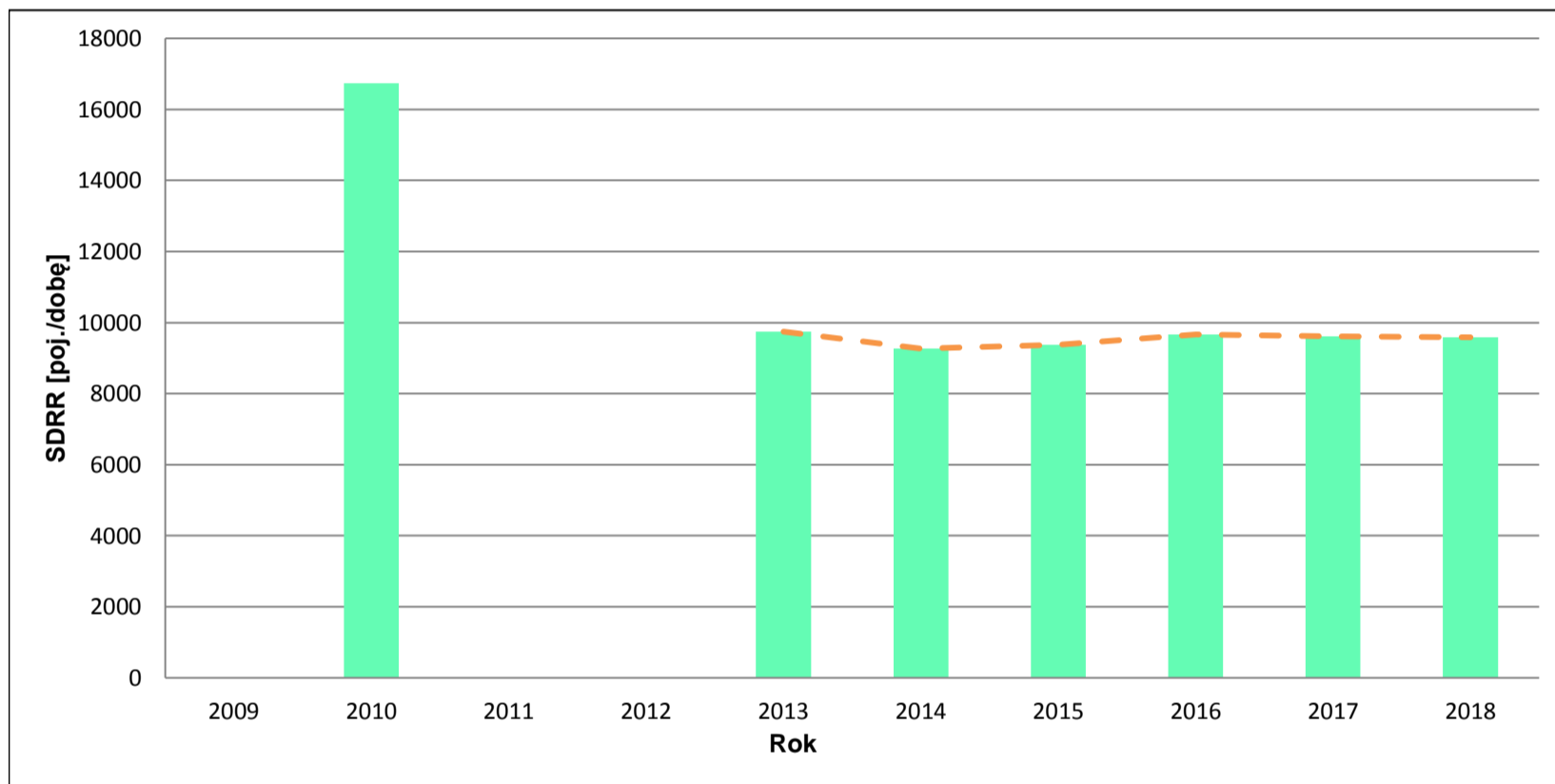
**Miejscowość:** Mostki  
**Odcinek:** Pożrzadło-Mostki  
**Typ stacji:** PAT  
**Rok:** 2018  
**Numer drogi:** 92b  
**Oddział:** ZIELONA GÓRA

**Wykres trendu rozwoju ruchu dla stacji 08900**

R02\_02\_08900\_2018

Średni dobowy ruch roczny (SDRR) w latach (poj./dobę)										Wzrost/spadek ruchu [%]	
2009	2010	2011	2012	2013	2014	2015	2016	2017	2018	2018/16	2018/17
-	16743	-	-	9744	9267	9369	9667	9608	9589	-1	0

R02\_03\_08900\_2018



\* - ruch niemiernodajny do porównań

Średni dobowy ruch dla poszczególnych dni tygodnia w poszczególnych miesiącach roku

STACJA NR 08900

Miejscowość: Mostki  
 Odcinek: Pożrzadło-Mostki  
 Typ stacji: PAT  
 Rok: 2018  
 Numer drogi: 92b  
 Oddział: ZIELONA GÓRA

Ruch ogółem

R03 01 08900 2018

Dni tygodnia:		Styczeń	Luty	Marzec	Kwiecień	Maj	Czerwiec	Lipiec	Sierpień	Wrzesień	Pazdziernik	Listopad	Grudzień	Cał rok
1. Poniedziałki	a	9717	10102	10212	9426	9683	9580	10368	10295	9397	8933	9930	9685	9777
	b	1,009	1,067	1,065	0,977	0,989	0,985	1,013	1,035	1,001	0,989	1,029	1,079	1,020
	c	0,994	1,033	1,044	0,964	0,990	0,980	1,060	1,053	0,961	0,914	1,016	0,991	1,000
2. Wtorki	a	10236	10400	10938	10009	9935	10018	10233	10294	9888	9635	10510	10231	10193
	b	1,063	1,098	1,141	1,037	1,015	1,031	1,000	1,035	1,053	1,066	1,090	1,140	1,063
	c	1,004	1,020	1,073	0,982	0,975	0,983	1,004	1,010	0,970	0,945	1,031	1,004	1,000
3. Środy	a	10364	10382	9893	9831	9846	9945	9829	10094	9616	9626	10419	10293	10011
	b	1,076	1,096	1,032	1,019	1,006	1,023	0,960	1,015	1,024	1,065	1,080	1,147	1,044
	c	1,035	1,037	0,988	0,982	0,984	0,993	0,982	1,008	0,961	0,962	1,041	1,028	1,000
4. Czwartki	a	10172	9522	10093	9584	9488	9721	9873	9739	9502	9260	10011	9433	9699
	b	1,056	1,005	1,053	0,993	0,969	1,000	0,965	0,979	1,012	1,025	1,038	1,051	1,011
	c	1,049	0,982	1,041	0,988	0,978	1,002	1,018	1,004	0,980	0,955	1,032	0,973	1,000
5. Piątki	a	10902	9457	9803	10735	10549	10556	10817	10353	10163	9906	10387	10223	10320
	b	1,132	0,998	1,022	1,113	1,078	1,086	1,057	1,041	1,082	1,096	1,077	1,139	1,076
	c	1,056	0,916	0,950	1,040	1,022	1,023	1,048	1,003	0,985	0,960	1,006	0,991	1,000
6. Soboty	a	9799	8705	8270	9982	10184	9869	10721	9876	9245	8799	8821	7275	9295
	b	1,017	0,919	0,862	1,035	1,041	1,015	1,048	0,993	0,984	0,974	0,914	0,811	0,969
	c	1,054	0,937	0,890	1,074	1,096	1,062	1,153	1,063	0,995	0,947	0,949	0,783	1,000
7. Niedziele	a	6736	7735	7915	9454	9429	8359	9796	8938	7932	7083	7112	6640	8094
	b	0,699	0,817	0,825	0,980	0,963	0,860	0,957	0,899	0,845	0,784	0,737	0,740	0,844
	c	0,832	0,956	0,978	1,168	1,165	1,033	1,210	1,104	0,980	0,875	0,879	0,820	1,000
8. Dni robocze	a	10278	9972	10188	9917	9900	9964	10224	10155	9713	9472	10251	9973	10000
	b	1,067	1,053	1,062	1,028	1,012	1,025	0,999	1,021	1,034	1,048	1,063	1,111	1,043
	c	1,028	0,997	1,019	0,992	0,990	0,996	1,022	1,016	0,971	0,947	1,025	0,997	1,000
9. Święta	a	5262	-	-	5029	8374	-	-	9003	-	-	7779	3282	6454
	b	0,546	-	-	0,521	0,856	-	-	0,905	-	-	0,806	0,366	0,673
	c	0,815	-	-	0,779	1,297	-	-	1,395	-	-	1,205	0,509	1,000
10. Niedziele i święta	a	6244	7735	7915	7978	8826	8359	9796	8951	7932	7083	7446	5680	7828
	b	0,648	0,817	0,825	0,827	0,902	0,860	0,957	0,900	0,845	0,784	0,772	0,633	0,816
	c	0,798	0,988	1,011	1,019	1,127	1,068	1,251	1,143	1,013	0,905	0,951	0,726	1,000
11. Wszystkie dni	a	9633	9472	9589	9649	9787	9721	10234	9943	9392	9035	9646	8974	9589
	b	1,000	1,000	1,000	1,000	1,000	1,000	1,000	1,000	1,000	1,000	1,000	1,000	1,000
	c	1,005	0,988	1,000	1,006	1,021	1,014	1,067	1,037	0,979	0,942	1,006	0,936	1,000

Legenda:

a = średni dobowy ruch danego dnia (dni) tygodnia

b =  $\frac{\text{średni dobowy ruch danego dnia (dni) tygodnia w miesiącu}}{\text{średni dobowy ruch we wszystkie dni miesiąca}}$

c =  $\frac{\text{średni dobowy ruch danego dnia (dni) tygodnia w miesiącu}}{\text{średni dobowy ruch danego dnia (dni) tygodnia w roku}}$

Uwagi: -

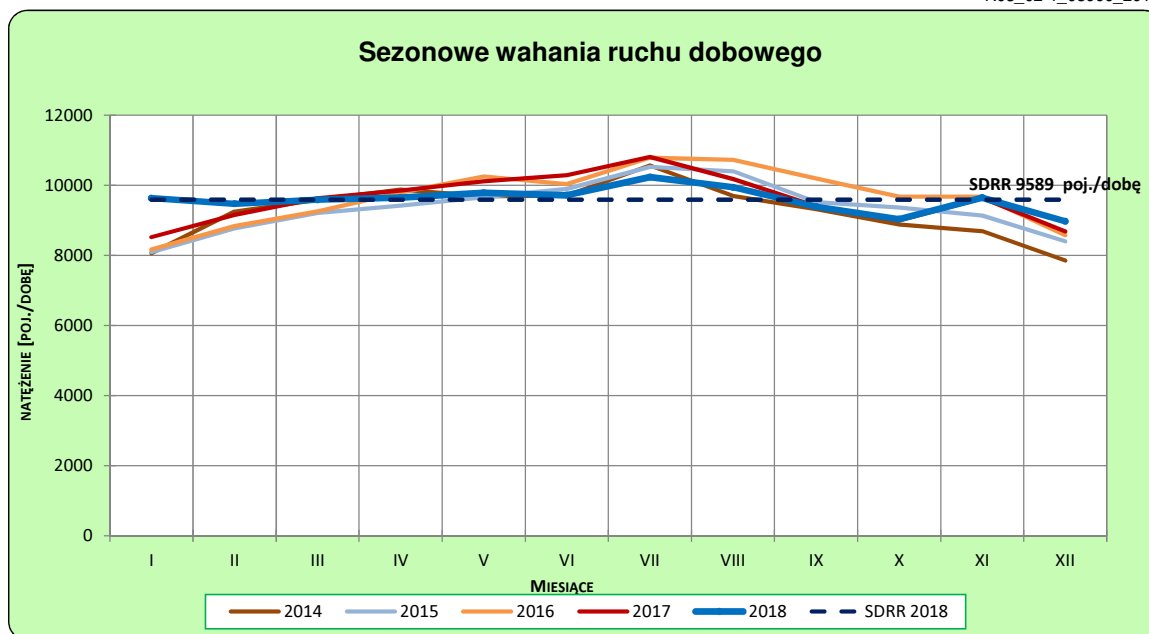
**STACJA NR 08900**

**Miejscowość:** Mostki  
**Odcinek:** Pożrzadło-Mostki  
**Typ stacji:** PAT

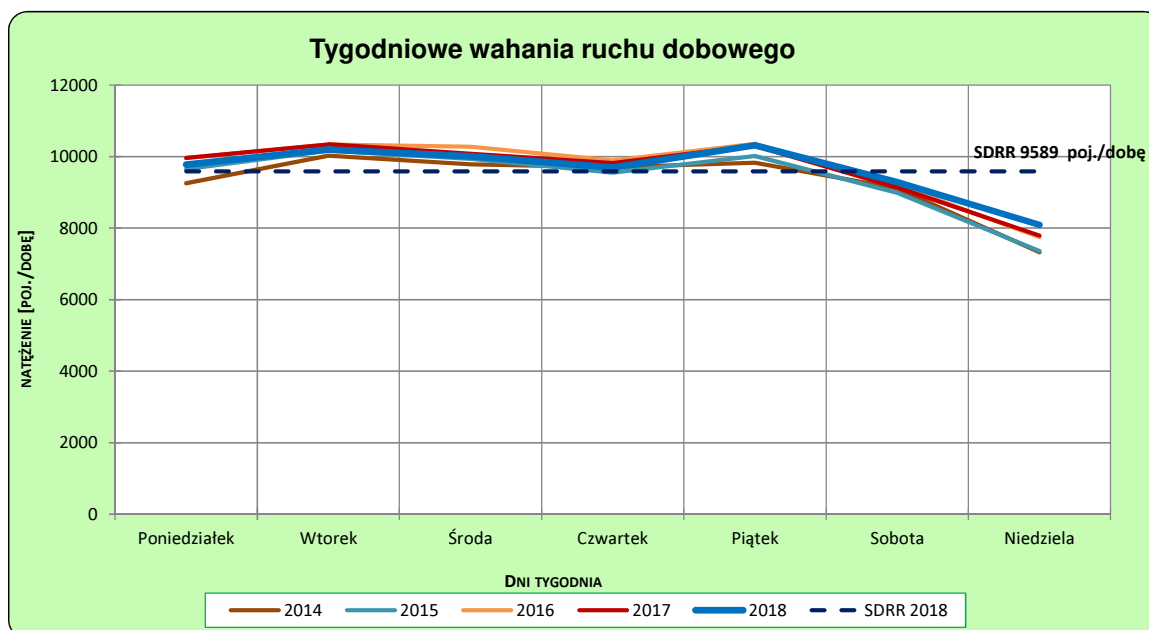
**Rok:** 2018  
**Numer drogi:** 92b  
**Oddział:** ZIELONA GÓRA

**Ruch ogółem**

R03\_02-1\_08900\_2018



R03\_02-2\_08900\_2018



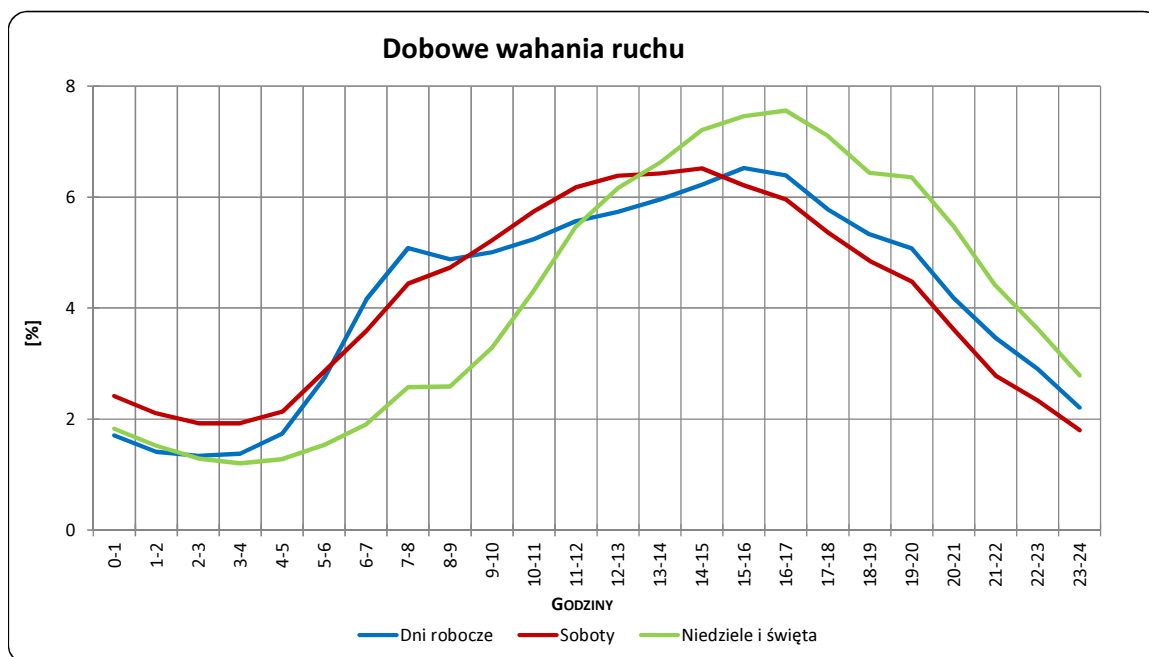
Uwagi: –

**STACJA NR 08900**

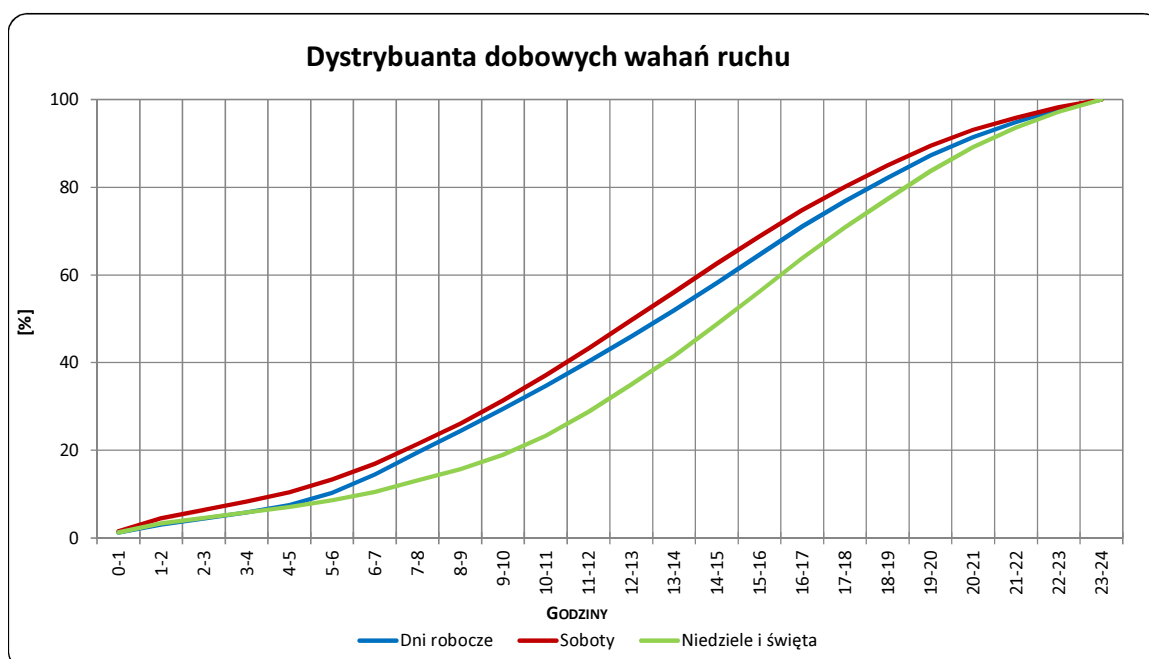
**Miejscowość:** Mostki  
**Odcinek:** Pożrzadło-Mostki  
**Typ stacji:** PAT

**Rok:** 2018  
**Numer drogi:** 92b  
**Oddział:** ZIELONA GÓRA

R03\_03-1\_08900\_2018



R03\_03-2\_08900\_2018



Uwagi: –

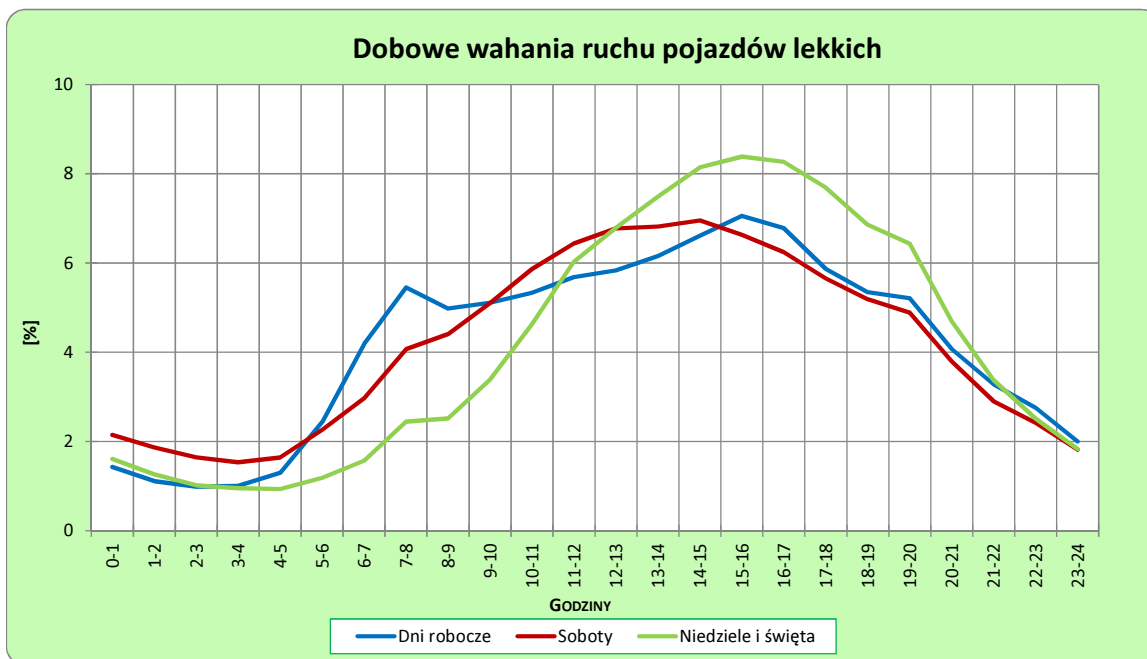


**STACJA NR 08900**

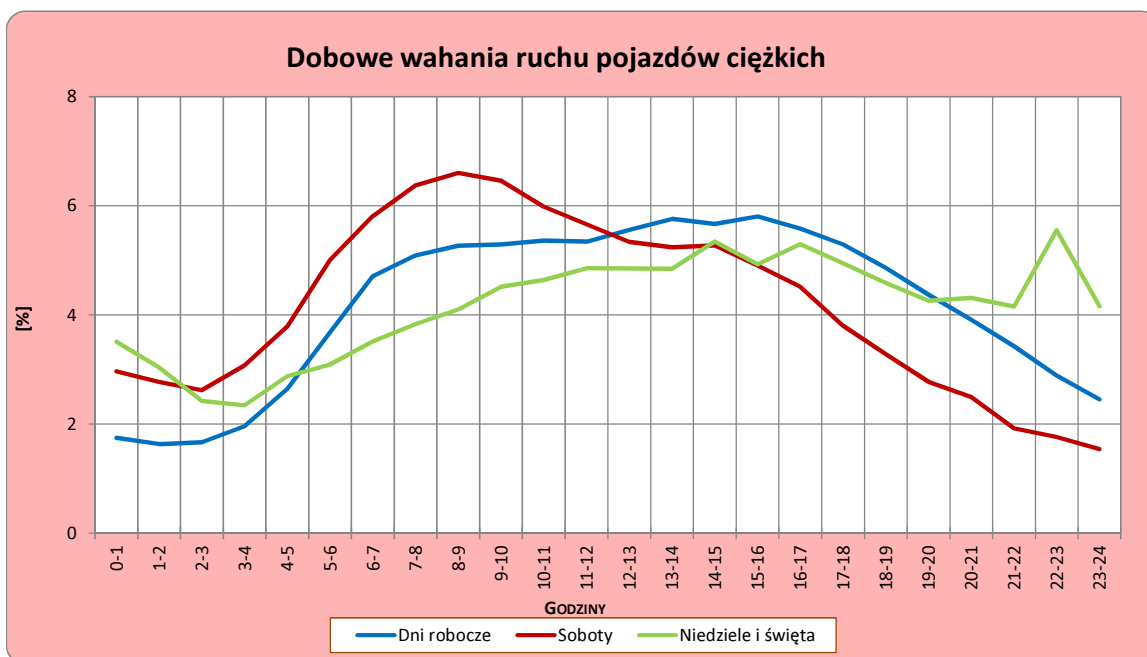
**Miejscowość:** Mostki  
**Odcinek:** Pożrzadło-Mostki  
**Typ stacji:** PAT

**Rok:** 2018  
**Numer drogi:** 92b  
**Oddział:** ZIELONA GÓRA

R03\_04-1\_08900\_2018



R03\_04-2\_08900\_2018



Uwagi: –

## Udział ruchu pojazdów lekkich i ciężkich w poszczególnych okresach doby

### STACJA NR 08900

**Miejscowość:** Mostki                      **Rok:** 2018  
**Odcinek:** Pożrzadło-Mostki            **Numer drogi:** 92b  
**Typ stacji:** PAT                            **Oddział:** ZIELONA GÓRA

R03\_05\_08900\_2018

Godziny	Udział procentowy ruchu w poszczególnych godzinach doby [%]	
	Pojazdy lekkie	Pojazdy ciężkie
0 - 1	1,4	2,4
1 - 2	1,1	2,1
2 - 3	1,0	2,0
3 - 4	1,0	2,1
4 - 5	1,2	2,6
5 - 6	2,1	3,3
6 - 7	3,5	4,2
7 - 8	4,7	4,5
8 - 9	4,4	4,7
9 - 10	4,8	4,8
10 - 11	5,3	5,0
11 - 12	5,9	5,2
12 - 13	6,2	5,4
13 - 14	6,6	5,4
14 - 15	7,1	5,4
15 - 16	7,5	5,4
16 - 17	7,1	5,6
17 - 18	6,3	5,4
18 - 19	5,7	5,1
19 - 20	5,5	4,8
20 - 21	4,1	4,5
21 - 22	3,2	3,9
22 - 23	2,5	3,4
23 - 24	1,8	2,8

Źródło danych: Pomiary automatyczne

**Dobowe wahania ruchu w podziale na kierunki oraz na pojazdy ogółem**

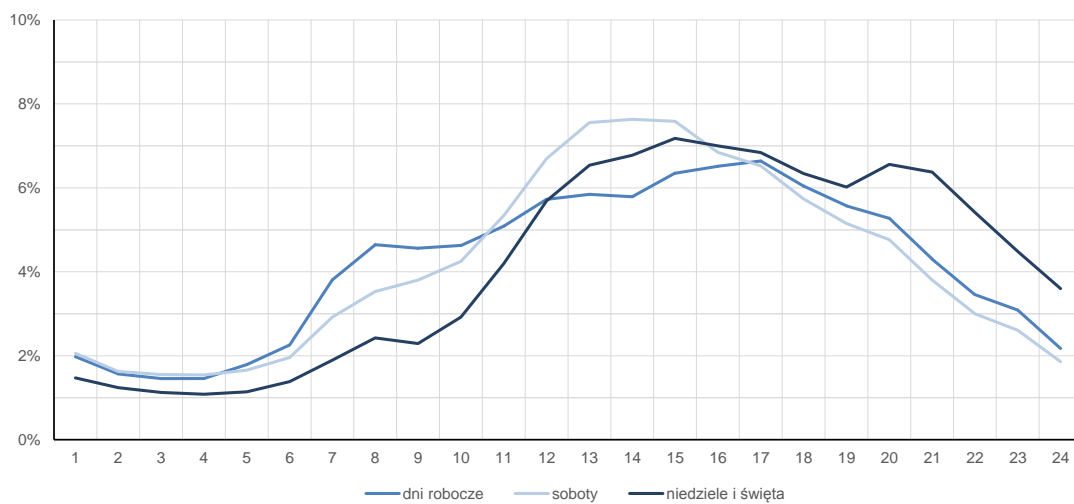
**STACJA NR 08900**

<b>Miejscowość:</b>	Mostki	<b>Rok:</b>	2018
<b>Odcinek:</b>	Pórzradło-Mostki	<b>Numer drogi:</b>	92b
<b>Typ stacji:</b>	PAT	<b>Oddział:</b>	ZIELONA GÓRA

**Średni dobowy rozkład natężenia ruchu**

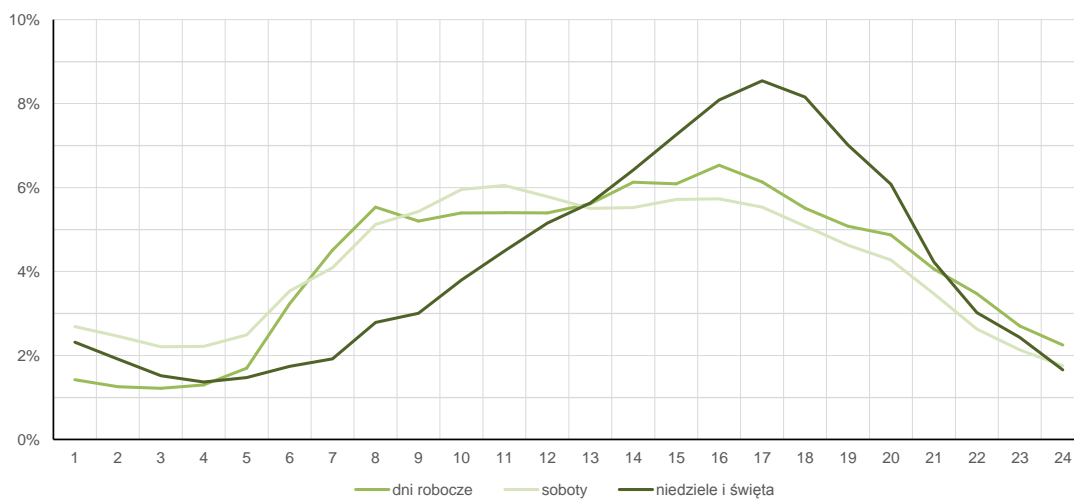
R03\_12-1\_08900\_2018

Kierunek Świecko



R03\_12-2\_08900\_2018

Kierunek Poznań

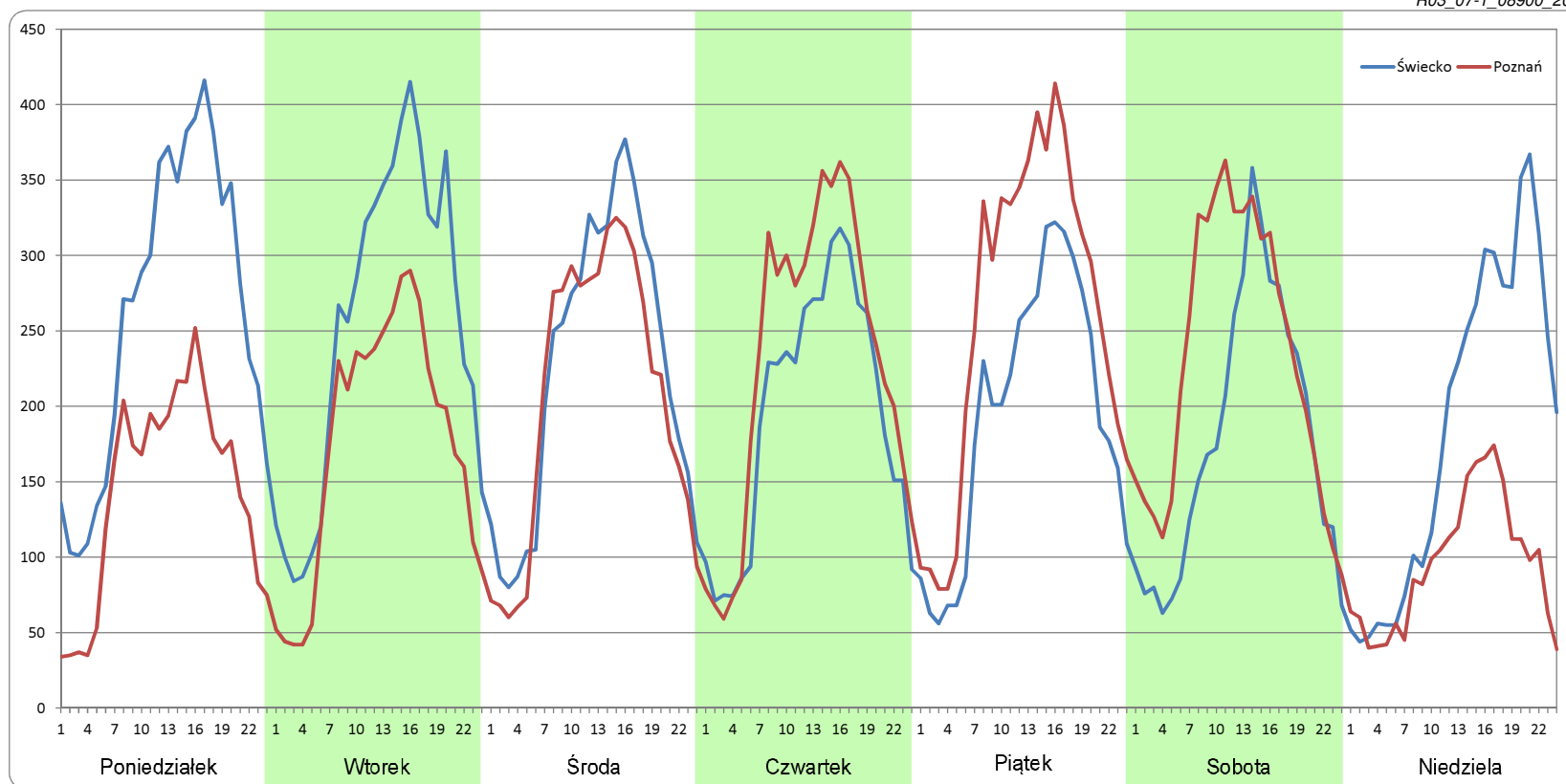


### Ruch w poszczególne dni tygodnia

STACJA NR 08900

<b>Numer drogi:</b>	92b		<b>Rok:</b>	2018		<b>Miesiąc:</b>	Styczeń		<b>Typ stacji:</b>	PAT		<b>Oddział:</b>	ZIELONA GÓRA	
Dzień tygodnia	Poniedziałek		Wtorek		Środa		Czwartek		Piątek		Sobota		Niedziela	
Kierunek	Świecko	Poznań	Świecko	Poznań	Świecko	Poznań	Świecko	Poznań	Świecko	Poznań	Świecko	Poznań	Świecko	Poznań
SDR	6275	3442	6044	4192	5408	4956	4673	5499	4658	6244	4252	5547	4451	2284
Razem	9717		10236		10364		10172		10902		9799		6736	
Podział procentowy	64,58%	35,42%	59,05%	40,95%	52,18%	47,82%	45,94%	54,06%	42,72%	57,28%	43,39%	56,61%	66,09%	33,91%

R03\_07-1\_08900\_2018

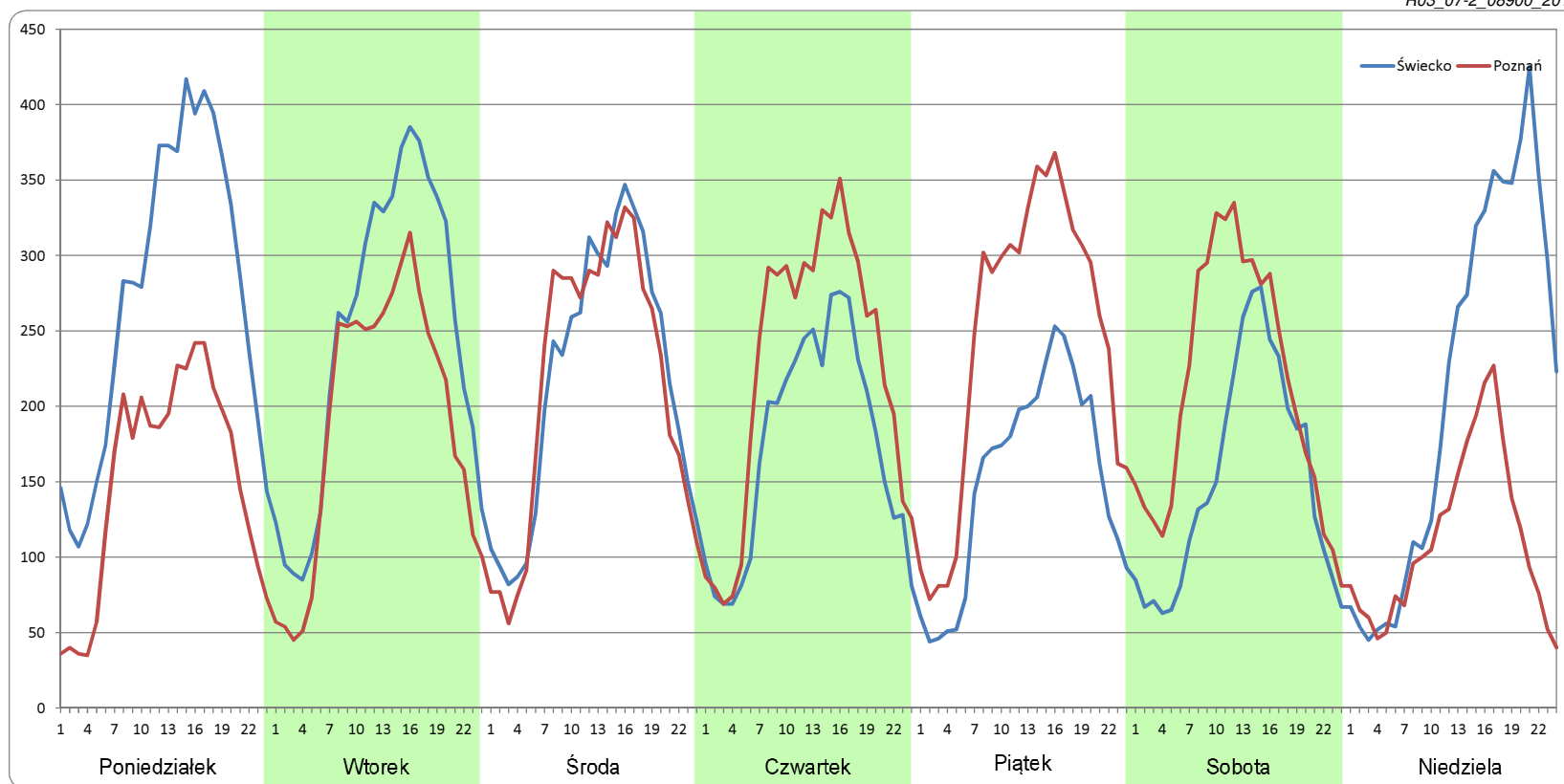


### Ruch w poszczególne dni tygodnia

STACJA NR 08900

<b>Numer drogi:</b>	92b		<b>Rok:</b>	2018		<b>Miesiąc:</b>	Luty		<b>Typ stacji:</b>	PAT		<b>Oddział:</b>	ZIELONA GÓRA	
Dzień tygodnia	Poniedziałek		Wtorek		Środa		Czwartek		Piątek		Sobota		Niedziela	
Kierunek	Świecko	Poznań	Świecko	Poznań	Świecko	Poznań	Świecko	Poznań	Świecko	Poznań	Świecko	Poznań	Świecko	Poznań
SDR	6491	3611	5861	4539	5227	5154	4154	5368	3620	5837	3616	5090	5066	2669
Razem	10102		10400		10382		9522		9457		8705		7735	
Podział procentowy	64,26%	35,74%	56,35%	43,65%	50,35%	49,65%	43,63%	56,37%	38,28%	61,72%	41,53%	58,47%	65,49%	34,51%

R03\_07-2\_08900\_2018

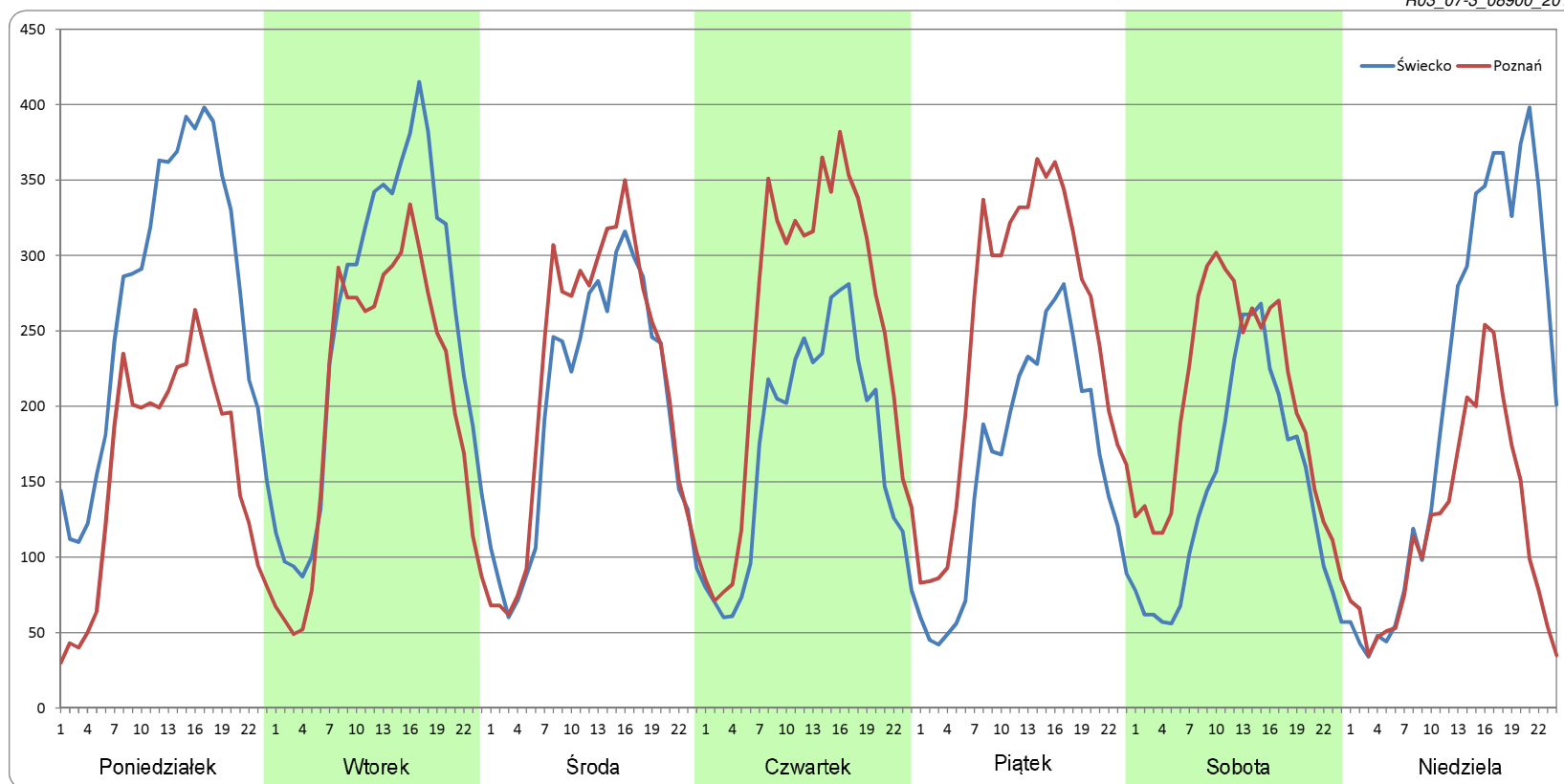


### Ruch w poszczególne dni tygodnia

STACJA NR 08900

<b>Numer drogi:</b>	92b		<b>Rok:</b>	2018		<b>Miesiąc:</b>	Marzec		<b>Typ stacji:</b>	PAT		<b>Oddział:</b>	ZIELONA GÓRA	
Dzień tygodnia	Poniedziałek		Wtorek		Środa		Czwartek		Piątek		Sobota		Niedziela	
Kierunek	Świecko	Poznań	Świecko	Poznań	Świecko	Poznań	Świecko	Poznań	Świecko	Poznań	Świecko	Poznań	Świecko	Poznań
SDR	6431	3781	6054	4884	4736	5157	4126	5966	3866	5937	3428	4842	5034	2881
Razem	10212		10938		9893		10093		9803		8270		7915	
Podział procentowy	62,97%	37,03%	55,35%	44,65%	47,87%	52,13%	40,88%	59,12%	39,44%	60,56%	41,45%	58,55%	63,60%	36,40%

R03\_07-3\_08900\_2018

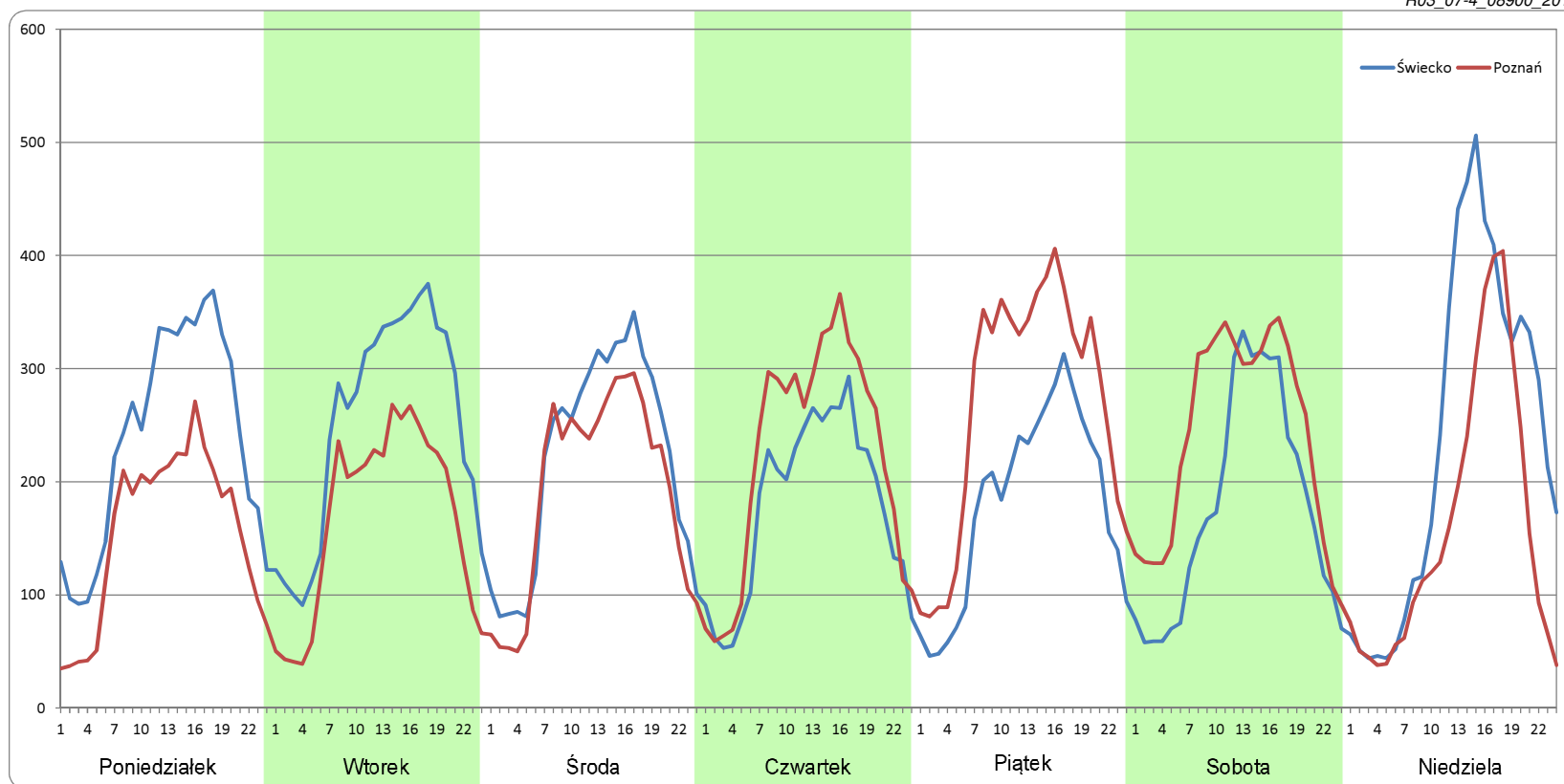


### Ruch w poszczególne dni tygodnia

STACJA NR 08900

<b>Numer drogi:</b>	92b		<b>Rok:</b>	2018		<b>Miesiąc:</b>	Kwiecień		<b>Typ stacji:</b>	PAT		<b>Oddział:</b>	ZIELONA GÓRA	
Dzień tygodnia	Poniedziałek		Wtorek		Środa		Czwartek		Piątek		Sobota		Niedziela	
Kierunek	Świecko	Poznań	Świecko	Poznań	Świecko	Poznań	Świecko	Poznań	Świecko	Poznań	Świecko	Poznań	Świecko	Poznań
SDR	5719	3708	6008	4001	5252	4579	4266	5318	4318	6418	4225	5757	5642	3812
Razem	9426		10009		9831		9584		10735		9982		9454	
Podział procentowy	60,67%	39,33%	60,03%	39,97%	53,43%	46,57%	44,51%	55,49%	40,22%	59,78%	42,33%	57,67%	59,68%	40,32%

R03\_07-4\_08900\_2018

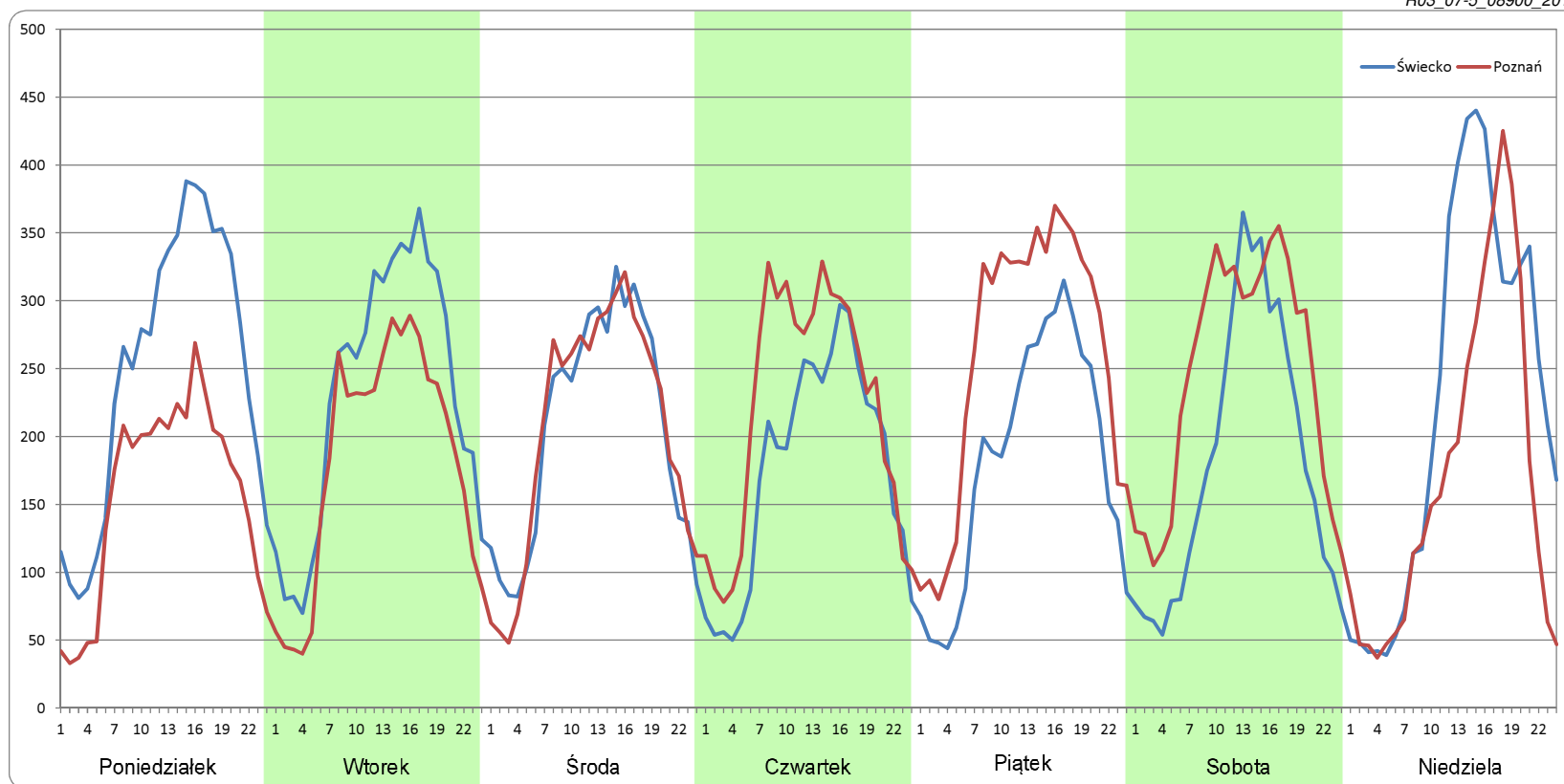


### Ruch w poszczególne dni tygodnia

STACJA NR 08900

<b>Numer drogi:</b>	92b		<b>Rok:</b>	2018		<b>Miesiąc:</b>	Maj		<b>Typ stacji:</b>	PAT		<b>Oddział:</b>	ZIELONA GÓRA	
Dzień tygodnia	Poniedziałek		Wtorek		Środa		Czwartek		Piątek		Sobota		Niedziela	
Kierunek	Świecko	Poznań	Świecko	Poznań	Świecko	Poznań	Świecko	Poznań	Świecko	Poznań	Świecko	Poznań	Świecko	Poznań
SDR	5948	3736	5549	4386	4941	4904	4214	5274	4350	6199	4332	5852	5356	4072
Razem	9683		9935		9846		9488		10549		10184		9429	
Podział procentowy	61,42%	38,58%	55,85%	44,15%	50,19%	49,81%	44,41%	55,59%	41,23%	58,77%	42,54%	57,46%	56,81%	43,19%

R03\_07-5\_08900\_2018



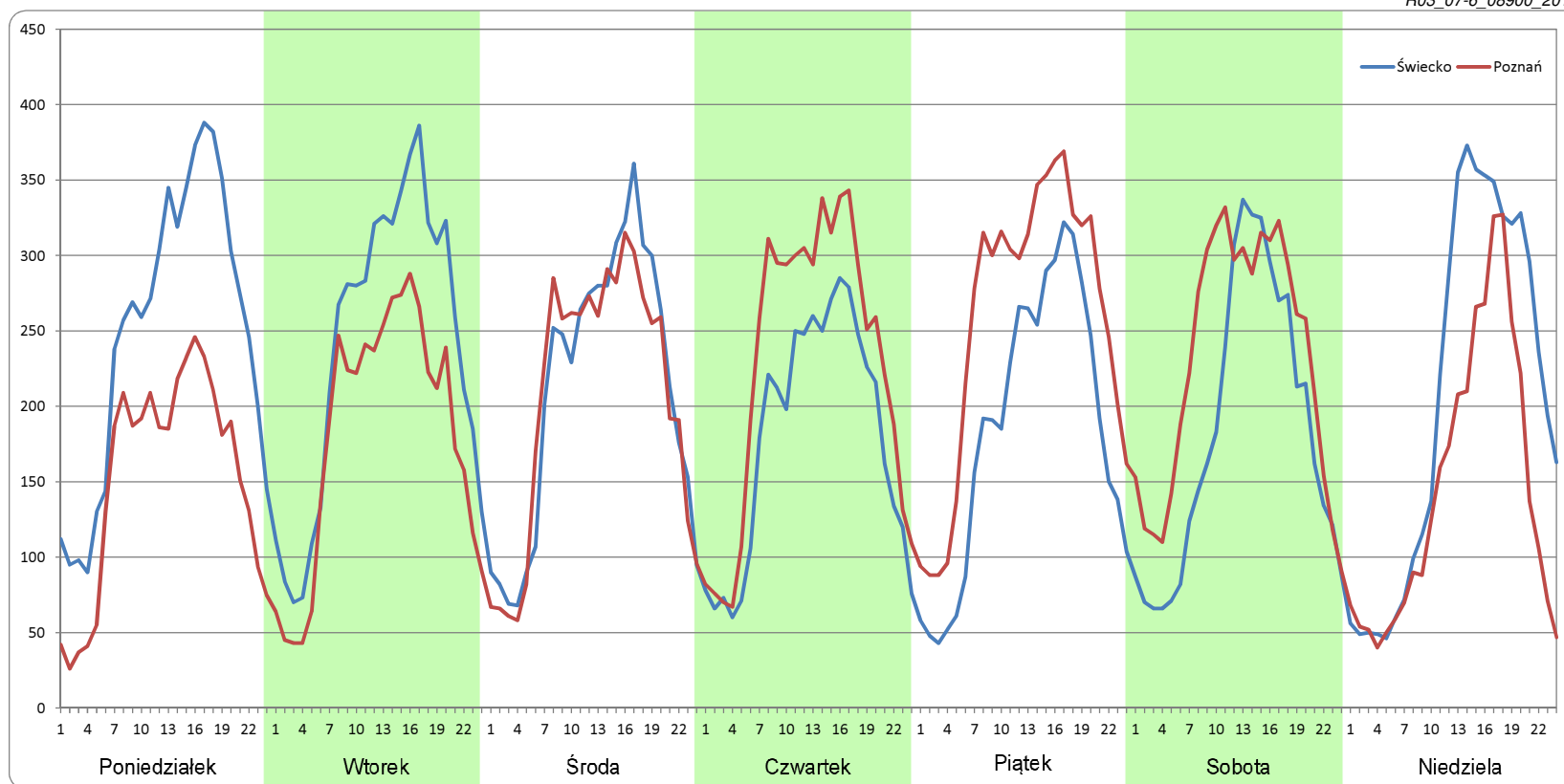


### Ruch w poszczególne dni tygodnia

STACJA NR 08900

<b>Numer drogi:</b>	92b		<b>Rok:</b>	2018		<b>Miesiąc:</b>	Czerwiec		<b>Typ stacji:</b>	PAT		<b>Oddział:</b>	ZIELONA GÓRA	
Dzień tygodnia	Poniedziałek		Wtorek		Środa		Czwartek		Piątek		Sobota		Niedziela	
Kierunek	Świecko	Poznań	Świecko	Poznań	Świecko	Poznań	Świecko	Poznań	Świecko	Poznań	Świecko	Poznań	Świecko	Poznań
SDR	5934	3646	5698	4321	5034	4911	4288	5433	4422	6134	4365	5504	4888	3471
Razem	9580		10018		9945		9721		10556		9869		8359	
Podział procentowy	61,94%	38,06%	56,87%	43,13%	50,62%	49,38%	44,11%	55,89%	41,89%	58,11%	44,23%	55,77%	58,47%	41,53%

R03\_07-6\_08900\_2018

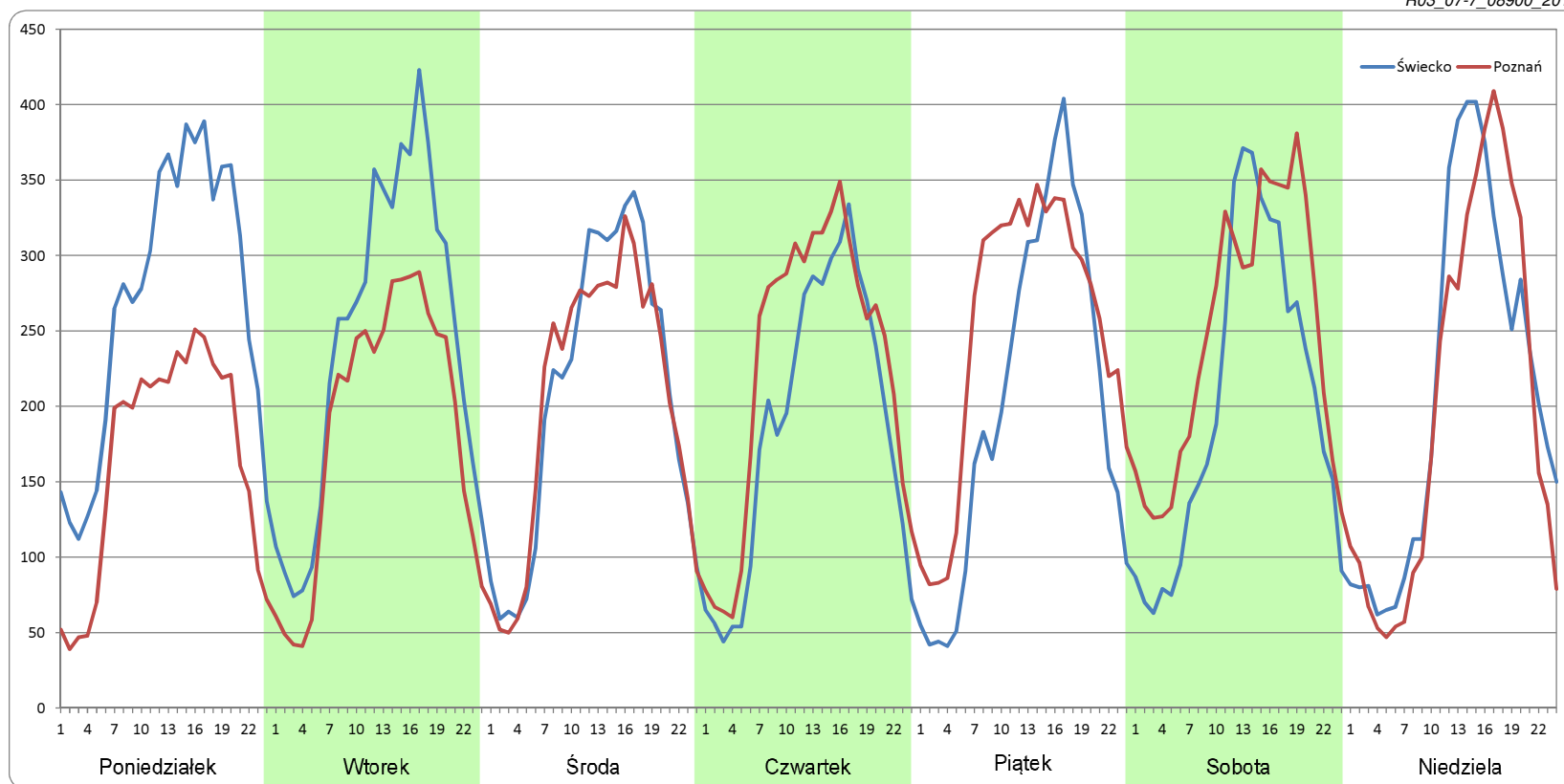


### Ruch w poszczególne dni tygodnia

STACJA NR 08900

<b>Numer drogi:</b>	92b		<b>Rok:</b>	2018		<b>Miesiąc:</b>	Lipiec		<b>Typ stacji:</b>	PAT		<b>Oddział:</b>	ZIELONA GÓRA	
Dzień tygodnia	Poniedziałek		Wtorek		Środa		Czwartek		Piątek		Sobota		Niedziela	
Kierunek	Świecko	Poznań	Świecko	Poznań	Świecko	Poznań	Świecko	Poznań	Świecko	Poznań	Świecko	Poznań	Świecko	Poznań
SDR	6416	3952	5801	4432	4968	4861	4488	5385	4855	5962	4824	5897	5010	4786
Razem	10368		10233		9829		9873		10817		10721		9796	
Podział procentowy	61,88%	38,12%	56,69%	43,31%	50,54%	49,46%	45,46%	54,54%	44,89%	55,11%	45,00%	55,00%	51,15%	48,85%

R03\_07-7\_08900\_2018

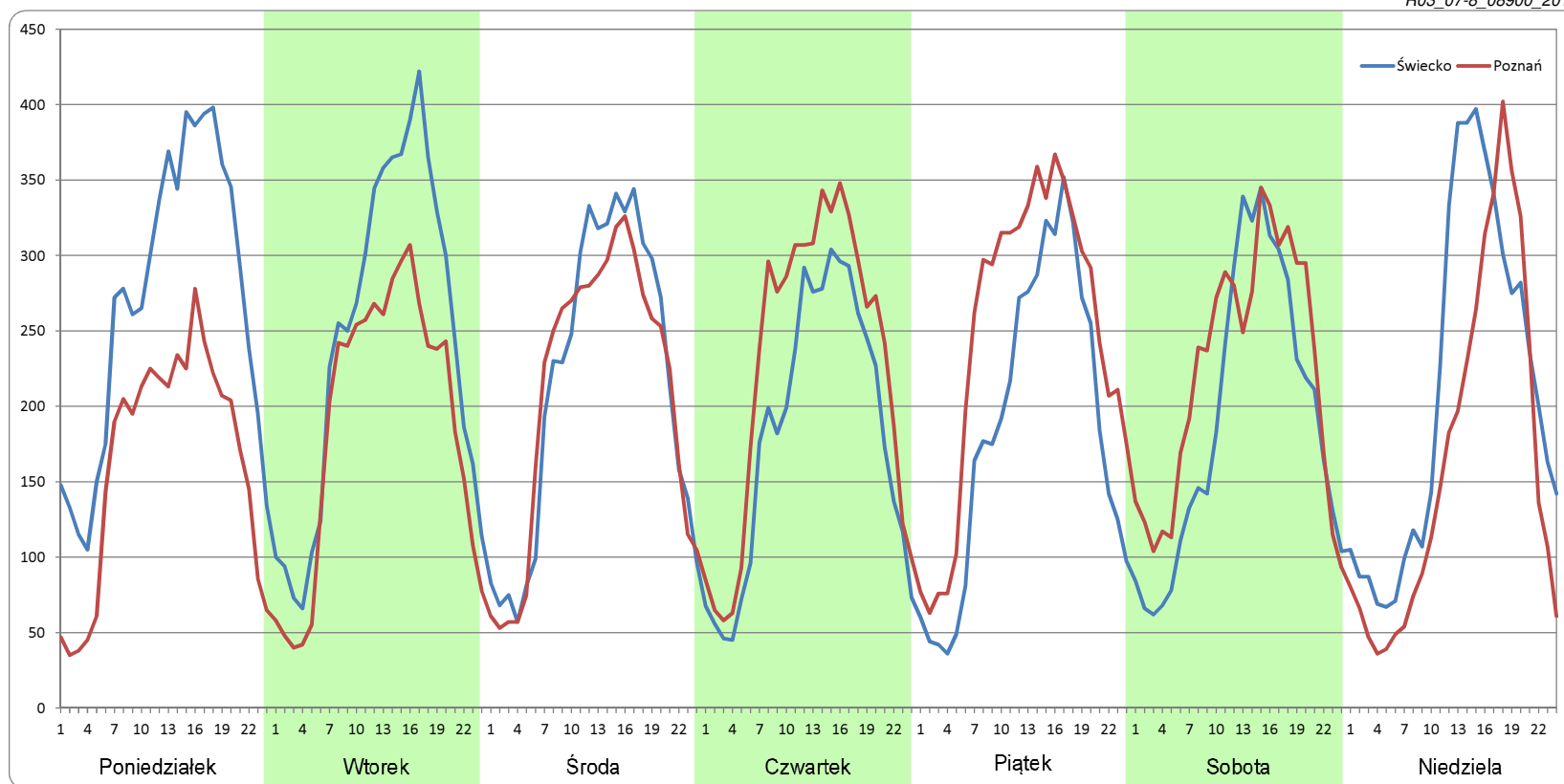


### Ruch w poszczególne dni tygodnia

STACJA NR 08900

<b>Numer drogi:</b>	92b		<b>Rok:</b>	2018		<b>Miesiąc:</b>	Sierpień		<b>Typ stacji:</b>	PAT		<b>Oddział:</b>	ZIELONA GÓRA	
Dzień tygodnia	Poniedziałek		Wtorek		Środa		Czwartek		Piątek		Sobota		Niedziela	
Kierunek	Świecko	Poznań	Świecko	Poznań	Świecko	Poznań	Świecko	Poznań	Świecko	Poznań	Świecko	Poznań	Świecko	Poznań
SDR	6390	3905	5801	4492	5136	4959	4350	5390	4457	5896	4574	5303	4990	3948
Razem	10295		10294		10094		9739		10353		9876		8938	
Podział procentowy	62,07%	37,93%	56,36%	43,64%	50,88%	49,12%	44,66%	55,34%	43,05%	56,95%	46,31%	53,69%	55,83%	44,17%

R03\_07-8\_08900\_2018

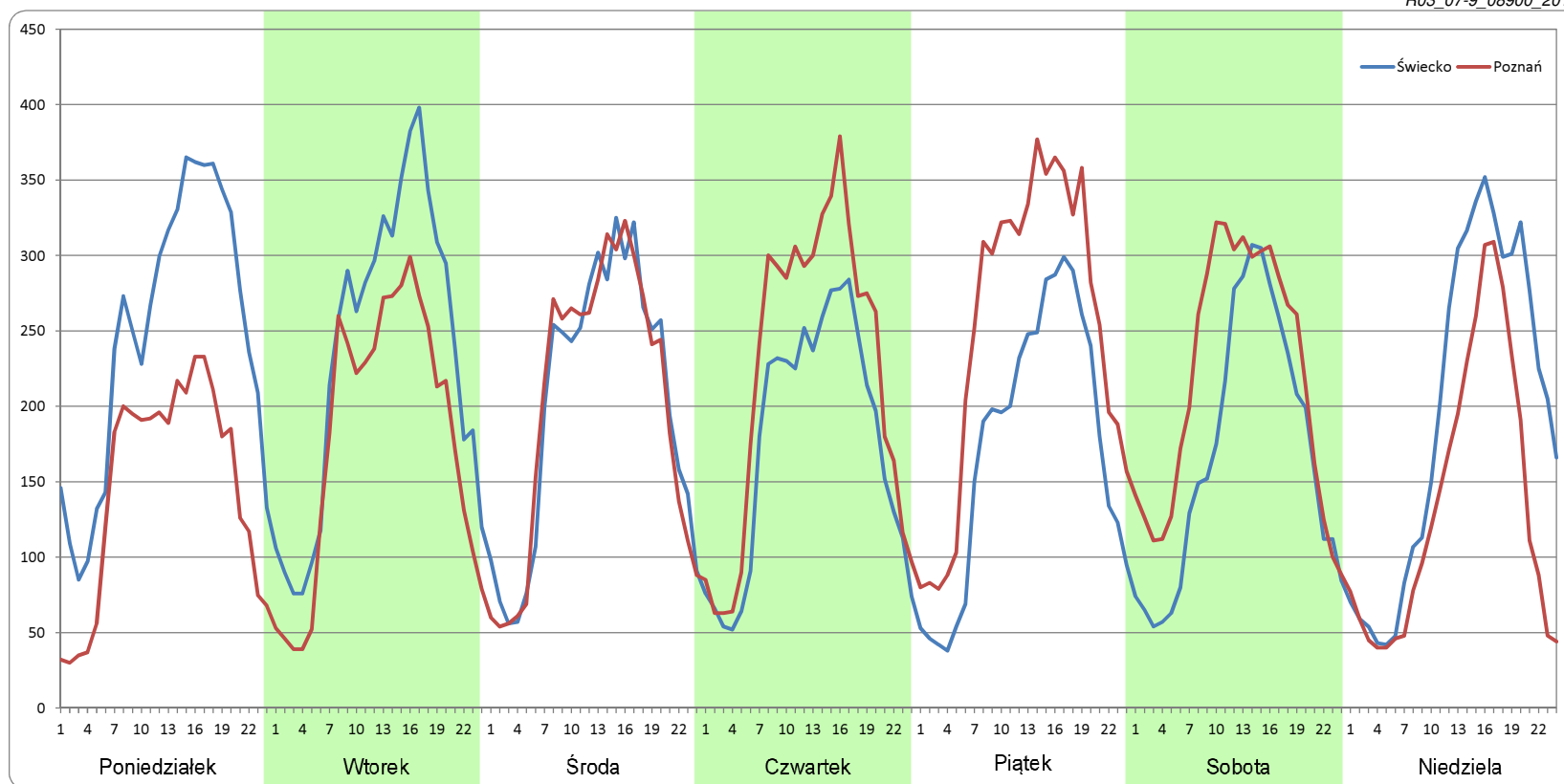


### Ruch w poszczególne dni tygodnia

STACJA NR 08900

<b>Numer drogi:</b>	92b		<b>Rok:</b>	2018		<b>Miesiąc:</b>	Wrzesień		<b>Typ stacji:</b>	PAT		<b>Oddział:</b>	ZIELONA GÓRA	
Dzień tygodnia	Poniedziałek		Wtorek		Środa		Czwartek		Piątek		Sobota		Niedziela	
Kierunek	Świecko	Poznań	Świecko	Poznań	Świecko	Poznań	Świecko	Poznań	Świecko	Poznań	Świecko	Poznań	Świecko	Poznań
SDR	5888	3509	5599	4289	4833	4784	4210	5292	4157	6006	4040	5206	4671	3262
Razem	9397		9888		9616		9502		10163		9245		7932	
Podział procentowy	62,66%	37,34%	56,63%	43,37%	50,25%	49,75%	44,30%	55,70%	40,90%	59,10%	43,70%	56,30%	58,88%	41,12%

R03\_07-9\_08900\_2018

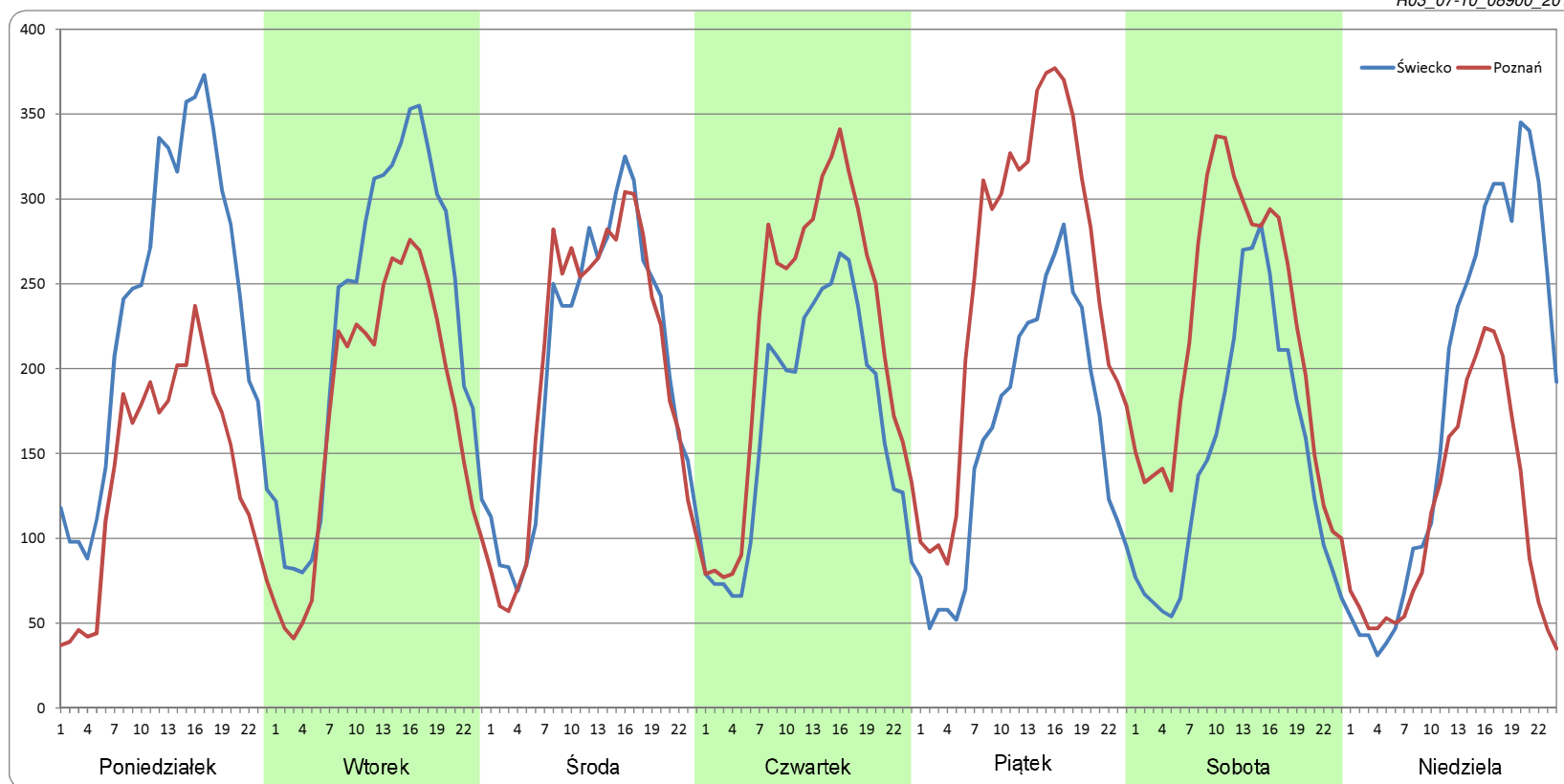


### Ruch w poszczególne dni tygodnia

STACJA NR 08900

<b>Numer drogi:</b>	92b		<b>Rok:</b>	2018		<b>Miesiąc:</b>	Październik		<b>Typ stacji:</b>	PAT		<b>Oddział:</b>	ZIELONA GÓRA	
Dzień tygodnia	Poniedziałek		Wtorek		Środa		Czwartek		Piątek		Sobota		Niedziela	
Kierunek	Świecko	Poznań	Świecko	Poznań	Świecko	Poznań	Świecko	Poznań	Świecko	Poznań	Świecko	Poznań	Świecko	Poznań
SDR	5619	3314	5438	4196	4835	4791	4053	5207	3857	6050	3539	5260	4382	2701
Razem	8933		9635		9626		9260		9906		8799		7083	
Podział procentowy	62,90%	37,10%	56,45%	43,55%	50,23%	49,77%	43,77%	56,23%	38,93%	61,07%	40,22%	59,78%	61,86%	38,14%

R03\_07-10\_08900\_2018

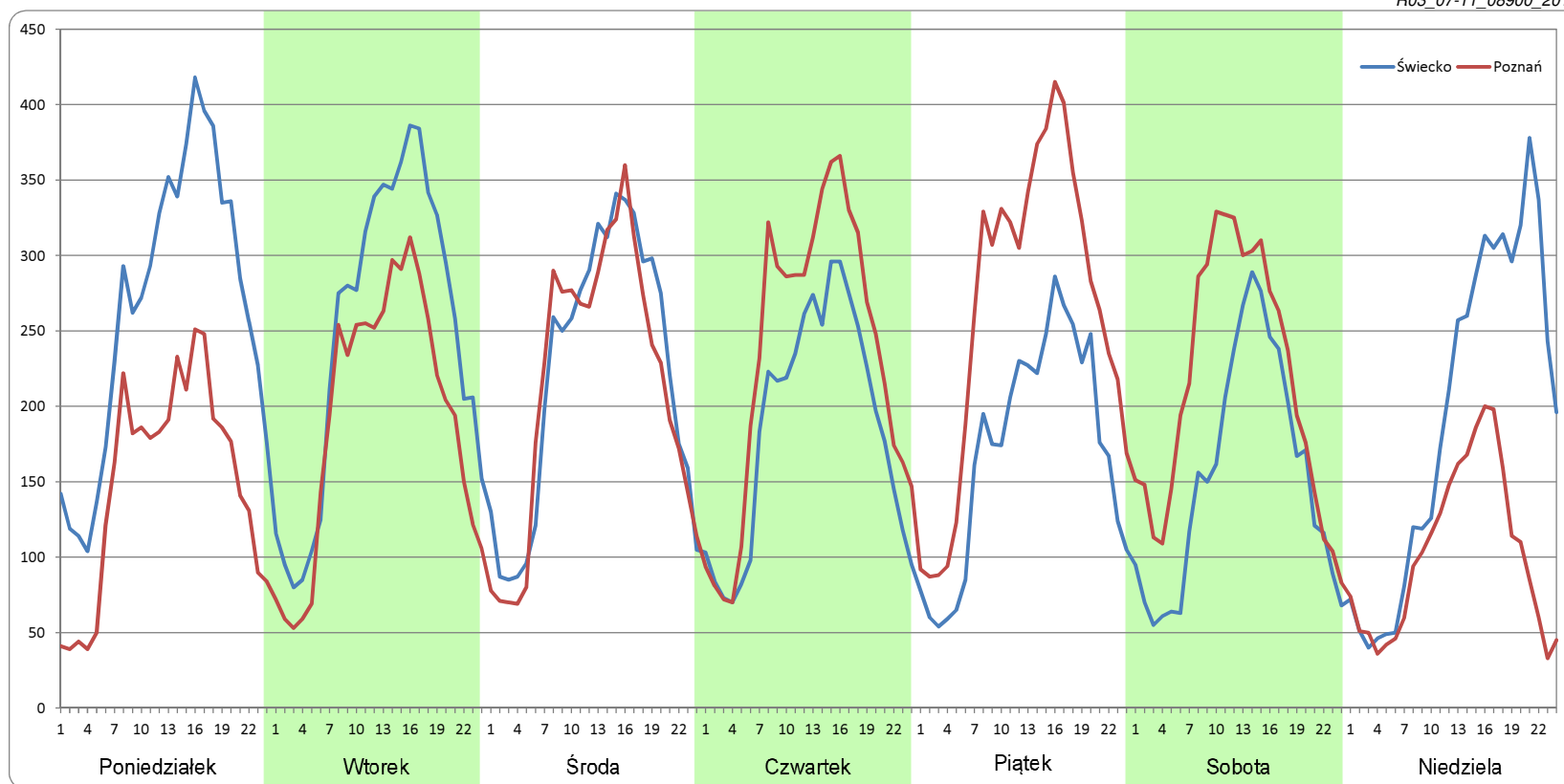


### Ruch w poszczególne dni tygodnia

STACJA NR 08900

<b>Numer drogi:</b>	92b		<b>Rok:</b>	2018		<b>Miesiąc:</b>	Listopad		<b>Typ stacji:</b>	PAT		<b>Oddział:</b>	ZIELONA GÓRA	
Dzień tygodnia	Poniedziałek		Wtorek		Środa		Czwartek		Piątek		Sobota		Niedziela	
Kierunek	Świecko	Poznań	Świecko	Poznań	Świecko	Poznań	Świecko	Poznań	Świecko	Poznań	Świecko	Poznań	Świecko	Poznań
SDR	6344	3586	5909	4601	5304	5114	4451	5561	4096	6291	3689	5133	4642	2470
Razem	9930		10510		10419		10011		10387		8821		7112	
Podział procentowy	63,89%	36,11%	56,22%	43,78%	50,91%	49,09%	44,46%	55,54%	39,44%	60,56%	41,81%	58,19%	65,27%	34,73%

R03\_07-11\_08900\_2018

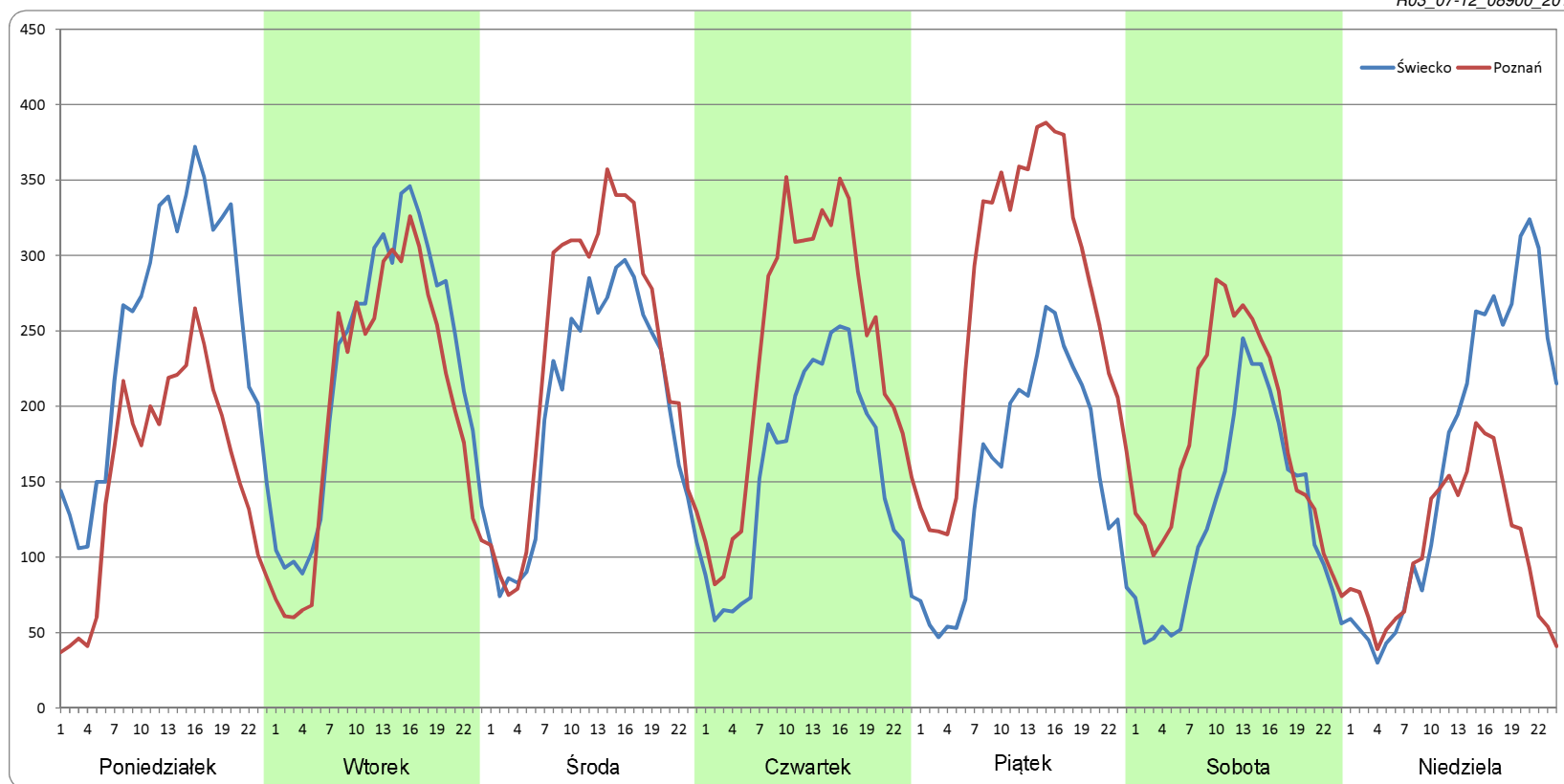


### Ruch w poszczególne dni tygodnia

STACJA NR 08900

<b>Numer drogi:</b>	92b		<b>Rok:</b>	2018		<b>Miesiąc:</b>	Grudzień		<b>Typ stacji:</b>	PAT		<b>Oddział:</b>	ZIELONA GÓRA	
Dzień tygodnia	Poniedziałek		Wtorek		Środa		Czwartek		Piątek		Sobota		Niedziela	
Kierunek	Świecko	Poznań	Świecko	Poznań	Świecko	Poznań	Świecko	Poznań	Świecko	Poznań	Świecko	Poznań	Świecko	Poznań
SDR	5964	3721	5403	4828	4742	5552	3781	5652	3719	6504	3019	4256	4087	2552
Razem	9685		10231		10293		9433		10223		7275		6640	
Podział procentowy	61,58%	38,42%	52,81%	47,19%	46,07%	53,93%	40,08%	59,92%	36,38%	63,62%	41,50%	58,50%	61,56%	38,44%

R03\_07-12\_08900\_2018



Proporcja dobowego natężenia ruchu do SDRR, dla każdego dnia w roku, w podziale na pojazdy ogółem

**STACJA NR 08900**

**Miejscowość:** Mostki **Rok:** 2018  
**Odcinek:** Pożrzadło-Mostki **Numer drogi:** 92b  
**Typ stacji:** PAT **Oddział:** ZIELONA GÓRA

R03\_10-1\_08900\_2018

	Miesiąc											
	1	2	3	4	5	6	7	8	9	10	11	12
liczba dni w miesiącu	31	28	31	30	31	30	31	31	30	30	30	29
średni udział w miesiącu [%]	98,6	98,8	99,8	99,5	101,2	101,7	106,6	103,4	97,4	95,3	99,2	88,2

R03\_10-2\_08900\_2018

08900	Proporcja ruchu dziennego do średniego dobowego ruchu rocznego [%]											
	1	2	3	4	5	6	7	8	9	10	11	12
1	36,9	88,2	112,2	39,4	84,3	106,6	90,5	106,9	95,2	95,3	76,5	90,1
2	104,4	86,2	107,4	65,5	101,5	97,1	106,0	102,8	77,0	95,4	109,7	69,8
3	110,7	90,8	98,3	112,0	84,1	90,7	105,6	112,3	104,7	99,7	95,5	101,3
4	134,3	83,1	84,8	103,3	110,7	99,9	107,9	109,3	104,5	93,3	75,2	106,6
5	144,2	115,9	103,7	99,9	114,8	104,1	113,8	96,0	103,0	103,5	103,7	107,1
6	72,9	116,8	104,9	104,8	100,2	102,2	130,5	107,8	105,5	89,5	109,5	105,7
7	71,1	111,0	100,2	100,6	102,7	101,5	136,3	108,1	105,5	80,4	114,4	104,8
8	111,3	105,1	103,4	100,6	106,0	109,8	124,9	106,8	101,0	100,6	106,4	92,4
9	118,1	92,7	109,7	102,1	103,7	102,7	109,8	101,9	97,6	100,7	108,6	65,4
10	114,2	94,4	86,4	106,0	96,7	86,1	102,7	106,3	99,6	101,0	93,9	100,4
11	90,6	72,5	83,3	103,7	107,7	98,6	97,7	103,1	103,7	98,1	83,5	106,2
12	112,1	112,7	118,7	102,8	98,5	105,5	97,7	95,3	98,3	104,5	83,5	105,4
13	101,1	102,1	134,3	109,3	102,0	103,4	103,8	109,4	95,7	89,7	109,2	103,6
14	66,6	108,9	106,5	102,2	105,8	100,9	98,7	108,6	103,7	70,6	106,8	105,7
15	93,0	102,2	105,0	96,3	105,0	115,0	103,3	93,9	93,0	98,0	104,9	96,3
16	95,6	112,3	103,6	99,2	104,6	106,8	110,0	102,5	81,9	103,3	108,6	70,3
17	103,2	91,2	87,2	104,5	99,9	92,3	107,1	110,0	91,2	98,6	89,3	101,3
18	94,2	95,8	80,5	105,2	108,3	99,7	100,0	104,1	103,3	95,2	72,4	107,3
19	99,7	94,6	104,0	101,0	106,1	101,4	98,2	99,3	99,5	100,9	101,2	109,6
20	109,0	110,7	112,4	110,4	86,3	105,9	112,0	107,2	97,0	90,0	110,3	114,8
21	71,2	96,8	104,1	102,5	92,2	101,0	105,1	106,5	109,1	70,5	106,5	112,5
22	100,5	101,7	98,2	99,1	94,9	110,3	98,2	106,5	92,5	98,0	105,2	54,3
23	104,1	103,2	104,3	96,9	102,4	103,3	107,5	103,0	73,3	100,9	107,4	70,3
24	109,6	86,6	92,2	95,0	100,3	79,6	108,9	104,8	96,5	101,3	89,3	
25	105,2	71,2	81,6	97,9	113,4	101,4	104,5	95,5	100,9	99,7	74,9	29,0
26	98,7	98,1	99,6	96,1	105,4	106,9	102,1	82,3	100,3	104,3	105,8	39,4
27	96,5	104,3	104,7	123,3	92,8	103,3	105,0	104,9	98,1	97,8	109,4	69,5
28	72,1	116,3	101,9	111,2	103,1	102,1	107,2	106,2	105,6		106,9	103,4
29	100,6		107,5	98,3	108,4	108,7	93,9	100,9	100,3	73,9	101,2	46,2
30	111,5		86,2	95,0	101,2	104,8	107,4	97,6	83,7	102,1	107,4	70,3
31	102,8		67,1		94,6		109,3	106,5		101,3		







Nierównomierność kierunkowa dla każdego dnia w roku, w podziale na pojazdy ogółem

STACJA NR 08900

**Miejscowość:** Mostki **Rok:** 2018  
**Odcinek:** Pożrzadło-Mostki **Numer drogi:** 92b  
**Typ stacji:** PAT **Oddział:** ZIELONA GÓRA

R03\_11\_08900\_2018

08900	Proporcja ruchu w kierunku prawym do ruchu w obu kierunkach (WNK*)											
	1	2	3	4	5	6	7	8	9	10	11	12
1	41,4	57,0	56,7	48,8	44,3	57,6	45,6	49,4	56,6	34,3	48,2	58,2
2	33,9	62,3	61,4	35,7	41,6	54,6	36,8	53,7	44,5	40,3	57,8	35,4
3	43,1	58,6	57,5	29,3	56,3	41,5	42,8	56,9	36,5	49,7	57,5	36,0
4	49,8	34,4	34,2	38,7	59,3	37,9	48,6	53,1	43,7	55,2	33,6	43,2
5	49,8	35,7	36,0	50,4	56,2	41,7	50,4	44,8	49,5	60,0	35,8	48,3
6	55,9	43,8	44,6	55,5	45,3	47,1	50,4	37,6	55,5	59,9	43,6	55,3
7	34,1	50,0	49,5	56,1	37,9	54,9	56,3	43,5	57,0	40,7	50,3	60,9
8	35,2	56,2	56,0	39,5	44,8	57,7	56,6	49,0	53,9	36,7	55,7	58,0
9	41,1	61,3	61,0	37,1	58,2	54,8	38,0	55,3	40,9	44,5	61,2	36,5
10	47,6	58,4	58,2	43,8	52,7	41,3	42,5	54,9	36,9	49,5	58,3	36,8
11	56,0	33,3	35,2	48,7	54,4	37,9	48,5	52,8	43,0	55,9	65,0	44,6
12	59,5	35,7	36,3	56,6	53,6	43,0	55,1	41,6	48,8	61,0	65,0	50,4
13	56,2	43,6	43,7	59,9	40,2	50,2	56,1	38,6	55,8	58,3	42,1	56,3
14	34,4	49,1	51,1	58,1	36,5	57,0	54,3	43,8	57,6	37,4	47,9	60,4
15	35,6	56,5	58,6	40,0	44,6	59,1	47,5	51,1	54,4	35,3	55,3	60,9
16	43,2	60,9	61,0	36,7	50,9	56,1	39,0	54,9	37,5	44,6	61,2	40,0
17	49,5	58,2	58,7	43,0	57,5	42,1	43,7	54,6	38,4	48,7	58,5	42,4
18	55,7	34,8	36,2	48,4	61,4	38,2	50,3	53,2	43,5	55,8	36,0	53,7
19	61,8	35,3	36,8	56,1	62,0	44,1	57,0	45,9	50,0	60,6	36,4	62,8
20	56,7	43,7	42,2	59,0	53,2	50,2	57,4	38,0	55,3	57,9	45,2	69,5
21	33,8	50,1	48,5	56,7	42,0	56,3	52,6	43,1	61,1	35,9	49,2	61,7
22	35,6	55,9	56,0	39,3	40,7	59,4	47,0	48,6	57,8	36,7	55,9	62,1
23	43,7	62,4	59,1	39,4	47,2	56,7	39,1	55,9	41,0	44,8	61,4	40,0
24	49,2	58,6	58,1	44,9	56,5	41,2	44,9	58,4	37,6	50,4	58,5	
25	56,4	35,4	40,1	50,7	59,9	38,3	50,4	55,8	43,3	58,0	34,6	52,6
26	61,0	36,3	39,2	58,9	57,9	43,7	56,2	44,3	50,6	62,6	36,2	42,8
27	56,9	43,5	48,5	63,9	44,2	50,0	57,6	37,6	56,2	62,6	44,2	56,7
28	33,3	49,5	59,5	59,6	38,2	55,4	56,4	44,2	60,7		48,8	71,7
29	35,3		68,0	42,5	46,0	56,6	45,1	49,5	58,8	44,2	55,3	50,8
30	42,9		60,2	44,5	50,9	56,4	37,7	57,0	41,8	43,4	61,4	40,0
31	50,0		60,9		54,6		42,6	60,1		50,4		

Legenda  Świecko <40% 50% Poznań >60%  
 niedziele i święta

$$*WNK = \frac{N_{poj./24h}(\text{kierunek P})}{N_{poj./24h}(\text{kierunek P+L})}$$

## SPIS TREŚCI

<b>Raport 0.1</b> .....	<b>2</b>
Stacja 08900.....	2
<b>Raport 2.1</b> .....	<b>3</b>
Woj 08.....	3
<b>Raport 2.2</b> .....	<b>4</b>
Woj 08.....	4
<b>Raport 2.3</b> .....	<b>5</b>
Stacja 08900.....	5
<b>Raport 3.1</b> .....	<b>6</b>
Stacja 08900.....	6
<b>Raport 3.2</b> .....	<b>7</b>
Stacja 08900.....	7
<b>Raport 3.3</b> .....	<b>8</b>
Stacja 08900.....	8
<b>Raport 3.4</b> .....	<b>9</b>
Stacja 08900.....	9
<b>Raport 3.6</b> .....	<b>10</b>
Stacja 08900.....	10
<b>Raport 3.12</b> .....	<b>11</b>
Stacja 08900.....	11
<b>Raport 3.7</b> .....	<b>12</b>
Stacja 08900.....	12
<b>Raport 3.10</b> .....	<b>24</b>
Stacja 08900.....	24
<b>Raport 3.11</b> .....	<b>25</b>
Stacja 08900.....	25