

# **Archiwizacja i analiza danych ze stacji ciągłych pomiarów ruchu w 2014 roku**

**Analiza roczna danych z 2014**

**SCPR PEF nr 24605**

Na zlecenie



**Generalna Dyrekcja  
Dróg Krajowych i Autostrad**

Heller Consult sp. z o.o.  
[www.heller-consult.pl](http://www.heller-consult.pl)  
Warszawa, 15 maja 2015

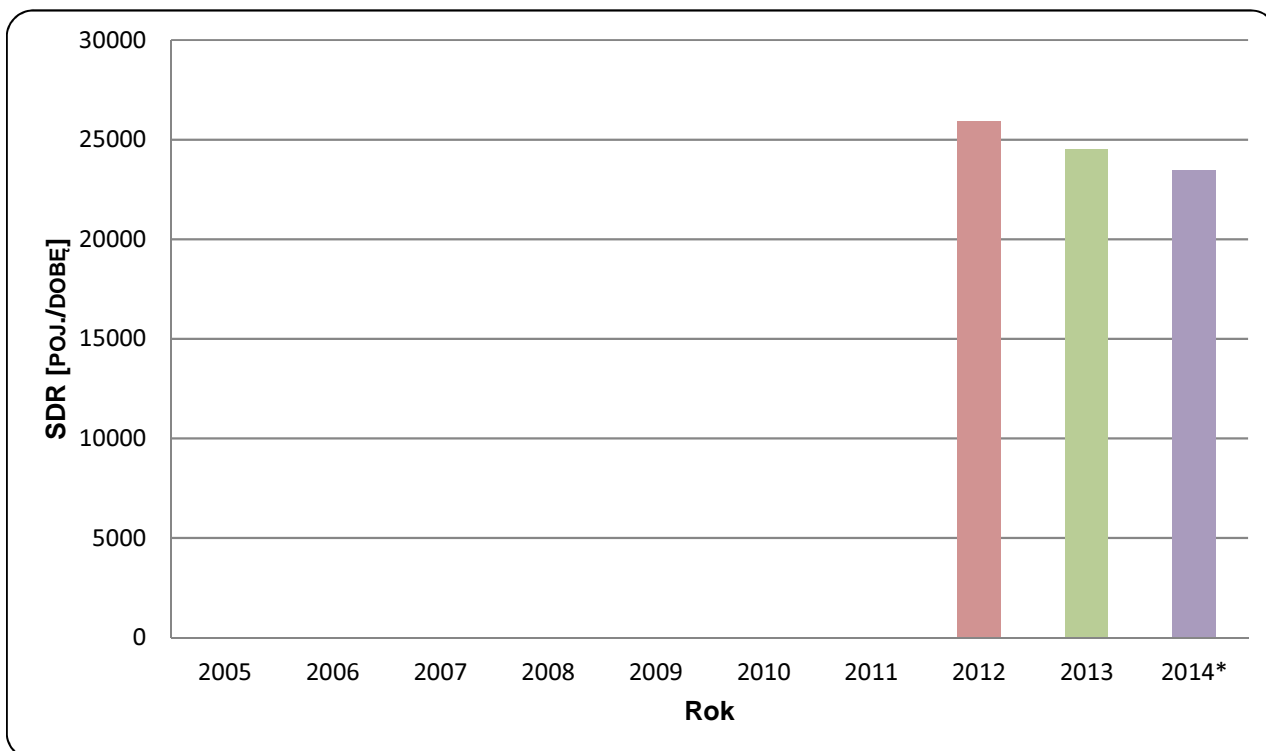




### Trend rozwoju ruchu

<b>Typ stacji:</b>	PEF	<b>Nr stacji:</b>	24605
<b>Nazwa stacji:</b>	DK81_0015,6_PEF_0	<b>Województwo:</b>	śląskie
<b>Miejscowość:</b>	Łaziska Górne	<b>Numer drogi:</b>	81
<b>Odcinek:</b>	Mikołów-Zawiść	<b>Rok:</b>	2014

Wykres 07\_24605



\* - ruch niemiernodajny do porównań



## Średni dobowy ruch w poszczególne dni tygodnia w poszczególnych miesiącach roku

Typ stacji: PEF  
 Nazwa stacji: DK81\_0015,6\_PEF\_0  
 Miejscowość: Łaziska Górne  
 Odcinek: Mikołów-Zawiść

Nr stacji: 24605  
 Województwo: śląskie  
 Numer drogi: 81  
 Rok: 2014

Tabela 05\_2\_24605

Dni tygodnia:		Styczeń	Luty	Marzec*	Kwiecień*	Maj	Czerwiec	Lipiec	Sierpień	Wrzesień	Październik	Listopad	Grudzień	Ogółem
1. Poniedziałki	a	23954	24543	23846	26244	26249	26307	25377	24891	25634	26228	24243	24607	25176
	b	1,131	1,063	1,069	1,078	1,089	1,062	1,054	1,072	1,065	1,053	1,044	1,111	1,074
	c	0,951	0,975	0,947	1,042	1,043	1,045	1,008	0,989	1,018	1,042	0,963	0,977	1,000
2. Wtorki	a	23857	24571	24005	26784	26120	26343	25223	24131	25584	26243	25053	24671	25215
	b	1,126	1,064	1,076	1,100	1,083	1,064	1,048	1,040	1,063	1,054	1,079	1,114	1,075
	c	0,946	0,974	0,952	1,062	1,036	1,045	1,000	0,957	1,015	1,041	0,994	0,978	1,000
3. Środy	a	20630	24557	24173	26944	25958	26991	25260	24121	25492	26105	25350	21634	24767
	b	0,974	1,063	1,083	1,106	1,077	1,090	1,049	1,039	1,059	1,049	1,092	0,977	1,056
	c	0,833	0,992	0,976	1,088	1,048	1,090	1,020	0,974	1,029	1,054	1,024	0,874	1,000
4. Czwartki	a	23569	25086	24403	27628	25819	26512	25657	25179	25959	26421	25590	25500	25610
	b	1,113	1,086	1,094	1,134	1,071	1,070	1,066	1,085	1,079	1,061	1,102	1,152	1,092
	c	0,920	0,980	0,953	1,079	1,008	1,035	1,002	0,983	1,014	1,032	0,999	0,996	1,000
5. Piątki	a	24942	26690	25141	28352	26387	27328	27284	26957	27341	28048	27018	26763	26854
	b	1,177	1,155	1,127	1,164	1,094	1,103	1,133	1,161	1,136	1,127	1,164	1,209	1,145
	c	0,929	0,994	0,936	1,056	0,983	1,018	1,016	1,004	1,018	1,044	1,006	0,997	1,000
6. Soboty	a	18156	20134	19034	19658	20901	21564	20675	19596	20129	21613	19481	18396	19944
	b	0,857	0,872	0,853	0,807	0,867	0,871	0,859	0,844	0,837	0,868	0,839	0,831	0,850
	c	0,910	1,010	0,954	0,986	1,048	1,081	1,037	0,983	1,009	1,084	0,977	0,922	1,000
7. Niedziele	a	14410	16111	15596	16737	18024	18634	19053	17690	18286	19621	15490	15190	17070
	b	0,680	0,697	0,699	0,687	0,748	0,752	0,791	0,762	0,760	0,788	0,667	0,686	0,728
	c	0,844	0,944	0,914	0,980	1,056	1,092	1,116	1,036	1,071	1,149	0,907	0,890	1,000
8. Dni robocze	a	23390	25089	24313	27190	26107	26696	25760	25055	26002	26609	25451	24635	25524
	b	1,104	1,086	1,090	1,116	1,083	1,078	1,070	1,079	1,081	1,069	1,096	1,113	1,088
	c	0,916	0,983	0,953	1,065	1,023	1,046	1,009	0,982	1,019	1,043	0,997	0,965	1,000
9. Święta	a	10705	-	-	-	16011	17704	-	17215	-	-	16285	9826	14624
	b	0,505	-	-	-	0,664	0,715	-	0,742	-	-	0,702	0,444	0,624
	c	0,732	-	-	-	1,095	1,211	-	1,177	-	-	1,114	0,672	1,000
10. Niedziele i święta	a	13175	16111	15596	14878	17353	18324	19053	17611	18286	19621	15755	13402	16597
	b	0,622	0,697	0,699	0,611	0,720	0,740	0,791	0,759	0,760	0,788	0,679	0,605	0,708
	c	0,794	0,971	0,940	0,896	1,046	1,104	1,148	1,061	1,102	1,182	0,949	0,807	1,000
11. Wszystkie dni	a	21183	23099	22314	24355	24112	24767	24076	23212	24061	24897	23213	22139	23452
	b	1,000	1,000	1,000	1,000	1,000	1,000	1,000	1,000	1,000	1,000	1,000	1,000	1,000
	c	0,903	0,985	0,951	1,039	1,028	1,056	1,027	0,990	1,026	1,062	0,990	0,944	1,000

Legenda:

a = Średni dobowy ruch; b =  $\frac{\text{Średni dobowy ruch dnia w miesiącu}}{\text{Średni dobowy ruch wszystkie dni miesiąca}}$ ; c =  $\frac{\text{Średni dobowy ruch dnia w miesiącu}}{\text{Średni dobowy ruch dnia w roku}}$

\* - Dane oszacowane

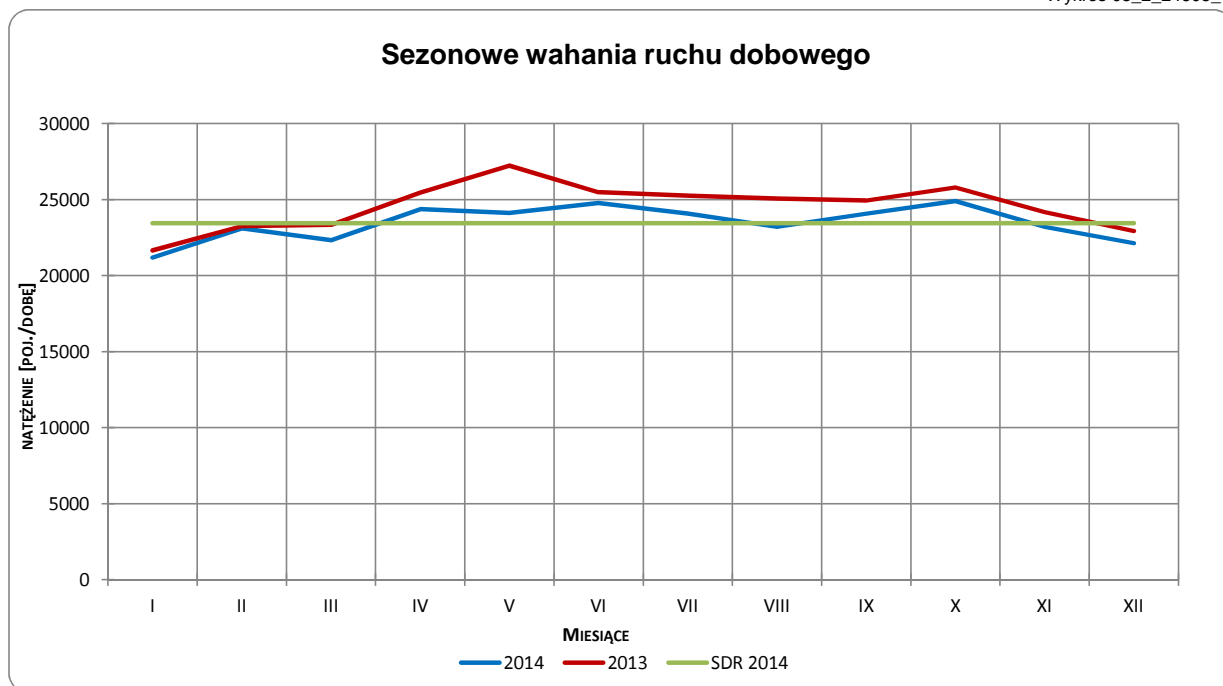
Uwagi: -



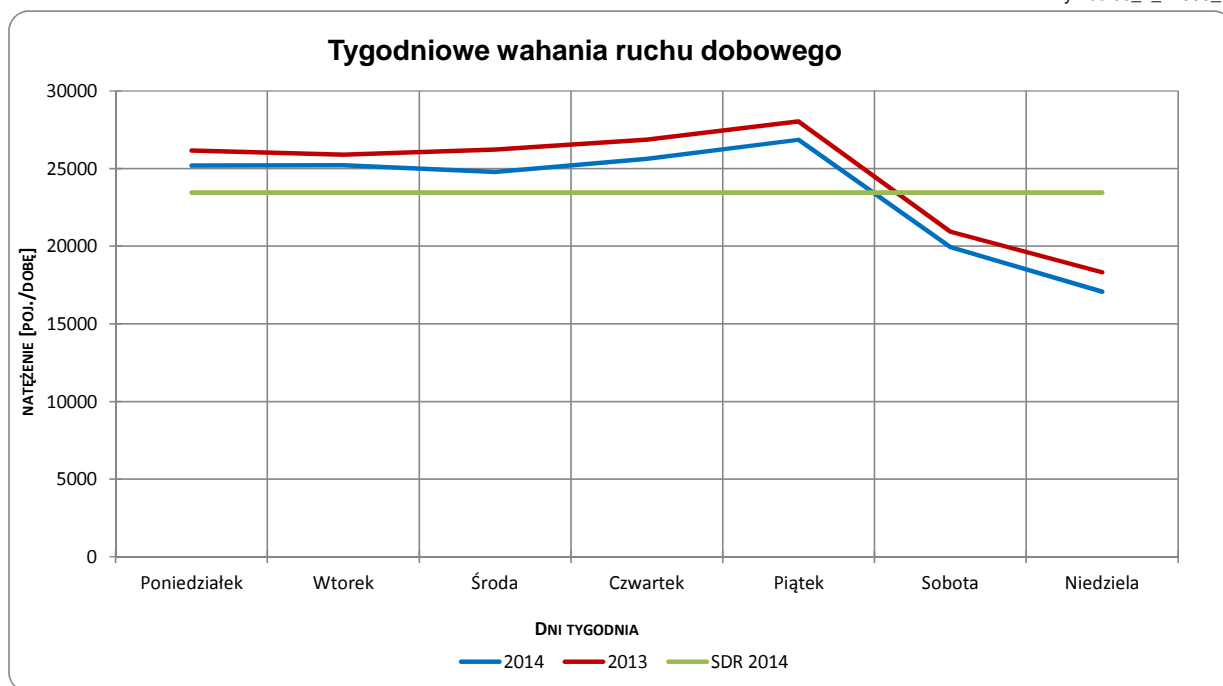
## Sezonowe i tygodniowe wahania ruchu dobowego

<b>Typ stacji:</b>	PEF	<b>Nr stacji:</b>	24605
<b>Nazwa stacji:</b>	DK81_0015,6_PEF_0	<b>Województwo:</b>	śląskie
<b>Miejscowość:</b>	Łaziska Górne	<b>Numer drogi:</b>	81
<b>Odcinek:</b>	Mikołów-Zawiść	<b>Rok:</b>	2014

Wykres 05\_2\_24605\_1



Wykres 05\_2\_24605\_2



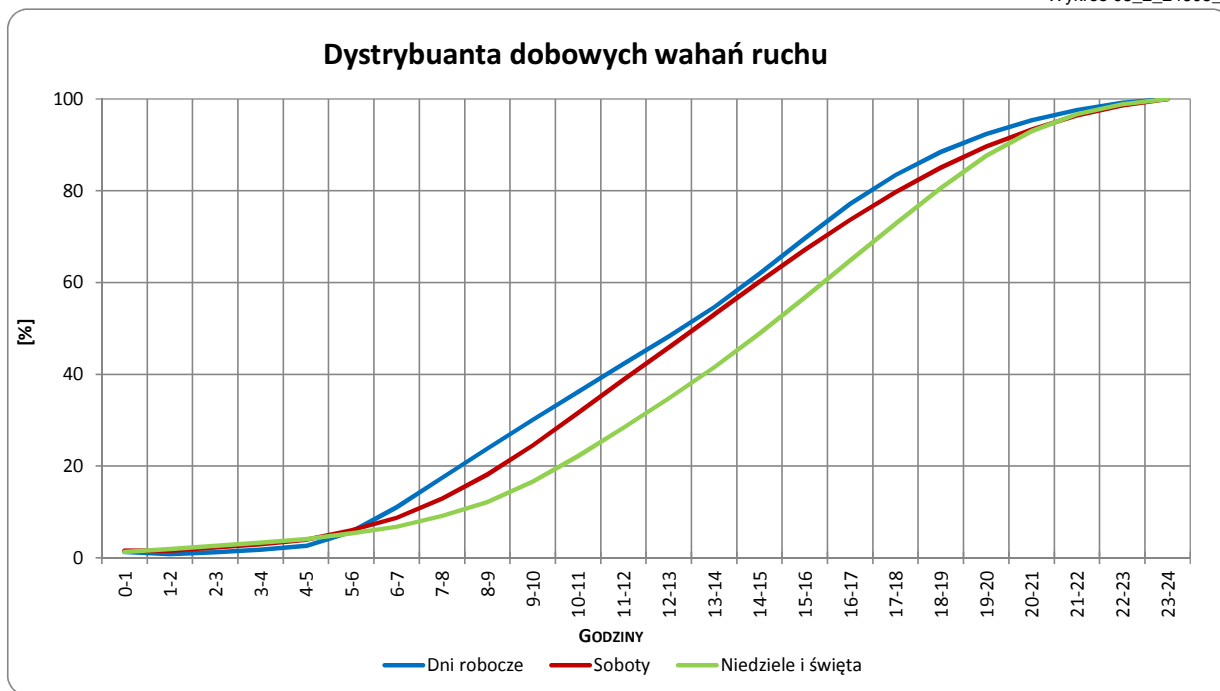
Uwagi: –



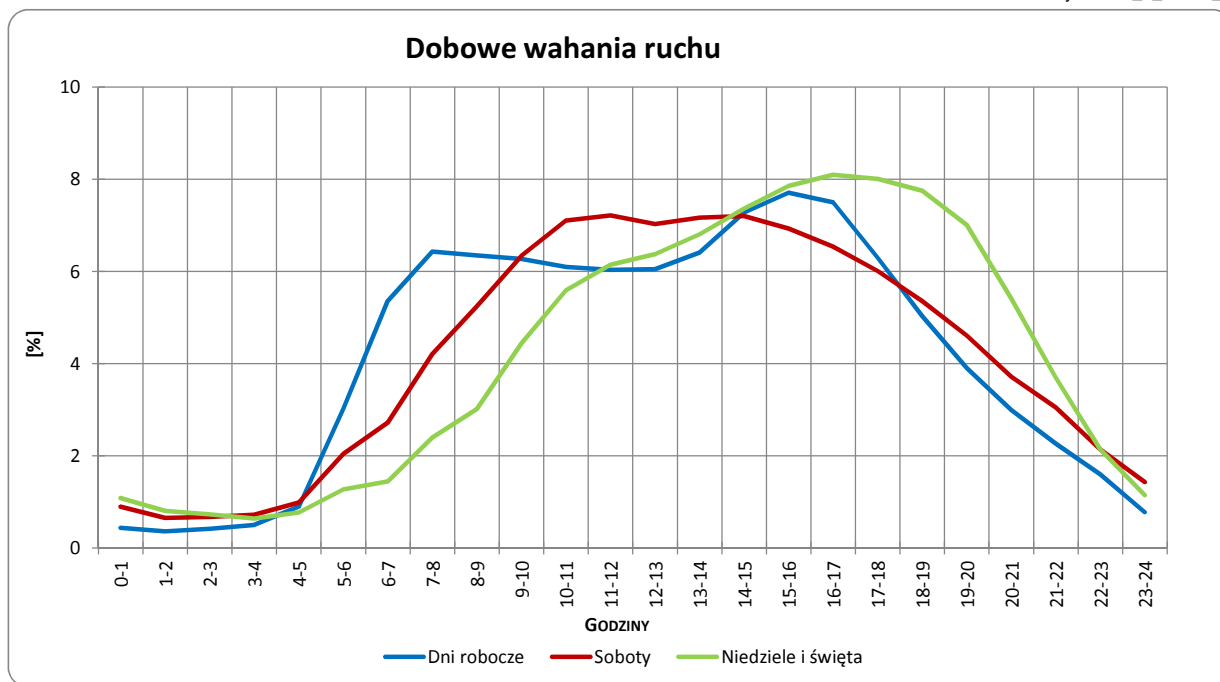
## Dobowe wahania ruchu ogółem

<b>Typ stacji:</b>	PEF	<b>Nr stacji:</b>	24605
<b>Nazwa stacji:</b>	DK81_0015,6_PEF_0	<b>Województwo:</b>	śląskie
<b>Miejscowość:</b>	Łaziska Górne	<b>Numer drogi:</b>	81
<b>Odcinek:</b>	Mikołów-Zawiść	<b>Rok:</b>	2014

Wykres 05\_2\_24605\_3



Wykres 05\_2\_24605\_4



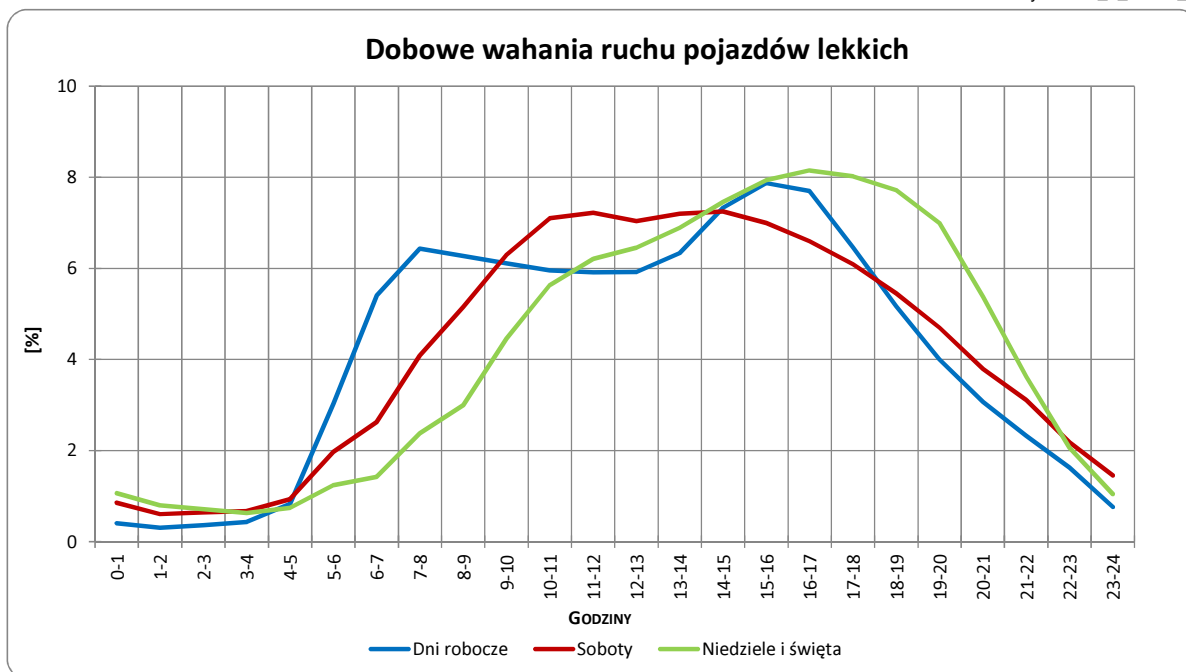
Uwagi: –



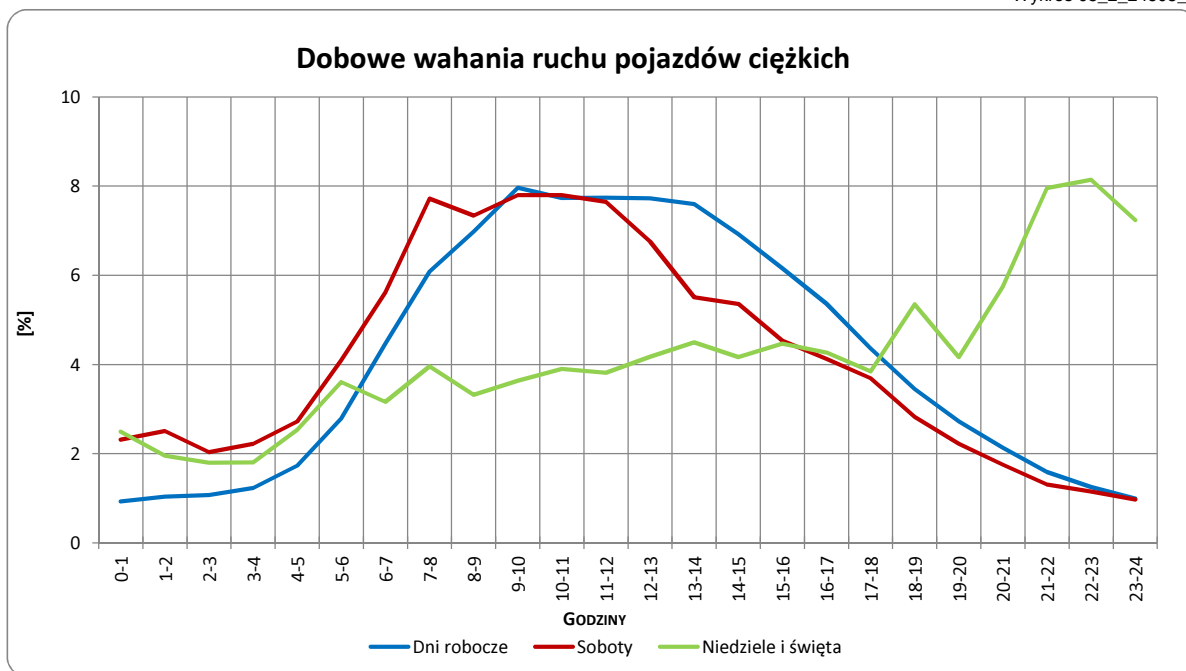
## Dobowe wahania ruchu pojazdów lekkich i ciężkich

<b>Typ stacji:</b>	PEF	<b>Nr stacji:</b>	24605
<b>Nazwa stacji:</b>	DK81_0015,6_PEF_0	<b>Województwo:</b>	śląskie
<b>Miejscowość:</b>	Łaziska Górne	<b>Numer drogi:</b>	81
<b>Odcinek:</b>	Mikołów-Zawiść	<b>Rok:</b>	2014

Wykres 05\_2\_24605\_5



Wykres 05\_2\_24605\_6



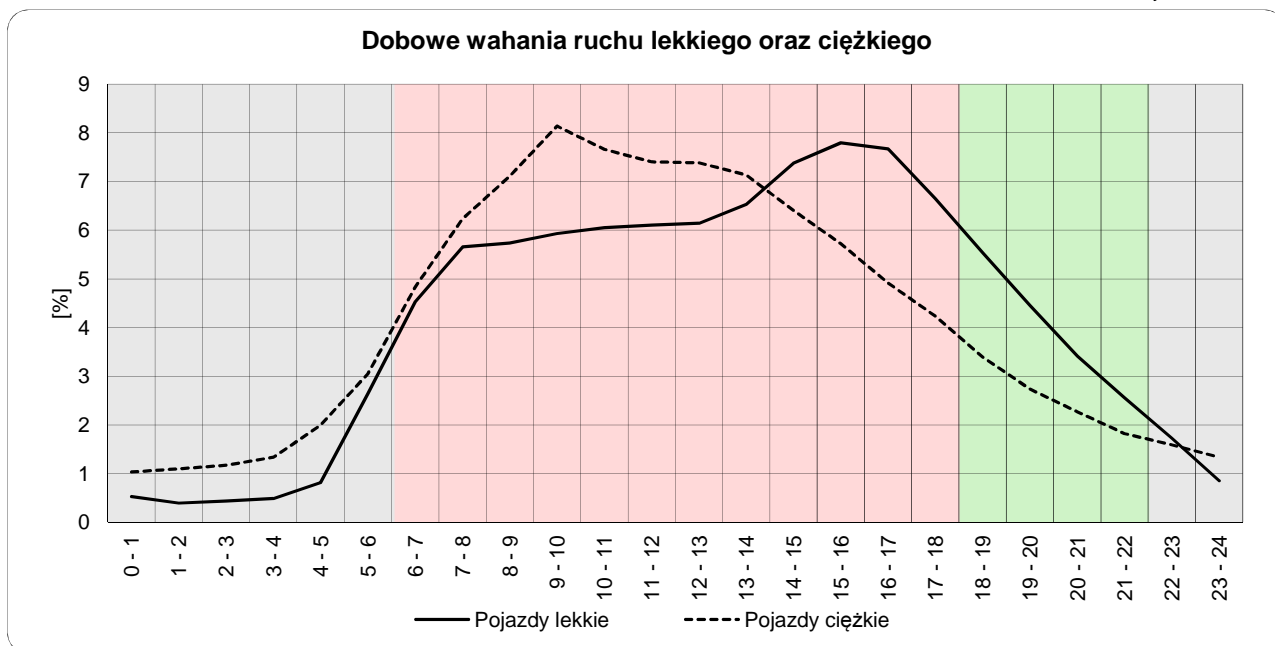
Uwagi: –



## Dobowe wahania ruchu lekkiego oraz ciężkiego

<b>Typ stacji:</b>	PEF	<b>Nr stacji:</b>	24605
<b>Nazwa stacji:</b>	DK81_0015,6_PEF_0	<b>Województwo:</b>	śląskie
<b>Miejscowość:</b>	Łaziska Górne	<b>Numer drogi:</b>	81
<b>Odcinek:</b>	Mikołów-Zawiść	<b>Rok:</b>	2014

Wykres12\_24605



	22 <sup>00</sup> - 6 <sup>00</sup>	6 <sup>00</sup> - 18 <sup>00</sup>	18 <sup>00</sup> - 22 <sup>00</sup>
Pojazdy lekkie	7,88%	76,16%	15,96%
Pojazdy ciężkie	12,61%	77,17%	10,23%

Godziny	Udział procentowy ruchu w poszczególnych godzinach doby [%]	
	Pojazdy lekkie	Pojazdy ciężkie
0 - 1	0,5	1,0
1 - 2	0,4	1,1
2 - 3	0,4	1,2
3 - 4	0,5	1,3
4 - 5	0,8	2,0
5 - 6	2,6	3,0
6 - 7	4,5	4,8
7 - 8	5,7	6,2
8 - 9	5,7	7,1
9 - 10	5,9	8,1
10 - 11	6,1	7,7
11 - 12	6,1	7,4
12 - 13	6,1	7,4
13 - 14	6,5	7,1
14 - 15	7,4	6,4
15 - 16	7,8	5,7
16 - 17	7,7	4,9
17 - 18	6,6	4,2
18 - 19	5,5	3,4
19 - 20	4,5	2,7
20 - 21	3,4	2,3
21 - 22	2,6	1,8
22 - 23	1,7	1,6
23 - 24	0,9	1,3

Uwaga: Dane pochodzą z pomiarów automatycznych