

Archiwizacja i analiza danych ze stacji ciągłych pomiarów ruchu w 2014 roku

Analiza roczna danych z 2014

SCPR Golden River nr 26009

Na zlecenie



**Generalna Dyrekcja
Dróg Krajowych i Autostrad**

Heller Consult sp. z o.o.
www.heller-consult.pl
Warszawa, 15 maja 2015



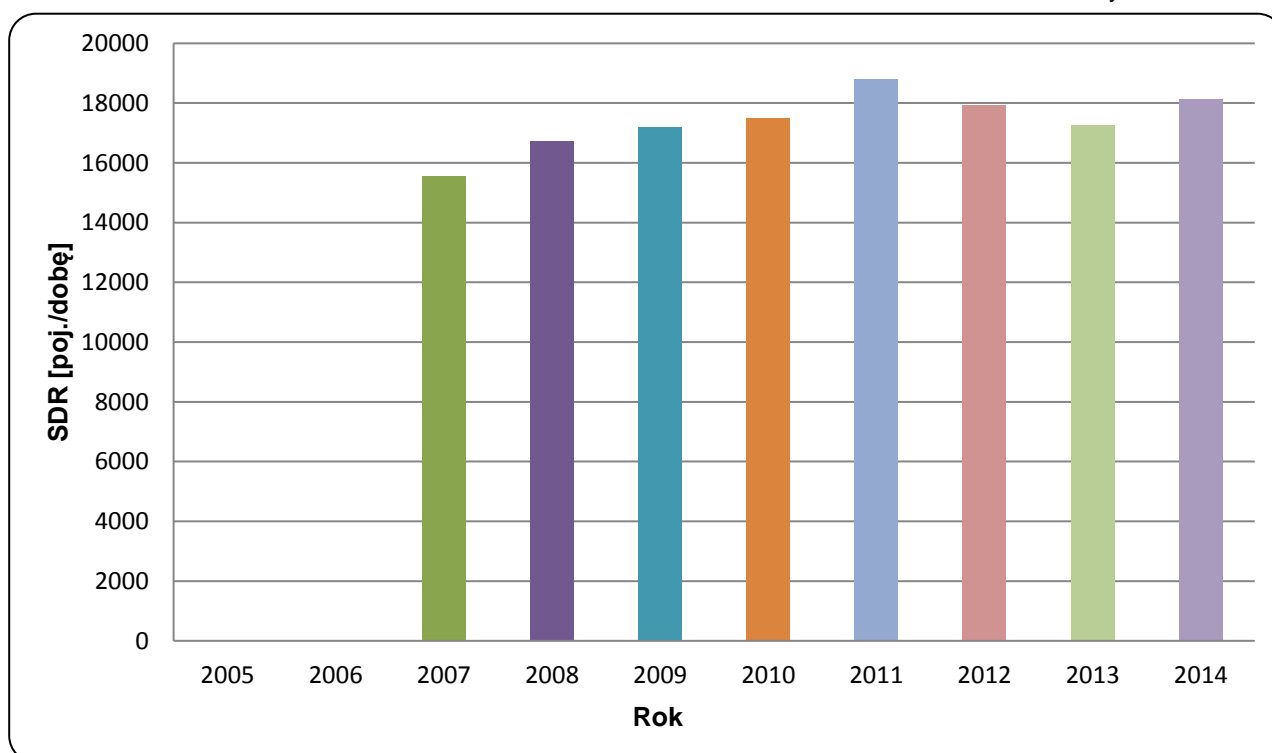


Trend rozwoju ruchu

STACJA GR 26009

Miejscowość:	Podchojny	Rok:	2014
Odcinek:	Chęciny-Jędrzejów	Numer drogi:	S7c
		Województwo:	świętokrzyskie

Wykres 07_26009



* - ruch niemiernodajny do porównań



Średni dobowy ruch dla poszczególnych dni tygodnia w poszczególnych miesiącach roku

STACJA GR 26009

Miejscowość: Podchojny
 Odcinek: Chęciny-Jędrzejów
 Numer drogi: S7c

Rok: 2014
 Województwo: świętokrzyskie

Tabela 05_2_26009

Dni tygodnia:		Styczeń	Luty	Marzec	Kwiecień	Maj	Czerwiec	Lipiec	Sierpień	Wrzesień	Październik	Listopad	Grudzień	Ogółem
1. Poniedziałki	a	15311	16866	16942	17569	18640	19739	20504	21467	19865	18822	17534	17074	18361
	b	1,034	0,983	0,988	1,001	1,026	1,032	1,024	1,024	1,017	1,003	1,000	1,031	1,014
	c	0,834	0,919	0,923	0,957	1,015	1,075	1,117	1,169	1,082	1,025	0,955	0,930	1,000
2. Wtorki	a	15032	16248	16724	18382	17887	18580	19183	19932	19012	18133	17456	17479	17837
	b	1,015	0,947	0,975	1,048	0,984	0,972	0,958	0,951	0,973	0,966	0,996	1,056	0,985
	c	0,843	0,911	0,938	1,031	1,003	1,042	1,075	1,117	1,066	1,017	0,979	0,980	1,000
3. Środy	a	13970	16795	17189	19384	18461	20115	19303	20212	19351	18660	18177	15956	18131
	b	0,943	0,979	1,002	1,105	1,016	1,052	0,964	0,965	0,991	0,994	1,037	0,964	1,001
	c	0,771	0,926	0,948	1,069	1,018	1,109	1,065	1,115	1,067	1,029	1,003	0,880	1,000
4. Czwartki	a	16325	17679	18217	19260	19571	19853	20301	22353	20537	19855	18514	18351	19234
	b	1,102	1,030	1,062	1,098	1,077	1,038	1,014	1,067	1,051	1,058	1,056	1,109	1,062
	c	0,849	0,919	0,947	1,001	1,018	1,032	1,055	1,162	1,068	1,032	0,963	0,954	1,000
5. Piątki	a	18038	20523	20690	20413	20365	21000	22899	23082	22953	22374	20968	20000	21108
	b	1,218	1,196	1,206	1,164	1,121	1,098	1,144	1,102	1,175	1,192	1,196	1,208	1,166
	c	0,855	0,972	0,980	0,967	0,965	0,995	1,085	1,094	1,087	1,060	0,993	0,948	1,000
6. Soboty	a	13591	17147	15475	14436	15324	17190	18965	19166	17147	16444	15666	14607	16263
	b	0,918	0,999	0,902	0,823	0,843	0,899	0,947	0,915	0,878	0,876	0,894	0,882	0,898
	c	0,836	1,054	0,952	0,888	0,942	1,057	1,166	1,179	1,054	1,011	0,963	0,898	1,000
7. Niedziele	a	11565	14867	14820	14002	17053	18152	18985	20248	17888	17089	13860	13804	16027
	b	0,781	0,866	0,864	0,798	0,938	0,949	0,948	0,966	0,916	0,911	0,791	0,834	0,885
	c	0,722	0,928	0,925	0,874	1,064	1,133	1,185	1,263	1,116	1,066	0,865	0,861	1,000
8. Dni robocze	a	15735	17622	17952	19001	18985	19857	20438	21409	20343	19569	18530	17772	18934
	b	1,062	1,027	1,047	1,083	1,045	1,039	1,021	1,022	1,041	1,043	1,057	1,074	1,045
	c	0,831	0,931	0,948	1,004	1,003	1,049	1,079	1,131	1,074	1,034	0,979	0,939	1,000
9. Święta	a	11101	-	-	12409	16766	15779	-	21609	-	-	15664	9631	14708
	b	0,749	-	-	0,707	0,923	0,825	-	1,031	-	-	0,894	0,582	0,812
	c	0,755	-	-	0,844	1,140	1,073	-	1,469	-	-	1,065	0,655	1,000
10. Niedziele i święta	a	11414	14867	14820	13364	16957	17361	18985	20475	17888	17089	14375	12413	15834
	b	0,771	0,866	0,864	0,762	0,933	0,908	0,948	0,977	0,916	0,911	0,820	0,750	0,874
	c	0,721	0,939	0,936	0,844	1,071	1,096	1,199	1,293	1,130	1,079	0,908	0,784	1,000
11. Wszystkie dni	a	14812	17161	17151	17544	18172	19120	20020	20955	19536	18768	17527	16554	18110
	b	1,000	1,000	1,000	1,000	1,000	1,000	1,000	1,000	1,000	1,000	1,000	1,000	1,000
	c	0,818	0,948	0,947	0,969	1,003	1,056	1,105	1,157	1,079	1,036	0,968	0,914	1,000

Legenda:

$$a = \text{Średni dobowy ruch}; \quad b = \frac{\text{Średni dobowy ruch dnia w miesiącu}}{\text{Średni dobowy ruch wszystkie dni miesiąca}}; \quad c = \frac{\text{Średni dobowy ruch dnia w miesiącu}}{\text{Średni dobowy ruch dnia w roku}}$$

Uwagi: -



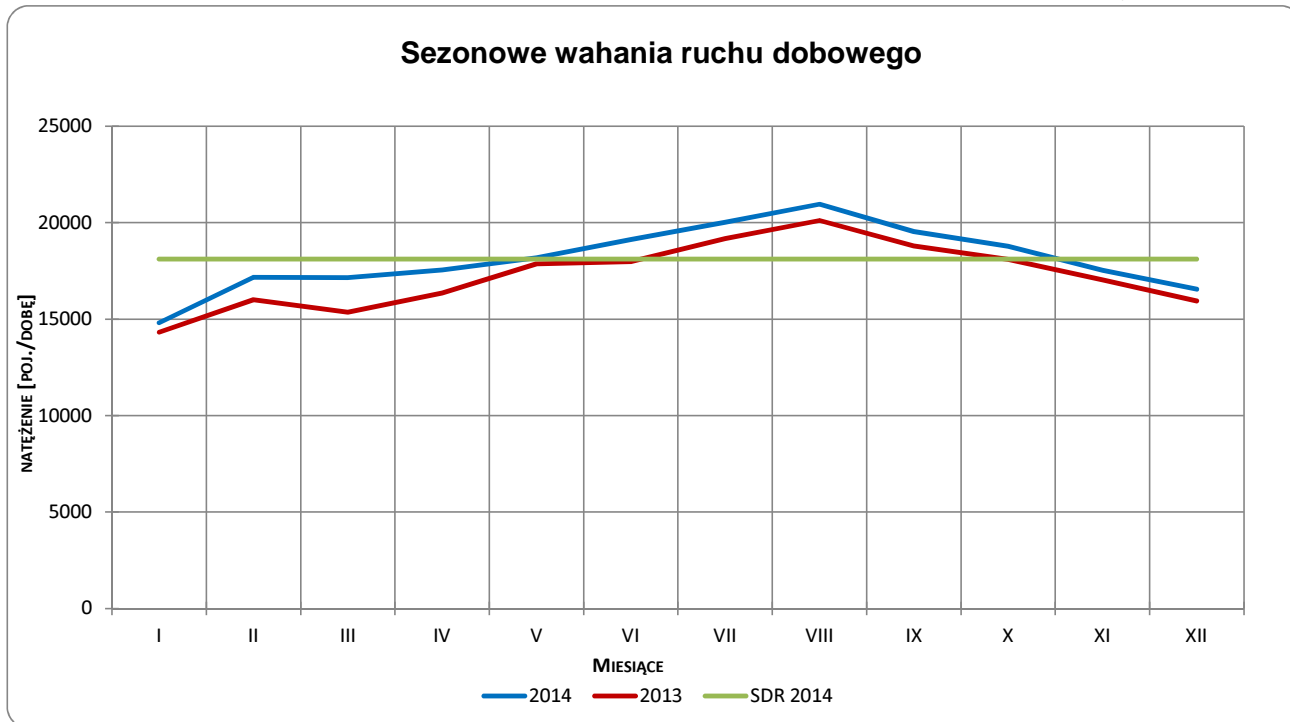
Typ licznika: GR

Numer stacji: 26009

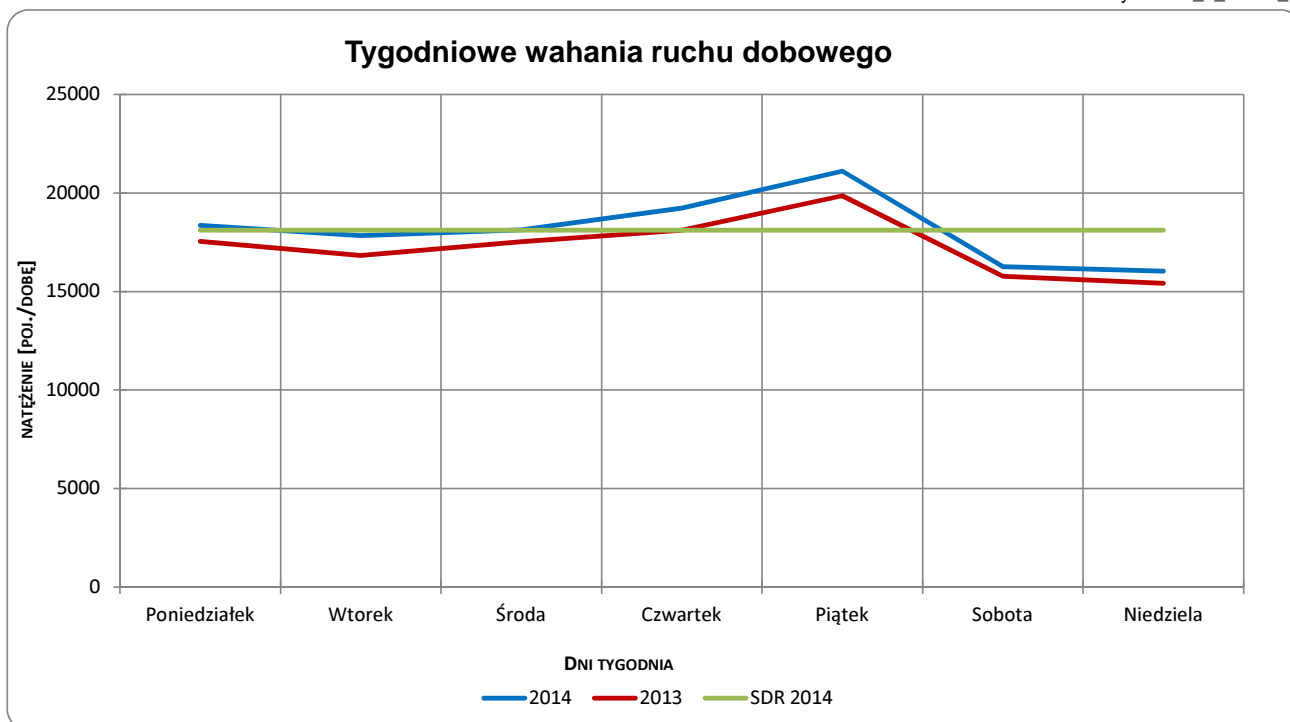
Miejscowość: Podchojny
Odcinek: Chęciny-Jędrzejów
Numer drogi: S7c

Rok: 2014
Województwo: świętokrzyskie

Wykres 05_2_26009_1



Wykres 05_2_26009_2



Uwagi: –



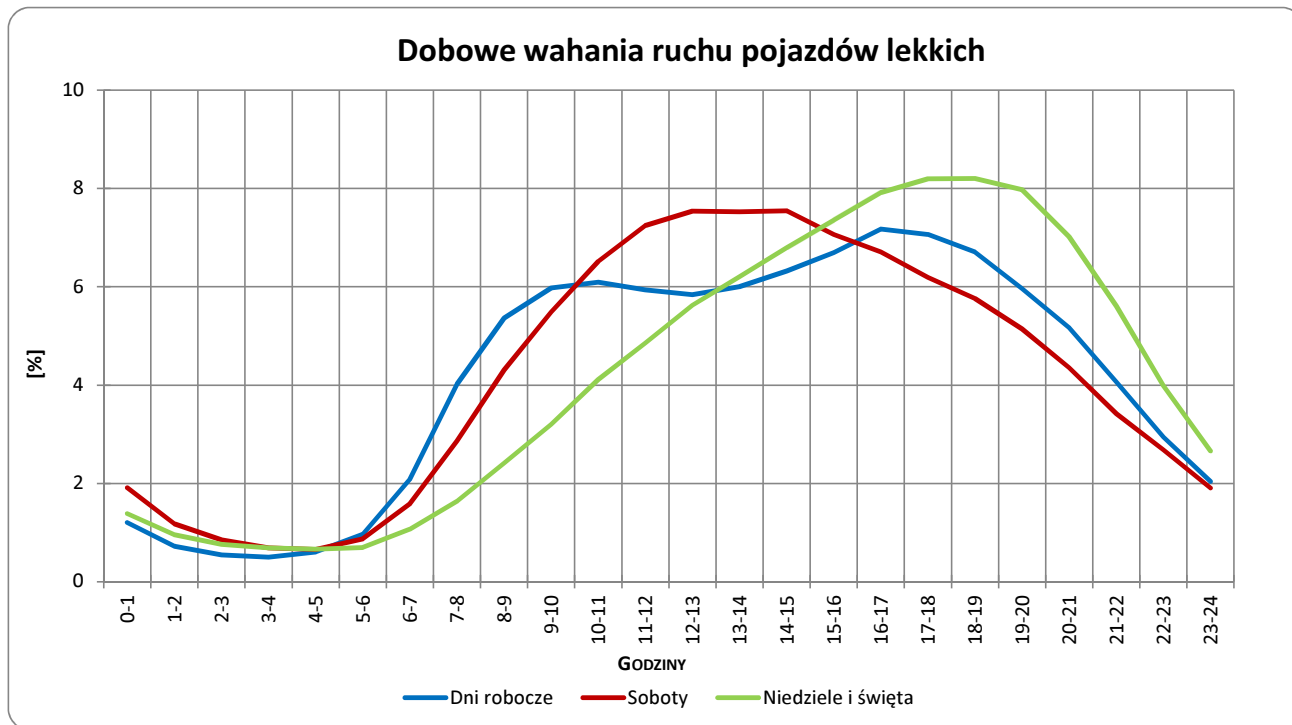
Typ licznika: GR

Numer stacji: 26009

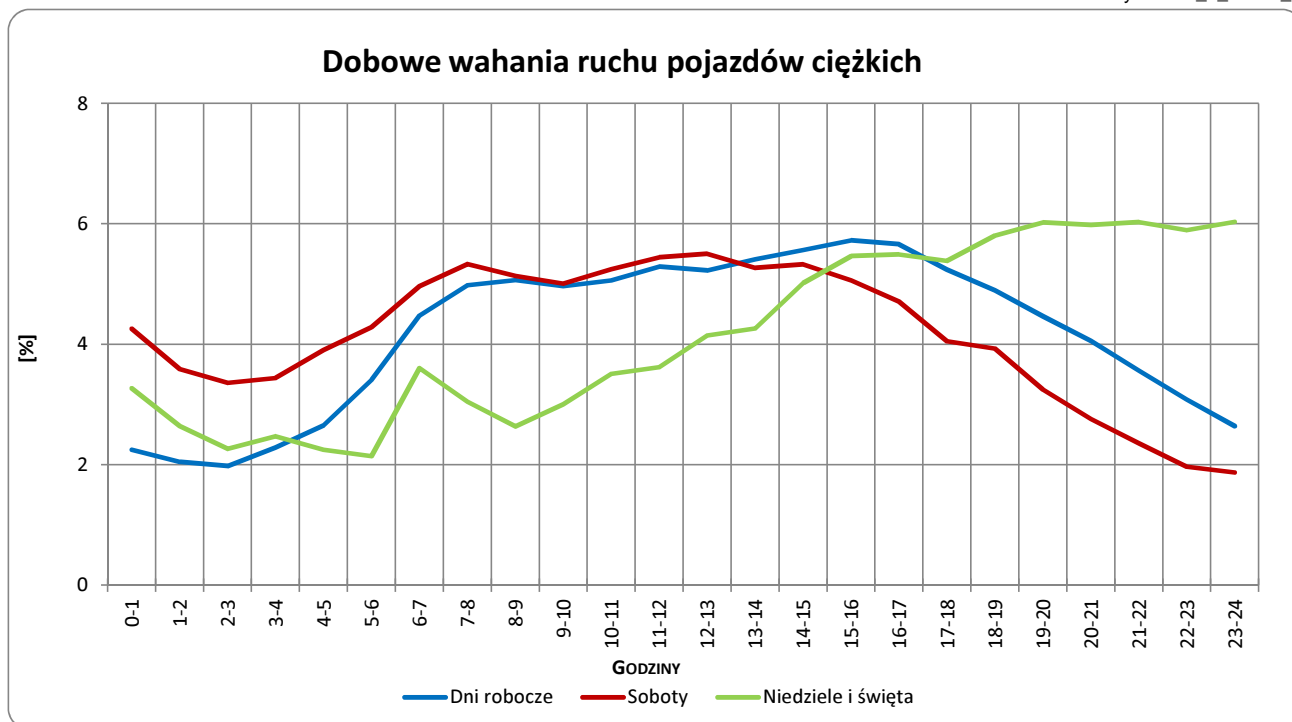
Miejscowość: Podchojny
 Odcinek: Chęciny-Jędrzejów
 Numer drogi: S7c

Rok: 2014
 Województwo: świętokrzyskie

Wykres 05_2_26009_5



Wykres 05_2_26009_6



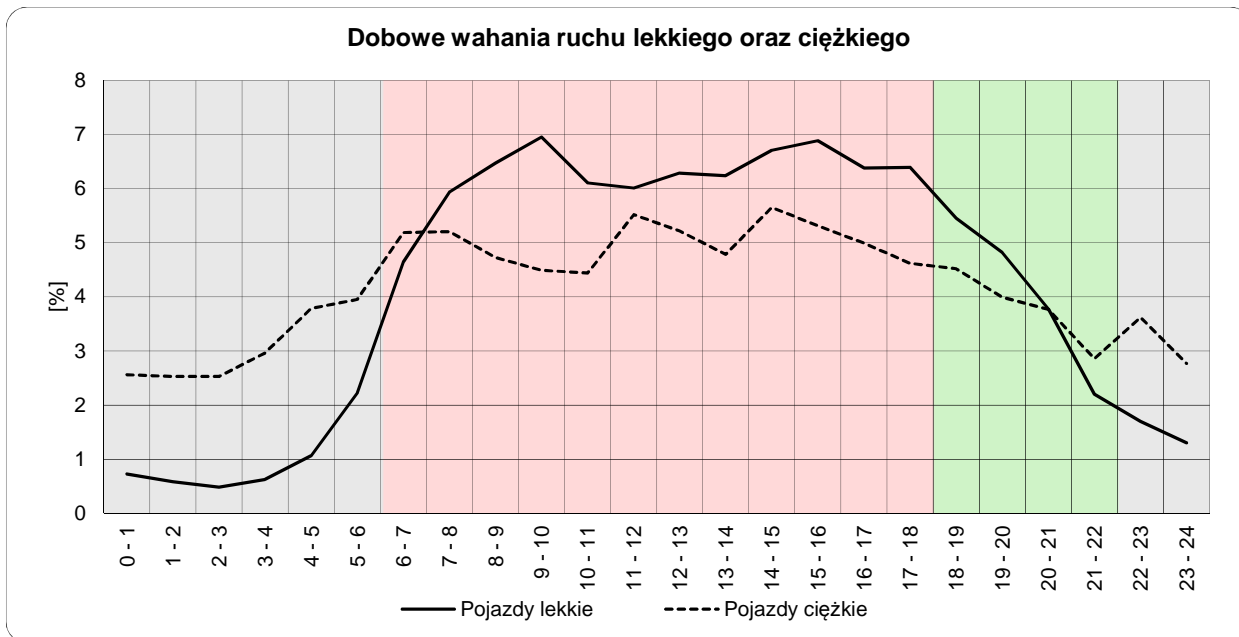
Uwagi: –



Dobowe wahania ruchu lekkiego oraz ciężkiego

Typ stacji:	GR	Nr stacji:	26009
Miejscowość:	Podchojny	Województwo:	świętokrzyskie
Odcinek:	Chęciny-Jędrzejów	Numer drogi:	S7c
		Rok:	2014

Wykres12_26009



	22 ⁰⁰ - 6 ⁰⁰	6 ⁰⁰ - 18 ⁰⁰	18 ⁰⁰ - 22 ⁰⁰
Pojazdy lekkie	8,71%	75,04%	16,25%
Pojazdy ciężkie	24,70%	60,16%	15,14%

Godziny	Udział procentowy ruchu w poszczególnych godzinach doby [%]	
	Pojazdy lekkie	Pojazdy ciężkie
0 - 1	0,7	2,6
1 - 2	0,6	2,5
2 - 3	0,5	2,5
3 - 4	0,6	3,0
4 - 5	1,1	3,8
5 - 6	2,2	3,9
6 - 7	4,6	5,2
7 - 8	5,9	5,2
8 - 9	6,5	4,7
9 - 10	7,0	4,5
10 - 11	6,1	4,4
11 - 12	6,0	5,5
12 - 13	6,3	5,2
13 - 14	6,2	4,8
14 - 15	6,7	5,7
15 - 16	6,9	5,3
16 - 17	6,4	5,0
17 - 18	6,4	4,6
18 - 19	5,5	4,5
19 - 20	4,8	4,0
20 - 21	3,8	3,8
21 - 22	2,2	2,9
22 - 23	1,7	3,6
23 - 24	1,3	2,8

Uwaga: Dane pochodzą z pomiarów ręcznych

STACJA GR 26009

Miejscowość: Podchojny
Odcinek: Chęciny-Jędrzejów

Rok: 2014
Numer drogi: S7c
Województwo: świętokrzyskie

Wykres 8_26009_2

Struktura rodzajowa ruchu wg pomiarów ręcznych w 2014 roku

