

# **Archiwizacja i analiza danych ze stacji ciągłych pomiarów ruchu w 2014 roku**

**Analiza roczna danych z 2014**

**SCPR PEF nr 30606**

Na zlecenie



**Generalna Dyrekcja  
Dróg Krajowych i Autostrad**

**Heller Consult sp. z o.o.**  
**[www.heller-consult.pl](http://www.heller-consult.pl)**  
**Warszawa, 15 maja 2015**

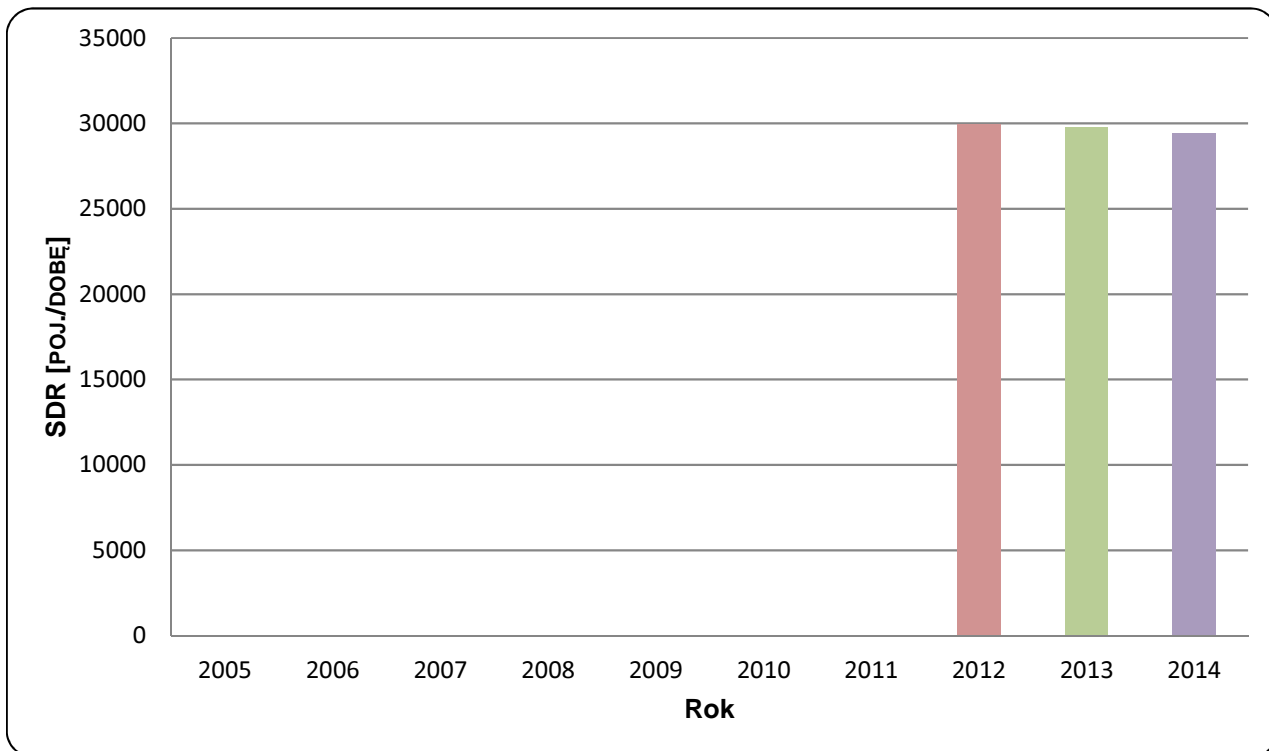




### Trend rozwoju ruchu

<b>Typ stacji:</b>	PEF	<b>Nr stacji:</b>	30606
<b>Nazwa stacji:</b>	DK92_0164,1_PEF_0	<b>Województwo:</b>	wielkopolskie
<b>Miejscowość:</b>	Sady	<b>Numer drogi:</b>	92
<b>Odcinek:</b>	Tarnowo Podgórne-Poznań	<b>Rok:</b>	2014

Wykres 07\_30606



\* - ruch niemiernodajny do porównań



## Średni dobowy ruch w poszczególne dni tygodnia w poszczególnych miesiącach roku

Typ stacji: PEF  
 Nazwa stacji: DK92\_0164,1\_PEF\_0  
 Miejscowość: Sady  
 Odcinek: Tarnowo Podgórne-Poznań

Nr stacji: 30606  
 Województwo: wielkopolskie  
 Numer drogi: 92  
 Rok: 2014

Tabela 05\_2\_30606

Dni tygodnia:		Styczeń	Luty	Marzec*	Kwiecień*	Maj	Czerwiec	Lipiec	Sierpień	Wrzesień	Pazdziernik	Listopad	Grudzień	Ogółem
1. Poniedziałki	a	29389	30982	30082	33433	32153	32020	31302	31836	33440	34471	32135	33060	32025
	b	1,133	1,088	1,078	1,073	1,093	1,101	1,085	1,091	1,076	1,082	1,048	1,114	1,088
	c	0,918	0,967	0,939	1,044	1,004	1,000	0,977	0,994	1,044	1,076	1,003	1,032	1,000
2. Wtorki	a	30398	31634	30280	34669	32438	32131	31247	31620	33659	34459	34298	33112	32495
	b	1,172	1,111	1,085	1,113	1,103	1,105	1,083	1,084	1,083	1,081	1,118	1,116	1,104
	c	0,935	0,974	0,932	1,067	0,998	0,989	0,962	0,973	1,036	1,060	1,055	1,019	1,000
3. Środy	a	25938	31662	31163	35169	32207	32563	31394	31930	33700	34635	34456	28139	31913
	b	1,000	1,112	1,117	1,129	1,095	1,120	1,088	1,094	1,084	1,087	1,124	0,948	1,084
	c	0,813	0,992	0,976	1,102	1,009	1,020	0,984	1,001	1,056	1,085	1,080	0,882	1,000
4. Czwartki	a	30027	32578	32306	35851	32960	32507	32347	33196	34478	35512	35248	36569	33631
	b	1,158	1,144	1,158	1,151	1,121	1,118	1,121	1,138	1,109	1,114	1,149	1,232	1,142
	c	0,893	0,969	0,961	1,066	0,980	0,967	0,962	0,987	1,025	1,056	1,048	1,087	1,000
5. Piątki	a	31326	33405	32379	36386	31925	31979	33010	33378	35770	36486	36381	37114	34128
	b	1,208	1,173	1,160	1,168	1,086	1,100	1,144	1,144	1,151	1,145	1,186	1,251	1,159
	c	0,918	0,979	0,949	1,066	0,935	0,937	0,967	0,978	1,048	1,069	1,066	1,087	1,000
6. Soboty	a	20337	21162	21557	23446	24279	23065	22855	22203	24586	24955	23573	23242	22938
	b	0,784	0,743	0,773	0,753	0,826	0,793	0,792	0,761	0,791	0,783	0,769	0,783	0,779
	c	0,887	0,923	0,940	1,022	1,058	1,006	0,996	0,968	1,072	1,088	1,028	1,013	1,000
7. Niedziele	a	16290	17888	17565	22388	22224	21242	19873	20873	21932	22553	19700	20069	20216
	b	0,628	0,628	0,629	0,719	0,756	0,731	0,689	0,715	0,706	0,708	0,642	0,676	0,687
	c	0,806	0,885	0,869	1,107	1,099	1,051	0,983	1,032	1,085	1,116	0,974	0,993	1,000
8. Dni robocze	a	29416	32052	31242	35102	32337	32240	31860	32392	34209	35112	34503	33599	32838
	b	1,134	1,126	1,120	1,127	1,100	1,109	1,104	1,110	1,101	1,102	1,125	1,132	1,115
	c	0,896	0,976	0,951	1,069	0,985	0,982	0,970	0,986	1,042	1,069	1,051	1,023	1,000
9. Święta	a	9915	-	-	-	15262	15354	-	16180	-	-	15800	9375	13647
	b	0,382	-	-	-	0,519	0,528	-	0,555	-	-	0,515	0,316	0,464
	c	0,727	-	-	-	1,118	1,125	-	1,186	-	-	1,158	0,687	1,000
10. Niedziele i święta	a	14165	17888	17565	19127	19903	19279	19873	20091	21932	22553	18586	16504	18955
	b	0,546	0,628	0,629	0,614	0,677	0,663	0,689	0,689	0,706	0,708	0,606	0,556	0,644
	c	0,747	0,944	0,927	1,009	1,050	1,017	1,048	1,060	1,157	1,190	0,981	0,871	1,000
11. Wszystkie dni	a	25940	28473	27905	31155	29409	29078	28861	29179	31081	31867	30668	29677	29441
	b	1,000	1,000	1,000	1,000	1,000	1,000	1,000	1,000	1,000	1,000	1,000	1,000	1,000
	c	0,881	0,967	0,948	1,058	0,999	0,988	0,980	0,991	1,056	1,082	1,042	1,008	1,000

Legenda:

a = Średni dobowy ruch; b =  $\frac{\text{Średni dobowy ruch dnia w miesiącu}}{\text{Średni dobowy ruch wszystkie dni miesiąca}}$ ; c =  $\frac{\text{Średni dobowy ruch dnia w miesiącu}}{\text{Średni dobowy ruch dnia w roku}}$

\* - Dane oszacowane

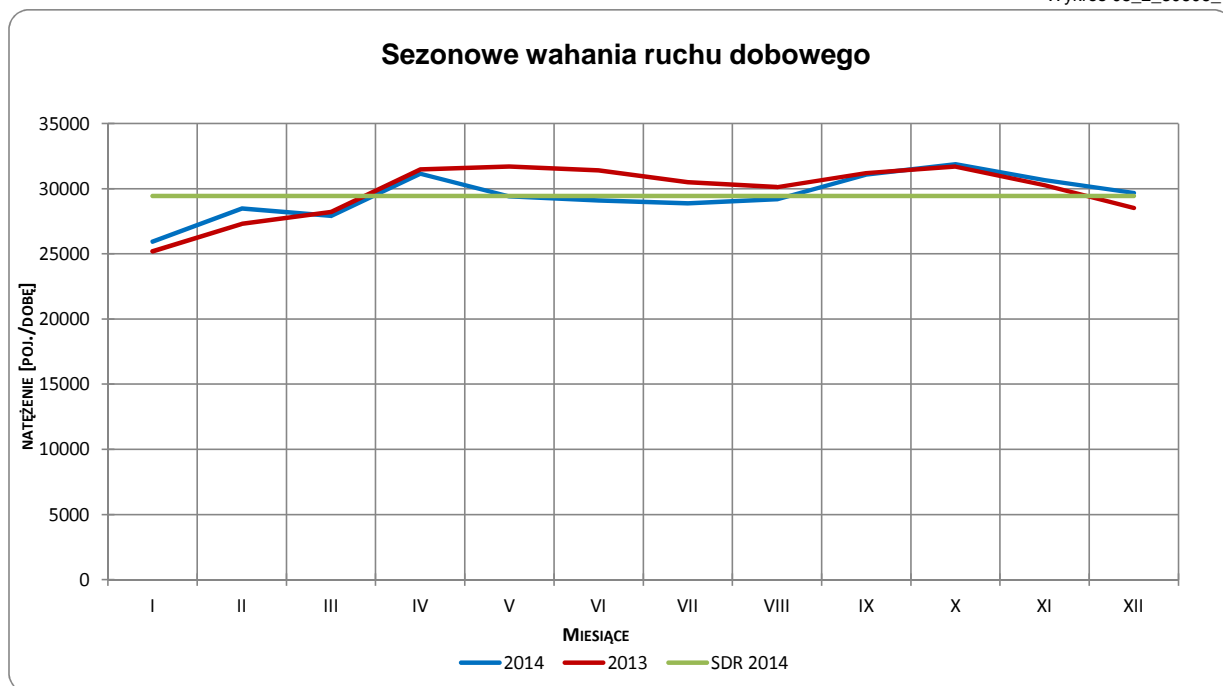
Uwagi: -



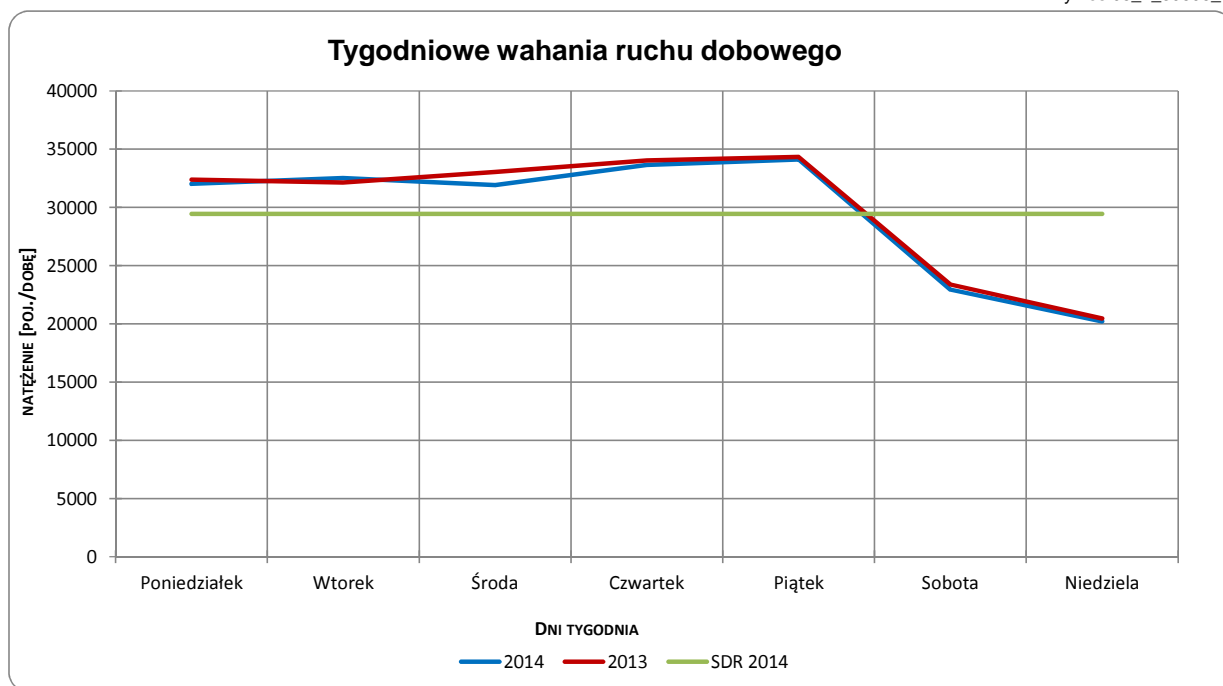
## Sezonowe i tygodniowe wahania ruchu dobowego

<b>Typ stacji:</b>	PEF	<b>Nr stacji:</b>	30606
<b>Nazwa stacji:</b>	DK92_0164,1_PEF_0	<b>Województwo:</b>	wielkopolskie
<b>Miejscowość:</b>	Sady	<b>Numer drogi:</b>	92
<b>Odcinek:</b>	Tarnowo Podgórne-Poznań	<b>Rok:</b>	2014

Wykres 05\_2\_30606\_1



Wykres 05\_2\_30606\_2



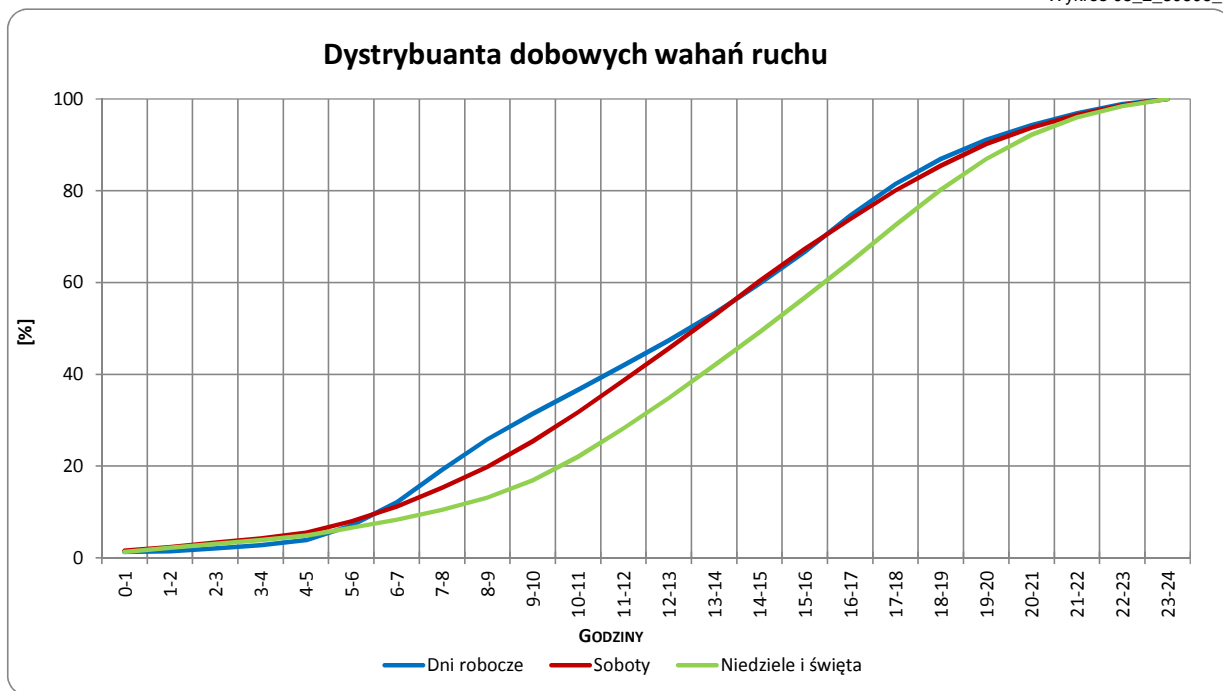
Uwagi: –



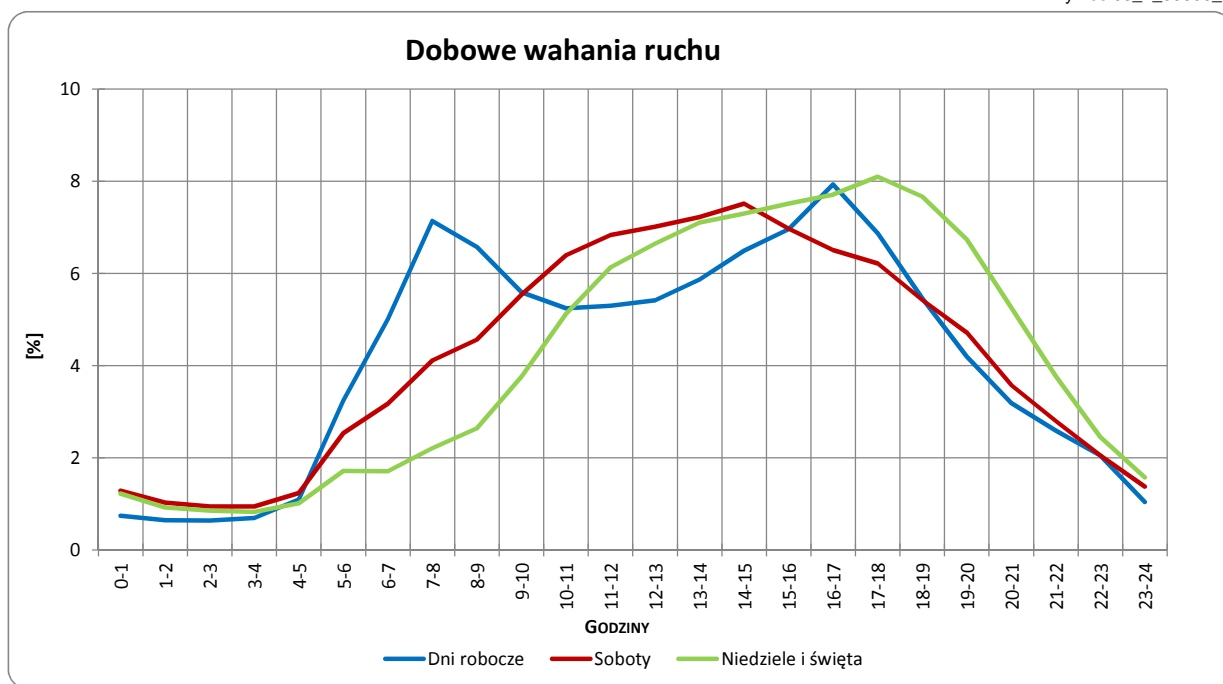
## Dobowe wahania ruchu ogółem

<b>Typ stacji:</b>	PEF	<b>Nr stacji:</b>	30606
<b>Nazwa stacji:</b>	DK92_0164,1_PEF_0	<b>Województwo:</b>	wielkopolskie
<b>Miejscowość:</b>	Sady	<b>Numer drogi:</b>	92
<b>Odcinek:</b>	Tarnowo Podgórne-Poznań	<b>Rok:</b>	2014

Wykres 05\_2\_30606\_3



Wykres 05\_2\_30606\_4



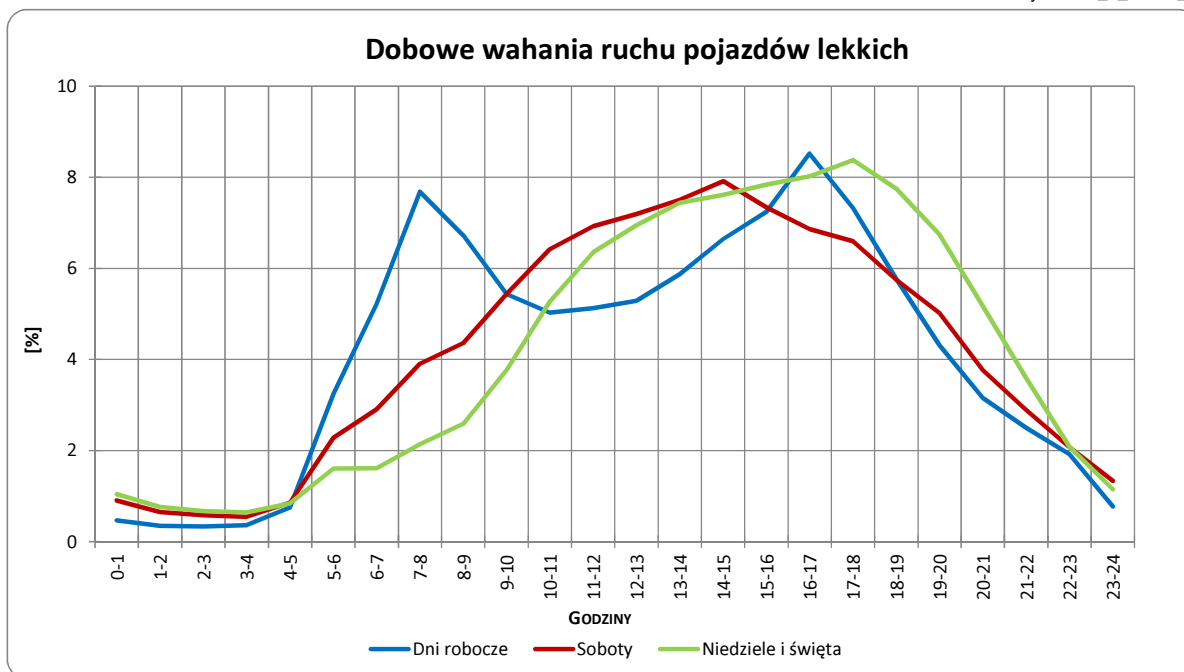
Uwagi: –



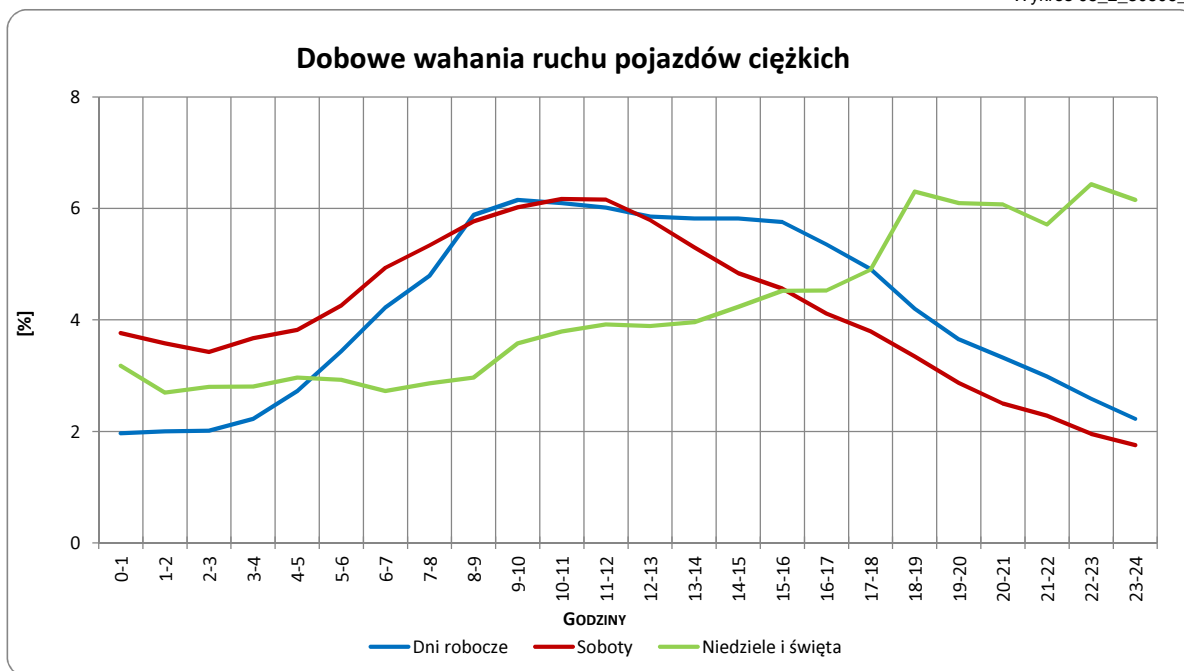
## Dobowe wahania ruchu pojazdów lekkich i ciężkich

<b>Typ stacji:</b>	PEF	<b>Nr stacji:</b>	30606
<b>Nazwa stacji:</b>	DK92_0164,1_PEF_0	<b>Województwo:</b>	wielkopolskie
<b>Miejscowość:</b>	Sady	<b>Numer drogi:</b>	92
<b>Odcinek:</b>	Tarnowo Podgórne-Poznań	<b>Rok:</b>	2014

Wykres 05\_2\_30606\_5



Wykres 05\_2\_30606\_6



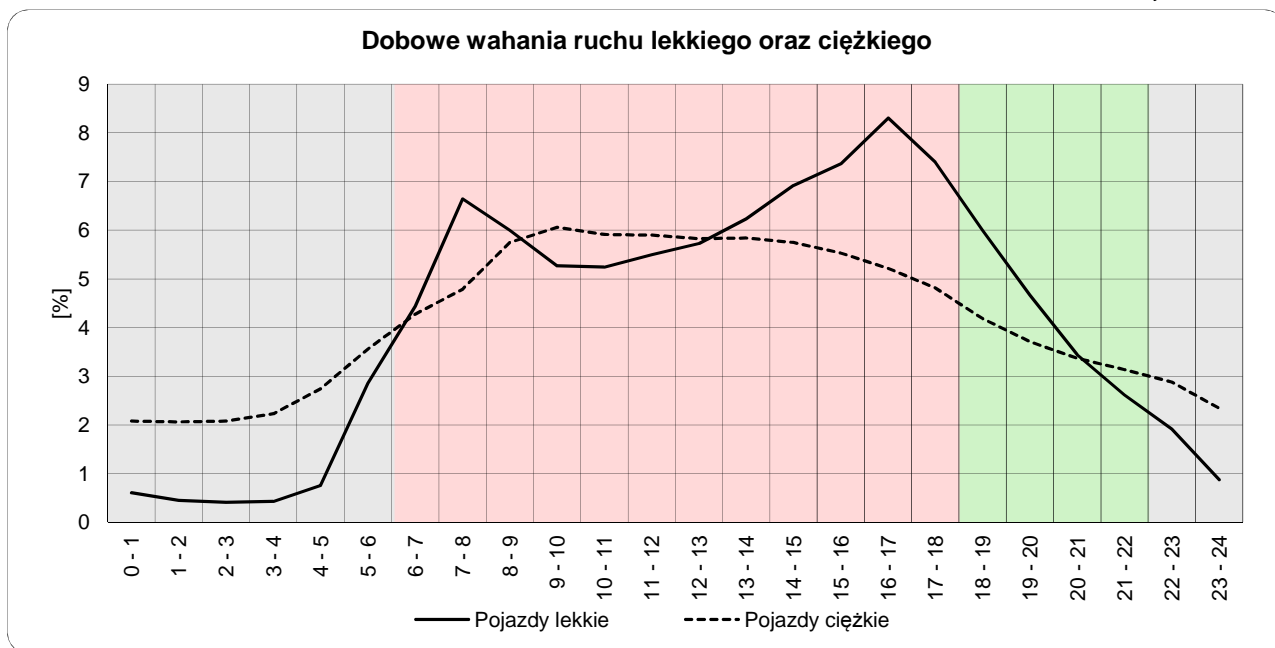
Uwagi: –



## Dobowe wahania ruchu lekkiego oraz ciężkiego

**Typ stacji:** PEF  
**Nazwa stacji:** DK92\_0164,1\_PEF\_0  
**Miejscowość:** Sady  
**Odcinek:** Tarnowo Podgórne-Poznań  
**Nr stacji:** 30606  
**Województwo:** wielkopolskie  
**Numer drogi:** 92  
**Rok:** 2014

Wykres12\_30606



	22 <sup>00</sup> - 6 <sup>00</sup>	6 <sup>00</sup> - 18 <sup>00</sup>	18 <sup>00</sup> - 22 <sup>00</sup>
Pojazdy lekkie	8,28%	75,01%	16,71%
Pojazdy ciężkie	19,97%	65,65%	14,39%

Godziny	Udział procentowy ruchu w poszczególnych godzinach doby [%]	
	Pojazdy lekkie	Pojazdy ciężkie
0 - 1	0,6	2,1
1 - 2	0,4	2,1
2 - 3	0,4	2,1
3 - 4	0,4	2,2
4 - 5	0,8	2,7
5 - 6	2,9	3,6
6 - 7	4,4	4,3
7 - 8	6,6	4,8
8 - 9	6,0	5,7
9 - 10	5,3	6,1
10 - 11	5,2	5,9
11 - 12	5,5	5,9
12 - 13	5,7	5,8
13 - 14	6,2	5,8
14 - 15	6,9	5,7
15 - 16	7,4	5,5
16 - 17	8,3	5,2
17 - 18	7,4	4,8
18 - 19	6,0	4,2
19 - 20	4,7	3,7
20 - 21	3,4	3,4
21 - 22	2,6	3,1
22 - 23	1,9	2,9
23 - 24	0,9	2,3

Uwaga: Dane pochodzą z pomiarów automatycznych