



# Kondycja firm budowlanych, gwarancje na kontraktach

22.04.2020 r.



W realizacji są **93 zadania** o łącznej długości **1 149,7 km** i wartości ponad **42 mld zł**

Na ukończeniu realizacji w ramach zadań oddanych do użytkowania jest **28 odcinków** o łącznej wartości ok. **13,5 mld zł**

W przetargu jest **18 zadań** o łącznej szacunkowej wartości ponad **10 mld zł**

W 2020 roku GDDKiA planuje ogłosić **25 przetargów** o łącznej długości **ok. 350 km** i wartości szacunkowej ponad **12 mld zł**

W 2020 roku GDDKiA planuje podpisać **29 umów** na roboty budowlane o łącznej długości ponad **380 km** i wartości szacunkowej ponad **18,5 mld zł** (w tym podpisano już **10 umów** o długości **151 km** i wartości **6,6 mld zł**)

Projekt Programu Budowy 100 Obwodnic na lata 2020-2030 zakłada budowę obwodnic o łącznej długości **833,6 km** i wartości szacunkowej **27,9 mld zł**

W ramach Programu Budowy 100 obwodnic GDDKiA planuje w 2020 r. ogłosić przetargi dla **14 obwodnic** o łącznej szacunkowej wartości prawie **3,5 mld zł**.

W 2020 r. GDDKiA planuje uzgodnić wszystkie Programy Inwestycji.



## Łączna kwota zabezpieczeń 7 mld:

<b>Łączna kwota GNWU:</b>	<b>5 063 282 402,25 zł</b>	
Mieszane:	528 467 902,11 zł	12%
Banki	2 406 479 684,45 zł	45%
Ubezpieczyciele:	2 079 652 769,44 zł	42%

<b>Zaliczki:</b>	<b>1 985 103 520,26 zł</b>	
Mieszane:	93 654 265,46 zł	5%
Banki:	1 494 744 765,31 zł	73%
Ubezpieczyciele	396 704 489,48 zł	22%

W tym:

- Banki – 3,9 mld
- Ubezpieczyciele – 2,5 mld
- Mieszane – 0,6 mld

Przewidywane kwoty w najbliższej perspektywie  
w zakresie GNWU:

Rok	Suma z 10%	Suma z 3%
2020	2 124 802 833,32 zł	637 440 850,00 zł
2021	1 927 052 785,18 zł	578 115 835,55 zł
2022	1 209 205 202,40 zł	362 761 560,72 zł
2023	120 320 735,70 zł	36 096 220,71 zł
2024	12 157 184,33 zł	3 647 155,30 zł
2026	270 000 000,00 zł	81 000 000,00 zł
Suma końcowa	5 663 538 740,93 zł	1 699 061 622,28 zł



# Wnioski

- Brak preferencji wśród Wykonawców
- GNWU – podział prawie 50/50
- Zaliczki – dominują banki
- Mechanizmy w umowie:
  - gwarancja na początek tylko 3% - reszta potrącana z płatności albo wniesiona w postaci gwarancji do połowy okresu realizacji
  - GNWU 10% ważna do czasu usunięcia usterek wskazanych w Świadectwie Przejęcia (realizacja ok. 4 lat) – później na okres gwarancji jakości tylko 3% (5 lat – pomimo gwarancji jakości na poszczególne zakresy nawet do 10 lat)
  - w nowych umowach GDDKiA planuje dopuścić sukcesywne zmniejszanie GNWU w zależności od przejętych zakresów – obecnie dopiero jest to możliwe po wykonaniu 100% robót i usunięciu wszystkich usterek ze Świadectwa Przejęcia
- Gwaranci również powinni monitorować stale zaawansowanie inwestycji celem uniknięcia ryzyka wydłużenia gwarancji z powodu opóźnień bądź dodatkowych gwarancji na kary umowne za niewypełnienie kamieni milowych
- Gwaranci również powinni dopingować swoich klientów do jak najszybszego usuwania usterek ze Świadectwa Przejęcia co umożliwi zwolnienie gwarancji
- Ostatnio doprecyzowane zapisy w wymaganiach (SIWZ) w zakresie zakresu dopuszczalności badania przez gwarantów wniosków o uruchomienie gwarancji
- Problemy polskich podmiotów w zakresie uzyskiwania zabezpieczeń GNWU i zaliczek
- BGK – za mało aktywny, wg zestawienia GDDKiA tylko jedna GNWU dla Budimeksu na 34 mln i 2 zaliczki na 8,2 mln też dla Budimeksu



# Stabilność sektora zamówień publicznych

Cała branża jest zadłużona na 1,2 mld zł, a na sektor budownictwa drogowego przypada z tego 144 mln zł, blisko pół miliarda - na roboty związane ze wznoszeniem budynków, a ponad 570 mln zł na roboty specjalistyczne

Ponad połowa firm budowlanych nie ma problemu z utrzymaniem płynności finansowej z powodu koronawirusa

Większość przedsiębiorców dysponuje rezerwami gotówkowymi

Wysokie ryzyko wystąpienia zaburzeń w płynności finansowej firm w najbliższych tygodniach może natomiast pojawić się w przedsiębiorstwach, które są podwykonawcami prac



## **Stan osobowy** na realizowanych przez GDDKiA w ramach PBDK kontraktach

Pracownicy **wykonawców**: ok. 13 066 osób

w tym:

Kadra Kierownicza: ok. 1 974 osób

Pracownicy **konsultantów**: ok. 1 949 osób

w tym:

Eksperci Kluczowi: 596 osób

Inni eksperci: 1 353 osób

Cały sektor budowlany zapewnia ok. 1,5 mln miejsc pracy



Zatrzymanie procesu inwestycyjnego  
byłoby **niebezpieczne dla sytuacji gospodarczej kraju.**

GDDKiA wprowadza zalecenia **Ministra Zdrowia** oraz **służb sanitarno-epidemiologicznych.**

Rady techniczne  
Rady budowy



prowadzone  
są zdalnie

Dopuszczając odstępstwa  
od zapisów kontraktowych



zalecamy kontakt zdalny  
i korespondencję  
elektroniczną

Dla płatności i rozliczeń  
dla wykonawców



wdrożyliśmy instrukcje  
przyspieszające zatwierdzanie  
i obieg dokumentów

Spotkania informacyjne dotyczące  
przygotowania inwestycji



jeśli zajdzie taka potrzeba  
również zmienimy  
na elektroniczne

Dotyczy to również:

Obrad komisji i zespołów  
oceny przedsięwzięć  
inwestycyjnych  
(KOPI, ZOPI)



Wdrożyliśmy:

Instrukcje postępowania  
usprawniające współpracę  
pomiędzy wszystkimi  
stronami kontraktu



Pracujemy i podtrzymujemy  
nasze **plany przetargowe.**

Zależy nam na **sprawnej realizacji**  
kontraktów drogowych  
i **rozliczaniu płatności**  
z wykonawcami.

W tym szczególnym  
okresie są one **niezbędne**

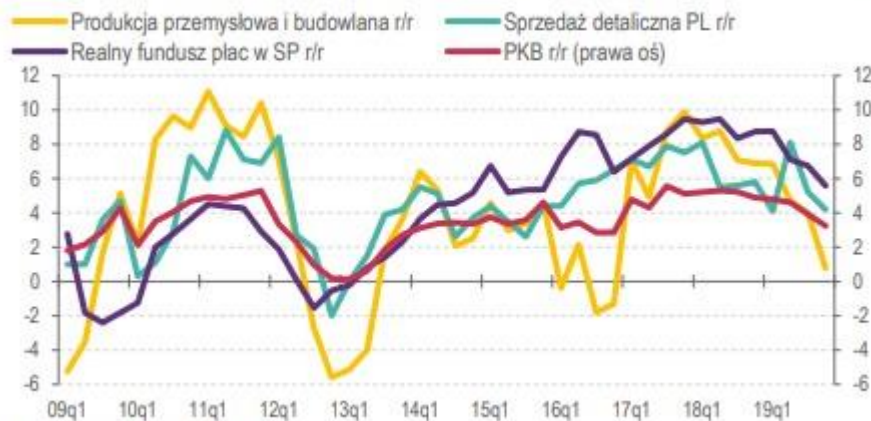
**dla utrzymania dobrej  
kondycji branży i całej gospodarki.**



## Tempo wzrostu PKB w Polsce wyraźnie osłabło pod koniec 2019 r.

	19q3		19q4		GUS (28 lut)
	projekcja marcowa (GUS 27 lis)	projekcja listopadowa	projekcja marcowa	projekcja listopadowa	
PKB (r/r) (%)	3,9	(4,0)	3,1	(3,9)	3,2
Popyt krajowy (r/r) (%)	3,3	(4,1)	3,5	(4,4)	2,2
Spożycie gosp. dom. (r/r) (%)	3,9	(4,3)	3,6	(4,4)	3,3
Spożycie publiczne (r/r) (%)	4,7	(5,6)	4,2	(6,1)	3,1
Nakłady brutto na śr. trwałe (r/r) (%)	4,7	(5,8)	7,1	(4,1)	4,9
Eksport (r/r) (%)	5,0	(3,5)	3,4	(2,4)	1,4
Import (r/r) (%)	3,9	(3,6)	4,3	(3,2)	-0,7
Wkład eksportu netto (pkt. proc.)	0,8	(-0,1)	-0,4	(-0,4)	1,1

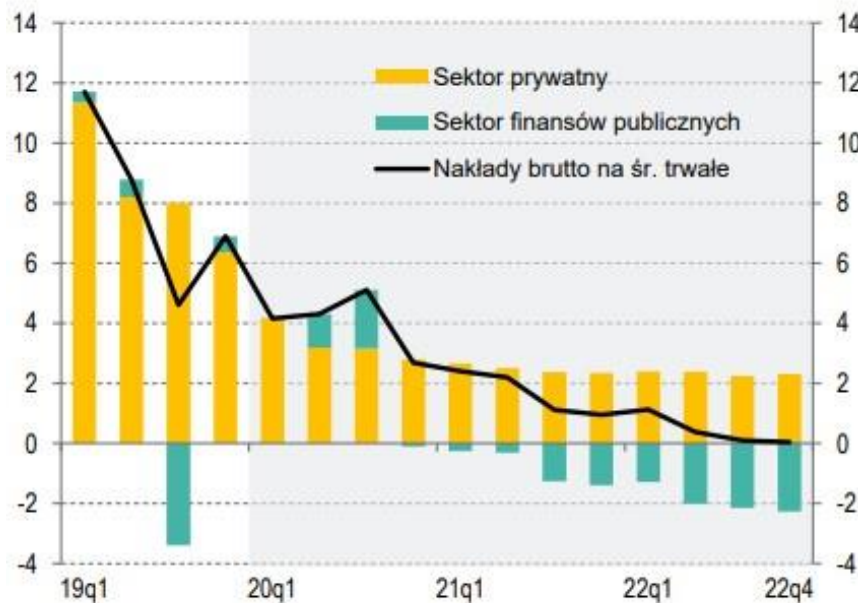
W nawiasach podano wartości z projekcji listopadowej (19q4 wartości odsezonowane). Kolorem zielonym oznaczono wskaźniki o wartości wyższej niż w projekcji listopadowej, a czerwonym niższej.



Źródło: dane GUS, obliczenia NBP







r/r, %	2019	2020	2021	2022
Nakłady brutto na środki trwałe	7,8	4,1	1,7	0,4

Zródło: dane GUS, obliczenia NBP.

## Inwestycje sektora finansów publicznych:

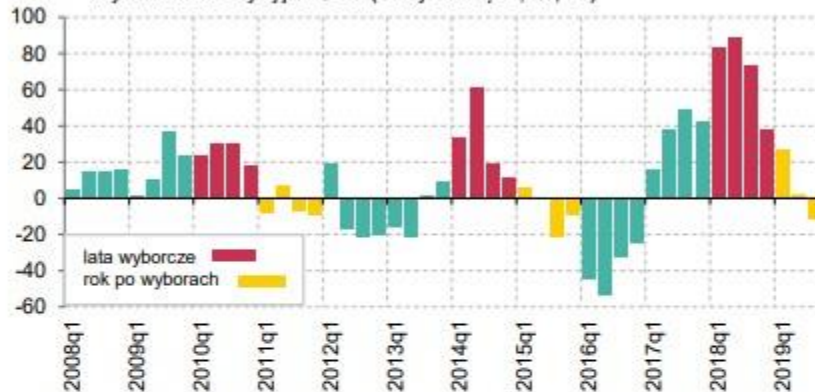
- ↓ Niższe wydatki inwestycyjne jednostek samorządu terytorialnego w nadchodzących latach.
- ↑ Planowana na 2020 r. realizacja kontraktów na budowę autostrad oraz połączeń kolejowych.
- ↑↓ Oczekiwany szczyt wykorzystania środków unijnych na inwestycje publiczne w 2020 r., a w kolejnych latach wyraźny spadek.

## Inwestycje sektora prywatnego:

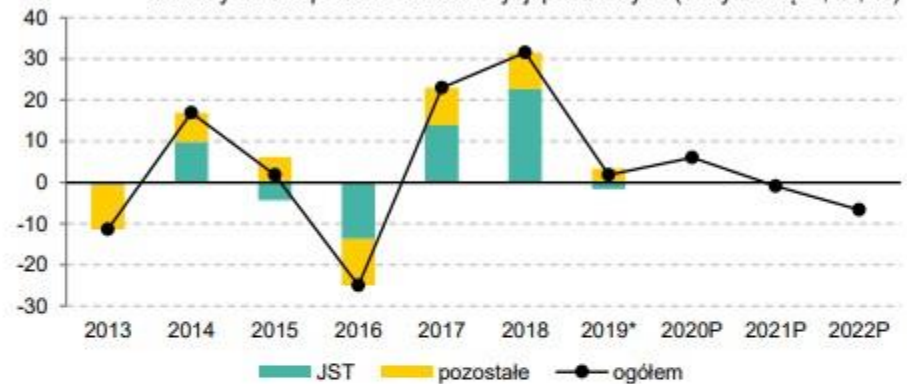
- ↓ Utrzymująca się niska dynamika popytu zewnętrznego.
- ↓ Malejący wkład wykorzystania funduszy UE do wzrostu inwestycji sektora prywatnego (w 2022 r. wkład ujemny).
- ↓ Stopniowe ograniczenie tempa wzrostu wydatków mieszkaniowych.
- ↑ Niski stopień automatyzacji i robotyzacji polskiego przemysłu wraz z rosnącymi kosztami pracy wynikającymi z planowanych zmian legislacyjnych - bodźcami do przyśpieszenia procesów automatyzacji produkcji oraz usług kosztem zatrudnienia w dłuższym okresie.
- ↑ Niskie stopy procentowe.

Po spadku nominalnej dynamiki inwestycji publicznych w 2019 r. niemal do zera, w 2020 r. można oczekiwać ich lekkiego odbicia.

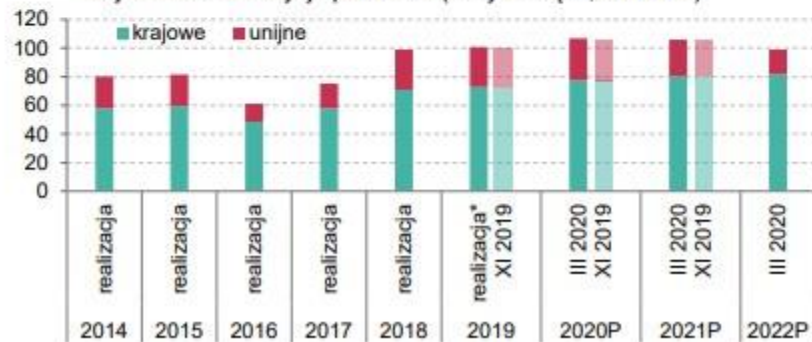
Wydatki inwestycyjne JST (ceny bieżące, r/r, %)



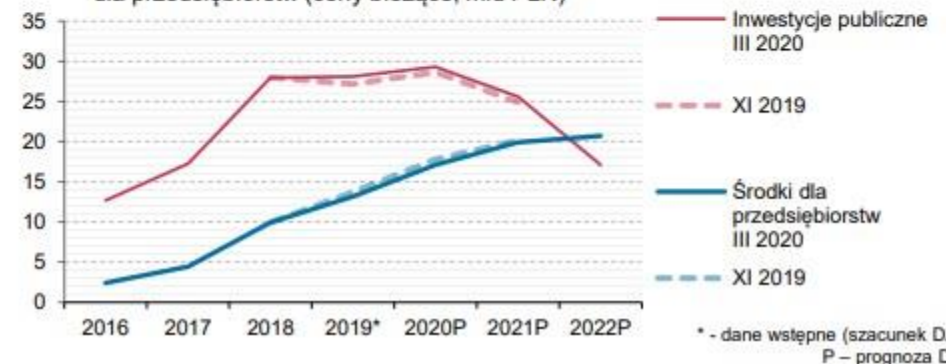
Wkłady do tempa wzrostu inwestycji publicznych (ceny bieżące, r/r, %)



Wydatki na inwestycje publiczne (ceny bieżące, mld PLN)



Wykorzystanie środków UE - na inwestycje publiczne oraz przeznaczonych dla przedsiębiorstw (ceny bieżące, mld PLN)



\* - dane wstępne (szacunek DAE)  
P - prognoza DAE

Źródło: GUS, Eurostat, MF, MiIR, obliczenia NBP.

# Generalna Dyrekcja Dróg Krajowych i Autostrad

ul. Wronia 53

00-874 Warszawa

tel. 22 375 88 88

e-mail: [kancelaria@gddkia.gov.pl](mailto:kancelaria@gddkia.gov.pl)

[www.gddkia.gov.pl](http://www.gddkia.gov.pl)

[www.facebook.com](http://www.facebook.com)

[www.twitter.com/gddkia](http://www.twitter.com/gddkia)

