

Spis Treści

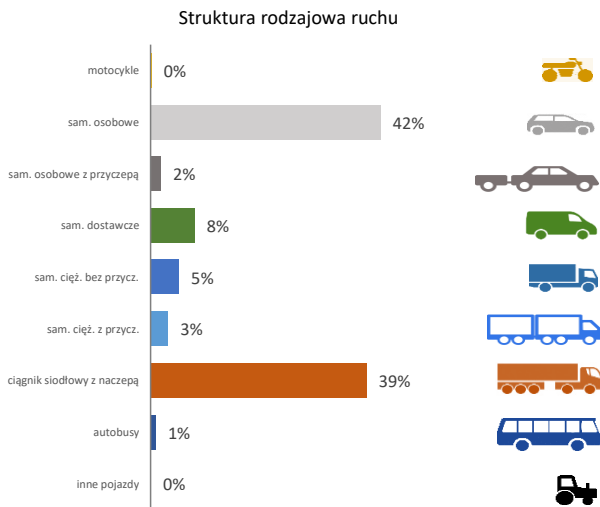
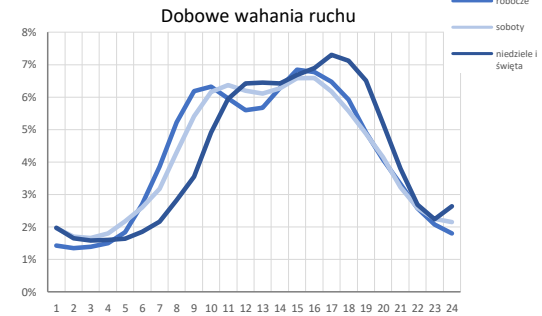
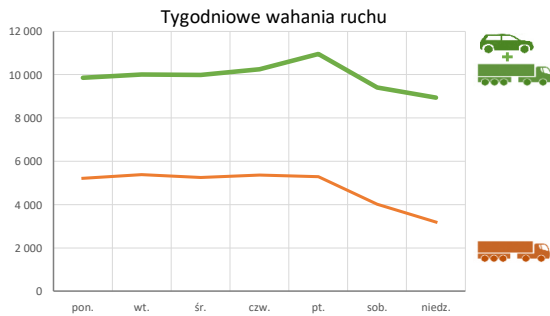
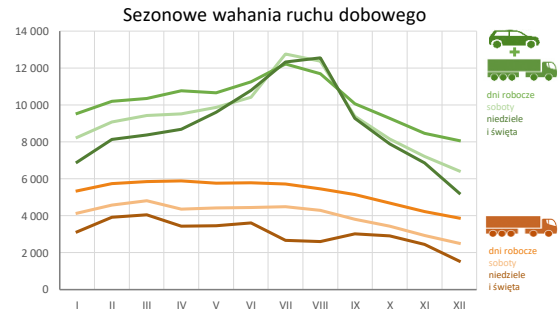
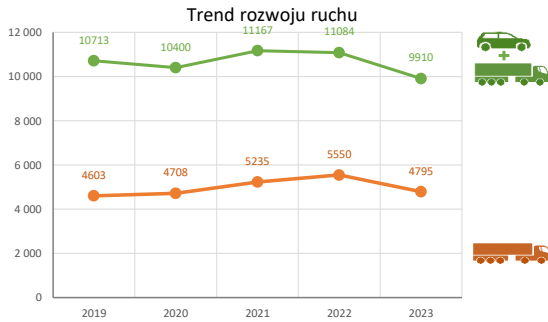
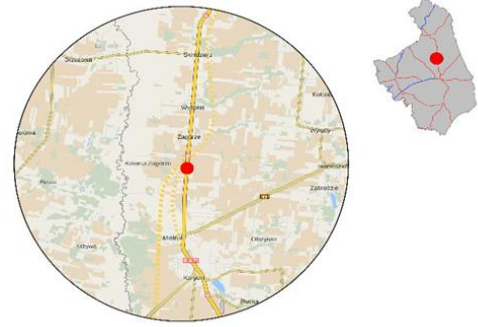
20002 - R00_01 - Karta charakterystyki stacji ciągłych pomiarów ruchu	Strona 1
20002 - R02_03 - Rozwój ruchu pojazdów ogółem dla poszczególnych stacji	Strona 2
20002 - R03_01 - Średni dobowy ruchu pojazdów ogółem w poszczególnych miesiącach i dniach tygodnia [...]	Strona 3
20002 - R03_02 - Sezonowe i tygodniowe wahania ruchu pojazdów ogółem dla danej stacji	Strona 4
20002 - R03_03 - Dobowe wahania ruchu dla wybranych dni tygodnia dla pojazdów ogółem wraz z dystrybuantą	Strona 5
20002 - R03_04 - Uśrednione dobowe rozkłady ruchu dla wybranych dni tygodnia, dla pojazdów lekkich i ciężkich	Strona 6
20002 - R03_07 - Analiza ruchu pojazdów ogółem w poszczególnych dniach tygodnia dla każdego miesiąca, w podziale na kierunki ruchu	Strona 7
20002 - R03_08 - Analiza ruchu w święta i dni okołoswiąteczne	Strona 19
20002 - R03_10 - Proporcja dobowego natężenia ruchu do SDRR, dla każdego dnia w roku, dla pojazdów ogółem	Strona 27
20002 - R03_11 - Nierównomierność kierunkowa dla każdego dnia w roku, dla pojazdów ogółem	Strona 28
20002 - R03_12 - Dobowe wahania ruchu w podziale na kierunki oraz na pojazdy ogółem	Strona 29
20002 - R04_03 - Rodzajowa struktura ruchu wg pomiarów automatycznych	Strona 30
20002 - R06_02 - Rozkład prędkości pojazdów – wykres i dystrybuanta	Strona 31
20002 - R07_02 - Zestawienie 200 godzin o największym natężeniu ruchu w roku, dla obu kierunków łącznie	Strona 32

Karta charakterystyki stacji ciągłych pomiarów ruchu
Stacja nr 20002

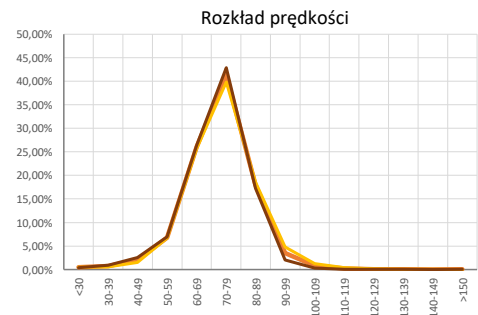
Generalna Dyrekcja
Dróg Krajowych i Autostrad

Nr stacji: 20002
Typ stacji: E6
Lokalizacja: Kumiała
Numer drogi: 8
Pikietaż: 683+430

Stacja działa od: 01.01.1990
Charakter ruchu: G
Liczba dni w archiwizacji: 365
Procent doszacowanych godzin: 0%



Godzina 50-ta
 Natężenie: 922
 Udział proc.: 9%
 Dzień: 07.07.2023 (piątek)
 Godzina: 18



Rozwój ruchu pojazdów ogółem w latach  **Generalna Dyrekcja Dróg Krajowych i Autostrad**

Stacja nr 20002

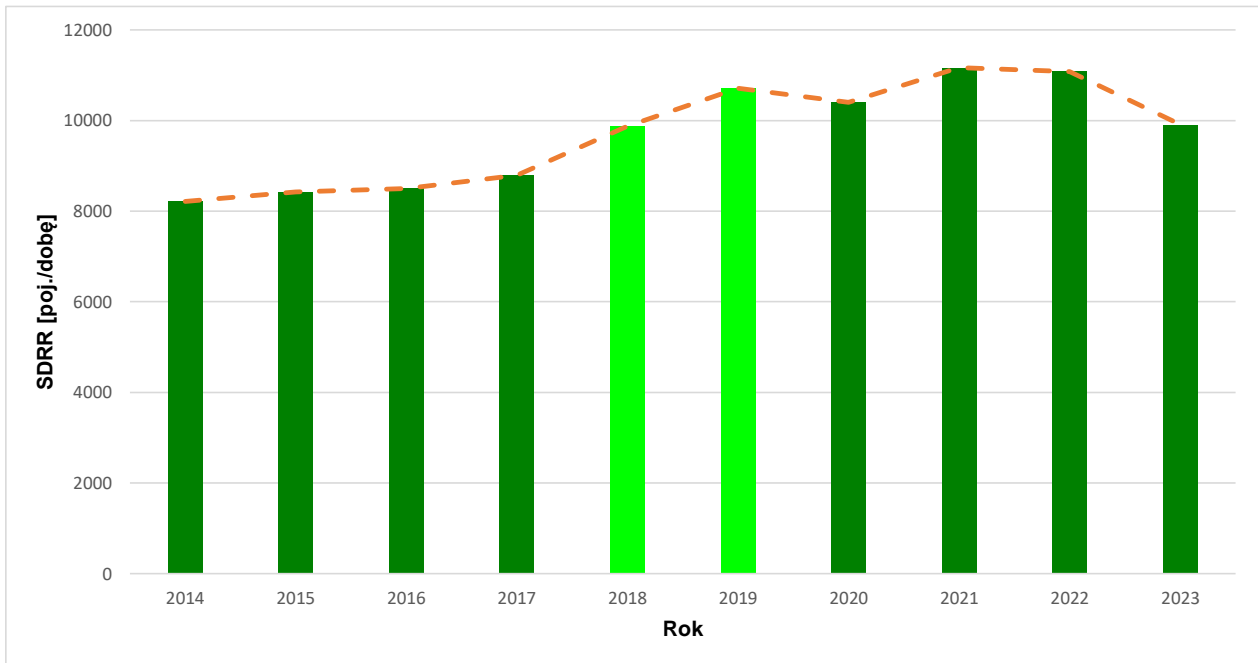
Miejscowość: Kumiała **Rok:** 2023
Odcinek: Korycin-Suchowola **Numer drogi:** 8
Typ stacji: E6 **Oddział:** BIAŁYSTOK

R02_02_20002_2023

Średni dobowy ruch roczny (SDRR) w latach (poj./dobę)										Wzrost/spadek ruchu [%]	
2014	2015	2016	2017	2018	2019	2020	2021	2022	2023	2023/21	2023/22
8214	8420	8501	8793	9874*	10713*	10400	11167	11084	9910	-11	-11

Wykres trendu rozwoju ruchu dla stacji 20002

R02_03_20002_2023



* - ruch niemiernodajny do porównań

Średni dobowy ruch dla poszczególnych dni tygodnia w poszczególnych miesiącach roku														
Stacja nr 20002												Rok: 2023		
Miejscowość: Kumiąła				Odcinek: Korycin-Suchowola				Numer drogi: 8				Oddział: BIAŁYSTOK		
Typ stacji: E6				Ruch ogółem										
R03_01_20002_2023														
Dni tygodnia:		Styczeń	Luty	Marzec	Kwiecień	Maj	Czerwiec	Lipiec	Sierpień	Wrzesień	Październik	Listopad	Grudzień	Cały rok
1. Poniedziałki	a	8894	9518	9805	9849	10464	10901	12633	11738	9633	8885	8113	7958	9866
	b	1,003	0,976	0,982	0,971	1,011	0,985	1,025	0,984	0,978	0,998	1,013	1,111	1,000
	c	0,901	0,965	0,994	0,998	1,061	1,105	1,280	1,190	0,976	0,901	0,822	0,807	1,000
2. Wtorki	a	9384	10162	10387	10695	10065	10675	11685	11156	9727	9335	8486	8330	10007
	b	1,059	1,042	1,040	1,054	0,973	0,964	0,948	0,936	0,987	1,048	1,059	1,163	1,015
	c	0,938	1,015	1,038	1,069	1,006	1,067	1,168	1,115	0,972	0,933	0,848	0,832	1,000
3. Środy	a	9405	10115	10300	10472	10259	11151	11698	11390	9706	9035	8392	7895	9985
	b	1,061	1,038	1,032	1,032	0,991	1,007	0,949	0,955	0,985	1,014	1,048	1,103	1,012
	c	0,942	1,013	1,032	1,049	1,027	1,117	1,172	1,141	0,972	0,905	0,840	0,791	1,000
4. Czwartki	a	9787	10390	10473	10901	11093	11272	11949	11570	10150	9259	8290	7992	10260
	b	1,104	1,066	1,049	1,074	1,072	1,018	0,970	0,970	1,030	1,040	1,035	1,116	1,040
	c	0,954	1,013	1,021	1,062	1,081	1,099	1,165	1,128	0,989	0,902	0,808	0,779	1,000
5. Piątki	a	10715	10856	10728	11737	11530	12077	13037	12764	10920	9930	9029	8175	10958
	b	1,209	1,113	1,075	1,157	1,114	1,091	1,058	1,070	1,109	1,115	1,127	1,142	1,111
	c	0,978	0,991	0,979	1,071	1,052	1,102	1,190	1,165	0,997	0,906	0,824	0,746	1,000
6. Soboty	a	8256	9070	9425	9512	9874	10424	12760	12363	9397	8161	7207	6425	9406
	b	0,931	0,930	0,944	0,937	0,954	0,942	1,035	1,037	0,954	0,916	0,900	0,897	0,954
	c	0,878	0,964	1,002	1,011	1,050	1,108	1,357	1,314	0,999	0,868	0,766	0,683	1,000
7. Niedziele	a	7544	8133	8379	9029	9865	10724	12321	12155	9271	7889	6742	5240	8941
	b	0,851	0,834	0,839	0,890	0,953	0,969	1,000	1,019	0,941	0,886	0,842	0,732	0,907
	c	0,844	0,910	0,937	1,010	1,103	1,199	1,378	1,359	1,037	0,882	0,754	0,586	1,000
8. Dni robocze	a	9538	10208	10360	10777	10653	11256	12221	11701	10070	9272	8454	8068	10215
	b	1,076	1,047	1,038	1,062	1,029	1,017	0,992	0,981	1,022	1,041	1,055	1,127	1,036
	c	0,934	0,999	1,014	1,055	1,043	1,102	1,196	1,146	0,986	0,908	0,828	0,790	1,000
9. Święta	a	5639	-	-	7994	9078	11103	-	14148	-	-	7091	5184	8605
	b	0,636	-	-	0,788	0,877	1,003	-	1,187	-	-	0,885	0,724	0,873
	c	0,655	-	-	0,929	1,055	1,290	-	1,644	-	-	0,824	0,602	1,000
10. Niedziele i święta	a	6909	8133	8379	8684	9602	10800	12321	12553	9271	7889	6858	5224	8885
	b	0,779	0,834	0,839	0,856	0,928	0,976	1,000	1,053	0,941	0,886	0,856	0,730	0,901
	c	0,778	0,915	0,943	0,977	1,081	1,215	1,387	1,413	1,043	0,888	0,772	0,588	1,000
11. Wszystkie dni	a	9050	9749	9928	10264	10412	11043	12298	11933	9829	8928	8054	7428	9910
	b	1,000	1,000	1,000	1,000	1,000	1,000	1,000	1,000	1,000	1,000	1,000	1,000	1,000
	c	0,913	0,984	1,002	1,036	1,051	1,114	1,241	1,204	0,992	0,901	0,813	0,750	1,000

Legenda:
a = średni dobowy ruch danego dnia (dni) tygodnia
b = $\frac{\text{średni dobowy ruch danego dnia (dni) tygodnia w miesiącu}}{\text{średni dobowy ruch we wszystkie dni miesiąca}}$
c = $\frac{\text{średni dobowy ruch danego dnia (dni) tygodnia w miesiącu}}{\text{średni dobowy ruch danego dnia (dni) tygodnia w roku}}$

Sezonowe i tygodniowe wahania ruchu dobowego pojazdów ogółem w latach



Stacja nr 20002

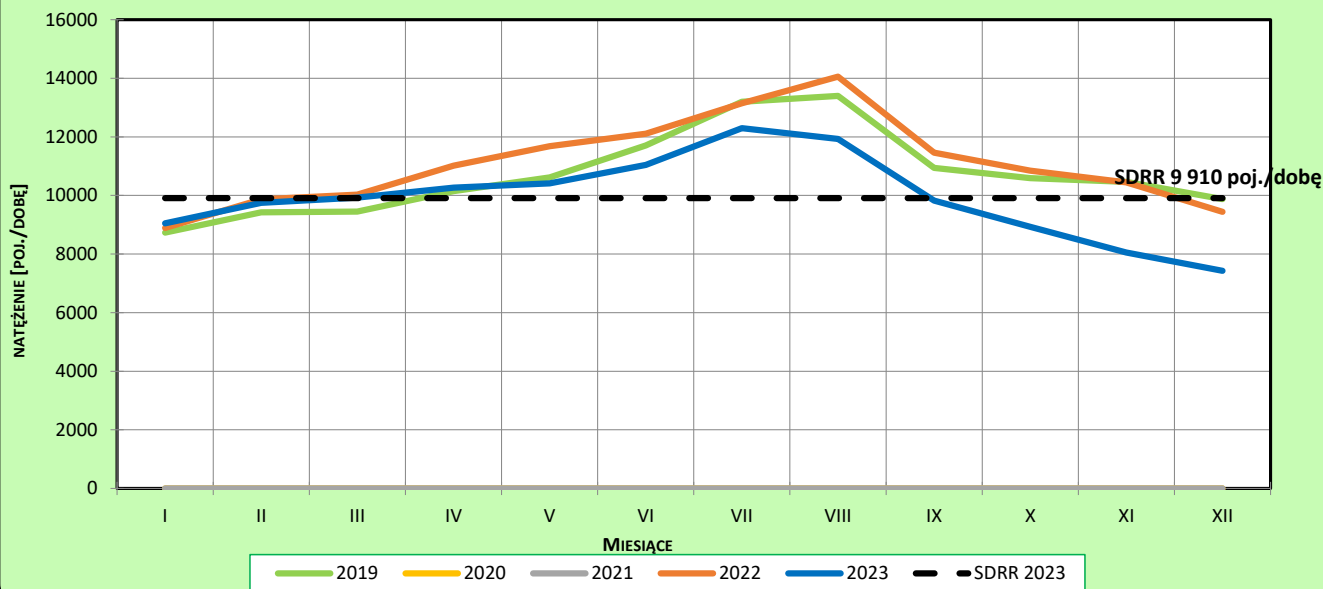
Miejscowość: Kumiała
 Odcinek: Korycin-Suchowola
 Typ stacji: E6

Rok: 2023
 Numer drogi: 8
 Oddział: BIAŁYSTOK

Ruch ogółem

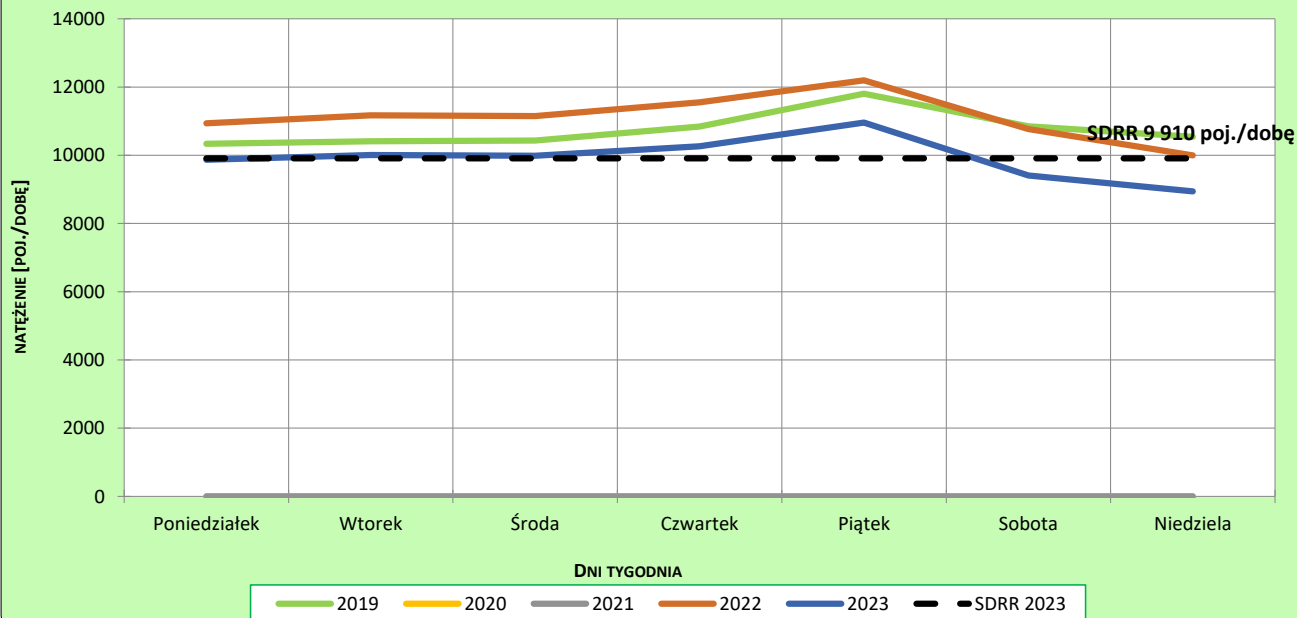
R03_02-1_20002_2023

Sezonowe wahania ruchu dobowego



R03_02-2_20002_2023

Tygodniowe wahania ruchu dobowego



Dobowe wahania ruchu pojazdów ogółem



Generalna Dyrekcja
Dróg Krajowych i Autostrad

Stacja nr 2002

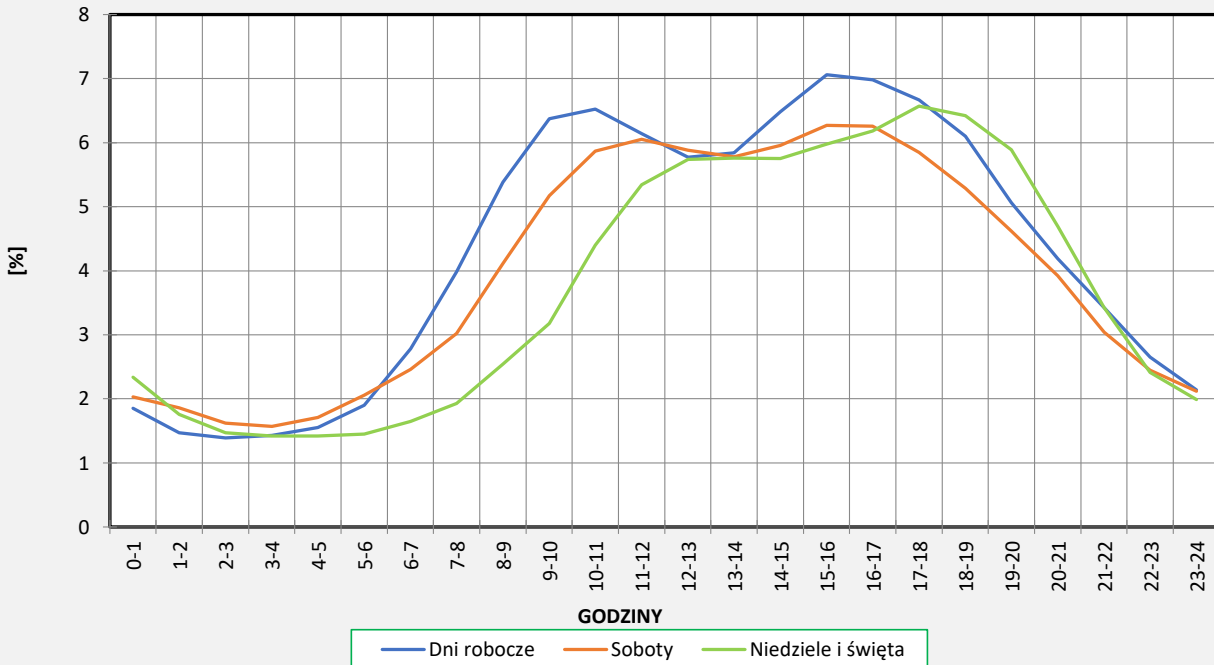
Miejscowość: Kumiała
Odcinek: Korycin-Suchowola
Typ stacji: E6

Rok: 2023
Numer drogi: 8
Oddział: BIAŁYSTOK

Ruch ogółem

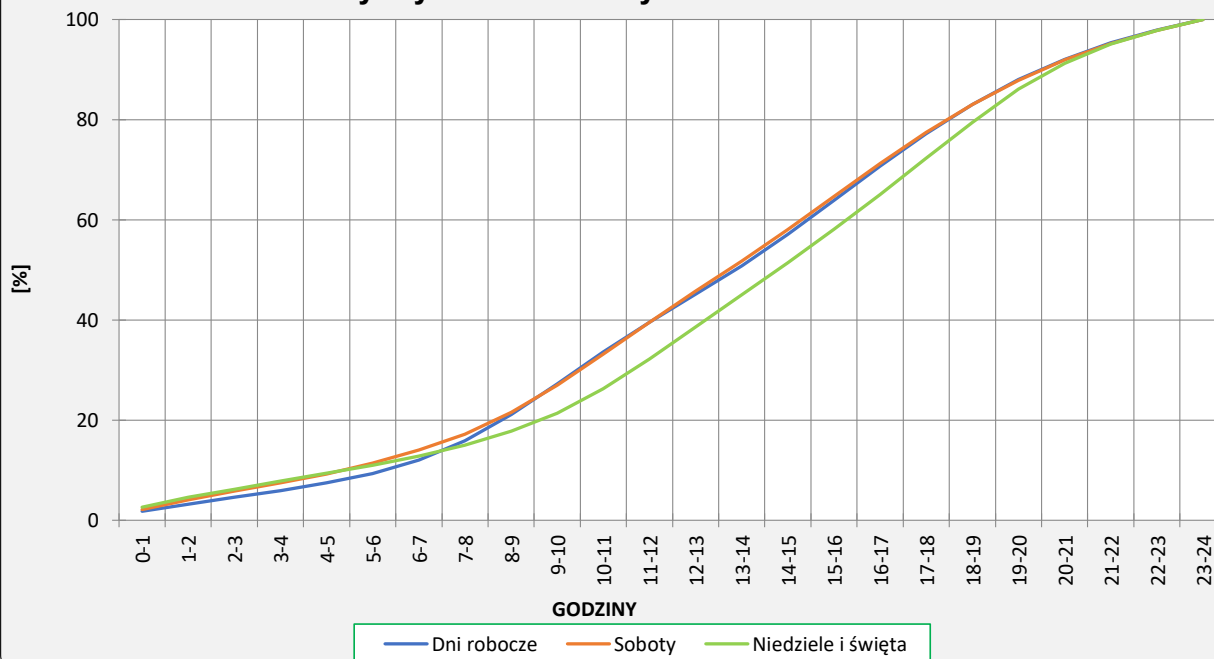
R03_03-1_2002_2023

Dobowe wahania ruchu



R03_03-2_2002_2023

Dystrybuanta dobowych wahań ruchu



Uśrednione dobowe rozkłady ruchu dla wybranych dni tygodnia, dla pojazdów lekkich i ciężkich



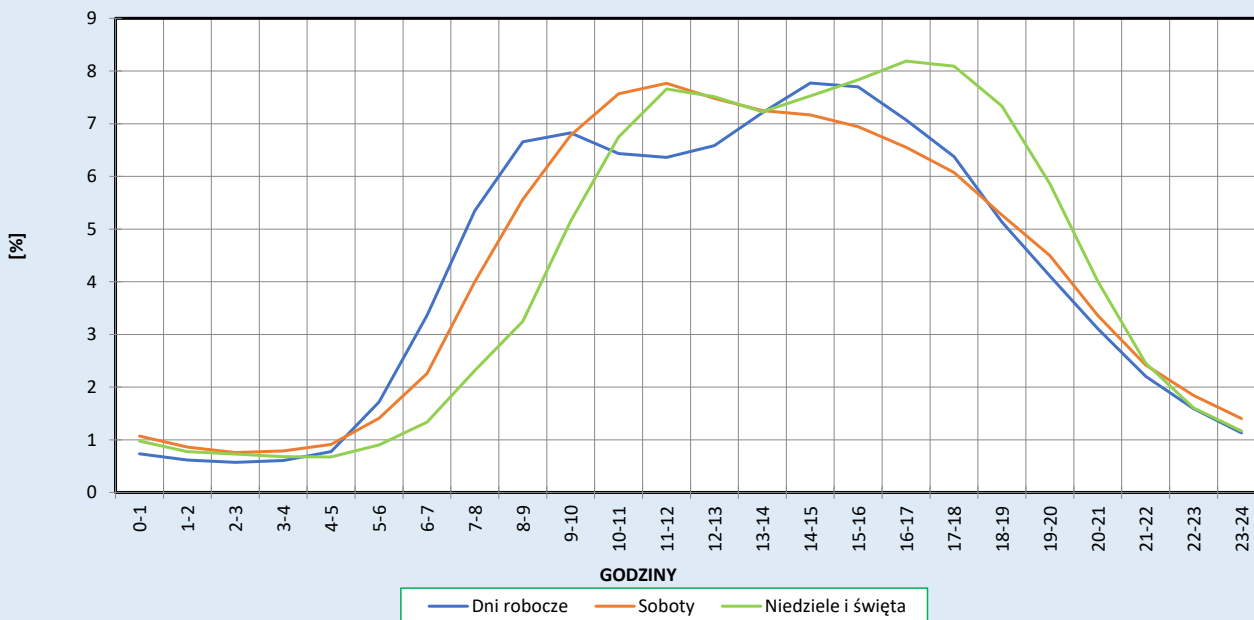
Stacja nr 20002

Miejscowość: Kumiała
Odcinek: Korycin-Suchowola
Typ stacji: E6

Rok: 2023
Numer drogi: 8
Oddział: BIAŁYSTOK

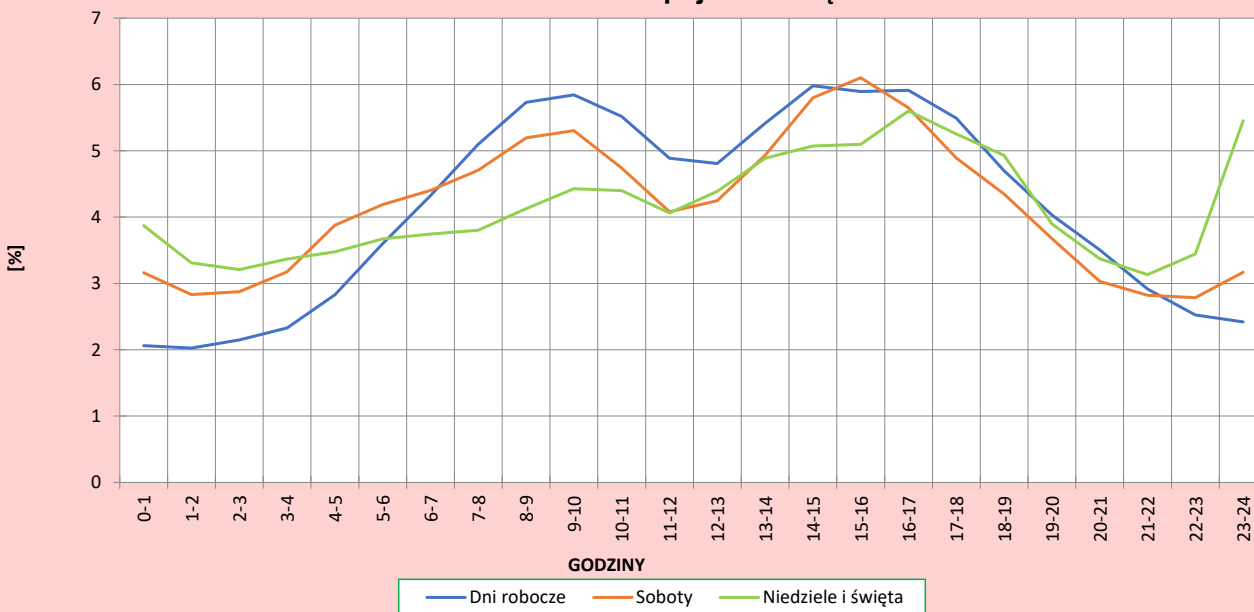
R03_04-1_20002_2023

Dobowe wahania ruchu pojazdów lekkich



R03_04-2_20002_2023

Dobowe wahania ruchu pojazdów ciężkich



Analiza ruchu pojazdów ogółem w poszczególnych dniach tygodnia dla każdego miesiąca, w podziale na kierunki ruchu



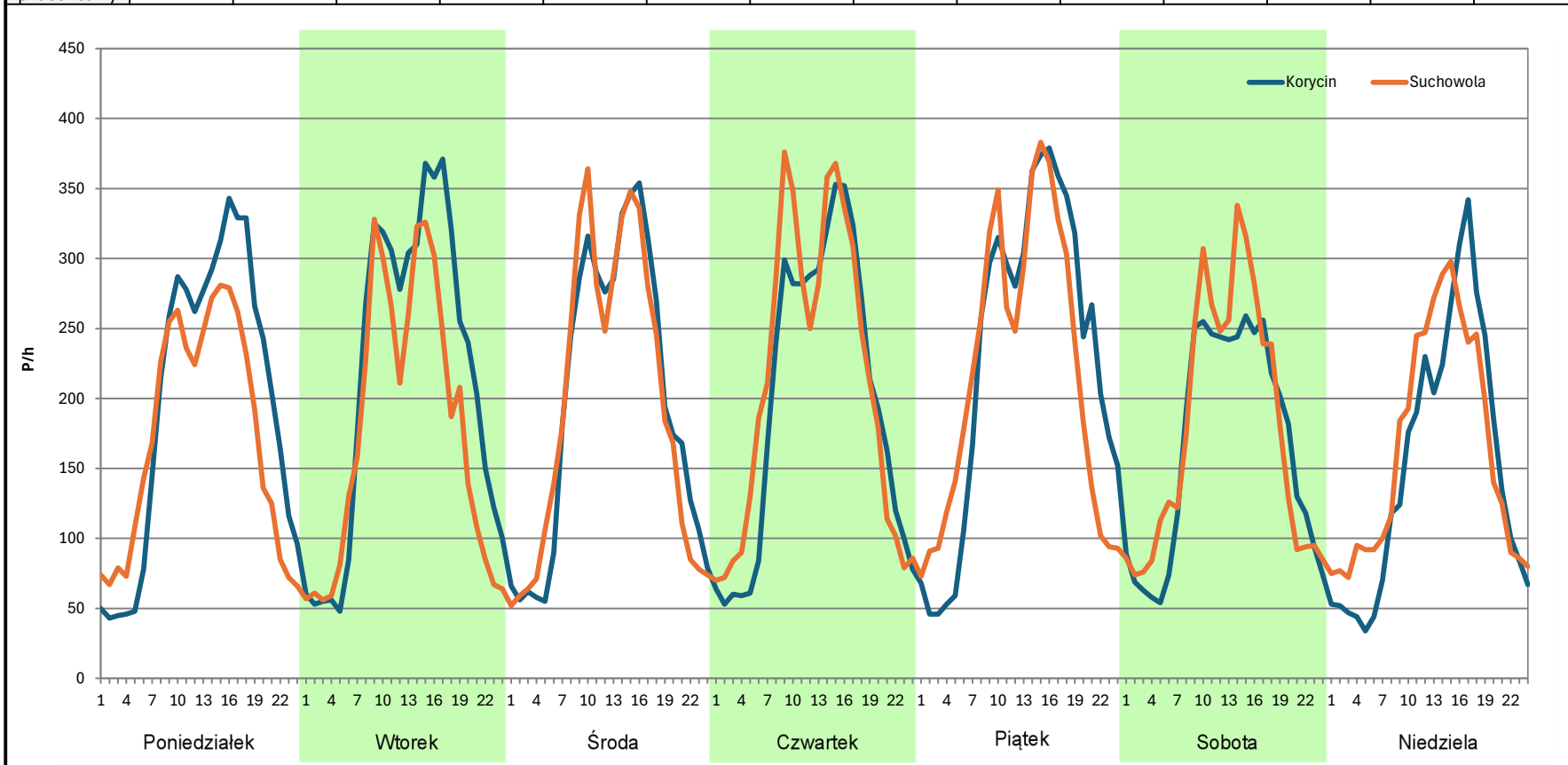
Stacja nr 20002

Miejscowość: Kumiała
Odcinek: Korycin-Suchowola
Typ stacji: E6
Miesiąc: Styczeń

Rok: 2023
Numer drogi: 8
Oddział: BIAŁYSTOK

R03_07-1_20002_2023

Dzień tygodnia	Poniedziałek		Wtorek		Środa		Czwartek		Piątek		Sobota		Niedziela	
	Korycin	Suchowola	Korycin	Suchowola	Korycin	Suchowola	Korycin	Suchowola	Korycin	Suchowola	Korycin	Suchowola	Korycin	Suchowola
Kierunek	4727	4166	5130	4251	4731	4678	4722	5064	5471	5241	3978	4276	3622	3918
SDR	4727	4166	5130	4251	4731	4678	4722	5064	5471	5241	3978	4276	3622	3918
Razem	8893		9381		9409		9786		10712		8254		7540	
Podział procentowy	53,15%	46,85%	54,69%	45,31%	50,28%	49,72%	48,25%	51,75%	51,07%	48,93%	48,19%	51,81%	48,04%	51,96%



Analiza ruchu pojazdów ogółem w poszczególnych dniach tygodnia dla każdego miesiąca, w podziale na kierunki ruchu



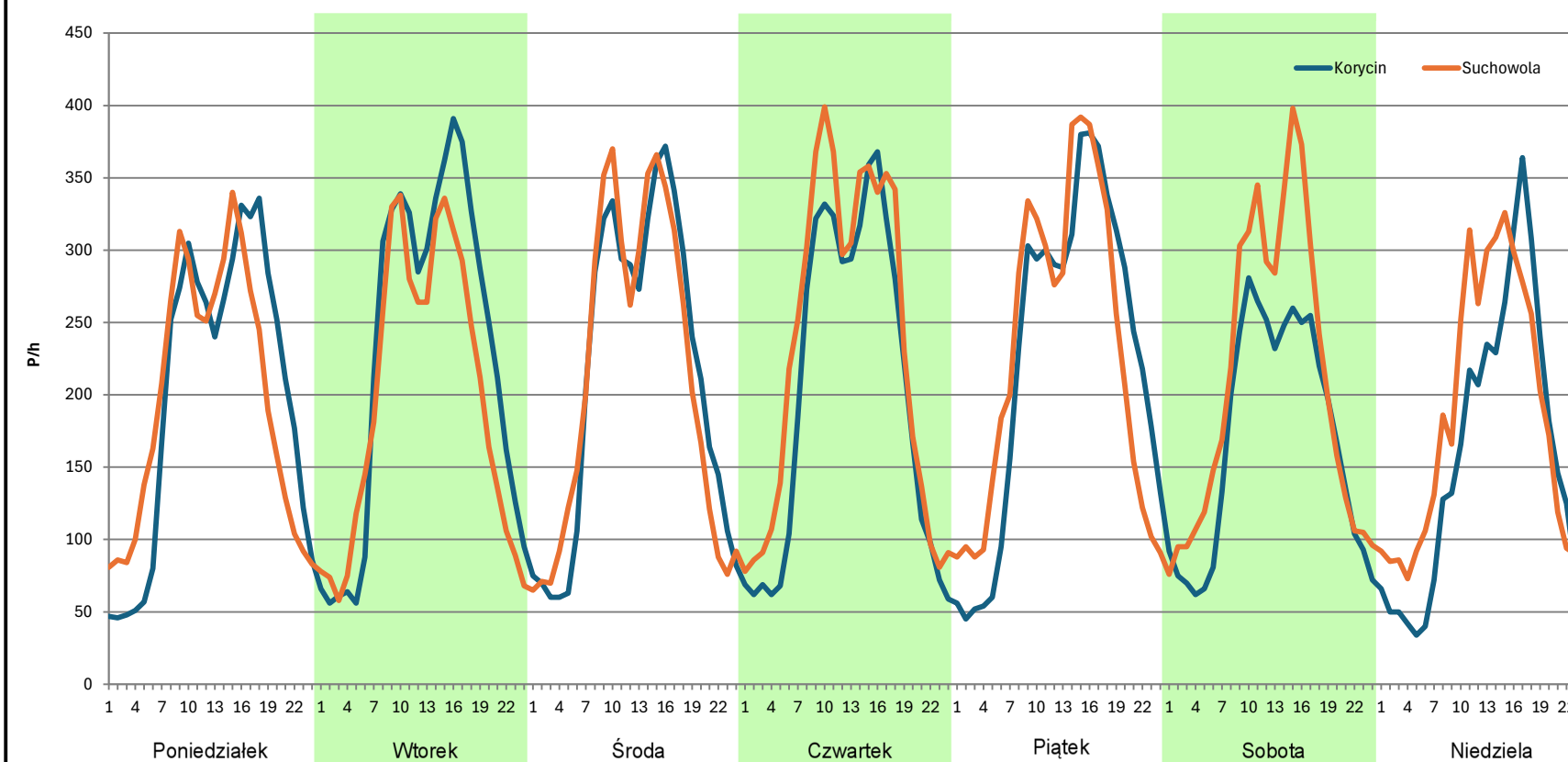
Stacja nr 20002

Miejscowość: Kumiała
Odcinek: Korycin-Suchowola
Typ stacji: E6
Miesiąc: Luty

Rok: 2023
Numer drogi: 8
Oddział: BIAŁYSTOK

R03_07-1_20002_2023

Dzień tygodnia	Poniedziałek		Wtorek		Środa		Czwartek		Piątek		Sobota		Niedziela	
	Korycin	Suchowola	Korycin	Suchowola	Korycin	Suchowola	Korycin	Suchowola	Korycin	Suchowola	Korycin	Suchowola	Korycin	Suchowola
Kierunek	4791	4727	5411	4751	5078	5038	4834	5564	5383	5475	4054	5014	3749	4383
SDR	4791	4727	5411	4751	5078	5038	4834	5564	5383	5475	4054	5014	3749	4383
Razem	9518		10162		10116		10398		10858		9068		8132	
Podział procentowy	50,34%	49,66%	53,25%	46,75%	50,20%	49,80%	46,49%	53,51%	49,58%	50,42%	44,71%	55,29%	46,10%	53,90%



Analiza ruchu pojazdów ogółem w poszczególnych dniach tygodnia dla każdego miesiąca, w podziale na kierunki ruchu



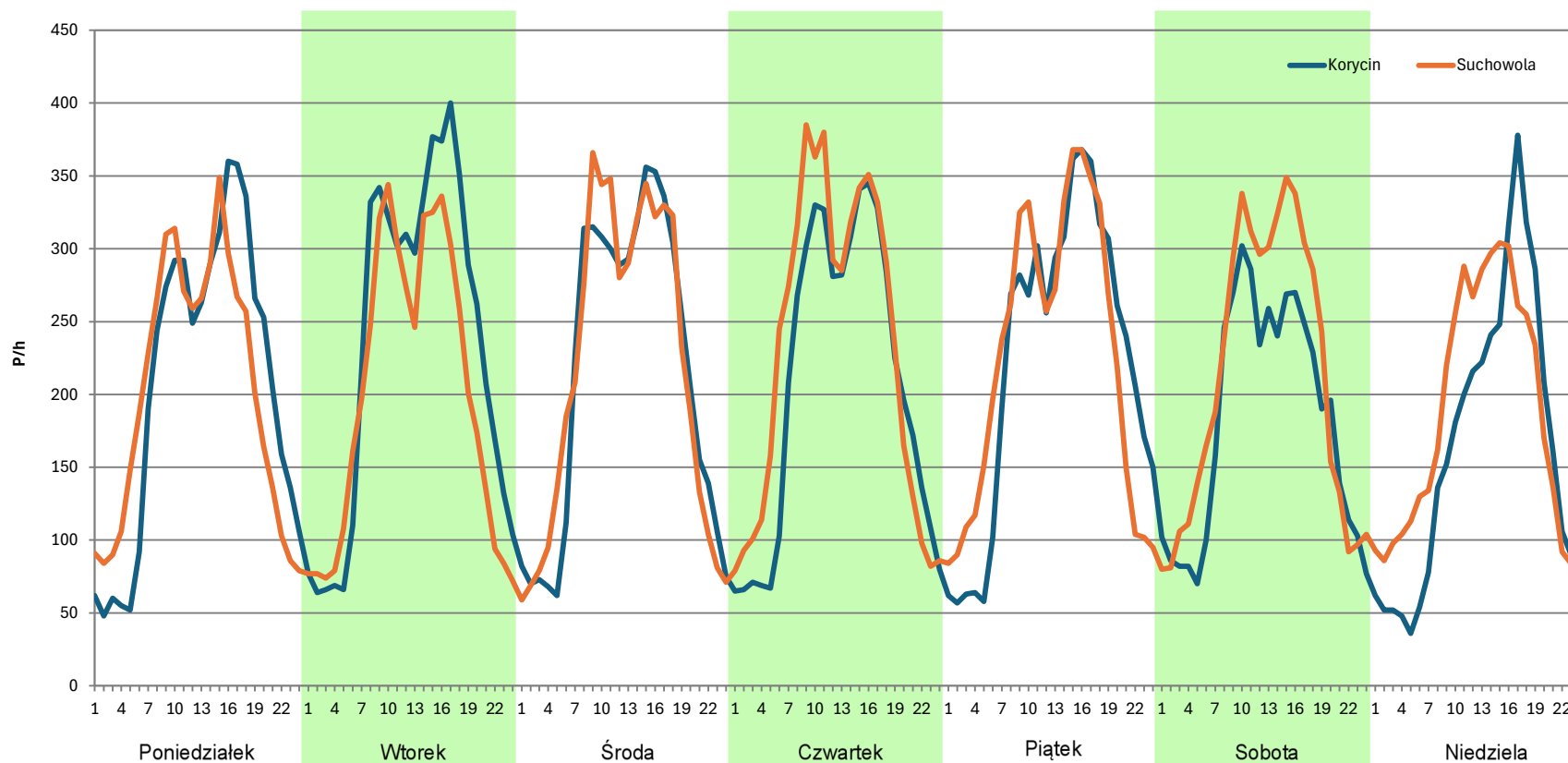
Stacja nr 20002

Miejscowość: Kumiała
Odcinek: Korycin-Suchowola
Typ stacji: E6
Miesiąc: Marzec

Rok: 2023
Numer drogi: 8
Oddział: BIAŁYSTOK

R03_07-1_20002_2023

Dzień tygodnia	Poniedziałek		Wtorek		Środa		Czwartek		Piątek		Sobota		Niedziela	
Kierunek	Korycin	Suchowola	Korycin	Suchowola	Korycin	Suchowola	Korycin	Suchowola	Korycin	Suchowola	Korycin	Suchowola	Korycin	Suchowola
SDR	4952	4849	5574	4815	5114	5184	4962	5512	5318	5409	4353	5074	3913	4466
Razem	9801		10389		10298		10474		10727		9427		8379	
Podział procentowy	50,53%	49,47%	53,65%	46,35%	49,66%	50,34%	47,37%	52,63%	49,58%	50,42%	46,18%	53,82%	46,70%	53,30%



Analiza ruchu pojazdów ogółem w poszczególnych dniach tygodnia dla każdego miesiąca, w podziale na kierunki ruchu



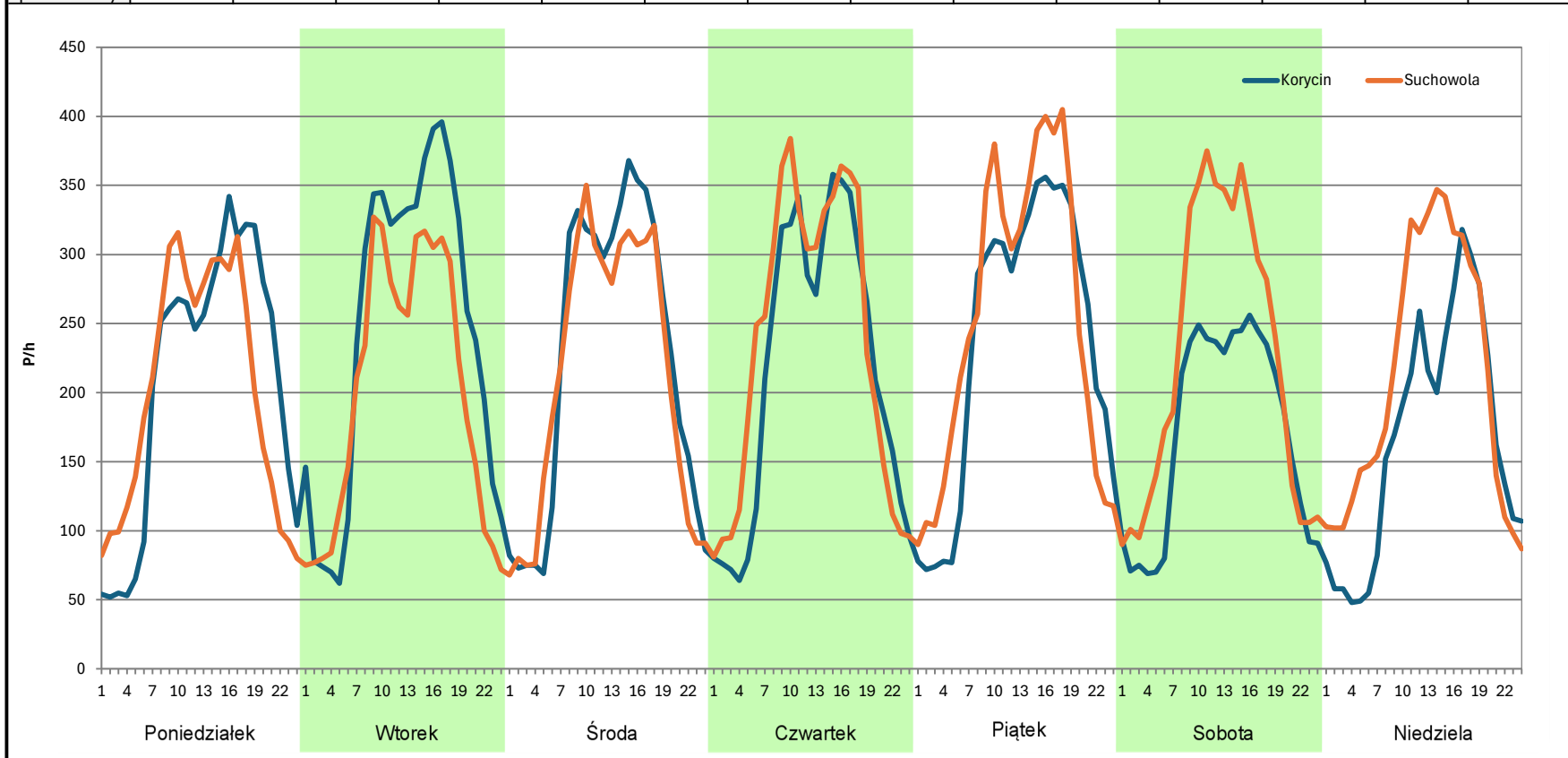
Stacja nr 20002

Miejscowość: Kumiała
Odcinek: Korycin-Suchowola
Typ stacji: E6
Miesiąc: Kwiecień

Rok: 2023
Numer drogi: 8
Oddział: BIAŁYSTOK

R03_07-1_20002_2023

Dzień tygodnia	Poniedziałek		Wtorek		Środa		Czwartek		Piątek		Sobota		Niedziela	
Kierunek	Korycin	Suchowola	Korycin	Suchowola	Korycin	Suchowola	Korycin	Suchowola	Korycin	Suchowola	Korycin	Suchowola	Korycin	Suchowola
SDR	4992	4859	5871	4823	5363	5108	5216	5681	5663	6074	4096	5418	3978	5051
Razem	9851		10694		10471		10897		11737		9514		9029	
Podział procentowy	50,68%	49,32%	54,90%	45,10%	51,22%	48,78%	47,87%	52,13%	48,25%	51,75%	43,05%	56,95%	44,06%	55,94%



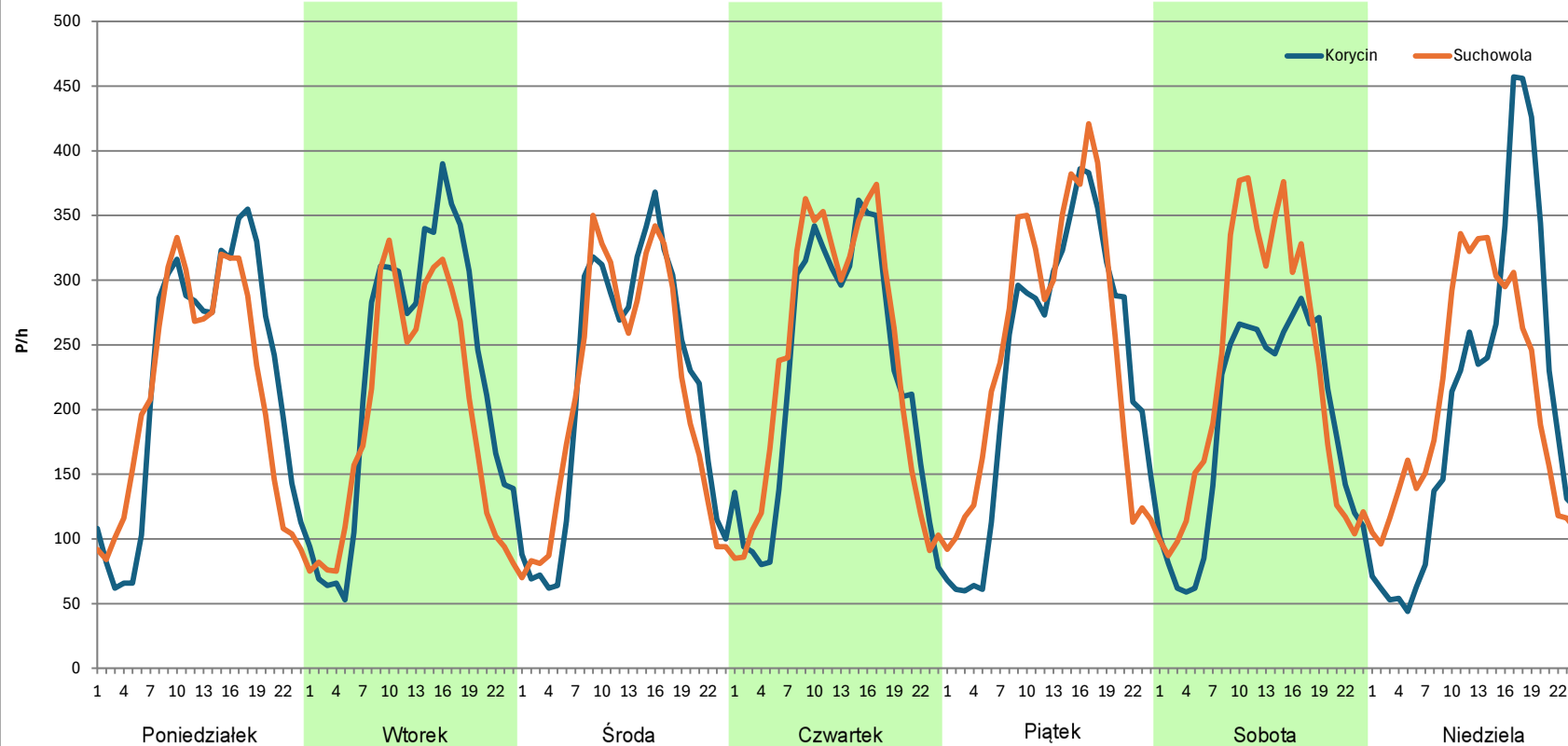
Analiza ruchu pojazdów ogółem w poszczególnych dniach tygodnia dla każdego miesiąca, w podziale na kierunki ruchu



Stacja nr 20002

Miejscowość: Kumiała
Odcinek: Korycin-Suchowola
Typ stacji: E6
Miesiąc: Maj
Rok: 2023
Numer drogi: 8
Oddział: BIAŁYSTOK
R03_07-1_20002_2023

Dzień tygodnia	Poniedziałek		Wtorek		Środa		Czwartek		Piątek		Sobota		Niedziela	
Kierunek	Korycin	Suchowola	Korycin	Suchowola	Korycin	Suchowola	Korycin	Suchowola	Korycin	Suchowola	Korycin	Suchowola	Korycin	Suchowola
SDR	5359	5101	5404	4663	5172	5083	5395	5696	5567	5964	4476	5396	4845	5019
Razem	10460		10067		10255		11091		11531		9872		9864	
Podział procentowy	51,23%	48,77%	53,68%	46,32%	50,43%	49,57%	48,64%	51,36%	48,28%	51,72%	45,34%	54,66%	49,12%	50,88%



Analiza ruchu pojazdów ogółem w poszczególnych dniach tygodnia dla każdego miesiąca, w podziale na kierunki ruchu



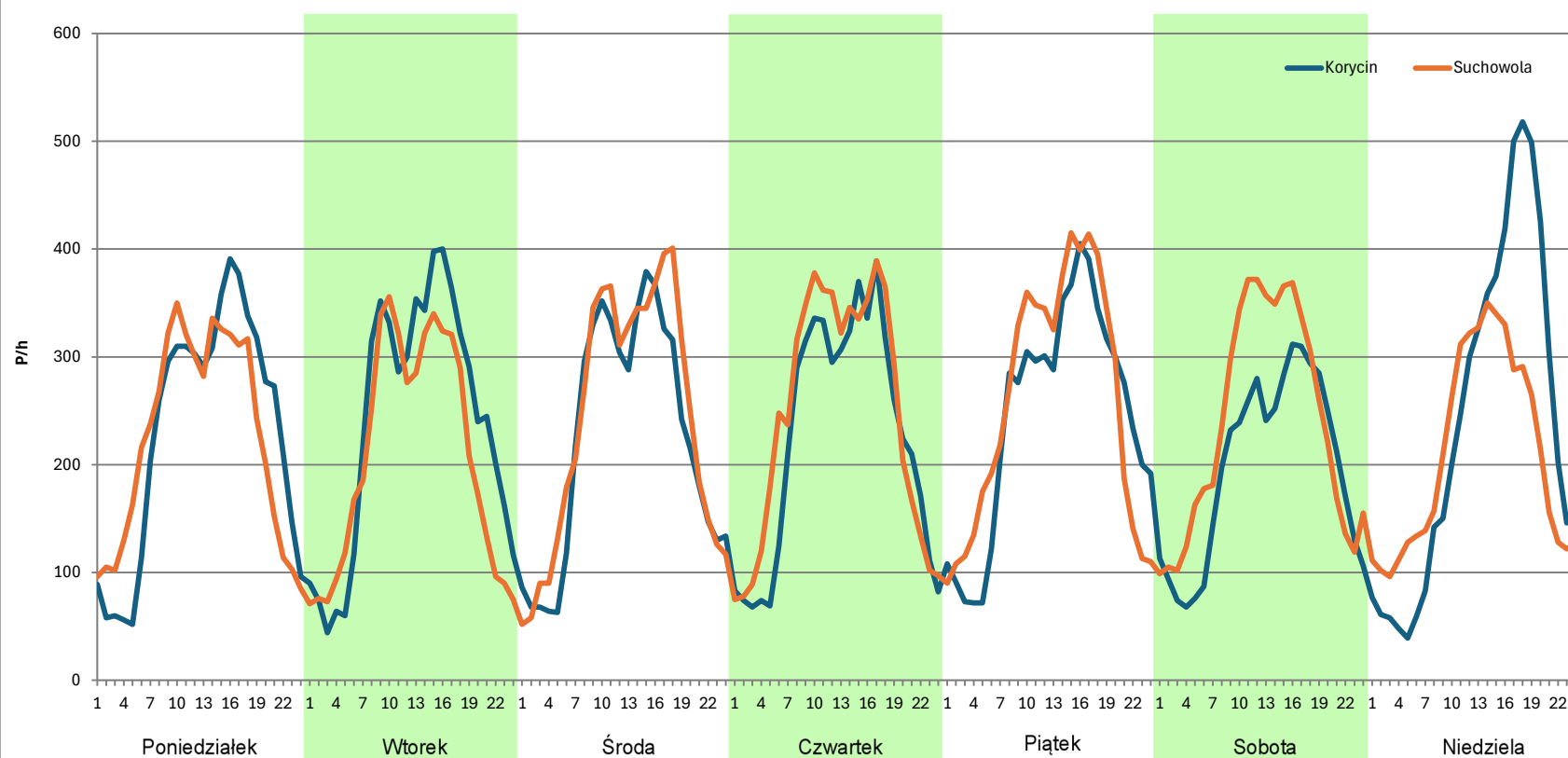
Stacja nr 20002

Miejscowość: Kumiała
Odcinek: Korycin-Suchowola
Typ stacji: E6
Miesiąc: Czerwiec

Rok: 2023
Numer drogi: 8
Oddział: BIAŁYSTOK

R03_07-1_20002_2023

Dzień tygodnia	Poniedziałek		Wtorek		Środa		Czwartek		Piątek		Sobota		Niedziela	
Kierunek	Korycin	Suchowola	Korycin	Suchowola	Korycin	Suchowola	Korycin	Suchowola	Korycin	Suchowola	Korycin	Suchowola	Korycin	Suchowola
SDR	5496	5403	5687	4988	5367	5787	5375	5897	5873	6205	4710	5718	5702	5023
Razem	10899		10675		11154		11272		12078		10428		10725	
Podział procentowy	50,43%	49,57%	53,27%	46,73%	48,12%	51,88%	47,68%	52,32%	48,63%	51,37%	45,17%	54,83%	53,17%	46,83%



Analiza ruchu pojazdów ogółem w poszczególnych dniach tygodnia dla każdego miesiąca, w podziale na kierunki ruchu



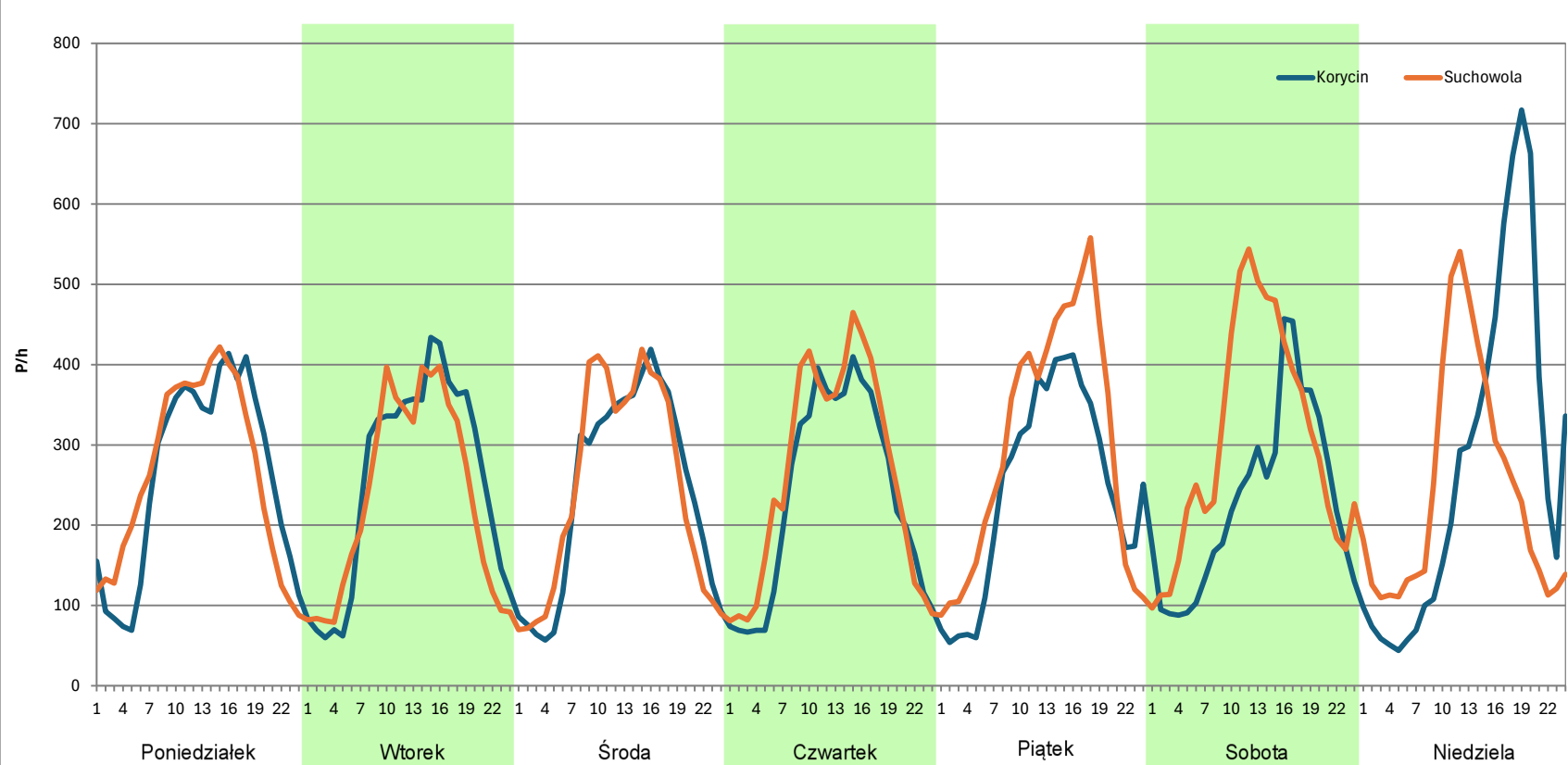
Stacja nr 20002

Miejscowość: Kumiała
Odcinek: Korycin-Suchowola
Typ stacji: E6
Miesiąc: Lipiec

Rok: 2023
Numer drogi: 8
Oddział: BIAŁYSTOK

R03_07-1_20002_2023

Dzień tygodnia	Poniedziałek		Wtorek		Środa		Czwartek		Piątek		Sobota		Niedziela	
Kierunek	Korycin	Suchowola	Korycin	Suchowola	Korycin	Suchowola	Korycin	Suchowola	Korycin	Suchowola	Korycin	Suchowola	Korycin	Suchowola
SDR	6259	6374	6070	5614	5792	5905	5639	6312	5869	7170	5471	7291	6519	5803
Razem	12633		11684		11697		11951		13039		12762		12322	
Podział procentowy	49,54%	50,46%	51,95%	48,05%	49,52%	50,48%	47,18%	52,82%	45,01%	54,99%	42,87%	57,13%	52,91%	47,09%



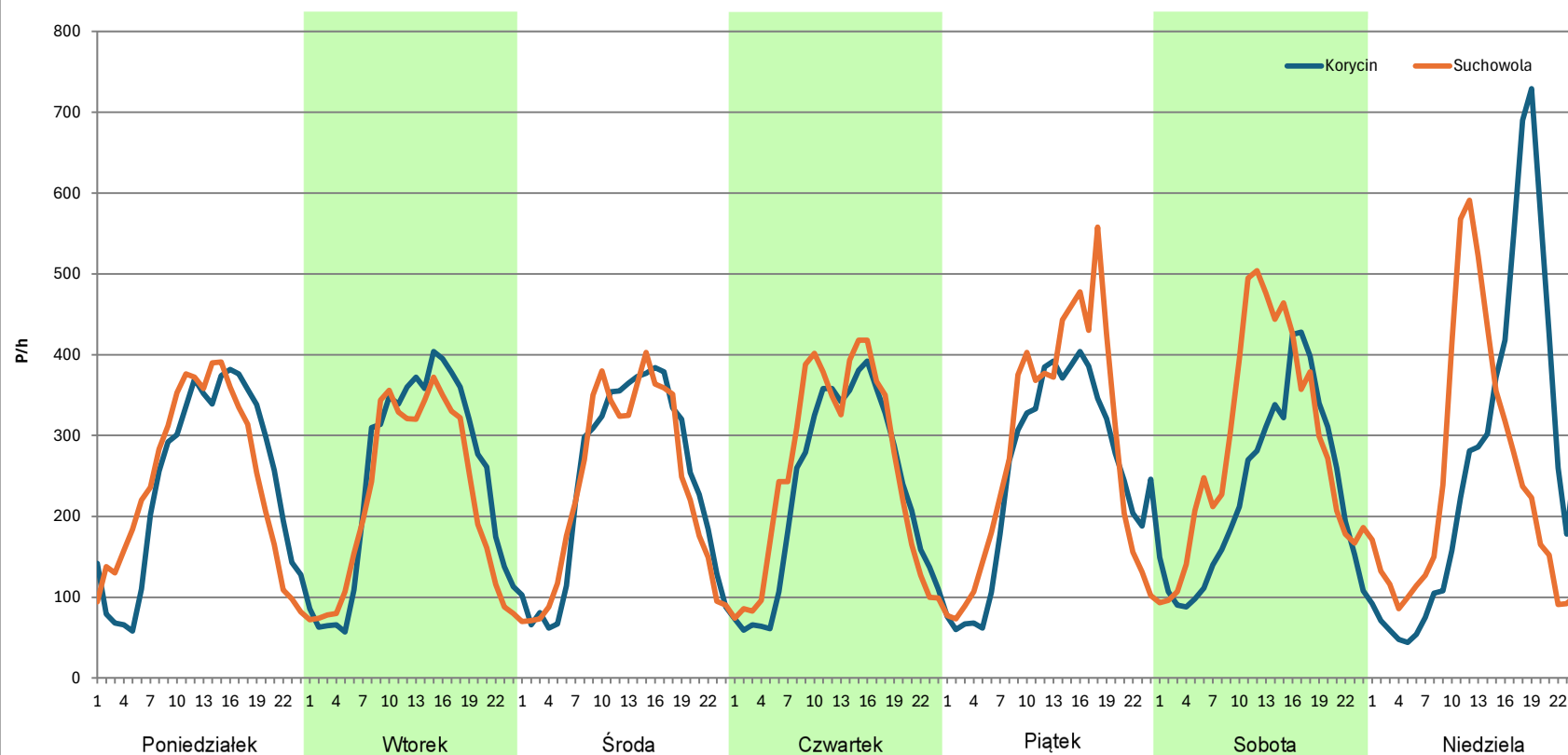
Analiza ruchu pojazdów ogółem w poszczególnych dniach tygodnia dla każdego miesiąca, w podziale na kierunki ruchu



Stacja nr 20002

Miejscowość: Kumiała
Odcinek: Korycin-Suchowola
Typ stacji: E6
Miesiąc: Sierpień
Rok: 2023
Numer drogi: 8
Oddział: BIAŁYSTOK
R03_07-1_20002_2023

Dzień tygodnia	Poniedziałek		Wtorek		Środa		Czwartek		Piątek		Sobota		Niedziela	
Kierunek	Korycin	Suchowola	Korycin	Suchowola	Korycin	Suchowola	Korycin	Suchowola	Korycin	Suchowola	Korycin	Suchowola	Korycin	Suchowola
SDR	5820	5918	5871	5280	5764	5626	5490	6084	6006	6758	5477	6885	6376	5780
Razem	11738		11151		11390		11574		12764		12362		12156	
Podział procentowy	49,58%	50,42%	52,65%	47,35%	50,61%	49,39%	47,43%	52,57%	47,05%	52,95%	44,31%	55,69%	52,45%	47,55%



Analiza ruchu pojazdów ogółem w poszczególnych dniach tygodnia dla każdego miesiąca, w podziale na kierunki ruchu



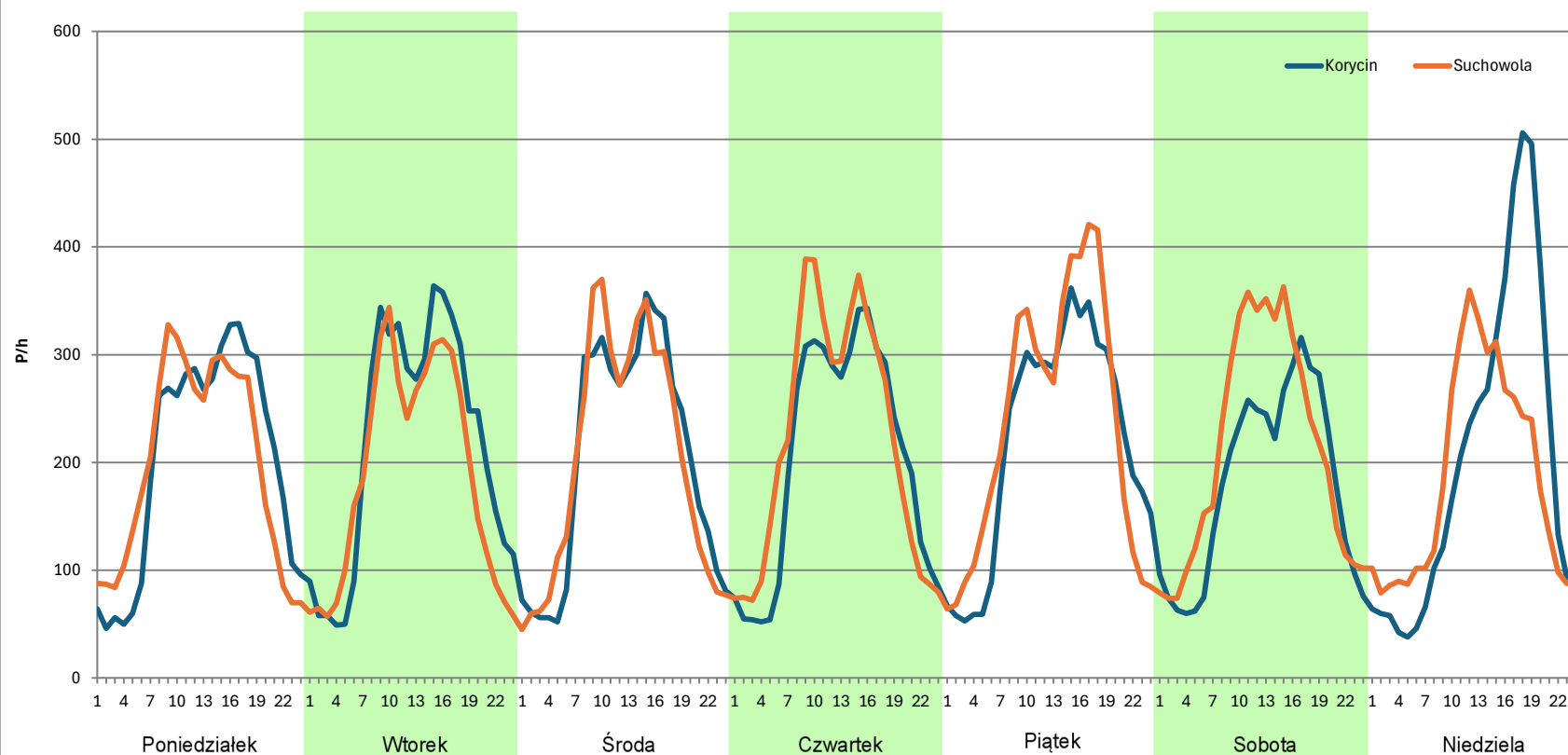
Stacja nr 20002

Miejscowość: Kumiała
Odcinek: Korycin-Suchowola
Typ stacji: E6
Miesiąc: Wrzesień

Rok: 2023
Numer drogi: 8
Oddział: BIAŁYSTOK

R03_07-1_20002_2023

Dzień tygodnia	Poniedziałek		Wtorek		Środa		Czwartek		Piątek		Sobota		Niedziela	
Kierunek	Korycin	Suchowola	Korycin	Suchowola	Korycin	Suchowola	Korycin	Suchowola	Korycin	Suchowola	Korycin	Suchowola	Korycin	Suchowola
SDR	4848	4781	5182	4548	4856	4844	4871	5281	5258	5665	4312	5084	4846	4429
Razem	9629		9730		9700		10152		10923		9396		9275	
Podział procentowy	50,35%	49,65%	53,26%	46,74%	50,06%	49,94%	47,98%	52,02%	48,14%	51,86%	45,89%	54,11%	52,25%	47,75%



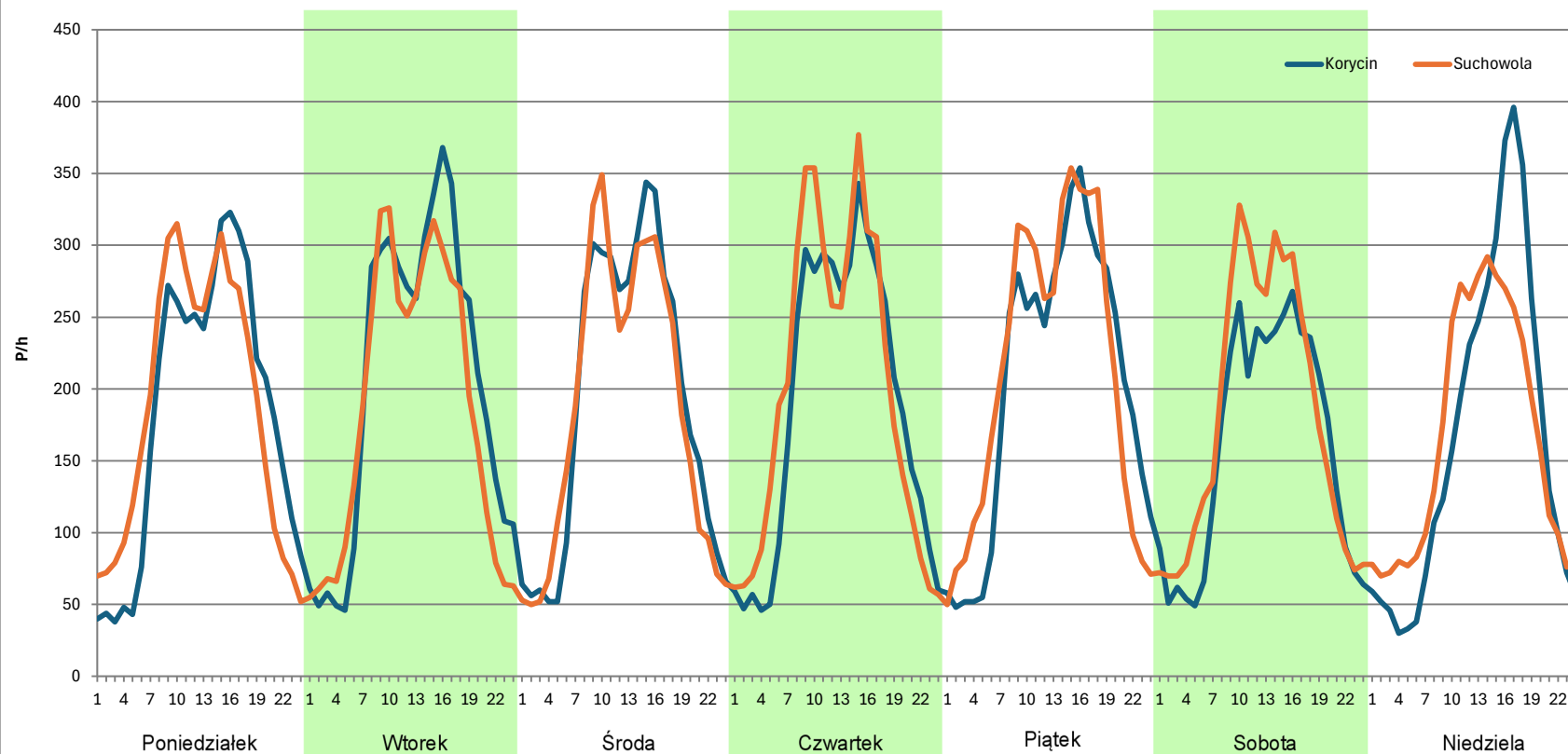
Analiza ruchu pojazdów ogółem w poszczególnych dniach tygodnia dla każdego miesiąca, w podziale na kierunki ruchu



Stacja nr 20002

Miejscowość: Kumiała
Odcinek: Korycin-Suchowola
Typ stacji: E6
Miesiąc: Październik
Rok: 2023
Numer drogi: 8
Oddział: BIAŁYSTOK
R03_07-1_20002_2023

Dzień tygodnia	Poniedziałek		Wtorek		Środa		Czwartek		Piątek		Sobota		Niedziela	
Kierunek	Korycin	Suchowola	Korycin	Suchowola	Korycin	Suchowola	Korycin	Suchowola	Korycin	Suchowola	Korycin	Suchowola	Korycin	Suchowola
SDR	4399	4486	4864	4471	4565	4470	4482	4779	4872	5055	3823	4337	3906	3980
Razem	8885		9335		9035		9261		9927		8160		7886	
Podział procentowy	49,51%	50,49%	52,10%	47,90%	50,53%	49,47%	48,40%	51,60%	49,08%	50,92%	46,85%	53,15%	49,53%	50,47%



Analiza ruchu pojazdów ogółem w poszczególnych dniach tygodnia dla każdego miesiąca, w podziale na kierunki ruchu



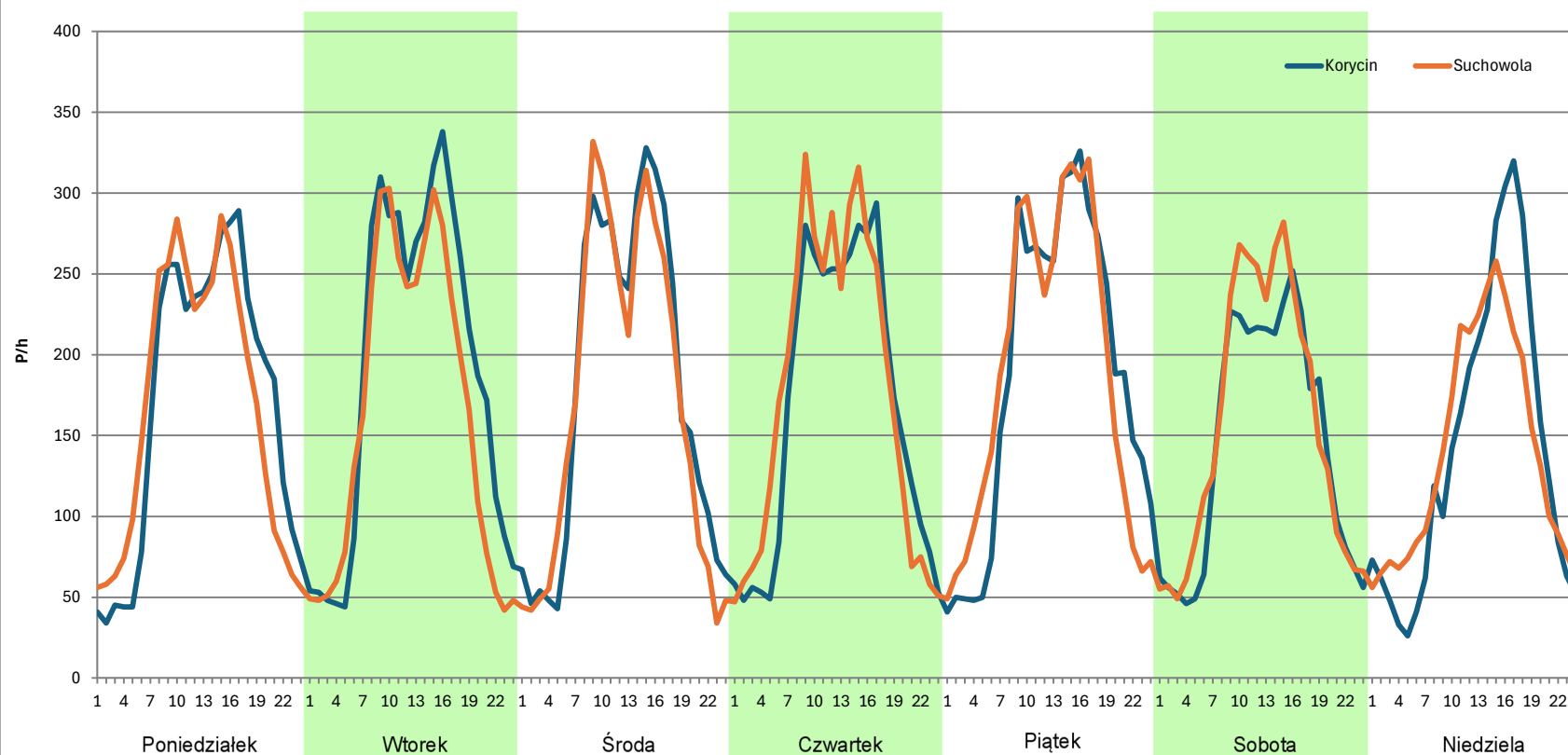
Stacja nr 20002

Miejscowość: Kumiała
Odcinek: Korycin-Suchowola
Typ stacji: E6
Miesiąc: Listopad

Rok: 2023
Numer drogi: 8
Oddział: BIAŁYSTOK

R03_07-1_20002_2023

Dzień tygodnia	Poniedziałek		Wtorek		Środa		Czwartek		Piątek		Sobota		Niedziela	
Kierunek	Korycin	Suchowola	Korycin	Suchowola	Korycin	Suchowola	Korycin	Suchowola	Korycin	Suchowola	Korycin	Suchowola	Korycin	Suchowola
SDR	4095	4018	4536	3953	4285	4109	4044	4244	4523	4508	3460	3746	3388	3357
Razem	8113		8489		8394		8288		9031		7206		6745	
Podział procentowy	50,47%	49,53%	53,43%	46,57%	51,05%	48,95%	48,79%	51,21%	50,08%	49,92%	48,02%	51,98%	50,23%	49,77%



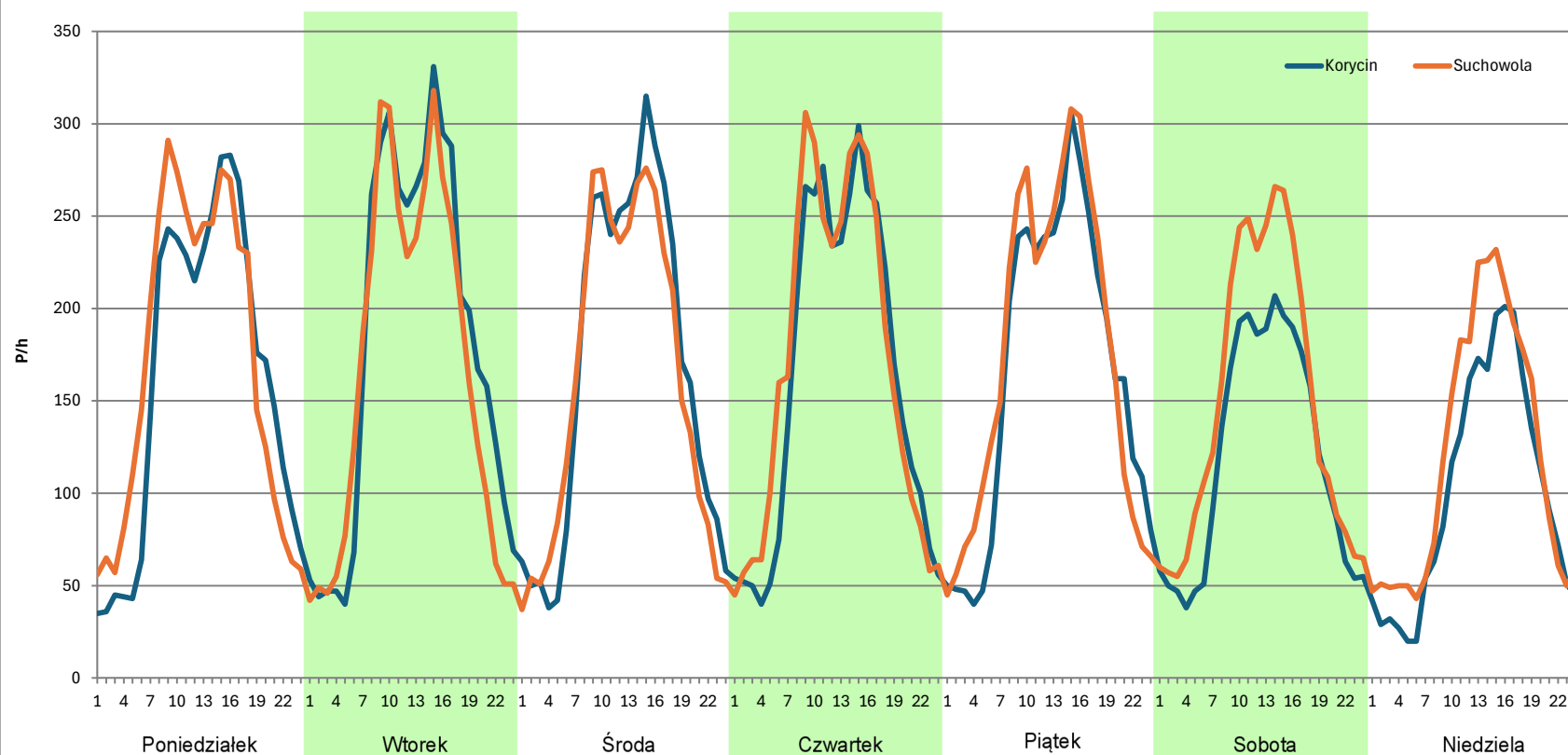
Analiza ruchu pojazdów ogółem w poszczególnych dniach tygodnia dla każdego miesiąca, w podziale na kierunki ruchu

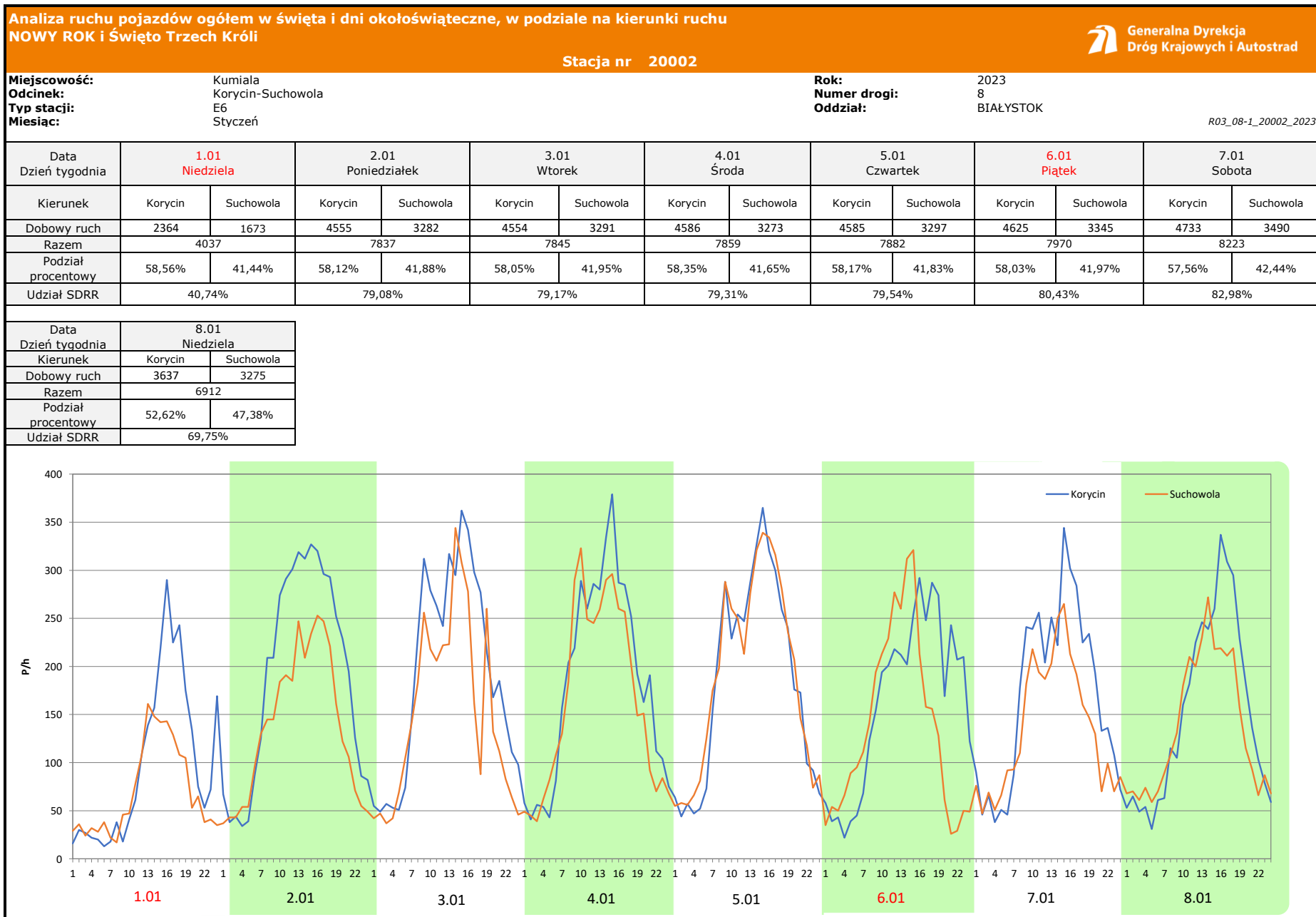


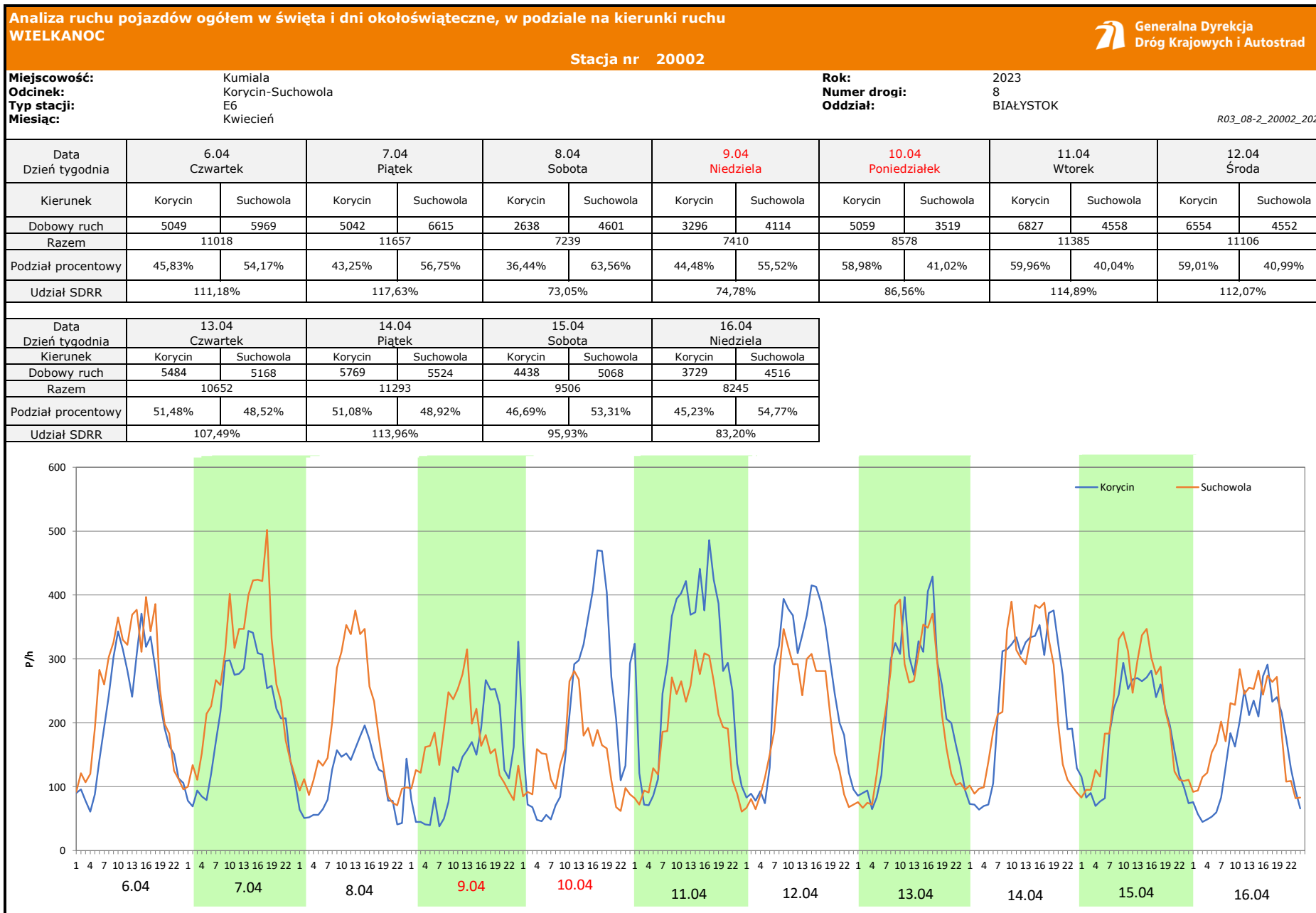
Stacja nr 20002

Miejscowość: Kumiała
Odcinek: Korycin-Suchowola
Typ stacji: E6
Miesiąc: Grudzień
Rok: 2023
Numer drogi: 8
Oddział: BIAŁYSTOK
R03_07-1_20002_2023

Dzień tygodnia	Poniedziałek		Wtorek		Środa		Czwartek		Piątek		Sobota		Niedziela	
Kierunek	Korycin	Suchowola	Korycin	Suchowola	Korycin	Suchowola	Korycin	Suchowola	Korycin	Suchowola	Korycin	Suchowola	Korycin	Suchowola
SDR	3873	4087	4324	4008	4026	3870	3892	4097	3973	4197	2863	3560	2386	2855
Razem	7960		8332		7896		7989		8170		6423		5241	
Podział procentowy	48,66%	51,34%	51,90%	48,10%	50,99%	49,01%	48,72%	51,28%	48,63%	51,37%	44,57%	55,43%	45,53%	54,47%







Analiza ruchu pojazdów ogółem w święta i dni okołoświąteczne, w podziale na kierunki ruchu
1 - 3 MAJA

Stacja nr 20002

 **Generalna Dyrekcja Dróg Krajowych i Autostrad**

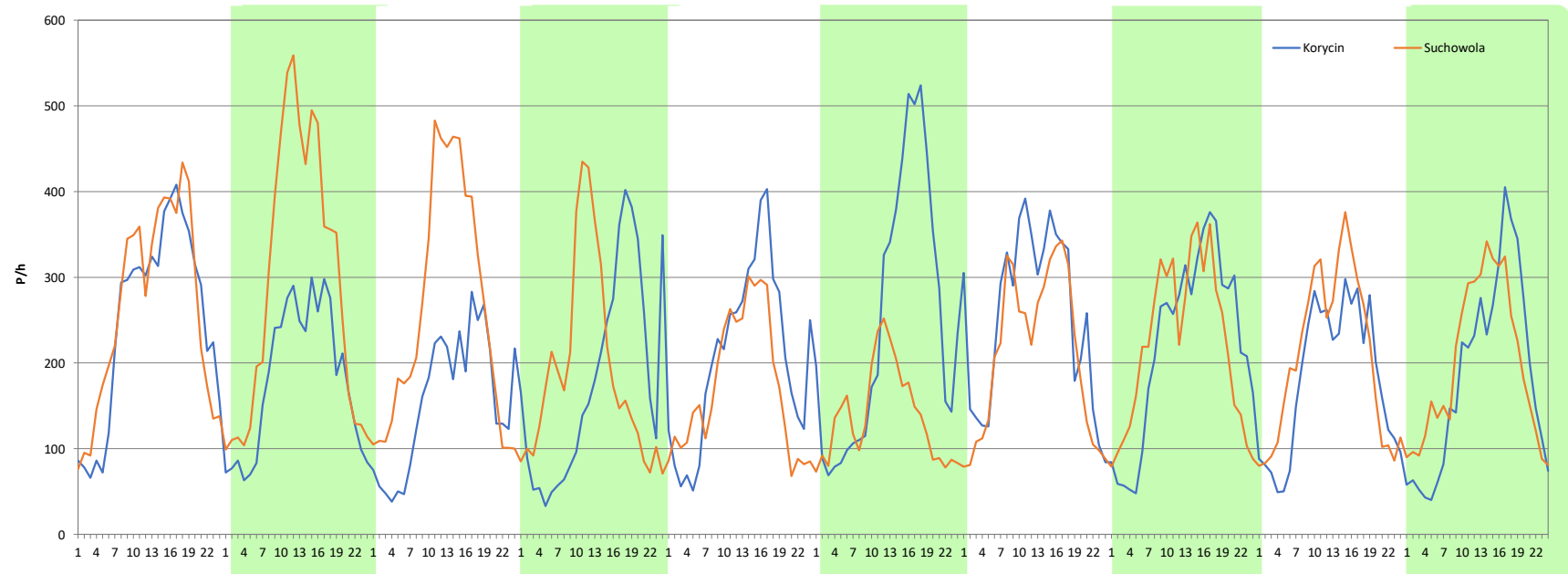
Miejscowość: Kumiała
Odcinek: Korycin-Suchowola
Typ stacji: E6
Miesiąc: Maj

Rok: 2023
Numer drogi: 8
Oddział: BIAŁYSTOK

R03_08-3_20002_2023

Data Dzień tygodnia	28.04 Piątek		29.04 Sobota		30.04 Niedziela		1.05 Poniedziałek		2.05 Wtorek		3.05 Środa		4.05 Czwartek	
Kierunek	Korycin	Suchowola	Korycin	Suchowola	Korycin	Suchowola	Korycin	Suchowola	Korycin	Suchowola	Korycin	Suchowola	Korycin	Suchowola
Dobowy ruch	5975	6317	4334	6953	3756	6206	4317	4558	4936	4160	5948	3333	6083	5031
Razem	12292		11287		9962		8875		9096		9281		11114	
Podział procentowy	48,61%	51,39%	38,40%	61,60%	37,70%	62,30%	48,64%	51,36%	54,27%	45,73%	64,09%	35,91%	54,73%	45,27%
Udział SDRR	124,04%		113,90%		100,53%		89,56%		91,79%		93,66%		112,15%	

Data Dzień tygodnia	5.05 Piątek		6.05 Sobota		7.05 Niedziela	
Kierunek	Korycin	Suchowola	Korycin	Suchowola	Korycin	Suchowola
Dobowy ruch	5323	5339	4317	4962	4380	4742
Razem	10662		9279		9122	
Podział procentowy	49,92%	50,08%	46,52%	53,48%	48,02%	51,98%
Udział SDRR	107,59%		93,64%		92,05%	



Analiza ruchu pojazdów ogółem w święta i dni okołoświąteczne, w podziale na kierunki ruchu
BOŻE CIAŁO

 **Generalna Dyrekcja Dróg Krajowych i Autostrad**

Stacja nr 20002

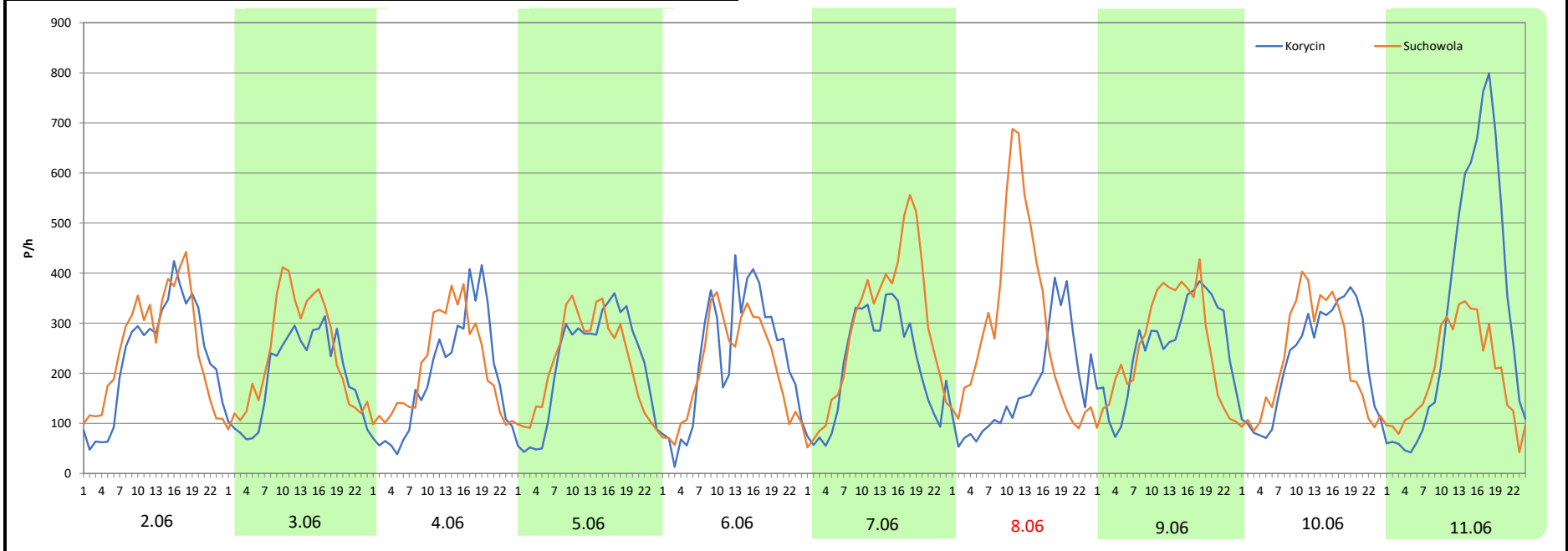
Miejscowość: Kumiała
Odcinek: Korycin-Suchowola
Typ stacji: E6
Miesiąc: Czerwiec

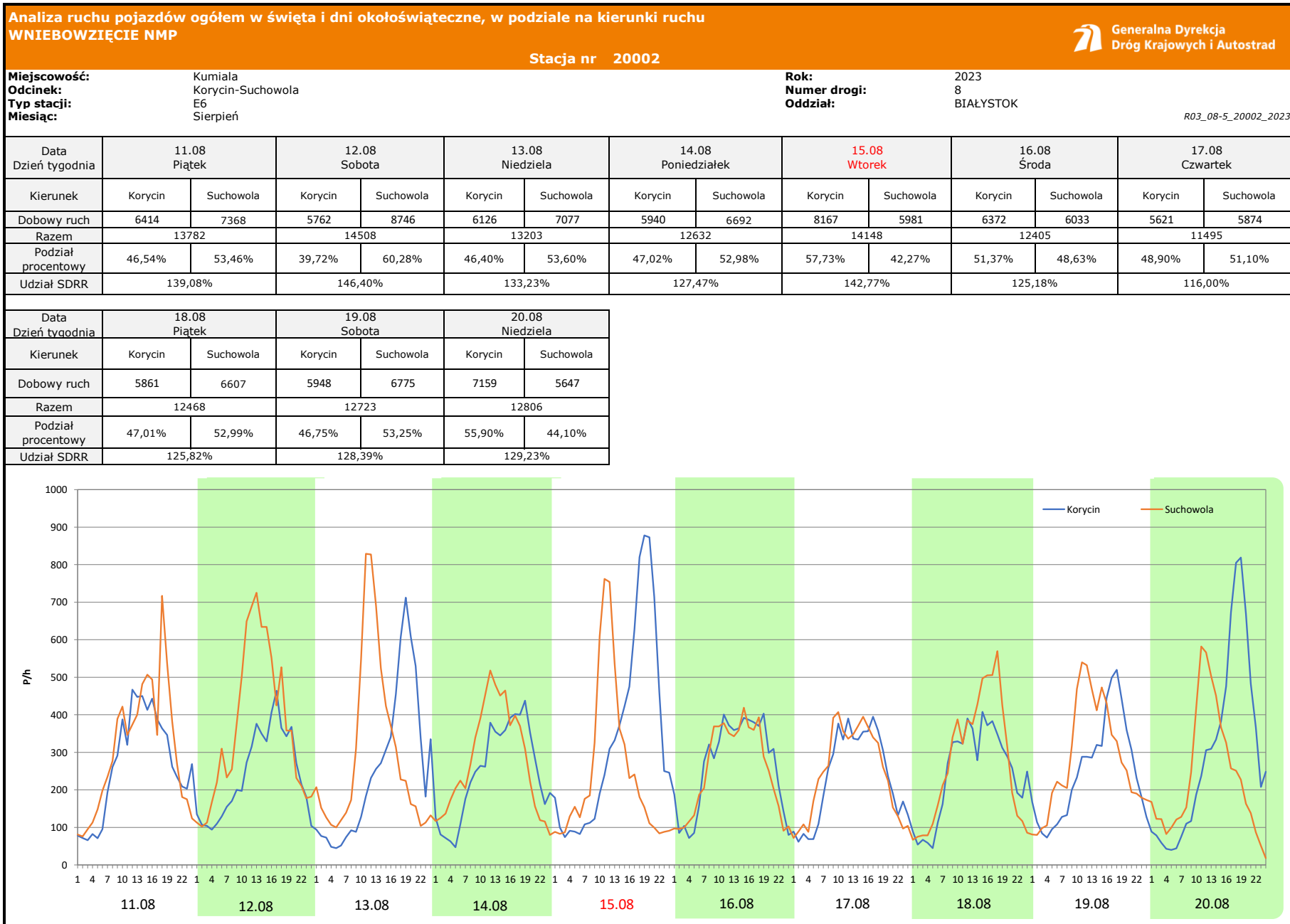
Rok: 2023
Numer drogi: 8
Oddział: BIAŁYSTOK

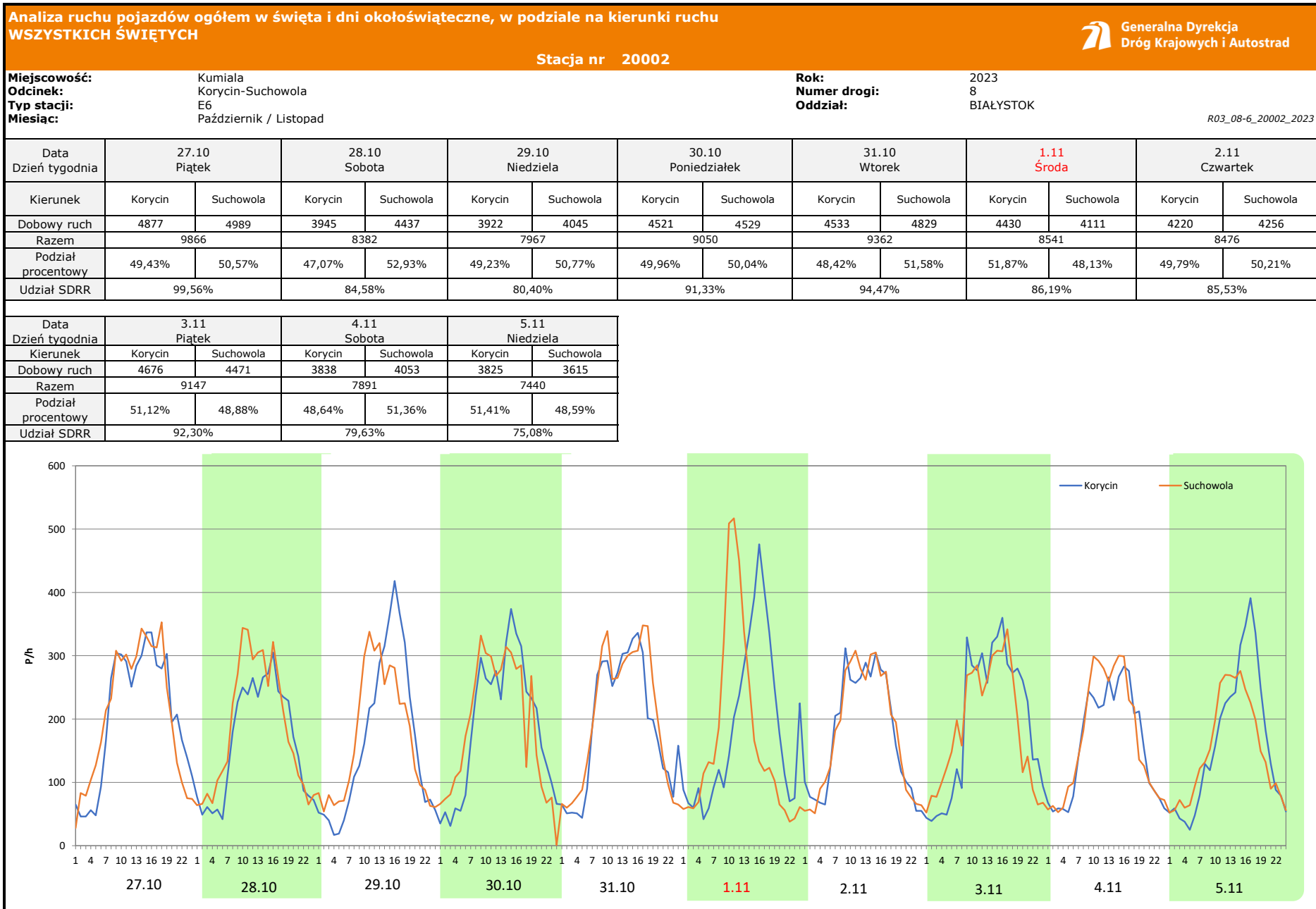
R03_08-4_20002_2023

Data Dzień tygodnia	2.06 Piątek		3.06 Sobota		4.06 Niedziela		5.06 Poniedziałek		6.06 Wtorek		7.06 Środa		8.06 Czwartek	
Kierunek	Korycin	Suchowola	Korycin	Suchowola	Korycin	Suchowola	Korycin	Suchowola	Korycin	Suchowola	Korycin	Suchowola	Korycin	Suchowola
Dobowy ruch	5605	6029	4641	5671	4589	5013	5185	5271	5525	5035	5135	6916	4118	6985
Razem	11634		10312		9602		10456		10560		12051		11103	
Podział procentowy	48,18%	51,82%	45,01%	54,99%	47,79%	52,21%	49,59%	50,41%	52,32%	47,68%	42,61%	57,39%	37,09%	62,91%
Udział SDRR	117,40%		104,06%		96,90%		105,51%		106,56%		121,61%		112,04%	

Data Dzień tygodnia	9.06 Piątek		10.06 Sobota		11.06 Niedziela	
Kierunek	Korycin	Suchowola	Korycin	Suchowola	Korycin	Suchowola
Dobowy ruch	6061	6040	5397	5369	7702	4735
Razem	12101		10766		12437	
Podział procentowy	50,09%	49,91%	50,13%	49,87%	61,93%	38,07%
Udział SDRR	122,11%		108,64%		125,50%	







**Analiza ruchu pojazdów ogółem w święta i dni okołoswiąteczne, w podziale na kierunki ruchu
ŚWIĘTO NIEPODLEGŁOŚCI**



Stacja nr 20002

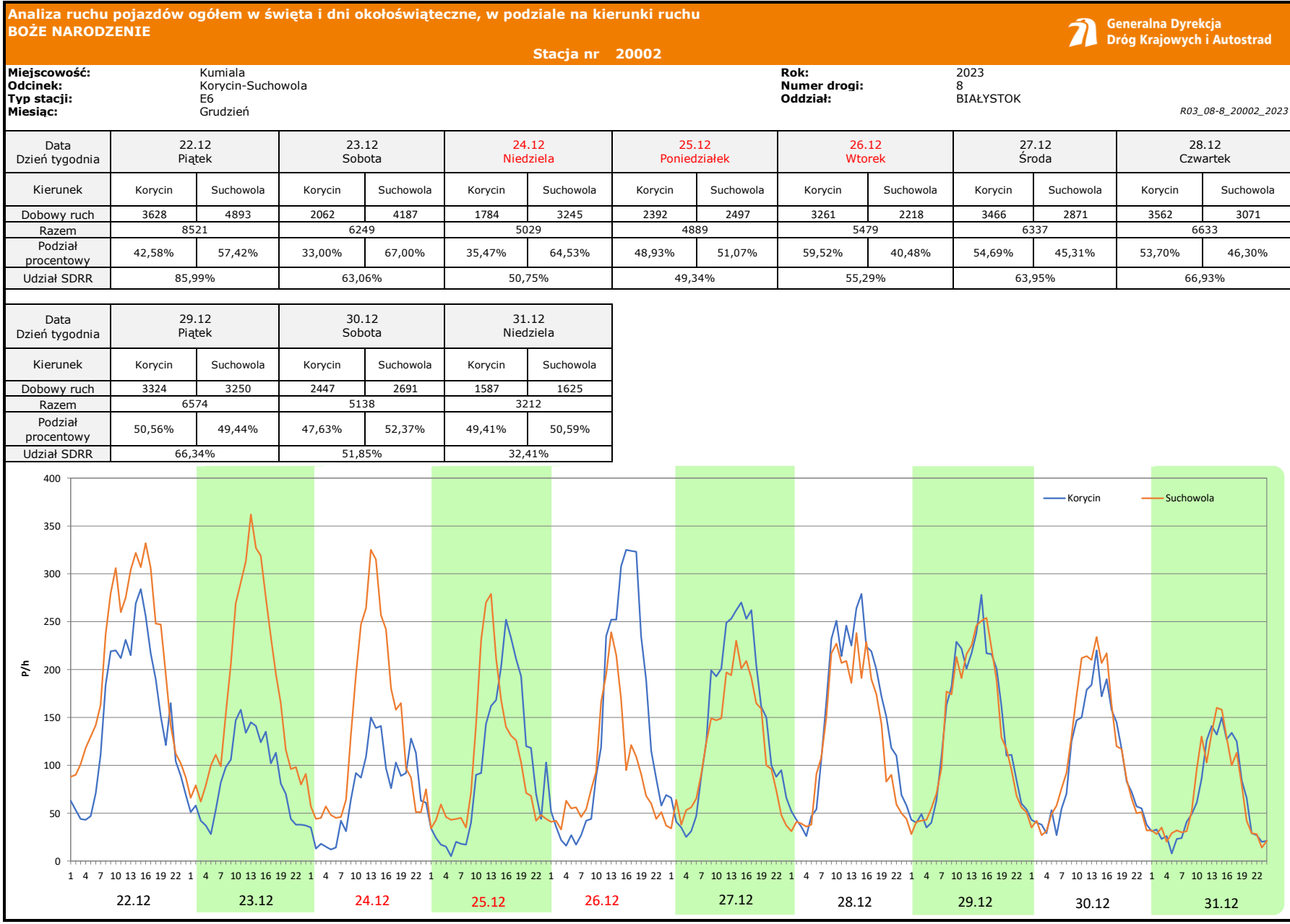
Miejscowość: Kumiała
Odcinek: Korycin-Suchowola
Typ stacji: E6
Miesiąc: Listopad

Rok: 2023
Numer drogi: 8
Oddział: BIAŁYSTOK

R03_08-7_20002_2023

Data Dzień tygodnia	10.11 Piątek		11.11 Sobota		12.11 Niedziela	
Kierunek	Korycin	Suchowola	Korycin	Suchowola	Korycin	Suchowola
Dobowy ruch	4348	4668	2696	2945	3730	3411
Razem	9016		5641		7141	
Podział procentowy	48,23%	51,77%	47,79%	52,21%	52,23%	47,77%
Udział SDRR	90,98%		56,92%		72,06%	





Proporcja dobowego natężenia ruchu do SDRR, dla każdego dnia w roku, w podziale na pojazdy ogółem



Stacja nr 20002

Miejscowość: Kumiała Rok: 2023
 Odcinek: Korycin-Suchowola Numer drogi: 8
 Typ stacji: E6 Oddział: BIAŁYSTOK

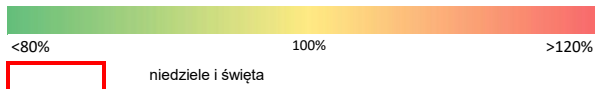
R03_10-1_20002_2023

	Miesiąc											
	1	2	3	4	5	6	7	8	9	10	11	12
liczba dni w miesiącu	31	28	31	30	31	30	31	31	30	31	30	31
średni udział w miesiącu [%]	91,3	98,4	100,2	103,6	105,1	111,4	124,1	120,4	99,2	90,1	81,3	75,0



R03_10-2_20002_2023

20002	Proporcja ruchu dziennego do średniego dobowego ruchu rocznego [%]											
	1	2	3	4	5	6	7	8	9	10	11	12
1	40,7	100,8	103,8	94,6	89,6	109,4	118,3	118,1	112,4	88,8	86,2	85,3
2	79,1	97,6	104,3	86,4	91,8	117,4	102,8	120,3	100,0	92,2	85,5	64,6
3	83,7	101,6	109,2	96,8	93,7	104,1	124,5	124,9	88,1	95,3	92,3	57,4
4	84,6	85,2	93,7	103,7	112,2	96,9	117,5	130,8	100,4	89,5	79,6	77,1
5	90,8	79,2	84,3	105,7	107,6	105,5	116,9	117,1	96,8	94,7	75,1	81,9
6	73,1	91,1	98,2	111,2	93,6	106,6	119,4	128,0	96,6	100,5	82,9	82,7
7	73,8	96,9	104,9	117,6	92,1	121,6	128,6	123,4	102,8	82,8	89,4	82,5
8	69,8	99,5	100,6	73,1	100,6	112,0	131,5	117,6	111,2	79,2	86,2	86,4
9	85,3	102,1	104,8	74,8	103,0	122,1	132,5	118,7	101,4	87,8	87,4	70,9
10	91,3	110,6	93,1	86,6	102,7	108,6	123,5	126,3	104,1	95,1	91,0	62,5
11	97,7	94,2	93,0	114,9	110,4	125,5	115,7	139,1	96,4	93,9	56,9	81,0
12	99,5	82,0	80,1	108,0	116,4	105,5	117,2	146,4	101,5	96,6	72,1	85,8
13	105,0	97,4	95,8	107,5	100,4	101,7	120,1	133,2	101,0	103,5	81,9	84,0
14	86,1	106,8	102,1	114,0	102,8	104,1	133,0	127,5	101,5	84,9	85,9	86,2
15	72,4	105,5	104,1	95,9	102,1	112,6	140,5	142,8	112,8	80,9	83,4	88,4
16	93,7	111,9	106,0	83,2	106,5	118,3	146,5	125,2	96,7	89,2	88,0	73,8
17	98,7	113,0	112,7	95,2	103,1	100,5	132,7	116,0	95,1	94,7	90,1	61,3
18	98,0	95,8	96,8	104,0	114,4	95,2	118,5	125,8	96,5	91,4	71,8	82,8
19	102,1	87,6	88,7	105,1	117,4	106,9	120,1	128,4	97,9	90,9	64,7	84,5
20	110,4	97,1	100,6	110,0	102,5	109,7	119,0	129,2	96,1	97,3	82,6	88,0
21	83,9	103,3	104,2	118,1	107,1	111,0	131,6	114,2	101,2	77,1	84,5	87,0
22	80,0	102,5	104,9	102,5	101,4	114,6	125,7	107,8	107,6	68,7	86,9	86,0
23	94,4	107,7	107,5	94,4	105,0	125,6	112,2	107,5	87,3	87,8	74,3	63,1
24	100,5	112,9	112,1	106,1	107,7	107,6	129,1	112,4	86,9	91,4	91,0	50,7
25	99,3	90,9	96,9	109,1	110,8	115,2	120,0	119,6	95,6	89,9	66,8	49,3
26	102,6	79,4	85,0	103,8	124,1	122,1	118,0	107,2	96,4	91,6	60,3	55,3
27	109,0	98,6	101,2	111,3	101,9	112,9	123,8	100,1	98,2	99,6	80,1	63,9
28	89,4	103,2	108,0	124,0	96,1	113,5	133,0	108,7	104,1	84,6	82,8	66,9
29	82,3		106,3	113,9	118,2	118,4	127,8	106,8	107,0	80,4	82,2	66,3
30	96,3		105,9	100,5	101,6	126,0	127,7	103,0	88,8	91,3	83,0	51,8
31	99,3		114,2		100,6		127,6	104,1		94,5		32,4

Legenda



Nierównomierność kierunkowa dla każdego dnia w roku, dla pojazdów ogółem												
Stacja nr 20002												
Miejscowość: Kumiała				Rok: 2023				Generalna Dyrekcja Dróg Krajowych i Autostrad				
Odcinek: Korycin-Suchowola				Numer drogi: 8								
Typ stacji: E6				Oddział: BIAŁYSTOK								
R03_11_20002_2023												
20002	Proporcja ruchu dziennego do średniego dobowego ruchu rocznego [%]											
	1	2	3	4	5	6	7	8	9	10	11	12
1	41,4	49,9	50,3	53,5	51,4	52,2	56,6	48,1	51,8	49,6	48,1	50,3
2	41,9	54,8	53,1	55,5	45,7	51,8	48,2	51,3	53,6	51,6	50,2	51,5
3	44,2	48,8	51,0	50,9	35,9	55,0	51,0	54,0	45,3	46,6	48,9	50,4
4	47,5	53,6	55,0	48,5	45,3	52,2	48,6	52,1	50,4	48,4	51,4	50,5
5	50,7	52,8	53,3	52,2	50,1	50,4	49,4	54,4	46,6	51,9	48,6	48,1
6	45,8	48,9	49,2	54,2	53,5	47,7	52,1	47,0	49,6	51,7	49,4	49,2
7	44,7	46,2	46,5	56,7	52,0	57,4	56,8	50,0	51,2	53,9	45,9	50,5
8	47,4	50,3	50,1	63,6	48,3	62,9	57,3	46,9	52,8	51,5	48,5	48,3
9	44,6	53,2	52,5	55,5	45,4	49,9	46,0	49,3	55,2	51,0	51,0	52,6
10	45,3	50,7	50,2	41,0	50,2	49,9	50,9	52,8	47,5	47,0	51,8	51,3
11	50,3	55,2	50,6	40,0	53,1	38,1	47,5	53,5	48,6	50,8	52,2	50,8
12	51,3	53,7	54,0	43,8	52,0	48,8	50,4	60,3	47,4	52,9	47,8	46,7
13	48,1	49,0	50,0	48,5	54,5	44,8	52,7	53,6	50,0	51,3	49,5	49,5
14	52,3	47,2	46,9	48,9	52,0	50,8	54,6	53,0	52,3	53,2	45,6	51,5
15	54,5	49,1	50,1	53,3	49,6	51,8	58,3	42,3	52,2	48,8	48,2	50,9
16	48,1	53,3	52,7	54,8	49,1	50,7	46,2	48,6	53,8	50,1	52,1	53,9
17	45,2	51,3	50,6	47,6	50,7	55,2	50,1	51,1	49,3	47,6	49,2	55,2
18	50,2	55,9	55,3	45,5	53,9	50,0	47,7	53,0	49,7	49,5	52,1	52,6
19	52,4	55,1	53,1	50,4	51,1	49,9	51,1	53,3	46,6	51,0	52,3	49,7
20	49,9	50,5	49,8	54,0	54,1	48,1	52,9	44,1	49,9	50,2	49,3	51,2
21	54,4	46,8	46,2	49,9	49,8	49,2	54,1	48,5	52,7	52,5	47,9	55,6
22	52,7	50,0	50,8	53,7	48,0	51,8	56,7	46,6	51,2	52,0	49,4	57,4
23	49,4	53,0	52,5	50,5	46,8	50,5	49,0	49,8	54,6	49,5	51,4	67,0
24	45,6	50,8	50,3	49,4	48,8	59,4	49,7	51,8	48,9	46,7	49,9	64,5
25	50,6	56,4	54,4	46,8	53,1	49,3	48,4	53,2	49,9	49,1	52,5	51,1
26	52,5	53,8	52,9	48,9	53,4	49,2	50,9	53,7	46,2	50,6	50,9	40,5
27	48,8	50,2	48,9	51,7	56,5	46,2	53,5	44,7	50,2	50,6	49,9	45,3
28	54,7	46,7	45,9	51,4	49,8	49,7	54,5	49,8	51,9	52,9	46,7	46,3
29	52,8		50,3	61,6	49,1	53,4	56,5	47,8	51,2	50,8	49,8	49,4
30	49,3		52,3	62,3	44,4	53,9	46,7	47,8	53,3	50,0	51,5	52,4
31	46,0		50,0		48,7		50,5	53,0		51,6		50,6

Legenda		
	Korycin	Suchowola
	<40%	>60%
		niedziele i święta

$$*WKN = \frac{N_{poj./24h}(\text{kierunek P})}{N_{poj./24h}(\text{kierunek P+L})}$$

Dobowe wahania ruchu pojazdów ogółem w podziale na kierunki



Generalna Dyrekcja
Dróg Krajowych i Autostrad

Stacja nr 20002

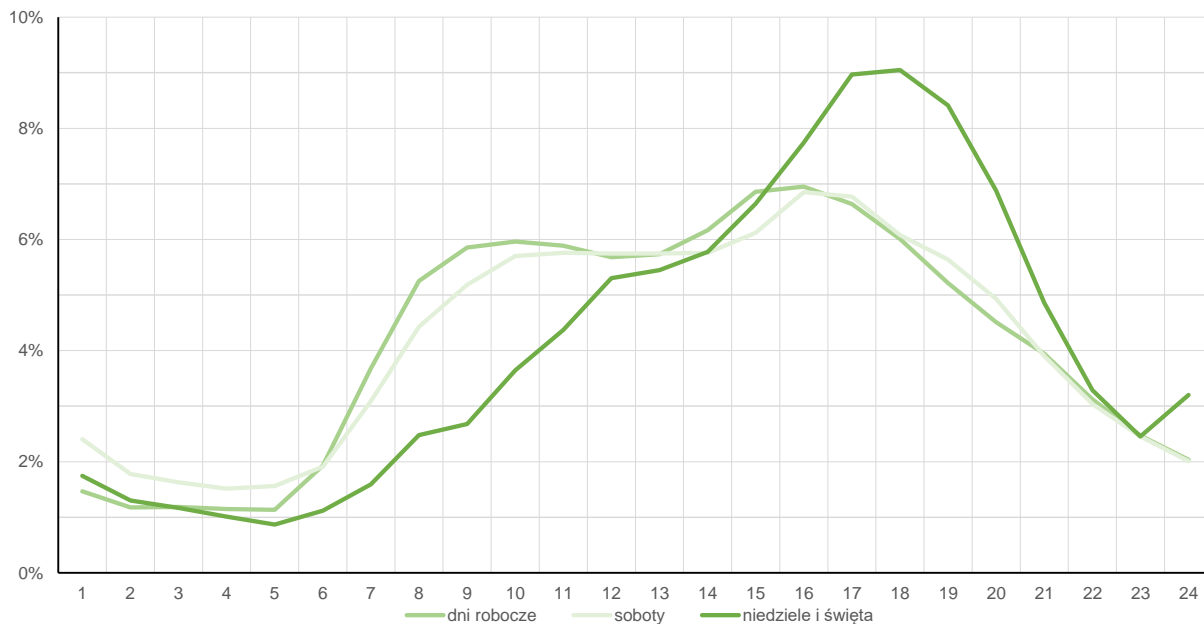
Miejscowość: Kumiała
Odcinek: Korycin-Suchowola
Typ stacji: E6

Rok: 2023
Numer drogi: 8
Oddział: BIAŁYSTOK

Średni dobowy rozkład natężenia ruchu

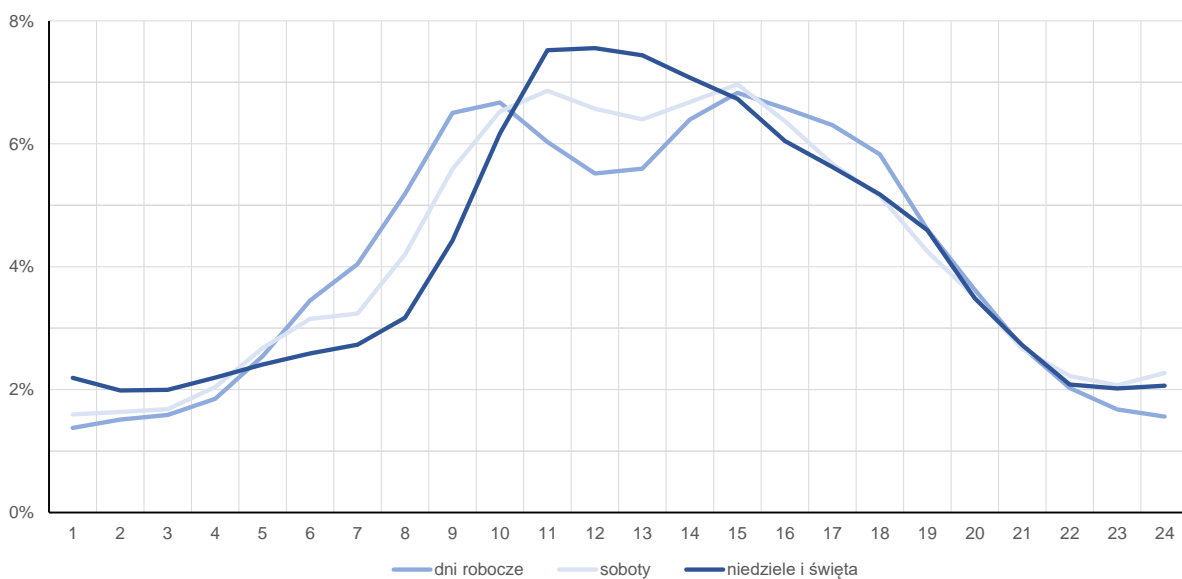
R03_12-1_20002_2023

Kierunek: Korycin



R03_12-2_20002_2023

Kierunek: Suchowola



Struktura rodzajowa ruchu wg pomiarów sprawdzających

Stacja nr 20002

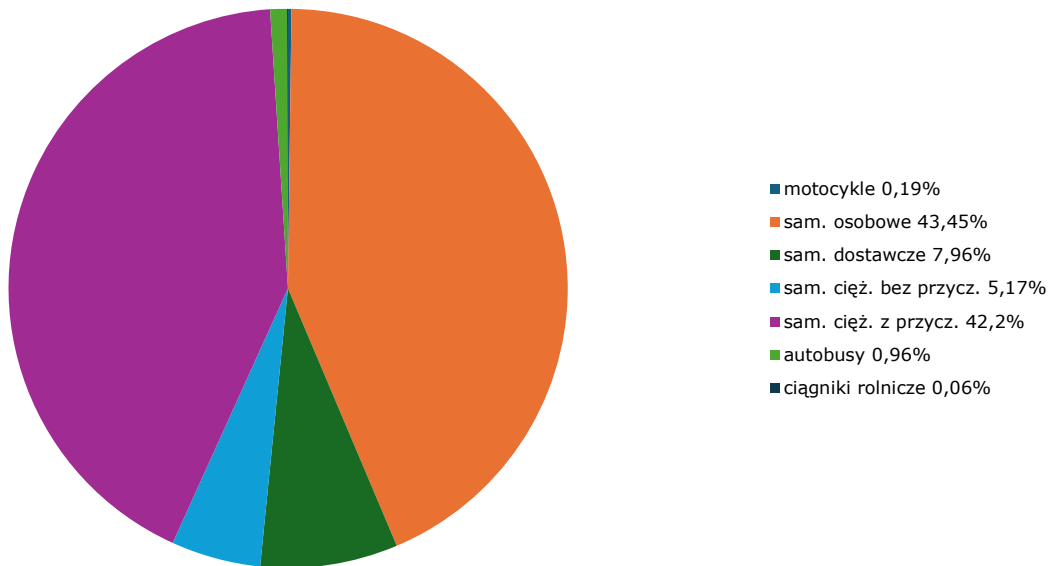


**Generalna Dyrekcja
Dróg Krajowych i Autostrad**

Miejscowość: Kumiała
Odcinek: Korycin-Suchowola
Typ stacji: GR

Rok: 2023
Numer drogi: 8
Oddział: BIAŁYSTOK
R04_03_20002_2023

Rodzajowa struktura ruchu wg pomiarów sprawdzających w 2023 roku

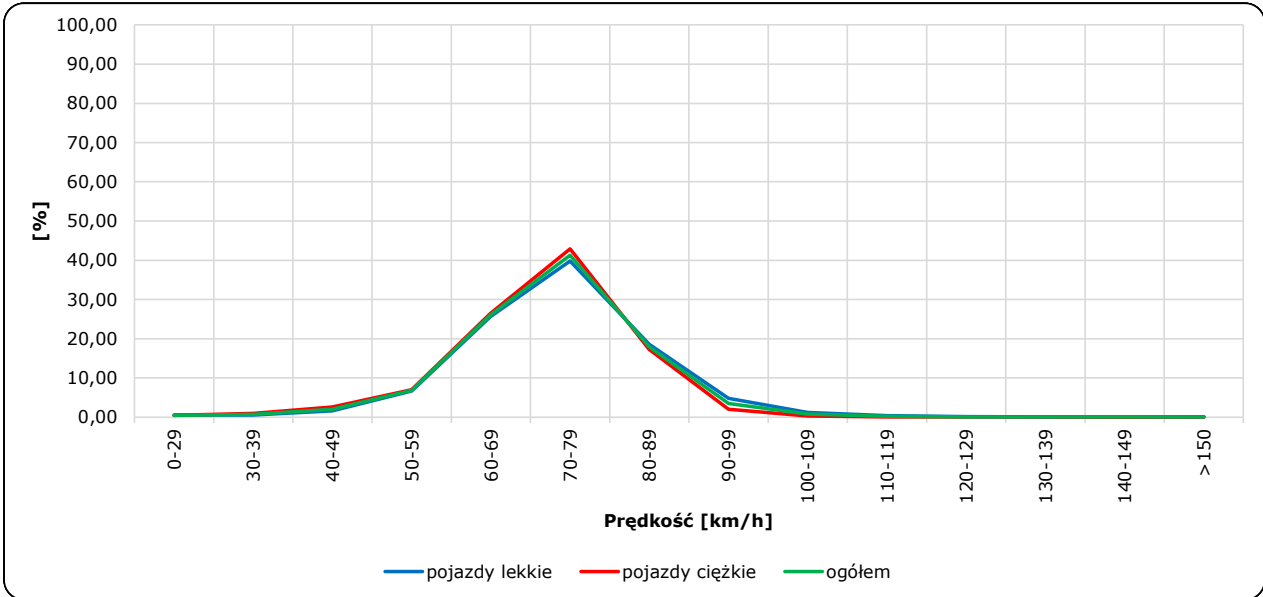


Rozkłady prędkości pojazdów samochodowych  **Generalna Dyrekcja Dróg Krajowych i Autostrad**
Stacja nr 20002

Miejscowość: Kumiała **Rok:** 2023
Odcinek: Korycin-Suchowola **Numer drogi:** 8
Typ stacji: GR **Oddział:** BIAŁYSTOK

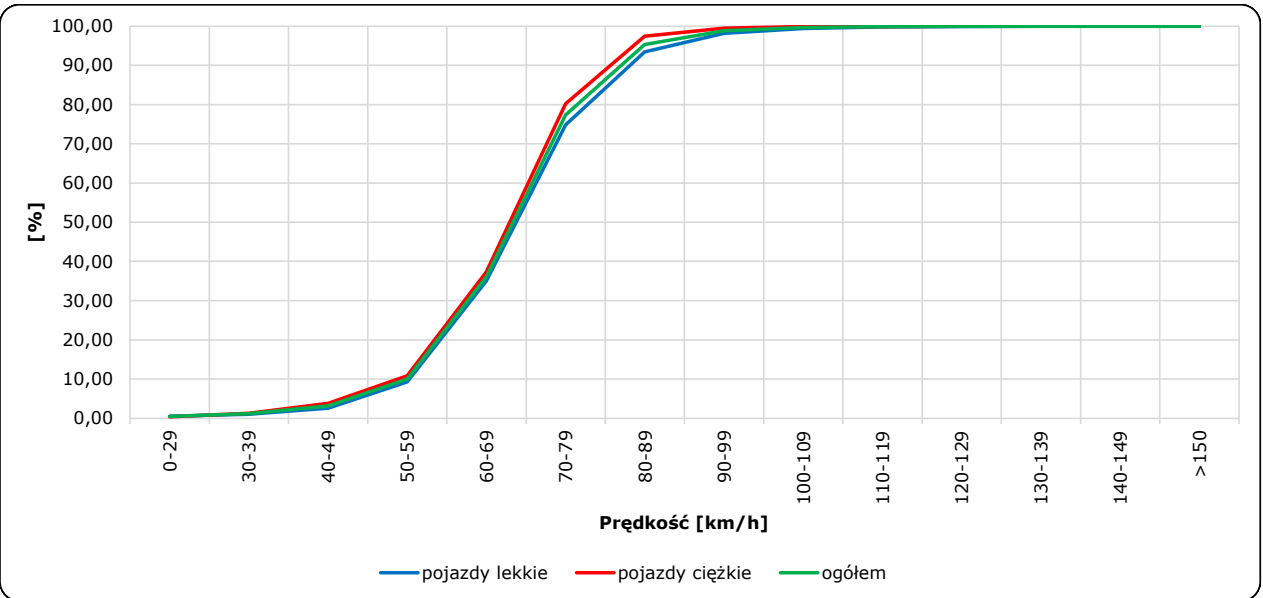
R06_02-1_20002_2023

Rozkład prędkości



R06_02-2_20002_2023

Dystrybuanta prędkości



Zestawienie 200 godzin o największym natężeniu ruchu w roku



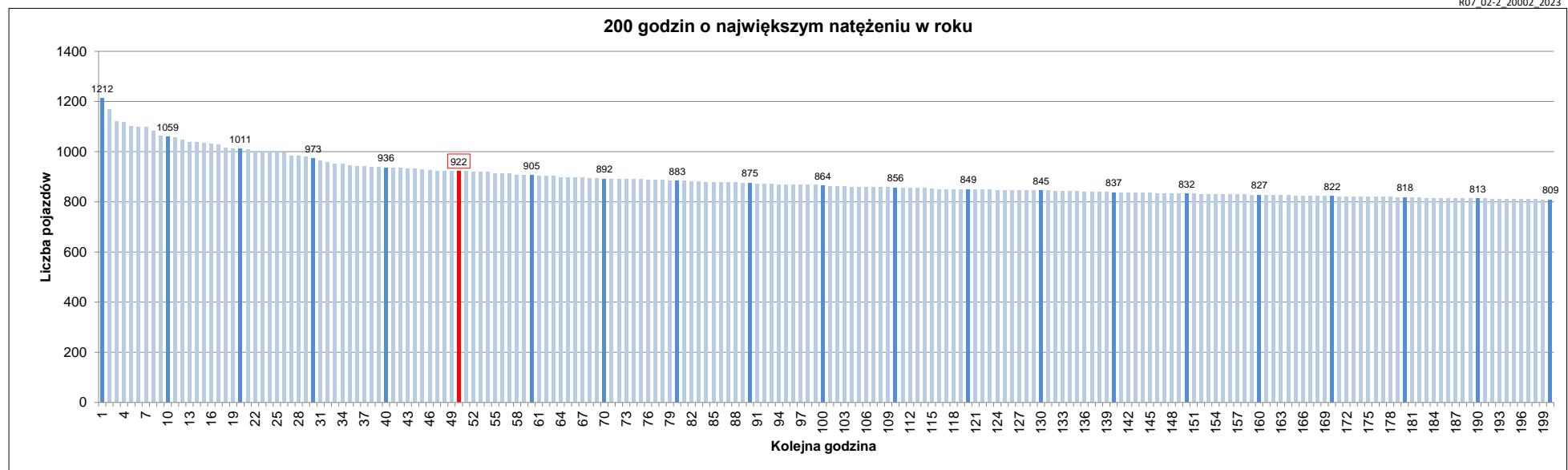
Stacja nr 20002

Miejscowość: Kumiała
 Odcinek: Korycin-Suchowola
 Typ stacji: E6
 Rok: 2023
 Numer drogi: 8
 Oddział: BIAŁYSTOK

R07_02-1_20002_2023

Udział ruchu w godzinach o największym natężeniu w roku w odniesieniu do SDRR w 2023 roku [%]																					
SDRR	1	10	20	30	40	50	60	70	80	90	100	110	120	130	140	150	160	170	180	190	200
9904	1212	1059	973	936	936	922	905	892	883	875	864	856	849	845	837	832	827	822	818	813	809
Udział proc.	12%	11%	10%	9%	9%	9%	9%	9%	9%	9%	9%	9%	9%	9%	8%	8%	8%	8%	8%	8%	8%
Data	16.07.23	13.08.23	09.07.23	21.07.23	15.07.23	07.07.23	18.08.23	26.05.23	28.07.23	27.07.23	24.07.23	07.06.23	29.04.23	26.05.23	30.06.23	03.07.23	08.08.23	04.07.23	08.07.23	28.07.23	31.03.23
Nr dnia	7	7	7	5	6	5	5	5	5	4	1	3	6	5	5	1	2	2	6	5	5
Godzina	19	12	20	17	16	18	15	17	17	15	15	18	12	18	17	16	15	15	12	12	17

R07_02-2_20002_2023



Oznaczenia:
 - Wartości natężeń kolejnych 200 godzin
 - Wartości co dziesiątej wartości z posród 200 godzin
 - Wartości 50-tej godziny

SDRR: 9904 poj./dobę