

Spis Treści

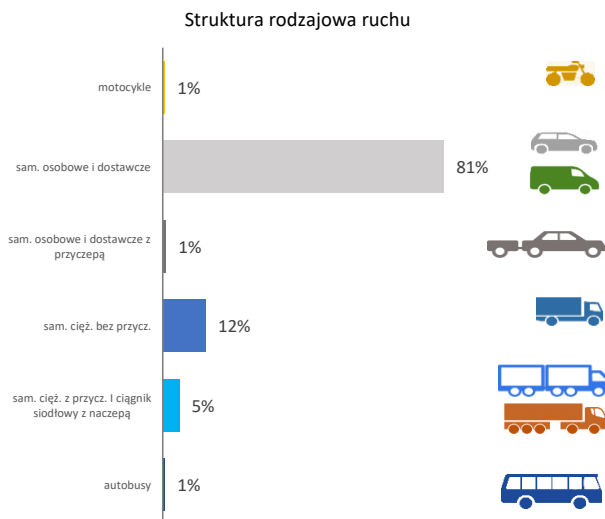
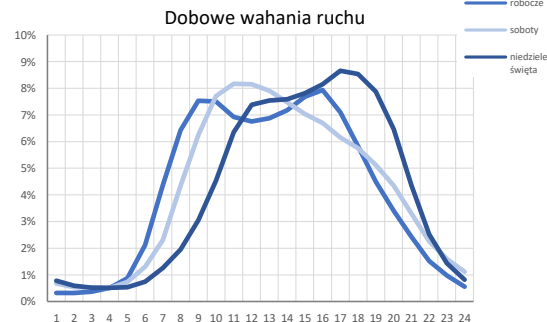
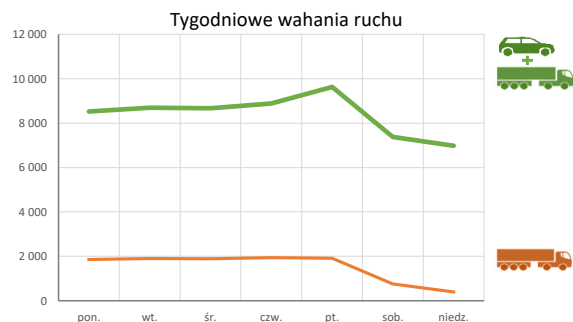
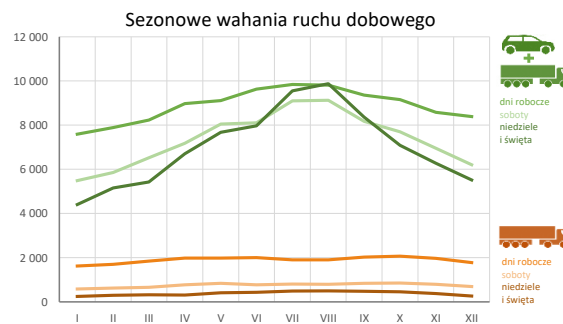
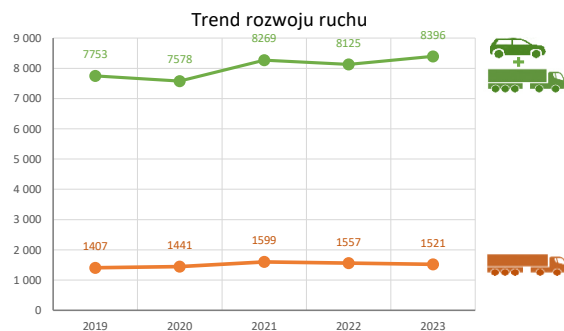
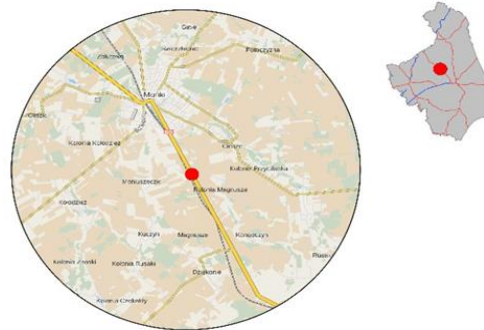
20003 - R00_01 - Karta charakterystyki stacji ciągłych pomiarów ruchu	Strona 1
20003 - R02_03 - Rozwój ruchu pojazdów ogółem dla poszczególnych stacji	Strona 2
20003 - R03_01 - Średni dobowy ruch pojazdów ogółem w poszczególnych miesiącach i dniach tygodnia [...]	Strona 3
20003 - R03_02 - Sezonowe i tygodniowe wahania ruchu pojazdów ogółem dla danej stacji	Strona 4
20003 - R03_03 - Dobowe wahania ruchu dla wybranych dni tygodnia dla pojazdów ogółem wraz z dystrybucją	Strona 5
20003 - R03_04 - Uśrednione dobowe rozkłady ruchu dla wybranych dni tygodnia, dla pojazdów lekkich i ciężkich	Strona 6
20003 - R03_07 - Analiza ruchu pojazdów ogółem w poszczególnych dniach tygodnia dla każdego miesiąca, w podziale na kierunki ruchu	Strona 7
20003 - R03_08 - Analiza ruchu w święta i dni okołoswiąteczne	Strona 19
20003 - R03_10 - Proporcja dobowego natężenia ruchu do SDRR, dla każdego dnia w roku, dla pojazdów ogółem	Strona 27
20003 - R03_11 - Nierównomierność kierunkowa dla każdego dnia w roku, dla pojazdów ogółem	Strona 28
20003 - R03_12 - Dobowe wahania ruchu w podziale na kierunki oraz na pojazdy ogółem	Strona 29
20003 - R04_03 - Rodzajowa struktura ruchu wg pomiarów automatycznych	Strona 30
20003 - R06_02 - Rozkład prędkości pojazdów – wykres i dystrybucja	Strona 31
20003 - R07_02 - Zestawienie 200 godzin o największym natężeniu ruchu w roku, dla obu kierunków łącznie	Strona 32

Karta charakterystyki stacji ciągłych pomiarów ruchu
Stacja nr 20003

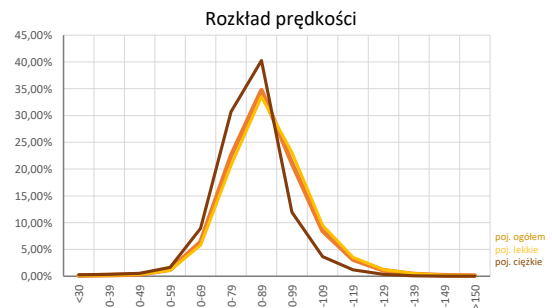
Generalna Dyrekcja
Dróg Krajowych i Autostrad

Nr stacji: 20003
Typ stacji: E6
Lokalizacja: Monki
Numer drogi: 65
Pikietaż: 131+010

Stacja działa od: 15.11.2015
Charakter ruchu: G
Liczba dni w archiwizacji: 365
Procent doszacowanych godzin: 0%



Godzina 50-ta
 Natężenie: 860
 Udział proc.: 10%
 Dzień: 07.07.2023 (piątek)
 Godzina: 18



Rozwój ruchu pojazdów ogółem w latach  **Generalna Dyrekcja Dróg Krajowych i Autostrad**

Stacja nr 20003

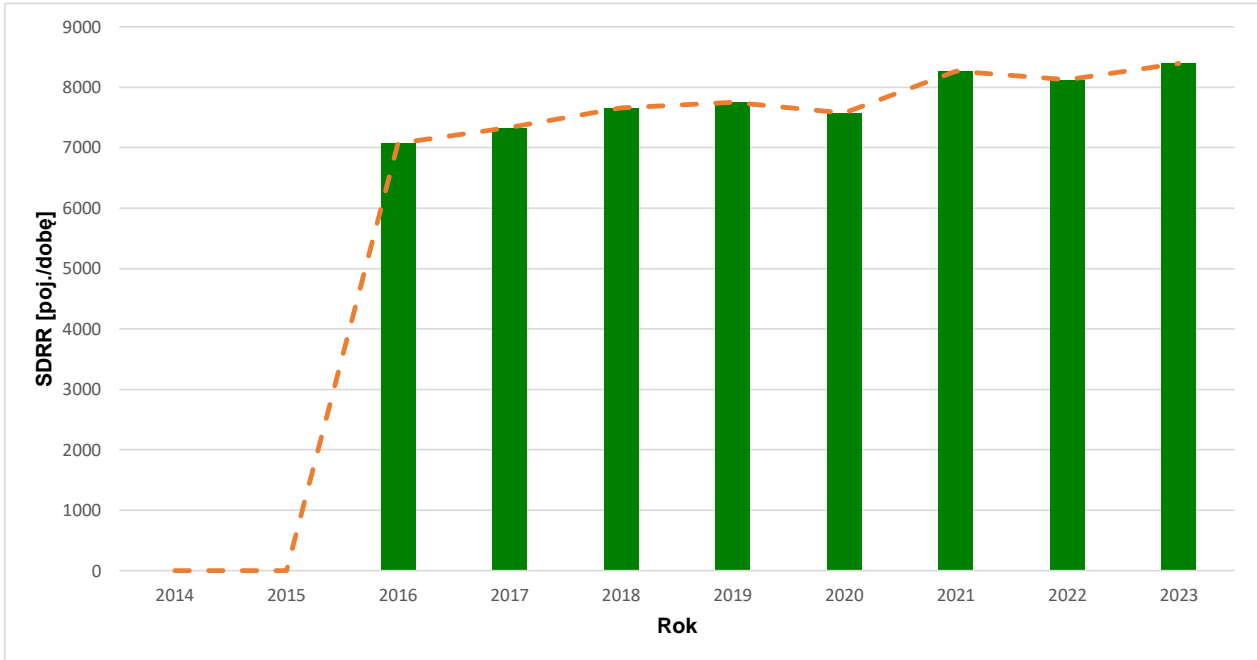
Miejscowość: Monki **Rok:** 2023
Odcinek: Mońki-Knyszyn **Numer drogi:** 65
Typ stacji: E6 **Oddział:** BIAŁYSTOK

R02_02_20003_2023

Średni dobowy ruch roczny (SDRR) w latach (poj./dobę)										Wzrost/spadek ruchu [%]	
2014	2015	2016	2017	2018	2019	2020	2021	2022	2023	2023/21	2023/22
-	-	7075	7332	7660	7753	7578	8269	8125	8396	+2	+3

Wykres trendu rozwoju ruchu dla stacji 20003

R02_03_20003_2023



* - ruch niemiernodajny do porównań

Średni dobowy ruch dla poszczególnych dni tygodnia w poszczególnych miesiącach roku														
Stacja nr 20003												Rok: 2023		
Miejscowość: Monki				Odcinek: Moñki-Knyszyn				Numer drogi: 65				Oddział: BIAŁYSTOK		
Typ stacji: E6														
Ruch ogółem														
R03_01_20003_2023														
Dni tygodnia:		Styczeń	Luty	Marzec	Kwiecień	Maj	Czerwiec	Lipiec	Sierpień	Wrzesień	Październik	Listopad	Grudzień	Cały rok
1. Poniedziałki	a	7234	7685	7920	8519	8826	9138	9414	9530	8838	8856	8302	8081	8529
	b	1,079	1,066	1,035	1,036	1,015	0,999	0,973	0,979	0,979	1,025	1,043	1,093	1,023
	c	0,848	0,901	0,929	0,999	1,035	1,071	1,104	1,117	1,036	1,038	0,973	0,947	1,000
2. Wtorki	a	7573	7885	8208	8751	8672	9335	9435	9360	9014	9300	8417	8306	8688
	b	1,129	1,094	1,073	1,064	0,997	1,020	0,975	0,961	0,998	1,077	1,058	1,124	1,042
	c	0,872	0,908	0,945	1,007	0,998	1,074	1,086	1,077	1,038	1,070	0,969	0,956	1,000
3. Środy	a	7502	7632	8017	8900	9020	9637	9555	9407	8975	8774	8413	8202	8669
	b	1,119	1,059	1,048	1,082	1,037	1,053	0,987	0,966	0,994	1,016	1,057	1,110	1,040
	c	0,865	0,880	0,925	1,027	1,040	1,112	1,102	1,085	1,035	1,012	0,970	0,946	1,000
4. Czwartki	a	7808	7907	8273	8989	9189	9518	9901	9773	9272	9035	8411	8492	8881
	b	1,164	1,097	1,081	1,093	1,056	1,040	1,023	1,004	1,027	1,046	1,057	1,149	1,065
	c	0,879	0,890	0,932	1,012	1,035	1,072	1,115	1,101	1,044	1,017	0,947	0,956	1,000
5. Piątki	a	8061	8331	8671	9621	9975	10336	11018	11121	10433	9868	9424	8693	9629
	b	1,202	1,156	1,134	1,170	1,147	1,130	1,138	1,142	1,155	1,143	1,184	1,176	1,155
	c	0,837	0,865	0,901	0,999	1,036	1,073	1,144	1,155	1,083	1,025	0,979	0,903	1,000
6. Soboty	a	5490	5862	6520	7180	8049	8106	9104	9127	8179	7703	6958	6213	7374
	b	0,819	0,813	0,852	0,873	0,925	0,886	0,941	0,937	0,906	0,892	0,874	0,841	0,884
	c	0,745	0,795	0,884	0,974	1,091	1,099	1,235	1,238	1,109	1,045	0,944	0,843	1,000
7. Niedziele	a	4749	5158	5435	6589	7864	8145	9558	9807	8368	7086	5720	5285	6980
	b	0,708	0,716	0,710	0,801	0,904	0,890	0,988	1,007	0,927	0,821	0,719	0,715	0,837
	c	0,680	0,739	0,779	0,944	1,127	1,167	1,369	1,405	1,199	1,015	0,819	0,757	1,000
8. Dni robocze	a	7593	7888	8231	8979	9114	9628	9843	9816	9360	9158	8585	8390	8882
	b	1,132	1,094	1,076	1,092	1,048	1,052	1,017	1,008	1,036	1,060	1,079	1,135	1,065
	c	0,855	0,888	0,927	1,011	1,026	1,084	1,108	1,105	1,054	1,031	0,967	0,945	1,000
9. Święta	a	3723	-	-	6943	7291	7259	-	10151	-	-	7374	6094	6976
	b	0,555	-	-	0,844	0,838	0,793	-	1,043	-	-	0,926	0,825	0,837
	c	0,534	-	-	0,995	1,045	1,041	-	1,455	-	-	1,057	0,873	1,000
10. Niedziele i święta	a	4407	5158	5435	6707	7673	7968	9558	9876	8368	7086	6271	5516	7002
	b	0,657	0,716	0,710	0,815	0,882	0,871	0,988	1,014	0,927	0,821	0,788	0,746	0,840
	c	0,629	0,737	0,776	0,958	1,096	1,138	1,365	1,410	1,195	1,012	0,896	0,788	1,000
11. Wszystkie dni	a	6868	7208	7578	8381	8772	9148	9712	9742	9011	8660	8028	7643	8396
	b	1,000	1,000	1,000	1,000	1,000	1,000	1,000	1,000	1,000	1,000	1,000	1,000	1,000
	c	0,818	0,859	0,903	0,998	1,045	1,090	1,157	1,160	1,073	1,031	0,956	0,910	1,000

Legenda:
a = średni dobowy ruch danego dnia (dni) tygodnia
b = $\frac{\text{średni dobowy ruch danego dnia (dni) tygodnia w miesiącu}}{\text{średni dobowy ruch we wszystkie dni miesiąca}}$
c = $\frac{\text{średni dobowy ruch danego dnia (dni) tygodnia w miesiącu}}{\text{średni dobowy ruch danego dnia (dni) tygodnia w roku}}$

Sezonowe i tygodniowe wahania ruchu dobowego pojazdów ogółem w latach



Stacja nr 20003

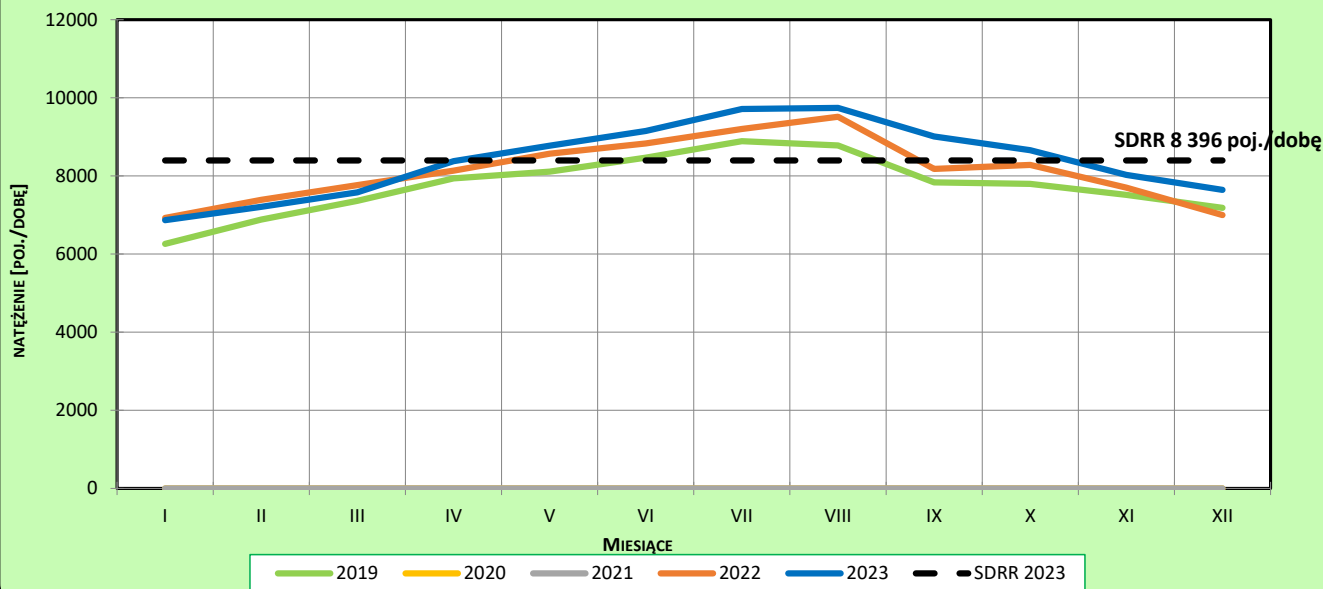
Miejscowość: Monki
 Odcinek: Mońki-Knyszyn
 Typ stacji: E6

Rok: 2023
 Numer drogi: 65
 Oddział: BIAŁYSTOK

Ruch ogółem

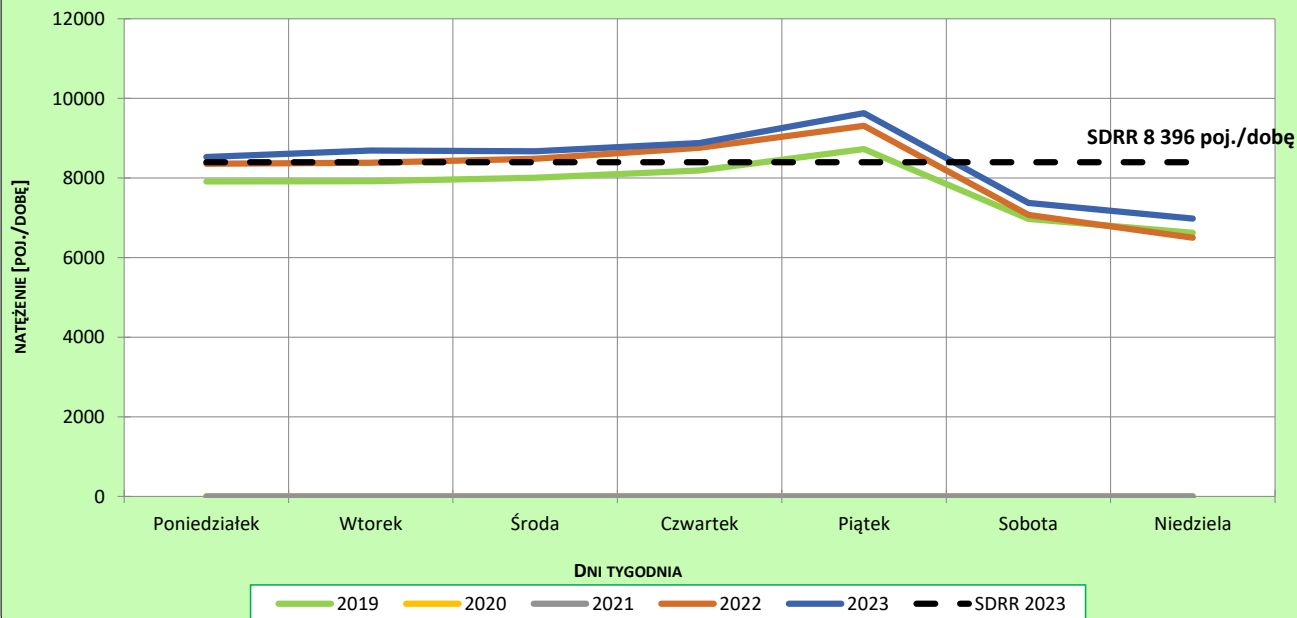
R03_02-1_20003_2023

Sezonowe wahania ruchu dobowego



R03_02-2_20003_2023

Tygodniowe wahania ruchu dobowego



Dobowe wahania ruchu pojazdów ogółem



Generalna Dyrekcja
Dróg Krajowych i Autostrad

Stacja nr 2003

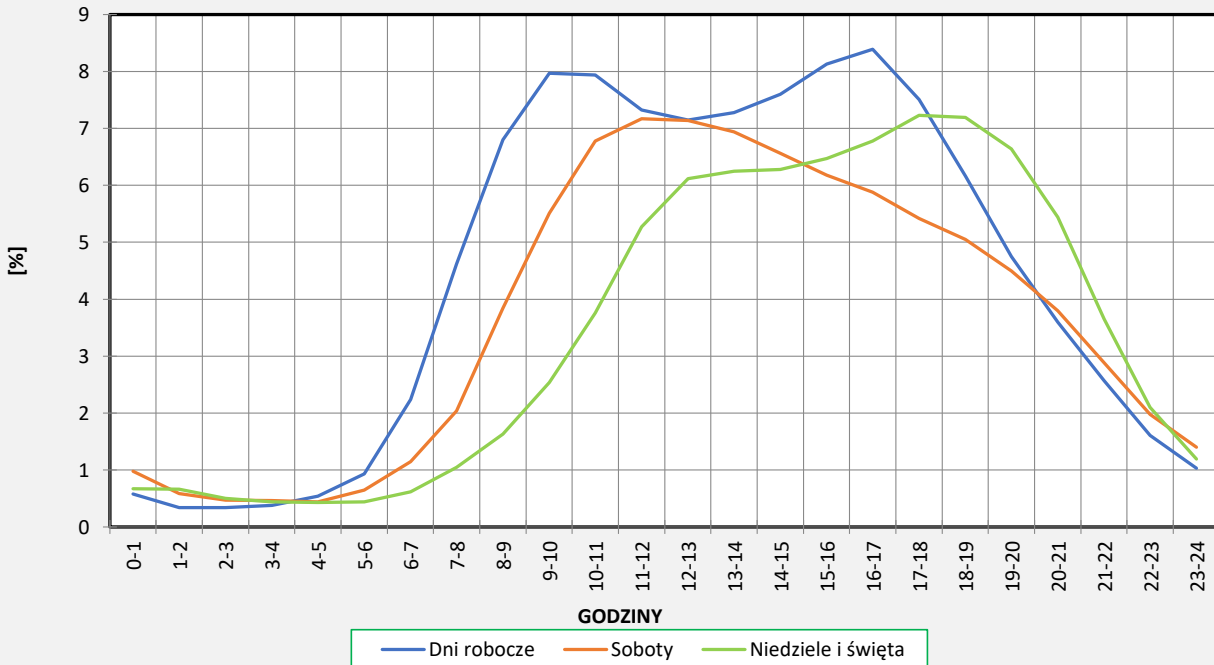
Miejscowość: Monki
Odcinek: Mońki-Knyszyn
Typ stacji: E6

Rok: 2023
Numer drogi: 65
Oddział: BIAŁYSTOK

Ruch ogółem

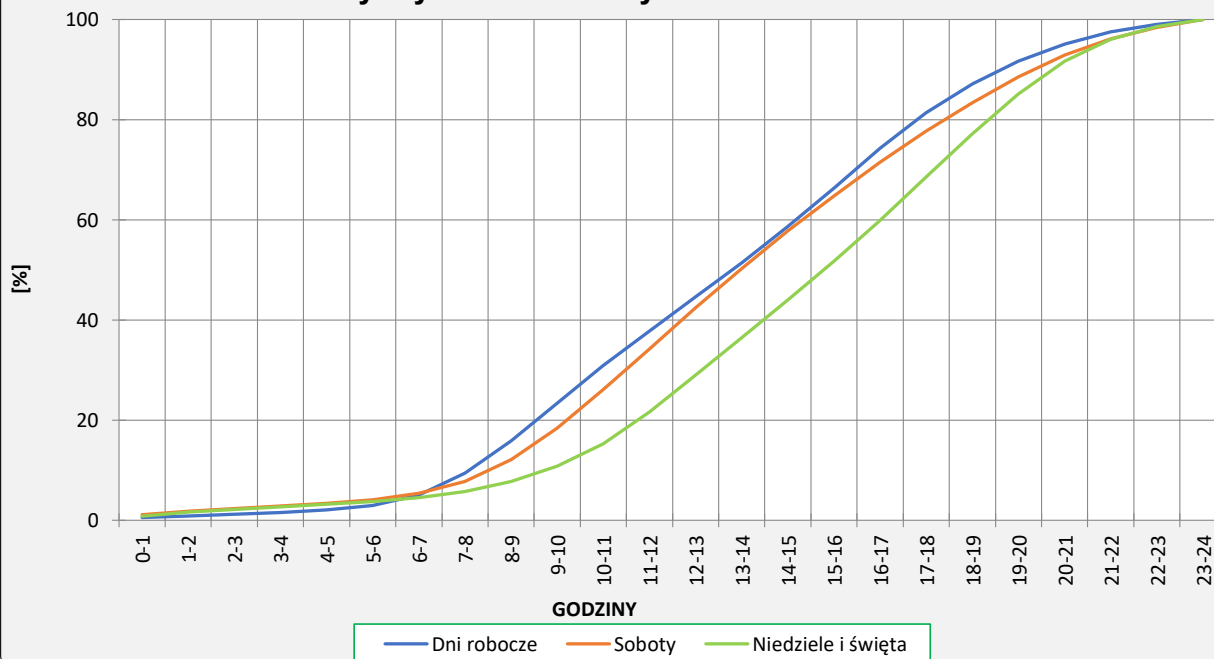
R03_03-1_2003_2023

Dobowe wahania ruchu



R03_03-2_2003_2023

Dystrybuanta dobowych wahań ruchu



Uśrednione dobowe rozkłady ruchu dla wybranych dni tygodnia, dla pojazdów lekkich i ciężkich



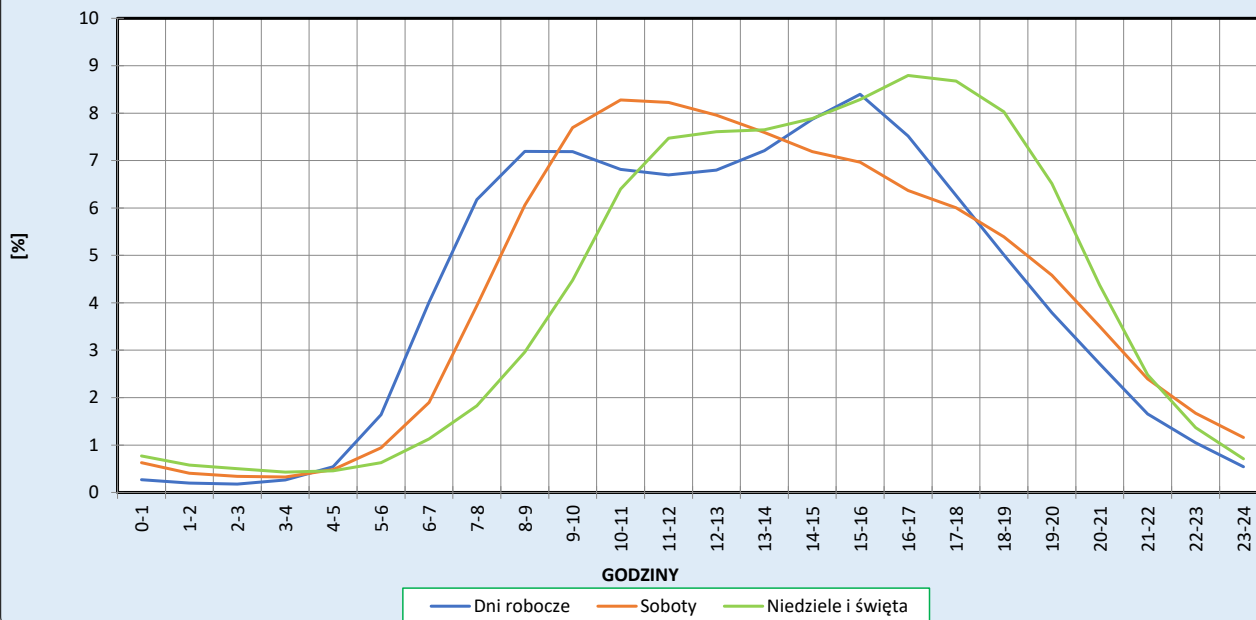
Stacja nr 20003

Miejscowość: Monki
Odcinek: Mońki-Knyszyn
Typ stacji: E6

Rok: 2023
Numer drogi: 65
Oddział: BIAŁYSTOK

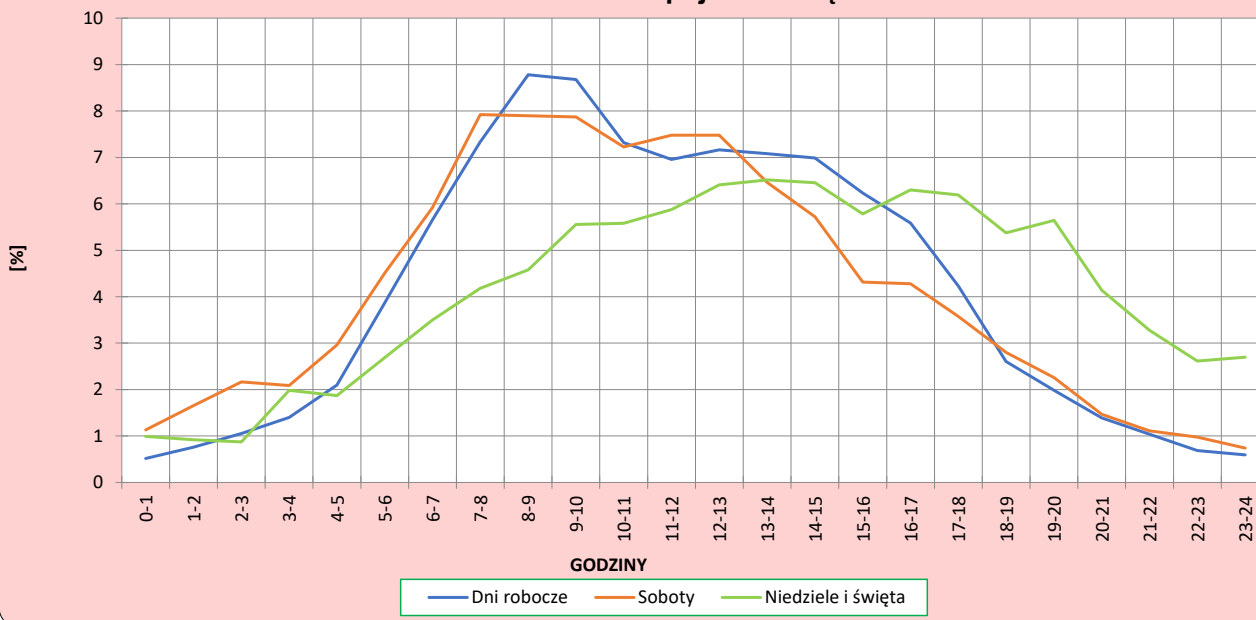
R03_04-1_20003_2023

Dobowe wahania ruchu pojazdów lekkich



R03_04-2_20003_2023

Dobowe wahania ruchu pojazdów ciężkich



Analiza ruchu pojazdów ogółem w poszczególnych dniach tygodnia dla każdego miesiąca, w podziale na kierunki ruchu



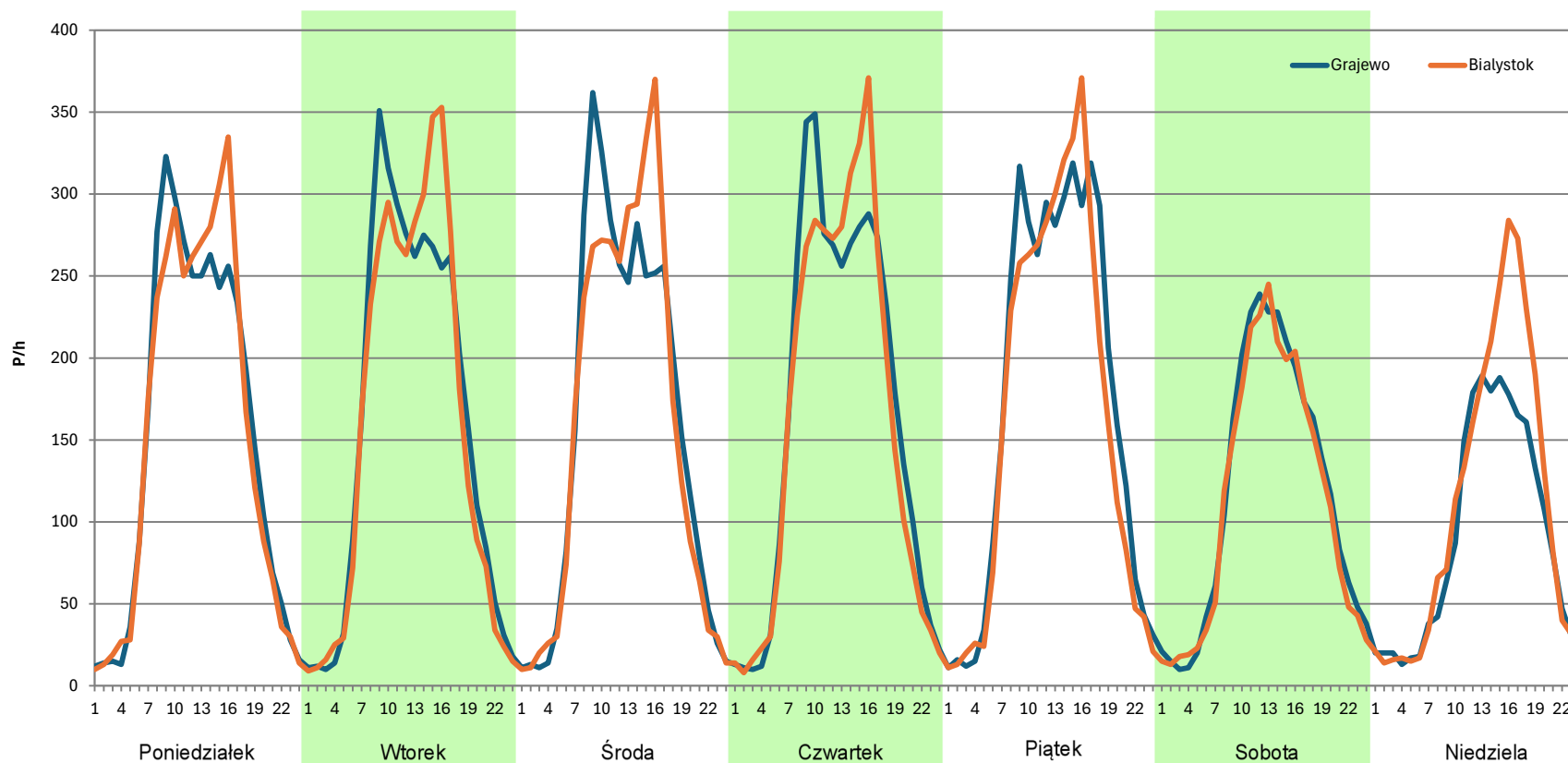
Stacja nr 20003

Miejscowość: Monki
Odcinek: Mońki-Knyszyn
Typ stacji: E6
Miesiąc: Styczeń

Rok: 2023
Numer drogi: 65
Oddział: BIAŁYSTOK

R03_07-1_20003_2023

Dzień tygodnia	Poniedziałek		Wtorek		Środa		Czwartek		Piątek		Sobota		Niedziela	
Kierunek	Grajewo	Białystok	Grajewo	Białystok	Grajewo	Białystok	Grajewo	Białystok	Grajewo	Białystok	Grajewo	Białystok	Grajewo	Białystok
SDR	3617	3619	3813	3761	3761	3735	3961	3847	4161	3901	2802	2689	2147	2604
Razem	7236		7574		7496		7808		8062		5491		4751	
Podział procentowy	49,99%	50,01%	50,34%	49,66%	50,17%	49,83%	50,73%	49,27%	51,61%	48,39%	51,03%	48,97%	45,19%	54,81%



Analiza ruchu pojazdów ogółem w poszczególnych dniach tygodnia dla każdego miesiąca, w podziale na kierunki ruchu



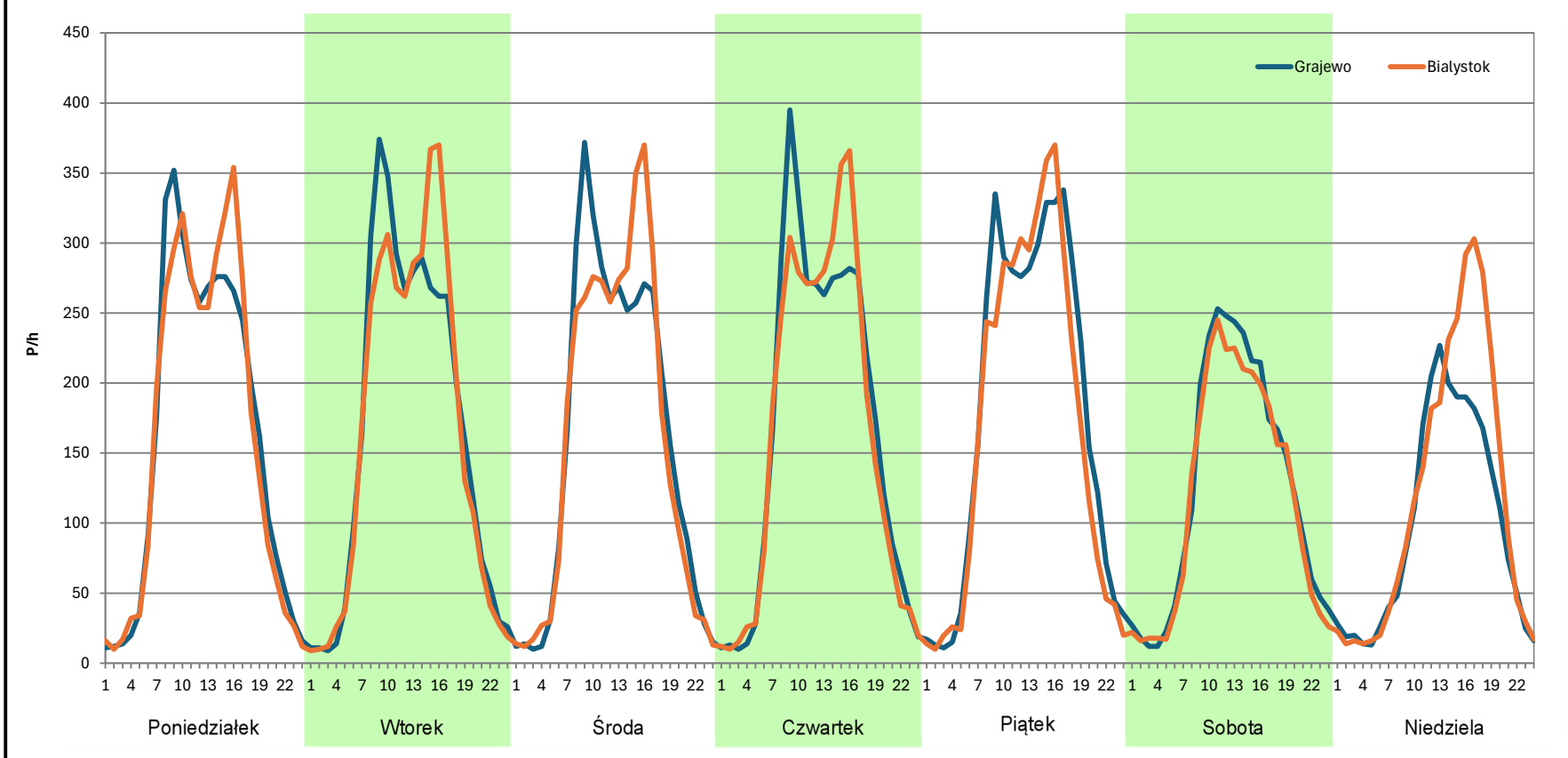
Stacja nr 20003

Miejscowość: Monki
Odcinek: Mońki-Knyszyn
Typ stacji: E6
Miesiąc: Luty

Rok: 2023
Numer drogi: 65
Oddział: BIAŁYSTOK

R03_07-1_20003_2023

Dzień tygodnia	Poniedziałek		Wtorek		Środa		Czwartek		Piątek		Sobota		Niedziela	
	Grajewo	Białystok	Grajewo	Białystok	Grajewo	Białystok	Grajewo	Białystok	Grajewo	Białystok	Grajewo	Białystok	Grajewo	Białystok
Kierunek	3852	3831	3951	3933	3836	3792	3981	3926	4302	4031	3008	2846	2346	2814
SDR														
Razem	7683		7884		7628		7907		8333		5854		5160	
Podział procentowy	50,14%	49,86%	50,11%	49,89%	50,29%	49,71%	50,35%	49,65%	51,63%	48,37%	51,38%	48,62%	45,47%	54,53%



Analiza ruchu pojazdów ogółem w poszczególnych dniach tygodnia dla każdego miesiąca, w podziale na kierunki ruchu



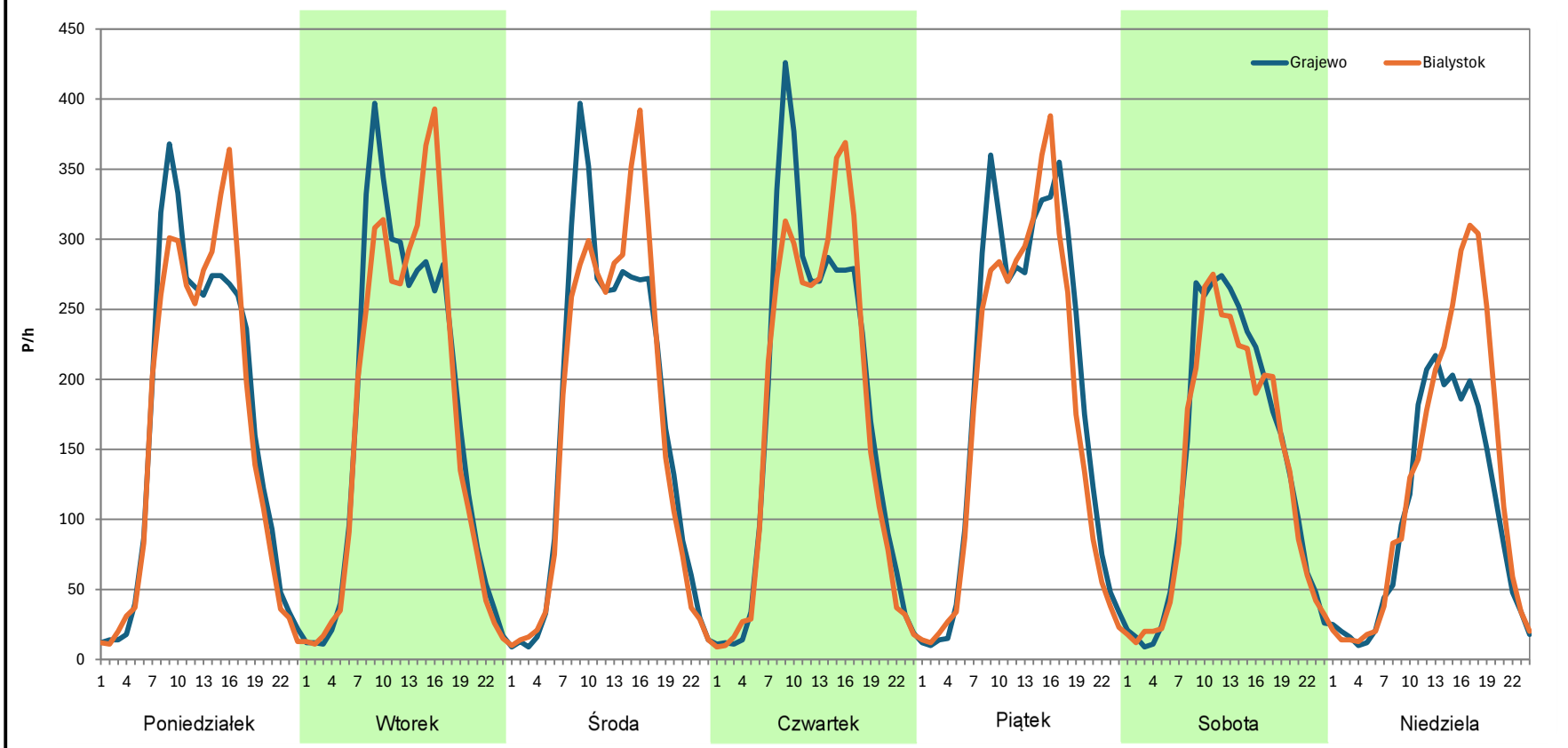
Stacja nr 20003

Miejscowość: Monki
Odcinek: Mońki-Knyszyn
Typ stacji: E6
Miesiąc: Marzec

Rok: 2023
Numer drogi: 65
Oddział: BIAŁYSTOK

R03_07-1_20003_2023

Dzień tygodnia	Poniedziałek		Wtorek		Środa		Czwartek		Piątek		Sobota		Niedziela	
	Grajewo	Białystok	Grajewo	Białystok	Grajewo	Białystok	Grajewo	Białystok	Grajewo	Białystok	Grajewo	Białystok	Grajewo	Białystok
Kierunek	3992	3922	4126	4082	4028	3988	4197	4078	4499	4174	3332	3188	2436	3003
SDR														
Razem	7914		8208		8016		8275		8673		6520		5439	
Podział procentowy	50,44%	49,56%	50,27%	49,73%	50,25%	49,75%	50,72%	49,28%	51,87%	48,13%	51,10%	48,90%	44,79%	55,21%



Analiza ruchu pojazdów ogółem w poszczególnych dniach tygodnia dla każdego miesiąca, w podziale na kierunki ruchu



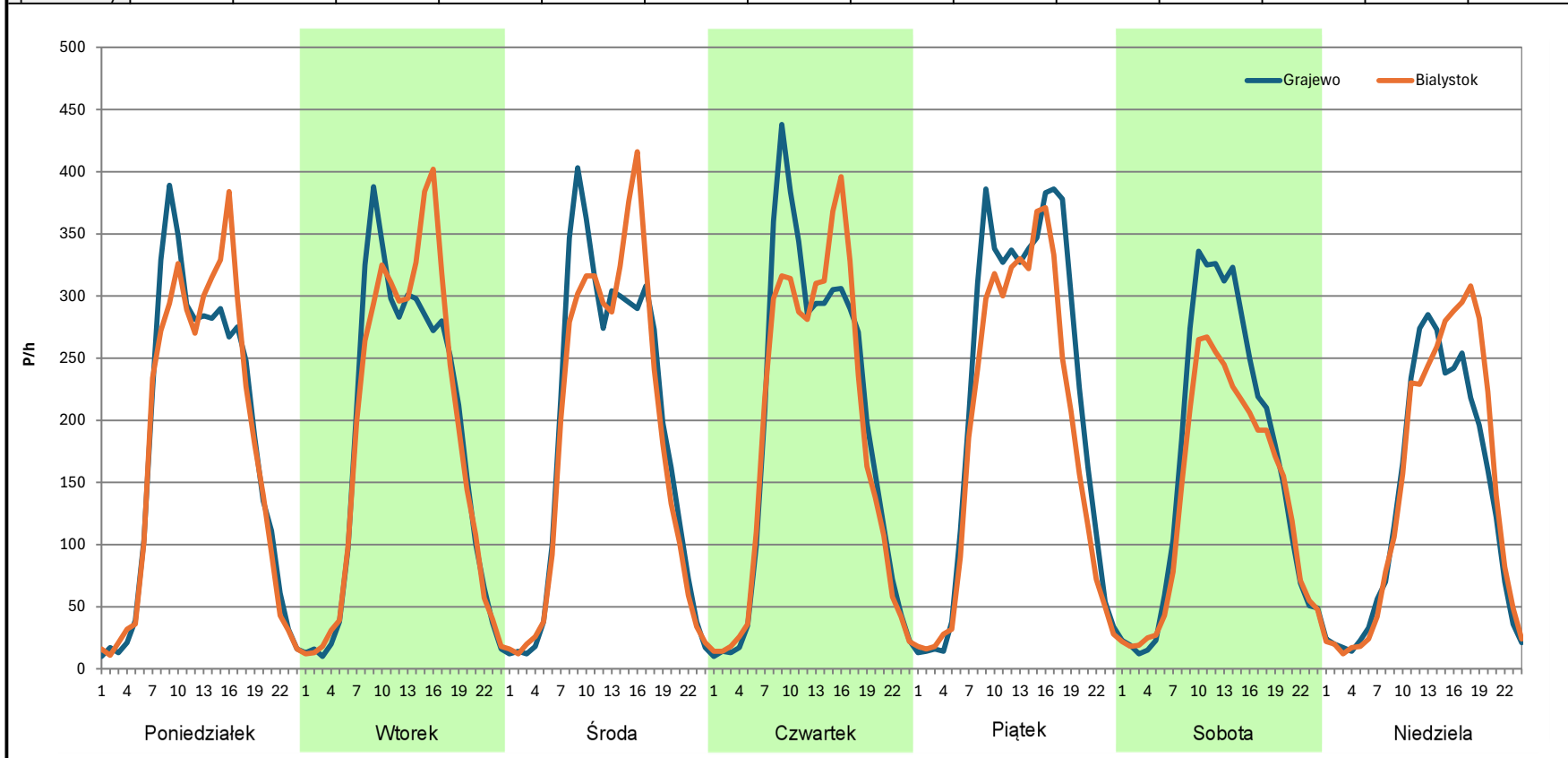
Stacja nr 20003

Miejscowość: Monki
Odcinek: Mońki-Knyszyn
Typ stacji: E6
Miesiąc: Kwiecień

Rok: 2023
Numer drogi: 65
Oddział: BIAŁYSTOK

R03_07-1_20003_2023

Dzień tygodnia	Poniedziałek		Wtorek		Środa		Czwartek		Piątek		Sobota		Niedziela	
Kierunek	Grajewo	Białystok	Grajewo	Białystok	Grajewo	Białystok	Grajewo	Białystok	Grajewo	Białystok	Grajewo	Białystok	Grajewo	Białystok
SDR	4257	4261	4315	4436	4487	4410	4576	4413	5151	4471	3906	3274	3161	3429
Razem	8518		8751		8897		8989		9622		7180		6590	
Podział procentowy	49,98%	50,02%	49,31%	50,69%	50,43%	49,57%	50,91%	49,09%	53,53%	46,47%	54,40%	45,60%	47,97%	52,03%



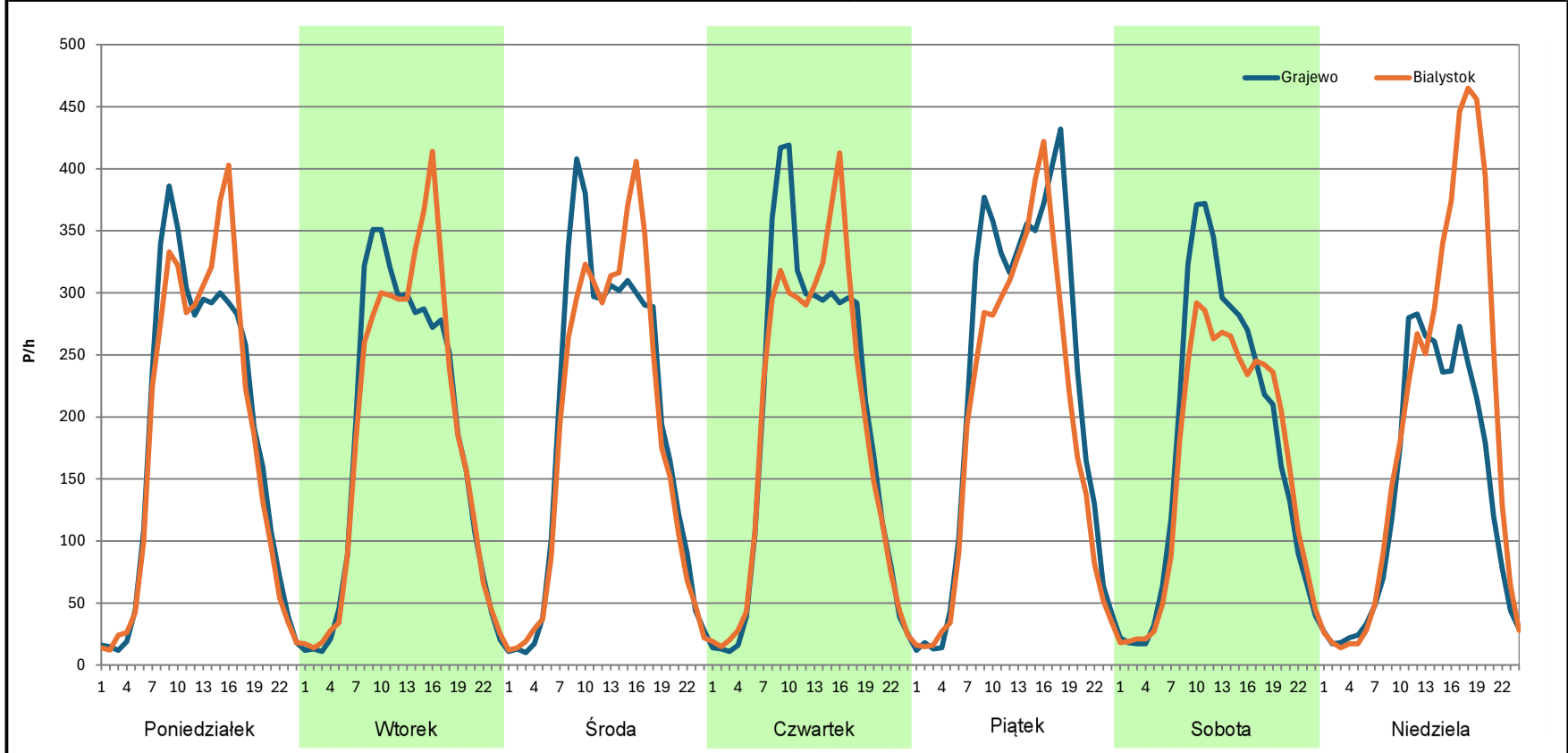
Analiza ruchu pojazdów ogółem w poszczególnych dniach tygodnia dla każdego miesiąca, w podziale na kierunki ruchu



Stacja nr 20003

Miejscowość: Monki
Odcinek: Mońki-Knyszyn
Typ stacji: E6
Miesiąc: Maj
Rok: 2023
Numer drogi: 65
Oddział: BIAŁYSTOK
R03_07-1_20003_2023

Dzień tygodnia	Poniedziałek		Wtorek		Środa		Czwartek		Piątek		Sobota		Niedziela	
Kierunek	Grajewo	Białystok	Grajewo	Białystok	Grajewo	Białystok	Grajewo	Białystok	Grajewo	Białystok	Grajewo	Białystok	Grajewo	Białystok
SDR	4423	4404	4286	4385	4570	4453	4643	4543	5338	4634	4209	3839	3297	4568
Razem	8827		8671		9023		9186		9972		8048		7865	
Podział procentowy	50,11%	49,89%	49,43%	50,57%	50,65%	49,35%	50,54%	49,46%	53,53%	46,47%	52,30%	47,70%	41,92%	58,08%



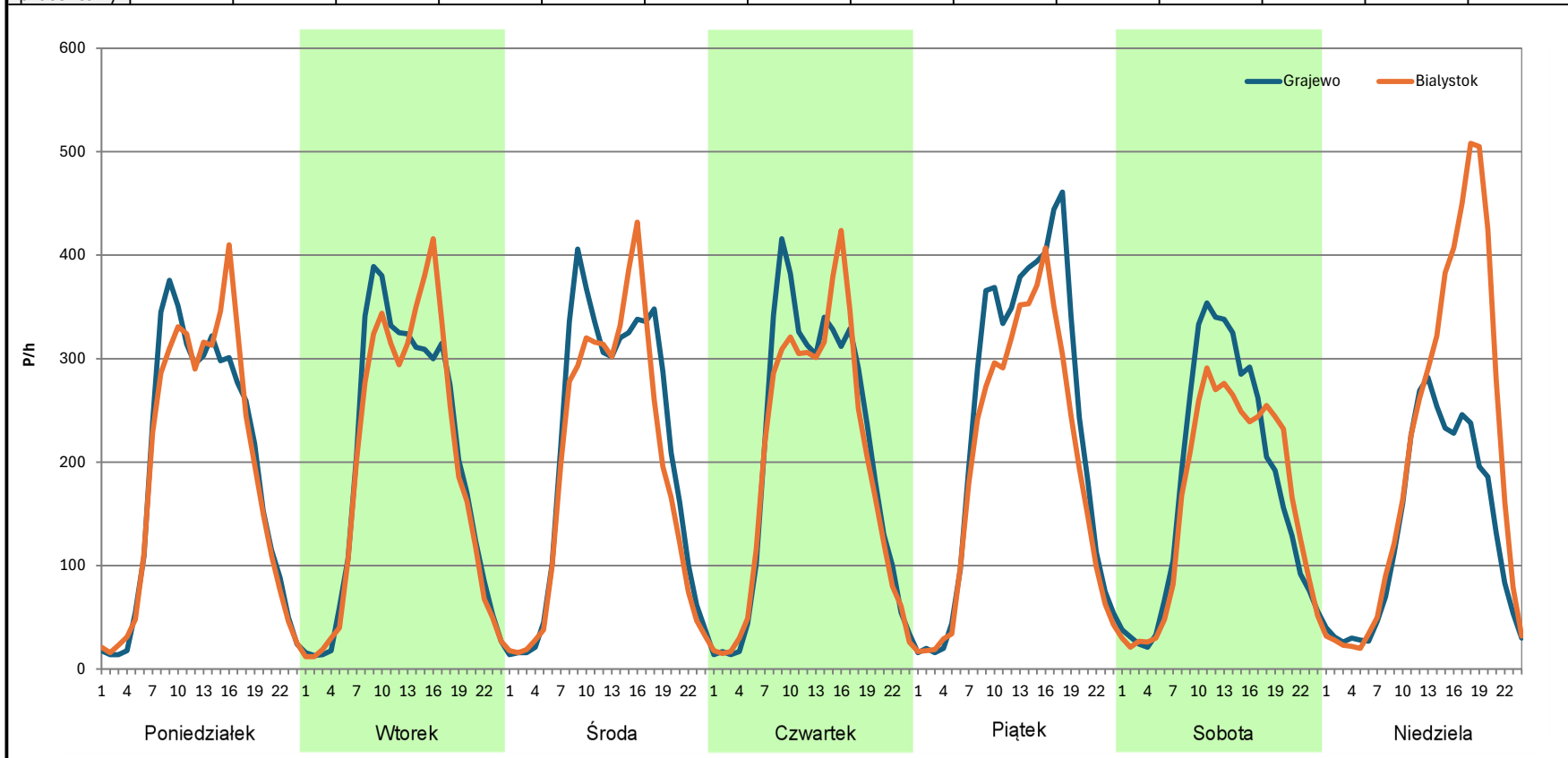
Analiza ruchu pojazdów ogółem w poszczególnych dniach tygodnia dla każdego miesiąca, w podziale na kierunki ruchu



Stacja nr 20003

Miejscowość: Monki
Odcinek: Mońki-Knyszyn
Typ stacji: E6
Miesiąc: Czerwiec
Rok: 2023
Numer drogi: 65
Oddział: BIAŁYSTOK
R03_07-1_20003_2023

Dzień tygodnia	Poniedziałek		Wtorek		Środa		Czwartek		Piątek		Sobota		Niedziela	
Kierunek	Grajewo	Białystok	Grajewo	Białystok	Grajewo	Białystok	Grajewo	Białystok	Grajewo	Białystok	Grajewo	Białystok	Grajewo	Białystok
SDR	4555	4583	4697	4639	5009	4630	4850	4670	5592	4746	4210	3895	3227	4915
Razem	9138		9336		9639		9520		10338		8105		8142	
Podział procentowy	49,85%	50,15%	50,31%	49,69%	51,97%	48,03%	50,95%	49,05%	54,09%	45,91%	51,94%	48,06%	39,63%	60,37%



Analiza ruchu pojazdów ogółem w poszczególnych dniach tygodnia dla każdego miesiąca, w podziale na kierunki ruchu

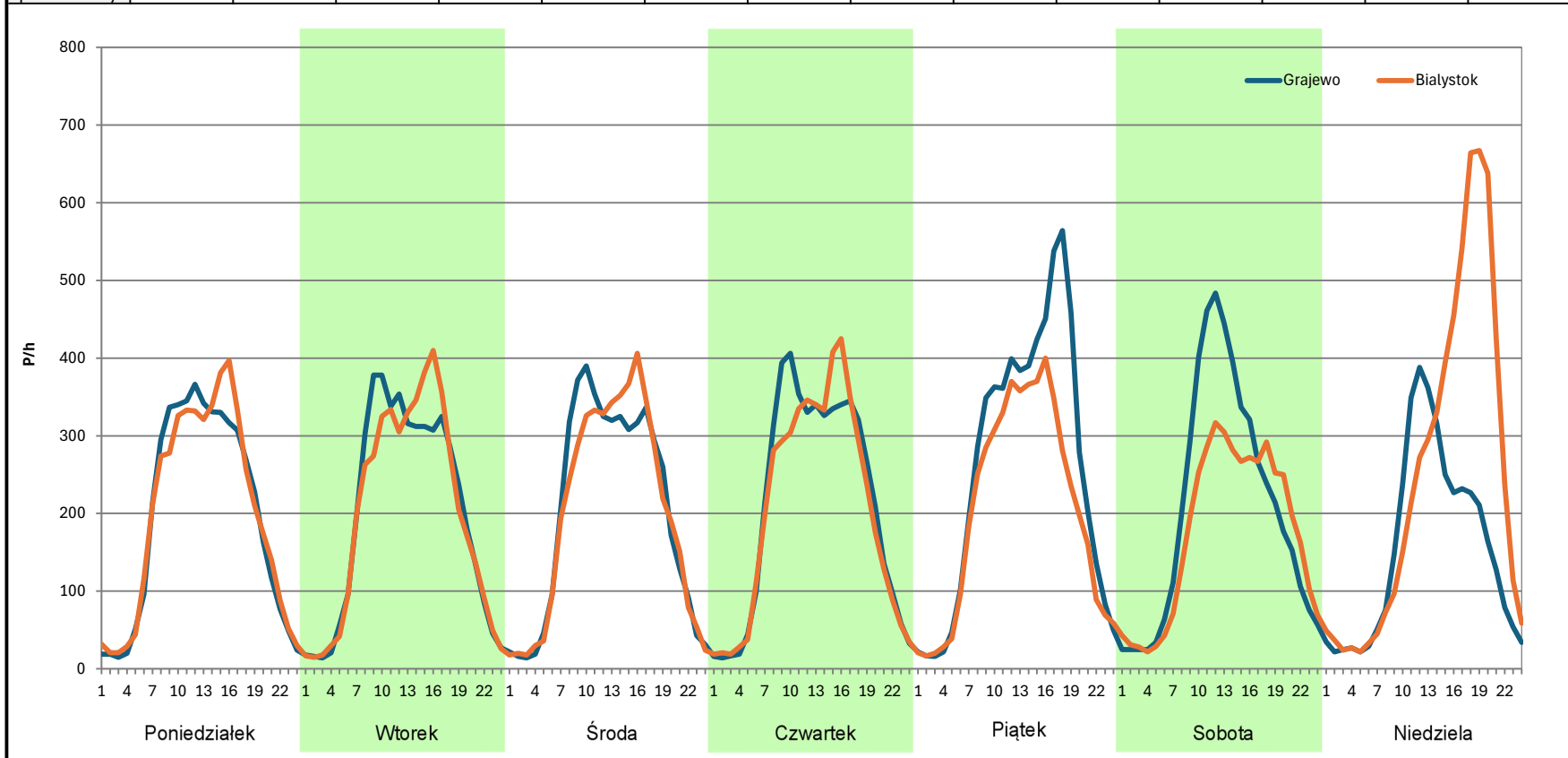


Stacja nr 20003

Miejscowość:	Monki	Rok:	2023
Odcinek:	Mońki-Knyszyn	Numer drogi:	65
Typ stacji:	E6	Oddział:	BIAŁYSTOK
Miesiąc:	Lipiec		

R03_07-1_20003_2023

Dzień tygodnia	Poniedziałek		Wtorek		Środa		Czwartek		Piątek		Sobota		Niedziela	
	Grajewo	Białystok	Grajewo	Białystok	Grajewo	Białystok	Grajewo	Białystok	Grajewo	Białystok	Grajewo	Białystok	Grajewo	Białystok
Kierunek	4672	4740	4735	4700	4805	4751	5028	4870	6135	4881	4935	4169	3694	5864
SDR														
Razem	9412		9435		9556		9898		11016		9104		9558	
Podział procentowy	49,64%	50,36%	50,19%	49,81%	50,28%	49,72%	50,80%	49,20%	55,69%	44,31%	54,21%	45,79%	38,65%	61,35%



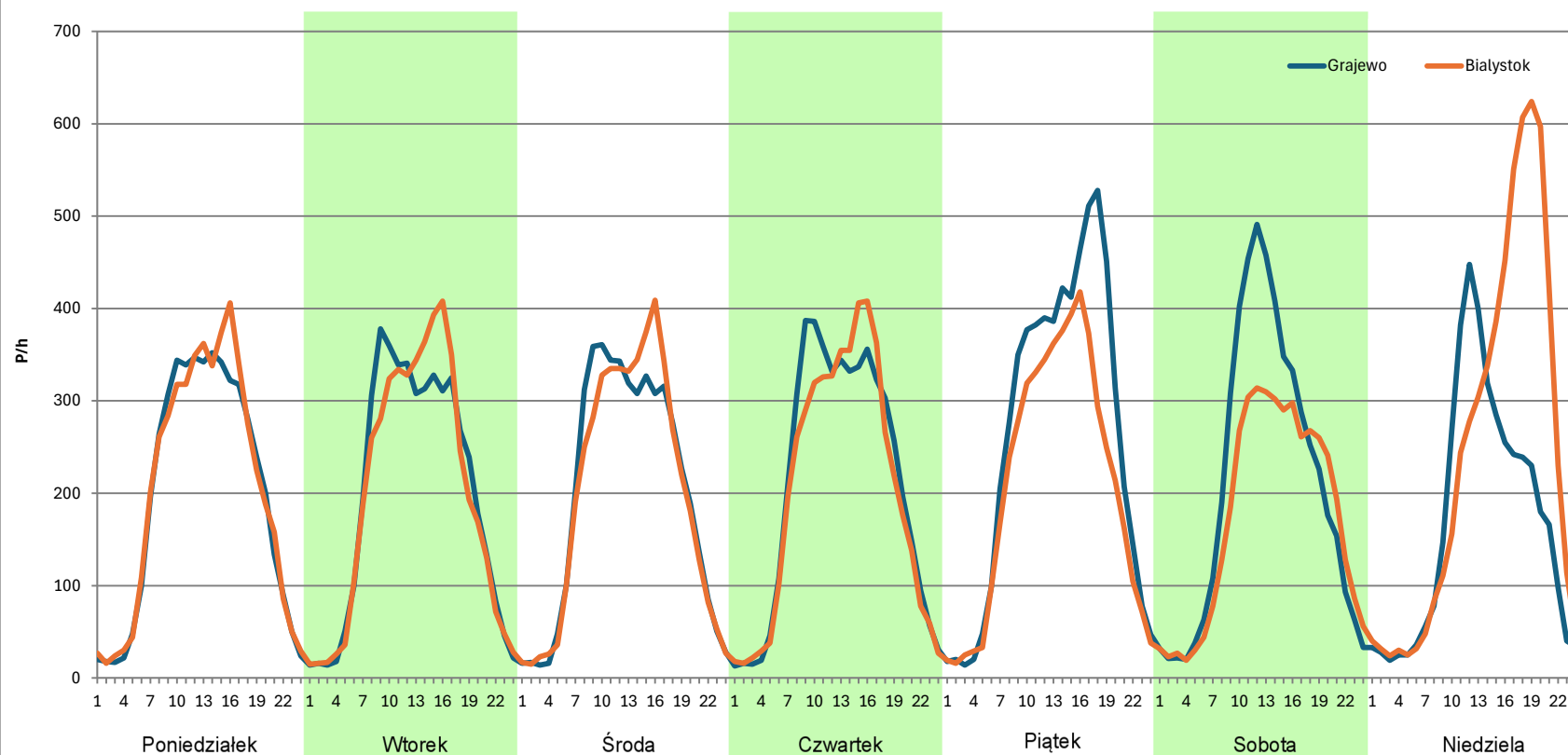
Analiza ruchu pojazdów ogółem w poszczególnych dniach tygodnia dla każdego miesiąca, w podziale na kierunki ruchu



Stacja nr 20003

Miejscowość: Monki
Odcinek: Mońki-Knyszyn
Typ stacji: E6
Miesiąc: Sierpień
Rok: 2023
Numer drogi: 65
Oddział: BIAŁYSTOK
R03_07-1_20003_2023

Dzień tygodnia	Poniedziałek		Wtorek		Środa		Czwartek		Piątek		Sobota		Niedziela	
	Grajewo	Białystok	Grajewo	Białystok	Grajewo	Białystok	Grajewo	Białystok	Grajewo	Białystok	Grajewo	Białystok	Grajewo	Białystok
Kierunek	4716	4814	4685	4674	4703	4703	4976	4795	6165	4958	4981	4146	4034	5774
SDR	4716	4814	4685	4674	4703	4703	4976	4795	6165	4958	4981	4146	4034	5774
Razem	9530		9359		9406		9771		11123		9127		9808	
Podział procentowy	49,49%	50,51%	50,06%	49,94%	50,00%	50,00%	50,93%	49,07%	55,43%	44,57%	54,57%	45,43%	41,13%	58,87%



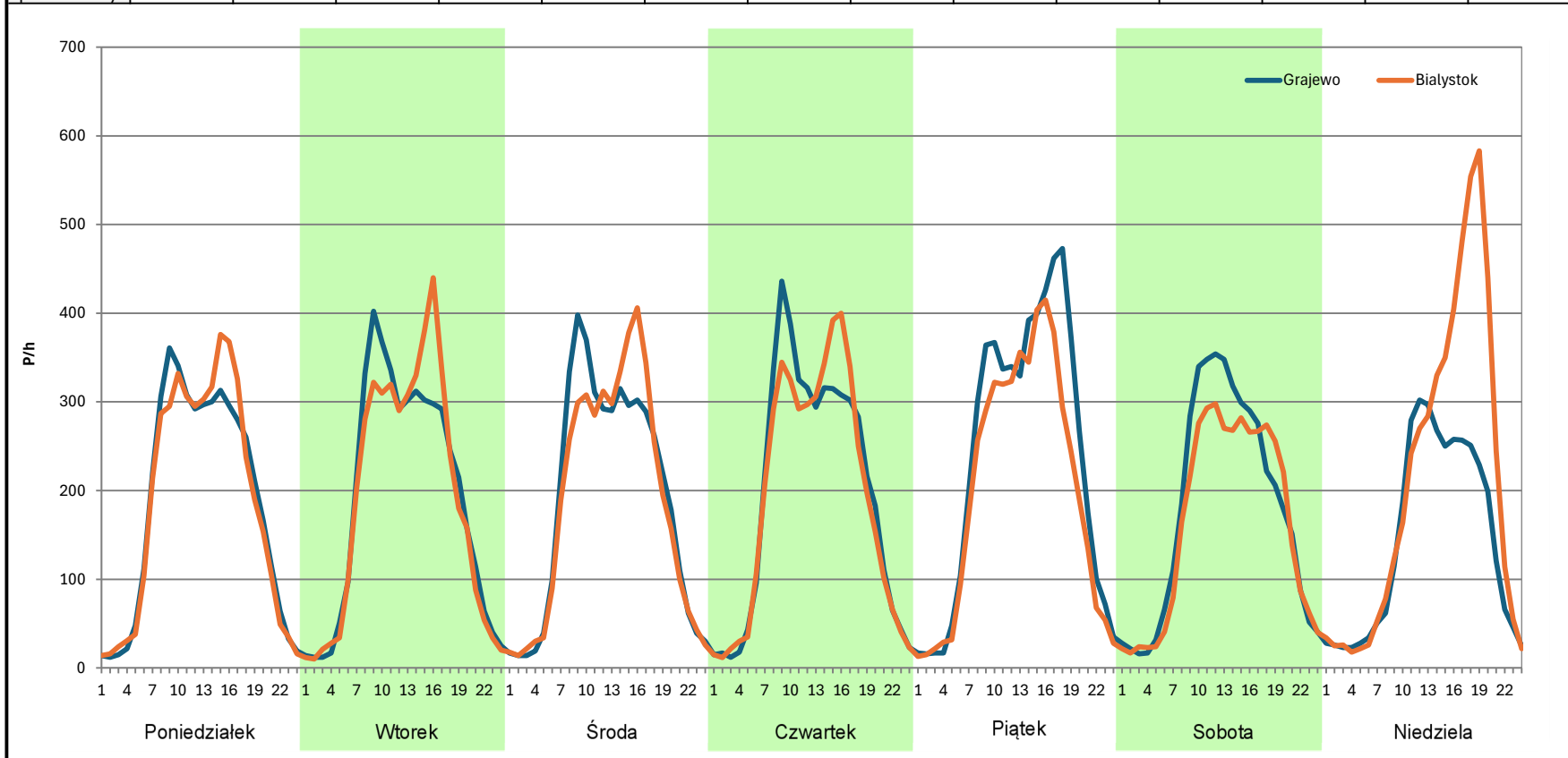
Analiza ruchu pojazdów ogółem w poszczególnych dniach tygodnia dla każdego miesiąca, w podziale na kierunki ruchu



Stacja nr 20003

Miejscowość: Monki
Odcinek: Mońki-Knyszyn
Typ stacji: E6
Miesiąc: Wrzesień
Rok: 2023
Numer drogi: 65
Oddział: BIAŁYSTOK
R03_07-1_20003_2023

Dzień tygodnia	Poniedziałek		Wtorek		Środa		Czwartek		Piątek		Sobota		Niedziela	
	Grajewo	Białystok	Grajewo	Białystok	Grajewo	Białystok	Grajewo	Białystok	Grajewo	Białystok	Grajewo	Białystok	Grajewo	Białystok
Kierunek	4404	4432	4516	4499	4515	4459	4681	4594	5630	4802	4272	3910	3425	4944
SDR	4404	4432	4516	4499	4515	4459	4681	4594	5630	4802	4272	3910	3425	4944
Razem	8836		9015		8974		9275		10432		8182		8369	
Podział procentowy	49,84%	50,16%	50,09%	49,91%	50,31%	49,69%	50,47%	49,53%	53,97%	46,03%	52,21%	47,79%	40,92%	59,08%



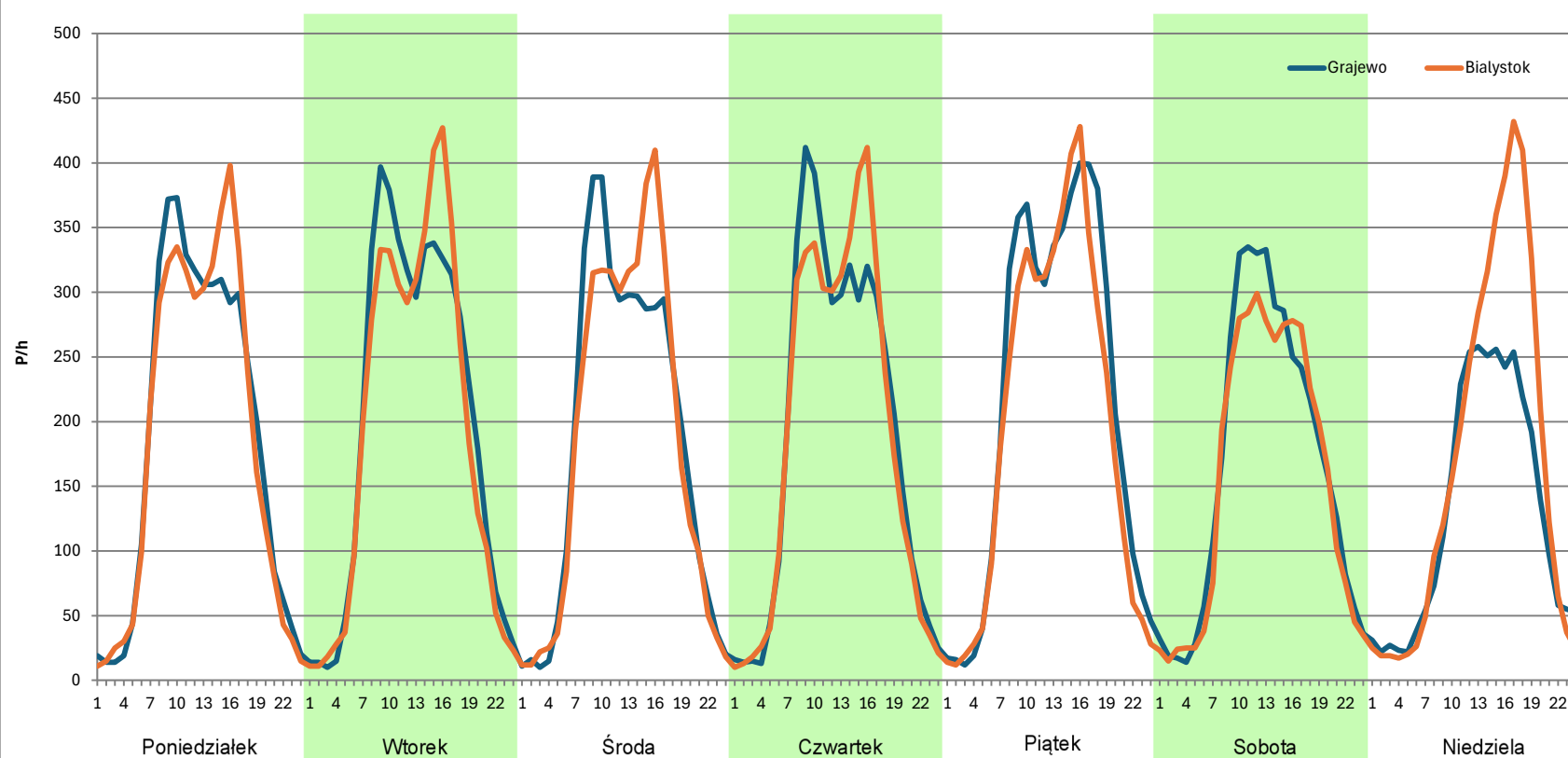
Analiza ruchu pojazdów ogółem w poszczególnych dniach tygodnia dla każdego miesiąca, w podziale na kierunki ruchu



Stacja nr 20003

Miejscowość: Monki
Odcinek: Mońki-Knyszyn
Typ stacji: E6
Miesiąc: Październik
Rok: 2023
Numer drogi: 65
Oddział: BIAŁYSTOK
R03_07-1_20003_2023

Dzień tygodnia	Poniedziałek		Wtorek		Środa		Czwartek		Piątek		Sobota		Niedziela	
Kierunek	Grajewo	Białystok	Grajewo	Białystok	Grajewo	Białystok	Grajewo	Białystok	Grajewo	Białystok	Grajewo	Białystok	Grajewo	Białystok
SDR	4453	4404	4725	4573	4387	4385	4536	4500	5159	4706	3966	3738	3120	3965
Razem	8857		9298		8772		9036		9865		7704		7085	
Podział procentowy	50,28%	49,72%	50,82%	49,18%	50,01%	49,99%	50,20%	49,80%	52,30%	47,70%	51,48%	48,52%	44,04%	55,96%



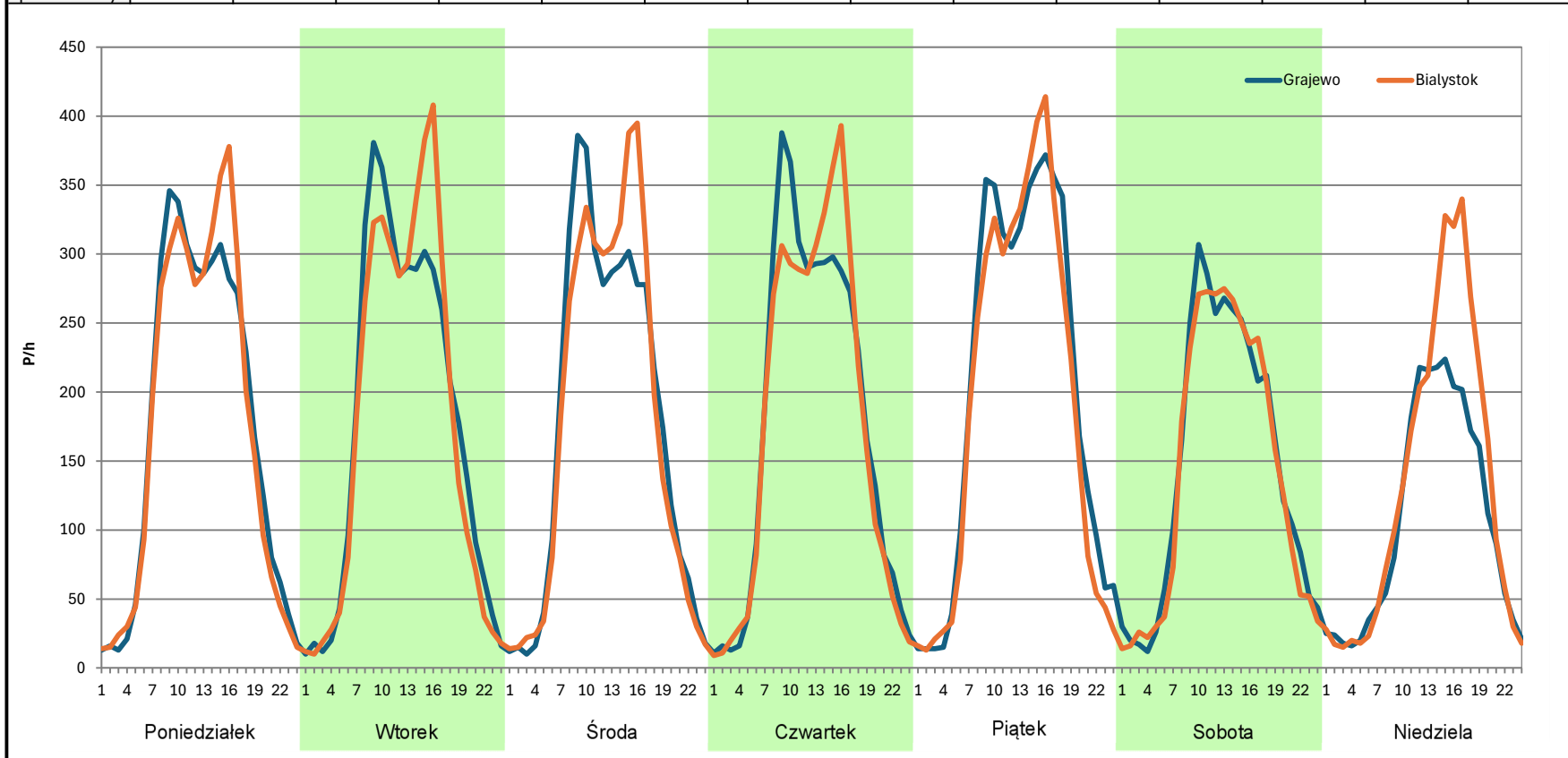
Analiza ruchu pojazdów ogółem w poszczególnych dniach tygodnia dla każdego miesiąca, w podziale na kierunki ruchu



Stacja nr 20003

Miejscowość: Monki
Odcinek: Mońki-Knyszyn
Typ stacji: E6
Miesiąc: Listopad
Rok: 2023
Numer drogi: 65
Oddział: BIAŁYSTOK
R03_07-1_20003_2023

Dzień tygodnia	Poniedziałek		Wtorek		Środa		Czwartek		Piątek		Sobota		Niedziela	
Kierunek	Grajewo	Białystok	Grajewo	Białystok	Grajewo	Białystok	Grajewo	Białystok	Grajewo	Białystok	Grajewo	Białystok	Grajewo	Białystok
SDR	4153	4148	4228	4189	4202	4211	4224	4185	4847	4578	3531	3426	2556	3163
Razem	8301		8417		8413		8409		9425		6957		5719	
Podział procentowy	50,03%	49,97%	50,23%	49,77%	49,95%	50,05%	50,23%	49,77%	51,43%	48,57%	50,75%	49,25%	44,69%	55,31%



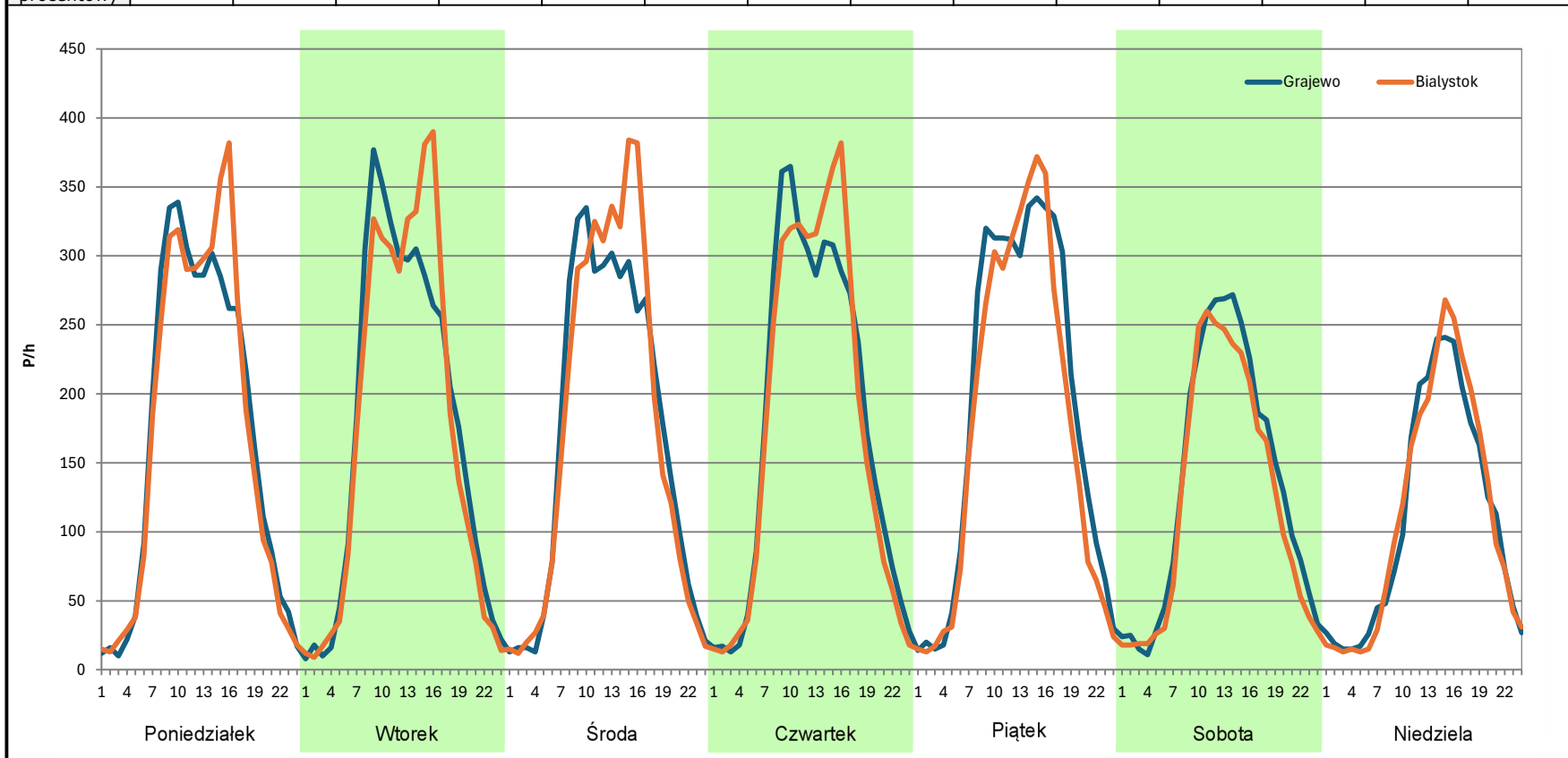
Analiza ruchu pojazdów ogółem w poszczególnych dniach tygodnia dla każdego miesiąca, w podziale na kierunki ruchu

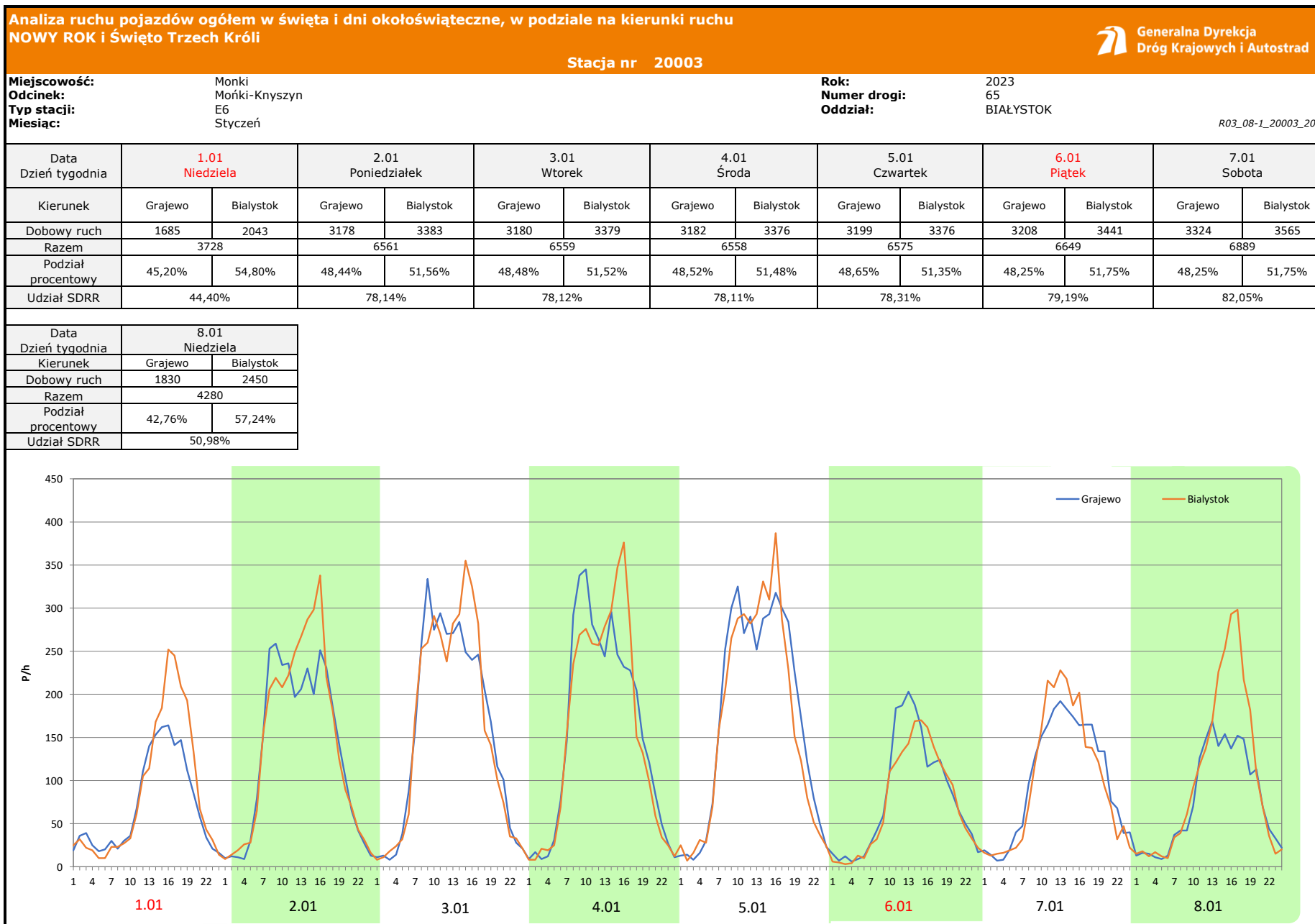


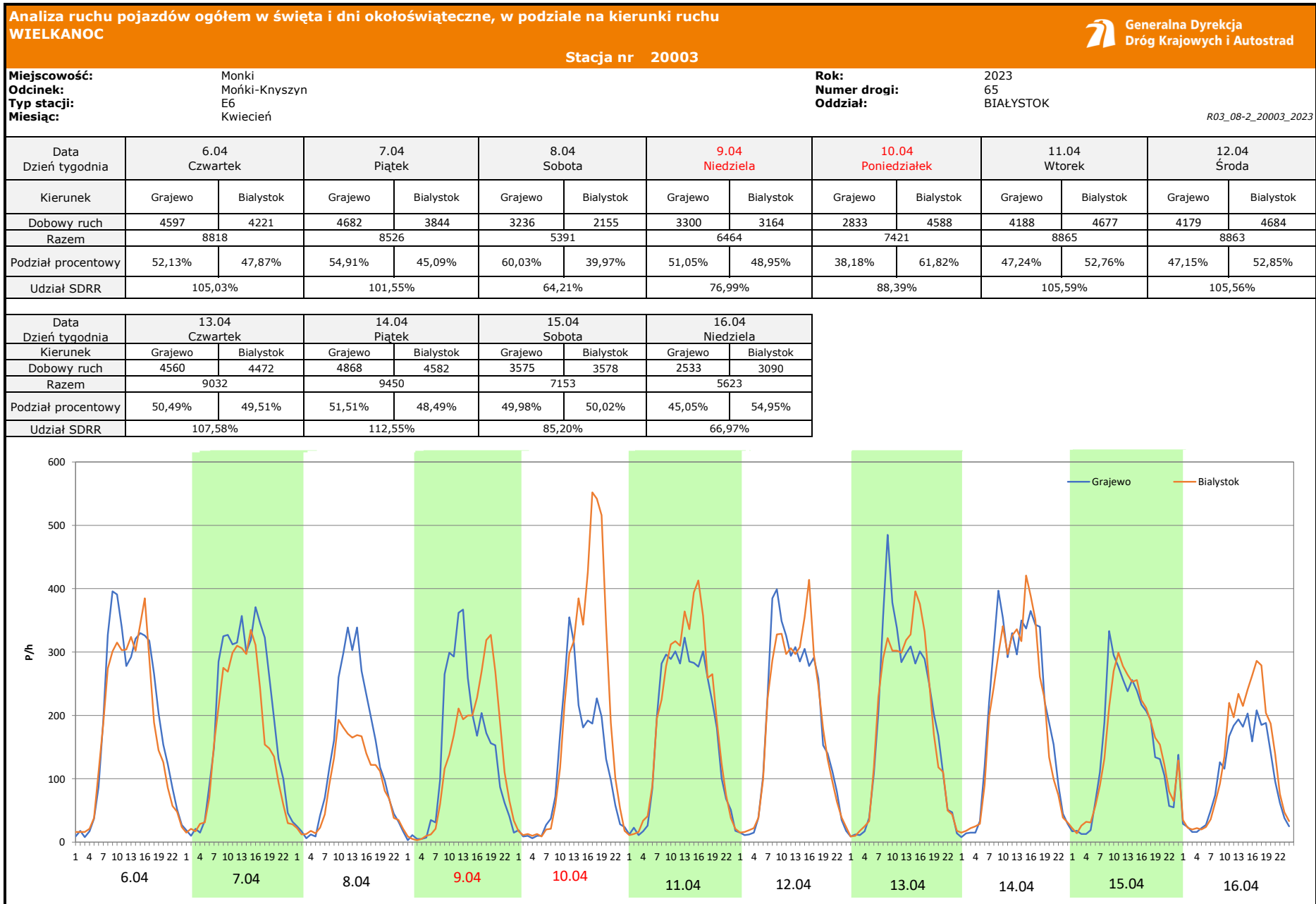
Stacja nr 20003

Miejscowość: Monki
Odcinek: Mońki-Knyszyn
Typ stacji: E6
Miesiąc: Grudzień
Rok: 2023
Numer drogi: 65
Oddział: BIAŁYSTOK
R03_07-1_20003_2023

Dzień tygodnia	Poniedziałek		Wtorek		Środa		Czwartek		Piątek		Sobota		Niedziela	
	Grajewo	Białystok	Grajewo	Białystok	Grajewo	Białystok	Grajewo	Białystok	Grajewo	Białystok	Grajewo	Białystok	Grajewo	Białystok
Kierunek	Grajewo	Białystok	Grajewo	Białystok	Grajewo	Białystok	Grajewo	Białystok	Grajewo	Białystok	Grajewo	Białystok	Grajewo	Białystok
SDR	4031	4051	4164	4141	4051	4148	4271	4222	4525	4167	3250	2962	2618	2667
Razem	8082		8305		8199		8493		8692		6212		5285	
Podział procentowy	49,88%	50,12%	50,14%	49,86%	49,41%	50,59%	50,29%	49,71%	52,06%	47,94%	52,32%	47,68%	49,54%	50,46%







Analiza ruchu pojazdów ogółem w święta i dni okołoświąteczne, w podziale na kierunki ruchu
1 - 3 MAJA



Stacja nr 20003

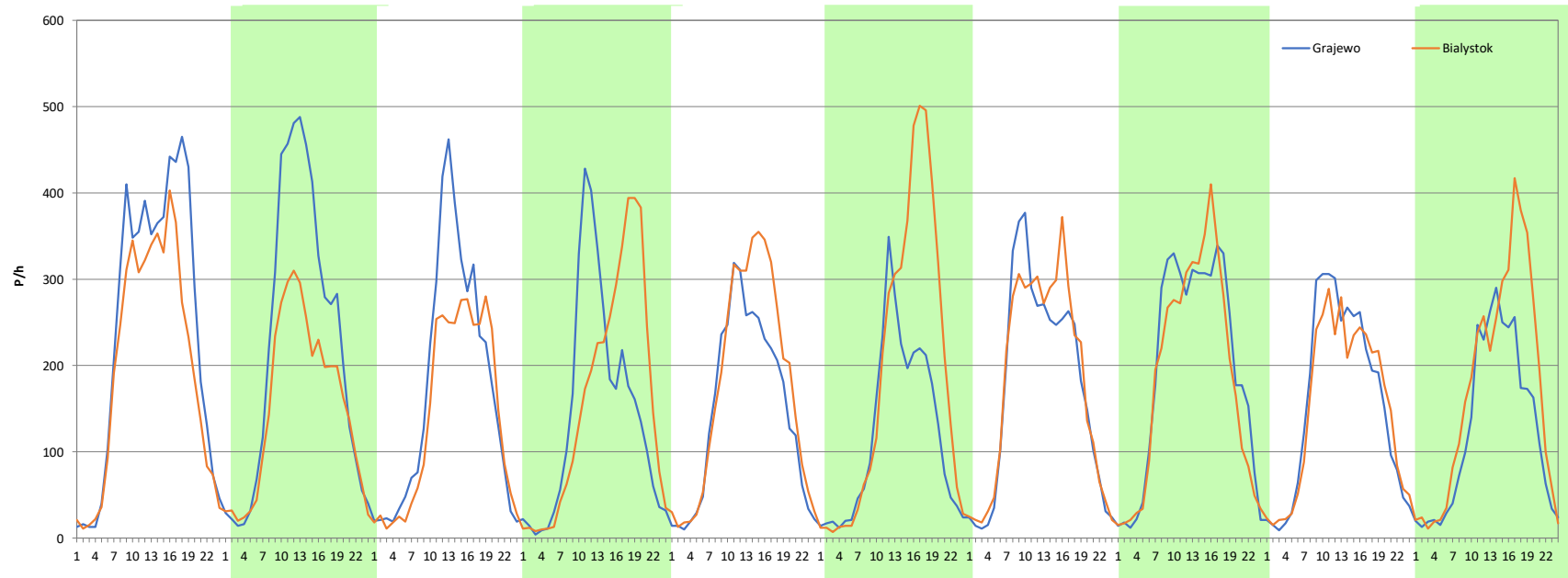
Miejscowość: Monki
Odcinek: Mońki-Knyszyn
Typ stacji: E6
Miesiąc: Maj

Rok: 2023
Numer drogi: 65
Oddział: BIAŁYSTOK

R03_08-3_20003_2023

Data Dzień tygodnia	28.04 Piątek		29.04 Sobota		30.04 Niedziela		1.05 Poniedziałek		2.05 Wtorek		3.05 Środa		4.05 Czwartek	
Kierunek	Grajewo	Białystok	Grajewo	Białystok	Grajewo	Białystok	Grajewo	Białystok	Grajewo	Białystok	Grajewo	Białystok	Grajewo	Białystok
Dobowy ruch	5805	4732	5241	3607	4054	3352	3448	3769	3512	4156	2883	4482	4133	4299
Razem	10537		8848		7406		7217		7668		7365		8432	
Podział procentowy	55,09%	44,91%	59,23%	40,77%	54,74%	45,26%	47,78%	52,22%	45,80%	54,20%	39,14%	60,86%	49,02%	50,98%
Udział SDRR	125,50%		105,38%		88,21%		85,96%		91,33%		87,72%		100,43%	

Data Dzień tygodnia	5.05 Piątek		6.05 Sobota		7.05 Niedziela	
Kierunek	Grajewo	Białystok	Grajewo	Białystok	Grajewo	Białystok
Dobowy ruch	4680	4408	3732	3592	2988	4039
Razem	9088		7324		7027	
Podział procentowy	51,50%	48,50%	50,96%	49,04%	42,52%	57,48%
Udział SDRR	108,24%		87,23%		83,69%	



Analiza ruchu pojazdów ogółem w święta i dni okołoswiąteczne, w podziale na kierunki ruchu
BOŻE CIAŁO

 **Generalna Dyrekcja Dróg Krajowych i Autostrad**

Stacja nr 20003

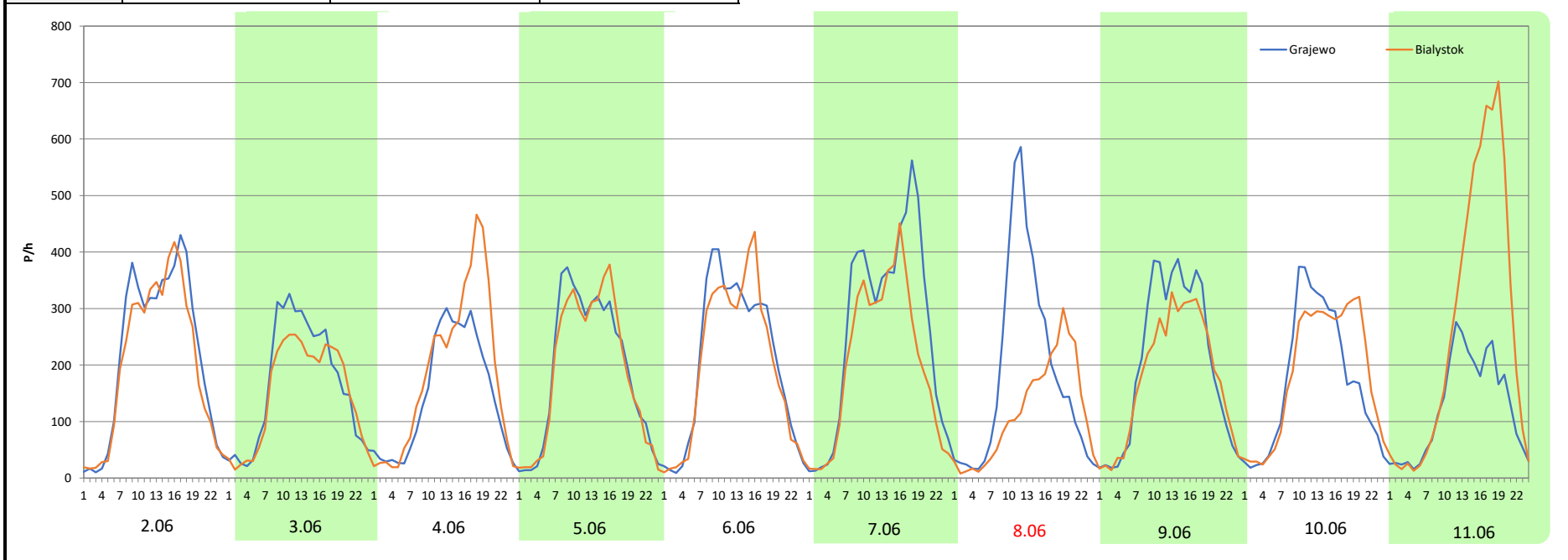
Miejscowość: Monki
Odcinek: Mońki-Knyszyn
Typ stacji: E6
Miesiąc: Czerwiec

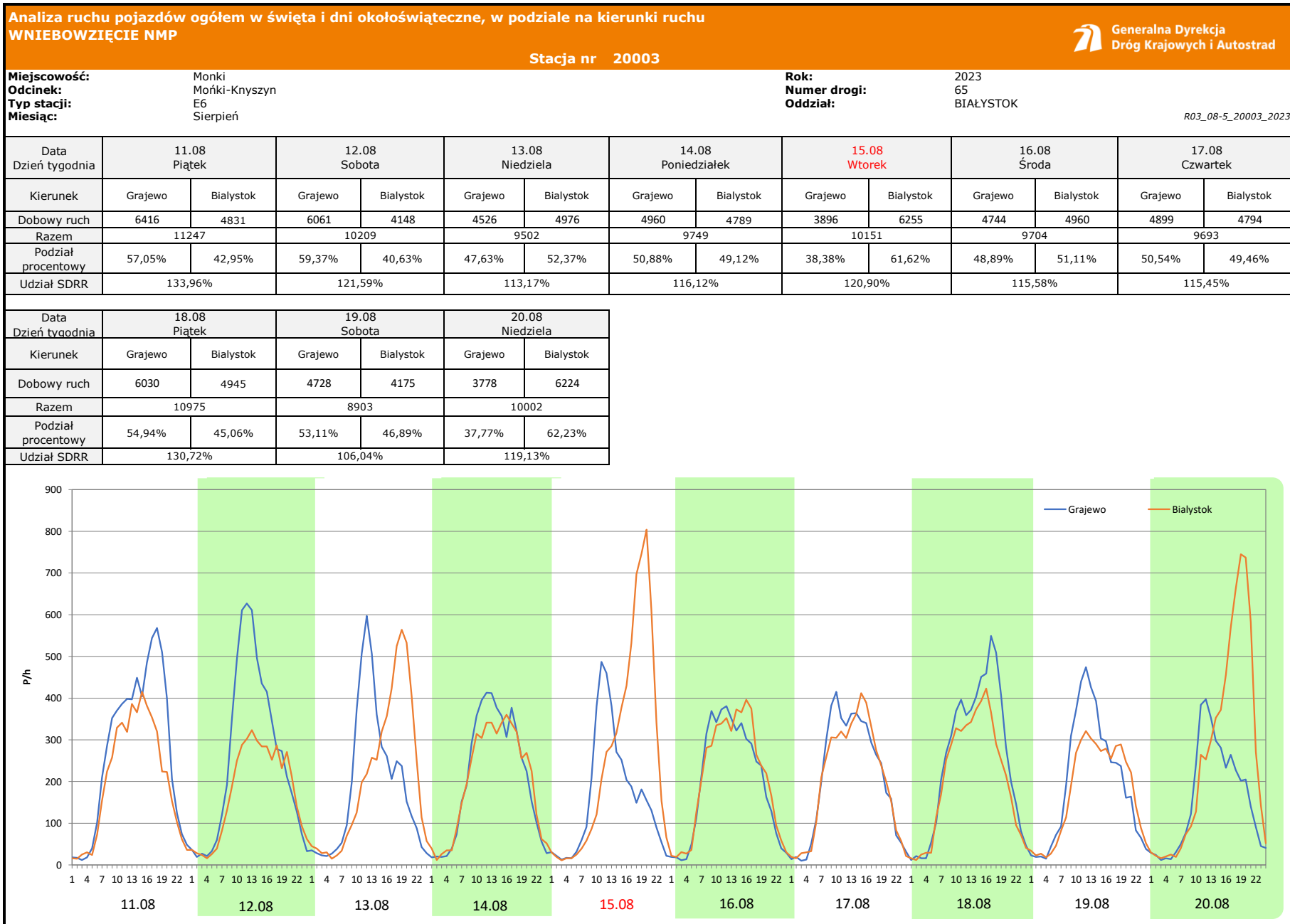
Rok: 2023
Numer drogi: 65
Oddział: BIAŁYSTOK

R03_08-4_20003_2023

Data Dzień tygodnia	2.06 Piątek		3.06 Sobota		4.06 Niedziela		5.06 Poniedziałek		6.06 Wtorek		7.06 Środa		8.06 Czwartek	
Kierunek	Grajewo	Białystok	Grajewo	Białystok	Grajewo	Białystok	Grajewo	Białystok	Grajewo	Białystok	Grajewo	Białystok	Grajewo	Białystok
Dobowy ruch	5211	4803	3982	3596	3521	4400	4527	4439	4919	4743	6283	4852	4453	2806
Razem	10014		7578		7921		8966		9662		11135		7259	
Podział procentowy	52,04%	47,96%	52,55%	47,45%	44,45%	55,55%	50,49%	49,51%	50,91%	49,09%	56,43%	43,57%	61,34%	38,66%
Udział SDRR	119,27%		90,26%		94,34%		106,79%		115,08%		132,62%		86,46%	

Data Dzień tygodnia	9.06 Piątek		10.06 Sobota		11.06 Niedziela	
Kierunek	Grajewo	Białystok	Grajewo	Białystok	Grajewo	Białystok
Dobowy ruch	4822	4230	4118	4442	2985	6302
Razem	9052		8560		9287	
Podział procentowy	53,27%	46,73%	48,11%	51,89%	32,14%	67,86%
Udział SDRR	107,81%		101,95%		110,61%	





Analiza ruchu pojazdów ogółem w święta i dni okołoswiąteczne, w podziale na kierunki ruchu WSZYSTKICH ŚWIĘTYCH



Stacja nr 20003

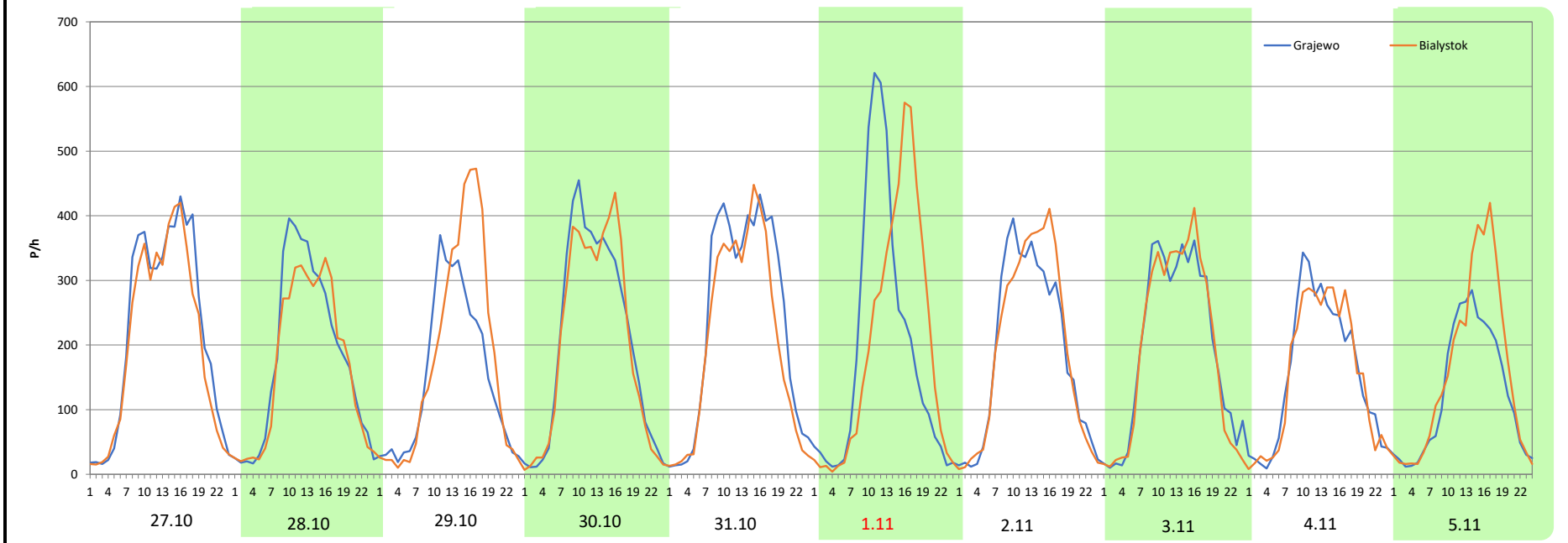
Miejscowość: Monki
Odcinek: Mońki-Knyszyn
Typ stacji: E6
Miesiąc: Październik / Listopad

Rok: 2023
Numer drogi: 65
Oddział: BIAŁYSTOK

R03_08-6_20003_2023

Data Dzień tygodnia	27.10 Piątek		28.10 Sobota		29.10 Niedziela		30.10 Poniedziałek		31.10 Wtorek		1.11 Środa		2.11 Czwartek	
Kierunek	Grajewo	Białystok	Grajewo	Białystok	Grajewo	Białystok	Grajewo	Białystok	Grajewo	Białystok	Grajewo	Białystok	Grajewo	Białystok
Dobowy ruch	5264	4802	4285	4000	3614	4245	4880	4759	5627	4883	4577	4705	4487	4590
Razem	10066		8285		7859		9639		10510		9282		9077	
Podział procentowy	52,29%	47,71%	51,72%	48,28%	45,99%	54,01%	50,63%	49,37%	53,54%	46,46%	49,31%	50,69%	49,43%	50,57%
Udział SDRR	119,89%		98,68%		93,60%		114,81%		125,18%		110,55%		108,11%	

Data Dzień tygodnia	3.11 Piątek		4.11 Sobota		5.11 Niedziela	
Kierunek	Grajewo	Białystok	Grajewo	Białystok	Grajewo	Białystok
Dobowy ruch	4666	4596	3719	3628	2979	3738
Razem	9262		7347		6717	
Podział procentowy	50,38%	49,62%	50,62%	49,38%	44,35%	55,65%
Udział SDRR	110,31%		87,51%		80,00%	



**Analiza ruchu pojazdów ogółem w święta i dni okołoswiąteczne, w podziale na kierunki ruchu
ŚWIĘTO NIEPODLEGŁOŚCI**



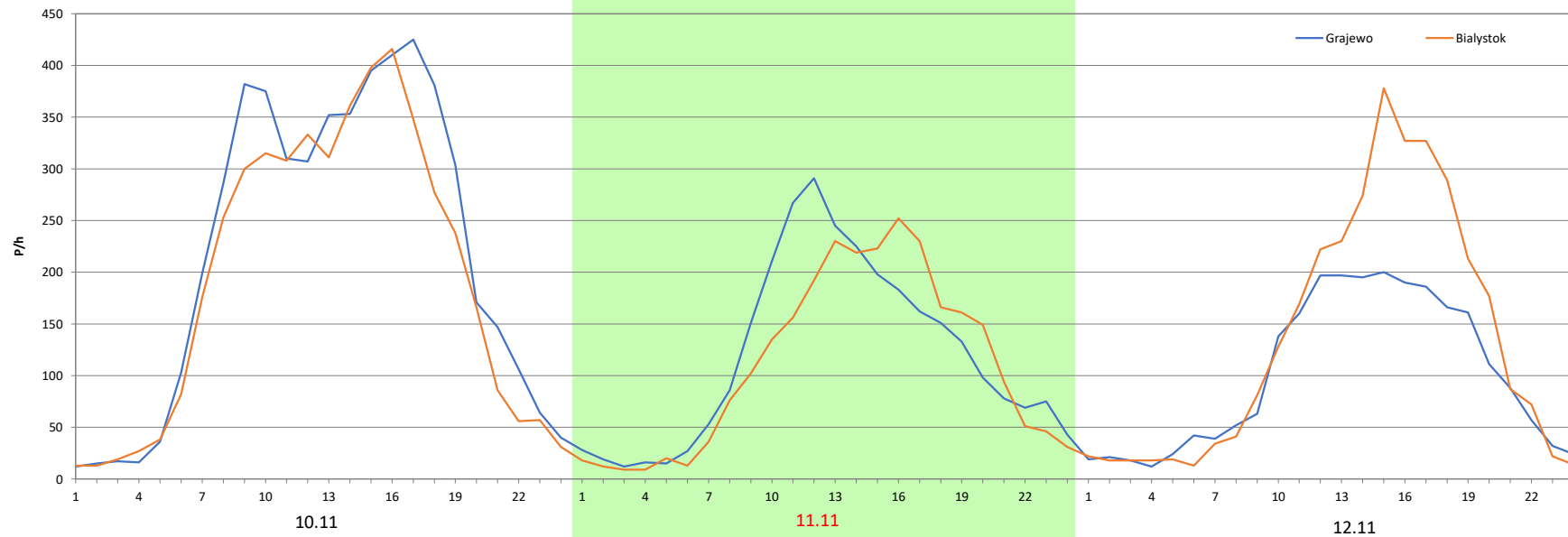
Stacja nr 20003

Miejscowość: Monki
Odcinek: Mońki-Knyszyn
Typ stacji: E6
Miesiąc: Listopad

Rok: 2023
Numer drogi: 65
Oddział: BIAŁYSTOK

R03_08-7_20003_2023

Data Dzień tygodnia	10.11 Piątek		11.11 Sobota		12.11 Niedziela	
	Grajewo	Białystok	Grajewo	Białystok	Grajewo	Białystok
Dobowy ruch	5206	4622	2836	2630	2392	3193
Razem	9828		5466		5585	
Podział procentowy	52,97%	47,03%	51,88%	48,12%	42,83%	57,17%
Udział SDRR	117,06%		65,10%		66,52%	



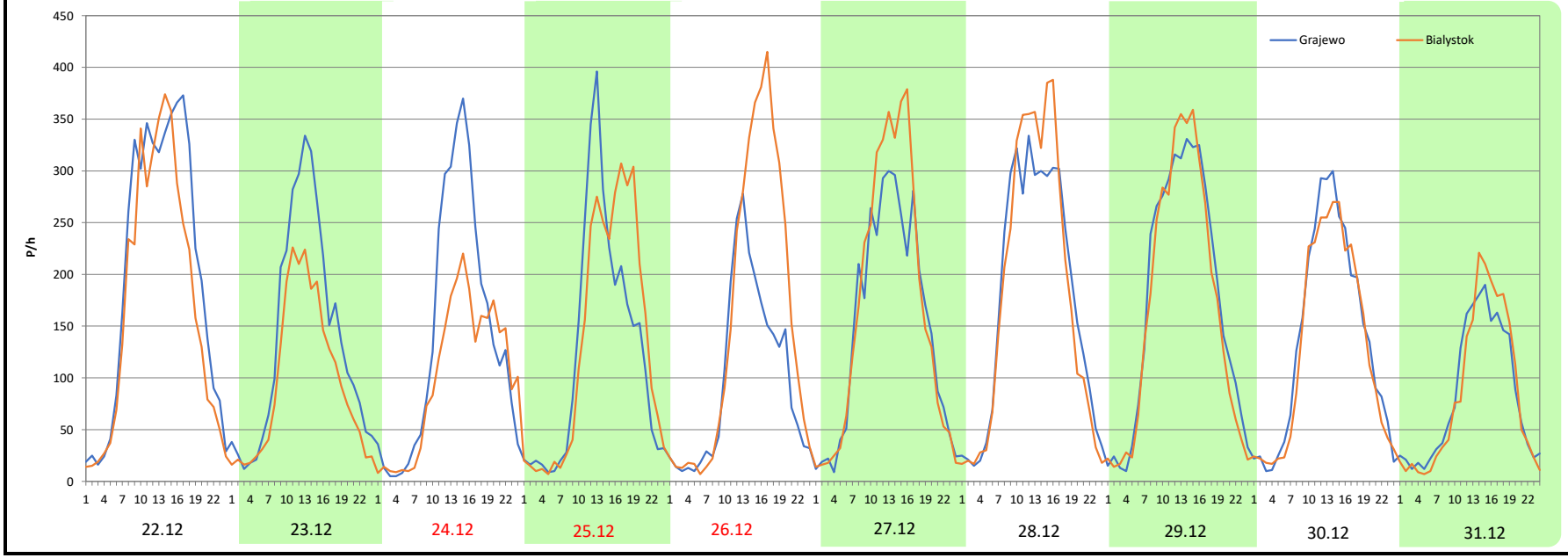
Analiza ruchu pojazdów ogółem w święta i dni okołoświąteczne, w podziale na kierunki ruchu
BOŻE NARODZENIE  Generalna Dyrekcja Dróg Krajowych i Autostrad


Stacja nr 20003

Miejscowość: Monki **Rok:** 2023
Odcinek: Mońki-Knyszyn **Numer drogi:** 65
Typ stacji: E6 **Oddział:** BIAŁYSTOK
Miesiąc: Grudzień R03_08-8_20003_2023

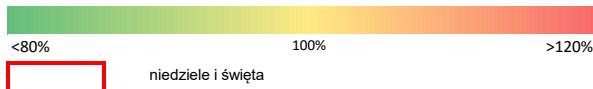
Data Dzień tygodnia	22.12 Piątek		23.12 Sobota		24.12 Niedziela		25.12 Poniedziałek		26.12 Wtorek		27.12 Środa		28.12 Czwartek	
Kierunek	Grajewo	Białystok	Grajewo	Białystok	Grajewo	Białystok	Grajewo	Białystok	Grajewo	Białystok	Grajewo	Białystok	Grajewo	Białystok
Dobowy ruch	4765	4077	3293	2314	3346	2421	2968	3168	2370	3681	3564	3971	4201	4255
Razem	8842		5607		5767		6136		6051		7535		8456	
Podział procentowy	53,89%	46,11%	58,73%	41,27%	58,02%	41,98%	48,37%	51,63%	39,17%	60,83%	47,30%	52,70%	49,68%	50,32%
Udział SDRR	105,31%		66,78%		68,69%		73,08%		72,07%		89,75%		100,72%	


Data Dzień tygodnia	29.12 Piątek		30.12 Sobota		31.12 Niedziela	
Kierunek	Grajewo	Białystok	Grajewo	Białystok	Grajewo	Białystok
Dobowy ruch	4148	3992	3257	3055	1975	1992
Razem	8140		6312		3967	
Podział procentowy	50,96%	49,04%	51,60%	48,40%	49,79%	50,21%
Udział SDRR	96,95%		75,18%		47,25%	



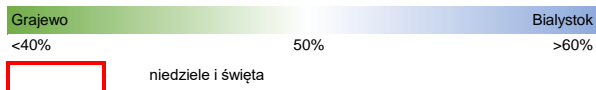
Proporcja dobowego natężenia ruchu do SDRR, dla każdego dnia w roku, w podziale na pojazdy ogółem												
Stacja nr 20003												 Generalna Dyrekcja Dróg Krajowych i Autostrad
Miejscowość: Monki Odcinek: Mońki-Knyszyn Typ stacji: E6	Rok: 2023 Numer drogi: 65 Oddział: BIAŁYSTOK					R03_10-1_20003_2023						
Miesiąc												
	1	2	3	4	5	6	7	8	9	10	11	12
liczba dni w miesiącu	31	28	31	30	31	30	31	31	30	31	30	31
średni udział w miesiącu [%]	81,8	85,9	90,3	99,8	104,5	109,0	115,7	116,0	107,3	103,1	95,6	91,0
R03_10-2_20003_2023												
Proporcja ruchu dziennego do średniego dobowego ruchu rocznego [%]												
20003	1	2	3	4	5	6	7	8	9	10	11	12
1	44,4	86,1	92,3	79,3	86,0	109,5	102,6	111,8	124,1	95,8	110,6	104,1
2	78,1	91,0	94,5	70,7	91,3	119,3	103,8	110,2	98,6	101,4	108,1	76,4
3	89,0	93,1	100,1	98,3	87,7	90,3	109,6	117,2	103,8	108,2	110,3	58,5
4	88,2	70,1	72,3	101,1	100,4	94,3	109,0	135,0	104,9	105,2	87,5	92,6
5	96,8	60,8	61,7	107,4	108,2	106,8	112,1	106,3	106,3	105,9	80,0	96,6
6	44,3	89,2	94,5	105,0	87,2	115,1	117,2	122,8	104,8	116,0	98,0	95,0
7	57,4	91,5	95,5	101,5	83,7	132,6	132,4	115,0	109,8	88,6	101,3	94,9
8	51,0	89,9	91,7	64,2	102,7	86,5	113,5	108,6	127,2	77,8	101,6	102,5
9	89,2	93,9	94,4	77,0	107,1	107,8	125,3	109,6	100,9	102,7	109,8	75,1
10	89,4	100,5	95,1	88,4	107,7	102,0	112,3	116,0	104,6	108,1	117,1	68,4
11	88,4	71,3	71,7	105,6	113,0	110,6	114,2	134,0	103,7	105,8	65,1	94,5
12	90,1	61,8	57,4	105,7	119,7	109,1	115,6	121,6	108,8	109,6	66,5	98,4
13	96,7	94,7	92,0	107,6	97,2	109,9	119,0	113,2	105,6	120,6	103,6	98,4
14	68,5	97,2	96,7	112,6	95,7	107,6	135,8	116,1	109,0	95,5	101,9	103,3
15	52,1	96,6	95,8	85,2	103,2	110,2	114,9	120,9	126,4	85,9	100,2	108,9
16	91,5	94,9	99,4	67,0	103,6	123,3	125,9	115,6	98,8	105,3	103,1	76,5
17	92,3	99,7	107,1	101,6	106,1	90,2	114,5	115,4	100,2	106,5	110,4	72,0
18	90,8	67,0	83,2	106,3	111,6	80,9	112,4	130,7	107,0	103,7	83,2	101,7
19	94,0	63,4	73,9	103,1	119,8	109,3	112,0	106,0	106,4	106,8	66,0	101,8
20	97,5	90,3	95,5	107,4	98,8	109,1	117,0	119,1	106,7	113,6	98,4	107,6
21	65,6	93,1	97,5	118,8	96,4	110,3	127,8	114,1	111,0	84,2	100,2	105,7
22	61,8	91,0	97,0	93,4	107,8	115,6	101,3	113,9	120,5	68,9	102,9	105,3
23	89,0	96,8	100,9	88,0	108,0	131,1	109,5	115,4	91,5	103,3	84,2	66,8
24	91,3	103,6	107,5	104,5	109,0	103,8	110,2	118,8	90,0	105,9	111,2	68,7
25	90,1	70,9	83,5	104,0	112,8	102,2	113,8	130,1	105,5	103,3	77,9	73,1
26	91,1	59,7	65,9	107,7	127,5	110,2	115,5	100,9	107,9	108,0	60,0	72,1
27	93,8	91,9	95,2	108,3	100,2	110,6	118,5	112,1	110,4	119,9	95,5	89,7
28	70,1	93,8	101,3	125,5	98,9	108,6	129,0	108,8	111,9	98,7	97,7	100,7
29	61,3		100,6	105,4	106,8	118,2	109,9	111,6	123,1	93,6	96,1	97,0
30	82,9		103,4	88,2	106,3	134,1	104,8	109,4	97,3	114,8	95,7	75,2
31	89,1		106,6		107,0		114,0	114,6		125,2		47,2

Legenda



Nierównomierność kierunkowa dla każdego dnia w roku, dla pojazdów ogółem												 Generalna Dyrekcja Dróg Krajowych i Autostrad	
Stacja nr 20003												Rok: 2023	
Miejscowość: Monki												Numer drogi: 65	
Odcinek: Mońki-Knyszyn												Oddział: BIAŁYSTOK	
Typ stacji: E6												R03_11_20003_2023	
20003	Proporcja ruchu dziennego do średniego dobowego ruchu rocznego [%]												
	1	2	3	4	5	6	7	8	9	10	11	12	
1	54,8	49,4	49,7	48,8	52,2	49,2	47,0	49,5	45,1	56,9	50,7	47,5	
2	51,6	49,7	49,5	52,8	54,2	48,0	61,5	48,8	47,6	49,4	50,6	49,3	
3	50,0	47,8	48,0	49,6	60,9	47,5	50,0	48,0	59,5	50,4	49,6	54,3	
4	49,9	49,3	49,6	50,1	51,0	55,5	49,9	45,3	50,7	50,1	49,4	50,0	
5	48,9	54,6	55,2	49,0	48,5	49,5	49,3	48,1	49,6	49,6	55,6	50,1	
6	47,9	49,5	49,9	47,9	49,0	49,1	49,2	59,9	49,7	47,9	50,1	50,1	
7	49,9	49,5	49,5	45,1	57,5	43,6	43,4	51,1	49,5	48,7	49,5	50,0	
8	57,2	49,7	49,9	40,0	49,7	38,7	44,8	49,7	45,0	56,1	49,9	48,0	
9	49,9	49,8	49,3	48,9	49,7	46,7	60,8	49,7	46,2	49,9	49,2	49,3	
10	50,1	48,7	48,1	61,8	49,7	51,9	50,1	48,8	59,8	50,1	47,0	53,9	
11	49,9	48,2	49,0	52,8	49,1	67,9	50,1	43,0	49,8	49,6	48,1	50,2	
12	49,3	54,2	55,3	49,9	46,4	50,6	49,9	40,6	50,3	49,7	57,2	49,8	
13	48,6	49,7	49,4	49,5	48,3	49,9	48,8	52,4	49,9	46,9	50,0	49,9	
14	49,1	50,1	49,6	48,5	57,0	50,3	43,6	49,1	49,8	48,2	49,8	50,1	
15	53,2	49,4	49,8	50,0	49,7	49,1	44,1	61,6	46,0	57,4	50,3	49,0	
16	49,9	49,6	49,0	55,0	49,7	46,1	62,1	51,1	47,2	50,2	49,4	49,3	
17	49,3	48,6	47,9	50,4	49,3	48,5	50,8	49,5	58,6	49,9	48,7	52,3	
18	49,7	48,5	48,6	49,6	48,8	57,6	49,8	45,1	50,5	50,2	49,3	50,3	
19	49,7	54,3	54,9	49,3	46,4	49,6	50,1	46,9	49,9	49,8	54,0	49,7	
20	48,0	50,1	49,1	49,4	46,9	49,8	49,2	62,2	49,8	48,4	49,9	49,8	
21	47,6	50,0	49,8	47,4	57,6	49,7	44,9	51,1	49,2	49,1	49,9	48,5	
22	54,9	50,3	49,6	48,2	50,0	49,7	46,1	50,2	46,8	55,3	50,1	46,1	
23	49,5	49,5	49,5	55,9	49,3	46,1	60,9	50,2	48,3	49,8	49,6	41,3	
24	49,6	48,3	48,1	50,0	49,0	44,3	50,6	49,3	58,3	49,5	49,0	42,0	
25	49,8	48,3	48,5	50,2	49,1	58,9	49,5	45,0	49,5	50,0	49,0	51,6	
26	49,3	55,0	55,6	50,0	45,0	50,9	49,5	46,8	49,8	50,0	54,4	60,8	
27	48,7	50,1	49,7	49,6	46,7	50,0	49,6	60,7	49,3	47,7	49,9	52,7	
28	49,3	50,0	50,0	44,9	60,1	49,6	45,2	50,7	49,5	48,3	50,0	50,3	
29	54,1		49,8	40,8	50,1	48,2	47,2	50,4	47,3	54,0	49,9	49,0	
30	49,5		49,1	45,3	50,4	43,1	61,4	50,0	49,8	49,4	50,0	48,4	
31	49,3		48,6		49,4		50,2	49,9		46,5		50,2	

Legenda



$$*WNK = \frac{N_{poj./24h}(\text{kierunek P})}{N_{poj./24h}(\text{kierunek P+L})}$$

Dobowe wahania ruchu pojazdów ogółem w podziale na kierunki



Generalna Dyrekcja
Dróg Krajowych i Autostrad

Stacja nr 20003

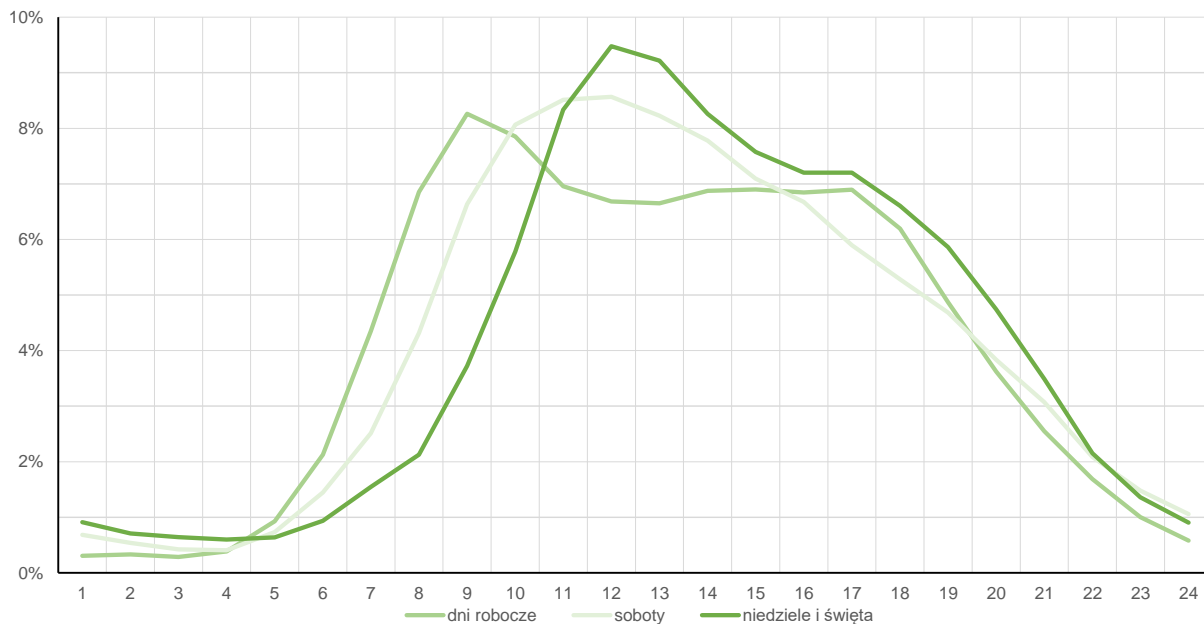
Miejscowość: Monki
Odcinek: Mońki-Knyszyn
Typ stacji: E6

Rok: 2023
Numer drogi: 65
Oddział: BIAŁYSTOK

Średni dobowy rozkład natężenia ruchu

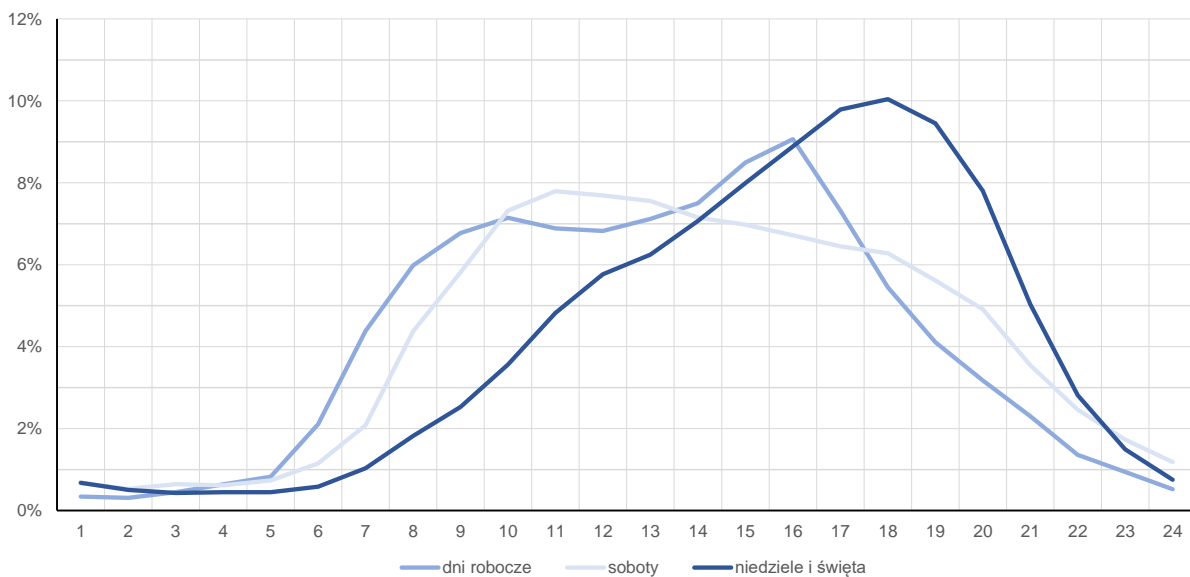
R03_12-1_20003_2023

Kierunek: Grajewo



R03_12-2_20003_2023

Kierunek: Białystok



Struktura rodzajowa ruchu wg pomiarów automatycznych

Stacja nr 20003

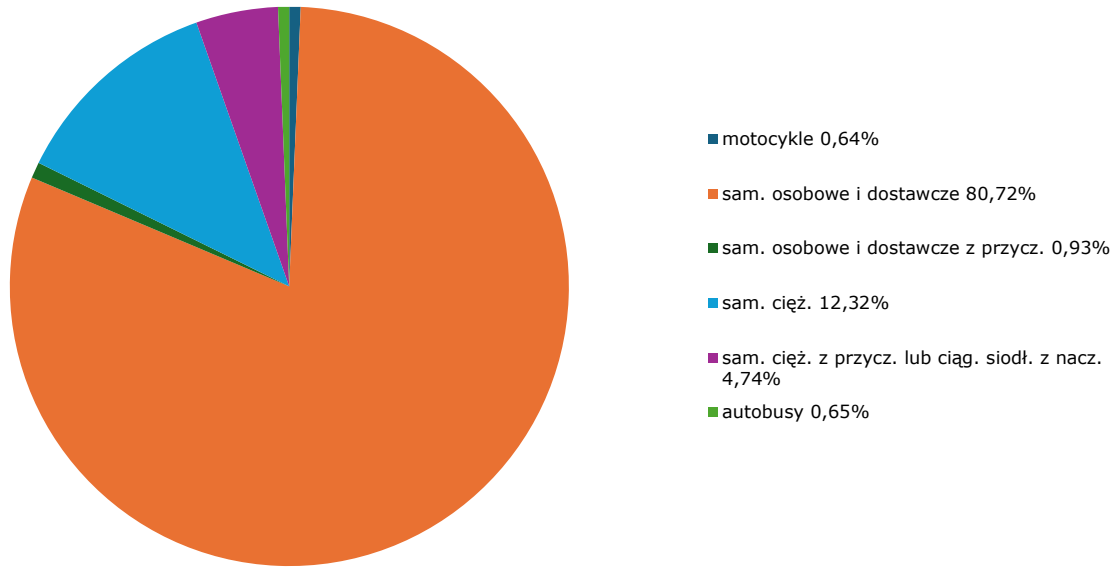


Generalna Dyrekcja
Dróg Krajowych i Autostrad

Miejscowość: Monki
Odcinek: Mońki-Knyszyn
Typ stacji: GR

Rok: 2023
Numer drogi: 65
Oddział: BIAŁYSTOK
R04_03_20003_2023

Rodzajowa struktura ruchu wg pomiarów automatycznych w 2023 roku



Rozkłady prędkości pojazdów samochodowych



Generalna Dyrekcja
Dróg Krajowych i Autostrad

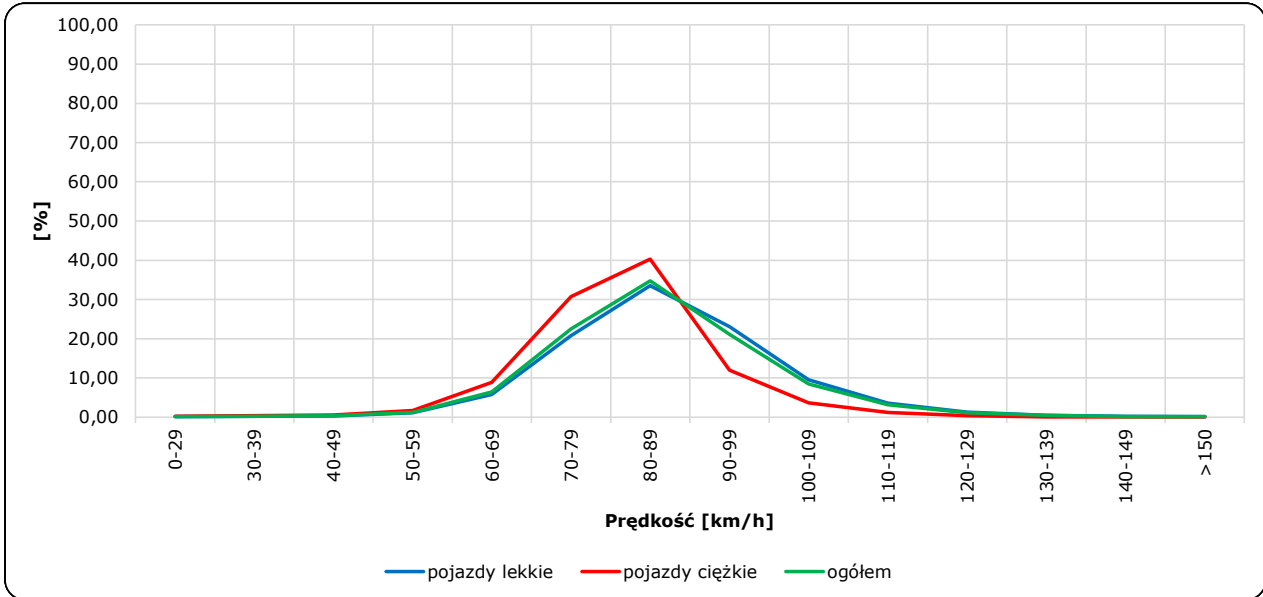
Stacja nr 20003

Miejscowość: Monki
Odcinek: Mońki-Knyszyn
Typ stacji: GR

Rok: 2023
Numer drogi: 65
Oddział: BIAŁYSTOK

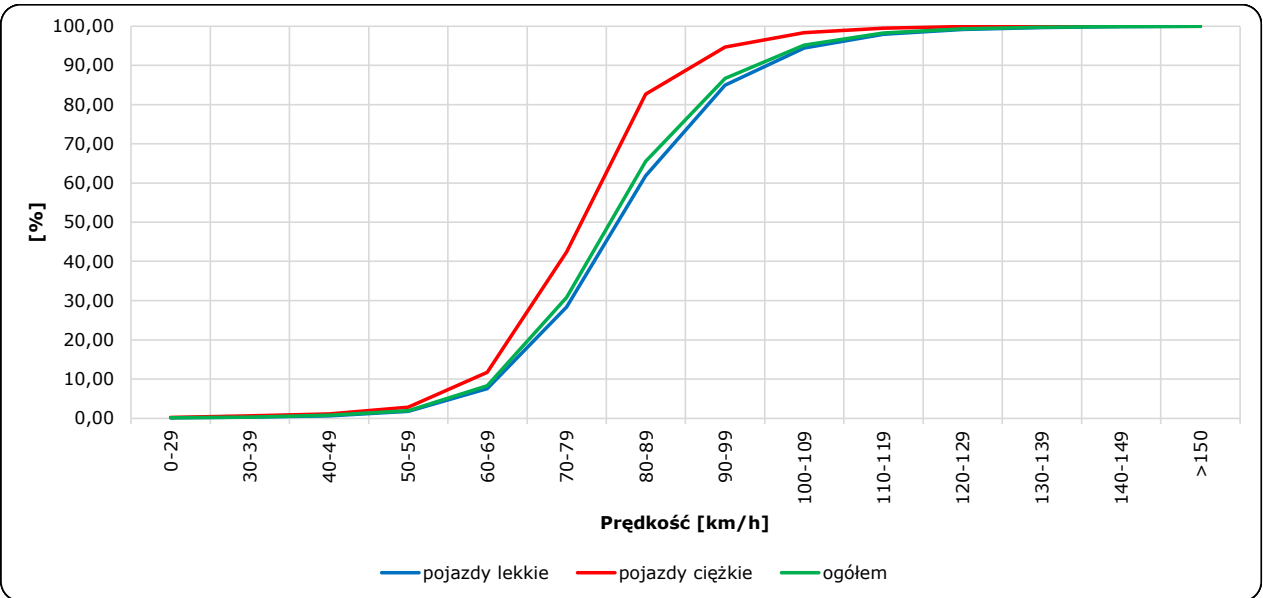
R06_02-1_20003_2023

Rozkład prędkości



R06_02-2_20003_2023

Dystrybuanta prędkości



Zestawienie 200 godzin o największym natężeniu ruchu w roku

Stacja nr 20003

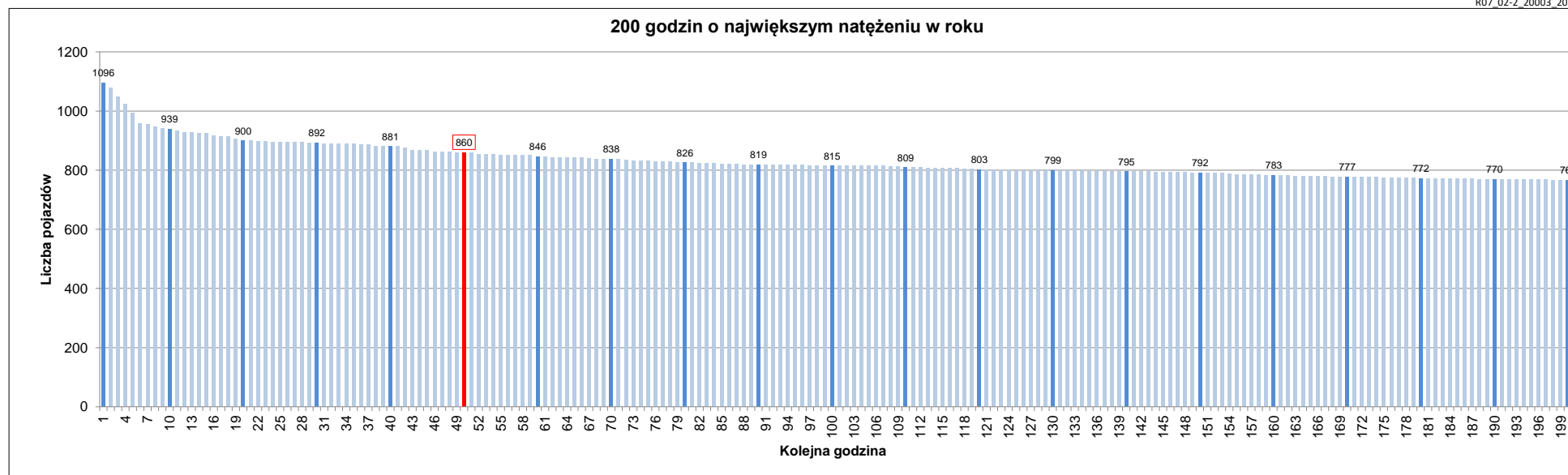


Miejscowość: Monki
 Odcinek: Mońki-Knyszyn
 Typ stacji: E6
 Rok: 2023
 Numer drogi: 65
 Oddział: BIAŁYSTOK

R07_02-1_20003_2023

Udział ruchu w godzinach o największym natężeniu w roku w odniesieniu do SDRR w 2023 roku [%]																					
SDRR	1	10	20	30	40	50	60	70	80	90	100	110	120	130	140	150	160	170	180	190	200
8399	1096	939	892	881	881	860	846	838	826	819	815	809	803	799	795	792	783	777	772	770	767
Udział proc.	13%	11%	11%	10%	10%	10%	10%	10%	10%	10%	10%	10%	10%	10%	9%	9%	9%	9%	9%	9%	9%
Data	16.07.23	14.07.23	04.08.23	25.08.23	09.07.23	07.07.23	15.08.23	23.06.23	26.05.23	23.06.23	02.06.23	14.07.23	16.07.23	19.05.23	14.07.23	26.05.23	12.05.23	15.07.23	12.06.23	23.06.23	21.07.23
Nr dnia	7	5	5	5	7	5	2	5	5	5	5	5	7	5	5	5	5	6	1	5	5
Godzina	18	17	17	16	17	18	18	15	18	18	17	15	17	16	14	17	17	10	16	13	12

R07_02-2_20003_2023



- Oznaczenia:
- Wartości natężeń kolejnych 200 godzin
 - Wartości co dziesiątej wartości z posród 200 godzin
 - Wartości 50-tej godziny

SDRR: 8399 poj./dobę