

Spis Treści

20008 - R00_01 - Karta charakterystyki stacji ciągłych pomiarów ruchu	Strona 1
20008 - R02_03 - Rozwój ruchu pojazdów ogółem dla poszczególnych stacji	Strona 2
20008 - R03_01 - Średni dobowy ruch pojazdów ogółem w poszczególnych miesiącach i dniach tygodnia [...]	Strona 3
20008 - R03_02 - Sezonowe i tygodniowe wahania ruchu pojazdów ogółem dla danej stacji	Strona 4
20008 - R03_03 - Dobowe wahania ruchu dla wybranych dni tygodnia dla pojazdów ogółem wraz z dystrybuantą	Strona 5
20008 - R03_04 - Uśrednione dobowe rozkłady ruchu dla wybranych dni tygodnia, dla pojazdów lekkich i ciężkich	Strona 6
20008 - R03_07 - Analiza ruchu pojazdów ogółem w poszczególnych dniach tygodnia dla każdego miesiąca, w podziale na kierunki ruchu	Strona 7
20008 - R03_08 - Analiza ruchu w święta i dni okołoswiąteczne	Strona 19
20008 - R03_10 - Proporcja dobowego natężenia ruchu do SDRR, dla każdego dnia w roku, dla pojazdów ogółem	Strona 27
20008 - R03_11 - Nierównomierność kierunkowa dla każdego dnia w roku, dla pojazdów ogółem	Strona 28
20008 - R03_12 - Dobowe wahania ruchu w podziale na kierunki oraz na pojazdy ogółem	Strona 29
20008 - R04_03 - Rodzajowa struktura ruchu wg pomiarów automatycznych	Strona 30
20008 - R06_02 - Rozkład prędkości pojazdów – wykres i dystrybuanta	Strona 31
20008 - R07_02 - Zestawienie 200 godzin o największym natężeniu ruchu w roku, dla obu kierunków łącznie	Strona 32

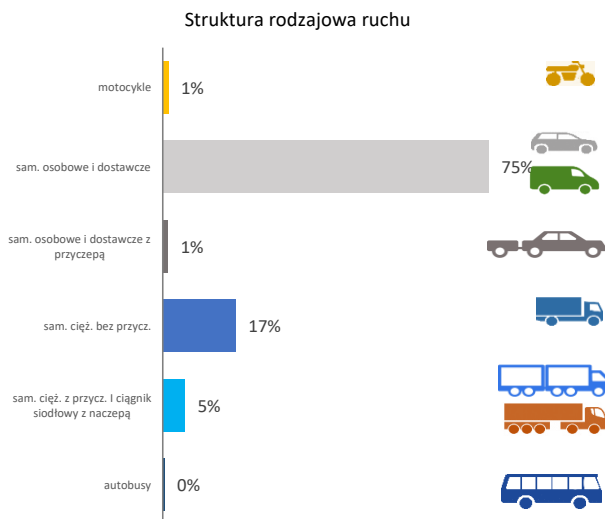
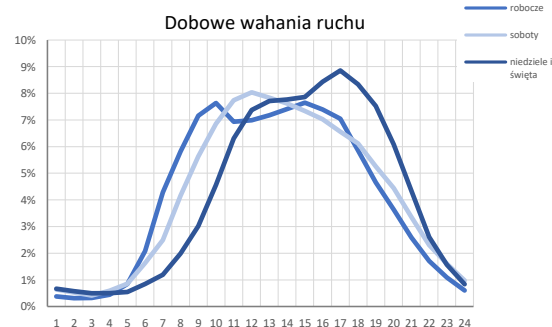
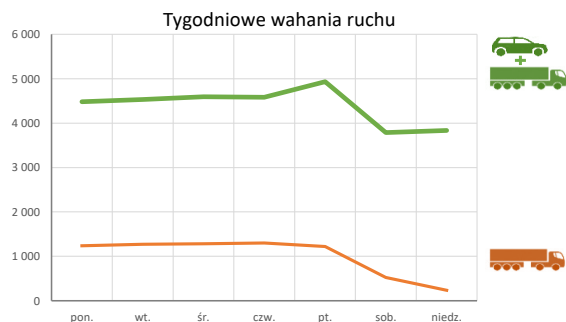
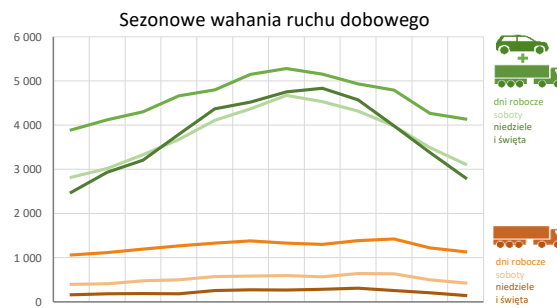
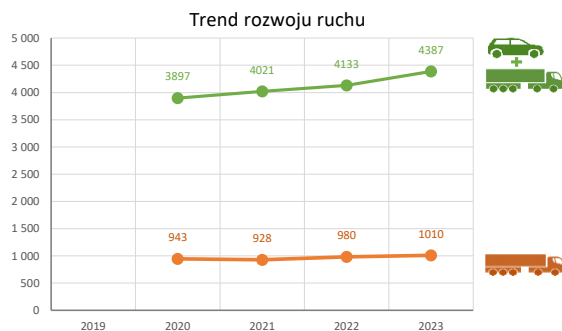
Karta charakterystyki stacji ciągłych pomiarów ruchu
Stacja nr 20008

Generalna Dyrekcja
Dróg Krajowych i Autostrad

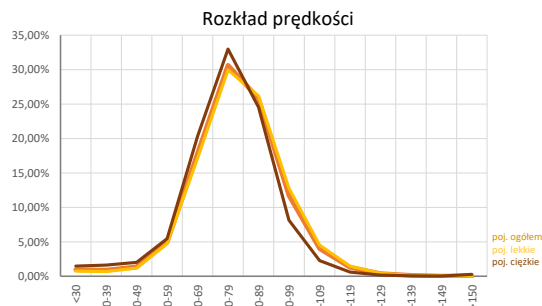
Nr stacji: 20008
Typ stacji: E6
Lokalizacja: Jeżewo Stare
Numer drogi: 64
Pikietaż: 20+650



Stacja działa od: 29.11.2019
Charakter ruchu: G
Liczba dni w archiwizacji: 363
Procent doszacowanych godzin: 1%



Godzina 50-ta
 Natężenie: 427
 Udział proc.: 10%
 Dzień: 28.04.2023 (piątek)
 Godzina: 17



Rozwój ruchu pojazdów ogółem w latach  **Generalna Dyrekcja Dróg Krajowych i Autostrad**

Stacja nr 20008

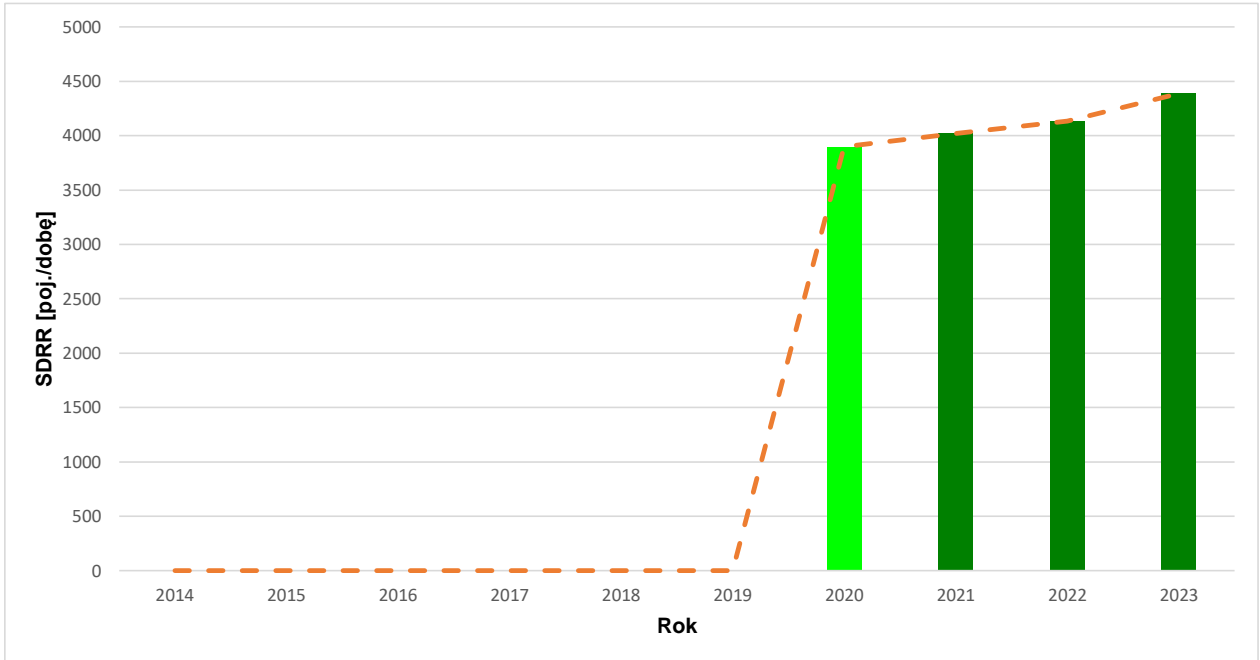
Miejscowość: Jezewo Stare **Rok:** 2023
Odcinek: Lomza-Jezewo Stare **Numer drogi:** 64
Typ stacji: E6 **Oddział:** BIAŁYSTOK

R02_02_20008_2023

Średni dobowy ruch roczny (SDRR) w latach (poj./dobę)										Wzrost/spadek ruchu [%]	
2014	2015	2016	2017	2018	2019	2020	2021	2022	2023	2023/21	2023/22
-	-	-	-	-	-	3897*	4021	4133	4387	+9	+6

Wykres trendu rozwoju ruchu dla stacji 20008

R02_03_20008_2023



* - ruch niemiernodajny do porównań

Średni dobowy ruch dla poszczególnych dni tygodnia w poszczególnych miesiącach roku														
Stacja nr 2008												Rok: 2023		
Miejscowość: Jezewo Stare				Odcinek: Lomza-Jezewo Stare				Numer drogi: 64				Oddział: BIAŁYSTOK		
Typ stacji: E6				Ruch ogółem										
R03_01_2008_2023														
Dni tygodnia:		Styczeń	Luty	Marzec	Kwiecień	Maj	Czerwiec	Lipiec	Sierpień	Wrzesień	Październik	Listopad	Grudzień	Cały rok
1. Poniedziałki	a	3656	4000	4129	4378	4684	5044	5168	4988	4797	4678	4134	4114	4481
	b	1,050	1,055	1,023	1,012	1,012	1,021	1,013	0,993	1,003	1,027	1,030	1,121	1,027
	c	0,816	0,893	0,921	0,977	1,045	1,126	1,153	1,113	1,071	1,044	0,922	0,918	1,000
2. Wtorki	a	3882	4078	4211	4590	4629	4968	5213	4986	4786	4775	4156	4088	4530
	b	1,115	1,075	1,044	1,061	1,001	1,006	1,022	0,993	1,000	1,048	1,036	1,113	1,038
	c	0,857	0,900	0,930	1,013	1,022	1,097	1,151	1,101	1,056	1,054	0,917	0,902	1,000
3. Środy	a	3895	4087	4228	4664	4880	5258	5179	5065	4843	4729	4241	4089	4596
	b	1,119	1,077	1,048	1,078	1,055	1,064	1,016	1,008	1,012	1,038	1,057	1,114	1,054
	c	0,847	0,889	0,920	1,015	1,062	1,144	1,127	1,102	1,054	1,029	0,923	0,890	1,000
4. Czwartki	a	3974	4100	4287	4721	4695	5063	5214	5138	4842	4668	4158	4098	4580
	b	1,142	1,081	1,063	1,091	1,015	1,025	1,023	1,023	1,012	1,024	1,036	1,116	1,050
	c	0,868	0,895	0,936	1,031	1,025	1,106	1,138	1,122	1,057	1,019	0,908	0,895	1,000
5. Piątki	a	4199	4336	4595	4898	5149	5358	5663	5616	5315	5146	4675	4250	4933
	b	1,206	1,143	1,139	1,132	1,113	1,085	1,111	1,118	1,111	1,129	1,165	1,158	1,131
	c	0,851	0,879	0,931	0,993	1,044	1,086	1,148	1,138	1,077	1,043	0,948	0,861	1,000
6. Soboty	a	2820	3019	3332	3674	4112	4368	4674	4535	4321	3977	3495	3117	3787
	b	0,810	0,796	0,826	0,850	0,889	0,884	0,917	0,903	0,903	0,873	0,871	0,849	0,868
	c	0,745	0,797	0,880	0,970	1,086	1,153	1,234	1,198	1,141	1,050	0,923	0,823	1,000
7. Niedziele	a	2694	2934	3206	3706	4603	4845	4756	4871	4573	3983	3173	2692	3836
	b	0,774	0,773	0,795	0,857	0,995	0,981	0,933	0,970	0,956	0,874	0,791	0,733	0,879
	c	0,702	0,765	0,836	0,966	1,200	1,263	1,240	1,270	1,192	1,038	0,827	0,702	1,000
8. Dni robocze	a	3893	4120	4300	4664	4799	5149	5282	5153	4935	4793	4267	4137	4624
	b	1,118	1,086	1,066	1,078	1,037	1,042	1,036	1,026	1,032	1,052	1,064	1,127	1,060
	c	0,842	0,891	0,930	1,009	1,038	1,113	1,142	1,114	1,067	1,036	0,923	0,895	1,000
9. Święta	a	2051	-	-	3971	3898	3222	-	4692	-	-	3791	3083	3530
	b	0,589	-	-	0,918	0,842	0,652	-	0,934	-	-	0,945	0,840	0,809
	c	0,581	-	-	1,125	1,104	0,913	-	1,329	-	-	1,074	0,873	1,000
10. Niedziele i święta	a	2480	2934	3206	3794	4368	4520	4756	4835	4573	3983	3379	2804	3803
	b	0,712	0,773	0,795	0,877	0,944	0,915	0,933	0,963	0,956	0,874	0,842	0,764	0,872
	c	0,652	0,772	0,843	0,998	1,149	1,189	1,251	1,272	1,202	1,047	0,889	0,737	1,000
11. Wszystkie dni	a	3558	3793	3998	4388	4645	4940	5124	5023	4782	4565	4034	3794	4387
	b	1,000	1,000	1,000	1,000	1,000	1,000	1,000	1,000	1,000	1,000	1,000	1,000	1,000
	c	0,811	0,865	0,911	1,000	1,059	1,126	1,168	1,145	1,090	1,041	0,919	0,865	1,000

Legenda:

- a = średni dobowy ruch danego dnia (dni) tygodnia
- b = $\frac{\text{średni dobowy ruch danego dnia (dni) tygodnia w miesiącu}}{\text{średni dobowy ruch we wszystkie dni miesiąca}}$
- c = $\frac{\text{średni dobowy ruch danego dnia (dni) tygodnia w miesiącu}}{\text{średni dobowy ruch danego dnia (dni) tygodnia w roku}}$

Sezonowe i tygodniowe wahania ruchu dobowego pojazdów ogółem w latach



Stacja nr 20008

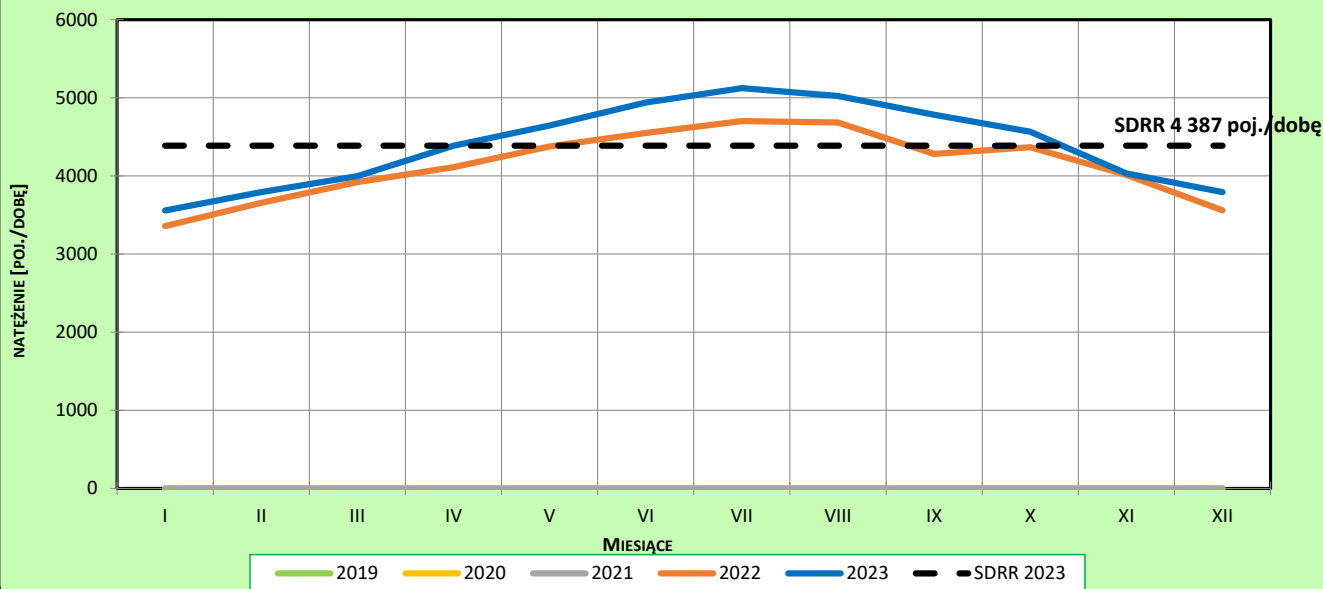
Miejscowość: Jeżewo Stare
 Odcinek: Lomza-Jeżewo Stare
 Typ stacji: E6

Rok: 2023
 Numer drogi: 64
 Oddział: BIAŁYSTOK

Ruch ogółem

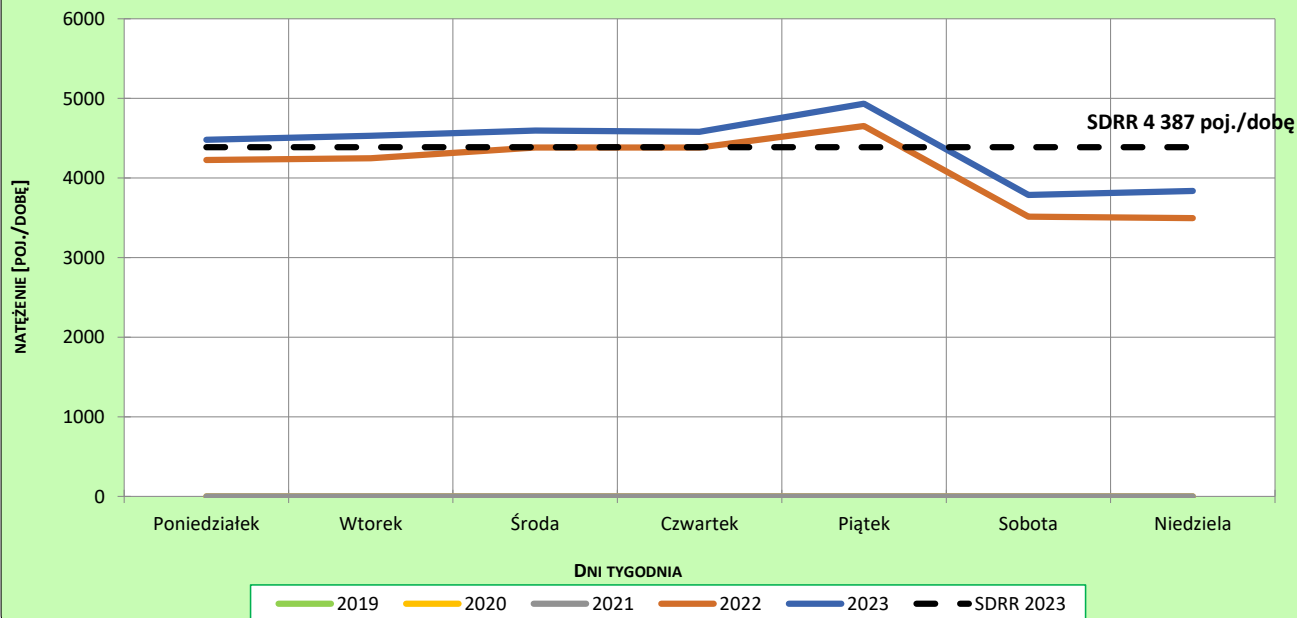
R03_02-1_20008_2023

Sezonowe wahania ruchu dobowego



R03_02-2_20008_2023

Tygodniowe wahania ruchu dobowego



Dobowe wahania ruchu pojazdów ogółem



Generalna Dyrekcja
Dróg Krajowych i Autostrad

Stacja nr 2008

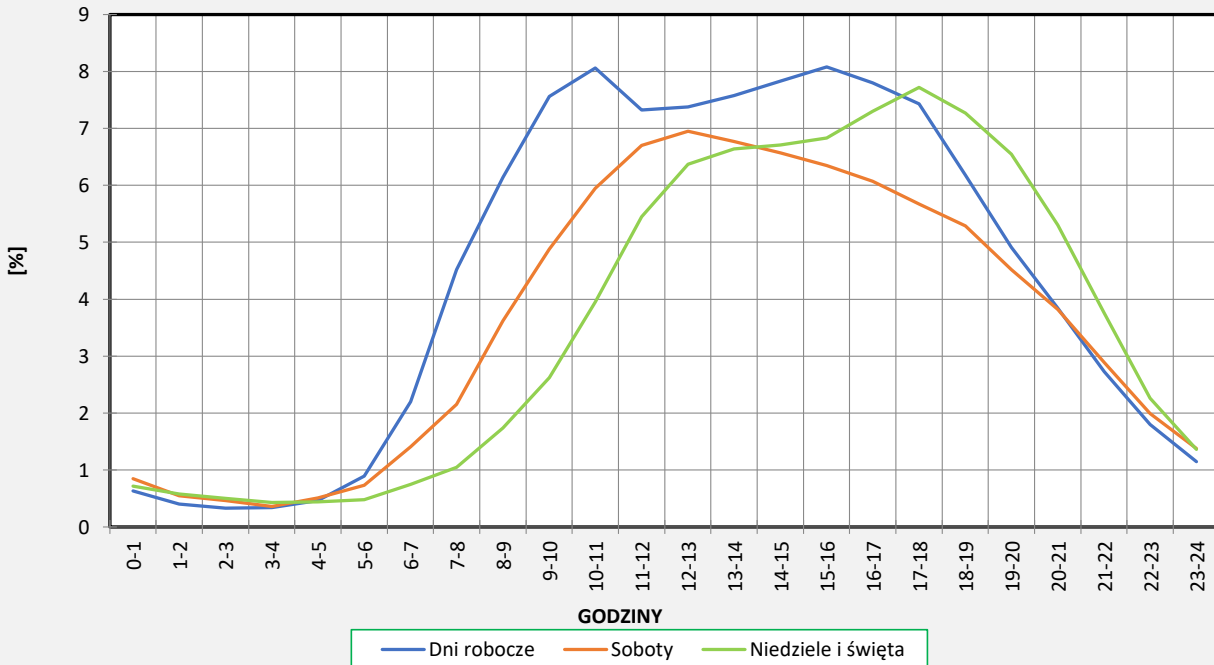
Miejscowość: Jeżewo Stare
Odcinek: Lomza-Jeżewo Stare
Typ stacji: E6

Rok: 2023
Numer drogi: 64
Oddział: BIAŁYSTOK

Ruch ogółem

R03_03-1_2008_2023

Dobowe wahania ruchu



R03_03-2_2008_2023

Dystrybuanta dobowych wahań ruchu



Uśrednione dobowe rozkłady ruchu dla wybranych dni tygodnia, dla pojazdów lekkich i ciężkich



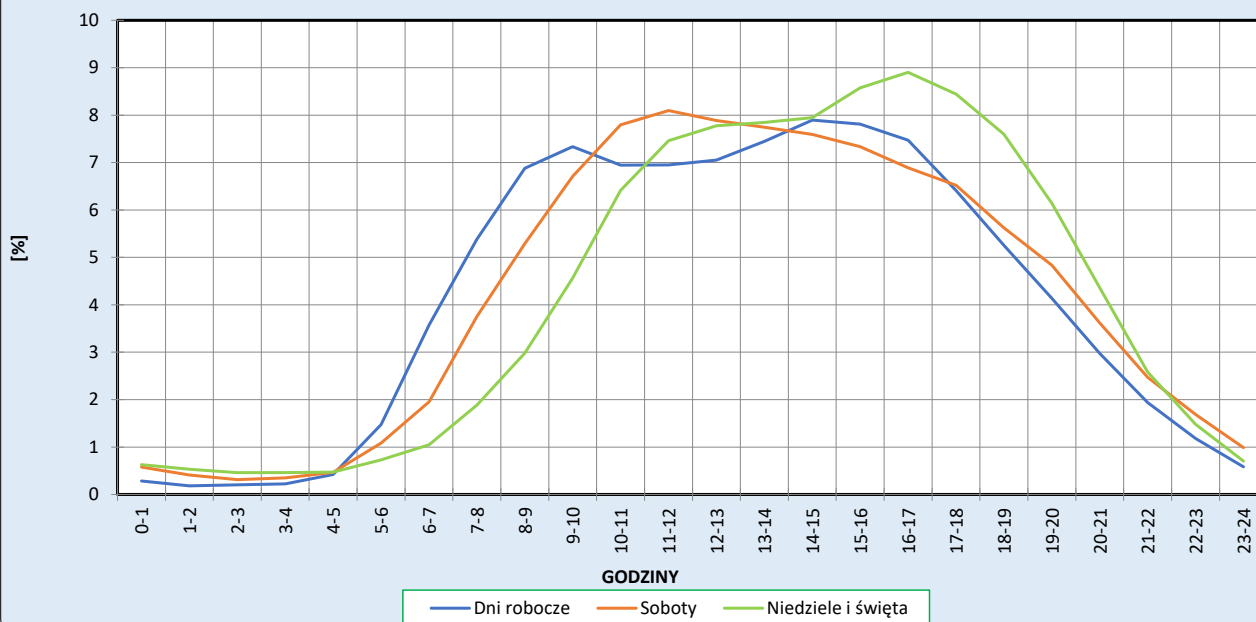
Stacja nr 20008

Miejscowość: Jezewo Stare
Odcinek: Lomza-Jezewo Stare
Typ stacji: E6

Rok: 2023
Numer drogi: 64
Oddział: BIAŁYSTOK

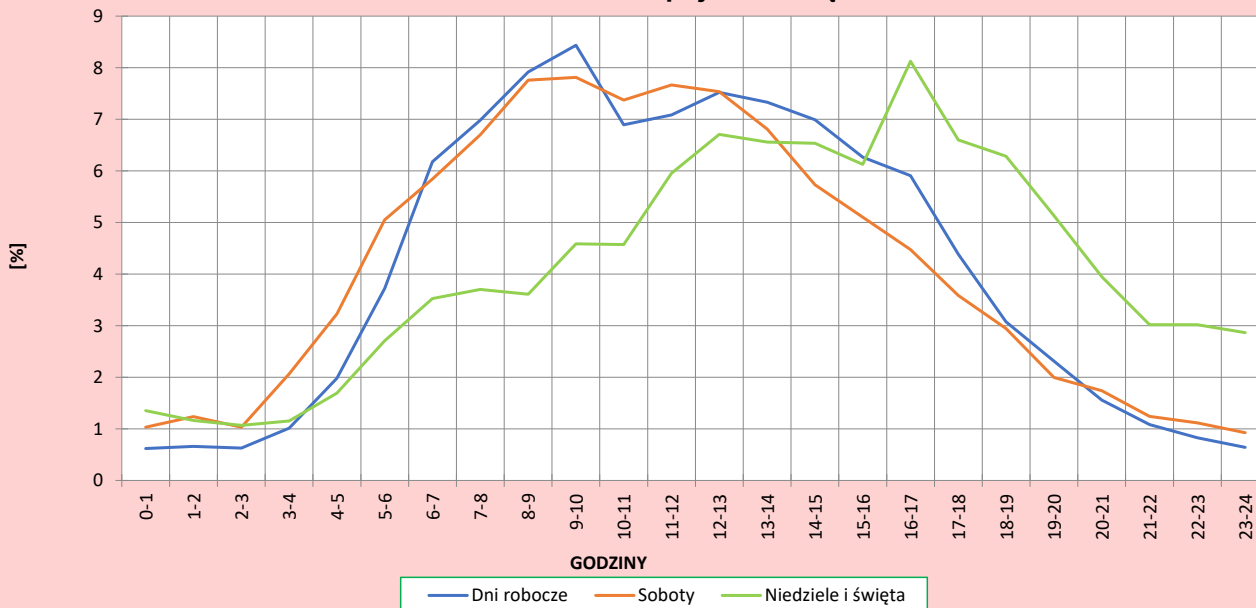
R03_04-1_20008_2023

Dobowe wahania ruchu pojazdów lekkich



R03_04-2_20008_2023

Dobowe wahania ruchu pojazdów ciężkich



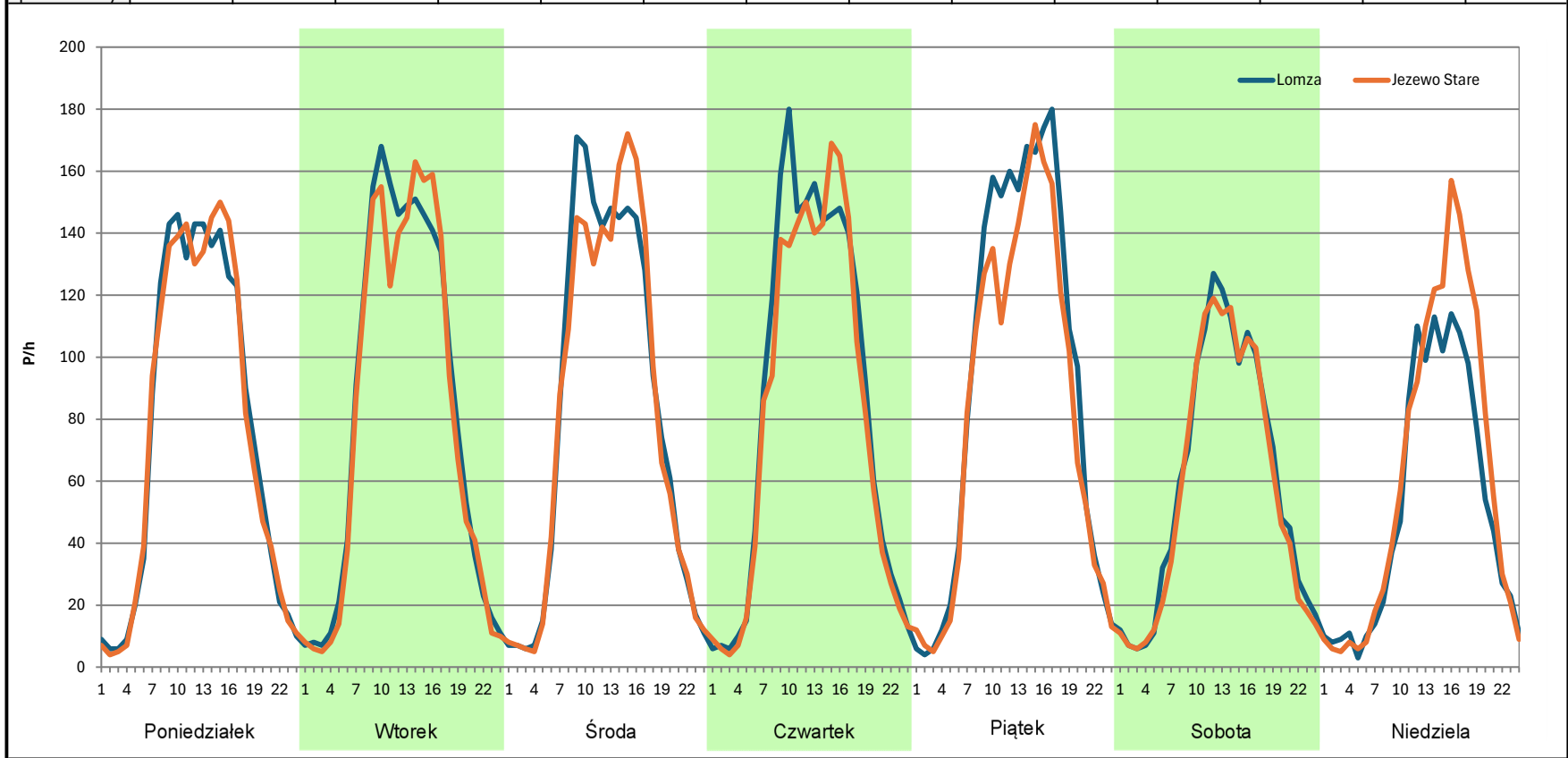
Analiza ruchu pojazdów ogółem w poszczególnych dniach tygodnia dla każdego miesiąca, w podziale na kierunki ruchu

 **Generalna Dyrekcja Dróg Krajowych i Autostrad**

Stacja nr 20008

Miejscowość: Jezewo Stare	Rok: 2023
Odcinek: Lomza-Jezewo Stare	Numer drogi: 64
Typ stacji: E6	Oddział: BIAŁYSTOK
Miesiąc: Styczeń	<i>R03_07-1_20008_2023</i>

Dzień tygodnia	Poniedziałek		Wtorek		Środa		Czwartek		Piątek		Sobota		Niedziela	
	Lomza	Jezewo Stare	Lomza	Jezewo Stare	Lomza	Jezewo Stare	Lomza	Jezewo Stare	Lomza	Jezewo Stare	Lomza	Jezewo Stare	Lomza	Jezewo Stare
SDR	1831	1821	1971	1914	1961	1932	2046	1930	2211	1988	1435	1385	1236	1454
Razem	3652		3885		3893		3976		4199		2820		2690	
Podział procentowy	50,14%	49,86%	50,73%	49,27%	50,37%	49,63%	51,46%	48,54%	52,66%	47,34%	50,89%	49,11%	45,95%	54,05%



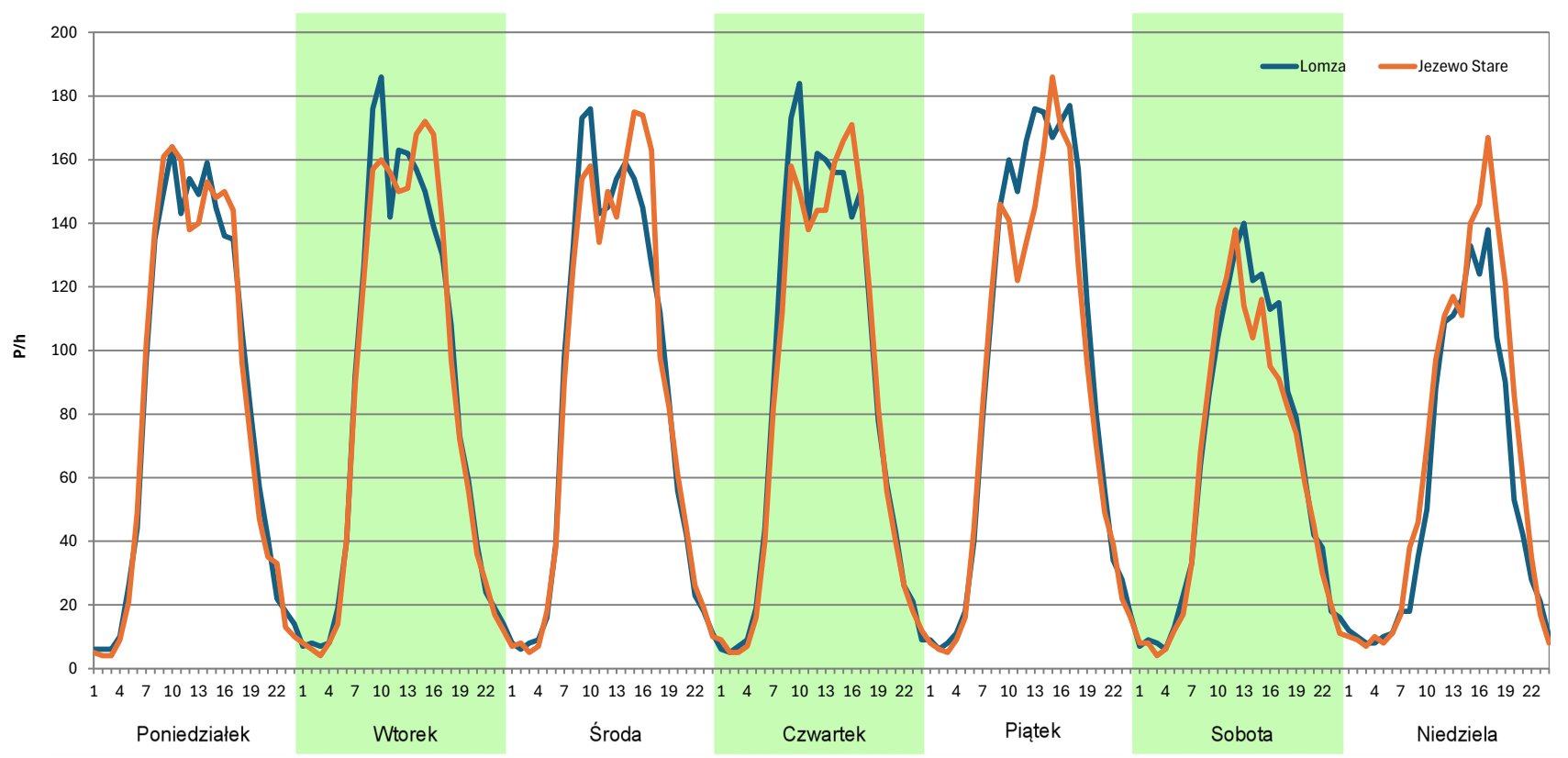
Analiza ruchu pojazdów ogółem w poszczególnych dniach tygodnia dla każdego miesiąca, w podziale na kierunki ruchu



Stacja nr 20008

Miejscowość: Jezewo Stare **Rok:** 2023
Odcinek: Lomza-Jezewo Stare **Numer drogi:** 64
Typ stacji: E6 **Oddział:** BIAŁYSTOK
Miesiąc: Luty R03_07-1_20008_2023

Dzień tygodnia	Poniedziałek		Wtorek		Środa		Czwartek		Piątek		Sobota		Niedziela	
	Lomza	Jezewo Stare	Lomza	Jezewo Stare	Lomza	Jezewo Stare	Lomza	Jezewo Stare	Lomza	Jezewo Stare	Lomza	Jezewo Stare	Lomza	Jezewo Stare
SDR	2003	1995	2049	2032	2038	2048	2090	2010	2258	2078	1557	1460	1347	1584
Razem	3998		4081		4086		4100		4336		3017		2931	
Podział procentowy	50,10%	49,90%	50,21%	49,79%	49,88%	50,12%	50,98%	49,02%	52,08%	47,92%	51,61%	48,39%	45,96%	54,04%



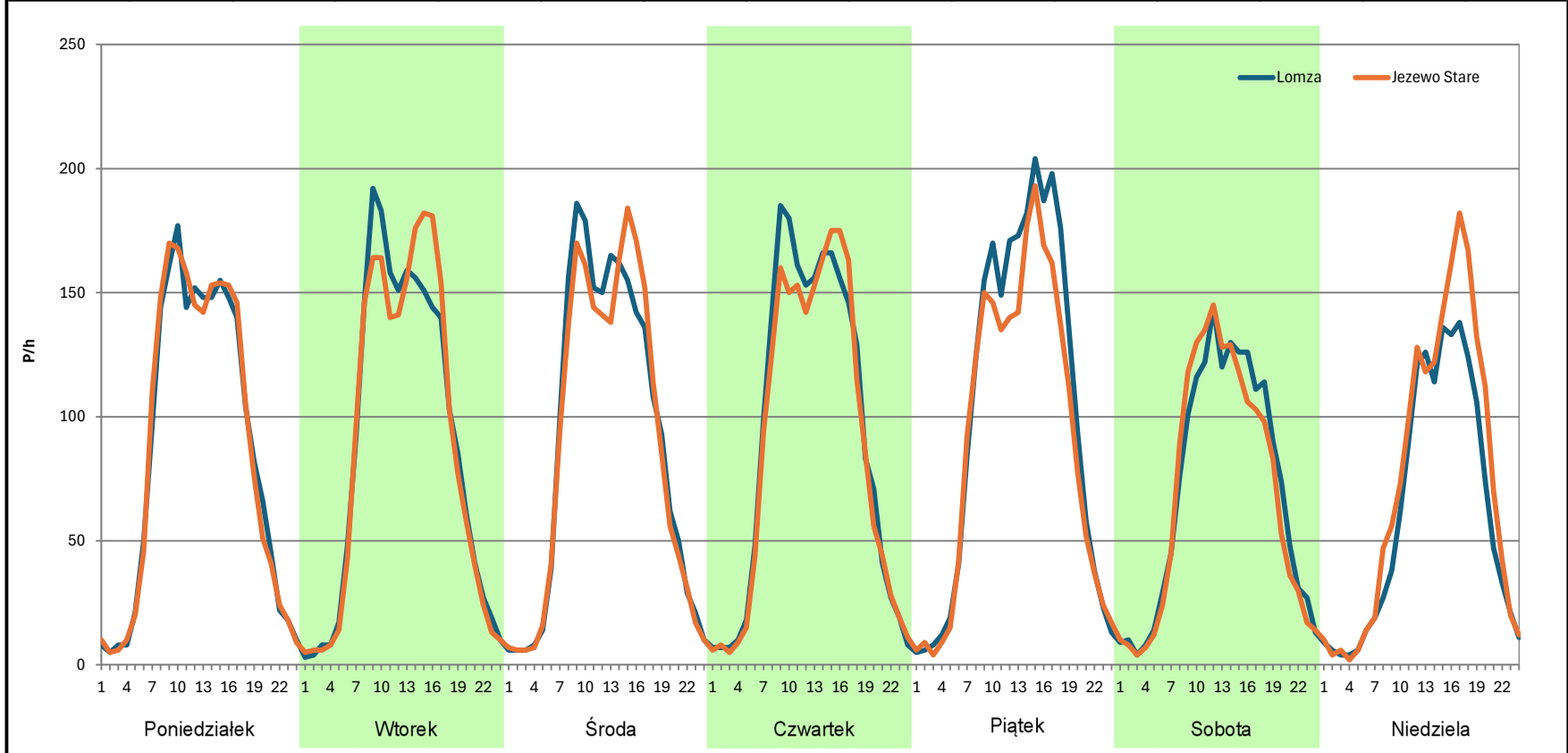
Analiza ruchu pojazdów ogółem w poszczególnych dniach tygodnia dla każdego miesiąca, w podziale na kierunki ruchu



Stacja nr 20008

Miejscowość: Jezewo Stare **Rok:** 2023
Odcinek: Lomza-Jezewo Stare **Numer drogi:** 64
Typ stacji: E6 **Oddział:** BIAŁYSTOK
Miesiąc: Marzec R03_07-1_20008_2023

Dzień tygodnia	Poniedziałek		Wtorek		Środa		Czwartek		Piątek		Sobota		Niedziela	
Kierunek	Lomza	Jezewo Stare	Lomza	Jezewo Stare	Lomza	Jezewo Stare	Lomza	Jezewo Stare	Lomza	Jezewo Stare	Lomza	Jezewo Stare	Lomza	Jezewo Stare
SDR	2061	2068	2106	2107	2134	2095	2186	2101	2424	2171	1688	1642	1463	1745
Razem	4129		4213		4229		4287		4595		3330		3208	
Podział procentowy	49,92%	50,08%	49,99%	50,01%	50,46%	49,54%	50,99%	49,01%	52,75%	47,25%	50,69%	49,31%	45,60%	54,40%



Analiza ruchu pojazdów ogółem w poszczególnych dniach tygodnia dla każdego miesiąca, w podziale na kierunki ruchu



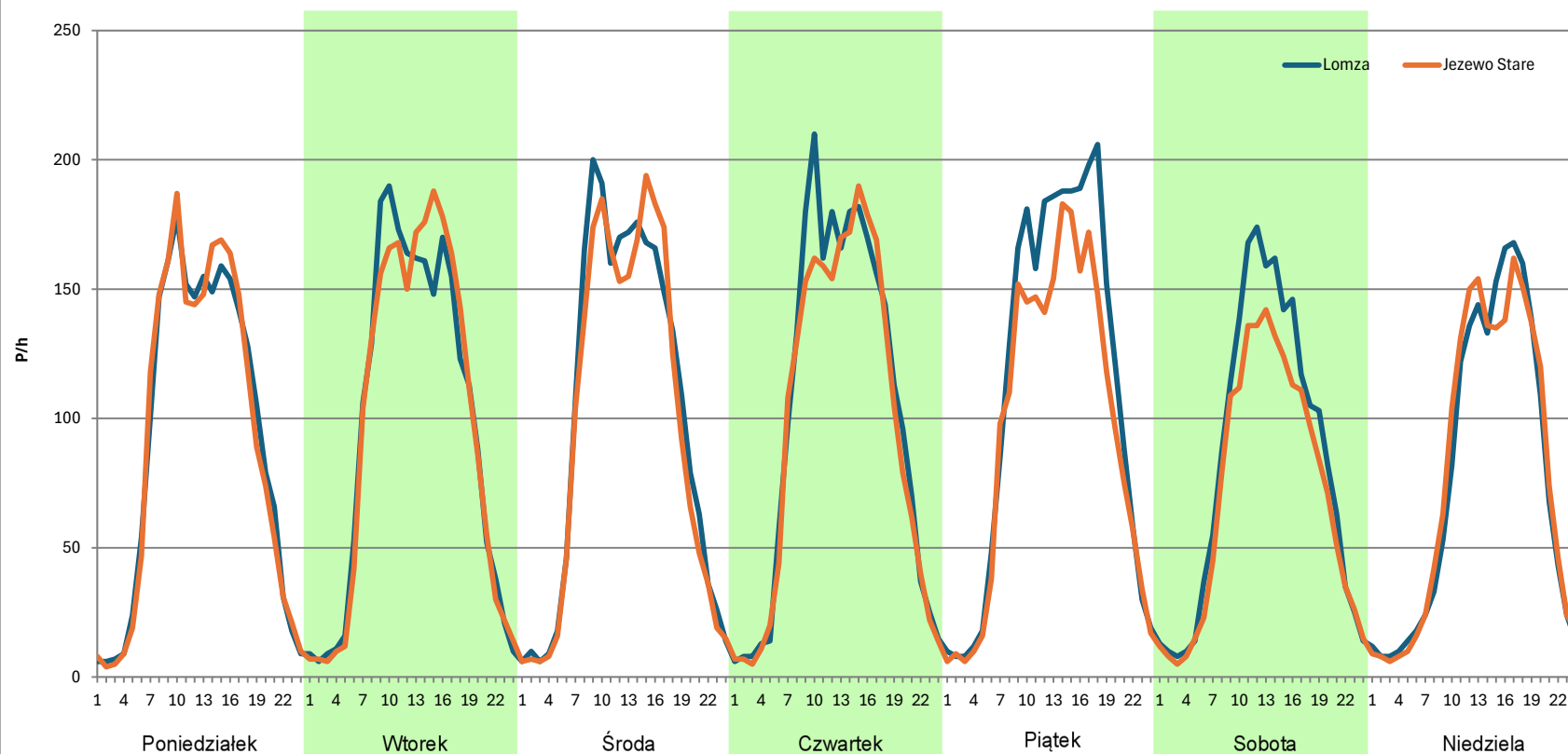
Stacja nr 20008

Miejscowość: Jezewo Stare
Odcinek: Lomza-Jezewo Stare
Typ stacji: E6
Miesiąc: Kwiecień

Rok: 2023
Numer drogi: 64
Oddział: BIAŁYSTOK

R03_07-1_20008_2023

Dzień tygodnia	Poniedziałek		Wtorek		Środa		Czwartek		Piątek		Sobota		Niedziela	
Kierunek	Lomza	Jezewo Stare	Lomza	Jezewo Stare	Lomza	Jezewo Stare	Lomza	Jezewo Stare	Lomza	Jezewo Stare	Lomza	Jezewo Stare	Lomza	Jezewo Stare
SDR	2187	2189	2291	2299	2380	2286	2423	2300	2629	2269	1982	1689	1840	1866
Razem	4376		4590		4666		4723		4898		3671		3706	
Podział procentowy	49,98%	50,02%	49,91%	50,09%	51,01%	48,99%	51,30%	48,70%	53,67%	46,33%	53,99%	46,01%	49,65%	50,35%



Analiza ruchu pojazdów ogółem w poszczególnych dniach tygodnia dla każdego miesiąca, w podziale na kierunki ruchu



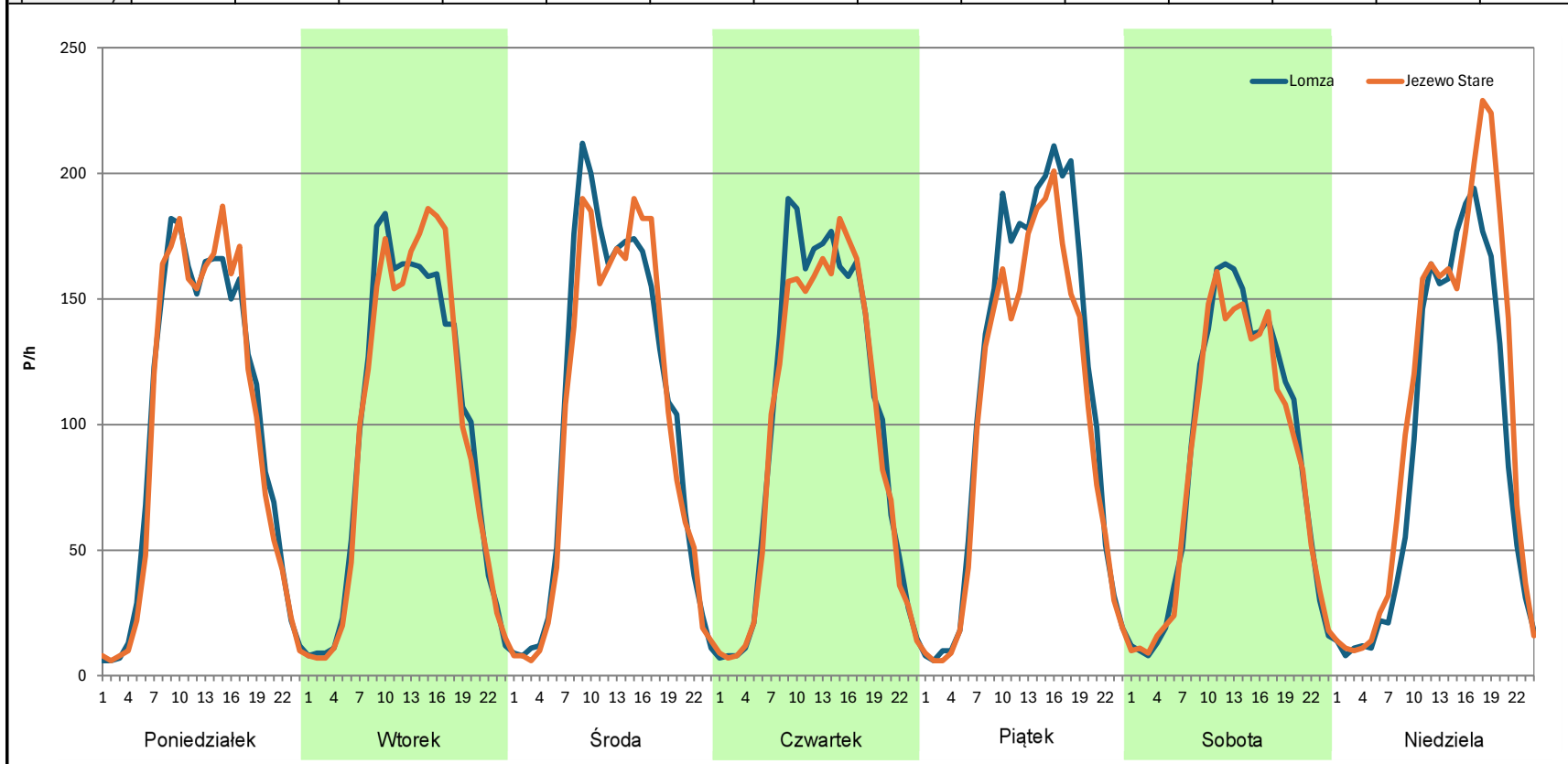
Stacja nr 20008

Miejscowość: Jezewo Stare
Odcinek: Lomza-Jezewo Stare
Typ stacji: E6
Miesiąc: Maj

Rok: 2023
Numer drogi: 64
Oddział: BIAŁYSTOK

R03_07-1_20008_2023

Dzień tygodnia	Poniedziałek		Wtorek		Środa		Czwartek		Piątek		Sobota		Niedziela	
Kierunek	Lomza	Jezewo Stare	Lomza	Jezewo Stare	Lomza	Jezewo Stare	Lomza	Jezewo Stare	Lomza	Jezewo Stare	Lomza	Jezewo Stare	Lomza	Jezewo Stare
SDR	2359	2326	2309	2322	2484	2398	2399	2298	2719	2432	2096	2018	2128	2473
Razem	4685		4631		4882		4697		5151		4114		4601	
Podział procentowy	50,35%	49,65%	49,86%	50,14%	50,88%	49,12%	51,08%	48,92%	52,79%	47,21%	50,95%	49,05%	46,25%	53,75%



Analiza ruchu pojazdów ogółem w poszczególnych dniach tygodnia dla każdego miesiąca, w podziale na kierunki ruchu



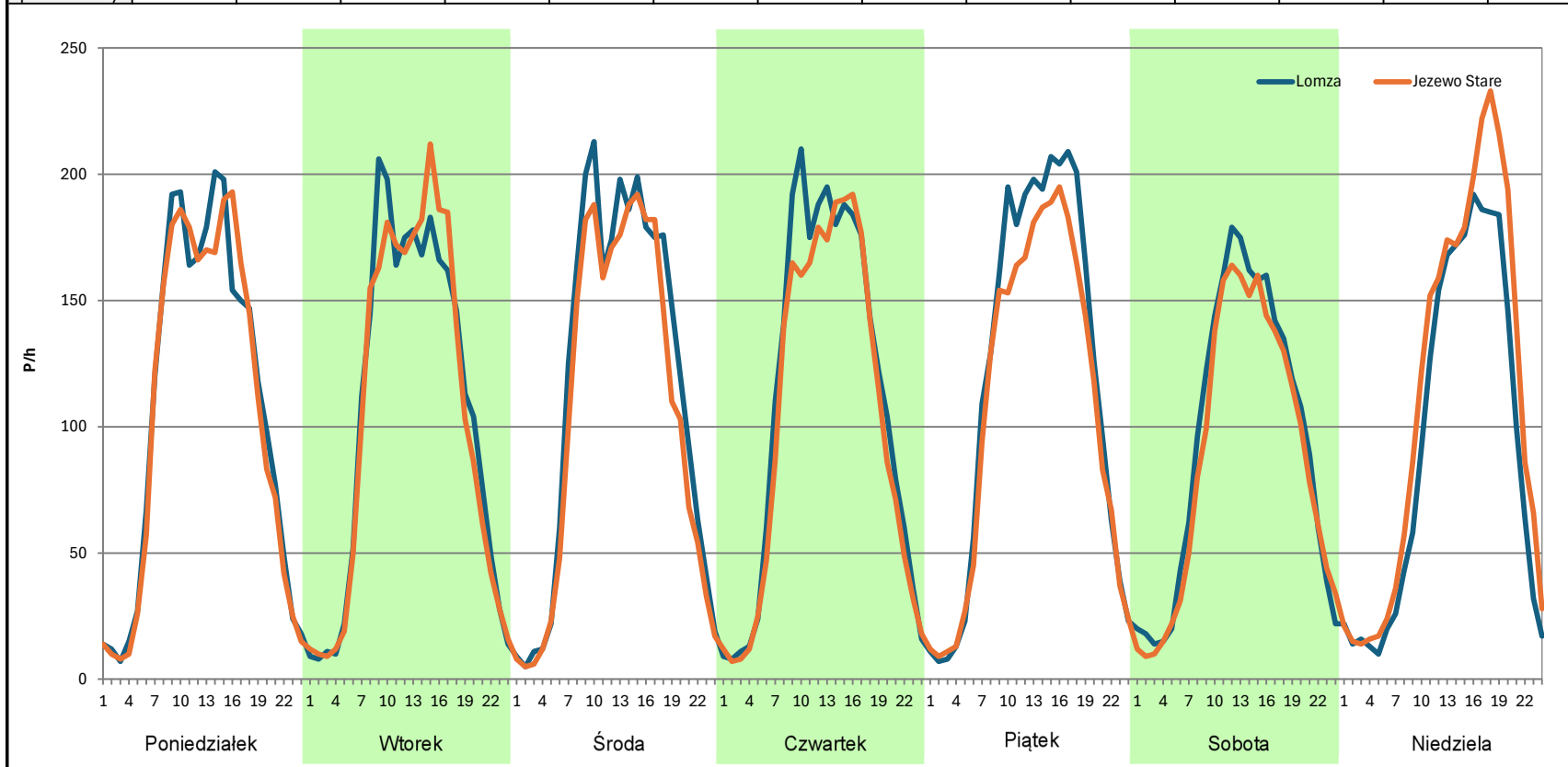
Stacja nr 20008

Miejscowość: Jezewo Stare
Odcinek: Lomza-Jezewo Stare
Typ stacji: E6
Miesiąc: Czerwiec

Rok: 2023
Numer drogi: 64
Oddział: BIAŁYSTOK

R03_07-1_20008_2023

Dzień tygodnia	Poniedziałek		Wtorek		Środa		Czwartek		Piątek		Sobota		Niedziela	
Kierunek	Lomza	Jezewo Stare	Lomza	Jezewo Stare	Lomza	Jezewo Stare	Lomza	Jezewo Stare	Lomza	Jezewo Stare	Lomza	Jezewo Stare	Lomza	Jezewo Stare
SDR	2548	2495	2499	2472	2753	2504	2624	2442	2809	2551	2262	2106	2217	2629
Razem	5043		4971		5257		5066		5360		4368		4846	
Podział procentowy	50,53%	49,47%	50,27%	49,73%	52,37%	47,63%	51,80%	48,20%	52,41%	47,59%	51,79%	48,21%	45,75%	54,25%



Analiza ruchu pojazdów ogółem w poszczególnych dniach tygodnia dla każdego miesiąca, w podziale na kierunki ruchu



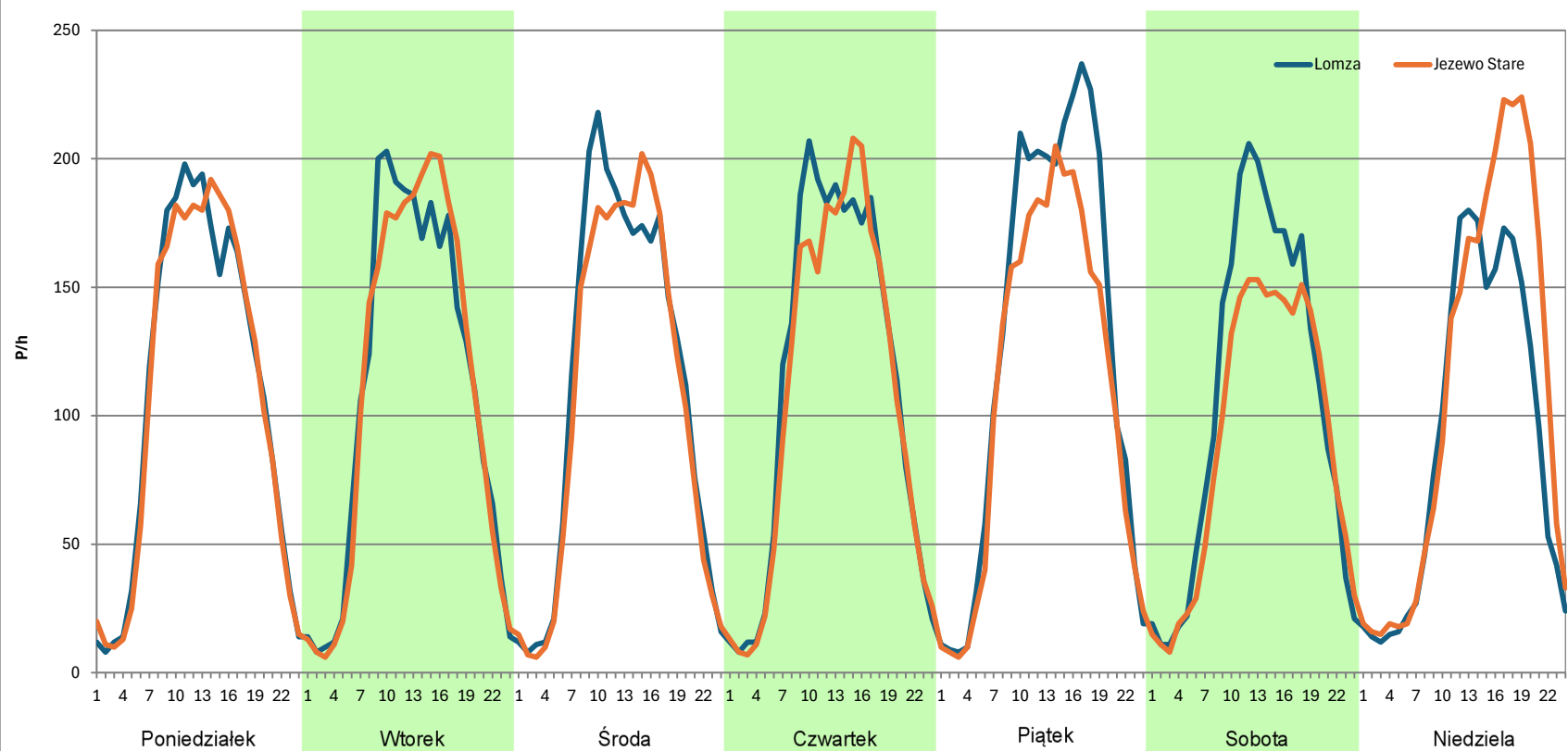
Stacja nr 20008

Miejscowość: Jezewo Stare
Odcinek: Lomza-Jzewo Stare
Typ stacji: E6
Miesiąc: Lipiec

Rok: 2023
Numer drogi: 64
Oddział: BIAŁYSTOK

R03_07-1_20008_2023

Dzień tygodnia	Poniedziałek		Wtorek		Środa		Czwartek		Piątek		Sobota		Niedziela	
Kierunek	Lomza	Jzewo Stare	Lomza	Jzewo Stare	Lomza	Jzewo Stare	Lomza	Jzewo Stare	Lomza	Jzewo Stare	Lomza	Jzewo Stare	Lomza	Jzewo Stare
SDR	2590	2574	2603	2609	2640	2536	2662	2556	3037	2626	2513	2163	2165	2593
Razem	5164		5212		5176		5218		5663		4676		4758	
Podział procentowy	50,15%	49,85%	49,94%	50,06%	51,00%	49,00%	51,02%	48,98%	53,63%	46,37%	53,74%	46,26%	45,50%	54,50%



Analiza ruchu pojazdów ogółem w poszczególnych dniach tygodnia dla każdego miesiąca, w podziale na kierunki ruchu



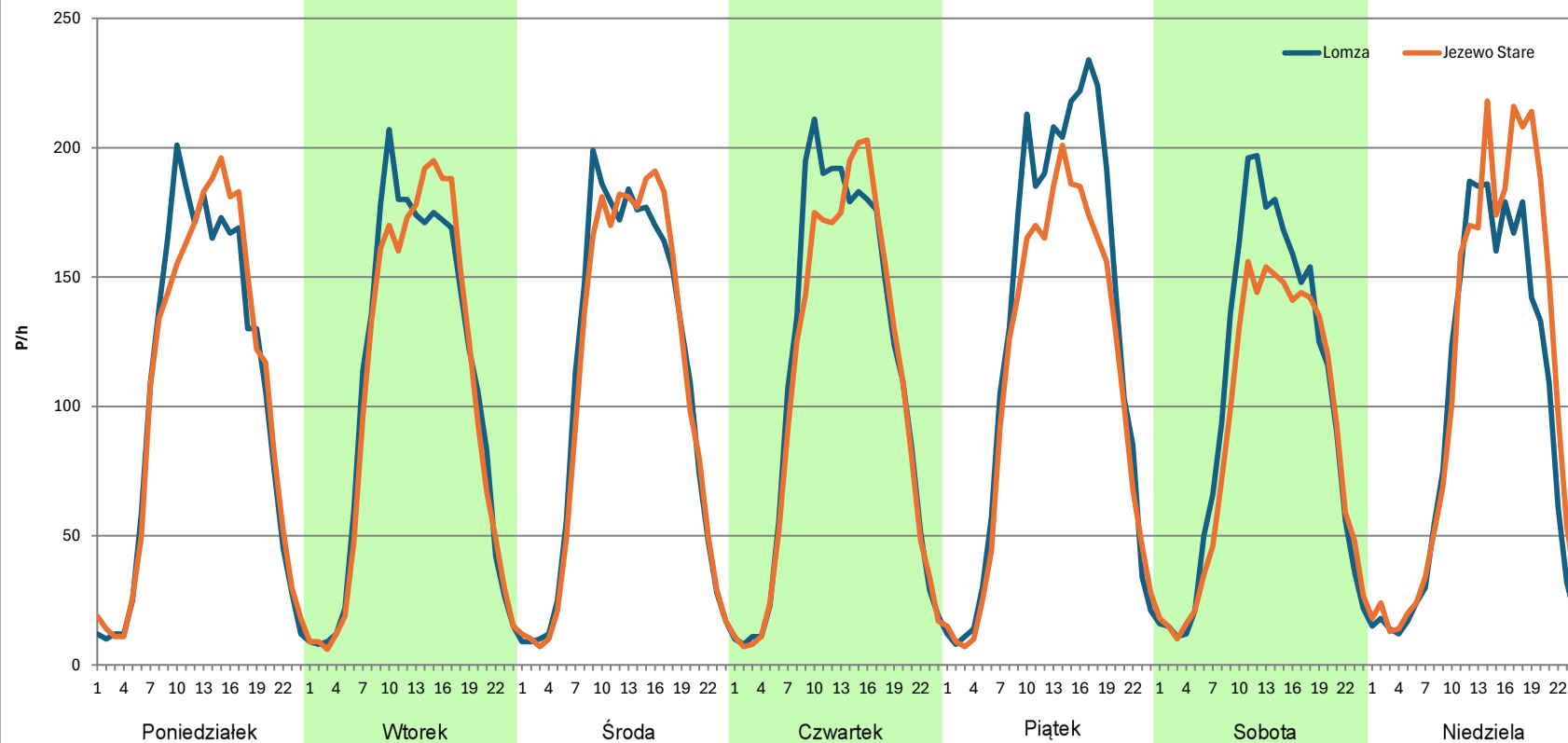
Stacja nr 20008

Miejscowość: Jezewo Stare
Odcinek: Lomza-Jezewo Stare
Typ stacji: E6
Miesiąc: Sierpień

Rok: 2023
Numer drogi: 64
Oddział: BIAŁYSTOK

R03_07-1_20008_2023

Dzień tygodnia	Poniedziałek		Wtorek		Środa		Czwartek		Piątek		Sobota		Niedziela	
Kierunek	Lomza	Jezewo Stare	Lomza	Jezewo Stare	Lomza	Jezewo Stare	Lomza	Jezewo Stare	Lomza	Jezewo Stare	Lomza	Jezewo Stare	Lomza	Jezewo Stare
SDR	2482	2508	2517	2471	2547	2517	2624	2516	3021	2595	2409	2125	2272	2599
Razem	4990		4988		5064		5140		5616		4534		4871	
Podział procentowy	49,74%	50,26%	50,46%	49,54%	50,30%	49,70%	51,05%	48,95%	53,79%	46,21%	53,13%	46,87%	46,64%	53,36%



Analiza ruchu pojazdów ogółem w poszczególnych dniach tygodnia dla każdego miesiąca, w podziale na kierunki ruchu



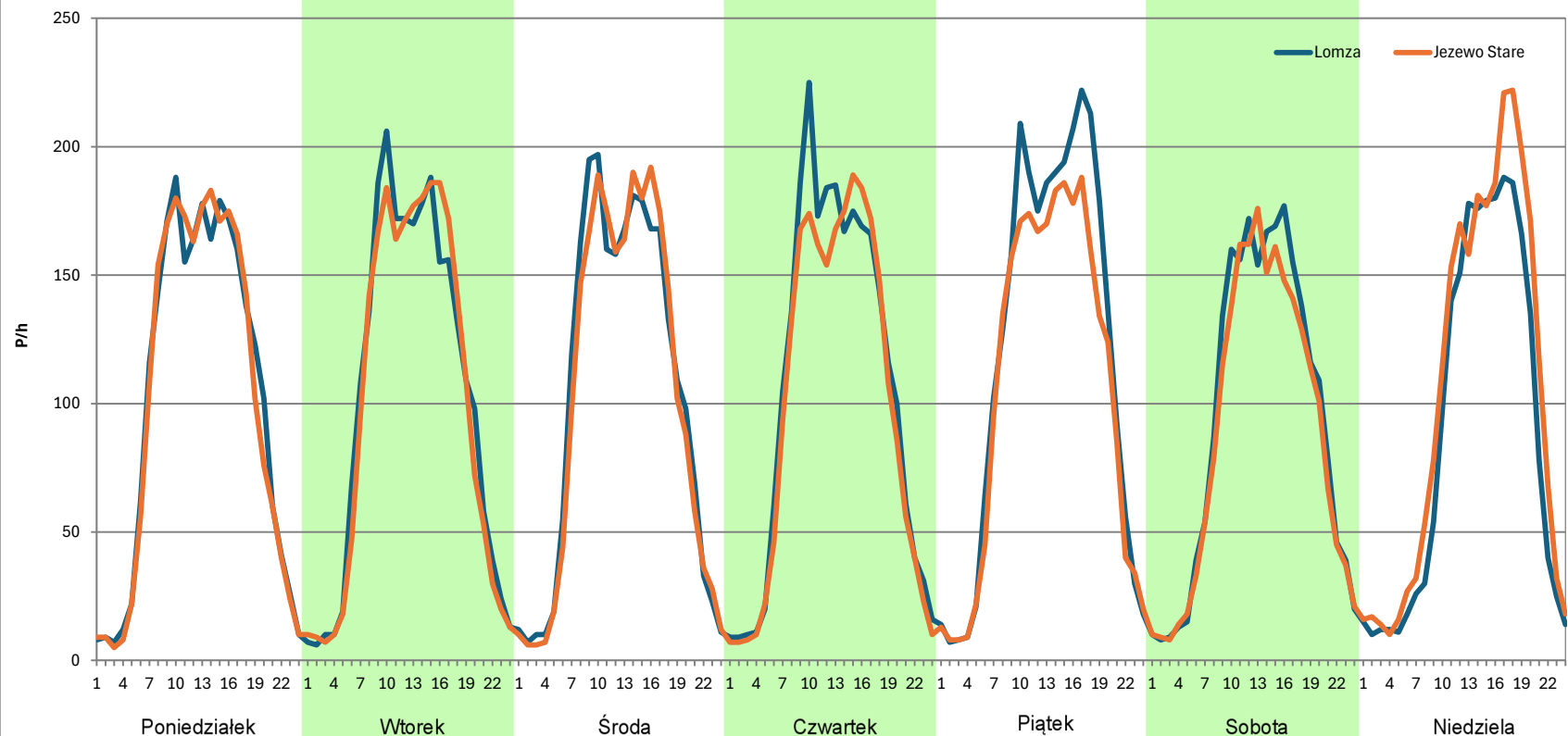
Stacja nr 20008

Miejscowość: Jezewo Stare
Odcinek: Lomza-Jezewo Stare
Typ stacji: E6
Miesiąc: Wrzesień

Rok: 2023
Numer drogi: 64
Oddział: BIAŁYSTOK

R03_07-1_20008_2023

Dzień tygodnia	Poniedziałek		Wtorek		Środa		Czwartek		Piątek		Sobota		Niedziela	
Kierunek	Lomza	Jezewo Stare	Lomza	Jezewo Stare	Lomza	Jezewo Stare	Lomza	Jezewo Stare	Lomza	Jezewo Stare	Lomza	Jezewo Stare	Lomza	Jezewo Stare
SDR	2411	2384	2420	2365	2445	2397	2498	2344	2809	2506	2225	2093	2122	2450
Razem	4795		4785		4842		4842		5315		4318		4572	
Podział procentowy	50,28%	49,72%	50,57%	49,43%	50,50%	49,50%	51,59%	48,41%	52,85%	47,15%	51,53%	48,47%	46,41%	53,59%



Analiza ruchu pojazdów ogółem w poszczególnych dniach tygodnia dla każdego miesiąca, w podziale na kierunki ruchu



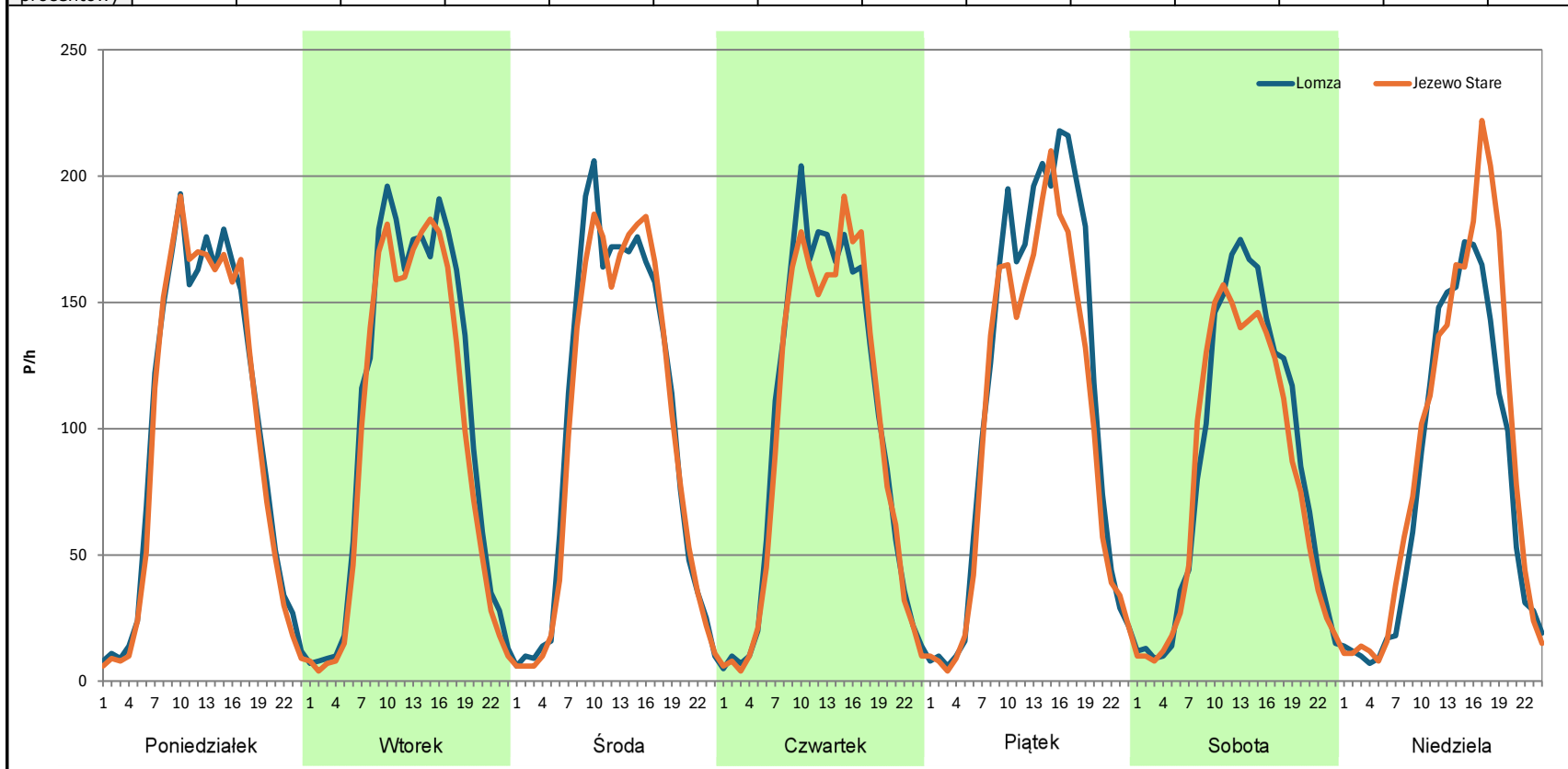
Stacja nr 20008

Miejscowość: Jezewo Stare
Odcinek: Lomza-Jezewo Stare
Typ stacji: E6
Miesiąc: Październik

Rok: 2023
Numer drogi: 64
Oddział: BIAŁYSTOK

R03_07-1_20008_2023

Dzień tygodnia	Poniedziałek		Wtorek		Środa		Czwartek		Piątek		Sobota		Niedziela	
	Lomza	Jezewo Stare	Lomza	Jezewo Stare	Lomza	Jezewo Stare	Lomza	Jezewo Stare	Lomza	Jezewo Stare	Lomza	Jezewo Stare	Lomza	Jezewo Stare
SDR	2366	2311	2488	2283	2403	2327	2371	2297	2724	2420	2054	1922	1850	2133
Razem	4677		4771		4730		4668		5144		3976		3983	
Podział procentowy	50,59%	49,41%	52,15%	47,85%	50,80%	49,20%	50,79%	49,21%	52,95%	47,05%	51,66%	48,34%	46,45%	53,55%



Analiza ruchu pojazdów ogółem w poszczególnych dniach tygodnia dla każdego miesiąca, w podziale na kierunki ruchu



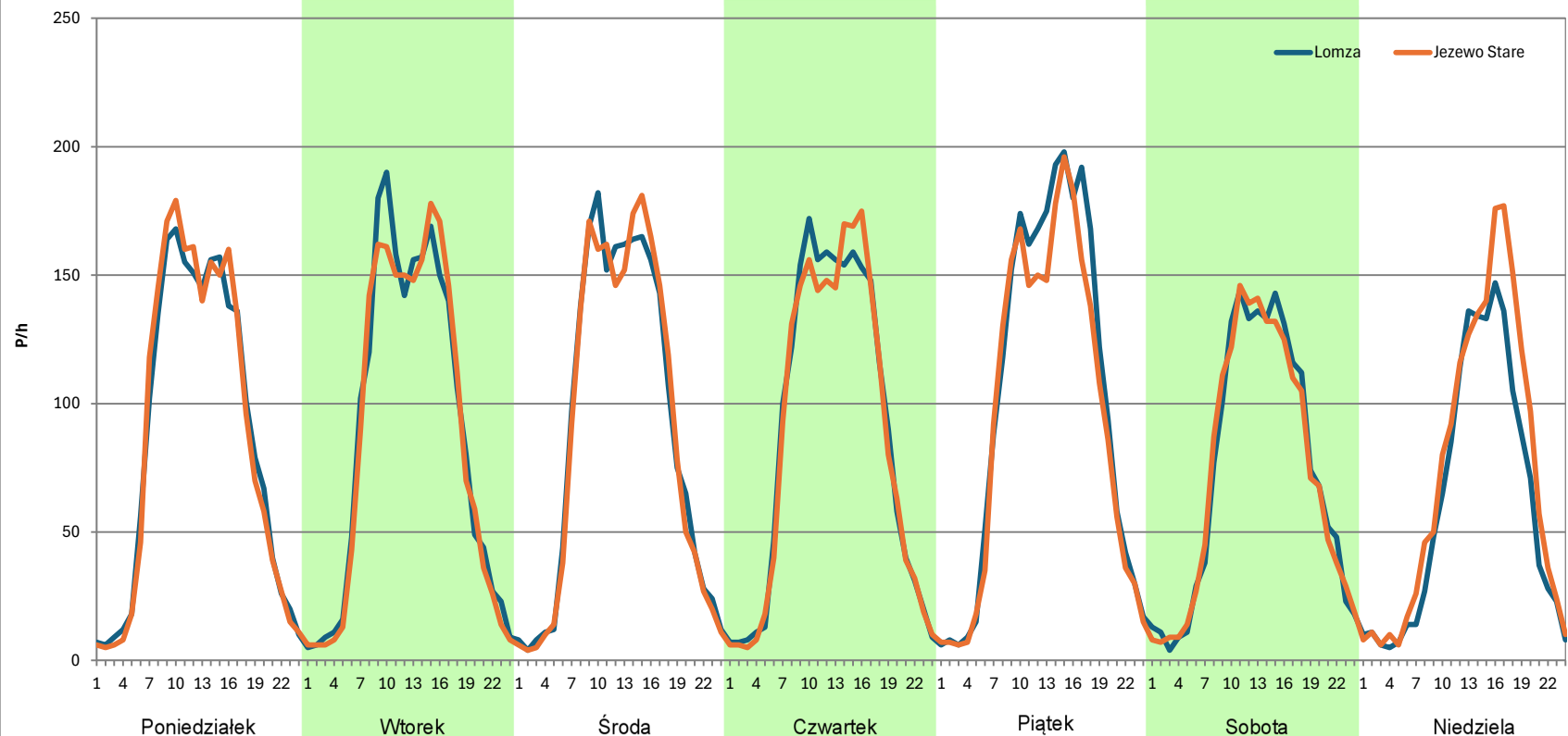
Stacja nr 20008

Miejscowość: Jezewo Stare
Odcinek: Lomza-Jezewo Stare
Typ stacji: E6
Miesiąc: Listopad

Rok: 2023
Numer drogi: 64
Oddział: BIAŁYSTOK

R03_07-1_20008_2023

Dzień tygodnia	Poniedziałek		Wtorek		Środa		Czwartek		Piątek		Sobota		Niedziela	
Kierunek	Lomza	Jezewo Stare	Lomza	Jezewo Stare	Lomza	Jezewo Stare	Lomza	Jezewo Stare	Lomza	Jezewo Stare	Lomza	Jezewo Stare	Lomza	Jezewo Stare
SDR	2058	2078	2097	2061	2129	2110	2090	2066	2426	2252	1756	1741	1452	1719
Razem	4136		4158		4239		4156		4678		3497		3171	
Podział procentowy	49,76%	50,24%	50,43%	49,57%	50,22%	49,78%	50,29%	49,71%	51,86%	48,14%	50,21%	49,79%	45,79%	54,21%



Analiza ruchu pojazdów ogółem w poszczególnych dniach tygodnia dla każdego miesiąca, w podziale na kierunki ruchu



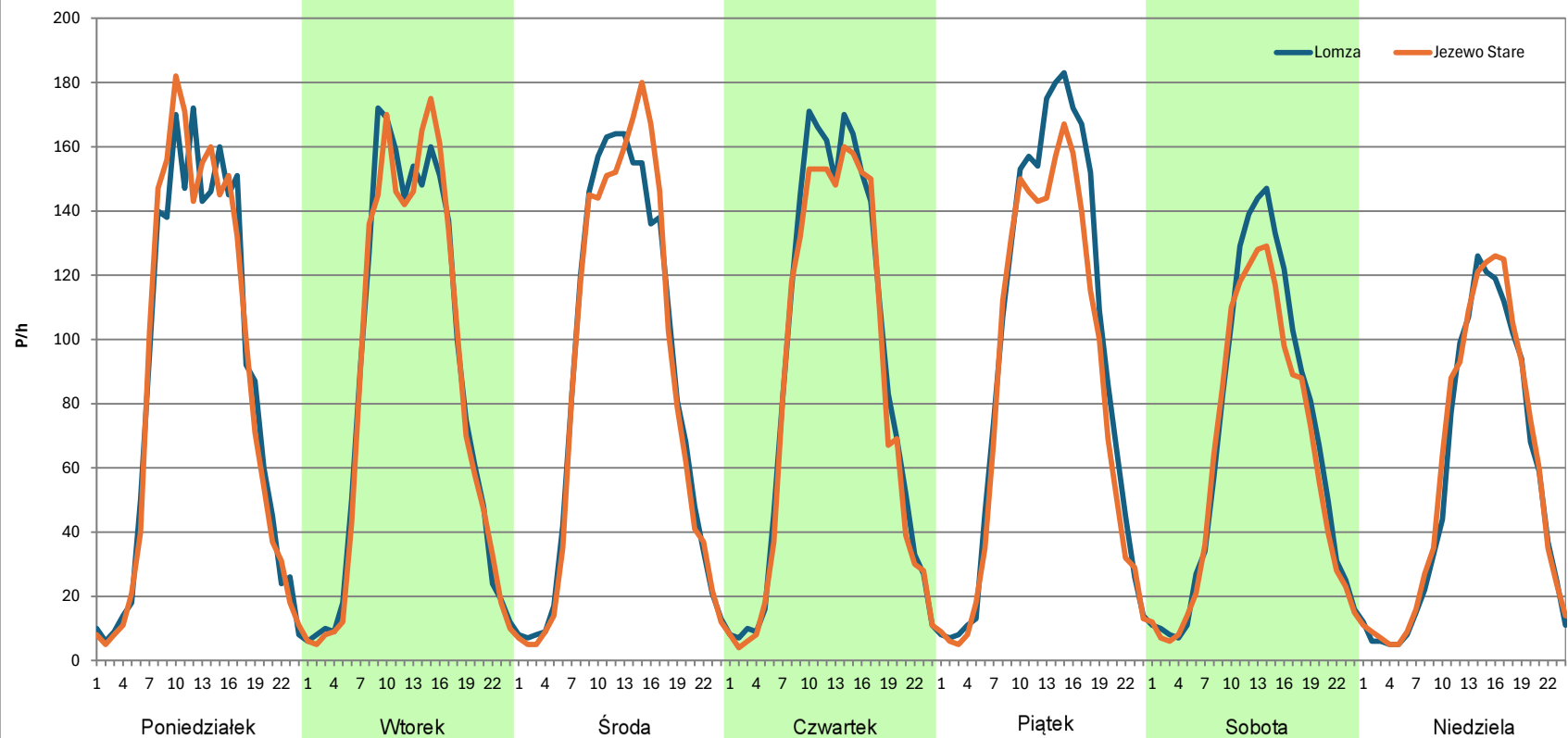
Stacja nr 20008

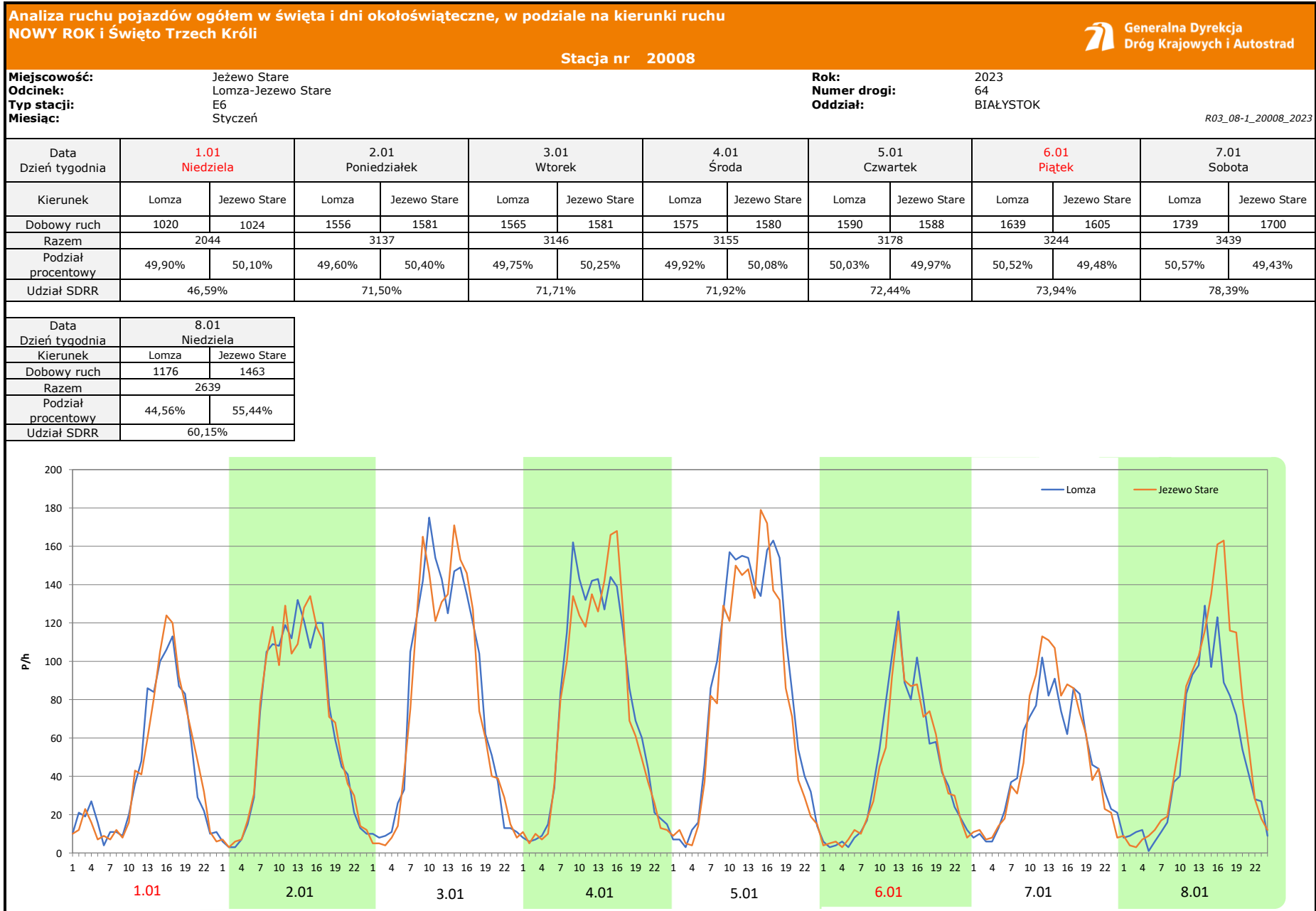
Miejscowość: Jezewo Stare
Odcinek: Lomza-Jzewo Stare
Typ stacji: E6
Miesiąc: Grudzień

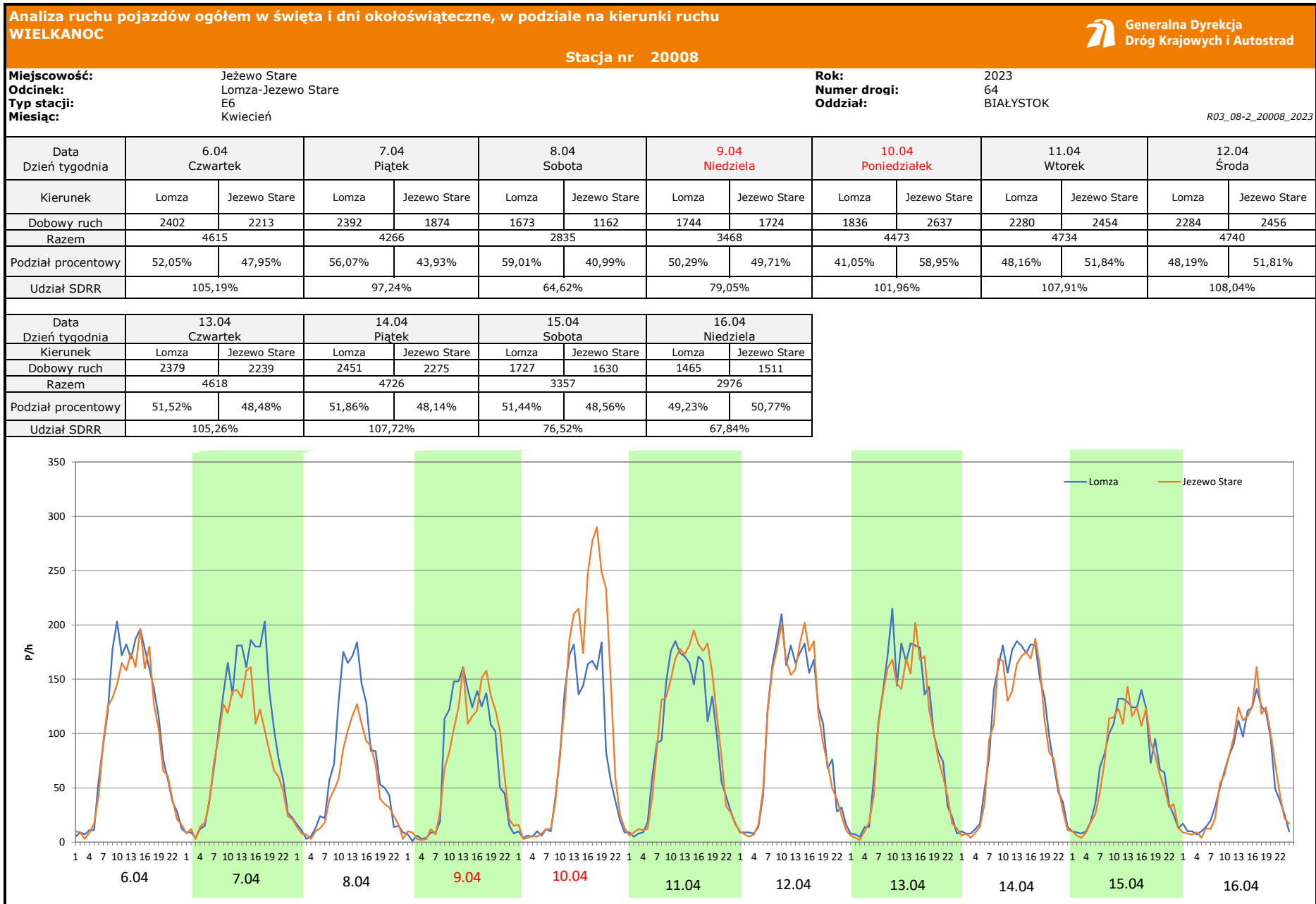
Rok: 2023
Numer drogi: 64
Oddział: BIAŁYSTOK

R03_07-1_20008_2023

Dzień tygodnia	Poniedziałek		Wtorek		Środa		Czwartek		Piątek		Sobota		Niedziela	
Kierunek	Lomza	Jzewo Stare	Lomza	Jzewo Stare	Lomza	Jzewo Stare	Lomza	Jzewo Stare	Lomza	Jzewo Stare	Lomza	Jzewo Stare	Lomza	Jzewo Stare
SDR	2056	2059	2053	2033	2046	2045	2103	1994	2242	2006	1629	1488	1313	1380
Razem	4115		4086		4091		4097		4248		3117		2693	
Podział procentowy	49,96%	50,04%	50,24%	49,76%	50,01%	49,99%	51,33%	48,67%	52,78%	47,22%	52,26%	47,74%	48,76%	51,24%







Analiza ruchu pojazdów ogółem w święta i dni okołoświąteczne, w podziale na kierunki ruchu
1 - 3 MAJA

Stacja nr 20008



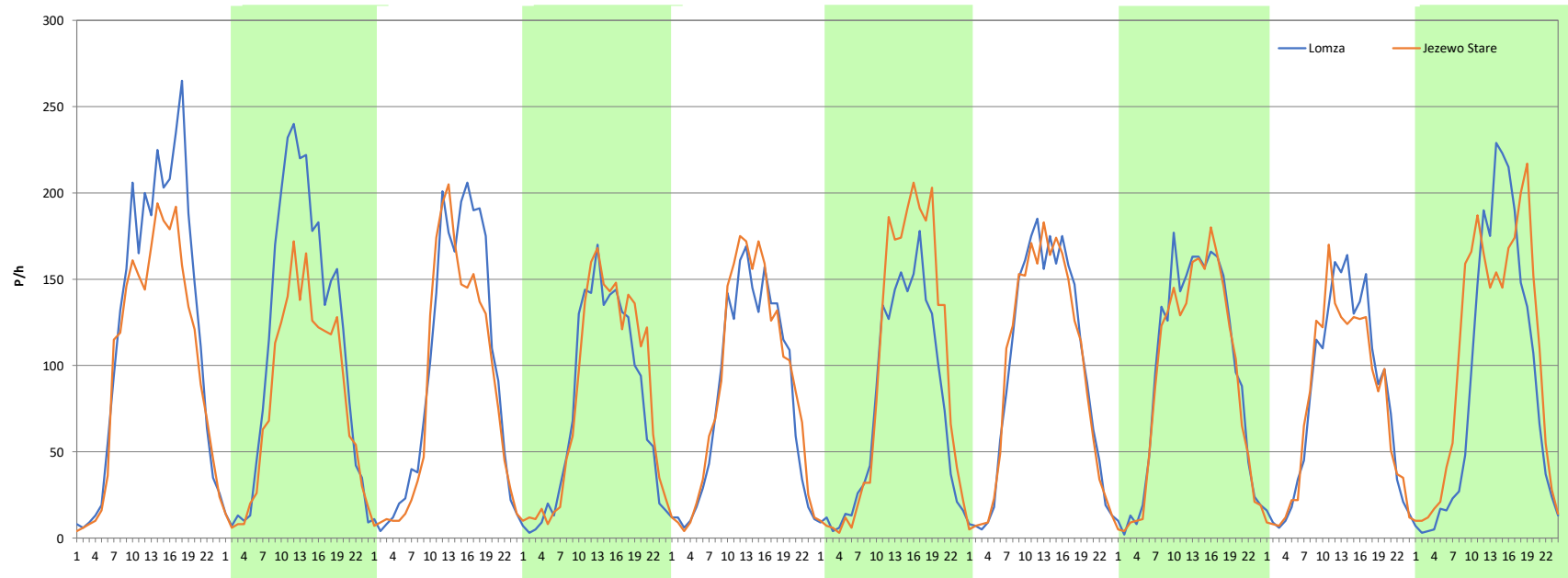
Miejscowość: Jezewo Stare
Odcinek: Lomza-Jezewo Stare
Typ stacji: E6
Miesiąc: Maj

Rok: 2023
Numer drogi: 64
Oddział: BIAŁYSTOK

R03_08-3_20008_2023

Data Dzień tygodnia	28.04 Piątek		29.04 Sobota		30.04 Niedziela		1.05 Poniedziałek		2.05 Wtorek		3.05 Środa		4.05 Czwartek	
Kierunek	Lomza	Jezewo Stare	Lomza	Jezewo Stare	Lomza	Jezewo Stare	Lomza	Jezewo Stare	Lomza	Jezewo Stare	Lomza	Jezewo Stare	Lomza	Jezewo Stare
Dobowy ruch	2958	2476	2663	1935	2256	2012	1807	1945	1949	2101	1795	2248	2289	2258
Razem	5434		4598		4268		3752		4050		4043		4547	
Podział procentowy	54,44%	45,56%	57,92%	42,08%	52,86%	47,14%	48,16%	51,84%	48,12%	51,88%	44,40%	55,60%	50,34%	49,66%
Udział SDRR	123,86%		104,81%		97,29%		85,52%		92,32%		92,16%		103,64%	

Data Dzień tygodnia	5.05 Piątek		6.05 Sobota		7.05 Niedziela	
Kierunek	Lomza	Jezewo Stare	Lomza	Jezewo Stare	Lomza	Jezewo Stare
Dobowy ruch	2288	2186	1916	1835	2145	2513
Razem	4474		3751		4658	
Podział procentowy	51,14%	48,86%	51,08%	48,92%	46,05%	53,95%
Udział SDRR	101,98%		85,50%		106,17%	



Analiza ruchu pojazdów ogółem w święta i dni okołoswiąteczne, w podziale na kierunki ruchu
BOŻE CIAŁO

 **Generalna Dyrekcja Dróg Krajowych i Autostrad**

Stacja nr 20008

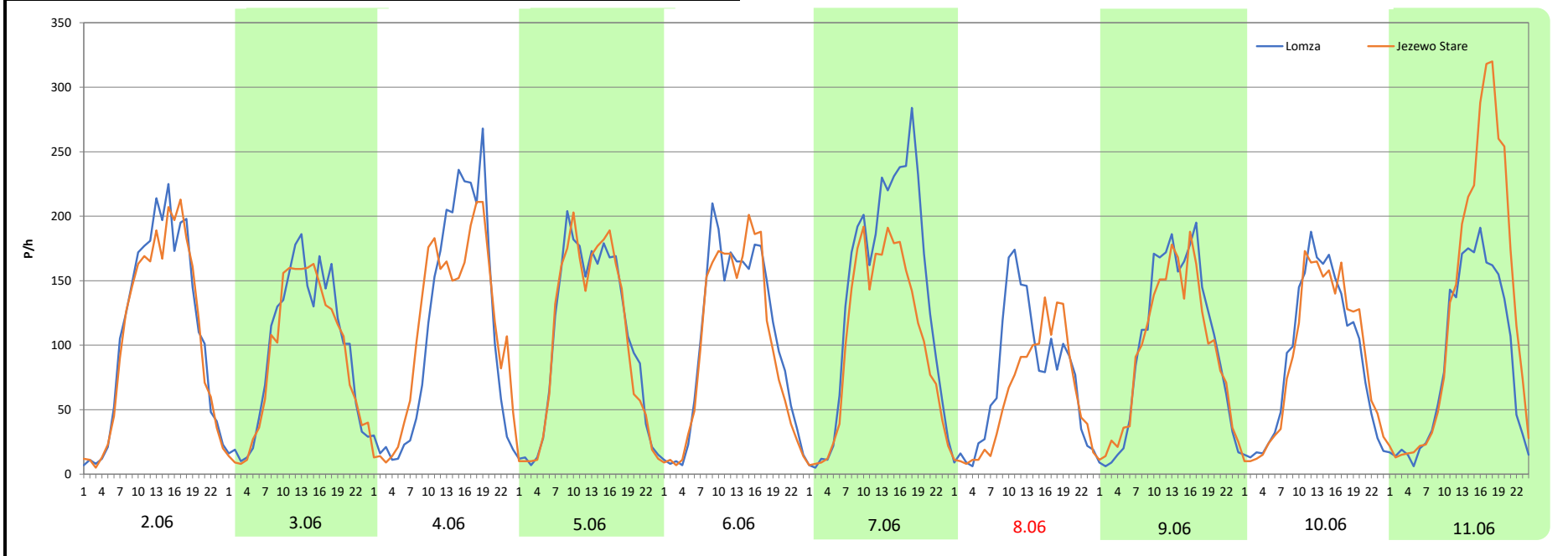
Miejscowość: Jezewo Stare
Odcinek: Lomza-Jezewo Stare
Typ stacji: E6
Miesiąc: Czerwiec

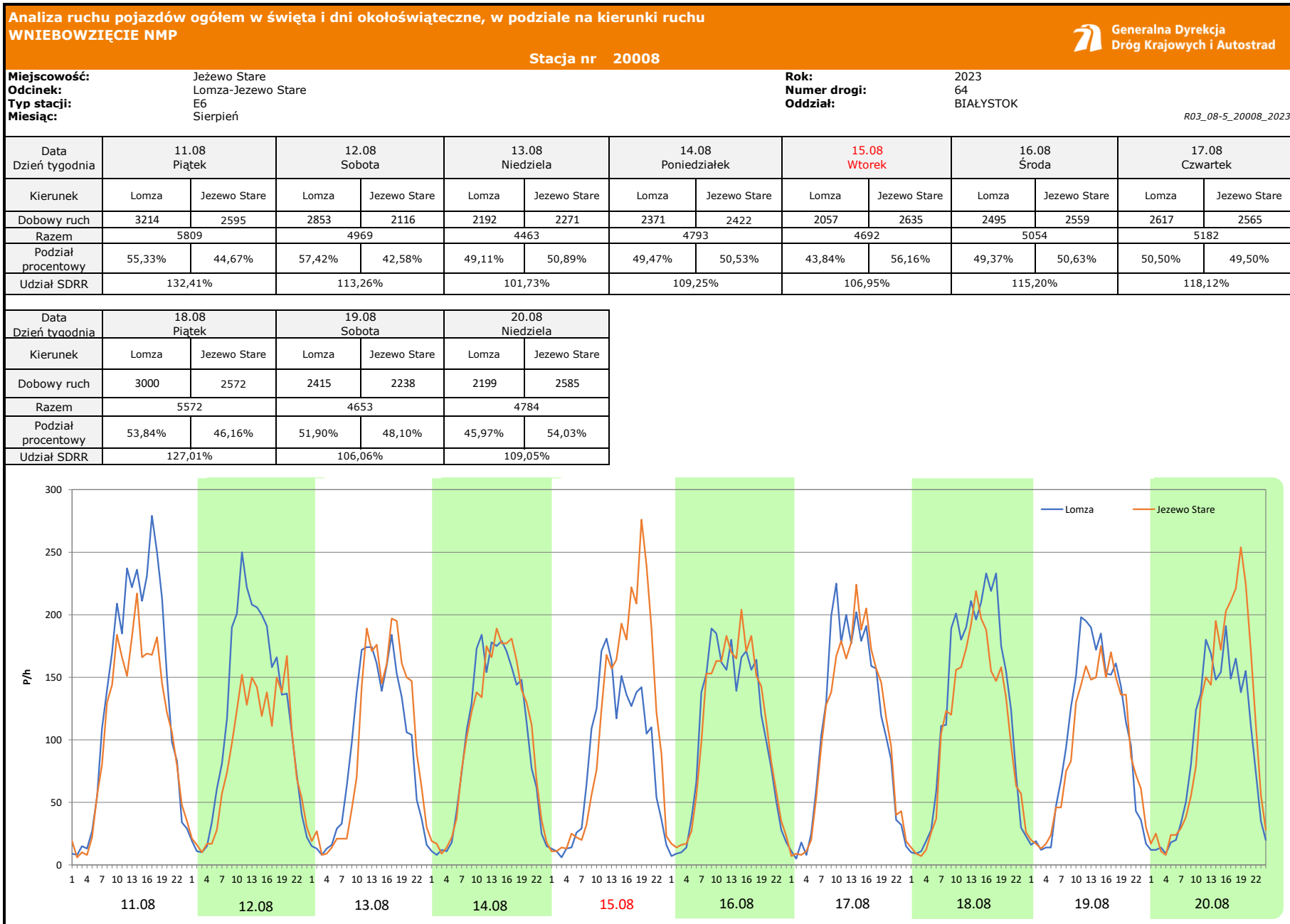
Rok: 2023
Numer drogi: 64
Oddział: BIAŁYSTOK

R03_08-4_20008_2023

Data Dzień tygodnia	2.06 Piątek		3.06 Sobota		4.06 Niedziela		5.06 Poniedziałek		6.06 Wtorek		7.06 Środa		8.06 Czwartek	
Kierunek	Lomza	Jezewo Stare	Lomza	Jezewo Stare	Lomza	Jezewo Stare	Lomza	Jezewo Stare	Lomza	Jezewo Stare	Lomza	Jezewo Stare	Lomza	Jezewo Stare
Dobowy ruch	2690	2592	2284	2164	2652	2692	2490	2435	2482	2366	3304	2474	1759	1463
Razem	5282		4448		5344		4925		4848		5778		3222	
Podział procentowy	50,93%	49,07%	51,35%	48,65%	49,63%	50,37%	50,56%	49,44%	51,20%	48,80%	57,18%	42,82%	54,59%	45,41%
Udział SDRR	120,40%		101,39%		121,81%		112,26%		110,51%		131,70%		73,44%	

Data Dzień tygodnia	9.06 Piątek		10.06 Sobota		11.06 Niedziela	
Kierunek	Lomza	Jezewo Stare	Lomza	Jezewo Stare	Lomza	Jezewo Stare
Dobowy ruch	2377	2270	2142	2142	2087	3027
Razem	4647		4284		5114	
Podział procentowy	51,15%	48,85%	50,00%	50,00%	40,81%	59,19%
Udział SDRR	105,92%		97,65%		116,57%	





Analiza ruchu pojazdów ogółem w święta i dni okołoświęteczne, w podziale na kierunki ruchu WSZYSTKICH ŚWIĘTYCH



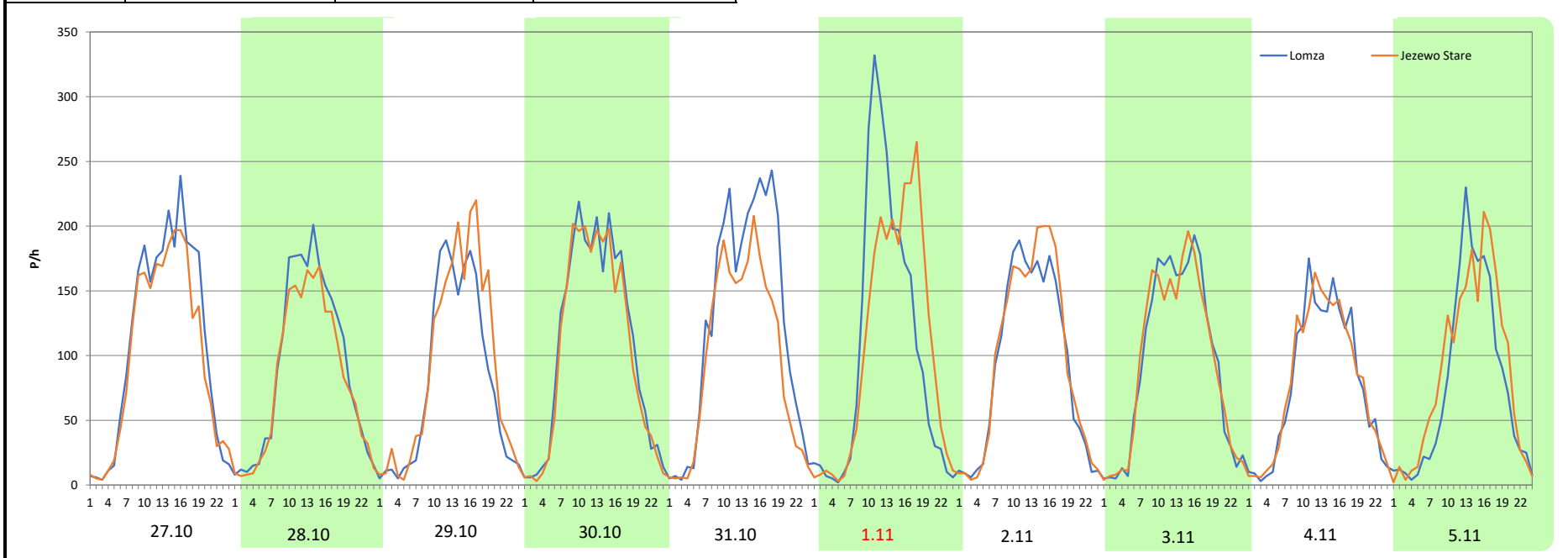
Stacja nr 20008

Miejscowość:	Jezewo Stare	Rok:	2023
Odcinek:	Lomza-Jezewo Stare	Numer drogi:	64
Typ stacji:	E6	Oddział:	BIAŁYSTOK
Miesiąc:	Październik / Listopad		

R03_08-6_20008_2023

Data Dzień tygodnia	27.10 Piątek		28.10 Sobota		29.10 Niedziela		30.10 Poniedziałek		31.10 Wtorek		1.11 Środa		2.11 Czwartek	
Kierunek	Lomza	Jezewo Stare	Lomza	Jezewo Stare	Lomza	Jezewo Stare	Lomza	Jezewo Stare	Lomza	Jezewo Stare	Lomza	Jezewo Stare	Lomza	Jezewo Stare
Dobowy ruch	2627	2373	2169	1955	1917	2166	2587	2457	2986	2322	2486	2528	2211	2309
Razem	5000		4124		4083		5044		5308		5014		4520	
Podział procentowy	52,54%	47,46%	52,59%	47,41%	46,95%	53,05%	51,29%	48,71%	56,25%	43,75%	49,58%	50,42%	48,92%	51,08%
Udział SDRR	113,97%		94,00%		93,07%		114,97%		120,99%		114,29%		103,03%	

Data Dzień tygodnia	3.11 Piątek		4.11 Sobota		5.11 Niedziela	
Kierunek	Lomza	Jezewo Stare	Lomza	Jezewo Stare	Lomza	Jezewo Stare
Dobowy ruch	2267	2242	1864	1876	1843	2064
Razem	4509		3740		3907	
Podział procentowy	50,28%	49,72%	49,84%	50,16%	47,17%	52,83%
Udział SDRR	102,78%		85,25%		89,06%	



Analiza ruchu pojazdów ogółem w święta i dni okołoswiąteczne, w podziale na kierunki ruchu ŚWIĘTO NIEPODLEGŁOŚCI Generalna Dyrekcja Dróg Krajowych i Autostrad

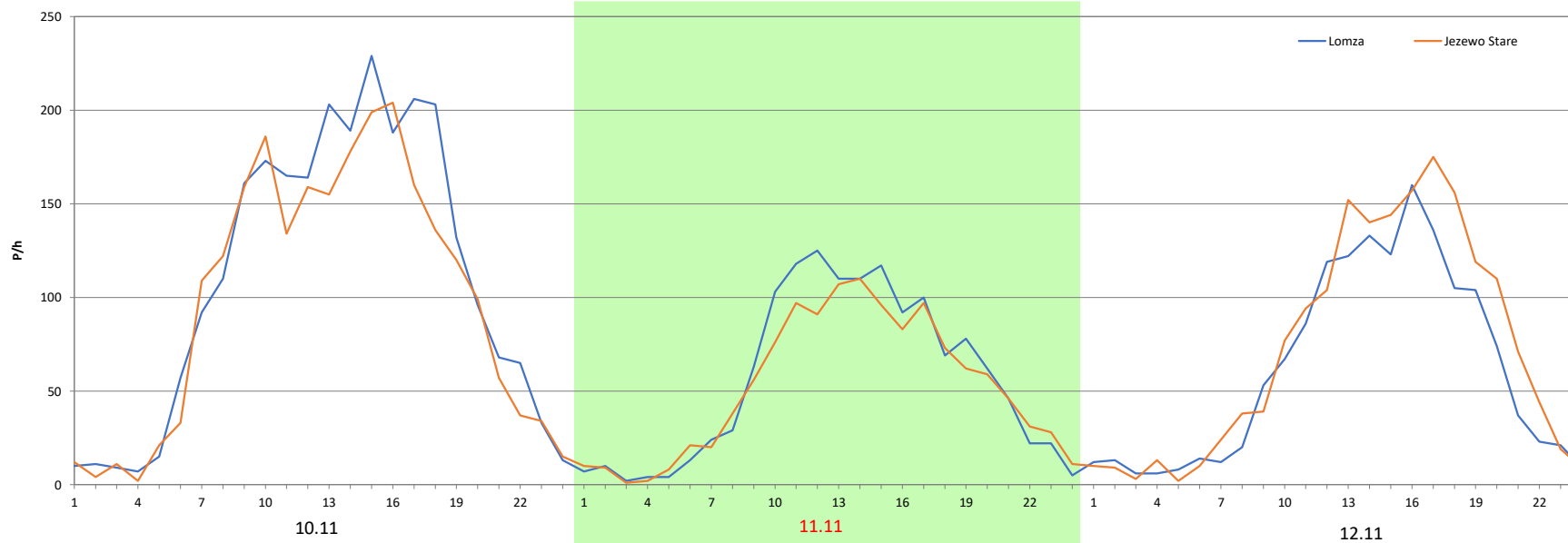
Stacja nr 20008

Miejscowość: Jezewo Stare
 Odcinek: Lomza-Jezewo Stare
 Typ stacji: E6
 Miesiąc: Listopad

Rok: 2023
 Numer drogi: 64
 Oddział: BIAŁYSTOK

R03_08-7_20008_2023

Data Dzień tygodnia	10.11 Piątek		11.11 Sobota		12.11 Niedziela	
Kierunek	Lomza	Jezewo Stare	Lomza	Jezewo Stare	Lomza	Jezewo Stare
Dobowy ruch	2599	2346	1335	1232	1463	1719
Razem	4945		2567		3182	
Podział procentowy	52,56%	47,44%	52,01%	47,99%	45,98%	54,02%
Udział SDRR	112,72%		58,51%		72,53%	



Analiza ruchu pojazdów ogółem w święta i dni okołoświąteczne, w podziale na kierunki ruchu
BOŻE NARODZENIE Stacja nr 20008



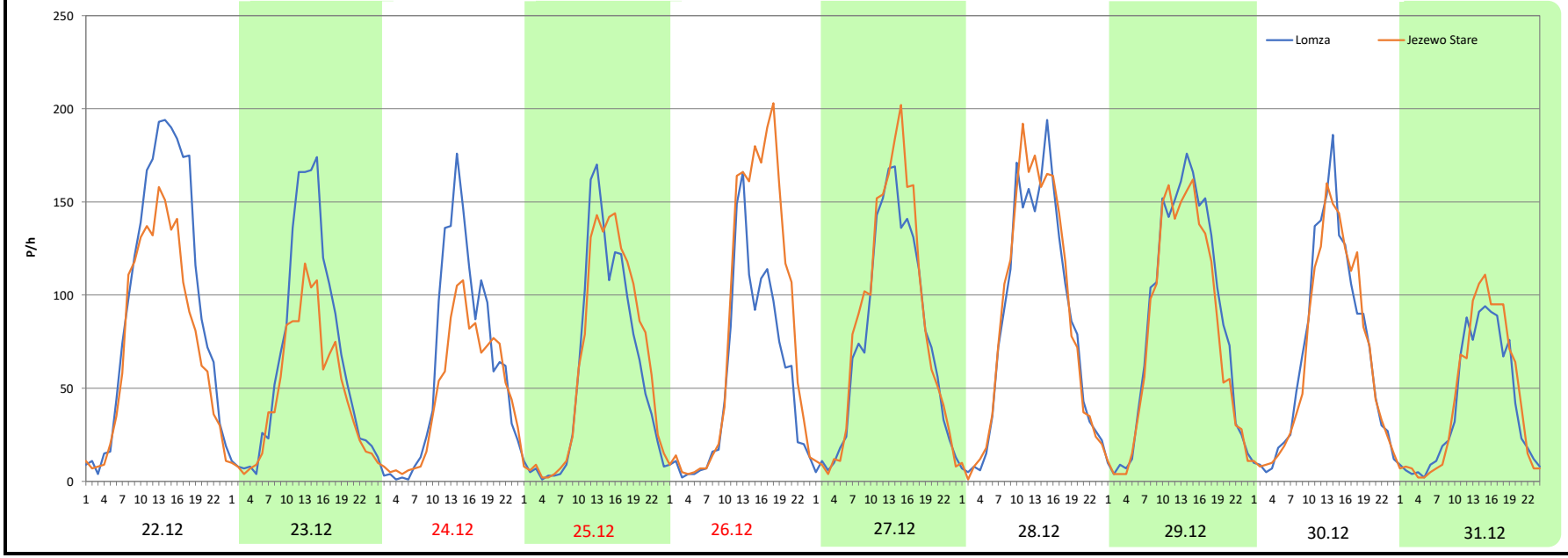
Miejscowość: Jezewo Stare
Odcinek: Lomza-Jezewo Stare
Typ stacji: E6
Miesiąc: Grudzień

Rok: 2023
Numer drogi: 64
Oddział: BIAŁYSTOK

R03_08-8_20008_2023

Data Dzień tygodnia	22.12 Piątek		23.12 Sobota		24.12 Niedziela		25.12 Poniedziałek		26.12 Wtorek		27.12 Środa		28.12 Czwartek	
Kierunek	Lomza	Jezewo Stare	Lomza	Jezewo Stare	Lomza	Jezewo Stare	Lomza	Jezewo Stare	Lomza	Jezewo Stare	Lomza	Jezewo Stare	Lomza	Jezewo Stare
Dobowy ruch	2370	1839	1639	1154	1444	1105	1412	1519	1292	1943	1815	1999	2018	2088
Razem	4209		2793		2549		2931		3235		3814		4106	
Podział procentowy	56,31%	43,69%	58,68%	41,32%	56,65%	43,35%	48,17%	51,83%	39,94%	60,06%	47,59%	52,41%	49,15%	50,85%
Udział SDRR	95,94%		63,66%		58,10%		66,81%		73,74%		86,94%		93,59%	

Data Dzień tygodnia	29.12 Piątek		30.12 Sobota		31.12 Niedziela	
Kierunek	Lomza	Jezewo Stare	Lomza	Jezewo Stare	Lomza	Jezewo Stare
Dobowy ruch	2065	1904	1646	1595	962	1050
Razem	3969		3241		2012	
Podział procentowy	52,03%	47,97%	50,79%	49,21%	47,81%	52,19%
Udział SDRR	90,47%		73,88%		45,86%	



Nierównomierność kierunkowa dla każdego dnia w roku, dla pojazdów ogółem



Generalna Dyrekcja
Dróg Krajowych i Autostrad

Stacja nr 20008

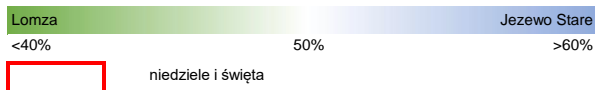
Miejscowość: Jezewo Stare
Odcinek: Lomza-Jezewo Stare
Typ stacji: E6

Rok: 2023
Numer drogi: 64
Oddział: BIAŁYSTOK

R03_11_20008_2023

20008	Proporcja ruchu dziennego do średniego dobowego ruchu rocznego [%]											
	1	2	3	4	5	6	7	8	9	10	11	12
1	50,1	49,8	49,5	49,5	51,8	47,9	46,2	49,1	47,5	53,6	50,4	48,4
2	50,4	48,3	49,4	51,0	51,9	49,1	53,3	49,1	48,6	49,4	51,1	48,9
3	49,1	47,5	47,3	49,5	55,6	48,7	49,0	49,1	53,3	48,7	49,7	54,4
4	49,0	48,6	49,0	49,2	49,7	50,4	49,1	48,4	50,1	48,9	50,2	50,1
5	48,0	54,4	53,8	47,1	48,9	49,4	48,3	48,5	49,1	49,8	52,8	50,1
6	48,9	49,6	50,2	48,0	48,9	48,8	49,0	54,7	49,3	47,4	50,6	49,4
7	51,1	50,5	49,6	43,9	54,0	42,8	46,5	50,7	48,1	48,8	49,5	48,4
8	55,4	50,5	50,1	41,0	49,8	45,4	46,6	48,9	46,2	53,7	49,6	48,2
9	48,8	48,9	49,3	49,7	49,9	48,8	54,6	49,5	47,5	49,8	49,4	49,9
10	49,8	48,3	46,7	59,0	49,0	50,0	49,9	48,5	53,5	49,5	47,4	52,4
11	50,0	49,1	50,0	51,8	48,8	59,2	50,6	44,7	49,8	49,4	48,0	50,1
12	49,1	52,4	54,9	49,6	47,5	50,5	50,1	42,6	49,5	49,3	54,0	50,0
13	47,7	49,9	49,8	48,5	49,8	50,4	49,7	50,9	49,7	46,1	50,3	49,1
14	49,6	49,7	50,2	48,1	52,6	49,2	46,4	50,5	48,1	47,5	49,8	48,7
15	52,2	49,9	49,1	48,6	49,5	48,3	46,8	56,2	46,5	54,4	49,9	47,9
16	50,0	49,4	48,8	50,8	49,5	47,1	57,0	50,6	48,3	49,6	49,1	48,5
17	48,6	47,7	46,7	50,1	49,2	47,6	51,4	49,5	54,3	49,1	48,0	52,8
18	49,9	47,8	49,5	49,9	48,6	54,6	51,2	46,2	50,1	49,9	49,6	50,0
19	49,0	53,6	54,0	49,3	47,2	49,9	49,5	48,1	50,1	48,5	55,8	49,2
20	47,1	49,7	49,5	49,3	48,8	49,5	49,3	54,0	49,3	47,4	50,1	49,0
21	46,8	48,9	50,0	47,3	53,2	49,9	46,1	49,4	49,0	49,7	49,1	46,8
22	53,9	50,2	49,5	48,9	49,8	49,1	45,0	49,8	47,4	52,5	49,7	43,7
23	50,0	49,2	48,4	52,6	50,0	46,7	53,9	49,6	49,0	49,6	49,2	41,3
24	49,6	48,2	47,3	50,5	49,2	46,6	49,2	48,8	53,1	48,7	47,5	43,3
25	49,6	48,0	48,7	49,4	48,6	53,3	49,3	45,6	49,0	48,7	49,5	51,8
26	48,2	55,8	55,0	49,9	45,7	48,3	48,1	48,8	49,0	49,1	54,9	60,1
27	47,1	50,5	50,7	49,0	48,6	50,2	47,9	53,6	49,9	47,5	49,9	52,4
28	49,1	49,9	50,2	45,6	55,2	49,3	46,5	50,5	48,4	47,4	50,0	50,9
29	54,6		49,4	42,1	49,5	47,7	46,5	50,3	48,1	53,0	49,8	48,0
30	50,4		49,5	47,1	49,7	46,6	54,0	49,7	48,9	48,7	49,6	49,2
31	49,4		48,3		49,1		49,6	48,7		43,7		52,2

Legenda



$$*WNK = \frac{N_{poj./24h} \text{ (kierunek P)}}{N_{poj./24h} \text{ (kierunek P+L)}}$$

Dobowe wahania ruchu pojazdów ogółem w podziale na kierunki



Generalna Dyrekcja
Dróg Krajowych i Autostrad

Stacja nr 20008

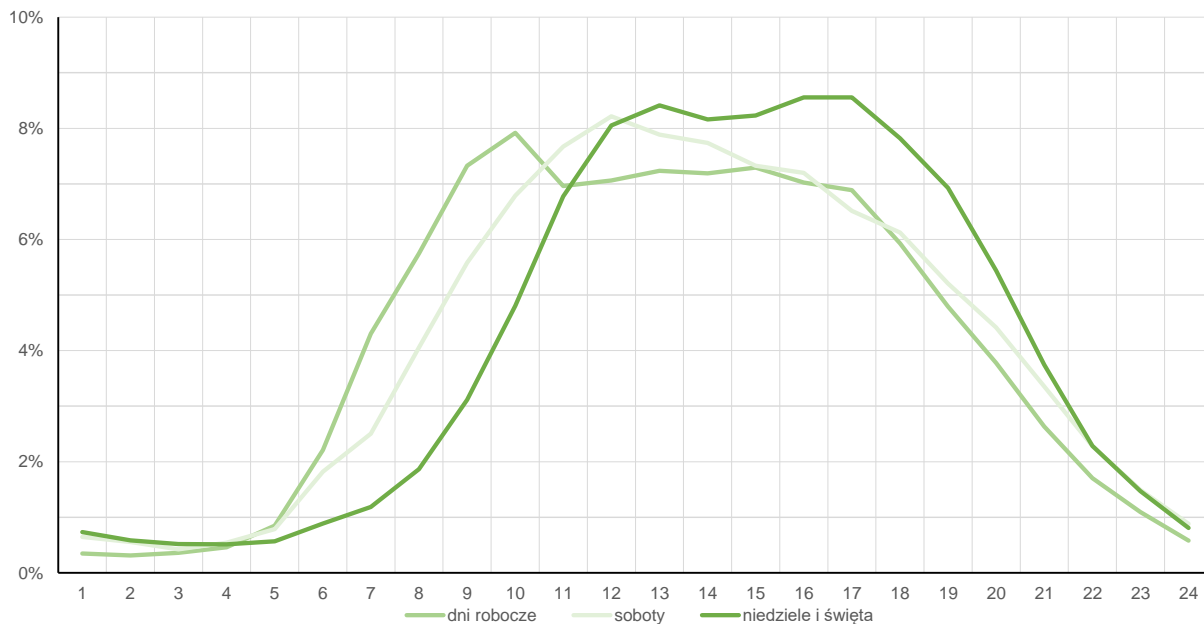
Miejscowość: Jeżewo Stare
Odcinek: Lomza-Jeżewo Stare
Typ stacji: E6

Rok: 2023
Numer drogi: 64
Oddział: BIAŁYSTOK

Średni dobowy rozkład natężenia ruchu

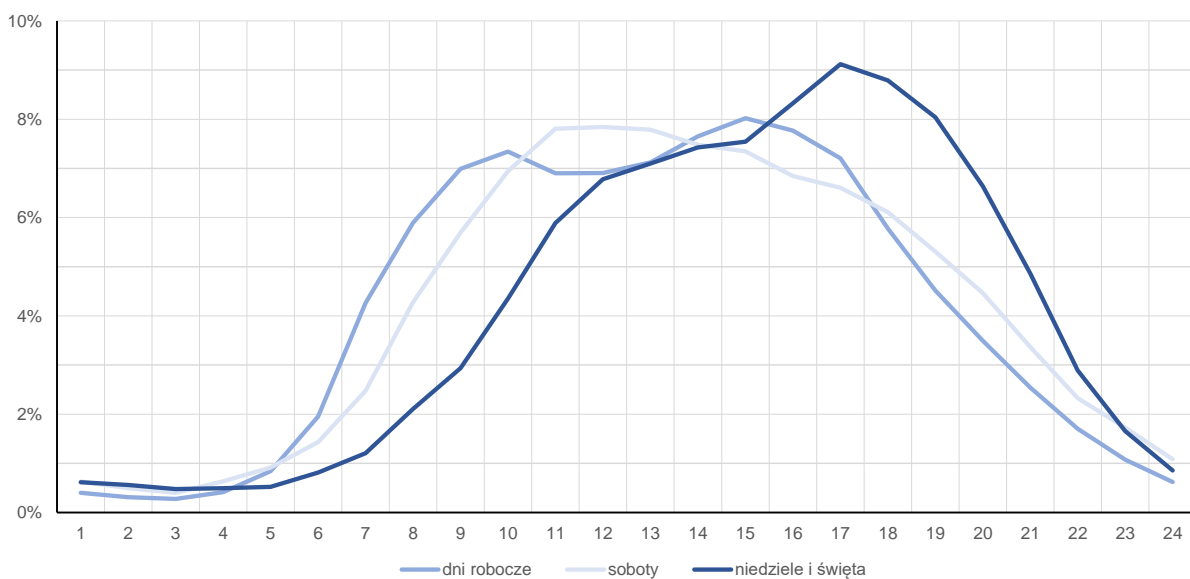
R03_12-1_20008_2023

Kierunek: Lomza



R03_12-2_20008_2023

Kierunek: Jeżewo Stare



Struktura rodzajowa ruchu wg pomiarów automatycznych

Stacja nr 20008

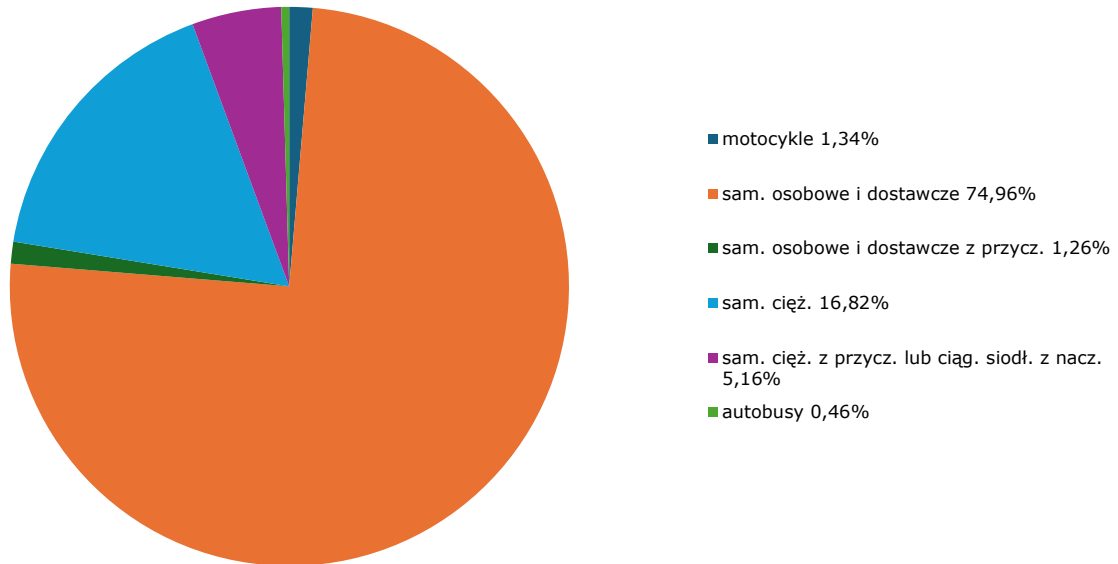


Generalna Dyrekcja
Dróg Krajowych i Autostrad

Miejscowość: Jezewo Stare
Odcinek: Lomza-Jezewo Stare
Typ stacji: GR

Rok: 2023
Numer drogi: 64
Oddział: BIAŁYSTOK
R04_03_20008_2023

Rodzajowa struktura ruchu wg pomiarów automatycznych w 2023 roku

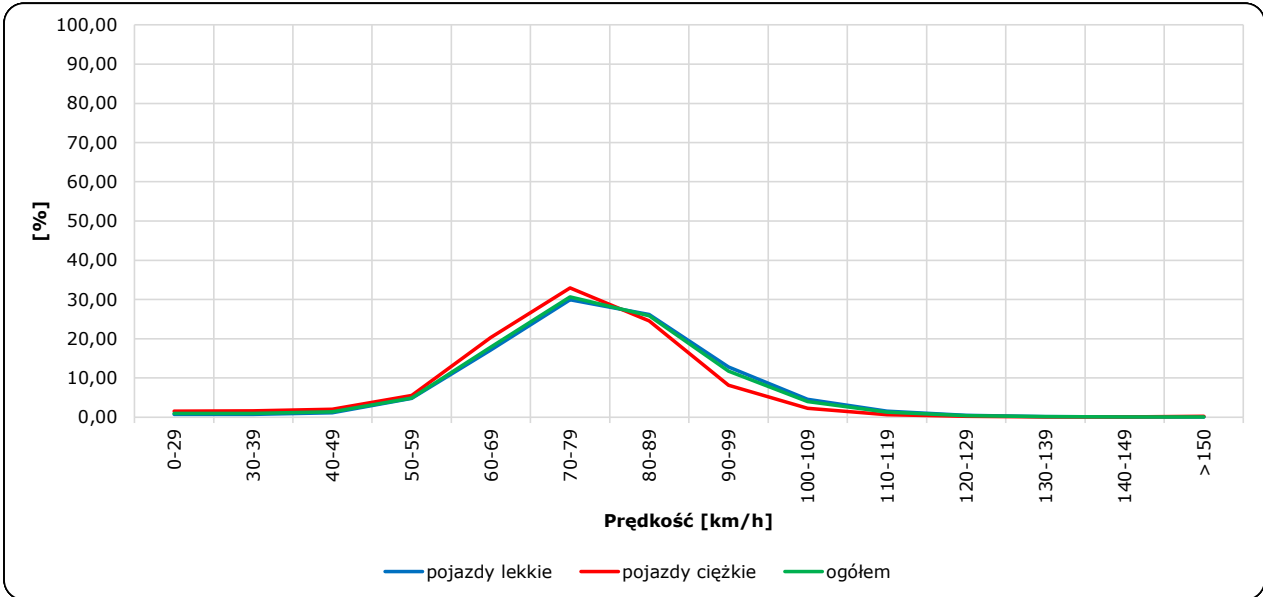


Rozkłady prędkości pojazdów samochodowych  **Generalna Dyrekcja Dróg Krajowych i Autostrad**
Stacja nr 20008

Miejscowość: Jezewo Stare **Rok:** 2023
Odcinek: Lomza-Jezewo Stare **Numer drogi:** 64
Typ stacji: GR **Oddział:** BIAŁYSTOK

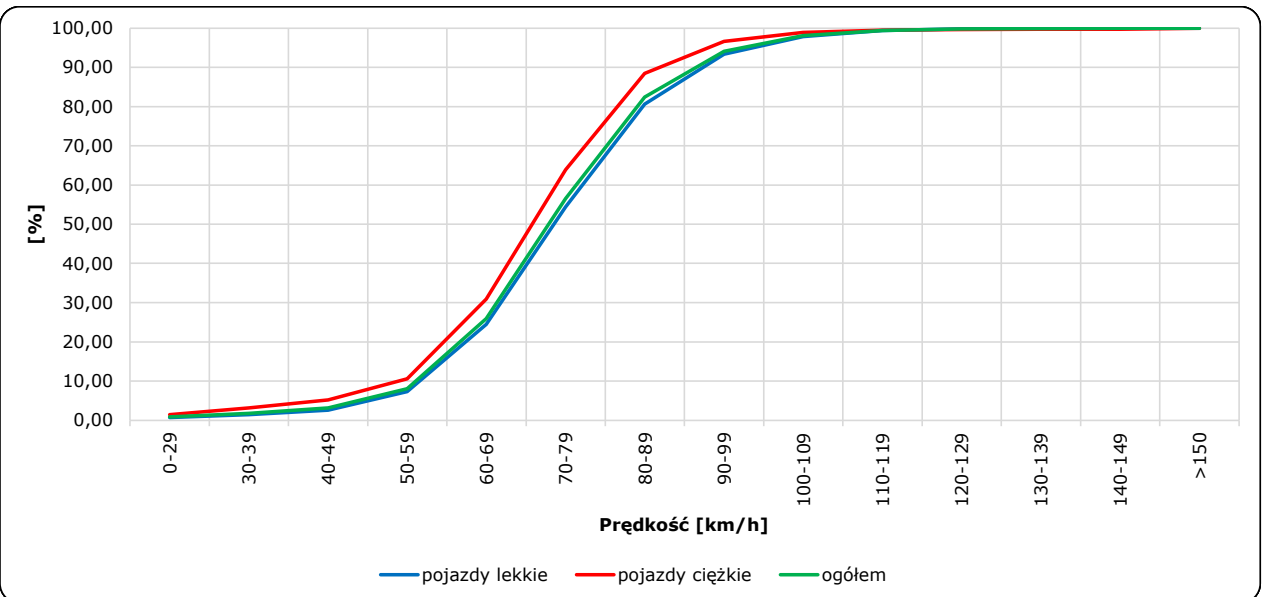
R06_02-1_20008_2023

Rozkład prędkości



R06_02-2_20008_2023

Dystrybuanta prędkości



Zestawienie 200 godzin o największym natężeniu ruchu w roku

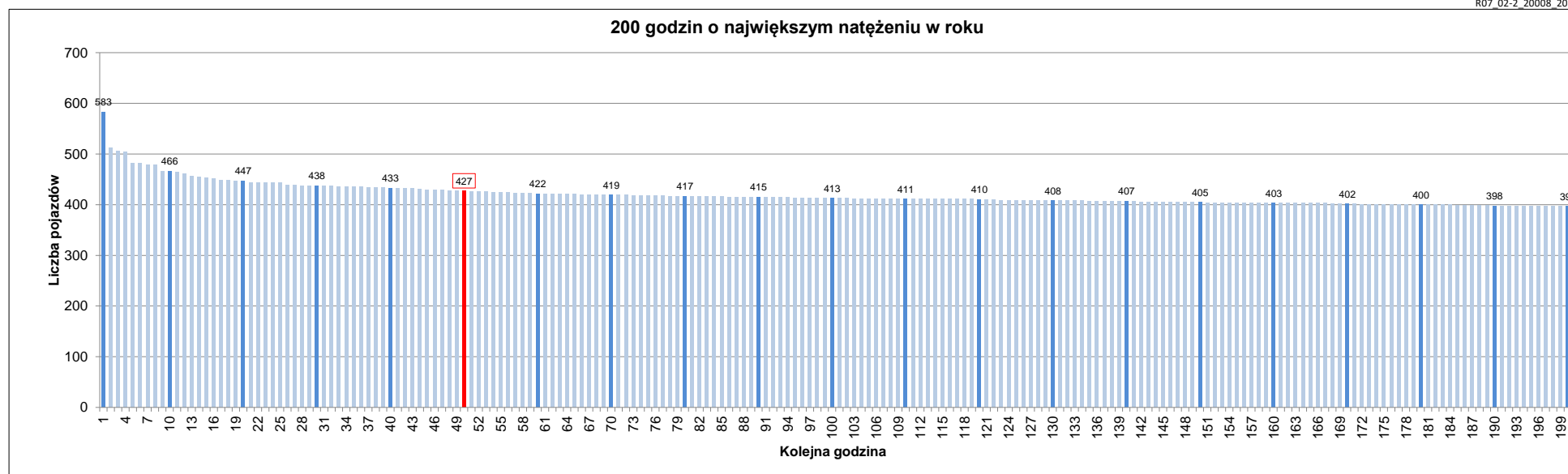
Stacja nr 20008

Miejscowość: Jezewo Stare
 Odcinek: Lomża-Jezewo Stare
 Typ stacji: E6
 Rok: 2023
 Numer drogi: 64
 Oddział: BIAŁYSTOK

R07_02-1_20008_2023

Udział ruchu w godzinach o największym natężeniu w roku w odniesieniu do SDRR w 2023 roku [%]																					
SDRR	1	10	20	30	40	50	60	70	80	90	100	110	120	130	140	150	160	170	180	190	200
4381	583	466	438	433	433	427	422	419	417	415	413	411	410	408	407	405	403	402	400	398	397
Udział proc.	13%	11%	10%	10%	10%	10%	10%	10%	10%	9%	9%	9%	9%	9%	9%	9%	9%	9%	9%	9%	9%
Data	06.08.23	26.05.23	11.08.23	17.03.23	10.04.23	28.04.23	14.06.23	28.04.23	12.05.23	24.05.23	21.07.23	12.04.23	12.05.23	31.03.23	23.06.23	24.05.23	17.03.23	12.08.23	23.05.23	12.05.23	03.03.23
Nr dnia	7	5	5	5	1	5	3	5	5	3	5	3	5	5	5	3	5	6	2	5	5
Godzina	14	16	17	15	19	17	9	14	16	9	14	10	15	14	16	10	16	11	10	14	15

R07_02-2_20008_2023



Oznaczenia:

- Wartości natężeń kolejnych 200 godzin
- Wartości co dziesiątej wartości z posród 200 godzin
- Wartości 50-tej godziny

SDRR: 4381 poj./dobę