

Spis Treści

20011 - R00_01 - Karta charakterystyki stacji ciągłych pomiarów ruchu	Strona 1
20011 - R02_03 - Rozwój ruchu pojazdów ogółem dla poszczególnych stacji	Strona 2
20011 - R03_01 - Średni dobowy ruchu pojazdów ogółem w poszczególnych miesiącach i dniach tygodnia [...]	Strona 3
20011 - R03_02 - Sezonowe i tygodniowe wahania ruchu pojazdów ogółem dla danej stacji	Strona 4
20011 - R03_03 - Dobowe wahania ruchu dla wybranych dni tygodnia dla pojazdów ogółem wraz z dystrybuantą	Strona 5
20011 - R03_04 - Uśrednione dobowe rozkłady ruchu dla wybranych dni tygodnia, dla pojazdów lekkich i ciężkich	Strona 6
20011 - R03_07 - Analiza ruchu pojazdów ogółem w poszczególnych dniach tygodnia dla każdego miesiąca, w podziale na kierunki ruchu	Strona 7
20011 - R03_08 - Analiza ruchu w święta i dni okołoswiąteczne	Strona 19
20011 - R03_10 - Proporcja dobowego natężenia ruchu do SDRR, dla każdego dnia w roku, dla pojazdów ogółem	Strona 27
20011 - R03_11 - Nierównomierność kierunkowa dla każdego dnia w roku, dla pojazdów ogółem	Strona 28
20011 - R03_12 - Dobowe wahania ruchu w podziale na kierunki oraz na pojazdy ogółem	Strona 29
20011 - R04_03 - Rodzajowa struktura ruchu wg pomiarów automatycznych	Strona 30
20011 - R06_02 - Rozkład prędkości pojazdów – wykres i dystrybuanta	Strona 31
20011 - R07_02 - Zestawienie 200 godzin o największym natężeniu ruchu w roku, dla obu kierunków łącznie	Strona 32

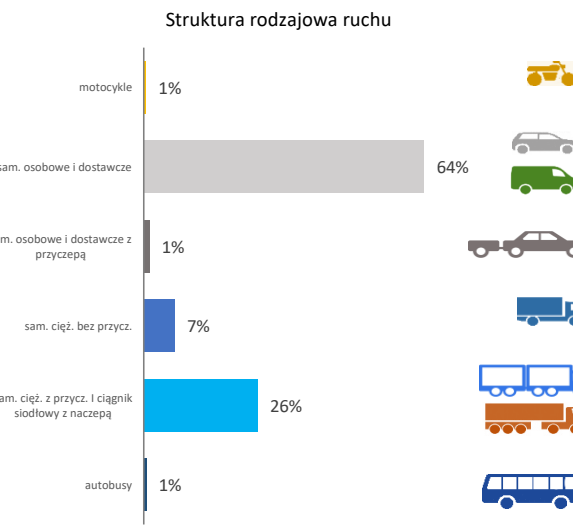
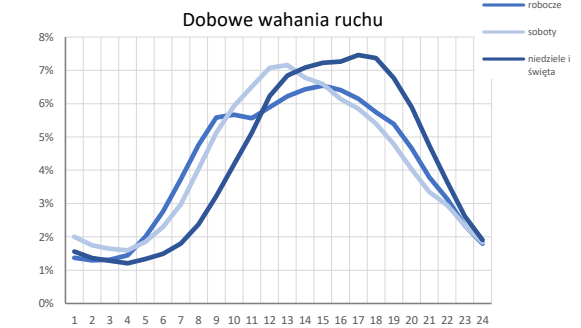
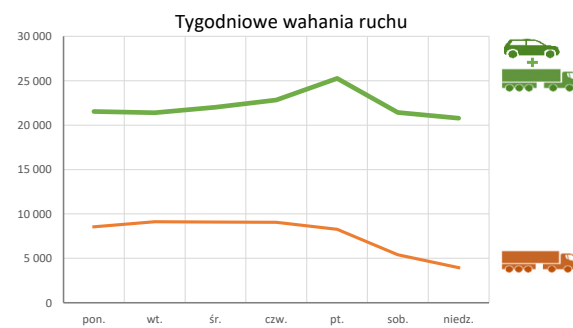
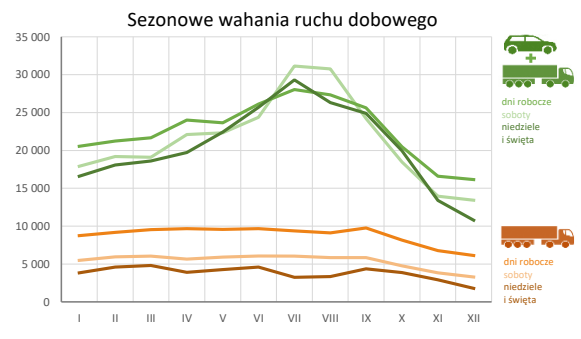
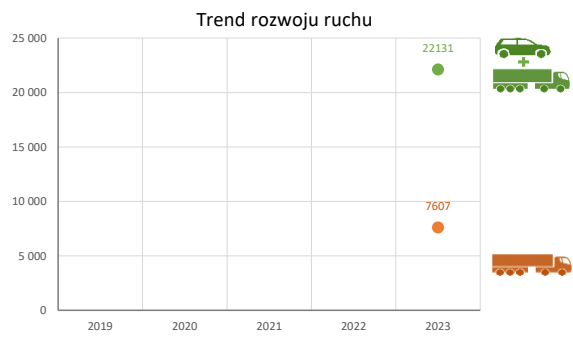
Karta charakterystyki stacji ciągłych pomiarów ruchu
Stacja nr 20011



Nr stacji: 20011
Typ stacji: E6
Lokalizacja: Zambrów
Numer drogi: S8
Pikietaż: 574+745

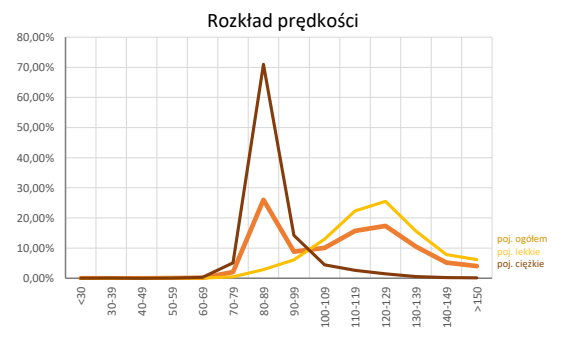


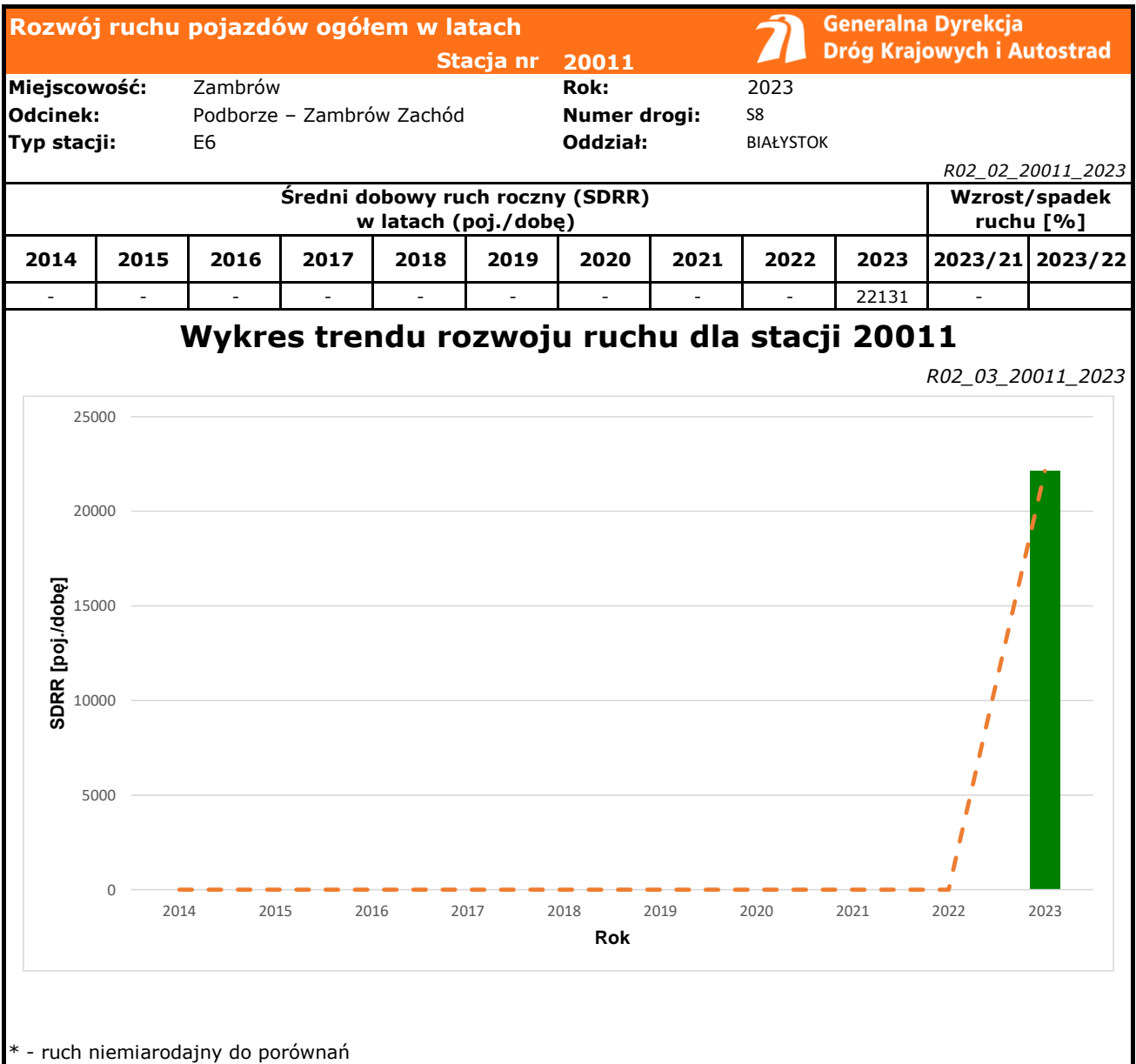
Stacja działa od: 2023
Charakter ruchu: G
Liczba dni w archiwizacji: 365
Procent doszacowanych godzin: 0%



Godzina 50-ta

Natężenie: 2159
 Udział proc.: 10%
 Dzień: 23.07.2023 (niedziela)
 Godzina: 15





Średni dobowy ruch dla poszczególnych dni tygodnia w poszczególnych miesiącach roku														
Stacja nr 20011												Rok: 2023		
Miejscowość: Zambrów												Numer drogi: S8		
Odcinek: Podborze – Zambrów Zachód												Oddział: BIAŁYSTOK		
Typ stacji: E6														
Ruch ogółem														
R03_01_20011_2023														
Dni tygodnia:		Styczeń	Luty	Marzec	Kwiecień	Maj	Czerwiec	Lipiec	Sierpień	Wrzesień	Październik	Listopad	Grudzień	Cały rok
1. Poniedziałki	a	19622	19645	20052	21286	23365	25131	28553	26500	23942	19509	15659	15111	21531
	b	1,010	0,959	0,957	0,933	1,005	0,974	0,993	0,959	0,947	0,969	0,999	1,042	0,976
	c	0,911	0,912	0,931	0,989	1,085	1,167	1,326	1,231	1,112	0,906	0,727	0,702	1,000
2. Wtorki	a	19911	20395	20932	23490	21756	24319	25766	24963	23686	19562	16004	15877	21388
	b	1,025	0,995	0,999	1,029	0,936	0,942	0,896	0,904	0,937	0,971	1,021	1,095	0,970
	c	0,931	0,954	0,979	1,098	1,017	1,137	1,205	1,167	1,107	0,915	0,748	0,742	1,000
3. Środy	a	20219	21046	21015	22944	23135	26738	26357	26040	24311	20000	16289	15942	22003
	b	1,040	1,027	1,003	1,005	0,996	1,036	0,917	0,943	0,961	0,993	1,039	1,100	0,997
	c	0,919	0,956	0,955	1,043	1,051	1,215	1,198	1,184	1,105	0,909	0,740	0,725	1,000
4. Czwartki	a	20632	21826	21914	24152	24027	26351	27942	27538	26007	20810	16695	16170	22839
	b	1,062	1,065	1,046	1,058	1,034	1,021	0,972	0,997	1,028	1,033	1,065	1,115	1,035
	c	0,903	0,956	0,959	1,057	1,052	1,154	1,223	1,206	1,139	0,911	0,731	0,708	1,000
5. Piątki	a	23400	23305	24004	27432	26414	27613	31437	31970	29234	23027	18199	17089	25260
	b	1,204	1,137	1,146	1,202	1,137	1,070	1,094	1,157	1,156	1,143	1,161	1,179	1,145
	c	0,926	0,923	0,950	1,086	1,046	1,093	1,245	1,266	1,157	0,912	0,720	0,677	1,000
6. Soboty	a	17921	19183	19094	22110	22336	24362	31141	30773	24217	18471	13943	13423	21414
	b	0,922	0,936	0,911	0,969	0,961	0,944	1,083	1,114	0,958	0,917	0,889	0,926	0,971
	c	0,837	0,896	0,892	1,032	1,043	1,138	1,454	1,437	1,131	0,863	0,651	0,627	1,000
7. Niedziele	a	17380	18064	18613	20185	23313	26243	29310	26843	24902	19945	14051	10526	20781
	b	0,894	0,881	0,888	0,884	1,003	1,017	1,020	0,972	0,985	0,990	0,896	0,726	0,942
	c	0,836	0,869	0,896	0,971	1,122	1,263	1,410	1,292	1,198	0,960	0,676	0,507	1,000
8. Dni robocze	a	20537	21243	21678	23996	23645	26106	28037	27347	25617	20486	16575	16150	22618
	b	1,057	1,037	1,035	1,051	1,018	1,012	0,975	0,990	1,013	1,017	1,057	1,114	1,025
	c	0,908	0,939	0,958	1,061	1,045	1,154	1,240	1,209	1,133	0,906	0,733	0,714	1,000
9. Święta	a	14969	-	-	18784	20620	23462	-	24270	-	-	12127	11421	17950
	b	0,770	-	-	0,823	0,887	0,909	-	0,879	-	-	0,773	0,788	0,814
	c	0,834	-	-	1,046	1,149	1,307	-	1,352	-	-	0,676	0,636	1,000
10. Niedziele i święta	a	16576	18064	18613	19718	22415	25687	29310	26328	24902	19945	13409	10782	20479
	b	0,853	0,881	0,888	0,864	0,965	0,995	1,020	0,953	0,985	0,990	0,855	0,744	0,928
	c	0,809	0,882	0,909	0,963	1,095	1,254	1,431	1,286	1,216	0,974	0,655	0,526	1,000
11. Wszystkie dni	a	19754	20495	20803	23019	23350	25743	28644	27730	25186	20189	15742	14913	22131
	b	1,000	1,000	1,000	1,000	1,000	1,000	1,000	1,000	1,000	1,000	1,000	1,000	1,000
	c	0,893	0,926	0,940	1,040	1,055	1,163	1,294	1,253	1,138	0,912	0,711	0,674	1,000

Legenda:

- a = średni dobowy ruch danego dnia (dni) tygodnia
- b = $\frac{\text{średni dobowy ruch danego dnia (dni) tygodnia w miesiącu}}{\text{średni dobowy ruch we wszystkie dni miesiąca}}$
- c = $\frac{\text{średni dobowy ruch danego dnia (dni) tygodnia w miesiącu}}{\text{średni dobowy ruch danego dnia (dni) tygodnia w roku}}$

Sezonowe i tygodniowe wahania ruchu dobowego pojazdów ogółem w latach



Stacja nr 20011

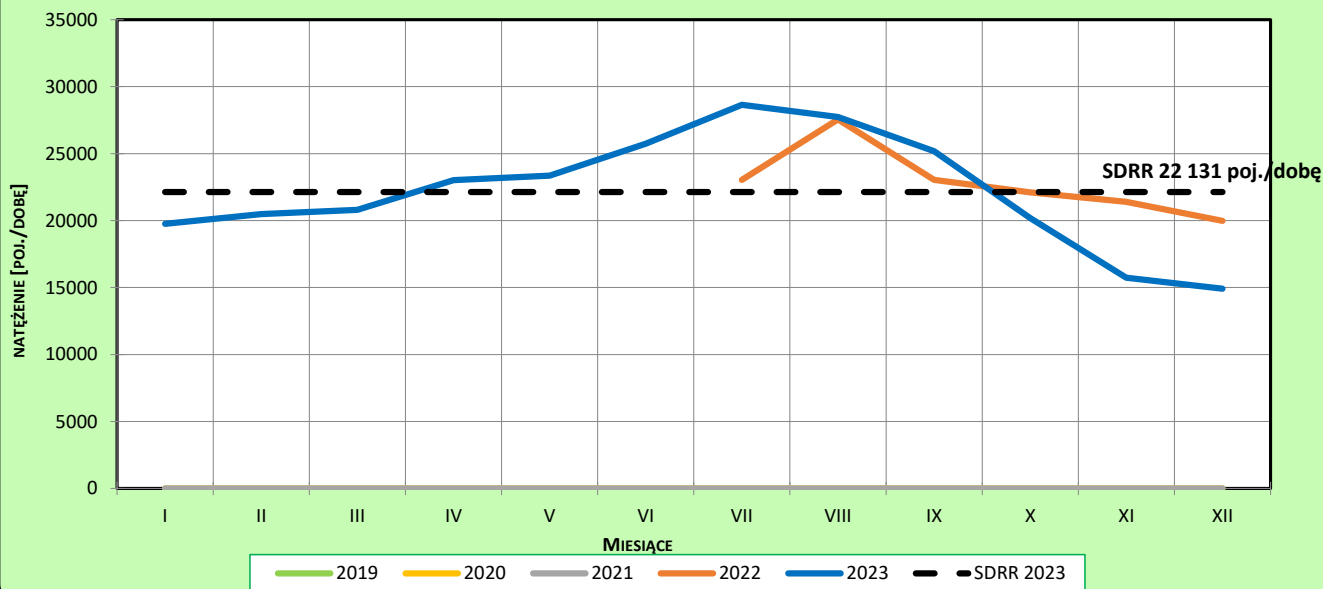
Miejscowość: Zambrów
 Odcinek: Podborze – Zambrów Zachód
 Typ stacji: E6

Rok: 2023
 Numer drogi: S8
 Oddział: BIAŁYSTOK

Ruch ogółem

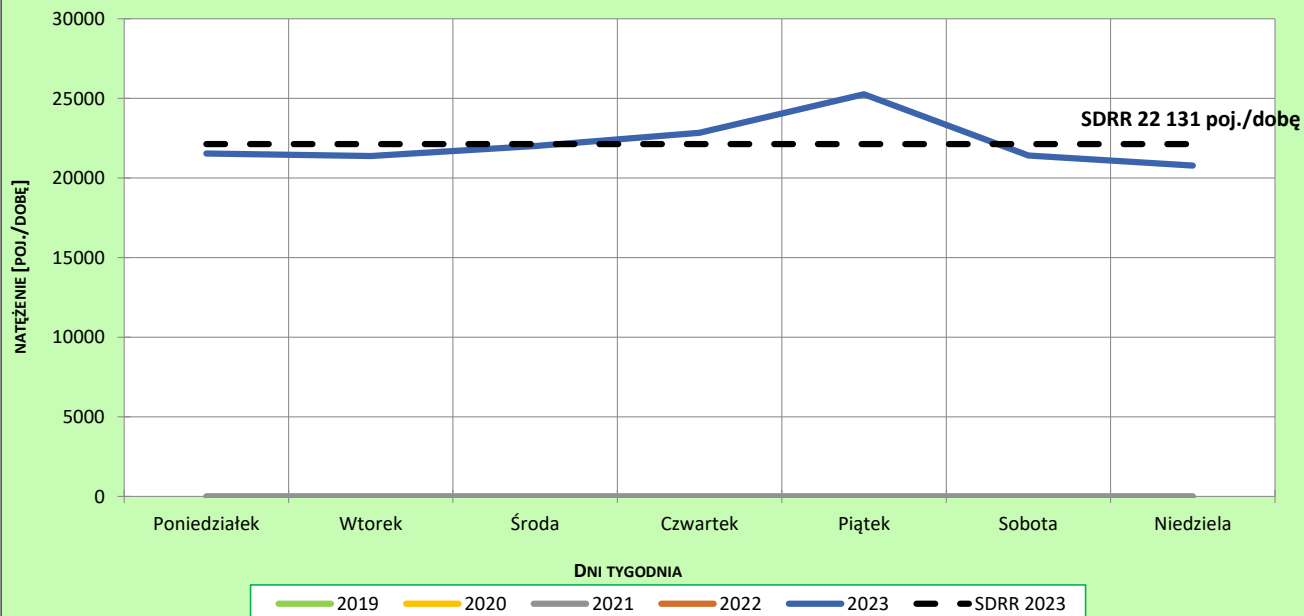
R03_02-1_20011_2023

Sezonowe wahania ruchu dobowego



R03_02-2_20011_2023

Tygodniowe wahania ruchu dobowego



Dobowe wahania ruchu pojazdów ogółem



Generalna Dyrekcja
Dróg Krajowych i Autostrad

Stacja nr 20011

Miejscowość: Zambrów

Rok: 2023

Odcinek: Podborze – Zambrów Zachód

Numer drogi: S8

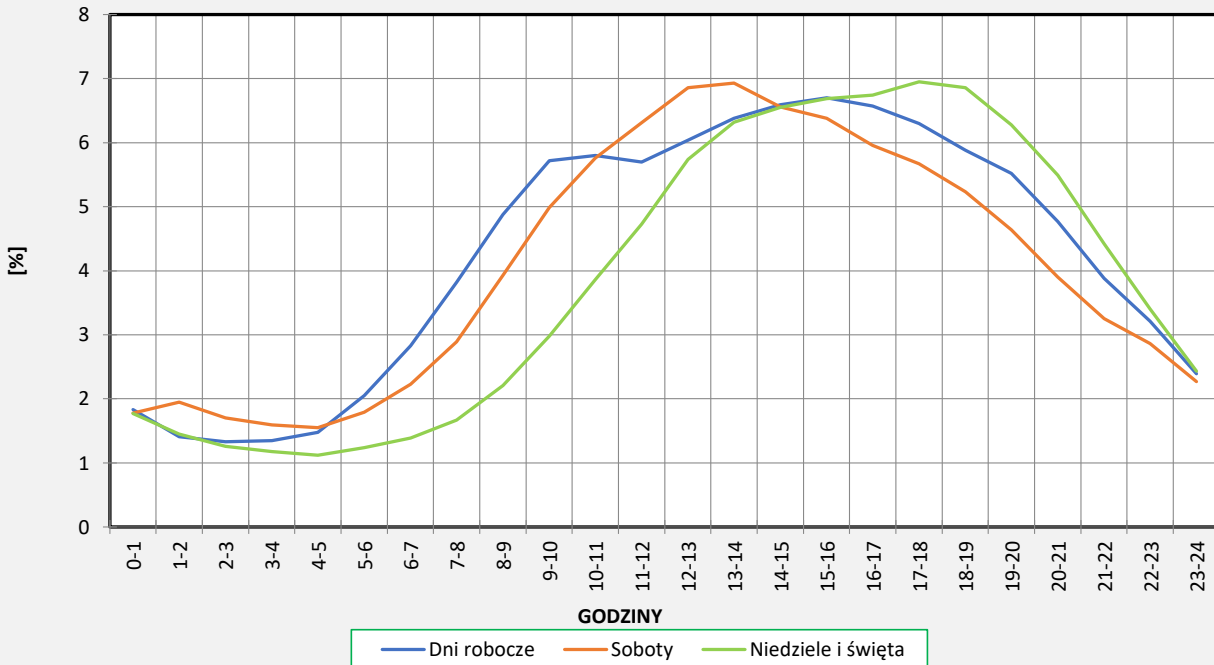
Typ stacji: E6

Oddział: BIAŁYSTOK

Ruch ogółem

R03_03-1_20011_2023

Dobowe wahania ruchu



R03_03-2_20011_2023

Dystrybuanta dobowych wahań ruchu



Uśrednione dobowe rozkłady ruchu dla wybranych dni tygodnia, dla pojazdów lekkich i ciężkich



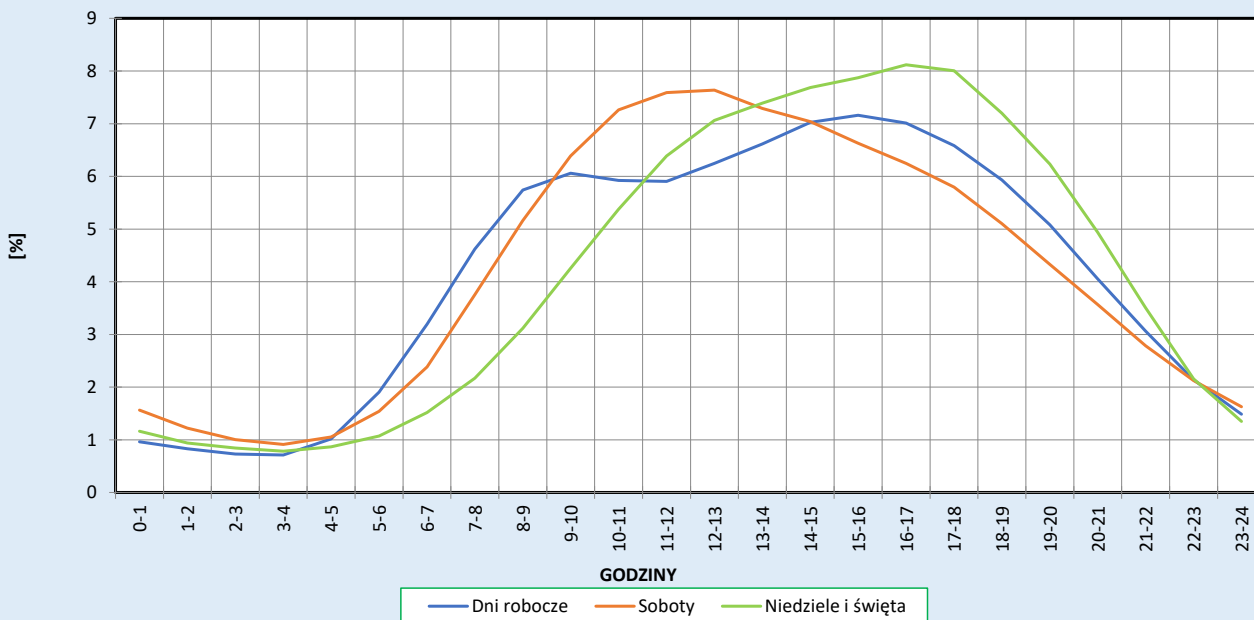
Stacja nr 20011

Miejscowość: Zambrów
Odcinek: Podborze – Zambrów Zachód
Typ stacji: E6

Rok: 2023
Numer drogi: S8
Oddział: BIAŁYSTOK

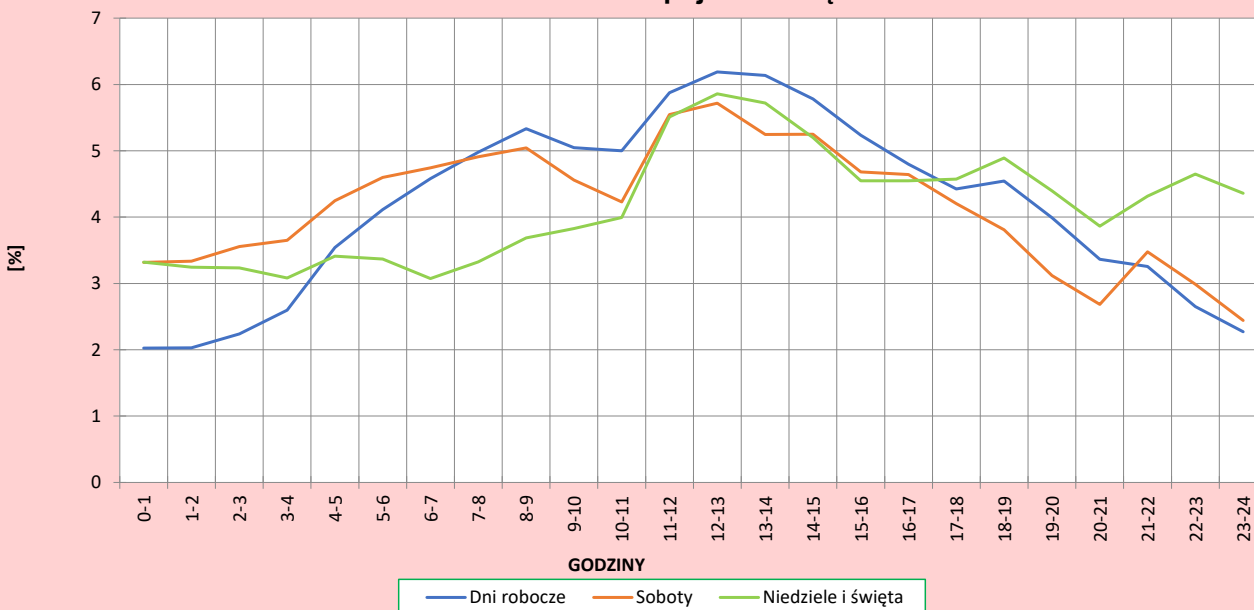
R03_04-1_20011_2023

Dobowe wahania ruchu pojazdów lekkich



R03_04-2_20011_2023

Dobowe wahania ruchu pojazdów ciężkich



Analiza ruchu pojazdów ogółem w poszczególnych dniach tygodnia dla każdego miesiąca, w podziale na kierunki ruchu



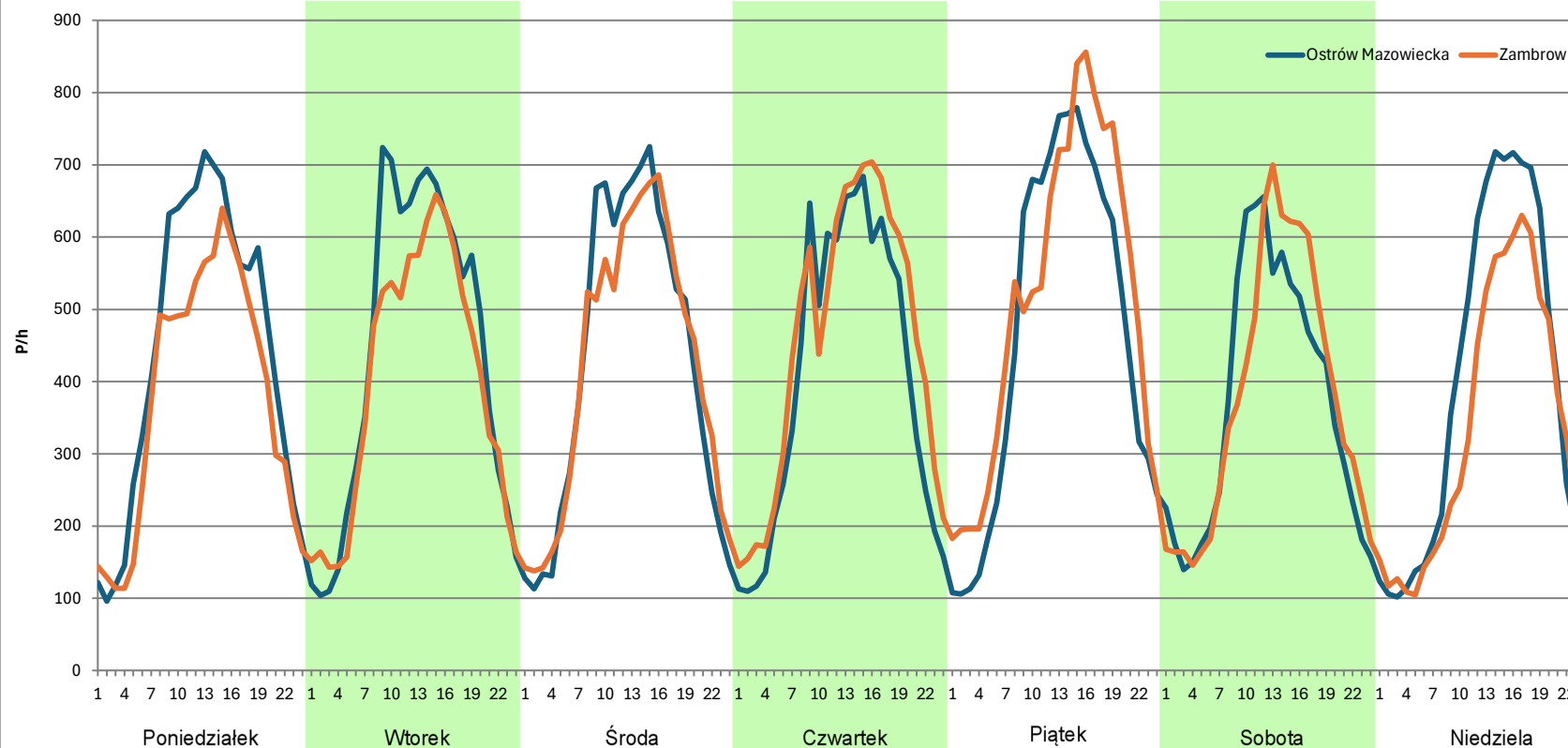
Stacja nr 20011

Miejscowość: Zambrów
Odcinek: Podborze – Zambrów Zachód
Typ stacji: E6
Miesiąc: Styczeń

Rok: 2023
Numer drogi: S8
Oddział: BIAŁYSTOK

R03_07-1_20011_2023

Dzień tygodnia	Poniedziałek		Wtorek		Środa		Czwartek		Piątek		Sobota		Niedziela	
	Ostrów Mazowiecka	Zambrów	Ostrów Mazowiecka	Zambrów	Ostrów Mazowiecka	Zambrów	Ostrów Mazowiecka	Zambrów	Ostrów Mazowiecka	Zambrów	Ostrów Mazowiecka	Zambrów	Ostrów Mazowiecka	Zambrów
SDR	10568	9054	10436	9473	10182	10040	9765	10869	11173	12228	8883	9042	9383	7999
Razem	19622		19909		20222		20634		23401		17925		17382	
Podział procentowy	53,86%	46,14%	52,42%	47,58%	50,35%	49,65%	47,32%	52,68%	47,75%	52,25%	49,56%	50,44%	53,98%	46,02%



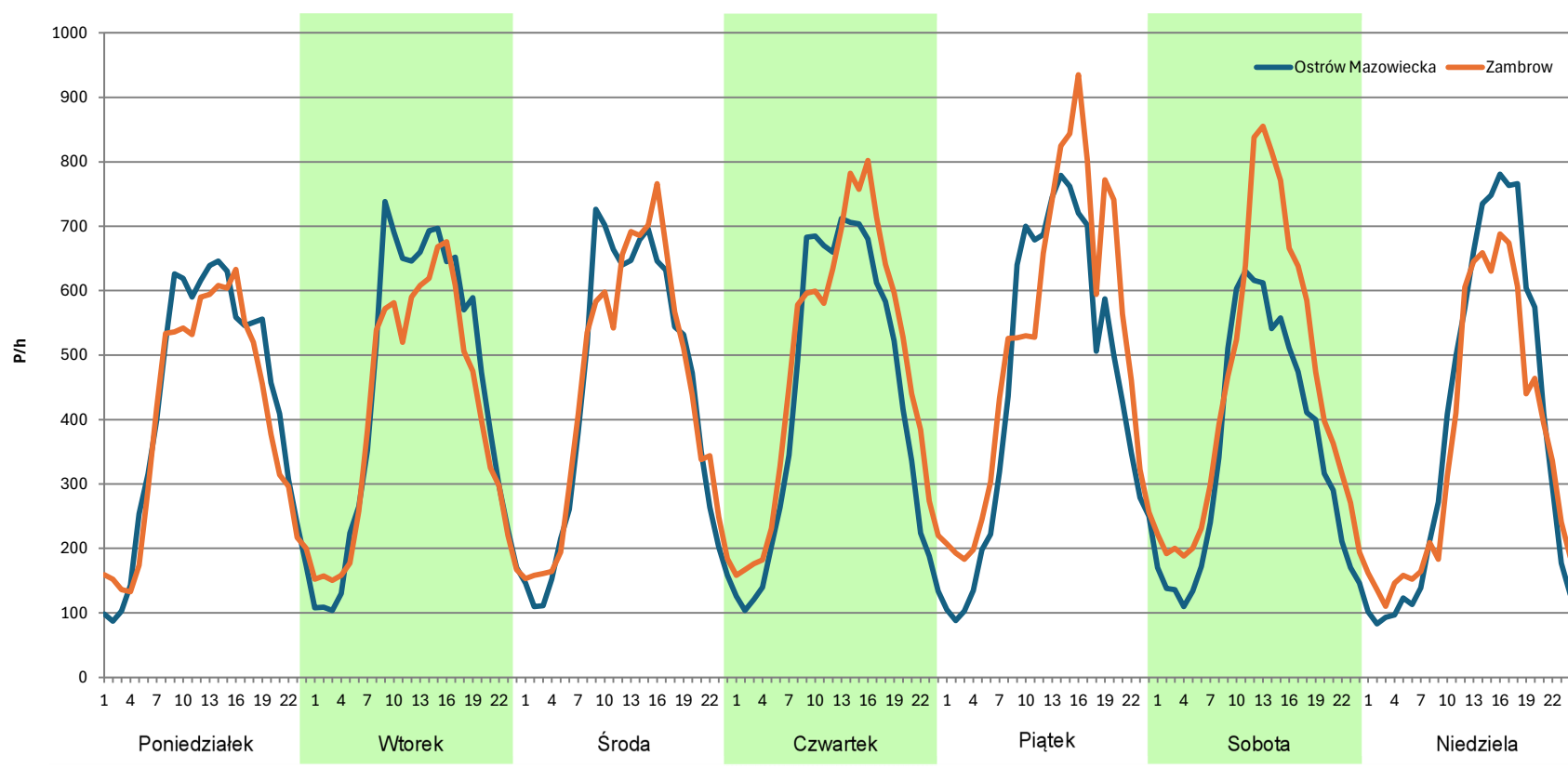
Analiza ruchu pojazdów ogółem w poszczególnych dniach tygodnia dla każdego miesiąca, w podziale na kierunki ruchu



Stacja nr 20011

Miejscowość: Zambrów **Rok:** 2023
Odcinek: Podborze – Zambrów Zachód **Numer drogi:** S8
Typ stacji: E6 **Oddział:** BIAŁYSTOK
Miesiąc: Luty R03_07-1_20011_2023

Dzień tygodnia	Poniedziałek		Wtorek		Środa		Czwartek		Piątek		Sobota		Niedziela	
Kierunek	Ostrów Mazowiecka	Zambrów	Ostrów Mazowiecka	Zambrów	Ostrów Mazowiecka	Zambrów	Ostrów Mazowiecka	Zambrów	Ostrów Mazowiecka	Zambrów	Ostrów Mazowiecka	Zambrów	Ostrów Mazowiecka	Zambrów
SDR	10082	9566	10592	9805	10448	10596	10310	11516	10918	12388	8440	10739	9355	8711
Razem	19648		20397		21044		21826		23306		19179		18066	
Podział procentowy	51,31%	48,69%	51,93%	48,07%	49,65%	50,35%	47,24%	52,76%	46,85%	53,15%	44,01%	55,99%	51,78%	48,22%



Analiza ruchu pojazdów ogółem w poszczególnych dniach tygodnia dla każdego miesiąca, w podziale na kierunki ruchu



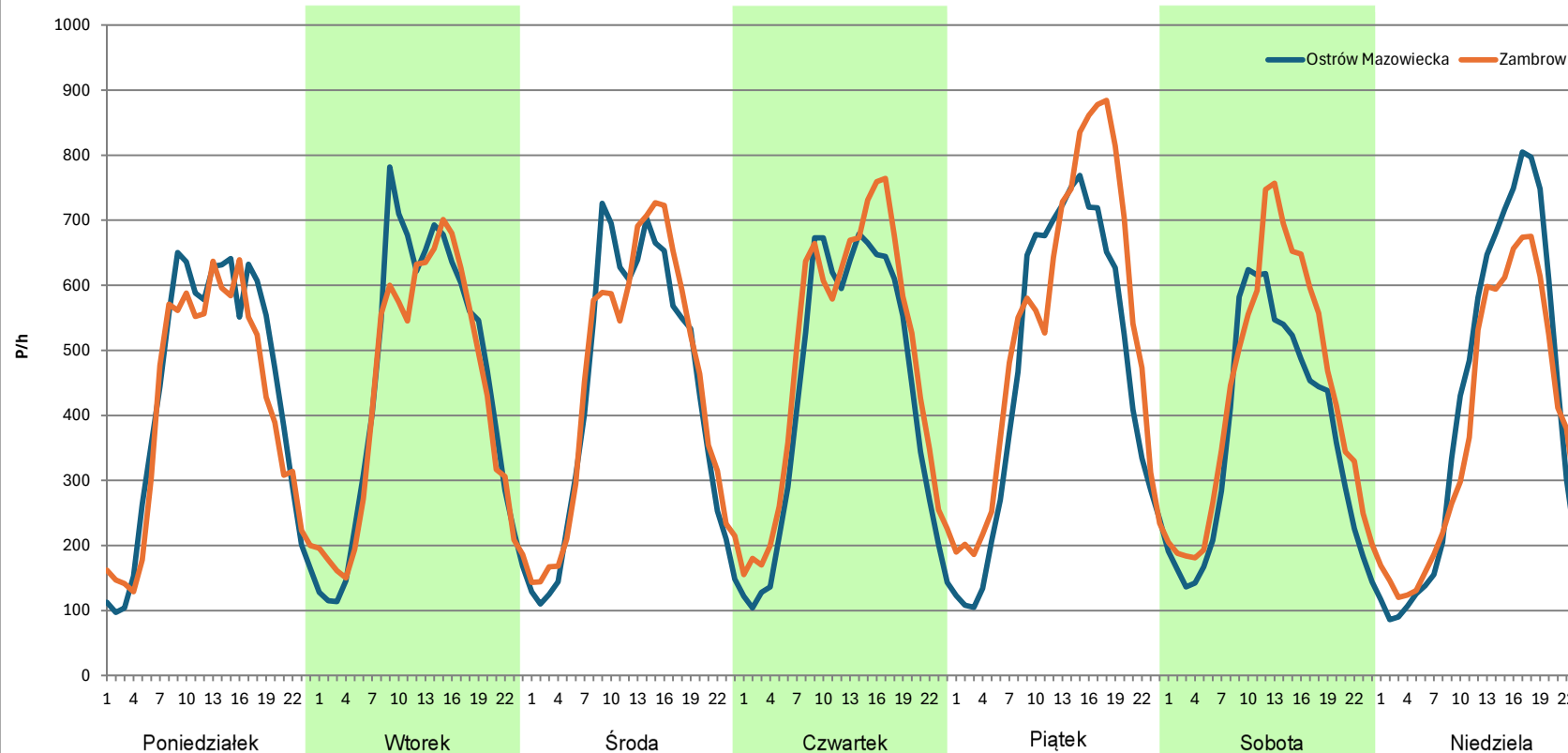
Stacja nr 20011

Miejscowość: Zambrów
Odcinek: Podborze – Zambrów Zachód
Typ stacji: E6
Miesiąc: Marzec

Rok: 2023
Numer drogi: S8
Oddział: BIAŁYSTOK

R03_07-1_20011_2023

Dzień tygodnia	Poniedziałek		Wtorek		Środa		Czwartek		Piątek		Sobota		Niedziela	
Kierunek	Ostrów Mazowiecka	Zambrów	Ostrów Mazowiecka	Zambrów	Ostrów Mazowiecka	Zambrów	Ostrów Mazowiecka	Zambrów	Ostrów Mazowiecka	Zambrów	Ostrów Mazowiecka	Zambrów	Ostrów Mazowiecka	Zambrów
SDR	10292	9759	10667	10268	10340	10677	10336	11578	11241	12764	8775	10318	9685	8930
Razem	20051		20935		21017		21914		24005		19093		18615	
Podział procentowy	51,33%	48,67%	50,95%	49,05%	49,20%	50,80%	47,17%	52,83%	46,83%	53,17%	45,96%	54,04%	52,03%	47,97%



Analiza ruchu pojazdów ogółem w poszczególnych dniach tygodnia dla każdego miesiąca, w podziale na kierunki ruchu



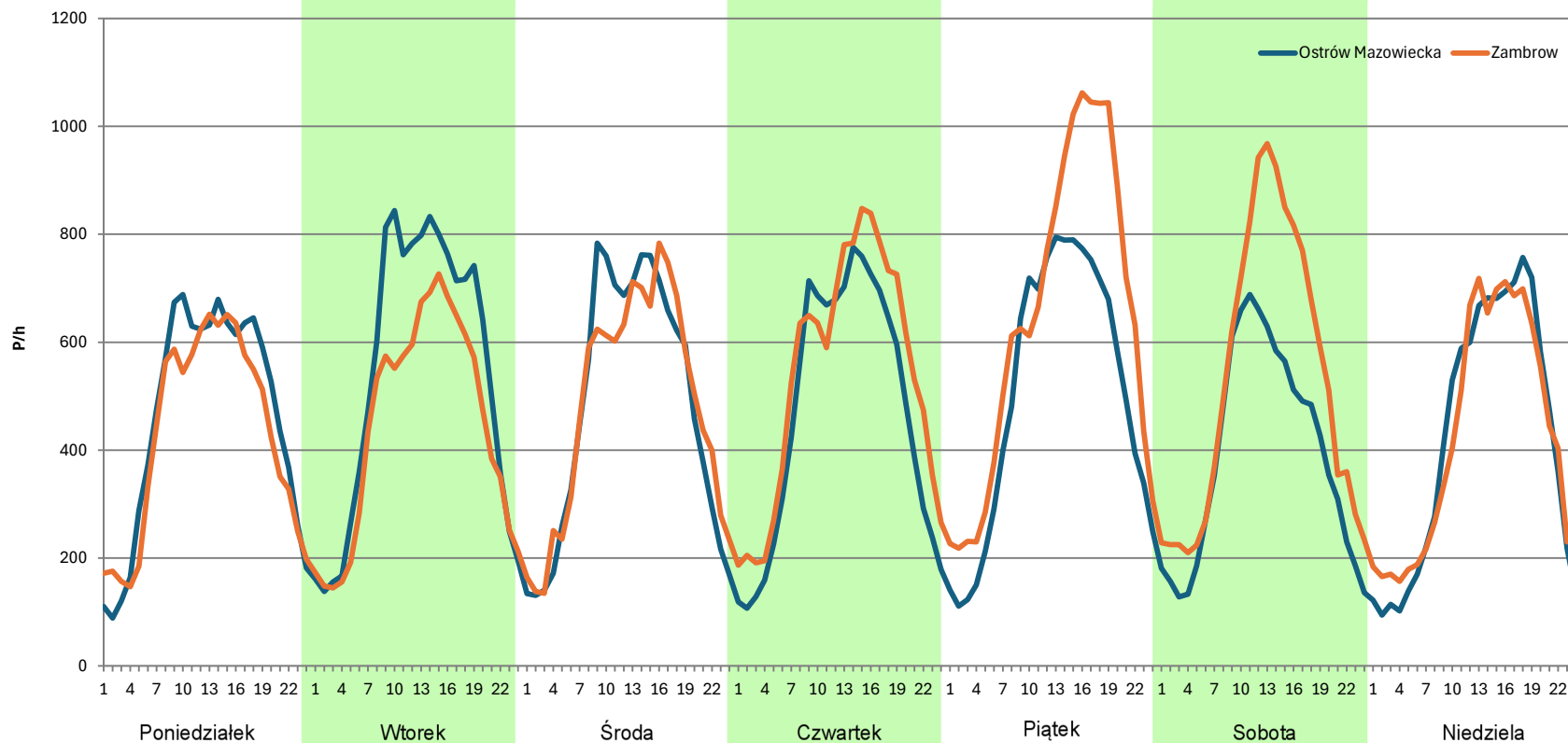
Stacja nr 20011

Miejscowość: Zambrów
Odcinek: Podborze – Zambrów Zachód
Typ stacji: E6
Miesiąc: Kwiecień

Rok: 2023
Numer drogi: S8
Oddział: BIAŁYSTOK

R03_07-1_20011_2023

Dzień tygodnia	Poniedziałek		Wtorek		Środa		Czwartek		Piątek		Sobota		Niedziela	
Kierunek	Ostrów Mazowiecka	Zambrów	Ostrów Mazowiecka	Zambrów	Ostrów Mazowiecka	Zambrów	Ostrów Mazowiecka	Zambrów	Ostrów Mazowiecka	Zambrów	Ostrów Mazowiecka	Zambrów	Ostrów Mazowiecka	Zambrów
SDR	11013	10272	12835	10653	11454	11485	11275	12877	12083	15350	9420	12691	10050	10133
Razem	21285		23488		22939		24152		27433		22111		20183	
Podział procentowy	51,74%	48,26%	54,64%	45,36%	49,93%	50,07%	46,68%	53,32%	44,05%	55,95%	42,60%	57,40%	49,79%	50,21%



Analiza ruchu pojazdów ogółem w poszczególnych dniach tygodnia dla każdego miesiąca, w podziale na kierunki ruchu



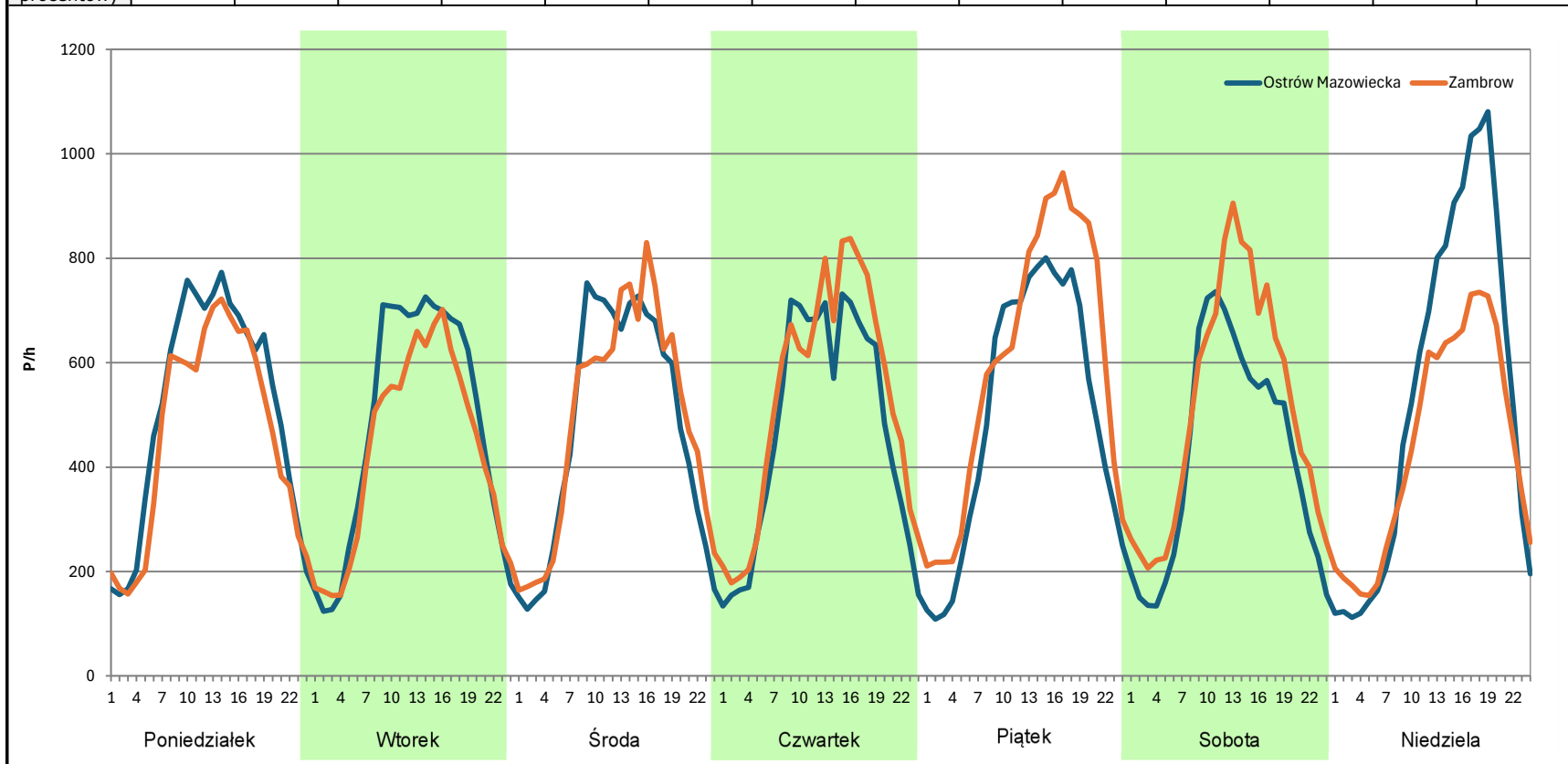
Stacja nr 20011

Miejscowość: Zambrów
Odcinek: Podborze – Zambrów Zachód
Typ stacji: E6
Miesiąc: Maj

Rok: 2023
Numer drogi: S8
Oddział: BIAŁYSTOK

R03_07-1_20011_2023

Dzień tygodnia	Poniedziałek		Wtorek		Środa		Czwartek		Piątek		Sobota		Niedziela	
Kierunek	Ostrów Mazowiecka	Zambrow	Ostrów Mazowiecka	Zambrow	Ostrów Mazowiecka	Zambrow	Ostrów Mazowiecka	Zambrow	Ostrów Mazowiecka	Zambrow	Ostrów Mazowiecka	Zambrow	Ostrów Mazowiecka	Zambrow
SDR	12262	11104	11421	10332	11388	11749	11332	12695	12051	14365	10099	12237	12755	10559
Razem	23366		21753		23137		24027		26416		22336		23314	
Podział procentowy	52,48%	47,52%	52,50%	47,50%	49,22%	50,78%	47,16%	52,84%	45,62%	54,38%	45,21%	54,79%	54,71%	45,29%



Analiza ruchu pojazdów ogółem w poszczególnych dniach tygodnia dla każdego miesiąca, w podziale na kierunki ruchu



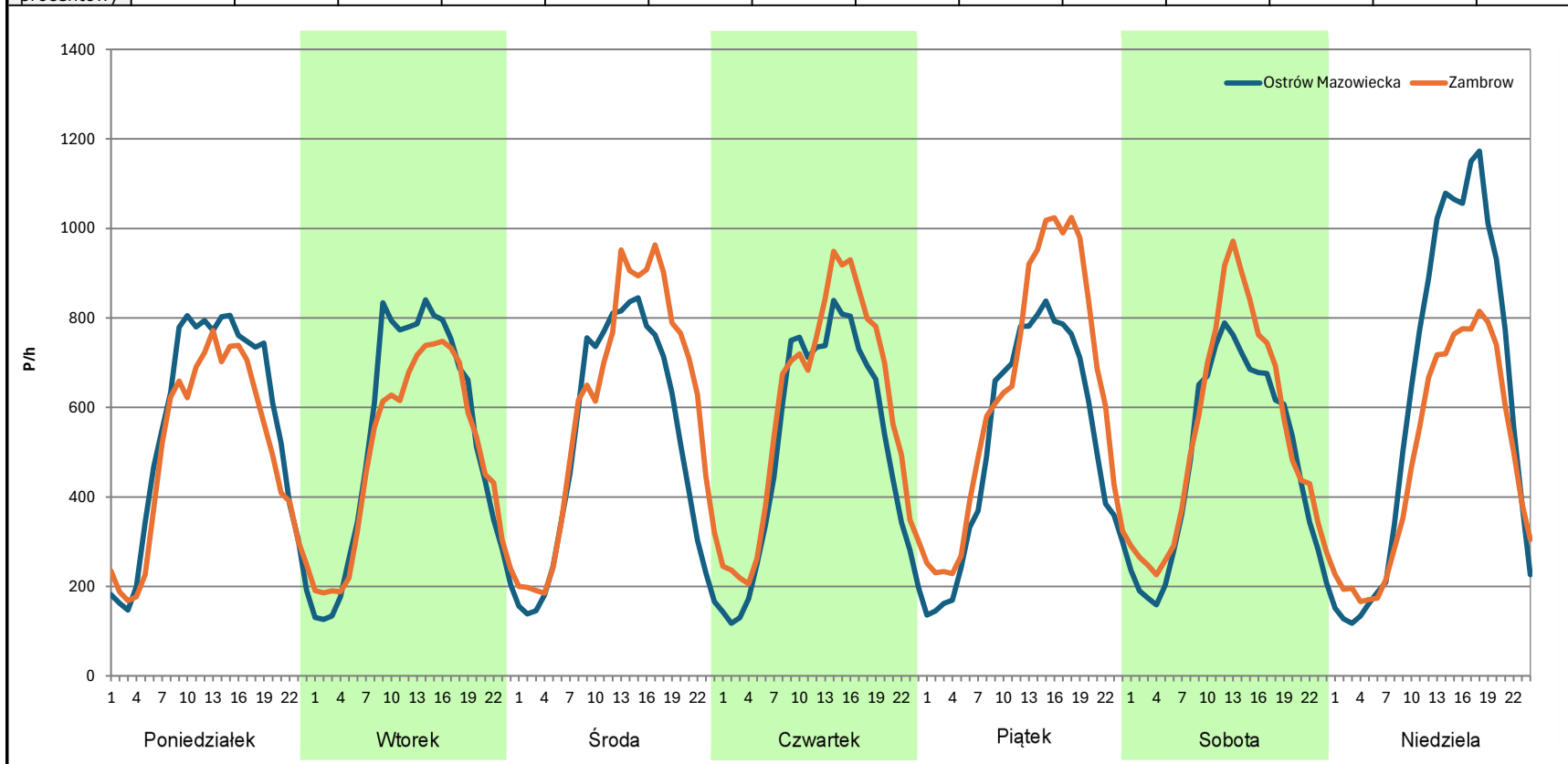
Stacja nr 20011

Miejscowość: Zambrów
Odcinek: Podborze – Zambrów Zachód
Typ stacji: E6
Miesiąc: Czerwiec

Rok: 2023
Numer drogi: S8
Oddział: BIAŁYSTOK

R03_07-1_20011_2023

Dzień tygodnia	Poniedziałek		Wtorek		Środa		Czwartek		Piątek		Sobota		Niedziela	
Kierunek	Ostrów Mazowiecka	Zambrow	Ostrów Mazowiecka	Zambrow	Ostrów Mazowiecka	Zambrow	Ostrów Mazowiecka	Zambrow	Ostrów Mazowiecka	Zambrow	Ostrów Mazowiecka	Zambrow	Ostrów Mazowiecka	Zambrow
SDR	13227	11905	12550	11769	12357	14382	12238	14115	12502	15114	11484	12878	14674	11567
Razem	25132		24319		26739		26353		27616		24362		26241	
Podział procentowy	52,63%	47,37%	51,61%	48,39%	46,21%	53,79%	46,44%	53,56%	45,27%	54,73%	47,14%	52,86%	55,92%	44,08%



Analiza ruchu pojazdów ogółem w poszczególnych dniach tygodnia dla każdego miesiąca, w podziale na kierunki ruchu



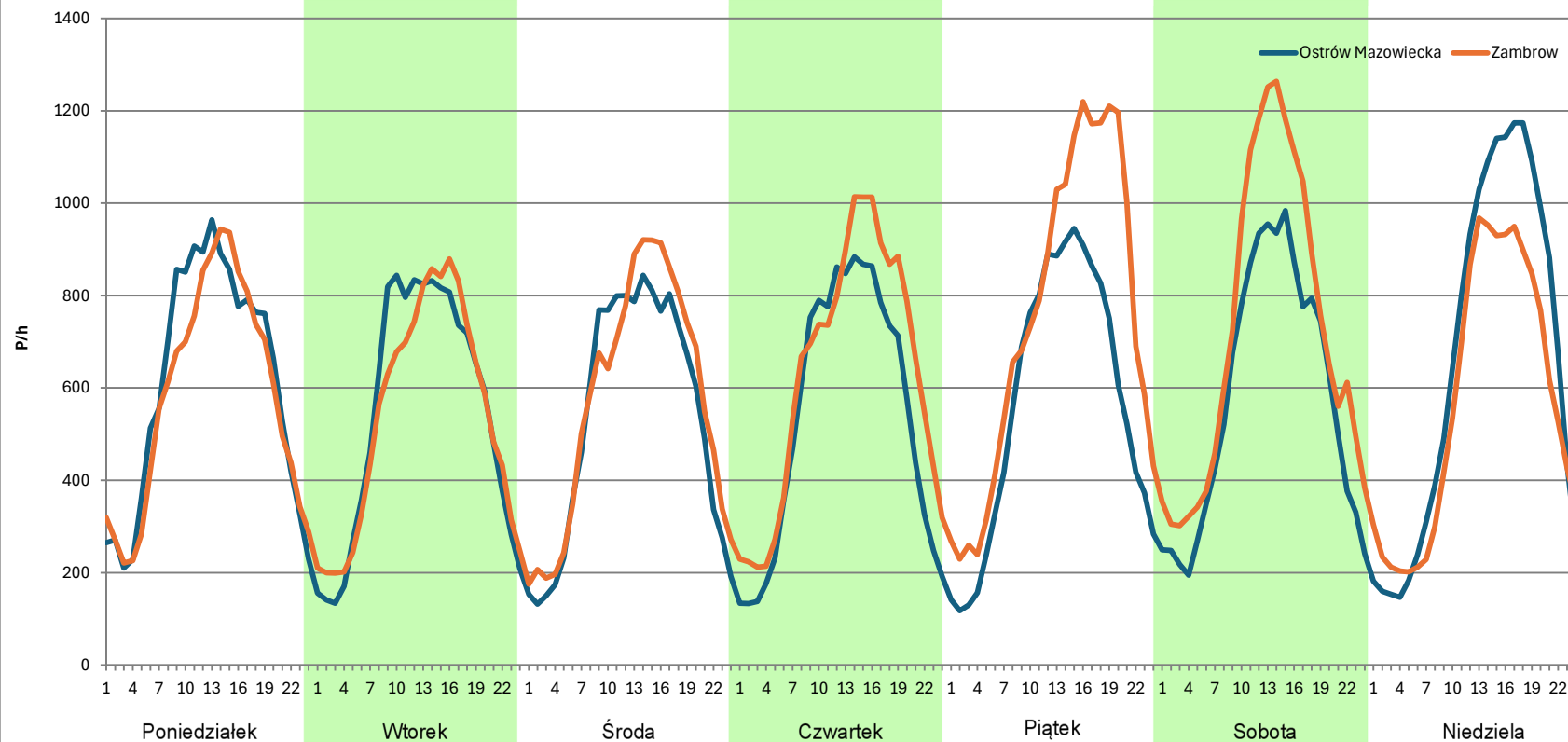
Stacja nr 20011

Miejscowość: Zambrów
Odcinek: Podborze – Zambrów Zachód
Typ stacji: E6
Miesiąc: Lipiec

Rok: 2023
Numer drogi: S8
Oddział: BIAŁYSTOK

R03_07-1_20011_2023

Dzień tygodnia	Poniedziałek		Wtorek		Środa		Czwartek		Piątek		Sobota		Niedziela	
Kierunek	Ostrów Mazowiecka	Zambrow	Ostrów Mazowiecka	Zambrow	Ostrów Mazowiecka	Zambrow	Ostrów Mazowiecka	Zambrow	Ostrów Mazowiecka	Zambrow	Ostrów Mazowiecka	Zambrow	Ostrów Mazowiecka	Zambrow
SDR	14593	13960	12950	12819	12733	13623	12908	15034	13536	17907	13882	17257	15723	13582
Razem	28553		25769		26356		27942		31443		31139		29305	
Podział procentowy	51,11%	48,89%	50,25%	49,75%	48,31%	51,69%	46,20%	53,80%	43,05%	56,95%	44,58%	55,42%	53,65%	46,35%



Analiza ruchu pojazdów ogółem w poszczególnych dniach tygodnia dla każdego miesiąca, w podziale na kierunki ruchu



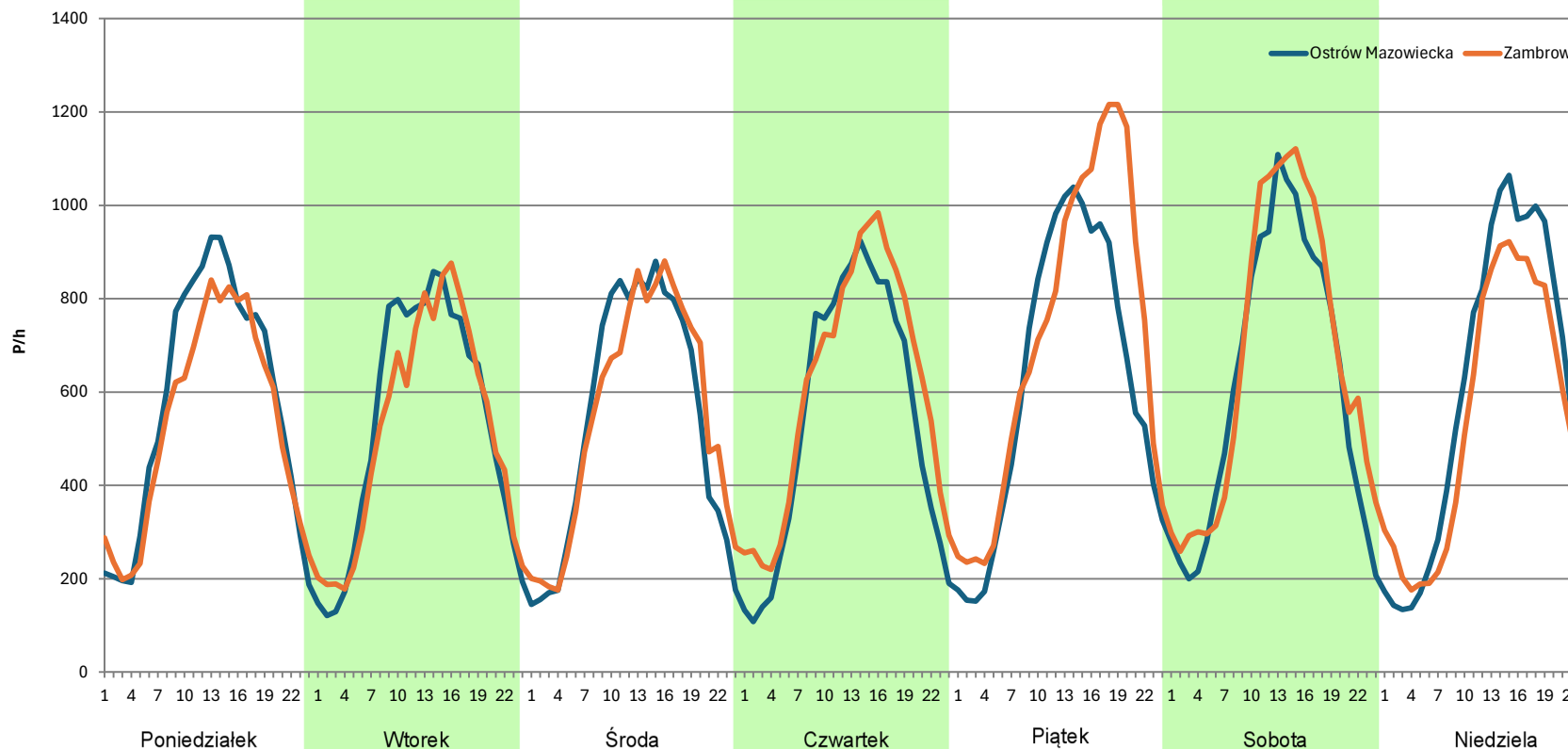
Stacja nr 20011

Miejscowość: Zambrów
Odcinek: Podborze – Zambrów Zachód
Typ stacji: E6
Miesiąc: Sierpień

Rok: 2023
Numer drogi: S8
Oddział: BIAŁYSTOK

R03_07-1_20011_2023

Dzień tygodnia	Poniedziałek		Wtorek		Środa		Czwartek		Piątek		Sobota		Niedziela	
Kierunek	Ostrów Mazowiecka	Zambrow	Ostrów Mazowiecka	Zambrow	Ostrów Mazowiecka	Zambrow	Ostrów Mazowiecka	Zambrow	Ostrów Mazowiecka	Zambrow	Ostrów Mazowiecka	Zambrow	Ostrów Mazowiecka	Zambrow
SDR	13753	12749	12630	12332	12906	13138	12988	14550	14912	17056	14773	16000	14012	12827
Razem	26502		24962		26044		27538		31968		30773		26839	
Podział procentowy	51,89%	48,11%	50,60%	49,40%	49,55%	50,45%	47,16%	52,84%	46,65%	53,35%	48,01%	51,99%	52,21%	47,79%



Analiza ruchu pojazdów ogółem w poszczególnych dniach tygodnia dla każdego miesiąca, w podziale na kierunki ruchu



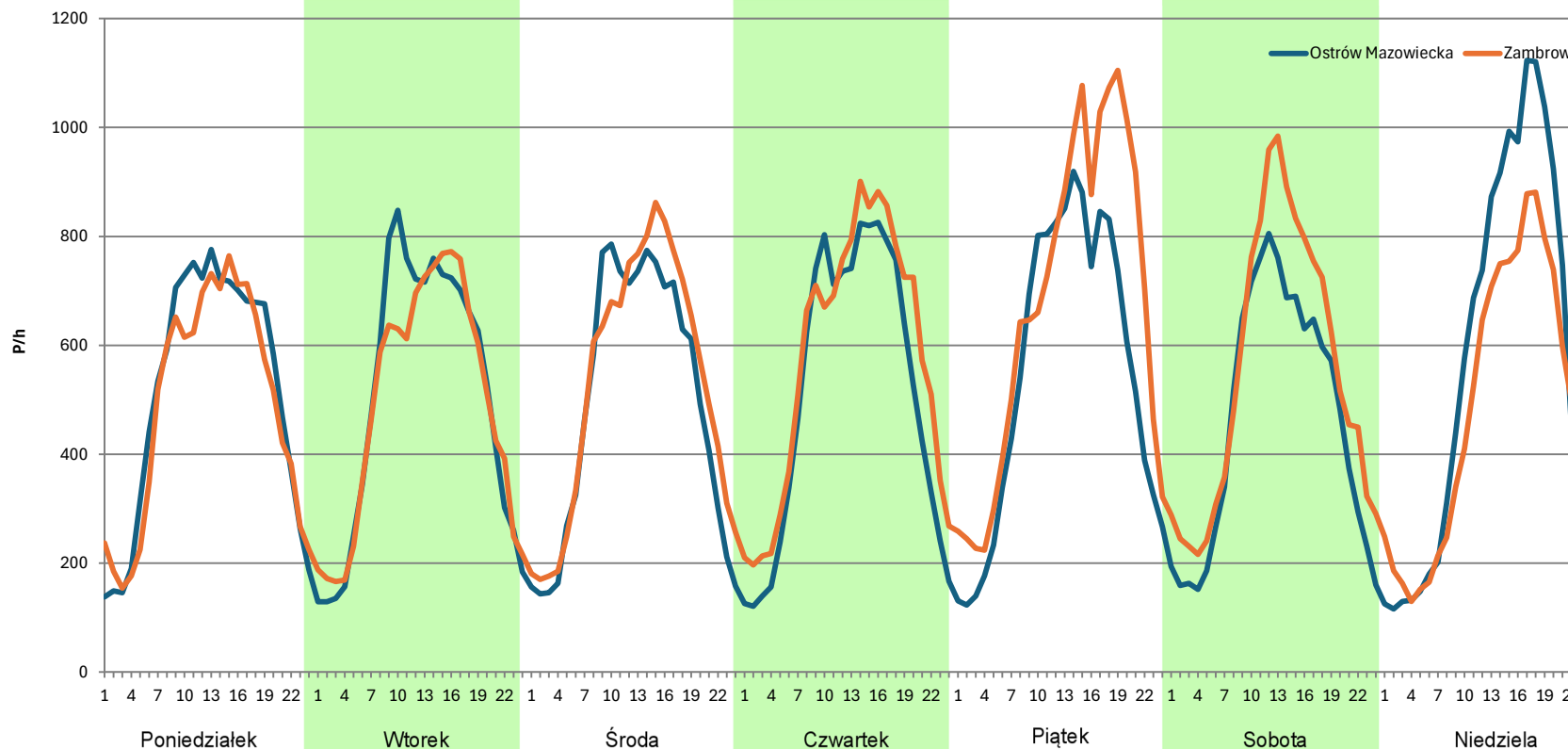
Stacja nr 20011

Miejscowość: Zambrów
Odcinek: Podborze – Zambrów Zachód
Typ stacji: E6
Miesiąc: Wrzesień

Rok: 2023
Numer drogi: S8
Oddział: BIAŁYSTOK

R03_07-1_20011_2023

Dzień tygodnia	Poniedziałek		Wtorek		Środa		Czwartek		Piątek		Sobota		Niedziela	
Kierunek	Ostrów Mazowiecka	Zambrów	Ostrów Mazowiecka	Zambrów	Ostrów Mazowiecka	Zambrów	Ostrów Mazowiecka	Zambrów	Ostrów Mazowiecka	Zambrów	Ostrów Mazowiecka	Zambrów	Ostrów Mazowiecka	Zambrów
SDR	12240	11703	11954	11733	11753	12557	12291	13720	13153	16085	11038	13179	13437	11466
Razem	23943		23687		24310		26011		29238		24217		24903	
Podział procentowy	51,12%	48,88%	50,47%	49,53%	48,35%	51,65%	47,25%	52,75%	44,99%	55,01%	45,58%	54,42%	53,96%	46,04%



Analiza ruchu pojazdów ogółem w poszczególnych dniach tygodnia dla każdego miesiąca, w podziale na kierunki ruchu



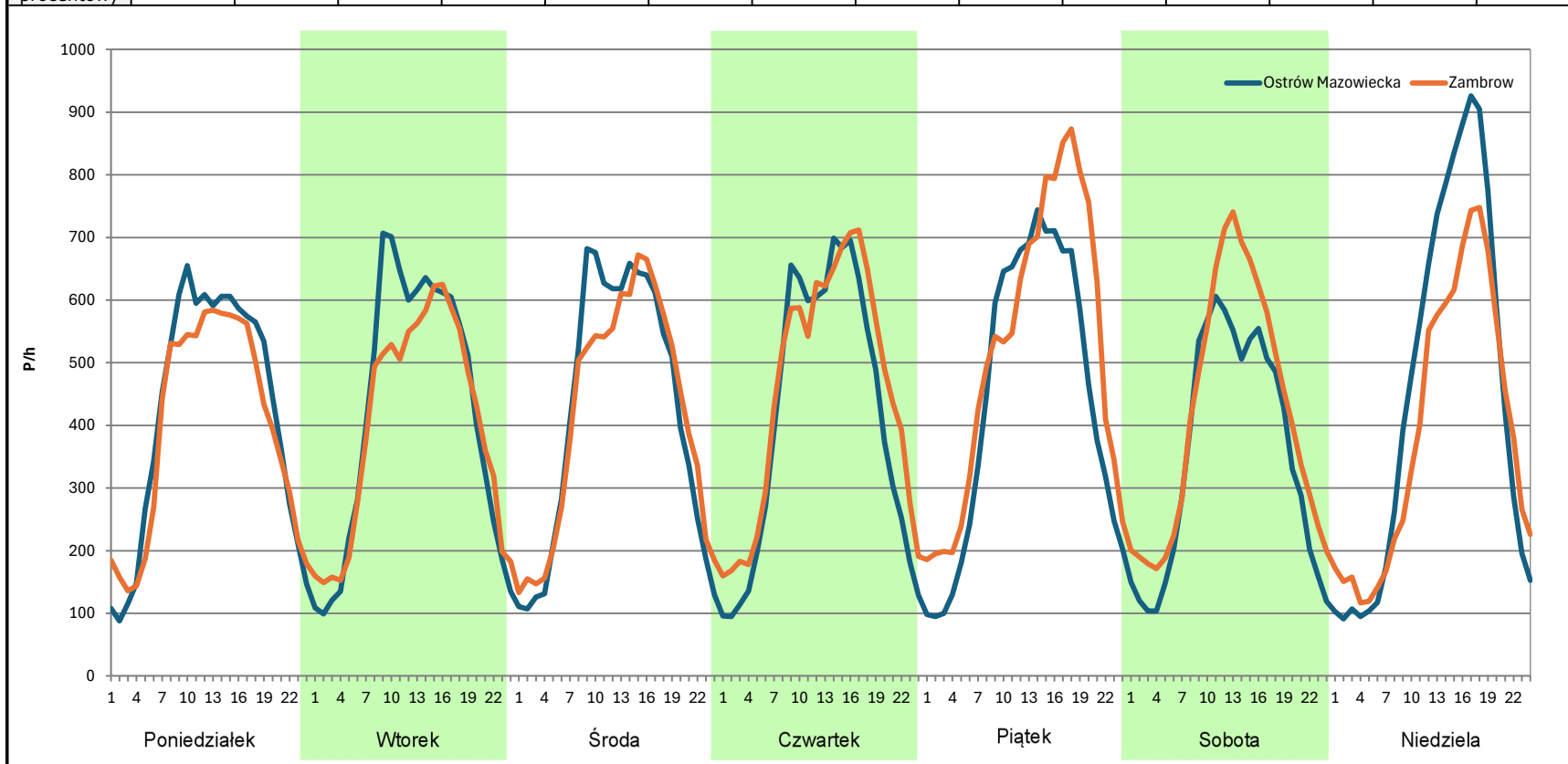
Stacja nr 20011

Miejscowość: Zambrów
Odcinek: Podborze – Zambrów Zachód
Typ stacji: E6
Miesiąc: Październik

Rok: 2023
Numer drogi: S8
Oddział: BIAŁYSTOK

R03_07-1_20011_2023

Dzień tygodnia	Poniedziałek		Wtorek		Środa		Czwartek		Piątek		Sobota		Niedziela	
Kierunek	Ostrów Mazowiecka	Zambrow	Ostrów Mazowiecka	Zambrow	Ostrów Mazowiecka	Zambrow	Ostrów Mazowiecka	Zambrow	Ostrów Mazowiecka	Zambrow	Ostrów Mazowiecka	Zambrow	Ostrów Mazowiecka	Zambrow
SDR	10023	9486	9992	9572	10028	9970	9922	10888	10615	12409	8477	9997	10635	9311
Razem	19509		19564		19998		20810		23024		18474		19946	
Podział procentowy	51,38%	48,62%	51,07%	48,93%	50,15%	49,85%	47,68%	52,32%	46,10%	53,90%	45,89%	54,11%	53,32%	46,68%



Analiza ruchu pojazdów ogółem w poszczególnych dniach tygodnia dla każdego miesiąca, w podziale na kierunki ruchu



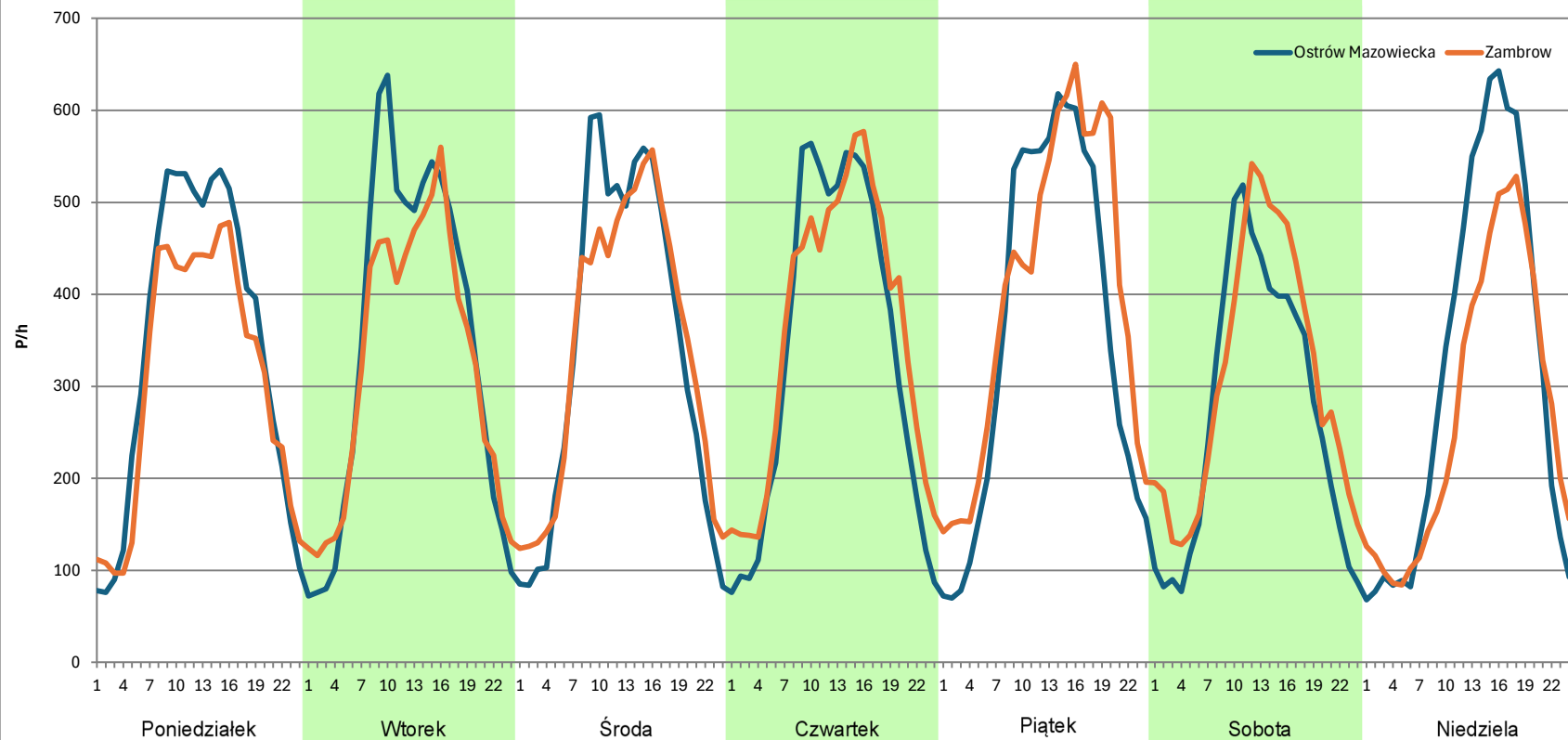
Stacja nr 20011

Miejscowość: Zambrów
Odcinek: Podborze – Zambrów Zachód
Typ stacji: E6
Miesiąc: Listopad

Rok: 2023
Numer drogi: S8
Oddział: BIAŁYSTOK

R03_07-1_20011_2023

Dzień tygodnia	Poniedziałek		Wtorek		Środa		Czwartek		Piątek		Sobota		Niedziela	
Kierunek	Ostrów Mazowiecka	Zambrów	Ostrów Mazowiecka	Zambrów	Ostrów Mazowiecka	Zambrów	Ostrów Mazowiecka	Zambrów	Ostrów Mazowiecka	Zambrów	Ostrów Mazowiecka	Zambrów	Ostrów Mazowiecka	Zambrów
SDR	8256	7398	8260	7743	8132	8156	8083	8610	8636	9562	6527	7419	7556	6495
Razem	15654		16003		16288		16693		18198		13946		14051	
Podział procentowy	52,74%	47,26%	51,62%	48,38%	49,93%	50,07%	48,42%	51,58%	47,46%	52,54%	46,80%	53,20%	53,78%	46,22%



Analiza ruchu pojazdów ogółem w poszczególnych dniach tygodnia dla każdego miesiąca, w podziale na kierunki ruchu



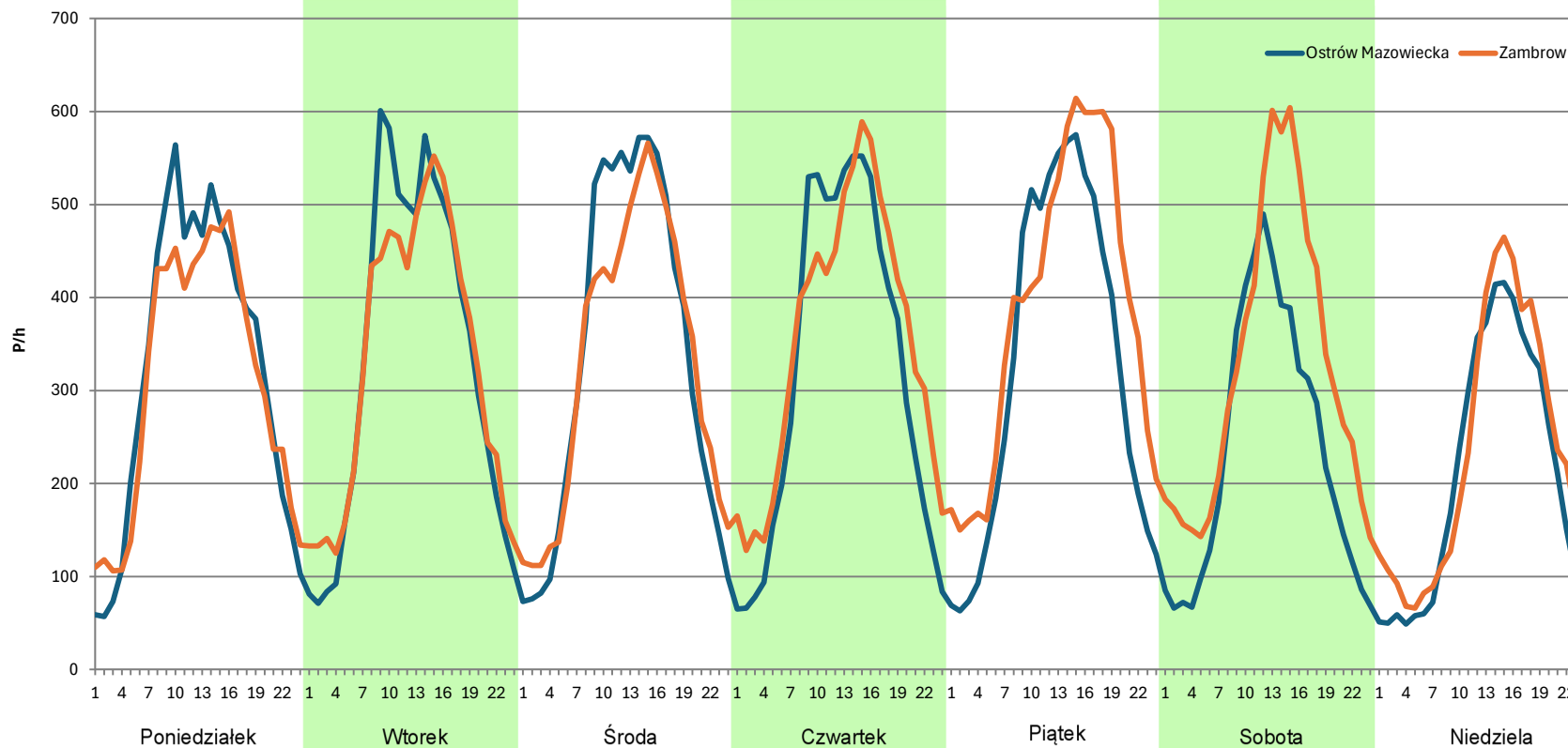
Stacja nr 20011

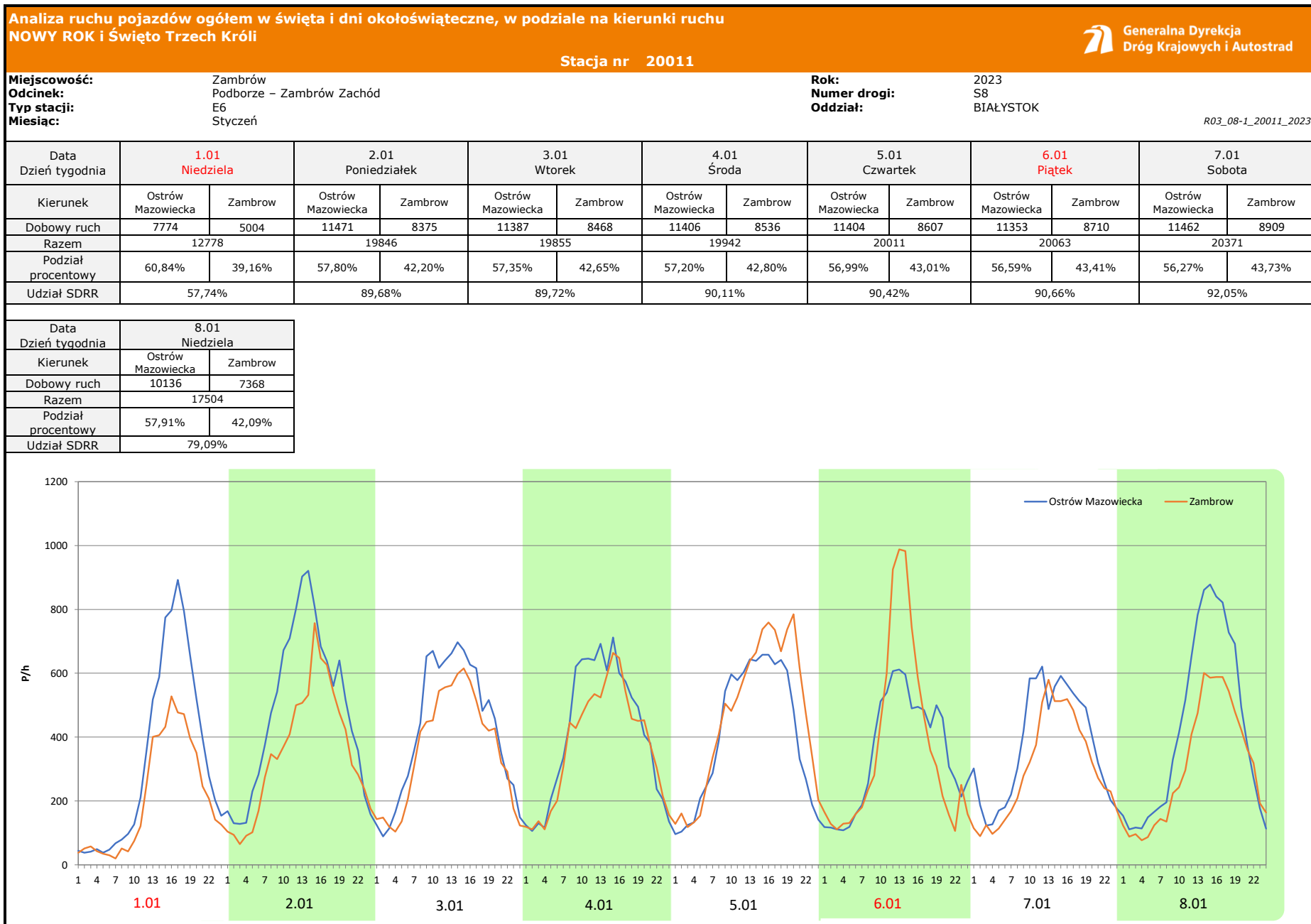
Miejscowość: Zambrów
Odcinek: Podborze – Zambrów Zachód
Typ stacji: E6
Miesiąc: Grudzień

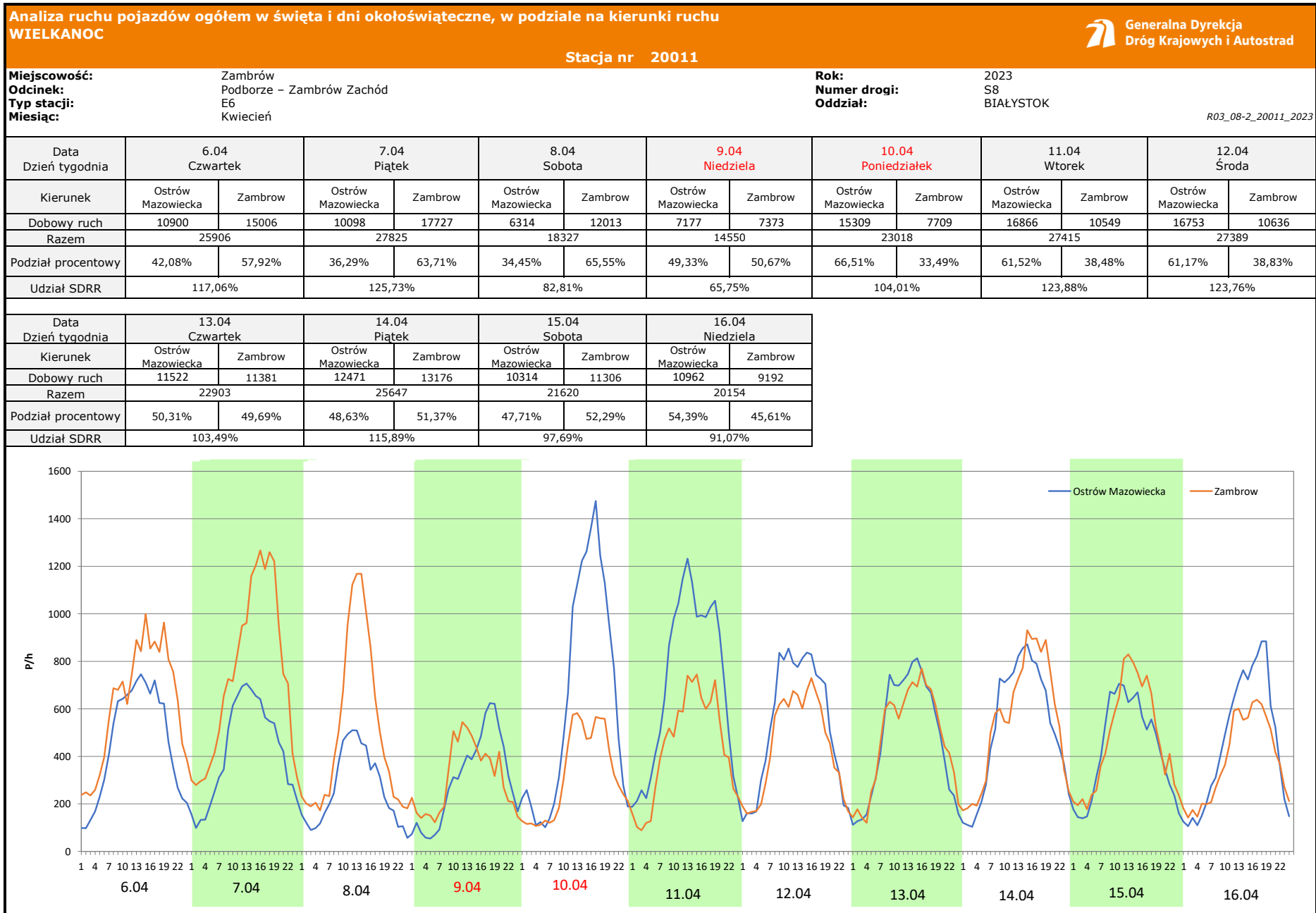
Rok: 2023
Numer drogi: S8
Oddział: BIAŁYSTOK

R03_07-1_20011_2023

Dzień tygodnia	Poniedziałek		Wtorek		Środa		Czwartek		Piątek		Sobota		Niedziela	
Kierunek	Ostrów Mazowiecka	Zambrów	Ostrów Mazowiecka	Zambrów	Ostrów Mazowiecka	Zambrów	Ostrów Mazowiecka	Zambrów	Ostrów Mazowiecka	Zambrów	Ostrów Mazowiecka	Zambrów	Ostrów Mazowiecka	Zambrów
SDR	7700	7408	7957	7920	8047	7895	7693	8476	7818	9270	5642	7780	4999	5530
Razem	15108		15877		15942		16169		17088		13422		10529	
Podział procentowy	50,97%	49,03%	50,12%	49,88%	50,48%	49,52%	47,58%	52,42%	45,75%	54,25%	42,04%	57,96%	47,48%	52,52%







Analiza ruchu pojazdów ogółem w święta i dni okołoświąteczne, w podziale na kierunki ruchu
1 - 3 MAJA

 Generalna Dyrekcja Dróg Krajowych i Autostrad

Stacja nr 20011

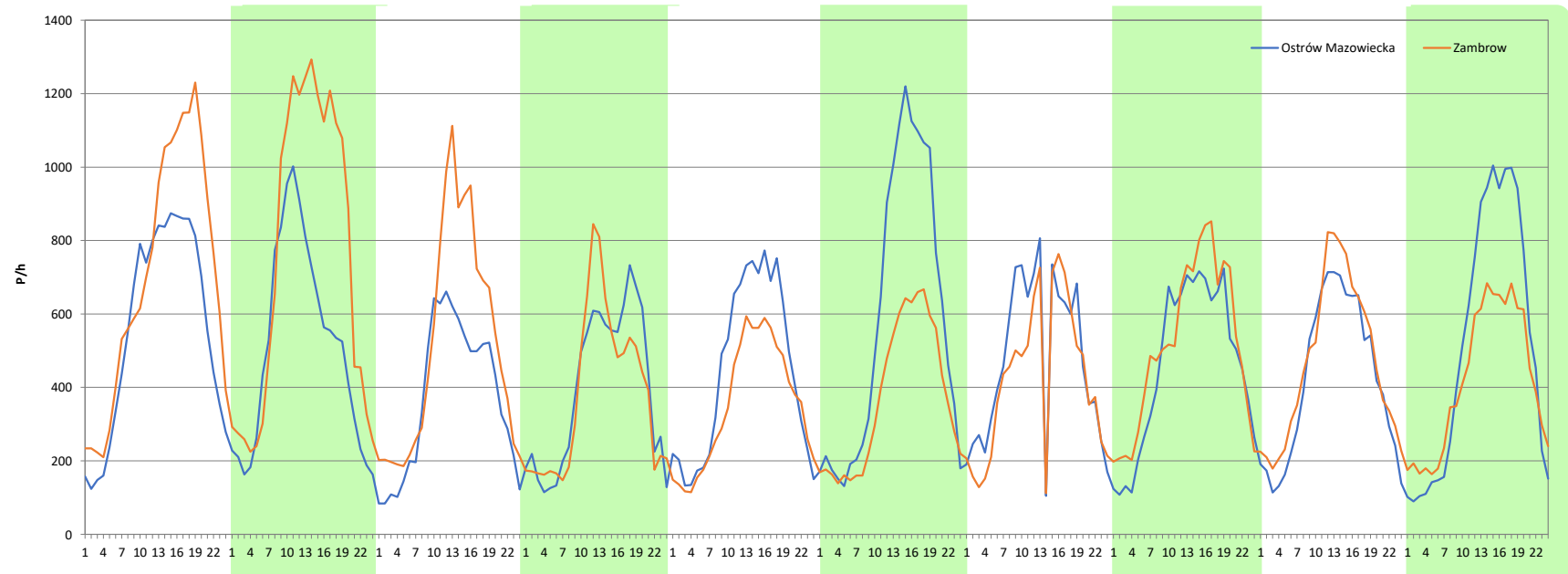
Miejscowość: Zambrów
Odcinek: Podborze – Zambrów Zachód
Typ stacji: E6
Miesiąc: Maj

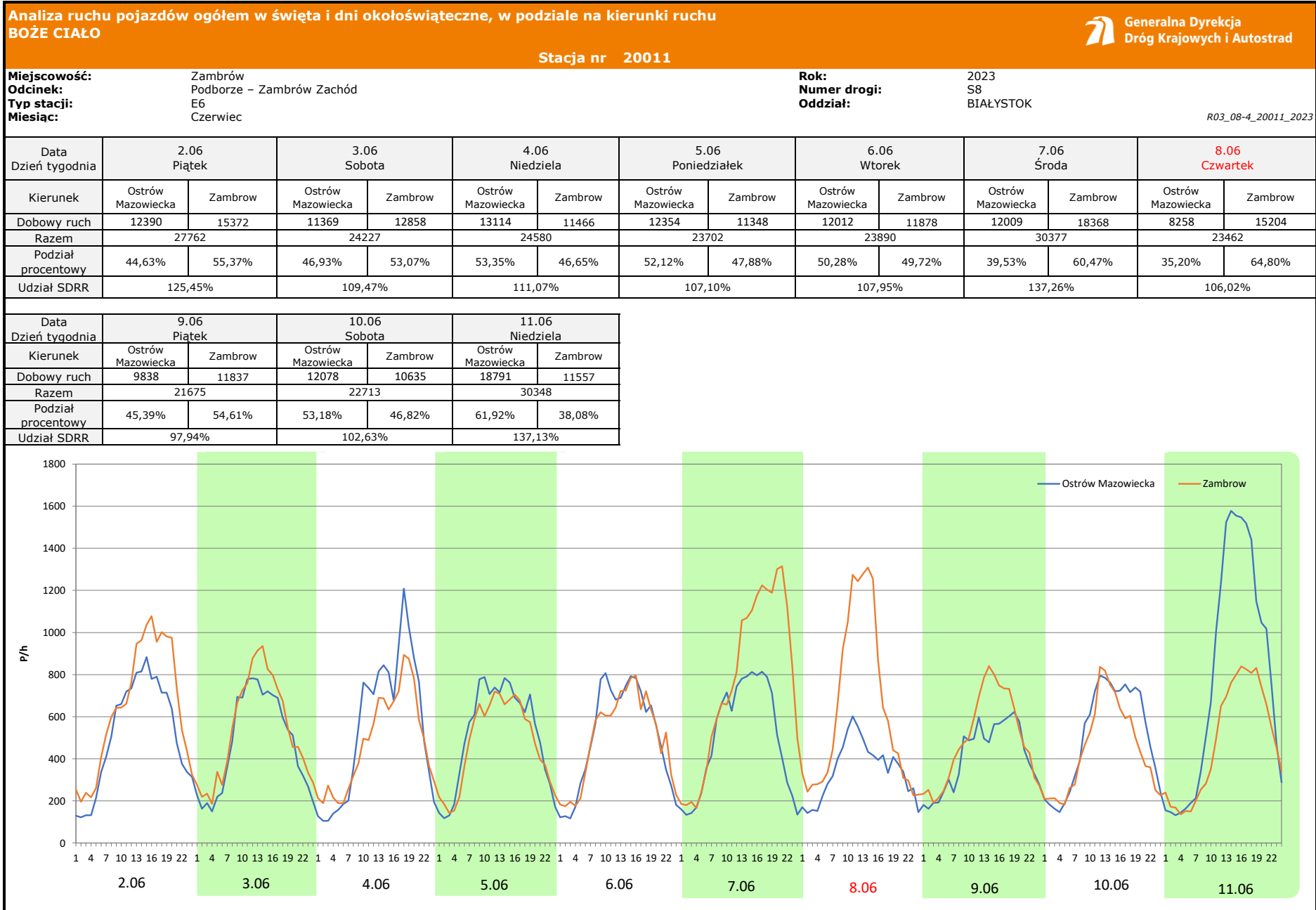
Rok: 2023
Numer drogi: S8
Oddział: BIAŁYSTOK

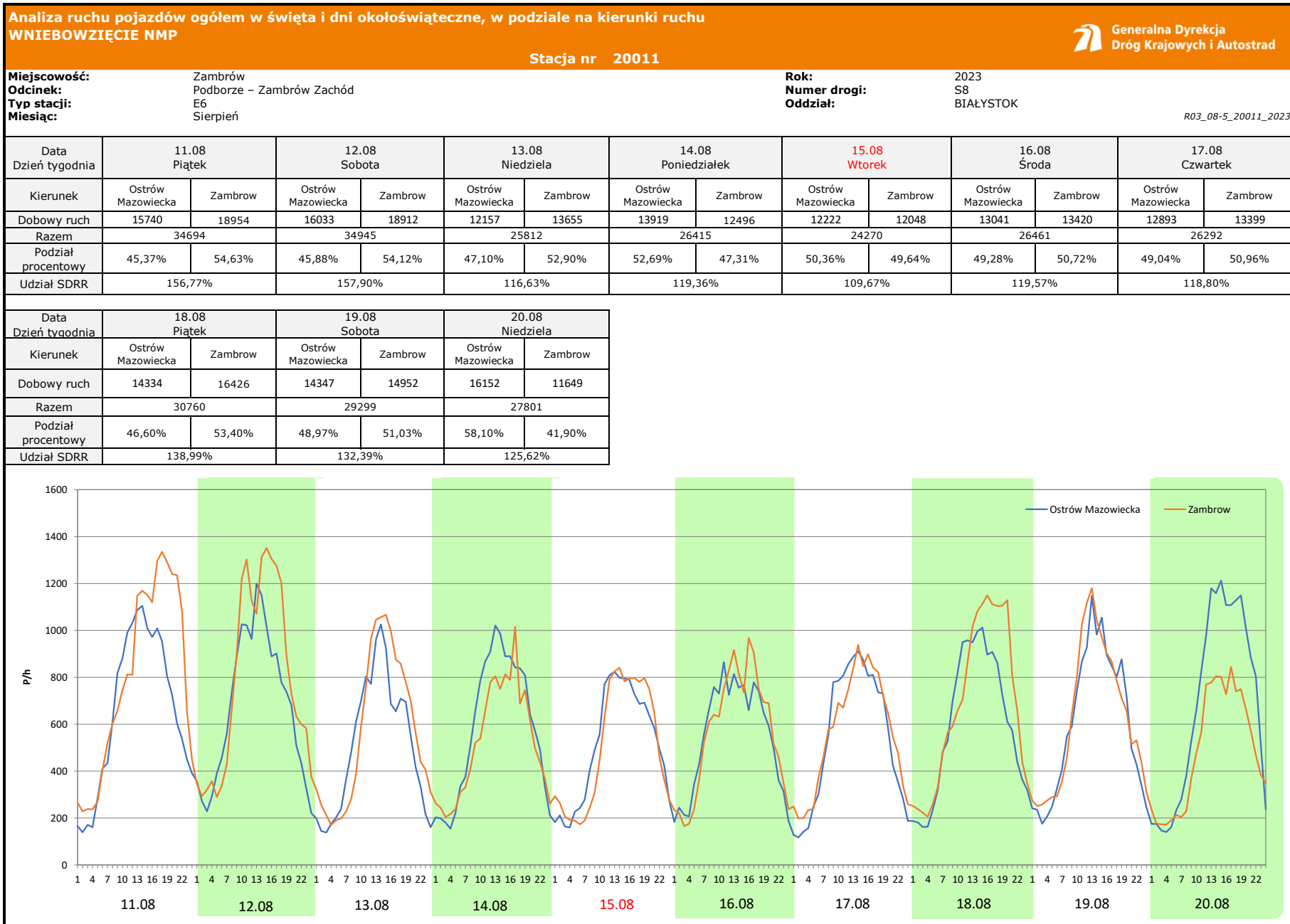
R03_08-3_20011_2023

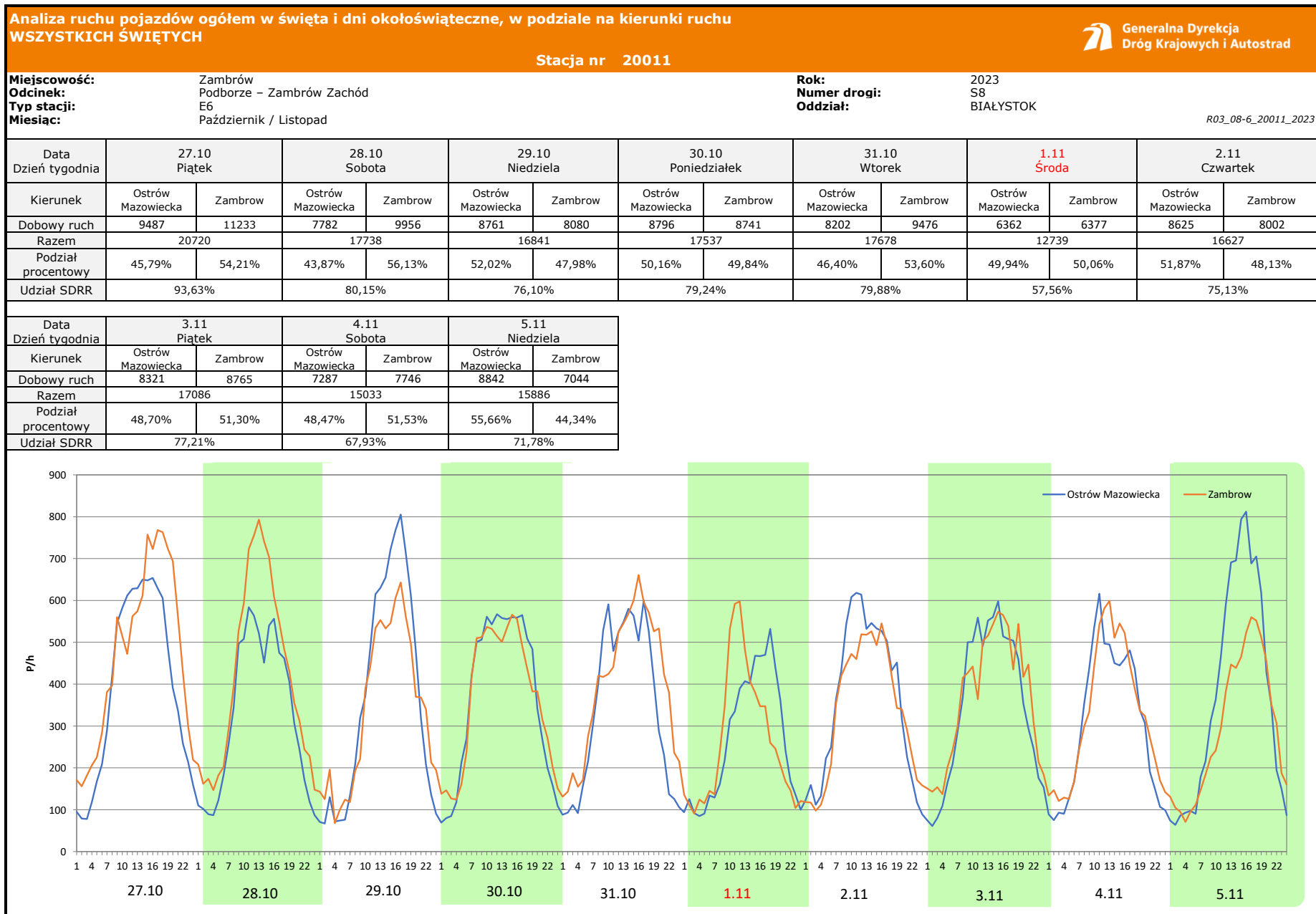
Data Dzień tygodnia	28.04 Piątek		29.04 Sobota		30.04 Niedziela		1.05 Poniedziałek		2.05 Wtorek		3.05 Środa		4.05 Czwartek	
Kierunek	Ostrów Mazowiecka	Zambrow	Ostrów Mazowiecka	Zambrow	Ostrów Mazowiecka	Zambrow	Ostrów Mazowiecka	Zambrow	Ostrów Mazowiecka	Zambrow	Ostrów Mazowiecka	Zambrow	Ostrów Mazowiecka	Zambrow
Dobowy ruch	13443	16830	12163	17962	8860	12302	9372	9091	10566	8415	13914	8862	11313	10092
Razem	30273		30125		21162		18463		18981		22776		21405	
Podział procentowy	44,41%	55,59%	40,38%	59,62%	41,87%	58,13%	50,76%	49,24%	55,67%	44,33%	61,09%	38,91%	52,85%	47,15%
Udział SDRR	136,79%		136,12%		95,62%		83,43%		85,77%		102,92%		96,72%	

Data Dzień tygodnia	5.05 Piątek		6.05 Sobota		7.05 Niedziela	
Kierunek	Ostrów Mazowiecka	Zambrow	Ostrów Mazowiecka	Zambrow	Ostrów Mazowiecka	Zambrow
Dobowy ruch	11091	12294	10088	11198	12270	9980
Razem	23385		21286		22250	
Podział procentowy	47,43%	52,57%	47,39%	52,61%	55,15%	44,85%
Udział SDRR	105,67%		96,18%		100,54%	









Analiza ruchu pojazdów ogółem w święta i dni okołoswiąteczne, w podziale na kierunki ruchu ŚWIĘTO NIEPODLEGŁOŚCI Generalna Dyrekcja Dróg Krajowych i Autostrad

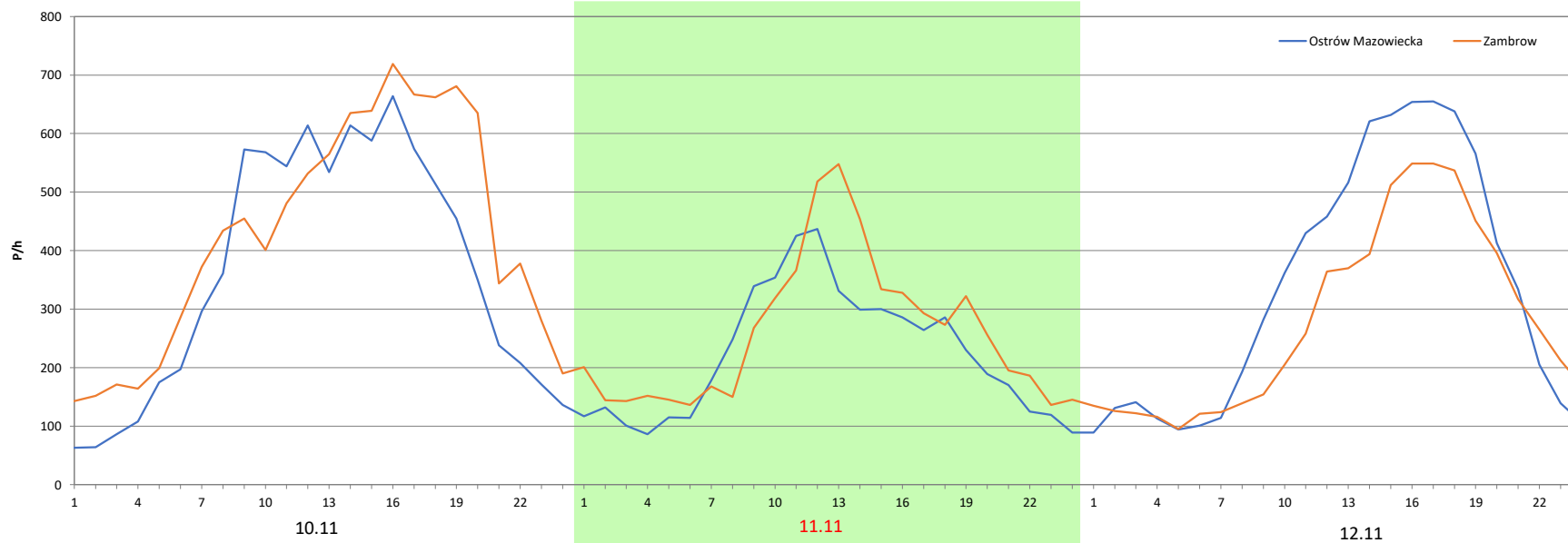
Stacja nr 20011

Miejscowość: Zambrów
Odcinek: Podborze – Zambrów Zachód
Typ stacji: E6
Miesiąc: Listopad

Rok: 2023
Numer drogi: S8
Oddział: BIAŁYSTOK

R03_08-7_20011_2023

Data Dzień tygodnia	10.11 Piątek		11.11 Sobota		12.11 Niedziela	
Kierunek	Ostrów Mazowiecka	Zambrow	Ostrów Mazowiecka	Zambrow	Ostrów Mazowiecka	Zambrow
Dobowy ruch	8695	10185	5334	6180	7987	6680
Razem	18880		11514		14667	
Podział procentowy	46,05%	53,95%	46,33%	53,67%	54,46%	45,54%
Udział SDRR	85,31%		52,03%		66,27%	



Analiza ruchu pojazdów ogółem w święta i dni okołoświąteczne, w podziale na kierunki ruchu
BOŻE NARODZENIE  Generalna Dyrekcja Dróg Krajowych i Autostrad

Stacja nr 20011

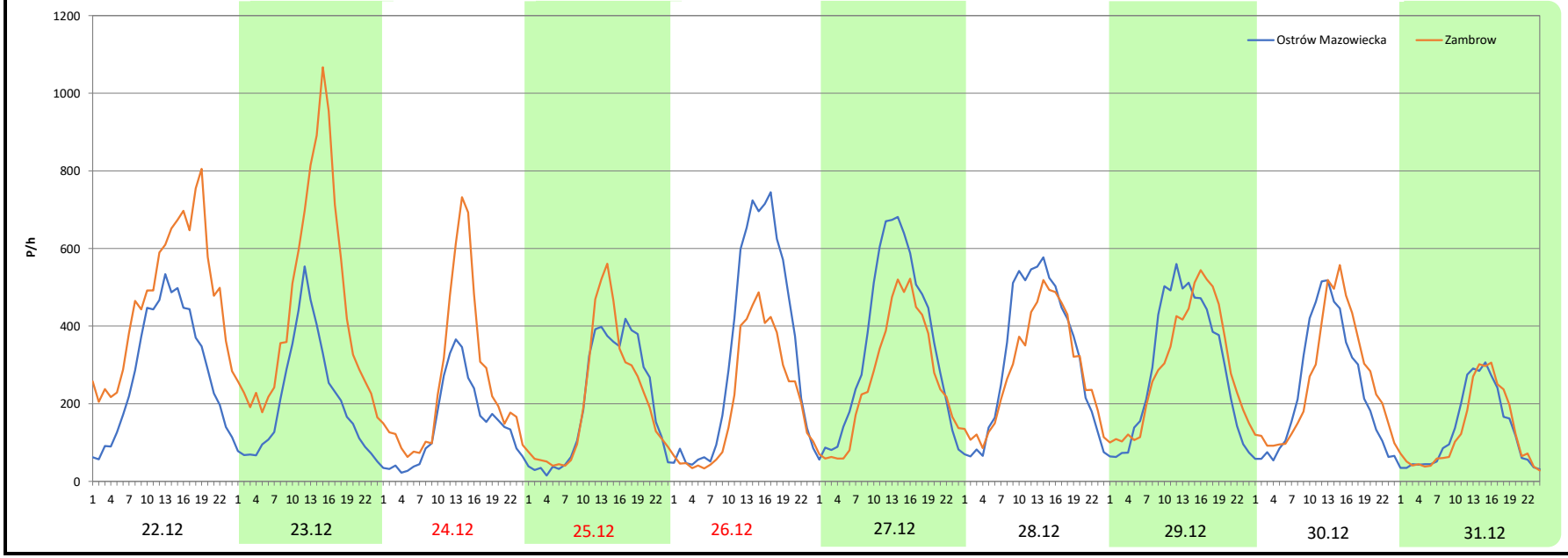
Miejscowość: Zambrów
Odcinek: Podborze – Zambrów Zachód
Typ stacji: E6
Miesiąc: Grudzień

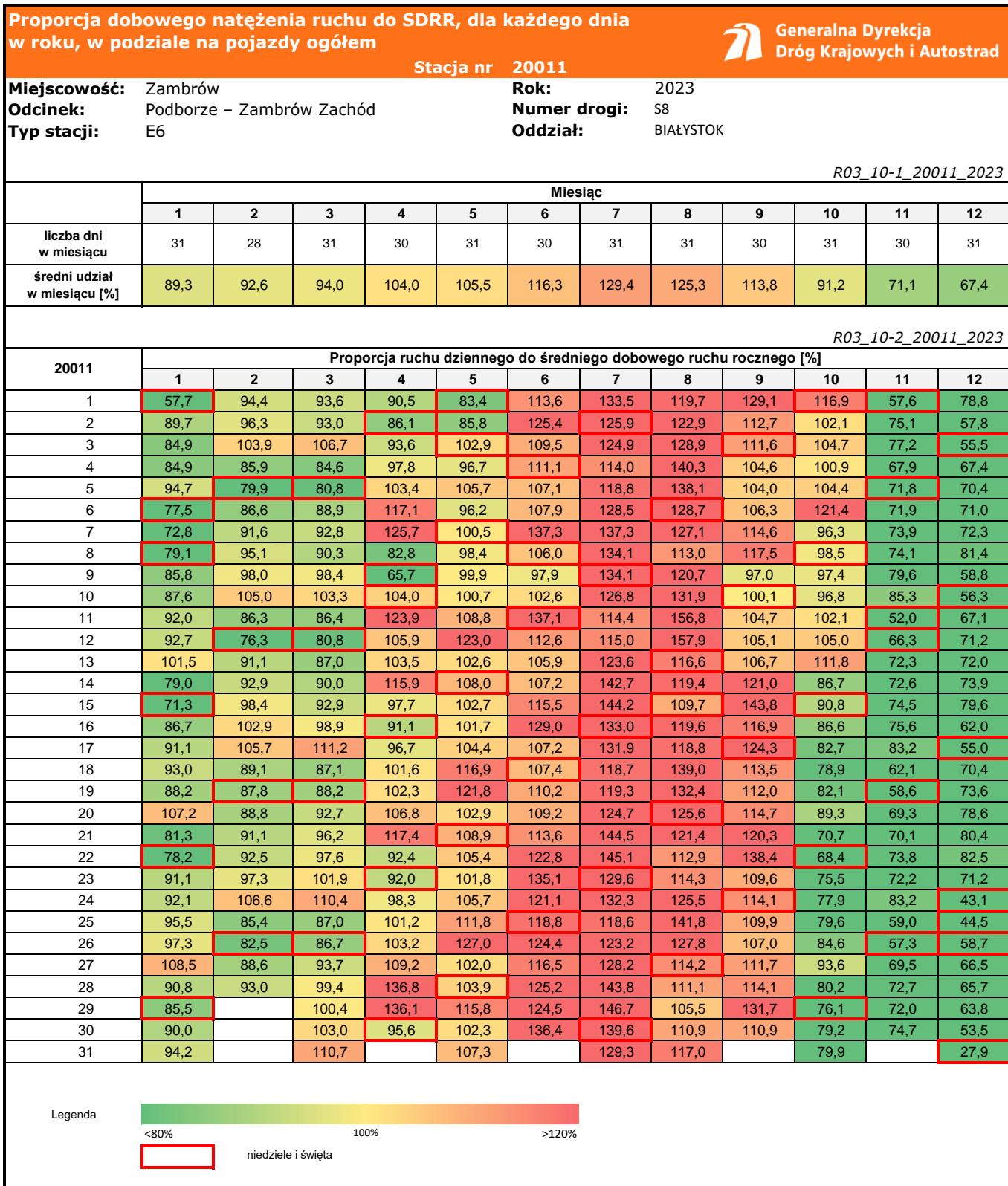
Rok: 2023
Numer drogi: S8
Oddział: BIAŁYSTOK

R03_08-8_20011_2023

Data Dzień tygodnia	22.12 Piątek		23.12 Sobota		24.12 Niedziela		25.12 Poniedziałek		26.12 Wtorek		27.12 Środa		28.12 Czwartek	
Kierunek	Ostrów Mazowiecka	Zambrow	Ostrów Mazowiecka	Zambrow	Ostrów Mazowiecka	Zambrow	Ostrów Mazowiecka	Zambrow	Ostrów Mazowiecka	Zambrow	Ostrów Mazowiecka	Zambrow	Ostrów Mazowiecka	Zambrow
Dobowy ruch	6927	11340	4994	10759	3502	6035	4844	4996	7975	5026	8390	6332	7621	6925
Razem	18267		15753		9537		9840		13001		14722		14546	
Podział procentowy	37,92%	62,08%	31,70%	68,30%	36,72%	63,28%	49,23%	50,77%	61,34%	38,66%	56,99%	43,01%	52,39%	47,61%
Udział SDRR	82,54%		71,18%		43,09%		44,46%		58,75%		66,52%		65,73%	

Data Dzień tygodnia	29.12 Piątek		30.12 Sobota		31.12 Niedziela	
Kierunek	Ostrów Mazowiecka	Zambrow	Ostrów Mazowiecka	Zambrow	Ostrów Mazowiecka	Zambrow
Dobowy ruch	7038	7075	5686	6160	3115	3059
Razem	14113		11846		6174	
Podział procentowy	49,87%	50,13%	48,00%	52,00%	50,45%	49,55%
Udział SDRR	63,77%		53,53%		27,90%	





Nierównomierność kierunkowa dla każdego dnia w roku, dla pojazdów ogółem



Generalna Dyrekcja
Dróg Krajowych i Autostrad

Stacja nr 20011

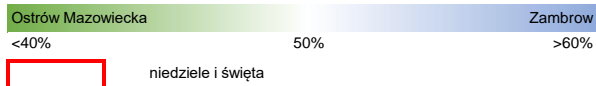
Miejscowość: Zambrów
Odcinek: Podborze – Zambrów Zachód
Typ stacji: E6

Rok: 2023
Numer drogi: S8
Oddział: BIAŁYSTOK

R03_11_20011_2023

20011	Proporcja ruchu dziennego do średniego dobowego ruchu rocznego [%]											
	1	2	3	4	5	6	7	8	9	10	11	12
1	39,2	50,9	50,5	56,9	49,2	53,3	55,3	49,5	54,0	48,1	50,1	53,3
2	42,2	53,5	52,1	51,3	44,3	55,4	45,1	51,4	50,4	49,5	48,1	53,9
3	46,0	53,7	52,9	50,5	38,9	53,1	48,6	55,2	43,2	47,6	51,3	47,3
4	47,5	58,1	54,7	50,3	47,1	46,6	49,6	52,5	46,9	49,2	51,5	48,3
5	53,2	50,8	48,2	54,4	52,6	47,9	50,1	52,4	47,7	52,1	44,3	49,4
6	51,3	49,1	48,5	57,9	52,6	49,7	52,3	44,8	50,0	54,3	46,5	49,5
7	44,6	48,5	48,0	63,7	44,9	60,5	56,9	47,9	52,5	54,4	48,1	51,2
8	42,1	50,9	50,4	65,5	48,1	64,8	56,2	49,3	58,7	46,0	49,9	52,1
9	45,2	52,7	52,6	50,7	47,7	54,6	47,7	50,7	58,8	48,9	52,8	54,5
10	47,5	51,0	52,7	33,5	50,6	46,8	48,4	54,0	49,8	48,5	53,9	49,9
11	49,6	54,1	51,7	38,5	53,3	38,1	49,3	54,6	51,6	50,3	53,7	48,3
12	52,5	46,9	48,1	45,5	54,2	47,2	51,7	54,1	52,2	52,7	45,5	48,6
13	52,0	48,1	49,8	49,7	55,5	48,5	54,5	52,9	54,8	53,6	47,6	50,8
14	51,3	47,9	50,6	51,4	46,2	50,5	57,1	47,3	53,4	52,5	48,1	51,5
15	48,3	48,8	51,8	52,3	48,4	53,0	55,0	49,6	54,8	44,0	49,6	52,6
16	47,6	51,8	53,3	45,6	50,1	53,0	46,3	50,7	54,3	47,2	52,2	58,3
17	48,0	55,5	53,5	45,9	52,2	55,1	49,0	51,0	46,1	47,7	52,0	53,6
18	51,0	58,5	55,6	46,6	55,8	46,6	49,2	53,4	48,3	49,3	54,4	50,4
19	52,9	49,8	48,0	50,2	54,2	48,0	52,0	51,0	49,1	51,8	48,5	51,6
20	52,5	49,0	48,9	52,8	54,6	49,6	53,7	41,9	50,9	53,3	47,7	53,9
21	50,1	47,6	48,5	52,6	44,3	50,4	57,0	46,0	52,9	53,3	48,9	58,3
22	44,6	50,9	50,9	52,6	46,6	52,9	56,2	47,7	53,7	47,3	50,3	62,1
23	47,0	53,1	52,5	45,5	48,3	54,3	46,9	49,0	55,0	47,5	52,4	68,3
24	48,1	52,4	53,6	48,4	50,2	55,8	49,1	51,8	45,4	47,8	52,8	63,3
25	50,2	53,2	54,2	47,8	54,1	46,4	50,8	52,8	48,9	50,7	53,9	50,8
26	52,2	45,3	47,6	50,4	56,2	46,5	52,9	49,9	49,2	52,6	47,1	38,7
27	52,3	48,5	47,5	52,4	56,3	46,0	54,8	52,5	51,0	54,2	47,3	43,0
28	54,6	48,3	49,2	55,6	45,7	52,3	56,8	51,4	52,2	56,1	48,4	47,6
29	49,0		50,5	59,6	47,1	55,0	54,4	51,2	54,4	48,0	50,5	50,1
30	48,8		53,6	58,1	46,6	56,3	45,8	50,3	54,3	49,8	52,3	52,0
31	48,2		53,1		50,1		49,4	51,9		53,6		49,5

Legenda



$$*WKN = \frac{N_{poj./24h}(\text{kierunek P})}{N_{poj./24h}(\text{kierunek P+L})}$$

Dobowe wahania ruchu pojazdów ogółem w podziale na kierunki



Generalna Dyrekcja
Dróg Krajowych i Autostrad

Stacja nr 20011

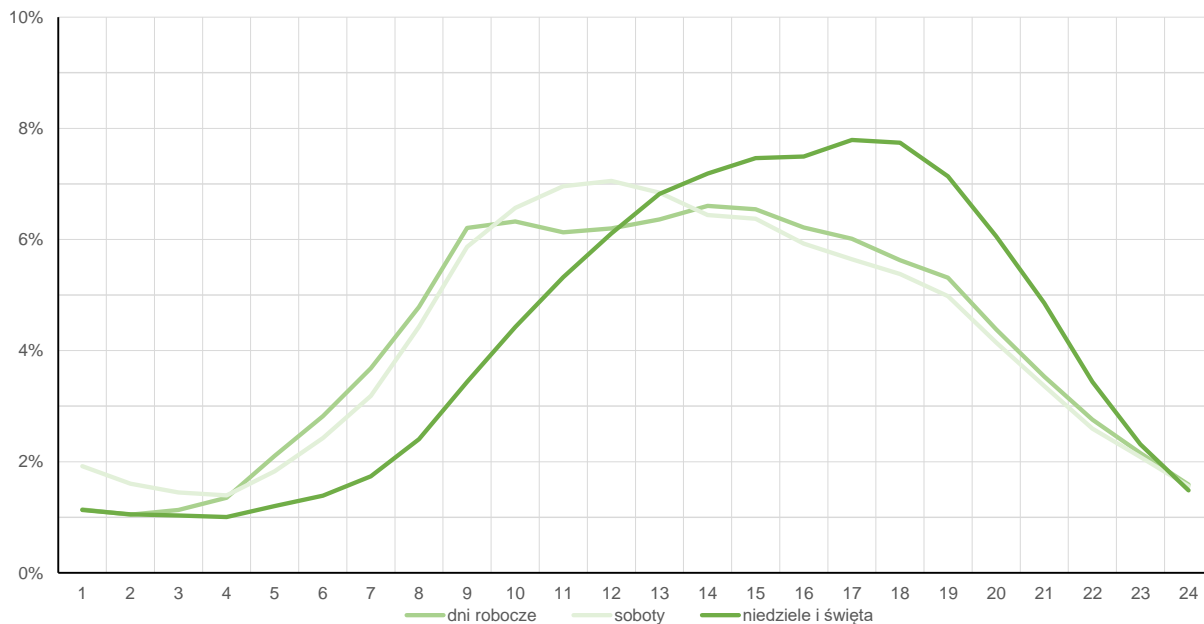
Miejscowość: Zambrów
Odcinek: Podborze – Zambrów Zachód
Typ stacji: E6

Rok: 2023
Numer drogi: S8
Oddział: BIAŁYSTOK

Średni dobowy rozkład natężenia ruchu

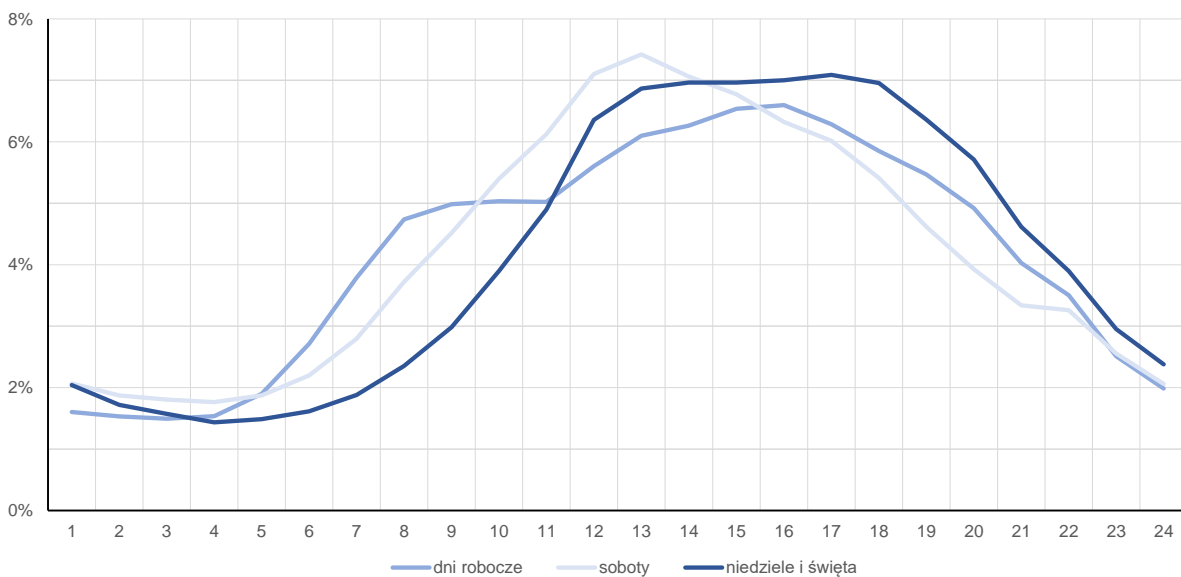
R03_12-1_20011_2023

Kierunek: Ostrów Mazowiecka



R03_12-2_20011_2023

Kierunek: Zambrow



Struktura rodzajowa ruchu wg pomiarów automatycznych



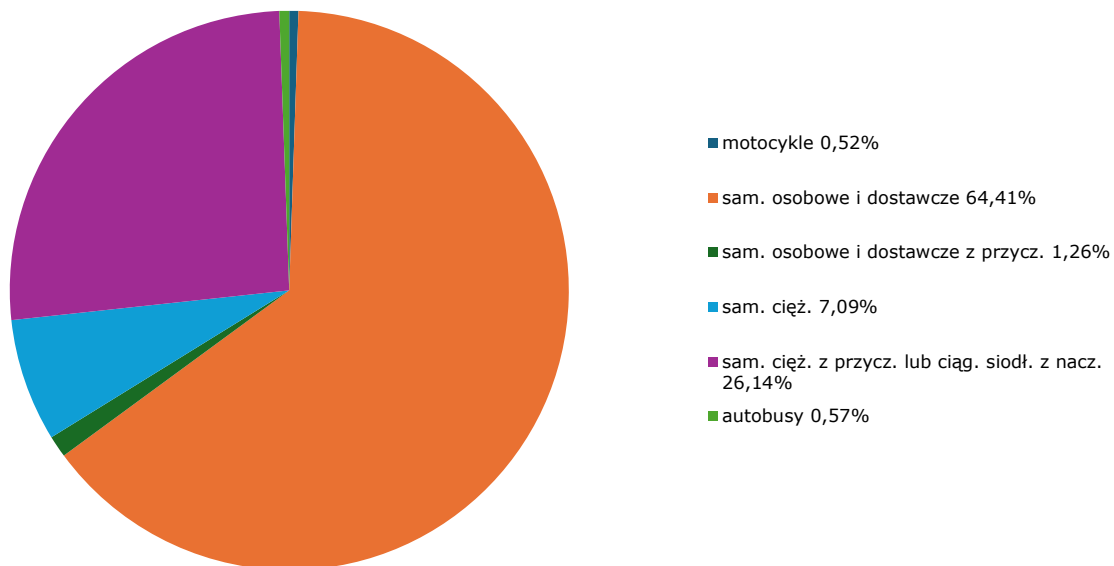
**Generalna Dyrekcja
Dróg Krajowych i Autostrad**

Stacja nr 20011

Miejscowość: Zambrów
Odcinek: Podborze – Zambrów Zachód
Typ stacji: GR

Rok: 2023
Numer drogi: S8
Oddział: BIAŁYSTOK
R04_03_20011_2023

Rodzajowa struktura ruchu wg pomiarów automatycznych w 2023 roku



Rozkłady prędkości pojazdów samochodowych



Generalna Dyrekcja
Dróg Krajowych i Autostrad

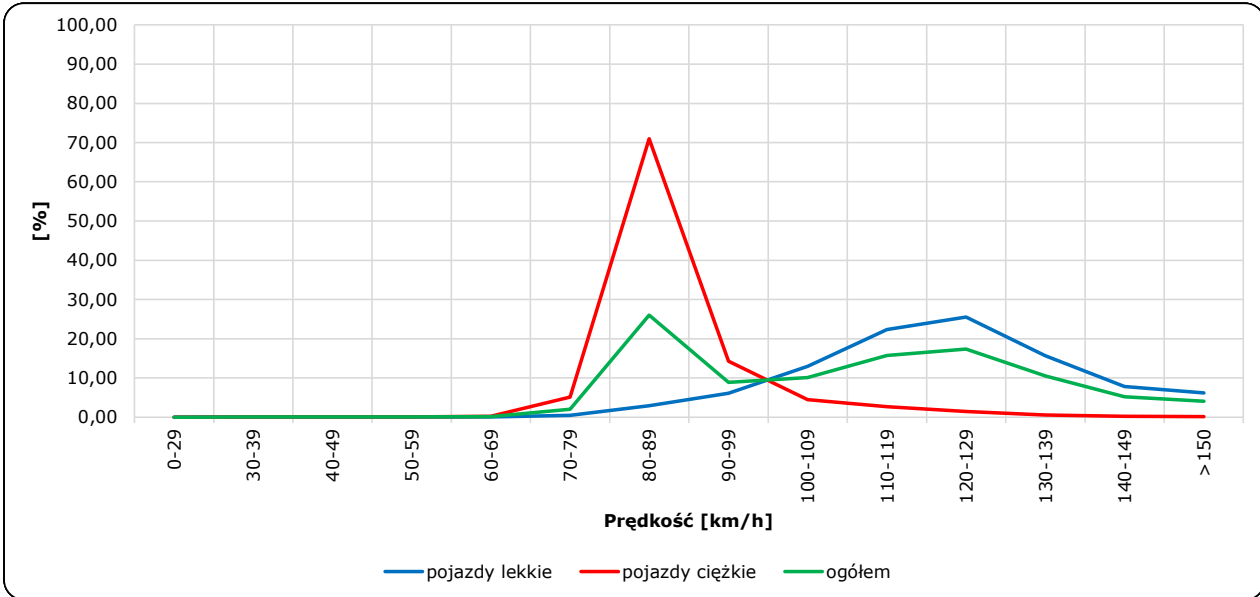
Stacja nr 20011

Miejscowość: Zambrów
Odcinek: Podborze – Zambrów Zachód
Typ stacji: GR

Rok: 2023
Numer drogi: S8
Oddział: BIAŁYSTOK

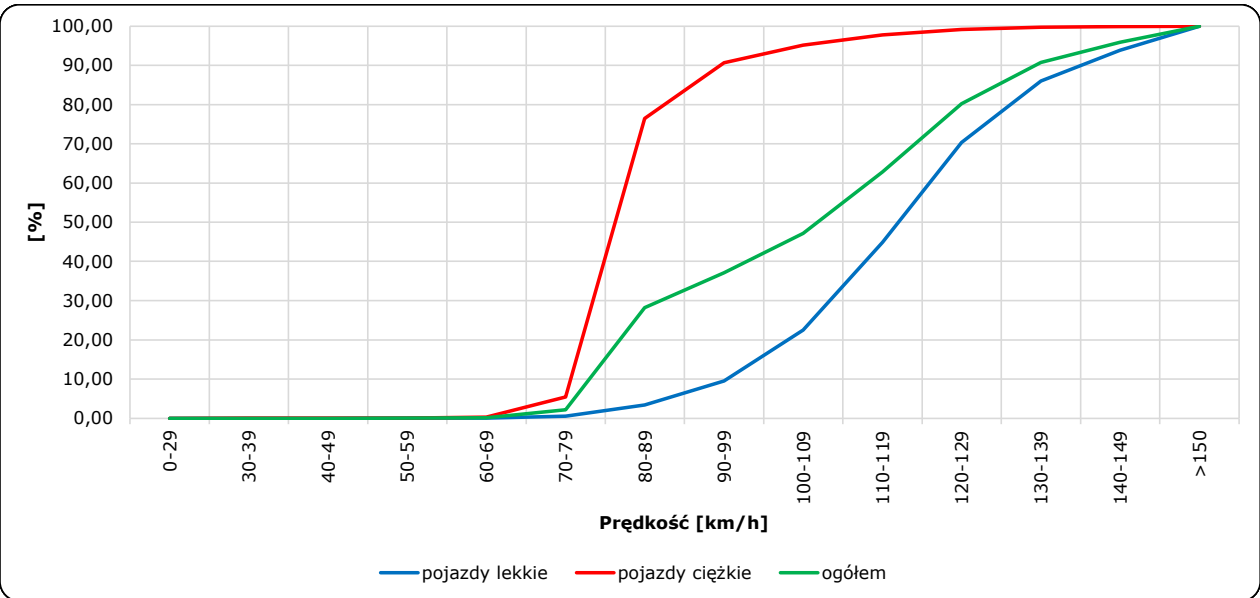
R06_02-1_20011_2023

Rozkład prędkości



R06_02-2_20011_2023

Dystrybuanta prędkości



Zestawienie 200 godzin o największym natężeniu ruchu w roku

Stacja nr 20011

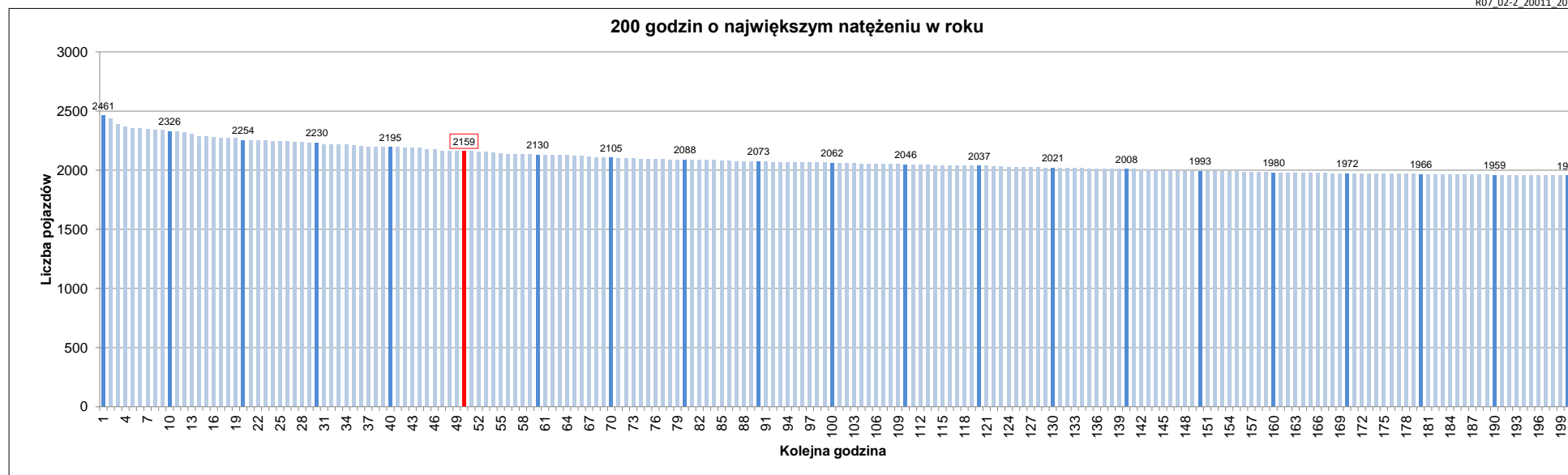


Miejscowość: Zambrów
 Odcinek: Podborze – Zambrów Zachód
 Typ stacji: E6
 Rok: 2023
 Numer drogi: 58
 Oddział: BIAŁYSTOK

R07_02-1_20011_2023

Udział ruchu w godzinach o największym natężeniu w roku w odniesieniu do SDRR w 2023 roku [%]																					
SDRR	1	10	20	30	40	50	60	70	80	90	100	110	120	130	140	150	160	170	180	190	200
22082	2461	2326	2230	2195	2195	2159	2130	2105	2088	2073	2062	2046	2037	2021	2008	1993	1980	1972	1966	1959	1953
Udział proc.	11%	11%	10%	10%	10%	10%	10%	10%	9%	9%	9%	9%	9%	9%	9%	9%	9%	9%	9%	9%	9%
Data	12.08.23	19.08.23	01.10.23	30.07.23	15.07.23	23.07.23	08.07.23	29.07.23	14.07.23	22.09.23	15.09.23	02.07.23	07.06.23	26.08.23	28.04.23	07.06.23	11.06.23	11.04.23	16.09.23	02.07.23	30.06.23
Nr dnia	6	6	7	7	6	7	6	6	5	5	5	7	3	6	5	3	7	2	6	7	5
Godzina	14	13	18	15	12	15	14	16	16	15	15	17	17	12	17	18	19	13	13	13	16

R07_02-2_20011_2023



- Oznaczenia:
- Wartości natężeń kolejnych 200 godzin
 - Wartości co dziesiątej wartości z posród 200 godzin
 - Wartości 50-tej godziny

SDRR: 22082 poj./dobę