

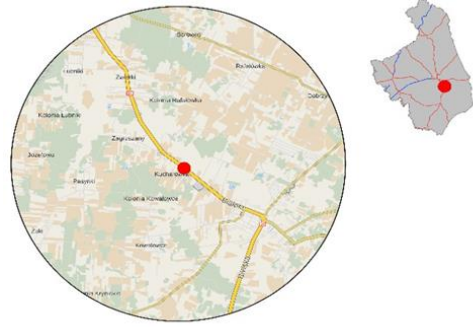
Spis Treści

20042 - R00_01 - Karta charakterystyki stacji ciągłych pomiarów ruchu	Strona 1
20042 - R02_03 - Rozwój ruchu pojazdów ogółem dla poszczególnych stacji	Strona 2
20042 - R03_01 - Średni dobowy ruch pojazdów ogółem w poszczególnych miesiącach i dniach tygodnia [...]	Strona 3
20042 - R03_02 - Sezonowe i tygodniowe wahania ruchu pojazdów ogółem dla danej stacji	Strona 4
20042 - R03_03 - Dobowe wahania ruchu dla wybranych dni tygodnia dla pojazdów ogółem wraz z dystrybuantą	Strona 5
20042 - R03_04 - Uśrednione dobowe rozkłady ruchu dla wybranych dni tygodnia, dla pojazdów lekkich i ciężkich	Strona 6
20042 - R03_07 - Analiza ruchu pojazdów ogółem w poszczególnych dniach tygodnia dla każdego miesiąca, w podziale na kierunki ruchu	Strona 7
20042 - R03_08 - Analiza ruchu w święta i dni okołoswiąteczne	Strona 19
20042 - R03_10 - Proporcja dobowego natężenia ruchu do SDRR, dla każdego dnia w roku, dla pojazdów ogółem	Strona 27
20042 - R03_11 - Nierównomierność kierunkowa dla każdego dnia w roku, dla pojazdów ogółem	Strona 28
20042 - R03_12 - Dobowe wahania ruchu w podziale na kierunki oraz na pojazdy ogółem	Strona 29
20042 - R04_03 - Rodzajowa struktura ruchu wg pomiarów automatycznych	Strona 30
20042 - R06_02 - Rozkład prędkości pojazdów – wykres i dystrybuanta	Strona 31
20042 - R07_02 - Zestawienie 200 godzin o największym natężeniu ruchu w roku, dla obu kierunków łącznie	Strona 32

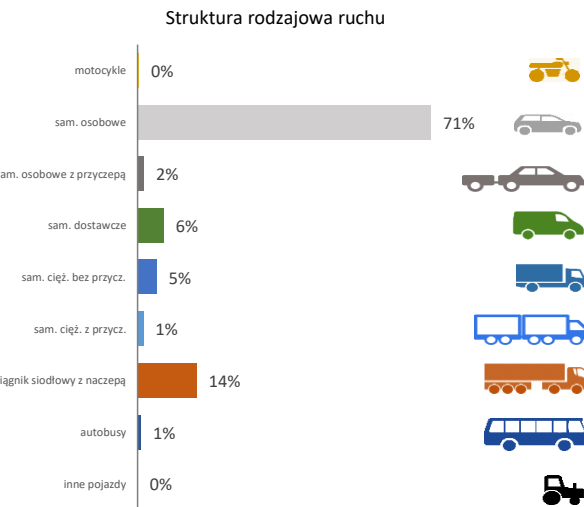
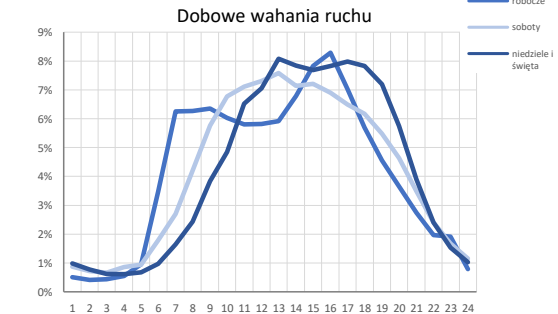
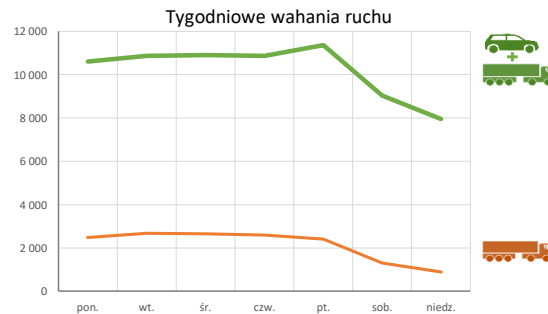
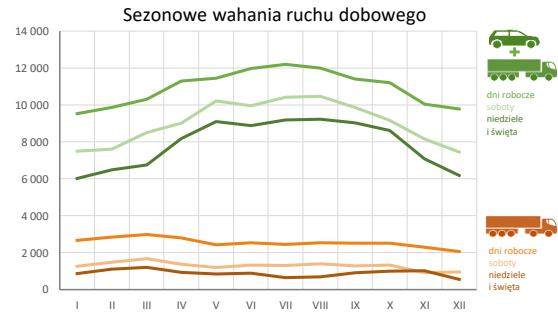
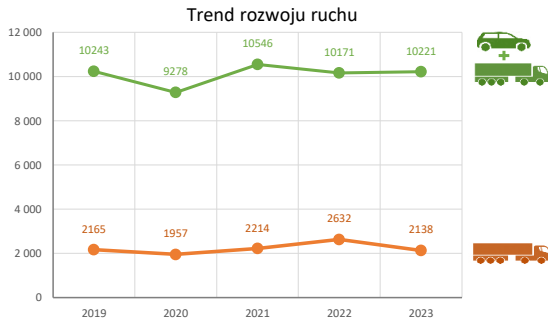
Karta charakterystyki stacji ciągłych pomiarów ruchu
Stacja nr 20042

Generalna Dyrekcja
Dróg Krajowych i Autostrad

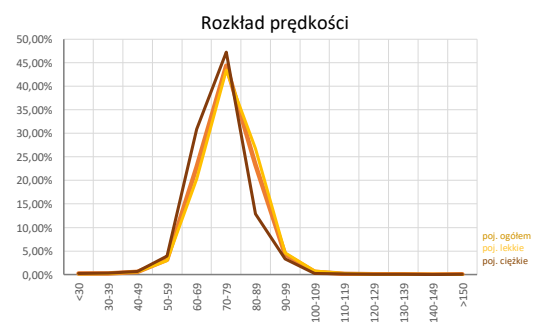
Nr stacji: 20042
Typ stacji: E6
Lokalizacja: Kucharowka
Numer drogi: 19
Pikietaż: 73+050

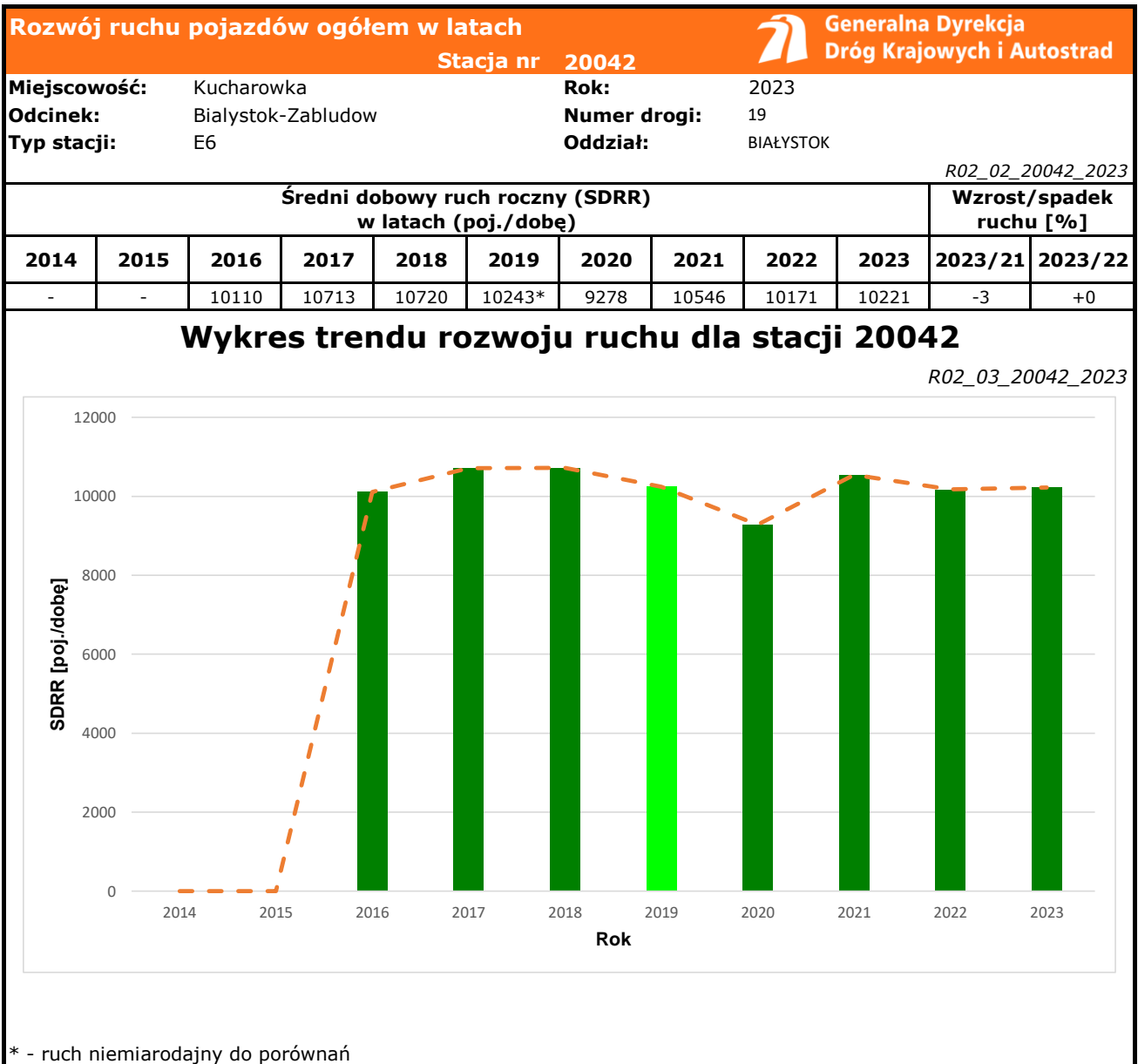


Stacja działa od: 01.09.2015
Charakter ruchu: G
Liczba dni w archiwizacji: 231
Procent doszacowanych godzin: 12%



Godzina 50-ta
 Natężenie: 981
 Udział proc.: 10%
 Dzień: 31.07.2023 (poniedziałek)
 Godzina: 16





Średni dobowy ruch dla poszczególnych dni tygodnia w poszczególnych miesiącach roku														
Stacja nr 20042												Rok: 2023		
Miejscowość: Kucharowka												Numer drogi: 19		
Odcinek: Białystok-Zabludow												Oddział: BIAŁYSTOK		
Typ stacji: E6														
Ruch ogółem														
R03_01_20042_2023														
Dni tygodnia:		Styczeń	Luty	Marzec	Kwiecień	Maj	Czerwiec	Lipiec	Sierpień	Wrzesień	Październik	Listopad	Grudzień	Cały rok
1. Poniedziałki	a	9124	9418	9766	10913	11215	11639	11817	11556	11177	10919	9991	9800	10611
	b	1,062	1,039	1,016	1,061	1,034	1,040	1,034	1,018	1,031	1,037	1,079	1,141	1,047
	c	0,860	0,888	0,920	1,028	1,057	1,097	1,114	1,089	1,053	1,029	0,942	0,924	1,000
2. Wtorki	a	9453	9875	10300	11249	11205	11809	12258	11920	11247	11155	10036	9993	10875
	b	1,101	1,090	1,072	1,094	1,033	1,055	1,072	1,050	1,037	1,060	1,084	1,163	1,073
	c	0,869	0,908	0,947	1,034	1,030	1,086	1,127	1,096	1,034	1,026	0,923	0,919	1,000
3. Środy	a	9577	9868	10252	11378	11437	11944	12312	11933	11317	11210	9946	9626	10900
	b	1,115	1,089	1,067	1,106	1,055	1,067	1,077	1,051	1,044	1,065	1,074	1,121	1,076
	c	0,879	0,905	0,941	1,044	1,049	1,096	1,130	1,095	1,038	1,028	0,912	0,883	1,000
4. Czwartki	a	9615	9854	10220	11116	11450	11968	12109	11943	11387	11275	9913	9590	10870
	b	1,119	1,087	1,064	1,081	1,056	1,069	1,059	1,052	1,050	1,071	1,071	1,116	1,073
	c	0,885	0,906	0,940	1,023	1,053	1,101	1,114	1,099	1,048	1,037	0,912	0,882	1,000
5. Piątki	a	10164	10338	10850	11684	12064	12441	12605	12635	11846	11535	10321	9909	11366
	b	1,183	1,141	1,129	1,136	1,113	1,111	1,103	1,113	1,093	1,096	1,115	1,154	1,122
	c	0,894	0,910	0,955	1,028	1,061	1,095	1,109	1,112	1,042	1,015	0,908	0,872	1,000
6. Soboty	a	7492	7600	8501	9004	10213	9954	10427	10469	9866	9178	8165	7450	9027
	b	0,872	0,839	0,885	0,875	0,942	0,889	0,912	0,922	0,910	0,872	0,882	0,867	0,891
	c	0,830	0,842	0,942	0,997	1,131	1,103	1,155	1,160	1,093	1,017	0,905	0,825	1,000
7. Niedziele	a	6208	6483	6747	8803	9023	8894	9199	9218	9043	8625	6787	6423	7954
	b	0,723	0,715	0,702	0,856	0,832	0,794	0,805	0,812	0,834	0,819	0,733	0,748	0,785
	c	0,780	0,815	0,848	1,107	1,134	1,118	1,156	1,159	1,137	1,084	0,853	0,807	1,000
8. Dni robocze	a	9531	9870	10299	11287	11461	11983	12201	11992	11416	11202	10035	9778	10921
	b	1,110	1,089	1,072	1,097	1,057	1,070	1,067	1,057	1,053	1,064	1,084	1,138	1,078
	c	0,873	0,904	0,943	1,033	1,049	1,097	1,117	1,098	1,045	1,026	0,919	0,895	1,000
9. Święta	a	5648	-	-	6936	9245	8820	-	9267	-	-	7666	5578	7594
	b	0,658	-	-	0,674	0,853	0,788	-	0,817	-	-	0,828	0,649	0,750
	c	0,744	-	-	0,913	1,217	1,161	-	1,220	-	-	1,009	0,735	1,000
10. Niedziele i święta	a	6021	6483	6747	8181	9097	8879	9199	9228	9043	8625	7080	6181	7897
	b	0,701	0,715	0,702	0,795	0,839	0,793	0,805	0,813	0,834	0,819	0,765	0,720	0,779
	c	0,762	0,821	0,854	1,036	1,152	1,124	1,165	1,169	1,145	1,092	0,897	0,783	1,000
11. Wszystkie dni	a	8778	9062	9519	10503	10954	11233	11532	11383	10840	10557	9350	8936	10221
	b	1,000	1,000	1,000	1,000	1,000	1,000	1,000	1,000	1,000	1,000	1,000	1,000	1,000
	c	0,859	0,887	0,931	1,028	1,072	1,099	1,128	1,114	1,061	1,033	0,915	0,874	1,000

Legenda:

- a = średni dobowy ruch danego dnia (dni) tygodnia
- b = $\frac{\text{średni dobowy ruch danego dnia (dni) tygodnia w miesiącu}}{\text{średni dobowy ruch we wszystkie dni miesiąca}}$
- c = $\frac{\text{średni dobowy ruch danego dnia (dni) tygodnia w miesiącu}}{\text{średni dobowy ruch danego dnia (dni) tygodnia w roku}}$

Sezonowe i tygodniowe wahania ruchu dobowego pojazdów ogółem w latach



Stacja nr 20042

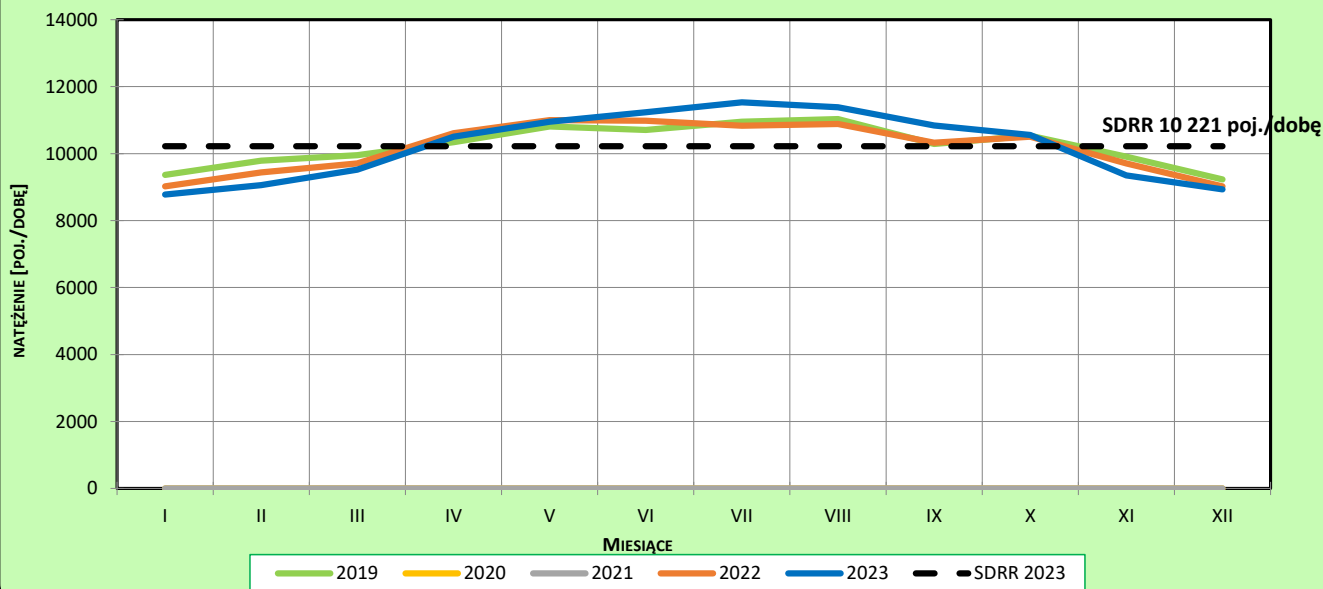
Miejscowość: Kucharowka
 Odcinek: Białystok-Zabludow
 Typ stacji: E6

Rok: 2023
 Numer drogi: 19
 Oddział: BIAŁYSTOK

Ruch ogółem

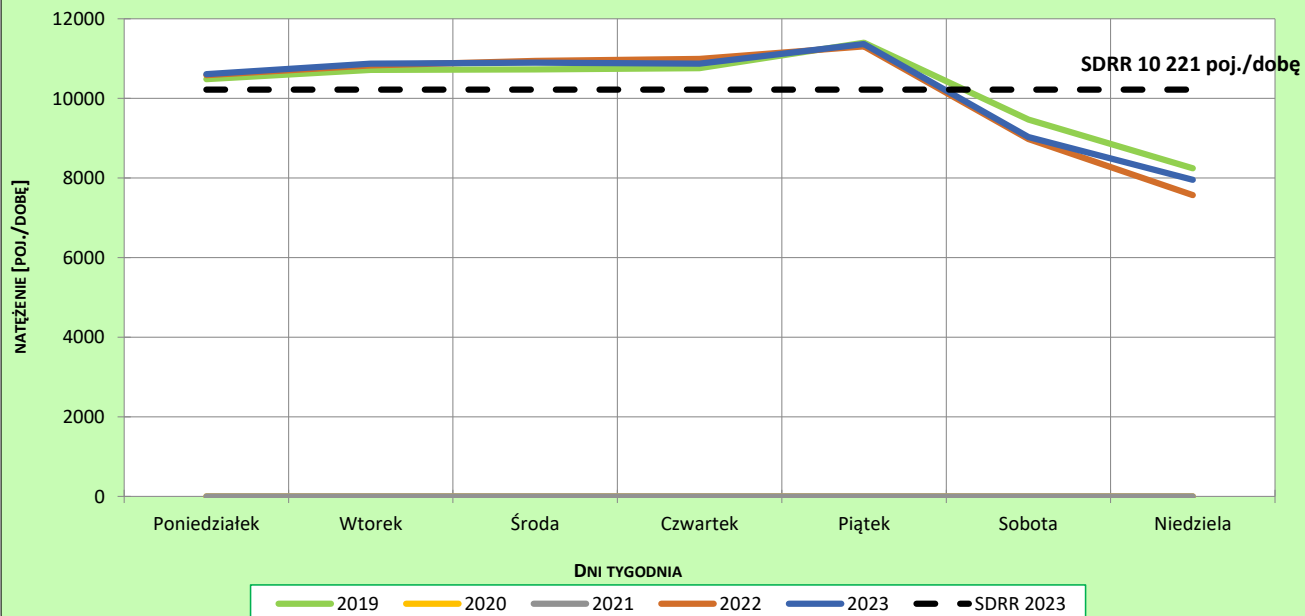
R03_02-1_20042_2023

Sezonowe wahania ruchu dobowego



R03_02-2_20042_2023

Tygodniowe wahania ruchu dobowego



Dobowe wahania ruchu pojazdów ogółem



Generalna Dyrekcja
Dróg Krajowych i Autostrad

Stacja nr 20042

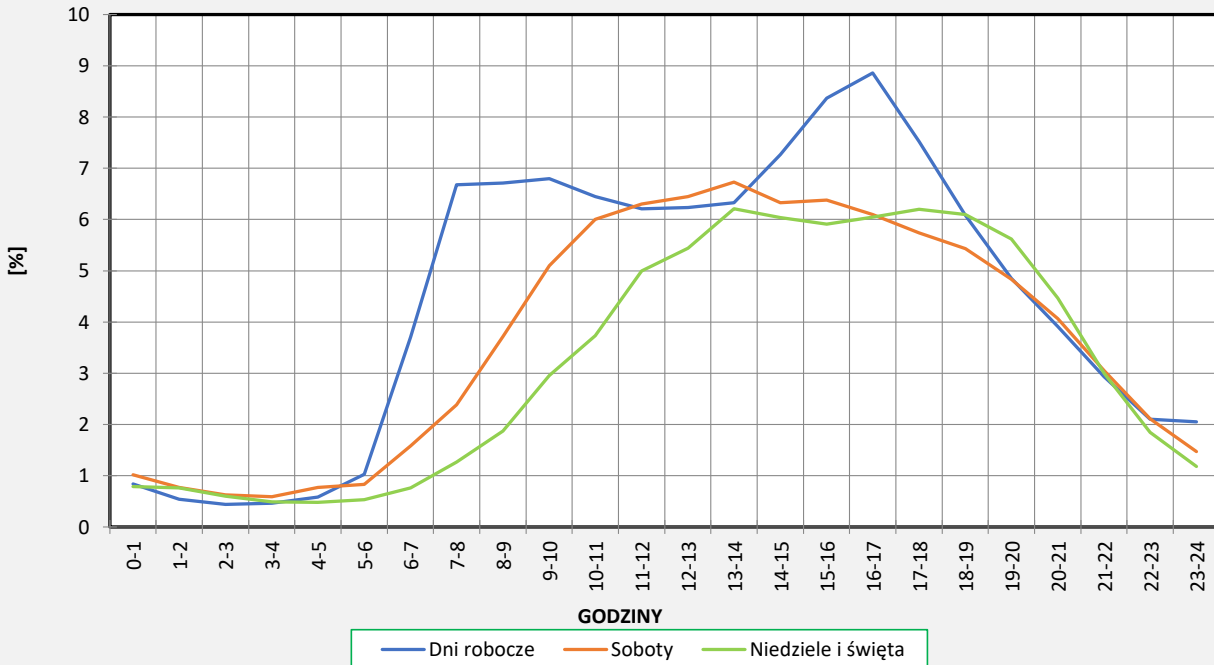
Miejscowość: Kucharowka
Odcinek: Białystok-Zabludow
Typ stacji: E6

Rok: 2023
Numer drogi: 19
Oddział: BIAŁYSTOK

Ruch ogółem

R03_03-1_20042_2023

Dobowe wahania ruchu



R03_03-2_20042_2023

Dystrybuanta dobowych wahań ruchu



Uśrednione dobowe rozkłady ruchu dla wybranych dni tygodnia, dla pojazdów lekkich i ciężkich



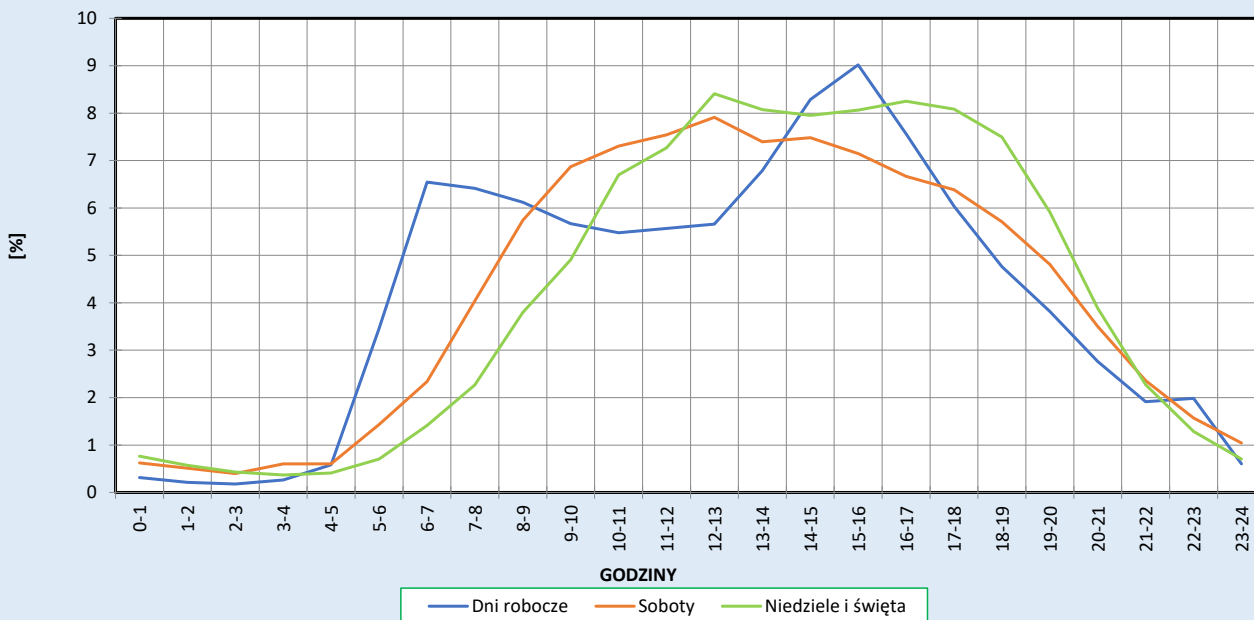
Stacja nr 20042

Miejscowość: Kucharowka
Odcinek: Białystok-Zabludow
Typ stacji: E6

Rok: 2023
Numer drogi: 19
Oddział: BIAŁYSTOK

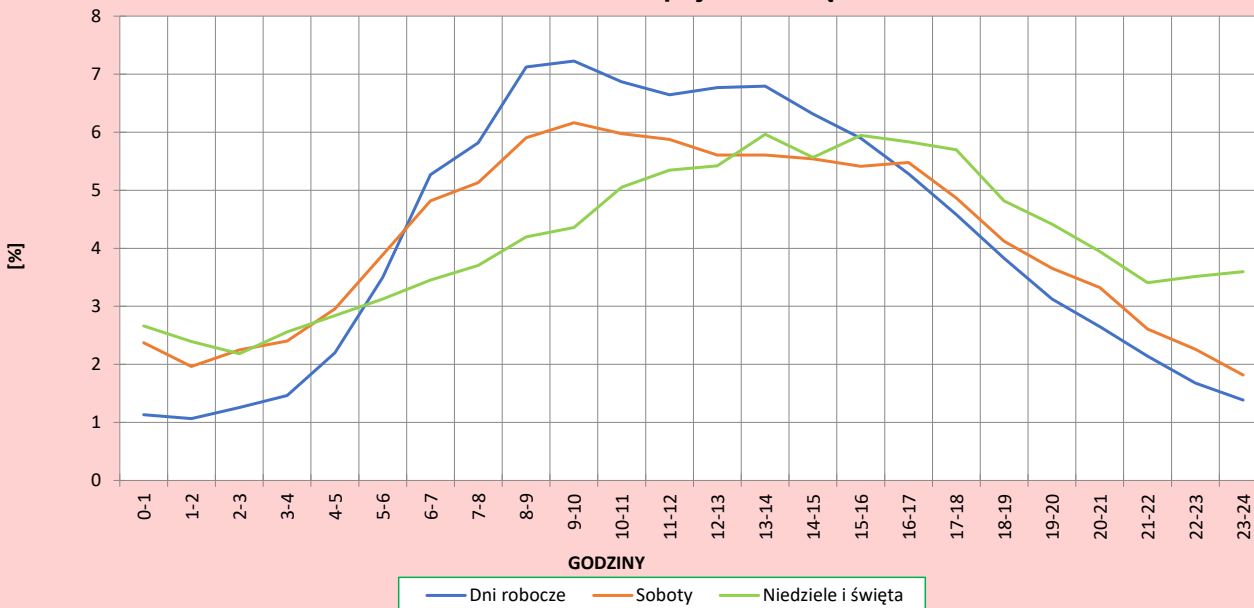
R03_04-1_20042_2023

Dobowe wahania ruchu pojazdów lekkich



R03_04-2_20042_2023

Dobowe wahania ruchu pojazdów ciężkich



Analiza ruchu pojazdów ogółem w poszczególnych dniach tygodnia dla każdego miesiąca, w podziale na kierunki ruchu



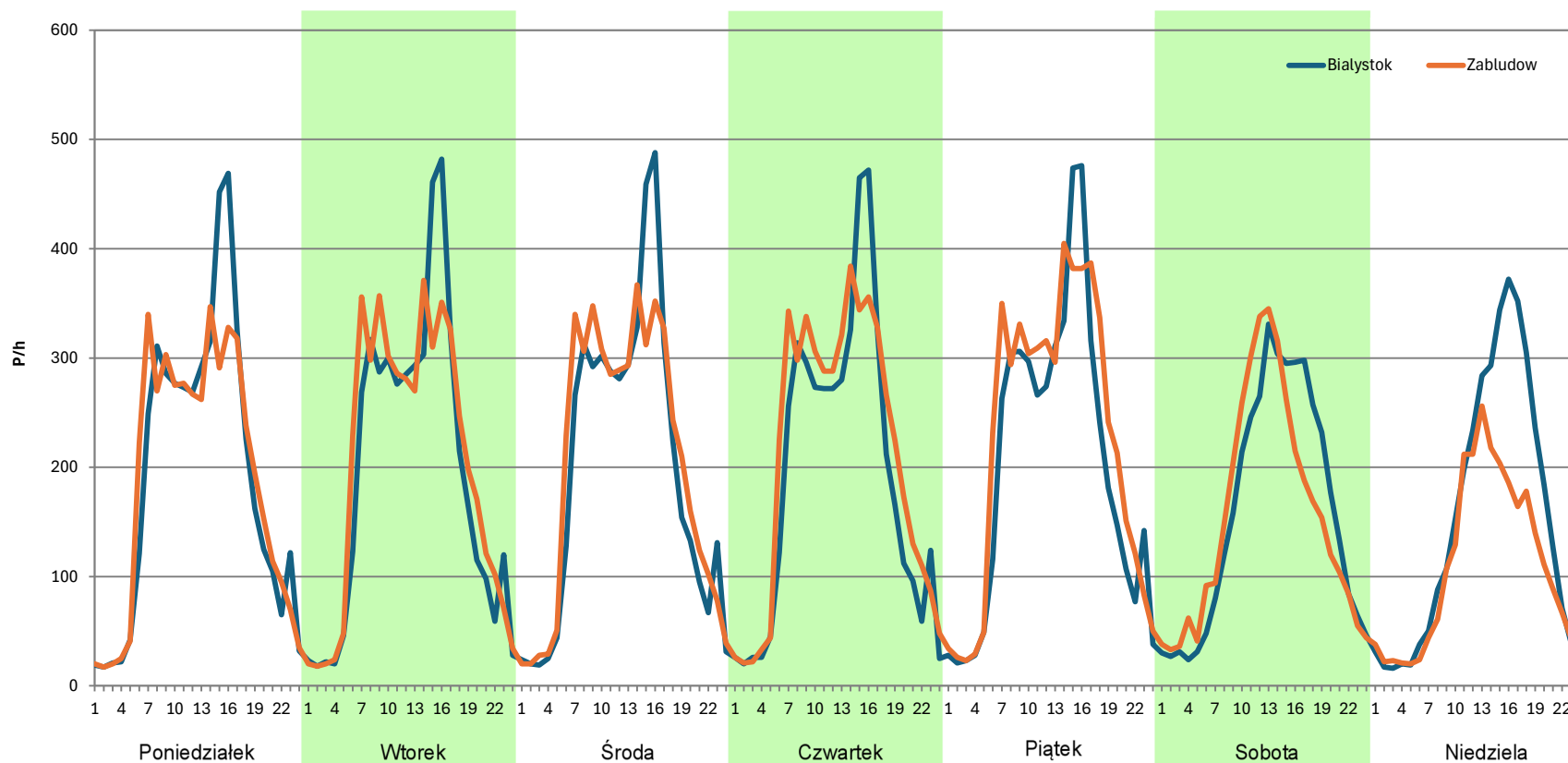
Stacja nr 20042

Miejscowość: Kucharowka
Odcinek: Białystok-Zabludow
Typ stacji: E6
Miesiąc: Styczeń

Rok: 2023
Numer drogi: 19
Oddział: BIAŁYSTOK

R03_07-1_20042_2023

Dzień tygodnia	Poniedziałek		Wtorek		Środa		Czwartek		Piątek		Sobota		Niedziela	
	Białystok	Zabludow	Białystok	Zabludow	Białystok	Zabludow	Białystok	Zabludow	Białystok	Zabludow	Białystok	Zabludow	Białystok	Zabludow
Kierunek	4597	4522	4645	4811	4720	4860	4610	5004	4820	5345	3791	3703	3609	2601
SDR	4597	4522	4645	4811	4720	4860	4610	5004	4820	5345	3791	3703	3609	2601
Razem	9119		9456		9580		9614		10165		7494		6210	
Podział procentowy	50,41%	49,59%	49,12%	50,88%	49,27%	50,73%	47,95%	52,05%	47,42%	52,58%	50,59%	49,41%	58,12%	41,88%



Analiza ruchu pojazdów ogółem w poszczególnych dniach tygodnia dla każdego miesiąca, w podziale na kierunki ruchu



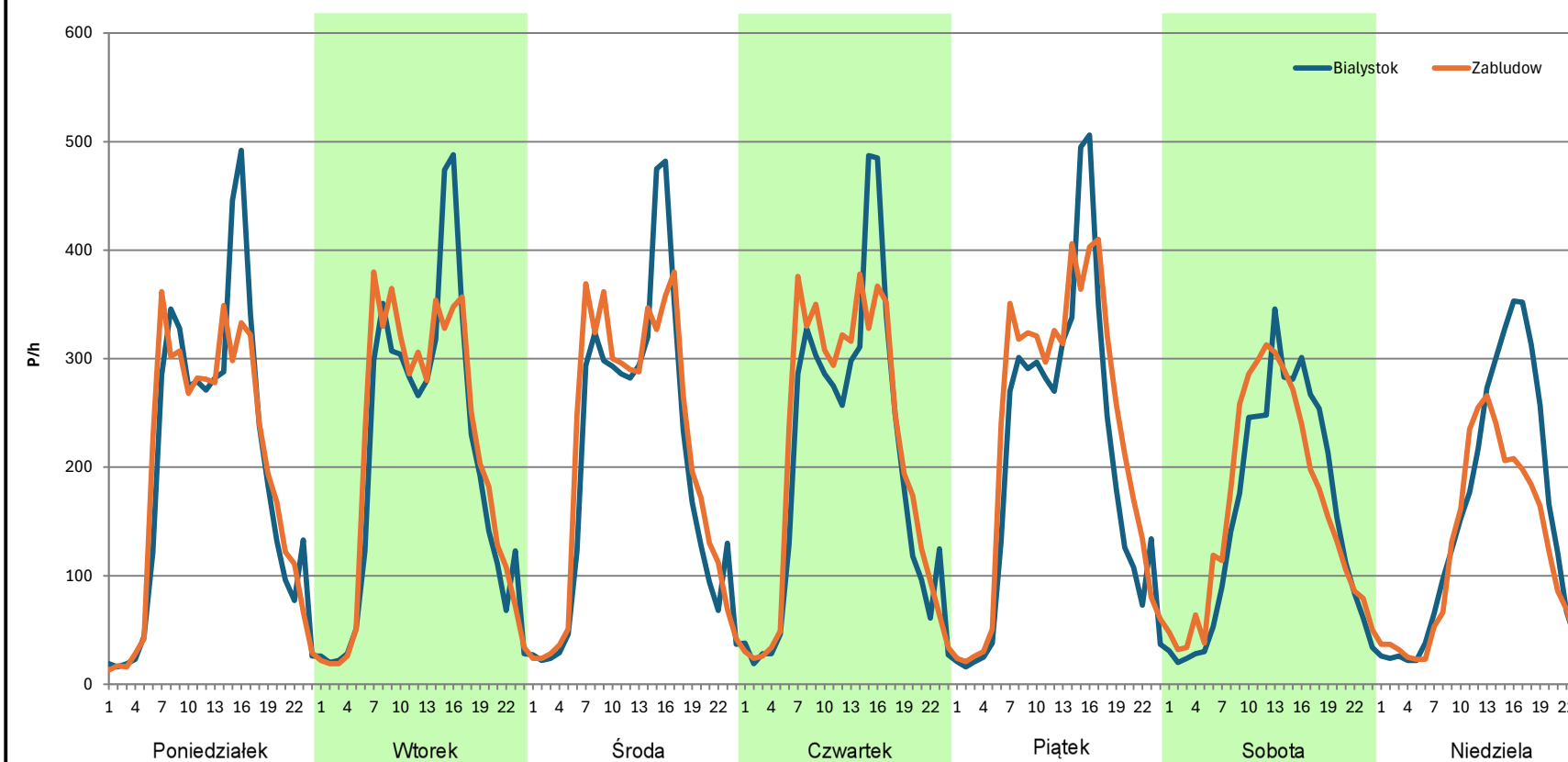
Stacja nr 20042

Miejscowość: Kucharowka
Odcinek: Białystok-Zabludow
Typ stacji: E6
Miesiąc: Luty

Rok: 2023
Numer drogi: 19
Oddział: BIAŁYSTOK

R03_07-1_20042_2023

Dzień tygodnia	Poniedziałek		Wtorek		Środa		Czwartek		Piątek		Sobota		Niedziela	
Kierunek	Białystok	Zabludow	Białystok	Zabludow	Białystok	Zabludow	Białystok	Zabludow	Białystok	Zabludow	Białystok	Zabludow	Białystok	Zabludow
SDR	4763	4656	4873	5001	4829	5038	4800	5056	4874	5462	3724	3877	3587	2896
Razem	9419		9874		9867		9856		10336		7601		6483	
Podział procentowy	50,57%	49,43%	49,35%	50,65%	48,94%	51,06%	48,70%	51,30%	47,16%	52,84%	48,99%	51,01%	55,33%	44,67%



Analiza ruchu pojazdów ogółem w poszczególnych dniach tygodnia dla każdego miesiąca, w podziale na kierunki ruchu



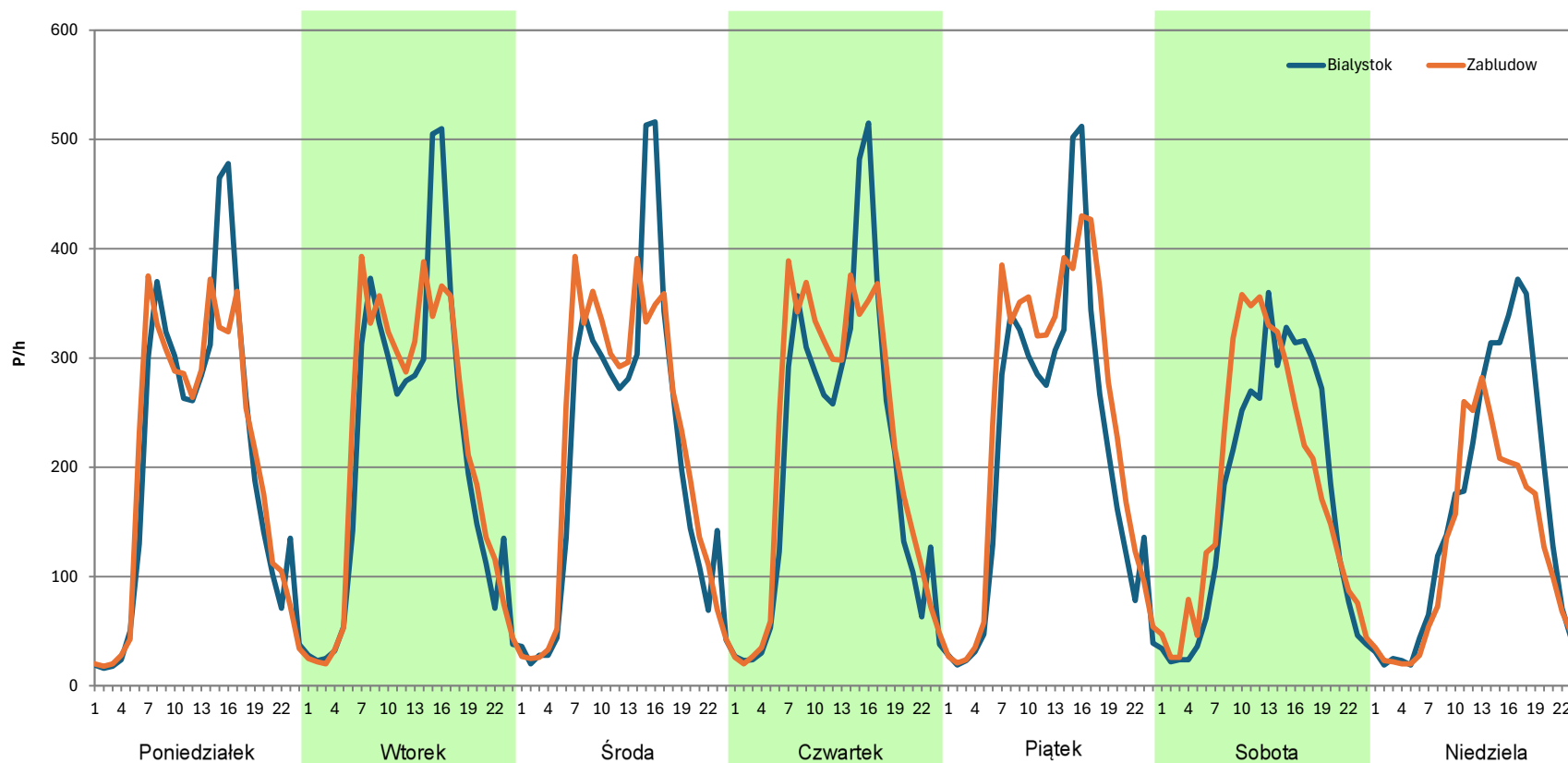
Stacja nr 20042

Miejscowość: Kucharowka
Odcinek: Białystok-Zabludow
Typ stacji: E6
Miesiąc: Marzec

Rok: 2023
Numer drogi: 19
Oddział: BIAŁYSTOK

R03_07-1_20042_2023

Dzień tygodnia	Poniedziałek		Wtorek		Środa		Czwartek		Piątek		Sobota		Niedziela	
	Białystok	Zabludow	Białystok	Zabludow	Białystok	Zabludow	Białystok	Zabludow	Białystok	Zabludow	Białystok	Zabludow	Białystok	Zabludow
Kierunek	4911	4855	5088	5211	5035	5217	4968	5251	5099	5750	4140	4362	3791	2954
SDR	4911	4855	5088	5211	5035	5217	4968	5251	5099	5750	4140	4362	3791	2954
Razem	9766		10299		10252		10219		10849		8502		6745	
Podział procentowy	50,29%	49,71%	49,40%	50,60%	49,11%	50,89%	48,62%	51,38%	47,00%	53,00%	48,69%	51,31%	56,20%	43,80%



Analiza ruchu pojazdów ogółem w poszczególnych dniach tygodnia dla każdego miesiąca, w podziale na kierunki ruchu



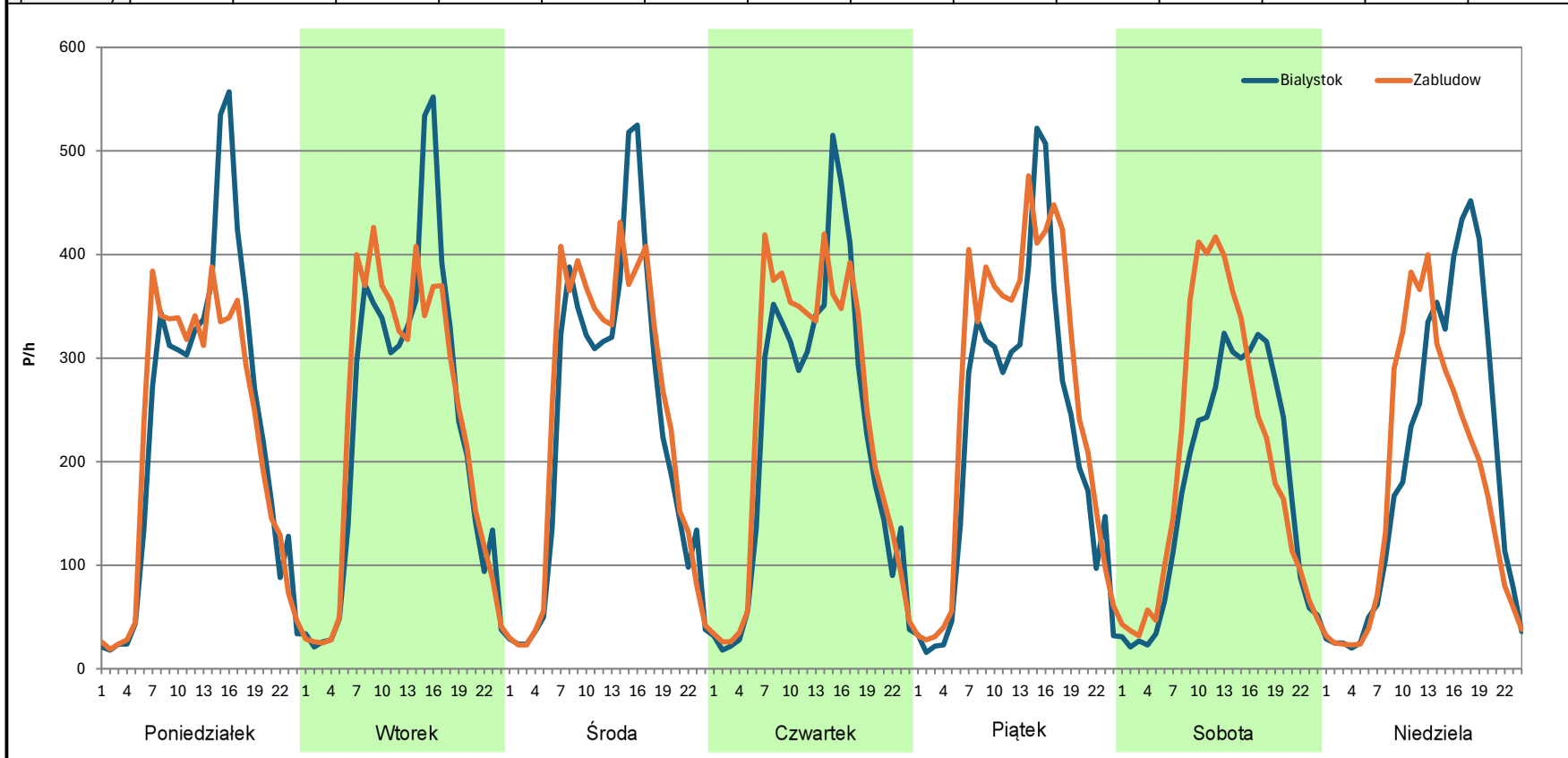
Stacja nr 20042

Miejscowość: Kucharowka
Odcinek: Białystok-Zabludow
Typ stacji: E6
Miesiąc: Kwiecień

Rok: 2023
Numer drogi: 19
Oddział: BIAŁYSTOK

R03_07-1_20042_2023

Dzień tygodnia	Poniedziałek		Wtorek		Środa		Czwartek		Piątek		Sobota		Niedziela	
Kierunek	Białystok	Zabludow	Białystok	Zabludow	Białystok	Zabludow	Białystok	Zabludow	Białystok	Zabludow	Białystok	Zabludow	Białystok	Zabludow
SDR	5618	5297	5619	5626	5567	5812	5384	5730	5387	6299	4206	4803	4663	4141
Razem	10915		11245		11379		11114		11686		9009		8804	
Podział procentowy	51,47%	48,53%	49,97%	50,03%	48,92%	51,08%	48,44%	51,56%	46,10%	53,90%	46,69%	53,31%	52,96%	47,04%



Analiza ruchu pojazdów ogółem w poszczególnych dniach tygodnia dla każdego miesiąca, w podziale na kierunki ruchu



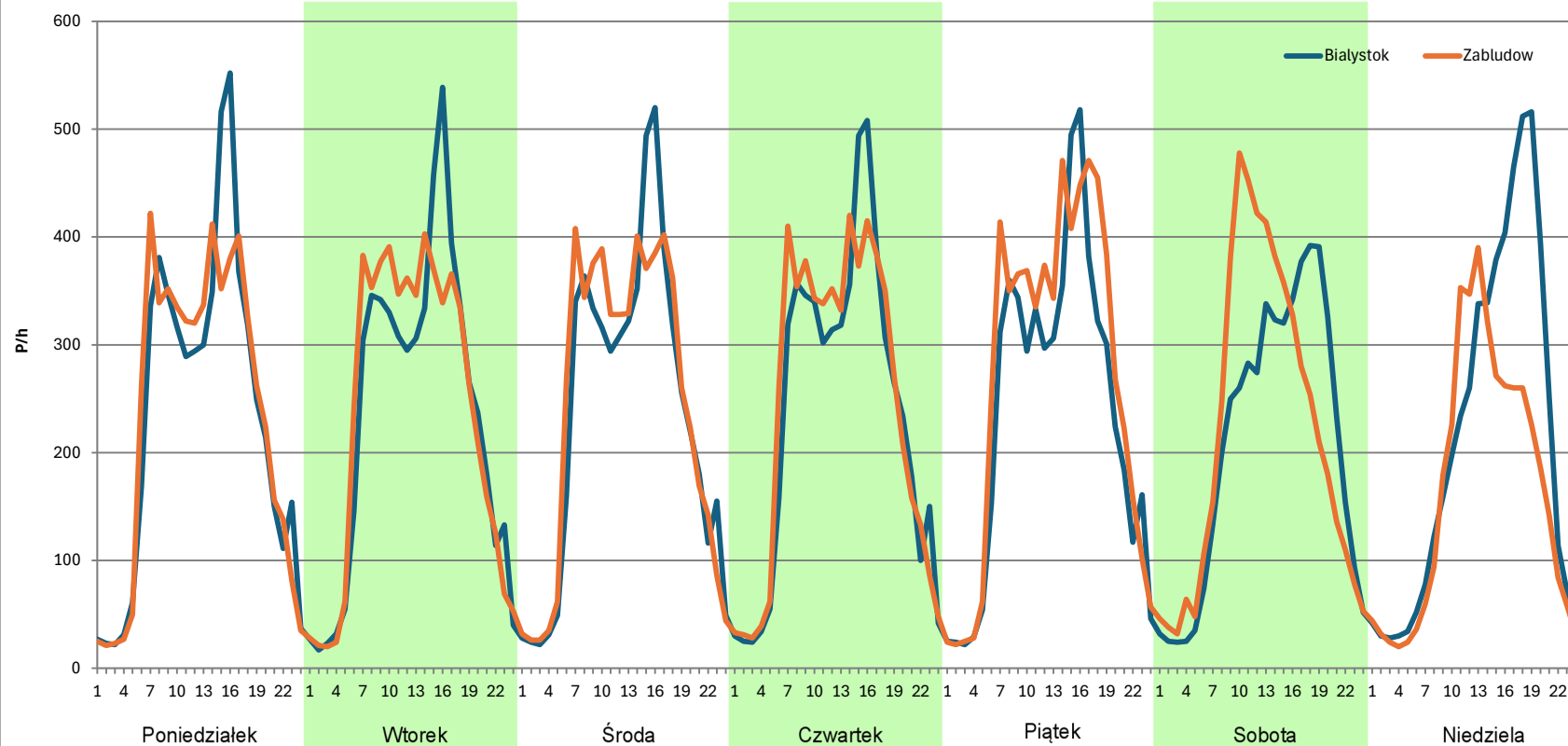
Stacja nr 20042

Miejscowość: Kucharowka
Odcinek: Białystok-Zabludow
Typ stacji: E6
Miesiąc: Maj

Rok: 2023
Numer drogi: 19
Oddział: BIAŁYSTOK

R03_07-1_20042_2023

Dzień tygodnia	Poniedziałek		Wtorek		Środa		Czwartek		Piątek		Sobota		Niedziela	
Kierunek	Białystok	Zabludow	Białystok	Zabludow	Białystok	Zabludow	Białystok	Zabludow	Białystok	Zabludow	Białystok	Zabludow	Białystok	Zabludow
SDR	5615	5602	5561	5646	5641	5795	5645	5806	5658	6406	4957	5252	5092	3933
Razem	11217		11207		11436		11451		12064		10209		9025	
Podział procentowy	50,06%	49,94%	49,62%	50,38%	49,33%	50,67%	49,30%	50,70%	46,90%	53,10%	48,56%	51,44%	56,42%	43,58%



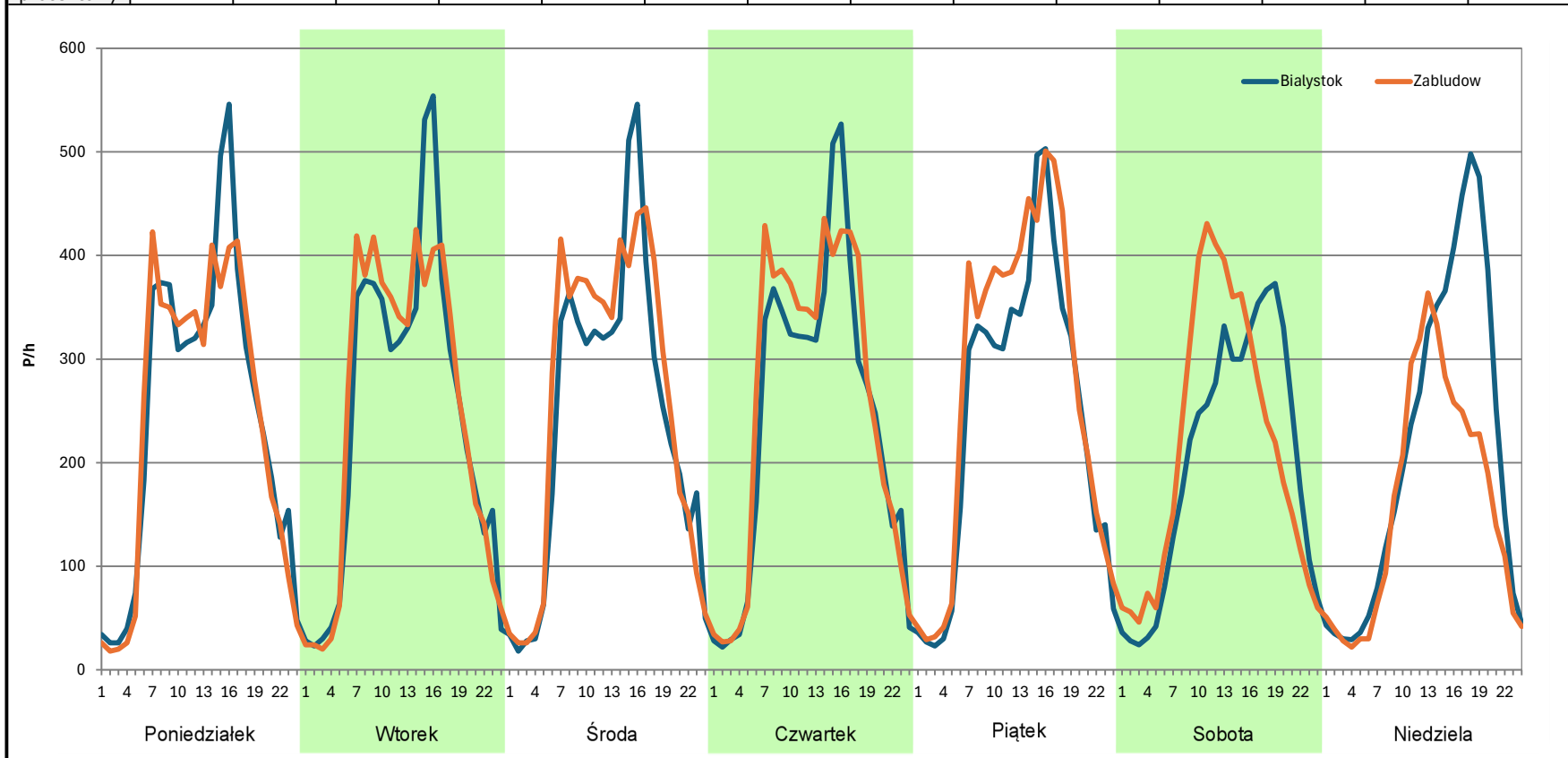
Analiza ruchu pojazdów ogółem w poszczególnych dniach tygodnia dla każdego miesiąca, w podziale na kierunki ruchu



Stacja nr 20042

Miejscowość: Kucharowka
Odcinek: Białystok-Zabludow
Typ stacji: E6
Miesiąc: Czerwiec
Rok: 2023
Numer drogi: 19
Oddział: BIAŁYSTOK
R03_07-1_20042_2023

Dzień tygodnia	Poniedziałek		Wtorek		Środa		Czwartek		Piątek		Sobota		Niedziela	
Kierunek	Białystok	Zabludow	Białystok	Zabludow	Białystok	Zabludow	Białystok	Zabludow	Białystok	Zabludow	Białystok	Zabludow	Białystok	Zabludow
SDR	5881	5757	5871	5940	5778	6167	5823	6144	5872	6569	4828	5124	5068	3827
Razem	11638		11811		11945		11967		12441		9952		8895	
Podział procentowy	50,53%	49,47%	49,71%	50,29%	48,37%	51,63%	48,66%	51,34%	47,20%	52,80%	48,51%	51,49%	56,98%	43,02%



Analiza ruchu pojazdów ogółem w poszczególnych dniach tygodnia dla każdego miesiąca, w podziale na kierunki ruchu



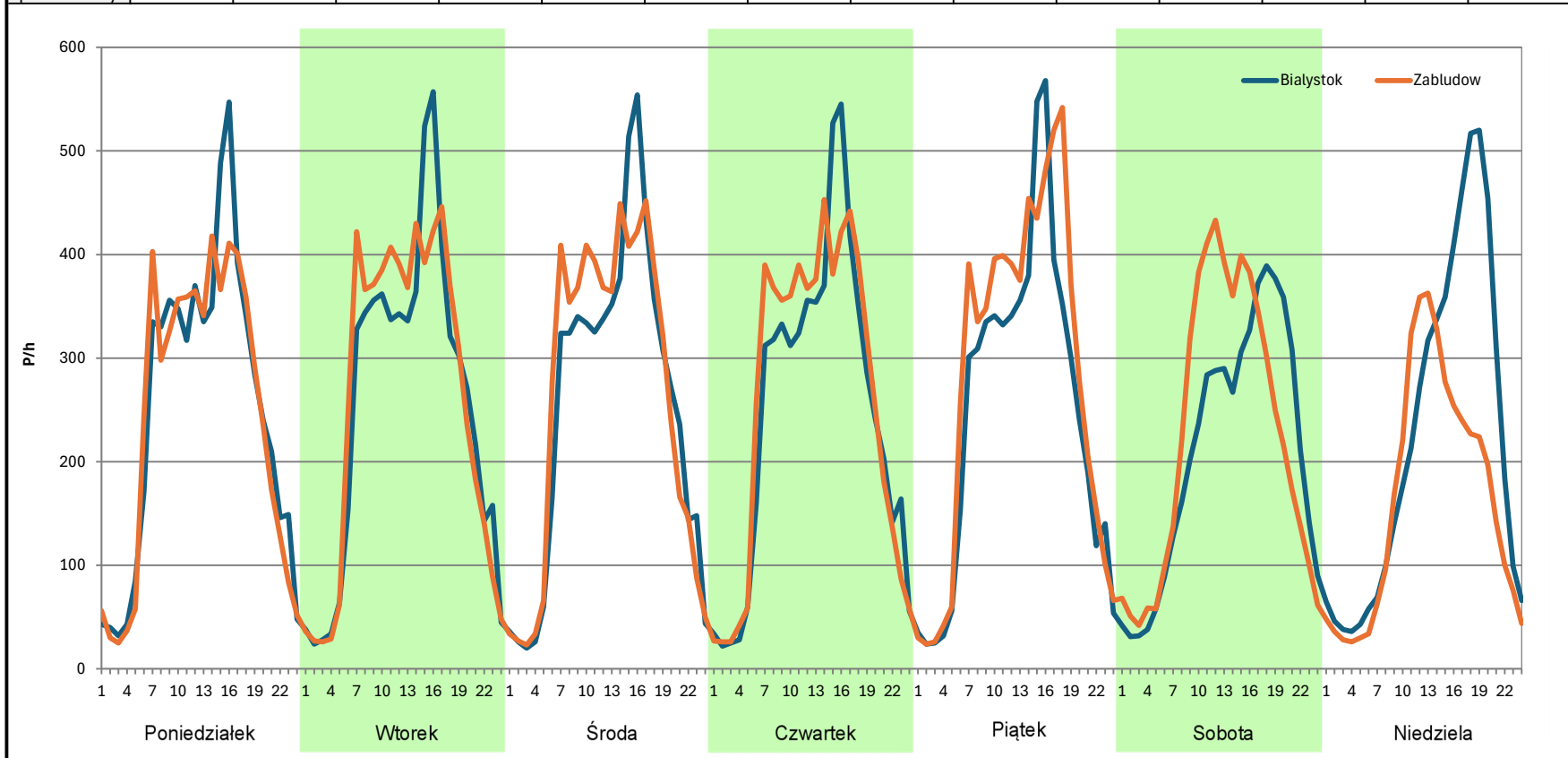
Stacja nr 20042

Miejscowość: Kucharowka
Odcinek: Białystok-Zabludow
Typ stacji: E6
Miesiąc: Lipiec

Rok: 2023
Numer drogi: 19
Oddział: BIAŁYSTOK

R03_07-1_20042_2023

Dzień tygodnia	Poniedziałek		Wtorek		Środa		Czwartek		Piątek		Sobota		Niedziela	
Kierunek	Białystok	Zabludow	Białystok	Zabludow	Białystok	Zabludow	Białystok	Zabludow	Białystok	Zabludow	Białystok	Zabludow	Białystok	Zabludow
SDR	6000	5818	6058	6201	6058	6254	5942	6168	5927	6679	5027	5401	5294	3905
Razem	11818		12259		12312		12110		12606		10428		9199	
Podział procentowy	50,77%	49,23%	49,42%	50,58%	49,20%	50,80%	49,07%	50,93%	47,02%	52,98%	48,21%	51,79%	57,55%	42,45%



Analiza ruchu pojazdów ogółem w poszczególnych dniach tygodnia dla każdego miesiąca, w podziale na kierunki ruchu



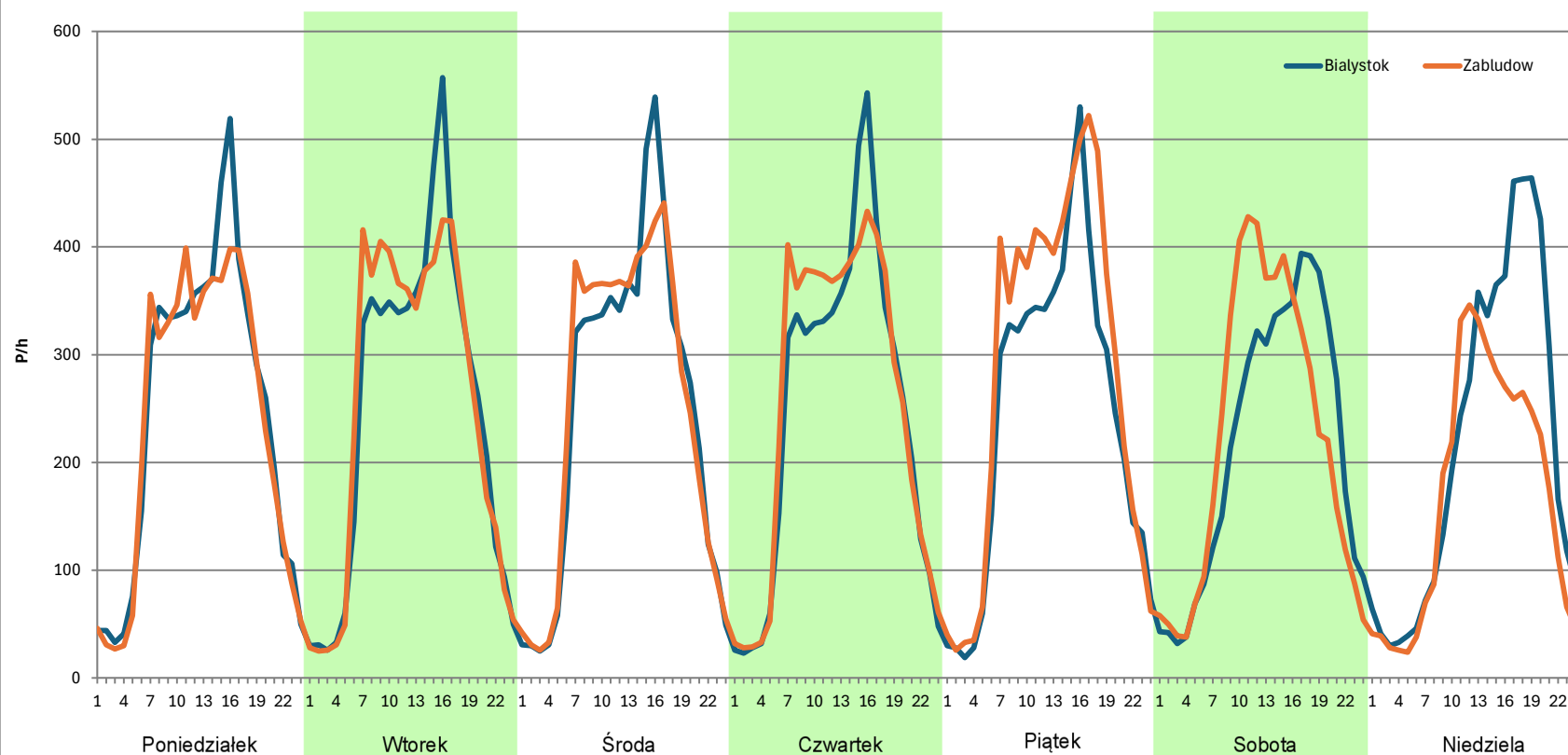
Stacja nr 20042

Miejscowość: Kucharowka
Odcinek: Białystok-Zabludow
Typ stacji: E6
Miesiąc: Sierpień

Rok: 2023
Numer drogi: 19
Oddział: BIAŁYSTOK

R03_07-1_20042_2023

Dzień tygodnia	Poniedziałek		Wtorek		Środa		Czwartek		Piątek		Sobota		Niedziela	
Kierunek	Białystok	Zabludow	Białystok	Zabludow	Białystok	Zabludow	Białystok	Zabludow	Białystok	Zabludow	Białystok	Zabludow	Białystok	Zabludow
SDR	5867	5687	5931	5988	5938	5995	5880	6061	5865	6769	5155	5312	5185	4032
Razem	11554		11919		11933		11941		12634		10467		9217	
Podział procentowy	50,78%	49,22%	49,76%	50,24%	49,76%	50,24%	49,24%	50,76%	46,42%	53,58%	49,25%	50,75%	56,25%	43,75%



Analiza ruchu pojazdów ogółem w poszczególnych dniach tygodnia dla każdego miesiąca, w podziale na kierunki ruchu



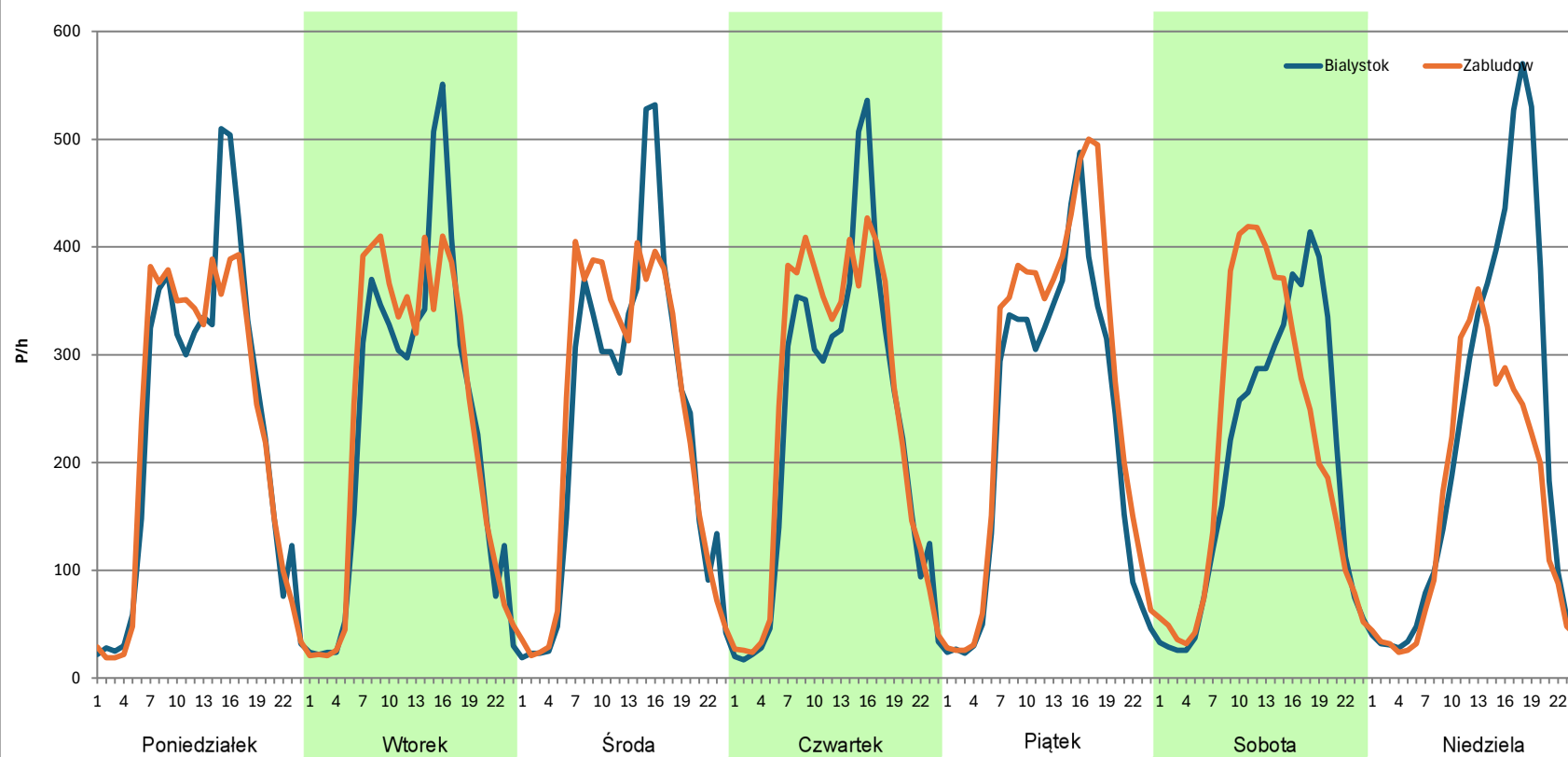
Stacja nr 20042

Miejscowość: Kucharowka
Odcinek: Białystok-Zabludow
Typ stacji: E6
Miesiąc: Wrzesień

Rok: 2023
Numer drogi: 19
Oddział: BIAŁYSTOK

R03_07-1_20042_2023

Dzień tygodnia	Poniedziałek		Wtorek		Środa		Czwartek		Piątek		Sobota		Niedziela	
Kierunek	Białystok	Zabludow	Białystok	Zabludow	Białystok	Zabludow	Białystok	Zabludow	Białystok	Zabludow	Białystok	Zabludow	Białystok	Zabludow
SDR	5622	5552	5569	5678	5592	5728	5541	5844	5508	6342	4799	5068	5170	3872
Razem	11174		11247		11320		11385		11850		9867		9042	
Podział procentowy	50,31%	49,69%	49,52%	50,48%	49,40%	50,60%	48,67%	51,33%	46,48%	53,52%	48,64%	51,36%	57,18%	42,82%



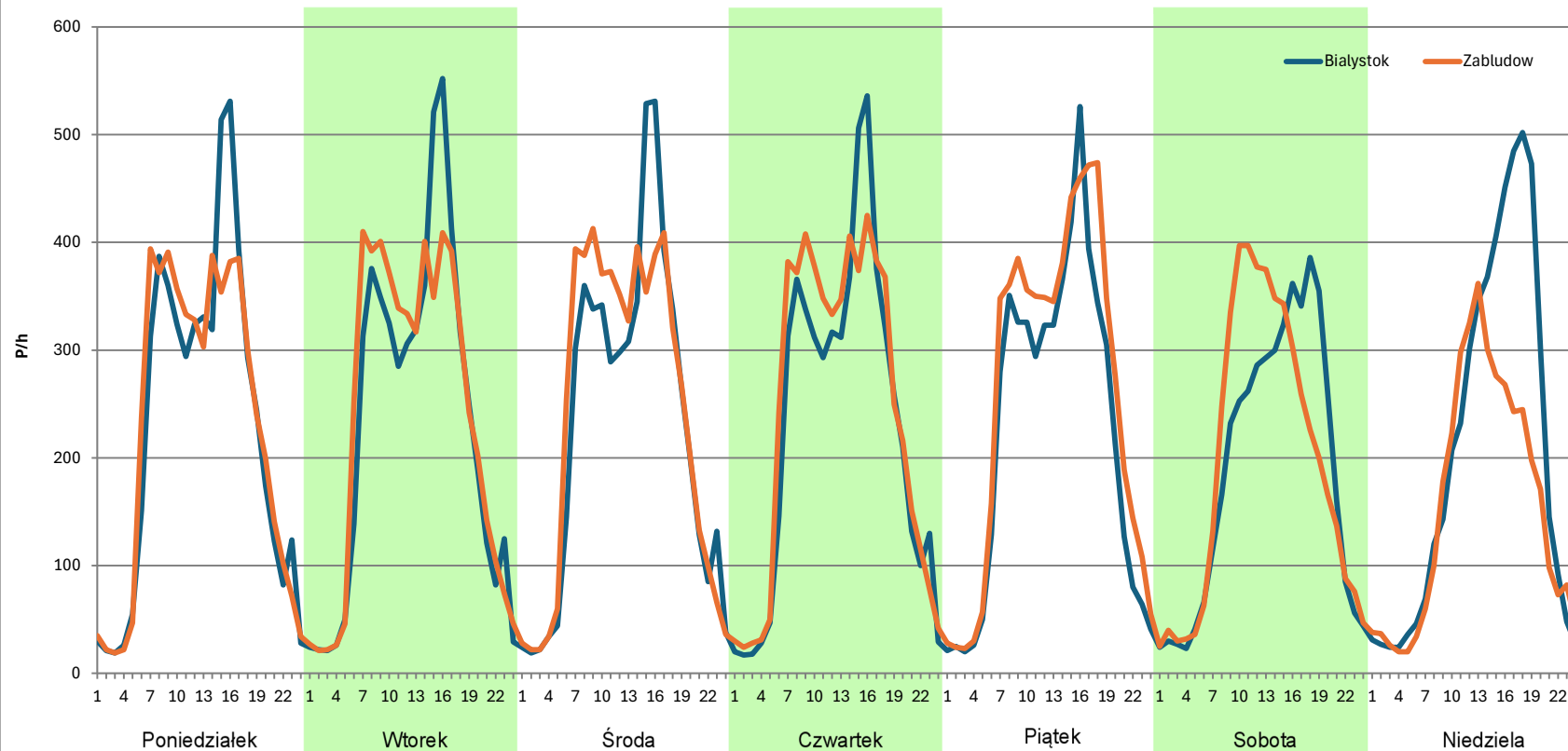
Analiza ruchu pojazdów ogółem w poszczególnych dniach tygodnia dla każdego miesiąca, w podziale na kierunki ruchu



Stacja nr 20042

Miejscowość: Kucharowka
Odcinek: Białystok-Zabludow
Typ stacji: E6
Miesiąc: Październik
Rok: 2023
Numer drogi: 19
Oddział: BIAŁYSTOK
 R03_07-1_20042_2023

Dzień tygodnia	Poniedziałek		Wtorek		Środa		Czwartek		Piątek		Sobota		Niedziela	
Kierunek	Białystok	Zabludow	Białystok	Zabludow	Białystok	Zabludow	Białystok	Zabludow	Białystok	Zabludow	Białystok	Zabludow	Białystok	Zabludow
SDR	5460	5457	5513	5642	5507	5709	5493	5781	5373	6163	4492	4680	4904	3722
Razem	10917		11155		11216		11274		11536		9172		8626	
Podział procentowy	50,01%	49,99%	49,42%	50,58%	49,10%	50,90%	48,72%	51,28%	46,58%	53,42%	48,98%	51,02%	56,85%	43,15%



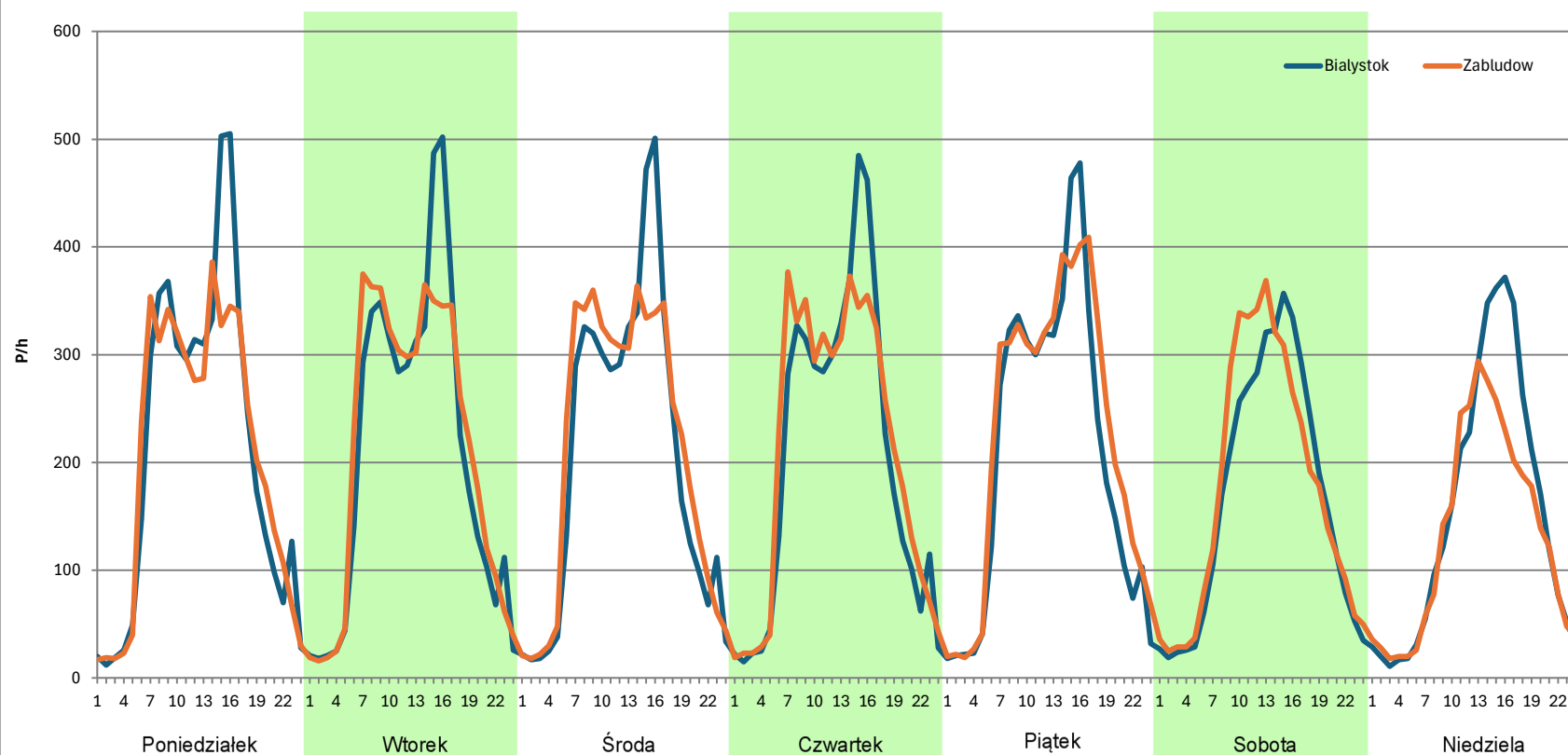
Analiza ruchu pojazdów ogółem w poszczególnych dniach tygodnia dla każdego miesiąca, w podziale na kierunki ruchu



Stacja nr 20042

Miejscowość: Kucharowka
Odcinek: Białystok-Zabludow
Typ stacji: E6
Miesiąc: Listopad
Rok: 2023
Numer drogi: 19
Oddział: BIAŁYSTOK
R03_07-1_20042_2023

Dzień tygodnia	Poniedziałek		Wtorek		Środa		Czwartek		Piątek		Sobota		Niedziela	
Kierunek	Białystok	Zabludow	Białystok	Zabludow	Białystok	Zabludow	Białystok	Zabludow	Białystok	Zabludow	Białystok	Zabludow	Białystok	Zabludow
SDR	5081	4908	4972	5063	4892	5052	4879	5034	4947	5371	3983	4181	3647	3137
Razem	9989		10035		9944		9913		10318		8164		6784	
Podział procentowy	50,87%	49,13%	49,55%	50,45%	49,20%	50,80%	49,22%	50,78%	47,95%	52,05%	48,79%	51,21%	53,76%	46,24%



Analiza ruchu pojazdów ogółem w poszczególnych dniach tygodnia dla każdego miesiąca, w podziale na kierunki ruchu



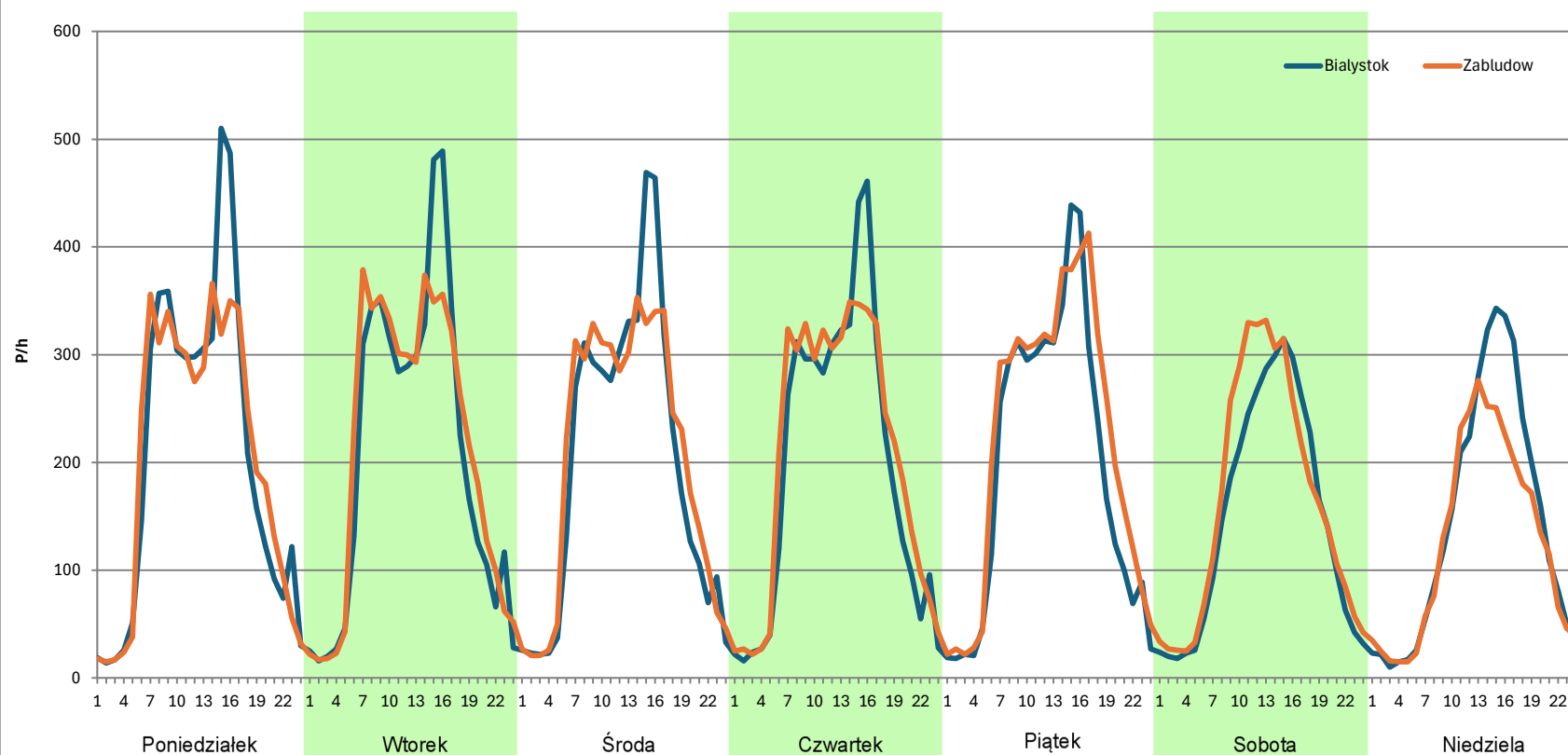
Stacja nr 20042

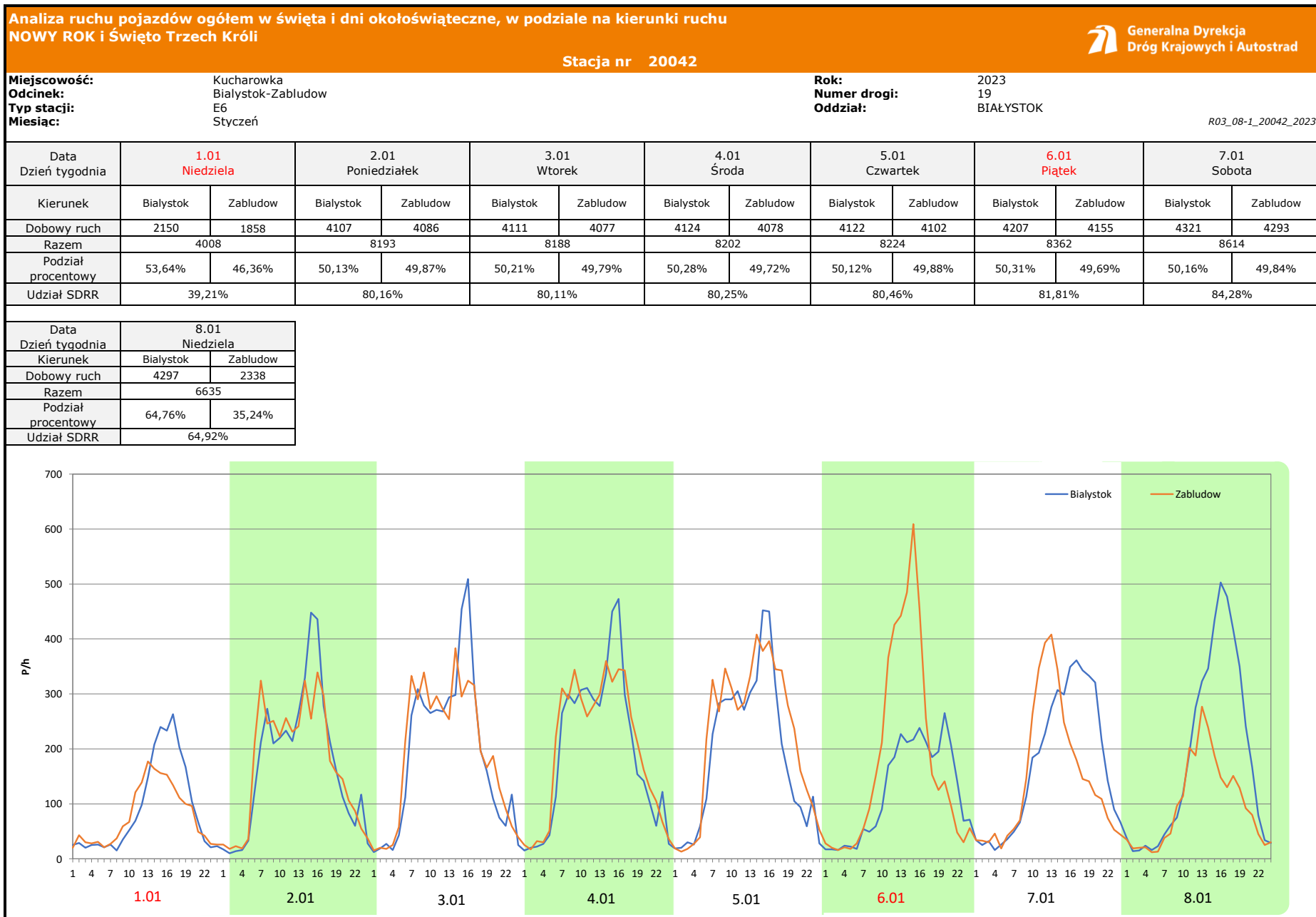
Miejscowość: Kucharowka
Odcinek: Białystok-Zabludow
Typ stacji: E6
Miesiąc: Grudzień

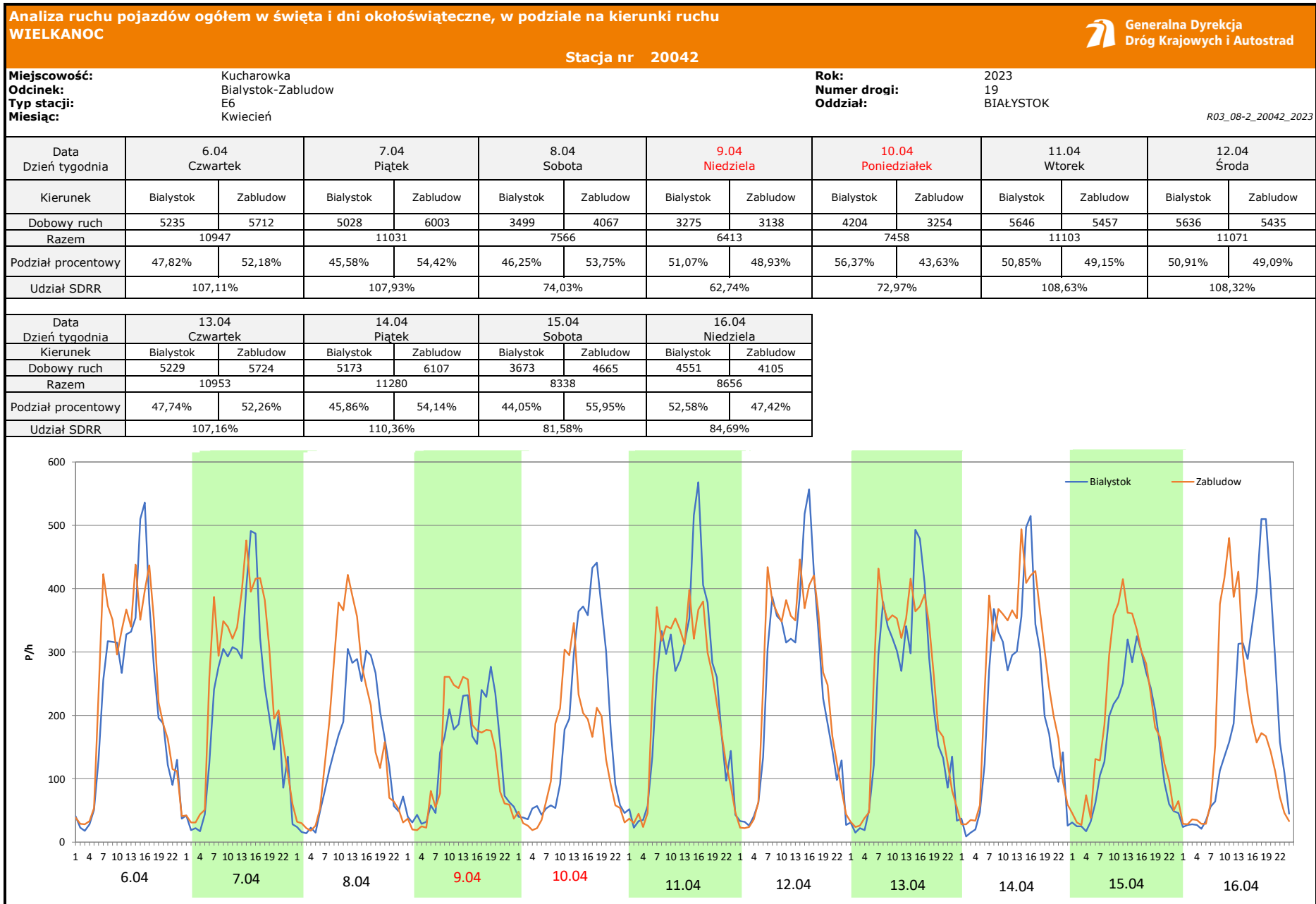
Rok: 2023
Numer drogi: 19
Oddział: BIAŁYSTOK

R03_07-1_20042_2023

Dzień tygodnia	Poniedziałek		Wtorek		Środa		Czwartek		Piątek		Sobota		Niedziela	
Kierunek	Białystok	Zabludow	Białystok	Zabludow	Białystok	Zabludow	Białystok	Zabludow	Białystok	Zabludow	Białystok	Zabludow	Białystok	Zabludow
SDR	4950	4851	4934	5060	4750	4873	4678	4913	4663	5241	3546	3906	3427	2996
Razem	9801		9994		9623		9591		9904		7452		6423	
Podział procentowy	50,51%	49,49%	49,37%	50,63%	49,36%	50,64%	48,77%	51,23%	47,08%	52,92%	47,58%	52,42%	53,36%	46,64%







Analiza ruchu pojazdów ogółem w święta i dni okołoświąteczne, w podziale na kierunki ruchu
1 - 3 MAJA

Stacja nr 20042



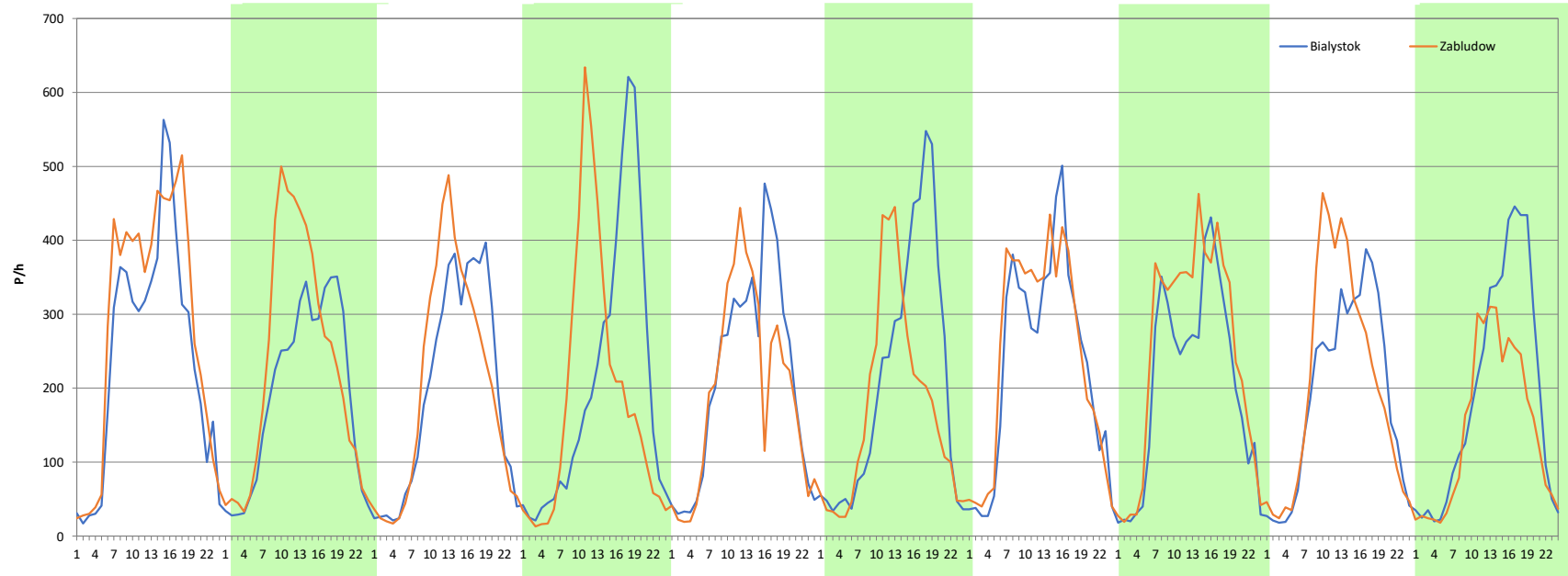
Miejscowość: Kucharowka
Odcinek: Białystok-Zabludow
Typ stacji: E6
Miesiąc: Maj

Rok: 2023
Numer drogi: 19
Oddział: BIAŁYSTOK

R03_08-3_20042_2023

Data Dzień tygodnia	28.04 Piątek		29.04 Sobota		30.04 Niedziela		1.05 Poniedziałek		2.05 Wtorek		3.05 Środa		4.05 Czwartek	
Kierunek	Białystok	Zabludow	Białystok	Zabludow	Białystok	Zabludow	Białystok	Zabludow	Białystok	Zabludow	Białystok	Zabludow	Białystok	Zabludow
Dobowy ruch	5833	6814	4563	5484	4641	4757	4921	4488	5055	4652	4967	4114	5558	5839
Razem	12647		10047		9398		9409		9707		9081		11397	
Podział procentowy	46,12%	53,88%	45,42%	54,58%	49,38%	50,62%	52,30%	47,70%	52,08%	47,92%	54,70%	45,30%	48,77%	51,23%
Udział SDRR	123,74%		98,30%		91,95%		92,06%		94,97%		88,85%		111,51%	

Data Dzień tygodnia	5.05 Piątek		6.05 Sobota		7.05 Niedziela	
Kierunek	Białystok	Zabludow	Białystok	Zabludow	Białystok	Zabludow
Dobowy ruch	4925	5938	4539	4896	4602	3467
Razem	10863		9435		8069	
Podział procentowy	45,34%	54,66%	48,11%	51,89%	57,03%	42,97%
Udział SDRR	106,28%		92,31%		78,95%	



Analiza ruchu pojazdów ogółem w święta i dni okołoświąteczne, w podziale na kierunki ruchu
BOŻE CIAŁO

 **Generalna Dyrekcja Dróg Krajowych i Autostrad**

Stacja nr 20042

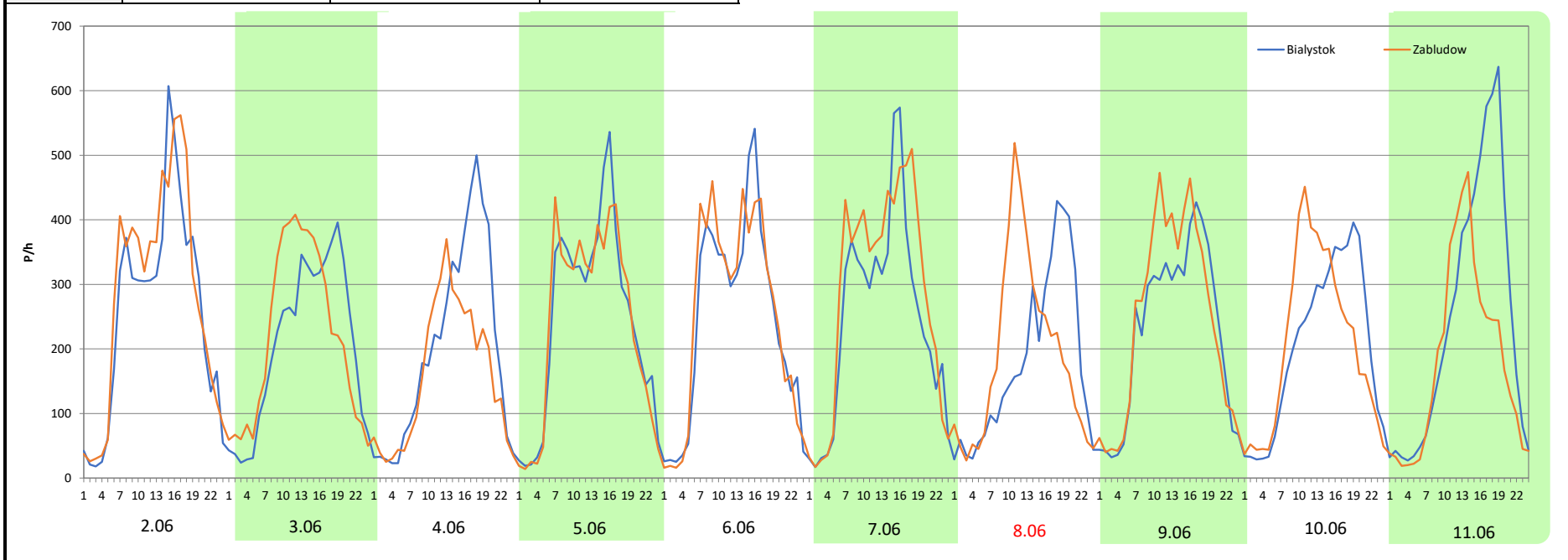
Miejscowość: Kucharowka
Odcinek: Białystok-Zabludow
Typ stacji: E6
Miesiąc: Czerwiec

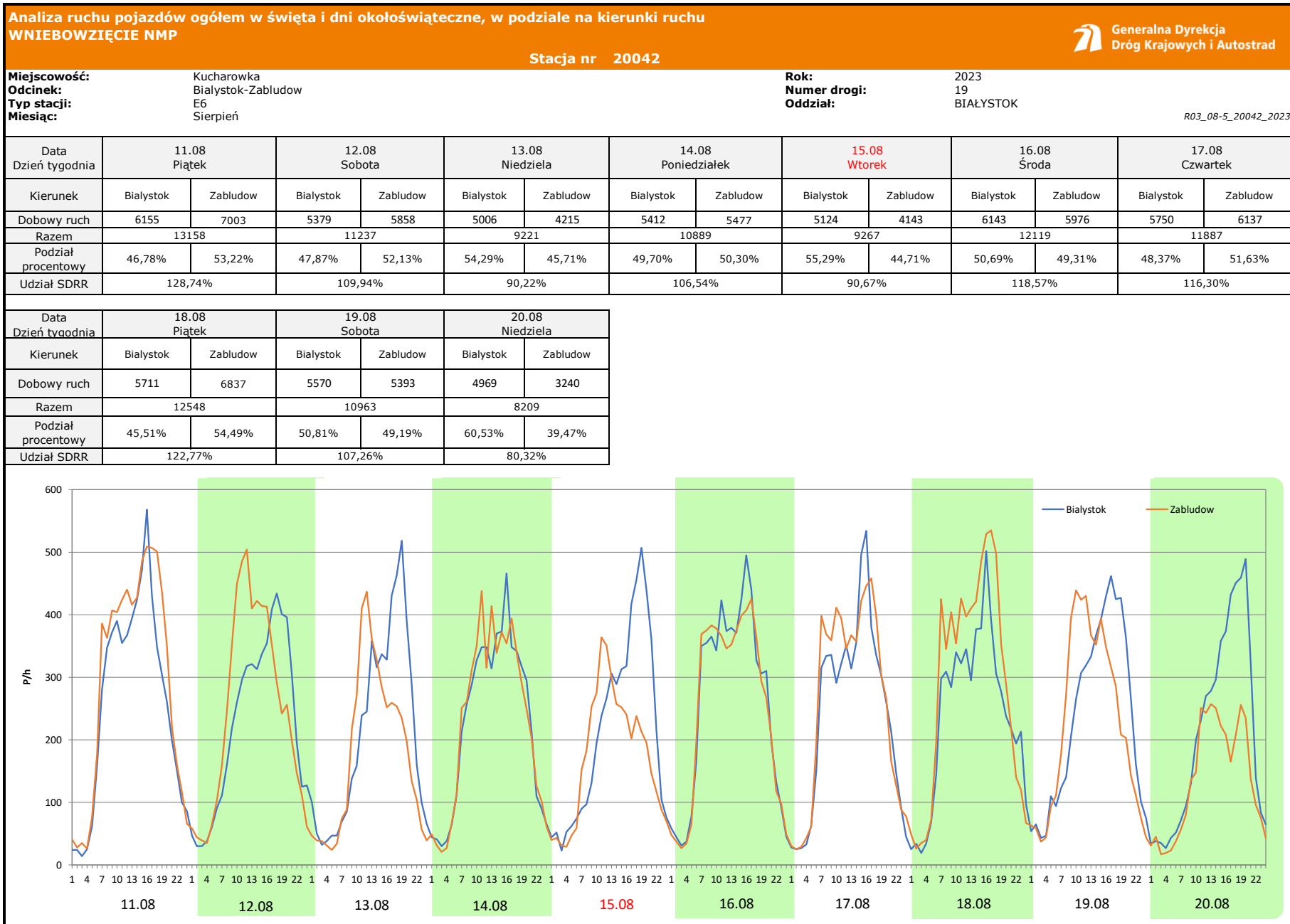
Rok: 2023
Numer drogi: 19
Oddział: BIAŁYSTOK

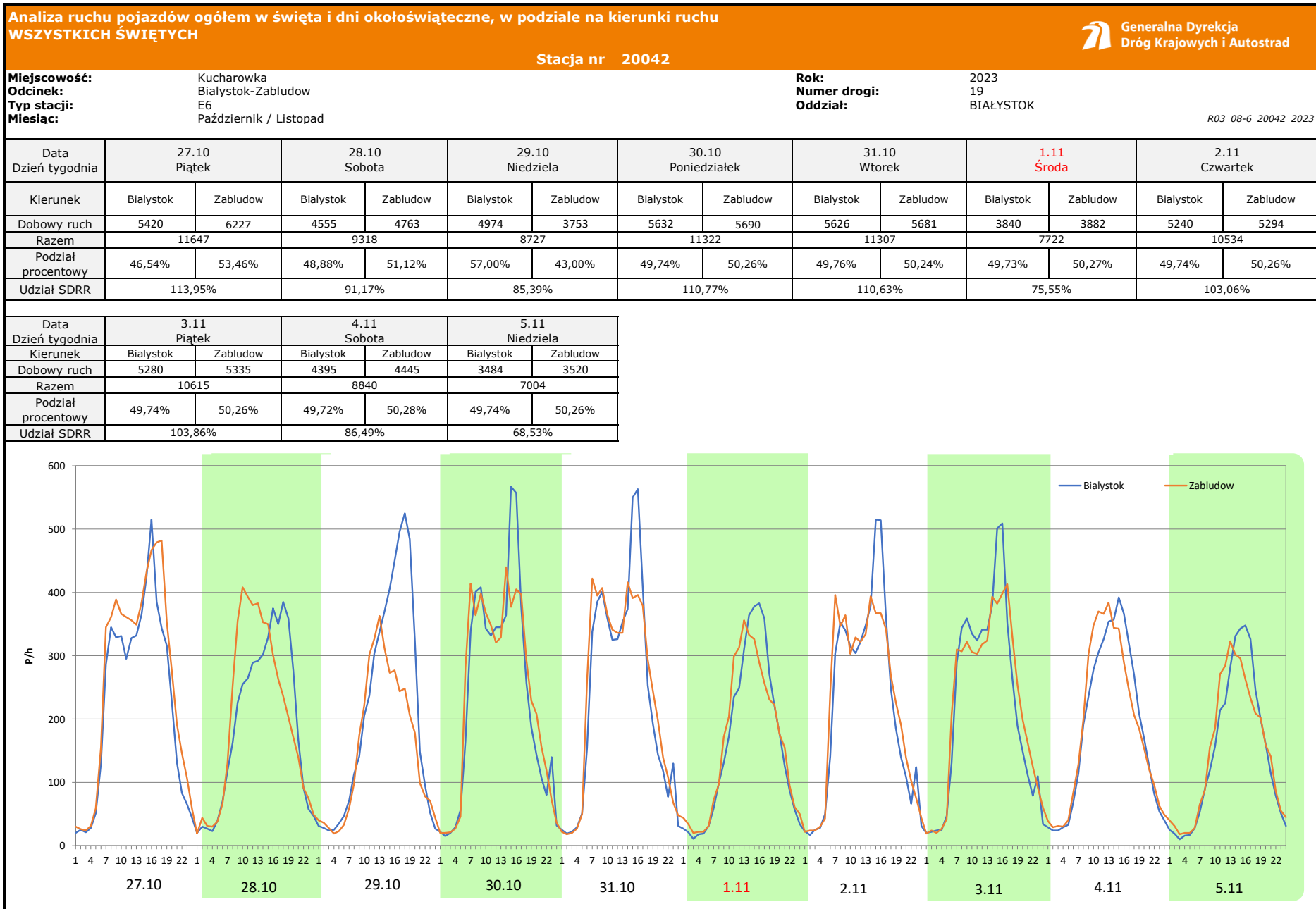
R03_08-4_20042_2023

Data Dzień tygodnia	2.06 Piątek		3.06 Sobota		4.06 Niedziela		5.06 Poniedziałek		6.06 Wtorek		7.06 Środa		8.06 Czwartek	
Kierunek	Białystok	Zabludow	Białystok	Zabludow	Białystok	Zabludow	Białystok	Zabludow	Białystok	Zabludow	Białystok	Zabludow	Białystok	Zabludow
Dobowy ruch	6119	6744	4924	5205	4755	3801	5830	5721	5842	6007	5901	6802	4262	4558
Razem	12863		10129		8556		11551		11849		12703		8820	
Podział procentowy	47,57%	52,43%	48,61%	51,39%	55,58%	44,42%	50,47%	49,53%	49,30%	50,70%	46,45%	53,55%	48,32%	51,68%
Udział SDRR	125,85%		99,10%		83,71%		113,02%		115,93%		124,29%		86,30%	

Data Dzień tygodnia	9.06 Piątek		10.06 Sobota		11.06 Niedziela	
Kierunek	Białystok	Zabludow	Białystok	Zabludow	Białystok	Zabludow
Dobowy ruch	5395	5859	4843	4937	5798	4277
Razem	11254		9780		10075	
Podział procentowy	47,94%	52,06%	49,52%	50,48%	57,55%	42,45%
Udział SDRR	110,11%		95,69%		98,57%	







**Analiza ruchu pojazdów ogółem w święta i dni okołoswiąteczne, w podziale na kierunki ruchu
ŚWIĘTO NIEPODLEGŁOŚCI**



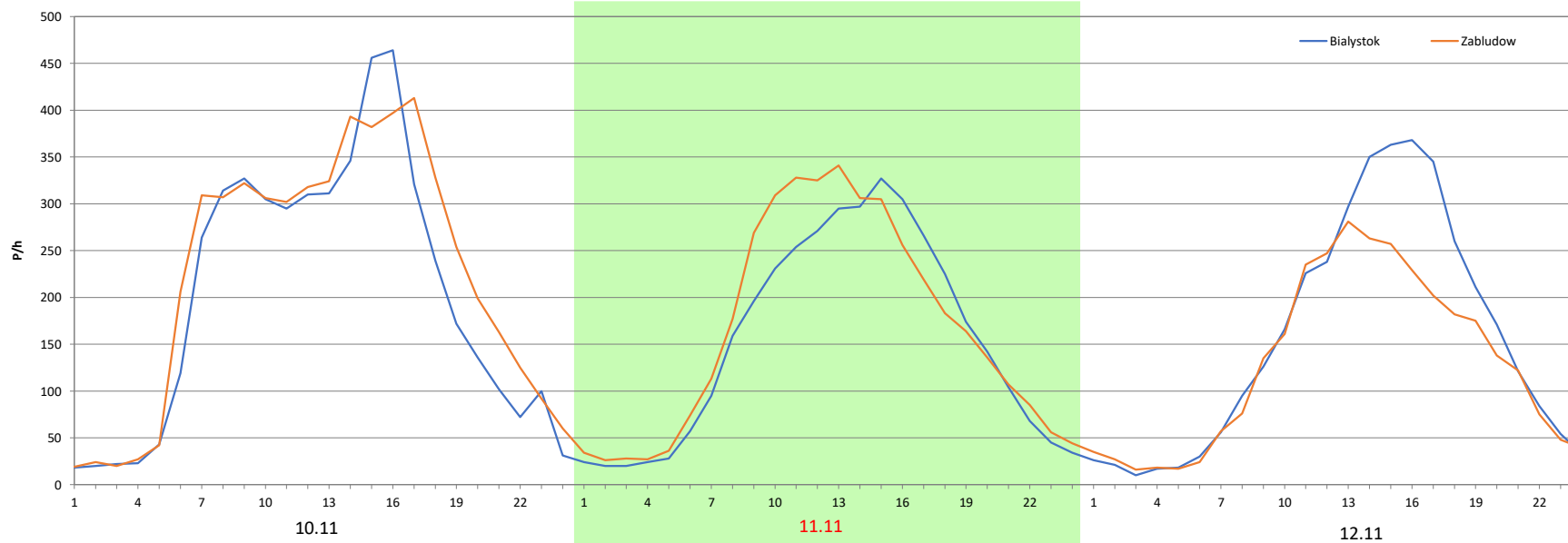
Stacja nr 20042

Miejscowość: Kucharowka
Odcinek: Białystok-Zabludow
Typ stacji: E6
Miesiąc: Listopad

Rok: 2023
Numer drogi: 19
Oddział: BIAŁYSTOK

R03_08-7_20042_2023

Data Dzień tygodnia	10.11 Piątek		11.11 Sobota		12.11 Niedziela	
Kierunek	Białystok	Zabludow	Białystok	Zabludow	Białystok	Zabludow
Dobowy ruch	4810	5332	3661	3948	3686	3059
Razem	10142		7609		6745	
Podział procentowy	47,43%	52,57%	48,11%	51,89%	54,65%	45,35%
Udział SDRR	99,23%		74,45%		65,99%	



Analiza ruchu pojazdów ogółem w święta i dni okołoświąteczne, w podziale na kierunki ruchu
BOŻE NARODZENIE Stacja nr 20042



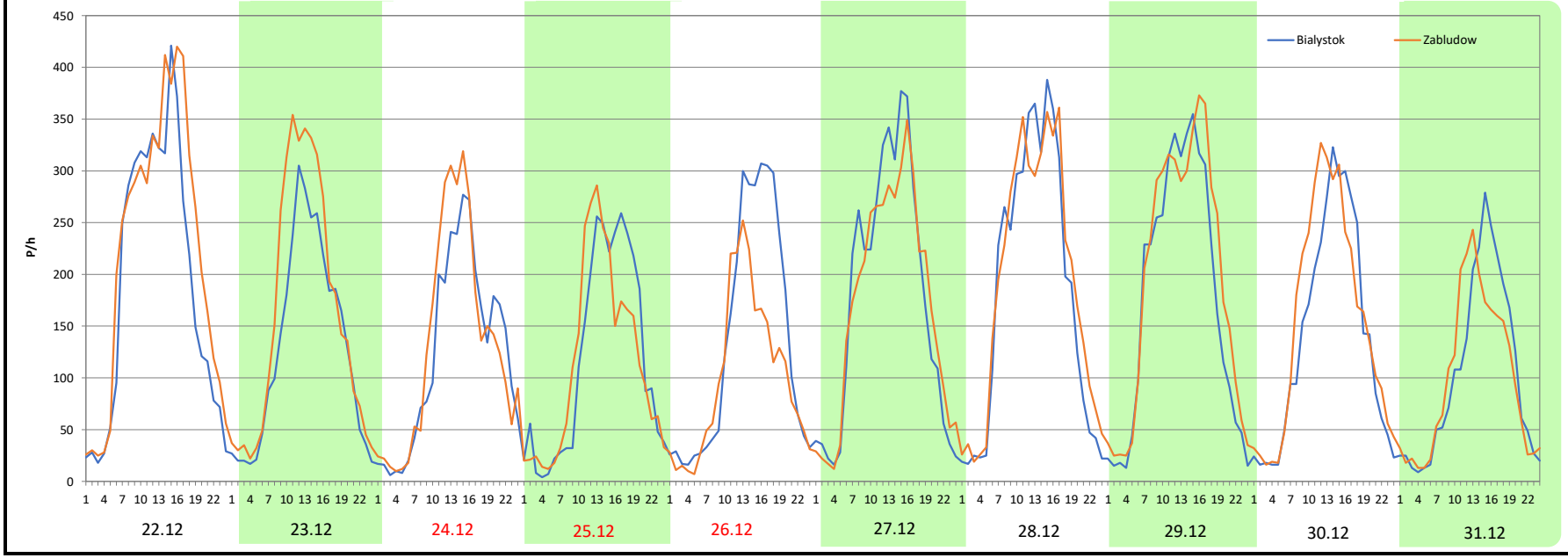
Miejscowość: Kucharowka
Odcinek: Białystok-Zabludow
Typ stacji: E6
Miesiąc: Grudzień

Rok: 2023
Numer drogi: 19
Oddział: BIAŁYSTOK

R03_08-8_20042_2023

Data Dzień tygodnia	22.12 Piątek		23.12 Sobota		24.12 Niedziela		25.12 Poniedziałek		26.12 Wtorek		27.12 Środa		28.12 Czwartek	
Kierunek	Białystok	Zabludow	Białystok	Zabludow	Białystok	Zabludow	Białystok	Zabludow	Białystok	Zabludow	Białystok	Zabludow	Białystok	Zabludow
Dobowy ruch	4541	5268	3082	3866	2940	3179	2812	2737	3208	2399	4205	4074	4352	4572
Razem	9809		6948		6119		5549		5607		8279		8924	
Podział procentowy	46,29%	53,71%	44,36%	55,64%	48,05%	51,95%	50,68%	49,32%	57,21%	42,79%	50,79%	49,21%	48,77%	51,23%
Udział SDRR	95,97%		67,98%		59,87%		54,29%		54,86%		81,00%		87,31%	

Data Dzień tygodnia	29.12 Piątek		30.12 Sobota		31.12 Niedziela	
Kierunek	Białystok	Zabludow	Białystok	Zabludow	Białystok	Zabludow
Dobowy ruch	4174	4629	3305	3643	2446	2357
Razem	8803		6948		4803	
Podział procentowy	47,42%	52,58%	47,57%	52,43%	50,93%	49,07%
Udział SDRR	86,13%		67,98%		46,99%	



Proporcja dobowego natężenia ruchu do SDRR, dla każdego dnia w roku, w podziale na pojazdy ogółem

Stacja nr 20042

 **Generalna Dyrekcja Dróg Krajowych i Autostrad**

Miejscowość: Kucharowka **Rok:** 2023
Odcinek: Białystok-Zabludow **Numer drogi:** 19
Typ stacji: E6 **Oddział:** BIAŁYSTOK

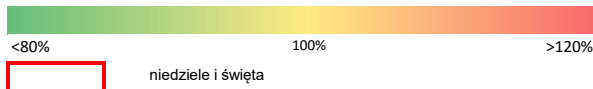
R03_10-1_20042_2023


	Miesiąc											
	1	2	3	4	5	6	7	8	9	10	11	12
liczba dni w miesiącu	31	28	31	30	31	30	31	31	30	31	30	31
średni udział w miesiącu [%]	85,9	88,7	93,1	102,8	107,2	109,9	112,8	111,4	106,1	103,3	91,5	87,4

R03_10-2_20042_2023

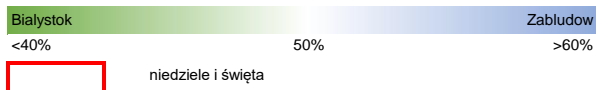
20042	Proporcja ruchu dziennego do średniego dobowego ruchu rocznego [%]											
	1	2	3	4	5	6	7	8	9	10	11	12
1	39,2	94,5	98,6	85,4	92,1	118,1	100,2	114,5	116,0	86,2	75,6	97,9
2	80,2	93,9	98,6	72,6	95,0	125,9	81,3	116,7	101,8	103,5	103,1	73,8
3	88,9	98,7	101,2	102,3	88,8	99,1	113,5	113,3	89,1	108,9	103,9	65,6
4	92,5	74,7	78,9	106,4	111,5	83,7	117,5	120,6	111,7	108,9	86,5	96,4
5	96,2	60,5	61,1	111,6	106,3	113,0	116,0	96,5	111,7	109,1	68,6	98,3
6	71,3	91,7	93,0	107,1	92,3	115,9	113,6	101,8	112,2	109,5	96,5	97,8
7	74,9	95,1	99,7	107,9	78,9	124,3	122,5	112,3	111,8	85,5	97,6	95,1
8	64,9	94,4	99,5	74,0	109,9	86,3	104,6	120,2	116,9	79,4	97,4	101,6
9	87,1	95,1	98,4	62,7	113,3	110,1	91,5	116,7	99,7	105,2	94,8	76,5
10	91,7	101,0	101,9	73,0	112,3	95,7	116,4	121,0	88,3	108,2	99,2	72,7
11	92,5	74,8	77,9	108,6	112,7	98,6	119,9	128,7	114,0	110,1	74,4	95,5
12	92,8	65,2	60,0	114,3	120,9	112,3	122,1	109,9	111,1	110,7	66,0	96,6
13	98,2	90,7	92,0	107,2	102,8	114,1	119,7	90,2	112,0	114,0	96,5	96,2
14	69,4	98,5	100,3	110,4	87,8	112,9	123,3	106,5	110,2	91,2	97,6	95,6
15	53,2	99,1	98,5	81,6	105,9	114,7	104,4	90,7	117,6	85,4	97,4	103,1
16	95,2	97,9	98,2	84,7	112,8	122,8	88,3	118,6	96,9	107,4	94,8	78,2
17	94,4	98,4	106,5	107,0	105,5	94,6	111,5	116,3	92,4	109,0	99,2	69,1
18	94,5	74,2	86,9	108,1	109,2	79,3	120,3	122,8	105,9	109,9	74,4	95,8
19	94,6	64,8	75,1	110,1	118,0	113,5	123,2	107,3	107,3	110,7	66,0	98,5
20	101,9	92,6	97,9	107,6	101,9	117,9	116,2	80,3	108,3	114,0	96,5	101,8
21	75,8	94,9	101,8	115,2	91,4	116,2	123,8	116,3	110,7	91,2	97,6	97,3
22	61,3	98,2	102,0	101,1	108,7	116,9	94,1	116,4	112,6	85,4	97,4	96,0
23	90,8	98,7	101,0	95,2	113,3	126,0	96,1	116,6	92,4	107,4	94,8	68,0
24	93,6	106,5	108,9	111,0	113,9	100,1	121,9	119,3	84,1	109,0	101,6	59,9
25	95,2	73,7	89,0	117,2	114,7	86,4	122,1	122,4	105,9	109,9	78,7	54,3
26	92,7	63,2	67,9	109,4	126,9	116,7	120,5	96,0	110,0	110,7	65,1	54,9
27	98,2	93,5	99,3	113,2	102,6	114,2	124,4	88,5	110,4	114,0	101,4	81,0
28	73,2	97,9	101,3	123,7	95,0	114,0	123,7	117,1	113,0	91,2	99,9	87,3
29	63,5		102,9	98,3	114,4	118,7	106,8	115,4	116,4	85,4	97,0	86,1
30	93,1		103,7	92,0	113,8	123,9	92,7	115,3	91,8	110,8	97,6	68,0
31	93,8		112,3		115,9		114,7	114,4		110,6		47,0

Legenda



Nierównomierność kierunkowa dla każdego dnia w roku, dla pojazdów ogółem												 Generalna Dyrekcja Dróg Krajowych i Autostrad	
Stacja nr 20042												Rok: 2023	
Miejscowość: Kucharowka												Numer drogi: 19	
Odcinek: Białystok-Zabludow												Oddział: BIAŁYSTOK	
Typ stacji: E6												R03_11_20042_2023	
20042	Proporcja ruchu dziennego do średniego dobowego ruchu rocznego [%]												
	1	2	3	4	5	6	7	8	9	10	11	12	
1	46,4	51,4	50,9	50,5	47,7	51,0	51,7	50,2	53,5	43,2	50,3	53,2	
2	49,9	51,3	51,8	44,9	47,9	52,4	41,9	50,1	51,0	49,9	50,3	52,0	
3	50,5	53,5	52,5	50,2	45,3	51,4	49,1	50,6	42,7	50,8	50,3	42,9	
4	50,6	50,5	50,6	50,8	51,2	44,4	51,0	53,1	49,0	50,7	50,3	49,1	
5	53,8	43,9	43,7	51,9	54,7	49,5	51,2	50,8	50,0	51,2	50,3	50,1	
6	59,4	49,5	49,6	52,2	51,9	50,7	50,8	45,4	50,2	53,3	49,1	50,4	
7	46,4	51,0	50,2	54,4	43,0	53,5	53,3	48,5	51,4	50,7	50,2	51,0	
8	35,2	50,4	51,0	53,8	50,6	51,7	51,7	50,0	53,7	43,5	50,7	52,9	
9	48,0	51,6	51,0	48,9	50,8	52,1	41,5	50,2	51,5	49,8	50,8	51,0	
10	50,5	52,4	52,8	43,6	50,4	50,5	48,7	50,7	43,2	50,5	52,6	45,2	
11	50,6	51,3	52,1	49,1	50,3	42,5	51,0	53,2	49,8	51,3	51,9	49,3	
12	51,1	45,6	44,7	51,1	51,3	49,8	50,6	52,1	51,0	51,3	45,4	50,3	
13	52,0	49,7	49,8	52,3	51,4	49,8	51,0	45,7	50,8	53,5	49,1	50,7	
14	49,9	50,2	50,7	54,1	43,8	50,1	53,3	50,3	50,9	51,1	50,2	50,6	
15	44,2	51,7	50,4	55,9	50,0	51,7	52,9	44,7	53,9	43,0	50,7	52,3	
16	50,5	51,1	51,3	47,4	50,2	53,0	41,5	49,3	51,7	50,0	50,8	51,5	
17	51,2	53,0	53,3	45,5	50,9	51,6	49,3	51,6	42,2	50,6	52,6	45,5	
18	50,6	51,5	51,3	49,5	50,5	42,4	50,0	54,5	49,9	50,8	51,9	50,1	
19	51,6	45,2	43,7	50,9	53,5	49,7	50,7	49,2	50,3	51,3	45,4	51,5	
20	52,4	49,0	49,8	50,9	51,5	50,0	50,9	39,5	50,5	53,5	49,1	51,9	
21	50,3	50,5	50,5	53,2	44,1	51,1	53,0	48,8	51,8	51,1	50,2	52,0	
22	44,8	50,7	51,0	51,9	50,0	50,9	51,6	50,6	53,0	43,0	50,7	53,7	
23	49,9	51,2	51,0	44,9	51,2	52,9	43,3	50,9	51,1	50,0	50,8	55,6	
24	51,3	52,5	53,6	49,9	50,6	52,4	49,3	50,5	43,3	50,6	52,8	52,0	
25	51,1	50,7	51,3	50,7	50,7	42,9	50,3	53,5	50,0	50,8	51,6	49,3	
26	51,6	44,1	43,3	50,4	53,1	48,9	50,6	50,9	50,8	51,3	43,9	42,8	
27	53,3	49,5	49,7	50,8	51,1	50,7	51,1	43,6	51,0	53,5	49,3	49,2	
28	51,3	50,8	51,0	53,9	43,4	51,5	52,5	49,3	51,2	51,1	51,0	51,2	
29	44,0		51,1	54,6	49,2	51,8	51,1	50,2	53,5	43,0	51,2	52,6	
30	49,6		51,7	50,6	51,3	53,5	43,9	50,7	51,4	50,3	51,2	52,4	
31	50,8		52,7		50,7		49,7	50,3		50,3		49,1	

Legenda



$$*WNK = \frac{N_{poj./24h}(\text{kierunek P})}{N_{poj./24h}(\text{kierunek P+L})}$$

Dobowe wahania ruchu pojazdów ogółem w podziale na kierunki



Stacja nr 20042

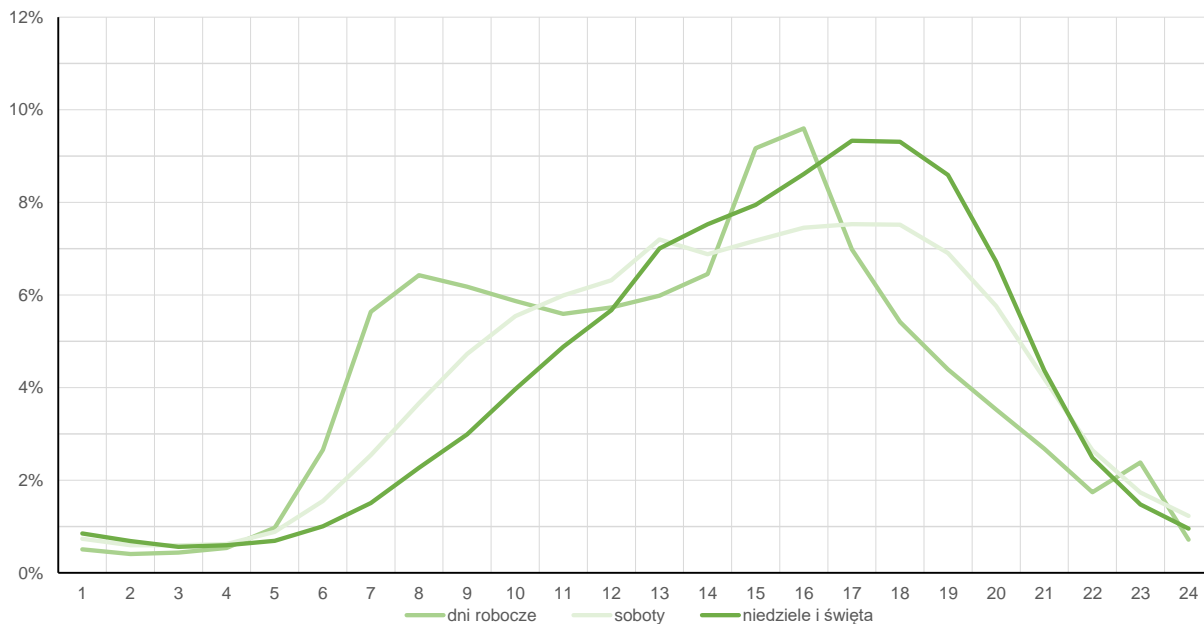
Miejscowość: Kucharowka
 Odcinek: Białystok-Zabłudów
 Typ stacji: E6

Rok: 2023
 Numer drogi: 19
 Oddział: BIAŁYSTOK

Średni dobowy rozkład natężenia ruchu

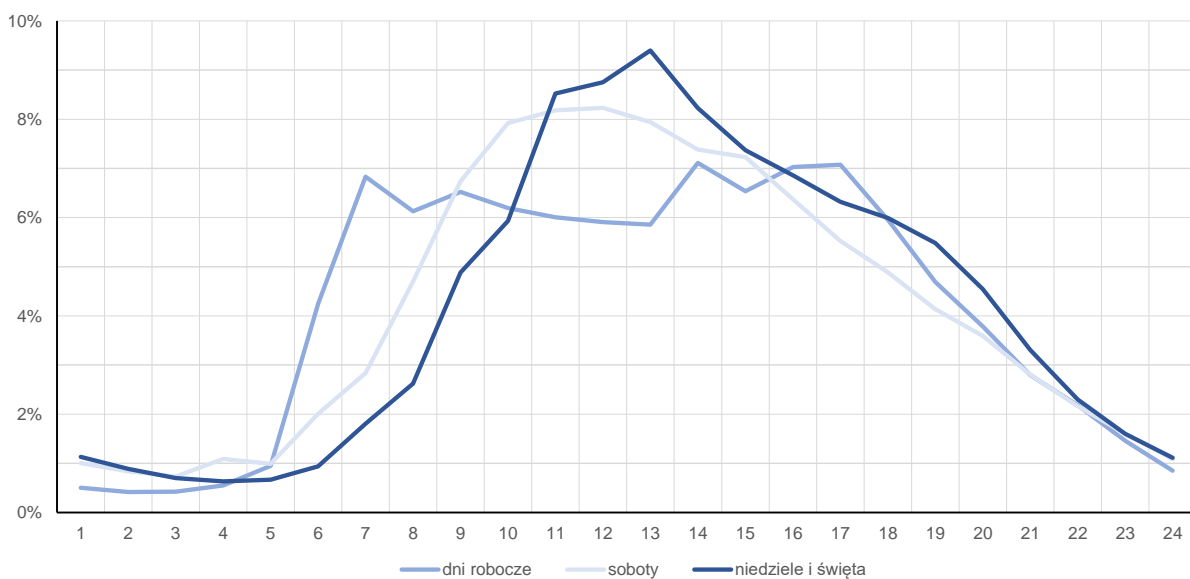
R03_12-1_20042_2023

Kierunek: Białystok



R03_12-2_20042_2023

Kierunek: Zabłudów



Struktura rodzajowa ruchu wg pomiarów sprawdzających

Stacja nr 20042

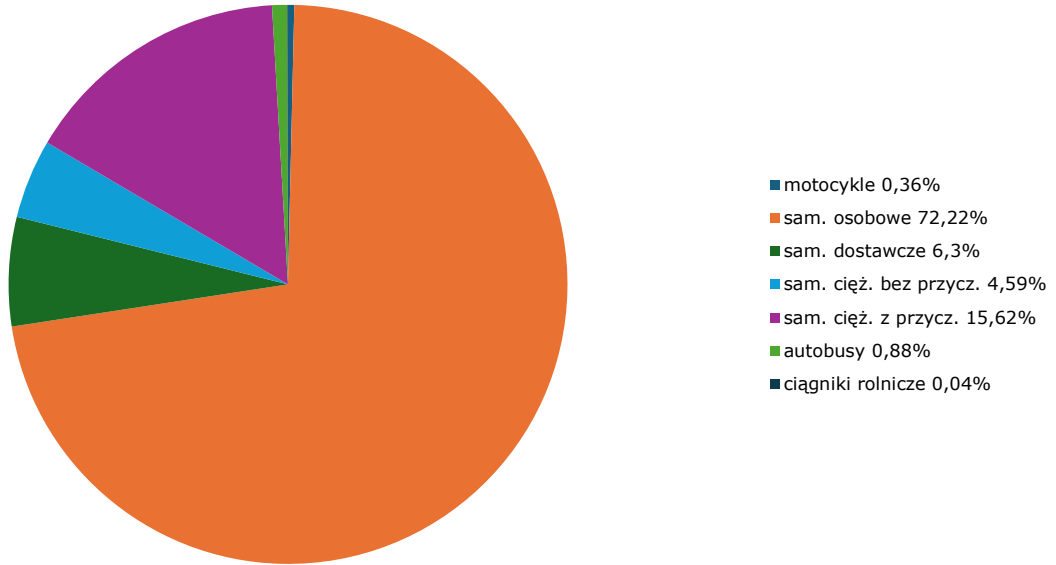


Generalna Dyrekcja
Dróg Krajowych i Autostrad

Miejscowość: Kucharowka
Odcinek: Białystok-Zabludow
Typ stacji: GR

Rok: 2023
Numer drogi: 19
Oddział: BIAŁYSTOK
R04_03_20042_2023

Rodzajowa struktura ruchu wg pomiarów sprawdzających w 2023 roku

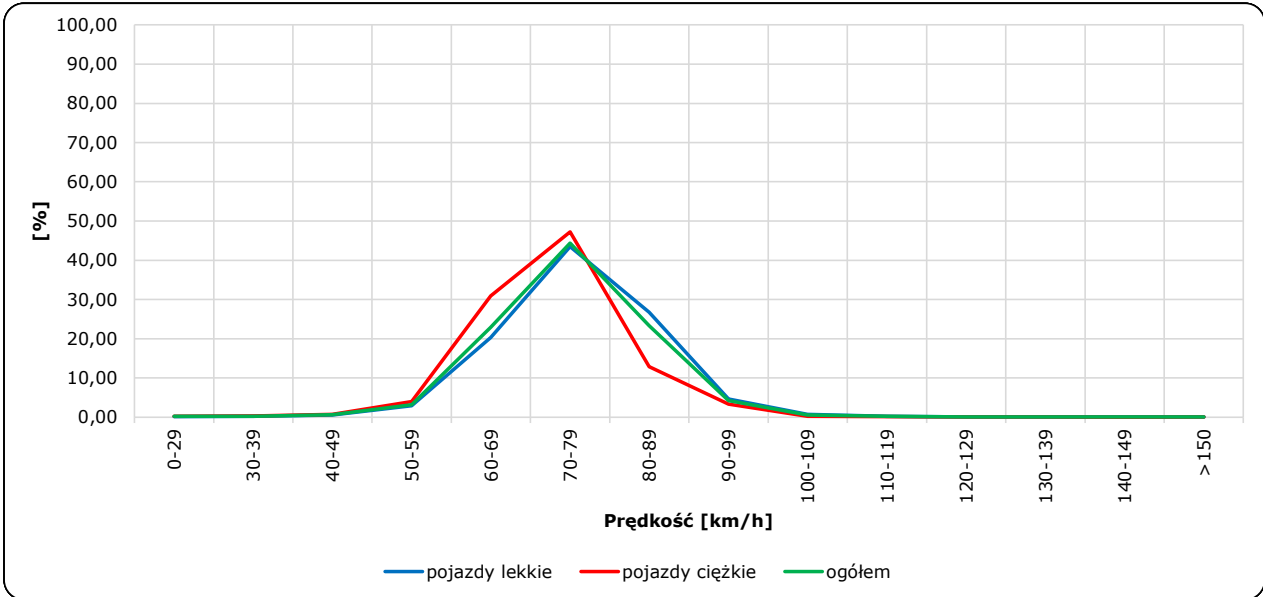


Rozkłady prędkości pojazdów samochodowych  **Generalna Dyrekcja Dróg Krajowych i Autostrad**
Stacja nr 20042

Miejscowość: Kucharowka **Rok:** 2023
Odcinek: Białystok-Zabludow **Numer drogi:** 19
Typ stacji: GR **Oddział:** BIAŁYSTOK

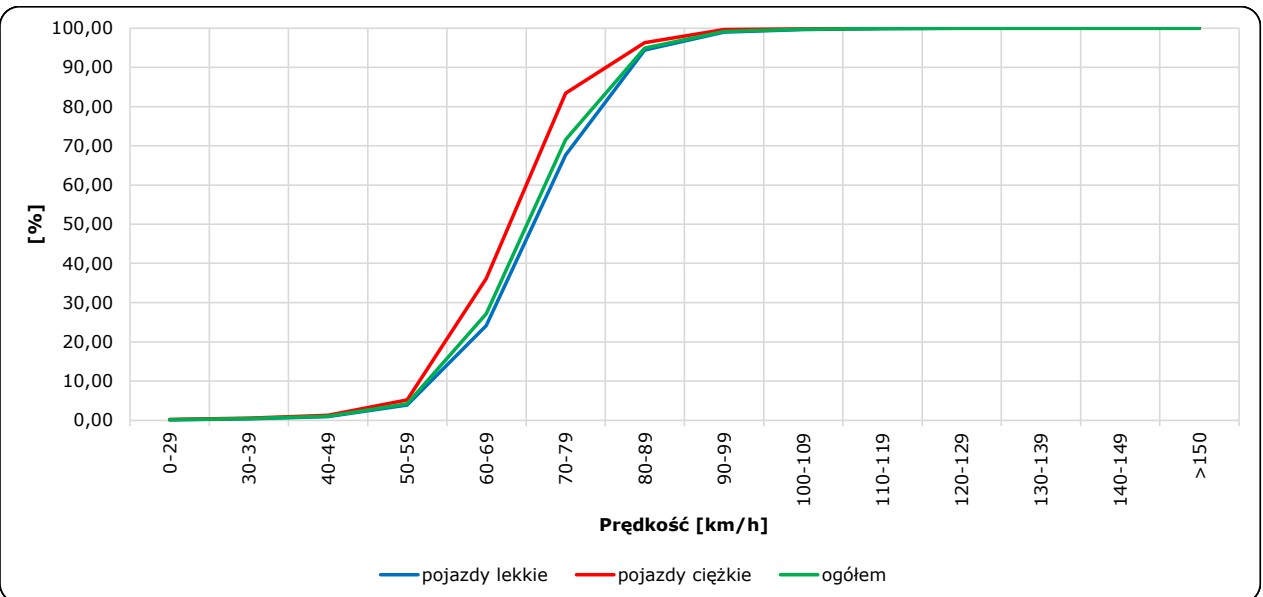
R06_02-1_20042_2023

Rozkład prędkości



R06_02-2_20042_2023

Dystrybuanta prędkości



Zestawienie 200 godzin o największym natężeniu ruchu w roku



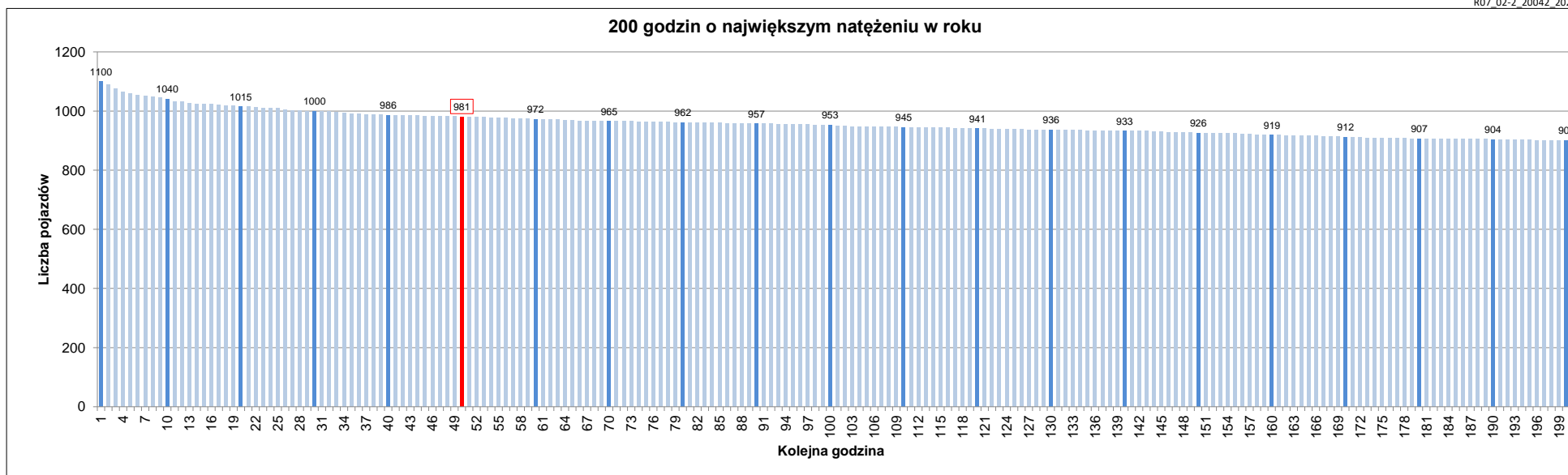
Stacja nr 20042

Miejscowość: Kucharowka
 Odcinek: Białystok-Zabłudów
 Typ stacji: E6
 Rok: 2023
 Numer drogi: 19
 Oddział: BIAŁYSTOK

R07_02-1_20042_2023

Udział ruchu w godzinach o największym natężeniu w roku w odniesieniu do SDRR w 2023 roku [%]																					
SDRR	1	10	20	30	40	50	60	70	80	90	100	110	120	130	140	150	160	170	180	190	200
10212	1100	1040	1000	986	986	981	972	965	962	957	953	945	941	936	933	926	919	912	907	904	901
Udział proc.	11%	10%	10%	10%	10%	10%	10%	9%	9%	9%	9%	9%	9%	9%	9%	9%	9%	9%	9%	9%	9%
Data	14.07.23	16.06.23	14.06.23	01.08.23	28.04.23	31.07.23	25.05.23	26.05.23	12.04.23	08.05.23	23.05.23	03.07.23	12.06.23	14.04.23	06.04.23	28.07.23	21.04.23	21.07.23	20.04.23	26.04.23	19.04.23
Nr dnia	5	5	3	2	5	1	4	5	3	1	2	1	1	5	4	5	5	5	4	3	3
Godzina	16	16	16	16	16	16	16	15	16	16	16	16	16	16	16	17	15	18	15	16	16

R07_02-2_20042_2023



Oznaczenia:
 - Wartości natężeń kolejnych 200 godzin
 - Wartości co dziesiątej wartości z posród 200 godzin
 - Wartości 50-tej godziny

SDRR: 10212 poj./dobę