

Spis Treści

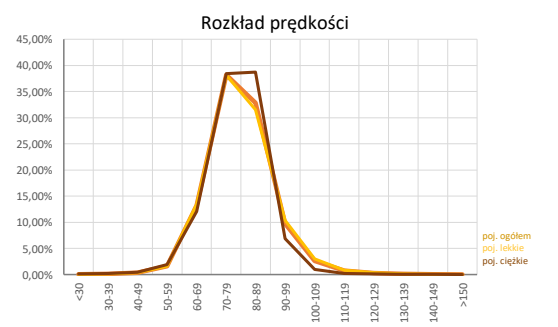
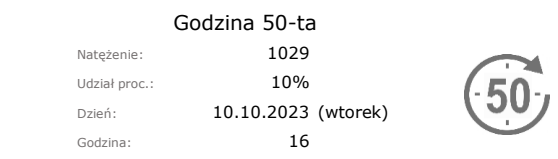
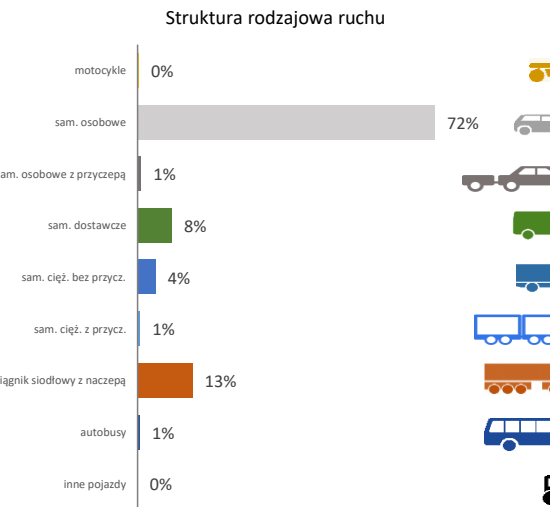
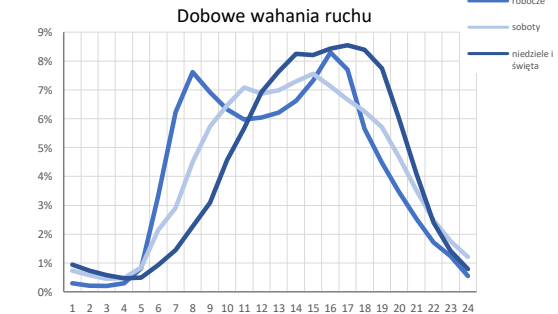
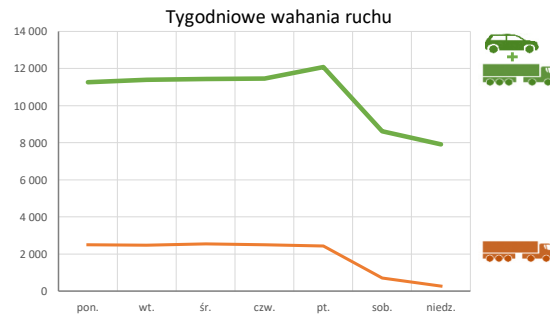
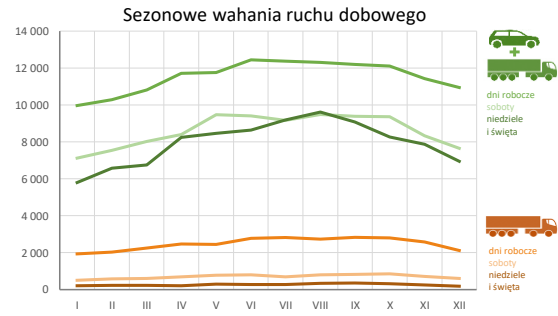
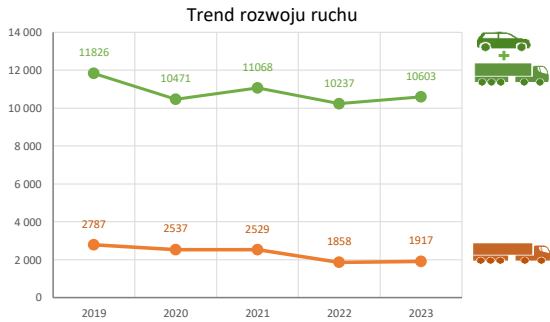
20043 - R00_01 - Karta charakterystyki stacji ciągłych pomiarów ruchu	Strona 1
20043 - R02_03 - Rozwój ruchu pojazdów ogółem dla poszczególnych stacji	Strona 2
20043 - R03_01 - Średni dobowy ruch pojazdów ogółem w poszczególnych miesiącach i dniach tygodnia [...]	Strona 3
20043 - R03_02 - Sezonowe i tygodniowe wahania ruchu pojazdów ogółem dla danej stacji	Strona 4
20043 - R03_03 - Dobowe wahania ruchu dla wybranych dni tygodnia dla pojazdów ogółem wraz z dystrybucją	Strona 5
20043 - R03_04 - Uśrednione dobowe rozkłady ruchu dla wybranych dni tygodnia, dla pojazdów lekkich i ciężkich	Strona 6
20043 - R03_07 - Analiza ruchu pojazdów ogółem w poszczególnych dniach tygodnia dla każdego miesiąca, w podziale na kierunki ruchu	Strona 7
20043 - R03_08 - Analiza ruchu w święta i dni okołoswiąteczne	Strona 19
20043 - R03_10 - Proporcja dobowego natężenia ruchu do SDRR, dla każdego dnia w roku, dla pojazdów ogółem	Strona 27
20043 - R03_11 - Nierównomierność kierunkowa dla każdego dnia w roku, dla pojazdów ogółem	Strona 28
20043 - R03_12 - Dobowe wahania ruchu w podziale na kierunki oraz na pojazdy ogółem	Strona 29
20043 - R04_03 - Rodzajowa struktura ruchu wg pomiarów automatycznych	Strona 30
20043 - R06_02 - Rozkład prędkości pojazdów – wykres i dystrybucja	Strona 31
20043 - R07_02 - Zestawienie 200 godzin o największym natężeniu ruchu w roku, dla obu kierunków łącznie	Strona 32


Karta charakterystyki stacji ciągłych pomiarów ruchu
Stacja nr 20043

Generalna Dyrekcja
Dróg Krajowych i Autostrad

Nr stacji: 20043
Typ stacji: E6
Lokalizacja: Horodnianka
Numer drogi: 19
Pikietaż: 41+610

Stacja działa od: 01.03.2011
Charakter ruchu: G
Liczba dni w archiwizacji: 363
Procent doszacowanych godzin: 0%

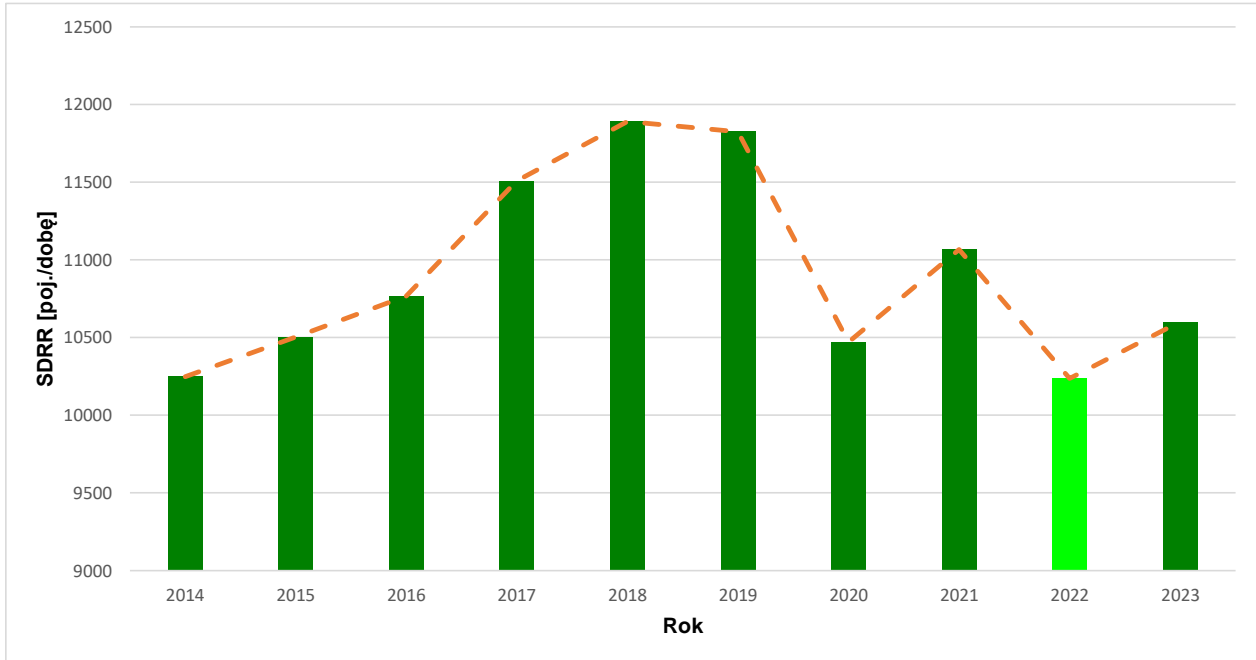


Rozwój ruchu pojazdów ogółem w latach				 Generalna Dyrekcja Dróg Krajowych i Autostrad	
			Stacja nr 20043		
Miejscowość:	Horodnianka	Rok:	2023		
Odcinek:	Sokolka-Wasilkow	Numer drogi:	19		
Typ stacji:	E6	Oddział:	BIAŁYSTOK		
R02_02_20043_2023					

Średni dobowy ruch roczny (SDRR) w latach (poj./dobę)										Wzrost/spadek ruchu [%]	
2014	2015	2016	2017	2018	2019	2020	2021	2022	2023	2023/21	2023/22
10249	10505	10767	11510	11891	11826	10471	11068	10237*	10603	-4	+4

Wykres trendu rozwoju ruchu dla stacji 20043

R02_03_20043_2023



* - ruch niemiernodajny do porównań

Średni dobowy ruch dla poszczególnych dni tygodnia w poszczególnych miesiącach roku														
Stacja nr 20043												Rok: 2023		
Miejscowość: Horodnianka				Odcinek: Sokolka-Wasilkow				Numer drogi: 19				Oddział: BIAŁYSTOK		
Typ stacji: E6				Ruch ogółem										
R03_01_20043_2023														
Dni tygodnia:		Styczeń	Luty	Marzec	Kwiecień	Maj	Czerwiec	Lipiec	Sierpień	Wrzesień	Październik	Listopad	Grudzień	Cały rok
1. Poniedziałki	a	9466	10028	10582	11454	11741	12160	12052	11807	12033	11986	11249	10641	11267
	b	1,076	1,071	1,065	1,095	1,085	1,066	1,063	1,025	1,064	1,077	1,080	1,118	1,073
	c	0,840	0,890	0,939	1,017	1,042	1,079	1,070	1,048	1,068	1,064	0,998	0,944	1,000
2. Wtorki	a	9977	10175	10785	11414	11106	12512	12237	12091	11893	12219	11445	10902	11396
	b	1,134	1,087	1,086	1,091	1,026	1,097	1,079	1,050	1,051	1,098	1,099	1,146	1,085
	c	0,875	0,893	0,946	1,002	0,975	1,098	1,074	1,061	1,044	1,072	1,004	0,957	1,000
3. Środy	a	9914	10139	10698	11712	11746	12537	12331	12315	12009	11780	11330	10733	11437
	b	1,127	1,083	1,077	1,119	1,085	1,099	1,088	1,069	1,062	1,058	1,088	1,128	1,089
	c	0,867	0,887	0,935	1,024	1,027	1,096	1,078	1,077	1,050	1,030	0,991	0,938	1,000
4. Czwartki	a	10210	10321	10753	11708	11702	12388	12243	12359	12056	11850	11119	10908	11468
	b	1,161	1,102	1,083	1,119	1,081	1,086	1,080	1,073	1,066	1,064	1,068	1,146	1,092
	c	0,890	0,900	0,938	1,021	1,020	1,080	1,068	1,078	1,051	1,033	0,970	0,951	1,000
5. Piątki	a	10544	10756	11199	12173	12609	12591	13048	12996	12821	12700	12122	11388	12079
	b	1,199	1,149	1,128	1,163	1,165	1,104	1,151	1,129	1,134	1,141	1,164	1,197	1,150
	c	0,873	0,891	0,927	1,008	1,044	1,042	1,080	1,076	1,061	1,051	1,004	0,943	1,000
6. Soboty	a	7123	7540	8032	8409	9482	9408	9160	9485	9380	9371	8339	7651	8615
	b	0,810	0,805	0,809	0,804	0,876	0,825	0,808	0,824	0,829	0,842	0,801	0,804	0,820
	c	0,827	0,875	0,932	0,976	1,101	1,092	1,063	1,101	1,089	1,088	0,968	0,888	1,000
7. Niedziele	a	6105	6586	6760	7884	8979	8902	9198	9558	9086	8259	6872	6745	7911
	b	0,694	0,703	0,681	0,754	0,830	0,781	0,811	0,830	0,803	0,742	0,660	0,709	0,753
	c	0,772	0,833	0,854	0,997	1,135	1,125	1,163	1,208	1,149	1,044	0,869	0,853	1,000
8. Dni robocze	a	9969	10284	10814	11705	11749	12445	12366	12316	12194	12107	11437	10954	11528
	b	1,134	1,098	1,089	1,119	1,086	1,091	1,091	1,070	1,078	1,087	1,098	1,151	1,098
	c	0,865	0,892	0,938	1,015	1,019	1,080	1,073	1,068	1,058	1,050	0,992	0,950	1,000
9. Święta	a	5187	-	-	8967	7443	7552	-	9854	-	-	9887	7461	8050
	b	0,590	-	-	0,857	0,688	0,662	-	0,856	-	-	0,949	0,784	0,767
	c	0,644	-	-	1,114	0,925	0,938	-	1,224	-	-	1,228	0,927	1,000
10. Niedziele i święta	a	5799	6586	6760	8245	8467	8632	9198	9617	9086	8259	7877	6949	7956
	b	0,659	0,703	0,681	0,788	0,782	0,757	0,811	0,835	0,803	0,742	0,756	0,730	0,758
	c	0,729	0,828	0,850	1,036	1,064	1,085	1,156	1,209	1,142	1,038	0,990	0,873	1,000
11. Wszystkie dni	a	9005	9364	9830	10731	10979	11461	11467	11524	11325	11167	10497	9882	10603
	b	1,000	1,000	1,000	1,000	1,000	1,000	1,000	1,000	1,000	1,000	1,000	1,000	1,000
	c	0,849	0,883	0,927	1,012	1,035	1,081	1,082	1,087	1,068	1,053	0,990	0,932	1,000

Legenda:
a = średni dobowy ruch danego dnia (dni) tygodnia
b = $\frac{\text{średni dobowy ruch danego dnia (dni) tygodnia w miesiącu}}{\text{średni dobowy ruch we wszystkie dni miesiąca}}$
c = $\frac{\text{średni dobowy ruch danego dnia (dni) tygodnia w miesiącu}}{\text{średni dobowy ruch danego dnia (dni) tygodnia w roku}}$

Sezonowe i tygodniowe wahania ruchu dobowego pojazdów ogółem w latach



Stacja nr 20043

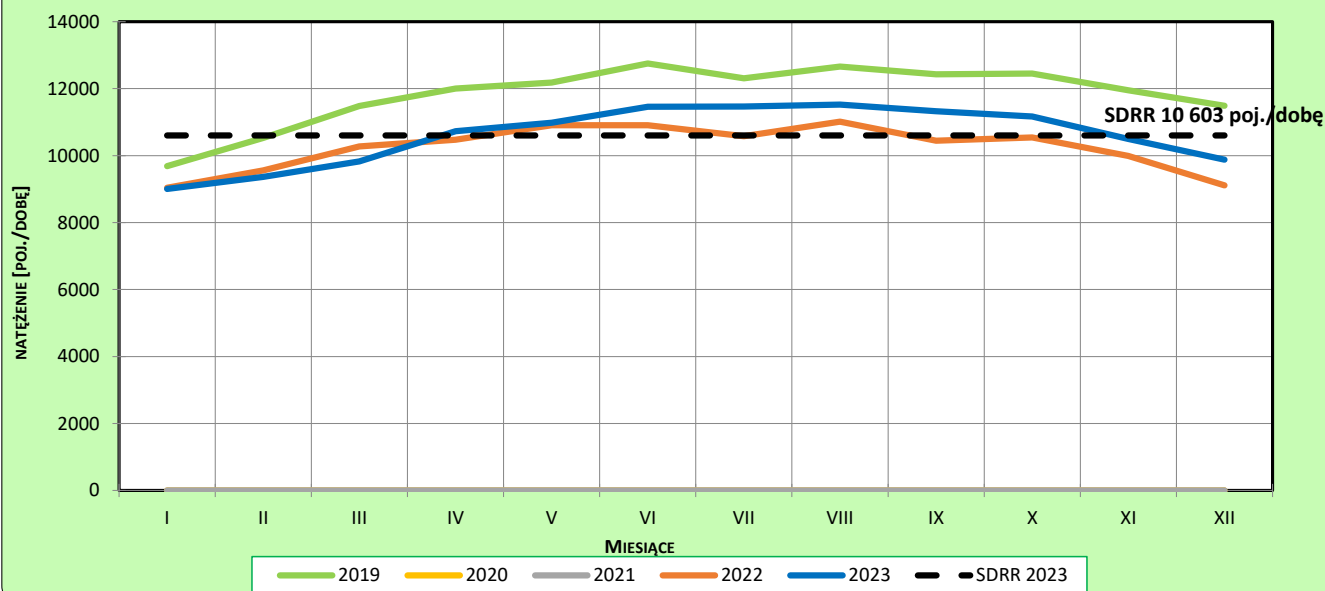
Miejscowość: Horodnianka
 Odcinek: Sokolka-Wasilkow
 Typ stacji: E6

Rok: 2023
 Numer drogi: 19
 Oddział: BIAŁYSTOK

Ruch ogółem

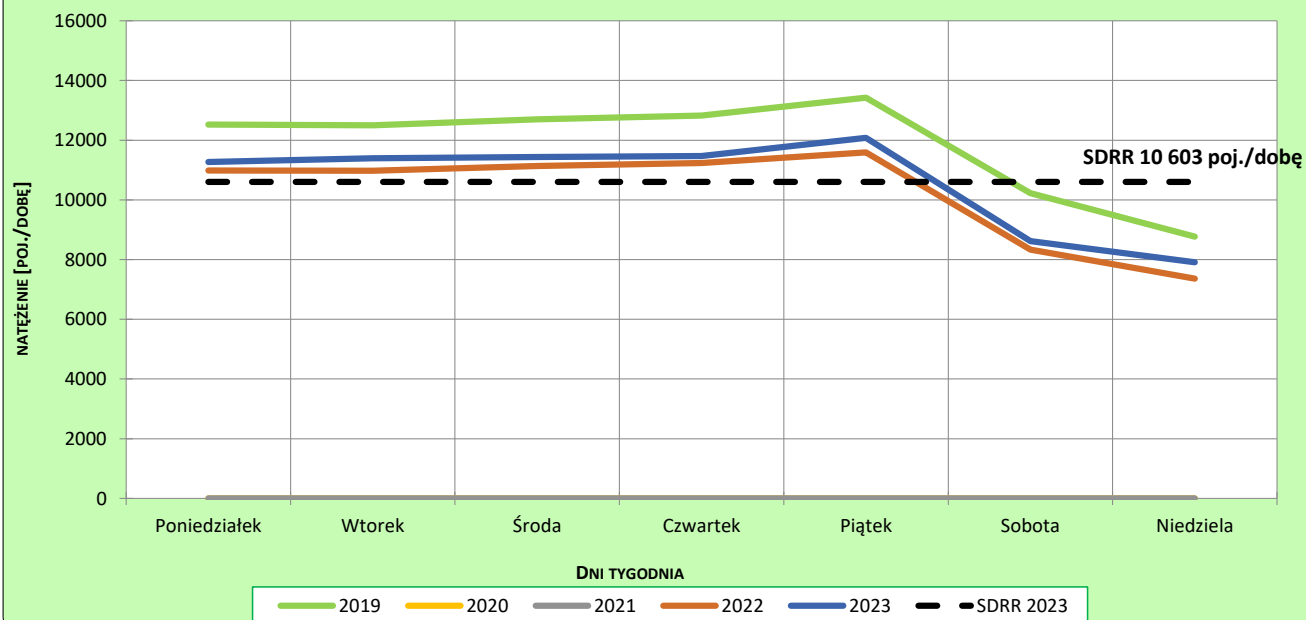
R03_02-1_20043_2023

Sezonowe wahania ruchu dobowego



R03_02-2_20043_2023

Tygodniowe wahania ruchu dobowego



Dobowe wahania ruchu pojazdów ogółem



Generalna Dyrekcja
Dróg Krajowych i Autostrad

Stacja nr 20043

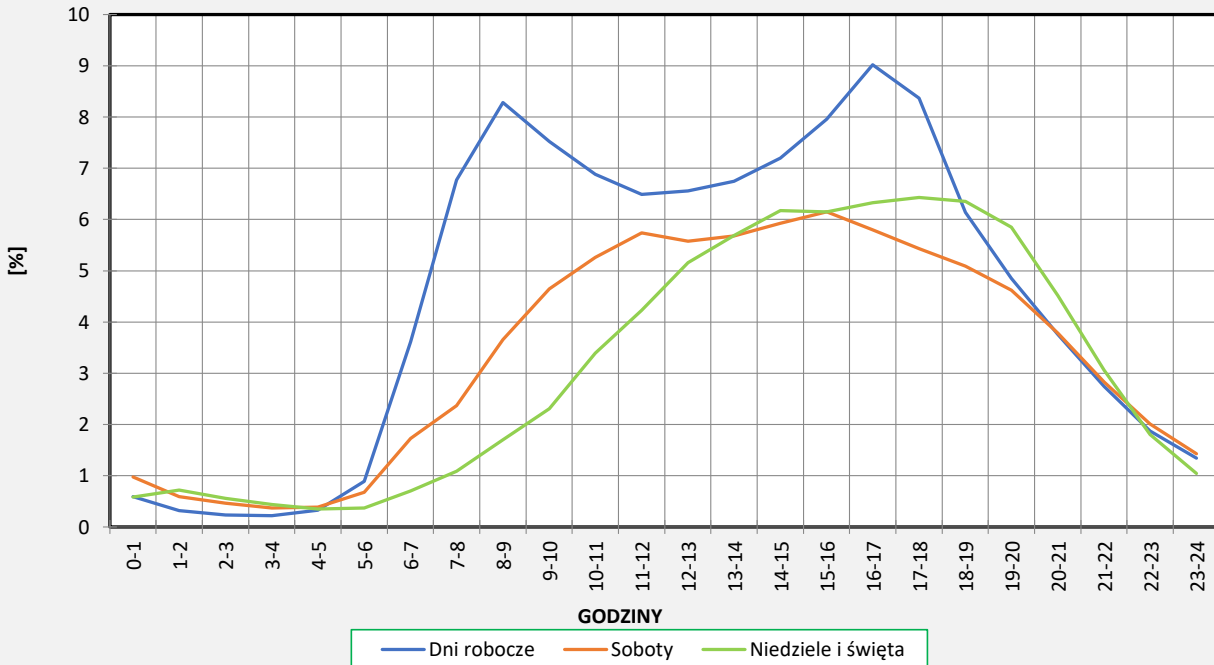
Miejscowość: Horodnianka
Odcinek: Sokolka-Wasilkow
Typ stacji: E6

Rok: 2023
Numer drogi: 19
Oddział: BIAŁYSTOK

Ruch ogółem

R03_03-1_20043_2023

Dobowe wahania ruchu



R03_03-2_20043_2023

Dystrybuanta dobowych wahań ruchu



Uśrednione dobowe rozkłady ruchu dla wybranych dni tygodnia, dla pojazdów lekkich i ciężkich

Stacja nr 20043

Miejscowość: Horodnianka
Odcinek: Sokolka-Wasilkow
Typ stacji: E6

Rok: 2023
Numer drogi: 19
Oddział: BIAŁYSTOK

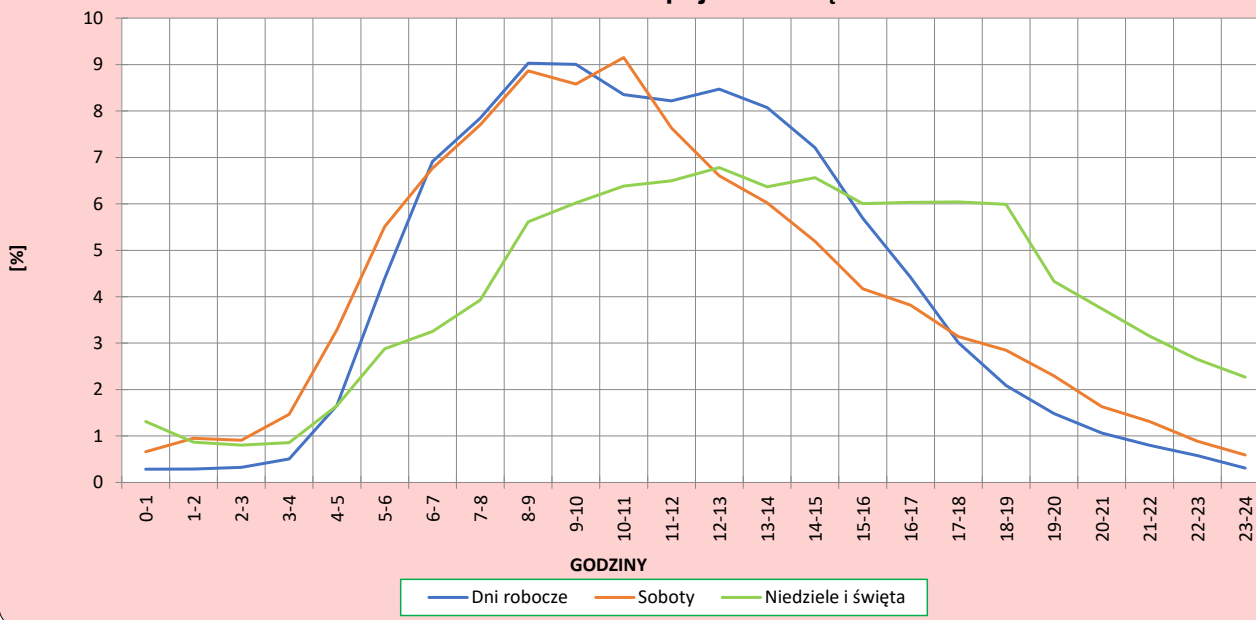
R03_04-1_20043_2023

Dobowe wahania ruchu pojazdów lekkich



R03_04-2_20043_2023

Dobowe wahania ruchu pojazdów ciężkich



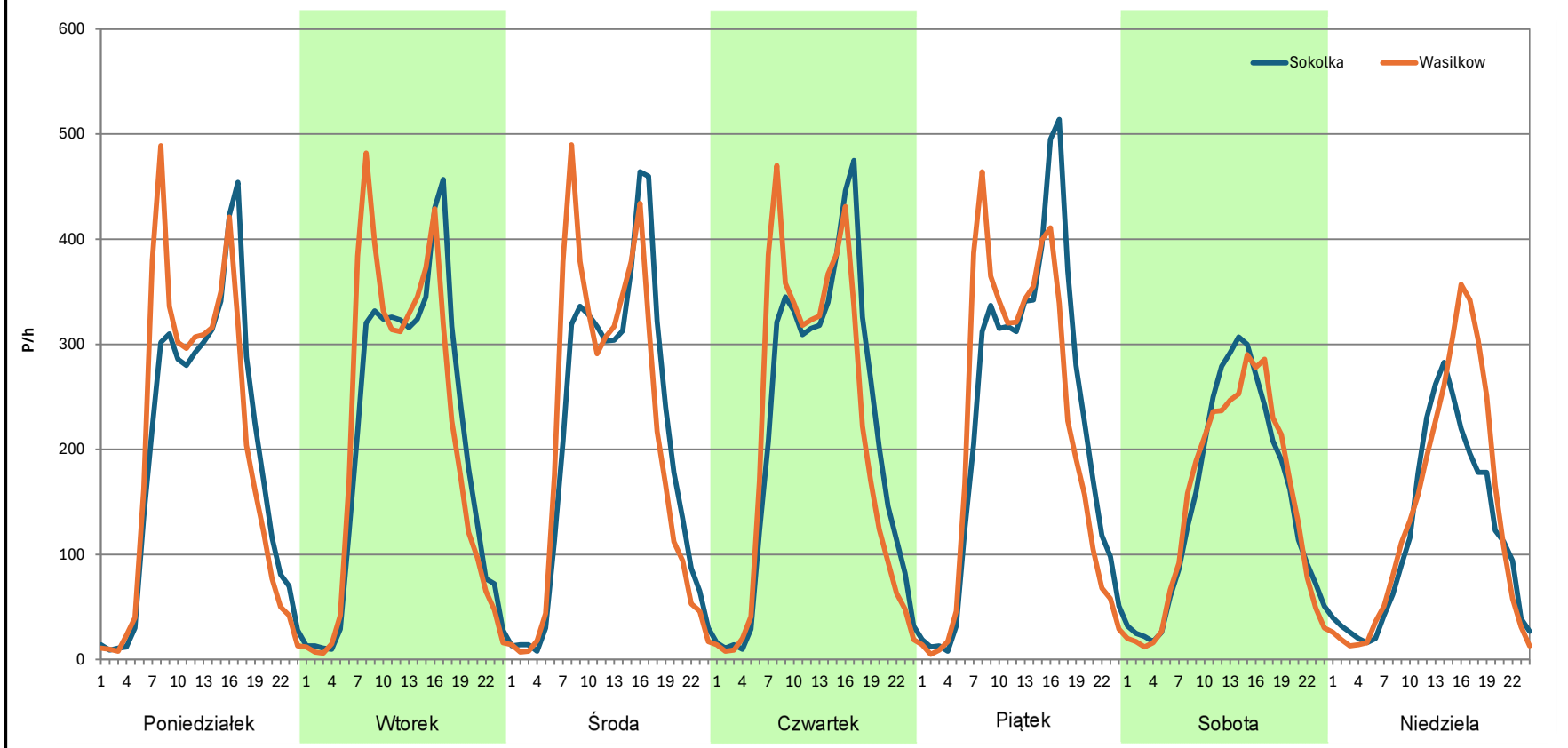
Analiza ruchu pojazdów ogółem w poszczególnych dniach tygodnia dla każdego miesiąca, w podziale na kierunki ruchu



Stacja nr 20043

Miejscowość: Horodnianka **Rok:** 2023
Odcinek: Sokolka-Wasilkow **Numer drogi:** 19
Typ stacji: E6 **Oddział:** BIAŁYSTOK
Miesiąc: Styczeń R03_07-1_20043_2023

Dzień tygodnia	Poniedziałek		Wtorek		Środa		Czwartek		Piątek		Sobota		Niedziela	
Kierunek	Sokolka	Wasilkow	Sokolka	Wasilkow	Sokolka	Wasilkow	Sokolka	Wasilkow	Sokolka	Wasilkow	Sokolka	Wasilkow	Sokolka	Wasilkow
SDR	4716	4749	4962	5017	4971	4947	5165	5041	5406	5138	3588	3537	2837	3270
Razem	9465		9979		9918		10206		10544		7125		6107	
Podział procentowy	49,83%	50,17%	49,72%	50,28%	50,12%	49,88%	50,61%	49,39%	51,27%	48,73%	50,36%	49,64%	46,45%	53,55%



Analiza ruchu pojazdów ogółem w poszczególnych dniach tygodnia dla każdego miesiąca, w podziale na kierunki ruchu



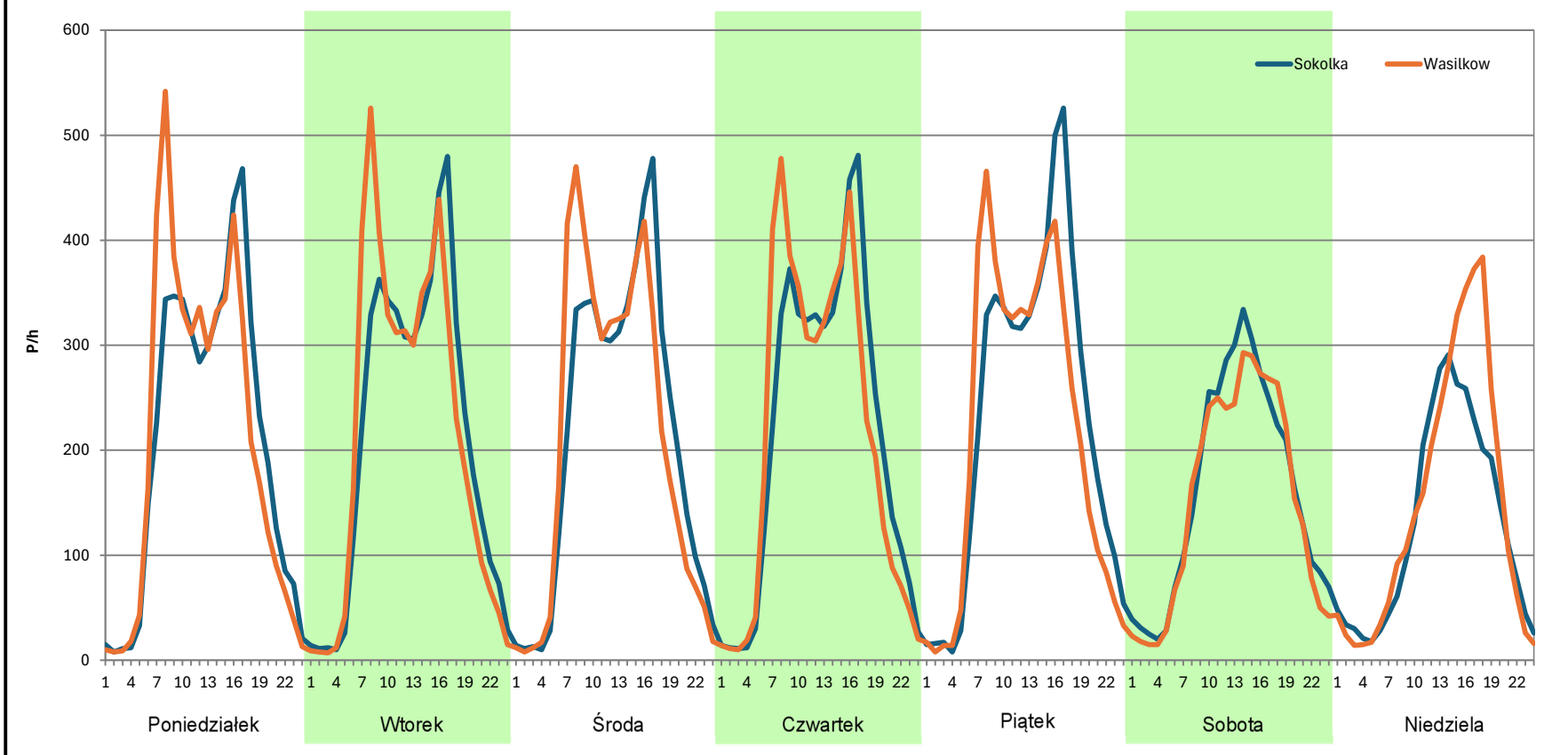
Stacja nr 20043

Miejscowość: Horodnianka
Odcinek: Sokolka-Wasilkow
Typ stacji: E6
Miesiąc: Luty

Rok: 2023
Numer drogi: 19
Oddział: BIAŁYSTOK

R03_07-1_20043_2023

Dzień tygodnia	Poniedziałek		Wtorek		Środa		Czwartek		Piątek		Sobota		Niedziela	
Kierunek	Sokolka	Wasilkow	Sokolka	Wasilkow	Sokolka	Wasilkow	Sokolka	Wasilkow	Sokolka	Wasilkow	Sokolka	Wasilkow	Sokolka	Wasilkow
SDR	5019	5010	5076	5100	5091	5049	5205	5116	5527	5231	3875	3664	3076	3508
Razem	10029		10176		10140		10321		10758		7539		6584	
Podział procentowy	50,04%	49,96%	49,88%	50,12%	50,21%	49,79%	50,43%	49,57%	51,38%	48,62%	51,40%	48,60%	46,72%	53,28%



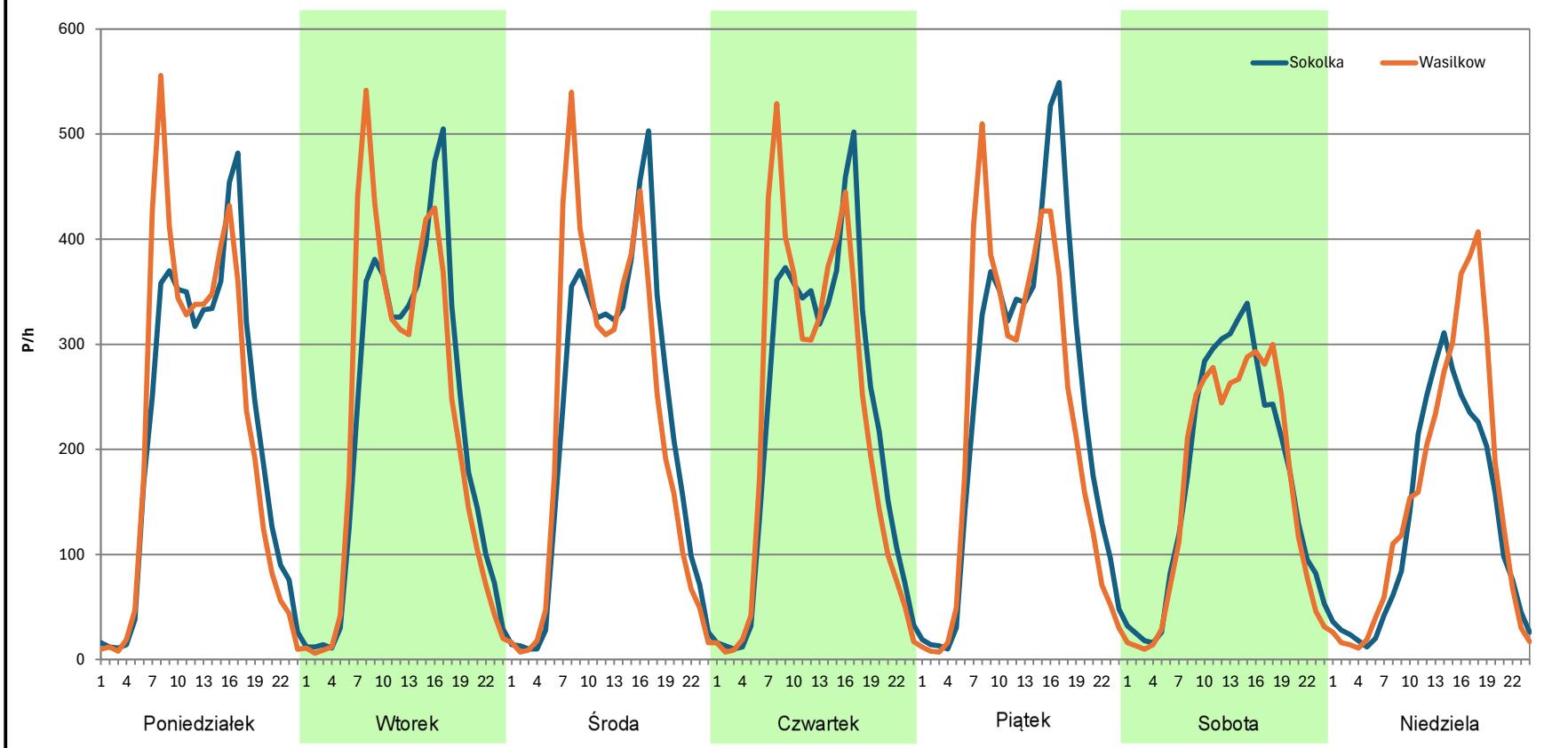
Analiza ruchu pojazdów ogółem w poszczególnych dniach tygodnia dla każdego miesiąca, w podziale na kierunki ruchu



Stacja nr 20043

Miejscowość: Horodnianka **Rok:** 2023
Odcinek: Sokolka-Wasilkow **Numer drogi:** 19
Typ stacji: E6 **Oddział:** BIAŁYSTOK
Miesiąc: Marzec R03_07-1_20043_2023

Dzień tygodnia	Poniedziałek		Wtorek		Środa		Czwartek		Piątek		Sobota		Niedziela	
Kierunek	Sokolka	Wasilkow	Sokolka	Wasilkow	Sokolka	Wasilkow	Sokolka	Wasilkow	Sokolka	Wasilkow	Sokolka	Wasilkow	Sokolka	Wasilkow
SDR	5290	5291	5386	5397	5357	5341	5412	5340	5813	5392	4120	3912	3120	3637
Razem	10581		10783		10698		10752		11205		8032		6757	
Podział procentowy	50,00%	50,00%	49,95%	50,05%	50,07%	49,93%	50,33%	49,67%	51,88%	48,12%	51,29%	48,71%	46,17%	53,83%



Analiza ruchu pojazdów ogółem w poszczególnych dniach tygodnia dla każdego miesiąca, w podziale na kierunki ruchu



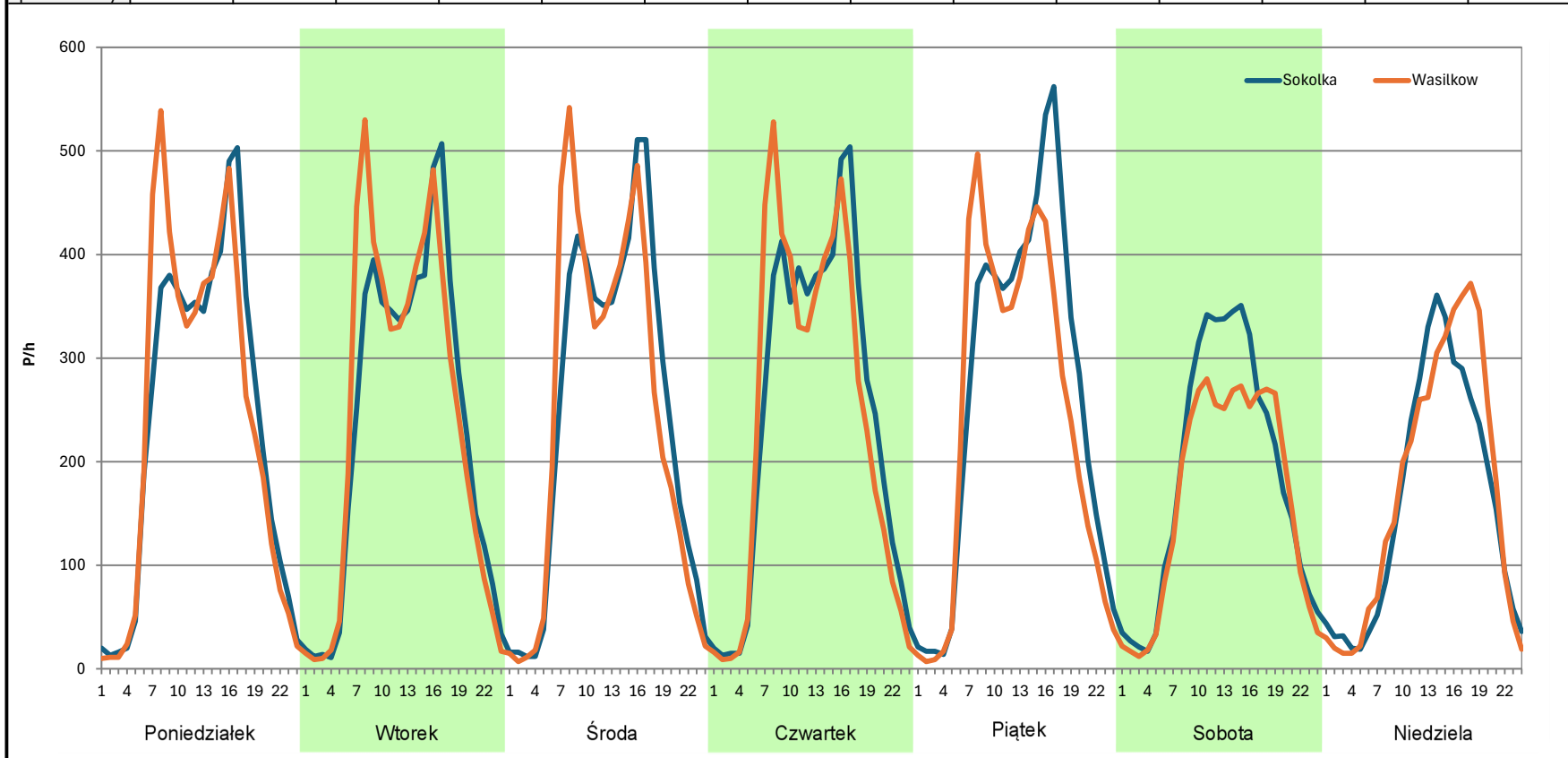
Stacja nr 20043

Miejscowość: Horodnianka
Odcinek: Sokolka-Wasilkow
Typ stacji: E6
Miesiąc: Kwiecień

Rok: 2023
Numer drogi: 19
Oddział: BIAŁYSTOK

R03_07-1_20043_2023

Dzień tygodnia	Poniedziałek		Wtorek		Środa		Czwartek		Piątek		Sobota		Niedziela	
Kierunek	Sokolka	Wasilkow	Sokolka	Wasilkow	Sokolka	Wasilkow	Sokolka	Wasilkow	Sokolka	Wasilkow	Sokolka	Wasilkow	Sokolka	Wasilkow
SDR	5717	5738	5654	5762	5912	5800	5921	5785	6366	5808	4455	3952	3805	4077
Razem	11455		11416		11712		11706		12174		8407		7882	
Podział procentowy	49,91%	50,09%	49,53%	50,47%	50,48%	49,52%	50,58%	49,42%	52,29%	47,71%	52,99%	47,01%	48,27%	51,73%



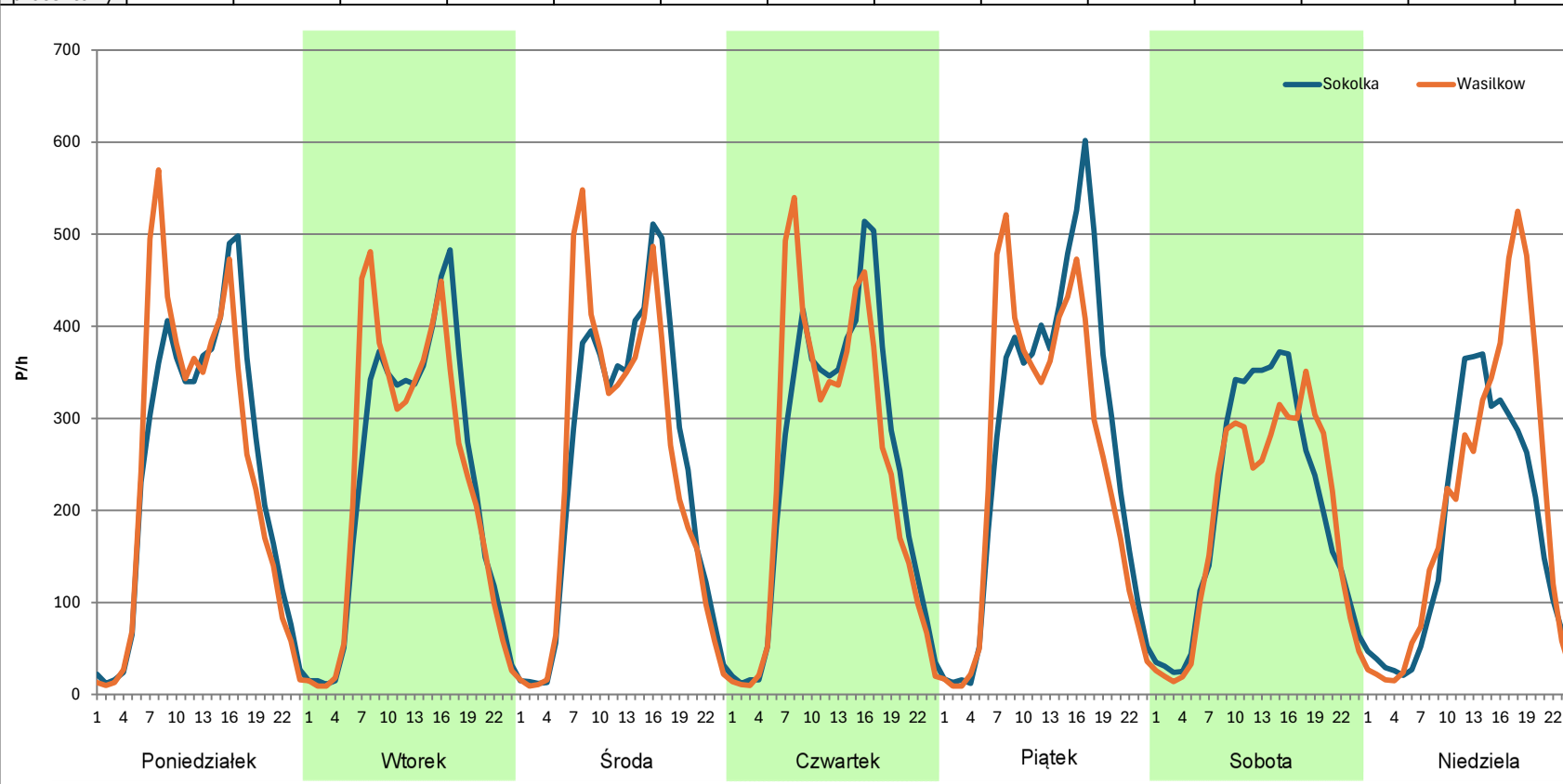
Analiza ruchu pojazdów ogółem w poszczególnych dniach tygodnia dla każdego miesiąca, w podziale na kierunki ruchu



Stacja nr 20043

Miejscowość: Horodnianka
Odcinek: Sokolka-Wasilkow
Typ stacji: E6
Miesiąc: Maj
Rok: 2023
Numer drogi: 19
Oddział: BIAŁYSTOK
R03_07-1_20043_2023

Dzień tygodnia	Poniedziałek		Wtorek		Środa		Czwartek		Piątek		Sobota		Niedziela	
Kierunek	Sokolka	Wasilkow	Sokolka	Wasilkow	Sokolka	Wasilkow	Sokolka	Wasilkow	Sokolka	Wasilkow	Sokolka	Wasilkow	Sokolka	Wasilkow
SDR	5858	5883	5539	5567	5915	5832	5902	5798	6555	6055	4880	4599	4128	4849
Razem	11741		11106		11747		11700		12610		9479		8977	
Podział procentowy	49,89%	50,11%	49,87%	50,13%	50,35%	49,65%	50,44%	49,56%	51,98%	48,02%	51,48%	48,52%	45,98%	54,02%



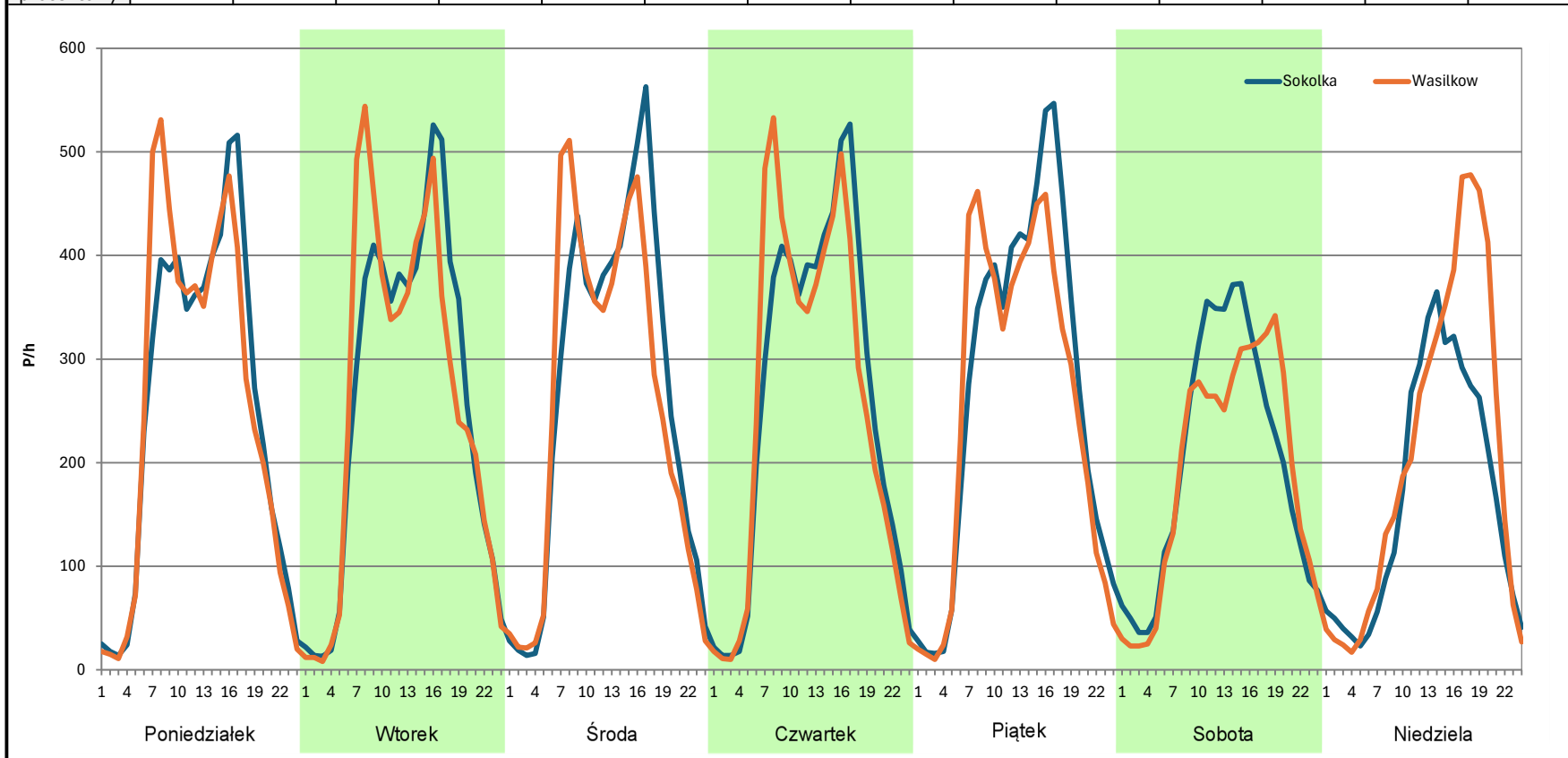
Analiza ruchu pojazdów ogółem w poszczególnych dniach tygodnia dla każdego miesiąca, w podziale na kierunki ruchu



Stacja nr 20043

Miejscowość: Horodnianka
Odcinek: Sokolka-Wasilkow
Typ stacji: E6
Miesiąc: Czerwiec
Rok: 2023
Numer drogi: 19
Oddział: BIAŁYSTOK
R03_07-1_20043_2023

Dzień tygodnia	Poniedziałek		Wtorek		Środa		Czwartek		Piątek		Sobota		Niedziela	
Kierunek	Sokolka	Wasilkow	Sokolka	Wasilkow	Sokolka	Wasilkow	Sokolka	Wasilkow	Sokolka	Wasilkow	Sokolka	Wasilkow	Sokolka	Wasilkow
SDR	6069	6092	6267	6244	6402	6135	6249	6140	6474	6115	4804	4605	4005	4896
Razem	12161		12511		12537		12389		12589		9409		8901	
Podział procentowy	49,91%	50,09%	50,09%	49,91%	51,06%	48,94%	50,44%	49,56%	51,43%	48,57%	51,06%	48,94%	44,99%	55,01%



Analiza ruchu pojazdów ogółem w poszczególnych dniach tygodnia dla każdego miesiąca, w podziale na kierunki ruchu



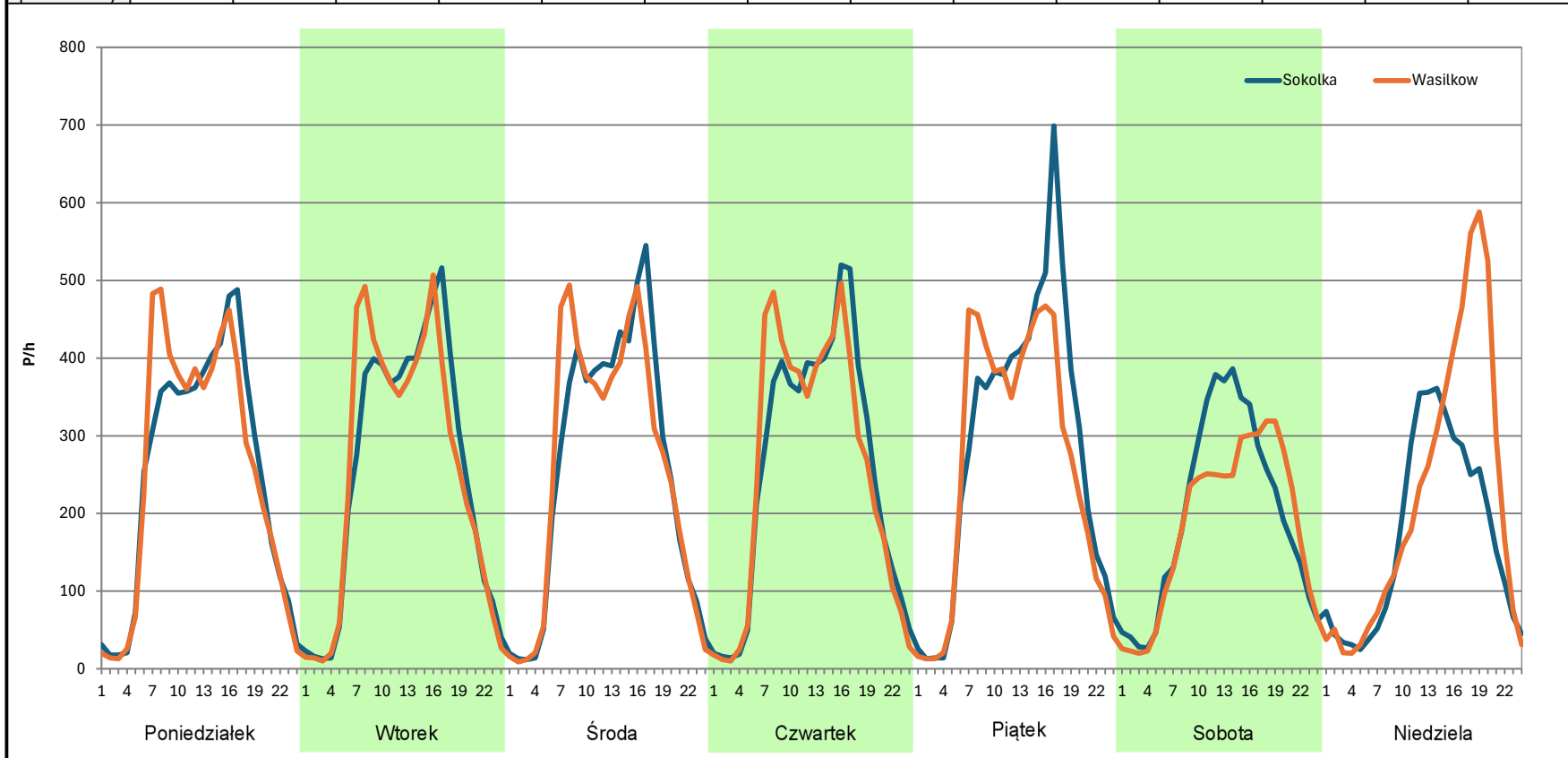
Stacja nr 20043

Miejscowość: Horodnianka
Odcinek: Sokolka-Wasilkow
Typ stacji: E6
Miesiąc: Lipiec

Rok: 2023
Numer drogi: 19
Oddział: BIAŁYSTOK

R03_07-1_20043_2023

Dzień tygodnia	Poniedziałek		Wtorek		Środa		Czwartek		Piątek		Sobota		Niedziela	
Kierunek	Sokolka	Wasilkow	Sokolka	Wasilkow	Sokolka	Wasilkow	Sokolka	Wasilkow	Sokolka	Wasilkow	Sokolka	Wasilkow	Sokolka	Wasilkow
SDR	6009	6042	6128	6108	6180	6148	6144	6101	6801	6247	4748	4413	4068	5130
Razem	12051		12236		12328		12245		13048		9161		9198	
Podział procentowy	49,86%	50,14%	50,08%	49,92%	50,13%	49,87%	50,18%	49,82%	52,12%	47,88%	51,83%	48,17%	44,23%	55,77%



Analiza ruchu pojazdów ogółem w poszczególnych dniach tygodnia dla każdego miesiąca, w podziale na kierunki ruchu



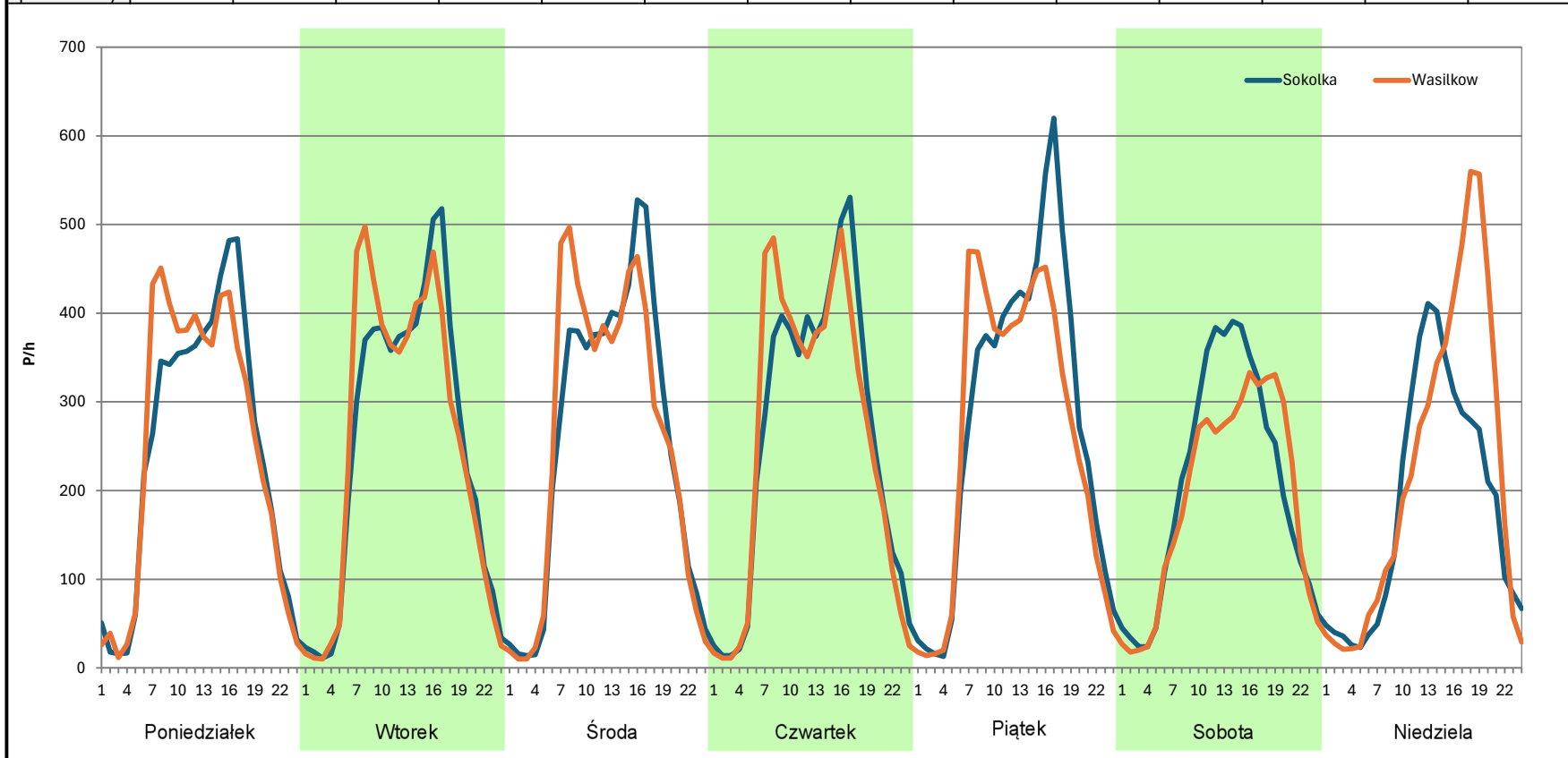
Stacja nr 20043

Miejscowość: Horodnianka
Odcinek: Sokolka-Wasilkow
Typ stacji: E6
Miesiąc: Sierpień

Rok: 2023
Numer drogi: 19
Oddział: BIAŁYSTOK

R03_07-1_20043_2023

Dzień tygodnia	Poniedziałek		Wtorek		Środa		Czwartek		Piątek		Sobota		Niedziela	
Kierunek	Sokolka	Wasilkow	Sokolka	Wasilkow	Sokolka	Wasilkow	Sokolka	Wasilkow	Sokolka	Wasilkow	Sokolka	Wasilkow	Sokolka	Wasilkow
SDR	5874	5934	6024	6066	6154	6161	6217	6146	6720	6274	4914	4569	4351	5209
Razem	11808		12090		12315		12363		12994		9483		9560	
Podział procentowy	49,75%	50,25%	49,83%	50,17%	49,97%	50,03%	50,29%	49,71%	51,72%	48,28%	51,82%	48,18%	45,51%	54,49%



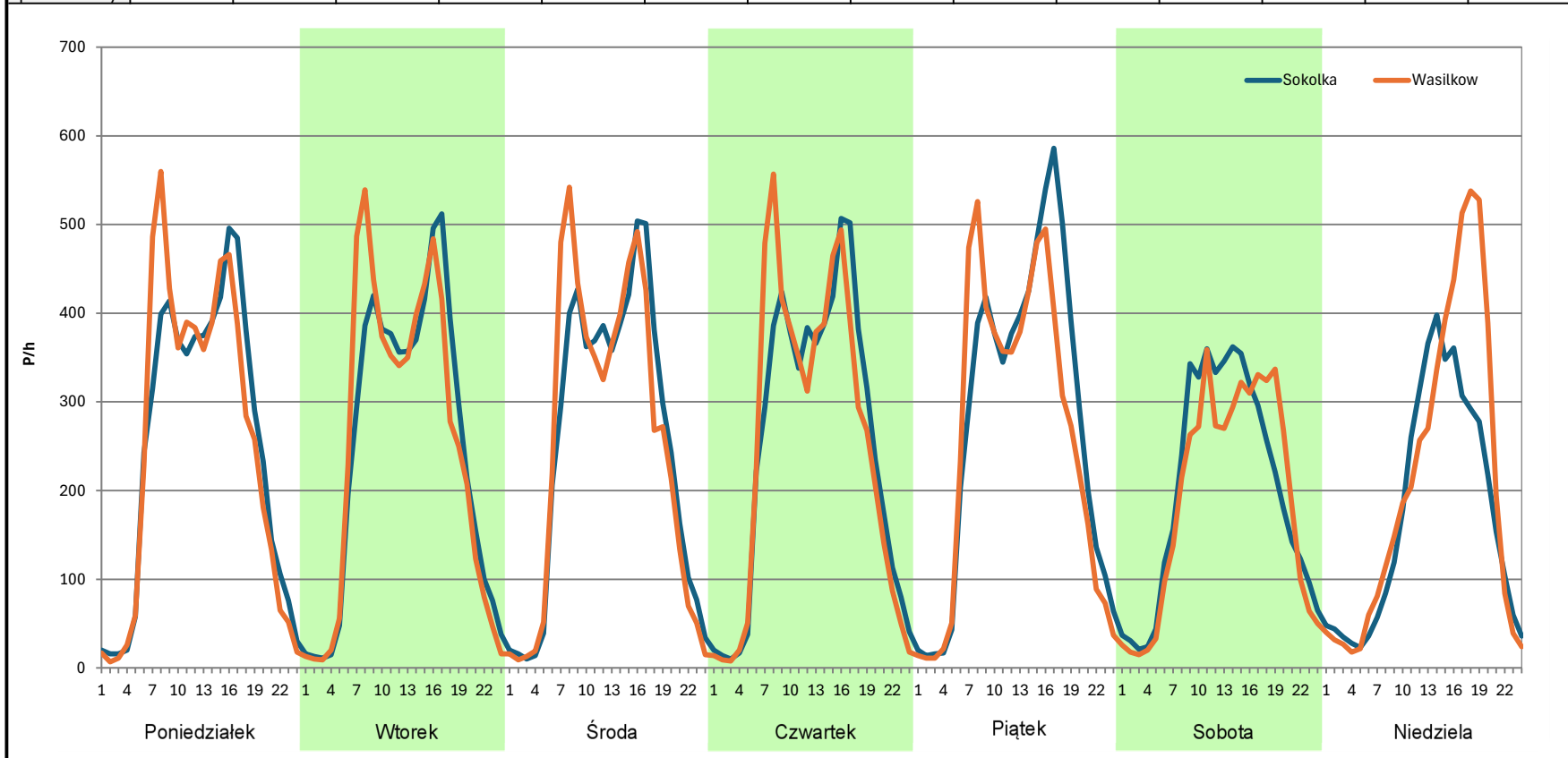
Analiza ruchu pojazdów ogółem w poszczególnych dniach tygodnia dla każdego miesiąca, w podziale na kierunki ruchu



Stacja nr 20043

Miejscowość: Horodnianka
Odcinek: Sokolka-Wasilkow
Typ stacji: E6
Miesiąc: Wrzesień
Rok: 2023
Numer drogi: 19
Oddział: BIAŁYSTOK
R03_07-1_20043_2023

Dzień tygodnia	Poniedziałek		Wtorek		Środa		Czwartek		Piątek		Sobota		Niedziela	
Kierunek	Sokolka	Wasilkow	Sokolka	Wasilkow	Sokolka	Wasilkow	Sokolka	Wasilkow	Sokolka	Wasilkow	Sokolka	Wasilkow	Sokolka	Wasilkow
SDR	6023	6010	5940	5950	6014	5996	6048	6005	6635	6184	4799	4580	4148	4937
Razem	12033		11890		12010		12053		12819		9379		9085	
Podział procentowy	50,05%	49,95%	49,96%	50,04%	50,07%	49,93%	50,18%	49,82%	51,76%	48,24%	51,17%	48,83%	45,66%	54,34%



Analiza ruchu pojazdów ogółem w poszczególnych dniach tygodnia dla każdego miesiąca, w podziale na kierunki ruchu



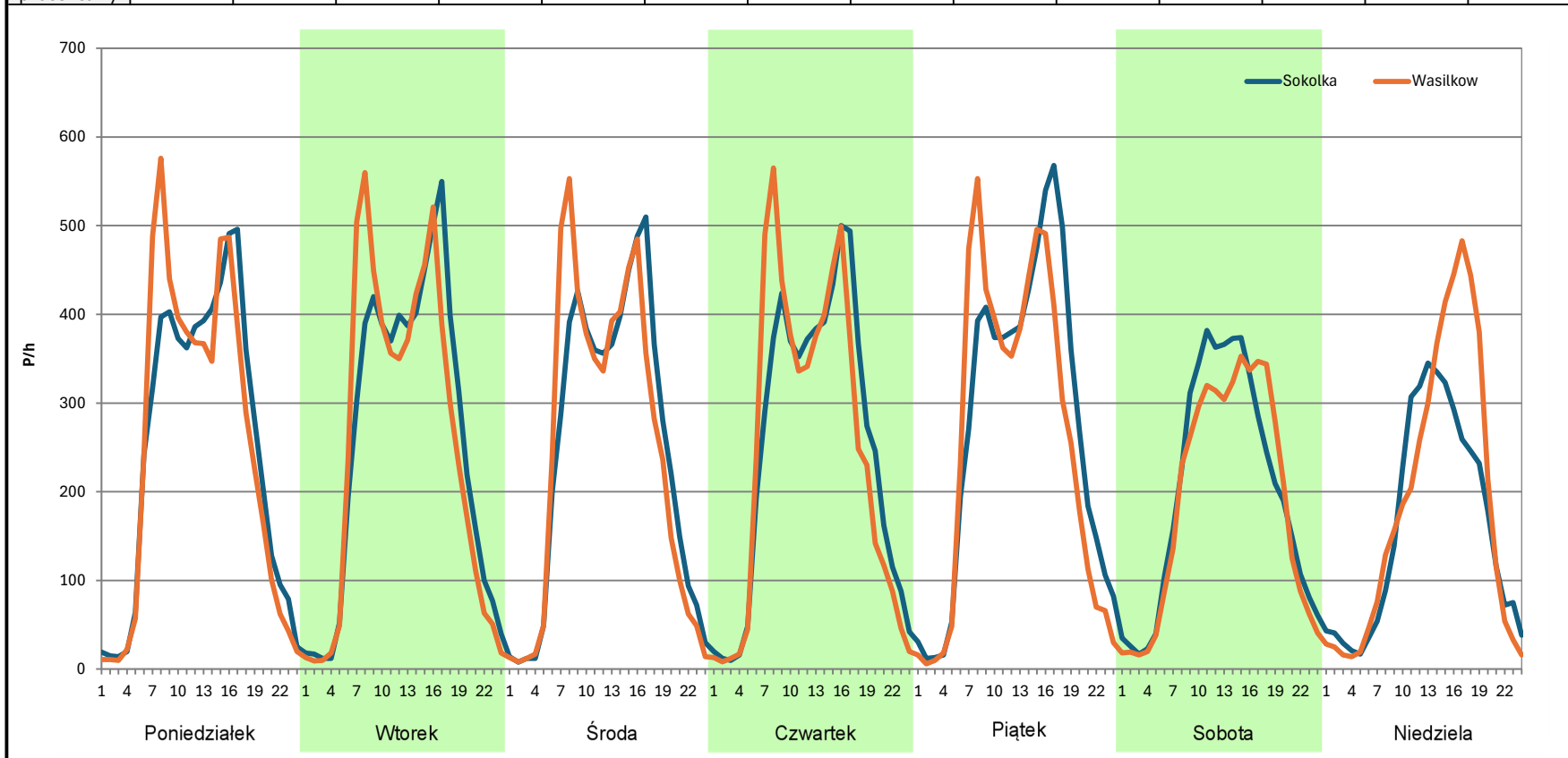
Stacja nr 20043

Miejscowość: Horodnianka
Odcinek: Sokolka-Wasilkow
Typ stacji: E6
Miesiąc: Październik

Rok: 2023
Numer drogi: 19
Oddział: BIAŁYSTOK

R03_07-1_20043_2023

Dzień tygodnia	Poniedziałek		Wtorek		Środa		Czwartek		Piątek		Sobota		Niedziela	
Kierunek	Sokolka	Wasilkow	Sokolka	Wasilkow	Sokolka	Wasilkow	Sokolka	Wasilkow	Sokolka	Wasilkow	Sokolka	Wasilkow	Sokolka	Wasilkow
SDR	6005	5981	6171	6048	5921	5857	5979	5871	6565	6136	4803	4571	3834	4422
Razem	11986		12219		11778		11850		12701		9374		8256	
Podział procentowy	50,10%	49,90%	50,50%	49,50%	50,27%	49,73%	50,46%	49,54%	51,69%	48,31%	51,24%	48,76%	46,44%	53,56%



Analiza ruchu pojazdów ogółem w poszczególnych dniach tygodnia dla każdego miesiąca, w podziale na kierunki ruchu



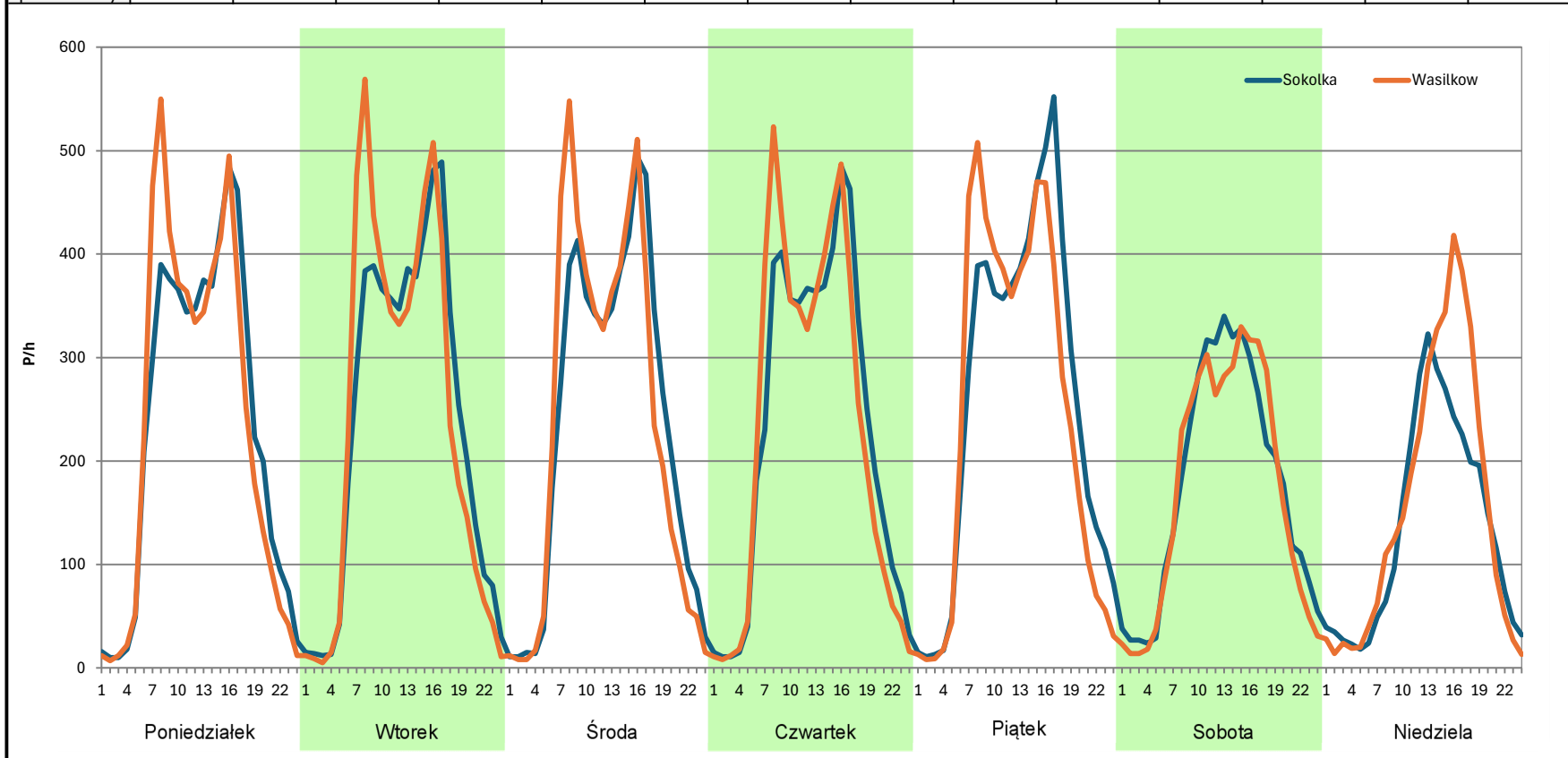
Stacja nr 20043

Miejscowość: Horodnianka
Odcinek: Sokolka-Wasilkow
Typ stacji: E6
Miesiąc: Listopad

Rok: 2023
Numer drogi: 19
Oddział: BIAŁYSTOK

R03_07-1_20043_2023

Dzień tygodnia	Poniedziałek		Wtorek		Środa		Czwartek		Piątek		Sobota		Niedziela	
Kierunek	Sokolka	Wasilkow	Sokolka	Wasilkow	Sokolka	Wasilkow	Sokolka	Wasilkow	Sokolka	Wasilkow	Sokolka	Wasilkow	Sokolka	Wasilkow
SDR	5635	5615	5703	5742	5664	5670	5581	5541	6216	5903	4228	4114	3201	3672
Razem	11250		11445		11334		11122		12119		8342		6873	
Podział procentowy	50,09%	49,91%	49,83%	50,17%	49,97%	50,03%	50,18%	49,82%	51,29%	48,71%	50,68%	49,32%	46,57%	53,43%



Analiza ruchu pojazdów ogółem w poszczególnych dniach tygodnia dla każdego miesiąca, w podziale na kierunki ruchu



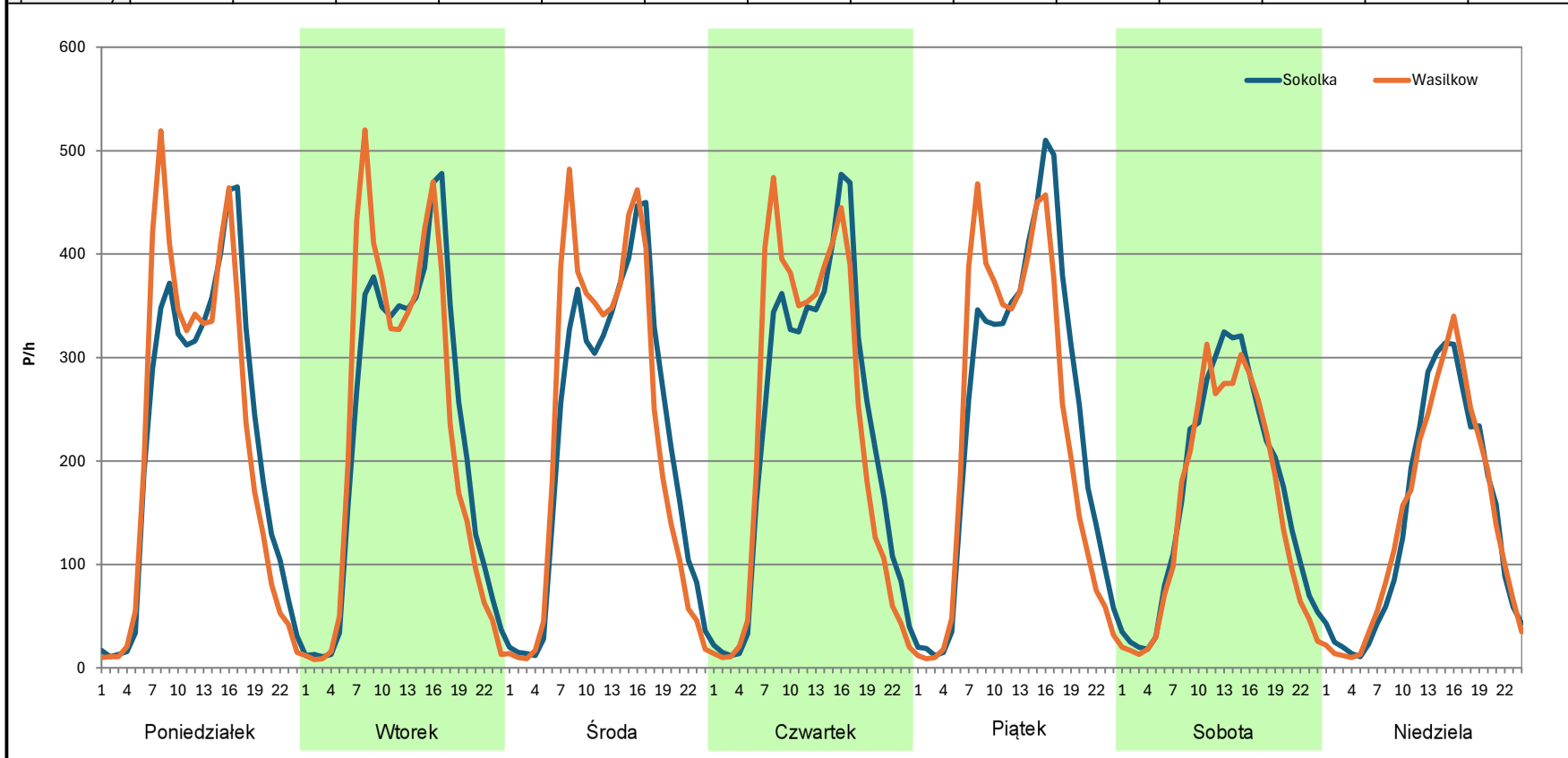
Stacja nr 20043

Miejscowość: Horodnianka
Odcinek: Sokolka-Wasilkow
Typ stacji: E6
Miesiąc: Grudzień

Rok: 2023
Numer drogi: 19
Oddział: BIAŁYSTOK

R03_07-1_20043_2023

Dzień tygodnia	Poniedziałek		Wtorek		Środa		Czwartek		Piątek		Sobota		Niedziela	
Kierunek	Sokolka	Wasilkow	Sokolka	Wasilkow	Sokolka	Wasilkow	Sokolka	Wasilkow	Sokolka	Wasilkow	Sokolka	Wasilkow	Sokolka	Wasilkow
SDR	5342	5294	5467	5435	5325	5406	5468	5438	5856	5530	3984	3668	3368	3380
Razem	10636		10902		10731		10906		11386		7652		6748	
Podział procentowy	50,23%	49,77%	50,15%	49,85%	49,62%	50,38%	50,14%	49,86%	51,43%	48,57%	52,06%	47,94%	49,91%	50,09%



Analiza ruchu pojazdów ogółem w święta i dni okołoświąteczne, w podziale na kierunki ruchu
NOWY ROK i Święto Trzech Króli

Stacja nr 20043

 **Generalna Dyrekcja Dróg Krajowych i Autostrad**

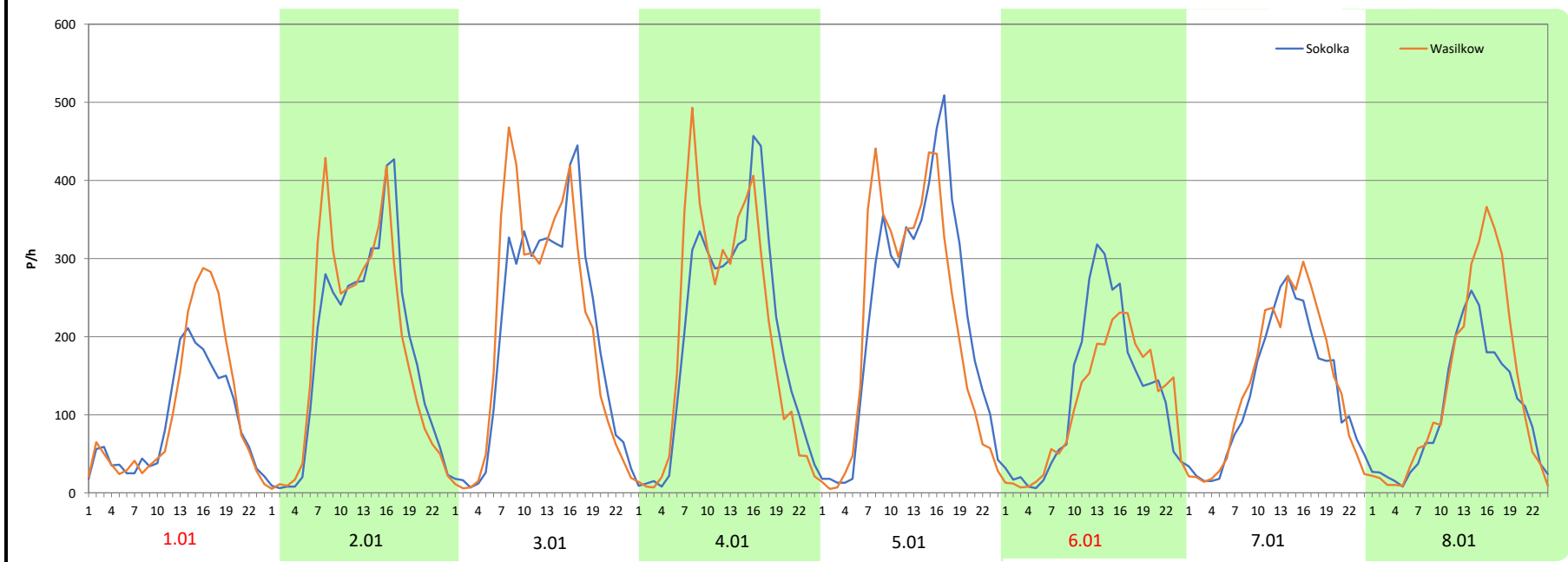
Miejscowość: Horodnianka
Odcinek: Sokolka-Wasilkow
Typ stacji: E6
Miesiąc: Styczeń

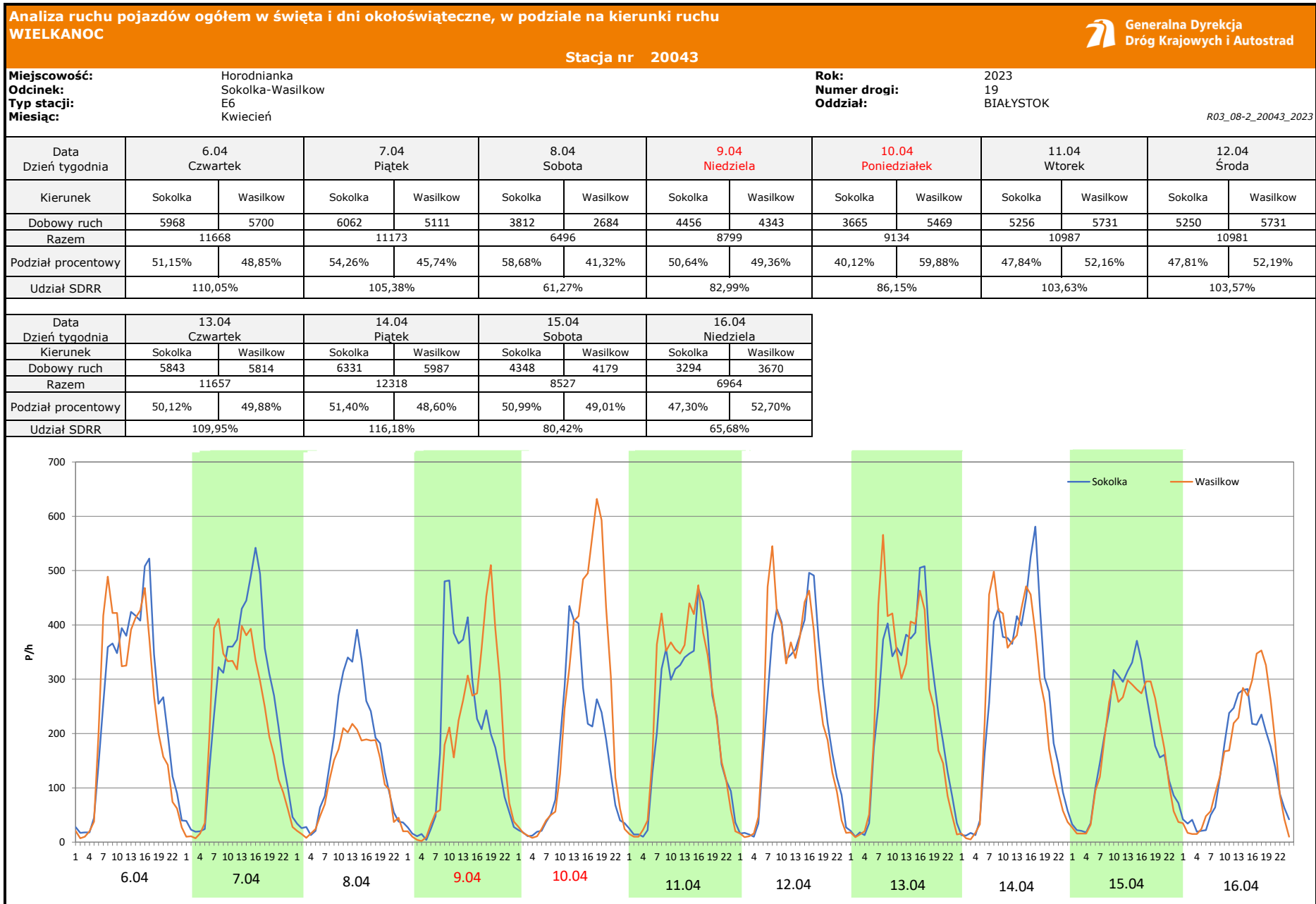
Rok: 2023
Numer drogi: 19
Oddział: BIAŁYSTOK

R03_08-1_20043_2023

Data Dzień tygodnia	1.01 Niedziela		2.01 Poniedziałek		3.01 Wtorek		4.01 Środa		5.01 Czwartek		6.01 Piątek		7.01 Sobota	
	Sokolka	Wasilkow	Sokolka	Wasilkow	Sokolka	Wasilkow	Sokolka	Wasilkow	Sokolka	Wasilkow	Sokolka	Wasilkow	Sokolka	Wasilkow
Dobowy ruch	2144	2507	4327	4396	4346	4397	4349	4393	4356	4418	4407	4491	4537	4650
Razem	4651		8723		8743		8742		8774		8898		9187	
Podział procentowy	46,10%	53,90%	49,60%	50,40%	49,71%	50,29%	49,75%	50,25%	49,65%	50,35%	49,53%	50,47%	49,39%	50,61%
Udział SDRR	43,87%		82,27%		82,46%		82,45%		82,75%		83,92%		86,65%	

Data Dzień tygodnia	8.01 Niedziela	
Kierunek	Sokolka	Wasilkow
Dobowy ruch	2532	3158
Razem	5690	
Podział procentowy	44,50%	55,50%
Udział SDRR	53,67%	





Analiza ruchu pojazdów ogółem w święta i dni okołoświąteczne, w podziale na kierunki ruchu
1 - 3 MAJA



Stacja nr 20043

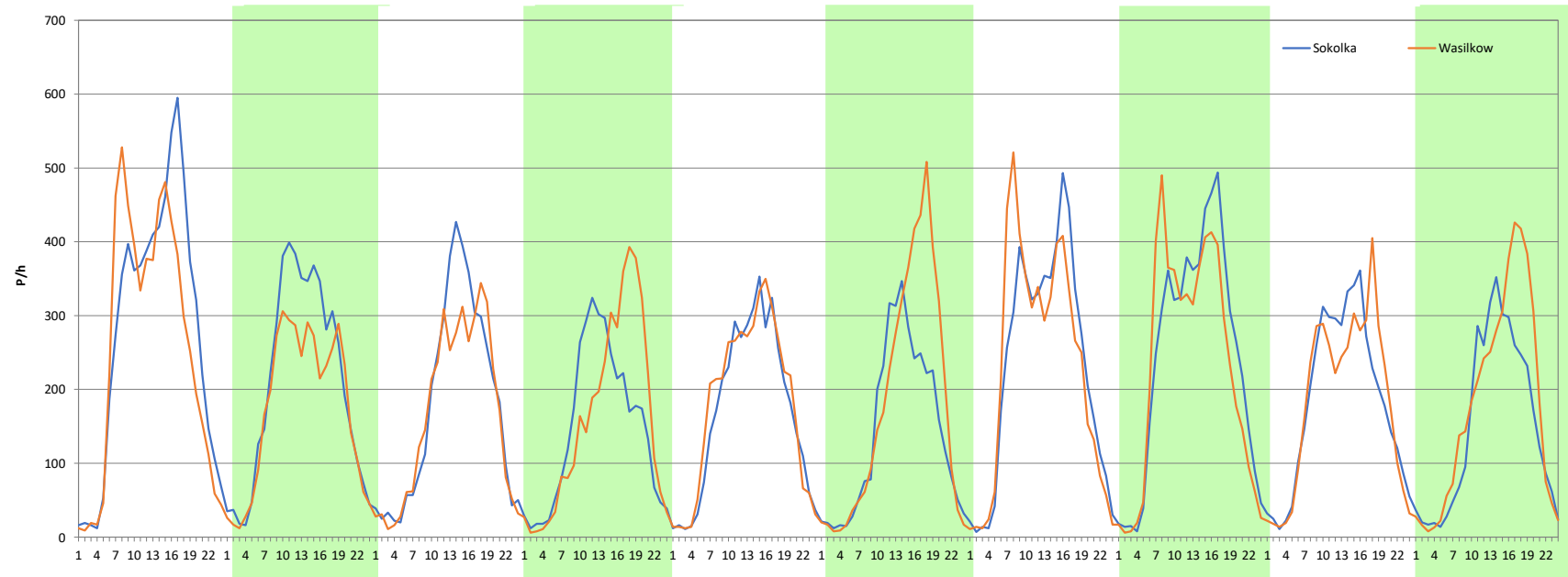
Miejscowość: Horodnianka
Odcinek: Sokolka-Wasilkow
Typ stacji: E6
Miesiąc: Maj

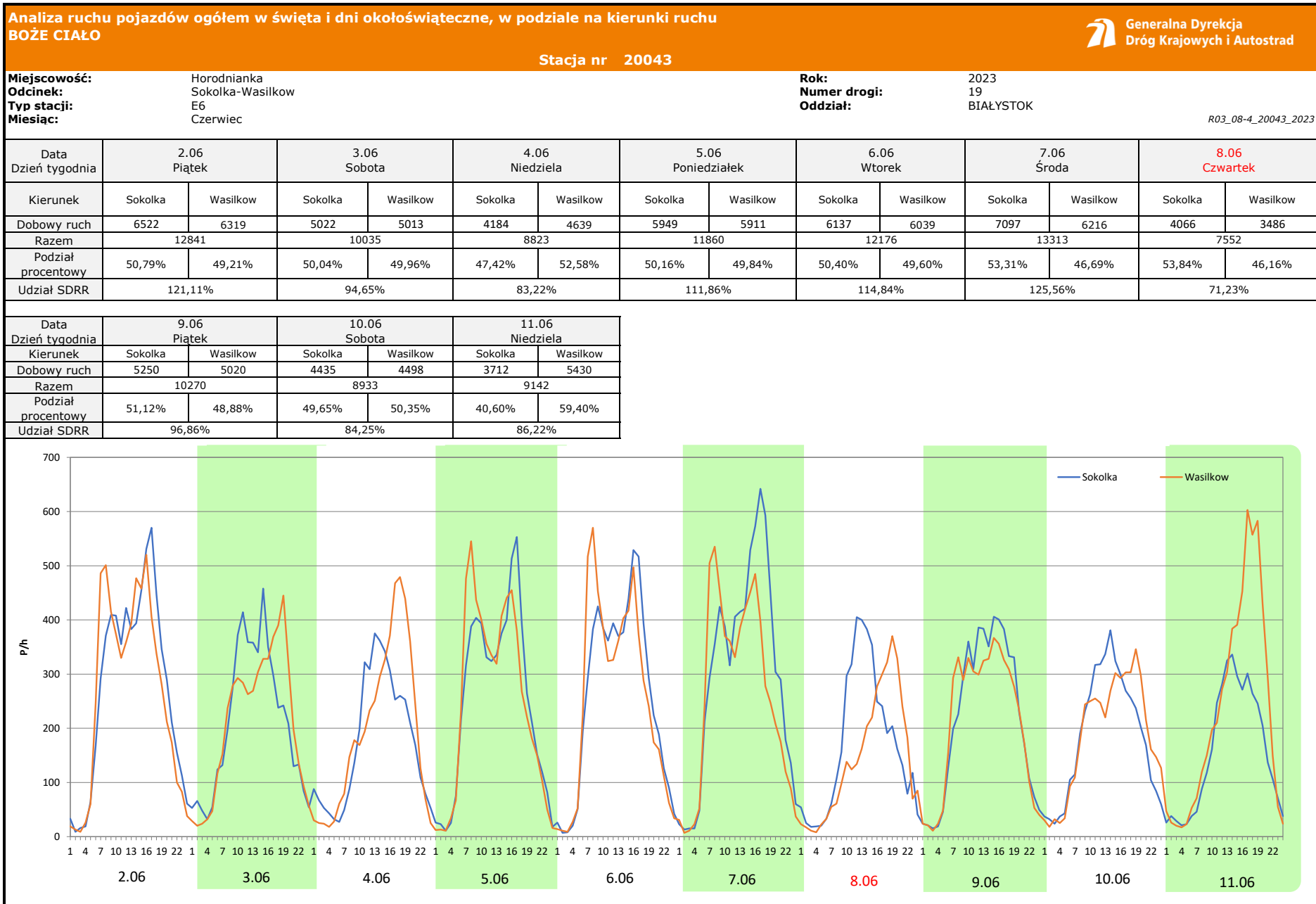
Rok: 2023
Numer drogi: 19
Oddział: BIAŁYSTOK

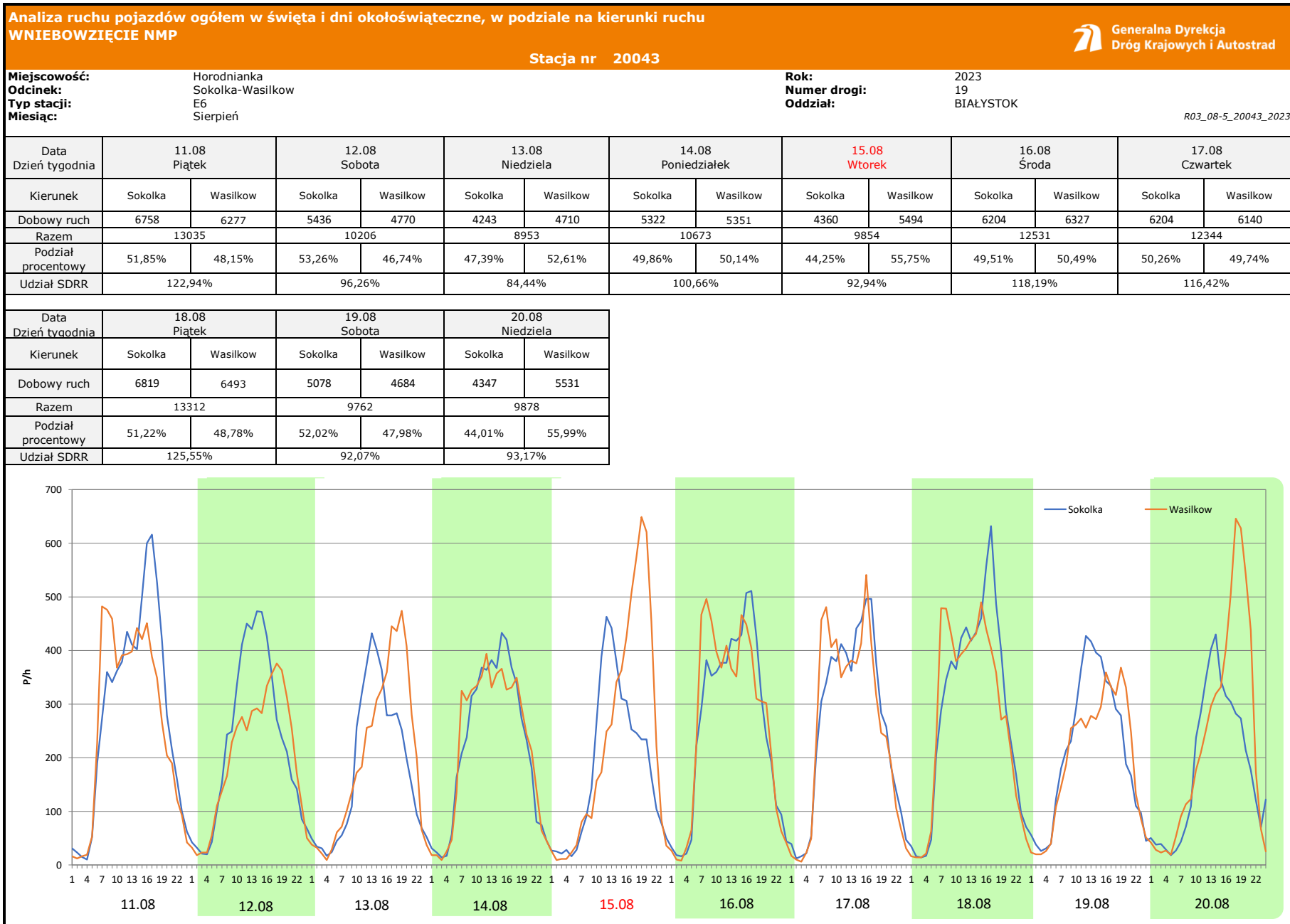
R03_08-3_20043_2023

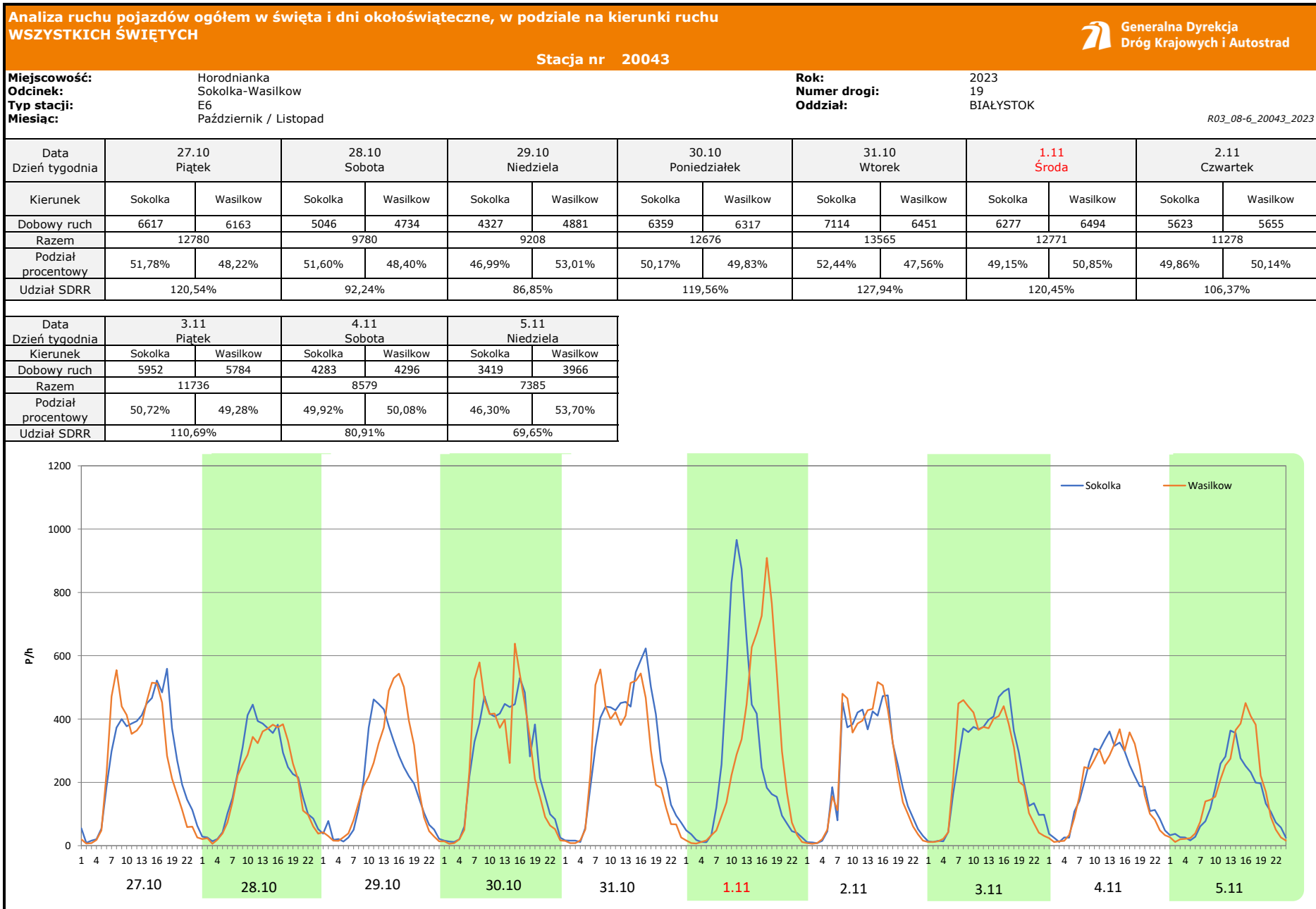
Data Dzień tygodnia	28.04 Piątek		29.04 Sobota		30.04 Niedziela		1.05 Poniedziałek		2.05 Wtorek		3.05 Środa		4.05 Czwartek	
Kierunek	Sokolka	Wasilkow	Sokolka	Wasilkow	Sokolka	Wasilkow	Sokolka	Wasilkow	Sokolka	Wasilkow	Sokolka	Wasilkow	Sokolka	Wasilkow
Dobowy ruch	6610	6108	4922	4133	4212	3899	3497	3762	4030	4247	3388	4239	5477	5432
Razem	12718		9055		8111		7259		8277		7627		10909	
Podział procentowy	51,97%	48,03%	54,36%	45,64%	51,93%	48,07%	48,17%	51,83%	48,69%	51,31%	44,42%	55,58%	50,21%	49,79%
Udział SDRR	119,95%		85,40%		76,50%		68,46%		78,07%		71,94%		102,89%	

Data Dzień tygodnia	5.05 Piątek		6.05 Sobota		7.05 Niedziela	
Kierunek	Sokolka	Wasilkow	Sokolka	Wasilkow	Sokolka	Wasilkow
Dobowy ruch	5791	5496	4360	4320	3556	4207
Razem	11287		8680		7763	
Podział procentowy	51,31%	48,69%	50,23%	49,77%	45,81%	54,19%
Udział SDRR	106,46%		81,87%		73,22%	









**Analiza ruchu pojazdów ogółem w święta i dni okołoswiąteczne, w podziale na kierunki ruchu
ŚWIĘTO NIEPODLEGŁOŚCI**



Stacja nr 20043

Miejscowość: Horodnianka
Odcinek: Sokolka-Wasilkow
Typ stacji: E6
Miesiąc: Listopad

Rok: 2023
Numer drogi: 19
Oddział: BIAŁYSTOK

R03_08-7_20043_2023

Data Dzień tygodnia	10.11 Piątek		11.11 Sobota		12.11 Niedziela	
	Sokolka	Wasilkow	Sokolka	Wasilkow	Sokolka	Wasilkow
Dobowy ruch	6417	6010	3575	3428	3304	3817
Razem	12427		7003		7121	
Podział procentowy	51,64%	48,36%	51,05%	48,95%	46,40%	53,60%
Udział SDRR	117,21%		66,05%		67,16%	



Analiza ruchu pojazdów ogółem w święta i dni okołoświąteczne, w podziale na kierunki ruchu
BOŻE NARODZENIE Generalna Dyrekcja Dróg Krajowych i Autostrad

Stacja nr 20043

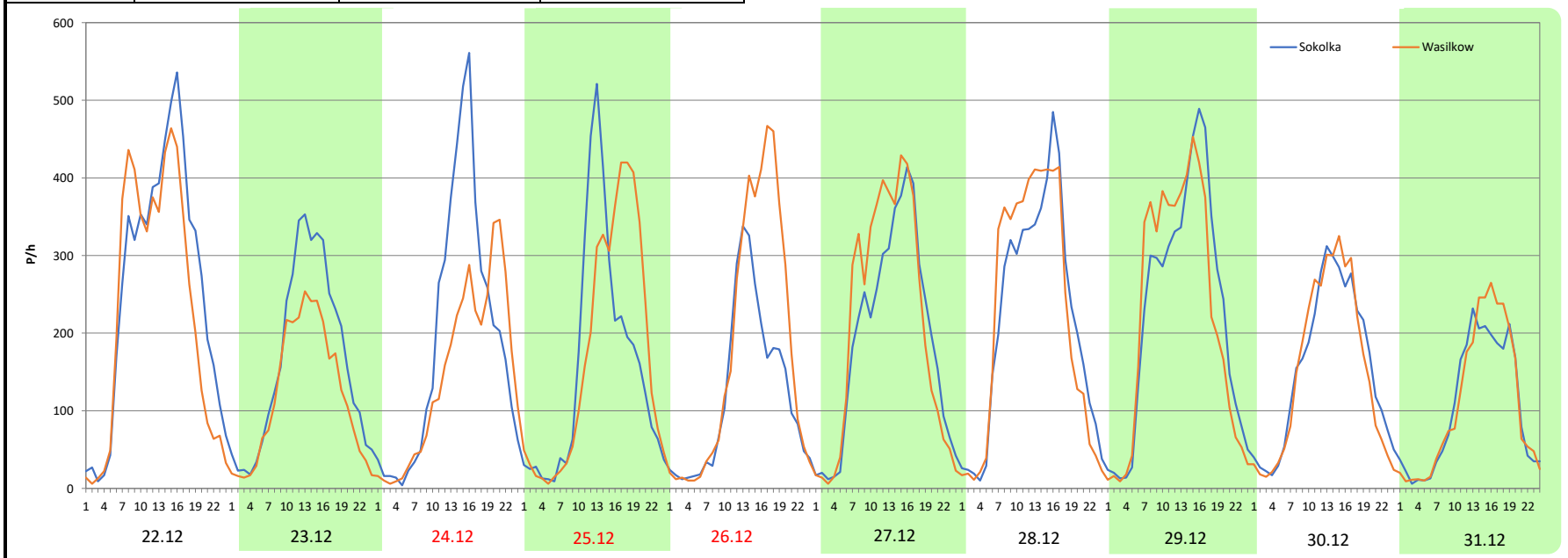
Miejscowość: Horodnianka
Odcinek: Sokolka-Wasilkow
Typ stacji: E6
Miesiąc: Grudzień

Rok: 2023
Numer drogi: 19
Oddział: BIAŁYSTOK

R03_08-8_20043_2023

Data Dzień tygodnia	22.12 Piątek		23.12 Sobota		24.12 Niedziela		25.12 Poniedziałek		26.12 Wtorek		27.12 Środa		28.12 Czwartek	
Kierunek	Sokolka	Wasilkow	Sokolka	Wasilkow	Sokolka	Wasilkow	Sokolka	Wasilkow	Sokolka	Wasilkow	Sokolka	Wasilkow	Sokolka	Wasilkow
Dobowy ruch	6112	5459	3922	2861	4533	3505	3717	4079	2904	4222	4561	4977	5165	5279
Razem	11571		6783		8038		7796		7126		9538		10444	
Podział procentowy	52,82%	47,18%	57,82%	42,18%	56,39%	43,61%	47,68%	52,32%	40,75%	59,25%	47,82%	52,18%	49,45%	50,55%
Udział SDRR	109,13%		63,98%		75,81%		73,53%		67,21%		89,96%		98,50%	

Data Dzień tygodnia	29.12 Piątek		30.12 Sobota		31.12 Niedziela	
Kierunek	Sokolka	Wasilkow	Sokolka	Wasilkow	Sokolka	Wasilkow
Dobowy ruch	5388	5278	3707	3600	2495	2611
Razem	10666		7307		5106	
Podział procentowy	50,52%	49,48%	50,73%	49,27%	48,86%	51,14%
Udział SDRR	100,60%		68,92%		48,16%	



Proporcja dobowego natężenia ruchu do SDRR, dla każdego dnia w roku, w podziale na pojazdy ogółem



Stacja nr 20043

Miejscowość: Horodnianka Rok: 2023
 Odcinek: Sokolka-Wasilkow Numer drogi: 19
 Typ stacji: E6 Oddział: BIAŁYSTOK

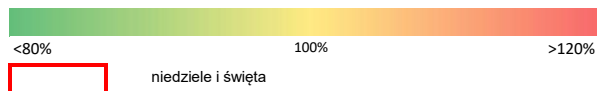
R03_10-1_20043_2023

	Miesiąc											
	1	2	3	4	5	6	7	8	9	10	11	12
liczba dni w miesiącu	31	28	31	30	31	30	31	31	30	31	30	31
średni udział w miesiącu [%]	84,9	88,3	92,7	101,2	103,5	108,1	108,2	108,7	106,8	105,3	99,0	93,2

R03_10-2_20043_2023

20043	Proporcja ruchu dziennego do średniego dobowego ruchu rocznego [%]											
	1	2	3	4	5	6	7	8	9	10	11	12
1	43,9	92,7	95,3	79,6	68,5	115,8	85,9	111,7	121,7	82,8	120,5	108,7
2	82,3	93,5	97,9	69,9	78,1	121,1	76,8	114,1	88,1	111,9	106,4	73,3
3	92,3	98,3	100,5	110,0	71,9	94,6	111,1	113,1	91,0	114,2	110,7	56,7
4	90,6	69,2	70,3	108,2	102,9	83,2	116,7	121,6	111,7	110,4	80,9	97,3
5	99,1	61,1	59,9	111,7	106,5	111,9	117,7	82,2	111,6	110,3	69,7	100,8
6	54,0	95,7	96,4	110,0	81,9	114,8	113,2	91,8	112,2	119,1	105,4	101,3
7	60,4	96,4	98,7	105,4	73,2	125,6	124,0	112,6	113,5	88,2	108,0	97,3
8	53,7	96,8	100,4	61,3	109,7	71,2	84,8	113,4	121,4	71,0	108,9	107,5
9	91,7	98,5	98,2	83,0	110,0	96,9	91,4	117,5	89,0	112,4	112,7	77,0
10	93,2	104,6	99,2	86,1	108,6	84,3	116,5	117,4	88,6	112,0	117,2	68,7
11	95,2	72,4	72,0	103,6	112,5	86,2	114,6	122,9	115,2	112,4	66,1	99,7
12	95,9	64,5	55,6	109,7	121,8	114,6	114,8	96,3	112,8	112,8	67,2	102,1
13	98,1	96,5	97,2	109,9	90,4	128,5	116,3	84,4	113,1	119,8	107,3	102,6
14	71,4	97,5	100,2	116,2	85,8	116,8	128,6	100,7	112,3	89,3	109,0	105,5
15	56,0	99,3	100,9	80,4	108,2	115,1	91,0	92,9	121,3	82,0	107,2	111,1
16	93,9	99,0	101,1	65,7	111,5	120,2	100,0	118,2	87,7	109,9	109,1	77,6
17	97,1	100,8	108,4	107,0	108,2	85,8	112,8	116,4	83,0	109,6	114,5	68,7
18	94,7	70,8	79,6	109,9	112,3	72,2	113,9	125,6	114,2	112,4	78,9	104,1
19	95,4	63,6	74,4	109,9	118,0	115,9	118,1	92,1	109,5	109,4	64,0	105,6
20	102,4	90,0	102,9	112,2	93,6	115,3	116,0	93,2	112,4	119,7	108,2	111,0
21	68,4	93,9	104,3	117,7	89,5	115,5	121,0	117,7	114,1	83,8	108,0	110,2
22	60,8	93,7	100,9	89,9	112,9	118,2	82,3	114,5	118,7	66,9	107,1	109,1
23	92,2	98,3	102,4	85,3	113,1	129,7	80,9	116,8	92,6	111,5	92,6	64,0
24	94,5	102,2	108,8	107,1	111,8	90,3	111,2	117,7	80,1	112,5	115,0	75,8
25	93,6	72,0	81,1	108,9	113,8	94,2	116,4	120,1	112,8	109,3	76,2	73,5
26	94,8	59,2	65,1	110,6	129,5	116,4	114,6	87,3	114,7	114,5	58,5	67,2
27	97,9	96,1	102,7	109,5	91,8	113,4	116,5	91,2	115,4	120,5	103,5	90,0
28	68,5	96,1	103,8	120,0	90,2	115,0	118,7	114,4	114,9	92,2	106,8	98,5
29	59,9		107,0	85,4	112,2	118,3	88,0	116,5	121,5	86,8	104,2	100,6
30	86,4		107,5	76,5	111,0	125,9	84,6	114,2	84,9	119,6	103,6	68,9
31	93,3		111,3		114,6		116,8	118,2		127,9		48,2

Legenda



Nierównomierność kierunkowa dla każdego dnia w roku, dla pojazdów ogółem												
Stacja nr 20043												
Miejscowość: Horodnianka				Rok: 2023				Generalna Dyrekcja Dróg Krajowych i Autostrad				
Odcinek: Sokolka-Wasilkow				Numer drogi: 19								
Typ stacji: E6				Oddział: BIAŁYSTOK								
R03_11_20043_2023												
20043	Proporcja ruchu dziennego do średniego dobowego ruchu rocznego [%]											
	1	2	3	4	5	6	7	8	9	10	11	12
1	53,9	49,7	49,7	48,7	51,8	49,4	47,5	50,0	48,1	54,0	50,8	48,6
2	50,4	49,4	49,6	53,0	51,3	49,2	55,7	50,1	48,8	49,9	50,1	49,3
3	50,6	48,3	48,0	49,6	55,6	50,0	50,0	49,8	54,2	50,0	49,3	53,2
4	49,9	48,6	48,6	49,7	49,8	52,6	49,8	48,2	49,9	49,8	50,1	49,8
5	48,6	53,2	53,8	49,3	48,7	49,8	49,9	48,6	50,1	49,6	53,7	49,8
6	47,5	49,8	50,3	48,9	49,8	49,6	49,6	54,8	49,9	48,4	50,0	49,9
7	51,6	50,0	50,1	45,7	54,2	46,7	48,1	50,4	50,0	48,9	50,3	49,8
8	55,5	50,1	49,9	41,3	50,2	46,2	47,7	50,1	48,0	53,6	49,9	48,6
9	50,4	49,6	49,5	49,4	49,8	48,9	55,9	49,7	48,2	50,1	49,7	48,9
10	50,3	49,1	48,2	59,9	49,6	50,4	50,2	49,5	55,2	49,9	48,4	52,4
11	50,1	48,9	48,6	52,2	49,7	59,4	49,9	48,2	49,8	49,9	49,0	49,6
12	49,6	52,2	53,7	49,9	48,1	50,3	49,6	46,7	49,9	49,8	53,6	50,2
13	48,9	50,3	50,0	49,9	48,4	50,3	49,9	52,6	50,0	48,0	50,0	49,8
14	49,2	50,4	50,0	48,6	53,2	50,3	47,0	50,1	49,7	48,7	50,3	49,9
15	52,8	49,4	50,0	49,0	49,8	49,7	48,4	55,8	47,7	53,7	50,1	49,1
16	50,1	49,7	49,7	52,7	50,1	48,7	56,8	50,5	49,4	49,6	50,0	49,2
17	50,3	48,4	47,9	50,7	49,6	48,5	50,4	49,7	53,9	50,2	48,5	51,7
18	49,8	48,5	48,8	50,1	49,2	53,8	50,0	48,8	50,1	49,7	49,1	49,8
19	49,6	53,8	53,7	49,7	48,1	50,3	49,8	48,0	50,0	49,7	52,8	49,5
20	48,5	49,7	50,1	49,4	47,8	49,7	49,9	56,0	49,9	48,6	50,0	49,9
21	48,8	50,0	50,1	48,2	53,9	49,1	48,1	50,5	49,8	49,0	50,0	49,3
22	53,4	50,0	50,1	48,9	50,2	49,6	48,7	50,5	48,7	53,4	50,0	47,2
23	50,2	49,5	49,6	53,3	49,8	48,5	55,0	49,9	48,3	50,1	49,6	42,2
24	50,2	48,7	48,2	50,0	49,8	47,0	50,0	50,2	54,0	50,1	48,7	43,6
25	49,7	48,4	48,7	49,9	49,6	54,0	50,0	47,9	50,0	49,4	48,7	52,3
26	49,8	53,9	54,1	49,3	47,3	50,0	50,0	49,6	50,1	49,2	53,5	59,2
27	48,7	50,0	49,8	49,6	48,2	50,0	49,9	54,3	49,8	48,2	49,7	52,2
28	49,3	50,1	50,0	48,0	54,8	49,9	48,3	49,9	49,9	48,4	50,1	50,5
29	52,6		49,9	45,6	50,1	49,5	48,5	50,2	48,6	53,0	50,0	49,5
30	49,7		49,9	48,1	50,0	47,8	55,1	50,0	49,5	49,8	49,6	49,3
31	50,0		48,2		49,6		50,0	49,4		47,6		51,1

Legenda		*WNK = $\frac{N_{poj./24h} \text{ (kierunek P)}}{N_{poj./24h} \text{ (kierunek P+L)}}$
	niedziele i święta	

Dobowe wahania ruchu pojazdów ogółem w podziale na kierunki



Generalna Dyrekcja
Dróg Krajowych i Autostrad

Stacja nr 20043

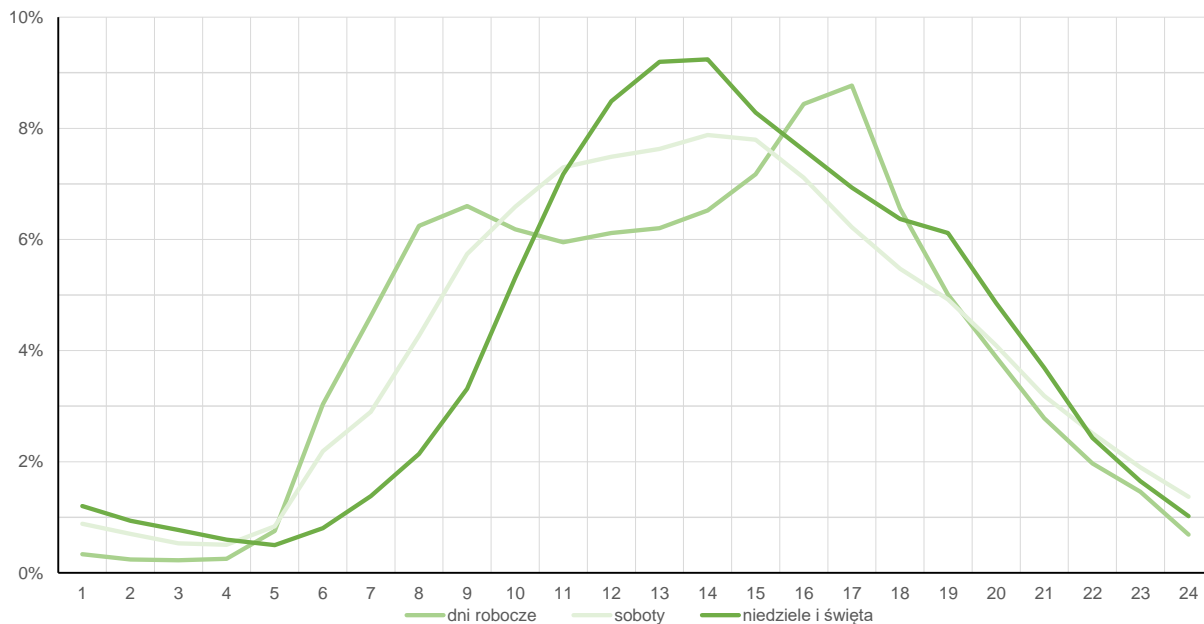
Miejscowość: Horodnianka
Odcinek: Sokolka-Wasilkow
Typ stacji: E6

Rok: 2023
Numer drogi: 19
Oddział: BIAŁYSTOK

Średni dobowy rozkład natężenia ruchu

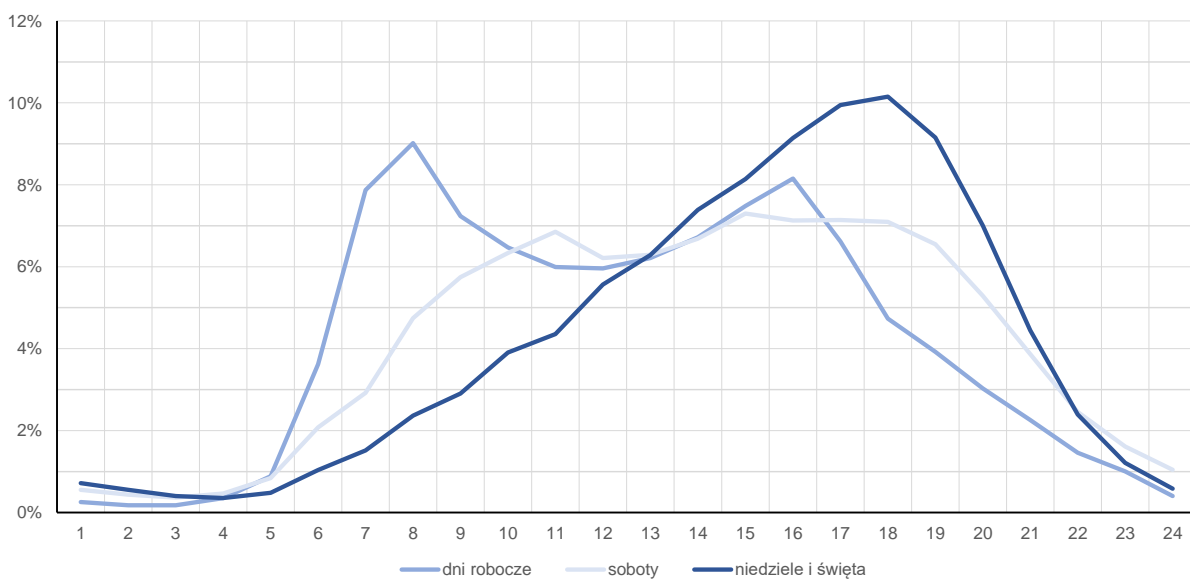
R03_12-1_20043_2023

Kierunek: Sokolka



R03_12-2_20043_2023

Kierunek: Wasilkow



Struktura rodzajowa ruchu wg pomiarów sprawdzających

Stacja nr 20043

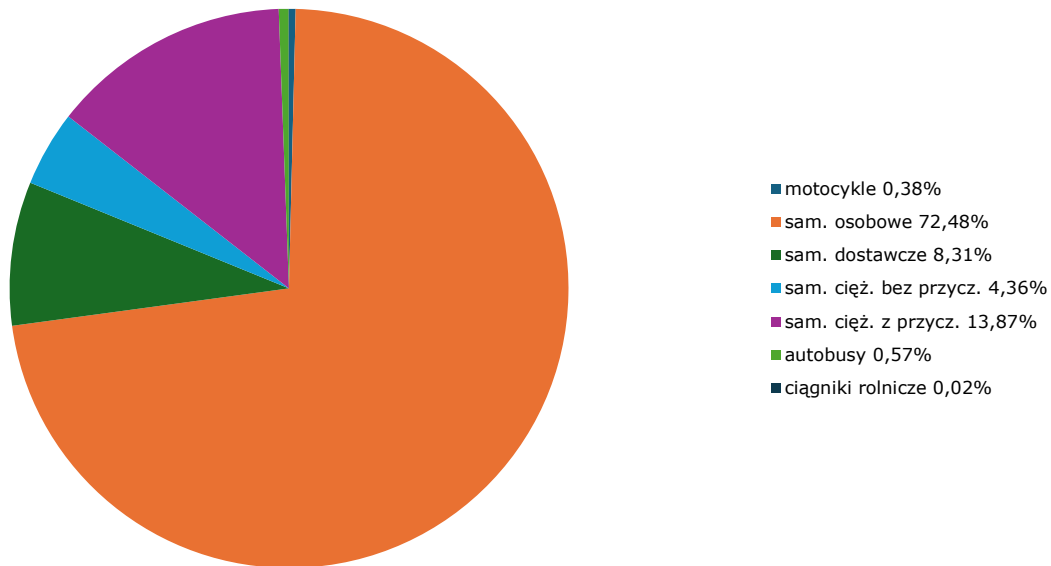


Generalna Dyrekcja
Dróg Krajowych i Autostrad

Miejscowość: Horodnianka
Odcinek: Sokolka-Wasilkow
Typ stacji: GR

Rok: 2023
Numer drogi: 19
Oddział: BIAŁYSTOK
R04_03_20043_2023

Rodzajowa struktura ruchu wg pomiarów sprawdzających w 2023 roku



Rozkłady prędkości pojazdów samochodowych



Generalna Dyrekcja
Dróg Krajowych i Autostrad

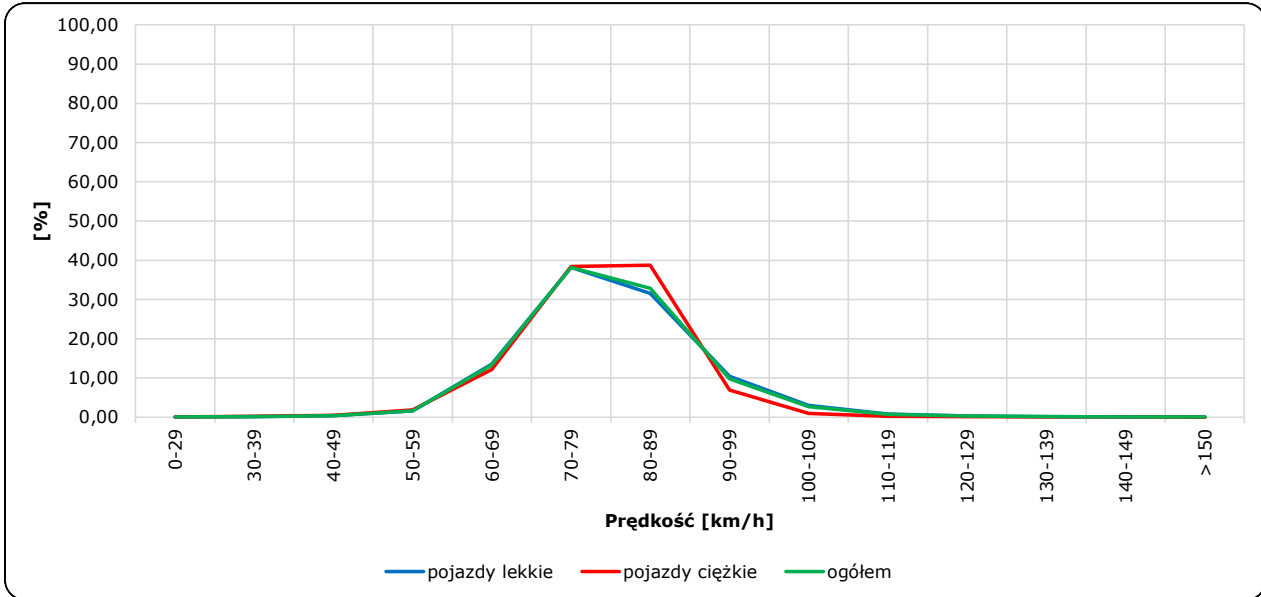
Stacja nr 20043

Miejscowość: Horodnianka
Odcinek: Sokolka-Wasilkow
Typ stacji: GR

Rok: 2023
Numer drogi: 19
Oddział: BIAŁYSTOK

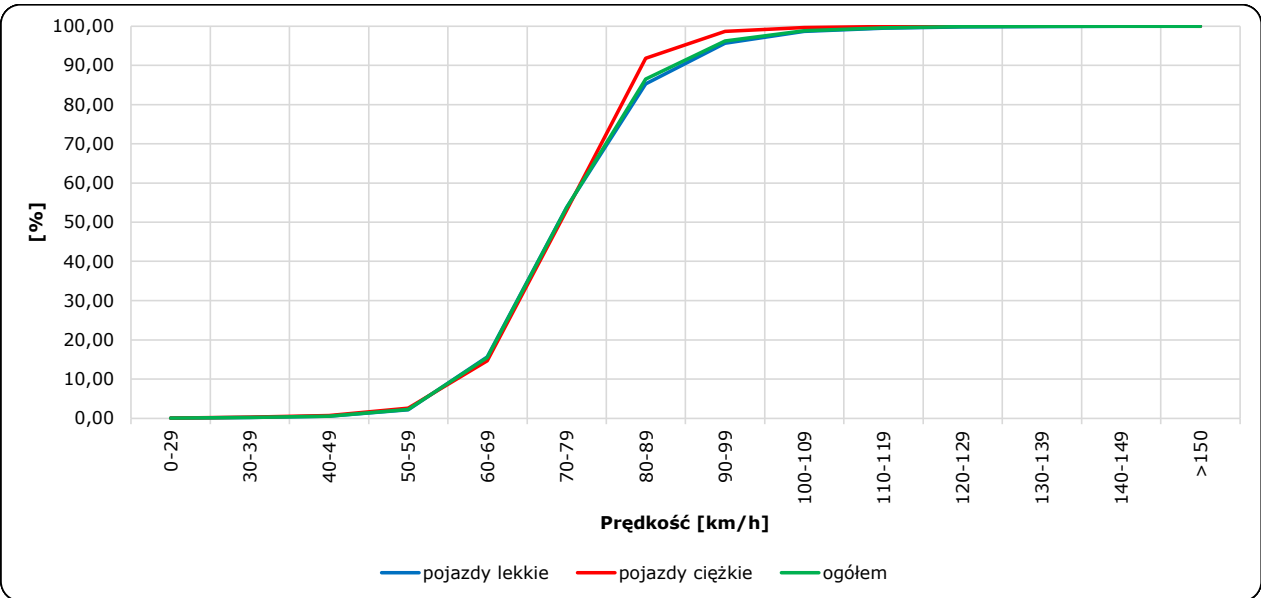
R06_02-1_20043_2023

Rozkład prędkości



R06_02-2_20043_2023

Dystrybuanta prędkości



Zestawienie 200 godzin o największym natężeniu ruchu w roku



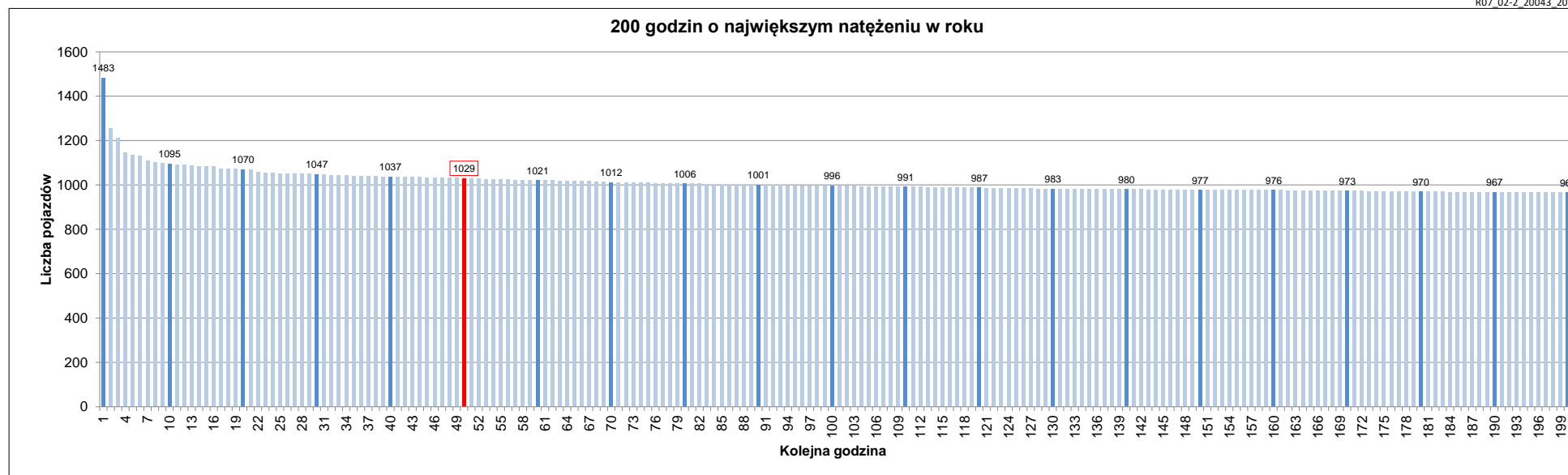
Stacja nr 20043

Miejscowość: Horodnianka
 Odcinek: Sokolka-Wasilkow
 Typ stacji: E6
 Rok: 2023
 Numer drogi: 19
 Oddział: BIAŁYSTOK

R07_02-1_20043_2023

Udział ruchu w godzinach o największym natężeniu w roku w odniesieniu do SDRR w 2023 roku [%]																					
SDRR	1	10	20	30	40	50	60	70	80	90	100	110	120	130	140	150	160	170	180	190	200
10609	1483	1095	1047	1037	1037	1029	1021	1012	1006	1001	996	991	987	983	980	977	976	973	970	967	965
Udział proc.	14%	10%	10%	10%	10%	10%	10%	10%	9%	9%	9%	9%	9%	9%	9%	9%	9%	9%	9%	9%	9%
Data	14.07.23	26.05.23	08.09.23	04.07.23	17.08.23	10.10.23	19.07.23	10.08.23	25.04.23	14.11.23	17.05.23	11.07.23	31.03.23	01.06.23	01.06.23	17.03.23	06.04.23	17.04.23	22.08.23	19.04.23	18.04.23
Nr dnia	5	5	5	2	4	2	3	4	2	2	3	2	5	4	4	5	4	1	2	3	2
Godzina	17	17	16	16	16	16	16	16	16	8	16	16	16	17	16	16	16	16	16	8	8

R07_02-2_20043_2023



Oznaczenia:
 - Wartości natężeń kolejnych 200 godzin
 - Wartości co dziesiątej wartości z posród 200 godzin
 - Wartości 50-tej godziny

SDRR: 10609 poj./dobę