

## Spis Treści

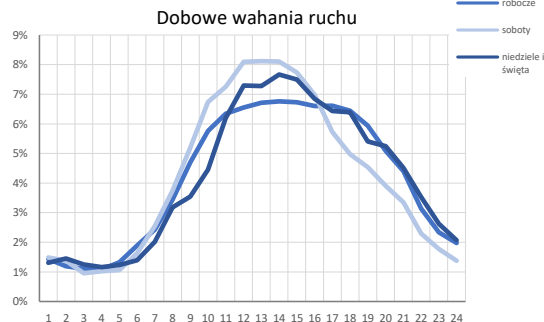
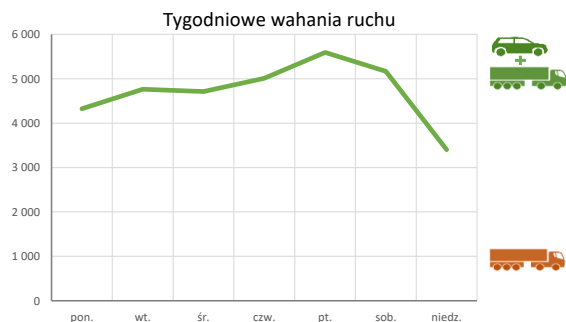
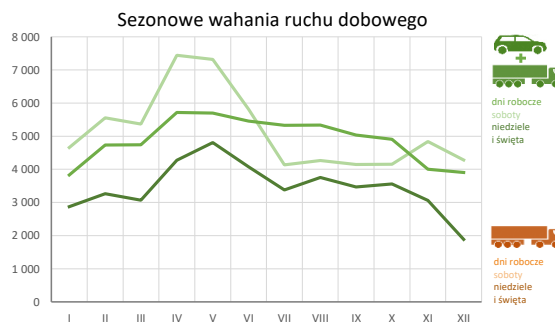
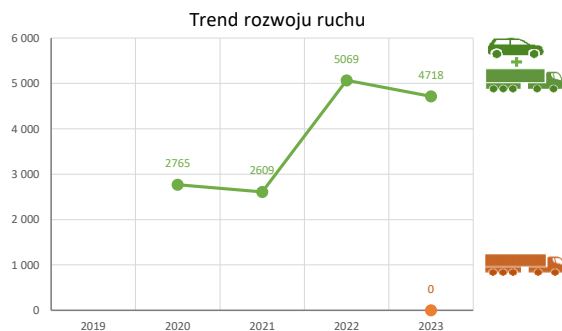
20803 - R00_01 - Karta charakterystyki stacji ciągłych pomiarów ruchu .....	Strona 1
20803 - R02_03 - Rozwój ruchu pojazdów ogółem dla poszczególnych stacji .....	Strona 2
20803 - R03_01 - Średni dobowy ruch pojazdów ogółem w poszczególnych miesiącach i dniach tygodnia [...] .....	Strona 3
20803 - R03_02 - Sezonowe i tygodniowe wahania ruchu pojazdów ogółem dla danej stacji .....	Strona 4
20803 - R03_03 - Dobowe wahania ruchu dla wybranych dni tygodnia dla pojazdów ogółem wraz z dystrybuantą .....	Strona 5
20803 - R03_04 - Uśrednione dobowe rozkłady ruchu dla wybranych dni tygodnia, dla pojazdów lekkich i ciężkich .....	Strona 6
20803 - R03_07 - Analiza ruchu pojazdów ogółem w poszczególnych dniach tygodnia dla każdego miesiąca, w podziale na kierunki ruchu .....	Strona 7
20803 - R03_08 - Analiza ruchu w święta i dni okołoswiąteczne .....	Strona 19
20803 - R03_10 - Proporcja dobowego natężenia ruchu do SDRR, dla każdego dnia w roku, dla pojazdów ogółem .....	Strona 27
20803 - R03_11 - Nierównomierność kierunkowa dla każdego dnia w roku, dla pojazdów ogółem .....	Strona 28
20803 - R03_12 - Dobowe wahania ruchu w podziale na kierunki oraz na pojazdy ogółem .....	Strona 29
20803 - R07_02 - Zestawienie 200 godzin o największym natężeniu ruchu w roku, dla obu kierunków łącznie .....	Strona 30

**Karta charakterystyki stacji ciągłych pomiarów ruchu**  
**Stacja nr 20803**

**Generalna Dyrekcja**  
**Dróg Krajowych i Autostrad**

**Nr stacji:** 20803  
**Typ stacji:** KAS  
**Lokalizacja:** Ogrodniki  
**Numer drogi:** 16  
**Pikietaż:**

**Stacja działa od:** 01.01.2020  
**Charakter ruchu:** P  
**Liczba dni w archiwizacji:** 141  
**Procent doszacowanych godzin:** 60%



**Godzina 50-ta**

Nateżenie: 549  
 Udział proc.: 12%  
 Dzień: 03.05.2023 (środa)  
 Godzina: 12



**Rozwój ruchu pojazdów ogółem w latach**  **Generalna Dyrekcja Dróg Krajowych i Autostrad**

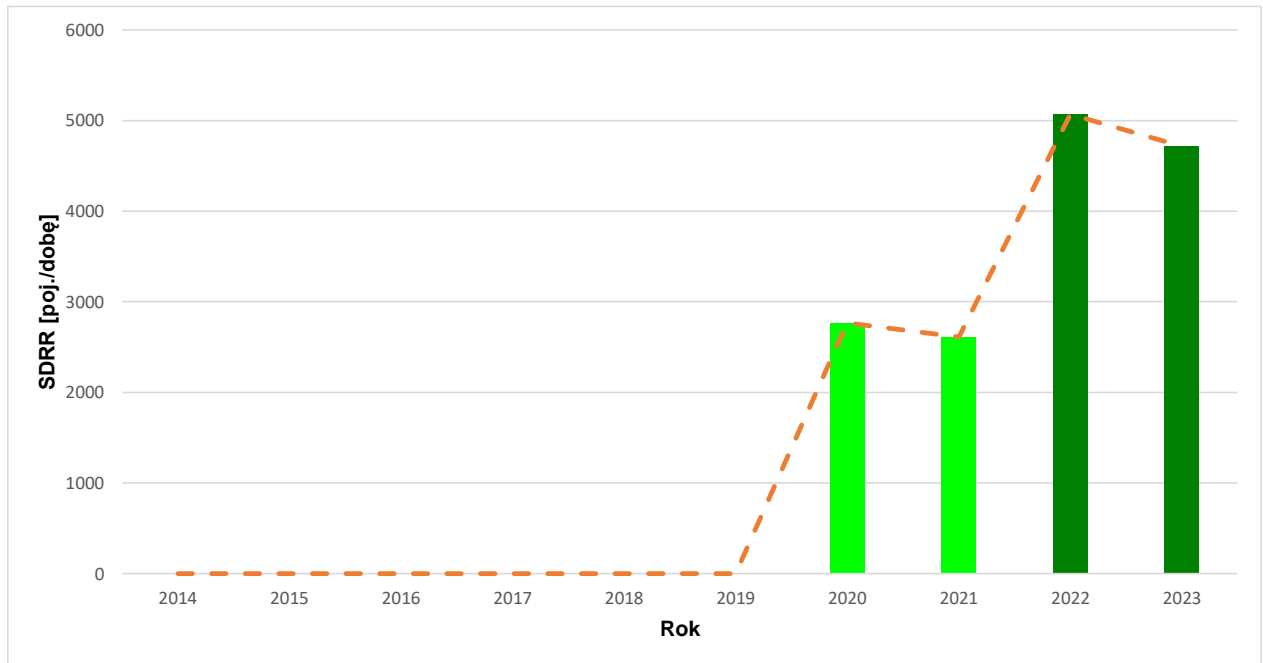
<b>Stacja nr 20803</b>			
<b>Miejscowość:</b>	Ogrodniki	<b>Rok:</b>	2023
<b>Odcinek:</b>	POCKUNY - GR. PAŃSTWA	<b>Numer drogi:</b>	16
<b>Typ stacji:</b>	KAS	<b>Oddział:</b>	BIAŁYSTOK

*R02\_02\_20803\_2023*

Średni dobowy ruch roczny (SDRR) w latach (poj./dobę)										Wzrost/spadek ruchu [%]	
2014	2015	2016	2017	2018	2019	2020	2021	2022	2023	2023/21	2023/22
-	-	-	-	-	-	2765*	2609*	5069	4718	+81	-7

**Wykres trendu rozwoju ruchu dla stacji 20803**

*R02\_03\_20803\_2023*



\* - ruch niemiernodajny do porównań

Średni dobowy ruch dla poszczególnych dni tygodnia w poszczególnych miesiącach roku														
Stacja nr 20803												Rok: 2023		
Miejscowość: Ogrodniki												Numer drogi: 16		
Odcinek: POCKUNY - GR. PAŃSTWA												Oddział: BIAŁYSTOK		
Typ stacji: KAS														
Ruch ogółem														
R03_01_20803_2023														
Dni tygodnia:		Styczeń	Luty	Marzec	Kwiecień	Maj	Czerwiec	Lipiec	Sierpień	Wrzesień	Październik	Listopad	Grudzień	Cały rok
1. Poniedziałki	a	3517	3719	3895	4782	4716	4938	4947	4953	4805	4832	3690	3089	4324
	b	0,937	0,801	0,846	0,836	0,823	0,936	1,026	1,001	1,027	1,052	0,947	0,879	0,924
	c	0,813	0,860	0,901	1,106	1,091	1,142	1,144	1,145	1,111	1,118	0,854	0,714	1,000
2. Wtorki	a	3900	4454	4515	5442	5672	5268	5199	5199	4874	4838	3957	3846	4764
	b	1,039	0,960	0,981	0,952	0,989	0,999	1,079	1,051	1,042	1,053	1,015	1,095	1,018
	c	0,819	0,935	0,948	1,142	1,191	1,106	1,091	1,091	1,023	1,016	0,831	0,807	1,000
3. Środy	a	3781	4585	4573	5269	5270	5328	5216	5240	4893	4785	3789	3842	4714
	b	1,008	0,988	0,993	0,922	0,919	1,010	1,082	1,060	1,046	1,042	0,972	1,094	1,007
	c	0,802	0,973	0,970	1,118	1,118	1,130	1,106	1,112	1,038	1,015	0,804	0,815	1,000
4. Czwartki	a	3822	5371	4870	5741	5812	5609	5638	5557	5043	4844	3701	4098	5009
	b	1,019	1,157	1,058	1,004	1,014	1,063	1,170	1,124	1,078	1,055	0,950	1,166	1,070
	c	0,763	1,072	0,972	1,146	1,160	1,120	1,126	1,110	1,007	0,967	0,739	0,818	1,000
5. Piątki	a	4312	5540	5629	7119	7017	6002	5727	5720	5459	5280	4957	4341	5592
	b	1,149	1,194	1,222	1,245	1,224	1,138	1,188	1,157	1,167	1,150	1,272	1,236	1,195
	c	0,771	0,991	1,007	1,273	1,255	1,073	1,024	1,023	0,976	0,944	0,886	0,776	1,000
6. Soboty	a	4659	5555	5370	7442	7320	5821	4135	4270	4145	4152	4836	4285	5166
	b	1,242	1,197	1,166	1,302	1,277	1,103	0,858	0,863	0,886	0,904	1,241	1,220	1,104
	c	0,902	1,075	1,040	1,441	1,417	1,127	0,800	0,827	0,802	0,804	0,936	0,830	1,000
7. Niedziele	a	2609	3265	3066	4426	4374	4238	3379	3634	3466	3556	2810	1996	3402
	b	0,695	0,703	0,666	0,774	0,763	0,803	0,701	0,735	0,741	0,774	0,721	0,568	0,727
	c	0,767	0,960	0,901	1,301	1,286	1,246	0,993	1,068	1,019	1,045	0,826	0,587	1,000
8. Dni robocze	a	3830	4734	4739	5717	5696	5456	5326	5340	5036	4908	4004	3909	4891
	b	1,021	1,020	1,029	1,000	0,993	1,034	1,105	1,080	1,076	1,069	1,027	1,113	1,045
	c	0,783	0,968	0,969	1,169	1,165	1,115	1,089	1,092	1,030	1,004	0,819	0,799	1,000
9. Święta	a	3408	-	-	3975	5676	3450	-	4219	-	-	3555	1610	3699
	b	0,908	-	-	0,695	0,990	0,654	-	0,853	-	-	0,912	0,458	0,790
	c	0,921	-	-	1,075	1,534	0,933	-	1,141	-	-	0,961	0,435	1,000
10. Niedziele i święta	a	2875	3265	3066	4276	4808	4080	3379	3751	3466	3556	3058	1886	3455
	b	0,766	0,703	0,666	0,748	0,839	0,773	0,701	0,758	0,741	0,774	0,785	0,537	0,738
	c	0,832	0,945	0,887	1,237	1,391	1,181	0,978	1,085	1,003	1,029	0,885	0,546	1,000
11. Wszystkie dni	a	3838	4641	4560	5724	5802	5292	4892	4956	4669	4612	3998	3627	4718
	b	1,000	1,000	1,000	1,000	1,000	1,000	1,000	1,000	1,000	1,000	1,000	1,000	1,000
	c	0,814	0,984	0,967	1,213	1,230	1,122	1,037	1,050	0,990	0,978	0,848	0,769	1,000

Legenda:  
a = średni dobowy ruch danego dnia (dni) tygodnia  
b =  $\frac{\text{średni dobowy ruch danego dnia (dni) tygodnia w miesiącu}}{\text{średni dobowy ruch we wszystkie dni miesiąca}}$   
c =  $\frac{\text{średni dobowy ruch danego dnia (dni) tygodnia w miesiącu}}{\text{średni dobowy ruch danego dnia (dni) tygodnia w roku}}$

**Sezonowe i tygodniowe wahania ruchu dobowego pojazdów ogółem w latach**



Stacja nr 20803

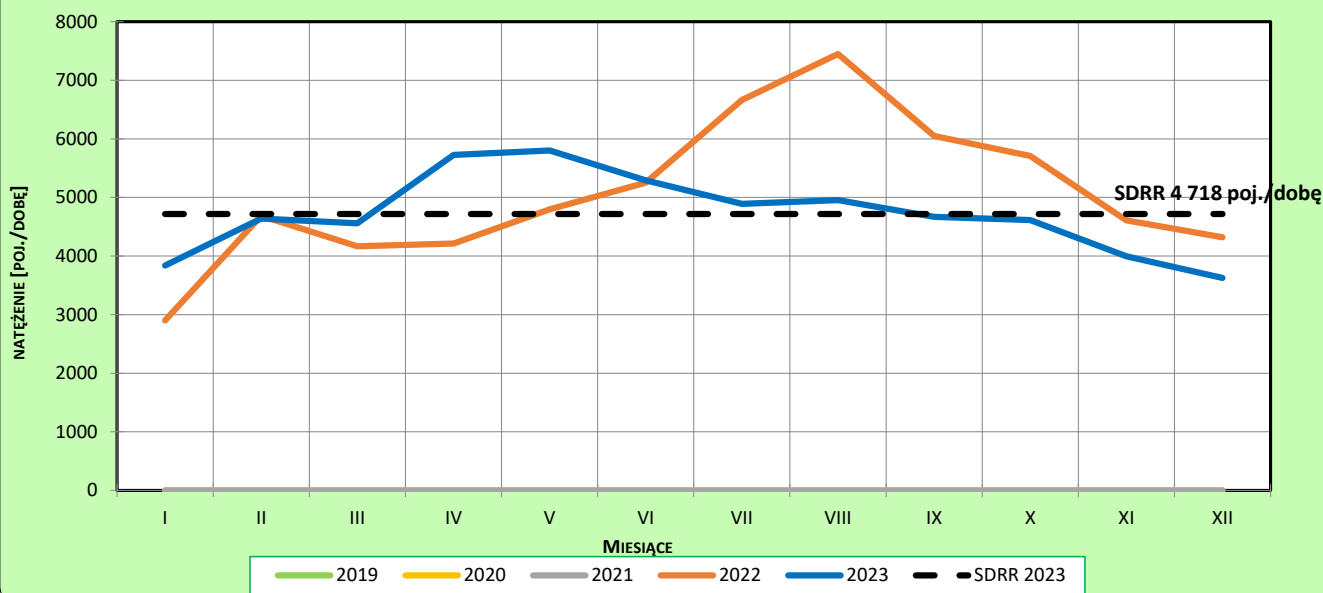
Miejscowość: Ogrodniki  
 Odcinek: POĆKUNY - GR. PAŃSTWA  
 Typ stacji: KAS

Rok: 2023  
 Numer drogi: 16  
 Oddział: BIAŁYSTOK

**Ruch ogółem**

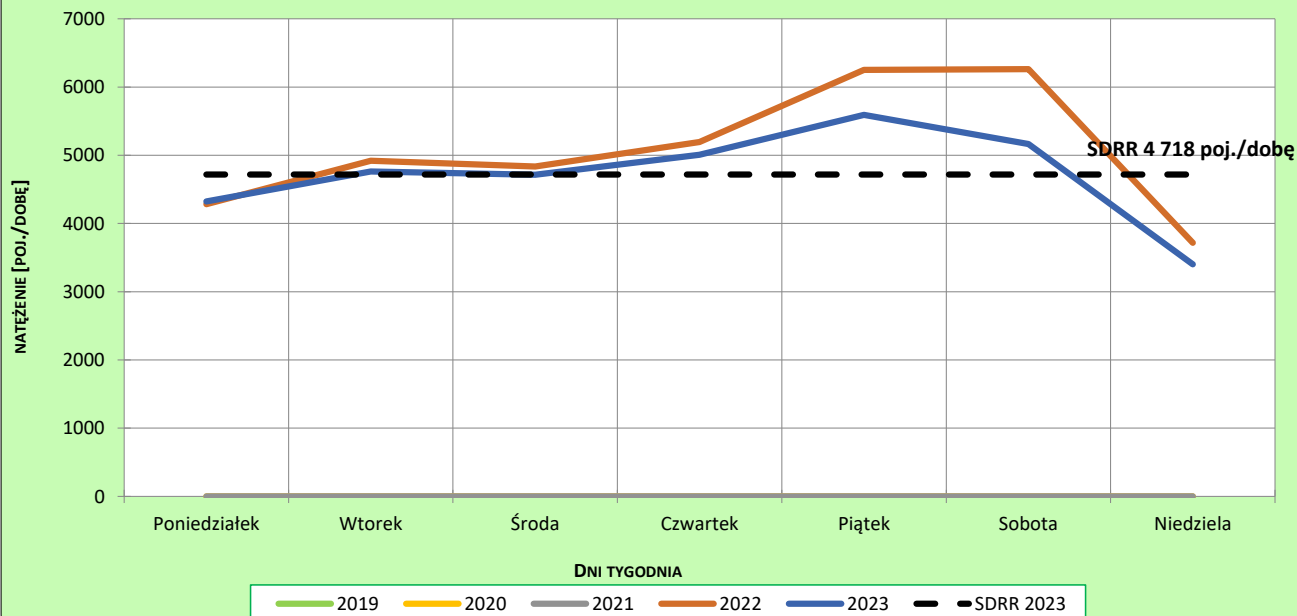
R03\_02-1\_20803\_2023

**Sezonowe wahania ruchu dobowego**



R03\_02-2\_20803\_2023

**Tygodniowe wahania ruchu dobowego**



**Dobowe wahania ruchu pojazdów ogółem**



Generalna Dyrekcja  
Dróg Krajowych i Autostrad

Stacja nr 20803

Miejscowość: Ogrodniki

Rok: 2023

Odcinek: POĆKUNY - GR. PAŃSTWA

Numer drogi: 16

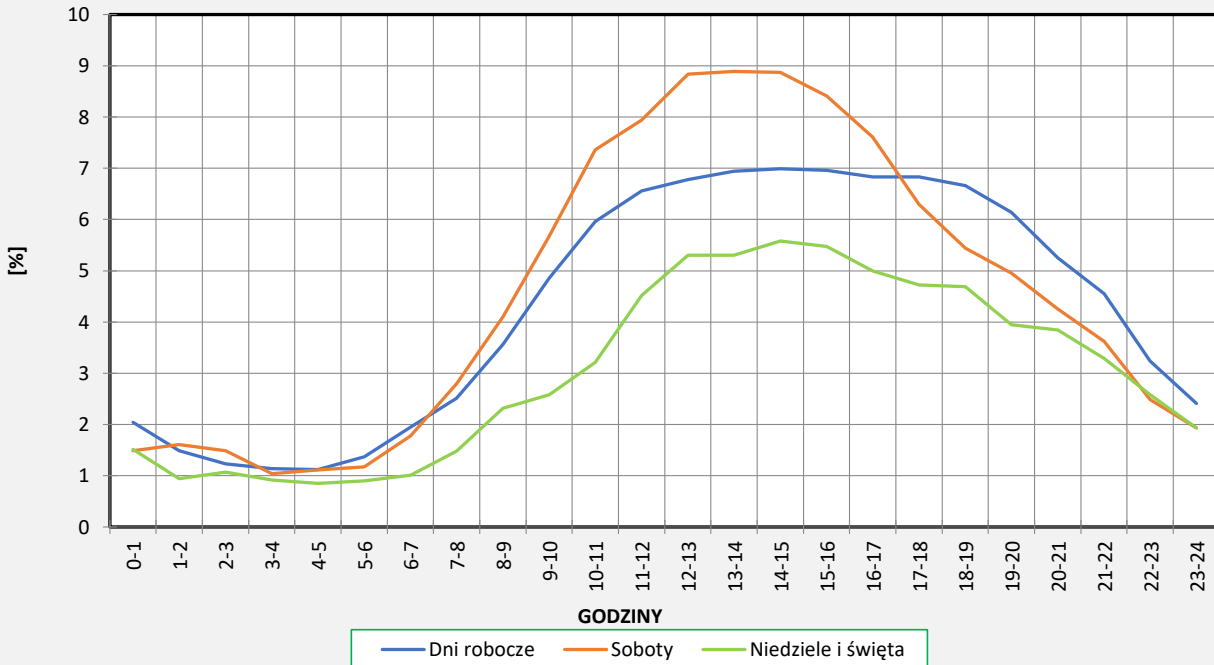
Typ stacji: KAS

Oddział: BIAŁYSTOK

**Ruch ogółem**

R03\_03-1\_20803\_2023

**Dobowe wahania ruchu**



R03\_03-2\_20803\_2023

**Dystrybuanta dobowych wahań ruchu**



**Uśrednione dobowe rozkłady ruchu dla wybranych dni tygodnia, dla pojazdów lekkich i ciężkich**



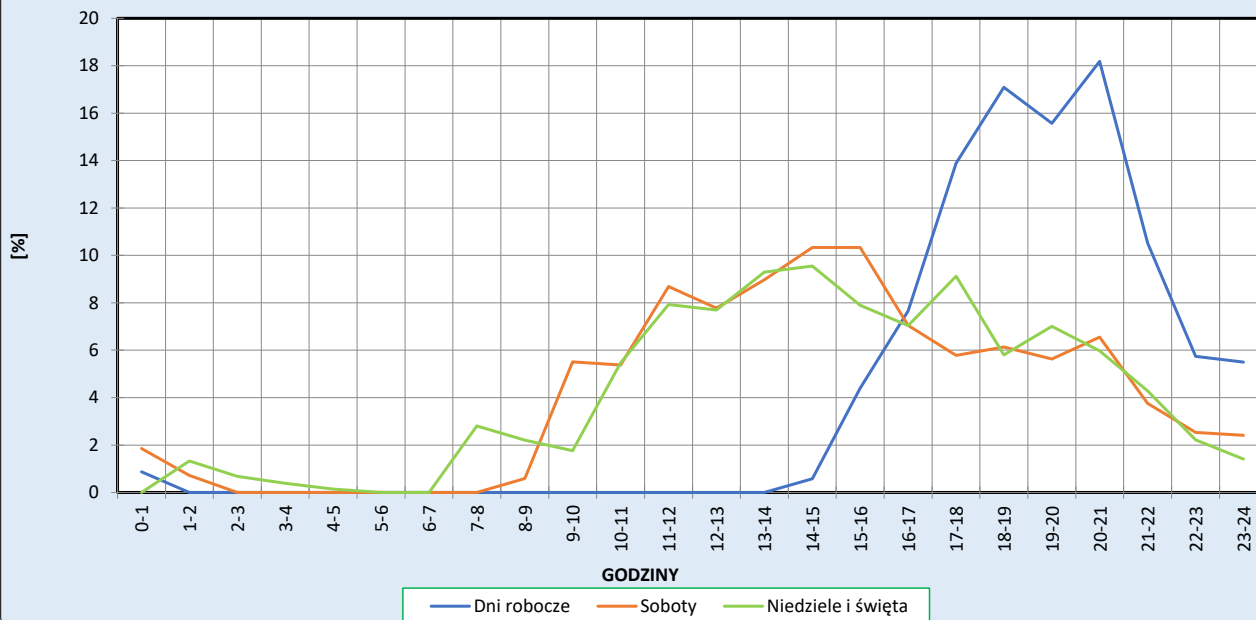
Stacja nr 20803

**Miejscowość:** Ogrodniki  
**Odcinek:** POĆKUNY - GR. PAŃSTWA  
**Typ stacji:** KAS

**Rok:** 2023  
**Numer drogi:** 16  
**Oddział:** BIAŁYSTOK

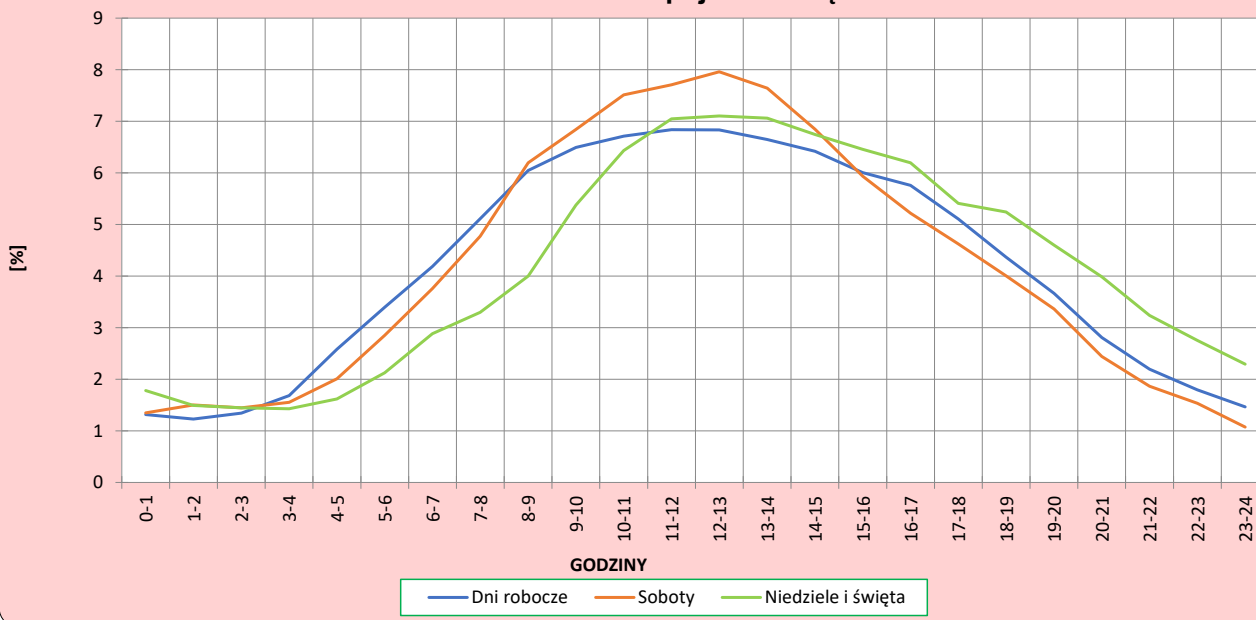
R03\_04-1\_20803\_2023

**Dobowe wahania ruchu pojazdów lekkich**



R03\_04-2\_20803\_2023

**Dobowe wahania ruchu pojazdów ciężkich**



**Analiza ruchu pojazdów ogółem w poszczególnych dniach tygodnia dla każdego miesiąca, w podziale na kierunki ruchu**



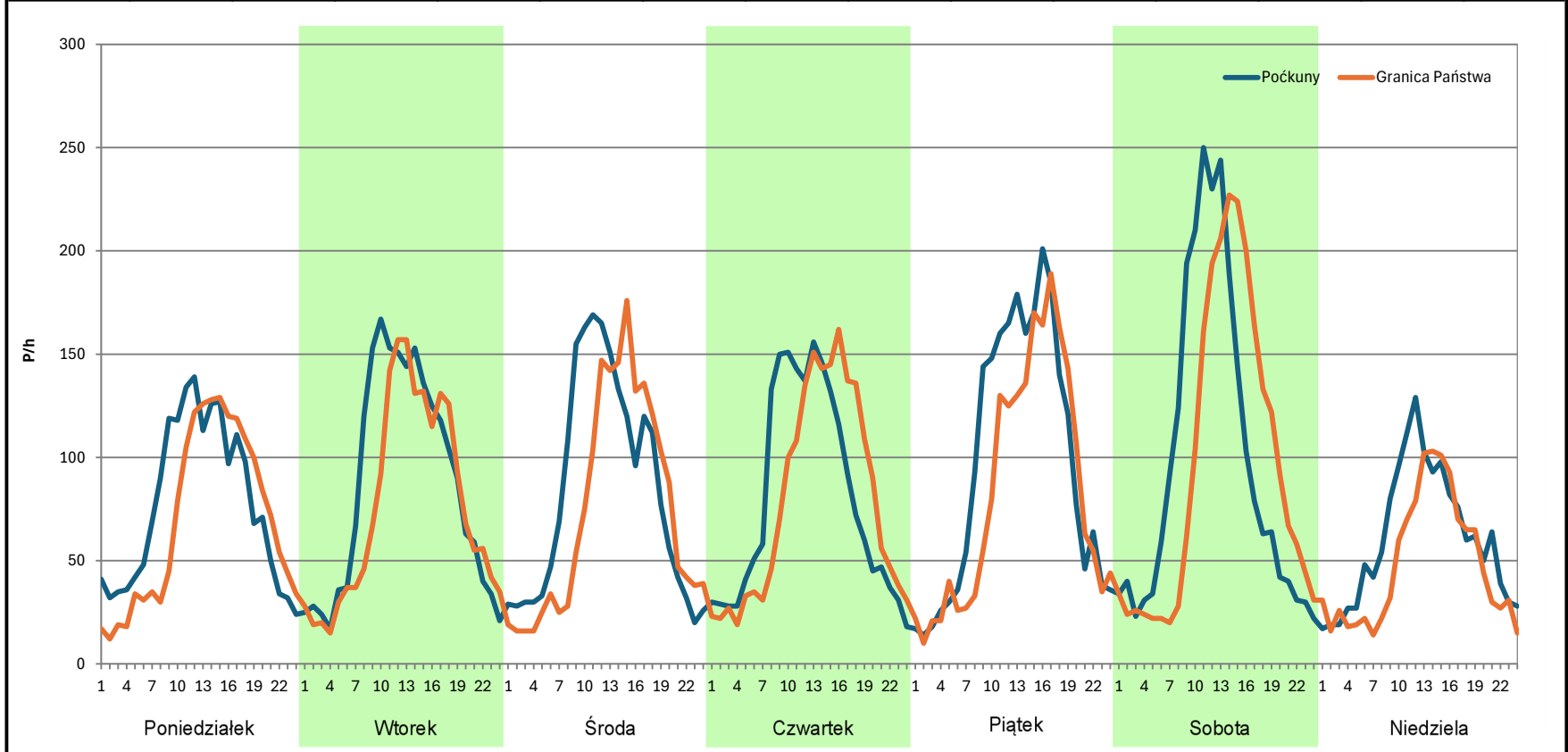
**Stacja nr 20803**

**Miejscowość:** Ogrodniki  
**Odcinek:** POCKUNY - GR. PAŃSTWA  
**Typ stacji:** KAS  
**Miesiąc:** Styczeń

**Rok:** 2023  
**Numer drogi:** 16  
**Oddział:** BIAŁYSTOK

*R03\_07-1\_20803\_2023*

Dzień tygodnia	Poniedziałek		Wtorek		Środa		Czwartek		Piątek		Sobota		Niedziela	
Kierunek	Pockuny	Granica Państwa	Pockuny	Granica Państwa	Pockuny	Granica Państwa	Pockuny	Granica Państwa	Pockuny	Granica Państwa	Pockuny	Granica Państwa	Pockuny	Granica Państwa
SDR	1854	1666	2065	1831	2011	1769	1931	1894	2322	1989	2372	2289	1455	1155
Razem	3520		3896		3780		3825		4311		4661		2610	
Podział procentowy	52,67%	47,33%	53,00%	47,00%	53,20%	46,80%	50,48%	49,52%	53,86%	46,14%	50,89%	49,11%	55,75%	44,25%





**Analiza ruchu pojazdów ogółem w poszczególnych dniach tygodnia dla każdego miesiąca, w podziale na kierunki ruchu**



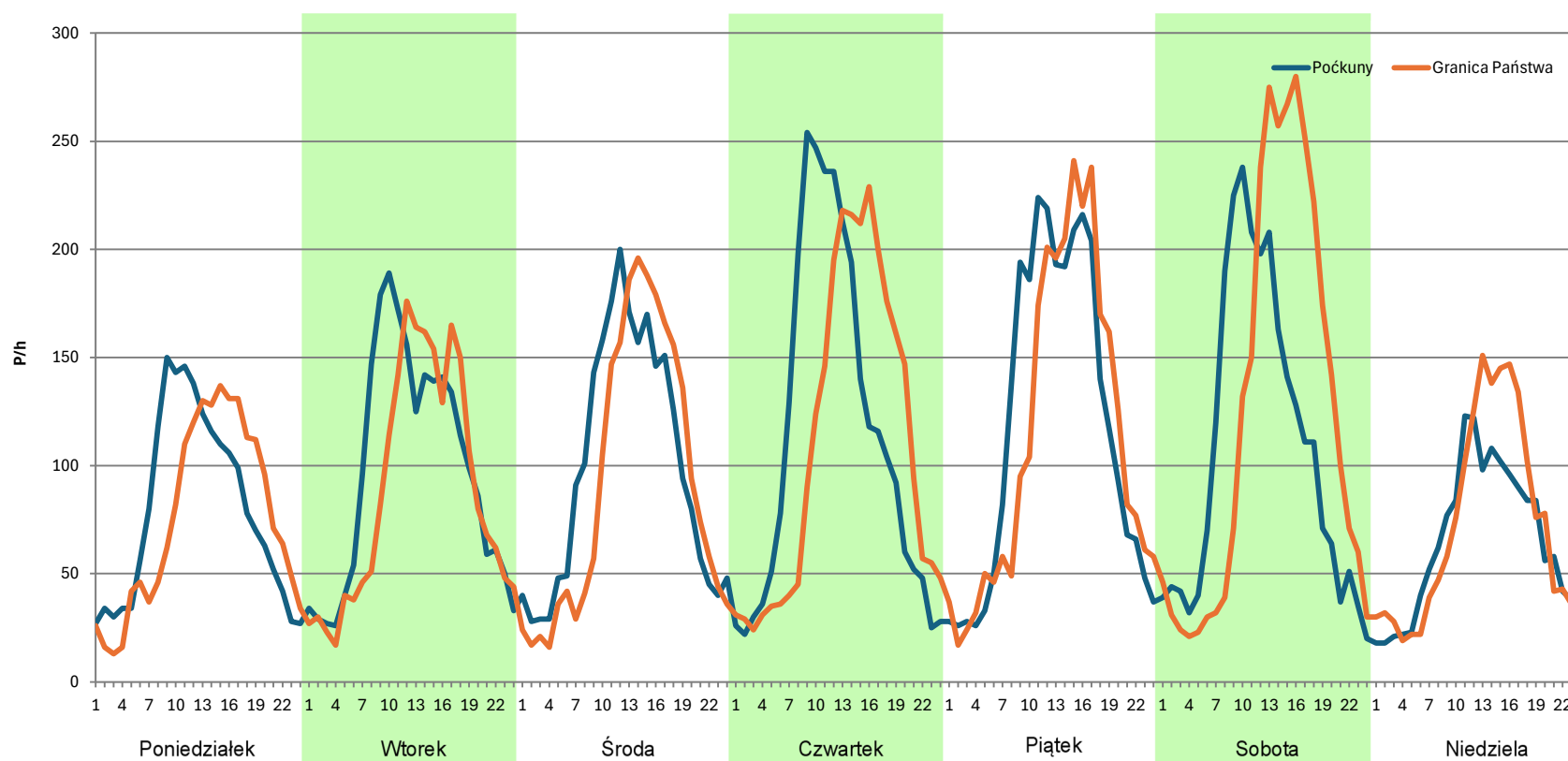
**Stacja nr 20803**

**Miejscowość:** Ogrodniki  
**Odcinek:** POCKUNY - GR. PAŃSTWA  
**Typ stacji:** KAS  
**Miesiąc:** Luty

**Rok:** 2023  
**Numer drogi:** 16  
**Oddział:** BIAŁYSTOK

R03\_07-1\_20803\_2023

Dzień tygodnia	Poniedziałek		Wtorek		Środa		Czwartek		Piątek		Sobota		Niedziela	
Kierunek	Pockuny	Granica Państwa	Pockuny	Granica Państwa	Pockuny	Granica Państwa	Pockuny	Granica Państwa	Pockuny	Granica Państwa	Pockuny	Granica Państwa	Pockuny	Granica Państwa
SDR	1905	1812	2332	2119	2377	2205	2733	2639	2817	2723	2586	2967	1550	1715
Razem	3717		4451		4582		5372		5540		5553		3265	
Podział procentowy	51,25%	48,75%	52,39%	47,61%	51,88%	48,12%	50,87%	49,13%	50,85%	49,15%	46,57%	53,43%	47,47%	52,53%



**Analiza ruchu pojazdów ogółem w poszczególnych dniach tygodnia dla każdego miesiąca, w podziale na kierunki ruchu**



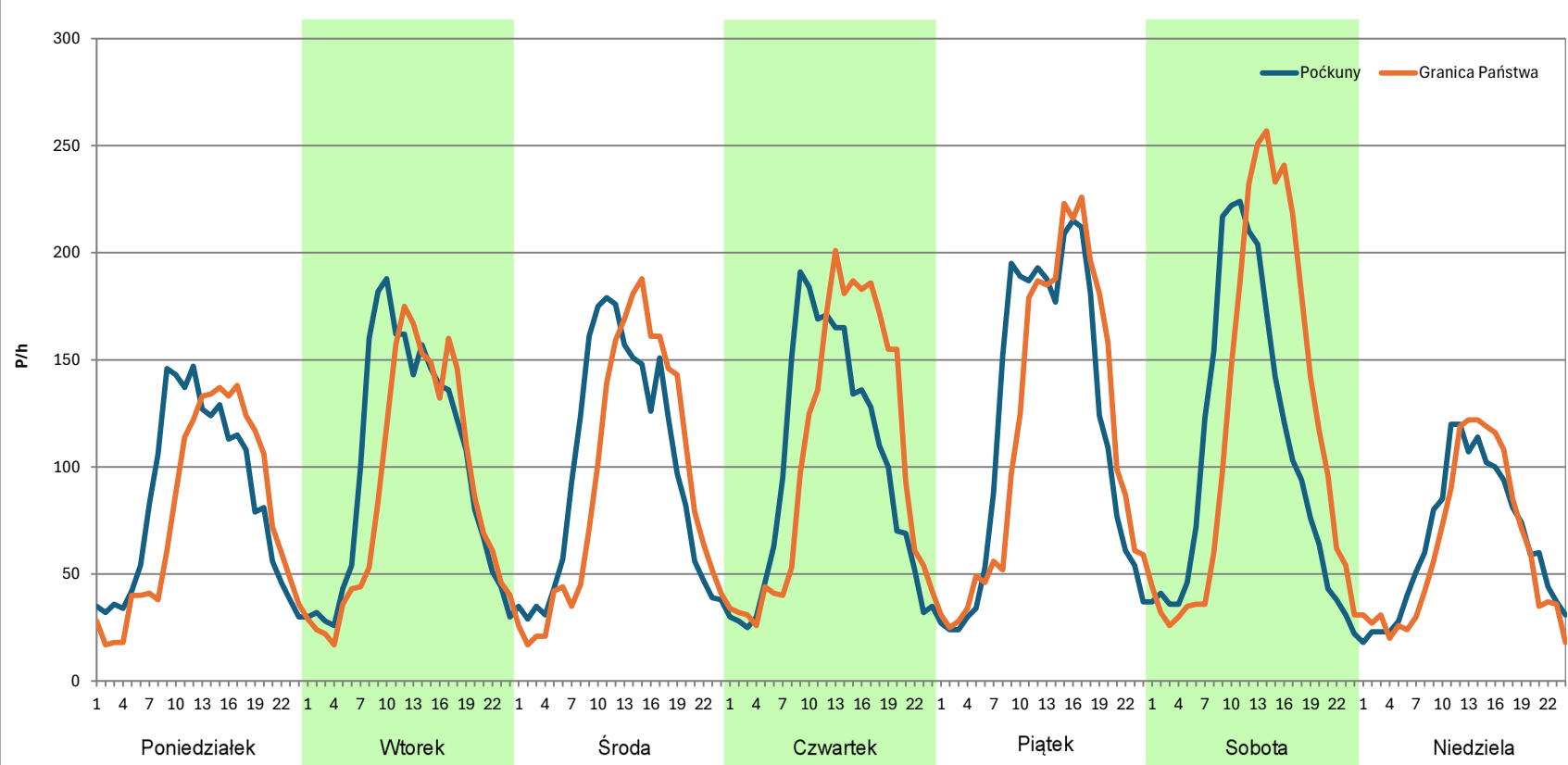
**Stacja nr 20803**

**Miejscowość:** Ogrodniki  
**Odcinek:** POCKUNY - GR. PAŃSTWA  
**Typ stacji:** KAS  
**Miesiąc:** Marzec

**Rok:** 2023  
**Numer drogi:** 16  
**Oddział:** BIAŁYSTOK

*R03\_07-1\_20803\_2023*

Dzień tygodnia	Poniedziałek		Wtorek		Środa		Czwartek		Piątek		Sobota		Niedziela	
Kierunek	Pockuny	Granica Państwa	Pockuny	Granica Państwa	Pockuny	Granica Państwa	Pockuny	Granica Państwa	Pockuny	Granica Państwa	Pockuny	Granica Państwa	Pockuny	Granica Państwa
SDR	2041	1863	2389	2123	2353	2218	2379	2501	2840	2788	2528	2844	1574	1498
Razem	3904		4512		4571		4880		5628		5372		3072	
Podział procentowy	52,28%	47,72%	52,95%	47,05%	51,48%	48,52%	48,75%	51,25%	50,46%	49,54%	47,06%	52,94%	51,24%	48,76%



**Analiza ruchu pojazdów ogółem w poszczególnych dniach tygodnia dla każdego miesiąca, w podziale na kierunki ruchu**



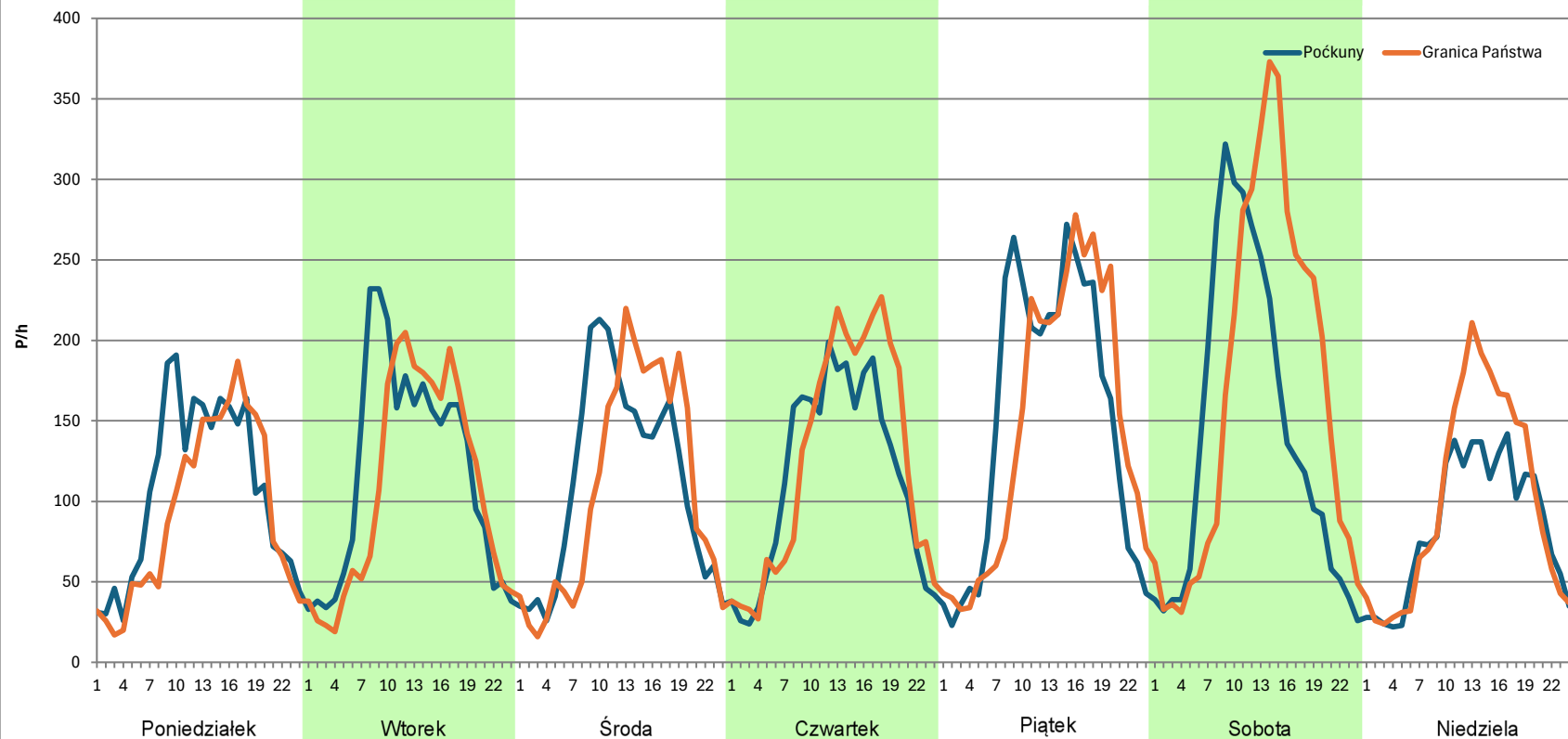
**Stacja nr 20803**

**Miejscowość:** Ogrodniki  
**Odcinek:** POCKUNY - GR. PAŃSTWA  
**Typ stacji:** KAS  
**Miesiąc:** Kwiecień

**Rok:** 2023  
**Numer drogi:** 16  
**Oddział:** BIAŁYSTOK

R03\_07-1\_20803\_2023

Dzień tygodnia	Poniedziałek		Wtorek		Środa		Czwartek		Piątek		Sobota		Niedziela	
Kierunek	Pockuny	Granica Państwa	Pockuny	Granica Państwa	Pockuny	Granica Państwa	Pockuny	Granica Państwa	Pockuny	Granica Państwa	Pockuny	Granica Państwa	Pockuny	Granica Państwa
SDR	2561	2225	2847	2593	2683	2572	2760	2997	3618	3502	3386	4022	2030	2401
Razem	4786		5440		5255		5757		7120		7408		4431	
Podział procentowy	53,51%	46,49%	52,33%	47,67%	51,06%	48,94%	47,94%	52,06%	50,81%	49,19%	45,71%	54,29%	45,81%	54,19%



**Analiza ruchu pojazdów ogółem w poszczególnych dniach tygodnia dla każdego miesiąca, w podziale na kierunki ruchu**



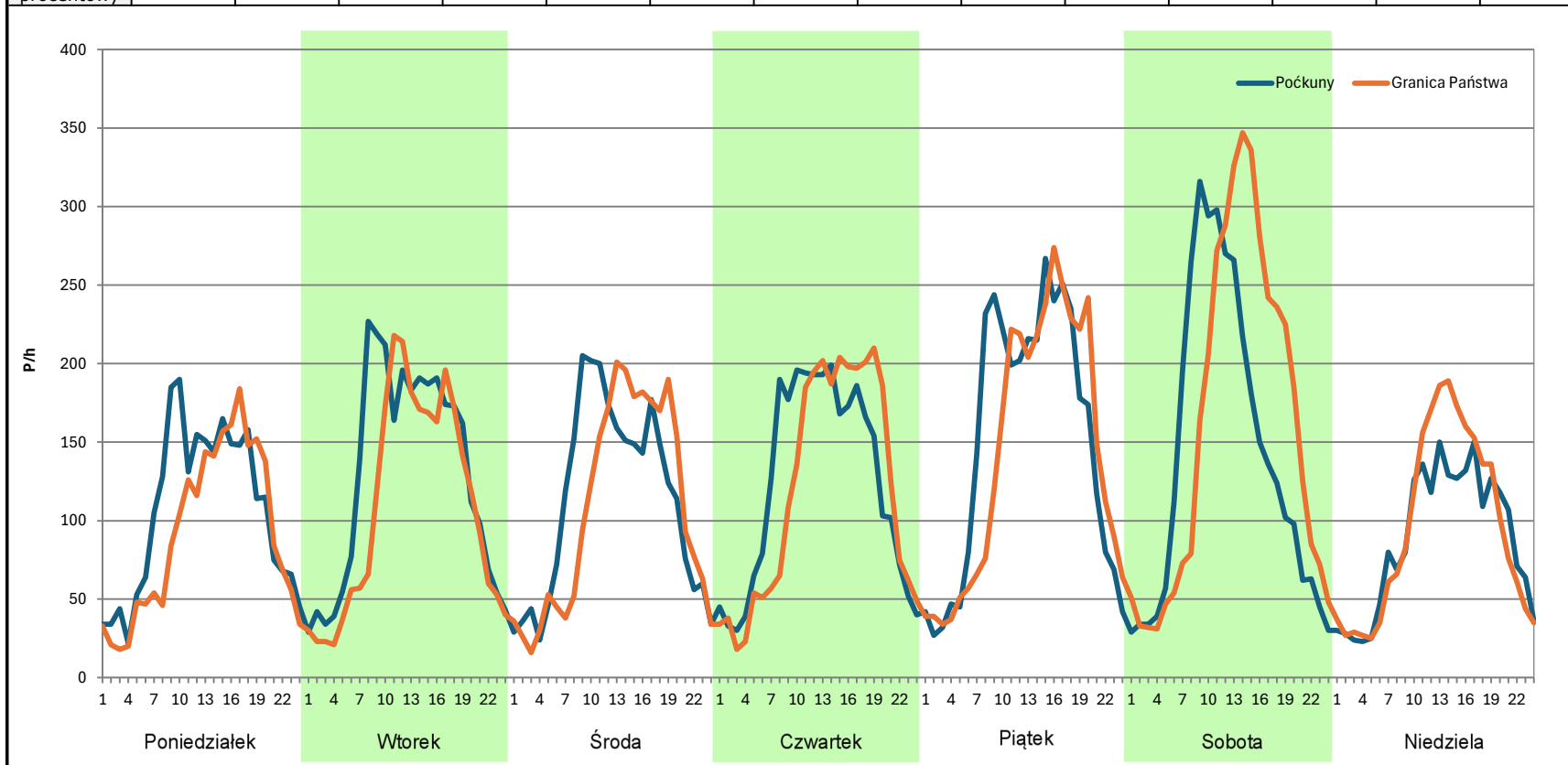
**Stacja nr 20803**

**Miejscowość:** Ogrodniki  
**Odcinek:** POCKUNY - GR. PAŃSTWA  
**Typ stacji:** KAS  
**Miesiąc:** Maj

**Rok:** 2023  
**Numer drogi:** 16  
**Oddział:** BIAŁYSTOK

R03\_07-1\_20803\_2023

Dzień tygodnia	Poniedziałek		Wtorek		Środa		Czwartek		Piątek		Sobota		Niedziela	
Kierunek	Pockuny	Granica Państwa	Pockuny	Granica Państwa	Pockuny	Granica Państwa	Pockuny	Granica Państwa	Pockuny	Granica Państwa	Pockuny	Granica Państwa	Pockuny	Granica Państwa
SDR	2543	2185	3070	2595	2695	2555	2976	2859	3599	3422	3418	3838	2106	2287
Razem	4728		5665		5250		5835		7021		7256		4393	
Podział procentowy	53,79%	46,21%	54,19%	45,81%	51,33%	48,67%	51,00%	49,00%	51,26%	48,74%	47,11%	52,89%	47,94%	52,06%



**Analiza ruchu pojazdów ogółem w poszczególnych dniach tygodnia dla każdego miesiąca, w podziale na kierunki ruchu**



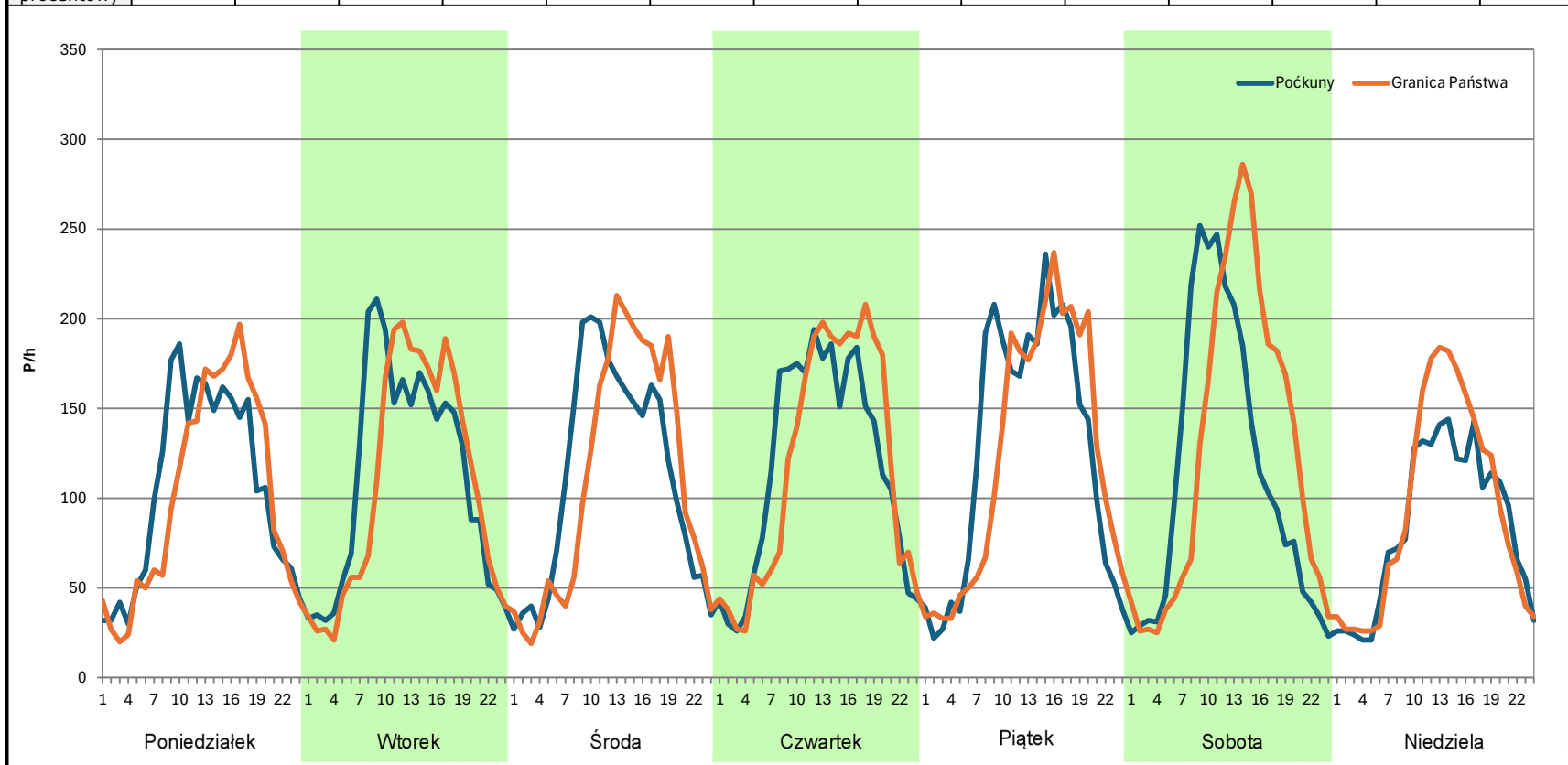
**Stacja nr 20803**

**Miejscowość:** Ogrodniki  
**Odcinek:** POCKUNY - GR. PAŃSTWA  
**Typ stacji:** KAS  
**Miesiąc:** Czerwiec

**Rok:** 2023  
**Numer drogi:** 16  
**Oddział:** BIAŁYSTOK

R03\_07-1\_20803\_2023

Dzień tygodnia	Poniedziałek		Wtorek		Środa		Czwartek		Piątek		Sobota		Niedziela	
Kierunek	Pockuny	Granica Państwa	Pockuny	Granica Państwa	Pockuny	Granica Państwa	Pockuny	Granica Państwa	Pockuny	Granica Państwa	Pockuny	Granica Państwa	Pockuny	Granica Państwa
SDR	2530	2433	2690	2572	2673	2632	2824	2828	3048	2953	2729	3041	2019	2235
Razem	4963		5262		5305		5652		6001		5770		4254	
Podział procentowy	50,98%	49,02%	51,12%	48,88%	50,39%	49,61%	49,96%	50,04%	50,79%	49,21%	47,30%	52,70%	47,46%	52,54%



**Analiza ruchu pojazdów ogółem w poszczególnych dniach tygodnia dla każdego miesiąca, w podziale na kierunki ruchu**



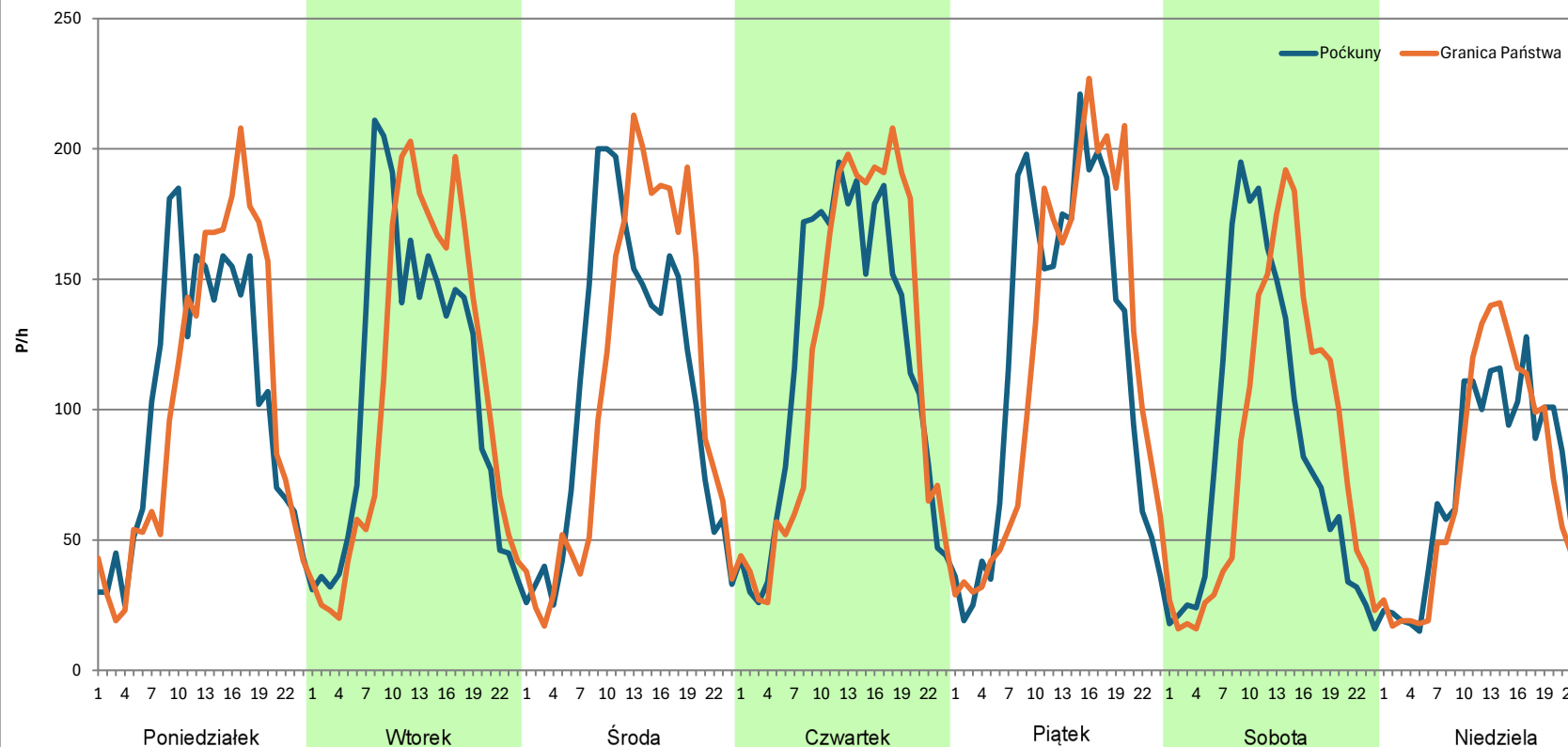
**Stacja nr 20803**

**Miejscowość:** Ogrodniki  
**Odcinek:** POCKUNY - GR. PAŃSTWA  
**Typ stacji:** KAS  
**Miesiąc:** Lipiec

**Rok:** 2023  
**Numer drogi:** 16  
**Oddział:** BIAŁYSTOK

R03\_07-1\_20803\_2023

Dzień tygodnia	Poniedziałek		Wtorek		Środa		Czwartek		Piątek		Sobota		Niedziela	
Kierunek	Pockuny	Granica Państwa	Pockuny	Granica Państwa	Pockuny	Granica Państwa	Pockuny	Granica Państwa	Pockuny	Granica Państwa	Pockuny	Granica Państwa	Pockuny	Granica Państwa
SDR	2487	2484	2602	2582	2594	2596	2842	2838	2880	2847	2049	2042	1704	1691
Razem	4971		5184		5190		5680		5727		4091		3395	
Podział procentowy	50,03%	49,97%	50,19%	49,81%	49,98%	50,02%	50,04%	49,96%	50,29%	49,71%	50,09%	49,91%	50,19%	49,81%



**Analiza ruchu pojazdów ogółem w poszczególnych dniach tygodnia dla każdego miesiąca, w podziale na kierunki ruchu**



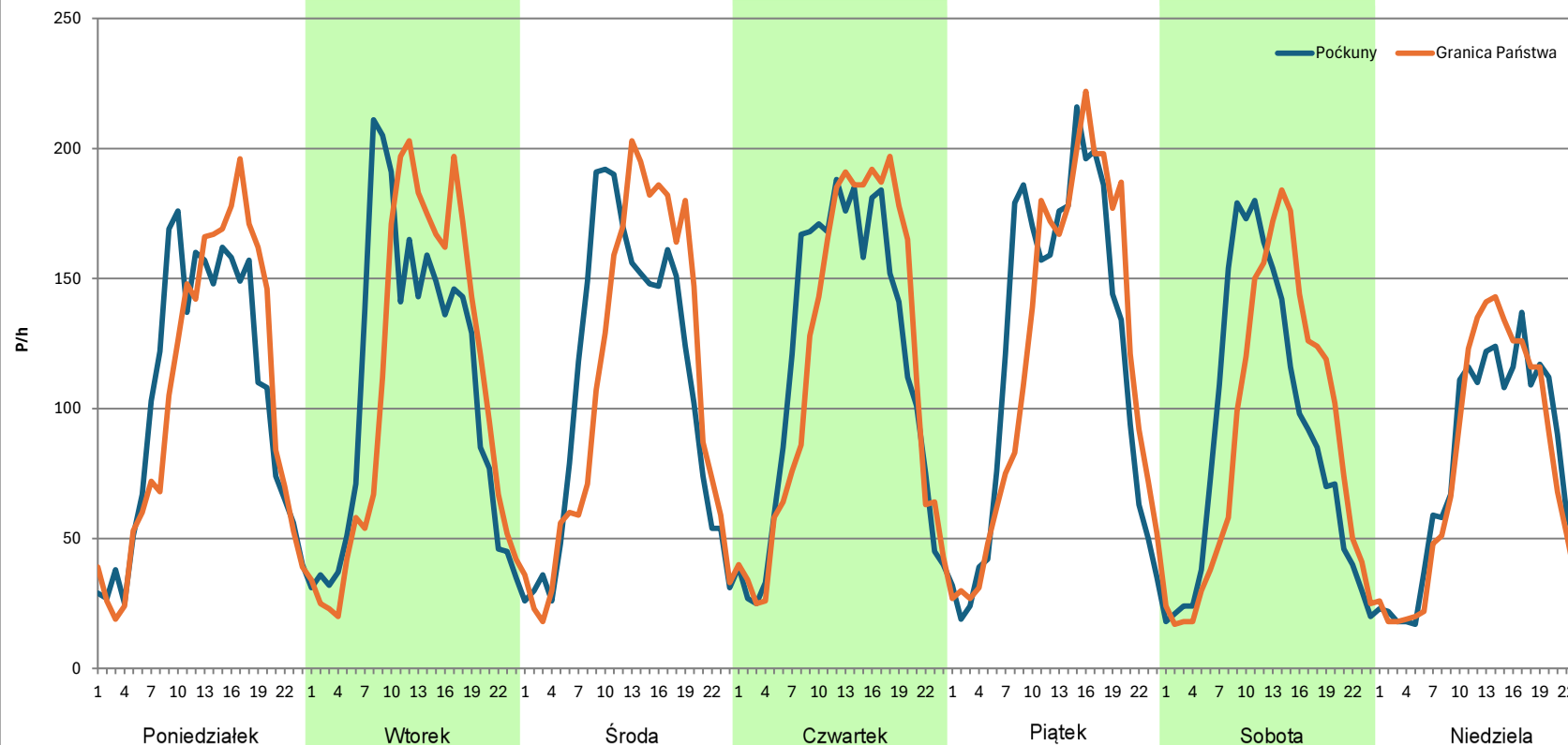
**Stacja nr 20803**

**Miejscowość:** Ogrodniki  
**Odcinek:** POCKUNY - GR. PAŃSTWA  
**Typ stacji:** KAS  
**Miesiąc:** Sierpień

**Rok:** 2023  
**Numer drogi:** 16  
**Oddział:** BIAŁYSTOK

R03\_07-1\_20803\_2023

Dzień tygodnia	Poniedziałek		Wtorek		Środa		Czwartek		Piątek		Sobota		Niedziela	
Kierunek	Pockuny	Granica Państwa	Pockuny	Granica Państwa	Pockuny	Granica Państwa	Pockuny	Granica Państwa	Pockuny	Granica Państwa	Pockuny	Granica Państwa	Pockuny	Granica Państwa
SDR	2488	2483	2602	2582	2609	2609	2801	2793	2875	2847	2121	2113	1825	1815
Razem	4971		5184		5218		5594		5722		4234		3640	
Podział procentowy	50,05%	49,95%	50,19%	49,81%	50,00%	50,00%	50,07%	49,93%	50,24%	49,76%	50,09%	49,91%	50,14%	49,86%



**Analiza ruchu pojazdów ogółem w poszczególnych dniach tygodnia dla każdego miesiąca, w podziale na kierunki ruchu**



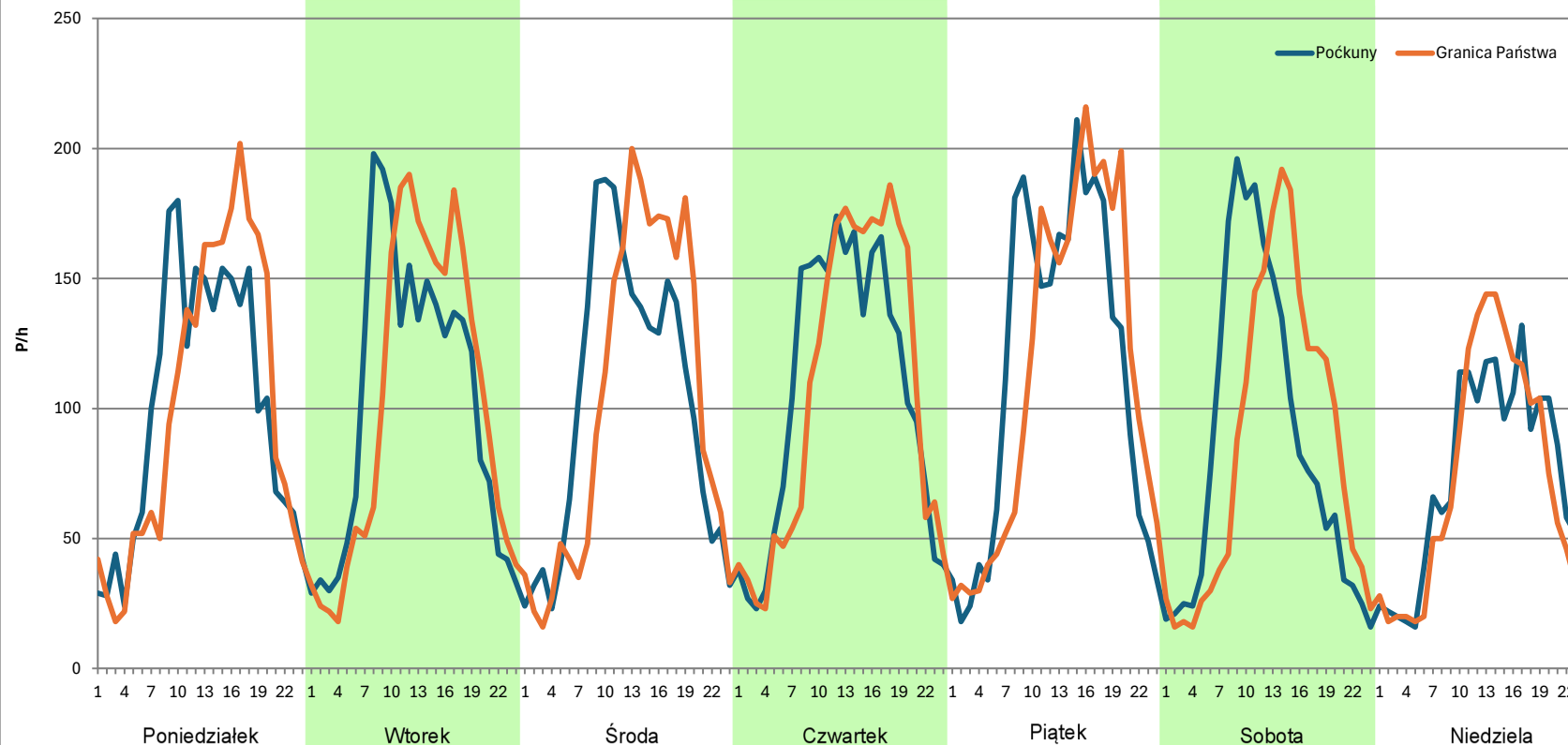
**Stacja nr 20803**

**Miejscowość:** Ogrodniki  
**Odcinek:** POCKUNY - GR. PAŃSTWA  
**Typ stacji:** KAS  
**Miesiąc:** Wrzesień

**Rok:** 2023  
**Numer drogi:** 16  
**Oddział:** BIAŁYSTOK

R03\_07-1\_20803\_2023

Dzień tygodnia	Poniedziałek		Wtorek		Środa		Czwartek		Piątek		Sobota		Niedziela	
Kierunek	Pockuny	Granica Państwa	Pockuny	Granica Państwa	Pockuny	Granica Państwa	Pockuny	Granica Państwa	Pockuny	Granica Państwa	Pockuny	Granica Państwa	Pockuny	Granica Państwa
SDR	2413	2411	2443	2420	2434	2431	2542	2542	2747	2713	2058	2051	1754	1735
Razem	4824		4863		4865		5084		5460		4109		3489	
Podział procentowy	50,02%	49,98%	50,24%	49,76%	50,03%	49,97%	50,00%	50,00%	50,31%	49,69%	50,09%	49,91%	50,27%	49,73%





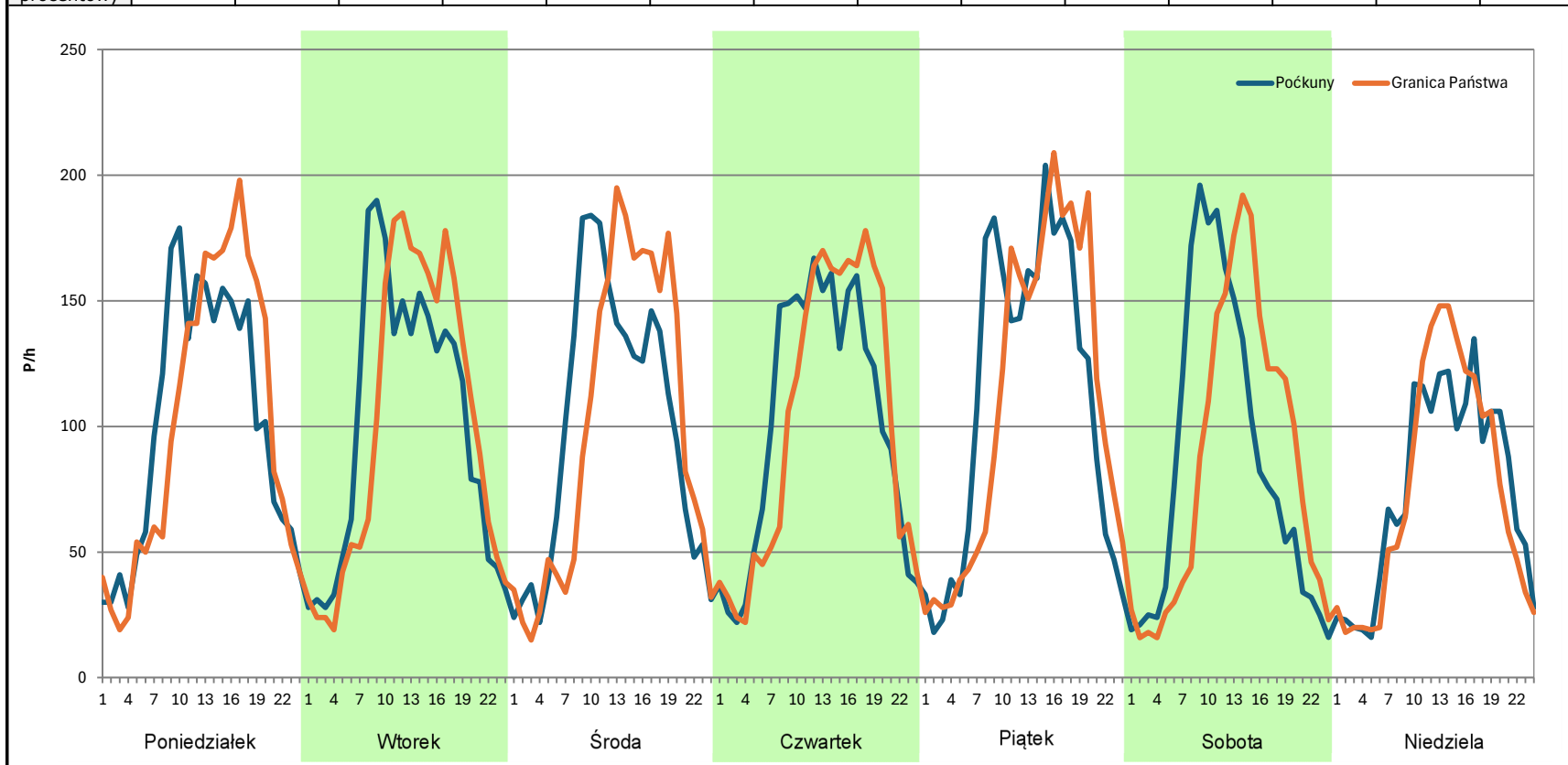
**Analiza ruchu pojazdów ogółem w poszczególnych dniach tygodnia dla każdego miesiąca, w podziale na kierunki ruchu**



**Stacja nr 20803**

**Miejscowość:** Ogrodniki  
**Odcinek:** POCKUNY - GR. PAŃSTWA  
**Typ stacji:** KAS  
**Miesiąc:** Październik  
**Rok:** 2023  
**Numer drogi:** 16  
**Oddział:** BIAŁYSTOK  
*R03\_07-1\_20803\_2023*

Dzień tygodnia	Poniedziałek		Wtorek		Środa		Czwartek		Piątek		Sobota		Niedziela	
Kierunek	Pockuny	Granica Państwa	Pockuny	Granica Państwa	Pockuny	Granica Państwa	Pockuny	Granica Państwa	Pockuny	Granica Państwa	Pockuny	Granica Państwa	Pockuny	Granica Państwa
SDR	2426	2422	2425	2405	2381	2377	2444	2438	2658	2627	2058	2051	1794	1778
Razem	4848		4830		4758		4882		5285		4109		3572	
Podział procentowy	50,04%	49,96%	50,21%	49,79%	50,04%	49,96%	50,06%	49,94%	50,29%	49,71%	50,09%	49,91%	50,22%	49,78%



**Analiza ruchu pojazdów ogółem w poszczególnych dniach tygodnia dla każdego miesiąca, w podziale na kierunki ruchu**



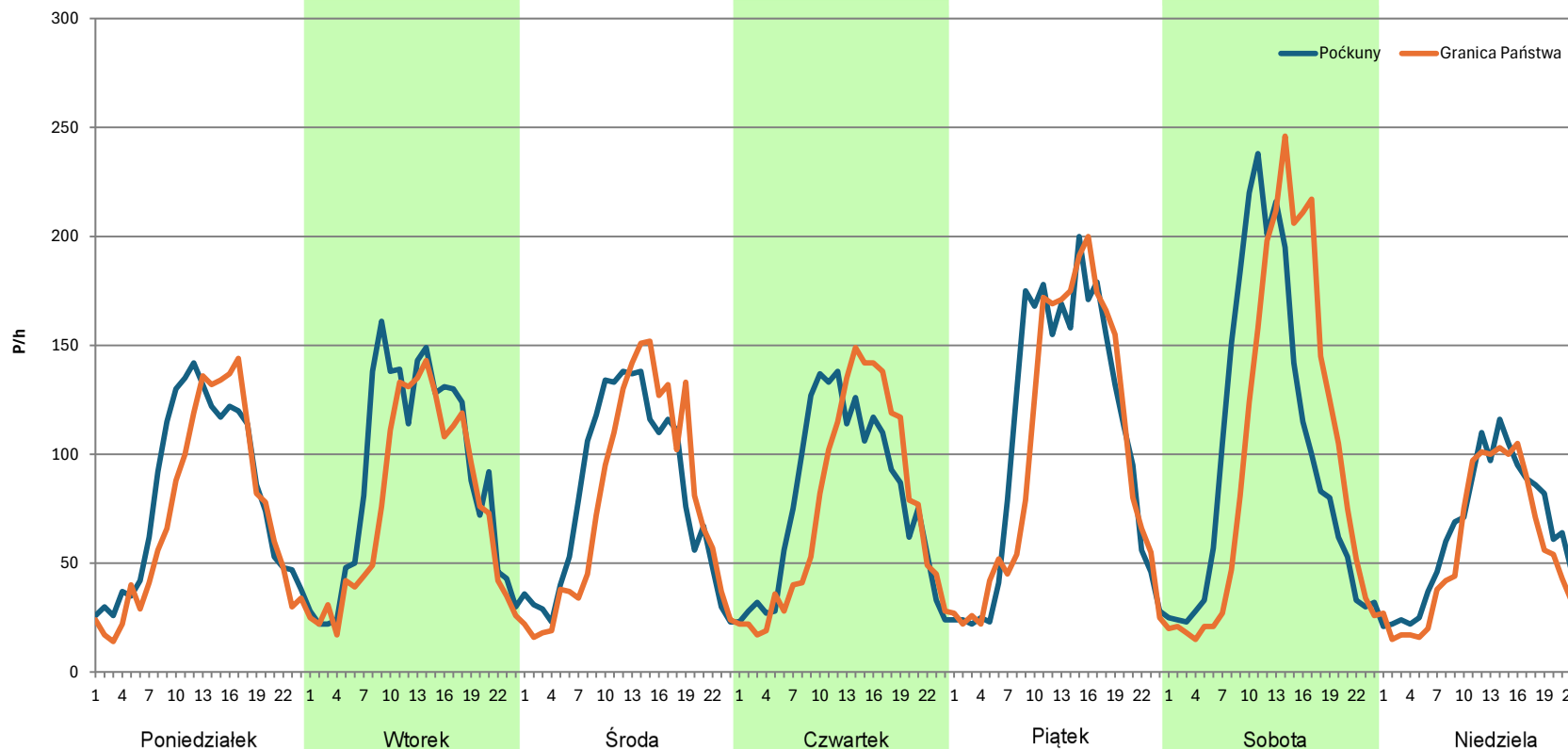
**Stacja nr 20803**

**Miejscowość:** Ogrodniki  
**Odcinek:** POCKUNY - GR. PAŃSTWA  
**Typ stacji:** KAS  
**Miesiąc:** Listopad

**Rok:** 2023  
**Numer drogi:** 16  
**Oddział:** BIAŁYSTOK

R03\_07-1\_20803\_2023

Dzień tygodnia	Poniedziałek		Wtorek		Środa		Czwartek		Piątek		Sobota		Niedziela	
Kierunek	Pockuny	Granica Państwa	Pockuny	Granica Państwa	Pockuny	Granica Państwa	Pockuny	Granica Państwa	Pockuny	Granica Państwa	Pockuny	Granica Państwa	Pockuny	Granica Państwa
SDR	1945	1745	2141	1814	1948	1840	1906	1797	2545	2413	2430	2405	1498	1313
Razem	3690		3955		3788		3703		4958		4835		2811	
Podział procentowy	52,71%	47,29%	54,13%	45,87%	51,43%	48,57%	51,47%	48,53%	51,33%	48,67%	50,26%	49,74%	53,29%	46,71%



**Analiza ruchu pojazdów ogółem w poszczególnych dniach tygodnia dla każdego miesiąca, w podziale na kierunki ruchu**



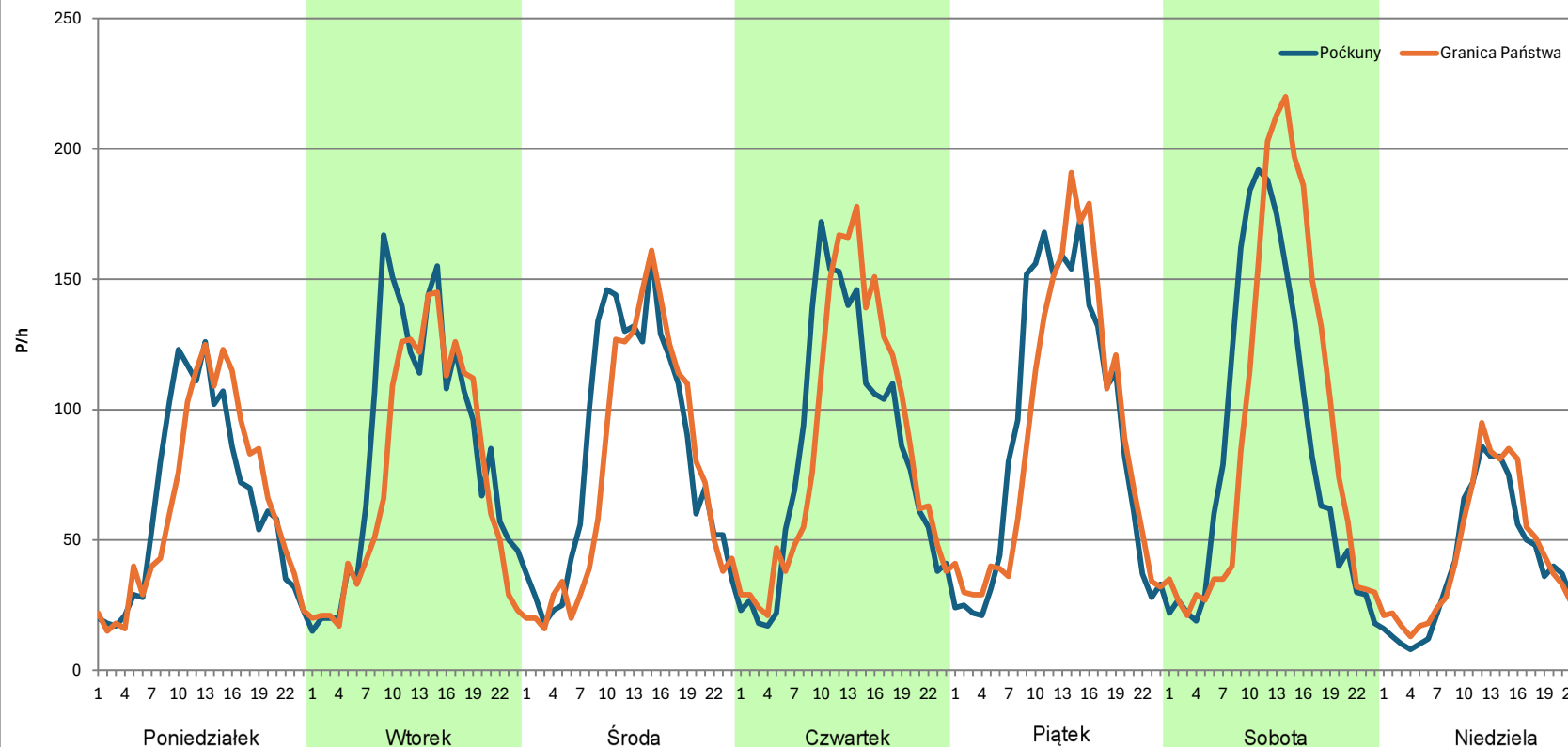
**Stacja nr 20803**

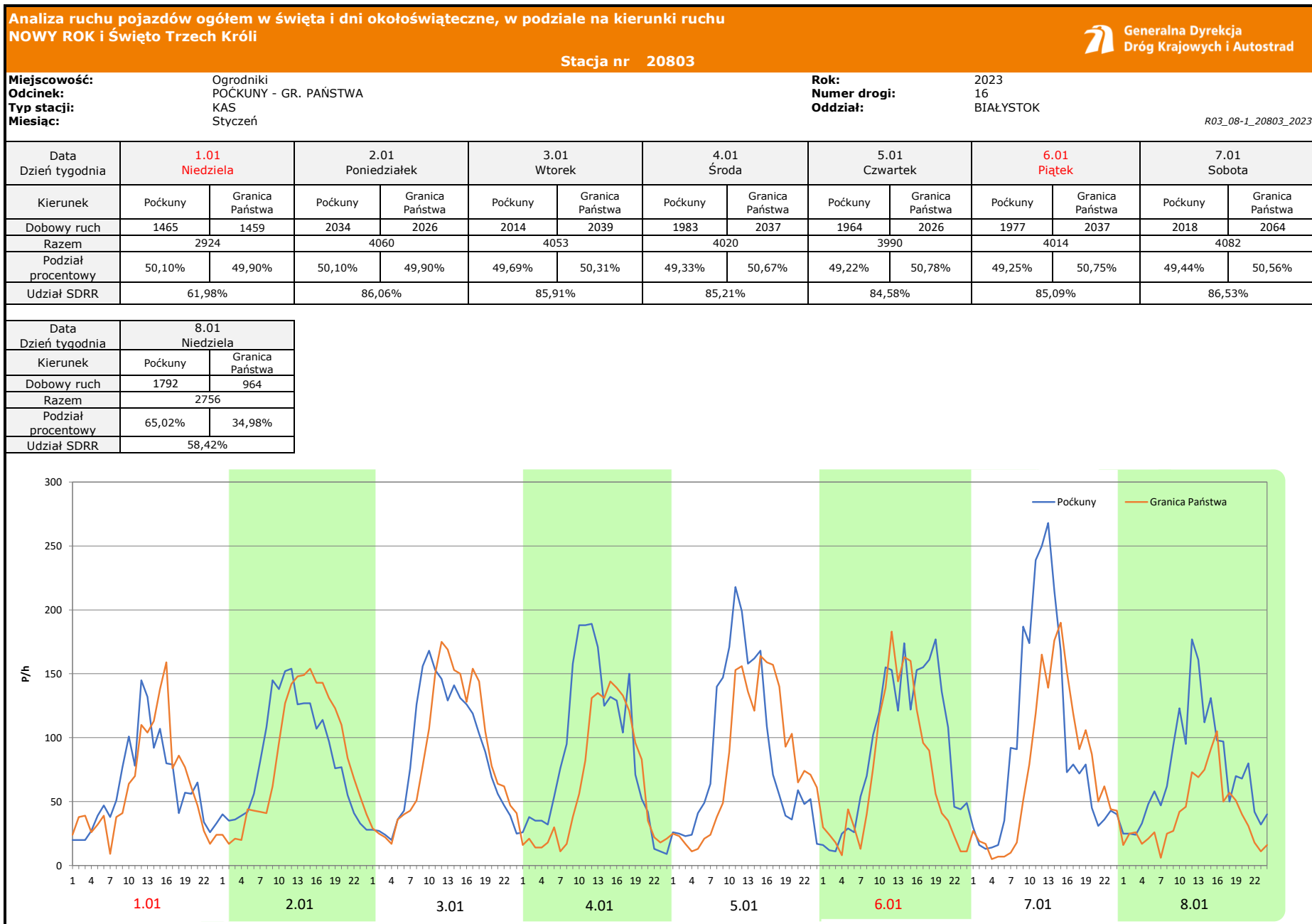
**Miejscowość:** Ogrodniki  
**Odcinek:** POCKUNY - GR. PAŃSTWA  
**Typ stacji:** KAS  
**Miesiąc:** Grudzień

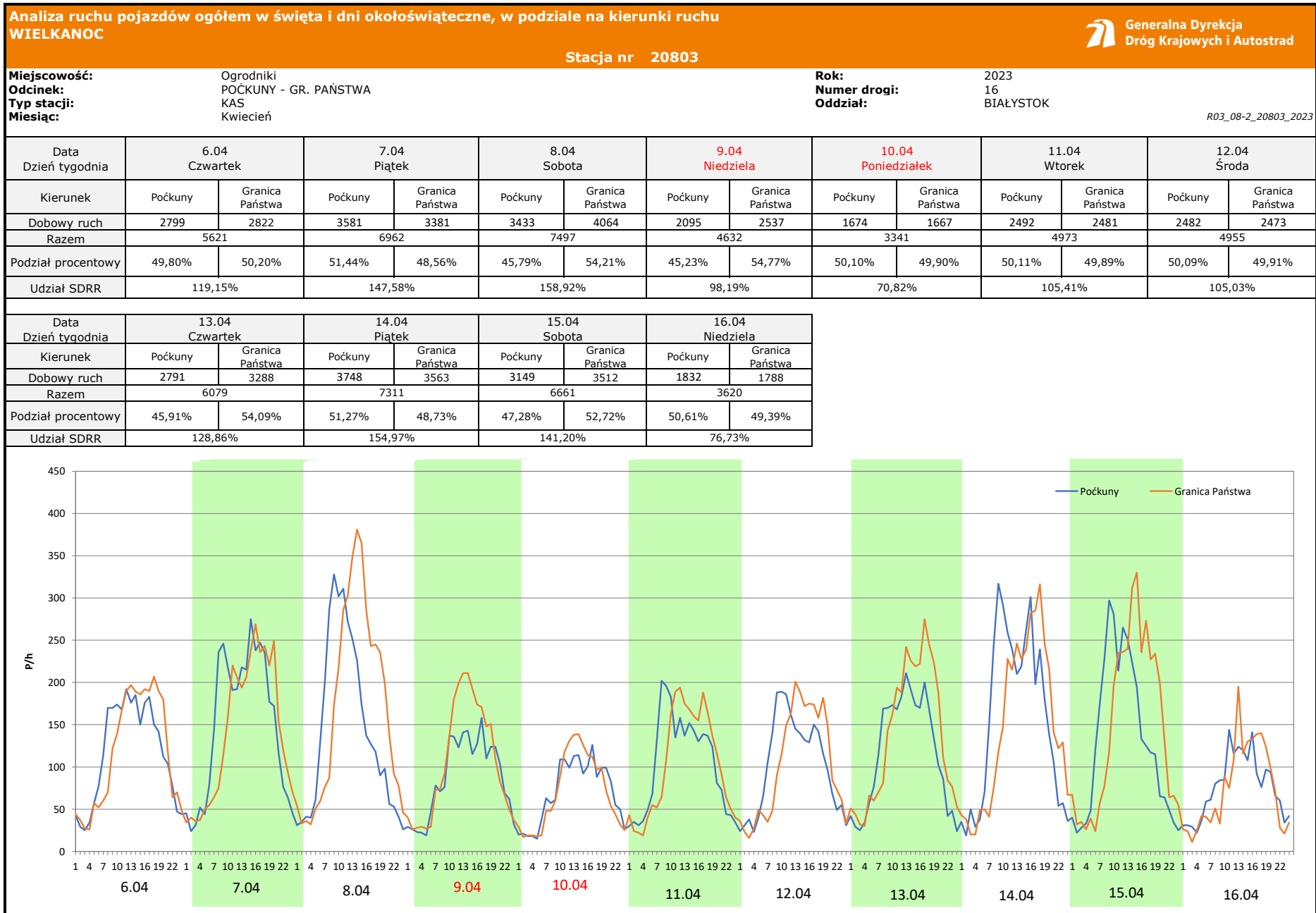
**Rok:** 2023  
**Numer drogi:** 16  
**Oddział:** BIAŁYSTOK

R03\_07-1\_20803\_2023

Dzień tygodnia	Poniedziałek		Wtorek		Środa		Czwartek		Piątek		Sobota		Niedziela	
Kierunek	Pockuny	Granica Państwa	Pockuny	Granica Państwa	Pockuny	Granica Państwa	Pockuny	Granica Państwa	Pockuny	Granica Państwa	Pockuny	Granica Państwa	Pockuny	Granica Państwa
SDR	1547	1542	2051	1797	2020	1824	2016	2084	2193	2146	2048	2234	963	1034
Razem	3089		3848		3844		4100		4339		4282		1997	
Podział procentowy	50,08%	49,92%	53,30%	46,70%	52,55%	47,45%	49,17%	50,83%	50,54%	49,46%	47,83%	52,17%	48,22%	51,78%







**Analiza ruchu pojazdów ogółem w święta i dni okołoświąteczne, w podziale na kierunki ruchu**  
**1 - 3 MAJA**



Stacja nr 20803

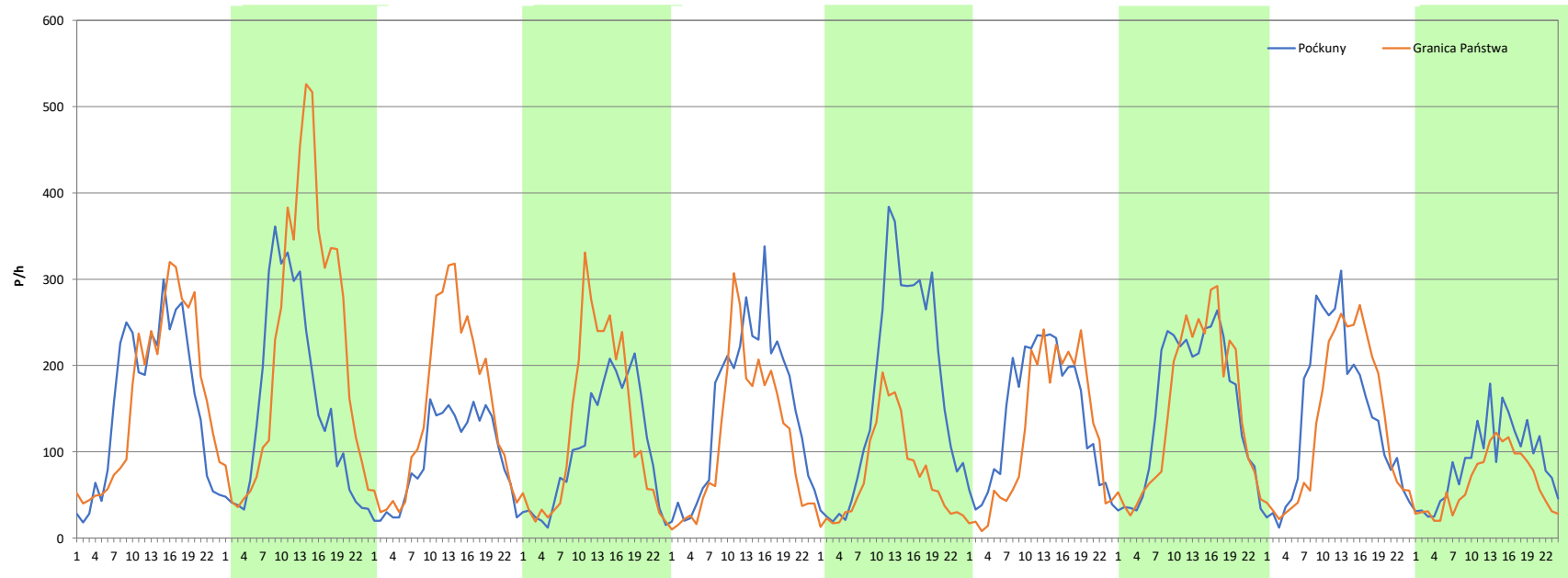
**Miejscowość:** Ogrodniki  
**Odcinek:** POCKUNY - GR. PAŃSTWA  
**Typ stacji:** KAS  
**Miesiąc:** Maj

**Rok:** 2023  
**Numer drogi:** 16  
**Oddział:** BIAŁYSTOK

R03\_08-3\_20803\_2023

Data Dzień tygodnia	28.04 Piątek		29.04 Sobota		30.04 Niedziela		1.05 Poniedziałek		2.05 Wtorek		3.05 Środa		4.05 Czwartek	
Kierunek	Pockuny	Granica Państwa	Pockuny	Granica Państwa	Pockuny	Granica Państwa	Pockuny	Granica Państwa	Pockuny	Granica Państwa	Pockuny	Granica Państwa	Pockuny	Granica Państwa
Dobowy ruch	3749	3894	3679	5318	2252	3550	2511	2993	3582	2722	4066	1732	3383	2899
Razem	7643		8997		5802		5504		6304		5798		6282	
Podział procentowy	49,05%	50,95%	40,89%	59,11%	38,81%	61,19%	45,62%	54,38%	56,82%	43,18%	70,13%	29,87%	53,85%	46,15%
Udział SDRR	162,01%		190,71%		122,99%		116,67%		133,63%		122,90%		133,16%	

Data Dzień tygodnia	5.05 Piątek		6.05 Sobota		7.05 Niedziela	
Kierunek	Pockuny	Granica Państwa	Pockuny	Granica Państwa	Pockuny	Granica Państwa
Dobowy ruch	3646	3533	3368	3162	2133	1533
Razem	7179		6530		3666	
Podział procentowy	50,79%	49,21%	51,58%	48,42%	58,18%	41,82%
Udział SDRR	152,18%		138,42%		77,71%	



**Analiza ruchu pojazdów ogółem w święta i dni okołoswiąteczne, w podziale na kierunki ruchu**  
**BOŻE CIAŁO**

 Generalna Dyrekcja Dróg Krajowych i Autostrad

**Stacja nr 20803**

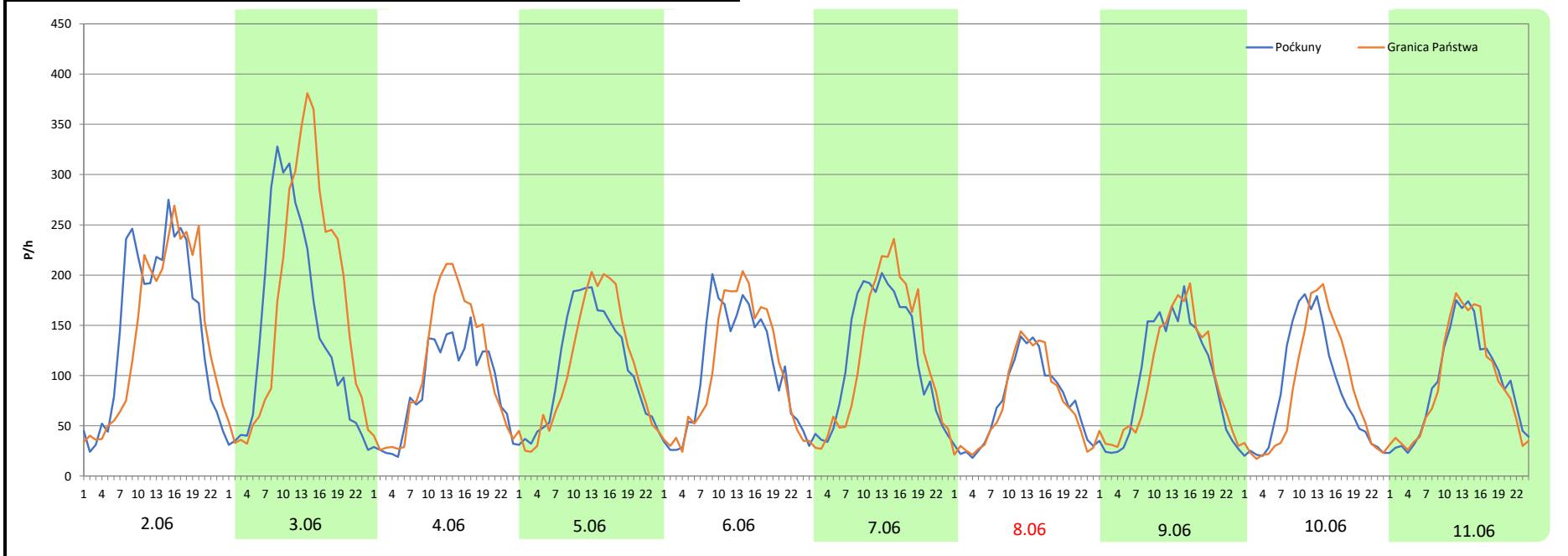
**Miejscowość:** Ogrodniki  
**Odcinek:** POCKUNY - GR. PAŃSTWA  
**Typ stacji:** KAS  
**Miesiąc:** Czerwiec

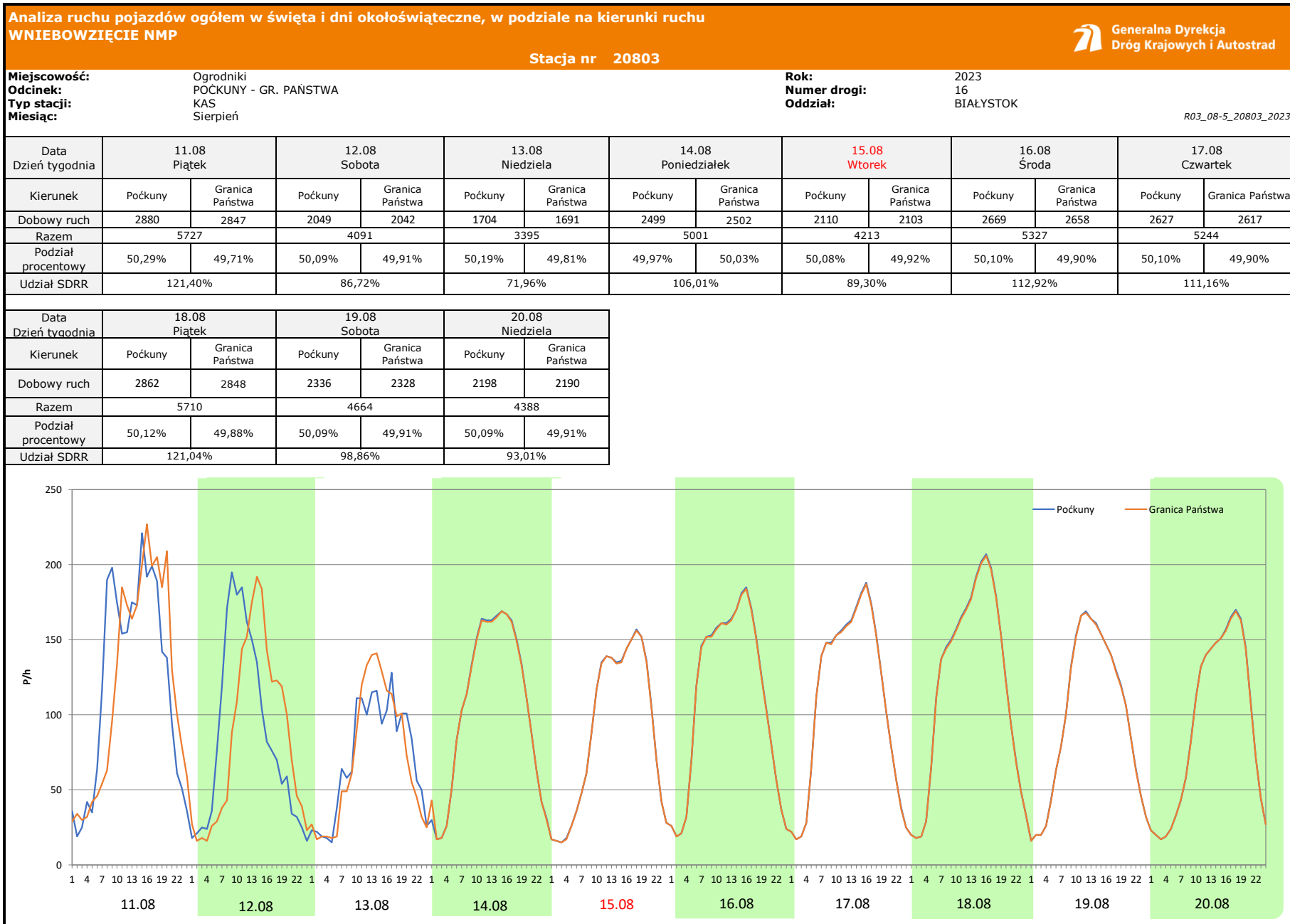
**Rok:** 2023  
**Numer drogi:** 16  
**Oddział:** BIAŁYSTOK

R03\_08-4\_20803\_2023

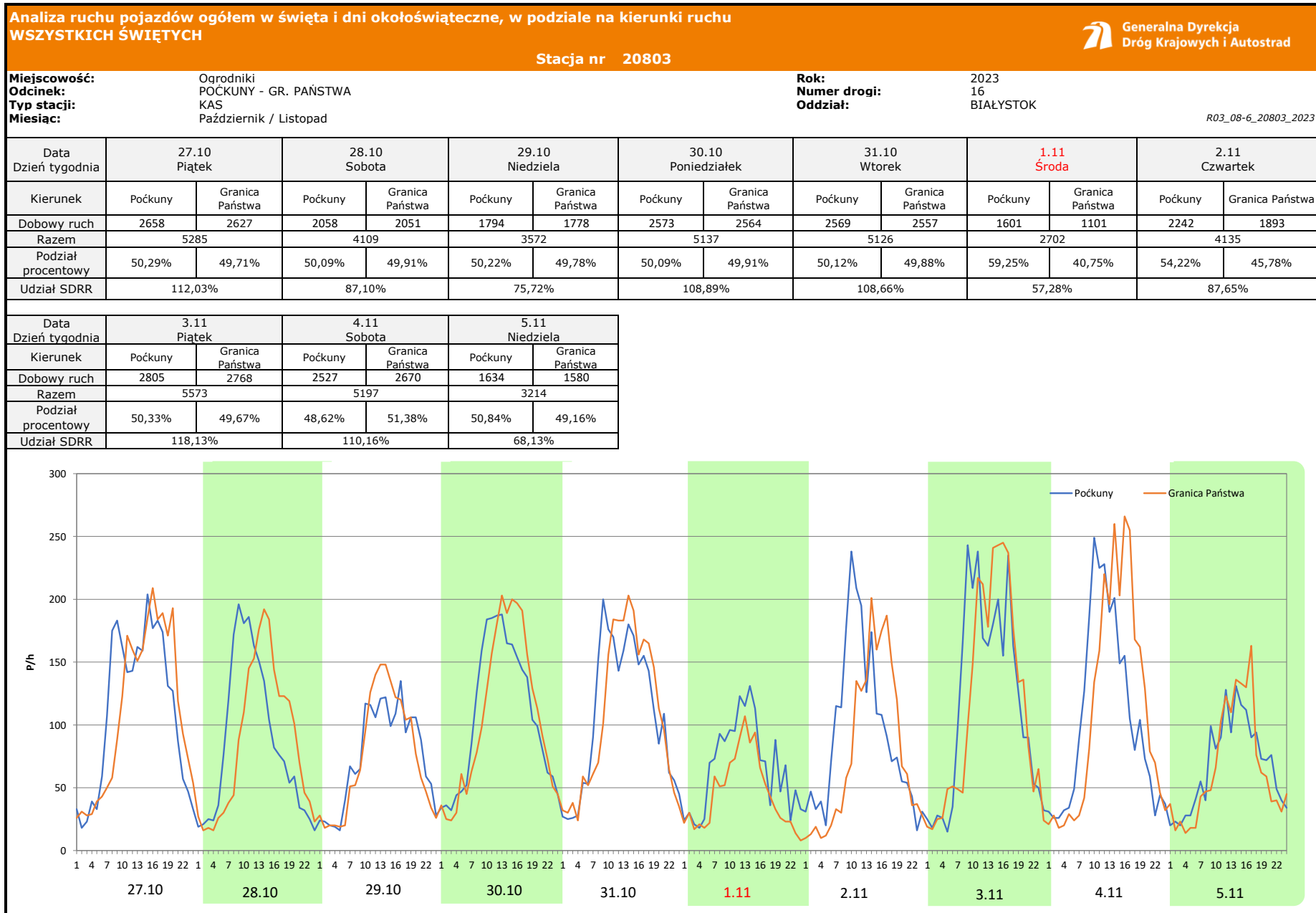
Data Dzień tygodnia	2.06 Piątek		3.06 Sobota		4.06 Niedziela		5.06 Poniedziałek		6.06 Wtorek		7.06 Środa		8.06 Czwartek	
Kierunek	Pockuny	Granica Państwa	Pockuny	Granica Państwa	Pockuny	Granica Państwa	Pockuny	Granica Państwa	Pockuny	Granica Państwa	Pockuny	Granica Państwa	Pockuny	Granica Państwa
Dobowy ruch	3581	3381	3433	4064	2095	2537	2575	2575	2585	2571	2783	2796	1737	1711
Razem	6962		7497		4632		5150		5156		5579		3448	
Podział procentowy	51,44%	48,56%	45,79%	54,21%	45,23%	54,77%	50,00%	50,00%	50,14%	49,86%	49,88%	50,12%	50,38%	49,62%
Udział SDRR	147,58%		158,92%		98,19%		109,17%		109,29%		118,26%		73,09%	

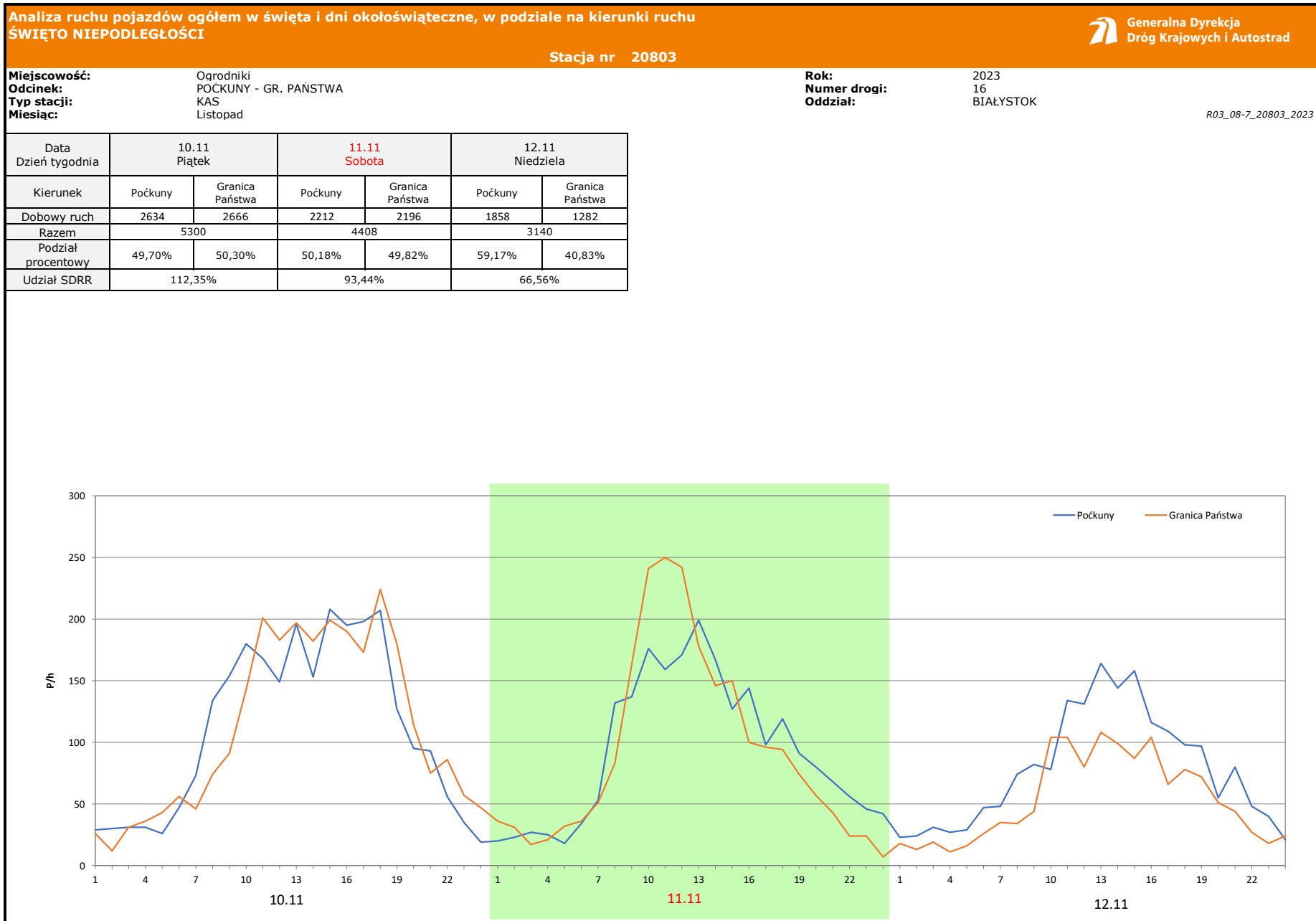
Data Dzień tygodnia	9.06 Piątek		10.06 Sobota		11.06 Niedziela	
Kierunek	Pockuny	Granica Państwa	Pockuny	Granica Państwa	Pockuny	Granica Państwa
Dobowy ruch	2320	2307	1993	1989	2181	2171
Razem	4627		3982		4352	
Podział procentowy	50,14%	49,86%	50,05%	49,95%	50,11%	49,89%
Udział SDRR	98,08%		84,41%		92,25%	











**Analiza ruchu pojazdów ogółem w święta i dni okołoświąteczne, w podziale na kierunki ruchu**  
**BOŻE NARODZENIE**  Generalna Dyrekcja Dróg Krajowych i Autostrad

Stacja nr 20803

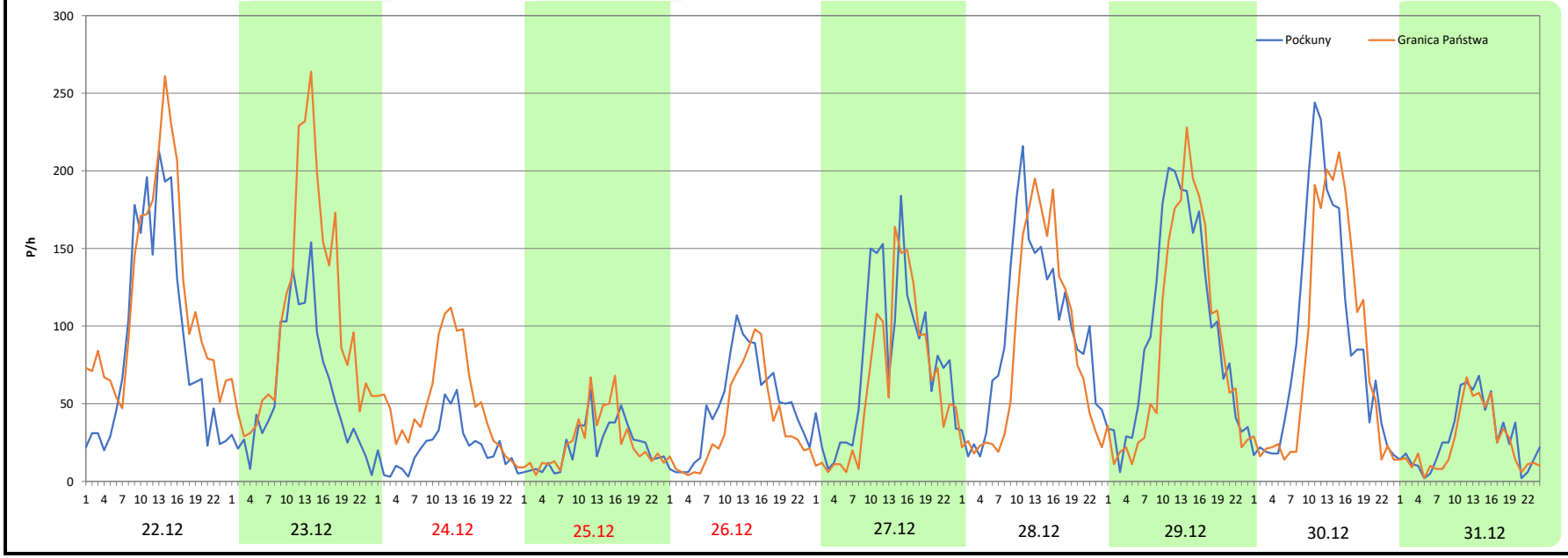
**Miejscowość:** Ogrodniki  
**Odcinek:** POCKUNY - GR. PAŃSTWA  
**Typ stacji:** KAS  
**Miesiąc:** Grudzień

**Rok:** 2023  
**Numer drogi:** 16  
**Oddział:** BIAŁYSTOK


R03\_08-8\_20803\_2023

Data Dzień tygodnia	22.12 Piątek		23.12 Sobota		24.12 Niedziela		25.12 Poniedziałek		26.12 Wtorek		27.12 Środa		28.12 Czwartek	
Kierunek	Pockuny	Granica Państwa	Pockuny	Granica Państwa	Pockuny	Granica Państwa	Pockuny	Granica Państwa	Pockuny	Granica Państwa	Pockuny	Granica Państwa	Pockuny	Granica Państwa
Dobowy ruch	2170	2830	1406	2531	527	1228	552	613	1156	898	1854	1518	2285	2007
Razem	5000		3937		1755		1165		2054		3372		4292	
Podział procentowy	43,40%	56,60%	35,71%	64,29%	30,03%	69,97%	47,38%	52,62%	56,28%	43,72%	54,98%	45,02%	53,24%	46,76%
Udział SDRR	105,99%		83,45%		37,20%		24,69%		43,54%		71,48%		90,98%	

Data Dzień tygodnia	29.12 Piątek		30.12 Sobota		31.12 Niedziela	
Kierunek	Pockuny	Granica Państwa	Pockuny	Granica Państwa	Pockuny	Granica Państwa
Dobowy ruch	2361	2114	2184	2029	689	598
Razem	4475		4213		1287	
Podział procentowy	52,76%	47,24%	51,84%	48,16%	53,54%	46,46%
Udział SDRR	94,86%		89,30%		27,28%	





Nierównomierność kierunkowa dla każdego dnia w roku, dla pojazdów ogółem												
Stacja nr 20803											 Generalna Dyrekcja Dróg Krajowych i Autostrad	
Miejscowość:	Ogrodniki					Rok:	2023					
Odcinek:	POĆKUNY - GR. PAŃSTWA					Numer drogi:	16					
Typ stacji:	KAS					Oddział:	BIAŁYSTOK					
R03_11_20803_2023												
20803	Proporcja ruchu dziennego do średniego dobowego ruchu rocznego [%]											
	1	2	3	4	5	6	7	8	9	10	11	12
1	49,9	49,4	48,8	54,2	54,4	50,2	49,9	49,8	49,7	49,8	40,7	47,5
2	49,9	51,8	54,7	54,7	43,2	48,5	49,8	50,0	49,9	50,0	45,8	50,8
3	49,9	47,7	51,6	45,9	29,9	54,2	50,0	50,0	49,8	49,8	49,7	44,7
4	41,8	48,4	51,5	46,2	46,1	54,7	49,8	49,7	50,0	50,0	51,4	49,5
5	48,3	44,1	42,1	48,3	49,2	50,0	50,0	49,9	49,8	50,0	49,2	46,6
6	43,0	46,3	48,4	50,2	48,4	49,8	50,0	49,8	50,0	49,7	47,6	46,3
7	43,6	47,4	47,4	48,5	41,8	50,1	49,7	50,0	50,0	49,9	47,0	49,3
8	35,0	48,5	48,5	54,2	47,1	49,6	49,9	49,8	49,7	49,8	46,6	47,1
9	42,9	50,5	50,5	54,7	47,3	49,8	49,8	50,0	49,9	50,0	50,4	49,1
10	44,3	49,1	49,1	49,9	49,9	50,0	50,0	50,0	49,8	49,8	50,3	48,4
11	46,3	48,1	53,4	49,9	49,7	49,9	49,8	49,7	50,0	50,0	49,8	49,5
12	48,7	47,1	51,2	50,0	48,5	45,8	50,0	49,9	49,8	50,0	40,8	46,0
13	45,1	48,3	48,4	54,1	54,2	46,2	50,0	49,8	50,0	49,7	47,2	48,2
14	48,4	48,3	47,4	48,7	54,7	48,3	49,7	50,0	50,0	49,9	44,7	51,6
15	47,5	46,0	48,5	52,7	45,9	50,2	49,9	49,9	49,7	49,8	48,7	47,5
16	46,5	45,8	50,5	49,4	46,2	48,5	49,8	49,9	49,9	50,0	49,4	49,9
17	46,8	51,3	49,1	46,3	48,3	54,2	50,0	49,9	49,8	49,8	46,7	50,5
18	49,9	65,2	53,4	45,8	50,2	54,7	49,8	49,9	50,0	50,0	48,7	50,4
19	49,8	64,2	51,2	49,5	48,5	50,0	50,0	49,9	49,8	50,0	51,0	47,4
20	46,1	50,4	48,4	51,5	54,2	49,8	50,0	49,9	50,0	49,7	45,4	49,5
21	52,0	47,2	47,4	48,2	54,7	50,0	49,7	49,8	50,0	49,9	46,3	54,8
22	49,0	49,4	48,5	49,4	45,9	50,0	49,9	49,8	49,7	49,8	49,2	56,6
23	49,0	51,2	50,5	47,2	46,2	49,7	49,8	50,0	49,9	50,0	46,4	64,3
24	46,0	48,1	49,1	47,1	48,3	49,9	50,0	50,0	49,8	49,8	47,6	70,0
25	48,9	50,3	53,4	48,8	50,2	49,8	49,8	49,7	50,0	50,0	48,9	52,6
26	51,3	49,6	51,2	48,1	48,5	50,0	50,0	49,9	49,8	50,0	46,2	43,7
27	47,2	49,9	46,0	52,2	54,2	49,8	50,0	49,8	50,0	49,7	49,4	45,0
28	52,0	47,6	46,2	50,9	54,7	50,0	49,7	50,0	50,0	49,9	45,5	46,8
29	46,4		48,3	59,1	45,9	50,0	49,9	49,8	49,7	49,8	49,8	47,2
30	48,3		50,2	61,2	46,2	49,7	49,8	50,0	49,9	49,9	50,3	48,2
31	47,5		48,5		48,3		50,0	50,0		49,9		46,5

Legenda

	Počkuny			Granica Państwa
	<40%	50%		>60%
	niedziele i święta			

$$*WNK = \frac{N_{poj./24h \text{ (kierunek P)}}}{N_{poj./24h \text{ (kierunek P+L)}}$$

Dobowe wahania ruchu pojazdów ogółem w podziale na kierunki



Generalna Dyrekcja  
Dróg Krajowych i Autostrad

Stacja nr 20803

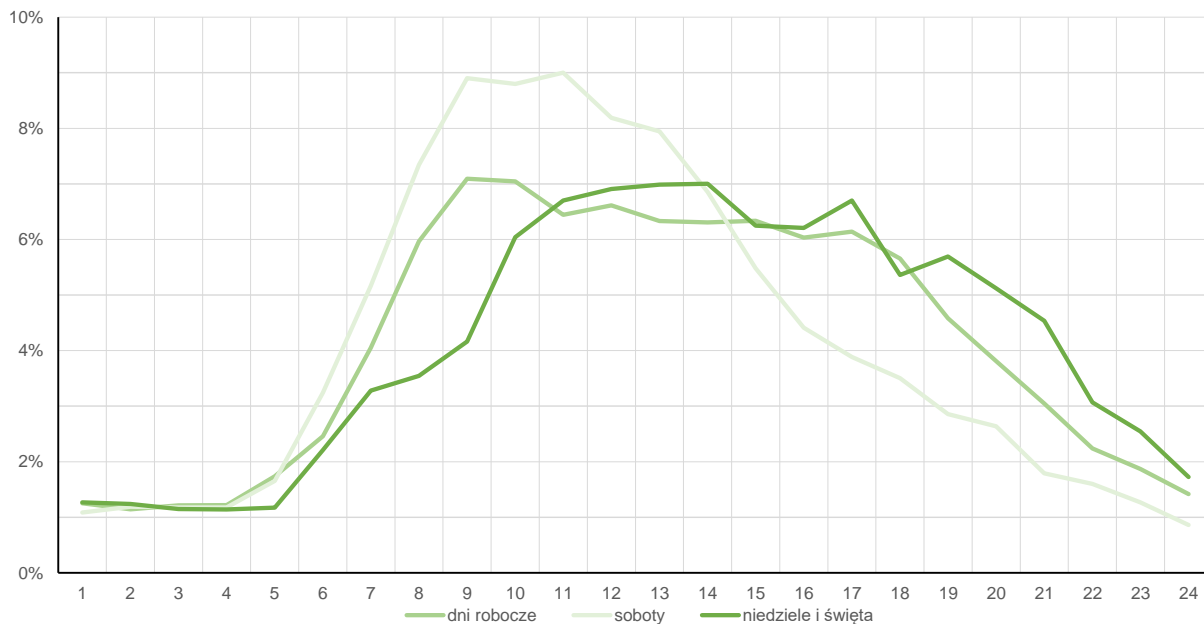
Miejscowość: Ogrodniki  
Odcinek: POĆKUNY - GR. PAŃSTWA  
Typ stacji: KAS

Rok: 2023  
Numer drogi: 16  
Oddział: BIAŁYSTOK

Średni dobowy rozkład natężenia ruchu

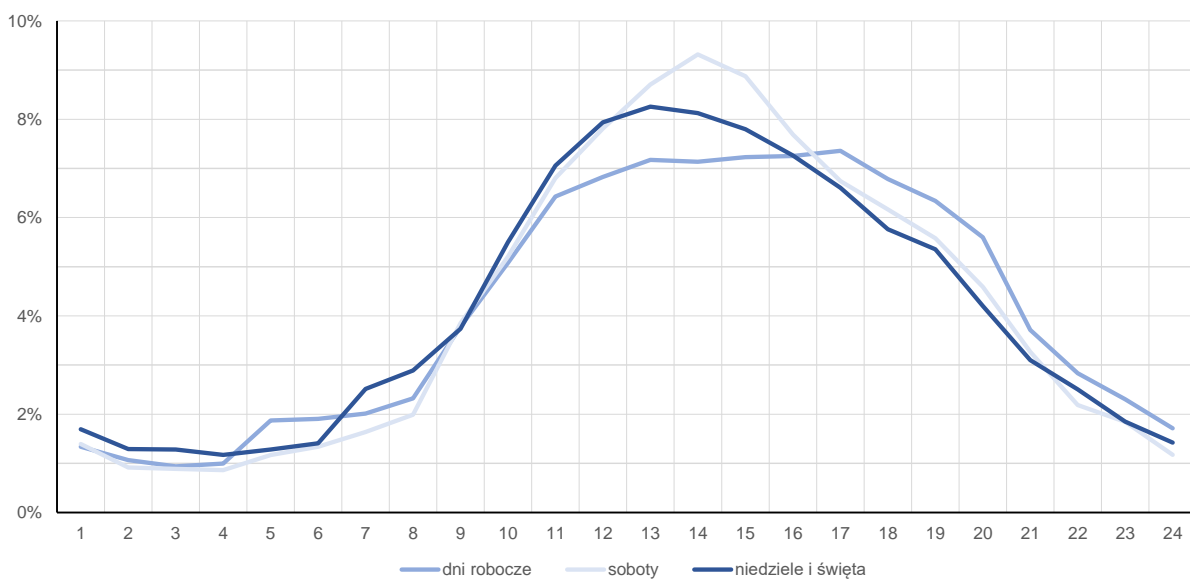
R03\_12-1\_20803\_2023

Kierunek: Pockuny



R03\_12-2\_20803\_2023

Kierunek: Granica Państwa



Zestawienie 200 godzin o największym natężeniu ruchu w roku



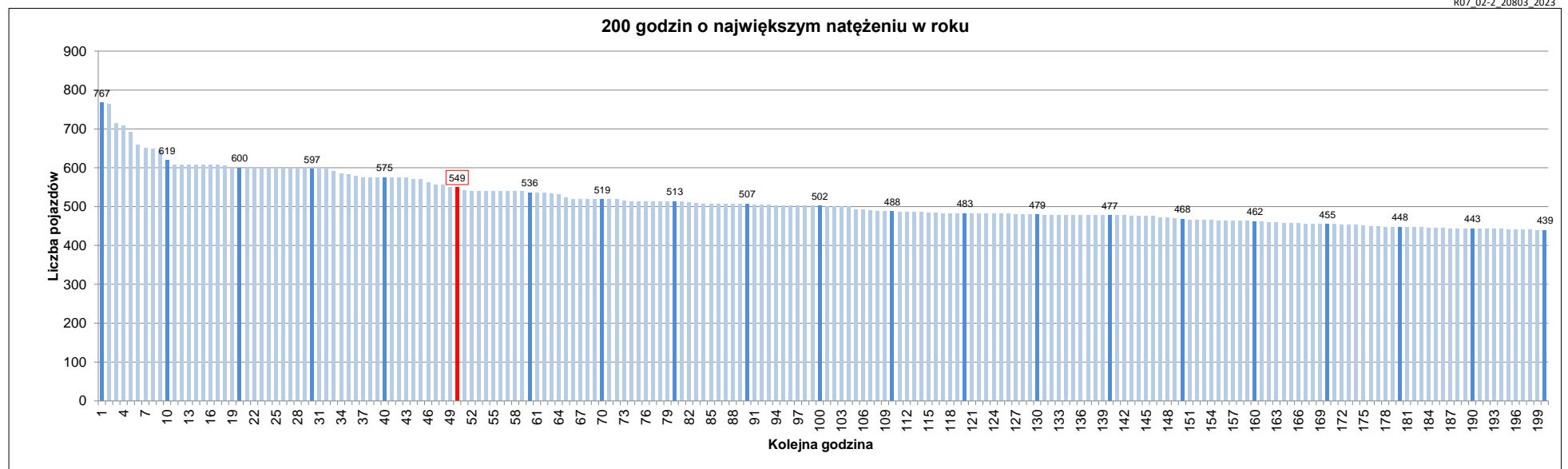
Stacja nr 20803

Miejscowość: Ogrodniki  
 Odcinek: POCKUNY - GR. PAŃSTWA  
 Typ stacji: KAS  
 Rok: 2023  
 Numer drogi: 16  
 Oddział: BIAŁYSTOK

R07\_02-1\_20803\_2023

Udział ruchu w godzinach o największym natężeniu w roku w odniesieniu do SDRR w 2023 roku [%]																					
SDRR	1	10	20	30	40	50	60	70	80	90	100	110	120	130	140	150	160	170	180	190	200
4725	767	619	597	575	575	549	536	519	513	507	502	488	483	479	477	468	462	455	448	443	439
Udział proc.	16%	13%	13%	12%	12%	12%	11%	11%	11%	11%	11%	10%	10%	10%	10%	10%	10%	9%	9%	9%	9%
Data	29.04.23	16.02.23	01.04.23	01.04.23	01.04.23	03.05.23	15.04.23	01.04.23	17.02.23	31.03.23	01.04.23	17.02.23	16.02.23	16.02.23	04.02.23	05.05.23	18.11.23	24.02.23	14.01.23	21.01.23	03.03.23
Nr dnia	6	4	6	6	6	3	6	6	5	5	6	5	4	4	6	5	6	5	6	6	5
Godzina	14	14	13	11	12	12	14	10	12	16	9	16	16	8	12	14	14	15	14	13	18

R07\_02-2\_20803\_2023



Oznaczenia:

- Wartości natężeń kolejnych 200 godzin
- Wartości co dziesiątej wartości z posród 200 godzin
- Wartości 50-tej godziny

SDRR: 4725 poj./dobę