

Spis Treści

04001 - R00_01 - Karta charakterystyki stacji ciągłych pomiarów ruchu	Strona 1
04001 - R02_03 - Rozwój ruchu pojazdów ogółem dla poszczególnych stacji	Strona 2
04001 - R03_01 - Średni dobowy ruchu pojazdów ogółem w poszczególnych miesiącach i dniach tygodnia [...]	Strona 3
04001 - R03_02 - Sezonowe i tygodniowe wahania ruchu pojazdów ogółem dla danej stacji	Strona 4
04001 - R03_03 - Dobowe wahania ruchu dla wybranych dni tygodnia dla pojazdów ogółem wraz z dystrybucją	Strona 5
04001 - R03_04 - Uśrednione dobowe rozkłady ruchu dla wybranych dni tygodnia, dla pojazdów lekkich i ciężkich	Strona 6
04001 - R03_07 - Analiza ruchu pojazdów ogółem w poszczególnych dniach tygodnia dla każdego miesiąca, w podziale na kierunki ruchu	Strona 7
04001 - R03_08 - Analiza ruchu w święta i dni okołoswiąteczne	Strona 19
04001 - R03_10 - Proporcja dobowego natężenia ruchu do SDRR, dla każdego dnia w roku, dla pojazdów ogółem	Strona 27
04001 - R03_11 - Nierównomierność kierunkowa dla każdego dnia w roku, dla pojazdów ogółem	Strona 28
04001 - R03_12 - Dobowe wahania ruchu w podziale na kierunki oraz na pojazdy ogółem	Strona 29
04001 - R04_03 - Rodzajowa struktura ruchu wg pomiarów automatycznych	Strona 30
04001 - R06_02 - Rozkład prędkości pojazdów – wykres i dystrybucja	Strona 31
04001 - R07_02 - Zestawienie 200 godzin o największym natężeniu ruchu w roku, dla obu kierunków łącznie	Strona 32

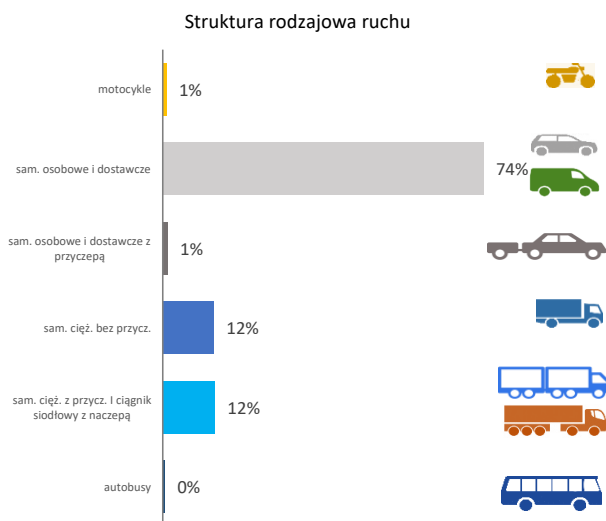
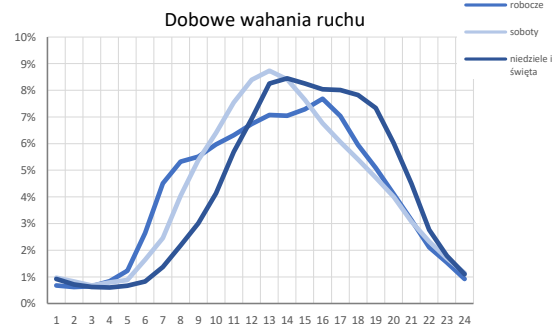
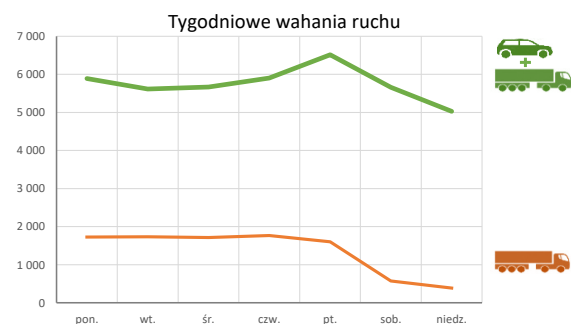
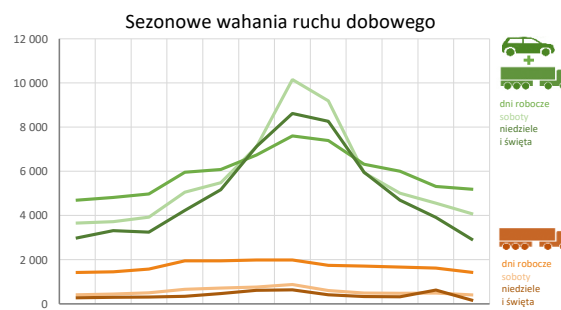
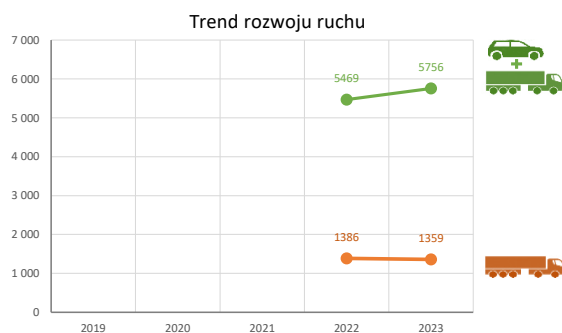
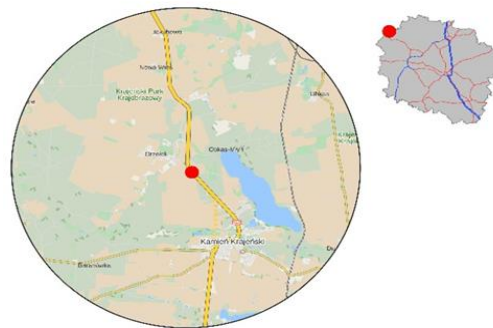
Karta charakterystyki stacji ciągłych pomiarów ruchu

Stacja nr 04001

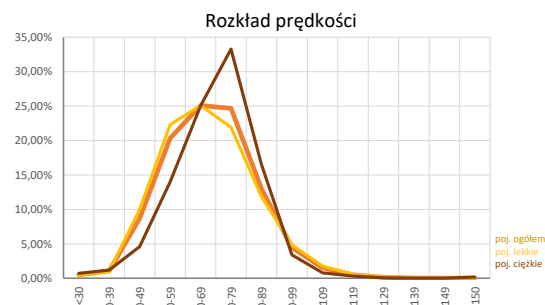
Generalna Dyrekcja
Dróg Krajowych i Autostrad

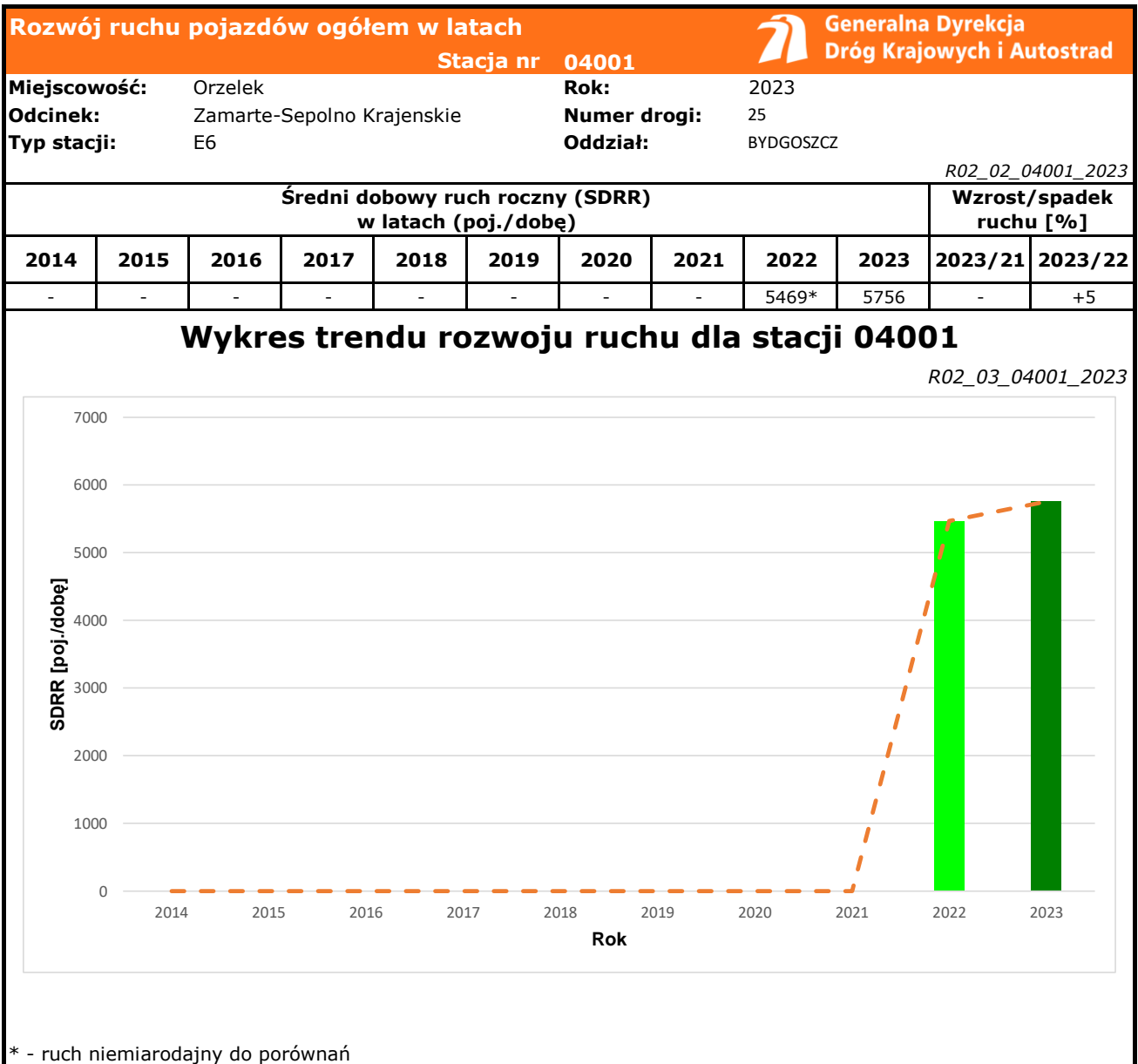
Nr stacji: 04001
Typ stacji: E6
Lokalizacja: Orzełek
Numer drogi: 25
Pikietaż: 81+280

Stacja działa od: 20.05.2021
Charakter ruchu: T-R
Liczba dni w archiwizacji: 311
Procent doszacowanych godzin: 15%



Godzina 50-ta
 Natężenie: 780
 Udział proc.: 14%
 Dzień: 16.07.2023 (niedziela)
 Godzina: 14





Średni dobowy ruch dla poszczególnych dni tygodnia w poszczególnych miesiącach roku														
Stacja nr 04001												Rok: 2023		
Miejscowość: Orzelek												Numer drogi: 25		
Odcinek: Zamarte-Sepolno Krajenskie												Oddział: BYDGOSZCZ		
Typ stacji: E6														
Ruch ogółem R03_01_04001_2023														
Dni tygodnia:		Styczeń	Luty	Marzec	Kwiecień	Maj	Czerwiec	Lipiec	Sierpień	Wrzesień	Październik	Listopad	Grudzień	Cały rok
1. Poniedziałki	a	4615	4699	4865	5564	6040	6686	8074	7760	6195	6102	5091	5000	5891
	b	1,091	1,056	1,053	1,019	1,036	0,976	0,987	0,999	0,998	1,078	1,027	1,110	1,029
	c	0,783	0,798	0,826	0,945	1,025	1,135	1,371	1,317	1,052	1,036	0,864	0,849	1,000
2. Wtorki	a	4552	4813	4733	5828	5679	6136	6996	6670	5824	5908	5096	5142	5615
	b	1,076	1,082	1,025	1,067	0,974	0,895	0,855	0,859	0,938	1,043	1,028	1,142	0,980
	c	0,811	0,857	0,843	1,038	1,012	1,093	1,246	1,188	1,037	1,052	0,908	0,916	1,000
3. Środy	a	4572	4720	4855	5690	5967	6829	6825	6952	5942	5539	5021	5092	5667
	b	1,080	1,061	1,051	1,042	1,023	0,997	0,835	0,895	0,957	0,978	1,012	1,131	0,990
	c	0,807	0,833	0,857	1,004	1,053	1,205	1,204	1,227	1,049	0,977	0,886	0,899	1,000
4. Czwartki	a	4799	4964	5013	5933	6140	6580	7452	7170	6243	5823	5552	5200	5906
	b	1,134	1,116	1,086	1,086	1,053	0,960	0,911	0,923	1,005	1,028	1,120	1,155	1,031
	c	0,853	0,841	0,849	1,005	1,040	1,114	1,262	1,214	1,057	0,986	0,940	0,881	1,000
5. Piątki	a	5106	4905	5354	6668	6711	7313	8551	8582	7188	6625	5757	5418	6515
	b	1,207	1,103	1,159	1,221	1,151	1,067	1,046	1,105	1,158	1,170	1,161	1,203	1,138
	c	0,784	0,753	0,822	1,023	1,030	1,123	1,313	1,317	1,103	1,017	0,884	0,832	1,000
6. Soboty	a	3659	3722	3923	5058	5483	7107	10156	9189	5939	5014	4558	4088	5658
	b	0,865	0,837	0,849	0,926	0,940	1,037	1,242	1,183	0,956	0,885	0,919	0,908	0,988
	c	0,647	0,658	0,693	0,894	0,969	1,256	1,795	1,624	1,050	0,886	0,806	0,723	1,000
7. Niedziele	a	3201	3313	3243	4504	5025	7183	8620	8126	5955	4699	3602	2874	5029
	b	0,756	0,745	0,702	0,825	0,862	1,048	1,054	1,046	0,959	0,830	0,726	0,638	0,878
	c	0,636	0,659	0,645	0,896	0,999	1,428	1,714	1,616	1,184	0,935	0,716	0,572	1,000
8. Dni robocze	a	4697	4820	4979	5956	6087	6737	7603	7394	6322	6000	5315	5194	5925
	b	1,110	1,084	1,078	1,090	1,044	0,983	0,930	0,952	1,018	1,060	1,072	1,153	1,035
	c	0,793	0,813	0,840	1,005	1,027	1,137	1,283	1,248	1,067	1,013	0,897	0,877	1,000
9. Święta	a	2556	-	-	3697	5462	6912	-	8818	-	-	4533	3060	5005
	b	0,604	-	-	0,677	0,937	1,009	-	1,136	-	-	0,914	0,679	0,874
	c	0,511	-	-	0,739	1,091	1,381	-	1,762	-	-	0,906	0,611	1,000
10. Niedziele i święta	a	2986	3313	3243	4235	5170	7129	8620	8265	5955	4699	3912	2927	5038
	b	0,706	0,745	0,702	0,775	0,887	1,040	1,054	1,064	0,959	0,830	0,789	0,650	0,880
	c	0,593	0,658	0,644	0,841	1,026	1,415	1,711	1,641	1,182	0,933	0,777	0,581	1,000
11. Wszystkie dni	a	4327	4448	4570	5568	5884	6826	8096	7798	6183	5673	4998	4695	5756
	b	1,000	1,000	1,000	1,000	1,000	1,000	1,000	1,000	1,000	1,000	1,000	1,000	1,000
	c	0,752	0,773	0,794	0,967	1,022	1,186	1,407	1,355	1,074	0,986	0,868	0,816	1,000

Legenda:

- a = średni dobowy ruch danego dnia (dni) tygodnia
- b = $\frac{\text{średni dobowy ruch danego dnia (dni) tygodnia w miesiącu}}{\text{średni dobowy ruch we wszystkie dni miesiąca}}$
- c = $\frac{\text{średni dobowy ruch danego dnia (dni) tygodnia w miesiącu}}{\text{średni dobowy ruch danego dnia (dni) tygodnia w roku}}$

Sezonowe i tygodniowe wahania ruchu dobowego pojazdów ogółem w latach



Stacja nr 04001

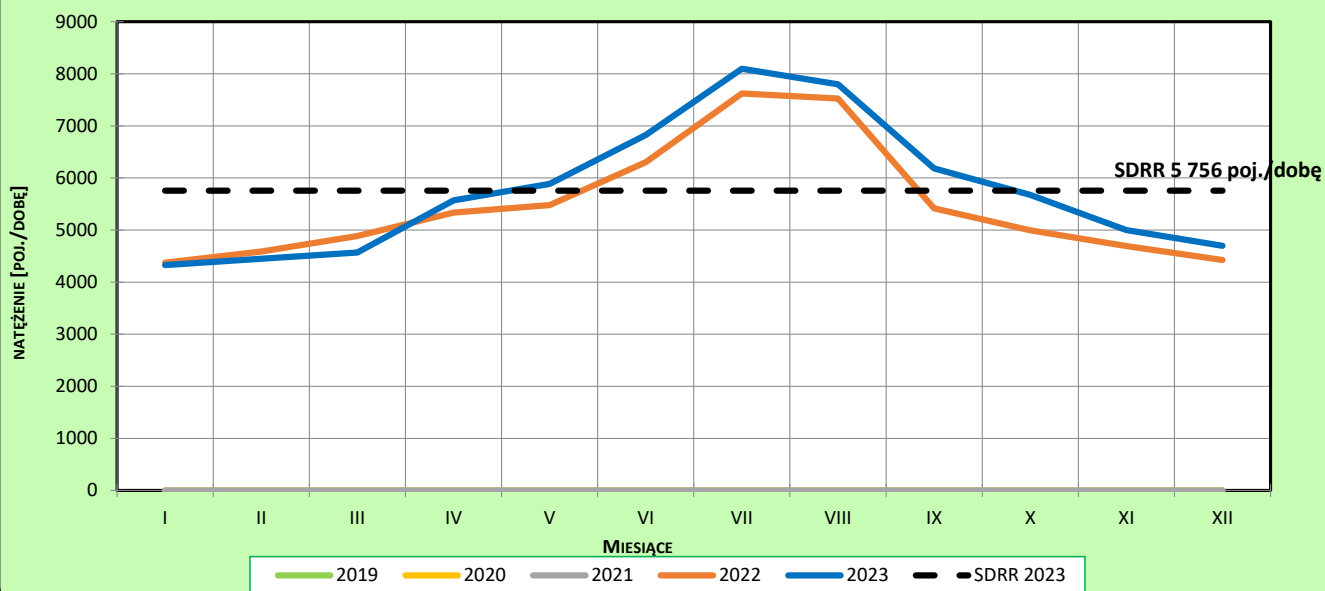
Miejscowość: Orzełek
Odcinek: Zamarte-Sepolno Krajenskie
Typ stacji: E6

Rok: 2023
Numer drogi: 25
Oddział: BYDGOSZCZ

Ruch ogółem

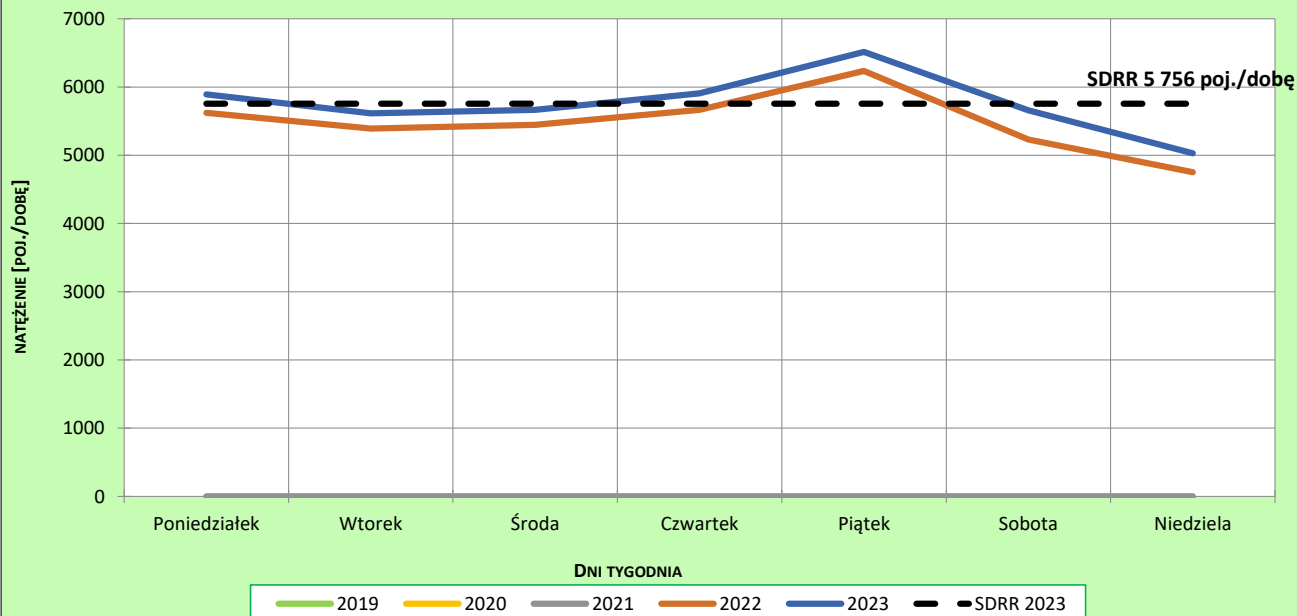
R03_02-1_04001_2023

Sezonowe wahania ruchu dobowego



R03_02-2_04001_2023

Tygodniowe wahania ruchu dobowego



Dobowe wahania ruchu pojazdów ogółem



Generalna Dyrekcja
Dróg Krajowych i Autostrad

Stacja nr 04001

Miejscowość: Orzelek

Rok: 2023

Odcinek: Zamarte-Sepolno Krajenskie

Numer drogi: 25

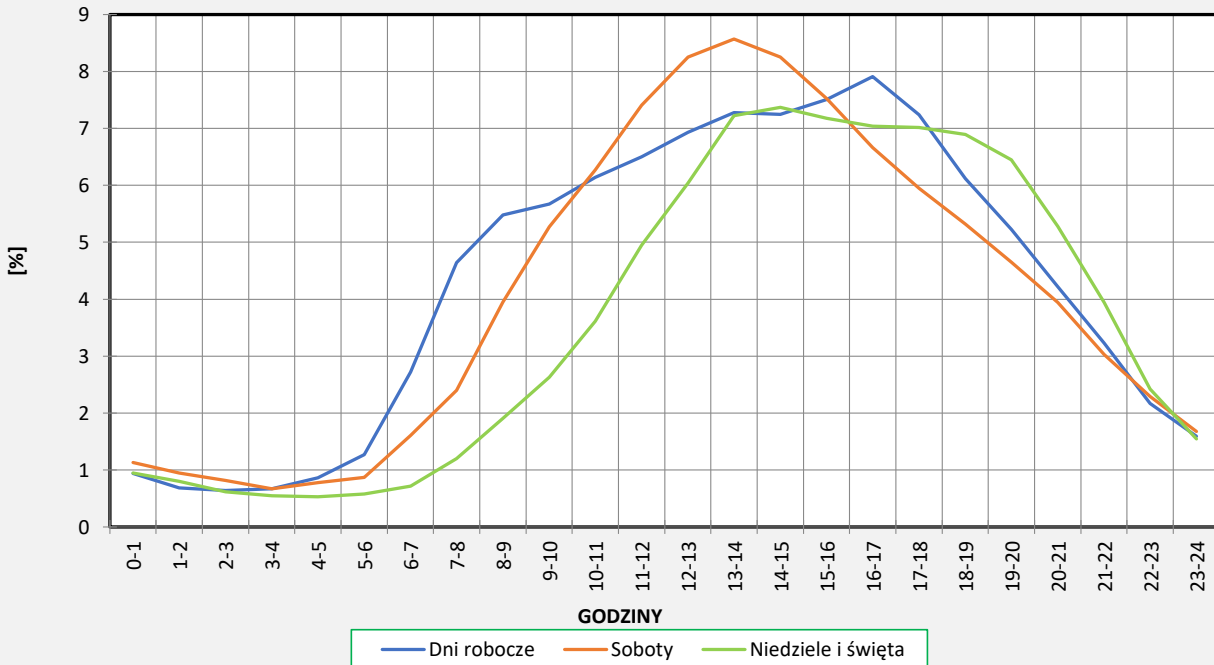
Typ stacji: E6

Oddział: BYDGOSZCZ

Ruch ogółem

R03_03-1_04001_2023

Dobowe wahania ruchu



R03_03-2_04001_2023

Dystrybuanta dobowych wahań ruchu



Uśrednione dobowe rozkłady ruchu dla wybranych dni tygodnia, dla pojazdów lekkich i ciężkich



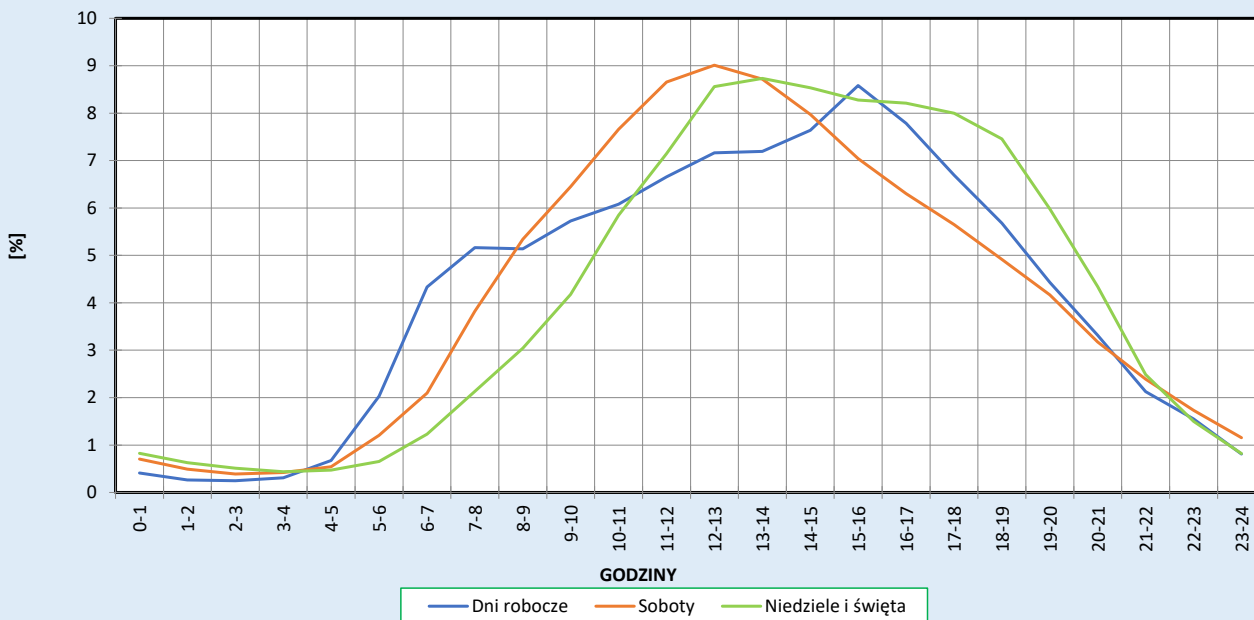
Stacja nr 04001

Miejscowość: Orzelek
Odcinek: Zamarte-Sepolno Krajenskie
Typ stacji: E6

Rok: 2023
Numer drogi: 25
Oddział: BYDGOSZCZ

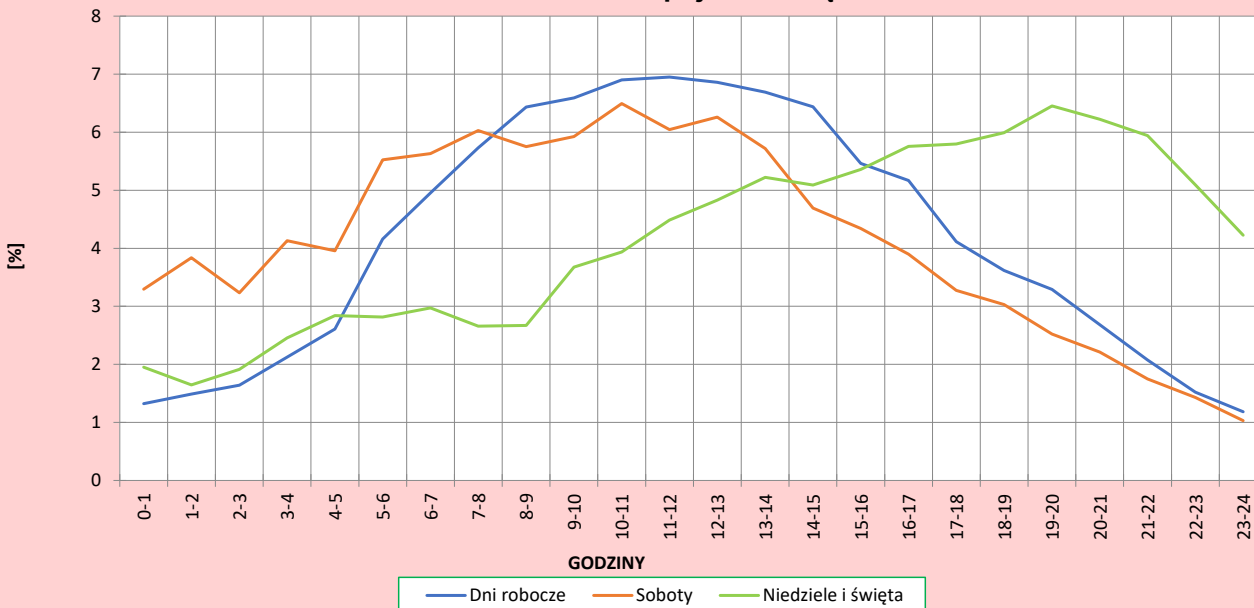
R03_04-1_04001_2023

Dobowe wahania ruchu pojazdów lekkich



R03_04-2_04001_2023

Dobowe wahania ruchu pojazdów ciężkich



Analiza ruchu pojazdów ogółem w poszczególnych dniach tygodnia dla każdego miesiąca, w podziale na kierunki ruchu



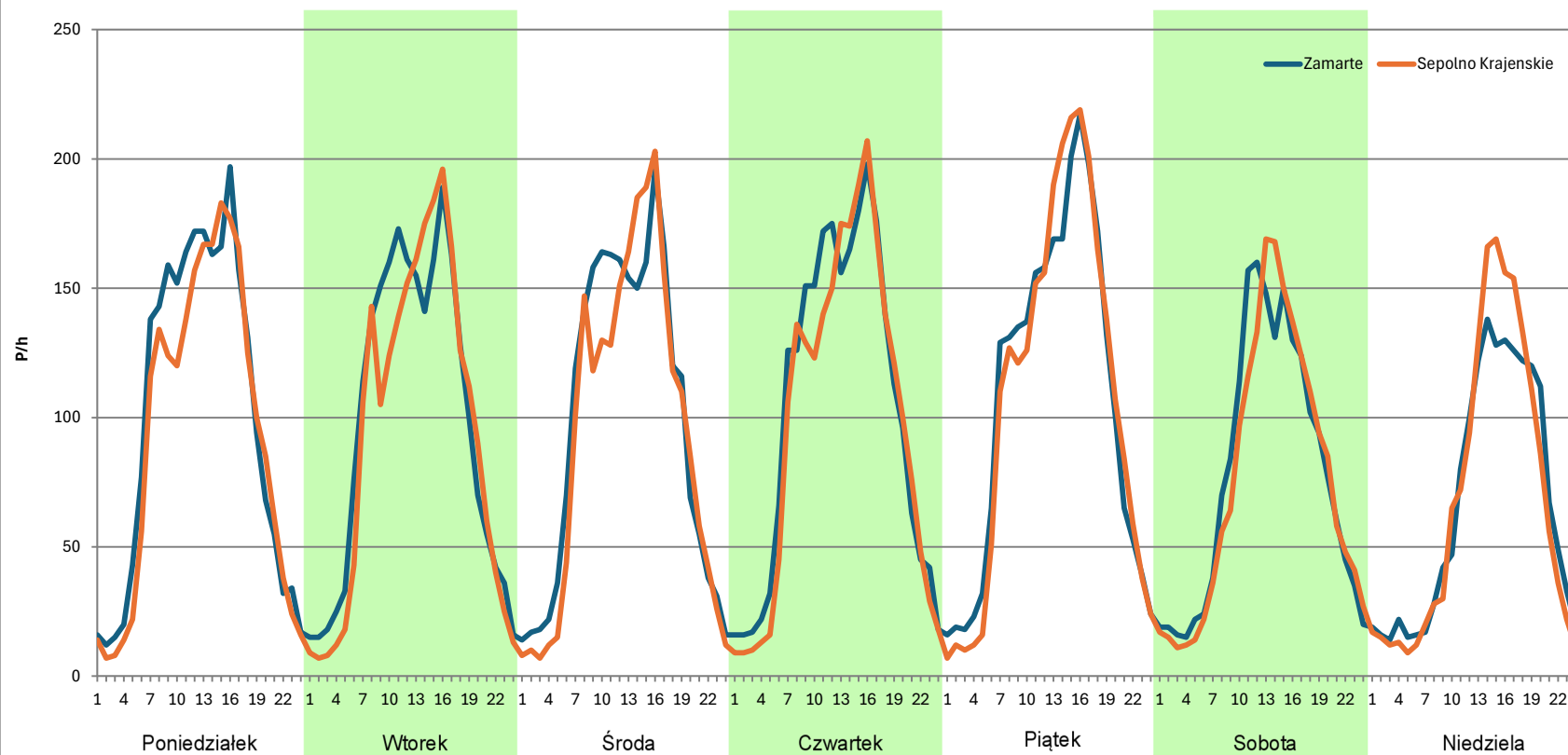
Stacja nr 04001

Miejscowość: Orzelek
Odcinek: Zamarte-Sepolno Krajskie
Typ stacji: E6
Miesiąc: Styczeń

Rok: 2023
Numer drogi: 25
Oddział: BYDGOSZCZ

R03_07-1_04001_2023

Dzień tygodnia	Poniedziałek		Wtorek		Środa		Czwartek		Piątek		Sobota		Niedziela	
Kierunek	Zamarte	Sepolno Krajskie	Zamarte	Sepolno Krajskie	Zamarte	Sepolno Krajskie	Zamarte	Sepolno Krajskie	Zamarte	Sepolno Krajskie	Zamarte	Sepolno Krajskie	Zamarte	Sepolno Krajskie
SDR	2397	2219	2336	2214	2355	2219	2462	2336	2559	2547	1854	1804	1582	1616
Razem	4616		4550		4574		4798		5106		3658		3198	
Podział procentowy	51,93%	48,07%	51,34%	48,66%	51,49%	48,51%	51,31%	48,69%	50,12%	49,88%	50,68%	49,32%	49,47%	50,53%



Analiza ruchu pojazdów ogółem w poszczególnych dniach tygodnia dla każdego miesiąca, w podziale na kierunki ruchu



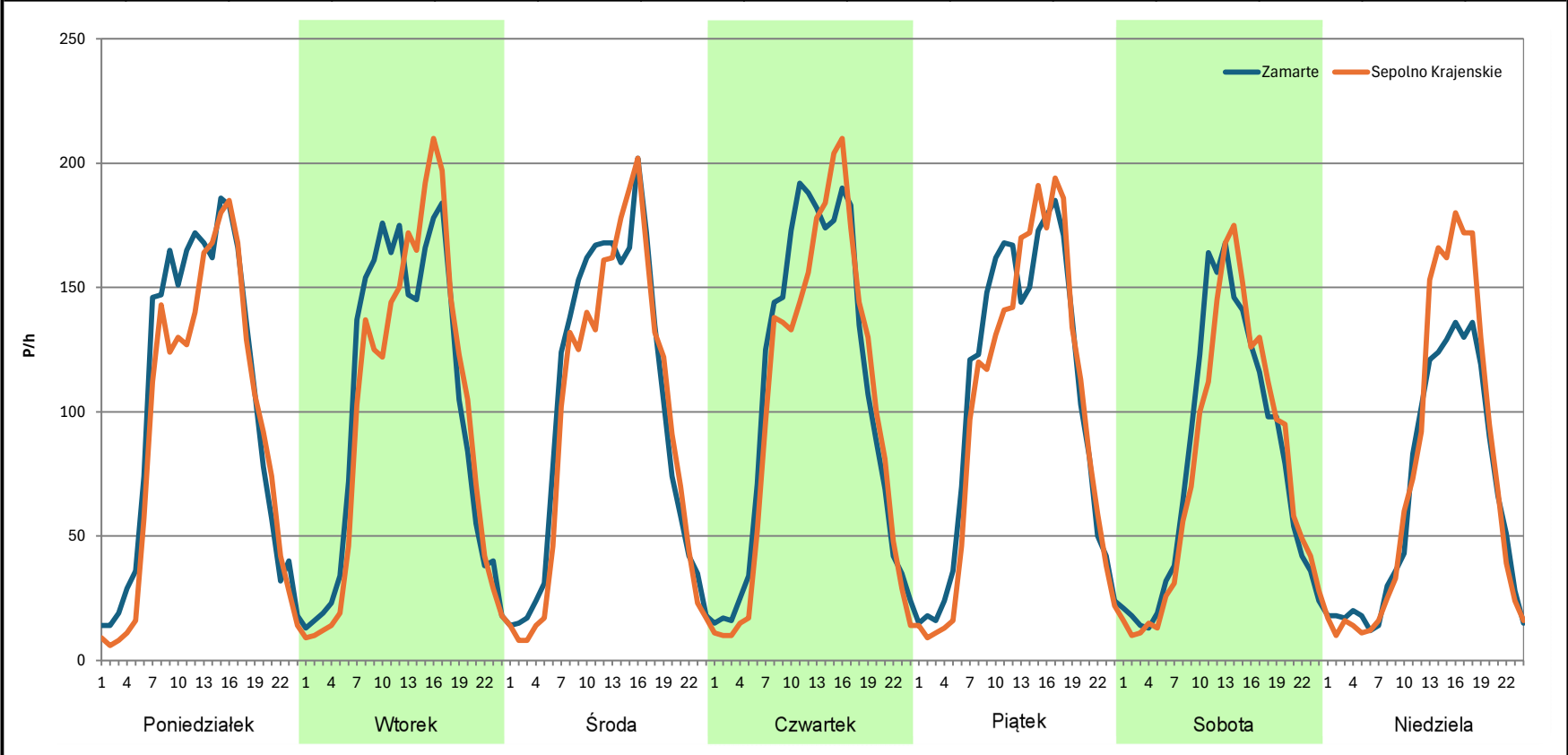
Stacja nr 04001

Miejscowość: Orzelek
Odcinek: Zamarte-Sepolno Krajskie
Typ stacji: E6
Miesiąc: Luty

Rok: 2023
Numer drogi: 25
Oddział: BYDGOSZCZ

R03_07-1_04001_2023

Dzień tygodnia	Poniedziałek		Wtorek		Środa		Czwartek		Piątek		Sobota		Niedziela	
Kierunek	Zamarte	Sepolno Krajskie	Zamarte	Sepolno Krajskie	Zamarte	Sepolno Krajskie	Zamarte	Sepolno Krajskie	Zamarte	Sepolno Krajskie	Zamarte	Sepolno Krajskie	Zamarte	Sepolno Krajskie
SDR	2466	2234	2450	2361	2425	2297	2552	2414	2509	2392	1883	1837	1556	1756
Razem	4700		4811		4722		4966		4901		3720		3312	
Podział procentowy	52,47%	47,53%	50,92%	49,08%	51,36%	48,64%	51,39%	48,61%	51,19%	48,81%	50,62%	49,38%	46,98%	53,02%



Analiza ruchu pojazdów ogółem w poszczególnych dniach tygodnia dla każdego miesiąca, w podziale na kierunki ruchu



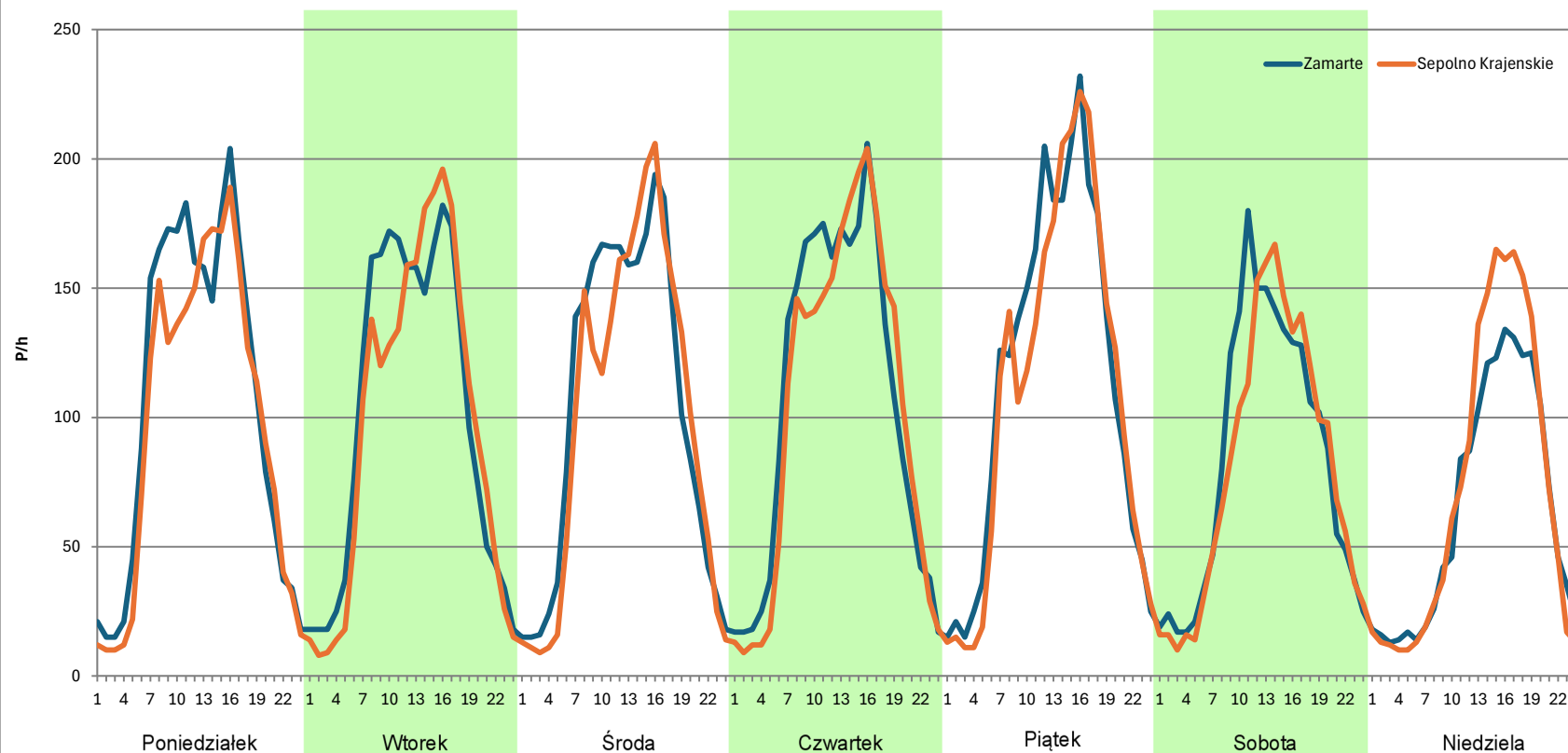
Stacja nr 04001

Miejscowość: Orzelek
Odcinek: Zamarte-Sepolno Krajskie
Typ stacji: E6
Miesiąc: Marzec

Rok: 2023
Numer drogi: 25
Oddział: BYDGOSZCZ

R03_07-1_04001_2023

Dzień tygodnia	Poniedziałek		Wtorek		Środa		Czwartek		Piątek		Sobota		Niedziela	
Kierunek	Zamarte	Sepolno Krajskie	Zamarte	Sepolno Krajskie	Zamarte	Sepolno Krajskie	Zamarte	Sepolno Krajskie	Zamarte	Sepolno Krajskie	Zamarte	Sepolno Krajskie	Zamarte	Sepolno Krajskie
SDR	2544	2324	2420	2315	2480	2374	2547	2466	2730	2623	2000	1922	1538	1704
Razem	4868		4735		4854		5013		5353		3922		3242	
Podział procentowy	52,26%	47,74%	51,11%	48,89%	51,09%	48,91%	50,81%	49,19%	51,00%	49,00%	50,99%	49,01%	47,44%	52,56%



Analiza ruchu pojazdów ogółem w poszczególnych dniach tygodnia dla każdego miesiąca, w podziale na kierunki ruchu



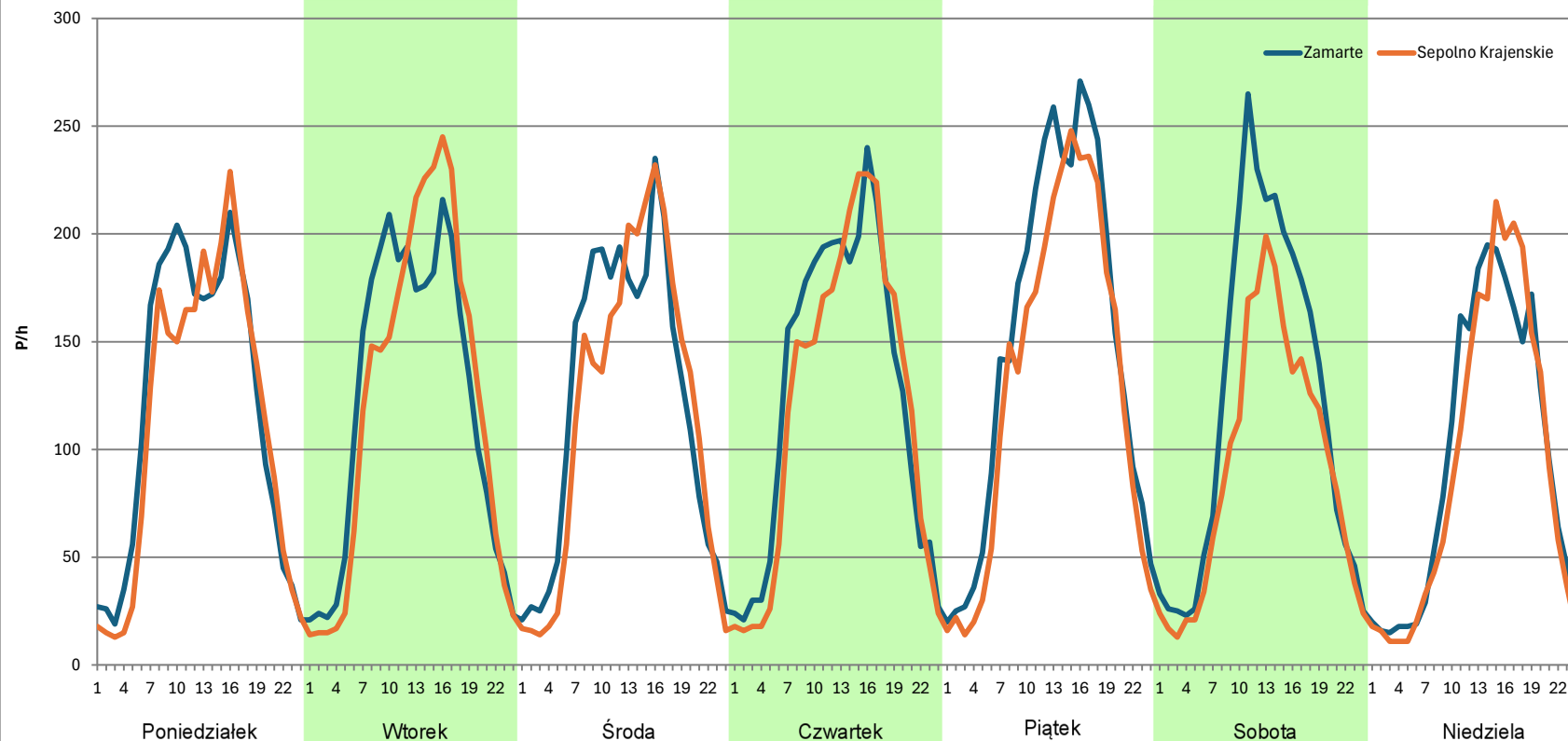
Stacja nr 04001

Miejscowość: Orzelek
Odcinek: Zamarte-Sepolno Krajskie
Typ stacji: E6
Miesiąc: Kwiecień

Rok: 2023
Numer drogi: 25
Oddział: BYDGOSZCZ

R03_07-1_04001_2023

Dzień tygodnia	Poniedziałek		Wtorek		Środa		Czwartek		Piątek		Sobota		Niedziela	
Kierunek	Zamarte	Sepolno Krajskie	Zamarte	Sepolno Krajskie	Zamarte	Sepolno Krajskie	Zamarte	Sepolno Krajskie	Zamarte	Sepolno Krajskie	Zamarte	Sepolno Krajskie	Zamarte	Sepolno Krajskie
SDR	2871	2692	2913	2914	2921	2768	3041	2893	3561	3108	2869	2192	2299	2203
Razem	5563		5827		5689		5934		6669		5061		4502	
Podział procentowy	51,61%	48,39%	49,99%	50,01%	51,34%	48,66%	51,25%	48,75%	53,40%	46,60%	56,69%	43,31%	51,07%	48,93%



Analiza ruchu pojazdów ogółem w poszczególnych dniach tygodnia dla każdego miesiąca, w podziale na kierunki ruchu



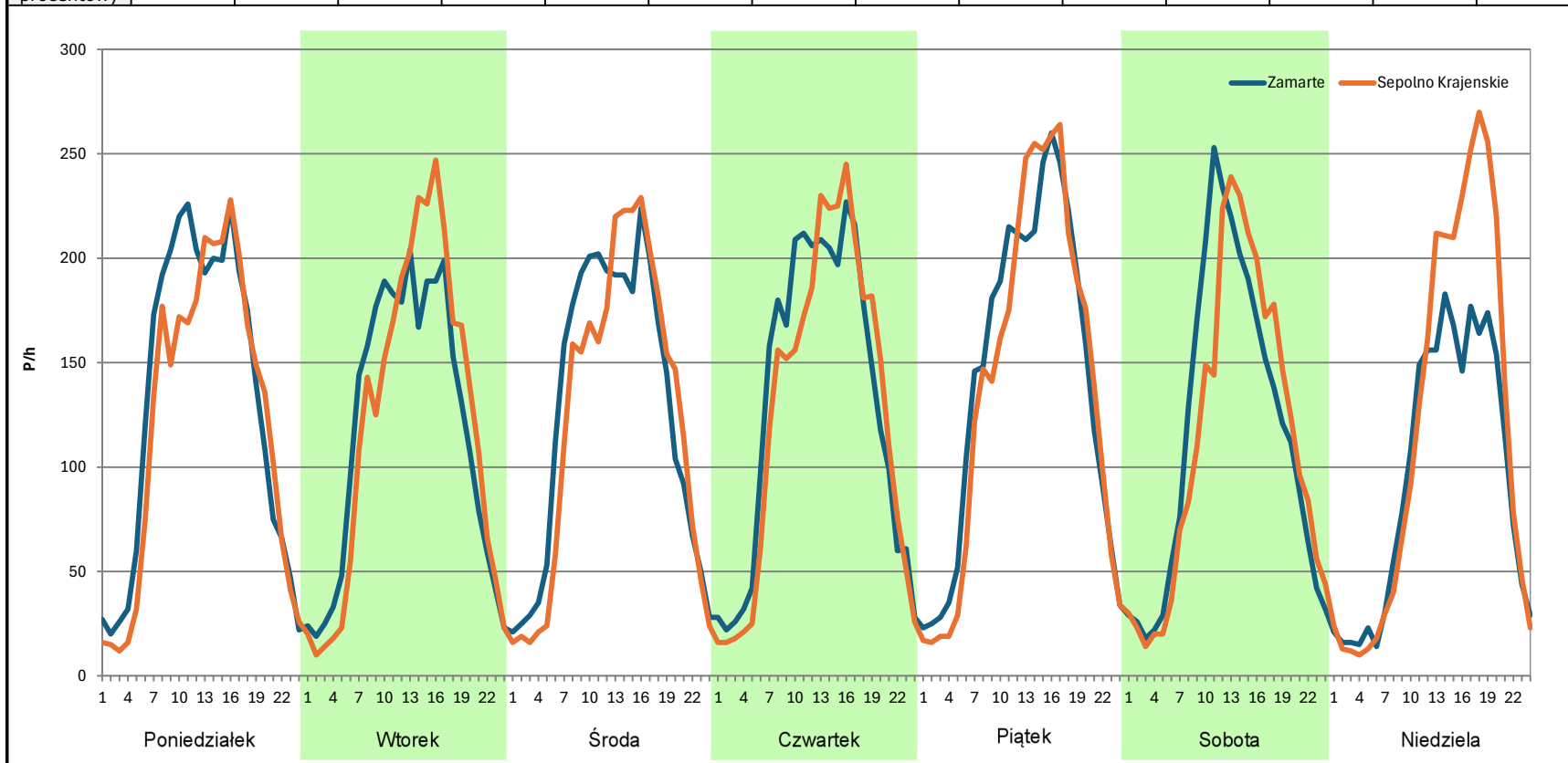
Stacja nr 04001

Miejscowość: Orzelek
Odcinek: Zamarte-Sepolno Krajenskie
Typ stacji: E6
Miesiąc: Maj

Rok: 2023
Numer drogi: 25
Oddział: BYDGOSZCZ

R03_07-1_04001_2023

Dzień tygodnia	Poniedziałek		Wtorek		Środa		Czwartek		Piątek		Sobota		Niedziela	
Kierunek	Zamarte	Sepolno Krajenskie	Zamarte	Sepolno Krajenskie	Zamarte	Sepolno Krajenskie	Zamarte	Sepolno Krajenskie	Zamarte	Sepolno Krajenskie	Zamarte	Sepolno Krajenskie	Zamarte	Sepolno Krajenskie
SDR	3150	2889	2816	2865	3049	2922	3127	3011	3409	3304	2780	2705	2264	2758
Razem	6039		5681		5971		6138		6713		5485		5022	
Podział procentowy	52,16%	47,84%	49,57%	50,43%	51,06%	48,94%	50,94%	49,06%	50,78%	49,22%	50,68%	49,32%	45,08%	54,92%



Analiza ruchu pojazdów ogółem w poszczególnych dniach tygodnia dla każdego miesiąca, w podziale na kierunki ruchu



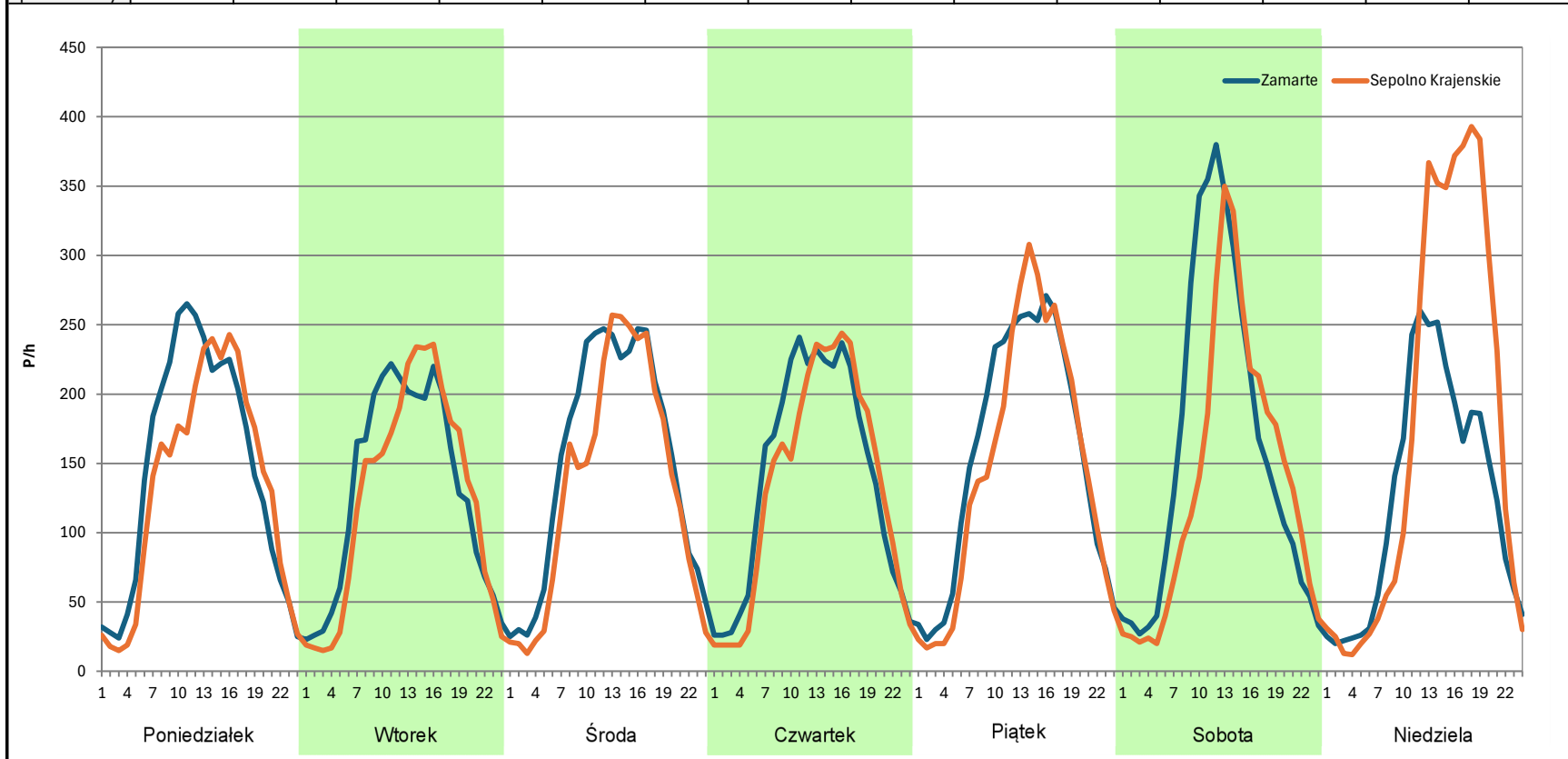
Stacja nr 04001

Miejscowość: Orzelek
Odcinek: Zamarte-Sepolno Krajskie
Typ stacji: E6
Miesiąc: Czerwiec

Rok: 2023
Numer drogi: 25
Oddział: BYDGOSZCZ

R03_07-1_04001_2023

Dzień tygodnia	Poniedziałek		Wtorek		Środa		Czwartek		Piątek		Sobota		Niedziela	
Kierunek	Zamarte	Sepolno Krajskie	Zamarte	Sepolno Krajskie	Zamarte	Sepolno Krajskie	Zamarte	Sepolno Krajskie	Zamarte	Sepolno Krajskie	Zamarte	Sepolno Krajskie	Zamarte	Sepolno Krajskie
SDR	3497	3190	3138	2995	3631	3196	3374	3209	3771	3539	3843	3266	3019	4165
Razem	6687		6133		6827		6583		7310		7109		7184	
Podział procentowy	52,30%	47,70%	51,17%	48,83%	53,19%	46,81%	51,25%	48,75%	51,59%	48,41%	54,06%	45,94%	42,02%	57,98%



Analiza ruchu pojazdów ogółem w poszczególnych dniach tygodnia dla każdego miesiąca, w podziale na kierunki ruchu



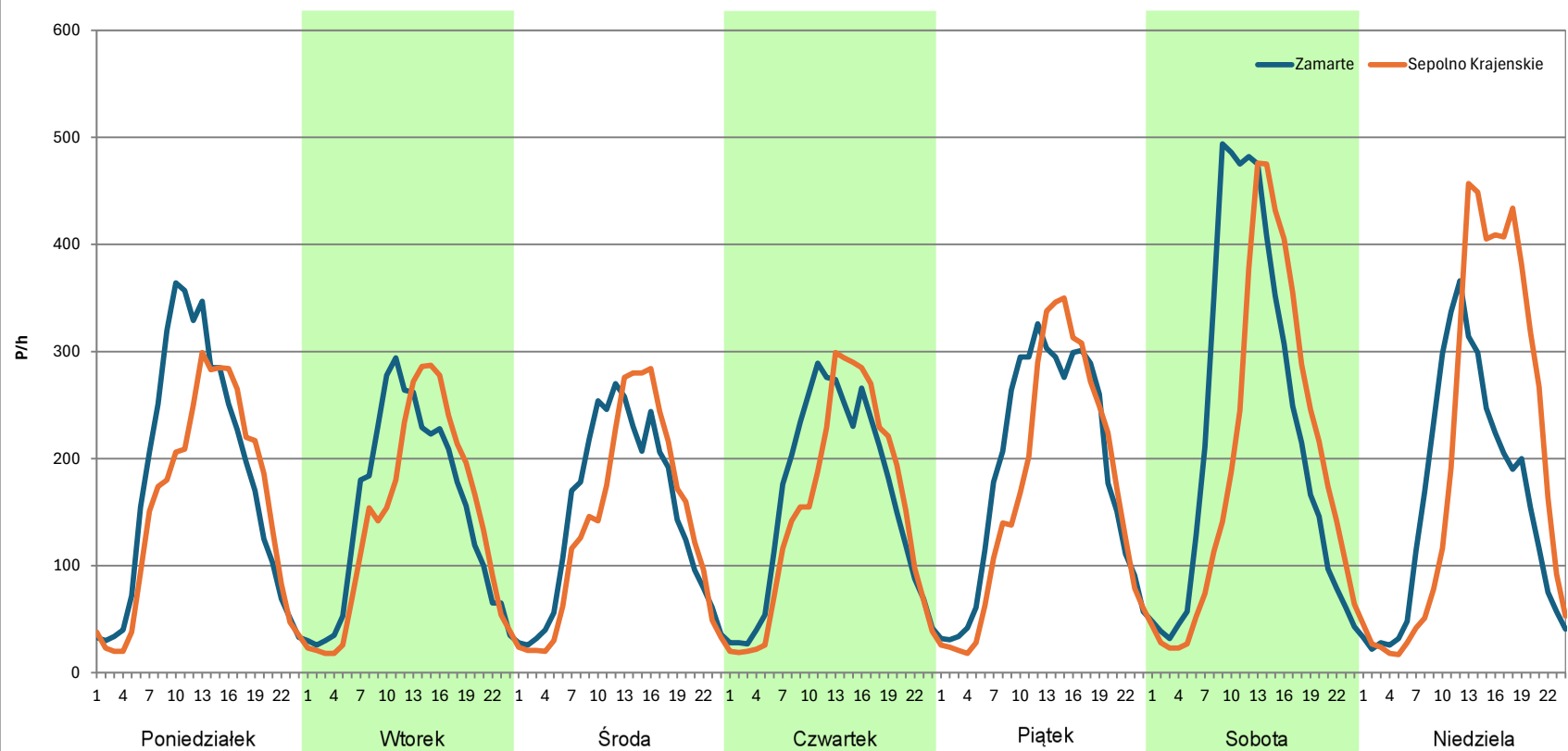
Stacja nr 04001

Miejscowość: Orzelek
Odcinek: Zamarte-Sepolno Krajskie
Typ stacji: E6
Miesiąc: Lipiec

Rok: 2023
Numer drogi: 25
Oddział: BYDGOSZCZ

R03_07-1_04001_2023

Dzień tygodnia	Poniedziałek		Wtorek		Środa		Czwartek		Piątek		Sobota		Niedziela	
Kierunek	Zamarte	Sepolno Krajskie	Zamarte	Sepolno Krajskie	Zamarte	Sepolno Krajskie	Zamarte	Sepolno Krajskie	Zamarte	Sepolno Krajskie	Zamarte	Sepolno Krajskie	Zamarte	Sepolno Krajskie
SDR	4334	3741	3590	3406	3501	3323	3851	3601	4490	4062	5445	4711	3828	4792
Razem	8075		6996		6824		7452		8552		10156		8620	
Podział procentowy	53,67%	46,33%	51,32%	48,68%	51,30%	48,70%	51,68%	48,32%	52,50%	47,50%	53,61%	46,39%	44,41%	55,59%



Analiza ruchu pojazdów ogółem w poszczególnych dniach tygodnia dla każdego miesiąca, w podziale na kierunki ruchu



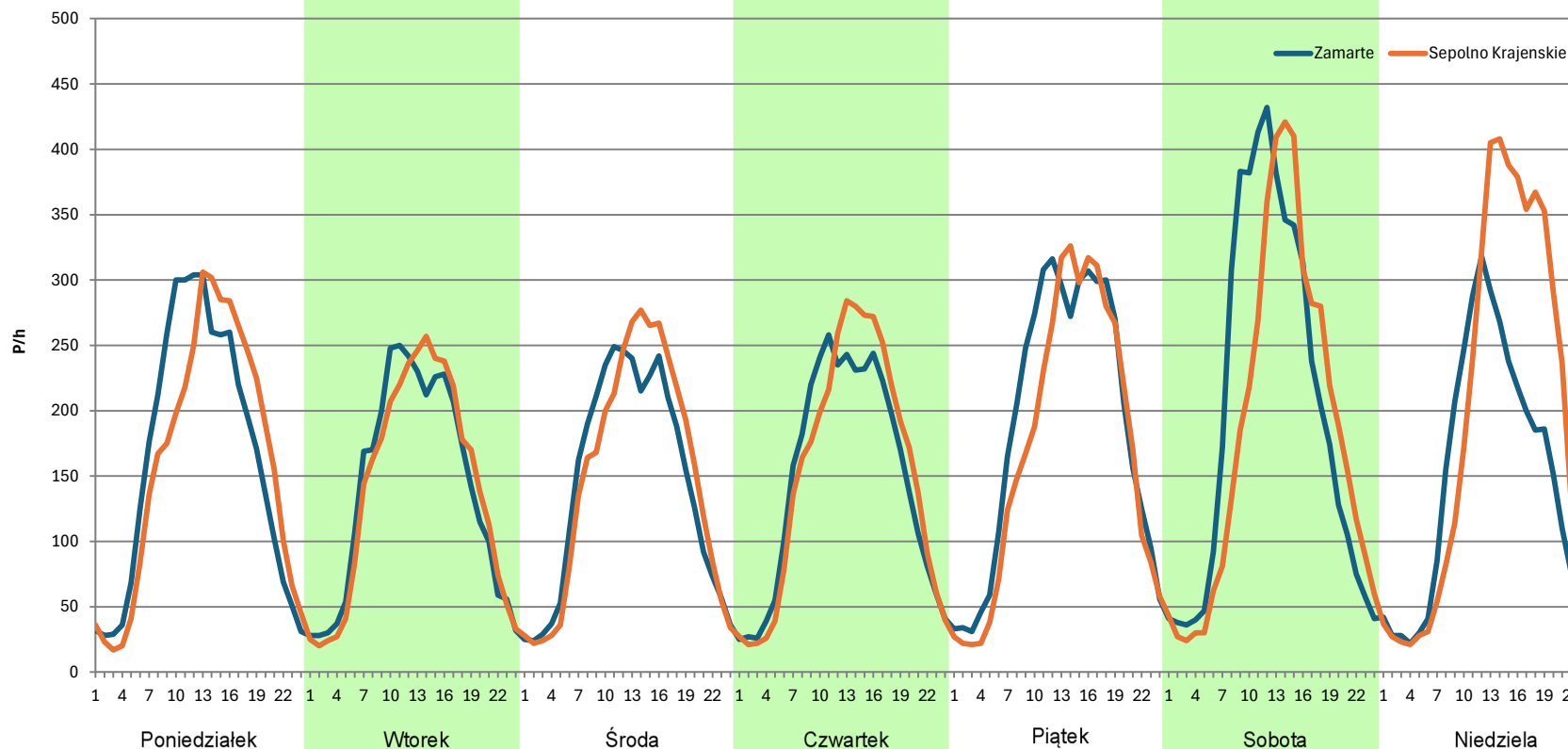
Stacja nr 04001

Miejscowość: Orzelek
Odcinek: Zamarte-Sepolno Krajskie
Typ stacji: E6
Miesiąc: Sierpień

Rok: 2023
Numer drogi: 25
Oddział: BYDGOSZCZ

R03_07-1_04001_2023

Dzień tygodnia	Poniedziałek		Wtorek		Środa		Czwartek		Piątek		Sobota		Niedziela	
Kierunek	Zamarte	Sepolno Krajskie	Zamarte	Sepolno Krajskie	Zamarte	Sepolno Krajskie	Zamarte	Sepolno Krajskie	Zamarte	Sepolno Krajskie	Zamarte	Sepolno Krajskie	Zamarte	Sepolno Krajskie
SDR	3927	3834	3344	3328	3430	3526	3534	3638	4508	4077	4789	4400	3528	4595
Razem	7761		6672		6956		7172		8585		9189		8123	
Podział procentowy	50,60%	49,40%	50,12%	49,88%	49,31%	50,69%	49,27%	50,73%	52,51%	47,49%	52,12%	47,88%	43,43%	56,57%



Analiza ruchu pojazdów ogółem w poszczególnych dniach tygodnia dla każdego miesiąca, w podziale na kierunki ruchu



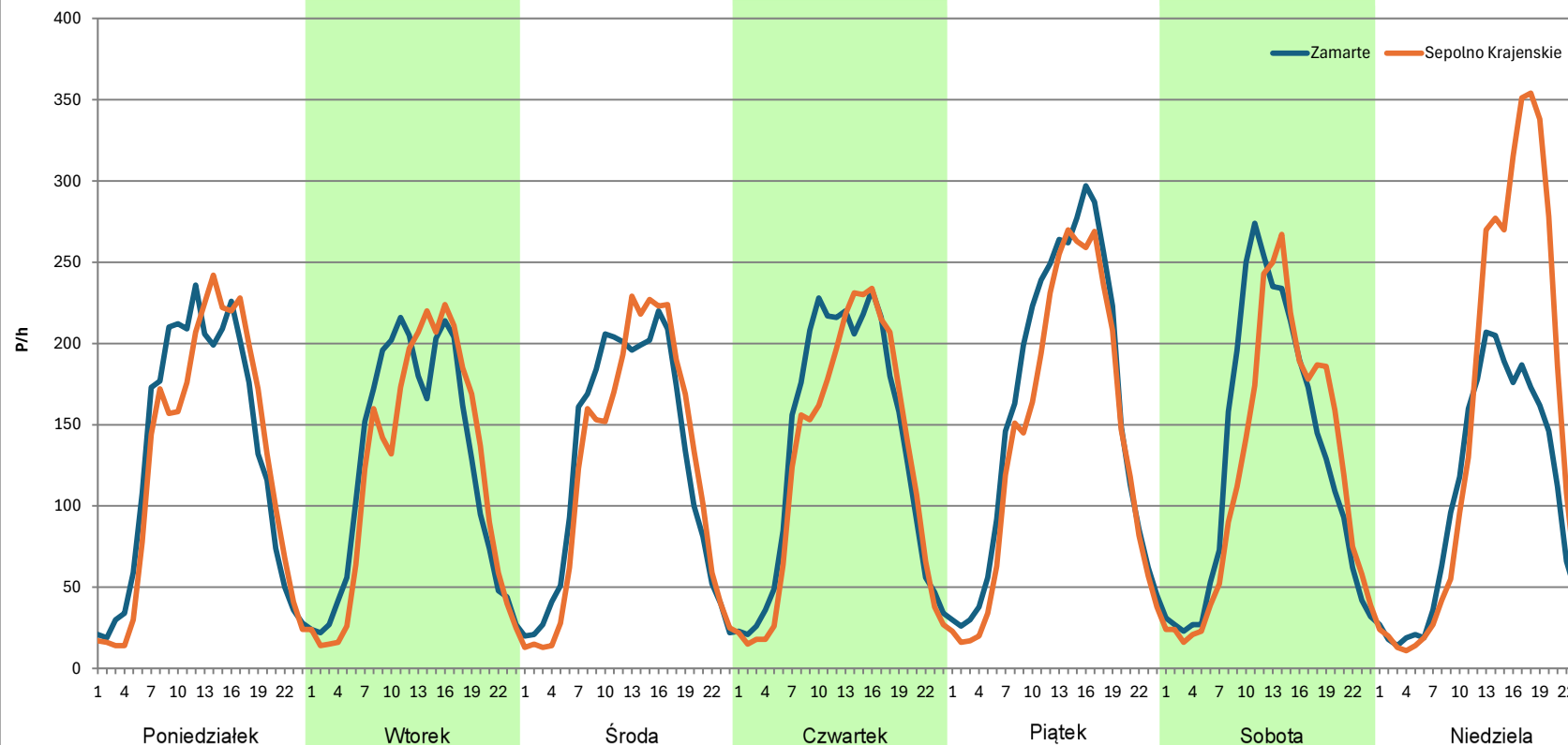
Stacja nr 04001

Miejscowość: Orzelek
Odcinek: Zamarte-Sepolno Krajskie
Typ stacji: E6
Miesiąc: Wrzesień

Rok: 2023
Numer drogi: 25
Oddział: BYDGOSZCZ

R03_07-1_04001_2023

Dzień tygodnia	Poniedziałek		Wtorek		Środa		Czwartek		Piątek		Sobota		Niedziela	
Kierunek	Zamarte	Sepolno Krajskie	Zamarte	Sepolno Krajskie	Zamarte	Sepolno Krajskie	Zamarte	Sepolno Krajskie	Zamarte	Sepolno Krajskie	Zamarte	Sepolno Krajskie	Zamarte	Sepolno Krajskie
SDR	3142	3055	2963	2860	3007	2935	3226	3017	3812	3379	3051	2886	2471	3479
Razem	6197		5823		5942		6243		7191		5937		5950	
Podział procentowy	50,70%	49,30%	50,88%	49,12%	50,61%	49,39%	51,67%	48,33%	53,01%	46,99%	51,39%	48,61%	41,53%	58,47%



Analiza ruchu pojazdów ogółem w poszczególnych dniach tygodnia dla każdego miesiąca, w podziale na kierunki ruchu



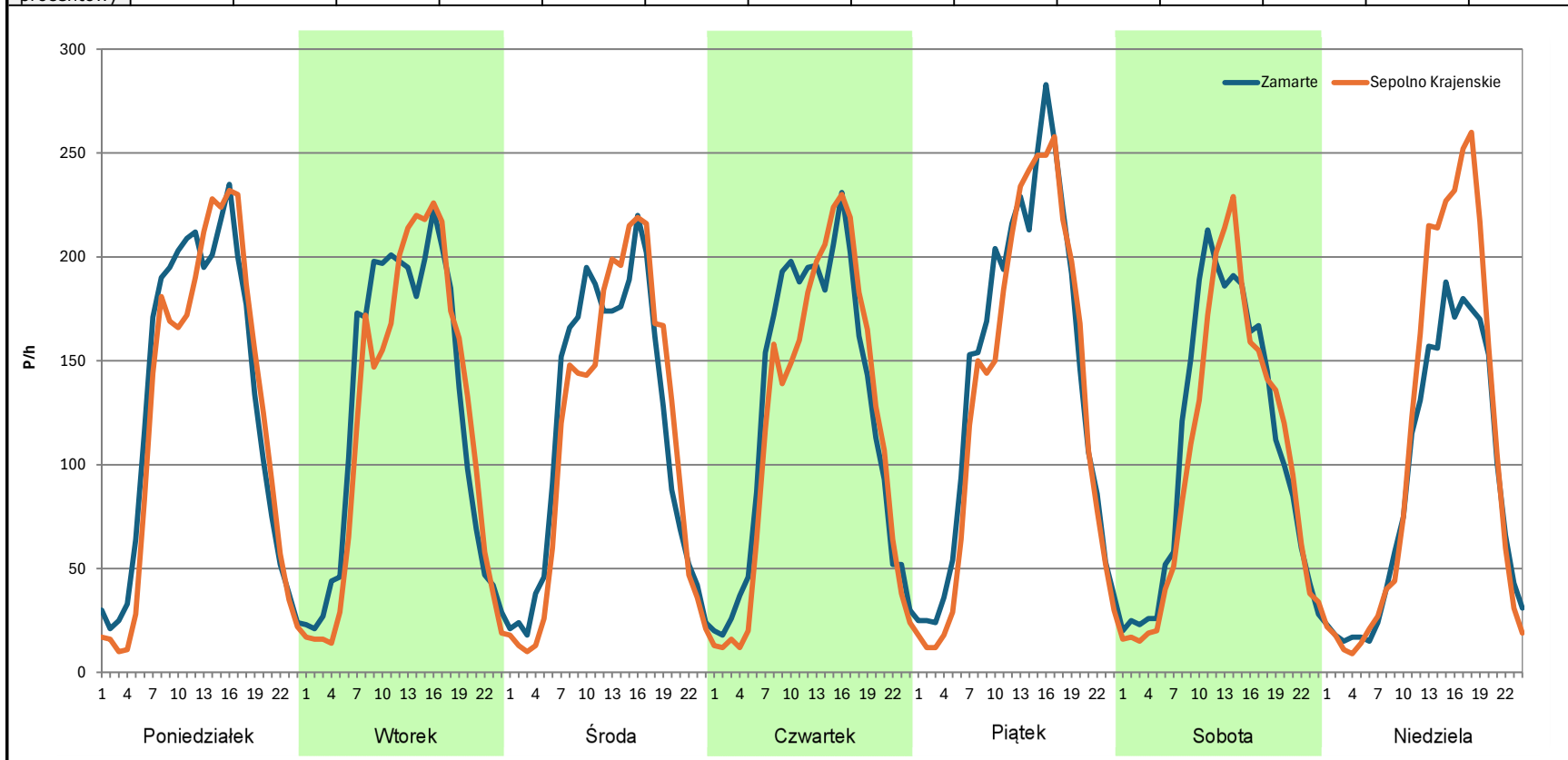
Stacja nr 04001

Miejscowość: Orzelek
Odcinek: Zamarte-Sepolno Krajenskie
Typ stacji: E6
Miesiąc: Październik

Rok: 2023
Numer drogi: 25
Oddział: BYDGOSZCZ

R03_07-1_04001_2023

Dzień tygodnia	Poniedziałek		Wtorek		Środa		Czwartek		Piątek		Sobota		Niedziela	
Kierunek	Zamarte	Sepolno Krajenskie	Zamarte	Sepolno Krajenskie	Zamarte	Sepolno Krajenskie	Zamarte	Sepolno Krajenskie	Zamarte	Sepolno Krajenskie	Zamarte	Sepolno Krajenskie	Zamarte	Sepolno Krajenskie
SDR	3120	2986	3012	2896	2809	2732	2998	2829	3423	3194	2569	2445	2139	2556
Razem	6106		5908		5541		5827		6617		5014		4695	
Podział procentowy	51,10%	48,90%	50,98%	49,02%	50,69%	49,31%	51,45%	48,55%	51,73%	48,27%	51,24%	48,76%	45,56%	54,44%



Analiza ruchu pojazdów ogółem w poszczególnych dniach tygodnia dla każdego miesiąca, w podziale na kierunki ruchu



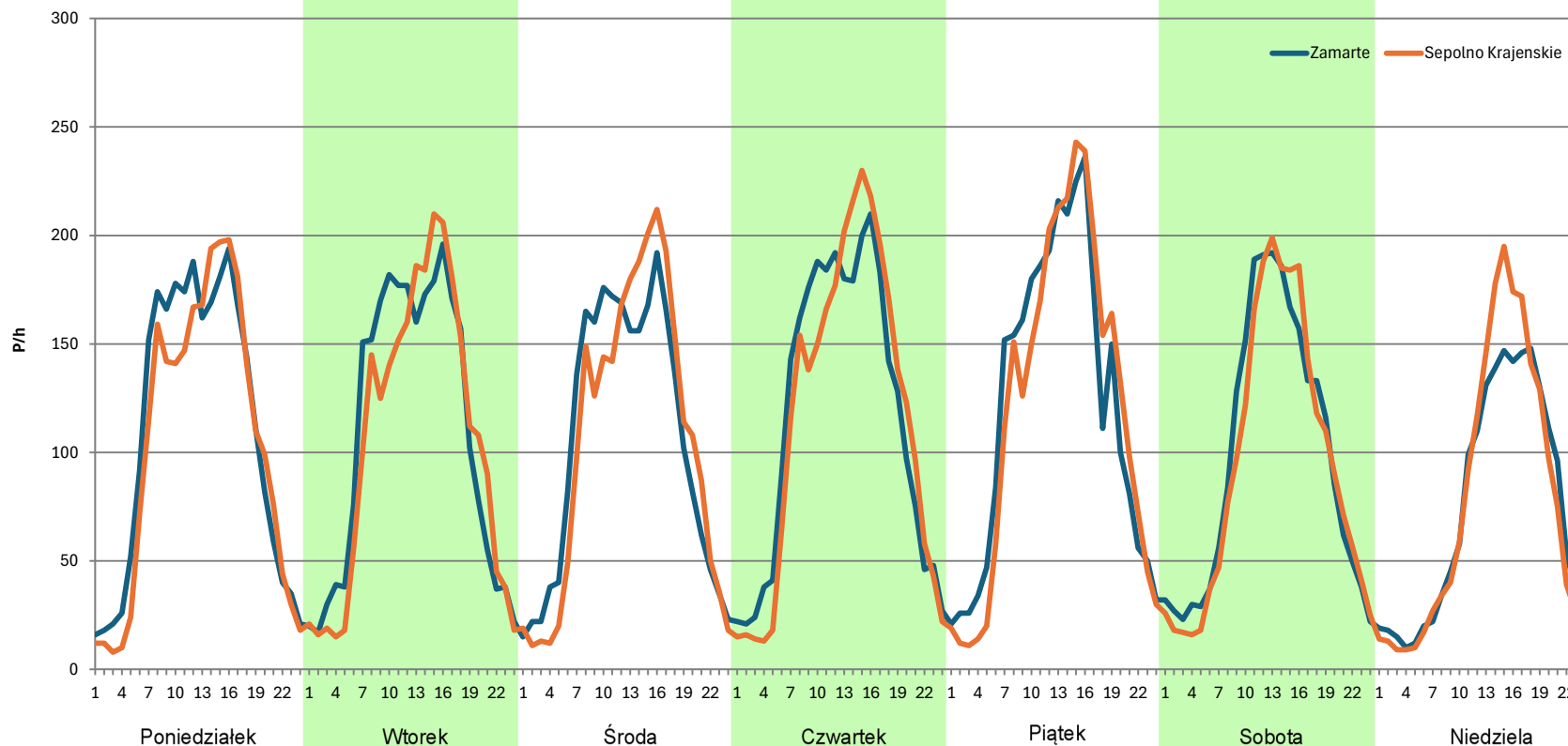
Stacja nr 04001

Miejscowość: Orzelek
Odcinek: Zamarte-Sepolno Krajskie
Typ stacji: E6
Miesiąc: Listopad

Rok: 2023
Numer drogi: 25
Oddział: BYDGOSZCZ

R03_07-1_04001_2023

Dzień tygodnia	Poniedziałek		Wtorek		Środa		Czwartek		Piątek		Sobota		Niedziela	
Kierunek	Zamarte	Sepolno Krajskie	Zamarte	Sepolno Krajskie	Zamarte	Sepolno Krajskie	Zamarte	Sepolno Krajskie	Zamarte	Sepolno Krajskie	Zamarte	Sepolno Krajskie	Zamarte	Sepolno Krajskie
SDR	2623	2465	2597	2499	2522	2492	2796	2755	2906	2851	2319	2238	1772	1831
Razem	5088		5096		5014		5551		5757		4557		3603	
Podział procentowy	51,55%	48,45%	50,96%	49,04%	50,30%	49,70%	50,37%	49,63%	50,48%	49,52%	50,89%	49,11%	49,18%	50,82%



Analiza ruchu pojazdów ogółem w poszczególnych dniach tygodnia dla każdego miesiąca, w podziale na kierunki ruchu



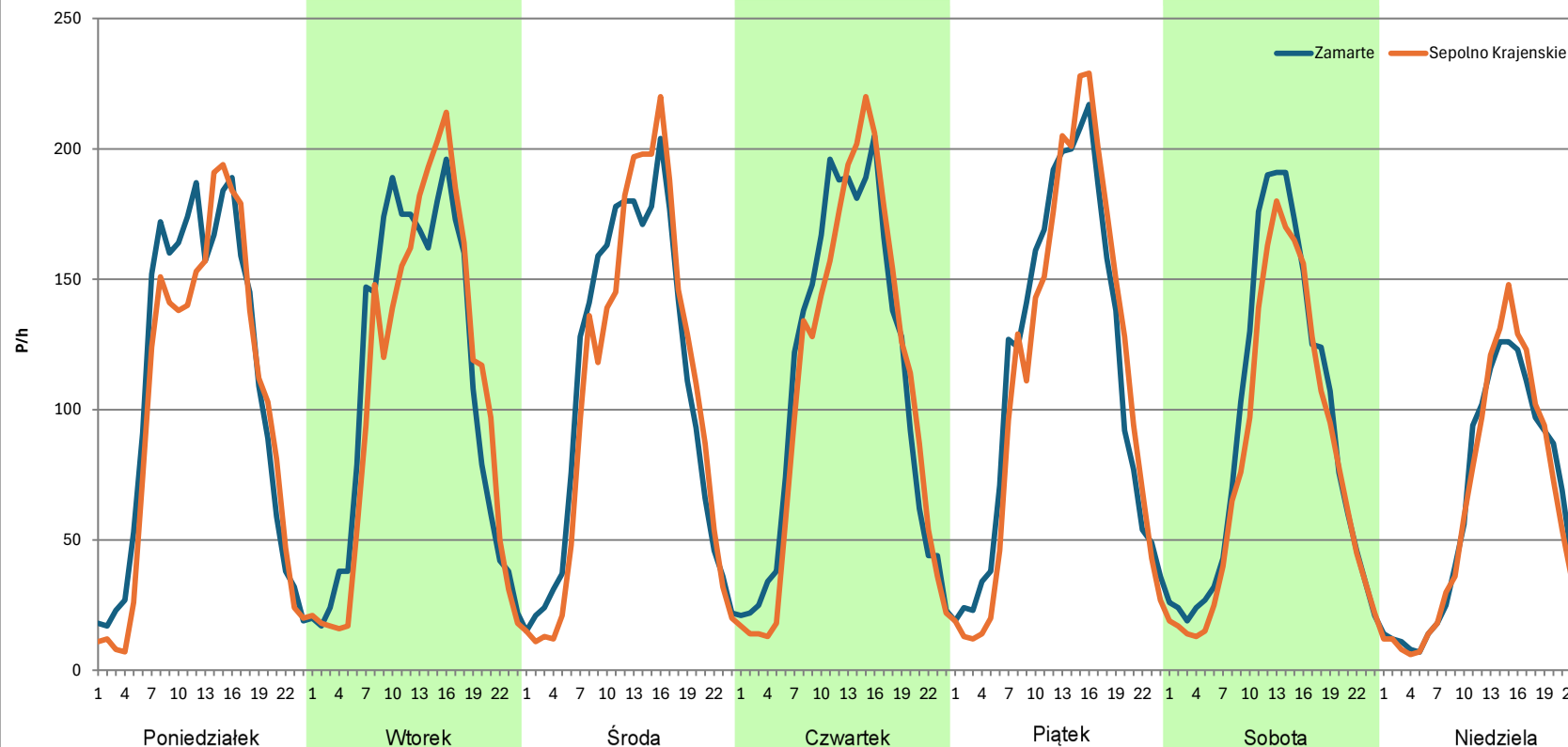
Stacja nr 04001

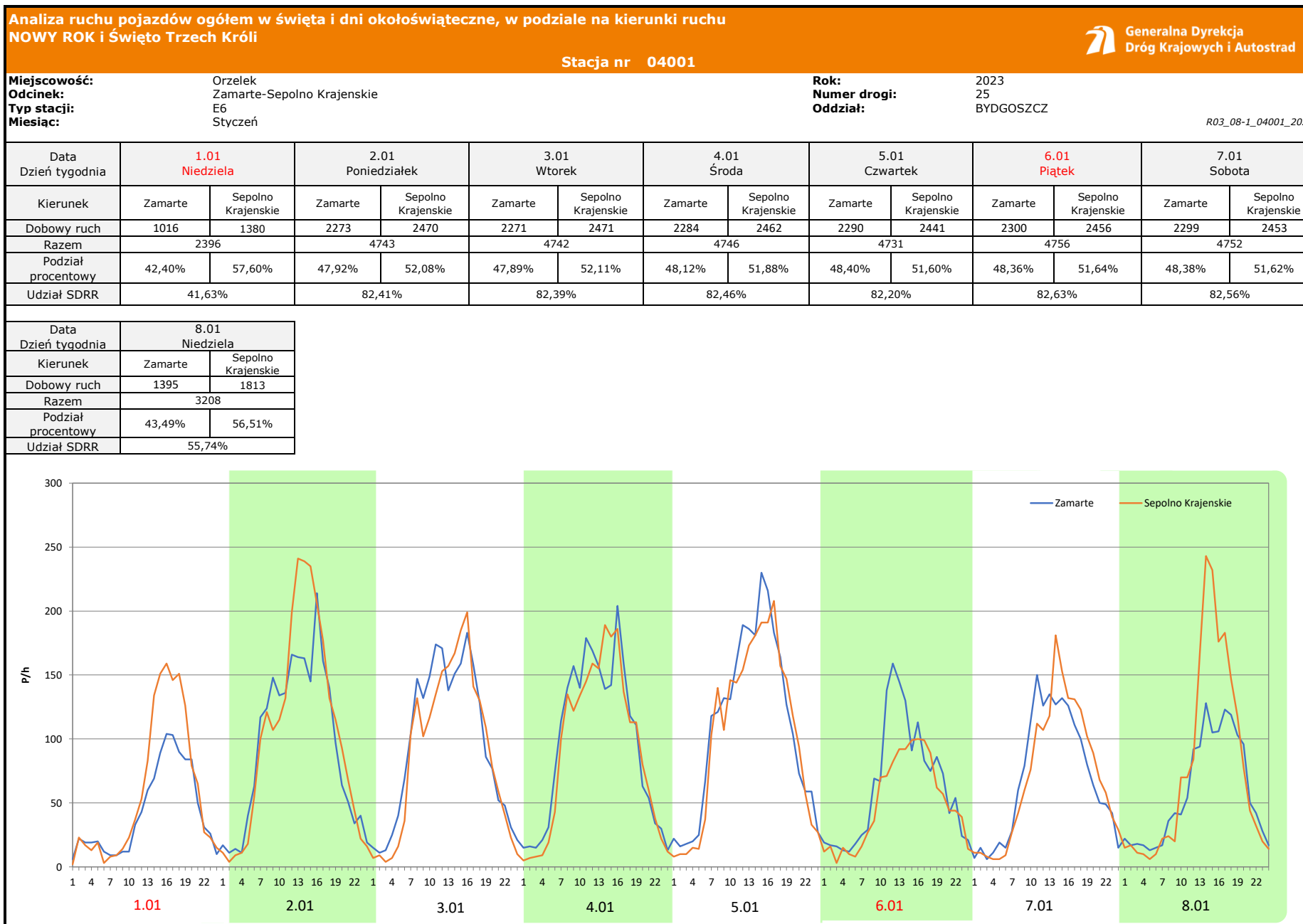
Miejscowość: Orzelek
Odcinek: Zamarte-Sepolno Krajskie
Typ stacji: E6
Miesiąc: Grudzień

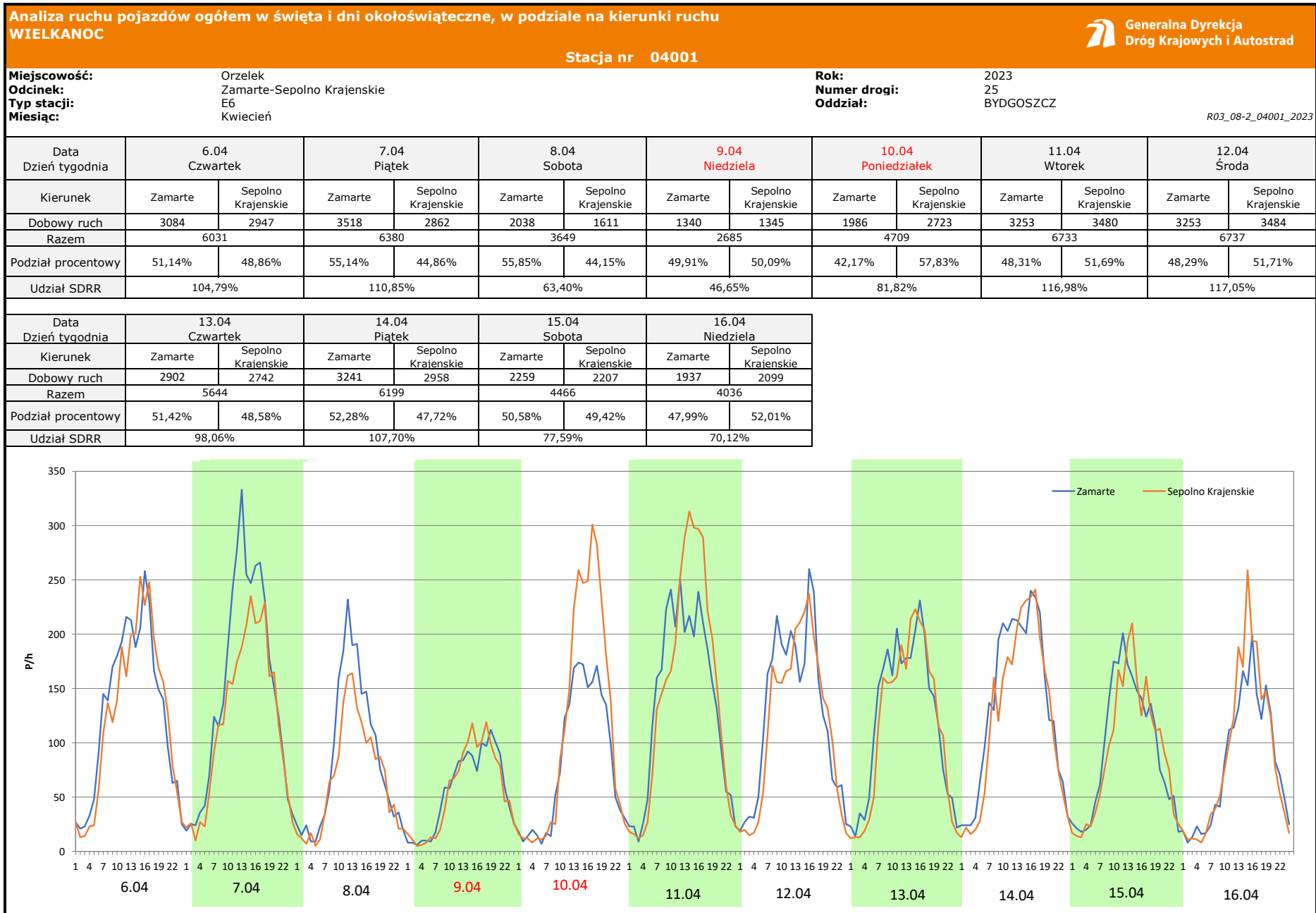
Rok: 2023
Numer drogi: 25
Oddział: BYDGOSZCZ

R03_07-1_04001_2023

Dzień tygodnia	Poniedziałek		Wtorek		Środa		Czwartek		Piątek		Sobota		Niedziela	
Kierunek	Zamarte	Sepolno Krajskie	Zamarte	Sepolno Krajskie	Zamarte	Sepolno Krajskie	Zamarte	Sepolno Krajskie	Zamarte	Sepolno Krajskie	Zamarte	Sepolno Krajskie	Zamarte	Sepolno Krajskie
SDR	2585	2415	2610	2534	2579	2515	2634	2562	2738	2681	2164	1923	1446	1431
Razem	5000		5144		5094		5196		5419		4087		2877	
Podział procentowy	51,70%	48,30%	50,74%	49,26%	50,63%	49,37%	50,69%	49,31%	50,53%	49,47%	52,95%	47,05%	50,26%	49,74%








Analiza ruchu pojazdów ogółem w święta i dni okołoświąteczne, w podziale na kierunki ruchu
1 - 3 MAJA

Stacja nr 04001

 **Generalna Dyrekcja Dróg Krajowych i Autostrad**

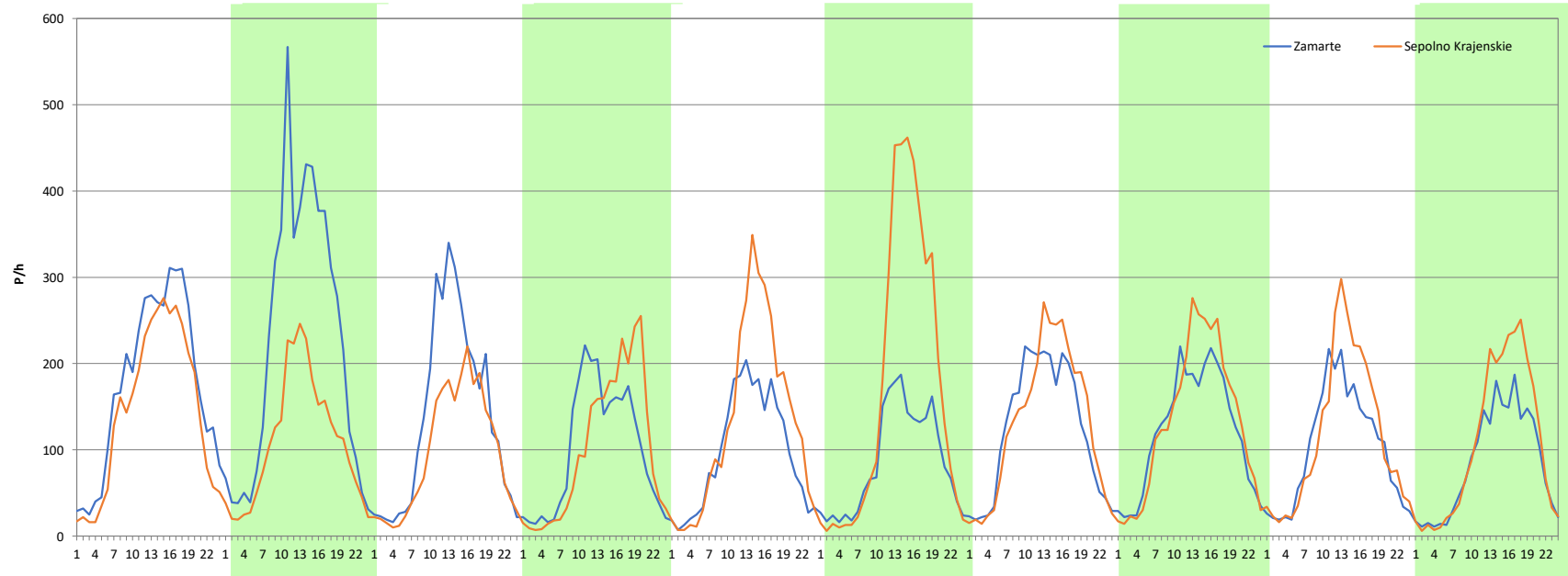
Miejscowość: Orzelek
Odcinek: Zamarte-Sepolno Krajskie
Typ stacji: E6
Miesiąc: Maj

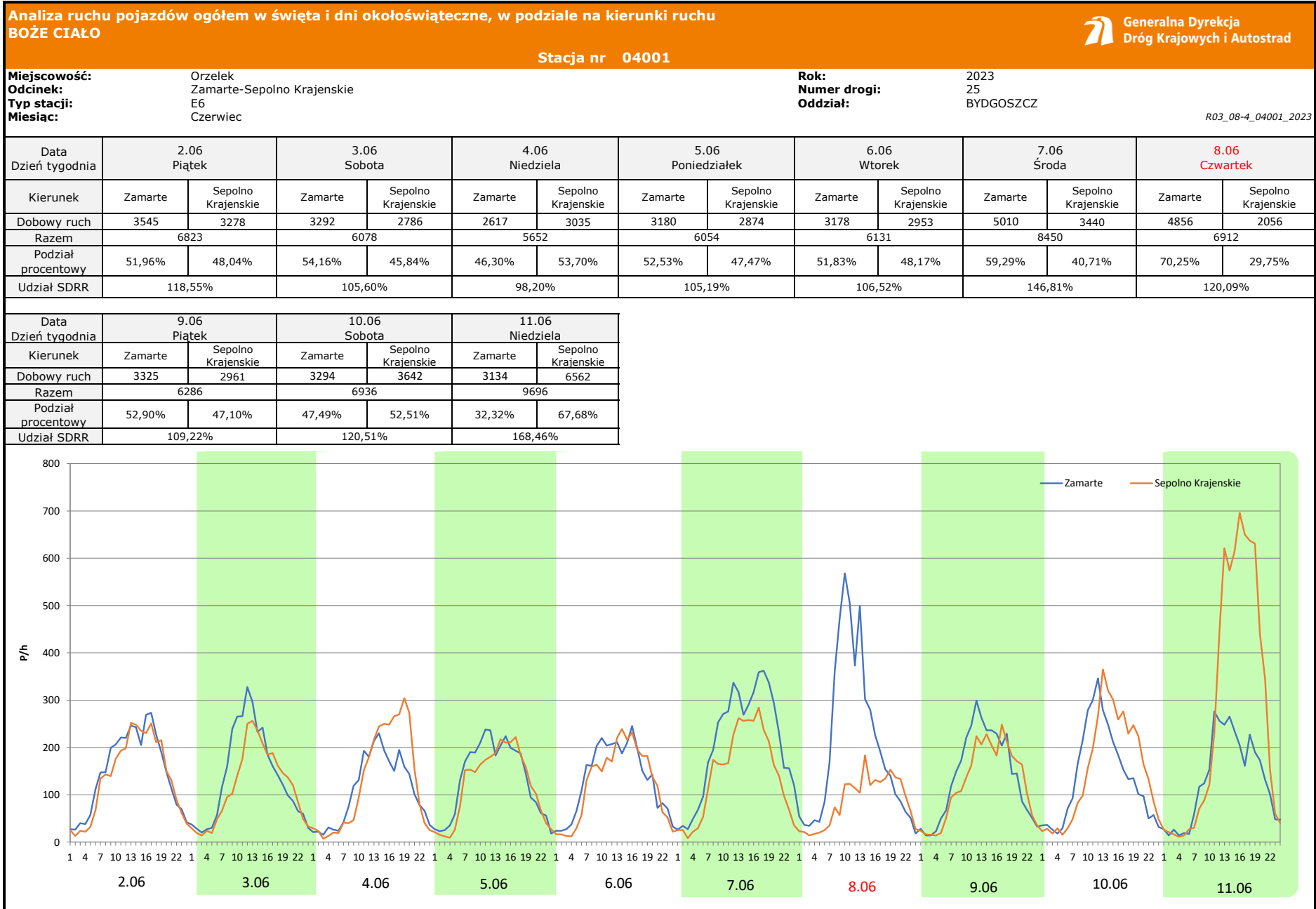
Rok: 2023
Numer drogi: 25
Oddział: BYDGOSZCZ

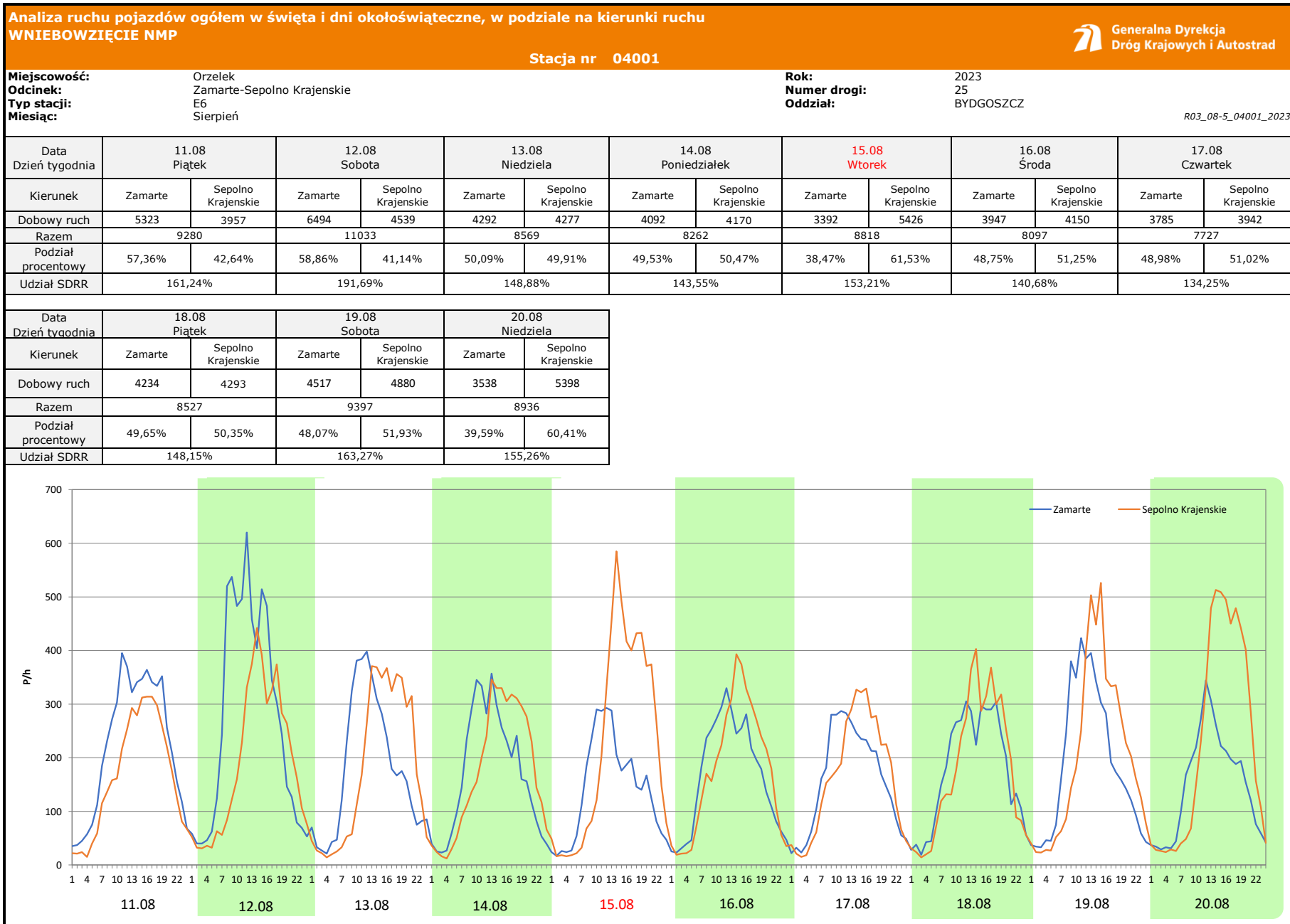
R03_08-3_04001_2023

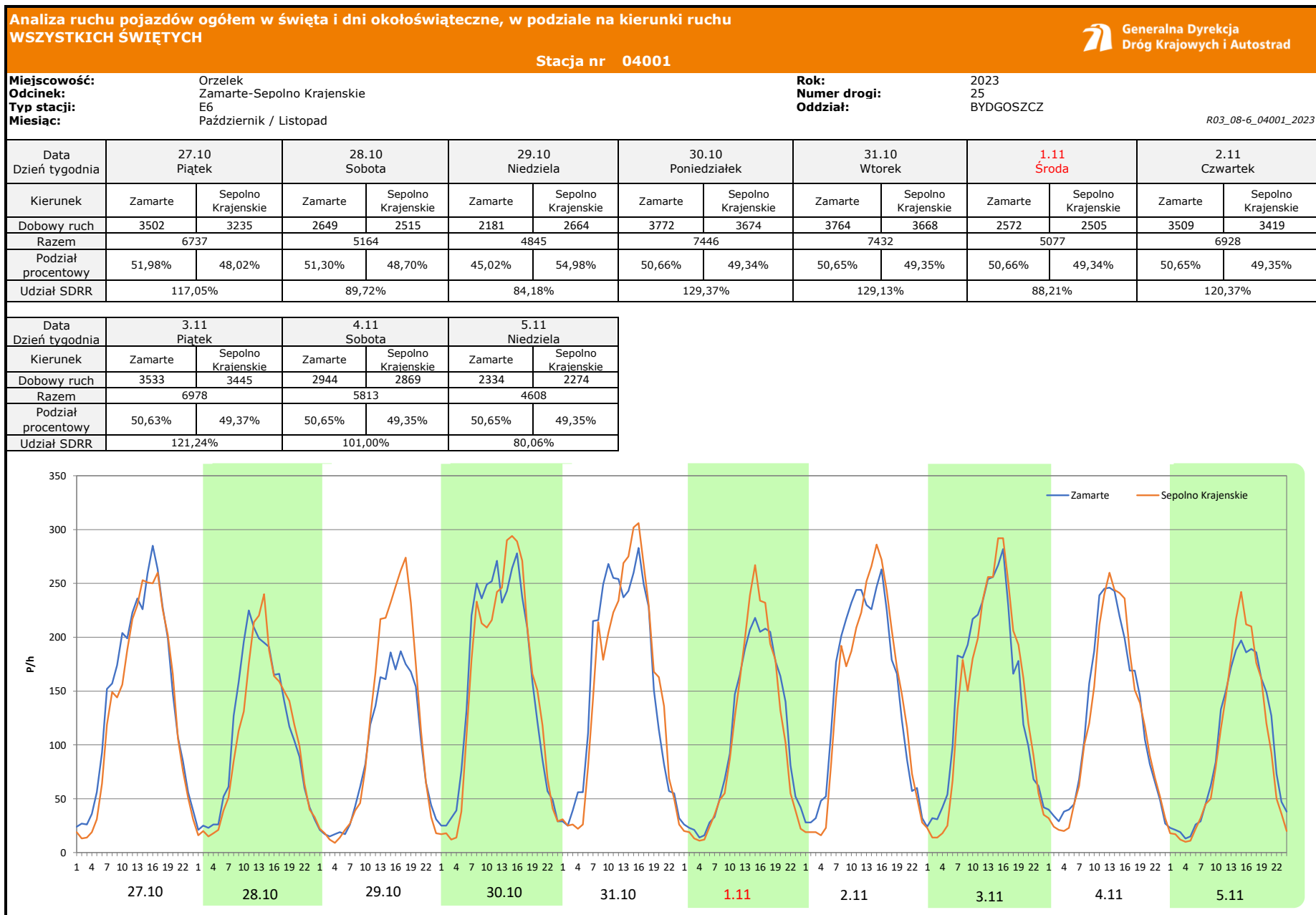
Data Dzień tygodnia	28.04 Piątek		29.04 Sobota		30.04 Niedziela		1.05 Poniedziałek		2.05 Wtorek		3.05 Środa		4.05 Czwartek	
Kierunek	Zamarte	Sepolno Krajskie	Zamarte	Sepolno Krajskie	Zamarte	Sepolno Krajskie	Zamarte	Sepolno Krajskie	Zamarte	Sepolno Krajskie	Zamarte	Sepolno Krajskie	Zamarte	Sepolno Krajskie
Dobowy ruch	4214	3460	5345	2607	3266	2324	2377	2409	2320	3159	2067	4070	2956	3106
Razem	7674		7952		5590		4786		5479		6137		6062	
Podział procentowy	54,91%	45,09%	67,22%	32,78%	58,43%	41,57%	49,67%	50,33%	42,34%	57,66%	33,68%	66,32%	48,76%	51,24%
Udział SDRR	133,33%		138,16%		97,12%		83,15%		95,20%		106,63%		105,32%	

Data Dzień tygodnia	5.05 Piątek		6.05 Sobota		7.05 Niedziela	
Kierunek	Zamarte	Sepolno Krajskie	Zamarte	Sepolno Krajskie	Zamarte	Sepolno Krajskie
Dobowy ruch	2894	3172	2441	2785	2009	2540
Razem	6066		5226		4549	
Podział procentowy	47,71%	52,29%	46,71%	53,29%	44,16%	55,84%
Udział SDRR	105,39%		90,80%		79,04%	









**Analiza ruchu pojazdów ogółem w święta i dni okołoswiąteczne, w podziale na kierunki ruchu
ŚWIĘTO NIEPODLEGŁOŚCI**



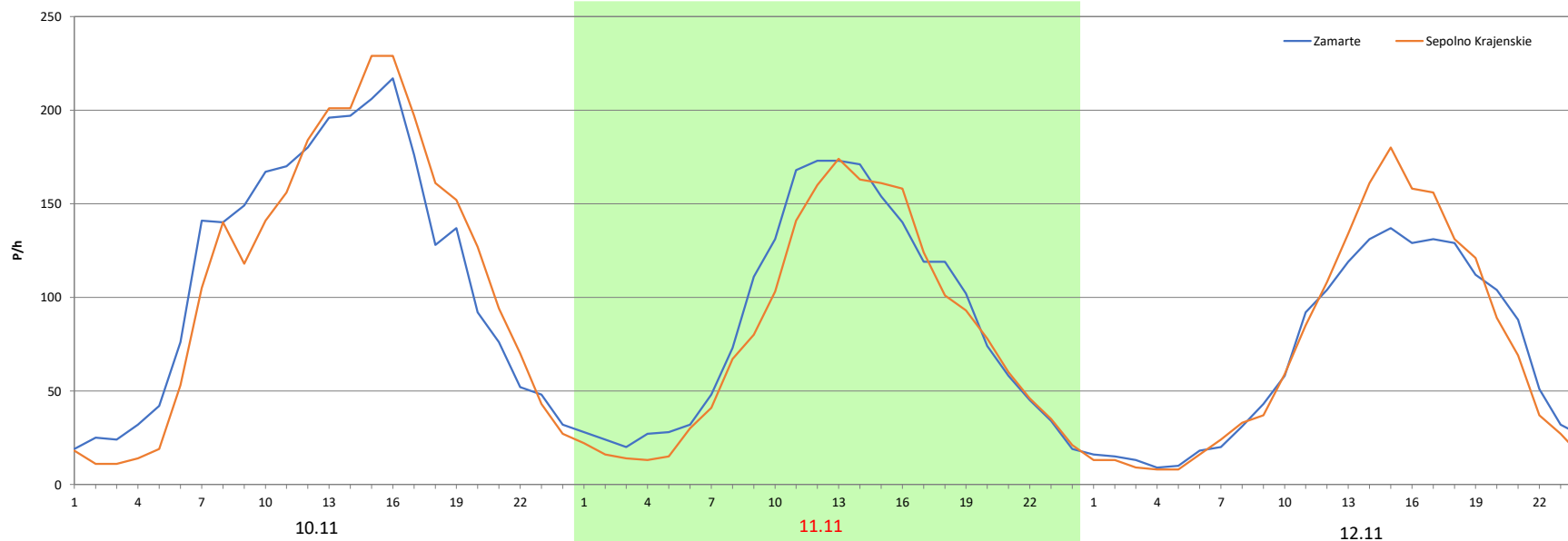
Stacja nr 04001

Miejscowość: Orzelek
Odcinek: Zamarte-Sepolno Krajenskie
Typ stacji: E6
Miesiąc: Listopad

Rok: 2023
Numer drogi: 25
Oddział: BYDGOSZCZ

R03_08-7_04001_2023

Data Dzień tygodnia	10.11 Piątek		11.11 Sobota		12.11 Niedziela	
	Zamarte	Sepolno Krajenskie	Zamarte	Sepolno Krajenskie	Zamarte	Sepolno Krajenskie
Dobowy ruch	2722	2701	2071	1916	1618	1691
Razem	5423		3987		3309	
Podział procentowy	50,19%	49,81%	51,94%	48,06%	48,90%	51,10%
Udział SDRR	94,22%		69,27%		57,49%	



Analiza ruchu pojazdów ogółem w święta i dni okołoświąteczne, w podziale na kierunki ruchu
BOŻE NARODZENIE Stacja nr 04001



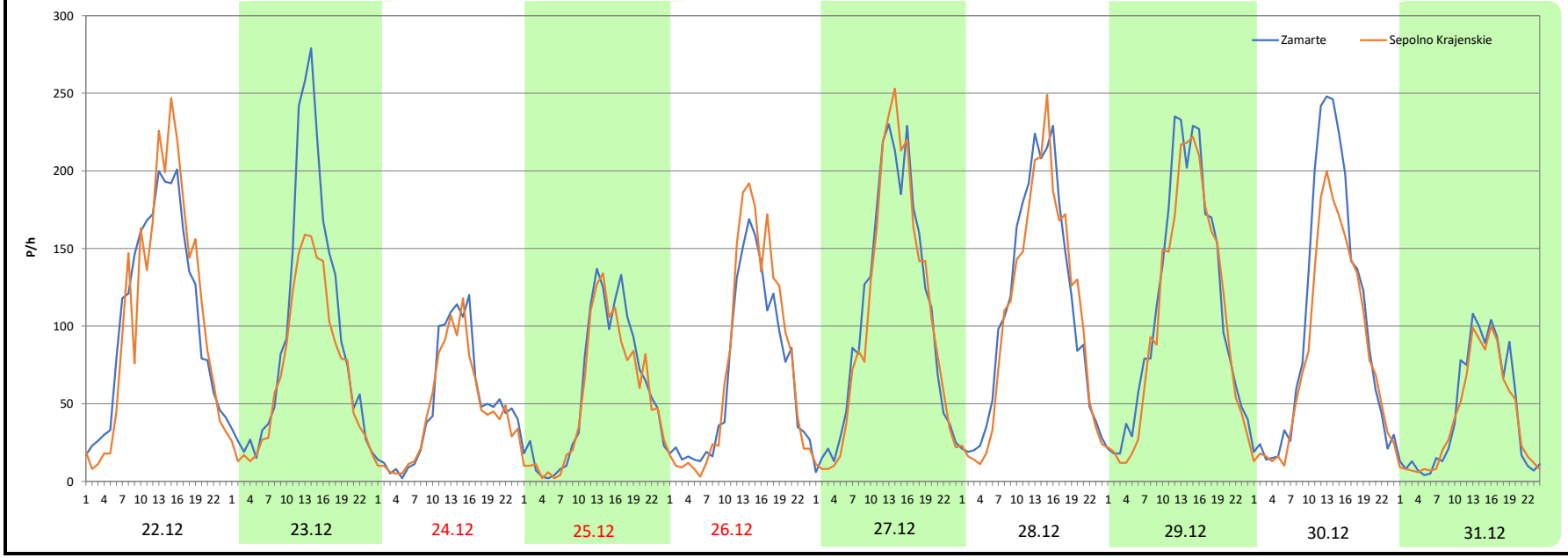
Miejscowość: Orzelek
Odcinek: Zamarte-Sepolno Krajskie
Typ stacji: E6
Miesiąc: Grudzień


Rok: 2023
Numer drogi: 25
Oddział: BYDGOSZCZ

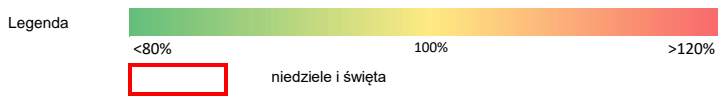
R03_08-8_04001_2023

Data Dzień tygodnia	22.12 Piątek		23.12 Sobota		24.12 Niedziela		25.12 Poniedziałek		26.12 Wtorek		27.12 Środa		28.12 Czwartek	
Kierunek	Zamarte	Sepolno Krajskie	Zamarte	Sepolno Krajskie	Zamarte	Sepolno Krajskie	Zamarte	Sepolno Krajskie	Zamarte	Sepolno Krajskie	Zamarte	Sepolno Krajskie	Zamarte	Sepolno Krajskie
Dobowy ruch	2605	2611	2325	1700	1208	1105	1398	1287	1632	1802	2554	2502	2640	2536
Razem	5216		4025		2313		2685		3434		5056		5176	
Podział procentowy	49,94%	50,06%	57,76%	42,24%	52,23%	47,77%	52,07%	47,93%	47,52%	52,48%	50,51%	49,49%	51,00%	49,00%
Udział SDRR	90,63%		69,93%		40,19%		46,65%		59,66%		87,85%		89,93%	

Data Dzień tygodnia	29.12 Piątek		30.12 Sobota		31.12 Niedziela	
Kierunek	Zamarte	Sepolno Krajskie	Zamarte	Sepolno Krajskie	Zamarte	Sepolno Krajskie
Dobowy ruch	2713	2512	2418	1994	1043	964
Razem	5225		4412		2007	
Podział procentowy	51,92%	48,08%	54,81%	45,19%	51,97%	48,03%
Udział SDRR	90,78%		76,66%		34,87%	



Proporcja dobowego natężenia ruchu do SDRR, dla każdego dnia w roku, w podziale na pojazdy ogółem												
Stacja nr 04001										Rok: 2023		
Miejscowość: Orzelek										Numer drogi: 25		
Odcinek: Zamarte-Sepolno Krajenskie										Oddział: BYDGOSZCZ		
Typ stacji: E6										R03_10-1_04001_2023		
Miesiąc												
	1	2	3	4	5	6	7	8	9	10	11	12
liczba dni w miesiącu	31	28	31	30	31	30	31	31	30	31	30	31
średni udział w miesiącu [%]	75,2	77,3	79,4	96,7	102,2	118,6	140,7	135,5	107,4	98,6	86,8	81,6
R03_10-2_04001_2023												
04001 Proporcja ruchu dziennego do średniego dobowego ruchu rocznego [%]												
	1	2	3	4	5	6	7	8	9	10	11	12
1	41,6	80,0	81,1	76,5	83,2	112,4	165,6	116,0	127,9	80,9	88,2	96,1
2	82,4	82,6	85,9	68,4	95,2	118,5	128,3	115,4	117,0	97,4	120,4	68,5
3	76,5	57,6	92,4	91,5	106,6	105,6	131,9	123,8	103,2	98,0	121,3	52,9
4	77,6	60,6	67,3	94,2	105,3	98,2	112,4	144,7	106,9	94,0	101,0	85,7
5	88,5	55,3	55,3	97,5	105,4	105,2	113,5	158,7	100,2	98,9	80,0	87,9
6	47,2	83,8	81,8	104,8	90,8	106,5	123,1	138,4	105,0	109,0	87,9	86,0
7	58,4	82,5	79,2	110,8	79,0	146,8	147,5	132,2	113,6	79,2	89,0	89,2
8	55,7	79,7	84,1	63,4	103,2	120,1	164,8	116,0	131,0	74,7	87,9	96,7
9	77,9	89,6	86,7	46,7	96,4	109,2	153,9	115,4	114,2	97,5	90,5	67,6
10	80,4	97,8	79,7	81,8	101,5	120,5	143,6	123,8	124,3	91,2	94,2	60,4
11	76,6	68,8	64,0	117,0	103,9	168,5	123,4	161,2	116,4	94,5	69,3	85,3
12	80,4	62,4	51,1	101,1	117,6	119,6	114,0	191,7	103,4	100,4	57,6	86,8
13	85,5	83,8	83,7	98,1	90,3	99,7	128,4	148,9	106,8	117,1	87,9	87,2
14	65,3	86,5	82,3	107,7	85,3	108,6	148,5	143,5	111,6	89,7	89,0	88,5
15	51,0	85,3	81,6	77,6	101,2	109,9	190,3	153,2	129,5	84,2	87,9	96,4
16	78,0	86,4	86,6	70,1	99,2	125,4	155,0	140,7	104,9	102,9	90,5	72,5
17	77,9	92,3	96,0	99,5	100,1	118,4	142,9	134,3	100,0	97,5	94,2	61,3
18	80,4	66,5	68,1	94,6	108,2	104,9	122,0	148,2	105,1	98,2	69,3	89,5
19	80,9	59,7	62,8	96,3	117,7	113,2	120,4	163,3	100,7	102,7	57,6	93,3
20	89,2	78,8	86,1	102,5	97,0	109,0	131,9	155,3	101,3	117,1	87,9	92,9
21	62,1	83,2	84,8	111,5	89,9	105,7	152,0	143,1	104,0	89,7	89,0	93,8
22	56,7	83,1	86,3	83,8	105,6	113,8	179,0	124,8	118,6	84,2	87,9	90,6
23	81,9	86,4	87,1	77,4	98,4	136,0	154,9	124,1	92,0	102,9	89,5	69,9
24	81,7	93,1	96,4	99,0	103,8	149,5	150,8	127,1	86,3	97,5	90,3	40,2
25	83,1	62,9	73,2	99,2	109,3	127,6	128,4	142,3	102,1	98,2	67,3	46,7
26	83,7	52,9	56,2	100,5	125,8	126,7	126,5	125,0	100,4	102,7	55,2	59,7
27	91,5	80,1	86,6	107,0	103,0	111,3	134,5	122,2	100,0	117,1	90,2	87,8
28	68,5	82,3	82,7	133,3	94,9	113,5	146,3	120,4	104,7	89,7	87,2	89,9
29	59,0		88,7	138,2	109,8	121,3	182,5	106,8	117,4	84,2	85,1	90,8
30	80,9		89,2	97,1	104,2	146,2	156,8	108,3	87,8	129,3	91,5	76,7
31	79,0		100,7		109,3		132,2	113,8		129,2		34,9



Nierównomierność kierunkowa dla każdego dnia w roku, dla pojazdów ogółem



Generalna Dyrekcja
Dróg Krajowych i Autostrad

Stacja nr 04001

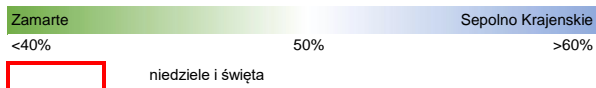
Miejscowość: Orzelek
Odcinek: Zamarte-Sepolno Krajenskie
Typ stacji: E6

Rok: 2023
Numer drogi: 25
Oddział: BYDGOSZCZ

R03_11_04001_2023

04001	Proporcja ruchu dziennego do średniego dobowego ruchu rocznego [%]											
	1	2	3	4	5	6	7	8	9	10	11	12
1	57,6	49,2	48,7	49,8	50,3	46,3	47,1	49,4	46,1	53,3	49,4	49,1
2	52,1	48,2	48,7	52,1	57,7	48,0	55,3	49,8	48,3	48,9	49,4	49,3
3	48,2	49,7	48,7	49,8	66,3	45,8	45,2	49,6	57,6	49,3	49,4	50,7
4	48,6	49,2	49,1	49,9	51,2	53,7	49,1	47,3	47,1	49,3	49,4	48,6
5	48,4	52,0	52,5	48,8	52,3	47,5	48,3	46,5	47,4	48,5	49,4	48,9
6	44,1	48,2	48,2	48,9	53,3	48,2	47,0	56,0	48,4	49,2	48,4	49,7
7	50,6	48,9	48,5	44,9	55,8	40,7	45,5	47,6	47,1	49,0	49,2	49,6
8	56,5	48,6	48,6	44,1	48,5	29,7	44,5	49,4	43,9	53,8	49,6	50,2
9	47,7	48,2	49,5	50,1	48,8	47,1	56,2	49,8	47,0	48,3	49,6	48,9
10	48,8	47,7	48,0	57,8	48,9	52,5	46,4	49,6	61,2	48,8	49,8	50,5
11	47,9	49,7	48,7	51,7	48,5	67,7	48,2	42,6	51,0	49,8	48,1	47,7
12	48,7	56,4	52,8	48,1	48,0	49,0	47,2	41,1	51,1	49,3	51,0	49,5
13	49,3	47,4	47,4	48,6	48,9	49,3	48,4	49,9	50,4	48,0	48,4	49,2
14	47,8	49,6	48,8	47,7	55,5	49,7	46,7	50,5	48,4	48,7	49,2	49,7
15	48,5	48,4	48,9	49,4	48,2	49,3	43,9	61,5	47,2	54,9	49,6	50,1
16	47,3	49,2	48,7	52,0	48,6	49,3	54,5	51,3	48,8	48,9	49,6	49,7
17	48,2	49,2	49,2	47,7	49,5	45,0	44,2	51,0	58,9	48,8	49,8	50,3
18	48,9	49,5	48,5	49,3	48,1	54,6	47,6	50,3	49,8	49,1	48,1	48,5
19	48,8	51,5	51,4	48,9	48,6	47,3	49,5	51,9	48,9	48,2	51,0	49,4
20	50,3	46,5	47,7	48,8	47,0	48,4	48,0	60,4	49,3	48,0	48,4	49,2
21	50,6	48,7	49,2	49,0	53,4	50,1	47,6	49,0	49,2	48,7	49,2	49,1
22	48,5	48,3	49,3	48,2	47,4	50,7	46,6	49,8	48,9	54,9	49,6	50,1
23	47,4	48,8	49,2	52,5	48,0	48,0	55,3	51,3	48,8	48,9	50,2	42,2
24	49,1	49,1	48,4	47,8	48,2	41,4	48,1	50,9	54,9	48,8	49,1	47,8
25	48,7	49,0	49,6	48,7	48,6	51,3	49,9	50,2	49,2	49,1	49,9	47,9
26	48,8	51,7	53,7	48,8	48,4	47,1	49,6	54,8	49,0	48,2	52,4	52,5
27	50,1	48,1	47,8	48,7	48,3	49,7	49,8	60,4	49,4	48,0	48,4	49,5
28	48,5	49,0	49,0	45,1	55,1	48,9	50,2	50,7	48,7	48,7	48,5	49,0
29	48,6		48,9	32,8	47,3	48,7	49,9	51,1	49,2	54,9	49,9	48,1
30	45,7		49,9	41,6	49,3	49,3	56,6	51,4	50,6	49,4	49,5	45,2
31	49,0		50,2		49,1		47,6	52,7		49,4		48,0

Legenda



$$*WKN = \frac{N_{poj./24h} \text{ (kierunek P)}}{N_{poj./24h} \text{ (kierunek P+L)}}$$

Dobowe wahania ruchu pojazdów ogółem w podziale na kierunki



Generalna Dyrekcja
Dróg Krajowych i Autostrad

Stacja nr 04001

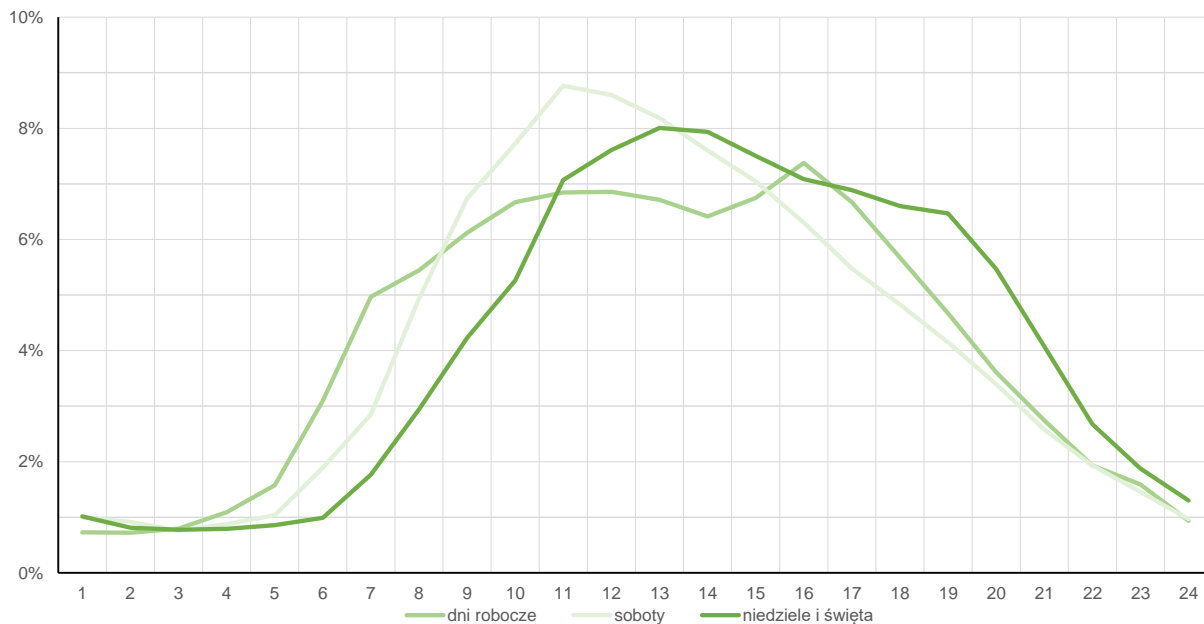
Miejscowość: Orzelek
Odcinek: Zamarte-Sepolno Krajenskie
Typ stacji: E6

Rok: 2023
Numer drogi: 25
Oddział: BYDGOSZCZ

Średni dobowy rozkład natężenia ruchu

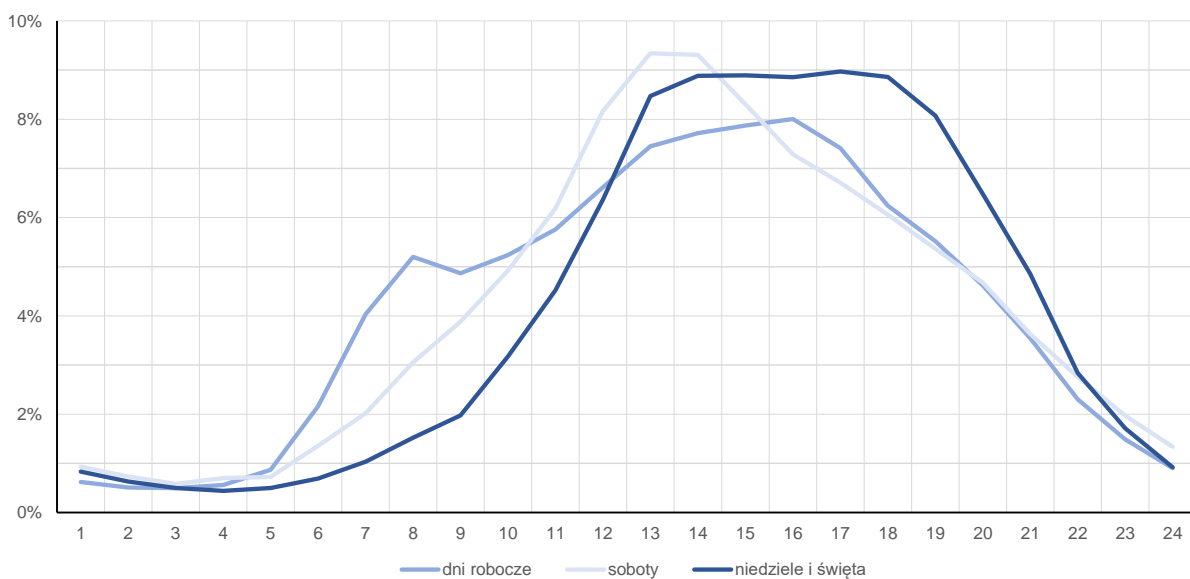
R03_12-1_04001_2023

Kierunek: Zamarte



R03_12-2_04001_2023

Kierunek: Sepolno Krajenskie



Struktura rodzajowa ruchu wg pomiarów automatycznych



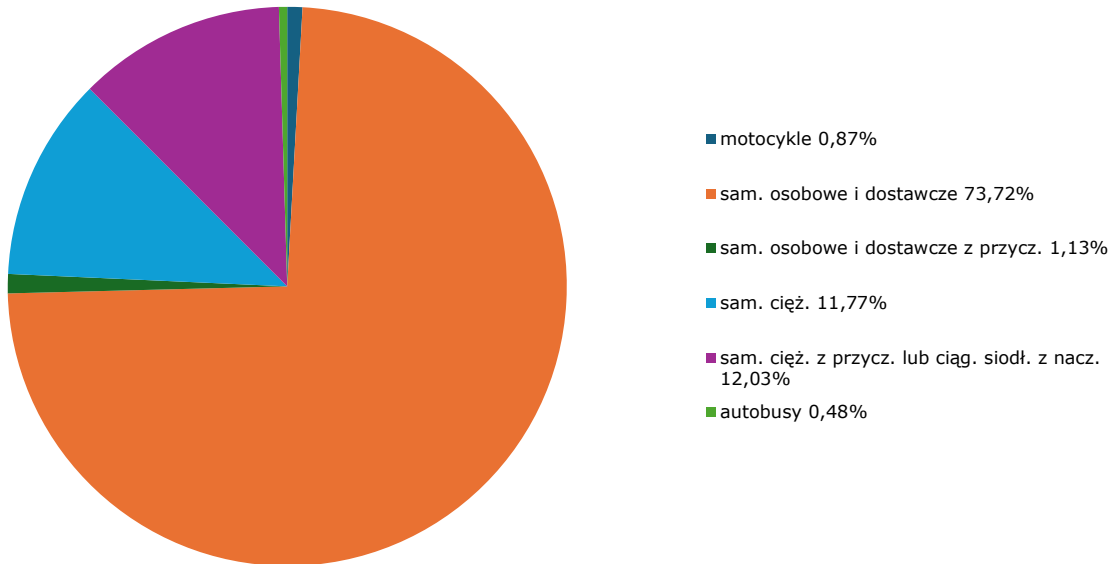
**Generalna Dyrekcja
Dróg Krajowych i Autostrad**

Stacja nr 04001

Miejscowość: Orzelek
Odcinek: Zamarte-Sepolno Krajenskie
Typ stacji: GR

Rok: 2023
Numer drogi: 25
Oddział: BYDGOSZCZ
R04_03_04001_2023

Rodzajowa struktura ruchu wg pomiarów automatycznych w 2023 roku



Rozkłady prędkości pojazdów samochodowych



Generalna Dyrekcja
Dróg Krajowych i Autostrad

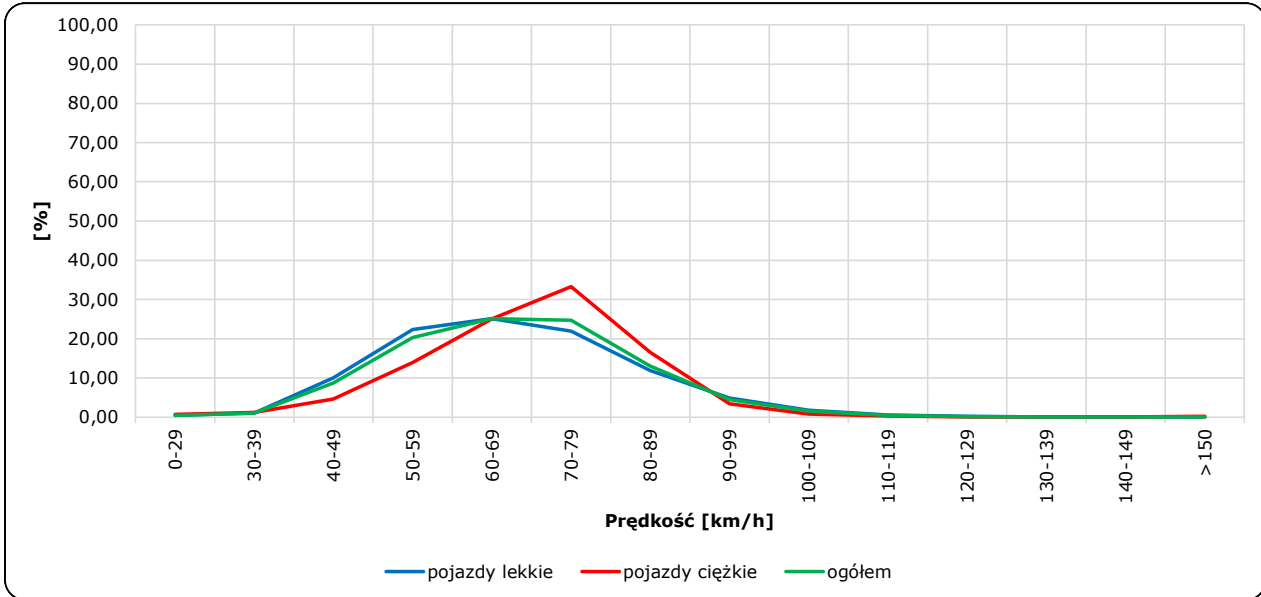
Stacja nr 04001

Miejscowość: Orzelek
Odcinek: Zamarte-Sepolno Krajenskie
Typ stacji: GR

Rok: 2023
Numer drogi: 25
Oddział: BYDGOSZCZ

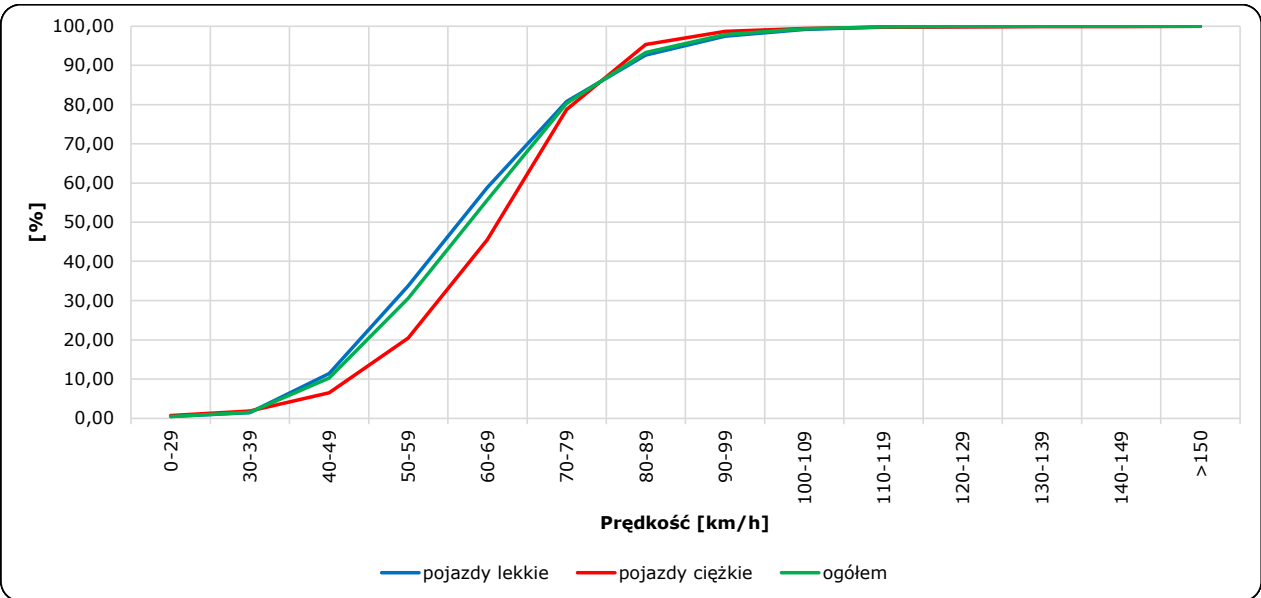
R06_02-1_04001_2023

Rozkład prędkości



R06_02-2_04001_2023

Dystrybuanta prędkości



Zestawienie 200 godzin o największym natężeniu ruchu w roku



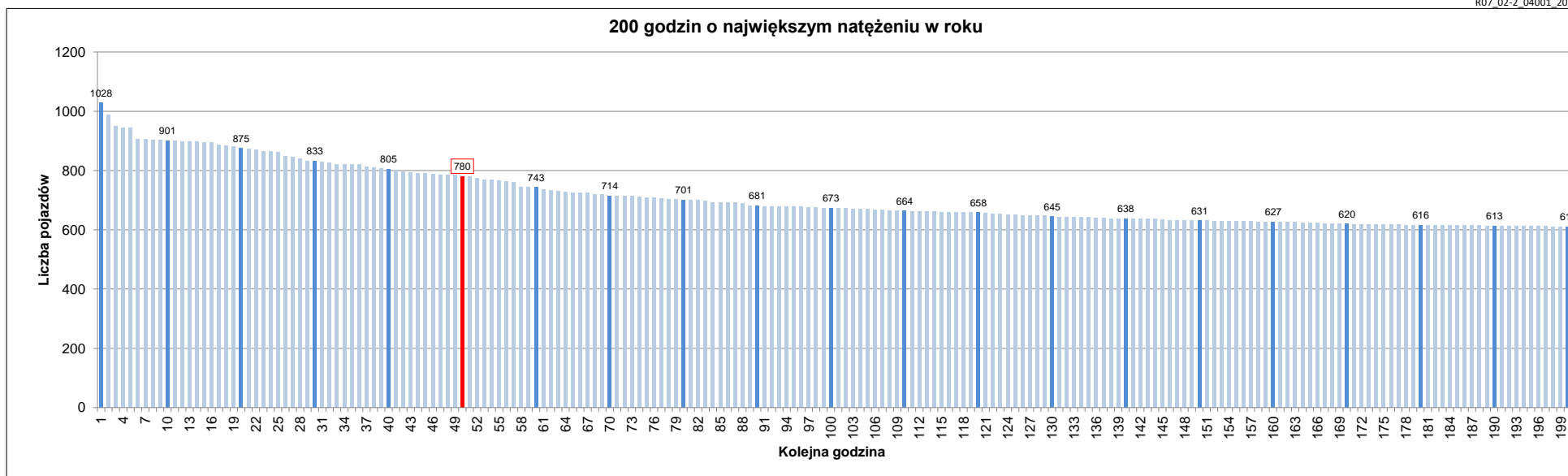
Stacja nr 04001

Miejscowość: Orzelek
 Odcinek: Zamarte-Sepolno Krajskie
 Typ stacji: E6
 Rok: 2023
 Numer drogi: 25
 Oddział: BYDGOSZCZ

R07_02-1_04001_2023

Udział ruchu w godzinach o największym natężeniu w roku w odniesieniu do SDRR w 2023 roku [%]																					
SDRR	1	10	20	30	40	50	60	70	80	90	100	110	120	130	140	150	160	170	180	190	200
5758	1028	901	833	805	805	780	743	714	701	681	673	664	658	645	638	631	627	620	616	613	610
Udział proc.	18%	16%	14%	14%	14%	14%	13%	12%	12%	12%	12%	12%	11%	11%	11%	11%	11%	11%	11%	11%	11%
Data	15.07.23	11.06.23	22.07.23	24.06.23	05.08.23	16.07.23	23.07.23	01.07.23	11.06.23	24.06.23	09.07.23	08.07.23	24.06.23	30.07.23	15.07.23	13.08.23	29.04.23	05.08.23	24.06.23	30.06.23	07.07.23
Nr dnia	6	7	6	6	6	7	7	6	7	6	7	6	6	7	6	7	6	6	6	5	5
Godzina	13	16	15	12	11	14	16	11	12	11	12	9	15	16	8	15	13	15	10	13	13

R07_02-2_04001_2023



Oznaczenia:
 - Wartości natężeń kolejnych 200 godzin
 - Wartości co dziesiątej wartości z posród 200 godzin
 - Wartości 50-tej godziny

SDRR: 5758 poj./dobę