

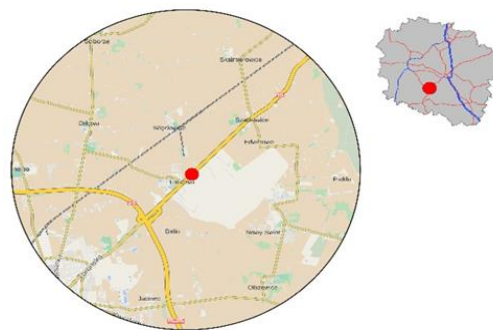
Spis Treści

04008 - R00_01 - Karta charakterystyki stacji ciągłych pomiarów ruchu	Strona 1
04008 - R02_03 - Rozwój ruchu pojazdów ogółem dla poszczególnych stacji	Strona 2
04008 - R03_01 - Średni dobowy ruchu pojazdów ogółem w poszczególnych miesiącach i dniach tygodnia [...]	Strona 3
04008 - R03_02 - Sezonowe i tygodniowe wahania ruchu pojazdów ogółem dla danej stacji	Strona 4
04008 - R03_03 - Dobowe wahania ruchu dla wybranych dni tygodnia dla pojazdów ogółem wraz z dystrybucją	Strona 5
04008 - R03_04 - Uśrednione dobowe rozkłady ruchu dla wybranych dni tygodnia, dla pojazdów lekkich i ciężkich	Strona 6
04008 - R03_07 - Analiza ruchu pojazdów ogółem w poszczególnych dniach tygodnia dla każdego miesiąca, w podziale na kierunki ruchu	Strona 7
04008 - R03_08 - Analiza ruchu w święta i dni okołoswiąteczne	Strona 19
04008 - R03_10 - Proporcja dobowego natężenia ruchu do SDRR, dla każdego dnia w roku, dla pojazdów ogółem	Strona 27
04008 - R03_11 - Nierównomierność kierunkowa dla każdego dnia w roku, dla pojazdów ogółem	Strona 28
04008 - R03_12 - Dobowe wahania ruchu w podziale na kierunki oraz na pojazdy ogółem	Strona 29
04008 - R04_03 - Rodzajowa struktura ruchu wg pomiarów automatycznych	Strona 30
04008 - R06_02 - Rozkład prędkości pojazdów – wykres i dystrybucja	Strona 31
04008 - R07_02 - Zestawienie 200 godzin o największym natężeniu ruchu w roku, dla obu kierunków łącznie	Strona 32

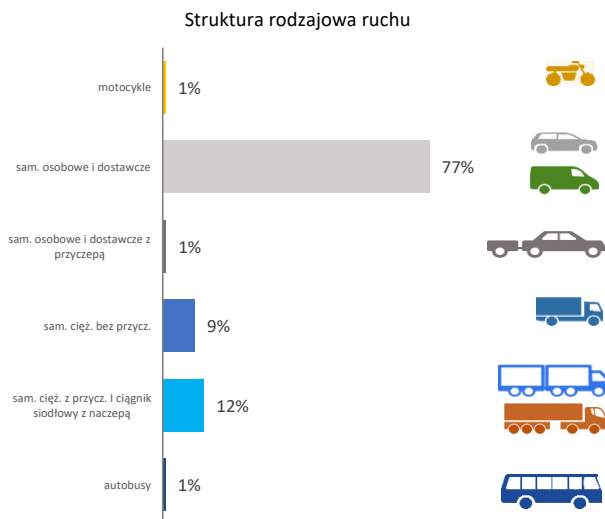
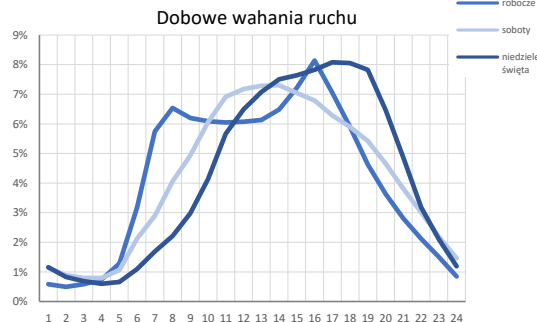
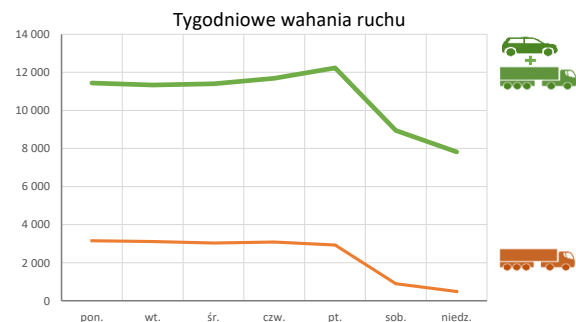
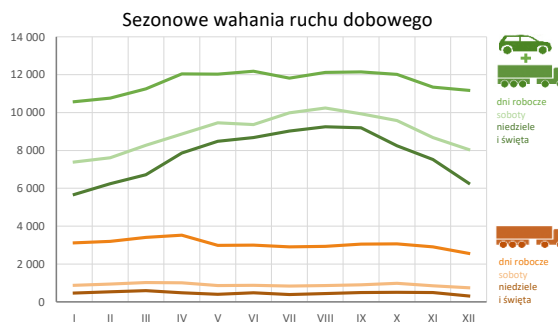
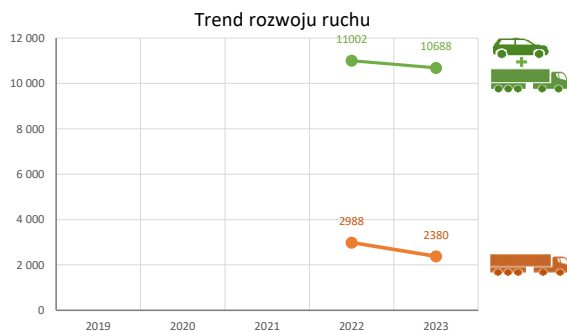
Karta charakterystyki stacji ciągłych pomiarów ruchu
Stacja nr 04008



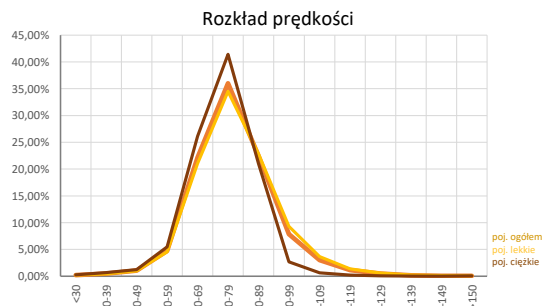
Nr stacji: 04008
Typ stacji: E6
Lokalizacja: Latkowo
Numer drogi: 15
Pikietaż: 206+070

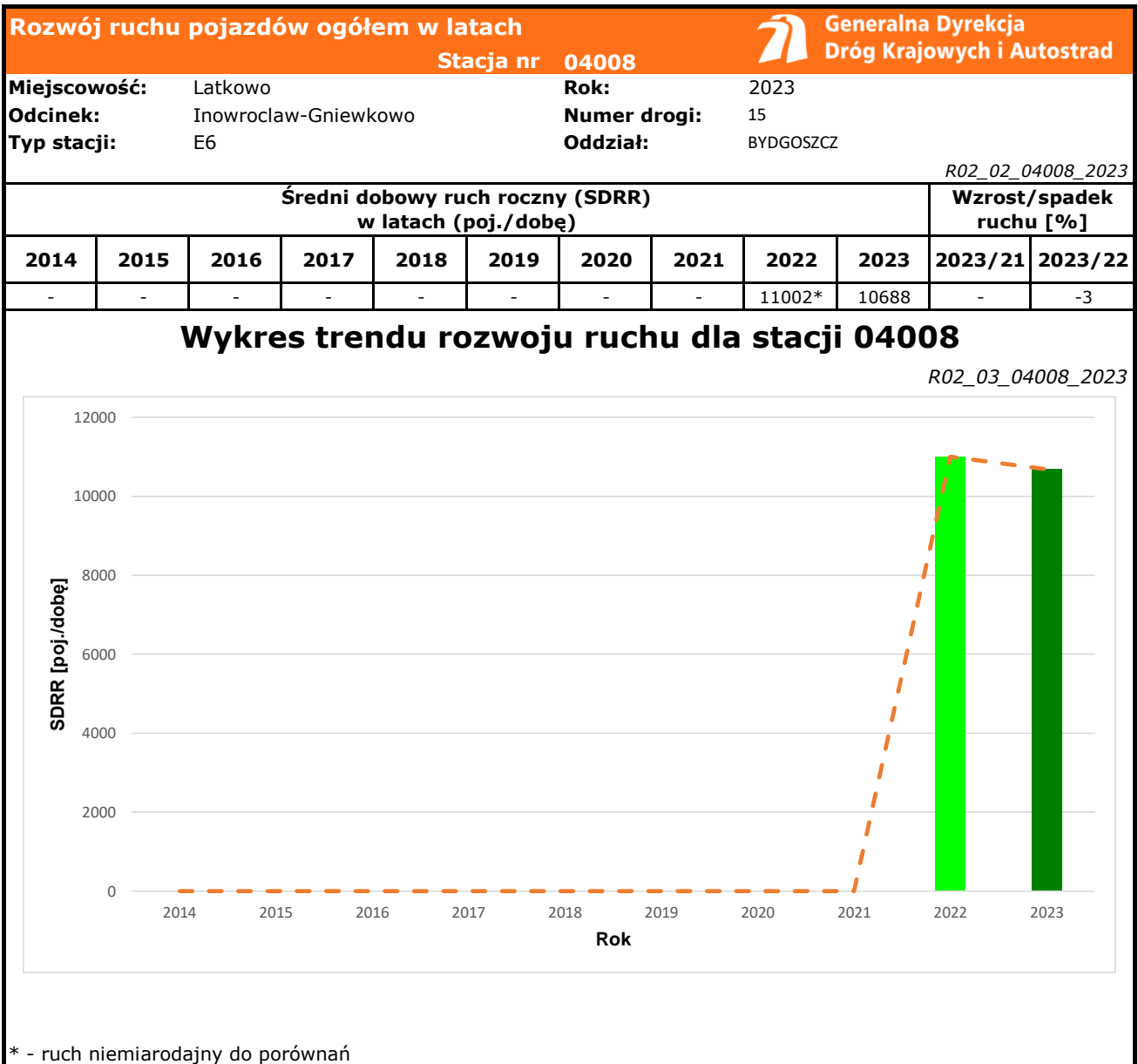


Stacja działa od: 01.05.2021
Charakter ruchu: G
Liczba dni w archiwizacji: 365
Procent doszacowanych godzin: 0%




Godzina 50-ta
 Natężenie: 994
 Udział proc.: 9%
 Dzień: 23.06.2023 (piątek)
 Godzina: 16





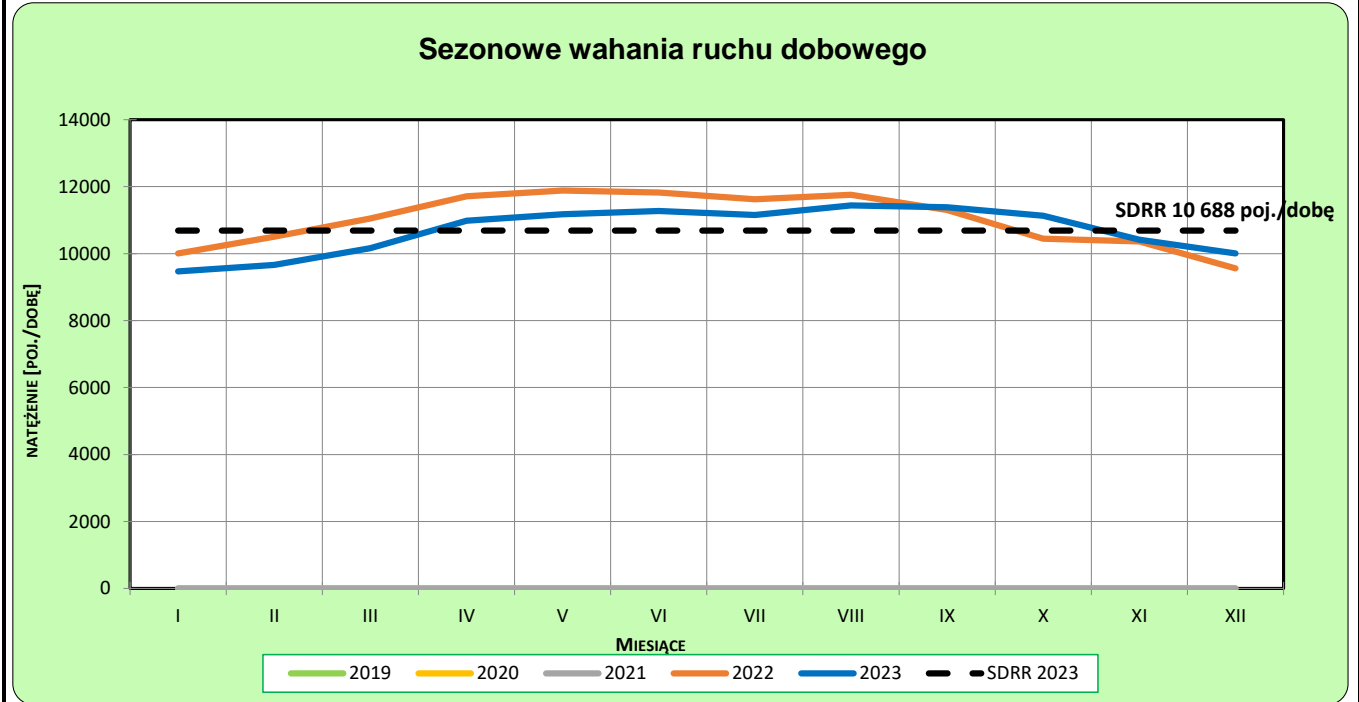
Średni dobowy ruch dla poszczególnych dni tygodnia w poszczególnych miesiącach roku														
Stacja nr 04008											Generalna Dyrekcja Dróg Krajowych i Autostrad			
Miejscowość: Latkowo				Rok: 2023										
Odcinek: Inowrocław-Gniewkowo				Numer drogi: 15										
Typ stacji: E6				Oddział: BYDGOSZCZ										
Ruch ogółem														
R03_01_04008_2023														
Dni tygodnia:		Styczeń	Luty	Marzec	Kwiecień	Maj	Czerwiec	Lipiec	Sierpień	Wrzesień	Październik	Listopad	Grudzień	Cały rok
1. Poniedziałki	a	10175	10636	11002	11721	12032	12114	11835	11690	11845	11860	11187	11108	11434
	b	1,104	1,100	1,070	1,098	1,093	1,079	1,069	1,024	1,040	1,069	1,085	1,162	1,081
	c	0,890	0,930	0,962	1,025	1,052	1,060	1,035	1,022	1,036	1,037	0,978	0,972	1,000
2. Wtorki	a	10372	10723	10902	11725	11426	11861	11449	11600	11789	12101	11025	11125	11341
	b	1,126	1,109	1,060	1,098	1,038	1,057	1,034	1,016	1,035	1,091	1,069	1,164	1,072
	c	0,915	0,945	0,961	1,034	1,007	1,046	1,010	1,023	1,039	1,067	0,972	0,981	1,000
3. Środy	a	10397	10702	11043	11720	11973	12224	11250	12077	11857	11695	11075	10777	11399
	b	1,129	1,107	1,074	1,098	1,088	1,089	1,016	1,058	1,041	1,054	1,074	1,127	1,078
	c	0,912	0,939	0,969	1,028	1,050	1,072	0,987	1,059	1,040	1,026	0,972	0,945	1,000
4. Czwartki	a	10845	10745	11283	12186	12068	12307	11941	12269	12165	11824	11441	11194	11689
	b	1,177	1,112	1,098	1,141	1,096	1,097	1,079	1,075	1,068	1,066	1,109	1,171	1,105
	c	0,928	0,919	0,965	1,043	1,032	1,053	1,022	1,050	1,041	1,012	0,979	0,958	1,000
5. Piątki	a	11435	10997	11893	12784	12779	12358	12588	12954	12915	12624	11965	11531	12235
	b	1,241	1,138	1,157	1,197	1,161	1,101	1,137	1,135	1,134	1,138	1,160	1,206	1,157
	c	0,935	0,899	0,972	1,045	1,044	1,010	1,029	1,059	1,056	1,032	0,978	0,942	1,000
6. Soboty	a	7387	7609	8270	8866	9459	9371	9991	10239	9934	9572	8685	8045	8952
	b	0,802	0,787	0,804	0,830	0,859	0,835	0,902	0,897	0,872	0,863	0,842	0,841	0,846
	c	0,825	0,850	0,924	0,990	1,057	1,047	1,116	1,144	1,110	1,069	0,970	0,899	1,000
7. Niedziele	a	6062	6244	6722	8093	8571	8988	9028	9364	9198	8247	7132	6198	7821
	b	0,658	0,646	0,654	0,758	0,779	0,801	0,816	0,820	0,808	0,743	0,692	0,648	0,739
	c	0,775	0,798	0,859	1,035	1,096	1,149	1,154	1,197	1,176	1,055	0,912	0,793	1,000
8. Dni robocze	a	10572	10760	11248	12043	12026	12182	11814	12123	12152	12017	11343	11170	11621
	b	1,148	1,113	1,094	1,128	1,092	1,085	1,067	1,062	1,067	1,083	1,100	1,168	1,099
	c	0,910	0,926	0,968	1,036	1,035	1,048	1,017	1,043	1,046	1,034	0,976	0,961	1,000
9. Święta	a	4892	-	-	7393	8316	7458	-	8785	-	-	8281	6459	7369
	b	0,531	-	-	0,692	0,755	0,664	-	0,770	-	-	0,803	0,676	0,697
	c	0,664	-	-	1,003	1,129	1,012	-	1,192	-	-	1,124	0,876	1,000
10. Niedziele i święta	a	5672	6244	6722	7860	8486	8682	9028	9248	9198	8247	7515	6273	7764
	b	0,616	0,646	0,654	0,736	0,771	0,774	0,816	0,810	0,808	0,743	0,729	0,656	0,734
	c	0,730	0,804	0,866	1,012	1,093	1,118	1,163	1,191	1,185	1,062	0,968	0,808	1,000
11. Wszystkie dni	a	9469	9665	10159	10980	11175	11274	11155	11439	11386	11132	10413	10007	10688
	b	1,000	1,000	1,000	1,000	1,000	1,000	1,000	1,000	1,000	1,000	1,000	1,000	1,000
	c	0,886	0,904	0,951	1,027	1,046	1,055	1,044	1,070	1,065	1,042	0,974	0,936	1,000

Legenda:
a = średni dobowy ruch danego dnia (dni) tygodnia
b = $\frac{\text{średni dobowy ruch danego dnia (dni) tygodnia w miesiącu}}{\text{średni dobowy ruch we wszystkie dni miesiąca}}$
c = $\frac{\text{średni dobowy ruch danego dnia (dni) tygodnia w miesiącu}}{\text{średni dobowy ruch danego dnia (dni) tygodnia w roku}}$

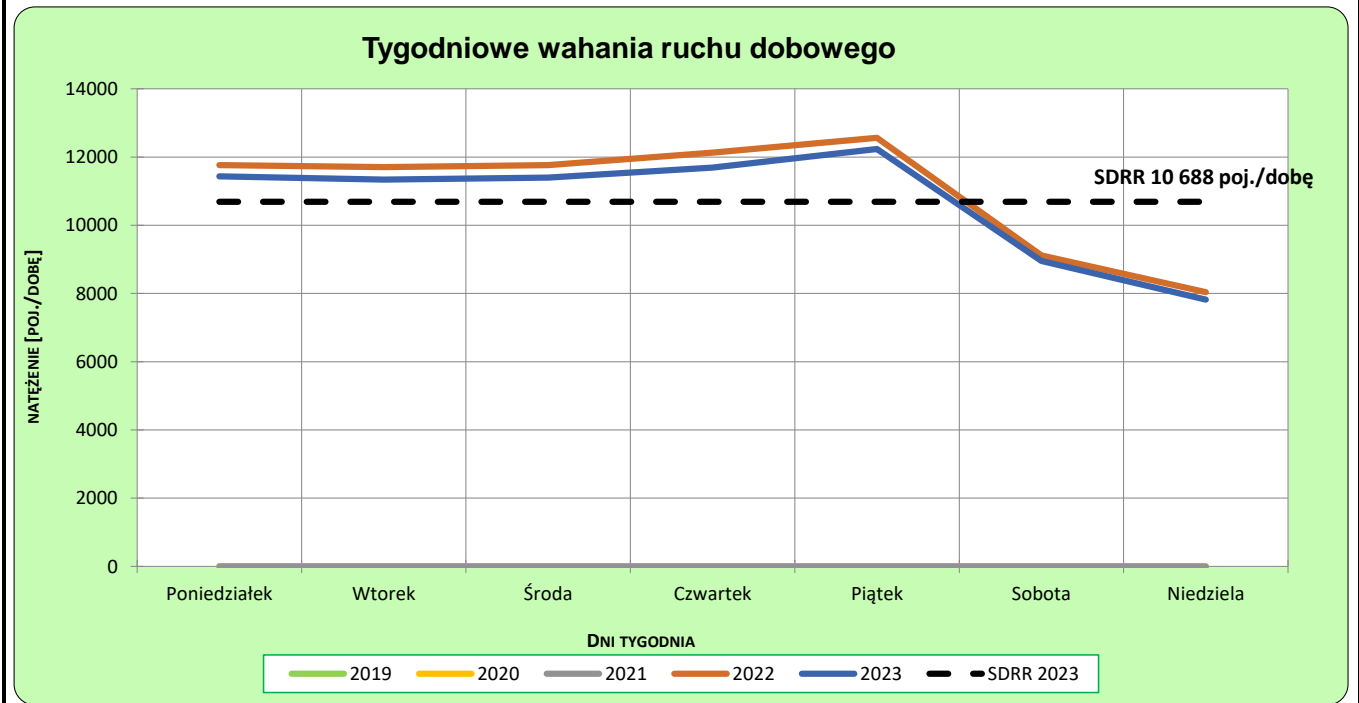
Sezonowe i tygodniowe wahania ruchu dobowego pojazdów ogółem w latach  **Generalna Dyrekcja Dróg Krajowych i Autostrad**

Stacja nr 04008 **Rok:** 2023
Miejscowość: Latkowo **Numer drogi:** 15
Odcinek: Inowrocław-Gniewkowo **Oddział:** BYDGOSZCZ
Typ stacji: E6

Ruch ogółem R03_02-1_04008_2023



R03_02-2_04008_2023



Dobowe wahania ruchu pojazdów ogółem



Generalna Dyrekcja
Dróg Krajowych i Autostrad

Stacja nr 04008

Miejscowość: Latkowo

Rok: 2023

Odcinek: Inowrocław-Gniewkowo

Numer drogi: 15

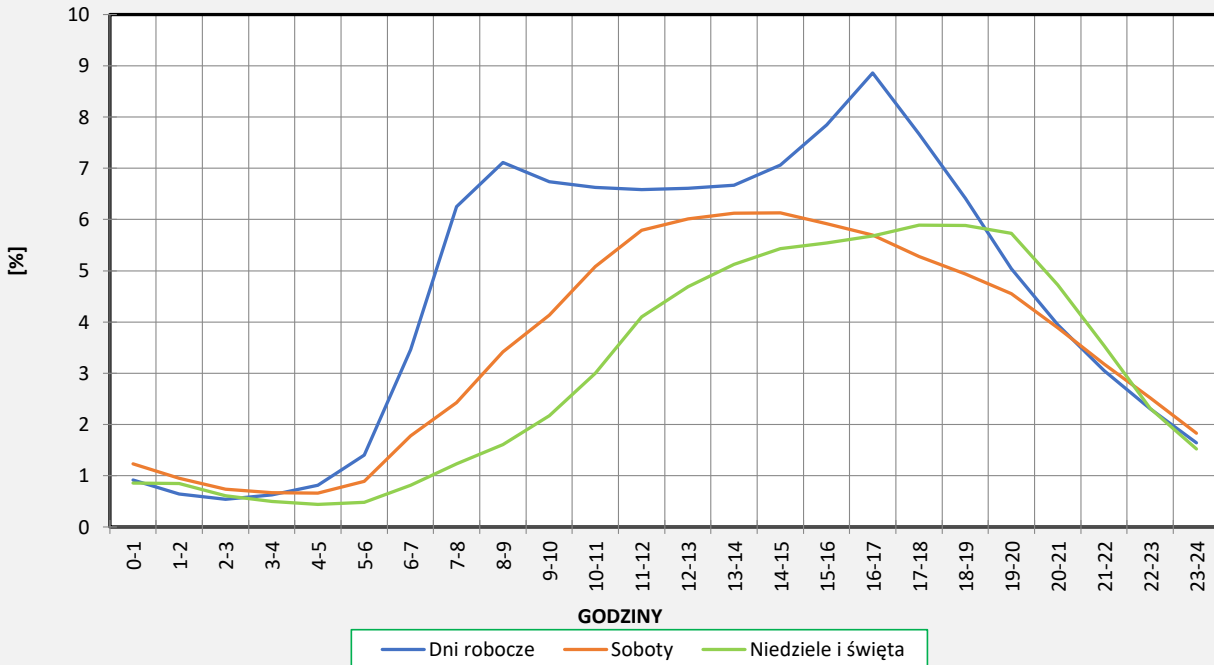
Typ stacji: E6

Oddział: BYDGOSZCZ

Ruch ogółem

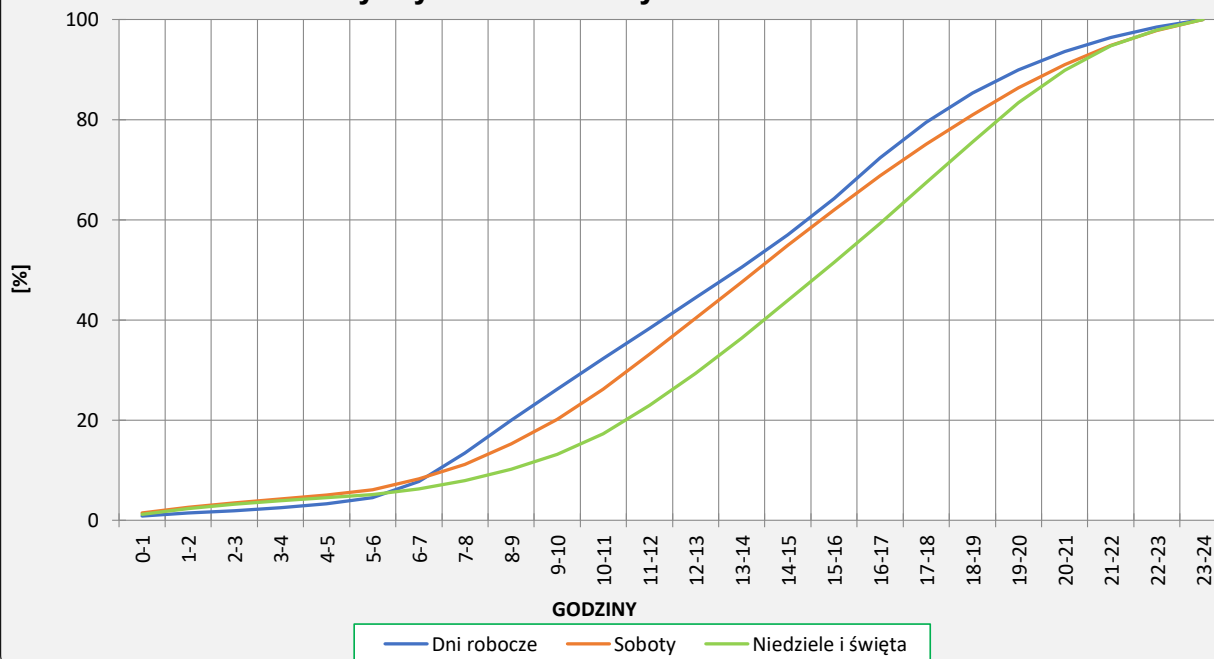
R03_03-1_04008_2023

Dobowe wahania ruchu



R03_03-2_04008_2023

Dystrybuanta dobowych wahań ruchu



Uśrednione dobowe rozkłady ruchu dla wybranych dni tygodnia, dla pojazdów lekkich i ciężkich



Stacja nr 04008

Miejscowość: Latkowo
Odcinek: Inowrocław-Gniewkowo
Typ stacji: E6

Rok: 2023
Numer drogi: 15
Oddział: BYDGOSZCZ

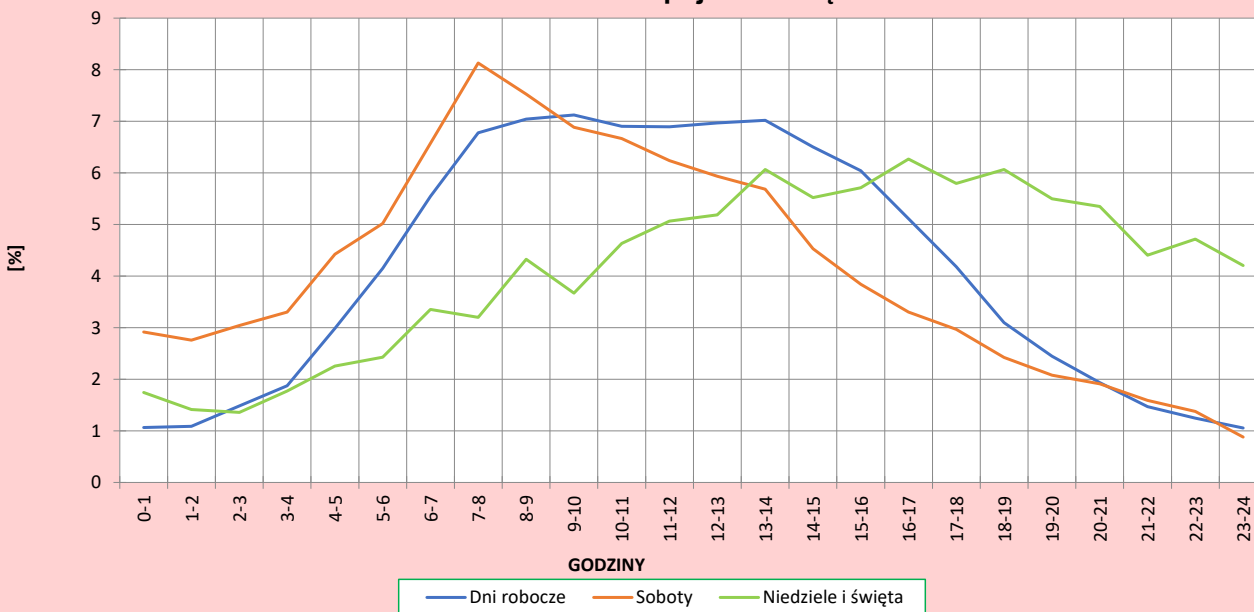
R03_04-1_04008_2023

Dobowe wahania ruchu pojazdów lekkich



R03_04-2_04008_2023

Dobowe wahania ruchu pojazdów ciężkich



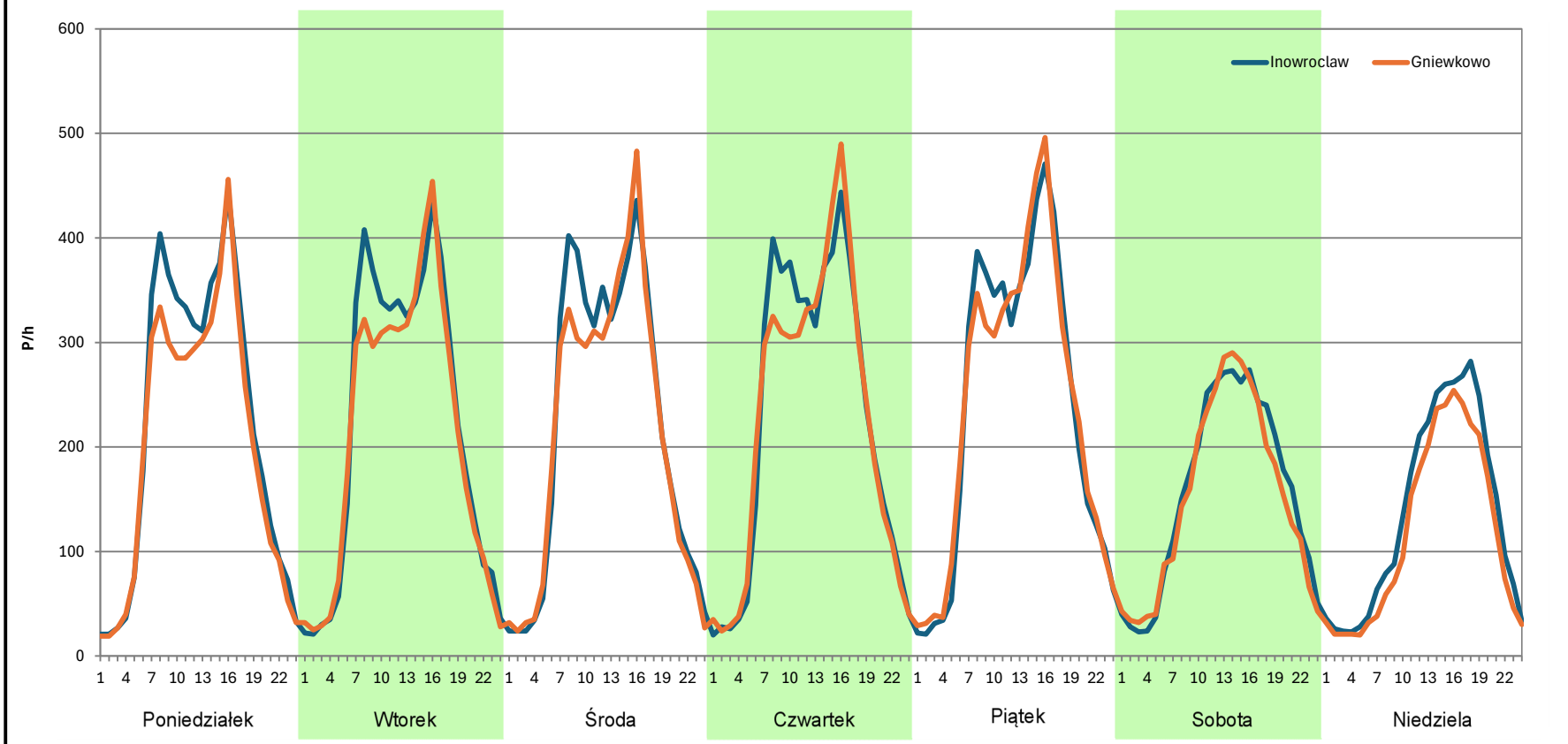
Analiza ruchu pojazdów ogółem w poszczególnych dniach tygodnia dla każdego miesiąca, w podziale na kierunki ruchu



Stacja nr 04008

Miejscowość: Latkowo **Rok:** 2023
Odcinek: Inowrocław-Gniewkowo **Numer drogi:** 15
Typ stacji: E6 **Oddział:** BYDGOSZCZ
Miesiąc: Styczeń R03_07-1_04008_2023

Dzień tygodnia	Poniedziałek		Wtorek		Środa		Czwartek		Piątek		Sobota		Niedziela	
	Inowrocław	Gniewkowo	Inowrocław	Gniewkowo	Inowrocław	Gniewkowo	Inowrocław	Gniewkowo	Inowrocław	Gniewkowo	Inowrocław	Gniewkowo	Inowrocław	Gniewkowo
SDR	5316	4858	5315	5058	5291	5103	5464	5381	5711	5724	3763	3626	3267	2796
Razem	10174		10373		10394		10845		11435		7389		6063	
Podział procentowy	52,25%	47,75%	51,24%	48,76%	50,90%	49,10%	50,38%	49,62%	49,94%	50,06%	50,93%	49,07%	53,88%	46,12%



Analiza ruchu pojazdów ogółem w poszczególnych dniach tygodnia dla każdego miesiąca, w podziale na kierunki ruchu



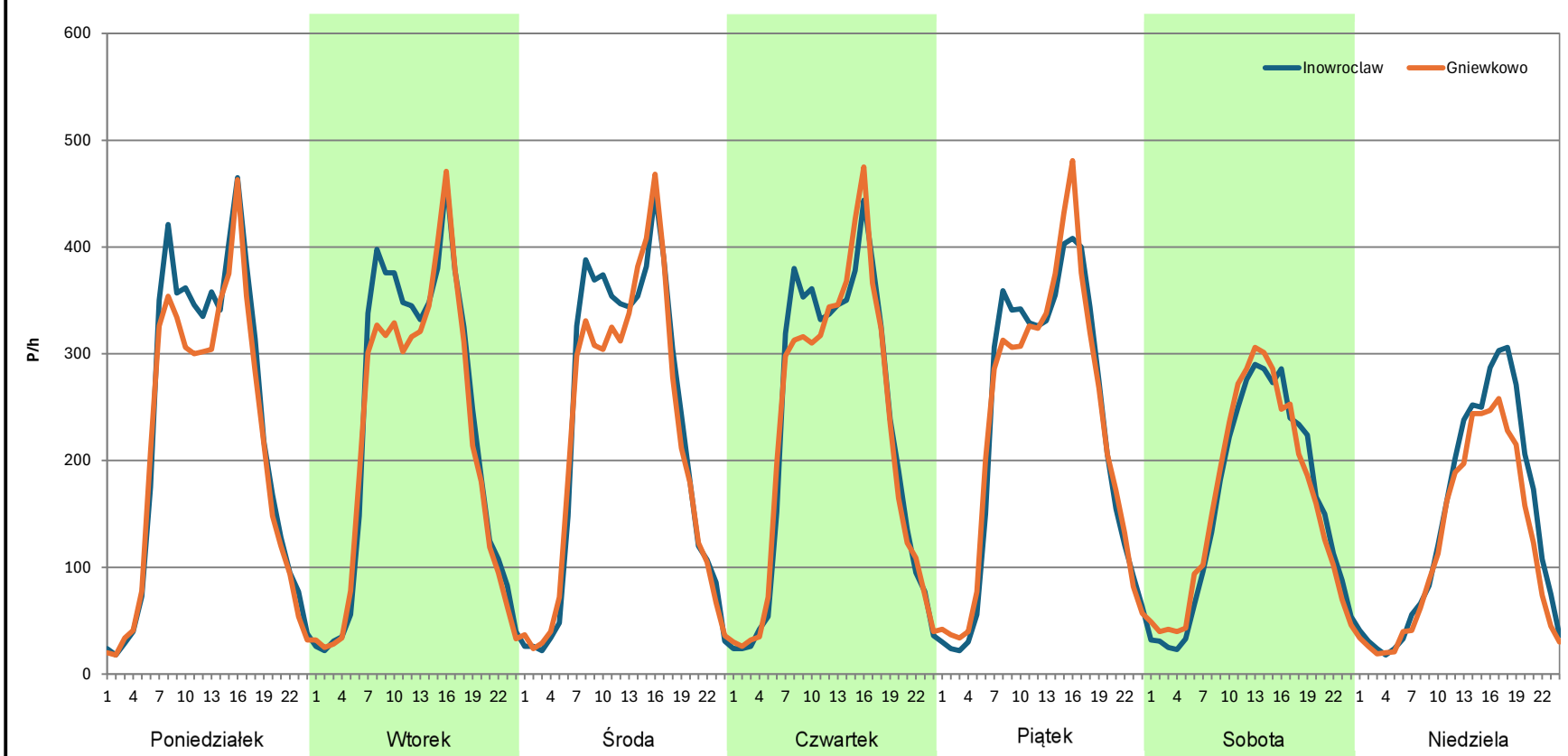
Stacja nr 04008

Miejscowość: Latkowo
Odcinek: Inowrocław-Gniewkowo
Typ stacji: E6
Miesiąc: Luty

Rok: 2023
Numer drogi: 15
Oddział: BYDGOSZCZ

R03_07-1_04008_2023

Dzień tygodnia	Poniedziałek		Wtorek		Środa		Czwartek		Piątek		Sobota		Niedziela	
Kierunek	Inowrocław	Gniewkowo	Inowrocław	Gniewkowo	Inowrocław	Gniewkowo	Inowrocław	Gniewkowo	Inowrocław	Gniewkowo	Inowrocław	Gniewkowo	Inowrocław	Gniewkowo
SDR	5520	5114	5513	5210	5454	5249	5407	5340	5468	5532	3772	3836	3366	2878
Razem	10634		10723		10703		10747		11000		7608		6244	
Podział procentowy	51,91%	48,09%	51,41%	48,59%	50,96%	49,04%	50,31%	49,69%	49,71%	50,29%	49,58%	50,42%	53,91%	46,09%



Analiza ruchu pojazdów ogółem w poszczególnych dniach tygodnia dla każdego miesiąca, w podziale na kierunki ruchu



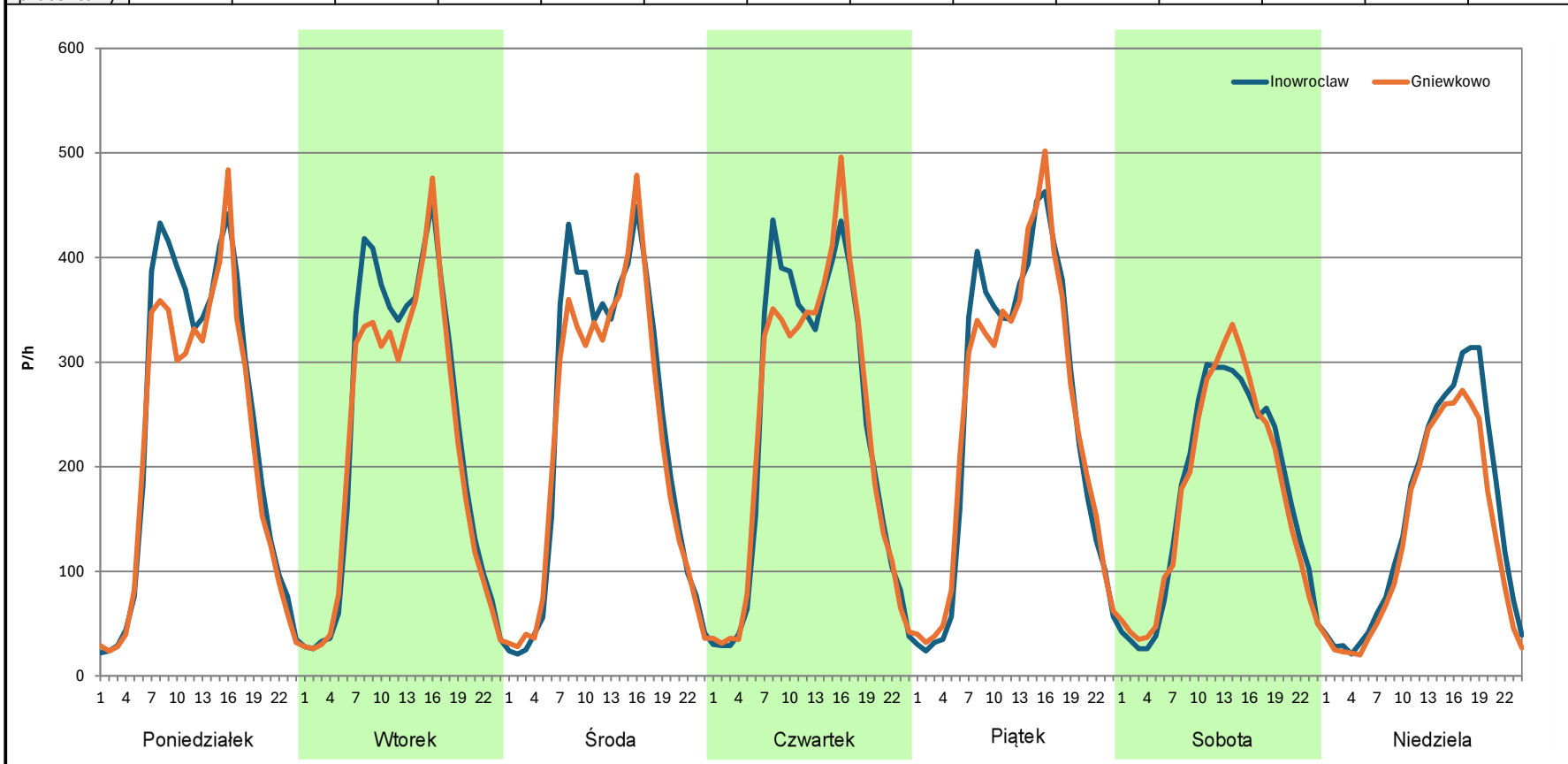
Stacja nr 04008

Miejscowość: Latkowo
Odcinek: Inowrocław-Gniewkowo
Typ stacji: E6
Miesiąc: Marzec

Rok: 2023
Numer drogi: 15
Oddział: BYDGOSZCZ

R03_07-1_04008_2023

Dzień tygodnia	Poniedziałek		Wtorek		Środa		Czwartek		Piątek		Sobota		Niedziela	
	Inowrocław	Gniewkowo	Inowrocław	Gniewkowo	Inowrocław	Gniewkowo	Inowrocław	Gniewkowo	Inowrocław	Gniewkowo	Inowrocław	Gniewkowo	Inowrocław	Gniewkowo
SDR	5717	5289	5623	5279	5655	5391	5670	5611	5944	5947	4137	4134	3596	3125
Razem	11006		10902		11046		11281		11891		8271		6721	
Podział procentowy	51,94%	48,06%	51,58%	48,42%	51,20%	48,80%	50,26%	49,74%	49,99%	50,01%	50,02%	49,98%	53,50%	46,50%



Analiza ruchu pojazdów ogółem w poszczególnych dniach tygodnia dla każdego miesiąca, w podziale na kierunki ruchu

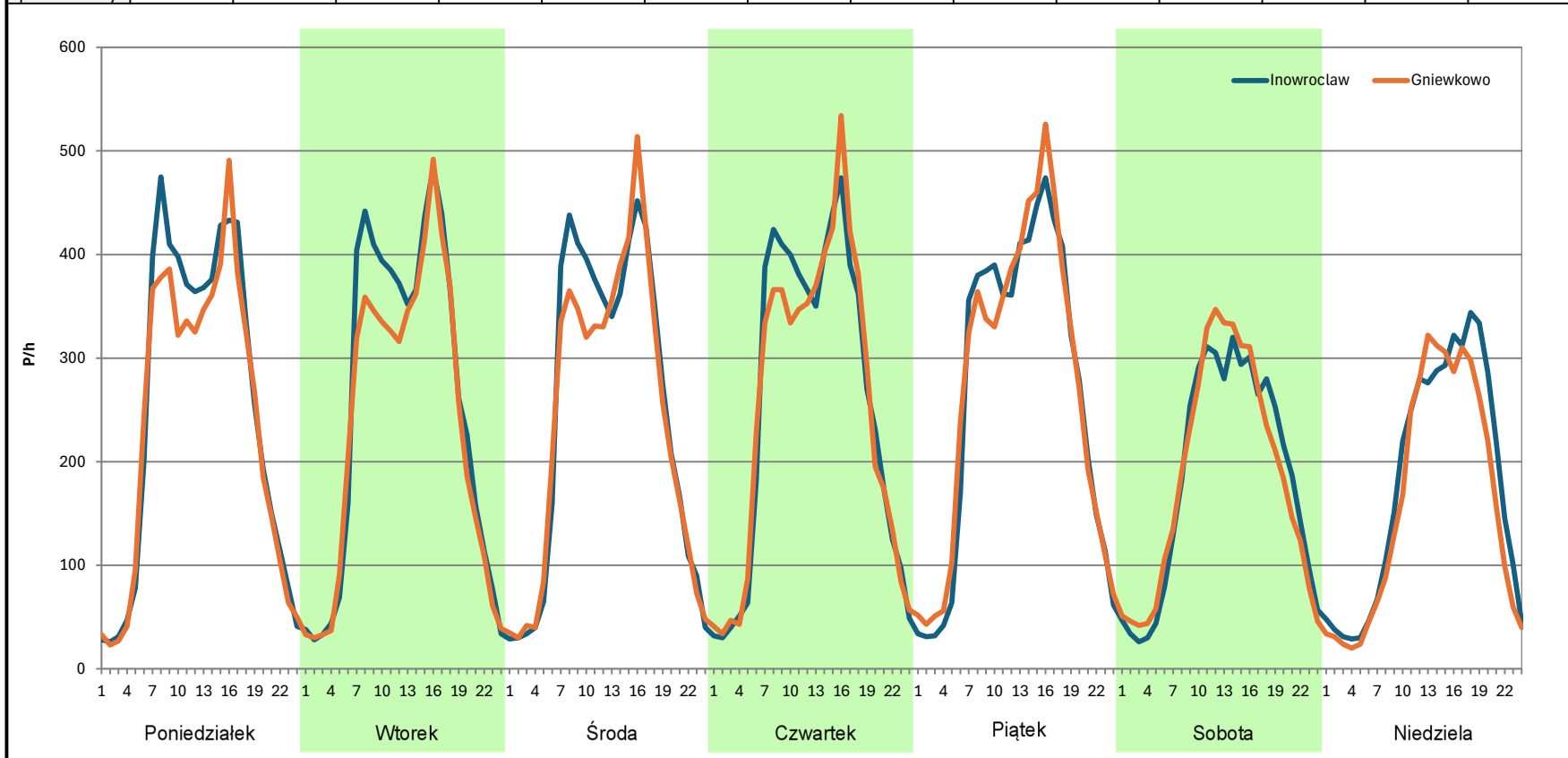


Stacja nr 04008

Miejscowość:	Latkowo	Rok:	2023
Odcinek:	Inowrocław-Gniewkowo	Numer drogi:	15
Typ stacji:	E6	Oddział:	BYDGOSZCZ
Miesiąc:	Kwiecień		

R03_07-1_04008_2023

Dzień tygodnia	Poniedziałek		Wtorek		Środa		Czwartek		Piątek		Sobota		Niedziela	
	Inowrocław	Gniewkowo	Inowrocław	Gniewkowo	Inowrocław	Gniewkowo	Inowrocław	Gniewkowo	Inowrocław	Gniewkowo	Inowrocław	Gniewkowo	Inowrocław	Gniewkowo
Kierunek	6029	5692	6092	5631	5962	5763	6133	6051	6324	6463	4423	4442	4260	3835
SDR														
Razem	11721		11723		11725		12184		12787		8865		8095	
Podział procentowy	51,44%	48,56%	51,97%	48,03%	50,85%	49,15%	50,34%	49,66%	49,46%	50,54%	49,89%	50,11%	52,63%	47,37%



Analiza ruchu pojazdów ogółem w poszczególnych dniach tygodnia dla każdego miesiąca, w podziale na kierunki ruchu



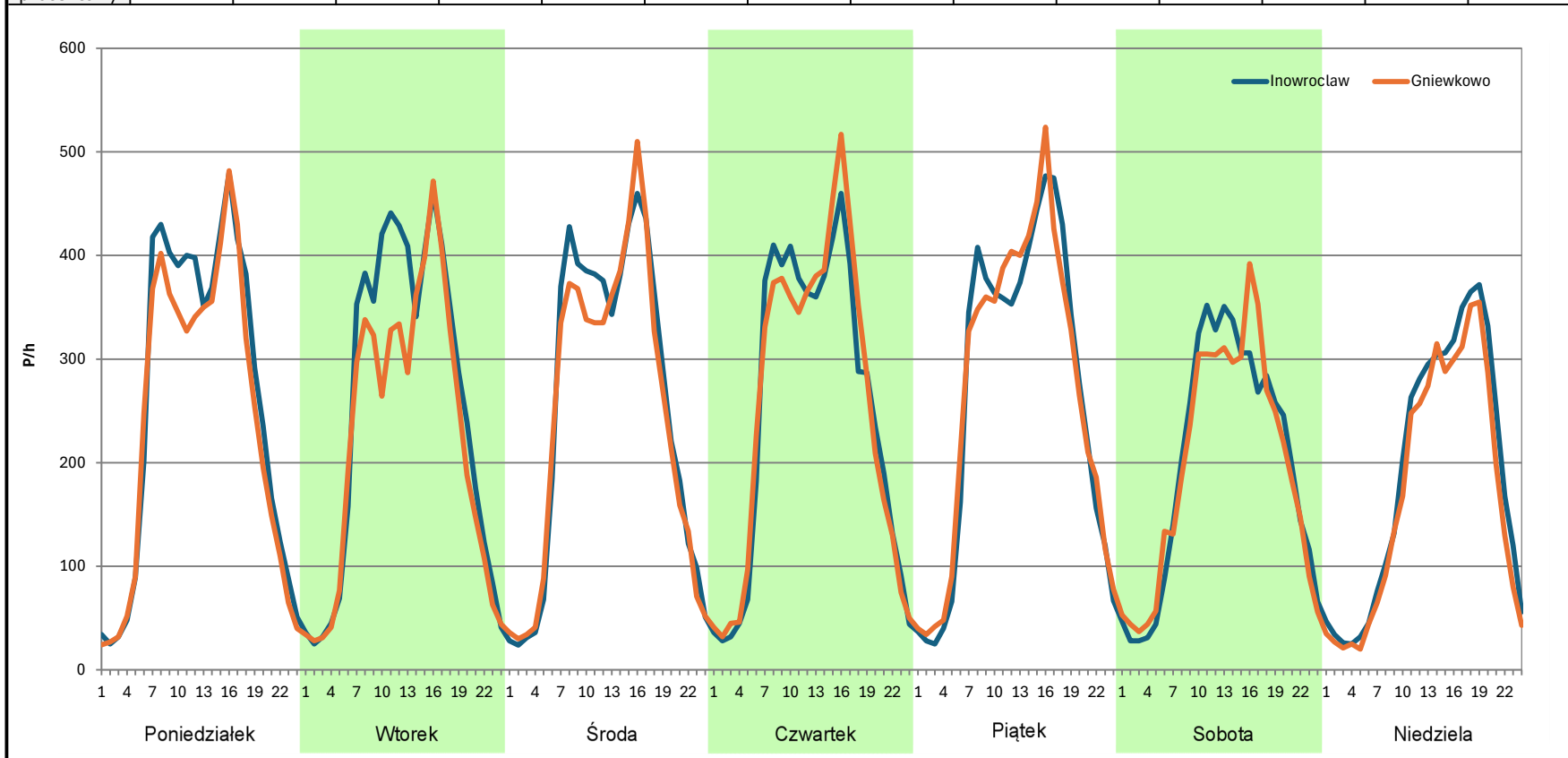
Stacja nr 04008

Miejscowość: Latkowo
Odcinek: Inowrocław-Gniewkowo
Typ stacji: E6
Miesiąc: Maj

Rok: 2023
Numer drogi: 15
Oddział: BYDGOSZCZ

R03_07-1_04008_2023

Dzień tygodnia	Poniedziałek		Wtorek		Środa		Czwartek		Piątek		Sobota		Niedziela	
Kierunek	Inowrocław	Gniewkowo	Inowrocław	Gniewkowo	Inowrocław	Gniewkowo	Inowrocław	Gniewkowo	Inowrocław	Gniewkowo	Inowrocław	Gniewkowo	Inowrocław	Gniewkowo
SDR	6247	5783	6074	5349	6088	5882	5996	6076	6353	6428	4751	4707	4504	4069
Razem	12030		11423		11970		12072		12781		9458		8573	
Podział procentowy	51,93%	48,07%	53,17%	46,83%	50,86%	49,14%	49,67%	50,33%	49,71%	50,29%	50,23%	49,77%	52,54%	47,46%



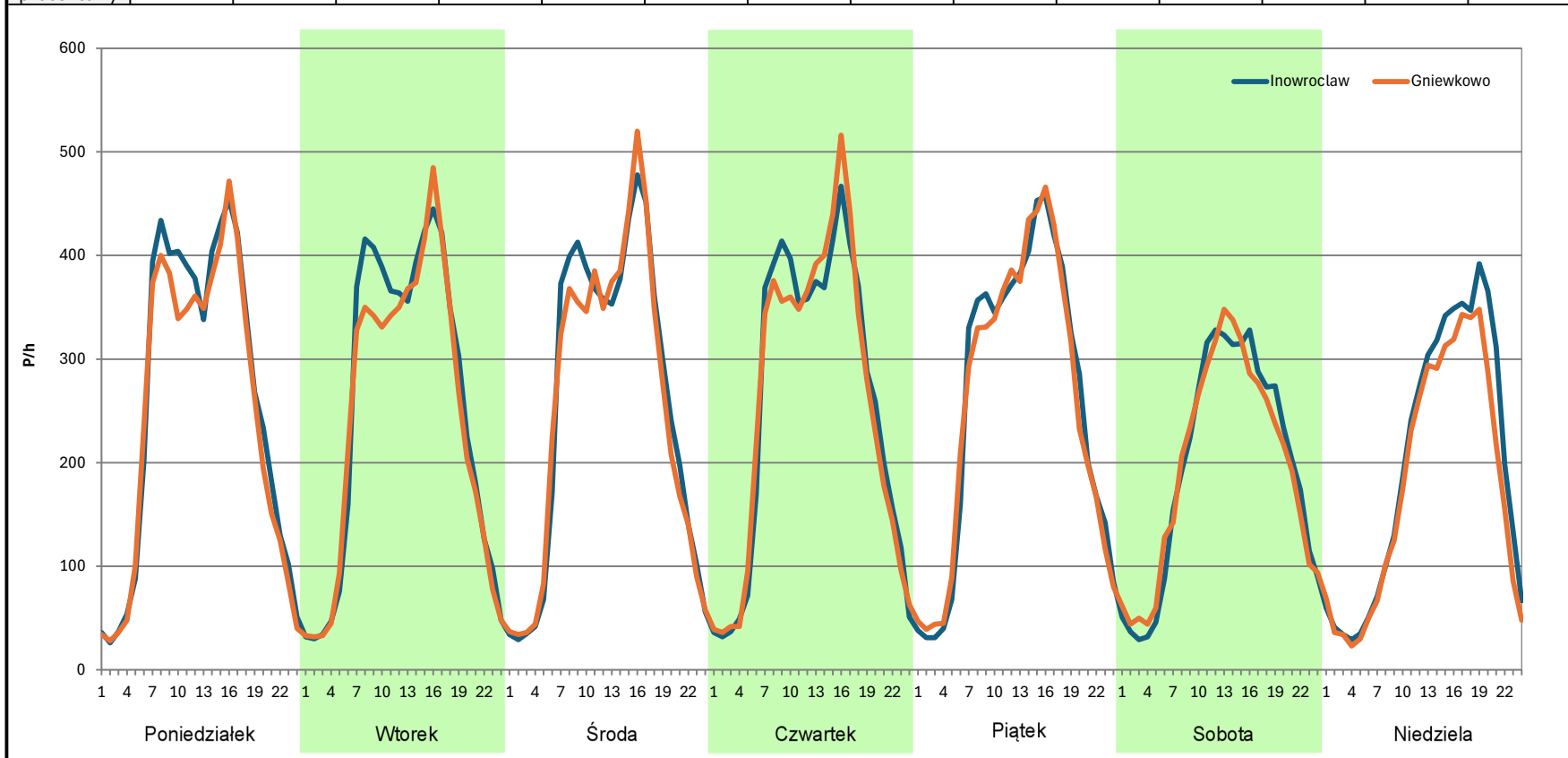
Analiza ruchu pojazdów ogółem w poszczególnych dniach tygodnia dla każdego miesiąca, w podziale na kierunki ruchu



Stacja nr 04008

Miejscowość: Latkowo
Odcinek: Inowrocław-Gniewkowo
Typ stacji: E6
Miesiąc: Czerwiec
Rok: 2023
Numer drogi: 15
Oddział: BYDGOSZCZ
R03_07-1_04008_2023

Dzień tygodnia	Poniedziałek		Wtorek		Środa		Czwartek		Piątek		Sobota		Niedziela	
Kierunek	Inowrocław	Gniewkowo	Inowrocław	Gniewkowo	Inowrocław	Gniewkowo	Inowrocław	Gniewkowo	Inowrocław	Gniewkowo	Inowrocław	Gniewkowo	Inowrocław	Gniewkowo
SDR	6206	5909	6062	5800	6172	6051	6161	6147	6206	6152	4699	4672	4735	4249
Razem	12115		11862		12223		12308		12358		9371		8984	
Podział procentowy	51,23%	48,77%	51,10%	48,90%	50,49%	49,51%	50,06%	49,94%	50,22%	49,78%	50,14%	49,86%	52,70%	47,30%



Analiza ruchu pojazdów ogółem w poszczególnych dniach tygodnia dla każdego miesiąca, w podziale na kierunki ruchu

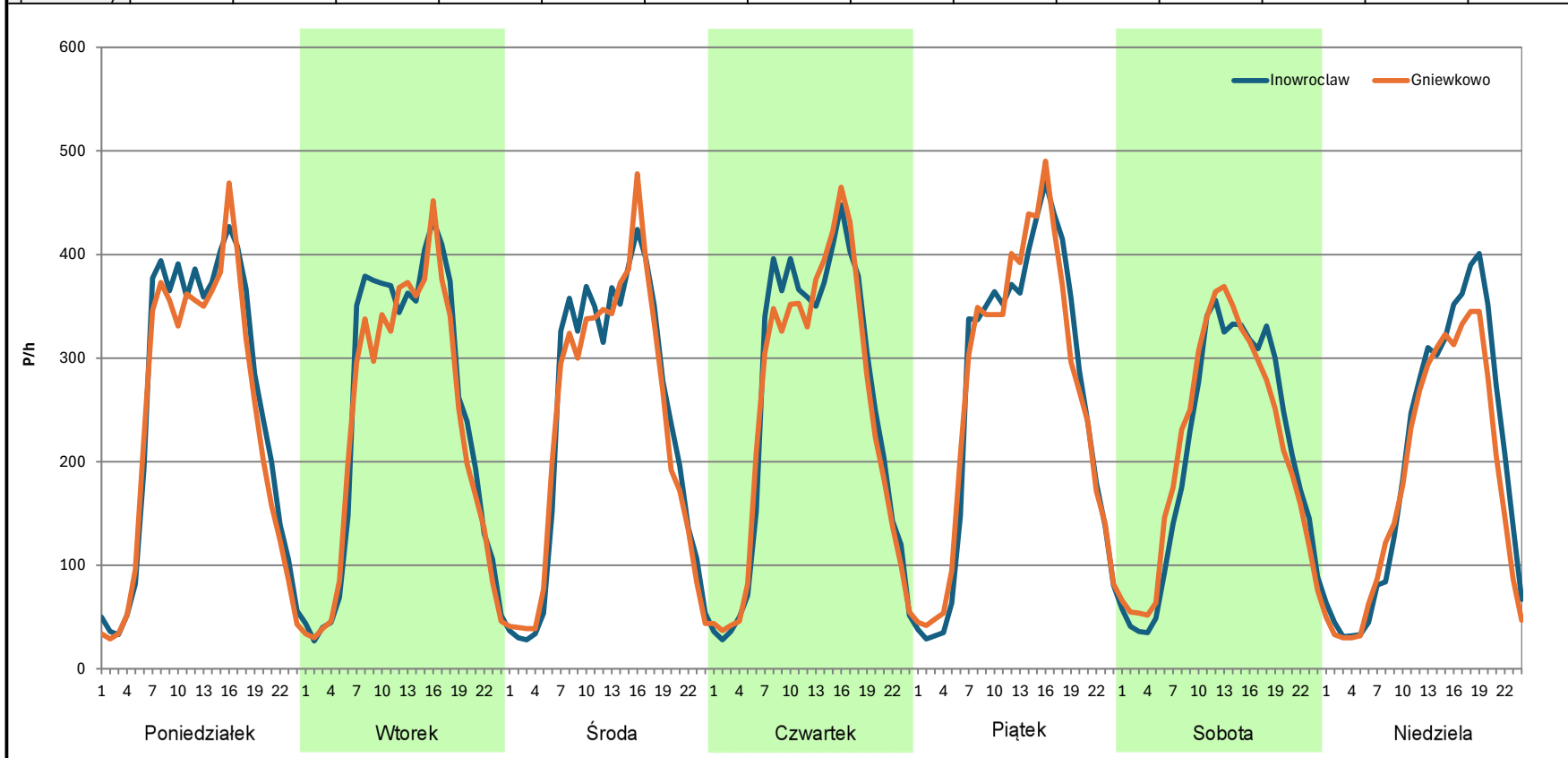


Stacja nr 04008

Miejscowość:	Latkowo	Rok:	2023
Odcinek:	Inowrocław-Gniewkowo	Numer drogi:	15
Typ stacji:	E6	Oddział:	BYDGOSZCZ
Miesiąc:	Lipiec		

R03_07-1_04008_2023

Dzień tygodnia	Poniedziałek		Wtorek		Środa		Czwartek		Piątek		Sobota		Niedziela	
Kierunek	Inowrocław	Gniewkowo	Inowrocław	Gniewkowo	Inowrocław	Gniewkowo	Inowrocław	Gniewkowo	Inowrocław	Gniewkowo	Inowrocław	Gniewkowo	Inowrocław	Gniewkowo
SDR	6083	5751	5886	5560	5668	5579	6032	5909	6269	6319	4942	5049	4728	4298
Razem	11834		11446		11247		11941		12588		9991		9026	
Podział procentowy	51,40%	48,60%	51,42%	48,58%	50,40%	49,60%	50,52%	49,48%	49,80%	50,20%	49,46%	50,54%	52,38%	47,62%



Analiza ruchu pojazdów ogółem w poszczególnych dniach tygodnia dla każdego miesiąca, w podziale na kierunki ruchu

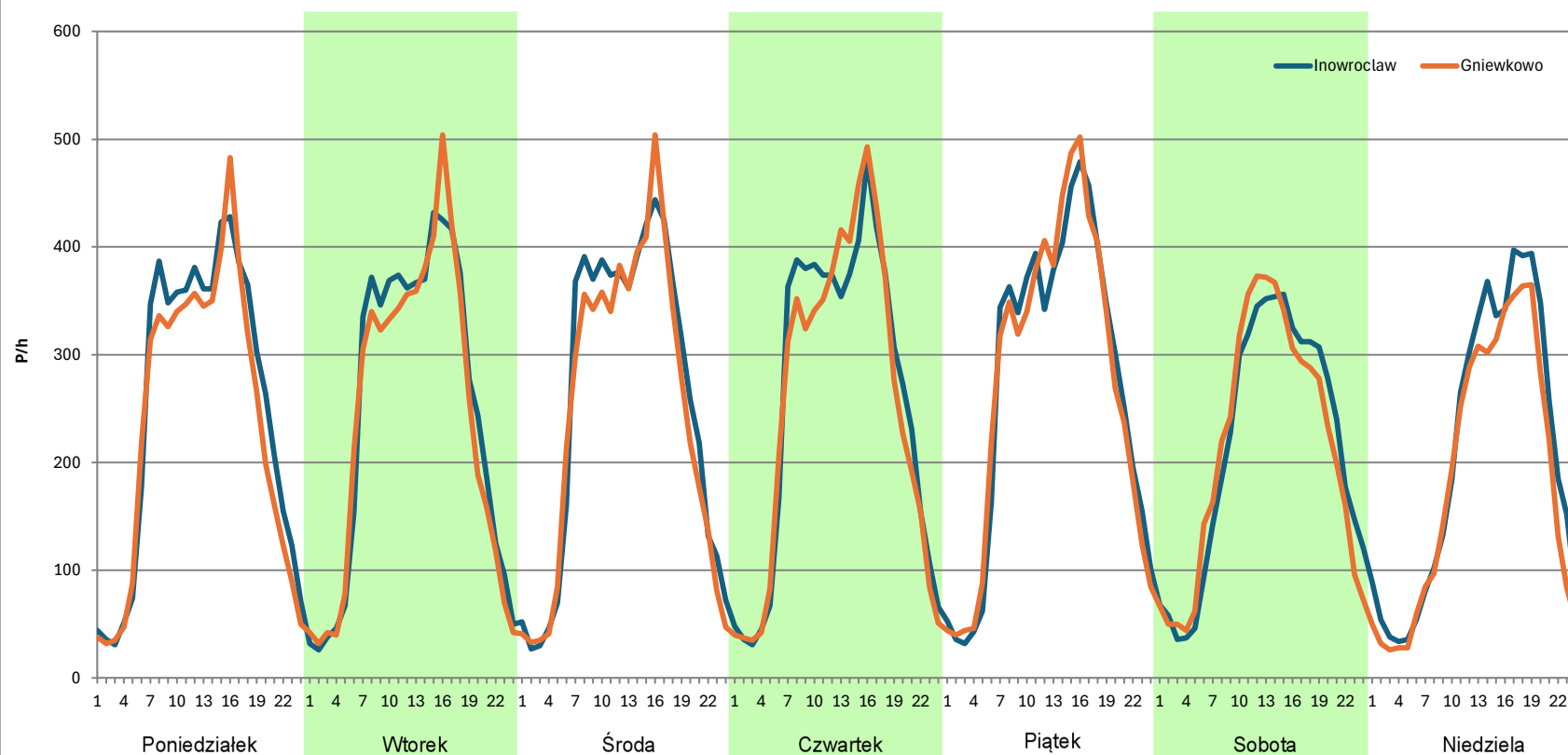


Stacja nr 04008

Miejscowość:	Latkowo	Rok:	2023
Odcinek:	Inowrocław-Gniewkowo	Numer drogi:	15
Typ stacji:	E6	Oddział:	BYDGOSZCZ
Miesiąc:	Sierpień		

R03_07-1_04008_2023

Dzień tygodnia	Poniedziałek		Wtorek		Środa		Czwartek		Piątek		Sobota		Niedziela	
Kierunek	Inowrocław	Gniewkowo	Inowrocław	Gniewkowo	Inowrocław	Gniewkowo	Inowrocław	Gniewkowo	Inowrocław	Gniewkowo	Inowrocław	Gniewkowo	Inowrocław	Gniewkowo
SDR	6041	5651	5886	5715	6173	5901	6205	6065	6470	6481	5141	5097	4958	4406
Razem	11692		11601		12074		12270		12951		10238		9364	
Podział procentowy	51,67%	48,33%	50,74%	49,26%	51,13%	48,87%	50,57%	49,43%	49,96%	50,04%	50,21%	49,79%	52,95%	47,05%



Analiza ruchu pojazdów ogółem w poszczególnych dniach tygodnia dla każdego miesiąca, w podziale na kierunki ruchu



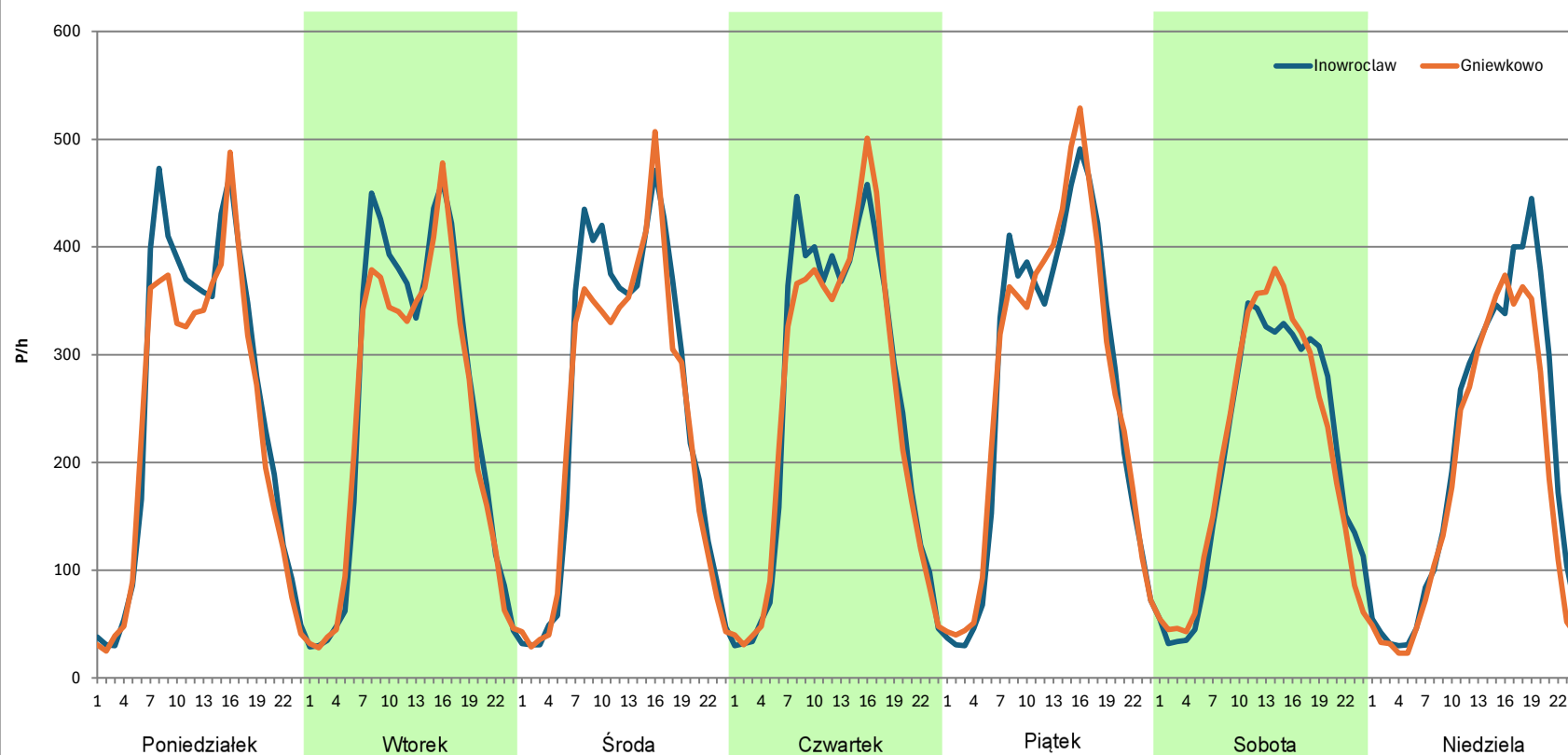
Stacja nr 04008

Miejscowość: Latkowo
Odcinek: Inowrocław-Gniewkowo
Typ stacji: E6
Miesiąc: Wrzesień

Rok: 2023
Numer drogi: 15
Oddział: BYDGOSZCZ

R03_07-1_04008_2023

Dzień tygodnia	Poniedziałek		Wtorek		Środa		Czwartek		Piątek		Sobota		Niedziela	
Kierunek	Inowrocław	Gniewkowo	Inowrocław	Gniewkowo	Inowrocław	Gniewkowo	Inowrocław	Gniewkowo	Inowrocław	Gniewkowo	Inowrocław	Gniewkowo	Inowrocław	Gniewkowo
SDR	6133	5712	6043	5742	6086	5770	6123	6040	6400	6515	4960	4975	4893	4309
Razem	11845		11785		11856		12163		12915		9935		9202	
Podział procentowy	51,78%	48,22%	51,28%	48,72%	51,33%	48,67%	50,34%	49,66%	49,55%	50,45%	49,92%	50,08%	53,17%	46,83%



Analiza ruchu pojazdów ogółem w poszczególnych dniach tygodnia dla każdego miesiąca, w podziale na kierunki ruchu



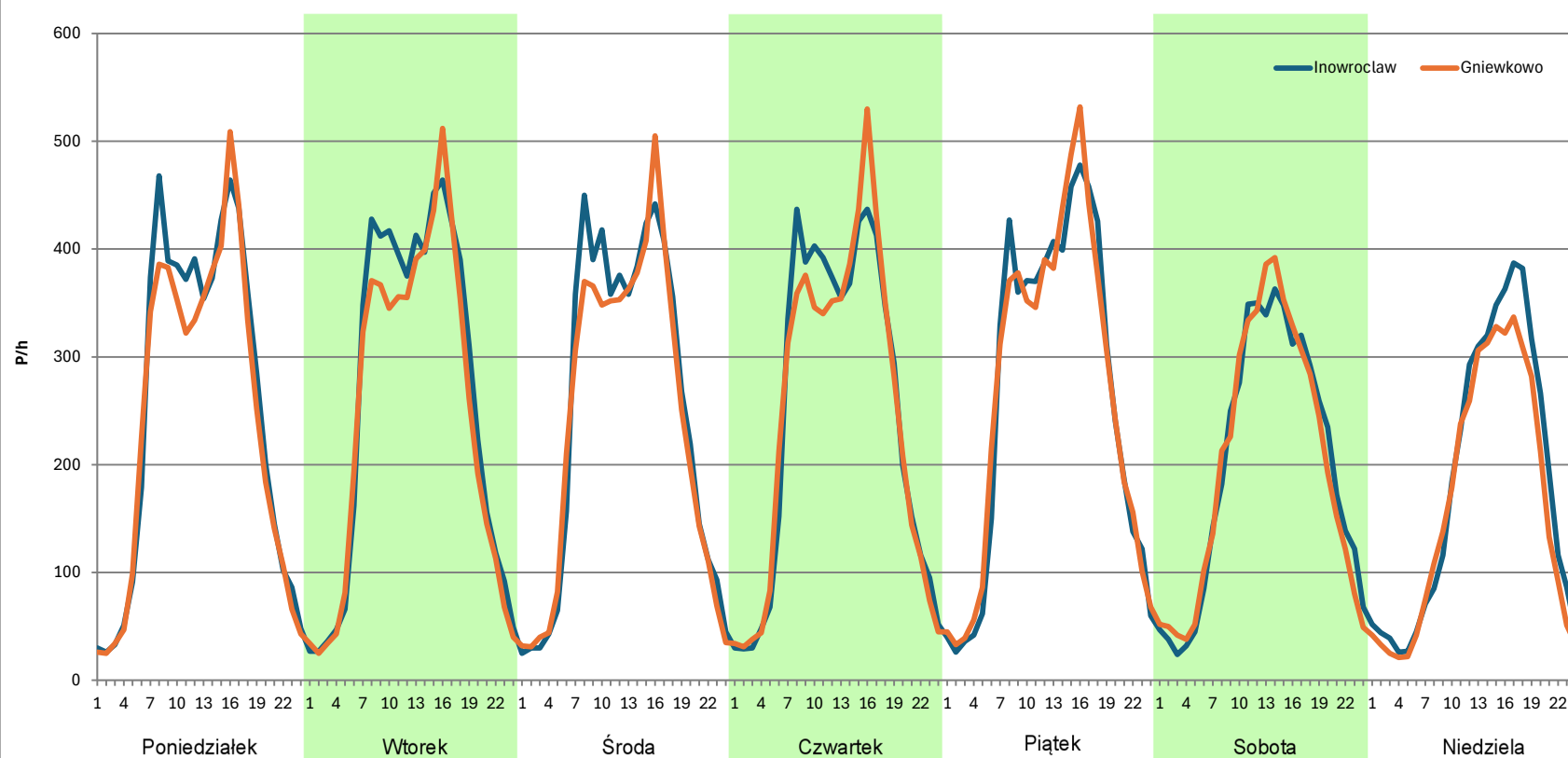
Stacja nr 04008

Miejscowość: Latkowo
Odcinek: Inowrocław-Gniewkowo
Typ stacji: E6
Miesiąc: Październik

Rok: 2023
Numer drogi: 15
Oddział: BYDGOSZCZ

R03_07-1_04008_2023

Dzień tygodnia	Poniedziałek		Wtorek		Środa		Czwartek		Piątek		Sobota		Niedziela	
Kierunek	Inowrocław	Gniewkowo	Inowrocław	Gniewkowo	Inowrocław	Gniewkowo	Inowrocław	Gniewkowo	Inowrocław	Gniewkowo	Inowrocław	Gniewkowo	Inowrocław	Gniewkowo
SDR	6072	5791	6230	5869	5954	5737	5940	5884	6285	6339	4789	4782	4347	3900
Razem	11863		12099		11691		11824		12624		9571		8247	
Podział procentowy	51,18%	48,82%	51,49%	48,51%	50,93%	49,07%	50,24%	49,76%	49,79%	50,21%	50,04%	49,96%	52,71%	47,29%



Analiza ruchu pojazdów ogółem w poszczególnych dniach tygodnia dla każdego miesiąca, w podziale na kierunki ruchu



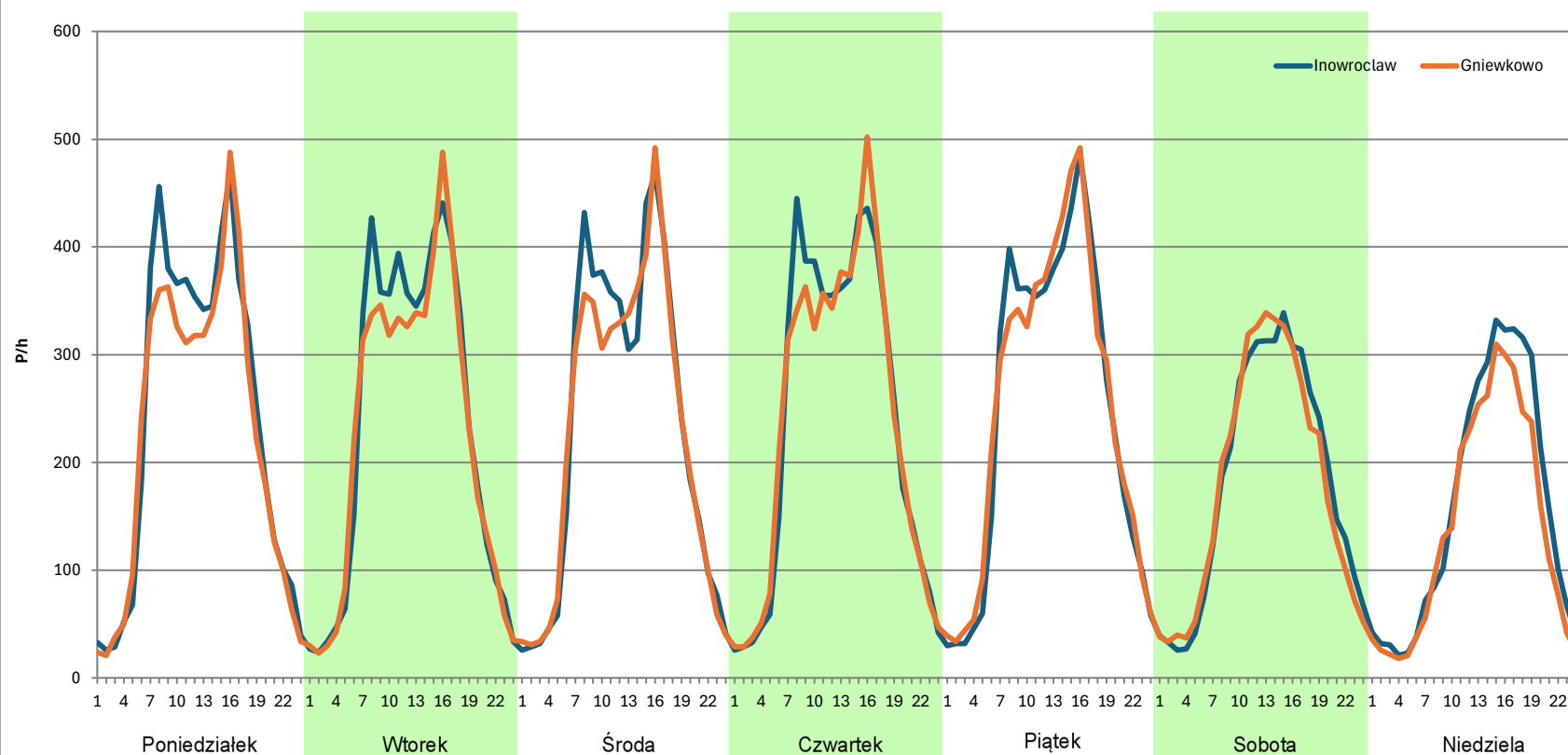
Stacja nr 04008

Miejscowość: Latkowo
Odcinek: Inowrocław-Gniewkowo
Typ stacji: E6
Miesiąc: Listopad

Rok: 2023
Numer drogi: 15
Oddział: BYDGOSZCZ

R03_07-1_04008_2023

Dzień tygodnia	Poniedziałek		Wtorek		Środa		Czwartek		Piątek		Sobota		Niedziela	
Kierunek	Inowrocław	Gniewkowo	Inowrocław	Gniewkowo	Inowrocław	Gniewkowo	Inowrocław	Gniewkowo	Inowrocław	Gniewkowo	Inowrocław	Gniewkowo	Inowrocław	Gniewkowo
SDR	5750	5438	5614	5412	5616	5460	5745	5695	5947	6018	4374	4313	3795	3334
Razem	11188		11026		11076		11440		11965		8687		7129	
Podział procentowy	51,39%	48,61%	50,92%	49,08%	50,70%	49,30%	50,22%	49,78%	49,70%	50,30%	50,35%	49,65%	53,23%	46,77%



Analiza ruchu pojazdów ogółem w poszczególnych dniach tygodnia dla każdego miesiąca, w podziale na kierunki ruchu



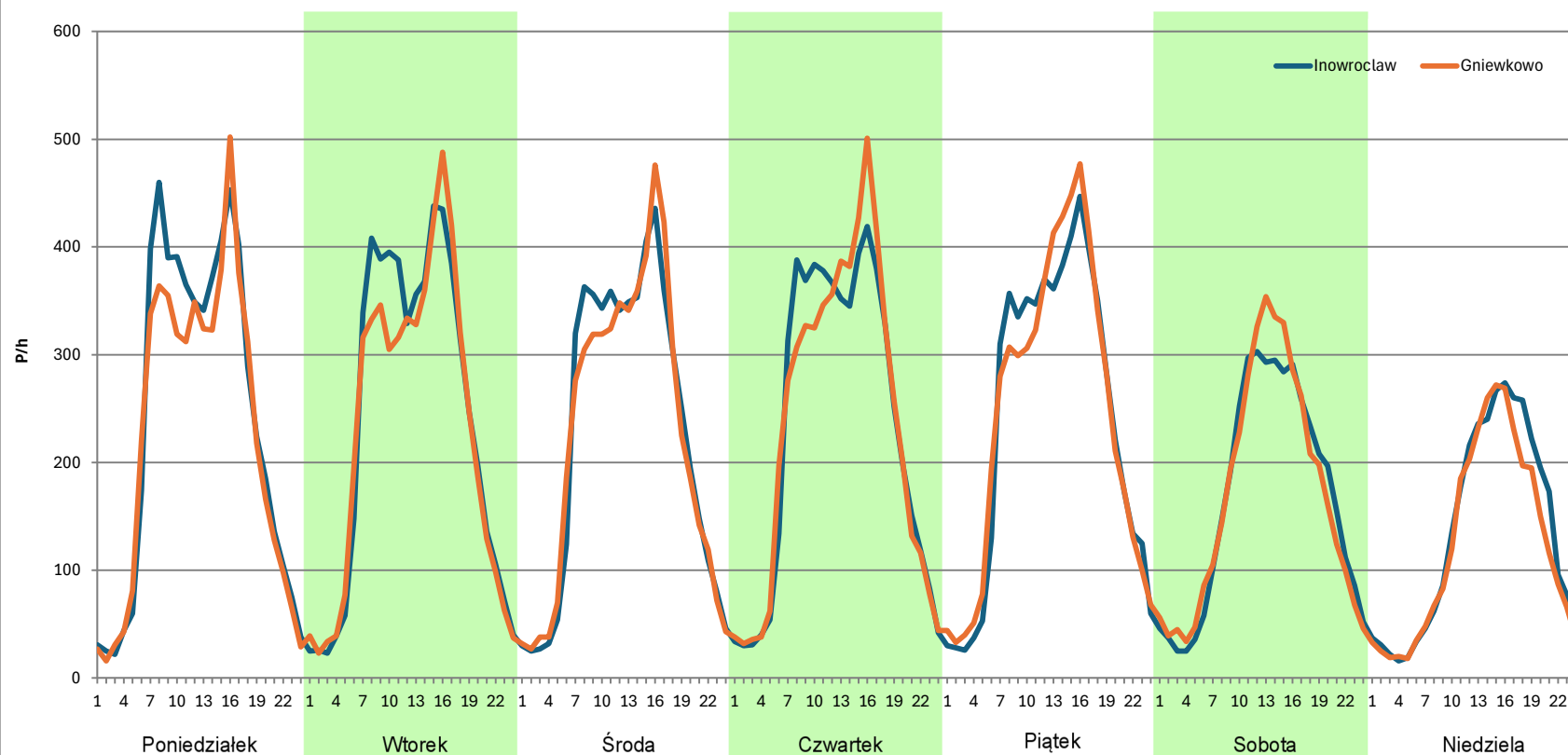
Stacja nr 04008

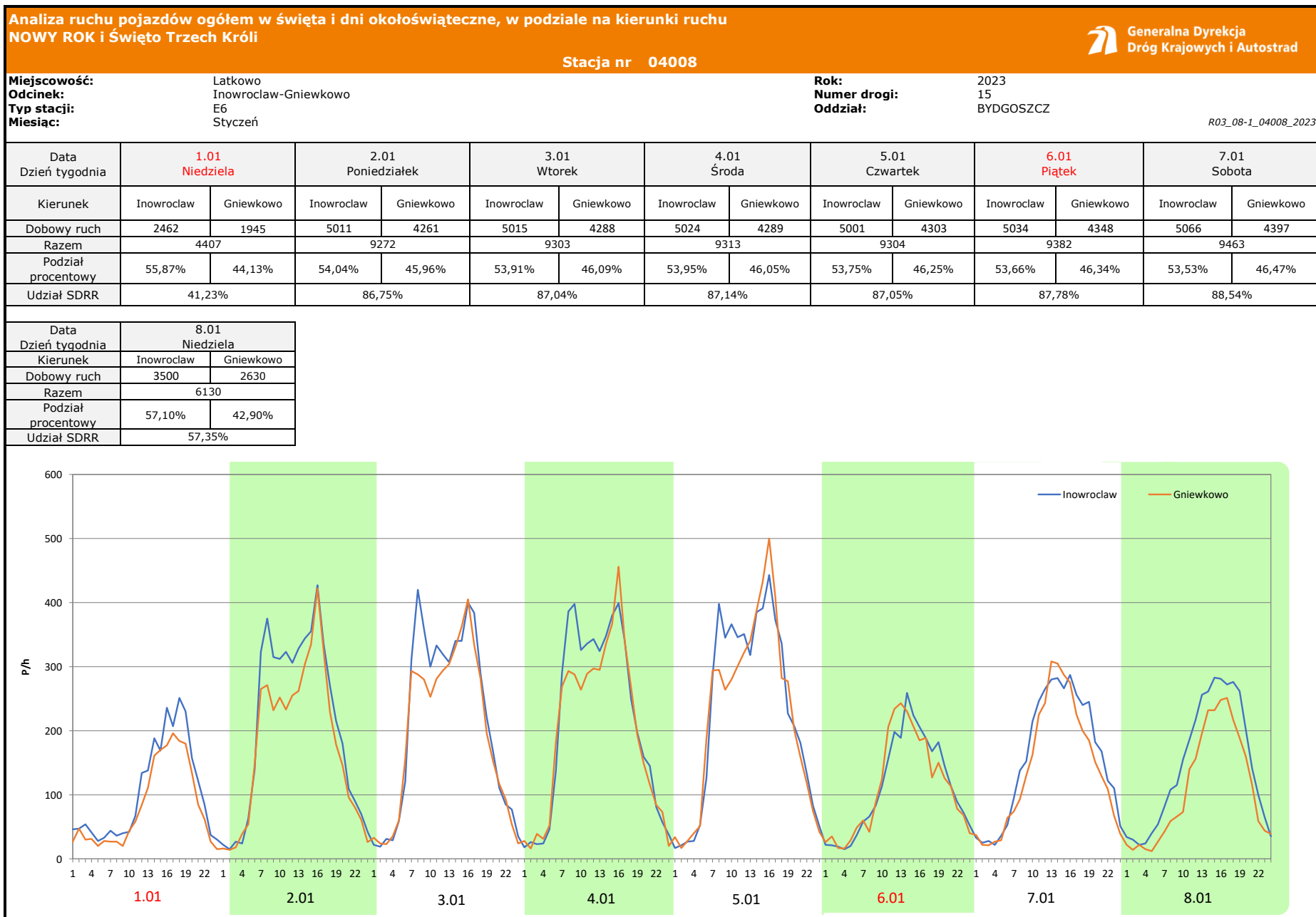
Miejscowość: Latkowo
Odcinek: Inowrocław-Gniewkowo
Typ stacji: E6
Miesiąc: Grudzień

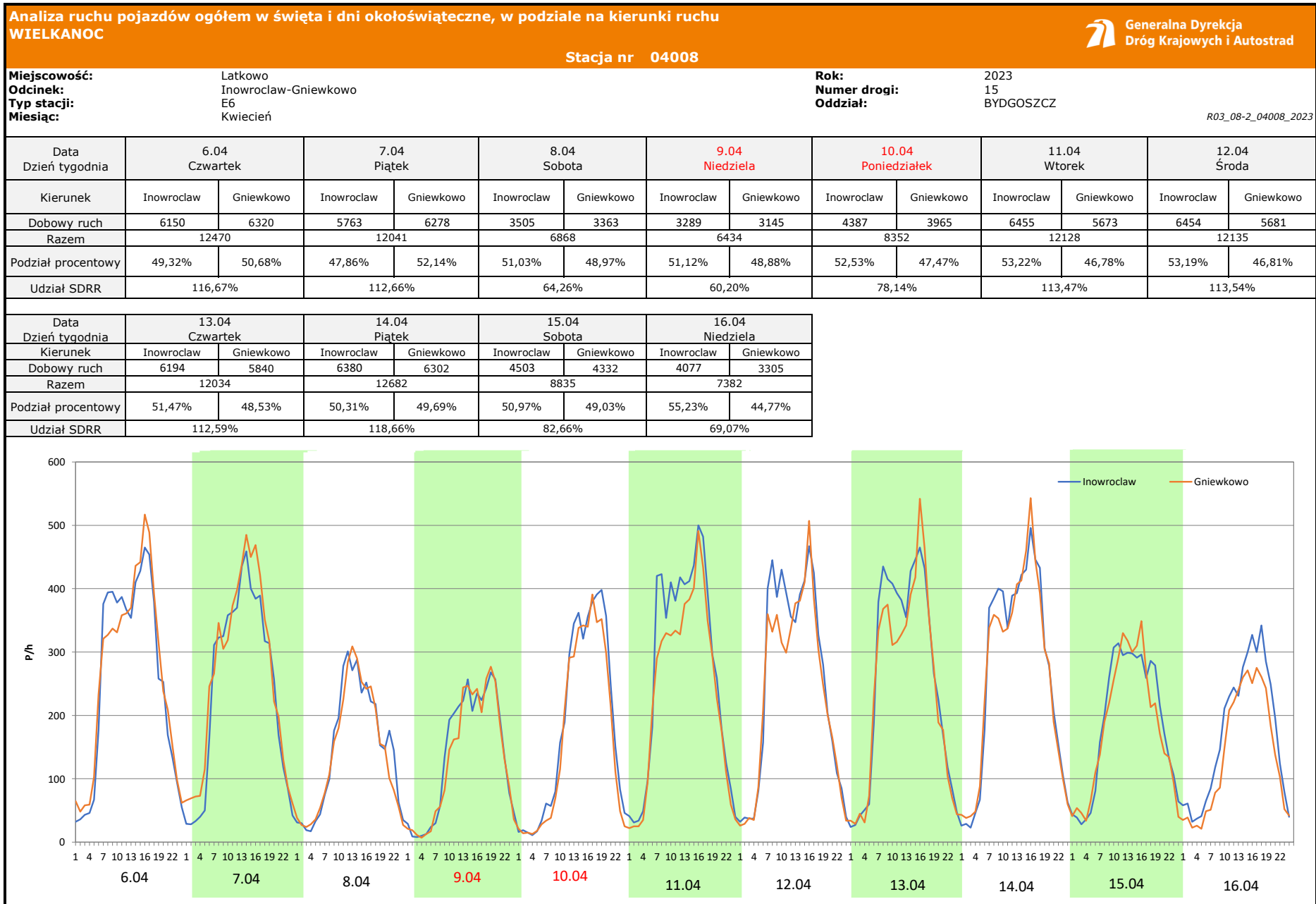
Rok: 2023
Numer drogi: 15
Oddział: BYDGOSZCZ

R03_07-1_04008_2023

Dzień tygodnia	Poniedziałek		Wtorek		Środa		Czwartek		Piątek		Sobota		Niedziela	
Kierunek	Inowrocław	Gniewkowo	Inowrocław	Gniewkowo	Inowrocław	Gniewkowo	Inowrocław	Gniewkowo	Inowrocław	Gniewkowo	Inowrocław	Gniewkowo	Inowrocław	Gniewkowo
SDR	5734	5375	5661	5462	5409	5366	5584	5608	5721	5813	3986	4057	3233	2968
Razem	11109		11123		10775		11192		11534		8043		6201	
Podział procentowy	51,62%	48,38%	50,89%	49,11%	50,20%	49,80%	49,89%	50,11%	49,60%	50,40%	49,56%	50,44%	52,14%	47,86%








Analiza ruchu pojazdów ogółem w święta i dni okołoświąteczne, w podziale na kierunki ruchu
1 - 3 MAJA

Stacja nr 04008

 **Generalna Dyrekcja Dróg Krajowych i Autostrad**

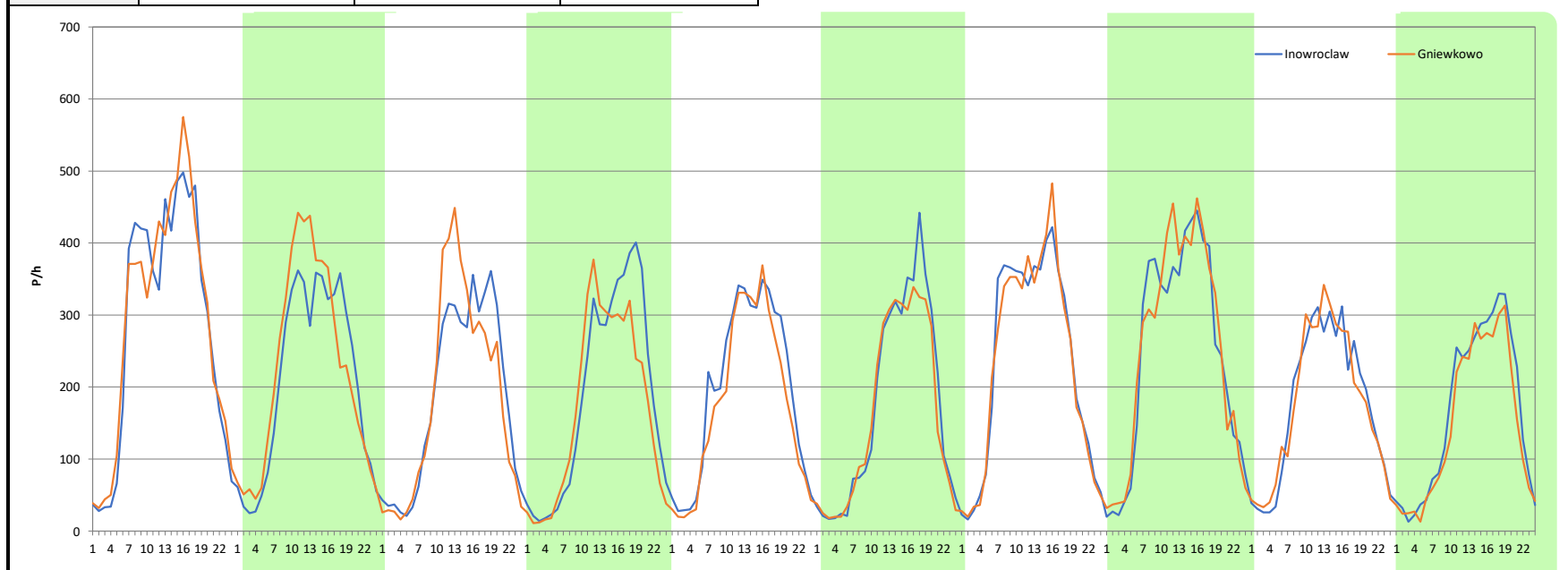
Miejscowość: Latkowo
Odcinek: Inowrocław-Gniewkowo
Typ stacji: E6
Miesiąc: Maj

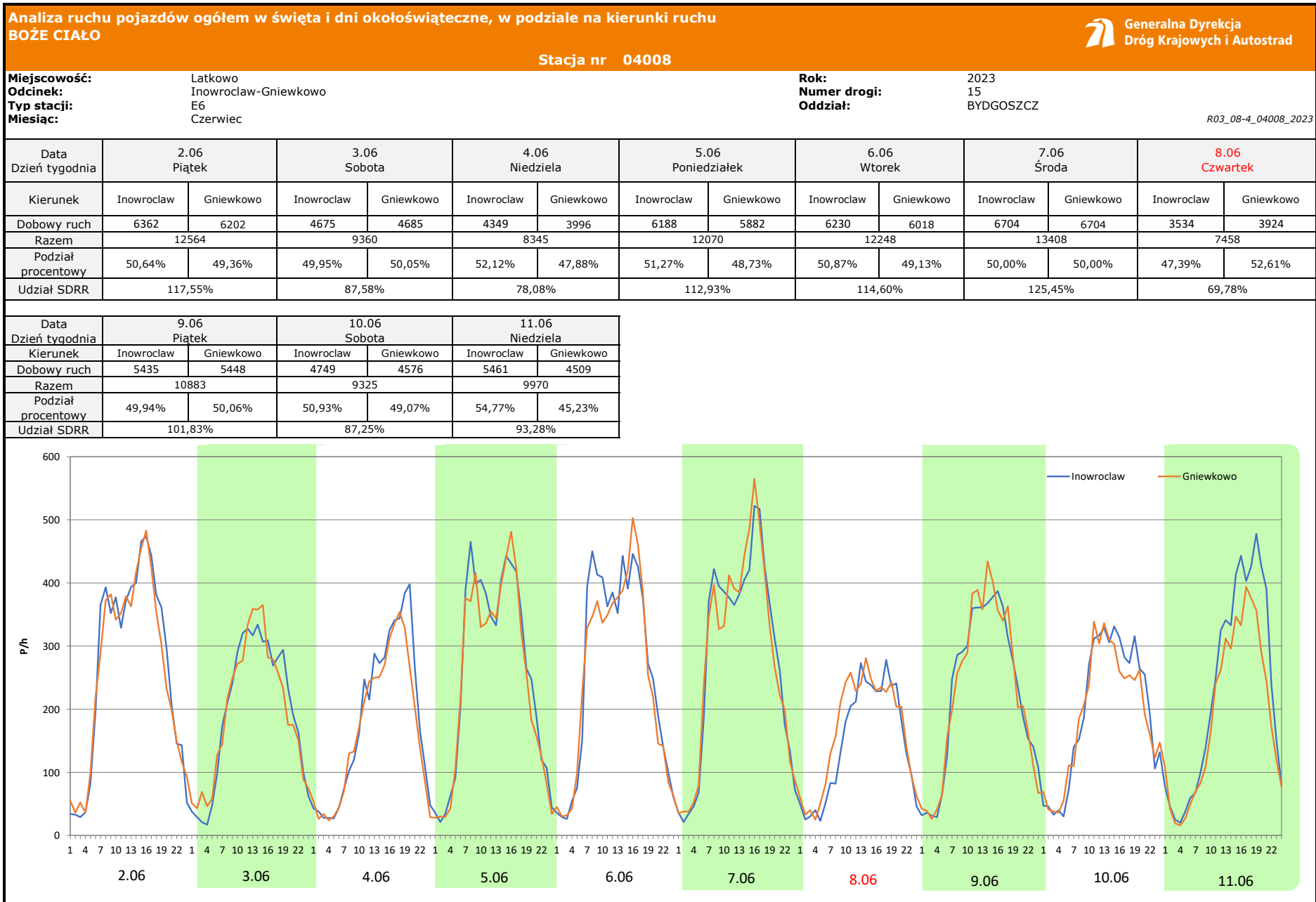
Rok: 2023
Numer drogi: 15
Oddział: BYDGOSZCZ

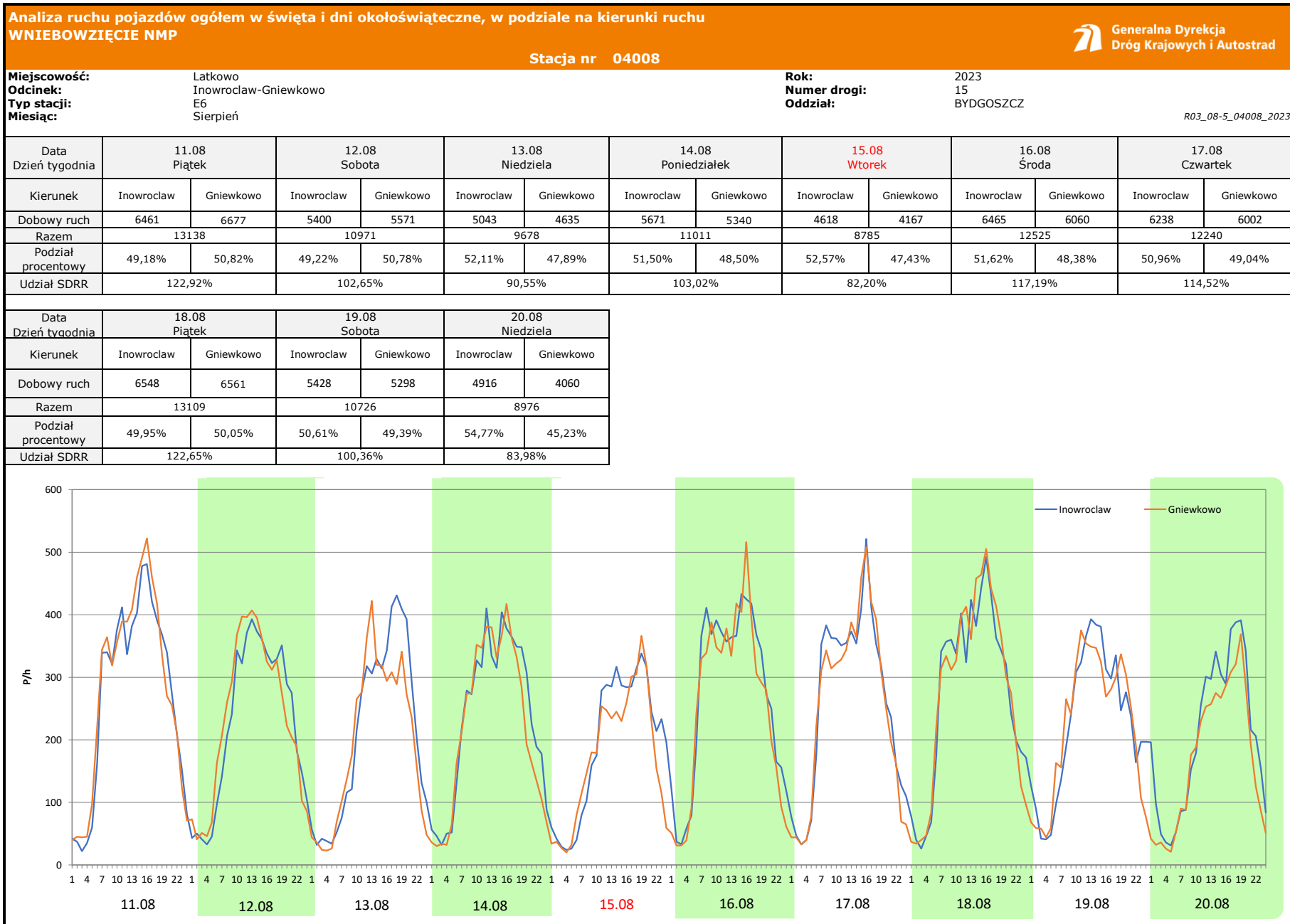
R03_08-3_04008_2023

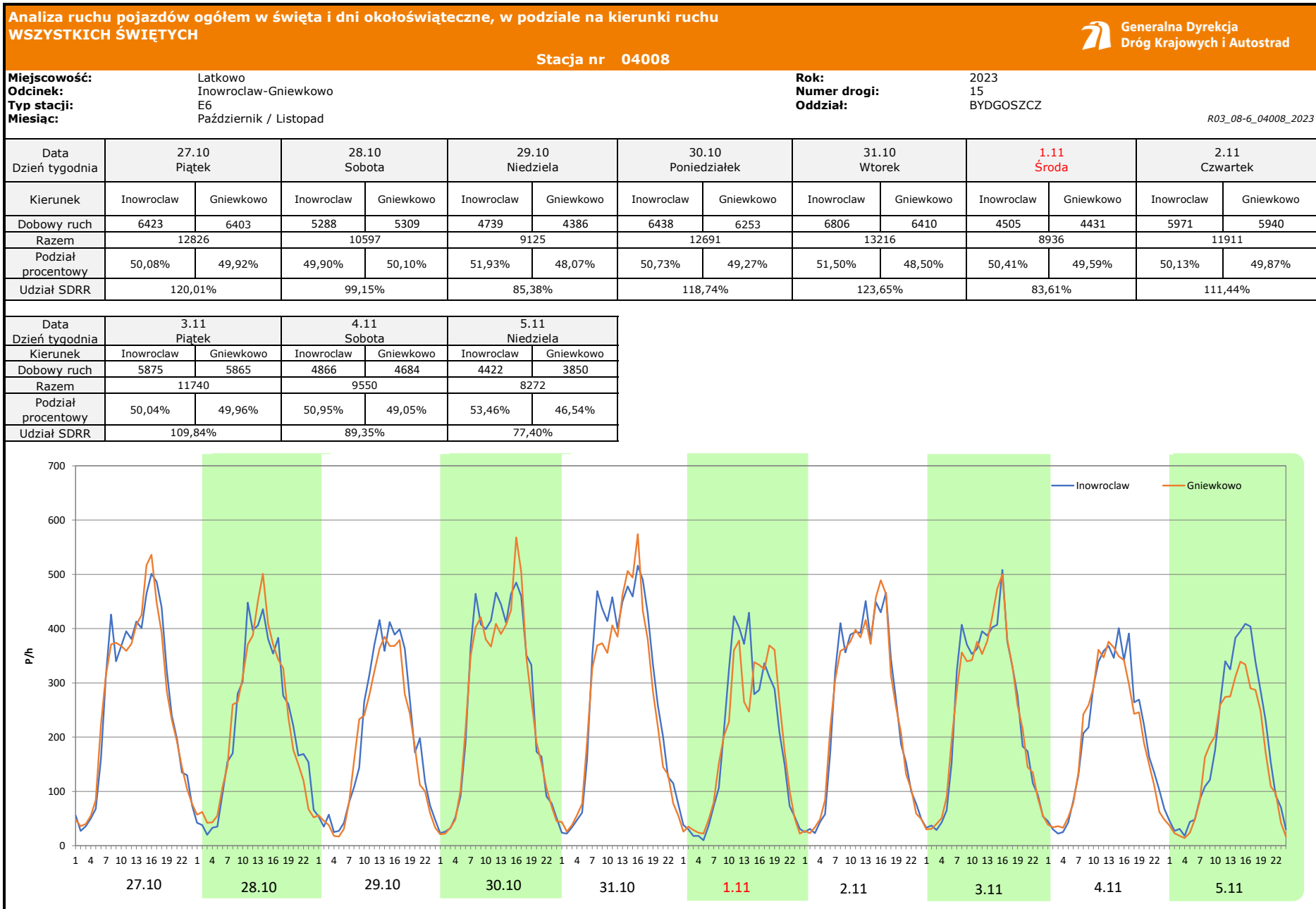
Data Dzień tygodnia	28.04 Piątek		29.04 Sobota		30.04 Niedziela		1.05 Poniedziałek		2.05 Wtorek		3.05 Środa		4.05 Czwartek	
Kierunek	Inowrocław	Gniewkowo	Inowrocław	Gniewkowo	Inowrocław	Gniewkowo	Inowrocław	Gniewkowo	Inowrocław	Gniewkowo	Inowrocław	Gniewkowo	Inowrocław	Gniewkowo
Dobowy ruch	6777	6959	4990	5364	4438	4403	4471	4103	4722	4215	4148	3910	5611	5566
Razem	13736		10354		8841		8574		8937		8058		11177	
Podział procentowy	49,34%	50,66%	48,19%	51,81%	50,20%	49,80%	52,15%	47,85%	52,84%	47,16%	51,48%	48,52%	50,20%	49,80%
Udział SDRR	128,52%		96,88%		82,72%		80,22%		83,62%		75,39%		104,58%	

Data Dzień tygodnia	5.05 Piątek		6.05 Sobota		7.05 Niedziela	
Kierunek	Inowrocław	Gniewkowo	Inowrocław	Gniewkowo	Inowrocław	Gniewkowo
Dobowy ruch	5899	6024	4176	4173	3946	3533
Razem	11923		8349		7479	
Podział procentowy	49,48%	50,52%	50,02%	49,98%	52,76%	47,24%
Udział SDRR	111,56%		78,12%		69,98%	









Analiza ruchu pojazdów ogółem w święta i dni okołoswiąteczne, w podziale na kierunki ruchu ŚWIĘTO NIEPODLEGŁOŚCI Generalna Dyrekcja Dróg Krajowych i Autostrad

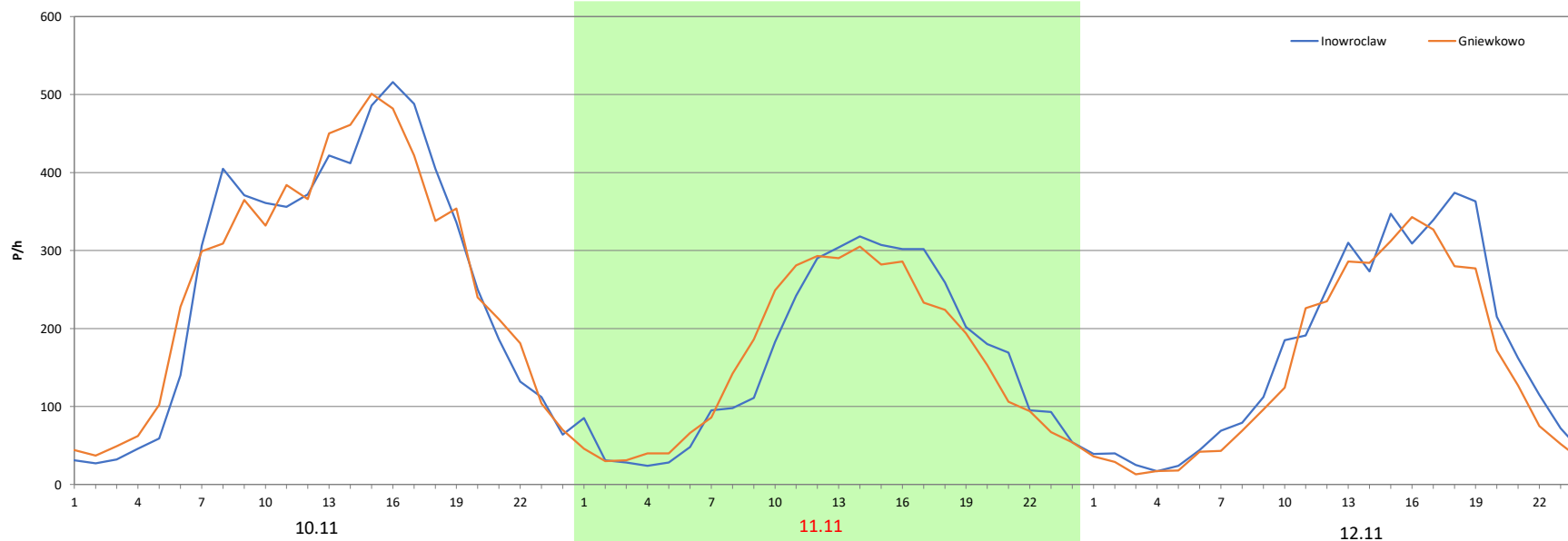
Stacja nr 04008

Miejscowość: Latkowo
 Odcinek: Inowrocław-Gniewkowo
 Typ stacji: E6
 Miesiąc: Listopad

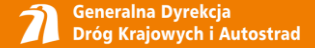
Rok: 2023
 Numer drogi: 15
 Oddział: BYDGOSZCZ

R03_08-7_04008_2023

Data Dzień tygodnia	10.11 Piątek		11.11 Sobota		12.11 Niedziela	
Kierunek	Inowrocław	Gniewkowo	Inowrocław	Gniewkowo	Inowrocław	Gniewkowo
Dobowy ruch	6315	6392	3848	3778	3997	3514
Razem	12707		7626		7511	
Podział procentowy	49,70%	50,30%	50,46%	49,54%	53,22%	46,78%
Udział SDRR	118,89%		71,35%		70,28%	



Analiza ruchu pojazdów ogółem w święta i dni okołoświąteczne, w podziale na kierunki ruchu
BOŻE NARODZENIE Stacja nr 04008



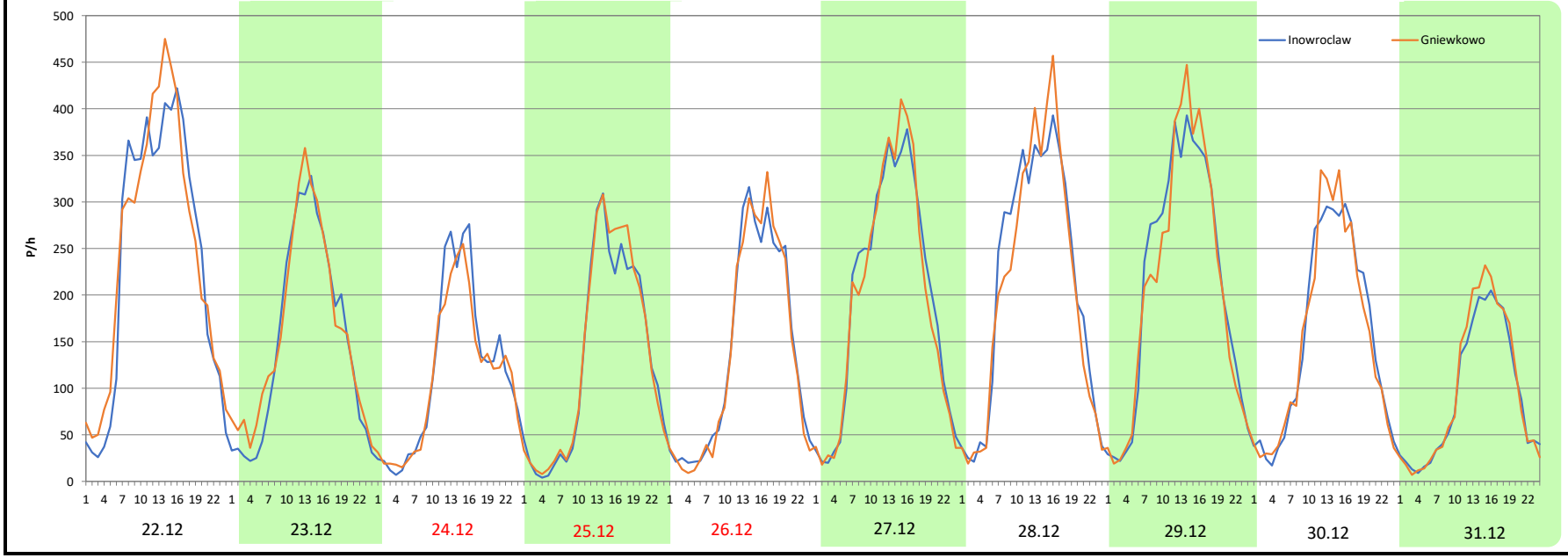
Miejscowość: Latkowo
Odcinek: Inowrocław-Gniewkowo
Typ stacji: E6
Miesiąc: Grudzień

Rok: 2023
Numer drogi: 15
Oddział: BYDGOSZCZ

R03_08-8_04008_2023

Data Dzień tygodnia	22.12 Piątek		23.12 Sobota		24.12 Niedziela		25.12 Poniedziałek		26.12 Wtorek		27.12 Środa		28.12 Czwartek	
Kierunek	Inowrocław	Gniewkowo	Inowrocław	Gniewkowo	Inowrocław	Gniewkowo	Inowrocław	Gniewkowo	Inowrocław	Gniewkowo	Inowrocław	Gniewkowo	Inowrocław	Gniewkowo
Dobowy ruch	5699	5887	3608	3824	2833	2648	3118	3217	3313	3269	4747	4663	5078	4935
Razem	11586		7432		5481		6335		6582		9410		10013	
Podział procentowy	49,19%	50,81%	48,55%	51,45%	51,69%	48,31%	49,22%	50,78%	50,33%	49,67%	50,45%	49,55%	50,71%	49,29%
Udział SDRR	108,40%		69,54%		51,28%		59,27%		61,58%		88,04%		93,69%	

Data Dzień tygodnia	29.12 Piątek		30.12 Sobota		31.12 Niedziela	
Kierunek	Inowrocław	Gniewkowo	Inowrocław	Gniewkowo	Inowrocław	Gniewkowo
Dobowy ruch	5049	4977	3697	3678	2220	2335
Razem	10026		7375		4555	
Podział procentowy	50,36%	49,64%	50,13%	49,87%	48,74%	51,26%
Udział SDRR	93,81%		69,00%		42,62%	



Nierównomierność kierunkowa dla każdego dnia w roku, dla pojazdów ogółem



Generalna Dyrekcja
Dróg Krajowych i Autostrad

Stacja nr 04008

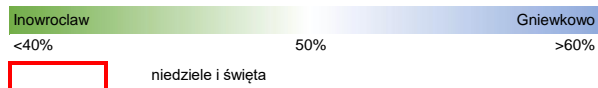
Miejscowość: Latkowo
Odcinek: Inowrocław-Gniewkowo
Typ stacji: E6

Rok: 2023
Numer drogi: 15
Oddział: BYDGOSZCZ

R03_11_04008_2023

04008	Proporcja ruchu dziennego do średniego dobowego ruchu rocznego [%]											
	1	2	3	4	5	6	7	8	9	10	11	12
1	44,1	49,0	48,7	50,8	47,9	50,1	50,3	48,9	50,2	46,8	49,6	51,0
2	46,0	50,0	49,9	48,1	47,2	49,4	48,0	49,3	49,4	49,0	49,9	49,6
3	47,9	50,5	49,9	48,6	48,5	50,1	48,4	49,3	47,2	47,8	50,0	46,5
4	48,3	51,4	49,7	49,1	49,8	47,9	48,1	49,8	48,9	48,7	49,0	47,8
5	49,3	45,7	47,0	49,8	50,5	48,7	49,4	49,2	48,9	49,6	46,5	49,3
6	49,9	48,1	48,0	50,7	50,0	49,1	49,8	47,9	47,6	50,2	49,0	49,4
7	47,3	48,7	48,0	52,1	47,2	50,0	49,6	48,8	49,7	50,2	48,7	50,3
8	42,9	49,4	49,1	49,0	48,6	52,6	51,3	48,7	50,8	47,0	49,4	50,0
9	47,9	50,0	49,4	48,9	41,7	50,1	48,2	49,3	50,0	48,2	49,6	50,1
10	48,6	50,4	50,3	47,5	48,9	49,1	48,8	49,8	46,4	48,6	50,3	46,6
11	49,2	49,9	50,0	46,8	51,3	45,2	48,4	50,8	48,0	49,5	49,5	47,9
12	49,8	46,4	46,3	48,2	50,0	49,3	49,5	50,8	48,3	49,9	46,8	48,7
13	50,5	48,4	48,2	48,5	50,4	48,5	49,5	47,9	48,9	50,5	48,3	49,8
14	49,4	48,7	48,5	49,7	47,4	49,1	50,3	48,5	49,5	49,9	50,2	49,6
15	46,3	48,6	48,8	49,0	48,2	49,5	50,2	47,4	50,6	47,3	49,8	50,4
16	48,3	49,6	49,8	44,8	48,7	50,0	47,8	48,4	49,7	48,8	49,6	51,3
17	48,7	49,8	50,0	48,4	49,7	50,3	49,2	49,0	47,2	48,8	50,5	48,0
18	49,8	50,5	49,5	47,6	50,9	48,2	48,9	50,0	47,6	49,3	49,5	49,4
19	49,5	46,2	46,2	49,3	49,3	48,7	49,9	49,4	49,1	49,8	46,8	49,3
20	49,8	48,0	47,7	49,7	47,8	49,2	48,8	45,2	48,8	50,2	48,9	50,3
21	48,9	48,7	48,4	49,7	46,4	49,6	50,6	48,4	49,9	49,7	48,9	51,1
22	47,8	49,2	48,8	49,4	48,0	50,3	50,7	49,1	50,1	47,2	48,8	50,8
23	47,9	49,3	49,9	46,6	48,6	49,8	47,0	48,9	50,2	48,7	50,2	51,5
24	49,4	50,4	49,8	48,6	49,1	50,1	48,0	49,7	46,6	48,8	50,4	48,3
25	49,0	50,1	50,8	48,7	49,3	48,2	48,9	49,5	48,4	48,8	50,5	50,8
26	49,9	46,1	46,8	49,2	51,3	48,3	49,6	49,7	48,6	49,8	46,9	49,7
27	49,9	47,9	48,2	49,7	50,9	48,9	49,8	47,1	49,4	49,9	48,1	49,6
28	50,5	48,3	48,9	50,7	48,8	49,3	50,5	47,7	49,5	50,1	48,5	49,3
29	47,4		48,5	51,8	47,6	49,8	50,2	50,5	50,5	48,1	49,2	49,6
30	48,6		49,7	49,8	48,3	49,7	47,1	48,6	51,0	49,3	49,7	49,9
31	49,1		50,1		48,8		48,6	49,3		48,5		51,3

Legenda



$$*WKNK = \frac{N_{poj./24h} \text{ (kierunek P)}}{N_{poj./24h} \text{ (kierunek P+L)}}$$

Dobowe wahania ruchu pojazdów ogółem w podziale na kierunki



Generalna Dyrekcja
Dróg Krajowych i Autostrad

Stacja nr 04008

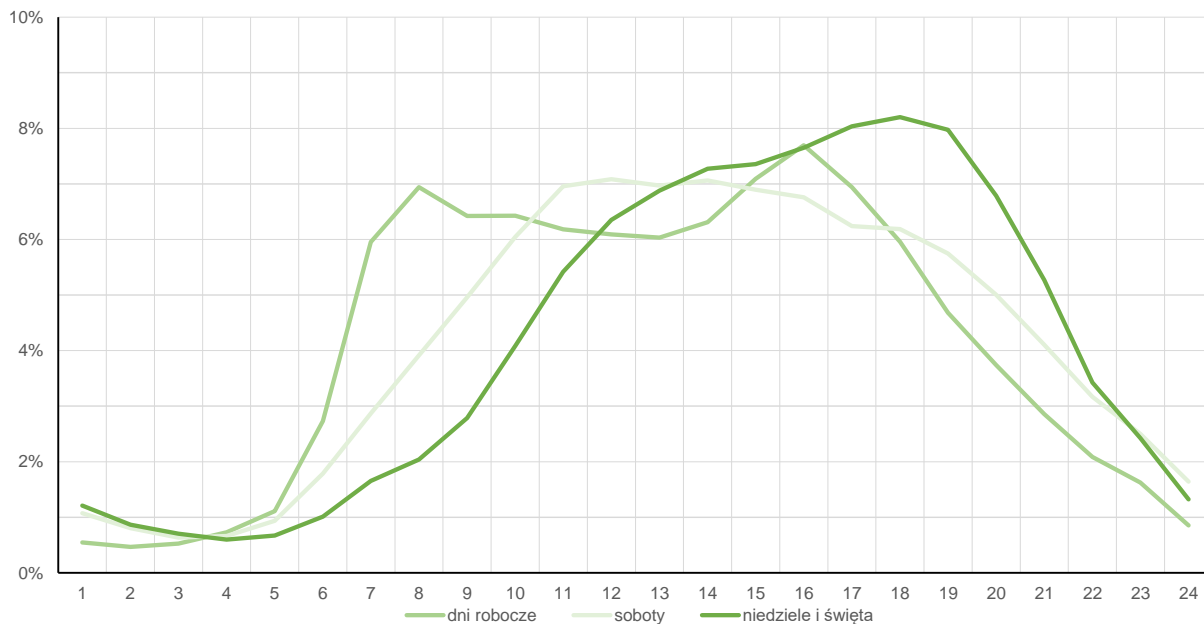
Miejscowość: Latkowo
Odcinek: Inowrocław-Gniewkowo
Typ stacji: E6

Rok: 2023
Numer drogi: 15
Oddział: BYDGOSZCZ

Średni dobowy rozkład natężenia ruchu

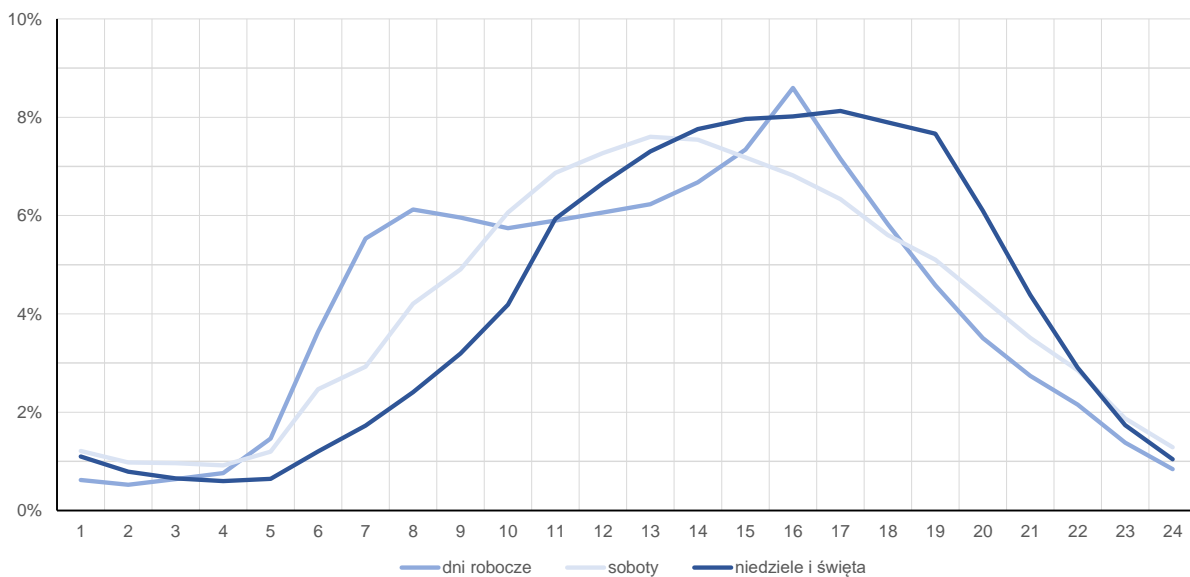
R03_12-1_04008_2023

Kierunek: Inowrocław



R03_12-2_04008_2023

Kierunek: Gniewkowo



Struktura rodzajowa ruchu wg pomiarów automatycznych



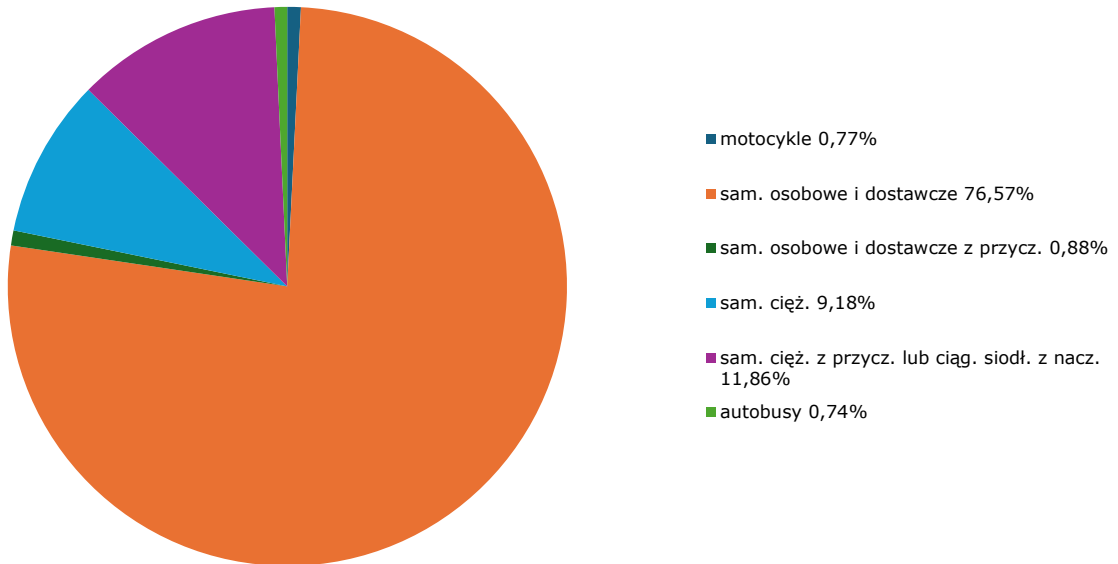
**Generalna Dyrekcja
Dróg Krajowych i Autostrad**

Stacja nr 04008

Miejscowość: Latkowo
Odcinek: Inowrocław-Gniewkowo
Typ stacji: GR

Rok: 2023
Numer drogi: 15
Oddział: BYDGOSZCZ
R04_03_04008_2023

Rodzajowa struktura ruchu wg pomiarów automatycznych w 2023 roku



Rozkłady prędkości pojazdów samochodowych



Generalna Dyrekcja
Dróg Krajowych i Autostrad

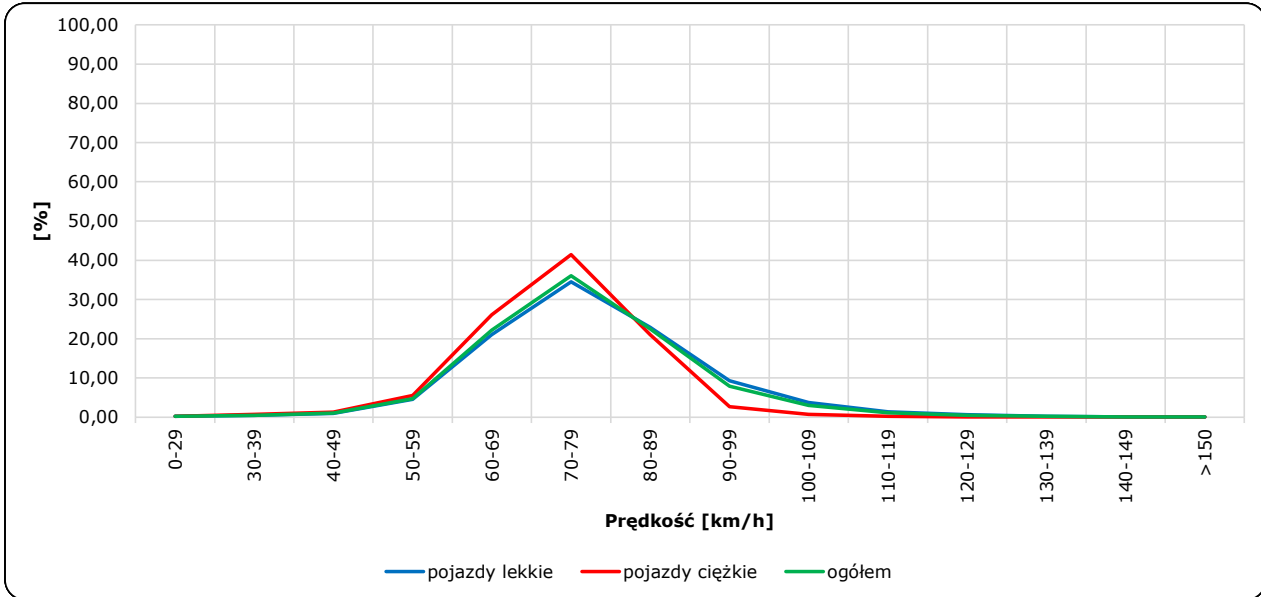
Stacja nr 04008

Miejscowość: Latkowo
Odcinek: Inowrocław-Gniewkowo
Typ stacji: GR

Rok: 2023
Numer drogi: 15
Oddział: BYDGOSZCZ

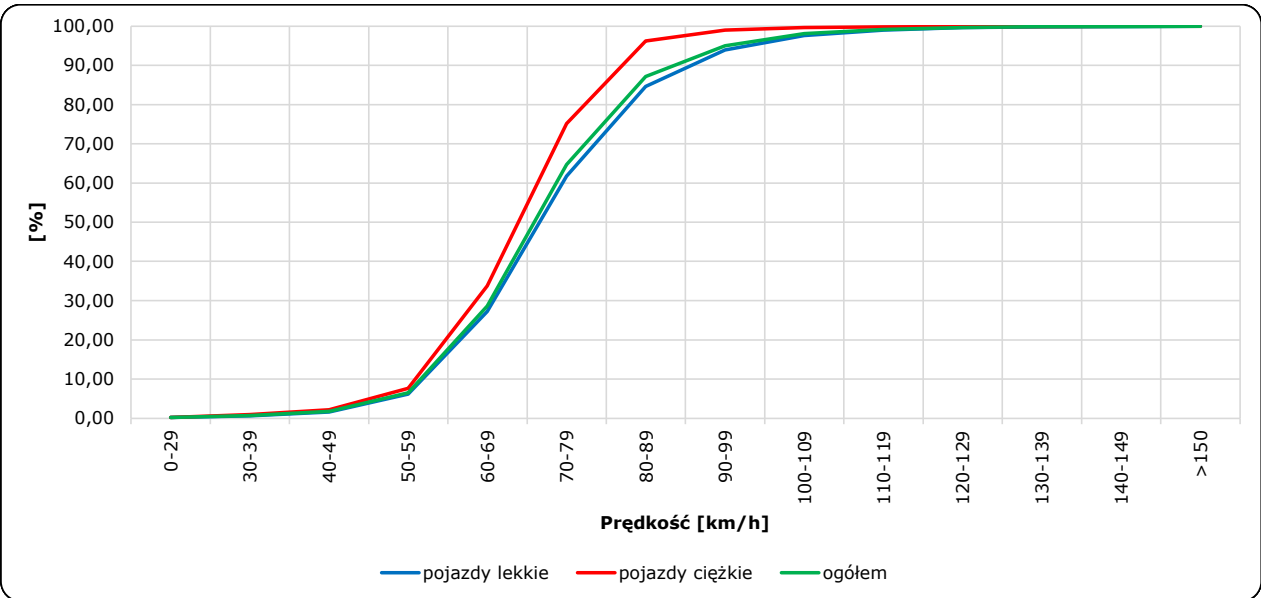
R06_02-1_04008_2023

Rozkład prędkości



R06_02-2_04008_2023

Dystrybuanta prędkości



Zestawienie 200 godzin o największym natężeniu ruchu w roku

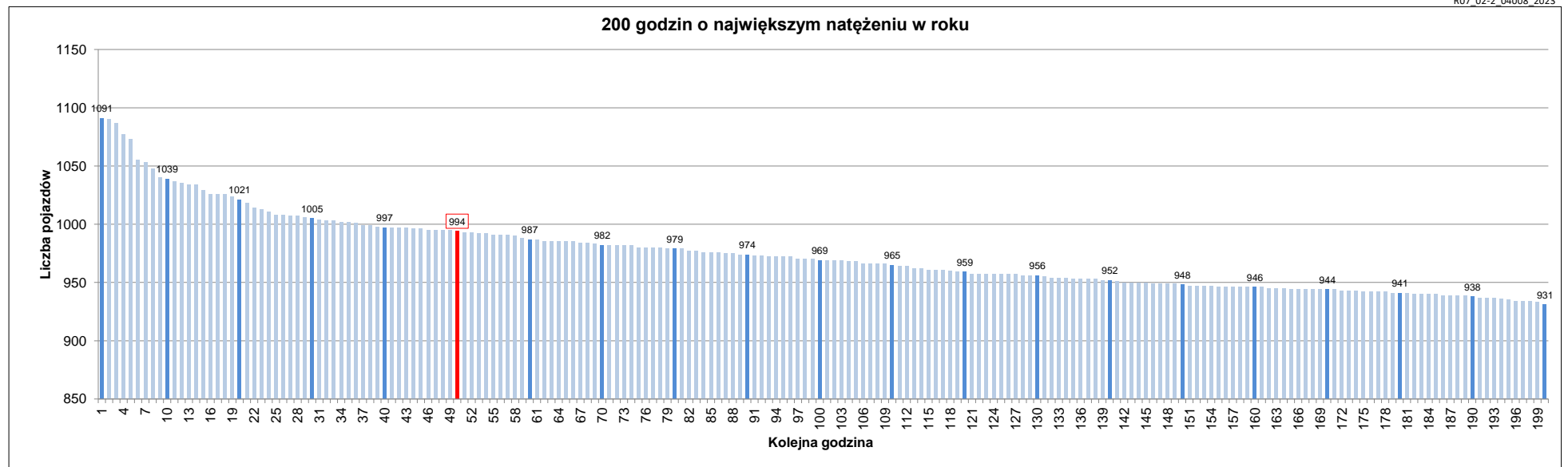
Stacja nr 04008

Miejscowość: Latkowo
 Odcinek: Inowrocław-Gniewkowo
 Typ stacji: E6
 Rok: 2023
 Numer drogi: 15
 Oddział: BYDGOSZCZ

R07_02-1_04008_2023

Udział ruchu w godzinach o największym natężeniu w roku w odniesieniu do SDRR w 2023 roku [%]																					
SDRR	1	10	20	30	40	50	60	70	80	90	100	110	120	130	140	150	160	170	180	190	200
10678	1091	1039	1005	997	997	994	987	982	979	974	969	965	959	956	952	948	946	944	941	938	931
Udział proc.	10%	10%	9%	9%	9%	9%	9%	9%	9%	9%	9%	9%	9%	9%	9%	9%	9%	9%	9%	9%	9%
Data	26.05.23	14.04.23	12.05.23	25.09.23	01.06.23	23.06.23	19.05.23	06.04.23	31.03.23	12.04.23	11.08.23	30.10.23	17.02.23	15.02.23	25.01.23	09.08.23	09.01.23	26.01.23	04.08.23	20.10.23	17.02.23
Nr dnia	5	5	5	1	4	5	5	4	5	3	5	1	5	3	3	3	1	4	5	5	5
Godzina	16	16	16	16	16	16	16	16	16	16	15	17	16	16	16	16	16	16	16	15	15

R07_02-2_04008_2023



Oznaczenia:

- Wartości natężeń kolejnych 200 godzin
- Wartości co dziesiątej wartości z posród 200 godzin
- Wartości 50-tej godziny

SDRR: 10678 poj./dobę