

Spis Treści

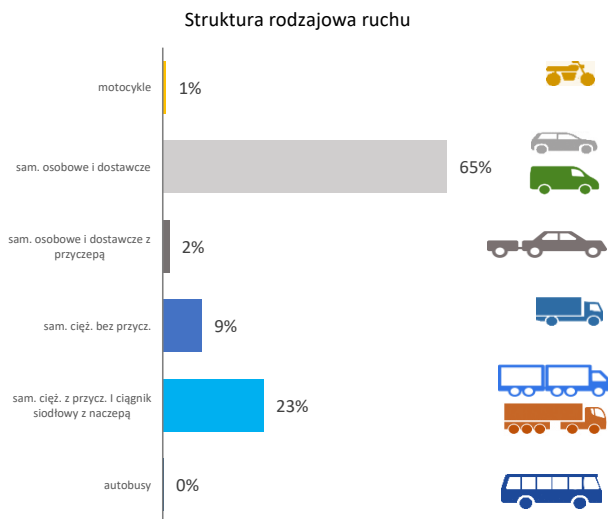
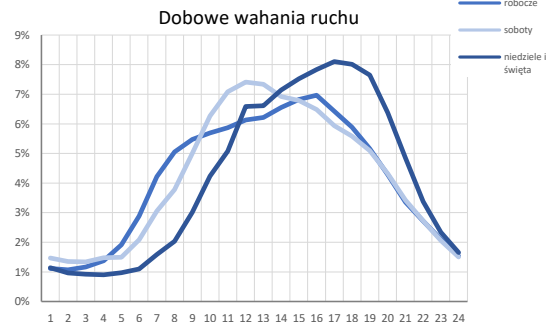
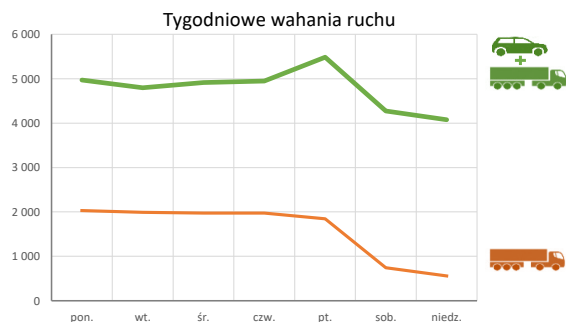
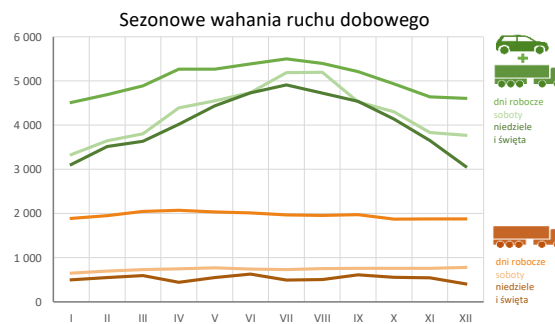
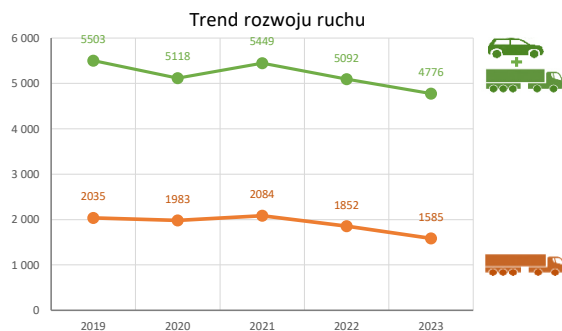
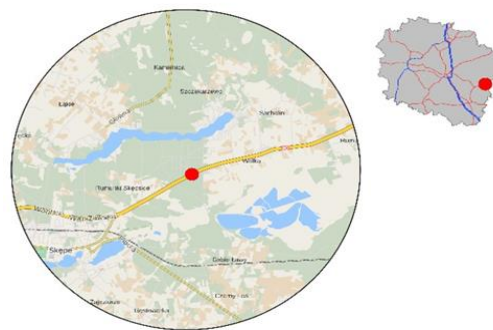
04011 - R00_01 - Karta charakterystyki stacji ciągłych pomiarów ruchu	Strona 1
04011 - R02_03 - Rozwój ruchu pojazdów ogółem dla poszczególnych stacji	Strona 2
04011 - R03_01 - Średni dobowy ruch pojazdów ogółem w poszczególnych miesiącach i dniach tygodnia [...]	Strona 3
04011 - R03_02 - Sezonowe i tygodniowe wahania ruchu pojazdów ogółem dla danej stacji	Strona 4
04011 - R03_03 - Dobowe wahania ruchu dla wybranych dni tygodnia dla pojazdów ogółem wraz z dystrybucją	Strona 5
04011 - R03_04 - Uśrednione dobowe rozkłady ruchu dla wybranych dni tygodnia, dla pojazdów lekkich i ciężkich	Strona 6
04011 - R03_07 - Analiza ruchu pojazdów ogółem w poszczególnych dniach tygodnia dla każdego miesiąca, w podziale na kierunki ruchu	Strona 7
04011 - R03_08 - Analiza ruchu w święta i dni okołoswiąteczne	Strona 19
04011 - R03_10 - Proporcja dobowego natężenia ruchu do SDRR, dla każdego dnia w roku, dla pojazdów ogółem	Strona 27
04011 - R03_11 - Nierównomierność kierunkowa dla każdego dnia w roku, dla pojazdów ogółem	Strona 28
04011 - R03_12 - Dobowe wahania ruchu w podziale na kierunki oraz na pojazdy ogółem	Strona 29
04011 - R04_03 - Rodzajowa struktura ruchu wg pomiarów automatycznych	Strona 30
04011 - R06_02 - Rozkład prędkości pojazdów – wykres i dystrybucja	Strona 31
04011 - R07_02 - Zestawienie 200 godzin o największym natężeniu ruchu w roku, dla obu kierunków łącznie	Strona 32

Karta charakterystyki stacji ciągłych pomiarów ruchu
Stacja nr 04011

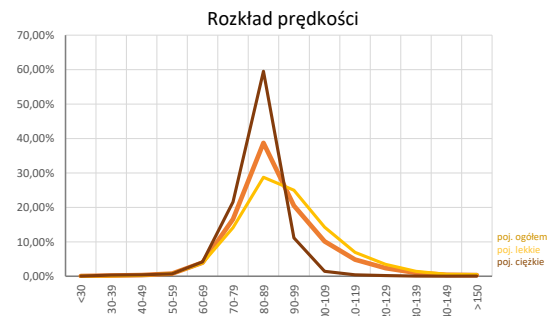
Generalna Dyrekcja
Dróg Krajowych i Autostrad

Nr stacji: 04011
Typ stacji: E6
Lokalizacja: Wolka
Numer drogi: 10
Pikietaż: 372+820

Stacja działa od: 01.05.2018
Charakter ruchu: G
Liczba dni w archiwizacji: 359
Procent doszacowanych godzin: 1%



Godzina 50-ta
 Natężenie: 414
 Udział proc.: 9%
 Dzień: 13.08.2023 (niedziela)
 Godzina: 18



Rozwój ruchu pojazdów ogółem w latach  **Generalna Dyrekcja Dróg Krajowych i Autostrad**

Stacja nr 04011

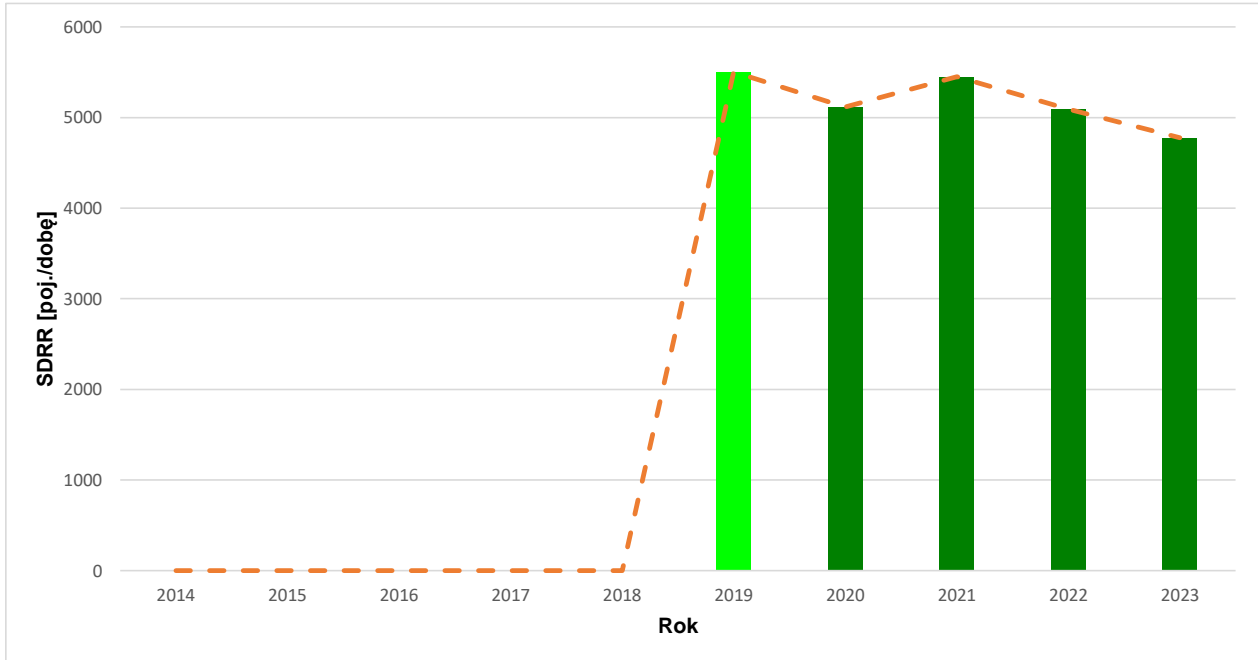
Miejscowość: Wolka **Rok:** 2023
Odcinek: Lipno-Sierpc **Numer drogi:** 10
Typ stacji: E6 **Oddział:** BYDGOSZCZ

R02_02_04011_2023

Średni dobowy ruch roczny (SDRR) w latach (poj./dobę)										Wzrost/spadek ruchu [%]	
2014	2015	2016	2017	2018	2019	2020	2021	2022	2023	2023/21	2023/22
-	-	-	-	-	5503*	5118	5449	5092	4776	-12	-6

Wykres trendu rozwoju ruchu dla stacji 04011

R02_03_04011_2023



* - ruch niemiernodajny do porównań

Średni dobowy ruch dla poszczególnych dni tygodnia w poszczególnych miesiącach roku														
Stacja nr 04011												Rok: 2023		
Miejscowość: Wólka				Odcinek: Lipno-Sierpc				Numer drogi: 10				Oddział: BYDGOSZCZ		
Typ stacji: E6														
Ruch ogółem														
R03_01_04011_2023														
Dni tygodnia:		Styczeń	Luty	Marzec	Kwiecień	Maj	Czerwiec	Lipiec	Sierpień	Wrzesień	Październik	Listopad	Grudzień	Cały rok
1. Poniedziałki	a	4399	4676	4822	5004	5251	5393	5546	5400	5056	4890	4618	4577	4969
	b	1,076	1,069	1,051	1,027	1,047	1,039	1,036	1,026	1,009	1,035	1,059	1,110	1,047
	c	0,885	0,941	0,970	1,007	1,057	1,085	1,116	1,087	1,017	0,984	0,929	0,921	1,000
2. Wtorki	a	4348	4559	4677	5158	4917	5058	5127	5071	4885	4859	4498	4425	4798
	b	1,063	1,043	1,020	1,058	0,981	0,975	0,957	0,963	0,975	1,029	1,031	1,073	1,011
	c	0,906	0,950	0,975	1,075	1,025	1,054	1,068	1,057	1,018	1,013	0,937	0,922	1,000
3. Środy	a	4423	4595	4755	5110	5209	5390	5367	5313	5010	4746	4537	4526	4915
	b	1,081	1,051	1,037	1,049	1,039	1,039	1,002	1,009	1,000	1,005	1,040	1,098	1,035
	c	0,900	0,935	0,968	1,040	1,060	1,097	1,092	1,081	1,019	0,966	0,923	0,921	1,000
4. Czwartki	a	4553	4635	4822	5252	5265	5185	5382	5274	5180	4786	4537	4535	4950
	b	1,113	1,060	1,051	1,078	1,050	0,999	1,005	1,002	1,034	1,013	1,040	1,100	1,043
	c	0,920	0,936	0,974	1,061	1,063	1,047	1,087	1,065	1,046	0,967	0,916	0,916	1,000
5. Piątki	a	5049	4982	5312	5757	5781	5794	6068	5982	5784	5416	5035	4854	5484
	b	1,234	1,139	1,158	1,181	1,153	1,116	1,133	1,136	1,155	1,147	1,154	1,177	1,155
	c	0,921	0,908	0,969	1,050	1,054	1,056	1,106	1,091	1,055	0,988	0,918	0,885	1,000
6. Soboty	a	3333	3647	3806	4391	4553	4739	5186	5197	4530	4300	3835	3770	4274
	b	0,815	0,834	0,830	0,901	0,908	0,913	0,969	0,987	0,904	0,910	0,879	0,914	0,900
	c	0,780	0,853	0,891	1,027	1,065	1,109	1,214	1,216	1,060	1,006	0,897	0,882	1,000
7. Niedziele	a	3365	3514	3635	4113	4522	4859	4911	4756	4540	4137	3575	2987	4076
	b	0,823	0,804	0,792	0,844	0,902	0,936	0,917	0,904	0,907	0,876	0,820	0,724	0,859
	c	0,825	0,862	0,892	1,009	1,109	1,192	1,205	1,167	1,114	1,015	0,877	0,733	1,000
8. Dni robocze	a	4514	4689	4889	5270	5267	5384	5500	5398	5211	4934	4640	4606	5025
	b	1,104	1,072	1,066	1,081	1,050	1,038	1,027	1,025	1,041	1,045	1,064	1,117	1,059
	c	0,898	0,933	0,973	1,049	1,048	1,071	1,095	1,074	1,037	0,982	0,923	0,917	1,000
9. Święta	a	2607	-	-	3837	4270	4222	-	4612	-	-	3799	3259	3801
	b	0,637	-	-	0,787	0,851	0,814	-	0,876	-	-	0,871	0,790	0,801
	c	0,686	-	-	1,009	1,123	1,111	-	1,213	-	-	1,000	0,857	1,000
10. Niedziele i święta	a	3112	3514	3635	4021	4438	4732	4911	4727	4540	4137	3650	3065	4040
	b	0,761	0,804	0,792	0,825	0,885	0,912	0,917	0,898	0,907	0,876	0,837	0,743	0,851
	c	0,770	0,870	0,900	0,995	1,098	1,171	1,216	1,170	1,124	1,024	0,903	0,759	1,000
11. Wszystkie dni	a	4174	4372	4547	4956	5059	5184	5369	5281	4998	4733	4387	4250	4776
	b	1,000	1,000	1,000	1,000	1,000	1,000	1,000	1,000	1,000	1,000	1,000	1,000	1,000
	c	0,874	0,916	0,952	1,038	1,059	1,085	1,124	1,106	1,046	0,991	0,919	0,890	1,000

Legenda:
a = średni dobowy ruch danego dnia (dni) tygodnia
b = $\frac{\text{średni dobowy ruch danego dnia (dni) tygodnia w miesiącu}}{\text{średni dobowy ruch we wszystkie dni miesiąca}}$
c = $\frac{\text{średni dobowy ruch danego dnia (dni) tygodnia w miesiącu}}{\text{średni dobowy ruch danego dnia (dni) tygodnia w roku}}$

Sezonowe i tygodniowe wahania ruchu dobowego pojazdów ogółem w latach



Stacja nr 04011

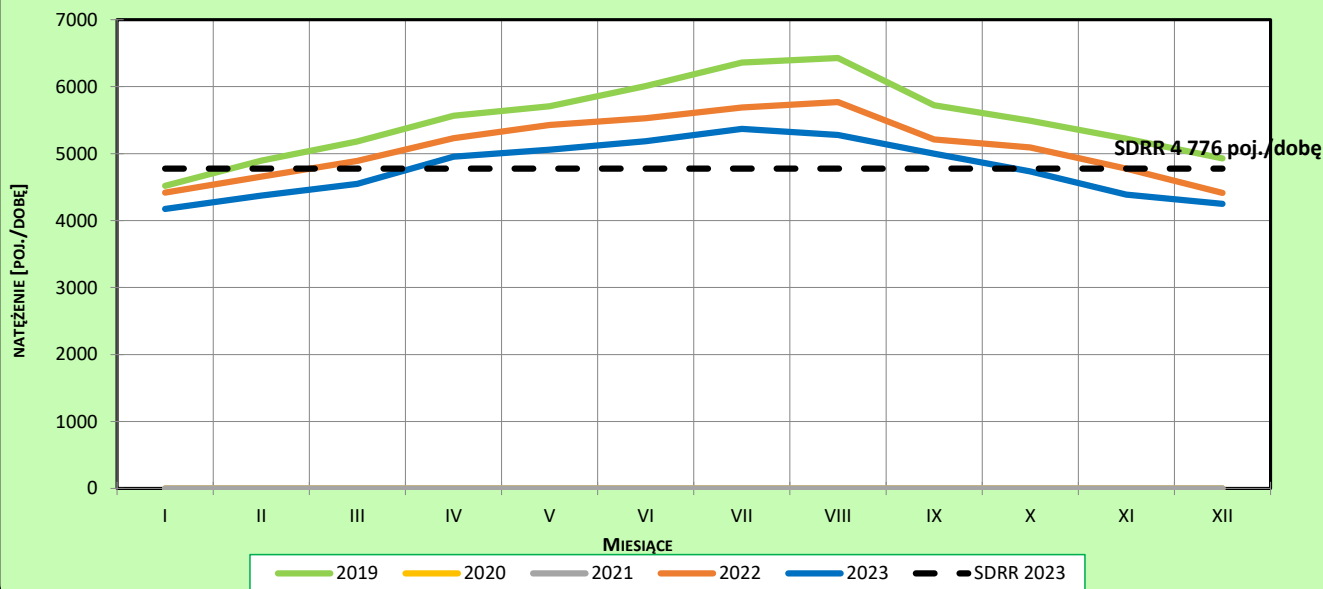
Miejscowość: Wolka
 Odcinek: Lipno-Sierpc
 Typ stacji: E6

Rok: 2023
 Numer drogi: 10
 Oddział: BYDGOSZCZ

Ruch ogółem

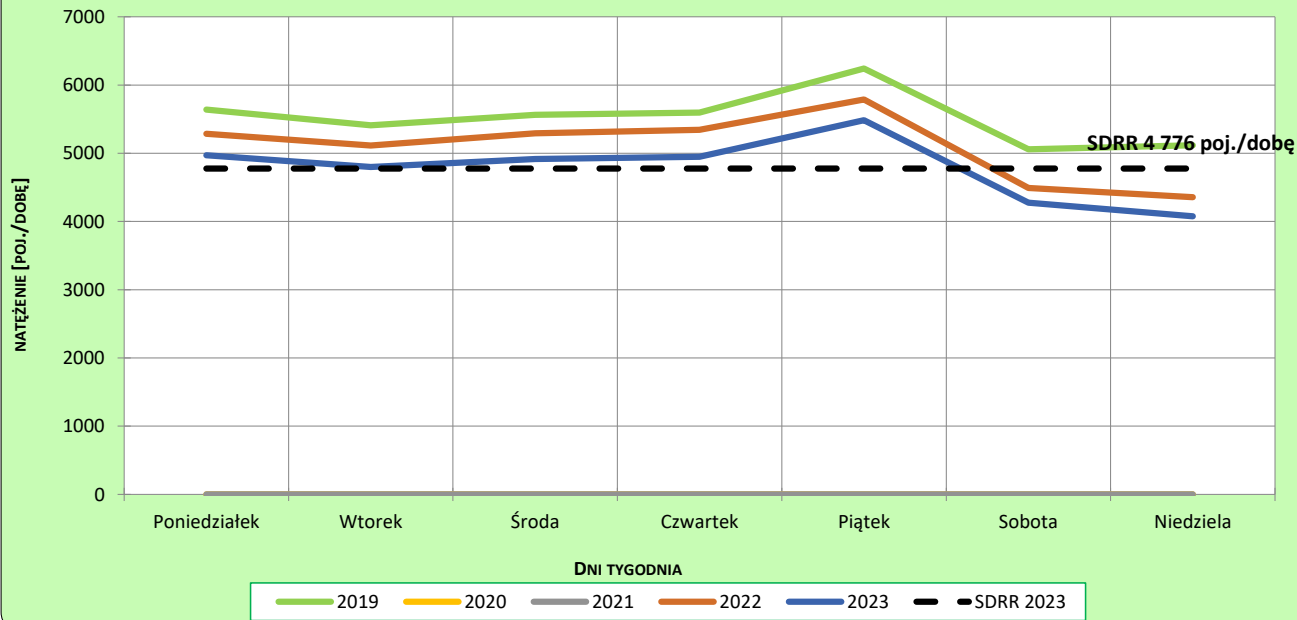
R03_02-1_04011_2023

Sezonowe wahania ruchu dobowego



R03_02-2_04011_2023

Tygodniowe wahania ruchu dobowego



Dobowe wahania ruchu pojazdów ogółem



Generalna Dyrekcja
Dróg Krajowych i Autostrad

Stacja nr 04011

Miejscowość: Wolka

Rok: 2023

Odcinek: Lipno-Sierpc

Numer drogi: 10

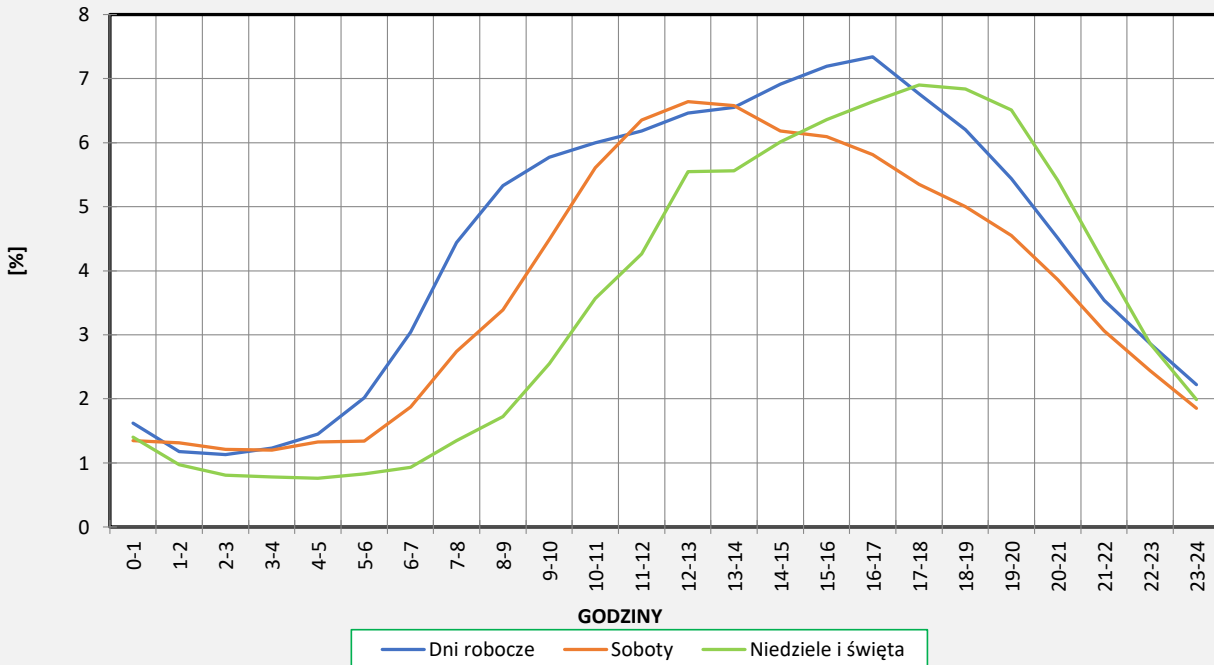
Typ stacji: E6

Oddział: BYDGOSZCZ

Ruch ogółem

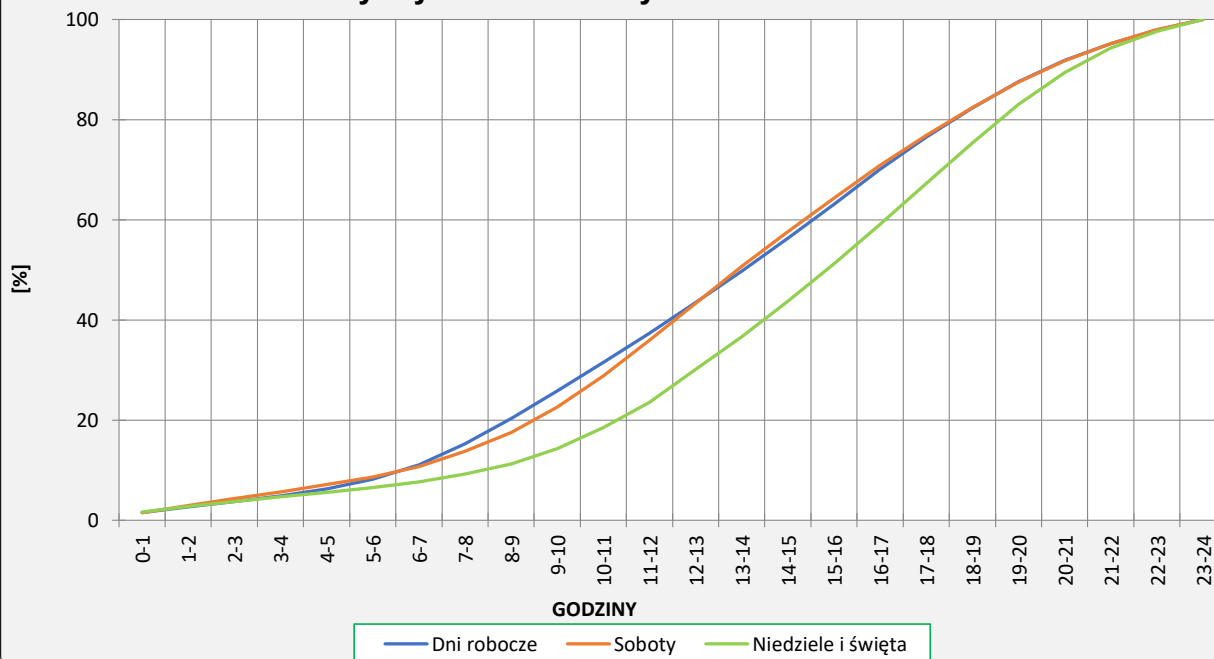
R03_03-1_04011_2023

Dobowe wahania ruchu



R03_03-2_04011_2023

Dystrybuanta dobowych wahań ruchu



Uśrednione dobowe rozkłady ruchu dla wybranych dni tygodnia, dla pojazdów lekkich i ciężkich



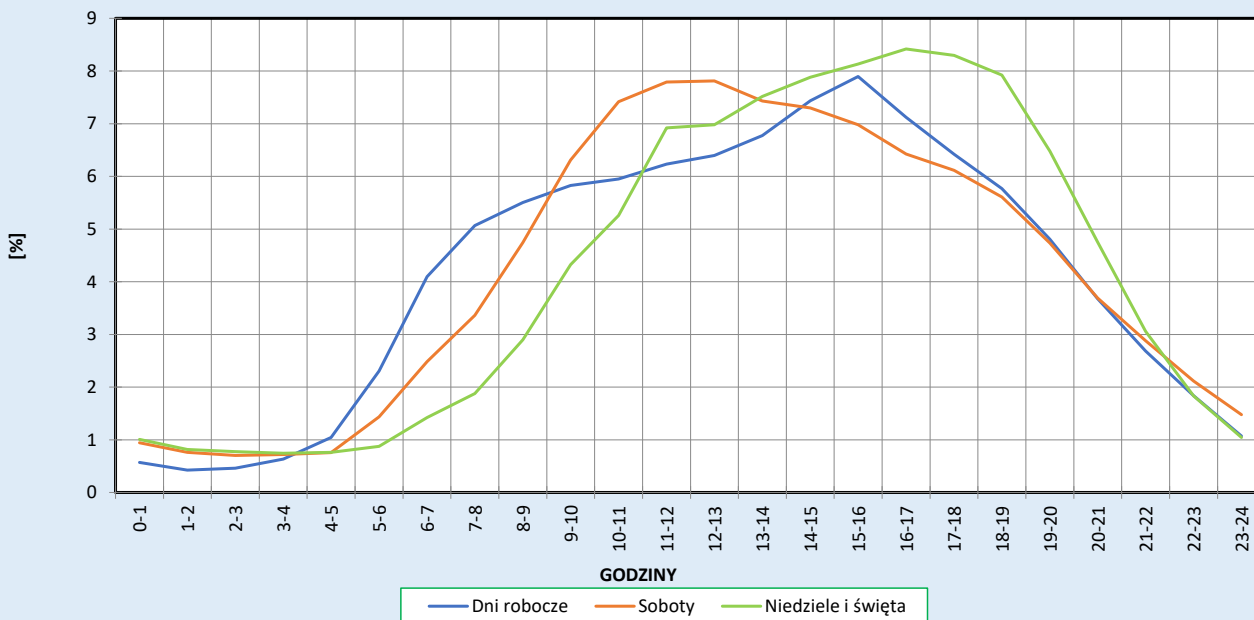
Stacja nr 04011

Miejscowość: Wolka
Odcinek: Lipno-Sierpc
Typ stacji: E6

Rok: 2023
Numer drogi: 10
Oddział: BYDGOSZCZ

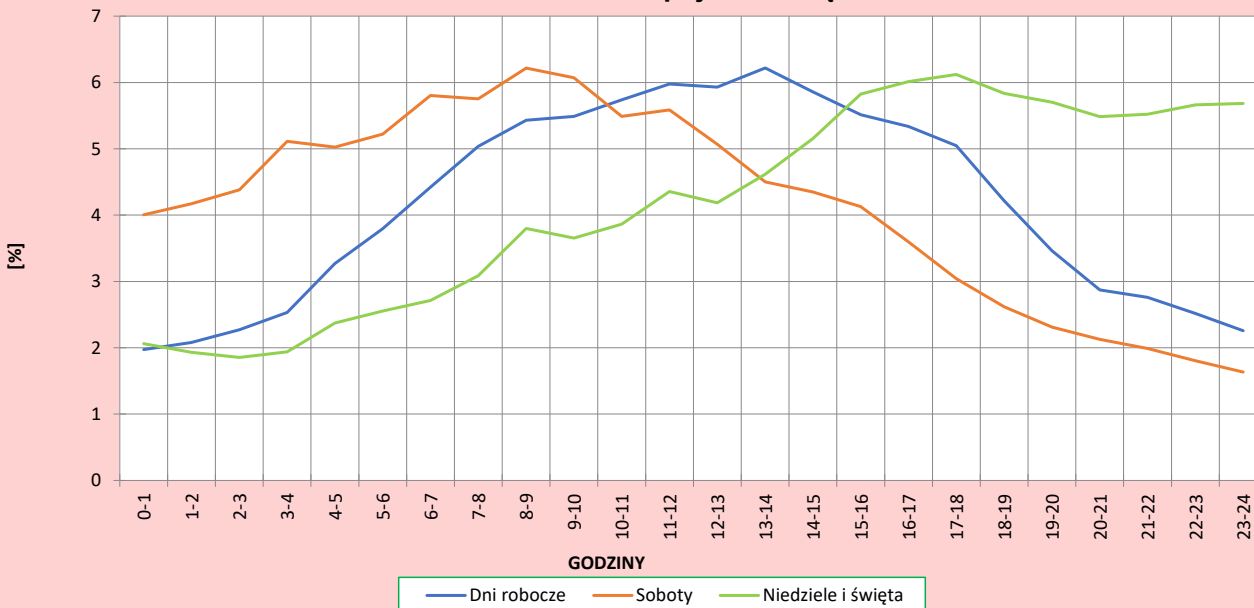
R03_04-1_04011_2023

Dobowe wahania ruchu pojazdów lekkich



R03_04-2_04011_2023

Dobowe wahania ruchu pojazdów ciężkich



Analiza ruchu pojazdów ogółem w poszczególnych dniach tygodnia dla każdego miesiąca, w podziale na kierunki ruchu



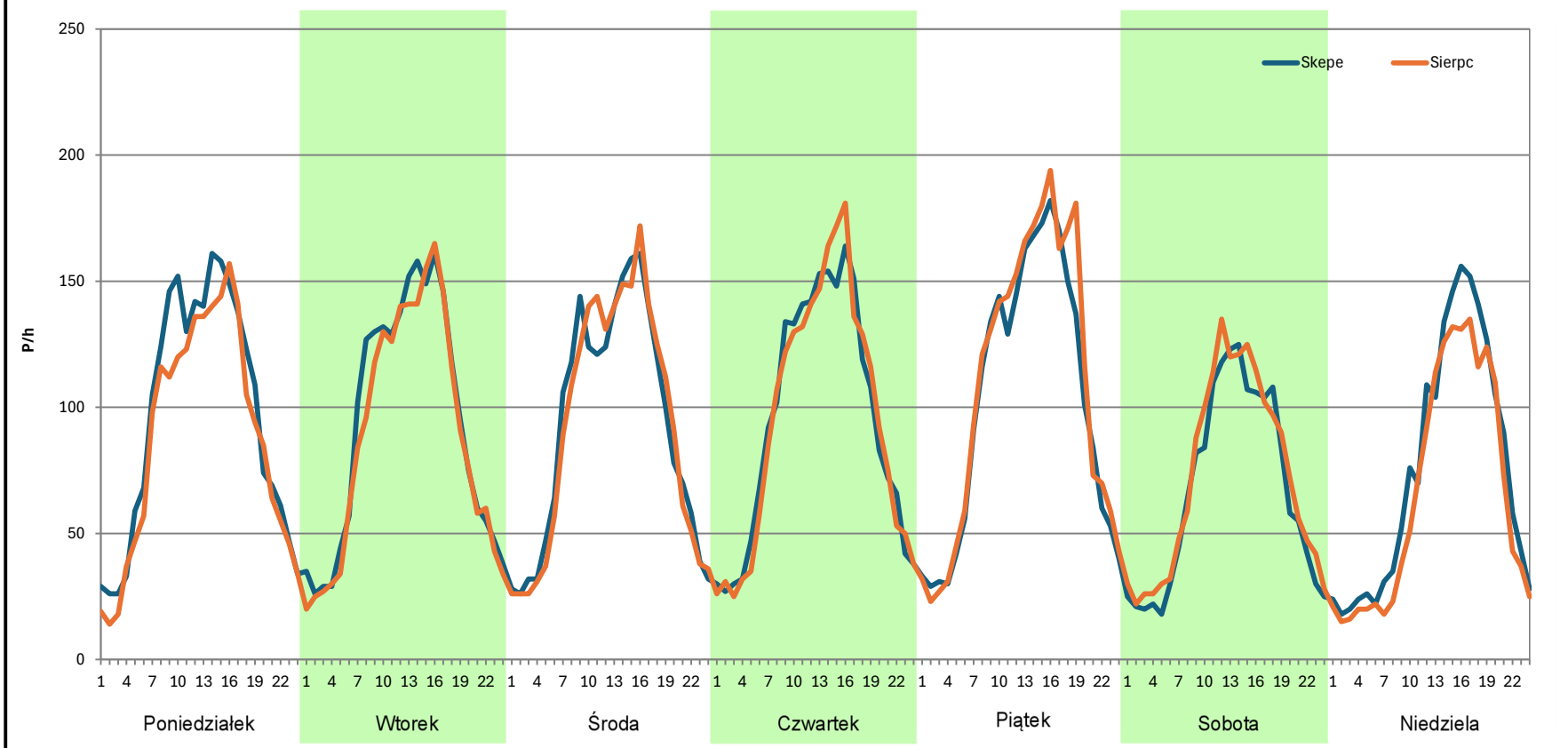
Stacja nr 04011

Miejscowość: Wolka
Odcinek: Lipno-Sierpc
Typ stacji: E6
Miesiąc: Styczeń

Rok: 2023
Numer drogi: 10
Oddział: BYDGOSZCZ

R03_07-1_04011_2023

Dzień tygodnia	Poniedziałek		Wtorek		Środa		Czwartek		Piątek		Sobota		Niedziela	
Kierunek	Skepe	Sierpc	Skepe	Sierpc	Skepe	Sierpc	Skepe	Sierpc	Skepe	Sierpc	Skepe	Sierpc	Skepe	Sierpc
SDR	2303	2098	2232	2116	2215	2204	2276	2277	2461	2590	1606	1725	1791	1574
Razem	4401		4348		4419		4553		5051		3331		3365	
Podział procentowy	52,33%	47,67%	51,33%	48,67%	50,12%	49,88%	49,99%	50,01%	48,72%	51,28%	48,21%	51,79%	53,22%	46,78%



Analiza ruchu pojazdów ogółem w poszczególnych dniach tygodnia dla każdego miesiąca, w podziale na kierunki ruchu



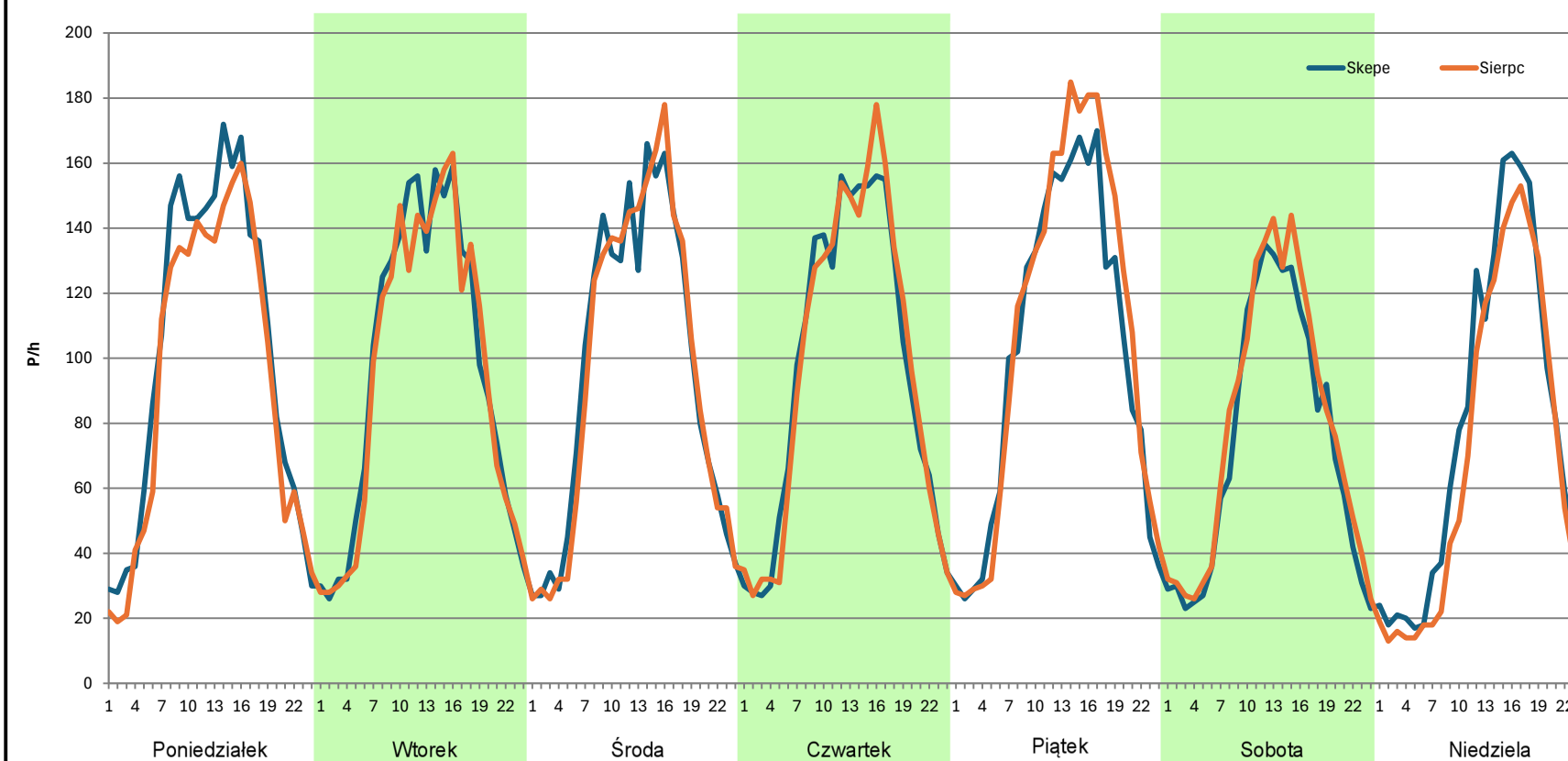
Stacja nr 04011

Miejscowość: Wolka
Odcinek: Lipno-Sierpc
Typ stacji: E6
Miesiąc: Luty

Rok: 2023
Numer drogi: 10
Oddział: BYDGOSZCZ

R03_07-1_04011_2023

Dzień tygodnia	Poniedziałek		Wtorek		Środa		Czwartek		Piątek		Sobota		Niedziela	
Kierunek	Skepe	Sierpc	Skepe	Sierpc	Skepe	Sierpc	Skepe	Sierpc	Skepe	Sierpc	Skepe	Sierpc	Skepe	Sierpc
SDR	2435	2241	2307	2254	2304	2287	2310	2323	2414	2568	1761	1884	1855	1659
Razem	4676		4561		4591		4633		4982		3645		3514	
Podział procentowy	52,07%	47,93%	50,58%	49,42%	50,19%	49,81%	49,86%	50,14%	48,45%	51,55%	48,31%	51,69%	52,79%	47,21%



Analiza ruchu pojazdów ogółem w poszczególnych dniach tygodnia dla każdego miesiąca, w podziale na kierunki ruchu



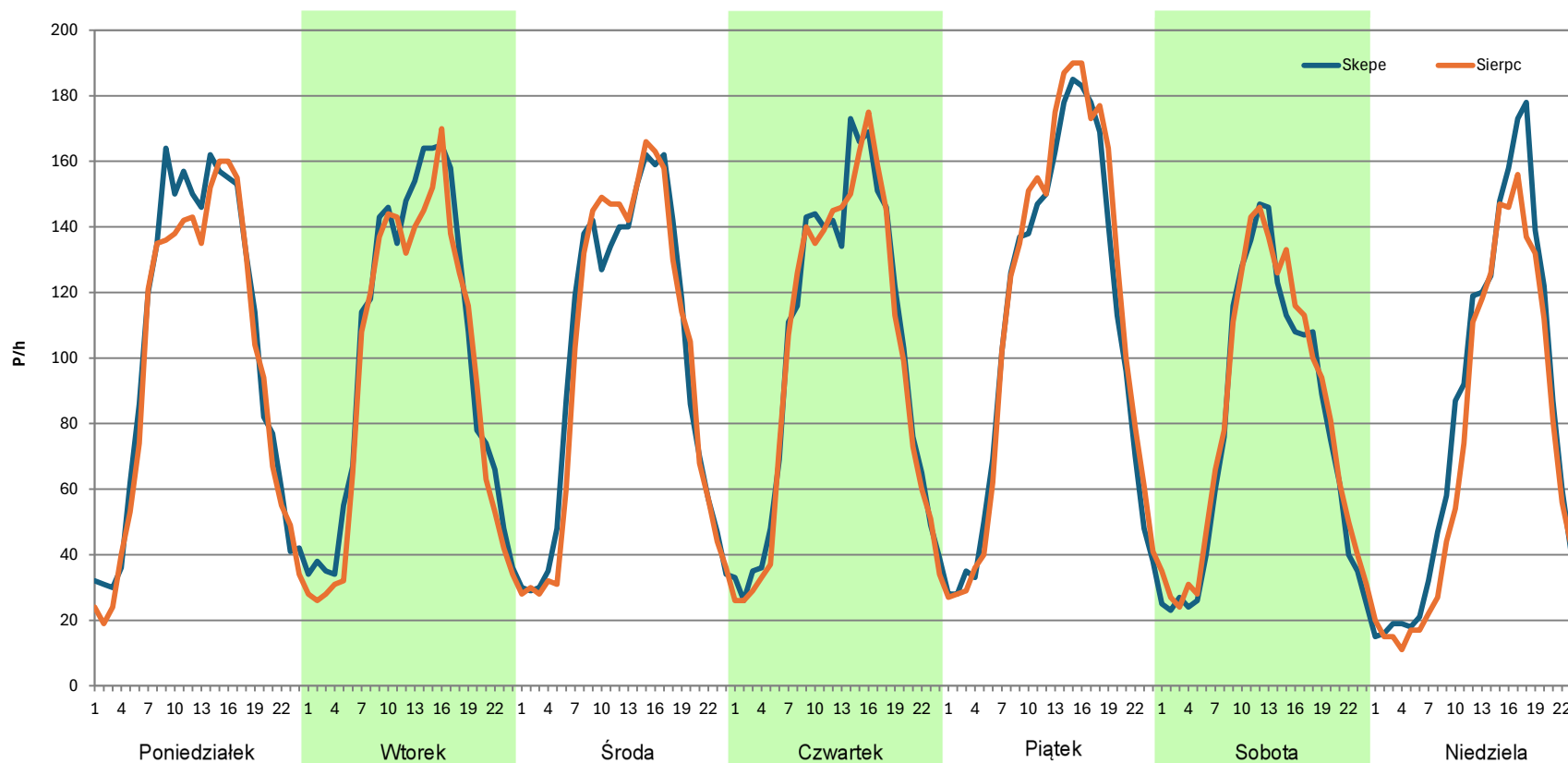
Stacja nr 04011

Miejscowość: Wolka
Odcinek: Lipno-Sierpc
Typ stacji: E6
Miesiąc: Marzec

Rok: 2023
Numer drogi: 10
Oddział: BYDGOSZCZ

R03_07-1_04011_2023

Dzień tygodnia	Poniedziałek		Wtorek		Środa		Czwartek		Piątek		Sobota		Niedziela	
Kierunek	Skepe	Sierpc	Skepe	Sierpc	Skepe	Sierpc	Skepe	Sierpc	Skepe	Sierpc	Skepe	Sierpc	Skepe	Sierpc
SDR	2474	2346	2414	2265	2389	2368	2436	2384	2605	2707	1859	1946	1927	1707
Razem	4820		4679		4757		4820		5312		3805		3634	
Podział procentowy	51,33%	48,67%	51,59%	48,41%	50,22%	49,78%	50,54%	49,46%	49,04%	50,96%	48,86%	51,14%	53,03%	46,97%



Analiza ruchu pojazdów ogółem w poszczególnych dniach tygodnia dla każdego miesiąca, w podziale na kierunki ruchu

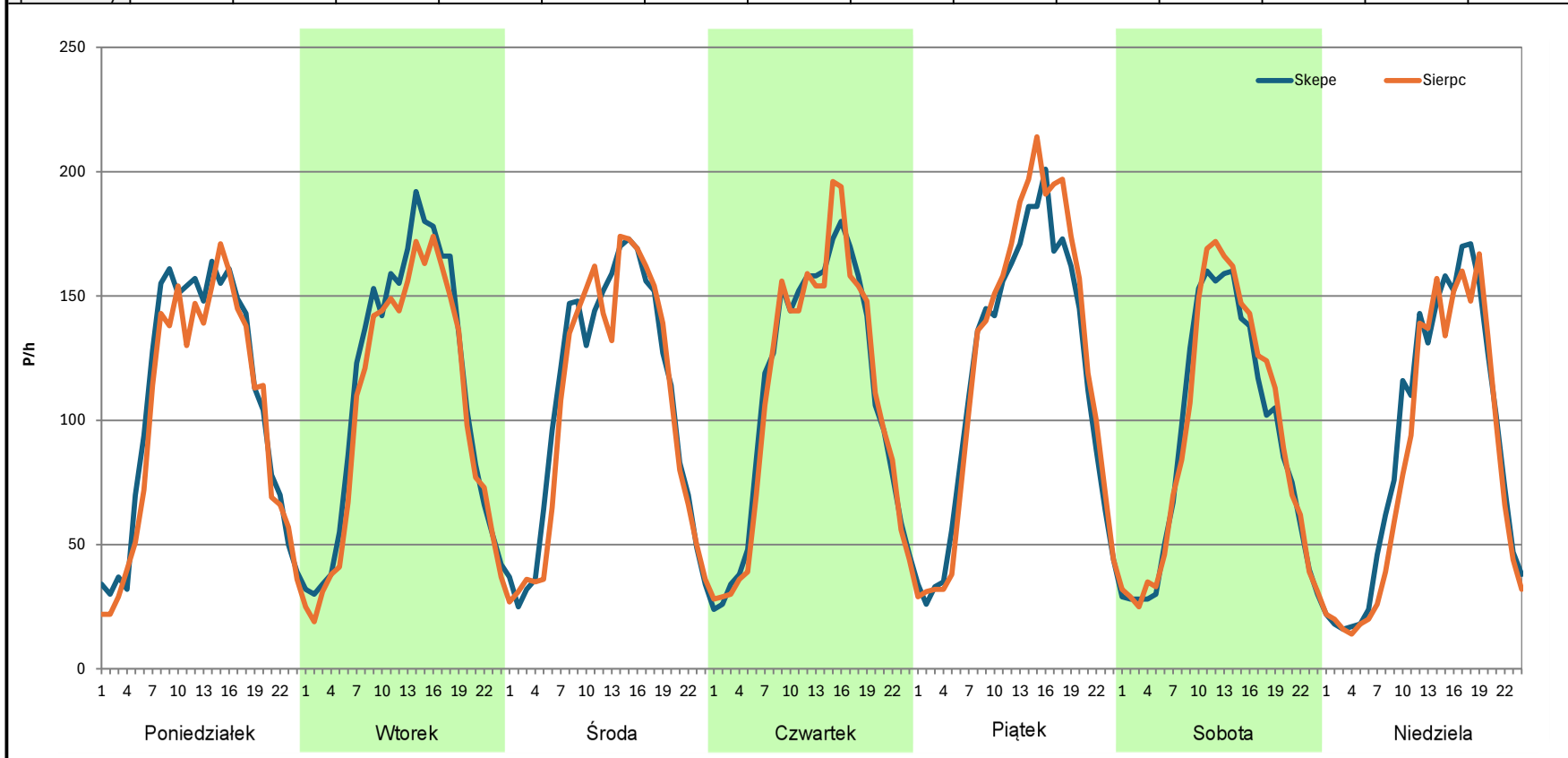


Stacja nr 04011

Miejscowość:	Wolka	Rok:	2023
Odcinek:	Lipno-Sierpc	Numer drogi:	10
Typ stacji:	E6	Oddział:	BYDGOSZCZ
Miesiąc:	Kwiecień		

R03_07-1_04011_2023

Dzień tygodnia	Poniedziałek		Wtorek		Środa		Czwartek		Piątek		Sobota		Niedziela	
Kierunek	Skepe	Sierpc	Skepe	Sierpc	Skepe	Sierpc	Skepe	Sierpc	Skepe	Sierpc	Skepe	Sierpc	Skepe	Sierpc
SDR	2577	2424	2678	2483	2588	2520	2634	2620	2818	2939	2166	2223	2140	1975
Razem	5001		5161		5108		5254		5757		4389		4115	
Podział procentowy	51,53%	48,47%	51,89%	48,11%	50,67%	49,33%	50,13%	49,87%	48,95%	51,05%	49,35%	50,65%	52,00%	48,00%



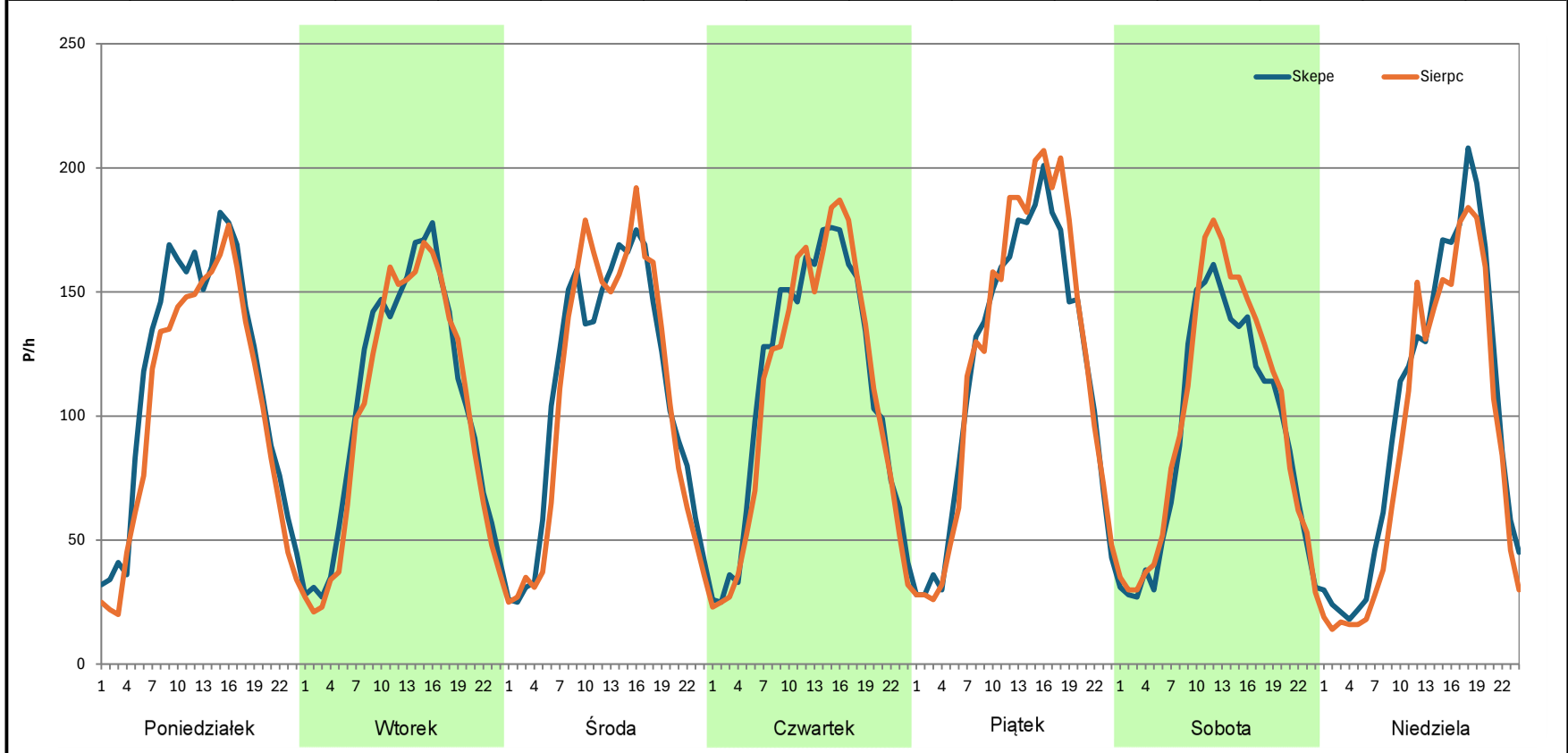
Analiza ruchu pojazdów ogółem w poszczególnych dniach tygodnia dla każdego miesiąca, w podziale na kierunki ruchu



Stacja nr 04011

Miejscowość: Wolka
Odcinek: Lipno-Sierpc
Typ stacji: E6
Miesiąc: Maj
Rok: 2023
Numer drogi: 10
Oddział: BYDGOSZCZ
R03_07-1_04011_2023

Dzień tygodnia	Poniedziałek		Wtorek		Środa		Czwartek		Piątek		Sobota		Niedziela	
Kierunek	Skepe	Sierpc	Skepe	Sierpc	Skepe	Sierpc	Skepe	Sierpc	Skepe	Sierpc	Skepe	Sierpc	Skepe	Sierpc
SDR	2769	2483	2509	2407	2623	2588	2666	2601	2840	2941	2198	2353	2389	2131
Razem	5252		4916		5211		5267		5781		4551		4520	
Podział procentowy	52,72%	47,28%	51,04%	48,96%	50,34%	49,66%	50,62%	49,38%	49,13%	50,87%	48,30%	51,70%	52,85%	47,15%



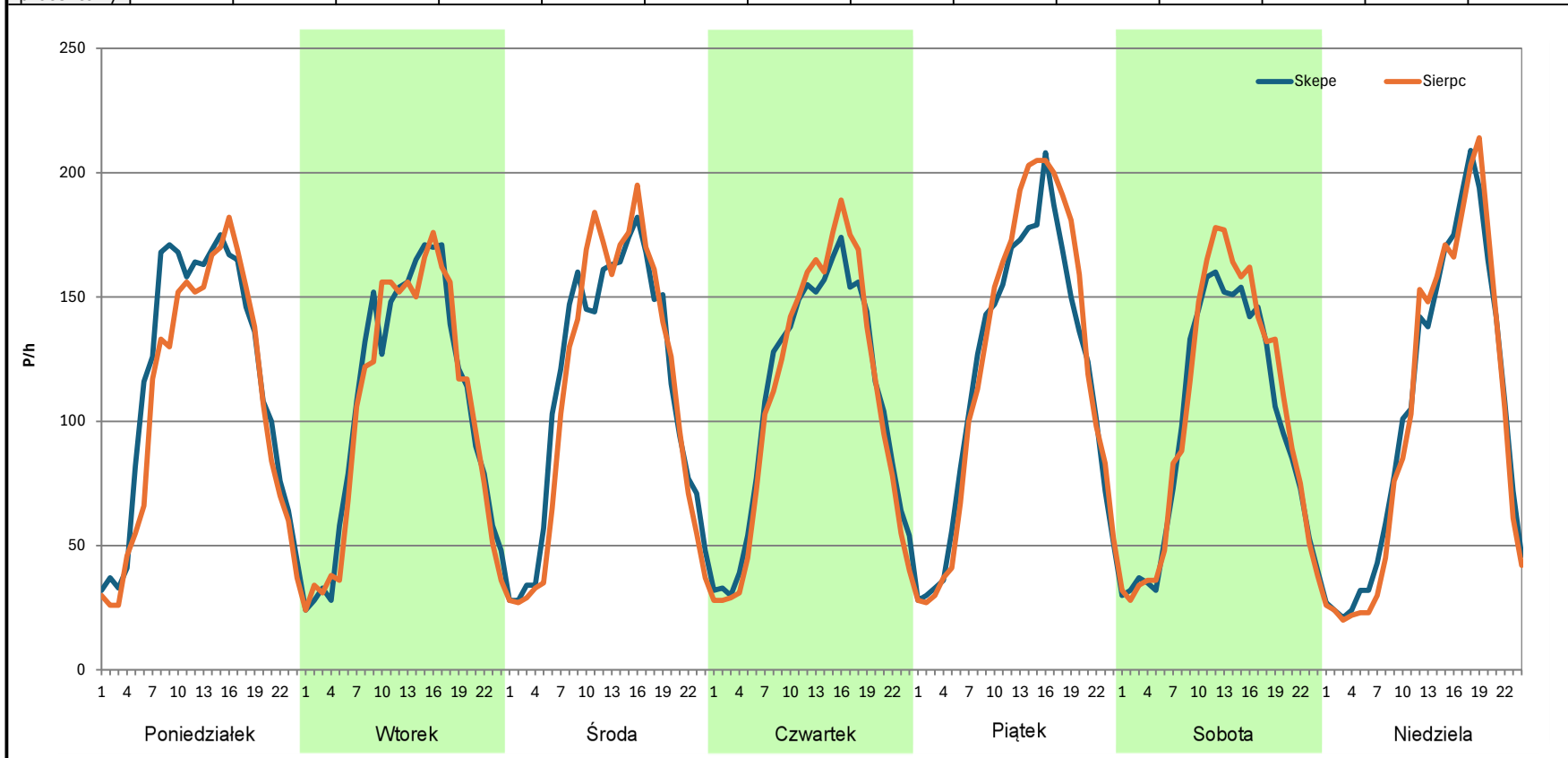
Analiza ruchu pojazdów ogółem w poszczególnych dniach tygodnia dla każdego miesiąca, w podziale na kierunki ruchu



Stacja nr 04011

Miejscowość: Wolka
Odcinek: Lipno-Sierpc
Typ stacji: E6
Miesiąc: Czerwiec
Rok: 2023
Numer drogi: 10
Oddział: BYDGOSZCZ
R03_07-1_04011_2023

Dzień tygodnia	Poniedziałek		Wtorek		Środa		Czwartek		Piątek		Sobota		Niedziela	
Kierunek	Skepe	Sierpc	Skepe	Sierpc	Skepe	Sierpc	Skepe	Sierpc	Skepe	Sierpc	Skepe	Sierpc	Skepe	Sierpc
SDR	2809	2581	2553	2505	2718	2673	2600	2582	2837	2957	2313	2423	2453	2402
Razem	5390		5058		5391		5182		5794		4736		4855	
Podział procentowy	52,12%	47,88%	50,47%	49,53%	50,42%	49,58%	50,17%	49,83%	48,96%	51,04%	48,84%	51,16%	50,53%	49,47%



Analiza ruchu pojazdów ogółem w poszczególnych dniach tygodnia dla każdego miesiąca, w podziale na kierunki ruchu

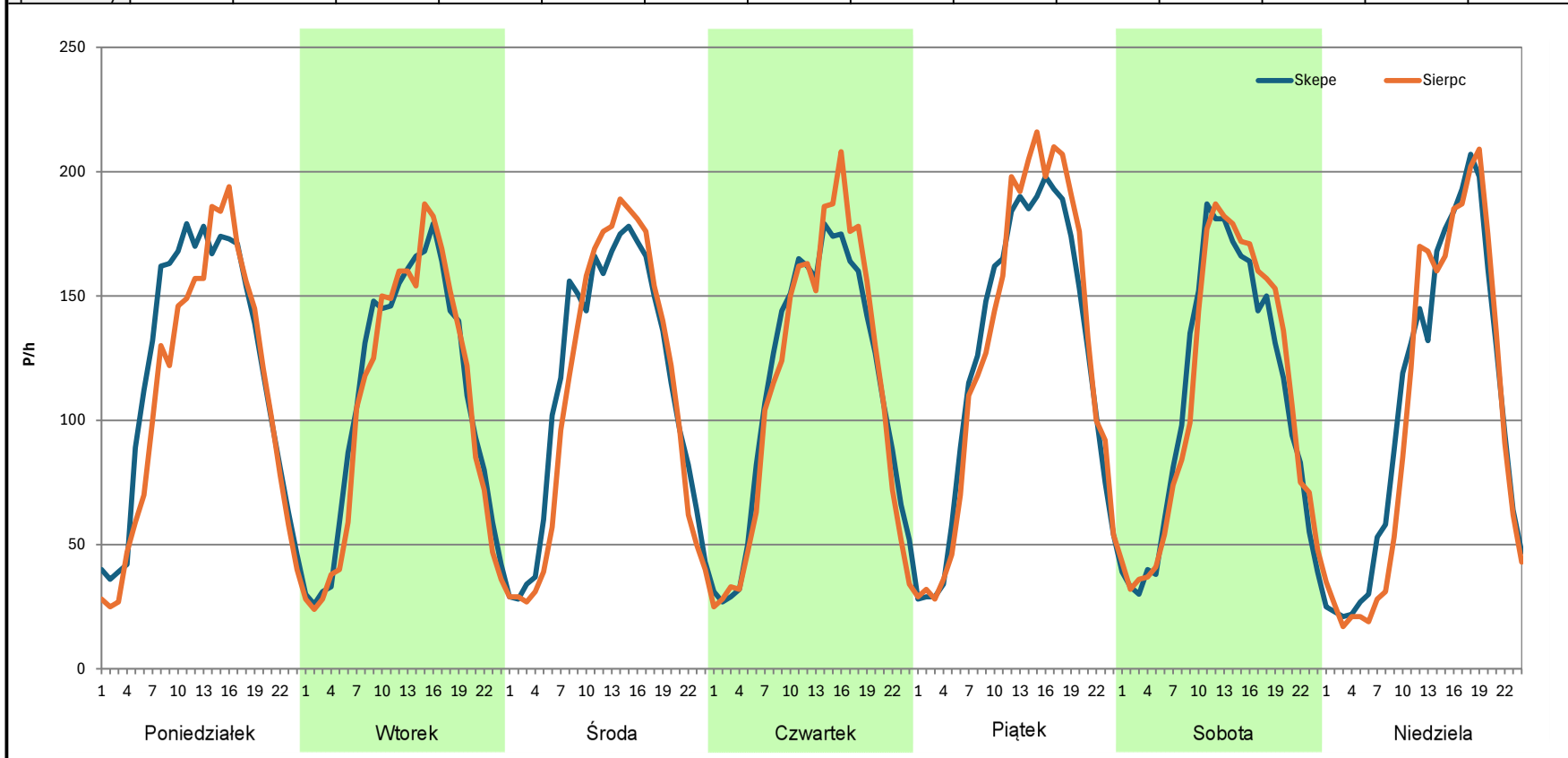


Stacja nr 04011

Miejscowość:	Wolka	Rok:	2023
Odcinek:	Lipno-Sierpc	Numer drogi:	10
Typ stacji:	E6	Oddział:	BYDGOSZCZ
Miesiąc:	Lipiec		

R03_07-1_04011_2023

Dzień tygodnia	Poniedziałek		Wtorek		Środa		Czwartek		Piątek		Sobota		Niedziela	
Kierunek	Skepe	Sierpc	Skepe	Sierpc	Skepe	Sierpc	Skepe	Sierpc	Skepe	Sierpc	Skepe	Sierpc	Skepe	Sierpc
SDR	2897	2650	2602	2527	2728	2640	2697	2683	2998	3070	2570	2618	2498	2411
Razem	5547		5129		5368		5380		6068		5188		4909	
Podział procentowy	52,23%	47,77%	50,73%	49,27%	50,82%	49,18%	50,13%	49,87%	49,41%	50,59%	49,54%	50,46%	50,89%	49,11%



Analiza ruchu pojazdów ogółem w poszczególnych dniach tygodnia dla każdego miesiąca, w podziale na kierunki ruchu



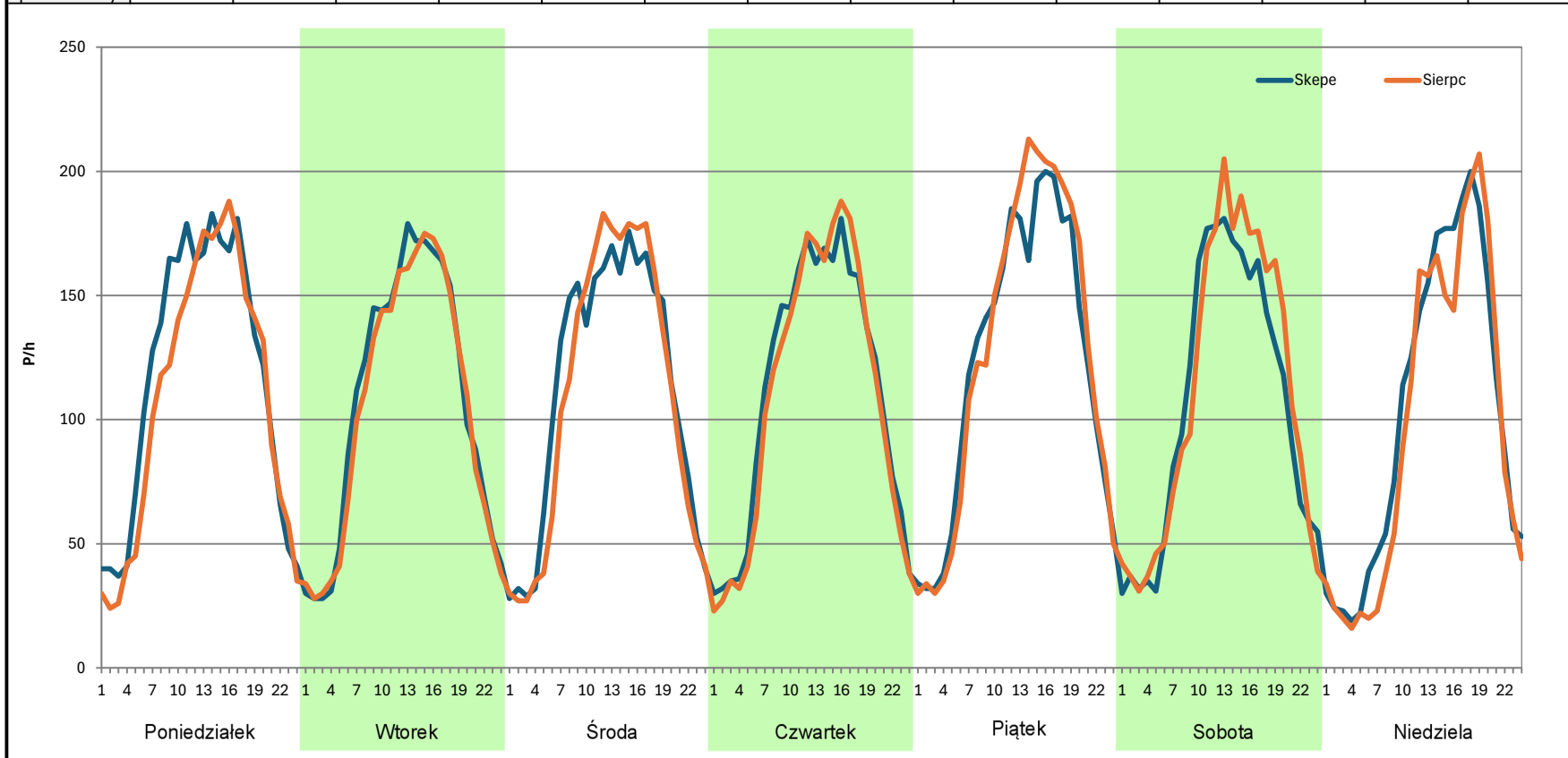
Stacja nr 04011

Miejscowość: Wolka
Odcinek: Lipno-Sierpc
Typ stacji: E6
Miesiąc: Sierpień

Rok: 2023
Numer drogi: 10
Oddział: BYDGOSZCZ

R03_07-1_04011_2023

Dzień tygodnia	Poniedziałek		Wtorek		Środa		Czwartek		Piątek		Sobota		Niedziela	
Kierunek	Skepe	Sierpc	Skepe	Sierpc	Skepe	Sierpc	Skepe	Sierpc	Skepe	Sierpc	Skepe	Sierpc	Skepe	Sierpc
SDR	2804	2595	2570	2497	2689	2623	2667	2606	2956	3027	2536	2656	2442	2313
Razem	5399		5067		5312		5273		5983		5192		4755	
Podział procentowy	51,94%	48,06%	50,72%	49,28%	50,62%	49,38%	50,58%	49,42%	49,41%	50,59%	48,84%	51,16%	51,36%	48,64%



Analiza ruchu pojazdów ogółem w poszczególnych dniach tygodnia dla każdego miesiąca, w podziale na kierunki ruchu



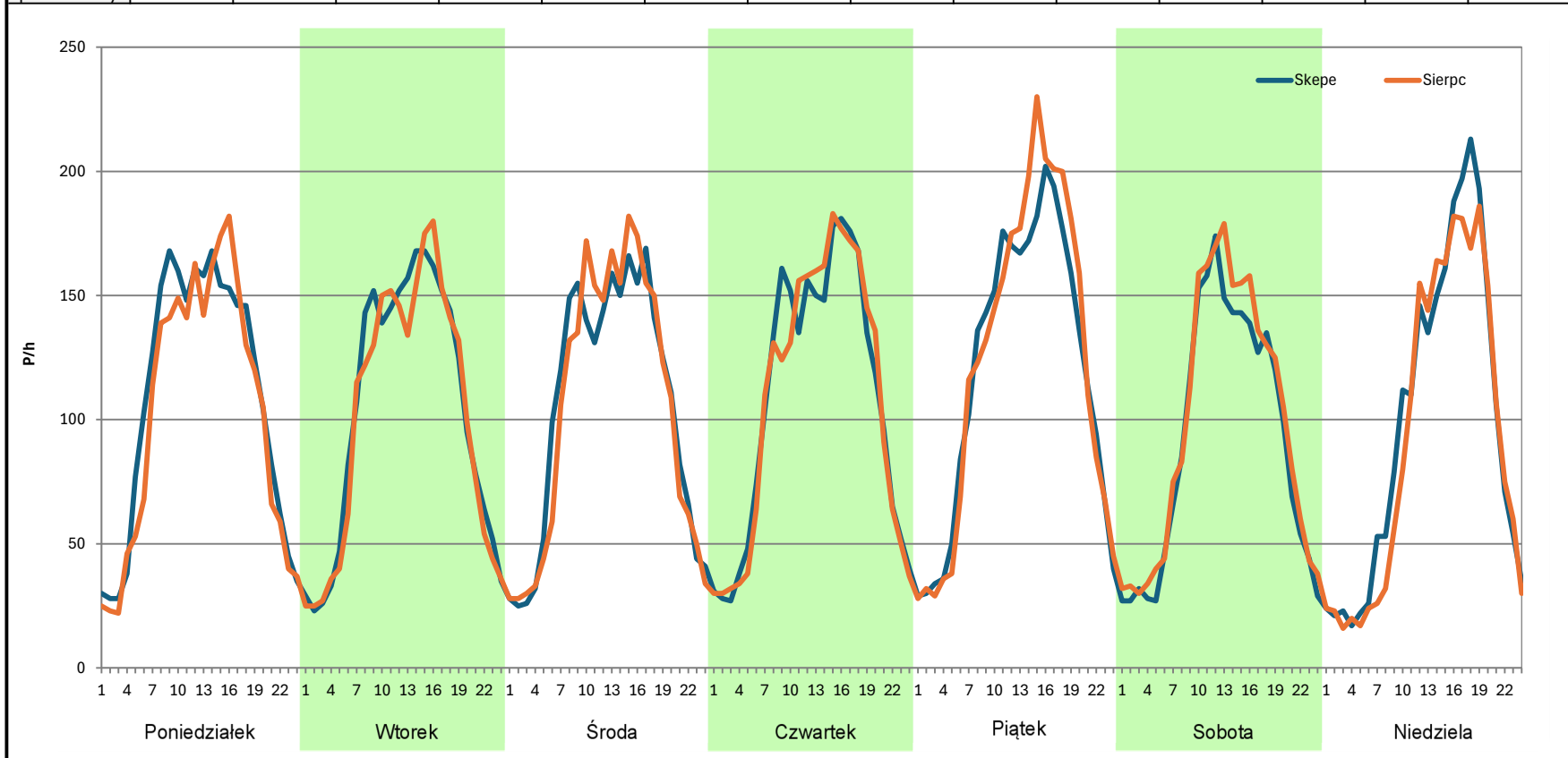
Stacja nr 04011

Miejscowość: Wolka
Odcinek: Lipno-Sierpc
Typ stacji: E6
Miesiąc: Wrzesień

Rok: 2023
Numer drogi: 10
Oddział: BYDGOSZCZ

R03_07-1_04011_2023

Dzień tygodnia	Poniedziałek		Wtorek		Środa		Czwartek		Piątek		Sobota		Niedziela	
Kierunek	Skepe	Sierpc	Skepe	Sierpc	Skepe	Sierpc	Skepe	Sierpc	Skepe	Sierpc	Skepe	Sierpc	Skepe	Sierpc
SDR	2599	2457	2478	2408	2510	2500	2596	2583	2844	2938	2191	2338	2339	2198
Razem	5056		4886		5010		5179		5782		4529		4537	
Podział procentowy	51,40%	48,60%	50,72%	49,28%	50,10%	49,90%	50,13%	49,87%	49,19%	50,81%	48,38%	51,62%	51,55%	48,45%



Analiza ruchu pojazdów ogółem w poszczególnych dniach tygodnia dla każdego miesiąca, w podziale na kierunki ruchu

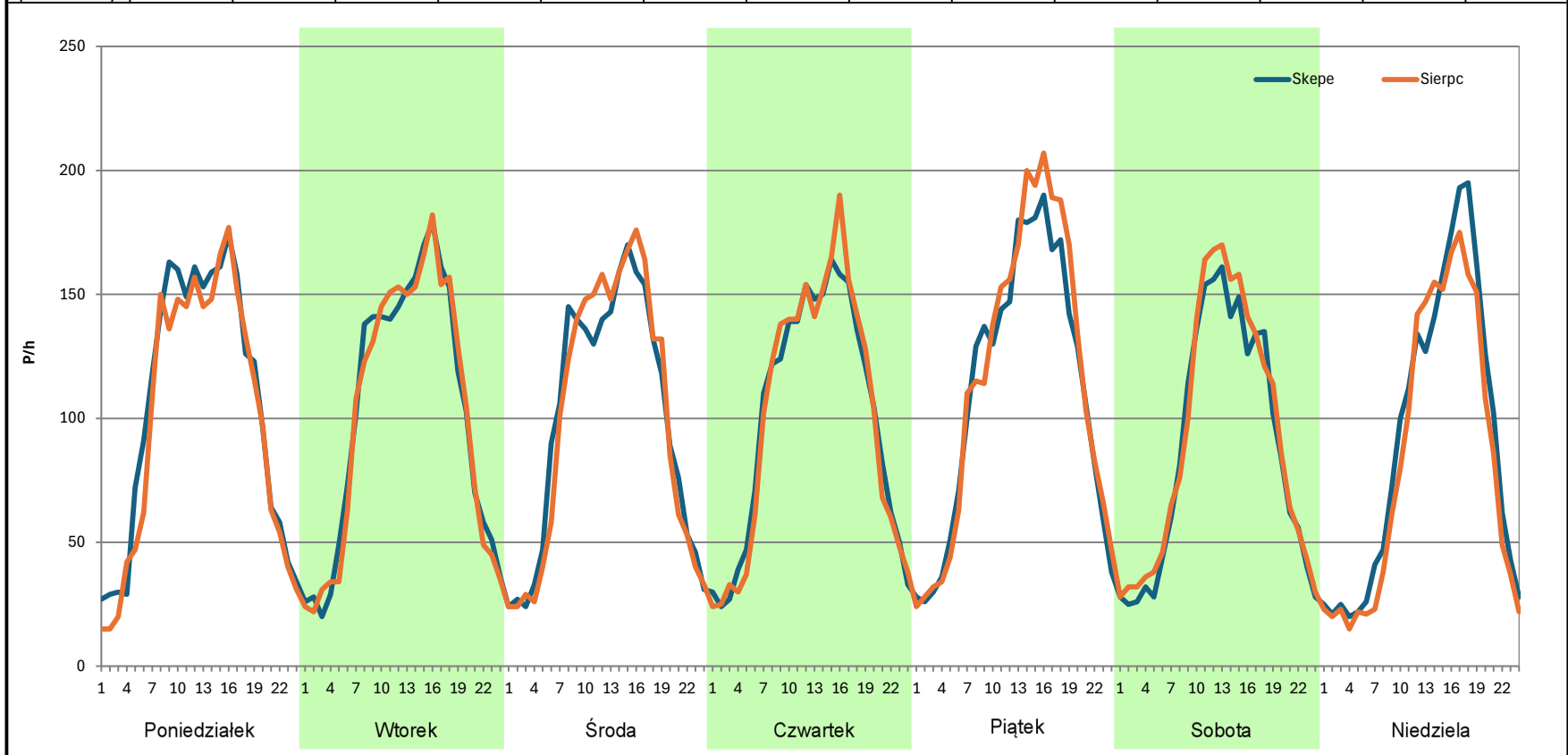


Stacja nr 04011

Miejscowość:	Wolka	Rok:	2023
Odcinek:	Lipno-Sierpc	Numer drogi:	10
Typ stacji:	E6	Oddział:	BYDGOSZCZ
Miesiąc:	Październik		

R03_07-1_04011_2023

Dzień tygodnia	Poniedziałek		Wtorek		Środa		Czwartek		Piątek		Sobota		Niedziela	
Kierunek	Skepe	Sierpc	Skepe	Sierpc	Skepe	Sierpc	Skepe	Sierpc	Skepe	Sierpc	Skepe	Sierpc	Skepe	Sierpc
SDR	2520	2368	2441	2416	2372	2373	2390	2399	2654	2762	2102	2197	2157	1978
Razem	4888		4857		4745		4789		5416		4299		4135	
Podział procentowy	51,55%	48,45%	50,26%	49,74%	49,99%	50,01%	49,91%	50,09%	49,00%	51,00%	48,90%	51,10%	52,16%	47,84%



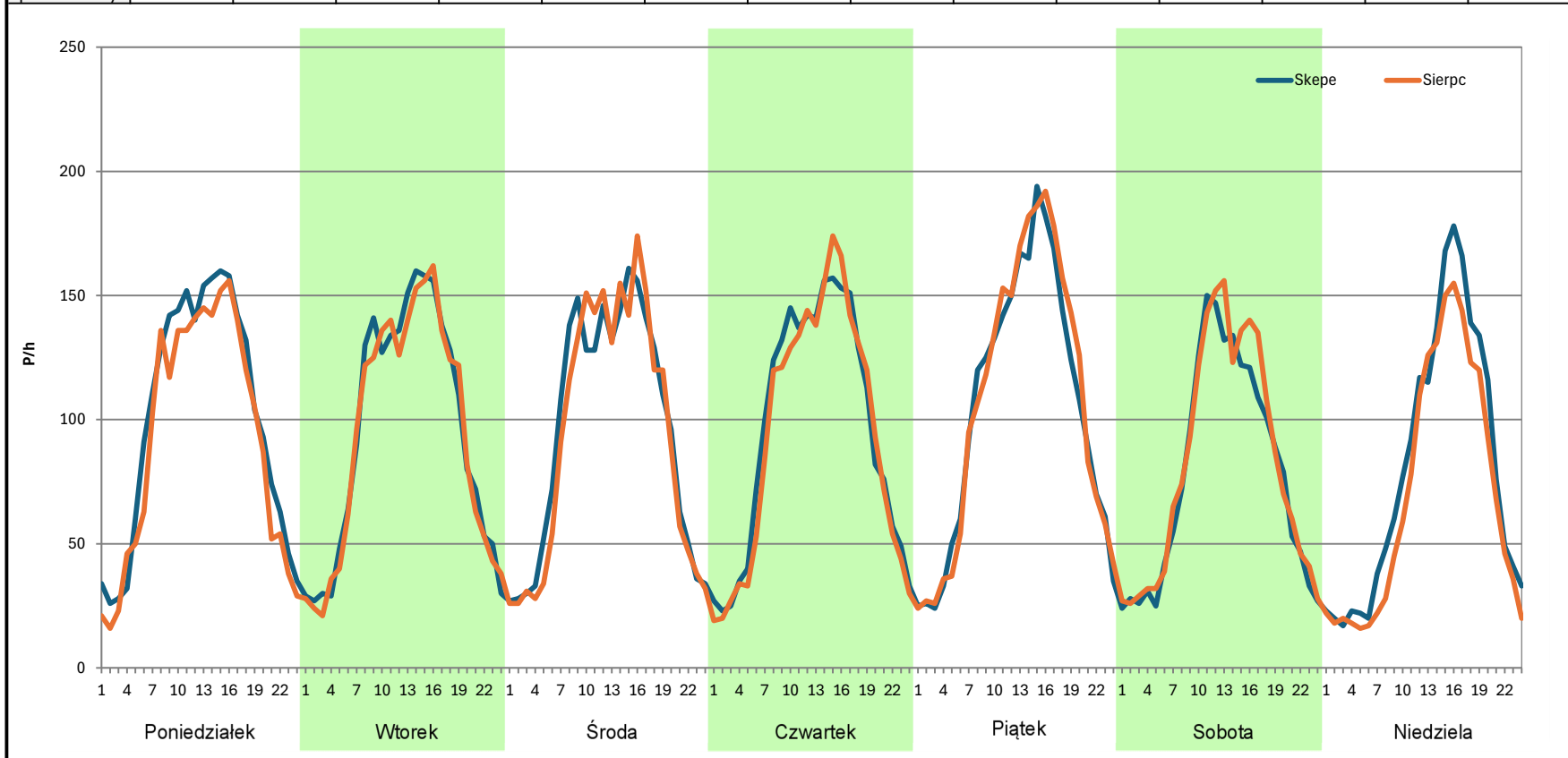
Analiza ruchu pojazdów ogółem w poszczególnych dniach tygodnia dla każdego miesiąca, w podziale na kierunki ruchu



Stacja nr 04011

Miejscowość: Wolka
Odcinek: Lipno-Sierpc
Typ stacji: E6
Miesiąc: Listopad
Rok: 2023
Numer drogi: 10
Oddział: BYDGOSZCZ
R03_07-1_04011_2023

Dzień tygodnia	Poniedziałek		Wtorek		Środa		Czwartek		Piątek		Sobota		Niedziela	
Kierunek	Skepe	Sierpc	Skepe	Sierpc	Skepe	Sierpc	Skepe	Sierpc	Skepe	Sierpc	Skepe	Sierpc	Skepe	Sierpc
SDR	2407	2208	2271	2228	2291	2242	2299	2238	2488	2548	1869	1964	1909	1665
Razem	4615		4499		4533		4537		5036		3833		3574	
Podział procentowy	52,16%	47,84%	50,48%	49,52%	50,54%	49,46%	50,67%	49,33%	49,40%	50,60%	48,76%	51,24%	53,41%	46,59%



Analiza ruchu pojazdów ogółem w poszczególnych dniach tygodnia dla każdego miesiąca, w podziale na kierunki ruchu



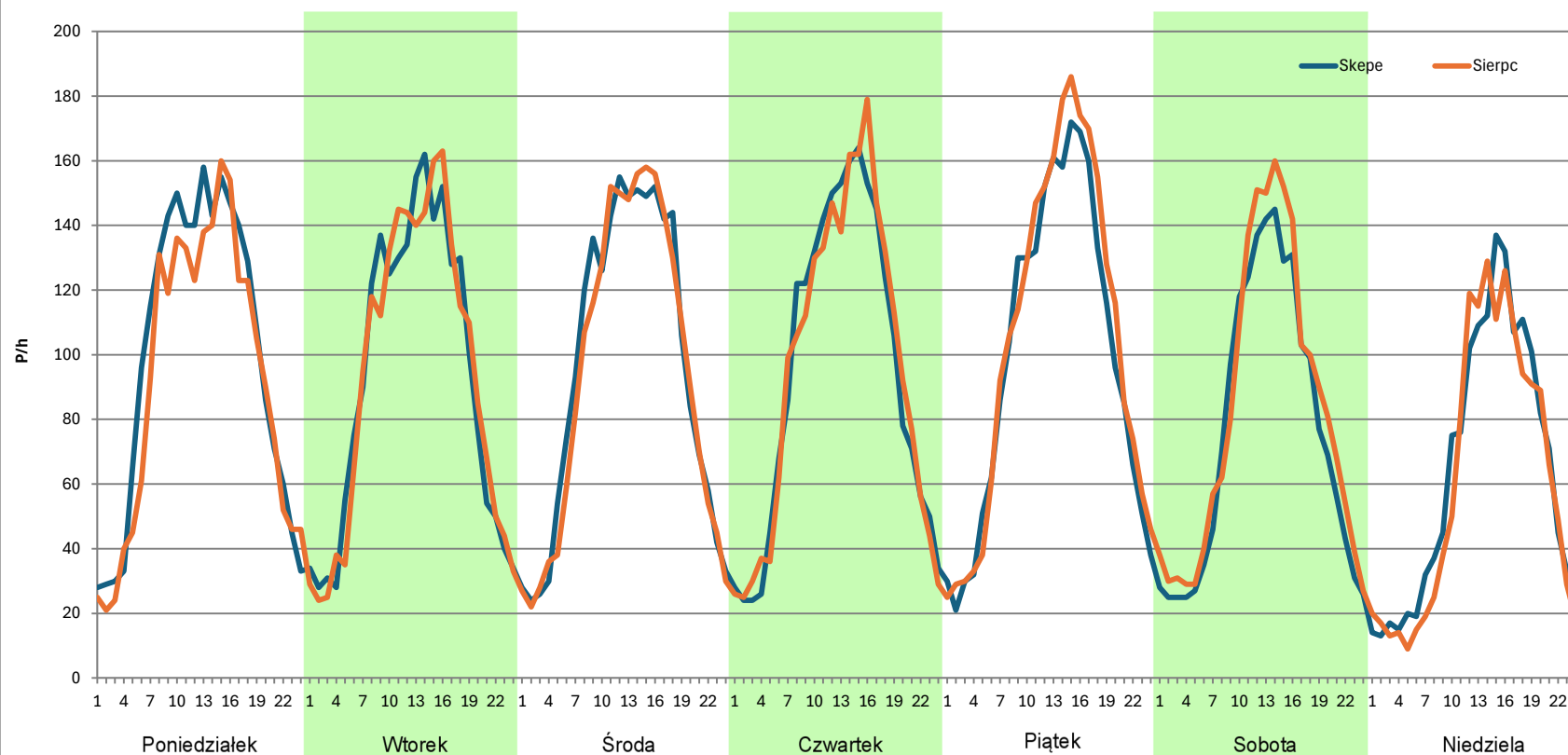
Stacja nr 04011

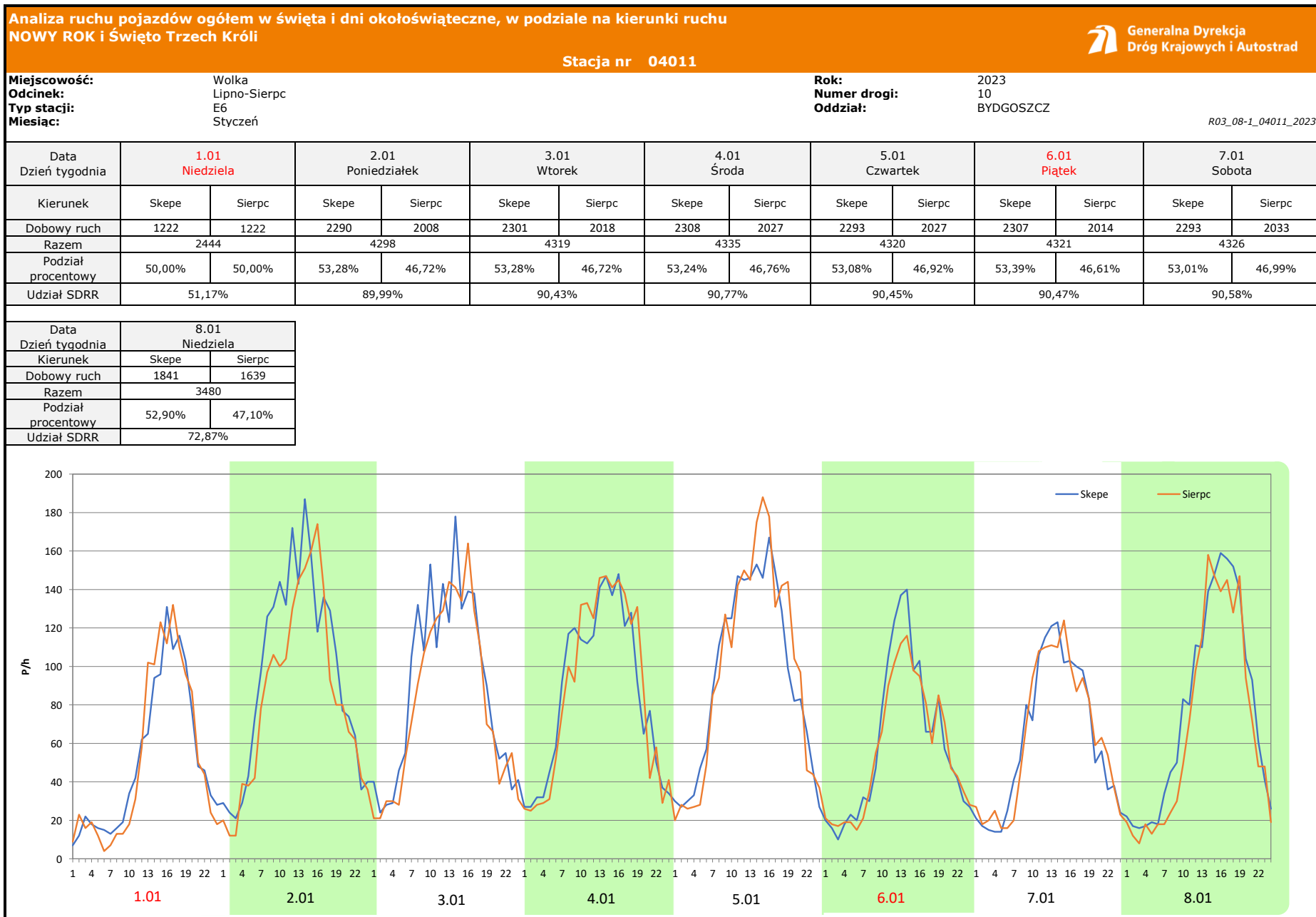
Miejscowość: Wołka
Odcinek: Lipno-Sierpc
Typ stacji: E6
Miesiąc: Grudzień

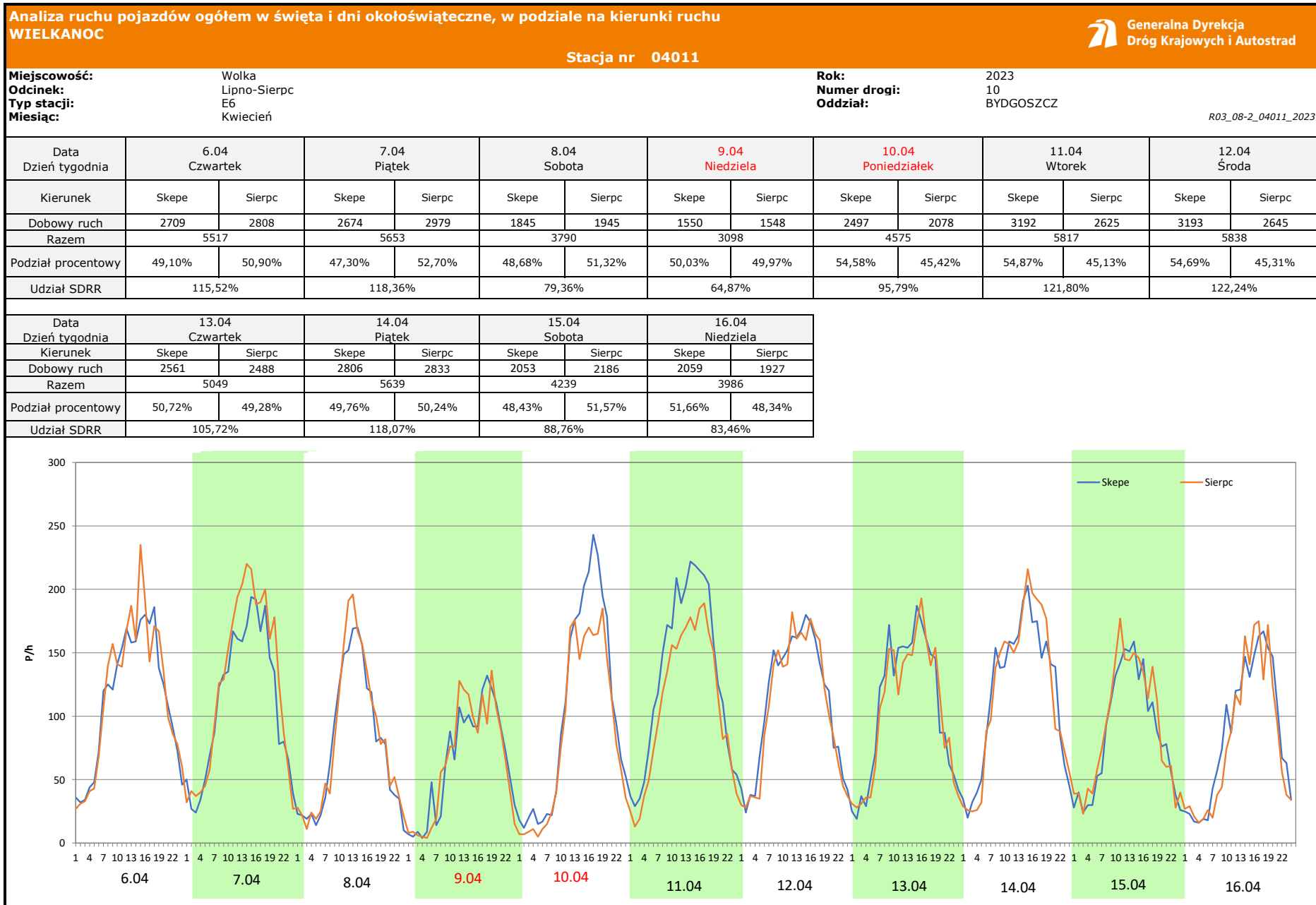
Rok: 2023
Numer drogi: 10
Oddział: BYDGOSZCZ

R03_07-1_04011_2023

Dzień tygodnia	Poniedziałek		Wtorek		Środa		Czwartek		Piątek		Sobota		Niedziela	
Kierunek	Skepe	Sierpc	Skepe	Sierpc	Skepe	Sierpc	Skepe	Sierpc	Skepe	Sierpc	Skepe	Sierpc	Skepe	Sierpc
SDR	2375	2202	2214	2208	2288	2236	2263	2274	2365	2487	1808	1960	1540	1446
Razem	4577		4422		4524		4537		4852		3768		2986	
Podział procentowy	51,89%	48,11%	50,07%	49,93%	50,57%	49,43%	49,88%	50,12%	48,74%	51,26%	47,98%	52,02%	51,57%	48,43%







Analiza ruchu pojazdów ogółem w święta i dni okołoświąteczne, w podziale na kierunki ruchu
1 - 3 MAJA



Stacja nr 04011

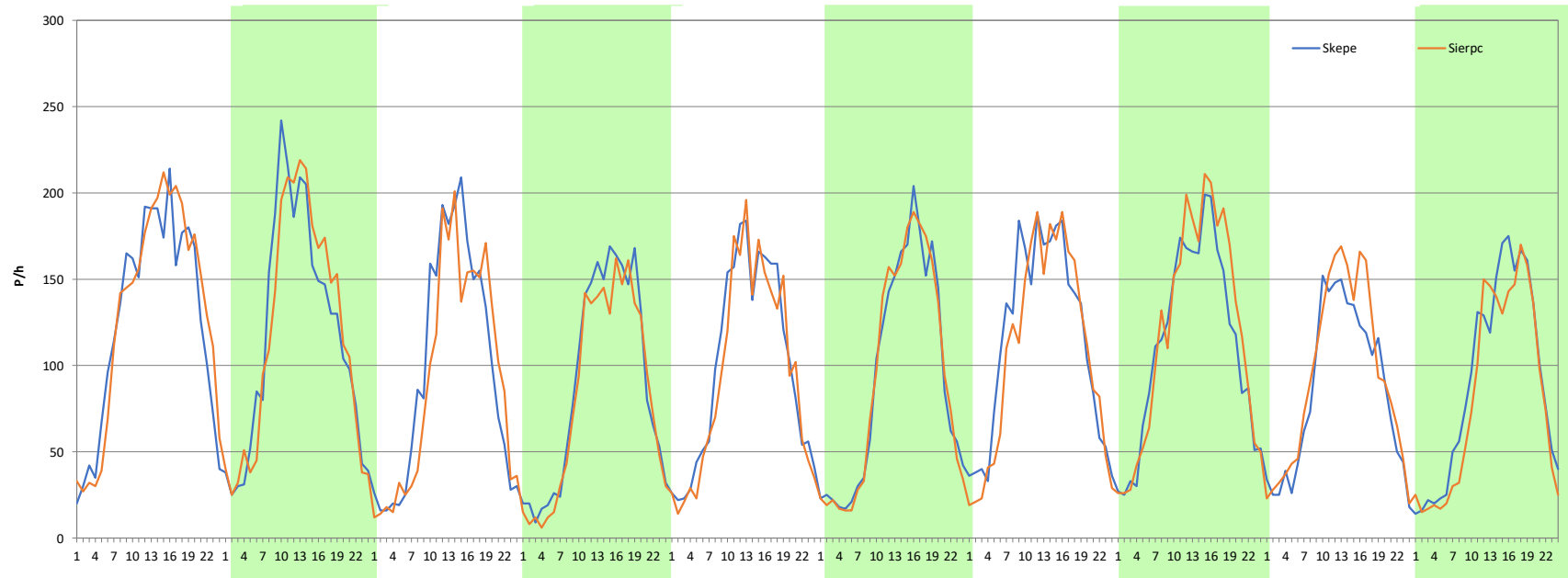
Miejscowość: Wolka
Odcinek: Lipno-Sierpc
Typ stacji: E6
Miesiąc: Maj

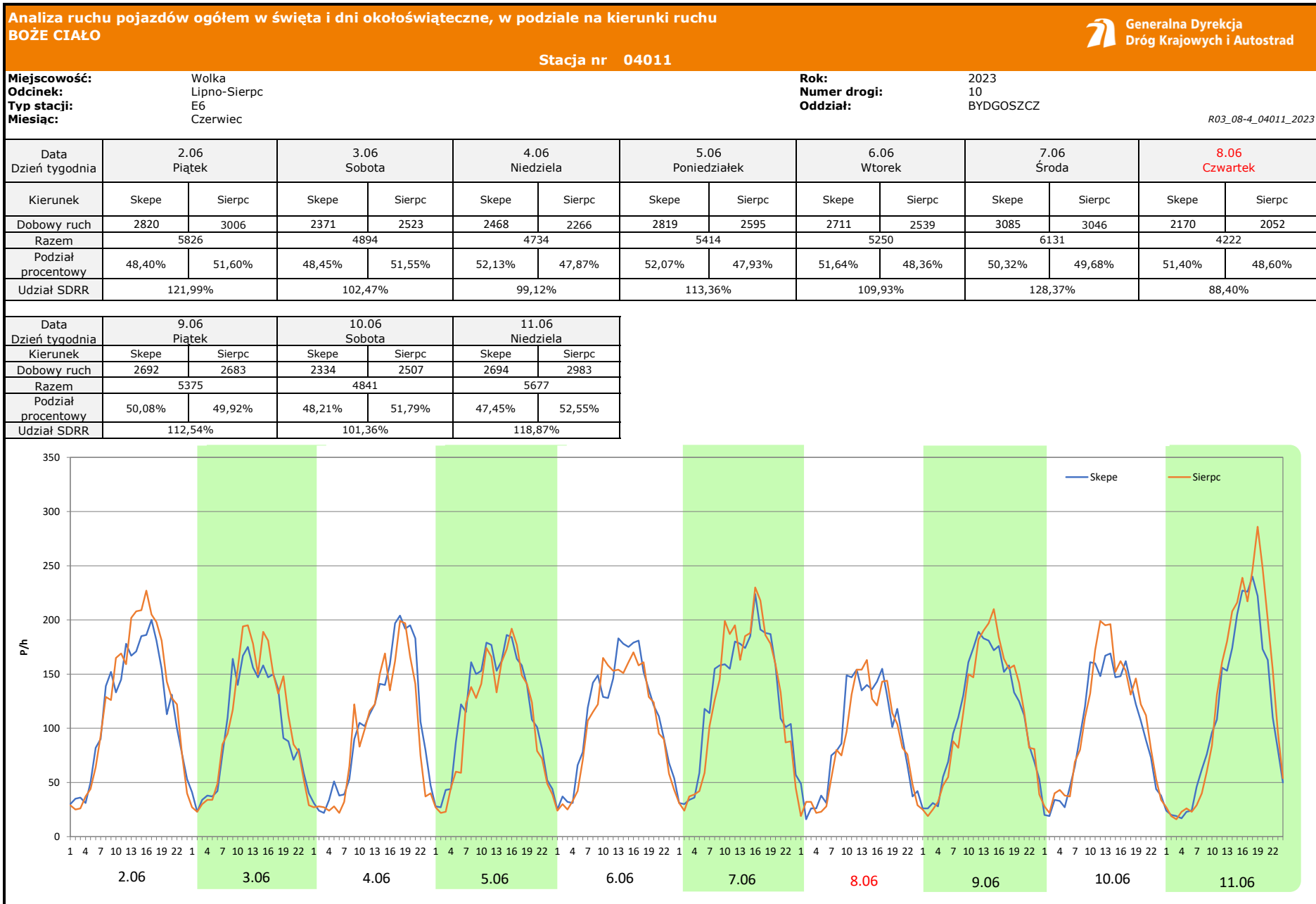
Rok: 2023
Numer drogi: 10
Oddział: BYDGOSZCZ

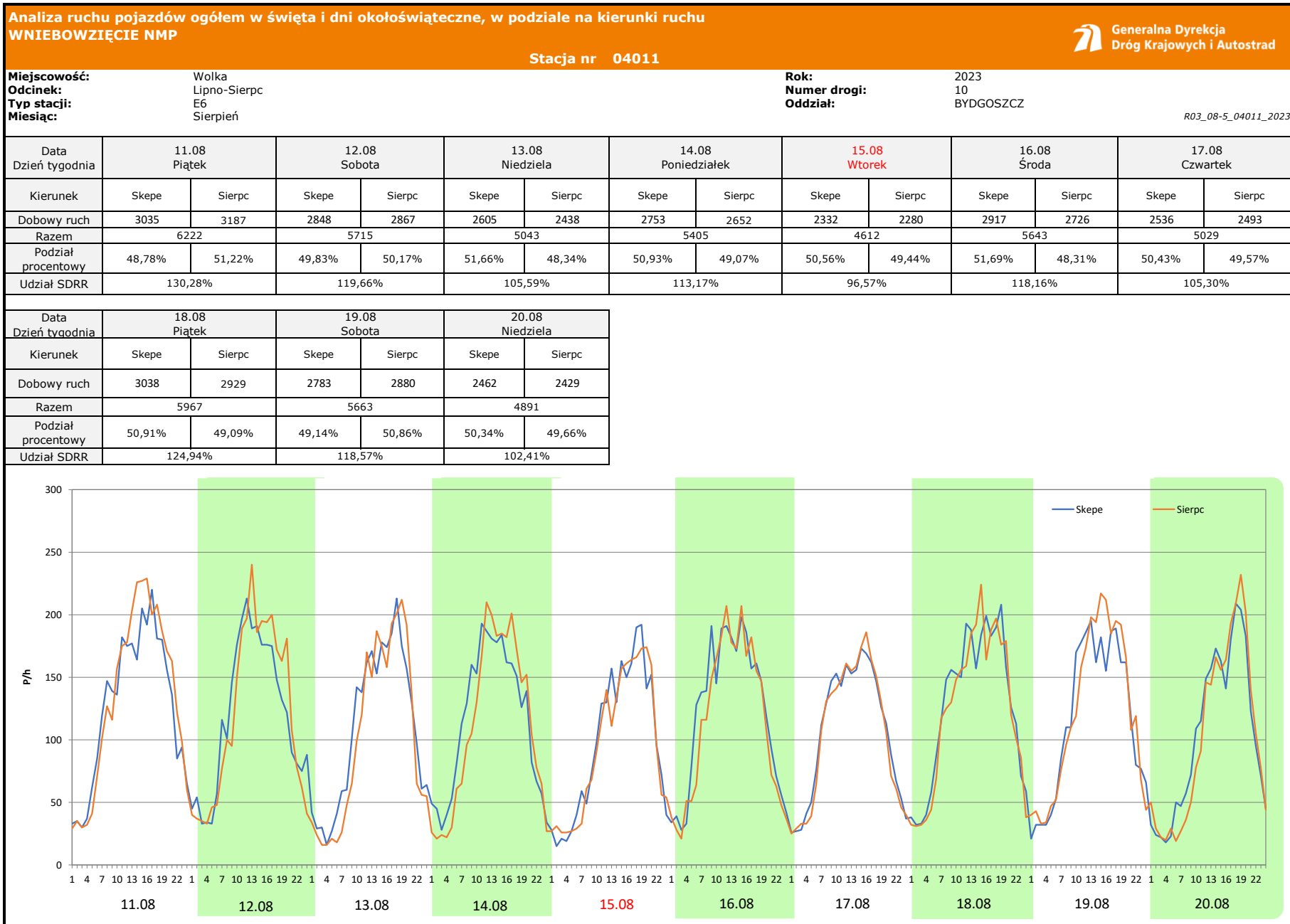
R03_08-3_04011_2023

Data Dzień tygodnia	28.04 Piątek		29.04 Sobota		30.04 Niedziela		1.05 Poniedziałek		2.05 Wtorek		3.05 Środa		4.05 Czwartek	
Kierunek	Skepe	Sierpc	Skepe	Sierpc	Skepe	Sierpc	Skepe	Sierpc	Skepe	Sierpc	Skepe	Sierpc	Skepe	Sierpc
Dobowy ruch	3003	3100	2816	2808	2323	2198	2138	1978	2386	2268	2203	2220	2745	2579
Razem	6103		5624		4521		4116		4654		4423		5324	
Podział procentowy	49,21%	50,79%	50,07%	49,93%	51,38%	48,62%	51,94%	48,06%	51,27%	48,73%	49,81%	50,19%	51,56%	48,44%
Udział SDRR	127,79%		117,76%		94,66%		86,18%		97,45%		92,61%		111,48%	

Data Dzień tygodnia	5.05 Piątek		6.05 Sobota		7.05 Niedziela	
Kierunek	Skepe	Sierpc	Skepe	Sierpc	Skepe	Sierpc
Dobowy ruch	2674	2851	2036	2242	2160	1959
Razem	5525		4278		4119	
Podział procentowy	48,40%	51,60%	47,59%	52,41%	52,44%	47,56%
Udział SDRR	115,68%		89,57%		86,25%	







Analiza ruchu pojazdów ogółem w święta i dni okołoswiąteczne, w podziale na kierunki ruchu WSZYSTKICH ŚWIĘTYCH

Stacja nr 04011

 **Generalna Dyrekcja Dróg Krajowych i Autostrad**

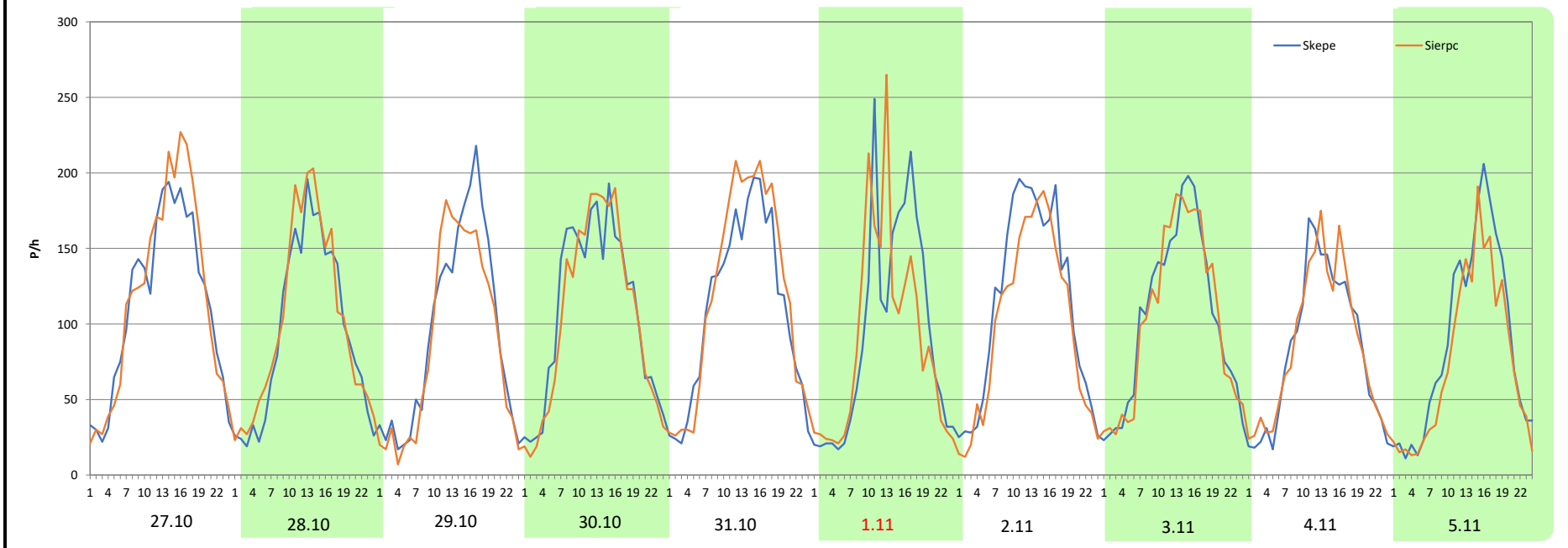
Miejscowość: Wolka
Odcinek: Lipno-Sierpc
Typ stacji: E6
Miesiąc: Październik / Listopad

Rok: 2023
Numer drogi: 10
Oddział: BYDGOSZCZ

R03_08-6_04011_2023

Data Dzień tygodnia	27.10 Piątek		28.10 Sobota		29.10 Niedziela		30.10 Poniedziałek		31.10 Wtorek		1.11 Środa		2.11 Czwartek	
Kierunek	Skepe	Sierpc	Skepe	Sierpc	Skepe	Sierpc	Skepe	Sierpc	Skepe	Sierpc	Skepe	Sierpc	Skepe	Sierpc
Dobowy ruch	2706	2816	2247	2394	2254	2087	2593	2507	2634	2858	2225	2123	2697	2364
Razem	5522		4641		4341		5100		5492		4348		5061	
Podział procentowy	49,00%	51,00%	48,42%	51,58%	51,92%	48,08%	50,84%	49,16%	47,96%	52,04%	51,17%	48,83%	53,29%	46,71%
Udział SDRR	115,62%		97,18%		90,89%		106,79%		114,99%		91,04%		105,97%	

Data Dzień tygodnia	3.11 Piątek		4.11 Sobota		5.11 Niedziela	
Kierunek	Skepe	Sierpc	Skepe	Sierpc	Skepe	Sierpc
Dobowy ruch	2485	2471	1980	2027	2089	1786
Razem	4956		4007		3875	
Podział procentowy	50,14%	49,86%	49,41%	50,59%	53,91%	46,09%
Udział SDRR	103,77%		83,90%		81,14%	



Analiza ruchu pojazdów ogółem w święta i dni okołoswiąteczne, w podziale na kierunki ruchu
ŚWIĘTO NIEPODLEGŁOŚCI Generalna Dyrekcja Dróg Krajowych i Autostrad

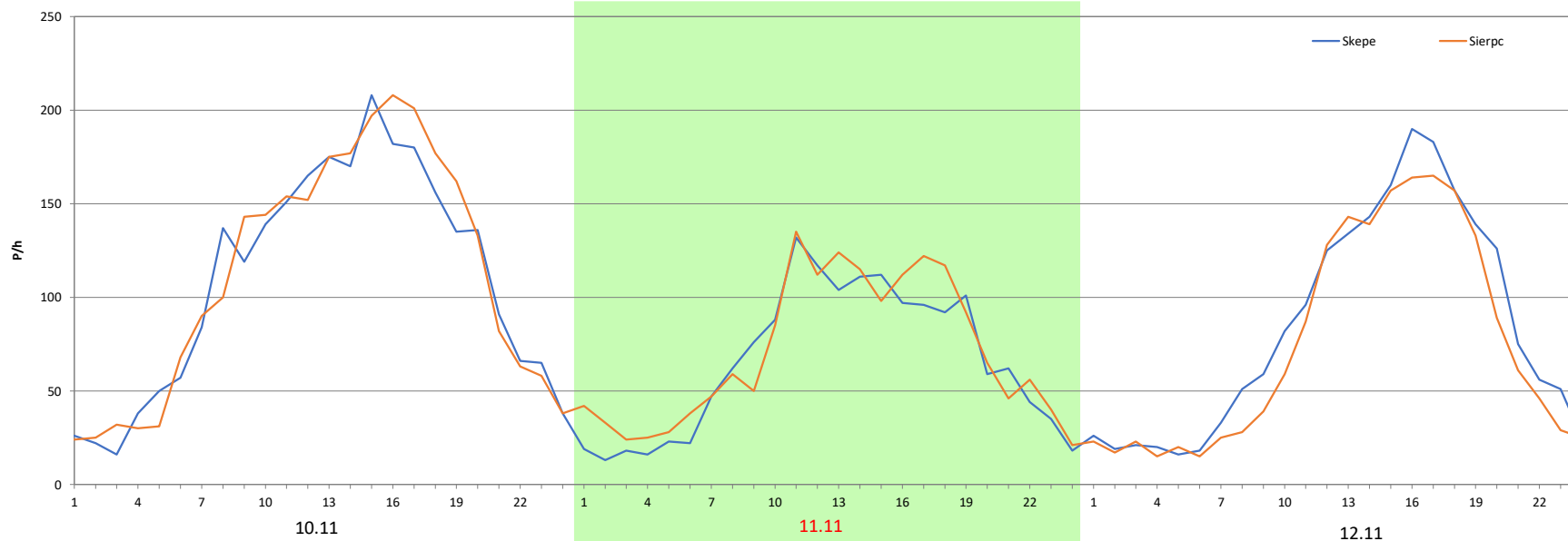
Stacja nr 04011

Miejscowość: Wolka
 Odcinek: Lipno-Sierpc
 Typ stacji: E6
 Miesiąc: Listopad

Rok: 2023
 Numer drogi: 10
 Oddział: BYDGOSZCZ

R03_08-7_04011_2023

Data Dzień tygodnia	10.11 Piątek		11.11 Sobota		12.11 Niedziela	
Kierunek	Skepe	Sierpc	Skepe	Sierpc	Skepe	Sierpc
Dobowy ruch	2606	2664	1564	1686	2005	1787
Razem	5270		3250		3792	
Podział procentowy	49,45%	50,55%	48,12%	51,88%	52,87%	47,13%
Udział SDRR	110,35%		68,05%		79,40%	



Analiza ruchu pojazdów ogółem w święta i dni okołoświąteczne, w podziale na kierunki ruchu
BOŻE NARODZENIE Stacja nr 04011



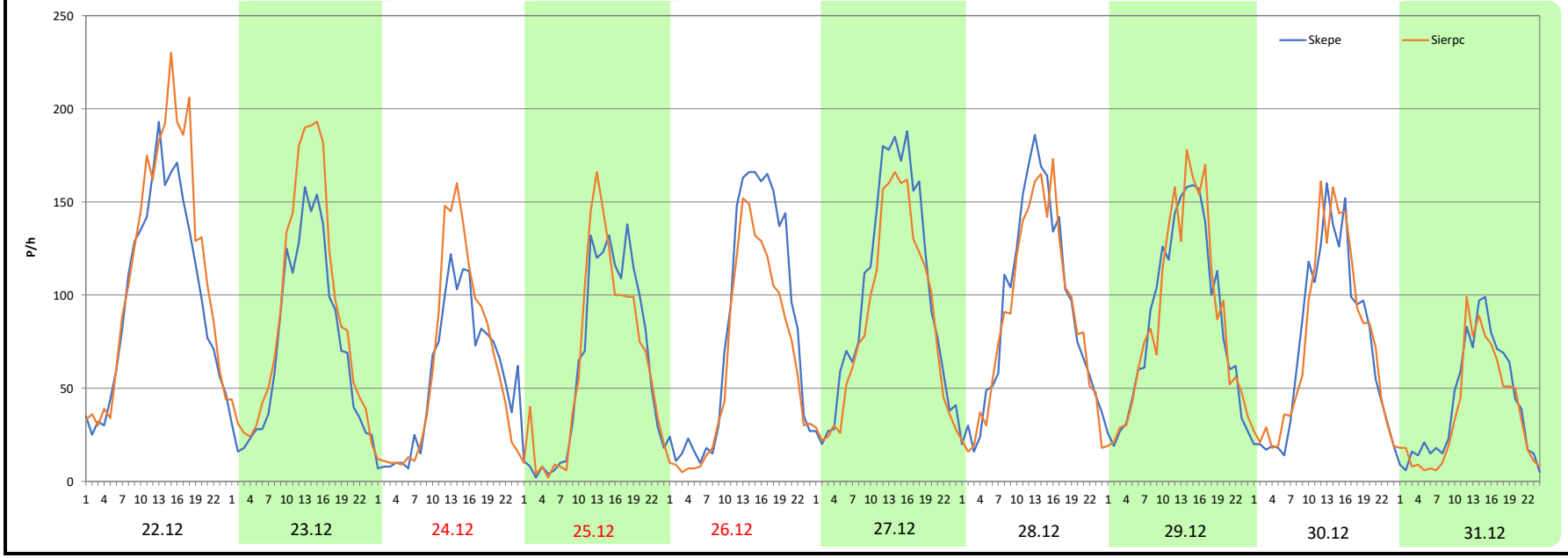
Miejscowość: Wołka
Odcinek: Lipno-Sierpc
Typ stacji: E6
Miesiąc: Grudzień

Rok: 2023
Numer drogi: 10
Oddział: BYDGOSZCZ

R03_08-8_04011_2023

Data Dzień tygodnia	22.12 Piątek		23.12 Sobota		24.12 Niedziela		25.12 Poniedziałek		26.12 Wtorek		27.12 Środa		28.12 Czwartek	
Kierunek	Skepe	Sierpc	Skepe	Sierpc	Skepe	Sierpc	Skepe	Sierpc	Skepe	Sierpc	Skepe	Sierpc	Skepe	Sierpc
Dobowy ruch	2431	2779	1744	2161	1348	1468	1490	1517	1972	1538	2391	2062	2188	2092
Razem	5210		3905		2816		3007		3510		4453		4280	
Podział procentowy	46,66%	53,34%	44,66%	55,34%	47,87%	52,13%	49,55%	50,45%	56,18%	43,82%	53,69%	46,31%	51,12%	48,88%
Udział SDRR	109,09%		81,76%		58,96%		62,96%		73,49%		93,24%		89,62%	

Data Dzień tygodnia	29.12 Piątek		30.12 Sobota		31.12 Niedziela	
Kierunek	Skepe	Sierpc	Skepe	Sierpc	Skepe	Sierpc
Dobowy ruch	2092	2118	1736	1786	1000	883
Razem	4210		3522		1883	
Podział procentowy	49,69%	50,31%	49,29%	50,71%	53,11%	46,89%
Udział SDRR	88,15%		73,75%		39,43%	



Proporcja dobowego natężenia ruchu do SDRR, dla każdego dnia w roku, w podziale na pojazdy ogółem



Generalna Dyrekcja
Dróg Krajowych i Autostrad

Stacja nr **04011**

Miejscowość: Wolka
Odcinek: Lipno-Sierpc
Typ stacji: E6

Rok: 2023
Numer drogi: 10
Oddział: BYDGOSZCZ

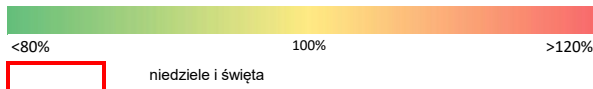
R03_10-1_04011_2023


	Miesiąc											
	1	2	3	4	5	6	7	8	9	10	11	12
liczba dni w miesiącu	31	28	31	30	31	30	31	31	30	31	30	31
średni udział w miesiącu [%]	87,4	91,6	95,2	103,8	105,9	108,5	112,4	110,6	104,6	99,1	91,9	89,0



R03_10-2_04011_2023

04011	Proporcja ruchu dziennego do średniego dobowego ruchu rocznego [%]											
	1	2	3	4	5	6	7	8	9	10	11	12
1	51,2	90,4	96,0	82,7	86,2	109,0	102,9	105,2	120,1	97,1	91,0	103,9
2	90,0	91,3	97,4	76,1	97,4	122,0	97,9	110,6	95,0	105,9	106,0	80,8
3	85,4	96,7	107,7	100,3	92,6	102,5	114,8	111,2	97,2	101,0	103,8	73,1
4	86,8	70,9	79,7	101,8	111,5	99,1	105,8	122,3	106,2	96,1	83,9	94,4
5	95,8	66,0	71,0	111,8	115,7	113,4	108,1	98,4	102,9	97,1	81,1	93,4
6	58,0	94,5	97,0	115,5	89,6	109,9	113,0	92,8	106,2	113,3	98,4	89,2
7	63,2	93,1	94,1	118,4	86,2	128,4	127,3	113,3	120,7	87,0	94,7	92,0
8	72,9	94,5	97,4	79,4	105,4	88,4	111,8	109,3	129,7	81,9	96,9	100,7
9	90,1	93,8	97,6	64,9	103,6	112,5	109,0	109,7	94,8	100,6	97,1	77,3
10	92,3	104,6	109,3	95,8	107,3	101,4	117,3	119,1	92,4	97,3	110,3	71,9
11	93,1	79,7	75,1	121,8	107,5	118,9	110,3	130,3	102,9	99,9	68,0	93,0
12	94,1	76,9	72,2	109,2	122,5	114,1	112,7	119,7	103,2	103,3	79,4	90,9
13	103,5	97,9	98,3	105,7	100,7	104,6	114,7	105,6	105,1	115,1	96,9	95,0
14	76,4	96,5	96,4	118,1	100,1	106,0	130,5	113,2	105,1	88,0	94,4	96,0
15	69,8	100,8	99,2	88,8	105,6	108,3	113,4	96,6	120,8	85,9	95,4	106,3
16	94,1	102,0	103,5	83,5	102,4	124,5	104,4	118,1	97,6	99,5	93,6	81,1
17	92,4	107,5	113,4	106,0	107,8	94,0	119,3	105,3	97,2	94,9	106,2	69,4
18	94,6	76,2	83,4	102,8	111,0	89,7	108,0	124,9	110,7	101,4	81,2	100,1
19	95,8	76,7	82,6	98,3	120,6	112,0	117,4	118,6	101,7	99,6	71,1	93,7
20	107,4	100,4	105,0	107,5	93,2	105,5	111,3	102,4	104,6	109,6	95,2	101,6
21	63,5	96,7	99,2	118,0	96,7	105,8	130,8	116,6	105,3	87,9	95,0	102,1
22	69,9	99,1	102,6	91,1	110,5	109,5	110,4	103,9	115,9	77,4	96,9	109,1
23	96,9	101,1	101,5	90,2	104,7	122,7	101,3	112,3	92,4	99,2	87,6	81,8
24	93,6	108,5	111,0	108,1	110,3	99,0	115,9	109,6	93,6	100,4	101,3	59,0
25	96,0	78,6	80,7	105,6	111,0	99,2	105,4	123,6	103,6	100,1	75,7	63,0
26	95,6	74,7	78,6	108,6	125,4	112,3	111,3	98,6	101,3	100,9	67,7	73,5
27	106,3	98,9	103,5	111,2	97,8	103,6	111,7	97,6	103,7	115,6	96,4	93,2
28	76,0	95,5	102,1	127,8	95,7	111,2	119,6	109,2	102,8	97,2	92,7	89,6
29	69,2		102,7	117,8	118,2	107,4	104,5	106,2	119,1	90,9	90,8	88,2
30	89,5		104,8	94,7	106,8	124,9	101,5	105,5	94,4	106,8	90,7	73,7
31	91,5		114,7		110,9		113,3	106,9		115,0		39,4

Legenda



Nierównomierność kierunkowa dla każdego dnia w roku, dla pojazdów ogółem												 Generalna Dyrekcja Dróg Krajowych i Autostrad	
Stacja nr 04011												Rok: 2023	
Miejscowość: Wolka												Numer drogi: 10	
Odcinek: Lipno-Sierpc												Oddział: BYDGOSZCZ	
Typ stacji: E6												R03_11_04011_2023	
04011	Proporcja ruchu dziennego do średniego dobowego ruchu rocznego [%]												
	1	2	3	4	5	6	7	8	9	10	11	12	
1	50,0	49,9	49,8	50,7	48,1	49,4	50,3	49,2	50,8	46,5	48,8	49,8	
2	46,7	50,2	49,8	46,3	48,7	51,6	48,6	49,6	51,2	48,6	46,7	51,8	
3	47,9	51,5	50,9	48,6	50,2	51,6	46,6	49,6	48,6	48,1	49,9	47,2	
4	50,1	52,2	51,3	49,7	48,4	47,9	49,1	50,8	48,0	49,8	50,6	48,7	
5	50,7	45,3	45,7	50,8	51,6	47,9	49,6	52,0	48,4	50,0	46,1	49,1	
6	48,7	48,0	48,7	50,9	52,4	48,4	50,3	47,6	50,0	51,1	47,6	50,8	
7	50,1	49,2	48,8	52,7	47,6	49,7	51,0	46,7	49,8	50,3	49,4	50,5	
8	47,1	49,6	49,4	51,3	48,0	48,6	50,4	49,1	50,1	49,3	50,0	51,1	
9	47,5	50,5	50,3	50,0	49,4	49,9	49,5	49,5	51,6	48,3	49,7	51,2	
10	48,4	51,0	51,0	45,4	49,4	51,8	48,8	48,7	48,0	49,4	50,6	47,9	
11	50,3	49,7	51,1	45,1	49,6	52,5	49,4	51,2	48,4	50,8	51,9	47,2	
12	48,8	46,4	47,5	49,0	51,3	47,9	49,1	50,2	49,8	50,3	47,1	49,6	
13	51,5	47,2	48,3	49,3	52,2	49,9	49,5	48,3	50,0	51,4	48,5	49,3	
14	51,2	49,7	48,5	50,2	46,2	48,9	51,0	49,1	49,8	51,6	49,1	49,4	
15	46,7	49,4	50,7	51,6	47,6	49,5	50,1	49,4	51,0	47,7	49,7	51,4	
16	48,0	49,8	49,3	48,3	48,9	52,2	49,9	48,3	51,5	47,7	50,8	50,9	
17	49,2	51,6	50,6	48,5	50,0	49,9	47,4	49,6	49,0	48,8	51,9	48,0	
18	49,6	51,7	51,0	49,1	49,5	47,8	49,5	49,1	49,4	49,8	50,8	48,4	
19	50,3	47,9	47,1	48,0	49,7	47,6	49,2	50,9	49,6	50,1	46,6	50,9	
20	50,8	48,4	48,7	49,6	50,6	49,9	49,3	49,7	49,2	50,4	47,3	51,2	
21	52,9	49,0	48,6	50,4	47,4	49,8	50,3	48,0	50,1	51,0	49,9	51,5	
22	46,4	50,2	49,7	50,2	46,8	50,3	50,6	49,6	51,0	48,2	49,3	53,3	
23	48,4	50,1	49,3	48,4	49,6	51,1	49,3	49,9	51,4	48,4	50,0	55,3	
24	48,7	52,0	51,1	48,4	50,1	51,2	48,6	49,6	48,2	49,8	50,0	52,1	
25	49,7	53,1	51,4	49,2	50,0	48,9	48,9	51,3	48,5	49,7	52,4	50,4	
26	50,1	48,9	47,4	49,4	51,0	48,0	49,0	51,7	49,4	49,9	46,6	43,8	
27	51,4	48,0	48,8	49,6	51,6	49,9	50,3	48,9	50,4	51,0	47,9	46,3	
28	52,6	49,7	47,8	50,8	47,4	50,0	50,2	48,4	50,0	51,6	49,6	48,9	
29	46,7		49,4	49,9	46,7	50,0	50,7	49,2	51,4	48,1	49,0	50,3	
30	47,6		48,7	48,6	48,4	50,4	48,3	49,7	52,5	49,2	49,8	50,7	
31	49,1		51,3		49,2		47,6	49,8		52,0		46,9	

Legenda	 Skepe <40% 50% Sierpc >60%	$*WNK = \frac{N_{poj./24h} \text{ (kierunek P)}}{N_{poj./24h} \text{ (kierunek P+L)}}$
	 niedziele i święta	

Dobowe wahania ruchu pojazdów ogółem w podziale na kierunki



Generalna Dyrekcja
Dróg Krajowych i Autostrad

Stacja nr 04011

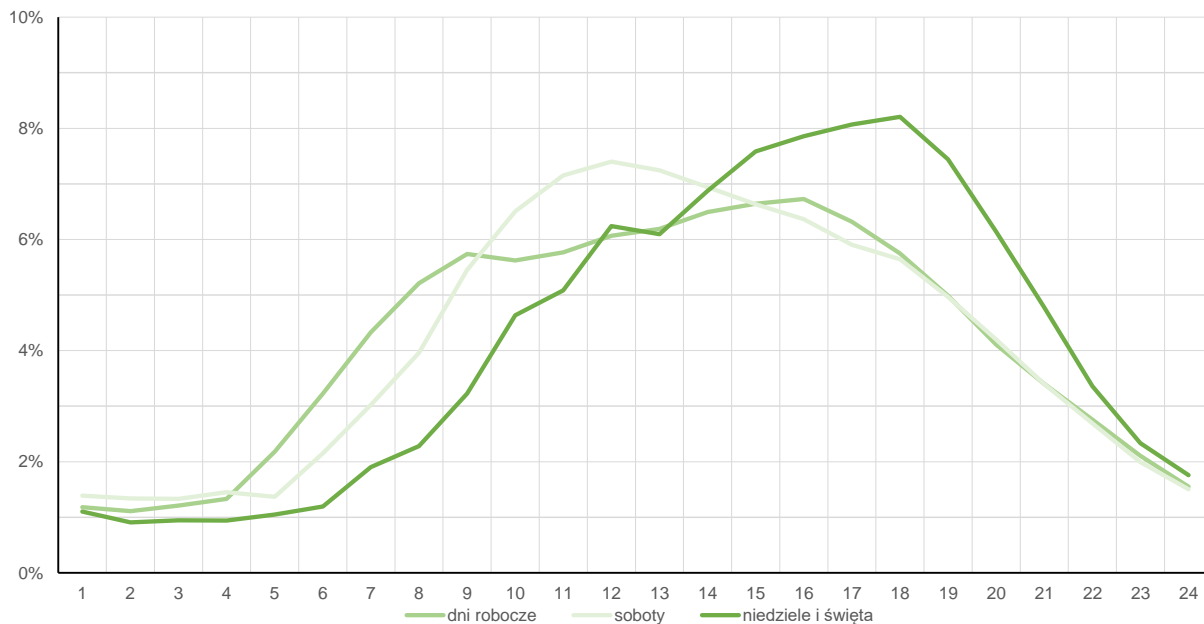
Miejscowość: Wolka
Odcinek: Lipno-Sierpc
Typ stacji: E6

Rok: 2023
Numer drogi: 10
Oddział: BYDGOSZCZ

Średni dobowy rozkład natężenia ruchu

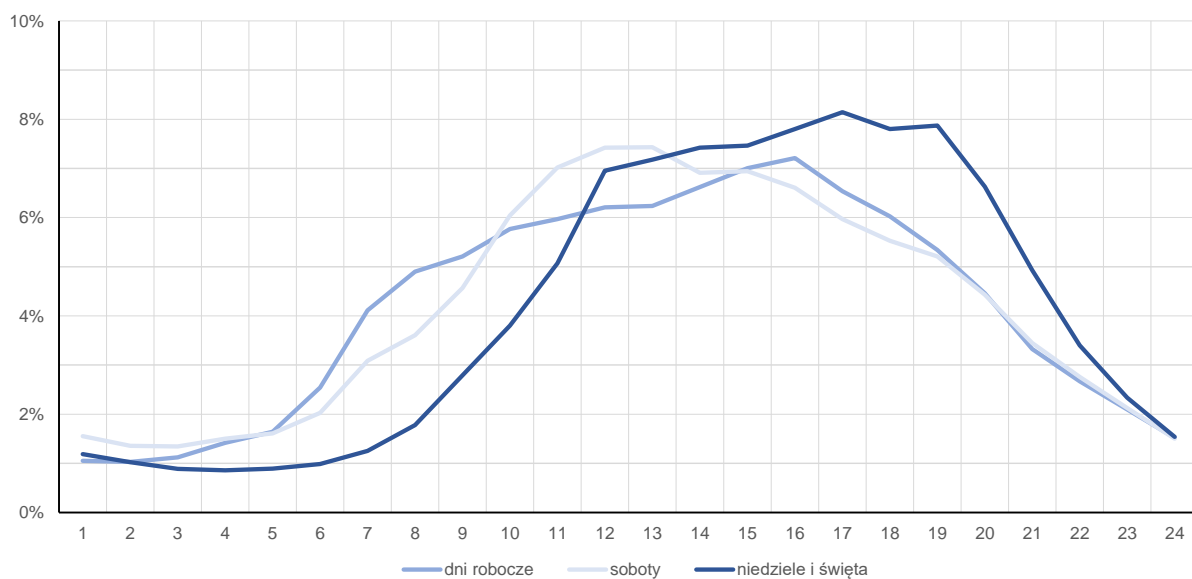
R03_12-1_04011_2023

Kierunek: Skepe



R03_12-2_04011_2023

Kierunek: Sierpc



Struktura rodzajowa ruchu wg pomiarów automatycznych



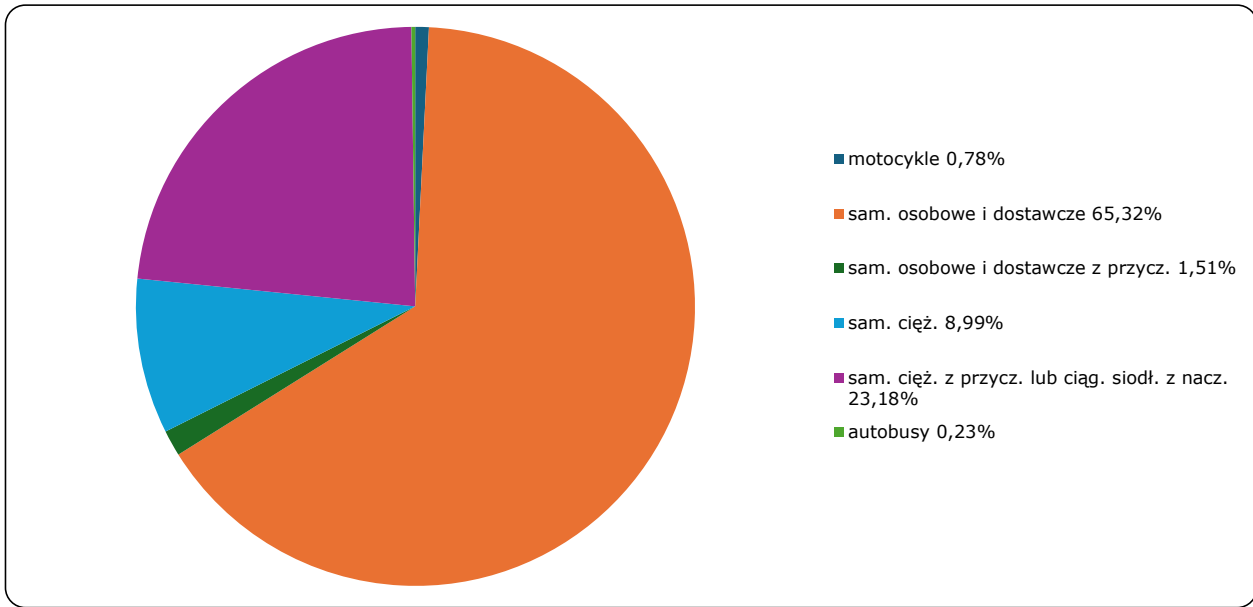
**Generalna Dyrekcja
Dróg Krajowych i Autostrad**

Stacja nr 04011

Miejscowość: Wolka
Odcinek: Lipno-Sierpc
Typ stacji: GR

Rok: 2023
Numer drogi: 10
Oddział: BYDGOSZCZ
R04_03_04011_2023

Rodzajowa struktura ruchu wg pomiarów automatycznych w 2023 roku



Rozkłady prędkości pojazdów samochodowych



Generalna Dyrekcja
Dróg Krajowych i Autostrad

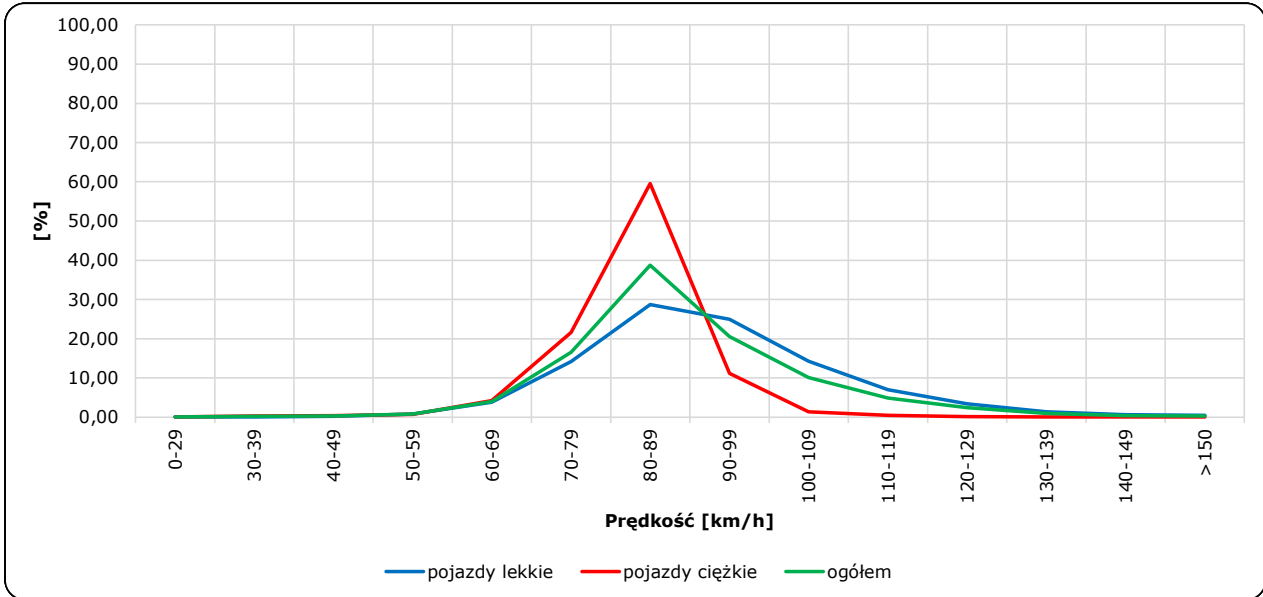
Stacja nr 04011

Miejscowość: Wolka
Odcinek: Lipno-Sierpc
Typ stacji: GR

Rok: 2023
Numer drogi: 10
Oddział: BYDGOSZCZ

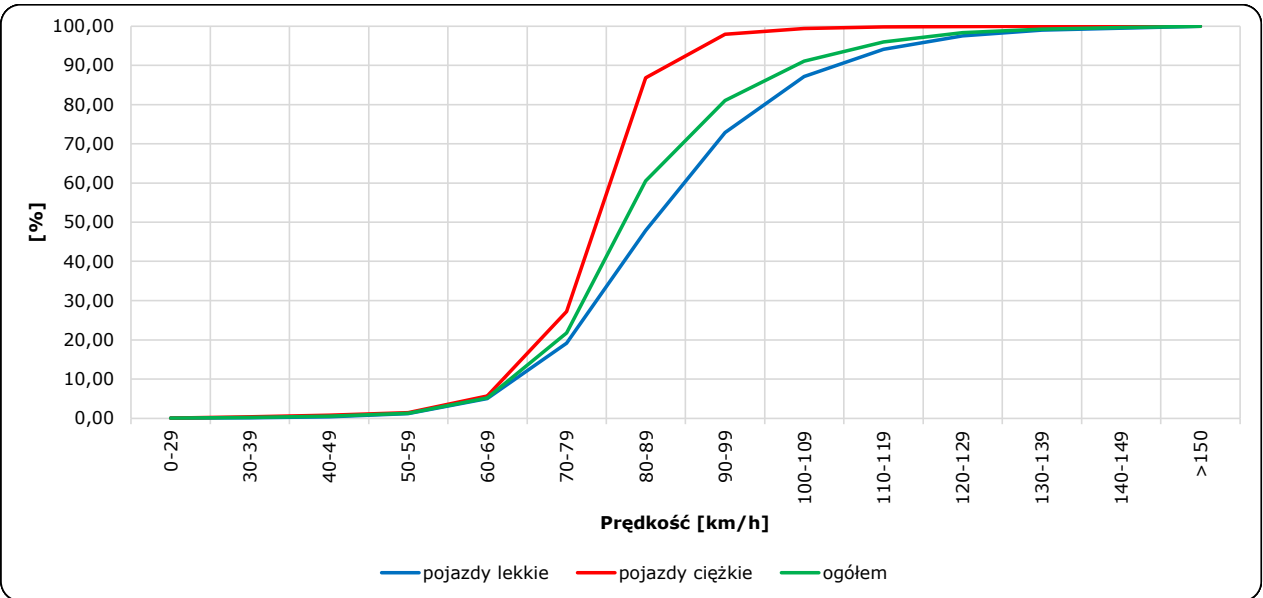
R06_02-1_04011_2023

Rozkład prędkości



R06_02-2_04011_2023

Dystrybuanta prędkości



Zestawienie 200 godzin o największym natężeniu ruchu w roku



Stacja nr 04011

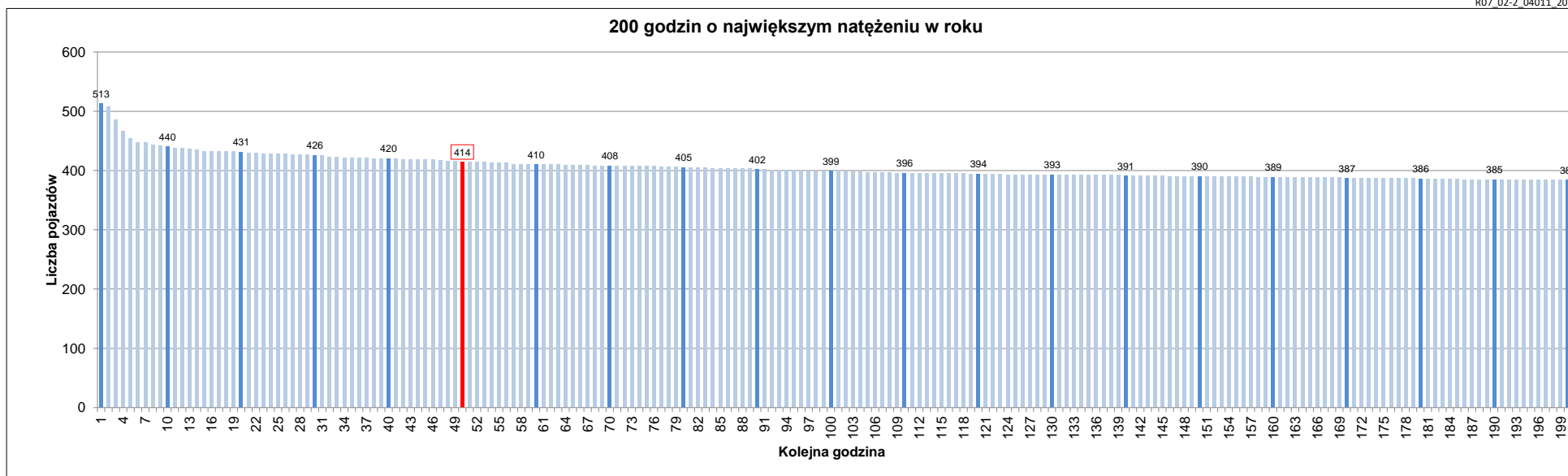
Miejscowość: Wolka
 Odcinek: Lipno-Sierpc
 Typ stacji: E6

Rok: 2023
 Numer drogi: 10
 Oddział: BYDGOSZCZ

R07_02-1_04011_2023

Udział ruchu w godzinach o największym natężeniu w roku w odniesieniu do SDRR w 2023 roku [%]																					
SDRR	1	10	20	30	40	50	60	70	80	90	100	110	120	130	140	150	160	170	180	190	200
4770	513	440	426	420	420	414	410	408	405	402	399	396	394	393	391	390	389	387	386	385	384
Udział proc.	11%	9%	9%	9%	9%	9%	9%	9%	8%	8%	8%	8%	8%	8%	8%	8%	8%	8%	8%	8%	8%
Data	08.09.23	07.07.23	14.07.23	30.06.23	14.05.23	13.08.23	07.04.23	20.01.23	26.05.23	07.07.23	07.07.23	12.05.23	30.04.23	03.05.23	07.04.23	17.02.23	03.03.23	07.04.23	28.04.23	17.03.23	10.04.23
Nr dnia	5	5	5	5	7	7	5	5	5	5	5	5	7	3	5	5	5	5	5	5	1
Godzina	15	15	12	17	18	18	15	16	18	18	17	16	14	16	14	15	16	18	15	14	16

R07_02-2_04011_2023



Oznaczenia:

- Wartości natężeń kolejnych 200 godzin
- Wartości co dziesiątej wartości z posród 200 godzin
- Wartości 50-tej godziny

SDRR: 4770 poj./dobę