

Spis Treści

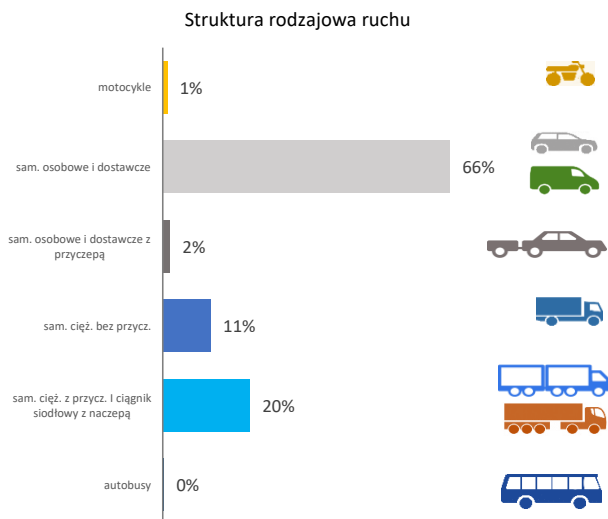
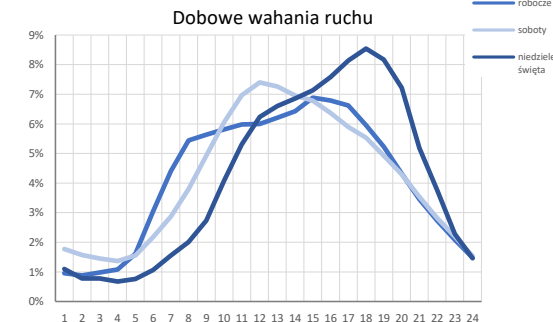
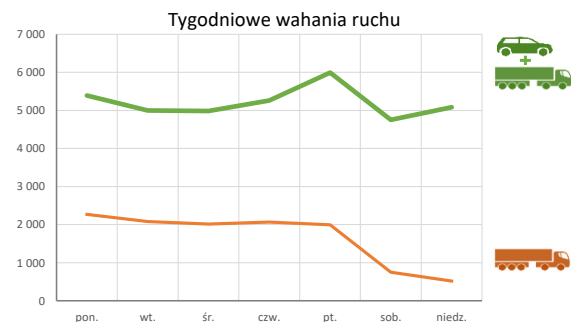
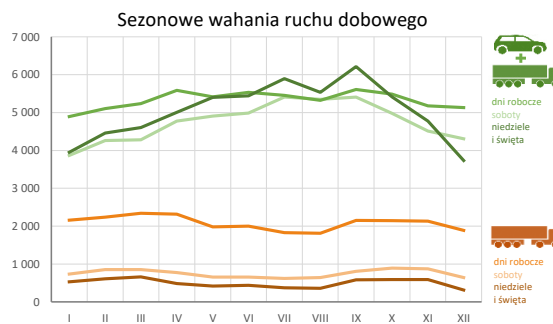
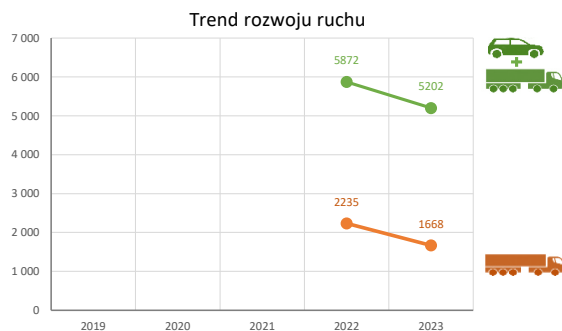
04013 - R00_01 - Karta charakterystyki stacji ciągłych pomiarów ruchu	Strona 1
04013 - R02_03 - Rozwój ruchu pojazdów ogółem dla poszczególnych stacji	Strona 2
04013 - R03_01 - Średni dobowy ruchu pojazdów ogółem w poszczególnych miesiącach i dniach tygodnia [...]	Strona 3
04013 - R03_02 - Sezonowe i tygodniowe wahania ruchu pojazdów ogółem dla danej stacji	Strona 4
04013 - R03_03 - Dobowe wahania ruchu dla wybranych dni tygodnia dla pojazdów ogółem wraz z dystrybucją	Strona 5
04013 - R03_04 - Uśrednione dobowe rozkłady ruchu dla wybranych dni tygodnia, dla pojazdów lekkich i ciężkich	Strona 6
04013 - R03_07 - Analiza ruchu pojazdów ogółem w poszczególnych dniach tygodnia dla każdego miesiąca, w podziale na kierunki ruchu	Strona 7
04013 - R03_08 - Analiza ruchu w święta i dni okołoswiąteczne	Strona 19
04013 - R03_10 - Proporcja dobowego natężenia ruchu do SDRR, dla każdego dnia w roku, dla pojazdów ogółem	Strona 27
04013 - R03_11 - Nierównomierność kierunkowa dla każdego dnia w roku, dla pojazdów ogółem	Strona 28
04013 - R03_12 - Dobowe wahania ruchu w podziale na kierunki oraz na pojazdy ogółem	Strona 29
04013 - R04_03 - Rodzajowa struktura ruchu wg pomiarów automatycznych	Strona 30
04013 - R06_02 - Rozkład prędkości pojazdów – wykres i dystrybucja	Strona 31
04013 - R07_02 - Zestawienie 200 godzin o największym natężeniu ruchu w roku, dla obu kierunków łącznie	Strona 32

Karta charakterystyki stacji ciągłych pomiarów ruchu
Stacja nr 04013

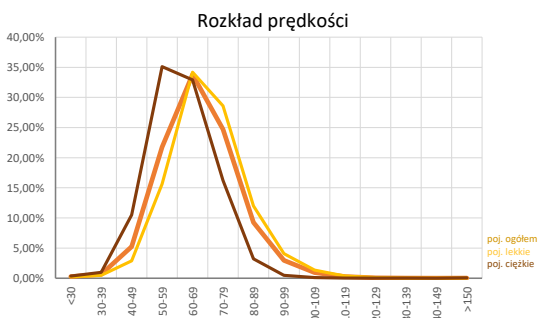


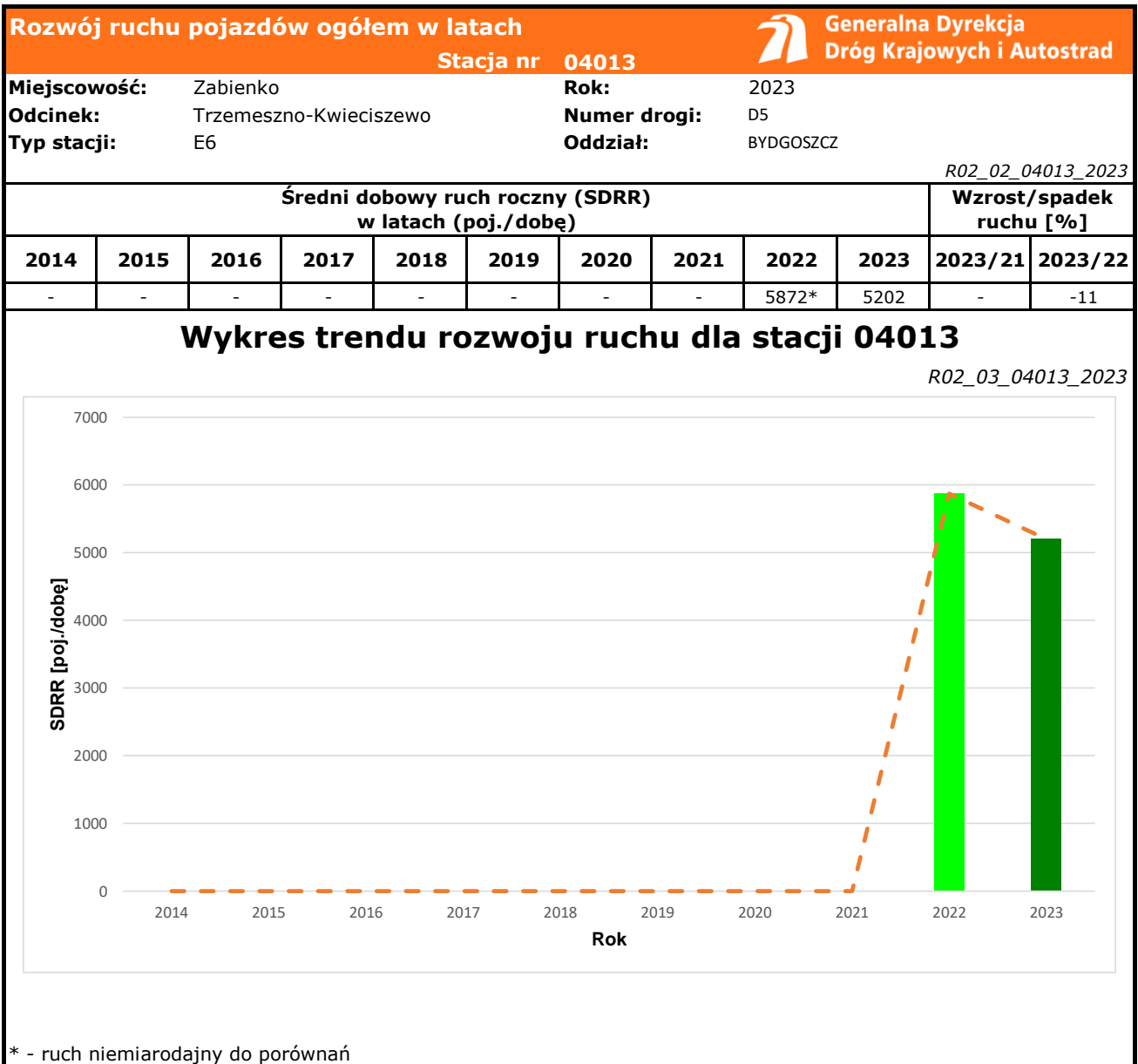
Nr stacji: 04013
Typ stacji: E6
Lokalizacja: Zabienko
Numer drogi: 15
Pikietaż: 168+800

Stacja działa od: 20.10.2021
Charakter ruchu: G
Liczba dni w archiwizacji: 356
Procent doszacowanych godzin: 2%



Godzina 50-ta
 Natężenie: 487
 Udział proc.: 9%
 Dzień: 13.08.2023 (niedziela)
 Godzina: 12





Średni dobowy ruch dla poszczególnych dni tygodnia w poszczególnych miesiącach roku														
Stacja nr 04013												Rok: 2023		
Miejscowość: Zabienko				Odcinek: Trzemeszno-Kwieciszewo				Numer drogi: 15				Oddział: BYDGOSZCZ		
Typ stacji: E6														
Ruch ogółem														
R03_01_04013_2023														
Dni tygodnia:		Styczeń	Luty	Marzec	Kwiecień	Maj	Czerwiec	Lipiec	Sierpień	Wrzesień	Październik	Listopad	Grudzień	Cały rok
1. Poniedziałki	a	4985	5139	5323	5412	5783	5569	5598	5372	5676	5428	5269	5110	5389
	b	1,088	1,051	1,058	1,014	1,082	1,022	1,014	1,002	1,003	1,004	1,047	1,092	1,038
	c	0,925	0,954	0,988	1,004	1,073	1,033	1,039	0,997	1,053	1,007	0,978	0,948	1,000
2. Wtorki	a	4635	4843	4810	5328	4900	5163	5017	4949	5218	5493	4819	4806	4998
	b	1,012	0,990	0,956	0,999	0,917	0,948	0,909	0,923	0,923	1,016	0,958	1,027	0,963
	c	0,927	0,969	0,962	1,066	0,980	1,033	1,004	0,990	1,044	1,099	0,964	0,962	1,000
3. Środy	a	4555	4751	4891	5169	5116	5349	5005	5071	5205	5051	4839	4852	4988
	b	0,994	0,971	0,972	0,969	0,957	0,982	0,907	0,946	0,920	0,934	0,962	1,037	0,961
	c	0,913	0,953	0,981	1,036	1,026	1,072	1,003	1,017	1,043	1,013	0,970	0,973	1,000
4. Czwartki	a	4936	5081	5143	5604	5310	5430	5312	5277	5394	5280	5172	5179	5260
	b	1,078	1,039	1,022	1,050	0,993	0,997	0,962	0,985	0,954	0,976	1,028	1,107	1,013
	c	0,938	0,966	0,978	1,065	1,009	1,032	1,010	1,003	1,026	1,004	0,983	0,985	1,000
5. Piątki	a	5574	5702	5935	6379	6089	6043	6319	6017	6366	6191	5798	5512	5994
	b	1,217	1,166	1,180	1,196	1,139	1,110	1,145	1,123	1,126	1,145	1,152	1,178	1,155
	c	0,930	0,951	0,990	1,064	1,016	1,008	1,054	1,004	1,062	1,033	0,967	0,920	1,000
6. Soboty	a	3869	4261	4282	4773	4910	4986	5410	5350	5405	4979	4508	4307	4753
	b	0,845	0,871	0,851	0,895	0,918	0,915	0,980	0,998	0,956	0,921	0,896	0,920	0,916
	c	0,814	0,896	0,901	1,004	1,033	1,049	1,138	1,125	1,137	1,047	0,948	0,906	1,000
7. Niedziele	a	4298	4458	4604	4943	5659	5697	5896	5587	6215	5411	4689	3524	5082
	b	0,938	0,912	0,915	0,926	1,058	1,046	1,068	1,043	1,099	1,001	0,932	0,753	0,979
	c	0,846	0,877	0,906	0,973	1,114	1,121	1,160	1,099	1,223	1,065	0,923	0,693	1,000
8. Dni robocze	a	4894	5103	5234	5587	5414	5536	5457	5322	5609	5486	5179	5128	5329
	b	1,069	1,043	1,041	1,047	1,013	1,016	0,989	0,993	0,992	1,014	1,029	1,096	1,027
	c	0,918	0,958	0,982	1,048	1,016	1,039	1,024	0,999	1,053	1,029	0,972	0,962	1,000
9. Święta	a	3268	-	-	5135	4889	4411	-	5301	-	-	4950	4255	4601
	b	0,713	-	-	0,962	0,914	0,810	-	0,989	-	-	0,984	0,909	0,886
	c	0,710	-	-	1,116	1,062	0,959	-	1,152	-	-	1,076	0,925	1,000
10. Niedziele i święta	a	3955	4458	4604	5007	5402	5440	5896	5530	6215	5411	4776	3733	5035
	b	0,863	0,912	0,915	0,938	1,010	0,999	1,068	1,032	1,099	1,001	0,949	0,797	0,970
	c	0,785	0,885	0,914	0,994	1,073	1,080	1,171	1,098	1,234	1,075	0,948	0,741	1,000
11. Wszystkie dni	a	4644	4891	4998	5382	5358	5426	5508	5366	5640	5404	5026	4786	5202
	b	1,000	1,000	1,000	1,000	1,000	1,000	1,000	1,000	1,000	1,000	1,000	1,000	1,000
	c	0,893	0,940	0,961	1,034	1,030	1,043	1,059	1,032	1,084	1,039	0,966	0,920	1,000

Legenda:

- a = średni dobowy ruch danego dnia (dni) tygodnia
- b = $\frac{\text{średni dobowy ruch danego dnia (dni) tygodnia w miesiącu}}{\text{średni dobowy ruch we wszystkie dni miesiąca}}$
- c = $\frac{\text{średni dobowy ruch danego dnia (dni) tygodnia w miesiącu}}{\text{średni dobowy ruch danego dnia (dni) tygodnia w roku}}$

Sezonowe i tygodniowe wahania ruchu dobowego pojazdów ogółem w latach



Stacja nr 04013

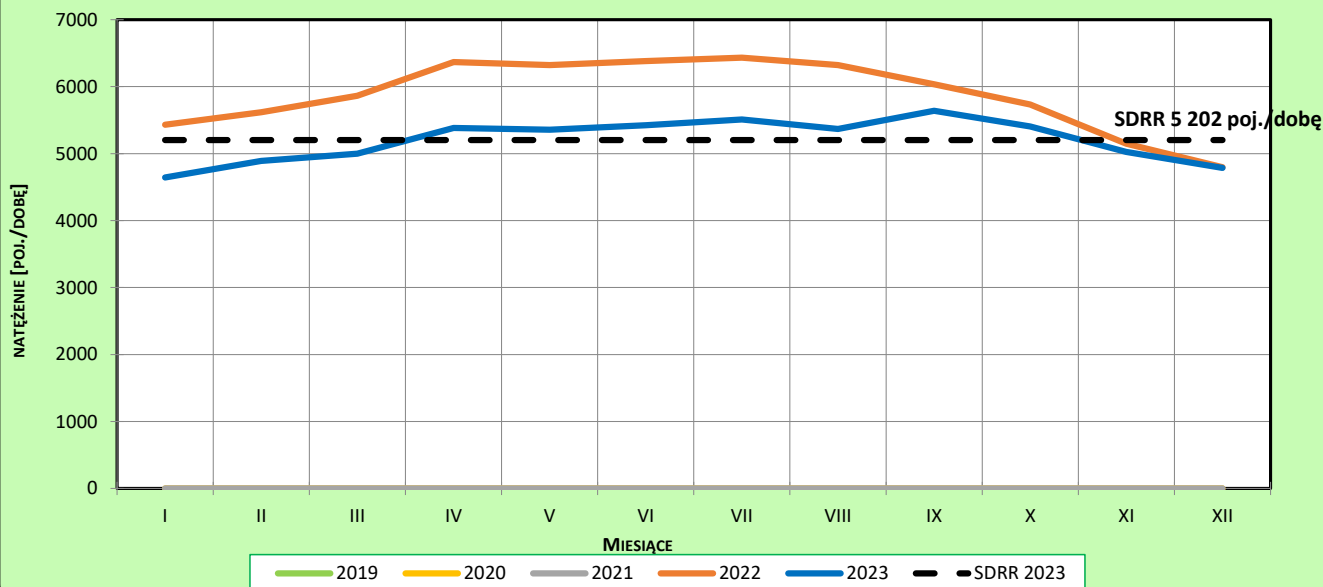
Miejscowość: Zabienko
Odcinek: Trzemeszno-Kwieciszewo
Typ stacji: E6

Rok: 2023
Numer drogi: D5
Oddział: BYDGOSZCZ

Ruch ogółem

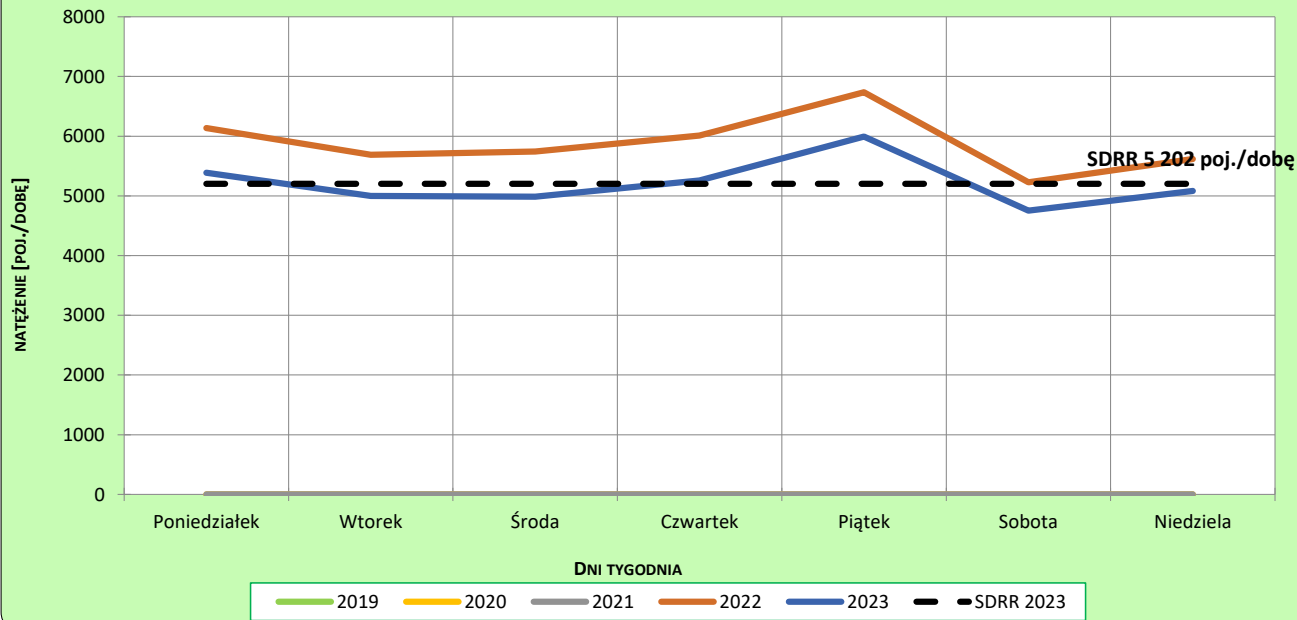
R03_02-1_04013_2023

Sezonowe wahania ruchu dobowego



R03_02-2_04013_2023

Tygodniowe wahania ruchu dobowego



Dobowe wahania ruchu pojazdów ogółem



Generalna Dyrekcja
Dróg Krajowych i Autostrad

Stacja nr 04013

Miejscowość: Zabienko

Rok: 2023

Odcinek: Trzemeszno-Kwieciszewo

Numer drogi: D5

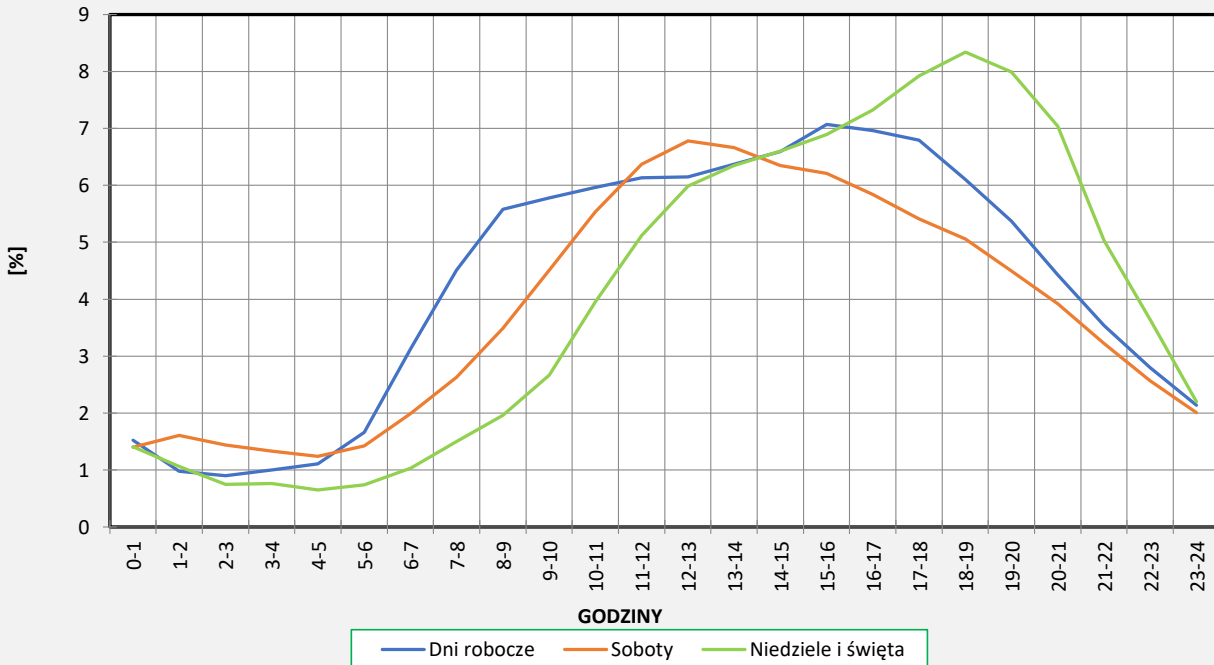
Typ stacji: E6

Oddział: BYDGOSZCZ

Ruch ogółem

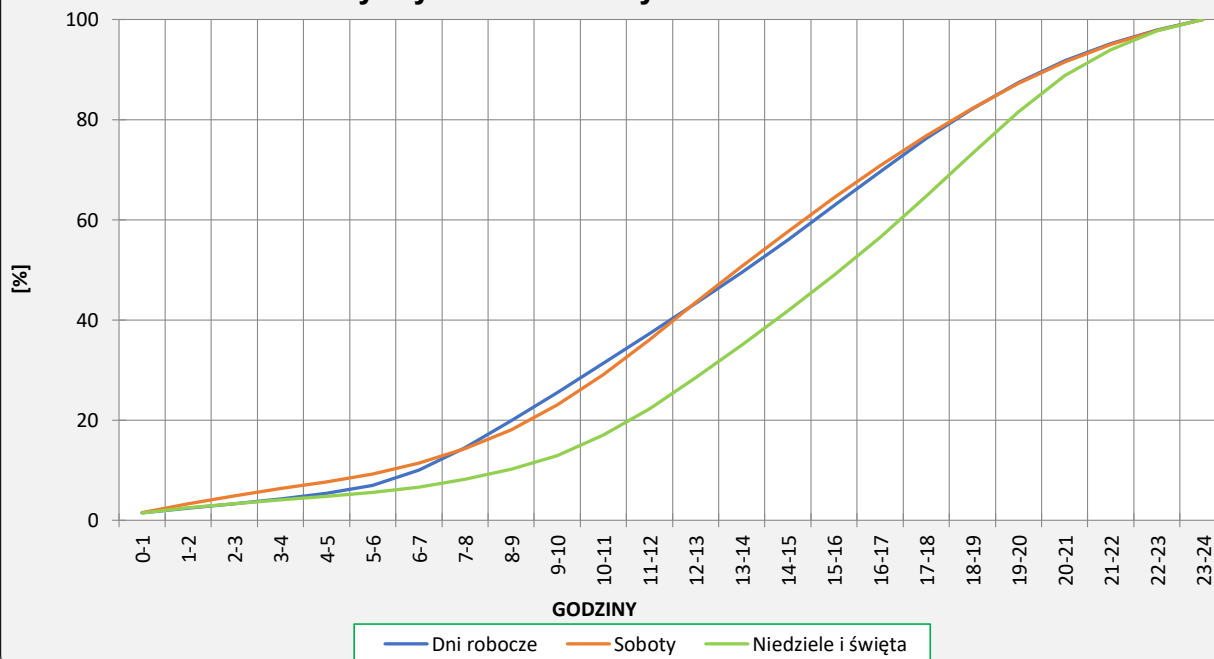
R03_03-1_04013_2023

Dobowe wahania ruchu



R03_03-2_04013_2023

Dystrybuanta dobowych wahań ruchu



Uśrednione dobowe rozkłady ruchu dla wybranych dni tygodnia, dla pojazdów lekkich i ciężkich



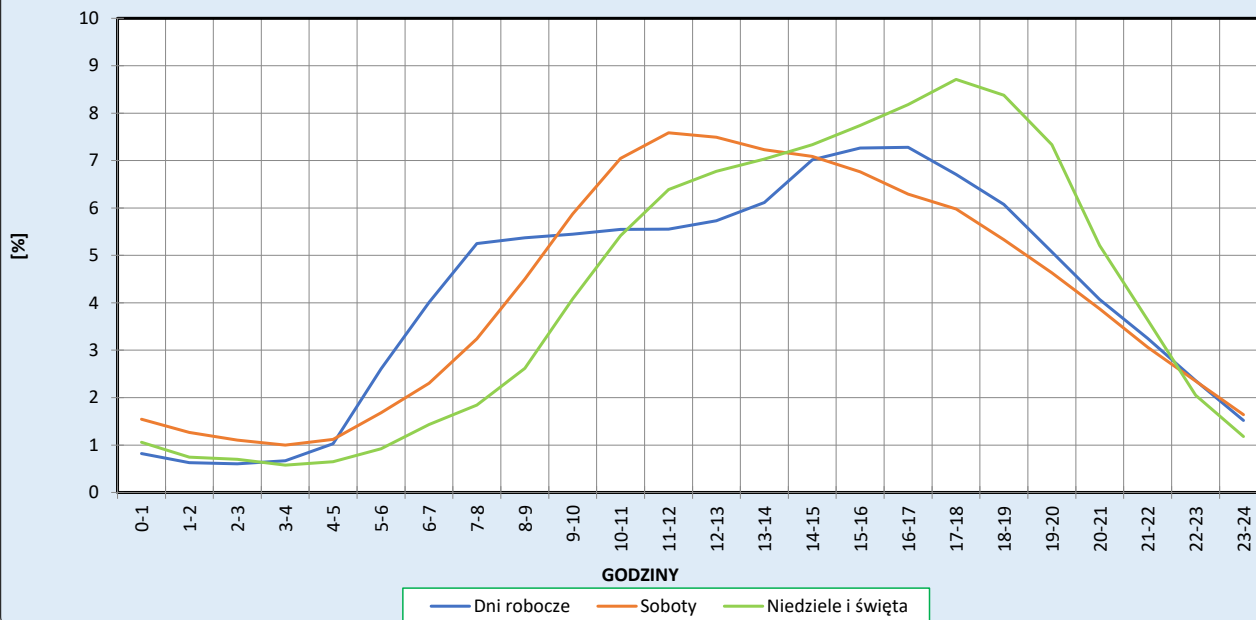
Stacja nr 04013

Miejscowość: Zabienko
Odcinek: Trzemeszno-Kwieciszewo
Typ stacji: E6

Rok: 2023
Numer drogi: 15
Oddział: BYDGOSZCZ

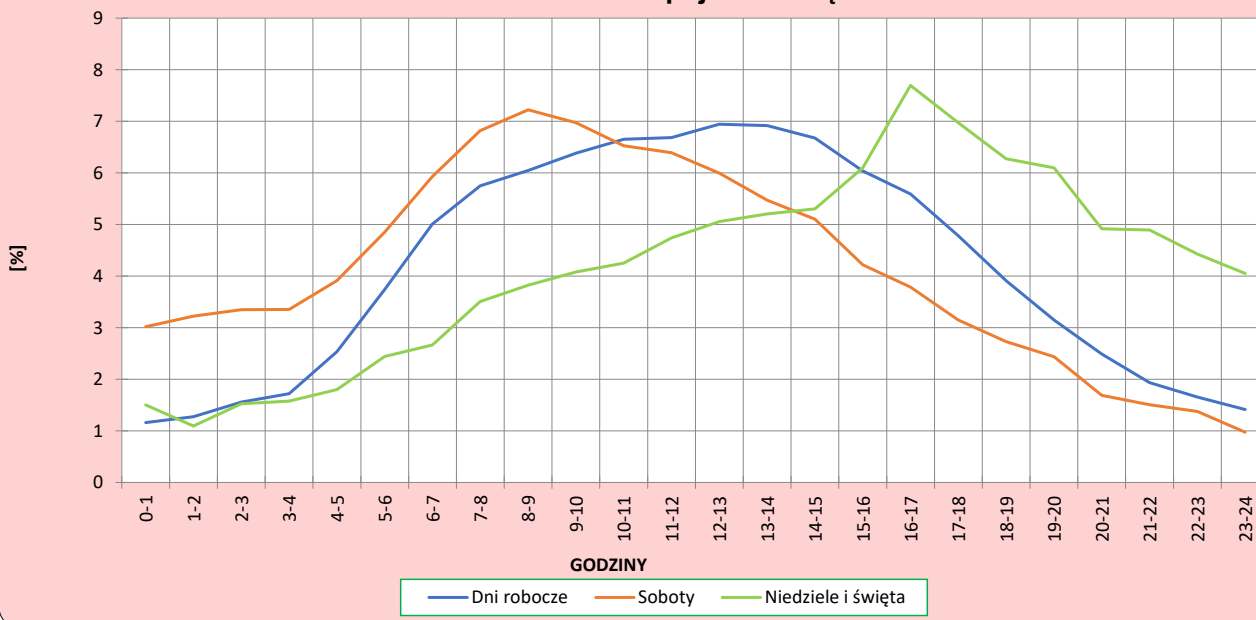
R03_04-1_04013_2023

Dobowe wahania ruchu pojazdów lekkich



R03_04-2_04013_2023

Dobowe wahania ruchu pojazdów ciężkich



Analiza ruchu pojazdów ogółem w poszczególnych dniach tygodnia dla każdego miesiąca, w podziale na kierunki ruchu

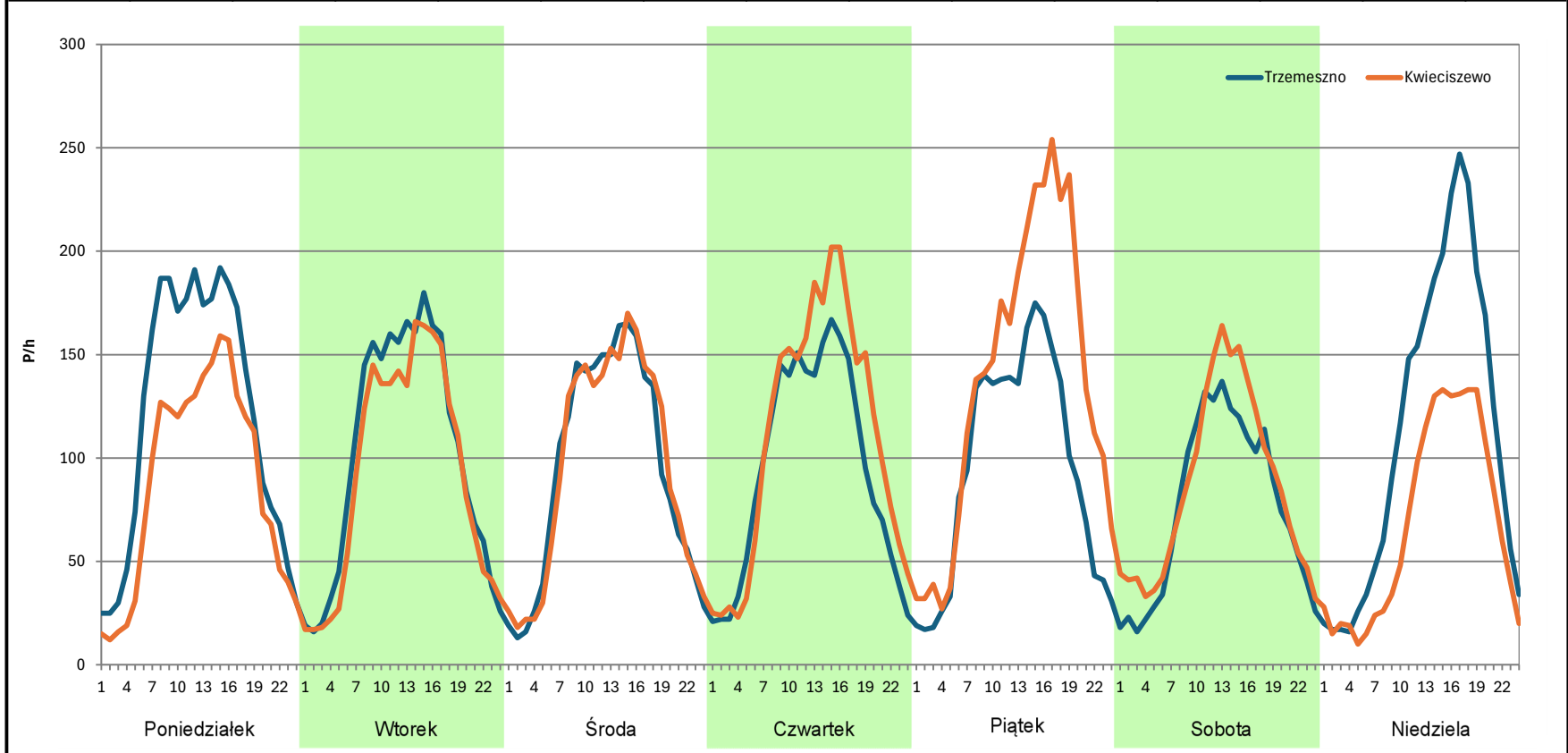


Stacja nr 04013

Miejscowość:	Zabienko	Rok:	2023
Odcinek:	Trzemeszno-Kwieciszewo	Numer drogi:	15
Typ stacji:	E6	Oddział:	BYDGOSZCZ
Miesiąc:	Styczeń		

R03_07-1_04013_2023

Dzień tygodnia	Poniedziałek		Wtorek		Środa		Czwartek		Piątek		Sobota		Niedziela	
	Trzemeszno	Kwieciszewo	Trzemeszno	Kwieciszewo	Trzemeszno	Kwieciszewo	Trzemeszno	Kwieciszewo	Trzemeszno	Kwieciszewo	Trzemeszno	Kwieciszewo	Trzemeszno	Kwieciszewo
SDR	2875	2108	2426	2210	2268	2285	2278	2657	2282	3295	1814	2055	2673	1628
Razem	4983		4636		4553		4935		5577		3869		4301	
Podział procentowy	57,70%	42,30%	52,33%	47,67%	49,81%	50,19%	46,16%	53,84%	40,92%	59,08%	46,89%	53,11%	62,15%	37,85%



Analiza ruchu pojazdów ogółem w poszczególnych dniach tygodnia dla każdego miesiąca, w podziale na kierunki ruchu

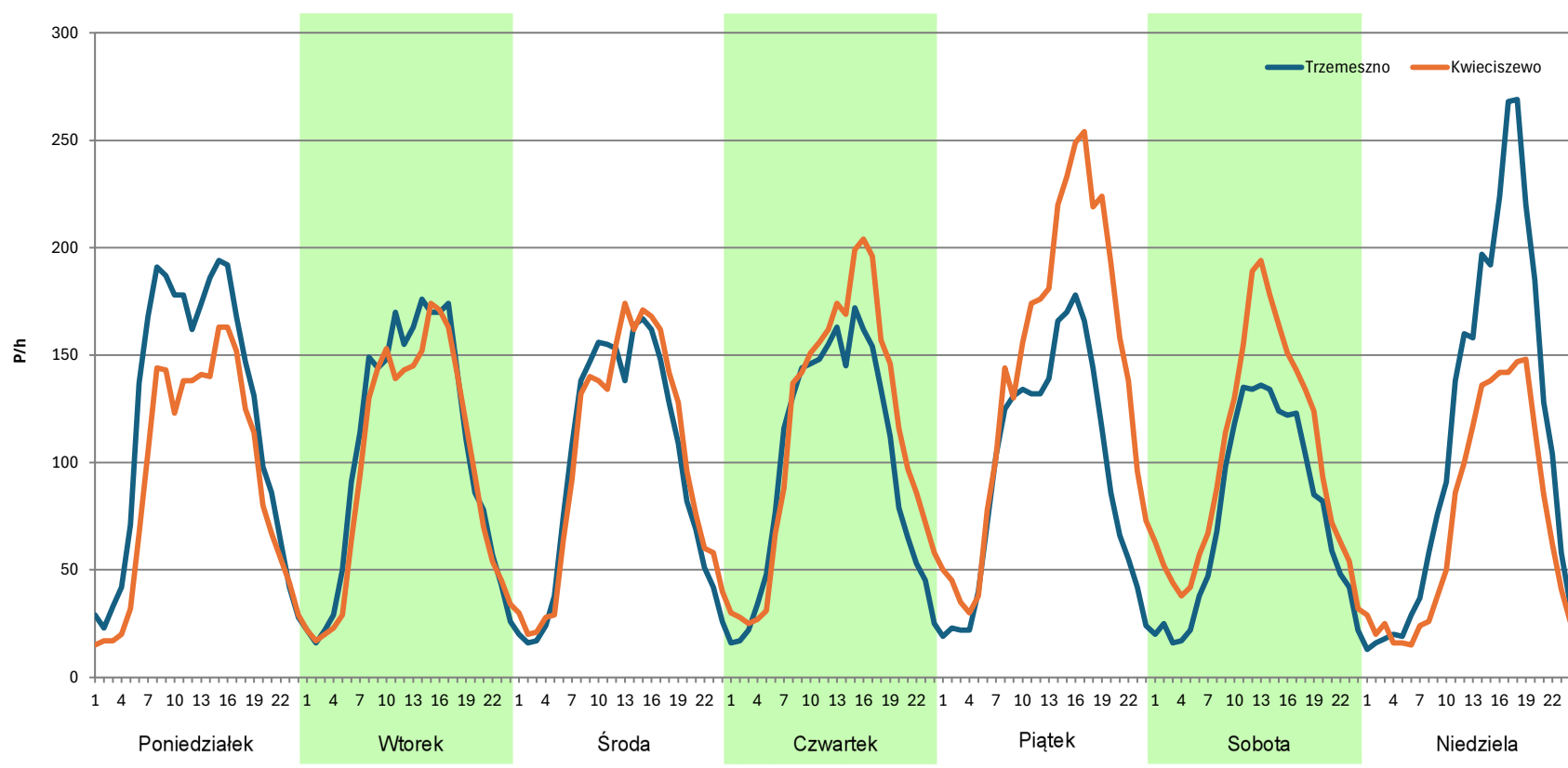


Stacja nr 04013

Miejscowość:	Zabienko	Rok:	2023
Odcinek:	Trzemeszno-Kwieciszewo	Numer drogi:	15
Typ stacji:	E6	Oddział:	BYDGOSZCZ
Miesiąc:	Luty		

R03_07-1_04013_2023

Dzień tygodnia	Poniedziałek		Wtorek		Środa		Czwartek		Piątek		Sobota		Niedziela	
	Trzemeszno	Kwieciszewo	Trzemeszno	Kwieciszewo	Trzemeszno	Kwieciszewo	Trzemeszno	Kwieciszewo	Trzemeszno	Kwieciszewo	Trzemeszno	Kwieciszewo	Trzemeszno	Kwieciszewo
SDR	2908	2232	2506	2339	2333	2420	2363	2718	2307	3396	1819	2441	2712	1745
Razem	5140		4845		4753		5081		5703		4260		4457	
Podział procentowy	56,58%	43,42%	51,72%	48,28%	49,08%	50,92%	46,51%	53,49%	40,45%	59,55%	42,70%	57,30%	60,85%	39,15%



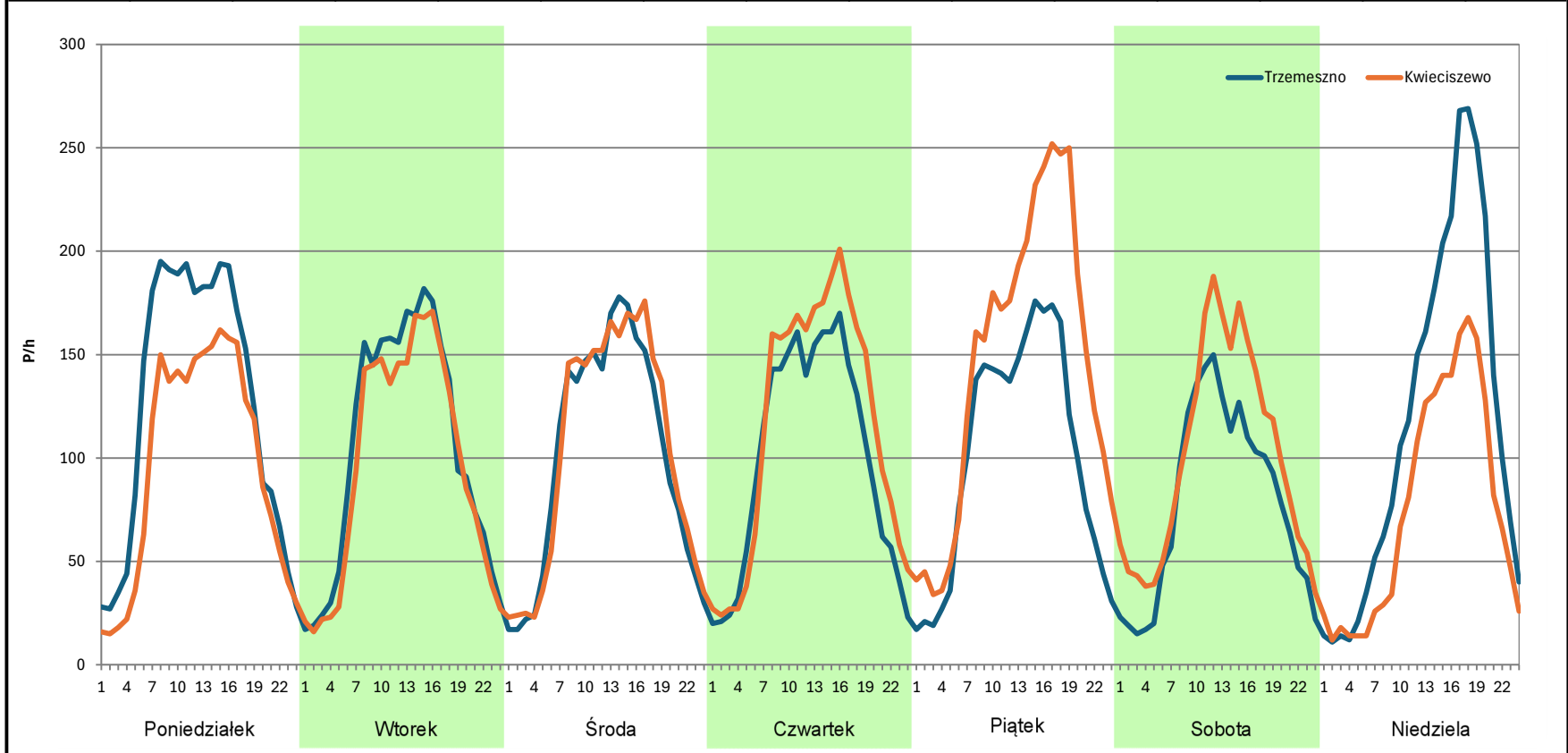
Analiza ruchu pojazdów ogółem w poszczególnych dniach tygodnia dla każdego miesiąca, w podziale na kierunki ruchu



Stacja nr 04013

Miejscowość: Zabienko **Rok:** 2023
Odcinek: Trzemeszno-Kwieciszewo **Numer drogi:** 15
Typ stacji: E6 **Oddział:** BYDGOSZCZ
Miesiąc: Marzec R03_07-1_04013_2023

Dzień tygodnia	Poniedziałek		Wtorek		Środa		Czwartek		Piątek		Sobota		Niedziela	
Kierunek	Trzemeszno	Kwieciszewo	Trzemeszno	Kwieciszewo	Trzemeszno	Kwieciszewo	Trzemeszno	Kwieciszewo	Trzemeszno	Kwieciszewo	Trzemeszno	Kwieciszewo	Trzemeszno	Kwieciszewo
SDR	3006	2314	2504	2308	2406	2482	2391	2755	2430	3506	1877	2402	2791	1814
Razem	5320		4812		4888		5146		5936		4279		4605	
Podział procentowy	56,50%	43,50%	52,04%	47,96%	49,22%	50,78%	46,46%	53,54%	40,94%	59,06%	43,87%	56,13%	60,61%	39,39%



Analiza ruchu pojazdów ogółem w poszczególnych dniach tygodnia dla każdego miesiąca, w podziale na kierunki ruchu

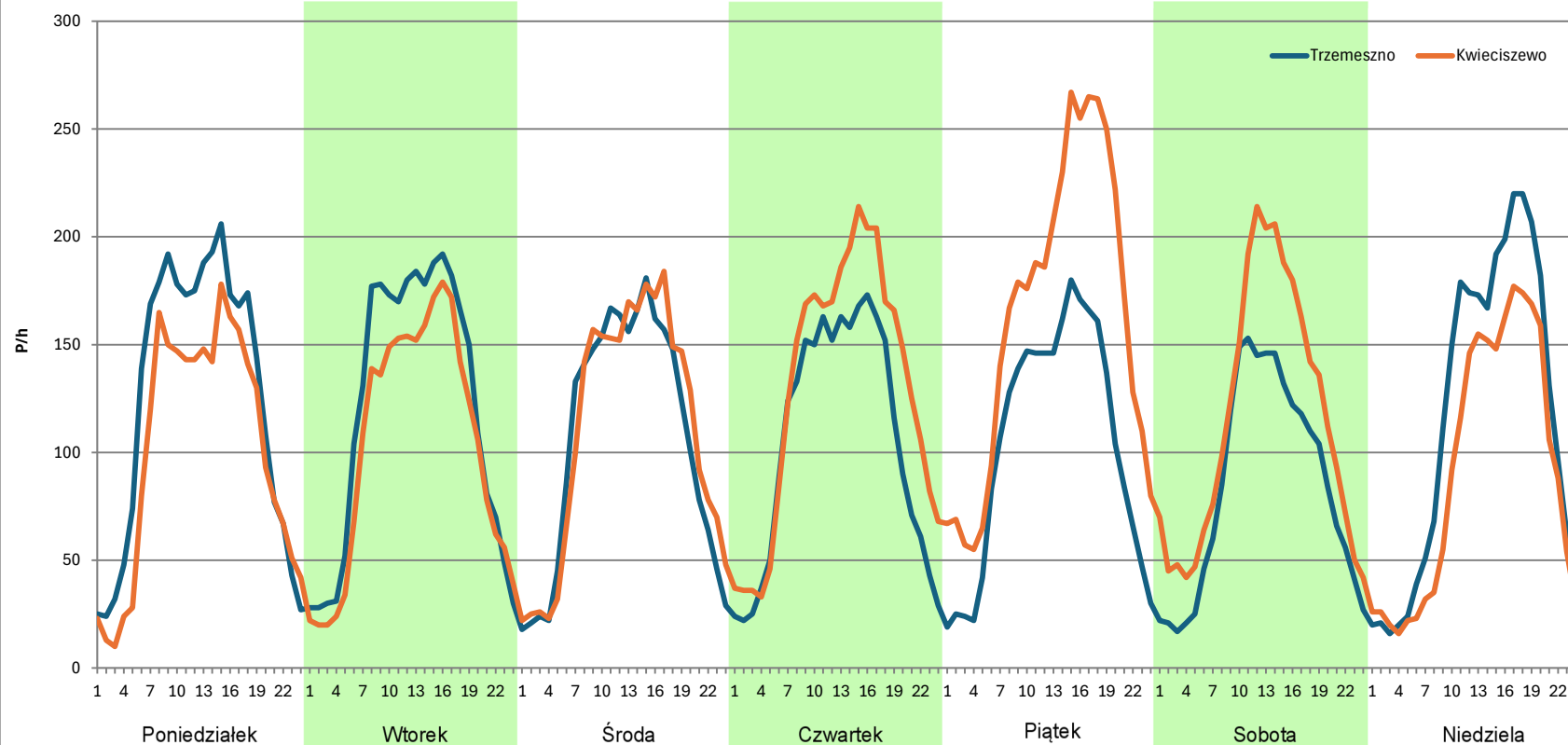


Stacja nr 04013

Miejscowość:	Zabienko	Rok:	2023
Odcinek:	Trzemeszno-Kwieciszewo	Numer drogi:	15
Typ stacji:	E6	Oddział:	BYDGOSZCZ
Miesiąc:	Kwiecień		

R03_07-1_04013_2023

Dzień tygodnia	Poniedziałek		Wtorek		Środa		Czwartek		Piątek		Sobota		Niedziela	
	Trzemeszno	Kwieciszewo	Trzemeszno	Kwieciszewo	Trzemeszno	Kwieciszewo	Trzemeszno	Kwieciszewo	Trzemeszno	Kwieciszewo	Trzemeszno	Kwieciszewo	Trzemeszno	Kwieciszewo
SDR	2976	2436	2861	2469	2535	2635	2507	3095	2482	3895	2015	2759	2759	2184
Razem	5412		5330		5170		5602		6377		4774		4943	
Podział procentowy	54,99%	45,01%	53,68%	46,32%	49,03%	50,97%	44,75%	55,25%	38,92%	61,08%	42,21%	57,79%	55,82%	44,18%



Analiza ruchu pojazdów ogółem w poszczególnych dniach tygodnia dla każdego miesiąca, w podziale na kierunki ruchu



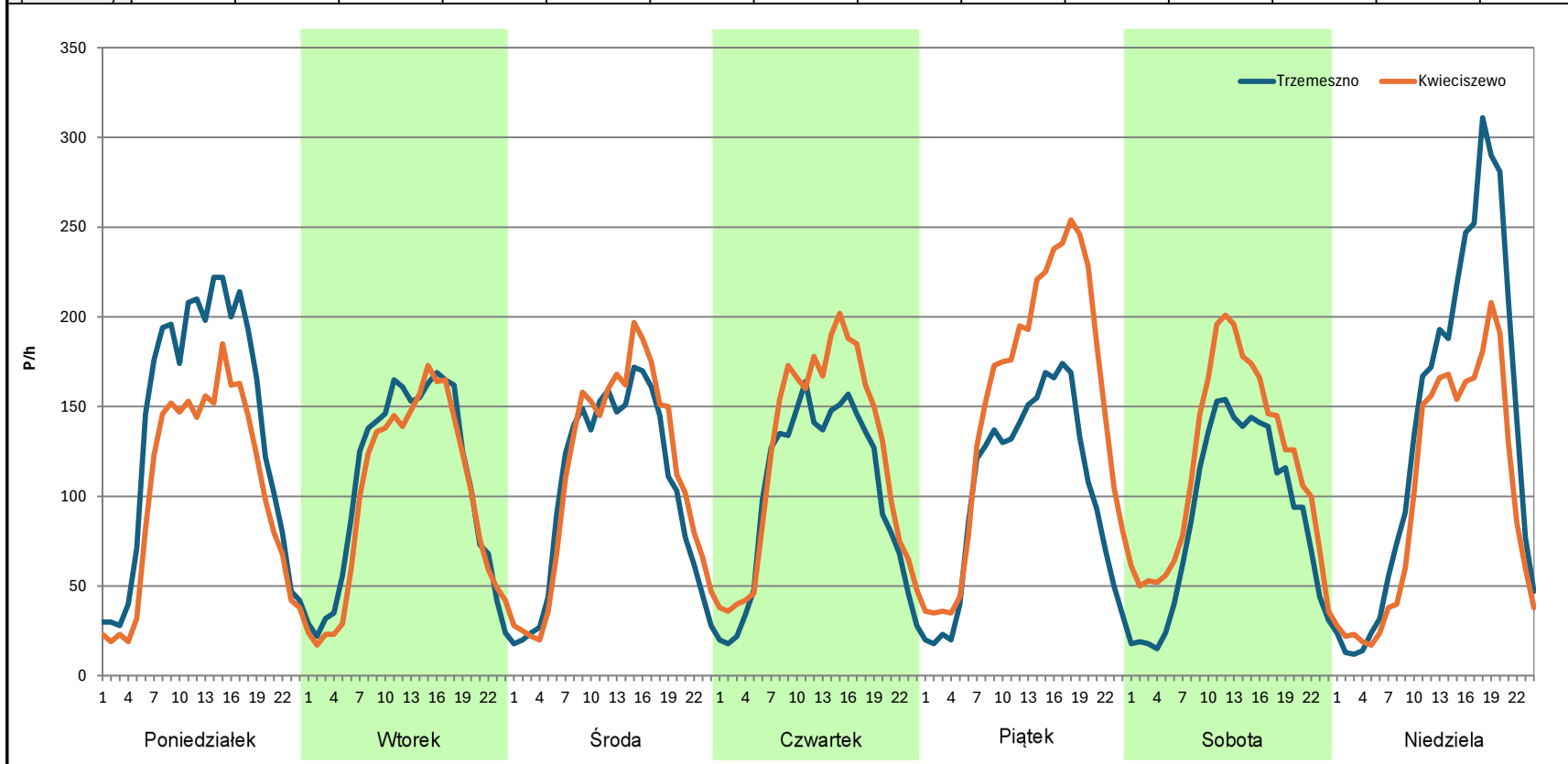
Stacja nr 04013

Miejscowość: Zabienko
Odcinek: Trzemeszno-Kwieciszewo
Typ stacji: E6
Miesiąc: Maj

Rok: 2023
Numer drogi: 15
Oddział: BYDGOSZCZ

R03_07-1_04013_2023

Dzień tygodnia	Poniedziałek		Wtorek		Środa		Czwartek		Piątek		Sobota		Niedziela	
Kierunek	Trzemeszno	Kwieciszewo	Trzemeszno	Kwieciszewo	Trzemeszno	Kwieciszewo	Trzemeszno	Kwieciszewo	Trzemeszno	Kwieciszewo	Trzemeszno	Kwieciszewo	Trzemeszno	Kwieciszewo
SDR	3311	2475	2542	2362	2457	2658	2404	2902	2467	3624	2110	2800	3267	2391
Razem	5786		4904		5115		5306		6091		4910		5658	
Podział procentowy	57,22%	42,78%	51,84%	48,16%	48,04%	51,96%	45,31%	54,69%	40,50%	59,50%	42,97%	57,03%	57,74%	42,26%



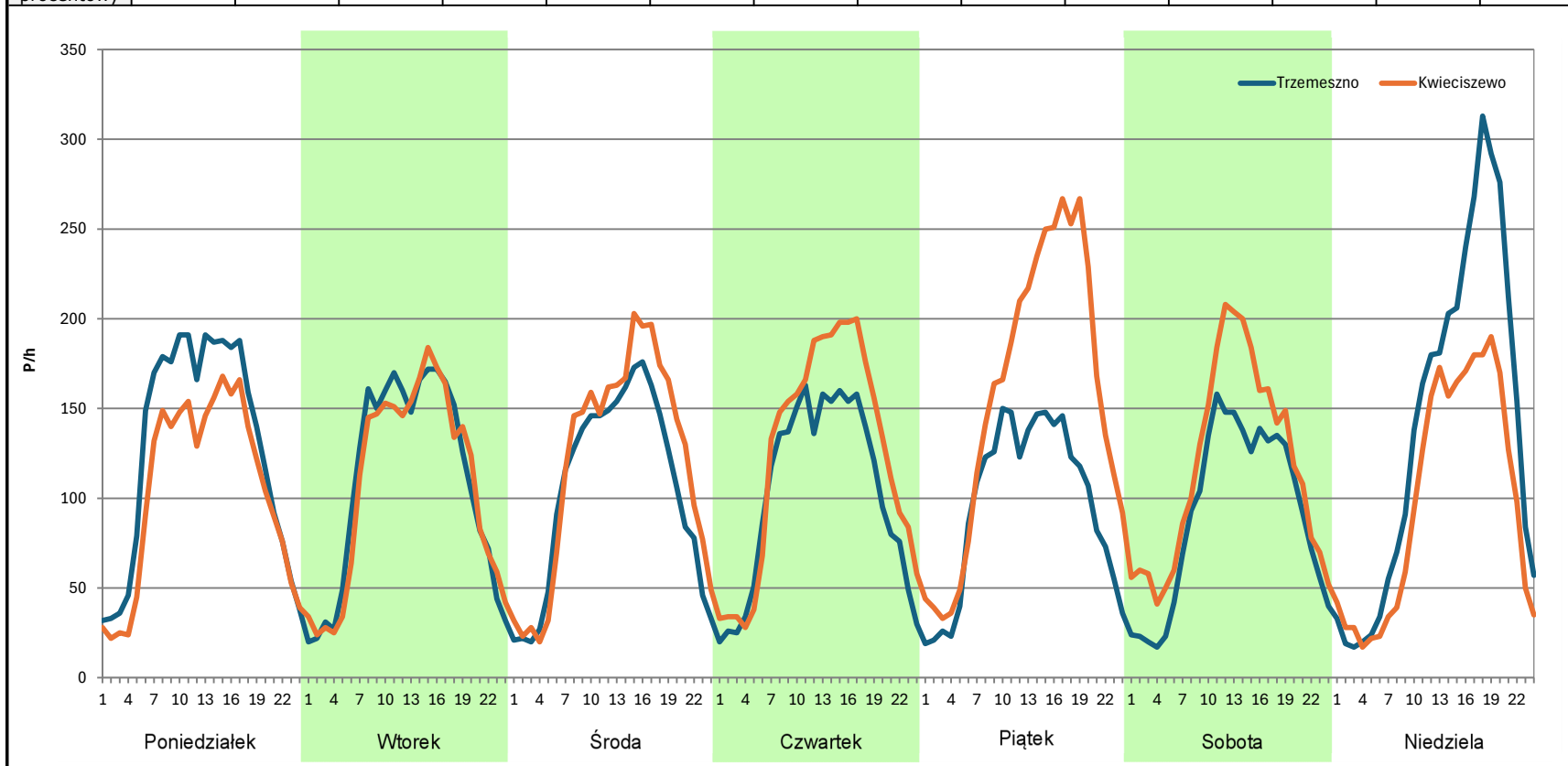
Analiza ruchu pojazdów ogółem w poszczególnych dniach tygodnia dla każdego miesiąca, w podziale na kierunki ruchu



Stacja nr 04013

Miejscowość: Zabienko
Odcinek: Trzemeszno-Kwieciszewo
Typ stacji: E6
Miesiąc: Czerwiec
Rok: 2023
Numer drogi: 15
Oddział: BYDGOSZCZ
R03_07-1_04013_2023

Dzień tygodnia	Poniedziałek		Wtorek		Środa		Czwartek		Piątek		Sobota		Niedziela	
Kierunek	Trzemeszno	Kwieciszewo	Trzemeszno	Kwieciszewo	Trzemeszno	Kwieciszewo	Trzemeszno	Kwieciszewo	Trzemeszno	Kwieciszewo	Trzemeszno	Kwieciszewo	Trzemeszno	Kwieciszewo
SDR	3061	2505	2604	2557	2502	2845	2458	2970	2308	3736	2176	2811	3331	2366
Razem	5566		5161		5347		5428		6044		4987		5697	
Podział procentowy	54,99%	45,01%	50,46%	49,54%	46,79%	53,21%	45,28%	54,72%	38,19%	61,81%	43,63%	56,37%	58,47%	41,53%



Analiza ruchu pojazdów ogółem w poszczególnych dniach tygodnia dla każdego miesiąca, w podziale na kierunki ruchu

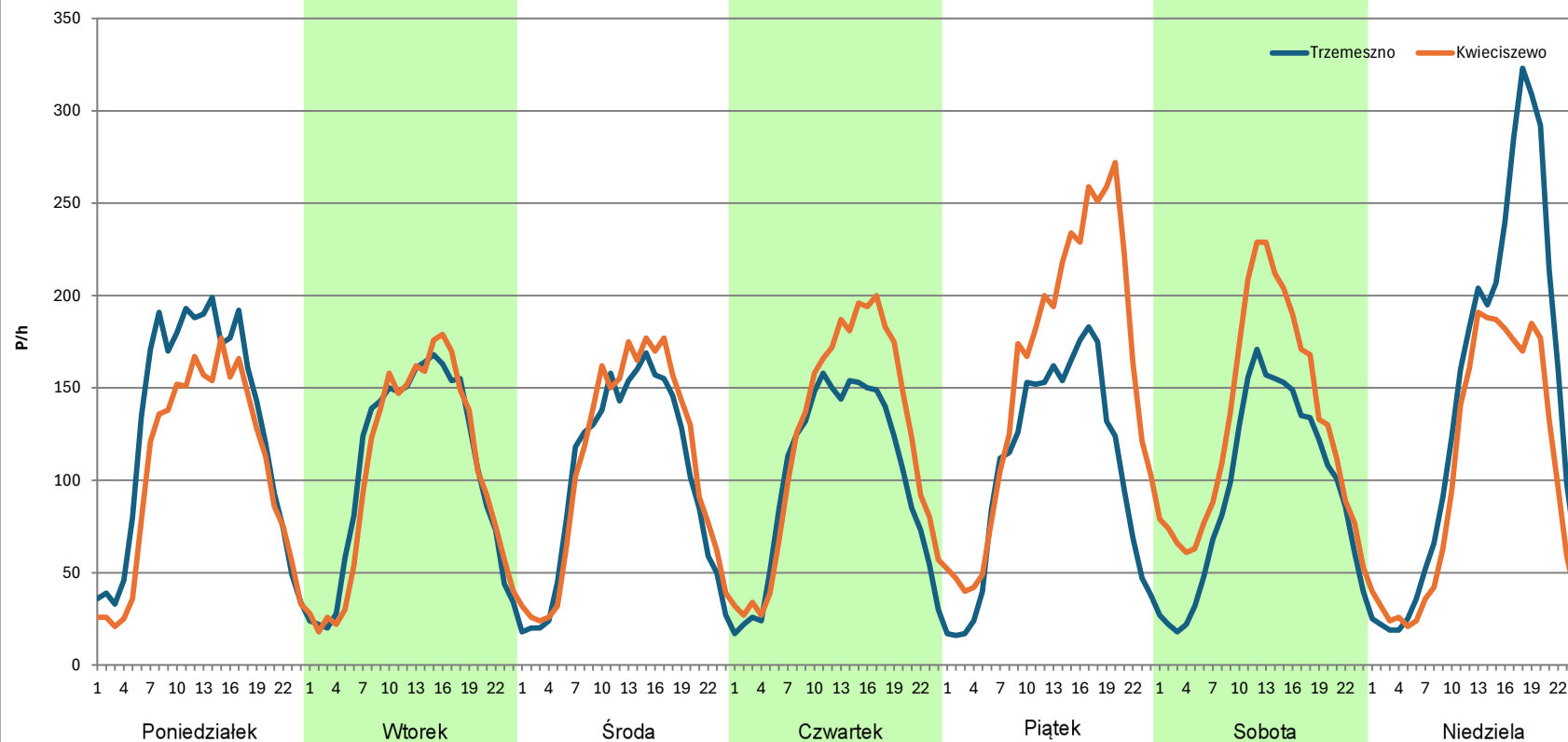


Stacja nr 04013

Miejscowość:	Zabienko	Rok:	2023
Odcinek:	Trzemeszno-Kwieciszewo	Numer drogi:	15
Typ stacji:	E6	Oddział:	BYDGOSZCZ
Miesiąc:	Lipiec		

R03_07-1_04013_2023

Dzień tygodnia	Poniedziałek		Wtorek		Środa		Czwartek		Piątek		Sobota		Niedziela	
	Trzemeszno	Kwieciszewo	Trzemeszno	Kwieciszewo	Trzemeszno	Kwieciszewo	Trzemeszno	Kwieciszewo	Trzemeszno	Kwieciszewo	Trzemeszno	Kwieciszewo	Trzemeszno	Kwieciszewo
SDR	3068	2526	2527	2492	2411	2593	2412	2900	2529	3788	2275	3134	3411	2486
Razem	5594		5019		5004		5312		6317		5409		5897	
Podział procentowy	54,84%	45,16%	50,35%	49,65%	48,18%	51,82%	45,41%	54,59%	40,03%	59,97%	42,06%	57,94%	57,84%	42,16%



Analiza ruchu pojazdów ogółem w poszczególnych dniach tygodnia dla każdego miesiąca, w podziale na kierunki ruchu



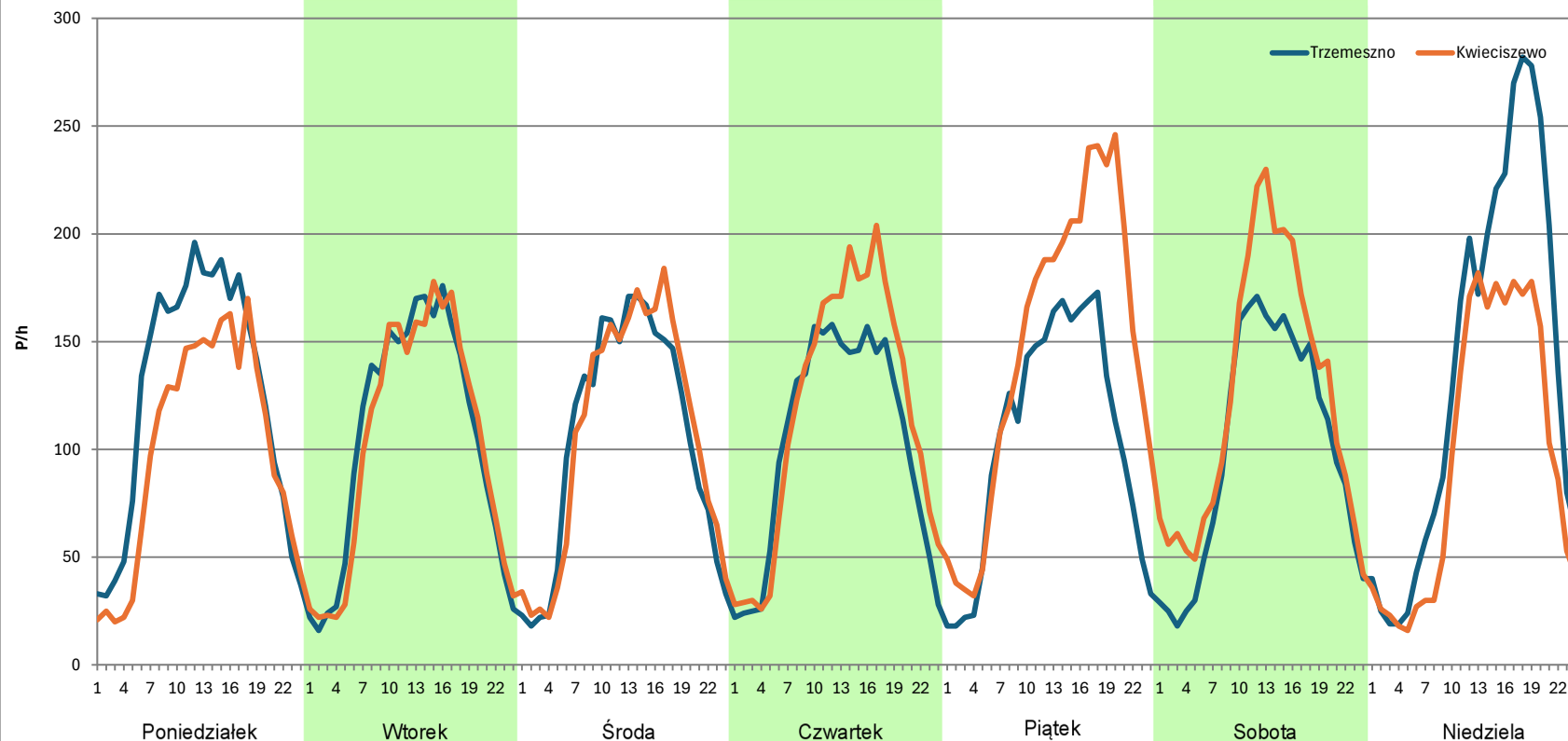
Stacja nr 04013

Miejscowość: Zabienko
Odcinek: Trzemeszno-Kwieciszewo
Typ stacji: E6
Miesiąc: Sierpień

Rok: 2023
Numer drogi: 15
Oddział: BYDGOSZCZ

R03_07-1_04013_2023

Dzień tygodnia	Poniedziałek		Wtorek		Środa		Czwartek		Piątek		Sobota		Niedziela	
Kierunek	Trzemeszno	Kwieciszewo	Trzemeszno	Kwieciszewo	Trzemeszno	Kwieciszewo	Trzemeszno	Kwieciszewo	Trzemeszno	Kwieciszewo	Trzemeszno	Kwieciszewo	Trzemeszno	Kwieciszewo
SDR	2972	2402	2501	2448	2507	2568	2470	2808	2501	3513	2389	2959	3265	2321
Razem	5374		4949		5075		5278		6014		5348		5586	
Podział procentowy	55,30%	44,70%	50,54%	49,46%	49,40%	50,60%	46,80%	53,20%	41,59%	58,41%	44,67%	55,33%	58,45%	41,55%



Analiza ruchu pojazdów ogółem w poszczególnych dniach tygodnia dla każdego miesiąca, w podziale na kierunki ruchu

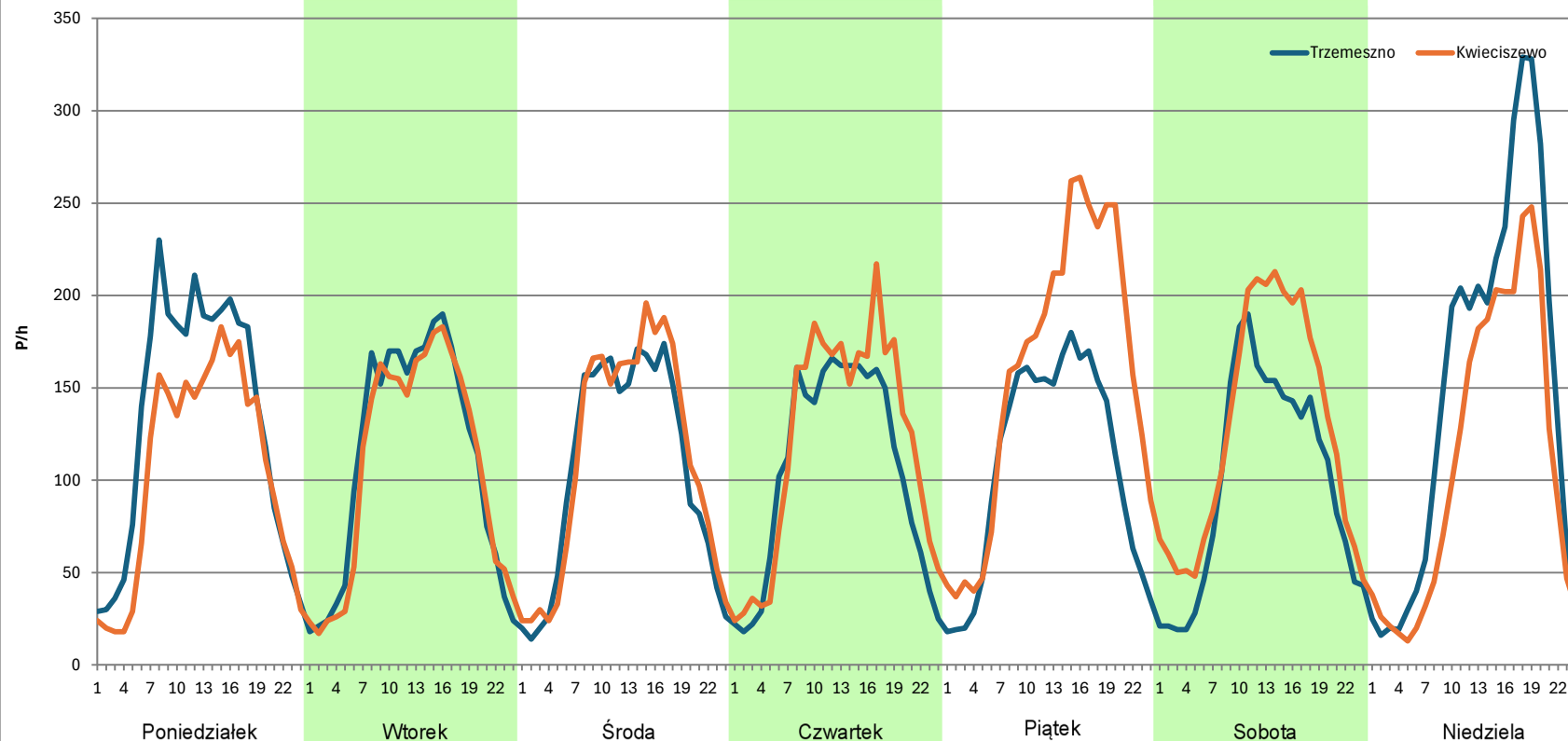


Stacja nr 04013

Miejscowość:	Zabienko	Rok:	2023
Odcinek:	Trzemeszno-Kwieciszewo	Numer drogi:	15
Typ stacji:	E6	Oddział:	BYDGOSZCZ
Miesiąc:	Wrzesień		

R03_07-1_04013_2023

Dzień tygodnia	Poniedziałek		Wtorek		Środa		Czwartek		Piątek		Sobota		Niedziela	
Kierunek	Trzemeszno	Kwieciszewo	Trzemeszno	Kwieciszewo	Trzemeszno	Kwieciszewo	Trzemeszno	Kwieciszewo	Trzemeszno	Kwieciszewo	Trzemeszno	Kwieciszewo	Trzemeszno	Kwieciszewo
SDR	3157	2518	2660	2560	2533	2675	2511	2883	2591	3777	2362	3045	3564	2647
Razem	5675		5220		5208		5394		6368		5407		6211	
Podział procentowy	55,63%	44,37%	50,96%	49,04%	48,64%	51,36%	46,55%	53,45%	40,69%	59,31%	43,68%	56,32%	57,38%	42,62%



Analiza ruchu pojazdów ogółem w poszczególnych dniach tygodnia dla każdego miesiąca, w podziale na kierunki ruchu



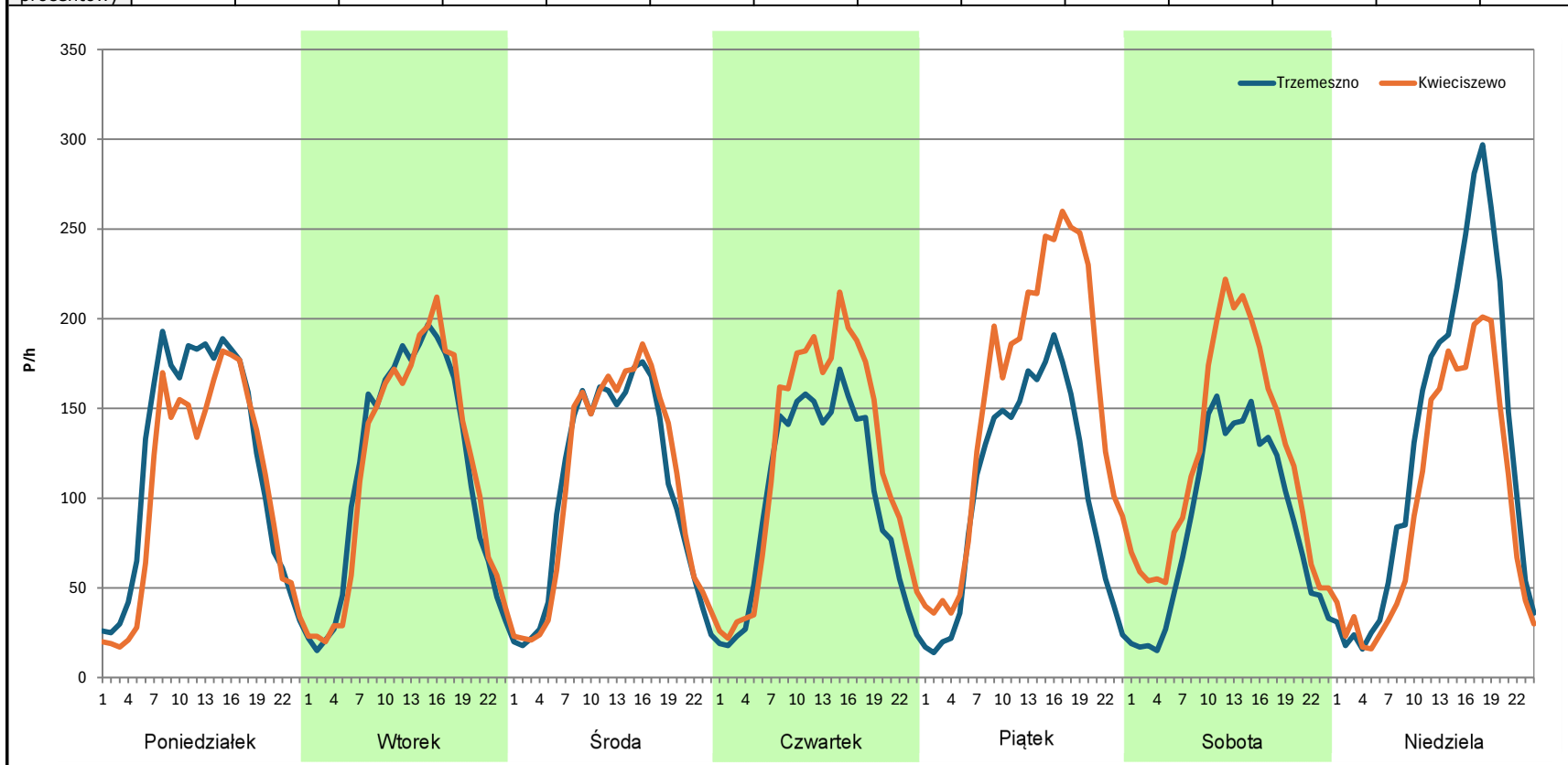
Stacja nr 04013

Miejscowość: Zabienko
Odcinek: Trzemeszno-Kwieciszewo
Typ stacji: E6
Miesiąc: Październik

Rok: 2023
Numer drogi: 15
Oddział: BYDGOSZCZ

R03_07-1_04013_2023

Dzień tygodnia	Poniedziałek		Wtorek		Środa		Czwartek		Piątek		Sobota		Niedziela	
Kierunek	Trzemeszno	Kwieciszewo	Trzemeszno	Kwieciszewo	Trzemeszno	Kwieciszewo	Trzemeszno	Kwieciszewo	Trzemeszno	Kwieciszewo	Trzemeszno	Kwieciszewo	Trzemeszno	Kwieciszewo
SDR	2893	2537	2744	2748	2486	2566	2384	2896	2491	3702	2068	2910	3080	2333
Razem	5430		5492		5052		5280		6193		4978		5413	
Podział procentowy	53,28%	46,72%	49,96%	50,04%	49,21%	50,79%	45,15%	54,85%	40,22%	59,78%	41,54%	58,46%	56,90%	43,10%



Analiza ruchu pojazdów ogółem w poszczególnych dniach tygodnia dla każdego miesiąca, w podziale na kierunki ruchu



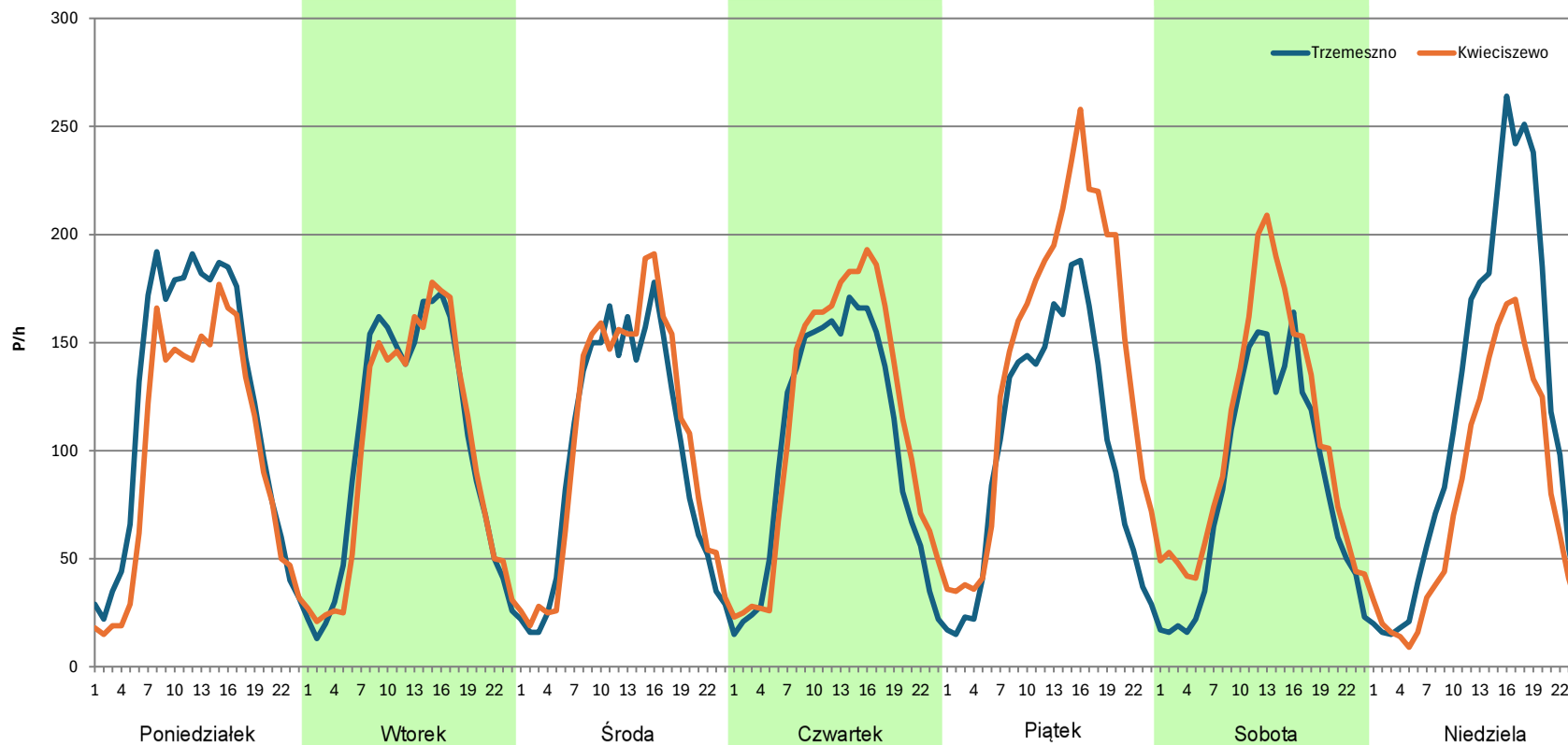
Stacja nr 04013

Miejscowość: Zabienko
Odcinek: Trzemeszno-Kwieciszewo
Typ stacji: E6
Miesiąc: Listopad

Rok: 2023
Numer drogi: 15
Oddział: BYDGOSZCZ

R03_07-1_04013_2023

Dzień tygodnia	Poniedziałek		Wtorek		Środa		Czwartek		Piątek		Sobota		Niedziela	
Kierunek	Trzemeszno	Kwieciszewo	Trzemeszno	Kwieciszewo	Trzemeszno	Kwieciszewo	Trzemeszno	Kwieciszewo	Trzemeszno	Kwieciszewo	Trzemeszno	Kwieciszewo	Trzemeszno	Kwieciszewo
SDR	2891	2378	2439	2378	2343	2496	2446	2725	2407	3388	1998	2511	2821	1869
Razem	5269		4817		4839		5171		5795		4509		4690	
Podział procentowy	54,87%	45,13%	50,63%	49,37%	48,42%	51,58%	47,30%	52,70%	41,54%	58,46%	44,31%	55,69%	60,15%	39,85%



Analiza ruchu pojazdów ogółem w poszczególnych dniach tygodnia dla każdego miesiąca, w podziale na kierunki ruchu



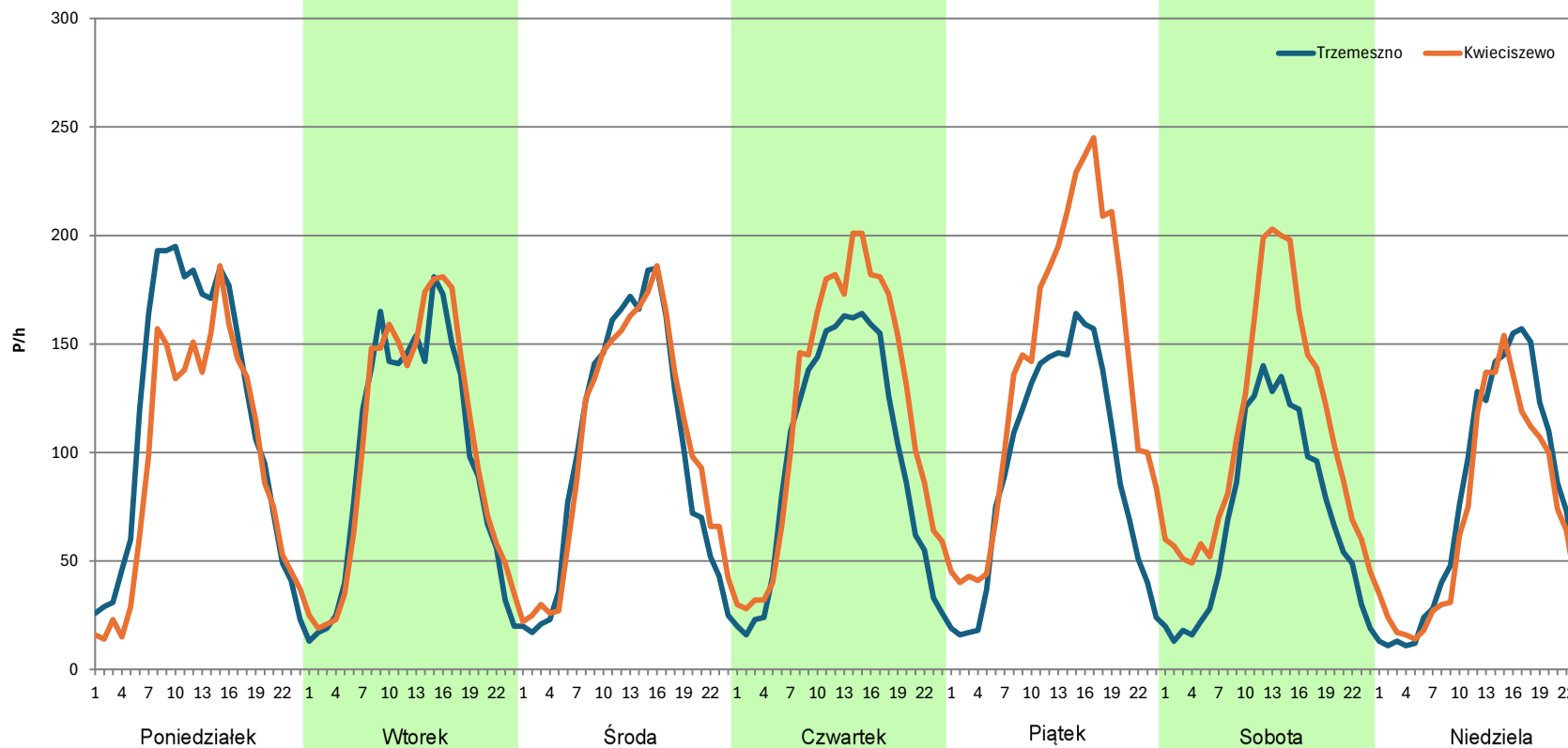
Stacja nr 04013

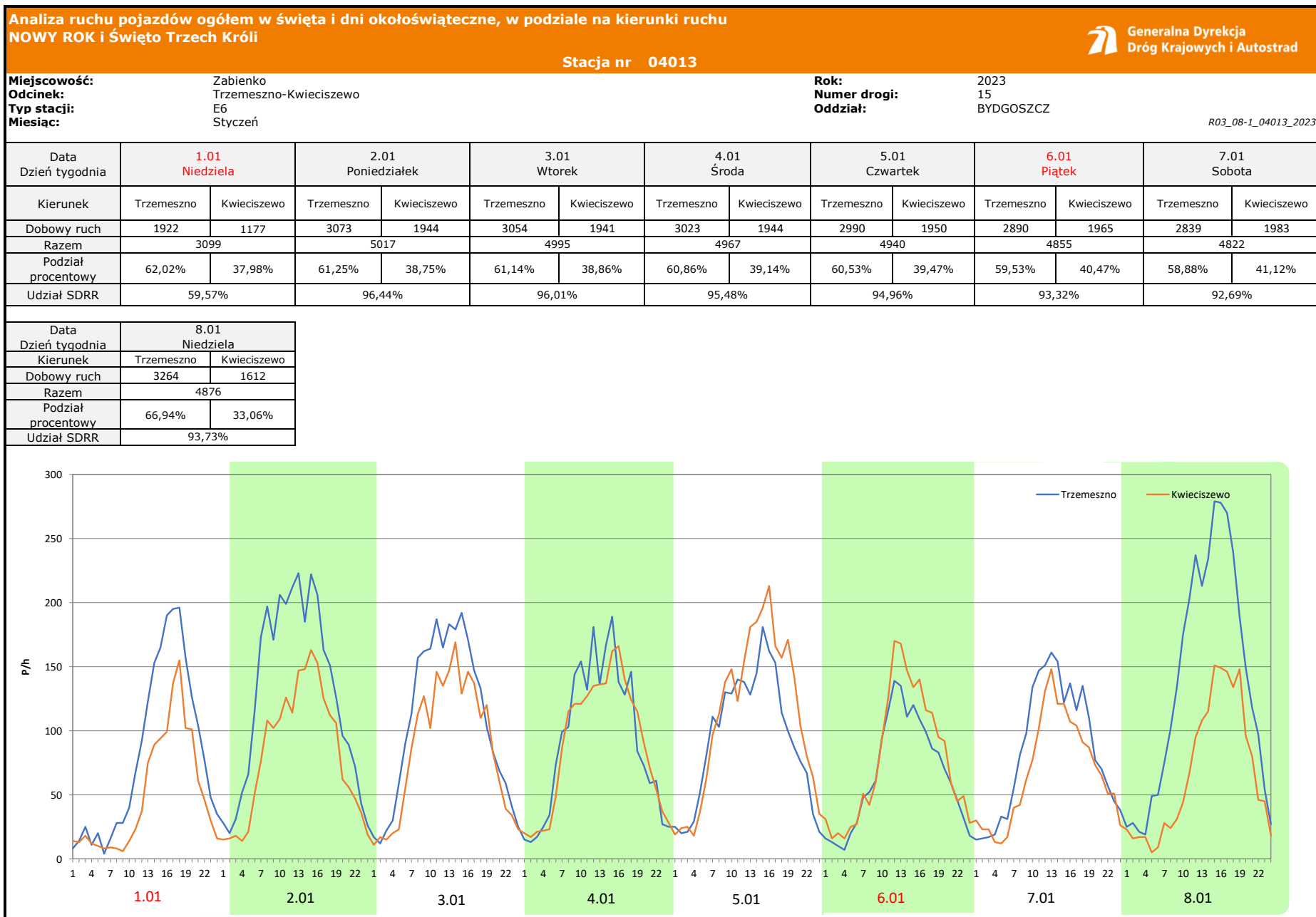
Miejscowość: Zabienko
Odcinek: Trzemeszno-Kwieciszewo
Typ stacji: E6
Miesiąc: Grudzień

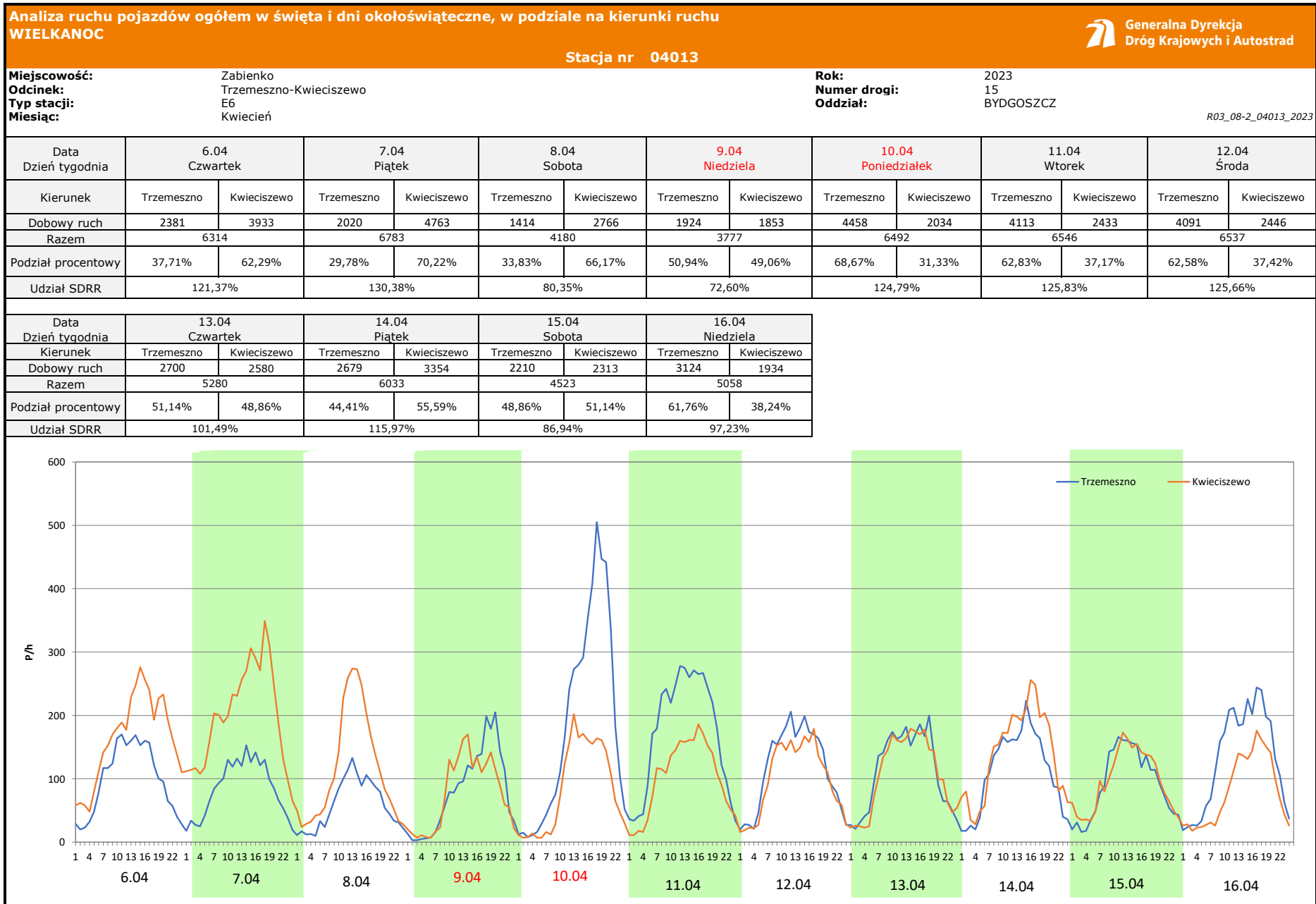
Rok: 2023
Numer drogi: 15
Oddział: BYDGOSZCZ

R03_07-1_04013_2023

Dzień tygodnia	Poniedziałek		Wtorek		Środa		Czwartek		Piątek		Sobota		Niedziela	
Kierunek	Trzemeszno	Kwieciszewo	Trzemeszno	Kwieciszewo	Trzemeszno	Kwieciszewo	Trzemeszno	Kwieciszewo	Trzemeszno	Kwieciszewo	Trzemeszno	Kwieciszewo	Trzemeszno	Kwieciszewo
SDR	2797	2314	2342	2464	2393	2461	2331	2853	2207	3308	1699	2607	1847	1676
Razem	5111		4806		4854		5184		5515		4306		3523	
Podział procentowy	54,73%	45,27%	48,73%	51,27%	49,30%	50,70%	44,97%	55,03%	40,02%	59,98%	39,46%	60,54%	52,43%	47,57%








Analiza ruchu pojazdów ogółem w święta i dni okołoswiąteczne, w podziale na kierunki ruchu
1 - 3 MAJA

Stacja nr 04013

 **Generalna Dyrekcja Dróg Krajowych i Autostrad**

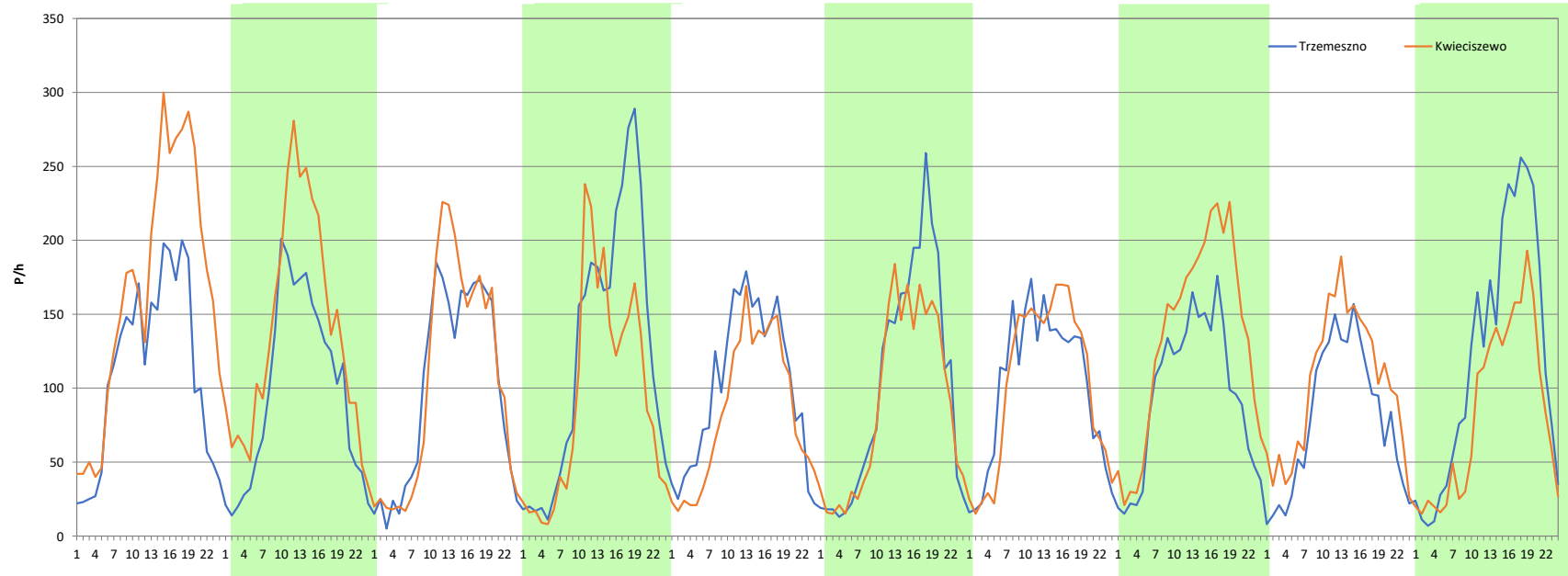
Miejscowość: Zabienko
Odcinek: Trzemeszno-Kwieciszewo
Typ stacji: E6
Miesiąc: Maj

Rok: 2023
Numer drogi: 15
Oddział: BYDGOSZCZ

R03_08-3_04013_2023

Data Dzień tygodnia	28.04 Piątek		29.04 Sobota		30.04 Niedziela		1.05 Poniedziałek		2.05 Wtorek		3.05 Środa		4.05 Czwartek	
Kierunek	Trzemeszno	Kwieciszewo	Trzemeszno	Kwieciszewo	Trzemeszno	Kwieciszewo	Trzemeszno	Kwieciszewo	Trzemeszno	Kwieciszewo	Trzemeszno	Kwieciszewo	Trzemeszno	Kwieciszewo
Dobowy ruch	2675	4003	2335	3314	2364	2490	2960	2250	2422	2000	2419	2148	2407	2442
Razem	6678		5649		4854		5210		4422		4567		4849	
Podział procentowy	40,06%	59,94%	41,33%	58,67%	48,70%	51,30%	56,81%	43,19%	54,77%	45,23%	52,97%	47,03%	49,64%	50,36%
Udział SDRR	128,37%		108,59%		93,30%		100,15%		85,00%		87,79%		93,21%	

Data Dzień tygodnia	5.05 Piątek		6.05 Sobota		7.05 Niedziela	
Kierunek	Trzemeszno	Kwieciszewo	Trzemeszno	Kwieciszewo	Trzemeszno	Kwieciszewo
Dobowy ruch	2284	3216	1892	2454	2890	1992
Razem	5500		4346		4882	
Podział procentowy	41,53%	58,47%	43,53%	56,47%	59,20%	40,80%
Udział SDRR	105,72%		83,54%		93,84%	



Analiza ruchu pojazdów ogółem w święta i dni okołoswiąteczne, w podziale na kierunki ruchu
BOŻE CIAŁO

 **Generalna Dyrekcja Dróg Krajowych i Autostrad**

Stacja nr 04013

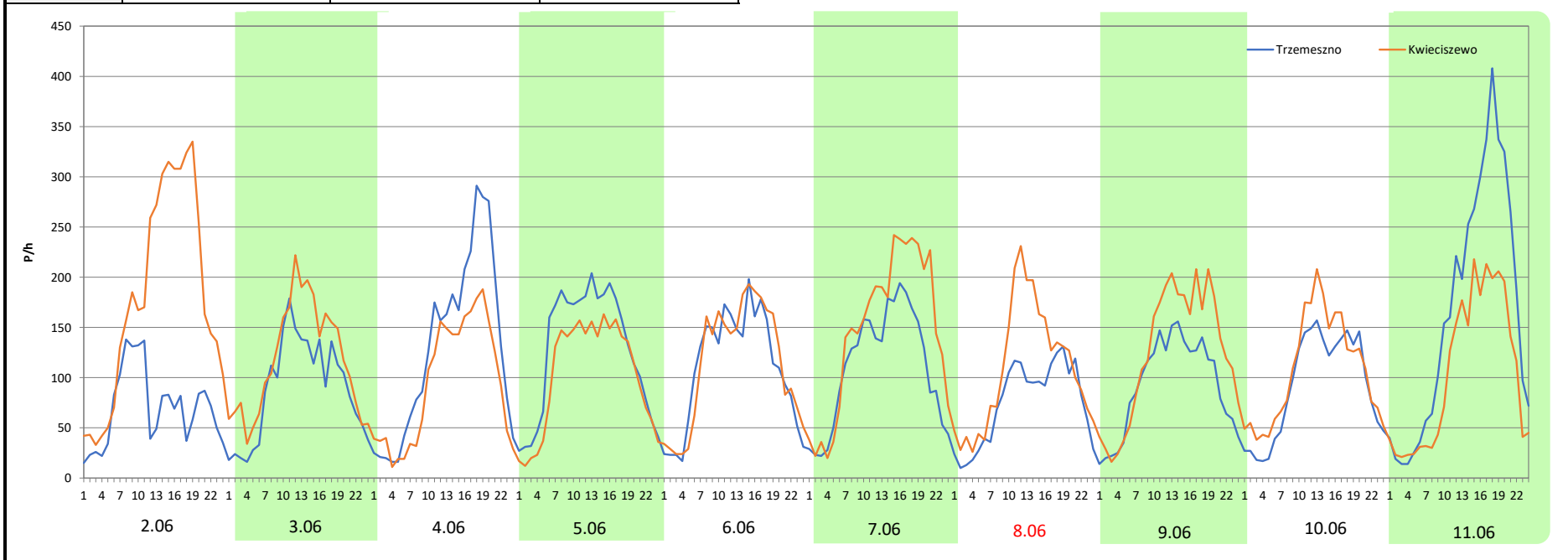
Miejscowość: Zabienko
Odcinek: Trzemeszno-Kwieciszewo
Typ stacji: E6
Miesiąc: Czerwiec

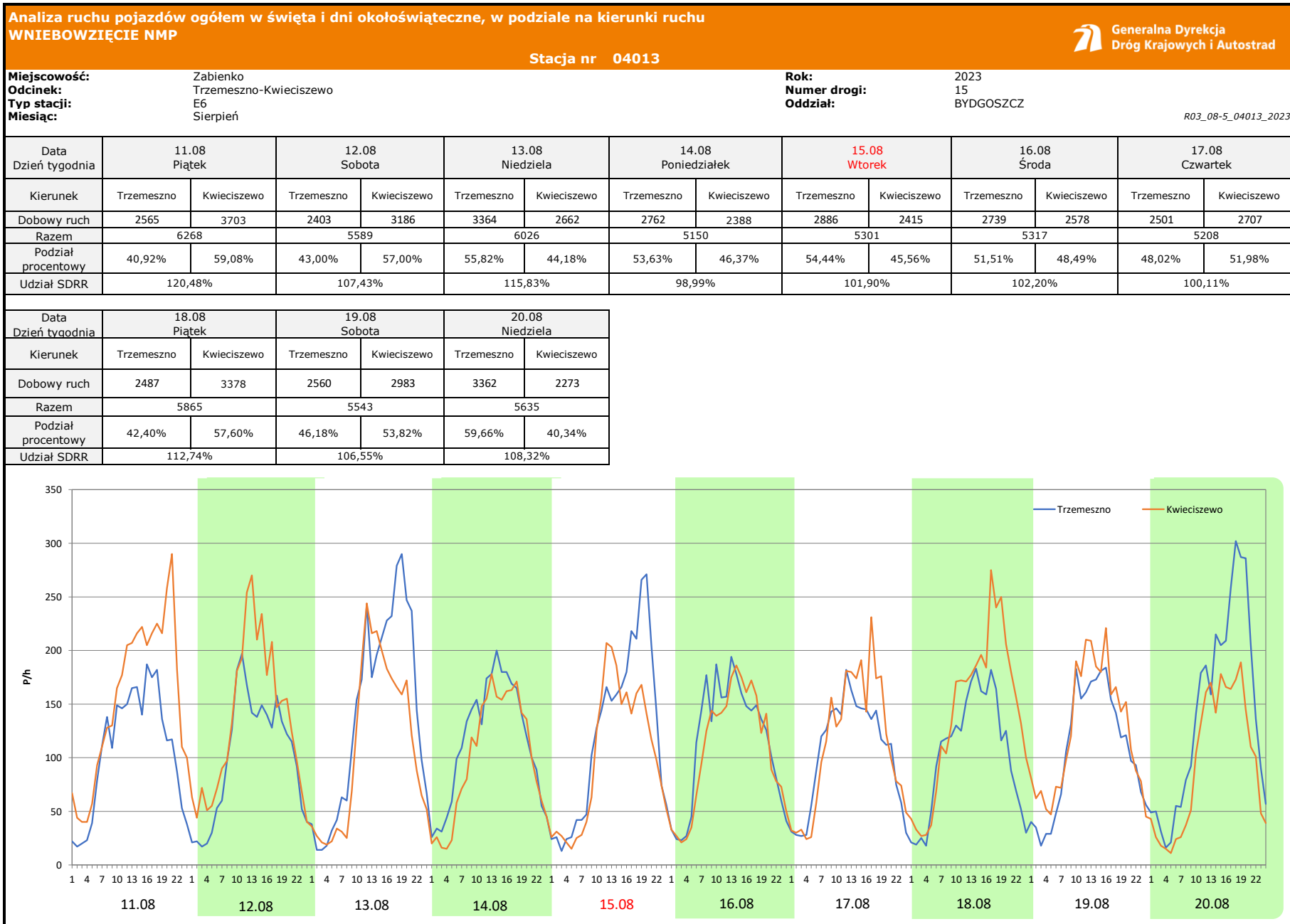
Rok: 2023
Numer drogi: 15
Oddział: BYDGOSZCZ

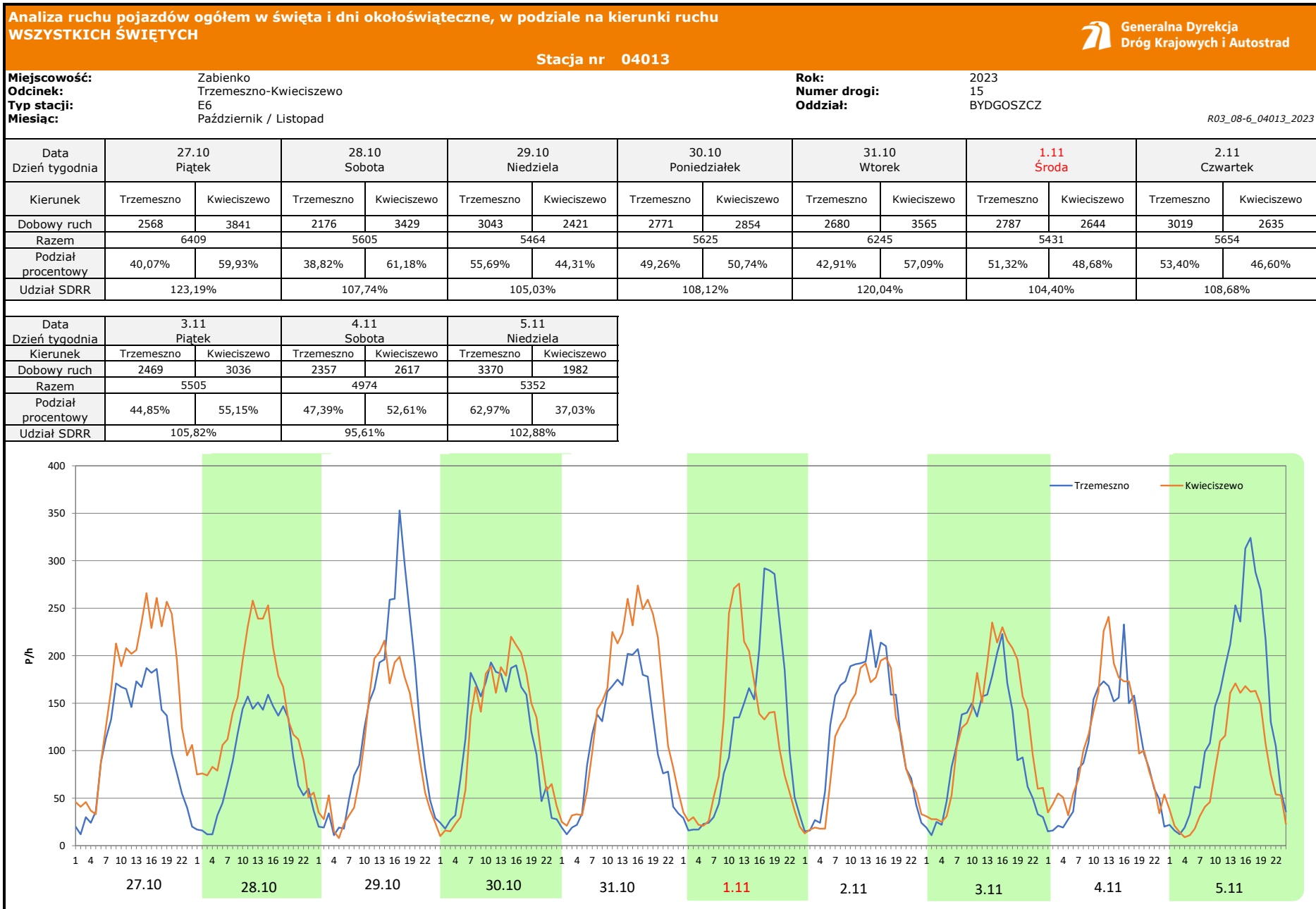
R03_08-4_04013_2023

Data Dzień tygodnia	2.06 Piątek		3.06 Sobota		4.06 Niedziela		5.06 Poniedziałek		6.06 Wtorek		7.06 Środa		8.06 Czwartek	
Kierunek	Trzemeszno	Kwieciszewo	Trzemeszno	Kwieciszewo	Trzemeszno	Kwieciszewo	Trzemeszno	Kwieciszewo	Trzemeszno	Kwieciszewo	Trzemeszno	Kwieciszewo	Trzemeszno	Kwieciszewo
Dobowy ruch	1671	4313	2125	2809	3071	2256	3047	2466	2616	2727	2662	3511	1797	2614
Razem	5984		4934		5327		5513		5343		6173		4411	
Podział procentowy	27,92%	72,08%	43,07%	56,93%	57,65%	42,35%	55,27%	44,73%	48,96%	51,04%	43,12%	56,88%	40,74%	59,26%
Udział SDRR	115,03%		94,84%		102,40%		105,97%		102,70%		118,66%		84,79%	

Data Dzień tygodnia	9.06 Piątek		10.06 Sobota		11.06 Niedziela	
Kierunek	Trzemeszno	Kwieciszewo	Trzemeszno	Kwieciszewo	Trzemeszno	Kwieciszewo
Dobowy ruch	2208	2971	2183	2578	3953	2504
Razem	5179		4761		6457	
Podział procentowy	42,63%	57,37%	45,85%	54,15%	61,22%	38,78%
Udział SDRR	99,55%		91,52%		124,12%	







Analiza ruchu pojazdów ogółem w święta i dni okołoswiąteczne, w podziale na kierunki ruchu ŚWIĘTO NIEPODLEGŁOŚCI Generalna Dyrekcja Dróg Krajowych i Autostrad

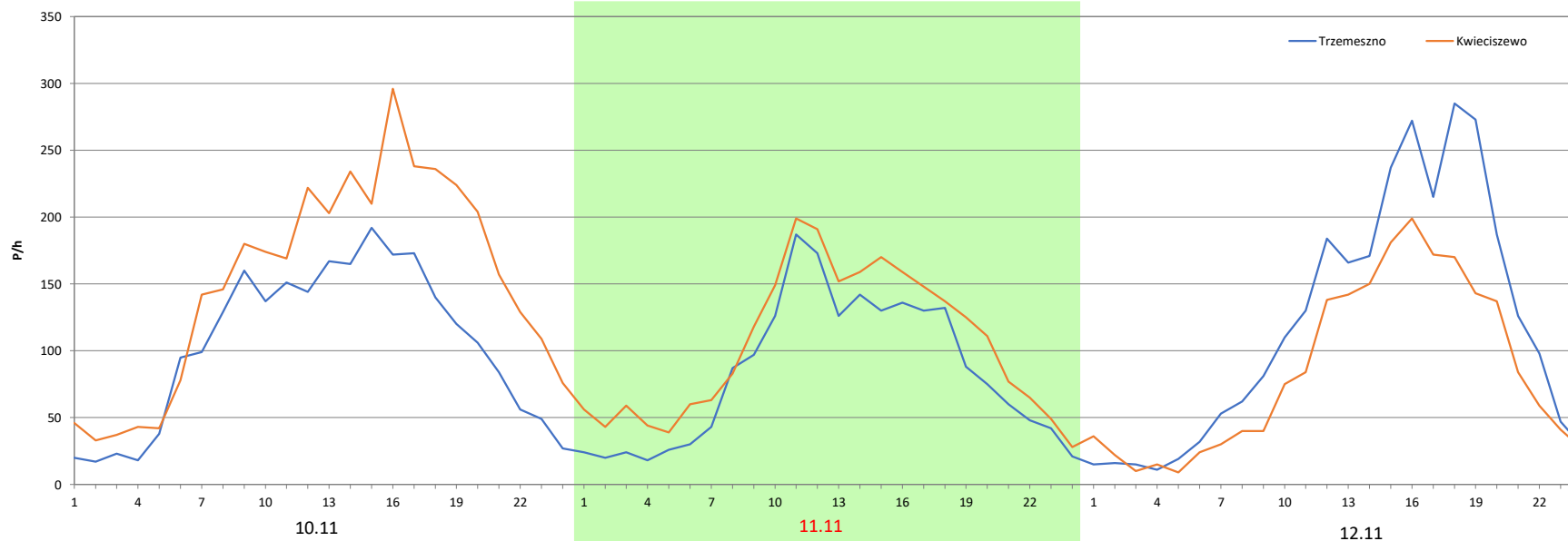
Stacja nr 04013

Miejscowość: Zabienko
 Odcinek: Trzemeszno-Kwieciszewo
 Typ stacji: E6
 Miesiąc: Listopad

Rok: 2023
 Numer drogi: 15
 Oddział: BYDGOSZCZ

R03_08-7_04013_2023

Data Dzień tygodnia	10.11 Piątek		11.11 Sobota		12.11 Niedziela	
Kierunek	Trzemeszno	Kwieciszewo	Trzemeszno	Kwieciszewo	Trzemeszno	Kwieciszewo
Dobowy ruch	2482	3628	1985	2484	2834	2028
Razem	6110		4469		4862	
Podział procentowy	40,62%	59,38%	44,42%	55,58%	58,29%	41,71%
Udział SDRR	117,45%		85,90%		93,46%	



Analiza ruchu pojazdów ogółem w święta i dni okołoświąteczne, w podziale na kierunki ruchu
BOŻE NARODZENIE Generalna Dyrekcja Dróg Krajowych i Autostrad

Stacja nr 04013

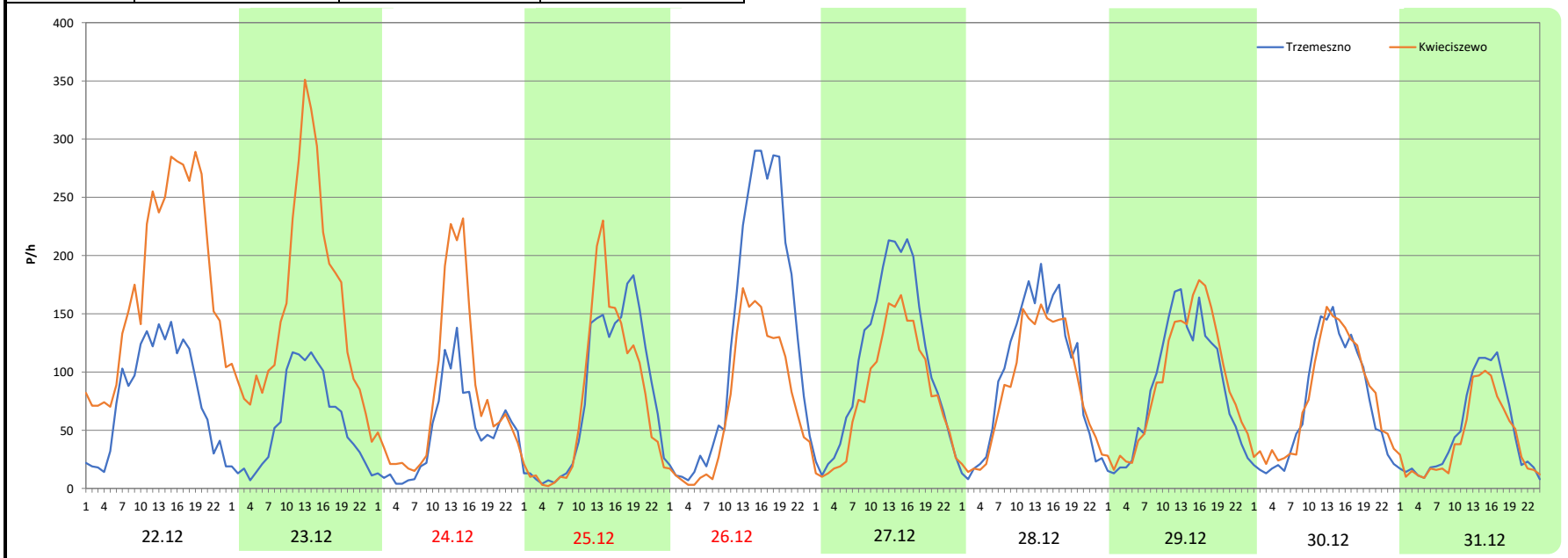
Miejscowość: Zabienko
Odcinek: Trzemeszno-Kwieciszewo
Typ stacji: E6
Miesiąc: Grudzień

Rok: 2023
Numer drogi: 15
Oddział: BYDGOSZCZ

R03_08-8_04013_2023

Data Dzień tygodnia	22.12 Piątek		23.12 Sobota		24.12 Niedziela		25.12 Poniedziałek		26.12 Wtorek		27.12 Środa		28.12 Czwartek	
Kierunek	Trzemeszno	Kwieciszewo	Trzemeszno	Kwieciszewo	Trzemeszno	Kwieciszewo	Trzemeszno	Kwieciszewo	Trzemeszno	Kwieciszewo	Trzemeszno	Kwieciszewo	Trzemeszno	Kwieciszewo
Dobowy ruch	1936	4305	1349	3696	1166	1920	1877	1804	3087	1741	2622	1941	2308	2074
Razem	6241		5045		3086		3681		4828		4563		4382	
Podział procentowy	31,02%	68,98%	26,74%	73,26%	37,78%	62,22%	50,99%	49,01%	63,94%	36,06%	57,46%	42,54%	52,67%	47,33%
Udział SDRR	119,97%		96,98%		59,32%		70,76%		92,80%		87,71%		84,23%	

Data Dzień tygodnia	29.12 Piątek		30.12 Sobota		31.12 Niedziela	
Kierunek	Trzemeszno	Kwieciszewo	Trzemeszno	Kwieciszewo	Trzemeszno	Kwieciszewo
Dobowy ruch	2057	2182	1739	1844	1160	992
Razem	4239		3583		2152	
Podział procentowy	48,53%	51,47%	48,53%	51,47%	53,90%	46,10%
Udział SDRR	81,48%		68,87%		41,37%	



Proporcja dobowego natężenia ruchu do SDRR, dla każdego dnia w roku, w podziale na pojazdy ogółem



Stacja nr **04013**

Miejscowość: Zabienko
Odcinek: Trzemeszno-Kwieciszewo
Typ stacji: E6
Rok: 2023
Numer drogi: 15
Oddział: BYDGOSZCZ

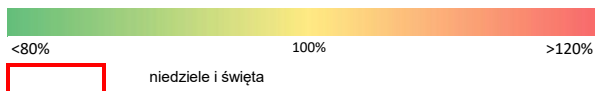
R03_10-1_04013_2023

	Miesiąc											
	1	2	3	4	5	6	7	8	9	10	11	12
liczba dni w miesiącu	31	28	31	30	31	30	31	31	30	31	30	31
średni udział w miesiącu [%]	89,3	94,0	96,1	103,4	103,0	104,3	105,9	103,2	108,4	103,9	96,6	92,0

R03_10-2_04013_2023

04013	Proporcja ruchu dziennego do średniego dobowego ruchu rocznego [%]											
	1	2	3	4	5	6	7	8	9	10	11	12
1	59,6	88,9	93,0	96,0	100,1	105,2	102,6	94,4	115,6	107,6	104,4	106,9
2	96,4	89,8	95,6	91,1	85,0	115,0	105,9	99,2	99,0	100,7	108,7	78,5
3	88,6	102,5	114,3	101,0	87,8	94,8	107,9	103,0	109,7	111,5	105,8	77,7
4	83,5	78,8	83,1	94,6	93,2	102,4	98,0	115,4	103,1	96,4	95,6	96,6
5	94,2	83,3	86,1	103,5	105,7	106,0	95,9	101,7	94,8	102,8	102,9	90,0
6	66,0	94,8	99,6	121,4	83,5	102,7	101,7	96,4	93,8	119,1	100,1	91,8
7	69,9	89,4	92,2	130,4	93,8	118,7	121,4	102,8	104,0	88,6	93,0	97,2
8	93,7	91,9	94,2	80,3	104,0	84,8	102,3	95,6	115,0	102,4	93,9	112,9
9	93,9	97,1	96,7	72,6	94,3	99,6	116,2	95,8	98,0	104,1	101,6	84,5
10	88,0	110,7	111,3	124,8	97,4	91,5	106,5	102,6	112,6	97,0	117,4	84,3
11	87,7	85,3	75,7	125,8	101,7	124,1	96,4	120,5	108,5	95,5	85,9	98,5
12	93,3	87,0	86,4	99,7	119,3	108,7	97,3	107,4	103,3	100,6	93,5	92,4
13	102,2	99,7	102,7	101,5	94,3	96,7	102,3	115,8	99,5	120,5	105,4	88,9
14	77,6	94,6	89,5	116,0	104,7	94,5	123,3	99,0	92,6	93,0	93,8	97,0
15	76,1	93,2	92,2	86,9	106,6	101,5	105,8	101,9	122,2	110,5	94,8	108,5
16	96,6	103,9	97,7	97,2	93,8	117,2	113,3	102,2	98,8	106,2	100,0	85,2
17	89,4	111,1	114,4	105,1	99,2	91,0	107,4	100,1	113,3	101,5	111,5	76,1
18	87,5	80,3	85,7	94,6	111,0	99,1	97,0	112,7	113,1	97,2	82,7	99,5
19	93,5	86,6	94,6	96,3	115,5	106,3	97,6	106,5	99,3	98,8	84,2	94,7
20	108,4	99,5	102,8	101,9	96,1	100,1	102,0	108,3	104,0	113,2	104,2	104,5
21	65,2	93,8	93,0	115,8	127,0	99,0	119,9	107,0	109,5	93,4	94,8	119,8
22	78,6	91,3	93,5	86,8	112,8	103,5	107,0	96,0	131,9	94,5	94,5	120,0
23	98,2	99,9	99,4	98,4	95,7	124,1	112,4	93,4	114,8	102,5	93,8	97,0
24	89,2	114,1	113,0	106,0	96,4	106,0	107,1	97,9	142,3	97,9	111,0	59,3
25	91,6	83,3	84,8	94,6	102,3	112,4	94,4	113,9	111,6	99,3	81,6	70,8
26	98,5	85,9	86,9	97,9	127,6	107,2	94,1	95,6	103,8	103,7	80,0	92,8
27	110,9	101,1	104,2	106,1	103,5	97,3	102,5	109,0	102,8	123,2	95,5	87,7
28	84,8	94,5	95,1	128,4	109,6	99,1	121,3	104,3	108,6	107,7	89,0	84,2
29	82,1		97,2	108,6	121,2	107,2	102,3	94,4	127,1	105,0	88,8	81,5
30	93,9		104,9	93,3	102,1	124,9	118,9	96,8	108,8	108,1	93,0	68,9
31	90,2		117,3		100,3		109,1	103,6		120,0		41,4

Legenda



Nierównomierność kierunkowa dla każdego dnia w roku, dla pojazdów ogółem



Generalna Dyrekcja
Dróg Krajowych i Autostrad

Stacja nr 04013

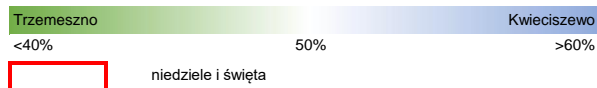
Miejscowość: Zabienko
Odcinek: Trzemeszno-Kwieciszewo
Typ stacji: E6

Rok: 2023
Numer drogi: D5
Oddział: BYDGOSZCZ

R03_11_04013_2023

04013	Proporcja ruchu dziennego do średniego dobowego ruchu rocznego [%]											
	1	2	3	4	5	6	7	8	9	10	11	12
1	38,0	51,2	51,1	58,0	43,2	54,5	58,4	49,7	58,9	43,1	48,7	59,2
2	38,7	54,3	54,0	46,2	45,2	72,1	41,5	51,3	54,1	47,7	46,6	57,6
3	44,4	59,4	59,6	46,2	47,0	56,9	44,9	53,8	41,7	44,6	55,1	41,0
4	48,8	58,1	55,4	52,1	50,4	42,4	48,5	58,3	43,9	48,7	52,6	43,7
5	54,1	40,0	38,9	56,1	58,5	44,7	51,6	55,4	49,2	53,9	37,0	49,6
6	54,2	43,4	42,4	62,3	56,5	51,0	54,8	40,7	51,0	59,4	44,8	50,2
7	44,5	48,5	46,9	70,2	40,8	56,9	59,9	44,7	55,2	57,7	49,2	54,2
8	33,1	51,0	51,2	66,2	43,8	59,3	56,9	49,8	58,7	41,2	51,4	57,9
9	43,0	52,9	52,1	49,1	48,1	57,4	43,4	51,7	56,2	44,6	55,4	56,3
10	47,8	59,1	60,0	31,3	50,3	54,1	44,9	53,1	40,9	48,7	59,4	43,9
11	50,4	57,4	57,4	37,2	54,4	38,8	49,9	59,1	45,3	52,0	55,6	44,6
12	53,6	38,9	38,9	46,4	59,1	44,3	51,4	57,0	48,5	55,5	41,7	50,4
13	58,7	43,5	44,1	48,9	57,6	48,6	54,2	44,2	51,7	60,8	44,9	51,5
14	53,7	48,8	48,3	55,6	42,3	51,5	59,8	46,4	50,0	58,4	49,4	54,9
15	40,1	51,4	51,1	51,1	44,1	54,6	58,0	45,6	59,7	43,2	52,8	59,4
16	43,4	54,0	54,9	38,2	50,3	61,3	41,4	48,5	56,5	45,0	53,8	60,5
17	48,1	59,2	59,8	44,5	56,3	56,6	46,0	52,0	42,4	48,0	59,8	47,6
18	51,1	57,6	55,1	49,1	57,7	43,0	50,1	57,6	43,8	51,1	57,6	47,6
19	54,2	38,8	39,5	49,9	57,2	47,7	52,6	53,8	49,2	54,6	40,1	53,7
20	59,5	42,3	43,3	53,3	55,1	50,0	54,8	40,3	51,5	58,9	45,5	57,2
21	57,0	48,5	48,6	57,4	41,7	51,8	59,8	45,0	54,0	56,1	49,5	61,2
22	39,3	50,1	50,0	55,4	43,4	55,3	58,5	49,7	58,4	43,6	51,2	69,0
23	43,7	52,7	53,4	41,5	49,9	59,0	41,9	51,0	54,5	45,5	55,0	73,3
24	49,2	60,4	58,4	44,3	51,8	57,6	45,3	53,5	44,9	51,1	59,5	62,2
25	50,4	56,3	56,7	49,9	55,8	42,5	50,1	58,7	44,4	51,4	57,3	49,0
26	53,6	39,0	40,2	51,4	62,8	43,3	51,7	55,2	49,3	55,6	41,1	36,1
27	59,0	44,4	44,1	55,2	58,8	48,6	54,6	40,8	51,1	59,9	45,2	42,5
28	56,5	47,4	48,1	59,9	44,2	51,8	60,3	42,9	54,3	61,2	49,4	47,3
29	39,8		50,5	58,7	40,2	54,5	57,7	48,6	61,0	44,3	50,9	51,5
30	42,7		53,3	51,3	47,3	59,2	42,4	50,6	60,3	50,7	53,5	51,5
31	48,8		57,5		49,5		44,7	53,7		57,1		46,1

Legenda



$$*WKN = \frac{N_{poj./24h} \text{ (kierunek P)}}{N_{poj./24h} \text{ (kierunek P+L)}}$$

Dobowe wahania ruchu pojazdów ogółem w podziale na kierunki



Generalna Dyrekcja
Dróg Krajowych i Autostrad

Stacja nr 04013

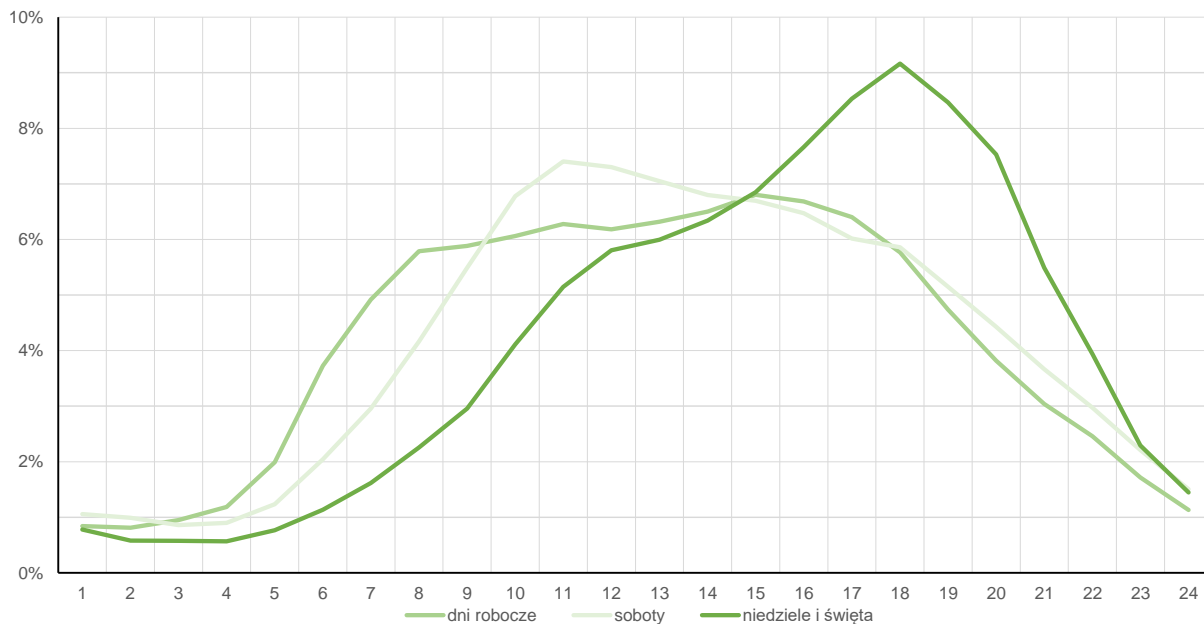
Miejscowość: Zabienko
Odcinek: Trzemeszno-Kwieciszewo
Typ stacji: E6

Rok: 2023
Numer drogi: 15
Oddział: BYDGOSZCZ

Średni dobowy rozkład natężenia ruchu

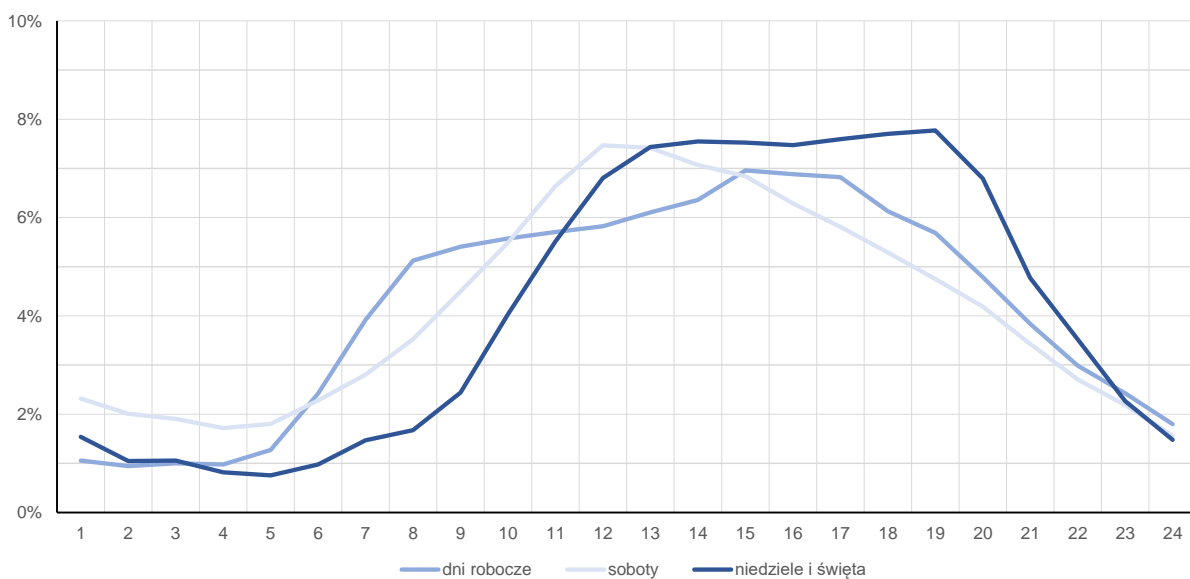
R03_12-1_04013_2023

Kierunek: Trzemeszno



R03_12-2_04013_2023

Kierunek: Kwieciszewo



Struktura rodzajowa ruchu wg pomiarów automatycznych

Stacja nr 04013

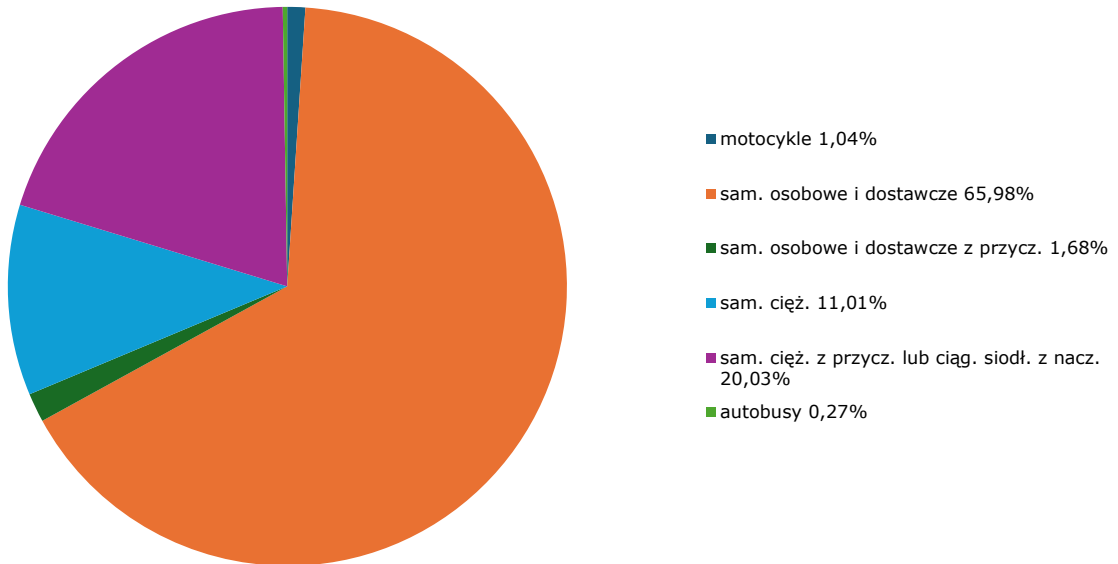


Generalna Dyrekcja
Dróg Krajowych i Autostrad

Miejscowość: Zabienko
Odcinek: Trzemeszno-Kwieciszewo
Typ stacji: GR

Rok: 2023
Numer drogi: 15
Oddział: BYDGOSZCZ
R04_03_04013_2023

Rodzajowa struktura ruchu wg pomiarów automatycznych w 2023 roku



Rozkłady prędkości pojazdów samochodowych



Generalna Dyrekcja
Dróg Krajowych i Autostrad

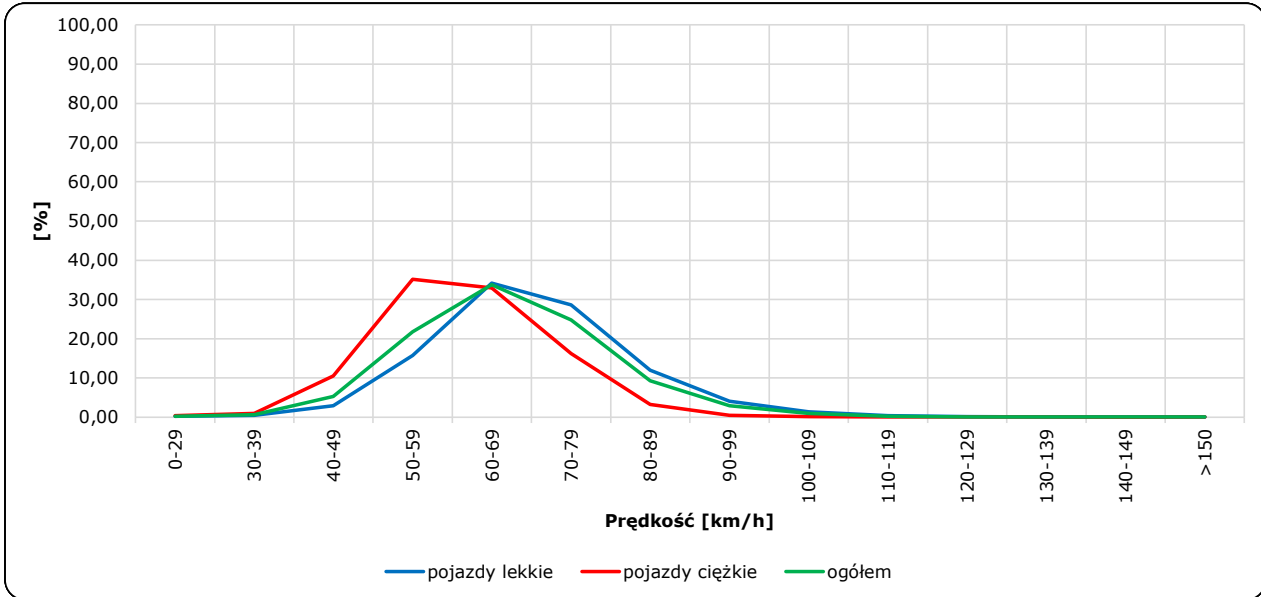
Stacja nr 04013

Miejscowość: Zabienko
Odcinek: Trzemeszno-Kwieciszewo
Typ stacji: GR

Rok: 2023
Numer drogi: 15
Oddział: BYDGOSZCZ

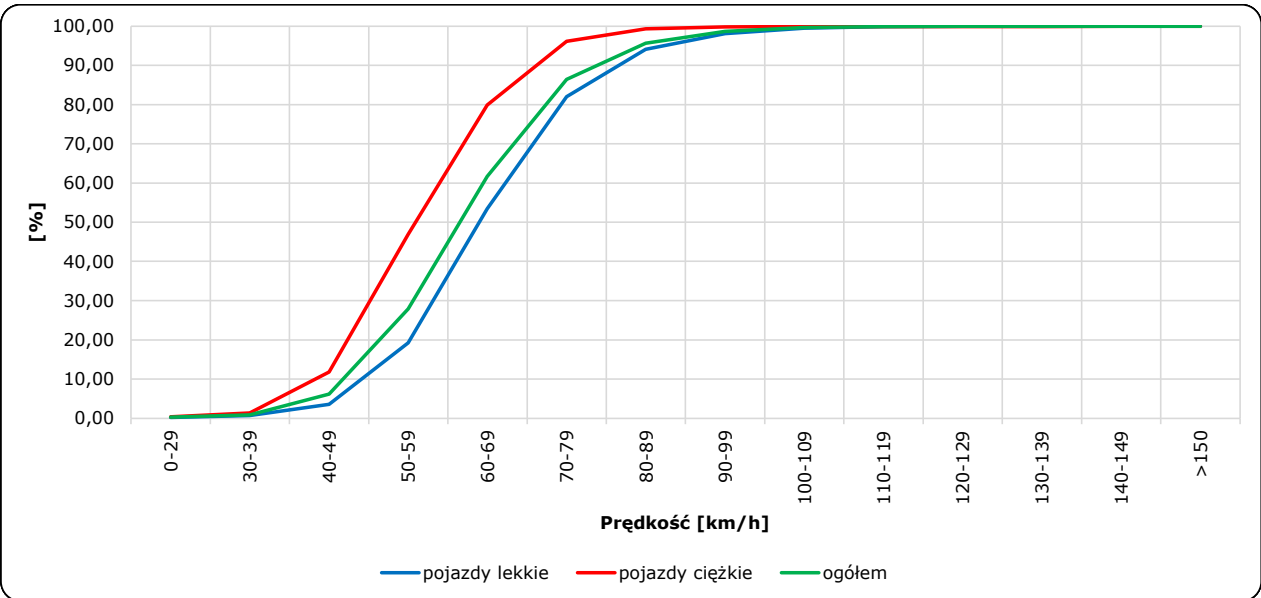
R06_02-1_04013_2023

Rozkład prędkości



R06_02-2_04013_2023

Dystrybuanta prędkości



Zestawienie 200 godzin o największym natężeniu ruchu w roku



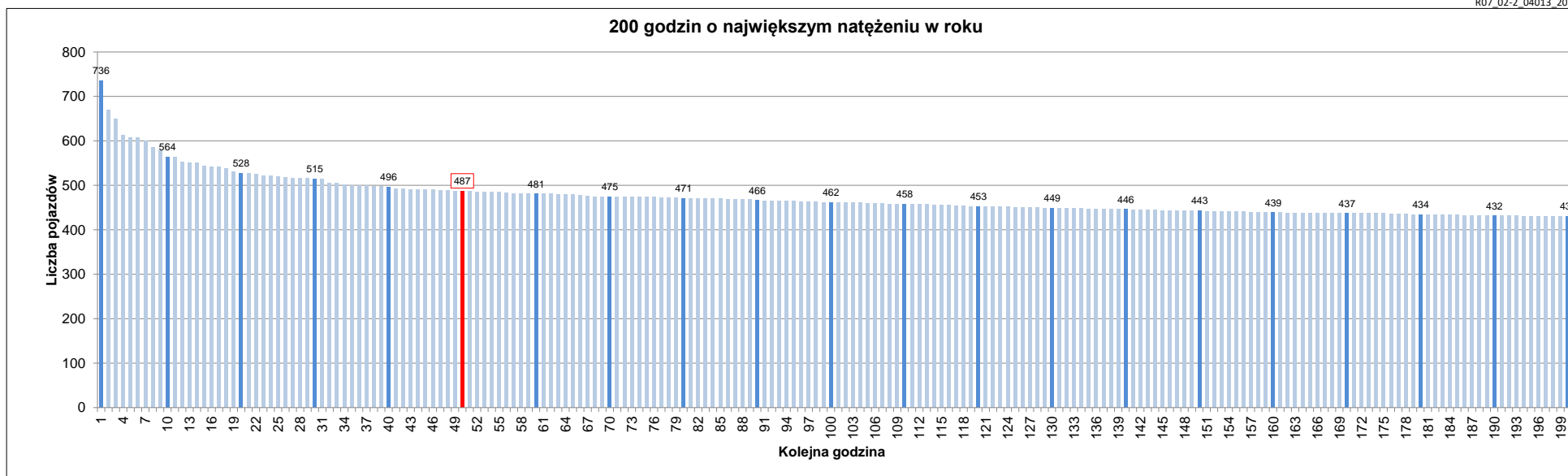
Stacja nr 04013

Miejscowość: Zabienko
 Odcinek: Trzemeszno-Kwieciszewo
 Typ stacji: E6
 Rok: 2023
 Numer drogi: D5
 Oddział: BYDGOSZCZ

R07_02-1_04013_2023

Udział ruchu w godzinach o największym natężeniu w roku w odniesieniu do SDRR w 2023 roku [%]																					
SDRR	1	10	20	30	40	50	60	70	80	90	100	110	120	130	140	150	160	170	180	190	200
5195	736	564	515	496	496	487	481	475	471	466	462	458	453	449	446	443	439	437	434	432	431
Udział proc.	14%	11%	10%	10%	10%	9%	9%	9%	9%	9%	9%	9%	9%	9%	9%	8%	8%	8%	8%	8%	8%
Data	24.09.23	21.05.23	10.09.23	10.04.23	15.10.23	13.08.23	27.08.23	10.04.23	23.07.23	30.07.23	10.04.23	19.05.23	03.03.23	21.05.23	27.08.23	22.09.23	25.08.23	17.03.23	14.04.23	07.04.23	27.01.23
Nr dnia	7	7	7	1	7	7	7	1	7	7	1	5	5	7	7	5	5	5	5	5	5
Godzina	19	18	19	16	17	12	19	13	20	17	15	18	17	13	16	19	18	18	15	15	15

R07_02-2_04013_2023



Oznaczenia:
 - Wartości natężeń kolejnych 200 godzin
 - Wartości co dziesiątej wartości z posród 200 godzin
 - Wartości 50-tej godziny

SDRR: 5195 poj./dobę