

Spis Treści

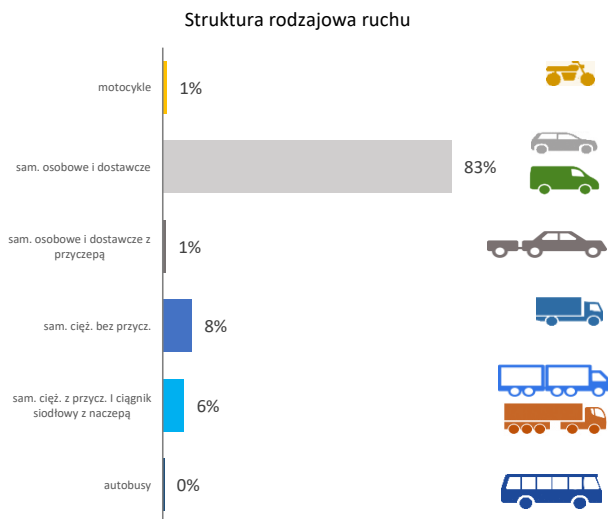
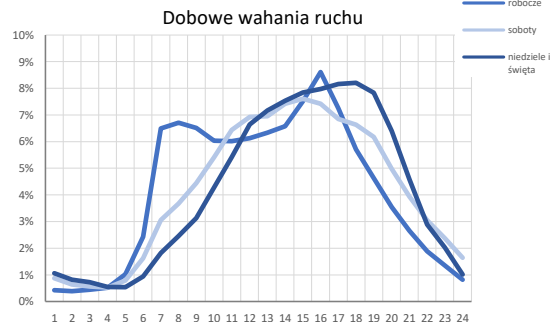
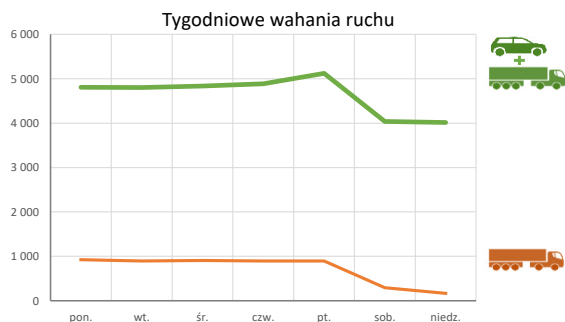
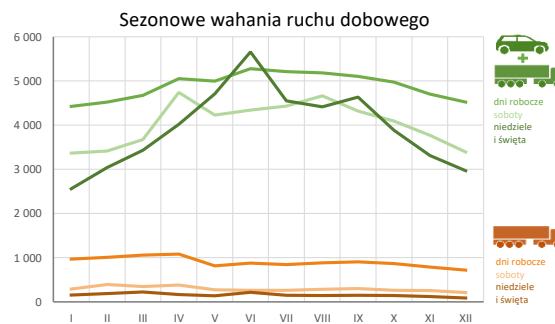
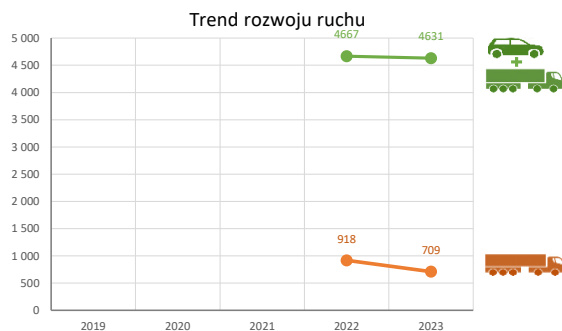
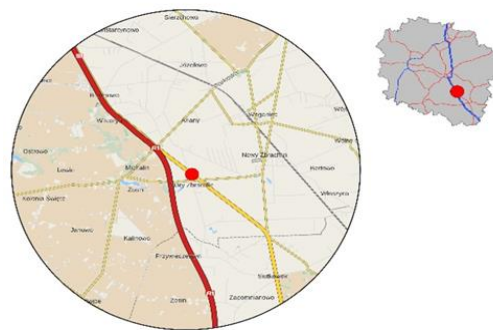
04017 - R00_01 - Karta charakterystyki stacji ciągłych pomiarów ruchu	Strona 1
04017 - R02_03 - Rozwój ruchu pojazdów ogółem dla poszczególnych stacji	Strona 2
04017 - R03_01 - Średni dobowy ruchu pojazdów ogółem w poszczególnych miesiącach i dniach tygodnia [...]	Strona 3
04017 - R03_02 - Sezonowe i tygodniowe wahania ruchu pojazdów ogółem dla danej stacji	Strona 4
04017 - R03_03 - Dobowe wahania ruchu dla wybranych dni tygodnia dla pojazdów ogółem wraz z dystrybuantą	Strona 5
04017 - R03_04 - Uśrednione dobowe rozkłady ruchu dla wybranych dni tygodnia, dla pojazdów lekkich i ciężkich	Strona 6
04017 - R03_07 - Analiza ruchu pojazdów ogółem w poszczególnych dniach tygodnia dla każdego miesiąca, w podziale na kierunki ruchu	Strona 7
04017 - R03_08 - Analiza ruchu w święta i dni okołoswiąteczne	Strona 19
04017 - R03_10 - Proporcja dobowego natężenia ruchu do SDRR, dla każdego dnia w roku, dla pojazdów ogółem	Strona 27
04017 - R03_11 - Nierównomierność kierunkowa dla każdego dnia w roku, dla pojazdów ogółem	Strona 28
04017 - R03_12 - Dobowe wahania ruchu w podziale na kierunki oraz na pojazdy ogółem	Strona 29
04017 - R04_03 - Rodzajowa struktura ruchu wg pomiarów automatycznych	Strona 30
04017 - R06_02 - Rozkład prędkości pojazdów – wykres i dystrybuanta	Strona 31
04017 - R07_02 - Zestawienie 200 godzin o największym natężeniu ruchu w roku, dla obu kierunków łącznie	Strona 32

Karta charakterystyki stacji ciągłych pomiarów ruchu
Stacja nr 04017

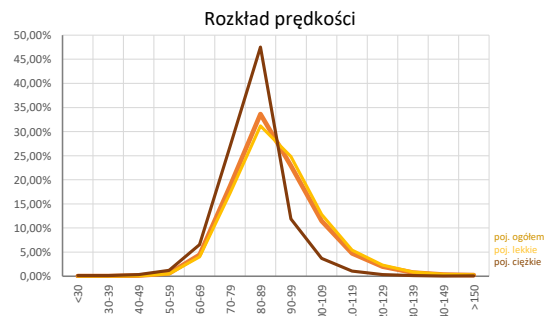
Generalna Dyrekcja
Dróg Krajowych i Autostrad

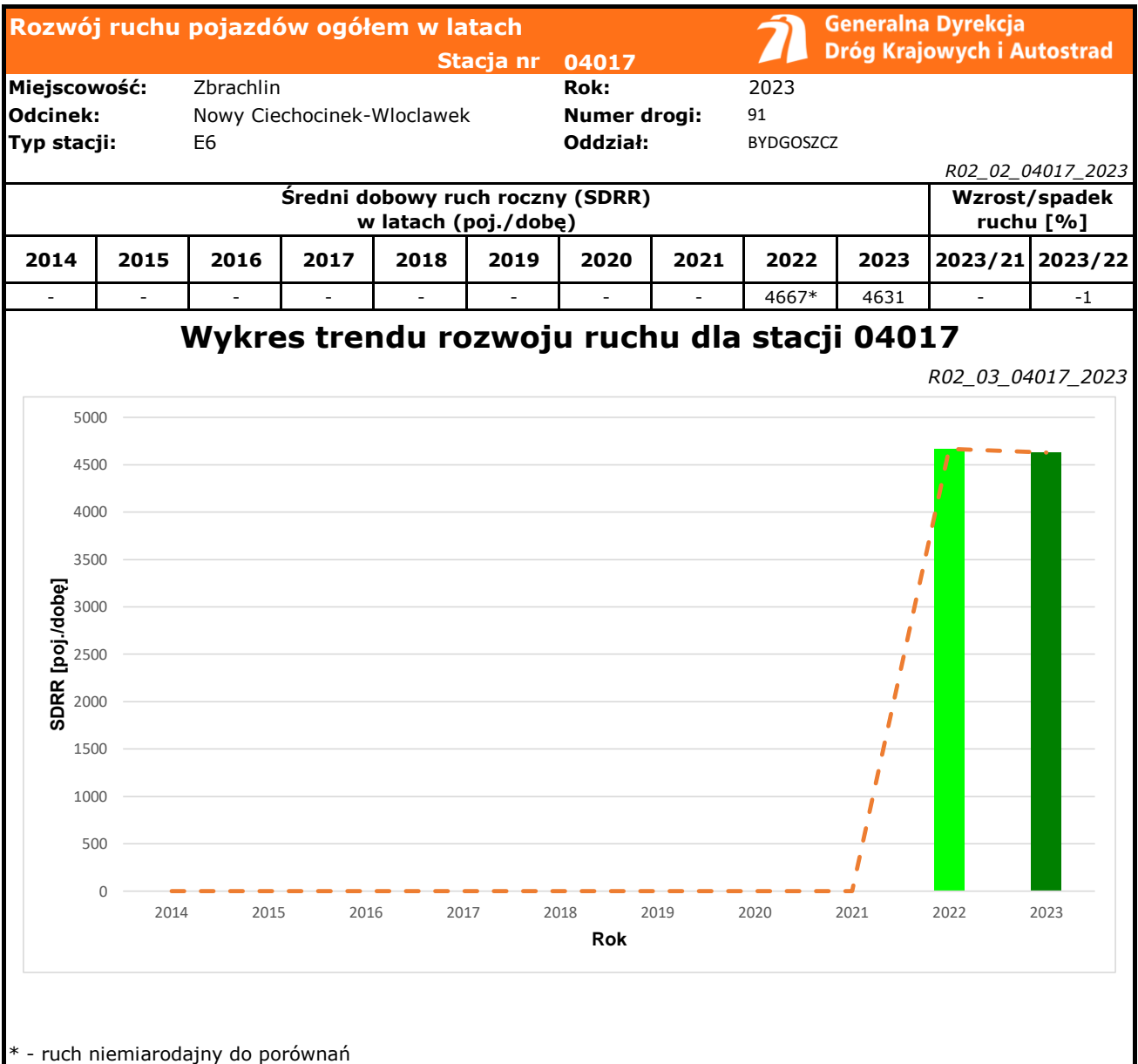
Nr stacji: 04017
Typ stacji: E6
Lokalizacja: Zbrachlin
Numer drogi: 91
Pikietaż: 222+750

Stacja działa od: 01.05.2021
Charakter ruchu: G
Liczba dni w archiwizacji: 365
Procent doszacowanych godzin: 0%



Godzina 50-ta
 Natężenie: 461
 Udział proc.: 10%
 Dzień: 01.05.2023 (poniedziałek)
 Godzina: 16





Średni dobowy ruch dla poszczególnych dni tygodnia w poszczególnych miesiącach roku														
Stacja nr 04017												Rok: 2023		
Miejscowość: Zbrachlin				Odcinek: Nowy Ciechocinek-Włocławek				Numer drogi: 91				Oddział: BYDGOSZCZ		
Typ stacji: E6				Ruch ogółem										
R03_01_04017_2023														
Dni tygodnia:		Styczeń	Luty	Marzec	Kwiecień	Maj	Czerwiec	Lipiec	Sierpień	Wrzesień	Październik	Listopad	Grudzień	Cały rok
1. Poniedziałki	a	4179	4412	4517	5295	5007	5217	5087	4920	5019	4903	4613	4504	4806
	b	1,064	1,063	1,030	1,104	1,035	1,000	1,021	0,985	1,022	1,047	1,065	1,129	1,045
	c	0,870	0,918	0,940	1,102	1,042	1,085	1,059	1,024	1,044	1,020	0,960	0,937	1,000
2. Wtorki	a	4438	4594	4555	4837	4758	5129	5184	5026	4960	4981	4644	4484	4799
	b	1,130	1,107	1,039	1,009	0,983	0,983	1,041	1,007	1,010	1,064	1,072	1,124	1,043
	c	0,925	0,957	0,949	1,008	0,991	1,069	1,080	1,047	1,033	1,038	0,968	0,934	1,000
3. Środy	a	4335	4418	4640	4945	5023	5348	5106	5183	5015	4909	4641	4457	4835
	b	1,104	1,064	1,058	1,031	1,038	1,025	1,025	1,038	1,021	1,048	1,071	1,117	1,051
	c	0,897	0,914	0,960	1,023	1,039	1,106	1,056	1,072	1,037	1,015	0,960	0,922	1,000
4. Czwartki	a	4498	4524	4661	5035	4975	5320	5247	5218	5049	4921	4713	4465	4885
	b	1,145	1,090	1,063	1,050	1,028	1,020	1,053	1,045	1,028	1,051	1,088	1,119	1,062
	c	0,921	0,926	0,954	1,031	1,018	1,089	1,074	1,068	1,033	1,007	0,965	0,914	1,000
5. Piątki	a	4839	4656	4943	5220	5267	5355	5477	5567	5413	5160	4900	4651	5121
	b	1,232	1,122	1,127	1,088	1,088	1,026	1,100	1,115	1,102	1,102	1,131	1,166	1,113
	c	0,945	0,909	0,965	1,019	1,029	1,046	1,070	1,087	1,057	1,008	0,957	0,908	1,000
6. Soboty	a	3368	3413	3675	4741	4226	4344	4430	4663	4319	4091	3771	3391	4036
	b	0,857	0,822	0,838	0,989	0,873	0,833	0,890	0,934	0,879	0,874	0,871	0,850	0,877
	c	0,835	0,846	0,911	1,175	1,047	1,076	1,098	1,155	1,070	1,014	0,934	0,840	1,000
7. Niedziele	a	2805	3042	3431	4293	4626	6165	4551	4458	4635	3882	3240	3047	4014
	b	0,714	0,733	0,782	0,895	0,956	1,182	0,914	0,893	0,944	0,829	0,748	0,764	0,873
	c	0,699	0,758	0,855	1,069	1,152	1,536	1,134	1,111	1,155	0,967	0,807	0,759	1,000
8. Dni robocze	a	4425	4521	4674	5054	4994	5278	5214	5184	5106	4972	4703	4521	4887
	b	1,127	1,089	1,066	1,054	1,032	1,012	1,047	1,038	1,040	1,062	1,086	1,133	1,062
	c	0,906	0,925	0,956	1,034	1,022	1,080	1,067	1,061	1,045	1,017	0,962	0,925	1,000
9. Święta	a	2073	-	-	3480	4877	3633	-	4239	-	-	3466	2780	3507
	b	0,528	-	-	0,726	1,008	0,696	-	0,849	-	-	0,800	0,697	0,762
	c	0,591	-	-	0,992	1,391	1,036	-	1,209	-	-	0,988	0,793	1,000
10. Niedziele i święta	a	2561	3042	3431	4022	4709	5658	4551	4414	4635	3882	3315	2971	3933
	b	0,652	0,733	0,782	0,839	0,973	1,085	0,914	0,884	0,944	0,829	0,765	0,745	0,855
	c	0,651	0,773	0,872	1,023	1,197	1,439	1,157	1,122	1,179	0,987	0,843	0,755	1,000
11. Wszystkie dni	a	4031	4151	4346	4870	4852	5196	5012	4999	4916	4692	4371	4132	4631
	b	1,000	1,000	1,000	1,000	1,000	1,000	1,000	1,000	1,000	1,000	1,000	1,000	1,000
	c	0,871	0,896	0,938	1,052	1,048	1,122	1,082	1,079	1,062	1,013	0,944	0,892	1,000

Legenda:
a = średni dobowy ruch danego dnia (dni) tygodnia
b = $\frac{\text{średni dobowy ruch danego dnia (dni) tygodnia w miesiącu}}{\text{średni dobowy ruch we wszystkie dni miesiąca}}$
c = $\frac{\text{średni dobowy ruch danego dnia (dni) tygodnia w miesiącu}}{\text{średni dobowy ruch danego dnia (dni) tygodnia w roku}}$

Sezonowe i tygodniowe wahania ruchu dobowego pojazdów ogółem w latach



Stacja nr 04017

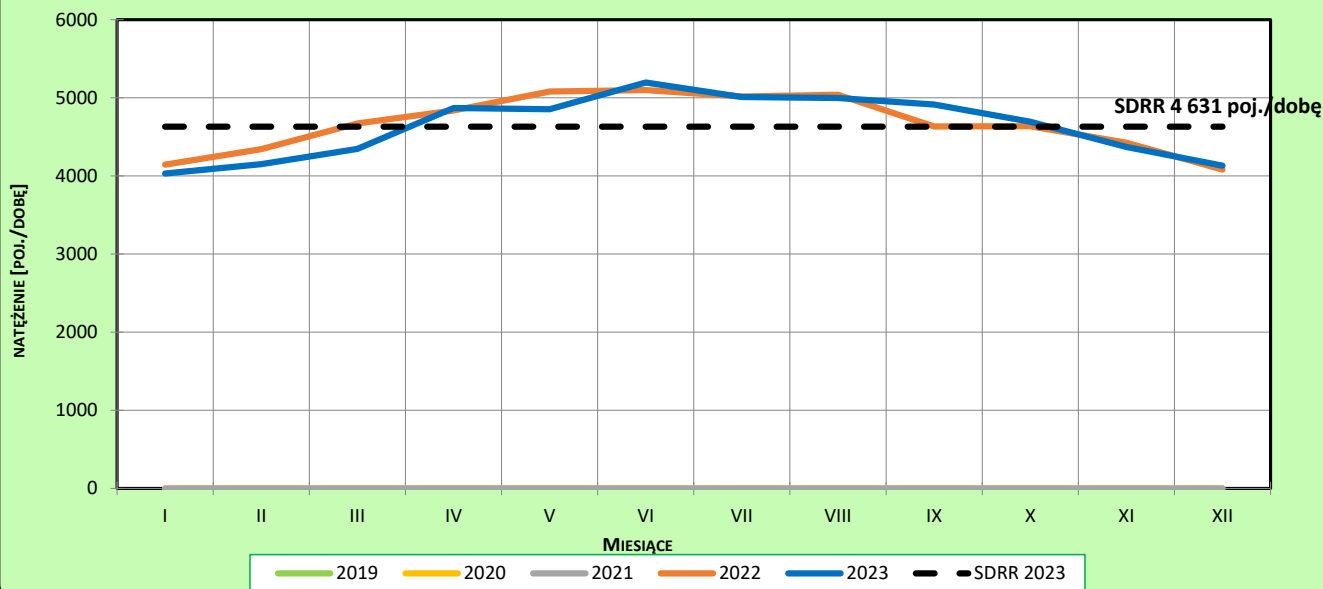
Miejscowość: Zbrachlin
Odcinek: Nowy Ciechocinek-Włocławek
Typ stacji: E6

Rok: 2023
Numer drogi: 91
Oddział: BYDGOSZCZ

Ruch ogółem

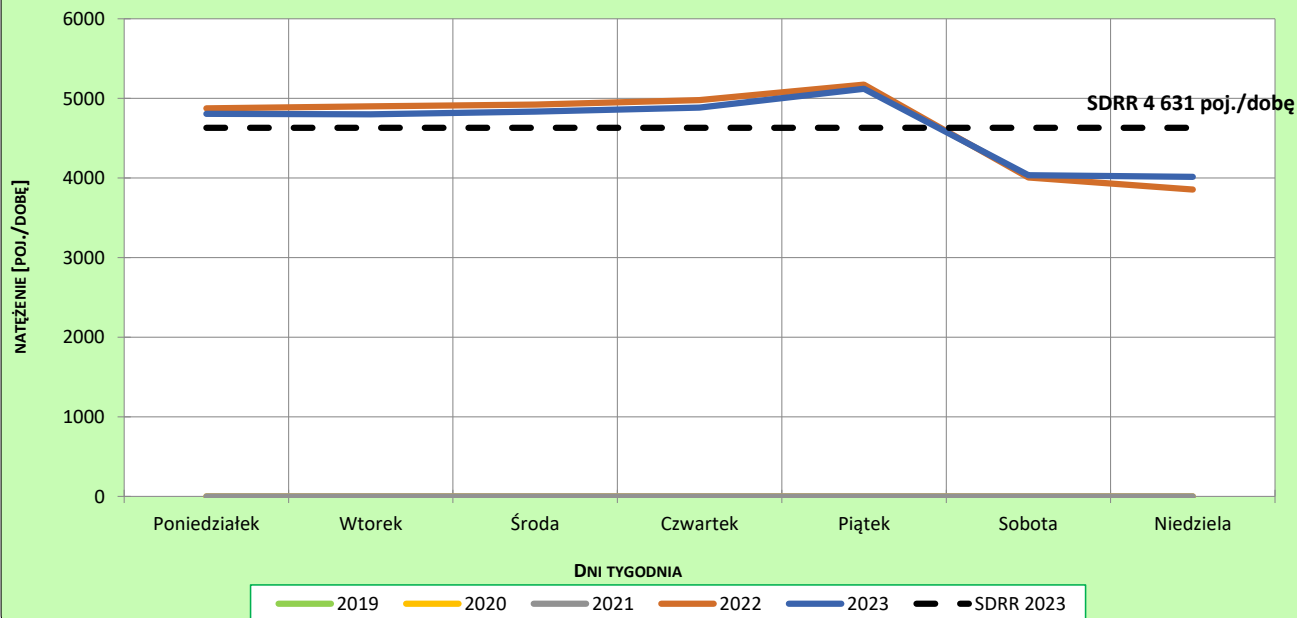
R03_02-1_04017_2023

Sezonowe wahania ruchu dobowego



R03_02-2_04017_2023

Tygodniowe wahania ruchu dobowego



Dobowe wahania ruchu pojazdów ogółem



Generalna Dyrekcja
Dróg Krajowych i Autostrad

Stacja nr 04017

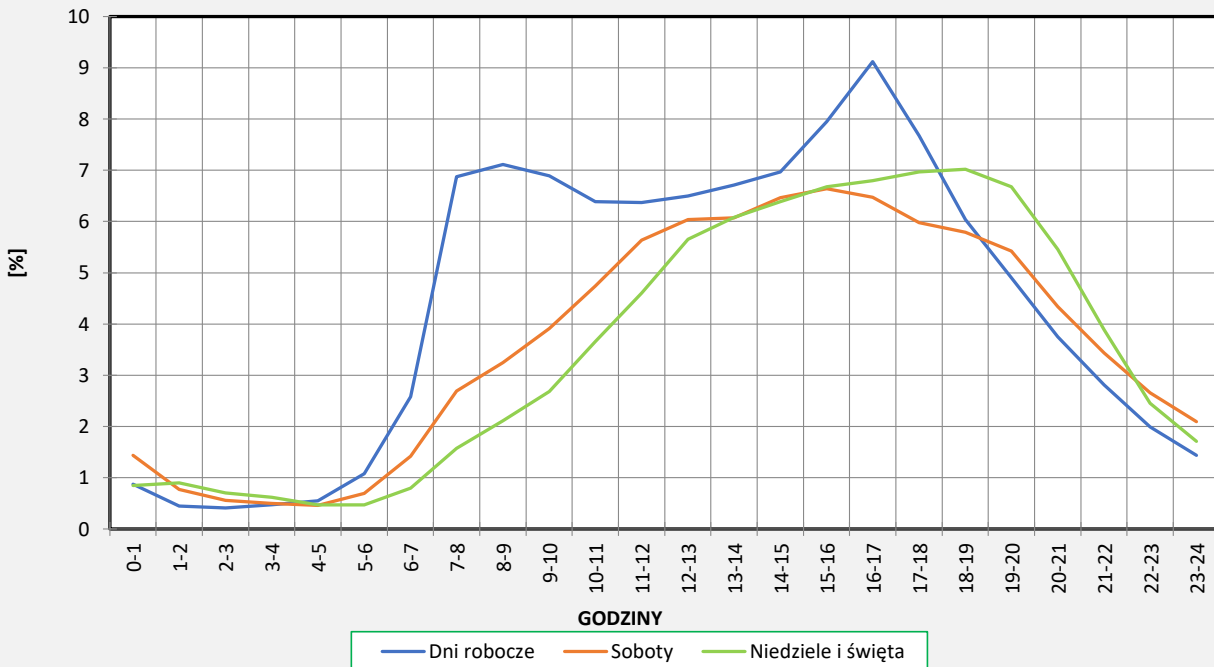
Miejscowość: Zbrachlin
Odcinek: Nowy Ciechocinek-Włocławek
Typ stacji: E6

Rok: 2023
Numer drogi: 91
Oddział: BYDGOSZCZ

Ruch ogółem

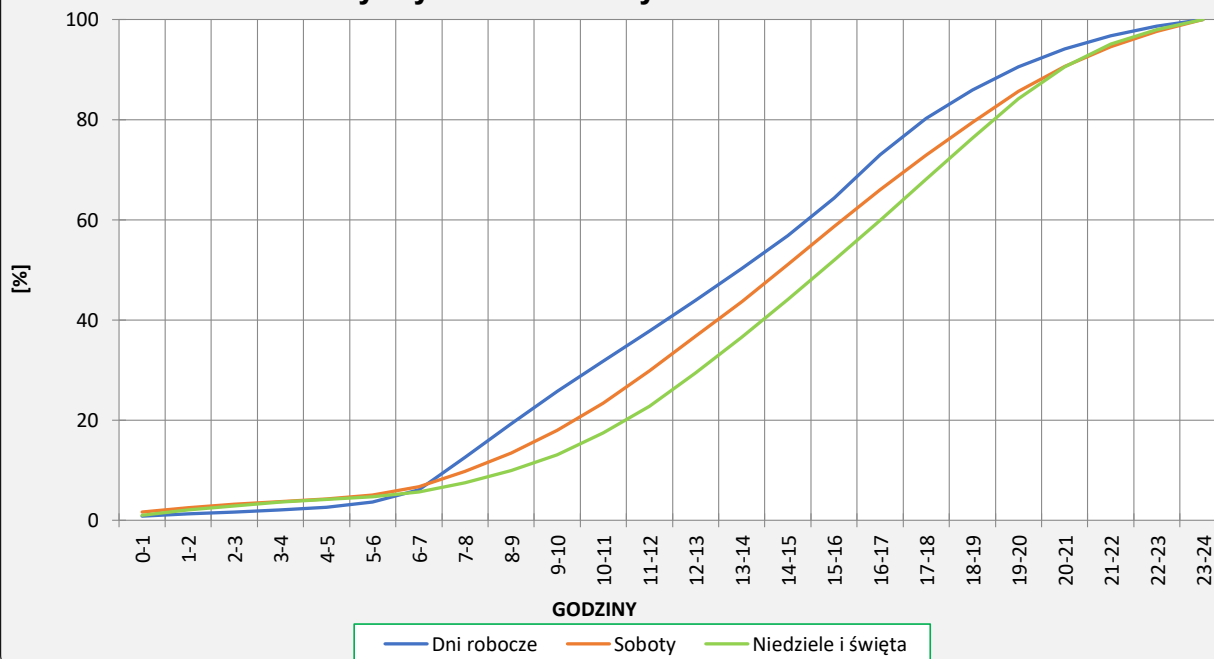
R03_03-1_04017_2023

Dobowe wahania ruchu



R03_03-2_04017_2023

Dystrybuanta dobowych wahań ruchu



Uśrednione dobowe rozkłady ruchu dla wybranych dni tygodnia, dla pojazdów lekkich i ciężkich



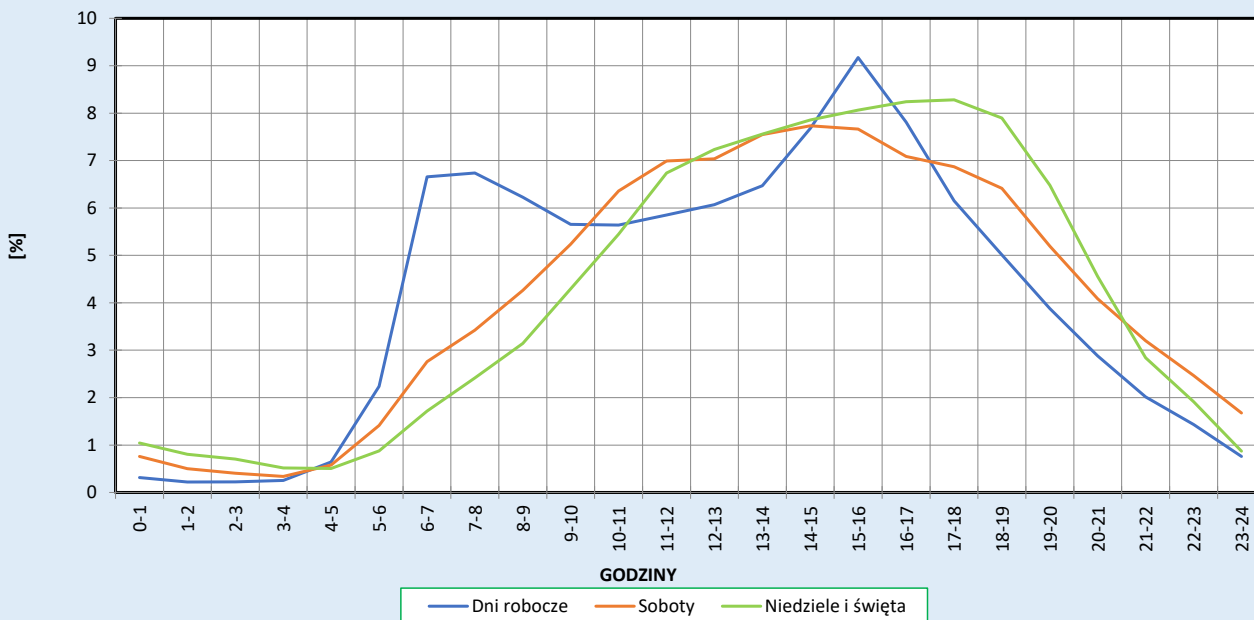
Stacja nr 04017

Miejscowość: Zbrachlin
Odcinek: Nowy Cieclocinek-Włocławek
Typ stacji: E6

Rok: 2023
Numer drogi: 91
Oddział: BYDGOSZCZ

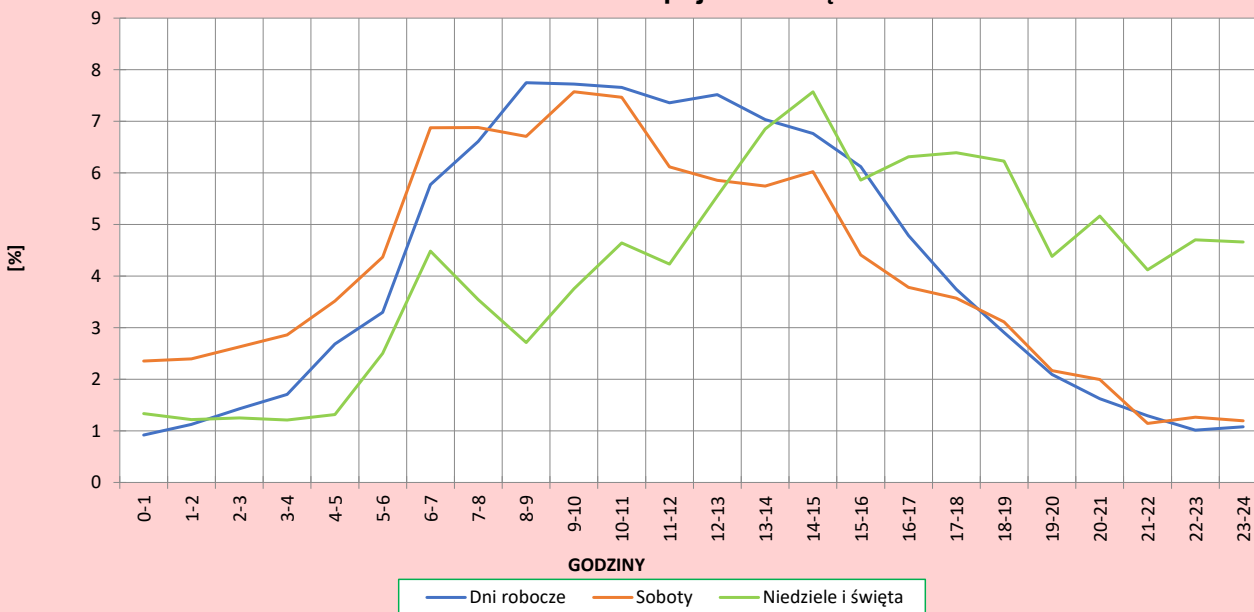
R03_04-1_04017_2023

Dobowe wahania ruchu pojazdów lekkich



R03_04-2_04017_2023

Dobowe wahania ruchu pojazdów ciężkich



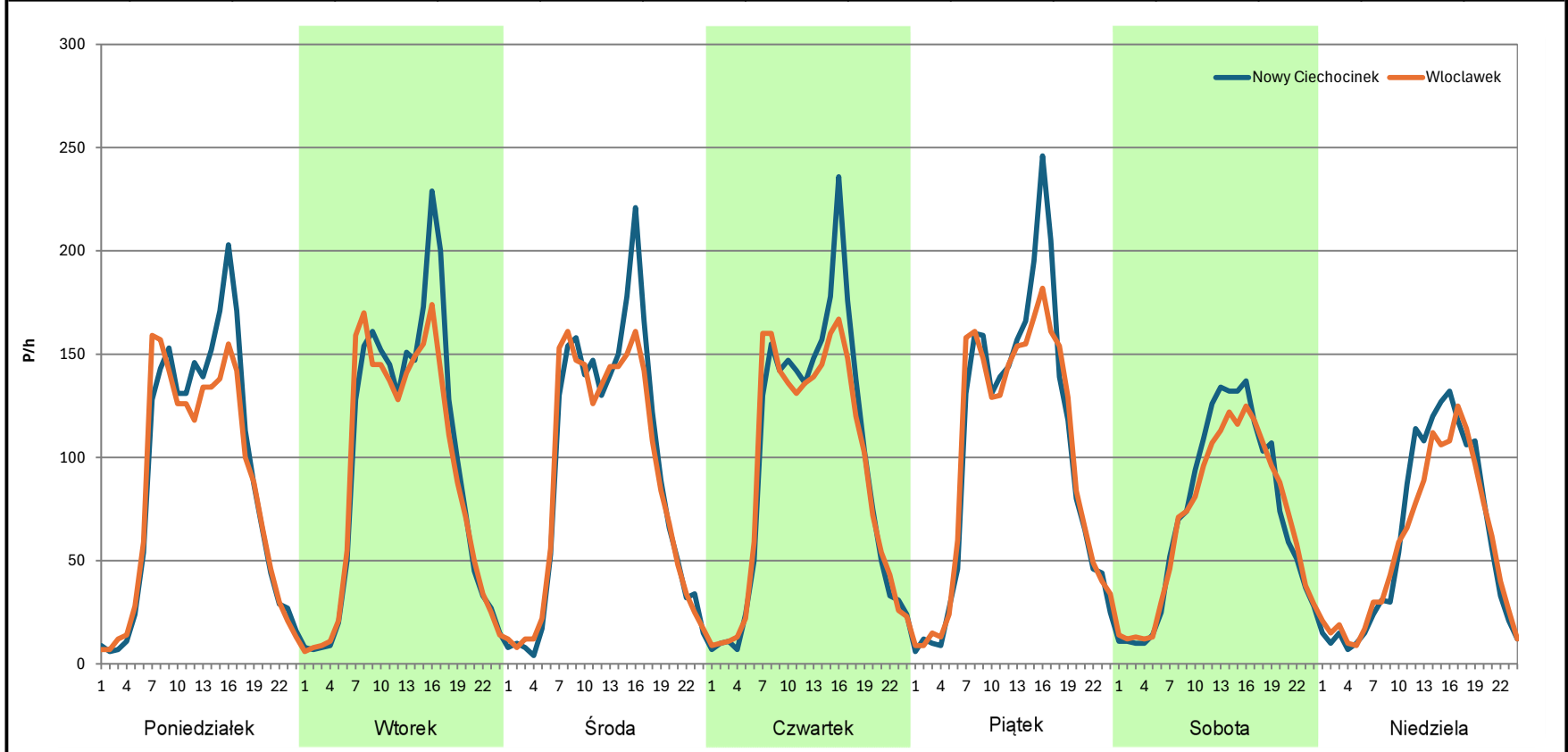
Analiza ruchu pojazdów ogółem w poszczególnych dniach tygodnia dla każdego miesiąca, w podziale na kierunki ruchu



Stacja nr 04017

Miejscowość: Zbrachlin **Rok:** 2023
Odcinek: Nowy Ciechocinek-Włocławek **Numer drogi:** 91
Typ stacji: E6 **Oddział:** BYDGOSZCZ
Miesiąc: Styczeń R03_07-1_04017_2023

Dzień tygodnia	Poniedziałek		Wtorek		Środa		Czwartek		Piątek		Sobota		Niedziela	
Kierunek	Nowy Ciechocinek	Włocławek	Nowy Ciechocinek	Włocławek	Nowy Ciechocinek	Włocławek	Nowy Ciechocinek	Włocławek	Nowy Ciechocinek	Włocławek	Nowy Ciechocinek	Włocławek	Nowy Ciechocinek	Włocławek
SDR	2160	2022	2292	2148	2222	2114	2310	2188	2460	2377	1717	1652	1433	1366
Razem	4182		4440		4336		4498		4837		3369		2799	
Podział procentowy	51,65%	48,35%	51,62%	48,38%	51,25%	48,75%	51,36%	48,64%	50,86%	49,14%	50,96%	49,04%	51,20%	48,80%



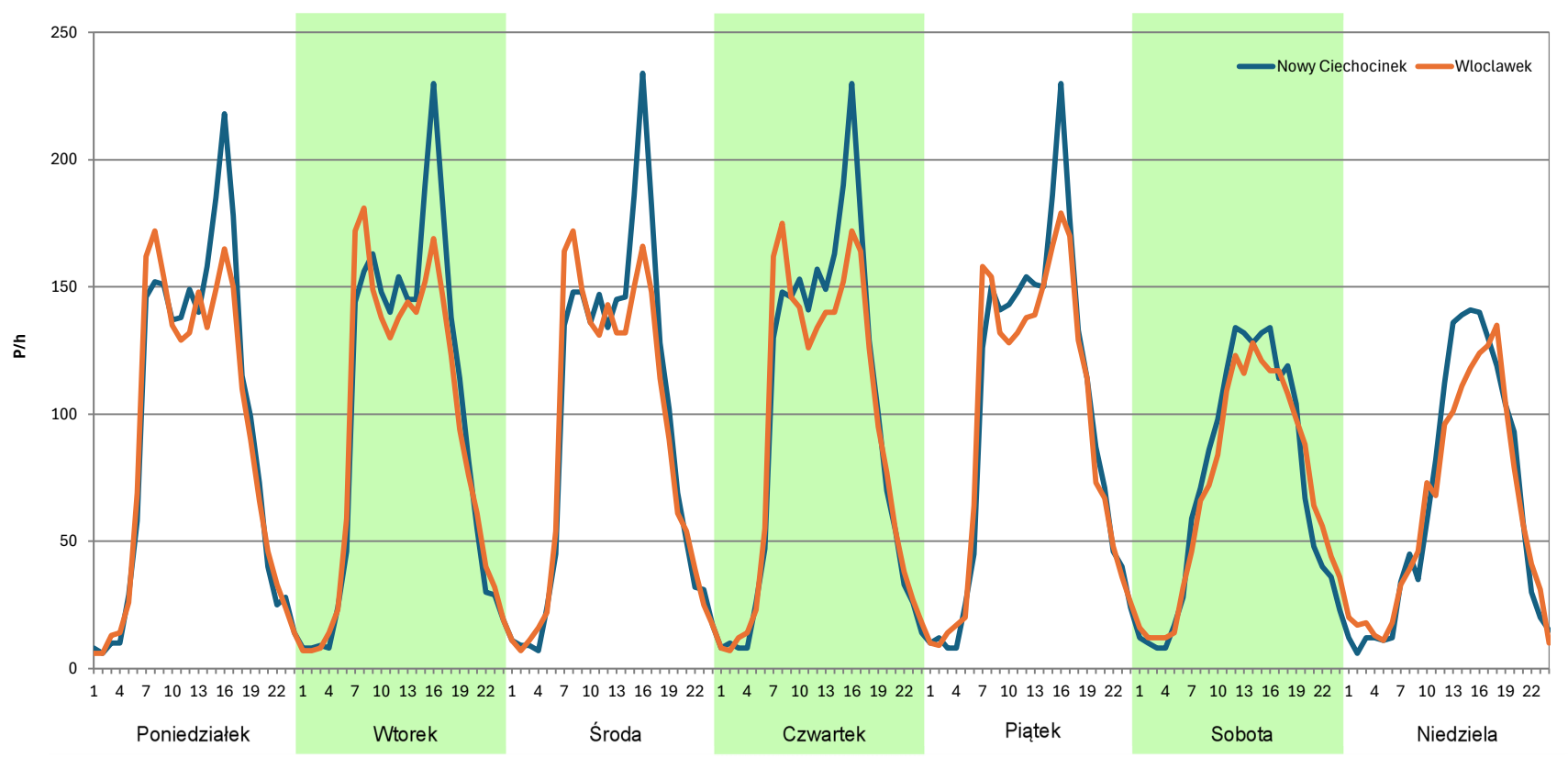
Analiza ruchu pojazdów ogółem w poszczególnych dniach tygodnia dla każdego miesiąca, w podziale na kierunki ruchu



Stacja nr 04017

Miejscowość: Zbrachlin **Rok:** 2023
Odcinek: Nowy Ciechocinek-Włocławek **Numer drogi:** 91
Typ stacji: E6 **Oddział:** BYDGOSZCZ
Miesiąc: Luty R03_07-1_04017_2023

Dzień tygodnia	Poniedziałek		Wtorek		Środa		Czwartek		Piątek		Sobota		Niedziela	
Kierunek	Nowy Ciechocinek	Włocławek	Nowy Ciechocinek	Włocławek	Nowy Ciechocinek	Włocławek	Nowy Ciechocinek	Włocławek	Nowy Ciechocinek	Włocławek	Nowy Ciechocinek	Włocławek	Nowy Ciechocinek	Włocławek
SDR	2267	2147	2369	2223	2275	2144	2318	2207	2379	2274	1725	1691	1556	1491
Razem	4414		4592		4419		4525		4653		3416		3047	
Podział procentowy	51,36%	48,64%	51,59%	48,41%	51,48%	48,52%	51,23%	48,77%	51,13%	48,87%	50,50%	49,50%	51,07%	48,93%



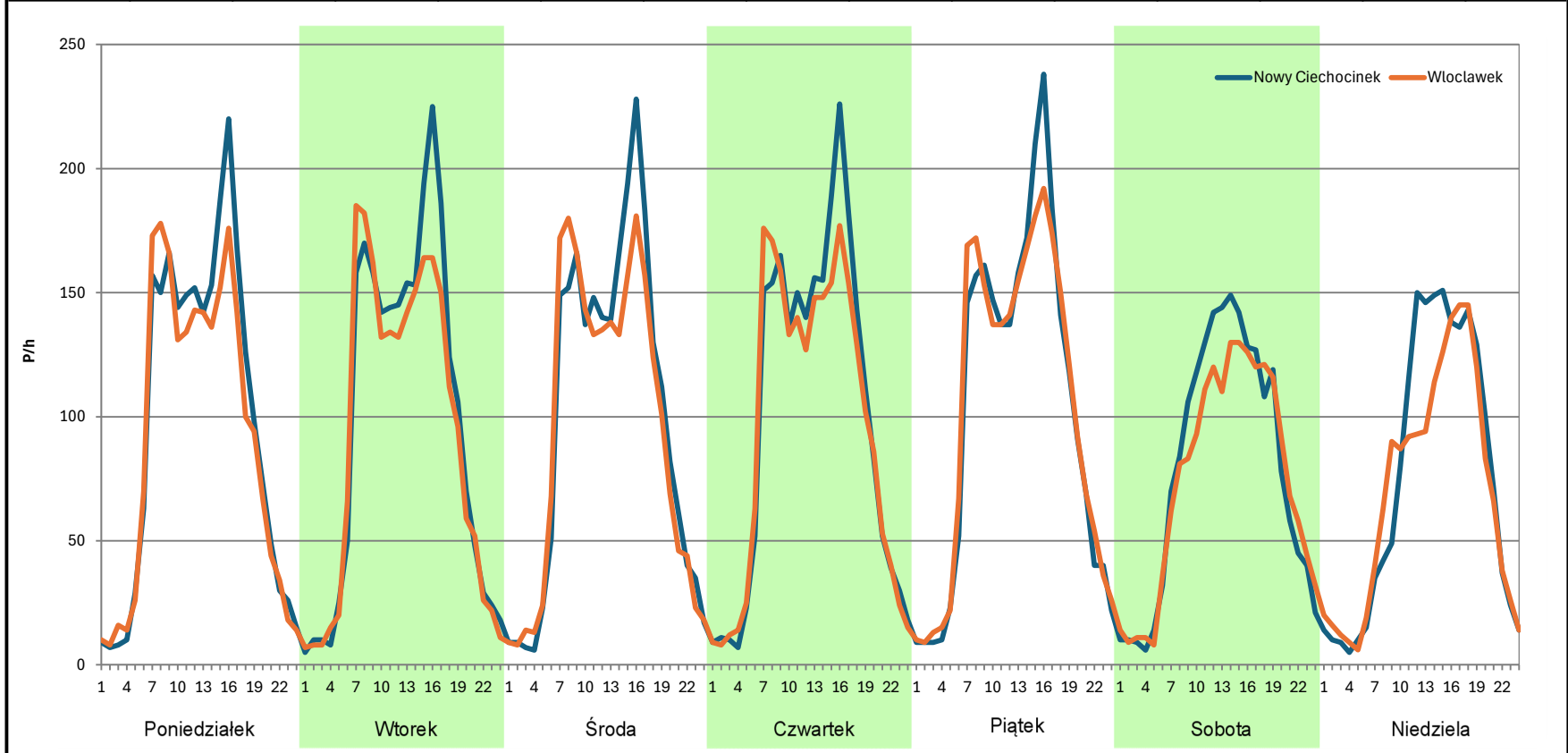
Analiza ruchu pojazdów ogółem w poszczególnych dniach tygodnia dla każdego miesiąca, w podziale na kierunki ruchu



Stacja nr 04017

Miejscowość: Zbrachlin **Rok:** 2023
Odcinek: Nowy Ciechocinek-Włocławek **Numer drogi:** 91
Typ stacji: E6 **Oddział:** BYDGOSZCZ
Miesiąc: Marzec R03_07-1_04017_2023

Dzień tygodnia	Poniedziałek		Wtorek		Środa		Czwartek		Piątek		Sobota		Niedziela	
Kierunek	Nowy Ciechocinek	Włocławek	Nowy Ciechocinek	Włocławek	Nowy Ciechocinek	Włocławek	Nowy Ciechocinek	Włocławek	Nowy Ciechocinek	Włocławek	Nowy Ciechocinek	Włocławek	Nowy Ciechocinek	Włocławek
SDR	2331	2188	2356	2200	2384	2256	2392	2267	2480	2463	1890	1786	1772	1658
Razem	4519		4556		4640		4659		4943		3676		3430	
Podział procentowy	51,58%	48,42%	51,71%	48,29%	51,38%	48,62%	51,34%	48,66%	50,17%	49,83%	51,41%	48,59%	51,66%	48,34%



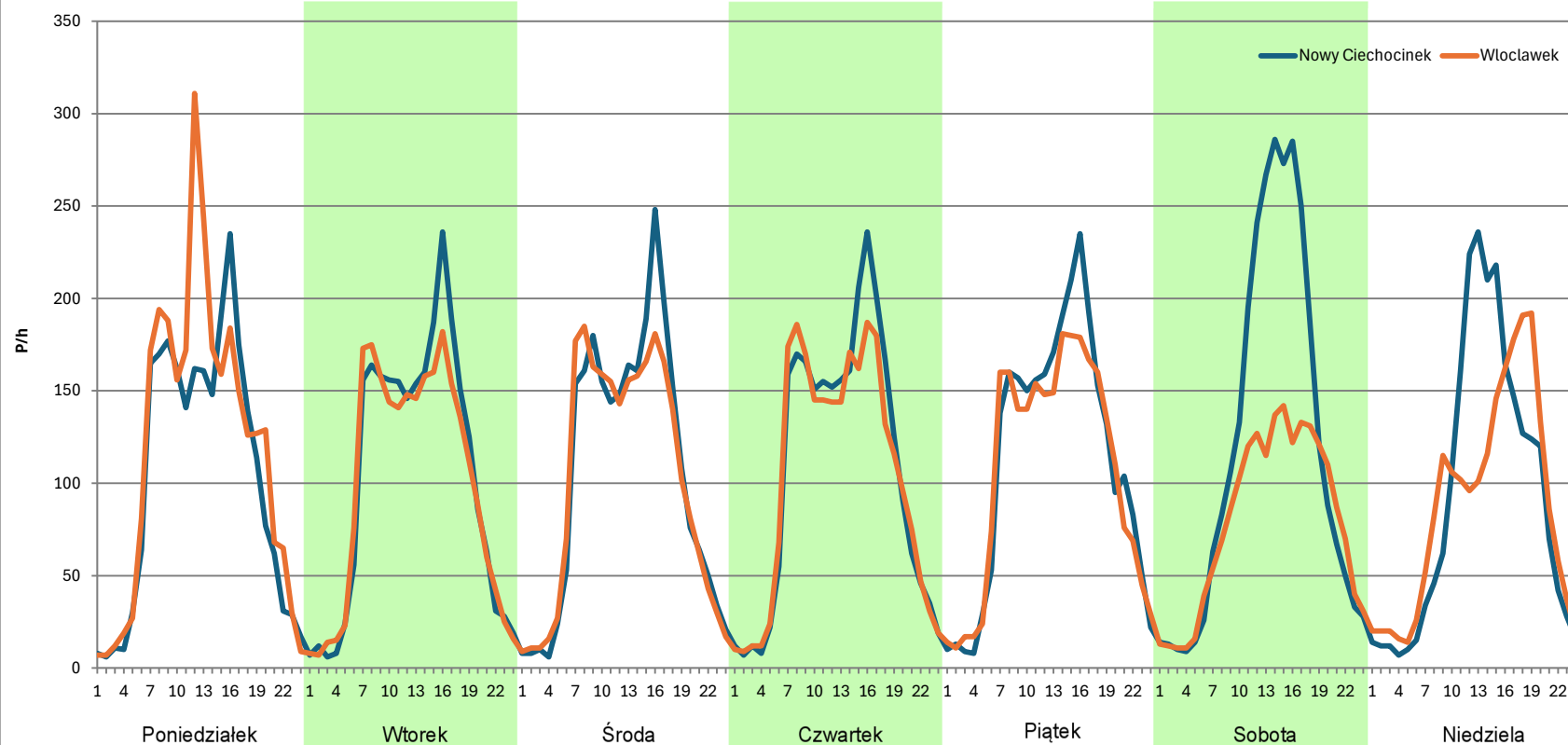
Analiza ruchu pojazdów ogółem w poszczególnych dniach tygodnia dla każdego miesiąca, w podziale na kierunki ruchu



Stacja nr 04017

Miejscowość: Zbrachlin **Rok:** 2023
Odcinek: Nowy Ciechocinek-Włocławek **Numer drogi:** 91
Typ stacji: E6 **Oddział:** BYDGOSZCZ
Miesiąc: Kwiecień R03_07-1_04017_2023

Dzień tygodnia	Poniedziałek		Wtorek		Środa		Czwartek		Piątek		Sobota		Niedziela	
Kierunek	Nowy Ciechocinek	Włocławek	Nowy Ciechocinek	Włocławek	Nowy Ciechocinek	Włocławek	Nowy Ciechocinek	Włocławek	Nowy Ciechocinek	Włocławek	Nowy Ciechocinek	Włocławek	Nowy Ciechocinek	Włocławek
SDR	2485	2810	2477	2361	2516	2428	2574	2459	2681	2539	2841	1900	2207	2088
Razem	5295		4838		4944		5033		5220		4741		4295	
Podział procentowy	46,93%	53,07%	51,20%	48,80%	50,89%	49,11%	51,14%	48,86%	51,36%	48,64%	59,92%	40,08%	51,39%	48,61%



Analiza ruchu pojazdów ogółem w poszczególnych dniach tygodnia dla każdego miesiąca, w podziale na kierunki ruchu



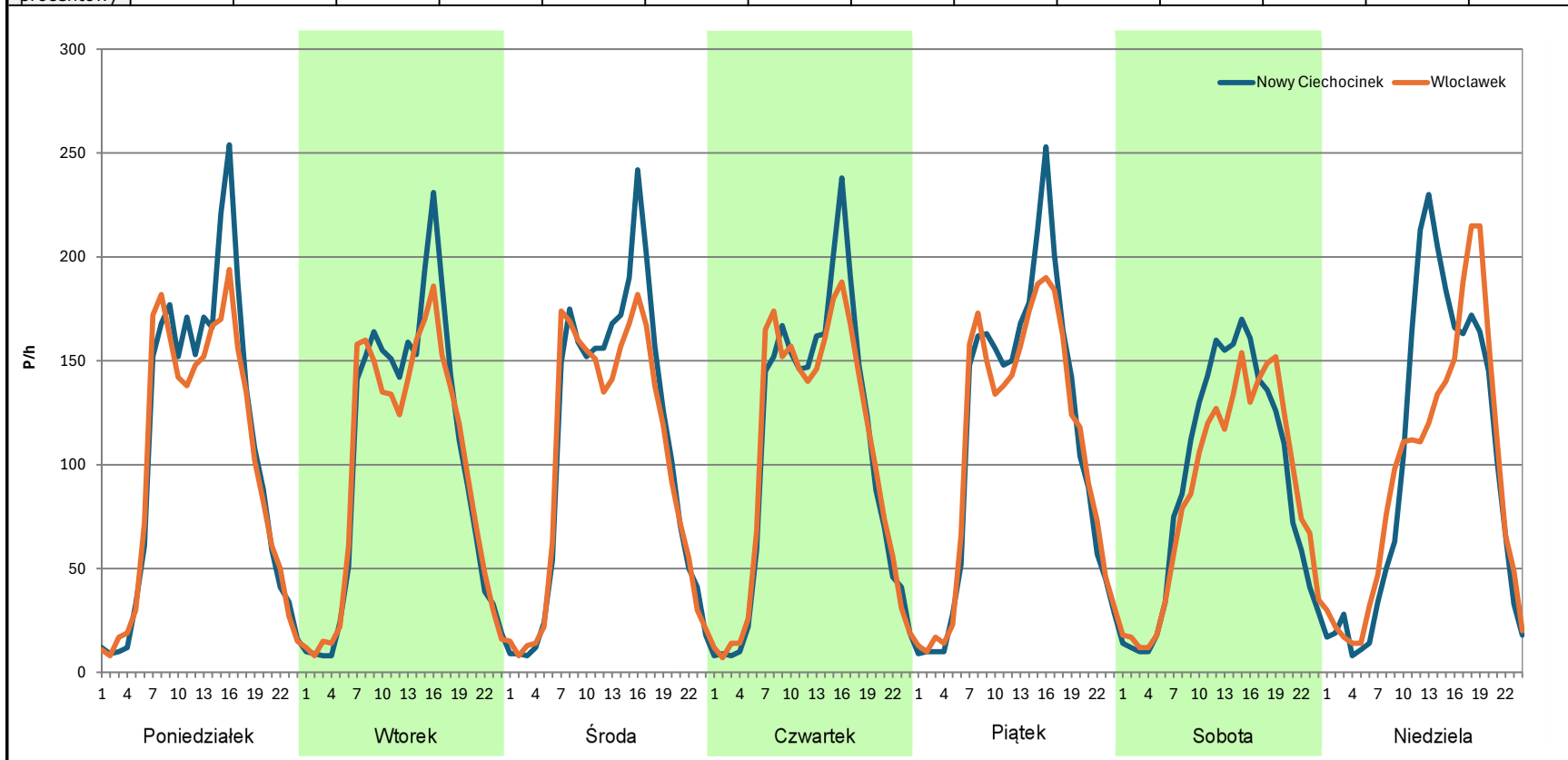
Stacja nr 04017

Miejscowość: Zbrachlin
Odcinek: Nowy Ciechocinek-Włocławek
Typ stacji: E6
Miesiąc: Maj

Rok: 2023
Numer drogi: 91
Oddział: BYDGOSZCZ

R03_07-1_04017_2023

Dzień tygodnia	Poniedziałek		Wtorek		Środa		Czwartek		Piątek		Sobota		Niedziela	
Kierunek	Nowy Ciechocinek	Włocławek	Nowy Ciechocinek	Włocławek	Nowy Ciechocinek	Włocławek	Nowy Ciechocinek	Włocławek	Nowy Ciechocinek	Włocławek	Nowy Ciechocinek	Włocławek	Nowy Ciechocinek	Włocławek
SDR	2593	2412	2440	2319	2601	2421	2517	2459	2690	2577	2162	2063	2373	2254
Razem	5005		4759		5022		4976		5267		4225		4627	
Podział procentowy	51,81%	48,19%	51,27%	48,73%	51,79%	48,21%	50,58%	49,42%	51,07%	48,93%	51,17%	48,83%	51,29%	48,71%



Analiza ruchu pojazdów ogółem w poszczególnych dniach tygodnia dla każdego miesiąca, w podziale na kierunki ruchu



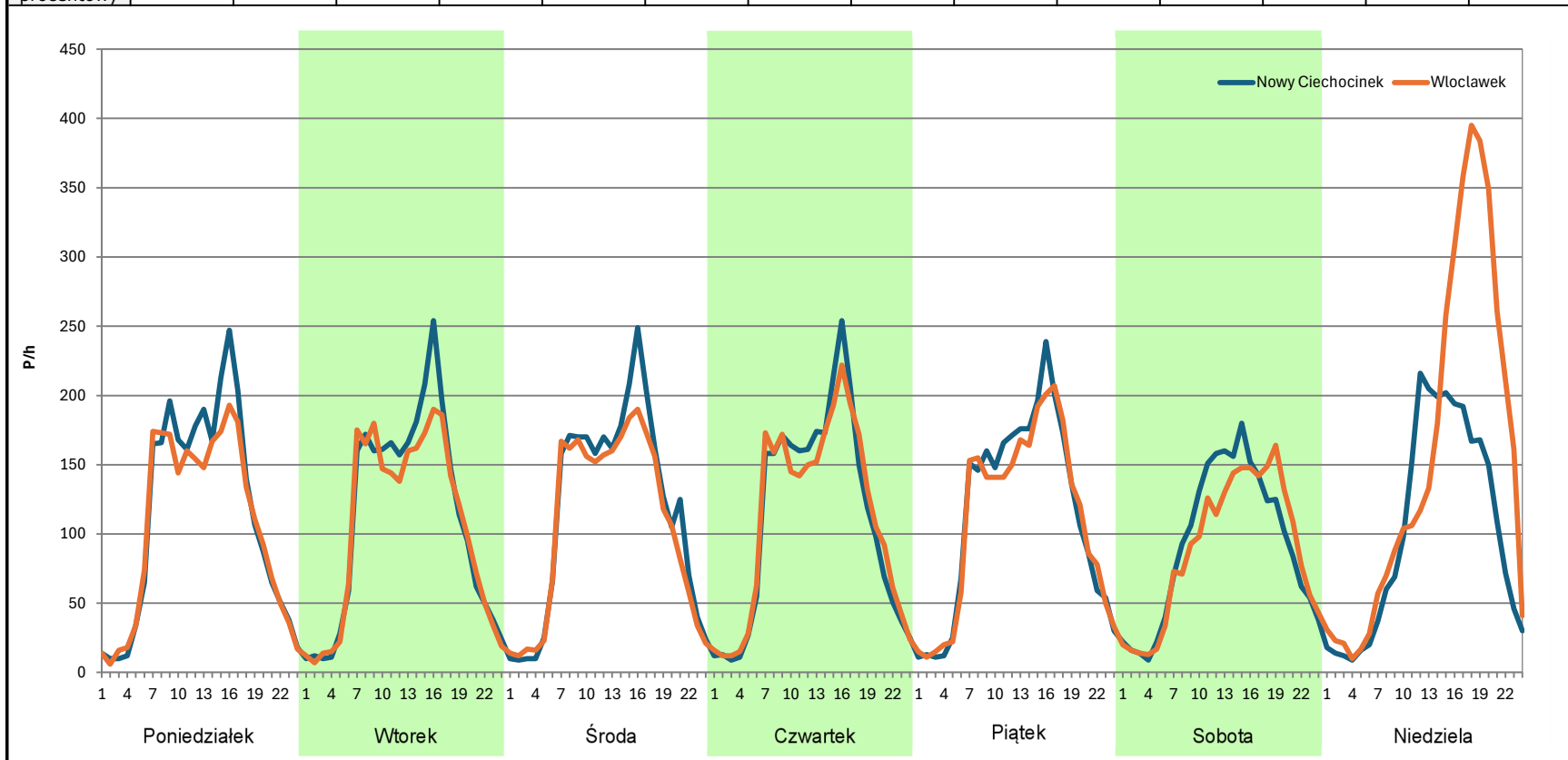
Stacja nr 04017

Miejscowość: Zbrachlin
Odcinek: Nowy Ciechocinek-Włocławek
Typ stacji: E6
Miesiąc: Czerwiec

Rok: 2023
Numer drogi: 91
Oddział: BYDGOSZCZ

R03_07-1_04017_2023

Dzień tygodnia	Poniedziałek		Wtorek		Środa		Czwartek		Piątek		Sobota		Niedziela	
Kierunek	Nowy Ciechocinek	Włocławek	Nowy Ciechocinek	Włocławek	Nowy Ciechocinek	Włocławek	Nowy Ciechocinek	Włocławek	Nowy Ciechocinek	Włocławek	Nowy Ciechocinek	Włocławek	Nowy Ciechocinek	Włocławek
SDR	2706	2510	2641	2490	2780	2563	2669	2650	2714	2640	2211	2131	2455	3711
Razem	5216		5131		5343		5319		5354		4342		6166	
Podział procentowy	51,88%	48,12%	51,47%	48,53%	52,03%	47,97%	50,18%	49,82%	50,69%	49,31%	50,92%	49,08%	39,82%	60,18%



Analiza ruchu pojazdów ogółem w poszczególnych dniach tygodnia dla każdego miesiąca, w podziale na kierunki ruchu

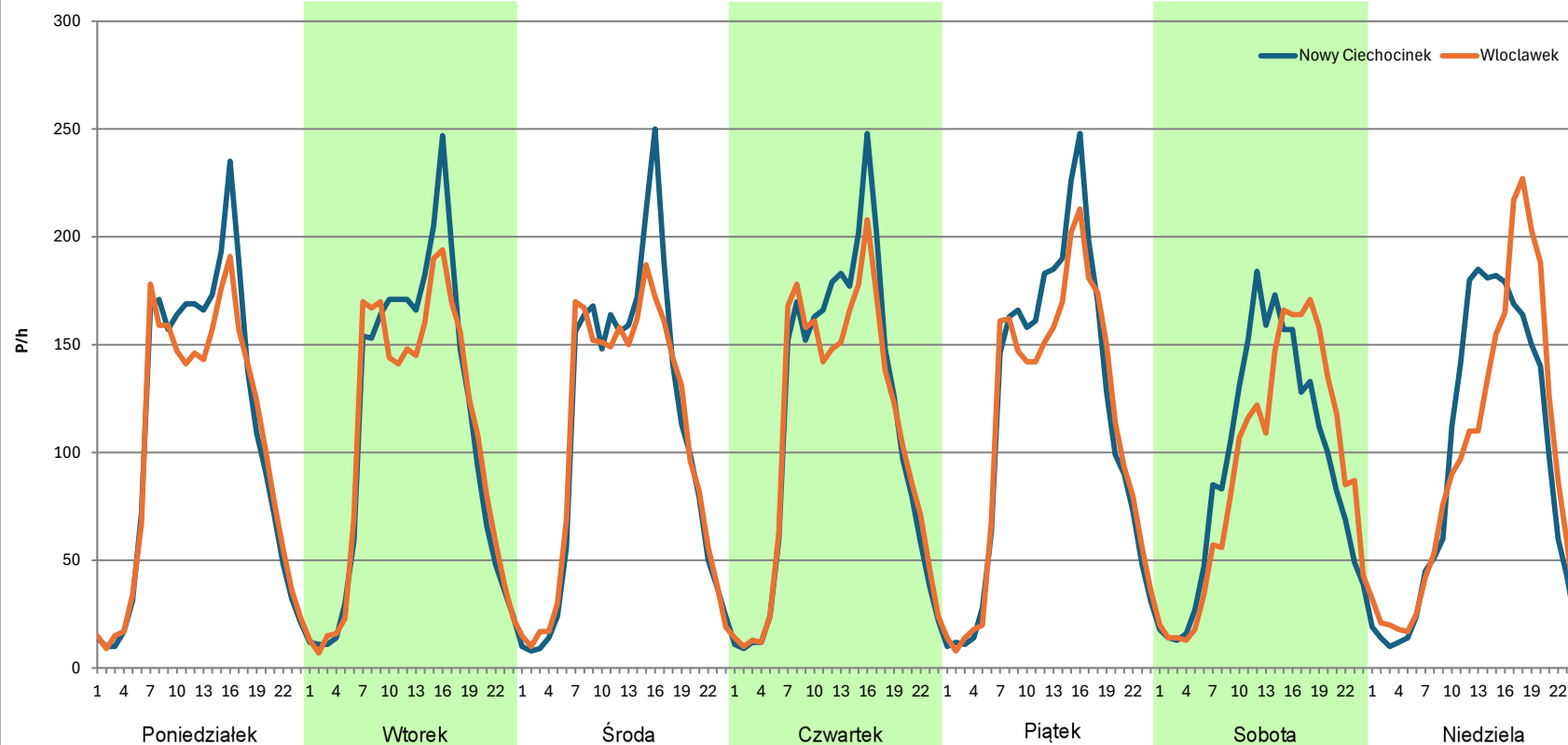


Stacja nr 04017

Miejscowość:	Zbrachlin	Rok:	2023
Odcinek:	Nowy Ciecchocinek-Włocławek	Numer drogi:	91
Typ stacji:	E6	Oddział:	BYDGOSZCZ
Miesiąc:	Lipiec		

R03_07-1_04017_2023

Dzień tygodnia	Poniedziałek		Wtorek		Środa		Czwartek		Piątek		Sobota		Niedziela	
Kierunek	Nowy Ciecchocinek	Włocławek	Nowy Ciecchocinek	Włocławek	Nowy Ciecchocinek	Włocławek	Nowy Ciecchocinek	Włocławek	Nowy Ciecchocinek	Włocławek	Nowy Ciecchocinek	Włocławek	Nowy Ciecchocinek	Włocławek
SDR	2617	2468	2656	2532	2602	2504	2691	2558	2801	2674	2233	2198	2253	2297
Razem	5085		5188		5106		5249		5475		4431		4550	
Podział procentowy	51,47%	48,53%	51,20%	48,80%	50,96%	49,04%	51,27%	48,73%	51,16%	48,84%	50,39%	49,61%	49,52%	50,48%



Analiza ruchu pojazdów ogółem w poszczególnych dniach tygodnia dla każdego miesiąca, w podziale na kierunki ruchu



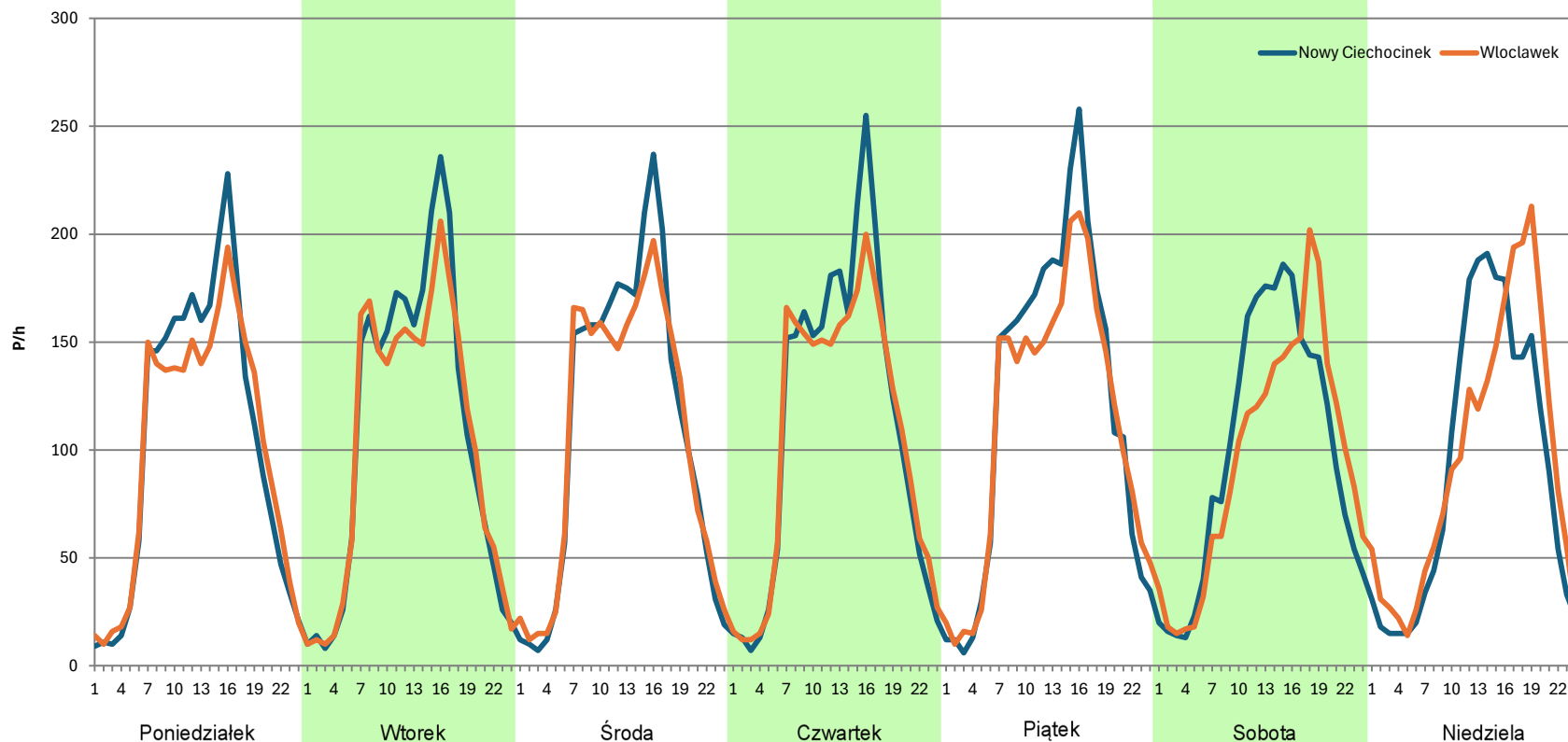
Stacja nr 04017

Miejscowość: Zbrachlin
Odcinek: Nowy Ciechocinek-Włocławek
Typ stacji: E6
Miesiąc: Sierpień

Rok: 2023
Numer drogi: 91
Oddział: BYDGOSZCZ

R03_07-1_04017_2023

Dzień tygodnia	Poniedziałek		Wtorek		Środa		Czwartek		Piątek		Sobota		Niedziela	
Kierunek	Nowy Ciechocinek	Włocławek	Nowy Ciechocinek	Włocławek	Nowy Ciechocinek	Włocławek	Nowy Ciechocinek	Włocławek	Nowy Ciechocinek	Włocławek	Nowy Ciechocinek	Włocławek	Nowy Ciechocinek	Włocławek
SDR	2507	2416	2566	2462	2632	2551	2672	2548	2869	2698	2383	2282	2181	2279
Razem	4923		5028		5183		5220		5567		4665		4460	
Podział procentowy	50,92%	49,08%	51,03%	48,97%	50,78%	49,22%	51,19%	48,81%	51,54%	48,46%	51,08%	48,92%	48,90%	51,10%



Analiza ruchu pojazdów ogółem w poszczególnych dniach tygodnia dla każdego miesiąca, w podziale na kierunki ruchu



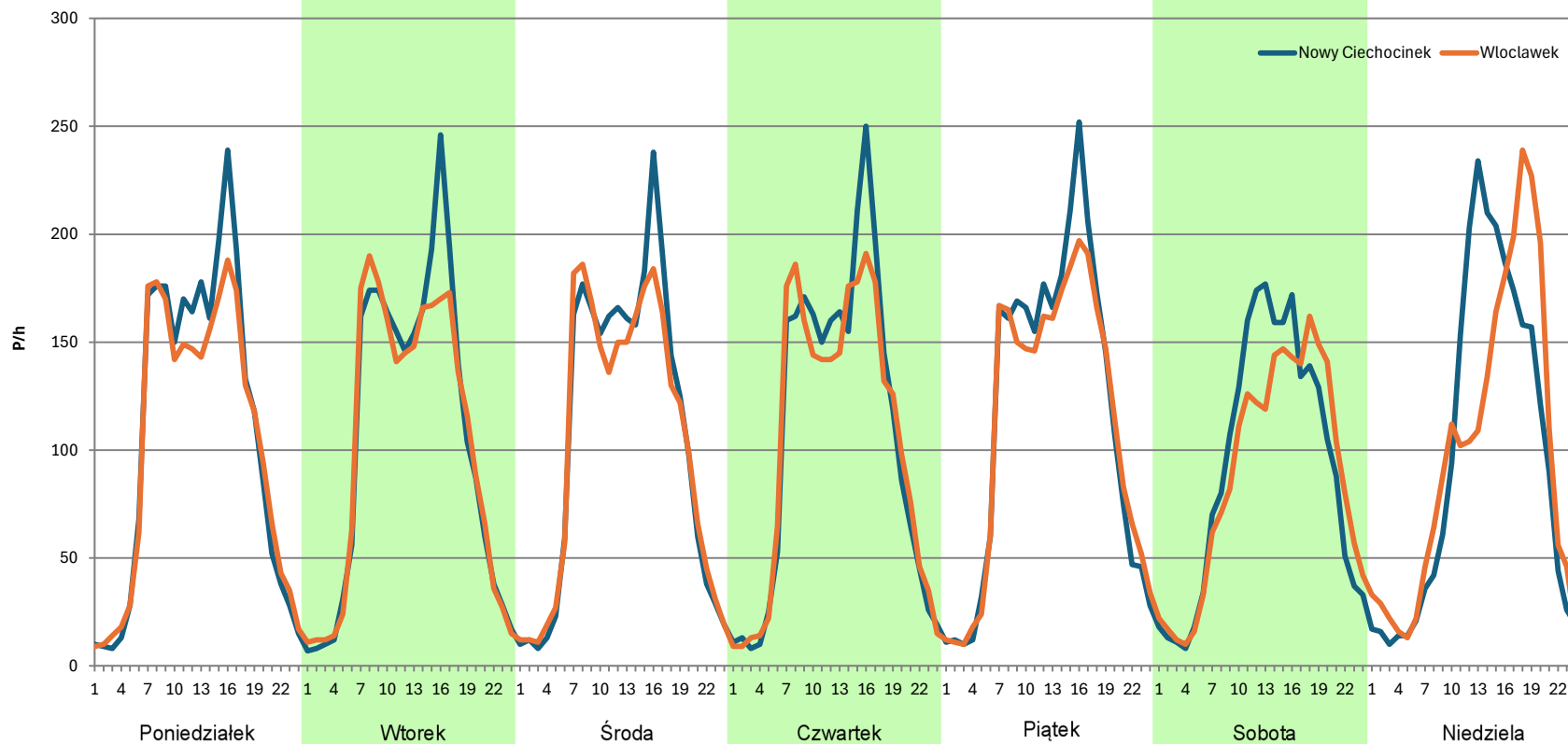
Stacja nr 04017

Miejscowość: Zbrachlin
Odcinek: Nowy Ciechocinek-Włocławek
Typ stacji: E6
Miesiąc: Wrzesień

Rok: 2023
Numer drogi: 91
Oddział: BYDGOSZCZ

R03_07-1_04017_2023

Dzień tygodnia	Poniedziałek		Wtorek		Środa		Czwartek		Piątek		Sobota		Niedziela	
Kierunek	Nowy Ciechocinek	Włocławek	Nowy Ciechocinek	Włocławek	Nowy Ciechocinek	Włocławek	Nowy Ciechocinek	Włocławek	Nowy Ciechocinek	Włocławek	Nowy Ciechocinek	Włocławek	Nowy Ciechocinek	Włocławek
SDR	2581	2438	2525	2434	2557	2457	2568	2478	2768	2644	2205	2112	2305	2328
Razem	5019		4959		5014		5046		5412		4317		4633	
Podział procentowy	51,42%	48,58%	50,92%	49,08%	51,00%	49,00%	50,89%	49,11%	51,15%	48,85%	51,08%	48,92%	49,75%	50,25%



Analiza ruchu pojazdów ogółem w poszczególnych dniach tygodnia dla każdego miesiąca, w podziale na kierunki ruchu



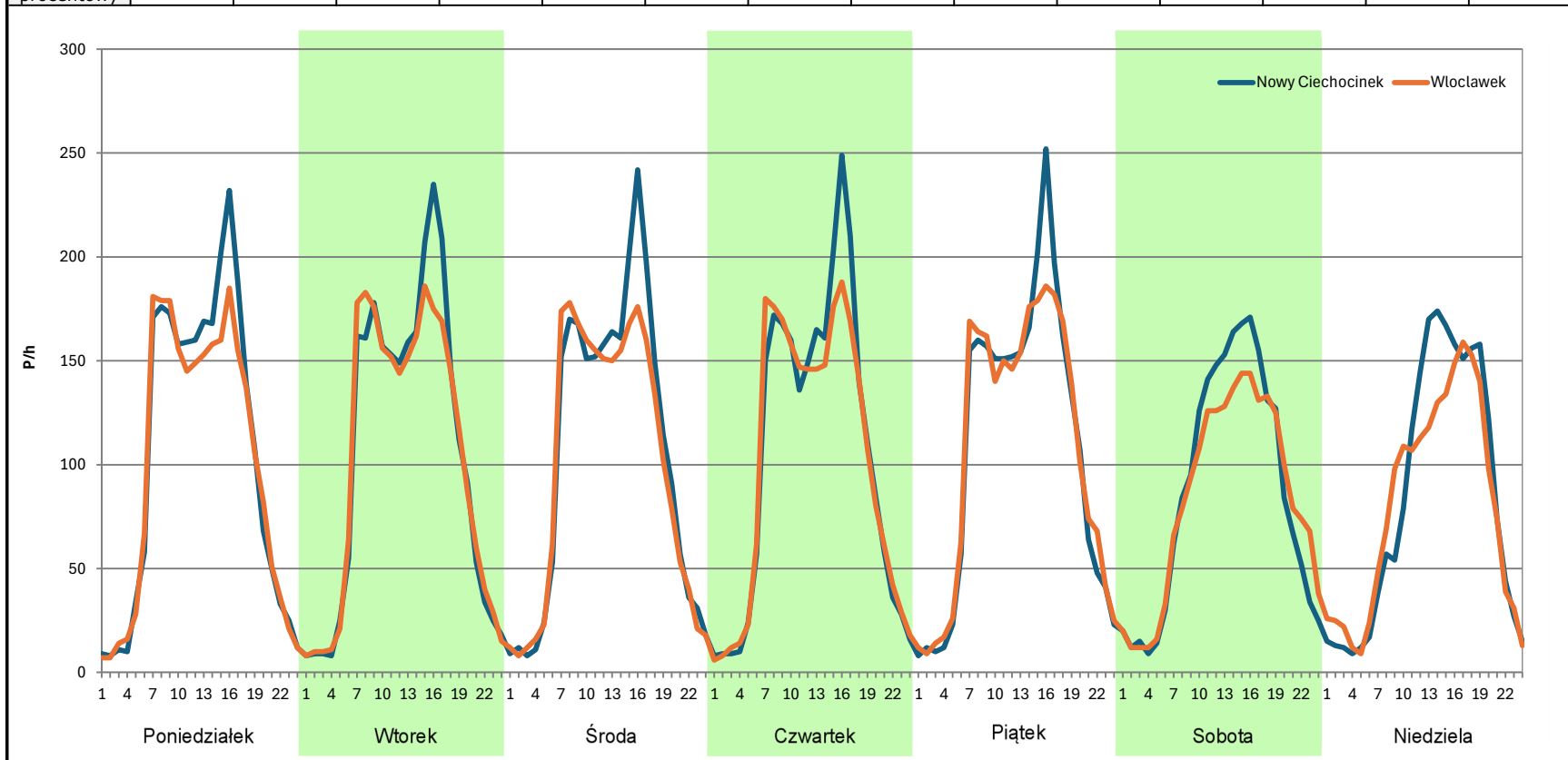
Stacja nr 04017

Miejscowość: Zbrachlin
Odcinek: Nowy Ciechocinek-Włocławek
Typ stacji: E6
Miesiąc: Październik

Rok: 2023
Numer drogi: 91
Oddział: BYDGOSZCZ

R03_07-1_04017_2023

Dzień tygodnia	Poniedziałek		Wtorek		Środa		Czwartek		Piątek		Sobota		Niedziela	
Kierunek	Nowy Ciechocinek	Włocławek	Nowy Ciechocinek	Włocławek	Nowy Ciechocinek	Włocławek	Nowy Ciechocinek	Włocławek	Nowy Ciechocinek	Włocławek	Nowy Ciechocinek	Włocławek	Nowy Ciechocinek	Włocławek
SDR	2521	2384	2527	2450	2530	2375	2513	2408	2598	2566	2087	2005	1984	1900
Razem	4905		4977		4905		4921		5164		4092		3884	
Podział procentowy	51,40%	48,60%	50,77%	49,23%	51,58%	48,42%	51,07%	48,93%	50,31%	49,69%	51,00%	49,00%	51,08%	48,92%



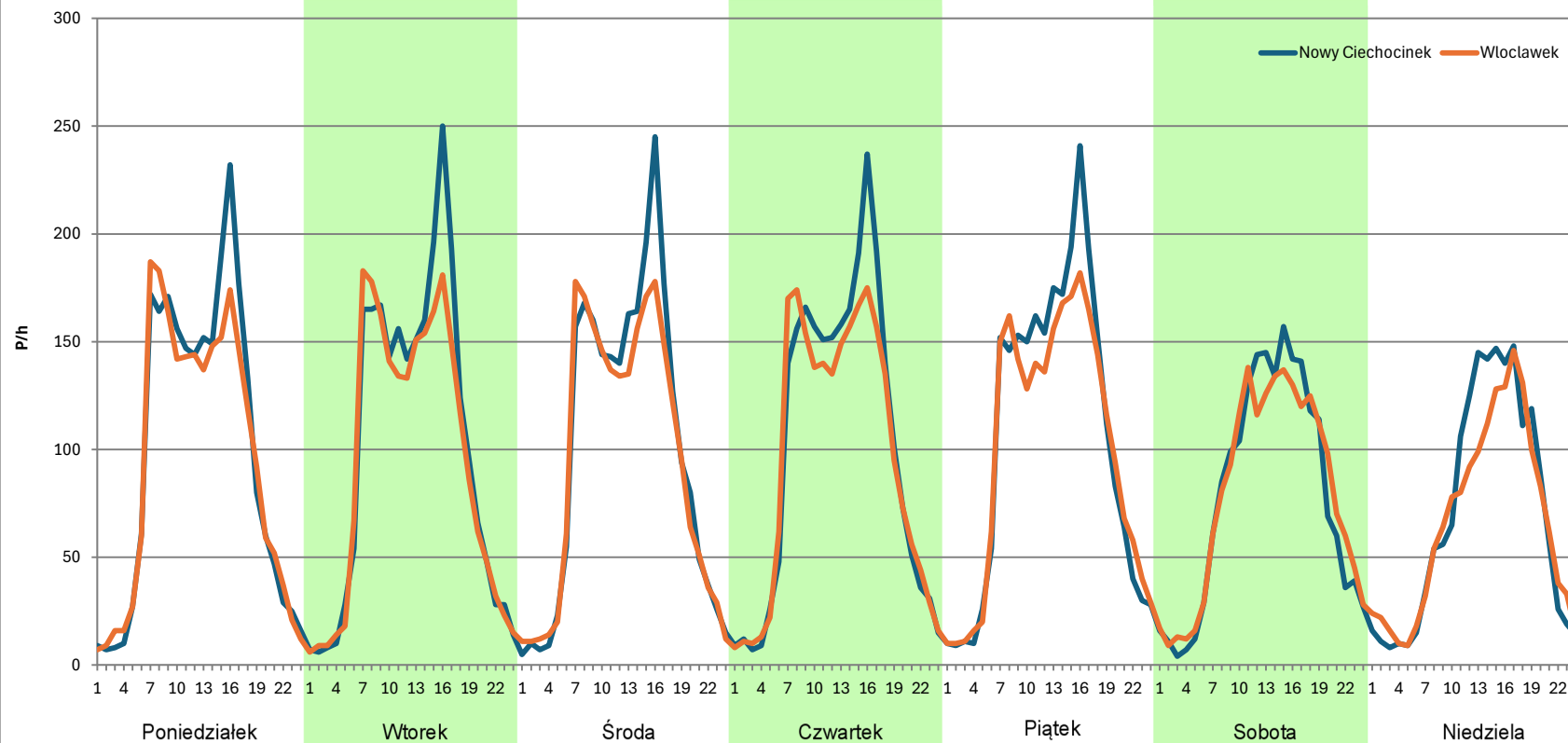
Analiza ruchu pojazdów ogółem w poszczególnych dniach tygodnia dla każdego miesiąca, w podziale na kierunki ruchu



Stacja nr 04017

Miejscowość: Zbrachlin
Odcinek: Nowy Ciechocinek-Włocławek
Typ stacji: E6
Miesiąc: Listopad
Rok: 2023
Numer drogi: 91
Oddział: BYDGOSZCZ
R03_07-1_04017_2023

Dzień tygodnia	Poniedziałek		Wtorek		Środa		Czwartek		Piątek		Sobota		Niedziela	
Kierunek	Nowy Ciechocinek	Włocławek	Nowy Ciechocinek	Włocławek	Nowy Ciechocinek	Włocławek	Nowy Ciechocinek	Włocławek	Nowy Ciechocinek	Włocławek	Nowy Ciechocinek	Włocławek	Nowy Ciechocinek	Włocławek
SDR	2366	2248	2404	2237	2394	2251	2423	2290	2521	2378	1884	1887	1665	1575
Razem	4614		4641		4645		4713		4899		3771		3240	
Podział procentowy	51,28%	48,72%	51,80%	48,20%	51,54%	48,46%	51,41%	48,59%	51,46%	48,54%	49,96%	50,04%	51,39%	48,61%



Analiza ruchu pojazdów ogółem w poszczególnych dniach tygodnia dla każdego miesiąca, w podziale na kierunki ruchu



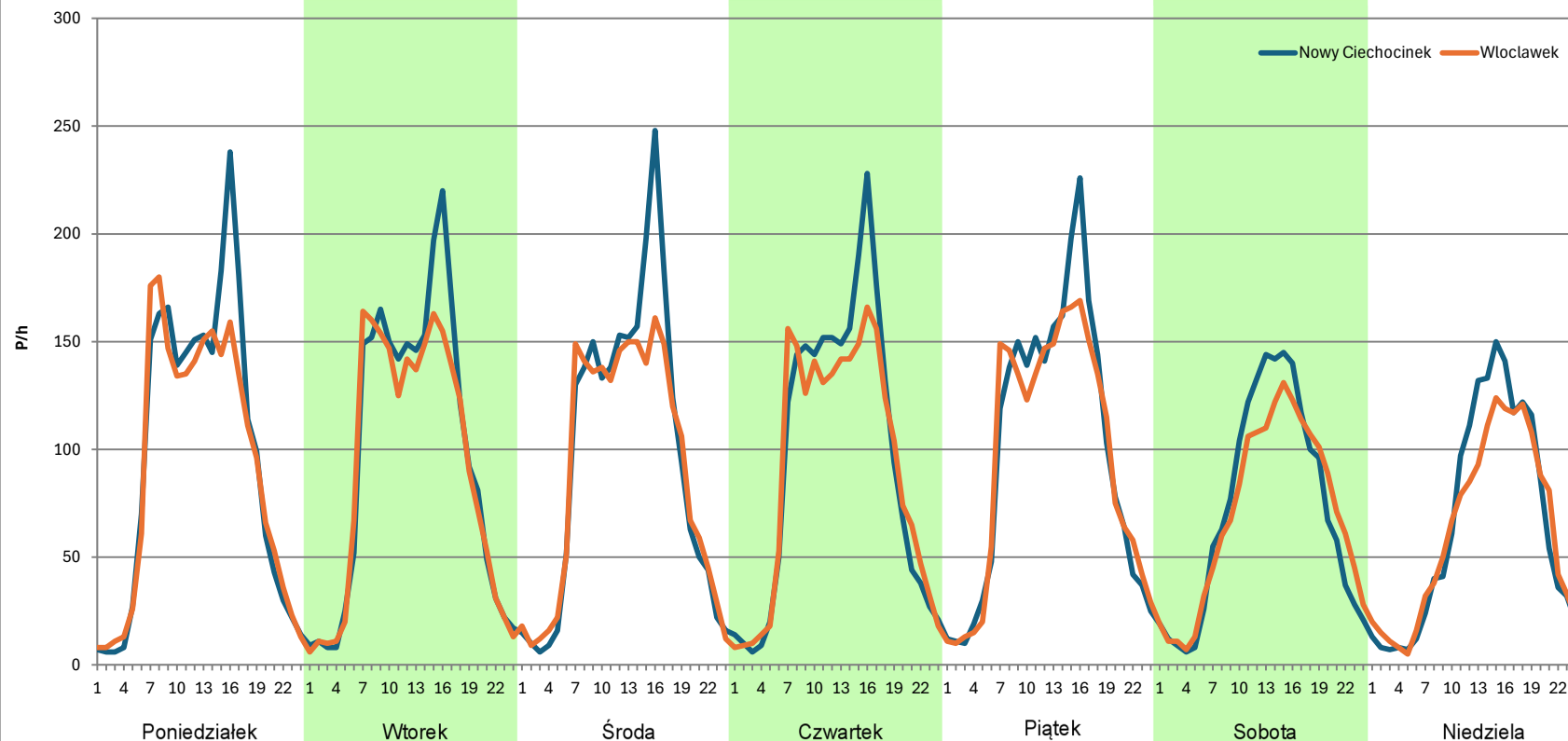
Stacja nr 04017

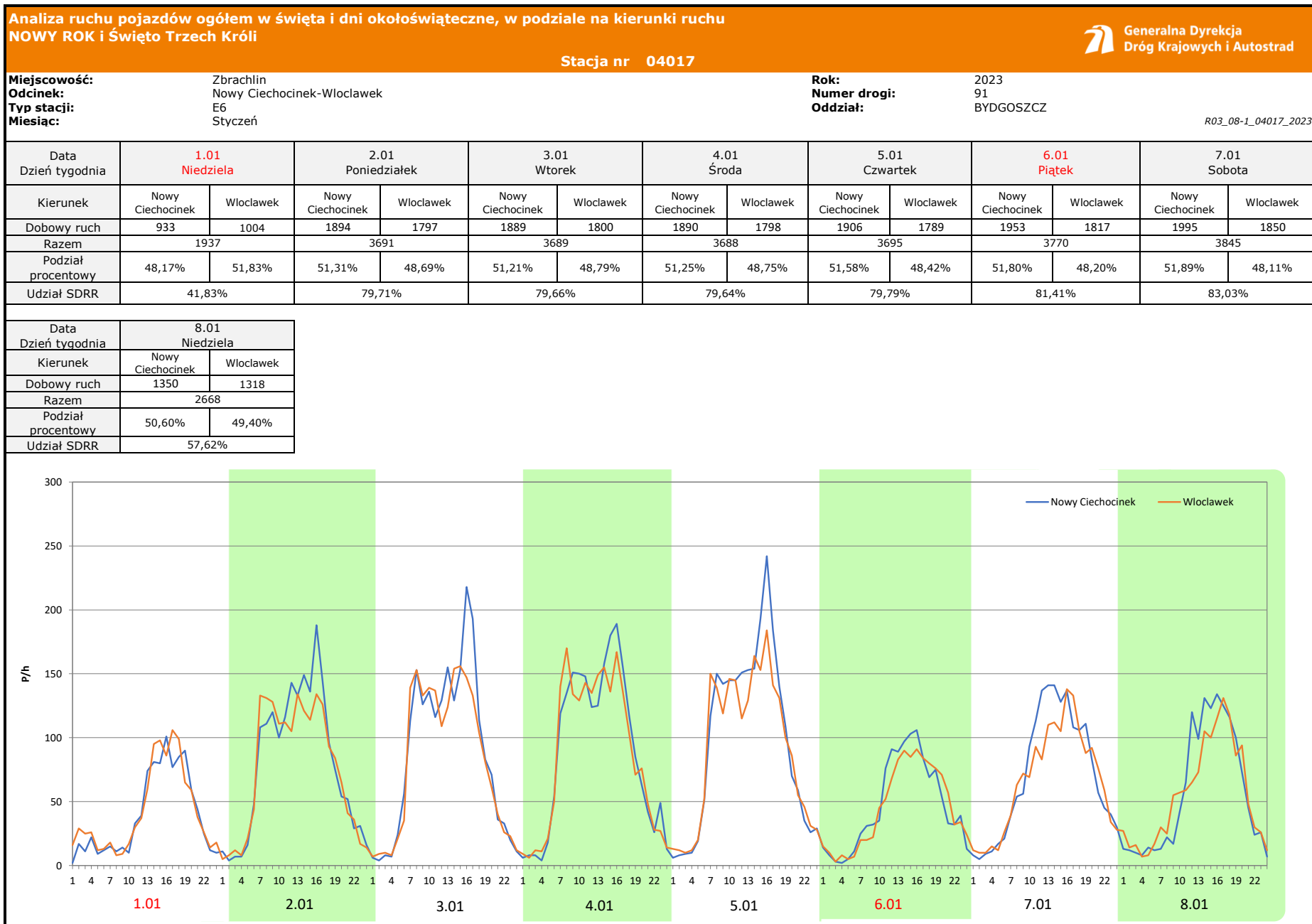
Miejscowość: Zbrachlin
Odcinek: Nowy Ciechocinek-Włocławek
Typ stacji: E6
Miesiąc: Grudzień

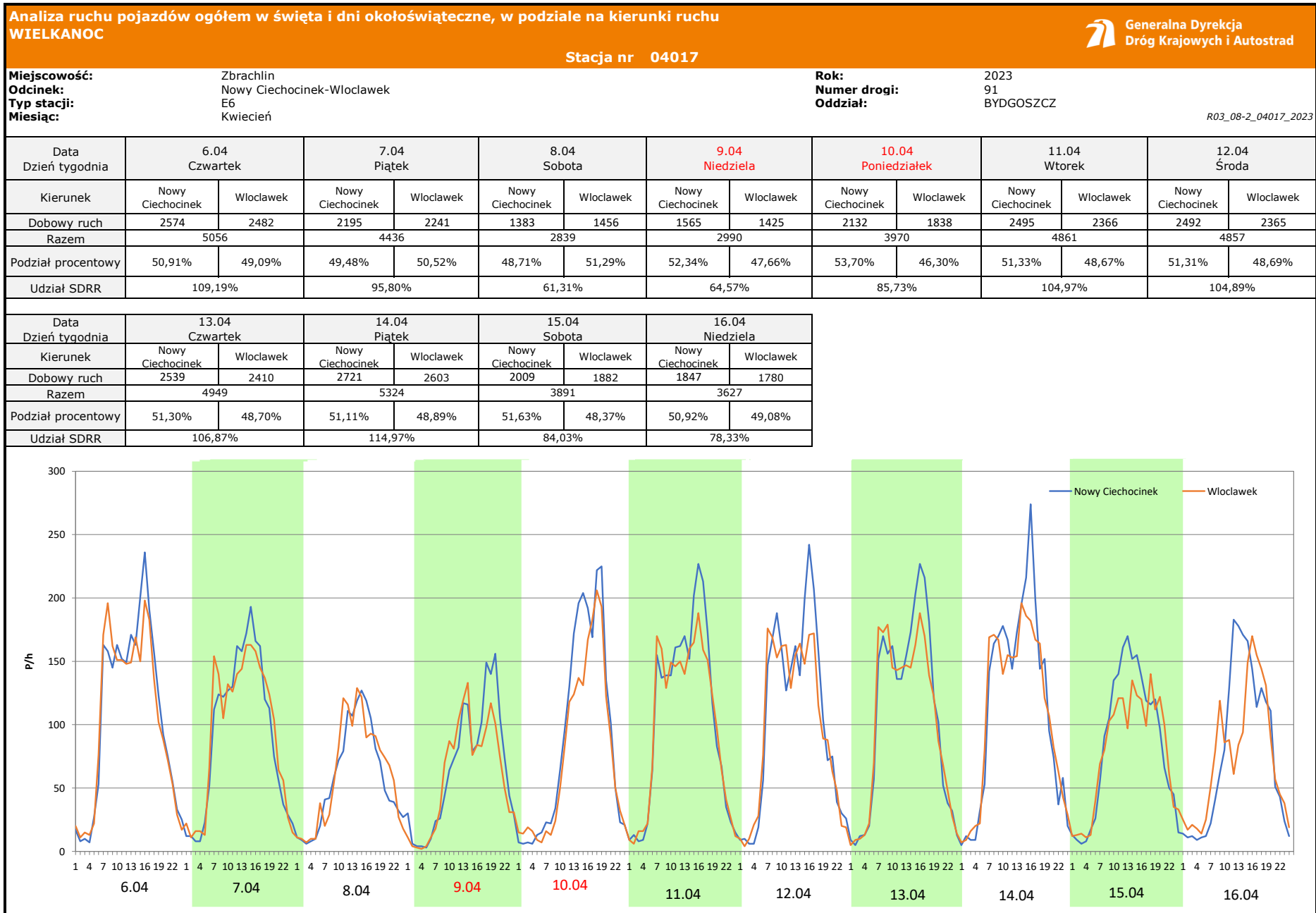
Rok: 2023
Numer drogi: 91
Oddział: BYDGOSZCZ

R03_07-1_04017_2023

Dzień tygodnia	Poniedziałek		Wtorek		Środa		Czwartek		Piątek		Sobota		Niedziela	
Kierunek	Nowy Ciechocinek	Włocławek	Nowy Ciechocinek	Włocławek	Nowy Ciechocinek	Włocławek	Nowy Ciechocinek	Włocławek	Nowy Ciechocinek	Włocławek	Nowy Ciechocinek	Włocławek	Nowy Ciechocinek	Włocławek
SDR	2321	2182	2318	2164	2301	2158	2294	2168	2374	2276	1729	1665	1568	1485
Razem	4503		4482		4459		4462		4650		3394		3053	
Podział procentowy	51,54%	48,46%	51,72%	48,28%	51,60%	48,40%	51,41%	48,59%	51,05%	48,95%	50,94%	49,06%	51,36%	48,64%







Analiza ruchu pojazdów ogółem w święta i dni okołoświąteczne, w podziale na kierunki ruchu
1 - 3 MAJA

Stacja nr 04017

 Generalna Dyrekcja Dróg Krajowych i Autostrad

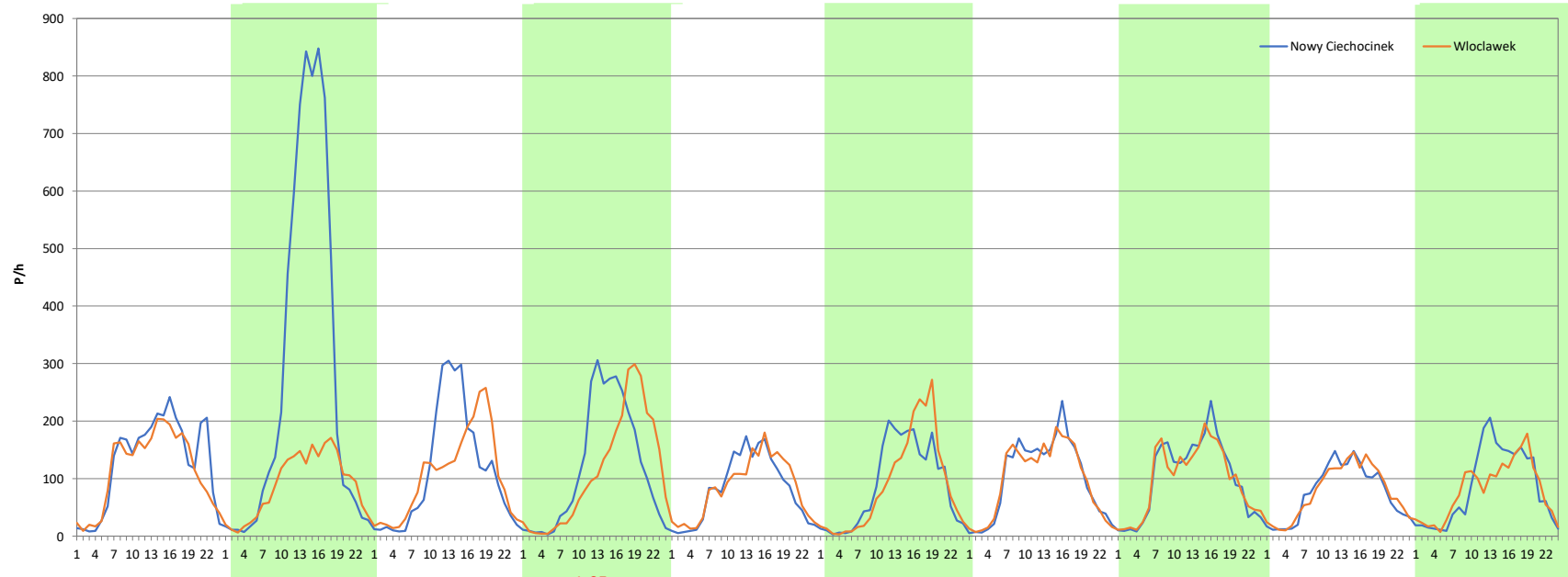
Miejscowość: Zbrachlin
Odcinek: Nowy Ciechocinek-Włocławek
Typ stacji: E6
Miesiąc: Maj

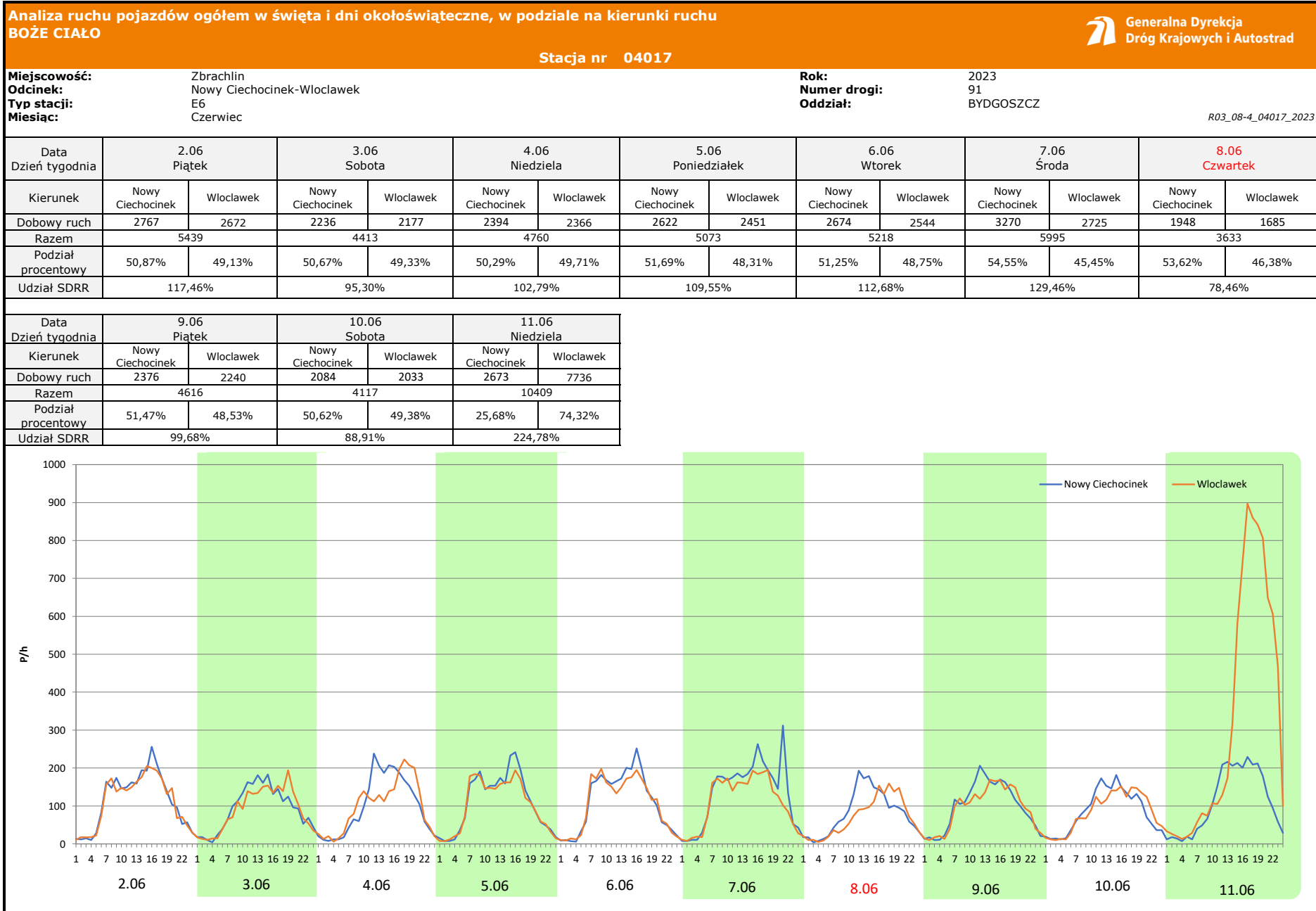
Rok: 2023
Numer drogi: 91
Oddział: BYDGOSZCZ

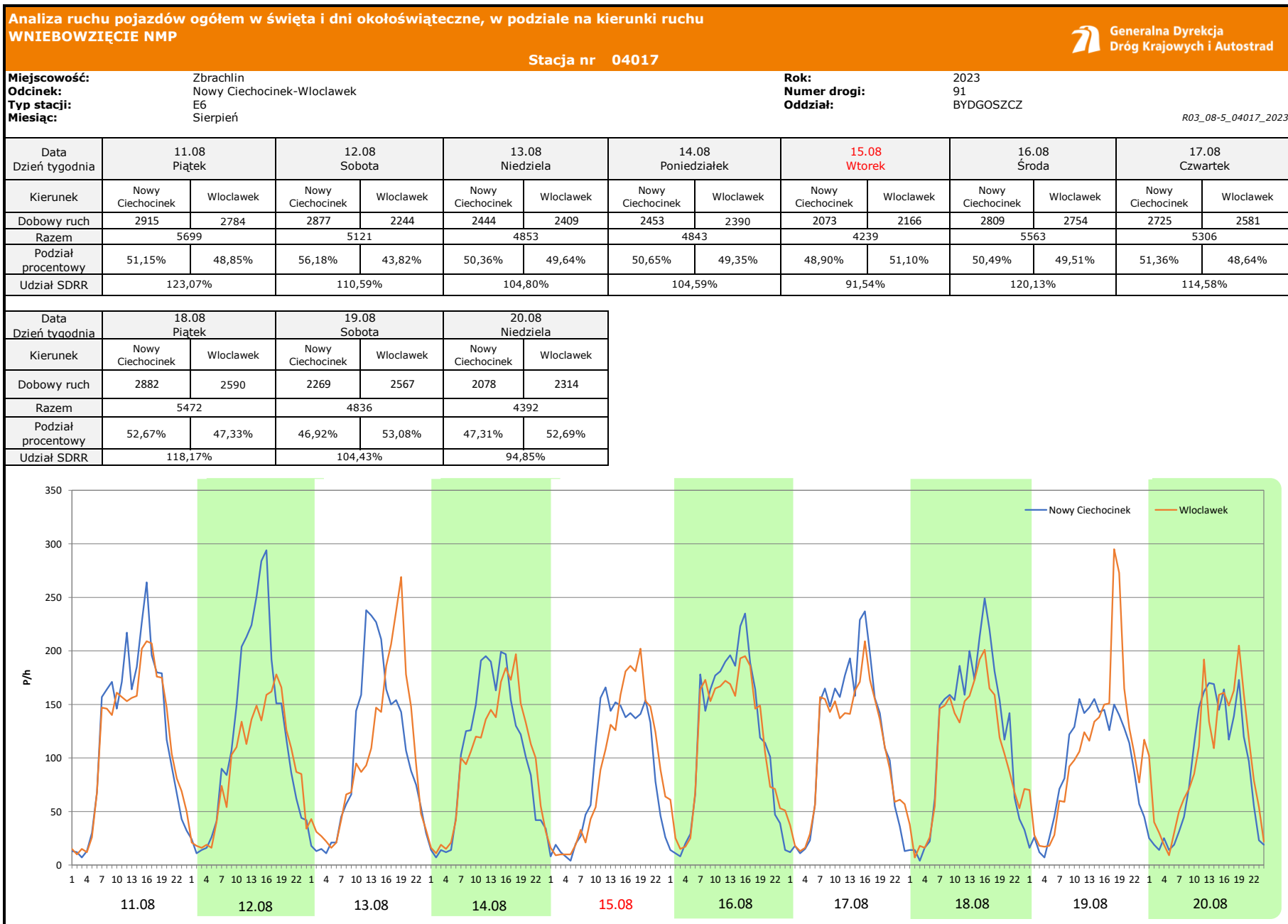
R03_08-3_04017_2023

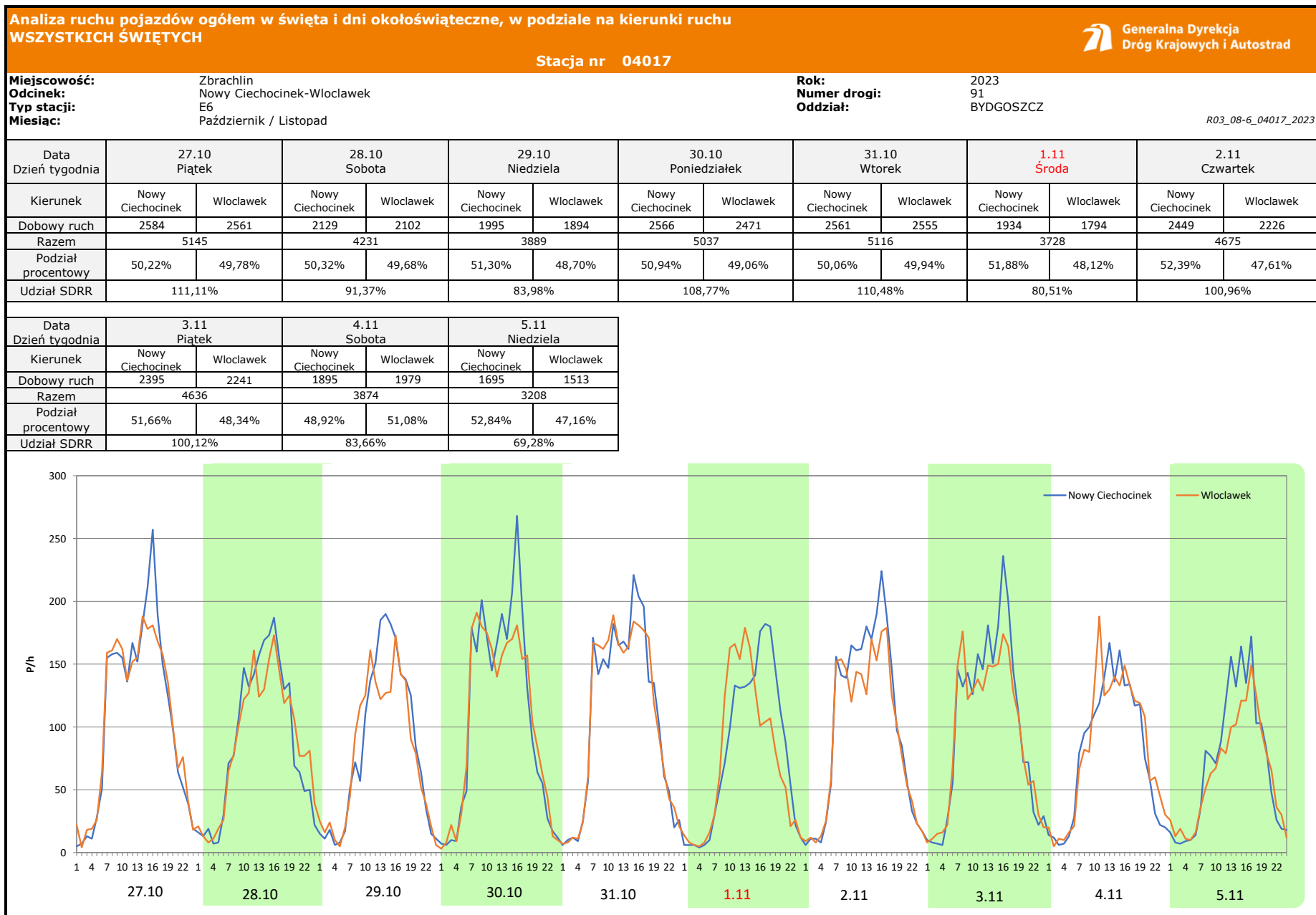
Data Dzień tygodnia	28.04 Piątek		29.04 Sobota		30.04 Niedziela		1.05 Poniedziałek		2.05 Wtorek		3.05 Środa		4.05 Czwartek	
Kierunek	Nowy Ciechocinek	Włocławek	Nowy Ciechocinek	Włocławek	Nowy Ciechocinek	Włocławek	Nowy Ciechocinek	Włocławek	Nowy Ciechocinek	Włocławek	Nowy Ciechocinek	Włocławek	Nowy Ciechocinek	Włocławek
Dobowy ruch	3077	2761	6640	2154	2687	2522	2824	2664	1935	1995	2125	2140	2410	2347
Razem	5838		8794		5209		5488		3930		4265		4757	
Podział procentowy	52,71%	47,29%	75,51%	24,49%	51,58%	48,42%	51,46%	48,54%	49,24%	50,76%	49,82%	50,18%	50,66%	49,34%
Udział SDRR	126,07%		189,91%		112,49%		118,51%		84,87%		92,10%		102,73%	

Data Dzień tygodnia	5.05 Piątek		6.05 Sobota		7.05 Niedziela	
Kierunek	Nowy Ciechocinek	Włocławek	Nowy Ciechocinek	Włocławek	Nowy Ciechocinek	Włocławek
Dobowy ruch	2424	2337	1809	1849	2031	1910
Razem	4761		3658		3941	
Podział procentowy	50,91%	49,09%	49,45%	50,55%	51,54%	48,46%
Udział SDRR	102,81%		79,00%		85,11%	









Analiza ruchu pojazdów ogółem w święta i dni okołoswiąteczne, w podziale na kierunki ruchu ŚWIĘTO NIEPODLEGŁOŚCI Generalna Dyrekcja Dróg Krajowych i Autostrad

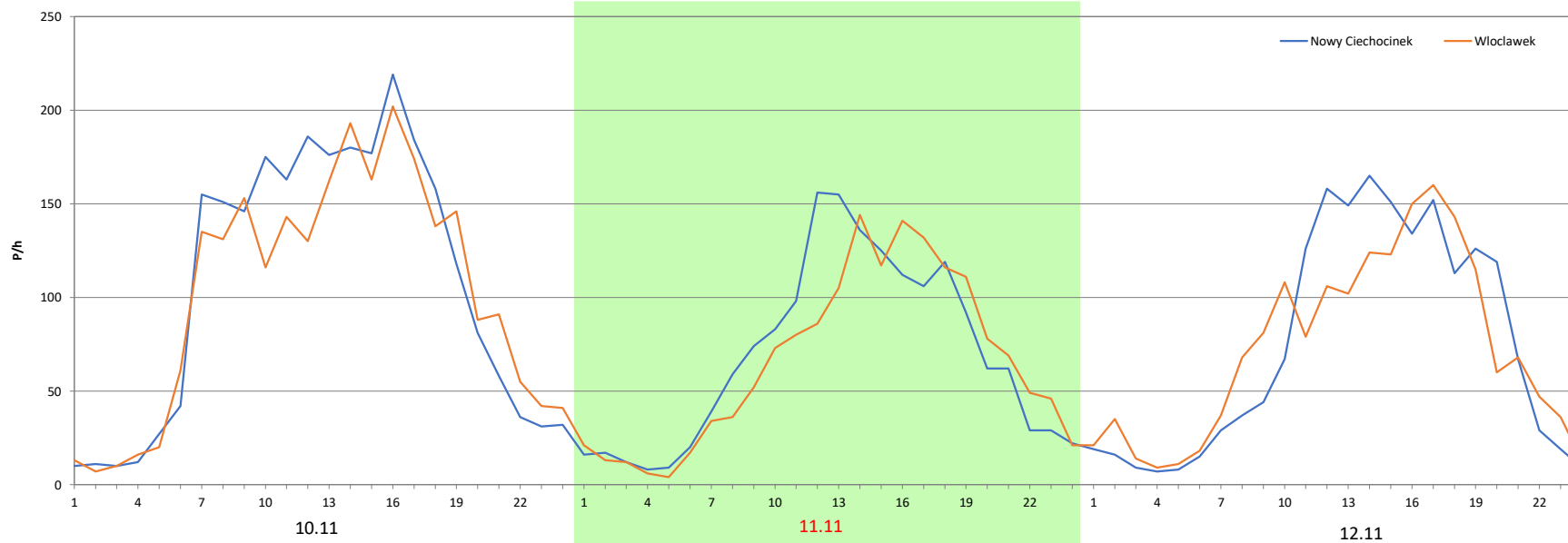
Stacja nr 04017

Miejscowość: Zbrachlin
 Odcinek: Nowy Ciechocinek-Włocławek
 Typ stacji: E6
 Miesiąc: Listopad

Rok: 2023
 Numer drogi: 91
 Oddział: BYDGOSZCZ

R03_08-7_04017_2023

Data Dzień tygodnia	10.11 Piątek		11.11 Sobota		12.11 Niedziela	
Kierunek	Nowy Ciechocinek	Włocławek	Nowy Ciechocinek	Włocławek	Nowy Ciechocinek	Włocławek
Dobowy ruch	2538	2430	1640	1563	1768	1728
Razem	4968		3203		3496	
Podział procentowy	51,09%	48,91%	51,20%	48,80%	50,57%	49,43%
Udział SDRR	107,28%		69,17%		75,50%	



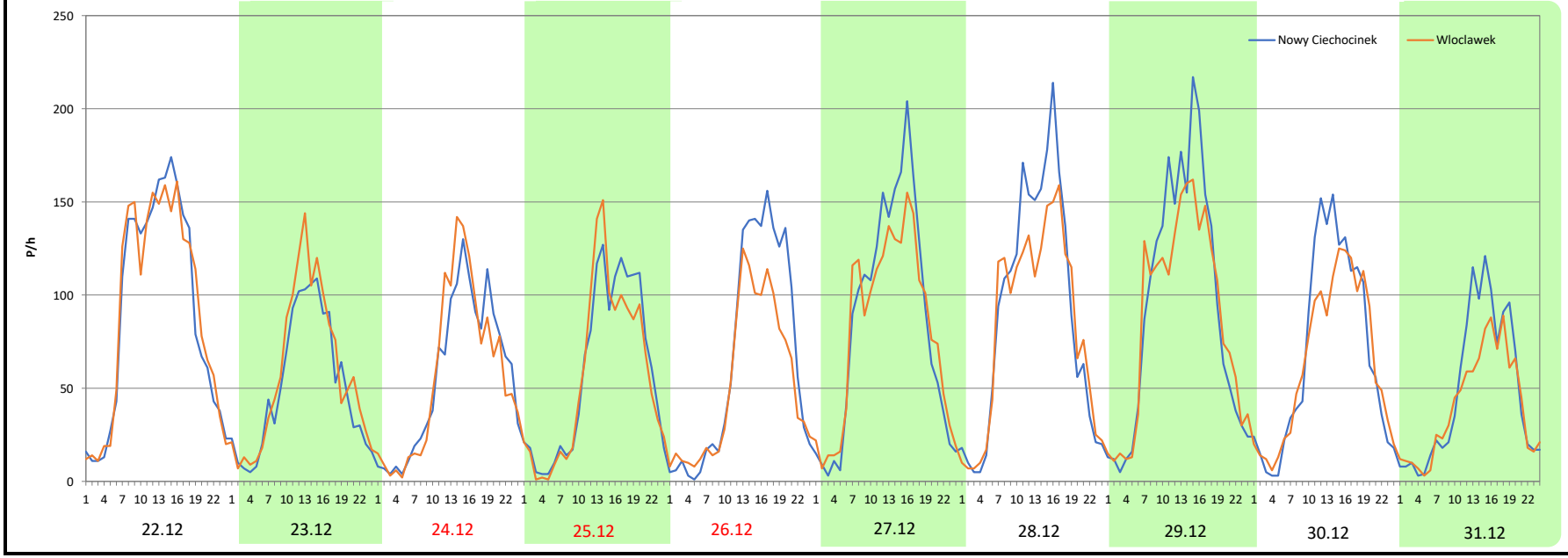
Analiza ruchu pojazdów ogółem w święta i dni okołoświąteczne, w podziale na kierunki ruchu
BOŻE NARODZENIE  Generalna Dyrekcja Dróg Krajowych i Autostrad

Stacja nr 04017

Miejscowość: Zbrachlin **Rok:** 2023
Odcinek: Nowy Ciechocinek-Włocławek **Numer drogi:** 91
Typ stacji: E6 **Oddział:** BYDGOSZCZ
Miesiąc: Grudzień R03_08-8_04017_2023

Data Dzień tygodnia	22.12 Piątek		23.12 Sobota		24.12 Niedziela		25.12 Poniedziałek		26.12 Wtorek		27.12 Środa		28.12 Czwartek	
Kierunek	Nowy Ciechocinek	Włocławek	Nowy Ciechocinek	Włocławek	Nowy Ciechocinek	Włocławek	Nowy Ciechocinek	Włocławek	Nowy Ciechocinek	Włocławek	Nowy Ciechocinek	Włocławek	Nowy Ciechocinek	Włocławek
Dobowy ruch	2181	2195	1220	1383	1353	1368	1392	1339	1575	1254	2022	1922	2152	1973
Razem	4376		2603		2721		2731		2829		3944		4125	
Podział procentowy	49,84%	50,16%	46,87%	53,13%	49,72%	50,28%	50,97%	49,03%	55,67%	44,33%	51,27%	48,73%	52,17%	47,83%
Udział SDRR	94,50%		56,21%		58,76%		58,98%		61,09%		85,17%		89,08%	

Data Dzień tygodnia	29.12 Piątek		30.12 Sobota		31.12 Niedziela	
Kierunek	Nowy Ciechocinek	Włocławek	Nowy Ciechocinek	Włocławek	Nowy Ciechocinek	Włocławek
Dobowy ruch	2224	2079	1640	1527	1146	962
Razem	4303		3167		2108	
Podział procentowy	51,68%	48,32%	51,78%	48,22%	54,36%	45,64%
Udział SDRR	92,92%		68,39%		45,52%	



Nierównomierność kierunkowa dla każdego dnia w roku, dla pojazdów ogółem



Generalna Dyrekcja
Dróg Krajowych i Autostrad

Stacja nr 04017

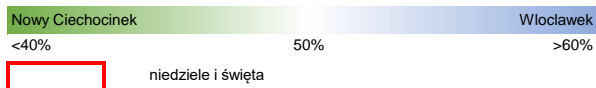
Miejscowość: Zbrachlin
Odcinek: Nowy Ciechocinek-Włocławek
Typ stacji: E6

Rok: 2023
Numer drogi: 91
Oddział: BYDGOSZCZ

R03_11_04017_2023

04017	Proporcja ruchu dziennego do średniego dobowego ruchu rocznego [%]											
	1	2	3	4	5	6	7	8	9	10	11	12
1	51,8	48,1	48,3	49,3	48,5	48,5	53,7	49,2	48,7	48,9	48,1	49,2
2	48,7	48,1	48,7	48,3	50,8	49,1	51,9	48,6	48,2	48,4	47,6	48,4
3	48,4	49,7	49,2	48,8	50,2	49,3	48,5	48,3	50,6	48,9	48,3	49,0
4	49,3	50,1	48,3	49,2	49,3	49,7	48,7	49,0	47,9	48,7	51,1	47,8
5	48,2	47,9	47,7	49,5	49,1	48,3	49,0	49,2	49,4	48,6	47,2	48,4
6	49,0	49,0	47,9	49,1	50,5	48,8	48,4	51,4	49,1	49,5	48,4	48,7
7	48,4	48,1	48,4	50,5	48,5	45,5	48,0	48,8	48,3	47,3	48,2	48,7
8	49,4	48,4	49,1	51,3	48,7	46,4	48,5	49,4	49,3	48,4	48,3	48,8
9	48,0	49,0	48,8	47,7	49,0	48,5	49,5	48,9	48,5	48,4	49,0	48,1
10	48,8	48,8	50,3	46,3	48,5	49,4	48,4	48,9	50,7	49,0	48,9	48,7
11	48,9	48,7	48,3	48,7	49,5	74,3	48,9	48,9	49,5	48,7	48,8	48,9
12	48,8	48,7	49,1	48,6	49,0	48,2	48,6	43,8	48,9	49,6	49,4	48,0
13	49,1	48,3	48,2	48,7	48,5	48,9	48,4	49,6	49,4	50,0	48,6	47,9
14	49,0	48,1	48,0	48,9	48,7	48,8	49,1	49,3	49,2	49,5	48,2	48,7
15	47,9	48,7	48,6	48,4	48,9	52,7	46,1	51,1	48,5	48,8	48,9	48,3
16	48,3	49,3	48,8	49,1	47,4	49,0	49,9	49,5	49,1	48,7	48,9	48,3
17	48,7	48,7	49,5	50,2	47,8	48,7	48,3	48,6	49,3	49,0	48,3	48,8
18	48,5	49,7	49,2	48,6	49,5	51,0	48,5	47,3	48,5	48,3	49,5	48,6
19	49,2	49,5	48,0	49,2	48,8	48,2	48,8	53,1	49,4	49,3	48,9	48,4
20	48,7	48,4	48,4	48,5	48,0	47,9	48,8	52,7	49,2	49,5	48,9	48,3
21	49,5	48,6	48,9	48,4	49,3	48,7	48,9	49,5	49,3	49,4	48,5	49,1
22	49,1	48,9	48,5	48,9	47,0	49,0	48,9	49,0	48,7	49,7	47,5	50,2
23	48,5	48,6	48,0	48,9	48,7	49,2	50,7	49,7	49,2	48,4	48,9	53,1
24	47,7	48,3	49,8	58,4	48,2	48,9	48,5	49,3	50,4	49,2	48,7	50,3
25	48,3	49,8	48,6	48,7	49,3	48,9	49,0	48,8	48,4	48,0	49,5	49,0
26	48,4	49,5	48,5	49,0	48,8	47,7	49,8	50,0	48,6	48,3	48,6	44,3
27	49,6	48,9	49,0	49,1	48,6	48,7	49,3	51,0	48,4	49,8	48,8	48,7
28	49,1	48,9	47,9	47,3	48,4	49,2	49,3	48,6	49,6	49,7	47,9	47,8
29	48,6		48,5	24,5	48,3	48,7	49,7	48,3	49,1	48,7	49,0	48,3
30	48,4		49,0	48,4	48,2	50,4	50,1	49,4	49,7	49,1	48,5	48,2
31	48,4		50,3		48,4		49,1	48,8		49,9		45,6

Legenda



$$*WNK = \frac{N_{poj./24h} \text{ (kierunek P)}}{N_{poj./24h} \text{ (kierunek P+L)}}$$

Dobowe wahania ruchu pojazdów ogółem w podziale na kierunki



Generalna Dyrekcja
Dróg Krajowych i Autostrad

Stacja nr 04017

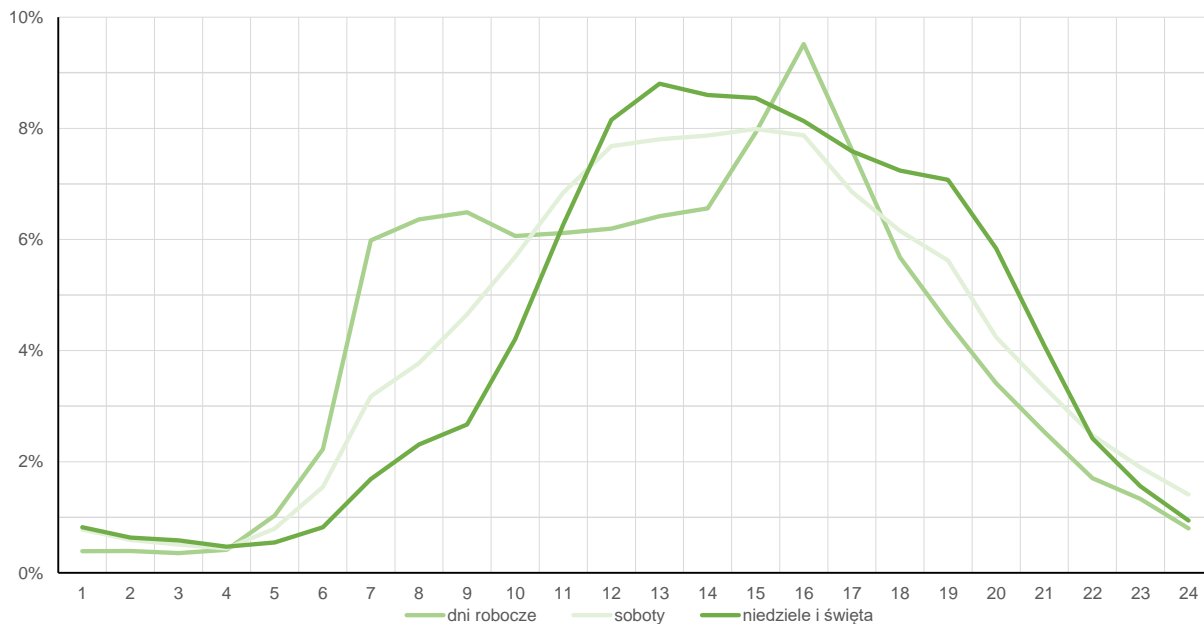
Miejscowość: Zbrachlin
Odcinek: Nowy Ciechocinek-Włocławek
Typ stacji: E6

Rok: 2023
Numer drogi: 91
Oddział: BYDGOSZCZ

Średni dobowy rozkład natężenia ruchu

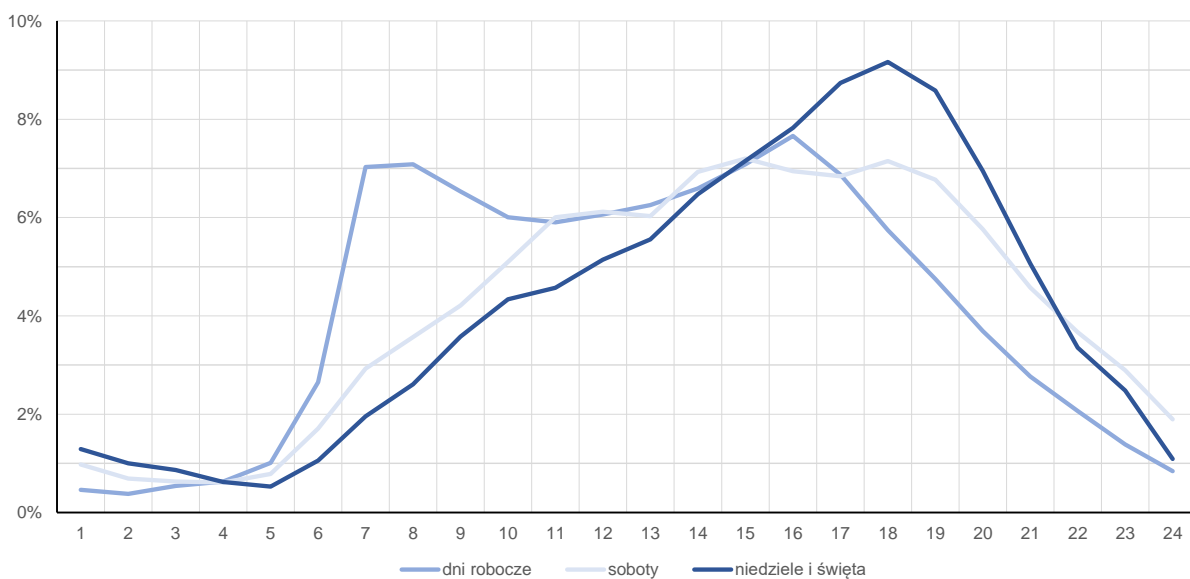
R03_12-1_04017_2023

Kierunek: Nowy Ciechocinek



R03_12-2_04017_2023

Kierunek: Włocławek



Struktura rodzajowa ruchu wg pomiarów automatycznych

Stacja nr 04017

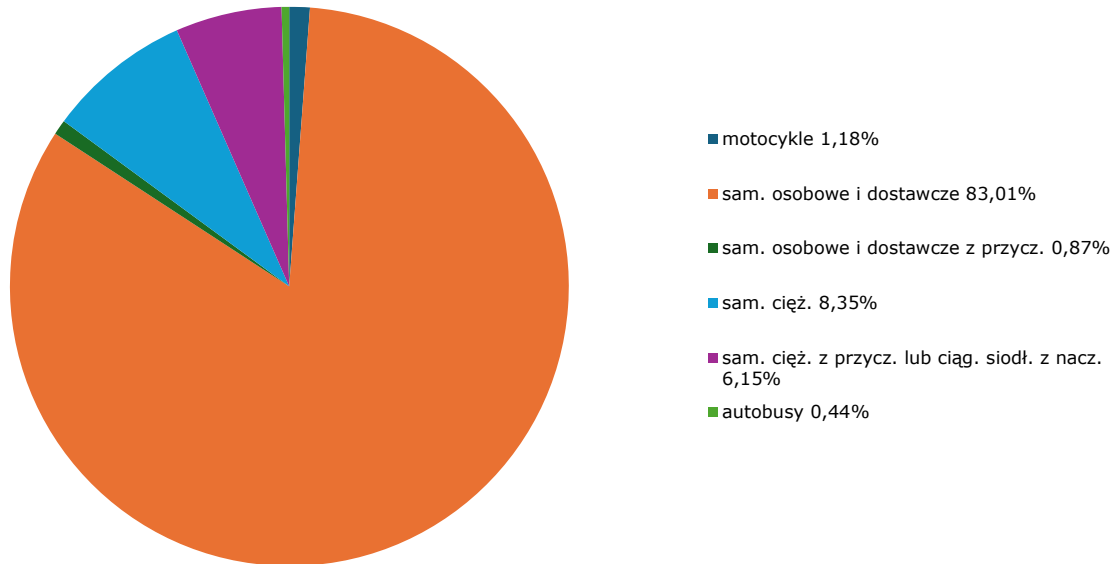


Generalna Dyrekcja
Dróg Krajowych i Autostrad

Miejscowość: Zbrachlin
Odcinek: Nowy Ciechocinek-Włocławek
Typ stacji: GR

Rok: 2023
Numer drogi: 91
Oddział: BYDGOSZCZ
R04_03_04017_2023

Rodzajowa struktura ruchu wg pomiarów automatycznych w 2023 roku



Rozkłady prędkości pojazdów samochodowych



Generalna Dyrekcja
Dróg Krajowych i Autostrad

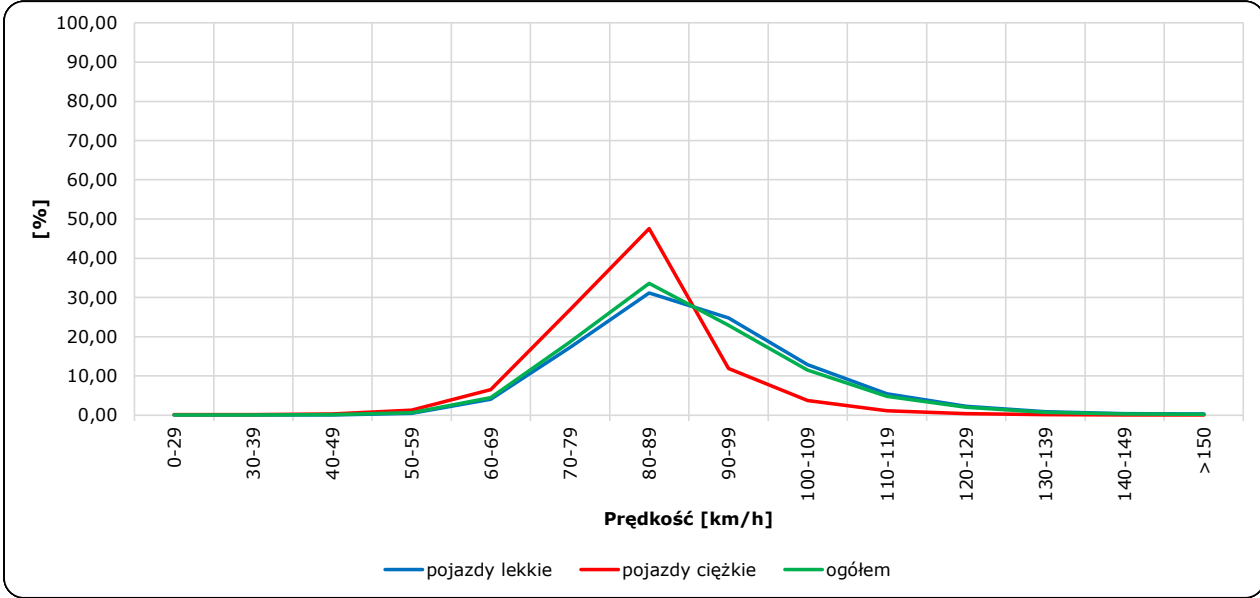
Stacja nr 04017

Miejscowość: Zbrachlin
Odcinek: Nowy Ciechocinek-Włocławek
Typ stacji: GR

Rok: 2023
Numer drogi: 91
Oddział: BYDGOSZCZ

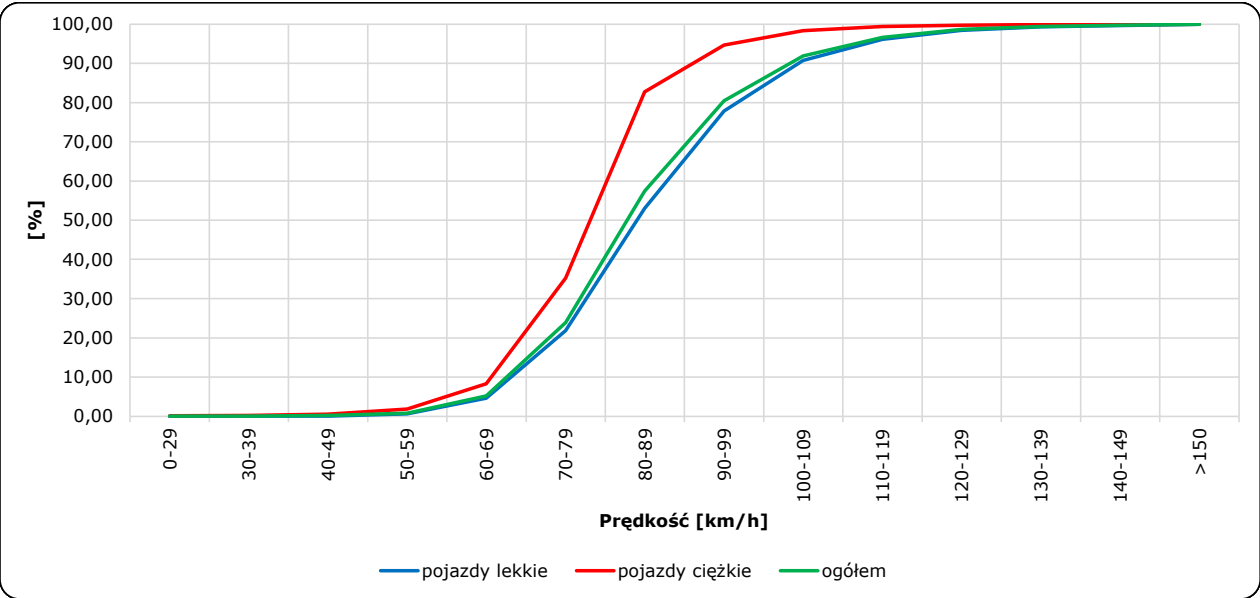
R06_02-1_04017_2023

Rozkład prędkości



R06_02-2_04017_2023

Dystrybuanta prędkości



Zestawienie 200 godzin o największym natężeniu ruchu w roku



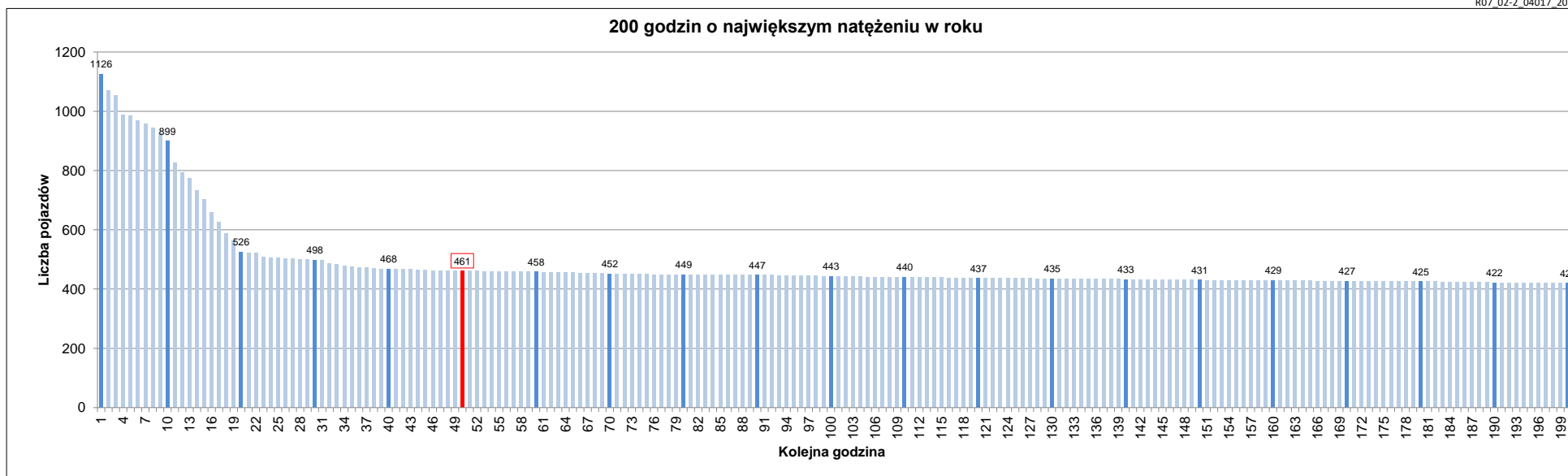
Stacja nr 04017

Miejscowość: Zbrachlin
 Odcinek: Nowy Ciechocinek-Włocławek
 Typ stacji: E6
 Rok: 2023
 Numer drogi: 91
 Oddział: BYDGOSZCZ

R07_02-1_04017_2023

Udział ruchu w godzinach o największym natężeniu w roku w odniesieniu do SDRR w 2023 roku [%]																					
SDRR	1	10	20	30	40	50	60	70	80	90	100	110	120	130	140	150	160	170	180	190	200
4615	1126	899	498	468	468	461	458	452	449	447	443	440	437	435	433	431	429	427	425	422	420
Udział proc.	24%	19%	11%	10%	10%	10%	10%	10%	10%	10%	10%	10%	9%	9%	9%	9%	9%	9%	9%	9%	9%
Data	11.06.23	29.04.23	11.06.23	02.07.23	27.07.23	01.05.23	25.05.23	03.05.23	31.03.23	16.05.23	25.08.23	21.04.23	17.03.23	10.01.23	10.08.23	30.04.23	01.06.23	12.05.23	23.03.23	23.02.23	24.02.23
Nr dnia	7	6	7	7	4	1	4	3	5	2	5	5	5	2	4	7	4	5	4	4	5
Godzina	17	13	23	17	16	16	16	19	16	16	15	16	16	16	16	13	16	16	16	16	16

R07_02-2_04017_2023



Oznaczenia:
 - Wartości natężeń kolejnych 200 godzin
 - Wartości co dziesiątej wartości z posród 200 godzin
 - Wartości 50-tej godziny

SDRR: 4615 poj./dobę