

Spis Treści

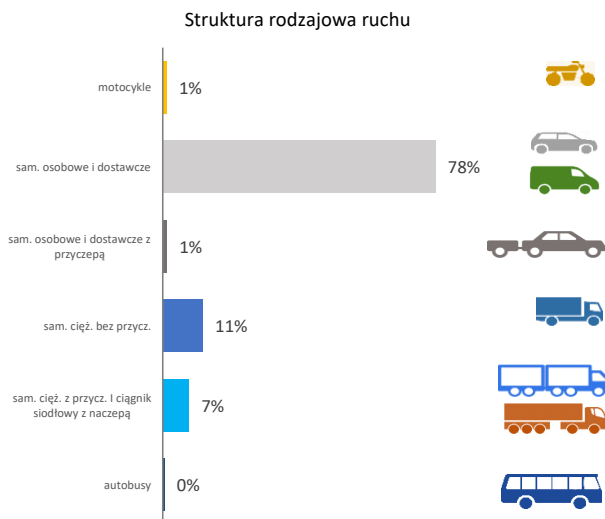
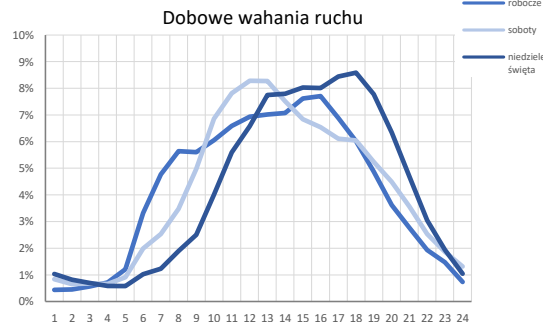
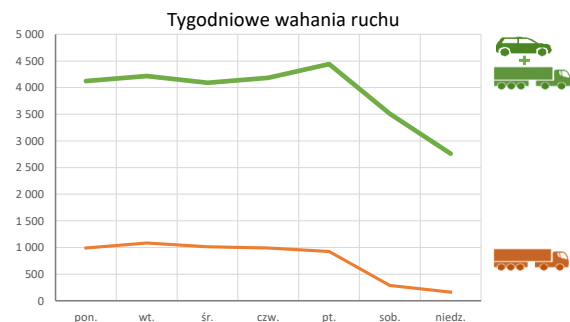
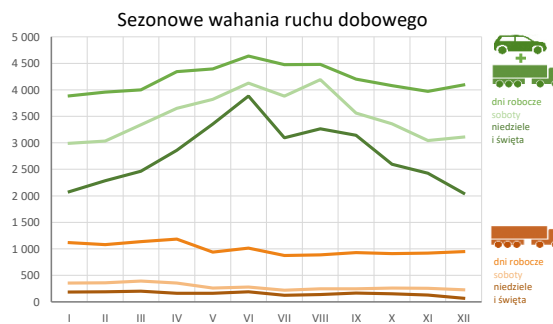
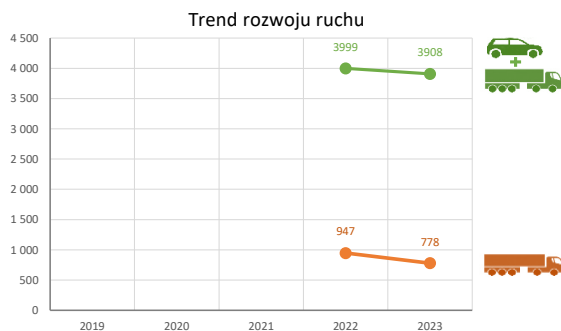
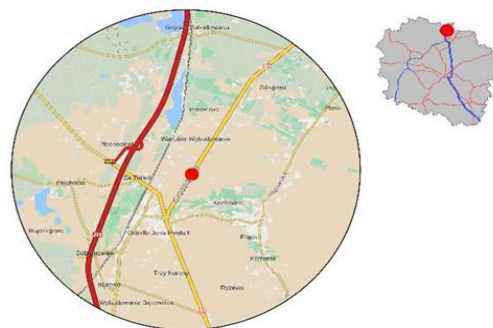
04018 - R00_01 - Karta charakterystyki stacji ciągłych pomiarów ruchu	Strona 1
04018 - R02_03 - Rozwój ruchu pojazdów ogółem dla poszczególnych stacji	Strona 2
04018 - R03_01 - Średni dobowy ruch pojazdów ogółem w poszczególnych miesiącach i dniach tygodnia [...]	Strona 3
04018 - R03_02 - Sezonowe i tygodniowe wahania ruchu pojazdów ogółem dla danej stacji	Strona 4
04018 - R03_03 - Dobowe wahania ruchu dla wybranych dni tygodnia dla pojazdów ogółem wraz z dystrybucją	Strona 5
04018 - R03_04 - Uśrednione dobowe rozkłady ruchu dla wybranych dni tygodnia, dla pojazdów lekkich i ciężkich	Strona 6
04018 - R03_07 - Analiza ruchu pojazdów ogółem w poszczególnych dniach tygodnia dla każdego miesiąca, w podziale na kierunki ruchu	Strona 7
04018 - R03_08 - Analiza ruchu w święta i dni okołoswiąteczne	Strona 19
04018 - R03_10 - Proporcja dobowego natężenia ruchu do SDRR, dla każdego dnia w roku, dla pojazdów ogółem	Strona 27
04018 - R03_11 - Nierównomierność kierunkowa dla każdego dnia w roku, dla pojazdów ogółem	Strona 28
04018 - R03_12 - Dobowe wahania ruchu w podziale na kierunki oraz na pojazdy ogółem	Strona 29
04018 - R04_03 - Rodzajowa struktura ruchu wg pomiarów automatycznych	Strona 30
04018 - R06_02 - Rozkład prędkości pojazdów – wykres i dystrybucja	Strona 31
04018 - R07_02 - Zestawienie 200 godzin o największym natężeniu ruchu w roku, dla obu kierunków łącznie	Strona 32

Karta charakterystyki stacji ciągłych pomiarów ruchu
Stacja nr 04018

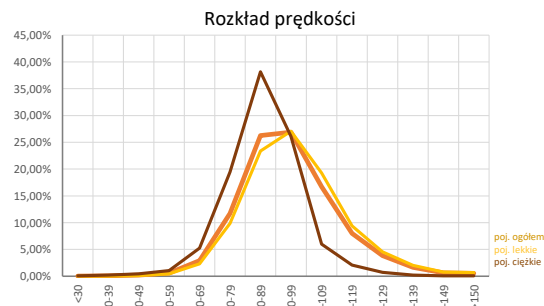


Nr stacji: 04018
Typ stacji: E6
Lokalizacja: Kurzejewo
Numer drogi: 91
Pikietaż: 102+900

Stacja działa od: 25.05.2021
Charakter ruchu: G
Liczba dni w archiwizacji: 365
Procent doszacowanych godzin: 0%



Godzina 50-ta
 Natężenie: 378
 Udział proc.: 10%
 Dzień: 15.06.2023 (czwartek)
 Godzina: 16



Rozwój ruchu pojazdów ogółem w latach										Generalna Dyrekcja Dróg Krajowych i Autostrad	
Stacja nr 04018											
Miejscowość:	Kurzejewo				Rok:	2023					
Odcinek:	Nowe-Warlubie				Numer drogi:	91					
Typ stacji:	E6				Oddział:	BYDGOSZCZ					
<i>R02_02_04018_2023</i>											
Średni dobowy ruch roczny (SDRR) w latach (poj./dobę)										Wzrost/spadek ruchu [%]	
2014	2015	2016	2017	2018	2019	2020	2021	2022	2023	2023/21	2023/22
-	-	-	-	-	-	-	-	3999*	3908	-	-2

Wykres trendu rozwoju ruchu dla stacji 04018

R02_03_04018_2023

Rok	SDRR [poj./dobę]
2014	0
2015	0
2016	0
2017	0
2018	0
2019	0
2020	0
2021	3999*
2022	3908
2023	3908

* - ruch niemiernodajny do porównań

Średni dobowy ruch dla poszczególnych dni tygodnia w poszczególnych miesiącach roku														
Stacja nr 04018												Rok: 2023		
Miejscowość: Kurzejewo				Odcinek: Nowe-Warlubie				Numer drogi: 91				Oddział: BYDGOSZCZ		
Typ stacji: E6														
Ruch ogółem														
R03_01_04018_2023														
Dni tygodnia:		Styczeń	Luty	Marzec	Kwiecień	Maj	Czerwiec	Lipiec	Sierpień	Wrzesień	Październik	Listopad	Grudzień	Cały rok
1. Poniedziałki	a	3816	3962	3902	4131	4332	4543	4493	4399	4115	4045	3886	3841	4122
	b	1,116	1,105	1,050	1,051	1,052	1,022	1,081	1,036	1,040	1,080	1,088	1,106	1,067
	c	0,926	0,961	0,947	1,002	1,051	1,102	1,090	1,067	0,998	0,981	0,943	0,932	1,000
2. Wtorki	a	3868	3982	3928	4222	4195	4474	4385	4420	4078	4099	3927	5045	4219
	b	1,131	1,110	1,057	1,074	1,019	1,007	1,055	1,041	1,031	1,094	1,100	1,453	1,092
	c	0,917	0,944	0,931	1,001	0,994	1,061	1,039	1,048	0,967	0,972	0,931	1,196	1,000
3. Środy	a	3796	3811	3940	4228	4318	4590	4329	4313	4090	3972	3896	3801	4090
	b	1,110	1,063	1,060	1,076	1,049	1,033	1,042	1,015	1,034	1,060	1,091	1,095	1,059
	c	0,928	0,932	0,963	1,034	1,056	1,122	1,058	1,054	1,000	0,971	0,952	0,929	1,000
4. Czwartki	a	3933	3904	3896	4362	4406	4577	4531	4577	4092	4017	3993	3911	4183
	b	1,150	1,088	1,049	1,110	1,070	1,030	1,090	1,077	1,035	1,072	1,118	1,126	1,083
	c	0,940	0,933	0,931	1,043	1,053	1,094	1,083	1,094	0,978	0,960	0,954	0,935	1,000
5. Piątki	a	4087	4124	4293	4721	4768	4931	4622	4718	4555	4264	4159	4050	4441
	b	1,195	1,150	1,156	1,201	1,158	1,110	1,112	1,111	1,152	1,138	1,165	1,167	1,149
	c	0,920	0,929	0,967	1,063	1,074	1,110	1,041	1,062	1,026	0,960	0,937	0,912	1,000
6. Soboty	a	2991	3035	3341	3653	3821	4124	3882	4192	3563	3359	3042	3108	3509
	b	0,875	0,846	0,899	0,929	0,928	0,928	0,934	0,987	0,901	0,897	0,852	0,895	0,908
	c	0,852	0,865	0,952	1,041	1,089	1,175	1,106	1,195	1,015	0,957	0,867	0,886	1,000
7. Niedziele	a	2159	2287	2462	2900	3359	3752	3096	3132	3141	2595	2190	2049	2760
	b	0,631	0,638	0,663	0,738	0,816	0,844	0,745	0,737	0,794	0,693	0,613	0,590	0,714
	c	0,782	0,828	0,892	1,051	1,217	1,359	1,122	1,135	1,138	0,940	0,793	0,742	1,000
8. Dni robocze	a	3886	3957	3998	4343	4394	4637	4473	4481	4203	4079	3973	4092	4210
	b	1,136	1,103	1,076	1,105	1,067	1,044	1,076	1,055	1,063	1,089	1,113	1,179	1,090
	c	0,923	0,940	0,950	1,032	1,044	1,102	1,062	1,065	0,999	0,969	0,944	0,972	1,000
9. Święta	a	1915	-	-	2773	3339	4407	-	3786	-	-	2909	2049	3025
	b	0,560	-	-	0,705	0,811	0,992	-	0,891	-	-	0,814	0,590	0,783
	c	0,633	-	-	0,916	1,104	1,457	-	1,251	-	-	0,961	0,677	1,000
10. Niedziele i święta	a	2077	2287	2462	2858	3352	3883	3096	3263	3141	2595	2429	2049	2791
	b	0,607	0,638	0,663	0,727	0,814	0,874	0,745	0,768	0,794	0,693	0,680	0,590	0,722
	c	0,744	0,819	0,882	1,024	1,201	1,391	1,109	1,169	1,125	0,930	0,870	0,734	1,000
11. Wszystkie dni	a	3510	3586	3680	4025	4170	4446	4191	4269	3948	3764	3619	3686	3908
	b	1,000	1,000	1,000	1,000	1,000	1,000	1,000	1,000	1,000	1,000	1,000	1,000	1,000
	c	0,898	0,918	0,942	1,030	1,067	1,138	1,072	1,092	1,010	0,963	0,926	0,943	1,000

Legenda:

- a = średni dobowy ruch danego dnia (dni) tygodnia
- b = $\frac{\text{średni dobowy ruch danego dnia (dni) tygodnia w miesiącu}}{\text{średni dobowy ruch we wszystkie dni miesiąca}}$
- c = $\frac{\text{średni dobowy ruch danego dnia (dni) tygodnia w miesiącu}}{\text{średni dobowy ruch danego dnia (dni) tygodnia w roku}}$

Sezonowe i tygodniowe wahania ruchu dobowego pojazdów ogółem w latach



Stacja nr 04018

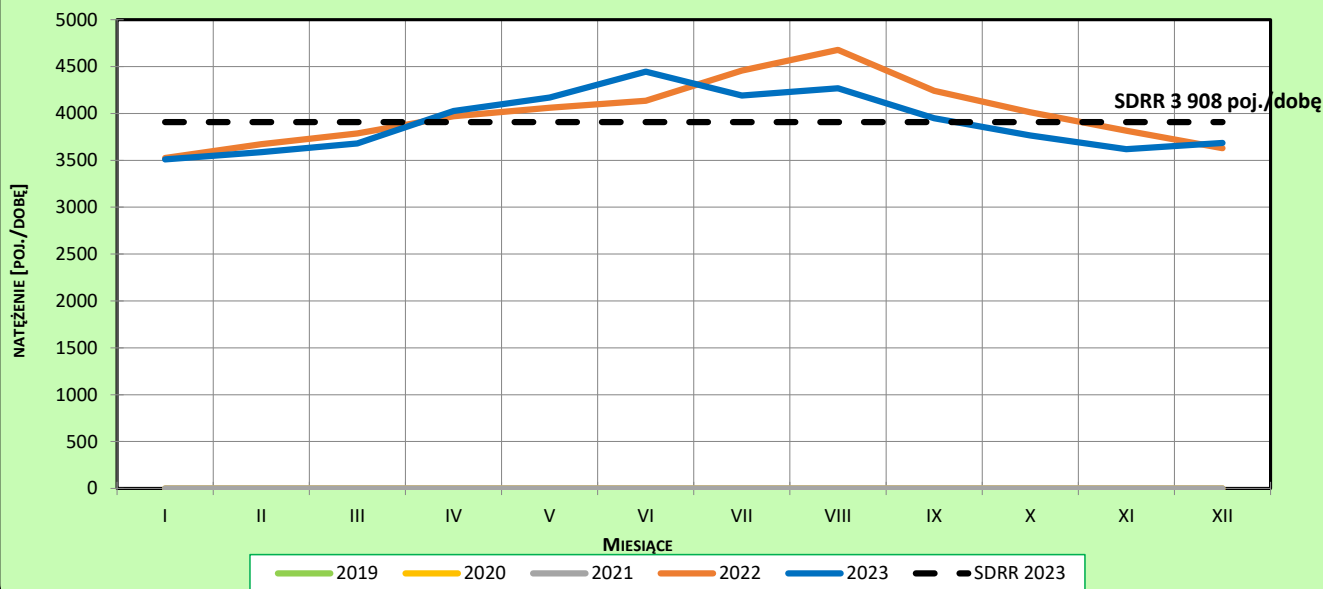
Miejscowość: Kurzejewo
 Odcinek: Nowe-Warlubie
 Typ stacji: E6

Rok: 2023
 Numer drogi: 91
 Oddział: BYDGOSZCZ

Ruch ogółem

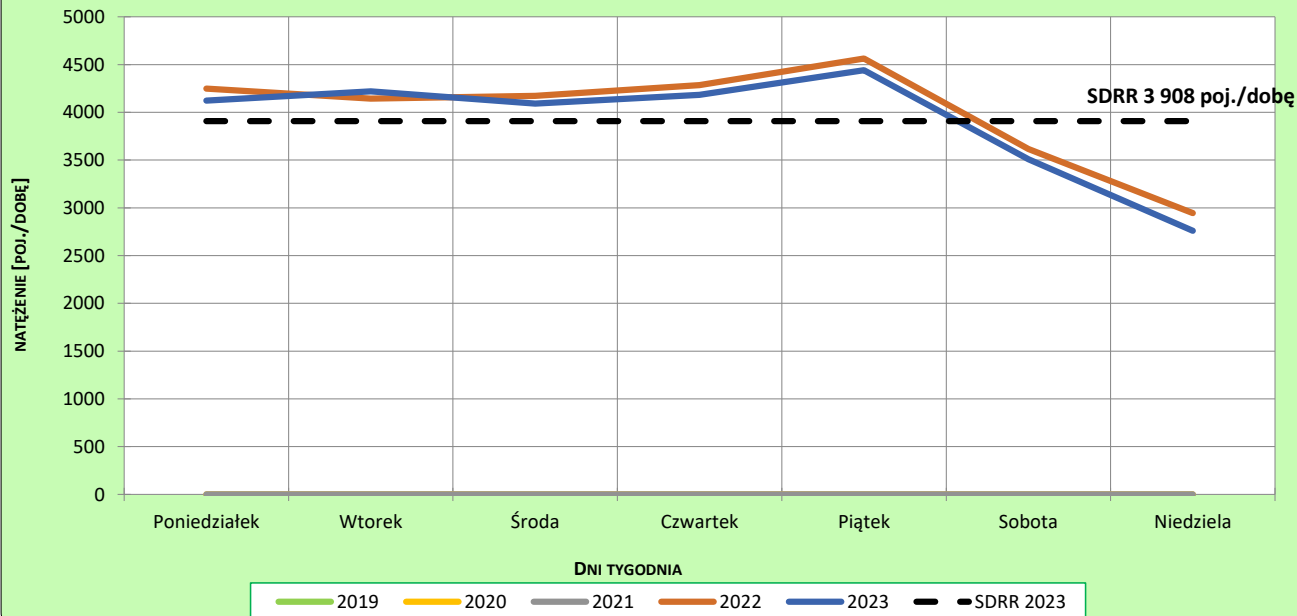
R03_02-1_04018_2023

Sezonowe wahania ruchu dobowego



R03_02-2_04018_2023

Tygodniowe wahania ruchu dobowego



Dobowe wahania ruchu pojazdów ogółem



Generalna Dyrekcja
Dróg Krajowych i Autostrad

Stacja nr 04018

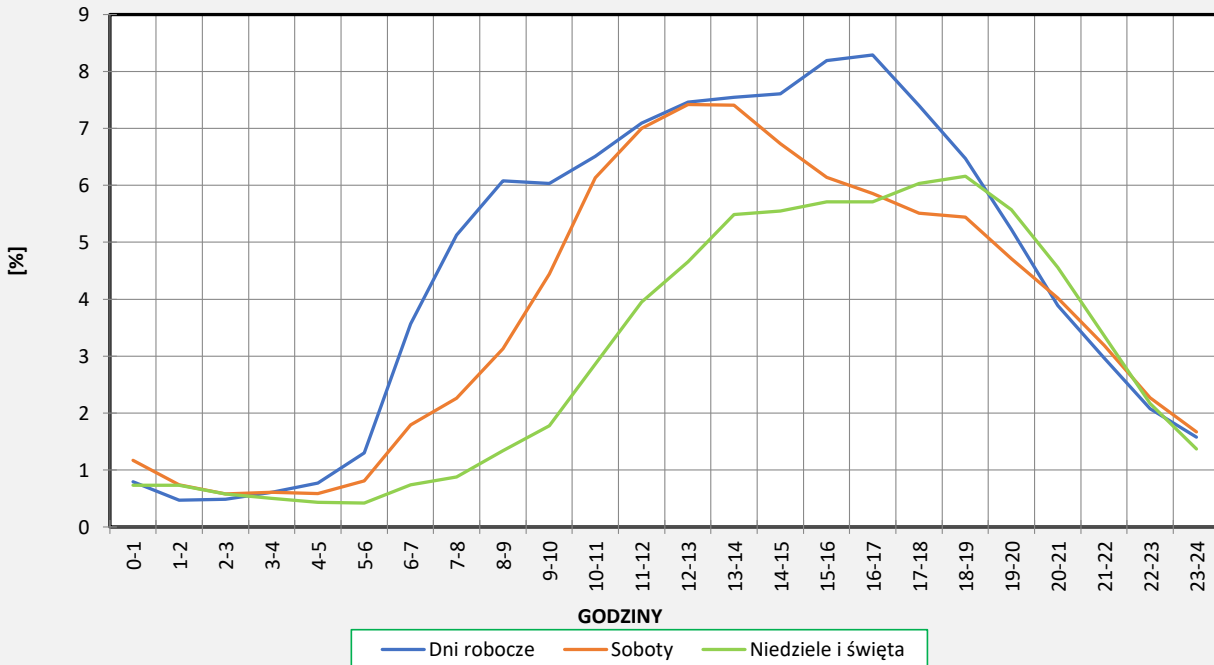
Miejscowość: Kurzejewo
Odcinek: Nowe-Warlubie
Typ stacji: E6

Rok: 2023
Numer drogi: 91
Oddział: BYDGOSZCZ

Ruch ogółem

R03_03-1_04018_2023

Dobowe wahania ruchu



R03_03-2_04018_2023

Dystrybuanta dobowych wahań ruchu



Uśrednione dobowe rozkłady ruchu dla wybranych dni tygodnia, dla pojazdów lekkich i ciężkich



Stacja nr 04018

Miejscowość: Kurzejewo
Odcinek: Nowe-Warlubie
Typ stacji: E6

Rok: 2023
Numer drogi: 91
Oddział: BYDGOSZCZ

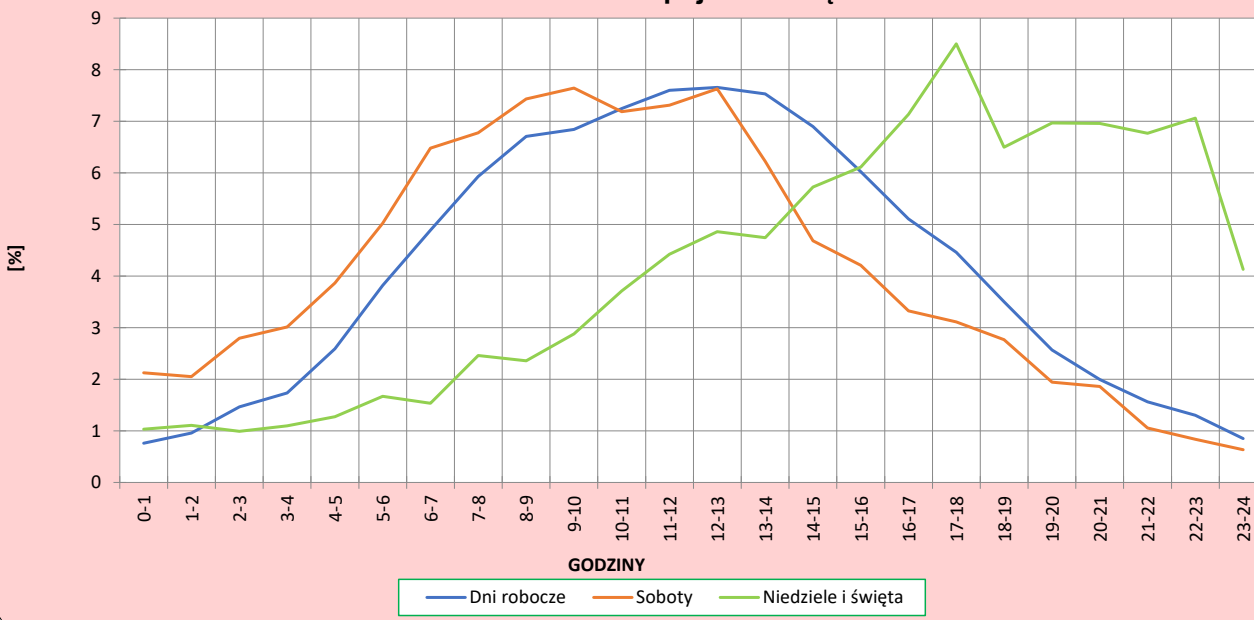
R03_04-1_04018_2023

Dobowe wahania ruchu pojazdów lekkich



R03_04-2_04018_2023

Dobowe wahania ruchu pojazdów ciężkich



Analiza ruchu pojazdów ogółem w poszczególnych dniach tygodnia dla każdego miesiąca, w podziale na kierunki ruchu



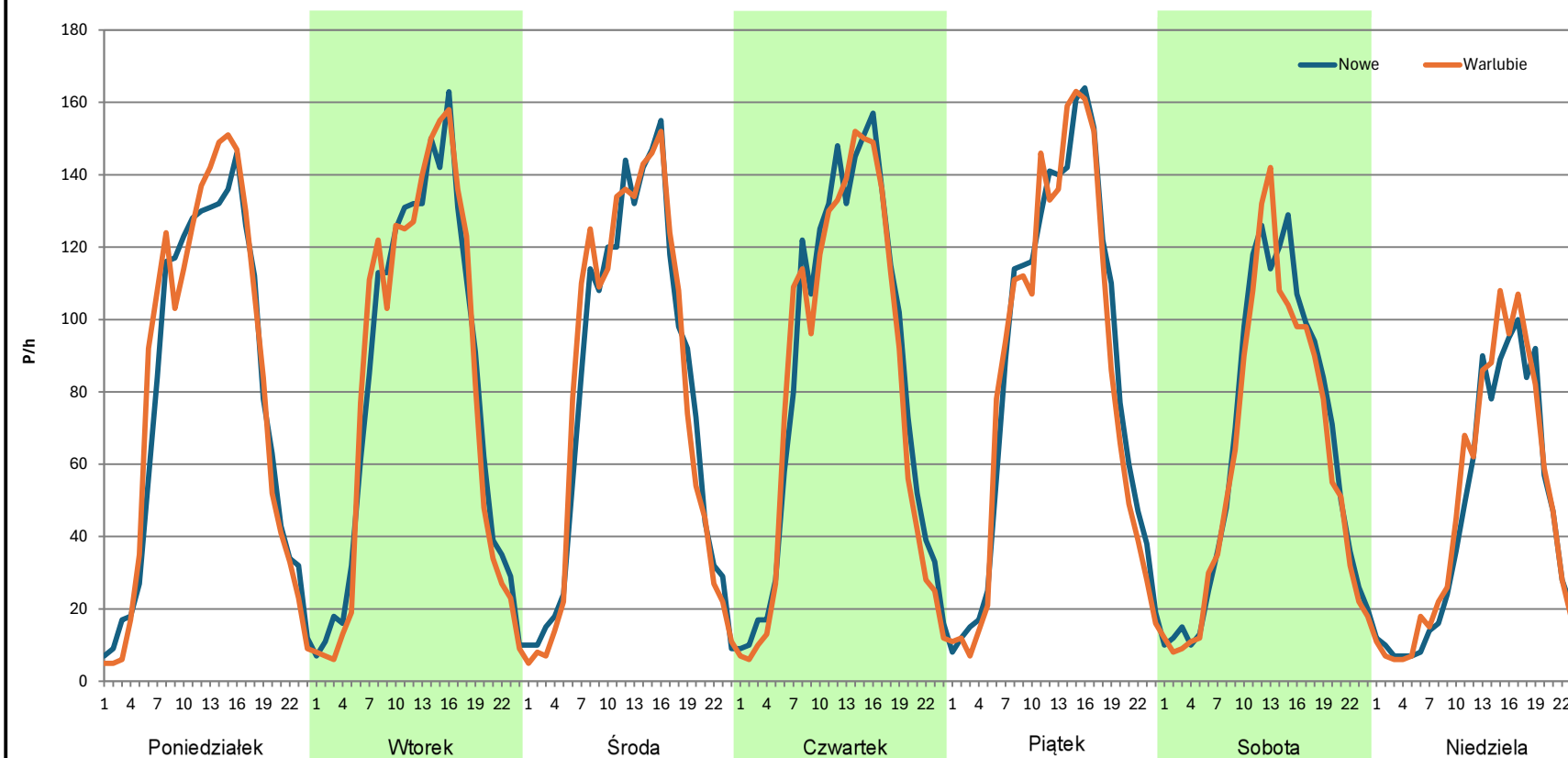
Stacja nr 04018

Miejscowość: Kurzejewo
Odcinek: Nowe-Warlubie
Typ stacji: E6
Miesiąc: Styczeń

Rok: 2023
Numer drogi: 91
Oddział: BYDGOSZCZ

R03_07-1_04018_2023

Dzień tygodnia	Poniedziałek		Wtorek		Środa		Czwartek		Piątek		Sobota		Niedziela	
Kierunek	Nowe	Warlubie	Nowe	Warlubie	Nowe	Warlubie	Nowe	Warlubie	Nowe	Warlubie	Nowe	Warlubie	Nowe	Warlubie
SDR	1877	1940	1939	1929	1894	1902	2004	1930	2070	2018	1531	1457	1043	1114
Razem	3817		3868		3796		3934		4088		2988		2157	
Podział procentowy	49,17%	50,83%	50,13%	49,87%	49,89%	50,11%	50,94%	49,06%	50,64%	49,36%	51,24%	48,76%	48,35%	51,65%



Analiza ruchu pojazdów ogółem w poszczególnych dniach tygodnia dla każdego miesiąca, w podziale na kierunki ruchu



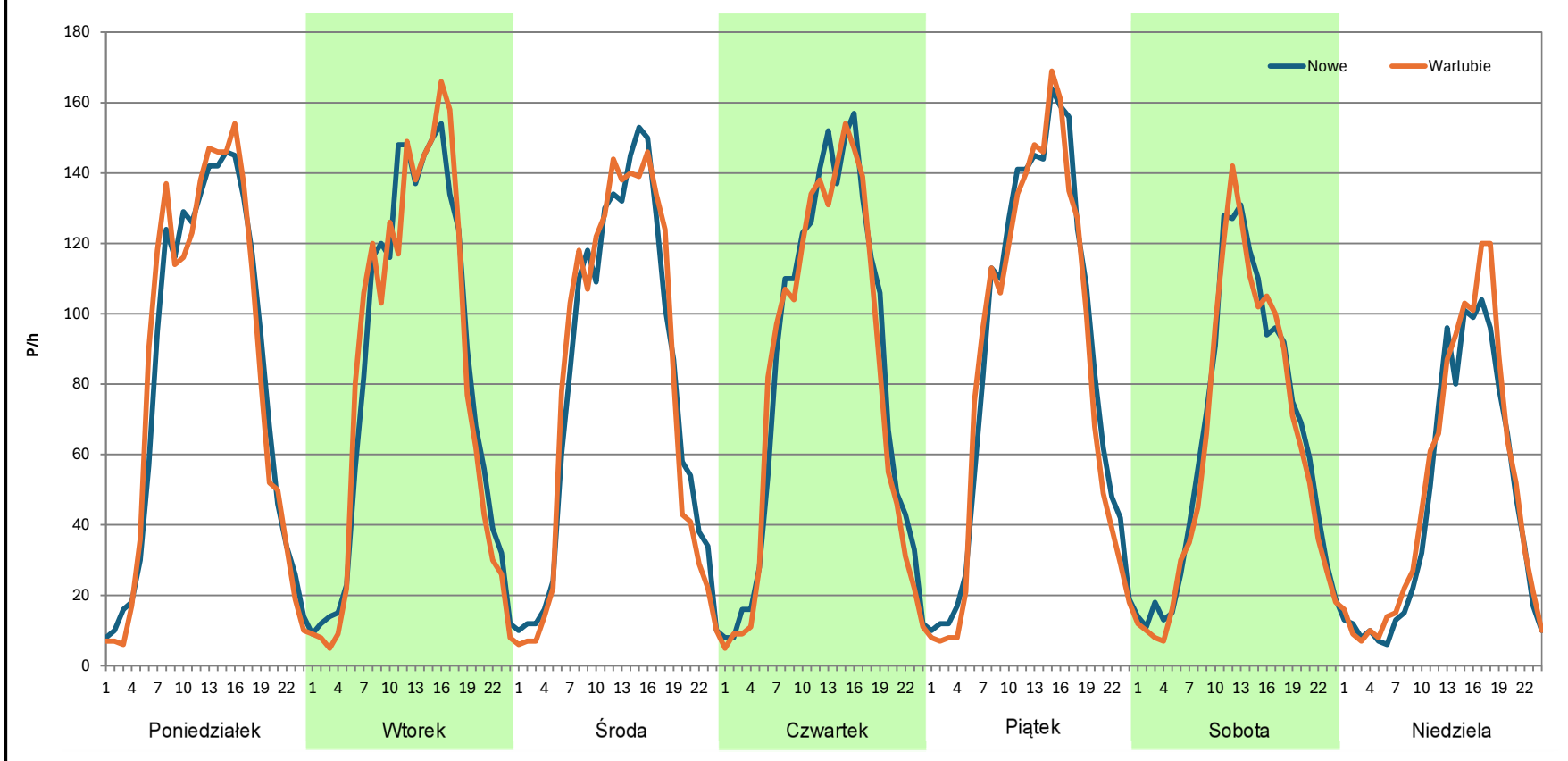
Stacja nr 04018

Miejscowość: Kurzejewo
Odcinek: Nowe-Warlubie
Typ stacji: E6
Miesiąc: Luty

Rok: 2023
Numer drogi: 91
Oddział: BYDGOSZCZ

R03_07-1_04018_2023

Dzień tygodnia	Poniedziałek		Wtorek		Środa		Czwartek		Piątek		Sobota		Niedziela	
Kierunek	Nowe	Warlubie	Nowe	Warlubie	Nowe	Warlubie	Nowe	Warlubie	Nowe	Warlubie	Nowe	Warlubie	Nowe	Warlubie
SDR	1970	1997	2000	1981	1910	1904	1985	1919	2099	2025	1546	1491	1093	1192
Razem	3967		3981		3814		3904		4124		3037		2285	
Podział procentowy	49,66%	50,34%	50,24%	49,76%	50,08%	49,92%	50,85%	49,15%	50,90%	49,10%	50,91%	49,09%	47,83%	52,17%



Analiza ruchu pojazdów ogółem w poszczególnych dniach tygodnia dla każdego miesiąca, w podziale na kierunki ruchu



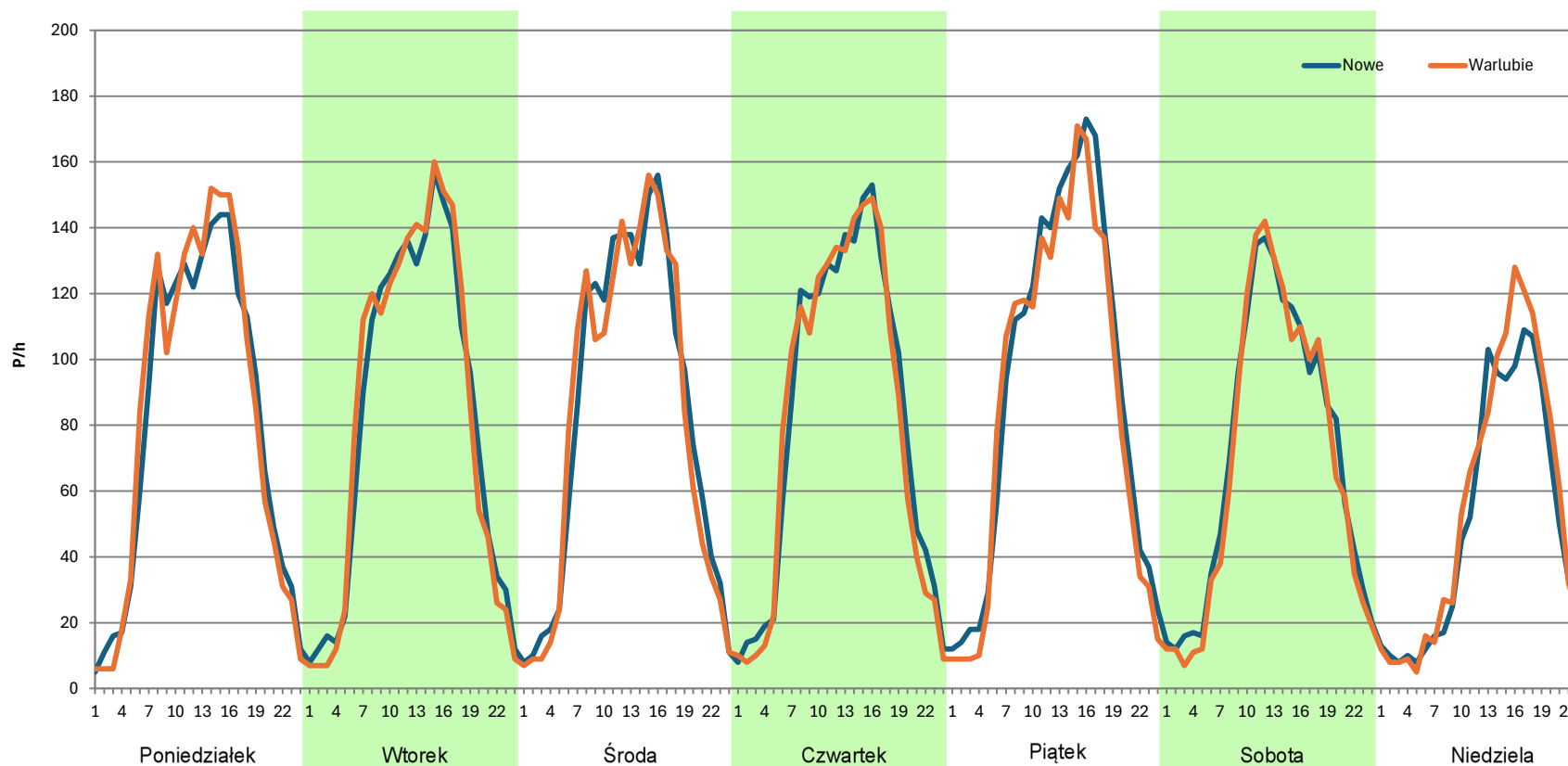
Stacja nr 04018

Miejscowość: Kurzejewo
Odcinek: Nowe-Warlubie
Typ stacji: E6
Miesiąc: Marzec

Rok: 2023
Numer drogi: 91
Oddział: BYDGOSZCZ

R03_07-1_04018_2023

Dzień tygodnia	Poniedziałek		Wtorek		Środa		Czwartek		Piątek		Sobota		Niedziela	
Kierunek	Nowe	Warlubie	Nowe	Warlubie	Nowe	Warlubie	Nowe	Warlubie	Nowe	Warlubie	Nowe	Warlubie	Nowe	Warlubie
SDR	1935	1967	1959	1973	1985	1956	1969	1929	2199	2093	1697	1643	1178	1281
Razem	3902		3932		3941		3898		4292		3340		2459	
Podział procentowy	49,59%	50,41%	49,82%	50,18%	50,37%	49,63%	50,51%	49,49%	51,23%	48,77%	50,81%	49,19%	47,91%	52,09%



Analiza ruchu pojazdów ogółem w poszczególnych dniach tygodnia dla każdego miesiąca, w podziale na kierunki ruchu

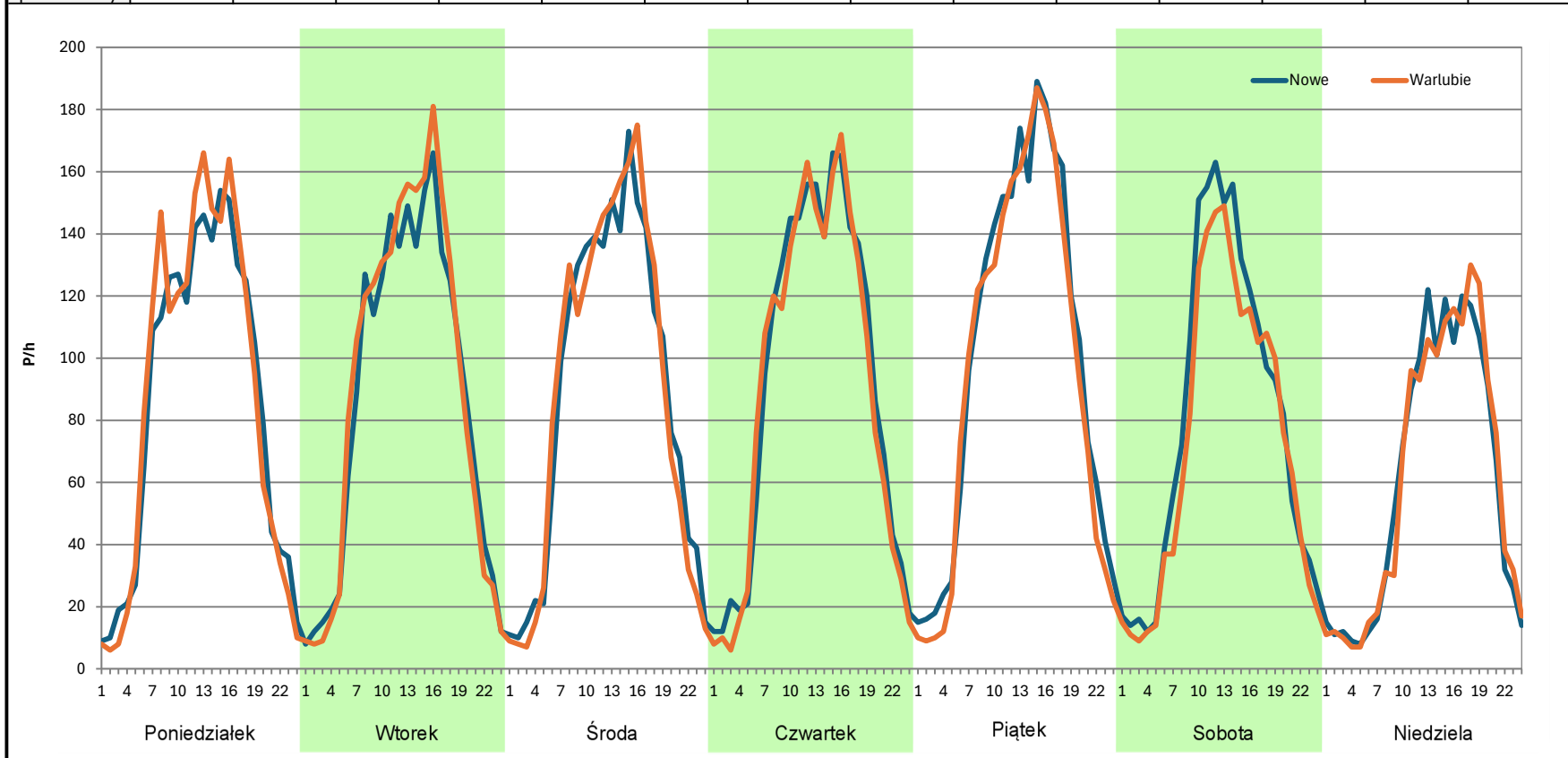


Stacja nr 04018

Miejscowość:	Kurzejewo	Rok:	2023
Odcinek:	Nowe-Warlubie	Numer drogi:	91
Typ stacji:	E6	Oddział:	BYDGOSZCZ
Miesiąc:	Kwiecień		

R03_07-1_04018_2023

Dzień tygodnia	Poniedziałek		Wtorek		Środa		Czwartek		Piątek		Sobota		Niedziela	
Kierunek	Nowe	Warlubie	Nowe	Warlubie	Nowe	Warlubie	Nowe	Warlubie	Nowe	Warlubie	Nowe	Warlubie	Nowe	Warlubie
SDR	2047	2087	2076	2145	2115	2112	2204	2156	2410	2311	1914	1742	1446	1456
Razem	4134		4221		4227		4360		4721		3656		2902	
Podział procentowy	49,52%	50,48%	49,18%	50,82%	50,04%	49,96%	50,55%	49,45%	51,05%	48,95%	52,35%	47,65%	49,83%	50,17%



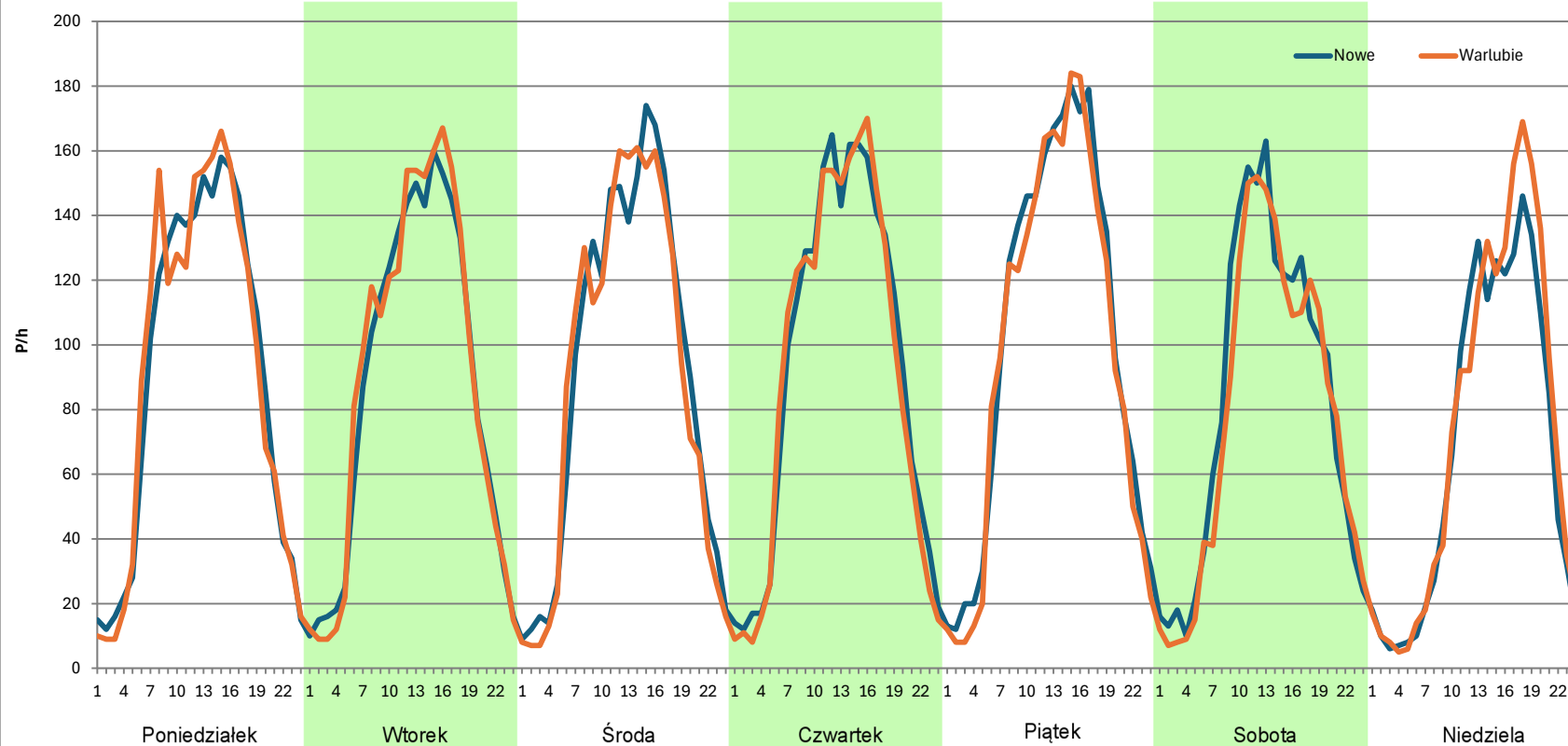
Analiza ruchu pojazdów ogółem w poszczególnych dniach tygodnia dla każdego miesiąca, w podziale na kierunki ruchu



Stacja nr 04018

Miejscowość: Kurzejewo
Odcinek: Nowe-Warlubie
Typ stacji: E6
Miesiąc: Maj
Rok: 2023
Numer drogi: 91
Oddział: BYDGOSZCZ
R03_07-1_04018_2023

Dzień tygodnia	Poniedziałek		Wtorek		Środa		Czwartek		Piątek		Sobota		Niedziela	
Kierunek	Nowe	Warlubie	Nowe	Warlubie	Nowe	Warlubie	Nowe	Warlubie	Nowe	Warlubie	Nowe	Warlubie	Nowe	Warlubie
SDR	2154	2174	2073	2122	2181	2138	2219	2184	2428	2340	1963	1856	1621	1736
Razem	4328		4195		4319		4403		4768		3819		3357	
Podział procentowy	49,77%	50,23%	49,42%	50,58%	50,50%	49,50%	50,40%	49,60%	50,92%	49,08%	51,40%	48,60%	48,29%	51,71%



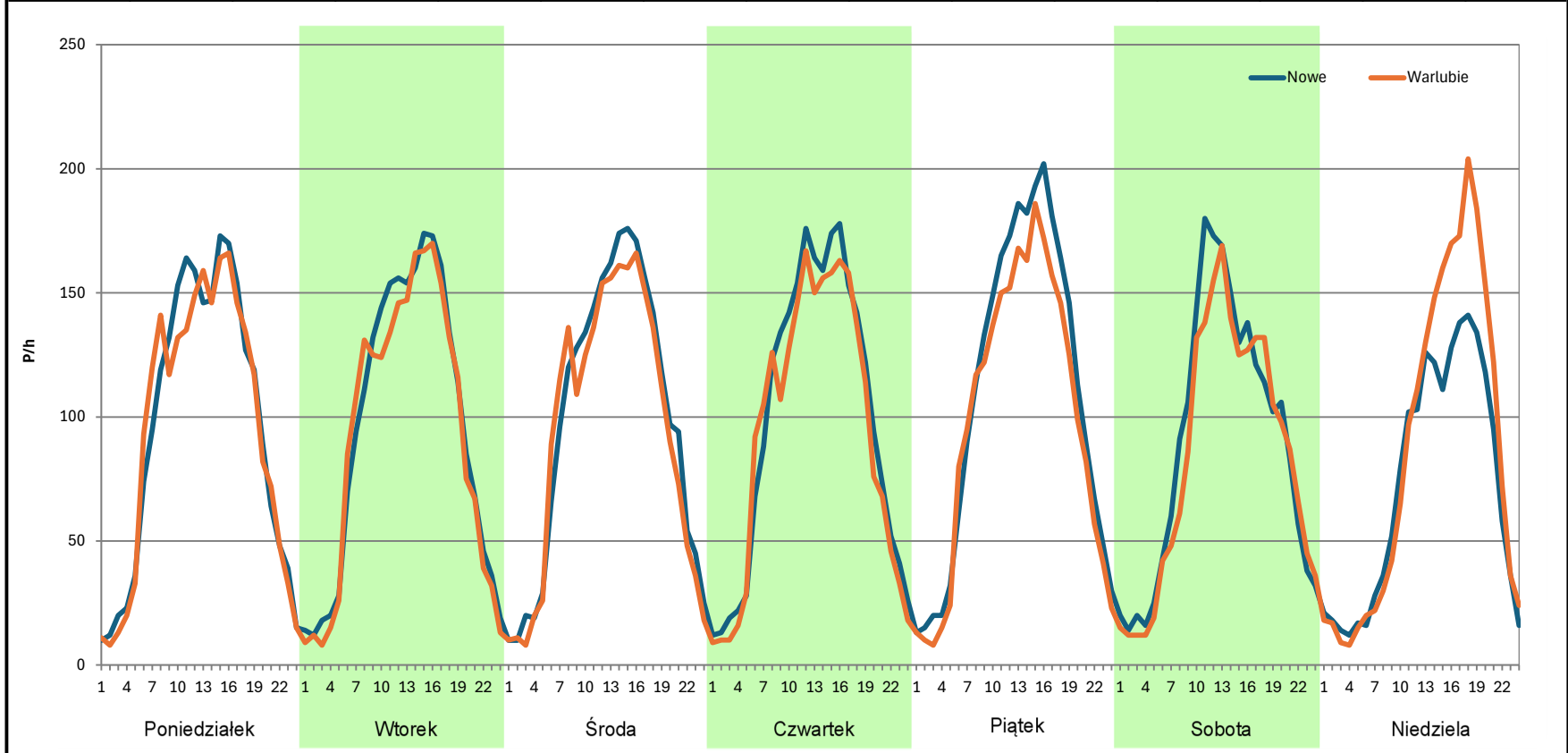
Analiza ruchu pojazdów ogółem w poszczególnych dniach tygodnia dla każdego miesiąca, w podziale na kierunki ruchu



Stacja nr 04018

Miejscowość: Kurzejewo
Odcinek: Nowe-Warlubie
Typ stacji: E6
Miesiąc: Czerwiec
Rok: 2023
Numer drogi: 91
Oddział: BYDGOSZCZ
R03_07-1_04018_2023

Dzień tygodnia	Poniedziałek		Wtorek		Środa		Czwartek		Piątek		Sobota		Niedziela	
Kierunek	Nowe	Warlubie	Nowe	Warlubie	Nowe	Warlubie	Nowe	Warlubie	Nowe	Warlubie	Nowe	Warlubie	Nowe	Warlubie
SDR	2288	2254	2277	2201	2346	2246	2357	2222	2587	2342	2132	1994	1721	2030
Razem	4542		4478		4592		4579		4929		4126		3751	
Podział procentowy	50,37%	49,63%	50,85%	49,15%	51,09%	48,91%	51,47%	48,53%	52,49%	47,51%	51,67%	48,33%	45,88%	54,12%



Analiza ruchu pojazdów ogółem w poszczególnych dniach tygodnia dla każdego miesiąca, w podziale na kierunki ruchu

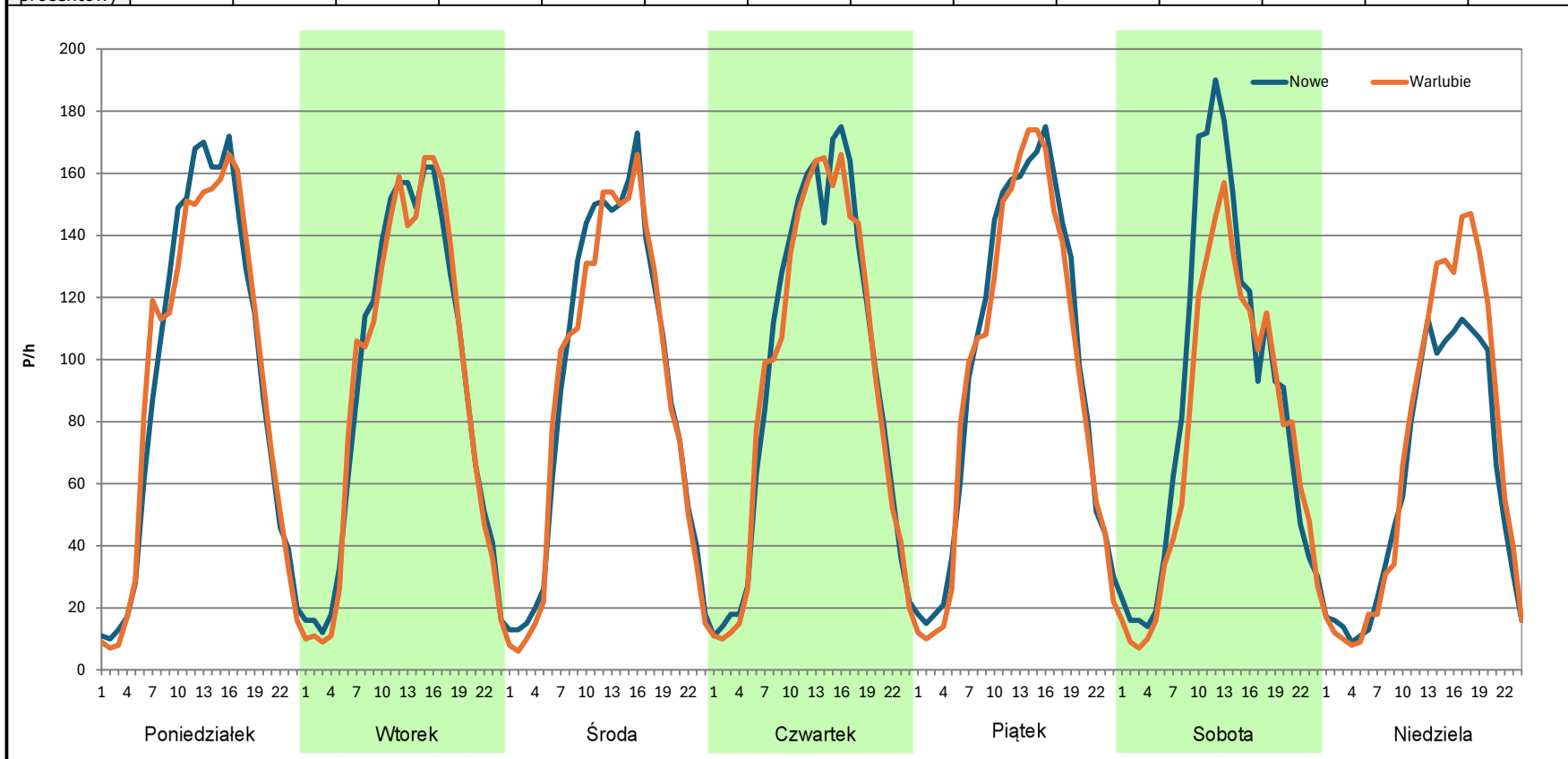


Stacja nr 04018

Miejscowość:	Kurzejewo	Rok:	2023
Odcinek:	Nowe-Warlubie	Numer drogi:	91
Typ stacji:	E6	Oddział:	BYDGOSZCZ
Miesiąc:	Lipiec		

R03_07-1_04018_2023

Dzień tygodnia	Poniedziałek		Wtorek		Środa		Czwartek		Piątek		Sobota		Niedziela	
Kierunek	Nowe	Warlubie	Nowe	Warlubie	Nowe	Warlubie	Nowe	Warlubie	Nowe	Warlubie	Nowe	Warlubie	Nowe	Warlubie
SDR	2251	2243	2204	2180	2195	2133	2291	2240	2353	2274	2073	1808	1439	1655
Razem	4494		4384		4328		4531		4627		3881		3094	
Podział procentowy	50,09%	49,91%	50,27%	49,73%	50,72%	49,28%	50,56%	49,44%	50,85%	49,15%	53,41%	46,59%	46,51%	53,49%



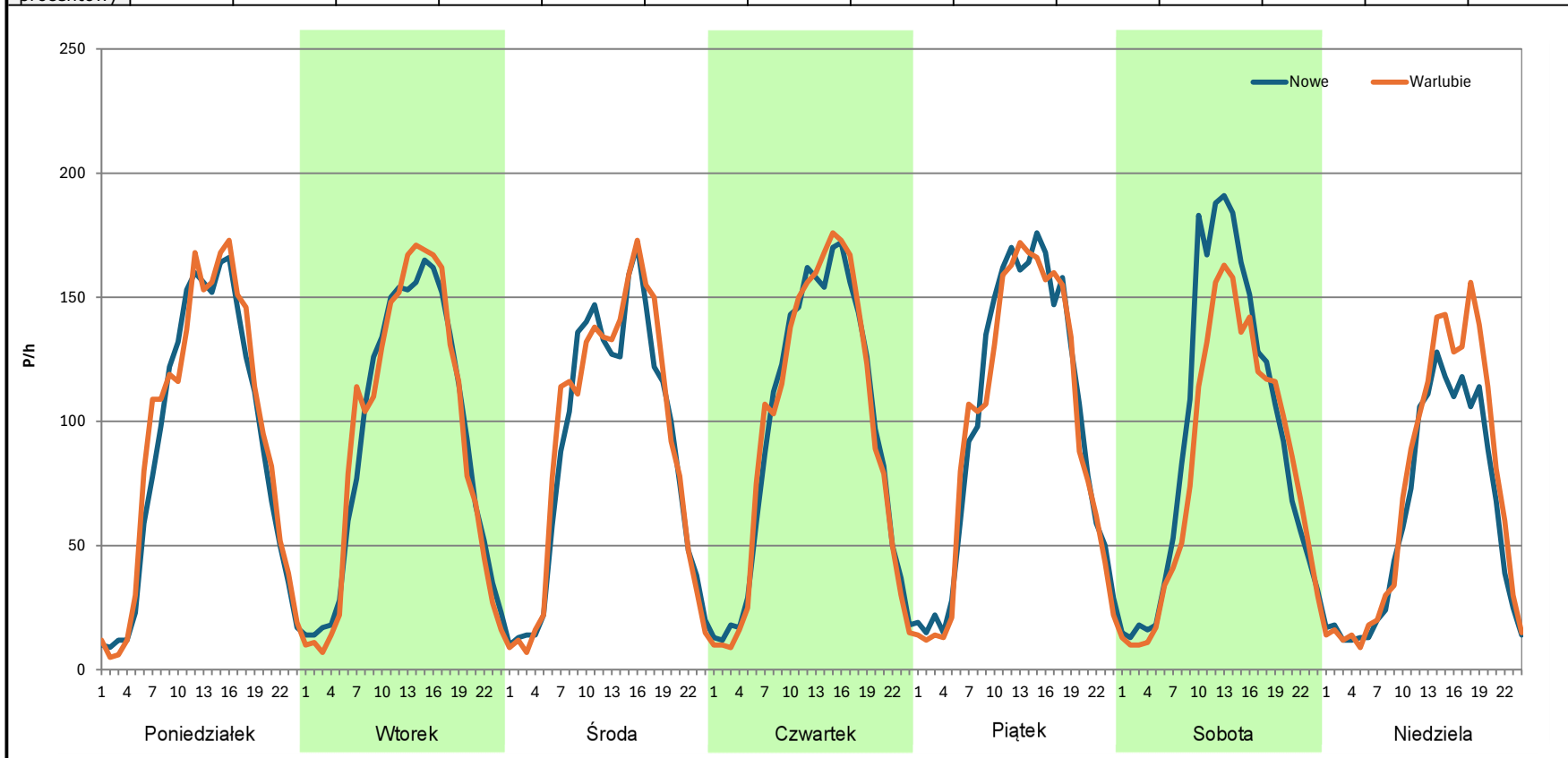
Analiza ruchu pojazdów ogółem w poszczególnych dniach tygodnia dla każdego miesiąca, w podziale na kierunki ruchu



Stacja nr 04018

Miejscowość: Kurzejewo
Odcinek: Nowe-Warlubie
Typ stacji: E6
Miesiąc: Sierpień
Rok: 2023
Numer drogi: 91
Oddział: BYDGOSZCZ
R03_07-1_04018_2023

Dzień tygodnia	Poniedziałek		Wtorek		Środa		Czwartek		Piątek		Sobota		Niedziela	
Kierunek	Nowe	Warlubie	Nowe	Warlubie	Nowe	Warlubie	Nowe	Warlubie	Nowe	Warlubie	Nowe	Warlubie	Nowe	Warlubie
SDR	2149	2251	2205	2217	2128	2185	2285	2290	2393	2328	2239	1951	1449	1682
Razem	4400		4422		4313		4575		4721		4190		3131	
Podział procentowy	48,84%	51,16%	49,86%	50,14%	49,34%	50,66%	49,95%	50,05%	50,69%	49,31%	53,44%	46,56%	46,28%	53,72%



Analiza ruchu pojazdów ogółem w poszczególnych dniach tygodnia dla każdego miesiąca, w podziale na kierunki ruchu



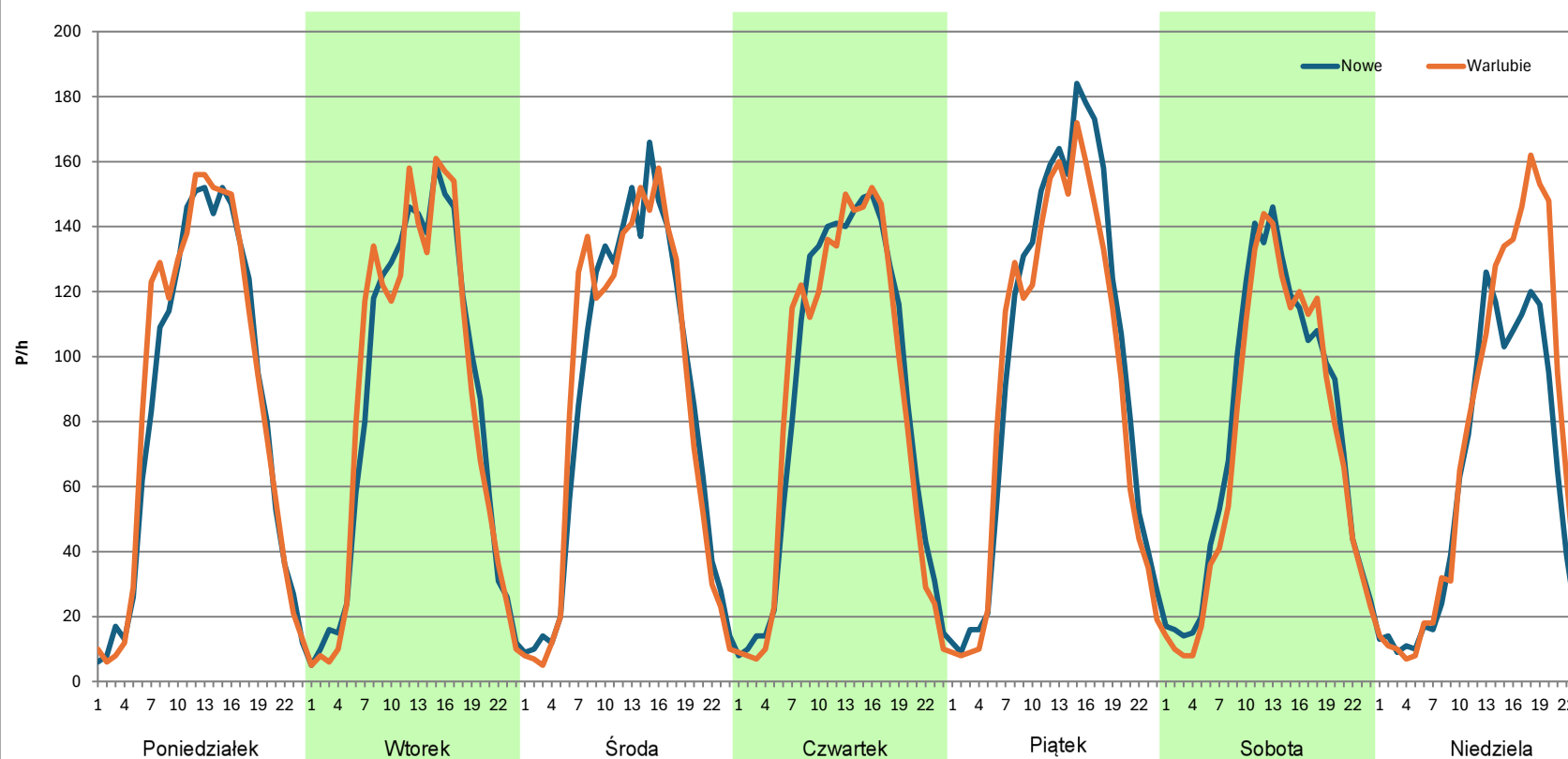
Stacja nr 04018

Miejscowość: Kurzejewo
Odcinek: Nowe-Warlubie
Typ stacji: E6
Miesiąc: Wrzesień

Rok: 2023
Numer drogi: 91
Oddział: BYDGOSZCZ

R03_07-1_04018_2023

Dzień tygodnia	Poniedziałek		Wtorek		Środa		Czwartek		Piątek		Sobota		Niedziela	
Kierunek	Nowe	Warlubie	Nowe	Warlubie	Nowe	Warlubie	Nowe	Warlubie	Nowe	Warlubie	Nowe	Warlubie	Nowe	Warlubie
SDR	2020	2094	2031	2047	2039	2051	2065	2031	2360	2200	1832	1731	1428	1716
Razem	4114		4078		4090		4096		4560		3563		3144	
Podział procentowy	49,10%	50,90%	49,80%	50,20%	49,85%	50,15%	50,42%	49,58%	51,75%	48,25%	51,42%	48,58%	45,42%	54,58%



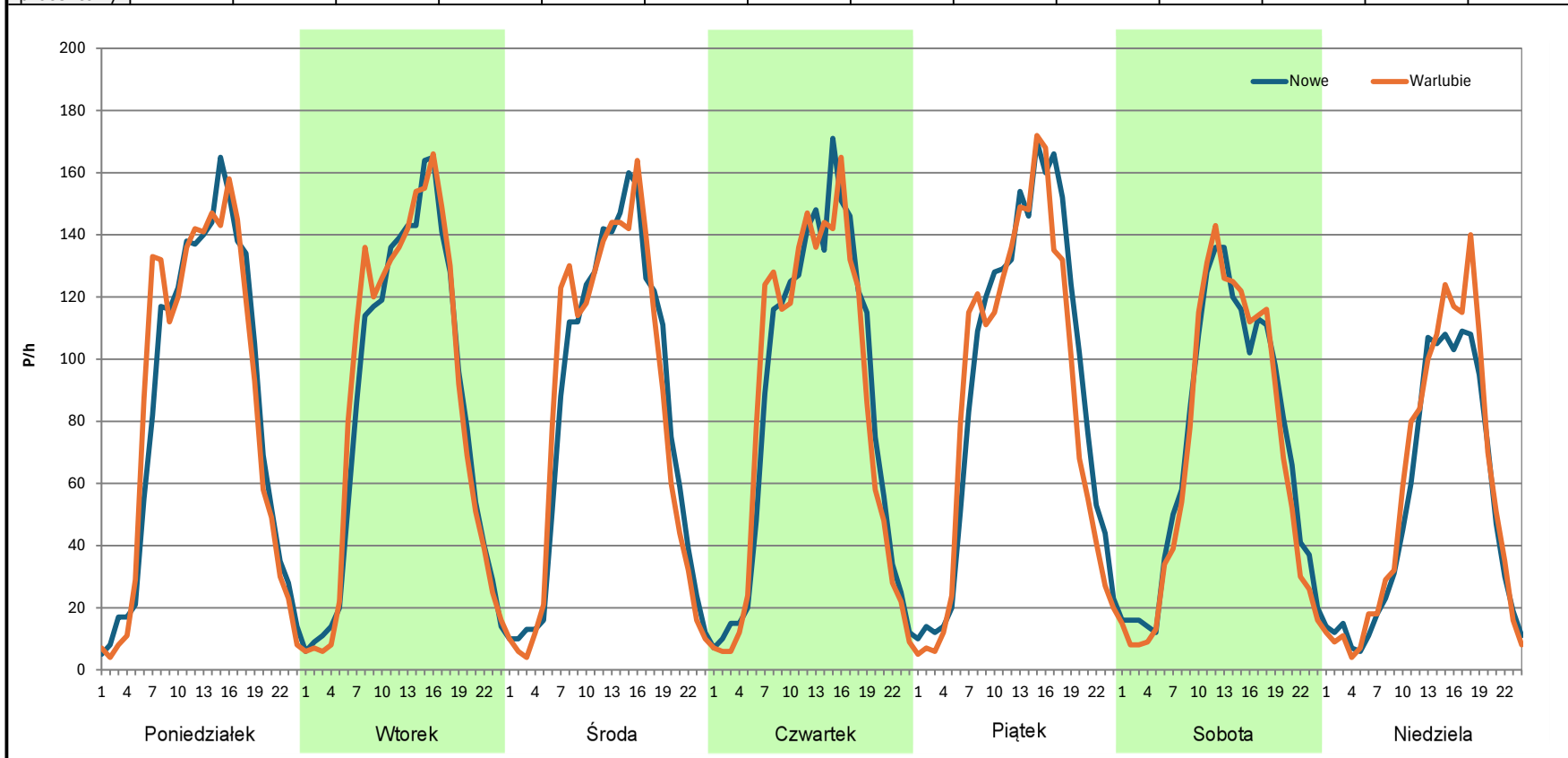
Analiza ruchu pojazdów ogółem w poszczególnych dniach tygodnia dla każdego miesiąca, w podziale na kierunki ruchu



Stacja nr 04018

Miejscowość: Kurzejewo
Odcinek: Nowe-Warlubie
Typ stacji: E6
Miesiąc: Październik
Rok: 2023
Numer drogi: 91
Oddział: BYDGOSZCZ
R03_07-1_04018_2023

Dzień tygodnia	Poniedziałek		Wtorek		Środa		Czwartek		Piątek		Sobota		Niedziela	
Kierunek	Nowe	Warlubie	Nowe	Warlubie	Nowe	Warlubie	Nowe	Warlubie	Nowe	Warlubie	Nowe	Warlubie	Nowe	Warlubie
SDR	2013	2035	2019	2078	1991	1982	2022	1995	2192	2073	1715	1646	1239	1355
Razem	4048		4097		3973		4017		4265		3361		2594	
Podział procentowy	49,73%	50,27%	49,28%	50,72%	50,11%	49,89%	50,34%	49,66%	51,40%	48,60%	51,03%	48,97%	47,76%	52,24%



Analiza ruchu pojazdów ogółem w poszczególnych dniach tygodnia dla każdego miesiąca, w podziale na kierunki ruchu



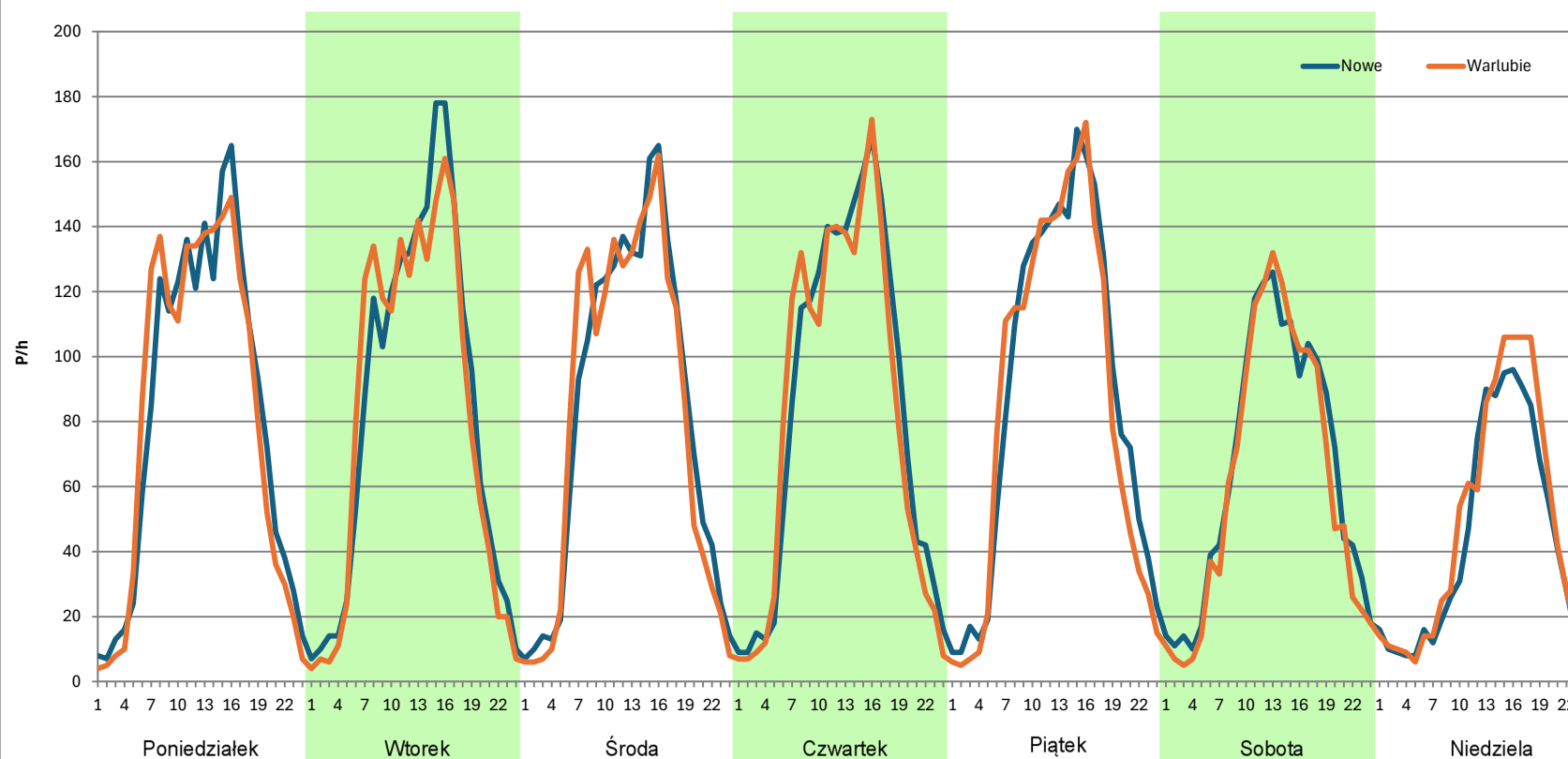
Stacja nr 04018

Miejscowość: Kurzejewo
 Odcinek: Nowe-Warlubie
 Typ stacji: E6
 Miesiąc: Listopad

Rok: 2023
 Numer drogi: 91
 Oddział: BYDGOSZCZ

R03_07-1_04018_2023

Dzień tygodnia	Poniedziałek		Wtorek		Środa		Czwartek		Piątek		Sobota		Niedziela	
Kierunek	Nowe	Warlubie	Nowe	Warlubie	Nowe	Warlubie	Nowe	Warlubie	Nowe	Warlubie	Nowe	Warlubie	Nowe	Warlubie
SDR	1951	1934	1990	1936	1963	1933	2023	1967	2116	2038	1561	1480	1039	1151
Razem	3885		3926		3896		3990		4154		3041		2190	
Podział procentowy	50,22%	49,78%	50,69%	49,31%	50,39%	49,61%	50,70%	49,30%	50,94%	49,06%	51,33%	48,67%	47,44%	52,56%



Analiza ruchu pojazdów ogółem w poszczególnych dniach tygodnia dla każdego miesiąca, w podziale na kierunki ruchu



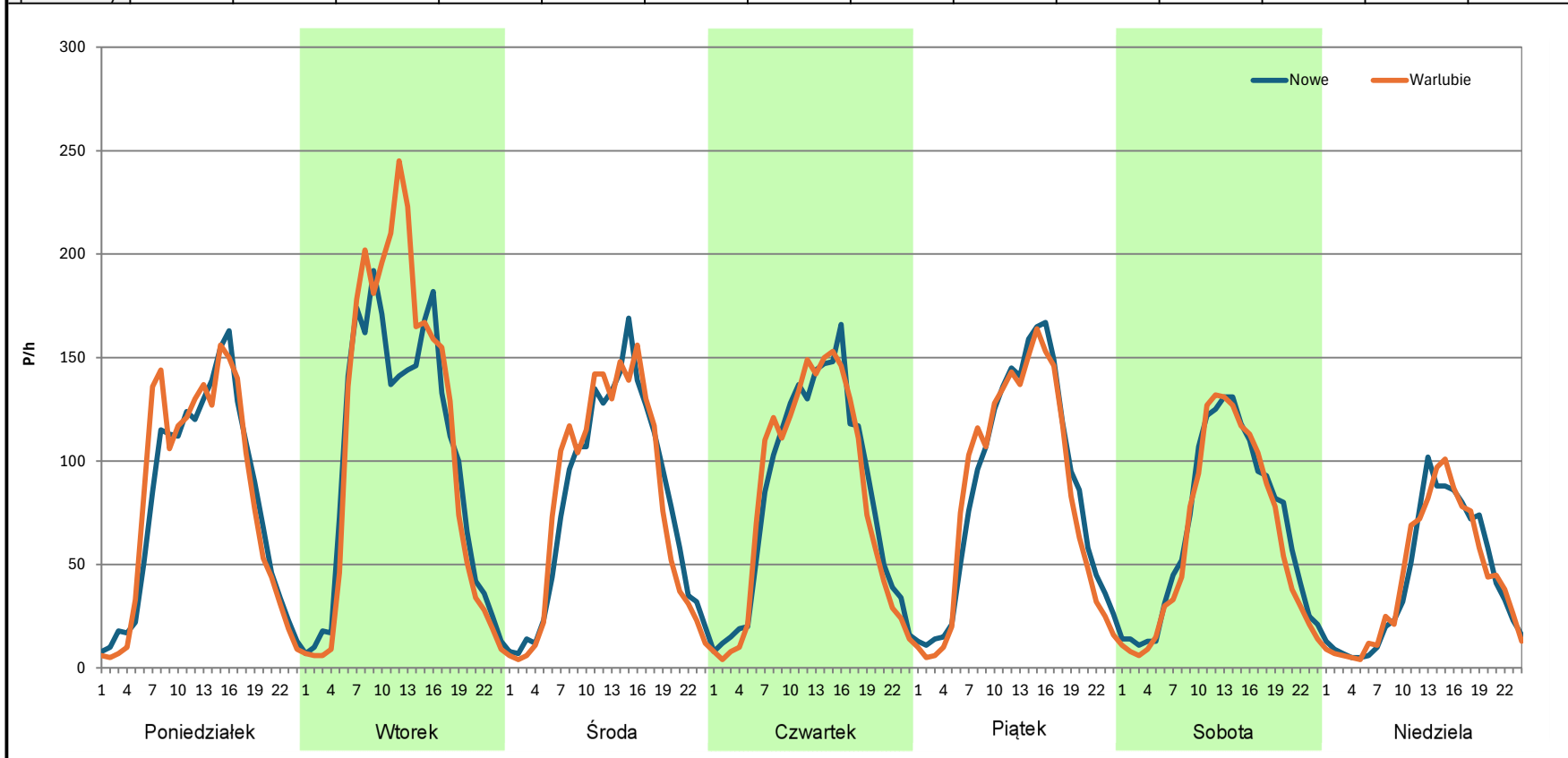
Stacja nr 04018

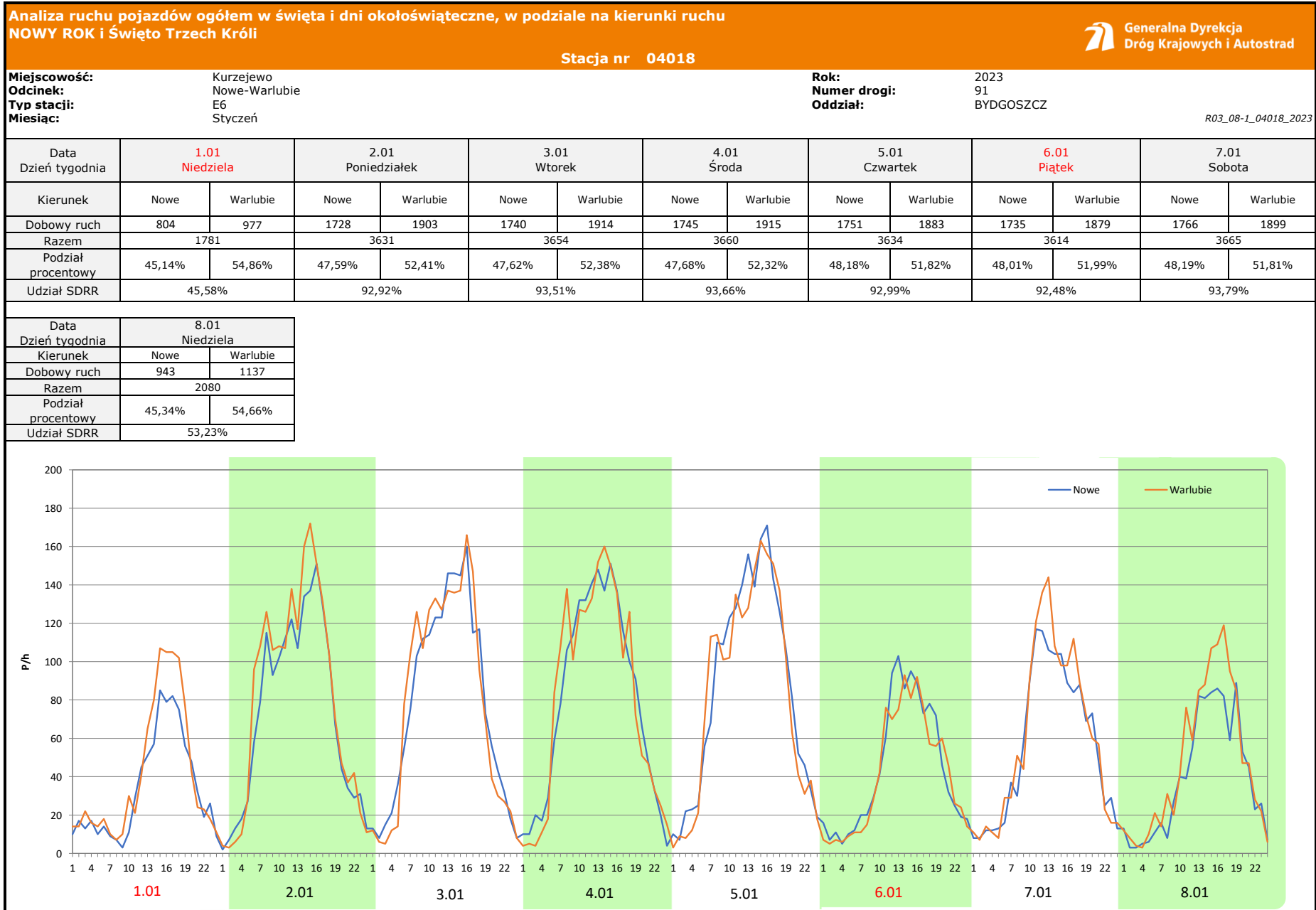
Miejscowość: Kurzejewo
Odcinek: Nowe-Warlubie
Typ stacji: E6
Miesiąc: Grudzień

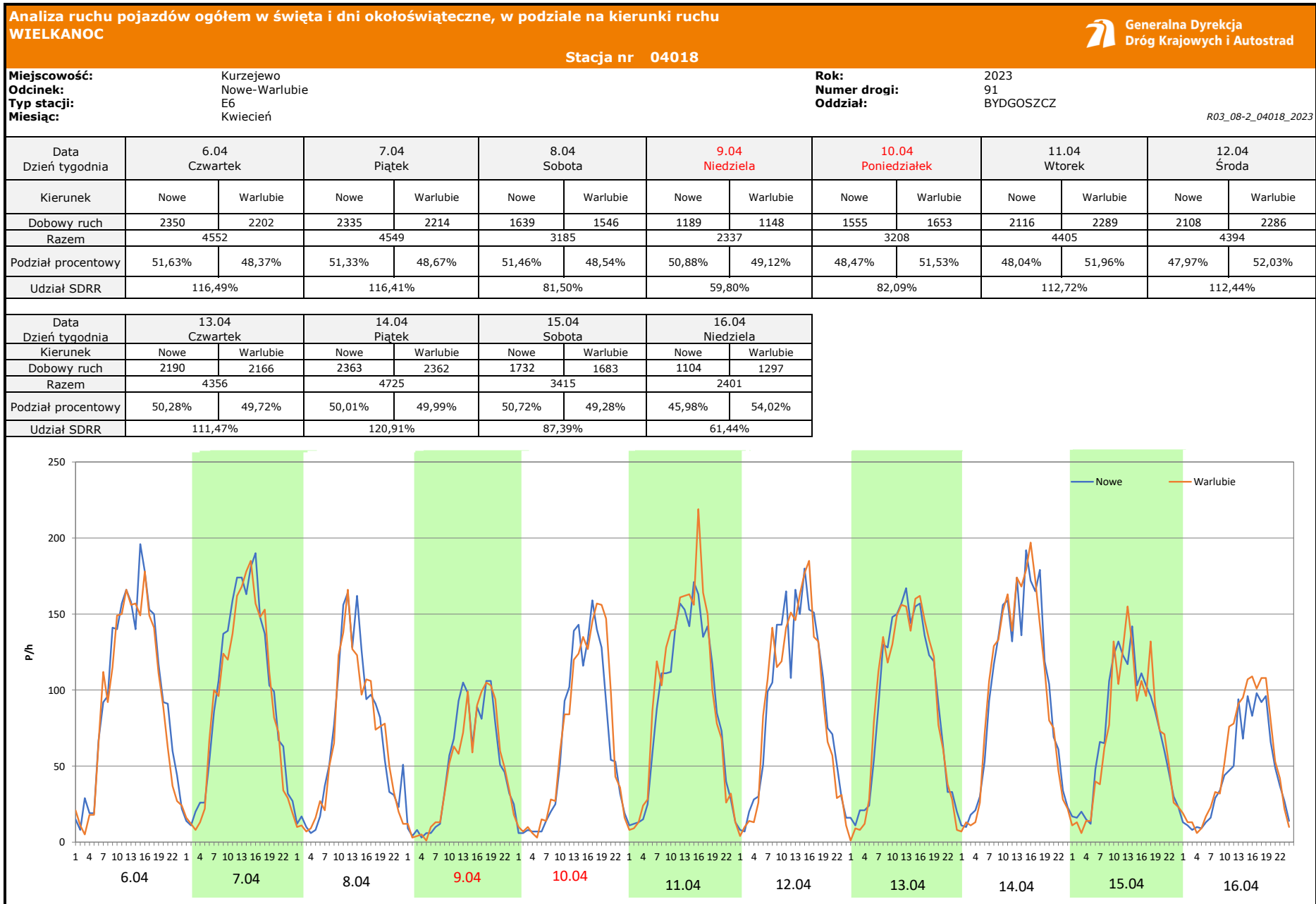
Rok: 2023
Numer drogi: 91
Oddział: BYDGOSZCZ

R03_07-1_04018_2023

Dzień tygodnia	Poniedziałek		Wtorek		Środa		Czwartek		Piątek		Sobota		Niedziela	
Kierunek	Nowe	Warlubie	Nowe	Warlubie	Nowe	Warlubie	Nowe	Warlubie	Nowe	Warlubie	Nowe	Warlubie	Nowe	Warlubie
SDR	1894	1946	2410	2635	1899	1898	1973	1941	2055	1994	1605	1503	1019	1031
Razem	3840		5045		3797		3914		4049		3108		2050	
Podział procentowy	49,32%	50,68%	47,77%	52,23%	50,01%	49,99%	50,41%	49,59%	50,75%	49,25%	51,64%	48,36%	49,71%	50,29%







Analiza ruchu pojazdów ogółem w święta i dni okołoświąteczne, w podziale na kierunki ruchu
1 - 3 MAJA



Stacja nr 04018

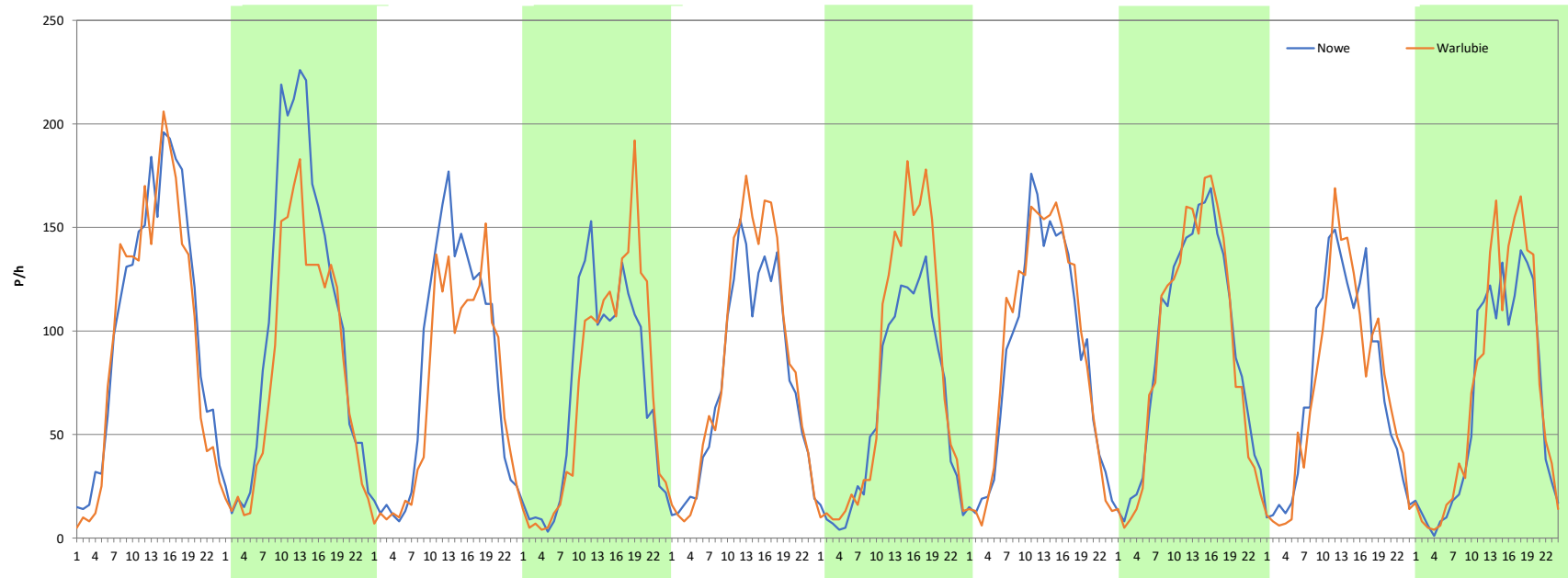
Miejscowość: Kurzejewo
Odcinek: Nowe-Warlubie
Typ stacji: E6
Miesiąc: Maj

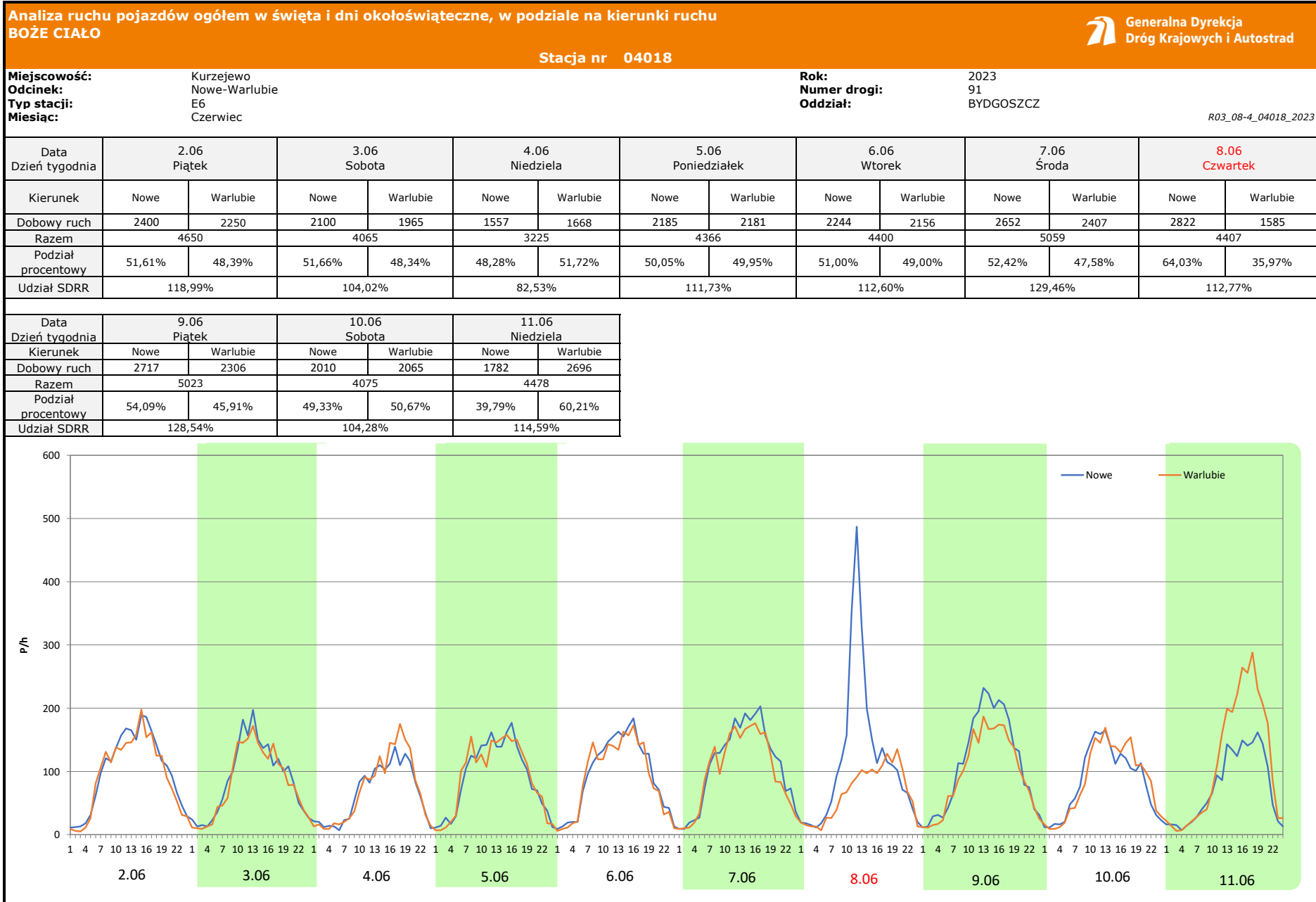
Rok: 2023
Numer drogi: 91
Oddział: BYDGOSZCZ

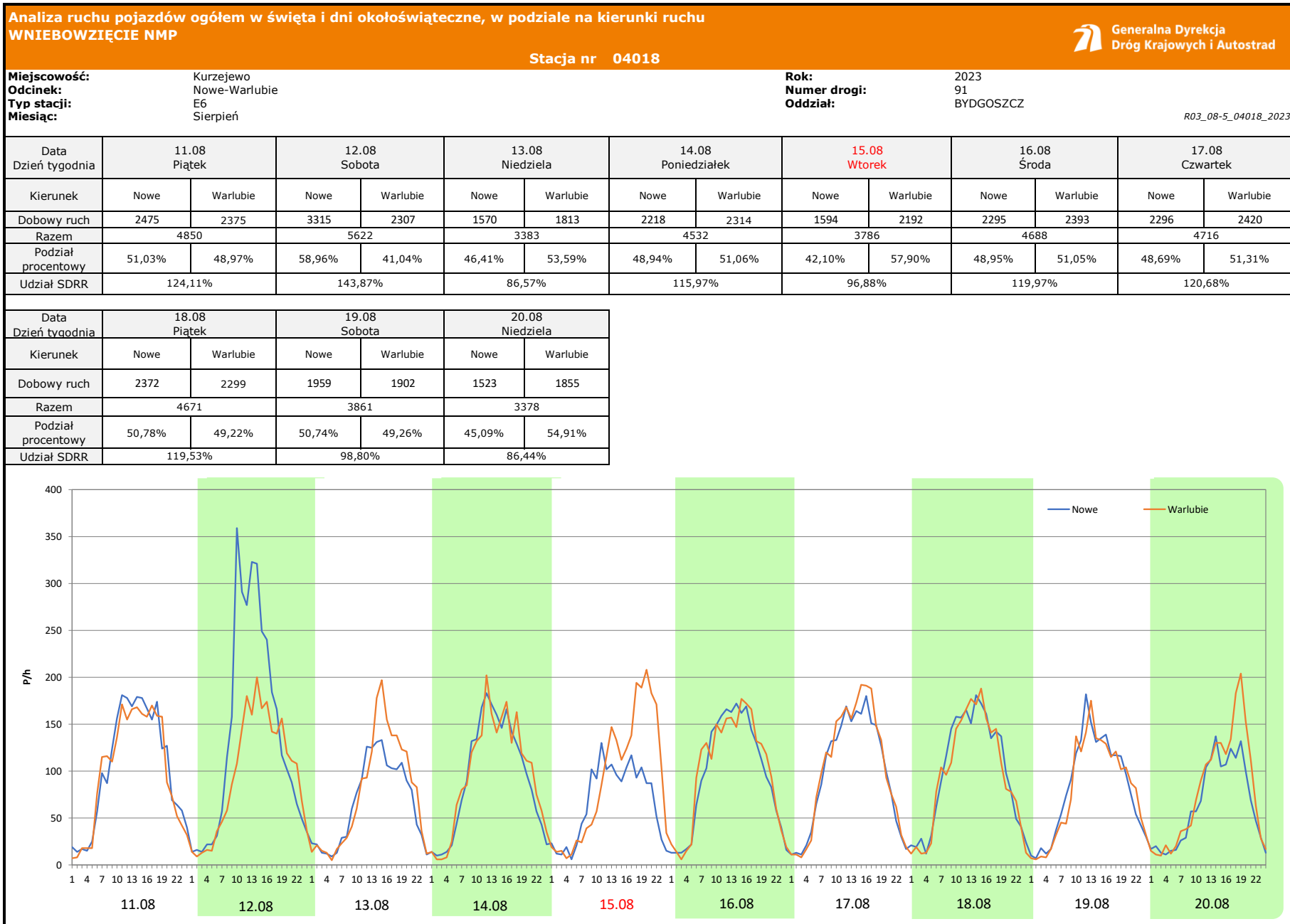
R03_08-3_04018_2023

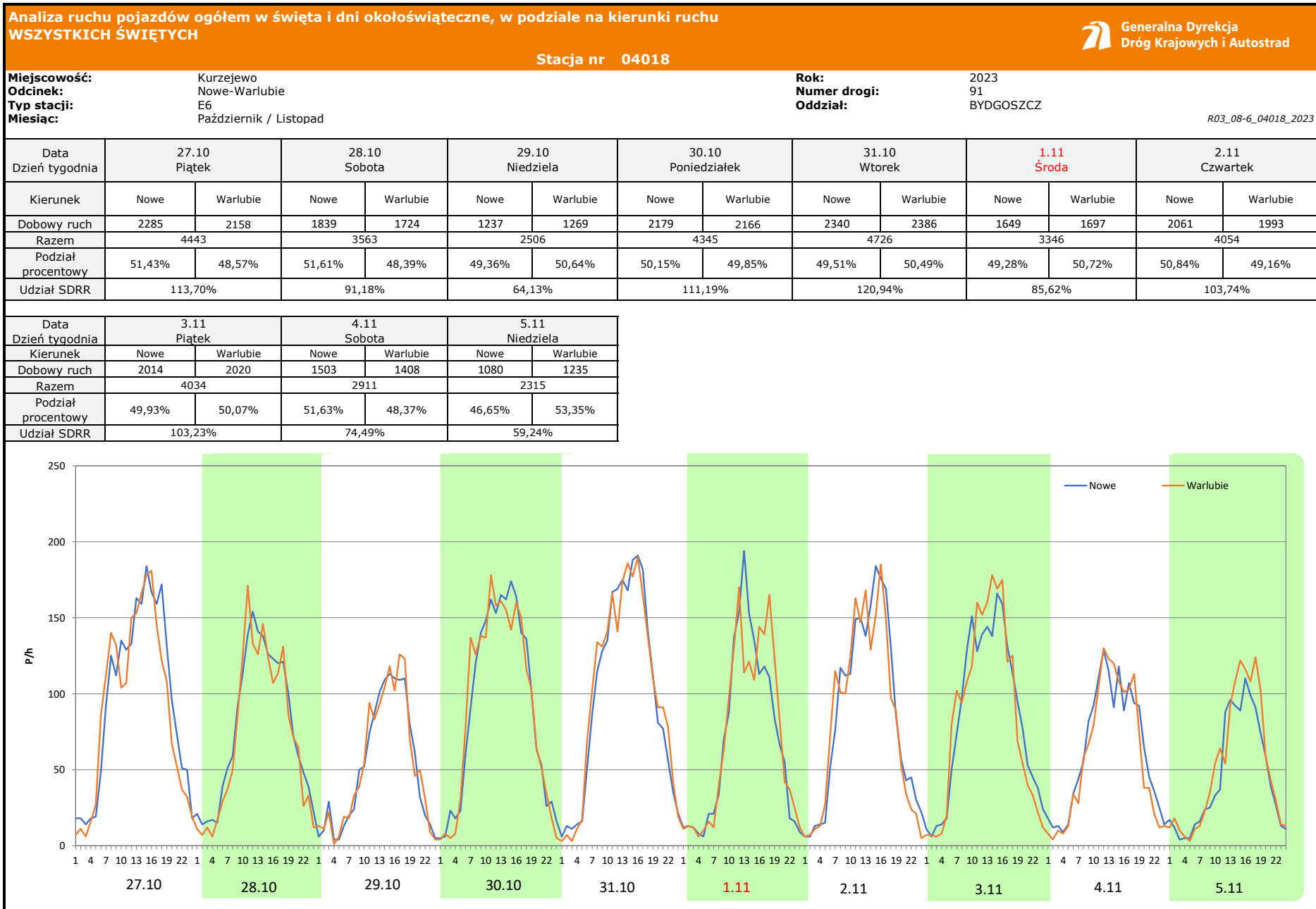
Data Dzień tygodnia	28.04 Piątek		29.04 Sobota		30.04 Niedziela		1.05 Poniedziałek		2.05 Wtorek		3.05 Środa		4.05 Czwartek	
Kierunek	Nowe	Warlubie	Nowe	Warlubie	Nowe	Warlubie	Nowe	Warlubie	Nowe	Warlubie	Nowe	Warlubie	Nowe	Warlubie
Dobowy ruch	2535	2393	2545	1979	1912	1675	1664	1701	1819	2025	1483	1830	2093	2154
Razem	4928		4524		3587		3365		3844		3313		4247	
Podział procentowy	51,44%	48,56%	56,26%	43,74%	53,30%	46,70%	49,45%	50,55%	47,32%	52,68%	44,76%	55,24%	49,28%	50,72%
Udział SDRR	126,11%		115,77%		91,79%		86,11%		98,37%		84,78%		108,68%	

Data Dzień tygodnia	5.05 Piątek		6.05 Sobota		7.05 Niedziela	
Kierunek	Nowe	Warlubie	Nowe	Warlubie	Nowe	Warlubie
Dobowy ruch	2212	2185	1770	1715	1544	1704
Razem	4397		3485		3248	
Podział procentowy	50,31%	49,69%	50,79%	49,21%	47,54%	52,46%
Udział SDRR	112,52%		89,18%		83,12%	









Analiza ruchu pojazdów ogółem w święta i dni okołoswiąteczne, w podziale na kierunki ruchu ŚWIĘTO NIEPODLEGŁOŚCI Generalna Dyrekcja Dróg Krajowych i Autostrad

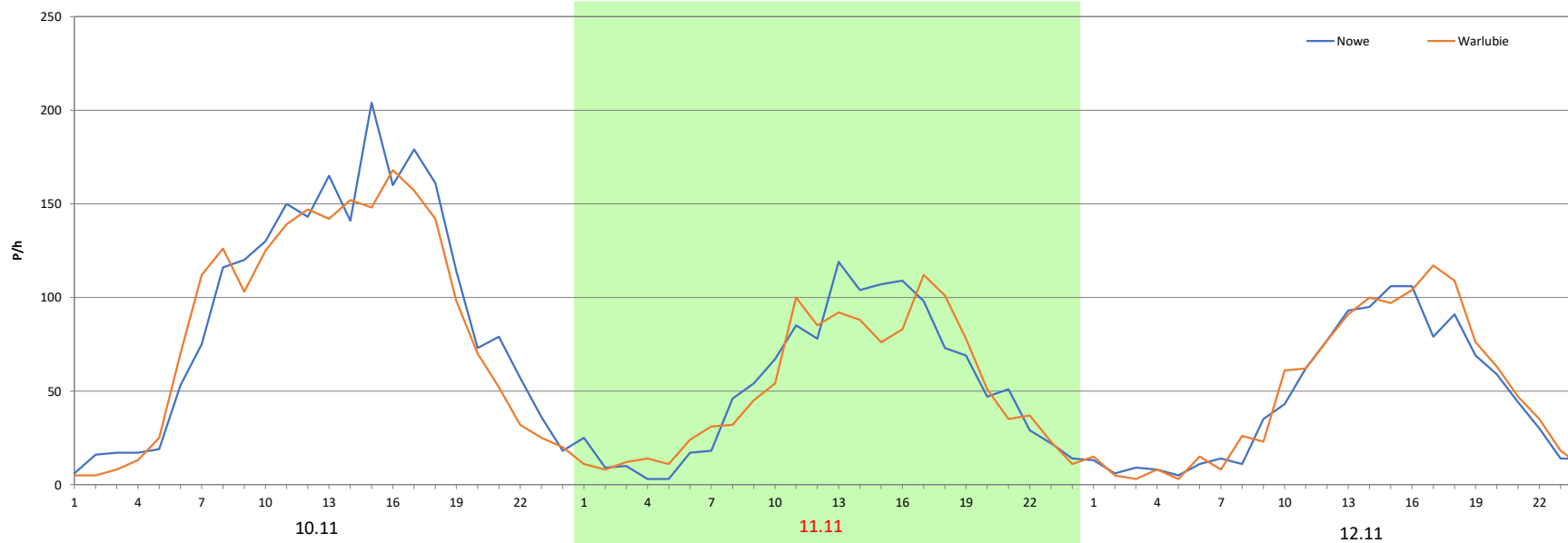
Stacja nr 04018

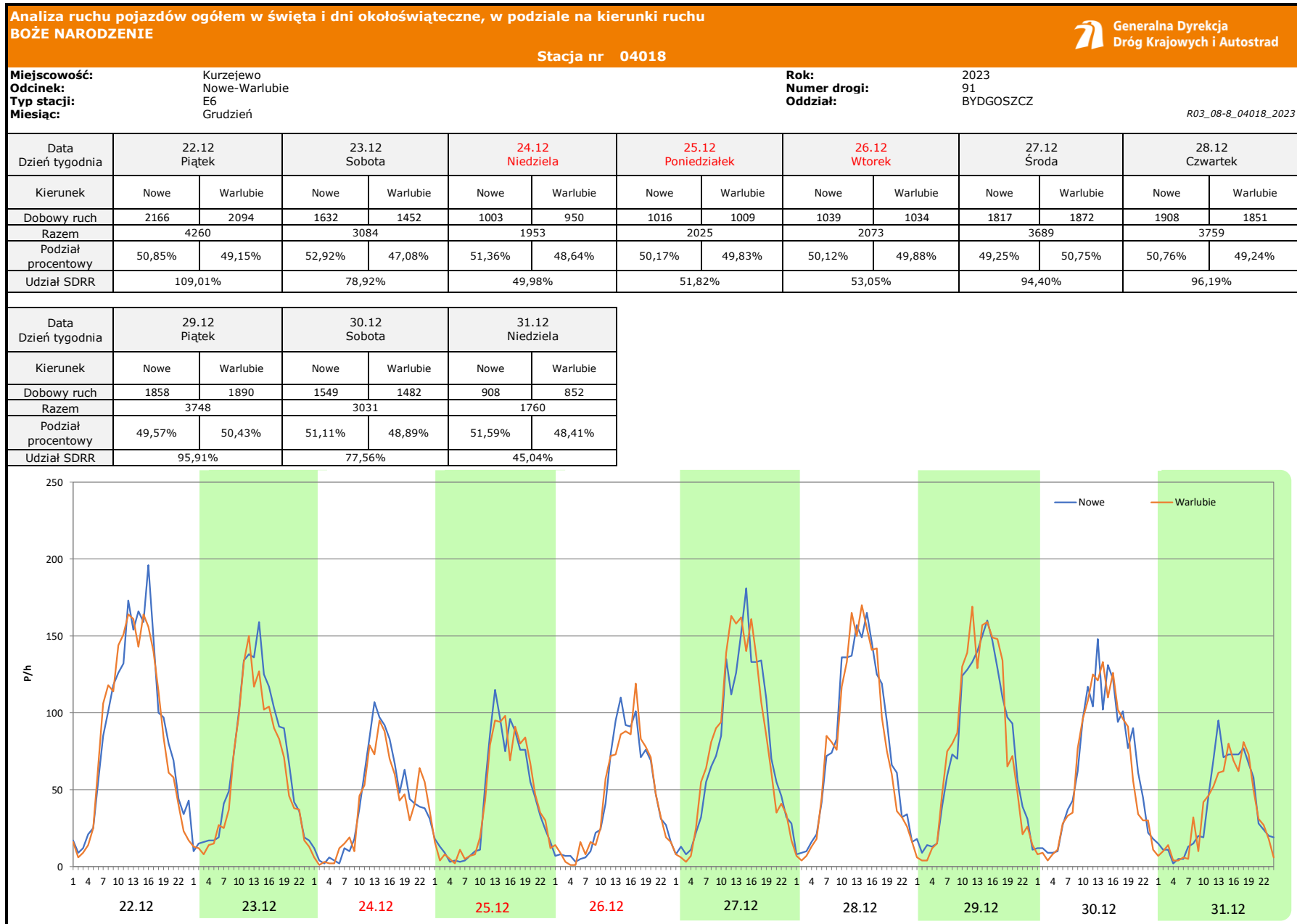
Miejscowość: Kurzejewo
 Odcinek: Nowe-Warlubie
 Typ stacji: E6
 Miesiąc: Listopad

Rok: 2023
 Numer drogi: 91
 Oddział: BYDGOSZCZ


R03_08-7_04018_2023

Data Dzień tygodnia	10.11 Piątek		11.11 Sobota		12.11 Niedziela	
Kierunek	Nowe	Warlubie	Nowe	Warlubie	Nowe	Warlubie
Dobowy ruch	2249	2084	1257	1214	1094	1173
Razem	4333		2471		2267	
Podział procentowy	51,90%	48,10%	50,87%	49,13%	48,26%	51,74%
Udział SDRR	110,88%		63,23%		58,01%	





Proporcja dobowego natężenia ruchu do SDRR, dla każdego dnia w roku, w podziale na pojazdy ogółem


Generalna Dyrekcja Dróg Krajowych i Autostrad

Stacja nr 04018

Miejscowość: Kurzejewo **Rok:** 2023
Odcinek: Nowe-Warlubie **Numer drogi:** 91
Typ stacji: E6 **Oddział:** BYDGOSZCZ

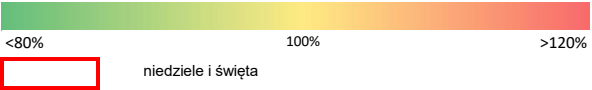
R03_10-1_04018_2023

	Miesiąc											
	1	2	3	4	5	6	7	8	9	10	11	12
liczba dni w miesiącu	31	28	31	30	31	30	31	31	30	31	30	31
średni udział w miesiącu [%]	89,8	91,8	94,2	103,0	106,7	113,8	107,2	109,2	101,0	96,3	92,6	94,3

R03_10-2_04018_2023


04018	Proporcja ruchu dziennego do średniego dobowego ruchu rocznego [%]											
	1	2	3	4	5	6	7	8	9	10	11	12
1	45,6	90,5	98,2	85,5	86,1	113,2	98,5	113,4	120,5	73,5	85,6	104,2
2	92,9	94,2	95,9	64,7	98,4	119,0	73,6	113,4	89,1	102,9	103,7	78,4
3	95,2	95,1	103,1	106,5	84,8	104,0	117,2	112,3	76,9	101,3	103,2	51,1
4	97,9	70,1	82,9	108,0	108,7	82,5	109,4	119,1	106,8	103,8	74,5	100,7
5	103,5	52,9	60,2	110,4	112,5	111,7	109,3	91,9	103,8	103,1	59,2	98,9
6	52,4	102,2	98,5	116,5	89,2	112,6	115,7	70,9	103,3	106,7	98,0	96,5
7	71,5	102,5	98,0	116,4	83,1	129,5	118,9	111,4	104,4	82,6	100,1	98,3
8	53,2	103,3	101,2	81,5	112,6	112,8	96,4	109,6	123,8	65,7	98,6	103,7
9	94,7	107,2	103,0	59,8	112,7	128,5	79,4	91,4	94,4	103,0	102,6	81,4
10	102,1	108,7	109,4	82,1	114,5	104,3	111,9	120,4	90,8	101,3	110,9	56,5
11	95,5	81,4	85,8	112,7	112,0	114,6	113,7	124,1	108,5	102,8	63,2	96,3
12	101,3	61,8	59,8	111,0	126,1	115,2	111,0	143,9	106,7	106,0	58,0	98,2
13	103,0	102,7	103,8	111,5	98,0	113,9	118,7	86,6	102,7	112,3	103,8	94,8
14	76,5	105,3	103,4	120,9	83,0	113,7	119,9	116,0	104,6	88,3	101,4	99,4
15	51,2	99,6	101,8	87,4	109,1	114,5	116,9	96,9	114,6	66,8	99,7	105,5
16	102,9	100,8	100,0	61,4	105,2	121,5	84,6	120,0	90,9	100,2	101,2	81,4
17	98,8	107,5	112,2	105,7	110,0	98,8	115,0	120,7	78,0	99,0	103,2	59,5
18	96,8	80,5	87,4	102,6	116,2	87,2	112,9	119,5	103,7	99,4	78,0	97,8
19	98,7	63,3	71,4	104,9	122,3	119,5	111,5	98,8	102,7	97,7	53,6	190,2
20	103,8	98,2	97,7	107,4	102,4	119,1	114,7	86,4	103,6	103,7	95,7	103,3
21	79,7	98,3	101,0	119,8	85,2	113,6	117,8	113,1	104,0	81,8	104,2	106,4
22	57,6	96,7	102,3	97,3	109,5	123,2	91,8	116,4	110,9	62,0	100,4	109,0
23	103,6	97,3	101,6	78,9	107,0	132,2	76,9	115,6	90,1	100,3	101,3	78,9
24	100,7	110,9	111,6	105,0	107,7	115,0	114,8	118,8	75,7	101,8	108,4	50,0
25	98,3	78,7	86,0	108,8	114,1	99,7	112,7	120,1	102,2	100,5	81,0	51,8
26	99,1	56,0	60,6	106,5	127,1	118,5	111,2	94,5	104,3	104,3	53,3	53,0
27	107,0	102,5	99,4	111,1	101,6	112,4	114,7	76,7	109,0	113,7	100,2	94,4
28	78,4	101,5	99,7	126,1	92,4	113,1	116,6	109,8	105,9	91,2	96,2	96,2
29	59,0		100,6	115,8	112,2	117,6	93,0	113,0	113,0	64,1	100,0	95,9
30	94,1		97,9	91,8	113,4	129,7	81,7	111,5	91,4	111,2	102,1	77,6
31	98,1		113,0		109,9		115,9	113,5		120,9		45,0



Legenda



<80% 100% >120%

☐ niedziele i święta

Nierównomierność kierunkowa dla każdego dnia w roku, dla pojazdów ogółem												
										 Generalna Dyrekcja Dróg Krajowych i Autostrad		
Stacja nr 04018												
Miejscowość: Kurzejewo			Rok: 2023									
Odcinek: Nowe-Warlubie			Numer drogi: 91									
Typ stacji: E6			Oddział: BYDGOSZCZ									
R03_11_04018_2023												
04018	Proporcja ruchu dziennego do średniego dobowego ruchu rocznego [%]											
	1	2	3	4	5	6	7	8	9	10	11	12
1	54,9	50,0	49,7	49,1	50,5	49,5	49,3	49,3	48,2	54,6	50,7	48,9
2	52,4	48,5	50,0	50,2	52,7	48,4	54,3	50,1	48,9	50,0	49,2	48,6
3	50,1	48,5	48,8	50,6	55,2	48,3	49,3	49,6	51,0	50,7	50,1	51,4
4	50,4	49,2	48,5	50,0	50,7	51,7	50,0	49,2	50,7	50,3	48,4	51,5
5	49,1	51,3	52,4	49,4	49,7	50,0	48,8	49,5	49,8	49,8	53,3	50,1
6	48,2	50,5	49,9	48,4	49,2	49,0	49,3	53,2	49,7	49,6	49,9	49,8
7	51,7	49,3	50,1	48,7	52,5	47,6	49,0	50,1	50,5	48,6	49,7	49,3
8	54,7	49,6	49,8	48,5	49,7	36,0	48,5	49,8	45,4	51,3	50,4	49,5
9	50,5	49,1	49,4	49,1	49,7	45,9	52,1	50,3	48,7	50,6	49,0	50,1
10	49,8	49,4	49,1	51,5	49,2	50,7	51,3	49,1	58,3	50,4	48,1	51,5
11	49,8	49,6	50,5	52,0	49,7	60,2	50,3	49,0	50,9	49,1	49,1	50,7
12	49,4	52,4	51,7	49,6	49,8	51,2	50,1	41,0	50,8	49,6	51,7	50,2
13	49,2	50,4	51,6	49,7	49,5	50,1	49,5	53,6	50,6	48,0	49,4	49,4
14	48,3	49,8	50,4	50,0	51,0	50,4	48,4	51,1	49,1	48,7	50,1	50,7
15	52,3	49,9	49,3	49,3	49,9	48,1	39,4	57,9	49,3	52,6	49,9	48,5
16	50,2	49,7	49,4	54,0	50,2	49,0	54,3	51,0	48,4	50,8	49,5	47,1
17	49,8	49,5	48,2	49,9	49,6	48,2	50,2	51,3	54,4	51,0	49,2	51,4
18	50,1	48,5	49,2	50,6	49,2	52,1	49,7	49,2	51,6	50,9	49,1	49,8
19	49,1	52,3	52,1	50,8	49,3	48,6	48,7	49,3	50,3	49,5	53,3	54,4
20	49,2	50,2	50,6	49,6	48,4	48,4	49,5	54,9	50,3	48,5	49,8	50,0
21	47,1	50,2	50,0	48,8	51,8	49,5	49,7	51,7	49,6	50,2	47,8	49,2
22	50,4	50,2	49,8	48,8	50,2	47,4	49,1	50,5	49,8	51,8	49,1	49,2
23	50,8	49,4	49,2	51,0	50,6	47,5	52,6	50,9	47,7	50,2	49,3	47,1
24	49,8	49,0	49,2	50,9	50,1	46,3	49,5	50,0	53,9	51,0	49,0	48,6
25	50,1	48,9	48,6	50,8	49,0	50,9	48,8	49,9	50,5	49,3	48,6	49,8
26	48,6	52,7	52,4	50,0	47,6	48,8	49,6	49,1	50,0	50,1	52,1	49,9
27	49,8	50,3	49,7	50,1	47,4	49,1	49,3	53,0	50,2	48,6	49,9	50,7
28	48,2	49,9	50,4	48,6	51,7	48,3	49,6	51,7	49,2	48,4	49,8	49,2
29	49,6		49,5	43,7	51,3	49,3	48,1	50,9	48,5	50,6	49,2	50,4
30	50,3		49,5	46,7	50,2	46,7	54,2	51,0	49,3	49,9	49,6	48,9
31	49,7		48,8		49,1		49,3	50,2		50,5		48,4

Legenda	 Nowe Warlubie <40% 50% >60%	$*WNK = \frac{N_{poj./24h} \text{ (kierunek P)}}{N_{poj./24h} \text{ (kierunek P+L)}}$
	 niedziele i święta	

Dobowe wahania ruchu pojazdów ogółem w podziale na kierunki



Generalna Dyrekcja
Dróg Krajowych i Autostrad

Stacja nr 04018

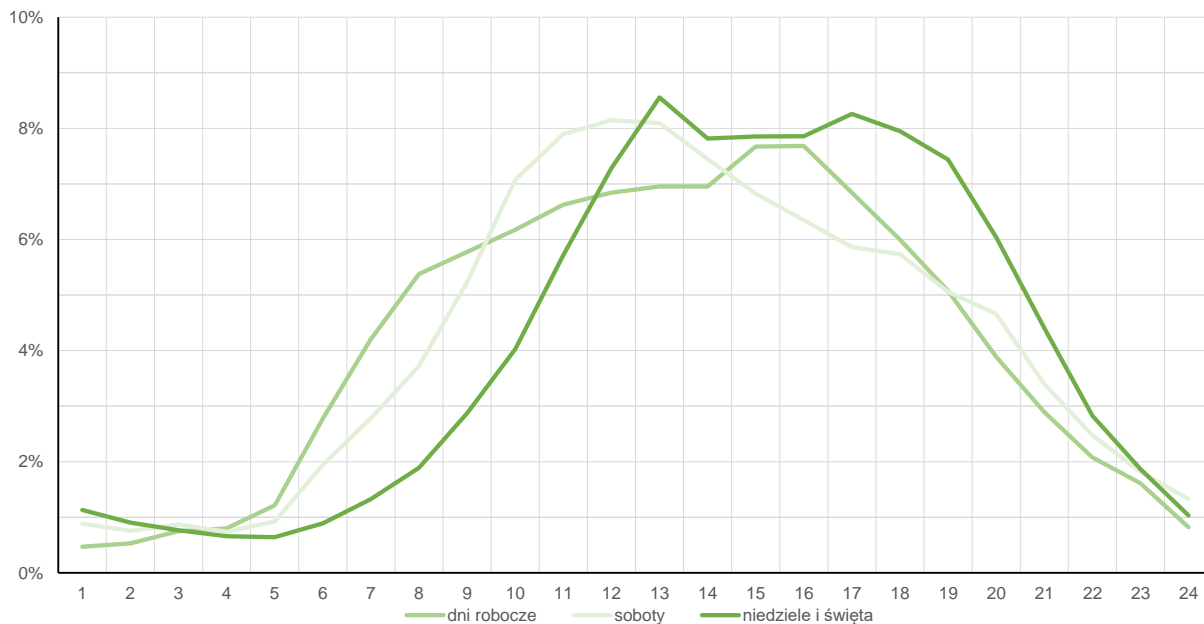
Miejscowość: Kurzejewo
Odcinek: Nowe-Warlubie
Typ stacji: E6

Rok: 2023
Numer drogi: 91
Oddział: BYDGOSZCZ

Średni dobowy rozkład natężenia ruchu

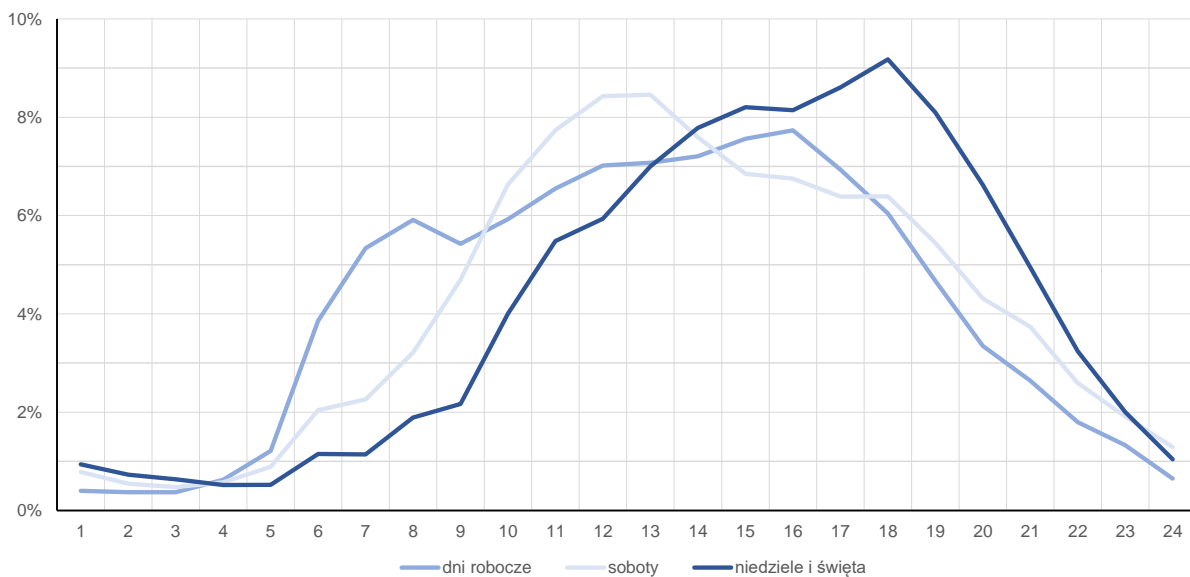
R03_12-1_04018_2023

Kierunek: Nowe



R03_12-2_04018_2023

Kierunek: Warlubie



Struktura rodzajowa ruchu wg pomiarów automatycznych



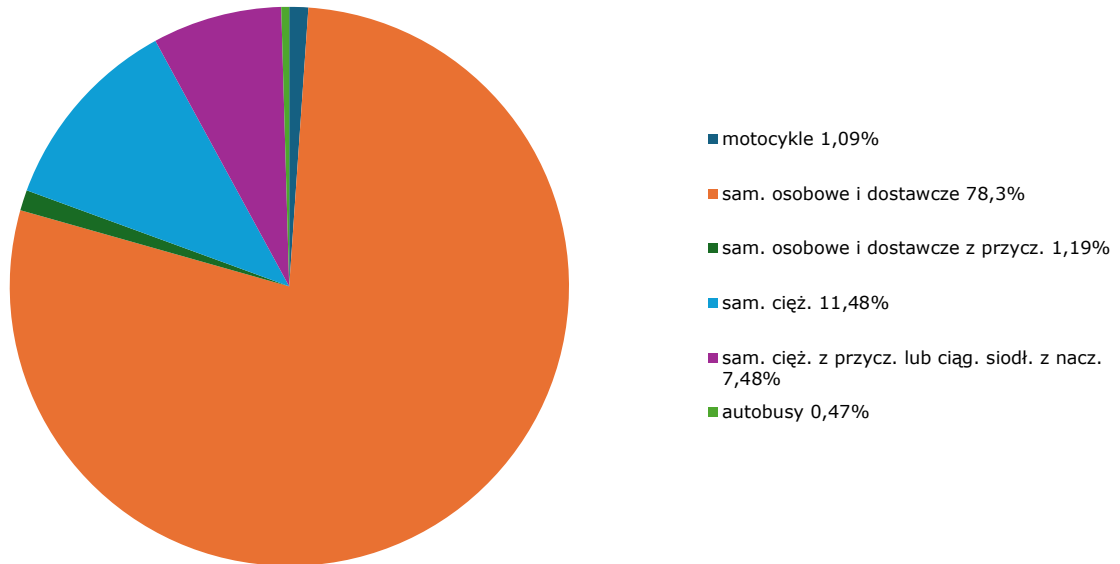
**Generalna Dyrekcja
Dróg Krajowych i Autostrad**

Stacja nr 04018

Miejscowość: Kurzejewo
Odcinek: Nowe-Warlubie
Typ stacji: GR

Rok: 2023
Numer drogi: 91
Oddział: BYDGOSZCZ
R04_03_04018_2023

Rodzajowa struktura ruchu wg pomiarów automatycznych w 2023 roku



Rozkłady prędkości pojazdów samochodowych



Generalna Dyrekcja
Dróg Krajowych i Autostrad

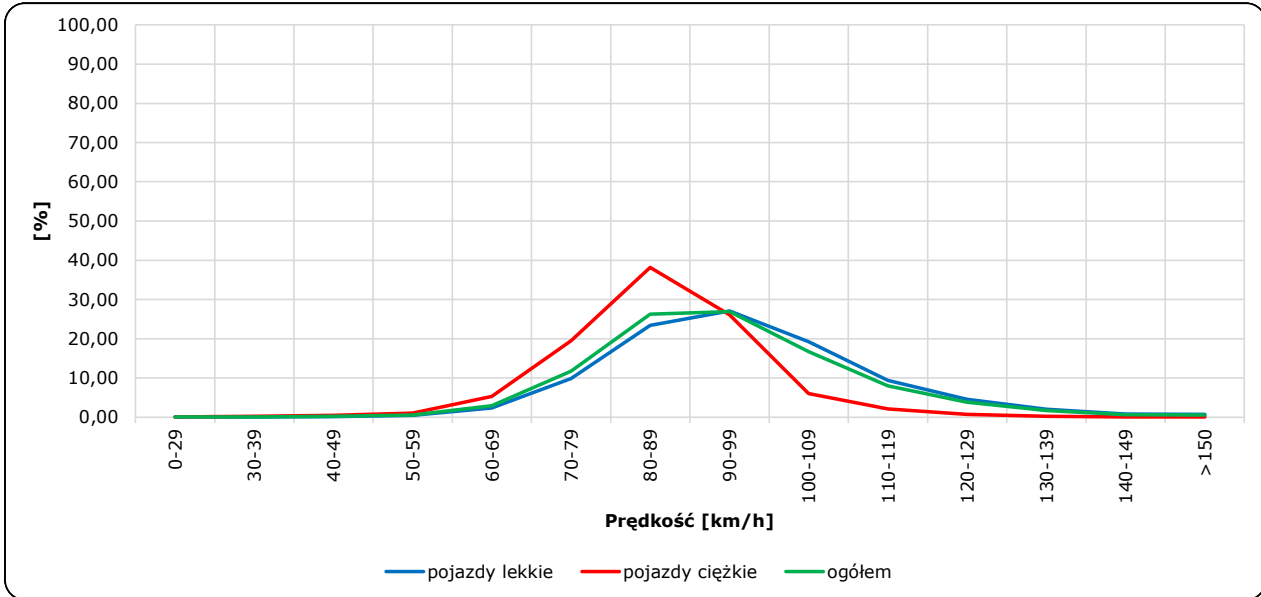
Stacja nr 04018

Miejscowość: Kurzejewo
Odcinek: Nowe-Warlubie
Typ stacji: GR

Rok: 2023
Numer drogi: 91
Oddział: BYDGOSZCZ

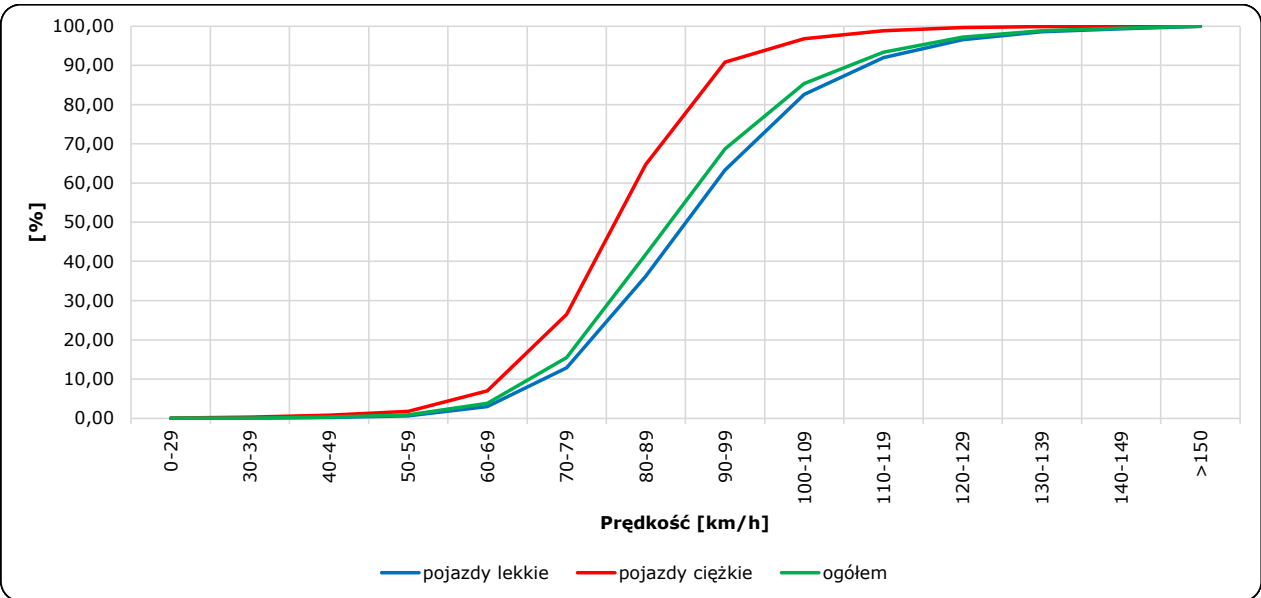
R06_02-1_04018_2023

Rozkład prędkości



R06_02-2_04018_2023

Dystrybuanta prędkości



Zestawienie 200 godzin o największym natężeniu ruchu w roku

Stacja nr 04018

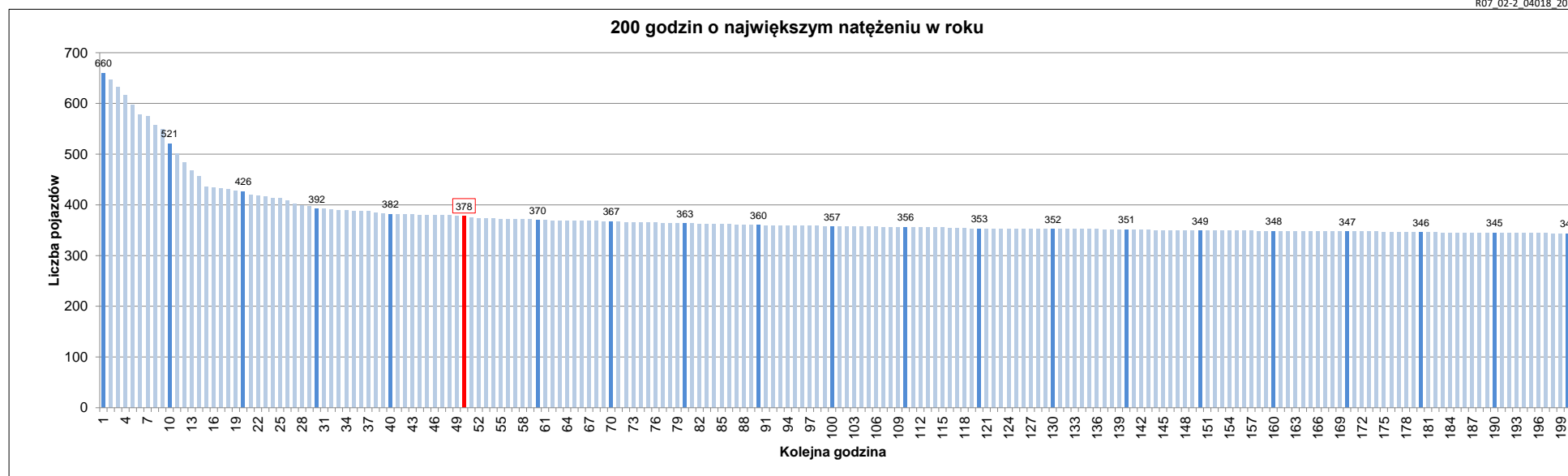
Miejscowość: Kurzejewo
Odcinek: Nowe-Warlubie
Typ stacji: E6

Rok: 2023
Numer drogi: 91
Oddział: BYDGOSZCZ

R07_02-1_04018_2023

Udział ruchu w godzinach o największym natężeniu w roku w odniesieniu do SDRR w 2023 roku [%]																					
SDRR	1	10	20	30	40	50	60	70	80	90	100	110	120	130	140	150	160	170	180	190	200
3914	660	521	392	382	382	378	370	367	363	360	357	356	353	352	351	349	348	347	346	345	343
Udział proc.	17%	13%	10%	10%	10%	10%	9%	9%	9%	9%	9%	9%	9%	9%	9%	9%	9%	9%	9%	9%	9%
Data	19.12.23	12.08.23	15.07.23	11.06.23	11.04.23	15.06.23	16.06.23	21.04.23	15.06.23	12.06.23	12.04.23	06.04.23	31.03.23	07.02.23	10.01.23	19.04.23	14.04.23	17.02.23	27.04.23	06.04.23	20.05.23
Nr dnia	2	6	6	7	2	4	5	5	4	1	3	4	5	2	2	3	5	5	4	4	6
Godzina	9	14	10	19	16	16	15	15	12	15	15	16	16	16	16	15	13	16	16	15	11

R07_02-2_04018_2023



Oznaczenia:

- Wartości natężeń kolejnych 200 godzin
- Wartości co dziesiątej wartości z posród 200 godzin
- Wartości 50-tej godziny

SDRR: 3914 poj./dobę