

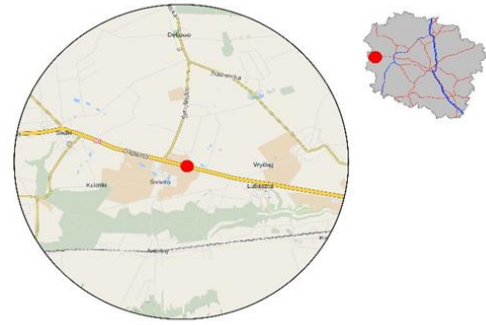
## Spis Treści

04077 - R00_01 - Karta charakterystyki stacji ciągłych pomiarów ruchu .....	Strona 1
04077 - R02_03 - Rozwój ruchu pojazdów ogółem dla poszczególnych stacji .....	Strona 2
04077 - R03_01 - Średni dobowy ruchu pojazdów ogółem w poszczególnych miesiącach i dniach tygodnia [...] .....	Strona 3
04077 - R03_02 - Sezonowe i tygodniowe wahania ruchu pojazdów ogółem dla danej stacji .....	Strona 4
04077 - R03_03 - Dobowe wahania ruchu dla wybranych dni tygodnia dla pojazdów ogółem wraz z dystrybuantą .....	Strona 5
04077 - R03_04 - Uśrednione dobowe rozkłady ruchu dla wybranych dni tygodnia, dla pojazdów lekkich i ciężkich .....	Strona 6
04077 - R03_07 - Analiza ruchu pojazdów ogółem w poszczególnych dniach tygodnia dla każdego miesiąca, w podziale na kierunki ruchu .....	Strona 7
04077 - R03_08 - Analiza ruchu w święta i dni okołoswiąteczne .....	Strona 19
04077 - R03_10 - Proporcja dobowego natężenia ruchu do SDRR, dla każdego dnia w roku, dla pojazdów ogółem .....	Strona 27
04077 - R03_11 - Nierównomierność kierunkowa dla każdego dnia w roku, dla pojazdów ogółem .....	Strona 28
04077 - R03_12 - Dobowe wahania ruchu w podziale na kierunki oraz na pojazdy ogółem .....	Strona 29
04077 - R04_03 - Rodzajowa struktura ruchu wg pomiarów automatycznych .....	Strona 30
04077 - R06_02 - Rozkład prędkości pojazdów – wykres i dystrybuanta .....	Strona 31
04077 - R07_02 - Zestawienie 200 godzin o największym natężeniu ruchu w roku, dla obu kierunków łącznie .....	Strona 32

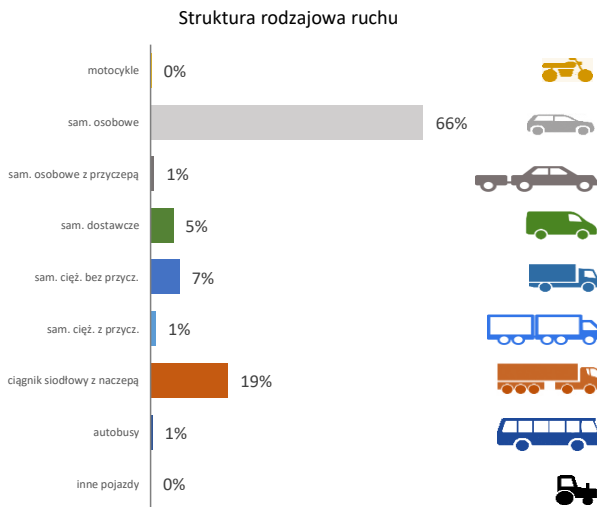
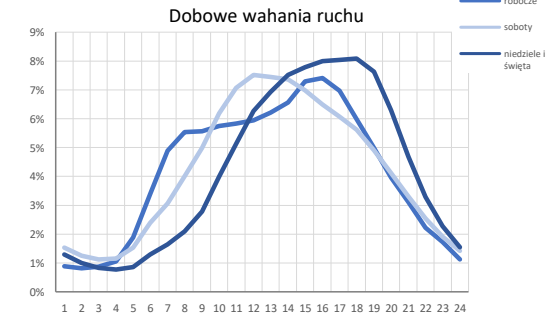
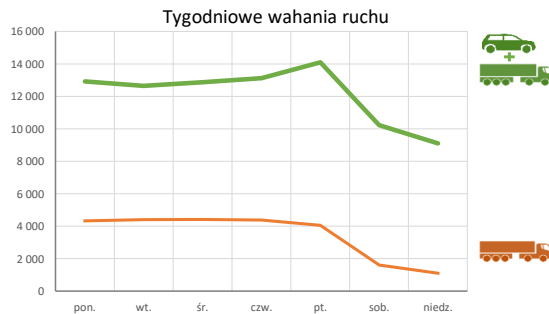
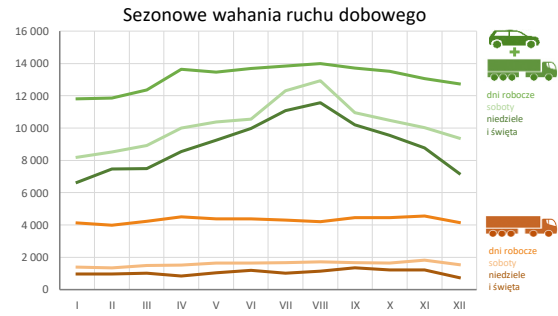
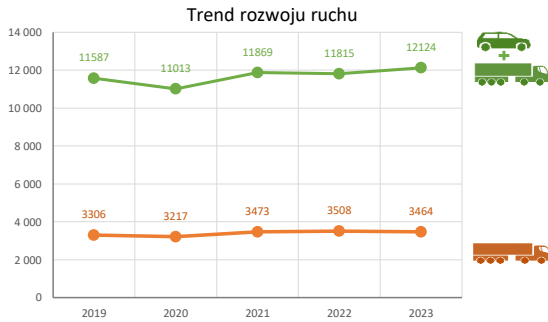
**Karta charakterystyki stacji ciągłych pomiarów ruchu**  
**Stacja nr 04077**

**Generalna Dyrekcja**  
**Dróg Krajowych i Autostrad**

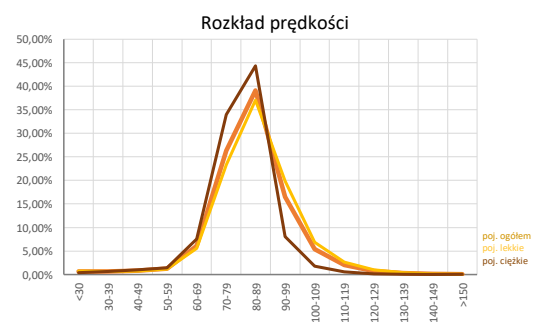
**Nr stacji:** 04077  
**Typ stacji:** E6  
**Lokalizacja:** Smielin  
**Numer drogi:** 10  
**Pikietaż:** 230+570



**Stacja działa od:** 08.08.2017  
**Charakter ruchu:** G  
**Liczba dni w archiwizacji:** 354  
**Procent doszacowanych godzin:** 3%



**Godzina 50-ta**  
 Natężenie: 1110  
 Udział proc.: 9%  
 Dzień: 21.07.2023 (piątek)  
 Godzina: 16



**Rozwój ruchu pojazdów ogółem w latach**  **Generalna Dyrekcja Dróg Krajowych i Autostrad**

**Stacja nr 04077**

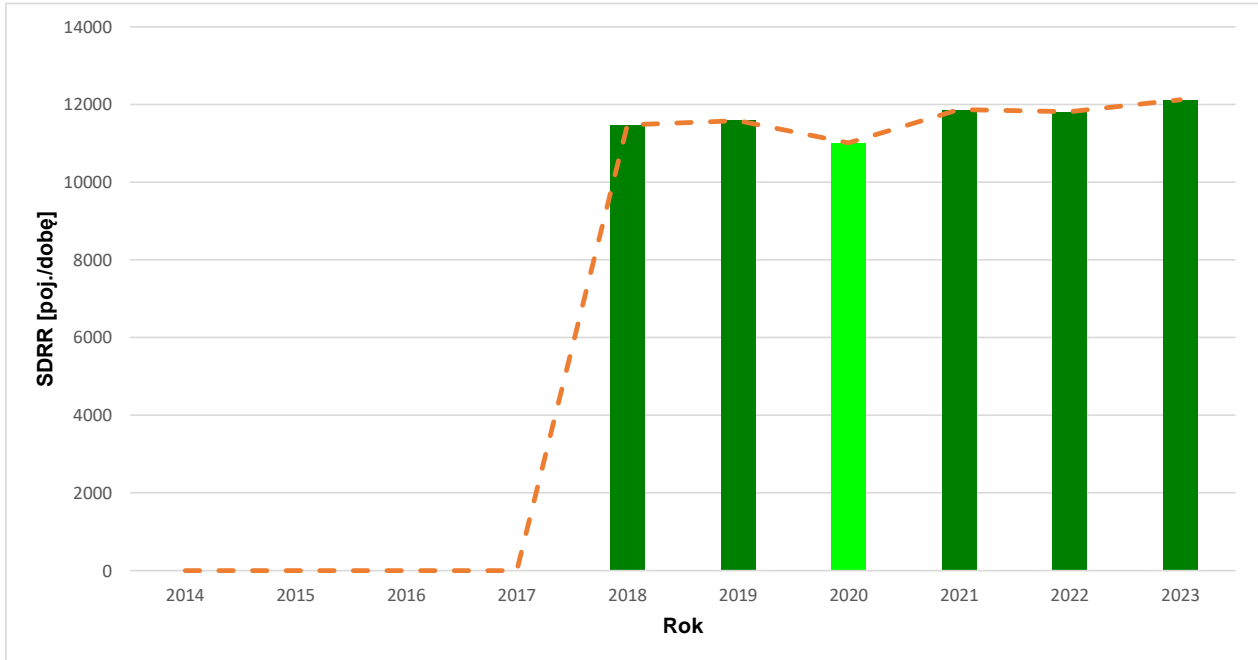
**Miejscowość:** Smielin **Rok:** 2023  
**Odcinek:** Wyrzysk-Nakło **Numer drogi:** 10  
**Typ stacji:** E6 **Oddział:** BYDGOSZCZ

*R02\_02\_04077\_2023*

Średni dobowy ruch roczny (SDRR) w latach (poj./dobę)										Wzrost/spadek ruchu [%]	
2014	2015	2016	2017	2018	2019	2020	2021	2022	2023	2023/21	2023/22
-	-	-	-	11480	11587	11013*	11869	11815	12124	+2	+3

**Wykres trendu rozwoju ruchu dla stacji 04077**

*R02\_03\_04077\_2023*



\* - ruch niemiernodajny do porównań

Średni dobowy ruch dla poszczególnych dni tygodnia w poszczególnych miesiącach roku														
Stacja nr 04077												Rok: 2023		
Miejscowość: Smielin				Odcinek: Wyrzysk-Nakło				Numer drogi: 10				Oddział: BYDGOSZCZ		
Typ stacji: E6														
Ruch ogółem														
R03_01_04077_2023														
Dni tygodnia:		Styczeń	Luty	Marzec	Kwiecień	Maj	Czerwiec	Lipiec	Sierpień	Wrzesień	Październik	Listopad	Grudzień	Cały rok
1. Poniedziałki	a	11574	11698	12040	12837	13588	13571	13910	13572	13368	13445	12956	12513	12923
	b	1,119	1,087	1,066	1,069	1,109	1,073	1,058	1,008	1,046	1,077	1,088	1,143	1,077
	c	0,896	0,905	0,932	0,993	1,052	1,050	1,076	1,050	1,034	1,040	1,003	0,968	1,000
2. Wtorki	a	11506	11670	11834	13340	12576	13088	13224	13193	13082	13380	12604	12378	12656
	b	1,113	1,085	1,048	1,110	1,026	1,035	1,005	0,980	1,024	1,072	1,059	1,131	1,054
	c	0,909	0,922	0,935	1,054	0,994	1,034	1,045	1,042	1,034	1,057	0,996	0,978	1,000
3. Środy	a	11729	11667	12140	13196	13300	13752	13290	13749	13305	13049	12680	12581	12870
	b	1,134	1,085	1,075	1,098	1,085	1,087	1,010	1,021	1,041	1,045	1,065	1,149	1,072
	c	0,911	0,907	0,943	1,025	1,033	1,069	1,033	1,068	1,034	1,014	0,985	0,978	1,000
4. Czwartki	a	11934	11779	12343	13778	13542	13569	13732	14174	13627	13296	13039	12677	13124
	b	1,154	1,095	1,093	1,147	1,105	1,073	1,044	1,053	1,066	1,065	1,095	1,158	1,093
	c	0,909	0,898	0,940	1,050	1,032	1,034	1,046	1,080	1,038	1,013	0,993	0,966	1,000
5. Piątki	a	12647	12499	13288	14841	14571	14303	15065	15283	14854	14466	14067	13277	14097
	b	1,223	1,162	1,177	1,235	1,189	1,131	1,145	1,135	1,162	1,159	1,181	1,213	1,174
	c	0,897	0,887	0,943	1,053	1,034	1,015	1,069	1,084	1,054	1,026	0,998	0,942	1,000
6. Soboty	a	8193	8524	8922	10003	10383	10562	12300	12931	10942	10469	10035	9380	10220
	b	0,792	0,792	0,790	0,833	0,847	0,835	0,935	0,960	0,856	0,839	0,843	0,857	0,851
	c	0,802	0,834	0,873	0,979	1,016	1,033	1,203	1,265	1,071	1,024	0,982	0,918	1,000
7. Niedziele	a	7119	7463	7500	8828	9685	10283	11084	11857	10213	9542	8581	7075	9102
	b	0,688	0,694	0,664	0,735	0,790	0,813	0,843	0,881	0,799	0,764	0,721	0,646	0,758
	c	0,782	0,820	0,824	0,970	1,064	1,130	1,218	1,303	1,122	1,048	0,943	0,777	1,000
8. Dni robocze	a	11809	11862	12363	13638	13471	13687	13847	13991	13705	13517	13068	12741	13142
	b	1,142	1,103	1,095	1,135	1,099	1,082	1,053	1,039	1,072	1,083	1,097	1,164	1,095
	c	0,899	0,903	0,941	1,038	1,025	1,042	1,054	1,065	1,043	1,029	0,994	0,970	1,000
9. Święta	a	5680	-	-	7977	8366	8729	-	10417	-	-	9177	7491	8262
	b	0,549	-	-	0,664	0,683	0,690	-	0,774	-	-	0,771	0,684	0,688
	c	0,687	-	-	0,965	1,013	1,056	-	1,261	-	-	1,111	0,907	1,000
10. Niedziele i święta	a	6639	7463	7500	8544	9245	9972	11084	11569	10213	9542	8780	7194	8979
	b	0,642	0,694	0,664	0,711	0,754	0,788	0,843	0,859	0,799	0,764	0,737	0,657	0,748
	c	0,739	0,831	0,835	0,952	1,030	1,111	1,234	1,289	1,138	1,063	0,978	0,801	1,000
11. Wszystkie dni	a	10603	10757	11152	12363	12458	12688	13229	13496	12770	12521	12023	11428	12124
	b	1,000	1,000	1,000	1,000	1,000	1,000	1,000	1,000	1,000	1,000	1,000	1,000	1,000
	c	0,875	0,887	0,920	1,020	1,028	1,047	1,091	1,113	1,053	1,033	0,992	0,943	1,000

Legenda:

- a = średni dobowy ruch danego dnia (dni) tygodnia
- b =  $\frac{\text{średni dobowy ruch danego dnia (dni) tygodnia w miesiącu}}{\text{średni dobowy ruch we wszystkie dni miesiąca}}$
- c =  $\frac{\text{średni dobowy ruch danego dnia (dni) tygodnia w miesiącu}}{\text{średni dobowy ruch danego dnia (dni) tygodnia w roku}}$

**Sezonowe i tygodniowe wahania ruchu dobowego pojazdów ogółem w latach**



Stacja nr 04077

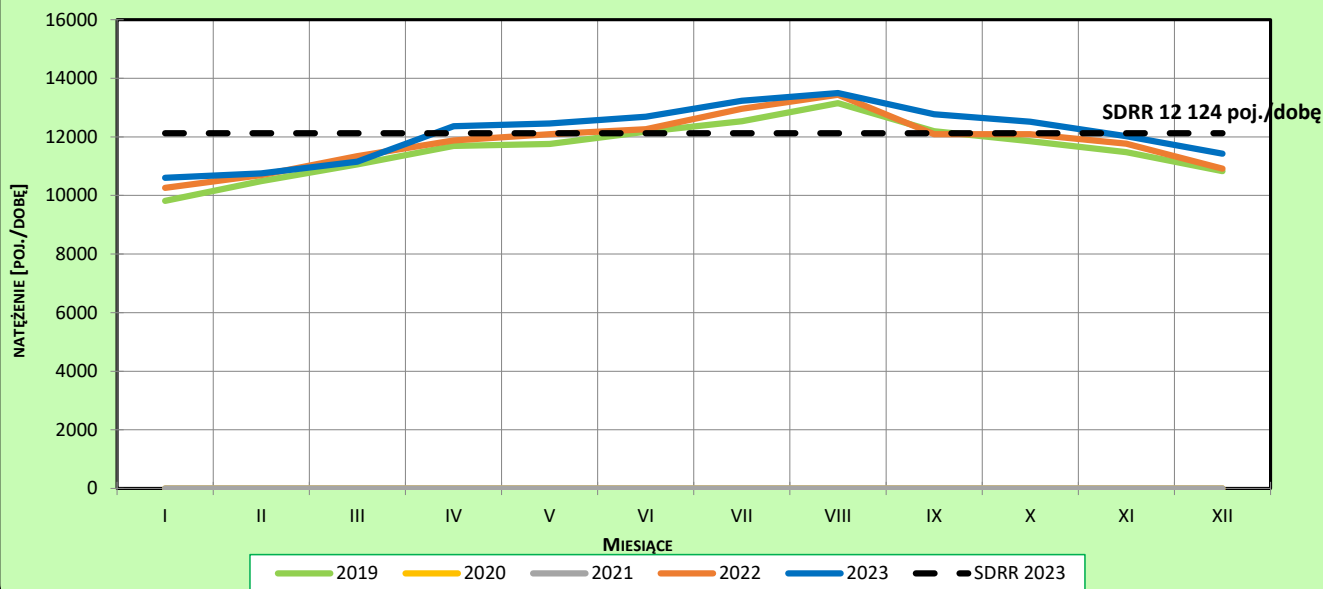
Miejscowość: Smielin  
 Odcinek: Wyrzysk-Nakło  
 Typ stacji: E6

Rok: 2023  
 Numer drogi: 10  
 Oddział: BYDGOSZCZ

**Ruch ogółem**

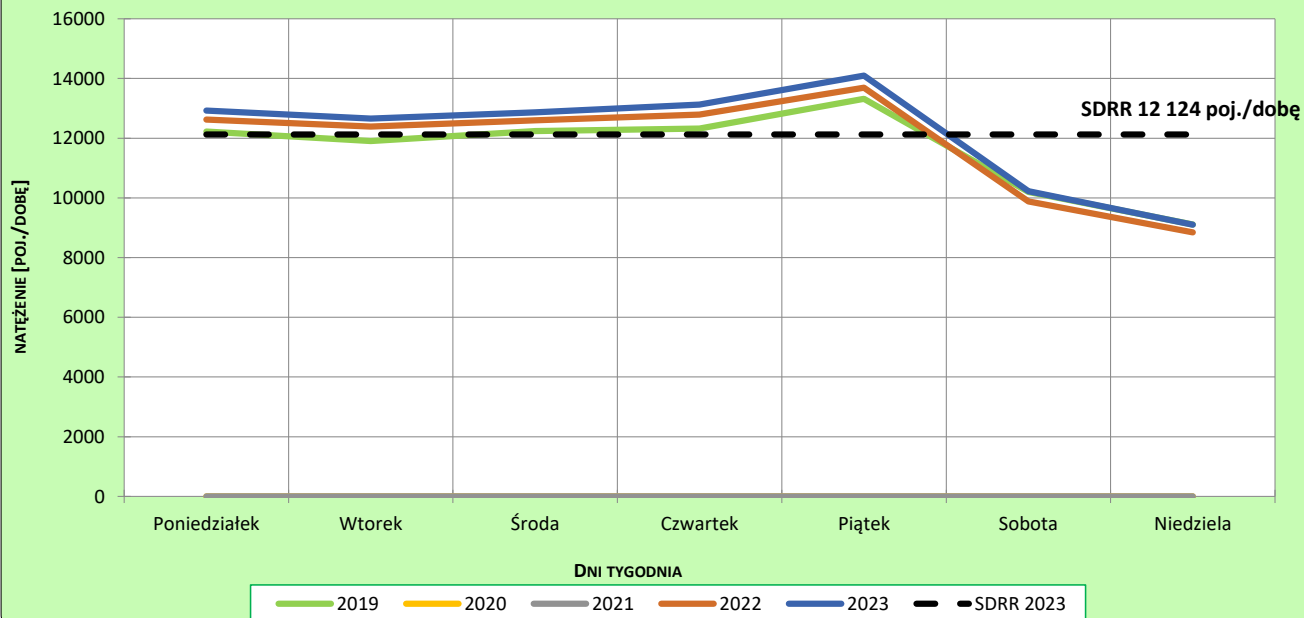
R03\_02-1\_04077\_2023

**Sezonowe wahania ruchu dobowego**



R03\_02-2\_04077\_2023

**Tygodniowe wahania ruchu dobowego**



**Dobowe wahania ruchu pojazdów ogółem**



Generalna Dyrekcja  
Dróg Krajowych i Autostrad

Stacja nr 04077

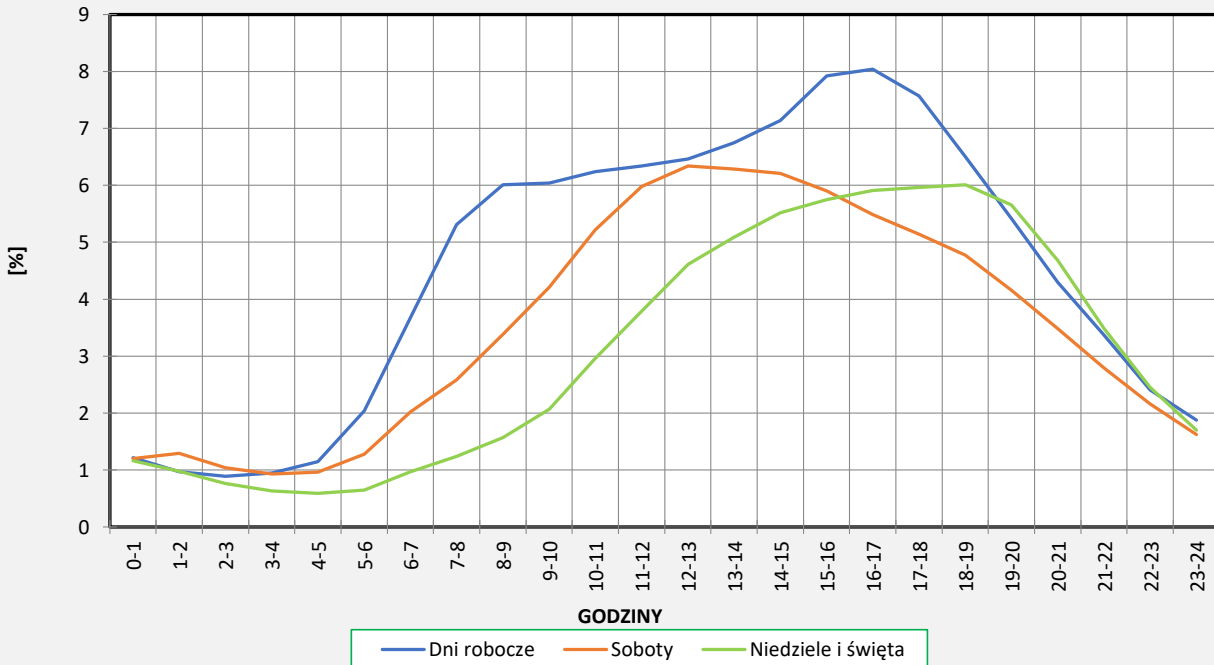
Miejscowość: Smielin  
Odcinek: Wyrzysk-Nakło  
Typ stacji: E6

Rok: 2023  
Numer drogi: 10  
Oddział: BYDGOSZCZ

**Ruch ogółem**

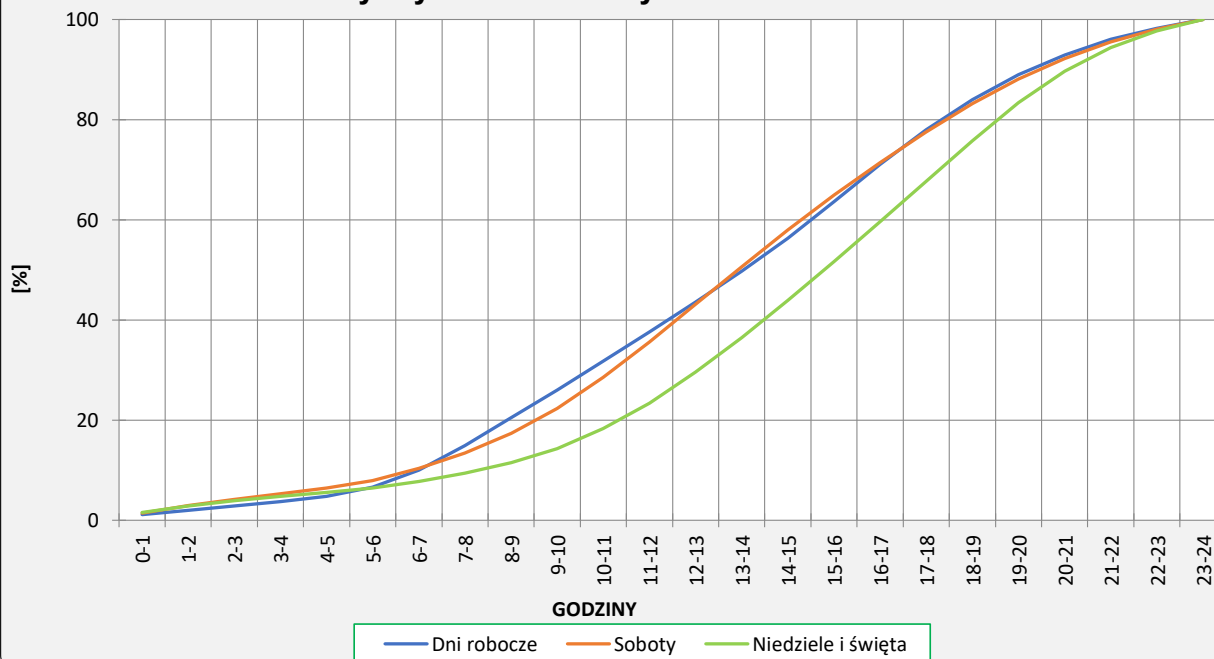
R03\_03-1\_04077\_2023

**Dobowe wahania ruchu**



R03\_03-2\_04077\_2023

**Dystrybuanta dobowych wahań ruchu**



**Uśrednione dobowe rozkłady ruchu dla wybranych dni tygodnia, dla pojazdów lekkich i ciężkich**



Stacja nr 04077

**Miejscowość:** Smielin  
**Odcinek:** Wyrzysk-Nakło  
**Typ stacji:** E6

**Rok:** 2023  
**Numer drogi:** 10  
**Oddział:** BYDGOSZCZ

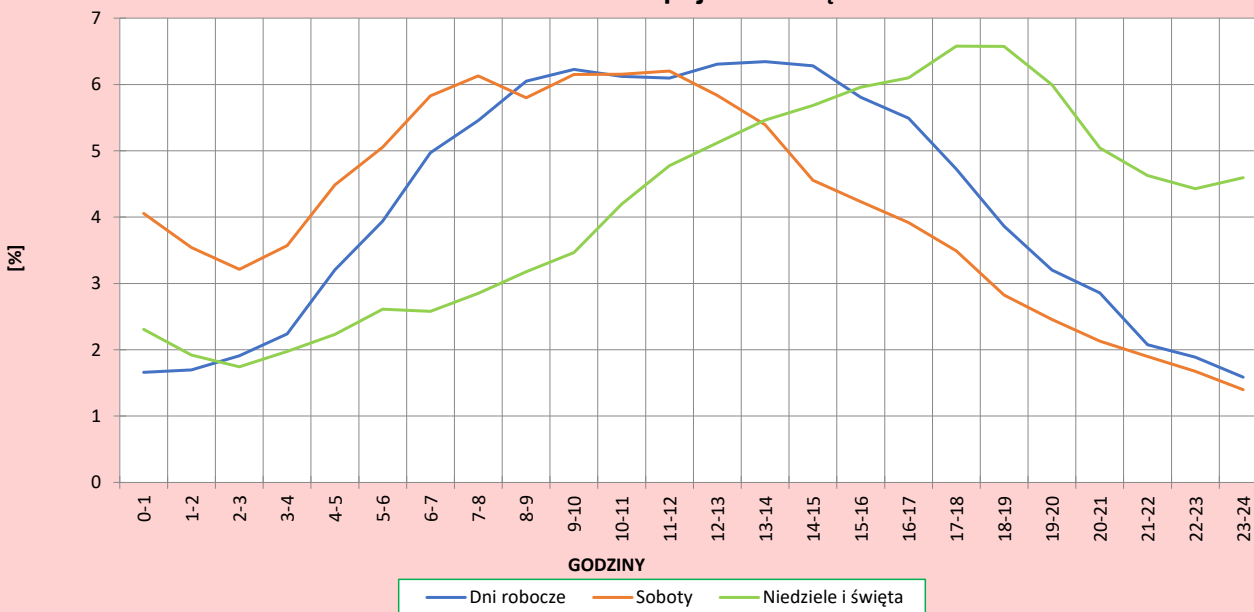
R03\_04-1\_04077\_2023

**Dobowe wahania ruchu pojazdów lekkich**



R03\_04-2\_04077\_2023

**Dobowe wahania ruchu pojazdów ciężkich**



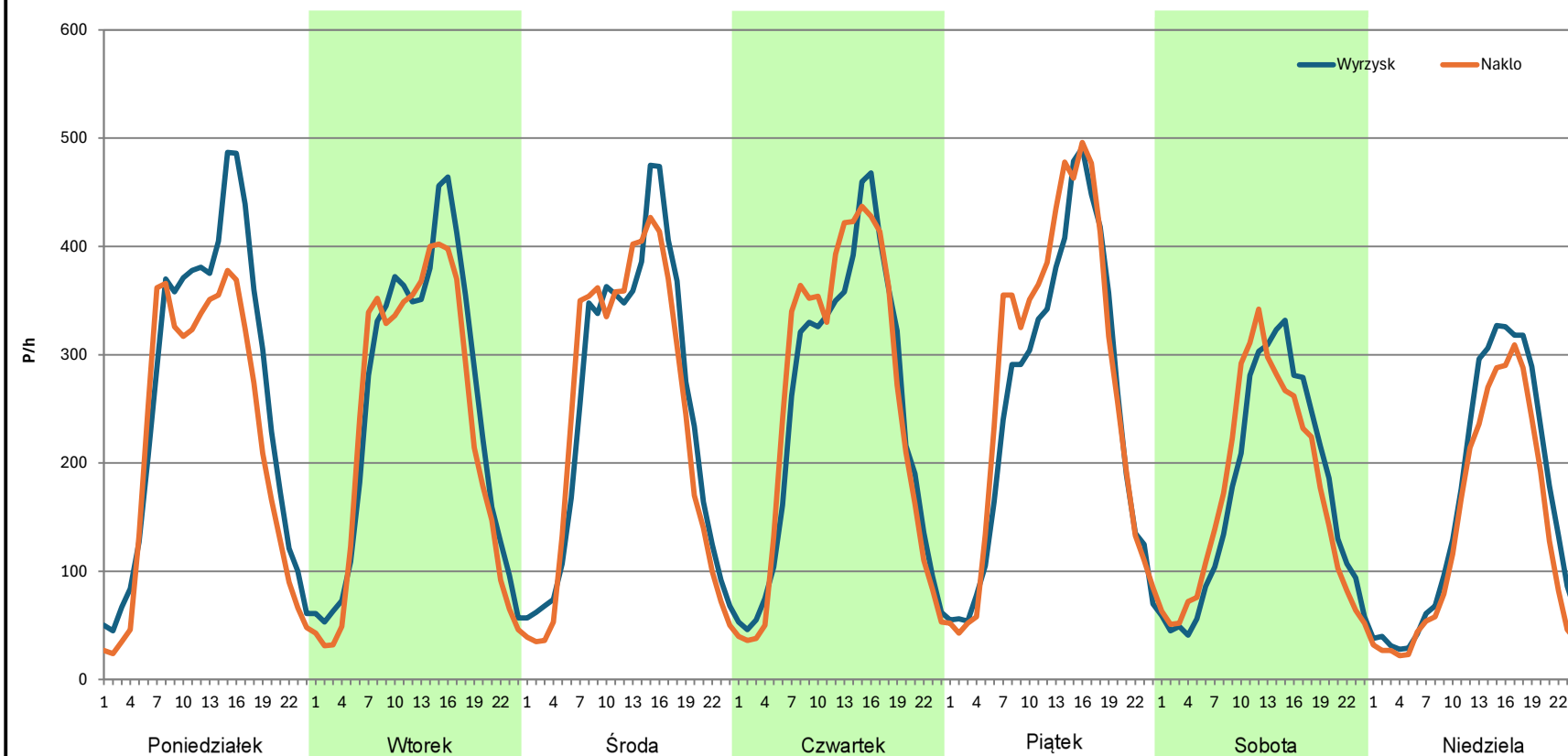
**Analiza ruchu pojazdów ogółem w poszczególnych dniach tygodnia dla każdego miesiąca, w podziale na kierunki ruchu**



**Stacja nr 04077**

**Miejscowość:** Smielin **Rok:** 2023  
**Odcinek:** Wyrzysk-Nakło **Numer drogi:** 10  
**Typ stacji:** E6 **Oddział:** BYDGOSZCZ  
**Miesiąc:** Styczeń R03\_07-1\_04077\_2023

Dzień tygodnia	Poniedziałek		Wtorek		Środa		Czwartek		Piątek		Sobota		Niedziela	
	Wyrzysk	Nakło	Wyrzysk	Nakło	Wyrzysk	Nakło	Wyrzysk	Nakło	Wyrzysk	Nakło	Wyrzysk	Nakło	Wyrzysk	Nakło
Kierunek SDR	6266	5307	5952	5553	5970	5759	5887	6046	6082	6565	4108	4086	3848	3269
Razem	11573		11505		11729		11933		12647		8194		7117	
Podział procentowy	54,14%	45,86%	51,73%	48,27%	50,90%	49,10%	49,33%	50,67%	48,09%	51,91%	50,13%	49,87%	54,07%	45,93%





**Analiza ruchu pojazdów ogółem w poszczególnych dniach tygodnia dla każdego miesiąca, w podziale na kierunki ruchu**



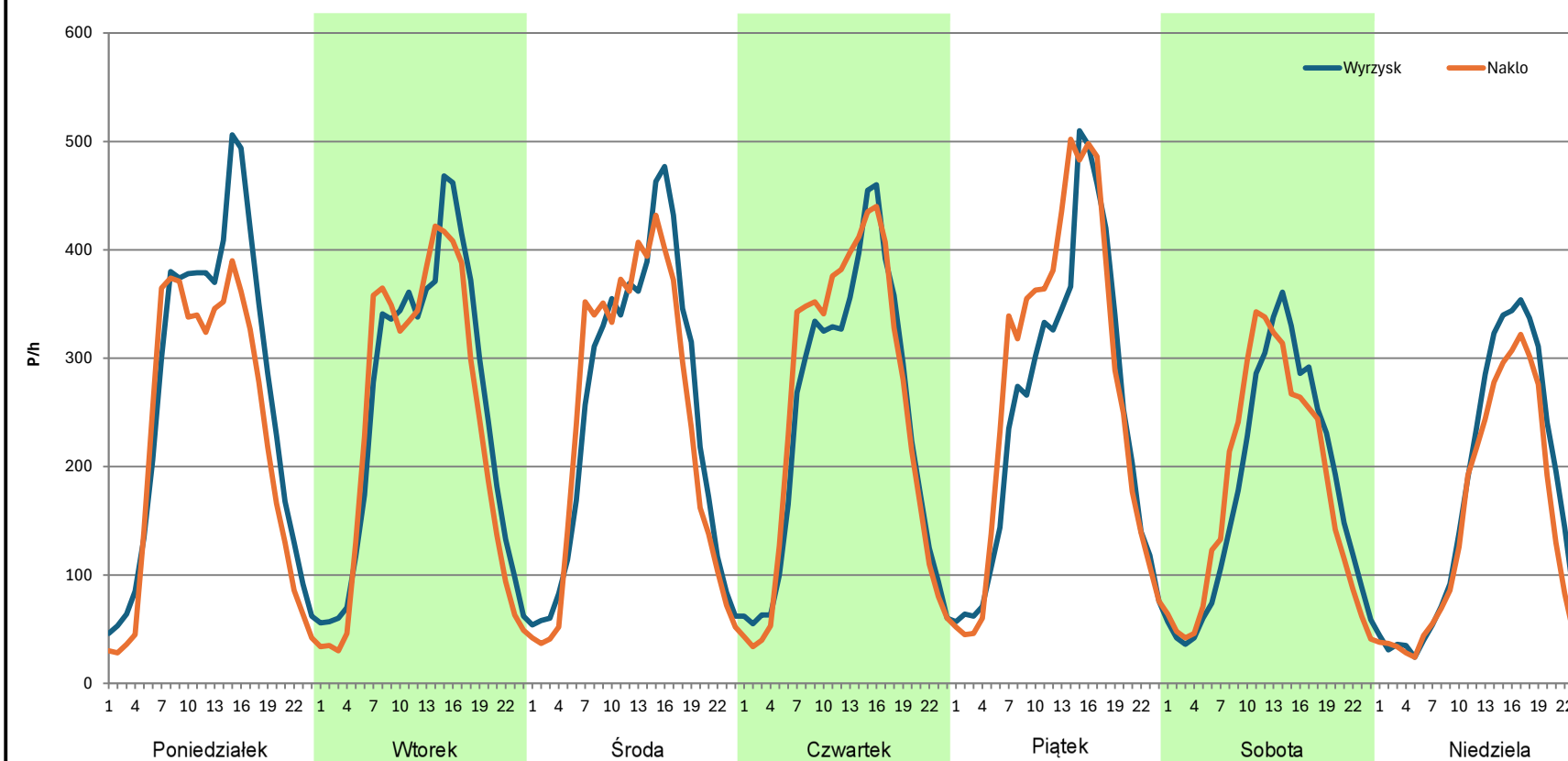
**Stacja nr 04077**

**Miejscowość:** Smielin  
**Odcinek:** Wyrzysk-Nakło  
**Typ stacji:** E6  
**Miesiąc:** Luty

**Rok:** 2023  
**Numer drogi:** 10  
**Oddział:** BYDGOSZCZ

R03\_07-1\_04077\_2023

Dzień tygodnia	Poniedziałek		Wtorek		Środa		Czwartek		Piątek		Sobota		Niedziela	
Kierunek	Wyrzysk	Nakło	Wyrzysk	Nakło	Wyrzysk	Nakło	Wyrzysk	Nakło	Wyrzysk	Nakło	Wyrzysk	Nakło	Wyrzysk	Nakło
SDR	6294	5406	6001	5670	5937	5730	5783	5995	5970	6525	4255	4268	4002	3461
Razem	11700		11671		11667		11778		12495		8523		7463	
Podział procentowy	53,79%	46,21%	51,42%	48,58%	50,89%	49,11%	49,10%	50,90%	47,78%	52,22%	49,92%	50,08%	53,62%	46,38%



**Analiza ruchu pojazdów ogółem w poszczególnych dniach tygodnia dla każdego miesiąca, w podziale na kierunki ruchu**



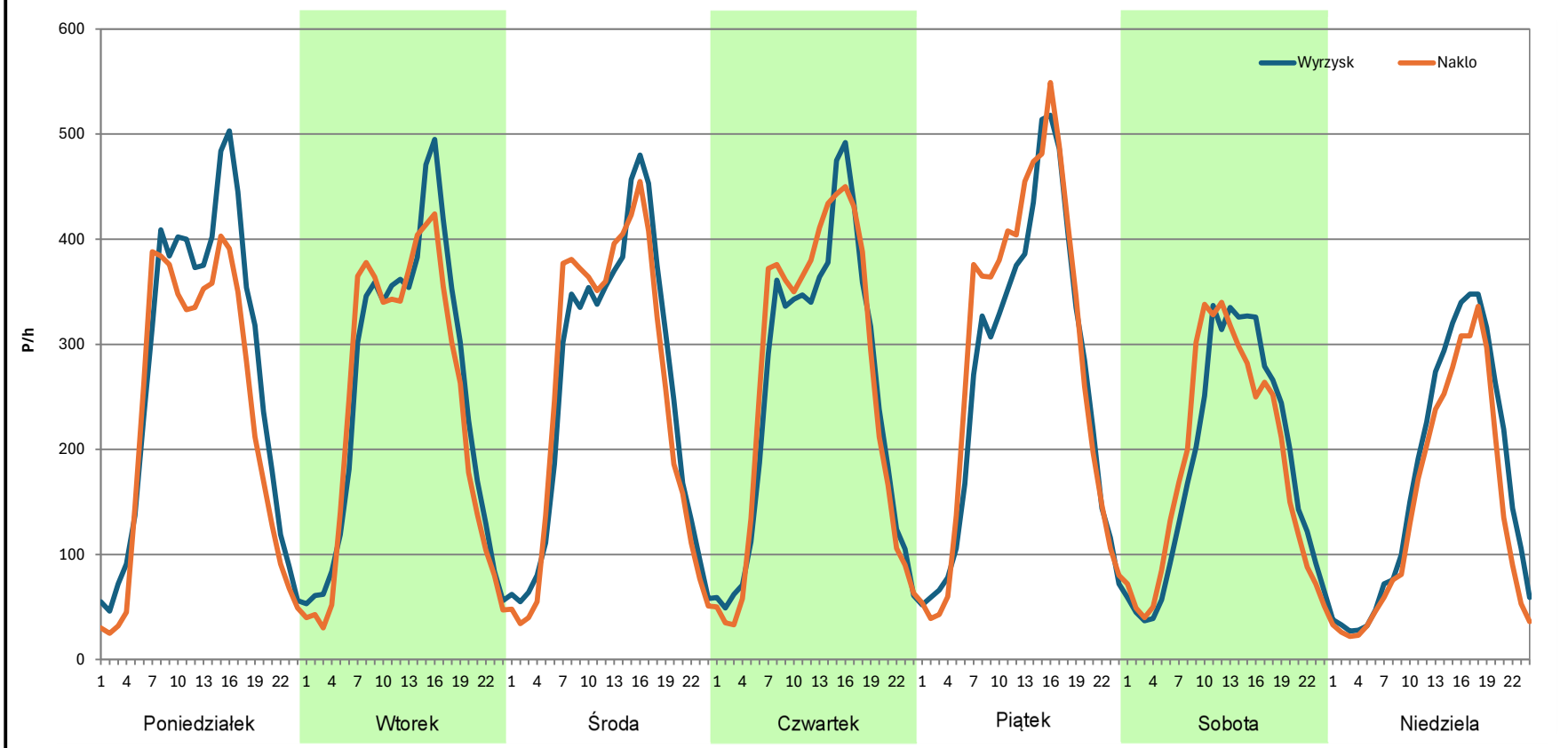
**Stacja nr 04077**

**Miejscowość:** Smielin  
**Odcinek:** Wyrzysk-Nakło  
**Typ stacji:** E6  
**Miesiąc:** Marzec

**Rok:** 2023  
**Numer drogi:** 10  
**Oddział:** BYDGOSZCZ

R03\_07-1\_04077\_2023

Dzień tygodnia	Poniedziałek		Wtorek		Środa		Czwartek		Piątek		Sobota		Niedziela	
Kierunek	Wyrzysk	Nakło	Wyrzysk	Nakło	Wyrzysk	Nakło	Wyrzysk	Nakło	Wyrzysk	Nakło	Wyrzysk	Nakło	Wyrzysk	Nakło
SDR	6478	5560	6070	5765	6120	6019	6088	6256	6406	6881	4456	4460	4052	3449
Razem	12038		11835		12139		12344		13287		8916		7501	
Podział procentowy	53,81%	46,19%	51,29%	48,71%	50,42%	49,58%	49,32%	50,68%	48,21%	51,79%	49,98%	50,02%	54,02%	45,98%



**Analiza ruchu pojazdów ogółem w poszczególnych dniach tygodnia dla każdego miesiąca, w podziale na kierunki ruchu**



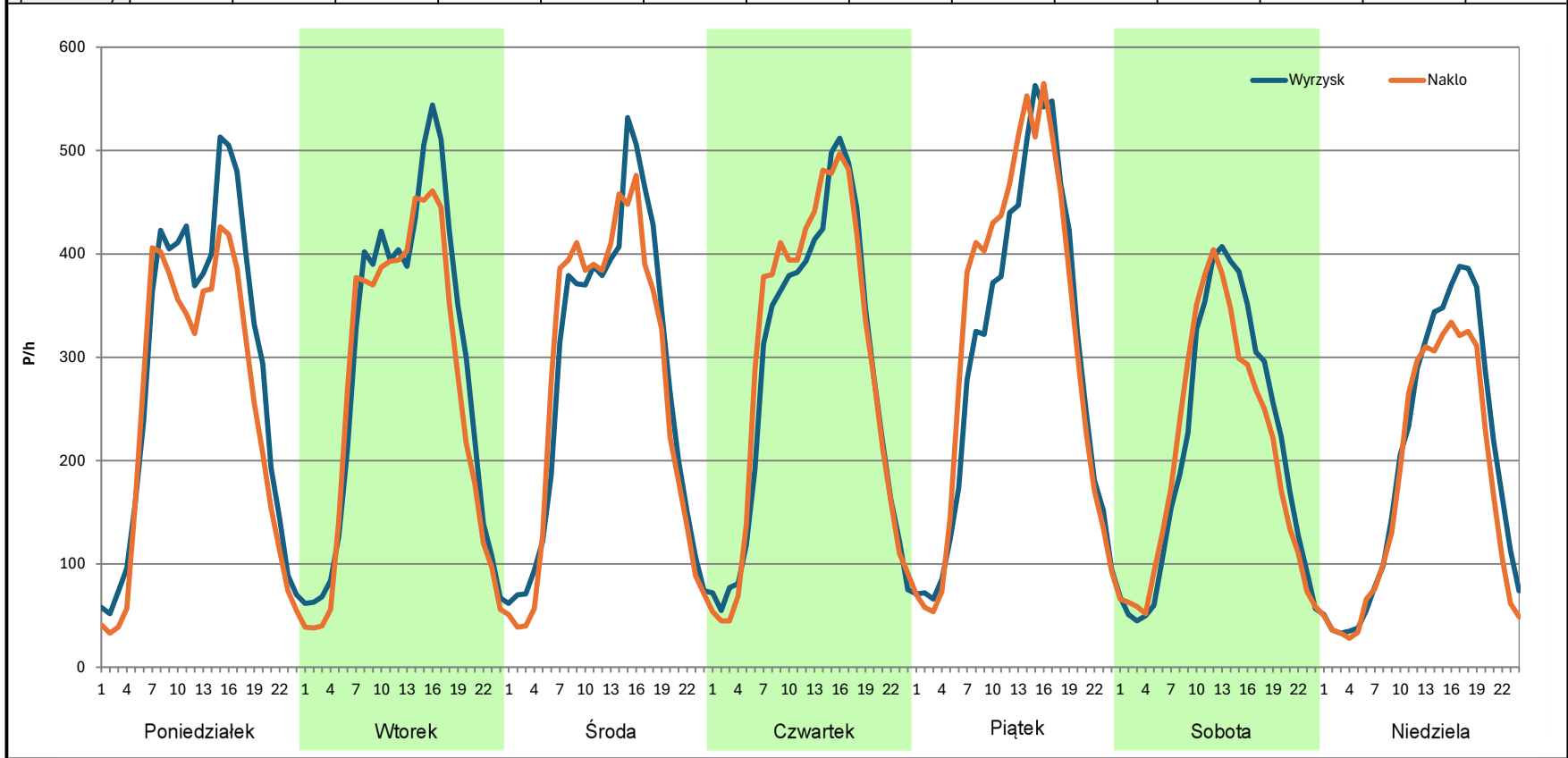
**Stacja nr 04077**

**Miejscowość:** Smielin  
**Odcinek:** Wyrzysk-Nakło  
**Typ stacji:** E6  
**Miesiąc:** Kwiecień

**Rok:** 2023  
**Numer drogi:** 10  
**Oddział:** BYDGOSZCZ

R03\_07-1\_04077\_2023

Dzień tygodnia	Poniedziałek		Wtorek		Środa		Czwartek		Piątek		Sobota		Niedziela	
Kierunek	Wyrzysk	Nakło	Wyrzysk	Nakło	Wyrzysk	Nakło	Wyrzysk	Nakło	Wyrzysk	Nakło	Wyrzysk	Nakło	Wyrzysk	Nakło
SDR	6878	5957	6944	6396	6681	6514	6766	7012	7207	7633	5087	4915	4675	4150
Razem	12835		13340		13195		13778		14840		10002		8825	
Podział procentowy	53,59%	46,41%	52,05%	47,95%	50,63%	49,37%	49,11%	50,89%	48,56%	51,44%	50,86%	49,14%	52,97%	47,03%



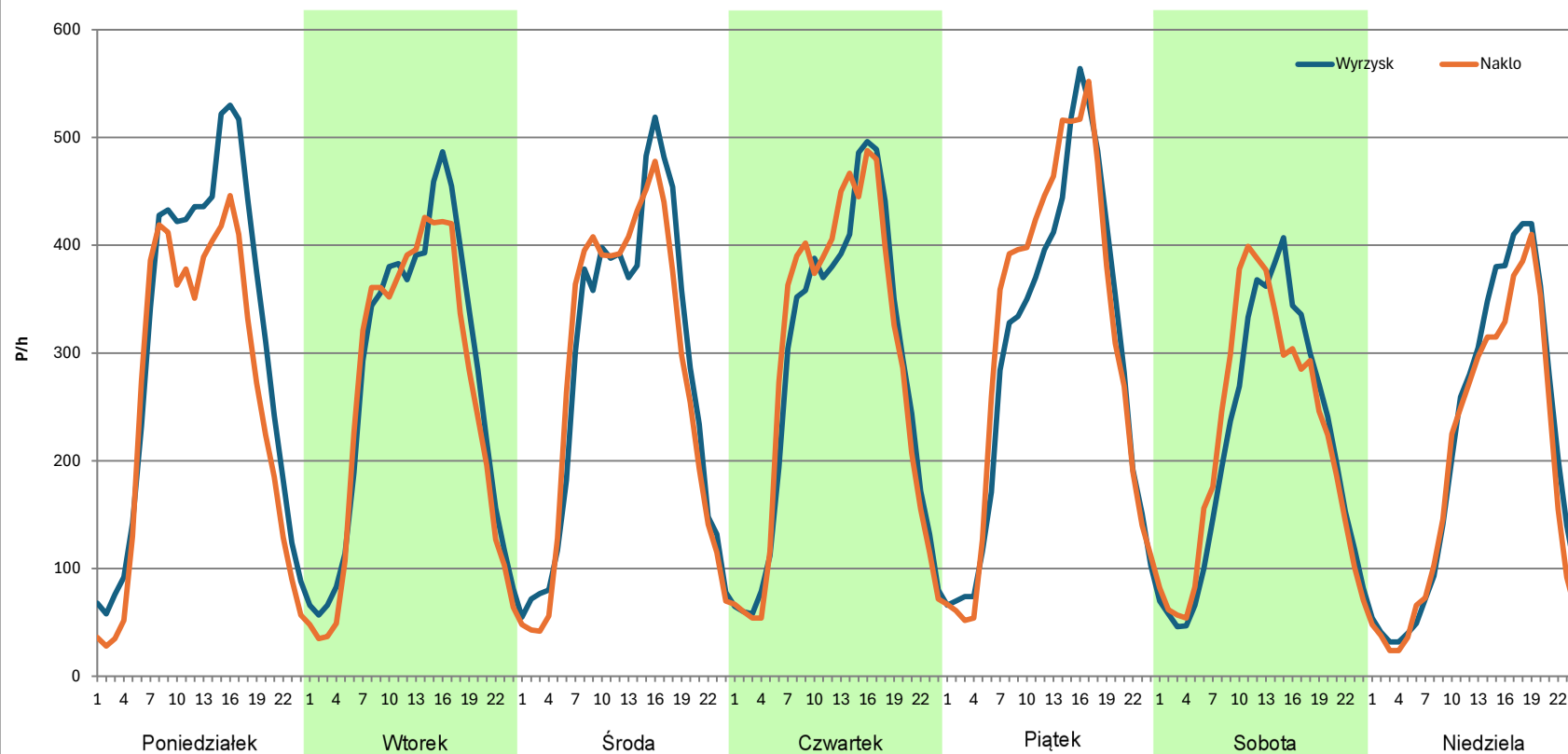
**Analiza ruchu pojazdów ogółem w poszczególnych dniach tygodnia dla każdego miesiąca, w podziale na kierunki ruchu**



**Stacja nr 04077**

**Miejscowość:** Smielin  
**Odcinek:** Wyrzysk-Nakło  
**Typ stacji:** E6  
**Miesiąc:** Maj  
**Rok:** 2023  
**Numer drogi:** 10  
**Oddział:** BYDGOSZCZ  
R03\_07-1\_04077\_2023

Dzień tygodnia	Poniedziałek		Wtorek		Środa		Czwartek		Piątek		Sobota		Niedziela	
Kierunek	Wyrzysk	Nakło	Wyrzysk	Nakło	Wyrzysk	Nakło	Wyrzysk	Nakło	Wyrzysk	Nakło	Wyrzysk	Nakło	Wyrzysk	Nakło
SDR	7368	6220	6480	6097	6723	6577	6707	6837	7094	7477	5130	5248	5038	4644
Razem	13588		12577		13300		13544		14571		10378		9682	
Podział procentowy	54,22%	45,78%	51,52%	48,48%	50,55%	49,45%	49,52%	50,48%	48,69%	51,31%	49,43%	50,57%	52,03%	47,97%



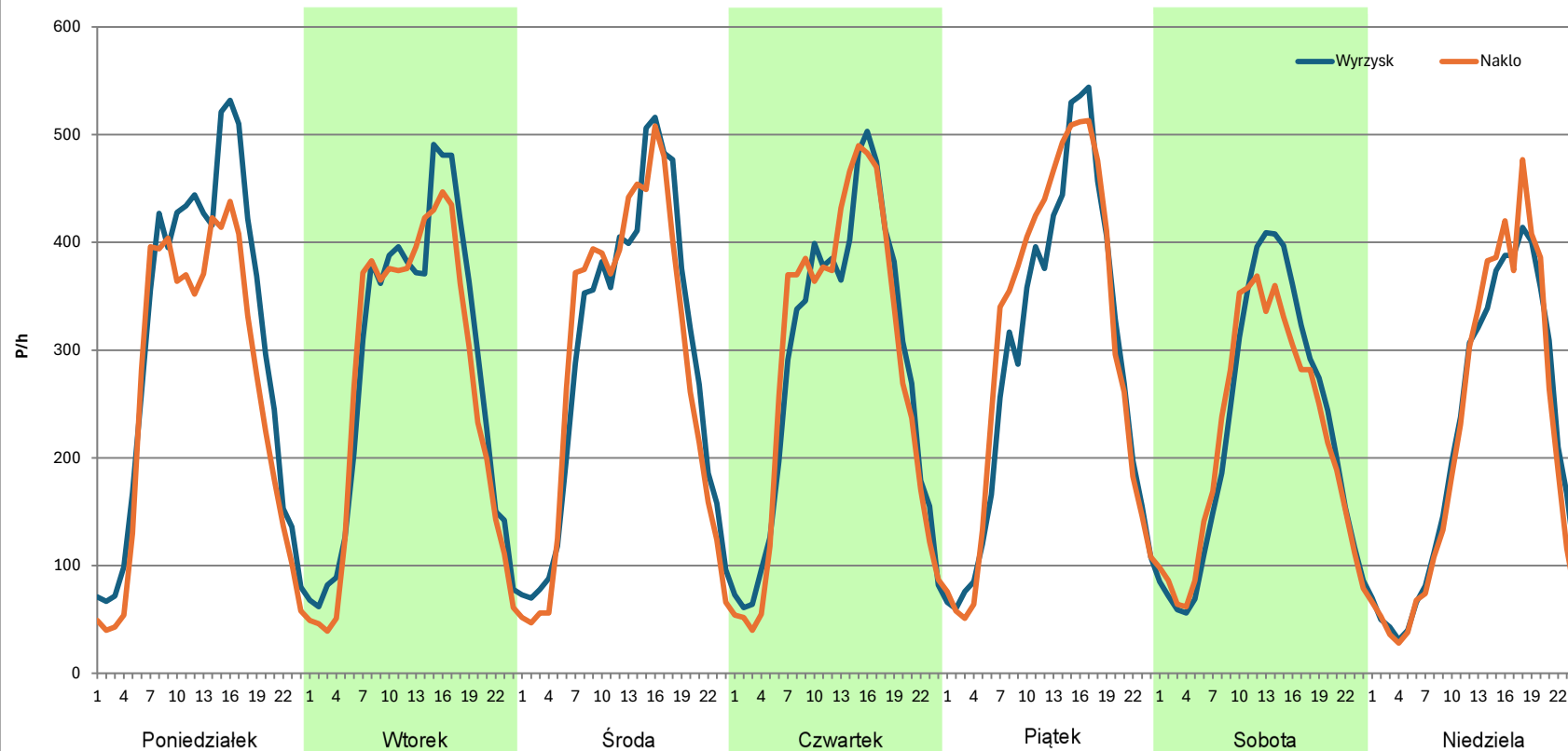
**Analiza ruchu pojazdów ogółem w poszczególnych dniach tygodnia dla każdego miesiąca, w podziale na kierunki ruchu**



**Stacja nr 04077**

**Miejscowość:** Smielin  
**Odcinek:** Wyrzysk-Nakło  
**Typ stacji:** E6  
**Miesiąc:** Czerwiec  
**Rok:** 2023  
**Numer drogi:** 10  
**Oddział:** BYDGOSZCZ  
R03\_07-1\_04077\_2023

Dzień tygodnia	Poniedziałek		Wtorek		Środa		Czwartek		Piątek		Sobota		Niedziela	
Kierunek	Wyrzysk	Nakło	Wyrzysk	Nakło	Wyrzysk	Nakło	Wyrzysk	Nakło	Wyrzysk	Nakło	Wyrzysk	Nakło	Wyrzysk	Nakło
SDR	7328	6243	6725	6364	6965	6787	6770	6796	6964	7340	5364	5198	5150	5132
Razem	13571		13089		13752		13566		14304		10562		10282	
Podział procentowy	54,00%	46,00%	51,38%	48,62%	50,65%	49,35%	49,90%	50,10%	48,69%	51,31%	50,79%	49,21%	50,09%	49,91%



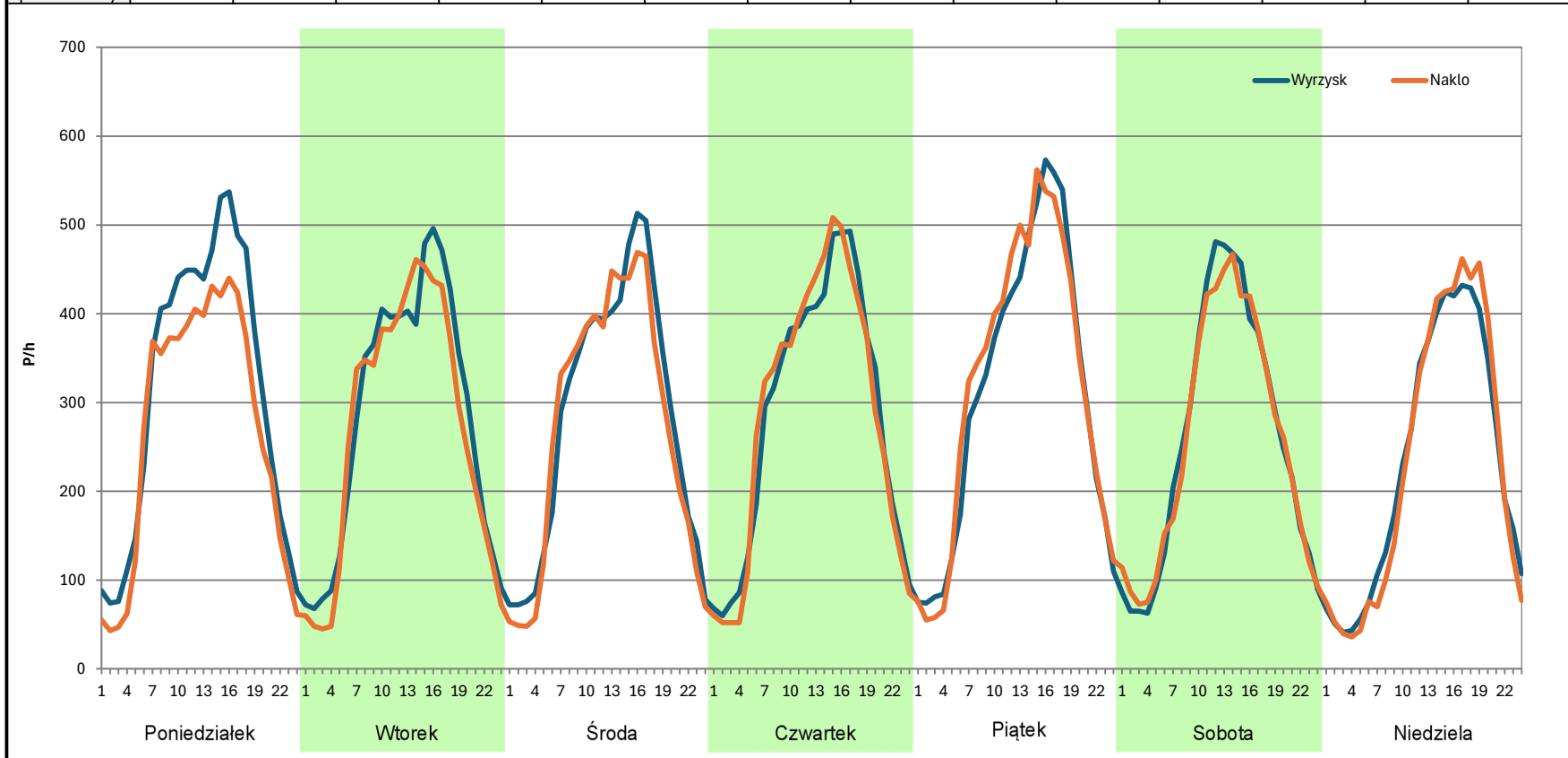
**Analiza ruchu pojazdów ogółem w poszczególnych dniach tygodnia dla każdego miesiąca, w podziale na kierunki ruchu**



**Stacja nr 04077**

**Miejscowość:** Smielin  
**Odcinek:** Wyrzysk-Nakło  
**Typ stacji:** E6  
**Miesiąc:** Lipiec  
**Rok:** 2023  
**Numer drogi:** 10  
**Oddział:** BYDGOSZCZ  
R03\_07-1\_04077\_2023

Dzień tygodnia	Poniedziałek		Wtorek		Środa		Czwartek		Piątek		Sobota		Niedziela	
	Wyrzysk	Nakło	Wyrzysk	Nakło	Wyrzysk	Nakło	Wyrzysk	Nakło	Wyrzysk	Nakło	Wyrzysk	Nakło	Wyrzysk	Nakło
Kierunek	7491	6420	6783	6438	6772	6522	6864	6867	7447	7620	6184	6116	5547	5534
SDR														
Razem	13911		13221		13294		13731		15067		12300		11081	
Podział procentowy	53,85%	46,15%	51,30%	48,70%	50,94%	49,06%	49,99%	50,01%	49,43%	50,57%	50,28%	49,72%	50,06%	49,94%



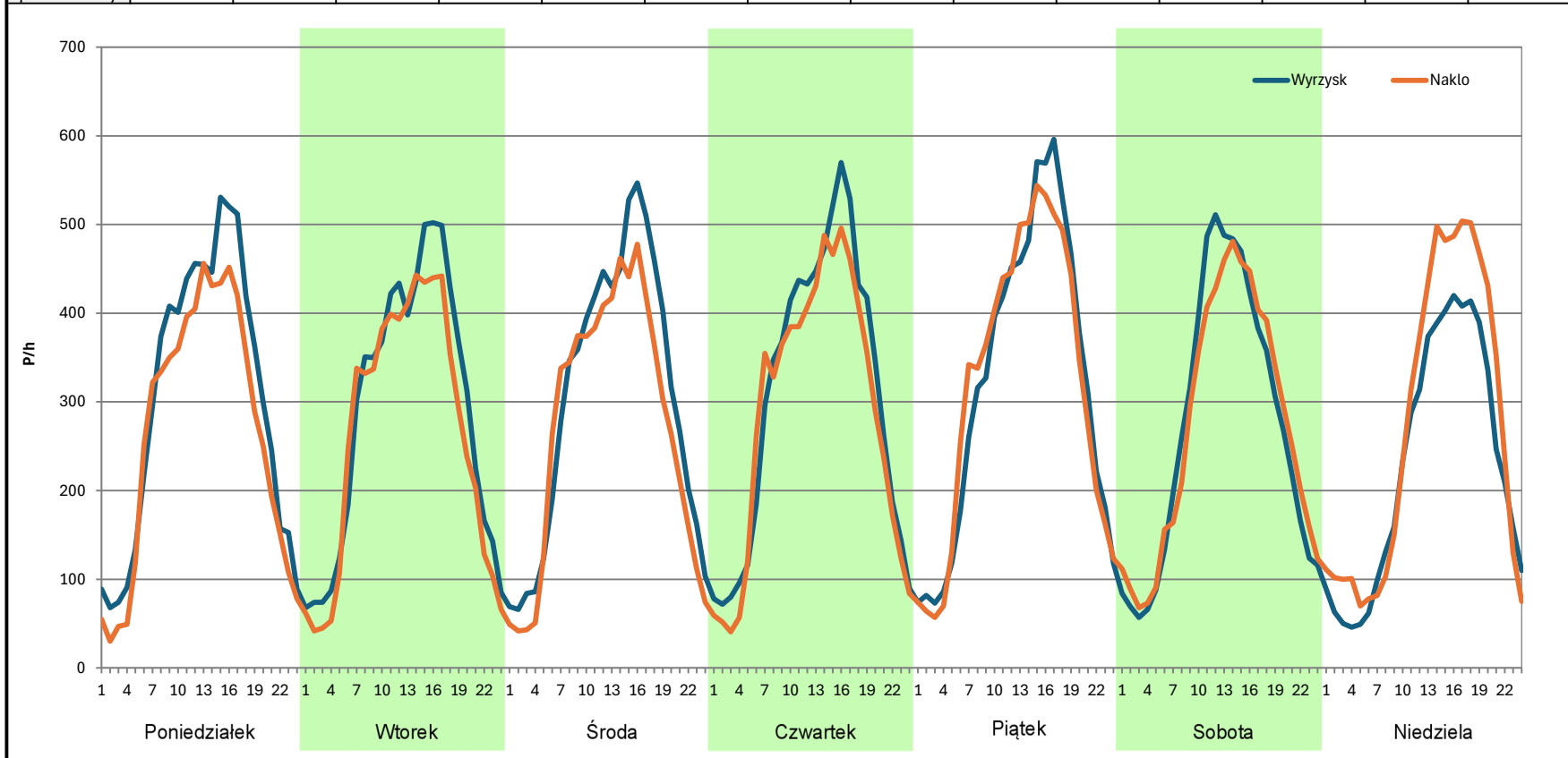
**Analiza ruchu pojazdów ogółem w poszczególnych dniach tygodnia dla każdego miesiąca, w podziale na kierunki ruchu**



**Stacja nr 04077**

**Miejscowość:** Smielin  
**Odcinek:** Wyrzysk-Nakło  
**Typ stacji:** E6  
**Miesiąc:** Sierpień  
**Rok:** 2023  
**Numer drogi:** 10  
**Oddział:** BYDGOSZCZ  
R03\_07-1\_04077\_2023

Dzień tygodnia	Poniedziałek		Wtorek		Środa		Czwartek		Piątek		Sobota		Niedziela	
Kierunek	Wyrzysk	Nakło	Wyrzysk	Nakło	Wyrzysk	Nakło	Wyrzysk	Nakło	Wyrzysk	Nakło	Wyrzysk	Nakło	Wyrzysk	Nakło
SDR	7238	6336	6900	6292	7241	6506	7343	6831	7661	7621	6471	6462	5442	6417
Razem	13574		13192		13747		14174		15282		12933		11859	
Podział procentowy	53,32%	46,68%	52,30%	47,70%	52,67%	47,33%	51,81%	48,19%	50,13%	49,87%	50,03%	49,97%	45,89%	54,11%



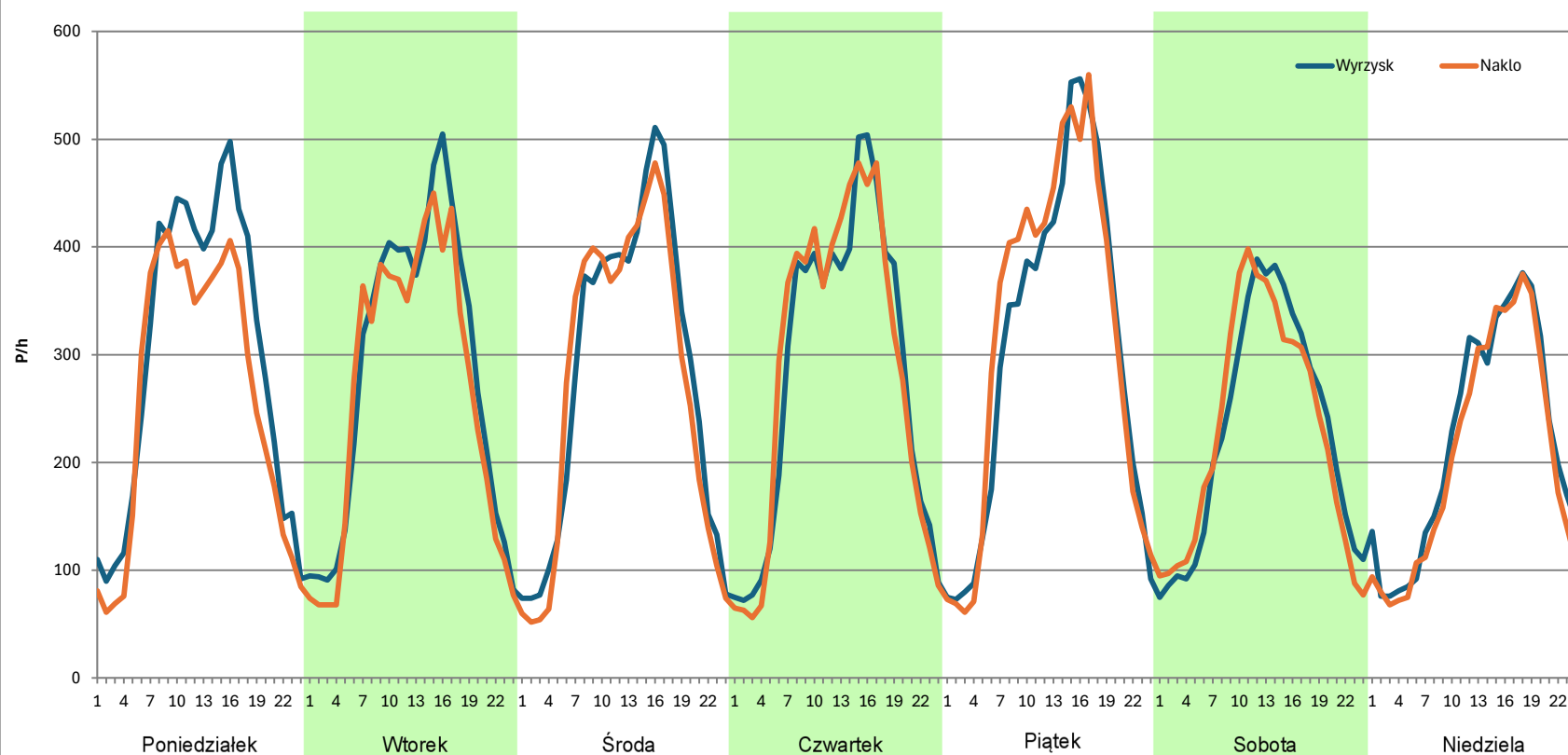
**Analiza ruchu pojazdów ogółem w poszczególnych dniach tygodnia dla każdego miesiąca, w podziale na kierunki ruchu**



**Stacja nr 04077**

**Miejscowość:** Smielin  
**Odcinek:** Wyrzysk-Nakło  
**Typ stacji:** E6  
**Miesiąc:** Wrzesień  
**Rok:** 2023  
**Numer drogi:** 10  
**Oddział:** BYDGOSZCZ  
R03\_07-1\_04077\_2023

Dzień tygodnia	Poniedziałek		Wtorek		Środa		Czwartek		Piątek		Sobota		Niedziela	
Kierunek	Wyrzysk	Nakło	Wyrzysk	Nakło	Wyrzysk	Nakło	Wyrzysk	Nakło	Wyrzysk	Nakło	Wyrzysk	Nakło	Wyrzysk	Nakło
SDR	7150	6219	6760	6321	6766	6540	6787	6843	7285	7569	5474	5470	5270	4945
Razem	13369		13081		13306		13630		14854		10944		10215	
Podział procentowy	53,48%	46,52%	51,68%	48,32%	50,85%	49,15%	49,79%	50,21%	49,04%	50,96%	50,02%	49,98%	51,59%	48,41%





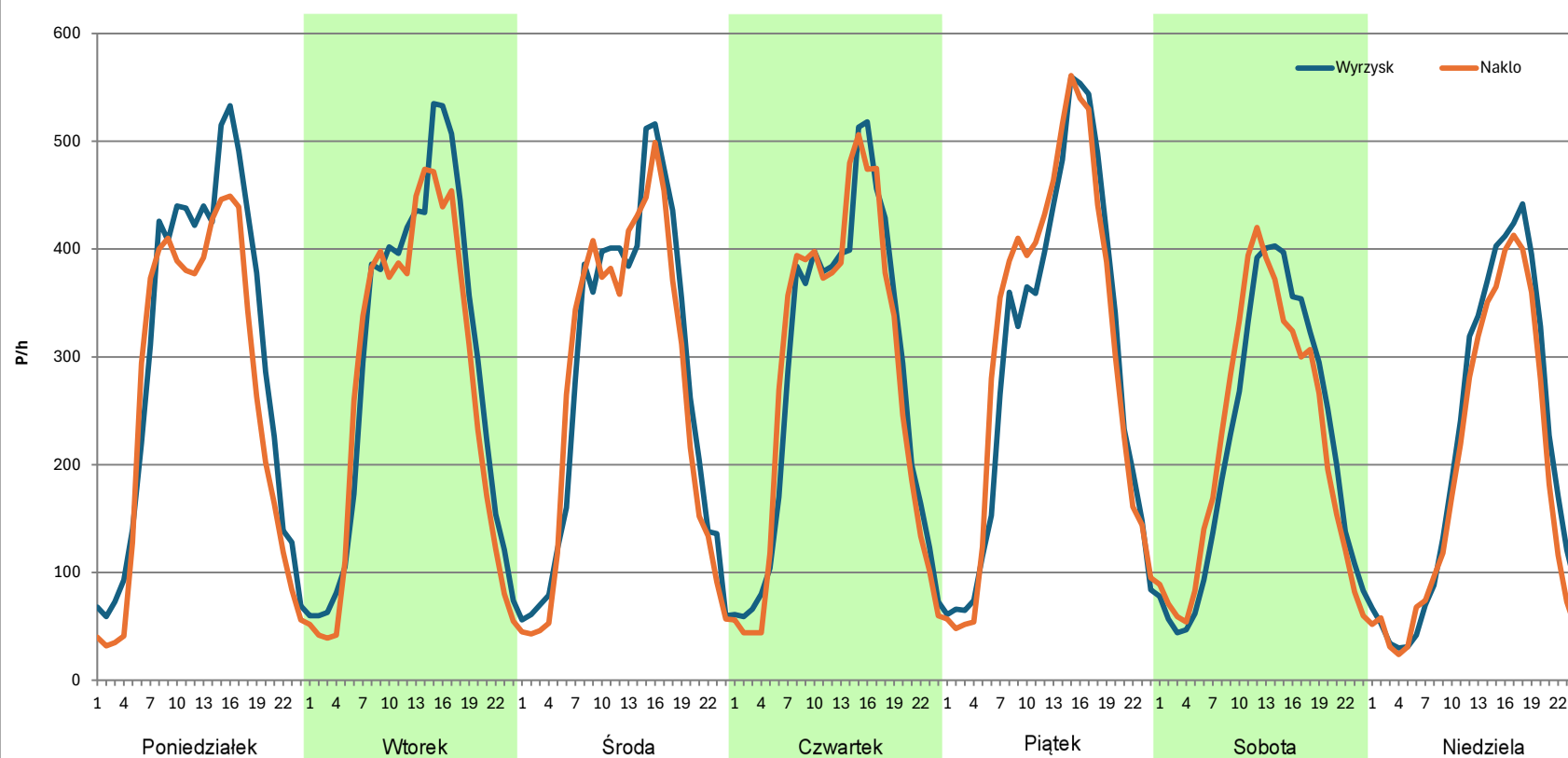
**Analiza ruchu pojazdów ogółem w poszczególnych dniach tygodnia dla każdego miesiąca, w podziale na kierunki ruchu**



**Stacja nr 04077**

**Miejscowość:** Smielin  
**Odcinek:** Wyrzysk-Nakło  
**Typ stacji:** E6  
**Miesiąc:** Październik  
**Rok:** 2023  
**Numer drogi:** 10  
**Oddział:** BYDGOSZCZ  
R03\_07-1\_04077\_2023

Dzień tygodnia	Poniedziałek		Wtorek		Środa		Czwartek		Piątek		Sobota		Niedziela	
Kierunek	Wyrzysk	Nakło	Wyrzysk	Nakło	Wyrzysk	Nakło	Wyrzysk	Nakło	Wyrzysk	Nakło	Wyrzysk	Nakło	Wyrzysk	Nakło
SDR	7162	6284	6939	6443	6653	6397	6662	6630	7093	7369	5234	5232	5012	4528
Razem	13446		13382		13050		13292		14462		10466		9540	
Podział procentowy	53,26%	46,74%	51,85%	48,15%	50,98%	49,02%	50,12%	49,88%	49,05%	50,95%	50,01%	49,99%	52,54%	47,46%



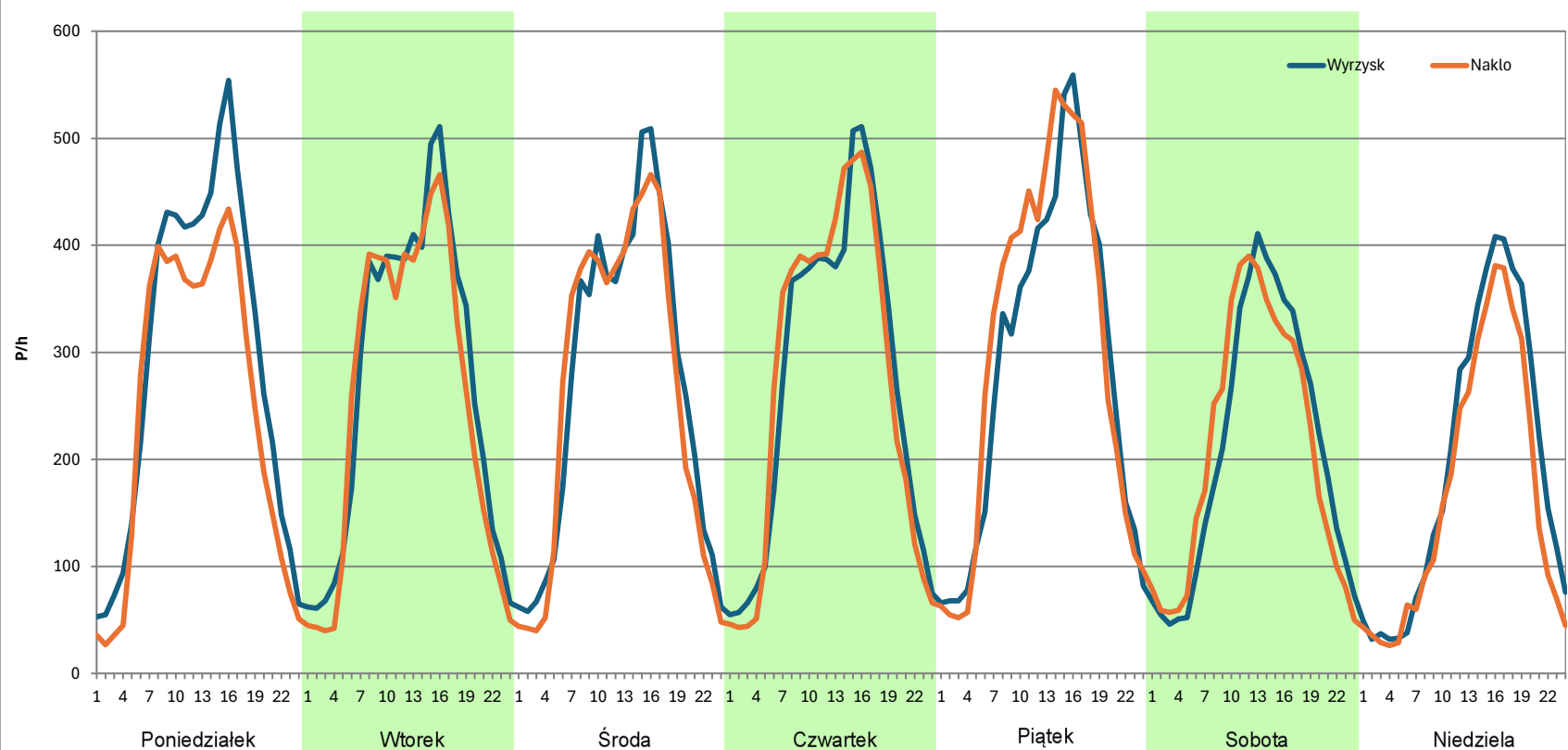
**Analiza ruchu pojazdów ogółem w poszczególnych dniach tygodnia dla każdego miesiąca, w podziale na kierunki ruchu**



**Stacja nr 04077**

**Miejscowość:** Smielin  
**Odcinek:** Wyrzysk-Nakło  
**Typ stacji:** E6  
**Miesiąc:** Listopad  
**Rok:** 2023  
**Numer drogi:** 10  
**Oddział:** BYDGOSZCZ  
*R03\_07-1\_04077\_2023*

Dzień tygodnia	Poniedziałek		Wtorek		Środa		Czwartek		Piątek		Sobota		Niedziela	
Kierunek	Wyrzysk	Nakło	Wyrzysk	Nakło	Wyrzysk	Nakło	Wyrzysk	Nakło	Wyrzysk	Nakło	Wyrzysk	Nakło	Wyrzysk	Nakło
SDR	7007	5951	6499	6107	6444	6238	6527	6516	6827	7237	5022	5011	4598	3981
Razem	12958		12606		12682		13043		14064		10033		8579	
Podział procentowy	54,07%	45,93%	51,55%	48,45%	50,81%	49,19%	50,04%	49,96%	48,54%	51,46%	50,05%	49,95%	53,60%	46,40%



**Analiza ruchu pojazdów ogółem w poszczególnych dniach tygodnia dla każdego miesiąca, w podziale na kierunki ruchu**



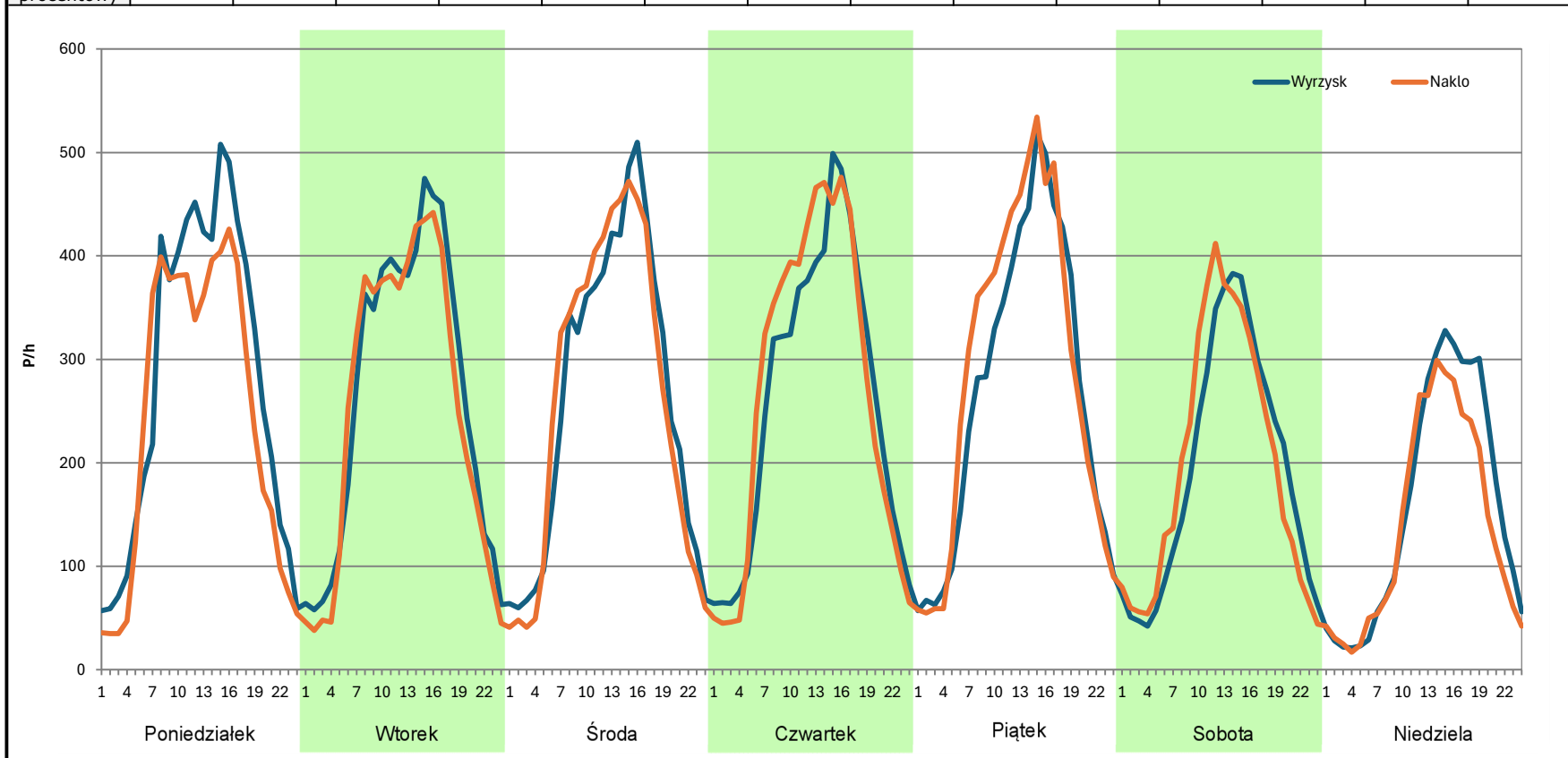
**Stacja nr 04077**

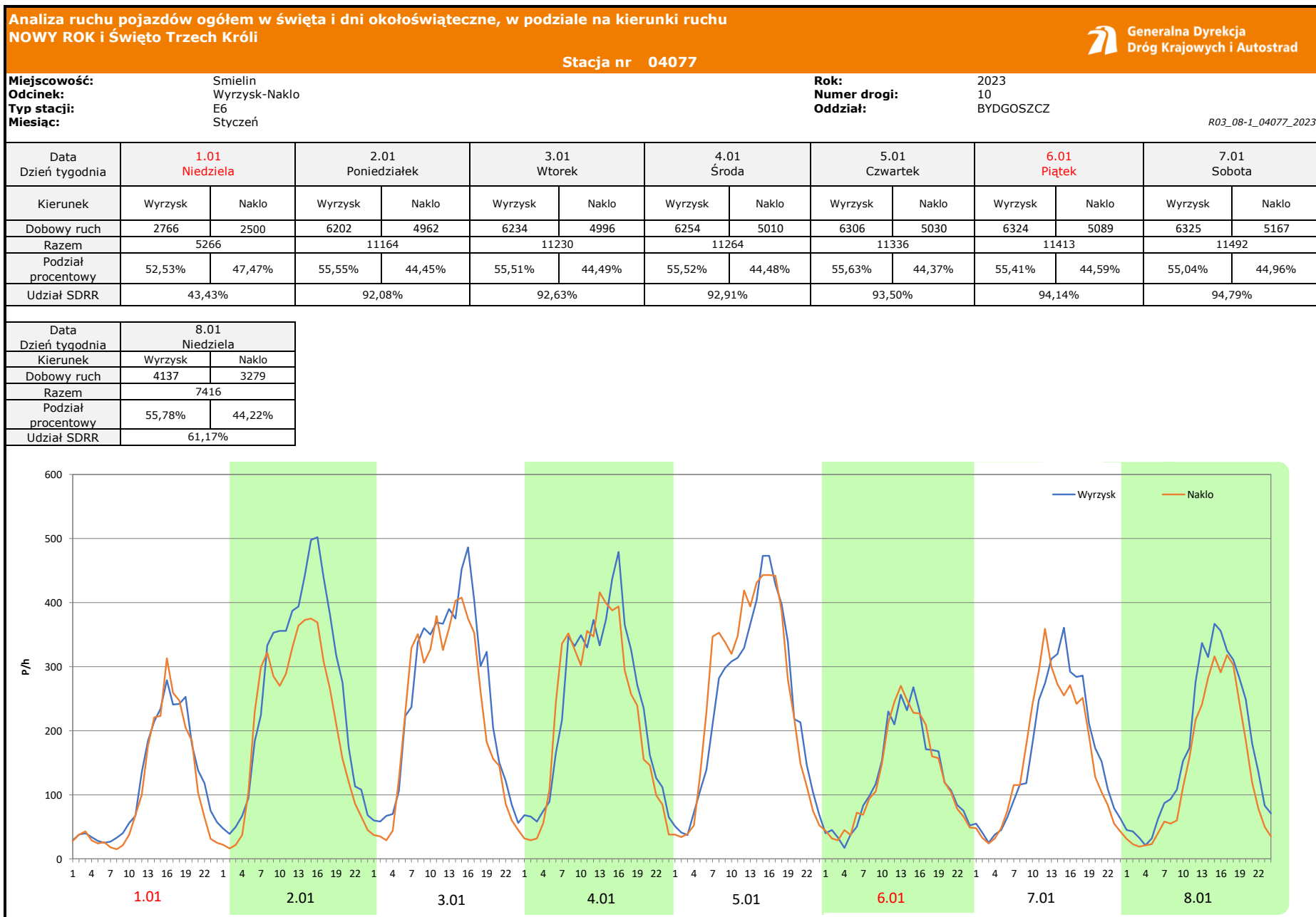
**Miejscowość:** Smielin  
**Odcinek:** Wyrzysk-Nakło  
**Typ stacji:** E6  
**Miesiąc:** Grudzień

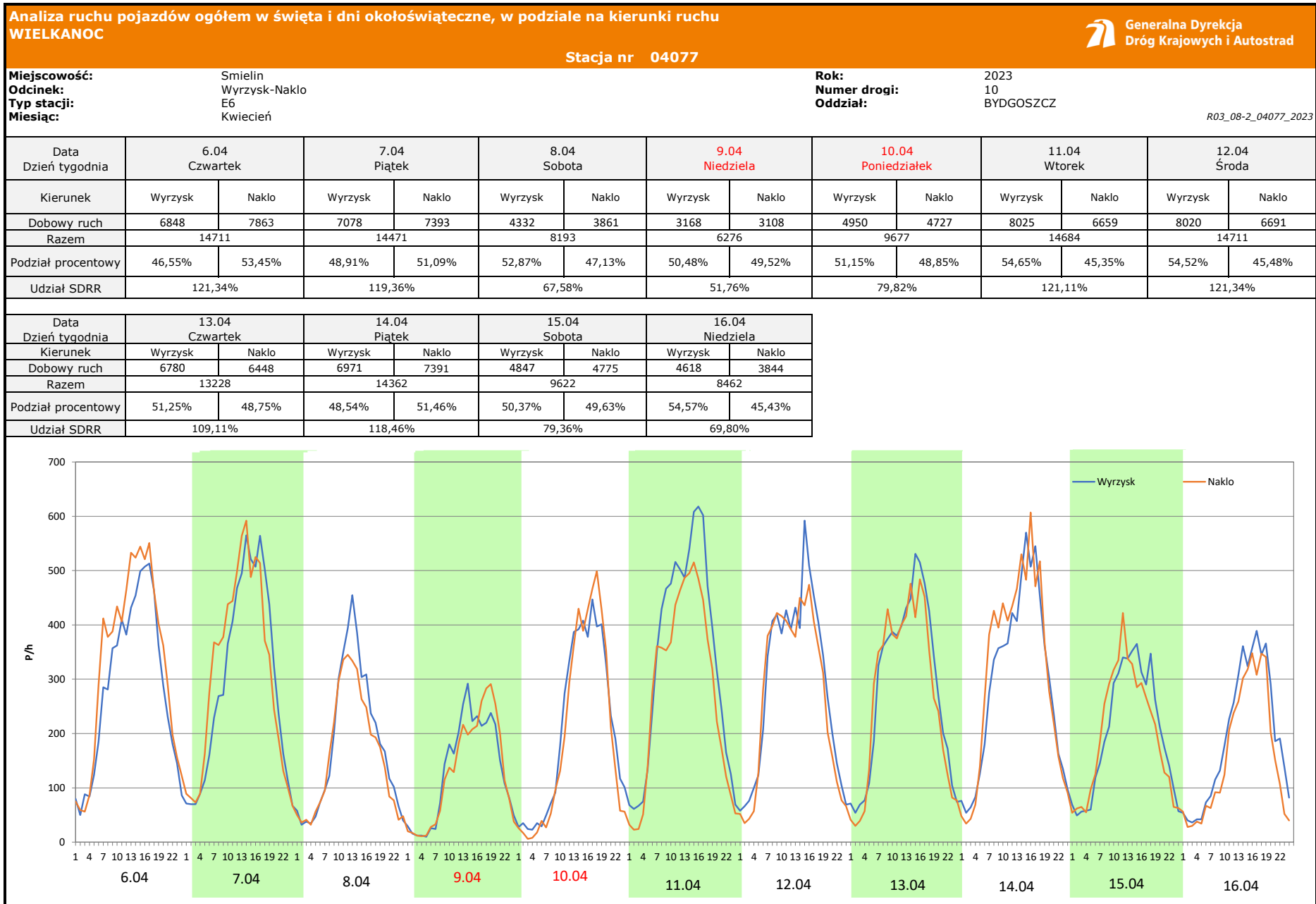
**Rok:** 2023  
**Numer drogi:** 10  
**Oddział:** BYDGOSZCZ

*R03\_07-1\_04077\_2023*

Dzień tygodnia	Poniedziałek		Wtorek		Środa		Czwartek		Piątek		Sobota		Niedziela	
Kierunek	Wyrzysk	Nakło	Wyrzysk	Nakło	Wyrzysk	Nakło	Wyrzysk	Nakło	Wyrzysk	Nakło	Wyrzysk	Nakło	Wyrzysk	Nakło
SDR	6678	5835	6341	6039	6312	6269	6228	6449	6424	6854	4630	4751	3758	3316
Razem	12513		12380		12581		12677		13278		9381		7074	
Podział procentowy	53,37%	46,63%	51,22%	48,78%	50,17%	49,83%	49,13%	50,87%	48,38%	51,62%	49,36%	50,64%	53,12%	46,88%







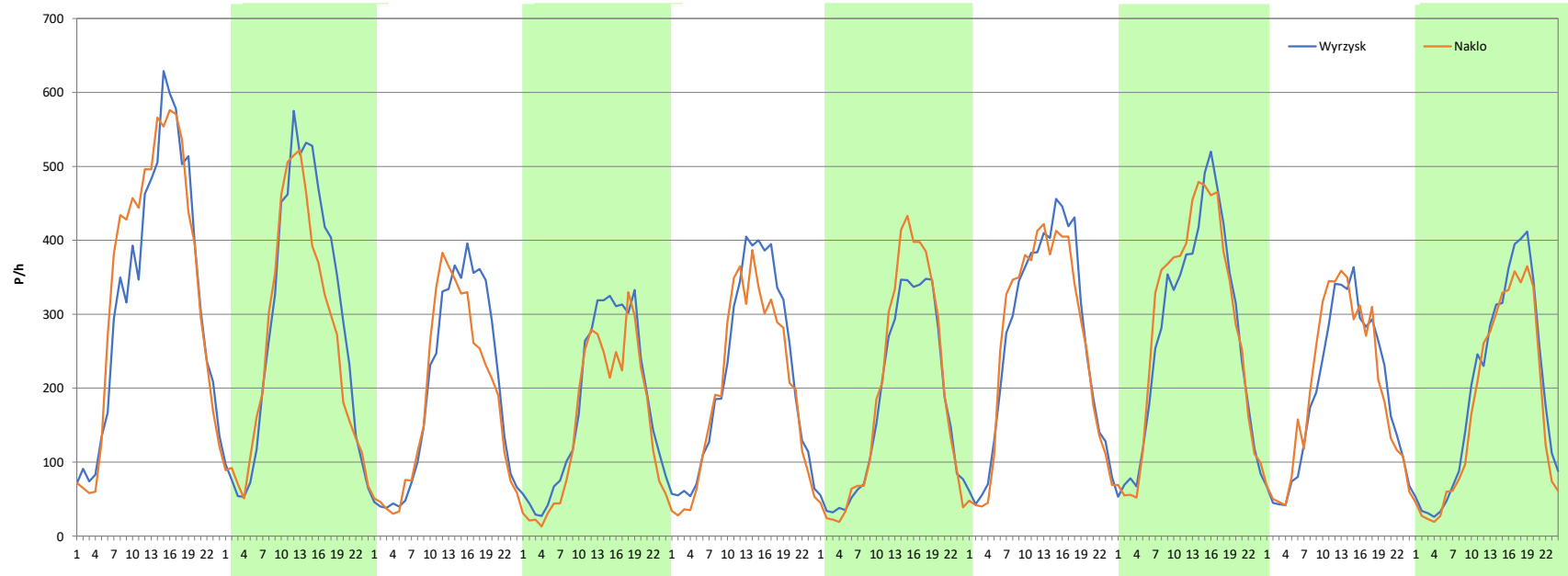
**Analiza ruchu pojazdów ogółem w święta i dni okołoświąteczne, w podziale na kierunki ruchu**  
**1 - 3 MAJA** Stacja nr 04077



**Miejscowość:** Smielin **Rok:** 2023  
**Odcinek:** Wyrzysk-Nakło **Numer drogi:** 10  
**Typ stacji:** E6 **Oddział:** BYDGOSZCZ  
**Miesiąc:** Maj R03\_08-3\_04077\_2023

Data Dzień tygodnia	28.04 Piątek		29.04 Sobota		30.04 Niedziela		1.05 Poniedziałek		2.05 Wtorek		3.05 Środa		4.05 Czwartek	
Kierunek	Wyrzysk	Nakło	Wyrzysk	Nakło	Wyrzysk	Nakło	Wyrzysk	Nakło	Wyrzysk	Nakło	Wyrzysk	Nakło	Wyrzysk	Nakło
Dobowy ruch	7877	8248	6793	6200	4684	4361	4255	3625	5185	4728	4256	4595	6261	6124
Razem	16125		12993		9045		7880		9913		8851		12385	
Podział procentowy	48,85%	51,15%	52,28%	47,72%	51,79%	48,21%	54,00%	46,00%	52,31%	47,69%	48,08%	51,92%	50,55%	49,45%
Udział SDRR	133,00%		107,17%		74,60%		64,99%		81,76%		73,00%		102,15%	

Data Dzień tygodnia	5.05 Piątek		6.05 Sobota		7.05 Niedziela	
Kierunek	Wyrzysk	Nakło	Wyrzysk	Nakło	Wyrzysk	Nakło
Dobowy ruch	6507	6749	4586	4726	4662	4203
Razem	13256		9312		8865	
Podział procentowy	49,09%	50,91%	49,25%	50,75%	52,59%	47,41%
Udział SDRR	109,34%		76,81%		73,12%	



**Analiza ruchu pojazdów ogółem w święta i dni okołoświąteczne, w podziale na kierunki ruchu**  
**BOŻE CIAŁO**  Generalna Dyrekcja Dróg Krajowych i Autostrad

**Stacja nr 04077**

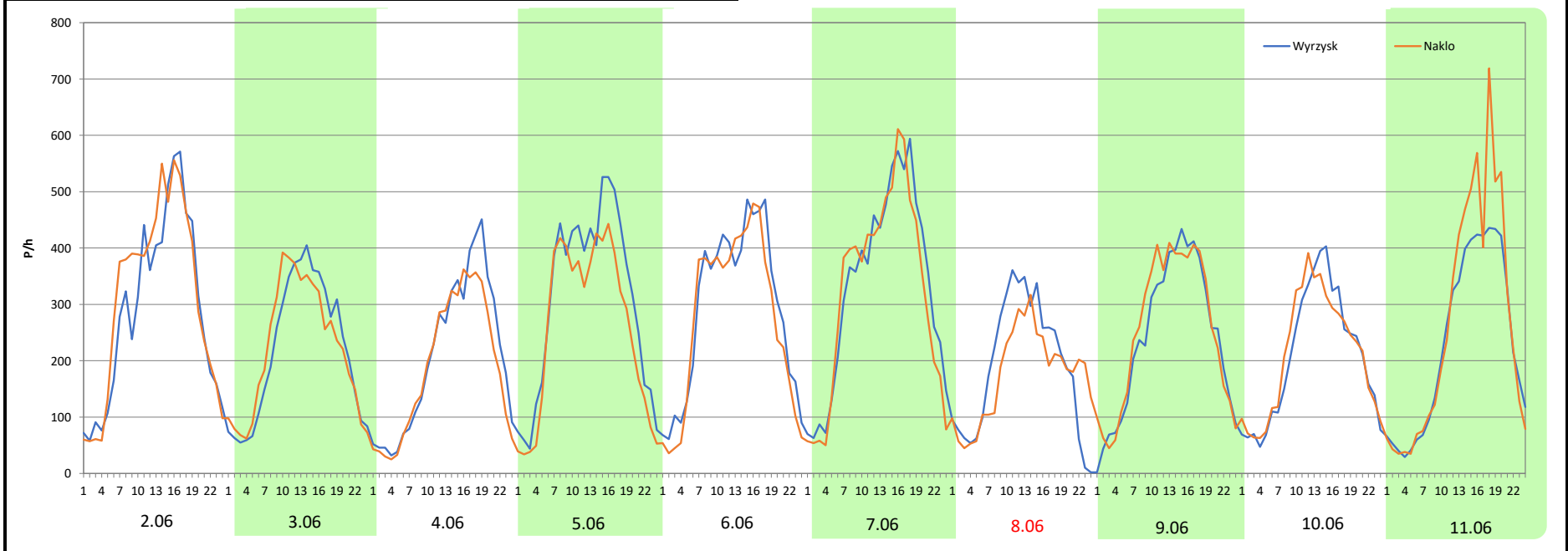
**Miejscowość:** Smielin  
**Odcinek:** Wyrzysk-Nakło  
**Typ stacji:** E6  
**Miesiąc:** Czerwiec

**Rok:** 2023  
**Numer drogi:** 10  
**Oddział:** BYDGOSZCZ

R03\_08-4\_04077\_2023

Data Dzień tygodnia	2.06 Piątek		3.06 Sobota		4.06 Niedziela		5.06 Poniedziałek		6.06 Wtorek		7.06 Środa		8.06 Czwartek	
Kierunek	Wyrzysk	Nakło	Wyrzysk	Nakło	Wyrzysk	Nakło	Wyrzysk	Nakło	Wyrzysk	Nakło	Wyrzysk	Nakło	Wyrzysk	Nakło
Dobowy ruch	6907	7389	5230	5284	4975	4493	7371	6187	6980	6550	7961	7666	4545	4184
Razem	14296		10514		9468		13558		13530		15627		8729	
Podział procentowy	48,31%	51,69%	49,74%	50,26%	52,55%	47,45%	54,37%	45,63%	51,59%	48,41%	50,94%	49,06%	52,07%	47,93%
Udział SDRR	117,91%		86,72%		78,09%		111,83%		111,60%		128,89%		72,00%	

Data Dzień tygodnia	9.06 Piątek		10.06 Sobota		11.06 Niedziela	
Kierunek	Wyrzysk	Nakło	Wyrzysk	Nakło	Wyrzysk	Nakło
Dobowy ruch	5732	6025	4945	5045	5491	6241
Razem	11757		9990		11732	
Podział procentowy	48,75%	51,25%	49,50%	50,50%	46,80%	53,20%
Udział SDRR	96,97%		82,40%		96,77%	







**Analiza ruchu pojazdów ogółem w święta i dni okołoswiąteczne, w podziale na kierunki ruchu WSZYSTKICH ŚWIĘTYCH**

**Stacja nr 04077**

 **Generalna Dyrekcja Dróg Krajowych i Autostrad**

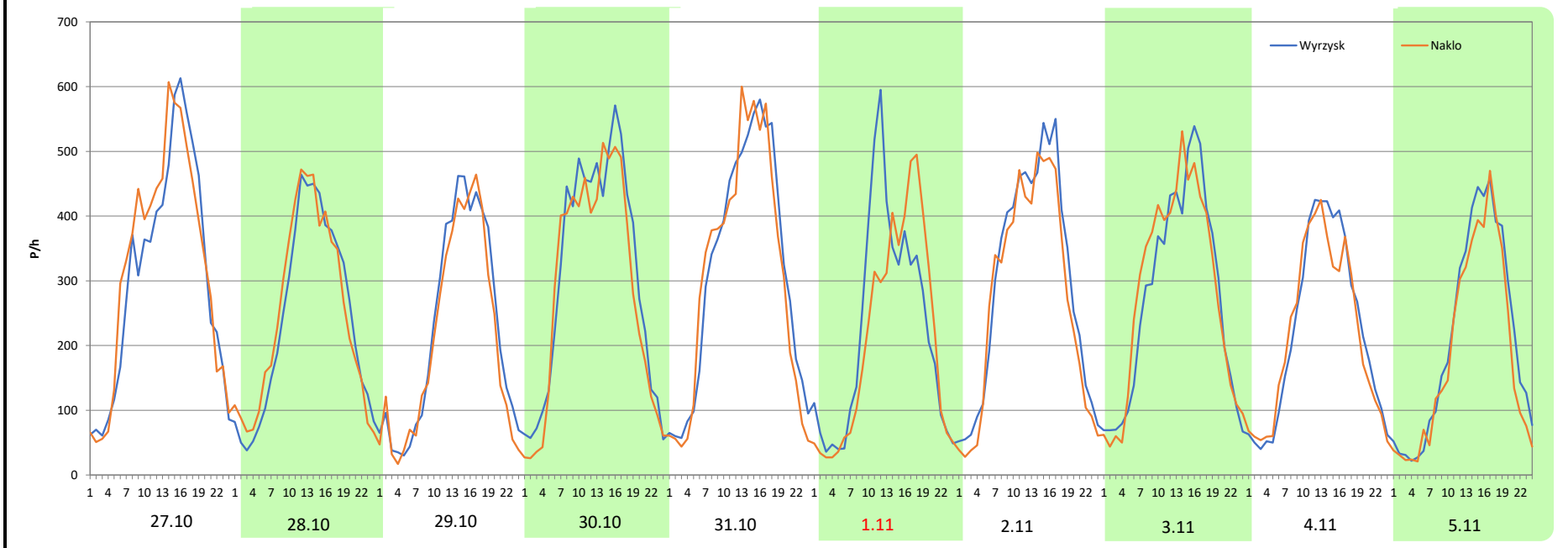
**Miejscowość:** Smielin  
**Odcinek:** Wyrzysk-Nakło  
**Typ stacji:** E6  
**Miesiąc:** Październik / Listopad

**Rok:** 2023  
**Numer drogi:** 10  
**Oddział:** BYDGOSZCZ

R03\_08-6\_04077\_2023

Data Dzień tygodnia	27.10 Piątek		28.10 Sobota		29.10 Niedziela		30.10 Poniedziałek		31.10 Wtorek		1.11 Środa		2.11 Czwartek	
Kierunek	Wyrzysk	Nakło	Wyrzysk	Nakło	Wyrzysk	Nakło	Wyrzysk	Nakło	Wyrzysk	Nakło	Wyrzysk	Nakło	Wyrzysk	Nakło
Dobowy ruch	7328	7662	5734	5924	5306	4909	7364	6824	7541	7383	5355	5024	7056	6517
Razem	14990		11658		10215		14188		14924		10379		13573	
Podział procentowy	48,89%	51,11%	49,19%	50,81%	51,94%	48,06%	51,90%	48,10%	50,53%	49,47%	51,59%	48,41%	51,99%	48,01%
Udział SDRR	123,64%		96,16%		84,25%		117,02%		123,09%		85,61%		111,95%	

Data Dzień tygodnia	3.11 Piątek		4.11 Sobota		5.11 Niedziela	
Kierunek	Wyrzysk	Nakło	Wyrzysk	Nakło	Wyrzysk	Nakło
Dobowy ruch	6509	6716	5346	5197	5012	4479
Razem	13225		10543		9491	
Podział procentowy	49,22%	50,78%	50,71%	49,29%	52,81%	47,19%
Udział SDRR	109,08%		86,96%		78,28%	



**Analiza ruchu pojazdów ogółem w święta i dni okołoswiąteczne, w podziale na kierunki ruchu**  
**ŚWIĘTO NIEPODLEGŁOŚCI**



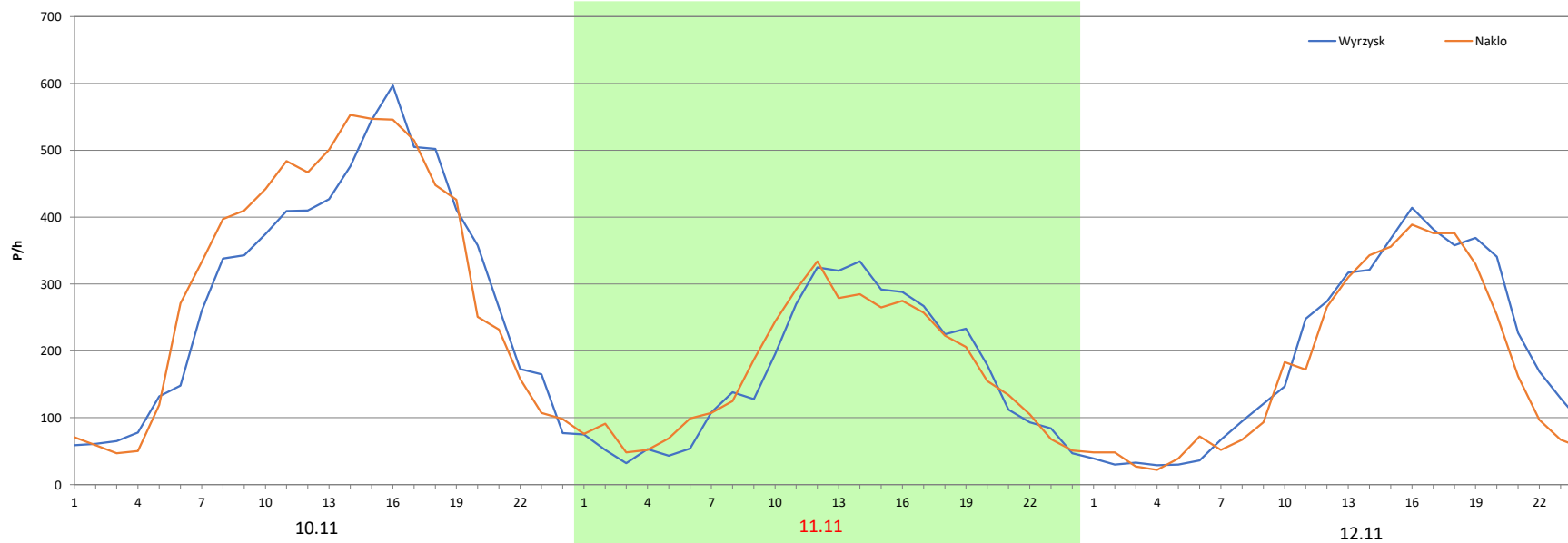
Stacja nr 04077

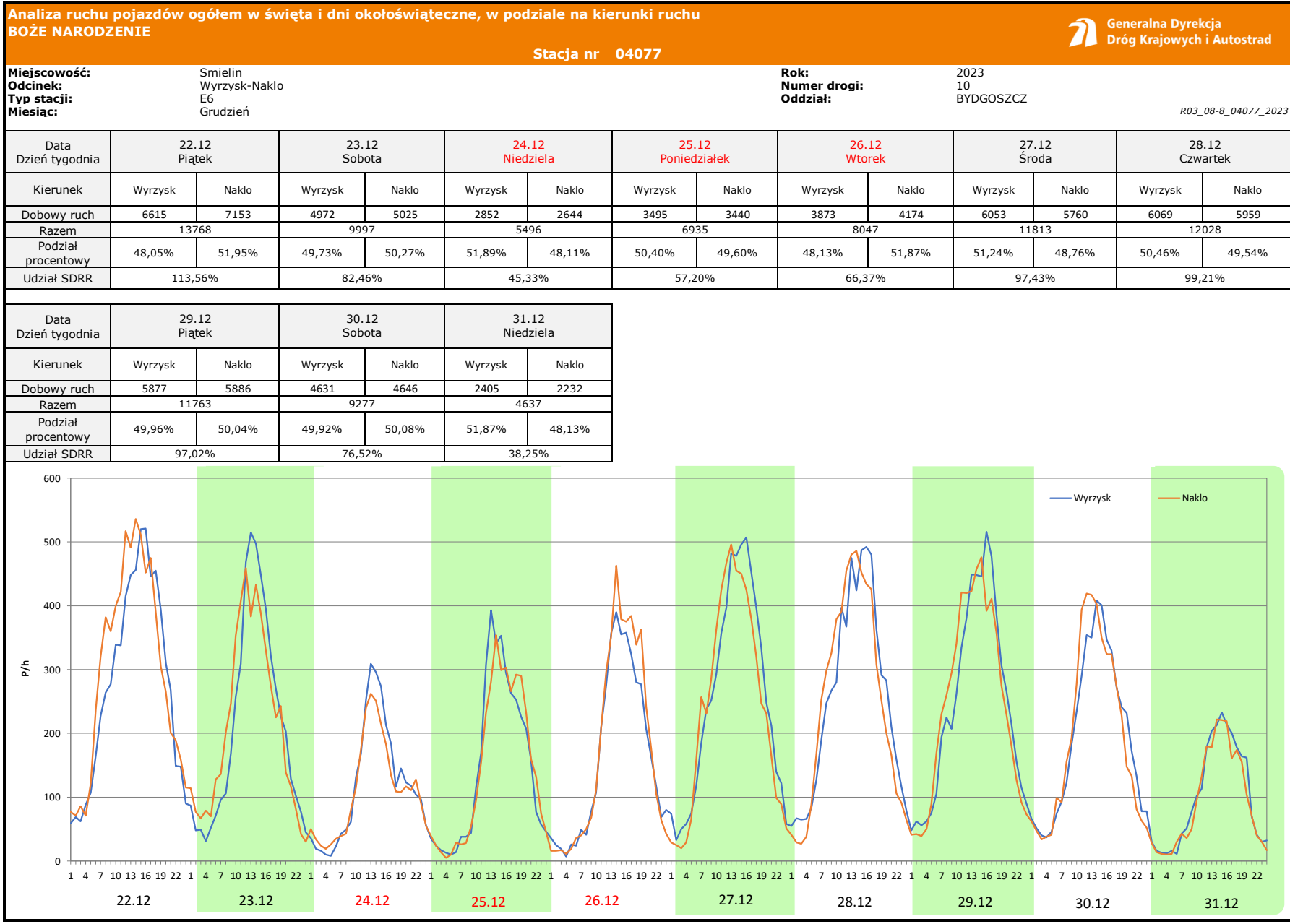
Miejscowość: Smielin  
 Odcinek: Wyrzysk-Nakło  
 Typ stacji: E6  
 Miesiąc: Listopad

Rok: 2023  
 Numer drogi: 10  
 Oddział: BYDGOSZCZ

R03\_08-7\_04077\_2023

Data Dzień tygodnia	10.11 Piątek		11.11 Sobota		12.11 Niedziela	
Kierunek	Wyrzysk	Nakło	Wyrzysk	Nakło	Wyrzysk	Nakło
Dobowy ruch	7179	7532	3947	4027	4636	4204
Razem	14711		7974		8840	
Podział procentowy	48,80%	51,20%	49,50%	50,50%	52,44%	47,56%
Udział SDRR	121,34%		65,77%		72,91%	





**Proporcja dobowego natężenia ruchu do SDRR, dla każdego dnia w roku, w podziale na pojazdy ogółem**



Stacja nr **04077**

**Miejscowość:** Smielin **Rok:** 2023  
**Odcinek:** Wyrzysk-Nakło **Numer drogi:** 10  
**Typ stacji:** E6 **Oddział:** BYDGOSZCZ

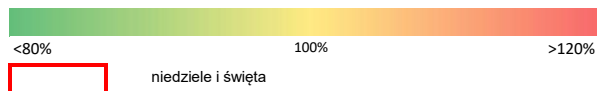
R03\_10-1\_04077\_2023

	Miesiąc											
	1	2	3	4	5	6	7	8	9	10	11	12
liczba dni w miesiącu	31	28	31	30	31	30	31	31	30	31	30	31
średni udział w miesiącu [%]	87,5	88,7	92,0	102,0	102,8	104,7	109,1	111,3	105,3	103,3	99,2	94,3

R03\_10-2\_04077\_2023

04077	Proporcja ruchu dziennego do średniego dobowego ruchu rocznego [%]											
	1	2	3	4	5	6	7	8	9	10	11	12
1	43,4	91,8	95,9	77,6	65,0	111,3	100,4	113,7	116,7	85,5	85,6	112,8
2	92,1	93,2	99,0	72,6	81,8	117,9	90,6	125,2	90,5	111,6	112,0	73,9
3	93,2	89,9	108,2	103,8	73,0	86,7	109,6	131,6	80,6	112,2	109,1	64,8
4	92,3	65,8	72,2	105,8	102,2	78,1	107,5	130,6	107,9	106,1	87,0	99,8
5	98,1	56,2	56,5	110,3	109,3	111,8	106,7	114,8	104,1	108,4	78,3	98,8
6	50,3	91,0	96,9	121,3	76,8	111,6	112,7	121,7	106,4	117,9	108,9	101,3
7	63,5	91,1	95,4	119,4	73,1	128,9	124,3	115,6	111,5	82,0	106,2	102,0
8	61,2	94,2	98,1	67,6	109,9	72,0	97,8	108,6	124,2	73,2	105,8	110,4
9	96,0	95,2	99,4	51,8	109,2	97,0	87,1	110,4	90,5	108,7	110,3	75,0
10	96,9	106,8	105,8	79,8	109,7	82,4	113,4	115,7	85,2	105,8	121,3	69,3
11	95,7	73,6	70,6	121,1	112,3	96,8	110,2	131,4	112,4	108,2	65,8	101,7
12	98,4	63,7	60,3	110,2	123,0	115,1	108,9	120,2	109,7	111,6	72,9	102,9
13	101,3	99,1	98,2	109,1	91,4	107,9	112,9	90,3	109,6	118,9	107,6	105,5
14	69,8	99,5	99,1	118,5	86,4	109,0	125,2	103,9	113,5	85,2	105,0	105,7
15	55,6	101,0	100,5	79,4	108,8	112,8	102,1	85,9	124,7	77,5	105,9	113,9
16	99,7	100,9	102,0	69,8	108,1	125,3	91,4	112,1	87,2	106,2	109,5	78,9
17	96,7	107,6	109,7	106,6	110,8	87,6	114,1	111,3	85,6	105,0	117,6	74,1
18	97,7	69,5	75,1	107,3	116,4	79,8	108,5	121,4	110,3	107,1	83,6	108,2
19	99,1	64,4	65,1	106,3	118,5	112,8	110,0	96,9	108,1	108,6	67,3	104,6
20	106,8	97,3	100,7	110,4	86,6	108,4	114,0	88,9	109,3	116,9	107,4	110,8
21	65,7	95,5	97,8	118,8	80,0	109,3	124,1	115,3	111,2	82,0	102,5	111,3
22	56,7	98,0	102,8	80,8	111,1	111,7	103,7	108,5	120,2	73,2	104,9	113,6
23	99,0	99,3	105,1	74,2	108,6	126,1	95,1	109,6	87,2	110,9	102,3	82,5
24	98,7	108,0	111,4	107,2	108,2	91,7	117,3	112,4	85,6	105,6	116,0	45,3
25	101,3	72,3	76,5	105,9	116,0	84,6	110,2	120,8	110,3	109,1	77,8	57,2
26	98,2	61,9	65,5	108,6	130,0	108,0	112,9	94,8	109,8	110,0	64,7	66,4
27	104,9	98,5	101,5	113,7	87,7	103,9	113,5	90,3	113,7	123,6	103,5	97,4
28	71,3	98,9	98,1	133,0	79,9	106,5	123,5	113,0	113,5	96,2	102,2	99,2
29	61,3		103,4	107,2	118,5	111,8	103,3	104,5	126,8	84,3	101,7	97,0
30	90,5		103,5	74,6	111,0	123,6	92,8	109,8	95,9	117,0	103,6	76,5
31	89,0		112,8		110,0		119,2	113,7		123,1		38,2

Legenda



**Nierównomierność kierunkowa dla każdego dnia w roku, dla pojazdów ogółem**



Generalna Dyrekcja  
Dróg Krajowych i Autostrad

Stacja nr **04077**

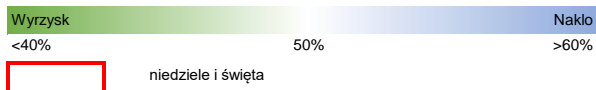
**Miejscowość:** Smielin  
**Odcinek:** Wyrzysk-Nakło  
**Typ stacji:** E6

**Rok:** 2023  
**Numer drogi:** 10  
**Oddział:** BYDGOSZCZ

R03\_11\_04077\_2023

04077	Proporcja ruchu dziennego do średniego dobowego ruchu rocznego [%]											
	1	2	3	4	5	6	7	8	9	10	11	12
1	47,5	49,4	49,8	51,2	46,0	50,9	50,2	45,6	50,7	47,5	48,4	52,0
2	44,4	50,7	50,7	47,4	47,7	51,7	50,3	41,6	50,2	46,7	48,0	51,2
3	47,3	52,2	52,0	47,6	51,9	50,3	46,0	42,5	47,8	47,0	50,8	45,7
4	48,6	50,0	50,1	49,6	49,4	47,5	48,9	48,3	46,2	48,6	49,3	46,5
5	51,1	46,9	45,8	50,8	50,9	45,6	49,1	53,6	48,5	49,7	47,2	47,9
6	50,0	45,6	46,4	53,4	50,8	48,4	50,0	65,4	49,1	51,2	45,7	49,5
7	48,8	48,5	48,8	51,1	47,4	49,1	50,6	46,3	49,7	49,5	47,8	50,7
8	44,2	48,8	49,4	47,1	46,5	47,9	49,9	49,0	50,0	47,5	48,9	51,8
9	45,4	51,1	50,5	49,5	48,4	51,2	50,6	48,9	48,6	46,5	49,8	50,0
10	48,0	51,9	51,9	48,8	48,8	50,5	46,3	49,5	50,0	47,9	51,2	46,1
11	49,7	50,4	50,1	45,3	50,6	53,2	48,6	49,4	46,4	49,3	50,5	46,2
12	49,9	46,8	46,2	48,2	51,9	46,6	49,2	46,2	48,6	49,6	47,6	48,6
13	51,7	46,5	45,8	48,7	51,4	48,4	50,3	48,4	49,3	51,1	45,9	49,6
14	49,8	48,4	48,3	51,5	47,4	48,9	50,5	47,2	50,1	49,9	48,5	50,7
15	46,0	49,2	49,2	49,6	46,4	50,2	48,9	52,5	51,4	47,8	49,2	52,1
16	46,3	50,6	50,7	45,4	49,0	51,7	49,6	48,3	50,1	46,0	50,3	51,7
17	48,5	52,6	51,7	45,5	50,4	48,4	46,2	49,9	47,9	48,6	51,8	47,2
18	49,1	50,0	49,7	48,5	51,3	48,9	48,5	50,6	46,7	49,1	50,0	47,1
19	50,5	46,4	46,0	49,0	50,7	46,0	49,3	49,4	48,2	50,1	45,1	49,7
20	51,9	46,5	46,3	50,3	50,0	48,8	49,7	49,9	49,2	50,4	46,2	51,3
21	50,6	48,4	48,1	52,0	47,0	50,0	51,0	46,3	50,3	49,7	48,7	52,4
22	46,1	49,1	49,5	50,2	45,8	50,6	49,5	48,1	51,1	46,3	49,5	52,0
23	46,7	51,2	50,6	47,0	49,0	50,5	50,5	49,2	50,1	46,3	50,6	50,3
24	49,1	52,2	51,8	46,2	49,4	47,9	46,5	49,9	47,9	47,6	52,0	48,1
25	49,1	49,8	50,1	48,8	50,4	49,3	48,9	51,5	46,7	49,1	50,6	49,6
26	51,2	45,4	46,0	49,5	51,7	45,7	48,7	50,9	48,0	50,0	45,6	51,9
27	52,1	46,3	46,2	50,8	50,1	49,0	50,0	48,8	49,0	51,1	45,9	48,8
28	50,2	48,9	49,7	51,2	49,9	49,5	50,1	46,9	50,7	50,8	48,9	49,5
29	47,4		50,1	47,7	44,6	48,8	50,0	48,2	51,6	48,1	49,1	50,0
30	46,3		50,8	48,2	48,1	51,4	48,8	49,4	50,9	48,1	51,2	50,1
31	48,4		51,5		49,3		45,8	50,3		49,5		48,1

Legenda



$$*WKN = \frac{N_{poj./24h}(\text{kierunek P})}{N_{poj./24h}(\text{kierunek P+L})}$$

Dobowe wahania ruchu pojazdów ogółem w podziale na kierunki



Generalna Dyrekcja  
Dróg Krajowych i Autostrad

Stacja nr 04077

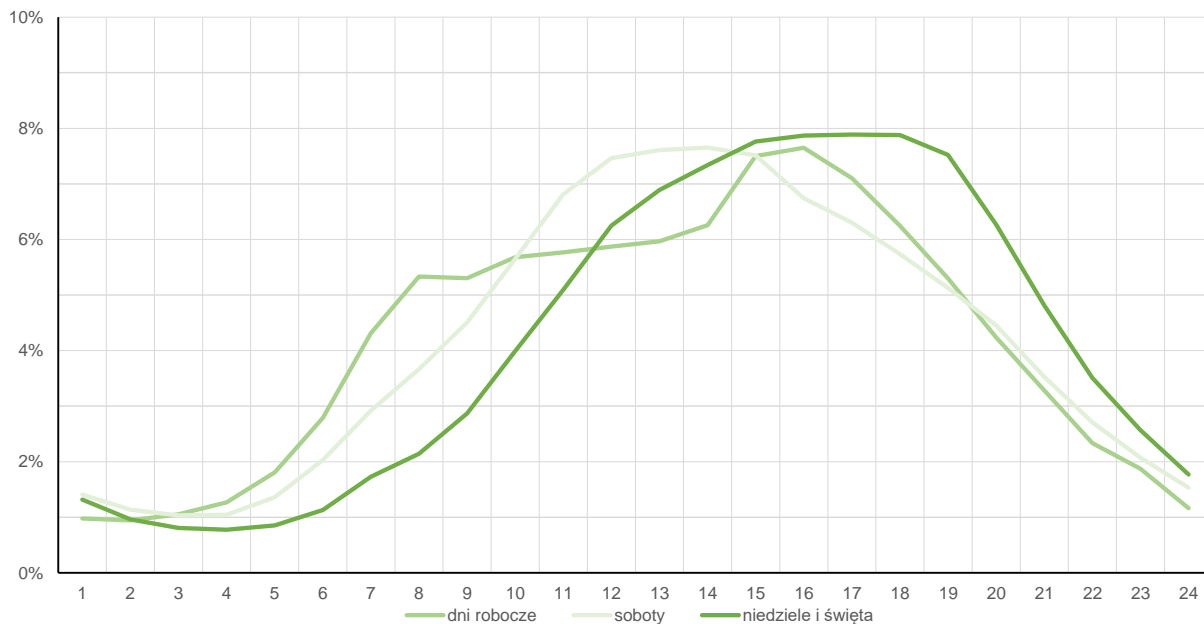
Miejscowość: Smielin  
Odcinek: Wyrzysk-Nakło  
Typ stacji: E6

Rok: 2023  
Numer drogi: 10  
Oddział: BYDGOSZCZ

Średni dobowy rozkład natężenia ruchu

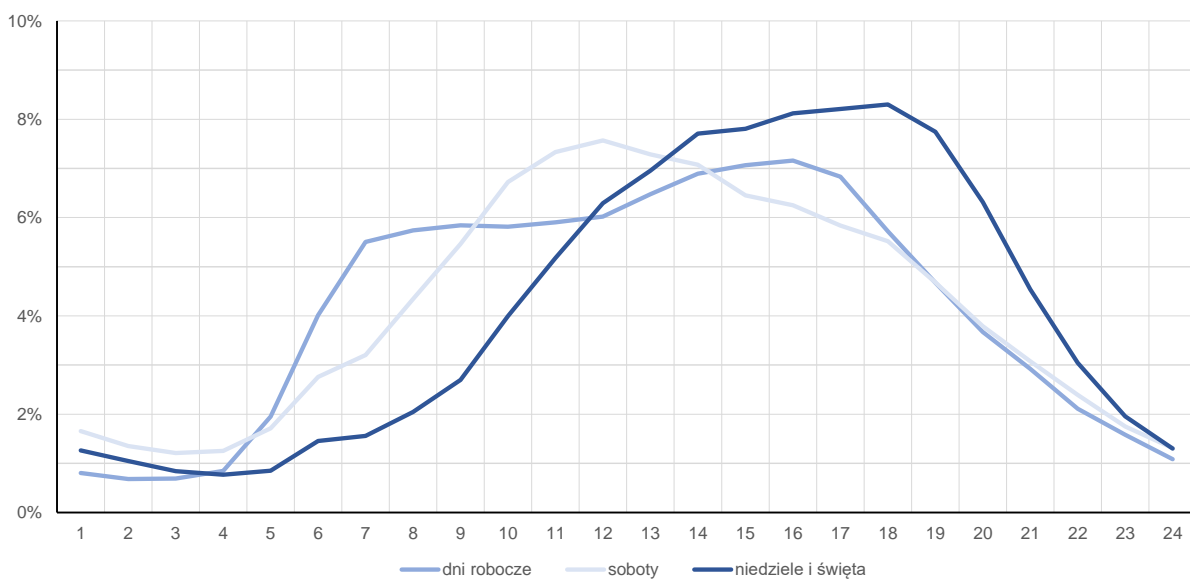
R03\_12-1\_04077\_2023

Kierunek: Wyrzysk



R03\_12-2\_04077\_2023

Kierunek: Nakło



**Struktura rodzajowa ruchu wg pomiarów sprawdzających**

Stacja nr 04077

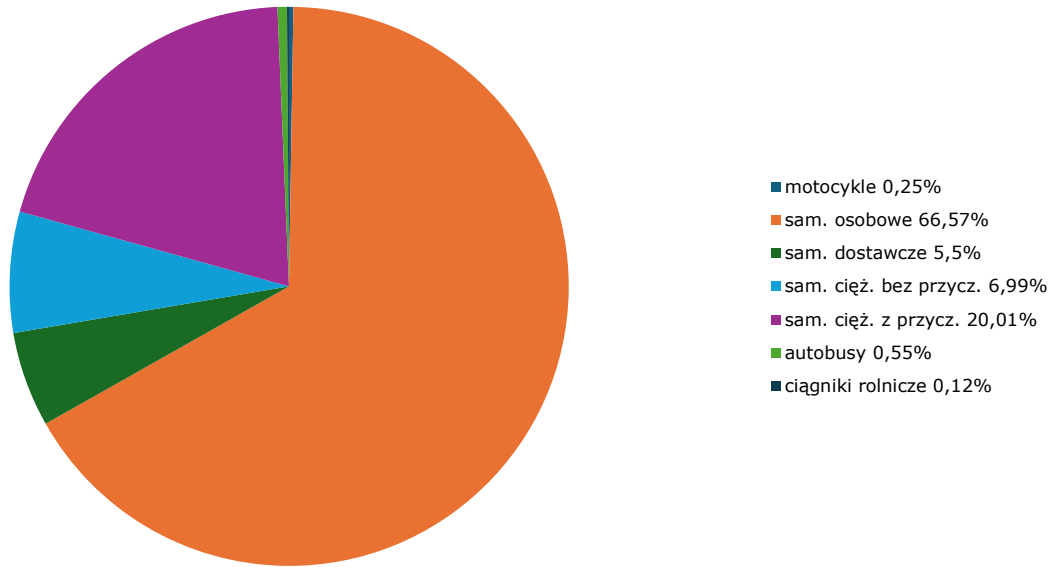


Generalna Dyrekcja  
Dróg Krajowych i Autostrad

**Miejscowość:** Smielin  
**Odcinek:** Wyrzysk-Nakło  
**Typ stacji:** GR

**Rok:** 2023  
**Numer drogi:** 10  
**Oddział:** BYDGOSZCZ  
R04\_03\_04077\_2023

**Rodzajowa struktura ruchu wg pomiarów sprawdzających w 2023 roku**



Rozkłady prędkości pojazdów samochodowych



Generalna Dyrekcja  
Dróg Krajowych i Autostrad

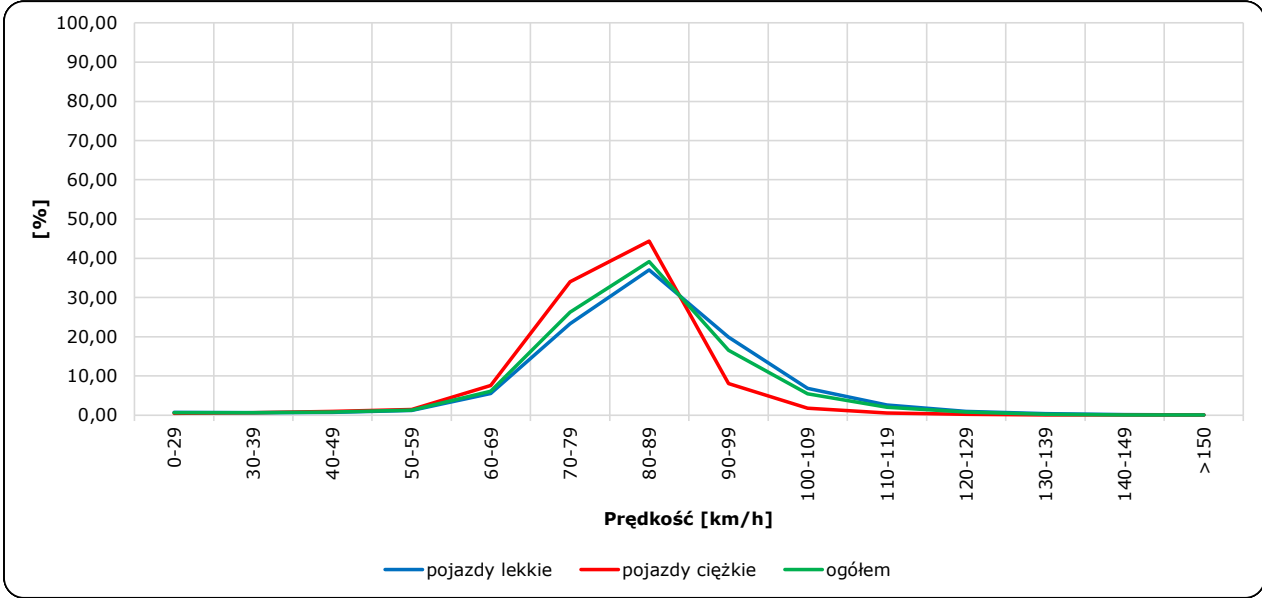
Stacja nr 04077

Miejscowość: Smielin  
Odcinek: Wyrzysk-Nakło  
Typ stacji: GR

Rok: 2023  
Numer drogi: 10  
Oddział: BYDGOSZCZ

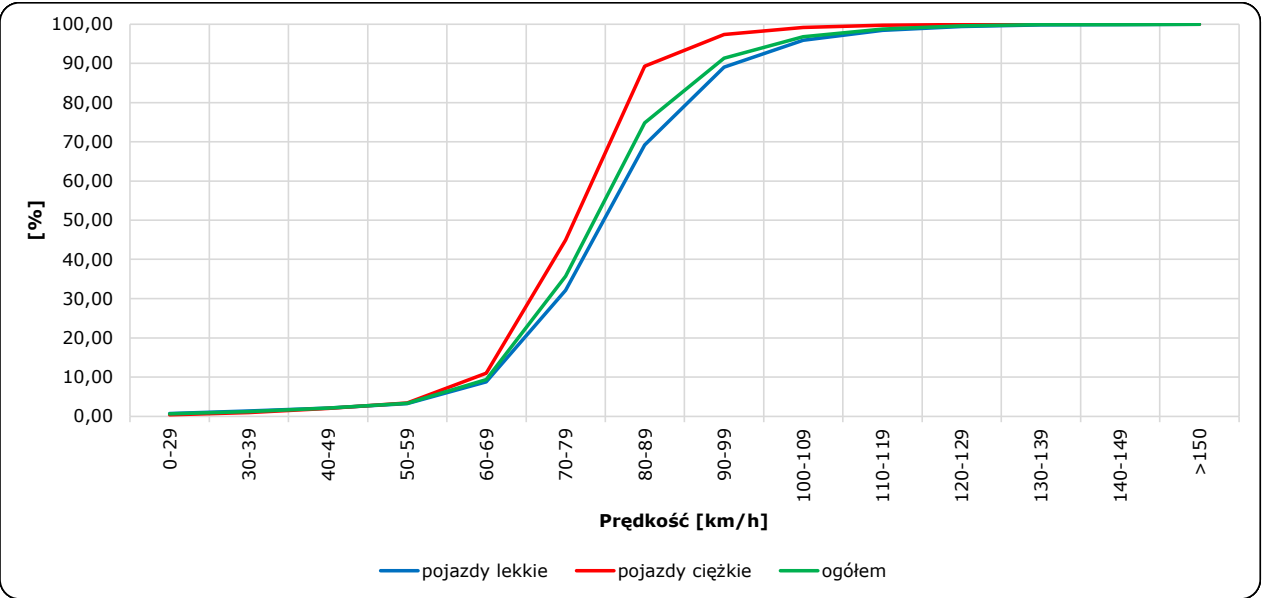
R06\_02-1\_04077\_2023

Rozkład prędkości



R06\_02-2\_04077\_2023

Dystrybuanta prędkości





Zestawienie 200 godzin o największym natężeniu ruchu w roku



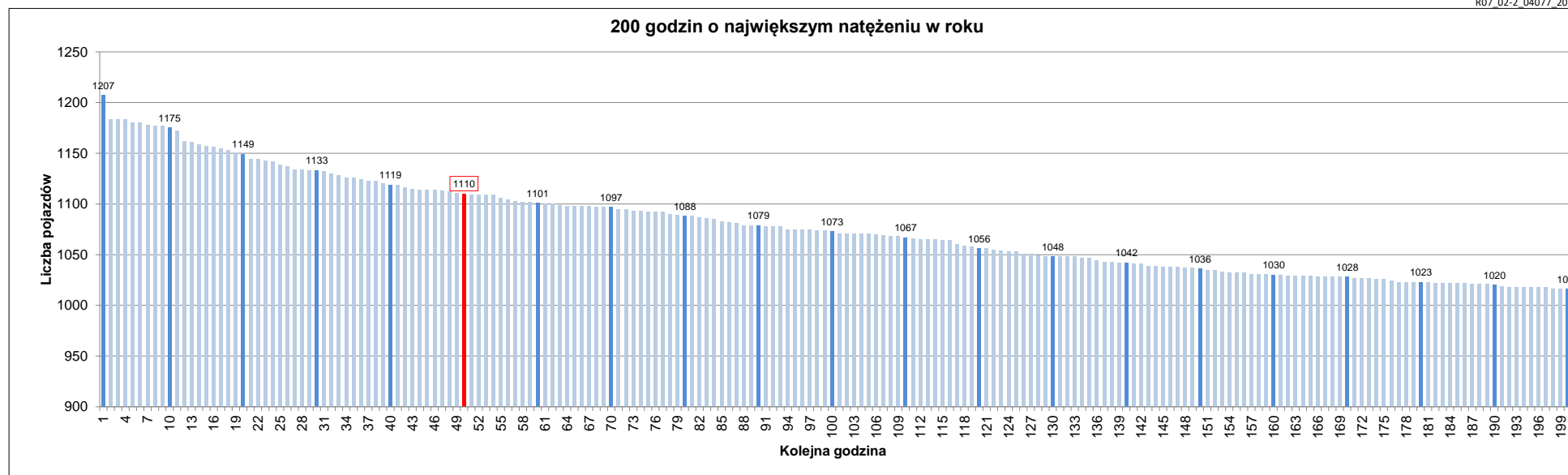
Stacja nr 04077

Miejscowość: Smielin  
 Odcinek: Wyrzysk-Nakło  
 Typ stacji: E6  
 Rok: 2023  
 Numer drogi: 10  
 Oddział: BYDGOSZCZ

R07\_02-1\_04077\_2023

Udział ruchu w godzinach o największym natężeniu w roku w odniesieniu do SDRR w 2023 roku [%]																					
SDRR	1	10	20	30	40	50	60	70	80	90	100	110	120	130	140	150	160	170	180	190	200
12103	1207	1175	1133	1119	1119	1110	1101	1097	1088	1079	1073	1067	1056	1048	1042	1036	1030	1028	1023	1020	1016
Udział proc.	10%	10%	9%	9%	9%	9%	9%	9%	9%	9%	9%	9%	9%	9%	9%	9%	8%	8%	8%	8%	8%
Data	26.05.23	28.04.23	28.04.23	07.06.23	02.06.23	21.07.23	16.06.23	12.08.23	14.07.23	07.06.23	31.10.23	31.08.23	25.08.23	11.04.23	29.05.23	15.06.23	03.08.23	06.04.23	16.06.23	10.11.23	14.04.23
Nr dnia	5	5	5	3	5	5	5	6	5	3	2	4	5	2	1	4	4	4	5	5	5
Godzina	16	16	17	17	16	16	15	11	15	18	14	16	15	17	17	15	12	16	14	17	17

R07\_02-2\_04077\_2023



Oznaczenia:

- Wartości natężeń kolejnych 200 godzin
- Wartości co dziesiątej wartości z posród 200 godzin
- Wartości 50-tej godziny

SDRR: 12103 poj./dobę