

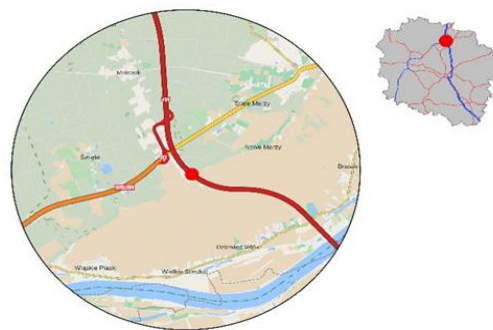
Spis Treści

04707 - R00_01 - Karta charakterystyki stacji ciągłych pomiarów ruchu	Strona 1
04707 - R02_03 - Rozwój ruchu pojazdów ogółem dla poszczególnych stacji	Strona 2
04707 - R03_01 - Średni dobowy ruch pojazdów ogółem w poszczególnych miesiącach i dniach tygodnia [...]	Strona 3
04707 - R03_02 - Sezonowe i tygodniowe wahania ruchu pojazdów ogółem dla danej stacji	Strona 4
04707 - R03_10 - Proporcja dobowego natężenia ruchu do SDRR, dla każdego dnia w roku, dla pojazdów ogółem	Strona 5
04707 - R03_11 - Nierównomierność kierunkowa dla każdego dnia w roku, dla pojazdów ogółem	Strona 6
04707 - R04_03 - Rodzajowa struktura ruchu wg pomiarów automatycznych	Strona 7

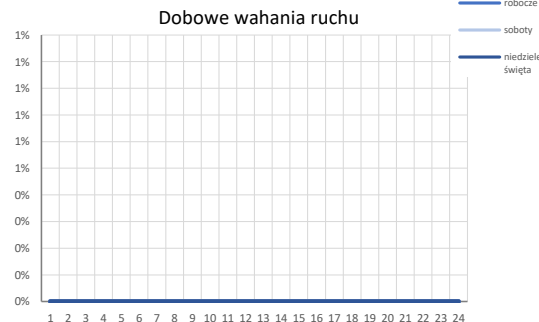
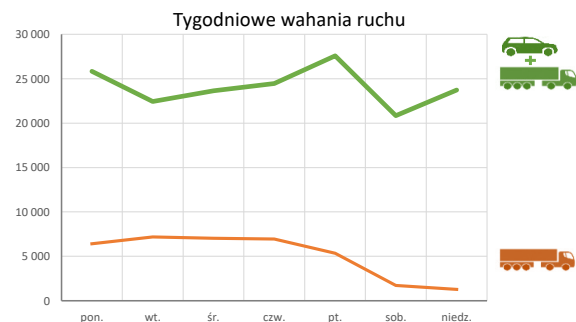
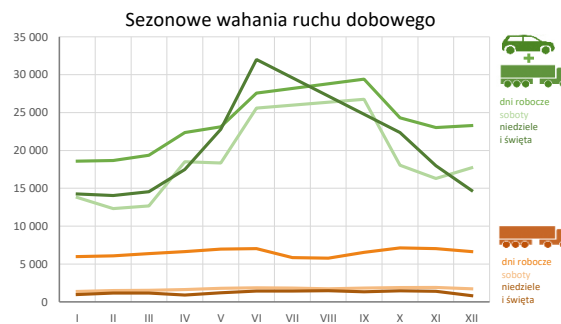
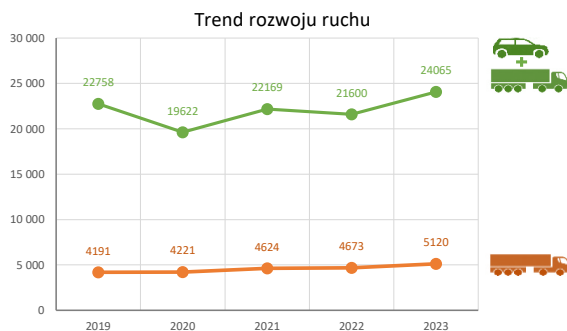
Karta charakterystyki stacji ciągłych pomiarów ruchu
Stacja nr 04707



Nr stacji: 04707
Typ stacji: GTC
Lokalizacja: Nowe Marzy
Numer drogi: A1
Pikietaż: 90,327




Stacja działa od: 01.01.2018
Charakter ruchu: T-R
Liczba dni w archiwizacji: 343
Procent doszacowanych godzin: 0%



Godzina 50-ta

Nateżenie: -
 Udział proc.: -
 Dzień: -
 Godzina: -

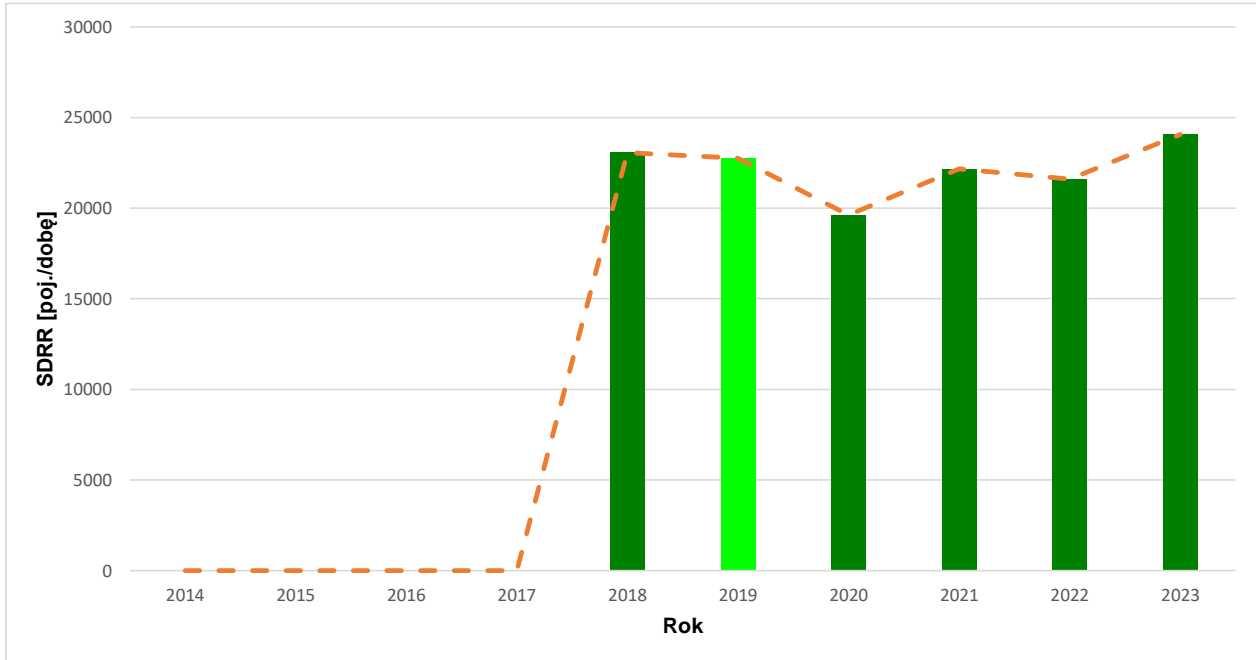


Rozwój ruchu pojazdów ogółem w latach				 Generalna Dyrekcja Dróg Krajowych i Autostrad	
Stacja nr 04707					
Miejscowość:	Nowe Marzy	Rok:	2023		
Odcinek:	Węzeł Nowe Marzy - Węzeł Grudziądz	Numer drogi:	A1		
Typ stacji:	GTC	Oddział:	BYDGOSZCZ		
<i>R02_02_04707_2023</i>					

Średni dobowy ruch roczny (SDRR) w latach (poj./dobę)										Wzrost/spadek ruchu [%]	
2014	2015	2016	2017	2018	2019	2020	2021	2022	2023	2023/21	2023/22
-	-	-	-	23069	22758*	19622	22169	21600	24065	+9	+11

Wykres trendu rozwoju ruchu dla stacji 04707

R02_03_04707_2023



* - ruch niemiernodajny do porównań

Średni dobowy ruch dla poszczególnych dni tygodnia w poszczególnych miesiącach roku														
Stacja nr 04707												Rok: 2023		
Miejscowość: Nowe Marzy												Numer drogi: A1		
Odcinek: Węzeł Nowe Marzy - Węzeł Grudzią												Oddział: BYDGOSZCZ		
Typ stacji: GTC														
Ruch ogółem														
R03_01_04707_2023														
Dni tygodnia:		Styczeń	Luty	Marzec	Kwiecień	Maj	Czerwiec	Lipiec	Sierpień	Wrzesień	Październik	Listopad	Grudzień	Cały rok
1. Poniedziałki	a	18252	17737	18050	19506	22753	27180	44342	42612	32466	23257	22291	21654	25842
	b	1,066	1,038	1,010	0,940	1,015	0,969	1,225	1,165	1,101	1,003	1,045	1,059	1,067
	c	0,706	0,686	0,698	0,755	0,880	1,052	1,716	1,649	1,256	0,900	0,863	0,838	1,000
2. Wtorki	a	17471	17623	18256	21454	21336	24886	27989	29128	24819	23033	21589	21606	22432
	b	1,020	1,031	1,022	1,034	0,951	0,887	0,773	0,796	0,841	0,993	1,012	1,057	0,927
	c	0,779	0,786	0,814	0,956	0,951	1,109	1,248	1,298	1,106	1,027	0,962	0,963	1,000
3. Środy	a	17789	18480	18807	21215	22541	28786	28992	32503	25726	23391	22118	23212	23630
	b	1,039	1,081	1,052	1,023	1,005	1,027	0,801	0,889	0,872	1,009	1,037	1,135	0,976
	c	0,753	0,782	0,796	0,898	0,954	1,218	1,227	1,376	1,089	0,990	0,936	0,982	1,000
4. Czwartki	a	19184	18986	19707	22550	23364	26978	31345	32110	27903	24572	23186	23552	24453
	b	1,120	1,111	1,103	1,087	1,042	0,962	0,866	0,878	0,946	1,060	1,087	1,152	1,010
	c	0,785	0,776	0,806	0,922	0,955	1,103	1,282	1,313	1,141	1,005	0,948	0,963	1,000
5. Piątki	a	21247	20437	21460	26389	25968	29496	35403	38290	33381	27932	25821	25100	27577
	b	1,241	1,196	1,201	1,272	1,158	1,052	0,978	1,047	1,132	1,204	1,210	1,228	1,139
	c	0,770	0,741	0,778	0,957	0,942	1,070	1,284	1,388	1,210	1,013	0,936	0,910	1,000
6. Soboty	a	13782	12317	12674	18494	18327	25602	33790	36307	26751	18032	16281	17715	20839
	b	0,805	0,721	0,709	0,892	0,817	0,913	0,934	0,993	0,907	0,778	0,763	0,866	0,861
	c	0,661	0,591	0,608	0,887	0,879	1,229	1,621	1,742	1,284	0,865	0,781	0,850	1,000
7. Niedziele	a	15104	14044	14546	18007	21342	31397	39735	41283	33445	22350	19421	14013	23724
	b	0,882	0,822	0,814	0,868	0,952	1,120	1,098	1,129	1,134	0,964	0,910	0,685	0,980
	c	0,637	0,592	0,613	0,759	0,900	1,323	1,675	1,740	1,410	0,942	0,819	0,591	1,000
8. Dni robocze	a	18583	18653	19352	22366	23104	27562	35998	35890	29409	24319	23010	23281	25127
	b	1,085	1,091	1,083	1,078	1,030	0,983	0,995	0,981	0,997	1,049	1,079	1,139	1,038
	c	0,740	0,742	0,770	0,890	0,919	1,097	1,433	1,428	1,170	0,968	0,916	0,927	1,000
9. Święta	a	12548	-	-	16441	25638	34434	-	39327	-	-	15121	16421	22847
	b	0,733	-	-	0,793	1,143	1,228	-	1,075	-	-	0,709	0,803	0,944
	c	0,549	-	-	0,720	1,122	1,507	-	1,721	-	-	0,662	0,719	1,000
10. Niedziele i święta	a	14252	14044	14546	17485	22774	32004	39735	40892	33445	22350	17987	14701	23685
	b	0,832	0,822	0,814	0,843	1,016	1,141	1,098	1,118	1,134	0,964	0,843	0,719	0,978
	c	0,602	0,593	0,614	0,738	0,962	1,351	1,678	1,727	1,412	0,944	0,759	0,621	1,000
11. Wszystkie dni	a	17425	17089	17643	21013	22437	27847	34514	35977	29213	23224	21325	21077	24065
	b	1,000	1,000	1,000	1,000	1,000	1,000	1,000	1,000	1,000	1,000	1,000	1,000	1,000
	c	0,724	0,710	0,733	0,873	0,932	1,157	1,434	1,495	1,214	0,965	0,886	0,876	1,000

Legenda:

- a = średni dobowy ruch danego dnia (dni) tygodnia
- b = $\frac{\text{średni dobowy ruch danego dnia (dni) tygodnia w miesiącu}}{\text{średni dobowy ruch we wszystkie dni miesiąca}}$
- c = $\frac{\text{średni dobowy ruch danego dnia (dni) tygodnia w miesiącu}}{\text{średni dobowy ruch danego dnia (dni) tygodnia w roku}}$

Sezonowe i tygodniowe wahania ruchu dobowego pojazdów ogółem w latach



Stacja nr 04707

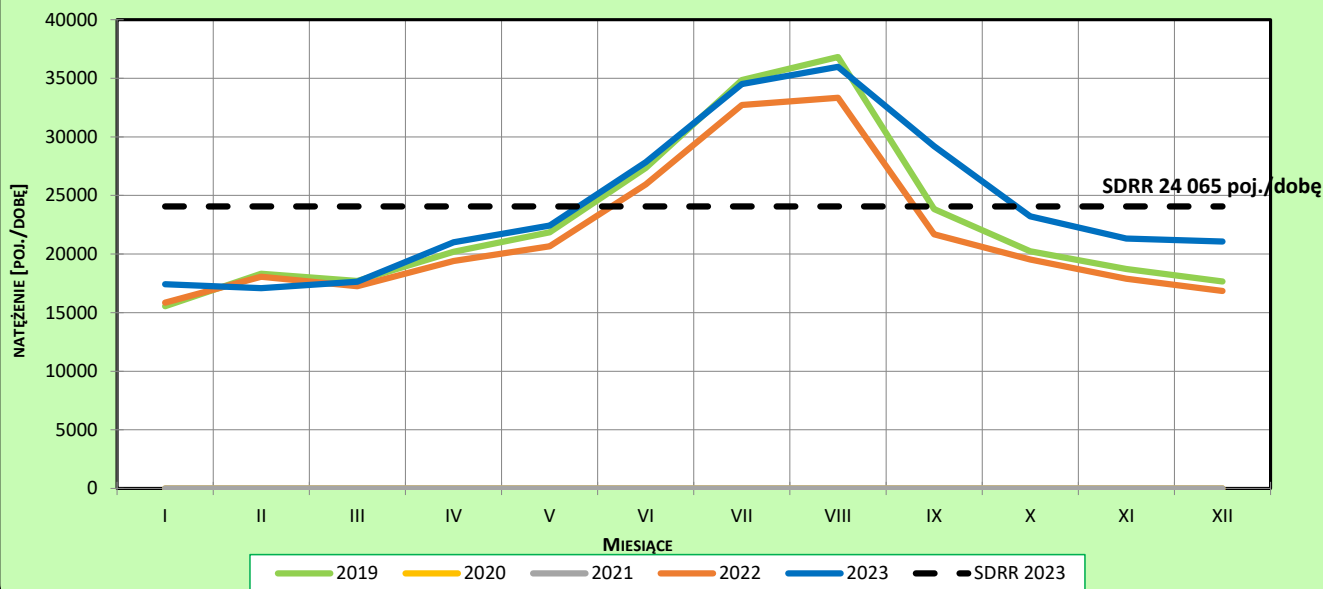
Miejscowość: Nowe Marzy
Odcinek: Węzeł Nowe Marzy - Węzeł Grudzią
Typ stacji: GTC

Rok: 2023
Numer drogi: A1
Oddział: BYDGOSZCZ

Ruch ogółem

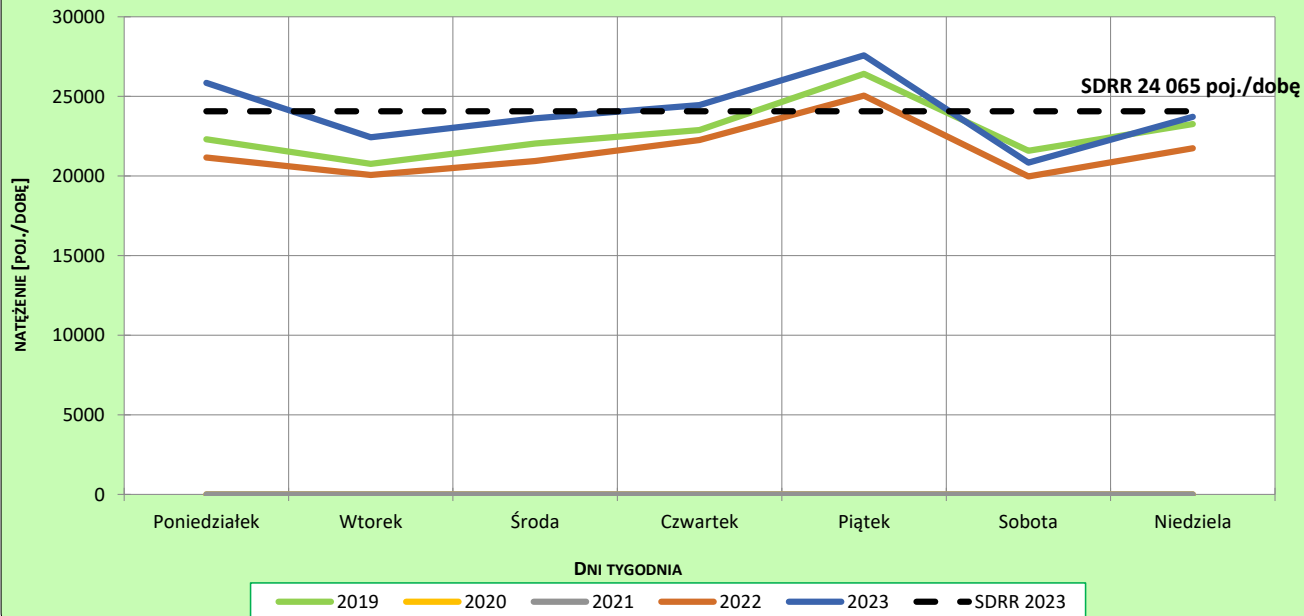
R03_02-1_04707_2023

Sezonowe wahania ruchu dobowego



R03_02-2_04707_2023

Tygodniowe wahania ruchu dobowego



Nierównomierność kierunkowa dla każdego dnia w roku, dla pojazdów ogółem



Generalna Dyrekcja
Dróg Krajowych i Autostrad

Stacja nr 04707

Miejscowość: Nowe Marzy

Rok: 2023

Odcinek: Węzeł Nowe Marzy - Węzeł Grudziądz

Numer drogi: A1

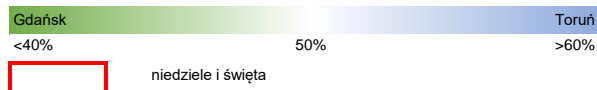
Typ stacji: GTC

Oddział: BYDGOSZCZ

R03_11_04707_2023

04707	Proporcja ruchu dziennego do średniego dobowego ruchu rocznego [%]											
	1	2	3	4	5	6	7	8	9	10	11	12
1	59,0	50,0	51,4	50,7	49,6	47,7	49,5	46,1	51,6	52,9	45,9	51,4
2	53,9	49,9	51,0	52,4	58,1	49,2	55,2	48,7	52,7	48,7	45,0	49,6
3	50,0	51,1	51,3	49,9	62,3	46,6	48,5	48,5	58,4	49,7	50,0	52,7
4	51,2	48,6	48,5	51,4	51,8	51,6	49,3	47,3	46,9	49,6	48,4	48,5
5	48,3	51,5	49,6	50,7	53,2	47,7	48,7	48,4	49,7	49,4	50,2	50,4
6	44,0	48,5	48,8	50,8	55,3	47,6	48,4	54,2	49,0	49,3	49,2	50,8
7	48,6	50,6	50,9	51,6	54,2	39,4	48,3	48,4	46,3	48,4	49,8	50,6
8	56,1	49,6	50,0	52,7	49,1	30,5	49,5	49,9	41,7	51,6	50,3	51,3
9	49,0	50,1	49,3	49,2	50,8	46,8	55,2	49,2	46,3	48,2	48,6	47,9
10	50,5	51,4	51,2	48,5	49,5	54,3	49,3	47,3	58,0	49,6	48,6	51,6
11	50,6	50,4	48,9	49,1	50,4	65,7	50,7	48,3	52,0	50,2	48,2	48,2
12	51,8	52,1	50,0	48,3	49,7	51,3	50,1	49,4	52,3	50,3	53,6	50,3
13	52,5	47,5	48,7	49,2	49,6	50,8	48,1	55,2	51,8	50,1	50,9	51,1
14	52,7	49,9	50,7	48,5	54,2	48,7	49,1	55,2	49,5	53,1	50,2	50,7
15	51,6	50,8	50,1	47,3	48,5	48,0	50,3	61,3	46,6	50,4	50,5	51,4
16	49,2	50,2	50,4	52,6	50,2	49,6	56,0	52,4	47,9	46,8	50,1	50,6
17	50,7	51,8	50,6	47,5	50,9	45,9	49,5	51,4	54,4	49,7	50,8	53,8
18	51,0	48,7	47,9	49,4	50,2	51,7	50,3	50,8	48,3	49,9	50,0	49,6
19	50,3	49,9	51,9	49,1	49,5	47,4	50,4	55,2	50,0	50,0	49,9	50,3
20	52,7	47,7	48,7	48,1	47,4	49,8	48,9	59,1	48,8	50,7	48,4	51,7
21	50,5	50,0	50,3	49,2	52,1	51,0	49,4	51,6	49,9	50,0	51,0	52,6
22	49,5	49,9	50,0	47,3	47,5	49,4	50,5	51,5	49,1	50,6	50,1	56,7
23	49,0	50,0	49,6	55,0	49,2	48,9	56,3	52,7	49,1	49,1	50,1	57,6
24	50,9	51,4	49,6	48,2	50,2	42,2	49,2	51,4	53,9	49,7	50,5	55,3
25	50,2	50,4	49,5	50,0	49,7	51,8	49,8	51,5	49,0	50,4	49,6	46,9
26	50,5	52,8	53,6	49,8	49,5	47,5	49,4	52,6	49,9	49,9	51,1	42,1
27	50,2	49,2	49,8	49,6	50,0	49,7	49,3	58,3	49,1	51,9	48,7	43,9
28	44,0	50,9	50,7	46,3	54,1	47,9	49,0	51,7	49,2	52,3	50,0	46,1
29	46,6		51,0	33,5	47,5	48,4	50,2	53,6	48,9	50,9	50,7	44,4
30	47,7		50,5	41,4	50,5	49,5	55,9	52,1	51,5	49,1	50,4	39,7
31	50,6		51,2		49,8		47,4	50,6		54,8		40,6

Legenda



$$*WKN = \frac{N_{poj./24h}(\text{kierunek P})}{N_{poj./24h}(\text{kierunek P+L})}$$

Struktura rodzajowa ruchu wg pomiarów automatycznych

Stacja nr 04707



Generalna Dyrekcja
Dróg Krajowych i Autostrad

Miejscowość: Nowe Marzy
Odcinek: Węzeł Nowe Marzy - Węzeł Grudziądz
Typ stacji: PPO_GTC

Rok: 2023
Numer drogi: A1
Oddział: BYDGOSZCZ
R04_03_04707_2023

Rodzajowa struktura ruchu wg pomiarów automatycznych w 2023 roku

