

Spis Treści

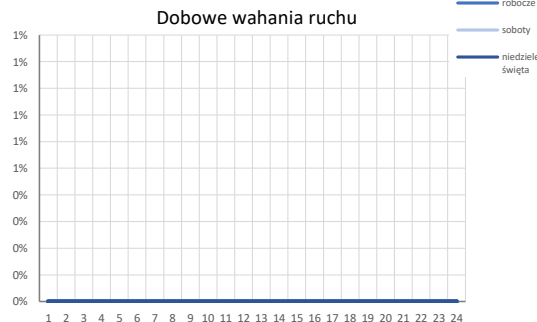
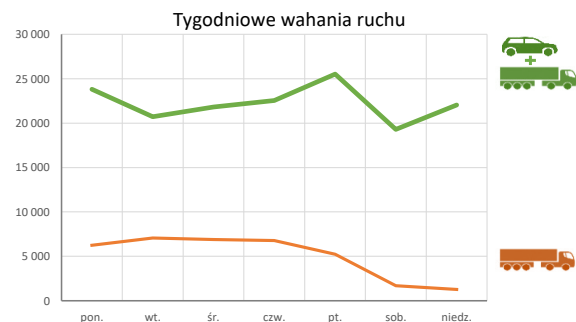
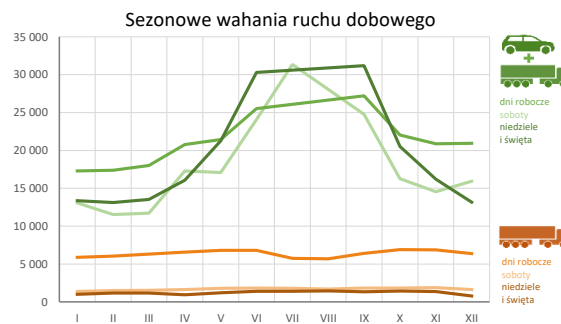
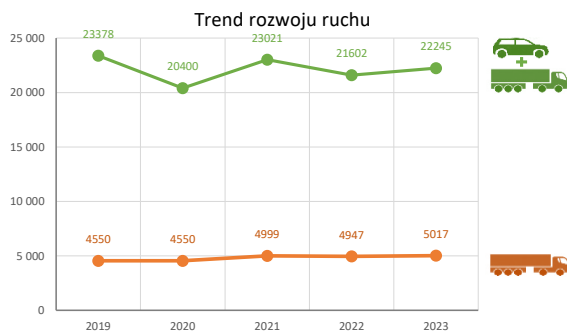
04709 - R00_01 - Karta charakterystyki stacji ciągłych pomiarów ruchu	Strona 1
04709 - R02_03 - Rozwój ruchu pojazdów ogółem dla poszczególnych stacji	Strona 2
04709 - R03_01 - Średni dobowy ruch pojazdów ogółem w poszczególnych miesiącach i dniach tygodnia [...]	Strona 3
04709 - R03_02 - Sezonowe i tygodniowe wahania ruchu pojazdów ogółem dla danej stacji	Strona 4
04709 - R03_10 - Proporcja dobowego natężenia ruchu do SDRR, dla każdego dnia w roku, dla pojazdów ogółem	Strona 5
04709 - R03_11 - Nierównomierność kierunkowa dla każdego dnia w roku, dla pojazdów ogółem	Strona 6
04709 - R04_03 - Rodzajowa struktura ruchu wg pomiarów automatycznych	Strona 7

Karta charakterystyki stacji ciągłych pomiarów ruchu
Stacja nr 04709



Nr stacji: 04709
Typ stacji: GTC
Lokalizacja: Lisewo
Numer drogi: A1
Pikietaż: 112,583

Stacja działa od: 01.01.2018
Charakter ruchu: T-R
Liczba dni w archiwizacji: 343
Procent doszacowanych godzin: 0%



Godzina 50-ta

Nateżenie: -
 Udział proc.: -
 Dzień: -
 Godzina: -



Rozwój ruchu pojazdów ogółem w latach  **Generalna Dyrekcja Dróg Krajowych i Autostrad**

Stacja nr 04709

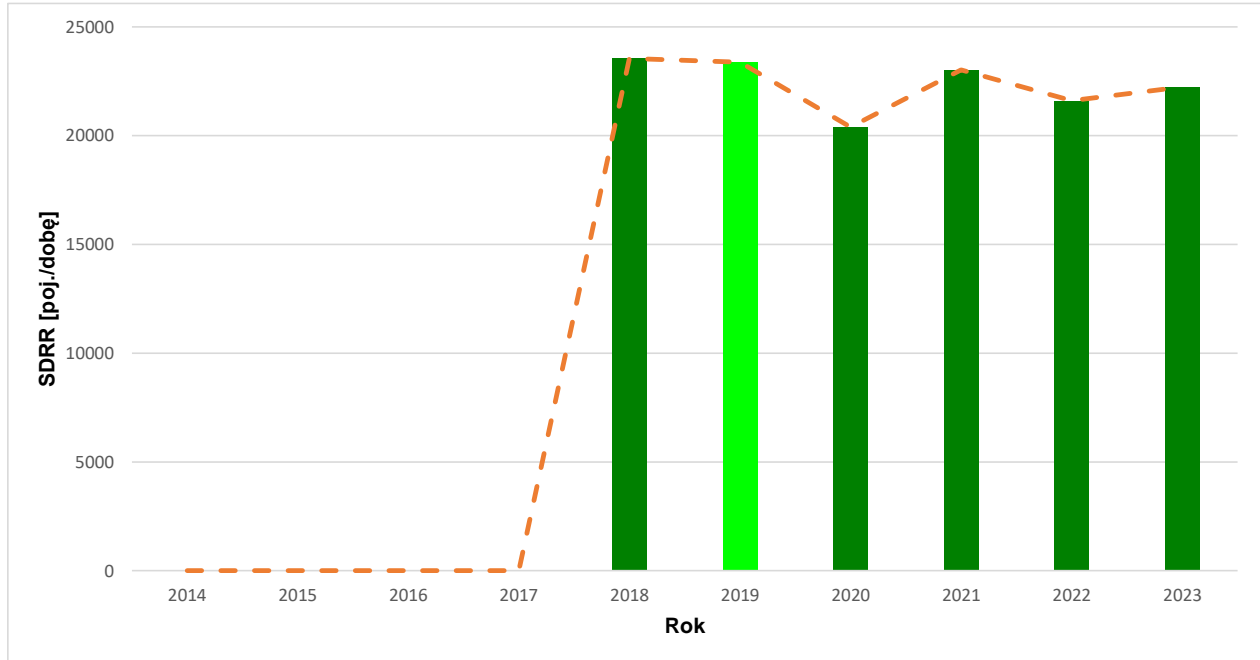
Miejscowość: Lisewo **Rok:** 2023
Odcinek: Węzeł Lisewo - Węzeł Turzno **Numer drogi:** A1
Typ stacji: GTC **Oddział:** BYDGOSZCZ

R02_02_04709_2023

Średni dobowy ruch roczny (SDRR) w latach (poj./dobę)										Wzrost/spadek ruchu [%]	
2014	2015	2016	2017	2018	2019	2020	2021	2022	2023	2023/21	2023/22
-	-	-	-	23549	23378*	20400	23021	21602	22245	-3	+3

Wykres trendu rozwoju ruchu dla stacji 04709

R02_03_04709_2023



* - ruch niemiernodajny do porównań

Średni dobowy ruch dla poszczególnych dni tygodnia w poszczególnych miesiącach roku														
Stacja nr 04709												Rok: 2023		
Miejscowość: Lisewo												Numer drogi: A1		
Odcinek: Węzeł Lisewo - Węzeł Turzno												Oddział: BYDGOSZCZ		
Typ stacji: GTC														
Ruch ogółem														
R03_01_04709_2023														
Dni tygodnia:		Styczeń	Luty	Marzec	Kwiecień	Maj	Czerwiec	Lipiec	Sierpień	Wrzesień	Październik	Listopad	Grudzień	Cały rok
1. Poniedziałki	a	16880	16355	16728	18148	21068	25175	41268	39705	29986	20996	20194	19381	23824
	b	1,056	1,026	1,007	0,943	1,010	0,964	1,227	1,163	1,097	0,998	1,046	1,054	1,064
	c	0,709	0,687	0,702	0,762	0,884	1,057	1,732	1,667	1,259	0,881	0,848	0,814	1,000
2. Wtorki	a	16214	16446	17050	19907	19825	23015	26046	27225	22959	20682	19556	19658	20715
	b	1,014	1,032	1,026	1,034	0,951	0,881	0,774	0,797	0,840	0,983	1,013	1,069	0,926
	c	0,783	0,794	0,823	0,961	0,957	1,111	1,257	1,314	1,108	0,998	0,944	0,949	1,000
3. Środy	a	16584	17241	17526	19724	20872	26676	26984	30290	23723	21279	20045	20961	21825
	b	1,038	1,082	1,055	1,025	1,001	1,021	0,802	0,887	0,868	1,012	1,039	1,140	0,975
	c	0,760	0,790	0,803	0,904	0,956	1,222	1,236	1,388	1,087	0,975	0,918	0,960	1,000
4. Czwartki	a	17918	17784	18361	20914	21731	24904	29109	30012	25743	22323	20980	20799	22548
	b	1,121	1,116	1,105	1,086	1,042	0,954	0,865	0,879	0,942	1,061	1,087	1,131	1,007
	c	0,795	0,789	0,814	0,928	0,964	1,104	1,291	1,331	1,142	0,990	0,930	0,922	1,000
5. Piątki	a	19862	19075	19932	24503	24127	27327	32924	35783	31028	25387	23531	22779	25521
	b	1,243	1,197	1,200	1,273	1,157	1,046	0,979	1,048	1,136	1,207	1,219	1,239	1,140
	c	0,778	0,747	0,781	0,960	0,945	1,071	1,290	1,402	1,216	0,995	0,922	0,893	1,000
6. Soboty	a	13053	11533	11698	17276	17093	24084	31353	33924	24761	16253	14564	15937	19294
	b	0,817	0,724	0,704	0,897	0,820	0,922	0,932	0,993	0,906	0,773	0,755	0,867	0,862
	c	0,677	0,598	0,606	0,895	0,886	1,248	1,625	1,758	1,283	0,842	0,755	0,826	1,000
7. Niedziele	a	14185	13121	13511	16813	19831	29624	36861	38570	31192	20515	17615	12567	22034
	b	0,887	0,823	0,813	0,873	0,951	1,134	1,096	1,129	1,142	0,975	0,913	0,684	0,984
	c	0,644	0,596	0,613	0,763	0,900	1,344	1,673	1,750	1,416	0,931	0,799	0,570	1,000
8. Dni robocze	a	17289	17380	18009	20770	21444	25510	33488	33496	27209	22016	20867	20950	23202
	b	1,082	1,091	1,084	1,079	1,028	0,977	0,995	0,981	0,996	1,047	1,081	1,140	1,037
	c	0,745	0,749	0,776	0,895	0,924	1,099	1,443	1,444	1,173	0,949	0,899	0,903	1,000
9. Święta	a	11733	-	-	14615	24185	32953	-	36989	-	-	13326	14671	21210
	b	0,734	-	-	0,759	1,160	1,262	-	1,083	-	-	0,690	0,798	0,948
	c	0,553	-	-	0,689	1,140	1,554	-	1,744	-	-	0,628	0,692	1,000
10. Niedziele i święta	a	13367	13121	13511	16080	21282	30290	36861	38253	31192	20515	16185	13168	21985
	b	0,836	0,823	0,813	0,835	1,021	1,160	1,096	1,120	1,142	0,975	0,839	0,716	0,982
	c	0,608	0,597	0,615	0,731	0,968	1,378	1,677	1,740	1,419	0,933	0,736	0,599	1,000
11. Wszystkie dni	a	16268	15936	16401	19507	20857	25924	32078	33599	27056	21062	19294	18955	22245
	b	1,000	1,000	1,000	1,000	1,000	1,000	1,000	1,000	1,000	1,000	1,000	1,000	1,000
	c	0,731	0,716	0,737	0,877	0,938	1,165	1,442	1,510	1,216	0,947	0,867	0,852	1,000

Legenda:
a = średni dobowy ruch danego dnia (dni) tygodnia
b = $\frac{\text{średni dobowy ruch danego dnia (dni) tygodnia w miesiącu}}{\text{średni dobowy ruch we wszystkie dni miesiąca}}$
c = $\frac{\text{średni dobowy ruch danego dnia (dni) tygodnia w miesiącu}}{\text{średni dobowy ruch danego dnia (dni) tygodnia w roku}}$

Sezonowe i tygodniowe wahania ruchu dobowego pojazdów ogółem w latach



Stacja nr 04709

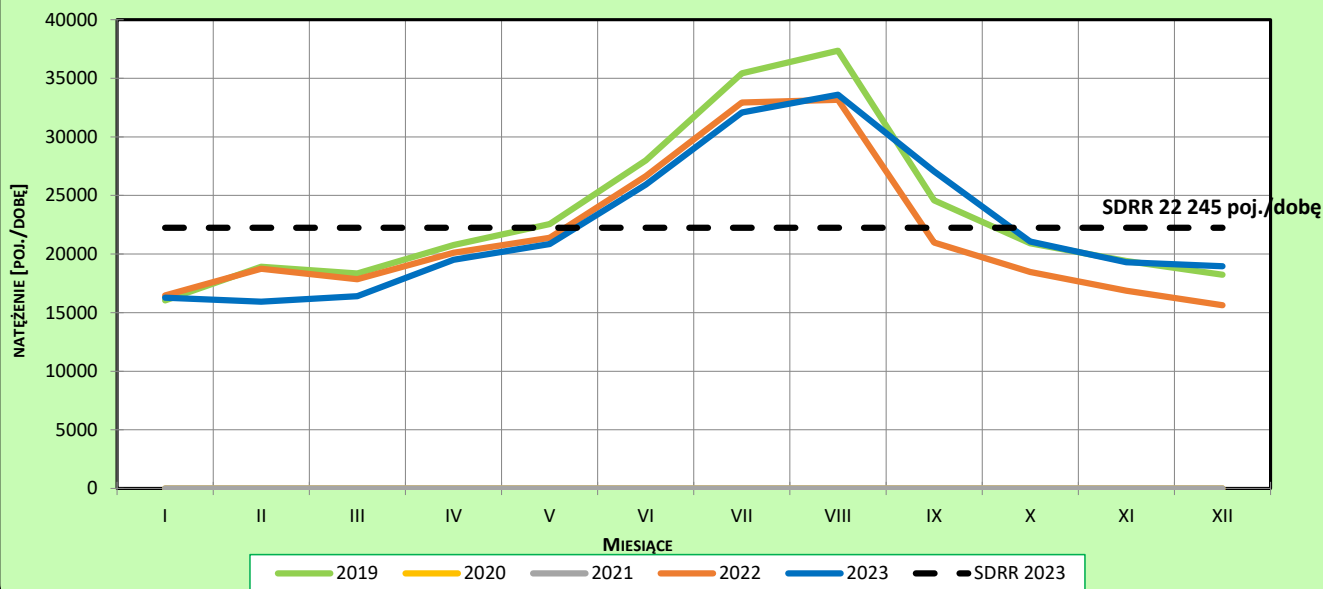
Miejscowość: Lisewo
Odcinek: Węzeł Lisewo - Węzeł Turzno
Typ stacji: GTC

Rok: 2023
Numer drogi: A1
Oddział: BYDGOSZCZ

Ruch ogółem

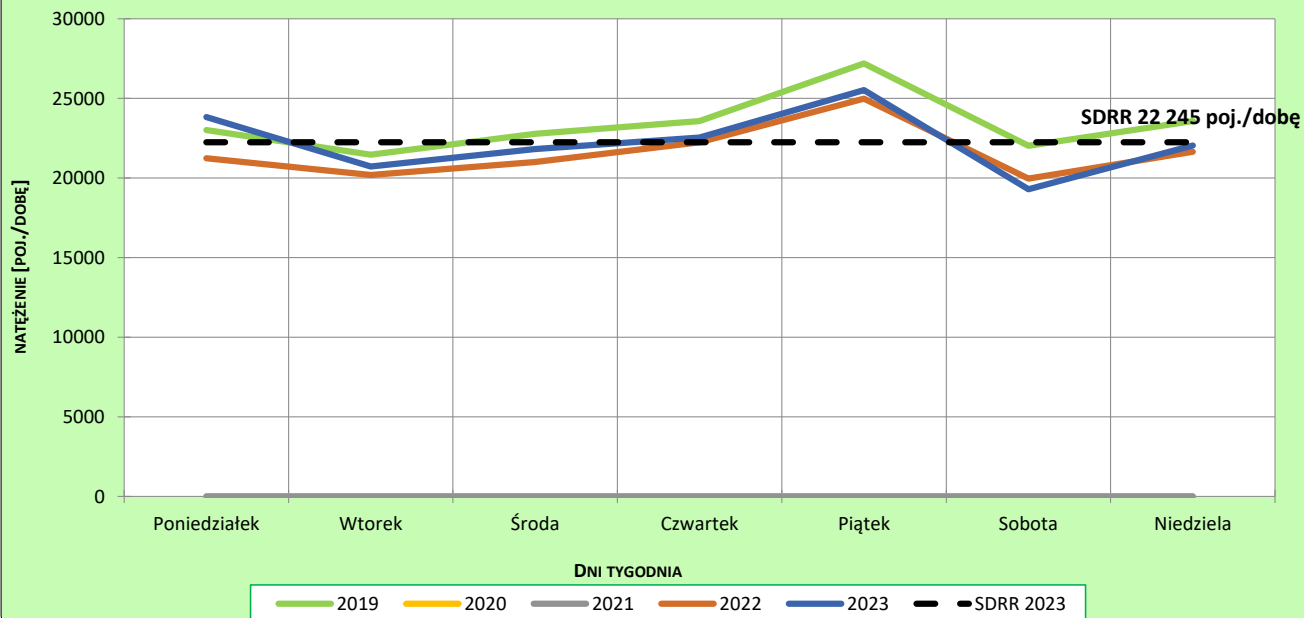
R03_02-1_04709_2023

Sezonowe wahania ruchu dobowego



R03_02-2_04709_2023

Tygodniowe wahania ruchu dobowego



Proporcja dobowego natężenia ruchu do SDRR, dla każdego dnia w roku, w podziale na pojazdy ogółem  Generalna Dyrekcja Dróg Krajowych i Autostrad

Stacja nr **04709**

Miejscowość: Lisewo **Rok:** 2023
Odcinek: Węzeł Lisewo - Węzeł Turzno **Numer drogi:** A1
Typ stacji: GTC **Oddział:** BYDGOSZCZ

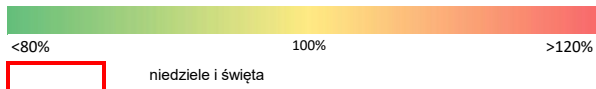
R03_10-1_04709_2023

	Miesiąc											
	1	2	3	4	5	6	7	8	9	10	11	12
liczba dni w miesiącu	31	28	31	30	31	30	31	31	30	31	30	31
średni udział w miesiącu [%]	73,1	71,6	73,7	87,7	93,8	116,5	144,2	151,0	121,6	94,7	86,7	85,2

R03_10-2_04709_2023

04709	Proporcja ruchu dziennego do średniego dobowego ruchu rocznego [%]											
	1	2	3	4	5	6	7	8	9	10	11	12
1	53,8	74,5	74,5	56,0	91,9	101,5	127,8	133,3	134,1	116,7	59,3	101,5
2	82,1	77,6	81,2	59,4	83,2	114,6	150,0	124,8	130,9	97,3	91,6	59,5
3	67,8	81,1	86,8	77,2	125,5	85,1	174,3	132,4	154,9	93,0	96,7	68,5
4	66,1	51,3	50,4	80,3	89,3	99,3	110,0	156,6	169,8	95,1	70,3	83,7
5	78,1	54,0	58,3	88,9	93,0	99,1	118,5	152,5	98,5	99,8	90,3	86,7
6	51,7	73,2	75,6	100,6	77,8	101,1	122,5	178,7	104,2	116,4	92,3	87,9
7	42,7	72,4	75,8	105,4	83,3	152,1	140,7	190,4	118,7	71,8	88,1	94,2
8	65,7	76,9	78,0	56,0	88,2	148,1	137,1	119,3	159,5	90,7	91,8	107,9
9	69,3	80,1	80,6	38,9	85,6	92,1	161,0	121,7	128,8	94,3	100,2	64,9
10	70,3	86,5	88,2	92,5	88,7	104,8	179,4	142,4	158,9	92,0	113,7	69,7
11	72,9	55,5	50,9	110,0	95,1	191,0	114,7	153,6	119,2	96,7	60,5	88,5
12	77,2	62,1	57,9	90,7	107,0	124,8	118,4	149,7	107,9	101,9	84,3	88,9
13	83,9	72,9	73,6	86,8	70,7	99,5	128,1	175,8	107,1	114,9	95,6	90,2
14	59,9	74,7	75,5	97,9	83,6	105,2	144,8	141,5	116,0	72,3	88,0	94,4
15	55,1	81,8	78,9	59,6	90,8	112,3	141,1	166,3	142,8	87,4	90,6	102,3
16	76,8	81,3	82,2	68,1	88,4	125,2	166,0	164,9	105,1	92,7	95,7	61,6
17	76,5	86,9	91,3	82,3	93,4	104,8	190,0	145,2	131,5	91,2	107,6	64,3
18	79,0	48,9	54,5	83,0	101,4	113,4	121,6	173,9	111,7	94,5	65,0	89,1
19	83,5	60,4	64,5	86,1	113,2	107,8	123,6	152,4	103,8	99,5	70,9	89,5
20	91,8	72,5	74,9	92,5	76,4	101,6	137,3	155,2	109,4	110,6	86,3	95,0
21	62,7	73,4	76,1	104,2	90,4	105,2	153,3	197,4	115,9	69,5	88,9	88,3
22	70,3	76,9	79,1	67,8	96,6	113,1	149,5	128,7	135,0	82,7	89,9	101,8
23	79,8	80,9	84,2	82,3	93,8	132,3	176,0	129,5	92,6	93,5	92,4	84,0
24	77,8	88,4	91,5	85,2	94,7	138,3	189,9	139,4	115,5	92,7	105,0	39,2
25	80,2	51,7	54,4	84,6	105,0	129,1	122,0	159,3	103,5	96,2	61,1	52,8
26	83,4	59,5	62,3	88,9	120,7	121,0	124,8	155,4	102,7	100,1	71,3	79,1
27	92,2	75,5	76,7	96,2	82,4	111,7	135,5	183,9	105,9	114,6	89,0	103,8
28	69,4	75,2	79,2	133,2	99,3	117,2	153,2	166,2	112,3	78,7	86,6	97,0
29	64,0		83,5	148,8	103,3	120,9	149,3	108,4	131,3	83,7	88,2	98,5
30	71,4		84,5	92,5	94,6	150,0	175,7	111,2	99,2	94,1	91,6	88,2
31	72,0		90,2		98,5		194,0	115,2		95,9		40,7

Legenda



Nierównomierność kierunkowa dla każdego dnia w roku, dla pojazdów ogółem



Generalna Dyrekcja
Dróg Krajowych i Autostrad

Stacja nr 04709

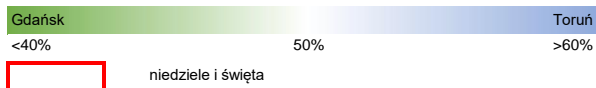
Miejscowość: Lisewo
Odcinek: Węzeł Lisewo - Węzeł Turzno
Typ stacji: GTC

Rok: 2023
Numer drogi: A1
Oddział: BYDGOSZCZ

R03_11_04709_2023

04709	Proporcja ruchu dziennego do średniego dobowego ruchu rocznego [%]											
	1	2	3	4	5	6	7	8	9	10	11	12
1	60,7	49,9	51,5	49,8	50,6	47,2	49,2	46,0	51,8	54,4	45,6	50,5
2	55,4	49,5	50,4	53,2	59,3	48,4	55,0	49,0	52,9	49,2	45,5	48,6
3	50,6	49,9	50,6	50,7	63,2	46,1	48,4	48,4	58,6	50,5	49,0	54,0
4	51,2	46,8	47,5	51,6	52,2	53,1	49,4	47,3	46,9	49,6	48,2	48,9
5	47,7	52,1	50,9	50,3	52,8	48,7	48,7	48,4	49,9	49,1	52,6	50,0
6	43,6	49,1	49,5	49,4	55,4	47,5	48,1	54,2	48,8	48,4	49,7	50,4
7	50,2	50,6	51,0	48,5	56,1	38,2	48,3	48,4	45,8	47,7	49,9	49,8
8	58,2	49,4	50,2	48,9	49,7	28,8	49,4	50,3	41,0	53,2	49,7	50,4
9	49,7	49,7	48,9	50,6	51,4	46,4	55,2	49,3	45,9	48,5	48,2	47,5
10	50,6	49,9	50,4	53,3	49,5	54,4	49,1	46,9	59,5	49,6	46,9	52,5
11	50,3	48,6	48,2	51,3	50,2	66,9	50,9	48,3	52,9	50,2	46,7	48,4
12	51,0	52,5	51,4	48,9	48,8	51,9	49,8	49,5	52,5	49,8	55,9	50,3
13	51,8	48,1	49,4	49,4	49,1	51,0	47,7	55,2	51,8	48,8	51,4	50,9
14	52,6	49,9	50,5	48,0	55,6	48,5	49,0	55,2	48,7	52,4	50,1	50,1
15	52,6	50,7	49,5	48,3	48,7	47,4	50,1	61,3	45,6	52,4	50,4	50,3
16	49,4	50,1	49,8	54,7	49,9	48,8	55,9	52,5	47,7	47,6	49,8	48,7
17	50,5	51,1	50,0	48,1	50,5	45,1	49,5	51,4	56,0	49,7	49,8	54,0
18	50,6	47,7	47,7	49,7	49,7	53,4	50,7	50,8	49,1	49,6	48,8	49,6
19	49,5	51,5	53,1	49,6	48,9	47,9	50,5	55,2	50,3	49,5	51,5	49,7
20	51,7	48,5	49,9	48,0	47,1	49,8	48,5	59,1	48,9	49,6	48,9	50,7
21	49,4	50,0	50,3	48,0	54,2	50,6	49,4	51,7	49,6	49,6	50,9	46,1
22	50,8	49,7	49,9	46,7	48,4	48,6	50,6	51,9	48,4	52,1	49,8	53,4
23	49,9	49,7	49,4	56,6	49,8	47,9	56,3	52,9	48,5	49,7	49,5	53,7
24	50,6	50,7	49,2	49,1	50,2	41,6	49,1	51,4	55,7	49,6	49,3	51,4
25	49,9	49,6	48,9	50,3	49,5	52,6	49,9	51,6	49,7	50,2	48,4	47,5
26	50,0	54,3	55,1	50,0	48,4	48,0	49,4	52,7	50,1	49,4	52,3	45,7
27	49,5	50,0	50,8	49,0	49,3	50,0	49,1	58,4	48,9	50,4	49,2	44,9
28	43,9	51,2	51,2	45,1	55,8	47,6	49,0	51,9	49,0	51,0	49,9	46,4
29	47,7		51,0	33,0	49,3	48,1	50,2	54,2	48,4	52,1	50,6	43,9
30	48,2		50,2	41,1	50,9	48,1	55,9	52,2	51,2	49,1	49,4	39,3
31	50,7		50,7		49,8		47,4	50,5		53,4		40,7

Legenda



$$*WKN = \frac{N_{poj./24h}(\text{kierunek P})}{N_{poj./24h}(\text{kierunek P+L})}$$

Struktura rodzajowa ruchu wg pomiarów automatycznych

Stacja nr 04709



Generalna Dyrekcja
Dróg Krajowych i Autostrad

Miejscowość: Lisewo
Odcinek: Węzeł Lisewo - Węzeł Turzno
Typ stacji: PPO_GTC

Rok: 2023
Numer drogi: A1
Oddział: BYDGOSZCZ
R04_03_04709_2023

Rodzajowa struktura ruchu wg pomiarów automatycznych w 2023 roku

