

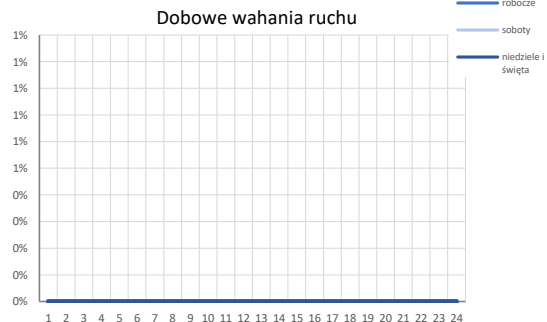
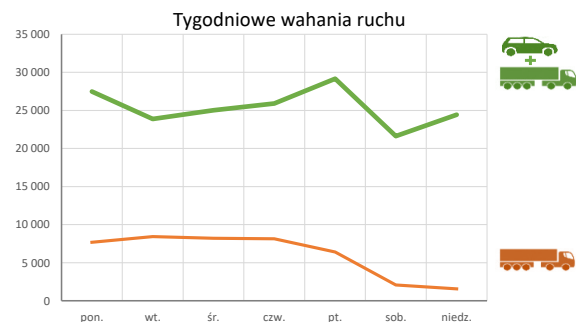
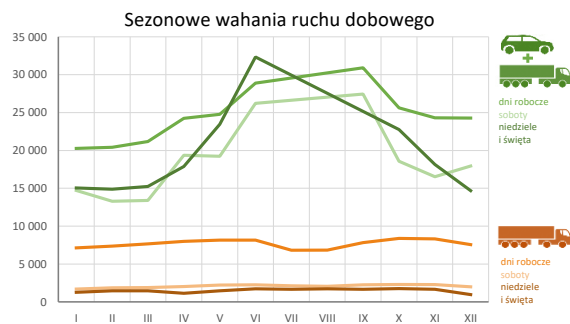
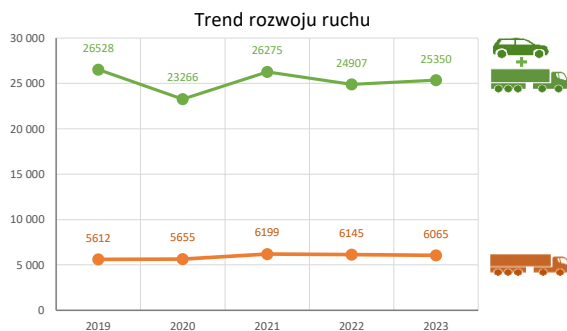
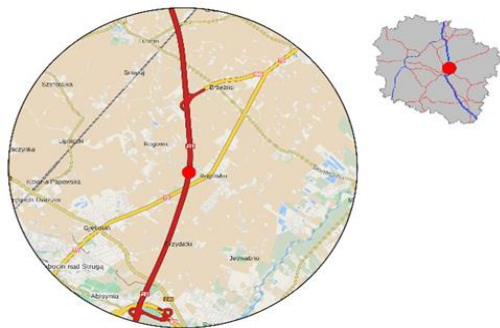
Spis Treści

04710 - R00_01 - Karta charakterystyki stacji ciągłych pomiarów ruchu	Strona 1
04710 - R02_03 - Rozwój ruchu pojazdów ogółem dla poszczególnych stacji	Strona 2
04710 - R03_01 - Średni dobowy ruch pojazdów ogółem w poszczególnych miesiącach i dniach tygodnia [...]	Strona 3
04710 - R03_02 - Sezonowe i tygodniowe wahania ruchu pojazdów ogółem dla danej stacji	Strona 4
04710 - R03_10 - Proporcja dobowego natężenia ruchu do SDRR, dla każdego dnia w roku, dla pojazdów ogółem	Strona 5
04710 - R03_11 - Nierównomierność kierunkowa dla każdego dnia w roku, dla pojazdów ogółem	Strona 6
04710 - R04_03 - Rodzajowa struktura ruchu wg pomiarów automatycznych	Strona 7

Karta charakterystyki stacji ciągłych pomiarów ruchu
Stacja nr 04710  **Generalna Dyrekcja Dróg Krajowych i Autostrad**

Nr stacji: 04710
Typ stacji: GTC
Lokalizacja: Turzno
Numer drogi: A1
Pikietaż: 135,617

Stacja działa od: 01.01.2018
Charakter ruchu: T-R
Liczba dni w archiwizacji: 343
Procent doszacowanych godzin: 0%



Godzina 50-ta

Nateżenie: -
 Udział proc.: -
 Dzień: -
 Godzina: -



Rozwój ruchu pojazdów ogółem w latach  **Generalna Dyrekcja Dróg Krajowych i Autostrad**

Stacja nr 04710

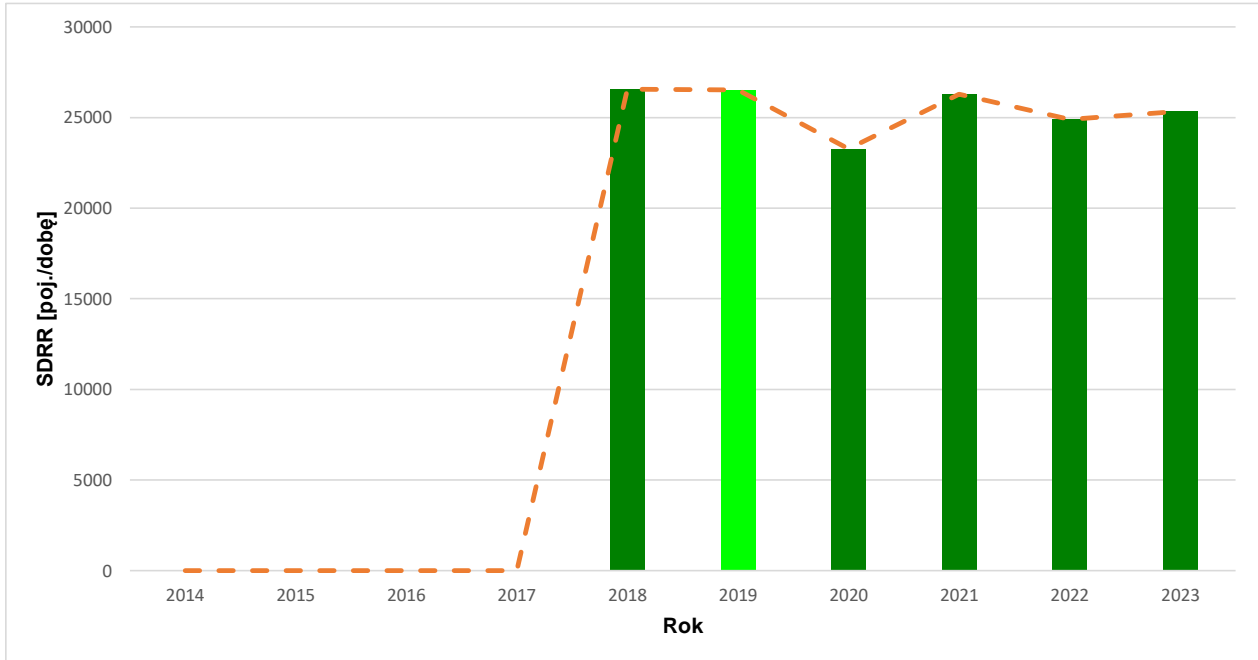
Miejscowość: Turzno **Rok:** 2023
Odcinek: Węzeł Turzno - Węzeł Lubicz **Numer drogi:** A1
Typ stacji: GTC **Oddział:** BYDGOSZCZ

R02_02_04710_2023

Średni dobowy ruch roczny (SDRR) w latach (poj./dobę)										Wzrost/spadek ruchu [%]	
2014	2015	2016	2017	2018	2019	2020	2021	2022	2023	2023/21	2023/22
-	-	-	-	26562	26528*	23266	26275	24907	25350	-4	+2

Wykres trendu rozwoju ruchu dla stacji 04710

R02_03_04710_2023



* - ruch niemiernodajny do porównań

Średni dobowy ruch dla poszczególnych dni tygodnia w poszczególnych miesiącach roku														
Stacja nr 04710												Rok: 2023		
Miejscowość: Turzno				Odcinek: Węzeł Turzno - Węzeł Lubicz				Numer drogi: A1				Oddział: BYDGOSZCZ		
Typ stacji: GTC														
Ruch ogółem														
R03_01_04710_2023														
Dni tygodnia:		Styczeń	Luty	Marzec	Kwiecień	Maj	Czerwiec	Lipiec	Sierpień	Wrzesień	Październik	Listopad	Grudzień	Cały rok
1. Poniedziałki	a	19989	19528	19974	21520	24673	28739	46098	44531	33855	24570	23744	22609	27486
	b	1,078	1,049	1,030	0,971	1,037	0,988	1,226	1,168	1,100	1,013	1,065	1,073	1,079
	c	0,727	0,710	0,727	0,783	0,898	1,046	1,677	1,620	1,232	0,894	0,864	0,823	1,000
2. Wtorki	a	19116	19335	20065	23276	22829	26149	29207	30480	26352	24210	22796	22833	23887
	b	1,031	1,039	1,035	1,051	0,960	0,899	0,777	0,800	0,856	0,998	1,022	1,083	0,938
	c	0,800	0,809	0,840	0,974	0,956	1,095	1,223	1,276	1,103	1,013	0,954	0,956	1,000
3. Środy	a	19340	20138	20447	23007	24067	30039	30184	33846	27108	24666	23344	24116	25025
	b	1,043	1,082	1,055	1,038	1,012	1,033	0,803	0,888	0,880	1,017	1,047	1,144	0,982
	c	0,773	0,805	0,817	0,919	0,962	1,200	1,206	1,352	1,083	0,986	0,933	0,964	1,000
4. Czwartki	a	20878	20820	21495	24425	25020	28161	32427	33489	29412	25943	24427	24250	25895
	b	1,126	1,119	1,109	1,102	1,052	0,968	0,862	0,879	0,955	1,070	1,095	1,150	1,016
	c	0,806	0,804	0,830	0,943	0,966	1,087	1,252	1,293	1,136	1,002	0,943	0,936	1,000
5. Piątki	a	23058	22277	23342	28303	27677	30783	36806	39852	35027	29353	27248	26233	29163
	b	1,244	1,197	1,204	1,277	1,164	1,058	0,979	1,045	1,138	1,210	1,222	1,245	1,145
	c	0,791	0,764	0,800	0,970	0,949	1,056	1,262	1,367	1,201	1,006	0,934	0,900	1,000
6. Soboty	a	14727	13286	13394	19351	19223	26201	35077	37779	27442	18557	16526	17944	21626
	b	0,794	0,714	0,691	0,873	0,808	0,901	0,933	0,991	0,891	0,765	0,741	0,851	0,849
	c	0,681	0,614	0,619	0,895	0,889	1,212	1,622	1,747	1,269	0,858	0,764	0,830	1,000
7. Niedziele	a	16016	14891	15226	18673	22076	31766	41214	42944	34262	22754	19593	13994	24451
	b	0,864	0,800	0,785	0,843	0,928	1,092	1,096	1,127	1,113	0,938	0,878	0,664	0,960
	c	0,655	0,609	0,623	0,764	0,903	1,299	1,686	1,756	1,401	0,931	0,801	0,572	1,000
8. Dni robocze	a	20265	20419	21156	24242	24757	28870	37423	37432	30910	25625	24317	24261	26640
	b	1,093	1,097	1,091	1,094	1,041	0,992	0,995	0,982	1,004	1,057	1,090	1,151	1,046
	c	0,761	0,767	0,794	0,910	0,929	1,084	1,405	1,405	1,160	0,962	0,913	0,911	1,000
9. Święta	a	13100	-	-	16320	26144	34616	-	40816	-	-	15232	16405	23233
	b	0,707	-	-	0,737	1,099	1,190	-	1,071	-	-	0,683	0,778	0,912
	c	0,564	-	-	0,702	1,125	1,490	-	1,757	-	-	0,656	0,706	1,000
10. Niedziele i święta	a	15044	14891	15226	17889	23432	32336	41214	42518	34262	22754	18139	14683	24366
	b	0,811	0,800	0,785	0,807	0,985	1,112	1,096	1,115	1,113	0,938	0,813	0,697	0,956
	c	0,617	0,611	0,625	0,734	0,962	1,327	1,691	1,745	1,406	0,934	0,744	0,603	1,000
11. Wszystkie dni	a	18879	18611	19135	22539	23846	28915	35859	37499	30494	24293	22318	21809	25350
	b	1,000	1,000	1,000	1,000	1,000	1,000	1,000	1,000	1,000	1,000	1,000	1,000	1,000
	c	0,745	0,734	0,755	0,889	0,941	1,141	1,415	1,479	1,203	0,958	0,880	0,860	1,000

Legenda:

- a = średni dobowy ruch danego dnia (dni) tygodnia
- b = $\frac{\text{średni dobowy ruch danego dnia (dni) tygodnia w miesiącu}}{\text{średni dobowy ruch we wszystkie dni miesiąca}}$
- c = $\frac{\text{średni dobowy ruch danego dnia (dni) tygodnia w miesiącu}}{\text{średni dobowy ruch danego dnia (dni) tygodnia w roku}}$

Sezonowe i tygodniowe wahania ruchu dobowego pojazdów ogółem w latach



Stacja nr 04710

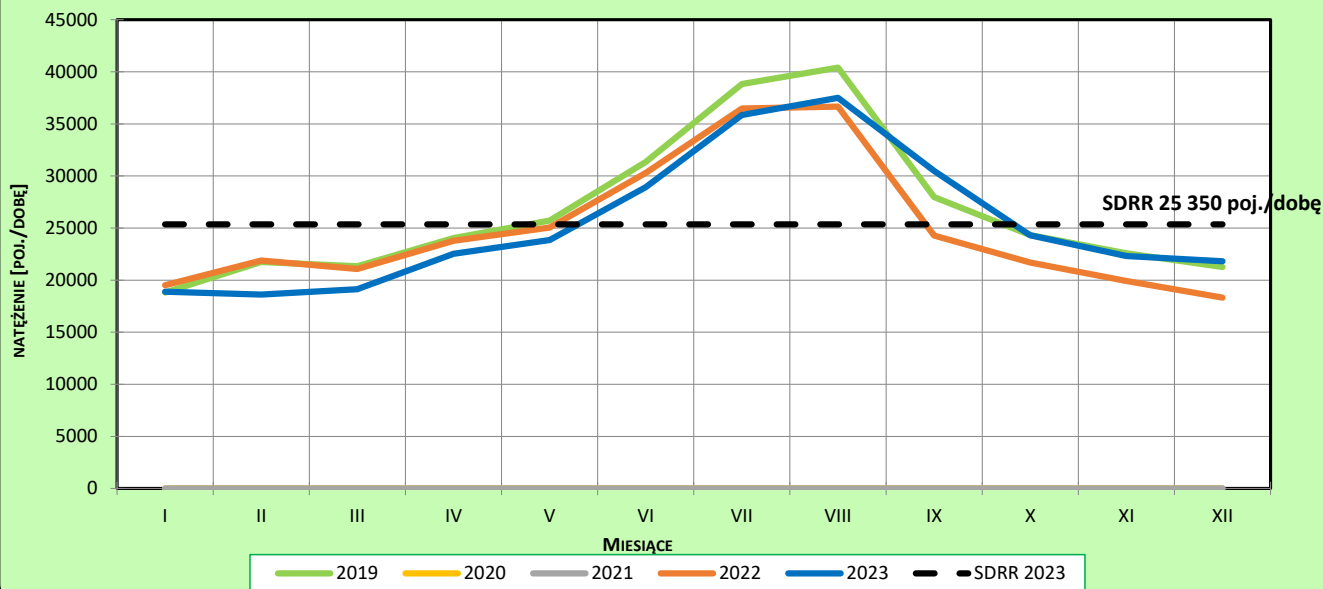
Miejscowość: Turzno
Odcinek: Węzeł Turzno - Węzeł Lubicz
Typ stacji: GTC

Rok: 2023
Numer drogi: A1
Oddział: BYDGOSZCZ

Ruch ogółem

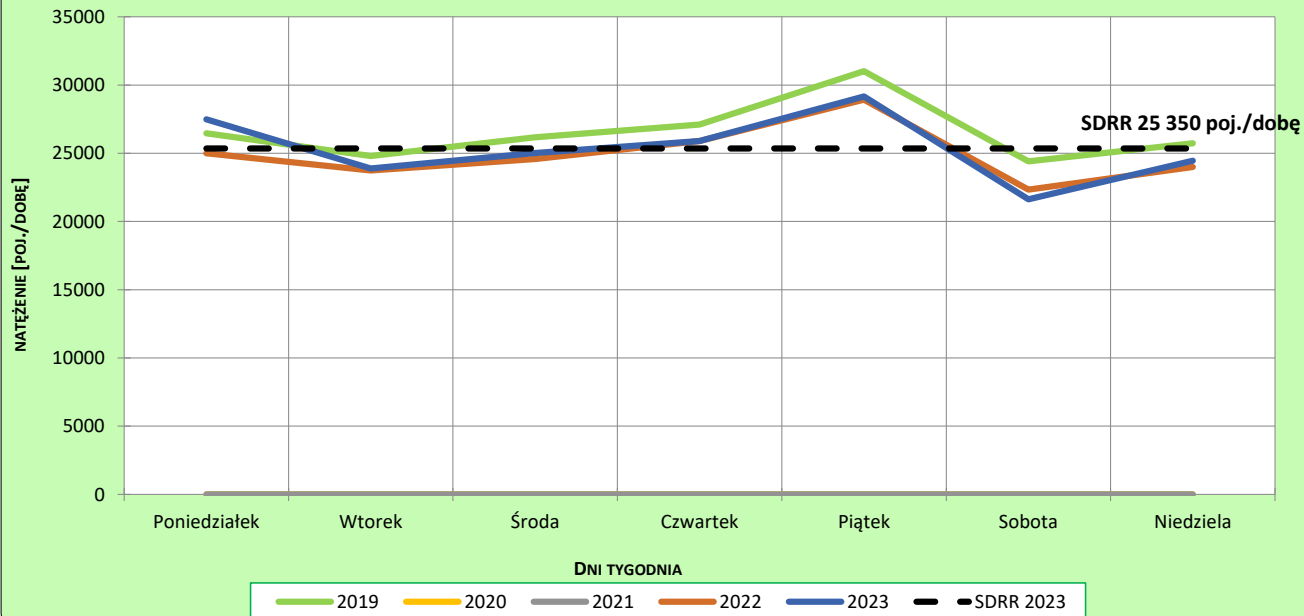
R03_02-1_04710_2023

Sezonowe wahania ruchu dobowego



R03_02-2_04710_2023

Tygodniowe wahania ruchu dobowego



Proporcja dobowego natężenia ruchu do SDRR, dla każdego dnia w roku, w podziale na pojazdy ogółem



Stacja nr 04710

Miejscowość: Turzno Rok: 2023
 Odcinek: Węzeł Turzno - Węzeł Lubicz Numer drogi: A1
 Typ stacji: GTC Oddział: BYDGOSZCZ

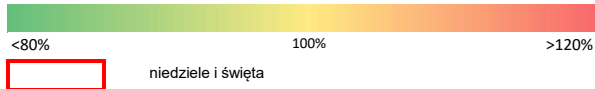
R03_10-1_04710_2023

	Miesiąc											
	1	2	3	4	5	6	7	8	9	10	11	12
liczba dni w miesiącu	31	28	31	30	31	30	31	31	30	31	30	31
średni udział w miesiącu [%]	74,5	73,4	75,5	88,9	94,1	114,1	141,5	147,9	120,3	95,8	88,0	86,0

R03_10-2_04710_2023

04710	Proporcja ruchu dziennego do średniego dobowego ruchu rocznego [%]											
	1	2	3	4	5	6	7	8	9	10	11	12
1	51,7	76,4	76,8	57,9	88,3	101,7	126,0	129,2	133,8	111,4	60,2	103,0
2	84,3	79,5	83,5	59,0	80,9	115,6	147,8	123,1	130,5	98,9	93,7	59,0
3	70,0	82,4	89,7	80,6	117,9	83,6	171,4	129,5	154,4	96,7	98,5	66,9
4	67,9	52,4	51,1	82,9	89,5	95,8	108,9	153,1	165,0	96,8	70,0	86,2
5	80,2	54,8	57,5	91,1	93,9	101,1	115,7	149,1	99,5	101,8	89,1	88,1
6	51,6	76,3	78,8	103,9	75,9	101,2	120,5	174,7	104,6	117,2	95,2	89,4
7	43,9	74,4	78,5	107,5	81,1	147,8	138,3	187,2	118,4	71,8	89,1	95,4
8	66,3	78,7	79,4	55,7	90,8	136,6	134,8	117,4	154,5	88,4	94,2	108,5
9	73,2	81,9	82,9	38,9	88,0	90,0	158,2	120,5	121,5	96,9	102,4	63,6
10	73,2	88,7	89,8	89,9	90,2	98,9	176,5	139,0	148,4	94,2	115,4	68,1
11	74,8	56,1	50,9	112,1	96,2	175,5	112,9	151,1	119,4	98,3	60,0	90,1
12	79,2	61,4	57,5	92,3	109,0	123,8	116,7	147,2	108,4	103,6	81,8	90,4
13	85,4	76,6	77,1	88,7	70,4	99,3	125,7	172,8	107,6	116,5	98,2	91,4
14	59,8	77,3	77,5	100,4	82,8	105,2	142,4	137,1	116,0	72,2	90,7	96,5
15	55,4	83,6	80,2	61,1	94,1	111,4	138,8	161,0	141,4	85,2	92,9	104,8
16	79,9	83,9	84,4	68,7	91,1	124,7	163,1	160,0	101,1	95,5	98,4	62,7
17	79,1	89,8	93,6	86,3	95,0	100,4	185,5	140,8	125,9	93,2	109,0	63,2
18	80,6	49,6	55,0	85,5	104,3	108,3	119,0	168,8	112,3	95,7	65,1	91,3
19	85,3	59,7	63,9	88,3	112,3	108,8	121,3	147,8	104,7	101,3	69,4	91,8
20	93,4	76,2	78,9	94,6	75,6	101,1	133,2	150,3	109,8	112,5	89,4	97,8
21	60,3	76,2	79,1	105,8	88,7	105,6	149,7	193,2	116,0	69,2	91,4	95,7
22	68,0	79,1	81,4	66,6	98,0	112,1	145,9	126,3	134,5	80,5	91,9	104,6
23	82,4	83,3	86,4	79,9	94,5	130,2	171,7	126,9	91,5	96,2	94,2	83,7
24	80,2	90,6	94,0	87,8	95,7	130,6	186,2	136,0	112,0	94,5	107,1	39,0
25	81,8	51,5	54,3	86,7	104,9	121,7	120,0	155,9	105,9	98,5	60,5	52,2
26	84,7	59,1	61,3	91,3	121,6	119,8	122,6	152,1	103,3	102,7	68,9	77,2
27	94,1	79,0	80,3	98,2	81,5	111,0	132,3	179,8	105,8	117,0	91,9	101,9
28	68,5	77,2	81,6	132,9	95,7	115,4	150,3	165,8	113,8	79,6	88,5	95,0
29	63,1		85,5	140,3	106,4	119,1	146,5	108,1	131,0	83,3	89,3	96,4
30	74,4		86,8	87,0	95,9	146,8	172,2	110,7	96,6	97,0	93,2	84,9
31	74,6		93,3		98,8		189,6	115,1		98,9		38,7

Legenda



Nierównomierność kierunkowa dla każdego dnia w roku, dla pojazdów ogółem



Generalna Dyrekcja
Dróg Krajowych i Autostrad

Stacja nr 04710

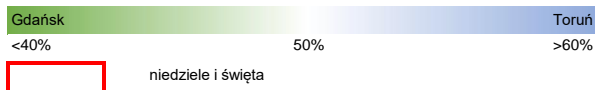
Miejscowość: Turzno
Odcinek: Węzeł Turzno - Węzeł Lubicz
Typ stacji: GTC

Rok: 2023
Numer drogi: A1
Oddział: BYDGOSZCZ

R03_11_04710_2023

04710	Proporcja ruchu dziennego do średniego dobowego ruchu rocznego [%]											
	1	2	3	4	5	6	7	8	9	10	11	12
1	61,4	49,7	51,1	48,1	51,5	46,8	49,0	46,3	51,3	54,7	45,9	49,0
2	57,1	48,7	49,6	53,2	59,2	47,1	54,7	49,1	52,5	49,9	46,7	47,6
3	51,5	48,1	48,8	51,6	62,5	45,5	48,2	48,0	58,2	51,3	48,4	54,7
4	51,1	45,3	46,5	51,4	51,9	53,8	49,6	47,4	46,7	49,6	48,4	50,5
5	47,2	53,5	52,4	49,2	51,2	50,0	48,5	48,5	50,2	48,4	54,5	50,3
6	44,3	50,8	51,1	47,2	54,1	48,2	47,5	54,3	48,5	47,3	51,3	50,0
7	51,8	50,8	51,1	45,2	56,9	38,3	48,0	48,3	45,5	47,2	49,0	48,9
8	60,3	49,1	49,8	46,8	51,0	29,1	49,2	50,2	40,8	54,1	49,5	49,0
9	51,4	48,7	48,4	50,7	51,6	46,1	54,9	49,3	45,4	49,7	47,7	47,0
10	51,2	48,1	48,6	55,6	49,2	53,7	48,8	46,7	59,5	49,8	45,6	53,2
11	50,1	47,0	47,2	53,5	49,3	66,3	50,7	48,2	53,5	49,8	46,1	49,9
12	50,3	53,7	53,1	49,6	47,4	52,7	49,4	49,3	52,2	49,1	56,8	50,2
13	49,9	49,8	50,7	49,5	48,1	51,2	47,4	55,1	51,1	47,2	52,6	50,4
14	51,5	50,4	50,8	47,4	56,0	48,3	48,7	54,7	48,2	50,9	50,4	49,5
15	53,6	50,2	49,2	48,7	49,7	46,9	49,8	60,8	44,9	53,8	50,1	48,7
16	50,7	49,4	48,9	56,7	49,3	47,6	55,6	52,0	47,2	49,3	49,0	46,7
17	50,5	49,0	48,3	49,8	49,4	44,5	49,3	50,9	56,1	50,1	48,0	53,6
18	50,0	46,6	46,8	50,2	48,2	54,0	50,7	50,3	50,2	49,2	47,8	50,3
19	48,6	52,8	54,2	49,2	47,9	49,3	50,1	54,7	50,4	48,8	52,9	49,3
20	49,9	50,2	51,5	47,7	46,8	49,9	48,0	58,6	48,9	48,2	50,3	48,9
21	48,6	50,6	50,6	47,1	55,1	50,3	49,1	51,3	48,9	48,8	51,2	46,2
22	52,2	49,6	49,6	46,2	50,0	48,1	50,3	51,8	47,3	53,0	49,7	49,6
23	51,2	49,0	48,5	57,2	50,1	46,6	56,0	52,3	47,8	50,7	48,8	49,9
24	50,6	48,9	47,6	50,5	49,9	41,6	48,9	50,7	56,1	49,6	48,2	49,0
25	49,7	48,4	47,8	50,7	48,7	53,2	49,9	51,2	50,8	49,9	47,3	47,6
26	49,2	55,8	55,7	49,8	46,7	49,4	49,2	52,3	50,4	48,1	53,3	48,0
27	48,1	51,5	52,0	48,1	47,8	49,6	48,6	58,0	48,6	48,7	50,7	46,3
28	43,6	51,3	51,4	44,1	55,9	47,6	48,8	51,5	47,7	49,0	50,0	46,9
29	49,2		50,6	33,7	51,2	47,5	49,9	54,0	47,1	52,5	50,3	44,1
30	49,7		49,5	41,5	51,0	46,8	55,7	51,6	49,5	49,2	48,9	40,1
31	50,7		48,7		49,8		47,5	49,9		51,3		41,7

Legenda



$$*WKN = \frac{N_{poj./24h}(\text{kierunek P})}{N_{poj./24h}(\text{kierunek P+L})}$$

Struktura rodzajowa ruchu wg pomiarów automatycznych

Stacja nr 04710



Generalna Dyrekcja
Dróg Krajowych i Autostrad

Miejscowość: Turzno
Odcinek: Węzeł Turzno - Węzeł Lubicz
Typ stacji: PPO_GTC

Rok: 2023
Numer drogi: A1
Oddział: BYDGOSZCZ
R04_03_04710_2023

Rodzajowa struktura ruchu wg pomiarów automatycznych w 2023 roku

