

Spis Treści

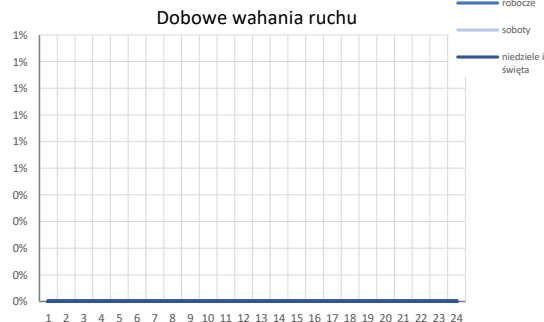
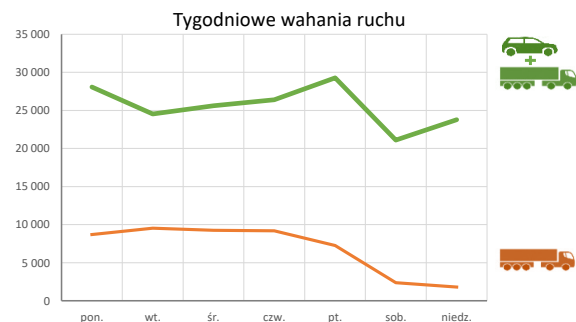
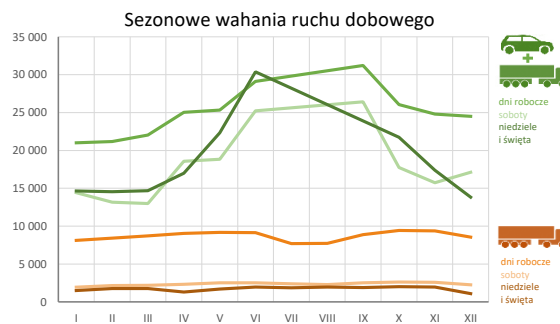
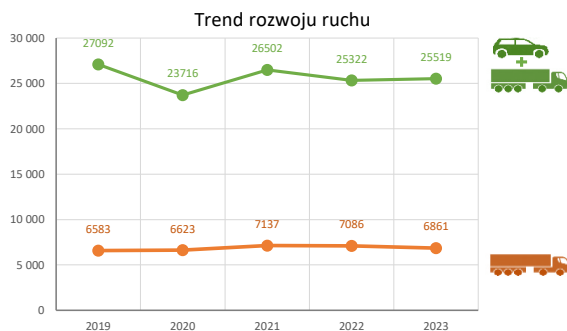
04711 - R00_01 - Karta charakterystyki stacji ciągłych pomiarów ruchu	Strona 1
04711 - R02_03 - Rozwój ruchu pojazdów ogółem dla poszczególnych stacji	Strona 2
04711 - R03_01 - Średni dobowy ruch pojazdów ogółem w poszczególnych miesiącach i dniach tygodnia [...]	Strona 3
04711 - R03_02 - Sezonowe i tygodniowe wahania ruchu pojazdów ogółem dla danej stacji	Strona 4
04711 - R03_10 - Proporcja dobowego natężenia ruchu do SDRR, dla każdego dnia w roku, dla pojazdów ogółem	Strona 5
04711 - R03_11 - Nierównomierność kierunkowa dla każdego dnia w roku, dla pojazdów ogółem	Strona 6
04711 - R04_03 - Rodzajowa struktura ruchu wg pomiarów automatycznych	Strona 7

Karta charakterystyki stacji ciągłych pomiarów ruchu
Stacja nr 04711



Nr stacji: 04711
Typ stacji: GTC
Lokalizacja: Lubicz
Numer drogi: A1
Pikietaż: 141,642

Stacja działa od: 01.01.2018
Charakter ruchu: T-R
Liczba dni w archiwizacji: 343
Procent doszacowanych godzin: 0%



Godzina 50-ta

Nateżenie: -
 Udział proc.: -
 Dzień: -
 Godzina: -



Rozwój ruchu pojazdów ogółem w latach  **Generalna Dyrekcja Dróg Krajowych i Autostrad**

Stacja nr 04711

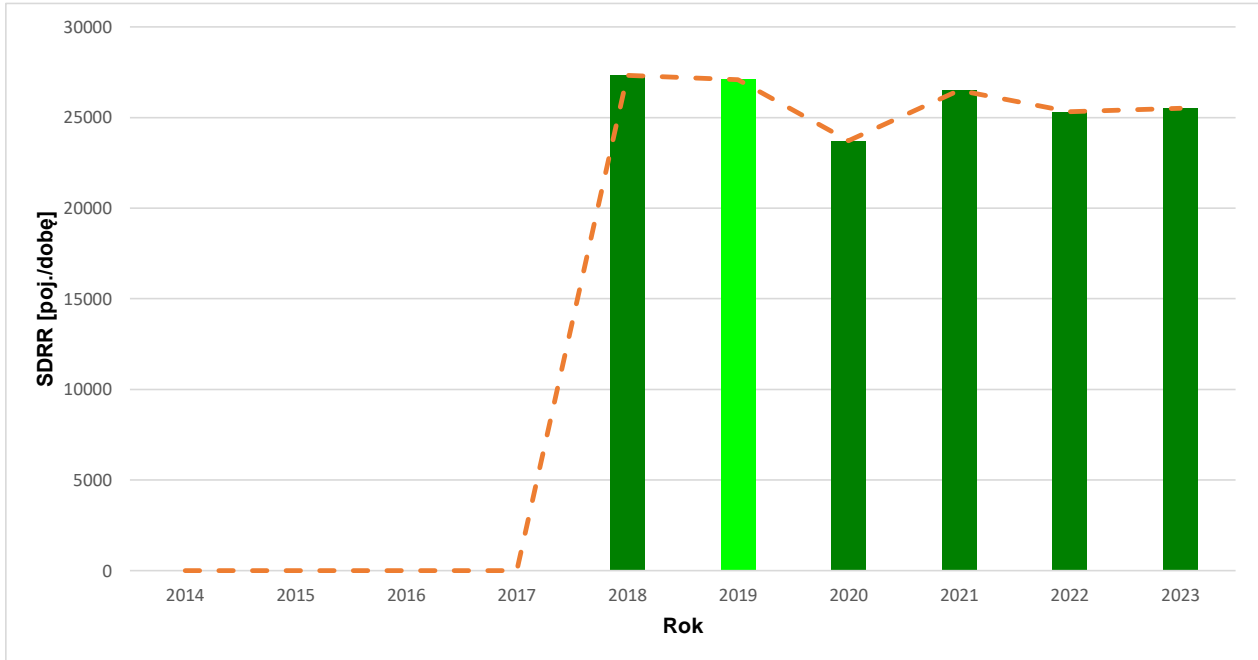
Miejscowość: Lubicz **Rok:** 2023
Odcinek: Węzeł Lubicz - Węzeł Toruń Południe **Numer drogi:** A1
Typ stacji: GTC **Oddział:** BYDGOSZCZ

R02_02_04711_2023

Średni dobowy ruch roczny (SDRR) w latach (poj./dobę)										Wzrost/spadek ruchu [%]	
2014	2015	2016	2017	2018	2019	2020	2021	2022	2023	2023/21	2023/22
-	-	-	-	27326	27092*	23716	26502	25322	25519	-4	+1

Wykres trendu rozwoju ruchu dla stacji 04711

R02_03_04711_2023



* - ruch niemiernodajny do porównań

Średni dobowy ruch dla poszczególnych dni tygodnia w poszczególnych miesiącach roku															
Stacja nr 04711												Rok: 2023			
Miejscowość: Lubicz				Odcinek: Węzeł Lubicz - Węzeł Toruń Południ				Numer drogi: A1				Oddział: BYDGOSZCZ			
Typ stacji: GTC				Ruch ogółem											
R03_01_04711_2023															
Dni tygodnia:		Styczeń	Luty	Marzec	Kwiecień	Maj	Czerwiec	Lipiec	Sierpień	Wrzesień	Październik	Listopad	Grudzień	Cały rok	
1. Poniedziałki	a	20781	20405	20904	22459	25501	29215	46356	44923	33806	25133	24323	22926	28061	
	b	1,098	1,070	1,050	1,005	1,067	1,014	1,225	1,174	1,101	1,035	1,086	1,097	1,096	
	c	0,741	0,727	0,745	0,800	0,909	1,041	1,652	1,601	1,205	0,896	0,867	0,817	1,000	
2. Wtorki	a	20042	20205	21011	24159	23227	26602	29596	30823	26981	24806	23522	23284	24521	
	b	1,059	1,059	1,055	1,081	0,972	0,923	0,782	0,806	0,878	1,022	1,050	1,115	0,957	
	c	0,817	0,824	0,857	0,985	0,947	1,085	1,207	1,257	1,100	1,012	0,959	0,950	1,000	
3. Środy	a	20163	20983	21454	23953	24877	30253	30301	33962	27793	25141	24050	24456	25615	
	b	1,066	1,100	1,078	1,072	1,041	1,050	0,801	0,888	0,905	1,036	1,074	1,171	1,000	
	c	0,787	0,819	0,838	0,935	0,971	1,181	1,183	1,326	1,085	0,981	0,939	0,955	1,000	
4. Czwartki	a	21530	21670	22425	25241	25632	28631	32483	33545	29747	26428	24874	24604	26401	
	b	1,138	1,136	1,126	1,130	1,072	0,994	0,859	0,877	0,969	1,089	1,110	1,178	1,031	
	c	0,815	0,821	0,849	0,956	0,971	1,084	1,230	1,271	1,127	1,001	0,942	0,932	1,000	
5. Piątki	a	23392	22526	23894	28712	27897	30526	37026	39845	35142	29219	27116	26073	29281	
	b	1,236	1,181	1,200	1,285	1,167	1,060	0,979	1,042	1,144	1,204	1,210	1,248	1,143	
	c	0,799	0,769	0,816	0,981	0,953	1,043	1,265	1,361	1,200	0,998	0,926	0,890	1,000	
6. Soboty	a	14400	13176	12988	18555	18816	25236	35290	37799	26415	17742	15747	17114	21106	
	b	0,761	0,691	0,652	0,830	0,787	0,876	0,933	0,988	0,860	0,731	0,703	0,819	0,824	
	c	0,682	0,624	0,615	0,879	0,891	1,196	1,672	1,791	1,252	0,841	0,746	0,811	1,000	
7. Niedziele	a	15662	14535	14682	17706	21416	29924	41536	43049	33201	21738	18713	13035	23766	
	b	0,828	0,762	0,737	0,792	0,896	1,039	1,098	1,125	1,081	0,895	0,835	0,624	0,928	
	c	0,659	0,612	0,618	0,745	0,901	1,259	1,748	1,811	1,397	0,915	0,787	0,548	1,000	
8. Dni robocze	a	21003	21158	22023	25033	25322	29116	37643	37600	31216	26039	24781	24486	27118	
	b	1,110	1,109	1,106	1,120	1,059	1,011	0,995	0,983	1,016	1,073	1,106	1,172	1,059	
	c	0,774	0,780	0,812	0,923	0,934	1,074	1,388	1,387	1,151	0,960	0,914	0,903	1,000	
9. Święta	a	12652	-	-	15578	24128	32170	-	40464	-	-	14770	15794	22222	
	b	0,669	-	-	0,697	1,009	1,117	-	1,058	-	-	0,659	0,756	0,868	
	c	0,569	-	-	0,701	1,086	1,448	-	1,821	-	-	0,665	0,711	1,000	
10. Niedziele i święta	a	14659	14535	14682	16997	22320	30373	41536	42532	33201	21738	17399	13823	23649	
	b	0,775	0,762	0,737	0,761	0,934	1,054	1,098	1,112	1,081	0,895	0,777	0,662	0,923	
	c	0,620	0,615	0,621	0,719	0,944	1,284	1,756	1,798	1,404	0,919	0,736	0,584	1,000	
11. Wszystkie dni	a	19281	19071	19622	22868	24038	28691	36084	37633	30441	24315	22433	21754	25519	
	b	1,000	1,000	1,000	1,000	1,000	1,000	1,000	1,000	1,000	1,000	1,000	1,000	1,000	
	c	0,756	0,747	0,769	0,896	0,942	1,124	1,414	1,475	1,193	0,953	0,879	0,852	1,000	

Legenda:

- a = średni dobowy ruch danego dnia (dni) tygodnia
- b = $\frac{\text{średni dobowy ruch danego dnia (dni) tygodnia w miesiącu}}{\text{średni dobowy ruch we wszystkie dni miesiąca}}$
- c = $\frac{\text{średni dobowy ruch danego dnia (dni) tygodnia w miesiącu}}{\text{średni dobowy ruch danego dnia (dni) tygodnia w roku}}$

Sezonowe i tygodniowe wahania ruchu dobowego pojazdów ogółem w latach



Stacja nr 04711

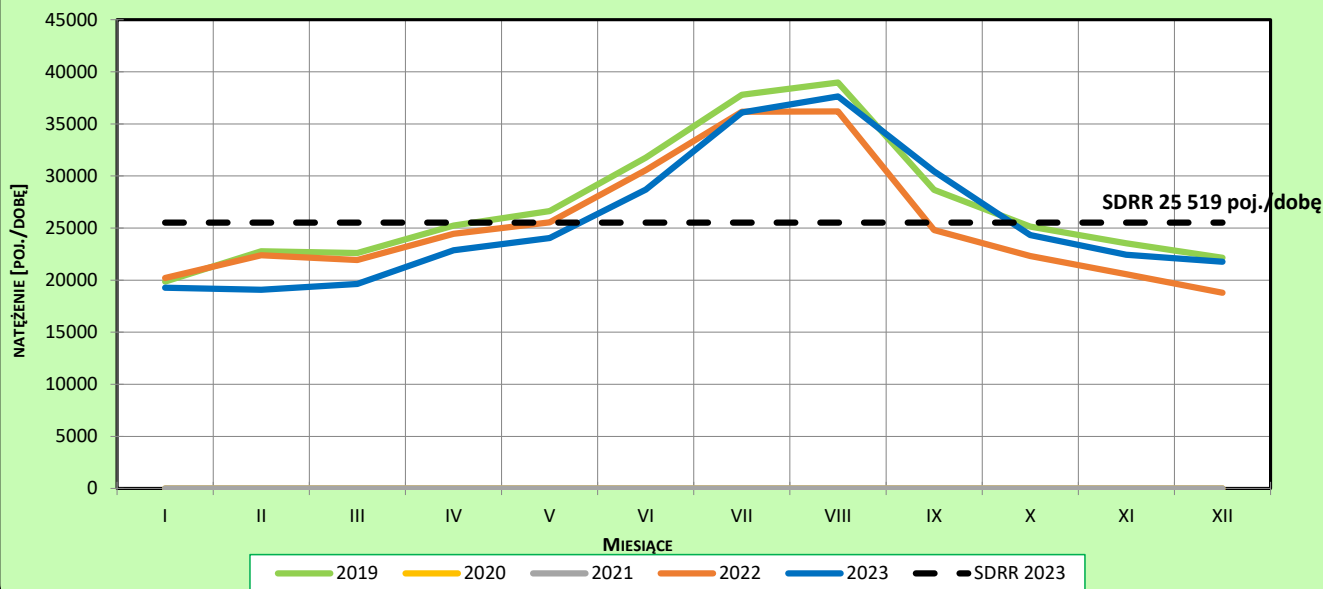
Miejscowość: Lubicz
Odcinek: Węzeł Lubicz - Węzeł Toruń Południ
Typ stacji: GTC

Rok: 2023
Numer drogi: A1
Oddział: BYDGOSZCZ

Ruch ogółem

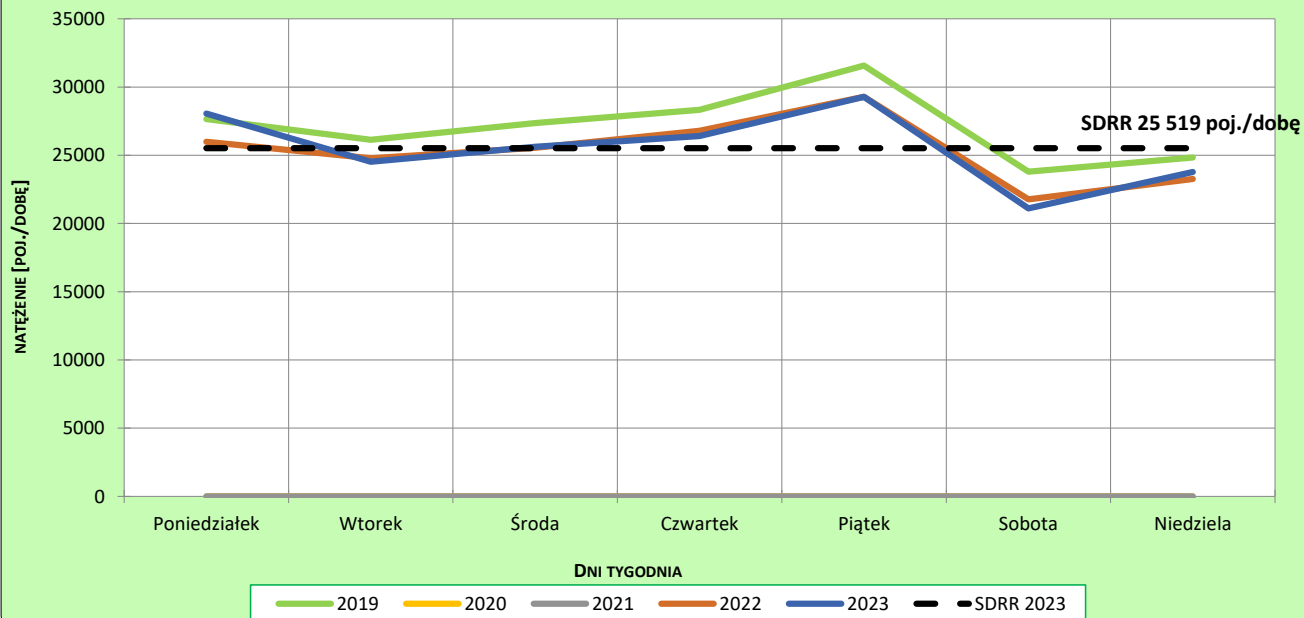
R03_02-1_04711_2023


Sezonowe wahania ruchu dobowego



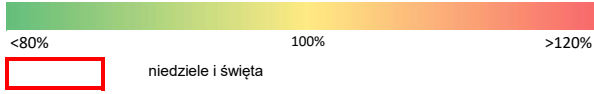
R03_02-2_04711_2023

Tygodniowe wahania ruchu dobowego



Proporcja dobowego natężenia ruchu do SDRR, dla każdego dnia w roku, w podziale na pojazdy ogółem												 Generalna Dyrekcja Dróg Krajowych i Autostrad	
Stacja nr 04711												Rok: 2023	
Miejscowość: Lubicz												Numer drogi: A1	
Odcinek: Węzeł Lubicz - Węzeł Toruń Południe												Oddział: BYDGOSZCZ	
Typ stacji: GTC													
R03_10-1_04711_2023													
	Miesiąc												
	1	2	3	4	5	6	7	8	9	10	11	12	
liczba dni w miesiącu	31	28	31	30	31	30	31	31	30	31	30	31	
średni udział w miesiącu [%]	75,6	74,7	76,9	89,6	94,2	112,4	141,4	147,5	119,3	95,3	87,9	85,2	
R03_10-2_04711_2023													
04711	Proporcja ruchu dziennego do średniego dobowego ruchu rocznego [%]												
	1	2	3	4	5	6	7	8	9	10	11	12	
1	48,6	80,0	80,5	56,8	78,6	103,4	125,7	129,1	136,8	104,6	59,1	101,3	
2	85,5	82,2	86,5	56,2	77,2	115,2	147,8	122,4	133,5	100,5	94,5	54,9	
3	72,9	82,4	91,5	83,5	110,5	80,5	172,0	129,3	158,1	99,6	97,4	61,6	
4	70,2	52,2	49,7	85,7	90,9	91,5	110,3	152,6	160,5	98,2	67,0	87,3	
5	80,6	53,7	55,2	94,6	93,5	103,1	115,3	148,7	102,1	102,9	85,5	89,8	
6	50,6	79,6	81,2	106,7	73,6	102,8	120,7	174,6	106,8	115,1	97,2	90,8	
7	41,9	77,5	82,0	108,6	78,2	143,8	138,8	187,6	119,3	69,0	92,4	96,3	
8	64,8	81,2	82,7	54,0	94,5	126,1	135,3	117,9	149,4	84,0	96,5	106,8	
9	76,3	84,8	85,6	37,1	90,6	86,5	159,0	121,4	112,1	99,2	103,3	58,6	
10	77,4	89,4	91,4	85,0	93,6	91,9	177,3	138,5	136,9	96,2	112,9	63,1	
11	78,0	54,8	48,9	114,2	98,0	160,3	114,4	151,4	119,9	99,2	56,7	90,0	
12	82,2	58,9	55,1	94,3	111,4	124,7	116,7	147,6	109,3	104,9	77,6	91,3	
13	86,5	79,6	79,6	91,8	68,5	101,2	126,0	173,6	110,1	115,5	99,3	93,6	
14	57,9	79,8	80,4	101,0	80,2	106,4	143,1	134,9	117,0	68,7	92,9	97,5	
15	53,8	85,9	83,0	59,3	96,2	112,7	139,5	158,6	139,5	81,1	95,4	104,3	
16	82,9	86,8	87,3	67,0	92,8	124,4	164,2	157,3	95,1	97,5	100,1	60,1	
17	82,5	90,1	94,1	89,8	97,6	97,2	184,3	138,5	118,8	94,8	108,4	58,6	
18	83,1	48,7	52,8	89,4	105,8	102,2	119,0	165,9	112,9	97,5	61,2	92,2	
19	87,7	57,4	60,8	91,6	111,6	110,4	120,8	145,4	106,3	102,7	65,8	92,6	
20	94,1	79,1	82,4	96,9	73,0	102,3	131,2	148,0	111,2	111,1	91,2	98,9	
21	58,8	79,1	81,7	106,8	85,4	107,2	148,7	191,5	116,7	65,4	93,1	98,0	
22	65,8	81,7	85,2	62,7	99,3	112,5	145,0	125,4	133,1	75,7	93,6	104,2	
23	85,0	85,9	89,3	74,7	96,7	128,3	170,9	126,8	87,7	97,8	94,8	81,7	
24	82,7	91,1	95,5	90,8	97,9	126,0	185,6	133,6	106,7	96,0	106,3	37,0	
25	84,7	50,9	52,3	89,4	107,1	115,1	120,3	154,6	108,6	99,1	56,9	50,0	
26	87,0	57,8	59,0	94,9	120,8	119,7	122,2	150,8	105,1	103,8	64,4	73,8	
27	94,4	81,6	84,4	100,2	79,9	110,7	131,2	178,6	107,5	116,3	93,5	100,1	
28	67,1	80,3	85,2	133,7	91,8	116,7	149,8	169,5	113,4	75,0	90,4	93,8	
29	61,0		88,8	130,7	109,7	120,1	146,0	110,7	130,7	80,5	91,5	94,3	
30	77,5		90,7	79,6	97,9	143,6	171,9	113,3	89,2	97,5	94,6	80,1	
31	77,2		95,7		100,9		189,1	117,4		99,4		35,2	

Legenda



<80% 100% >120%

niedziele i święta

Nierównomierność kierunkowa dla każdego dnia w roku, dla pojazdów ogółem



Generalna Dyrekcja
Dróg Krajowych i Autostrad

Stacja nr 04711

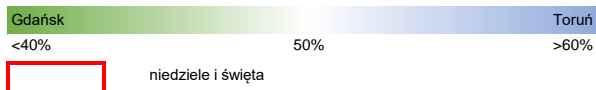
Miejscowość: Lubicz
Odcinek: Węzeł Lubicz - Węzeł Toruń Południe
Typ stacji: GTC

Rok: 2023
Numer drogi: A1
Oddział: BYDGOSZCZ

R03_11_04711_2023

04711	Proporcja ruchu dziennego do średniego dobowego ruchu rocznego [%]											
	1	2	3	4	5	6	7	8	9	10	11	12
1	62,3	50,7	51,9	47,8	52,3	47,5	49,9	47,3	51,9	55,8	47,1	49,1
2	58,4	49,3	50,0	54,7	59,5	47,6	55,6	49,9	53,1	51,2	48,2	47,5
3	52,9	48,4	48,9	52,8	62,4	45,5	48,9	48,6	58,8	52,8	48,7	55,8
4	52,5	45,8	46,5	52,0	52,8	54,3	50,4	48,1	47,3	50,3	48,9	51,6
5	47,6	54,6	54,3	49,7	51,0	51,3	49,1	49,3	50,9	49,1	56,2	51,3
6	44,6	52,6	52,6	47,0	53,9	49,1	48,3	55,0	49,3	48,0	52,4	50,8
7	52,3	51,7	52,1	44,4	58,0	39,7	48,8	49,2	46,5	47,2	50,6	49,3
8	61,7	50,1	50,7	46,0	52,7	29,6	49,9	51,4	41,9	55,2	50,4	49,2
9	53,3	49,1	49,0	51,1	52,2	46,9	55,7	50,1	45,8	51,3	48,3	46,7
10	52,4	47,8	48,6	58,1	50,0	53,8	49,6	47,4	59,8	50,5	45,7	54,4
11	50,7	45,5	47,2	55,6	50,0	64,9	51,7	49,0	54,4	50,5	46,2	51,3
12	50,8	54,9	54,7	51,0	47,9	53,8	50,2	50,2	53,0	49,2	57,7	51,3
13	50,0	51,4	52,4	50,5	48,1	52,2	48,0	55,9	51,6	47,2	53,6	50,8
14	51,6	51,2	51,9	48,3	56,8	49,4	49,5	55,1	49,0	50,5	51,4	49,8
15	55,3	51,3	49,9	48,8	51,5	47,8	50,6	61,2	45,1	55,4	50,4	48,3
16	52,2	49,9	49,7	57,8	51,0	48,1	56,4	52,3	47,5	50,8	49,5	46,3
17	51,6	49,0	48,6	51,5	50,0	44,5	50,0	51,3	56,5	51,2	48,4	54,4
18	50,7	46,8	46,7	51,1	48,7	54,5	51,6	50,7	51,5	50,0	47,3	51,1
19	49,2	54,6	55,8	50,0	48,4	50,8	50,9	55,0	51,4	49,2	54,0	49,9
20	49,8	51,9	52,9	48,7	47,0	50,8	48,6	59,0	49,6	48,4	51,7	49,5
21	48,4	51,8	51,5	47,4	56,5	51,0	49,9	52,1	49,8	48,2	51,9	47,9
22	53,7	50,5	50,5	46,2	52,0	48,6	51,0	52,7	47,7	54,6	50,5	48,7
23	52,7	49,4	49,1	58,4	50,9	47,3	56,7	52,9	47,8	51,9	49,1	48,5
24	51,5	49,0	48,0	51,8	50,7	41,8	49,5	51,6	56,5	50,6	47,9	47,8
25	50,8	47,9	47,6	51,7	49,2	54,0	51,0	52,0	52,1	50,5	47,1	48,0
26	49,7	57,2	57,0	50,2	46,9	51,1	49,9	53,1	51,1	48,9	54,7	49,8
27	48,3	53,0	53,7	48,6	47,4	50,6	48,7	58,8	49,4	48,6	52,0	47,8
28	44,1	52,2	52,4	44,8	56,4	48,5	49,4	52,1	48,9	48,2	51,0	47,8
29	52,3		51,3	35,2	53,0	48,0	50,5	54,6	47,5	53,6	50,9	44,6
30	52,1		50,4	42,1	52,1	47,1	56,3	52,3	48,4	49,9	49,2	40,3
31	51,9		49,1		50,5		48,3	50,3		51,4		42,5

Legenda



$$*WNK = \frac{N_{poj./24h}(\text{kierunek P})}{N_{poj./24h}(\text{kierunek P+L})}$$

Struktura rodzajowa ruchu wg pomiarów automatycznych

Stacja nr 04711



Generalna Dyrekcja
Dróg Krajowych i Autostrad

Miejscowość: Lubicz
Odcinek: Węzeł Lubicz - Węzeł Toruń Południe
Typ stacji: PPO_GTC

Rok: 2023
Numer drogi: A1
Oddział: BYDGOSZCZ
R04_03_04711_2023

Rodzajowa struktura ruchu wg pomiarów automatycznych w 2023 roku

