

Spis Treści

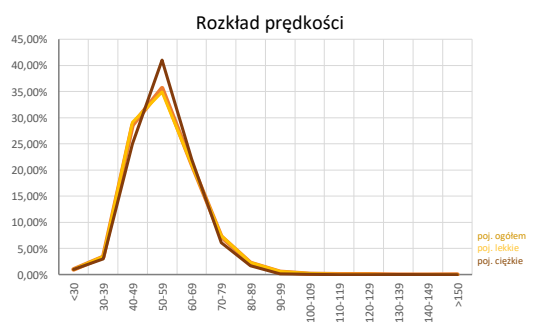
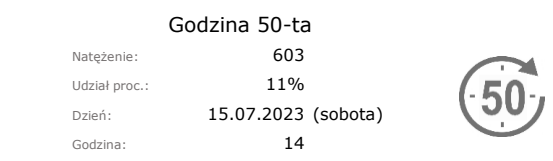
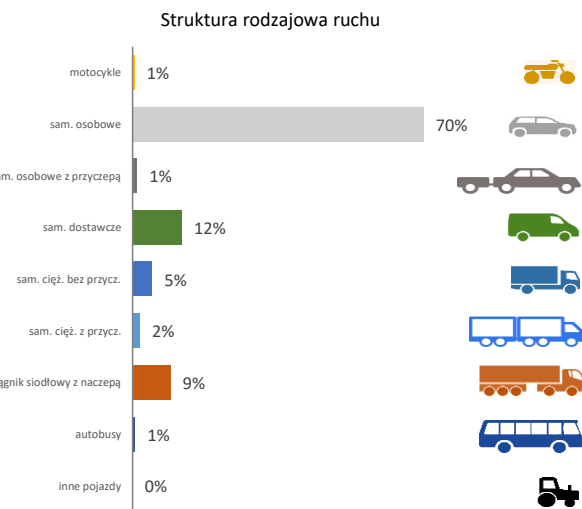
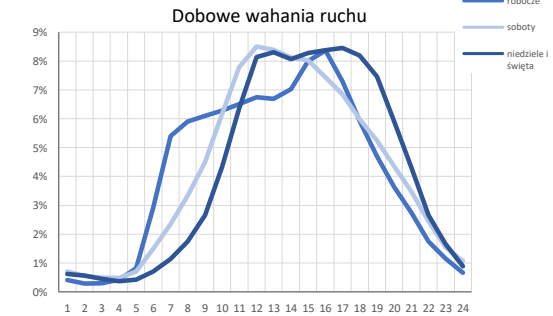
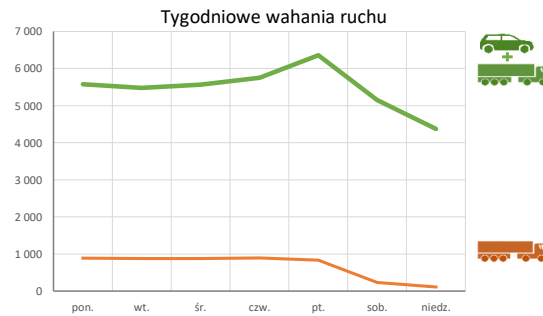
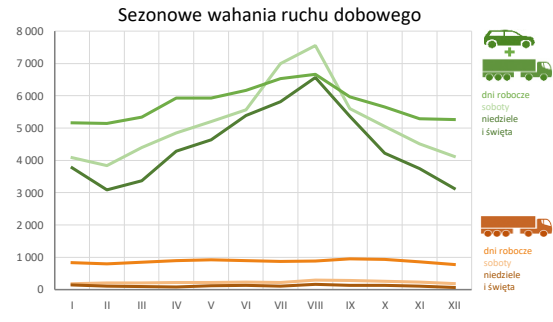
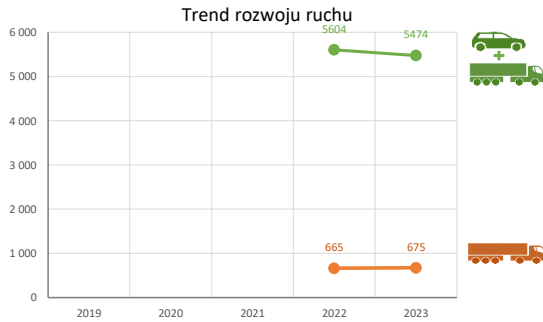
22004 - R00_01 - Karta charakterystyki stacji ciągłych pomiarów ruchu	Strona 1
22004 - R02_03 - Rozwój ruchu pojazdów ogółem dla poszczególnych stacji	Strona 2
22004 - R03_01 - Średni dobowy ruchu pojazdów ogółem w poszczególnych miesiącach i dniach tygodnia [...]	Strona 3
22004 - R03_02 - Sezonowe i tygodniowe wahania ruchu pojazdów ogółem dla danej stacji	Strona 4
22004 - R03_03 - Dobowe wahania ruchu dla wybranych dni tygodnia dla pojazdów ogółem wraz z dystrybucją	Strona 5
22004 - R03_04 - Uśrednione dobowe rozkłady ruchu dla wybranych dni tygodnia, dla pojazdów lekkich i ciężkich	Strona 6
22004 - R03_07 - Analiza ruchu pojazdów ogółem w poszczególnych dniach tygodnia dla każdego miesiąca, w podziale na kierunki ruchu	Strona 7
22004 - R03_08 - Analiza ruchu w święta i dni okołoswiąteczne	Strona 19
22004 - R03_10 - Proporcja dobowego natężenia ruchu do SDRR, dla każdego dnia w roku, dla pojazdów ogółem	Strona 27
22004 - R03_11 - Nierównomierność kierunkowa dla każdego dnia w roku, dla pojazdów ogółem	Strona 28
22004 - R03_12 - Dobowe wahania ruchu w podziale na kierunki oraz na pojazdy ogółem	Strona 29
22004 - R04_03 - Rodzajowa struktura ruchu wg pomiarów automatycznych	Strona 30
22004 - R06_02 - Rozkład prędkości pojazdów – wykres i dystrybucja	Strona 31
22004 - R07_02 - Zestawienie 200 godzin o największym natężeniu ruchu w roku, dla obu kierunków łącznie	Strona 32

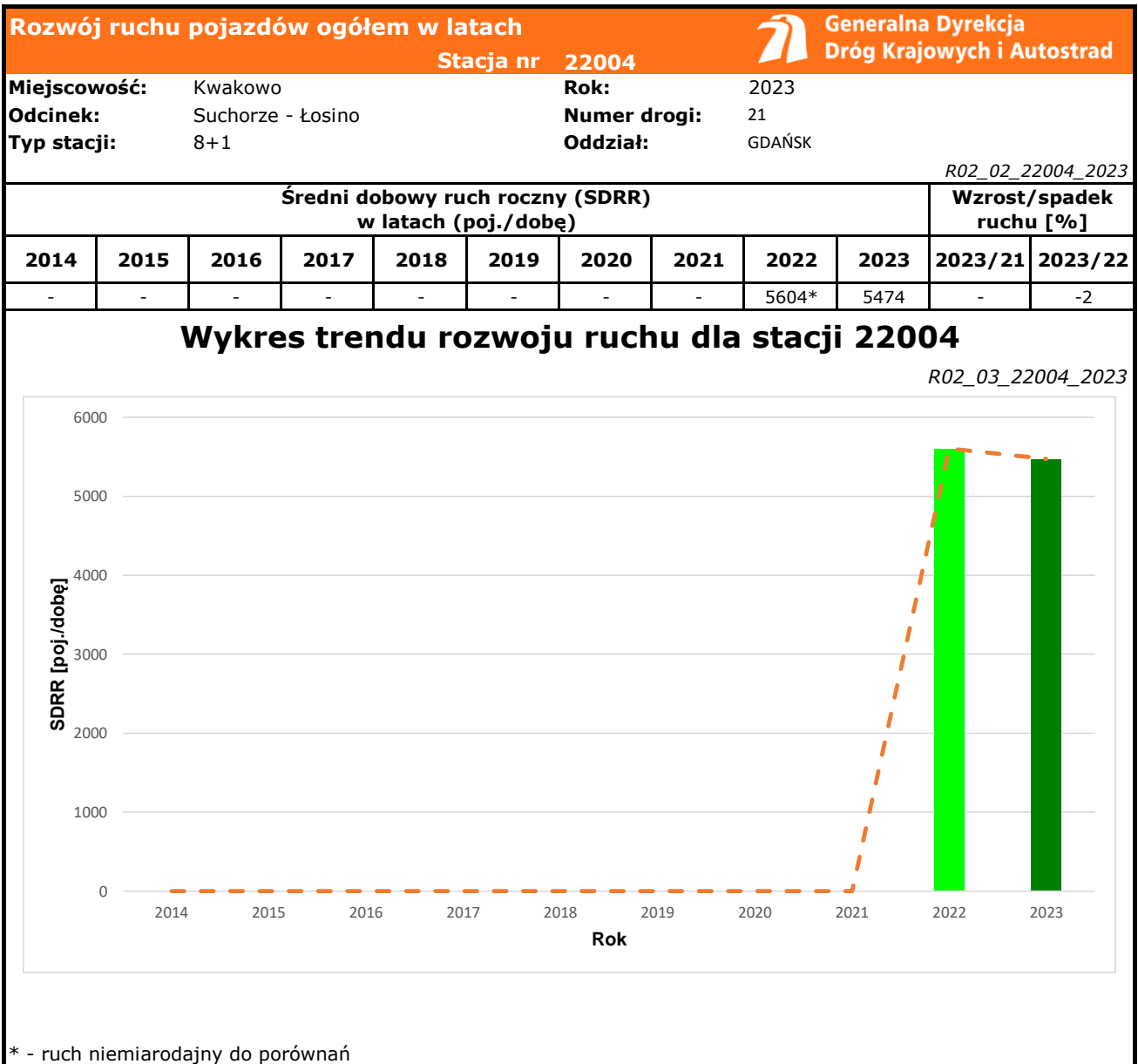
Karta charakterystyki stacji ciągłych pomiarów ruchu
Stacja nr 22004

Nr stacji: 22004
Typ stacji: 8+1
Lokalizacja: Kwakowo
Numer drogi: 21
Pikietaż: 44+730



Stacja działa od: 14.01.2022
Charakter ruchu: G
Liczba dni w archiwizacji: 343
Procent doszacowanych godzin: 5%





Średni dobowy ruch dla poszczególnych dni tygodnia w poszczególnych miesiącach roku														
Stacja nr 22004												Rok: 2023		
Miejscowość: Kwakowo												Numer drogi: 21		
Odcinek: Suchorze - Łosino												Oddział: GDAŃSK		
Typ stacji: 8+1														
Ruch ogółem														
R03_01_22004_2023														
Dni tygodnia:		Styczeń	Luty	Marzec	Kwiecień	Maj	Czerwiec	Lipiec	Sierpień	Wrzesień	Październik	Listopad	Grudzień	Cały rok
1. Poniedziałki	a	5146	4992	5164	5437	5742	6005	6623	6566	5702	5475	5140	4880	5573
	b	1,083	1,071	1,041	1,003	1,029	1,009	1,020	0,971	0,979	1,025	1,048	1,062	1,025
	c	0,923	0,896	0,927	0,976	1,030	1,078	1,188	1,178	1,023	0,982	0,922	0,876	1,000
2. Wtorki	a	4968	5002	5126	5729	5564	5799	6058	6219	5556	5588	5023	5075	5476
	b	1,046	1,073	1,033	1,057	0,997	0,974	0,933	0,920	0,954	1,046	1,024	1,104	1,007
	c	0,907	0,913	0,936	1,046	1,016	1,059	1,106	1,136	1,015	1,020	0,917	0,927	1,000
3. Środy	a	5022	5070	5144	5668	5836	6205	6061	6380	5706	5409	5066	5185	5563
	b	1,057	1,087	1,037	1,046	1,046	1,042	0,934	0,943	0,980	1,013	1,033	1,128	1,023
	c	0,903	0,911	0,925	1,019	1,049	1,115	1,090	1,147	1,026	0,972	0,911	0,932	1,000
4. Czwartki	a	5299	5166	5343	5984	5963	6031	6465	6630	5885	5579	5316	5391	5754
	b	1,115	1,108	1,077	1,104	1,068	1,013	0,996	0,980	1,011	1,044	1,084	1,173	1,058
	c	0,921	0,898	0,929	1,040	1,036	1,048	1,124	1,152	1,023	0,970	0,924	0,937	1,000
5. Piątki	a	5507	5483	5832	6704	6609	6654	7430	7598	6765	6258	5905	5549	6358
	b	1,159	1,176	1,176	1,237	1,184	1,117	1,145	1,124	1,162	1,172	1,204	1,207	1,169
	c	0,866	0,862	0,917	1,054	1,039	1,047	1,169	1,195	1,064	0,984	0,929	0,873	1,000
6. Soboty	a	4082	3838	4393	4850	5201	5565	6998	7554	5596	5047	4515	4124	5147
	b	0,859	0,823	0,885	0,895	0,932	0,935	1,078	1,117	0,961	0,945	0,920	0,897	0,947
	c	0,793	0,746	0,853	0,942	1,011	1,081	1,360	1,468	1,087	0,981	0,877	0,801	1,000
7. Niedziele	a	3183	3087	3368	4369	4694	5401	5812	6358	5366	4220	3514	3089	4372
	b	0,670	0,662	0,679	0,806	0,841	0,907	0,895	0,940	0,922	0,790	0,716	0,672	0,804
	c	0,728	0,706	0,770	0,999	1,074	1,235	1,329	1,454	1,227	0,965	0,804	0,707	1,000
8. Dni robocze	a	5161	5143	5337	5929	5925	6163	6532	6663	5963	5650	5291	5259	5751
	b	1,086	1,103	1,076	1,094	1,061	1,035	1,006	0,985	1,024	1,058	1,079	1,144	1,058
	c	0,897	0,894	0,928	1,031	1,030	1,072	1,136	1,158	1,037	0,982	0,920	0,914	1,000
9. Święta	a	4928	-	-	4109	4521	5338	-	7393	-	-	4221	3254	4823
	b	1,037	-	-	0,758	0,810	0,897	-	1,093	-	-	0,860	0,708	0,887
	c	1,022	-	-	0,852	0,937	1,107	-	1,533	-	-	0,875	0,675	1,000
10. Niedziele i święta	a	3765	3087	3368	4282	4636	5388	5812	6565	5366	4220	3749	3136	4448
	b	0,792	0,662	0,679	0,790	0,831	0,905	0,895	0,971	0,922	0,790	0,764	0,682	0,818
	c	0,846	0,694	0,757	0,963	1,042	1,211	1,307	1,476	1,206	0,949	0,843	0,705	1,000
11. Wszystkie dni	a	4827	4663	4910	5522	5650	5949	6492	6787	5797	5368	4959	4763	5474
	b	1,000	1,000	1,000	1,000	1,000	1,000	1,000	1,000	1,000	1,000	1,000	1,000	1,000
	c	0,882	0,852	0,897	1,009	1,032	1,087	1,186	1,240	1,059	0,981	0,906	0,870	1,000

Legenda:

- a = średni dobowy ruch danego dnia (dni) tygodnia
- b = $\frac{\text{średni dobowy ruch danego dnia (dni) tygodnia w miesiącu}}{\text{średni dobowy ruch we wszystkie dni miesiąca}}$
- c = $\frac{\text{średni dobowy ruch danego dnia (dni) tygodnia w miesiącu}}{\text{średni dobowy ruch danego dnia (dni) tygodnia w roku}}$

Sezonowe i tygodniowe wahania ruchu dobowego pojazdów ogółem w latach



Stacja nr 22004

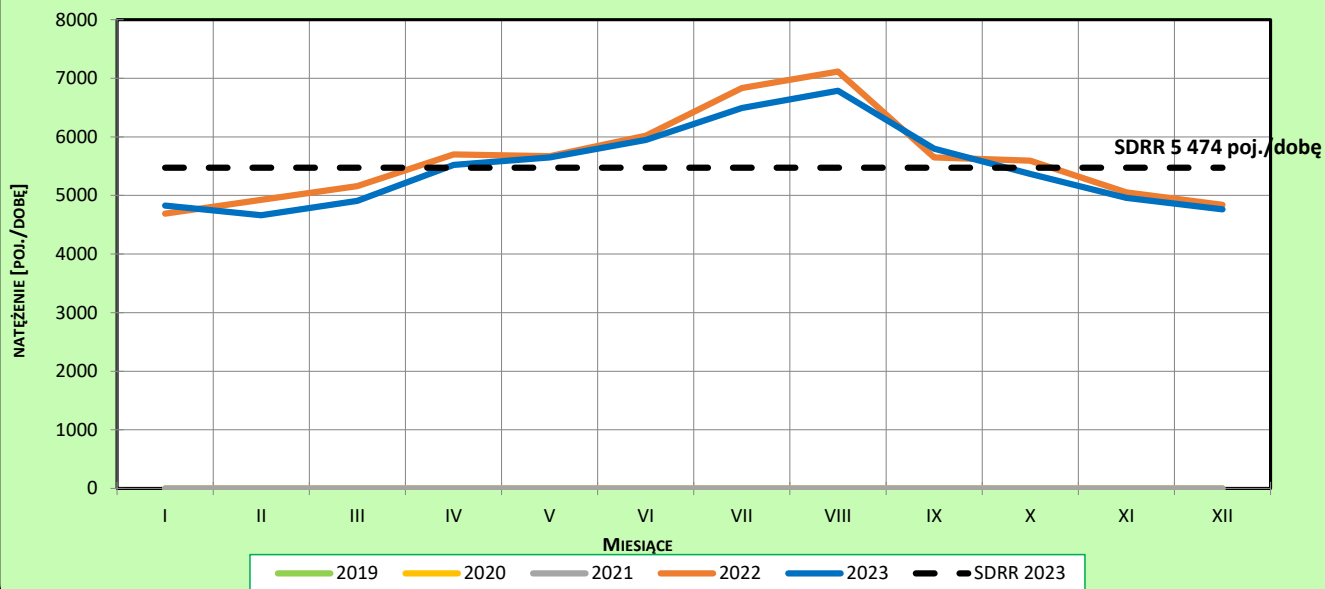
Miejscowość: Kwakowo
 Odcinek: Suchorze - Łosino
 Typ stacji: 8+1

Rok: 2023
 Numer drogi: 21
 Oddział: GDAŃSK

Ruch ogółem

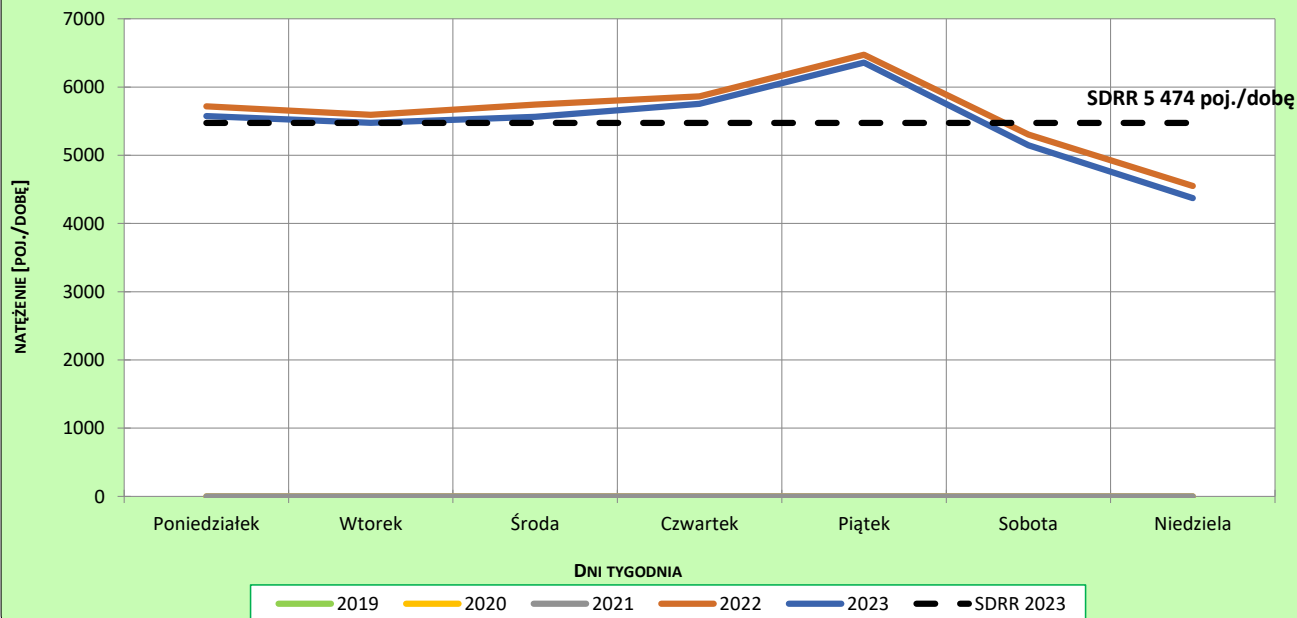
R03_02-1_22004_2023

Sezonowe wahania ruchu dobowego



R03_02-2_22004_2023

Tygodniowe wahania ruchu dobowego



Dobowe wahania ruchu pojazdów ogółem



Generalna Dyrekcja
Dróg Krajowych i Autostrad

Stacja nr 22004

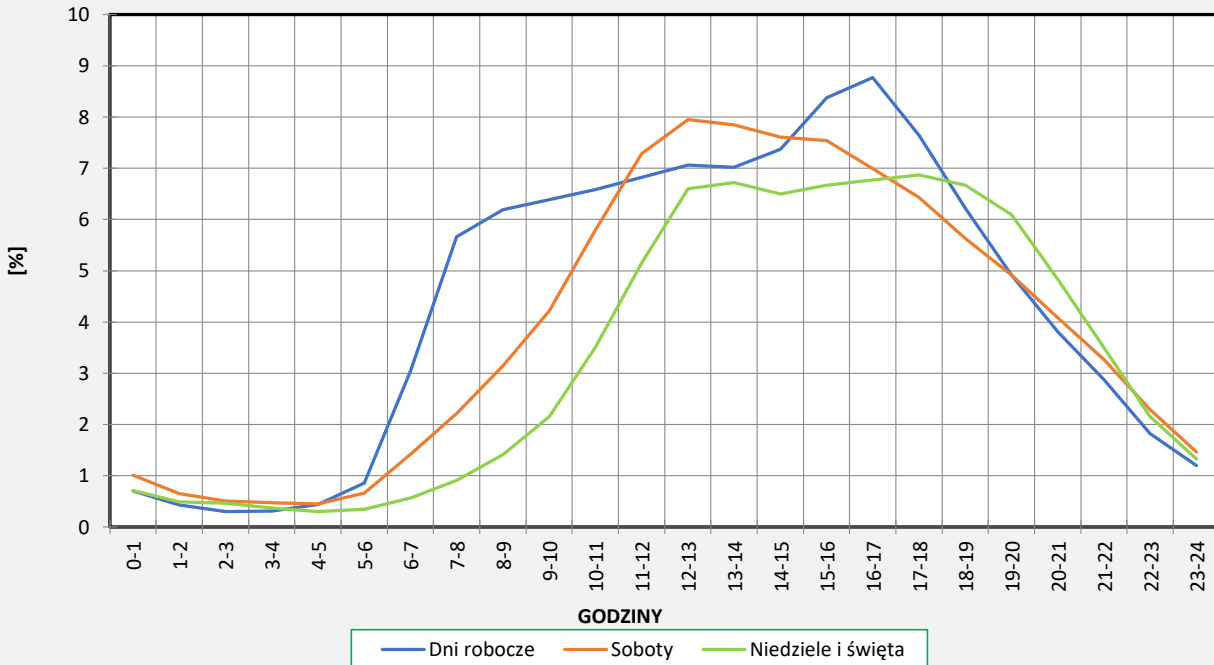
Miejscowość: Kwakowo
Odcinek: Suchorze - Łosino
Typ stacji: 8+1

Rok: 2023
Numer drogi: 21
Oddział: GDAŃSK

Ruch ogółem

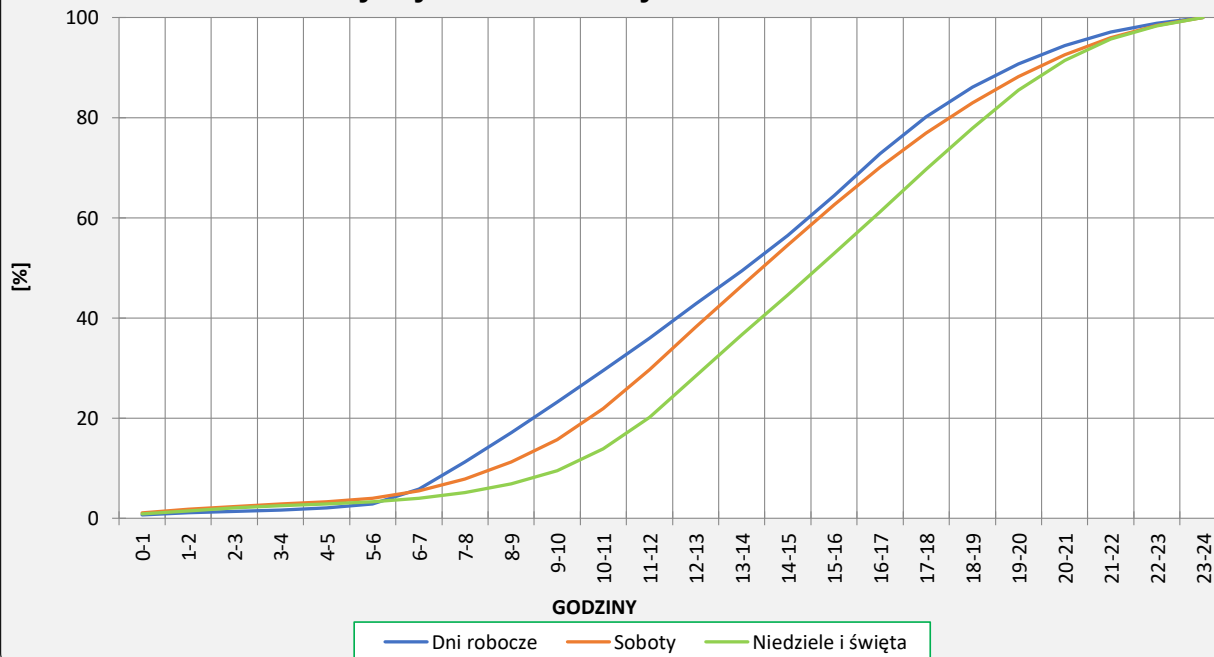
R03_03-1_22004_2023

Dobowe wahania ruchu



R03_03-2_22004_2023

Dystrybuanta dobowych wahań ruchu



Uśrednione dobowe rozkłady ruchu dla wybranych dni tygodnia, dla pojazdów lekkich i ciężkich



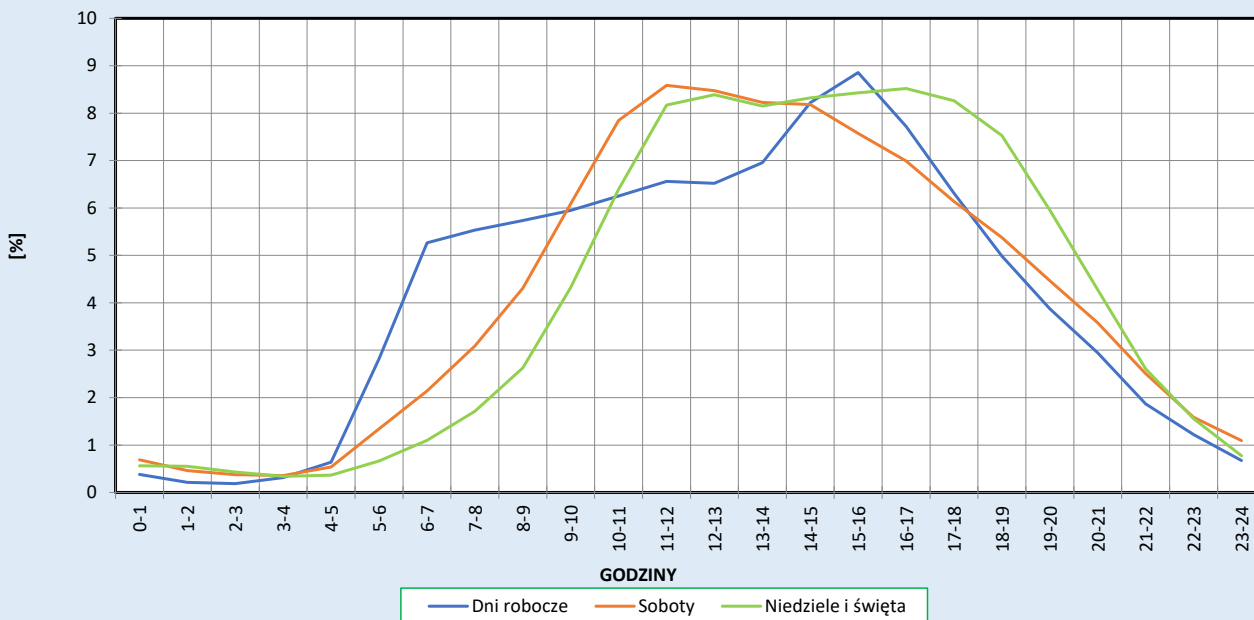
Stacja nr 22004

Miejscowość: Kwakowo
Odcinek: Suchorze - Łosino
Typ stacji: 8+1

Rok: 2023
Numer drogi: 21
Oddział: GDAŃSK

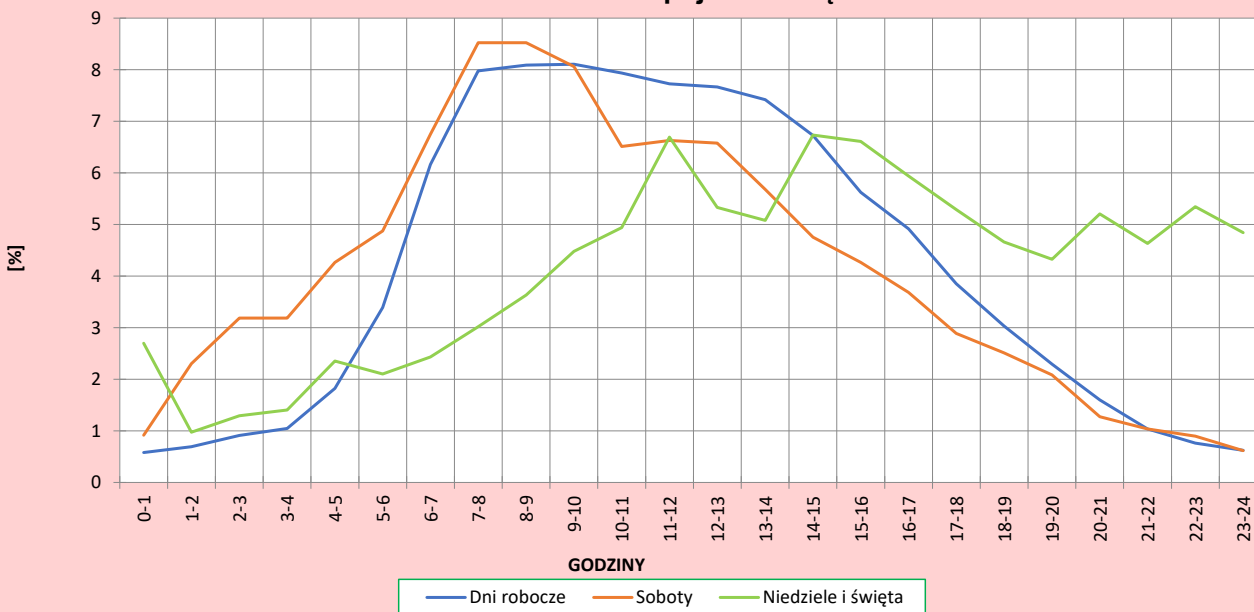
R03_04-1_22004_2023

Dobowe wahania ruchu pojazdów lekkich



R03_04-2_22004_2023

Dobowe wahania ruchu pojazdów ciężkich



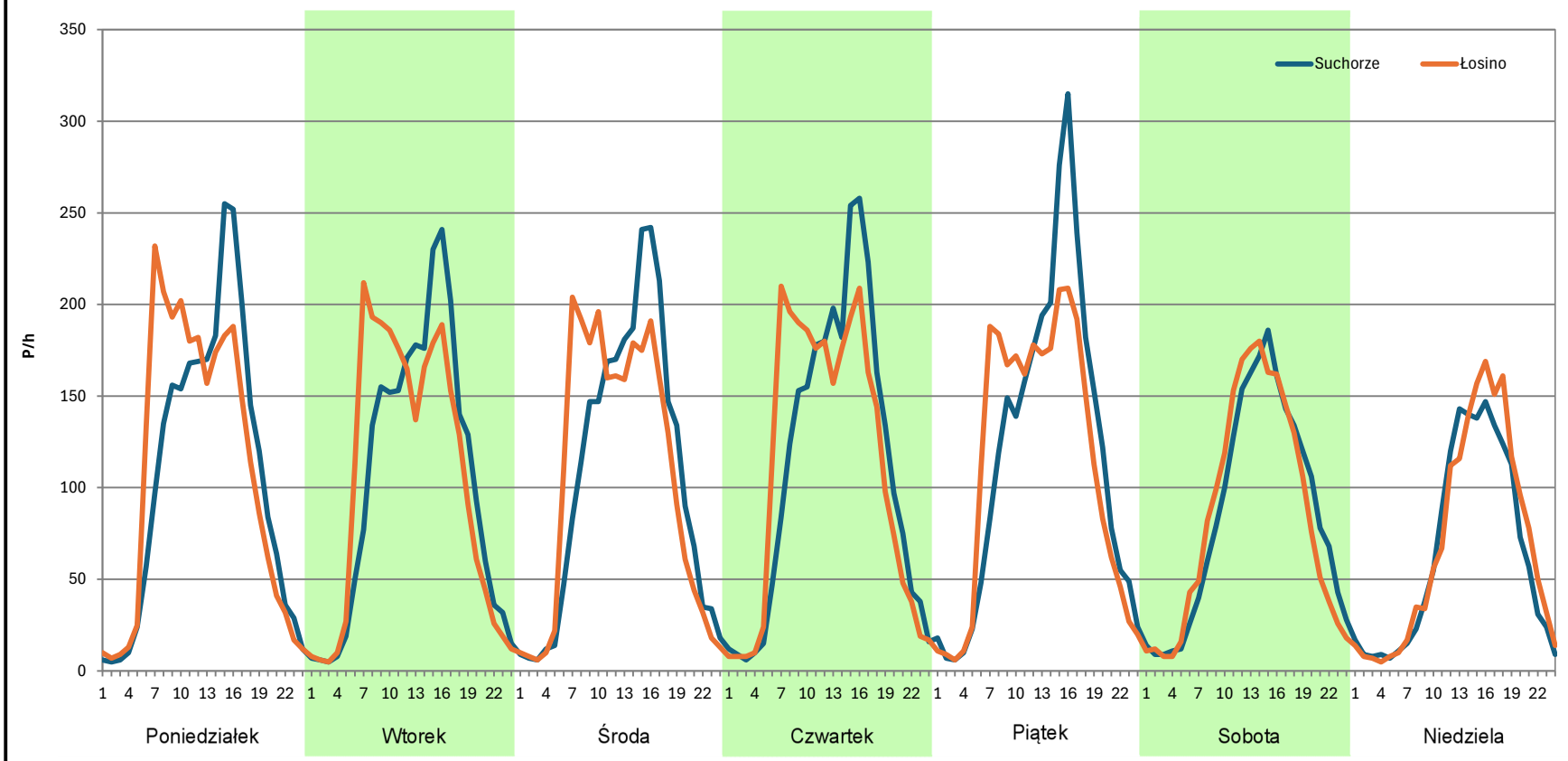
Analiza ruchu pojazdów ogółem w poszczególnych dniach tygodnia dla każdego miesiąca, w podziale na kierunki ruchu



Stacja nr 22004

Miejscowość: Kwakowo **Rok:** 2023
Odcinek: Suchorze - Łosino **Numer drogi:** 21
Typ stacji: 8+1 **Oddział:** GDAŃSK
Miesiąc: Styczeń R03_07-1_22004_2023

Dzień tygodnia	Poniedziałek		Wtorek		Środa		Czwartek		Piątek		Sobota		Niedziela	
	Suchorze	Łosino	Suchorze	Łosino	Suchorze	Łosino	Suchorze	Łosino	Suchorze	Łosino	Suchorze	Łosino	Suchorze	Łosino
Kierunek SDR	2538	2608	2469	2497	2515	2511	2654	2647	2824	2682	2044	2041	1533	1653
Razem	5146		4966		5026		5301		5506		4085		3186	
Podział procentowy	49,32%	50,68%	49,72%	50,28%	50,04%	49,96%	50,07%	49,93%	51,29%	48,71%	50,04%	49,96%	48,12%	51,88%



Analiza ruchu pojazdów ogółem w poszczególnych dniach tygodnia dla każdego miesiąca, w podziale na kierunki ruchu



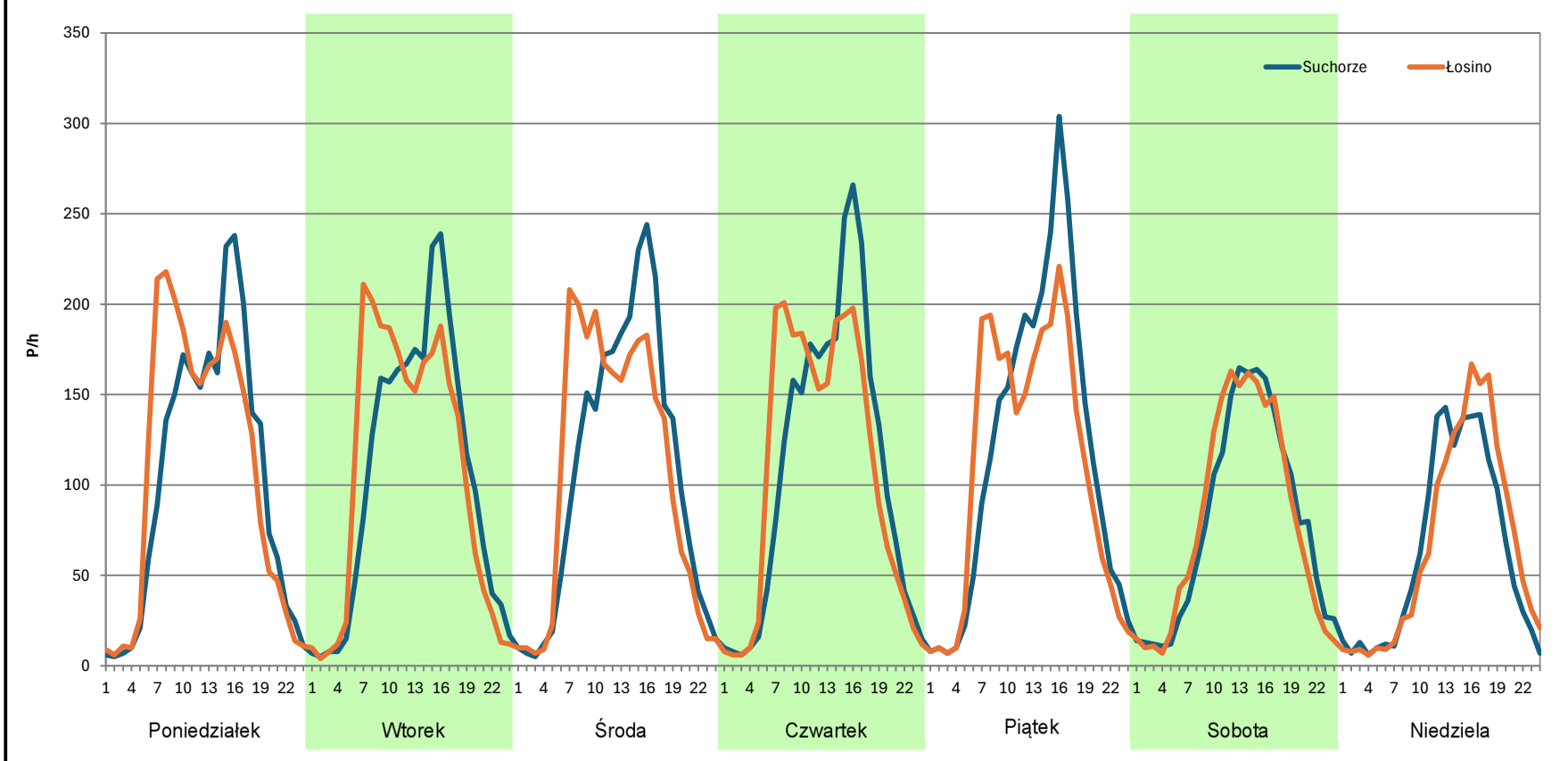
Stacja nr 22004

Miejscowość: Kwakowo
Odcinek: Suchorze - Łosino
Typ stacji: 8+1
Miesiąc: Luty

Rok: 2023
Numer drogi: 21
Oddział: GDAŃSK

R03_07-1_22004_2023

Dzień tygodnia	Poniedziałek		Wtorek		Środa		Czwartek		Piątek		Sobota		Niedziela	
	Suchorze	Łosino	Suchorze	Łosino	Suchorze	Łosino	Suchorze	Łosino	Suchorze	Łosino	Suchorze	Łosino	Suchorze	Łosino
Kierunek SDR	2454	2539	2483	2523	2544	2528	2601	2565	2837	2648	1910	1925	1498	1587
Razem	4993		5006		5072		5166		5485		3835		3085	
Podział procentowy	49,15%	50,85%	49,60%	50,40%	50,16%	49,84%	50,35%	49,65%	51,72%	48,28%	49,80%	50,20%	48,56%	51,44%



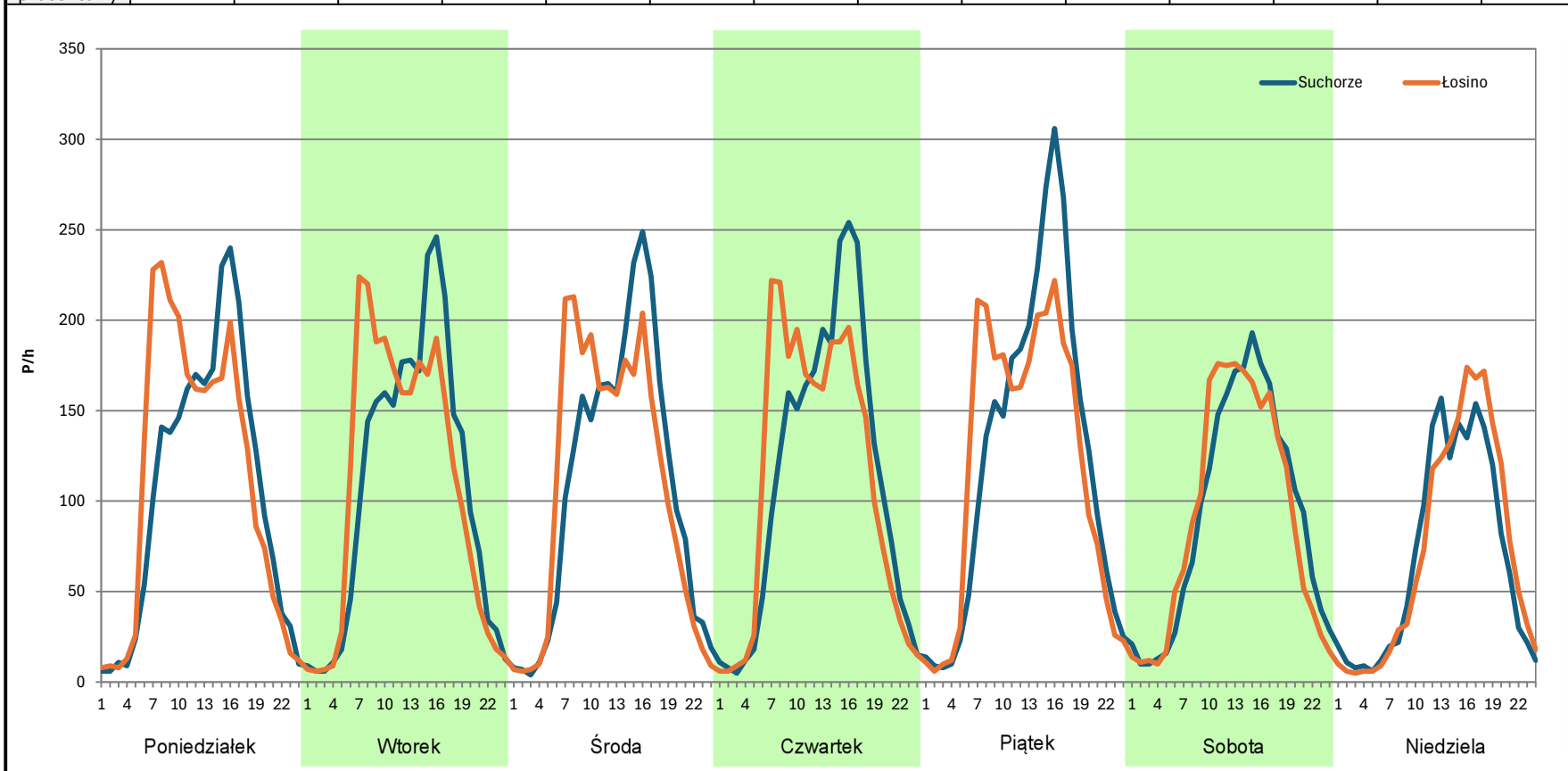
Analiza ruchu pojazdów ogółem w poszczególnych dniach tygodnia dla każdego miesiąca, w podziale na kierunki ruchu



Stacja nr 22004

Miejscowość: Kwakowo **Rok:** 2023
Odcinek: Suchorze - Łosino **Numer drogi:** 21
Typ stacji: 8+1 **Oddział:** GDAŃSK
Miesiąc: Marzec R03_07-1_22004_2023

Dzień tygodnia	Poniedziałek		Wtorek		Środa		Czwartek		Piątek		Sobota		Niedziela	
	Suchorze	Łosino	Suchorze	Łosino	Suchorze	Łosino	Suchorze	Łosino	Suchorze	Łosino	Suchorze	Łosino	Suchorze	Łosino
Kierunek SDR	2511	2652	2553	2571	2574	2571	2675	2668	2978	2855	2211	2185	1643	1723
Razem	5163		5124		5145		5343		5833		4396		3366	
Podział procentowy	48,63%	51,37%	49,82%	50,18%	50,03%	49,97%	50,07%	49,93%	51,05%	48,95%	50,30%	49,70%	48,81%	51,19%



Analiza ruchu pojazdów ogółem w poszczególnych dniach tygodnia dla każdego miesiąca, w podziale na kierunki ruchu



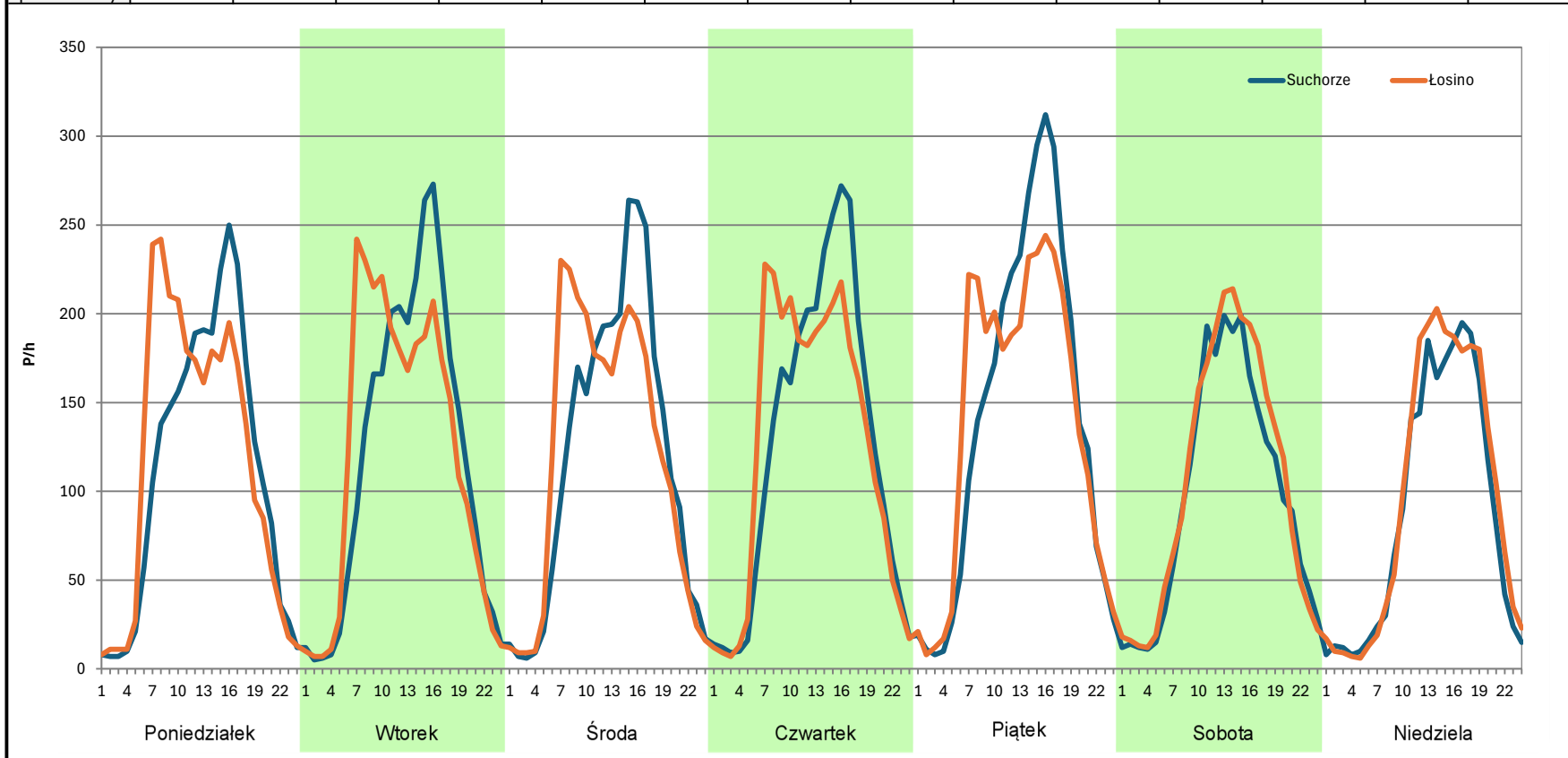
Stacja nr 22004

Miejscowość: Kwakowo
Odcinek: Suchorze - Łosino
Typ stacji: 8+1
Miesiąc: Kwiecień

Rok: 2023
Numer drogi: 21
Oddział: GDAŃSK

R03_07-1_22004_2023

Dzień tygodnia	Poniedziałek		Wtorek		Środa		Czwartek		Piątek		Sobota		Niedziela	
Kierunek	Suchorze	Łosino	Suchorze	Łosino	Suchorze	Łosino	Suchorze	Łosino	Suchorze	Łosino	Suchorze	Łosino	Suchorze	Łosino
SDR	2658	2777	2845	2881	2830	2841	2992	2990	3372	3329	2340	2511	2094	2273
Razem	5435		5726		5671		5982		6701		4851		4367	
Podział procentowy	48,91%	51,09%	49,69%	50,31%	49,90%	50,10%	50,02%	49,98%	50,32%	49,68%	48,24%	51,76%	47,95%	52,05%



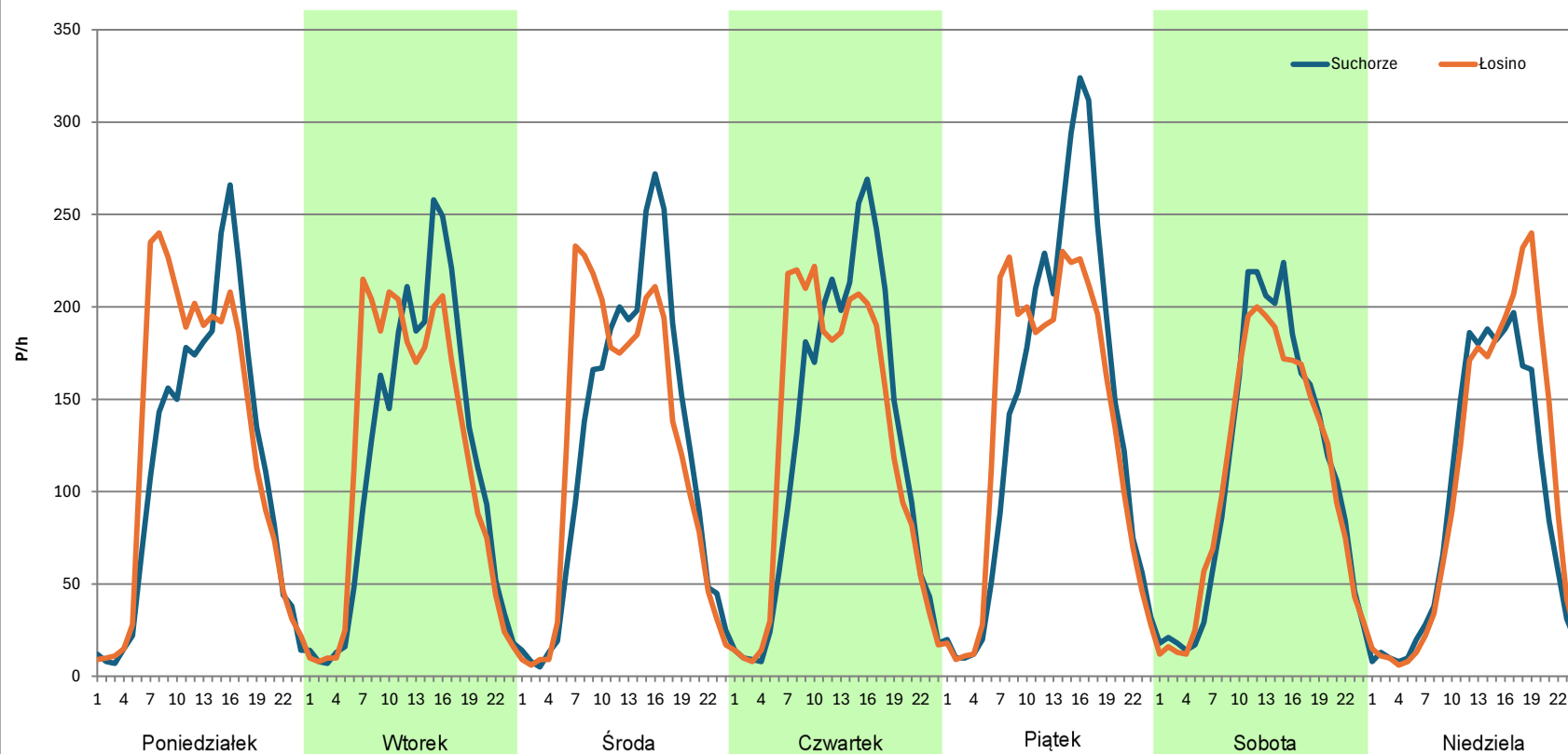
Analiza ruchu pojazdów ogółem w poszczególnych dniach tygodnia dla każdego miesiąca, w podziale na kierunki ruchu



Stacja nr 22004

Miejscowość: Kwakowo
Odcinek: Suchorze - Łosino
Typ stacji: 8+1
Miesiąc: Maj
Rok: 2023
Numer drogi: 21
Oddział: GDAŃSK
R03_07-1_22004_2023

Dzień tygodnia	Poniedziałek		Wtorek		Środa		Czwartek		Piątek		Sobota		Niedziela	
Kierunek	Suchorze	Łosino	Suchorze	Łosino	Suchorze	Łosino	Suchorze	Łosino	Suchorze	Łosino	Suchorze	Łosino	Suchorze	Łosino
SDR	2737	3004	2760	2804	2910	2925	2979	2985	3384	3226	2650	2550	2227	2463
Razem	5741		5564		5835		5964		6610		5200		4690	
Podział procentowy	47,67%	52,33%	49,60%	50,40%	49,87%	50,13%	49,95%	50,05%	51,20%	48,80%	50,96%	49,04%	47,48%	52,52%



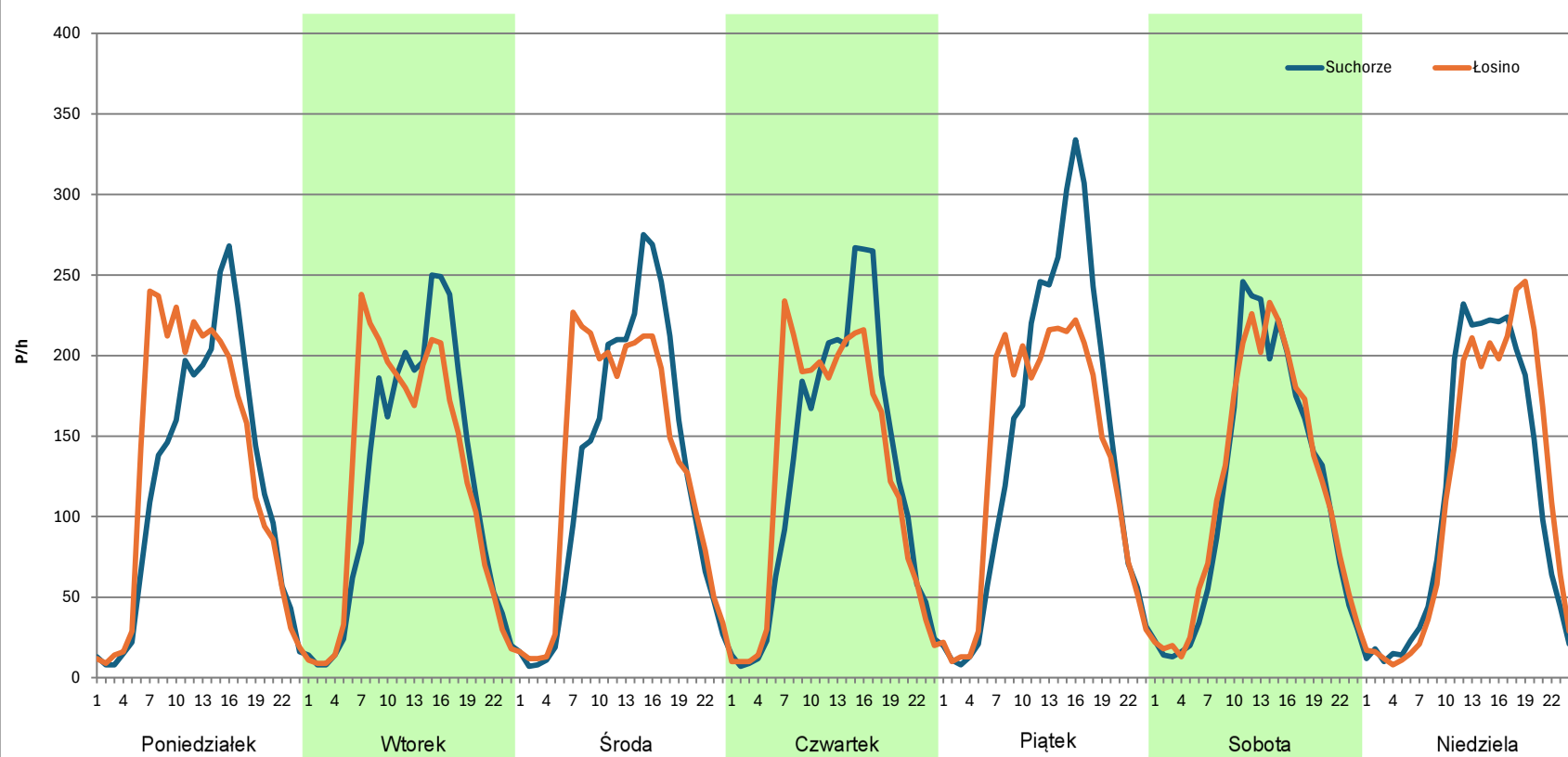
Analiza ruchu pojazdów ogółem w poszczególnych dniach tygodnia dla każdego miesiąca, w podziale na kierunki ruchu



Stacja nr 22004

Miejscowość: Kwakowo
Odcinek: Suchorze - Łosino
Typ stacji: 8+1
Miesiąc: Czerwiec
Rok: 2023
Numer drogi: 21
Oddział: GDAŃSK
R03_07-1_22004_2023

Dzień tygodnia	Poniedziałek		Wtorek		Środa		Czwartek		Piątek		Sobota		Niedziela	
Kierunek	Suchorze	Łosino	Suchorze	Łosino	Suchorze	Łosino	Suchorze	Łosino	Suchorze	Łosino	Suchorze	Łosino	Suchorze	Łosino
SDR	2876	3132	2859	2940	3038	3164	3013	3019	3447	3207	2752	2814	2661	2740
Razem	6008		5799		6202		6032		6654		5566		5401	
Podział procentowy	47,87%	52,13%	49,30%	50,70%	48,98%	51,02%	49,95%	50,05%	51,80%	48,20%	49,44%	50,56%	49,27%	50,73%



Analiza ruchu pojazdów ogółem w poszczególnych dniach tygodnia dla każdego miesiąca, w podziale na kierunki ruchu



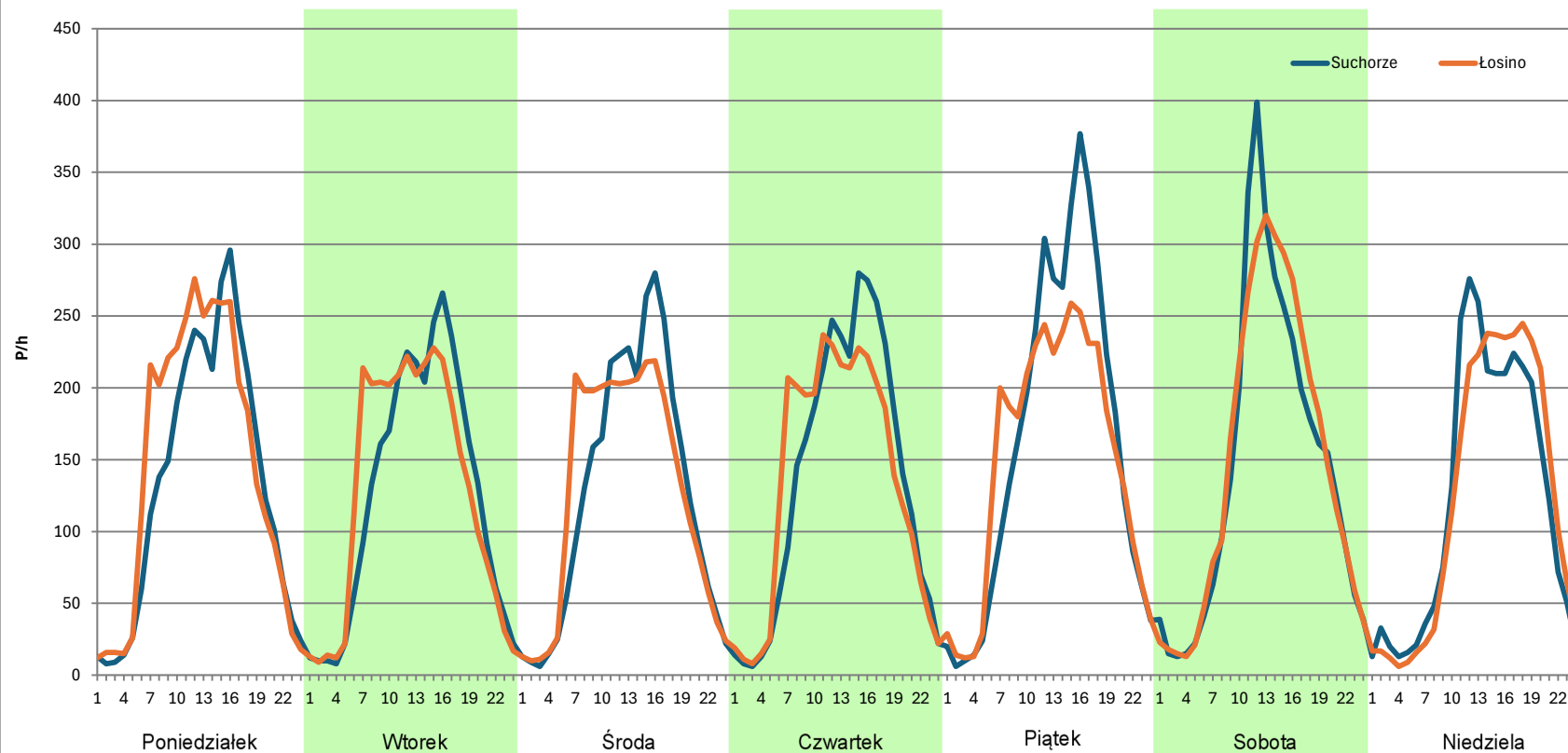
Stacja nr 22004

Miejscowość: Kwakowo
Odcinek: Suchorze - Łosino
Typ stacji: 8+1
Miesiąc: Lipiec

Rok: 2023
Numer drogi: 21
Oddział: GDAŃSK

R03_07-1_22004_2023

Dzień tygodnia	Poniedziałek		Wtorek		Środa		Czwartek		Piątek		Sobota		Niedziela	
Kierunek	Suchorze	Łosino	Suchorze	Łosino	Suchorze	Łosino	Suchorze	Łosino	Suchorze	Łosino	Suchorze	Łosino	Suchorze	Łosino
SDR	3167	3453	2990	3070	3023	3037	3252	3210	3860	3569	3462	3536	2894	2918
Razem	6620		6060		6060		6462		7429		6998		5812	
Podział procentowy	47,84%	52,16%	49,34%	50,66%	49,88%	50,12%	50,32%	49,68%	51,96%	48,04%	49,47%	50,53%	49,79%	50,21%



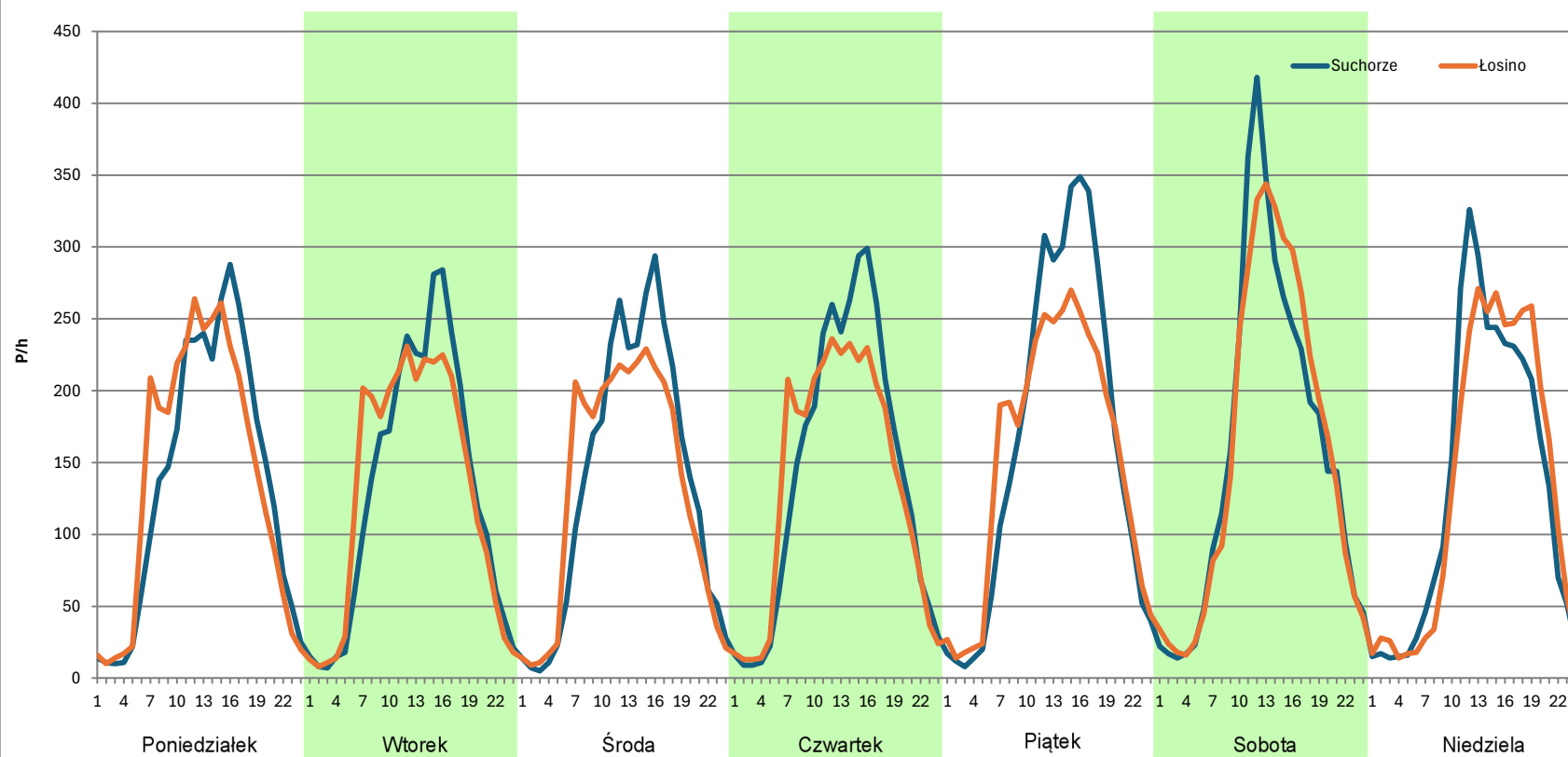
Analiza ruchu pojazdów ogółem w poszczególnych dniach tygodnia dla każdego miesiąca, w podziale na kierunki ruchu



Stacja nr 22004

Miejscowość: Kwakowo
Odcinek: Suchorze - Łosino
Typ stacji: 8+1
Miesiąc: Sierpień
Rok: 2023
Numer drogi: 21
Oddział: GDAŃSK
R03_07-1_22004_2023

Dzień tygodnia	Poniedziałek		Wtorek		Środa		Czwartek		Piątek		Sobota		Niedziela	
Kierunek	Suchorze	Łosino	Suchorze	Łosino	Suchorze	Łosino	Suchorze	Łosino	Suchorze	Łosino	Suchorze	Łosino	Suchorze	Łosino
SDR	3250	3318	3106	3111	3253	3127	3387	3245	3928	3673	3765	3788	3182	3176
Razem	6568		6217		6380		6632		7601		7553		6358	
Podział procentowy	49,48%	50,52%	49,96%	50,04%	50,99%	49,01%	51,07%	48,93%	51,68%	48,32%	49,85%	50,15%	50,05%	49,95%



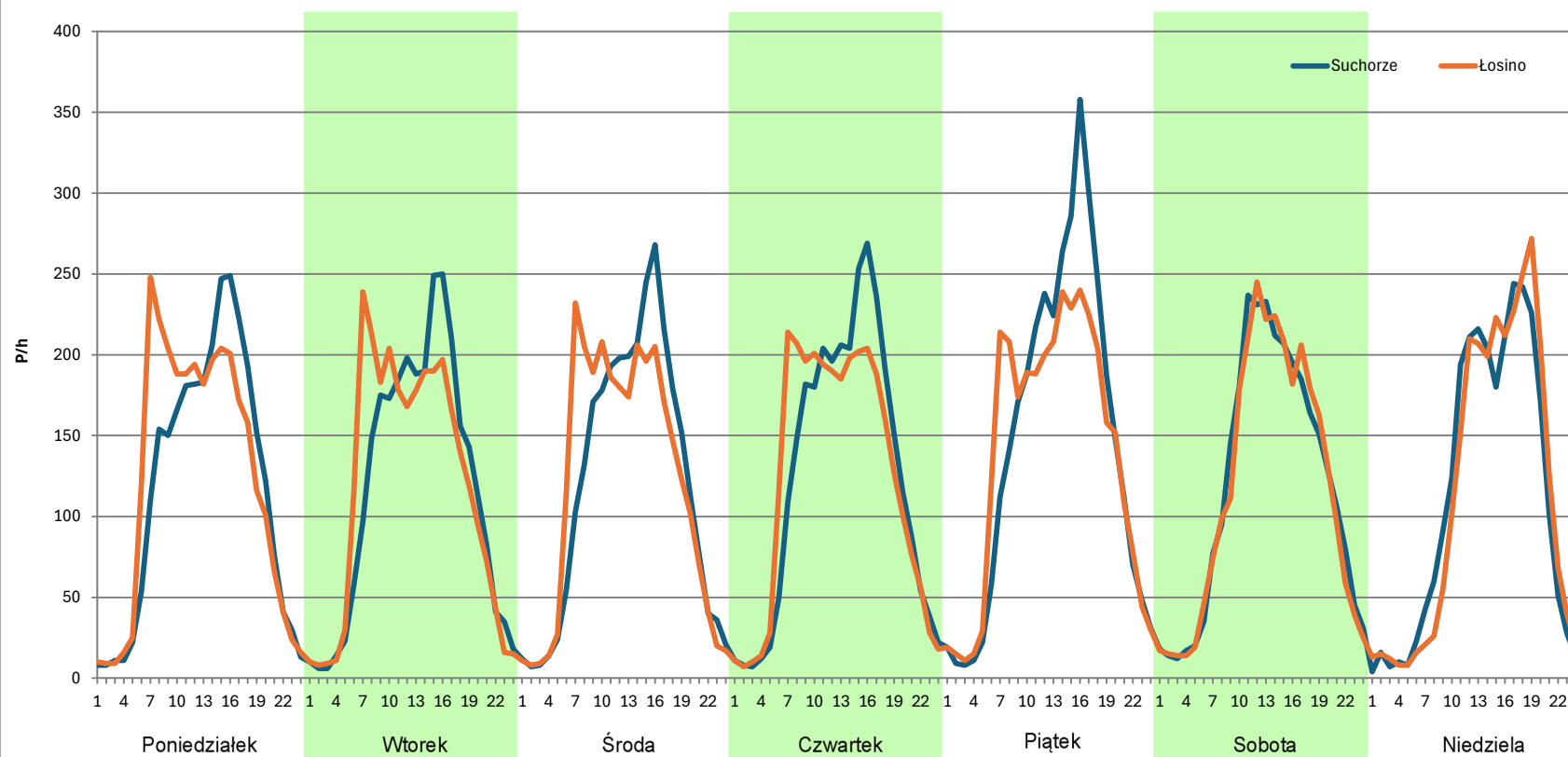
Analiza ruchu pojazdów ogółem w poszczególnych dniach tygodnia dla każdego miesiąca, w podziale na kierunki ruchu



Stacja nr 22004

Miejscowość: Kwakowo
Odcinek: Suchorze - Łosino
Typ stacji: 8+1
Miesiąc: Wrzesień
Rok: 2023
Numer drogi: 21
Oddział: GDAŃSK
R03_07-1_22004_2023

Dzień tygodnia	Poniedziałek		Wtorek		Środa		Czwartek		Piątek		Sobota		Niedziela	
Kierunek	Suchorze	Łosino	Suchorze	Łosino	Suchorze	Łosino	Suchorze	Łosino	Suchorze	Łosino	Suchorze	Łosino	Suchorze	Łosino
SDR	2792	2912	2768	2790	2847	2857	2952	2931	3468	3298	2820	2779	2680	2687
Razem	5704		5558		5704		5883		6766		5599		5367	
Podział procentowy	48,95%	51,05%	49,80%	50,20%	49,91%	50,09%	50,18%	49,82%	51,26%	48,74%	50,37%	49,63%	49,93%	50,07%



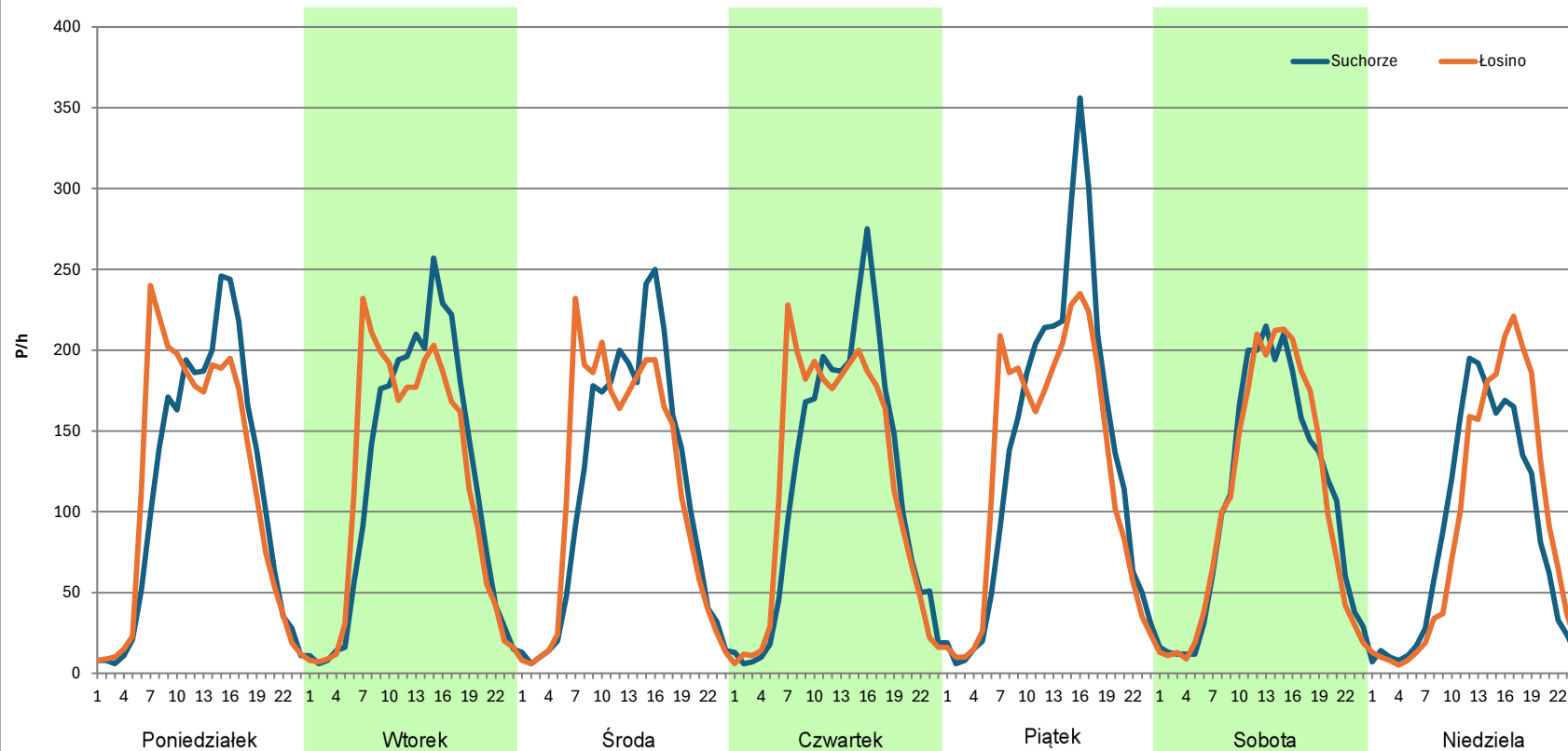
Analiza ruchu pojazdów ogółem w poszczególnych dniach tygodnia dla każdego miesiąca, w podziale na kierunki ruchu



Stacja nr 22004

Miejscowość: Kwakowo
Odcinek: Suchorze - Łosino
Typ stacji: 8+1
Miesiąc: Październik
Rok: 2023
Numer drogi: 21
Oddział: GDAŃSK
R03_07-1_22004_2023

Dzień tygodnia	Poniedziałek		Wtorek		Środa		Czwartek		Piątek		Sobota		Niedziela	
Kierunek	Suchorze	Łosino	Suchorze	Łosino	Suchorze	Łosino	Suchorze	Łosino	Suchorze	Łosino	Suchorze	Łosino	Suchorze	Łosino
SDR	2695	2778	2804	2786	2696	2714	2783	2800	3261	2997	2533	2511	2053	2164
Razem	5473		5590		5410		5583		6258		5044		4217	
Podział procentowy	49,24%	50,76%	50,16%	49,84%	49,83%	50,17%	49,85%	50,15%	52,11%	47,89%	50,22%	49,78%	48,68%	51,32%



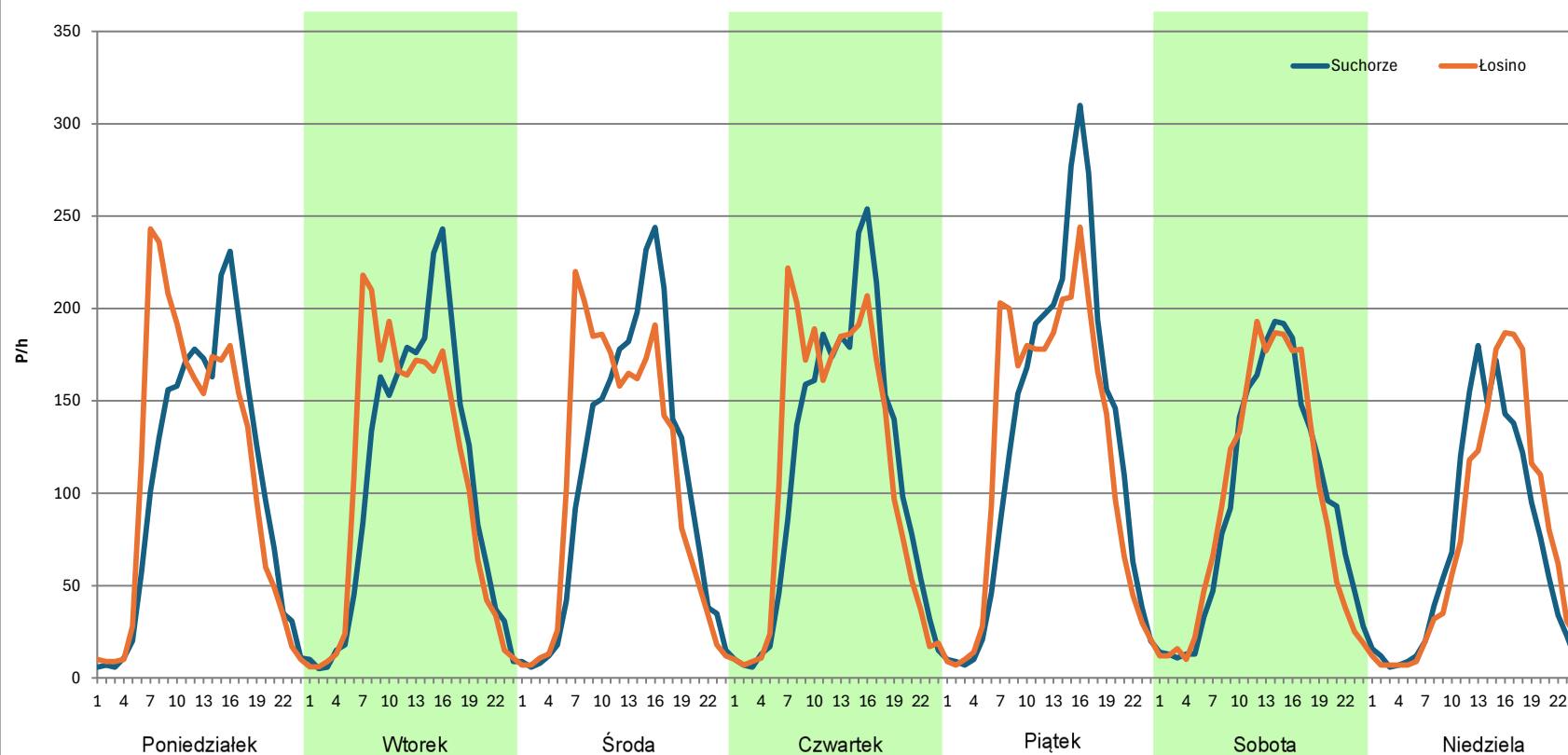
Analiza ruchu pojazdów ogółem w poszczególnych dniach tygodnia dla każdego miesiąca, w podziale na kierunki ruchu



Stacja nr 22004

Miejscowość: Kwakowo
Odcinek: Suchorze - Łosino
Typ stacji: 8+1
Miesiąc: Listopad
Rok: 2023
Numer drogi: 21
Oddział: GDAŃSK
R03_07-1_22004_2023

Dzień tygodnia	Poniedziałek		Wtorek		Środa		Czwartek		Piątek		Sobota		Niedziela	
Kierunek	Suchorze	Łosino	Suchorze	Łosino	Suchorze	Łosino	Suchorze	Łosino	Suchorze	Łosino	Suchorze	Łosino	Suchorze	Łosino
SDR	2510	2632	2501	2518	2541	2525	2645	2673	3023	2883	2258	2254	1714	1804
Razem	5142		5019		5066		5318		5906		4512		3518	
Podział procentowy	48,81%	51,19%	49,83%	50,17%	50,16%	49,84%	49,74%	50,26%	51,19%	48,81%	50,04%	49,96%	48,72%	51,28%



Analiza ruchu pojazdów ogółem w poszczególnych dniach tygodnia dla każdego miesiąca, w podziale na kierunki ruchu



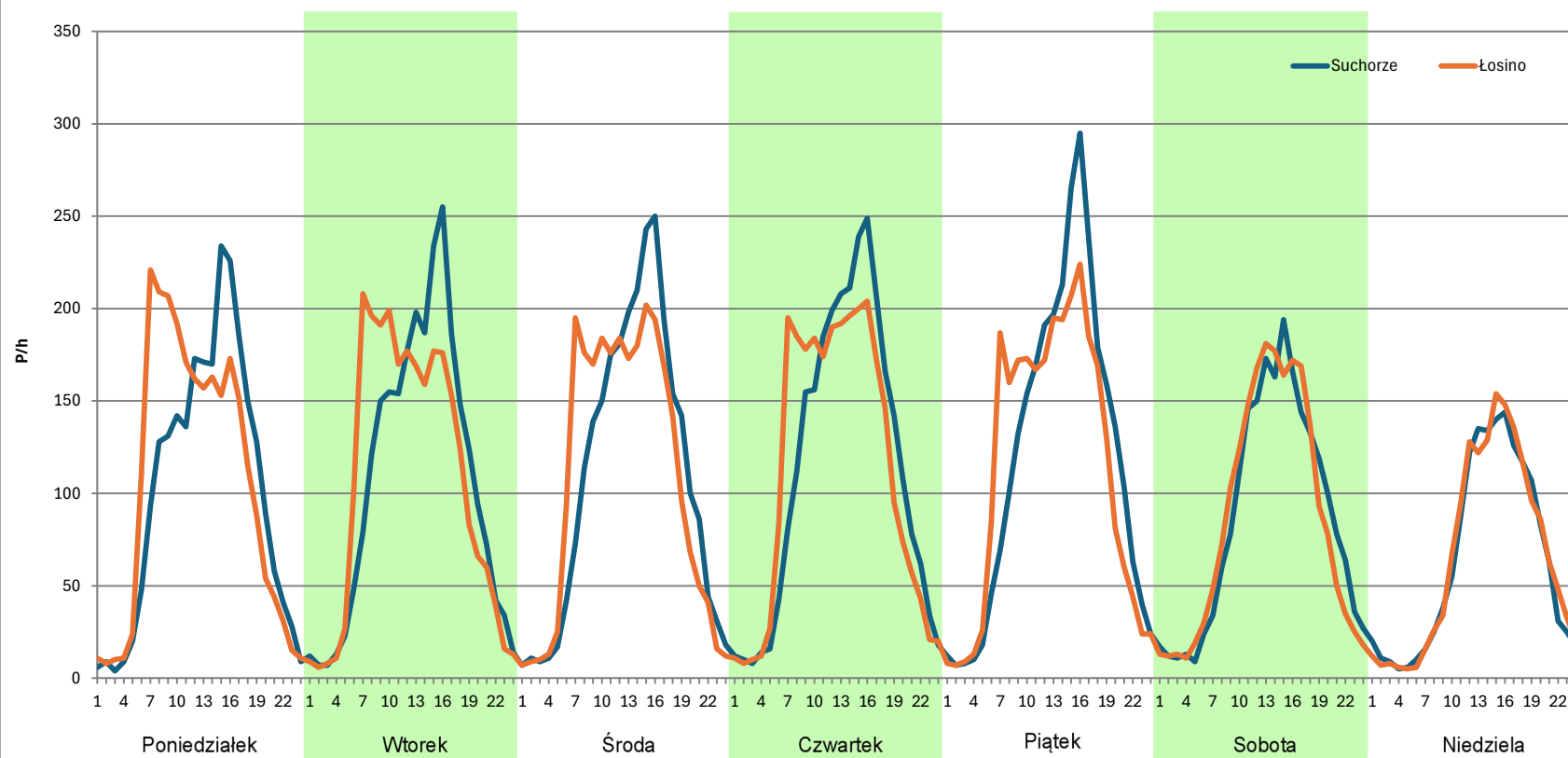
Stacja nr 22004

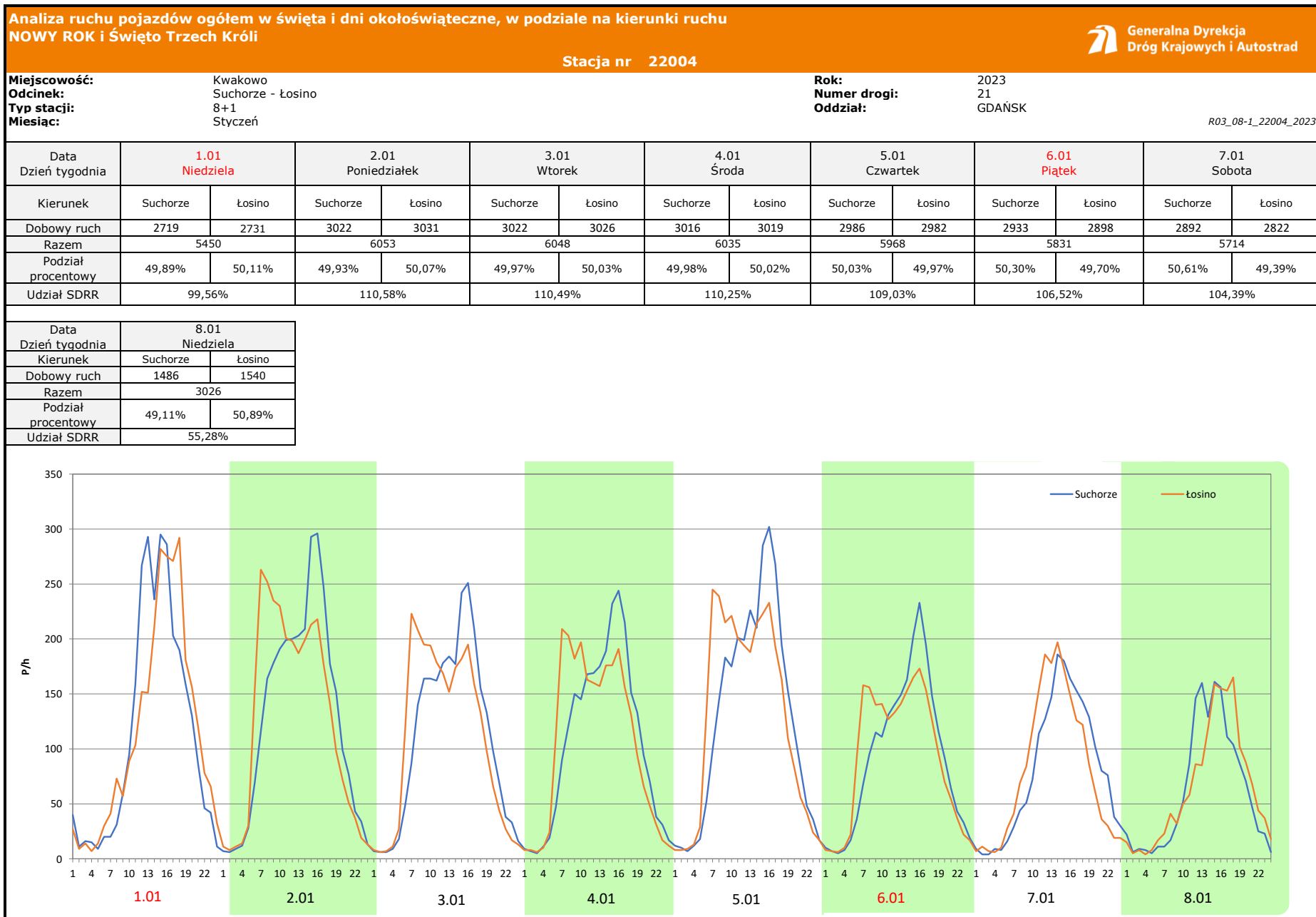
Miejscowość: Kwakowo
Odcinek: Suchorze - Łosino
Typ stacji: 8+1
Miesiąc: Grudzień

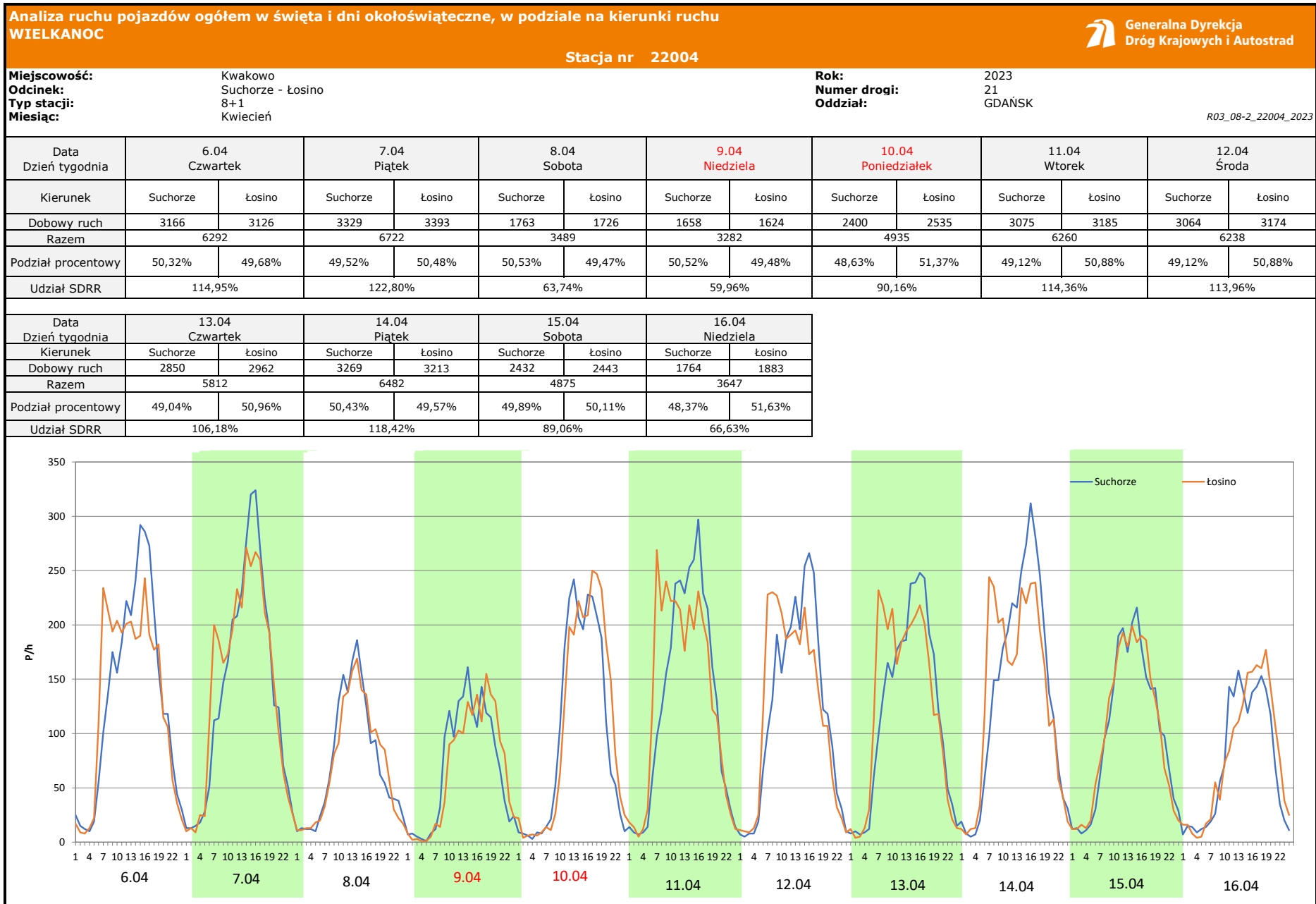
Rok: 2023
Numer drogi: 21
Oddział: GDAŃSK

R03_07-1_22004_2023

Dzień tygodnia	Poniedziałek		Wtorek		Środa		Czwartek		Piątek		Sobota		Niedziela	
Kierunek	Suchorze	Łosino	Suchorze	Łosino	Suchorze	Łosino	Suchorze	Łosino	Suchorze	Łosino	Suchorze	Łosino	Suchorze	Łosino
SDR	2389	2493	2535	2540	2599	2586	2712	2678	2829	2716	2063	2060	1527	1561
Razem	4882		5075		5185		5390		5545		4123		3088	
Podział procentowy	48,93%	51,07%	49,95%	50,05%	50,13%	49,87%	50,32%	49,68%	51,02%	48,98%	50,04%	49,96%	49,45%	50,55%







Analiza ruchu pojazdów ogółem w święta i dni okołoświąteczne, w podziale na kierunki ruchu
1 - 3 MAJA

 **Generalna Dyrekcja Dróg Krajowych i Autostrad**

Stacja nr 22004

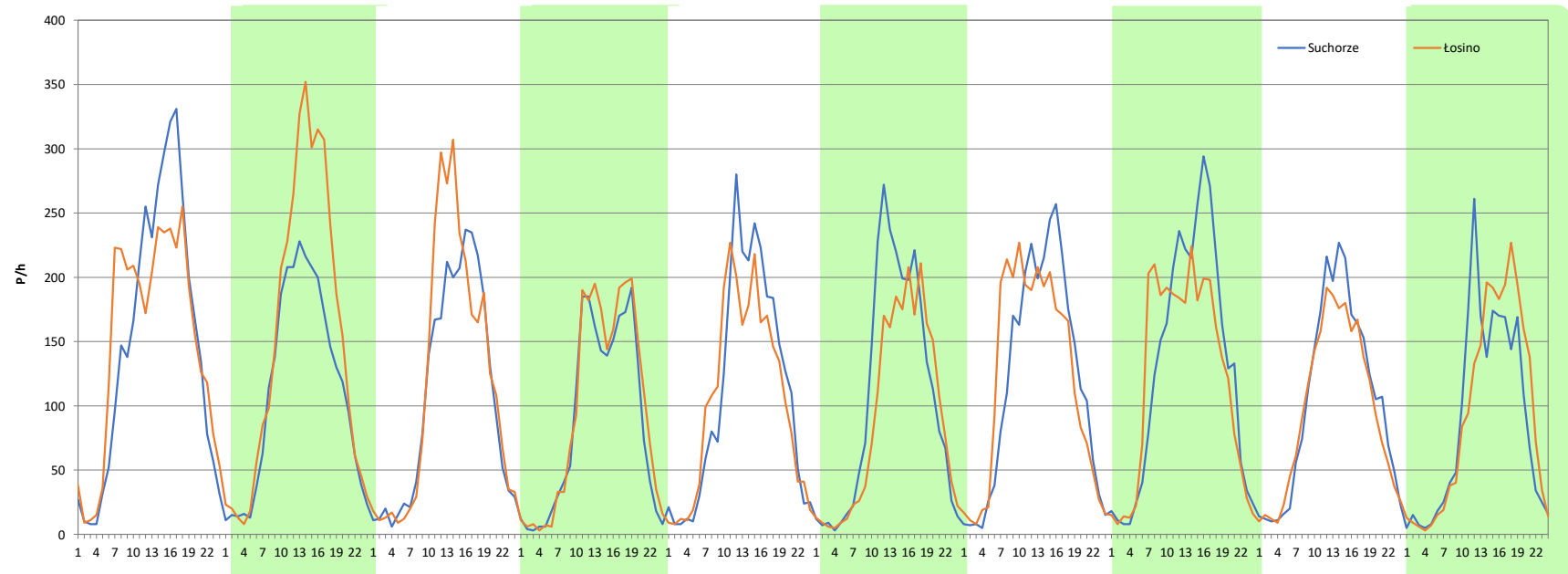
Miejscowość: Kwakowo
Odcinek: Suchorze - Łosino
Typ stacji: 8+1
Miesiąc: Maj

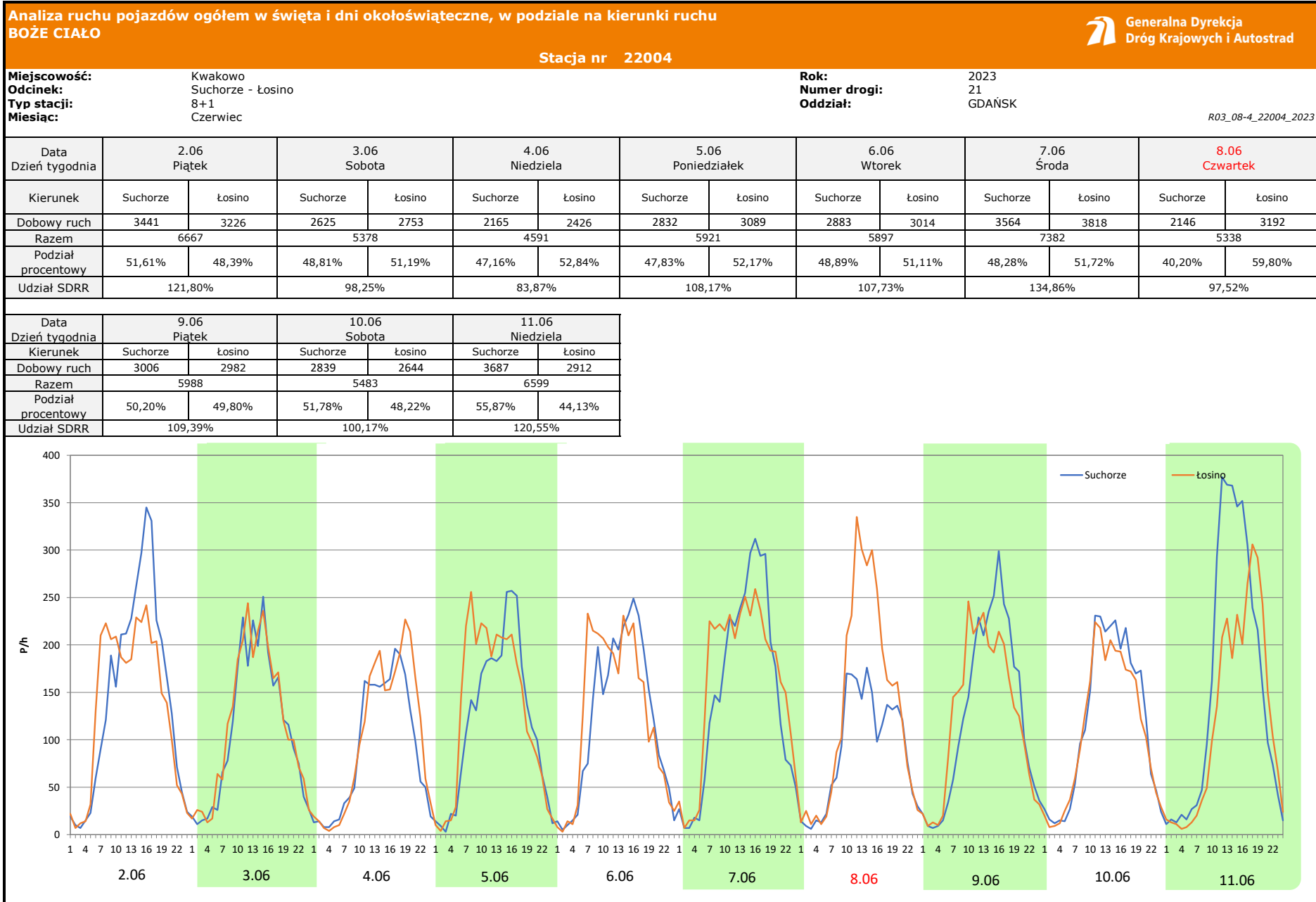
Rok: 2023
Numer drogi: 21
Oddział: GDAŃSK

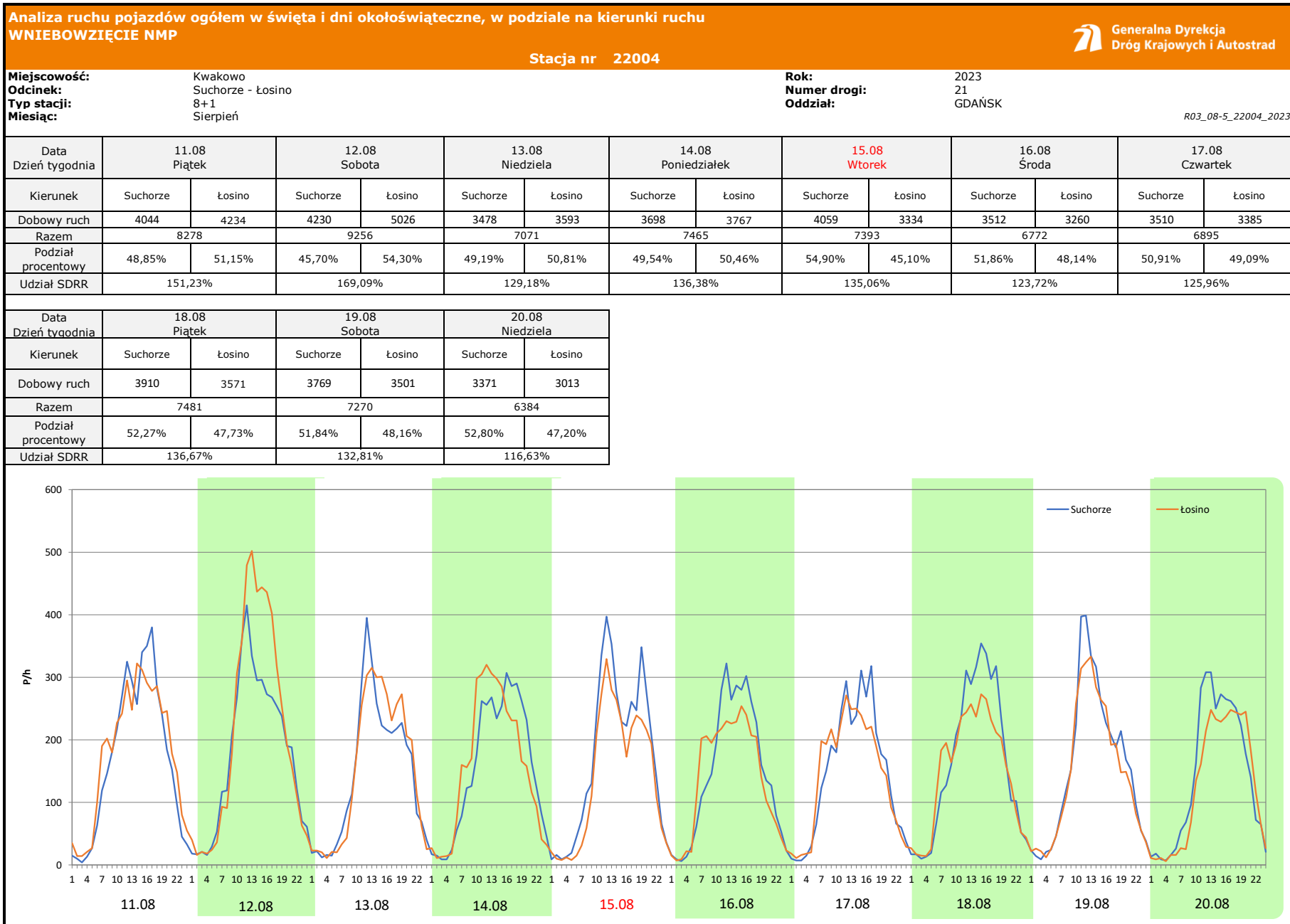
R03_08-3_22004_2023

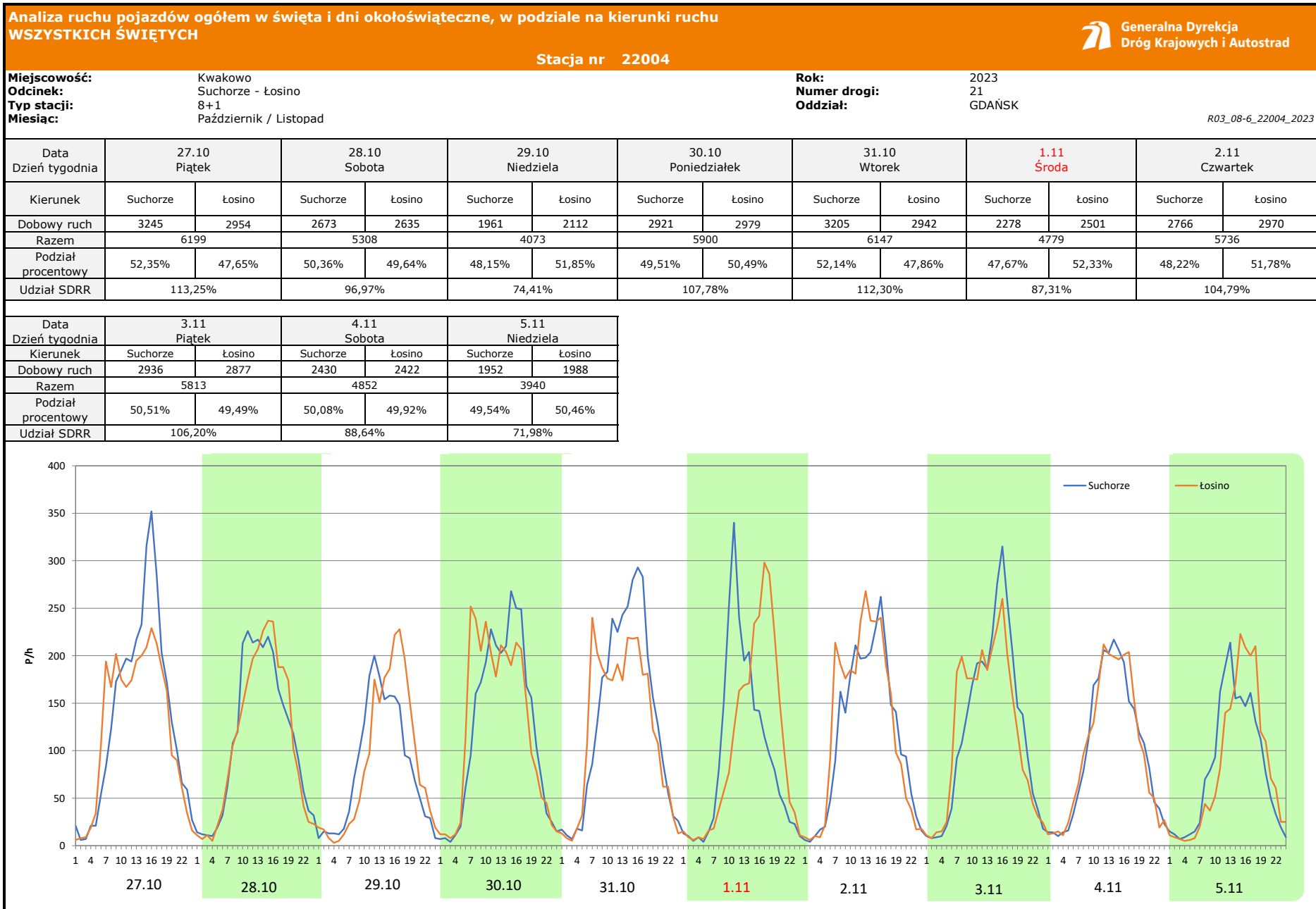
Data Dzień tygodnia	28.04 Piątek		29.04 Sobota		30.04 Niedziela		1.05 Poniedziałek		2.05 Wtorek		3.05 Środa		4.05 Czwartek	
Kierunek	Suchorze	Łosino	Suchorze	Łosino	Suchorze	Łosino	Suchorze	Łosino	Suchorze	Łosino	Suchorze	Łosino	Suchorze	Łosino
Dobowy ruch	3534	3568	2661	3589	2533	2806	2062	2285	2659	2498	2533	2162	2824	2862
Razem	7102		6250		5339		4347		5157		4695		5686	
Podział procentowy	49,76%	50,24%	42,58%	57,42%	47,44%	52,56%	47,44%	52,56%	51,56%	48,44%	53,95%	46,05%	49,67%	50,33%
Udział SDRR	129,74%		114,18%		97,54%		79,41%		94,21%		85,77%		103,88%	

Data Dzień tygodnia	5.05 Piątek		6.05 Sobota		7.05 Niedziela	
Kierunek	Suchorze	Łosino	Suchorze	Łosino	Suchorze	Łosino
Dobowy ruch	3085	2881	2465	2282	2093	2213
Razem	5966		4747		4306	
Podział procentowy	51,71%	48,29%	51,93%	48,07%	48,61%	51,39%
Udział SDRR	108,99%		86,72%		78,66%	









Analiza ruchu pojazdów ogółem w święta i dni okołoswiąteczne, w podziale na kierunki ruchu
ŚWIĘTO NIEPODLEGŁOŚCI Generalna Dyrekcja Dróg Krajowych i Autostrad

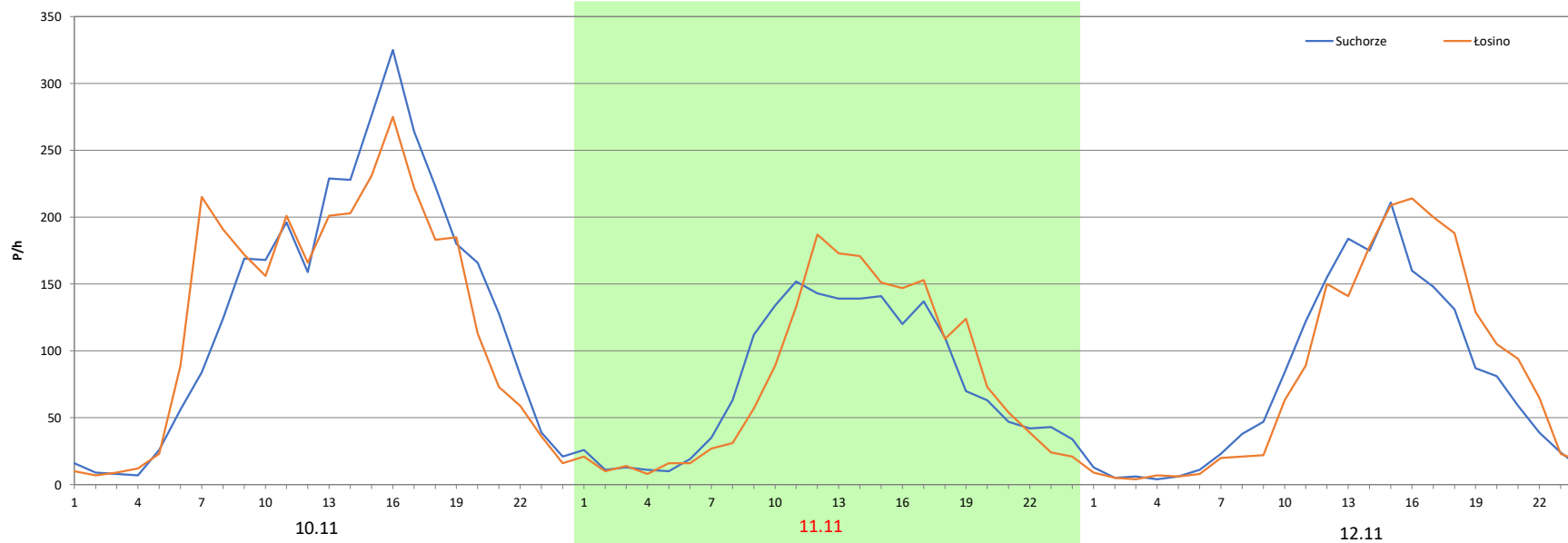
Stacja nr 22004

Miejscowość: Kwakowo
 Odcinek: Suchorze - Łosino
 Typ stacji: 8+1
 Miesiąc: Listopad

Rok: 2023
 Numer drogi: 21
 Oddział: GDAŃSK

R03_08-7_22004_2023

Data Dzień tygodnia	10.11 Piątek		11.11 Sobota		12.11 Niedziela	
Kierunek	Suchorze	Łosino	Suchorze	Łosino	Suchorze	Łosino
Dobowy ruch	3183	3048	1814	1848	1825	1967
Razem	6231		3662		3792	
Podział procentowy	51,08%	48,92%	49,54%	50,46%	48,13%	51,87%
Udział SDRR	113,83%		66,90%		69,27%	



Analiza ruchu pojazdów ogółem w święta i dni okołoświąteczne, w podziale na kierunki ruchu
BOŻE NARODZENIE Generalna Dyrekcja Dróg Krajowych i Autostrad

Stacja nr 22004

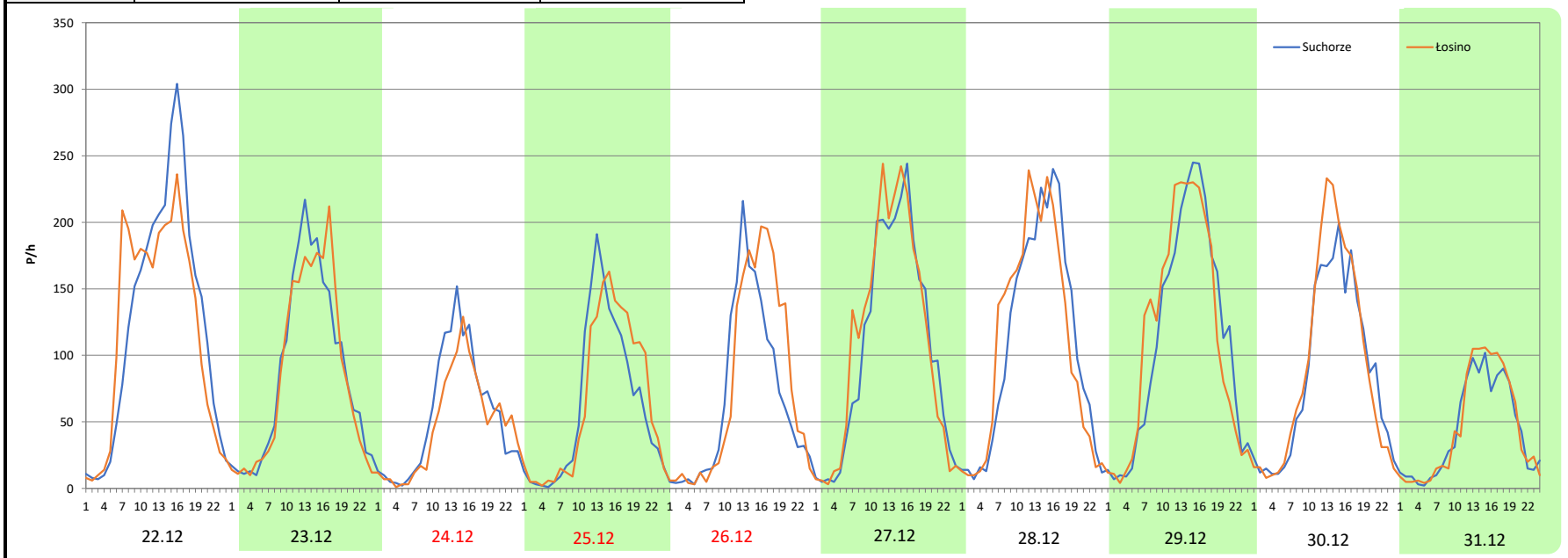
Miejscowość: Kwakowo
Odcinek: Suchorze - Łosino
Typ stacji: 8+1
Miesiąc: Grudzień

Rok: 2023
Numer drogi: 21
Oddział: GDANSK

R03_08-8_22004_2023

Data Dzień tygodnia	22.12 Piątek		23.12 Sobota		24.12 Niedziela		25.12 Poniedziałek		26.12 Wtorek		27.12 Środa		28.12 Czwartek	
Kierunek	Suchorze	Łosino	Suchorze	Łosino	Suchorze	Łosino	Suchorze	Łosino	Suchorze	Łosino	Suchorze	Łosino	Suchorze	Łosino
Dobowy ruch	2988	2848	2080	2034	1323	1144	1495	1570	1611	1832	2512	2645	2583	2608
Razem	5836		4114		2467		3065		3443		5157		5191	
Podział procentowy	51,20%	48,80%	50,56%	49,44%	53,63%	46,37%	48,78%	51,22%	46,79%	53,21%	48,71%	51,29%	49,76%	50,24%
Udział SDRR	106,62%		75,16%		45,07%		55,99%		62,90%		94,21%		94,83%	

Data Dzień tygodnia	29.12 Piątek		30.12 Sobota		31.12 Niedziela	
Kierunek	Suchorze	Łosino	Suchorze	Łosino	Suchorze	Łosino
Dobowy ruch	2669	2729	2061	2183	1040	1091
Razem	5398		4244		2131	
Podział procentowy	49,44%	50,56%	48,56%	51,44%	48,80%	51,20%
Udział SDRR	98,61%		77,53%		38,93%	



Proporcja dobowego natężenia ruchu do SDRR, dla każdego dnia w roku, w podziale na pojazdy ogółem



Stacja nr 22004

Miejscowość: Kwakowo
Odcinek: Suchorze - Łosino
Typ stacji: 8+1
Rok: 2023
Numer drogi: 21
Oddział: GDAŃSK

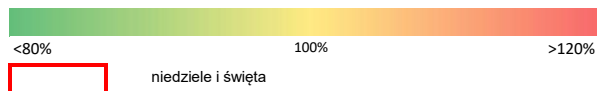
R03_10-1_22004_2023


	Miesiąc											
	1	2	3	4	5	6	7	8	9	10	11	12
liczba dni w miesiącu	31	28	31	30	31	30	31	31	30	31	30	31
średni udział w miesiącu [%]	88,2	85,2	89,7	100,9	103,2	108,7	118,6	124,0	105,9	98,1	90,6	87,0



R03_10-2_22004_2023

22004	Proporcja ruchu dziennego do średniego dobowego ruchu rocznego [%]											
	1	2	3	4	5	6	7	8	9	10	11	12
1	99,5	92,9	93,5	87,8	79,4	110,1	109,2	115,1	119,5	83,1	87,3	100,1
2	110,6	88,1	95,8	80,8	94,2	121,8	87,3	116,5	102,6	100,6	104,8	73,9
3	95,0	88,5	105,0	95,9	85,8	98,2	111,1	119,9	93,0	102,4	106,2	55,1
4	92,6	58,4	77,7	98,8	103,9	83,9	104,7	135,4	105,8	95,8	88,6	88,5
5	111,6	51,0	59,2	106,1	109,0	108,2	102,7	139,9	101,4	98,7	72,0	88,1
6	80,5	87,3	93,0	114,9	86,7	107,7	114,2	105,9	108,6	117,3	95,0	93,8
7	70,0	86,4	92,0	122,8	78,7	134,9	134,1	114,9	109,2	92,9	93,4	97,4
8	55,3	91,0	92,6	63,7	102,8	97,5	121,3	112,0	130,4	81,7	95,0	94,7
9	90,1	93,9	97,2	60,0	102,0	109,4	115,9	119,9	111,9	98,6	101,8	74,9
10	90,5	104,6	102,1	90,2	105,4	100,2	118,6	127,8	115,2	101,9	113,8	71,0
11	89,6	79,3	75,5	114,4	106,6	120,6	108,6	151,2	106,2	104,2	66,9	85,4
12	91,6	57,3	57,0	105,0	119,7	111,5	109,6	169,1	103,5	105,6	69,3	91,7
13	101,3	93,4	96,5	106,2	96,0	103,6	118,3	129,2	103,8	115,2	97,6	90,7
14	77,1	96,0	95,4	118,4	84,0	107,1	137,7	136,4	110,3	92,1	93,2	97,4
15	52,7	94,5	91,9	89,1	103,6	109,2	139,9	135,1	128,2	72,8	95,1	106,7
16	90,6	96,6	97,1	66,6	99,8	121,6	108,5	123,7	102,7	96,5	96,3	75,2
17	91,7	99,8	106,6	101,3	103,5	97,8	127,3	126,0	96,3	93,6	105,5	72,0
18	92,2	70,0	84,9	103,5	114,4	84,9	113,4	136,7	102,4	97,6	86,9	93,5
19	90,7	61,8	69,6	102,9	124,8	105,9	111,3	132,8	100,9	99,1	60,5	98,3
20	99,6	92,5	92,1	108,2	98,1	107,4	115,1	116,6	102,3	111,6	93,2	100,1
21	74,2	89,8	96,1	118,9	92,0	104,8	133,0	119,7	104,7	86,9	92,7	104,3
22	58,4	92,1	94,6	88,2	105,8	108,5	136,3	119,9	119,5	73,5	91,1	106,7
23	91,6	98,9	98,3	74,3	107,6	128,4	108,0	117,7	97,6	96,6	90,9	75,1
24	90,7	107,7	108,0	100,8	108,2	110,5	126,3	118,9	87,7	100,2	106,0	45,1
25	92,6	72,7	82,8	102,0	110,9	105,4	116,0	132,0	102,2	97,6	71,9	56,0
26	93,3	55,5	60,4	100,2	129,4	113,3	119,3	110,2	100,1	104,3	55,0	62,9
27	100,9	91,7	95,7	107,9	99,3	105,0	124,8	112,9	102,3	113,2	89,8	94,2
28	76,9	93,3	91,1	129,7	88,4	106,7	138,1	108,9	105,9	97,0	87,7	94,8
29	66,3		97,3	114,2	107,4	112,9	132,5	107,4	120,3	74,4	89,0	98,6
30	87,2		99,6	97,5	104,7	126,5	111,1	104,9	96,4	107,8	91,6	77,5
31	85,9		110,9		109,4		121,7	112,9		112,3		38,9

Legenda



Nierównomierność kierunkowa dla każdego dnia w roku, dla pojazdów ogółem											 Generalna Dyrekcja Dróg Krajowych i Autostrad	
Stacja nr 22004											Rok: 2023	
Miejscowość: Kwakowo											Numer drogi: 21	
Odcinek: Suchorze - Łosino											Oddział: GDAŃSK	
Typ stacji: 8+1											R03_11_22004_2023	
22004	Proporcja ruchu dziennego do średniego dobowego ruchu rocznego [%]											
	1	2	3	4	5	6	7	8	9	10	11	12
1	50,1	49,9	49,7	49,7	52,6	51,0	51,1	50,0	48,8	50,4	52,3	48,5
2	50,1	50,5	49,8	51,9	48,4	48,4	50,5	48,9	49,2	50,1	51,8	49,5
3	50,1	47,0	48,7	50,8	46,0	51,2	51,8	47,3	51,3	50,9	49,5	52,4
4	50,1	51,9	49,7	49,9	50,3	52,8	50,4	47,5	51,8	50,0	49,9	51,8
5	50,1	52,0	51,1	49,7	48,3	52,2	50,8	49,5	50,4	50,2	50,5	50,1
6	50,1	51,5	51,8	49,7	48,1	51,1	50,2	52,8	50,7	48,4	51,0	49,8
7	50,0	49,9	50,0	50,5	51,4	51,7	48,2	51,3	50,5	50,1	50,4	49,8
8	50,9	50,6	49,8	49,5	51,8	59,8	50,5	50,2	49,9	51,4	49,5	48,1
9	50,7	49,3	49,9	49,5	50,4	49,8	51,6	49,6	50,8	50,9	49,8	49,1
10	50,2	48,8	49,4	51,4	50,4	48,2	52,1	50,7	48,1	50,0	48,9	51,5
11	50,1	49,5	49,5	50,9	49,5	44,1	50,9	51,1	49,7	50,1	50,5	51,0
12	50,0	50,2	51,5	50,1	48,4	51,5	50,1	54,3	49,4	49,8	51,9	50,1
13	49,0	51,4	51,2	51,0	48,7	50,3	50,1	50,8	49,8	47,6	50,9	49,4
14	49,7	50,5	50,2	49,6	53,0	49,7	48,6	50,5	49,9	49,7	49,6	49,8
15	52,0	49,6	50,3	50,1	52,0	50,2	51,3	45,1	48,6	51,6	50,1	48,8
16	50,8	49,3	50,3	51,6	50,9	47,7	51,5	48,1	49,1	51,6	49,9	50,0
17	51,1	48,3	49,0	51,1	49,5	51,4	52,9	49,1	49,9	50,9	48,3	50,7
18	49,7	50,4	50,0	49,6	50,4	53,7	50,5	47,7	51,0	50,2	50,0	50,4
19	49,7	51,9	50,9	50,5	49,6	52,3	49,9	48,2	50,7	50,3	51,5	50,0
20	47,9	49,7	51,3	50,1	50,0	50,9	49,0	47,2	49,8	47,8	51,5	48,9
21	49,0	50,4	50,1	48,5	52,5	50,9	48,5	50,6	49,8	49,8	50,5	48,9
22	52,0	49,3	49,6	49,9	52,6	49,8	52,1	50,4	48,6	51,5	50,0	48,8
23	51,0	49,6	49,7	52,0	51,3	47,5	47,7	49,1	49,1	50,7	49,7	49,4
24	50,6	48,7	49,5	51,5	50,6	51,5	52,2	48,8	51,5	49,8	48,6	46,4
25	49,8	49,4	49,6	50,8	50,0	54,3	50,7	46,6	51,6	50,3	49,8	51,2
26	50,1	51,7	51,1	50,1	48,8	52,7	49,7	47,1	50,1	50,2	51,4	53,2
27	49,2	50,7	51,2	49,2	49,2	50,4	49,5	49,0	50,0	47,7	51,2	51,3
28	51,0	50,6	50,5	50,2	53,0	51,5	46,9	49,6	49,2	49,6	50,3	50,2
29	52,6	49,7	50,5	57,4	52,8	49,2	47,4	49,5	47,7	51,9	49,8	50,6
30	51,0	49,8	50,2	52,6	50,6	47,8	49,6	49,3	49,7	50,5	50,0	51,4
31	49,6		48,2		50,1		51,7	48,6		47,9		51,2

Legenda	 Suchorze Łosino <40% 50% >60%	$*WNK = \frac{N_{poj./24h} \text{ (kierunek P)}}{N_{poj./24h} \text{ (kierunek P+L)}}$
	 niedziele i święta	

Dobowe wahania ruchu pojazdów ogółem w podziale na kierunki



Generalna Dyrekcja
Dróg Krajowych i Autostrad

Stacja nr 22004

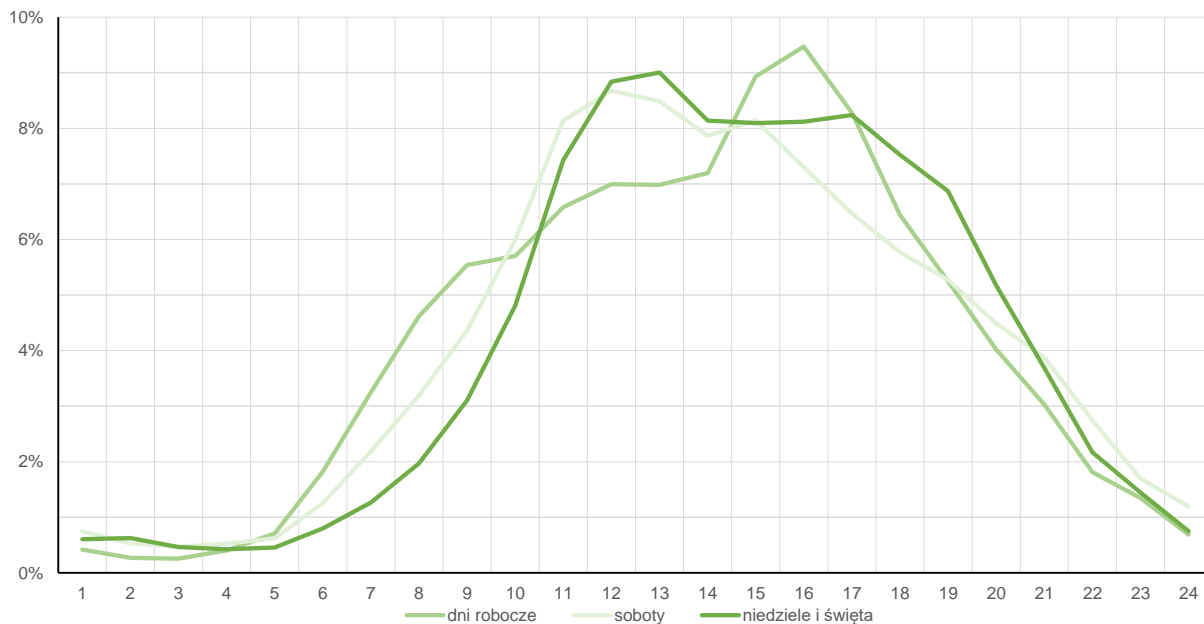
Miejscowość: Kwakowo
Odcinek: Suchorze - Łosino
Typ stacji: 8+1

Rok: 2023
Numer drogi: 21
Oddział: GDAŃSK

Średni dobowy rozkład natężenia ruchu

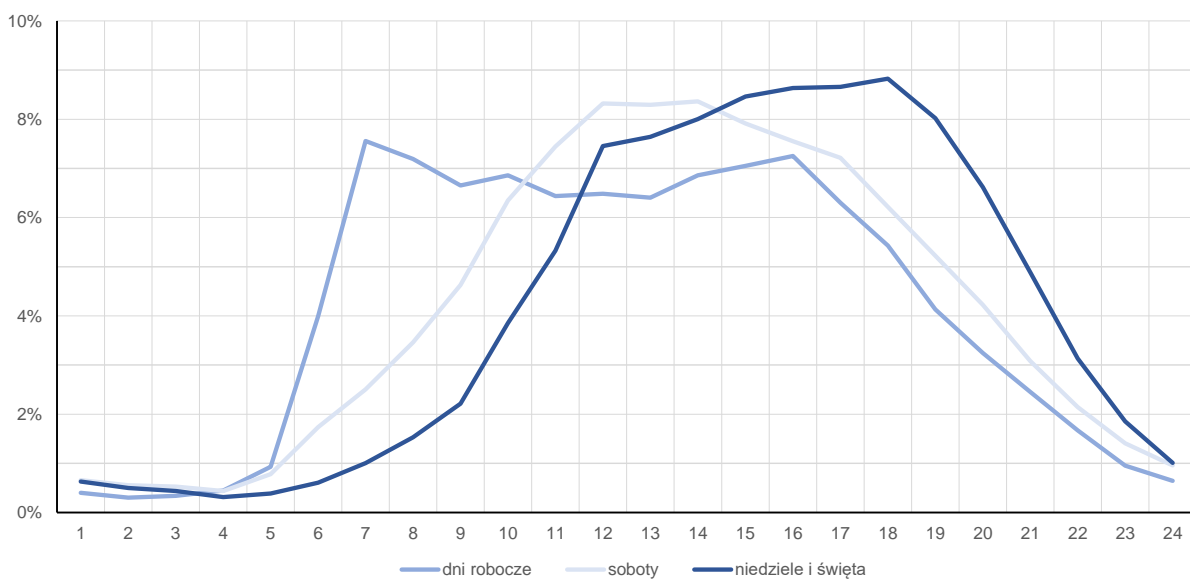
R03_12-1_22004_2023

Kierunek: Suchorze



R03_12-2_22004_2023

Kierunek: Łosino



Struktura rodzajowa ruchu wg pomiarów sprawdzających

Stacja nr 22004



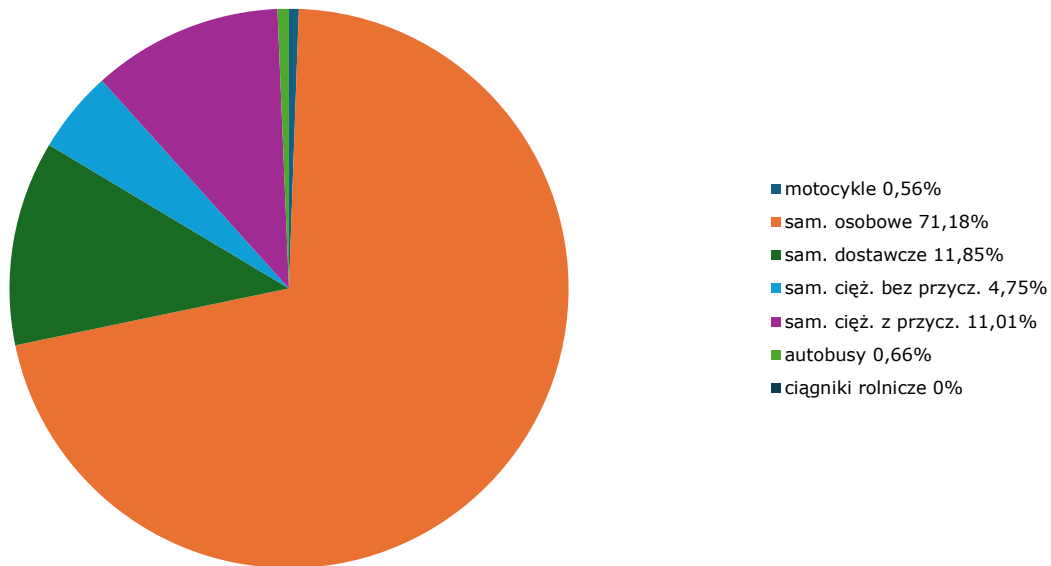
Generalna Dyrekcja
Dróg Krajowych i Autostrad

Miejscowość: Kwakowo
Odcinek: Suchorze - Łosino
Typ stacji: 8+1

Rok: 2023
Numer drogi: 21
Oddział: GDAŃSK

R04_03_22004_2023

Rodzajowa struktura ruchu wg pomiarów sprawdzających w 2023 roku



Rozkłady prędkości pojazdów samochodowych



Generalna Dyrekcja
Dróg Krajowych i Autostrad

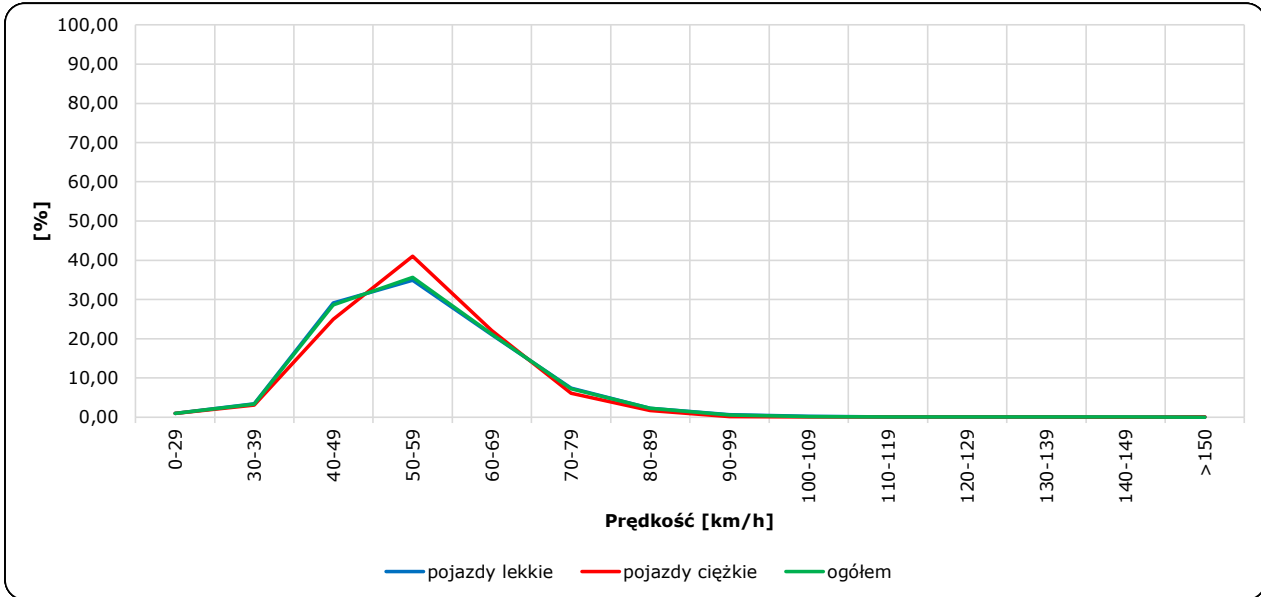
Stacja nr 22004

Miejscowość: Kwakowo
Odcinek: Suchorze - Łosino
Typ stacji: 8+1

Rok: 2023
Numer drogi: 21
Oddział: GDAŃSK

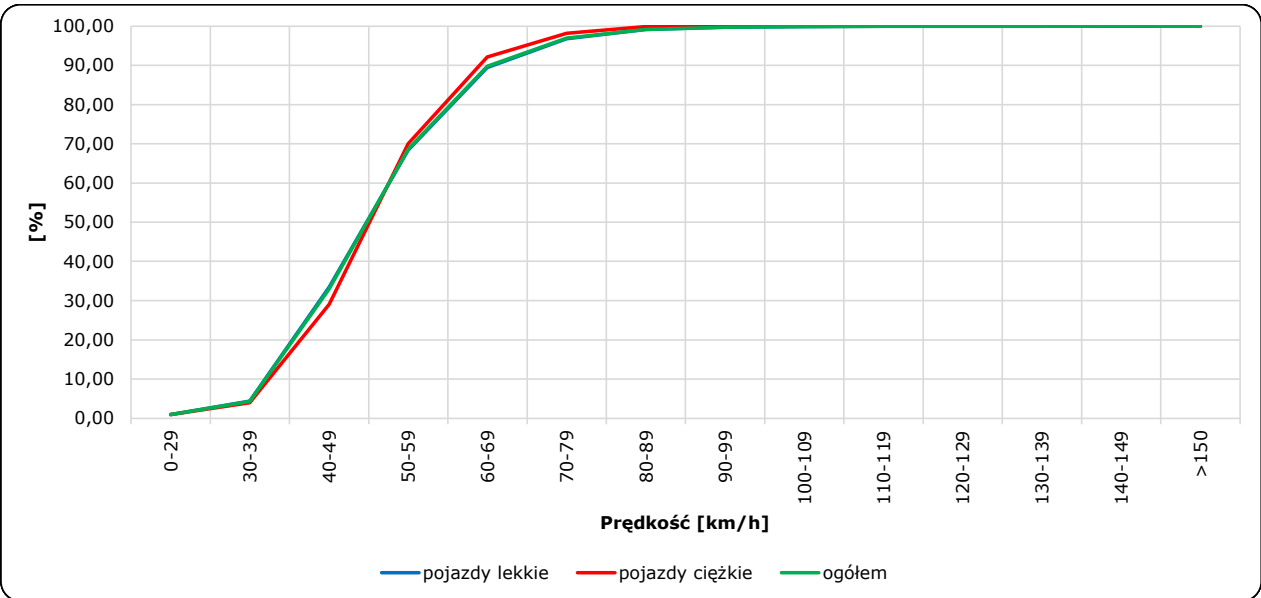
R06_02-1_22004_2023

Rozkład prędkości



R06_02-2_22004_2023

Dystrybuanta prędkości



Zestawienie 200 godzin o największym natężeniu ruchu w roku

Stacja nr 22004

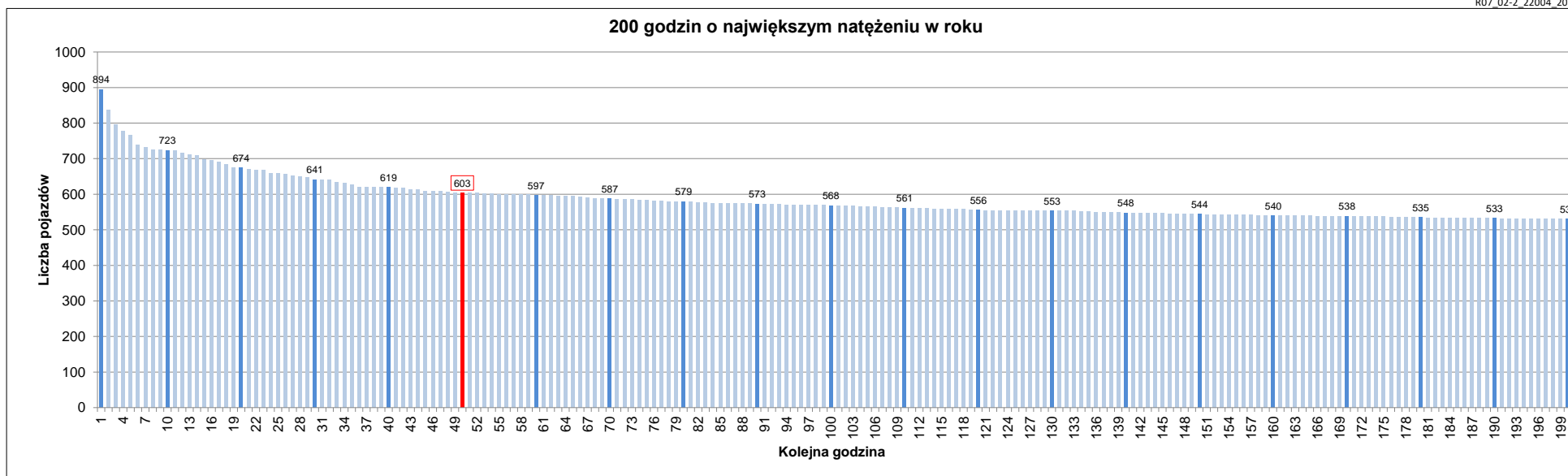


Miejscowość: Kwakowo
 Odcinek: Suchorze - Łosino
 Typ stacji: 8+1
 Rok: 2023
 Numer drogi: 21
 Oddział: GDAŃSK

R07_02-1_22004_2023

Udział ruchu w godzinach o największym natężeniu w roku w odniesieniu do SDRR w 2023 roku [%]																					
SDRR	1	10	20	30	40	50	60	70	80	90	100	110	120	130	140	150	160	170	180	190	200
5486	894	723	641	619	619	603	597	587	579	573	568	561	556	553	548	544	540	538	535	533	531
Udział proc.	16%	13%	12%	11%	11%	11%	11%	11%	11%	10%	10%	10%	10%	10%	10%	10%	10%	10%	10%	10%	10%
Data	12.08.23	19.08.23	08.07.23	05.08.23	25.08.23	15.07.23	11.06.23	02.06.23	11.08.23	19.05.23	29.04.23	01.01.23	20.08.23	11.06.23	07.04.23	07.07.23	09.07.23	24.02.23	05.01.23	02.06.23	27.01.23
Nr dnia	6	6	6	6	5	6	7	5	5	5	6	7	7	7	5	5	7	5	4	5	5
Godzina	12	12	12	11	16	14	13	16	14	16	14	16	13	16	14	18	12	16	16	17	16

R07_02-2_22004_2023



Oznaczenia:

- Wartości natężeń kolejnych 200 godzin
- Wartości co dziesiątej wartości z posród 200 godzin
- Wartości 50-tej godziny

SDRR: 5486 poj./dobę