

Spis Treści

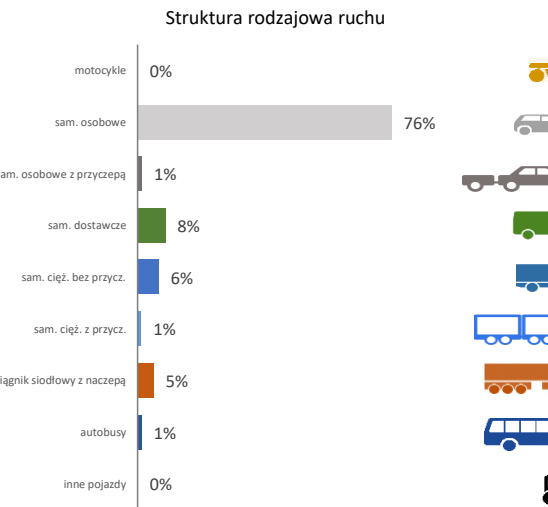
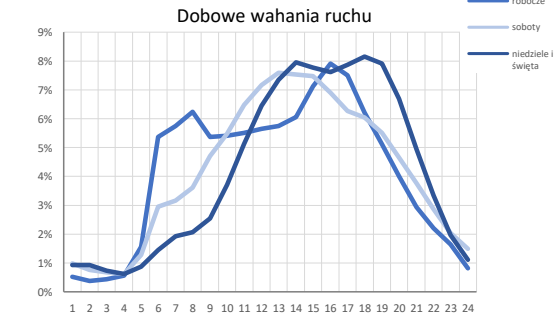
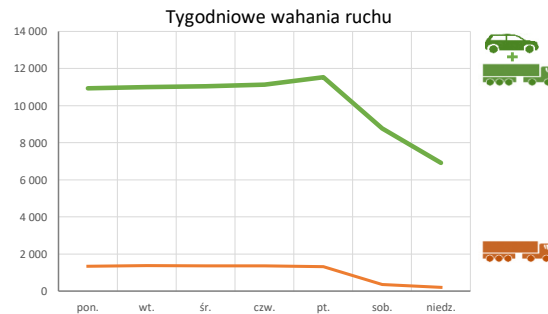
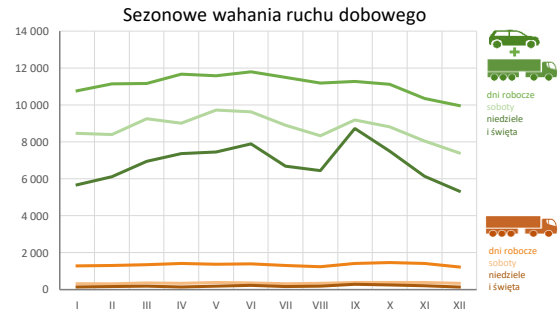
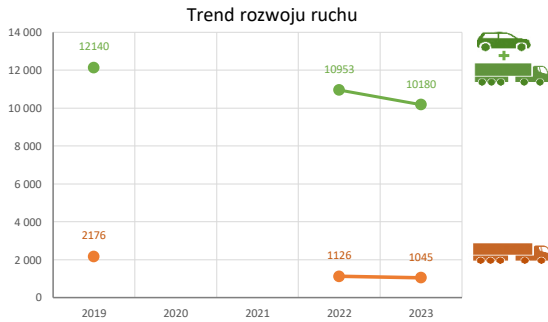
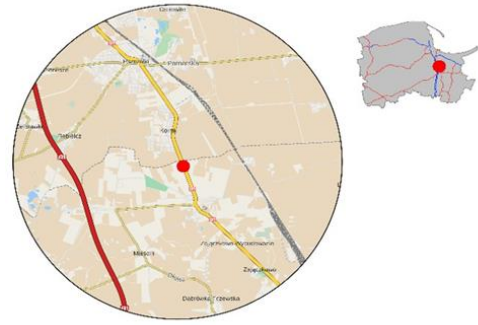
22005 - R00_01 - Karta charakterystyki stacji ciągłych pomiarów ruchu	Strona 1
22005 - R02_03 - Rozwój ruchu pojazdów ogółem dla poszczególnych stacji	Strona 2
22005 - R03_01 - Średni dobowy ruch pojazdów ogółem w poszczególnych miesiącach i dniach tygodnia [...]	Strona 3
22005 - R03_02 - Sezonowe i tygodniowe wahania ruchu pojazdów ogółem dla danej stacji	Strona 4
22005 - R03_03 - Dobowe wahania ruchu dla wybranych dni tygodnia dla pojazdów ogółem wraz z dystrybucją	Strona 5
22005 - R03_04 - Uśrednione dobowe rozkłady ruchu dla wybranych dni tygodnia, dla pojazdów lekkich i ciężkich	Strona 6
22005 - R03_07 - Analiza ruchu pojazdów ogółem w poszczególnych dniach tygodnia dla każdego miesiąca, w podziale na kierunki ruchu	Strona 7
22005 - R03_08 - Analiza ruchu w święta i dni okołoswiąteczne	Strona 19
22005 - R03_10 - Proporcja dobowego natężenia ruchu do SDRR, dla każdego dnia w roku, dla pojazdów ogółem	Strona 27
22005 - R03_11 - Nierównomierność kierunkowa dla każdego dnia w roku, dla pojazdów ogółem	Strona 28
22005 - R03_12 - Dobowe wahania ruchu w podziale na kierunki oraz na pojazdy ogółem	Strona 29
22005 - R04_03 - Rodzajowa struktura ruchu wg pomiarów automatycznych	Strona 30
22005 - R06_02 - Rozkład prędkości pojazdów – wykres i dystrybucja	Strona 31
22005 - R07_02 - Zestawienie 200 godzin o największym natężeniu ruchu w roku, dla obu kierunków łącznie	Strona 32

Karta charakterystyki stacji ciągłych pomiarów ruchu
Stacja nr 22005

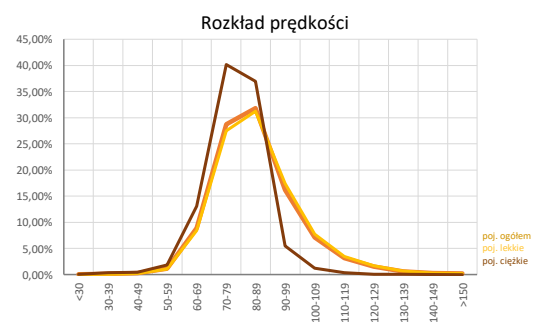
Generalna Dyrekcja
Dróg Krajowych i Autostrad

Nr stacji: 22005
Typ stacji: 8+1
Lokalizacja: Miłobądz
Numer drogi: 91
Pikietaż: 33+420

Stacja działa od: 01.01.1990
Charakter ruchu: G
Liczba dni w archiwizacji: 345
Procent doszacowanych godzin: 5%



Godzina 50-ta
 Natężenie: 939
 Udział proc.: 9%
 Dzień: 06.03.2023 (poniedziałek)
 Godzina: 17



Rozwój ruchu pojazdów ogółem w latach  **Generalna Dyrekcja Dróg Krajowych i Autostrad**

Stacja nr 22005

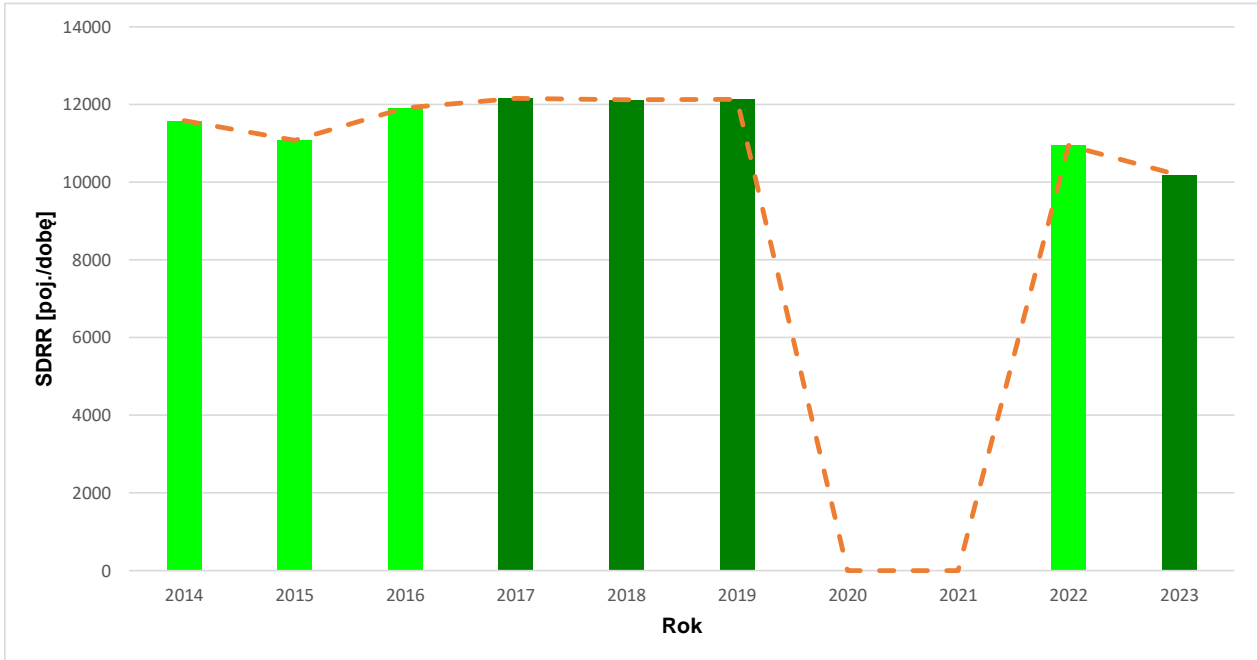
Miejscowość: Miłobądz **Rok:** 2023
Odcinek: Pruszcz Gdański-Tczew **Numer drogi:** 91
Typ stacji: 8+1 **Oddział:** GDAŃSK

R02_02_22005_2023

Średni dobowy ruch roczny (SDRR) w latach (poj./dobę)										Wzrost/spadek ruchu [%]	
2014	2015	2016	2017	2018	2019	2020	2021	2022	2023	2023/21	2023/22
11586*	11083*	11918*	12160	12125	12140	-	-	10953*	10180	-	-7

Wykres trendu rozwoju ruchu dla stacji 22005

R02_03_22005_2023



* - ruch niemiernodajny do porównań

Średni dobowy ruch dla poszczególnych dni tygodnia w poszczególnych miesiącach roku														
Stacja nr 22005												Rok: 2023		
Miejscowość: Miłobądz												Numer drogi: 91		
Odcinek: Pruszcz Gdański-Tczew												Oddział: GDAŃSK		
Typ stacji: 8+1														
Ruch ogółem														
R03_01_22005_2023														
Dni tygodnia:		Styczeń	Luty	Marzec	Kwiecień	Maj	Czerwiec	Lipiec	Sierpień	Wrzesień	Październik	Listopad	Grudzień	Cały rok
1. Poniedziałki	a	10509	11021	11007	11439	11543	11629	11220	10590	11034	10936	10243	10035	10934
	b	1,108	1,098	1,062	1,103	1,094	1,071	1,089	1,053	1,042	1,068	1,104	1,180	1,088
	c	0,961	1,008	1,007	1,046	1,056	1,064	1,026	0,969	1,009	1,000	0,937	0,918	1,000
2. Wtorki	a	10673	11019	10976	11498	11046	11586	11484	11324	10874	11036	10293	10173	10998
	b	1,126	1,098	1,059	1,109	1,047	1,067	1,114	1,126	1,027	1,078	1,110	1,196	1,094
	c	0,970	1,002	0,998	1,045	1,004	1,053	1,044	1,030	0,989	1,003	0,936	0,925	1,000
3. Środy	a	10673	11032	11135	11558	11700	11980	11536	11294	11035	10850	10094	9607	11041
	b	1,126	1,099	1,074	1,115	1,109	1,103	1,119	1,123	1,042	1,059	1,088	1,129	1,098
	c	0,967	0,999	1,009	1,047	1,060	1,085	1,045	1,023	0,999	0,983	0,914	0,870	1,000
4. Czwartki	a	10908	11122	11022	11728	11685	11766	11609	11493	11083	10984	10395	9830	11135
	b	1,150	1,108	1,063	1,131	1,108	1,084	1,127	1,143	1,046	1,073	1,121	1,156	1,108
	c	0,980	0,999	0,990	1,053	1,049	1,057	1,042	1,032	0,995	0,986	0,934	0,883	1,000
5. Piątki	a	11258	11550	11575	12066	12119	11977	11716	11160	12164	11879	10700	10199	11530
	b	1,187	1,151	1,117	1,164	1,149	1,103	1,137	1,110	1,148	1,160	1,153	1,199	1,147
	c	0,976	1,002	1,004	1,046	1,051	1,039	1,016	0,968	1,055	1,030	0,928	0,885	1,000
6. Soboty	a	8467	8403	9247	9024	9726	9632	8913	8342	9188	8812	8056	7403	8768
	b	0,893	0,837	0,892	0,870	0,922	0,887	0,865	0,829	0,867	0,860	0,868	0,870	0,872
	c	0,966	0,958	1,055	1,029	1,109	1,099	1,017	0,951	1,048	1,005	0,919	0,844	1,000
7. Niedziele	a	5993	6120	6944	7492	7740	8093	6681	6400	8729	7501	5764	5497	6913
	b	0,632	0,610	0,670	0,723	0,734	0,745	0,648	0,636	0,824	0,732	0,621	0,646	0,688
	c	0,867	0,885	1,005	1,084	1,120	1,171	0,966	0,926	1,263	1,085	0,834	0,795	1,000
8. Dni robocze	a	10762	11148	11156	11669	11591	11796	11499	11192	11282	11123	10347	9967	11128
	b	1,135	1,111	1,076	1,126	1,099	1,086	1,116	1,113	1,065	1,086	1,115	1,172	1,107
	c	0,967	1,002	1,003	1,049	1,042	1,060	1,033	1,006	1,014	1,000	0,930	0,896	1,000
9. Święta	a	5038	-	-	7107	6880	7132	-	6582	-	-	6888	4923	6364
	b	0,531	-	-	0,685	0,652	0,657	-	0,654	-	-	0,743	0,579	0,633
	c	0,792	-	-	1,117	1,081	1,121	-	1,034	-	-	1,082	0,774	1,000
10. Niedziele i święta	a	5674	6120	6944	7364	7453	7901	6681	6436	8729	7501	6139	5333	6856
	b	0,598	0,610	0,670	0,710	0,706	0,728	0,648	0,640	0,824	0,732	0,662	0,627	0,682
	c	0,828	0,893	1,013	1,074	1,087	1,152	0,974	0,939	1,273	1,094	0,895	0,778	1,000
11. Wszystkie dni	a	9737	10038	10272	10668	10753	10924	10451	10091	10587	10285	9417	8940	10180
	b	1,000	1,000	1,000	1,000	1,000	1,000	1,000	1,000	1,000	1,000	1,000	1,000	1,000
	c	0,956	0,986	1,009	1,048	1,056	1,073	1,027	0,991	1,040	1,010	0,925	0,878	1,000

Legenda:

- a = średni dobowy ruch danego dnia (dni) tygodnia
- b = $\frac{\text{średni dobowy ruch danego dnia (dni) tygodnia w miesiącu}}{\text{średni dobowy ruch we wszystkie dni miesiąca}}$
- c = $\frac{\text{średni dobowy ruch danego dnia (dni) tygodnia w miesiącu}}{\text{średni dobowy ruch danego dnia (dni) tygodnia w roku}}$

Sezonowe i tygodniowe wahania ruchu dobowego pojazdów ogółem w latach



Stacja nr 22005

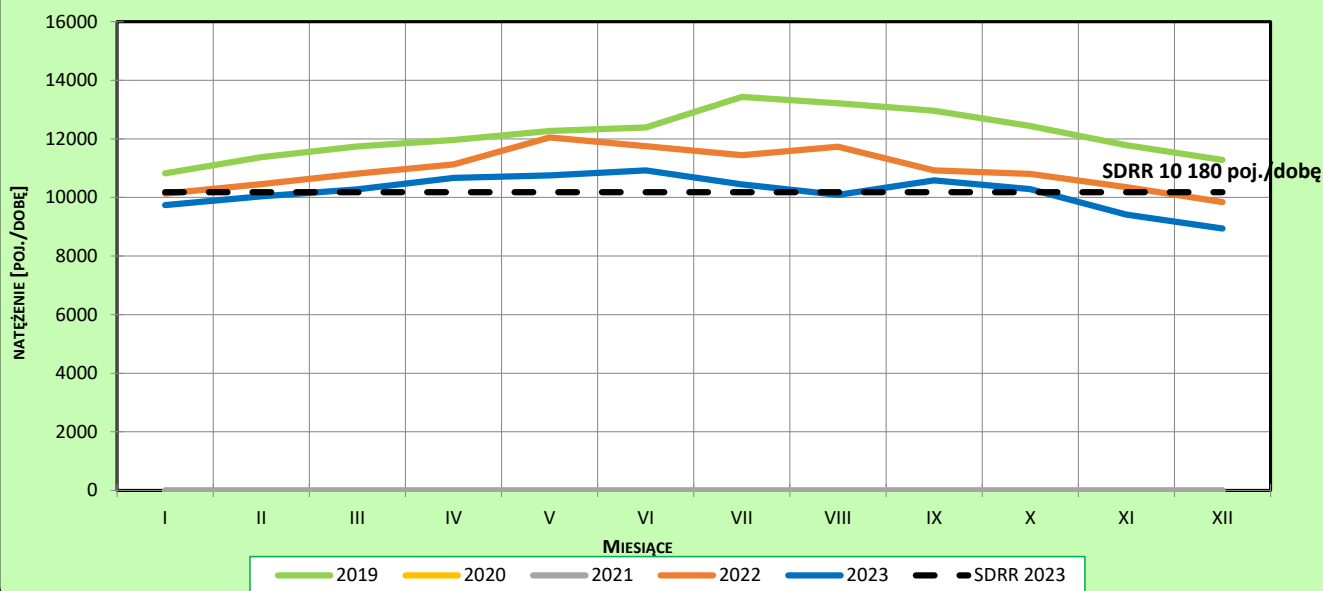
Miejscowość: Miłobądz
 Odcinek: Pruszcz Gdański-Tczew
 Typ stacji: 8+1

Rok: 2023
 Numer drogi: 91
 Oddział: GDAŃSK

Ruch ogółem

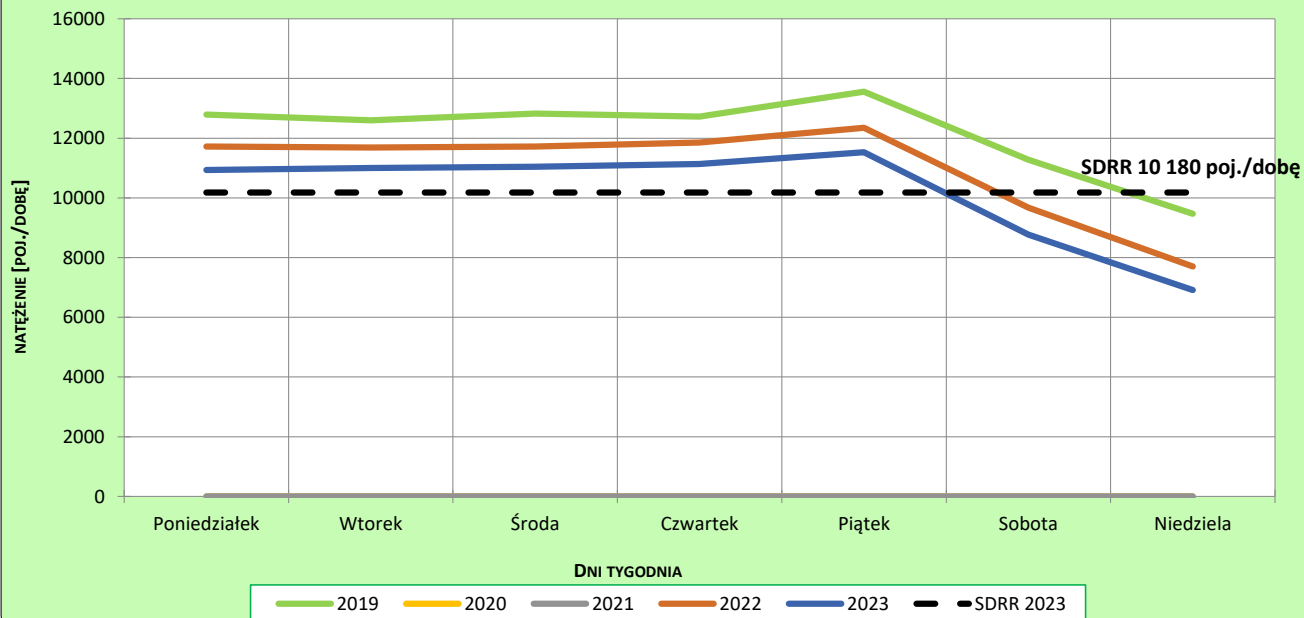
R03_02-1_22005_2023

Sezonowe wahania ruchu dobowego



R03_02-2_22005_2023

Tygodniowe wahania ruchu dobowego



Dobowe wahania ruchu pojazdów ogółem



Generalna Dyrekcja
Dróg Krajowych i Autostrad

Stacja nr 22005

Miejscowość: Miłobądz

Rok: 2023

Odcinek: Pruszcz Gdański-Tczew

Numer drogi: 91

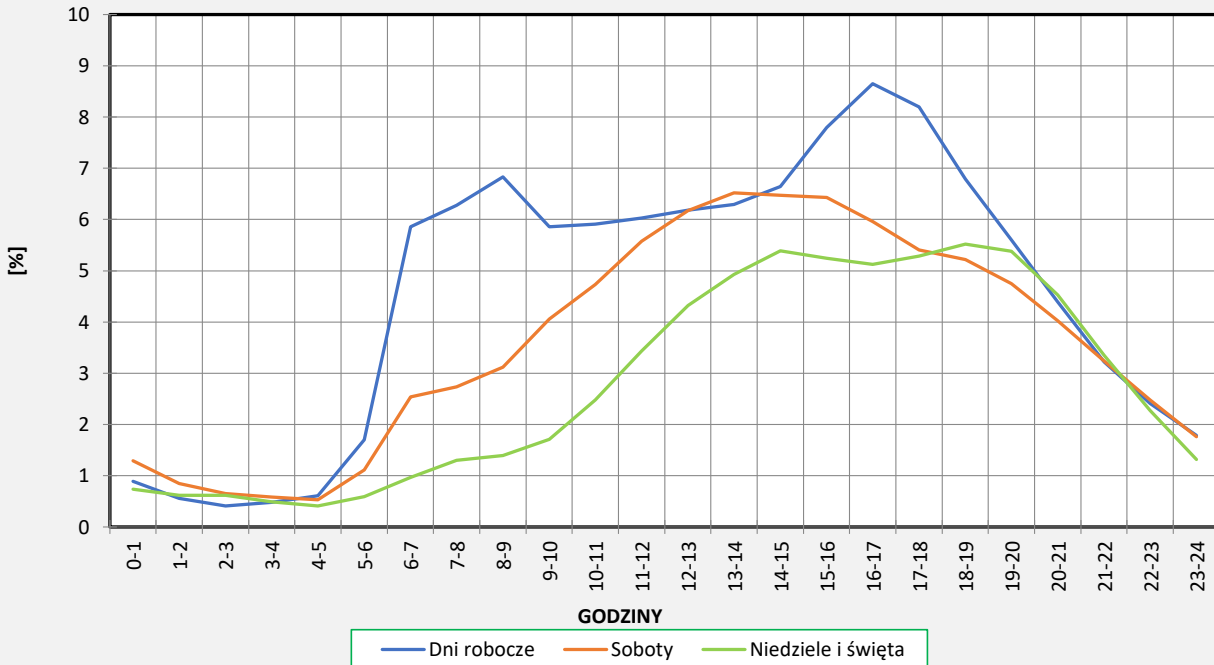
Typ stacji: 8+1

Oddział: GDAŃSK

Ruch ogółem

R03_03-1_22005_2023

Dobowe wahania ruchu



R03_03-2_22005_2023

Dystrybuanta dobowych wahań ruchu



Uśrednione dobowe rozkłady ruchu dla wybranych dni tygodnia, dla pojazdów lekkich i ciężkich



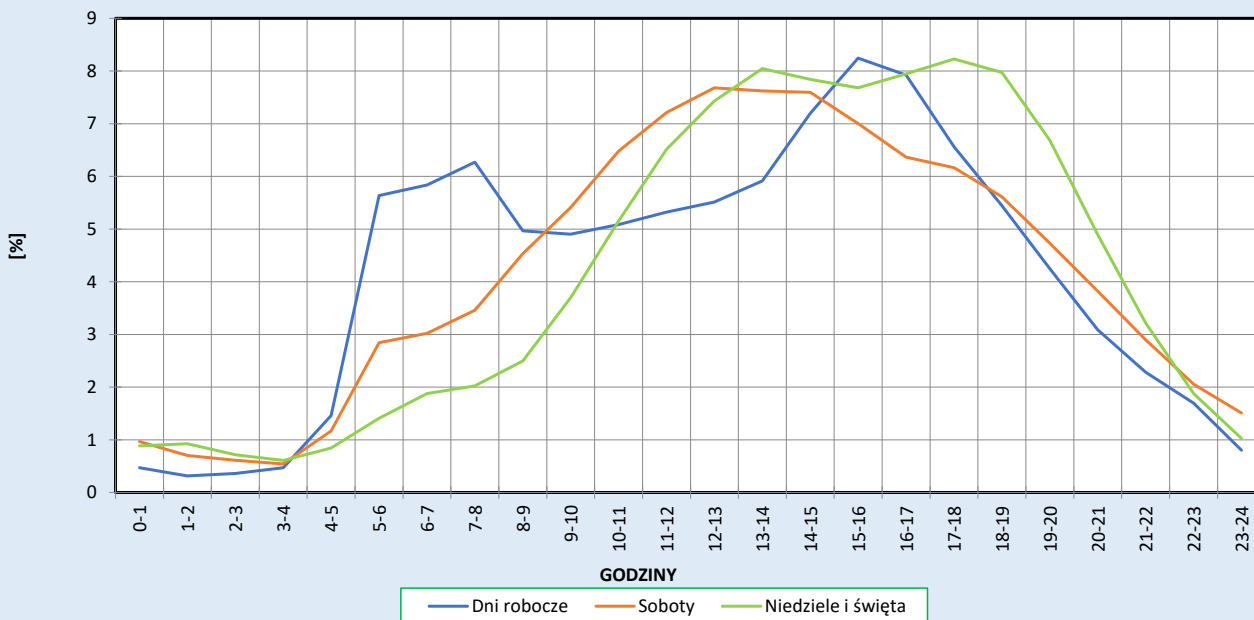
Stacja nr 22005

Miejscowość: Miłobądz
Odcinek: Pruszcz Gdański-Tczew
Typ stacji: 8+1

Rok: 2023
Numer drogi: 91
Oddział: GDAŃSK

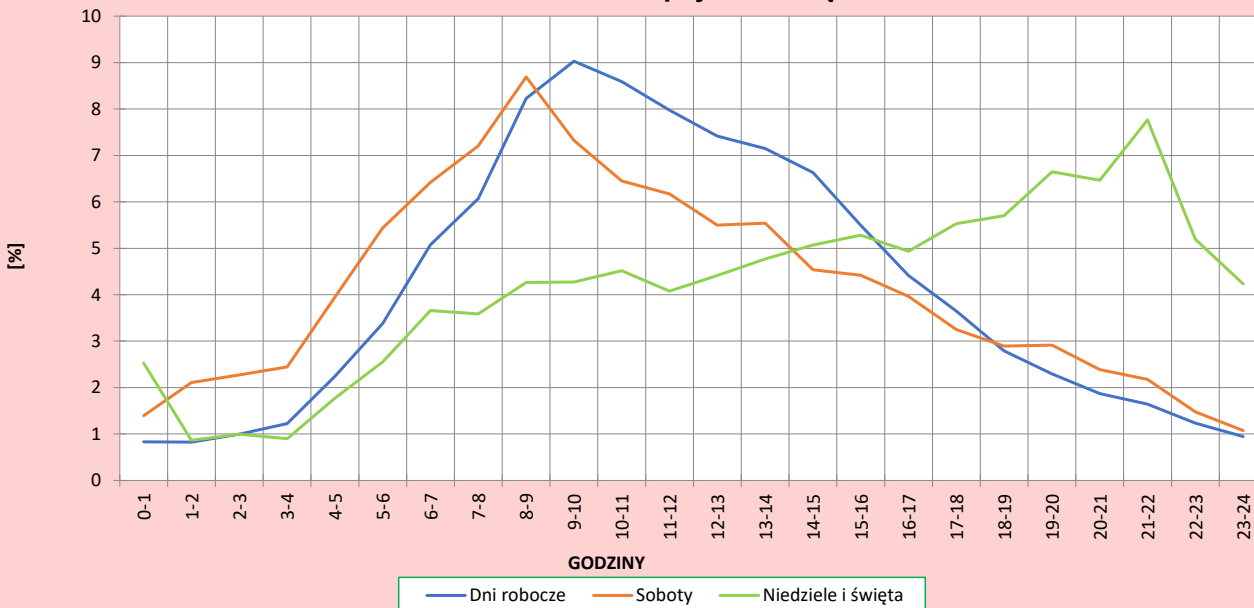
R03_04-1_22005_2023

Dobowe wahania ruchu pojazdów lekkich



R03_04-2_22005_2023

Dobowe wahania ruchu pojazdów ciężkich



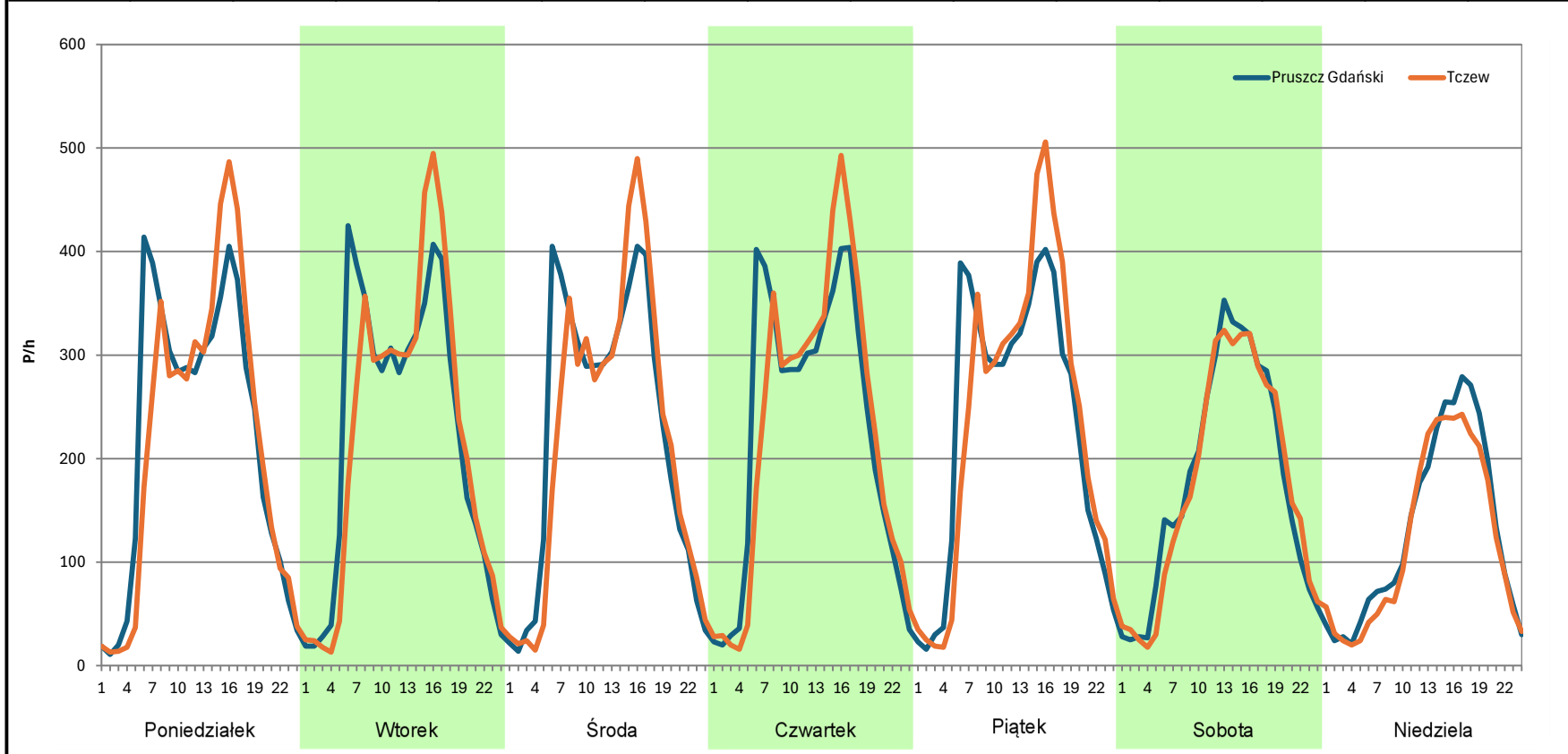
Analiza ruchu pojazdów ogółem w poszczególnych dniach tygodnia dla każdego miesiąca, w podziale na kierunki ruchu



Stacja nr 22005

Miejscowość: Miłobądz **Rok:** 2023
Odcinek: Pruszcz Gdański-Tczew **Numer drogi:** 91
Typ stacji: 8+1 **Oddział:** GDAŃSK
Miesiąc: Styczeń R03_07-1_22005_2023

Dzień tygodnia	Poniedziałek		Wtorek		Środa		Czwartek		Piątek		Sobota		Niedziela	
Kierunek	Pruszcz Gdański	Tczew	Pruszcz Gdański	Tczew	Pruszcz Gdański	Tczew	Pruszcz Gdański	Tczew	Pruszcz Gdański	Tczew	Pruszcz Gdański	Tczew	Pruszcz Gdański	Tczew
SDR	5309	5201	5375	5294	5398	5275	5457	5453	5581	5678	4272	4195	3099	2894
Razem	10510		10669		10673		10910		11259		8467		5993	
Podział procentowy	50,51%	49,49%	50,38%	49,62%	50,58%	49,42%	50,02%	49,98%	49,57%	50,43%	50,45%	49,55%	51,71%	48,29%



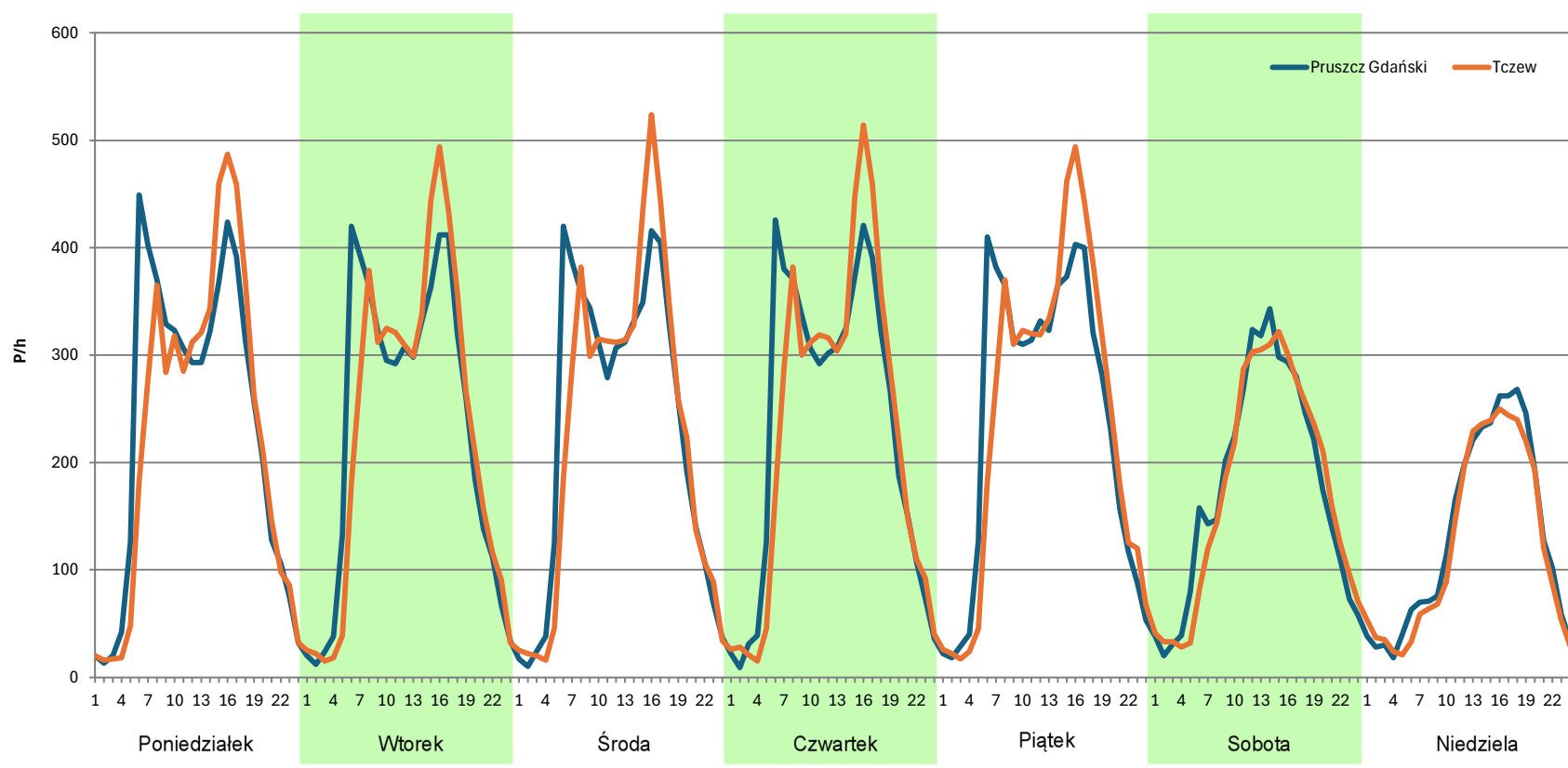
Analiza ruchu pojazdów ogółem w poszczególnych dniach tygodnia dla każdego miesiąca, w podziale na kierunki ruchu



Stacja nr 22005

Miejscowość: Miłobądz **Rok:** 2023
Odcinek: Pruszcz Gdański-Tczew **Numer drogi:** 91
Typ stacji: 8+1 **Oddział:** GDAŃSK
Miesiąc: Luty R03_07-1_22005_2023

Dzień tygodnia	Poniedziałek		Wtorek		Środa		Czwartek		Piątek		Sobota		Niedziela	
Kierunek	Pruszcz Gdański	Tczew	Pruszcz Gdański	Tczew	Pruszcz Gdański	Tczew	Pruszcz Gdański	Tczew	Pruszcz Gdański	Tczew	Pruszcz Gdański	Tczew	Pruszcz Gdański	Tczew
SDR	5605	5416	5554	5464	5569	5464	5600	5520	5774	5778	4228	4176	3155	2966
Razem	11021		11018		11033		11120		11552		8404		6121	
Podział procentowy	50,86%	49,14%	50,41%	49,59%	50,48%	49,52%	50,36%	49,64%	49,98%	50,02%	50,31%	49,69%	51,54%	48,46%



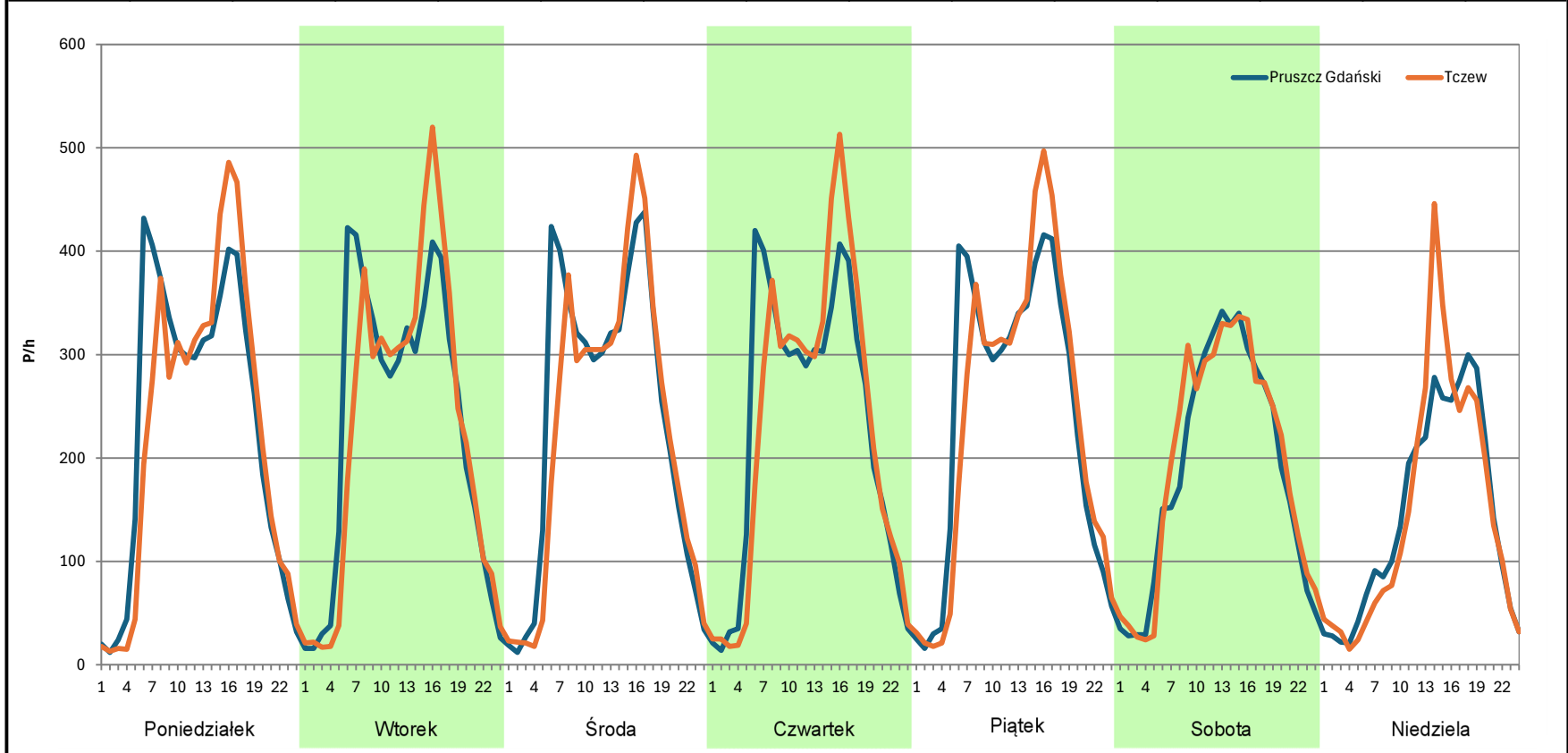
Analiza ruchu pojazdów ogółem w poszczególnych dniach tygodnia dla każdego miesiąca, w podziale na kierunki ruchu



Stacja nr 22005

Miejscowość: Miłobądz **Rok:** 2023
Odcinek: Pruszcz Gdański-Tczew **Numer drogi:** 91
Typ stacji: 8+1 **Oddział:** GDAŃSK
Miesiąc: Marzec R03_07-1_22005_2023

Dzień tygodnia	Poniedziałek		Wtorek		Środa		Czwartek		Piątek		Sobota		Niedziela	
Kierunek	Pruszcz Gdański	Tczew	Pruszcz Gdański	Tczew	Pruszcz Gdański	Tczew	Pruszcz Gdański	Tczew	Pruszcz Gdański	Tczew	Pruszcz Gdański	Tczew	Pruszcz Gdański	Tczew
SDR	5580	5428	5532	5446	5694	5442	5519	5503	5811	5764	4528	4715	3444	3503
Razem	11008		10978		11136		11022		11575		9243		6947	
Podział procentowy	50,69%	49,31%	50,39%	49,61%	51,13%	48,87%	50,07%	49,93%	50,20%	49,80%	48,99%	51,01%	49,58%	50,42%



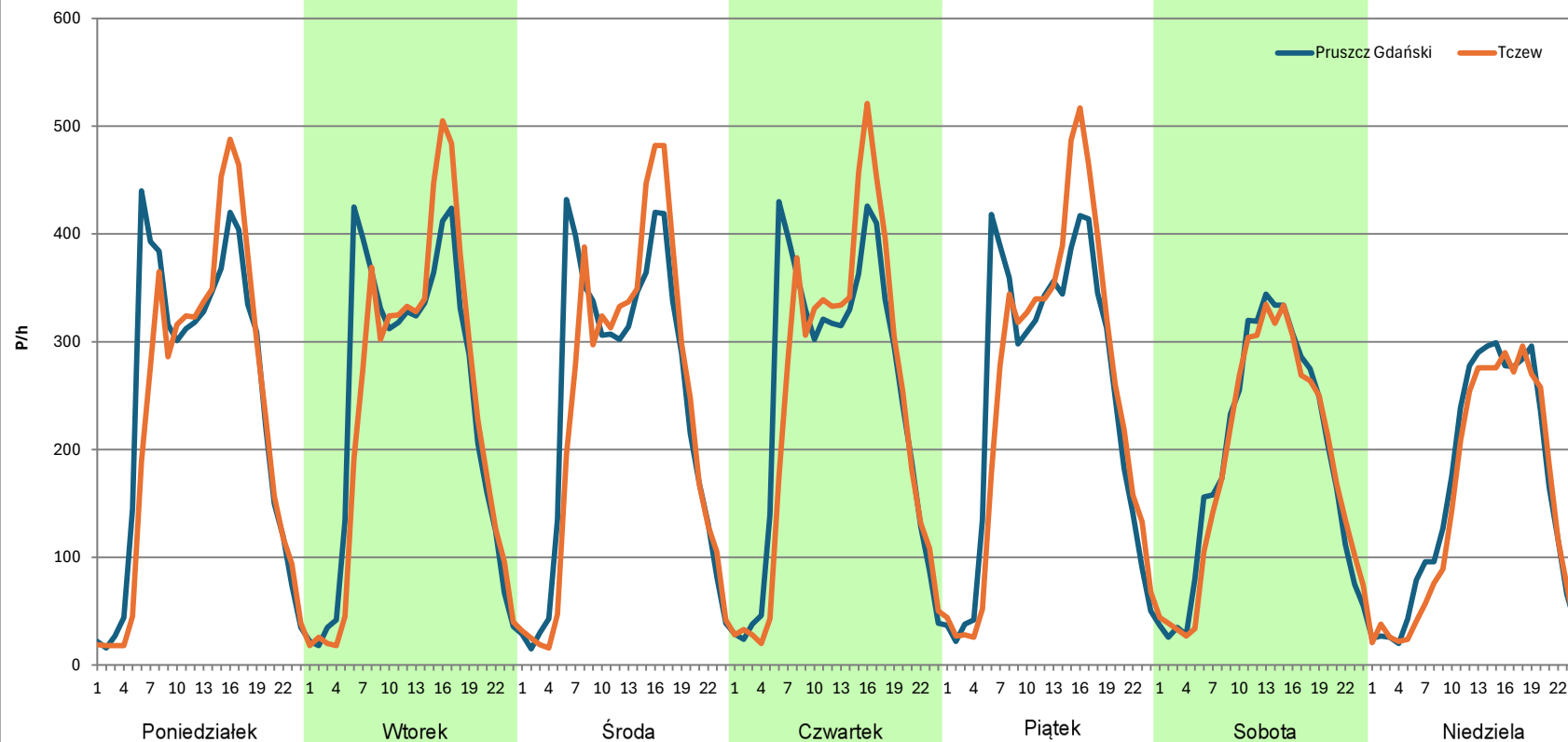
Analiza ruchu pojazdów ogółem w poszczególnych dniach tygodnia dla każdego miesiąca, w podziale na kierunki ruchu



Stacja nr 22005

Miejscowość: Miłobądz **Rok:** 2023
Odcinek: Pruszcz Gdański-Tczew **Numer drogi:** 91
Typ stacji: 8+1 **Oddział:** GDAŃSK
Miesiąc: Kwiecień R03_07-1_22005_2023

Dzień tygodnia	Poniedziałek		Wtorek		Środa		Czwartek		Piątek		Sobota		Niedziela	
Kierunek	Pruszcz Gdański	Tczew	Pruszcz Gdański	Tczew	Pruszcz Gdański	Tczew	Pruszcz Gdański	Tczew	Pruszcz Gdański	Tczew	Pruszcz Gdański	Tczew	Pruszcz Gdański	Tczew
SDR	5829	5610	5799	5699	5814	5744	5902	5828	5997	6069	4561	4464	3872	3622
Razem	11439		11498		11558		11730		12066		9025		7494	
Podział procentowy	50,96%	49,04%	50,43%	49,57%	50,30%	49,70%	50,32%	49,68%	49,70%	50,30%	50,54%	49,46%	51,67%	48,33%



Analiza ruchu pojazdów ogółem w poszczególnych dniach tygodnia dla każdego miesiąca, w podziale na kierunki ruchu



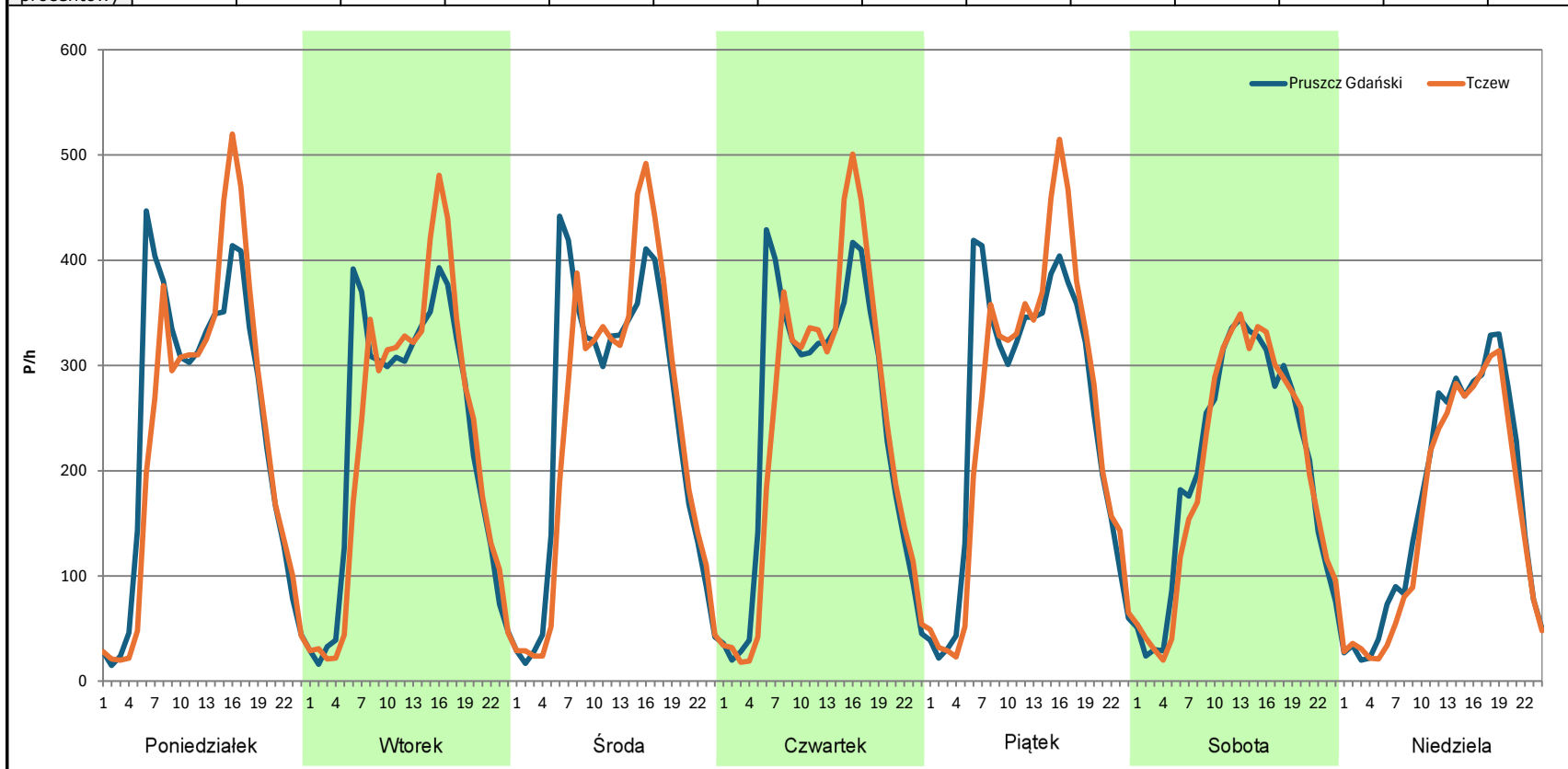
Stacja nr 22005

Miejscowość: Miłobądz
Odcinek: Pruszcz Gdański-Tczew
Typ stacji: 8+1
Miesiąc: Maj

Rok: 2023
Numer drogi: 91
Oddział: GDAŃSK

R03_07-1_22005_2023

Dzień tygodnia	Poniedziałek		Wtorek		Środa		Czwartek		Piątek		Sobota		Niedziela	
Kierunek	Pruszcz Gdański	Tczew	Pruszcz Gdański	Tczew	Pruszcz Gdański	Tczew	Pruszcz Gdański	Tczew	Pruszcz Gdański	Tczew	Pruszcz Gdański	Tczew	Pruszcz Gdański	Tczew
SDR	5869	5673	5554	5494	5900	5799	5896	5788	6054	6066	4904	4823	4019	3718
Razem	11542		11048		11699		11684		12120		9727		7737	
Podział procentowy	50,85%	49,15%	50,27%	49,73%	50,43%	49,57%	50,46%	49,54%	49,95%	50,05%	50,42%	49,58%	51,95%	48,05%



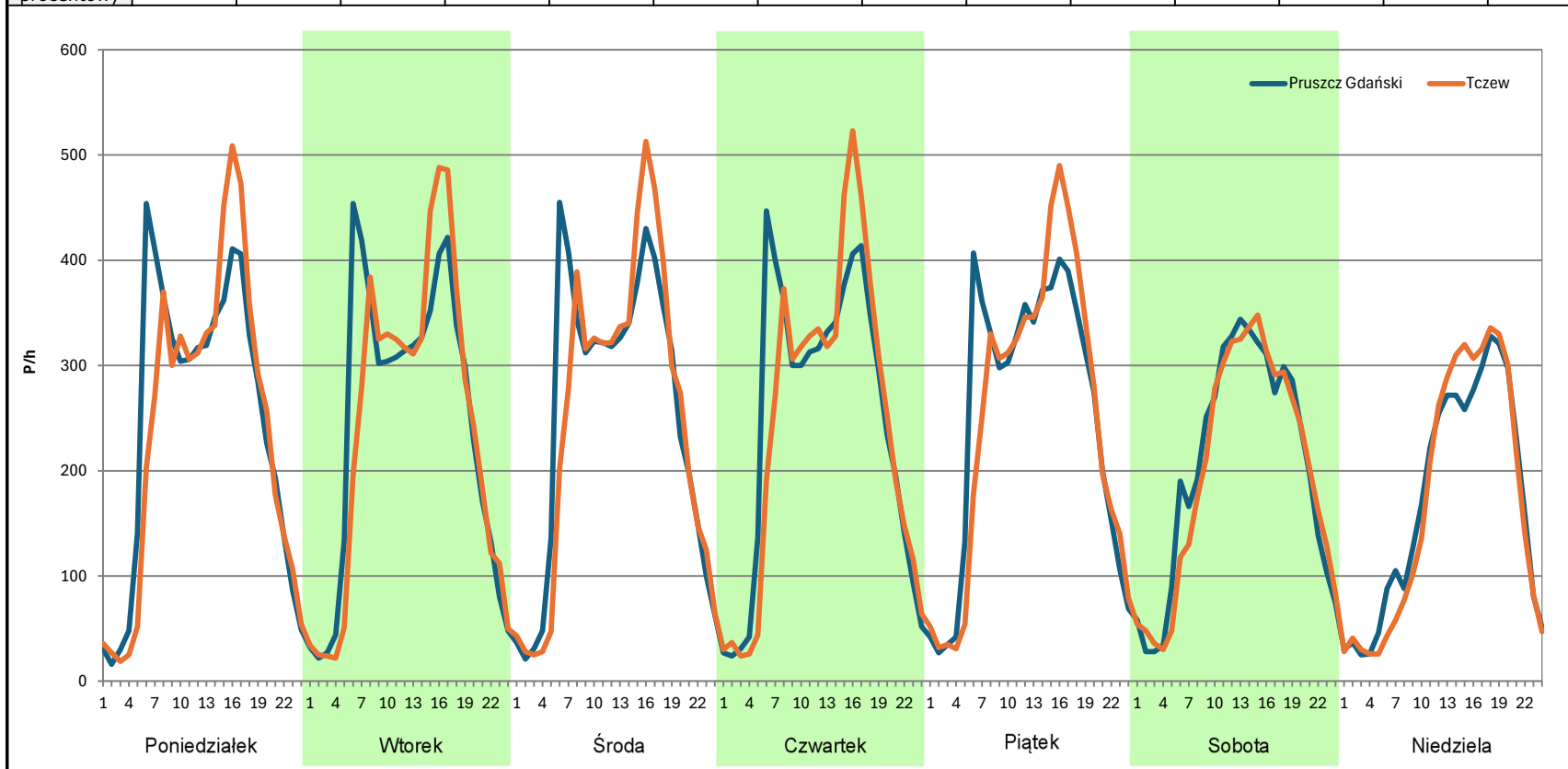
Analiza ruchu pojazdów ogółem w poszczególnych dniach tygodnia dla każdego miesiąca, w podziale na kierunki ruchu



Stacja nr 22005

Miejscowość: Miłobądz
Odcinek: Pruszcz Gdański-Tczew
Typ stacji: 8+1
Miesiąc: Czerwiec
Rok: 2023
Numer drogi: 91
Oddział: GDAŃSK
R03_07-1_22005_2023

Dzień tygodnia	Poniedziałek		Wtorek		Środa		Czwartek		Piątek		Sobota		Niedziela	
Kierunek	Pruszcz Gdański	Tczew	Pruszcz Gdański	Tczew	Pruszcz Gdański	Tczew	Pruszcz Gdański	Tczew	Pruszcz Gdański	Tczew	Pruszcz Gdański	Tczew	Pruszcz Gdański	Tczew
SDR	5898	5736	5846	5740	6044	5937	5931	5835	6012	5965	4879	4753	4061	4032
Razem	11634		11586		11981		11766		11977		9632		8093	
Podział procentowy	50,70%	49,30%	50,46%	49,54%	50,45%	49,55%	50,41%	49,59%	50,20%	49,80%	50,65%	49,35%	50,18%	49,82%



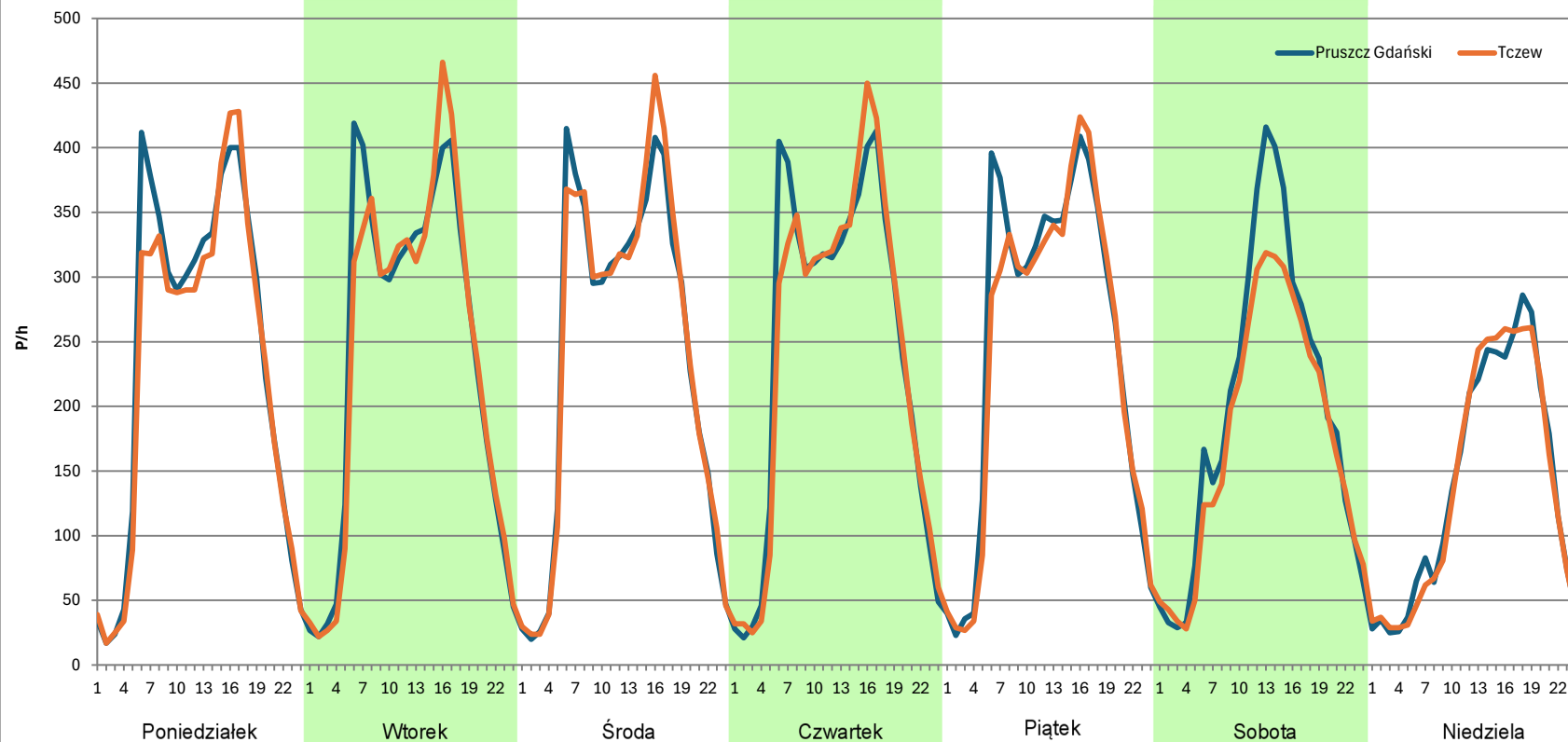
Analiza ruchu pojazdów ogółem w poszczególnych dniach tygodnia dla każdego miesiąca, w podziale na kierunki ruchu



Stacja nr 22005

Miejscowość: Miłobądz **Rok:** 2023
Odcinek: Pruszcz Gdański-Tczew **Numer drogi:** 91
Typ stacji: 8+1 **Oddział:** GDAŃSK
Miesiąc: Lipiec R03_07-1_22005_2023

Dzień tygodnia	Poniedziałek		Wtorek		Środa		Czwartek		Piątek		Sobota		Niedziela	
Kierunek	Pruszcz Gdański	Tczew	Pruszcz Gdański	Tczew	Pruszcz Gdański	Tczew	Pruszcz Gdański	Tczew	Pruszcz Gdański	Tczew	Pruszcz Gdański	Tczew	Pruszcz Gdański	Tczew
SDR	5721	5498	5780	5706	5739	5800	5831	5774	5953	5762	4707	4207	3354	3326
Razem	11219		11486		11539		11605		11715		8914		6680	
Podział procentowy	50,99%	49,01%	50,32%	49,68%	49,74%	50,26%	50,25%	49,75%	50,82%	49,18%	52,80%	47,20%	50,21%	49,79%



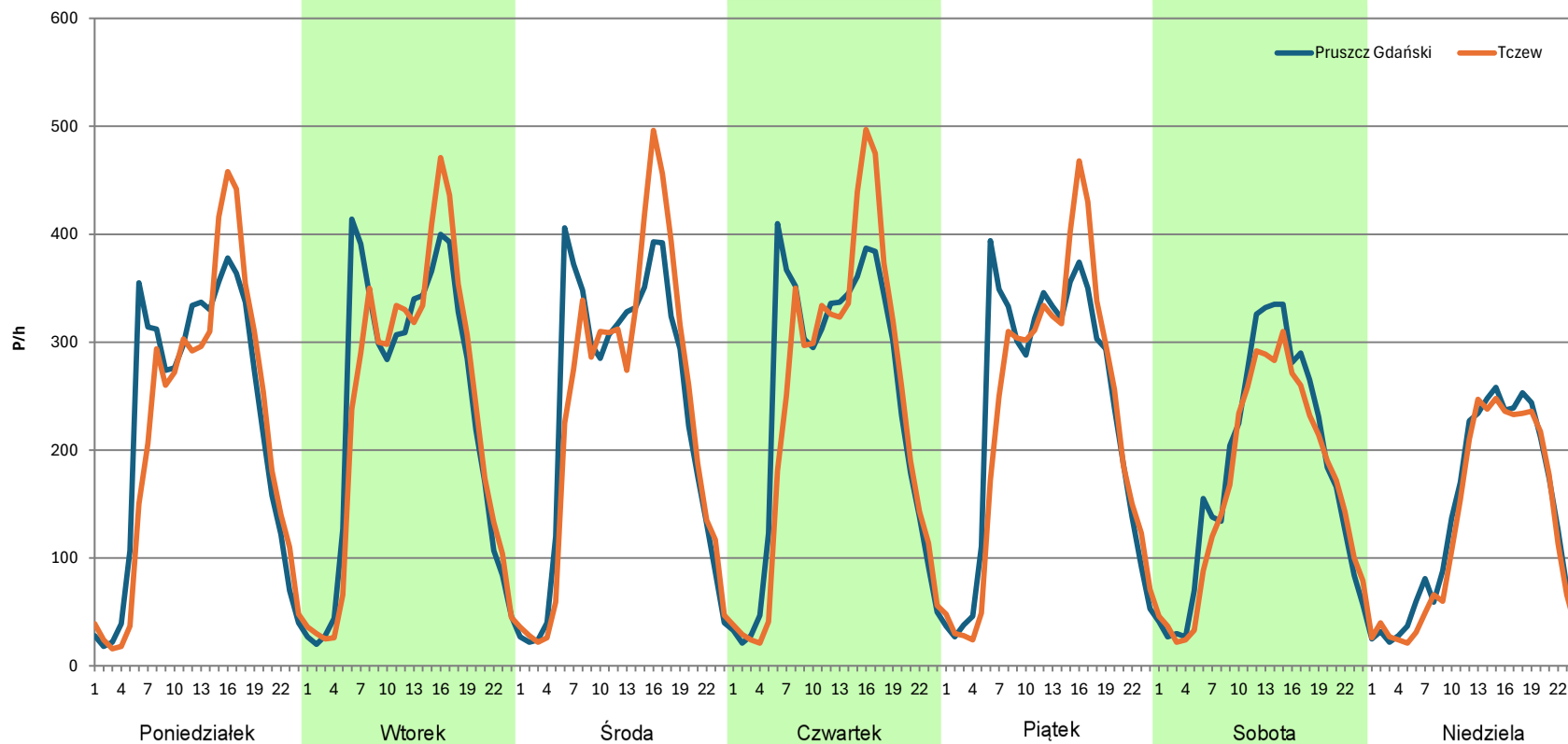
Analiza ruchu pojazdów ogółem w poszczególnych dniach tygodnia dla każdego miesiąca, w podziale na kierunki ruchu



Stacja nr 22005

Miejscowość: Miłobądz
Odcinek: Pruszcz Gdański-Tczew
Typ stacji: 8+1
Miesiąc: Sierpień
Rok: 2023
Numer drogi: 91
Oddział: GDAŃSK
 R03_07-1_22005_2023

Dzień tygodnia	Poniedziałek		Wtorek		Środa		Czwartek		Piątek		Sobota		Niedziela	
Kierunek	Pruszcz Gdański	Tczew	Pruszcz Gdański	Tczew	Pruszcz Gdański	Tczew	Pruszcz Gdański	Tczew	Pruszcz Gdański	Tczew	Pruszcz Gdański	Tczew	Pruszcz Gdański	Tczew
SDR	5357	5230	5675	5650	5637	5659	5777	5716	5633	5525	4337	4005	3302	3095
Razem	10587		11325		11296		11493		11158		8342		6397	
Podział procentowy	50,60%	49,40%	50,11%	49,89%	49,90%	50,10%	50,27%	49,73%	50,48%	49,52%	51,99%	48,01%	51,62%	48,38%



Analiza ruchu pojazdów ogółem w poszczególnych dniach tygodnia dla każdego miesiąca, w podziale na kierunki ruchu



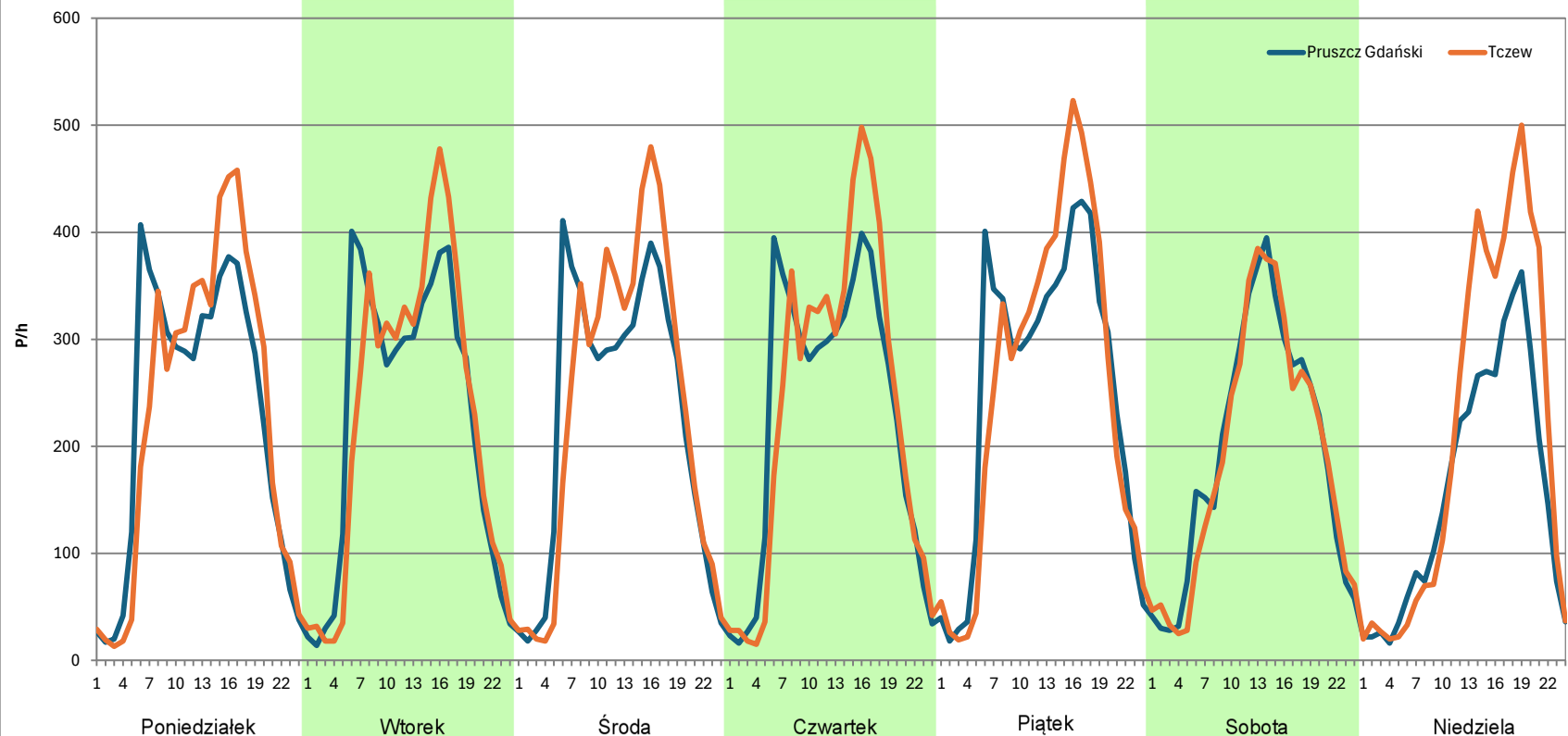
Stacja nr 22005

Miejscowość: Miłobądz
Odcinek: Pruszcz Gdański-Tczew
Typ stacji: 8+1
Miesiąc: Wrzesień

Rok: 2023
Numer drogi: 91
Oddział: GDAŃSK

R03_07-1_22005_2023

Dzień tygodnia	Poniedziałek		Wtorek		Środa		Czwartek		Piątek		Sobota		Niedziela	
Kierunek	Pruszcz Gdański	Tczew	Pruszcz Gdański	Tczew	Pruszcz Gdański	Tczew	Pruszcz Gdański	Tczew	Pruszcz Gdański	Tczew	Pruszcz Gdański	Tczew	Pruszcz Gdański	Tczew
SDR	5463	5571	5416	5453	5424	5611	5450	5633	6050	6112	4632	4554	3792	4935
Razem	11034		10869		11035		11083		12162		9186		8727	
Podział procentowy	49,51%	50,49%	49,83%	50,17%	49,15%	50,85%	49,17%	50,83%	49,75%	50,25%	50,42%	49,58%	43,45%	56,55%



Analiza ruchu pojazdów ogółem w poszczególnych dniach tygodnia dla każdego miesiąca, w podziale na kierunki ruchu



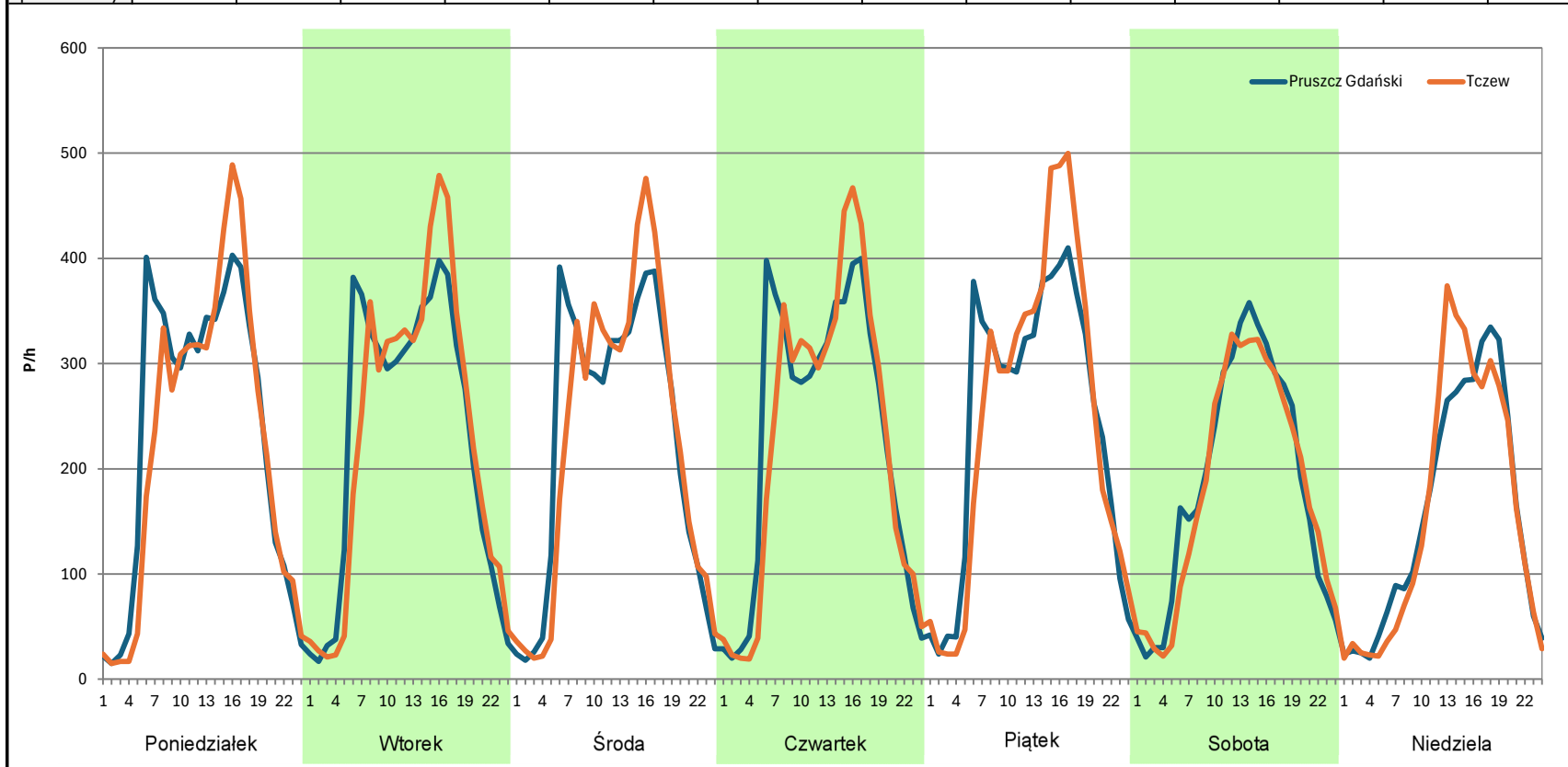
Stacja nr 22005

Miejscowość: Miłobądz
Odcinek: Pruszcz Gdański-Tczew
Typ stacji: 8+1
Miesiąc: Październik

Rok: 2023
Numer drogi: 91
Oddział: GDAŃSK

R03_07-1_22005_2023

Dzień tygodnia	Poniedziałek		Wtorek		Środa		Czwartek		Piątek		Sobota		Niedziela	
Kierunek	Pruszcz Gdański	Tczew	Pruszcz Gdański	Tczew	Pruszcz Gdański	Tczew	Pruszcz Gdański	Tczew	Pruszcz Gdański	Tczew	Pruszcz Gdański	Tczew	Pruszcz Gdański	Tczew
SDR	5599	5336	5508	5526	5424	5426	5545	5437	5916	5963	4468	4343	3737	3765
Razem	10935		11034		10850		10982		11879		8811		7502	
Podział procentowy	51,20%	48,80%	49,92%	50,08%	49,99%	50,01%	50,49%	49,51%	49,80%	50,20%	50,71%	49,29%	49,81%	50,19%



Analiza ruchu pojazdów ogółem w poszczególnych dniach tygodnia dla każdego miesiąca, w podziale na kierunki ruchu



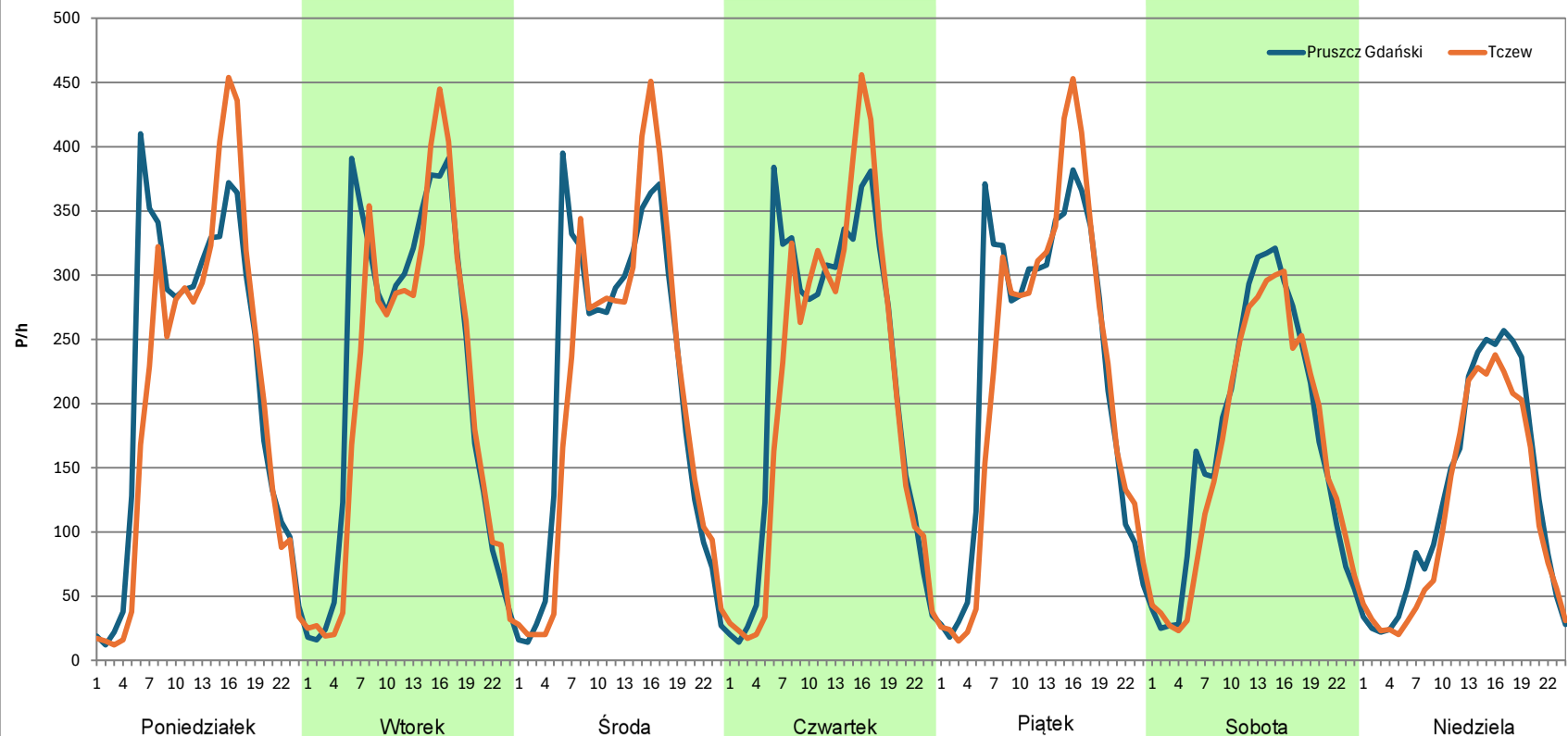
Stacja nr 22005

Miejscowość: Miłobądz
Odcinek: Pruszcz Gdański-Tczew
Typ stacji: 8+1
Miesiąc: Listopad

Rok: 2023
Numer drogi: 91
Oddział: GDAŃSK

R03_07-1_22005_2023

Dzień tygodnia	Poniedziałek		Wtorek		Środa		Czwartek		Piątek		Sobota		Niedziela	
Kierunek	Pruszcz Gdański	Tczew	Pruszcz Gdański	Tczew	Pruszcz Gdański	Tczew	Pruszcz Gdański	Tczew	Pruszcz Gdański	Tczew	Pruszcz Gdański	Tczew	Pruszcz Gdański	Tczew
SDR	5283	4959	5315	4979	5130	4963	5309	5084	5427	5269	4130	3927	3039	2729
Razem	10242		10294		10093		10393		10696		8057		5768	
Podział procentowy	51,58%	48,42%	51,63%	48,37%	50,83%	49,17%	51,08%	48,92%	50,74%	49,26%	51,26%	48,74%	52,69%	47,31%



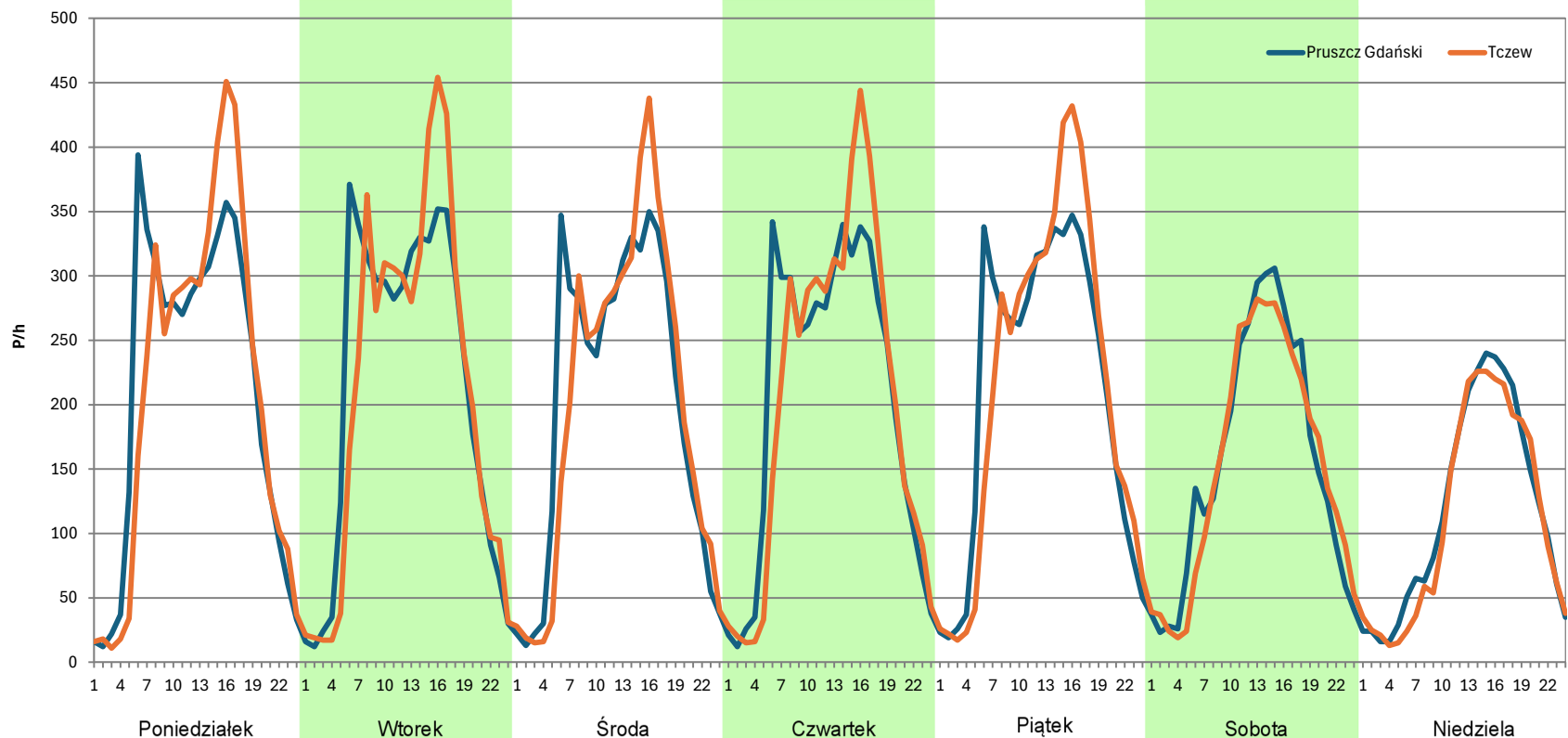
Analiza ruchu pojazdów ogółem w poszczególnych dniach tygodnia dla każdego miesiąca, w podziale na kierunki ruchu

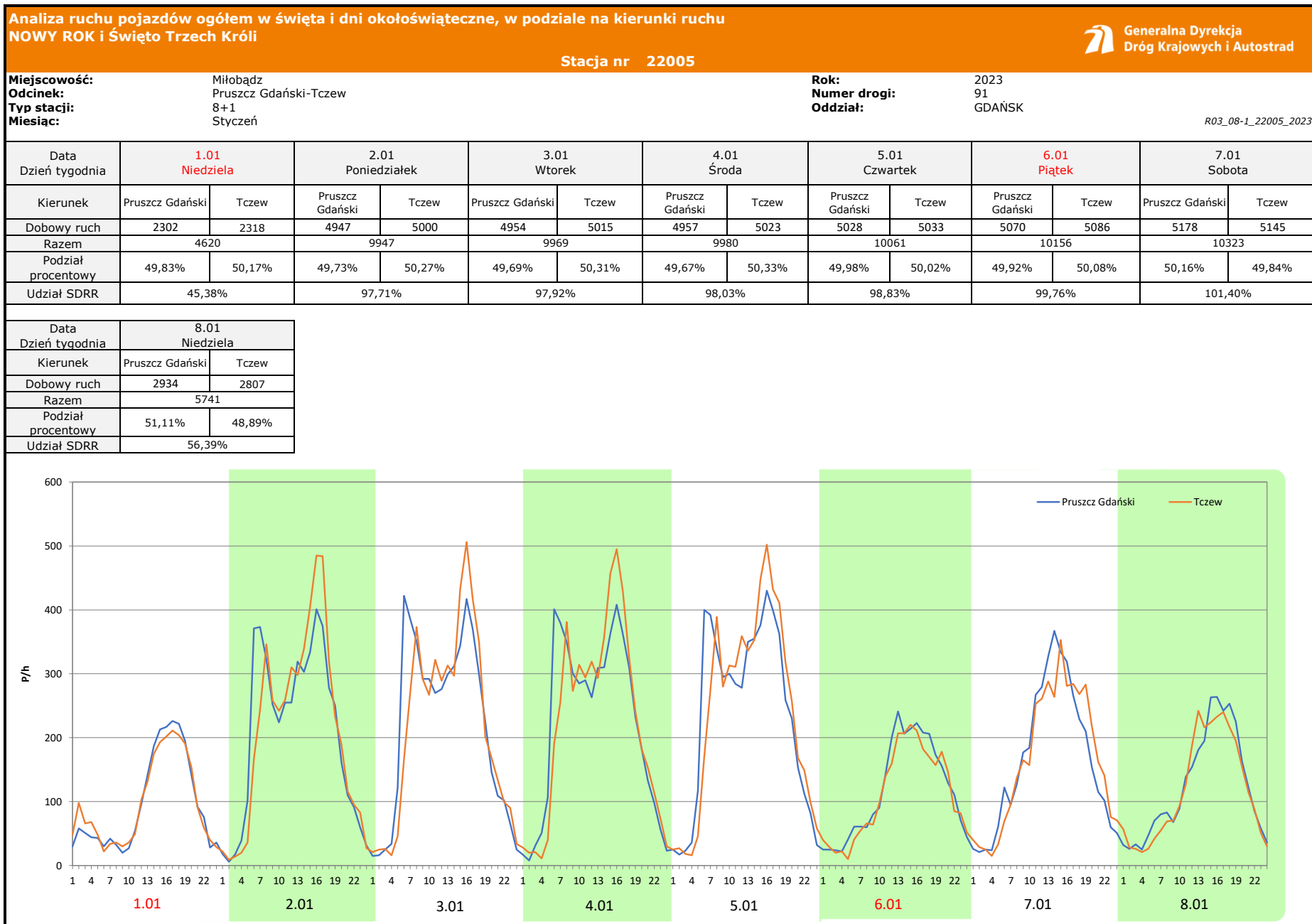


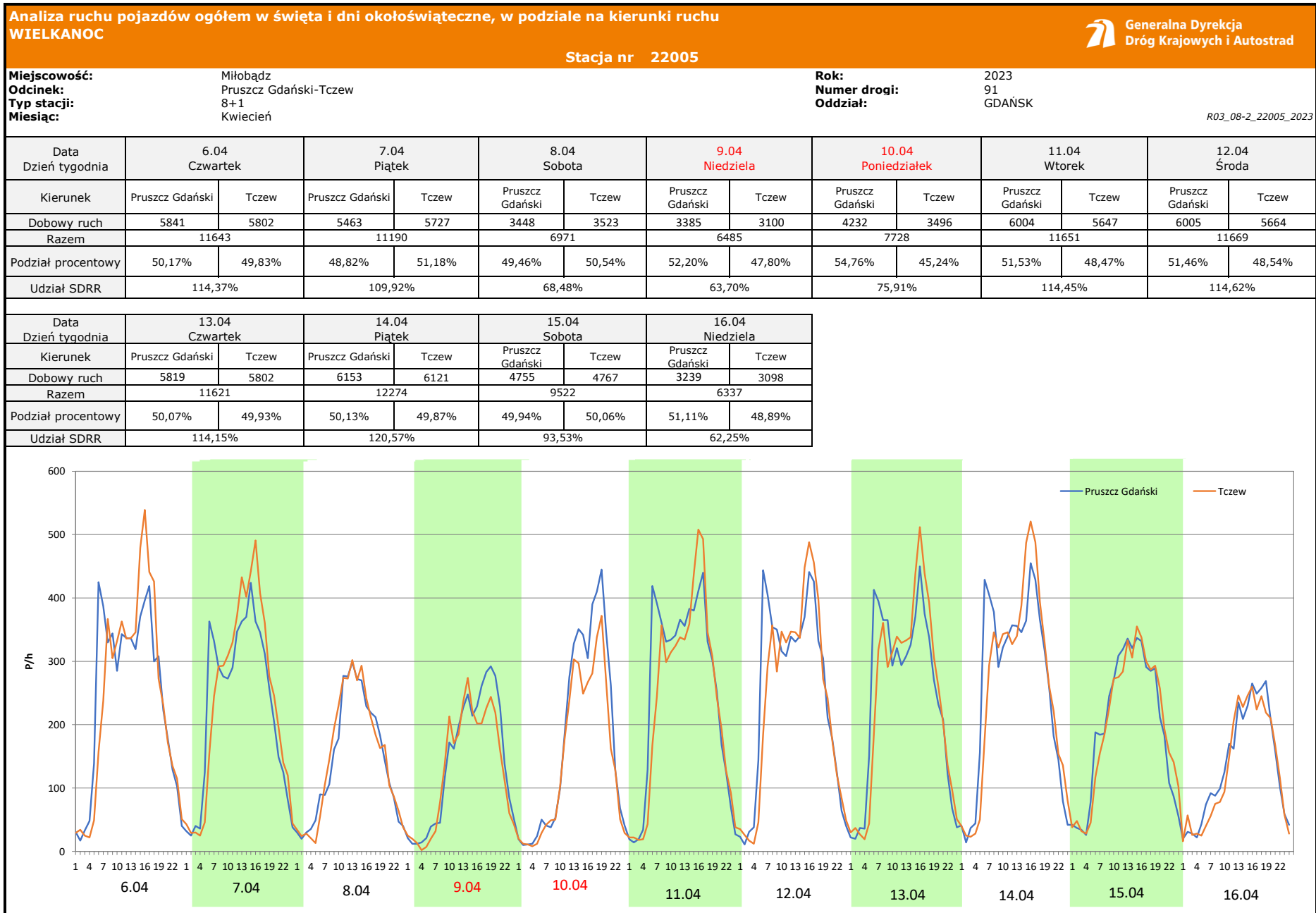
Stacja nr 22005

Miejscowość: Miłobądz
Odcinek: Pruszcz Gdański-Tczew
Typ stacji: 8+1
Miesiąc: Grudzień
Rok: 2023
Numer drogi: 91
Oddział: GDAŃSK
 R03_07-1_22005_2023

Dzień tygodnia	Poniedziałek		Wtorek		Środa		Czwartek		Piątek		Sobota		Niedziela	
Kierunek	Pruszcz Gdański	Tczew	Pruszcz Gdański	Tczew	Pruszcz Gdański	Tczew	Pruszcz Gdański	Tczew	Pruszcz Gdański	Tczew	Pruszcz Gdański	Tczew	Pruszcz Gdański	Tczew
SDR	5039	4999	5120	5052	4829	4779	4921	4910	5074	5126	3745	3658	2814	2684
Razem	10038		10172		9608		9831		10200		7403		5498	
Podział procentowy	50,20%	49,80%	50,33%	49,67%	50,26%	49,74%	50,06%	49,94%	49,75%	50,25%	50,59%	49,41%	51,18%	48,82%







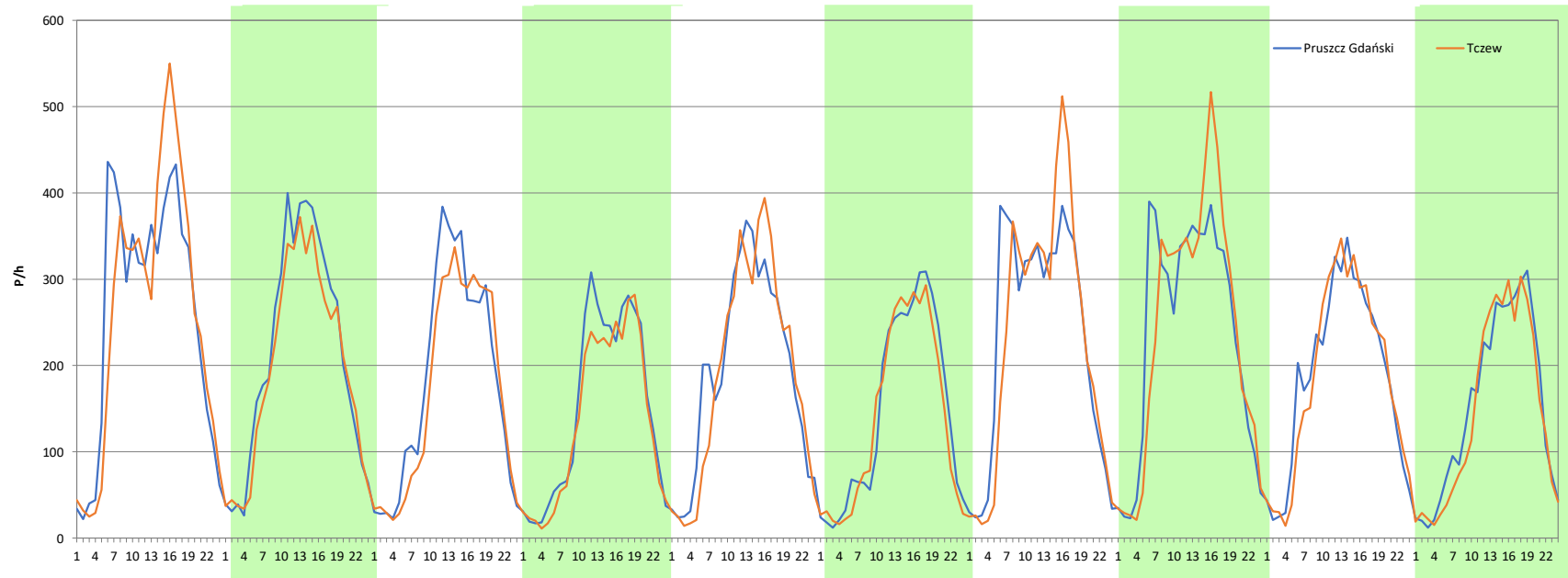
Analiza ruchu pojazdów ogółem w święta i dni okołoświąteczne, w podziale na kierunki ruchu
1 - 3 MAJA Generalna Dyrekcja Dróg Krajowych i Autostrad

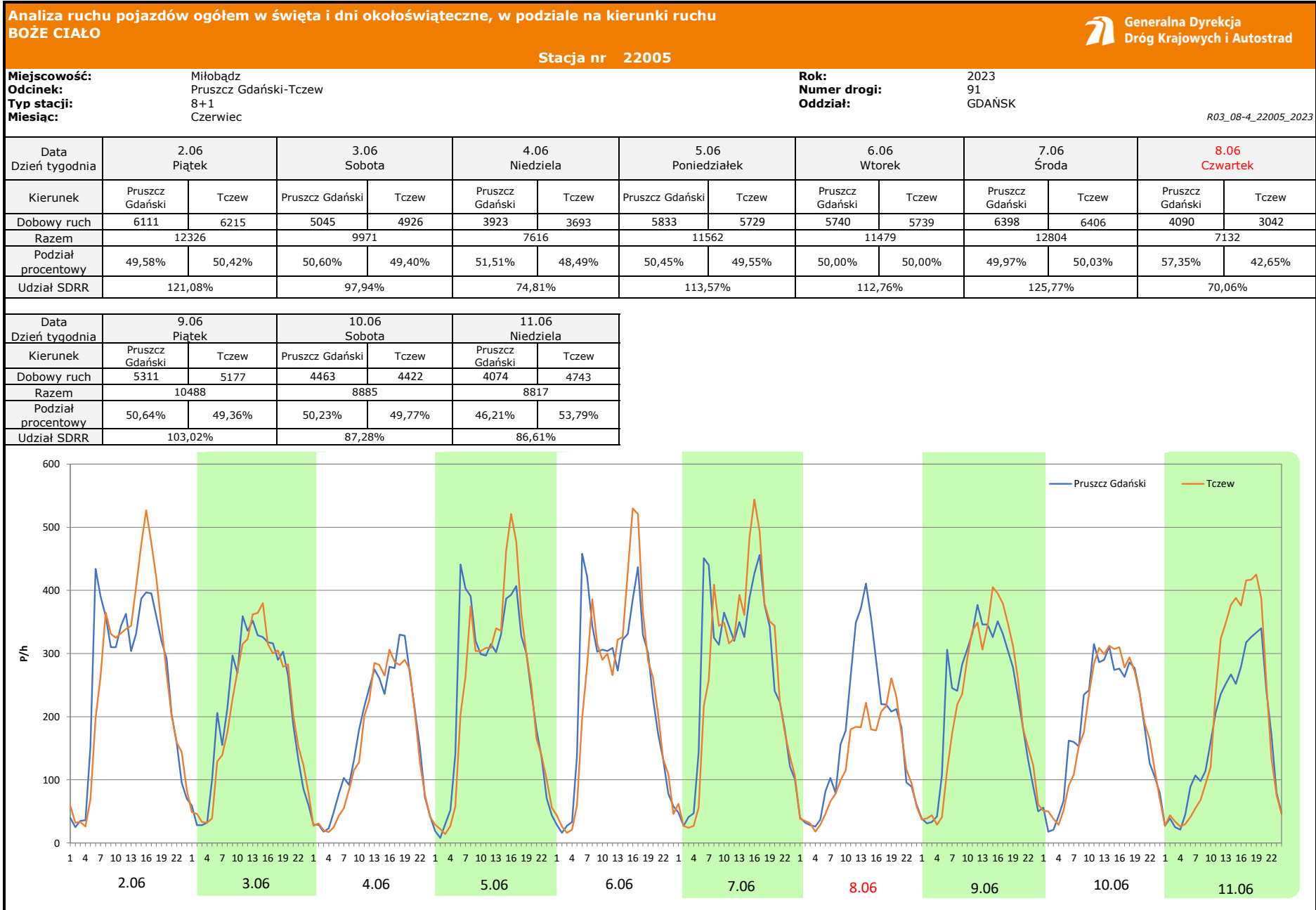
Stacja nr 22005

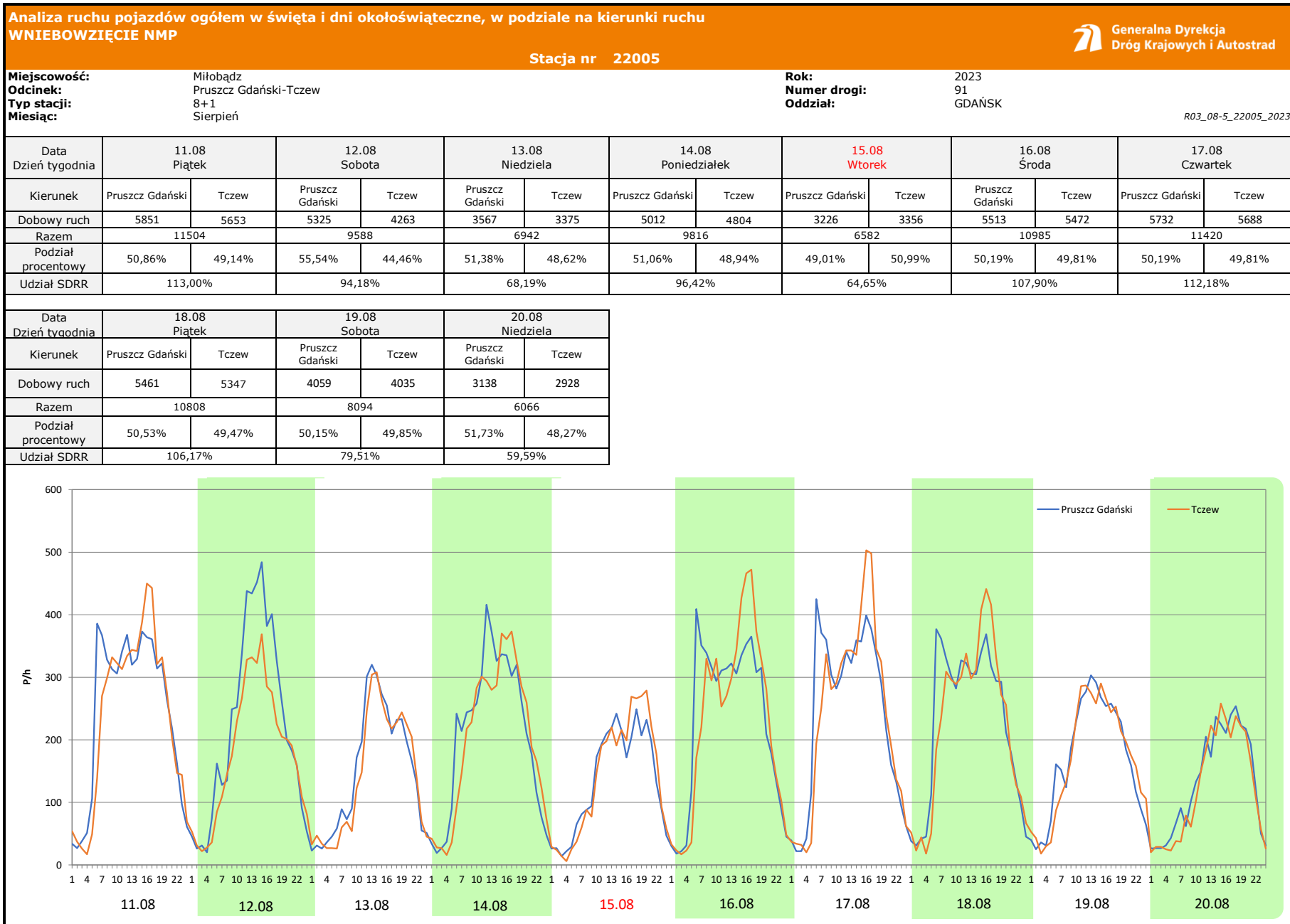
Miejscowość: Miłobądz **Rok:** 2023
Odcinek: Pruszcz Gdański-Tczew **Numer drogi:** 91
Typ stacji: 8+1 **Oddział:** GDAŃSK
Miesiąc: Maj R03_08-3_22005_2023

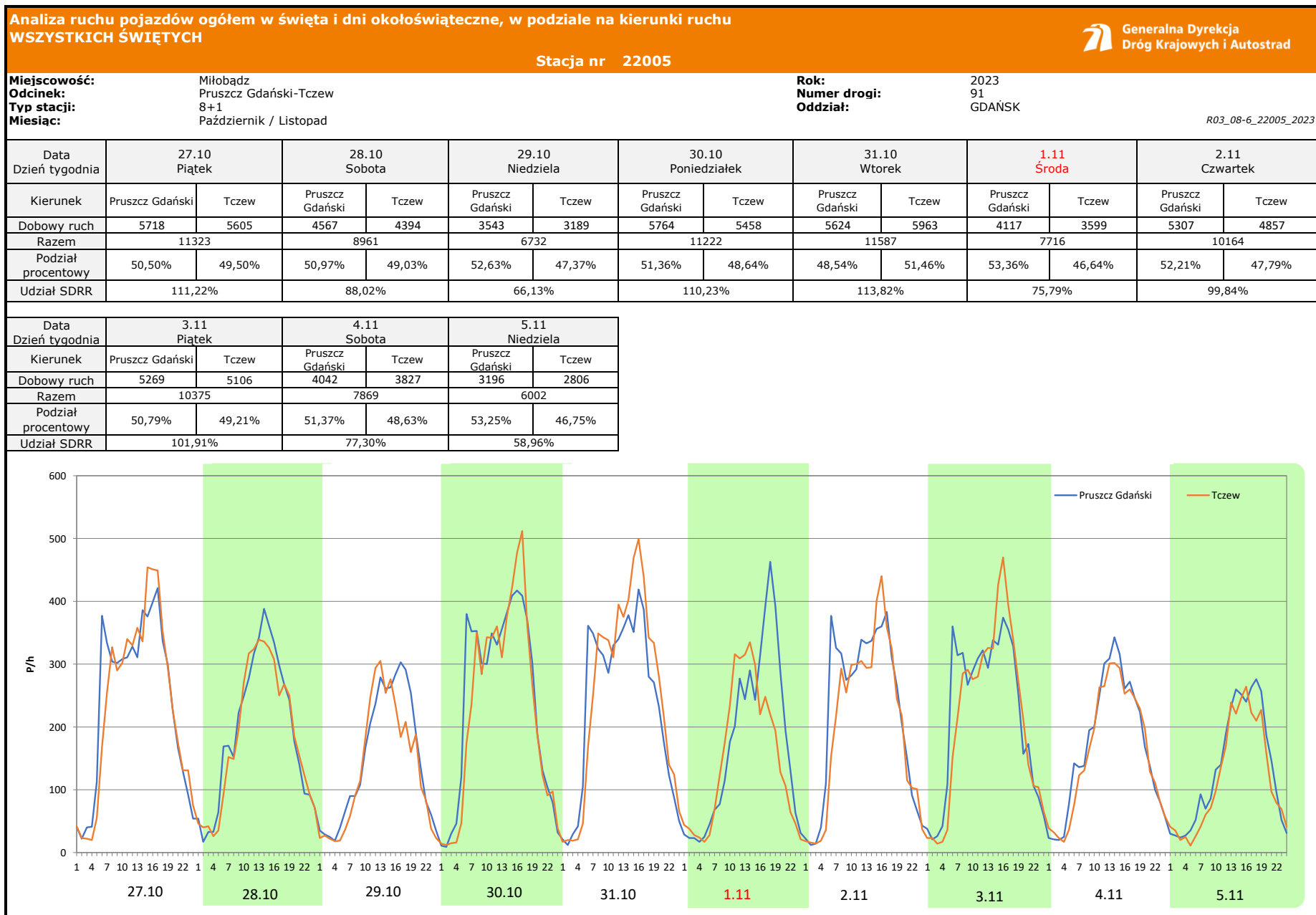
Data Dzień tygodnia	28.04 Piątek		29.04 Sobota		30.04 Niedziela		1.05 Poniedziałek		2.05 Wtorek		3.05 Środa		4.05 Czwartek	
Kierunek	Pruszcz Gdański	Tczew	Pruszcz Gdański	Tczew	Pruszcz Gdański	Tczew	Pruszcz Gdański	Tczew	Pruszcz Gdański	Tczew	Pruszcz Gdański	Tczew	Pruszcz Gdański	Tczew
Dobowy ruch	6215	6247	5102	4701	4356	4038	3595	3274	4618	4557	3527	3363	5558	5484
Razem	12462		9803		8394		6869		9175		6890		11042	
Podział procentowy	49,87%	50,13%	52,05%	47,95%	51,89%	48,11%	52,34%	47,66%	50,33%	49,67%	51,19%	48,81%	50,34%	49,66%
Udział SDRR	122,41%		96,29%		82,45%		67,47%		90,12%		67,68%		108,46%	

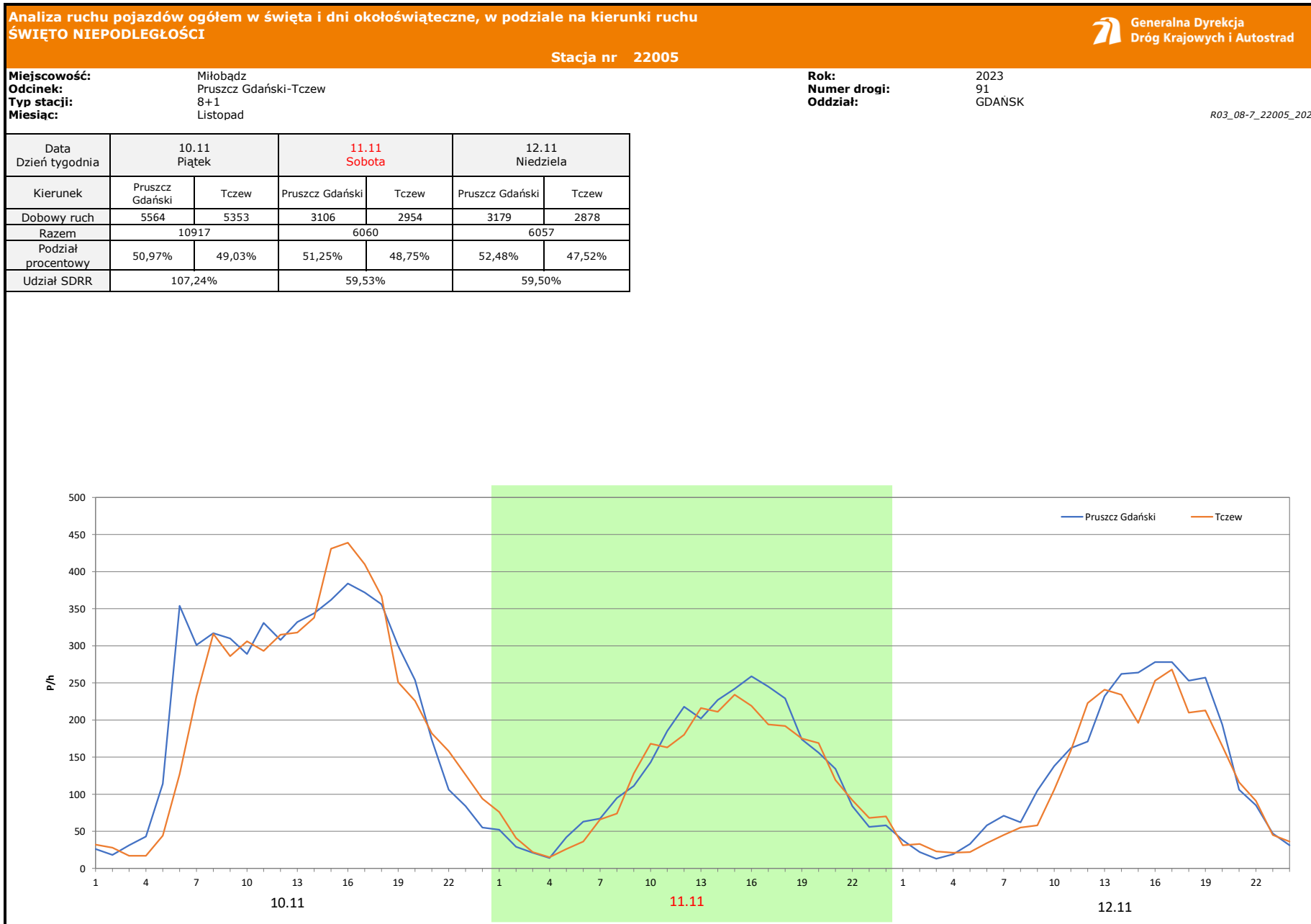
Data Dzień tygodnia	5.05 Piątek		6.05 Sobota		7.05 Niedziela	
Kierunek	Pruszcz Gdański	Tczew	Pruszcz Gdański	Tczew	Pruszcz Gdański	Tczew
Dobowy ruch	5685	5752	4480	4436	3663	3478
Razem	11437		8916		7141	
Podział procentowy	49,71%	50,29%	50,25%	49,75%	51,30%	48,70%
Udział SDRR	112,34%		87,58%		70,15%	











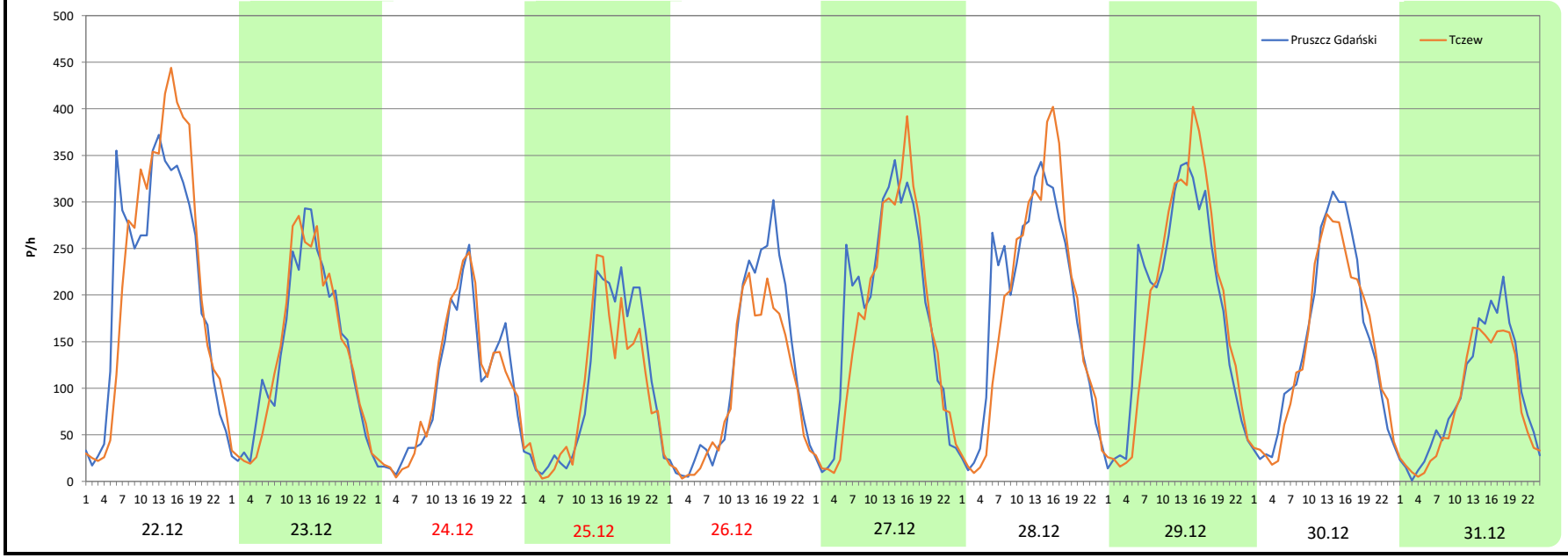
Analiza ruchu pojazdów ogółem w święta i dni okołoświąteczne, w podziale na kierunki ruchu
BOŻE NARODZENIE Stacja nr 22005



Miejscowość: Miłobądz **Rok:** 2023
Odcinek: Pruszcz Gdański-Tczew **Numer drogi:** 91
Typ stacji: 8+1 **Oddział:** GDANSK
Miesiąc: Grudzień R03_08-8_22005_2023

Data Dzień tygodnia	22.12 Piątek		23.12 Sobota		24.12 Niedziela		25.12 Poniedziałek		26.12 Wtorek		27.12 Środa		28.12 Czwartek	
Kierunek	Pruszcz Gdański	Tczew	Pruszcz Gdański	Tczew	Pruszcz Gdański	Tczew	Pruszcz Gdański	Tczew	Pruszcz Gdański	Tczew	Pruszcz Gdański	Tczew	Pruszcz Gdański	Tczew
Dobowy ruch	5143	5347	3276	3269	2482	2531	2473	2279	2780	2314	4256	4039	4490	4392
Razem	10490		6545		5013		4752		5094		8295		8882	
Podział procentowy	49,03%	50,97%	50,05%	49,95%	49,51%	50,49%	52,04%	47,96%	54,57%	45,43%	51,31%	48,69%	50,55%	49,45%
Udział SDRR	103,04%		64,29%		49,24%		46,68%		50,04%		81,48%		87,25%	

Data Dzień tygodnia	29.12 Piątek		30.12 Sobota		31.12 Niedziela	
Kierunek	Pruszcz Gdański	Tczew	Pruszcz Gdański	Tczew	Pruszcz Gdański	Tczew
Dobowy ruch	4492	4502	3589	3451	2208	1956
Razem	8994		7040		4164	
Podział procentowy	49,94%	50,06%	50,98%	49,02%	53,03%	46,97%
Udział SDRR	88,35%		69,15%		40,90%	



Nierównomierność kierunkowa dla każdego dnia w roku, dla pojazdów ogółem



Generalna Dyrekcja
Dróg Krajowych i Autostrad

Stacja nr 22005

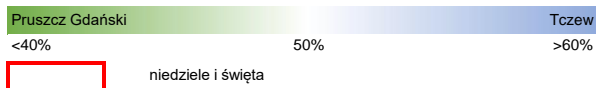
Miejscowość: Miłobądz
Odcinek: Pruszcz Gdański-Tczew
Typ stacji: 8+1

Rok: 2023
Numer drogi: 91
Oddział: GDAŃSK

R03_11_22005_2023

22005	Proporcja ruchu dziennego do średniego dobowego ruchu rocznego [%]											
	1	2	3	4	5	6	7	8	9	10	11	12
1	50,2	49,6	49,4	49,5	47,7	49,5	49,3	50,0	49,5	54,7	46,6	49,4
2	50,3	50,0	49,7	48,5	49,7	50,4	48,1	50,9	49,5	49,0	47,8	49,1
3	49,7	50,1	49,4	49,2	48,8	49,4	48,6	49,8	48,1	49,3	49,2	48,4
4	50,1	49,8	49,4	49,8	49,7	48,5	49,7	49,8	49,2	50,6	48,6	49,3
5	50,5	48,5	55,6	49,8	50,3	49,6	49,9	49,2	49,9	49,8	46,8	49,7
6	48,4	49,5	49,3	49,8	49,8	50,0	50,0	48,0	49,4	50,6	49,0	49,9
7	50,2	49,4	49,7	51,2	48,7	50,0	49,1	49,5	49,5	48,9	48,8	50,0
8	48,9	49,3	49,4	50,5	49,5	42,7	47,7	49,7	42,8	51,0	49,1	50,5
9	49,2	49,5	49,3	47,8	49,5	49,4	51,0	49,8	45,1	49,1	48,9	49,3
10	49,9	50,2	50,0	45,2	49,4	49,8	49,4	49,7	62,7	50,5	49,0	49,0
11	49,3	49,7	54,9	48,5	49,5	53,8	50,0	49,1	53,5	49,8	48,7	50,4
12	49,9	48,2	48,0	49,0	49,9	49,6	52,0	44,5	50,9	49,8	47,5	49,8
13	50,2	48,8	49,6	49,9	49,6	49,2	49,3	48,6	51,0	49,2	48,9	50,0
14	49,9	49,5	49,6	49,9	47,8	49,1	49,2	48,9	52,5	50,0	49,0	50,0
15	48,5	49,4	48,8	50,1	48,8	49,2	43,2	51,0	54,0	49,2	49,1	50,3
16	49,3	49,5	49,9	48,9	49,6	49,4	49,2	49,8	53,4	48,9	50,2	49,8
17	49,6	49,9	49,8	48,8	49,7	49,8	48,2	49,8	60,2	49,8	49,5	49,0
18	49,2	49,4	50,1	50,0	49,2	48,7	49,1	49,5	50,5	50,4	48,4	49,8
19	49,5	48,8	48,6	50,4	49,8	49,2	49,1	49,9	51,0	49,5	48,1	49,5
20	50,9	49,4	49,4	49,9	49,8	49,6	49,7	48,3	53,5	51,6	47,2	50,1
21	48,9	49,7	49,3	50,1	47,7	49,7	49,5	49,6	51,3	49,2	46,9	50,2
22	47,0	49,8	49,4	49,6	49,1	49,6	48,5	50,2	54,2	47,0	49,4	51,0
23	49,4	49,6	50,1	47,8	50,1	50,0	49,4	50,1	51,0	48,5	48,5	49,9
24	49,5	49,9	49,6	49,2	49,3	48,4	49,4	49,7	52,0	49,2	49,3	50,5
25	49,2	50,0	49,3	50,0	49,8	47,8	50,0	49,7	48,6	49,2	49,2	48,0
26	50,0	48,2	48,8	49,6	50,2	48,9	49,9	49,3	48,9	49,0	46,9	45,4
27	50,1	48,9	49,1	49,1	49,3	49,4	50,0	48,6	49,4	49,5	48,6	48,7
28	49,3	49,6	49,8	50,1	48,0	49,3	49,1	49,5	49,8	49,0	48,8	49,4
29	48,8		47,4	48,0	49,2	50,0	47,7	49,7	51,2	47,4	49,0	50,1
30	49,3		50,6	48,1	49,8	49,8	51,0	49,9	49,0	48,6	49,1	49,0
31	49,4		50,3		49,9		49,4	49,8		51,5		47,0

Legenda



$$*WNK = \frac{N_{poj./24h} \text{ (kierunek P)}}{N_{poj./24h} \text{ (kierunek P+L)}}$$

Dobowe wahania ruchu pojazdów ogółem w podziale na kierunki



Generalna Dyrekcja
Dróg Krajowych i Autostrad

Stacja nr 22005

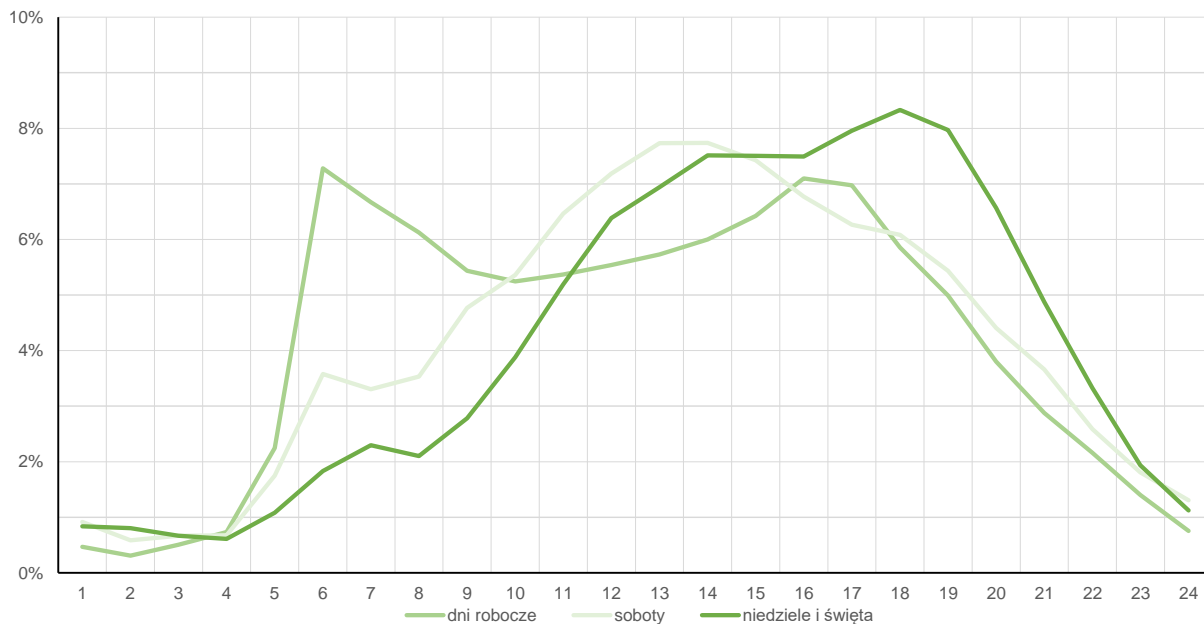
Miejscowość: Miłobądz
Odcinek: Pruszcz Gdański-Tczew
Typ stacji: 8+1

Rok: 2023
Numer drogi: 91
Oddział: GDAŃSK

Średni dobowy rozkład natężenia ruchu

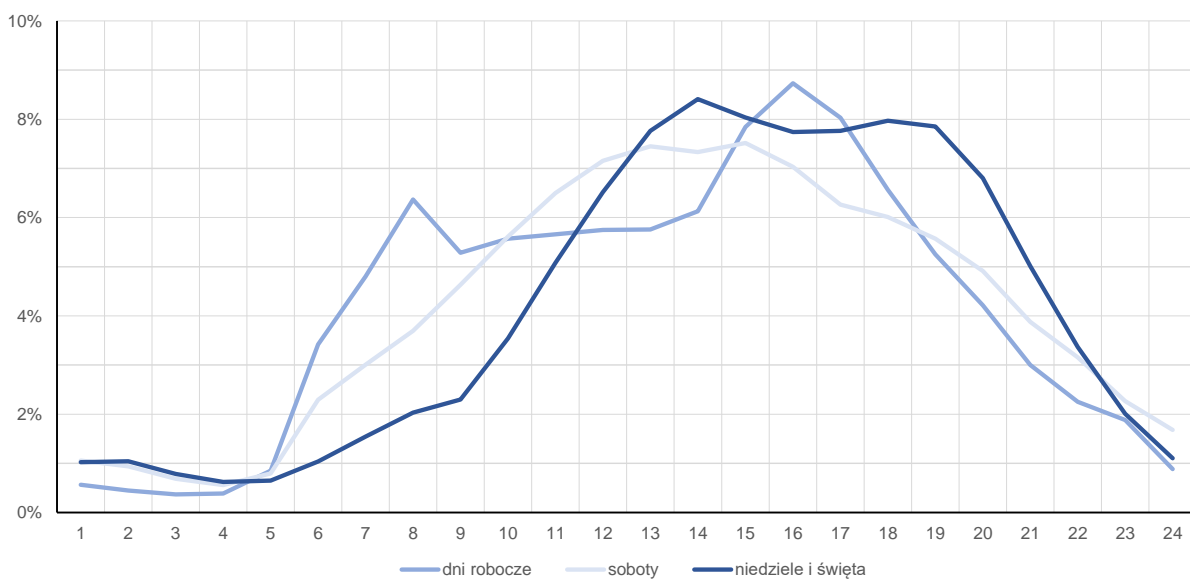
R03_12-1_22005_2023

Kierunek: Pruszcz Gdański



R03_12-2_22005_2023

Kierunek: Tczew



Struktura rodzajowa ruchu wg pomiarów sprawdzających

Stacja nr 22005



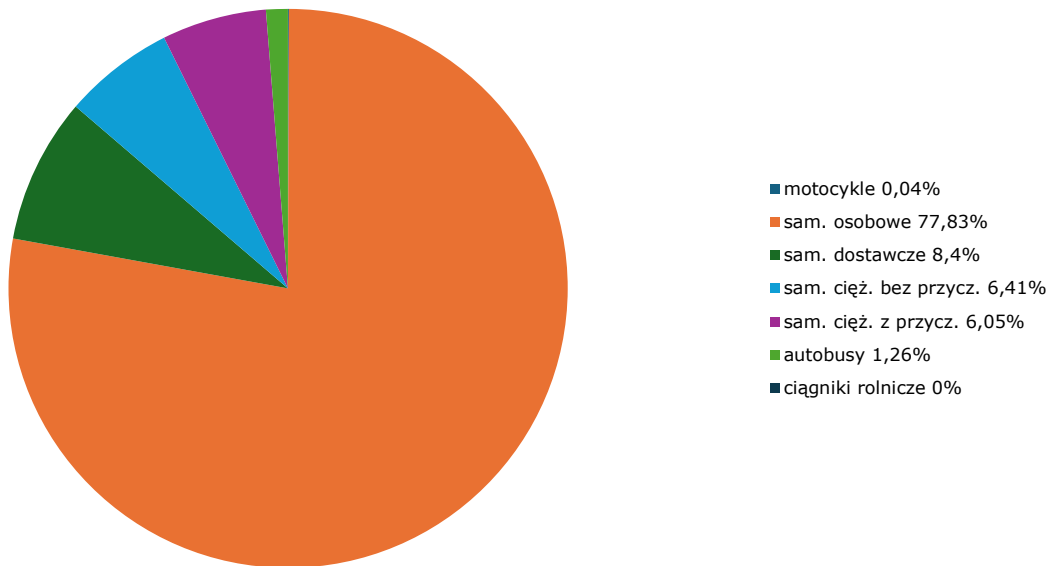
Generalna Dyrekcja
Dróg Krajowych i Autostrad

Miejscowość: Miłobądz
Odcinek: Pruszcz Gdański-Tczew
Typ stacji: 8+1

Rok: 2023
Numer drogi: 91
Oddział: GDAŃSK

R04_03_22005_2023

Rodzajowa struktura ruchu wg pomiarów sprawdzających w 2023 roku



Rozkłady prędkości pojazdów samochodowych



Generalna Dyrekcja
Dróg Krajowych i Autostrad

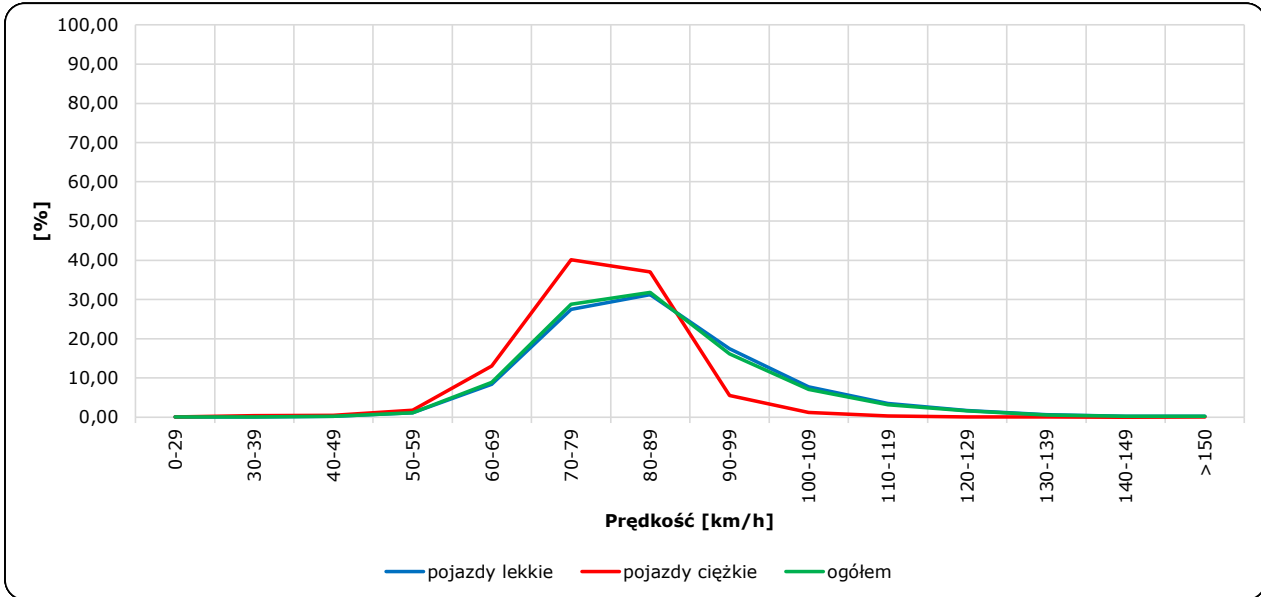
Stacja nr 22005

Miejscowość: Miłobądz
Odcinek: Pruszcz Gdański-Tczew
Typ stacji: 8+1

Rok: 2023
Numer drogi: 91
Oddział: GDAŃSK

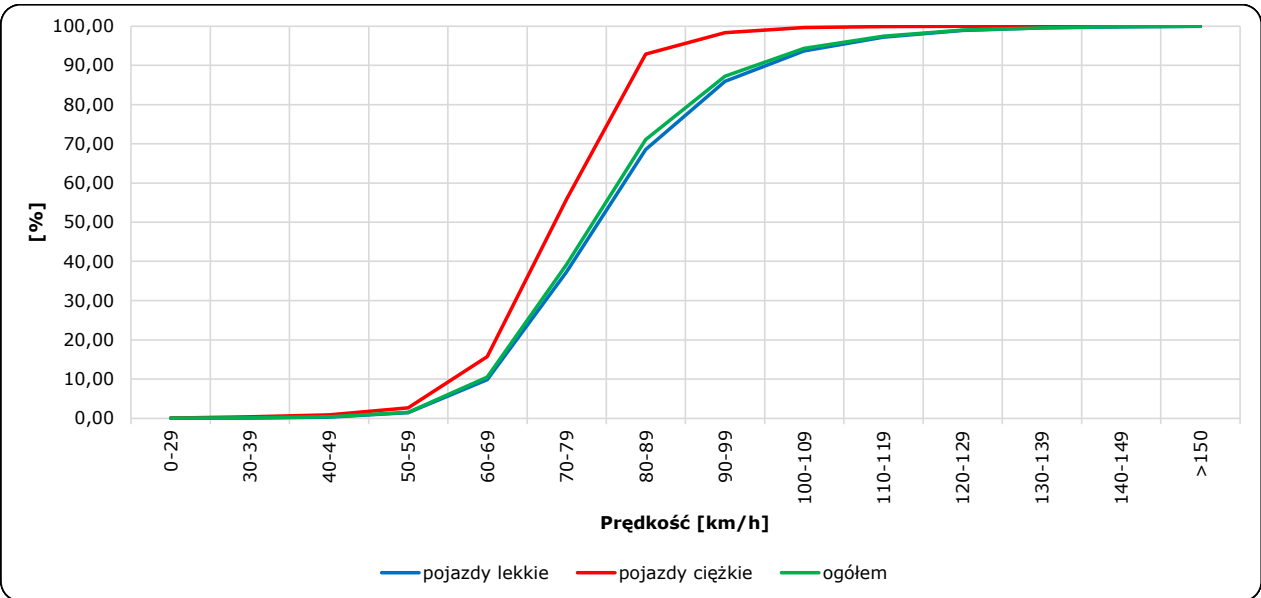
R06_02-1_22005_2023

Rozkład prędkości



R06_02-2_22005_2023

Dystrybuanta prędkości



Zestawienie 200 godzin o największym natężeniu ruchu w roku

Stacja nr 22005

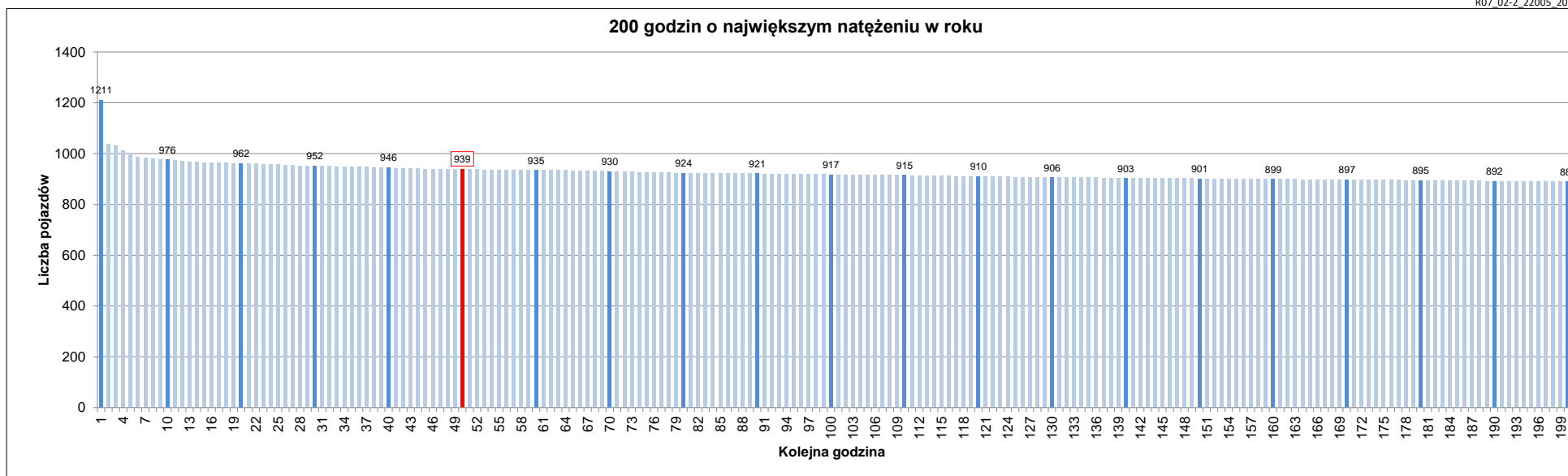


Miejscowość: Miłobądz
 Odcinek: Pruszcz Gdański-Tczew
 Typ stacji: 8+1
 Rok: 2023
 Numer drogi: 91
 Oddział: GDAŃSK

R07_02-1_22005_2023

Udział ruchu w godzinach o największym natężeniu w roku w odniesieniu do SDRR w 2023 roku [%]																					
SDRR	1	10	20	30	40	50	60	70	80	90	100	110	120	130	140	150	160	170	180	190	200
10171	1211	976	952	946	946	939	935	930	924	921	917	915	910	906	903	901	899	897	895	892	889
Udział proc.	12%	10%	9%	9%	9%	9%	9%	9%	9%	9%	9%	9%	9%	9%	9%	9%	9%	9%	9%	9%	9%
Data	05.03.23	14.04.23	13.04.23	18.05.23	27.04.23	06.03.23	08.03.23	17.02.23	23.02.23	16.02.23	20.01.23	02.02.23	10.01.23	11.01.23	04.01.23	15.05.23	27.01.23	12.01.23	18.01.23	07.03.23	11.01.23
Nr dnia	7	5	4	4	4	1	3	5	4	4	5	4	2	3	3	1	5	4	3	2	3
Godzina	14	16	16	16	17	17	16	16	16	16	16	16	16	16	16	16	16	16	16	16	15

R07_02-2_22005_2023



Oznaczenia:

- Wartości natężeń kolejnych 200 godzin
- Wartości co dziesiątej wartości z posród 200 godzin
- Wartości 50-tej godziny

SDRR: 10171 poj./dobę