

## Spis Treści

|  |           |
|--|-----------|
| 22009 - R00_01 - Karta charakterystyki stacji ciągłych pomiarów ruchu .....  | Strona 1  |
| 22009 - R02_03 - Rozwój ruchu pojazdów ogółem dla poszczególnych stacji .....  | Strona 2  |
| 22009 - R03_01 - Średni dobowy ruchu pojazdów ogółem w poszczególnych miesiącach i dniach tygodnia [...] .....                           | Strona 3  |
| 22009 - R03_02 - Sezonowe i tygodniowe wahania ruchu pojazdów ogółem dla danej stacji .....  | Strona 4  |
| 22009 - R03_03 - Dobowe wahania ruchu dla wybranych dni tygodnia dla pojazdów ogółem wraz z dystrybuantą .....                           | Strona 5  |
| 22009 - R03_04 - Uśrednione dobowe rozkłady ruchu dla wybranych dni tygodnia, dla pojazdów lekkich i ciężkich .....                      | Strona 6  |
| 22009 - R03_07 - Analiza ruchu pojazdów ogółem w poszczególnych dniach tygodnia dla każdego miesiąca, w podziale na kierunki ruchu ..... | Strona 7  |
| 22009 - R03_08 - Analiza ruchu w święta i dni okołoswiąteczne .....  | Strona 19 |
| 22009 - R03_10 - Proporcja dobowego natężenia ruchu do SDRR, dla każdego dnia w roku, dla pojazdów ogółem .....                          | Strona 27 |
| 22009 - R03_11 - Nierównomierność kierunkowa dla każdego dnia w roku, dla pojazdów ogółem .....  | Strona 28 |
| 22009 - R03_12 - Dobowe wahania ruchu w podziale na kierunki oraz na pojazdy ogółem .....  | Strona 29 |
| 22009 - R04_03 - Rodzajowa struktura ruchu wg pomiarów automatycznych .....  | Strona 30 |
| 22009 - R06_02 - Rozkład prędkości pojazdów – wykres i dystrybuanta .....  | Strona 31 |
| 22009 - R07_02 - Zestawienie 200 godzin o największym natężeniu ruchu w roku, dla obu kierunków łącznie .....                            | Strona 32 |

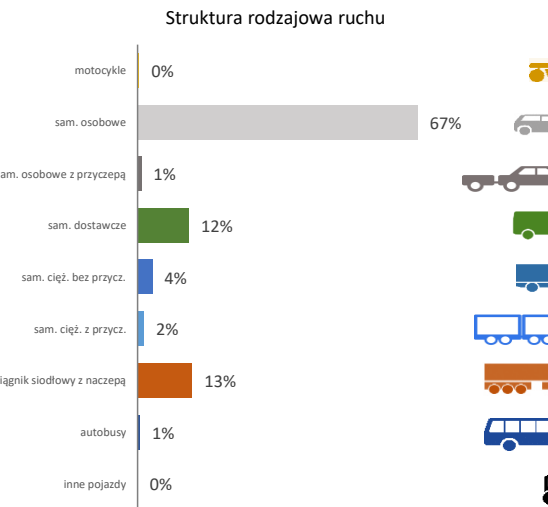
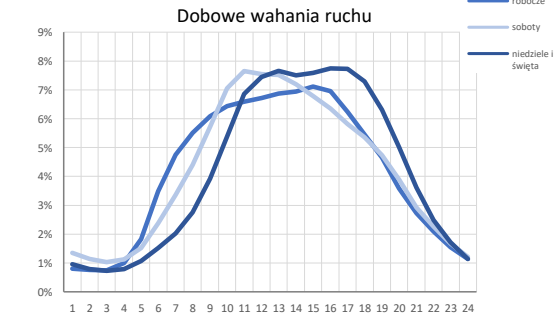
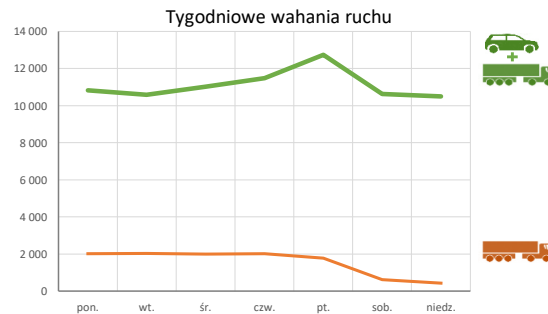
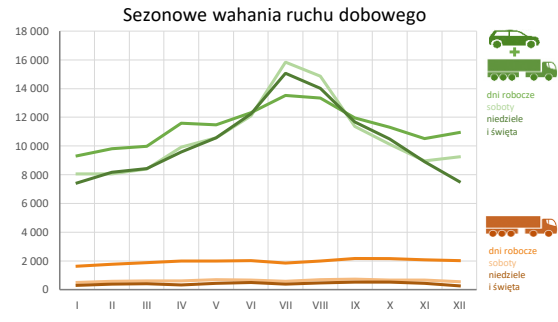
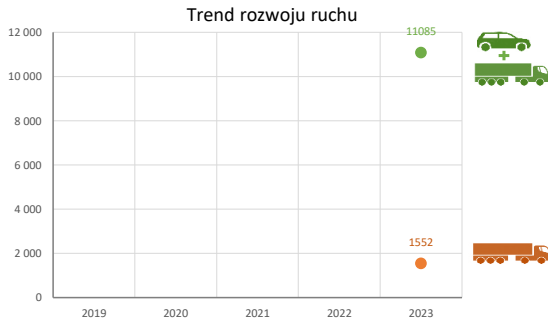
**Karta charakterystyki stacji ciągłych pomiarów ruchu**  
**Stacja nr 22009**

**Generalna Dyrekcja**  
**Dróg Krajowych i Autostrad**

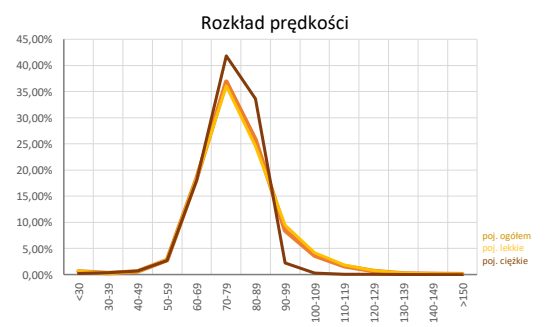
**Nr stacji:** 22009  
**Typ stacji:** 8+1  
**Lokalizacja:** Żochowo  
**Numer drogi:** 6  
**Pikietaż:** 233+900



**Stacja działa od:** 2023  
**Charakter ruchu:** G  
**Liczba dni w archiwizacji:** 357  
**Procent doszacowanych godzin:** 2%



**Godzina 50-ta**  
 Natężenie: 1111  
 Udział proc.: 10%  
 Dzień: 15.07.2023 (sobota)  
 Godzina: 9



**Rozwój ruchu pojazdów ogółem w latach**  **Generalna Dyrekcja Dróg Krajowych i Autostrad**

**Stacja nr 22009**

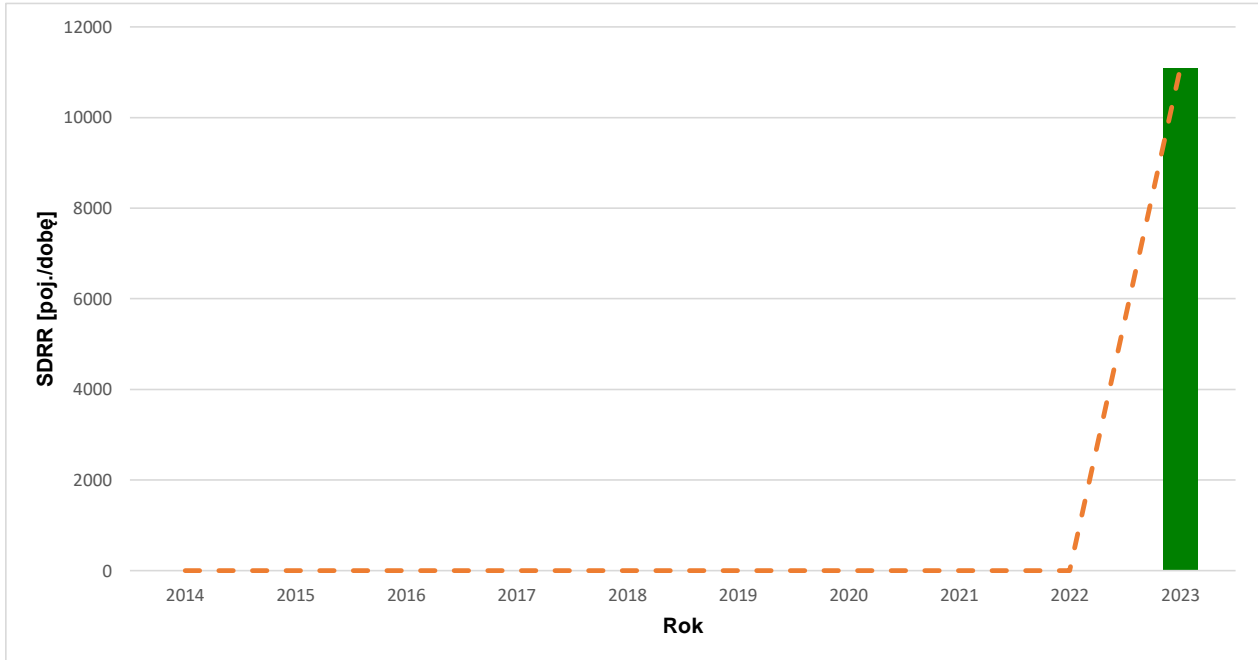
**Miejscowość:** Żochowo **Rok:** 2023  
**Odcinek:** Nowa Dąbrowa - Lębork **Numer drogi:** 6  
**Typ stacji:** 8+1 **Oddział:** GDAŃSK

*R02\_02\_22009\_2023*

| Średni dobowy ruch roczny (SDRR) w latach (poj./dobę) |      |      |      |      |      |      |      |      |       | Wzrost/spadek ruchu [%] |         |
|---|------|------|------|------|------|------|------|------|-------|-------------------------|---------|
| 2014  | 2015 | 2016 | 2017 | 2018 | 2019 | 2020 | 2021 | 2022 | 2023  | 2023/21                 | 2023/22 |
| -   | -    | -    | -    | -    | -    | -    | -    | -    | 11085 | -                       | -       |

**Wykres trendu rozwoju ruchu dla stacji 22009**

*R02\_03\_22009\_2023*



\* - ruch niemiernodajny do porównań

| Średni dobowy ruch dla poszczególnych dni tygodnia w poszczególnych miesiącach roku |   |         |       |        |          |       |          |        |          |          |             |                 |          |          |
|---|---|---------|-------|--------|----------|-------|----------|--------|----------|----------|-------------|-----------------|----------|----------|
| Stacja nr 22009   |   |         |       |        |          |       |          |        |          |          |             | Rok: 2023       |          |          |
| Miejscowość: Żochowo  |   |         |       |        |          |       |          |        |          |          |             | Numer drogi: 6  |          |          |
| Odcinek: Nowa Dąbrowa - Lębork  |   |         |       |        |          |       |          |        |          |          |             | Oddział: GDAŃSK |          |          |
| Typ stacji: 8+1   |   |         |       |        |          |       |          |        |          |          |             |                 |          |          |
| Ruch ogółem   |   |         |       |        |          |       |          |        |          |          |             |                 |          |          |
| R03_01_22009_2023   |   |         |       |        |          |       |          |        |          |          |             |                 |          |          |
| Dni tygodnia:   |   | Styczeń | Luty  | Marzec | Kwiecień | Maj   | Czerwiec | Lipiec | Sierpień | Wrzesień | Październik | Listopad        | Grudzień | Cały rok |
| 1. Poniedziałki   | a | 9042    | 9384  | 9331   | 10183    | 11117 | 11880    | 13518  | 13079    | 11234    | 10809       | 10181           | 10060    | 10818    |
|   | b | 1,029   | 1,006 | 0,974  | 0,933    | 0,993 | 0,967    | 0,956  | 0,958    | 0,951    | 0,981       | 1,013           | 1,017    | 0,979    |
|   | c | 0,836   | 0,867 | 0,862  | 0,941    | 1,028 | 1,098    | 1,250  | 1,209    | 1,038    | 0,999       | 0,941           | 0,930    | 1,000    |
| 2. Wtorki   | a | 8838    | 9224  | 9107   | 11027    | 10602 | 11410    | 12370  | 12328    | 10968    | 10869       | 10031           | 10204    | 10581    |
|   | b | 1,006   | 0,989 | 0,951  | 1,010    | 0,947 | 0,929    | 0,875  | 0,903    | 0,928    | 0,986       | 0,998           | 1,032    | 0,957    |
|   | c | 0,835   | 0,872 | 0,861  | 1,042    | 1,002 | 1,078    | 1,169  | 1,165    | 1,036    | 1,027       | 0,948           | 0,964    | 1,000    |
| 3. Środy  | a | 8949    | 9551  | 9736   | 11152    | 11399 | 12427    | 12834  | 12936    | 11349    | 11036       | 10108           | 10677    | 11013    |
|   | b | 1,018   | 1,024 | 1,016  | 1,022    | 1,019 | 1,012    | 0,907  | 0,948    | 0,961    | 1,001       | 1,006           | 1,080    | 0,996    |
|   | c | 0,813   | 0,867 | 0,884  | 1,013    | 1,035 | 1,128    | 1,165  | 1,175    | 1,031    | 1,002       | 0,918           | 0,969    | 1,000    |
| 4. Czwartki   | a | 9629    | 9936  | 10117  | 11769    | 11775 | 12282    | 13445  | 13471    | 12120    | 11359       | 10595           | 11236    | 11478    |
|   | b | 1,096   | 1,065 | 1,056  | 1,078    | 1,052 | 1,000    | 0,951  | 0,987    | 1,026    | 1,030       | 1,055           | 1,136    | 1,038    |
|   | c | 0,839   | 0,866 | 0,881  | 1,025    | 1,026 | 1,070    | 1,171  | 1,174    | 1,056    | 0,990       | 0,923           | 0,979    | 1,000    |
| 5. Piątki   | a | 10647   | 10940 | 11329  | 13501    | 12767 | 13379    | 15445  | 14939    | 13634    | 12713       | 11712           | 11856    | 12738    |
|   | b | 1,211   | 1,173 | 1,183  | 1,237    | 1,141 | 1,089    | 1,092  | 1,095    | 1,154    | 1,153       | 1,166           | 1,199    | 1,152    |
|   | c | 0,836   | 0,859 | 0,889  | 1,060    | 1,002 | 1,050    | 1,212  | 1,173    | 1,070    | 0,998       | 0,919           | 0,931    | 1,000    |
| 6. Soboty   | a | 8059    | 8069  | 8409   | 9917     | 10560 | 12088    | 15839  | 14868    | 11367    | 10124       | 8975            | 9232     | 10626    |
|   | b | 0,917   | 0,865 | 0,878  | 0,909    | 0,944 | 0,984    | 1,120  | 1,090    | 0,962    | 0,918       | 0,893           | 0,934    | 0,961    |
|   | c | 0,758   | 0,759 | 0,791  | 0,933    | 0,994 | 1,138    | 1,491  | 1,399    | 1,070    | 0,953       | 0,845           | 0,869    | 1,000    |
| 7. Niedziele  | a | 8121    | 8181  | 8422   | 9740     | 10739 | 12596    | 15065  | 14382    | 11668    | 10485       | 9301            | 7264     | 10497    |
|   | b | 0,924   | 0,877 | 0,879  | 0,892    | 0,960 | 1,026    | 1,065  | 1,054    | 0,988    | 0,951       | 0,926           | 0,735    | 0,950    |
|   | c | 0,774   | 0,779 | 0,802  | 0,928    | 1,023 | 1,200    | 1,435  | 1,370    | 1,112    | 0,999       | 0,886           | 0,692    | 1,000    |
| 8. Dni robocze  | a | 9317    | 9807  | 9985   | 11597    | 11488 | 12328    | 13522  | 13337    | 11945    | 11310       | 10529           | 10933    | 11341    |
|   | b | 1,060   | 1,052 | 1,042  | 1,062    | 1,026 | 1,004    | 0,956  | 0,977    | 1,011    | 1,026       | 1,048           | 1,106    | 1,026    |
|   | c | 0,821   | 0,865 | 0,880  | 1,023    | 1,013 | 1,087    | 1,192  | 1,176    | 1,053    | 0,997       | 0,928           | 0,964    | 1,000    |
| 9. Święta   | a | 6043    | -     | -      | 9280     | 10245 | 10786    | -      | 12613    | -        | -           | 8091            | 8182     | 9320     |
|   | b | 0,688   | -     | -      | 0,850    | 0,915 | 0,878    | -      | 0,924    | -        | -           | 0,805           | 0,827    | 0,843    |
|   | c | 0,648   | -     | -      | 0,996    | 1,099 | 1,157    | -      | 1,353    | -        | -           | 0,868           | 0,878    | 1,000    |
| 10. Niedziele i święta  | a | 7428    | 8181  | 8422   | 9586     | 10575 | 12234    | 15065  | 14028    | 11668    | 10485       | 8898            | 7526     | 10341    |
|   | b | 0,845   | 0,877 | 0,879  | 0,878    | 0,945 | 0,996    | 1,065  | 1,028    | 0,988    | 0,951       | 0,886           | 0,761    | 0,936    |
|   | c | 0,718   | 0,791 | 0,814  | 0,927    | 1,023 | 1,183    | 1,457  | 1,356    | 1,128    | 1,014       | 0,860           | 0,728    | 1,000    |
| 11. Wszystkie dni   | a | 8942    | 9326  | 9493   | 11019    | 11256 | 12243    | 14074  | 13664    | 11763    | 11056       | 10071           | 10113    | 11085    |
|   | b | 1,000   | 1,000 | 1,000  | 1,000    | 1,000 | 1,000    | 1,000  | 1,000    | 1,000    | 1,000       | 1,000           | 1,000    | 1,000    |
|   | c | 0,807   | 0,841 | 0,856  | 0,994    | 1,015 | 1,104    | 1,270  | 1,233    | 1,061    | 0,997       | 0,909           | 0,912    | 1,000    |

Legenda:

- a = średni dobowy ruch danego dnia (dni) tygodnia
- b =  $\frac{\text{średni dobowy ruch danego dnia (dni) tygodnia w miesiącu}}{\text{średni dobowy ruch we wszystkie dni miesiąca}}$
- c =  $\frac{\text{średni dobowy ruch danego dnia (dni) tygodnia w miesiącu}}{\text{średni dobowy ruch danego dnia (dni) tygodnia w roku}}$

**Sezonowe i tygodniowe wahania ruchu dobowego pojazdów ogółem w latach**



Stacja nr 22009

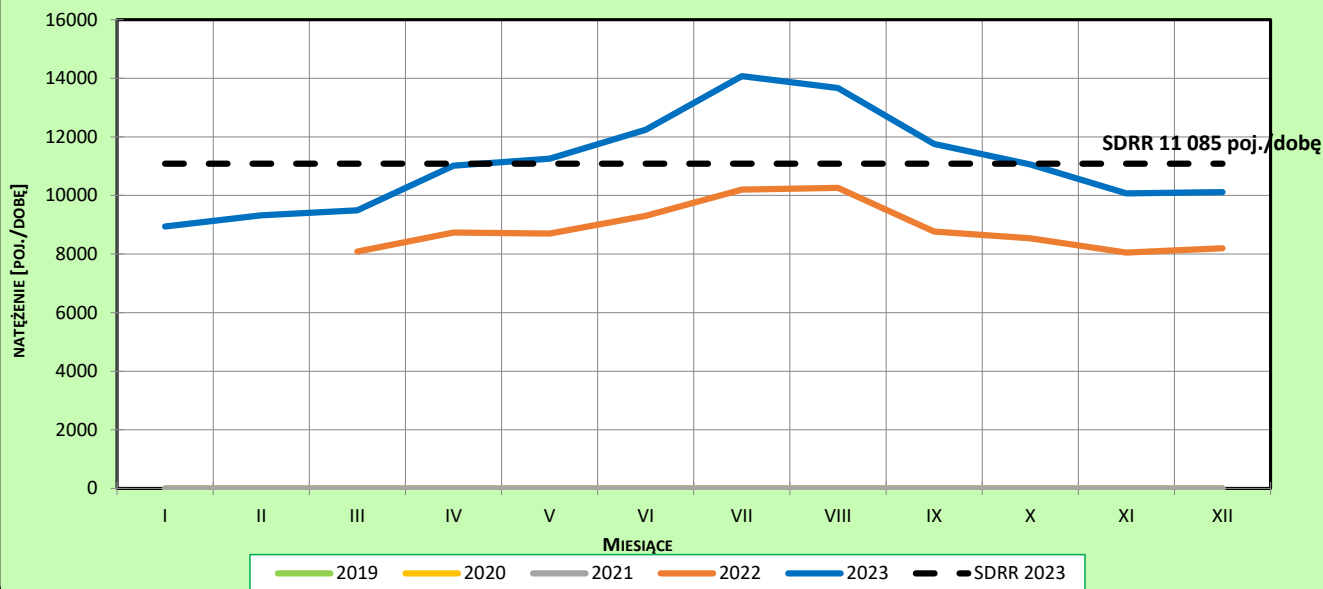
Miejscowość: Żochowo  
 Odcinek: Nowa Dąbrowa - Lębork  
 Typ stacji: 8+1

Rok: 2023  
 Numer drogi: 6  
 Oddział: GDAŃSK

**Ruch ogółem**

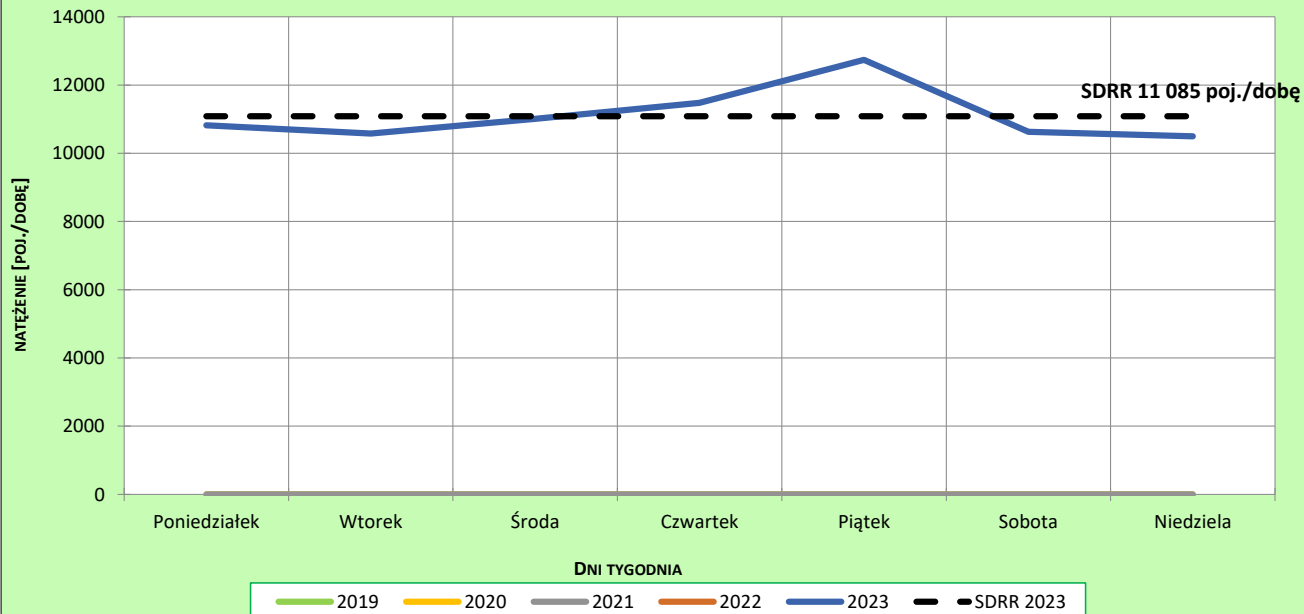
R03\_02-1\_22009\_2023

**Sezonowe wahania ruchu dobowego**



R03\_02-2\_22009\_2023

**Tygodniowe wahania ruchu dobowego**



**Dobowe wahania ruchu pojazdów ogółem**



Generalna Dyrekcja  
Dróg Krajowych i Autostrad

Stacja nr 22009

Miejscowość: Żochowo

Rok: 2023

Odcinek: Nowa Dąbrowa - Lębork

Numer drogi: 6

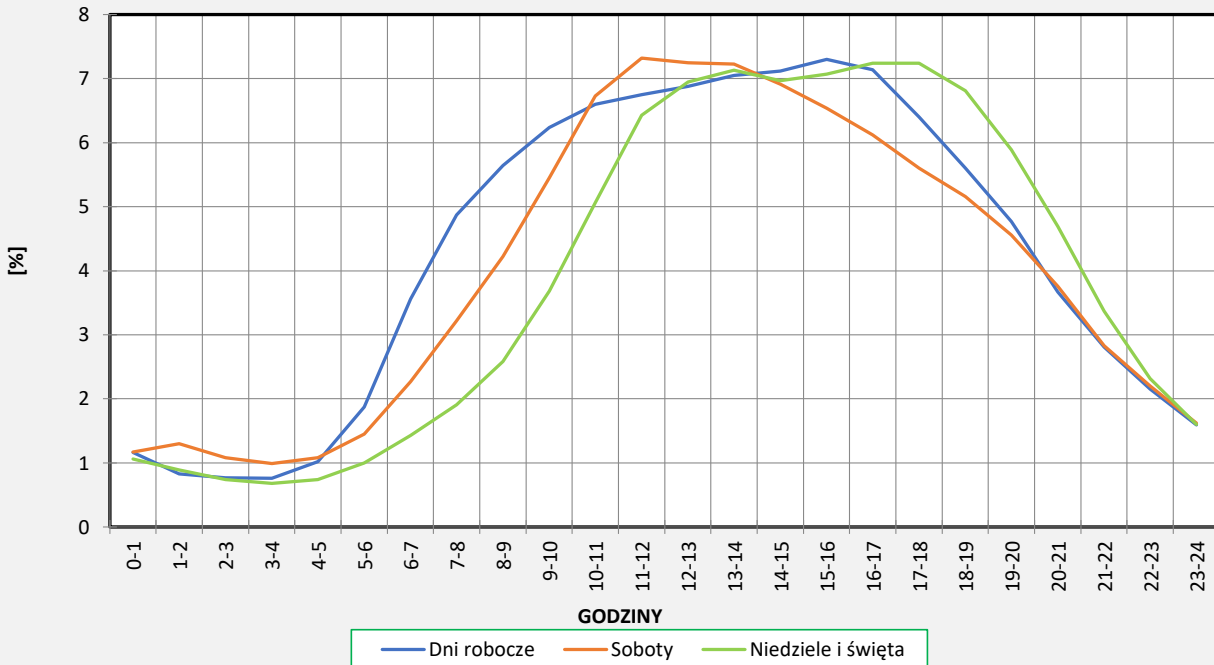
Typ stacji: 8+1

Oddział: GDAŃSK

**Ruch ogółem**

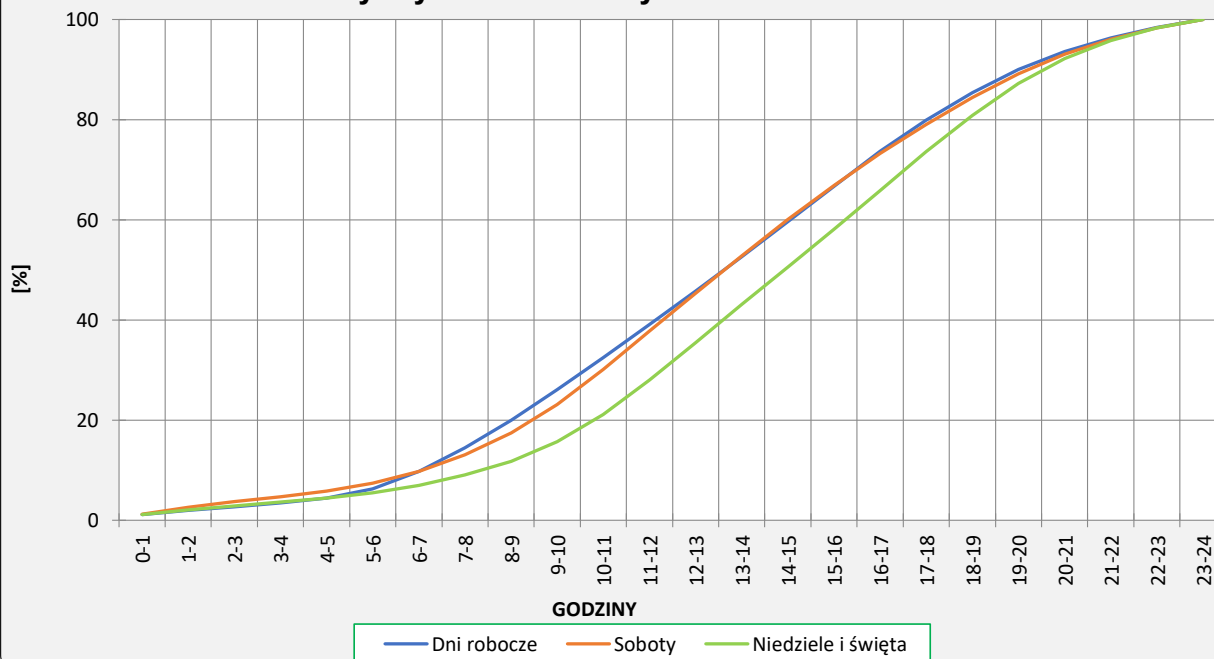
R03\_03-1\_22009\_2023

**Dobowe wahania ruchu**



R03\_03-2\_22009\_2023

**Dystrybuanta dobowych wahań ruchu**



**Uśrednione dobowe rozkłady ruchu dla wybranych dni tygodnia, dla pojazdów lekkich i ciężkich**



Stacja nr 22009

**Miejscowość:** Żochowo  
**Odcinek:** Nowa Dąbrowa - Lębork  
**Typ stacji:** 8+1

**Rok:** 2023  
**Numer drogi:** 6  
**Oddział:** GDAŃSK

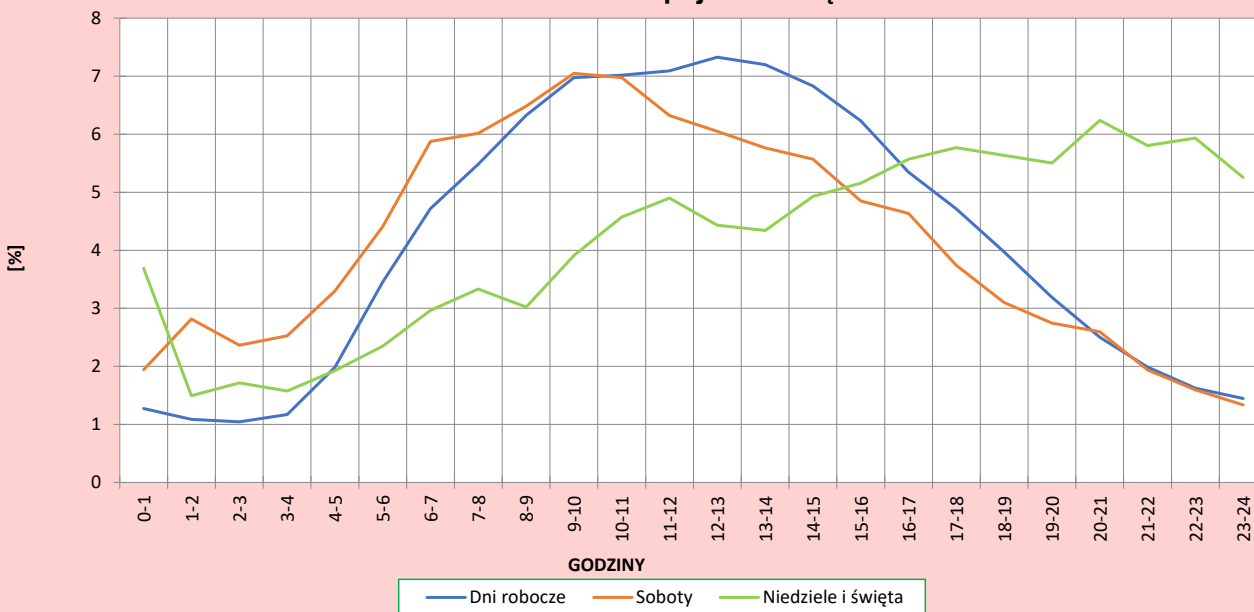
R03\_04-1\_22009\_2023

**Dobowe wahania ruchu pojazdów lekkich**



R03\_04-2\_22009\_2023

**Dobowe wahania ruchu pojazdów ciężkich**



**Analiza ruchu pojazdów ogółem w poszczególnych dniach tygodnia dla każdego miesiąca, w podziale na kierunki ruchu**



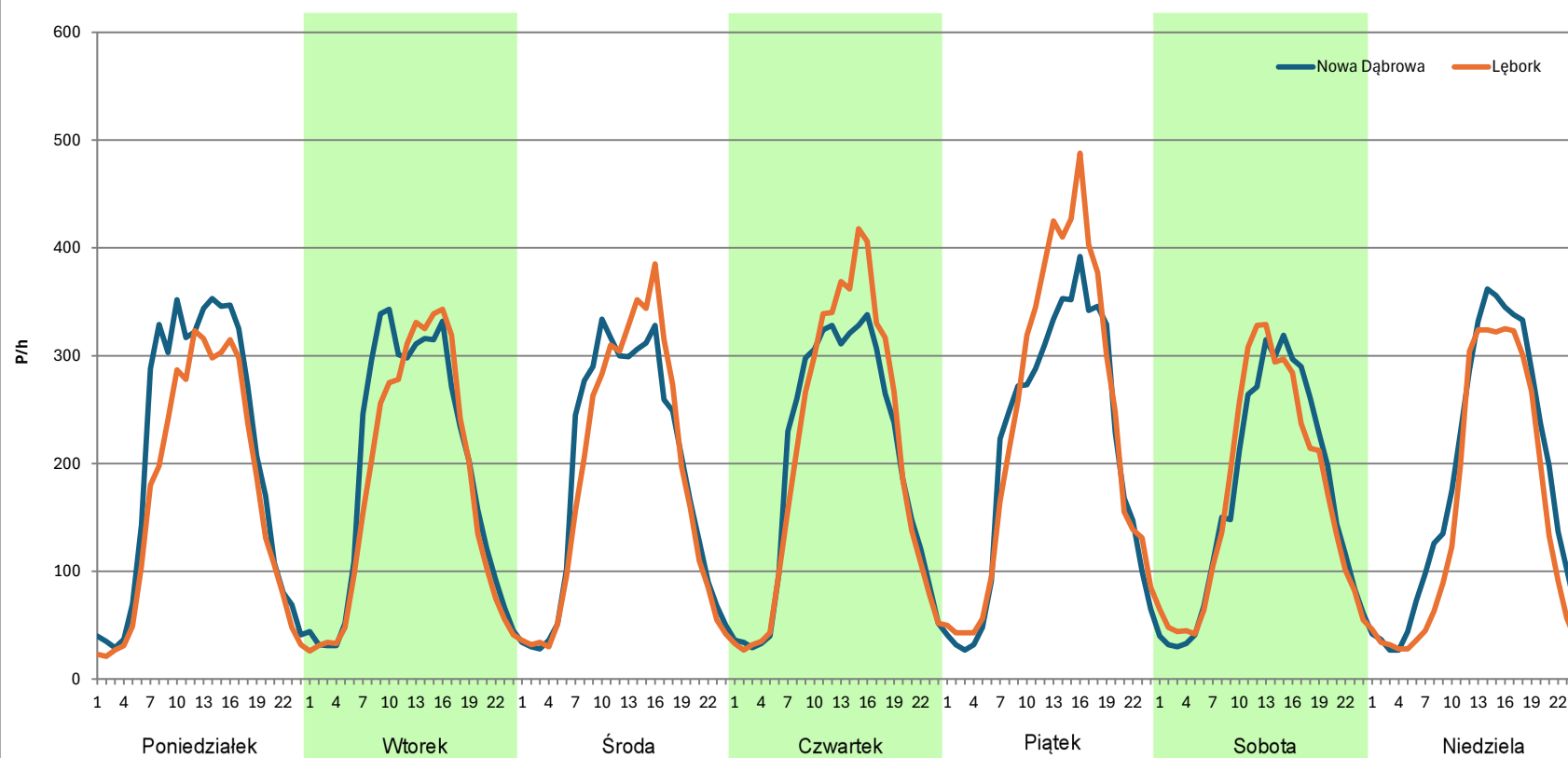
**Stacja nr 22009**

**Miejscowość:** Żochowo  
**Odcinek:** Nowa Dąbrowa - Lębork  
**Typ stacji:** 8+1  
**Miesiąc:** Styczeń

**Rok:** 2023  
**Numer drogi:** 6  
**Oddział:** GDAŃSK

R03\_07-1\_22009\_2023

| Dzień tygodnia     | Poniedziałek |        | Wtorek       |        | Środa        |        | Czwartek     |        | Piątek       |        | Sobota       |        | Niedziela    |        |
|--------------------|--------------|--------|--------------|--------|--------------|--------|--------------|--------|--------------|--------|--------------|--------|--------------|--------|
| Kierunek           | Nowa Dąbrowa | Lębork | Nowa Dąbrowa | Lębork | Nowa Dąbrowa | Lębork | Nowa Dąbrowa | Lębork | Nowa Dąbrowa | Lębork | Nowa Dąbrowa | Lębork | Nowa Dąbrowa | Lębork |
| SDR                | 4927         | 4114   | 4585         | 4255   | 4503         | 4445   | 4717         | 4913   | 5043         | 5604   | 4009         | 4046   | 4392         | 3729   |
| Razem              | 9041         |        | 8840         |        | 8948         |        | 9630         |        | 10647        |        | 8055         |        | 8121         |        |
| Podział procentowy | 54,50%       | 45,50% | 51,87%       | 48,13% | 50,32%       | 49,68% | 48,98%       | 51,02% | 47,37%       | 52,63% | 49,77%       | 50,23% | 54,08%       | 45,92% |





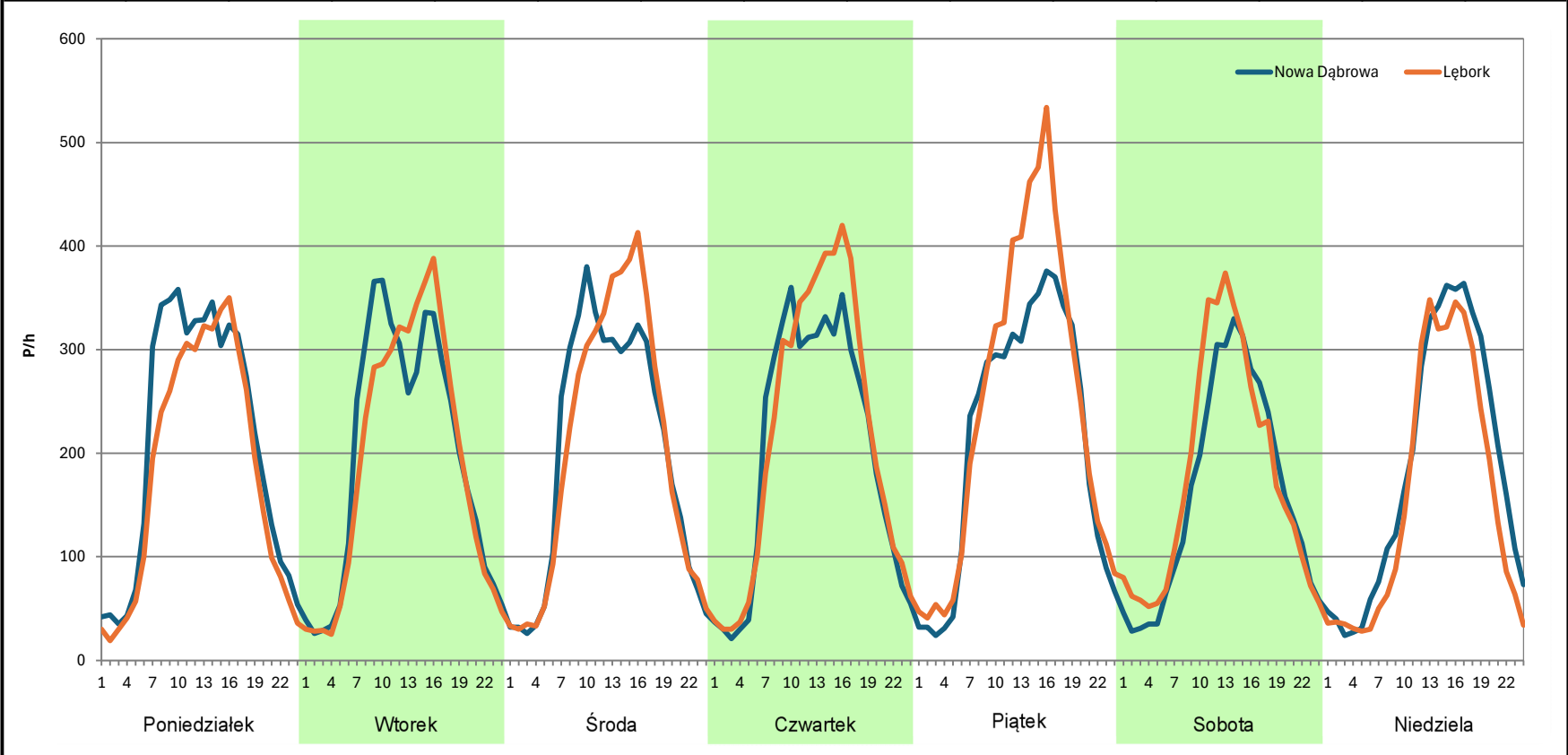
**Analiza ruchu pojazdów ogółem w poszczególnych dniach tygodnia dla każdego miesiąca, w podziale na kierunki ruchu**



**Stacja nr 22009**

**Miejscowość:** Żochowo **Rok:** 2023  
**Odcinek:** Nowa Dąbrowa - Lębork **Numer drogi:** 6  
**Typ stacji:** 8+1 **Oddział:** GDAŃSK  
**Miesiąc:** Luty R03\_07-1\_22009\_2023

| Dzień tygodnia     | Poniedziałek |        | Wtorek       |        | Środa        |        | Czwartek     |        | Piątek       |        | Sobota       |        | Niedziela    |        |
|--------------------|--------------|--------|--------------|--------|--------------|--------|--------------|--------|--------------|--------|--------------|--------|--------------|--------|
| Kierunek           | Nowa Dąbrowa | Lębork | Nowa Dąbrowa | Lębork | Nowa Dąbrowa | Lębork | Nowa Dąbrowa | Lębork | Nowa Dąbrowa | Lębork | Nowa Dąbrowa | Lębork | Nowa Dąbrowa | Lębork |
| SDR                | 5008         | 4379   | 4682         | 4543   | 4736         | 4814   | 4795         | 5142   | 5077         | 5860   | 3840         | 4232   | 4399         | 3781   |
| Razem              | 9387         |        | 9225         |        | 9550         |        | 9937         |        | 10937        |        | 8072         |        | 8180         |        |
| Podział procentowy | 53,35%       | 46,65% | 50,75%       | 49,25% | 49,59%       | 50,41% | 48,25%       | 51,75% | 46,42%       | 53,58% | 47,57%       | 52,43% | 53,78%       | 46,22% |



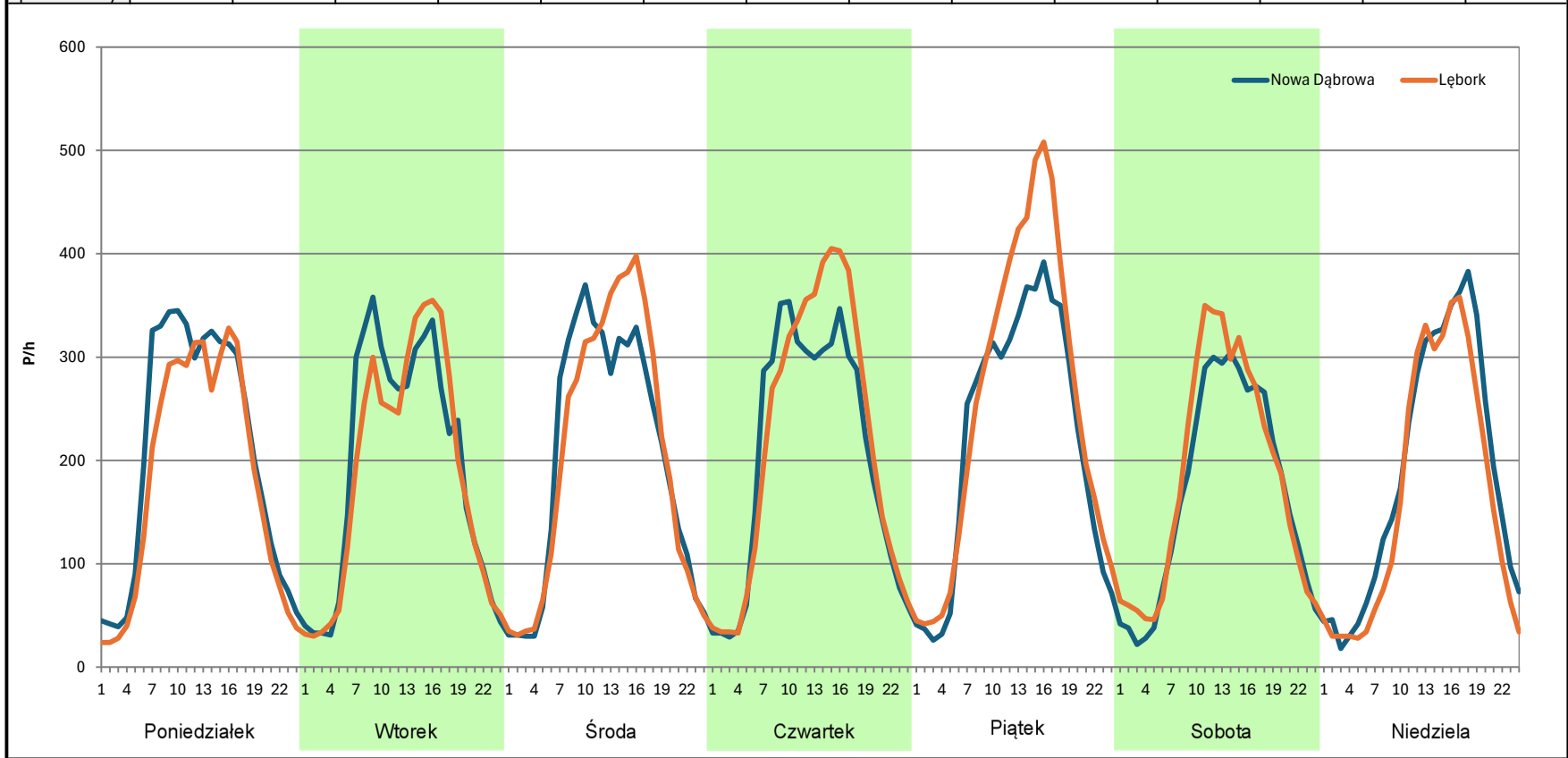
**Analiza ruchu pojazdów ogółem w poszczególnych dniach tygodnia dla każdego miesiąca, w podziale na kierunki ruchu**

 **Generalna Dyrekcja Dróg Krajowych i Autostrad**

**Stacja nr 22009**

|                                       |                            |
|---------------------------------------|----------------------------|
| <b>Miejscowość:</b> Żochowo           | <b>Rok:</b> 2023           |
| <b>Odcinek:</b> Nowa Dąbrowa - Lębork | <b>Numer drogi:</b> 6      |
| <b>Typ stacji:</b> 8+1                | <b>Oddział:</b> GDAŃSK     |
| <b>Miesiąc:</b> Marzec                | <i>R03_07-1_22009_2023</i> |

| Dzień tygodnia     | Poniedziałek |        | Wtorek       |        | Środa        |        | Czwartek     |        | Piątek       |        | Sobota       |        | Niedziela    |        |
|--------------------|--------------|--------|--------------|--------|--------------|--------|--------------|--------|--------------|--------|--------------|--------|--------------|--------|
|                    | Nowa Dąbrowa | Lębork | Nowa Dąbrowa | Lębork | Nowa Dąbrowa | Lębork | Nowa Dąbrowa | Lębork | Nowa Dąbrowa | Lębork | Nowa Dąbrowa | Lębork | Nowa Dąbrowa | Lębork |
| SDR                | 4963         | 4363   | 4638         | 4470   | 4824         | 4913   | 4891         | 5222   | 5263         | 6065   | 4034         | 4372   | 4461         | 3961   |
| Razem              | 9326         |        | 9108         |        | 9737         |        | 10113        |        | 11328        |        | 8406         |        | 8422         |        |
| Podział procentowy | 53,22%       | 46,78% | 50,92%       | 49,08% | 49,54%       | 50,46% | 48,36%       | 51,64% | 46,46%       | 53,54% | 47,99%       | 52,01% | 52,97%       | 47,03% |



**Analiza ruchu pojazdów ogółem w poszczególnych dniach tygodnia dla każdego miesiąca, w podziale na kierunki ruchu**



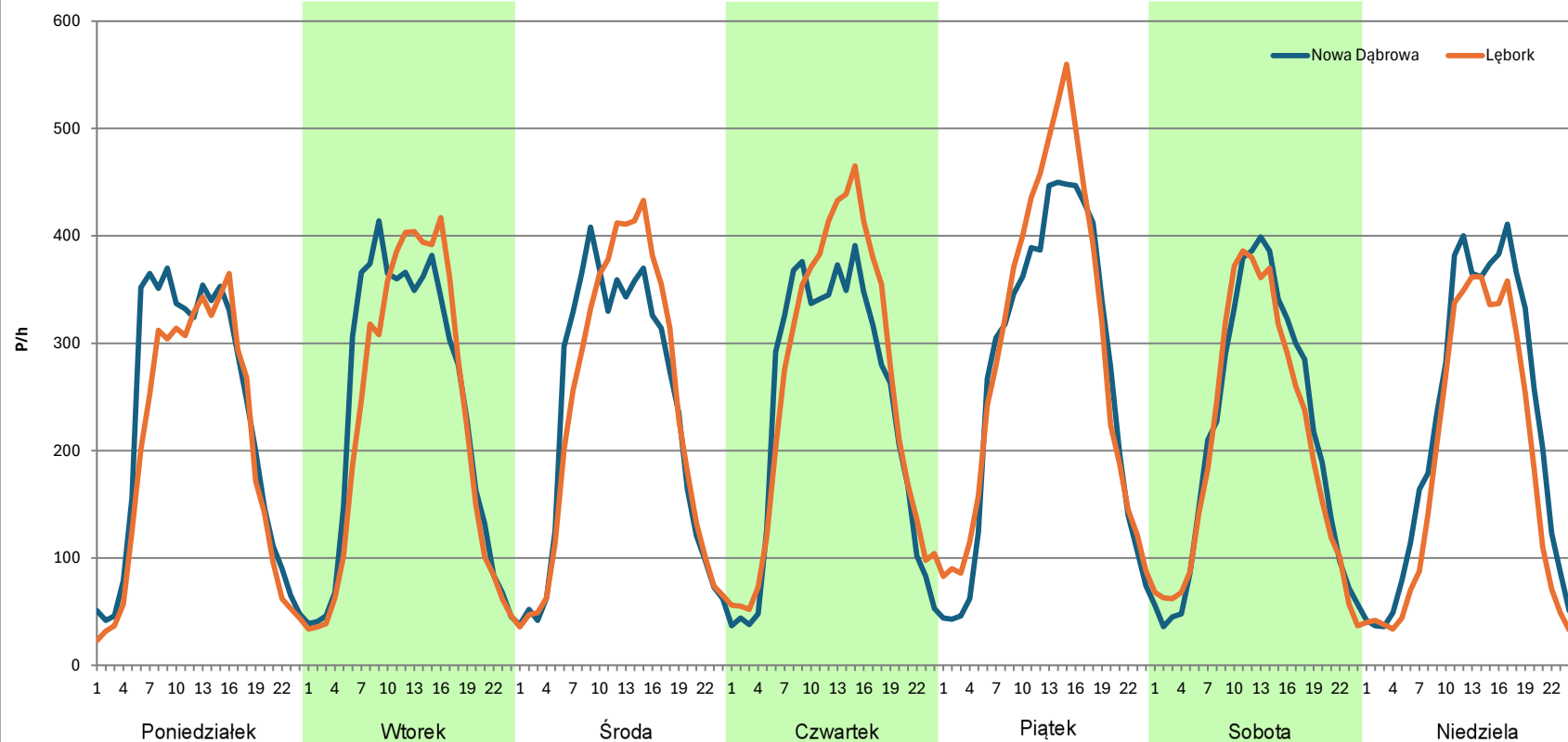
**Stacja nr 22009**

**Miejscowość:** Żochowo  
**Odcinek:** Nowa Dąbrowa - Lębork  
**Typ stacji:** 8+1  
**Miesiąc:** Kwiecień

**Rok:** 2023  
**Numer drogi:** 6  
**Oddział:** GDAŃSK

*R03\_07-1\_22009\_2023*

| Dzień tygodnia     | Poniedziałek |        | Wtorek       |        | Środa        |        | Czwartek     |        | Piątek       |        | Sobota       |        | Niedziela    |        |
|--------------------|--------------|--------|--------------|--------|--------------|--------|--------------|--------|--------------|--------|--------------|--------|--------------|--------|
| Kierunek           | Nowa Dąbrowa | Lębork | Nowa Dąbrowa | Lębork | Nowa Dąbrowa | Lębork | Nowa Dąbrowa | Lębork | Nowa Dąbrowa | Lębork | Nowa Dąbrowa | Lębork | Nowa Dąbrowa | Lębork |
| SDR                | 5381         | 4804   | 5631         | 5395   | 5517         | 5636   | 5611         | 6154   | 6464         | 7040   | 5047         | 4870   | 5314         | 4427   |
| Razem              | 10185        |        | 11026        |        | 11153        |        | 11765        |        | 13504        |        | 9917         |        | 9741         |        |
| Podział procentowy | 52,83%       | 47,17% | 51,07%       | 48,93% | 49,47%       | 50,53% | 47,69%       | 52,31% | 47,87%       | 52,13% | 50,89%       | 49,11% | 54,55%       | 45,45% |



**Analiza ruchu pojazdów ogółem w poszczególnych dniach tygodnia dla każdego miesiąca, w podziale na kierunki ruchu**



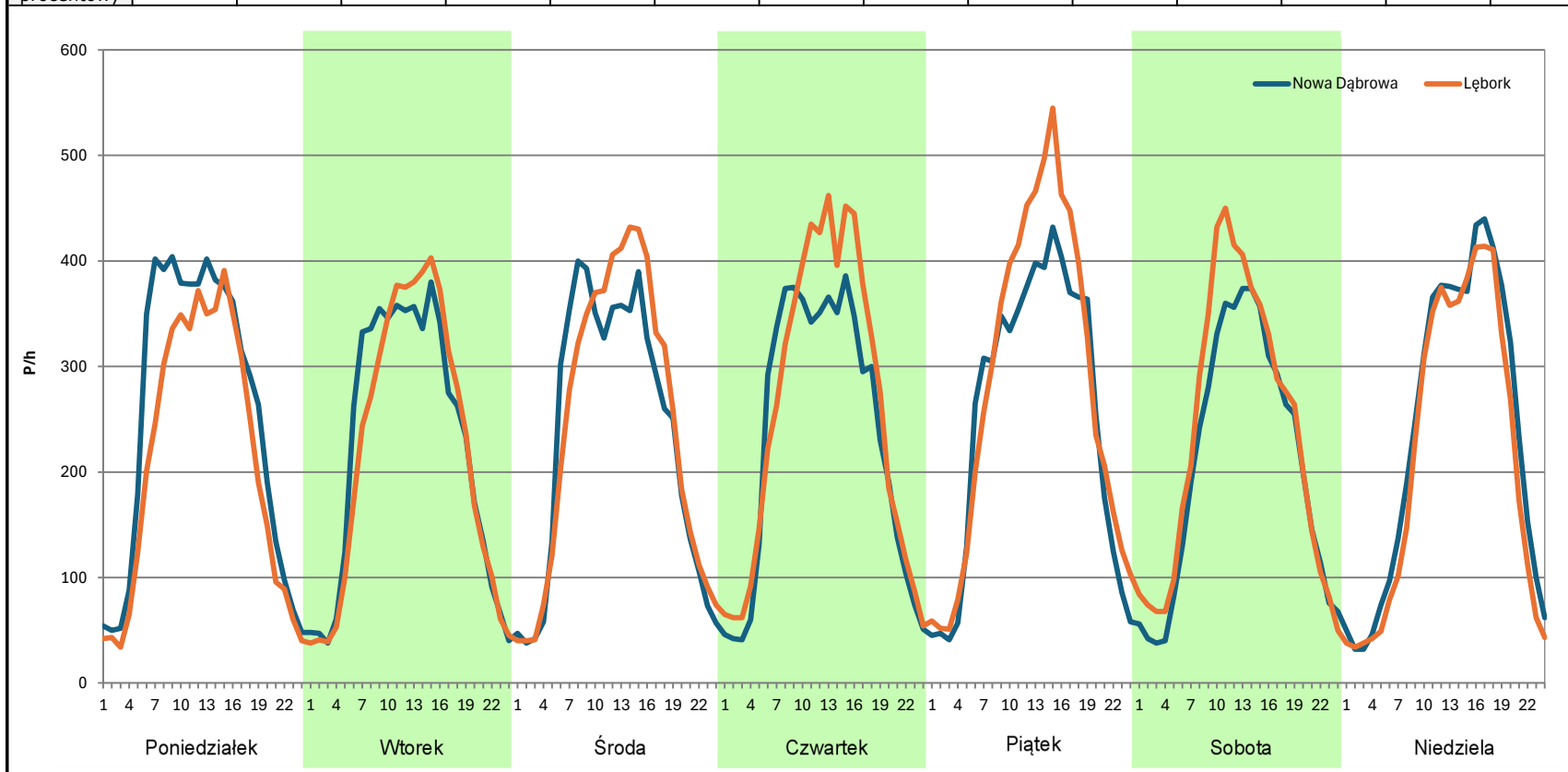
**Stacja nr 22009**

**Miejscowość:** Żochowo  
**Odcinek:** Nowa Dąbrowa - Lębork  
**Typ stacji:** 8+1  
**Miesiąc:** Maj

**Rok:** 2023  
**Numer drogi:** 6  
**Oddział:** GDAŃSK

*R03\_07-1\_22009\_2023*

| Dzień tygodnia     | Poniedziałek |        | Wtorek       |        | Środa        |        | Czwartek     |        | Piątek       |        | Sobota       |        | Niedziela    |        |
|--------------------|--------------|--------|--------------|--------|--------------|--------|--------------|--------|--------------|--------|--------------|--------|--------------|--------|
| Kierunek           | Nowa Dąbrowa | Lębork | Nowa Dąbrowa | Lębork | Nowa Dąbrowa | Lębork | Nowa Dąbrowa | Lębork | Nowa Dąbrowa | Lębork | Nowa Dąbrowa | Lębork | Nowa Dąbrowa | Lębork |
| SDR                | 6038         | 5082   | 5350         | 5251   | 5585         | 5810   | 5590         | 6184   | 6036         | 6729   | 4977         | 5582   | 5615         | 5126   |
| Razem              | 11120        |        | 10601        |        | 11395        |        | 11774        |        | 12765        |        | 10559        |        | 10741        |        |
| Podział procentowy | 54,30%       | 45,70% | 50,47%       | 49,53% | 49,01%       | 50,99% | 47,48%       | 52,52% | 47,29%       | 52,71% | 47,14%       | 52,86% | 52,28%       | 47,72% |



**Analiza ruchu pojazdów ogółem w poszczególnych dniach tygodnia dla każdego miesiąca, w podziale na kierunki ruchu**



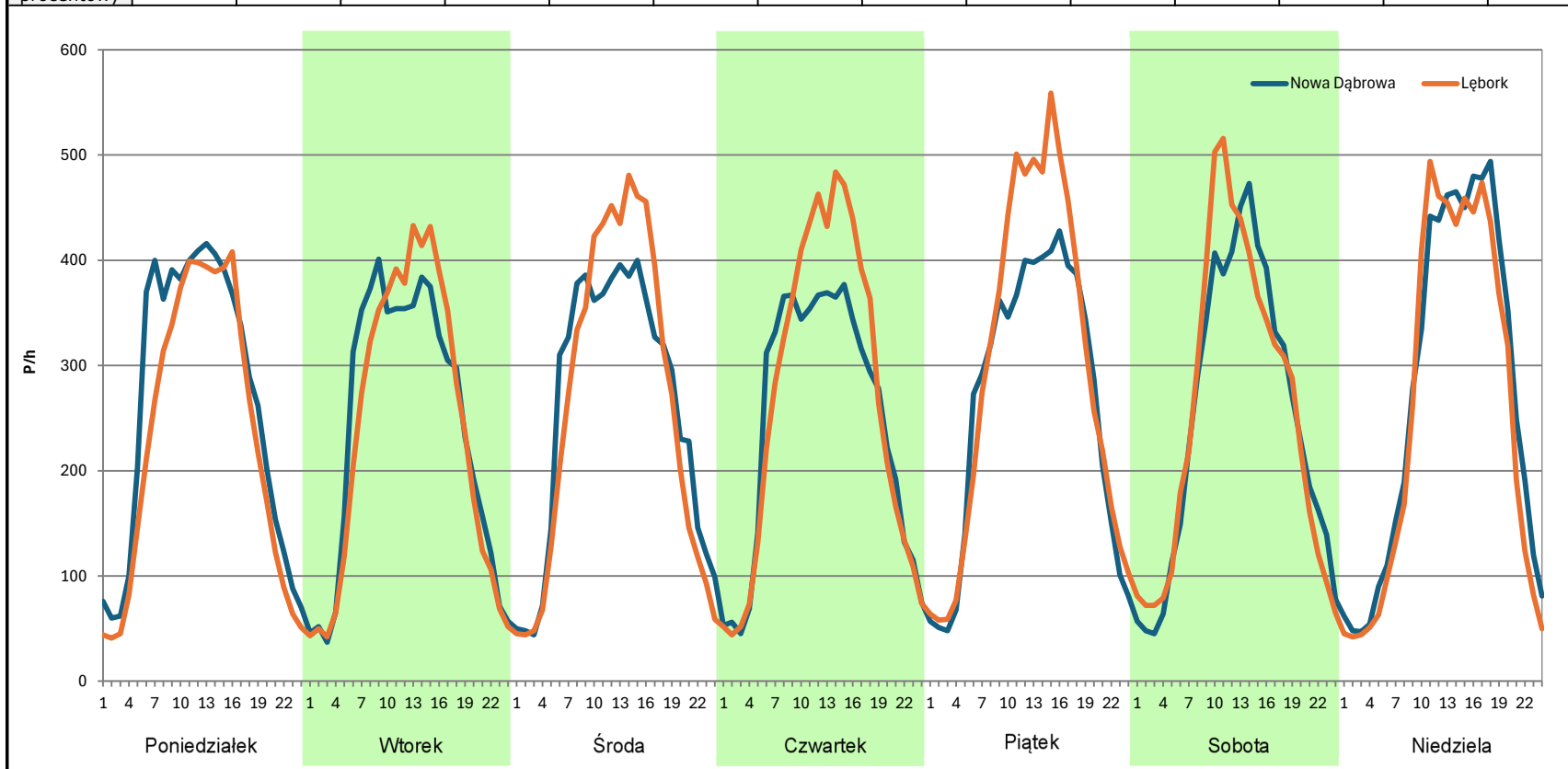
**Stacja nr 22009**

**Miejscowość:** Żochowo  
**Odcinek:** Nowa Dąbrowa - Lębork  
**Typ stacji:** 8+1  
**Miesiąc:** Czerwiec

**Rok:** 2023  
**Numer drogi:** 6  
**Oddział:** GDAŃSK

*R03\_07-1\_22009\_2023*

| Dzień tygodnia     | Poniedziałek |        | Wtorek       |        | Środa        |        | Czwartek     |        | Piątek       |        | Sobota       |        | Niedziela    |        |
|--------------------|--------------|--------|--------------|--------|--------------|--------|--------------|--------|--------------|--------|--------------|--------|--------------|--------|
| Kierunek           | Nowa Dąbrowa | Lębork | Nowa Dąbrowa | Lębork | Nowa Dąbrowa | Lębork | Nowa Dąbrowa | Lębork | Nowa Dąbrowa | Lębork | Nowa Dąbrowa | Lębork | Nowa Dąbrowa | Lębork |
| SDR                | 6324         | 5558   | 5735         | 5677   | 6185         | 6242   | 5885         | 6396   | 6313         | 7070   | 5978         | 6108   | 6488         | 6110   |
| Razem              | 11882        |        | 11412        |        | 12427        |        | 12281        |        | 13383        |        | 12086        |        | 12598        |        |
| Podział procentowy | 53,22%       | 46,78% | 50,25%       | 49,75% | 49,77%       | 50,23% | 47,92%       | 52,08% | 47,17%       | 52,83% | 49,46%       | 50,54% | 51,50%       | 48,50% |



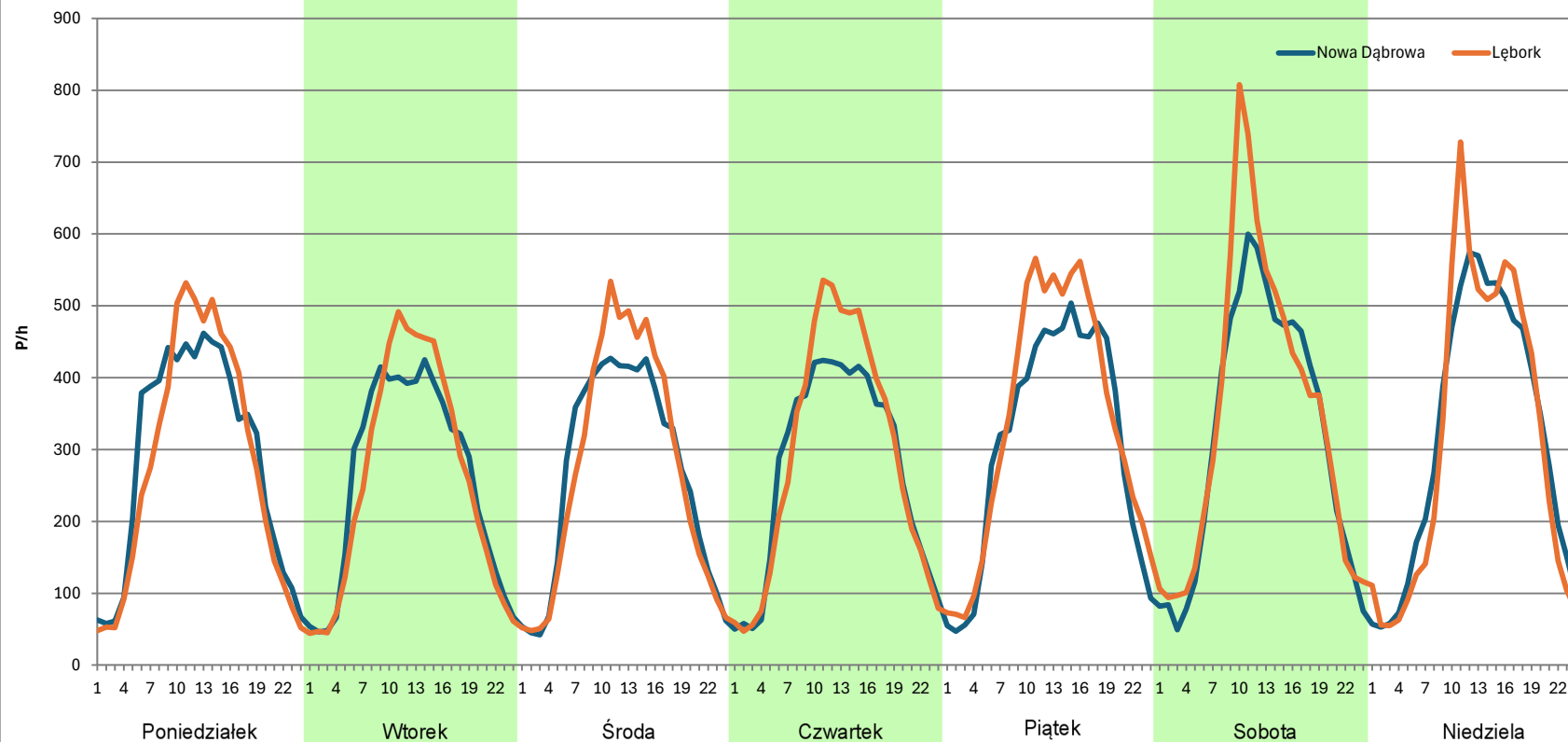
**Analiza ruchu pojazdów ogółem w poszczególnych dniach tygodnia dla każdego miesiąca, w podziale na kierunki ruchu**



**Stacja nr 22009**

**Miejscowość:** Żochowo **Rok:** 2023  
**Odcinek:** Nowa Dąbrowa - Lębork **Numer drogi:** 6  
**Typ stacji:** 8+1 **Oddział:** GDAŃSK  
**Miesiąc:** Lipiec R03\_07-1\_22009\_2023

| Dzień tygodnia     | Poniedziałek |        | Wtorek       |        | Środa        |        | Czwartek     |        | Piątek       |        | Sobota       |        | Niedziela    |        |
|--------------------|--------------|--------|--------------|--------|--------------|--------|--------------|--------|--------------|--------|--------------|--------|--------------|--------|
| Kierunek           | Nowa Dąbrowa | Lębork | Nowa Dąbrowa | Lębork | Nowa Dąbrowa | Lębork | Nowa Dąbrowa | Lębork | Nowa Dąbrowa | Lębork | Nowa Dąbrowa | Lębork | Nowa Dąbrowa | Lębork |
| SDR                | 6851         | 6667   | 6188         | 6180   | 6335         | 6497   | 6527         | 6917   | 7356         | 8090   | 7608         | 8231   | 7534         | 7527   |
| Razem              | 13518        |        | 12368        |        | 12832        |        | 13444        |        | 15446        |        | 15839        |        | 15061        |        |
| Podział procentowy | 50,68%       | 49,32% | 50,03%       | 49,97% | 49,37%       | 50,63% | 48,55%       | 51,45% | 47,62%       | 52,38% | 48,03%       | 51,97% | 50,02%       | 49,98% |



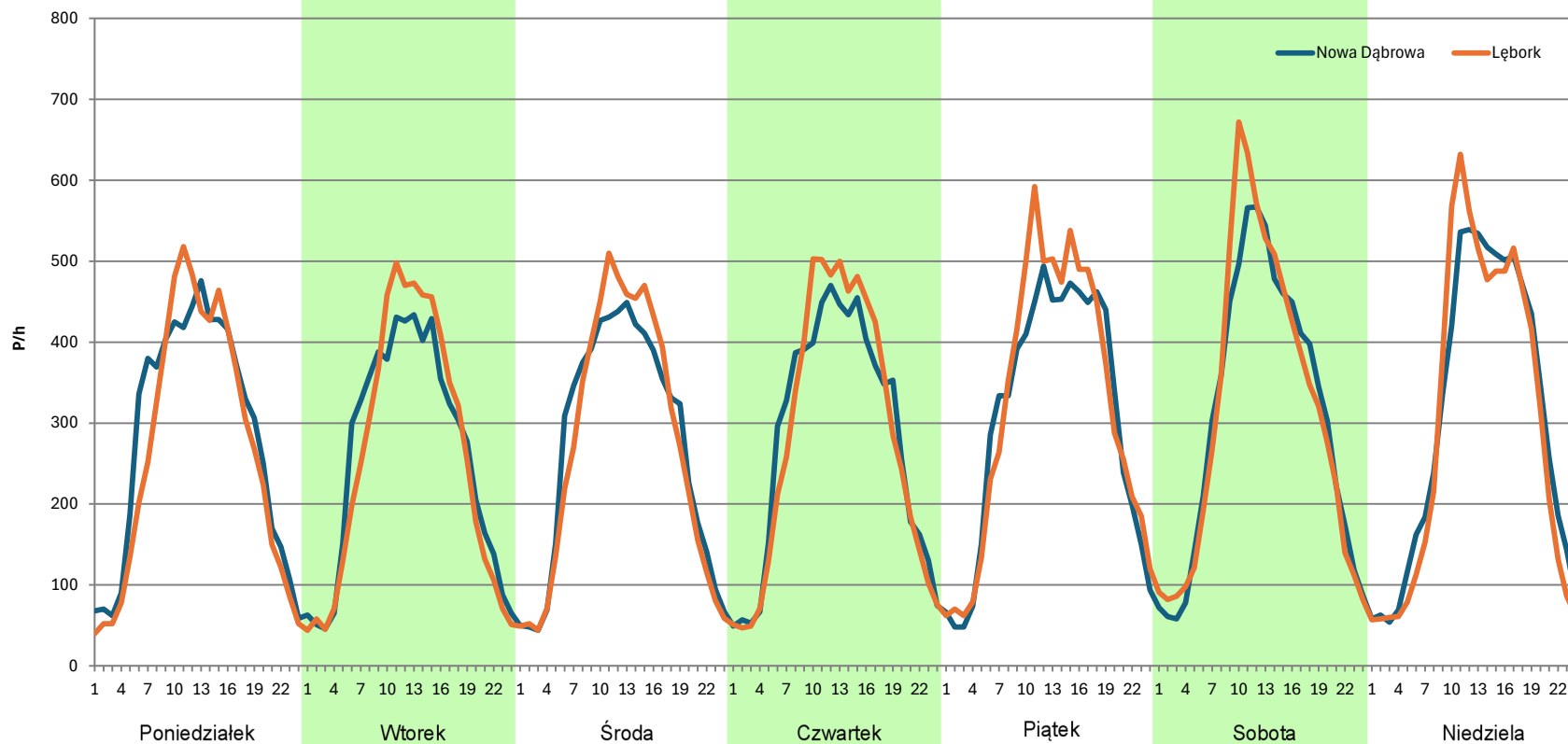
**Analiza ruchu pojazdów ogółem w poszczególnych dniach tygodnia dla każdego miesiąca, w podziale na kierunki ruchu**



**Stacja nr 22009**

**Miejscowość:** Żochowo  
**Odcinek:** Nowa Dąbrowa - Lębork  
**Typ stacji:** 8+1  
**Miesiąc:** Sierpień  
**Rok:** 2023  
**Numer drogi:** 6  
**Oddział:** GDAŃSK  
R03\_07-1\_22009\_2023

| Dzień tygodnia     | Poniedziałek |        | Wtorek       |        | Środa        |        | Czwartek     |        | Piątek       |        | Sobota       |        | Niedziela    |        |
|--------------------|--------------|--------|--------------|--------|--------------|--------|--------------|--------|--------------|--------|--------------|--------|--------------|--------|
| Kierunek           | Nowa Dąbrowa | Lębork | Nowa Dąbrowa | Lębork | Nowa Dąbrowa | Lębork | Nowa Dąbrowa | Lębork | Nowa Dąbrowa | Lębork | Nowa Dąbrowa | Lębork | Nowa Dąbrowa | Lębork |
| SDR                | 6741         | 6340   | 6172         | 6155   | 6470         | 6463   | 6711         | 6764   | 7300         | 7639   | 7353         | 7514   | 7268         | 7114   |
| Razem              | 13081        |        | 12327        |        | 12933        |        | 13475        |        | 14939        |        | 14867        |        | 14382        |        |
| Podział procentowy | 51,53%       | 48,47% | 50,07%       | 49,93% | 50,03%       | 49,97% | 49,80%       | 50,20% | 48,87%       | 51,13% | 49,46%       | 50,54% | 50,54%       | 49,46% |



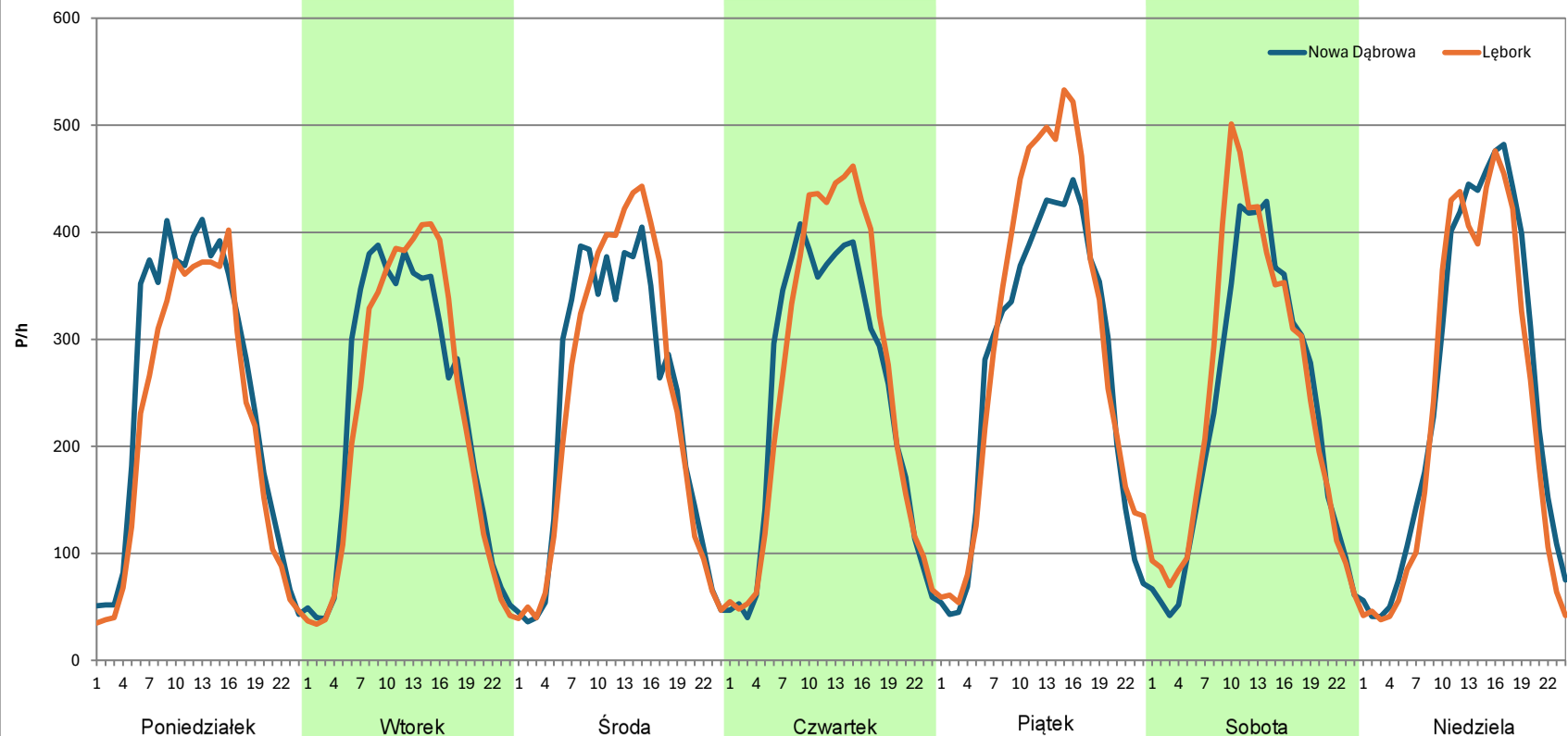
**Analiza ruchu pojazdów ogółem w poszczególnych dniach tygodnia dla każdego miesiąca, w podziale na kierunki ruchu**



**Stacja nr 22009**

**Miejscowość:** Żochowo  
**Odcinek:** Nowa Dąbrowa - Lębork  
**Typ stacji:** 8+1  
**Miesiąc:** Wrzesień  
**Rok:** 2023  
**Numer drogi:** 6  
**Oddział:** GDAŃSK  
R03\_07-1\_22009\_2023

| Dzień tygodnia     | Poniedziałek |        | Wtorek       |        | Środa        |        | Czwartek     |        | Piątek       |        | Sobota       |        | Niedziela    |        |
|--------------------|--------------|--------|--------------|--------|--------------|--------|--------------|--------|--------------|--------|--------------|--------|--------------|--------|
| Kierunek           | Nowa Dąbrowa | Lębork | Nowa Dąbrowa | Lębork | Nowa Dąbrowa | Lębork | Nowa Dąbrowa | Lębork | Nowa Dąbrowa | Lębork | Nowa Dąbrowa | Lębork | Nowa Dąbrowa | Lębork |
| SDR                | 5953         | 5279   | 5541         | 5431   | 5629         | 5720   | 5884         | 6239   | 6462         | 7171   | 5492         | 5874   | 6053         | 5612   |
| Razem              | 11232        |        | 10972        |        | 11349        |        | 12123        |        | 13633        |        | 11366        |        | 11665        |        |
| Podział procentowy | 53,00%       | 47,00% | 50,50%       | 49,50% | 49,60%       | 50,40% | 48,54%       | 51,46% | 47,40%       | 52,60% | 48,32%       | 51,68% | 51,89%       | 48,11% |





**Analiza ruchu pojazdów ogółem w poszczególnych dniach tygodnia dla każdego miesiąca, w podziale na kierunki ruchu**



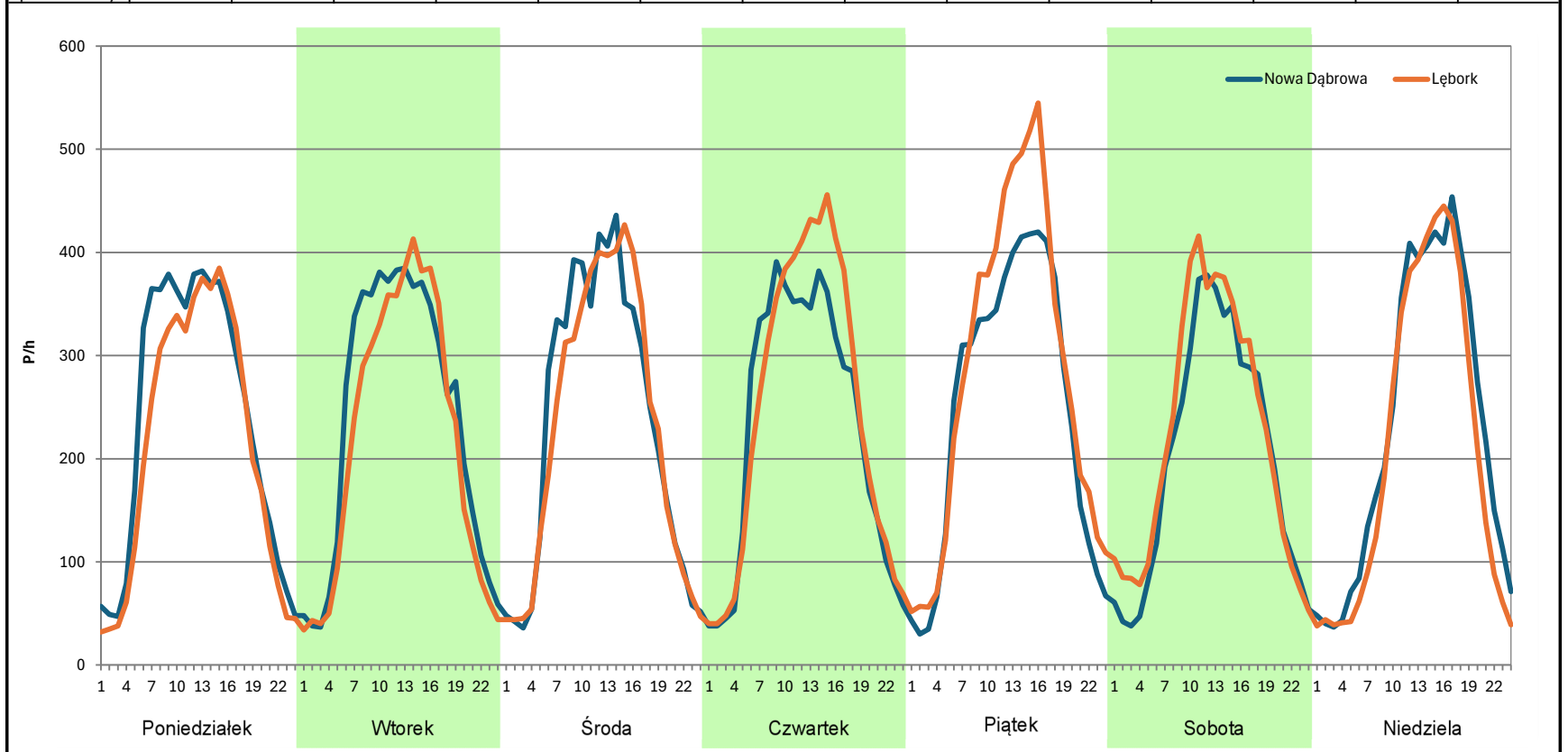
**Stacja nr 22009**

**Miejscowość:** Żochowo  
**Odcinek:** Nowa Dąbrowa - Lębork  
**Typ stacji:** 8+1  
**Miesiąc:** Październik

**Rok:** 2023  
**Numer drogi:** 6  
**Oddział:** GDAŃSK

*R03\_07-1\_22009\_2023*

| Dzień tygodnia     | Poniedziałek |        | Wtorek       |        | Środa        |        | Czwartek     |        | Piątek       |        | Sobota       |        | Niedziela    |        |
|--------------------|--------------|--------|--------------|--------|--------------|--------|--------------|--------|--------------|--------|--------------|--------|--------------|--------|
| Kierunek           | Nowa Dąbrowa | Lębork | Nowa Dąbrowa | Lębork | Nowa Dąbrowa | Lębork | Nowa Dąbrowa | Lębork | Nowa Dąbrowa | Lębork | Nowa Dąbrowa | Lębork | Nowa Dąbrowa | Lębork |
| SDR                | 5697         | 5111   | 5684         | 5185   | 5588         | 5448   | 5484         | 5872   | 5955         | 6760   | 4827         | 5298   | 5498         | 4986   |
| Razem              | 10808        |        | 10869        |        | 11036        |        | 11356        |        | 12715        |        | 10125        |        | 10484        |        |
| Podział procentowy | 52,71%       | 47,29% | 52,30%       | 47,70% | 50,63%       | 49,37% | 48,29%       | 51,71% | 46,83%       | 53,17% | 47,67%       | 52,33% | 52,44%       | 47,56% |



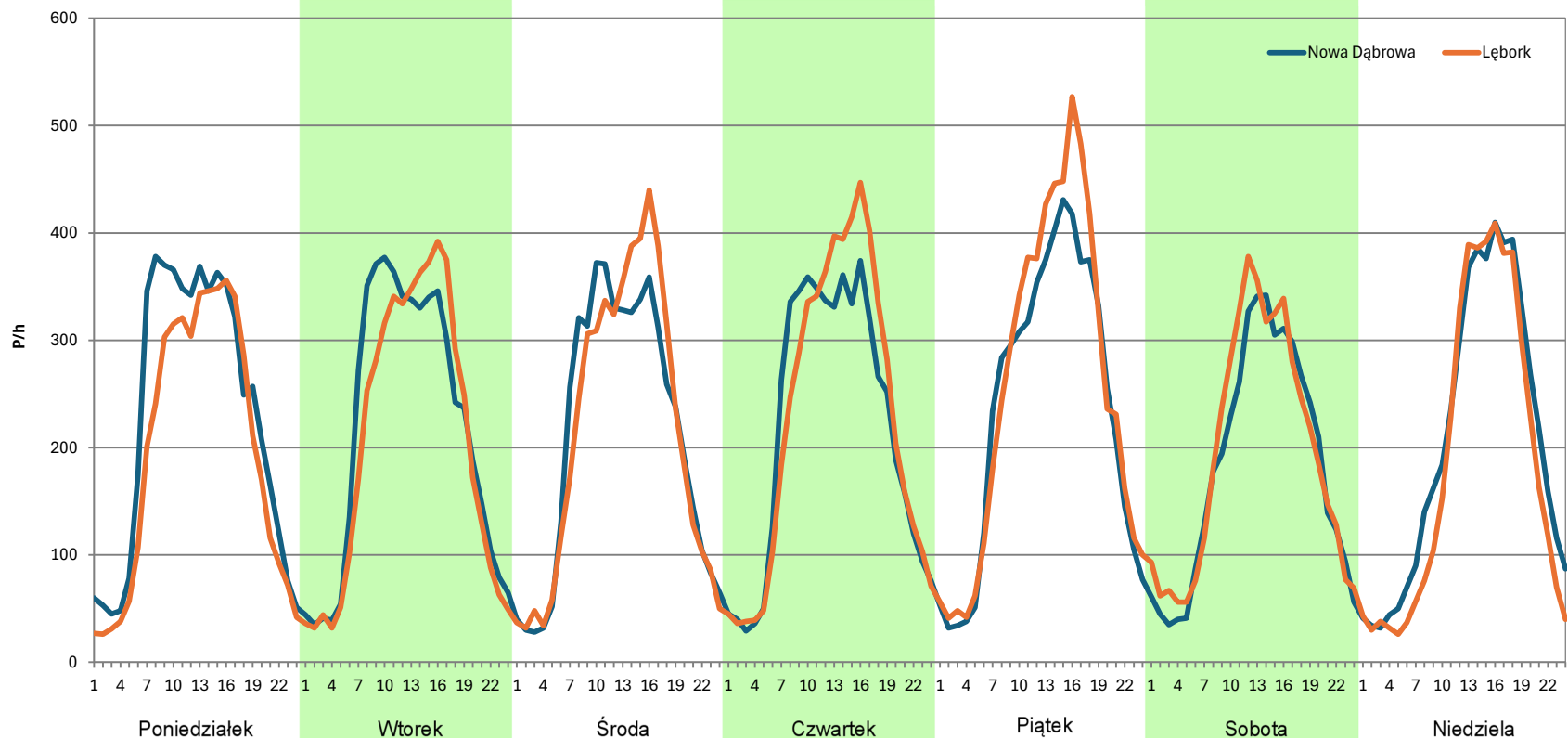
**Analiza ruchu pojazdów ogółem w poszczególnych dniach tygodnia dla każdego miesiąca, w podziale na kierunki ruchu**



**Stacja nr 22009**

**Miejscowość:** Żochowo  
**Odcinek:** Nowa Dąbrowa - Lębork  
**Typ stacji:** 8+1  
**Miesiąc:** Listopad  
**Rok:** 2023  
**Numer drogi:** 6  
**Oddział:** GDAŃSK  
*R03\_07-1\_22009\_2023*

| Dzień tygodnia     | Poniedziałek |        | Wtorek       |        | Środa        |        | Czwartek     |        | Piątek       |        | Sobota       |        | Niedziela    |        |
|--------------------|--------------|--------|--------------|--------|--------------|--------|--------------|--------|--------------|--------|--------------|--------|--------------|--------|
| Kierunek           | Nowa Dąbrowa | Lębork | Nowa Dąbrowa | Lębork | Nowa Dąbrowa | Lębork | Nowa Dąbrowa | Lębork | Nowa Dąbrowa | Lębork | Nowa Dąbrowa | Lębork | Nowa Dąbrowa | Lębork |
| SDR                | 5486         | 4695   | 5143         | 4887   | 5022         | 5087   | 5191         | 5405   | 5618         | 6092   | 4357         | 4622   | 4887         | 4413   |
| Razem              | 10181        |        | 10030        |        | 10109        |        | 10596        |        | 11710        |        | 8979         |        | 9300         |        |
| Podział procentowy | 53,88%       | 46,12% | 51,28%       | 48,72% | 49,68%       | 50,32% | 48,99%       | 51,01% | 47,98%       | 52,02% | 48,52%       | 51,48% | 52,55%       | 47,45% |



**Analiza ruchu pojazdów ogółem w poszczególnych dniach tygodnia dla każdego miesiąca, w podziale na kierunki ruchu**



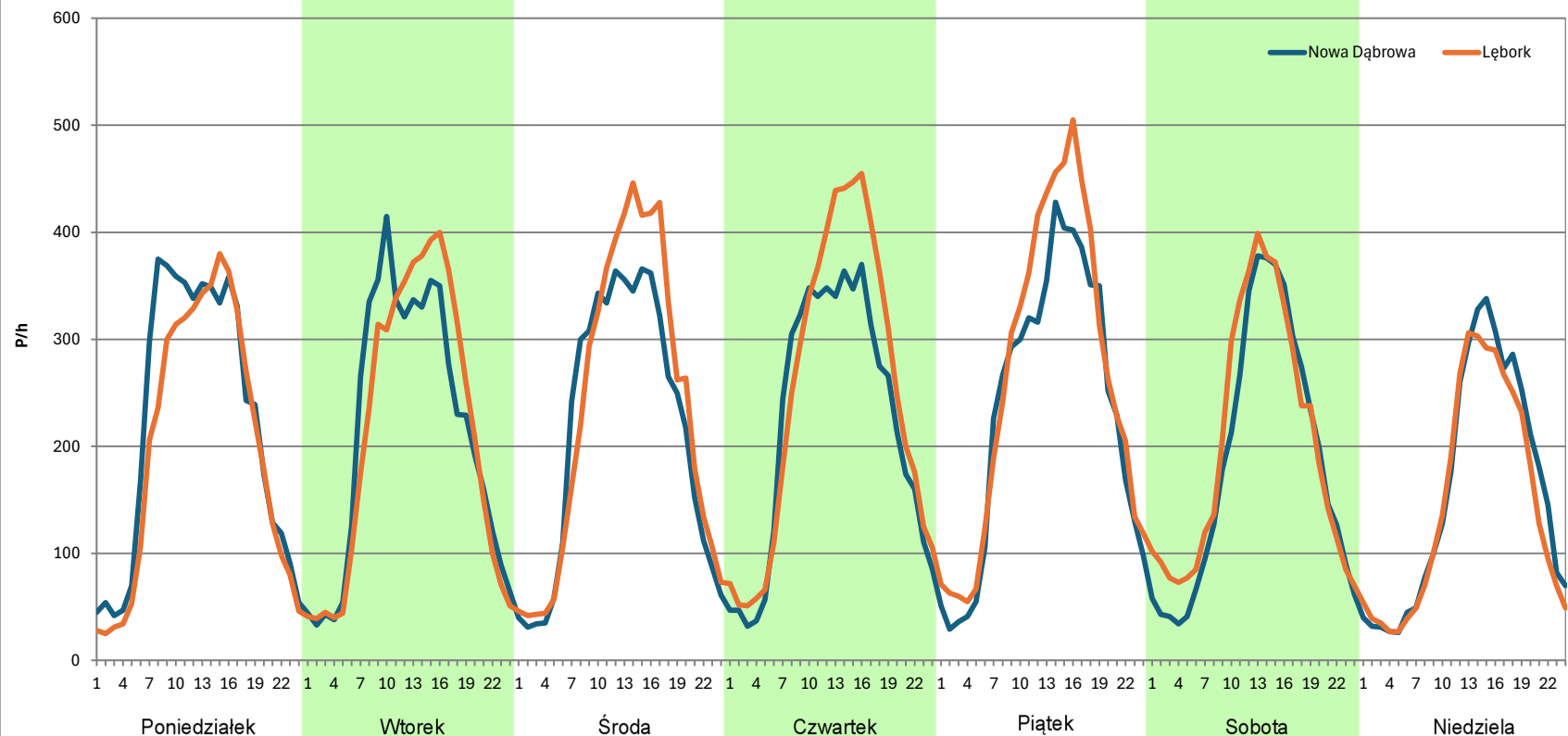
**Stacja nr 22009**

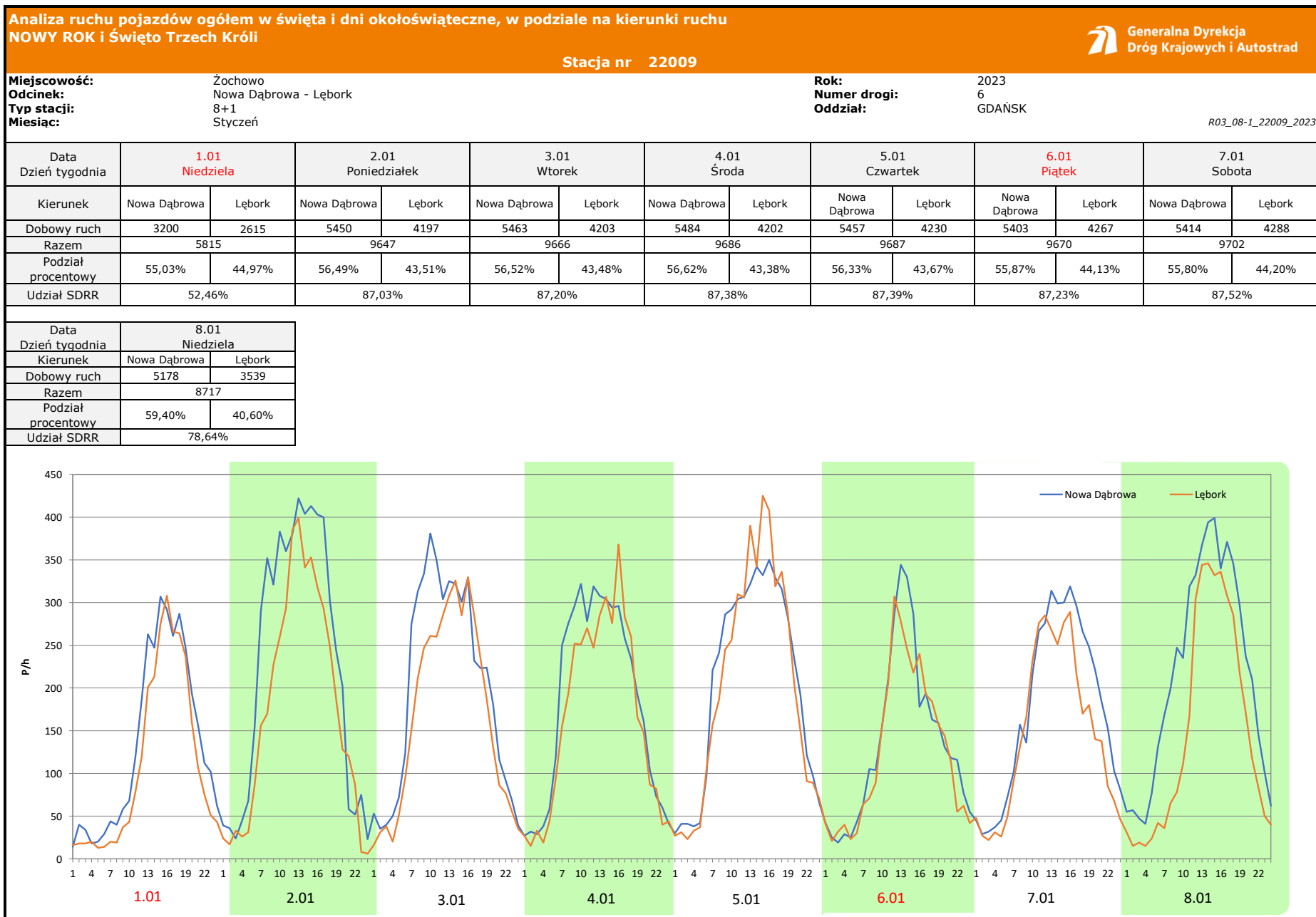
**Miejscowość:** Żochowo  
**Odcinek:** Nowa Dąbrowa - Lębork  
**Typ stacji:** 8+1  
**Miesiąc:** Grudzień

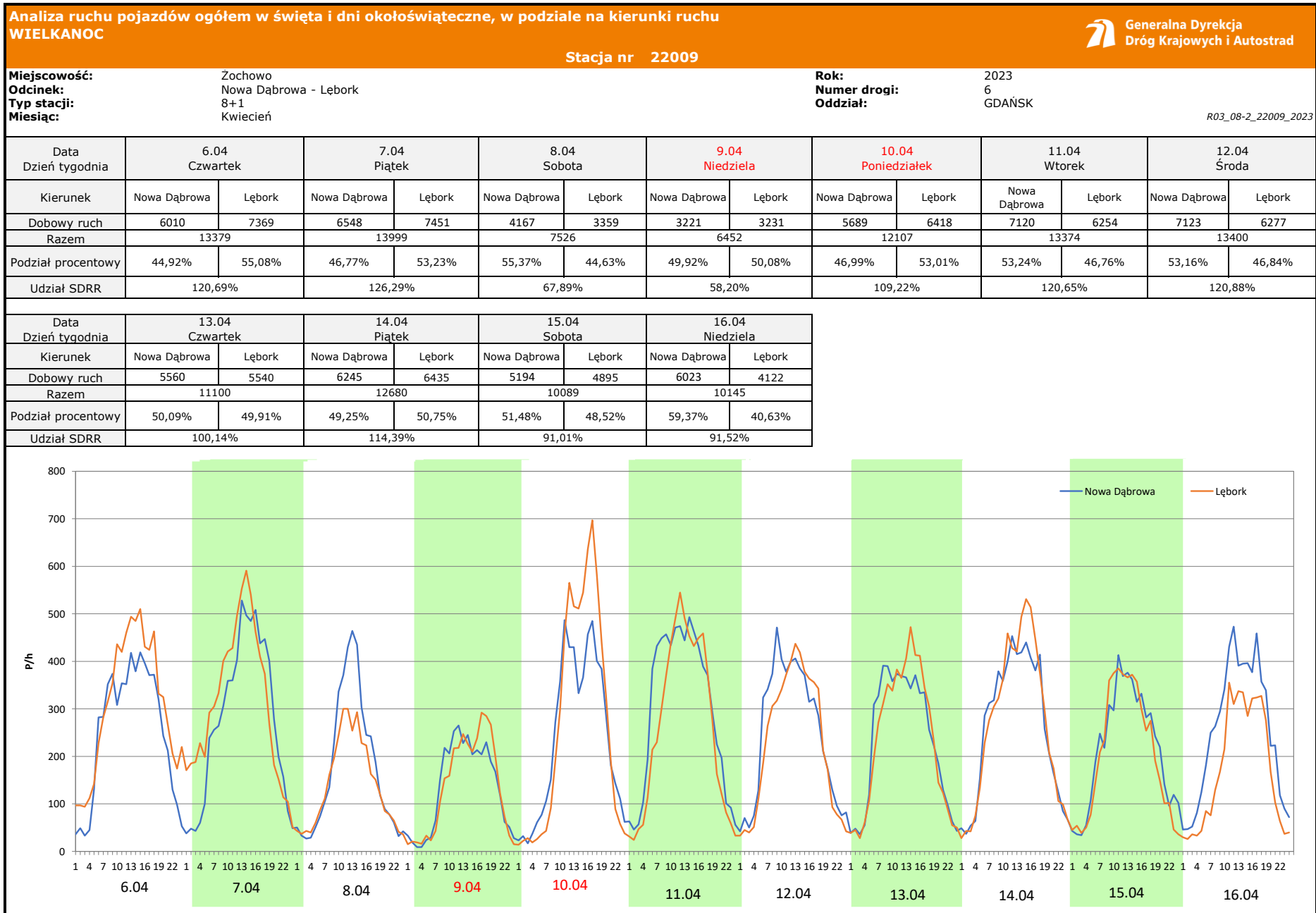
**Rok:** 2023  
**Numer drogi:** 6  
**Oddział:** GDAŃSK

*R03\_07-1\_22009\_2023*

| Dzień tygodnia     | Poniedziałek |        | Wtorek       |        | Środa        |        | Czwartek     |        | Piątek       |        | Sobota       |        | Niedziela    |        |
|--------------------|--------------|--------|--------------|--------|--------------|--------|--------------|--------|--------------|--------|--------------|--------|--------------|--------|
| Kierunek           | Nowa Dąbrowa | Lębork | Nowa Dąbrowa | Lębork | Nowa Dąbrowa | Lębork | Nowa Dąbrowa | Lębork | Nowa Dąbrowa | Lębork | Nowa Dąbrowa | Lębork | Nowa Dąbrowa | Lębork |
| SDR                | 5291         | 4772   | 5101         | 5103   | 5094         | 5581   | 5270         | 5967   | 5594         | 6263   | 4420         | 4812   | 3764         | 3501   |
| Razem              | 10063        |        | 10204        |        | 10675        |        | 11237        |        | 11857        |        | 9232         |        | 7265         |        |
| Podział procentowy | 52,58%       | 47,42% | 49,99%       | 50,01% | 47,72%       | 52,28% | 46,90%       | 53,10% | 47,18%       | 52,82% | 47,88%       | 52,12% | 51,81%       | 48,19% |







**Analiza ruchu pojazdów ogółem w święta i dni okołoświąteczne, w podziale na kierunki ruchu**  
**1 - 3 MAJA**

**Stacja nr 22009**

 **Generalna Dyrekcja Dróg Krajowych i Autostrad**

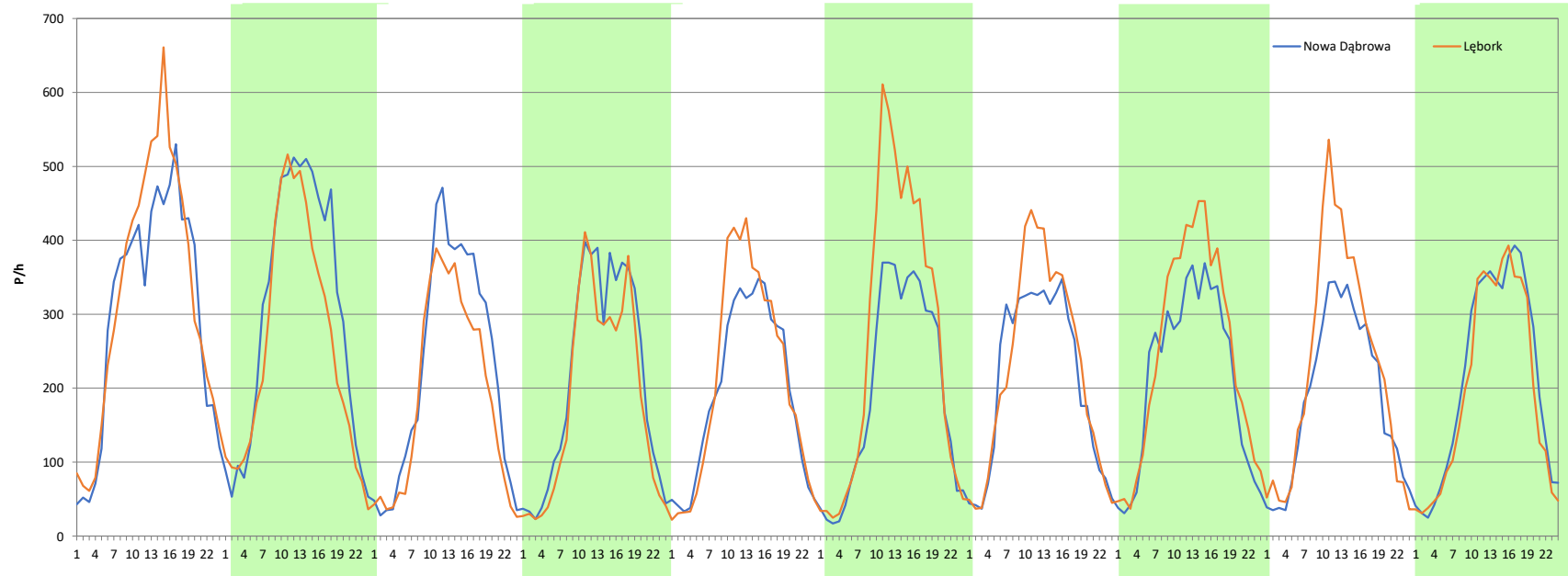
**Miejscowość:** Żochowo  
**Odcinek:** Nowa Dąbrowa - Lębork  
**Typ stacji:** 8+1  
**Miesiąc:** Maj

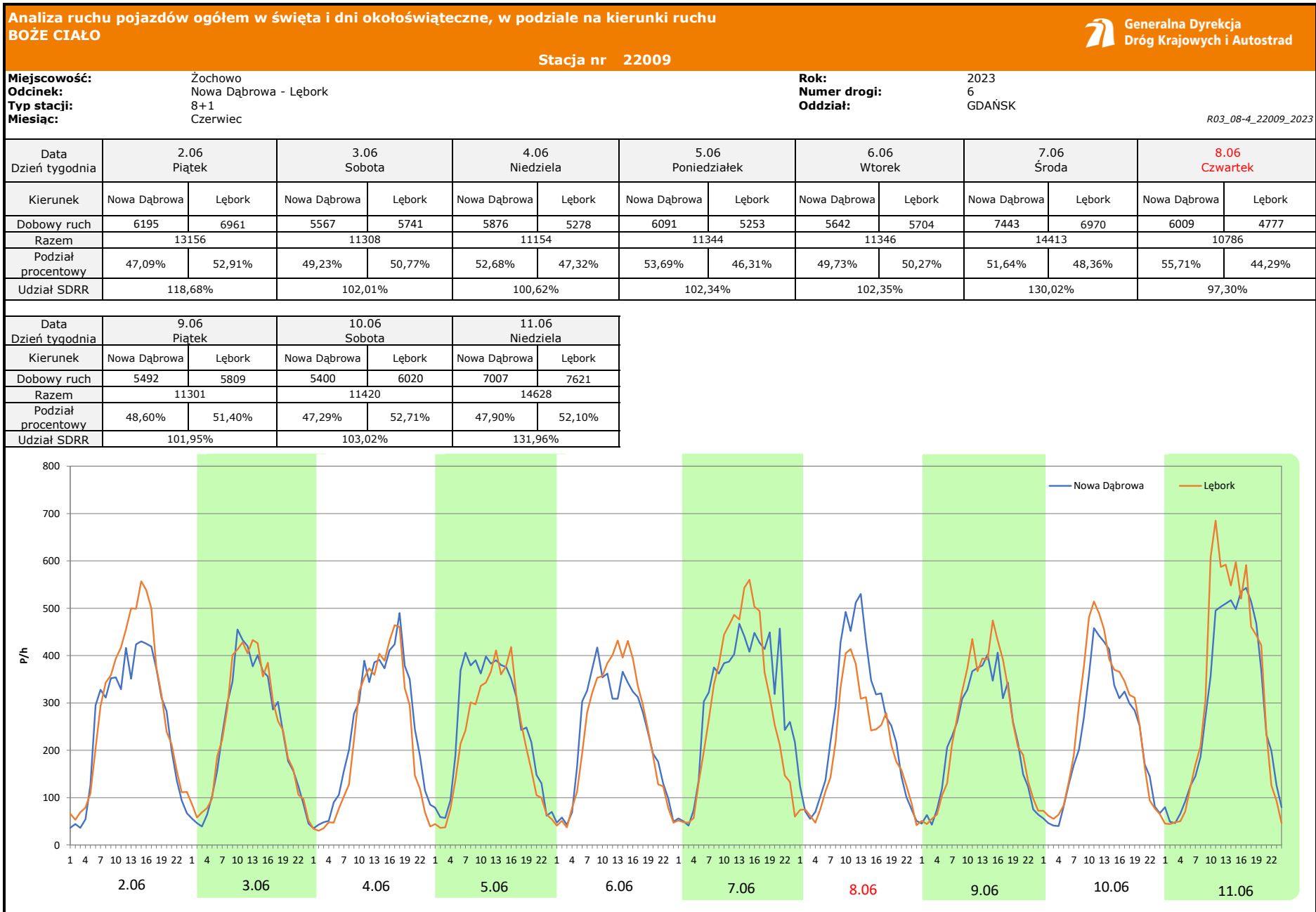
**Rok:** 2023  
**Numer drogi:** 6  
**Oddział:** GDAŃSK

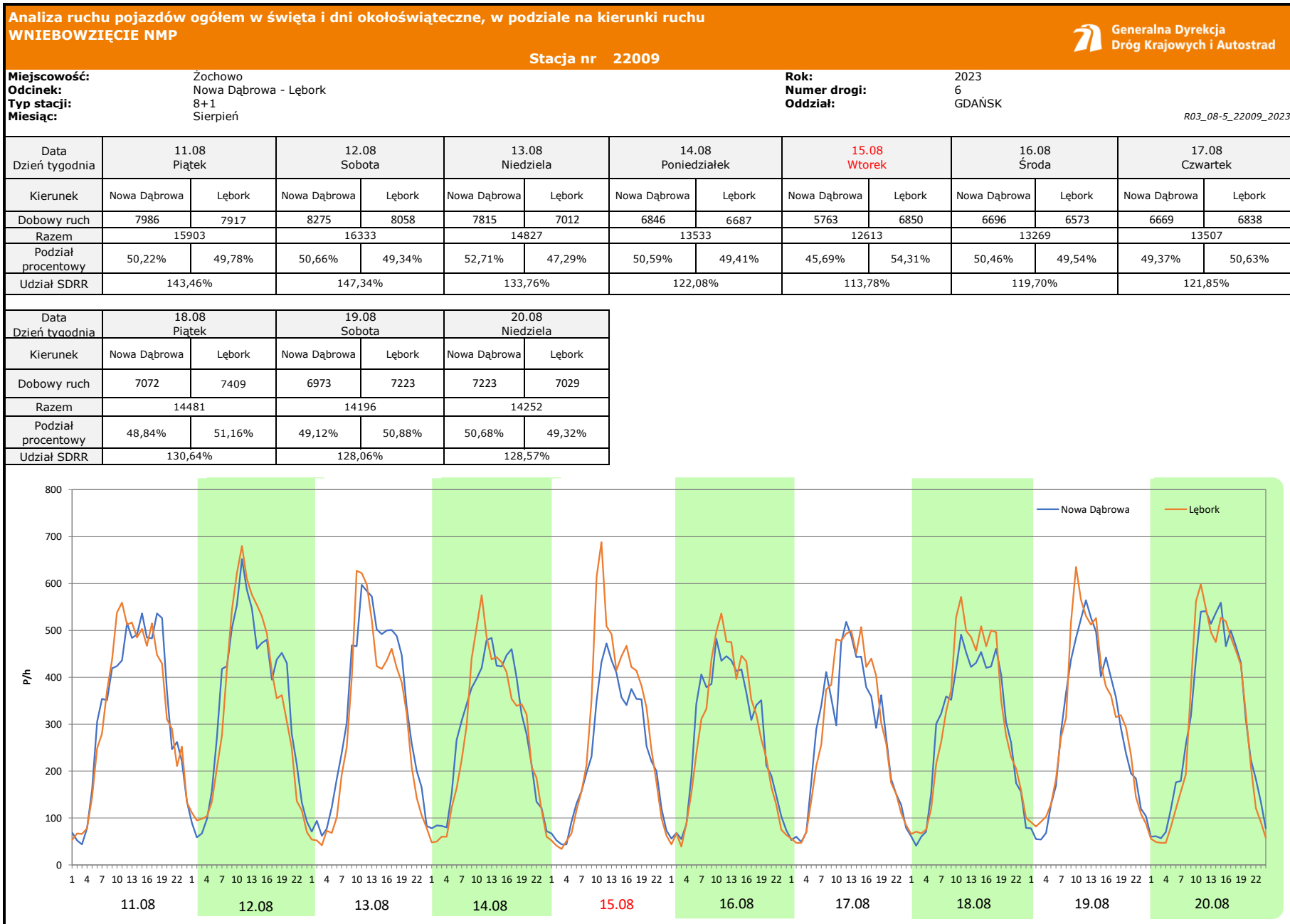
R03\_08-3\_22009\_2023

| Data Dzień tygodnia | 28.04 Piątek |        | 29.04 Sobota |        | 30.04 Niedziela |        | 1.05 <b>Poniedziałek</b> |        | 2.05 Wtorek  |        | 3.05 <b>Środa</b> |        | 4.05 Czwartek |        |
|---------------------|--------------|--------|--------------|--------|-----------------|--------|--------------------------|--------|--------------|--------|-------------------|--------|---------------|--------|
| Kierunek            | Nowa Dąbrowa | Lębork | Nowa Dąbrowa | Lębork | Nowa Dąbrowa    | Lębork | Nowa Dąbrowa             | Lębork | Nowa Dąbrowa | Lębork | Nowa Dąbrowa      | Lębork | Nowa Dąbrowa  | Lębork |
| Dobowy ruch         | 7227         | 7763   | 7132         | 6153   | 5410            | 4523   | 5083                     | 4443   | 4648         | 5029   | 4679              | 6285   | 5047          | 5438   |
| Razem               | 14990        |        | 13285        |        | 9933            |        | 9526                     |        | 9677         |        | 10964             |        | 10485         |        |
| Podział procentowy  | 48,21%       | 51,79% | 53,68%       | 46,32% | 54,46%          | 45,54% | 53,36%                   | 46,64% | 48,03%       | 51,97% | 42,68%            | 57,32% | 48,14%        | 51,86% |
| Udział SDRR         | 135,23%      |        | 119,85%      |        | 89,61%          |        | 85,94%                   |        | 87,30%       |        | 98,91%            |        | 94,59%        |        |

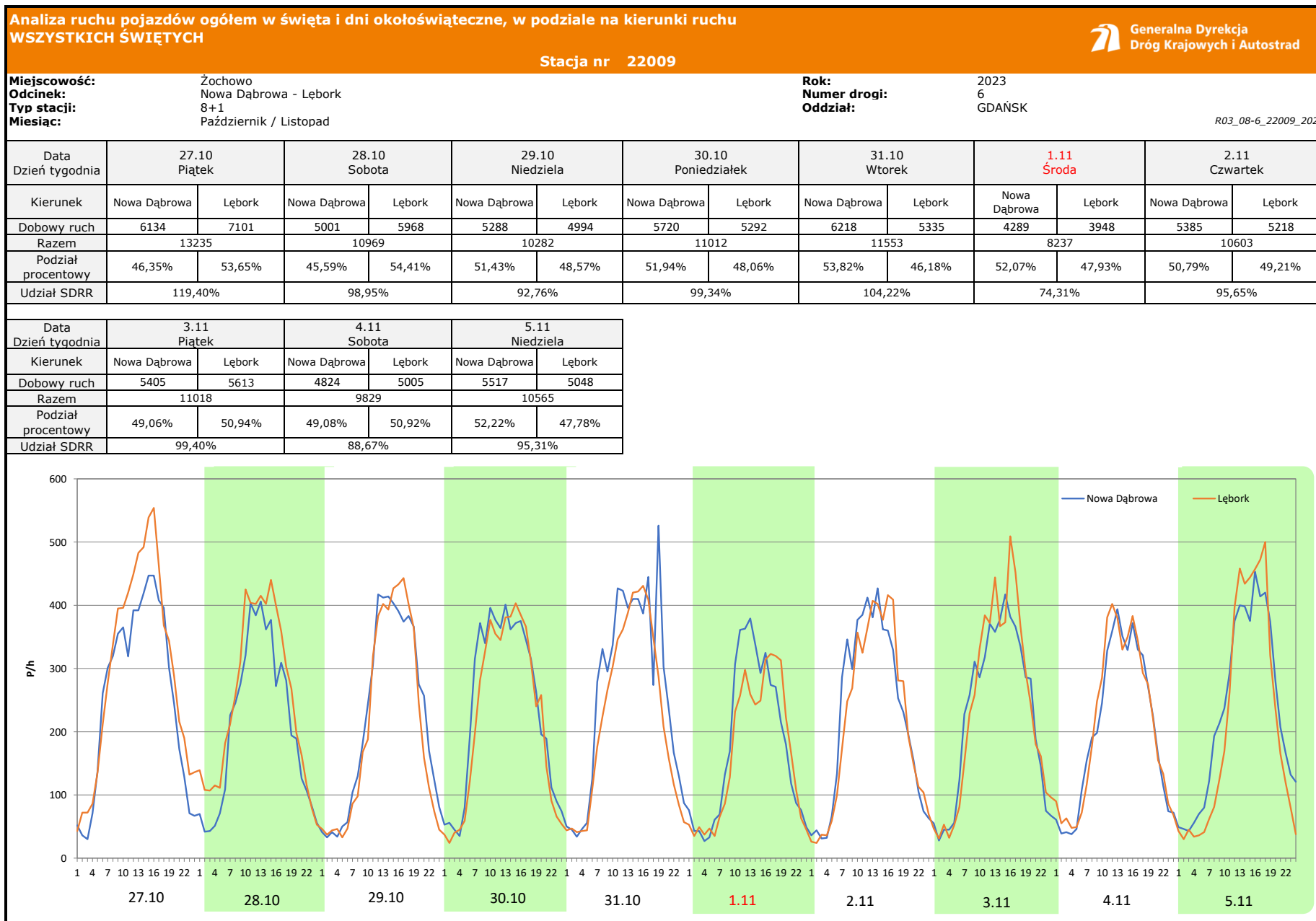
| Data Dzień tygodnia | 5.05 Piątek  |        | 6.05 Sobota  |        | 7.05 Niedziela |        |
|---------------------|--------------|--------|--------------|--------|----------------|--------|
| Kierunek            | Nowa Dąbrowa | Lębork | Nowa Dąbrowa | Lębork | Nowa Dąbrowa   | Lębork |
| Dobowy ruch         | 5101         | 5934   | 4487         | 5438   | 5093           | 4713   |
| Razem               | 11035        |        | 9925         |        | 9806           |        |
| Podział procentowy  | 46,23%       | 53,77% | 45,21%       | 54,79% | 51,94%         | 48,06% |
| Udział SDRR         | 99,55%       |        | 89,54%       |        | 88,46%         |        |

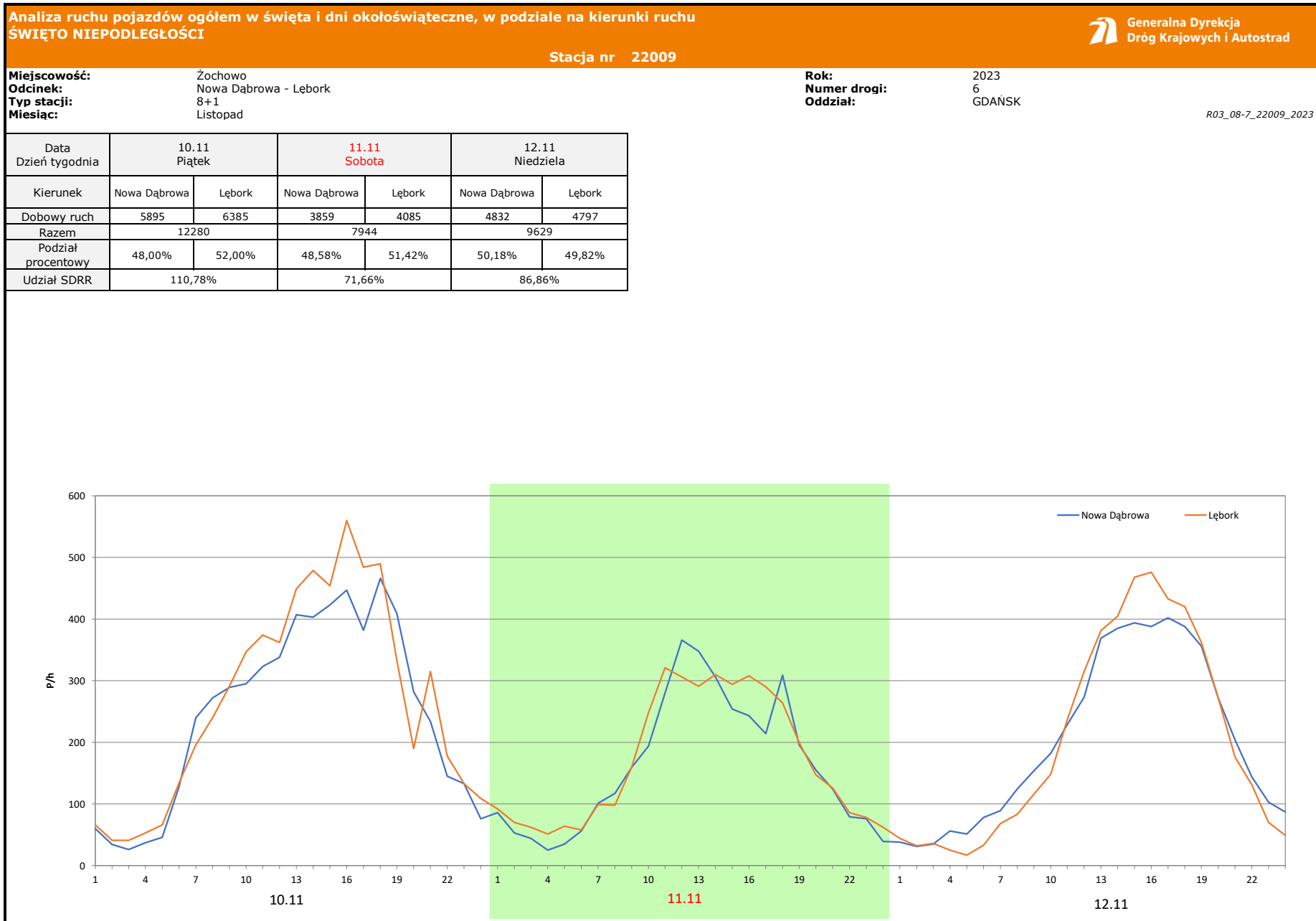












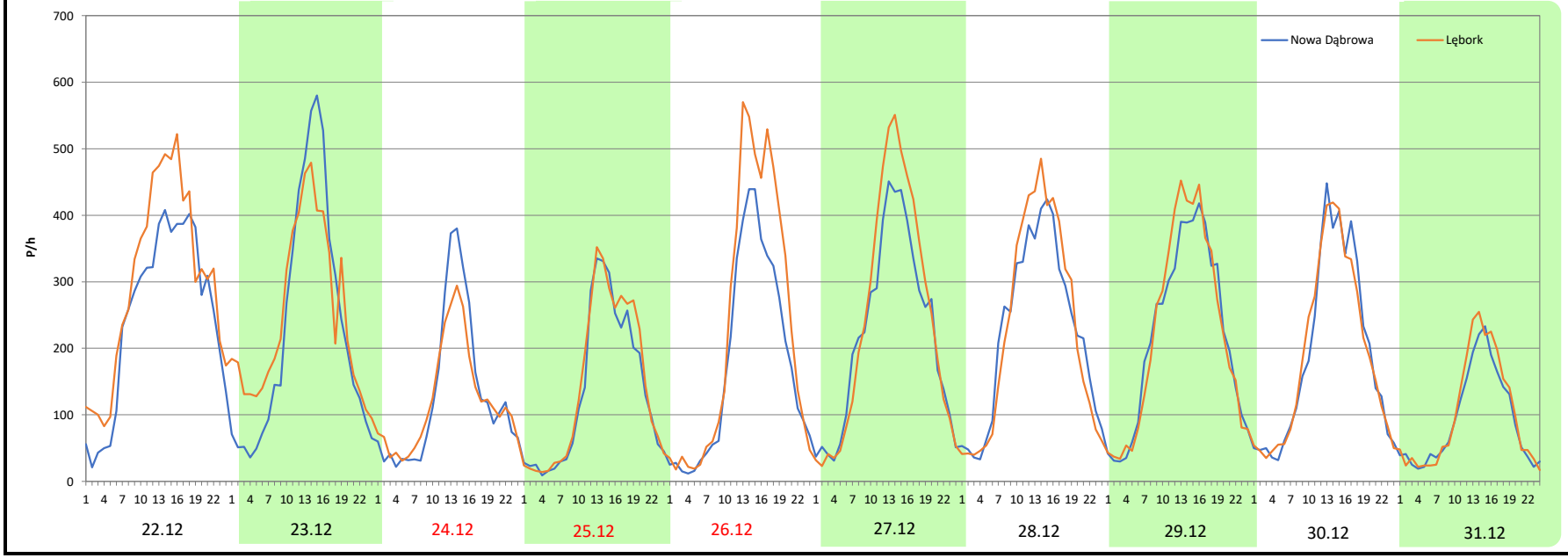
**Analiza ruchu pojazdów ogółem w święta i dni okołoświąteczne, w podziale na kierunki ruchu**  
**BOŻE NARODZENIE** Generalna Dyrekcja Dróg Krajowych i Autostrad

Stacja nr 22009

**Miejscowość:** Żochowo **Rok:** 2023  
**Odcinek:** Nowa Dąbrowa - Lębork **Numer drogi:** 6  
**Typ stacji:** 8+1 **Oddział:** GDANSK  
**Miesiąc:** Grudzień R03\_08-8\_22009\_2023

| Data<br>Dzień tygodnia | 22.12<br>Piątek |        | 23.12<br>Sobota |        | 24.12<br>Niedziela |        | 25.12<br>Poniedziałek |        | 26.12<br>Wtorek |        | 27.12<br>Środa |        | 28.12<br>Czwartek |        |
|------------------------|-----------------|--------|-----------------|--------|--------------------|--------|-----------------------|--------|-----------------|--------|----------------|--------|-------------------|--------|
| Kierunek               | Nowa Dąbrowa    | Lębork | Nowa Dąbrowa    | Lębork | Nowa Dąbrowa       | Lębork | Nowa Dąbrowa          | Lębork | Nowa Dąbrowa    | Lębork | Nowa Dąbrowa   | Lębork | Nowa Dąbrowa      | Lębork |
| Dobowy ruch            | 5962            | 7184   | 5456            | 5908   | 3115               | 2919   | 3218                  | 3462   | 4205            | 5478   | 5246           | 5805   | 5334              | 5463   |
| Razem                  | 13146           |        | 11364           |        | 6034               |        | 6680                  |        | 9683            |        | 11051          |        | 10797             |        |
| Podział procentowy     | 45,35%          | 54,65% | 48,01%          | 51,99% | 51,62%             | 48,38% | 48,17%                | 51,83% | 43,43%          | 56,57% | 47,47%         | 52,53% | 49,40%            | 50,60% |
| Udział SDRR            | 118,59%         |        | 102,52%         |        | 54,43%             |        | 60,26%                |        | 87,35%          |        | 99,69%         |        | 97,40%            |        |

| Data<br>Dzień tygodnia | 29.12<br>Piątek |        | 30.12<br>Sobota |        | 31.12<br>Niedziela |        |
|------------------------|-----------------|--------|-----------------|--------|--------------------|--------|
| Kierunek               | Nowa Dąbrowa    | Lębork | Nowa Dąbrowa    | Lębork | Nowa Dąbrowa       | Lębork |
| Dobowy ruch            | 5200            | 5337   | 4552            | 4550   | 2197               | 2407   |
| Razem                  | 10537           |        | 9102            |        | 4604               |        |
| Podział procentowy     | 49,35%          | 50,65% | 50,01%          | 49,99% | 47,72%             | 52,28% |
| Udział SDRR            | 95,06%          |        | 82,11%          |        | 41,53%             |        |



**Proporcja dobowego natężenia ruchu do SDRR, dla każdego dnia w roku, w podziale na pojazdy ogółem**



Stacja nr 22009

Miejscowość: Żochowo Rok: 2023  
 Odcinek: Nowa Dąbrowa - Lębork Numer drogi: 6  
 Typ stacji: 8+1 Oddział: GDAŃSK

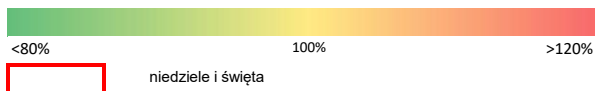
R03\_10-1\_22009\_2023

|                              | Miesiąc |      |      |      |       |       |       |       |       |      |      |      |
|------------------------------|---------|------|------|------|-------|-------|-------|-------|-------|------|------|------|
|                              | 1       | 2    | 3    | 4    | 5     | 6     | 7     | 8     | 9     | 10   | 11   | 12   |
| liczba dni w miesiącu        | 31      | 28   | 31   | 30   | 31    | 30    | 31    | 31    | 30    | 31   | 30   | 31   |
| średni udział w miesiącu [%] | 80,7    | 84,1 | 85,6 | 99,4 | 101,5 | 110,4 | 127,0 | 123,3 | 106,1 | 99,7 | 90,9 | 91,2 |

R03\_10-2\_22009\_2023

| 22009 | Proporcja ruchu dziennego do średniego dobowego ruchu rocznego [%] |       |       |       |       |       |       |       |       |       |       |       |
|-------|--|-------|-------|-------|-------|-------|-------|-------|-------|-------|-------|-------|
|       | 1  | 2     | 3     | 4     | 5     | 6     | 7     | 8     | 9     | 10    | 11    | 12    |
| 1     | 52,5   | 81,7  | 85,4  | 82,5  | 85,9  | 103,8 | 122,4 | 117,7 | 122,7 | 102,8 | 74,3  | 104,1 |
| 2     | 87,0   | 85,1  | 86,7  | 80,0  | 87,3  | 118,7 | 119,3 | 119,8 | 104,9 | 102,0 | 95,7  | 73,9  |
| 3     | 79,3   | 90,1  | 101,9 | 87,8  | 98,9  | 102,0 | 110,9 | 124,2 | 106,3 | 106,0 | 99,4  | 75,5  |
| 4     | 75,0   | 64,0  | 77,0  | 91,3  | 94,6  | 100,6 | 107,3 | 135,0 | 101,0 | 97,5  | 88,7  | 87,6  |
| 5     | 87,9   | 64,6  | 73,5  | 104,4 | 99,5  | 102,3 | 110,0 | 145,3 | 97,0  | 101,3 | 95,3  | 88,5  |
| 6     | 56,6   | 80,8  | 83,7  | 120,7 | 89,5  | 102,4 | 115,8 | 133,9 | 101,0 | 113,9 | 94,6  | 89,7  |
| 7     | 69,6   | 79,5  | 70,7  | 126,3 | 88,5  | 130,0 | 130,6 | 121,1 | 107,6 | 89,0  | 90,8  | 99,1  |
| 8     | 78,6   | 83,2  | 86,4  | 67,9  | 92,6  | 97,3  | 135,6 | 112,6 | 122,7 | 91,5  | 91,4  | 108,5 |
| 9     | 78,4   | 87,9  | 89,8  | 58,2  | 93,5  | 101,9 | 126,0 | 116,2 | 100,9 | 96,1  | 96,3  | 77,9  |
| 10    | 78,8   | 100,7 | 100,3 | 109,2 | 96,5  | 103,0 | 119,3 | 124,4 | 109,7 | 94,2  | 110,8 | 78,8  |
| 11    | 79,5   | 74,2  | 73,8  | 120,6 | 103,5 | 132,0 | 110,5 | 143,5 | 102,2 | 98,4  | 71,7  | 92,2  |
| 12    | 83,7   | 75,5  | 74,2  | 102,3 | 115,1 | 109,8 | 115,6 | 147,3 | 98,4  | 105,9 | 86,9  | 93,0  |
| 13    | 90,3   | 86,3  | 84,9  | 100,1 | 93,7  | 101,0 | 119,6 | 133,8 | 103,2 | 115,5 | 95,3  | 92,4  |
| 14    | 69,4   | 86,1  | 83,3  | 114,4 | 92,2  | 102,3 | 140,2 | 122,1 | 111,9 | 91,7  | 91,8  | 98,0  |
| 15    | 64,2   | 90,1  | 88,0  | 91,0  | 98,6  | 110,8 | 147,1 | 113,8 | 124,2 | 96,7  | 92,7  | 108,5 |
| 16    | 82,5   | 92,6  | 92,1  | 91,5  | 98,0  | 124,8 | 141,0 | 119,7 | 100,0 | 93,9  | 96,8  | 80,0  |
| 17    | 81,0   | 101,8 | 100,3 | 95,8  | 107,3 | 113,4 | 123,5 | 121,8 | 105,4 | 92,6  | 107,3 | 77,4  |
| 18    | 81,0   | 75,5  | 76,6  | 92,2  | 116,5 | 105,3 | 113,3 | 130,6 | 100,4 | 97,0  | 82,2  | 92,4  |
| 19    | 87,2   | 79,1  | 79,5  | 97,2  | 117,7 | 104,8 | 118,2 | 128,1 | 100,5 | 97,9  | 79,1  | 94,6  |
| 20    | 97,4   | 86,2  | 82,0  | 99,1  | 97,9  | 102,4 | 126,3 | 128,6 | 102,3 | 110,0 | 90,7  | 103,4 |
| 21    | 72,9   | 85,0  | 87,9  | 111,3 | 110,0 | 107,0 | 143,3 | 116,5 | 110,5 | 85,7  | 90,0  | 110,9 |
| 22    | 74,8   | 89,5  | 88,1  | 86,0  | 99,6  | 115,4 | 158,9 | 111,6 | 118,6 | 89,2  | 91,5  | 118,6 |
| 23    | 80,9   | 92,9  | 94,4  | 90,3  | 99,5  | 128,4 | 150,5 | 118,5 | 99,2  | 96,2  | 93,7  | 102,5 |
| 24    | 80,3   | 102,2 | 102,5 | 91,9  | 102,9 | 117,7 | 126,7 | 122,2 | 99,6  | 93,2  | 105,2 | 54,4  |
| 25    | 87,3   | 77,4  | 76,1  | 93,8  | 110,4 | 116,6 | 115,2 | 129,9 | 101,7 | 105,3 | 72,0  | 60,3  |
| 26    | 88,6   | 76,1  | 76,6  | 98,5  | 128,3 | 111,7 | 119,2 | 115,8 | 99,9  | 104,8 | 74,3  | 87,4  |
| 27    | 100,4  | 85,3  | 86,0  | 104,8 | 100,0 | 106,0 | 123,4 | 122,8 | 102,9 | 119,4 | 86,7  | 99,7  |
| 28    | 79,0   | 82,3  | 86,7  | 135,2 | 96,9  | 109,1 | 143,3 | 112,2 | 107,3 | 99,0  | 89,4  | 97,4  |
| 29    | 75,4   |       | 91,3  | 119,8 | 110,3 | 113,2 | 150,4 | 103,0 | 126,8 | 92,8  | 89,1  | 95,1  |
| 30    | 79,1   |       | 93,4  | 89,6  | 99,9  | 129,6 | 142,8 | 109,2 | 107,7 | 99,3  | 95,4  | 82,1  |
| 31    | 79,2   |       | 106,0 |       | 104,7 |       | 129,4 | 115,0 |       | 104,2 |       | 41,5  |

Legenda



**Nierównomierność kierunkowa dla każdego dnia w roku, dla pojazdów ogółem**



Generalna Dyrekcja  
Dróg Krajowych i Autostrad

Stacja nr 22009

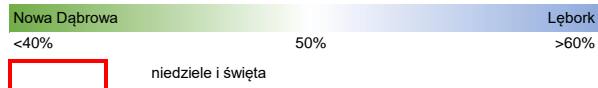
Miejscowość: Żochowo  
Odcinek: Nowa Dąbrowa - Lębork  
Typ stacji: 8+1

Rok: 2023  
Numer drogi: 6  
Oddział: GDAŃSK

R03\_11\_22009\_2023

| 22009 | Proporcja ruchu dziennego do średniego dobowego ruchu rocznego [%] |      |      |      |      |      |      |      |      |      |      |      |
|-------|--|------|------|------|------|------|------|------|------|------|------|------|
|       | 1  | 2    | 3    | 4    | 5    | 6    | 7    | 8    | 9    | 10   | 11   | 12   |
| 1     | 45,0   | 50,3 | 51,1 | 55,7 | 46,6 | 51,9 | 50,5 | 49,4 | 52,1 | 48,5 | 47,9 | 53,0 |
| 2     | 43,5   | 51,8 | 51,8 | 50,0 | 52,0 | 52,9 | 47,7 | 49,2 | 51,0 | 47,7 | 49,2 | 53,5 |
| 3     | 45,6   | 54,4 | 53,0 | 49,5 | 57,3 | 50,8 | 47,1 | 48,5 | 48,9 | 45,2 | 50,9 | 46,2 |
| 4     | 47,5   | 52,4 | 52,0 | 50,5 | 51,9 | 47,3 | 49,6 | 51,5 | 46,8 | 49,3 | 50,9 | 46,3 |
| 5     | 49,5   | 45,0 | 46,6 | 53,2 | 53,8 | 46,3 | 50,1 | 50,4 | 49,9 | 50,9 | 47,8 | 49,1 |
| 6     | 48,0   | 46,6 | 47,1 | 55,1 | 54,8 | 50,3 | 51,3 | 51,5 | 50,2 | 52,0 | 45,0 | 50,7 |
| 7     | 45,6   | 49,0 | 49,3 | 53,2 | 48,1 | 48,4 | 52,4 | 48,8 | 51,4 | 51,2 | 48,5 | 51,7 |
| 8     | 40,6   | 50,5 | 50,1 | 44,6 | 46,7 | 44,3 | 51,8 | 50,3 | 52,9 | 47,4 | 50,3 | 52,7 |
| 9     | 45,5   | 52,3 | 51,5 | 50,1 | 49,4 | 51,4 | 51,8 | 50,0 | 50,2 | 46,9 | 50,8 | 53,7 |
| 10    | 47,6   | 53,0 | 53,2 | 53,0 | 49,7 | 52,7 | 49,5 | 50,2 | 47,6 | 49,3 | 52,0 | 46,7 |
| 11    | 50,3   | 52,6 | 51,8 | 46,8 | 51,4 | 52,1 | 49,2 | 49,8 | 47,5 | 50,6 | 51,4 | 46,8 |
| 12    | 50,9   | 47,9 | 47,0 | 47,9 | 53,5 | 47,1 | 50,8 | 49,3 | 49,8 | 52,4 | 49,8 | 49,4 |
| 13    | 51,9   | 47,5 | 46,7 | 49,9 | 53,6 | 49,5 | 52,1 | 47,3 | 51,3 | 54,9 | 46,4 | 50,9 |
| 14    | 49,5   | 49,3 | 49,0 | 50,7 | 48,3 | 50,6 | 53,0 | 49,4 | 50,8 | 51,3 | 49,1 | 52,5 |
| 15    | 44,4   | 50,5 | 50,3 | 48,5 | 47,3 | 52,2 | 53,5 | 54,3 | 51,5 | 46,6 | 50,1 | 52,7 |
| 16    | 45,3   | 51,5 | 51,7 | 40,6 | 50,1 | 53,5 | 49,5 | 49,5 | 51,6 | 46,6 | 51,5 | 51,8 |
| 17    | 48,3   | 53,5 | 52,5 | 46,0 | 53,3 | 50,0 | 49,3 | 50,6 | 47,9 | 48,7 | 52,1 | 49,2 |
| 18    | 49,9   | 52,4 | 51,5 | 48,9 | 55,0 | 46,7 | 50,7 | 51,2 | 46,8 | 50,2 | 51,2 | 49,1 |
| 19    | 51,9   | 46,8 | 46,8 | 50,2 | 50,3 | 46,5 | 51,0 | 50,9 | 49,6 | 51,6 | 46,0 | 51,4 |
| 20    | 52,3   | 46,6 | 45,7 | 51,7 | 49,0 | 49,0 | 51,2 | 49,3 | 50,2 | 52,1 | 47,0 | 54,6 |
| 21    | 51,4   | 49,2 | 49,0 | 52,7 | 44,3 | 51,2 | 52,6 | 47,7 | 51,3 | 52,3 | 48,6 | 57,1 |
| 22    | 49,4   | 50,4 | 50,2 | 50,8 | 46,1 | 53,0 | 51,8 | 49,7 | 52,2 | 46,5 | 50,4 | 54,6 |
| 23    | 46,7   | 51,5 | 51,1 | 46,2 | 48,5 | 52,3 | 51,5 | 49,7 | 50,4 | 47,2 | 52,0 | 52,0 |
| 24    | 49,7   | 53,5 | 53,7 | 46,2 | 50,1 | 48,9 | 50,7 | 50,2 | 48,1 | 49,7 | 53,0 | 48,4 |
| 25    | 50,8   | 52,3 | 52,8 | 50,2 | 51,5 | 47,0 | 50,3 | 52,2 | 46,9 | 47,5 | 52,4 | 51,8 |
| 26    | 51,7   | 45,0 | 47,7 | 50,8 | 53,4 | 47,2 | 50,5 | 51,9 | 48,6 | 51,8 | 45,8 | 56,6 |
| 27    | 53,5   | 45,8 | 47,5 | 52,0 | 54,2 | 50,1 | 51,2 | 49,7 | 49,9 | 53,7 | 46,2 | 52,5 |
| 28    | 53,9   | 49,4 | 49,0 | 51,8 | 50,7 | 51,2 | 51,5 | 47,9 | 52,3 | 54,4 | 48,7 | 50,6 |
| 29    | 49,3   |      | 50,7 | 46,3 | 43,1 | 51,1 | 52,0 | 50,4 | 54,2 | 48,6 | 50,5 | 50,7 |
| 30    | 46,8   |      | 52,2 | 45,5 | 48,1 | 53,7 | 49,1 | 51,6 | 55,0 | 48,1 | 51,7 | 50,0 |
| 31    | 49,5   |      | 55,2 |      | 50,6 |      | 49,7 | 51,6 |      | 46,2 |      | 52,3 |

Legenda



$$*WKN = \frac{N_{poj./24h}(\text{kierunek P})}{N_{poj./24h}(\text{kierunek P+L})}$$

Dobowe wahania ruchu pojazdów ogółem w podziale na kierunki



Generalna Dyrekcja  
Dróg Krajowych i Autostrad

Stacja nr 22009

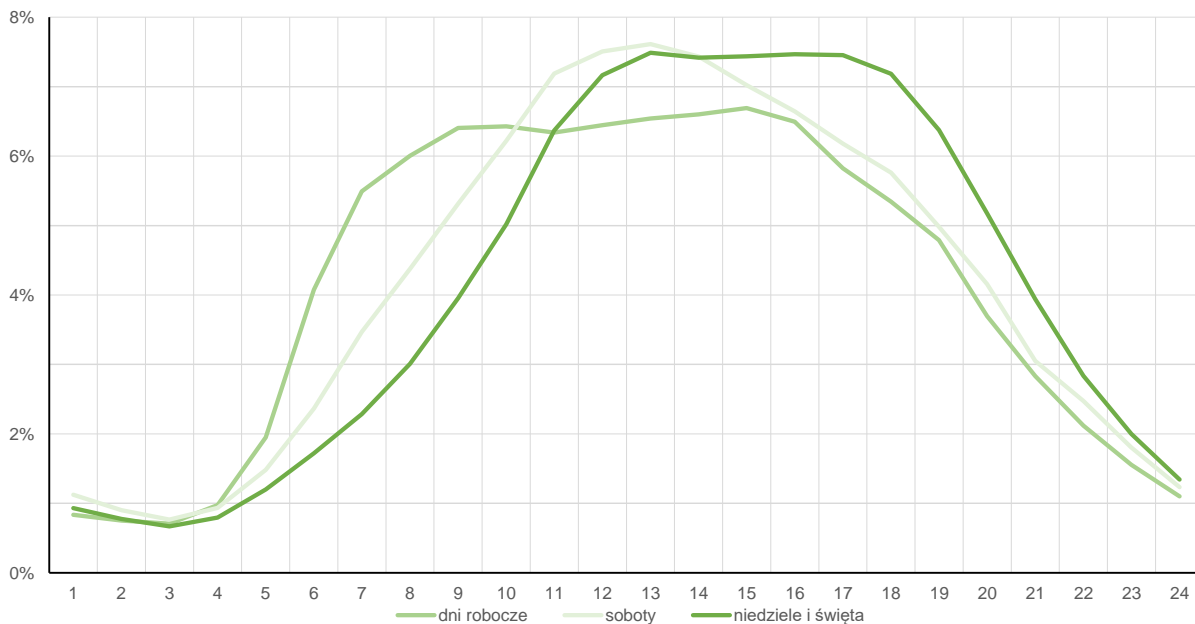
Miejscowość: Żochowo  
Odcinek: Nowa Dąbrowa - Lębork  
Typ stacji: 8+1

Rok: 2023  
Numer drogi: 6  
Oddział: GDAŃSK

Średni dobowy rozkład natężenia ruchu

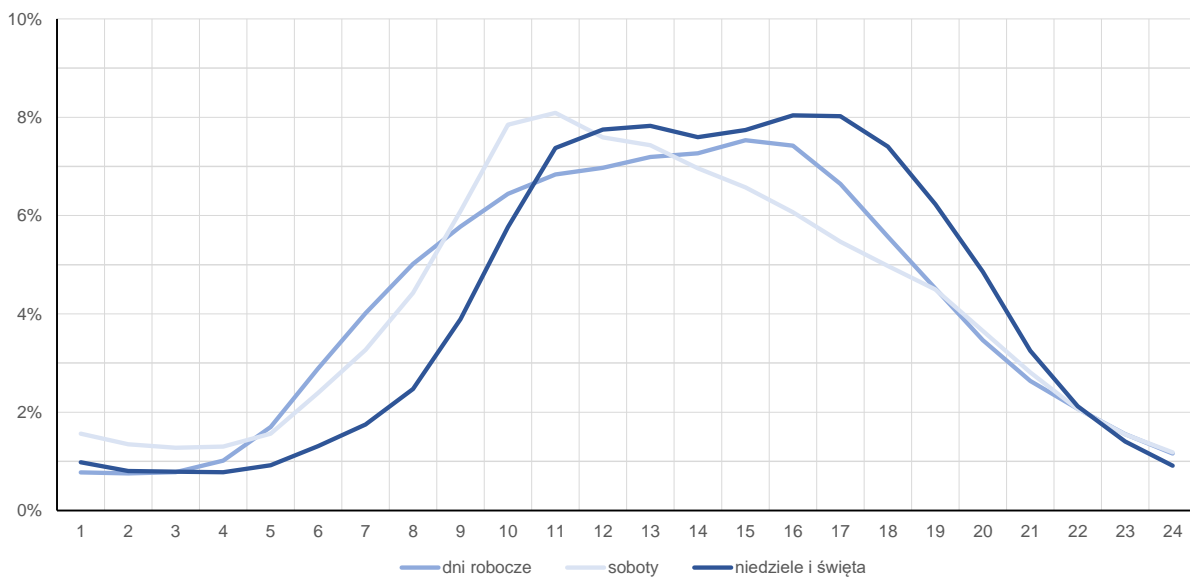
R03\_12-1\_22009\_2023

Kierunek: Nowa Dąbrowa



R03\_12-2\_22009\_2023

Kierunek: Lębork



**Struktura rodzajowa ruchu wg pomiarów sprawdzających**

Stacja nr 22009



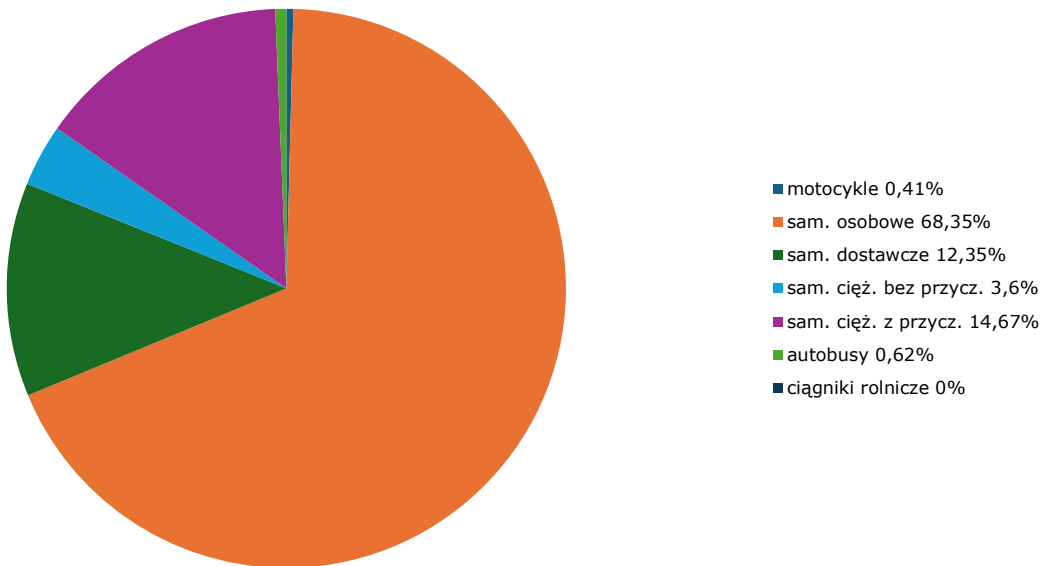
Generalna Dyrekcja  
Dróg Krajowych i Autostrad

**Miejscowość:** Żochowo  
**Odcinek:** Nowa Dąbrowa - Lębork  
**Typ stacji:** 8+1

**Rok:** 2023  
**Numer drogi:** 6  
**Oddział:** GDAŃSK

R04\_03\_22009\_2023

**Rodzajowa struktura ruchu wg pomiarów sprawdzających w 2023 roku**



Rozkłady prędkości pojazdów samochodowych



Generalna Dyrekcja  
Dróg Krajowych i Autostrad

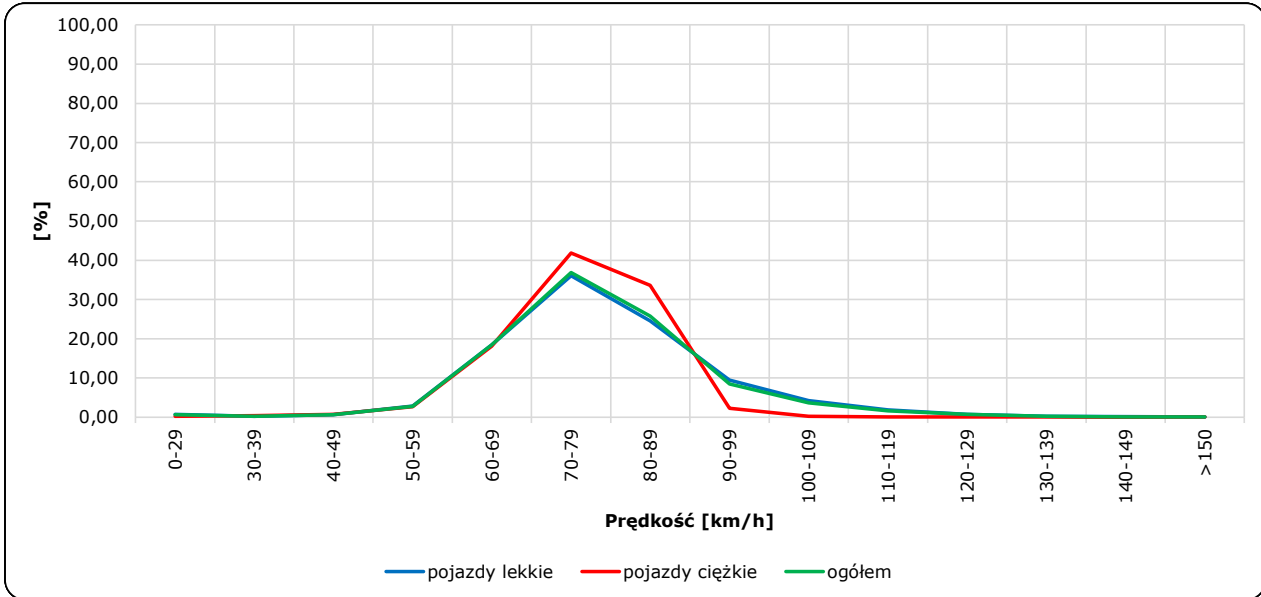
Stacja nr 22009

Miejscowość: Żochowo  
Odcinek: Nowa Dąbrowa - Lębork  
Typ stacji: 8+1

Rok: 2023  
Numer drogi: 6  
Oddział: GDAŃSK

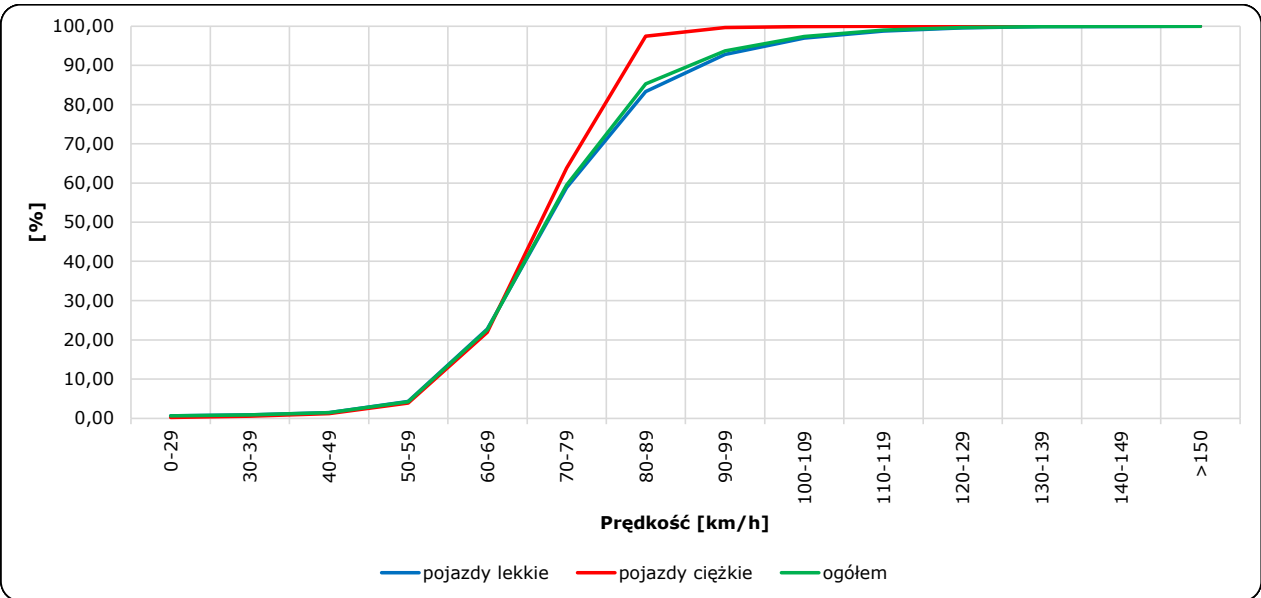
R06\_02-1\_22009\_2023

Rozkład prędkości



R06\_02-2\_22009\_2023

Dystrybuanta prędkości





Zestawienie 200 godzin o największym natężeniu ruchu w roku

Stacja nr 22009

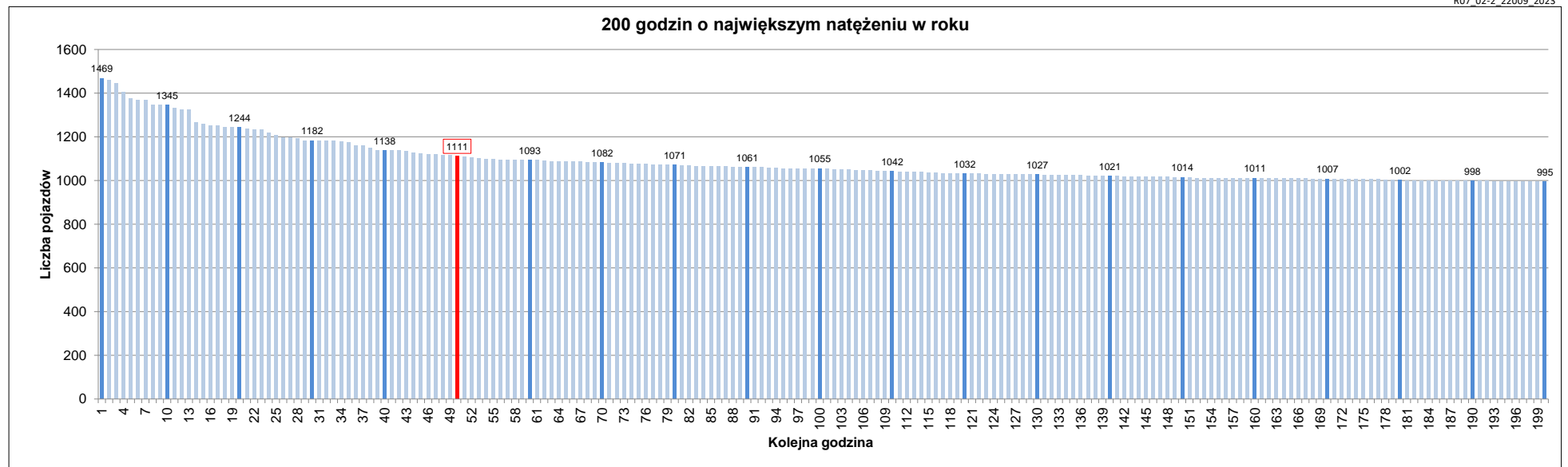


Miejscowość: Żochowo  
 Odcinek: Nowa Dąbrowa - Lębork  
 Typ stacji: 8+1  
 Rok: 2023  
 Numer drogi: 6  
 Oddział: GDAŃSK

R07\_02-1\_22009\_2023

| Udział ruchu w godzinach o największym natężeniu w roku w odniesieniu do SDRR w 2023 roku [%] |          |          |          |          |          |          |          |          |          |          |          |          |          |          |          |          |          |          |          |          |          |
|---|----------|----------|----------|----------|----------|----------|----------|----------|----------|----------|----------|----------|----------|----------|----------|----------|----------|----------|----------|----------|----------|
| SDRR  | 1        | 10       | 20       | 30       | 40       | 50       | 60       | 70       | 80       | 90       | 100      | 110      | 120      | 130      | 140      | 150      | 160      | 170      | 180      | 190      | 200      |
| 11060   | 1469     | 1345     | 1182     | 1138     | 1138     | 1111     | 1093     | 1082     | 1071     | 1061     | 1055     | 1042     | 1032     | 1027     | 1021     | 1014     | 1011     | 1007     | 1002     | 998      | 995      |
| <b>Udział proc.</b>   | 13%      | 12%      | 11%      | 10%      | 10%      | 10%      | 10%      | 10%      | 10%      | 10%      | 10%      | 9%       | 9%       | 9%       | 9%       | 9%       | 9%       | 9%       | 9%       | 9%       | 9%       |
| <b>Data</b>   | 29.07.23 | 15.07.23 | 01.07.23 | 10.04.23 | 05.08.23 | 15.07.23 | 10.04.23 | 15.07.23 | 30.07.23 | 23.07.23 | 11.06.23 | 23.07.23 | 09.07.23 | 26.05.23 | 27.07.23 | 28.04.23 | 30.06.23 | 04.08.23 | 02.07.23 | 23.06.23 | 10.04.23 |
| <b>Nr dnia</b>  | 6        | 6        | 6        | 1        | 6        | 6        | 1        | 6        | 7        | 7        | 7        | 7        | 7        | 5        | 4        | 5        | 5        | 5        | 7        | 5        | 1        |
| <b>Godzina</b>  | 11       | 11       | 11       | 17       | 13       | 9        | 16       | 12       | 12       | 10       | 16       | 17       | 11       | 14       | 12       | 14       | 11       | 15       | 17       | 15       | 12       |

R07\_02-2\_22009\_2023



Oznaczenia:

- Wartości natężeń kolejnych 200 godzin
- Wartości co dziesiątej wartości z posród 200 godzin
- Wartości 50-tej godziny

**SDRR: 11060 poj./dobę**