

Spis Treści

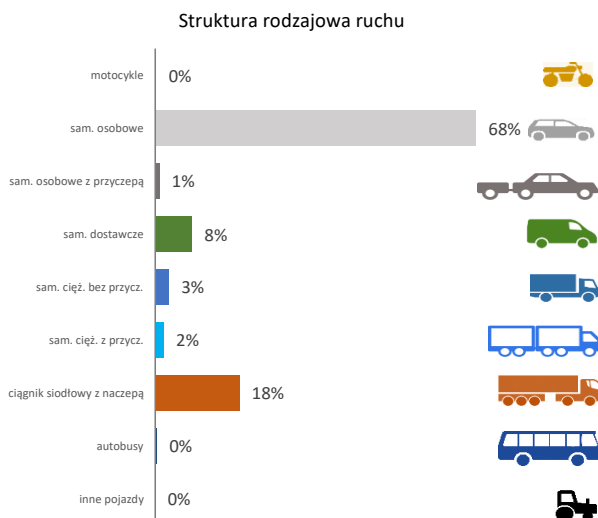
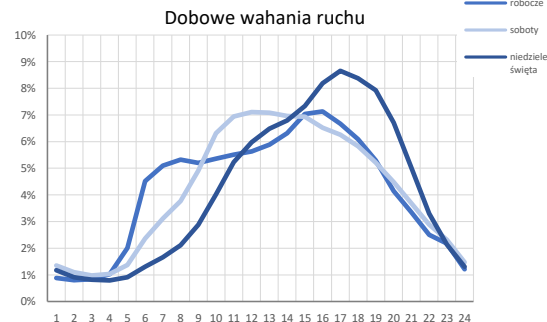
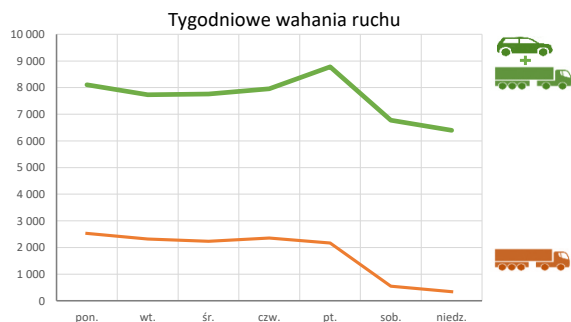
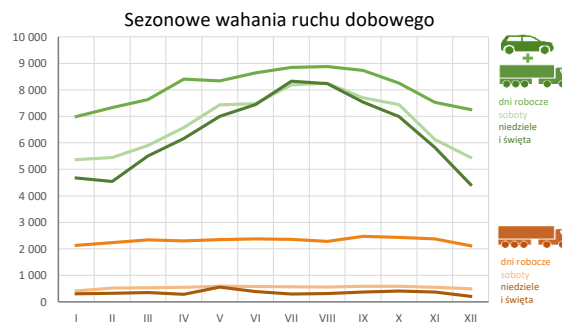
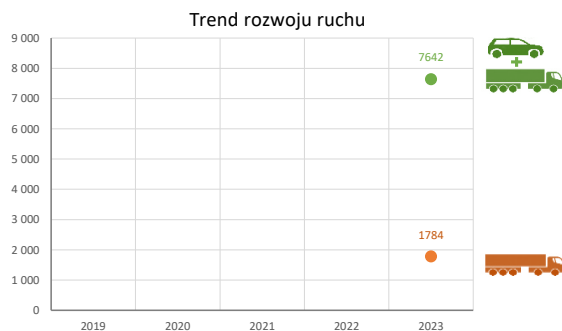
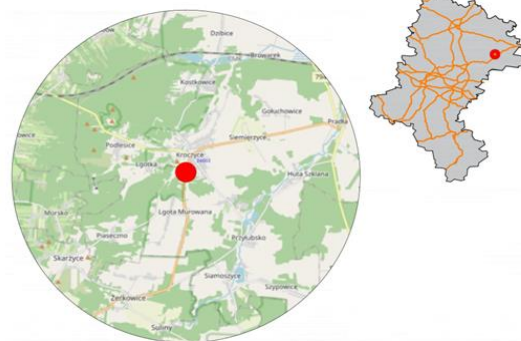
24002 - R00_01 - Karta charakterystyki stacji ciągłych pomiarów ruchu	Strona 1
24002 - R02_03 - Rozwój ruchu pojazdów ogółem dla poszczególnych stacji	Strona 2
24002 - R03_01 - Średni dobowy ruch pojazdów ogółem w poszczególnych miesiącach i dniach tygodnia [...]	Strona 3
24002 - R03_02 - Sezonowe i tygodniowe wahania ruchu pojazdów ogółem dla danej stacji	Strona 4
24002 - R03_03 - Dobowe wahania ruchu dla wybranych dni tygodnia dla pojazdów ogółem wraz z dystrybuantą	Strona 5
24002 - R03_04 - Uśrednione dobowe rozkłady ruchu dla wybranych dni tygodnia, dla pojazdów lekkich i ciężkich	Strona 6
24002 - R03_07 - Analiza ruchu pojazdów ogółem w poszczególnych dniach tygodnia dla każdego miesiąca, w podziale na kierunki ruchu	Strona 7
24002 - R03_08 - Analiza ruchu w święta i dni okołoswiąteczne	Strona 19
24002 - R03_10 - Proporcja dobowego natężenia ruchu do SDRR, dla każdego dnia w roku, dla pojazdów ogółem	Strona 27
24002 - R03_11 - Nierównomierność kierunkowa dla każdego dnia w roku, dla pojazdów ogółem	Strona 28
24002 - R03_12 - Dobowe wahania ruchu w podziale na kierunki oraz na pojazdy ogółem	Strona 29
24002 - R04_03 - Rodzajowa struktura ruchu wg pomiarów automatycznych	Strona 30
24002 - R06_02 - Rozkład prędkości pojazdów – wykres i dystrybuanta	Strona 31
24002 - R07_02 - Zestawienie 200 godzin o największym natężeniu ruchu w roku, dla obu kierunków łącznie	Strona 32

Karta charakterystyki stacji ciągłych pomiarów ruchu
Stacja nr 24002

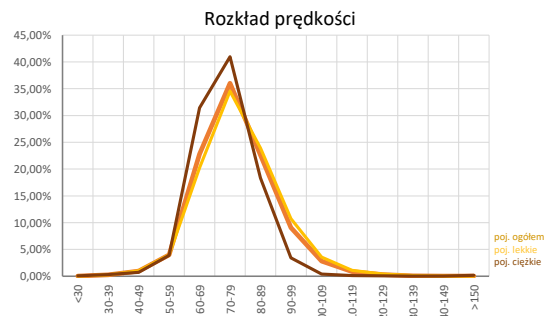



Nr stacji: 24002
Typ stacji: 8+1
Lokalizacja: Kroczyce
Numer drogi: 78
Pikietaż: 135+750

Stacja działa od: 2023
Charakter ruchu: G
Liczba dni w archiwizacji: 325
Procent doszacowanych godzin: 10%



Godzina 50-ta
 Natężenie: 704
 Udział proc.: 9%
 Dzień: 11.08.2023 (piątek)
 Godzina: 16

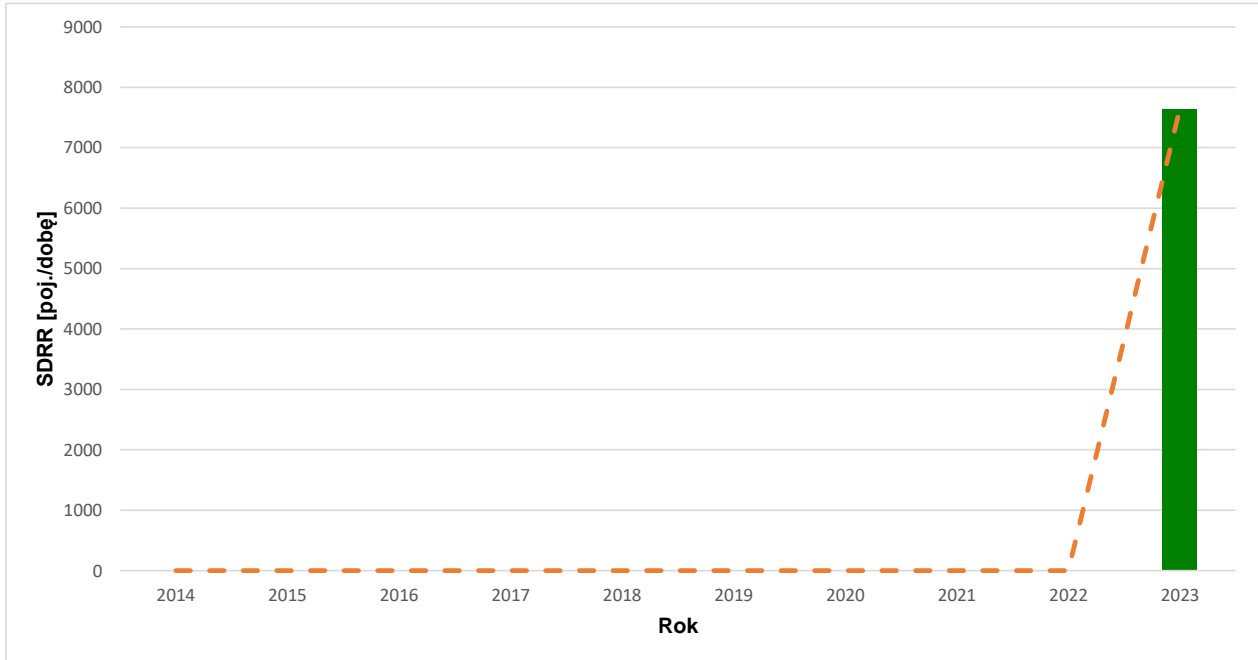


Rozwój ruchu pojazdów ogółem w latach				 Generalna Dyrekcja Dróg Krajowych i Autostrad	
Stacja nr 24002					
Miejscowość:	Kroczyce	Rok:	2023		
Odcinek:	Korzyce - Pradła	Numer drogi:	78		
Typ stacji:	8+1	Oddział:	KATOWICE		
<i>R02_02_24002_2023</i>					

Średni dobowy ruch roczny (SDRR) w latach (poj./dobę)										Wzrost/spadek ruchu [%]	
2014	2015	2016	2017	2018	2019	2020	2021	2022	2023	2023/21	2023/22
-	-	-	-	-	-	-	-	-	7642	-	

Wykres trendu rozwoju ruchu dla stacji 24002

R02_03_24002_2023



* - ruch niemiernodajny do porównań

Średni dobowy ruch dla poszczególnych dni tygodnia w poszczególnych miesiącach roku														
Stacja nr 24002												Rok: 2023		
Miejscowość: Kroczyce												Numer drogi: 78		
Odcinek: Korzyce - Pradła												Oddział: KATOWICE		
Typ stacji: 8+1														
Ruch ogółem														
R03_01_24002_2023														
Dni tygodnia:		Styczeń	Luty	Marzec	Kwiecień	Maj	Czerwiec	Lipiec	Sierpień	Wrzesień	Październik	Listopad	Grudzień	Cały rok
1. Poniedziałki	a	6986	7510	7559	8250	8481	8765	9050	8911	8507	8354	7572	7338	8107
	b	1,103	1,127	1,060	1,078	1,065	1,058	1,046	1,025	1,013	1,051	1,075	1,160	1,068
	c	0,862	0,926	0,932	1,018	1,046	1,081	1,116	1,099	1,049	1,030	0,934	0,905	1,000
2. Wtorki	a	6744	7075	7272	8050	7804	8121	8500	8446	8195	8174	7274	7114	7731
	b	1,065	1,062	1,019	1,052	0,980	0,980	0,982	0,972	0,976	1,029	1,032	1,125	1,018
	c	0,872	0,915	0,941	1,041	1,010	1,050	1,099	1,092	1,060	1,057	0,941	0,920	1,000
3. Środy	a	6768	7038	7382	8187	8001	8515	8228	8604	8317	7883	7163	7003	7757
	b	1,069	1,056	1,035	1,070	1,004	1,028	0,951	0,990	0,990	0,992	1,017	1,107	1,022
	c	0,873	0,907	0,952	1,055	1,031	1,098	1,061	1,109	1,072	1,016	0,923	0,903	1,000
4. Czwartki	a	6978	7221	7522	8441	8463	8329	8541	8674	8600	7943	7509	7214	7953
	b	1,102	1,084	1,054	1,103	1,062	1,005	0,987	0,998	1,024	1,000	1,066	1,141	1,048
	c	0,877	0,908	0,946	1,061	1,064	1,047	1,074	1,091	1,081	0,999	0,944	0,907	1,000
5. Piątki	a	7726	7800	8339	9041	9095	9301	9843	9869	9766	8928	8116	7529	8779
	b	1,220	1,171	1,169	1,182	1,142	1,123	1,138	1,135	1,163	1,123	1,152	1,190	1,157
	c	0,880	0,888	0,950	1,030	1,036	1,059	1,121	1,124	1,112	1,017	0,924	0,858	1,000
6. Soboty	a	5366	5442	5898	6580	7438	7481	8183	8250	7694	7439	6122	5445	6778
	b	0,847	0,817	0,827	0,860	0,934	0,903	0,946	0,949	0,916	0,936	0,869	0,861	0,893
	c	0,792	0,803	0,870	0,971	1,097	1,104	1,207	1,217	1,135	1,097	0,903	0,803	1,000
7. Niedziele	a	4926	4547	5505	6331	7270	7584	8325	8127	7539	6987	5315	4291	6396
	b	0,778	0,683	0,772	0,828	0,913	0,915	0,962	0,935	0,898	0,879	0,754	0,678	0,843
	c	0,770	0,711	0,861	0,990	1,137	1,186	1,302	1,271	1,179	1,092	0,831	0,671	1,000
8. Dni robocze	a	6991	7329	7632	8401	8342	8639	8843	8877	8729	8257	7526	7256	8068
	b	1,104	1,100	1,070	1,098	1,047	1,043	1,022	1,021	1,039	1,039	1,068	1,147	1,063
	c	0,867	0,908	0,946	1,041	1,034	1,071	1,096	1,100	1,082	1,023	0,933	0,899	1,000
9. Święta	a	4164	-	-	5834	6469	6875	-	8658	-	-	6843	4761	6229
	b	0,658	-	-	0,763	0,812	0,830	-	0,996	-	-	0,971	0,753	0,821
	c	0,668	-	-	0,937	1,038	1,104	-	1,390	-	-	1,098	0,764	1,000
10. Niedziele i święta	a	4672	4547	5505	6166	7003	7442	8325	8233	7539	6987	5824	4425	6389
	b	0,738	0,683	0,772	0,806	0,879	0,898	0,962	0,947	0,898	0,879	0,827	0,700	0,842
	c	0,731	0,712	0,862	0,965	1,096	1,165	1,303	1,289	1,180	1,094	0,912	0,693	1,000
11. Wszystkie dni	a	6463	6662	7068	7816	8041	8279	8667	8712	8374	7958	7083	6581	7642
	b	1,000	1,000	1,000	1,000	1,000	1,000	1,000	1,000	1,000	1,000	1,000	1,000	1,000
	c	0,846	0,872	0,925	1,023	1,052	1,083	1,134	1,140	1,096	1,041	0,927	0,861	1,000

Legenda:

- a = średni dobowy ruch danego dnia (dni) tygodnia
- b = $\frac{\text{średni dobowy ruch danego dnia (dni) tygodnia w miesiącu}}{\text{średni dobowy ruch we wszystkie dni miesiąca}}$
- c = $\frac{\text{średni dobowy ruch danego dnia (dni) tygodnia w miesiącu}}{\text{średni dobowy ruch danego dnia (dni) tygodnia w roku}}$

Sezonowe i tygodniowe wahania ruchu dobowego pojazdów ogółem w latach



Stacja nr 24002

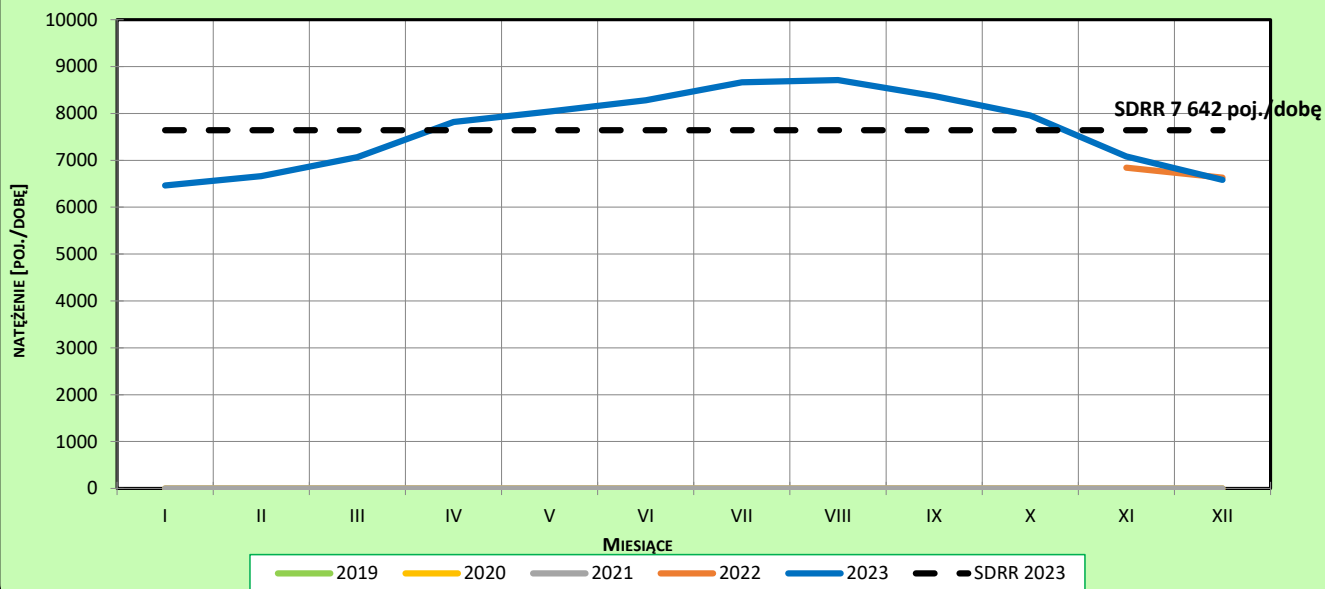
Miejscowość: Kroczyce
 Odcinek: Korzyce - Pradła
 Typ stacji: 8+1

Rok: 2023
 Numer drogi: 78
 Oddział: KATOWICE

Ruch ogółem

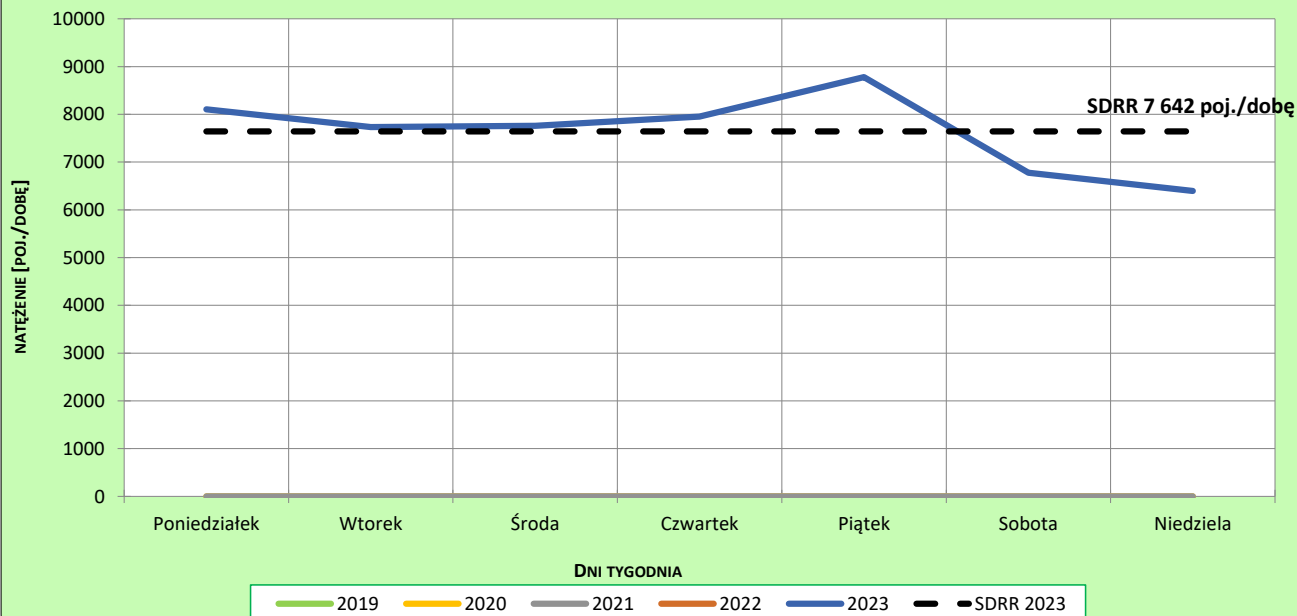
R03_02-1_24002_2023

Sezonowe wahania ruchu dobowego



R03_02-2_24002_2023

Tygodniowe wahania ruchu dobowego



Dobowe wahania ruchu pojazdów ogółem



Generalna Dyrekcja
Dróg Krajowych i Autostrad

Stacja nr 24002

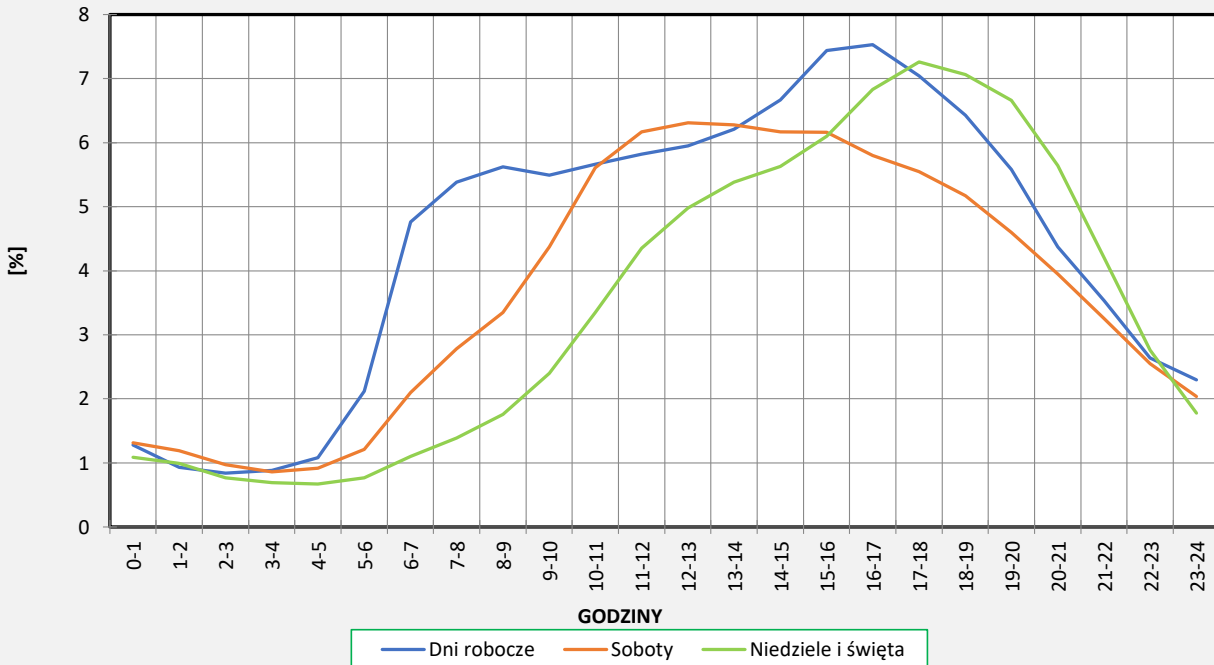
Miejscowość: Kroczyce
Odcinek: Korzyce - Pradła
Typ stacji: 8+1

Rok: 2023
Numer drogi: 78
Oddział: KATOWICE

Ruch ogółem

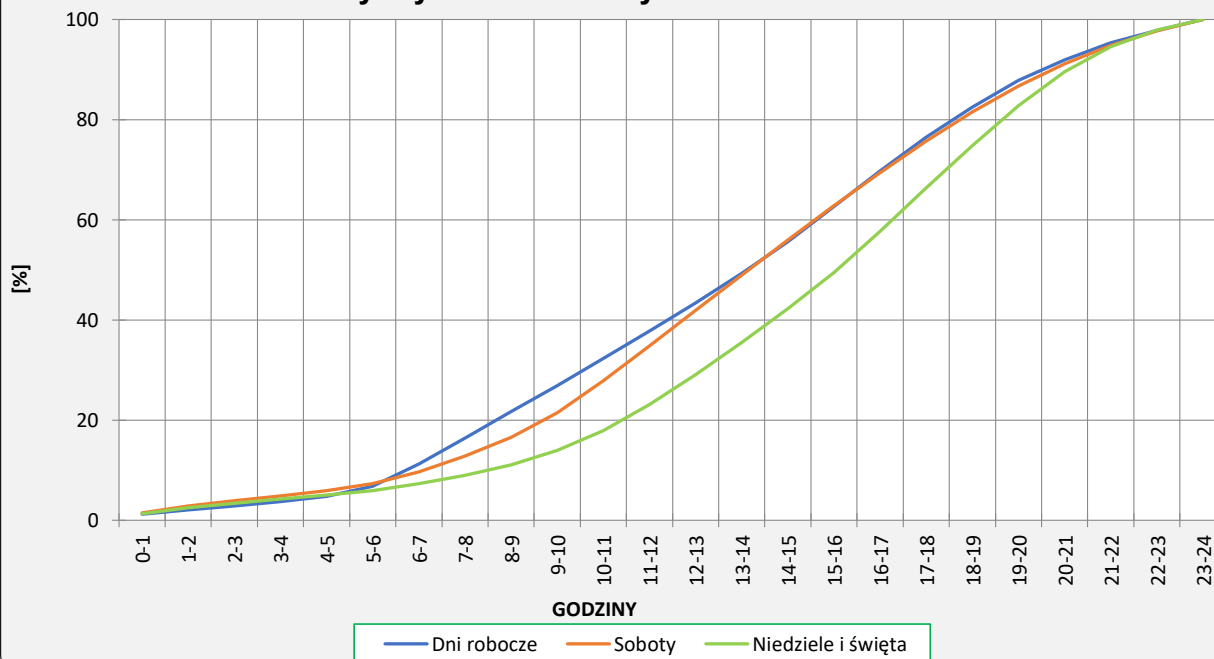
R03_03-1_24002_2023

Dobowe wahania ruchu



R03_03-2_24002_2023

Dystrybuanta dobowych wahań ruchu



Uśrednione dobowe rozkłady ruchu dla wybranych dni tygodnia, dla pojazdów lekkich i ciężkich



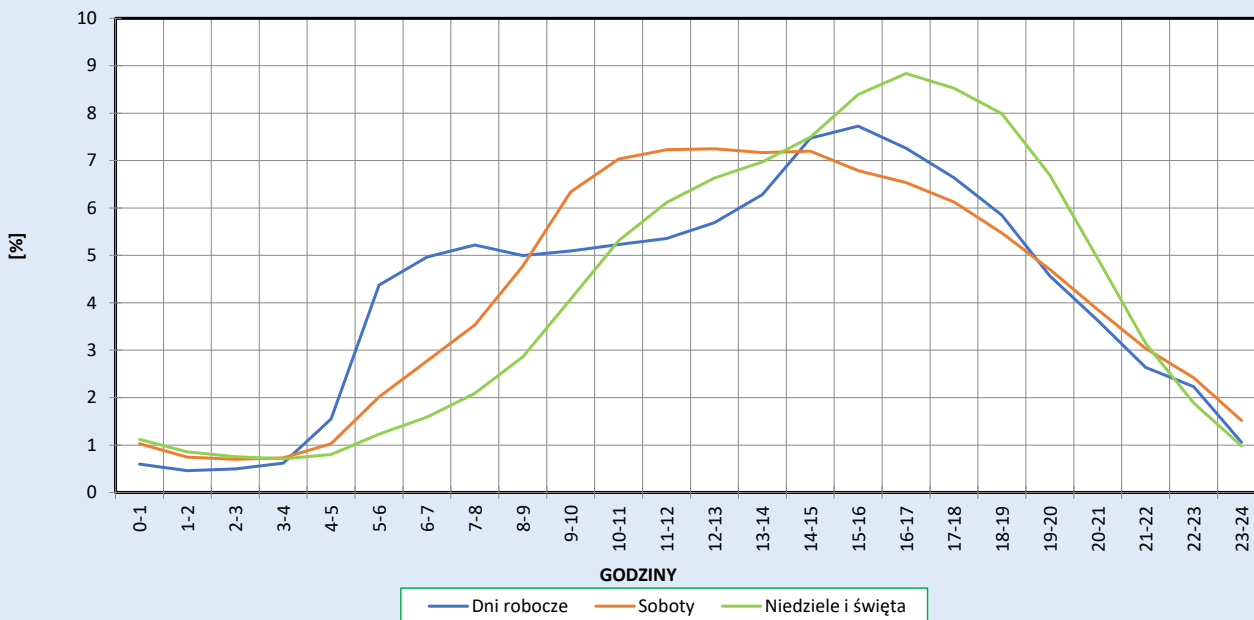
Stacja nr 24002

Miejscowość: Kroczyce
Odcinek: Korzyce - Pradła
Typ stacji: 8+1

Rok: 2023
Numer drogi: 78
Oddział: KATOWICE

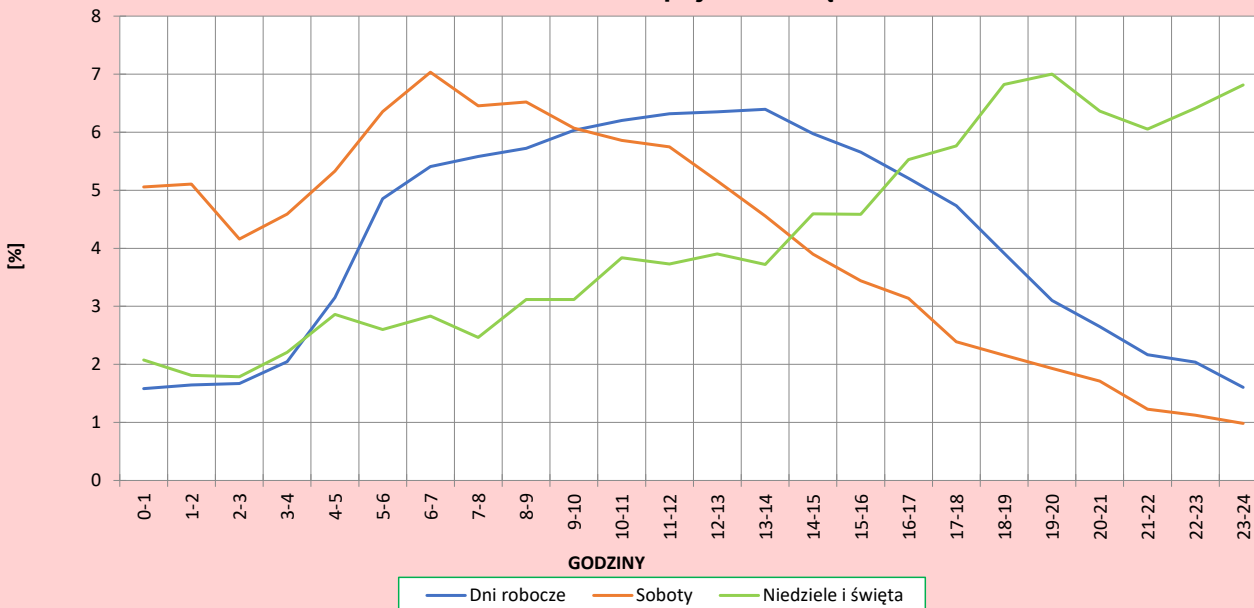
R03_04-1_24002_2023

Dobowe wahania ruchu pojazdów lekkich



R03_04-2_24002_2023

Dobowe wahania ruchu pojazdów ciężkich



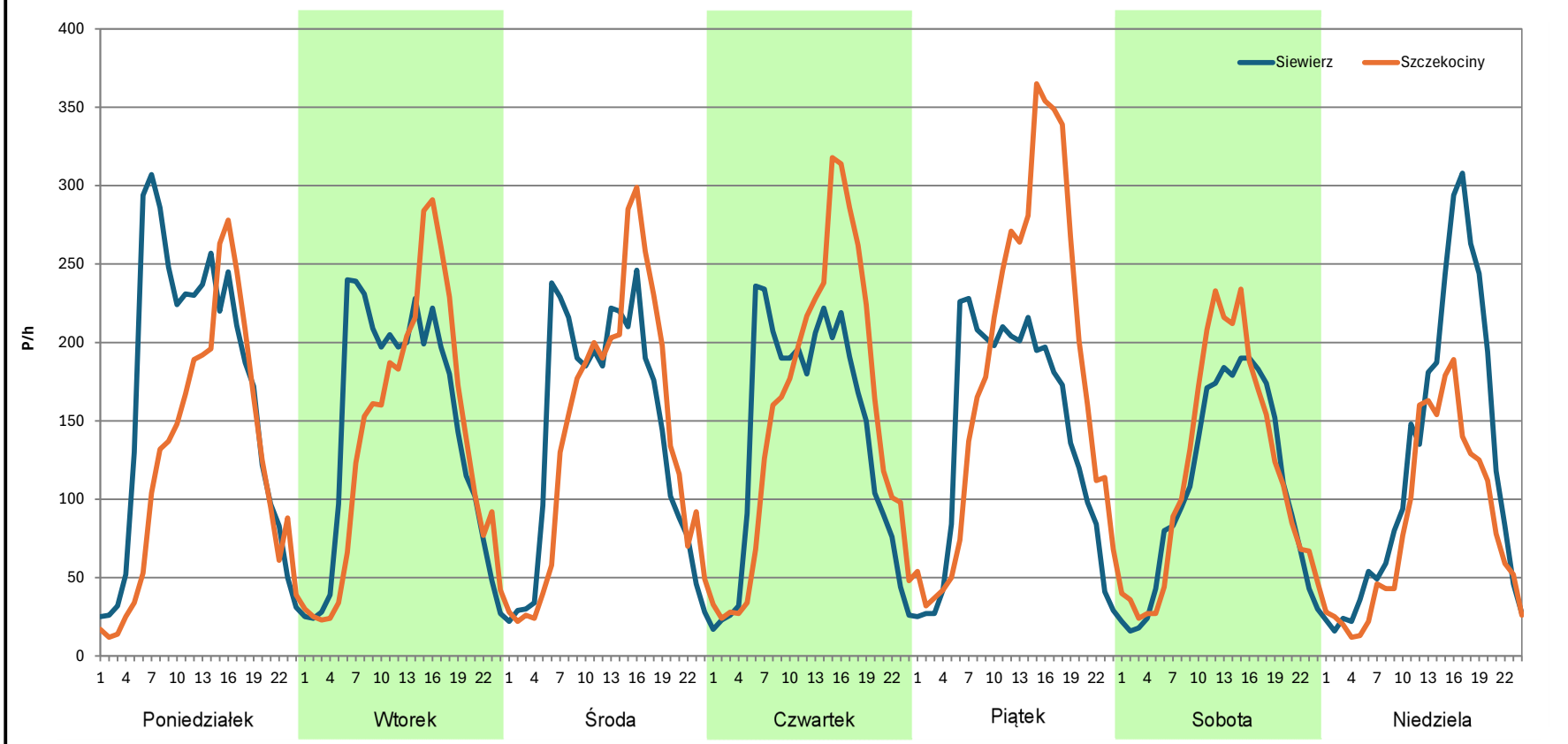
Analiza ruchu pojazdów ogółem w poszczególnych dniach tygodnia dla każdego miesiąca, w podziale na kierunki ruchu



Stacja nr 24002

Miejscowość: Kroczyce **Rok:** 2023
Odcinek: Korzyce - Pradła **Numer drogi:** 78
Typ stacji: 8+1 **Oddział:** KATOWICE
Miesiąc: Styczeń R03_07-1_24002_2023

Dzień tygodnia	Poniedziałek		Wtorek		Środa		Czwartek		Piątek		Sobota		Niedziela	
Kierunek	Siewierz	Szczekociny	Siewierz	Szczekociny	Siewierz	Szczekociny	Siewierz	Szczekociny	Siewierz	Szczekociny	Siewierz	Szczekociny	Siewierz	Szczekociny
SDR	3997	2988	3466	3280	3397	3375	3321	3656	3353	4376	2565	2806	2929	1996
Razem	6985		6746		6772		6977		7729		5371		4925	
Podział procentowy	57,22%	42,78%	51,38%	48,62%	50,16%	49,84%	47,60%	52,40%	43,38%	56,62%	47,76%	52,24%	59,47%	40,53%



Analiza ruchu pojazdów ogółem w poszczególnych dniach tygodnia dla każdego miesiąca, w podziale na kierunki ruchu



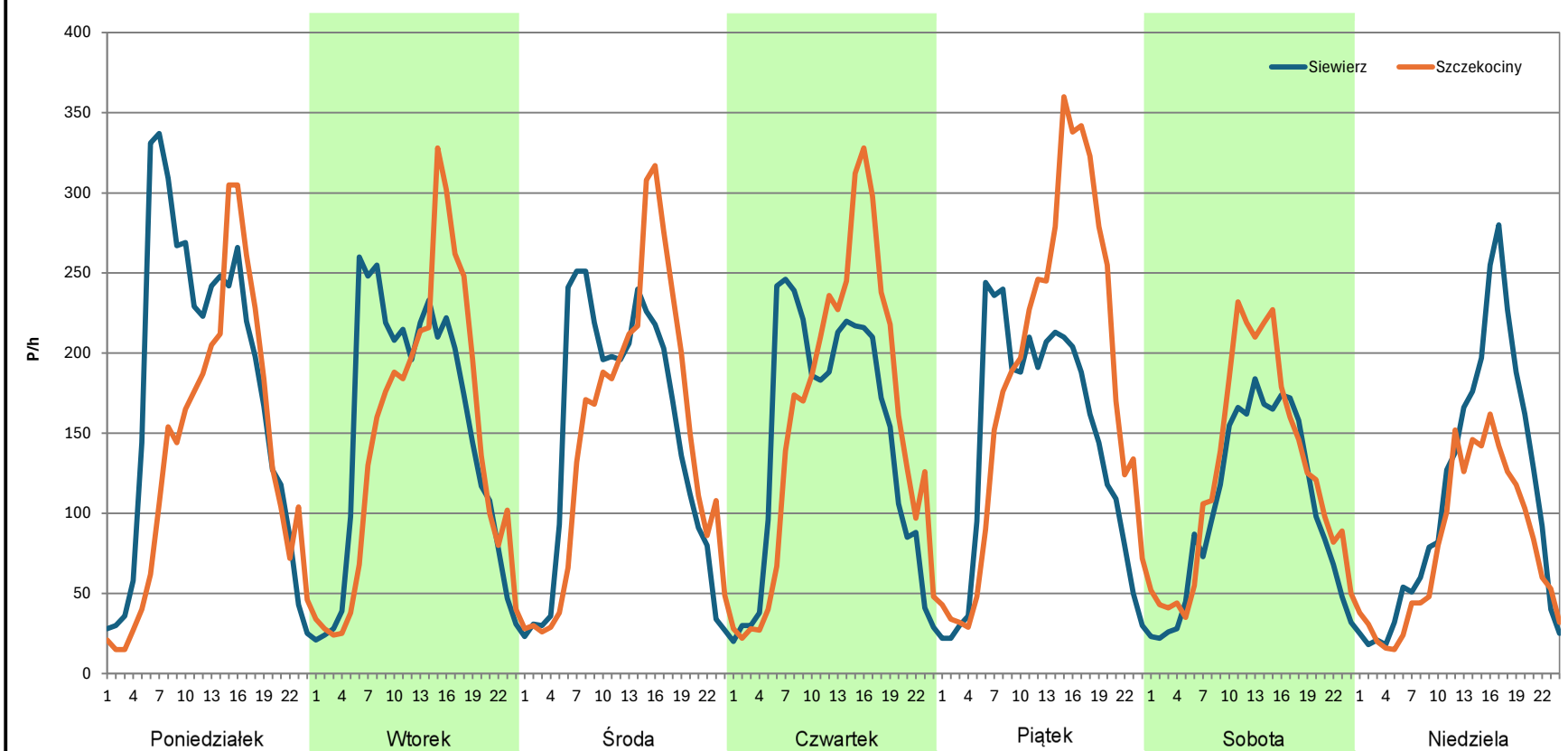
Stacja nr 24002

Miejscowość: Kroczyce
Odcinek: Korzyce - Pradła
Typ stacji: 8+1
Miesiąc: Luty

Rok: 2023
Numer drogi: 78
Oddział: KATOWICE

R03_07-1_24002_2023

Dzień tygodnia	Poniedziałek		Wtorek		Środa		Czwartek		Piątek		Sobota		Niedziela	
Kierunek	Siewierz	Szczekociny	Siewierz	Szczekociny	Siewierz	Szczekociny	Siewierz	Szczekociny	Siewierz	Szczekociny	Siewierz	Szczekociny	Siewierz	Szczekociny
SDR	4242	3266	3597	3477	3508	3529	3470	3753	3419	4384	2480	2965	2641	1907
Razem	7508		7074		7037		7223		7803		5445		4548	
Podział procentowy	56,50%	43,50%	50,85%	49,15%	49,85%	50,15%	48,04%	51,96%	43,82%	56,18%	45,55%	54,45%	58,07%	41,93%



Analiza ruchu pojazdów ogółem w poszczególnych dniach tygodnia dla każdego miesiąca, w podziale na kierunki ruchu



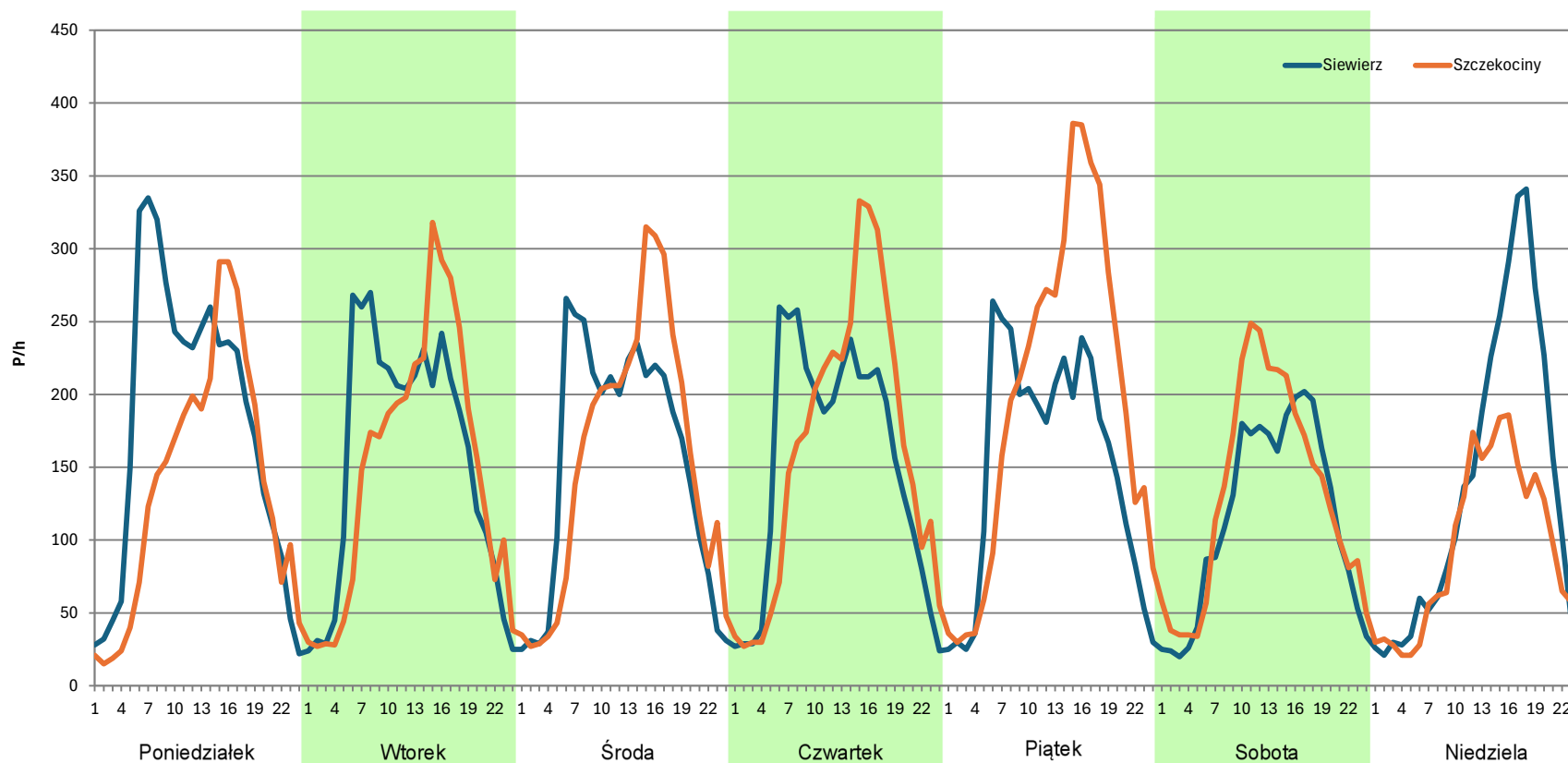
Stacja nr 24002

Miejscowość: Kroczyce
Odcinek: Korzyce - Pradła
Typ stacji: 8+1
Miesiąc: Marzec

Rok: 2023
Numer drogi: 78
Oddział: KATOWICE

R03_07-1_24002_2023

Dzień tygodnia	Poniedziałek		Wtorek		Środa		Czwartek		Piątek		Sobota		Niedziela	
Kierunek	Siewierz	Szczekociny	Siewierz	Szczekociny	Siewierz	Szczekociny	Siewierz	Szczekociny	Siewierz	Szczekociny	Siewierz	Szczekociny	Siewierz	Szczekociny
SDR	4253	3305	3712	3559	3675	3707	3644	3880	3625	4715	2760	3139	3249	2255
Razem	7558		7271		7382		7524		8340		5899		5504	
Podział procentowy	56,27%	43,73%	51,05%	48,95%	49,78%	50,22%	48,43%	51,57%	43,47%	56,53%	46,79%	53,21%	59,03%	40,97%



Analiza ruchu pojazdów ogółem w poszczególnych dniach tygodnia dla każdego miesiąca, w podziale na kierunki ruchu



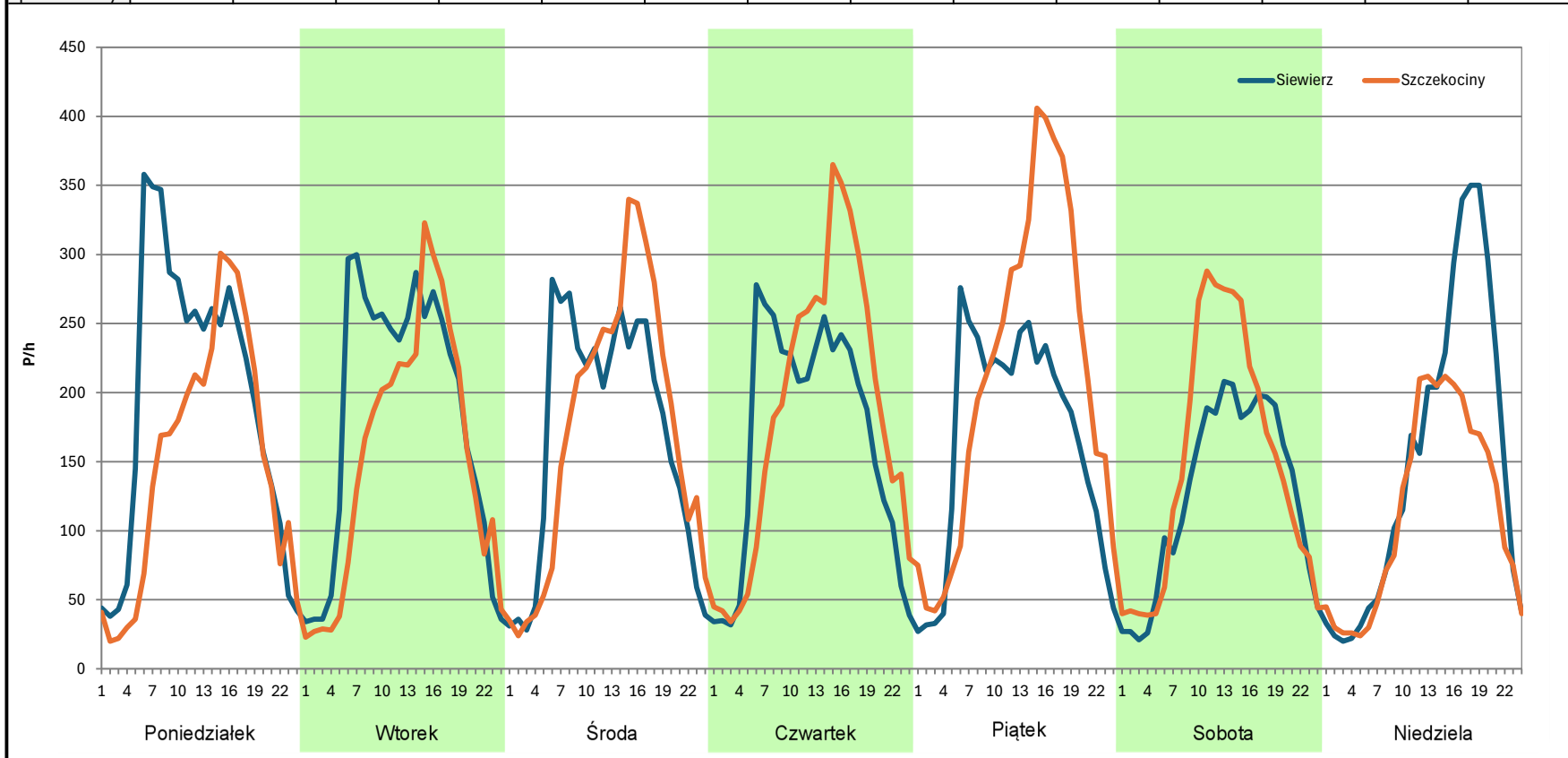
Stacja nr 24002

Miejscowość: Kroczyce
Odcinek: Korzyce - Pradła
Typ stacji: 8+1
Miesiąc: Kwiecień

Rok: 2023
Numer drogi: 78
Oddział: KATOWICE

R03_07-1_24002_2023

Dzień tygodnia	Poniedziałek		Wtorek		Środa		Czwartek		Piątek		Sobota		Niedziela	
Kierunek	Siewierz	Szczekociny	Siewierz	Szczekociny	Siewierz	Szczekociny	Siewierz	Szczekociny	Siewierz	Szczekociny	Siewierz	Szczekociny	Siewierz	Szczekociny
SDR	4656	3590	4384	3668	4061	4124	3993	4448	3966	5081	3016	3564	3589	2745
Razem	8246		8052		8185		8441		9047		6580		6334	
Podział procentowy	56,46%	43,54%	54,45%	45,55%	49,62%	50,38%	47,30%	52,70%	43,84%	56,16%	45,84%	54,16%	56,66%	43,34%



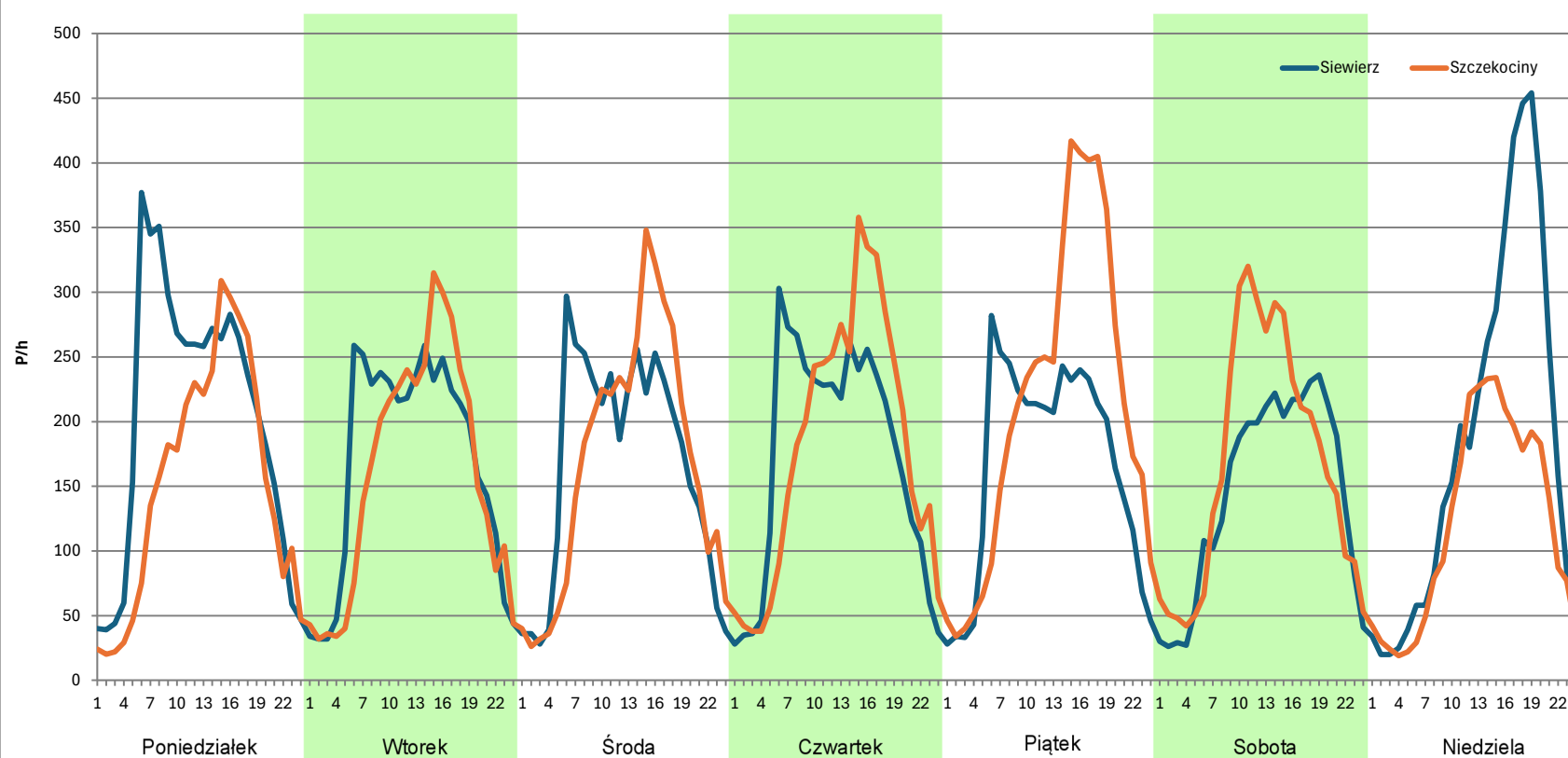
Analiza ruchu pojazdów ogółem w poszczególnych dniach tygodnia dla każdego miesiąca, w podziale na kierunki ruchu



Stacja nr 24002

Miejscowość: Kroczyce
Odcinek: Korzyce - Pradła
Typ stacji: 8+1
Miesiąc: Maj
Rok: 2023
Numer drogi: 78
Oddział: KATOWICE
R03_07-1_24002_2023

Dzień tygodnia	Poniedziałek		Wtorek		Środa		Czwartek		Piątek		Sobota		Niedziela	
Kierunek	Siewierz	Szczekociny	Siewierz	Szczekociny	Siewierz	Szczekociny	Siewierz	Szczekociny	Siewierz	Szczekociny	Siewierz	Szczekociny	Siewierz	Szczekociny
SDR	4832	3652	4019	3787	3993	4008	4130	4334	3998	5095	3452	3985	4364	2906
Razem	8484		7806		8001		8464		9093		7437		7270	
Podział procentowy	56,95%	43,05%	51,49%	48,51%	49,91%	50,09%	48,79%	51,21%	43,97%	56,03%	46,42%	53,58%	60,03%	39,97%



Analiza ruchu pojazdów ogółem w poszczególnych dniach tygodnia dla każdego miesiąca, w podziale na kierunki ruchu



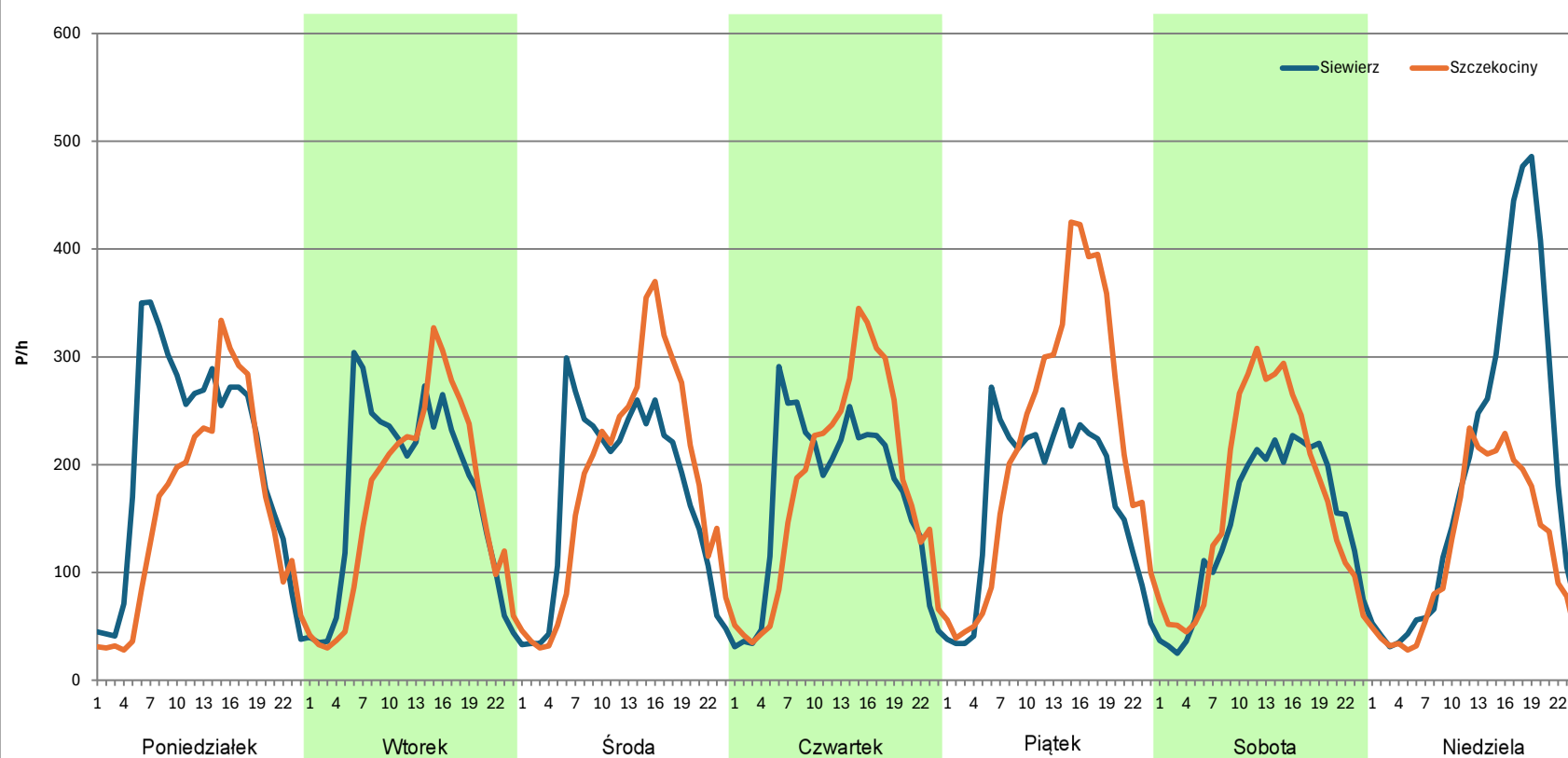
Stacja nr 24002

Miejscowość: Kroczyce
Odcinek: Korzyce - Pradła
Typ stacji: 8+1
Miesiąc: Czerwiec

Rok: 2023
Numer drogi: 78
Oddział: KATOWICE

R03_07-1_24002_2023

Dzień tygodnia	Poniedziałek		Wtorek		Środa		Czwartek		Piątek		Sobota		Niedziela	
Kierunek	Siewierz	Szczekociny	Siewierz	Szczekociny	Siewierz	Szczekociny	Siewierz	Szczekociny	Siewierz	Szczekociny	Siewierz	Szczekociny	Siewierz	Szczekociny
SDR	4938	3824	4181	3941	4111	4402	4048	4283	4035	5266	3477	4005	4679	2909
Razem	8762		8122		8513		8331		9301		7482		7588	
Podział procentowy	56,36%	43,64%	51,48%	48,52%	48,29%	51,71%	48,59%	51,41%	43,38%	56,62%	46,47%	53,53%	61,66%	38,34%



Analiza ruchu pojazdów ogółem w poszczególnych dniach tygodnia dla każdego miesiąca, w podziale na kierunki ruchu



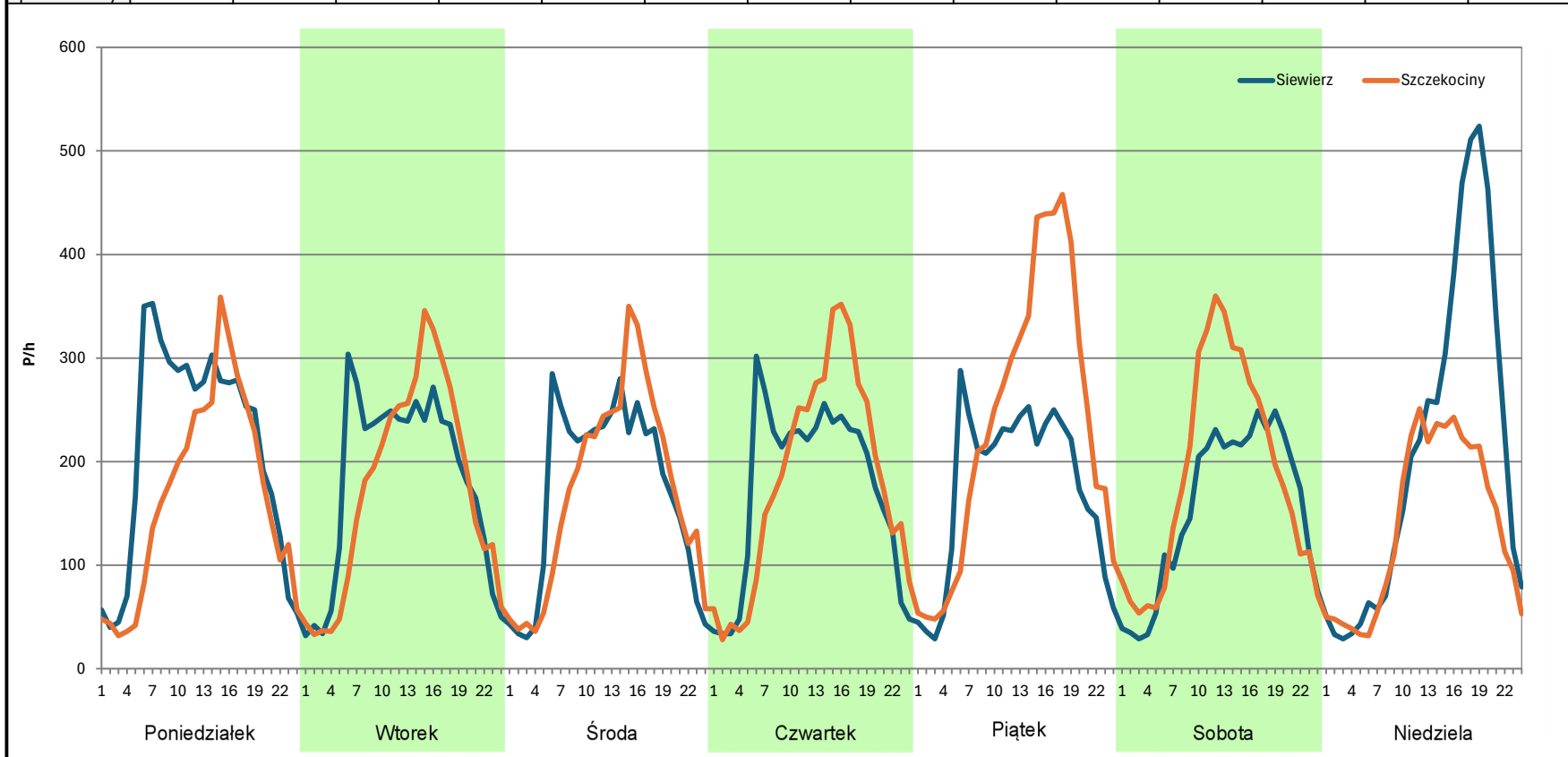
Stacja nr 24002

Miejscowość: Kroczyce
Odcinek: Korzyce - Pradła
Typ stacji: 8+1
Miesiąc: Lipiec

Rok: 2023
Numer drogi: 78
Oddział: KATOWICE

R03_07-1_24002_2023

Dzień tygodnia	Poniedziałek		Wtorek		Środa		Czwartek		Piątek		Sobota		Niedziela	
Kierunek	Siewierz	Szczekociny	Siewierz	Szczekociny	Siewierz	Szczekociny	Siewierz	Szczekociny	Siewierz	Szczekociny	Siewierz	Szczekociny	Siewierz	Szczekociny
SDR	5071	3978	4340	4163	4122	4103	4165	4377	4190	5650	3713	4471	5005	3323
Razem	9049		8503		8225		8542		9840		8184		8328	
Podział procentowy	56,04%	43,96%	51,04%	48,96%	50,12%	49,88%	48,76%	51,24%	42,58%	57,42%	45,37%	54,63%	60,10%	39,90%



Analiza ruchu pojazdów ogółem w poszczególnych dniach tygodnia dla każdego miesiąca, w podziale na kierunki ruchu



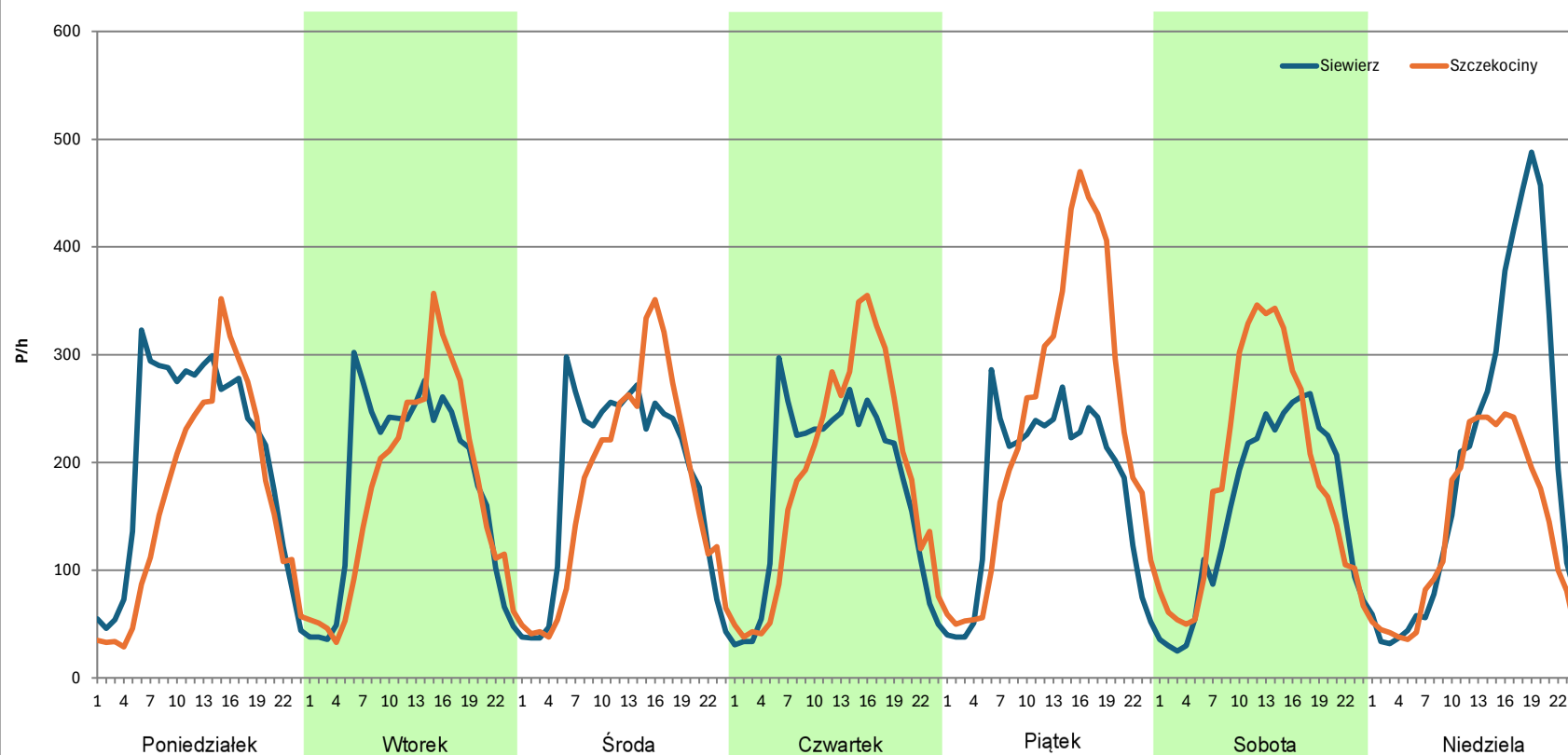
Stacja nr 24002

Miejscowość: Kroczyce
Odcinek: Korzyce - Pradła
Typ stacji: 8+1
Miesiąc: Sierpień

Rok: 2023
Numer drogi: 78
Oddział: KATOWICE

R03_07-1_24002_2023

Dzień tygodnia	Poniedziałek		Wtorek		Środa		Czwartek		Piątek		Sobota		Niedziela	
Kierunek	Siewierz	Szczekociny	Siewierz	Szczekociny	Siewierz	Szczekociny	Siewierz	Szczekociny	Siewierz	Szczekociny	Siewierz	Szczekociny	Siewierz	Szczekociny
SDR	4920	3995	4307	4138	4389	4215	4224	4453	4243	5625	3767	4481	4808	3318
Razem	8915		8445		8604		8677		9868		8248		8126	
Podział procentowy	55,19%	44,81%	51,00%	49,00%	51,01%	48,99%	48,68%	51,32%	43,00%	57,00%	45,67%	54,33%	59,17%	40,83%



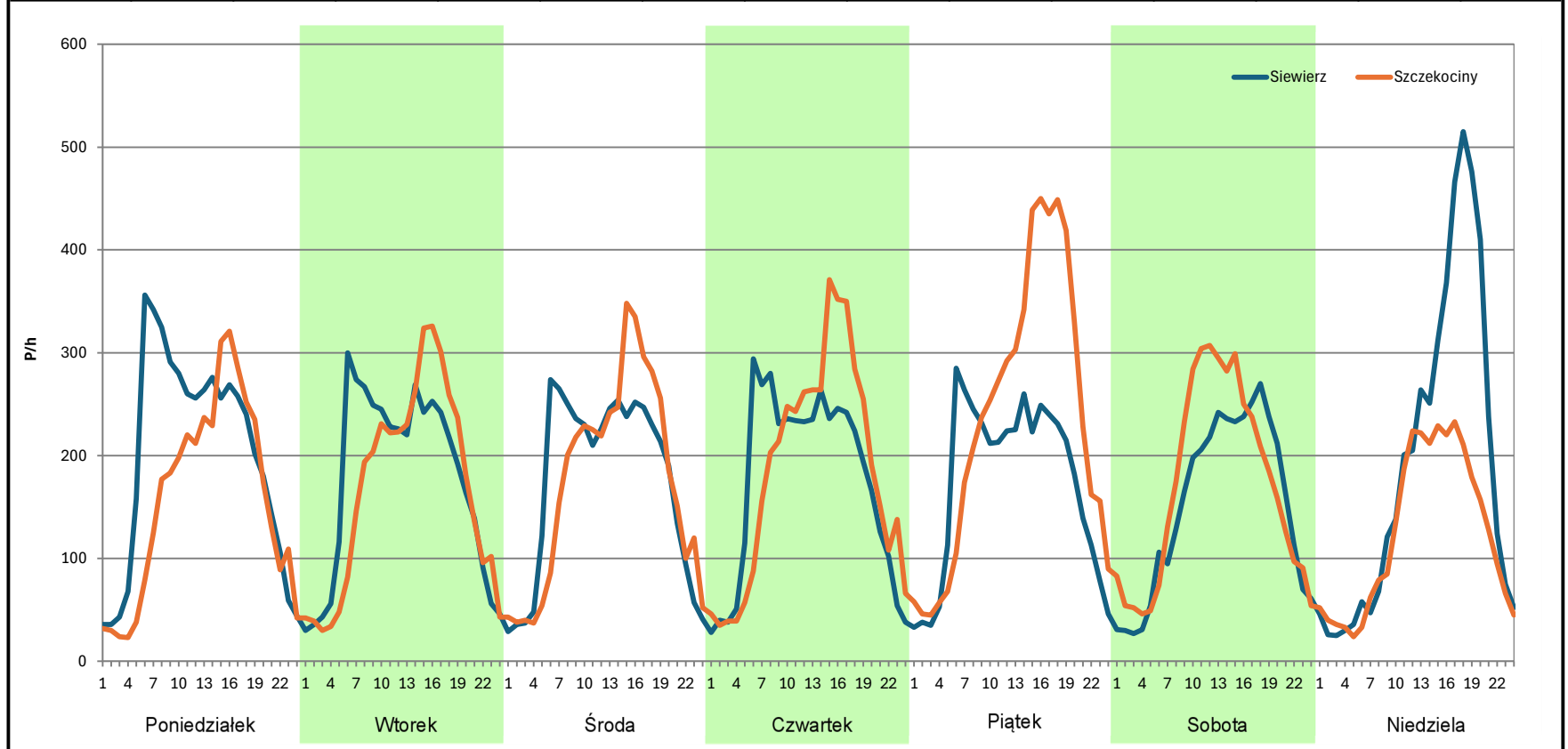
Analiza ruchu pojazdów ogółem w poszczególnych dniach tygodnia dla każdego miesiąca, w podziale na kierunki ruchu



Stacja nr 24002

Miejscowość: Kroczyce
Odcinek: Korzyce - Pradła
Typ stacji: 8+1
Miesiąc: Wrzesień
Rok: 2023
Numer drogi: 78
Oddział: KATOWICE
R03_07-1_24002_2023

Dzień tygodnia	Poniedziałek		Wtorek		Środa		Czwartek		Piątek		Sobota		Niedziela	
Kierunek	Siewierz	Szczekociny	Siewierz	Szczekociny	Siewierz	Szczekociny	Siewierz	Szczekociny	Siewierz	Szczekociny	Siewierz	Szczekociny	Siewierz	Szczekociny
SDR	4748	3756	4202	3993	4160	4159	4176	4424	4148	5620	3617	4077	4552	2987
Razem	8504		8195		8319		8600		9768		7694		7539	
Podział procentowy	55,83%	44,17%	51,28%	48,72%	50,01%	49,99%	48,56%	51,44%	42,47%	57,53%	47,01%	52,99%	60,38%	39,62%



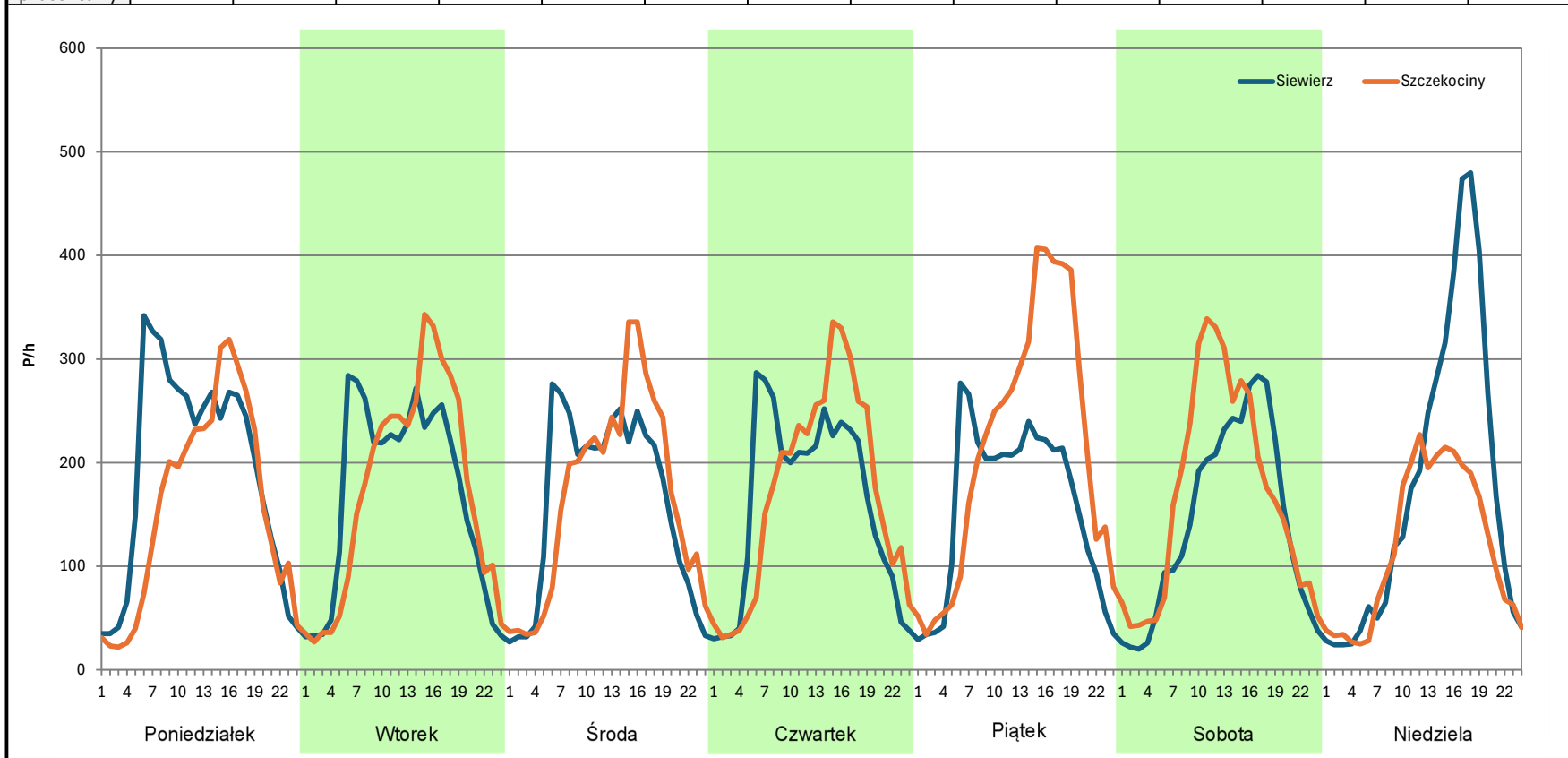
Analiza ruchu pojazdów ogółem w poszczególnych dniach tygodnia dla każdego miesiąca, w podziale na kierunki ruchu



Stacja nr 24002

Miejscowość: Kroczyce
Odcinek: Korzyce - Pradła
Typ stacji: 8+1
Miesiąc: Październik
Rok: 2023
Numer drogi: 78
Oddział: KATOWICE
R03_07-1_24002_2023

Dzień tygodnia	Poniedziałek		Wtorek		Środa		Czwartek		Piątek		Sobota		Niedziela	
Kierunek	Siewierz	Szczekociny	Siewierz	Szczekociny	Siewierz	Szczekociny	Siewierz	Szczekociny	Siewierz	Szczekociny	Siewierz	Szczekociny	Siewierz	Szczekociny
SDR	4589	3763	4050	4127	3893	3993	3866	4077	3786	5143	3408	4029	4148	2840
Razem	8352		8177		7886		7943		8929		7437		6988	
Podział procentowy	54,94%	45,06%	49,53%	50,47%	49,37%	50,63%	48,67%	51,33%	42,40%	57,60%	45,82%	54,18%	59,36%	40,64%



Analiza ruchu pojazdów ogółem w poszczególnych dniach tygodnia dla każdego miesiąca, w podziale na kierunki ruchu



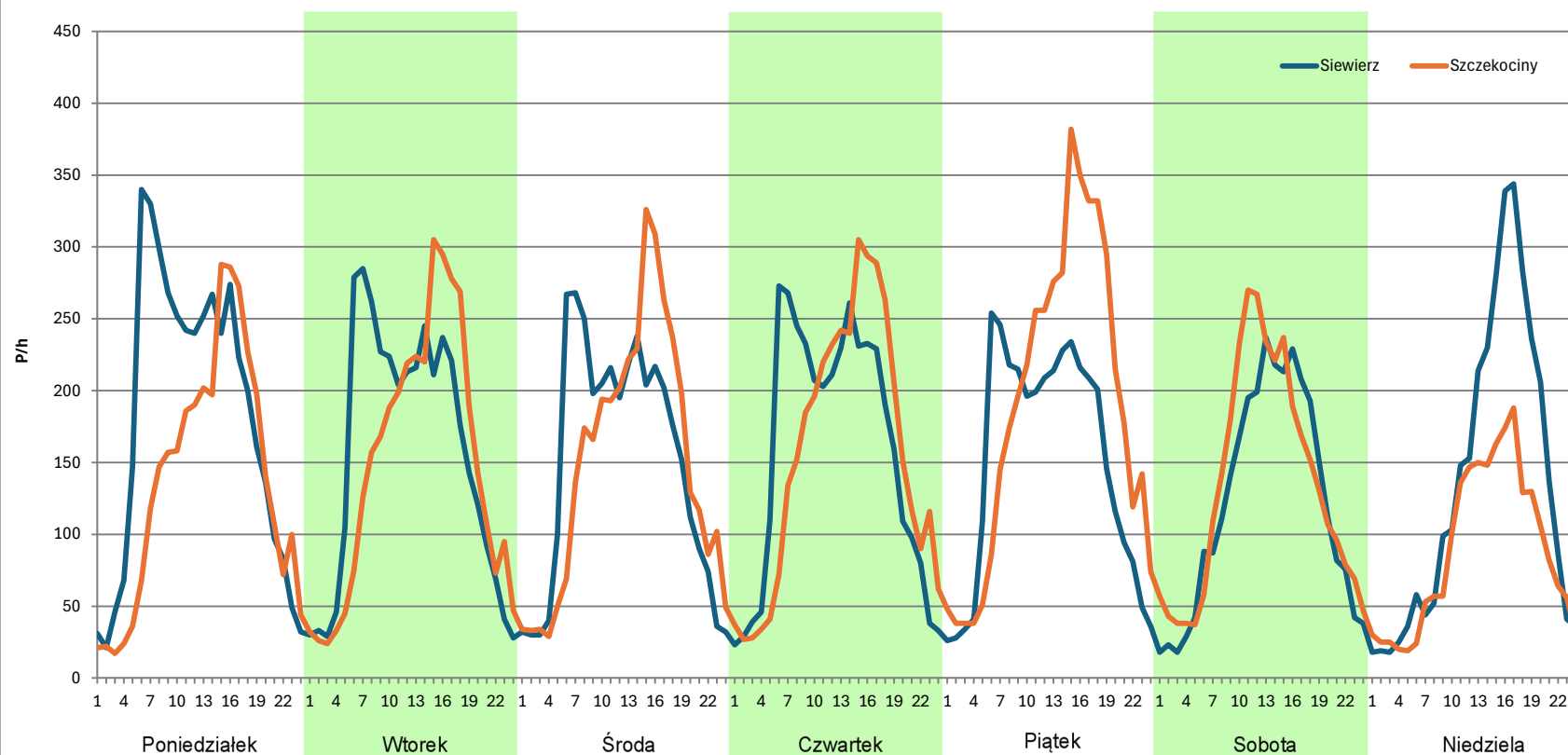
Stacja nr 24002

Miejscowość: Kroczyce
Odcinek: Korzyce - Pradła
Typ stacji: 8+1
Miesiąc: Listopad

Rok: 2023
Numer drogi: 78
Oddział: KATOWICE

R03_07-1_24002_2023

Dzień tygodnia	Poniedziałek		Wtorek		Środa		Czwartek		Piątek		Sobota		Niedziela	
Kierunek	Siewierz	Szczekociny	Siewierz	Szczekociny	Siewierz	Szczekociny	Siewierz	Szczekociny	Siewierz	Szczekociny	Siewierz	Szczekociny	Siewierz	Szczekociny
SDR	4298	3278	3737	3537	3583	3581	3778	3732	3599	4520	2918	3203	3205	2114
Razem	7576		7274		7164		7510		8119		6121		5319	
Podział procentowy	56,73%	43,27%	51,37%	48,63%	50,01%	49,99%	50,31%	49,69%	44,33%	55,67%	47,67%	52,33%	60,26%	39,74%



Analiza ruchu pojazdów ogółem w poszczególnych dniach tygodnia dla każdego miesiąca, w podziale na kierunki ruchu



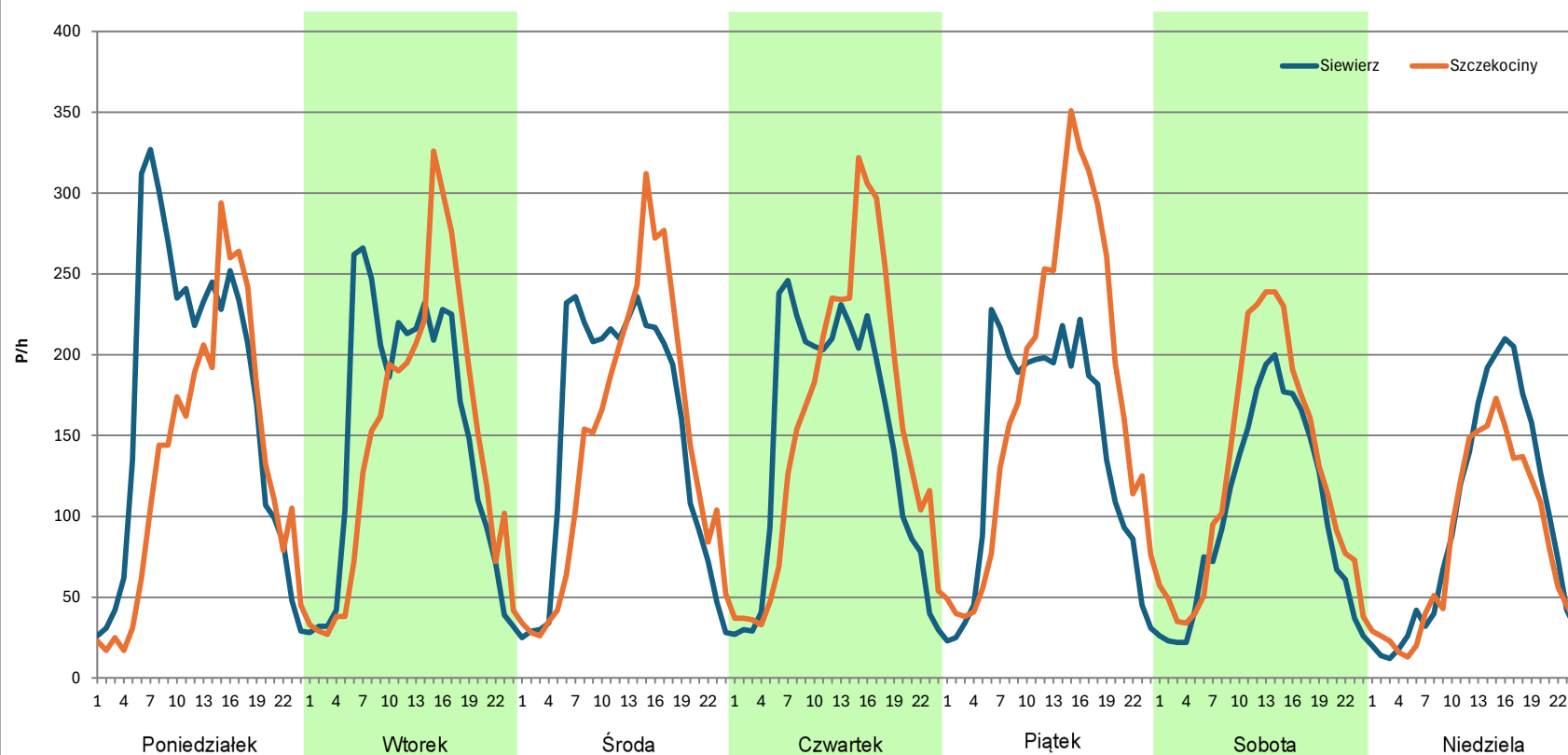
Stacja nr 24002

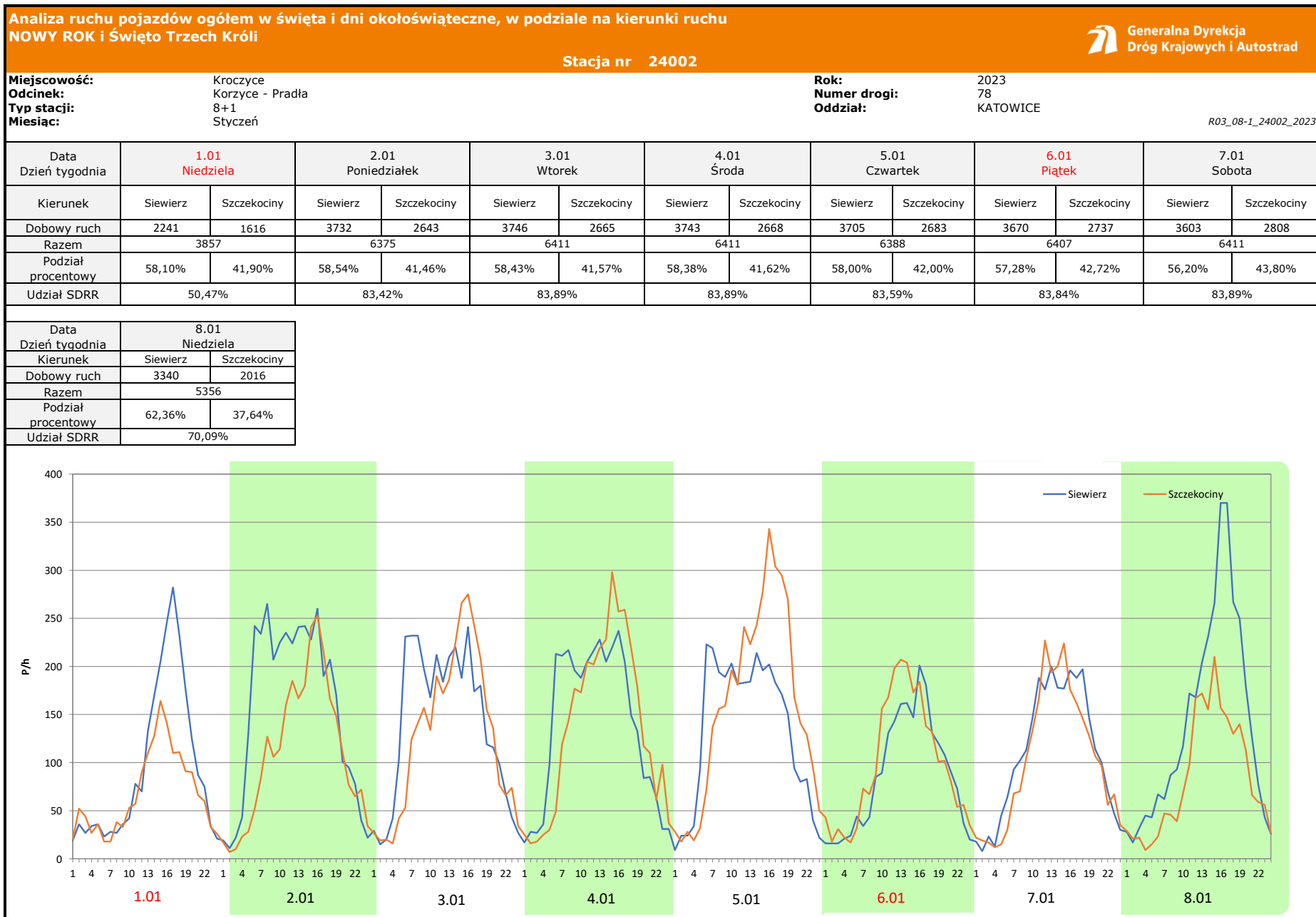
Miejscowość: Kroczyce
Odcinek: Korzyce - Pradła
Typ stacji: 8+1
Miesiąc: Grudzień

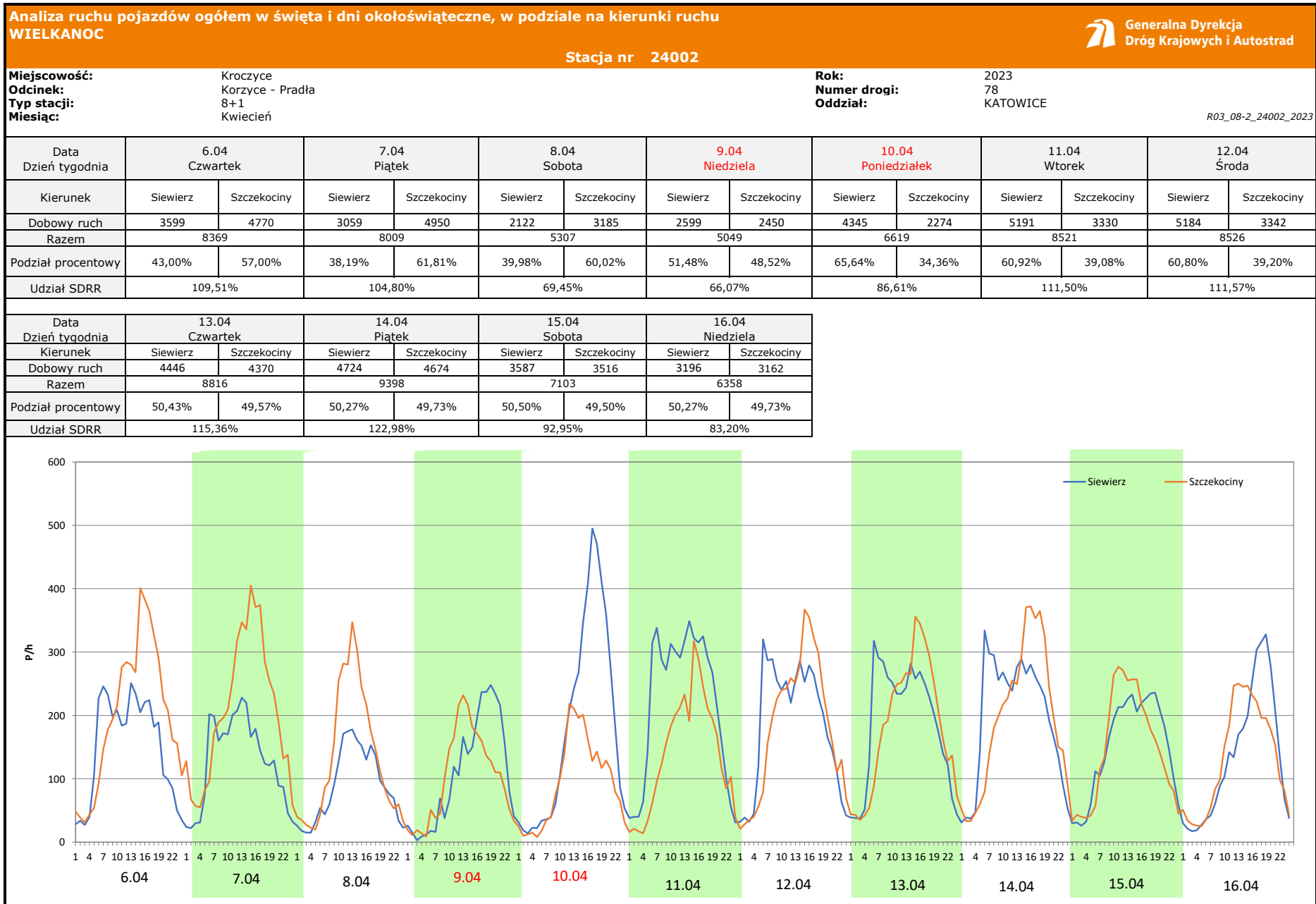
Rok: 2023
Numer drogi: 78
Oddział: KATOWICE

R03_07-1_24002_2023

Dzień tygodnia	Poniedziałek		Wtorek		Środa		Czwartek		Piątek		Sobota		Niedziela	
Kierunek	Siewierz	Szczekociny	Siewierz	Szczekociny	Siewierz	Szczekociny	Siewierz	Szczekociny	Siewierz	Szczekociny	Siewierz	Szczekociny	Siewierz	Szczekociny
SDR	4135	3202	3612	3502	3555	3447	3473	3741	3334	4195	2439	3004	2305	1985
Razem	7337		7114		7002		7214		7529		5443		4290	
Podział procentowy	56,36%	43,64%	50,77%	49,23%	50,77%	49,23%	48,14%	51,86%	44,28%	55,72%	44,81%	55,19%	53,73%	46,27%







Analiza ruchu pojazdów ogółem w święta i dni okołoświąteczne, w podziale na kierunki ruchu
1 - 3 MAJA

Stacja nr 24002



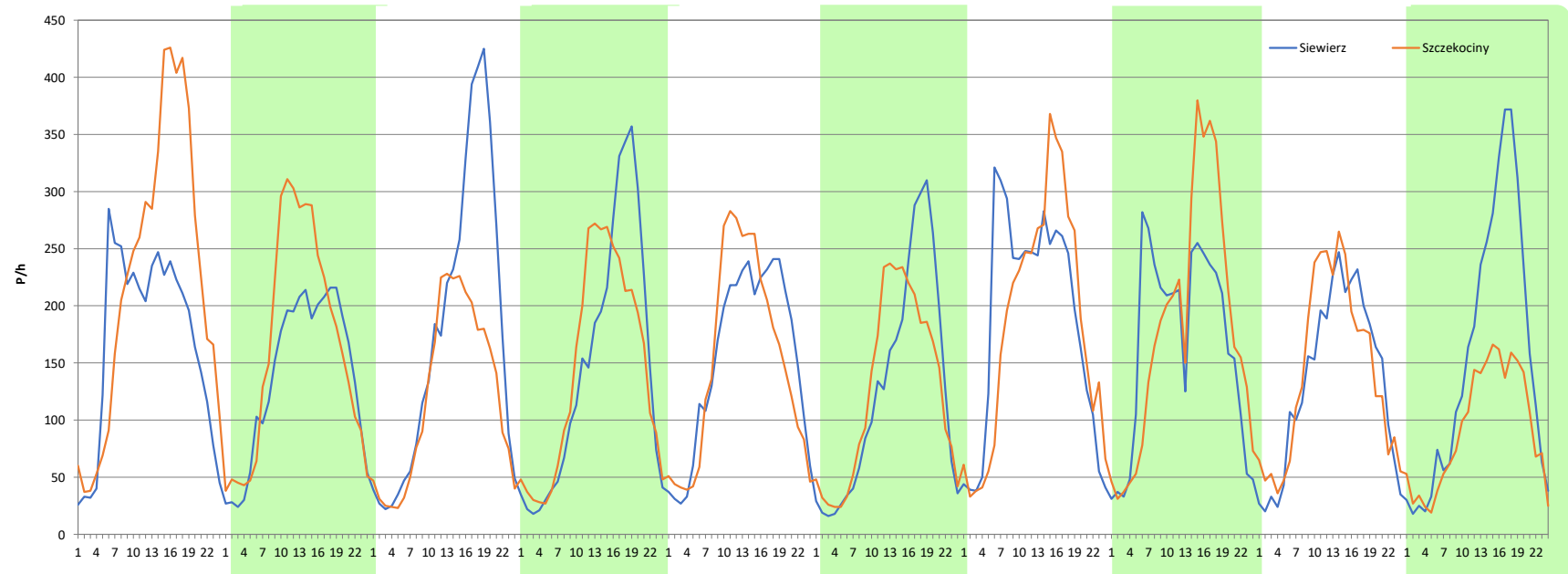
Miejscowość: Kroczyce
Odcinek: Korzyce - Pradła
Typ stacji: 8+1
Miesiąc: Maj

Rok: 2023
Numer drogi: 78
Oddział: KATOWICE

R03_08-3_24002_2023

Data Dzień tygodnia	28.04 Piątek		29.04 Sobota		30.04 Niedziela		1.05 Poniedziałek		2.05 Wtorek		3.05 Środa		4.05 Czwartek	
Kierunek	Siewierz	Szczekociny	Siewierz	Szczekociny	Siewierz	Szczekociny	Siewierz	Szczekociny	Siewierz	Szczekociny	Siewierz	Szczekociny	Siewierz	Szczekociny
Dobowy ruch	4035	5345	3290	3945	4144	2889	3482	3431	3676	3614	3026	2992	4438	4381
Razem	9380		7235		7033		6913		7290		6018		8819	
Podział procentowy	43,02%	56,98%	45,47%	54,53%	58,92%	41,08%	50,37%	49,63%	50,43%	49,57%	50,28%	49,72%	50,32%	49,68%
Udział SDRR	122,74%		94,67%		92,03%		90,46%		95,39%		78,75%		115,40%	

Data Dzień tygodnia	5.05 Piątek		6.05 Sobota		7.05 Niedziela	
Kierunek	Siewierz	Szczekociny	Siewierz	Szczekociny	Siewierz	Szczekociny
Dobowy ruch	3957	4294	3202	3391	3658	2215
Razem	8251		6593		5873	
Podział procentowy	47,96%	52,04%	48,57%	51,43%	62,29%	37,71%
Udział SDRR	107,97%		86,27%		76,85%	



Analiza ruchu pojazdów ogółem w święta i dni okołoświąteczne, w podziale na kierunki ruchu
BOŻE CIAŁO  Generalna Dyrekcja Dróg Krajowych i Autostrad

Stacja nr 24002

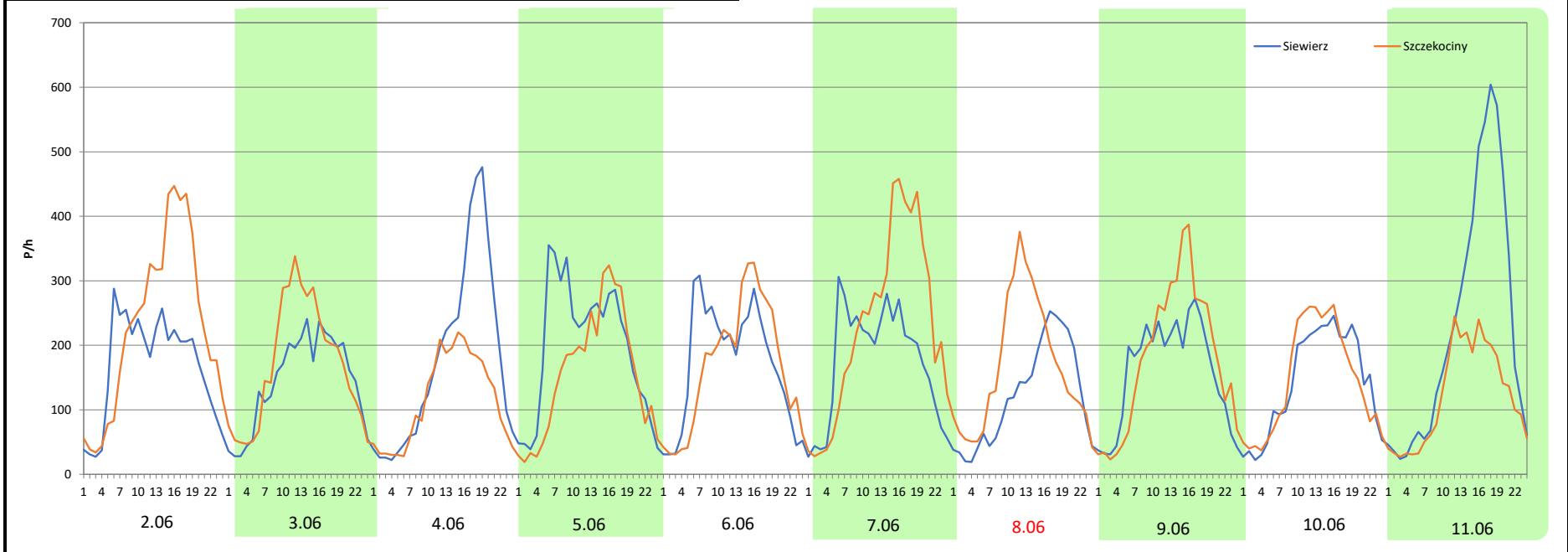
Miejscowość: Kroczyce
Odcinek: Korzyce - Pradła
Typ stacji: 8+1
Miesiąc: Czerwiec

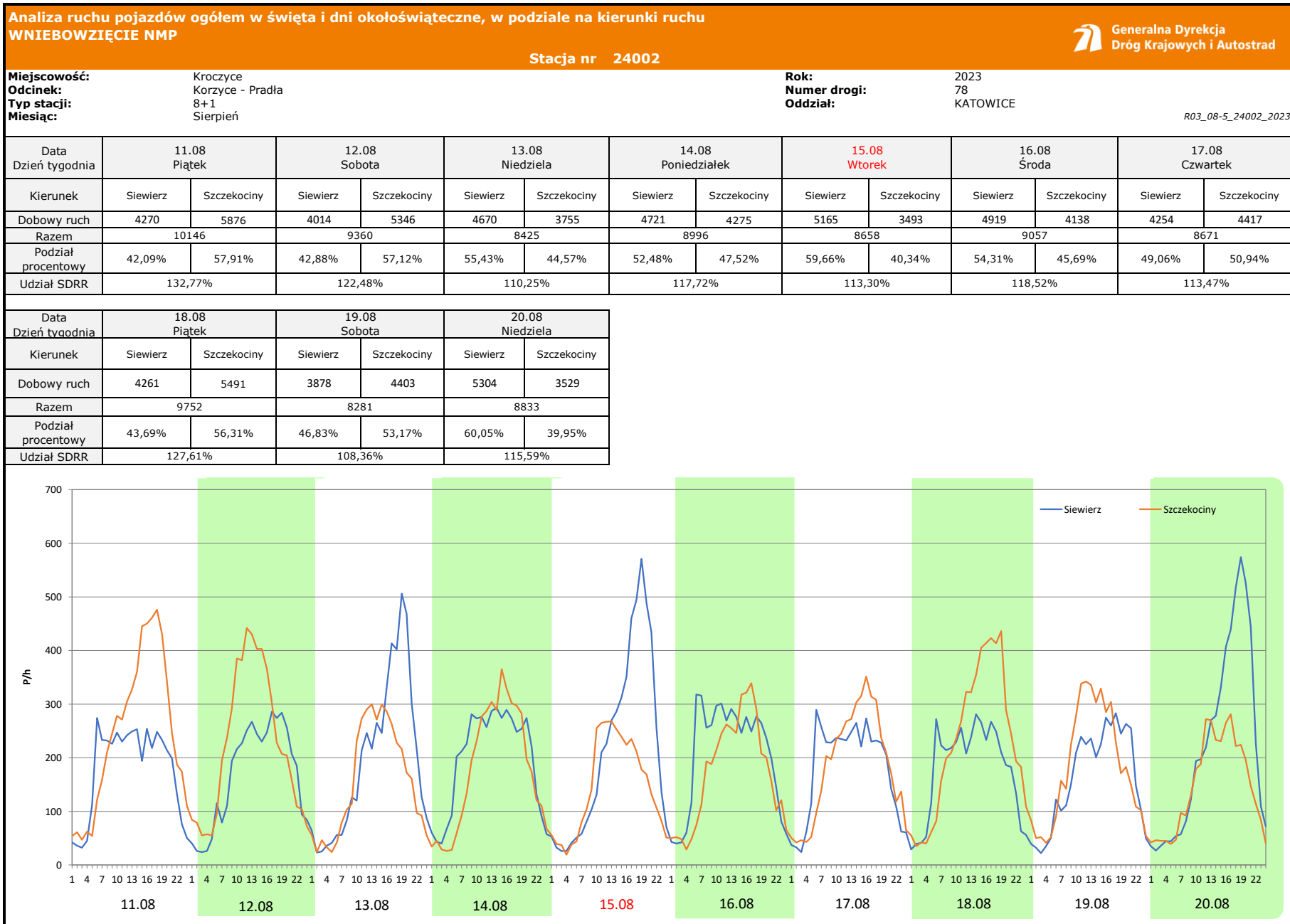
Rok: 2023
Numer drogi: 78
Oddział: KATOWICE

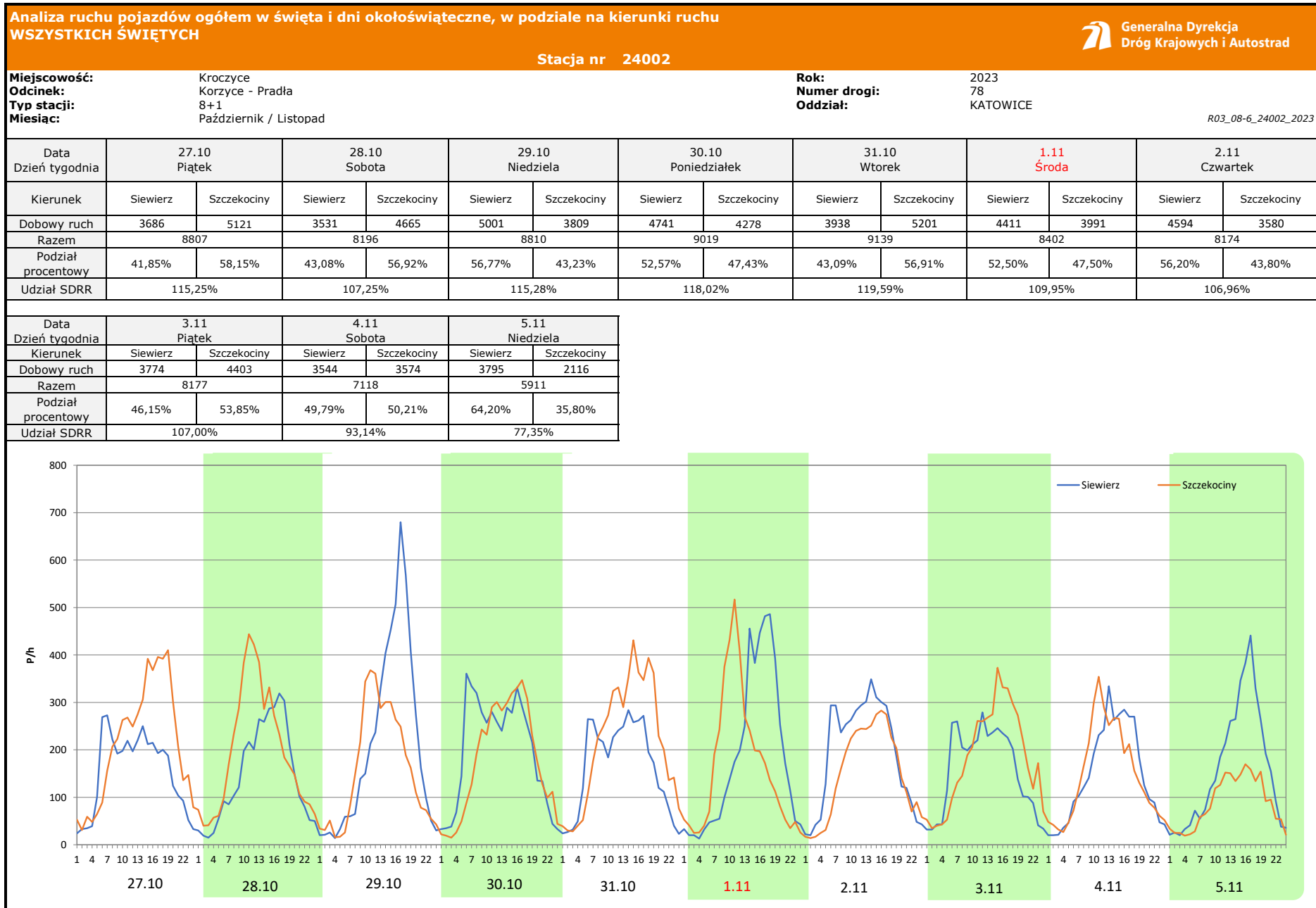
R03_08-4_24002_2023

Data Dzień tygodnia	2.06 Piątek		3.06 Sobota		4.06 Niedziela		5.06 Poniedziałek		6.06 Wtorek		7.06 Środa		8.06 Czwartek	
Kierunek	Siewierz	Szczekociny	Siewierz	Szczekociny	Siewierz	Szczekociny	Siewierz	Szczekociny	Siewierz	Szczekociny	Siewierz	Szczekociny	Siewierz	Szczekociny
Dobowy ruch	4020	5502	3438	4037	4253	2778	4702	3727	4085	4006	4179	5546	2910	3965
Razem	9522		7475		7031		8429		8091		9725		6875	
Podział procentowy	42,22%	57,78%	45,99%	54,01%	60,49%	39,51%	55,78%	44,22%	50,49%	49,51%	42,97%	57,03%	42,33%	57,67%
Udział SDRR	124,60%		97,82%		92,01%		110,30%		105,88%		127,26%		89,96%	

Data Dzień tygodnia	9.06 Piątek		10.06 Sobota		11.06 Niedziela	
Kierunek	Siewierz	Szczekociny	Siewierz	Szczekociny	Siewierz	Szczekociny
Dobowy ruch	3807	4321	3429	3510	5479	2918
Razem	8128		6939		8397	
Podział procentowy	46,84%	53,16%	49,42%	50,58%	65,25%	34,75%
Udział SDRR	106,36%		90,80%		109,88%	







Analiza ruchu pojazdów ogółem w święta i dni okołoswiąteczne, w podziale na kierunki ruchu ŚWIĘTO NIEPODLEGŁOŚCI Generalna Dyrekcja Dróg Krajowych i Autostrad

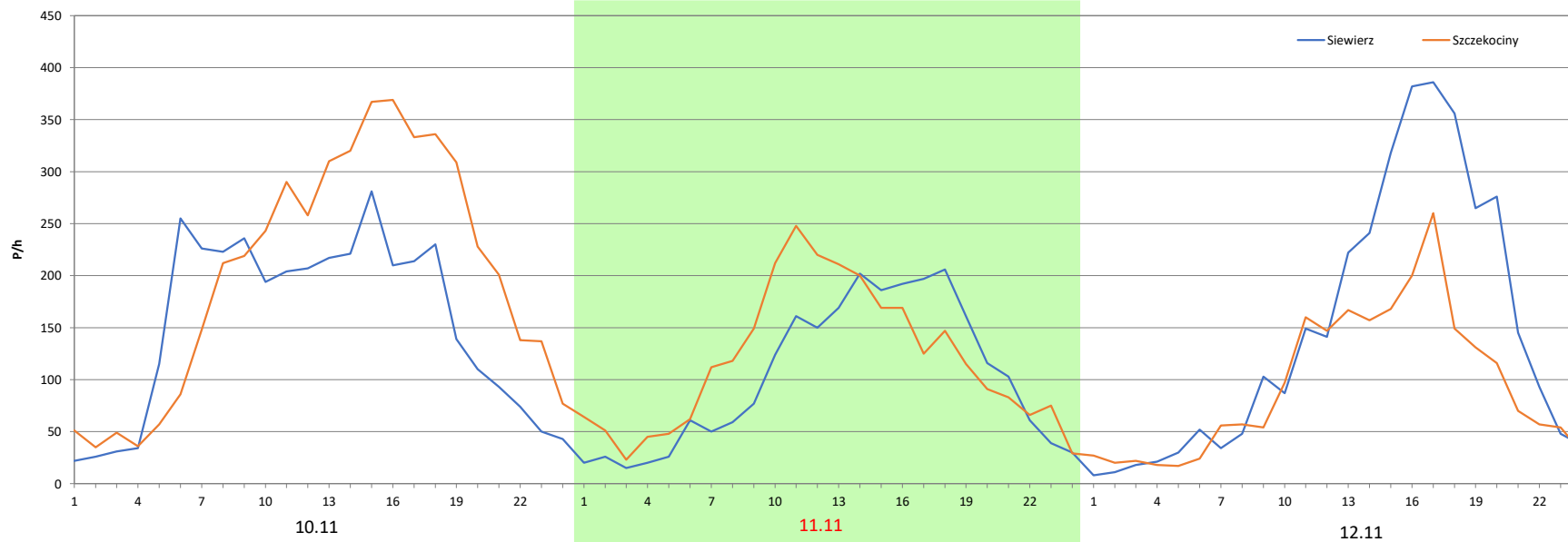
Stacja nr 24002

Miejscowość: Kroczyce
 Odcinek: Korzyce - Pradła
 Typ stacji: 8+1
 Miesiąc: Listopad

Rok: 2023
 Numer drogi: 78
 Oddział: KATOWICE

R03_08-7_24002_2023

Data Dzień tygodnia	10.11 Piątek		11.11 Sobota		12.11 Niedziela	
Kierunek	Siewierz	Szczekociny	Siewierz	Szczekociny	Siewierz	Szczekociny
Dobowy ruch	3655	4809	2451	2832	3471	2258
Razem	8464		5283		5729	
Podział procentowy	43,18%	56,82%	46,39%	53,61%	60,59%	39,41%
Udział SDRR	110,76%		69,13%		74,97%	



Analiza ruchu pojazdów ogółem w święta i dni okołoświąteczne, w podziale na kierunki ruchu
BOŻE NARODZENIE Generalna Dyrekcja Dróg Krajowych i Autostrad

Stacja nr 24002

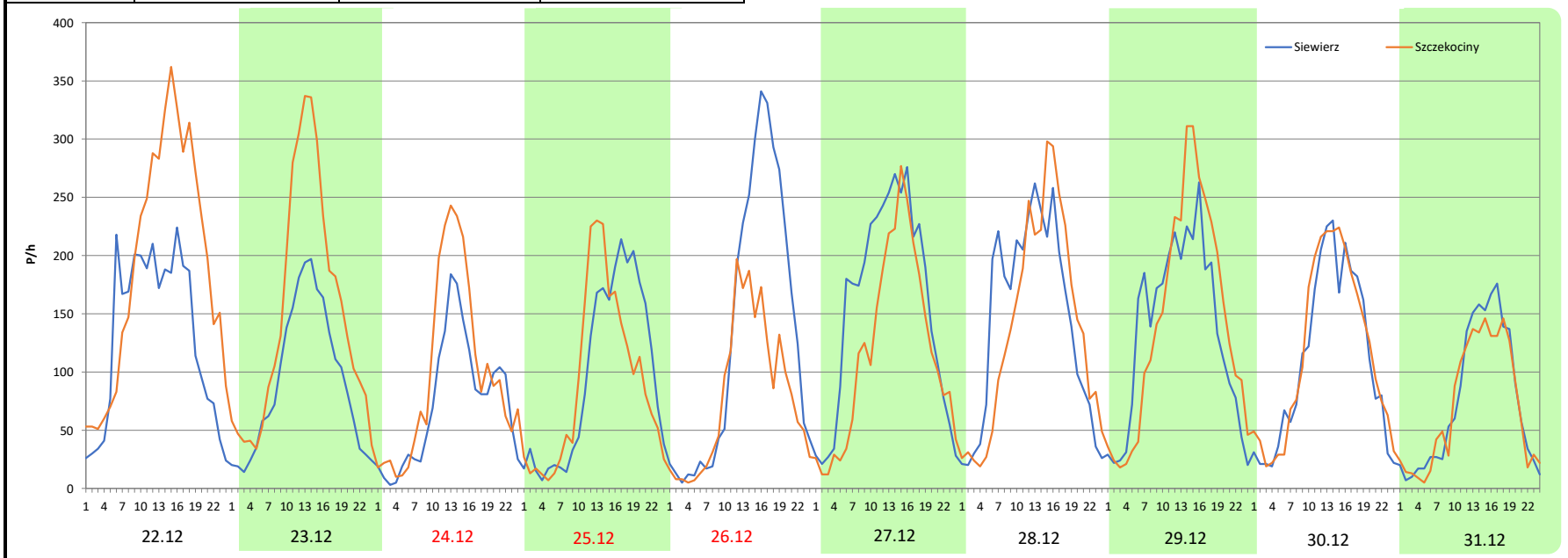
Miejscowość: Kroczyce
Odcinek: Kroczyce - Pradla
Typ stacji: 8+1
Miesiąc: Grudzień

Rok: 2023
Numer drogi: 78
Oddział: KATOWICE

R03_08-8_24002_2023

Data Dzień tygodnia	22.12 Piątek		23.12 Sobota		24.12 Niedziela		25.12 Poniedziałek		26.12 Wtorek		27.12 Środa		28.12 Czwartek	
Kierunek	Siewierz	Szczekociny	Siewierz	Szczekociny	Siewierz	Szczekociny	Siewierz	Szczekociny	Siewierz	Szczekociny	Siewierz	Szczekociny	Siewierz	Szczekociny
Dobowy ruch	3134	4603	2188	3561	1744	2345	2298	2167	3155	1902	3714	2820	3410	3290
Razem	7737		5749		4089		4465		5057		6534		6700	
Podział procentowy	40,51%	59,49%	38,06%	61,94%	42,65%	57,35%	51,47%	48,53%	62,39%	37,61%	56,84%	43,16%	50,90%	49,10%
Udział SDRR	101,24%		75,23%		53,51%		58,43%		66,17%		85,50%		87,67%	

Data Dzień tygodnia	29.12 Piątek		30.12 Sobota		31.12 Niedziela	
Kierunek	Siewierz	Szczekociny	Siewierz	Szczekociny	Siewierz	Szczekociny
Dobowy ruch	3190	3417	2623	2787	1784	1688
Razem	6607		5410		3472	
Podział procentowy	48,28%	51,72%	48,48%	51,52%	51,38%	48,62%
Udział SDRR	86,46%		70,79%		45,43%	



Proporcja dobowego natężenia ruchu do SDRR, dla każdego dnia w roku, w podziale na pojazdy ogółem



Stacja nr 24002

Miejscowość: Kroczyce Rok: 2023
 Odcinek: Kroczyce - Pradła Numer drogi: 78
 Typ stacji: 8+1 Oddział: KATOWICE

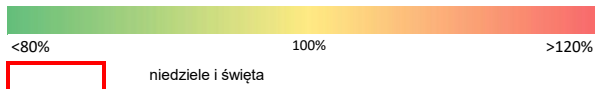
R03_10-1_24002_2023

	Miesiąc											
	1	2	3	4	5	6	7	8	9	10	11	12
liczba dni w miesiącu	31	28	31	30	31	30	31	31	30	31	30	31
średni udział w miesiącu [%]	84,6	87,2	92,5	102,3	105,2	108,3	113,4	114,0	109,6	104,1	92,7	86,1

R03_10-2_24002_2023

24002	Proporcja ruchu dziennego do średniego dobowego ruchu rocznego [%]											
	1	2	3	4	5	6	7	8	9	10	11	12
1	50,5	87,2	92,0	78,8	90,5	108,2	99,4	109,7	125,3	90,9	109,9	101,5
2	83,4	90,2	96,6	64,1	95,3	124,6	102,5	111,7	103,3	104,6	107,0	67,9
3	83,6	100,5	104,4	102,8	78,8	97,8	117,3	107,9	96,8	104,9	107,0	57,6
4	86,2	73,2	71,4	103,3	115,4	92,0	107,7	125,5	112,4	103,9	93,1	94,9
5	91,6	60,7	66,1	104,8	107,9	110,3	103,7	94,2	108,2	101,6	77,3	92,7
6	58,5	100,7	95,8	109,5	86,3	105,9	110,1	89,7	110,9	117,7	102,5	90,9
7	66,9	90,6	94,3	104,8	76,9	127,3	129,8	115,7	113,5	89,2	98,4	93,7
8	70,1	94,8	94,5	69,4	107,3	90,0	110,5	109,4	131,1	80,1	93,5	100,5
9	93,5	94,6	97,2	66,1	103,1	106,4	110,7	112,5	106,2	108,8	99,1	69,5
10	91,8	103,2	107,7	86,6	104,6	90,8	116,8	117,1	106,8	105,7	110,8	62,7
11	91,9	70,6	72,9	111,5	107,3	109,9	112,7	132,8	114,2	105,4	69,1	95,3
12	91,5	64,4	67,2	114,9	119,6	116,7	108,5	122,5	109,8	107,1	75,0	90,6
13	101,2	97,5	96,6	115,4	101,6	104,4	107,9	110,2	108,3	121,2	98,7	90,8
14	72,1	93,9	92,9	123,0	98,3	106,3	127,6	117,7	111,5	96,9	96,0	96,2
15	62,3	94,3	95,8	93,0	108,6	108,6	113,8	113,3	130,4	92,7	94,2	102,9
16	92,4	95,9	98,1	83,2	102,9	124,3	109,9	118,5	105,2	108,8	97,9	72,8
17	88,8	101,7	112,4	110,5	100,8	103,1	119,2	113,5	103,5	99,7	101,7	61,5
18	88,3	69,5	85,9	103,3	107,9	92,4	113,9	127,6	111,0	100,4	72,1	97,9
19	90,1	51,7	83,4	104,4	119,3	116,6	111,4	108,4	104,8	101,2	61,8	96,0
20	104,0	97,7	100,6	108,5	96,6	108,4	114,0	115,6	108,1	113,2	97,4	99,4
21	69,8	92,4	96,8	122,7	101,8	106,3	129,4	117,8	110,8	96,0	94,5	100,0
22	63,6	92,1	96,2	94,6	111,2	108,0	107,3	113,3	125,2	78,1	93,0	101,2
23	93,5	97,3	101,4	92,0	104,9	124,3	112,1	113,9	97,9	106,3	92,4	75,2
24	87,3	103,0	110,8	110,5	106,9	99,9	118,9	115,5	87,4	104,9	105,4	53,5
25	87,8	71,6	78,6	103,3	112,4	102,6	110,5	130,7	107,8	102,9	75,1	58,4
26	92,0	61,3	71,5	104,4	129,2	115,1	107,0	106,7	106,1	105,8	64,1	66,2
27	98,2	97,3	102,6	108,5	104,8	106,3	115,1	109,9	108,0	115,2	97,8	85,5
28	72,2	93,4	96,6	122,7	103,6	105,8	128,4	115,3	114,4	107,3	91,8	87,7
29	61,9		104,4	94,6	116,8	111,1	104,5	109,6	126,9	115,3	94,2	86,5
30	94,2		98,7	92,0	104,3	129,0	109,5	106,3	90,8	118,0	95,0	70,8
31	89,7		110,3		106,5		119,9	113,6		119,6		45,4

Legenda



Nierównomierność kierunkowa dla każdego dnia w roku, dla pojazdów ogółem



Generalna Dyrekcja
Dróg Krajowych i Autostrad

Stacja nr 24002

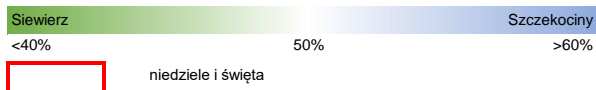
Miejscowość: Kroczyce
Odcinek: Kroczyce - Pradła
Typ stacji: 8+1

Rok: 2023
Numer drogi: 78
Oddział: KATOWICE

R03_11_24002_2023

24002	Proporcja ruchu dziennego do średniego dobowego ruchu rocznego [%]											
	1	2	3	4	5	6	7	8	9	10	11	12
1	41,9	50,2	51,0	53,5	49,7	51,4	55,9	50,4	57,3	40,0	47,5	55,7
2	41,5	52,5	51,5	41,7	49,6	57,8	40,2	50,4	52,5	44,2	43,8	53,9
3	47,6	55,4	56,3	44,3	49,7	54,0	43,9	51,9	39,6	48,1	53,8	40,3
4	49,5	55,2	53,3	47,9	49,7	39,5	49,5	56,6	43,8	50,9	50,2	42,9
5	54,3	42,7	41,8	51,8	52,0	44,2	49,9	53,7	48,4	51,3	35,8	48,6
6	53,2	43,9	43,8	57,0	51,4	49,5	50,5	40,1	50,1	57,0	43,9	50,4
7	48,5	48,9	48,9	61,8	37,7	57,0	57,3	44,9	51,1	53,0	48,8	51,8
8	37,6	50,1	50,1	60,0	43,7	57,7	54,4	48,5	58,1	40,0	49,8	55,3
9	42,6	52,6	51,8	48,5	48,1	53,2	40,0	49,9	53,8	44,4	51,4	53,4
10	47,8	56,0	56,7	34,4	49,1	50,6	43,0	51,7	39,1	48,6	56,8	43,0
11	49,4	54,5	53,5	39,1	50,7	34,8	48,6	57,9	44,6	50,1	53,6	42,9
12	52,0	42,2	40,6	49,6	57,5	43,2	49,3	57,1	48,3	51,3	39,4	47,9
13	55,6	43,1	43,3	49,6	53,8	47,9	51,5	44,6	49,0	57,4	42,6	49,5
14	54,0	49,2	49,0	49,7	41,3	49,8	57,1	47,5	51,8	53,3	48,0	50,9
15	42,9	50,2	49,6	49,5	43,5	51,4	54,4	40,3	57,8	40,4	50,3	55,8
16	43,2	51,8	52,3	49,7	49,4	56,3	39,3	45,7	52,9	44,4	52,2	54,8
17	49,1	56,7	56,9	43,2	51,8	54,3	43,3	50,9	39,9	48,4	55,9	44,1
18	50,0	54,5	53,4	47,9	53,4	40,1	48,6	56,3	43,7	50,5	52,9	45,2
19	51,1	41,1	41,1	50,1	57,0	44,0	49,8	53,2	48,9	51,2	43,3	51,0
20	58,4	43,4	43,8	52,2	54,0	48,8	51,3	40,0	50,4	57,8	43,3	53,1
21	54,3	49,1	49,3	57,0	40,2	49,2	57,4	44,0	51,7	53,2	48,7	55,2
22	41,6	50,1	50,3	54,5	43,0	51,1	55,4	48,5	56,8	38,4	49,4	59,5
23	42,7	51,1	51,8	41,1	47,9	57,6	40,0	49,8	52,2	44,6	50,5	61,9
24	49,7	56,7	56,5	43,2	49,6	54,7	44,8	51,0	40,0	49,4	56,2	57,3
25	50,3	53,6	52,6	47,9	51,2	39,6	49,2	57,2	44,5	51,0	54,4	48,5
26	52,1	41,6	40,3	50,1	57,1	43,1	50,6	52,9	49,4	51,4	41,4	37,6
27	55,9	43,6	44,0	52,2	54,7	47,8	51,7	38,7	50,5	58,1	43,1	43,2
28	51,9	49,3	48,5	57,0	40,2	49,7	57,9	42,7	51,1	56,9	49,1	49,1
29	40,3		50,1	54,5	42,0	51,8	53,3	48,6	57,6	43,2	50,3	51,7
30	43,9		50,6	41,1	47,8	57,7	39,9	49,3	53,6	47,4	51,1	51,5
31	48,8		56,3		49,9		44,8	51,1		56,9		48,6

Legenda



$$*WNK = \frac{N_{poj./24h}(\text{kierunek P})}{N_{poj./24h}(\text{kierunek P+L})}$$

Dobowe wahania ruchu pojazdów ogółem w podziale na kierunki



Generalna Dyrekcja
Dróg Krajowych i Autostrad

Stacja nr 24002

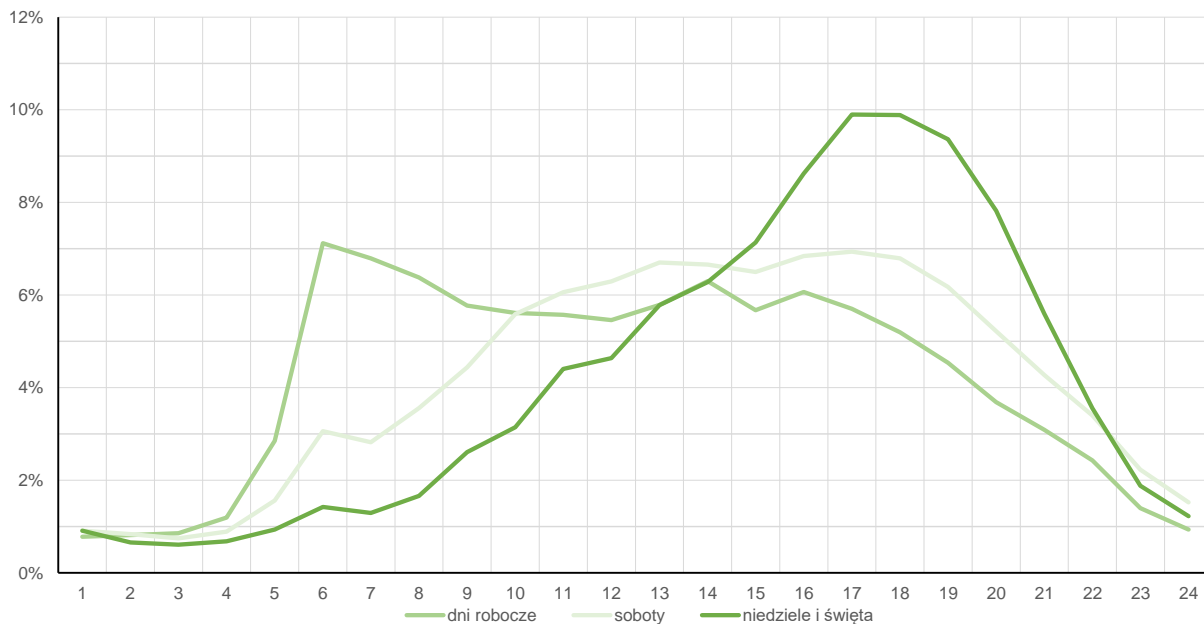
Miejscowość: Kroczyce
Odcinek: Korzyce - Pradła
Typ stacji: 8+1

Rok: 2023
Numer drogi: 78
Oddział: KATOWICE

Średni dobowy rozkład natężenia ruchu

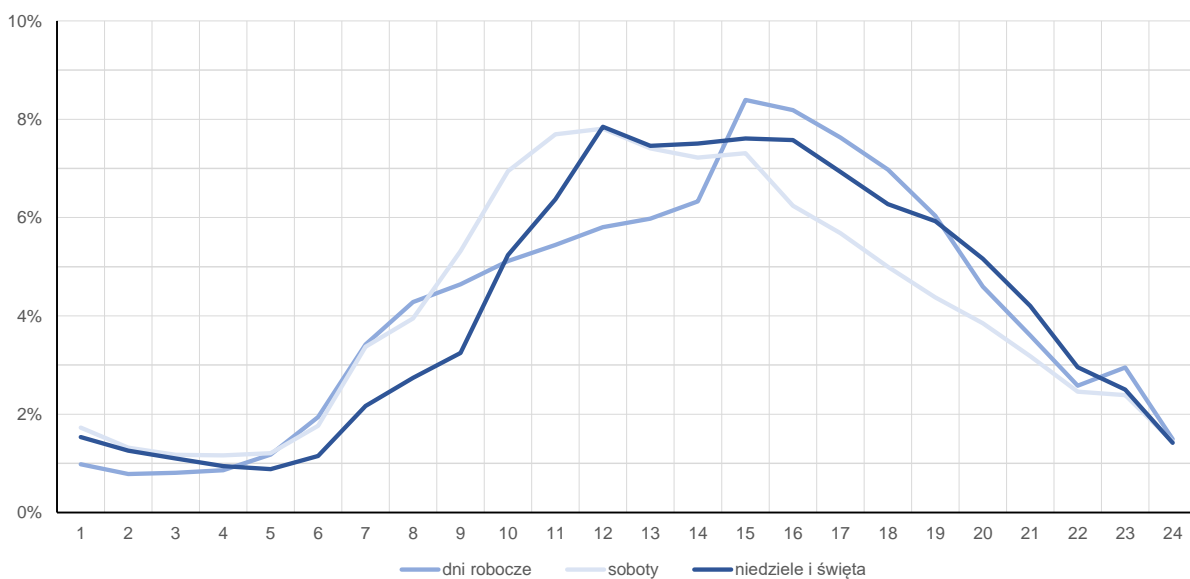
R03_12-1_24002_2023

Kierunek: Siewierz



R03_12-2_24002_2023

Kierunek: Szczekociny



Struktura rodzajowa ruchu wg pomiarów automatycznych

Stacja nr 24002



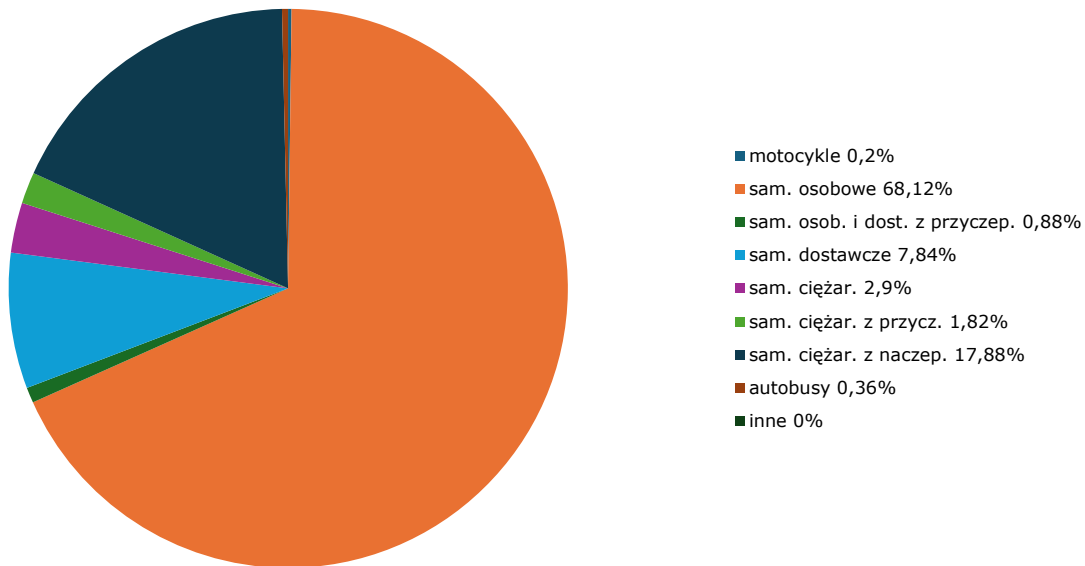
Generalna Dyrekcja
Dróg Krajowych i Autostrad

Miejscowość: Kroczyce
Odcinek: Korzyce - Pradła
Typ stacji: 8+1

Rok: 2023
Numer drogi: 78
Oddział: KATOWICE

R04_03_24002_2023

Rodzajowa struktura ruchu wg pomiarów automatycznych w 2023 roku

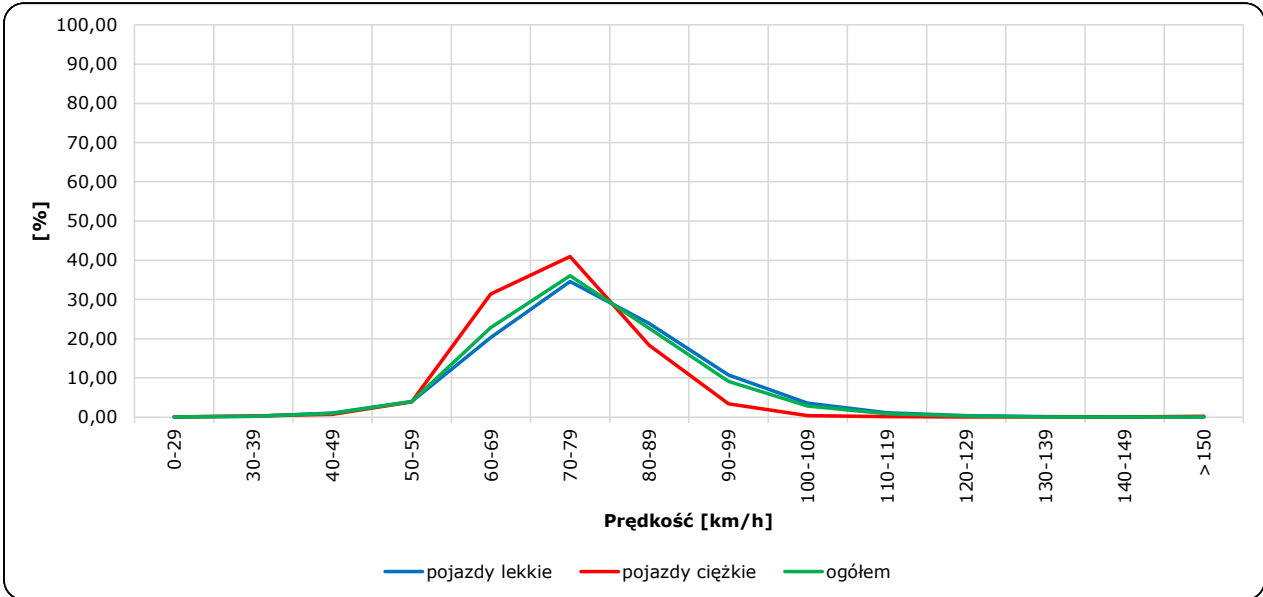


Rozkłady prędkości pojazdów samochodowych  **Generalna Dyrekcja Dróg Krajowych i Autostrad**
Stacja nr 24002

Miejscowość: Kroczyce **Rok:** 2023
Odcinek: Korzyce - Pradła **Numer drogi:** 78
Typ stacji: 8+1 **Oddział:** KATOWICE

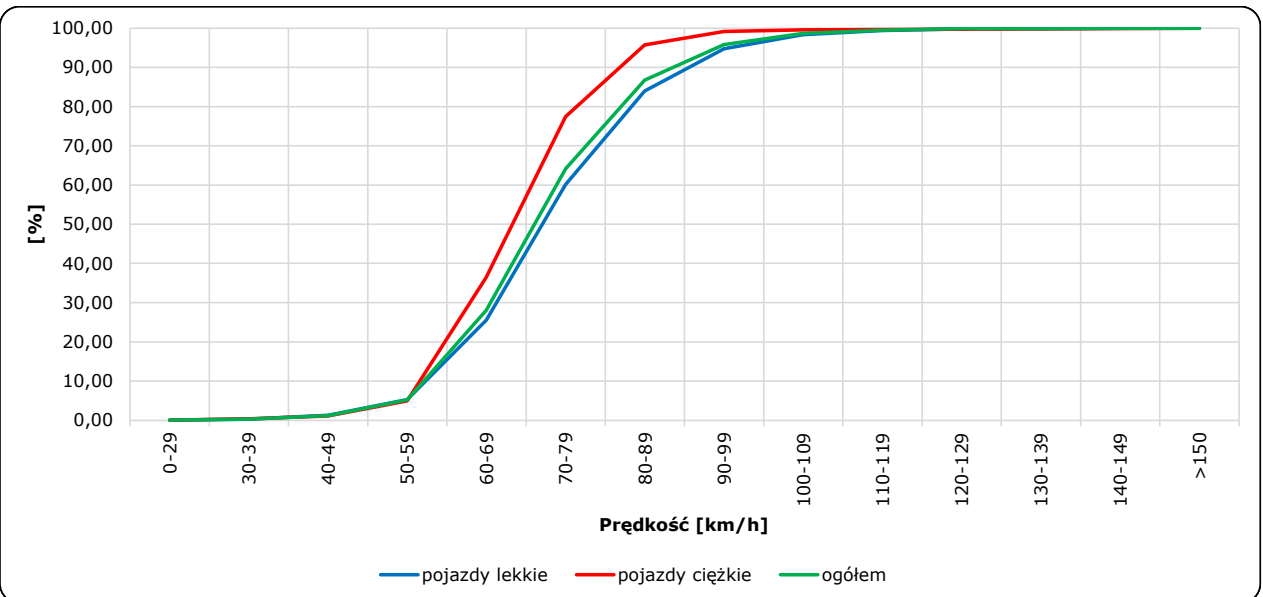
R06_02-1_24002_2023

Rozkład prędkości



R06_02-2_24002_2023

Dystrybuanta prędkości



Zestawienie 200 godzin o największym natężeniu ruchu w roku



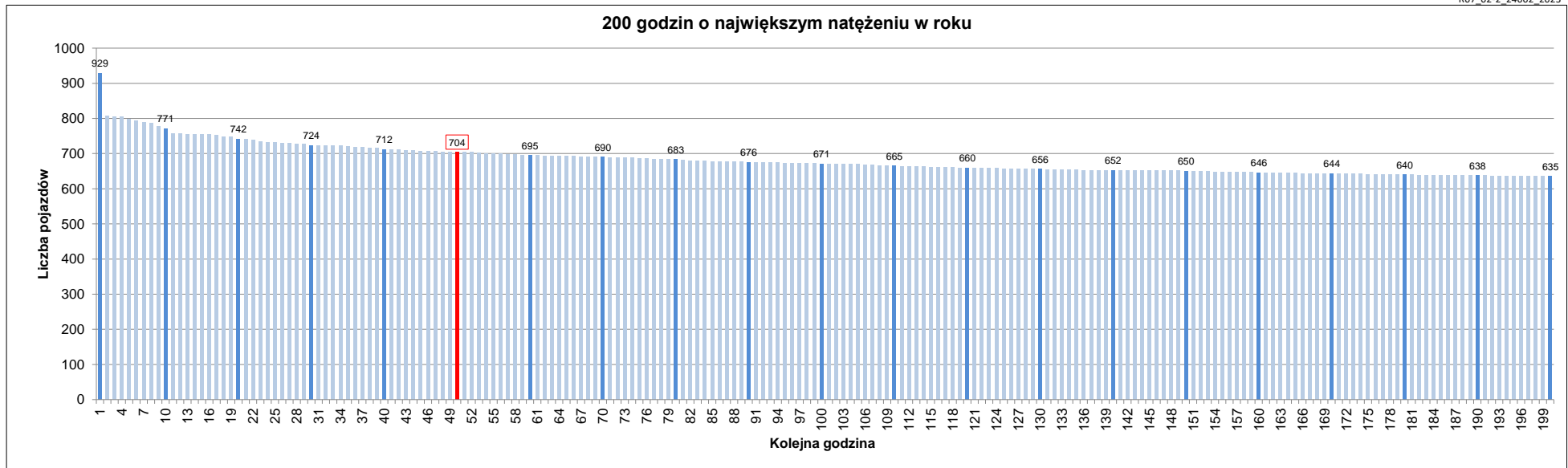
Stacja nr 24002

Miejscowość: Kroczyce
 Odcinek: Korzyce - Pradla
 Typ stacji: 8+1
 Rok: 2023
 Numer drogi: 78
 Oddział: KATOWICE

R07_02-1_24002_2023

Udział ruchu w godzinach o największym natężeniu w roku w odniesieniu do SDRR w 2023 roku [%]																					
SDRR	1	10	20	30	40	50	60	70	80	90	100	110	120	130	140	150	160	170	180	190	200
7641	929	771	724	712	712	704	695	690	683	676	671	665	660	656	652	650	646	644	640	638	635
Udział proc.	12%	10%	9%	9%	9%	9%	9%	9%	9%	9%	9%	9%	9%	9%	9%	9%	8%	8%	8%	8%	8%
Data	29.10.23	29.10.23	08.09.23	28.07.23	26.05.23	11.08.23	21.07.23	14.07.23	07.07.23	13.08.23	02.06.23	21.04.23	14.05.23	16.06.23	14.04.23	28.10.23	12.07.23	17.03.23	14.05.23	21.05.23	05.05.23
Nr dnia	7	7	5	5	5	5	5	5	5	7	5	5	7	5	5	6	3	5	7	7	5
Godzina	17	16	16	16	15	16	15	16	18	17	16	16	19	15	16	13	15	16	17	17	15

R07_02-2_24002_2023



Oznaczenia:
 - Wartości natężeń kolejnych 200 godzin
 - Wartości co dziesiątej wartości z posród 200 godzin
 - Wartości 50-tej godziny

SDRR: 7641 poj./dobę