

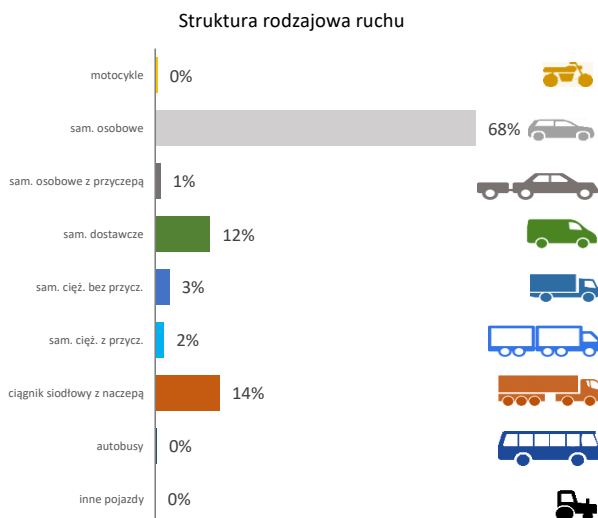
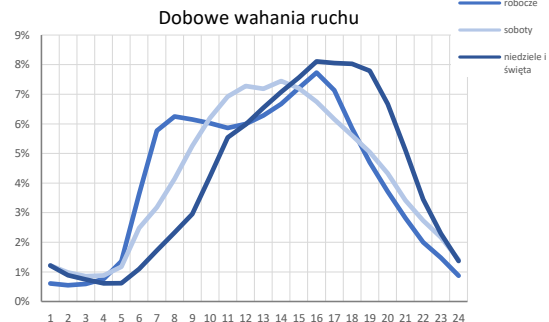
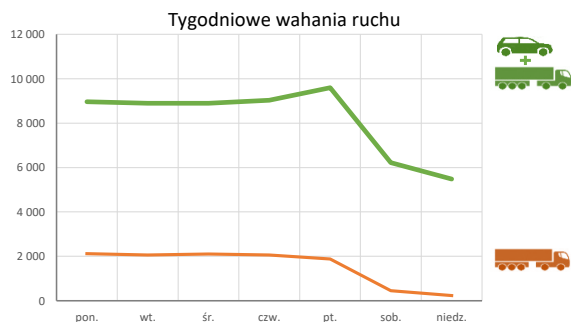
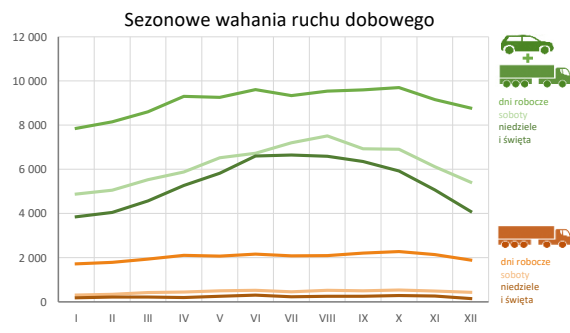
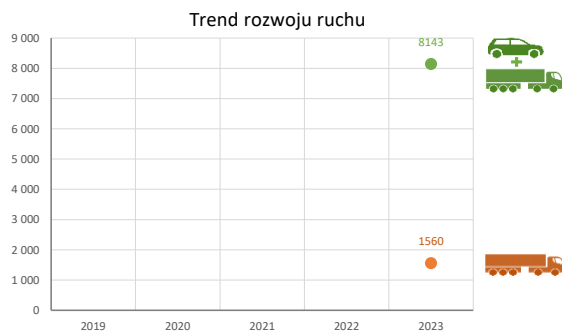
Spis Treści

24004 - R00_01 - Karta charakterystyki stacji ciągłych pomiarów ruchu	Strona 1
24004 - R02_03 - Rozwój ruchu pojazdów ogółem dla poszczególnych stacji	Strona 2
24004 - R03_01 - Średni dobowy ruchu pojazdów ogółem w poszczególnych miesiącach i dniach tygodnia [...]	Strona 3
24004 - R03_02 - Sezonowe i tygodniowe wahania ruchu pojazdów ogółem dla danej stacji	Strona 4
24004 - R03_03 - Dobowe wahania ruchu dla wybranych dni tygodnia dla pojazdów ogółem wraz z dystrybuantą	Strona 5
24004 - R03_04 - Uśrednione dobowe rozkłady ruchu dla wybranych dni tygodnia, dla pojazdów lekkich i ciężkich	Strona 6
24004 - R03_07 - Analiza ruchu pojazdów ogółem w poszczególnych dniach tygodnia dla każdego miesiąca, w podziale na kierunki ruchu	Strona 7
24004 - R03_08 - Analiza ruchu w święta i dni okołoswiąteczne	Strona 19
24004 - R03_10 - Proporcja dobowego natężenia ruchu do SDRR, dla każdego dnia w roku, dla pojazdów ogółem	Strona 27
24004 - R03_11 - Nierównomierność kierunkowa dla każdego dnia w roku, dla pojazdów ogółem	Strona 28
24004 - R03_12 - Dobowe wahania ruchu w podziale na kierunki oraz na pojazdy ogółem	Strona 29
24004 - R04_03 - Rodzajowa struktura ruchu wg pomiarów automatycznych	Strona 30
24004 - R06_02 - Rozkład prędkości pojazdów – wykres i dystrybuanta	Strona 31
24004 - R07_02 - Zestawienie 200 godzin o największym natężeniu ruchu w roku, dla obu kierunków łącznie	Strona 32

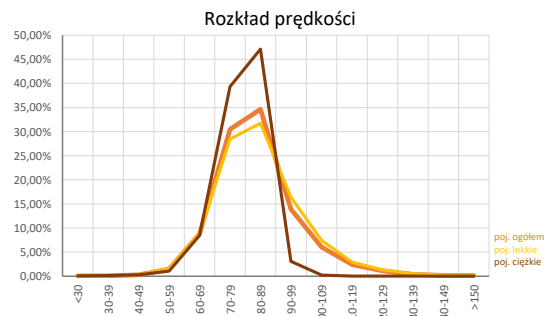
Karta charakterystyki stacji ciągłych pomiarów ruchu
Stacja nr 24004  **Generalna Dyrekcja**
Dróg Krajowych i Autostrad

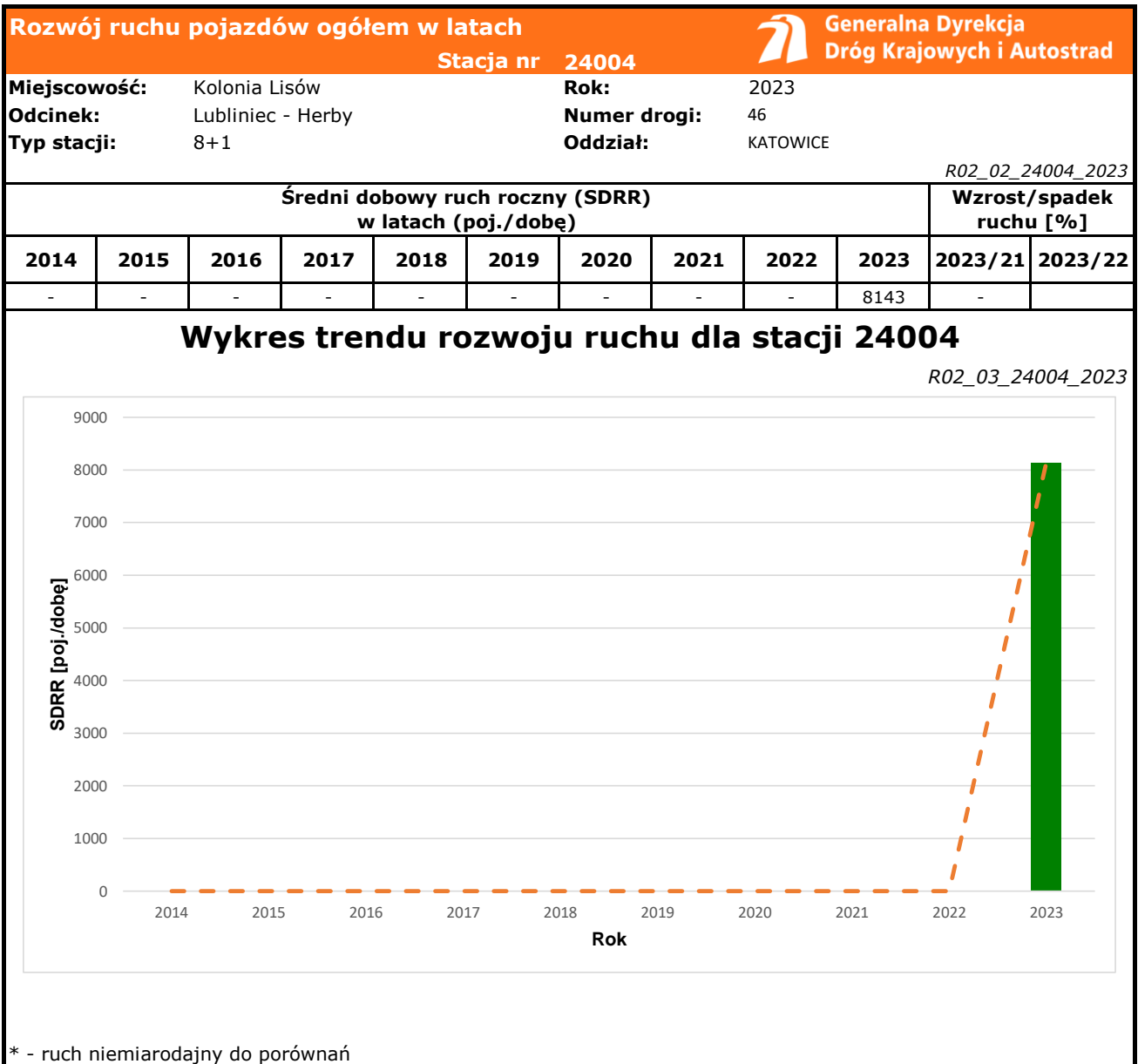
Nr stacji: 24004
Typ stacji: 8+1
Lokalizacja: Kolonia Lisów
Numer drogi: 46
Pikietaż: 168+432

Stacja działa od: 2023
Charakter ruchu: G
Liczba dni w archiwizacji: 353
Procent doszacowanych godzin: 3%



Godzina 50-ta
 Natężenie: 767
 Udział proc.: 9%
 Dzień: 16.06.2023 (piątek)
 Godzina: 17





Średni dobowy ruch dla poszczególnych dni tygodnia w poszczególnych miesiącach roku														
Stacja nr 24004												Rok: 2023		
Miejscowość: Kolonia Lisów				Odcinek: Lubliniec - Herby				Numer drogi: 46				Oddział: KATOWICE		
Typ stacji: 8+1				Ruch ogółem										
R03_01_24004_2023														
Dni tygodnia:		Styczeń	Luty	Marzec	Kwiecień	Maj	Czerwiec	Lipiec	Sierpień	Wrzesień	Październik	Listopad	Grudzień	Cały rok
1. Poniedziałki	a	7720	8055	8501	9118	9261	9658	9223	9154	9288	9576	9116	8874	8962
	b	1,153	1,131	1,106	1,150	1,124	1,107	1,078	1,040	1,065	1,097	1,135	1,236	1,115
	c	0,861	0,899	0,949	1,017	1,033	1,078	1,029	1,021	1,036	1,069	1,017	0,990	1,000
2. Wtorki	a	7808	7991	8539	9132	8769	9404	9120	9308	9242	9571	9057	8755	8891
	b	1,166	1,122	1,110	1,152	1,064	1,078	1,066	1,058	1,060	1,096	1,128	1,219	1,106
	c	0,878	0,899	0,960	1,027	0,986	1,058	1,026	1,047	1,039	1,076	1,019	0,985	1,000
3. Środy	a	7755	7998	8344	9264	9300	9648	8993	9284	9234	9505	8944	8475	8895
	b	1,158	1,123	1,085	1,168	1,128	1,105	1,051	1,055	1,059	1,089	1,114	1,180	1,107
	c	0,872	0,899	0,938	1,041	1,045	1,085	1,011	1,044	1,038	1,069	1,005	0,953	1,000
4. Czwartki	a	7873	8179	8540	9300	9214	9465	9273	9646	9593	9523	9046	8717	9031
	b	1,176	1,149	1,111	1,173	1,118	1,085	1,084	1,096	1,100	1,091	1,126	1,214	1,124
	c	0,872	0,906	0,946	1,030	1,020	1,048	1,027	1,068	1,062	1,055	1,002	0,965	1,000
5. Piątki	a	8274	8512	9078	9668	9879	9832	10091	10323	10434	10392	9628	9021	9594
	b	1,235	1,195	1,181	1,219	1,199	1,127	1,179	1,173	1,196	1,190	1,199	1,257	1,194
	c	0,862	0,887	0,946	1,008	1,030	1,025	1,052	1,076	1,088	1,083	1,004	0,940	1,000
6. Soboty	a	4881	5061	5529	5880	6523	6727	7206	7514	6929	6909	6114	5422	6224
	b	0,729	0,711	0,719	0,742	0,791	0,771	0,842	0,854	0,794	0,791	0,761	0,755	0,775
	c	0,784	0,813	0,888	0,945	1,048	1,081	1,158	1,207	1,113	1,110	0,982	0,871	1,000
7. Niedziele	a	4042	4048	4567	5764	6009	6838	6648	6606	6355	5928	4878	4088	5481
	b	0,603	0,569	0,594	0,727	0,729	0,784	0,777	0,751	0,729	0,679	0,607	0,569	0,682
	c	0,737	0,739	0,833	1,052	1,096	1,248	1,213	1,205	1,159	1,082	0,890	0,746	1,000
8. Dni robocze	a	7856	8147	8608	9306	9260	9612	9334	9536	9600	9701	9153	8777	9074
	b	1,173	1,144	1,119	1,174	1,123	1,101	1,091	1,084	1,101	1,111	1,140	1,222	1,129
	c	0,866	0,898	0,949	1,026	1,020	1,059	1,029	1,051	1,058	1,069	1,009	0,967	1,000
9. Święta	a	3476	-	-	4287	5466	5694	-	6561	-	-	5440	4130	5008
	b	0,519	-	-	0,541	0,663	0,652	-	0,745	-	-	0,677	0,575	0,623
	c	0,694	-	-	0,856	1,091	1,137	-	1,310	-	-	1,086	0,825	1,000
10. Niedziele i święta	a	3853	4048	4567	5272	5828	6609	6648	6597	6355	5928	5065	4100	5406
	b	0,575	0,569	0,594	0,665	0,707	0,757	0,777	0,750	0,729	0,679	0,631	0,571	0,673
	c	0,713	0,749	0,845	0,975	1,078	1,223	1,230	1,220	1,176	1,097	0,937	0,758	1,000
11. Wszystkie dni	a	6880	7121	7586	8233	8396	8763	8650	8832	8725	8772	8138	7623	8143
	b	1,000	1,000	1,000	1,000	1,000	1,000	1,000	1,000	1,000	1,000	1,000	1,000	1,000
	c	0,845	0,874	0,931	1,011	1,031	1,076	1,062	1,085	1,071	1,077	0,999	0,936	1,000

Legenda:
a = średni dobowy ruch danego dnia (dni) tygodnia
b = $\frac{\text{średni dobowy ruch danego dnia (dni) tygodnia w miesiącu}}{\text{średni dobowy ruch we wszystkie dni miesiąca}}$
c = $\frac{\text{średni dobowy ruch danego dnia (dni) tygodnia w miesiącu}}{\text{średni dobowy ruch danego dnia (dni) tygodnia w roku}}$

Sezonowe i tygodniowe wahania ruchu dobowego pojazdów ogółem w latach



Stacja nr 24004

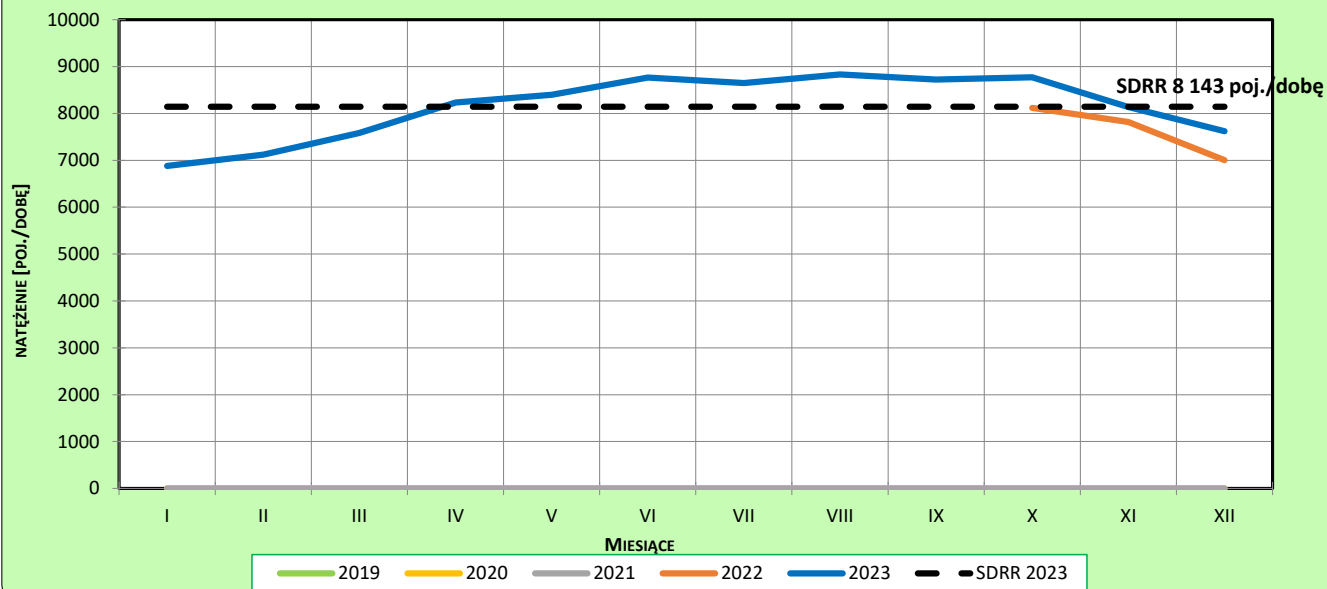
Miejscowość: Kolonia Lisów
 Odcinek: Lubliniec - Herby
 Typ stacji: 8+1

Rok: 2023
 Numer drogi: 46
 Oddział: KATOWICE

Ruch ogółem

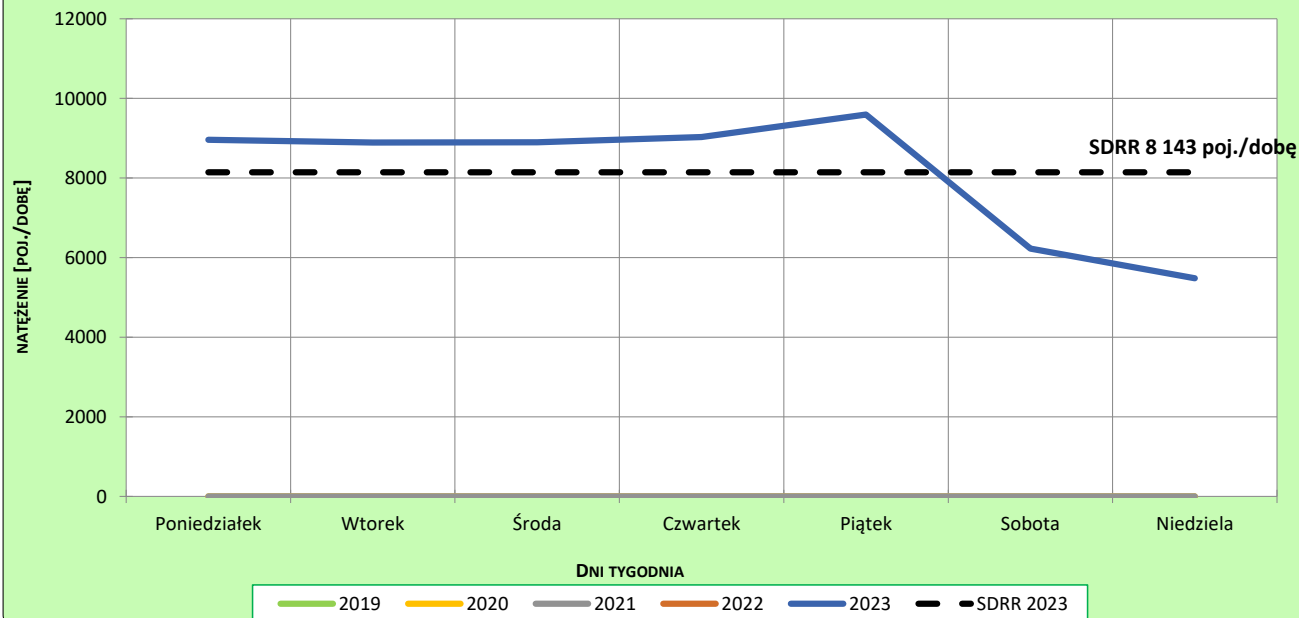
R03_02-1_24004_2023

Sezonowe wahania ruchu dobowego



R03_02-2_24004_2023

Tygodniowe wahania ruchu dobowego



Dobowe wahania ruchu pojazdów ogółem



Generalna Dyrekcja
Dróg Krajowych i Autostrad

Stacja nr 24004

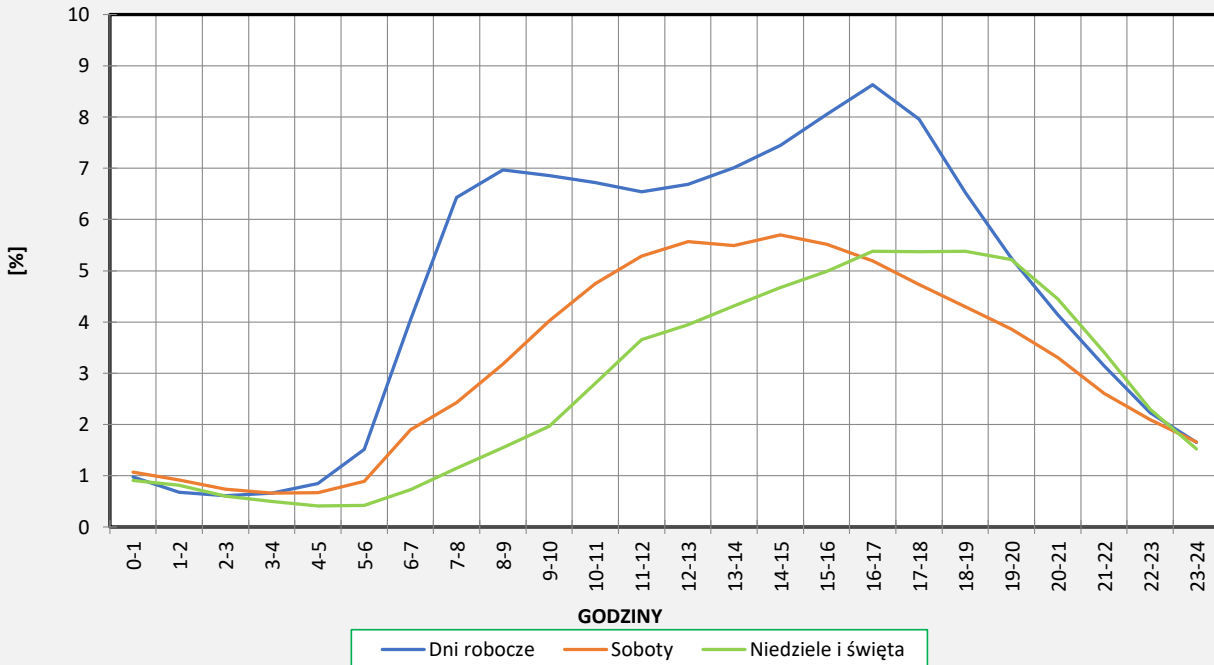
Miejscowość: Kolonia Lisów
Odcinek: Lubliniec - Herby
Typ stacji: 8+1

Rok: 2023
Numer drogi: 46
Oddział: KATOWICE

Ruch ogółem

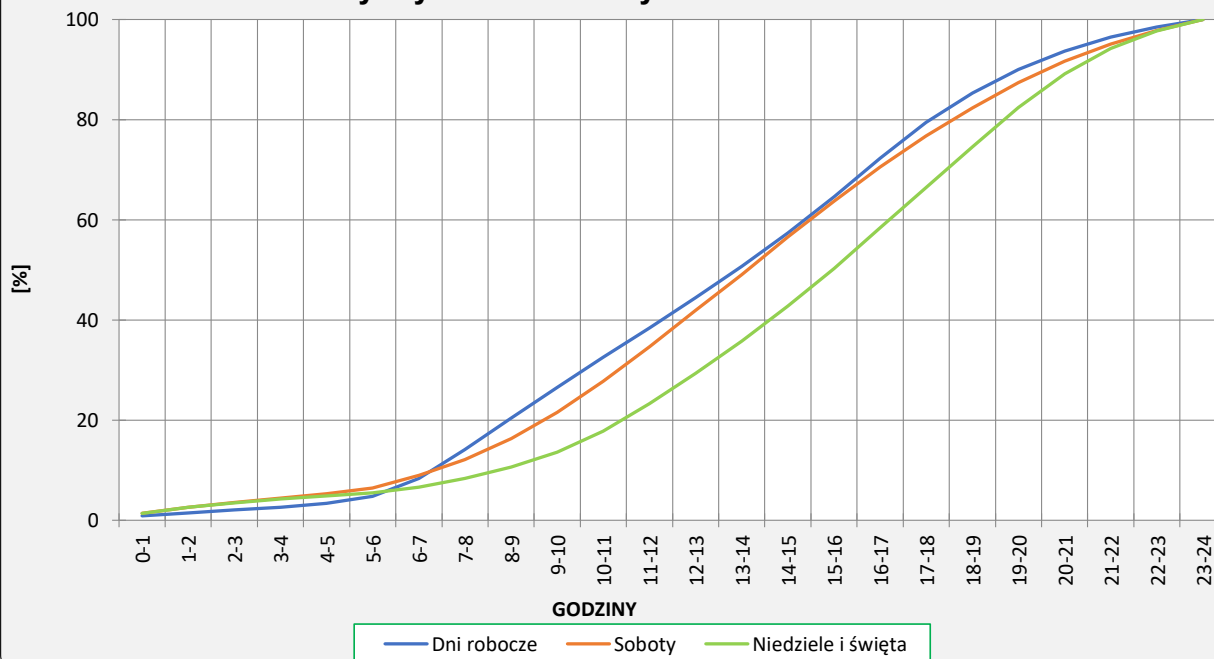
R03_03-1_24004_2023

Dobowe wahania ruchu



R03_03-2_24004_2023

Dystrybuanta dobowych wahań ruchu



Uśrednione dobowe rozkłady ruchu dla wybranych dni tygodnia, dla pojazdów lekkich i ciężkich



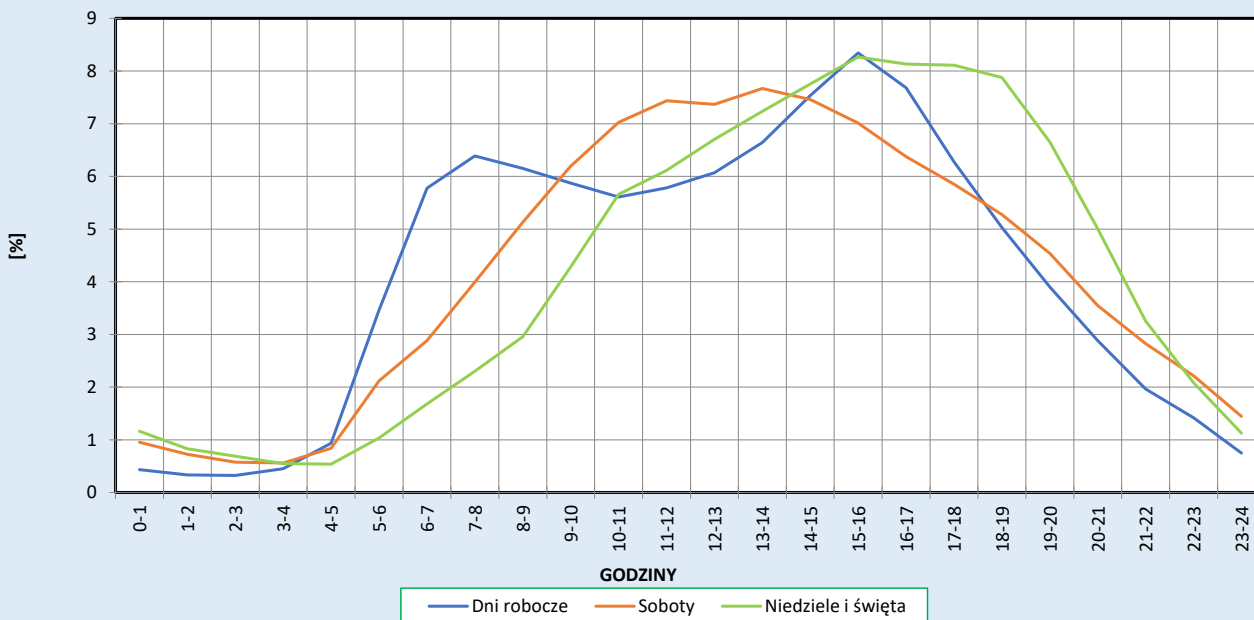
Stacja nr 24004

Miejscowość: Kolonia Lisów
Odcinek: Lubliniec - Herby
Typ stacji: 8+1

Rok: 2023
Numer drogi: 46
Oddział: KATOWICE

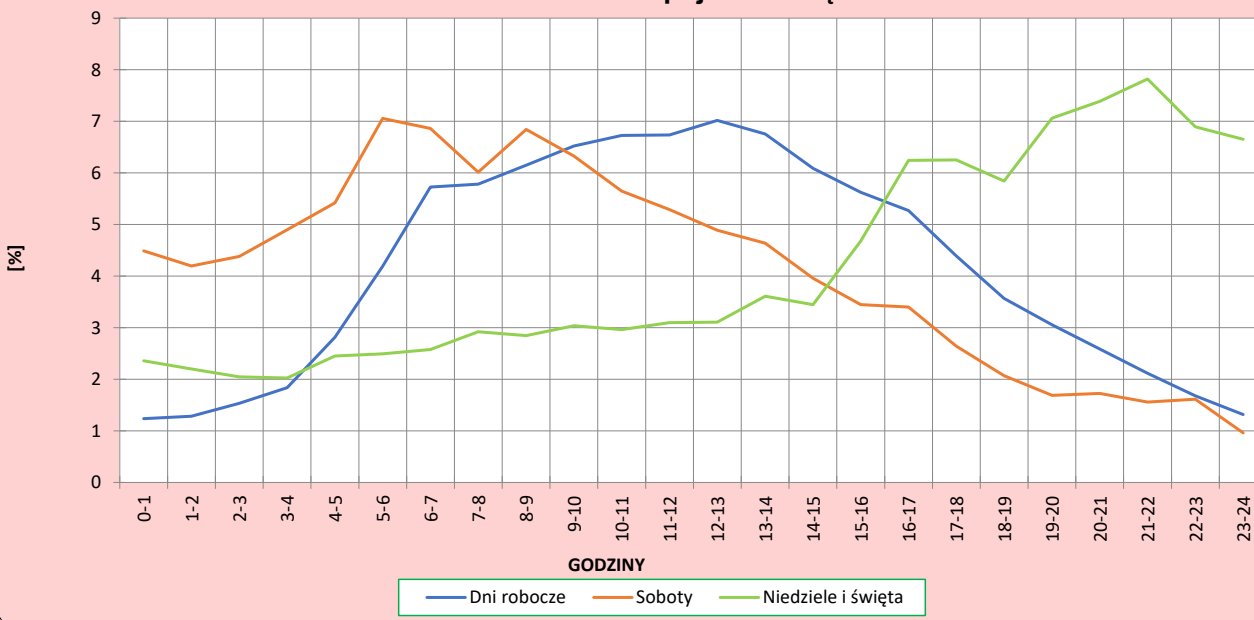
R03_04-1_24004_2023

Dobowe wahania ruchu pojazdów lekkich



R03_04-2_24004_2023

Dobowe wahania ruchu pojazdów ciężkich



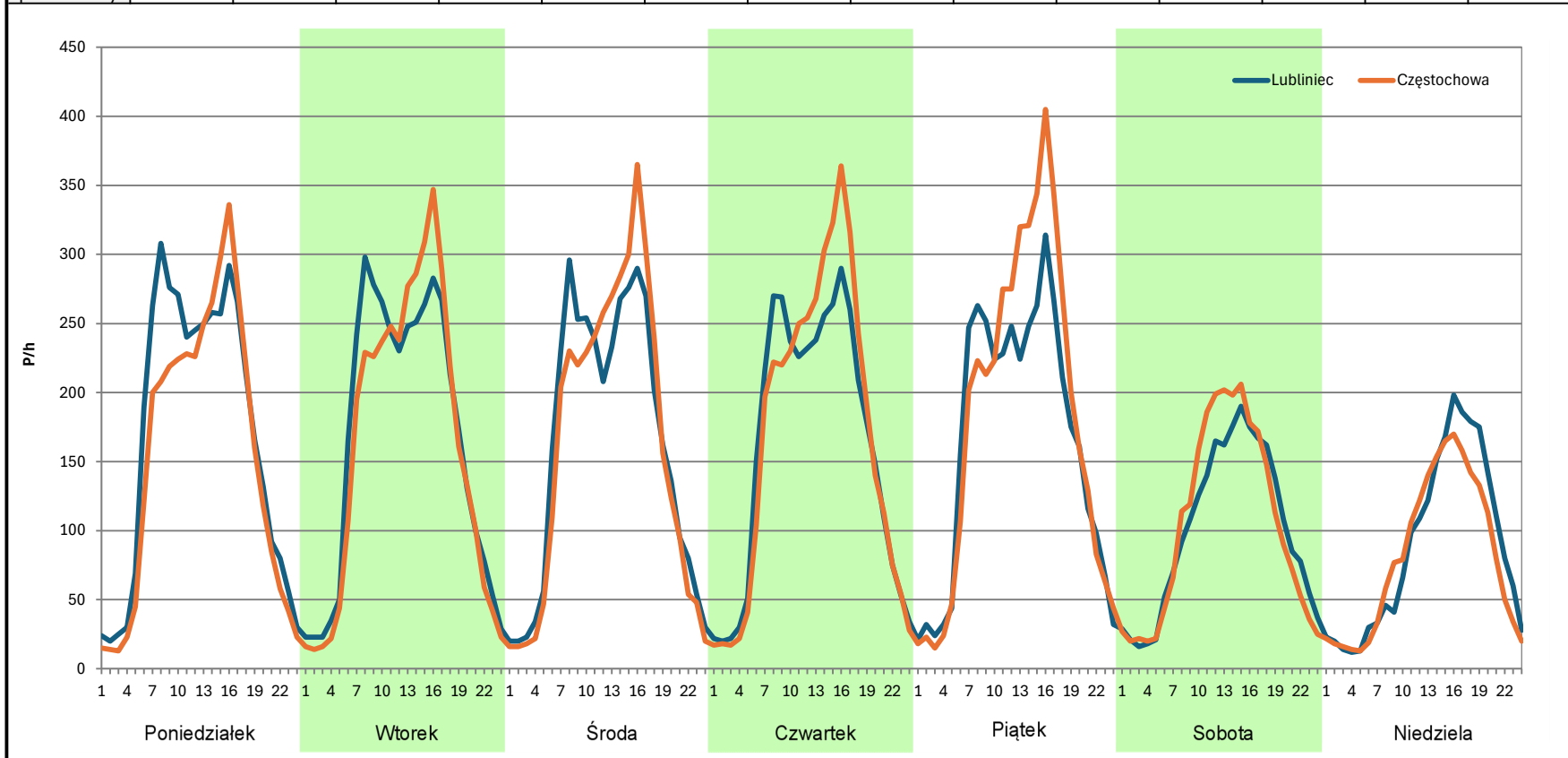
Analiza ruchu pojazdów ogółem w poszczególnych dniach tygodnia dla każdego miesiąca, w podziale na kierunki ruchu

 **Generalna Dyrekcja Dróg Krajowych i Autostrad**

Stacja nr 24004

Miejscowość: Kolonia Lisów	Rok: 2023
Odcinek: Lubliniec - Herby	Numer drogi: 46
Typ stacji: 8+1	Oddział: KATOWICE
Miesiąc: Styczeń	<i>R03_07-1_24004_2023</i>

Dzień tygodnia	Poniedziałek		Wtorek		Środa		Czwartek		Piątek		Sobota		Niedziela	
	Lubliniec	Częstochowa	Lubliniec	Częstochowa	Lubliniec	Częstochowa	Lubliniec	Częstochowa	Lubliniec	Częstochowa	Lubliniec	Częstochowa	Lubliniec	Częstochowa
SDR	4052	3668	3967	3838	3887	3869	3860	4009	3946	4328	2391	2491	2107	1936
Razem	7720		7805		7756		7869		8274		4882		4043	
Podział procentowy	52,49%	47,51%	50,83%	49,17%	50,12%	49,88%	49,05%	50,95%	47,69%	52,31%	48,98%	51,02%	52,11%	47,89%



Analiza ruchu pojazdów ogółem w poszczególnych dniach tygodnia dla każdego miesiąca, w podziale na kierunki ruchu



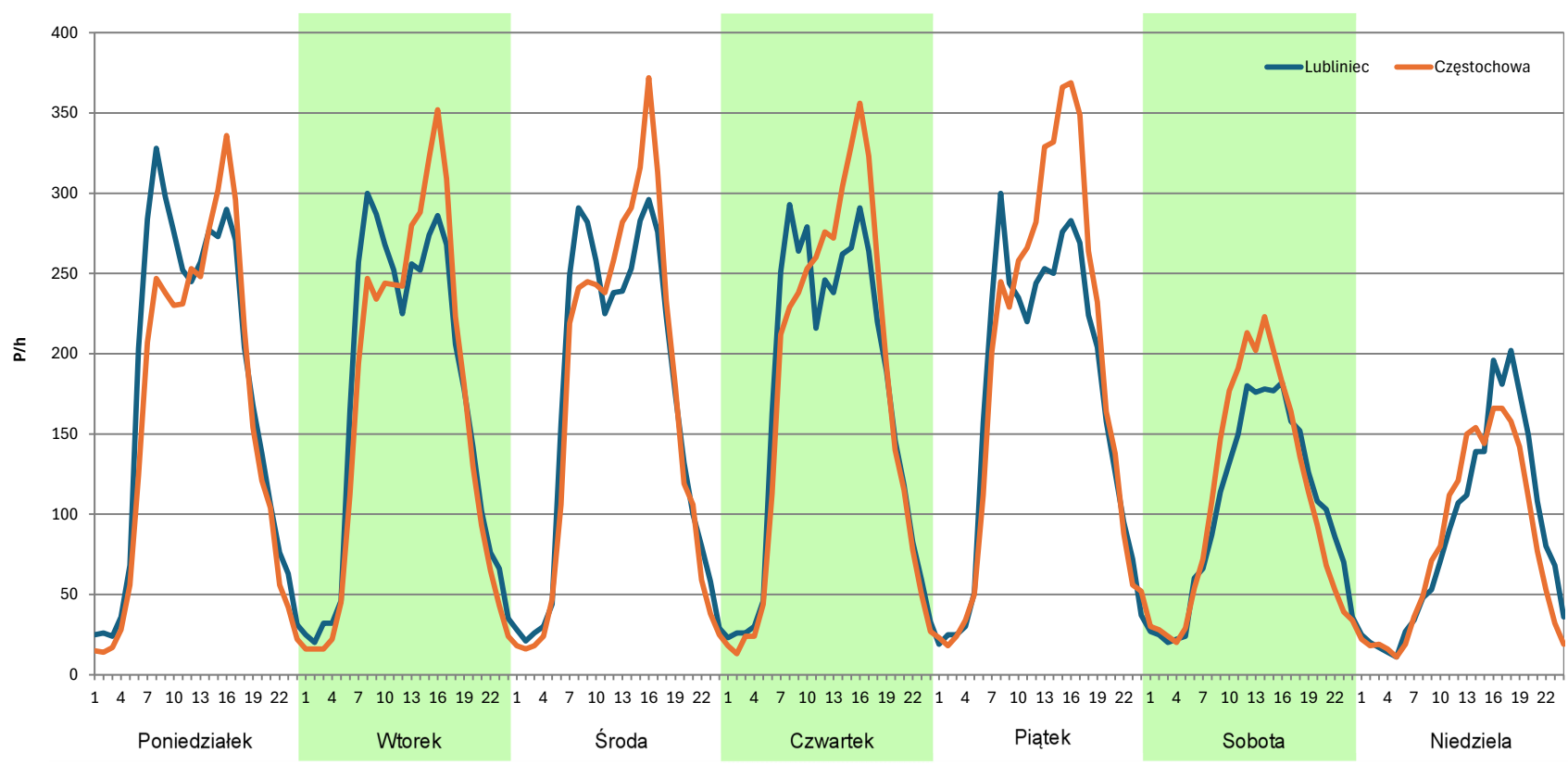
Stacja nr 24004

Miejscowość: Kolonia Lisów
Odcinek: Lubliniec - Herby
Typ stacji: 8+1
Miesiąc: Luty

Rok: 2023
Numer drogi: 46
Oddział: KATOWICE

R03_07-1_24004_2023

Dzień tygodnia	Poniedziałek		Wtorek		Środa		Czwartek		Piątek		Sobota		Niedziela	
Kierunek	Lubliniec	Częstochowa	Lubliniec	Częstochowa	Lubliniec	Częstochowa	Lubliniec	Częstochowa	Lubliniec	Częstochowa	Lubliniec	Częstochowa	Lubliniec	Częstochowa
SDR	4219	3835	4049	3941	3991	4006	4032	4148	4030	4481	2459	2603	2103	1945
Razem	8054		7990		7997		8180		8511		5062		4048	
Podział procentowy	52,38%	47,62%	50,68%	49,32%	49,91%	50,09%	49,29%	50,71%	47,35%	52,65%	48,58%	51,42%	51,95%	48,05%



Analiza ruchu pojazdów ogółem w poszczególnych dniach tygodnia dla każdego miesiąca, w podziale na kierunki ruchu



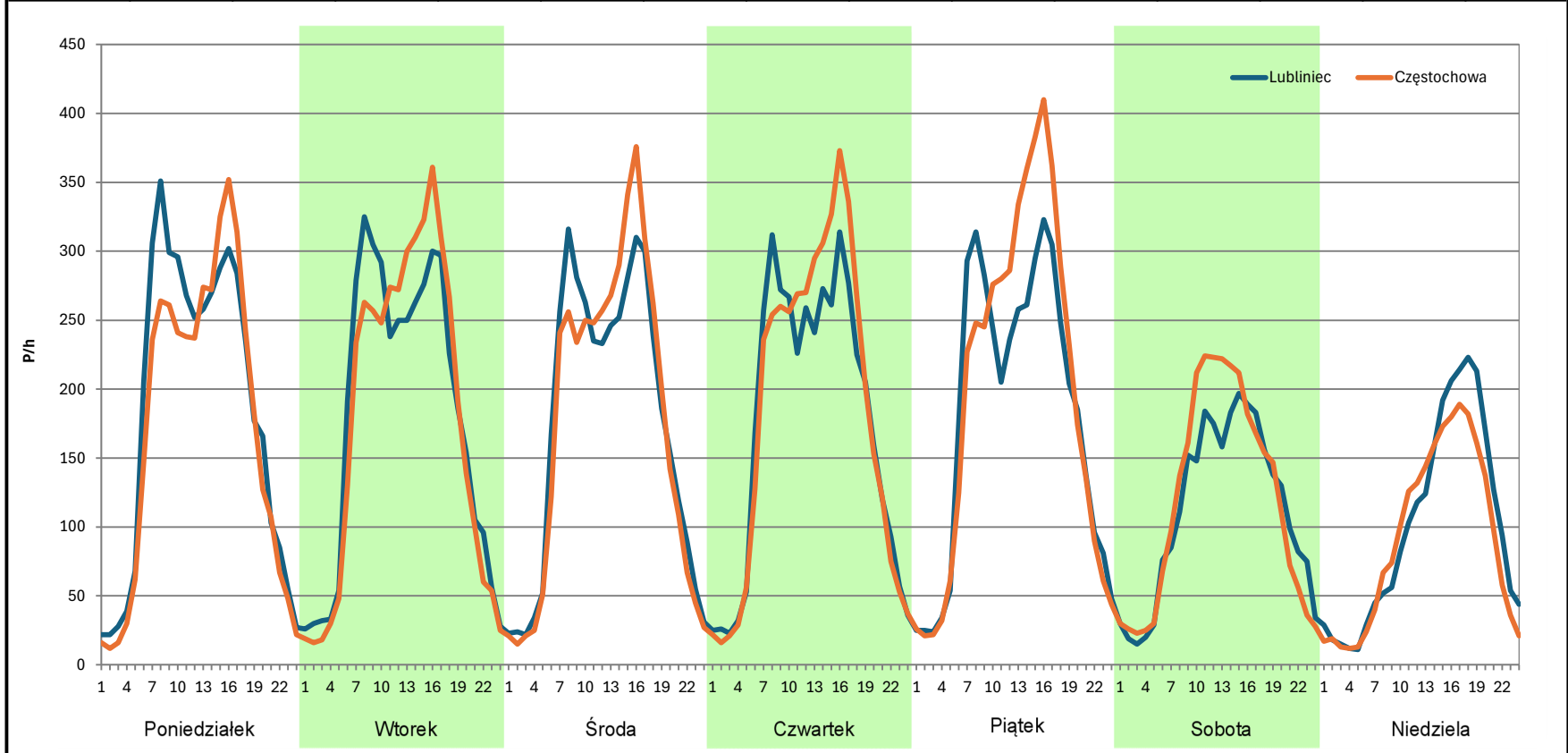
Stacja nr 24004

Miejscowość: Kolonia Lisów
Odcinek: Lubliniec - Herby
Typ stacji: 8+1
Miesiąc: Marzec

Rok: 2023
Numer drogi: 46
Oddział: KATOWICE

R03_07-1_24004_2023

Dzień tygodnia	Poniedziałek		Wtorek		Środa		Czwartek		Piątek		Sobota		Niedziela	
Kierunek	Lubliniec	Częstochowa	Lubliniec	Częstochowa	Lubliniec	Częstochowa	Lubliniec	Częstochowa	Lubliniec	Częstochowa	Lubliniec	Częstochowa	Lubliniec	Częstochowa
SDR	4406	4092	4292	4249	4168	4177	4181	4362	4353	4723	2668	2861	2390	2177
Razem	8498		8541		8345		8543		9076		5529		4567	
Podział procentowy	51,85%	48,15%	50,25%	49,75%	49,95%	50,05%	48,94%	51,06%	47,96%	52,04%	48,25%	51,75%	52,33%	47,67%



Analiza ruchu pojazdów ogółem w poszczególnych dniach tygodnia dla każdego miesiąca, w podziale na kierunki ruchu



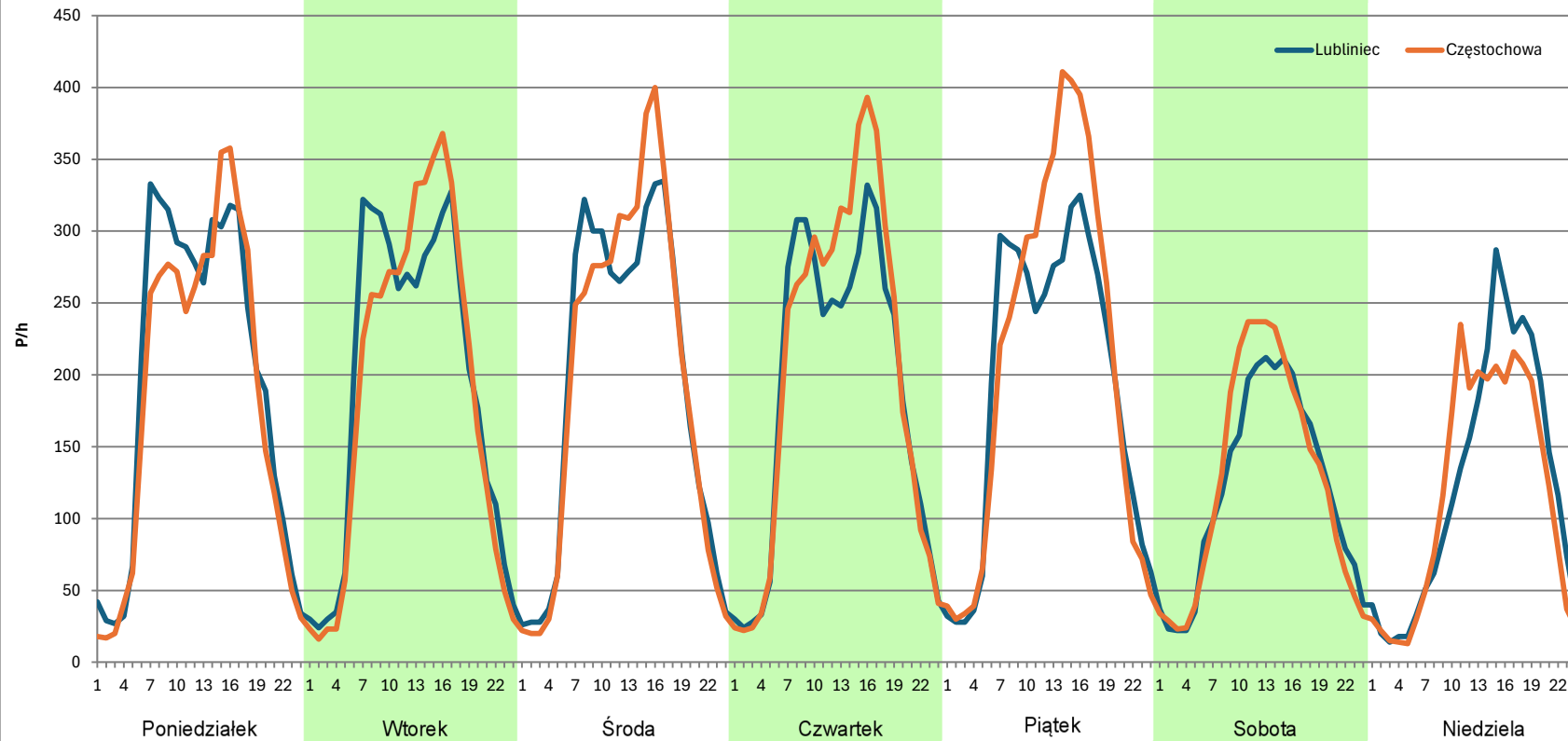
Stacja nr 24004

Miejscowość: Kolonia Lisów
Odcinek: Lubliniec - Herby
Typ stacji: 8+1
Miesiąc: Kwiecień

Rok: 2023
Numer drogi: 46
Oddział: KATOWICE

R03_07-1_24004_2023

Dzień tygodnia	Poniedziałek		Wtorek		Środa		Czwartek		Piątek		Sobota		Niedziela	
Kierunek	Lubliniec	Częstochowa	Lubliniec	Częstochowa	Lubliniec	Częstochowa	Lubliniec	Częstochowa	Lubliniec	Częstochowa	Lubliniec	Częstochowa	Lubliniec	Częstochowa
SDR	4710	4408	4622	4507	4611	4654	4502	4798	4629	5037	2874	3008	2957	2805
Razem	9118		9129		9265		9300		9666		5882		5762	
Podział procentowy	51,66%	48,34%	50,63%	49,37%	49,77%	50,23%	48,41%	51,59%	47,89%	52,11%	48,86%	51,14%	51,32%	48,68%



Analiza ruchu pojazdów ogółem w poszczególnych dniach tygodnia dla każdego miesiąca, w podziale na kierunki ruchu



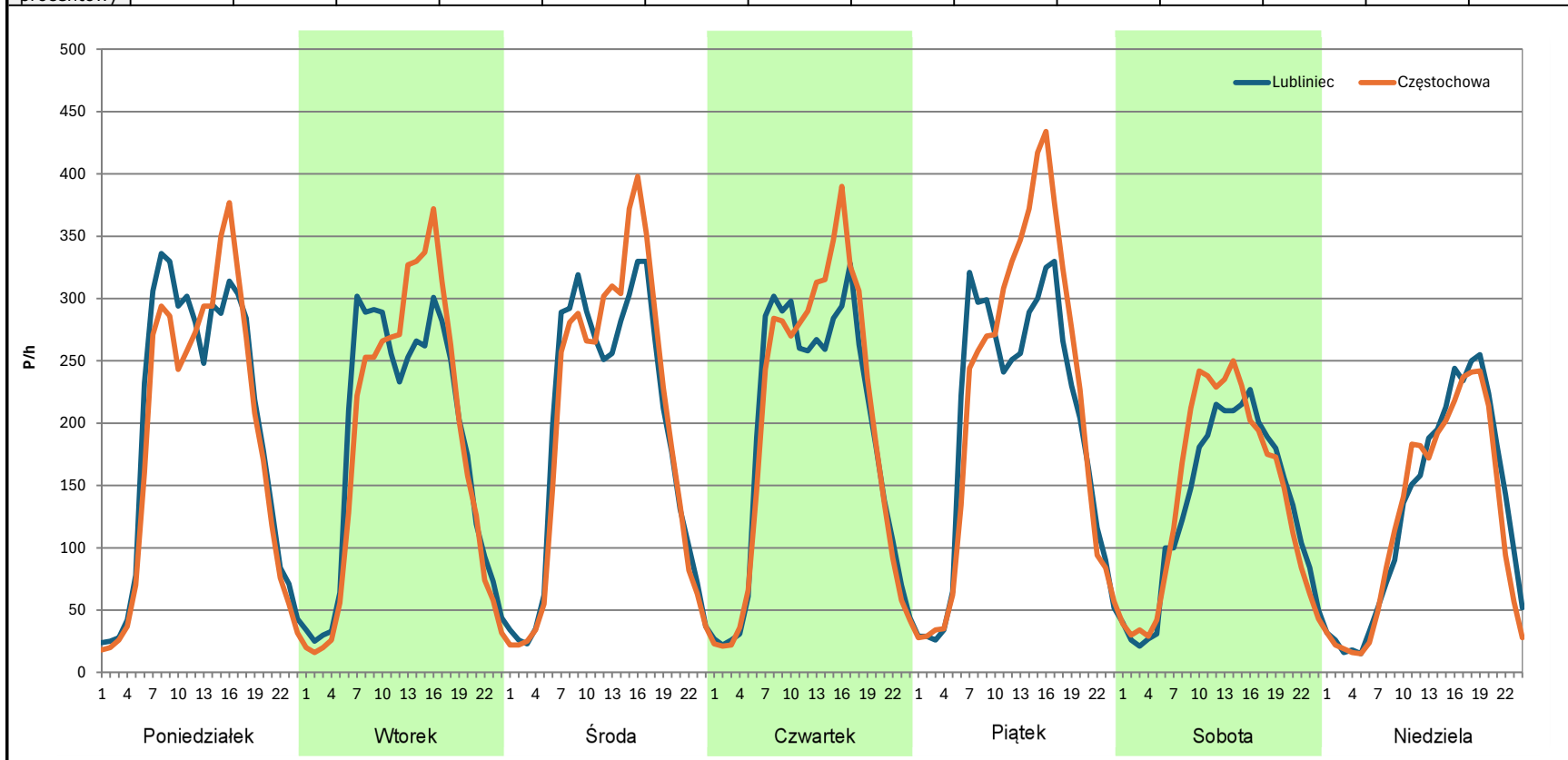
Stacja nr 24004

Miejscowość: Kolonia Lisów
Odcinek: Lubliniec - Herby
Typ stacji: 8+1
Miesiąc: Maj

Rok: 2023
Numer drogi: 46
Oddział: KATOWICE

R03_07-1_24004_2023

Dzień tygodnia	Poniedziałek		Wtorek		Środa		Czwartek		Piątek		Sobota		Niedziela	
Kierunek	Lubliniec	Częstochowa	Lubliniec	Częstochowa	Lubliniec	Częstochowa	Lubliniec	Częstochowa	Lubliniec	Częstochowa	Lubliniec	Częstochowa	Lubliniec	Częstochowa
SDR	4738	4521	4377	4393	4585	4714	4506	4708	4707	5170	3161	3366	3077	2933
Razem	9259		8770		9299		9214		9877		6527		6010	
Podział procentowy	51,17%	48,83%	49,91%	50,09%	49,31%	50,69%	48,90%	51,10%	47,66%	52,34%	48,43%	51,57%	51,20%	48,80%



Analiza ruchu pojazdów ogółem w poszczególnych dniach tygodnia dla każdego miesiąca, w podziale na kierunki ruchu



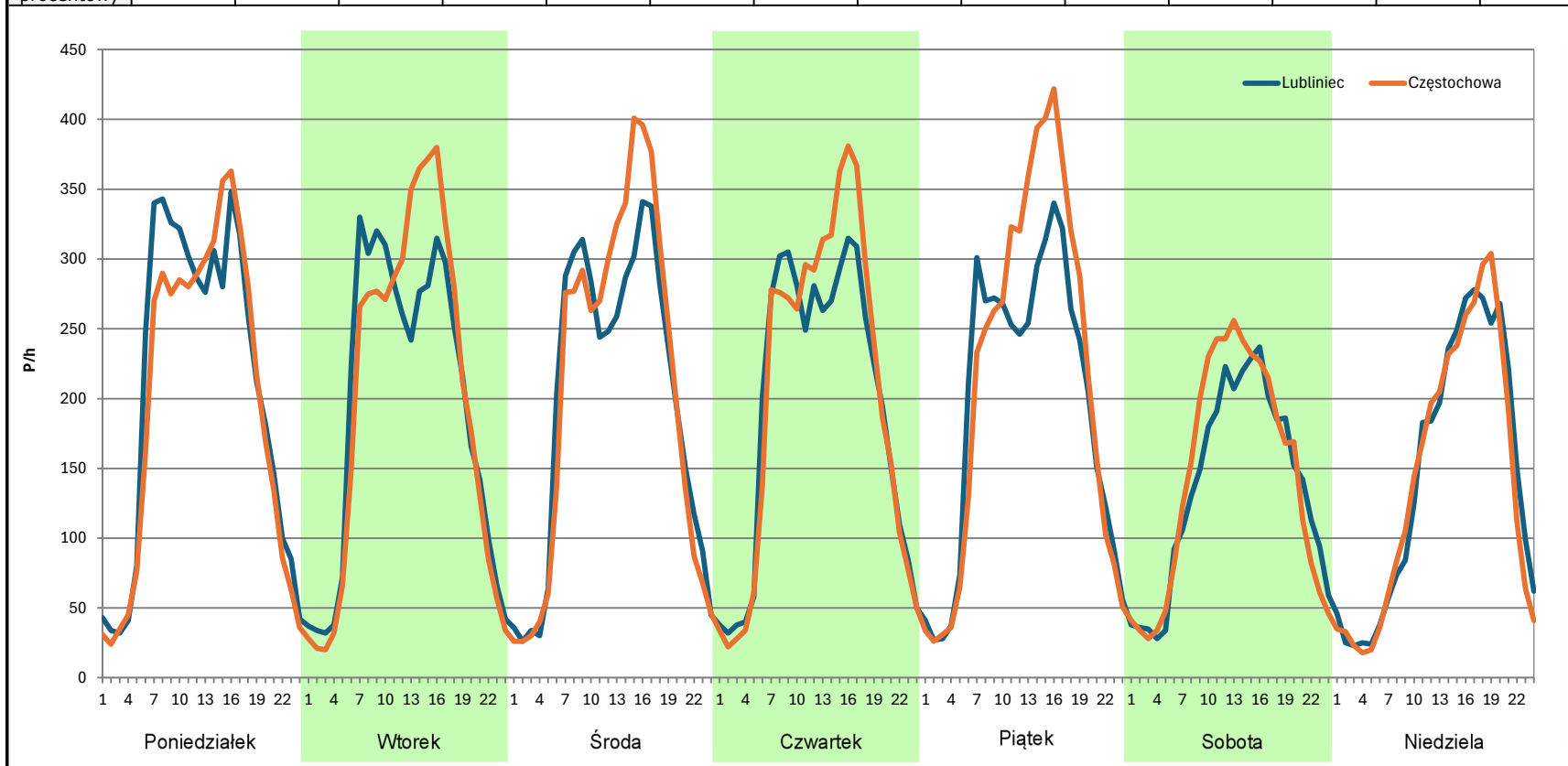
Stacja nr 24004

Miejscowość: Kolonia Lisów
Odcinek: Lubliniec - Herby
Typ stacji: 8+1
Miesiąc: Czerwiec

Rok: 2023
Numer drogi: 46
Oddział: KATOWICE

R03_07-1_24004_2023

Dzień tygodnia	Poniedziałek		Wtorek		Środa		Czwartek		Piątek		Sobota		Niedziela	
Kierunek	Lubliniec	Częstochowa	Lubliniec	Częstochowa	Lubliniec	Częstochowa	Lubliniec	Częstochowa	Lubliniec	Częstochowa	Lubliniec	Częstochowa	Lubliniec	Częstochowa
SDR	4951	4706	4640	4761	4719	4931	4621	4844	4685	5143	3268	3456	3447	3391
Razem	9657		9401		9650		9465		9828		6724		6838	
Podział procentowy	51,27%	48,73%	49,36%	50,64%	48,90%	51,10%	48,82%	51,18%	47,67%	52,33%	48,60%	51,40%	50,41%	49,59%



Analiza ruchu pojazdów ogółem w poszczególnych dniach tygodnia dla każdego miesiąca, w podziale na kierunki ruchu



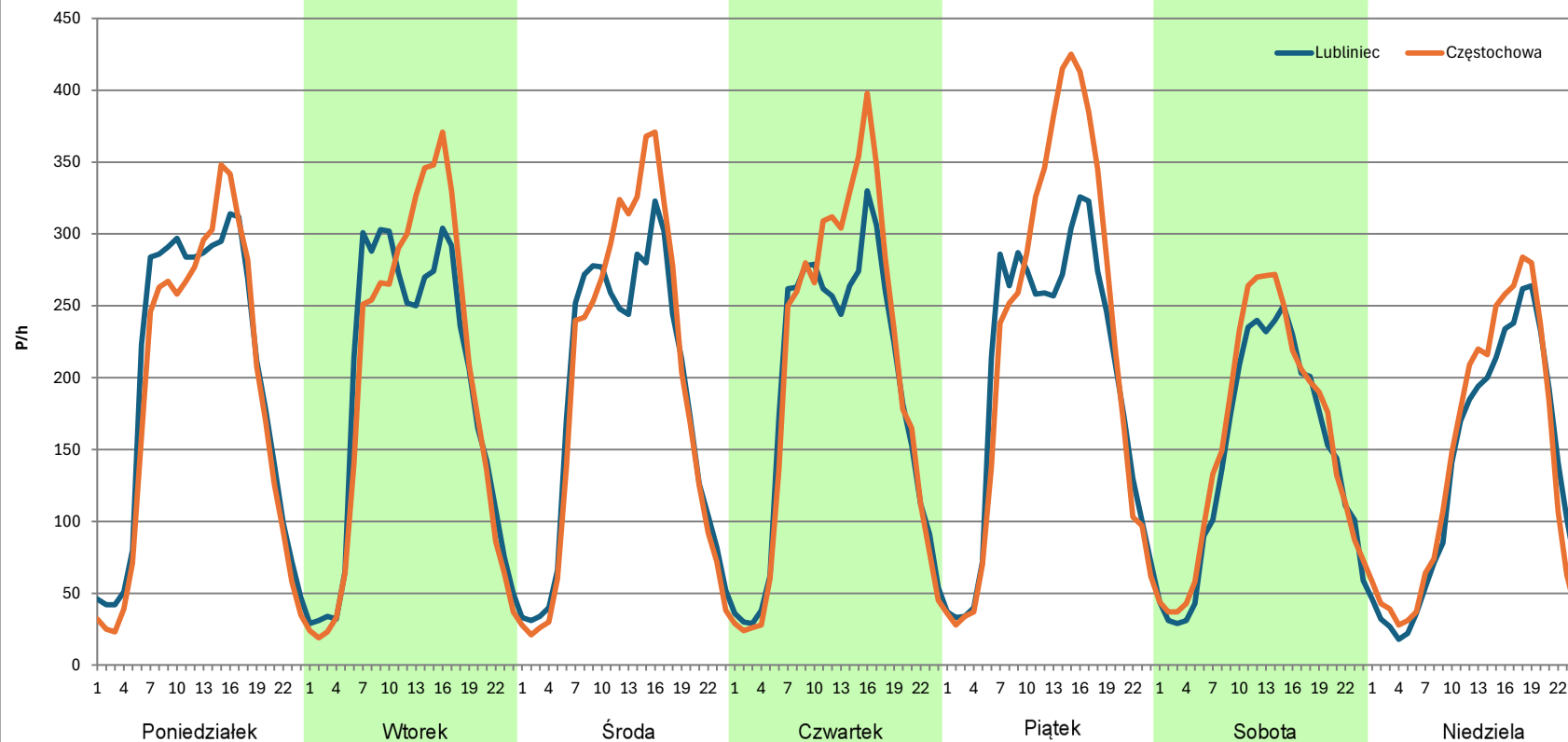
Stacja nr 24004

Miejscowość: Kolonia Lisów
Odcinek: Lubliniec - Herby
Typ stacji: 8+1
Miesiąc: Lipiec

Rok: 2023
Numer drogi: 46
Oddział: KATOWICE

R03_07-1_24004_2023

Dzień tygodnia	Poniedziałek		Wtorek		Środa		Czwartek		Piątek		Sobota		Niedziela	
Kierunek	Lubliniec	Częstochowa	Lubliniec	Częstochowa	Lubliniec	Częstochowa	Lubliniec	Częstochowa	Lubliniec	Częstochowa	Lubliniec	Częstochowa	Lubliniec	Częstochowa
SDR	4727	4497	4496	4626	4389	4603	4463	4808	4745	5345	3464	3741	3229	3416
Razem	9224		9122		8992		9271		10090		7205		6645	
Podział procentowy	51,25%	48,75%	49,29%	50,71%	48,81%	51,19%	48,14%	51,86%	47,03%	52,97%	48,08%	51,92%	48,59%	51,41%



Analiza ruchu pojazdów ogółem w poszczególnych dniach tygodnia dla każdego miesiąca, w podziale na kierunki ruchu



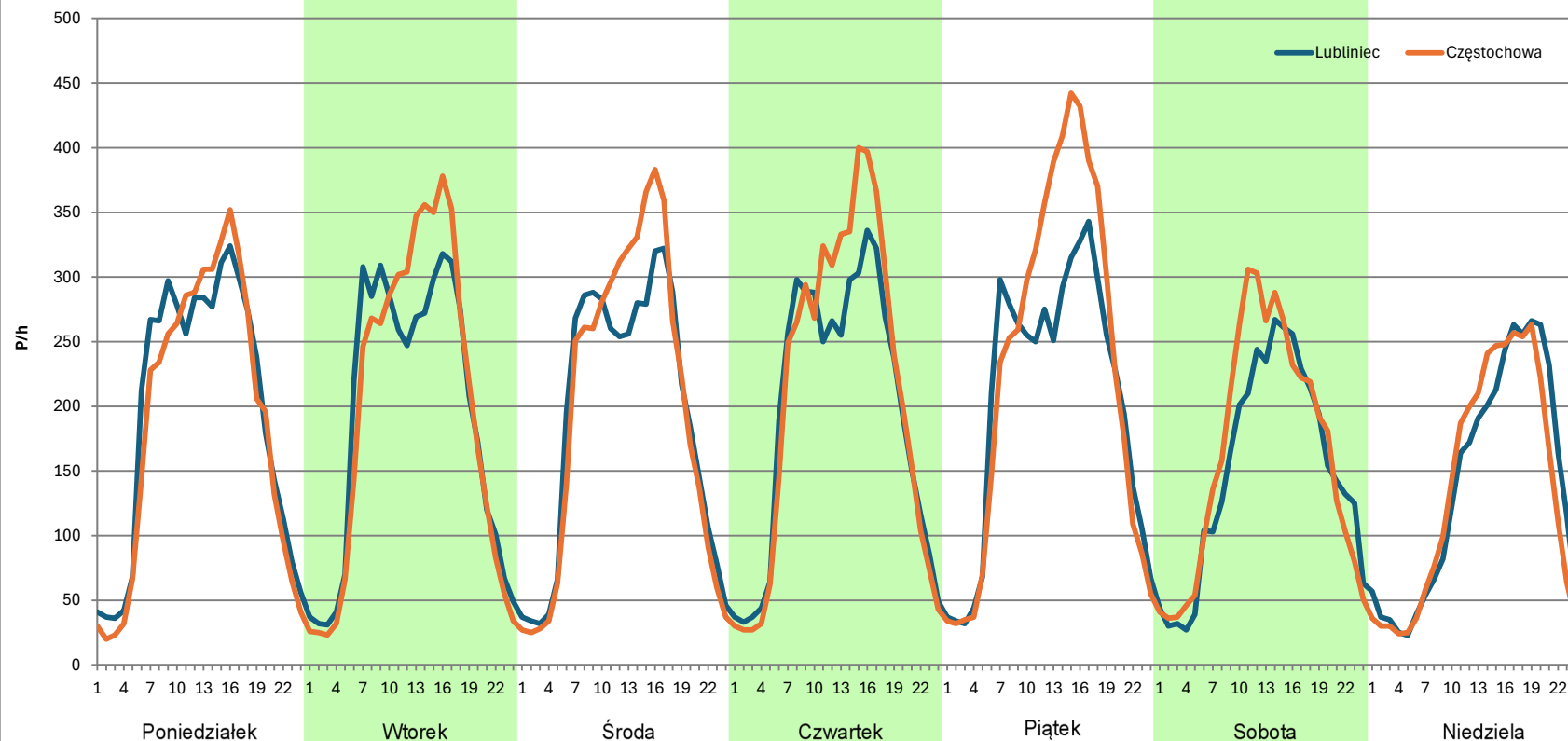
Stacja nr 24004

Miejscowość: Kolonia Lisów
Odcinek: Lubliniec - Herby
Typ stacji: 8+1
Miesiąc: Sierpień

Rok: 2023
Numer drogi: 46
Oddział: KATOWICE

R03_07-1_24004_2023

Dzień tygodnia	Poniedziałek		Wtorek		Środa		Czwartek		Piątek		Sobota		Niedziela	
Kierunek	Lubliniec	Częstochowa	Lubliniec	Częstochowa	Lubliniec	Częstochowa	Lubliniec	Częstochowa	Lubliniec	Częstochowa	Lubliniec	Częstochowa	Lubliniec	Częstochowa
SDR	4663	4492	4587	4722	4563	4723	4666	4981	4861	5461	3597	3918	3341	3262
Razem	9155		9309		9286		9647		10322		7515		6603	
Podział procentowy	50,93%	49,07%	49,27%	50,73%	49,14%	50,86%	48,37%	51,63%	47,09%	52,91%	47,86%	52,14%	50,60%	49,40%



Analiza ruchu pojazdów ogółem w poszczególnych dniach tygodnia dla każdego miesiąca, w podziale na kierunki ruchu



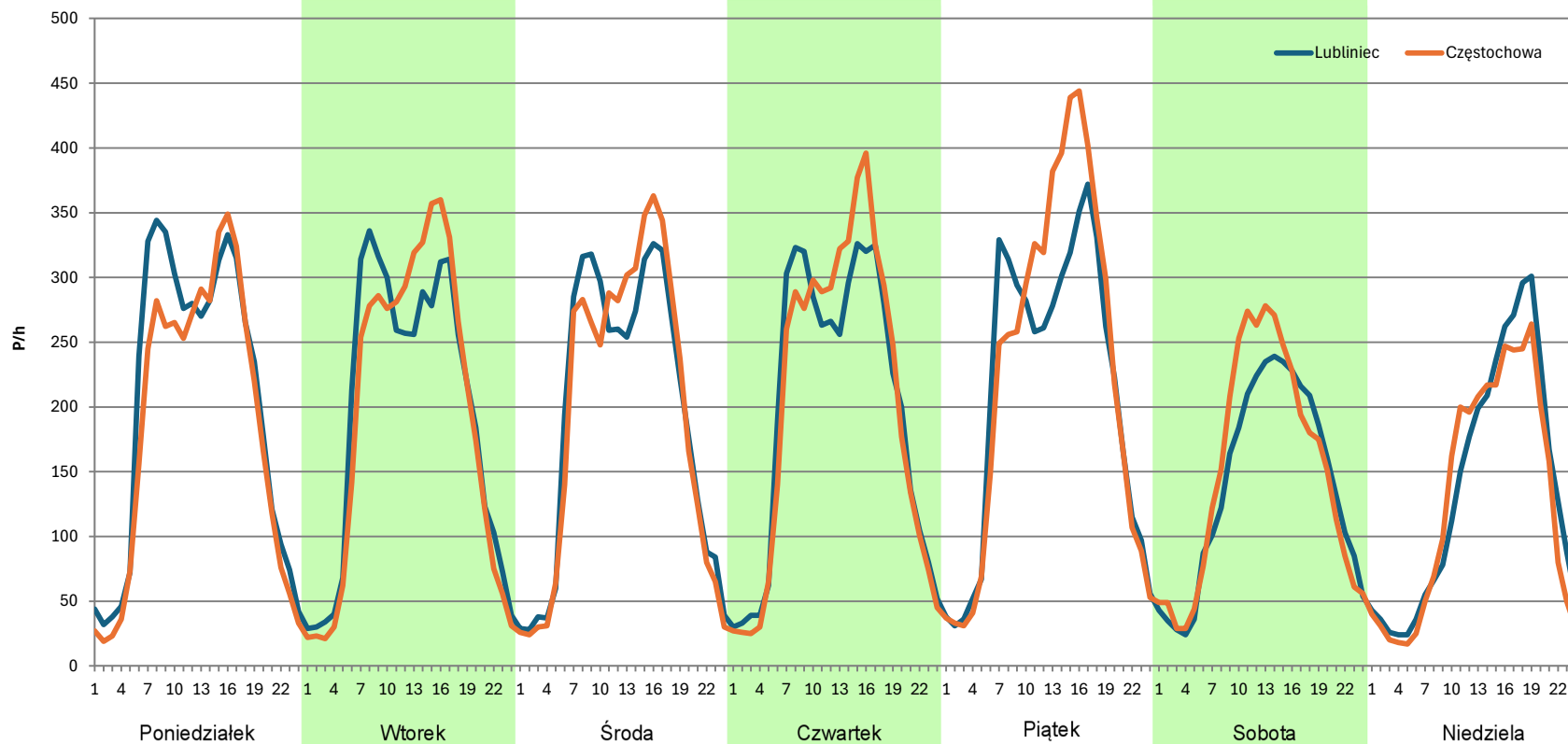
Stacja nr 24004

Miejscowość: Kolonia Lisów
Odcinek: Lubliniec - Herby
Typ stacji: 8+1
Miesiąc: Wrzesień

Rok: 2023
Numer drogi: 46
Oddział: KATOWICE

R03_07-1_24004_2023

Dzień tygodnia	Poniedziałek		Wtorek		Środa		Czwartek		Piątek		Sobota		Niedziela	
Kierunek	Lubliniec	Częstochowa	Lubliniec	Częstochowa	Lubliniec	Częstochowa	Lubliniec	Częstochowa	Lubliniec	Częstochowa	Lubliniec	Częstochowa	Lubliniec	Częstochowa
SDR	4859	4428	4641	4602	4619	4613	4754	4838	5033	5402	3339	3589	3269	3087
Razem	9287		9243		9232		9592		10435		6928		6356	
Podział procentowy	52,32%	47,68%	50,21%	49,79%	50,03%	49,97%	49,56%	50,44%	48,23%	51,77%	48,20%	51,80%	51,43%	48,57%



Analiza ruchu pojazdów ogółem w poszczególnych dniach tygodnia dla każdego miesiąca, w podziale na kierunki ruchu



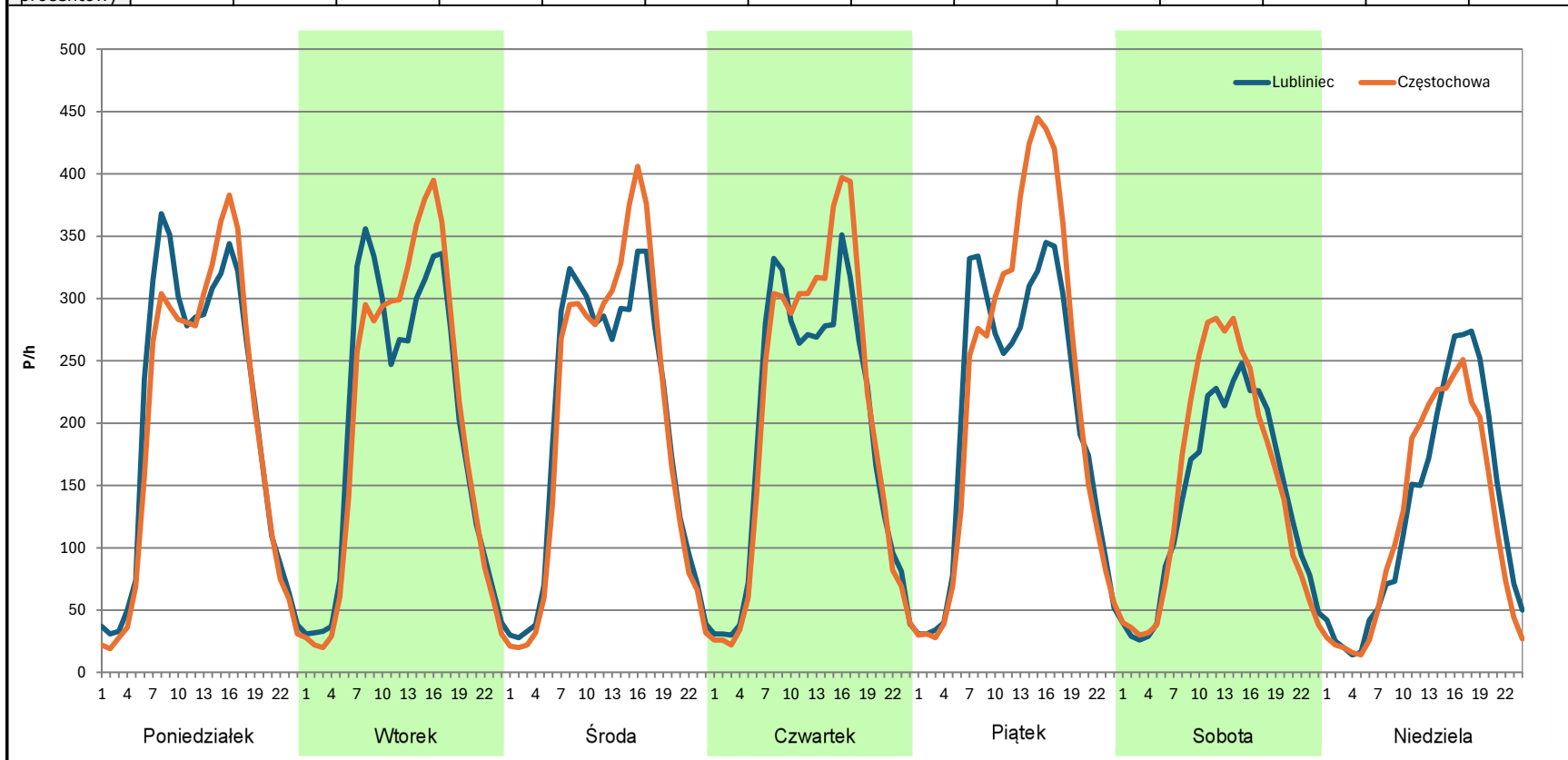
Stacja nr 24004

Miejscowość: Kolonia Lisów
Odcinek: Lubliniec - Herby
Typ stacji: 8+1
Miesiąc: Październik

Rok: 2023
Numer drogi: 46
Oddział: KATOWICE

R03_07-1_24004_2023

Dzień tygodnia	Poniedziałek		Wtorek		Środa		Czwartek		Piątek		Sobota		Niedziela	
Kierunek	Lubliniec	Częstochowa	Lubliniec	Częstochowa	Lubliniec	Częstochowa	Lubliniec	Częstochowa	Lubliniec	Częstochowa	Lubliniec	Częstochowa	Lubliniec	Częstochowa
SDR	4883	4693	4752	4820	4714	4792	4626	4898	4963	5430	3319	3590	3046	2880
Razem	9576		9572		9506		9524		10393		6909		5926	
Podział procentowy	50,99%	49,01%	49,64%	50,36%	49,59%	50,41%	48,57%	51,43%	47,75%	52,25%	48,04%	51,96%	51,40%	48,60%



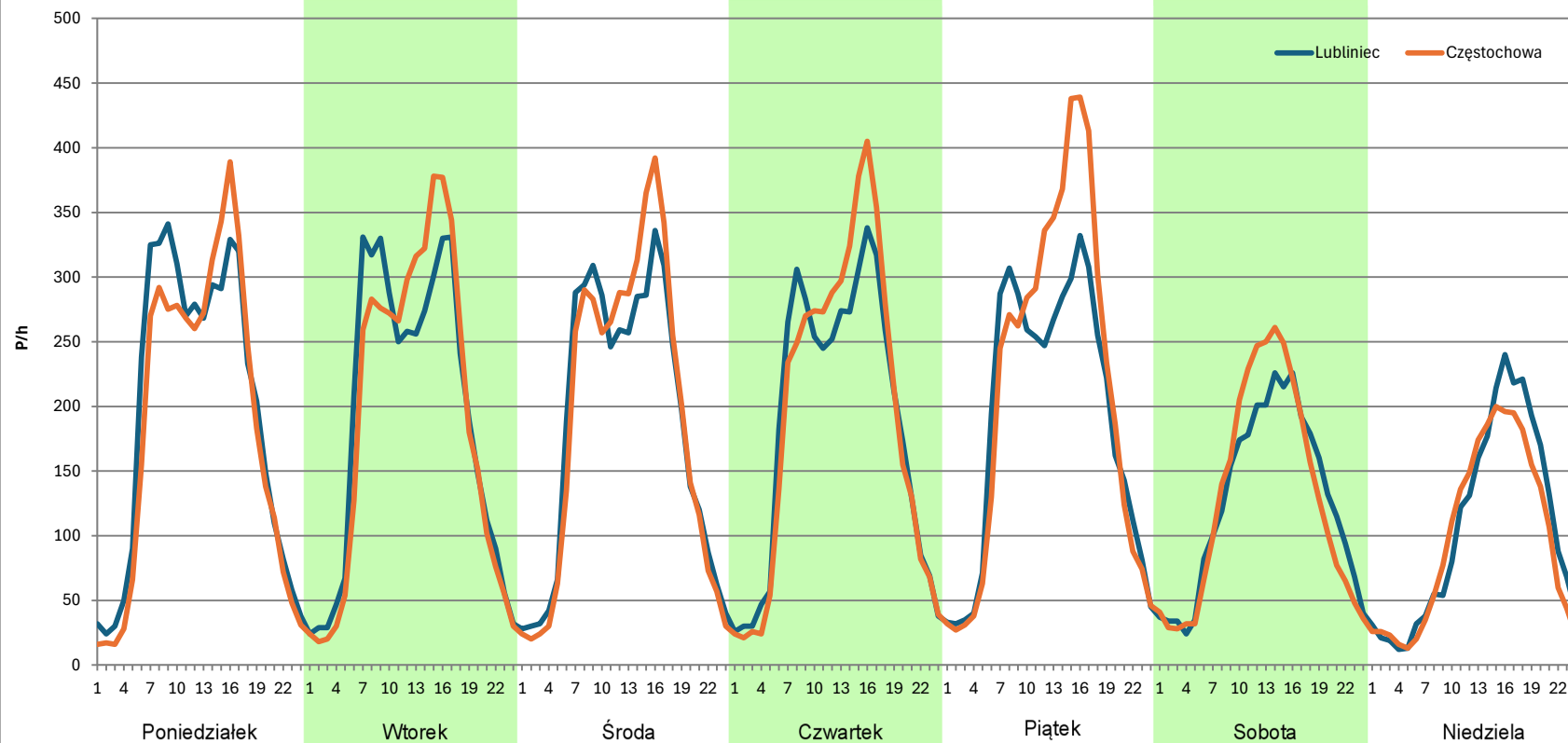
Analiza ruchu pojazdów ogółem w poszczególnych dniach tygodnia dla każdego miesiąca, w podziale na kierunki ruchu



Stacja nr 24004

Miejscowość: Kolonia Lisów
Odcinek: Lubliniec - Herby
Typ stacji: 8+1
Miesiąc: Listopad
Rok: 2023
Numer drogi: 46
Oddział: KATOWICE
R03_07-1_24004_2023

Dzień tygodnia	Poniedziałek		Wtorek		Środa		Czwartek		Piątek		Sobota		Niedziela	
Kierunek	Lubliniec	Częstochowa	Lubliniec	Częstochowa	Lubliniec	Częstochowa	Lubliniec	Częstochowa	Lubliniec	Częstochowa	Lubliniec	Częstochowa	Lubliniec	Częstochowa
SDR	4691	4423	4538	4519	4433	4509	4449	4598	4557	5068	3020	3095	2530	2346
Razem	9114		9057		8942		9047		9625		6115		4876	
Podział procentowy	51,47%	48,53%	50,10%	49,90%	49,58%	50,42%	49,18%	50,82%	47,35%	52,65%	49,39%	50,61%	51,89%	48,11%



Analiza ruchu pojazdów ogółem w poszczególnych dniach tygodnia dla każdego miesiąca, w podziale na kierunki ruchu



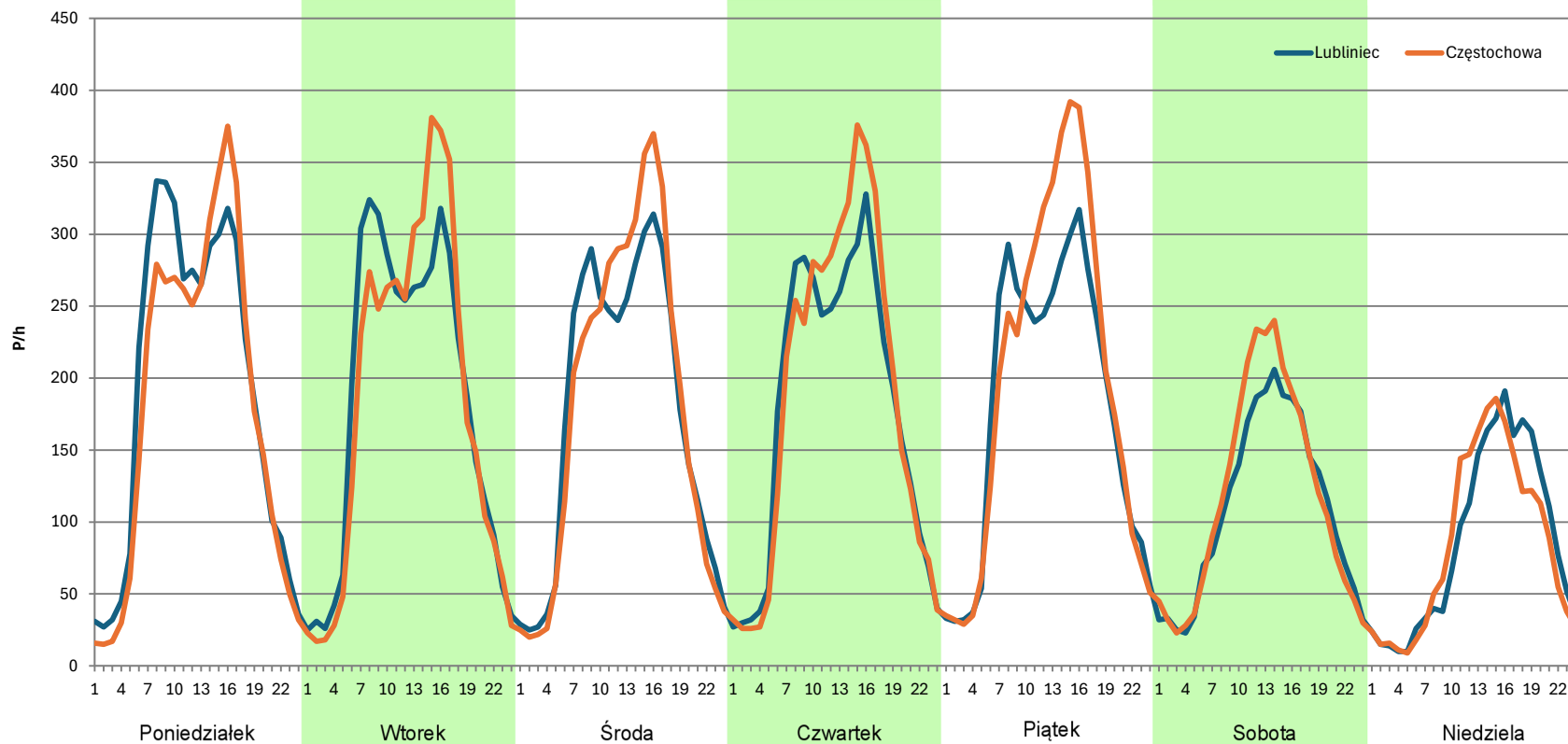
Stacja nr 24004

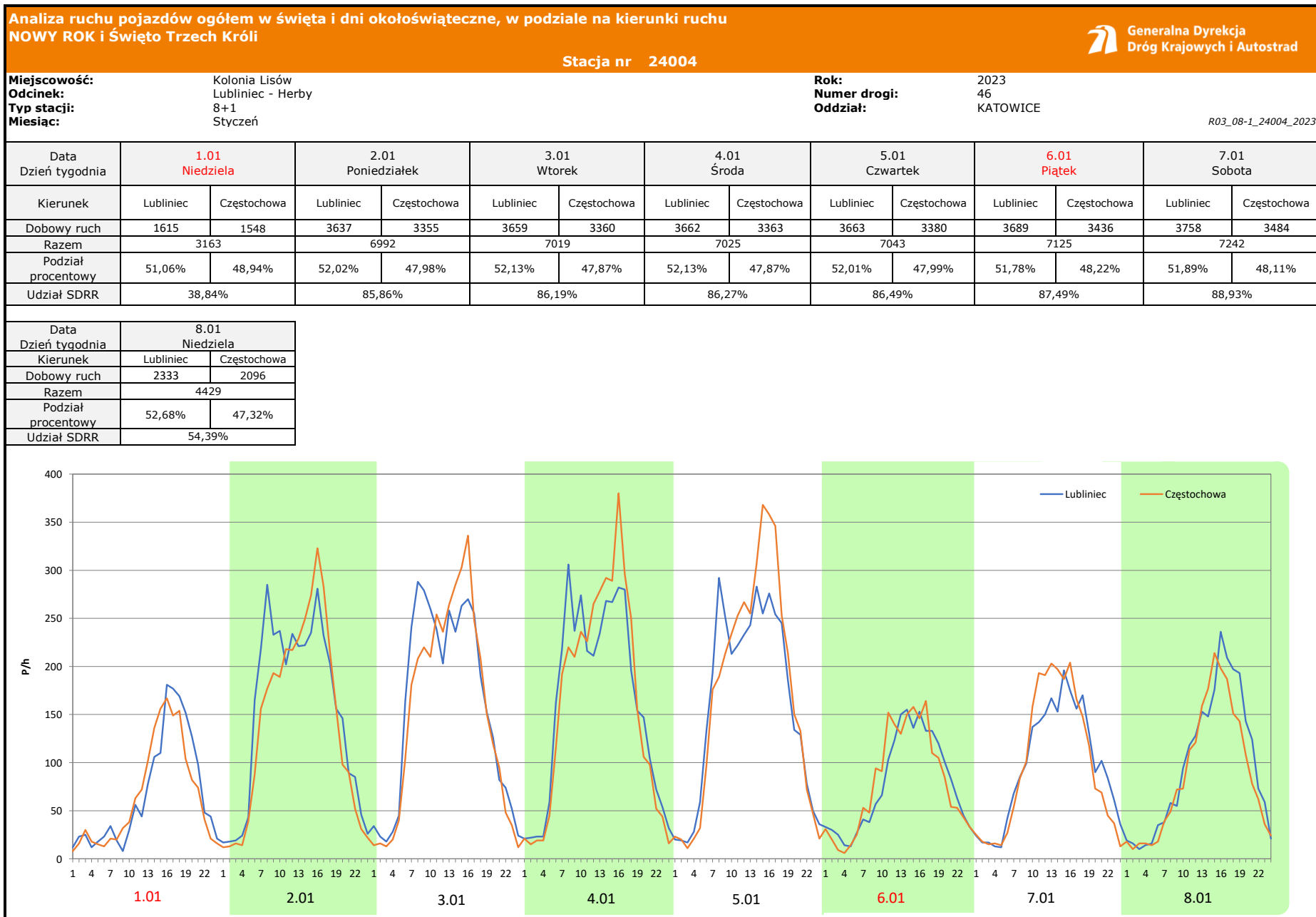
Miejscowość: Kolonia Lisów
Odcinek: Lubliniec - Herby
Typ stacji: 8+1
Miesiąc: Grudzień

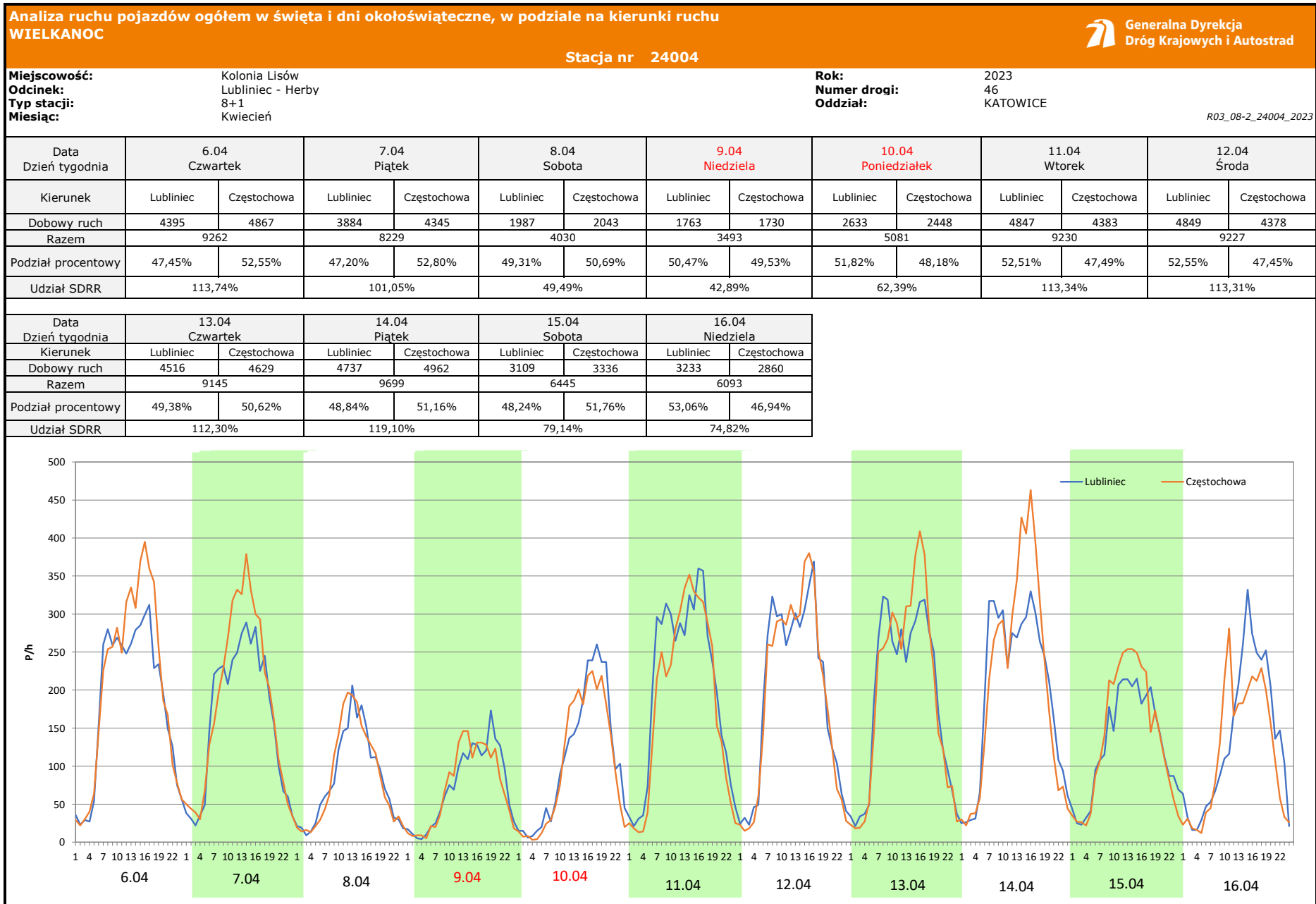
Rok: 2023
Numer drogi: 46
Oddział: KATOWICE

R03_07-1_24004_2023

Dzień tygodnia	Poniedziałek		Wtorek		Środa		Czwartek		Piątek		Sobota		Niedziela	
Kierunek	Lubliniec	Częstochowa	Lubliniec	Częstochowa	Lubliniec	Częstochowa	Lubliniec	Częstochowa	Lubliniec	Częstochowa	Lubliniec	Częstochowa	Lubliniec	Częstochowa
SDR	4576	4300	4388	4365	4203	4272	4260	4455	4310	4709	2608	2812	2064	2023
Razem	8876		8753		8475		8715		9019		5420		4087	
Podział procentowy	51,55%	48,45%	50,13%	49,87%	49,59%	50,41%	48,88%	51,12%	47,79%	52,21%	48,12%	51,88%	50,50%	49,50%







Analiza ruchu pojazdów ogółem w święta i dni okołoświąteczne, w podziale na kierunki ruchu
1 - 3 MAJA Stacja nr 24004



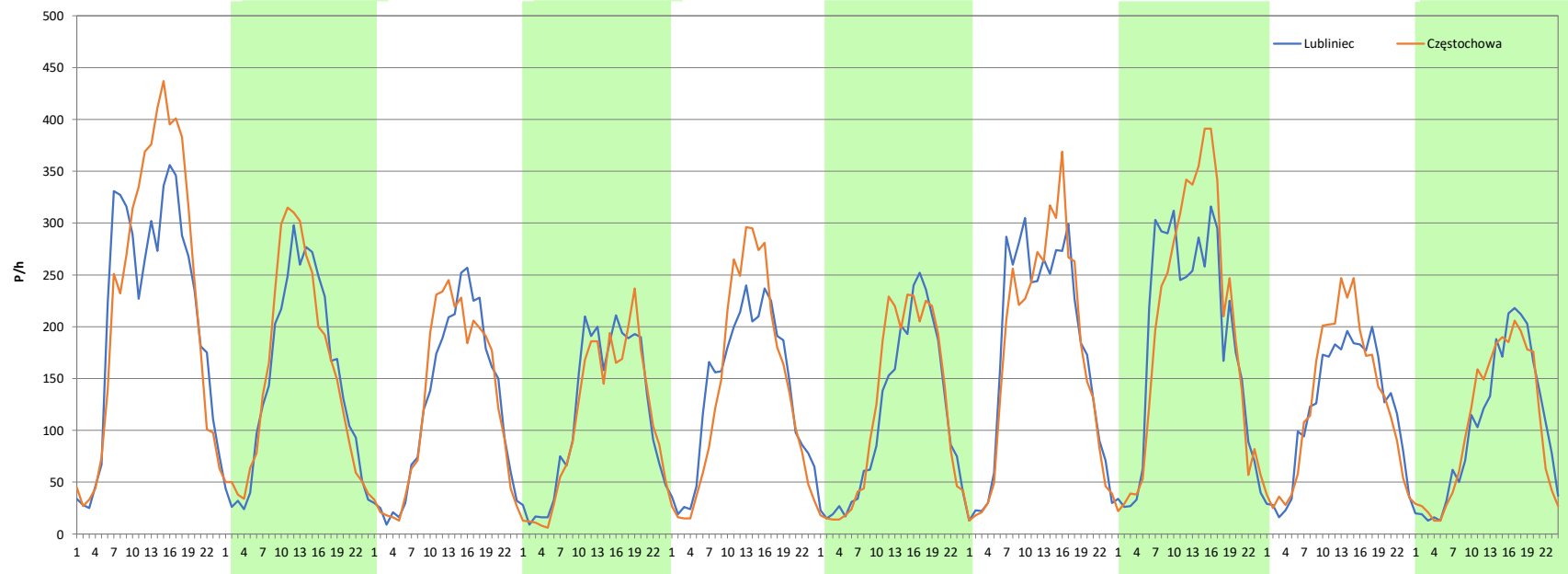
Miejscowość: Kolonia Lisów
Odcinek: Lubliniec - Herby
Typ stacji: 8+1
Miesiąc: Maj

Rok: 2023
Numer drogi: 46
Oddział: KATOWICE

R03_08-3_24004_2023

Data Dzień tygodnia	28.04 Piątek		29.04 Sobota		30.04 Niedziela		1.05 Poniedziałek		2.05 Wtorek		3.05 Środa		4.05 Czwartek	
Kierunek	Lubliniec	Częstochowa	Lubliniec	Częstochowa	Lubliniec	Częstochowa	Lubliniec	Częstochowa	Lubliniec	Częstochowa	Lubliniec	Częstochowa	Lubliniec	Częstochowa
Dobowy ruch	5123	5533	3533	3659	2951	2984	2768	2630	3309	3354	2680	2853	4196	4102
Razem	10656		7192		5935		5398		6663		5533		8298	
Podział procentowy	48,08%	51,92%	49,12%	50,88%	49,72%	50,28%	51,28%	48,72%	49,66%	50,34%	48,44%	51,56%	50,57%	49,43%
Udział SDRR	130,85%		88,32%		72,88%		66,29%		81,82%		67,94%		101,90%	

Data Dzień tygodnia	5.05 Piątek		6.05 Sobota		7.05 Niedziela	
Kierunek	Lubliniec	Częstochowa	Lubliniec	Częstochowa	Lubliniec	Częstochowa
Dobowy ruch	4415	4717	2883	3049	2500	2484
Razem	9132		5932		4984	
Podział procentowy	48,35%	51,65%	48,60%	51,40%	50,16%	49,84%
Udział SDRR	112,14%		72,84%		61,20%	



Analiza ruchu pojazdów ogółem w święta i dni okołoświąteczne, w podziale na kierunki ruchu
BOŻE CIAŁO

 **Generalna Dyrekcja Dróg Krajowych i Autostrad**

Stacja nr 24004

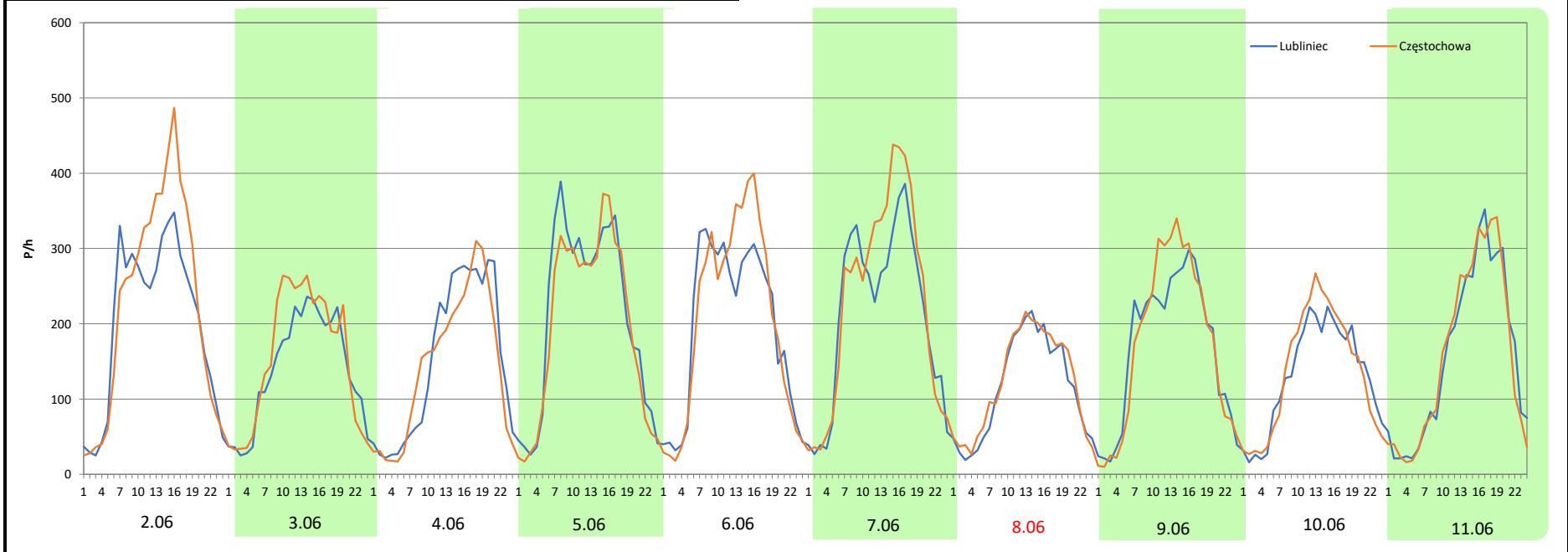
Miejscowość: Kolonia Lisów
Odcinek: Lubliniec - Herby
Typ stacji: 8+1
Miesiąc: Czerwiec

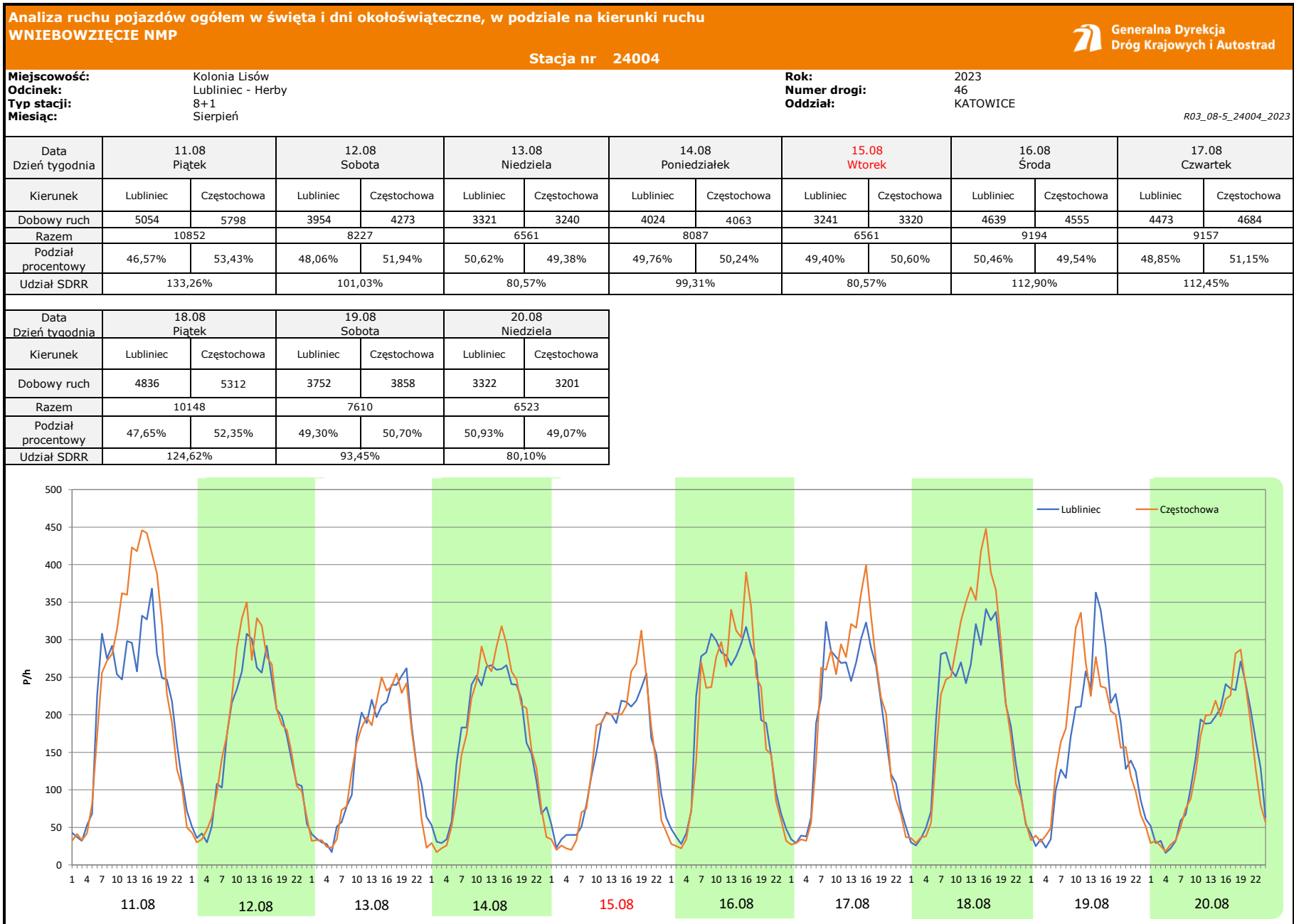
Rok: 2023
Numer drogi: 46
Oddział: KATOWICE

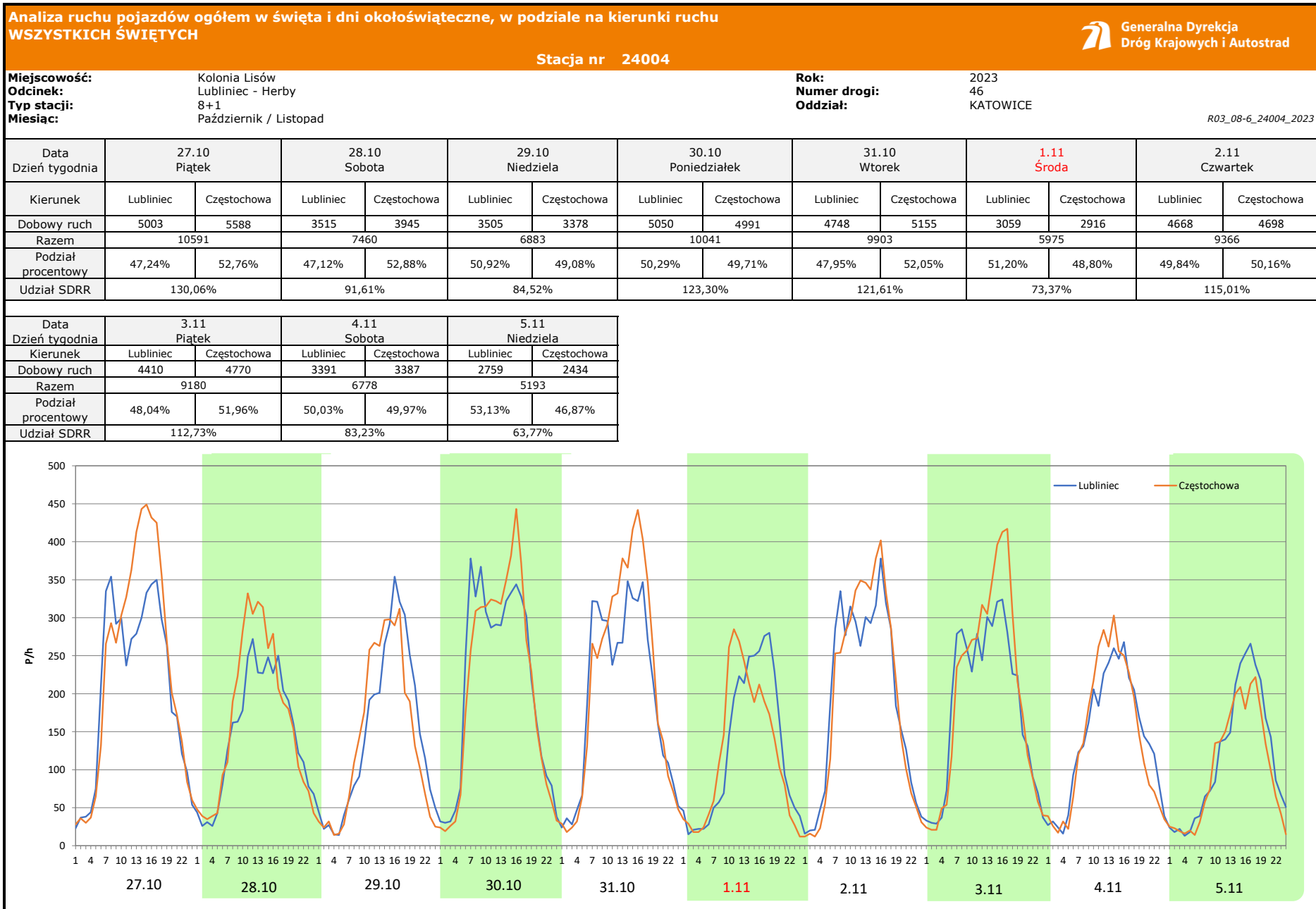
R03_08-4_24004_2023

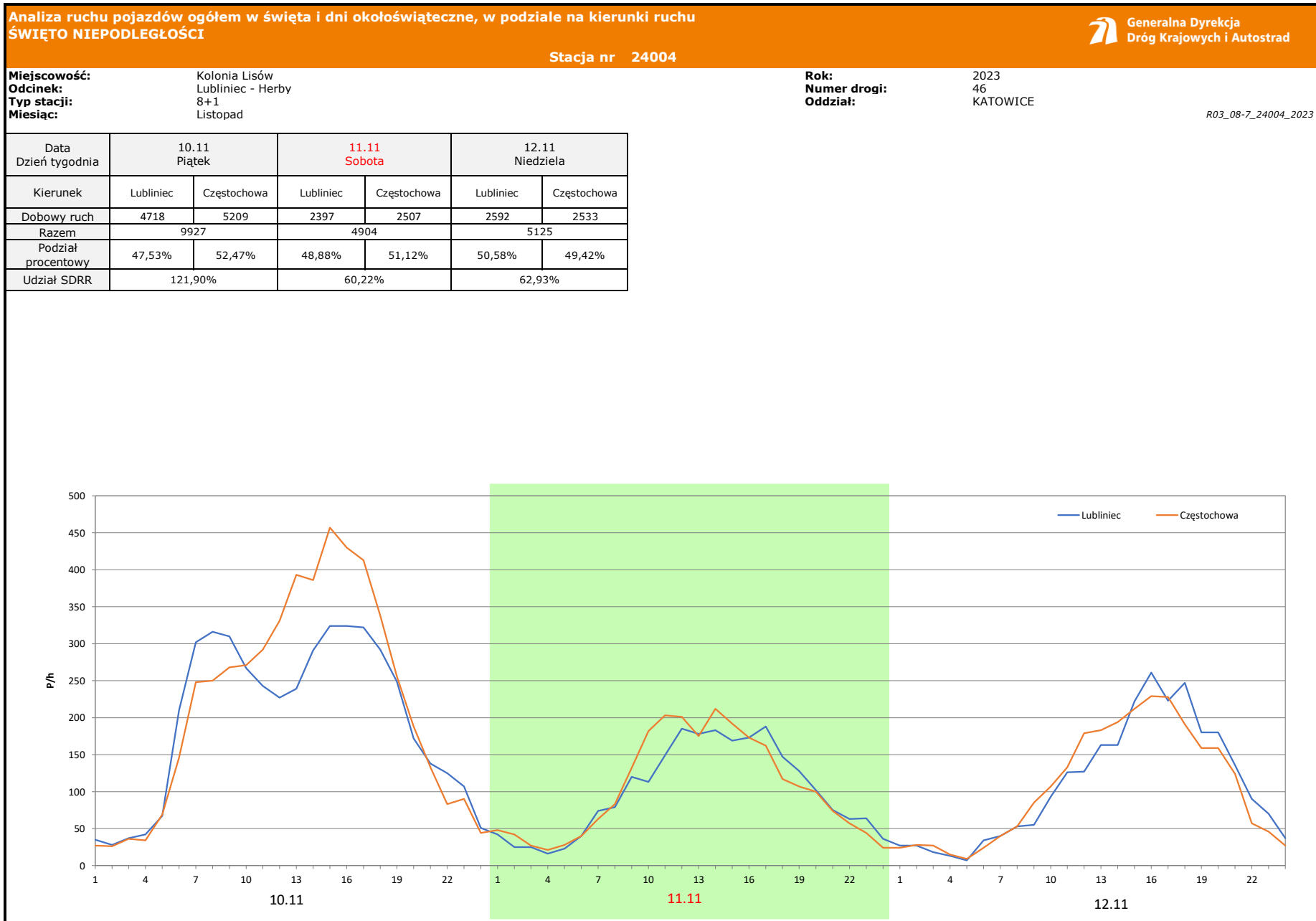
Data Dzień tygodnia	2.06 Piątek		3.06 Sobota		4.06 Niedziela		5.06 Poniedziałek		6.06 Wtorek		7.06 Środa		8.06 Czwartek	
Kierunek	Lubliniec	Częstochowa	Lubliniec	Częstochowa	Lubliniec	Częstochowa	Lubliniec	Częstochowa	Lubliniec	Częstochowa	Lubliniec	Częstochowa	Lubliniec	Częstochowa
Dobowy ruch	4810	5365	3327	3673	3622	3428	5019	4711	4700	4878	5069	5454	2763	2931
Razem	10175		7000		7050		9730		9578		10523		5694	
Podział procentowy	47,27%	52,73%	47,53%	52,47%	51,38%	48,62%	51,58%	48,42%	49,07%	50,93%	48,17%	51,83%	48,52%	51,48%
Udział SDRR	124,95%		85,96%		86,57%		119,48%		117,62%		129,22%		69,92%	

Data Dzień tygodnia	9.06 Piątek		10.06 Sobota		11.06 Niedziela	
Kierunek	Lubliniec	Częstochowa	Lubliniec	Częstochowa	Lubliniec	Częstochowa
Dobowy ruch	4016	4121	3121	3254	3757	3775
Razem	8137		6375		7532	
Podział procentowy	49,35%	50,65%	48,96%	51,04%	49,88%	50,12%
Udział SDRR	99,92%		78,28%		92,49%	









Analiza ruchu pojazdów ogółem w święta i dni okołoswiąteczne, w podziale na kierunki ruchu
BOŻE NARODZENIE Generalna Dyrekcja Dróg Krajowych i Autostrad

Stacja nr 24004

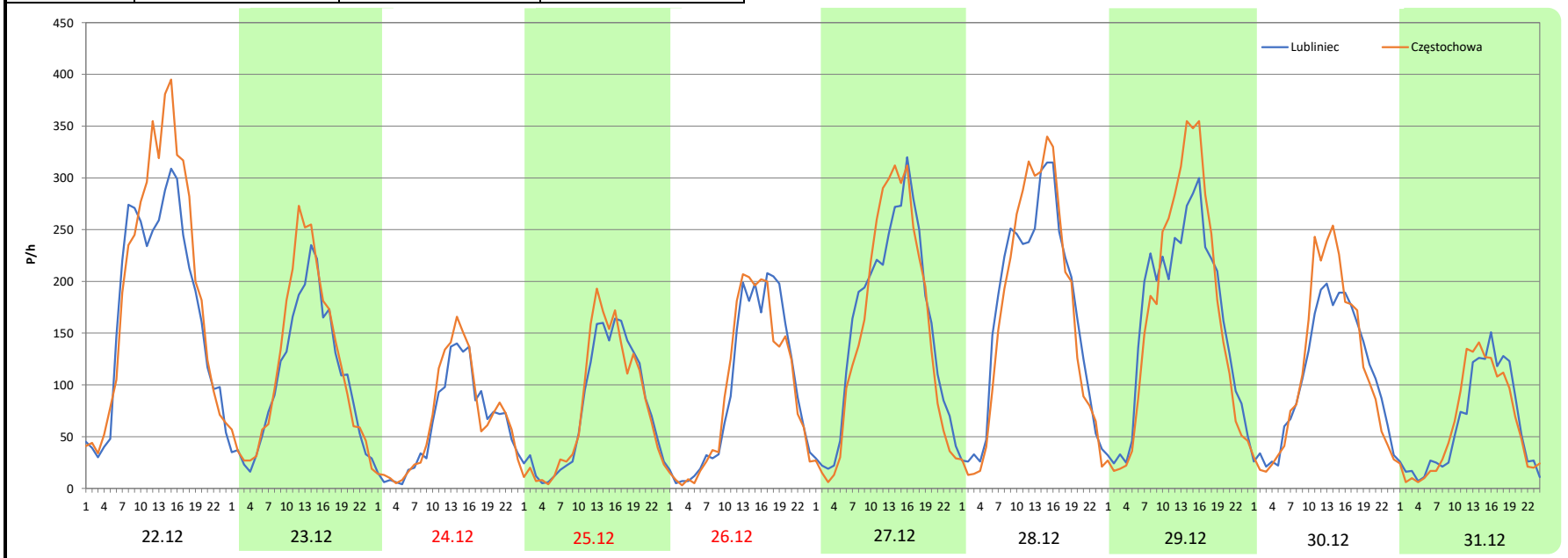
Miejscowość: Kolonia Lisów
Odcinek: Lubliniec - Herby
Typ stacji: 8+1
Miesiąc: Grudzień


Rok: 2023
Numer drogi: 46
Oddział: KATOWICE

R03_08-8_24004_2023

Data Dzień tygodnia	22.12 Piątek		23.12 Sobota		24.12 Niedziela		25.12 Poniedziałek		26.12 Wtorek		27.12 Środa		28.12 Czwartek	
Kierunek	Lubliniec	Częstochowa	Lubliniec	Częstochowa	Lubliniec	Częstochowa	Lubliniec	Częstochowa	Lubliniec	Częstochowa	Lubliniec	Częstochowa	Lubliniec	Częstochowa
Dobowy ruch	4185	4701	2505	2807	1487	1596	1841	1860	2293	2265	3736	3600	4022	3981
Razem	8886		5312		3083		3701		4558		7336		8003	
Podział procentowy	47,10%	52,90%	47,16%	52,84%	48,23%	51,77%	49,74%	50,26%	50,31%	49,69%	50,93%	49,07%	50,26%	49,74%
Udział SDRR	109,12%		65,23%		37,86%		45,45%		55,97%		90,09%		98,28%	

Data Dzień tygodnia	29.12 Piątek		30.12 Sobota		31.12 Niedziela	
Kierunek	Lubliniec	Częstochowa	Lubliniec	Częstochowa	Lubliniec	Częstochowa
Dobowy ruch	3871	4009	2576	2731	1470	1481
Razem	7880		5307		2951	
Podział procentowy	49,12%	50,88%	48,54%	51,46%	49,81%	50,19%
Udział SDRR	96,77%		65,17%		36,24%	



Proporcja dobowego natężenia ruchu do SDRR, dla każdego dnia w roku, w podziale na pojazdy ogółem  **Generalna Dyrekcja Dróg Krajowych i Autostrad**

Stacja nr 24004

Miejscowość: Kolonia Lisów **Rok:** 2023
Odcinek: Lubliniec - Herby **Numer drogi:** 46
Typ stacji: 8+1 **Oddział:** KATOWICE

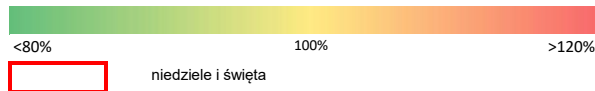
R03_10-1_24004_2023

	Miesiąc											
	1	2	3	4	5	6	7	8	9	10	11	12
liczba dni w miesiącu	31	28	31	30	31	30	31	31	30	31	30	31
średni udział w miesiącu [%]	84,5	87,4	93,1	101,1	103,1	107,6	106,2	108,5	107,1	107,7	99,9	93,6

R03_10-2_24004_2023

24004	Proporcja ruchu dziennego do średniego dobowego ruchu rocznego [%]											
	1	2	3	4	5	6	7	8	9	10	11	12
1	38,8	95,9	96,5	68,2	66,3	116,7	84,8	112,8	129,6	78,4	73,4	116,6
2	85,9	97,7	98,5	59,6	81,8	124,9	74,9	115,0	89,6	118,2	115,0	67,0
3	91,2	96,2	106,2	108,6	67,9	86,0	113,6	117,1	77,0	119,4	112,7	55,7
4	94,6	56,8	64,6	109,1	101,9	86,6	111,9	126,4	112,5	116,4	83,2	110,5
5	97,1	44,2	48,2	113,4	112,1	119,5	110,6	82,6	115,6	114,7	63,8	98,9
6	46,5	95,2	101,6	113,7	72,8	117,6	109,8	69,3	114,6	126,6	116,1	102,5
7	57,5	92,7	99,7	101,1	61,2	129,2	120,6	116,1	118,5	81,1	115,1	105,1
8	54,4	98,5	100,4	49,5	110,3	69,9	84,3	114,7	128,8	68,6	112,4	113,4
9	96,4	99,0	102,3	42,9	114,6	99,9	83,0	117,2	85,6	114,9	113,4	67,2
10	99,4	104,2	107,9	62,4	115,3	78,3	111,7	123,8	81,4	113,8	121,9	62,2
11	96,2	60,8	60,3	113,3	116,6	92,5	110,7	133,3	113,7	118,4	60,2	107,5
12	97,7	52,2	51,8	113,5	123,6	121,5	109,6	101,0	112,9	118,3	62,9	108,4
13	103,3	99,1	99,3	112,3	81,4	116,4	114,5	80,6	110,9	128,6	113,0	110,0
14	65,2	100,3	104,1	119,1	74,2	115,6	129,4	99,3	115,6	82,0	112,4	109,2
15	45,0	100,4	103,9	79,1	114,1	117,2	101,1	80,6	126,0	70,4	109,2	118,1
16	98,3	102,1	104,9	74,8	112,4	128,7	91,3	112,9	82,5	113,9	103,8	68,2
17	97,7	108,0	114,3	112,8	112,5	86,5	112,1	112,4	80,0	114,7	120,9	59,0
18	92,2	63,3	72,5	111,0	118,2	77,1	113,1	124,6	114,5	116,1	75,0	108,9
19	96,2	49,9	63,9	111,1	122,5	117,8	112,2	93,5	109,7	115,0	57,2	115,3
20	101,4	103,8	106,9	114,1	79,0	116,7	113,4	80,1	111,0	125,2	108,1	113,7
21	55,6	98,5	108,1	123,9	76,1	115,4	122,1	118,3	113,9	84,6	107,9	115,6
22	46,6	98,1	105,1	75,9	114,1	116,7	85,6	114,4	123,1	62,1	108,5	109,1
23	95,7	102,9	109,1	75,8	115,4	123,3	79,1	112,6	80,2	117,7	113,4	65,2
24	96,3	109,7	114,1	114,5	113,6	79,7	112,9	117,8	73,8	118,1	117,4	37,9
25	97,9	67,7	74,1	115,1	115,8	79,7	112,3	122,8	115,5	116,0	67,0	45,4
26	95,6	52,6	60,3	116,9	127,1	115,6	109,3	92,0	115,8	119,9	55,7	56,0
27	100,1	97,6	109,8	116,7	87,2	111,2	117,7	94,5	117,2	130,1	110,5	90,1
28	61,5	101,0	107,5	130,9	83,6	113,7	123,5	115,9	123,3	91,6	109,5	98,3
29	52,5		106,5	88,3	116,3	114,3	86,5	115,3	133,2	84,5	109,2	96,8
30	97,8		109,5	72,9	114,2	126,8	79,9	112,3	87,5	123,3	109,9	65,2
31	94,8		115,0		115,4		115,9	121,1		121,6		36,2

Legenda



Nierównomierność kierunkowa dla każdego dnia w roku, dla pojazdów ogółem



Generalna Dyrekcja
Dróg Krajowych i Autostrad

Stacja nr 24004

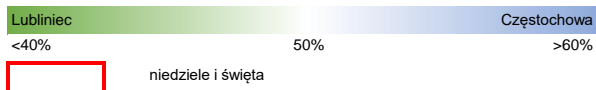
Miejscowość: Kolonia Lisów
Odcinek: Lubliniec - Herby
Typ stacji: 8+1

Rok: 2023
Numer drogi: 46
Oddział: KATOWICE

R03_11_24004_2023

24004	Proporcja ruchu dziennego do średniego dobowego ruchu rocznego [%]											
	1	2	3	4	5	6	7	8	9	10	11	12
1	48,9	50,1	49,7	51,6	48,7	51,9	52,4	51,4	52,7	47,6	48,8	52,6
2	48,0	50,6	51,6	49,1	50,3	52,7	50,5	52,6	52,3	49,0	50,2	51,5
3	48,8	52,5	52,2	48,9	51,6	52,5	47,7	51,9	48,9	49,6	52,0	48,9
4	49,9	50,8	51,0	50,2	49,4	48,6	50,8	53,2	47,9	50,0	50,0	48,4
5	51,3	48,4	46,8	50,9	51,6	48,4	51,0	53,8	50,3	51,3	46,9	48,6
6	50,5	48,0	47,0	52,5	51,4	50,9	52,2	50,2	50,4	52,0	48,7	50,7
7	50,3	49,3	49,8	52,8	49,8	51,8	54,0	49,5	50,7	51,6	49,8	50,8
8	47,3	50,4	50,2	50,7	48,5	51,5	52,1	50,5	50,8	48,7	50,9	51,9
9	47,6	50,6	50,5	49,5	49,5	50,6	50,4	51,4	51,7	49,0	50,0	51,5
10	49,4	52,5	52,0	48,2	50,6	51,0	48,2	52,0	49,3	50,6	52,5	48,6
11	49,5	51,5	52,4	47,5	50,8	50,1	50,2	53,4	47,0	50,2	51,1	48,3
12	50,6	48,3	47,1	49,8	52,4	49,9	50,9	51,9	48,9	50,6	49,4	50,0
13	52,2	47,4	48,4	50,6	52,1	50,4	51,2	49,4	49,3	52,2	48,6	50,2
14	51,3	49,0	49,7	51,2	47,7	50,6	50,5	50,2	50,2	51,6	49,9	51,3
15	47,7	49,8	50,2	51,8	49,2	51,3	50,2	50,6	50,9	49,0	50,5	52,6
16	47,1	50,6	51,1	46,9	50,5	53,2	55,7	49,5	51,3	48,4	52,9	52,0
17	49,4	53,3	51,9	48,2	50,7	50,1	48,2	51,2	47,5	49,9	53,1	49,0
18	50,2	51,6	51,7	49,6	52,1	50,2	50,5	52,3	48,0	50,9	50,5	48,7
19	51,2	47,9	48,7	49,9	52,5	48,2	50,9	50,7	49,3	51,9	47,2	50,9
20	51,9	47,6	48,2	51,4	50,9	50,5	51,9	49,1	48,7	52,1	48,3	51,4
21	51,2	49,3	49,7	52,6	48,2	51,0	53,6	48,6	50,0	51,6	50,1	52,3
22	48,0	50,0	50,4	50,7	48,9	50,9	52,4	50,8	50,7	48,4	49,8	52,9
23	47,5	51,0	51,2	48,6	50,6	52,7	50,2	50,6	50,6	48,8	50,2	52,8
24	49,4	52,4	52,0	47,9	50,8	51,9	49,6	52,0	48,6	49,6	53,1	51,8
25	50,0	51,8	51,9	50,2	51,7	49,5	51,5	52,5	47,9	50,5	51,5	50,3
26	50,7	47,6	47,8	50,2	52,7	48,3	51,9	52,4	50,6	51,9	48,9	49,7
27	52,9	47,5	49,0	51,8	51,9	50,6	52,0	49,2	51,4	52,8	48,4	49,1
28	51,2	49,7	49,8	51,9	49,6	50,8	53,9	48,2	50,7	52,9	49,8	49,7
29	48,6		49,7	50,9	48,6	50,6	52,8	50,3	53,8	49,1	50,5	50,9
30	47,5		50,8	50,3	49,6	52,0	49,6	50,1	52,9	49,7	51,2	51,5
31	49,0		52,3		50,7		49,9	51,1		52,1		50,2

Legenda



$$*WNK = \frac{N_{poj./24h}(\text{kierunek P})}{N_{poj./24h}(\text{kierunek P+L})}$$

Dobowe wahania ruchu pojazdów ogółem w podziale na kierunki



Generalna Dyrekcja
Dróg Krajowych i Autostrad

Stacja nr 24004

Miejscowość: Kolonia Lisów
Odcinek: Lubliniec - Herby
Typ stacji: 8+1

Rok: 2023
Numer drogi: 46
Oddział: KATOWICE

Średni dobowy rozkład natężenia ruchu

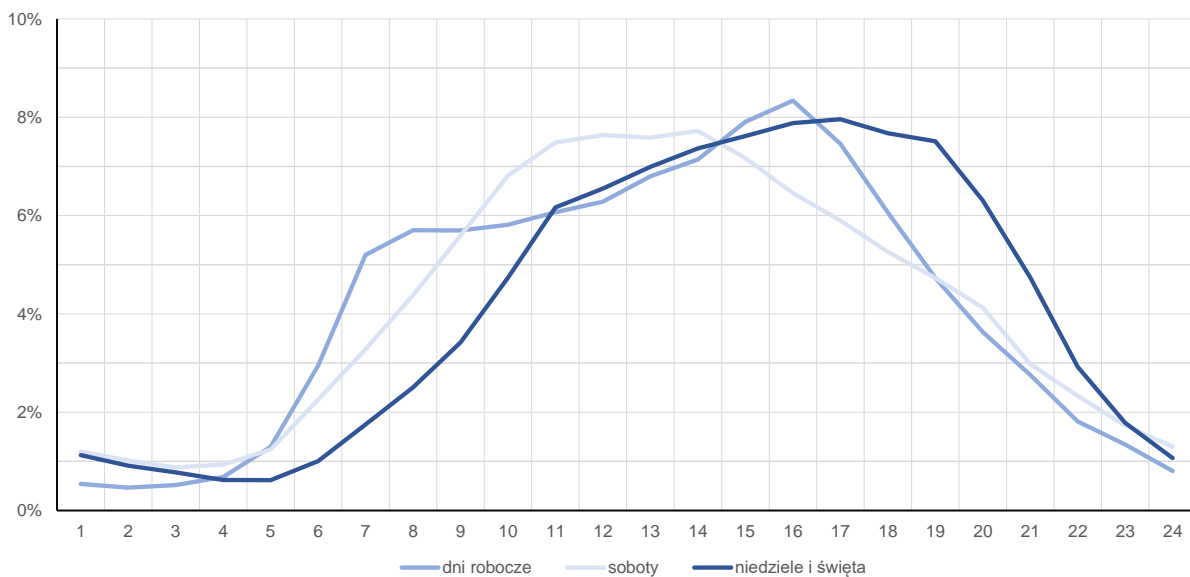
R03_12-1_24004_2023

Kierunek: Lubliniec



R03_12-2_24004_2023

Kierunek: Częstochowa



Struktura rodzajowa ruchu wg pomiarów automatycznych

Stacja nr 24004



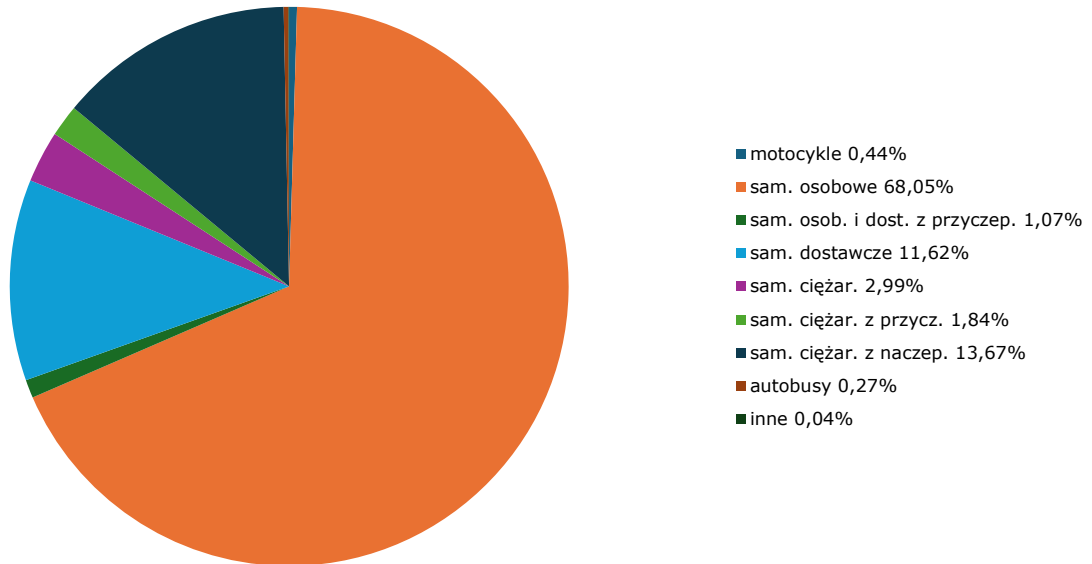
Generalna Dyrekcja
Dróg Krajowych i Autostrad

Miejscowość: Kolonia Lisów
Odcinek: Lubliniec - Herby
Typ stacji: 8+1

Rok: 2023
Numer drogi: 46
Oddział: KATOWICE

R04_03_24004_2023

Rodzajowa struktura ruchu wg pomiarów automatycznych w 2023 roku



Rozkłady prędkości pojazdów samochodowych

Stacja nr 24004



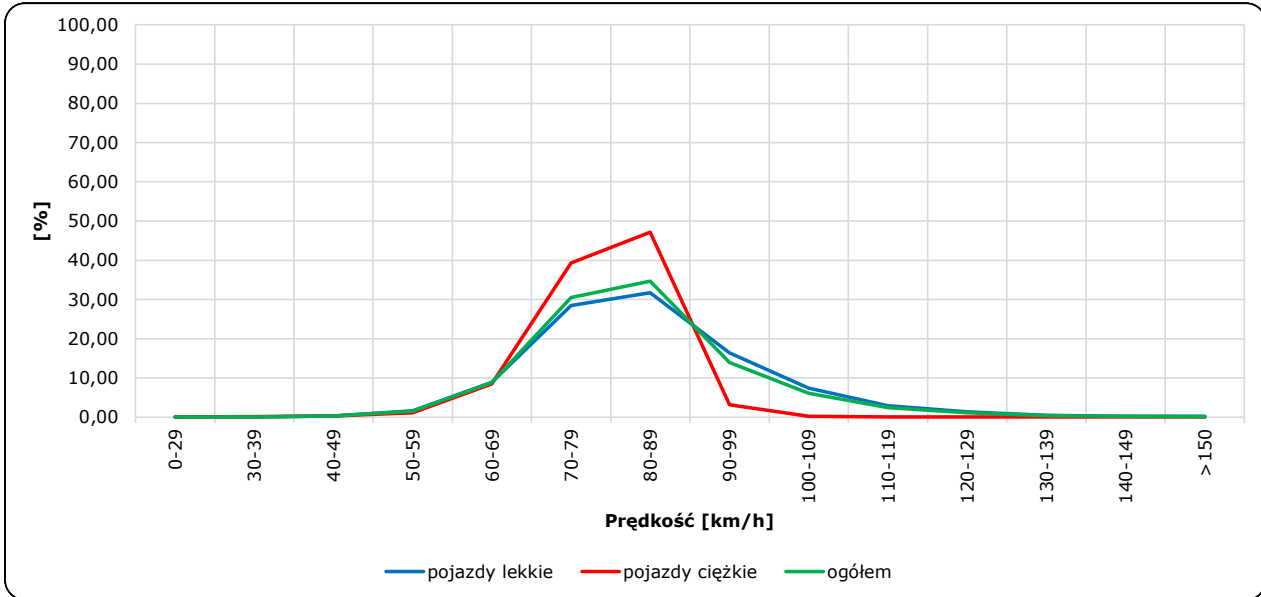
Generalna Dyrekcja
Dróg Krajowych i Autostrad

Miejscowość: Kolonia Lisów
Odcinek: Lubliniec - Herby
Typ stacji: 8+1

Rok: 2023
Numer drogi: 46
Oddział: KATOWICE

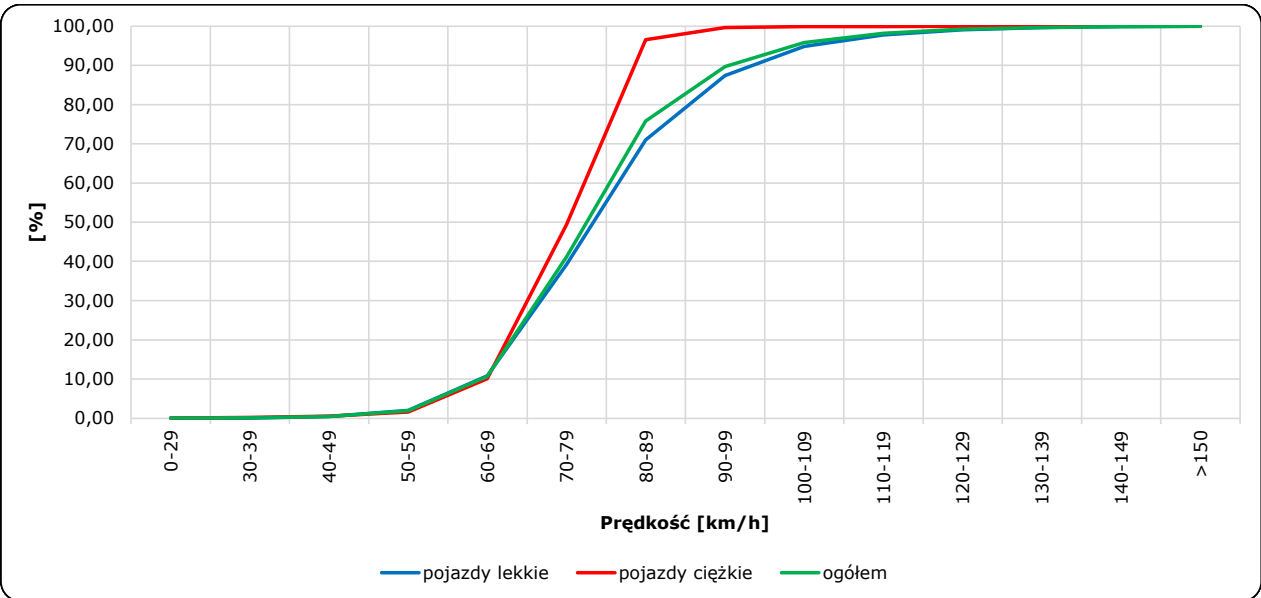
R06_02-1_24004_2023

Rozkład prędkości



R06_02-2_24004_2023

Dystrybuanta prędkości



Zestawienie 200 godzin o największym natężeniu ruchu w roku

Stacja nr 24004

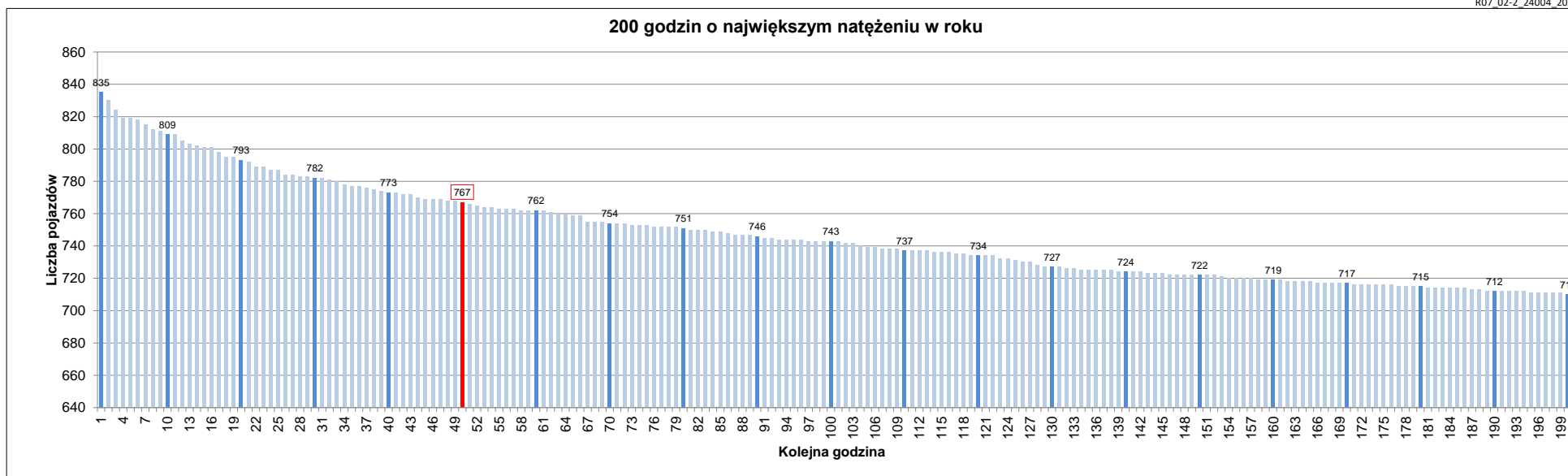


Miejscowość: Kolonia Lisów
 Odcinek: Lubliniec - Herby
 Typ stacji: 8+1
 Rok: 2023
 Numer drogi: 46
 Oddział: KATOWICE

R07_02-1_24004_2023

Udział ruchu w godzinach o największym natężeniu w roku w odniesieniu do SDRR w 2023 roku [%]																					
SDRR	1	10	20	30	40	50	60	70	80	90	100	110	120	130	140	150	160	170	180	190	200
8131	835	809	782	773	773	767	762	754	751	746	743	737	734	727	724	722	719	717	715	712	710
Udział proc.	10%	10%	10%	10%	10%	9%	9%	9%	9%	9%	9%	9%	9%	9%	9%	9%	9%	9%	9%	9%	9%
Data	02.06.23	07.06.23	14.04.23	26.10.23	28.04.23	16.06.23	16.06.23	09.05.23	28.04.23	10.08.23	26.05.23	28.07.23	10.05.23	28.06.23	26.04.23	24.04.23	19.06.23	31.03.23	12.05.23	27.04.23	07.06.23
Nr dnia	5	3	5	4	5	5	5	2	5	4	5	5	3	3	3	1	1	5	5	4	3
Godzina	16	17	16	16	15	17	15	16	16	16	15	16	16	15	15	16	16	15	15	16	18

R07_02-2_24004_2023



Oznaczenia:

- Wartości natężeń kolejnych 200 godzin
- Wartości co dziesiątej wartości z posród 200 godzin
- Wartości 50-tej godziny

SDRR: 8131 poj./dobę