

Spis Treści

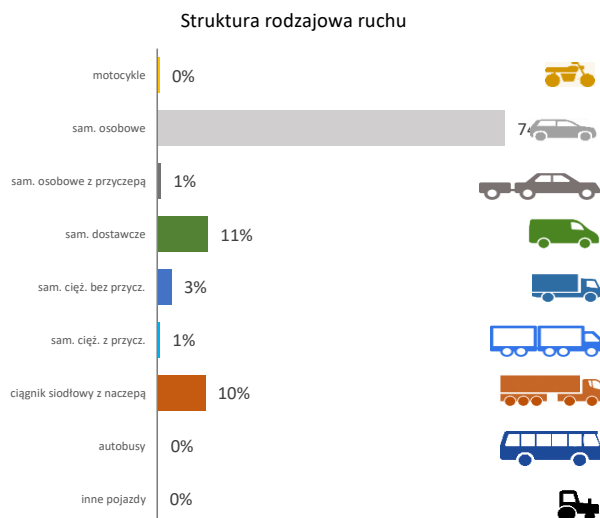
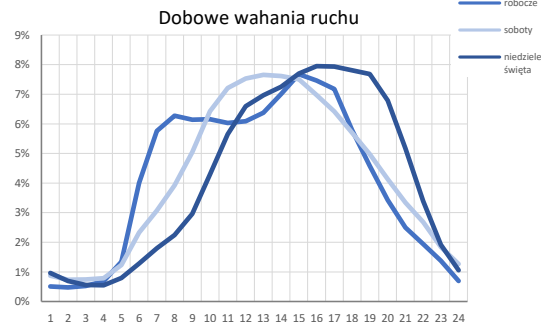
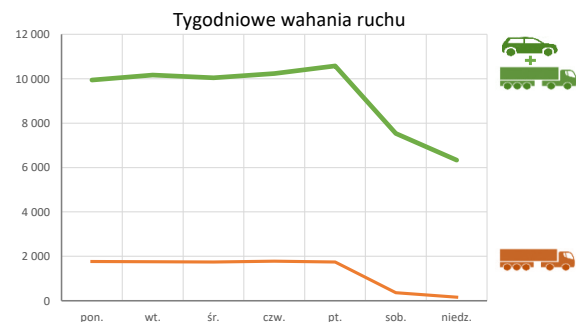
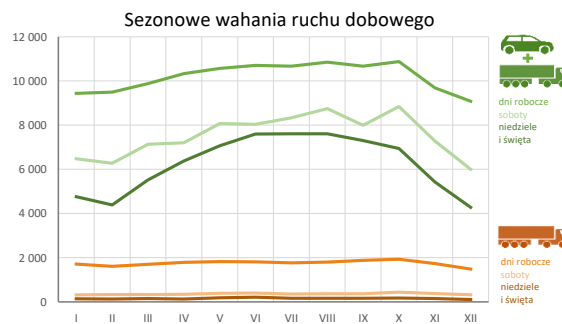
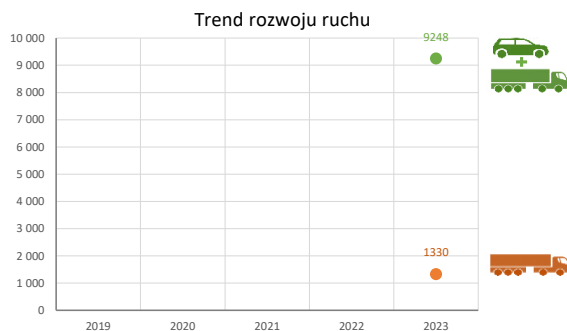
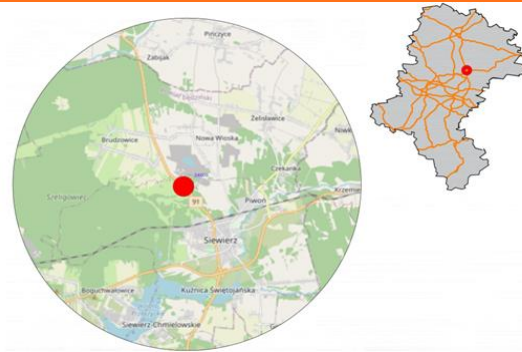
24005 - R00_01 - Karta charakterystyki stacji ciągłych pomiarów ruchu	Strona 1
24005 - R02_03 - Rozwój ruchu pojazdów ogółem dla poszczególnych stacji	Strona 2
24005 - R03_01 - Średni dobowy ruchu pojazdów ogółem w poszczególnych miesiącach i dniach tygodnia [...]	Strona 3
24005 - R03_02 - Sezonowe i tygodniowe wahania ruchu pojazdów ogółem dla danej stacji	Strona 4
24005 - R03_03 - Dobowe wahania ruchu dla wybranych dni tygodnia dla pojazdów ogółem wraz z dystrybuantą	Strona 5
24005 - R03_04 - Uśrednione dobowe rozkłady ruchu dla wybranych dni tygodnia, dla pojazdów lekkich i ciężkich	Strona 6
24005 - R03_07 - Analiza ruchu pojazdów ogółem w poszczególnych dniach tygodnia dla każdego miesiąca, w podziale na kierunki ruchu	Strona 7
24005 - R03_08 - Analiza ruchu w święta i dni okołoswiąteczne	Strona 19
24005 - R03_10 - Proporcja dobowego natężenia ruchu do SDRR, dla każdego dnia w roku, dla pojazdów ogółem	Strona 27
24005 - R03_11 - Nierównomierność kierunkowa dla każdego dnia w roku, dla pojazdów ogółem	Strona 28
24005 - R03_12 - Dobowe wahania ruchu w podziale na kierunki oraz na pojazdy ogółem	Strona 29
24005 - R04_03 - Rodzajowa struktura ruchu wg pomiarów automatycznych	Strona 30
24005 - R06_02 - Rozkład prędkości pojazdów – wykres i dystrybuanta	Strona 31
24005 - R07_02 - Zestawienie 200 godzin o największym natężeniu ruchu w roku, dla obu kierunków łącznie	Strona 32

Karta charakterystyki stacji ciągłych pomiarów ruchu
Stacja nr 24005

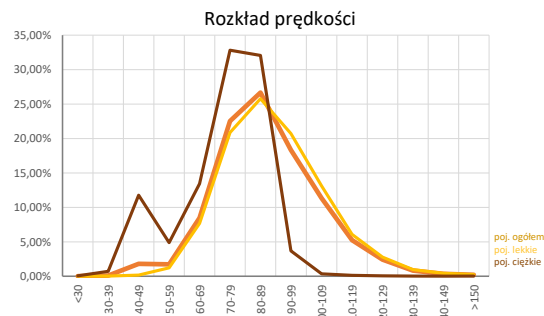



Nr stacji: 24005
Typ stacji: 8+1
Lokalizacja: Siewierz
Numer drogi: 91i
Pikietaż: 514+110

Stacja działa od: 2023
Charakter ruchu: G
Liczba dni w archiwizacji: 364
Procent doszacowanych godzin: 0%



Godzina 50-ta
 Natężenie: 906
 Udział proc.: 10%
 Dzień: 19.05.2023 (piątek)
 Godzina: 17

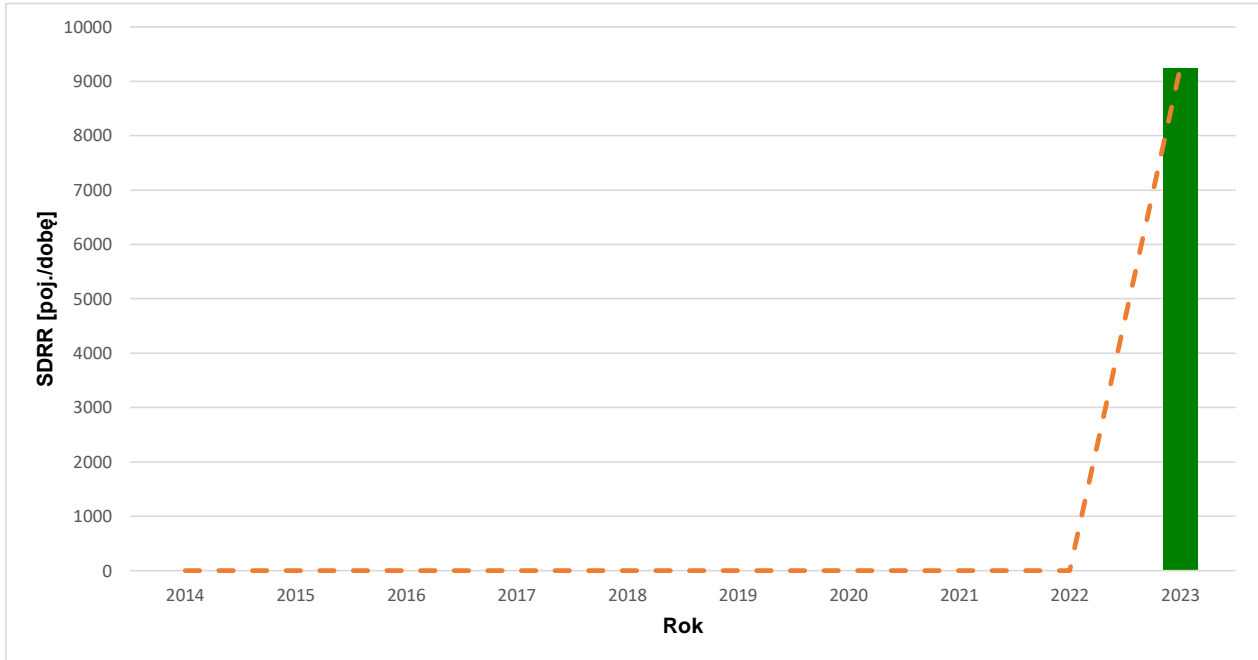


Rozwój ruchu pojazdów ogółem w latach				 Generalna Dyrekcja Dróg Krajowych i Autostrad	
			Stacja nr 24005		
Miejscowość:	Siewierz	Rok:	2023		
Odcinek:	Koziegłowy - Siewierz	Numer drogi:	91		
Typ stacji:	8+1	Oddział:	KATOWICE		
<i>R02_02_24005_2023</i>					

Średni dobowy ruch roczny (SDRR) w latach (poj./dobę)										Wzrost/spadek ruchu [%]	
2014	2015	2016	2017	2018	2019	2020	2021	2022	2023	2023/21	2023/22
-	-	-	-	-	-	-	-	-	9248	-	

Wykres trendu rozwoju ruchu dla stacji 24005

R02_03_24005_2023



* - ruch niemiernodajny do porównań

Średni dobowy ruch dla poszczególnych dni tygodnia w poszczególnych miesiącach roku														
Stacja nr 24005												Rok: 2023		
Miejscowość: Siewierz												Numer drogi: 91i		
Odcinek: Koziegłowy - Siewierz												Oddział: KATOWICE		
Typ stacji: 8+1														
Ruch ogółem														
R03_01_24005_2023														
Dni tygodnia:		Styczeń	Luty	Marzec	Kwiecień	Maj	Czerwiec	Lipiec	Sierpień	Wrzesień	Październik	Listopad	Grudzień	Cały rok
1. Poniedziałki	a	9100	9443	9555	10255	10560	10648	10516	10055	10263	10280	9696	8935	9942
	b	1,117	1,137	1,066	1,137	1,103	1,083	1,073	1,000	1,050	1,030	1,128	1,191	1,089
	c	0,915	0,950	0,961	1,031	1,062	1,071	1,058	1,011	1,032	1,034	0,975	0,899	1,000
2. Wtorki	a	9394	9446	9788	10276	10153	10788	10660	11286	10599	10748	9643	9262	10170
	b	1,153	1,137	1,092	1,140	1,061	1,098	1,088	1,122	1,085	1,077	1,122	1,235	1,114
	c	0,924	0,929	0,962	1,010	0,998	1,061	1,048	1,110	1,042	1,057	0,948	0,911	1,000
3. Środy	a	9513	9511	9741	10285	10480	10711	10108	10616	10342	11016	9457	8723	10042
	b	1,167	1,145	1,086	1,140	1,095	1,090	1,031	1,056	1,058	1,104	1,100	1,163	1,100
	c	0,947	0,947	0,970	1,024	1,044	1,067	1,007	1,057	1,030	1,097	0,942	0,869	1,000
4. Czwartki	a	9561	9470	10014	10428	10464	10784	10642	10828	10552	11000	9703	9366	10234
	b	1,173	1,140	1,117	1,156	1,093	1,097	1,086	1,077	1,080	1,102	1,129	1,248	1,121
	c	0,934	0,925	0,979	1,019	1,022	1,054	1,040	1,058	1,031	1,075	0,948	0,915	1,000
5. Piątki	a	9791	9606	10240	10398	11326	10602	11468	11524	11390	11529	9918	9125	10576
	b	1,201	1,157	1,142	1,153	1,183	1,079	1,170	1,146	1,166	1,155	1,154	1,216	1,159
	c	0,926	0,908	0,968	0,983	1,071	1,002	1,084	1,090	1,077	1,090	0,938	0,863	1,000
6. Soboty	a	6480	6279	7131	7198	8077	8035	8332	8751	7991	8846	7286	6003	7534
	b	0,795	0,756	0,795	0,798	0,844	0,818	0,850	0,870	0,818	0,886	0,848	0,800	0,825
	c	0,860	0,833	0,946	0,955	1,072	1,067	1,106	1,162	1,061	1,174	0,967	0,797	1,000
7. Niedziele	a	5064	4384	5519	7027	7213	7930	7609	7695	7303	6939	4989	4342	6334
	b	0,621	0,528	0,616	0,779	0,753	0,807	0,776	0,765	0,747	0,695	0,581	0,579	0,694
	c	0,799	0,692	0,871	1,109	1,139	1,252	1,201	1,215	1,153	1,095	0,788	0,685	1,000
8. Dni robocze	a	9435	9495	9885	10332	10575	10701	10671	10849	10666	10878	9684	9083	10188
	b	1,158	1,143	1,102	1,146	1,105	1,089	1,089	1,079	1,092	1,090	1,127	1,211	1,116
	c	0,926	0,932	0,970	1,014	1,038	1,050	1,047	1,065	1,047	1,068	0,951	0,892	1,000
9. Święta	a	4167	-	-	5061	6761	6267	-	7264	-	-	6324	4124	5710
	b	0,511	-	-	0,561	0,706	0,638	-	0,722	-	-	0,736	0,550	0,625
	c	0,730	-	-	0,886	1,184	1,098	-	1,272	-	-	1,108	0,722	1,000
10. Niedziele i święta	a	4765	4384	5519	6372	7062	7598	7609	7609	7303	6939	5434	4280	6239
	b	0,585	0,528	0,616	0,707	0,738	0,773	0,776	0,757	0,747	0,695	0,632	0,571	0,683
	c	0,764	0,703	0,885	1,021	1,132	1,218	1,220	1,219	1,170	1,112	0,871	0,686	1,000
11. Wszystkie dni	a	8372	8305	8855	9316	9732	9881	9905	10096	9777	10051	8734	7956	9248
	b	1,000	1,000	1,000	1,000	1,000	1,000	1,000	1,000	1,000	1,000	1,000	1,000	1,000
	c	0,905	0,898	0,958	1,007	1,052	1,068	1,071	1,092	1,057	1,087	0,944	0,860	1,000

Legenda:

- a = średni dobowy ruch danego dnia (dni) tygodnia
- b = $\frac{\text{średni dobowy ruch danego dnia (dni) tygodnia w miesiącu}}{\text{średni dobowy ruch we wszystkie dni miesiąca}}$
- c = $\frac{\text{średni dobowy ruch danego dnia (dni) tygodnia w miesiącu}}{\text{średni dobowy ruch danego dnia (dni) tygodnia w roku}}$

Sezonowe i tygodniowe wahania ruchu dobowego pojazdów ogółem w latach



Stacja nr 24005

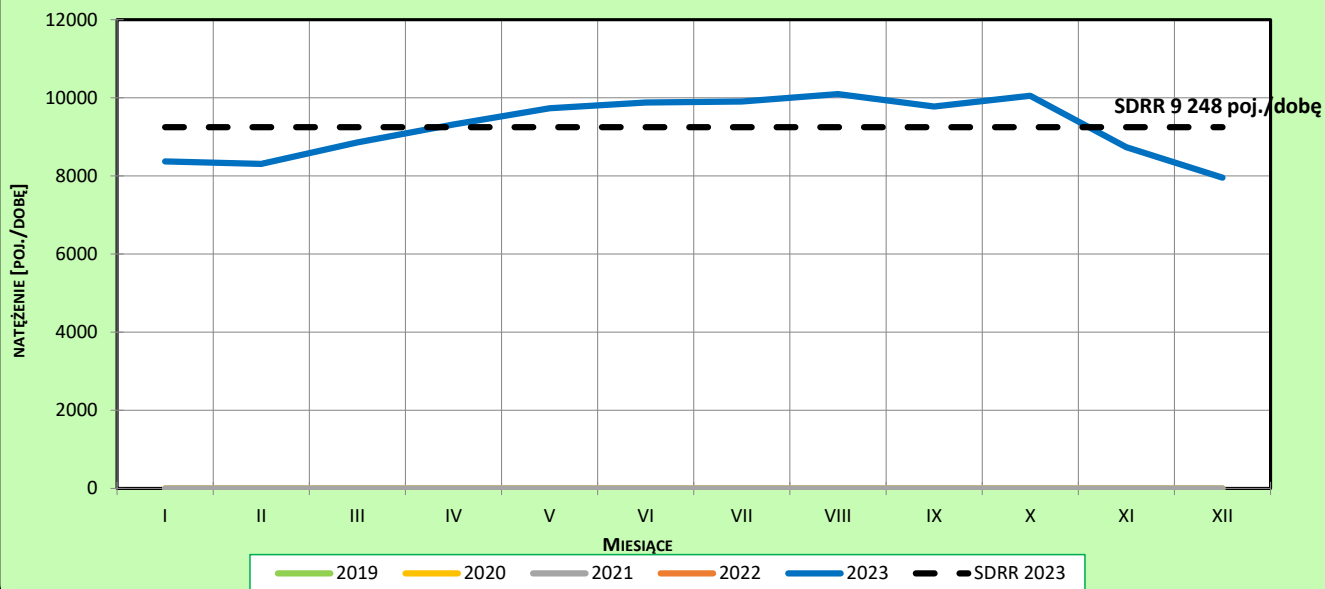
Miejscowość: Siewierz
Odcinek: Koziegłowy - Siewierz
Typ stacji: 8+1

Rok: 2023
Numer drogi: 91
Oddział: KATOWICE

Ruch ogółem

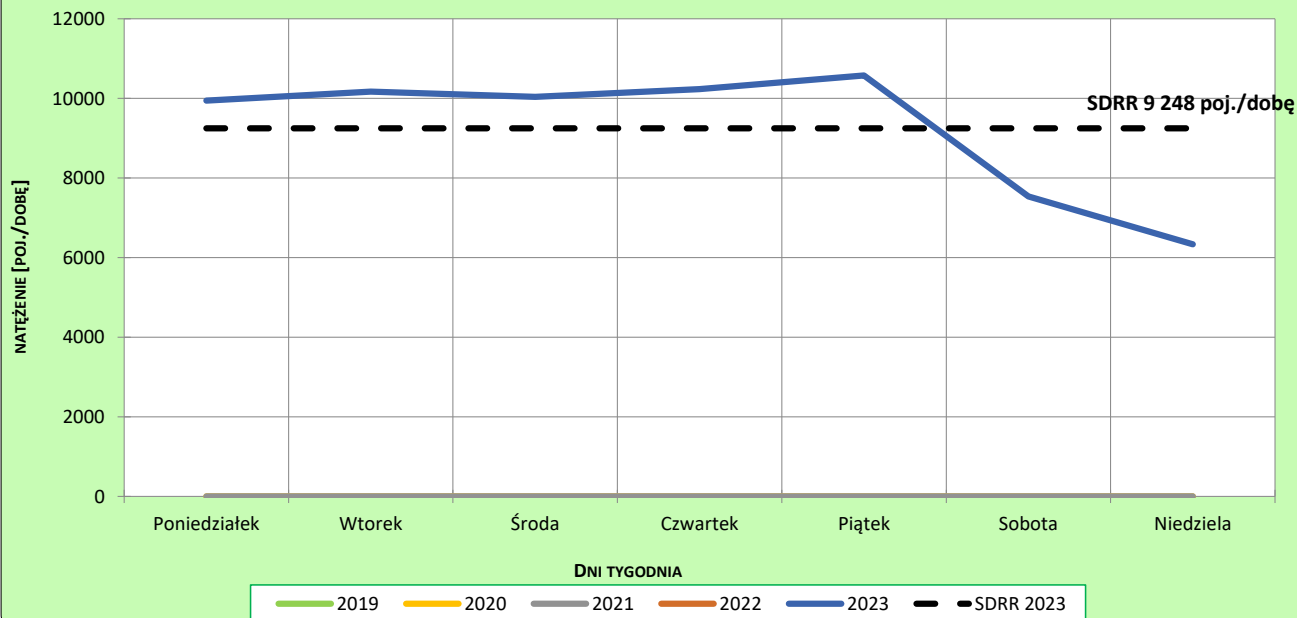
R03_02-1_24005_2023

Sezonowe wahania ruchu dobowego



R03_02-2_24005_2023

Tygodniowe wahania ruchu dobowego



Dobowe wahania ruchu pojazdów ogółem



Generalna Dyrekcja
Dróg Krajowych i Autostrad

Stacja nr 24005

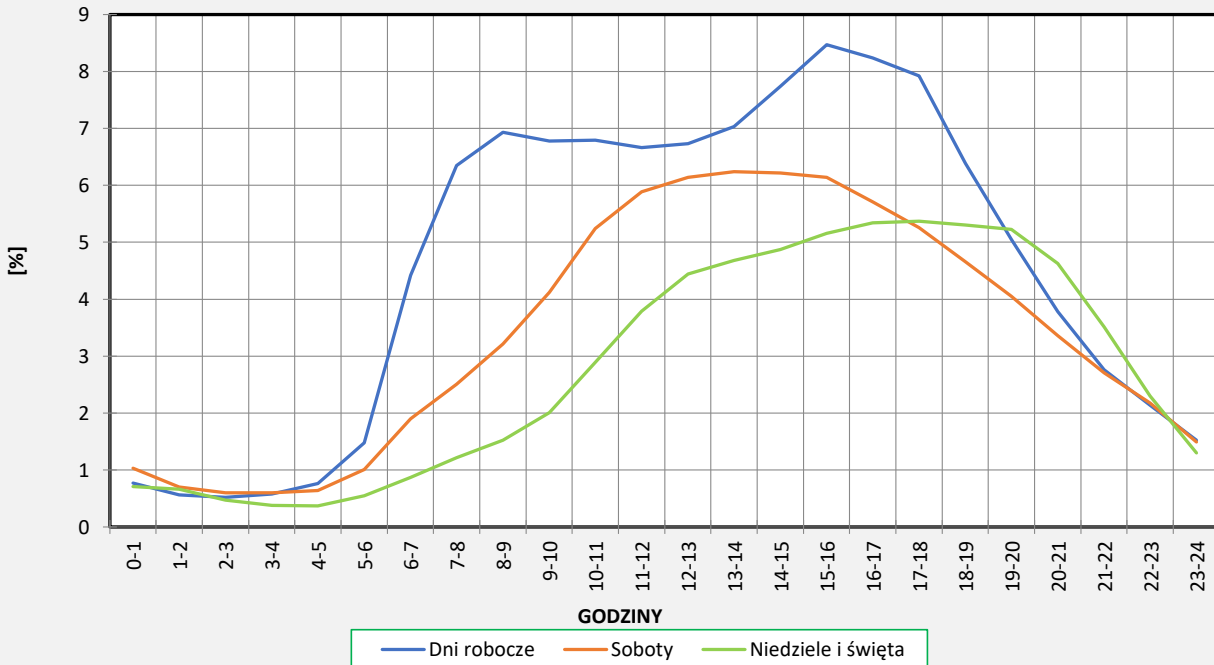
Miejscowość: Siewierz
Odcinek: Koziegłowy - Siewierz
Typ stacji: 8+1

Rok: 2023
Numer drogi: 91
Oddział: KATOWICE

Ruch ogółem

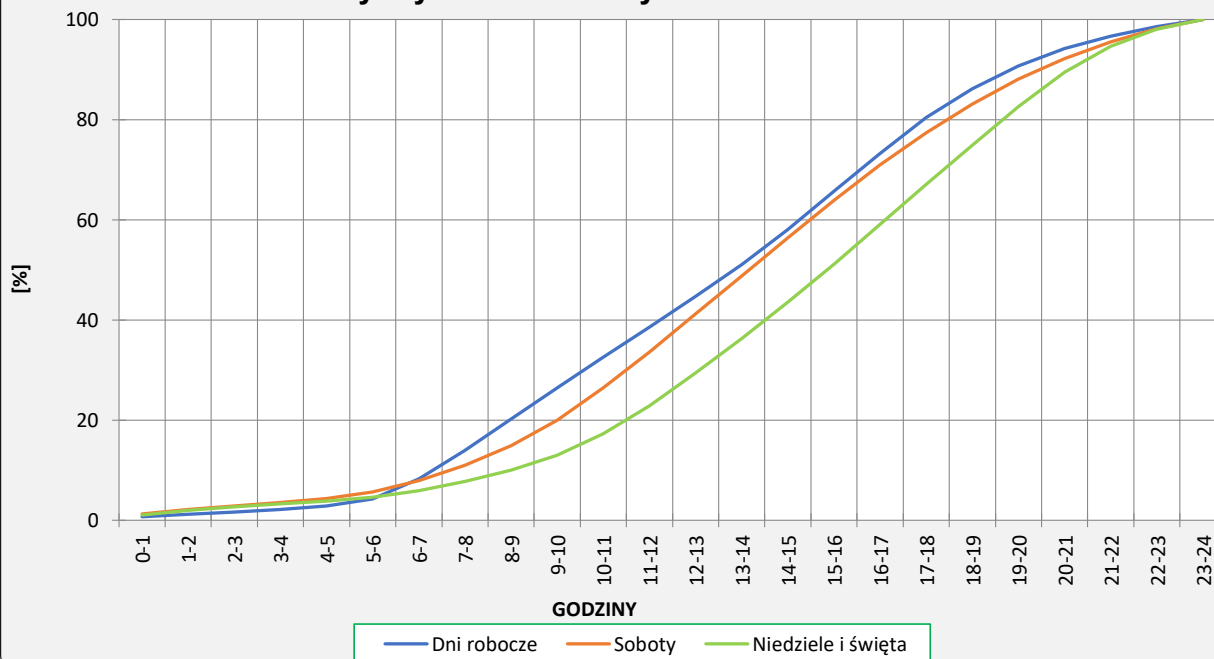
R03_03-1_24005_2023

Dobowe wahania ruchu



R03_03-2_24005_2023

Dystrybuanta dobowych wahań ruchu



Uśrednione dobowe rozkłady ruchu dla wybranych dni tygodnia, dla pojazdów lekkich i ciężkich



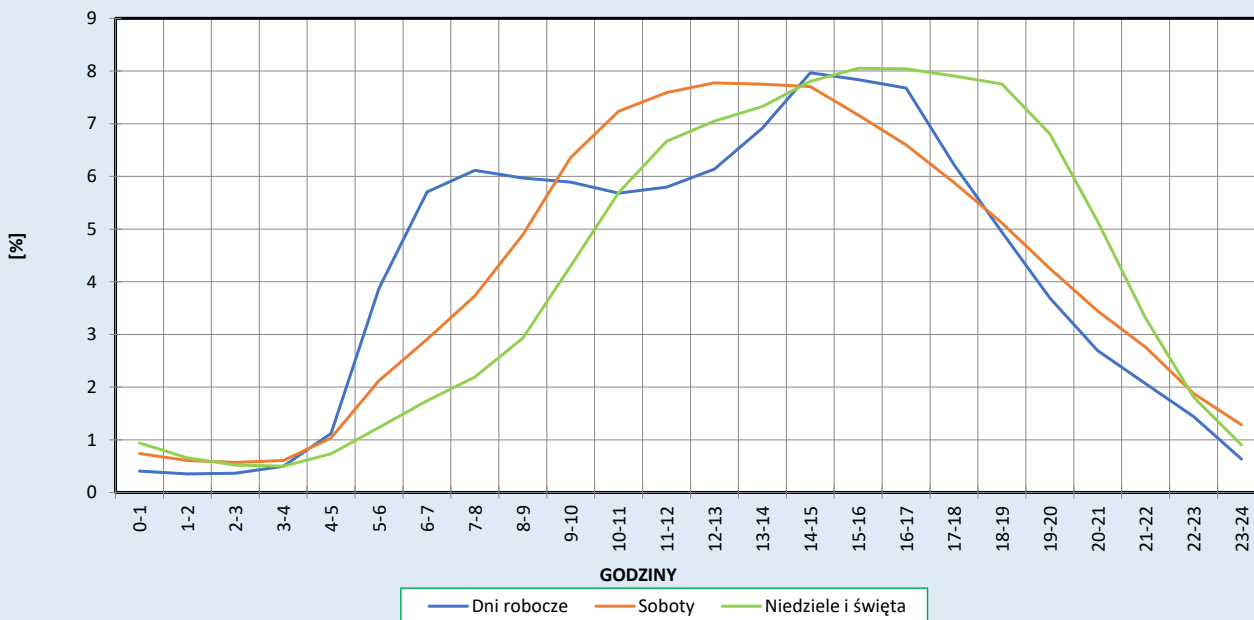
Stacja nr 24005

Miejscowość: Siewierz
Odcinek: Koziegłowy - Siewierz
Typ stacji: 8+1

Rok: 2023
Numer drogi: 91i
Oddział: KATOWICE

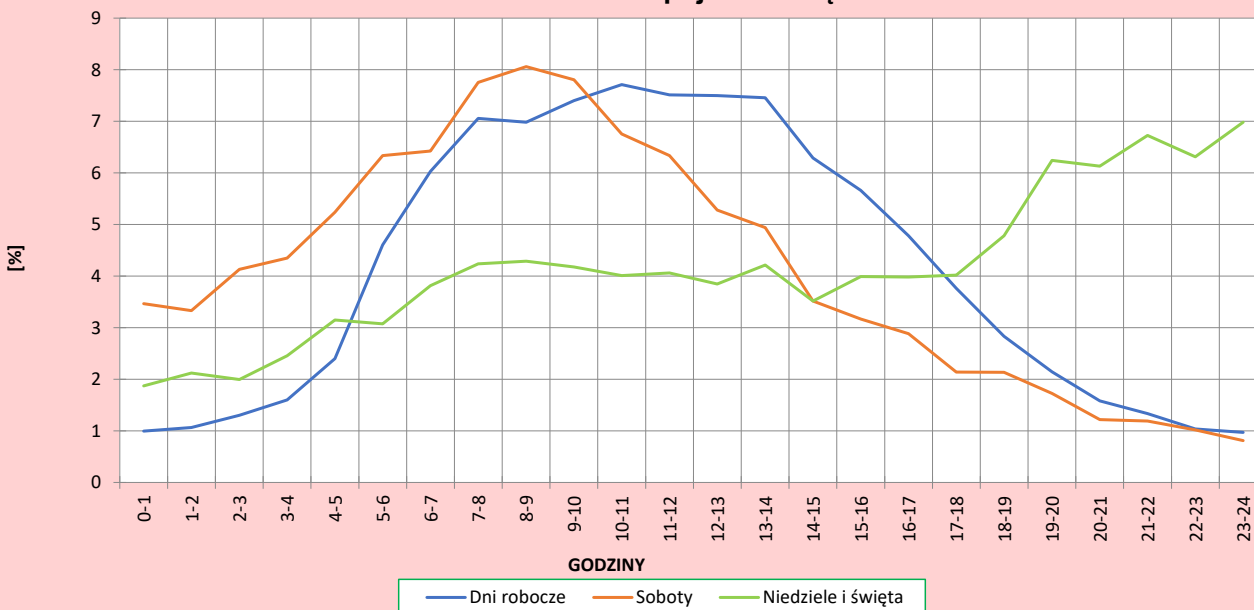
R03_04-1_24005_2023

Dobowe wahania ruchu pojazdów lekkich



R03_04-2_24005_2023

Dobowe wahania ruchu pojazdów ciężkich



Analiza ruchu pojazdów ogółem w poszczególnych dniach tygodnia dla każdego miesiąca, w podziale na kierunki ruchu



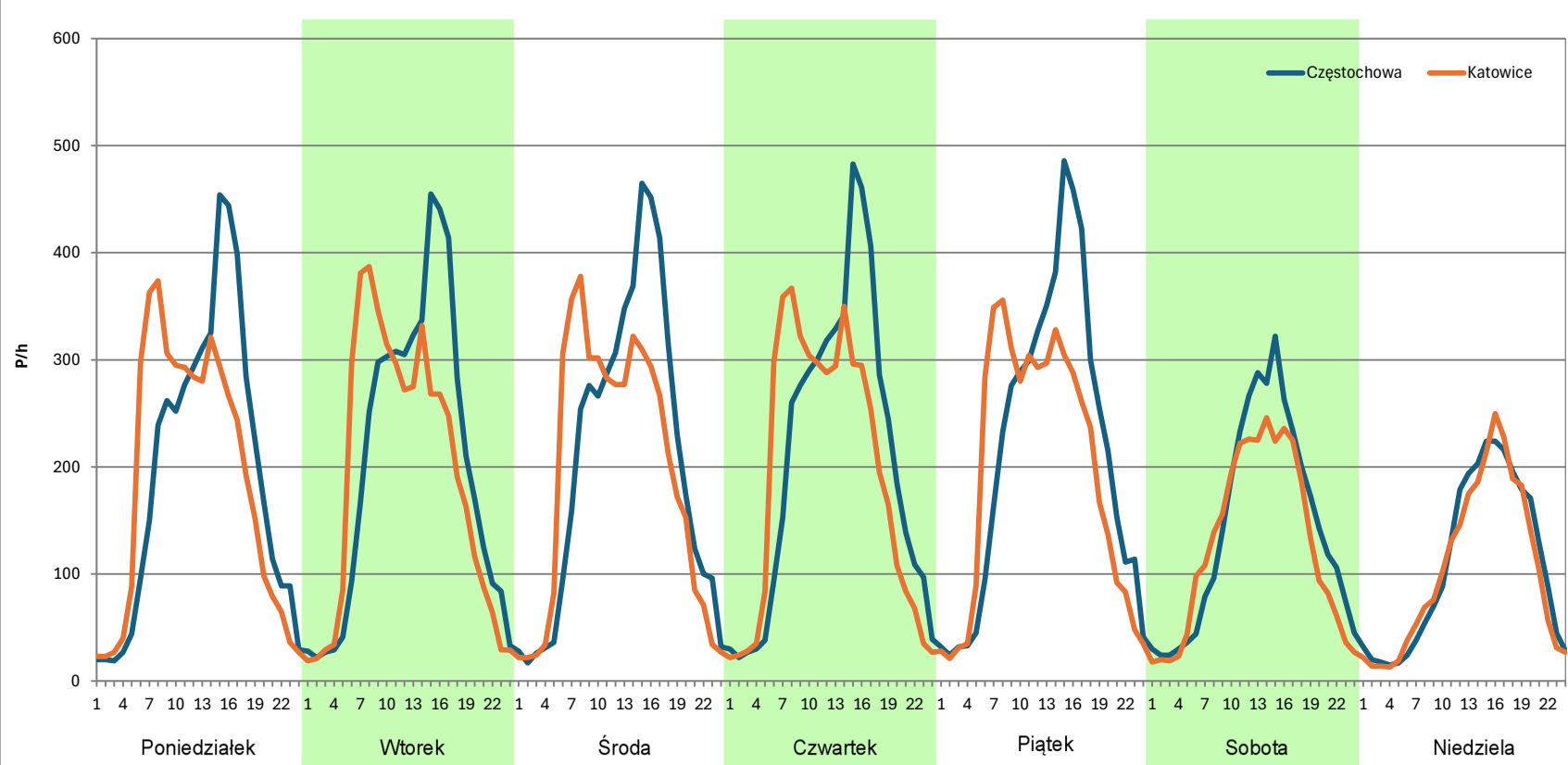
Stacja nr 24005

Miejscowość: Siewierz
Odcinek: Koziegłowy - Siewierz
Typ stacji: 8+1
Miesiąc: Styczeń

Rok: 2023
Numer drogi: 91i
Oddział: KATOWICE

R03_07-1_24005_2023

Dzień tygodnia	Poniedziałek		Wtorek		Środa		Czwartek		Piątek		Sobota		Niedziela	
	Częstochowa	Katowice	Częstochowa	Katowice	Częstochowa	Katowice	Częstochowa	Katowice	Częstochowa	Katowice	Częstochowa	Katowice	Częstochowa	Katowice
SDR	4629	4468	4839	4554	4900	4613	4960	4598	5138	4659	3437	3044	2583	2482
Razem	9097		9393		9513		9558		9797		6481		5065	
Podział procentowy	50,88%	49,12%	51,52%	48,48%	51,51%	48,49%	51,89%	48,11%	52,44%	47,56%	53,03%	46,97%	51,00%	49,00%



Analiza ruchu pojazdów ogółem w poszczególnych dniach tygodnia dla każdego miesiąca, w podziale na kierunki ruchu



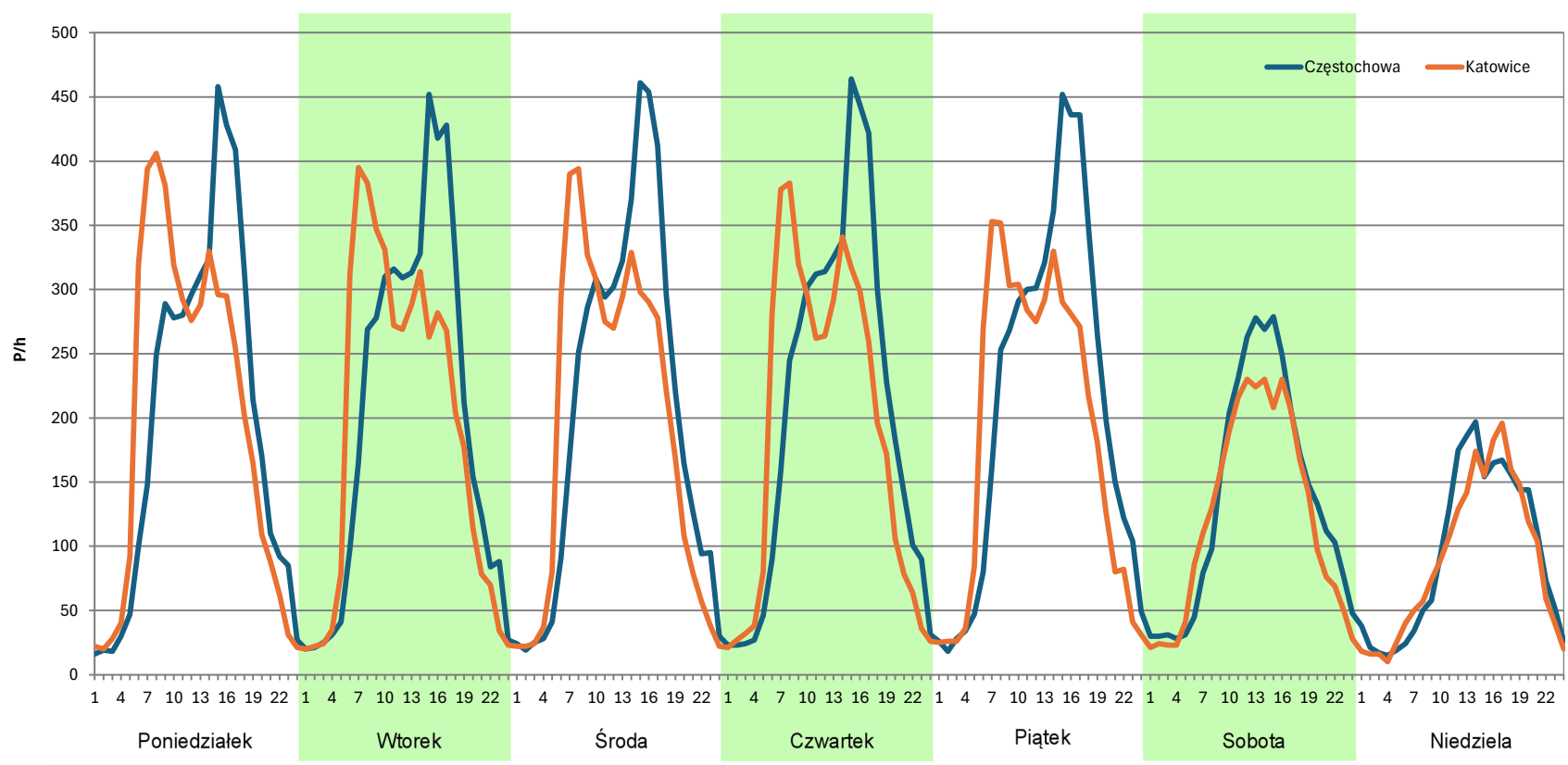
Stacja nr 24005

Miejscowość: Siewierz
Odcinek: Koziegłowy - Siewierz
Typ stacji: 8+1
Miesiąc: Luty

Rok: 2023
Numer drogi: 91i
Oddział: KATOWICE

R03_07-1_24005_2023

Dzień tygodnia	Poniedziałek		Wtorek		Środa		Czwartek		Piątek		Sobota		Niedziela	
	Częstochowa	Katowice	Częstochowa	Katowice	Częstochowa	Katowice	Częstochowa	Katowice	Częstochowa	Katowice	Częstochowa	Katowice	Częstochowa	Katowice
SDR	4712	4731	4836	4604	4884	4625	4901	4569	5049	4559	3300	2979	2249	2132
Razem	9443		9440		9509		9470		9608		6279		4381	
Podział procentowy	49,90%	50,10%	51,23%	48,77%	51,36%	48,64%	51,75%	48,25%	52,55%	47,45%	52,56%	47,44%	51,34%	48,66%



Analiza ruchu pojazdów ogółem w poszczególnych dniach tygodnia dla każdego miesiąca, w podziale na kierunki ruchu



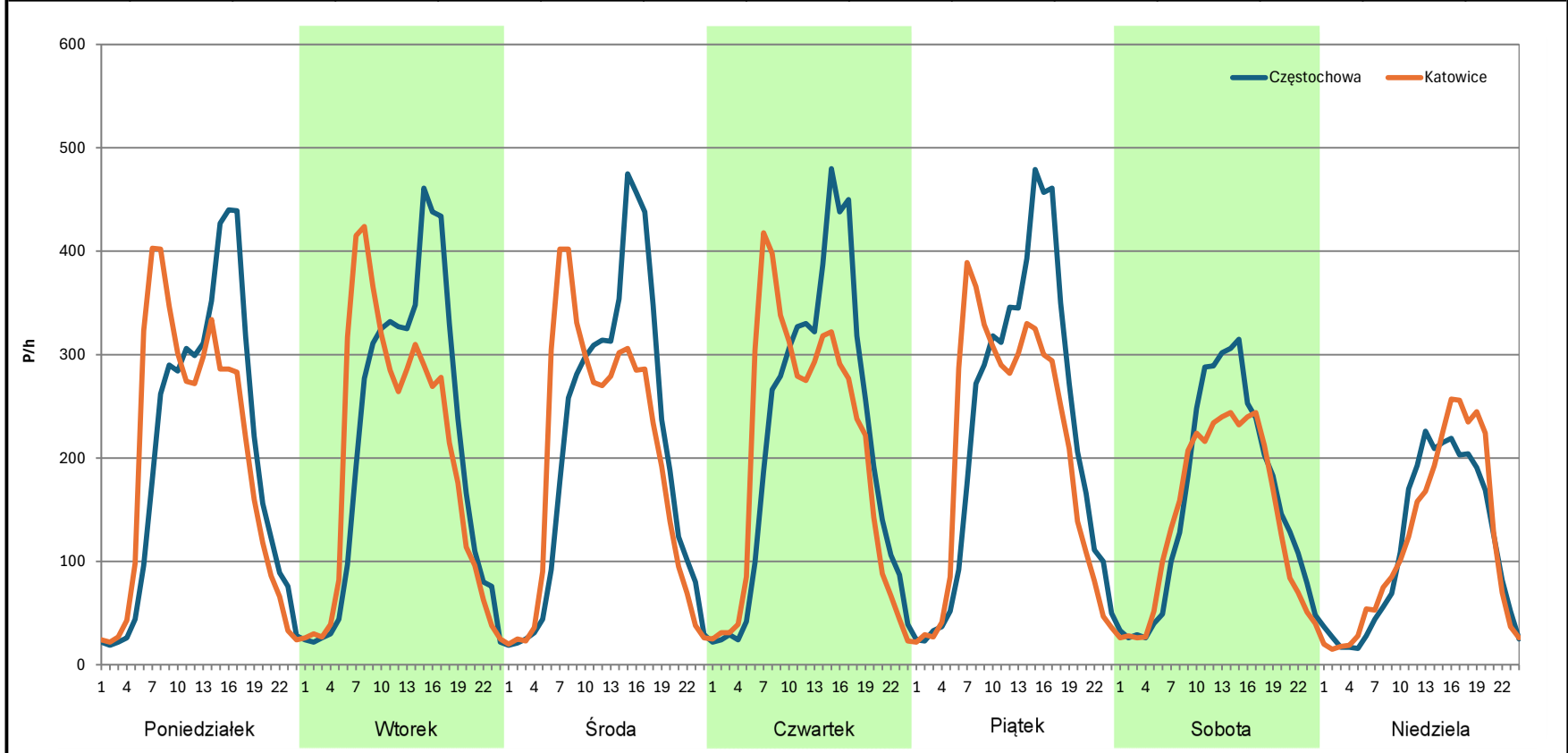
Stacja nr 24005

Miejscowość: Siewierz
Odcinek: Koziegłowy - Siewierz
Typ stacji: 8+1
Miesiąc: Marzec

Rok: 2023
Numer drogi: 91i
Oddział: KATOWICE

R03_07-1_24005_2023

Dzień tygodnia	Poniedziałek		Wtorek		Środa		Czwartek		Piątek		Sobota		Niedziela	
	Częstochowa	Katowice	Częstochowa	Katowice	Częstochowa	Katowice	Częstochowa	Katowice	Częstochowa	Katowice	Częstochowa	Katowice	Częstochowa	Katowice
SDR	4829	4730	5035	4755	5013	4727	5151	4862	5364	4877	3750	3384	2704	2814
Razem	9559		9790		9740		10013		10241		7134		5518	
Podział procentowy	50,52%	49,48%	51,43%	48,57%	51,47%	48,53%	51,44%	48,56%	52,38%	47,62%	52,57%	47,43%	49,00%	51,00%



Analiza ruchu pojazdów ogółem w poszczególnych dniach tygodnia dla każdego miesiąca, w podziale na kierunki ruchu



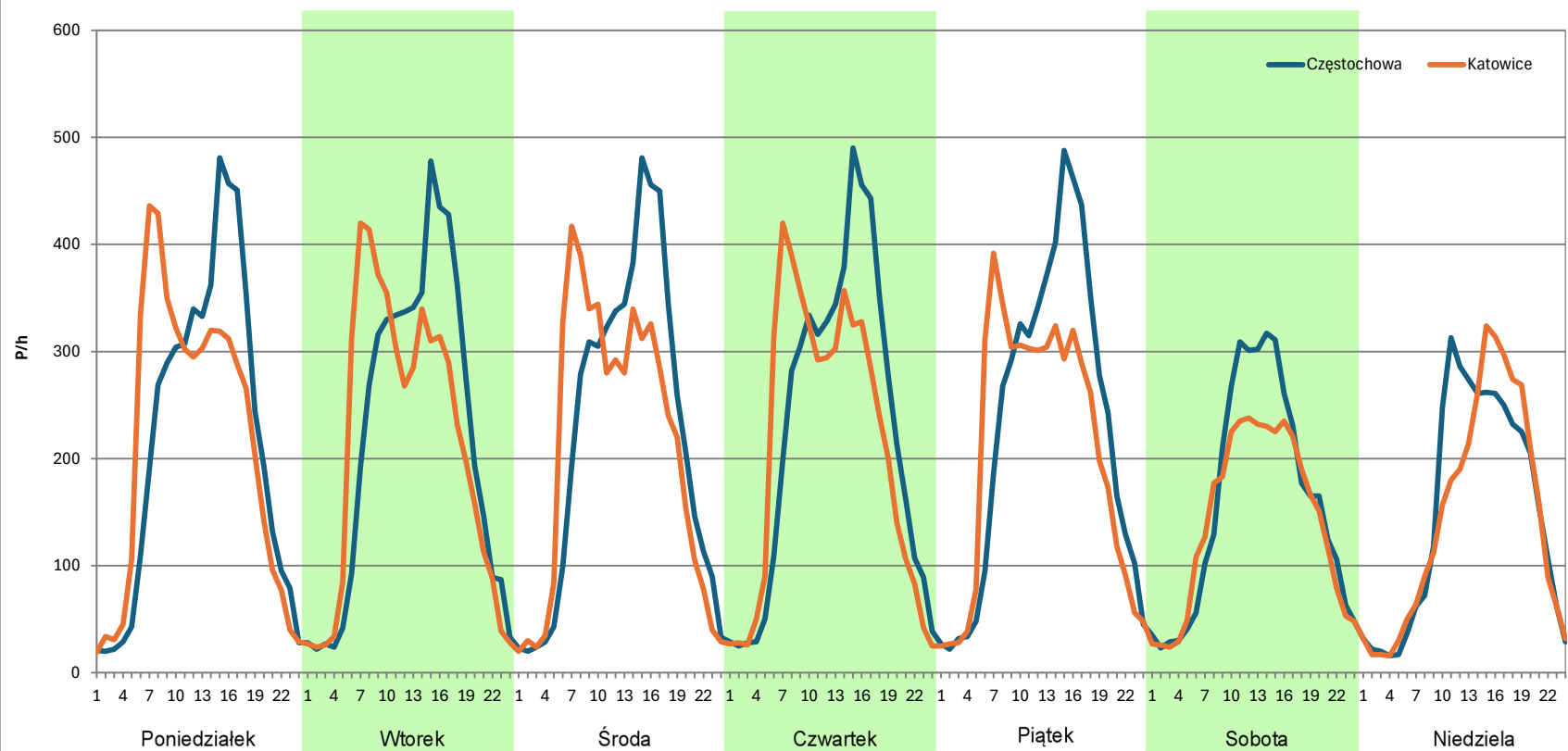
Stacja nr 24005

Miejscowość: Siewierz
Odcinek: Koziegłowy - Siewierz
Typ stacji: 8+1
Miesiąc: Kwiecień

Rok: 2023
Numer drogi: 91i
Oddział: KATOWICE

R03_07-1_24005_2023

Dzień tygodnia	Poniedziałek		Wtorek		Środa		Czwartek		Piątek		Sobota		Niedziela	
Kierunek	Częstochowa	Katowice	Częstochowa	Katowice	Częstochowa	Katowice	Częstochowa	Katowice	Częstochowa	Katowice	Częstochowa	Katowice	Częstochowa	Katowice
SDR	5154	5100	5238	5036	5290	4992	5384	5046	5460	4934	3803	3394	3564	3459
Razem	10254		10274		10282		10430		10394		7197		7023	
Podział procentowy	50,26%	49,74%	50,98%	49,02%	51,45%	48,55%	51,62%	48,38%	52,53%	47,47%	52,84%	47,16%	50,75%	49,25%



Analiza ruchu pojazdów ogółem w poszczególnych dniach tygodnia dla każdego miesiąca, w podziale na kierunki ruchu



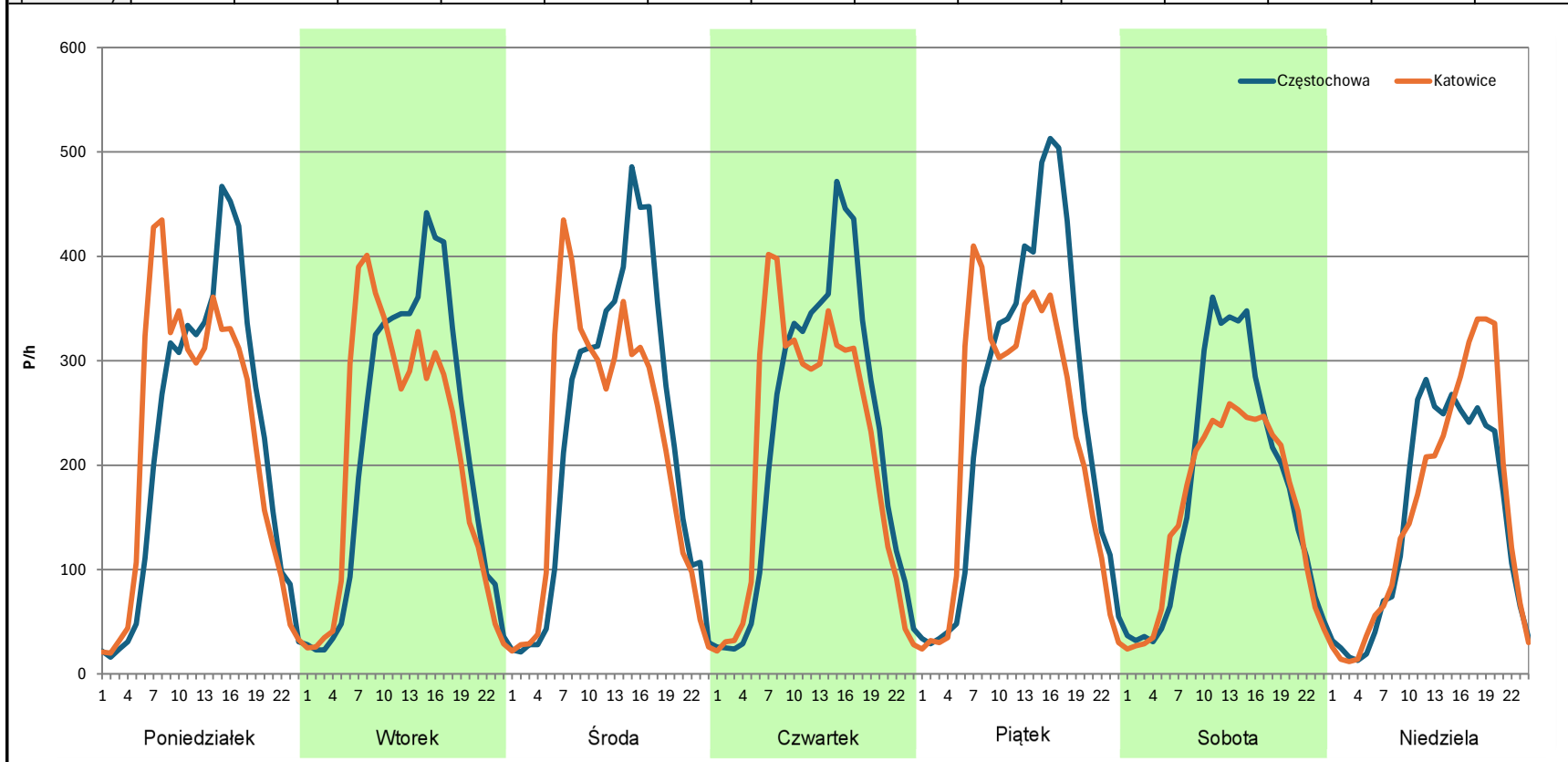
Stacja nr 24005

Miejscowość: Siewierz
Odcinek: Koziegłowy - Siewierz
Typ stacji: 8+1
Miesiąc: Maj

Rok: 2023
Numer drogi: 91i
Oddział: KATOWICE

R03_07-1_24005_2023

Dzień tygodnia	Poniedziałek		Wtorek		Środa		Czwartek		Piątek		Sobota		Niedziela	
Kierunek	Częstochowa	Katowice	Częstochowa	Katowice	Częstochowa	Katowice	Częstochowa	Katowice	Częstochowa	Katowice	Częstochowa	Katowice	Częstochowa	Katowice
SDR	5260	5296	5182	4971	5388	5090	5370	5095	5941	5387	4276	3801	3514	3698
Razem	10556		10153		10478		10465		11328		8077		7212	
Podział procentowy	49,83%	50,17%	51,04%	48,96%	51,42%	48,58%	51,31%	48,69%	52,45%	47,55%	52,94%	47,06%	48,72%	51,28%



Analiza ruchu pojazdów ogółem w poszczególnych dniach tygodnia dla każdego miesiąca, w podziale na kierunki ruchu



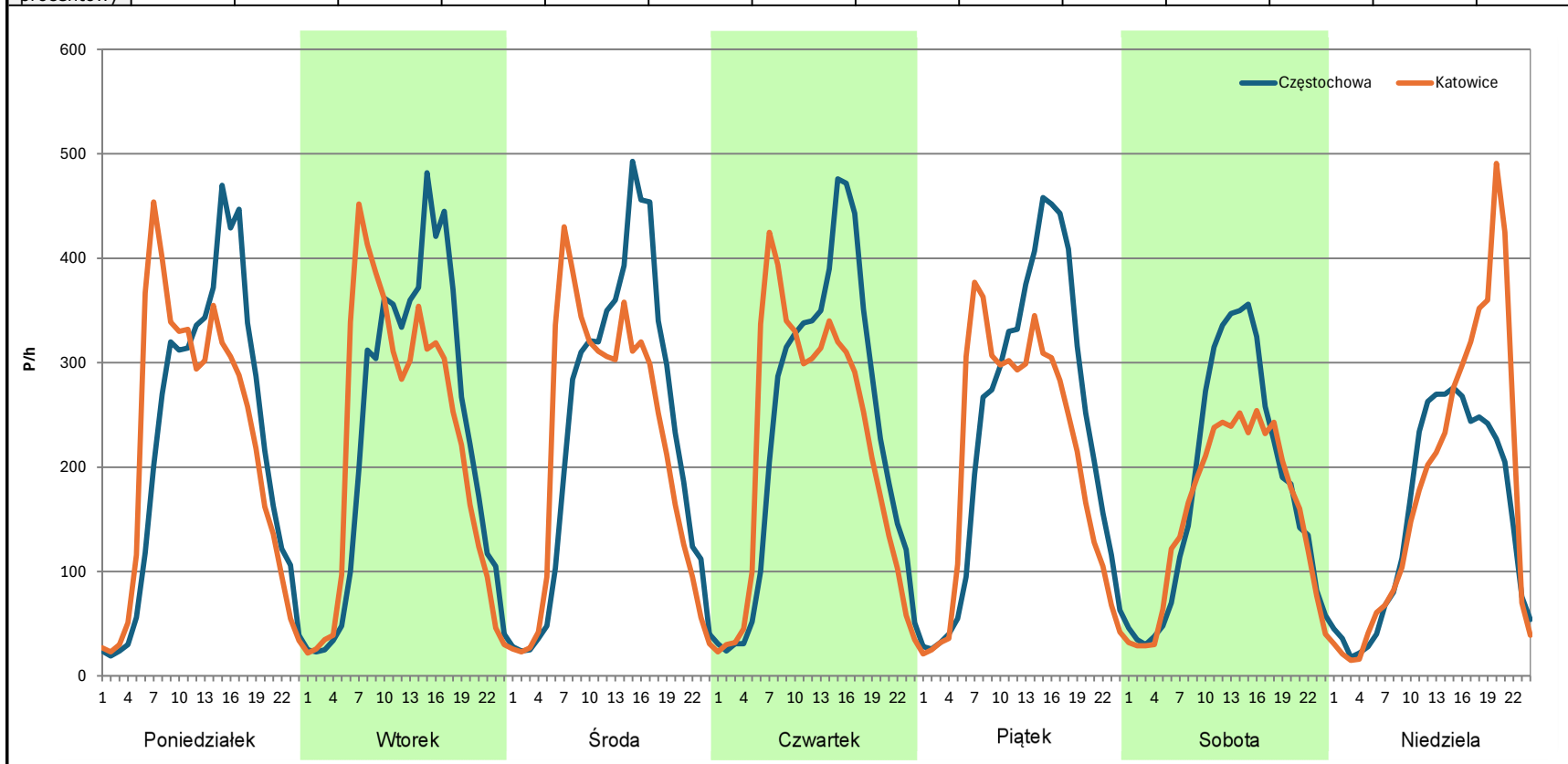
Stacja nr 24005

Miejscowość: Siewierz
Odcinek: Koziegłowy - Siewierz
Typ stacji: 8+1
Miesiąc: Czerwiec

Rok: 2023
Numer drogi: 91i
Oddział: KATOWICE

R03_07-1_24005_2023

Dzień tygodnia	Poniedziałek		Wtorek		Środa		Czwartek		Piątek		Sobota		Niedziela	
Kierunek	Częstochowa	Katowice	Częstochowa	Katowice	Częstochowa	Katowice	Częstochowa	Katowice	Częstochowa	Katowice	Częstochowa	Katowice	Częstochowa	Katowice
SDR	5356	5292	5494	5290	5534	5175	5583	5198	5622	4982	4309	3723	3643	4289
Razem	10648		10784		10709		10781		10604		8032		7932	
Podział procentowy	50,30%	49,70%	50,95%	49,05%	51,68%	48,32%	51,79%	48,21%	53,02%	46,98%	53,65%	46,35%	45,93%	54,07%



Analiza ruchu pojazdów ogółem w poszczególnych dniach tygodnia dla każdego miesiąca, w podziale na kierunki ruchu



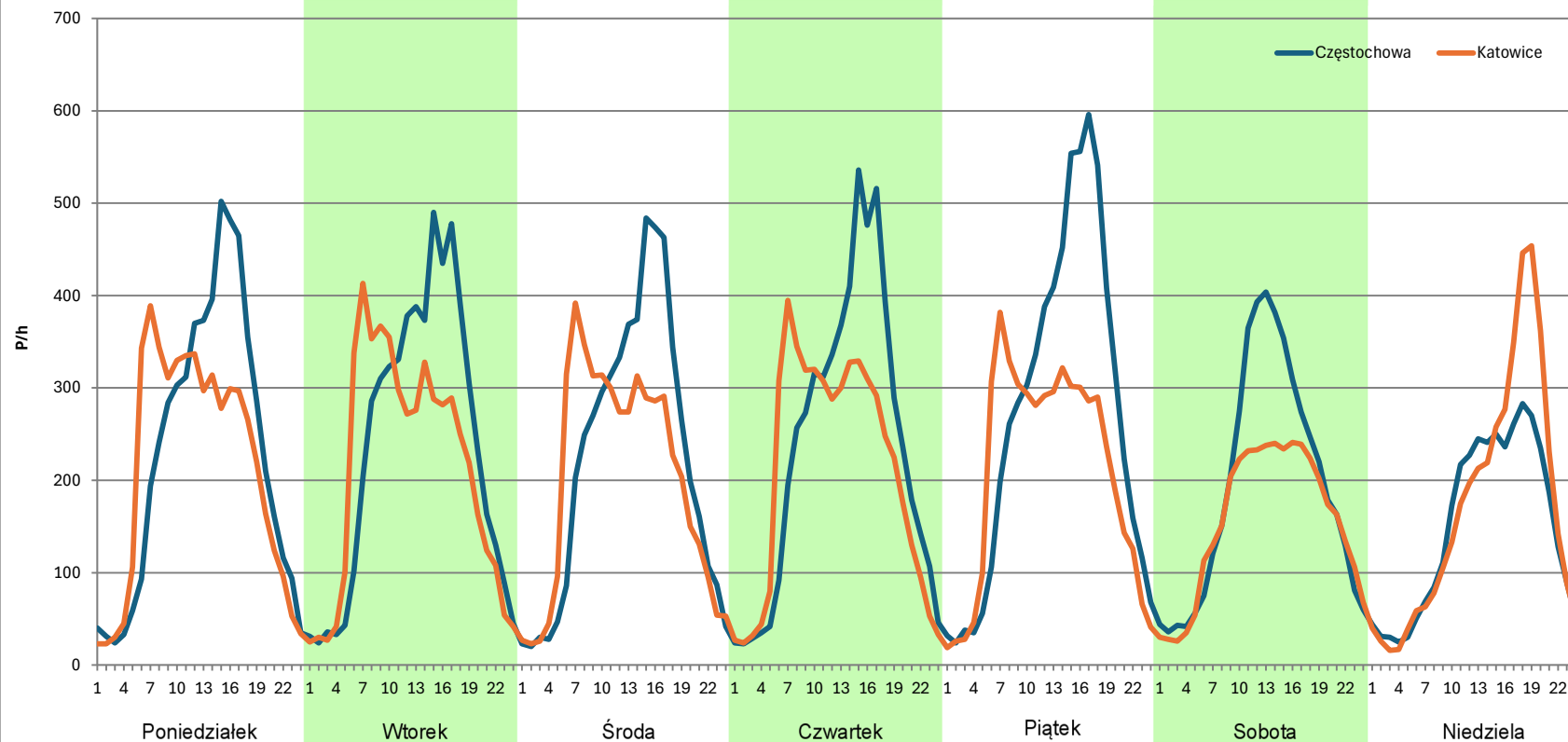
Stacja nr 24005

Miejscowość: Siewierz
Odcinek: Koziegłowy - Siewierz
Typ stacji: 8+1
Miesiąc: Lipiec

Rok: 2023
Numer drogi: 91i
Oddział: KATOWICE

R03_07-1_24005_2023

Dzień tygodnia	Poniedziałek		Wtorek		Środa		Czwartek		Piątek		Sobota		Niedziela	
Kierunek	Częstochowa	Katowice	Częstochowa	Katowice	Częstochowa	Katowice	Częstochowa	Katowice	Częstochowa	Katowice	Częstochowa	Katowice	Częstochowa	Katowice
SDR	5459	5058	5619	5044	5268	4839	5633	5009	6461	5006	4608	3722	3569	4038
Razem	10517		10663		10107		10642		11467		8330		7607	
Podział procentowy	51,91%	48,09%	52,70%	47,30%	52,12%	47,88%	52,93%	47,07%	56,34%	43,66%	55,32%	44,68%	46,92%	53,08%



Analiza ruchu pojazdów ogółem w poszczególnych dniach tygodnia dla każdego miesiąca, w podziale na kierunki ruchu



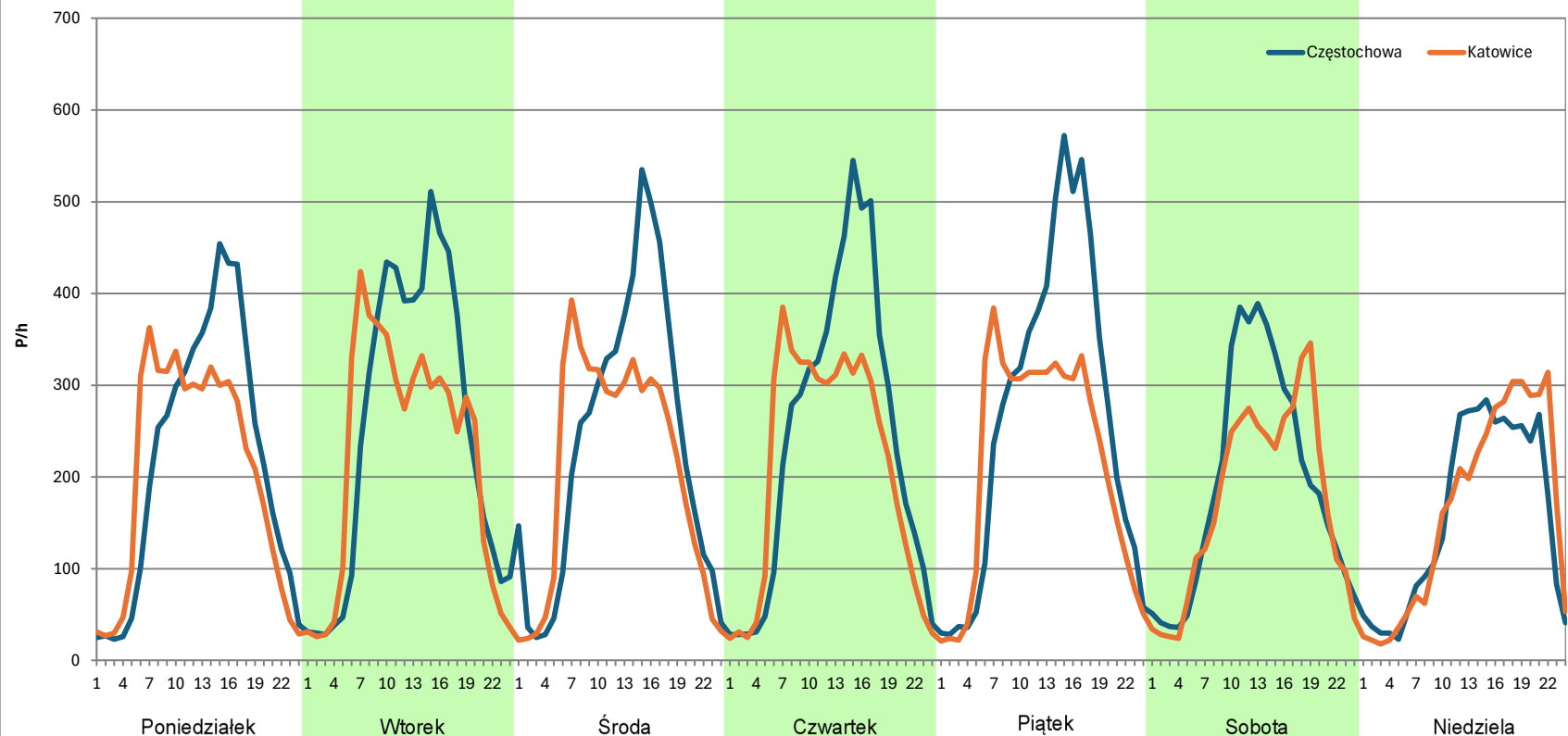
Stacja nr 24005

Miejscowość: Siewierz
Odcinek: Koziegłowy - Siewierz
Typ stacji: 8+1
Miesiąc: Sierpień

Rok: 2023
Numer drogi: 91i
Oddział: KATOWICE

R03_07-1_24005_2023

Dzień tygodnia	Poniedziałek		Wtorek		Środa		Czwartek		Piątek		Sobota		Niedziela	
Kierunek	Częstochowa	Katowice	Częstochowa	Katowice	Częstochowa	Katowice	Częstochowa	Katowice	Częstochowa	Katowice	Częstochowa	Katowice	Częstochowa	Katowice
SDR	5203	4856	5987	5293	5649	4970	5792	5040	6341	5184	4615	4137	3781	3914
Razem	10059		11280		10619		10832		11525		8752		7695	
Podział procentowy	51,72%	48,28%	53,08%	46,92%	53,20%	46,80%	53,47%	46,53%	55,02%	44,98%	52,73%	47,27%	49,14%	50,86%



Analiza ruchu pojazdów ogółem w poszczególnych dniach tygodnia dla każdego miesiąca, w podziale na kierunki ruchu



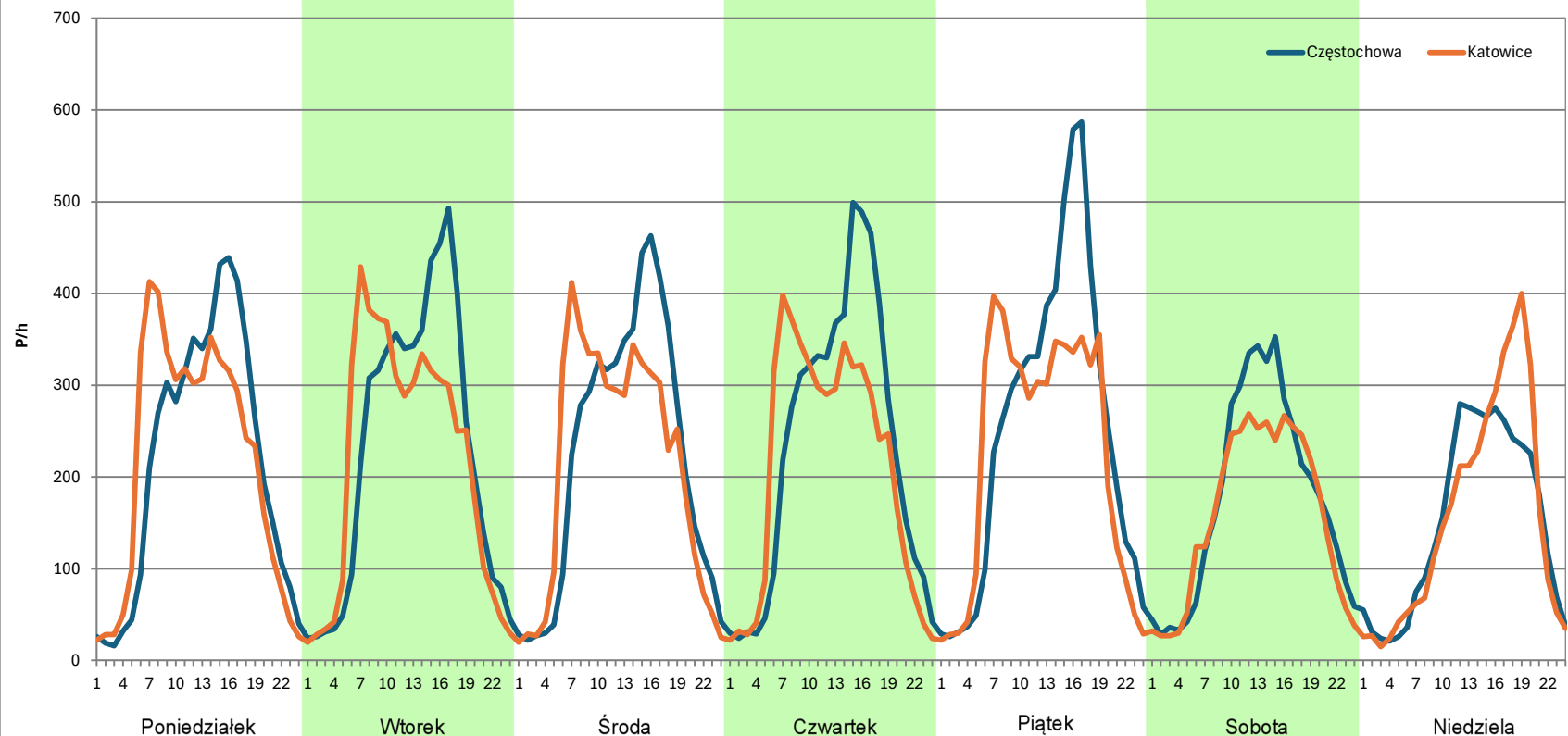
Stacja nr 24005

Miejscowość: Siewierz
Odcinek: Koziegłowy - Siewierz
Typ stacji: 8+1
Miesiąc: Wrzesień

Rok: 2023
Numer drogi: 91i
Oddział: KATOWICE

R03_07-1_24005_2023

Dzień tygodnia	Poniedziałek		Wtorek		Środa		Czwartek		Piątek		Sobota		Niedziela	
Kierunek	Częstochowa	Katowice	Częstochowa	Katowice	Częstochowa	Katowice	Częstochowa	Katowice	Częstochowa	Katowice	Częstochowa	Katowice	Częstochowa	Katowice
SDR	5130	5133	5431	5170	5273	5066	5528	5024	5991	5398	4208	3783	3589	3717
Razem	10263		10601		10339		10552		11389		7991		7306	
Podział procentowy	49,99%	50,01%	51,23%	48,77%	51,00%	49,00%	52,39%	47,61%	52,60%	47,40%	52,66%	47,34%	49,12%	50,88%



Analiza ruchu pojazdów ogółem w poszczególnych dniach tygodnia dla każdego miesiąca, w podziale na kierunki ruchu



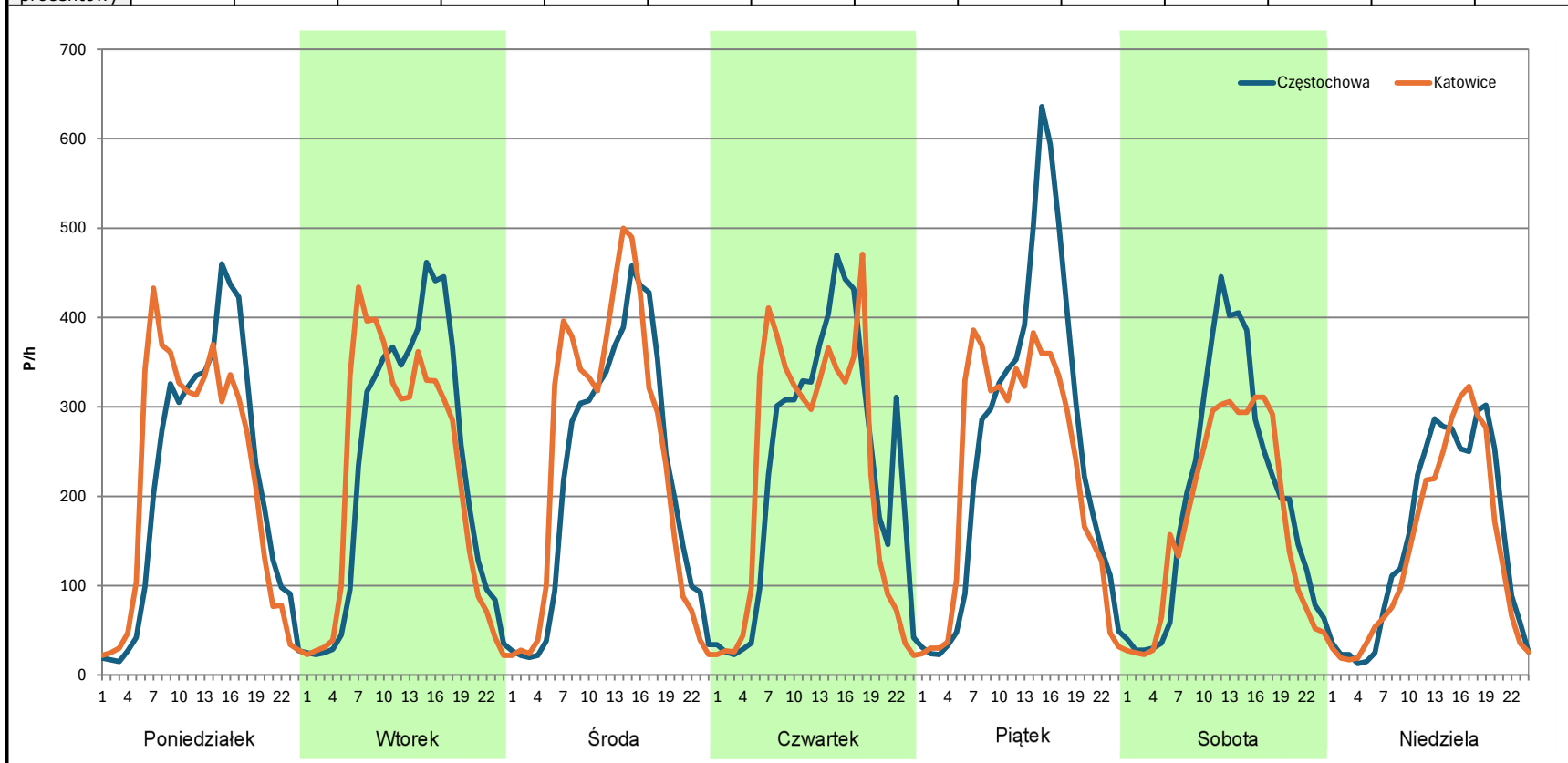
Stacja nr 24005

Miejscowość: Siewierz
Odcinek: Koziegłowy - Siewierz
Typ stacji: 8+1
Miesiąc: Październik

Rok: 2023
Numer drogi: 91i
Oddział: KATOWICE

R03_07-1_24005_2023

Dzień tygodnia	Poniedziałek		Wtorek		Środa		Czwartek		Piątek		Sobota		Niedziela	
Kierunek	Częstochowa	Katowice	Częstochowa	Katowice	Częstochowa	Katowice	Częstochowa	Katowice	Częstochowa	Katowice	Częstochowa	Katowice	Częstochowa	Katowice
SDR	5104	5177	5458	5290	5248	5764	5613	5386	6110	5422	4715	4133	3609	3331
Razem	10281		10748		11012		10999		11532		8848		6940	
Podział procentowy	49,64%	50,36%	50,78%	49,22%	47,66%	52,34%	51,03%	48,97%	52,98%	47,02%	53,29%	46,71%	52,00%	48,00%



Analiza ruchu pojazdów ogółem w poszczególnych dniach tygodnia dla każdego miesiąca, w podziale na kierunki ruchu



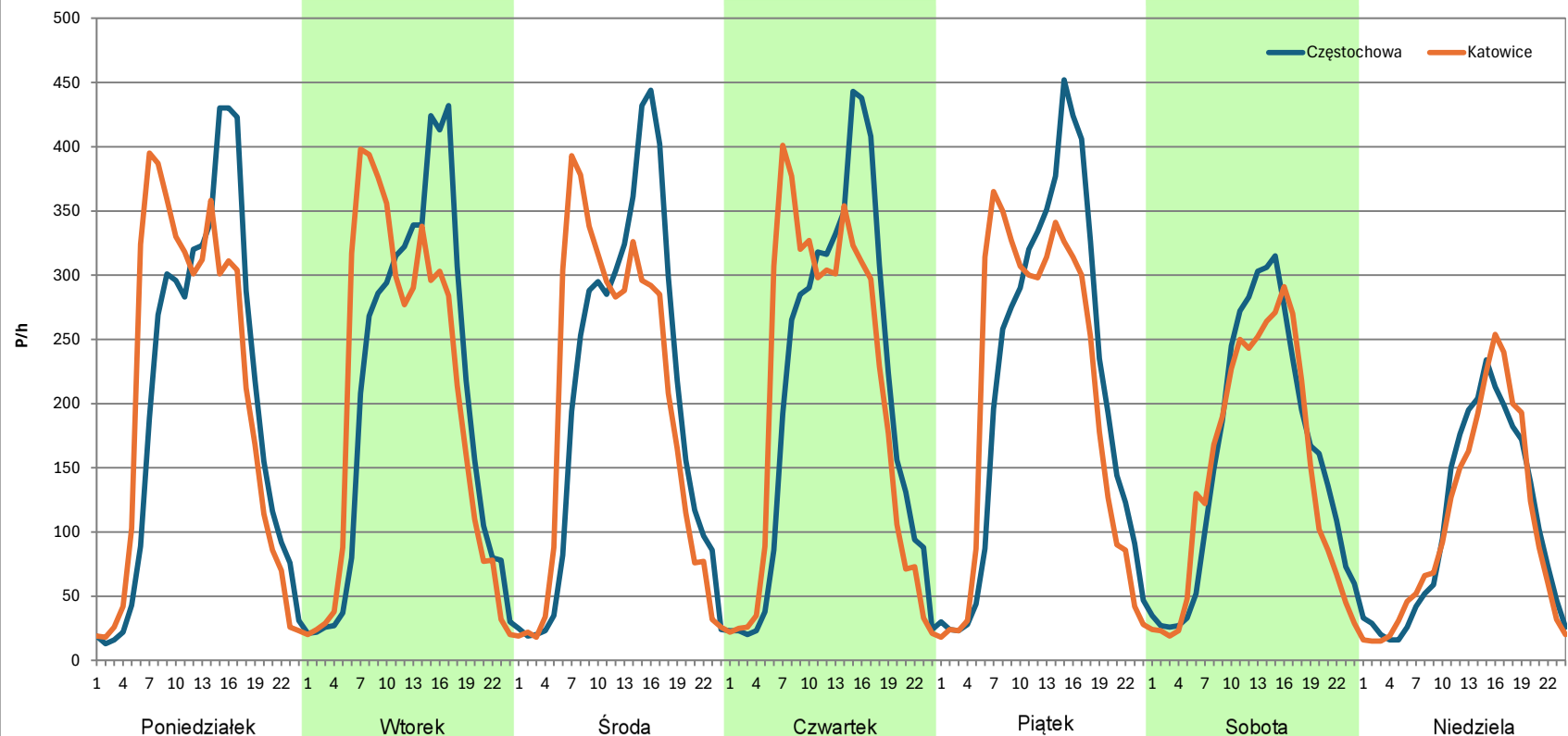
Stacja nr 24005

Miejscowość: Siewierz
Odcinek: Koziegłowy - Siewierz
Typ stacji: 8+1
Miesiąc: Listopad

Rok: 2023
Numer drogi: 91i
Oddział: KATOWICE

R03_07-1_24005_2023

Dzień tygodnia	Poniedziałek		Wtorek		Środa		Czwartek		Piątek		Sobota		Niedziela	
Kierunek	Częstochowa	Katowice	Częstochowa	Katowice	Częstochowa	Katowice	Częstochowa	Katowice	Częstochowa	Katowice	Częstochowa	Katowice	Częstochowa	Katowice
SDR	4784	4907	4827	4818	4782	4674	4875	4826	5078	4842	3773	3514	2500	2488
Razem	9691		9645		9456		9701		9920		7287		4988	
Podział procentowy	49,37%	50,63%	50,05%	49,95%	50,57%	49,43%	50,25%	49,75%	51,19%	48,81%	51,78%	48,22%	50,12%	49,88%



Analiza ruchu pojazdów ogółem w poszczególnych dniach tygodnia dla każdego miesiąca, w podziale na kierunki ruchu



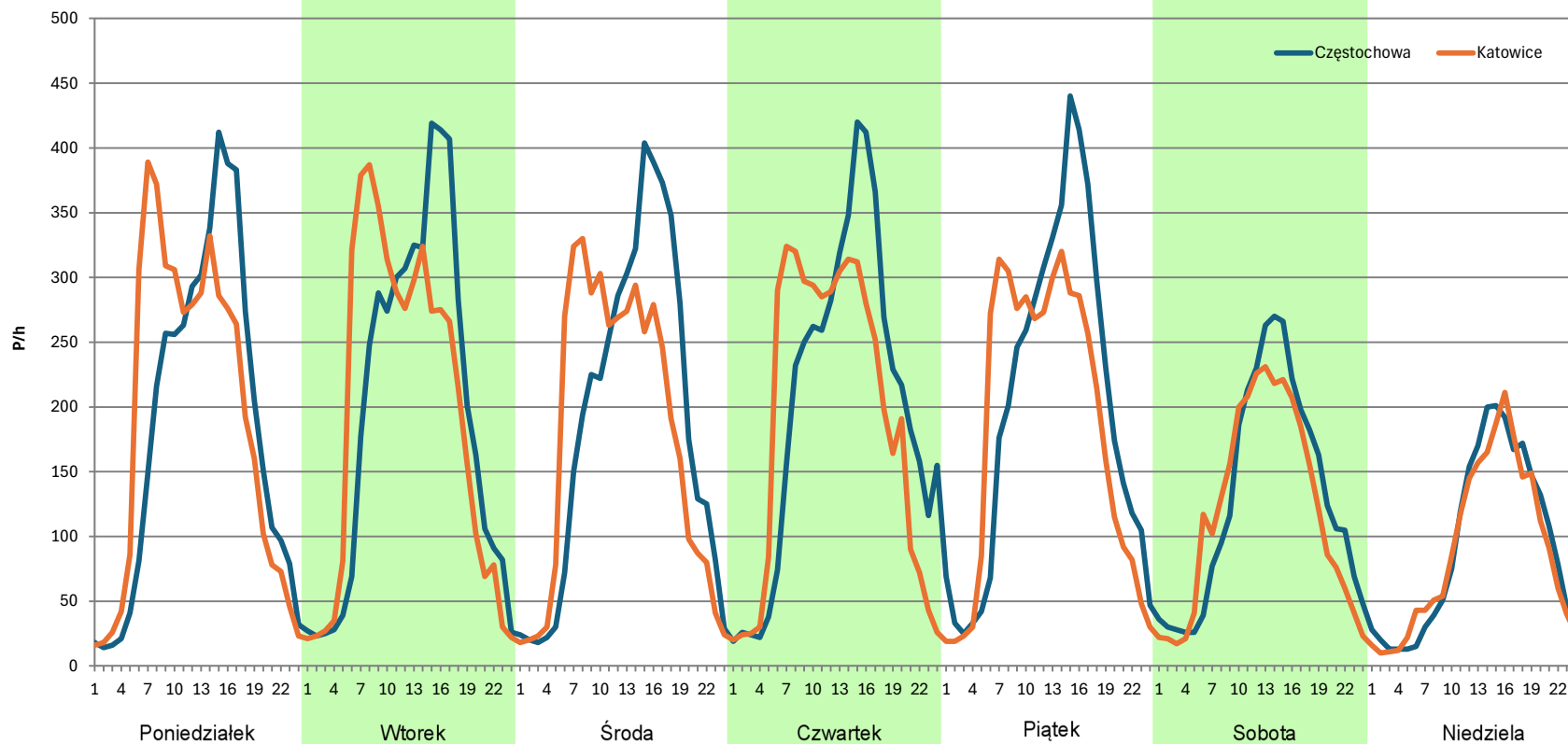
Stacja nr 24005

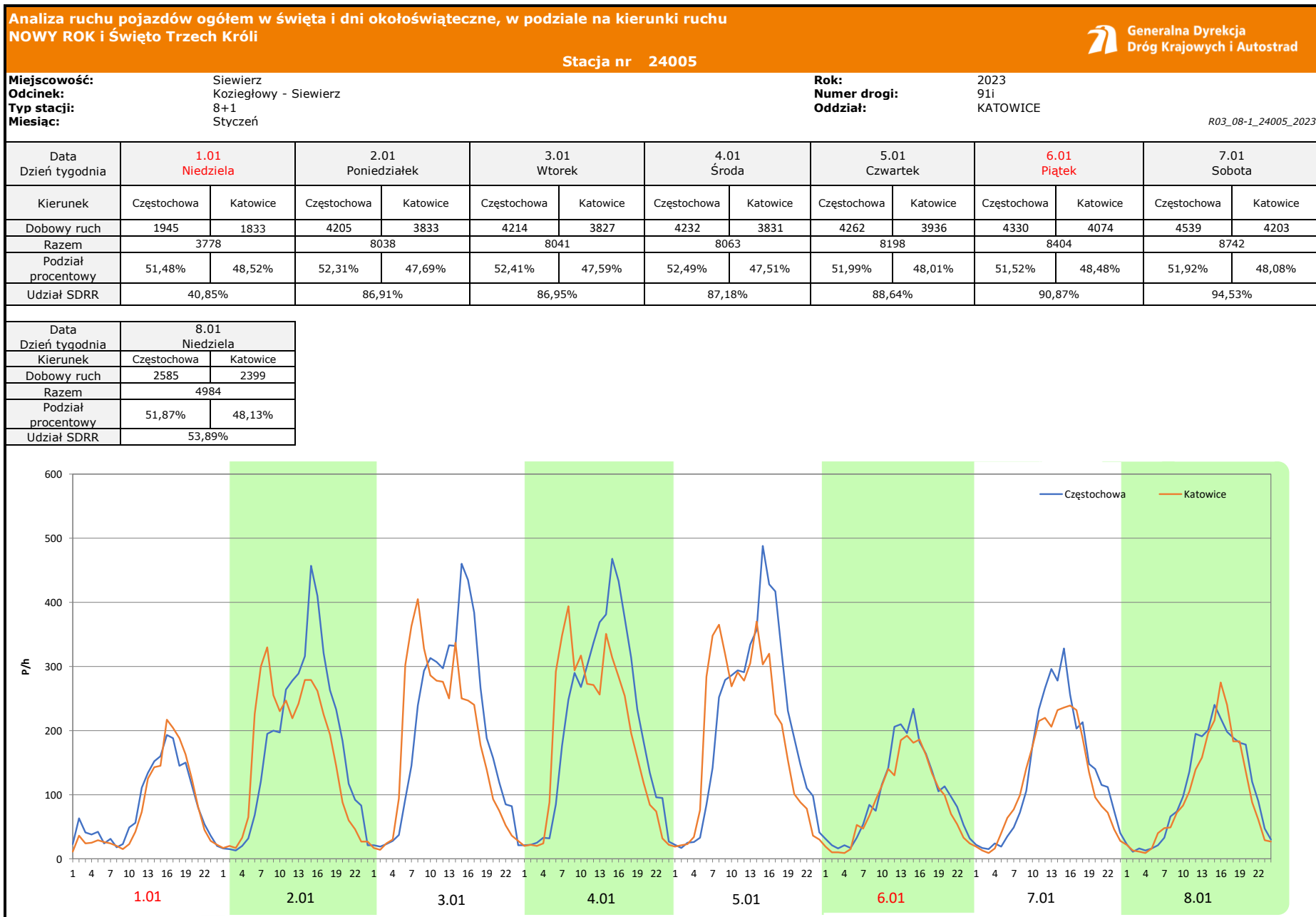
Miejscowość: Siewierz
Odcinek: Koziegłowy - Siewierz
Typ stacji: 8+1
Miesiąc: Grudzień

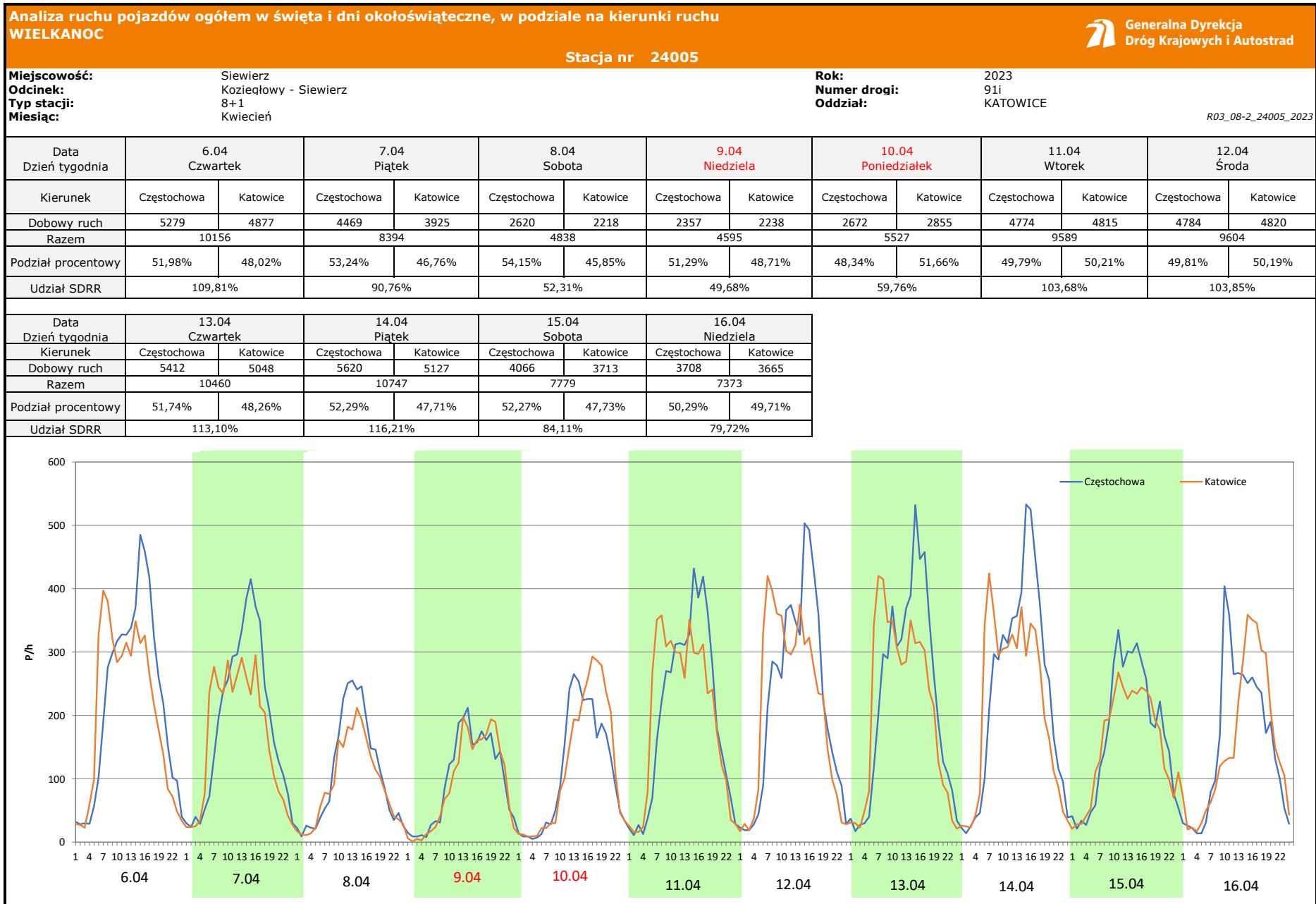
Rok: 2023
Numer drogi: 91i
Oddział: KATOWICE

R03_07-1_24005_2023

Dzień tygodnia	Poniedziałek		Wtorek		Środa		Czwartek		Piątek		Sobota		Niedziela	
Kierunek	Częstochowa	Katowice	Częstochowa	Katowice	Częstochowa	Katowice	Częstochowa	Katowice	Częstochowa	Katowice	Częstochowa	Katowice	Częstochowa	Katowice
SDR	4393	4542	4645	4617	4476	4248	4835	4529	4768	4360	3118	2885	2211	2130
Razem	8935		9262		8724		9364		9128		6003		4341	
Podział procentowy	49,17%	50,83%	50,15%	49,85%	51,31%	48,69%	51,63%	48,37%	52,23%	47,77%	51,94%	48,06%	50,93%	49,07%







Analiza ruchu pojazdów ogółem w święta i dni okołoświąteczne, w podziale na kierunki ruchu
1 - 3 MAJA



Stacja nr 24005

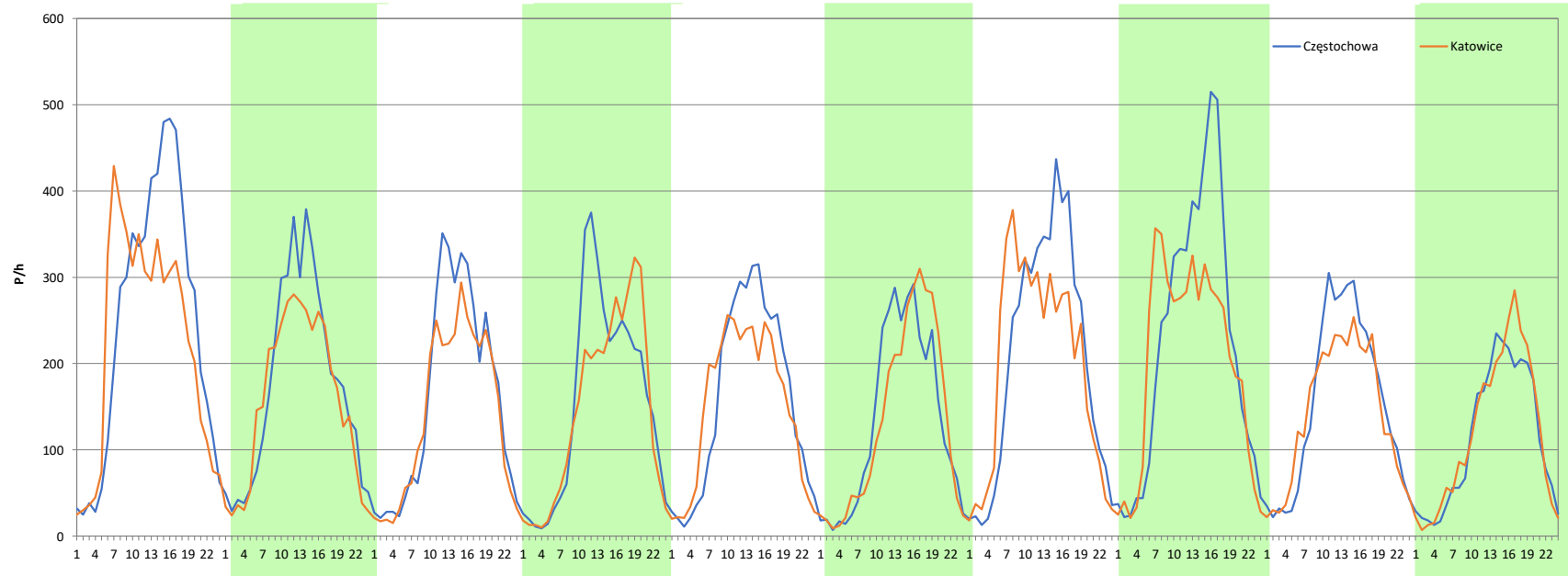
Miejscowość: Siewierz
Odcinek: Koziegłowy - Siewierz
Typ stacji: 8+1
Miesiąc: Maj

Rok: 2023
Numer drogi: 91i
Oddział: KATOWICE

R03_08-3_24005_2023

Data Dzień tygodnia	28.04 Piątek		29.04 Sobota		30.04 Niedziela		1.05 Poniedziałek		2.05 Wtorek		3.05 Środa		4.05 Czwartek	
Kierunek	Częstochowa	Katowice	Częstochowa	Katowice	Częstochowa	Katowice	Częstochowa	Katowice	Częstochowa	Katowice	Częstochowa	Katowice	Częstochowa	Katowice
Dobowy ruch	5875	5330	4203	3764	3824	3349	3696	3477	3818	3583	3199	3149	4881	4683
Razem	11205		7967		7173		7173		7401		6348		9564	
Podział procentowy	52,43%	47,57%	52,76%	47,24%	53,31%	46,69%	51,53%	48,47%	51,59%	48,41%	50,39%	49,61%	51,04%	48,96%
Udział SDRR	121,16%		86,15%		77,56%		77,56%		80,03%		68,64%		103,41%	

Data Dzień tygodnia	5.05 Piątek		6.05 Sobota		7.05 Niedziela	
Kierunek	Częstochowa	Katowice	Częstochowa	Katowice	Częstochowa	Katowice
Dobowy ruch	5369	4790	3677	3396	2700	2833
Razem	10159		7073		5533	
Podział procentowy	52,85%	47,15%	51,99%	48,01%	48,80%	51,20%
Udział SDRR	109,85%		76,48%		59,83%	



Analiza ruchu pojazdów ogółem w święta i dni okołoświąteczne, w podziale na kierunki ruchu
BOŻE CIAŁO

 **Generalna Dyrekcja Dróg Krajowych i Autostrad**

Stacja nr 24005

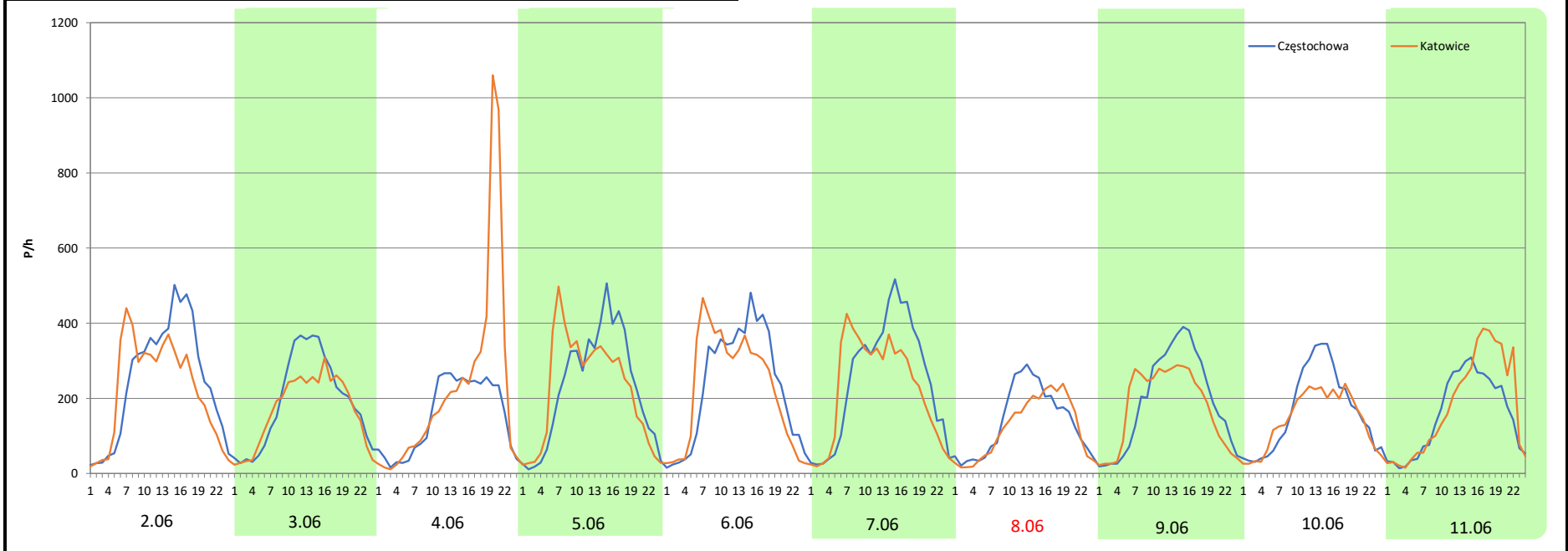
Miejscowość: Siewierz
Odcinek: Koziegłowy - Siewierz
Typ stacji: 8+1
Miesiąc: Czerwiec

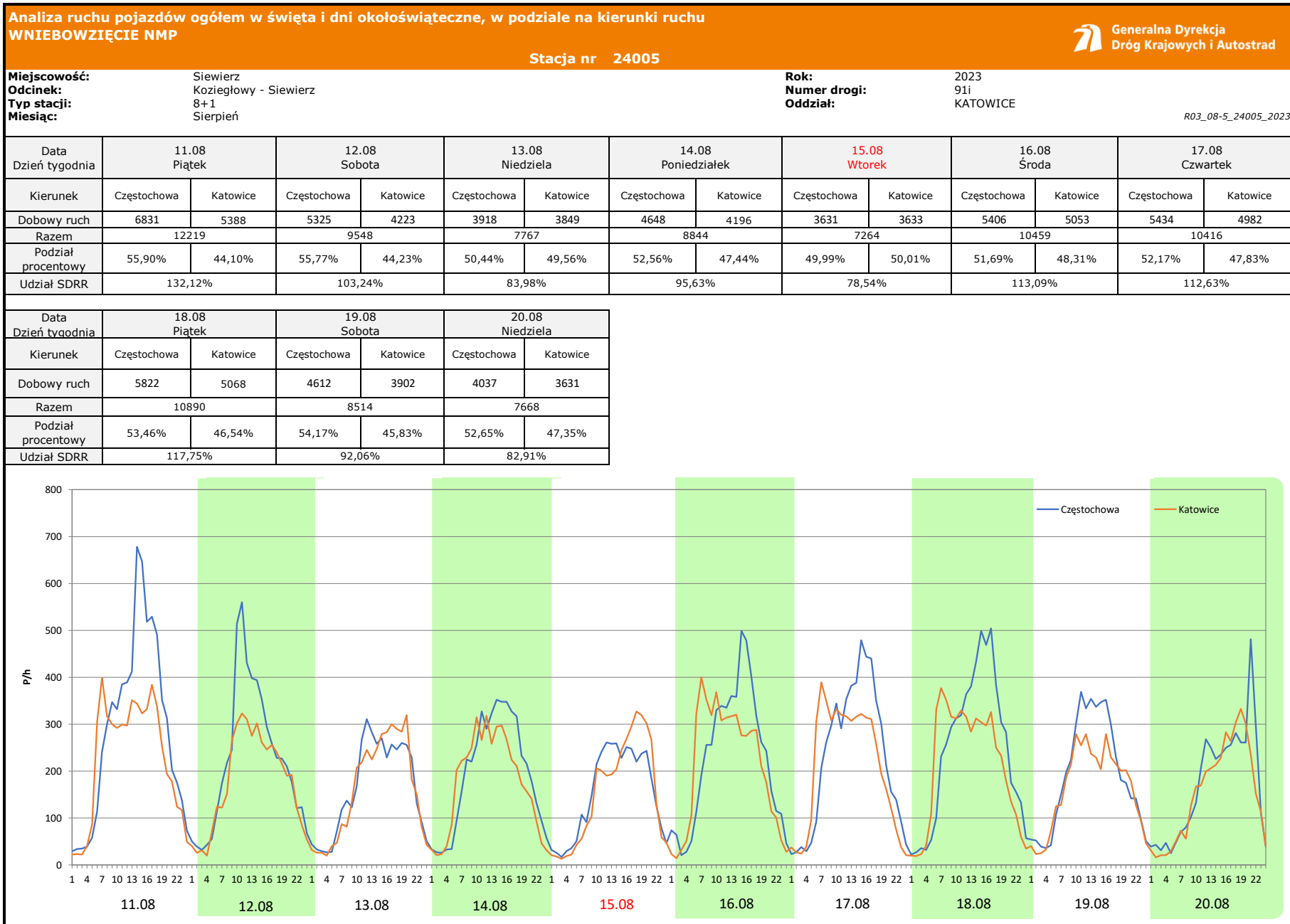
Rok: 2023
Numer drogi: 91i
Oddział: KATOWICE

R03_08-4_24005_2023

Data Dzień tygodnia	2.06 Piątek		3.06 Sobota		4.06 Niedziela		5.06 Poniedziałek		6.06 Wtorek		7.06 Środa		8.06 Czwartek	
Kierunek	Częstochowa	Katowice	Częstochowa	Katowice	Częstochowa	Katowice	Częstochowa	Katowice	Częstochowa	Katowice	Częstochowa	Katowice	Częstochowa	Katowice
Dobowy ruch	5903	5262	4584	4038	3657	5422	5402	5314	5558	5387	5967	5361	3321	2946
Razem	11165		8622		9079		10716		10945		11328		6267	
Podział procentowy	52,87%	47,13%	53,17%	46,83%	40,28%	59,72%	50,41%	49,59%	50,78%	49,22%	52,67%	47,33%	52,99%	47,01%
Udział SDRR	120,73%		93,23%		98,17%		115,87%		118,35%		122,49%		67,76%	

Data Dzień tygodnia	9.06 Piątek		10.06 Sobota		11.06 Niedziela	
Kierunek	Częstochowa	Katowice	Częstochowa	Katowice	Częstochowa	Katowice
Dobowy ruch	4614	4199	3946	3398	3699	4244
Razem	8813		7344		7943	
Podział procentowy	52,35%	47,65%	53,73%	46,27%	46,57%	53,43%
Udział SDRR	95,29%		79,41%		85,89%	





Analiza ruchu pojazdów ogółem w święta i dni okołoswiąteczne, w podziale na kierunki ruchu WSZYSTKICH ŚWIĘTYCH

Stacja nr 24005

 **Generalna Dyrekcja Dróg Krajowych i Autostrad**

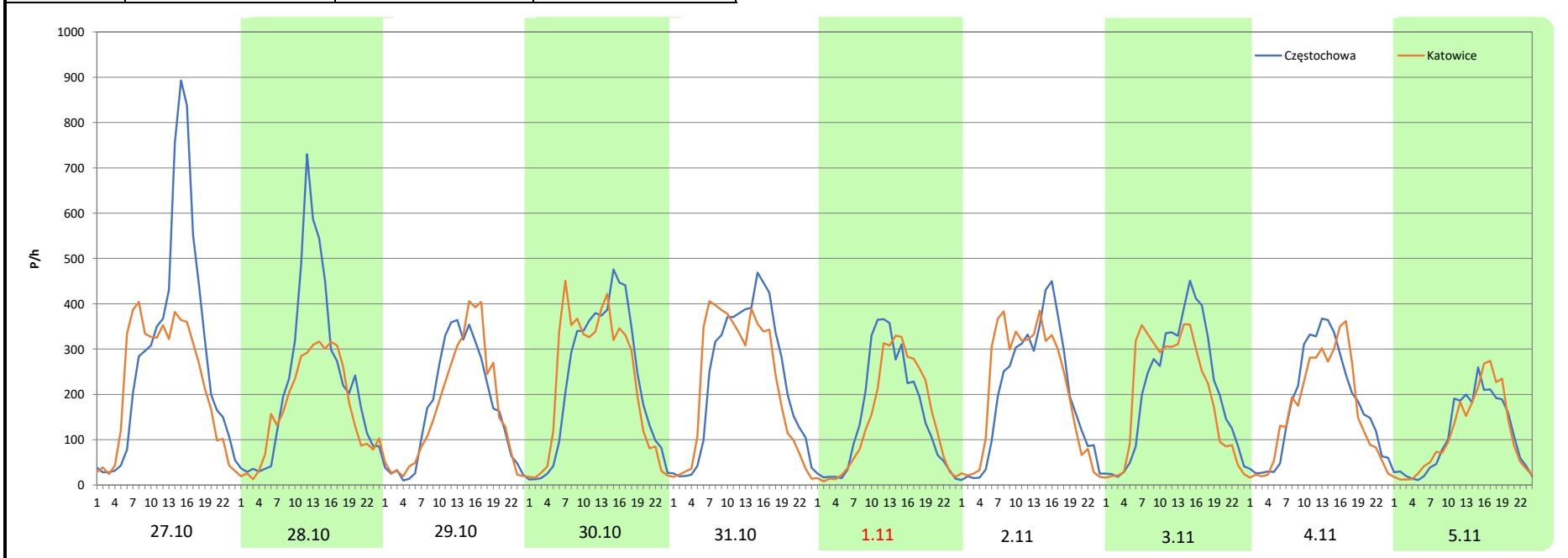
Miejscowość: Siewierz
Odcinek: Koziegłowy - Siewierz
Typ stacji: 8+1
Miesiąc: Październik / Listopad

Rok: 2023
Numer drogi: 91i
Oddział: KATOWICE

R03_08-6_24005_2023

Data Dzień tygodnia	27.10 Piątek		28.10 Sobota		29.10 Niedziela		30.10 Poniedziałek		31.10 Wtorek		1.11 Środa		2.11 Czwartek	
Kierunek	Częstochowa	Katowice	Częstochowa	Katowice	Częstochowa	Katowice	Częstochowa	Katowice	Częstochowa	Katowice	Częstochowa	Katowice	Częstochowa	Katowice
Dobowy ruch	6957	5380	5566	4108	4007	3976	5359	5369	5608	5304	3619	3452	4727	4964
Razem	12337		9674		7983		10728		10912		7071		9691	
Podział procentowy	56,39%	43,61%	57,54%	42,46%	50,19%	49,81%	49,95%	50,05%	51,39%	48,61%	51,18%	48,82%	48,78%	51,22%
Udział SDRR	133,40%		104,60%		86,32%		116,00%		117,99%		76,46%		104,79%	

Data Dzień tygodnia	3.11 Piątek		4.11 Sobota		5.11 Niedziela	
Kierunek	Częstochowa	Katowice	Częstochowa	Katowice	Częstochowa	Katowice
Dobowy ruch	5022	4702	4234	3928	2594	2624
Razem	9724		8162		5218	
Podział procentowy	51,65%	48,35%	51,87%	48,13%	49,71%	50,29%
Udział SDRR	105,14%		88,25%		56,42%	



Analiza ruchu pojazdów ogółem w święta i dni okołoswiąteczne, w podziale na kierunki ruchu
ŚWIĘTO NIEPODLEGŁOŚCI



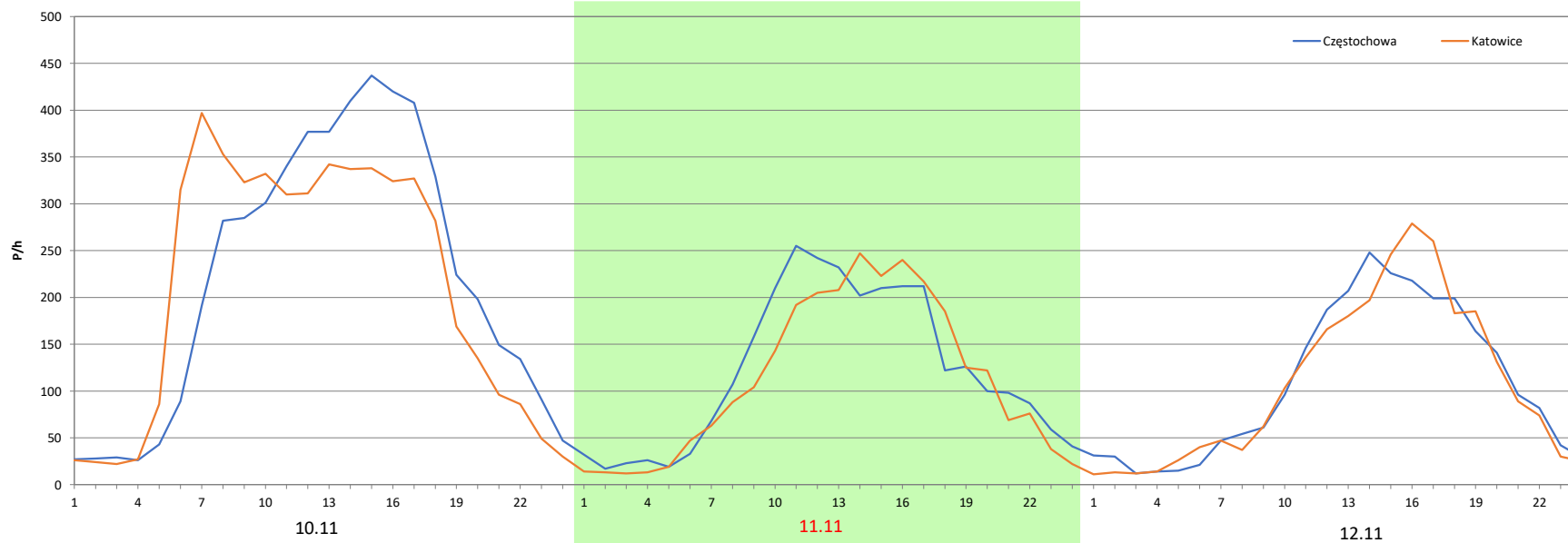
Stacja nr 24005

Miejscowość: Siewierz
Odcinek: Koziągłowy - Siewierz
Typ stacji: 8+1
Miesiąc: Listopad

Rok: 2023
Numer drogi: 91i
Oddział: KATOWICE

R03_08-7_24005_2023

Data Dzień tygodnia	10.11 Piątek		11.11 Sobota		12.11 Niedziela	
Kierunek	Częstochowa	Katowice	Częstochowa	Katowice	Częstochowa	Katowice
Dobowy ruch	5242	5041	2891	2685	2565	2546
Razem	10283		5576		5111	
Podział procentowy	50,98%	49,02%	51,85%	48,15%	50,19%	49,81%
Udział SDRR	111,19%		60,29%		55,26%	



Analiza ruchu pojazdów ogółem w święta i dni okołoświąteczne, w podziale na kierunki ruchu
BOŻE NARODZENIE Generalna Dyrekcja Dróg Krajowych i Autostrad

Stacja nr 24005

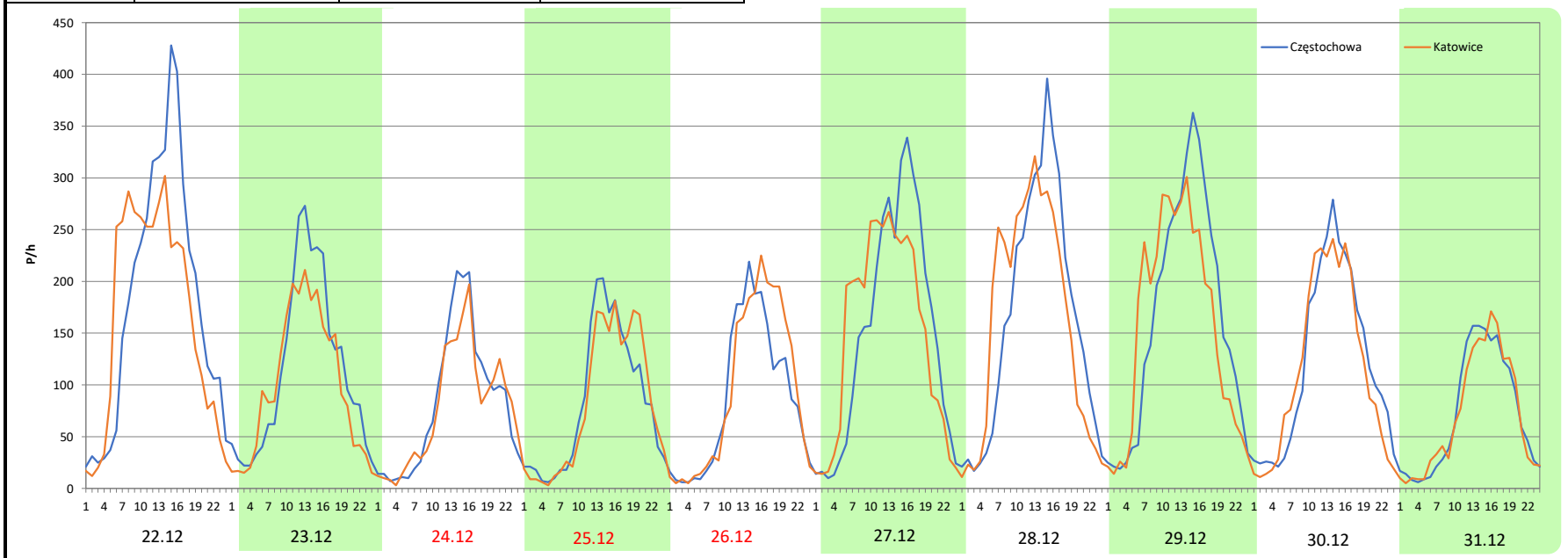
Miejscowość: Siewierz
Odcinek: Koziegłowy - Siewierz
Typ stacji: 8+1
Miesiąc: Grudzień

Rok: 2023
Numer drogi: 91i
Oddział: KATOWICE

R03_08-8_24005_2023

Data Dzień tygodnia	22.12 Piątek		23.12 Sobota		24.12 Niedziela		25.12 Poniedziałek		26.12 Wtorek		27.12 Środa		28.12 Czwartek	
Kierunek	Częstochowa	Katowice	Częstochowa	Katowice	Częstochowa	Katowice	Częstochowa	Katowice	Częstochowa	Katowice	Częstochowa	Katowice	Częstochowa	Katowice
Dobowy ruch	4300	3947	2731	2388	1993	1858	1976	1952	2069	2251	3582	3538	3898	3839
Razem	8247		5119		3851		3928		4320		7120		7737	
Podział procentowy	52,14%	47,86%	53,35%	46,65%	51,75%	48,25%	50,31%	49,69%	47,89%	52,11%	50,31%	49,69%	50,38%	49,62%
Udział SDRR	89,17%		55,35%		41,64%		42,47%		46,71%		76,99%		83,66%	

Data Dzień tygodnia	29.12 Piątek		30.12 Sobota		31.12 Niedziela	
Kierunek	Częstochowa	Katowice	Częstochowa	Katowice	Częstochowa	Katowice
Dobowy ruch	3903	3720	2895	2775	1706	1671
Razem	7623		5670		3377	
Podział procentowy	51,20%	48,80%	51,06%	48,94%	50,52%	49,48%
Udział SDRR	82,43%		61,31%		36,51%	



Proporcja dobowego natężenia ruchu do SDRR, dla każdego dnia w roku, w podziale na pojazdy ogółem



Stacja nr 24005

Miejscowość: Siewierz Rok: 2023
 Odcinek: Koziegłowy - Siewierz Numer drogi: 91i
 Typ stacji: 8+1 Oddział: KATOWICE

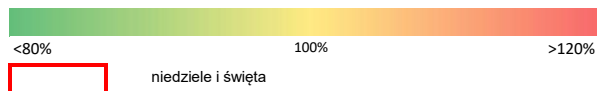
R03_10-1_24005_2023


	Miesiąc											
	1	2	3	4	5	6	7	8	9	10	11	12
liczba dni w miesiącu	31	28	31	30	31	30	31	31	30	31	30	31
średni udział w miesiącu [%]	90,5	89,8	95,8	100,7	105,2	106,8	107,1	109,2	105,7	108,7	94,4	86,0

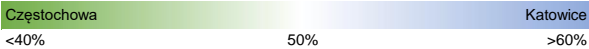

R03_10-2_24005_2023

24005	Proporcja ruchu dziennego do średniego dobowego ruchu rocznego [%]											
	1	2	3	4	5	6	7	8	9	10	11	12
1	40,9	100,0	101,7	78,6	77,6	120,5	88,4	118,0	116,8	75,0	76,5	105,1
2	86,9	98,5	104,2	59,3	80,0	120,7	79,8	114,9	86,0	111,4	104,8	64,5
3	97,5	101,6	105,1	108,2	68,6	93,2	112,7	112,7	77,5	113,0	105,1	42,5
4	102,2	61,5	71,0	112,8	103,4	98,2	115,5	127,6	105,1	110,2	88,3	89,9
5	102,3	45,5	53,7	112,2	109,8	115,9	108,6	83,8	112,6	121,8	56,4	96,6
6	49,3	95,5	99,6	109,8	76,5	118,3	119,6	65,2	109,5	117,7	107,8	102,2
7	66,2	99,1	104,8	90,8	59,8	122,5	122,4	113,7	111,3	86,3	110,6	97,8
8	53,9	100,2	104,7	52,3	112,9	67,8	90,2	121,8	119,3	81,1	108,2	106,2
9	102,9	100,7	102,6	49,7	116,8	95,3	79,6	116,1	93,0	109,2	110,2	72,9
10	105,2	106,3	113,1	59,8	116,8	79,4	110,5	130,2	82,8	116,5	111,2	55,1
11	105,3	70,3	69,9	103,7	118,0	85,9	117,0	132,1	113,7	142,8	60,3	97,9
12	107,1	53,4	57,0	111,6	121,3	118,2	107,7	103,2	115,8	115,3	55,3	99,6
13	110,2	103,5	101,2	113,1	90,0	119,5	106,9	84,0	111,7	121,8	107,2	99,8
14	77,1	105,8	105,3	116,2	78,4	116,0	116,8	95,6	120,8	97,6	110,6	122,9
15	51,6	107,1	105,5	84,1	111,2	118,4	87,3	78,5	128,3	73,9	101,7	110,5
16	103,2	107,0	109,4	79,7	118,3	120,5	75,5	113,1	93,1	108,0	106,2	70,5
17	103,3	102,9	111,1	110,4	107,8	89,5	110,2	112,6	85,4	115,5	106,5	59,0
18	102,6	68,8	86,3	114,5	116,7	73,0	111,0	117,8	114,3	113,8	74,7	102,0
19	102,6	37,7	68,3	109,3	124,4	115,1	108,6	92,1	109,9	111,4	53,2	104,2
20	104,0	106,5	106,8	113,1	91,8	115,4	113,4	82,9	112,8	125,7	101,0	98,4
21	66,0	100,3	107,4	121,6	89,5	111,9	132,5	113,8	111,1	94,1	99,9	100,6
22	54,0	104,1	107,7	87,9	115,1	113,4	94,6	127,3	117,2	58,8	100,8	89,2
23	98,2	103,4	116,8	87,3	115,3	116,2	77,5	120,4	78,2	111,2	105,4	55,4
24	100,3	104,7	112,4	114,0	111,5	85,4	115,2	117,5	70,1	118,1	106,1	41,6
25	101,3	71,0	81,3	113,4	114,4	85,9	117,6	121,0	110,8	109,6	73,4	42,5
26	101,6	53,0	59,7	111,8	134,3	111,4	112,2	99,4	120,2	127,2	50,9	46,7
27	103,5	102,8	105,6	115,0	91,0	113,4	120,4	100,7	113,3	133,4	103,3	77,0
28	71,0	103,3	105,8	121,2	84,3	112,8	124,3	111,8	113,2	104,6	95,9	83,7
29	59,5		106,9	86,1	117,5	114,1	90,0	121,0	134,2	86,3	98,4	82,4
30	100,7		108,5	77,6	118,4	120,5	98,9	109,5	81,8	116,0	98,0	61,3
31	101,6		111,9		117,2		120,0	112,4		118,0		36,5

Legenda



Nierównomierność kierunkowa dla każdego dnia w roku, dla pojazdów ogółem												
											 Generalna Dyrekcja Dróg Krajowych i Autostrad	
Stacja nr 24005												
Miejscowość:	Siewierz					Rok:	2023					
Odcinek:	Koziegłowy - Siewierz					Numer drogi:	91					
Typ stacji:	8+1					Oddział:	KATOWICE					
R03_11_24005_2023												
24005	Proporcja ruchu dziennego do średniego dobowego ruchu rocznego [%]											
	1	2	3	4	5	6	7	8	9	10	11	12
1	48,5	48,3	48,5	47,0	48,5	48,5	46,3	44,7	47,4	50,3	48,8	47,5
2	47,7	48,2	48,2	50,3	48,4	47,1	51,0	45,0	46,4	50,2	51,2	47,6
3	48,1	47,1	47,7	49,6	49,6	46,8	49,6	45,3	50,4	49,0	48,4	48,9
4	47,7	47,0	46,9	47,8	49,0	59,7	49,1	43,1	50,2	49,7	48,1	51,2
5	48,1	48,4	53,1	48,3	47,2	49,6	49,4	43,6	49,1	49,2	50,3	50,2
6	46,9	49,9	49,4	48,0	48,0	49,2	49,5	46,2	49,1	48,1	50,8	46,4
7	47,1	48,8	48,3	46,8	51,2	47,3	48,7	46,4	48,7	48,4	49,6	49,4
8	48,1	49,0	48,9	45,8	49,9	47,0	45,9	47,0	47,8	40,2	48,8	48,4
9	48,9	48,3	47,9	48,7	49,0	47,6	50,8	45,9	48,0	50,8	49,4	48,3
10	48,6	48,0	47,9	51,7	48,9	46,3	48,5	42,9	50,8	49,8	49,0	49,1
11	48,7	47,6	47,6	50,2	48,2	53,4	47,3	44,1	49,6	58,3	48,2	50,7
12	47,4	48,2	50,5	49,3	47,1	50,0	49,2	44,2	48,8	49,1	49,8	49,7
13	47,7	49,4	49,4	48,3	47,1	49,2	48,1	49,6	49,0	48,2	50,2	49,5
14	48,3	48,5	48,4	47,7	51,0	48,9	46,7	47,4	44,7	48,3	49,8	45,7
15	50,1	48,9	48,0	47,7	50,0	47,8	46,1	50,0	50,7	50,9	49,4	46,7
16	49,4	48,2	48,1	49,7	49,5	46,8	52,2	48,3	47,1	50,4	49,1	48,6
17	48,6	47,4	47,1	49,9	48,3	45,6	51,8	47,8	52,2	49,3	48,3	49,5
18	49,1	47,5	47,4	49,0	49,0	50,8	49,0	46,5	49,5	50,2	48,3	50,6
19	48,6	48,2	50,1	48,4	45,6	49,7	48,8	45,8	49,5	48,0	49,9	49,8
20	47,3	51,5	49,8	48,8	46,7	48,6	46,9	47,4	48,9	48,6	51,1	49,4
21	46,7	49,0	48,2	47,7	51,7	48,5	39,7	49,3	48,9	48,3	50,1	49,5
22	49,2	48,4	48,4	47,5	49,7	48,2	42,4	51,1	47,7	49,6	49,5	47,9
23	49,9	48,3	50,1	50,3	48,8	46,9	50,1	46,4	47,6	50,4	49,4	46,6
24	48,7	47,4	47,6	49,7	48,3	46,7	45,2	48,7	50,0	49,3	49,5	48,2
25	48,4	47,7	47,8	49,2	48,5	51,0	44,0	46,4	50,9	49,4	48,2	49,7
26	48,3	49,7	50,6	48,2	50,1	49,5	44,3	54,8	47,8	49,5	49,5	52,1
27	47,7	49,5	49,3	48,5	46,5	49,2	43,9	58,0	49,1	43,6	50,4	49,7
28	45,8	48,8	49,3	47,6	51,2	48,6	40,1	49,8	48,4	42,5	50,3	49,6
29	48,7		48,8	47,2	51,1	48,3	43,0	44,6	43,6	49,8	50,1	48,8
30	49,6		48,4	46,7	48,9	46,6	59,5	48,6	47,7	50,0	49,8	48,9
31	48,4		47,7		48,8		45,7	48,4		48,6		49,5

Legenda	 Czestochowa <40% 50% Katowice >60%	$*WNK = \frac{N_{poj./24h \text{ (kierunek P)}}}{N_{poj./24h \text{ (kierunek P+L)}}$
	 niedziele i święta	

Dobowe wahania ruchu pojazdów ogółem w podziale na kierunki



Generalna Dyrekcja
Dróg Krajowych i Autostrad

Stacja nr 24005

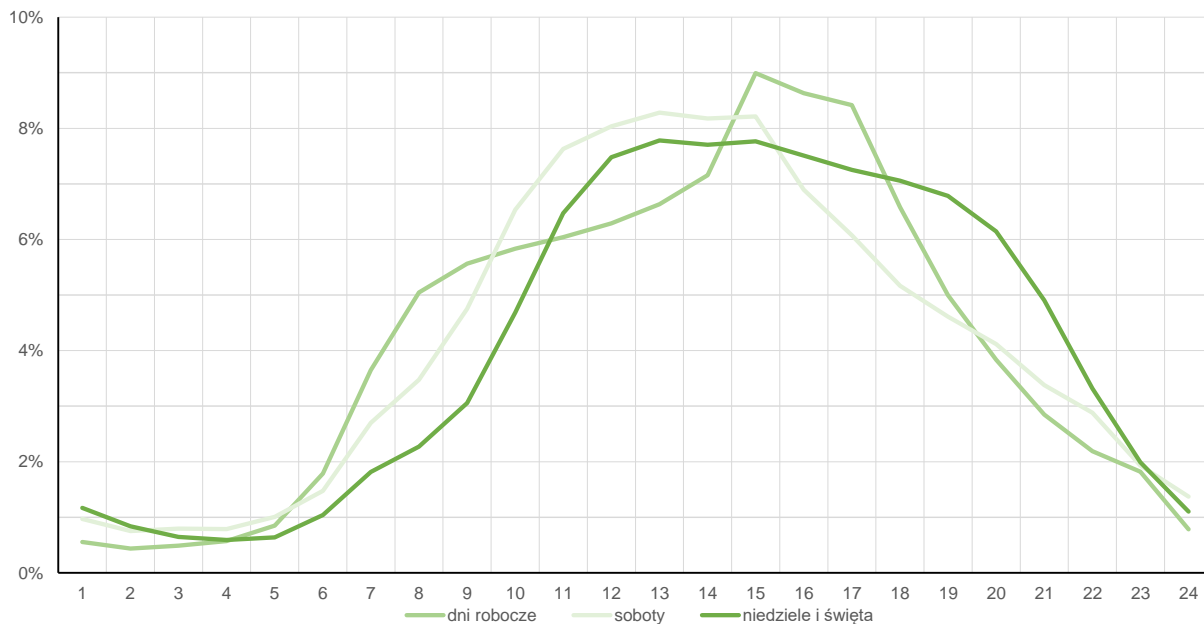
Miejscowość: Siewierz
Odcinek: Koziegłowy - Siewierz
Typ stacji: 8+1

Rok: 2023
Numer drogi: 91i
Oddział: KATOWICE

Średni dobowy rozkład natężenia ruchu

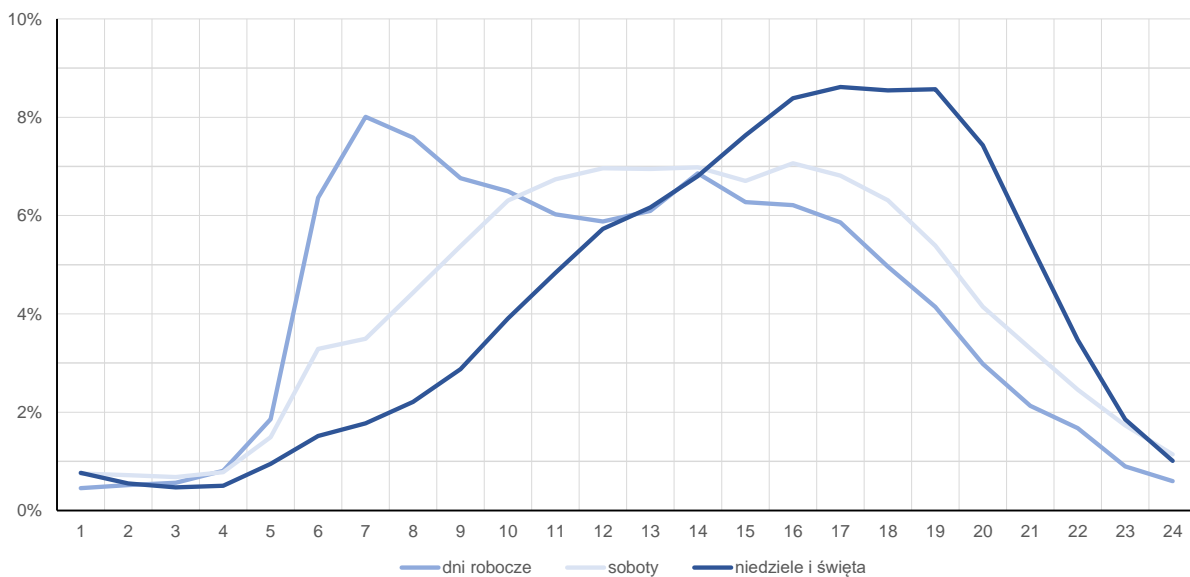
R03_12-1_24005_2023

Kierunek: Częstochowa



R03_12-2_24005_2023

Kierunek: Katowice



Struktura rodzajowa ruchu wg pomiarów automatycznych



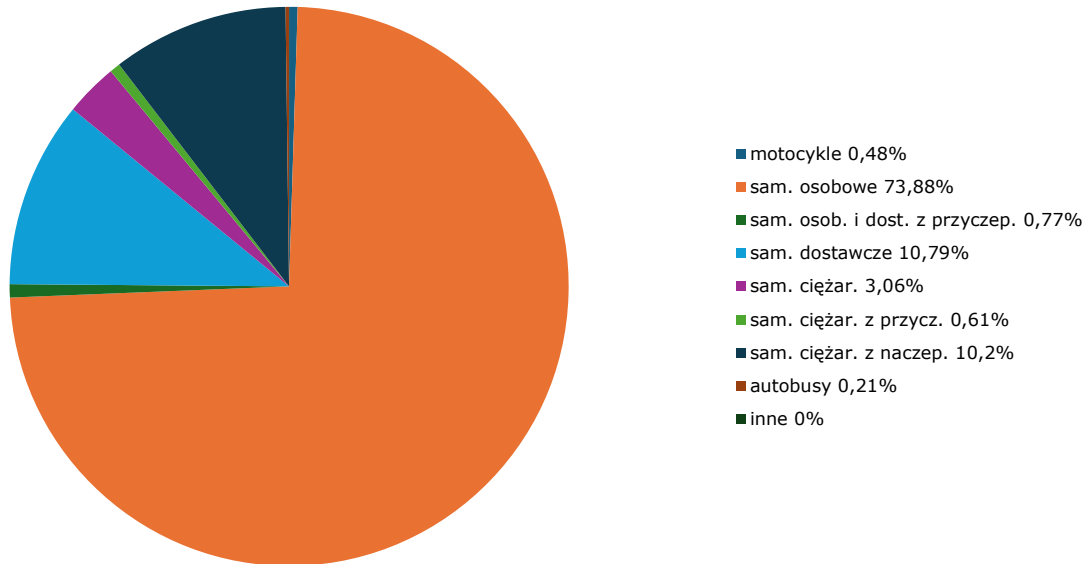
**Generalna Dyrekcja
Dróg Krajowych i Autostrad**

Stacja nr 24005

Miejscowość: Siewierz
Odcinek: Koziegłowy - Siewierz
Typ stacji: 8+1

Rok: 2023
Numer drogi: 91i
Oddział: KATOWICE
R04_03_24005_2023

Rodzajowa struktura ruchu wg pomiarów automatycznych w 2023 roku



Rozkłady prędkości pojazdów samochodowych



Generalna Dyrekcja
Dróg Krajowych i Autostrad

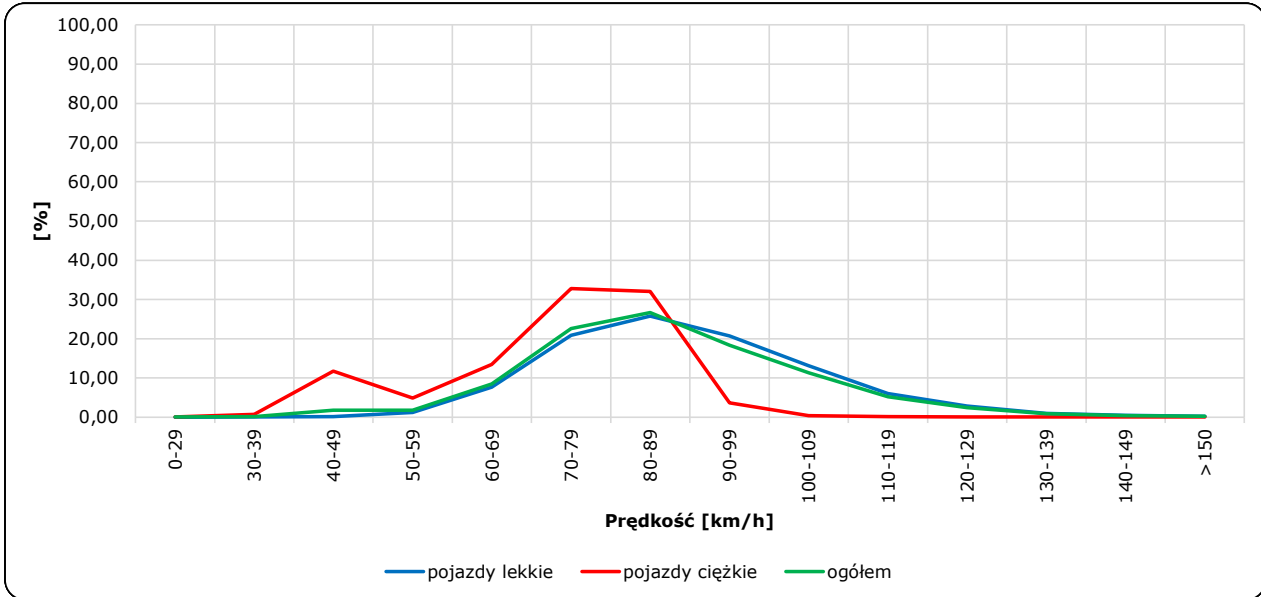
Stacja nr 24005

Miejscowość: Siewierz
Odcinek: Koziegłowy - Siewierz
Typ stacji: 8+1

Rok: 2023
Numer drogi: 91i
Oddział: KATOWICE

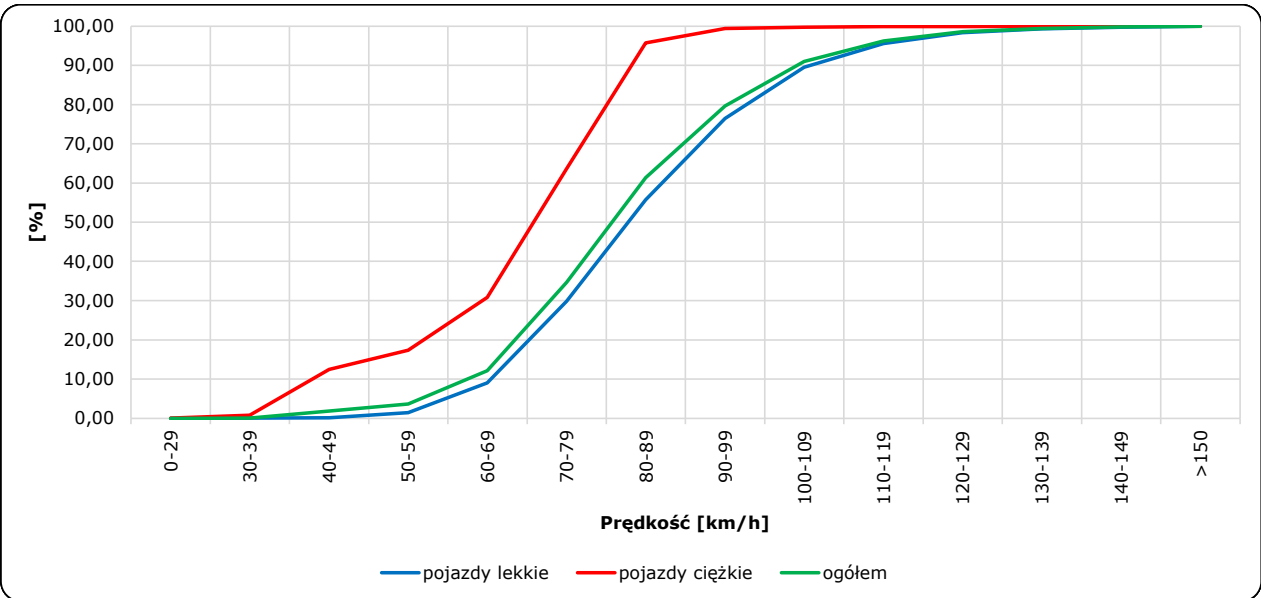
R06_02-1_24005_2023

Rozkład prędkości



R06_02-2_24005_2023

Dystrybuanta prędkości



Zestawienie 200 godzin o największym natężeniu ruchu w roku



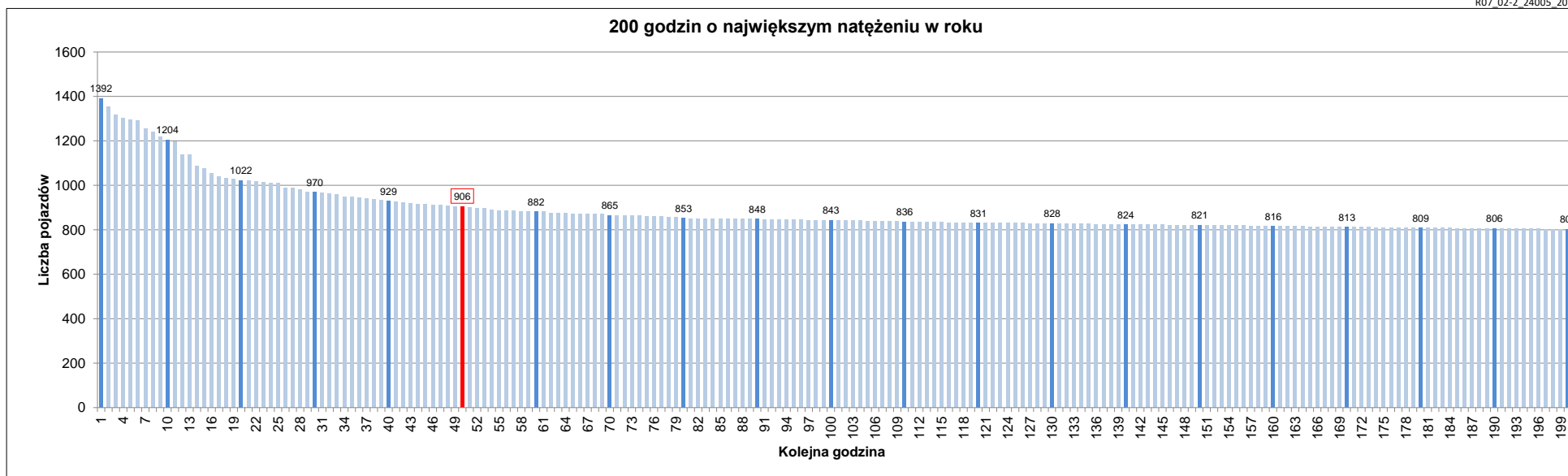
Stacja nr 24005

Miejscowość: Siewierz
 Odcinek: Koziegłowy - Siewierz
 Typ stacji: 8+1
 Rok: 2023
 Numer drogi: 91
 Oddział: KATOWICE

R07_02-1_24005_2023

Udział ruchu w godzinach o największym natężeniu w roku w odniesieniu do SDRR w 2023 roku [%]																					
SDRR	1	10	20	30	40	50	60	70	80	90	100	110	120	130	140	150	160	170	180	190	200
9232	1392	1204	970	929	929	906	882	865	853	848	843	836	831	828	824	821	816	813	809	806	803
Udział proc.	15%	13%	11%	10%	10%	10%	10%	9%	9%	9%	9%	9%	9%	9%	9%	9%	9%	9%	9%	9%	9%
Data	11.10.23	04.06.23	11.08.23	11.08.23	21.07.23	19.05.23	14.09.23	05.10.23	06.10.23	30.06.23	29.08.23	07.06.23	17.03.23	02.06.23	10.05.23	07.08.23	12.04.23	16.02.23	30.10.23	17.03.23	21.04.23
Nr dnia	3	7	5	5	5	5	4	4	5	5	2	3	5	5	3	1	3	4	1	5	5
Godzina	15	21	14	15	16	17	17	17	17	16	11	15	15	15	15	14	16	16	14	16	16

R07_02-2_24005_2023



Oznaczenia:

- Wartości natężeń kolejnych 200 godzin
- Wartości co dziesiątej wartości z posród 200 godzin
- Wartości 50-tej godziny

SDRR: 9232 poj./dobę