

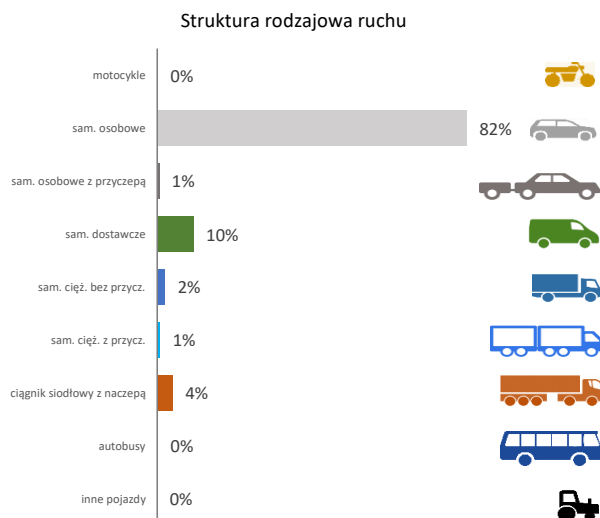
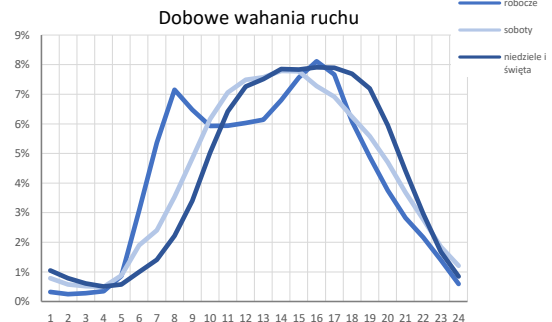
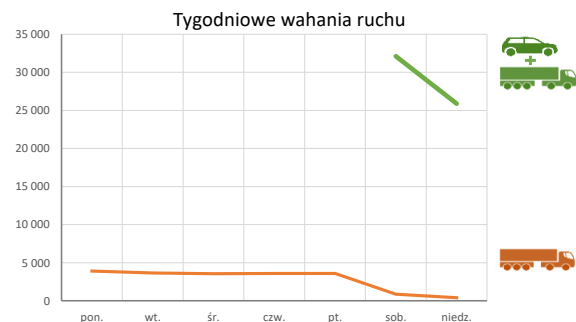
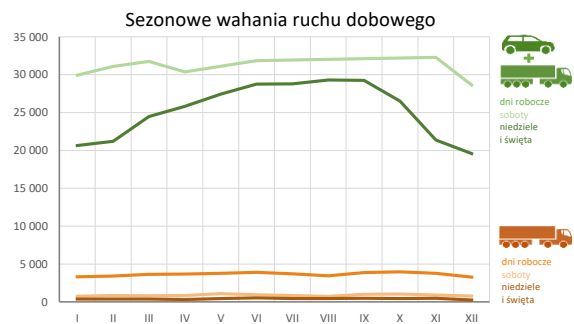
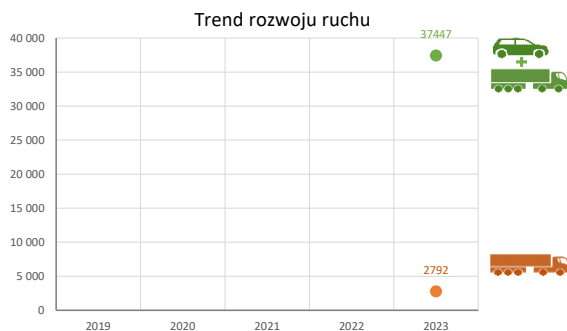
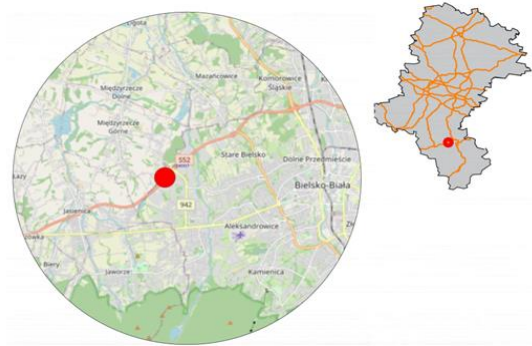
## Spis Treści

24007 - R00_01 - Karta charakterystyki stacji ciągłych pomiarów ruchu .....	Strona 1
24007 - R02_03 - Rozwój ruchu pojazdów ogółem dla poszczególnych stacji .....	Strona 2
24007 - R03_01 - Średni dobowy ruch pojazdów ogółem w poszczególnych miesiącach i dniach tygodnia [...] .....	Strona 3
24007 - R03_02 - Sezonowe i tygodniowe wahania ruchu pojazdów ogółem dla danej stacji .....	Strona 4
24007 - R03_03 - Dobowe wahania ruchu dla wybranych dni tygodnia dla pojazdów ogółem wraz z dystrybuantą .....	Strona 5
24007 - R03_04 - Uśrednione dobowe rozkłady ruchu dla wybranych dni tygodnia, dla pojazdów lekkich i ciężkich .....	Strona 6
24007 - R03_07 - Analiza ruchu pojazdów ogółem w poszczególnych dniach tygodnia dla każdego miesiąca, w podziale na kierunki ruchu .....	Strona 7
24007 - R03_08 - Analiza ruchu w święta i dni okołoswiąteczne .....	Strona 19
24007 - R03_10 - Proporcja dobowego natężenia ruchu do SDRR, dla każdego dnia w roku, dla pojazdów ogółem .....	Strona 27
24007 - R03_11 - Nierównomierność kierunkowa dla każdego dnia w roku, dla pojazdów ogółem .....	Strona 28
24007 - R03_12 - Dobowe wahania ruchu w podziale na kierunki oraz na pojazdy ogółem .....	Strona 29
24007 - R04_03 - Rodzajowa struktura ruchu wg pomiarów automatycznych .....	Strona 30
24007 - R06_02 - Rozkład prędkości pojazdów – wykres i dystrybuanta .....	Strona 31
24007 - R07_02 - Zestawienie 200 godzin o największym natężeniu ruchu w roku, dla obu kierunków łącznie .....	Strona 32

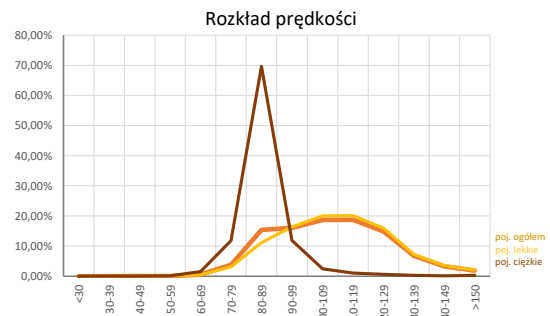
**Karta charakterystyki stacji ciągłych pomiarów ruchu**  
**Stacja nr 24007**  **Generalna Dyrekcja**  
**Dróg Krajowych i Autostrad**

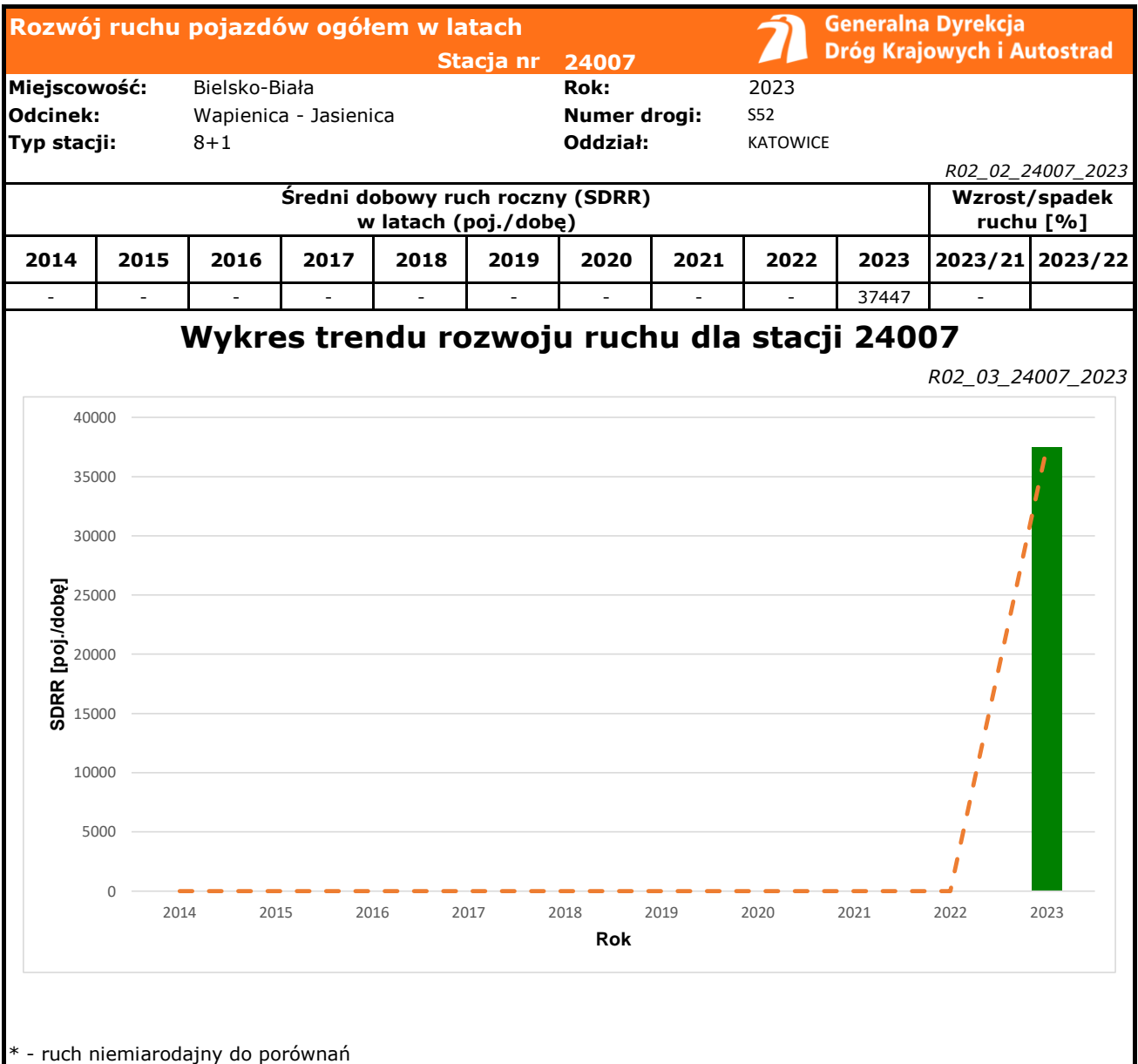
**Nr stacji:** 24007  
**Typ stacji:** 8+1  
**Lokalizacja:** Bielsko-Biała  
**Numer drogi:** S52b  
**Pikietaż:** 28+250

**Stacja działa od:** 2023  
**Charakter ruchu:** G  
**Liczba dni w archiwizacji:** 365  
**Procent doszacowanych godzin:** 0%



**Godzina 50-ta**  
 Natężenie: 3510  
 Udział proc.: 9%  
 Dzień: 11.04.2023 (wtorek)  
 Godzina: 16





Średni dobowy ruch dla poszczególnych dni tygodnia w poszczególnych miesiącach roku														 Generalna Dyrekcja Dróg Krajowych i Autostrad	
Stacja nr 24007															
Miejscowość: Bielsko-Biała				Rok: 2023											
Odcinek: Wapienica - Jasienica				Numer drogi: S52b											
Typ stacji: 8+1				Oddział: KATOWICE											
Ruch ogółem														R03_01_24007_2023	
Dni tygodnia:		Styczeń	Luty	Marzec	Kwiecień	Maj	Czerwiec	Lipiec	Sierpień	Wrzesień	Październik	Listopad	Grudzień	Cały rok	
1. Poniedziałki	a	37374	38824	39448	40504	41653	40684	39467	40332	39839	40870	39825	39550	39864	
	b	1,100	1,079	1,057	1,104	1,108	1,066	1,052	1,046	1,015	1,061	1,105	1,166	1,079	
	c	0,938	0,974	0,990	1,016	1,045	1,021	0,990	1,012	0,999	1,025	0,999	0,992	1,000	
2. Wtorki	a	37652	38976	39207	41304	39162	40712	39710	40141	40194	40868	39388	40376	39808	
	b	1,109	1,083	1,050	1,126	1,041	1,066	1,059	1,041	1,025	1,061	1,093	1,190	1,077	
	c	0,946	0,979	0,985	1,038	0,984	1,023	0,998	1,008	1,010	1,027	0,989	1,014	1,000	
3. Środy	a	38313	38928	39791	41445	41204	41595	39982	40535	41345	40814	39452	39802	40267	
	b	1,128	1,082	1,066	1,130	1,096	1,089	1,066	1,051	1,054	1,059	1,095	1,173	1,090	
	c	0,951	0,967	0,988	1,029	1,023	1,033	0,993	1,007	1,027	1,014	0,980	0,988	1,000	
4. Czwartki	a	39348	40249	40348	42190	41360	41982	40989	42087	43064	41910	40804	40415	41229	
	b	1,158	1,119	1,081	1,150	1,100	1,100	1,093	1,092	1,098	1,088	1,132	1,192	1,116	
	c	0,954	0,976	0,979	1,023	1,003	1,018	0,994	1,021	1,045	1,017	0,990	0,980	1,000	
5. Piątki	a	41153	42540	43438	43086	44165	42877	43533	44781	45720	45302	44321	42115	43586	
	b	1,212	1,183	1,163	1,175	1,174	1,123	1,161	1,161	1,165	1,176	1,230	1,242	1,179	
	c	0,944	0,976	0,997	0,989	1,013	0,984	0,999	1,027	1,049	1,039	1,017	0,966	1,000	
6. Soboty	a	29950	31086	31736	30365	32950	31856	32915	33654	34719	35265	32284	28634	32118	
	b	0,882	0,864	0,850	0,828	0,876	0,834	0,878	0,873	0,885	0,915	0,896	0,844	0,869	
	c	0,933	0,968	0,988	0,945	1,026	0,992	1,025	1,048	1,081	1,098	1,005	0,892	1,000	
7. Niedziele	a	22058	21216	24474	29441	27966	29795	28777	29159	29252	26500	21433	20610	25890	
	b	0,649	0,590	0,656	0,803	0,744	0,780	0,767	0,756	0,746	0,688	0,595	0,608	0,701	
	c	0,852	0,819	0,945	1,137	1,080	1,151	1,112	1,126	1,130	1,024	0,828	0,796	1,000	
8. Dni robocze	a	38535	39903	40544	41769	41397	41632	40676	41551	42208	41854	40760	40591	40952	
	b	1,135	1,109	1,086	1,139	1,101	1,090	1,085	1,078	1,076	1,086	1,131	1,197	1,108	
	c	0,941	0,974	0,990	1,020	1,011	1,017	0,993	1,015	1,031	1,022	0,995	0,991	1,000	
9. Święta	a	17821	-	-	18591	26347	24527	-	29864	-	-	21230	17006	22198	
	b	0,525	-	-	0,507	0,701	0,642	-	0,775	-	-	0,589	0,501	0,601	
	c	0,803	-	-	0,838	1,187	1,105	-	1,345	-	-	0,956	0,766	1,000	
10. Niedziele i święta	a	20646	21216	24474	25824	27427	28741	28777	29300	29252	26500	21365	19580	25258	
	b	0,608	0,590	0,656	0,704	0,729	0,753	0,767	0,760	0,746	0,688	0,593	0,577	0,683	
	c	0,817	0,840	0,969	1,022	1,086	1,138	1,139	1,160	1,158	1,049	0,846	0,775	1,000	
11. Wszystkie dni	a	34919	35974	36920	37817	38274	38350	37910	38690	39162	38790	36777	35782	37447	
	b	1,000	1,000	1,000	1,000	1,000	1,000	1,000	1,000	1,000	1,000	1,000	1,000	1,000	
	c	0,933	0,961	0,986	1,010	1,022	1,024	1,012	1,033	1,046	1,036	0,982	0,956	1,000	

Legenda:  
 a = średni dobowy ruch danego dnia (dni) tygodnia  
 b =  $\frac{\text{średni dobowy ruch danego dnia (dni) tygodnia w miesiącu}}{\text{średni dobowy ruch we wszystkie dni miesiąca}}$   
 c =  $\frac{\text{średni dobowy ruch danego dnia (dni) tygodnia w miesiącu}}{\text{średni dobowy ruch danego dnia (dni) tygodnia w roku}}$

**Sezonowe i tygodniowe wahania ruchu dobowego pojazdów ogółem w latach**



Stacja nr 24007

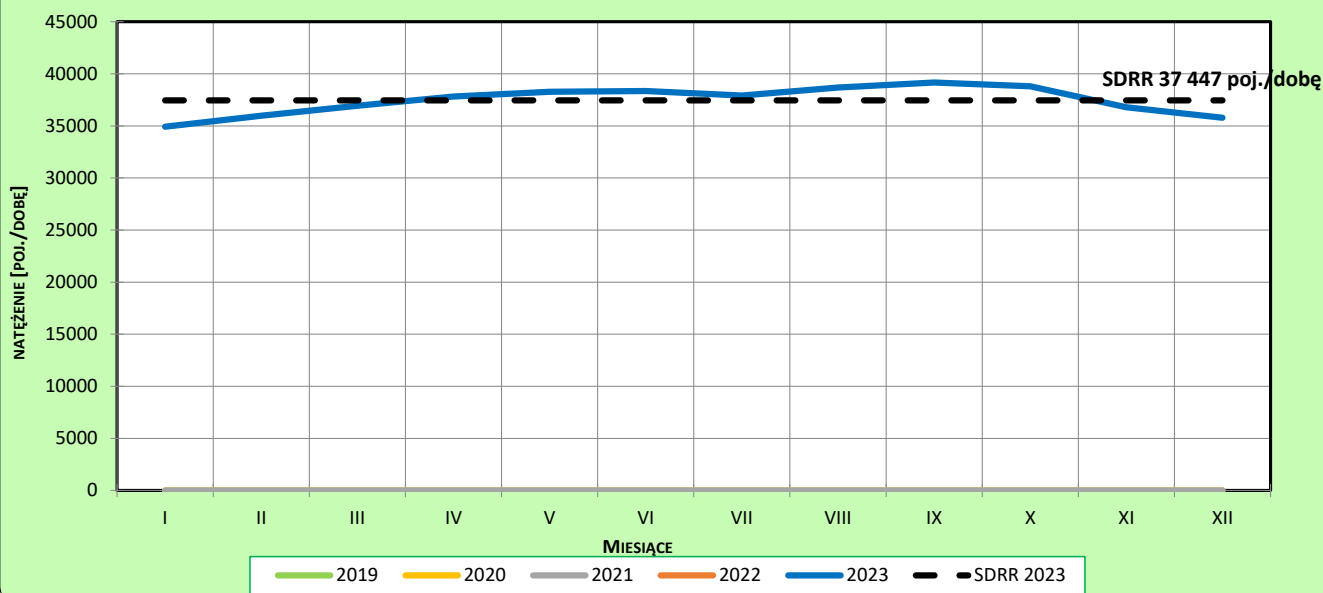
Miejscowość: Bielsko-Biała  
 Odcinek: Wapienica - Jasienica  
 Typ stacji: 8+1

Rok: 2023  
 Numer drogi: S52  
 Oddział: KATOWICE

**Ruch ogółem**

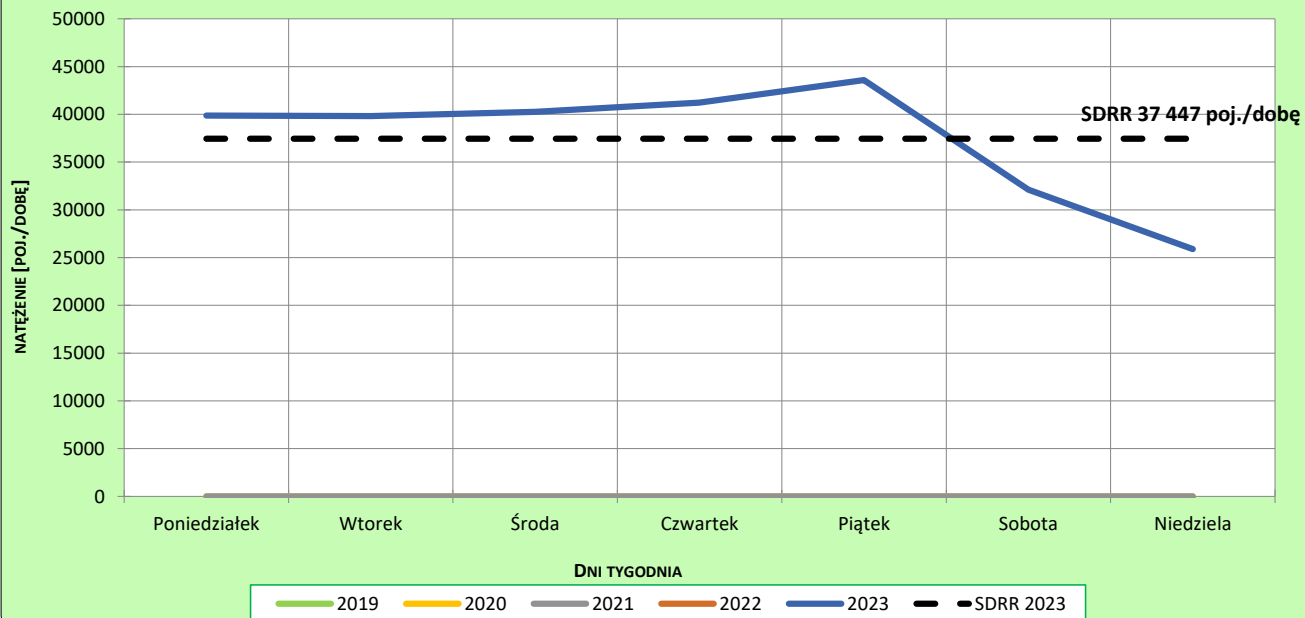
R03\_02-1\_24007\_2023

**Sezonowe wahania ruchu dobowego**



R03\_02-2\_24007\_2023

**Tygodniowe wahania ruchu dobowego**



**Dobowe wahania ruchu pojazdów ogółem**



Generalna Dyrekcja  
Dróg Krajowych i Autostrad

Stacja nr 24007

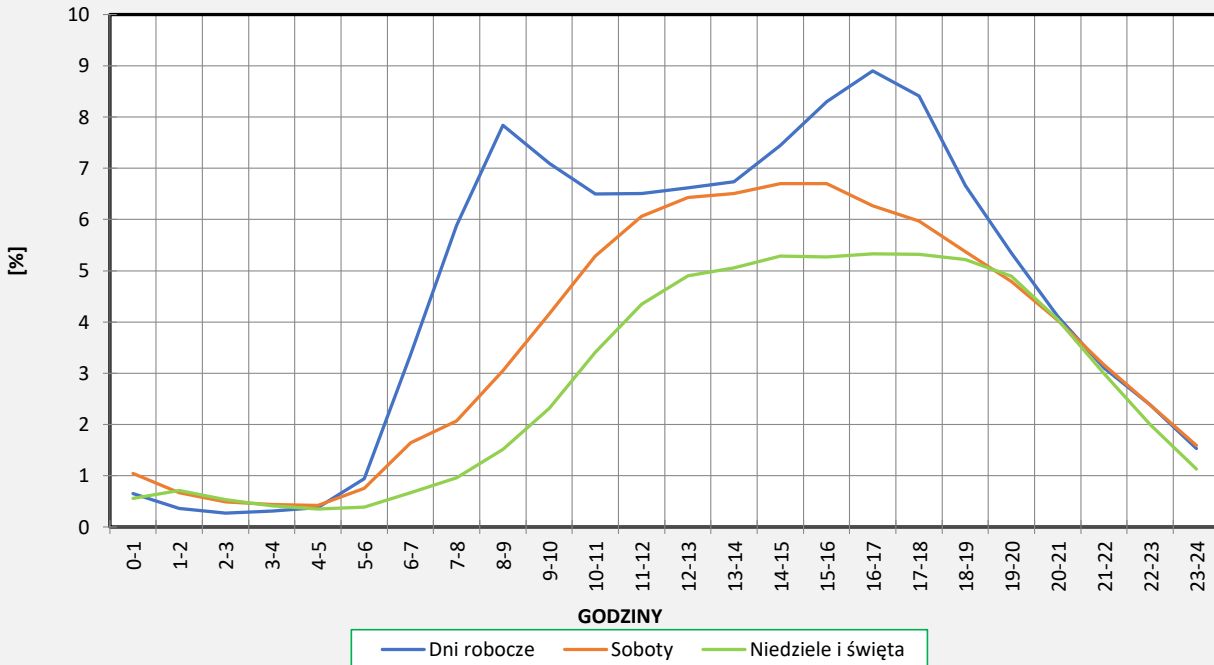
**Miejscowość:** Bielsko-Biała  
**Odcinek:** Wapienica - Jasienica  
**Typ stacji:** 8+1

**Rok:** 2023  
**Numer drogi:** S52  
**Oddział:** KATOWICE

**Ruch ogółem**

R03\_03-1\_24007\_2023

**Dobowe wahania ruchu**



R03\_03-2\_24007\_2023

**Dystrybuanta dobowych wahań ruchu**



**Uśrednione dobowe rozkłady ruchu dla wybranych dni tygodnia, dla pojazdów lekkich i ciężkich**



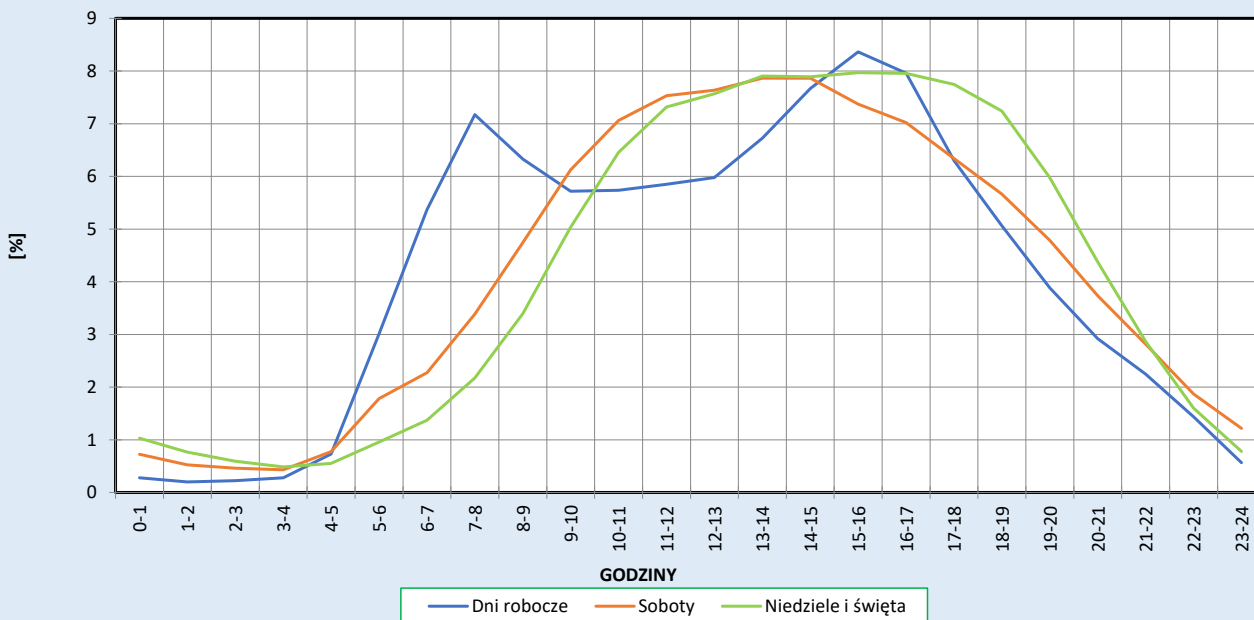
Stacja nr 24007

**Miejscowość:** Bielsko-Biała  
**Odcinek:** Wapienica - Jasienica  
**Typ stacji:** 8+1

**Rok:** 2023  
**Numer drogi:** S52b  
**Oddział:** KATOWICE

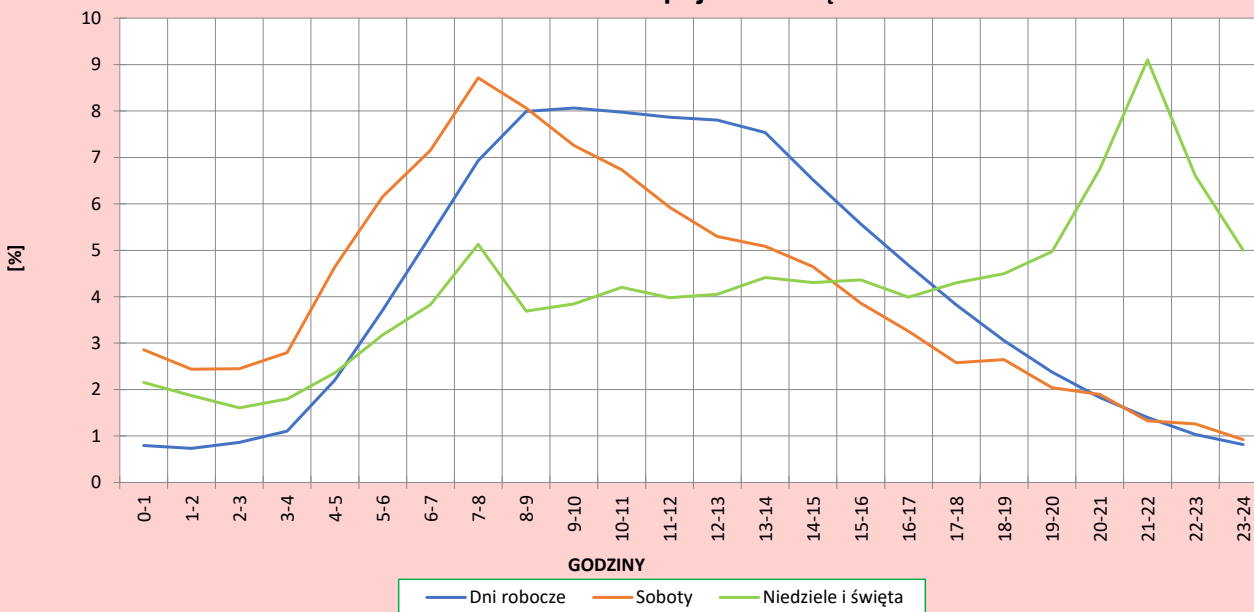
R03\_04-1\_24007\_2023

**Dobowe wahania ruchu pojazdów lekkich**



R03\_04-2\_24007\_2023

**Dobowe wahania ruchu pojazdów ciężkich**



**Analiza ruchu pojazdów ogółem w poszczególnych dniach tygodnia dla każdego miesiąca, w podziale na kierunki ruchu**



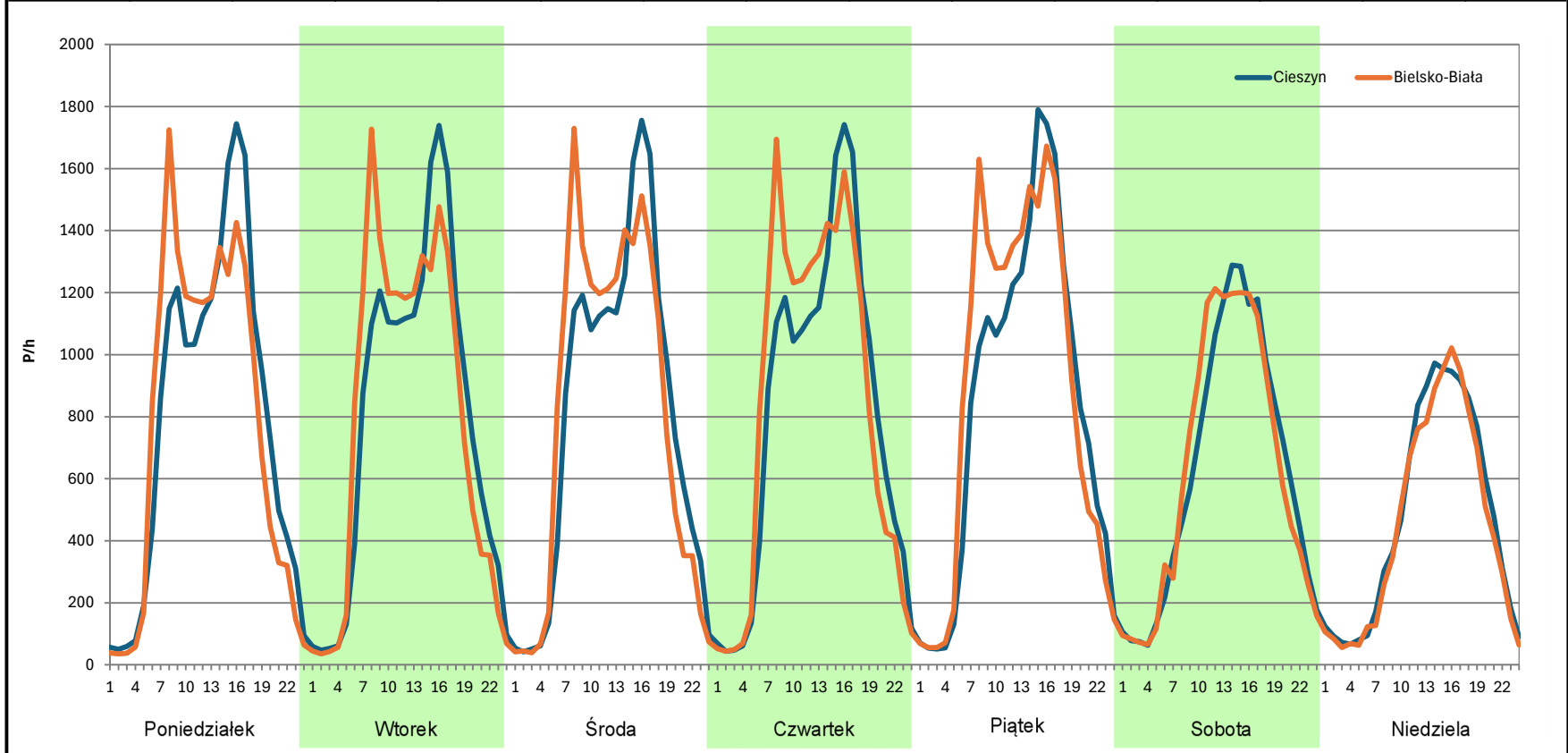
Stacja nr 24007

**Miejscowość:** Bielsko-Biała  
**Odcinek:** Wapienica - Jasienica  
**Typ stacji:** 8+1  
**Miesiąc:** Styczeń

**Rok:** 2023  
**Numer drogi:** S52b  
**Oddział:** KATOWICE

R03\_07-1\_24007\_2023

Dzień tygodnia	Poniedziałek		Wtorek		Środa		Czwartek		Piątek		Sobota		Niedziela	
Kierunek	Cieszyn	Bielsko-Biała	Cieszyn	Bielsko-Biała	Cieszyn	Bielsko-Biała	Cieszyn	Bielsko-Biała	Cieszyn	Bielsko-Biała	Cieszyn	Bielsko-Biała	Cieszyn	Bielsko-Biała
SDR	18922	18454	18783	18866	19039	19271	19318	20030	20006	21148	14889	15064	11326	10731
Razem	37376		37649		38310		39348		41154		29953		22057	
Podział procentowy	50,63%	49,37%	49,89%	50,11%	49,70%	50,30%	49,10%	50,90%	48,61%	51,39%	49,71%	50,29%	51,35%	48,65%





**Analiza ruchu pojazdów ogółem w poszczególnych dniach tygodnia dla każdego miesiąca, w podziale na kierunki ruchu**



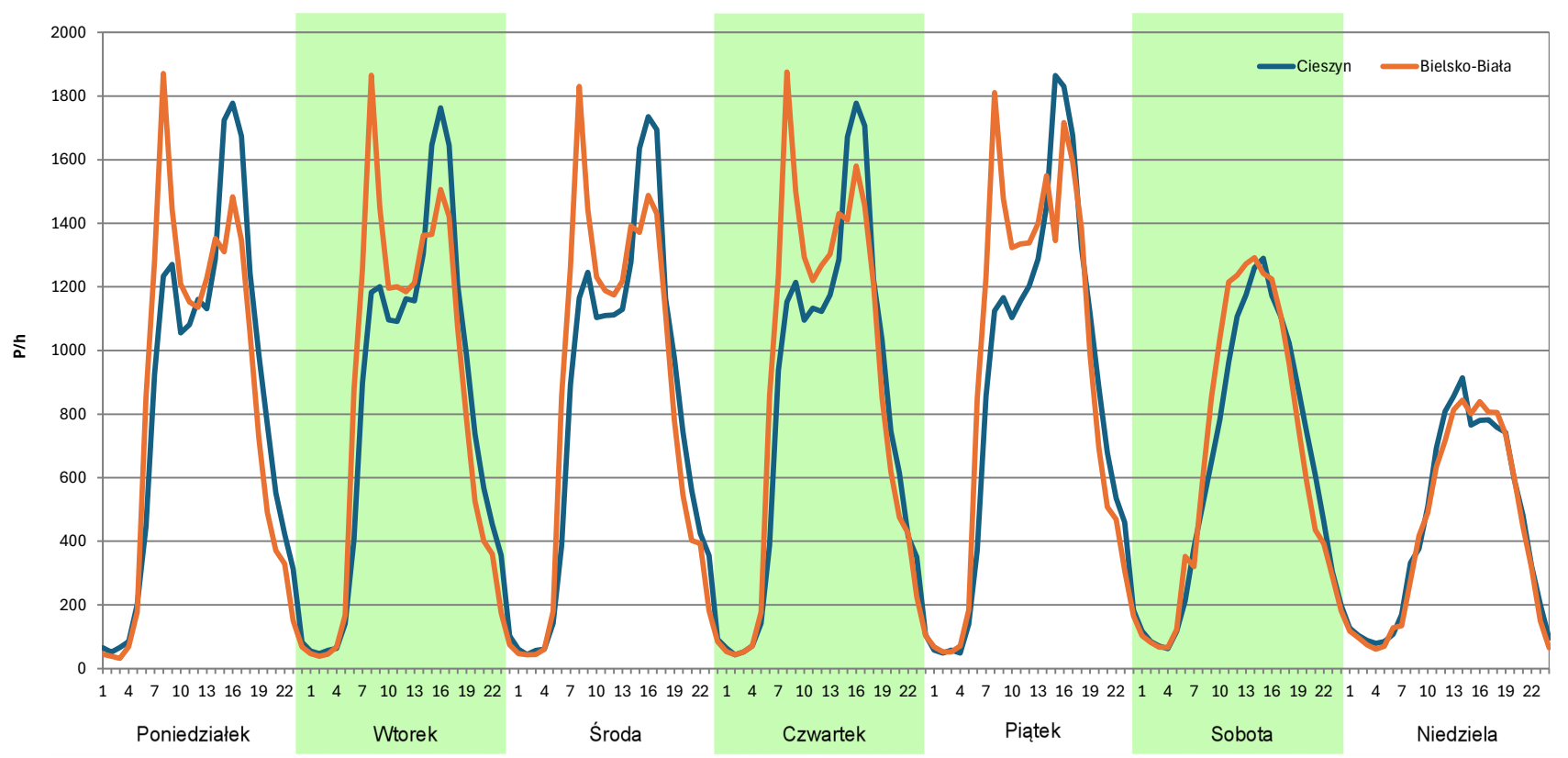
**Stacja nr 24007**

**Miejscowość:** Bielsko-Biała  
**Odcinek:** Wapienica - Jasienica  
**Typ stacji:** 8+1  
**Miesiąc:** Luty

**Rok:** 2023  
**Numer drogi:** S52b  
**Oddział:** KATOWICE

*R03\_07-1\_24007\_2023*

Dzień tygodnia	Poniedziałek		Wtorek		Środa		Czwartek		Piątek		Sobota		Niedziela	
Kierunek	Cieszyn	Bielsko-Biała	Cieszyn	Bielsko-Biała	Cieszyn	Bielsko-Biała	Cieszyn	Bielsko-Biała	Cieszyn	Bielsko-Biała	Cieszyn	Bielsko-Biała	Cieszyn	Bielsko-Biała
SDR	19607	19216	19321	19656	19167	19760	19520	20733	20631	21912	15286	15801	10774	10441
Razem	38823		38977		38927		40253		42543		31087		21215	
Podział procentowy	50,50%	49,50%	49,57%	50,43%	49,24%	50,76%	48,49%	51,51%	48,49%	51,51%	49,17%	50,83%	50,78%	49,22%



**Analiza ruchu pojazdów ogółem w poszczególnych dniach tygodnia dla każdego miesiąca, w podziale na kierunki ruchu**



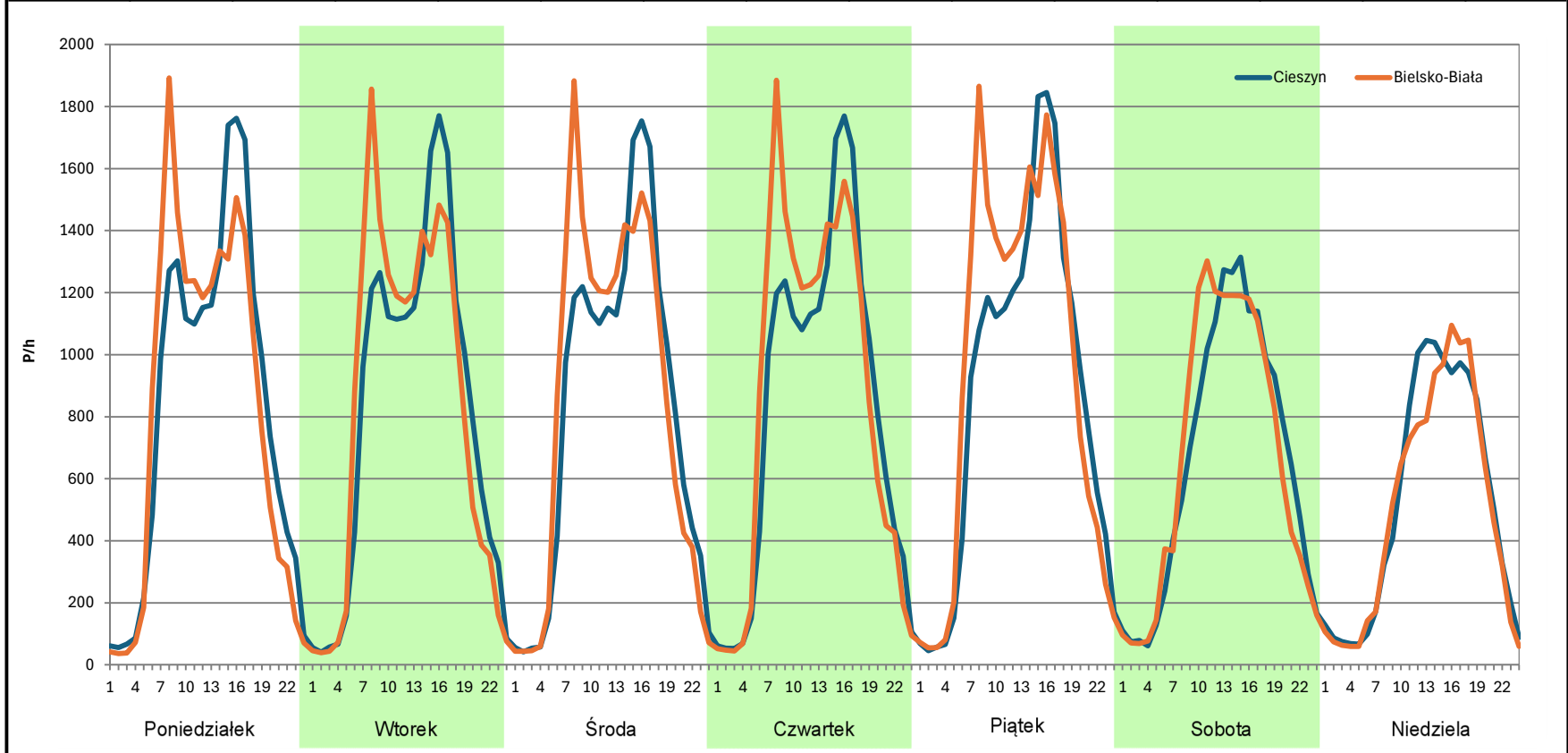
**Stacja nr 24007**

**Miejscowość:** Bielsko-Biała  
**Odcinek:** Wapienica - Jasienica  
**Typ stacji:** 8+1  
**Miesiąc:** Marzec

**Rok:** 2023  
**Numer drogi:** S52b  
**Oddział:** KATOWICE

*R03\_07-1\_24007\_2023*

Dzień tygodnia	Poniedziałek		Wtorek		Środa		Czwartek		Piątek		Sobota		Niedziela	
	Cieszyn	Bielsko-Biała	Cieszyn	Bielsko-Biała	Cieszyn	Bielsko-Biała	Cieszyn	Bielsko-Biała	Cieszyn	Bielsko-Biała	Cieszyn	Bielsko-Biała	Cieszyn	Bielsko-Biała
SDR	19898	19551	19487	19719	19605	20186	19740	20612	20903	22536	15726	16011	12454	12019
Razem	39449		39206		39791		40352		43439		31737		24473	
Podział procentowy	50,44%	49,56%	49,70%	50,30%	49,27%	50,73%	48,92%	51,08%	48,12%	51,88%	49,55%	50,45%	50,89%	49,11%



**Analiza ruchu pojazdów ogółem w poszczególnych dniach tygodnia dla każdego miesiąca, w podziale na kierunki ruchu**



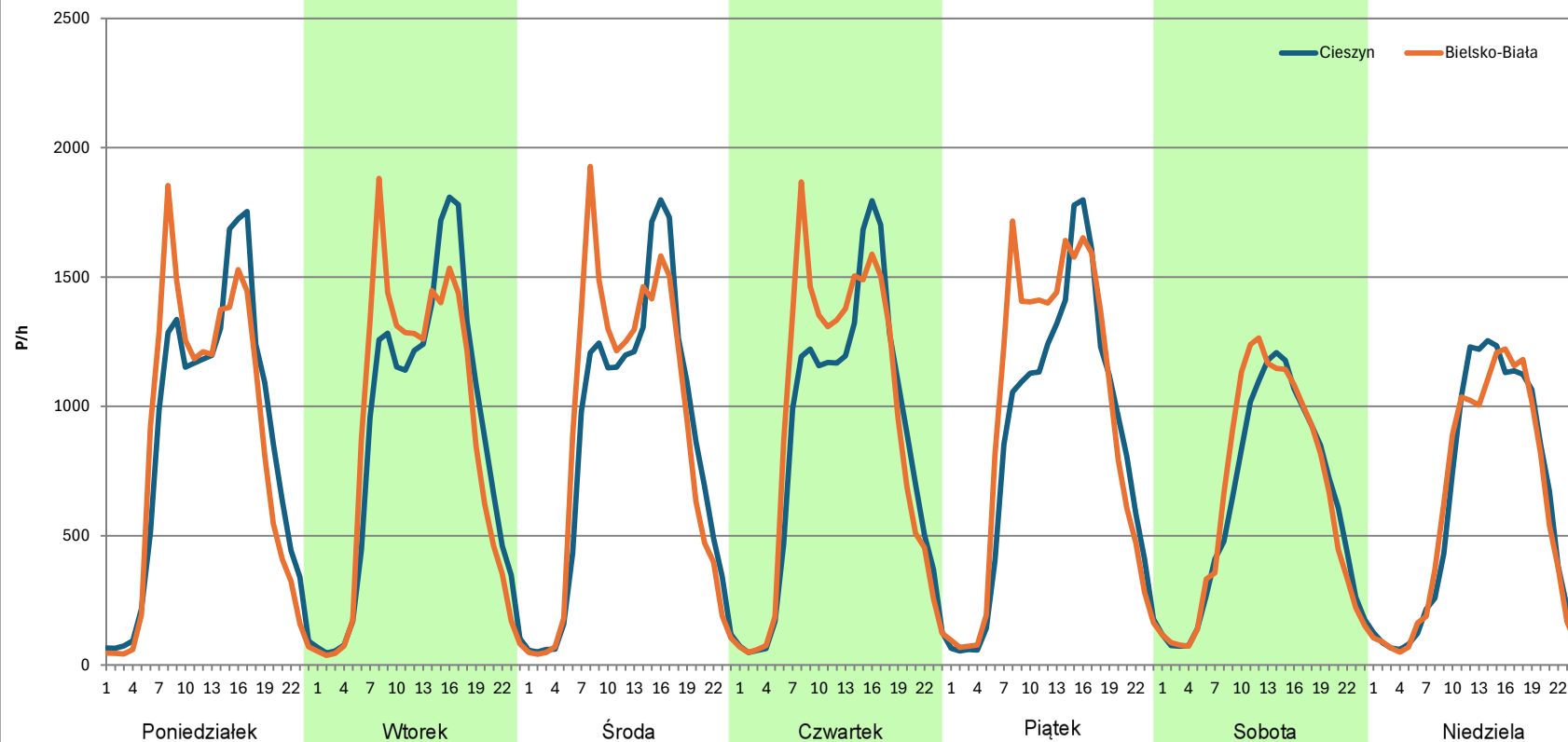
**Stacja nr 24007**

**Miejscowość:** Bielsko-Biała  
**Odcinek:** Wapienica - Jasienica  
**Typ stacji:** 8+1  
**Miesiąc:** Kwiecień

**Rok:** 2023  
**Numer drogi:** S52b  
**Oddział:** KATOWICE

R03\_07-1\_24007\_2023

Dzień tygodnia	Poniedziałek		Wtorek		Środa		Czwartek		Piątek		Sobota		Niedziela	
Kierunek	Cieszyn	Bielsko-Biała	Cieszyn	Bielsko-Biała	Cieszyn	Bielsko-Biała	Cieszyn	Bielsko-Biała	Cieszyn	Bielsko-Biała	Cieszyn	Bielsko-Biała	Cieszyn	Bielsko-Biała
SDR	20504	20001	20681	20622	20379	21067	20451	21740	20499	22587	14856	15508	14876	14566
Razem	40505		41303		41446		42191		43086		30364		29442	
Podział procentowy	50,62%	49,38%	50,07%	49,93%	49,17%	50,83%	48,47%	51,53%	47,58%	52,42%	48,93%	51,07%	50,53%	49,47%



**Analiza ruchu pojazdów ogółem w poszczególnych dniach tygodnia dla każdego miesiąca, w podziale na kierunki ruchu**



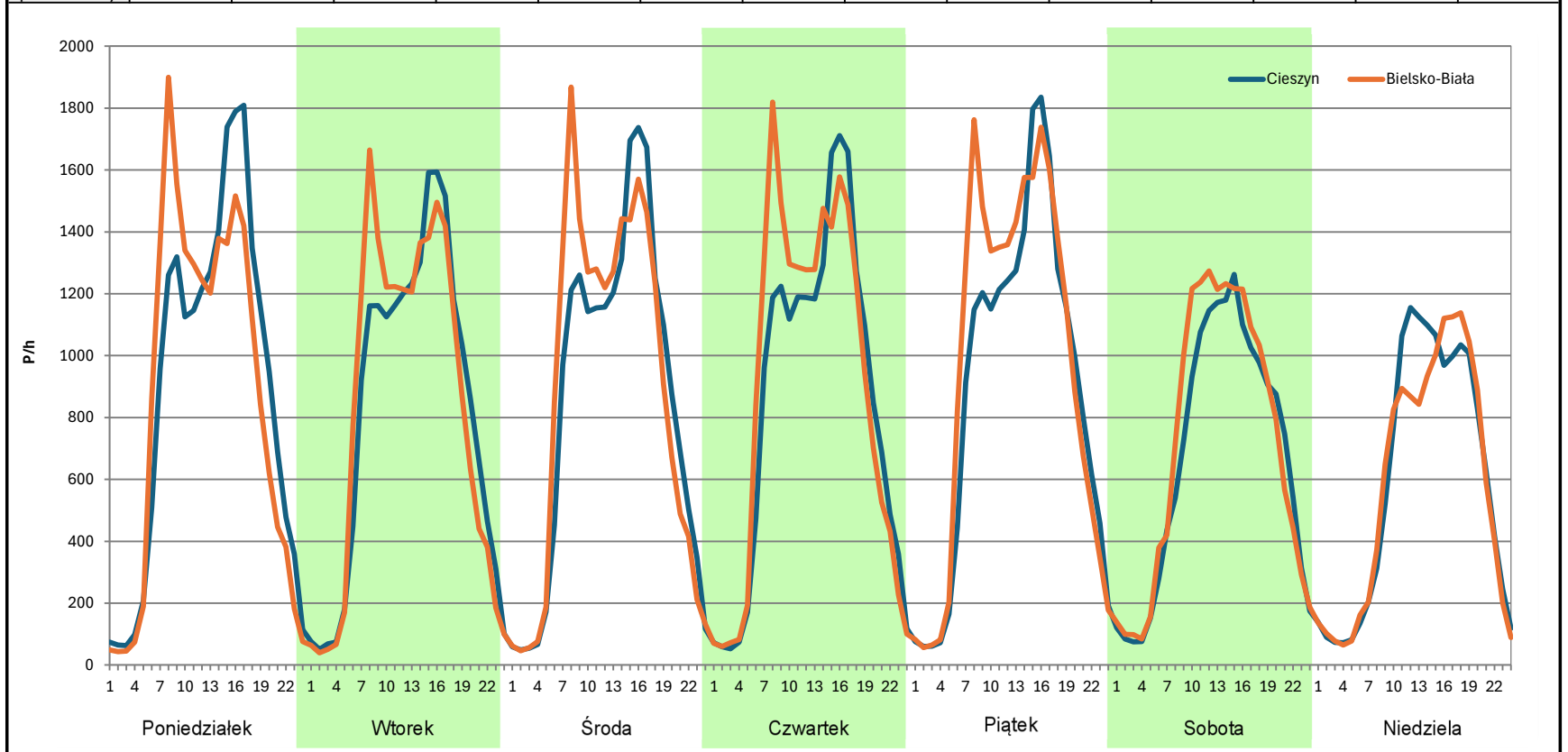
**Stacja nr 24007**

**Miejscowość:** Bielsko-Biała  
**Odcinek:** Wapienica - Jasienica  
**Typ stacji:** 8+1  
**Miesiąc:** Maj

**Rok:** 2023  
**Numer drogi:** S52b  
**Oddział:** KATOWICE

*R03\_07-1\_24007\_2023*

Dzień tygodnia	Poniedziałek		Wtorek		Środa		Czwartek		Piątek		Sobota		Niedziela	
Kierunek	Cieszyn	Bielsko-Biała	Cieszyn	Bielsko-Biała	Cieszyn	Bielsko-Biała	Cieszyn	Bielsko-Biała	Cieszyn	Bielsko-Biała	Cieszyn	Bielsko-Biała	Cieszyn	Bielsko-Biała
SDR	21145	20504	19479	19683	20250	20952	20142	21218	21211	22955	15921	17025	14152	13815
Razem	41649		39162		41202		41360		44166		32946		27967	
Podział procentowy	50,77%	49,23%	49,74%	50,26%	49,15%	50,85%	48,70%	51,30%	48,03%	51,97%	48,32%	51,68%	50,60%	49,40%



**Analiza ruchu pojazdów ogółem w poszczególnych dniach tygodnia dla każdego miesiąca, w podziale na kierunki ruchu**



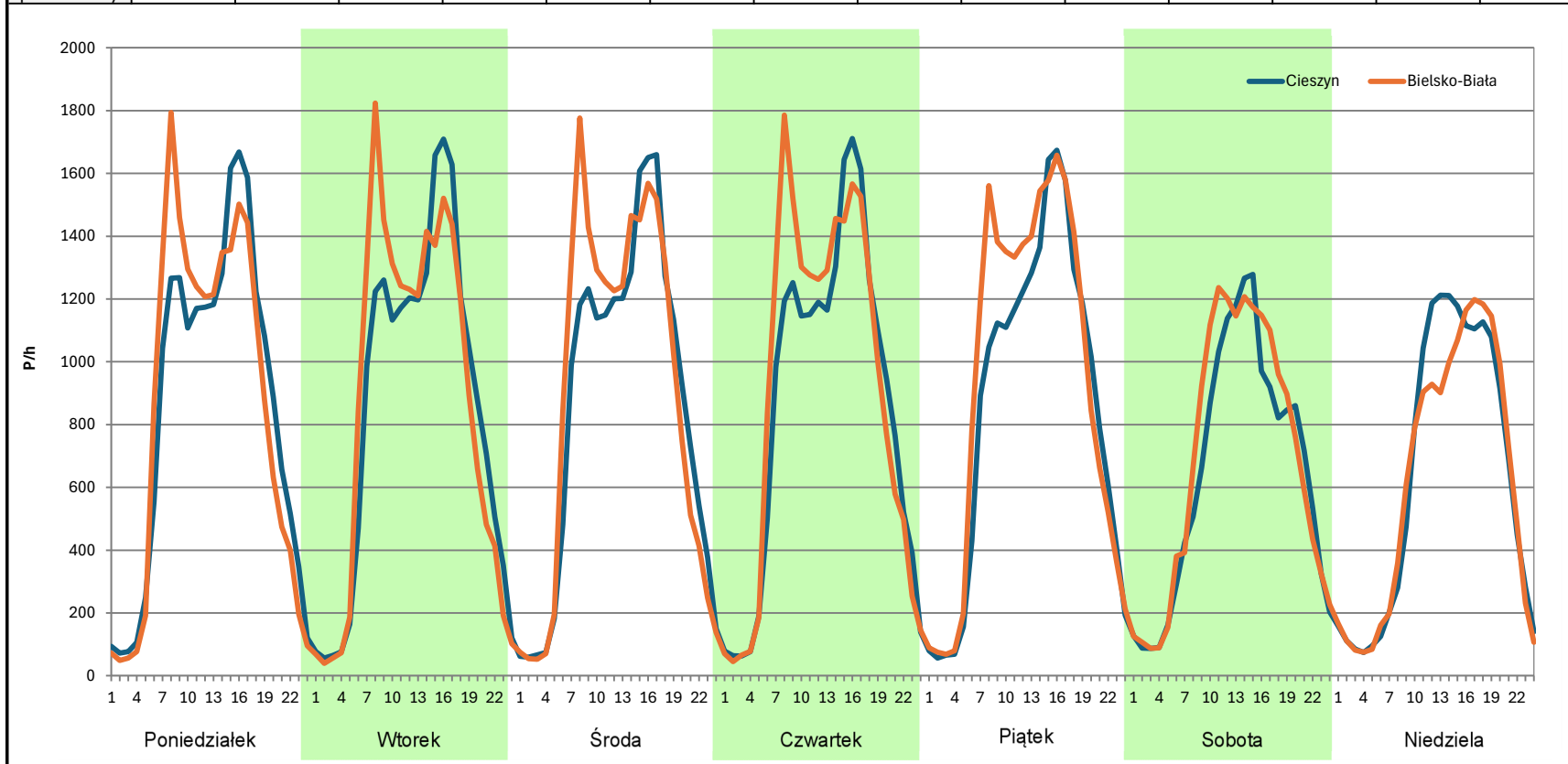
**Stacja nr 24007**

**Miejscowość:** Bielsko-Biała  
**Odcinek:** Wapienica - Jasienica  
**Typ stacji:** 8+1  
**Miesiąc:** Czerwiec

**Rok:** 2023  
**Numer drogi:** S52b  
**Oddział:** KATOWICE

*R03\_07-1\_24007\_2023*

Dzień tygodnia	Poniedziałek		Wtorek		Środa		Czwartek		Piątek		Sobota		Niedziela	
Kierunek	Cieszyn	Bielsko-Biała	Cieszyn	Bielsko-Biała	Cieszyn	Bielsko-Biała	Cieszyn	Bielsko-Biała	Cieszyn	Bielsko-Biała	Cieszyn	Bielsko-Biała	Cieszyn	Bielsko-Biała
SDR	20347	20341	20175	20538	20355	21238	20446	21535	20453	22422	15402	16453	15135	14662
Razem	40688		40713		41593		41981		42875		31855		29797	
Podział procentowy	50,01%	49,99%	49,55%	50,45%	48,94%	51,06%	48,70%	51,30%	47,70%	52,30%	48,35%	51,65%	50,79%	49,21%



**Analiza ruchu pojazdów ogółem w poszczególnych dniach tygodnia dla każdego miesiąca, w podziale na kierunki ruchu**



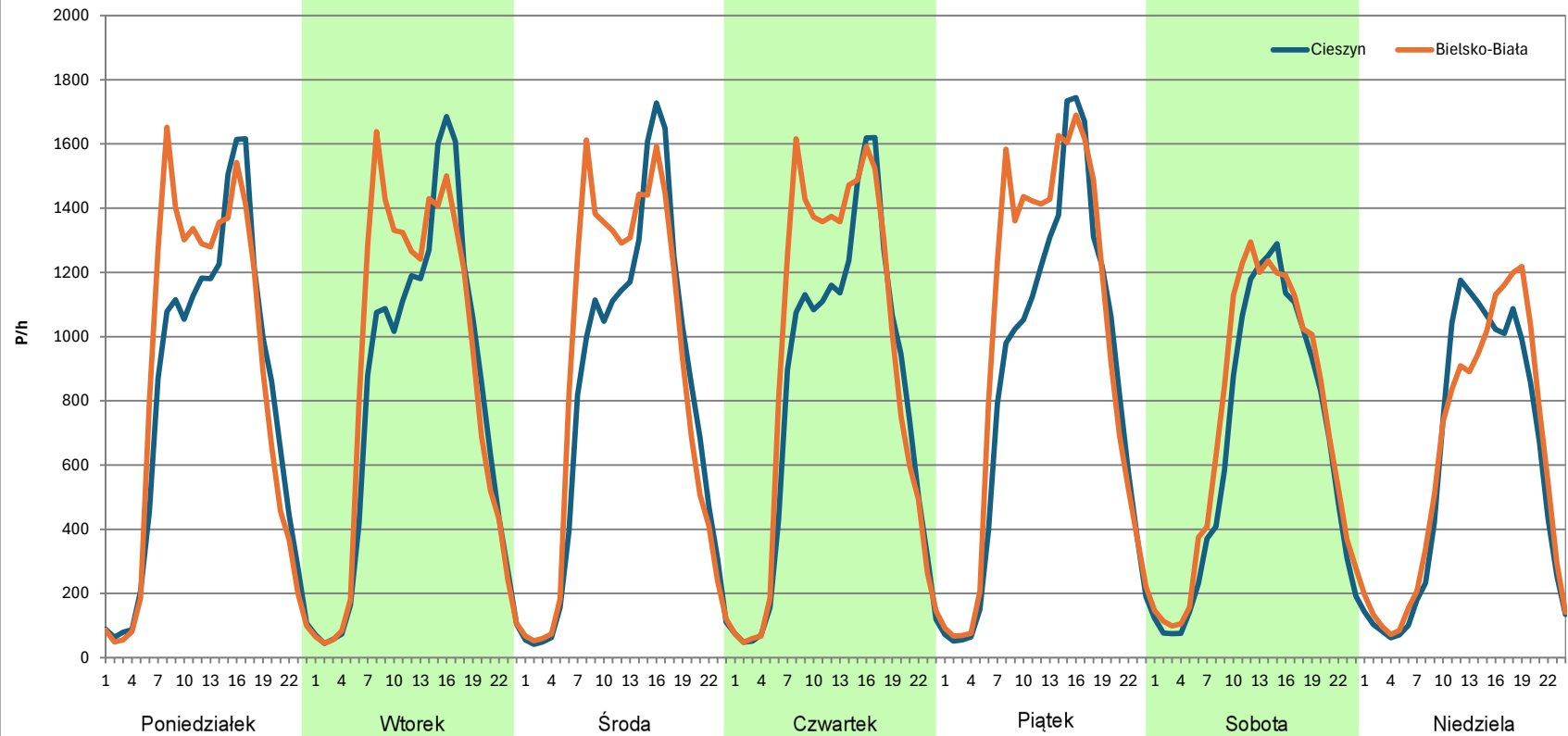
**Stacja nr 24007**

**Miejscowość:** Bielsko-Biała  
**Odcinek:** Wapienica - Jasienica  
**Typ stacji:** 8+1  
**Miesiąc:** Lipiec

**Rok:** 2023  
**Numer drogi:** S52b  
**Oddział:** KATOWICE

*R03\_07-1\_24007\_2023*

Dzień tygodnia	Poniedziałek		Wtorek		Środa		Czwartek		Piątek		Sobota		Niedziela	
Kierunek	Cieszyn	Bielsko-Biała	Cieszyn	Bielsko-Biała	Cieszyn	Bielsko-Biała	Cieszyn	Bielsko-Biała	Cieszyn	Bielsko-Biała	Cieszyn	Bielsko-Biała	Cieszyn	Bielsko-Biała
SDR	19106	20358	19118	20594	19159	20824	19342	21648	20380	23151	15670	17246	14141	14636
Razem	39464		39712		39983		40990		43531		32916		28777	
Podział procentowy	48,41%	51,59%	48,14%	51,86%	47,92%	52,08%	47,19%	52,81%	46,82%	53,18%	47,61%	52,39%	49,14%	50,86%



**Analiza ruchu pojazdów ogółem w poszczególnych dniach tygodnia dla każdego miesiąca, w podziale na kierunki ruchu**

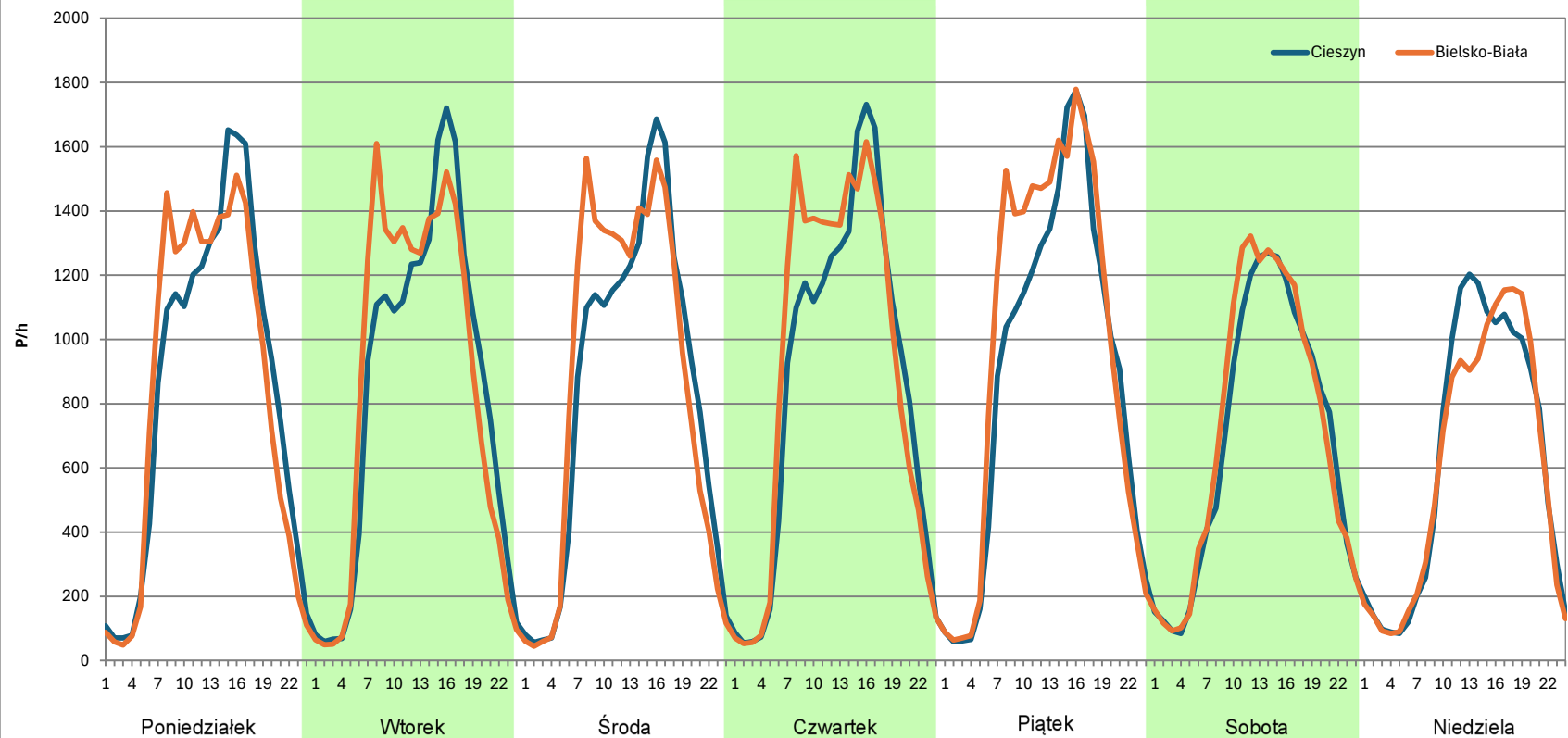


**Stacja nr 24007**

<b>Miejscowość:</b>	Bielsko-Biała	<b>Rok:</b>	2023
<b>Odcinek:</b>	Wapienica - Jasienica	<b>Numer drogi:</b>	S52b
<b>Typ stacji:</b>	8+1	<b>Oddział:</b>	KATOWICE
<b>Miesiąc:</b>	Sierpień		

*R03\_07-1\_24007\_2023*

Dzień tygodnia	Poniedziałek		Wtorek		Środa		Czwartek		Piątek		Sobota		Niedziela	
Kierunek	Cieszyn	Bielsko-Biała	Cieszyn	Bielsko-Biała	Cieszyn	Bielsko-Biała	Cieszyn	Bielsko-Biała	Cieszyn	Bielsko-Biała	Cieszyn	Bielsko-Biała	Cieszyn	Bielsko-Biała
SDR	20238	20093	19925	20217	19925	20611	20541	21546	21272	23508	16507	17148	14841	14318
Razem	40331		40142		40536		42087		44780		33655		29159	
Podział procentowy	50,18%	49,82%	49,64%	50,36%	49,15%	50,85%	48,81%	51,19%	47,50%	52,50%	49,05%	50,95%	50,90%	49,10%



**Analiza ruchu pojazdów ogółem w poszczególnych dniach tygodnia dla każdego miesiąca, w podziale na kierunki ruchu**



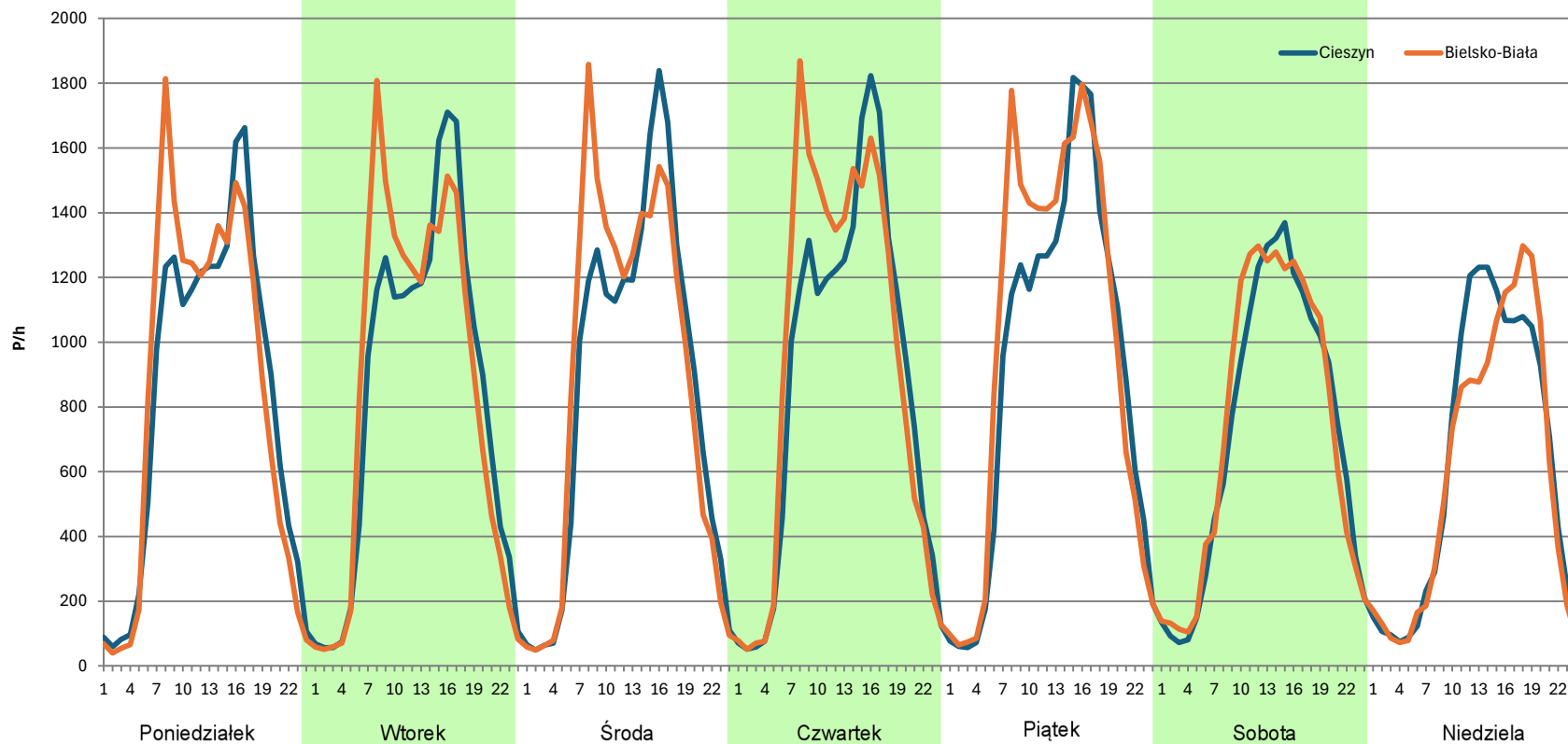
**Stacja nr 24007**

**Miejscowość:** Bielsko-Biała  
**Odcinek:** Wapienica - Jasienica  
**Typ stacji:** 8+1  
**Miesiąc:** Wrzesień

**Rok:** 2023  
**Numer drogi:** S52b  
**Oddział:** KATOWICE

*R03\_07-1\_24007\_2023*

Dzień tygodnia	Poniedziałek		Wtorek		Środa		Czwartek		Piątek		Sobota		Niedziela	
Kierunek	Cieszyn	Bielsko-Biała	Cieszyn	Bielsko-Biała	Cieszyn	Bielsko-Biała	Cieszyn	Bielsko-Biała	Cieszyn	Bielsko-Biała	Cieszyn	Bielsko-Biała	Cieszyn	Bielsko-Biała
SDR	19799	20045	19880	20315	20385	20959	20876	22186	21933	23787	17129	17590	14962	14292
Razem	39844		40195		41344		43062		45720		34719		29254	
Podział procentowy	49,69%	50,31%	49,46%	50,54%	49,31%	50,69%	48,48%	51,52%	47,97%	52,03%	49,34%	50,66%	51,15%	48,85%





**Analiza ruchu pojazdów ogółem w poszczególnych dniach tygodnia dla każdego miesiąca, w podziale na kierunki ruchu**



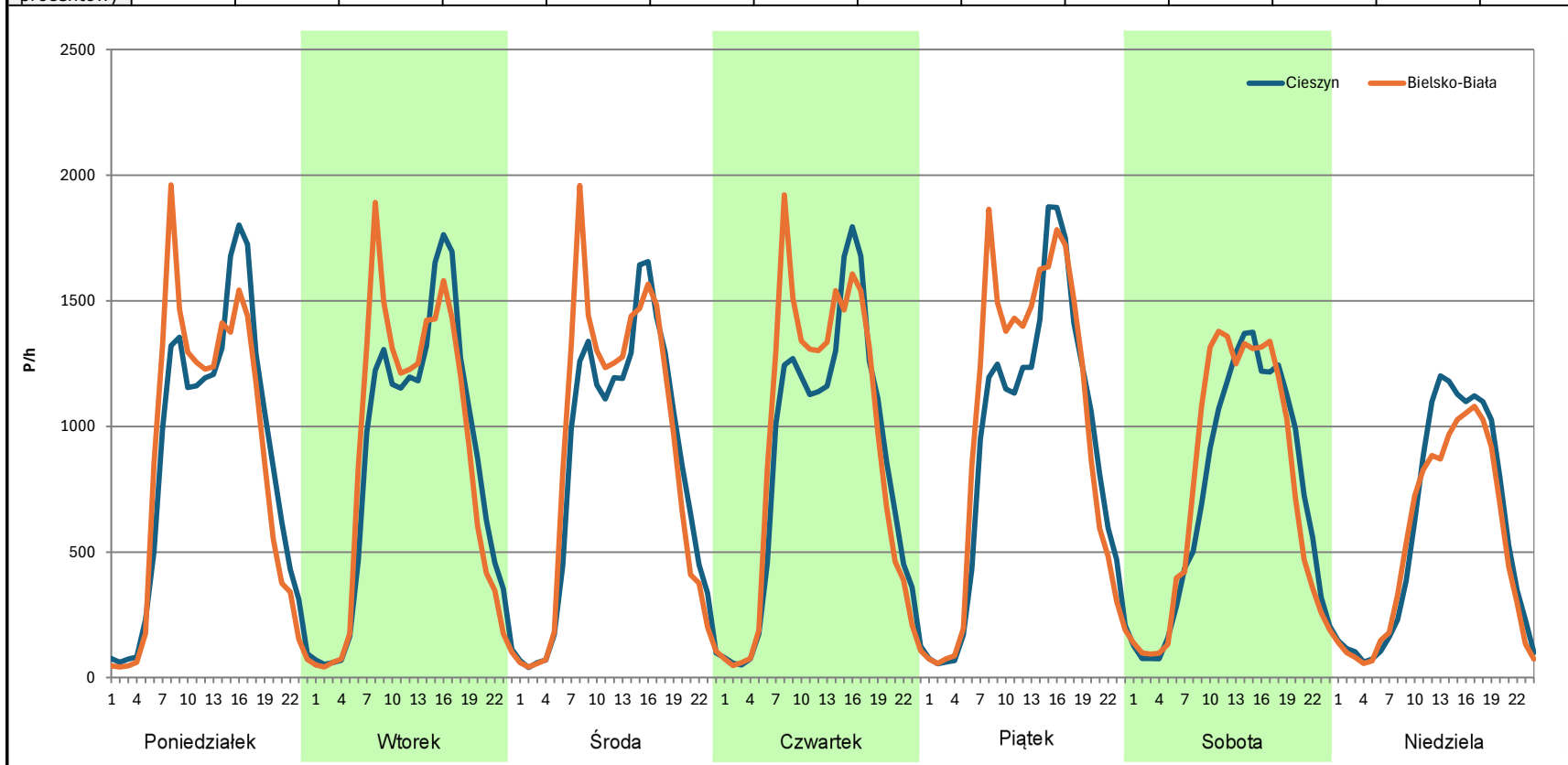
**Stacja nr 24007**

**Miejscowość:** Bielsko-Biała  
**Odcinek:** Wapienica - Jasienica  
**Typ stacji:** 8+1  
**Miesiąc:** Październik

**Rok:** 2023  
**Numer drogi:** S52b  
**Oddział:** KATOWICE

*R03\_07-1\_24007\_2023*

Dzień tygodnia	Poniedziałek		Wtorek		Środa		Czwartek		Piątek		Sobota		Niedziela	
Kierunek	Cieszyn	Bielsko-Biała	Cieszyn	Bielsko-Biała	Cieszyn	Bielsko-Biała	Cieszyn	Bielsko-Biała	Cieszyn	Bielsko-Biała	Cieszyn	Bielsko-Biała	Cieszyn	Bielsko-Biała
SDR	20574	20295	20293	20577	19875	20942	20322	21585	21727	23577	17238	18025	13843	12655
Razem	40869		40870		40817		41907		45304		35263		26498	
Podział procentowy	50,34%	49,66%	49,65%	50,35%	48,69%	51,31%	48,49%	51,51%	47,96%	52,04%	48,88%	51,12%	52,24%	47,76%



**Analiza ruchu pojazdów ogółem w poszczególnych dniach tygodnia dla każdego miesiąca, w podziale na kierunki ruchu**



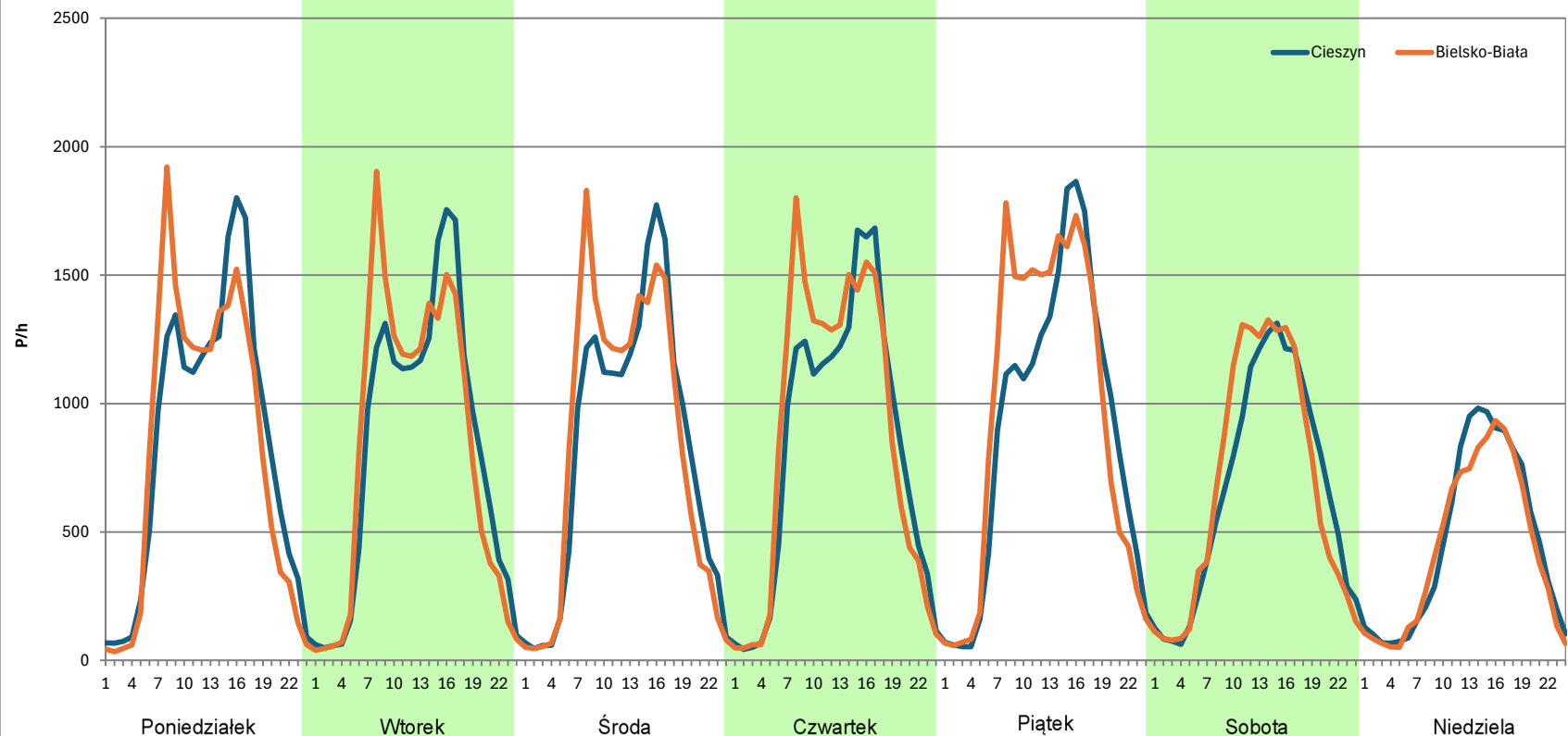
**Stacja nr 24007**

**Miejscowość:** Bielsko-Biała  
**Odcinek:** Wapienica - Jasienica  
**Typ stacji:** 8+1  
**Miesiąc:** Listopad

**Rok:** 2023  
**Numer drogi:** S52b  
**Oddział:** KATOWICE

*R03\_07-1\_24007\_2023*

Dzień tygodnia	Poniedziałek		Wtorek		Środa		Czwartek		Piątek		Sobota		Niedziela	
Kierunek	Cieszyn	Bielsko-Biała	Cieszyn	Bielsko-Biała	Cieszyn	Bielsko-Biała	Cieszyn	Bielsko-Biała	Cieszyn	Bielsko-Biała	Cieszyn	Bielsko-Biała	Cieszyn	Bielsko-Biała
SDR	20153	19671	19637	19750	19523	19928	19948	20855	21414	22905	15923	16362	11019	10416
Razem	39824		39387		39451		40803		44319		32285		21435	
Podział procentowy	50,61%	49,39%	49,86%	50,14%	49,49%	50,51%	48,89%	51,11%	48,32%	51,68%	49,32%	50,68%	51,41%	48,59%



**Analiza ruchu pojazdów ogółem w poszczególnych dniach tygodnia dla każdego miesiąca, w podziale na kierunki ruchu**



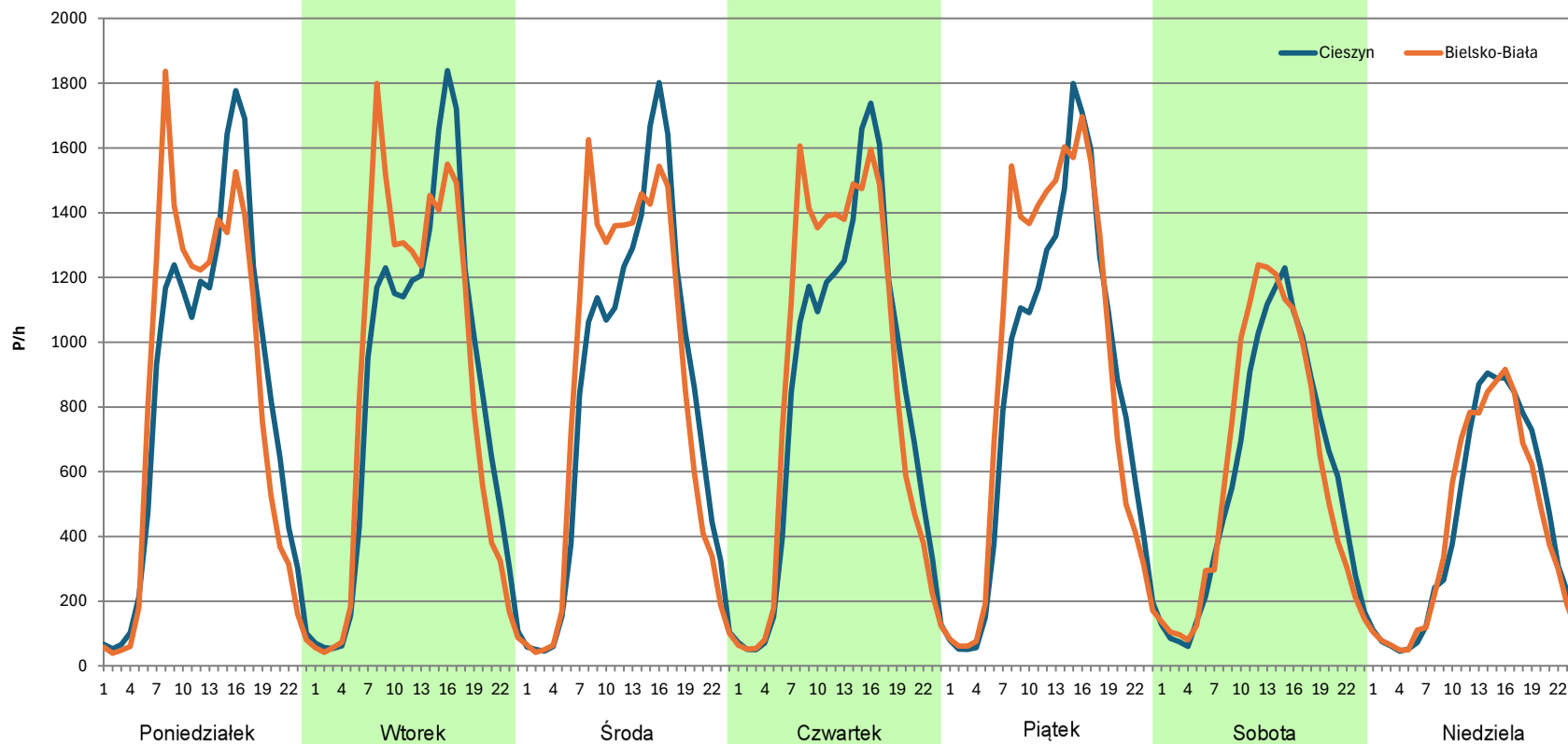
**Stacja nr 24007**

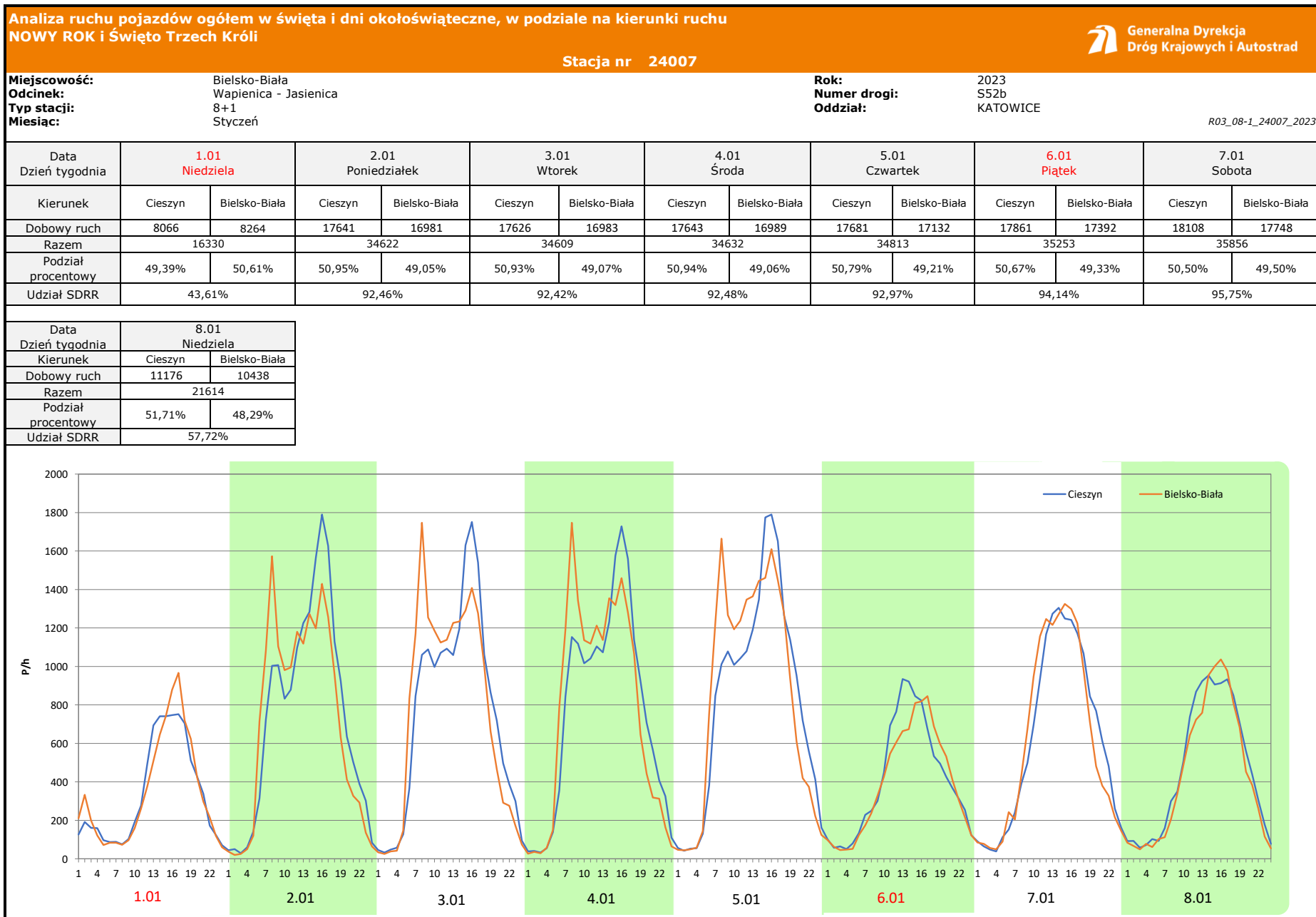
**Miejscowość:** Bielsko-Biała  
**Odcinek:** Wapienica - Jasienica  
**Typ stacji:** 8+1  
**Miesiąc:** Grudzień

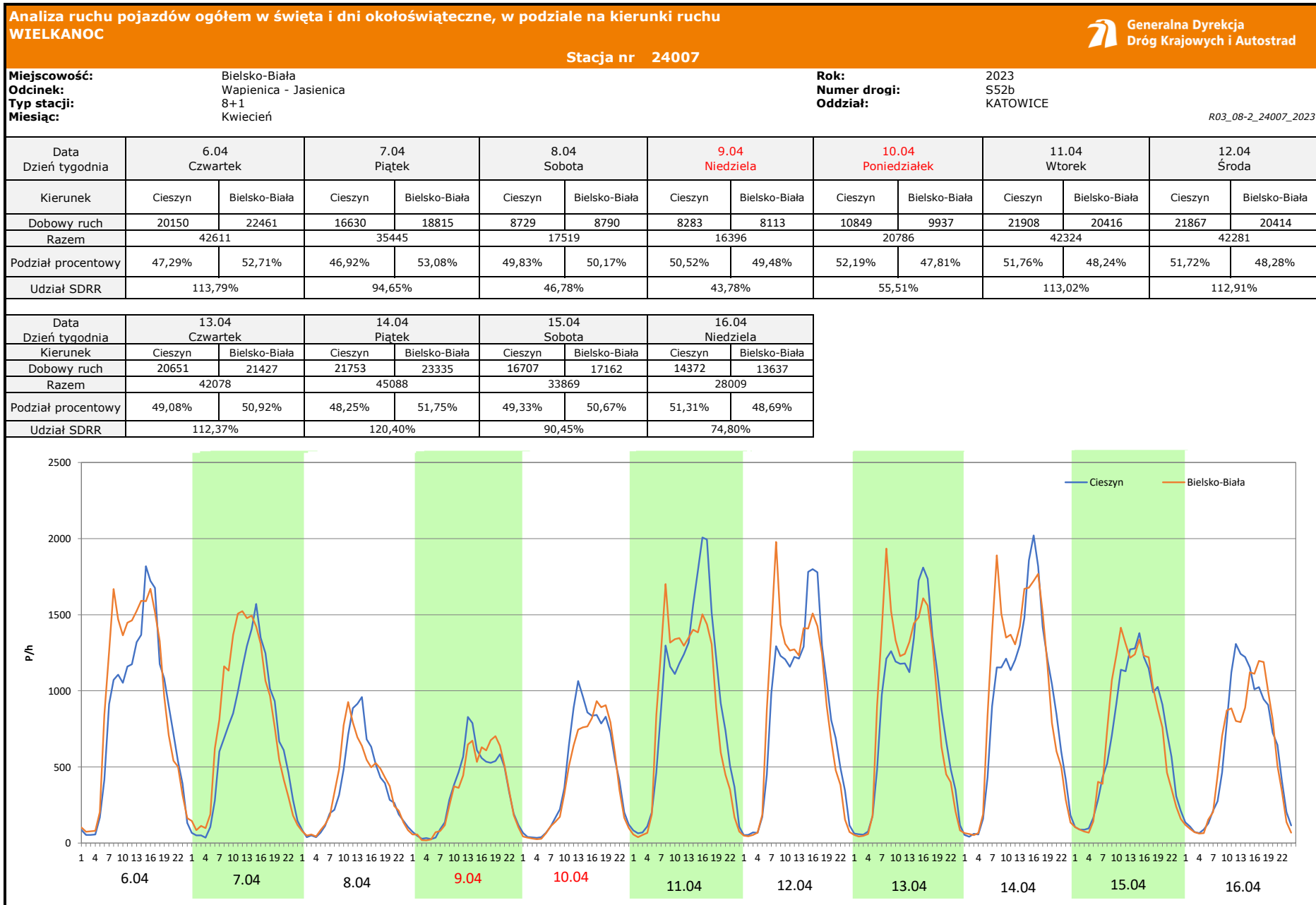
**Rok:** 2023  
**Numer drogi:** S52b  
**Oddział:** KATOWICE

*R03\_07-1\_24007\_2023*

Dzień tygodnia	Poniedziałek		Wtorek		Środa		Czwartek		Piątek		Sobota		Niedziela	
Kierunek	Cieszyn	Bielsko-Biała	Cieszyn	Bielsko-Biała	Cieszyn	Bielsko-Biała	Cieszyn	Bielsko-Biała	Cieszyn	Bielsko-Biała	Cieszyn	Bielsko-Biała	Cieszyn	Bielsko-Biała
SDR	19882	19669	20049	20324	19634	20171	19722	20692	20304	21810	14097	14536	10369	10241
Razem	39551		40373		39805		40414		42114		28633		20610	
Podział procentowy	50,27%	49,73%	49,66%	50,34%	49,33%	50,67%	48,80%	51,20%	48,21%	51,79%	49,23%	50,77%	50,31%	49,69%







**Analiza ruchu pojazdów ogółem w święta i dni okołoswiąteczne, w podziale na kierunki ruchu**  
**1 - 3 MAJA**

**Stacja nr 24007**



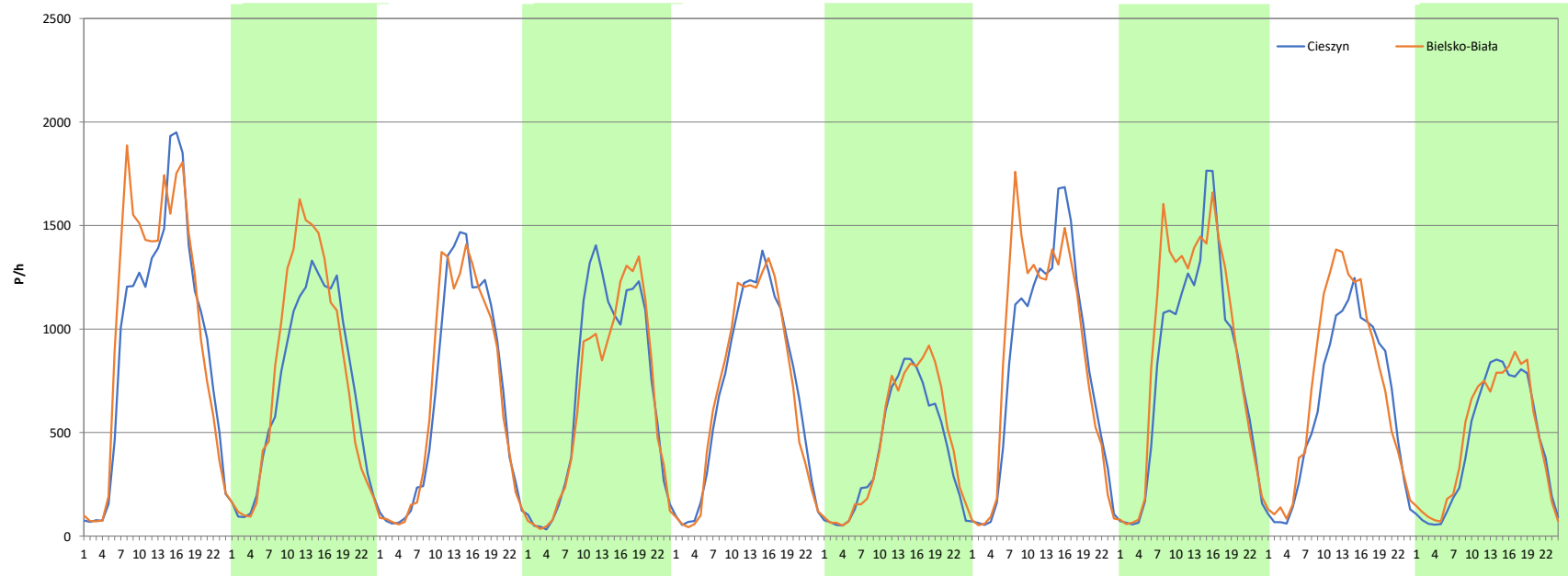
**Miejscowość:** Bielsko-Biała  
**Odcinek:** Wapienica - Jasienica  
**Typ stacji:** 8+1  
**Miesiąc:** Maj

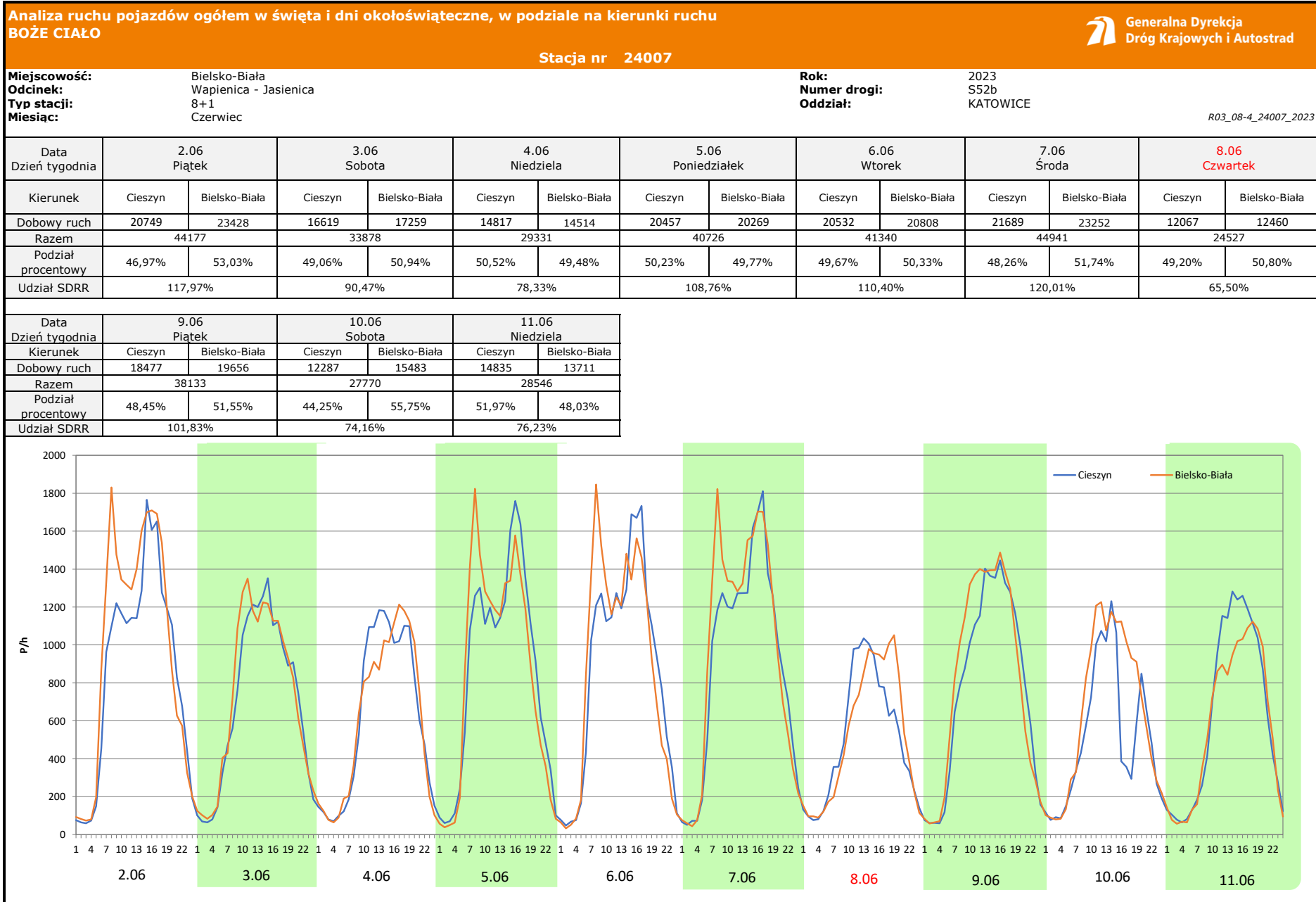
**Rok:** 2023  
**Numer drogi:** S52b  
**Oddział:** KATOWICE

R03\_08-3\_24007\_2023

Data Dzień tygodnia	28.04 Piątek		29.04 Sobota		30.04 Niedziela		1.05 Poniedziałek		2.05 Wtorek		3.05 Środa		4.05 Czwartek	
Kierunek	Cieszyn	Bielsko-Biała	Cieszyn	Bielsko-Biała	Cieszyn	Bielsko-Biała	Cieszyn	Bielsko-Biała	Cieszyn	Bielsko-Biała	Cieszyn	Bielsko-Biała	Cieszyn	Bielsko-Biała
Dobowy ruch	22797	24470	17130	18503	15961	16045	16667	15495	16639	16529	9797	10735	19573	20434
Razem	47267		35633		32006		32162		33168		20532		40007	
Podział procentowy	48,23%	51,77%	48,07%	51,93%	49,87%	50,13%	51,82%	48,18%	50,17%	49,83%	47,72%	52,28%	48,92%	51,08%
Udział SDRR	126,22%		95,16%		85,47%		85,89%		88,57%		54,83%		106,84%	

Data Dzień tygodnia	5.05 Piątek		6.05 Sobota		7.05 Niedziela	
Kierunek	Cieszyn	Bielsko-Biała	Cieszyn	Bielsko-Biała	Cieszyn	Bielsko-Biała
Dobowy ruch	19582	21691	15015	16874	10678	11204
Razem	41273		31889		21882	
Podział procentowy	47,45%	52,55%	47,09%	52,91%	48,80%	51,20%
Udział SDRR	110,22%		85,16%		58,43%	









**Analiza ruchu pojazdów ogółem w święta i dni okołoswiąteczne, w podziale na kierunki ruchu WSZYSTKICH ŚWIĘTYCH**

**Stacja nr 24007**

 **Generalna Dyrekcja Dróg Krajowych i Autostrad**

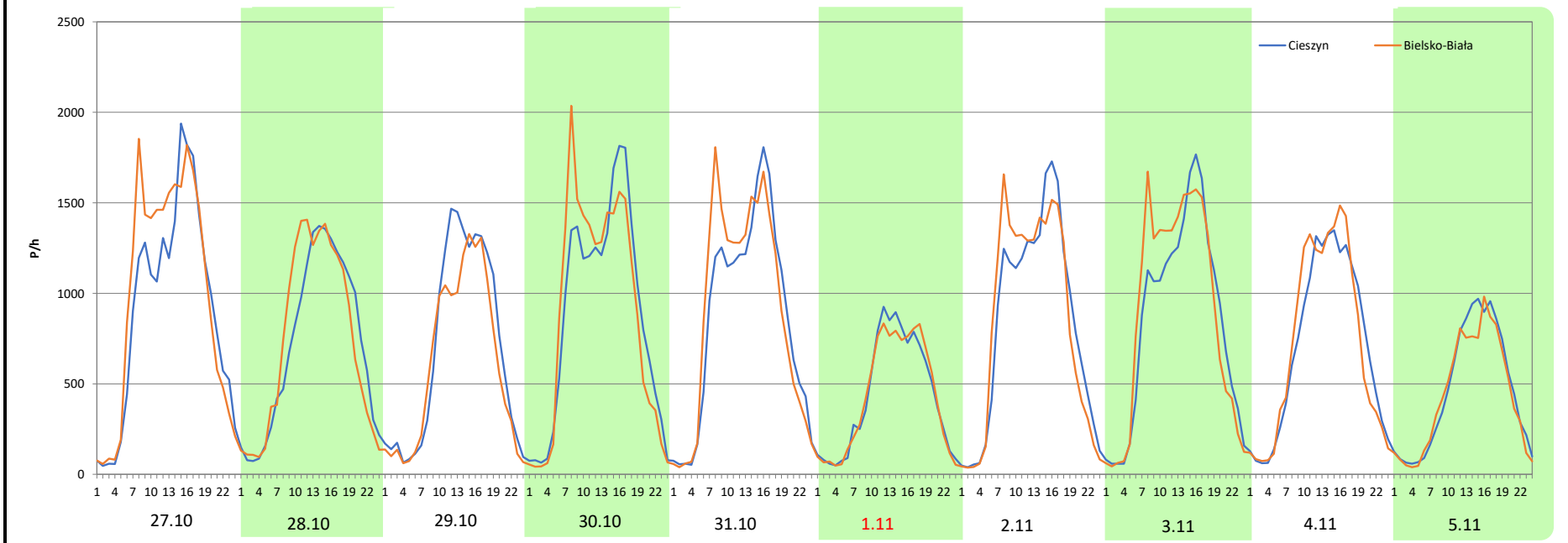
**Miejscowość:** Bielsko-Biała  
**Odcinek:** Wapienica - Jasienica  
**Typ stacji:** 8+1  
**Miesiąc:** Październik / Listopad

**Rok:** 2023  
**Numer drogi:** S52b  
**Oddział:** KATOWICE

R03\_08-6\_24007\_2023

Data Dzień tygodnia	27.10 Piątek		28.10 Sobota		29.10 Niedziela		30.10 Poniedziałek		31.10 Wtorek		1.11 Środa		2.11 Czwartek	
Kierunek	Cieszyn	Bielsko-Biała	Cieszyn	Bielsko-Biała	Cieszyn	Bielsko-Biała	Cieszyn	Bielsko-Biała	Cieszyn	Bielsko-Biała	Cieszyn	Bielsko-Biała	Cieszyn	Bielsko-Biała
Dobowy ruch	21563	23528	17032	17549	16424	14487	20982	21032	20534	21343	10383	10283	19845	19960
Razem	45091		34581		30911		42014		41877		20666		39805	
Podział procentowy	47,82%	52,18%	49,25%	50,75%	53,13%	46,87%	49,94%	50,06%	49,03%	50,97%	50,24%	49,76%	49,86%	50,14%
Udział SDRR	120,41%		92,35%		82,55%		112,20%		111,83%		55,19%		106,30%	

Data Dzień tygodnia	3.11 Piątek		4.11 Sobota		5.11 Niedziela	
Kierunek	Cieszyn	Bielsko-Biała	Cieszyn	Bielsko-Biała	Cieszyn	Bielsko-Biała
Dobowy ruch	20143	21128	16823	17249	10979	10380
Razem	41271		34072		21359	
Podział procentowy	48,81%	51,19%	49,37%	50,63%	51,40%	48,60%
Udział SDRR	110,21%		90,99%		57,04%	



**Analiza ruchu pojazdów ogółem w święta i dni okołoswiąteczne, w podziale na kierunki ruchu ŚWIĘTO NIEPODLEGŁOŚCI** Generalna Dyrekcja Dróg Krajowych i Autostrad

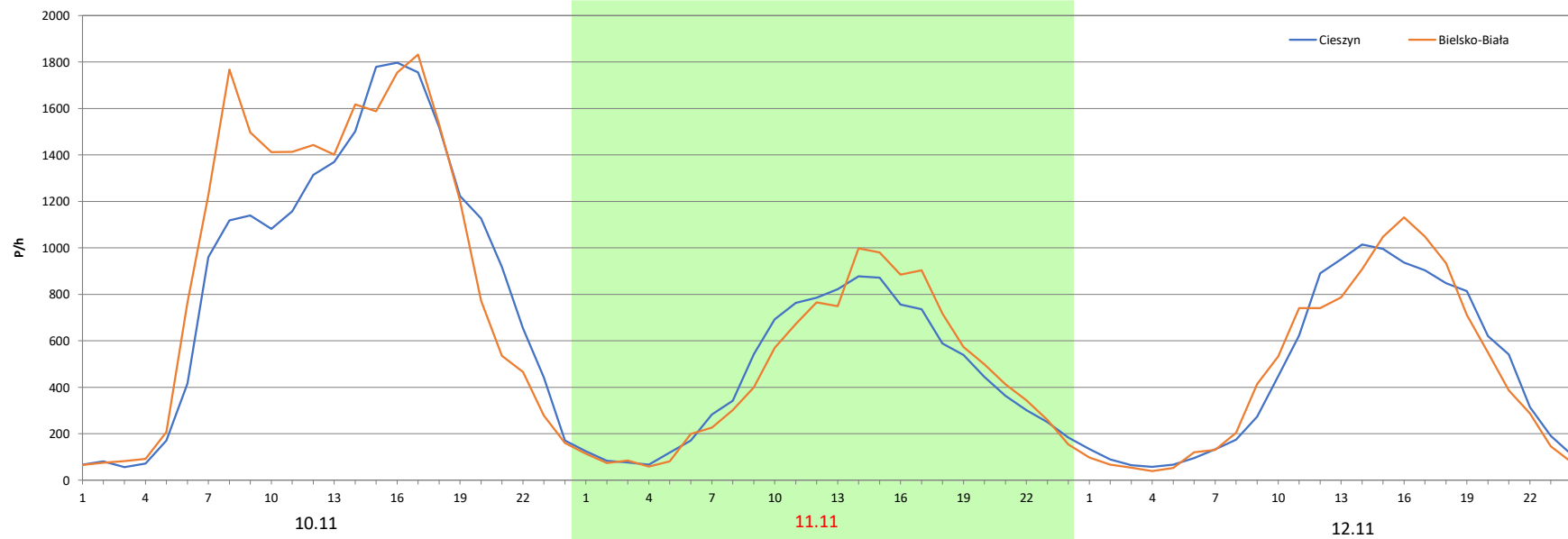
Stacja nr 24007

Miejscowość: Bielsko-Biała  
 Odcinek: Wapienica - Jasienica  
 Typ stacji: 8+1  
 Miesiąc: Listopad

Rok: 2023  
 Numer drogi: S52b  
 Oddział: KATOWICE

R03\_08-7\_24007\_2023

Data Dzień tygodnia	10.11 Piątek		11.11 Sobota		12.11 Niedziela	
Kierunek	Cieszyn	Bielsko-Biała	Cieszyn	Bielsko-Biała	Cieszyn	Bielsko-Biała
Dobowy ruch	21888	23185	10779	11015	11283	11201
Razem	45073		21794		22484	
Podział procentowy	48,56%	51,44%	49,46%	50,54%	50,18%	49,82%
Udział SDRR	120,36%		58,20%		60,04%	



**Analiza ruchu pojazdów ogółem w święta i dni okołoświąteczne, w podziale na kierunki ruchu**  
**BOŻE NARODZENIE** Stacja nr 24007



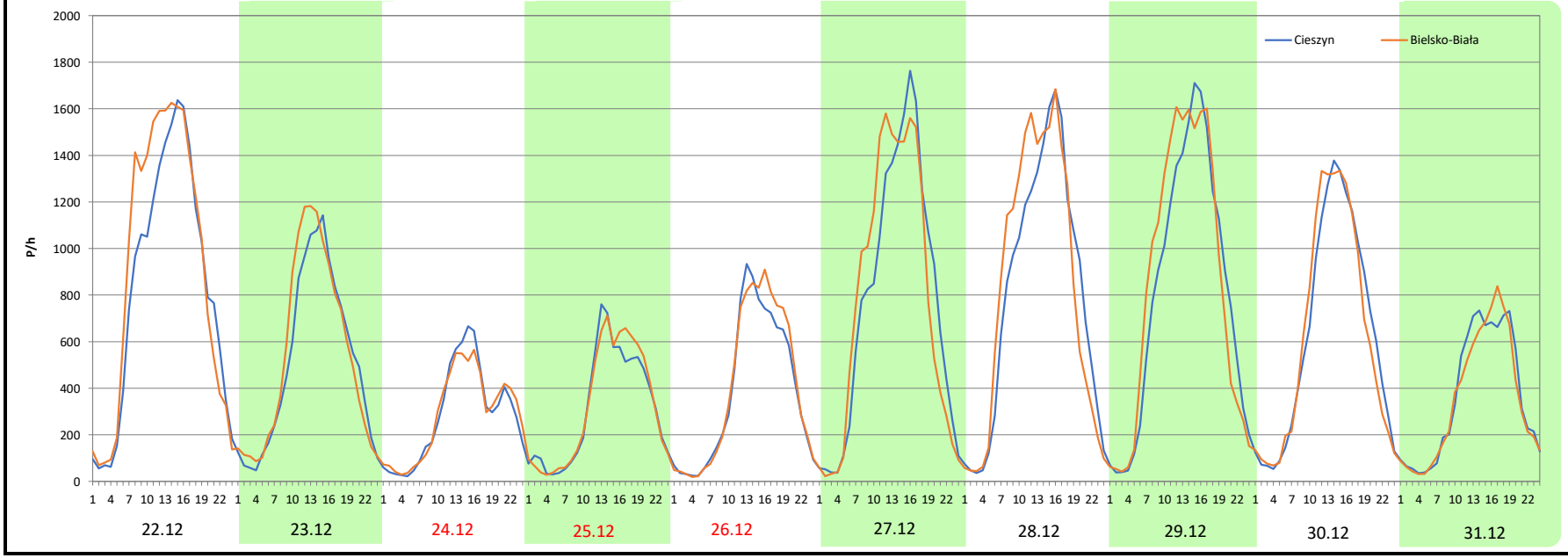
**Miejscowość:** Bielsko-Biała  
**Odcinek:** Wapienica - Jasienica  
**Typ stacji:** 8+1  
**Miesiąc:** Grudzień

**Rok:** 2023  
**Numer drogi:** S52b  
**Oddział:** KATOWICE

R03\_08-8\_24007\_2023

Data Dzień tygodnia	22.12 Piątek		23.12 Sobota		24.12 Niedziela		25.12 Poniedziałek		26.12 Wtorek		27.12 Środa		28.12 Czwartek	
Kierunek	Cieszyn	Bielsko-Biała	Cieszyn	Bielsko-Biała	Cieszyn	Bielsko-Biała	Cieszyn	Bielsko-Biała	Cieszyn	Bielsko-Biała	Cieszyn	Bielsko-Biała	Cieszyn	Bielsko-Biała
Dobowy ruch	19732	21642	12183	12885	6846	6876	7497	7698	9178	9639	18407	18622	19041	19793
Razem	41374		25068		13722		15195		18817		37029		38834	
Podział procentowy	47,69%	52,31%	48,60%	51,40%	49,89%	50,11%	49,34%	50,66%	48,78%	51,22%	49,71%	50,29%	49,03%	50,97%
Udział SDRR	110,49%		66,94%		36,64%		40,58%		50,25%		98,88%		103,70%	

Data Dzień tygodnia	29.12 Piątek		30.12 Sobota		31.12 Niedziela	
Kierunek	Cieszyn	Bielsko-Biała	Cieszyn	Bielsko-Biała	Cieszyn	Bielsko-Biała
Dobowy ruch	19243	20186	14944	14909	8662	8358
Razem	39429		29853		17020	
Podział procentowy	48,80%	51,20%	50,06%	49,94%	50,89%	49,11%
Udział SDRR	105,29%		79,72%		45,45%	





**Nierównomierność kierunkowa dla każdego dnia w roku, dla pojazdów ogółem**



Generalna Dyrekcja  
Dróg Krajowych i Autostrad

Stacja nr 24007

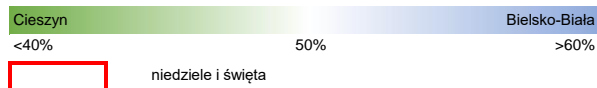
**Miejscowość:** Bielsko-Biała  
**Odcinek:** Wapienica - Jasienica  
**Typ stacji:** 8+1

**Rok:** 2023  
**Numer drogi:** S52  
**Oddział:** KATOWICE

R03\_11\_24007\_2023

24007	Proporcja ruchu dziennego do średniego dobowego ruchu rocznego [%]											
	1	2	3	4	5	6	7	8	9	10	11	12
1	50,6	50,9	50,9	50,8	48,2	51,2	53,6	50,4	52,0	46,1	49,8	51,7
2	49,0	51,7	51,3	50,4	49,8	53,0	53,0	52,0	50,6	49,7	50,1	50,8
3	50,3	50,9	51,7	49,9	52,3	50,9	52,3	51,0	49,1	49,8	51,2	49,8
4	50,2	50,7	50,2	50,7	51,1	49,5	53,0	52,1	52,3	50,4	50,6	49,8
5	50,7	49,2	49,7	51,3	52,6	49,8	54,0	50,1	50,6	52,0	48,6	50,1
6	48,8	49,3	49,9	52,7	52,9	50,3	53,6	49,7	50,9	51,6	49,3	50,8
7	49,9	50,5	50,2	53,1	51,2	51,7	54,0	49,6	51,3	50,9	50,5	50,9
8	48,3	50,7	50,5	50,2	49,0	50,8	53,1	50,4	52,0	48,9	50,3	51,6
9	49,5	51,7	51,0	49,5	50,3	51,5	50,8	50,7	51,4	49,1	51,0	50,4
10	50,1	51,8	51,7	47,8	50,7	55,8	52,2	51,1	48,6	50,4	51,4	49,6
11	50,3	50,8	50,6	48,2	51,9	48,0	51,4	52,7	49,9	51,0	50,5	49,7
12	51,2	49,5	49,3	50,2	51,8	50,3	52,6	52,2	50,7	50,9	49,8	50,3
13	51,5	49,3	49,1	50,9	51,0	50,7	54,1	50,2	50,5	52,1	49,6	50,6
14	50,4	51,0	50,4	51,8	49,2	50,8	54,4	50,0	50,8	51,0	49,6	51,1
15	49,4	50,8	50,6	50,7	49,2	50,9	53,1	49,8	52,2	48,5	50,5	52,1
16	49,6	51,4	51,2	48,7	50,2	52,3	51,6	50,6	50,2	49,6	52,0	51,4
17	49,9	51,3	51,8	49,5	51,0	50,7	52,4	51,2	48,3	50,3	52,1	49,8
18	50,2	50,8	50,4	50,5	51,3	49,6	52,4	52,9	49,7	52,7	50,7	49,7
19	51,1	49,3	47,8	50,9	51,5	49,9	51,2	50,9	50,4	51,1	46,8	50,6
20	51,6	49,7	49,5	51,2	51,0	50,4	52,1	48,7	50,7	52,2	49,5	50,9
21	50,6	50,3	50,5	53,3	48,3	51,0	52,5	50,0	51,4	51,8	50,4	51,7
22	48,3	50,7	50,7	51,3	50,0	51,5	51,2	50,6	52,3	49,1	50,4	52,3
23	49,4	51,3	51,0	48,8	50,4	51,6	50,0	50,6	51,2	49,9	51,3	51,4
24	50,0	51,9	52,0	48,7	50,8	49,8	50,7	51,6	49,8	50,3	52,0	50,1
25	50,5	51,0	50,6	50,3	50,9	49,7	50,7	52,3	49,5	51,2	50,7	50,7
26	50,6	48,8	50,0	50,8	52,1	50,0	50,5	50,5	50,5	52,0	49,1	51,2
27	51,0	49,6	49,7	51,3	51,8	50,3	51,5	48,0	50,7	52,2	49,1	50,3
28	50,3	49,9	50,1	51,8	49,4	50,6	51,9	49,7	52,4	50,7	50,1	51,0
29	48,7		51,0	51,9	48,8	51,6	51,0	50,1	51,7	46,9	50,8	51,2
30	49,3		51,0	50,1	50,5	52,9	49,2	50,5	49,9	50,1	51,0	49,9
31	50,3		52,3		50,9		50,6	51,0		51,0		49,1

Legenda



$$*WNK = \frac{N_{poj./24h} \text{ (kierunek P)}}{N_{poj./24h} \text{ (kierunek P+L)}}$$

Dobowe wahania ruchu pojazdów ogółem w podziale na kierunki



Generalna Dyrekcja  
Dróg Krajowych i Autostrad

Stacja nr 24007

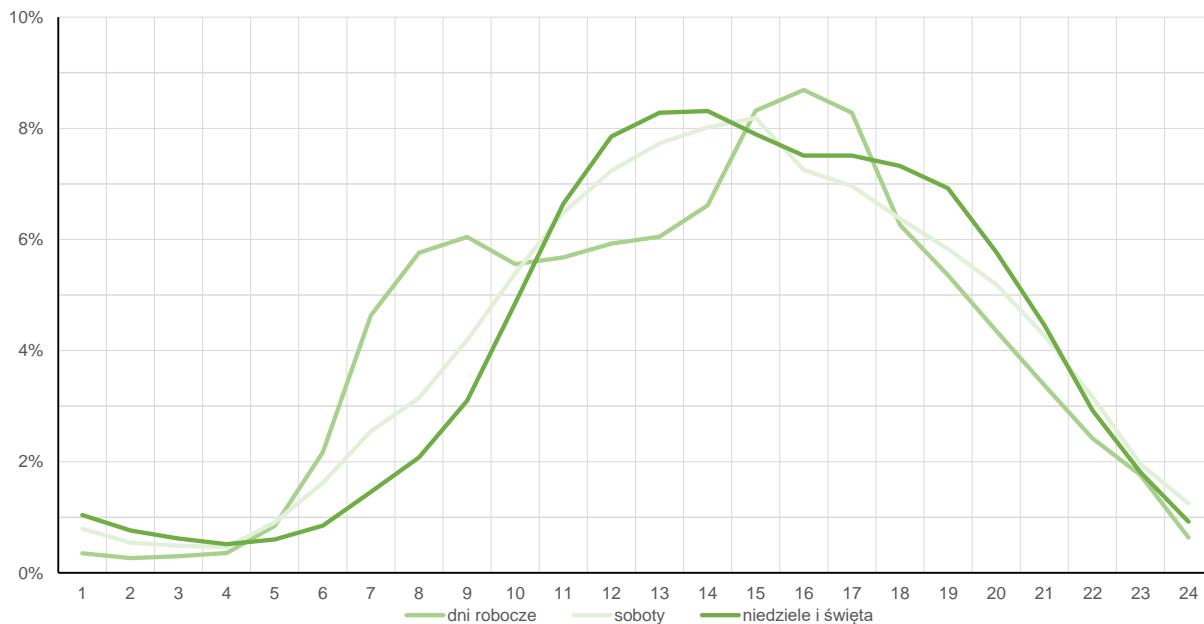
Miejscowość: Bielsko-Biała  
Odcinek: Wapienica - Jasienica  
Typ stacji: 8+1

Rok: 2023  
Numer drogi: S52b  
Oddział: KATOWICE

Średni dobowy rozkład natężenia ruchu

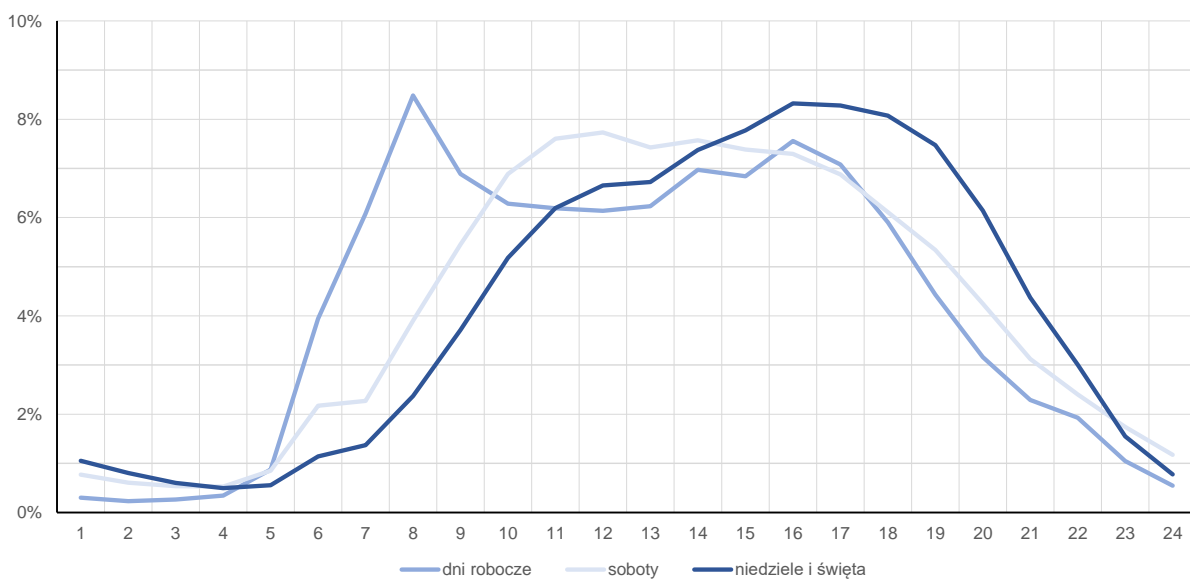
R03\_12-1\_24007\_2023

Kierunek: Cieszyn



R03\_12-2\_24007\_2023

Kierunek: Bielsko-Biała



**Struktura rodzajowa ruchu wg pomiarów automatycznych**

Stacja nr 24007



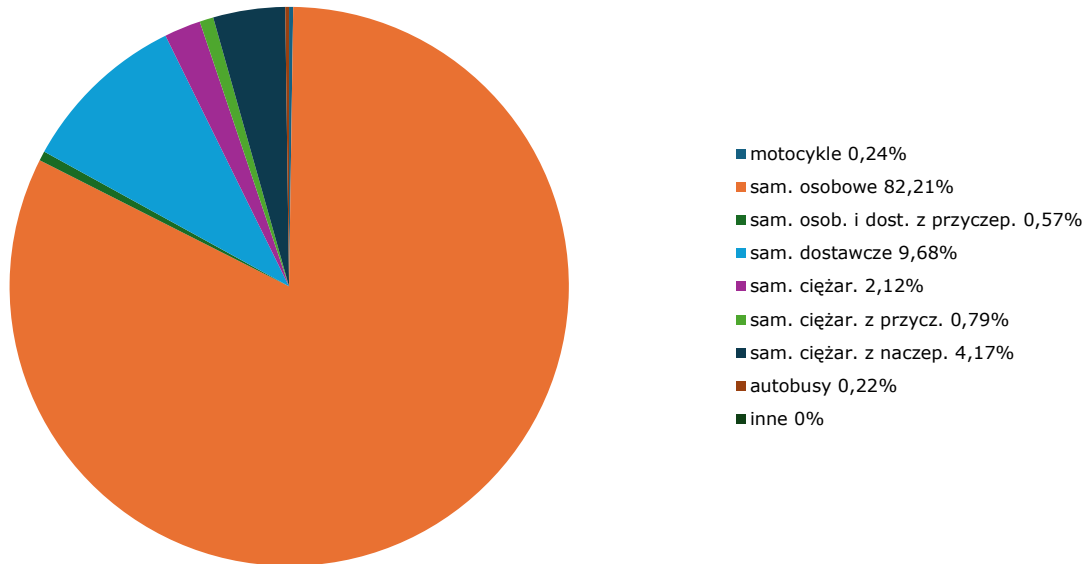
Generalna Dyrekcja  
Dróg Krajowych i Autostrad

**Miejscowość:** Bielsko-Biała  
**Odcinek:** Wapienica - Jasienica  
**Typ stacji:** 8+1

**Rok:** 2023  
**Numer drogi:** S52b  
**Oddział:** KATOWICE

R04\_03\_24007\_2023

**Rodzajowa struktura ruchu wg pomiarów automatycznych w 2023 roku**



Rozkłady prędkości pojazdów samochodowych



Generalna Dyrekcja  
Dróg Krajowych i Autostrad

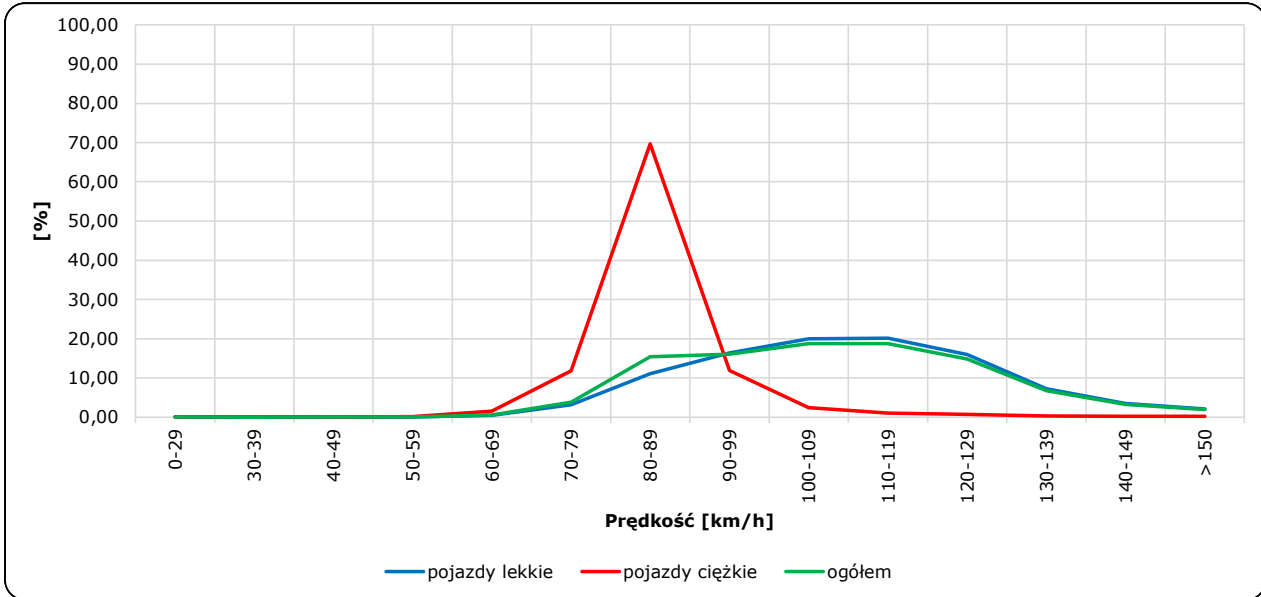
Stacja nr 24007

Miejscowość: Bielsko-Biała  
Odcinek: Wapienica - Jasienica  
Typ stacji: 8+1

Rok: 2023  
Numer drogi: S52b  
Oddział: KATOWICE

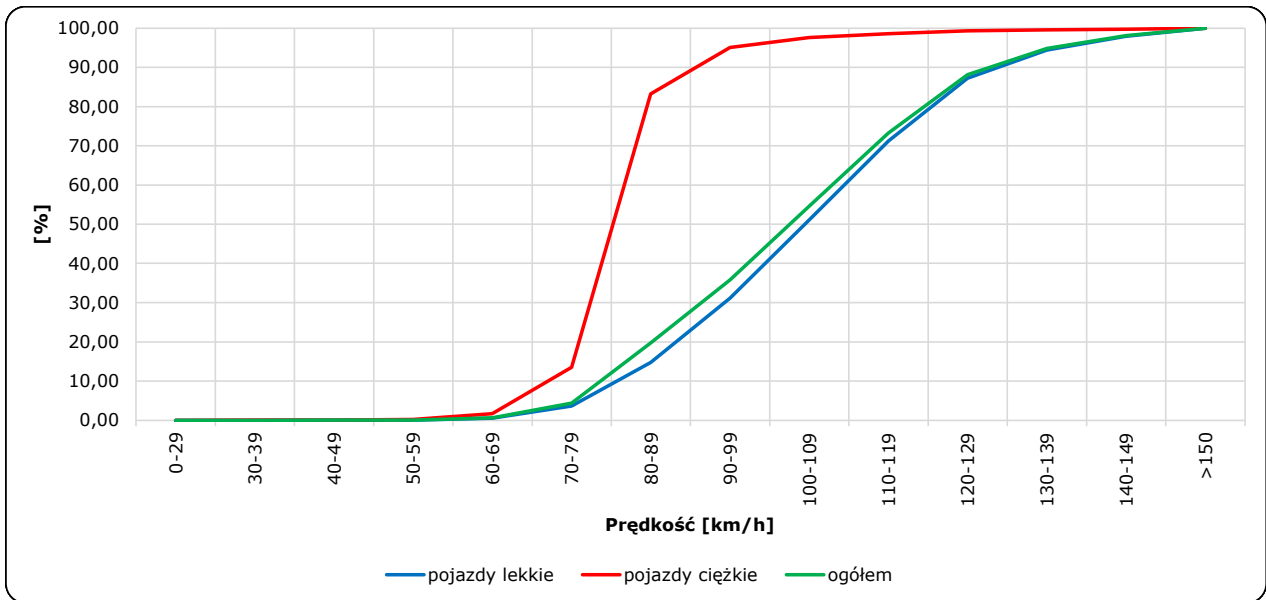
R06\_02-1\_24007\_2023

Rozkład prędkości



R06\_02-2\_24007\_2023

Dystrybuanta prędkości





Zestawienie 200 godzin o największym natężeniu ruchu w roku



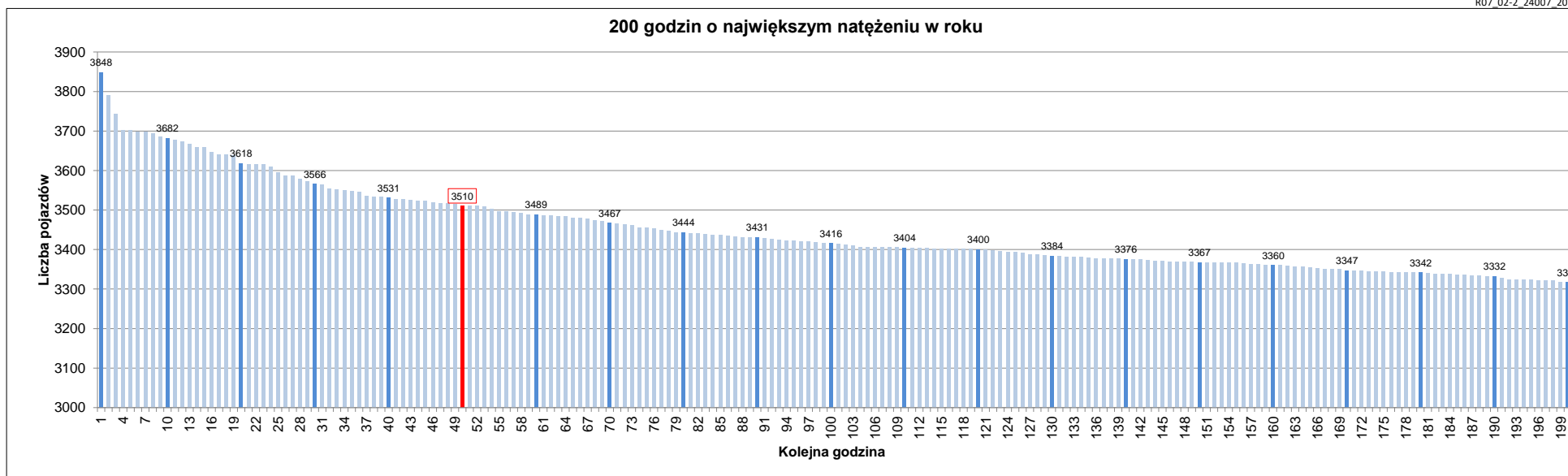
Stacja nr 24007

Miejscowość: Bielsko-Biała  
 Odcinek: Wapienica - Jasienica  
 Typ stacji: 8+1  
 Rok: 2023  
 Numer drogi: 552  
 Oddział: KATOWICE

R07\_02-1\_24007\_2023

Udział ruchu w godzinach o największym natężeniu w roku w odniesieniu do SDRR w 2023 roku [%]																					
SDRR	1	10	20	30	40	50	60	70	80	90	100	110	120	130	140	150	160	170	180	190	200
37347	3848	3682	3566	3531	3531	3510	3489	3467	3444	3431	3416	3404	3400	3384	3376	3367	3360	3347	3342	3332	3317
<b>Udział proc.</b>	10%	10%	10%	9%	9%	9%	9%	9%	9%	9%	9%	9%	9%	9%	9%	9%	9%	9%	9%	9%	9%
<b>Data</b>	17.11.23	29.09.23	29.09.23	22.09.23	01.09.23	11.04.23	28.04.23	16.02.23	13.09.23	11.04.23	27.04.23	26.01.23	05.01.23	30.10.23	01.09.23	05.04.23	03.08.23	11.09.23	12.01.23	01.08.23	26.10.23
<b>Nr dnia</b>	5	5	5	5	5	2	5	4	3	2	4	4	4	1	5	3	4	1	4	2	4
<b>Godzina</b>	16	16	15	16	16	16	15	16	16	17	16	16	16	8	15	17	16	16	16	16	15

R07\_02-2\_24007\_2023



Oznaczenia:

- Wartości natężeń kolejnych 200 godzin
- Wartości co dziesiątej wartości z posród 200 godzin
- Wartości 50-tej godziny

SDRR: 37347 poj./dobę