

Spis Treści

24018 - R00_01 - Karta charakterystyki stacji ciągłych pomiarów ruchu	Strona 1
24018 - R02_03 - Rozwój ruchu pojazdów ogółem dla poszczególnych stacji	Strona 2
24018 - R03_01 - Średni dobowy ruch pojazdów ogółem w poszczególnych miesiącach i dniach tygodnia [...]	Strona 3
24018 - R03_02 - Sezonowe i tygodniowe wahania ruchu pojazdów ogółem dla danej stacji	Strona 4
24018 - R03_03 - Dobowe wahania ruchu dla wybranych dni tygodnia dla pojazdów ogółem wraz z dystrybucją	Strona 5
24018 - R03_04 - Uśrednione dobowe rozkłady ruchu dla wybranych dni tygodnia, dla pojazdów lekkich i ciężkich	Strona 6
24018 - R03_07 - Analiza ruchu pojazdów ogółem w poszczególnych dniach tygodnia dla każdego miesiąca, w podziale na kierunki ruchu	Strona 7
24018 - R03_08 - Analiza ruchu w święta i dni okołoswiąteczne	Strona 19
24018 - R03_10 - Proporcja dobowego natężenia ruchu do SDRR, dla każdego dnia w roku, dla pojazdów ogółem	Strona 27
24018 - R03_11 - Nierównomierność kierunkowa dla każdego dnia w roku, dla pojazdów ogółem	Strona 28
24018 - R03_12 - Dobowe wahania ruchu w podziale na kierunki oraz na pojazdy ogółem	Strona 29
24018 - R04_03 - Rodzajowa struktura ruchu wg pomiarów automatycznych	Strona 30
24018 - R06_02 - Rozkład prędkości pojazdów – wykres i dystrybucja	Strona 31
24018 - R07_02 - Zestawienie 200 godzin o największym natężeniu ruchu w roku, dla obu kierunków łącznie	Strona 32

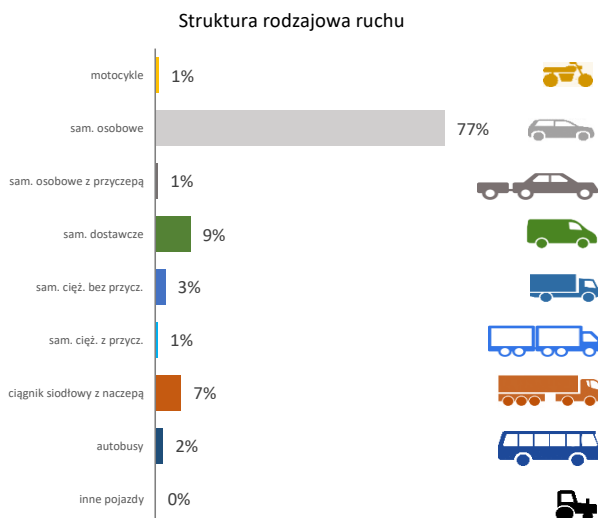
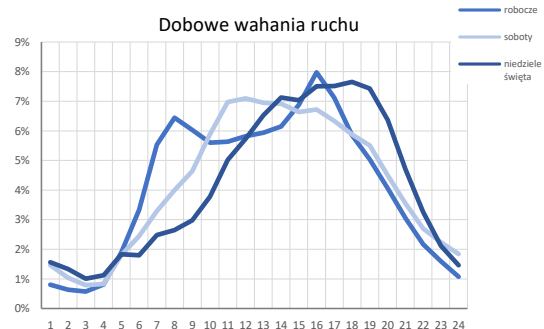
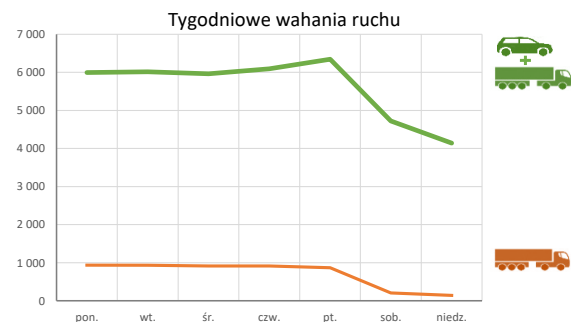
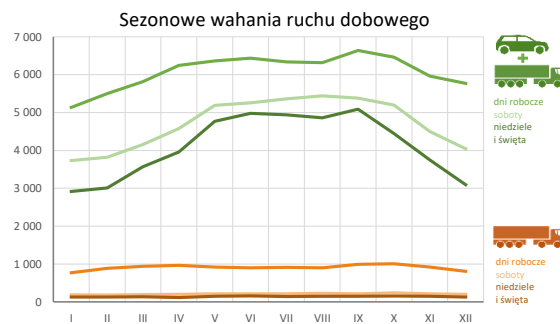
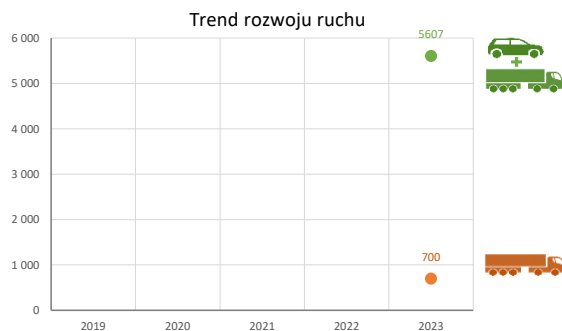
Karta charakterystyki stacji ciągłych pomiarów ruchu
Stacja nr 24018



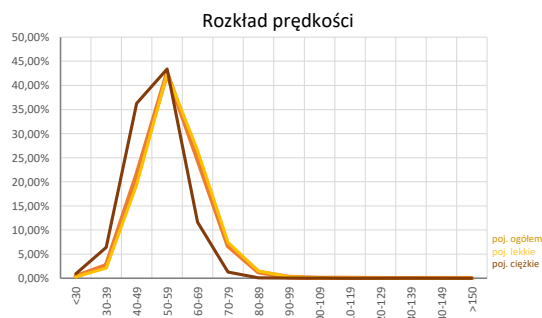
Nr stacji: 24018
Typ stacji: 8+1
Lokalizacja: Celiny
Numer drogi: 78
Pikietaż: 91+640

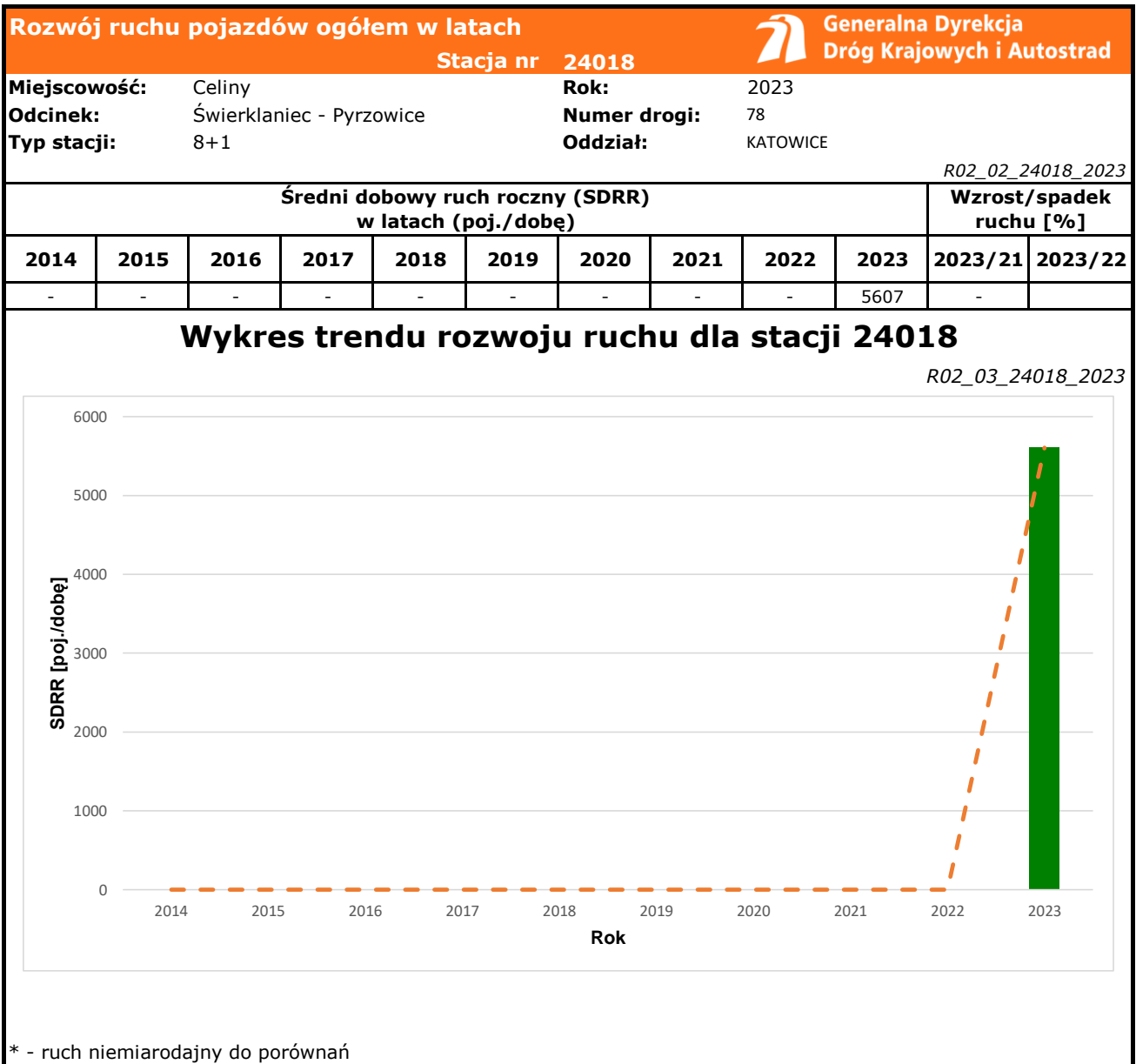


Stacja działa od: 2023
Charakter ruchu: G
Liczba dni w archiwizacji: 365
Procent doszacowanych godzin: 0%



Godzina 50-ta
 Natężenie: 521
 Udział proc.: 9%
 Dzień: 16.05.2023 (wtorek)
 Godzina: 16





Średni dobowy ruch dla poszczególnych dni tygodnia w poszczególnych miesiącach roku														
Stacja nr 24018												Rok: 2023		
Miejscowość: Celiny												Numer drogi: 78		
Odcinek: Świerklaniec - Pyrzowice												Oddział: KATOWICE		
Typ stacji: 8+1														
Ruch ogółem R03_01_24018_2023														
Dni tygodnia:		Styczeń	Luty	Marzec	Kwiecień	Maj	Czerwiec	Lipiec	Sierpień	Wrzesień	Październik	Listopad	Grudzień	Cały rok
1. Poniedziałki	a	4998	5452	5598	6158	6406	6474	6297	6102	6404	6497	5821	5736	5995
	b	1,104	1,112	1,054	1,118	1,085	1,072	1,058	1,022	1,029	1,087	1,084	1,174	1,081
	c	0,834	0,909	0,934	1,027	1,069	1,080	1,050	1,018	1,068	1,084	0,971	0,957	1,000
2. Wtorki	a	5121	5425	5761	6115	6070	6385	6344	6304	6507	6434	5873	5868	6017
	b	1,132	1,107	1,085	1,110	1,028	1,058	1,066	1,056	1,046	1,077	1,093	1,201	1,085
	c	0,851	0,902	0,957	1,016	1,009	1,061	1,054	1,048	1,081	1,069	0,976	0,975	1,000
3. Środy	a	5068	5393	5764	6206	6290	6281	6105	6157	6591	6331	5787	5577	5962
	b	1,120	1,100	1,085	1,127	1,066	1,041	1,026	1,031	1,059	1,059	1,077	1,141	1,075
	c	0,850	0,904	0,967	1,041	1,055	1,053	1,024	1,033	1,105	1,062	0,970	0,935	1,000
4. Czwartki	a	5239	5563	5843	6292	6386	6484	6298	6301	6666	6346	5949	5737	6092
	b	1,158	1,135	1,100	1,142	1,082	1,074	1,058	1,055	1,071	1,062	1,108	1,174	1,098
	c	0,860	0,913	0,959	1,033	1,048	1,064	1,034	1,034	1,094	1,042	0,977	0,942	1,000
5. Piątki	a	5348	5658	6059	6425	6740	6534	6638	6776	6950	6715	6383	5919	6345
	b	1,182	1,154	1,141	1,166	1,142	1,082	1,115	1,135	1,117	1,124	1,188	1,211	1,144
	c	0,843	0,892	0,955	1,013	1,062	1,030	1,046	1,068	1,095	1,058	1,006	0,933	1,000
6. Soboty	a	3732	3819	4157	4579	5187	5254	5361	5441	5382	5201	4498	4040	4721
	b	0,825	0,779	0,783	0,831	0,879	0,870	0,901	0,911	0,865	0,870	0,837	0,827	0,851
	c	0,791	0,809	0,880	0,970	1,099	1,113	1,136	1,153	1,140	1,102	0,953	0,856	1,000
7. Niedziele	a	3039	3009	3569	4245	4912	5043	4942	4815	5089	4448	3439	3157	4142
	b	0,672	0,614	0,672	0,771	0,832	0,835	0,830	0,806	0,818	0,744	0,640	0,646	0,747
	c	0,734	0,726	0,862	1,025	1,186	1,218	1,193	1,162	1,229	1,074	0,830	0,762	1,000
8. Dni robocze	a	5136	5498	5816	6244	6364	6437	6334	6319	6639	6465	5962	5772	6082
	b	1,135	1,121	1,095	1,133	1,078	1,066	1,064	1,058	1,067	1,082	1,110	1,181	1,096
	c	0,845	0,904	0,956	1,027	1,046	1,058	1,041	1,039	1,092	1,063	0,980	0,949	1,000
9. Święta	a	2672	-	-	3378	4472	4731	-	5051	-	-	4354	2928	3941
	b	0,590	-	-	0,613	0,758	0,784	-	0,846	-	-	0,810	0,599	0,710
	c	0,678	-	-	0,857	1,135	1,201	-	1,282	-	-	1,105	0,743	1,000
10. Niedziele i święta	a	2917	3009	3569	3956	4766	4981	4942	4862	5089	4448	3744	3091	4114
	b	0,644	0,614	0,672	0,718	0,807	0,825	0,830	0,814	0,818	0,744	0,697	0,633	0,742
	c	0,709	0,731	0,867	0,961	1,158	1,211	1,201	1,182	1,237	1,081	0,910	0,751	1,000
11. Wszystkie dni	a	4632	4903	5250	5676	5978	6056	5998	5992	6227	5996	5436	5138	5607
	b	1,000	1,000	1,000	1,000	1,000	1,000	1,000	1,000	1,000	1,000	1,000	1,000	1,000
	c	0,826	0,874	0,936	1,012	1,066	1,080	1,070	1,069	1,111	1,069	0,970	0,916	1,000

Legenda:

- a = średni dobowy ruch danego dnia (dni) tygodnia
- b = $\frac{\text{średni dobowy ruch danego dnia (dni) tygodnia w miesiącu}}{\text{średni dobowy ruch we wszystkie dni miesiąca}}$
- c = $\frac{\text{średni dobowy ruch danego dnia (dni) tygodnia w miesiącu}}{\text{średni dobowy ruch danego dnia (dni) tygodnia w roku}}$

Sezonowe i tygodniowe wahania ruchu dobowego pojazdów ogółem w latach



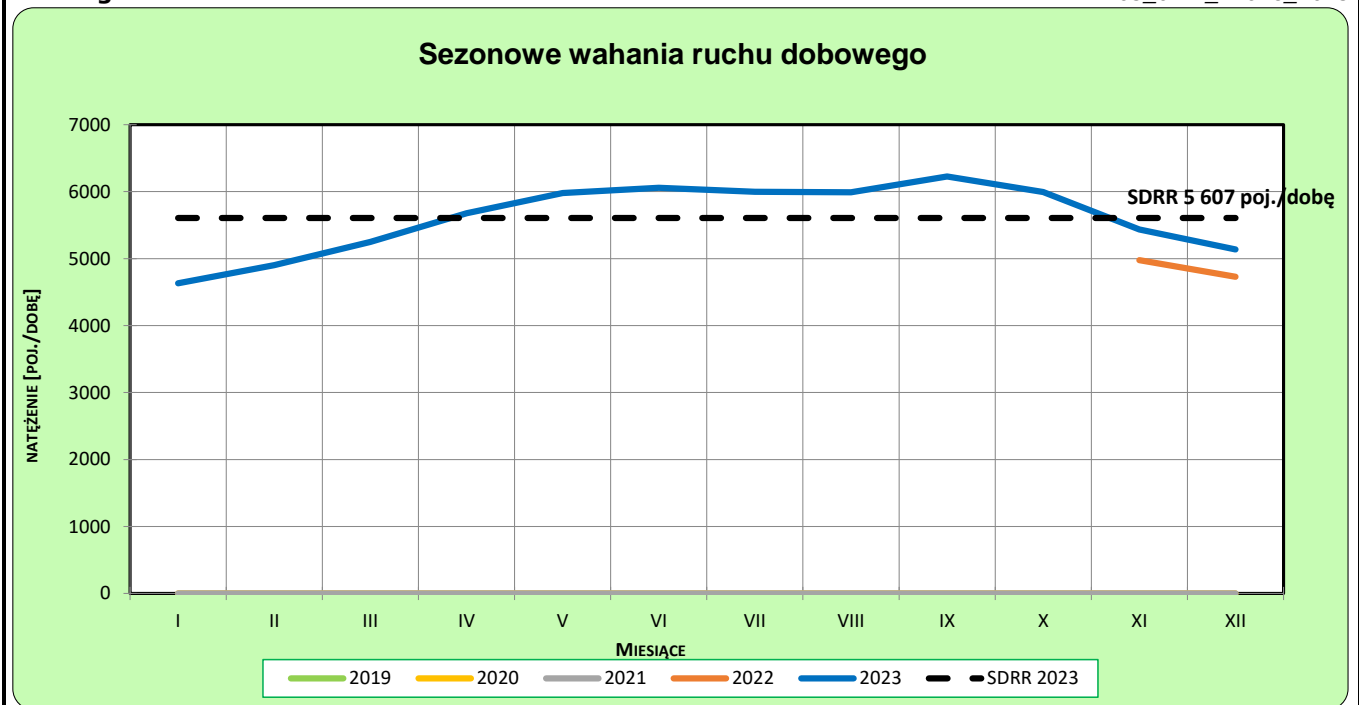
Stacja nr 24018

Miejscowość: Celiny
 Odcinek: Świerklaniec - Pyrzowice
 Typ stacji: 8+1

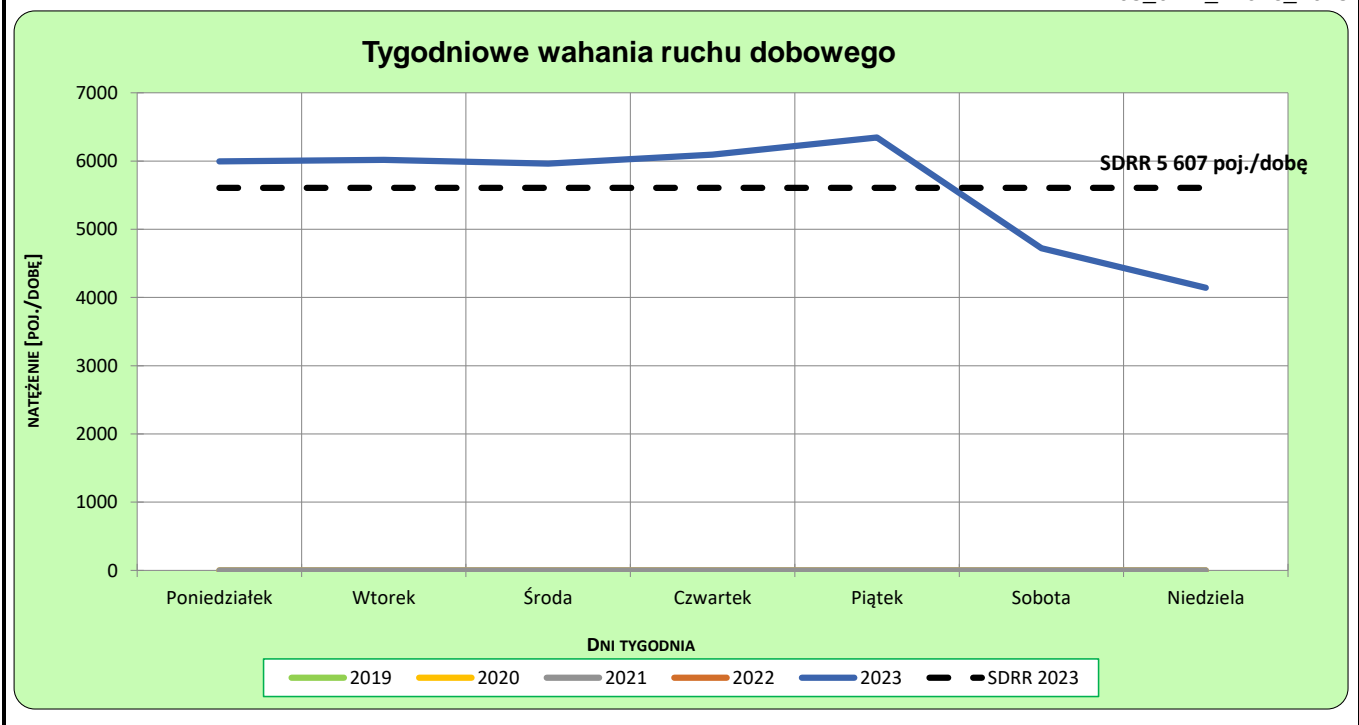
Rok: 2023
 Numer drogi: 78
 Oddział: KATOWICE

Ruch ogółem

R03_02-1_24018_2023



R03_02-2_24018_2023



Dobowe wahania ruchu pojazdów ogółem



Generalna Dyrekcja
Dróg Krajowych i Autostrad

Stacja nr 24018

Miejscowość: Celiny

Rok: 2023

Odcinek: Świerklaniec - Pyrzowice

Numer drogi: 78

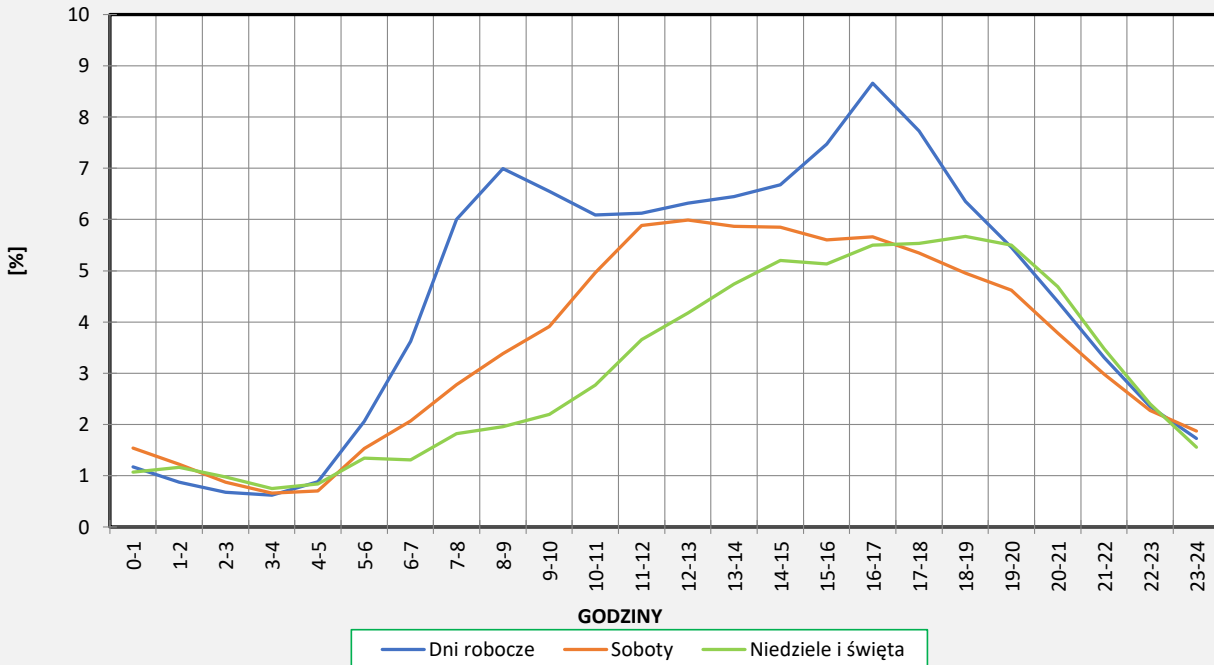
Typ stacji: 8+1

Oddział: KATOWICE

Ruch ogółem

R03_03-1_24018_2023

Dobowe wahania ruchu



R03_03-2_24018_2023

Dystrybuanta dobowych wahań ruchu



Uśrednione dobowe rozkłady ruchu dla wybranych dni tygodnia, dla pojazdów lekkich i ciężkich



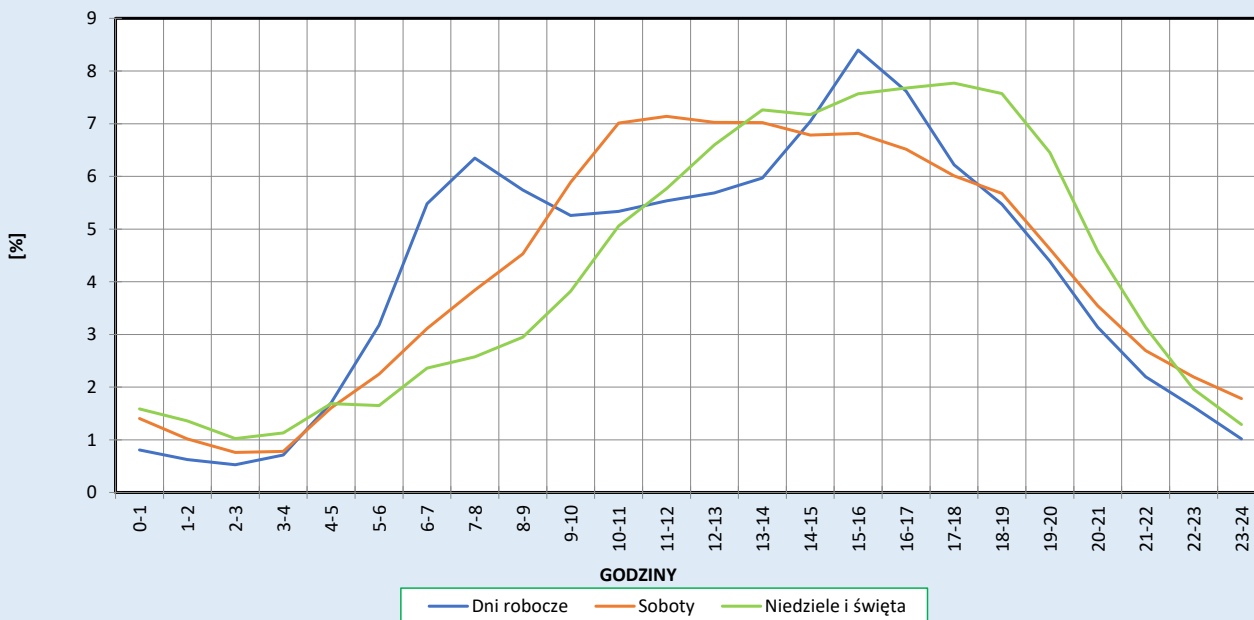
Stacja nr 24018

Miejscowość: Celiny
Odcinek: Świerklaniec - Pyrzowice
Typ stacji: 8+1

Rok: 2023
Numer drogi: 78
Oddział: KATOWICE

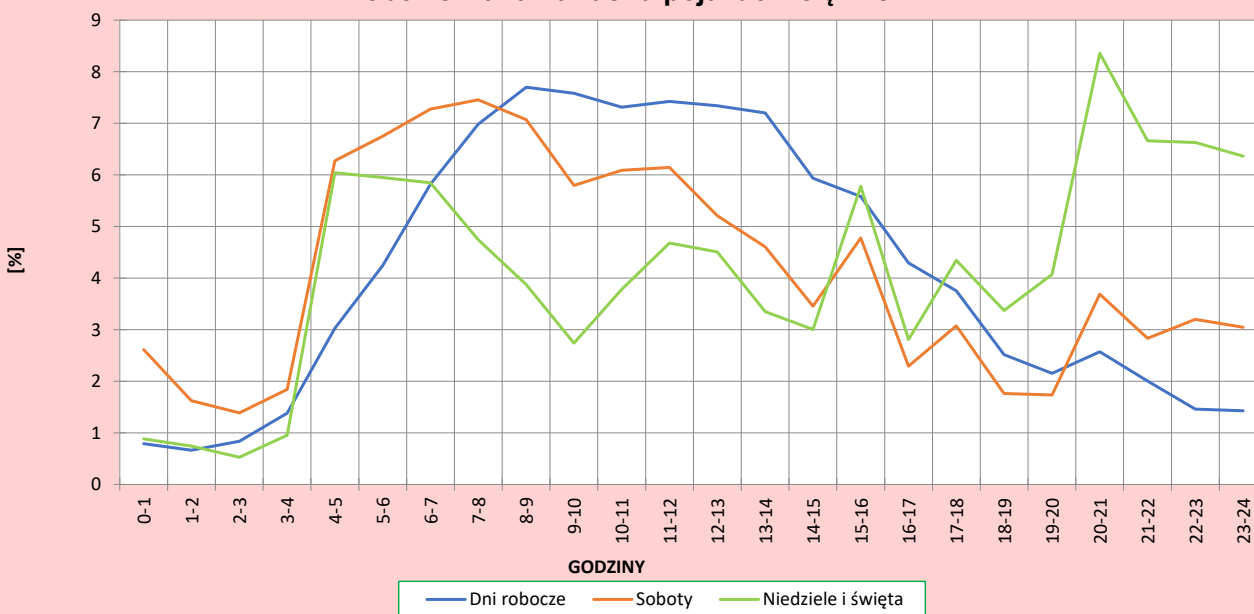
R03_04-1_24018_2023

Dobowe wahania ruchu pojazdów lekkich



R03_04-2_24018_2023

Dobowe wahania ruchu pojazdów ciężkich



Analiza ruchu pojazdów ogółem w poszczególnych dniach tygodnia dla każdego miesiąca, w podziale na kierunki ruchu



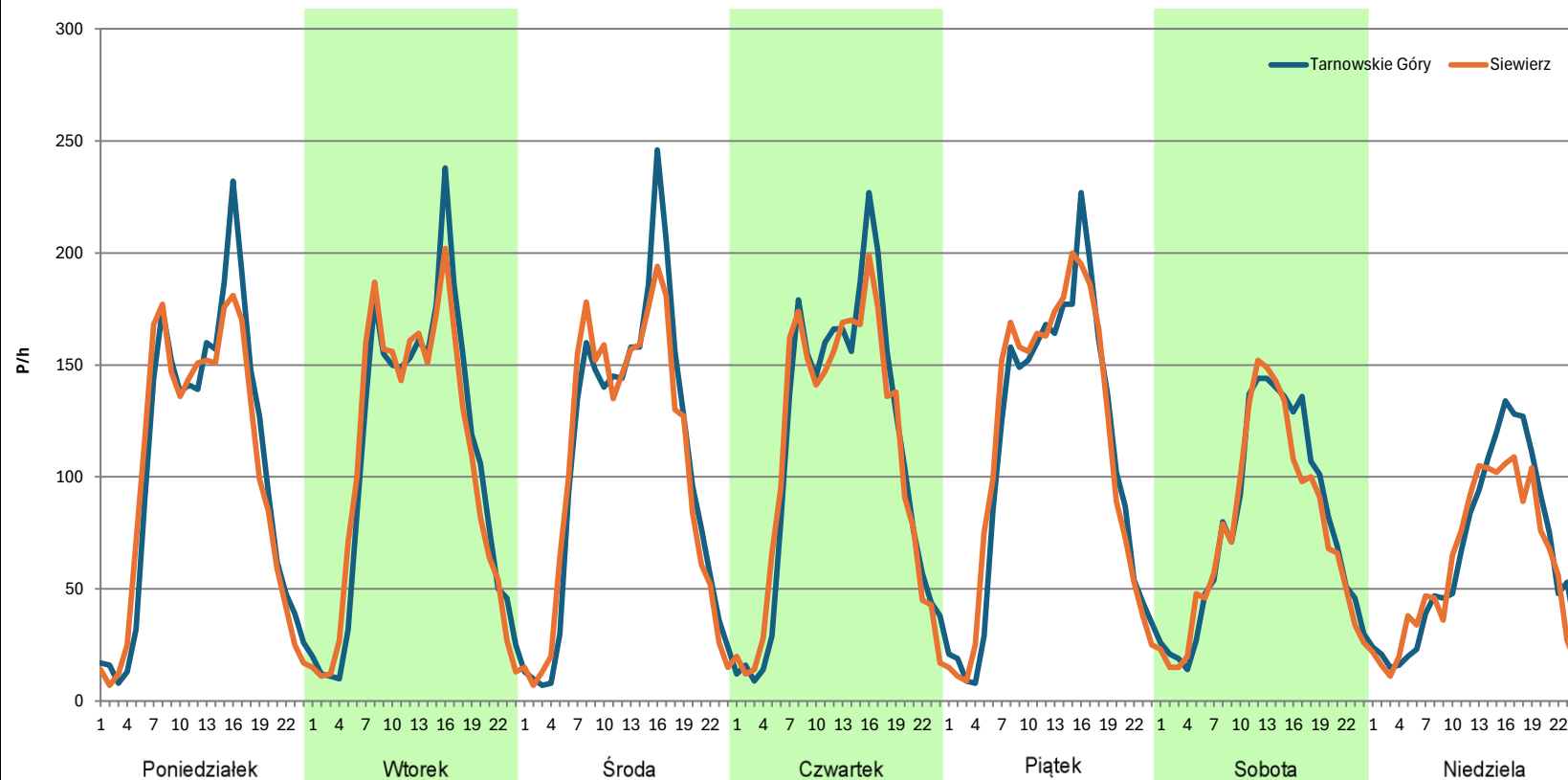
Stacja nr 24018

Miejscowość: Celiny
Odcinek: Świerklaniec - Pyrzowice
Typ stacji: 8+1
Miesiąc: Styczeń

Rok: 2023
Numer drogi: 78
Oddział: KATOWICE

R03_07-1_24018_2023

Dzień tygodnia	Poniedziałek		Wtorek		Środa		Czwartek		Piątek		Sobota		Niedziela	
Kierunek	Tarnowskie Góry	Siewierz	Tarnowskie Góry	Siewierz	Tarnowskie Góry	Siewierz	Tarnowskie Góry	Siewierz	Tarnowskie Góry	Siewierz	Tarnowskie Góry	Siewierz	Tarnowskie Góry	Siewierz
SDR	2535	2460	2584	2537	2559	2506	2643	2597	2644	2704	1904	1826	1570	1466
Razem	4995		5121		5065		5240		5348		3730		3036	
Podział procentowy	50,75%	49,25%	50,46%	49,54%	50,52%	49,48%	50,44%	49,56%	49,44%	50,56%	51,05%	48,95%	51,71%	48,29%



Analiza ruchu pojazdów ogółem w poszczególnych dniach tygodnia dla każdego miesiąca, w podziale na kierunki ruchu



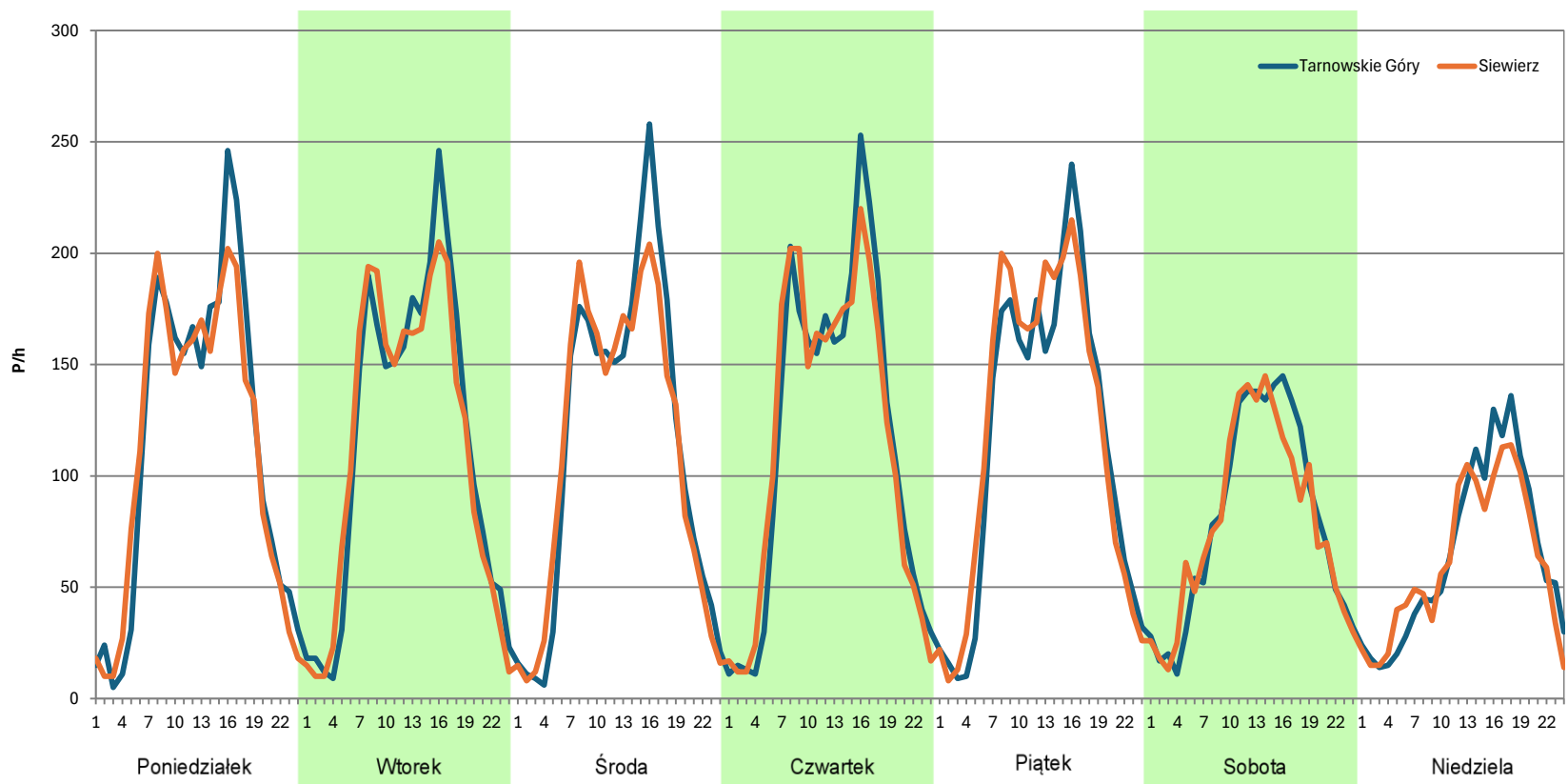
Stacja nr 24018

Miejscowość: Celiny
Odcinek: Świerklaniec - Pyrzowice
Typ stacji: 8+1
Miesiąc: Luty

Rok: 2023
Numer drogi: 78
Oddział: KATOWICE

R03_07-1_24018_2023

Dzień tygodnia	Poniedziałek		Wtorek		Środa		Czwartek		Piątek		Sobota		Niedziela	
Kierunek	Tarnowskie Góry	Siewierz	Tarnowskie Góry	Siewierz	Tarnowskie Góry	Siewierz	Tarnowskie Góry	Siewierz	Tarnowskie Góry	Siewierz	Tarnowskie Góry	Siewierz	Tarnowskie Góry	Siewierz
SDR	2764	2690	2739	2686	2728	2663	2790	2776	2785	2875	1931	1889	1539	1470
Razem	5454		5425		5391		5566		5660		3820		3009	
Podział procentowy	50,68%	49,32%	50,49%	49,51%	50,60%	49,40%	50,13%	49,87%	49,20%	50,80%	50,55%	49,45%	51,15%	48,85%



Analiza ruchu pojazdów ogółem w poszczególnych dniach tygodnia dla każdego miesiąca, w podziale na kierunki ruchu



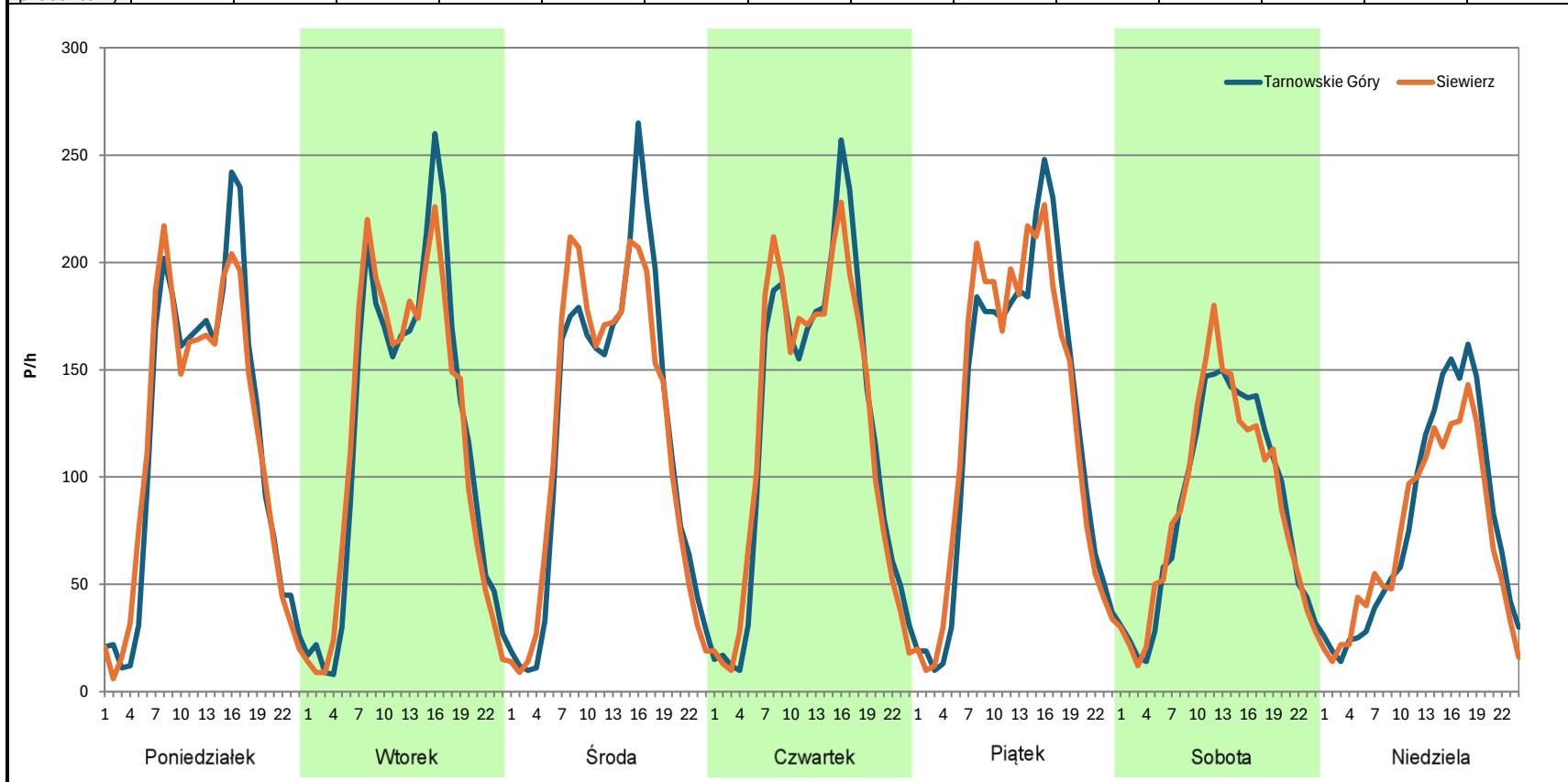
Stacja nr 24018

Miejscowość: Celiny
Odcinek: Świerklaniec - Pyrzowice
Typ stacji: 8+1
Miesiąc: Marzec

Rok: 2023
Numer drogi: 78
Oddział: KATOWICE

R03_07-1_24018_2023

Dzień tygodnia	Poniedziałek		Wtorek		Środa		Czwartek		Piątek		Sobota		Niedziela	
Kierunek	Tarnowskie Góry	Siewierz	Tarnowskie Góry	Siewierz	Tarnowskie Góry	Siewierz	Tarnowskie Góry	Siewierz	Tarnowskie Góry	Siewierz	Tarnowskie Góry	Siewierz	Tarnowskie Góry	Siewierz
SDR	2819	2780	2903	2856	2891	2873	2930	2913	3012	3046	2075	2082	1853	1715
Razem	5599		5759		5764		5843		6058		4157		3568	
Podział procentowy	50,35%	49,65%	50,41%	49,59%	50,16%	49,84%	50,15%	49,85%	49,72%	50,28%	49,92%	50,08%	51,93%	48,07%



Analiza ruchu pojazdów ogółem w poszczególnych dniach tygodnia dla każdego miesiąca, w podziale na kierunki ruchu



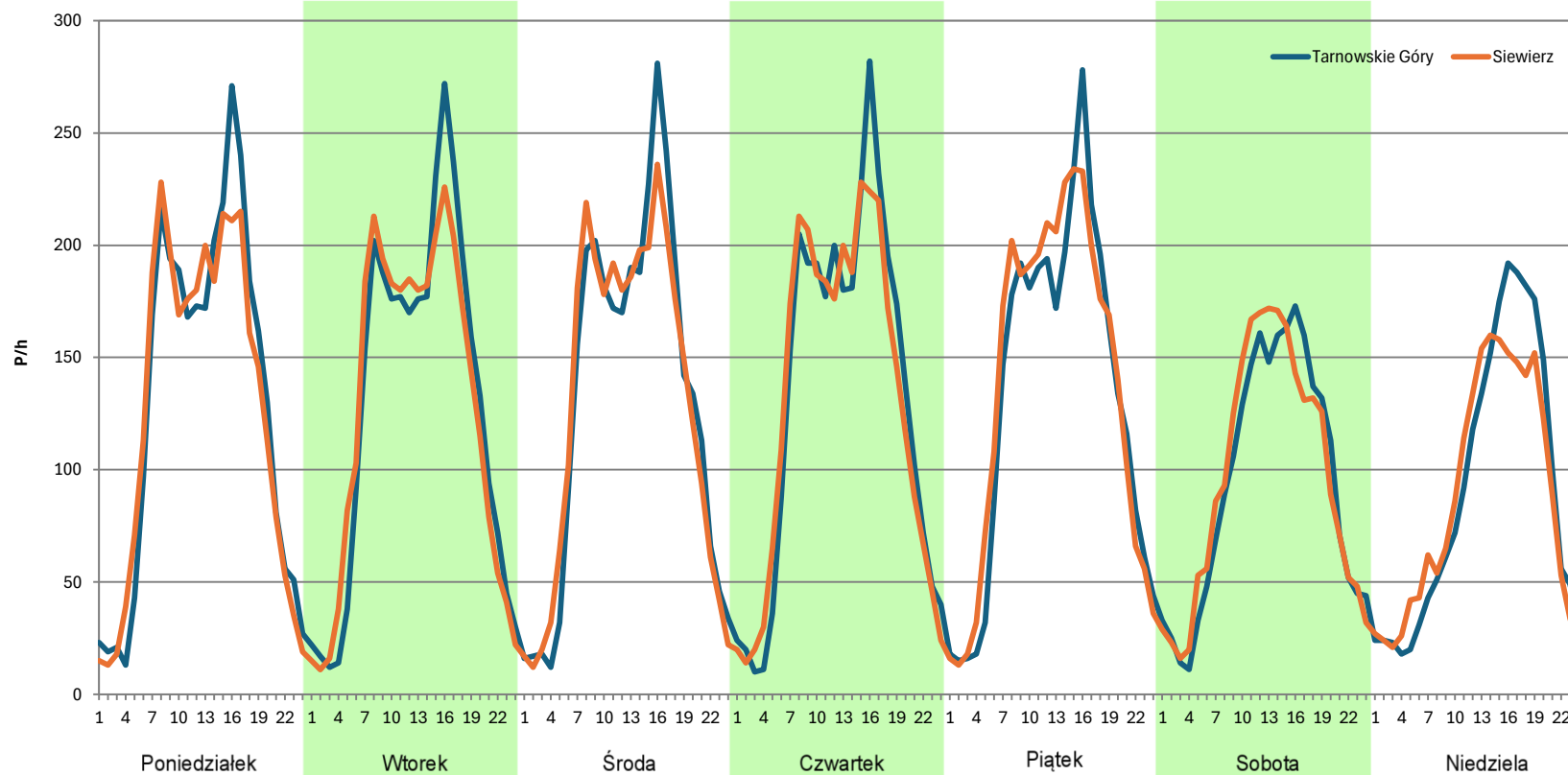
Stacja nr 24018

Miejscowość: Celiny
Odcinek: Świerklaniec - Pyrzowice
Typ stacji: 8+1
Miesiąc: Kwiecień

Rok: 2023
Numer drogi: 78
Oddział: KATOWICE

R03_07-1_24018_2023

Dzień tygodnia	Poniedziałek		Wtorek		Środa		Czwartek		Piątek		Sobota		Niedziela	
Kierunek	Tarnowskie Góry	Siewierz	Tarnowskie Góry	Siewierz	Tarnowskie Góry	Siewierz	Tarnowskie Góry	Siewierz	Tarnowskie Góry	Siewierz	Tarnowskie Góry	Siewierz	Tarnowskie Góry	Siewierz
SDR	3120	3038	3084	3029	3122	3083	3176	3118	3162	3264	2263	2318	2163	2084
Razem	6158		6113		6205		6294		6426		4581		4247	
Podział procentowy	50,67%	49,33%	50,45%	49,55%	50,31%	49,69%	50,46%	49,54%	49,21%	50,79%	49,40%	50,60%	50,93%	49,07%



Analiza ruchu pojazdów ogółem w poszczególnych dniach tygodnia dla każdego miesiąca, w podziale na kierunki ruchu



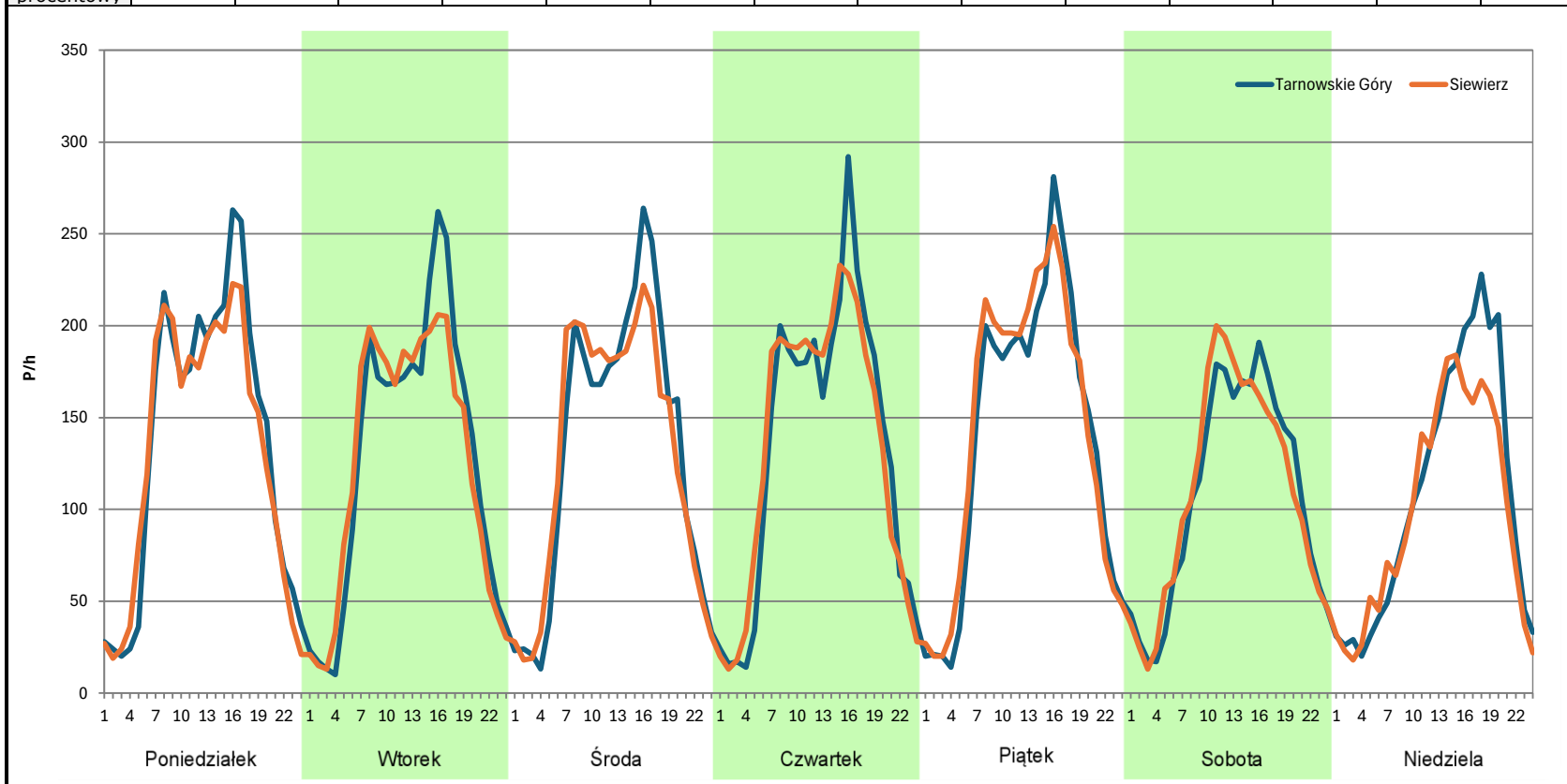
Stacja nr 24018

Miejscowość: Celiny
Odcinek: Świerklaniec - Pyrzowice
Typ stacji: 8+1
Miesiąc: Maj

Rok: 2023
Numer drogi: 78
Oddział: KATOWICE

R03_07-1_24018_2023

Dzień tygodnia	Poniedziałek		Wtorek		Środa		Czwartek		Piątek		Sobota		Niedziela	
	Tarnowskie Góry	Siewierz	Tarnowskie Góry	Siewierz	Tarnowskie Góry	Siewierz	Tarnowskie Góry	Siewierz	Tarnowskie Góry	Siewierz	Tarnowskie Góry	Siewierz	Tarnowskie Góry	Siewierz
Kierunek	3273	3134	3068	3002	3167	3126	3199	3186	3326	3417	2580	2606	2561	2351
SDR	6407		6070		6293		6385		6743		5186		4912	
Razem	6407		6070		6293		6385		6743		5186		4912	
Podział procentowy	51,08%	48,92%	50,54%	49,46%	50,33%	49,67%	50,10%	49,90%	49,33%	50,67%	49,75%	50,25%	52,14%	47,86%



Analiza ruchu pojazdów ogółem w poszczególnych dniach tygodnia dla każdego miesiąca, w podziale na kierunki ruchu



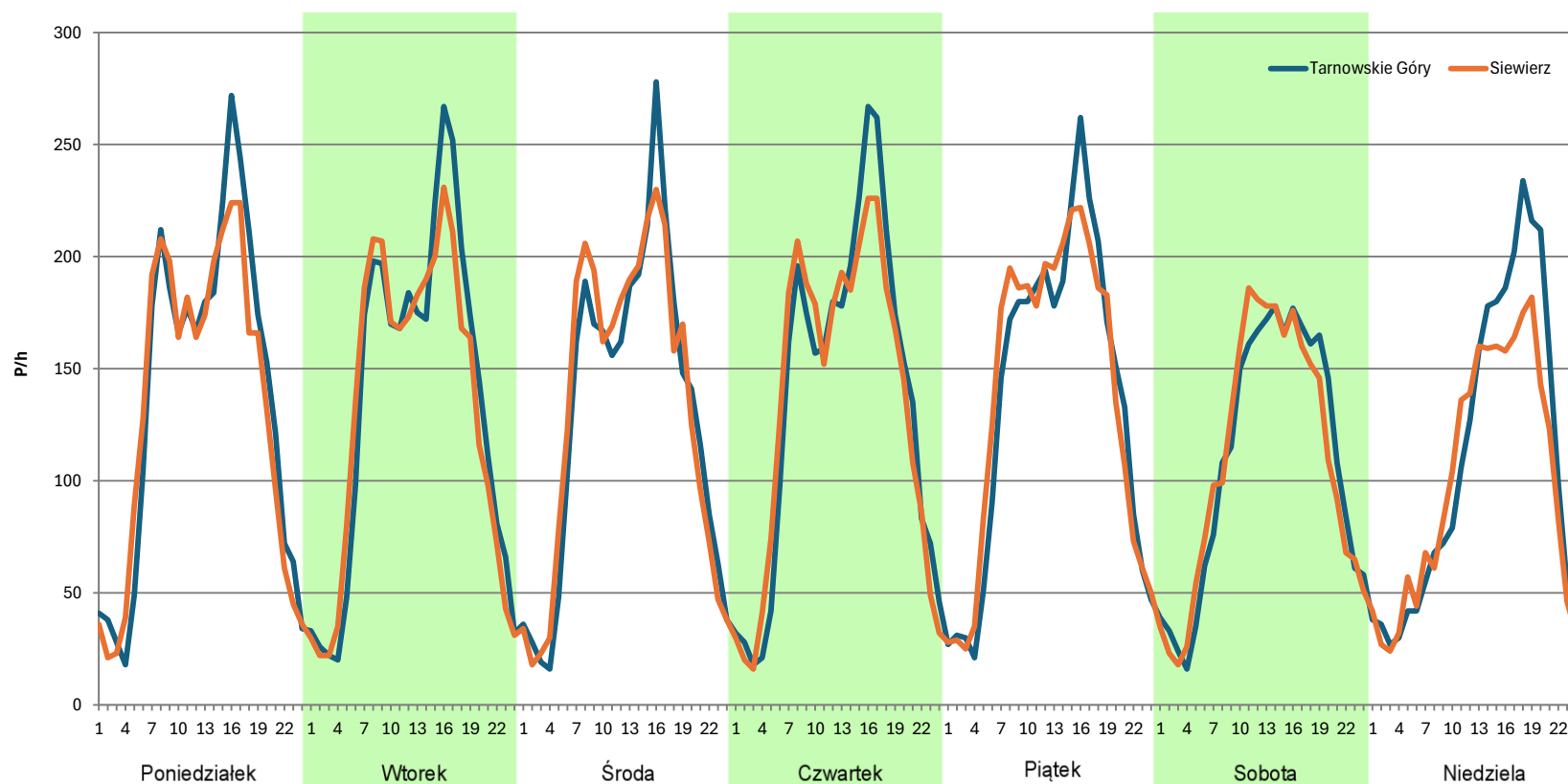
Stacja nr 24018

Miejscowość: Celiny
Odcinek: Świerklaniec - Pyrzowice
Typ stacji: 8+1
Miesiąc: Czerwiec

Rok: 2023
Numer drogi: 78
Oddział: KATOWICE

R03_07-1_24018_2023

Dzień tygodnia	Poniedziałek		Wtorek		Środa		Czwartek		Piątek		Sobota		Niedziela	
Kierunek	Tarnowskie Góry	Siewierz	Tarnowskie Góry	Siewierz	Tarnowskie Góry	Siewierz	Tarnowskie Góry	Siewierz	Tarnowskie Góry	Siewierz	Tarnowskie Góry	Siewierz	Tarnowskie Góry	Siewierz
SDR	3298	3178	3240	3144	3121	3161	3273	3206	3245	3290	2631	2624	2642	2401
Razem	6476		6384		6282		6479		6535		5255		5043	
Podział procentowy	50,93%	49,07%	50,75%	49,25%	49,68%	50,32%	50,52%	49,48%	49,66%	50,34%	50,07%	49,93%	52,39%	47,61%



Analiza ruchu pojazdów ogółem w poszczególnych dniach tygodnia dla każdego miesiąca, w podziale na kierunki ruchu



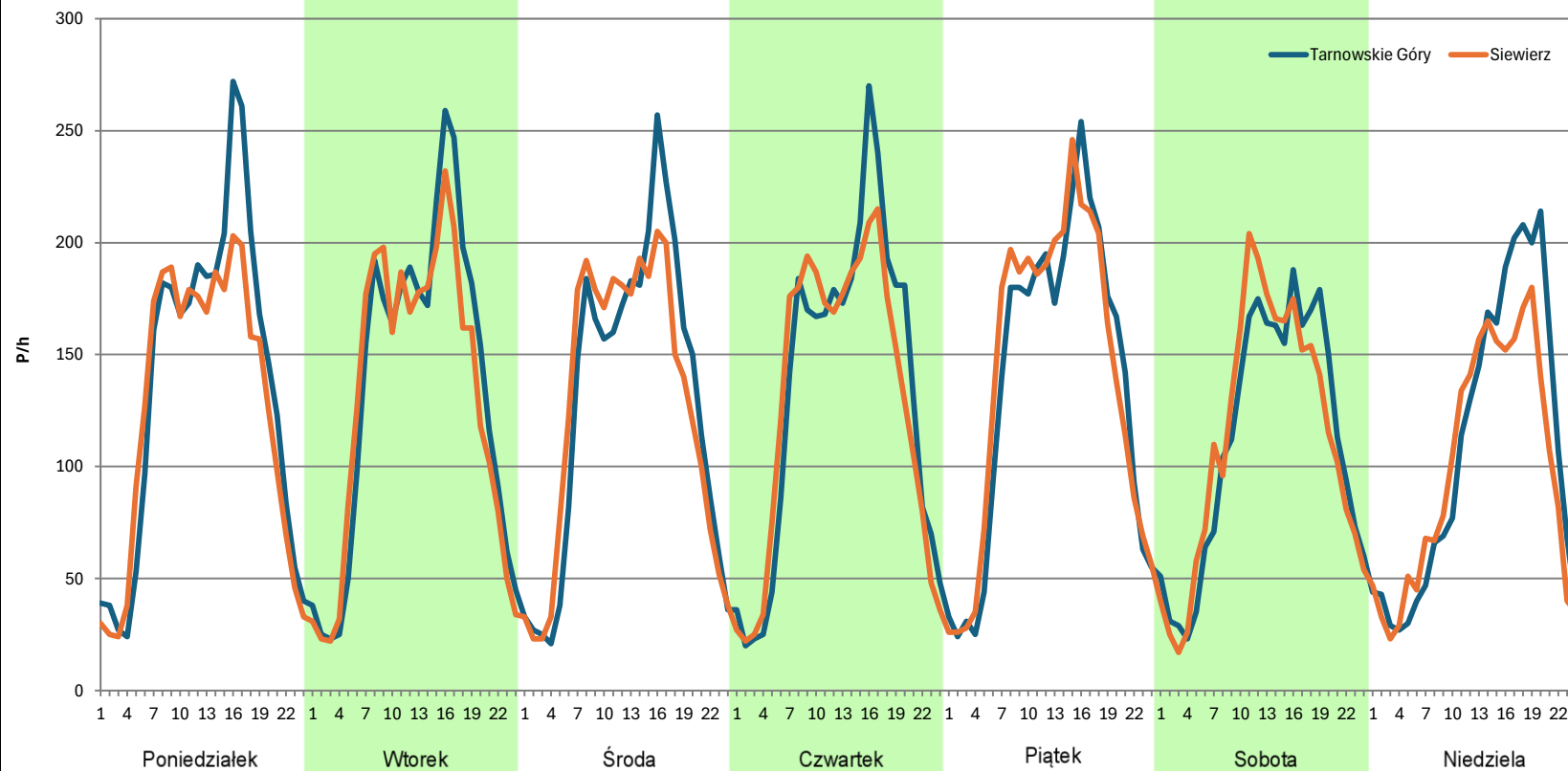
Stacja nr 24018

Miejscowość: Celiny
Odcinek: Świerklaniec - Pyrzowice
Typ stacji: 8+1
Miesiąc: Lipiec

Rok: 2023
Numer drogi: 78
Oddział: KATOWICE

R03_07-1_24018_2023

Dzień tygodnia	Poniedziałek		Wtorek		Środa		Czwartek		Piątek		Sobota		Niedziela	
Kierunek	Tarnowskie Góry	Siewierz	Tarnowskie Góry	Siewierz	Tarnowskie Góry	Siewierz	Tarnowskie Góry	Siewierz	Tarnowskie Góry	Siewierz	Tarnowskie Góry	Siewierz	Tarnowskie Góry	Siewierz
SDR	3262	3032	3237	3106	3075	3029	3205	3091	3278	3360	2674	2686	2580	2363
Razem	6294		6343		6104		6296		6638		5360		4943	
Podział procentowy	51,83%	48,17%	51,03%	48,97%	50,38%	49,62%	50,91%	49,09%	49,38%	50,62%	49,89%	50,11%	52,20%	47,80%



Analiza ruchu pojazdów ogółem w poszczególnych dniach tygodnia dla każdego miesiąca, w podziale na kierunki ruchu



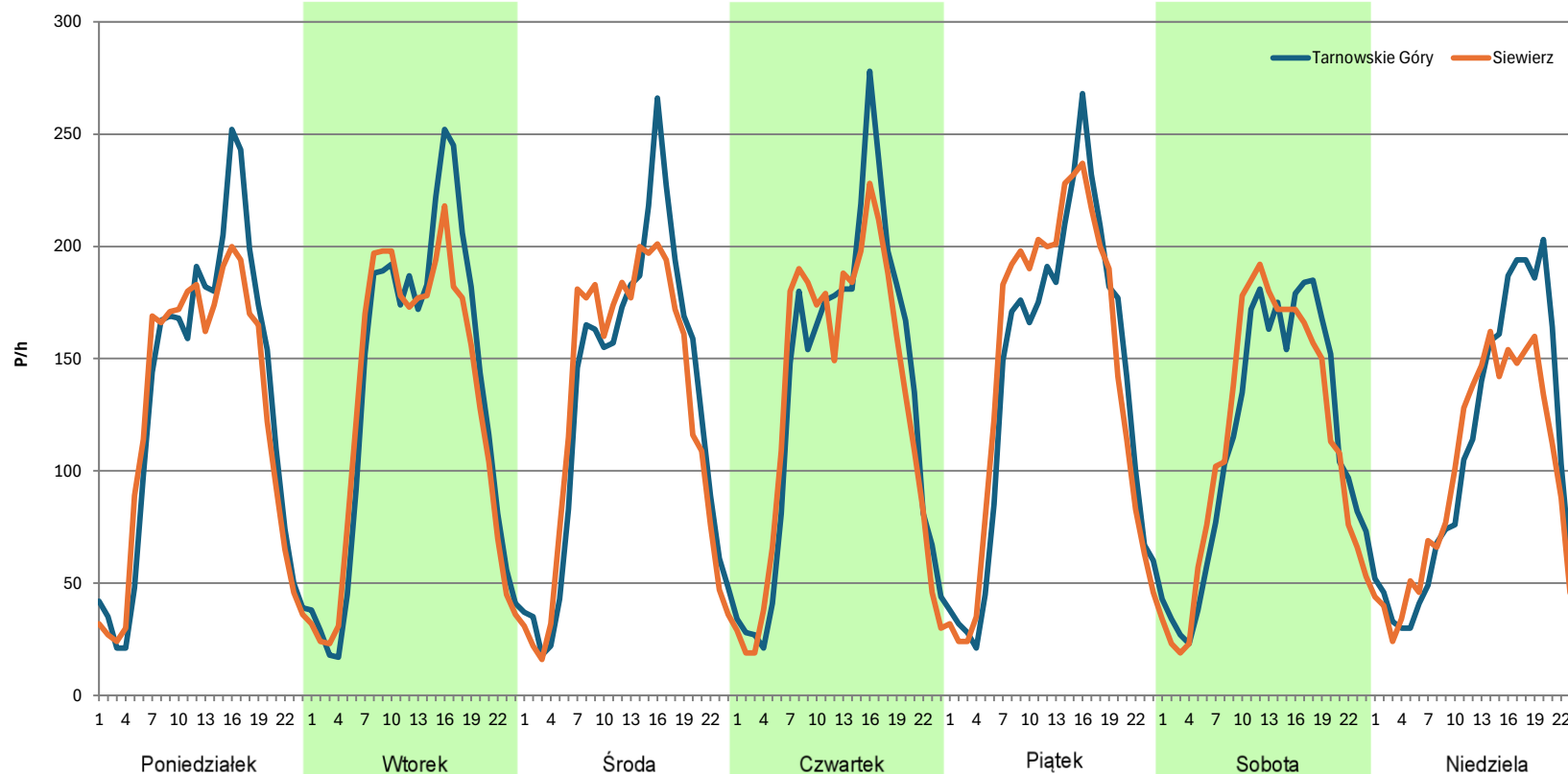
Stacja nr 24018

Miejscowość: Celiny
Odcinek: Świerklaniec - Pyrzowice
Typ stacji: 8+1
Miesiąc: Sierpień

Rok: 2023
Numer drogi: 78
Oddział: KATOWICE

R03_07-1_24018_2023

Dzień tygodnia	Poniedziałek		Wtorek		Środa		Czwartek		Piątek		Sobota		Niedziela	
Kierunek	Tarnowskie Góry	Siewierz	Tarnowskie Góry	Siewierz	Tarnowskie Góry	Siewierz	Tarnowskie Góry	Siewierz	Tarnowskie Góry	Siewierz	Tarnowskie Góry	Siewierz	Tarnowskie Góry	Siewierz
SDR	3125	2975	3221	3086	3122	3035	3206	3095	3340	3436	2722	2716	2513	2300
Razem	6100		6307		6157		6301		6776		5438		4813	
Podział procentowy	51,23%	48,77%	51,07%	48,93%	50,71%	49,29%	50,88%	49,12%	49,29%	50,71%	50,06%	49,94%	52,21%	47,79%



Analiza ruchu pojazdów ogółem w poszczególnych dniach tygodnia dla każdego miesiąca, w podziale na kierunki ruchu



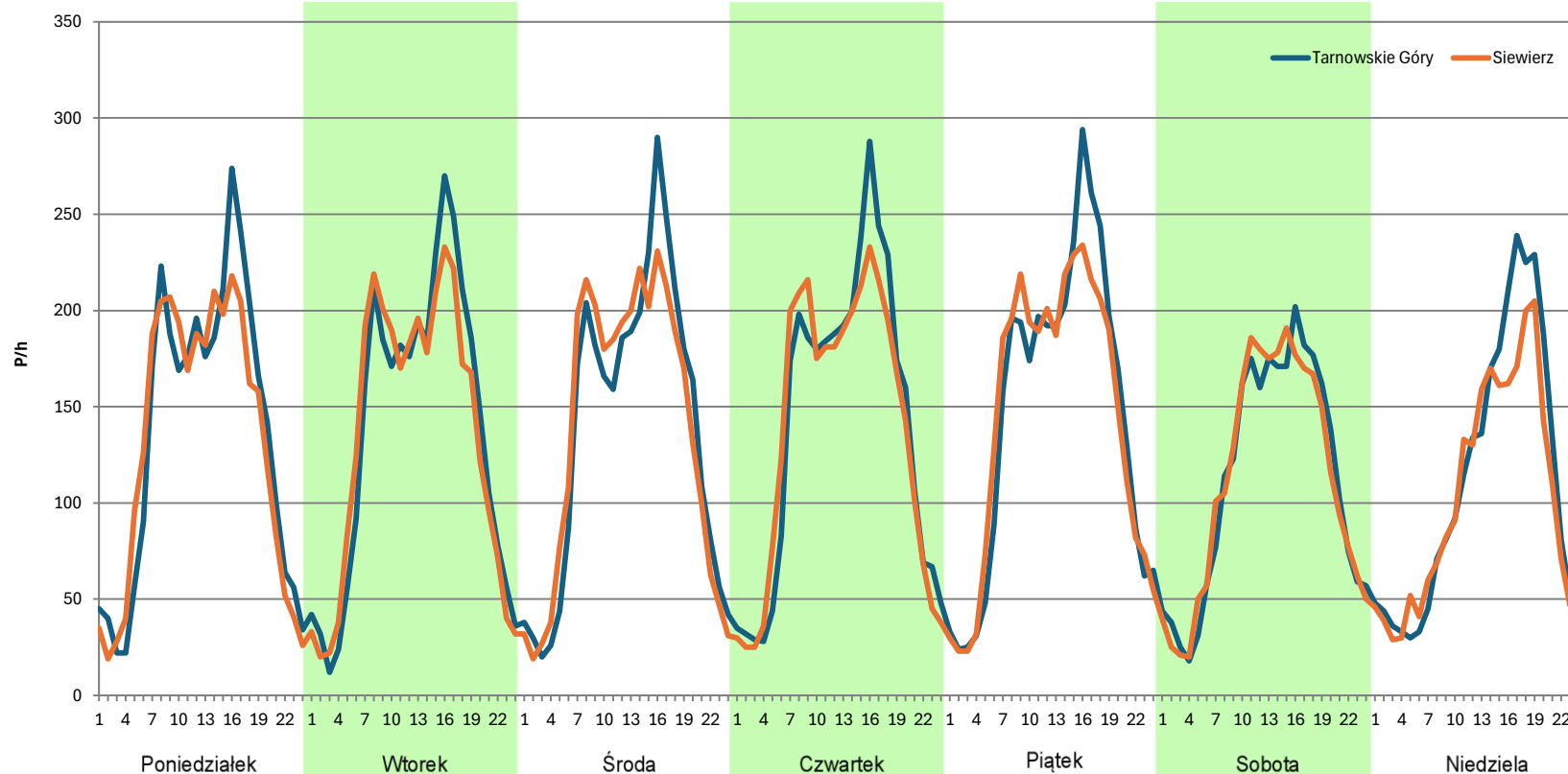
Stacja nr 24018

Miejscowość: Celiny
Odcinek: Świerklaniec - Pyrzowice
Typ stacji: 8+1
Miesiąc: Wrzesień

Rok: 2023
Numer drogi: 78
Oddział: KATOWICE

R03_07-1_24018_2023

Dzień tygodnia	Poniedziałek		Wtorek		Środa		Czwartek		Piątek		Sobota		Niedziela	
Kierunek	Tarnowskie Góry	Siewierz	Tarnowskie Góry	Siewierz	Tarnowskie Góry	Siewierz	Tarnowskie Góry	Siewierz	Tarnowskie Góry	Siewierz	Tarnowskie Góry	Siewierz	Tarnowskie Góry	Siewierz
SDR	3253	3149	3294	3217	3314	3276	3377	3289	3502	3447	2696	2684	2647	2443
Razem	6402		6511		6590		6666		6949		5380		5090	
Podział procentowy	50,81%	49,19%	50,59%	49,41%	50,29%	49,71%	50,66%	49,34%	50,40%	49,60%	50,11%	49,89%	52,00%	48,00%



Analiza ruchu pojazdów ogółem w poszczególnych dniach tygodnia dla każdego miesiąca, w podziale na kierunki ruchu



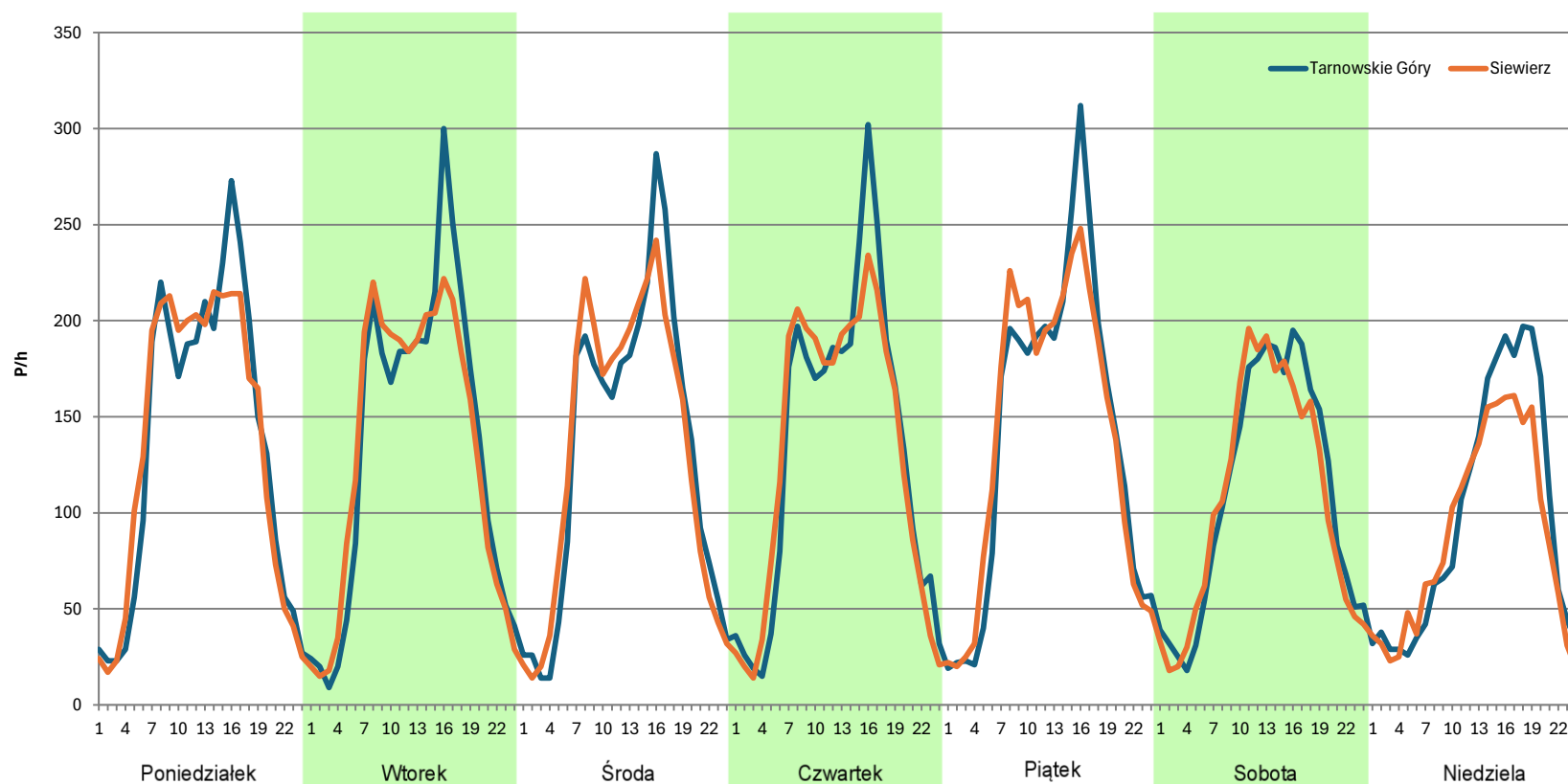
Stacja nr 24018

Miejscowość: Celiny
Odcinek: Świerklaniec - Pyrzowice
Typ stacji: 8+1
Miesiąc: Październik

Rok: 2023
Numer drogi: 78
Oddział: KATOWICE

R03_07-1_24018_2023

Dzień tygodnia	Poniedziałek		Wtorek		Środa		Czwartek		Piątek		Sobota		Niedziela	
Kierunek	Tarnowskie Góry	Siewierz	Tarnowskie Góry	Siewierz	Tarnowskie Góry	Siewierz	Tarnowskie Góry	Siewierz	Tarnowskie Góry	Siewierz	Tarnowskie Góry	Siewierz	Tarnowskie Góry	Siewierz
SDR	3258	3240	3245	3186	3170	3161	3206	3141	3367	3346	2641	2561	2337	2112
Razem	6498		6431		6331		6347		6713		5202		4449	
Podział procentowy	50,14%	49,86%	50,46%	49,54%	50,07%	49,93%	50,51%	49,49%	50,16%	49,84%	50,77%	49,23%	52,53%	47,47%



Analiza ruchu pojazdów ogółem w poszczególnych dniach tygodnia dla każdego miesiąca, w podziale na kierunki ruchu



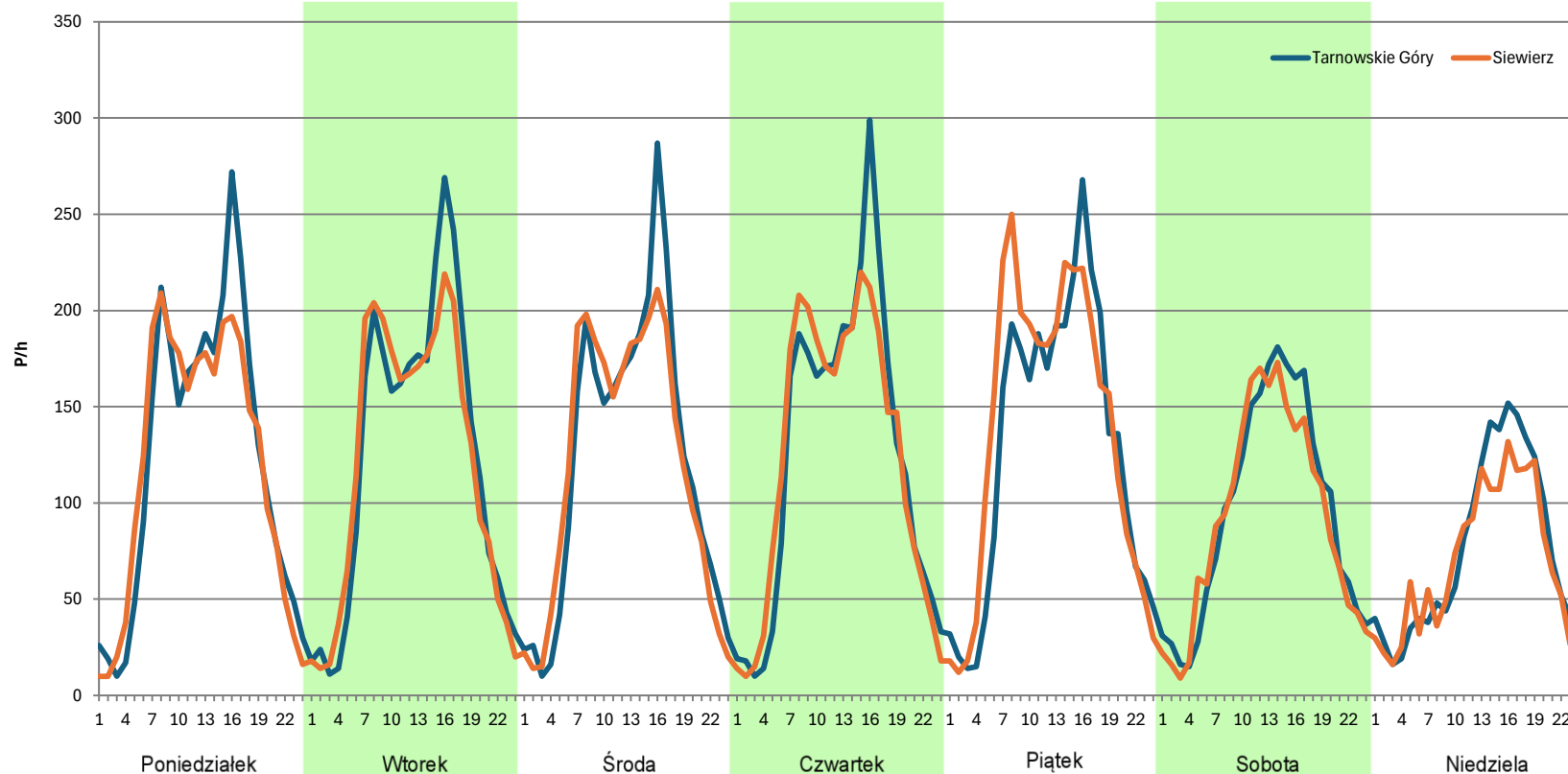
Stacja nr 24018

Miejscowość: Celiny
Odcinek: Świerklaniec - Pyrzowice
Typ stacji: 8+1
Miesiąc: Listopad

Rok: 2023
Numer drogi: 78
Oddział: KATOWICE

R03_07-1_24018_2023

Dzień tygodnia	Poniedziałek		Wtorek		Środa		Czwartek		Piątek		Sobota		Niedziela	
Kierunek	Tarnowskie Góry	Siewierz	Tarnowskie Góry	Siewierz	Tarnowskie Góry	Siewierz	Tarnowskie Góry	Siewierz	Tarnowskie Góry	Siewierz	Tarnowskie Góry	Siewierz	Tarnowskie Góry	Siewierz
SDR	2952	2866	2976	2897	2925	2863	2997	2954	3091	3293	2291	2209	1794	1643
Razem	5818		5873		5788		5951		6384		4500		3437	
Podział procentowy	50,74%	49,26%	50,67%	49,33%	50,54%	49,46%	50,36%	49,64%	48,42%	51,58%	50,91%	49,09%	52,20%	47,80%



Analiza ruchu pojazdów ogółem w poszczególnych dniach tygodnia dla każdego miesiąca, w podziale na kierunki ruchu



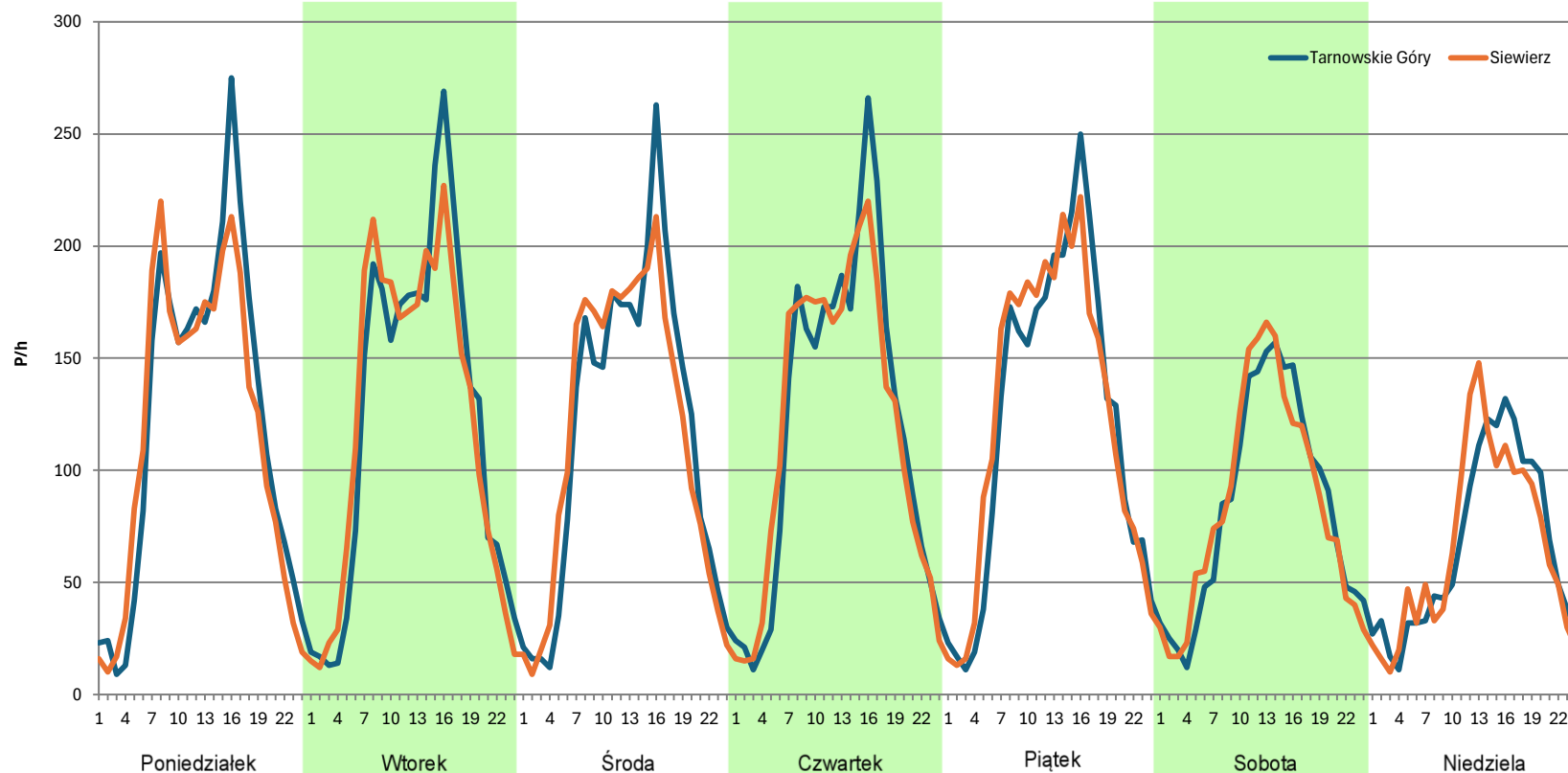
Stacja nr 24018

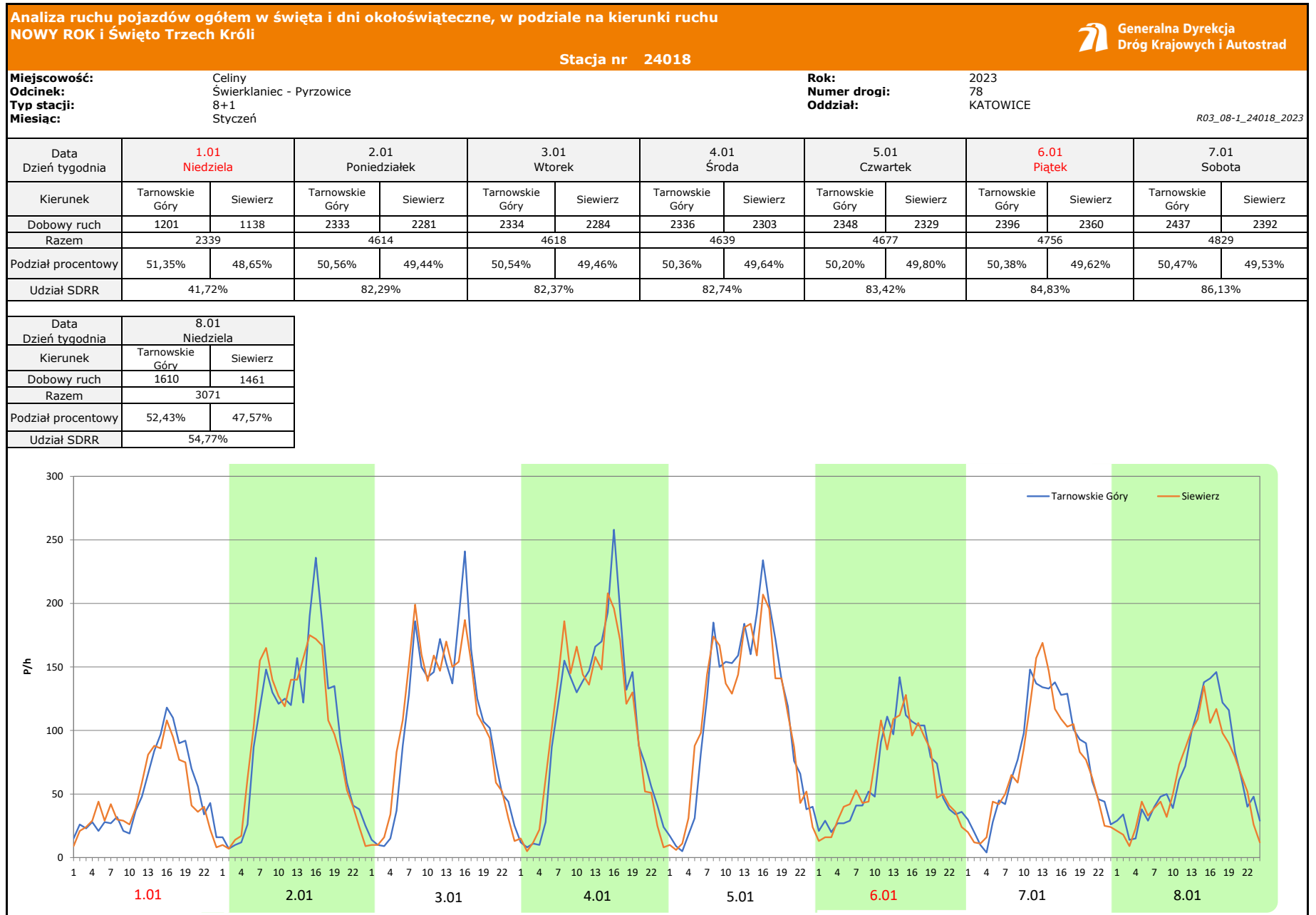
Miejscowość: Celiny
Odcinek: Świerklaniec - Pyrzowice
Typ stacji: 8+1
Miesiąc: Grudzień

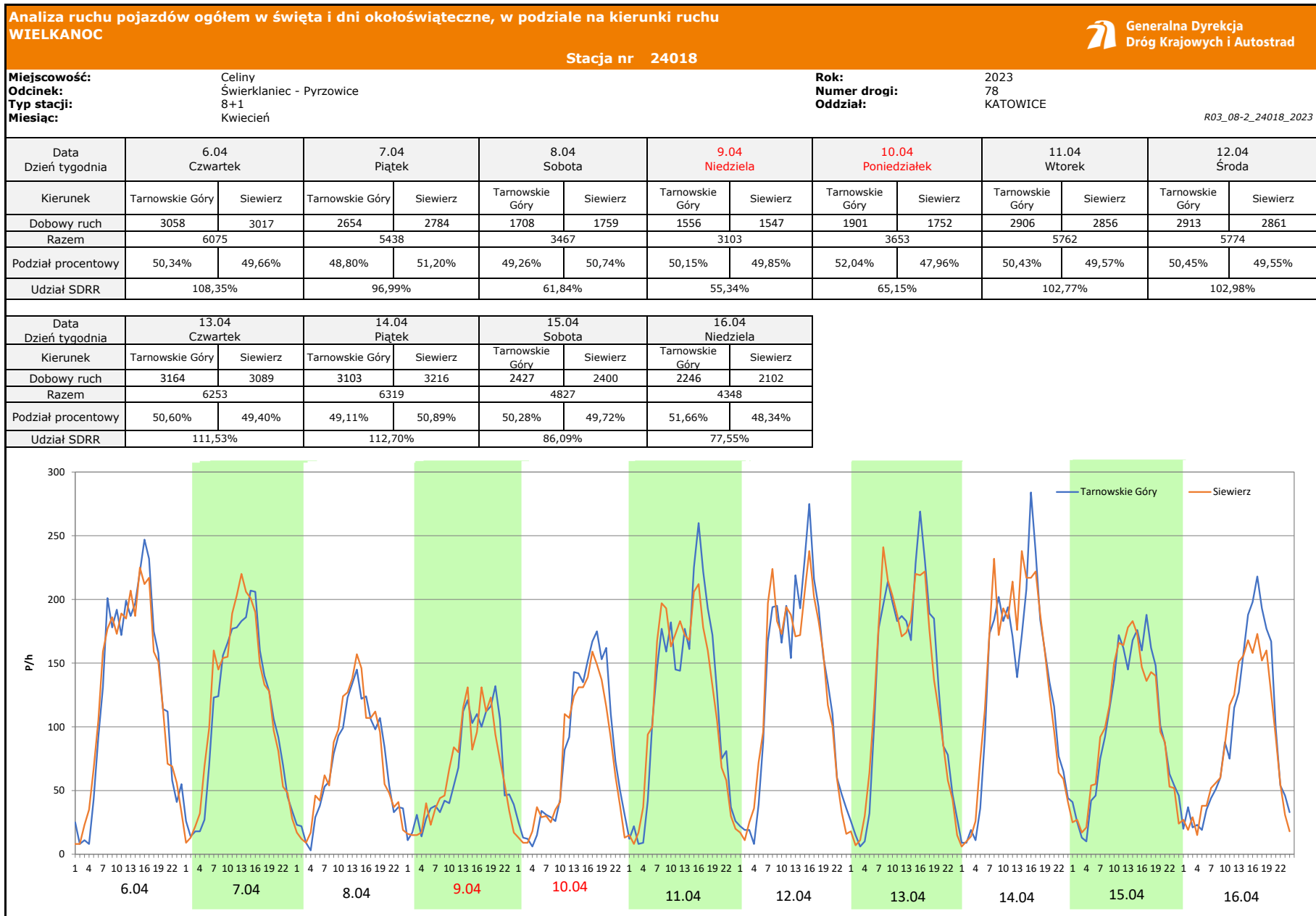
Rok: 2023
Numer drogi: 78
Oddział: KATOWICE

R03_07-1_24018_2023

Dzień tygodnia	Poniedziałek		Wtorek		Środa		Czwartek		Piątek		Sobota		Niedziela	
Kierunek	Tarnowskie Góry	Siewierz	Tarnowskie Góry	Siewierz	Tarnowskie Góry	Siewierz	Tarnowskie Góry	Siewierz	Tarnowskie Góry	Siewierz	Tarnowskie Góry	Siewierz	Tarnowskie Góry	Siewierz
SDR	2927	2811	2958	2910	2800	2779	2885	2858	2935	2986	2014	2025	1586	1570
Razem	5738		5868		5579		5743		5921		4039		3156	
Podział procentowy	51,01%	48,99%	50,41%	49,59%	50,19%	49,81%	50,24%	49,76%	49,57%	50,43%	49,86%	50,14%	50,25%	49,75%





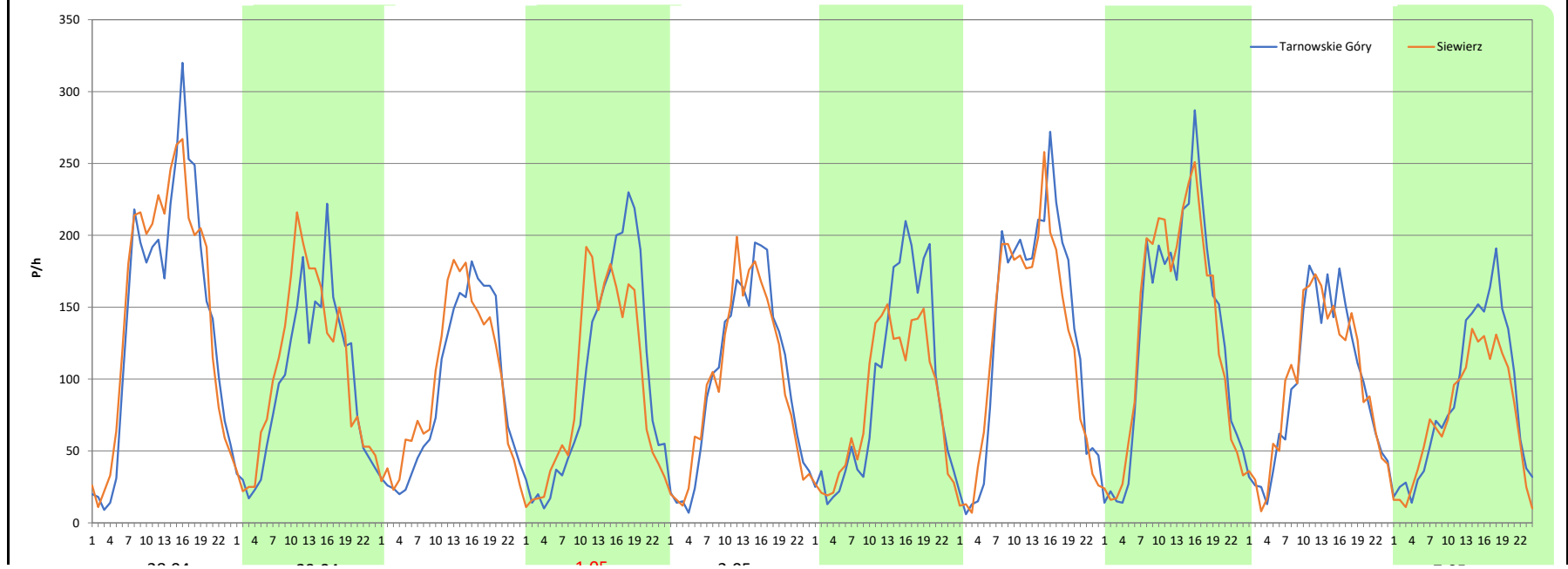


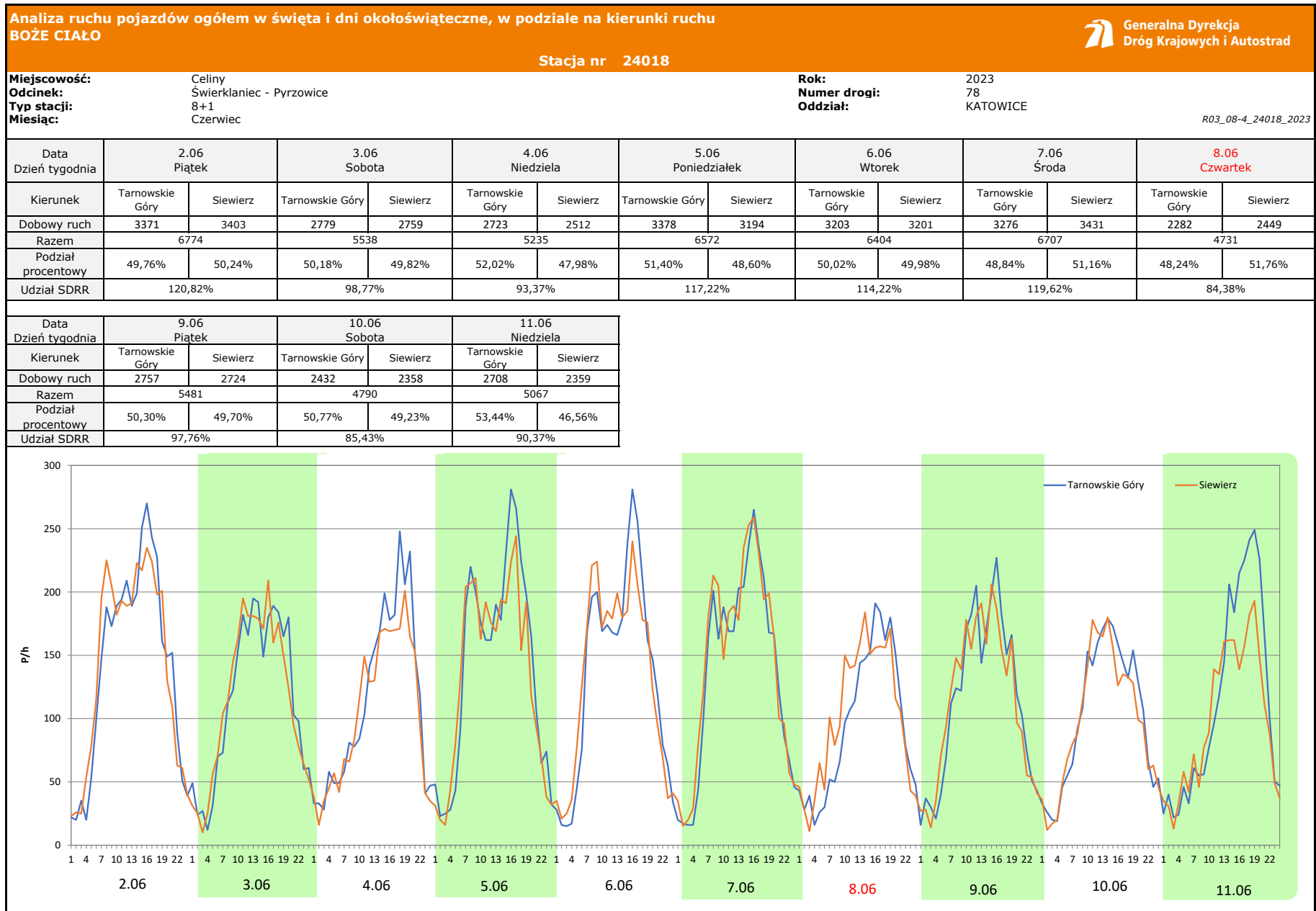
Analiza ruchu pojazdów ogółem w święta i dni okołoswiąteczne, w podziale na kierunki ruchu
1 - 3 MAJA Stacja nr 24018 Generalna Dyrekcja Dróg Krajowych i Autostrad

Miejscowość: Celiny
Odcinek: Swierkianiec - Pyrzowice
Typ stacji: 8+1
Miesiąc: Maj
Rok: 2023
Numer drogi: 78
Oddział: KATOWICE
R03_08-3_24018_2023

Data Dzień tygodnia	28.04 Piątek		29.04 Sobota		30.04 Niedziela		1.05 Poniedziałek		2.05 Wtorek		3.05 Środa		4.05 Czwartek	
Kierunek	Tarnowskie Góry	Siewierz	Tarnowskie Góry	Siewierz	Tarnowskie Góry	Siewierz	Tarnowskie Góry	Siewierz	Tarnowskie Góry	Siewierz	Tarnowskie Góry	Siewierz	Tarnowskie Góry	Siewierz
Dobowy ruch	3512	3624	2331	2528	2200	2308	2408	2261	2396	2348	2250	2025	3139	2963
Razem	7136		4859		4508		4669		4744		4275		6102	
Podział procentowy	49,22%	50,78%	47,97%	52,03%	48,80%	51,20%	51,57%	48,43%	50,51%	49,49%	52,63%	47,37%	51,44%	48,56%
Udział SDRR	127,28%		86,66%		80,40%		83,27%		84,61%		76,25%		108,83%	

Data Dzień tygodnia	5.05 Piątek		6.05 Sobota		7.05 Niedziela	
Kierunek	Tarnowskie Góry	Siewierz	Tarnowskie Góry	Siewierz	Tarnowskie Góry	Siewierz
Dobowy ruch	3171	3185	2296	2312	2058	1767
Razem	6356		4608		3825	
Podział procentowy	49,89%	50,11%	49,83%	50,17%	53,80%	46,20%
Udział SDRR	113,36%		82,19%		68,22%	







Analiza ruchu pojazdów ogółem w święta i dni okołoswiąteczne, w podziale na kierunki ruchu WSZYSTKICH ŚWIĘTYCH



Stacja nr 24018

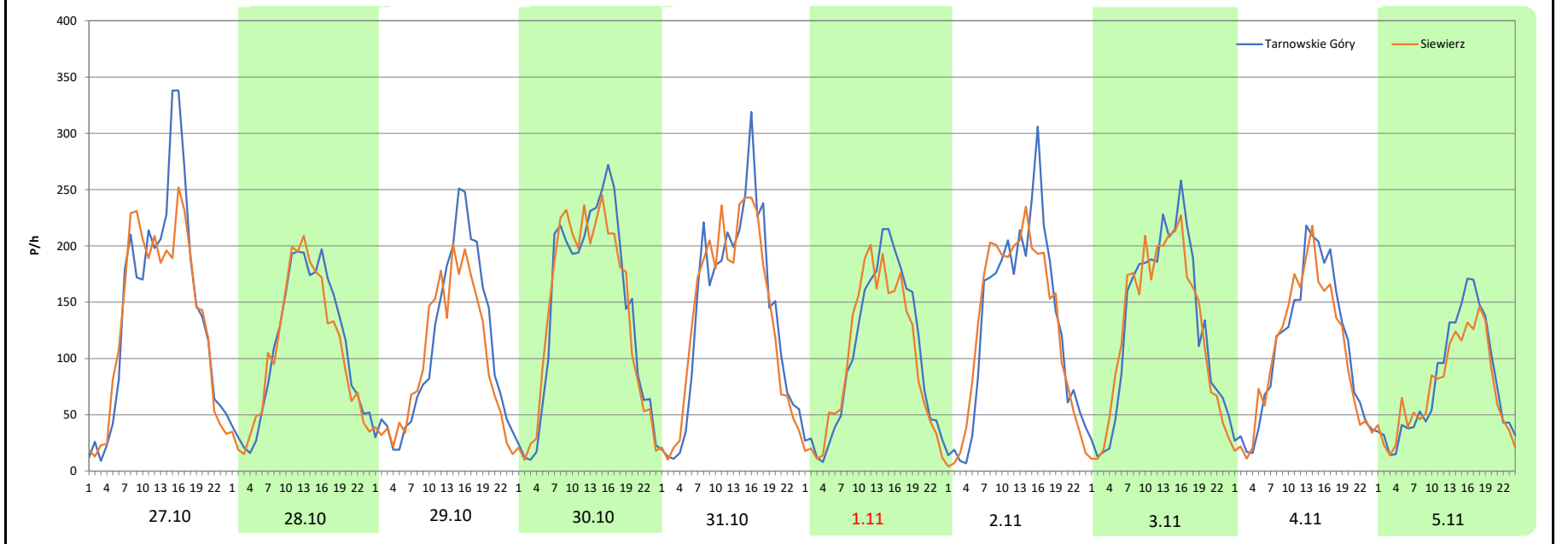
Miejscowość: Celiny
Odcinek: Świerklaniec - Pyrzowice
Typ stacji: 8+1
Miesiąc: Październik / Listopad

Rok: 2023
Numer drogi: 78
Oddział: KATOWICE

R03_08-6_24018_2023

Data Dzień tygodnia	27.10 Piątek		28.10 Sobota		29.10 Niedziela		30.10 Poniedziałek		31.10 Wtorek		1.11 Środa		2.11 Czwartek	
Kierunek	Tarnowskie Góry	Siewierz	Tarnowskie Góry	Siewierz	Tarnowskie Góry	Siewierz	Tarnowskie Góry	Siewierz	Tarnowskie Góry	Siewierz	Tarnowskie Góry	Siewierz	Tarnowskie Góry	Siewierz
Dobowy ruch	3479	3276	2620	2512	2581	2330	3422	3364	3331	3264	2456	2348	3094	3048
Razem	6755		5132		4911		6786		6595		4804		6142	
Podział procentowy	51,50%	48,50%	51,05%	48,95%	52,56%	47,44%	50,43%	49,57%	50,51%	49,49%	51,12%	48,88%	50,37%	49,63%
Udział SDRR	120,48%		91,53%		87,59%		121,03%		117,63%		85,68%		109,55%	

Data Dzień tygodnia	3.11 Piątek		4.11 Sobota		5.11 Niedziela	
Kierunek	Tarnowskie Góry	Siewierz	Tarnowskie Góry	Siewierz	Tarnowskie Góry	Siewierz
Dobowy ruch	3112	3026	2579	2466	1893	1748
Razem	6138		5045		3641	
Podział procentowy	50,70%	49,30%	51,12%	48,88%	51,99%	48,01%
Udział SDRR	109,48%		89,98%		64,94%	



Analiza ruchu pojazdów ogółem w święta i dni okołoswiąteczne, w podziale na kierunki ruchu ŚWIĘTO NIEPODLEGŁOŚCI Generalna Dyrekcja Dróg Krajowych i Autostrad

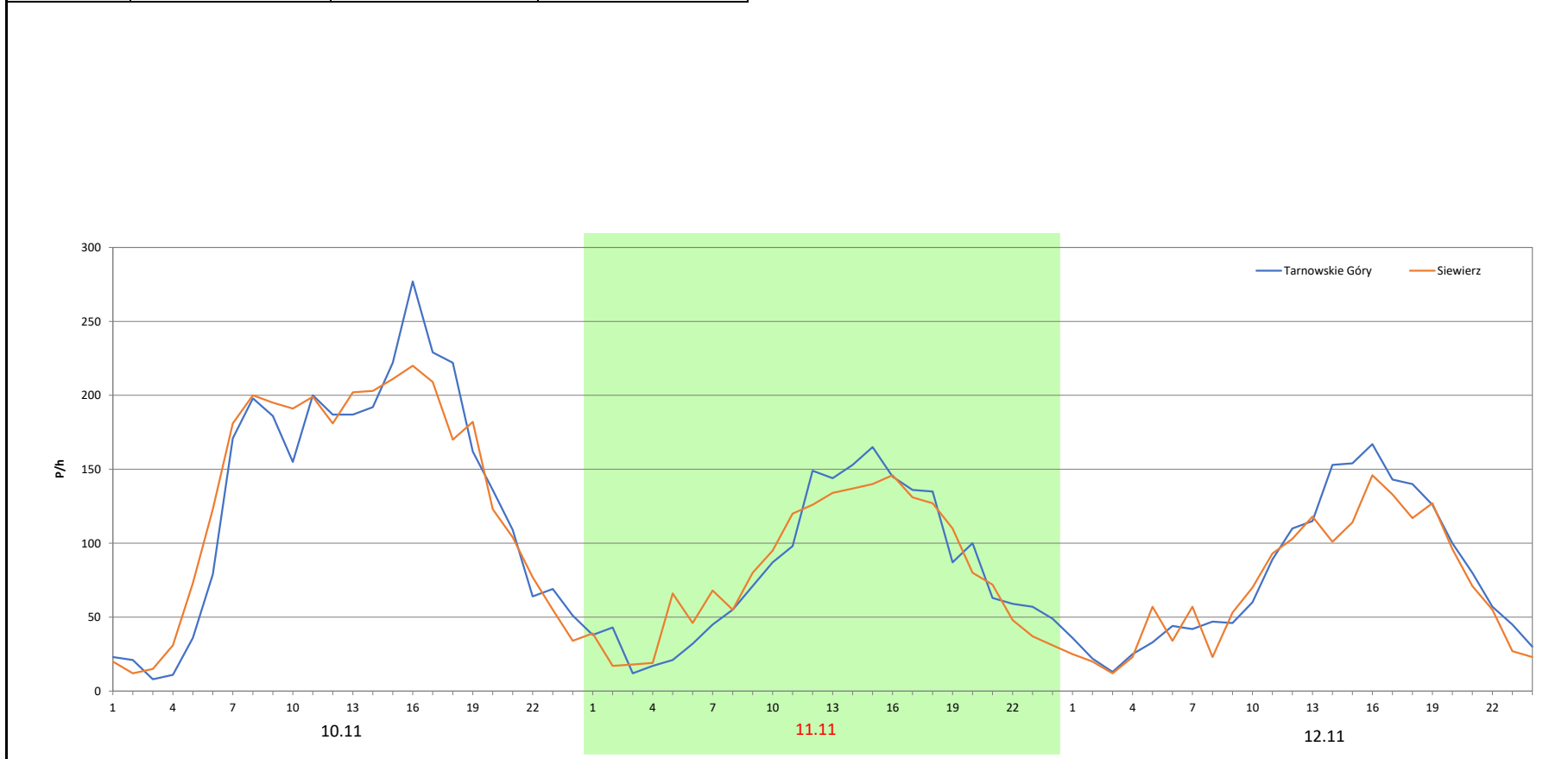
Stacja nr 24018

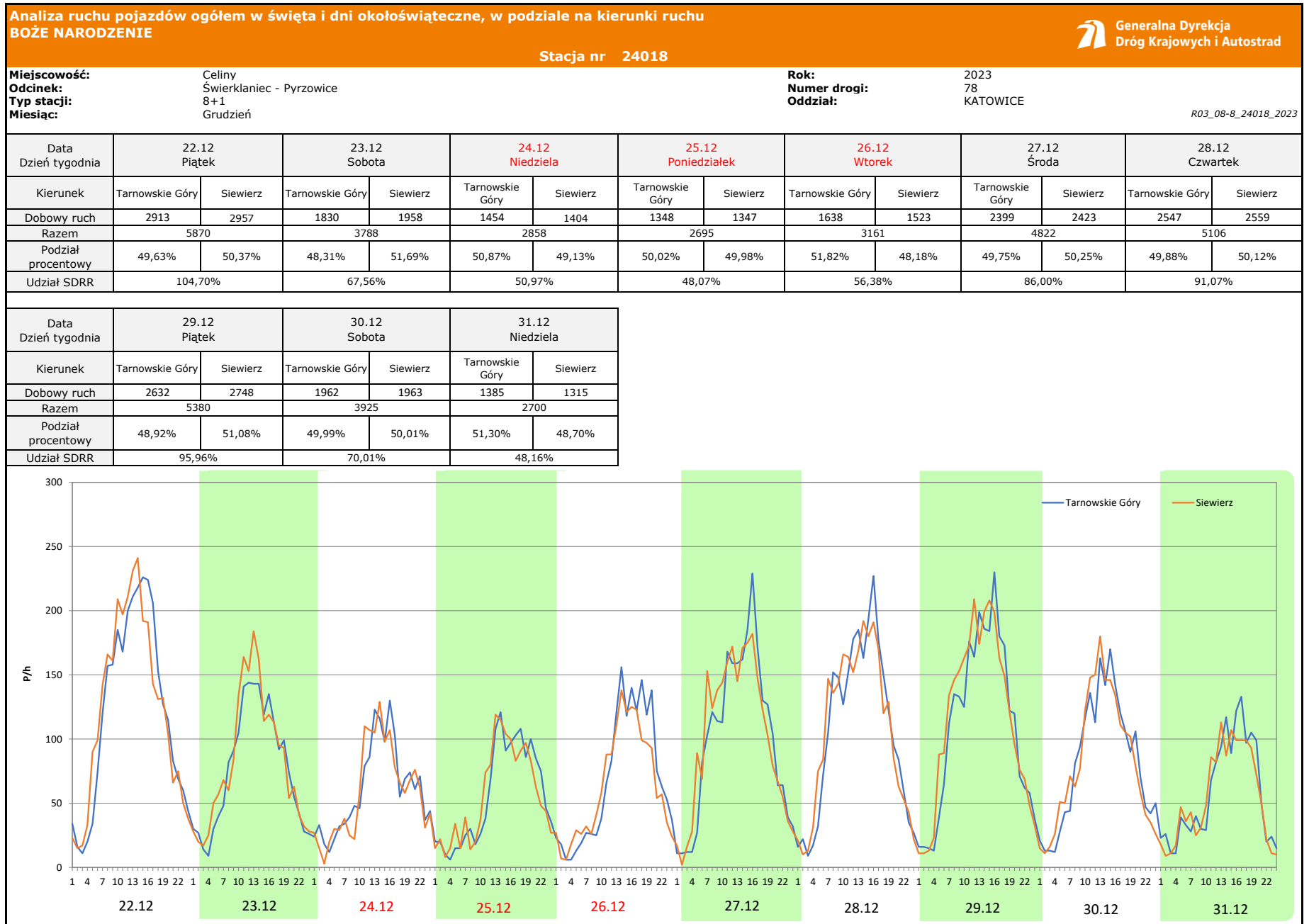
Miejscowość: Celiny
Odcinek: Świerklaniec - Pyrzowice
Typ stacji: 8+1
Miesiąc: Listopad

Rok: 2023
Numer drogi: 78
Oddział: KATOWICE

R03_08-7_24018_2023

Data Dzień tygodnia	10.11 Piątek		11.11 Sobota		12.11 Niedziela	
Kierunek	Tarnowskie Góry	Siewierz	Tarnowskie Góry	Siewierz	Tarnowskie Góry	Siewierz
Dobowy ruch	3195	3211	1961	1942	1877	1698
Razem	6406		3903		3575	
Podział procentowy	49,88%	50,12%	50,24%	49,76%	52,50%	47,50%
Udział SDRR	114,26%		69,61%		63,76%	





Proporcja dobowego natężenia ruchu do SDRR, dla każdego dnia w roku, w podziale na pojazdy ogółem



Stacja nr 24018

Miejscowość: Celiny
 Odcinek: Świerklaniec - Pyrzowice
 Typ stacji: 8+1
 Rok: 2023
 Numer drogi: 78
 Oddział: KATOWICE

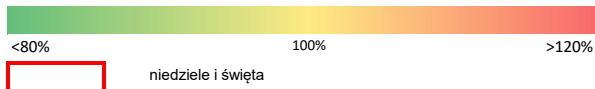
R03_10-1_24018_2023


	Miesiąc											
	1	2	3	4	5	6	7	8	9	10	11	12
liczba dni w miesiącu	31	28	31	30	31	30	31	31	30	31	30	31
średni udział w miesiącu [%]	82,6	87,4	93,6	101,2	106,6	108,0	107,0	106,9	111,1	106,9	97,0	91,6

R03_10-2_24018_2023

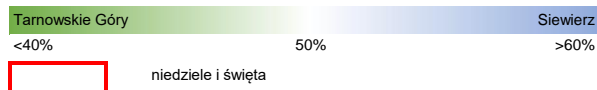
24018	Proporcja ruchu dziennego do średniego dobowego ruchu rocznego [%]											
	1	2	3	4	5	6	7	8	9	10	11	12
1	41,7	93,2	99,5	77,3	83,3	117,3	91,1	110,0	117,1	81,6	85,7	107,1
2	82,3	95,7	99,1	57,9	84,6	120,8	83,8	107,2	94,5	124,5	109,5	68,0
3	89,3	95,3	101,6	107,3	76,2	98,8	111,9	109,1	87,1	115,6	109,5	62,1
4	89,6	66,0	70,0	107,2	108,8	93,4	113,1	117,4	109,6	112,1	90,0	99,0
5	95,9	53,0	55,0	107,6	113,4	117,2	106,2	87,7	114,3	113,8	64,9	99,8
6	53,6	95,2	97,5	108,4	82,2	114,2	113,9	69,9	114,8	119,7	106,7	101,9
7	63,7	92,8	104,3	97,0	68,2	119,6	121,8	106,0	116,5	88,7	108,0	102,7
8	54,8	93,4	101,6	61,8	112,9	84,4	98,5	111,4	125,5	81,5	105,0	107,6
9	90,7	95,3	102,4	55,3	115,5	97,8	88,9	110,2	101,7	113,1	111,2	76,0
10	93,9	101,8	106,1	65,2	116,1	85,4	111,5	116,8	98,0	111,3	114,3	58,0
11	93,0	68,1	66,9	102,8	118,1	90,4	112,6	126,0	115,0	115,8	69,6	101,9
12	97,9	57,6	59,9	110,8	126,6	118,8	112,8	103,4	114,2	115,5	63,8	104,9
13	100,1	98,0	99,3	111,5	95,1	116,9	110,2	90,4	118,1	121,8	105,9	102,9
14	70,6	96,6	103,7	112,7	90,8	106,5	119,8	104,4	118,5	95,9	107,1	106,9
15	51,1	98,9	100,1	86,1	112,8	114,4	96,2	90,1	125,9	80,6	102,1	112,5
16	92,1	102,7	105,3	77,5	112,8	122,7	85,3	108,7	104,5	108,1	105,6	78,7
17	89,4	102,7	109,7	109,9	105,3	97,8	107,9	109,2	96,1	112,0	122,8	62,3
18	87,6	70,5	81,1	112,1	112,8	86,0	112,7	118,7	116,9	112,4	77,1	105,9
19	90,0	49,0	74,8	109,8	117,3	114,2	111,9	102,6	117,7	110,5	59,4	109,3
20	91,7	98,8	100,3	113,3	93,5	114,0	110,0	92,3	121,7	117,0	101,4	107,0
21	64,2	95,7	98,6	121,4	96,0	112,1	114,1	115,0	119,8	94,9	103,2	108,6
22	55,1	99,2	103,0	96,5	114,0	116,9	96,0	115,6	124,3	65,2	103,2	104,7
23	89,3	103,1	104,7	87,0	110,8	119,6	89,7	111,9	89,9	112,7	102,2	67,6
24	90,5	103,8	110,5	112,3	111,5	92,8	111,3	108,4	81,9	117,2	108,8	51,0
25	91,4	68,0	78,6	114,2	115,9	90,0	114,2	121,4	115,3	111,5	73,6	48,1
26	89,9	55,1	64,9	114,6	123,5	111,6	104,7	94,5	118,0	113,0	57,2	56,4
27	94,4	97,0	102,2	115,7	99,2	110,4	115,2	90,9	115,5	120,5	101,1	86,0
28	67,8	101,9	104,4	127,3	95,5	109,9	117,9	109,9	120,8	91,5	100,6	91,1
29	55,8		109,8	86,7	117,4	114,0	96,3	112,7	127,0	87,6	102,5	96,0
30	91,3		109,5	80,4	117,6	121,8	93,0	111,0	89,4	121,0	102,1	70,0
31	93,5		112,4		115,9		118,9	118,3		117,6		48,2

Legenda



Nierównomierność kierunkowa dla każdego dnia w roku, dla pojazdów ogółem												
										 Generalna Dyrekcja Dróg Krajowych i Autostrad		
Stacja nr 24018												
Miejscowość: Celiny				Rok: 2023								
Odcinek: Świerklaniec - Pyrzowice				Numer drogi: 78								
Typ stacji: 8+1				Oddział: KATOWICE								
R03_11_24018_2023												
24018	Proporcja ruchu dziennego do średniego dobowego ruchu rocznego [%]											
	1	2	3	4	5	6	7	8	9	10	11	12
1	48,7	49,4	49,8	50,3	48,4	49,7	50,4	49,2	48,5	48,4	48,9	50,8
2	49,4	50,2	50,5	48,8	49,5	50,2	47,9	49,2	50,5	51,6	49,6	49,3
3	49,9	50,9	50,8	49,9	47,4	49,8	48,0	48,9	47,6	48,9	49,3	54,6
4	49,6	49,4	50,1	49,7	48,6	48,0	49,6	49,6	49,2	49,6	48,9	49,2
5	49,6	49,3	47,6	50,4	50,1	48,6	50,1	48,8	49,2	48,7	48,0	49,6
6	49,7	49,6	49,8	49,7	50,2	50,0	49,6	46,7	50,1	51,0	49,1	48,9
7	49,0	49,0	49,6	51,2	46,2	51,2	51,5	48,4	49,8	48,7	50,0	49,9
8	47,6	49,7	49,5	50,7	49,4	51,8	49,5	48,6	49,9	45,5	49,2	50,0
9	48,6	50,2	49,3	49,9	49,2	49,7	48,2	49,0	49,1	48,8	49,6	50,1
10	49,4	50,8	49,7	48,0	48,9	49,2	49,1	49,4	48,8	49,0	50,1	47,9
11	49,7	49,6	49,5	49,6	49,6	46,6	49,4	52,5	49,1	50,8	49,8	48,8
12	49,5	48,8	48,5	49,5	50,1	49,0	49,9	50,3	49,7	49,3	47,5	49,5
13	51,0	49,5	49,3	49,4	50,6	49,1	48,9	48,1	50,1	49,9	48,9	50,1
14	49,3	50,1	49,5	50,9	47,2	50,6	51,1	49,1	48,4	49,4	49,4	49,8
15	49,4	49,4	50,6	49,7	48,6	49,8	50,3	47,1	50,6	48,3	49,5	49,9
16	49,0	49,8	49,6	48,3	49,4	50,9	47,4	49,3	50,6	49,7	49,0	49,5
17	49,7	51,0	50,6	49,3	50,1	50,3	49,3	49,5	48,3	50,1	56,5	48,2
18	49,2	49,8	50,5	49,1	51,4	48,7	48,4	50,5	49,1	49,5	49,5	48,9
19	49,3	48,9	47,9	49,6	50,9	49,7	49,9	50,1	49,4	49,4	48,0	49,7
20	50,1	49,2	50,0	49,3	50,6	49,1	48,8	46,8	49,8	50,1	49,8	50,2
21	48,9	49,2	49,8	50,4	49,0	49,7	49,7	49,0	49,4	49,9	49,3	49,3
22	48,5	49,1	49,6	50,3	48,8	49,4	50,8	49,0	50,3	47,6	49,3	50,4
23	49,7	49,2	49,7	47,9	50,4	50,1	47,7	48,9	50,1	49,5	50,0	51,7
24	49,1	50,4	50,0	48,7	49,4	50,2	48,2	49,0	47,2	50,0	49,9	49,1
25	49,4	49,2	50,1	49,7	49,9	47,2	48,5	50,2	49,4	49,7	48,9	50,0
26	49,9	48,3	48,1	49,1	51,5	48,9	48,7	50,5	49,3	50,5	47,6	48,2
27	50,4	49,1	49,5	49,8	49,7	48,8	49,1	49,4	48,9	48,5	49,3	50,2
28	48,7	49,8	49,6	50,8	48,6	49,7	50,1	48,6	49,7	48,9	48,6	50,1
29	47,9	49,8	49,7	52,0	48,8	48,9	49,7	48,9	48,7	47,4	49,9	51,1
30	49,6	50,5	50,0	51,2	48,9	50,6	48,0	50,0	49,3	49,6	50,0	50,0
31	49,7		50,3		50,3		46,4	48,8		49,5		48,7

Legenda



$$*WKNK = \frac{N_{poj./24h}(\text{kierunek P})}{N_{poj./24h}(\text{kierunek P+L})}$$

Dobowe wahania ruchu pojazdów ogółem w podziale na kierunki



Stacja nr 24018

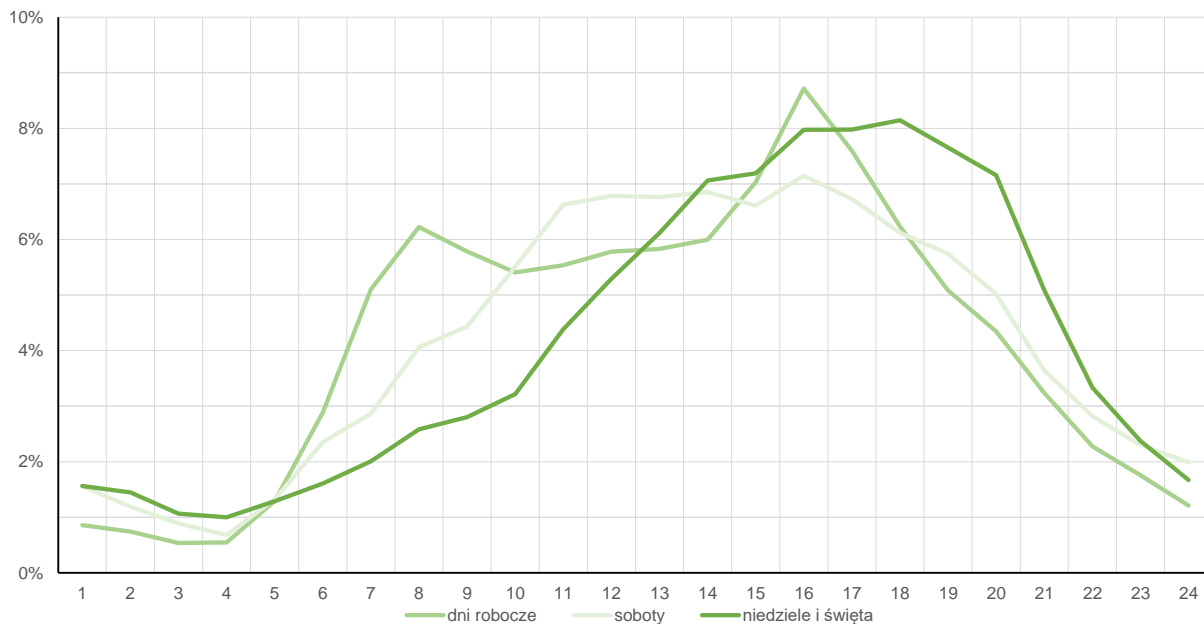
Miejscowość: Celiny
 Odcinek: Świerklaniec - Pyrzowice
 Typ stacji: 8+1

Rok: 2023
 Numer drogi: 78
 Oddział: KATOWICE

Średni dobowy rozkład natężenia ruchu

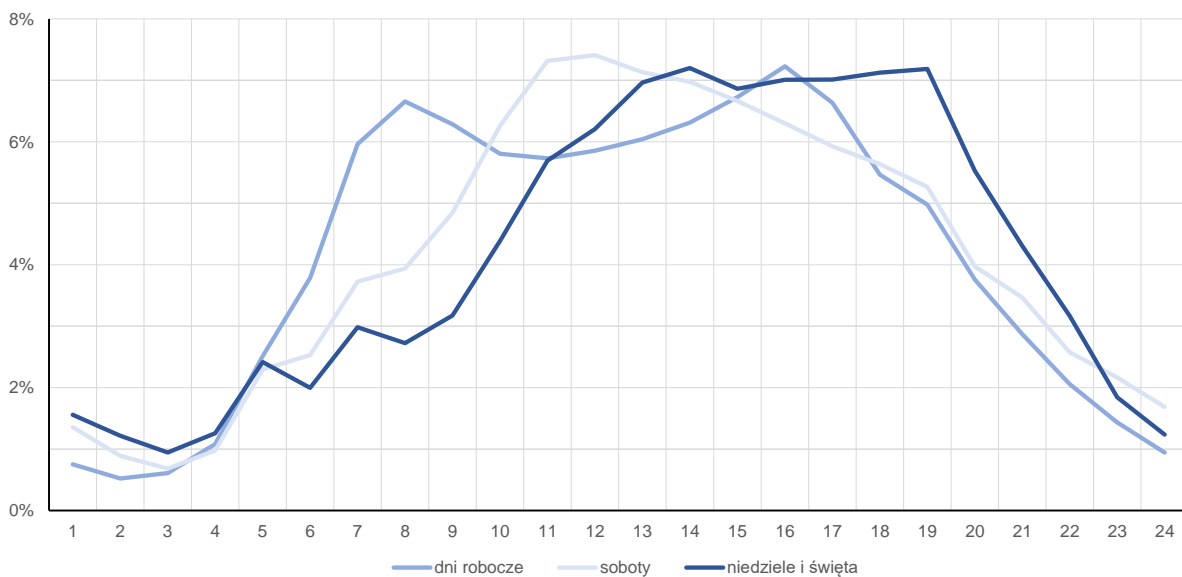
R03_12-1_24018_2023

Kierunek: Tarnowskie Góry



R03_12-2_24018_2023

Kierunek: Siewierz



Struktura rodzajowa ruchu wg pomiarów automatycznych



**Generalna Dyrekcja
Dróg Krajowych i Autostrad**

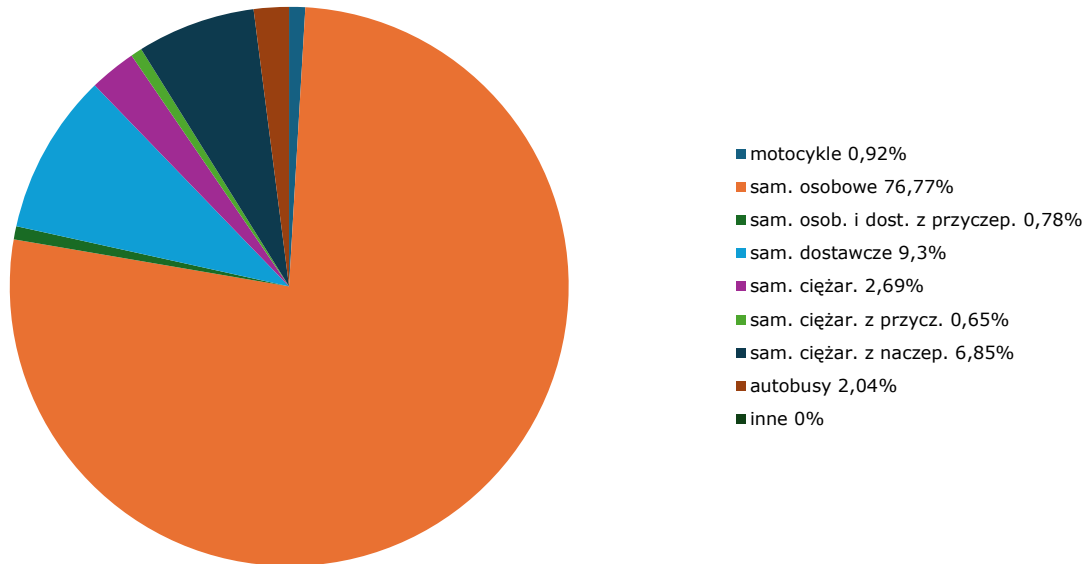
Stacja nr 24018

Miejscowość: Celiny
Odcinek: Świerklaniec - Pyrzowice
Typ stacji: 8+1

Rok: 2023
Numer drogi: 78
Oddział: KATOWICE

R04_03_24018_2023

Rodzajowa struktura ruchu wg pomiarów automatycznych w 2023 roku



Rozkłady prędkości pojazdów samochodowych



Generalna Dyrekcja
Dróg Krajowych i Autostrad

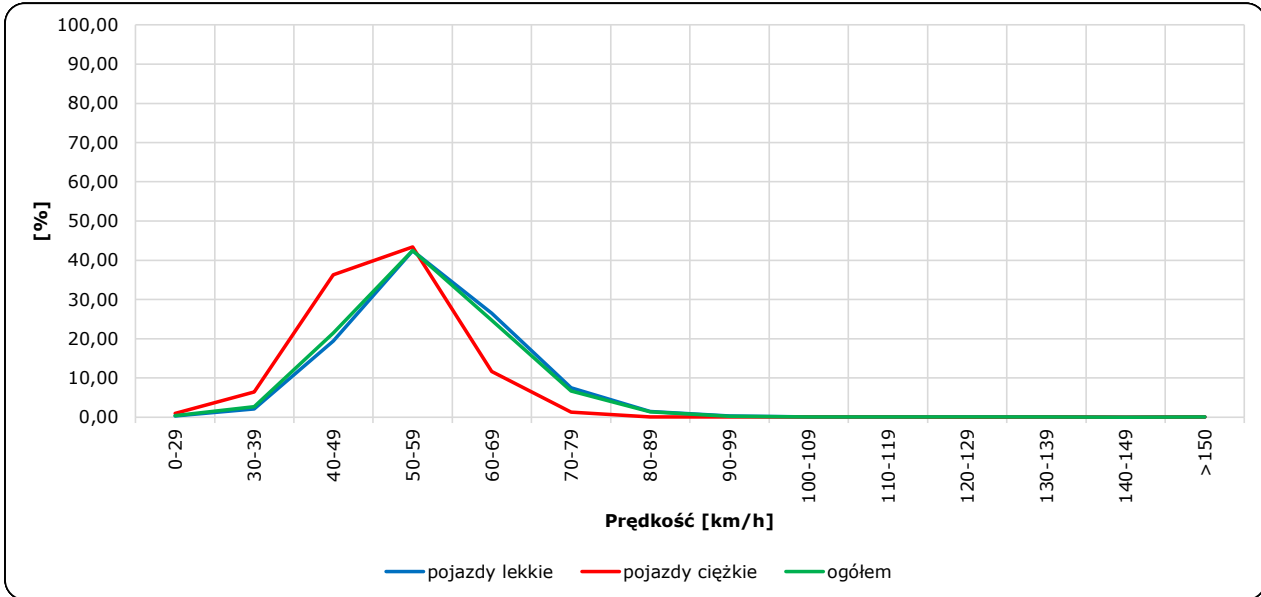
Stacja nr 24018

Miejscowość: Celiny
Odcinek: Świerklaniec - Pyrzowice
Typ stacji: 8+1

Rok: 2023
Numer drogi: 78
Oddział: KATOWICE

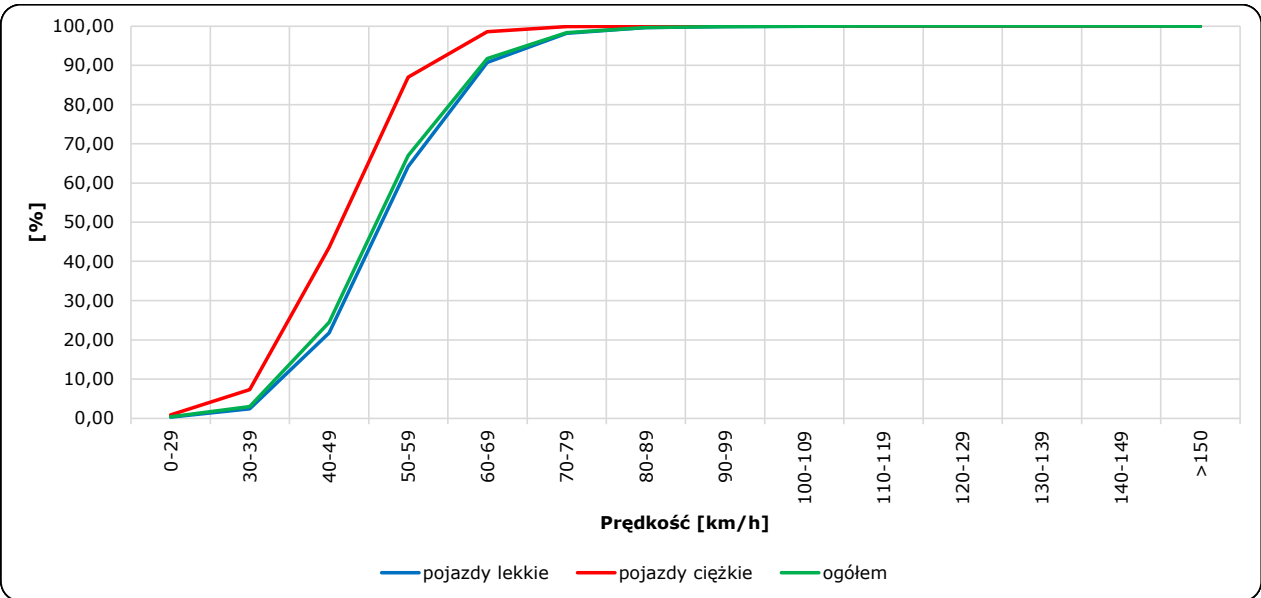
R06_02-1_24018_2023

Rozkład prędkości



R06_02-2_24018_2023

Dystrybuanta prędkości



Zestawienie 200 godzin o największym natężeniu ruchu w roku

Stacja nr 24018

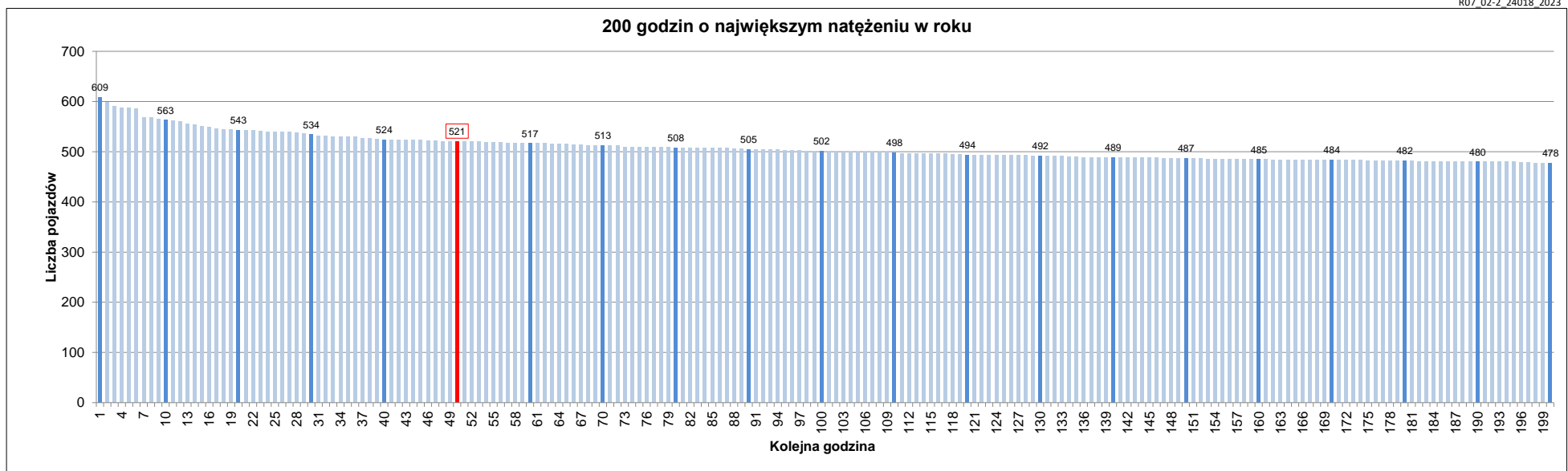


Miejscowość: Celiny
 Odcinek: Świerklaniec - Pyrzowice
 Typ stacji: 8+1
 Rok: 2023
 Numer drogi: 78
 Oddział: KATOWICE

R07_02-1_24018_2023

Udział ruchu w godzinach o największym natężeniu w roku w odniesieniu do SDRR w 2023 roku [%]																					
SDRR	1	10	20	30	40	50	60	70	80	90	100	110	120	130	140	150	160	170	180	190	200
5602	609	563	534	524	524	521	517	513	508	505	502	498	494	492	489	487	485	484	482	480	478
Udział proc.	11%	10%	10%	9%	9%	9%	9%	9%	9%	9%	9%	9%	9%	9%	9%	9%	9%	9%	9%	9%	9%
Data	29.09.23	31.07.23	26.05.23	04.10.23	29.03.23	16.05.23	08.11.23	12.04.23	05.04.23	09.05.23	15.06.23	26.06.23	28.03.23	19.05.23	07.07.23	24.03.23	04.04.23	19.05.23	22.05.23	27.03.23	31.01.23
Nr dnia	5	1	5	3	3	2	3	3	3	2	4	1	2	5	5	5	2	5	1	1	2
Godzina	16	16	16	16	16	16	16	16	16	17	17	16	16	16	16	16	16	17	16	16	16

R07_02-2_24018_2023



Oznaczenia:

- Wartości natężeń kolejnych 200 godzin
- Wartości co dziesiątej wartości z posród 200 godzin
- Wartości 50-tej godziny

SDRR: 5602 poj./dobę