

Spis Treści

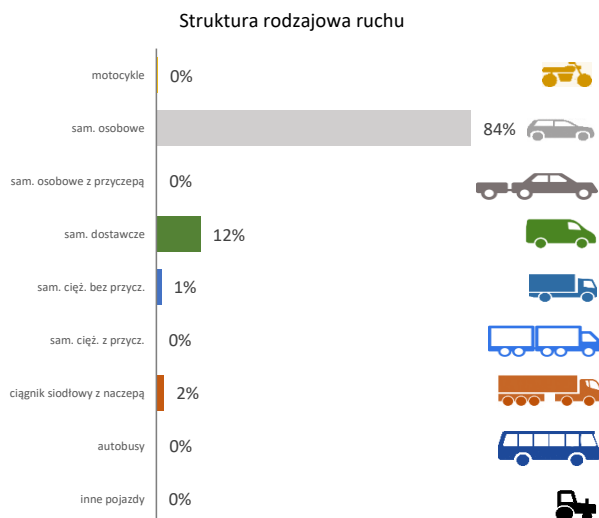
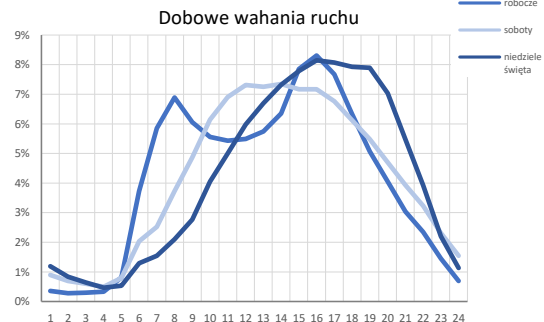
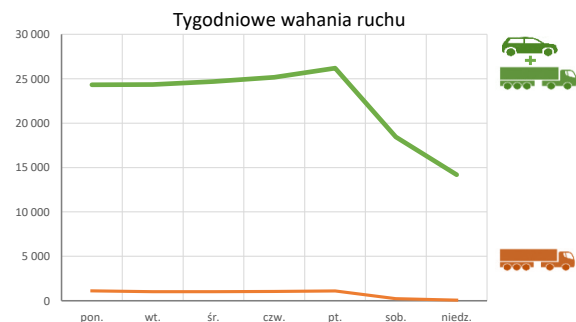
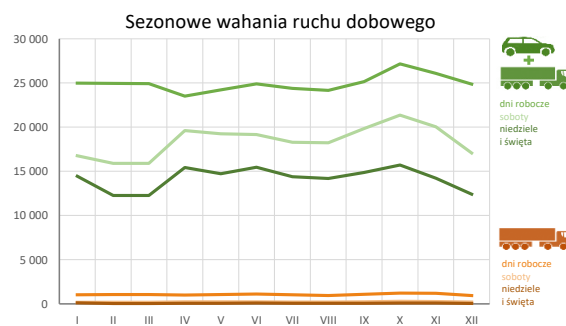
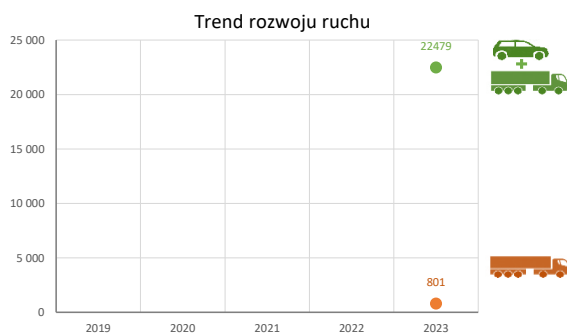
24605 - R00_01 - Karta charakterystyki stacji ciągłych pomiarów ruchu	Strona 1
24605 - R02_03 - Rozwój ruchu pojazdów ogółem dla poszczególnych stacji	Strona 2
24605 - R03_01 - Średni dobowy ruchu pojazdów ogółem w poszczególnych miesiącach i dniach tygodnia [...]	Strona 3
24605 - R03_02 - Sezonowe i tygodniowe wahania ruchu pojazdów ogółem dla danej stacji	Strona 4
24605 - R03_03 - Dobowe wahania ruchu dla wybranych dni tygodnia dla pojazdów ogółem wraz z dystrybuantą	Strona 5
24605 - R03_04 - Uśrednione dobowe rozkłady ruchu dla wybranych dni tygodnia, dla pojazdów lekkich i ciężkich	Strona 6
24605 - R03_07 - Analiza ruchu pojazdów ogółem w poszczególnych dniach tygodnia dla każdego miesiąca, w podziale na kierunki ruchu	Strona 7
24605 - R03_08 - Analiza ruchu w święta i dni okołoswiąteczne	Strona 19
24605 - R03_10 - Proporcja dobowego natężenia ruchu do SDRR, dla każdego dnia w roku, dla pojazdów ogółem	Strona 27
24605 - R03_11 - Nierównomierność kierunkowa dla każdego dnia w roku, dla pojazdów ogółem	Strona 28
24605 - R03_12 - Dobowe wahania ruchu w podziale na kierunki oraz na pojazdy ogółem	Strona 29
24605 - R04_03 - Rodzajowa struktura ruchu wg pomiarów automatycznych	Strona 30
24605 - R07_02 - Zestawienie 200 godzin o największym natężeniu ruchu w roku, dla obu kierunków łącznie	Strona 31

Karta charakterystyki stacji ciągłych pomiarów ruchu
Stacja nr 24605

Nr stacji: 24605
Typ stacji: eTOLL
Lokalizacja: Łaziska Górne
Numer drogi: 81
Pikietaż: 15,6

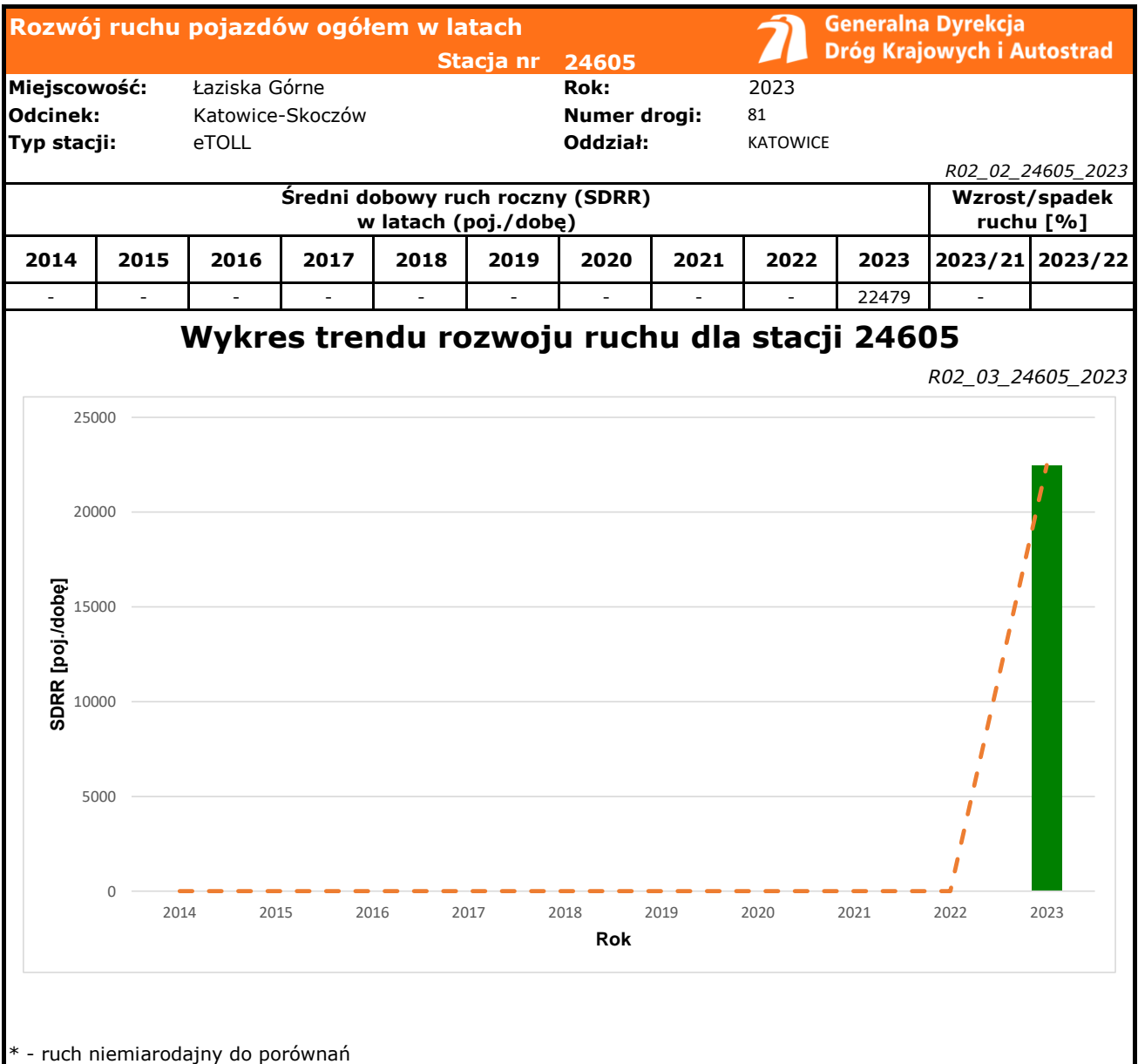


Stacja działa od: 2023
Charakter ruchu: G
Liczba dni w archiwizacji: 264
Procent doszacowanych godzin: 1%



Godzina 50-ta
 Natężenie: 2198
 Udział proc.: 10%
 Dzień: 14.12.2023 (czwartek)
 Godzina: 16





Średni dobowy ruch dla poszczególnych dni tygodnia w poszczególnych miesiącach roku														
Stacja nr 24605												Rok: 2023		
Miejscowość: Łaziska Górne												Numer drogi: 81		
Odcinek: Katowice-Skoczów												Oddział: KATOWICE		
Typ stacji: eTOLL														
Ruch ogółem R03_01_24605_2023														
Dni tygodnia:		Styczeń	Luty	Marzec	Kwiecień	Maj	Czerwiec	Lipiec	Sierpień	Wrzesień	Październik	Listopad	Grudzień	Cały rok
1. Poniedziałki	a	24203	24157	24072	22677	24176	24601	24147	23073	24697	26688	26114	23269	24323
	b	1,106	1,105	1,088	1,058	1,112	1,091	1,108	1,059	1,079	1,086	1,130	1,119	1,095
	c	0,995	0,993	0,990	0,932	0,994	1,011	0,993	0,949	1,015	1,097	1,074	0,957	1,000
2. Wtorki	a	24229	24062	23925	22301	22806	24775	24061	24037	24629	27157	24522	25568	24339
	b	1,107	1,101	1,081	1,040	1,049	1,098	1,104	1,103	1,076	1,105	1,061	1,229	1,096
	c	0,995	0,989	0,983	0,916	0,937	1,018	0,989	0,988	1,012	1,116	1,008	1,050	1,000
3. Środy	a	25104	25047	24679	22358	23470	25208	24131	24265	24515	26873	25961	24487	24675
	b	1,147	1,146	1,116	1,043	1,080	1,117	1,107	1,114	1,071	1,094	1,123	1,177	1,111
	c	1,017	1,015	1,000	0,906	0,951	1,022	0,978	0,983	0,994	1,089	1,052	0,992	1,000
4. Czwartki	a	25869	25394	25247	23577	24580	25085	24458	24303	25347	27000	26275	24931	25172
	b	1,182	1,162	1,141	1,099	1,131	1,112	1,122	1,115	1,107	1,099	1,137	1,199	1,133
	c	1,028	1,009	1,003	0,937	0,976	0,997	0,972	0,965	1,007	1,073	1,044	0,990	1,000
5. Piątki	a	26179	26179	26294	26432	26386	24825	25247	25065	26250	28223	27507	25671	26188
	b	1,196	1,198	1,189	1,233	1,214	1,100	1,158	1,150	1,147	1,149	1,190	1,234	1,179
	c	1,000	1,000	1,004	1,009	1,008	0,948	0,964	0,957	1,002	1,078	1,050	0,980	1,000
6. Soboty	a	16769	15904	15904	19613	19246	19167	18291	18238	19837	21363	20035	17085	18454
	b	0,766	0,728	0,719	0,915	0,885	0,850	0,839	0,837	0,867	0,870	0,867	0,821	0,831
	c	0,909	0,862	0,862	1,063	1,043	1,039	0,991	0,988	1,075	1,158	1,086	0,926	1,000
7. Niedziele	a	13591	12268	12268	15330	15295	16077	14389	14217	14877	15717	13572	12686	14191
	b	0,621	0,561	0,555	0,715	0,704	0,713	0,660	0,652	0,650	0,640	0,587	0,610	0,639
	c	0,958	0,865	0,865	1,080	1,078	1,133	1,014	1,002	1,048	1,108	0,956	0,894	1,000
8. Dni robocze	a	24980	24968	24917	23511	24213	24895	24396	24161	25143	27164	26085	24870	24942
	b	1,141	1,142	1,126	1,096	1,114	1,104	1,119	1,109	1,098	1,106	1,129	1,196	1,123
	c	1,002	1,001	0,999	0,943	0,971	0,998	0,978	0,969	1,008	1,089	1,046	0,997	1,000
9. Święta	a	16196	-	-	15796	13580	12982	-	14117	-	-	15528	11694	14270
	b	0,740	-	-	0,737	0,625	0,575	-	0,648	-	-	0,672	0,562	0,642
	c	1,135	-	-	1,107	0,952	0,910	-	0,989	-	-	1,088	0,819	1,000
10. Niedziele i święta	a	14459	12268	12268	15423	14724	15458	14389	14197	14877	15717	14224	12403	14200
	b	0,661	0,561	0,555	0,719	0,677	0,685	0,660	0,652	0,650	0,640	0,616	0,596	0,639
	c	1,018	0,864	0,864	1,086	1,037	1,089	1,013	1,000	1,048	1,107	1,002	0,873	1,000
11. Wszystkie dni	a	22402	21859	21770	21769	22198	22731	22103	21883	22879	24717	23520	21916	22479
	b	1,000	1,000	1,000	1,000	1,000	1,000	1,000	1,000	1,000	1,000	1,000	1,000	1,000
	c	0,997	0,972	0,968	0,968	0,988	1,011	0,983	0,973	1,018	1,100	1,046	0,975	1,000

Legenda:

a = średni dobowy ruch danego dnia (dni) tygodnia

b = $\frac{\text{średni dobowy ruch danego dnia (dni) tygodnia w miesiącu}}{\text{średni dobowy ruch we wszystkie dni miesiąca}}$

c = $\frac{\text{średni dobowy ruch danego dnia (dni) tygodnia w miesiącu}}{\text{średni dobowy ruch danego dnia (dni) tygodnia w roku}}$

Sezonowe i tygodniowe wahania ruchu dobowego pojazdów ogółem w latach



Stacja nr 24605

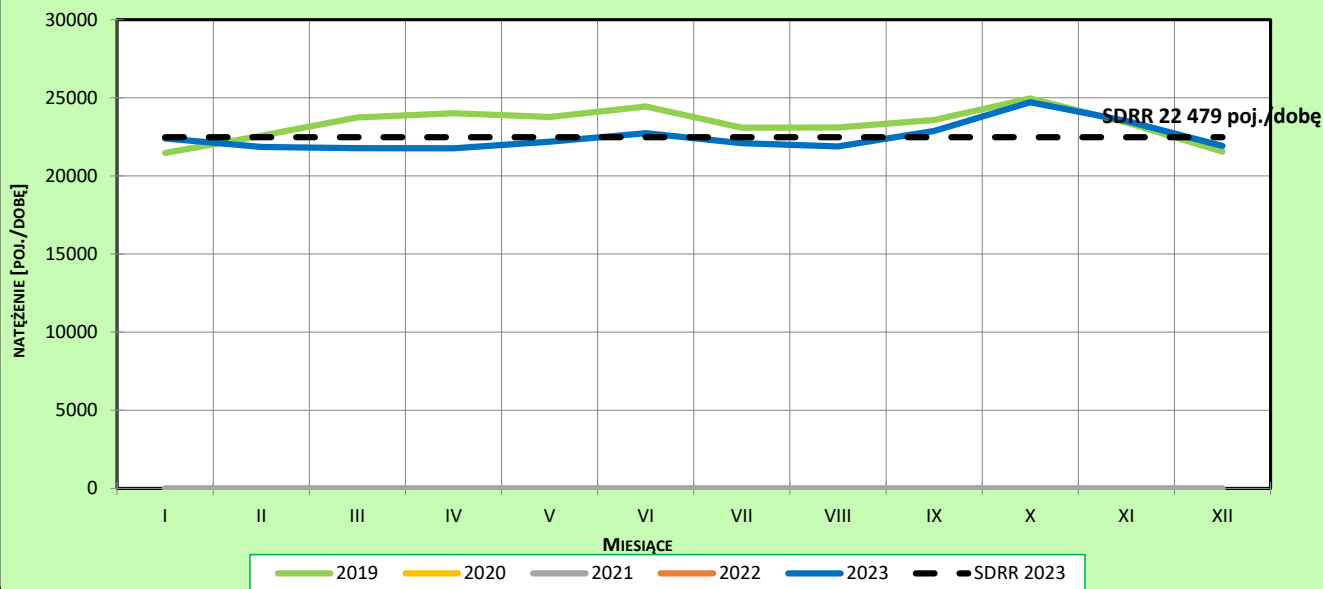
Miejscowość: Łaziska Górne
 Odcinek: Katowice-Skoczów
 Typ stacji: eTOLL

Rok: 2023
 Numer drogi: 81
 Oddział: KATOWICE

Ruch ogółem

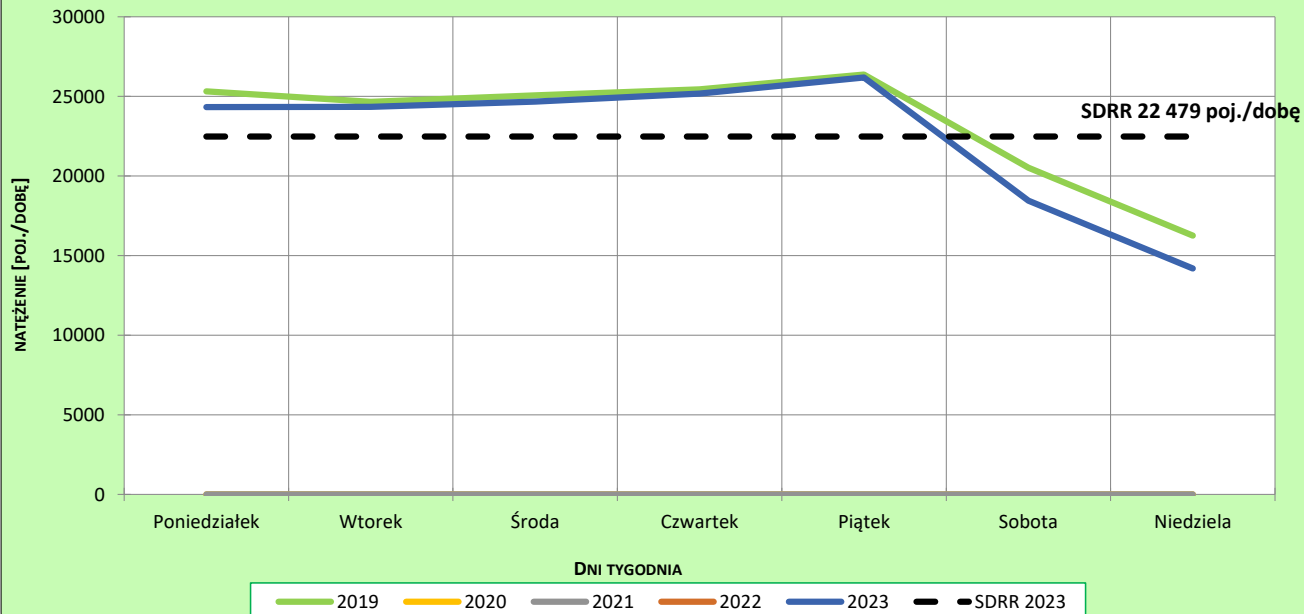
R03_02-1_24605_2023

Sezonowe wahania ruchu dobowego



R03_02-2_24605_2023

Tygodniowe wahania ruchu dobowego



Dobowe wahania ruchu pojazdów ogółem



Generalna Dyrekcja
Dróg Krajowych i Autostrad

Stacja nr 24605

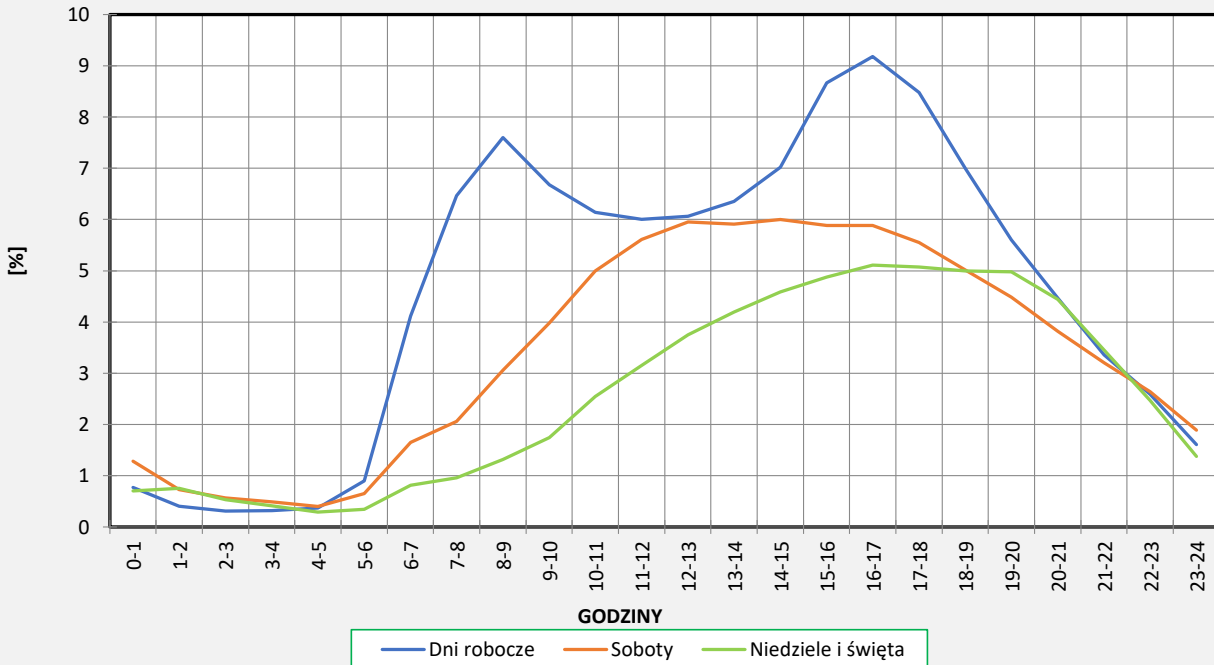
Miejscowość: Łaziska Górne
Odcinek: Katowice-Skoczów
Typ stacji: eTOLL

Rok: 2023
Numer drogi: 81
Oddział: KATOWICE

Ruch ogółem

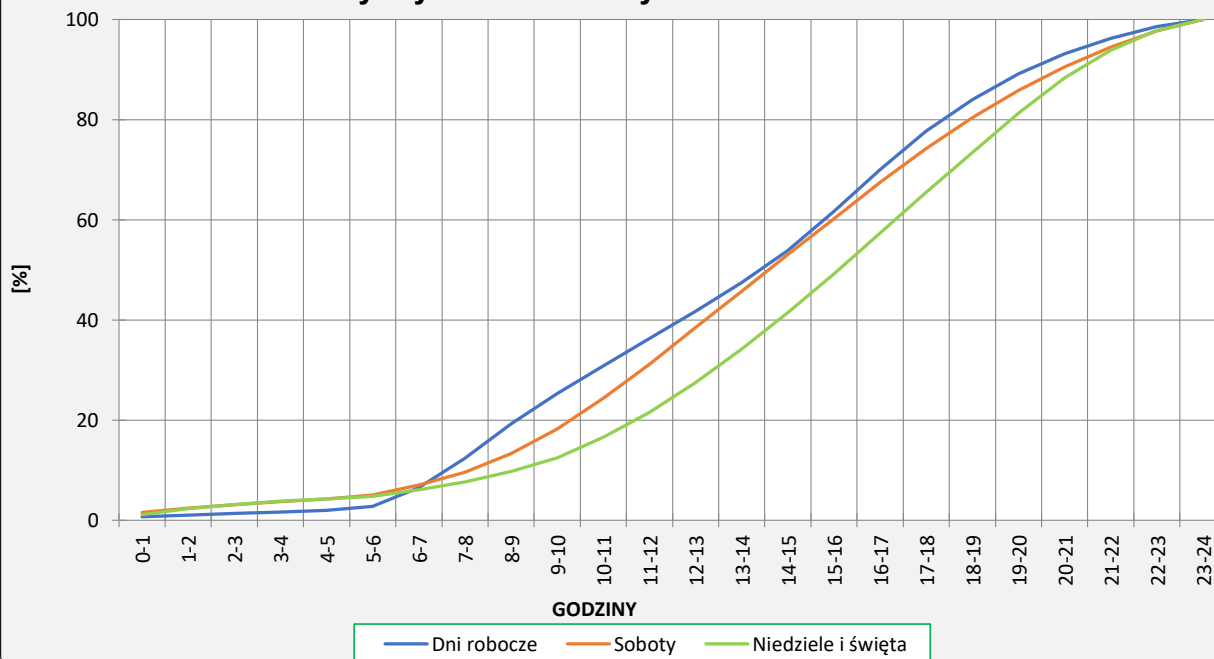
R03_03-1_24605_2023

Dobowe wahania ruchu



R03_03-2_24605_2023

Dystrybuanta dobowych wahań ruchu



Uśrednione dobowe rozkłady ruchu dla wybranych dni tygodnia, dla pojazdów lekkich i ciężkich



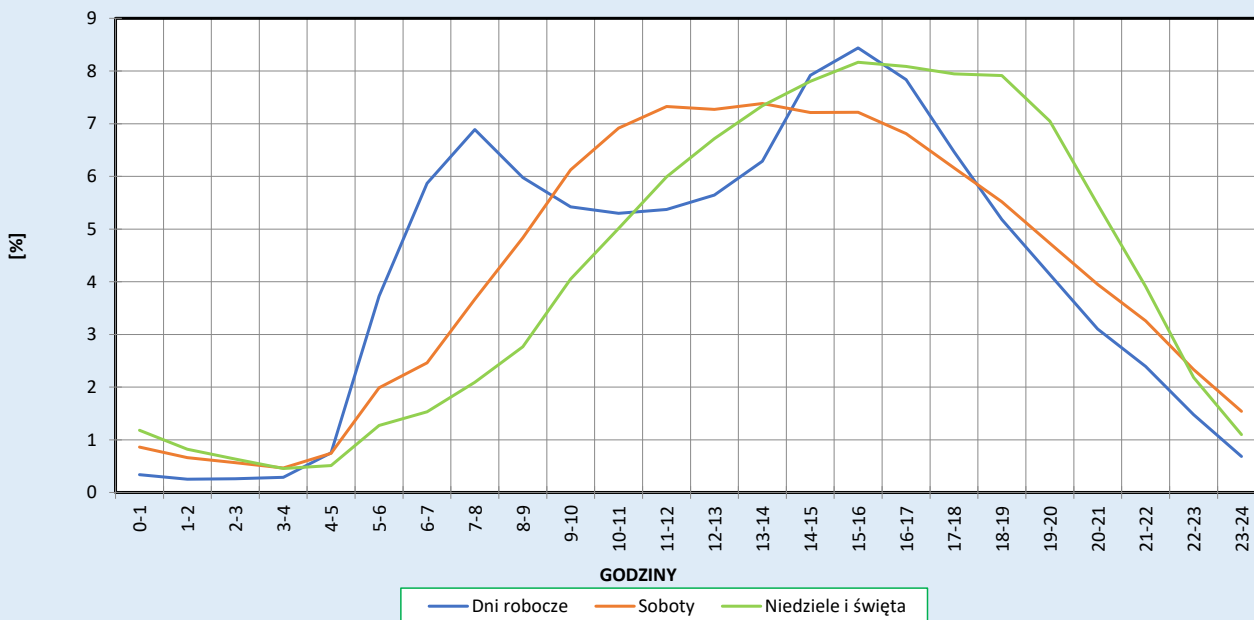
Stacja nr 24605

Miejscowość: Łaziska Górne
Odcinek: Katowice-Skoczów
Typ stacji: eTOLL

Rok: 2023
Numer drogi: 81
Oddział: KATOWICE

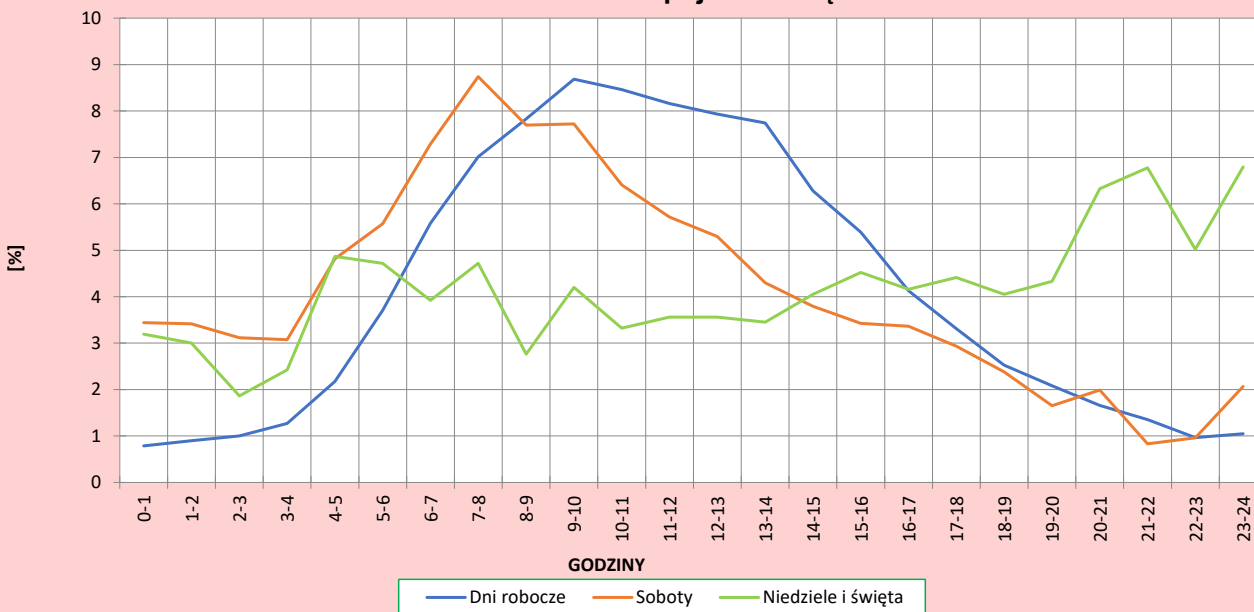
R03_04-1_24605_2023

Dobowe wahania ruchu pojazdów lekkich



R03_04-2_24605_2023

Dobowe wahania ruchu pojazdów ciężkich



Analiza ruchu pojazdów ogółem w poszczególnych dniach tygodnia dla każdego miesiąca, w podziale na kierunki ruchu



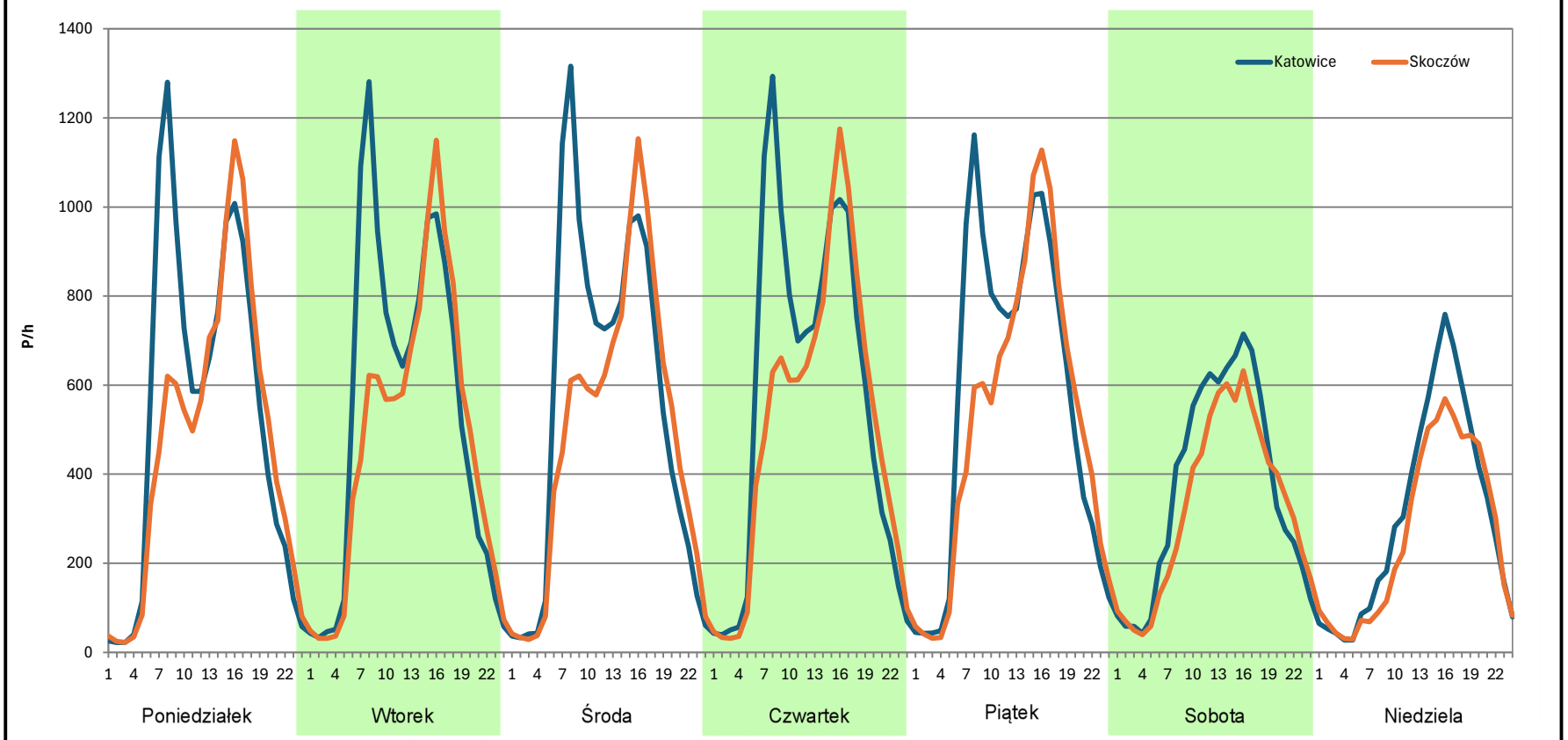
Stacja nr 24605

Miejscowość: Łaziska Górne
Odcinek: Katowice-Skoczów
Typ stacji: eTOLL
Miesiąc: Styczeń

Rok: 2023
Numer drogi: 81
Oddział: KATOWICE

R03_07-1_24605_2023

Dzień tygodnia	Poniedziałek		Wtorek		Środa		Czwartek		Piątek		Sobota		Niedziela	
Kierunek	Katowice	Skoczów	Katowice	Skoczów	Katowice	Skoczów	Katowice	Skoczów	Katowice	Skoczów	Katowice	Skoczów	Katowice	Skoczów
SDR	12805	11396	12897	11326	13407	11698	13727	12142	13764	12417	8907	7859	7288	6300
Razem	24201		24223		25105		25869		26181		16766		13588	
Podział procentowy	52,91%	47,09%	53,24%	46,76%	53,40%	46,60%	53,06%	46,94%	52,57%	47,43%	53,13%	46,87%	53,64%	46,36%



Analiza ruchu pojazdów ogółem w poszczególnych dniach tygodnia dla każdego miesiąca, w podziale na kierunki ruchu



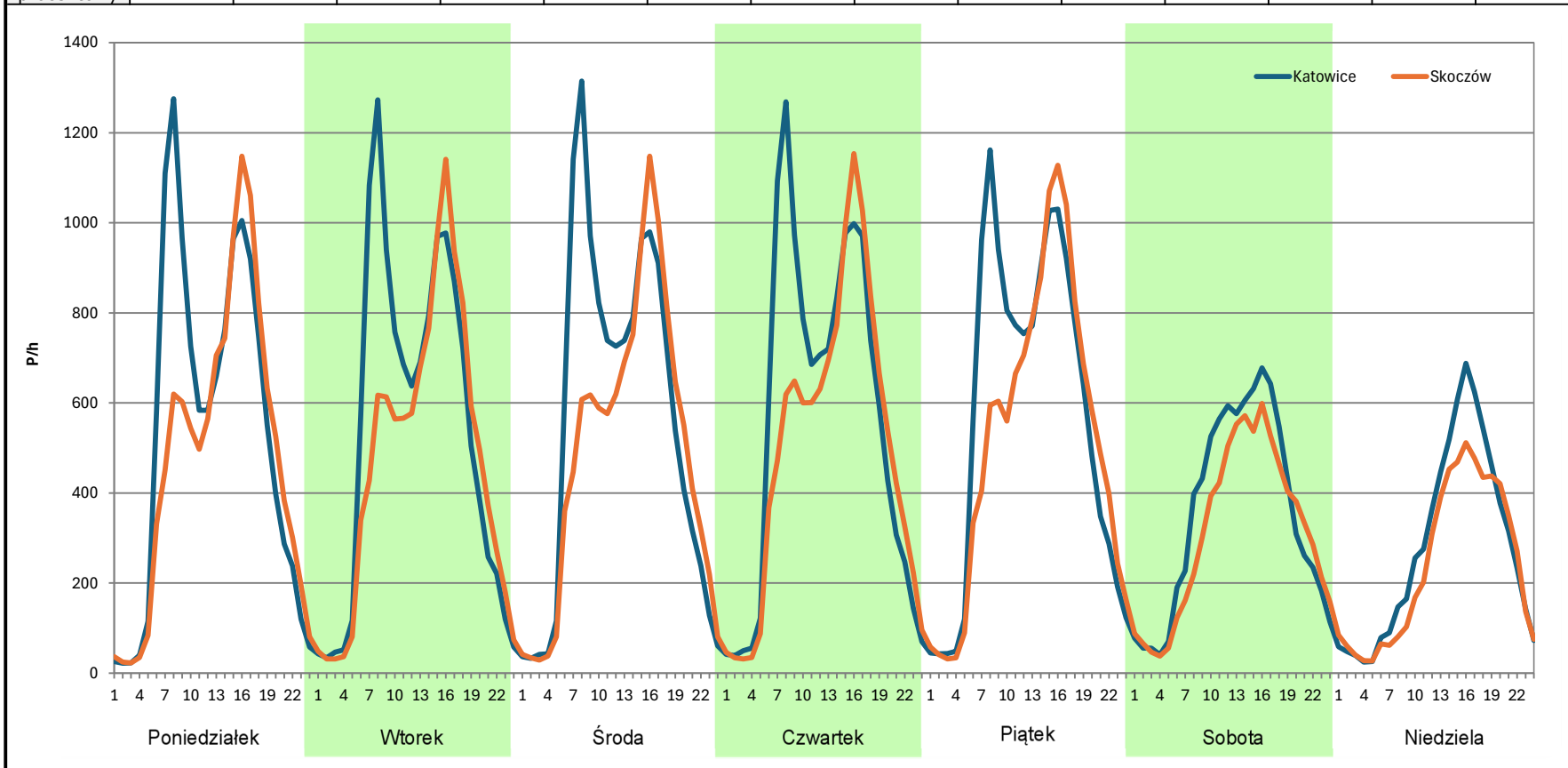
Stacja nr 24605

Miejscowość: Łaziska Górne
Odcinek: Katowice-Skoczów
Typ stacji: eTOLL
Miesiąc: Luty

Rok: 2023
Numer drogi: 81
Oddział: KATOWICE

R03_07-1_24605_2023

Dzień tygodnia	Poniedziałek		Wtorek		Środa		Czwartek		Piątek		Sobota		Niedziela	
	Katowice	Skoczów	Katowice	Skoczów	Katowice	Skoczów	Katowice	Skoczów	Katowice	Skoczów	Katowice	Skoczów	Katowice	Skoczów
SDR	12767	11389	12818	11242	13402	11646	13469	11925	13764	12417	8449	7454	6611	5661
Razem	24156		24060		25048		25394		26181		15903		12272	
Podział procentowy	52,85%	47,15%	53,28%	46,72%	53,51%	46,49%	53,04%	46,96%	52,57%	47,43%	53,13%	46,87%	53,87%	46,13%



Analiza ruchu pojazdów ogółem w poszczególnych dniach tygodnia dla każdego miesiąca, w podziale na kierunki ruchu



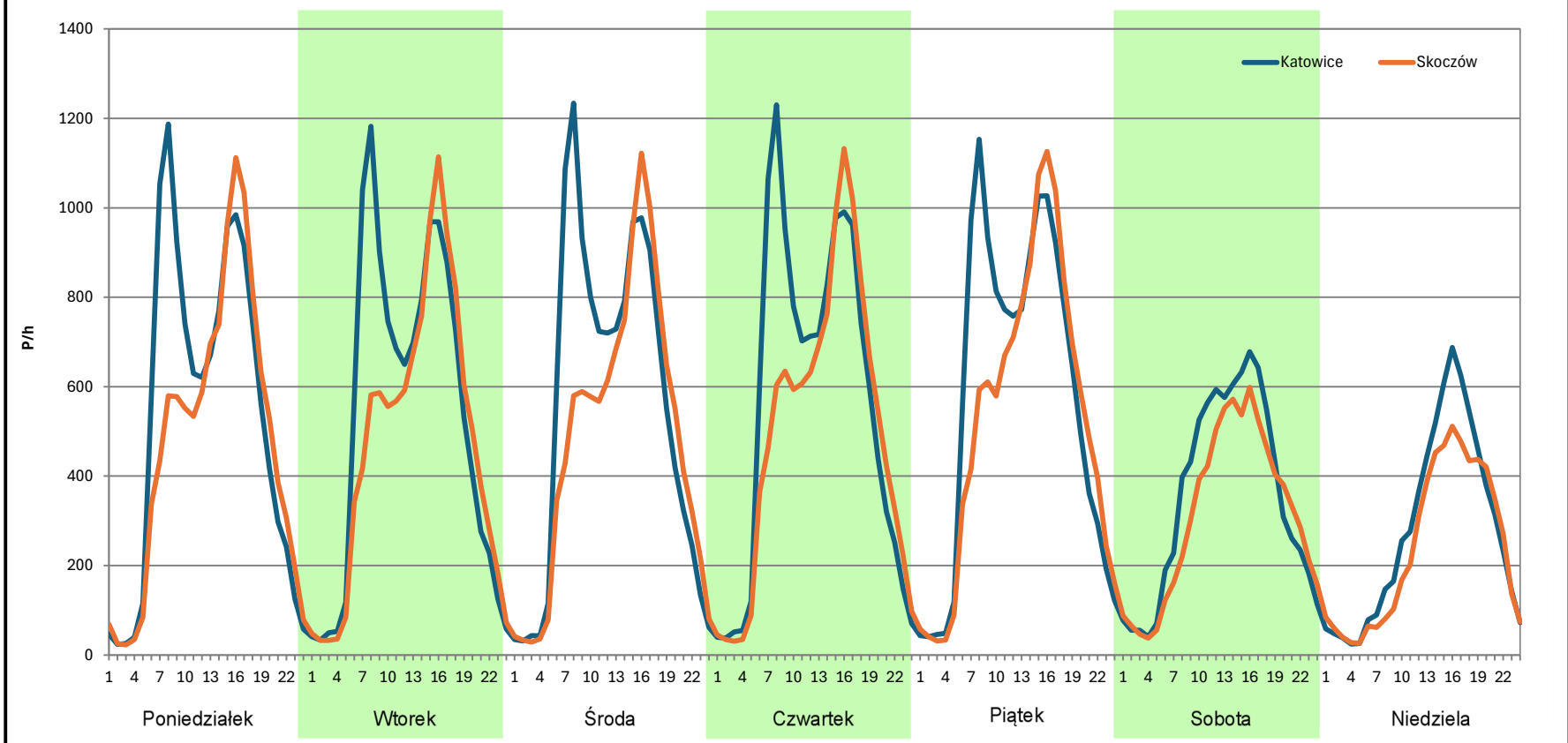
Stacja nr 24605

Miejscowość: Łaziska Górne
Odcinek: Katowice-Skoczów
Typ stacji: eTOLL
Miesiąc: Marzec

Rok: 2023
Numer drogi: 81
Oddział: KATOWICE

R03_07-1_24605_2023

Dzień tygodnia	Poniedziałek		Wtorek		Środa		Czwartek		Piątek		Sobota		Niedziela	
Kierunek	Katowice	Skoczów	Katowice	Skoczów	Katowice	Skoczów	Katowice	Skoczów	Katowice	Skoczów	Katowice	Skoczów	Katowice	Skoczów
SDR	12736	11332	12736	11186	13200	11481	13399	11848	13812	12485	8449	7454	6611	5661
Razem	24068		23922		24681		25247		26297		15903		12272	
Podział procentowy	52,92%	47,08%	53,24%	46,76%	53,48%	46,52%	53,07%	46,93%	52,52%	47,48%	53,13%	46,87%	53,87%	46,13%



Analiza ruchu pojazdów ogółem w poszczególnych dniach tygodnia dla każdego miesiąca, w podziale na kierunki ruchu



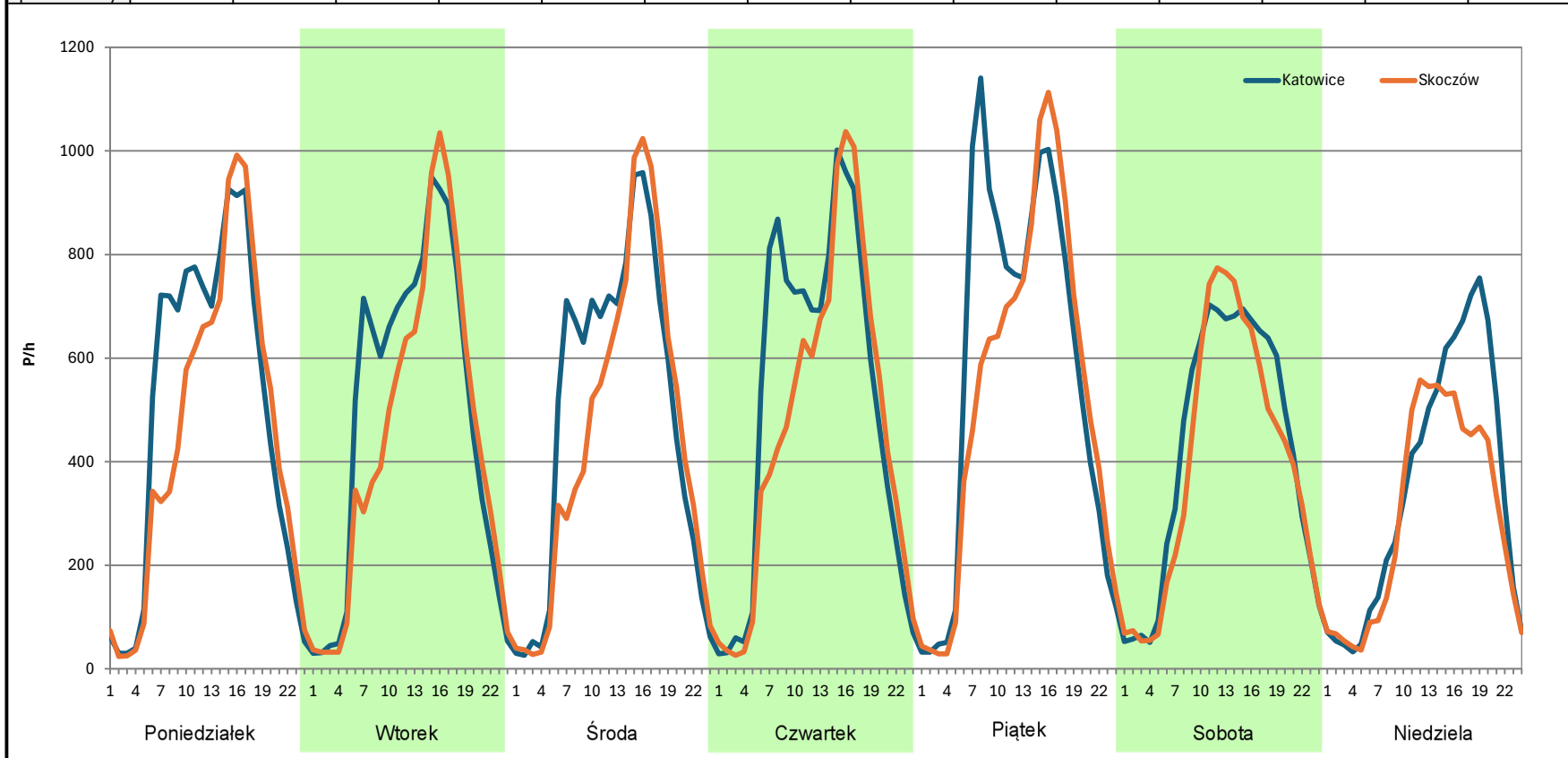
Stacja nr 24605

Miejscowość: Łaziska Górne
Odcinek: Katowice-Skoczów
Typ stacji: eTOLL
Miesiąc: Kwiecień

Rok: 2023
Numer drogi: 81
Oddział: KATOWICE

R03_07-1_24605_2023

Dzień tygodnia	Poniedziałek		Wtorek		Środa		Czwartek		Piątek		Sobota		Niedziela	
Kierunek	Katowice	Skoczów	Katowice	Skoczów	Katowice	Skoczów	Katowice	Skoczów	Katowice	Skoczów	Katowice	Skoczów	Katowice	Skoczów
SDR	11929	10751	11731	10570	11717	10645	12410	11167	13795	12635	10127	9487	8332	6998
Razem	22680		22301		22362		23577		26430		19614		15330	
Podział procentowy	52,60%	47,40%	52,60%	47,40%	52,40%	47,60%	52,64%	47,36%	52,19%	47,81%	51,63%	48,37%	54,35%	45,65%



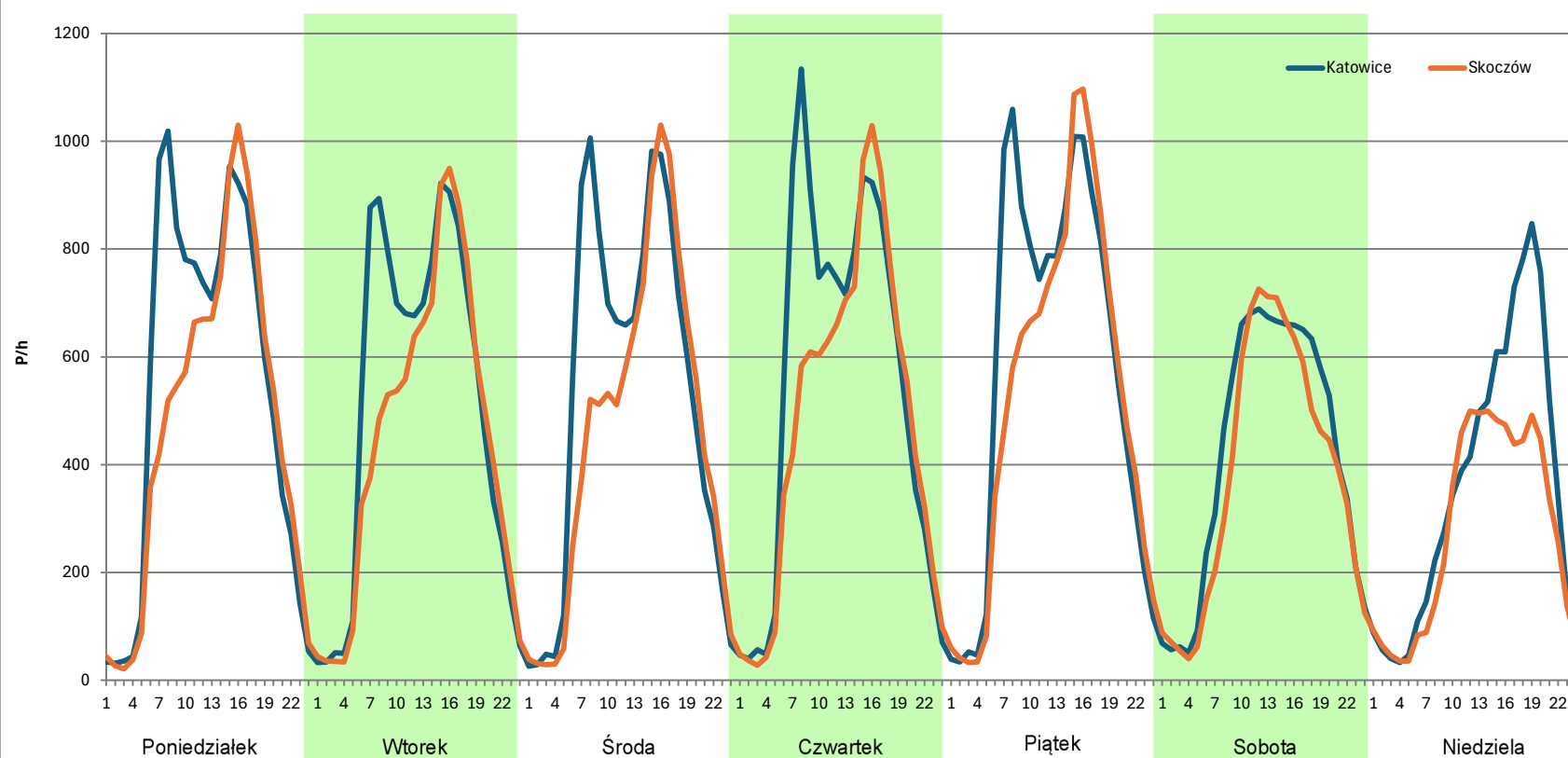
Analiza ruchu pojazdów ogółem w poszczególnych dniach tygodnia dla każdego miesiąca, w podziale na kierunki ruchu



Stacja nr 24605

Miejscowość: Łaziska Górne
Odcinek: Katowice-Skoczów
Typ stacji: eTOLL
Miesiąc: Maj
Rok: 2023
Numer drogi: 81
Oddział: KATOWICE
R03_07-1_24605_2023

Dzień tygodnia	Poniedziałek		Wtorek		Środa		Czwartek		Piątek		Sobota		Niedziela	
Kierunek	Katowice	Skoczów	Katowice	Skoczów	Katowice	Skoczów	Katowice	Skoczów	Katowice	Skoczów	Katowice	Skoczów	Katowice	Skoczów
SDR	12876	11298	12161	10646	12595	10877	13104	11475	13825	12563	10072	9172	8594	6704
Razem	24174		22807		23472		24579		26388		19244		15298	
Podział procentowy	53,26%	46,74%	53,32%	46,68%	53,66%	46,34%	53,31%	46,69%	52,39%	47,61%	52,34%	47,66%	56,18%	43,82%



Analiza ruchu pojazdów ogółem w poszczególnych dniach tygodnia dla każdego miesiąca, w podziale na kierunki ruchu



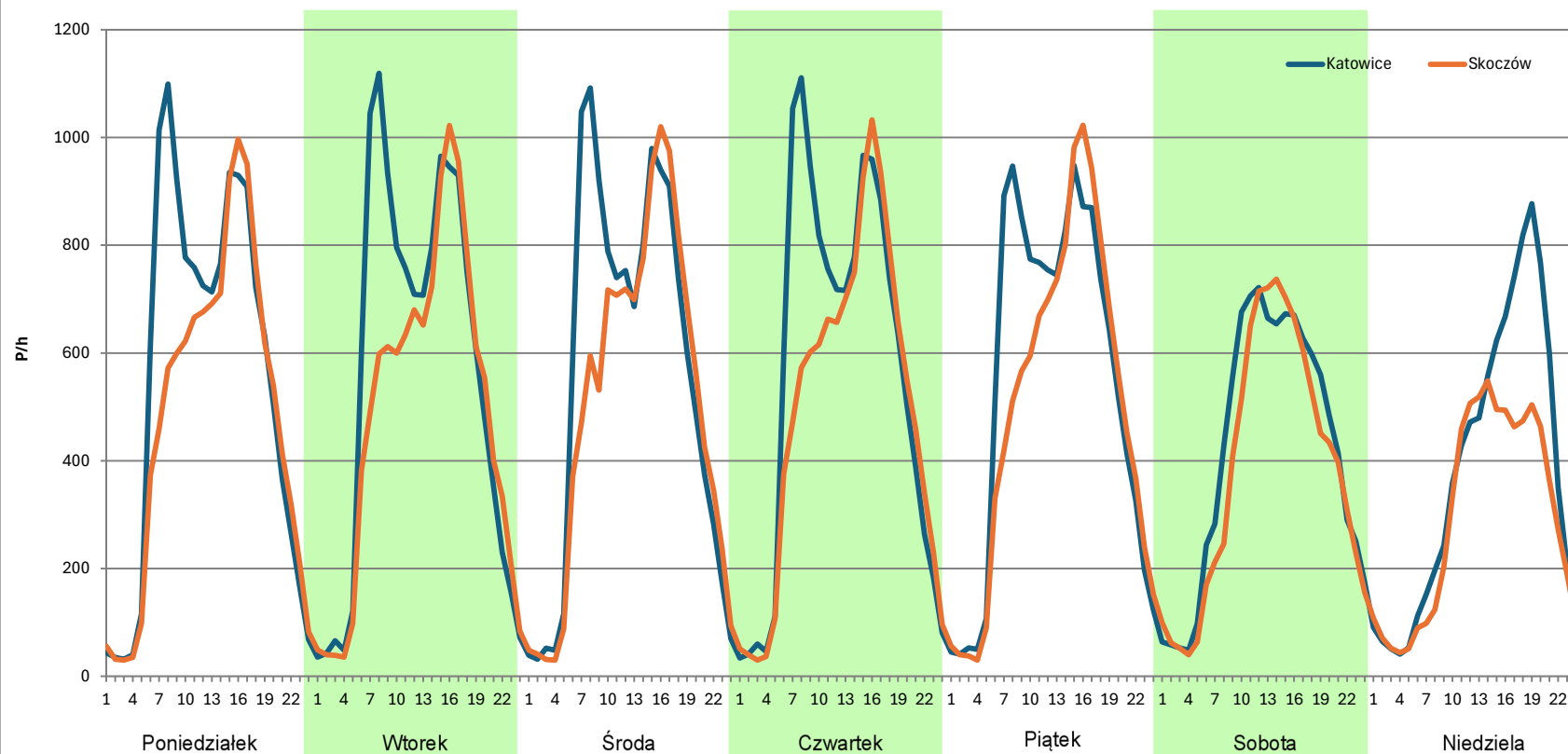
Stacja nr 24605

Miejscowość: Łaziska Górne
Odcinek: Katowice-Skoczów
Typ stacji: eTOLL
Miesiąc: Czerwiec

Rok: 2023
Numer drogi: 81
Oddział: KATOWICE

R03_07-1_24605_2023

Dzień tygodnia	Poniedziałek		Wtorek		Środa		Czwartek		Piątek		Sobota		Niedziela	
Kierunek	Katowice	Skoczów	Katowice	Skoczów	Katowice	Skoczów	Katowice	Skoczów	Katowice	Skoczów	Katowice	Skoczów	Katowice	Skoczów
SDR	13159	11440	13263	11512	13269	11936	13391	11695	13022	11801	9996	9173	9045	7032
Razem	24599		24775		25205		25086		24823		19169		16077	
Podział procentowy	53,49%	46,51%	53,53%	46,47%	52,64%	47,36%	53,38%	46,62%	52,46%	47,54%	52,15%	47,85%	56,26%	43,74%



Analiza ruchu pojazdów ogółem w poszczególnych dniach tygodnia dla każdego miesiąca, w podziale na kierunki ruchu



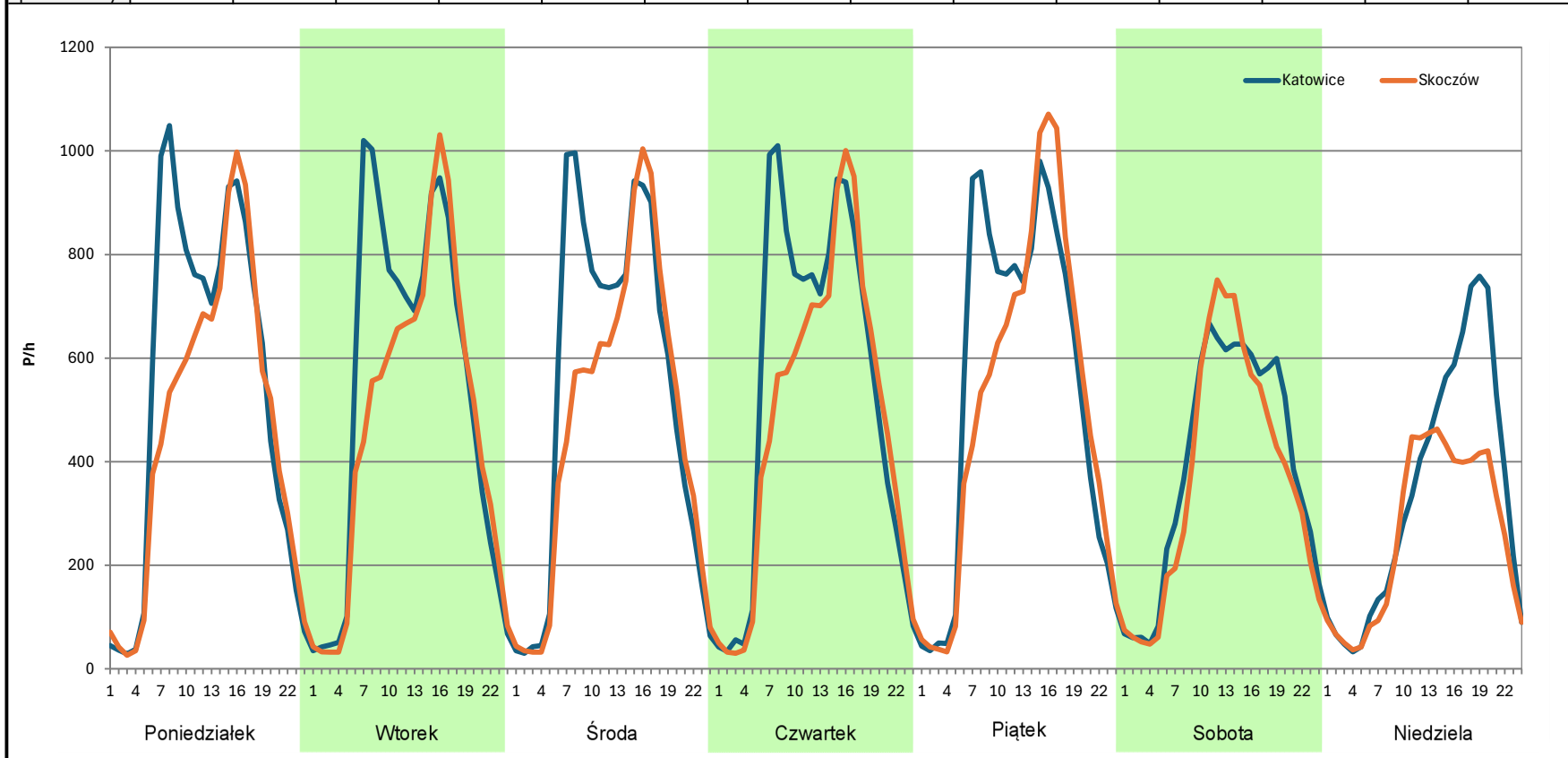
Stacja nr 24605

Miejscowość: Łaziska Górne
Odcinek: Katowice-Skoczów
Typ stacji: eTOLL
Miesiąc: Lipiec

Rok: 2023
Numer drogi: 81
Oddział: KATOWICE

R03_07-1_24605_2023

Dzień tygodnia	Poniedziałek		Wtorek		Środa		Czwartek		Piątek		Sobota		Niedziela	
Kierunek	Katowice	Skoczów	Katowice	Skoczów	Katowice	Skoczów	Katowice	Skoczów	Katowice	Skoczów	Katowice	Skoczów	Katowice	Skoczów
SDR	12950	11197	12796	11261	12838	11294	12964	11494	13071	12178	9460	8831	8115	6273
Razem	24147		24057		24132		24458		25249		18291		14388	
Podział procentowy	53,63%	46,37%	53,19%	46,81%	53,20%	46,80%	53,01%	46,99%	51,77%	48,23%	51,72%	48,28%	56,40%	43,60%



Analiza ruchu pojazdów ogółem w poszczególnych dniach tygodnia dla każdego miesiąca, w podziale na kierunki ruchu



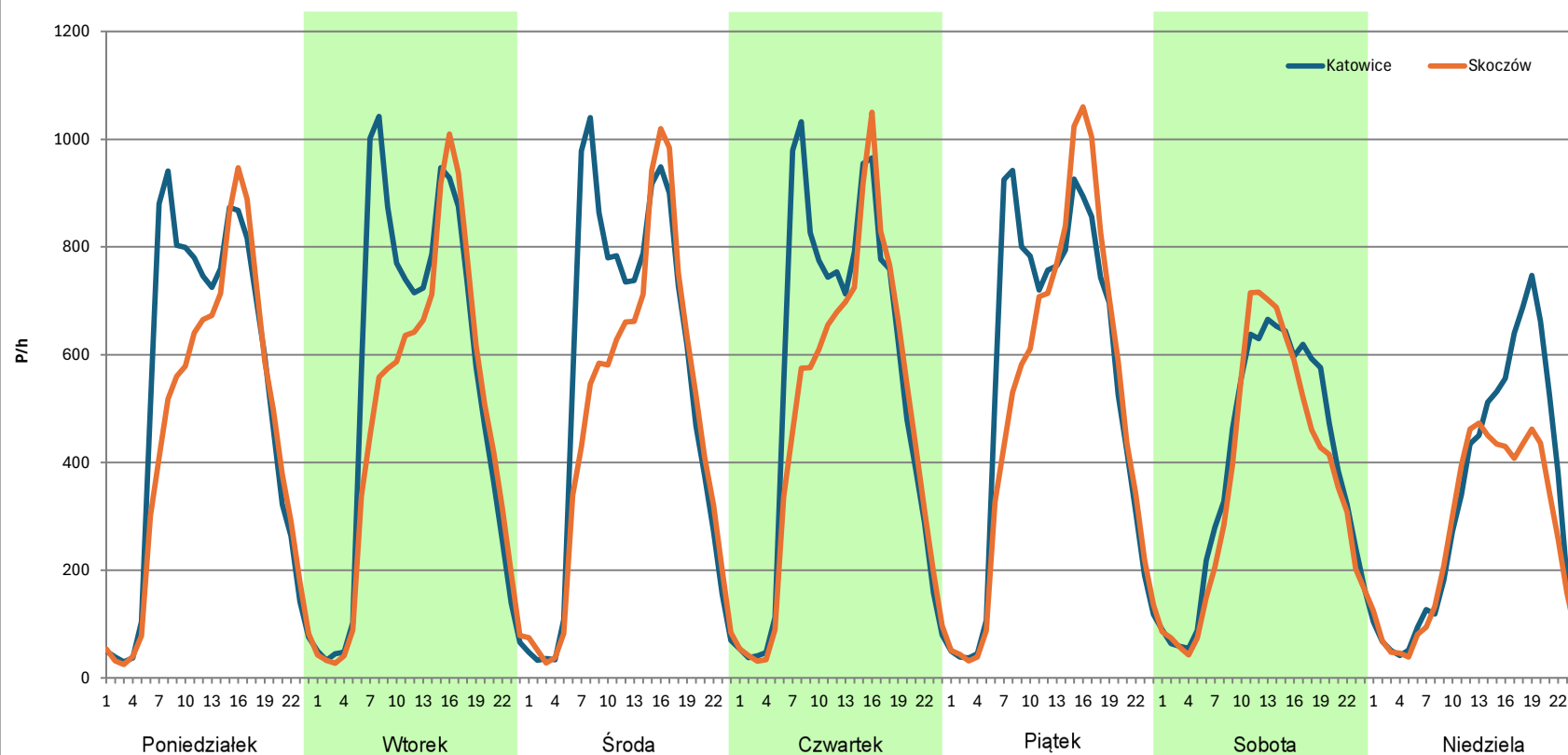
Stacja nr 24605

Miejscowość: Łaziska Górne
Odcinek: Katowice-Skoczów
Typ stacji: eTOLL
Miesiąc: Sierpień

Rok: 2023
Numer drogi: 81
Oddział: KATOWICE

R03_07-1_24605_2023

Dzień tygodnia	Poniedziałek		Wtorek		Środa		Czwartek		Piątek		Sobota		Niedziela	
Kierunek	Katowice	Skoczów	Katowice	Skoczów	Katowice	Skoczów	Katowice	Skoczów	Katowice	Skoczów	Katowice	Skoczów	Katowice	Skoczów
SDR	12328	10745	12860	11177	12971	11290	12931	11374	12961	12103	9405	8831	7848	6370
Razem	23073		24037		24261		24305		25064		18236		14218	
Podział procentowy	53,43%	46,57%	53,50%	46,50%	53,46%	46,54%	53,20%	46,80%	51,71%	48,29%	51,57%	48,43%	55,20%	44,80%



Analiza ruchu pojazdów ogółem w poszczególnych dniach tygodnia dla każdego miesiąca, w podziale na kierunki ruchu



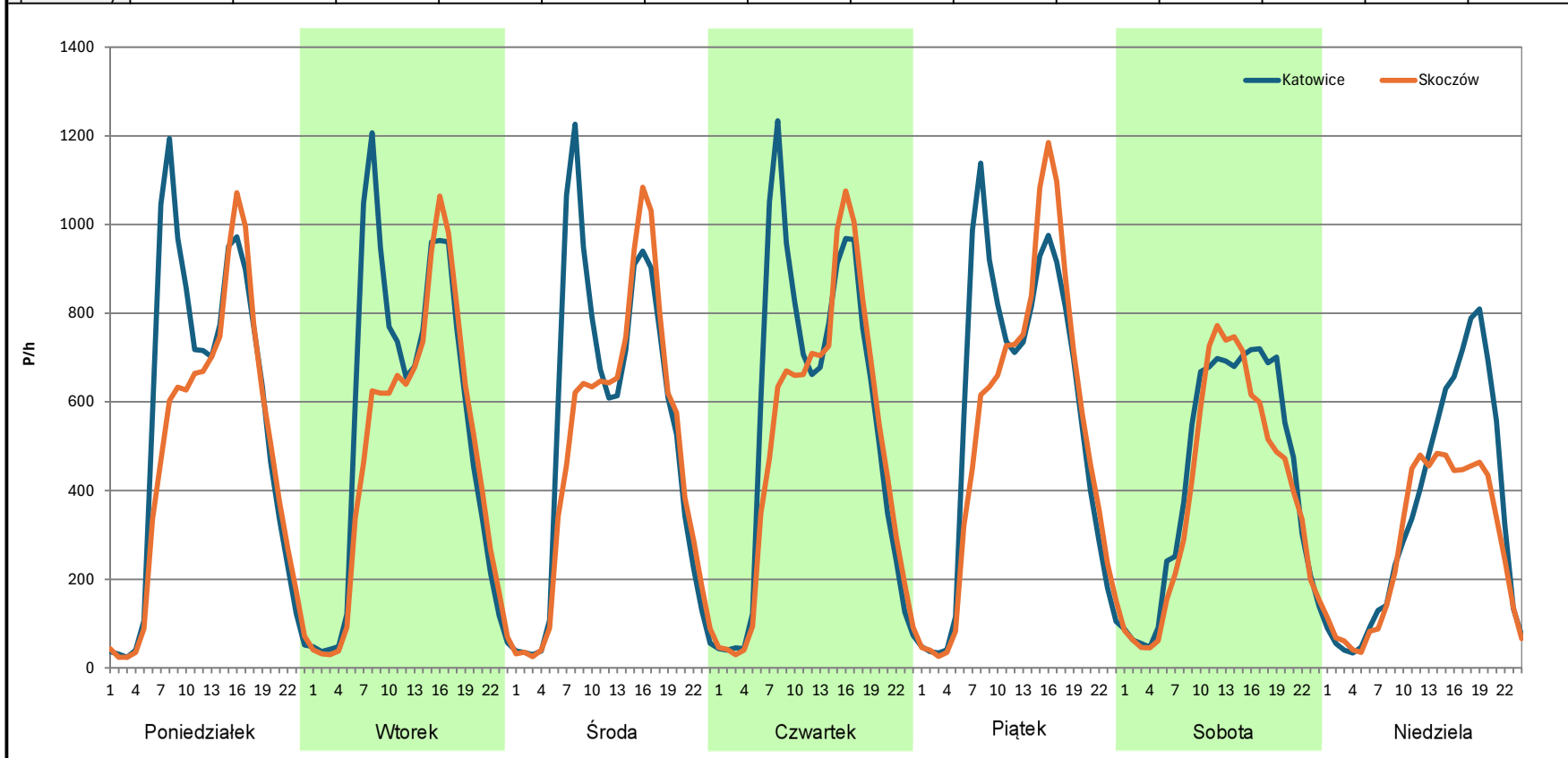
Stacja nr 24605

Miejscowość: Łaziska Górne
Odcinek: Katowice-Skoczów
Typ stacji: eTOLL
Miesiąc: Wrzesień

Rok: 2023
Numer drogi: 81
Oddział: KATOWICE

R03_07-1_24605_2023

Dzień tygodnia	Poniedziałek		Wtorek		Środa		Czwartek		Piątek		Sobota		Niedziela	
Kierunek	Katowice	Skoczów	Katowice	Skoczów	Katowice	Skoczów	Katowice	Skoczów	Katowice	Skoczów	Katowice	Skoczów	Katowice	Skoczów
SDR	13226	11472	13140	11487	12899	11615	13357	11996	13548	12701	10389	9445	8313	6565
Razem	24698		24627		24514		25353		26249		19834		14878	
Podział procentowy	53,55%	46,45%	53,36%	46,64%	52,62%	47,38%	52,68%	47,32%	51,61%	48,39%	52,38%	47,62%	55,87%	44,13%



Analiza ruchu pojazdów ogółem w poszczególnych dniach tygodnia dla każdego miesiąca, w podziale na kierunki ruchu



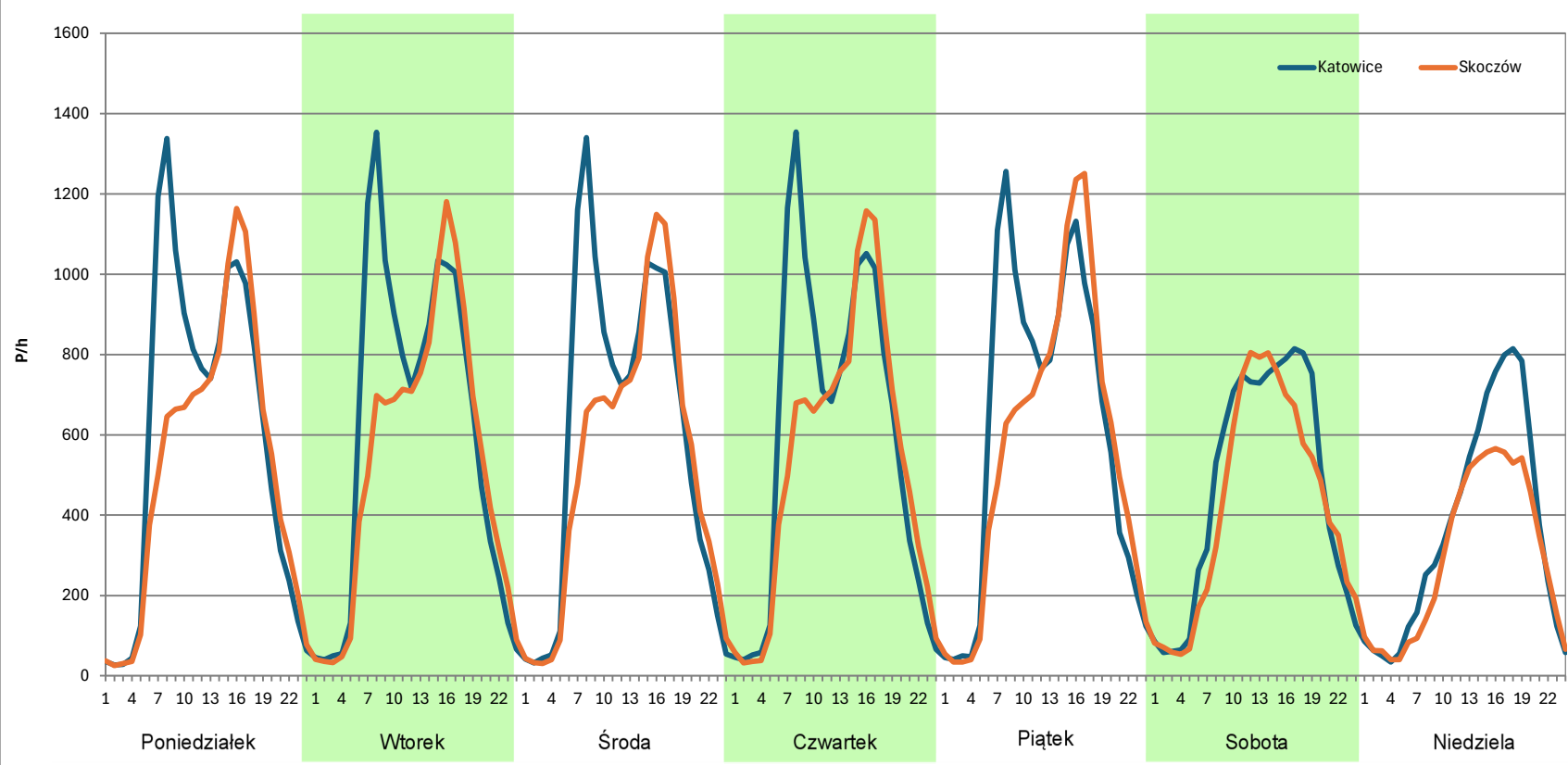
Stacja nr 24605

Miejscowość: Łaziska Górne
Odcinek: Katowice-Skoczów
Typ stacji: eTOLL
Miesiąc: Październik

Rok: 2023
Numer drogi: 81
Oddział: KATOWICE

R03_07-1_24605_2023

Dzień tygodnia	Poniedziałek		Wtorek		Środa		Czwartek		Piątek		Sobota		Niedziela	
Kierunek	Katowice	Skoczów	Katowice	Skoczów	Katowice	Skoczów	Katowice	Skoczów	Katowice	Skoczów	Katowice	Skoczów	Katowice	Skoczów
SDR	14255	12434	14451	12706	14268	12603	14268	12729	14754	13470	11186	10176	8671	7048
Razem	26689		27157		26871		26997		28224		21362		15719	
Podział procentowy	53,41%	46,59%	53,21%	46,79%	53,10%	46,90%	52,85%	47,15%	52,27%	47,73%	52,36%	47,64%	55,16%	44,84%



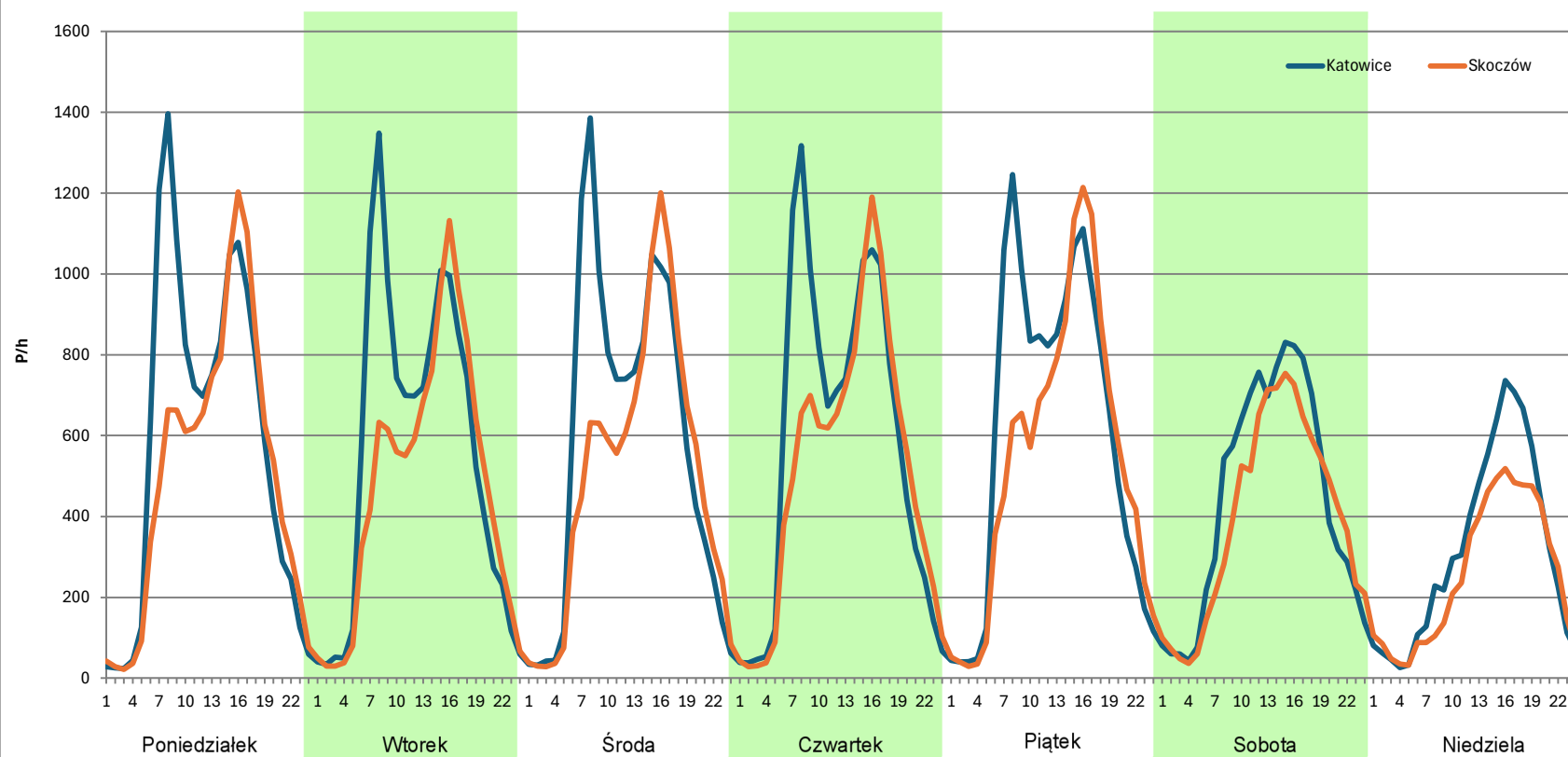
Analiza ruchu pojazdów ogółem w poszczególnych dniach tygodnia dla każdego miesiąca, w podziale na kierunki ruchu



Stacja nr 24605

Miejscowość: Łaziska Górne
Odcinek: Katowice-Skoczów
Typ stacji: eTOLL
Miesiąc: Listopad
Rok: 2023
Numer drogi: 81
Oddział: KATOWICE
R03_07-1_24605_2023

Dzień tygodnia	Poniedziałek		Wtorek		Środa		Czwartek		Piątek		Sobota		Niedziela	
Kierunek	Katowice	Skoczów	Katowice	Skoczów	Katowice	Skoczów	Katowice	Skoczów	Katowice	Skoczów	Katowice	Skoczów	Katowice	Skoczów
SDR	13995	12120	13212	11310	13958	12000	13979	12295	14561	12948	10584	9451	7471	6099
Razem	26115		24522		25958		26274		27509		20035		13570	
Podział procentowy	53,59%	46,41%	53,88%	46,12%	53,77%	46,23%	53,20%	46,80%	52,93%	47,07%	52,83%	47,17%	55,06%	44,94%



Analiza ruchu pojazdów ogółem w poszczególnych dniach tygodnia dla każdego miesiąca, w podziale na kierunki ruchu



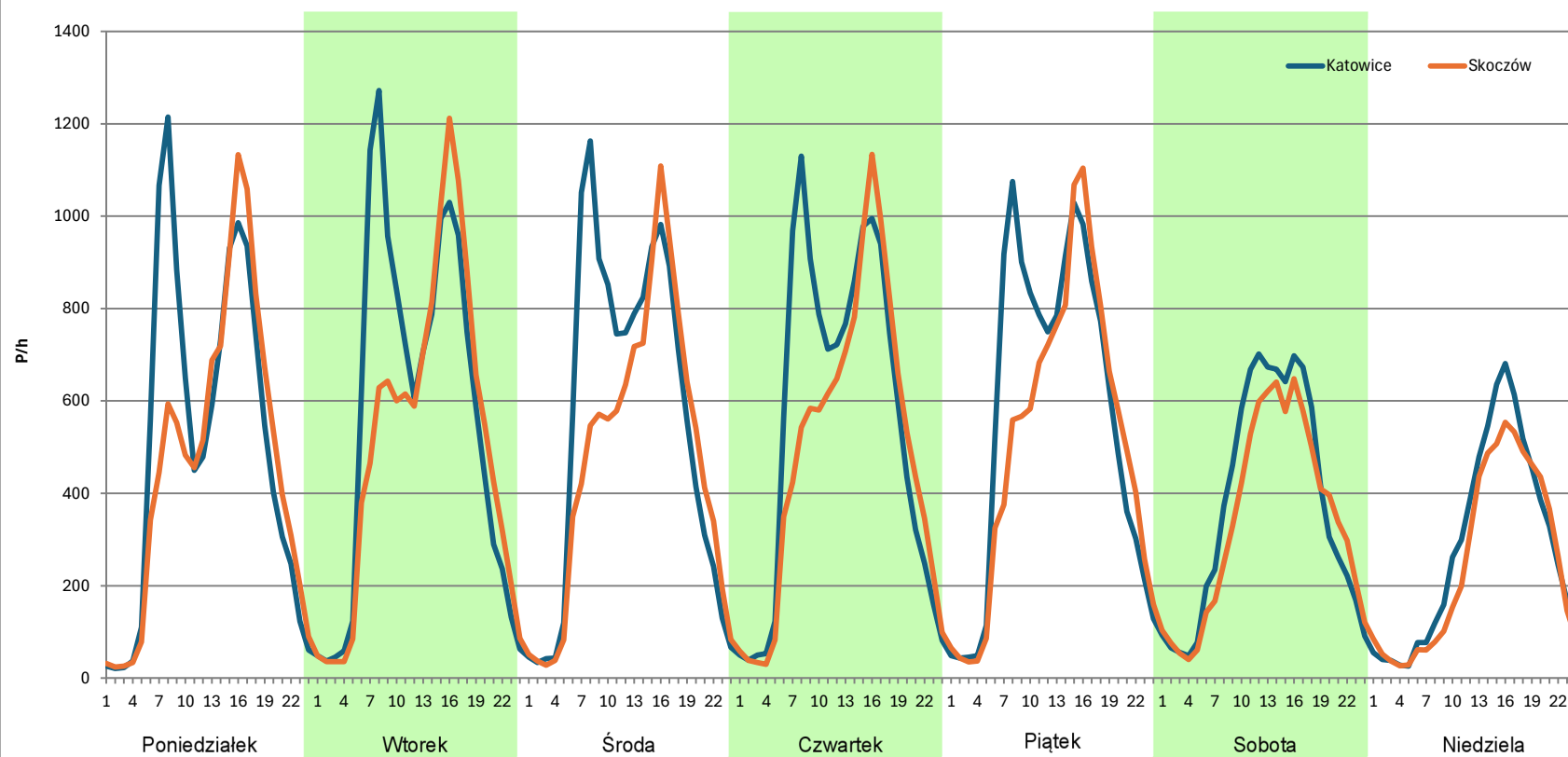
Stacja nr 24605

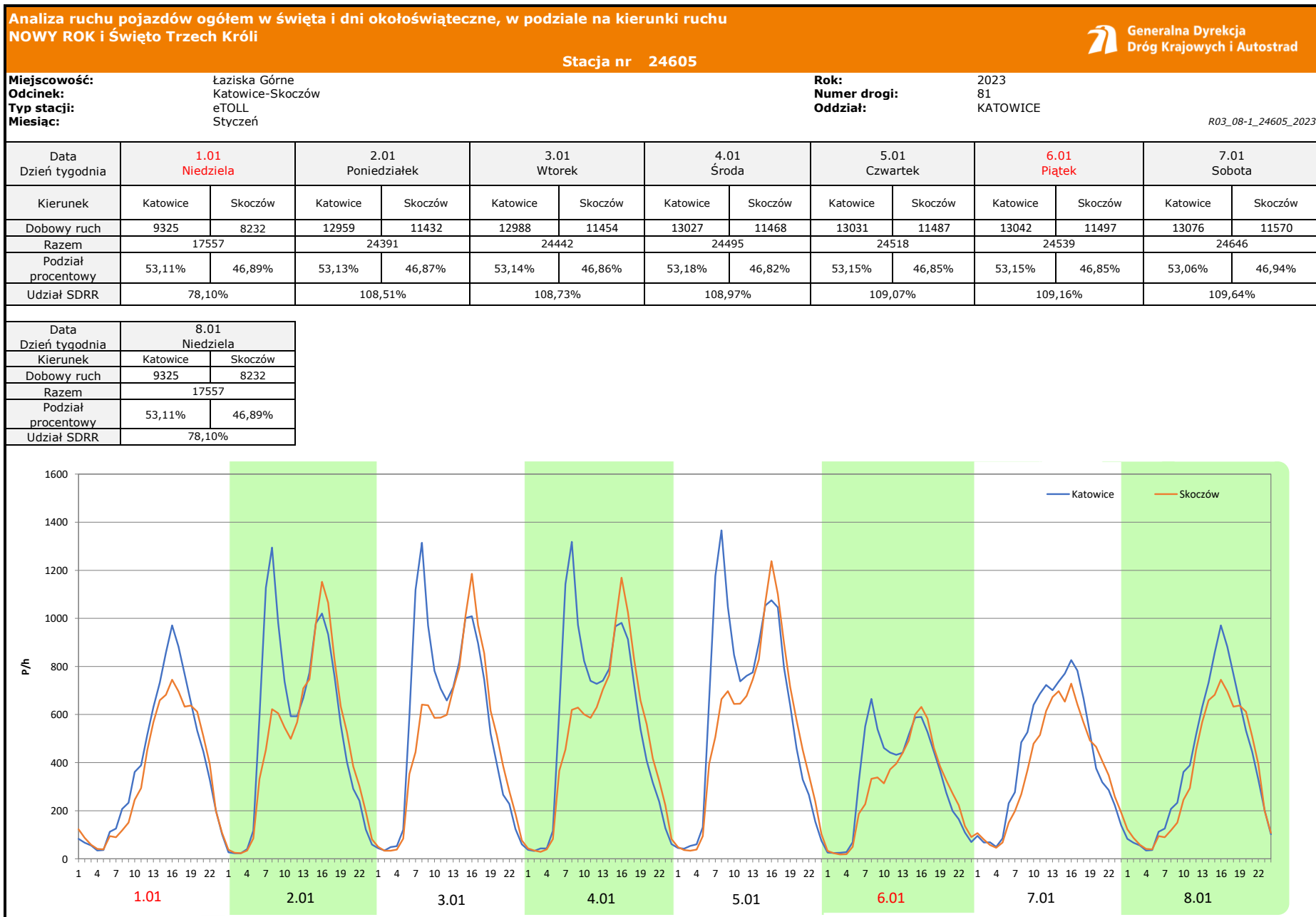
Miejscowość: Łaziska Górne
Odcinek: Katowice-Skoczów
Typ stacji: eTOLL
Miesiąc: Grudzień

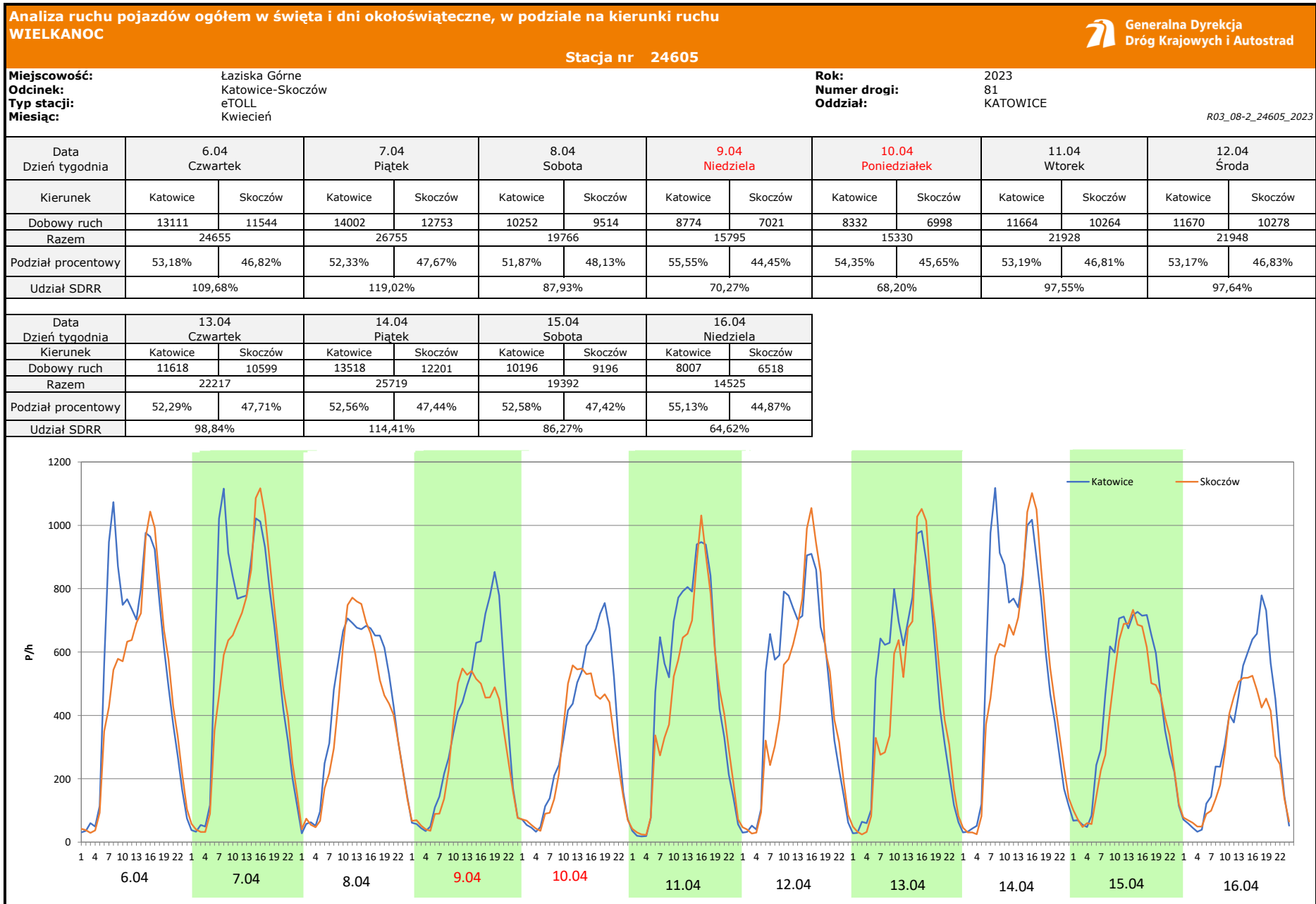
Rok: 2023
Numer drogi: 81
Oddział: KATOWICE

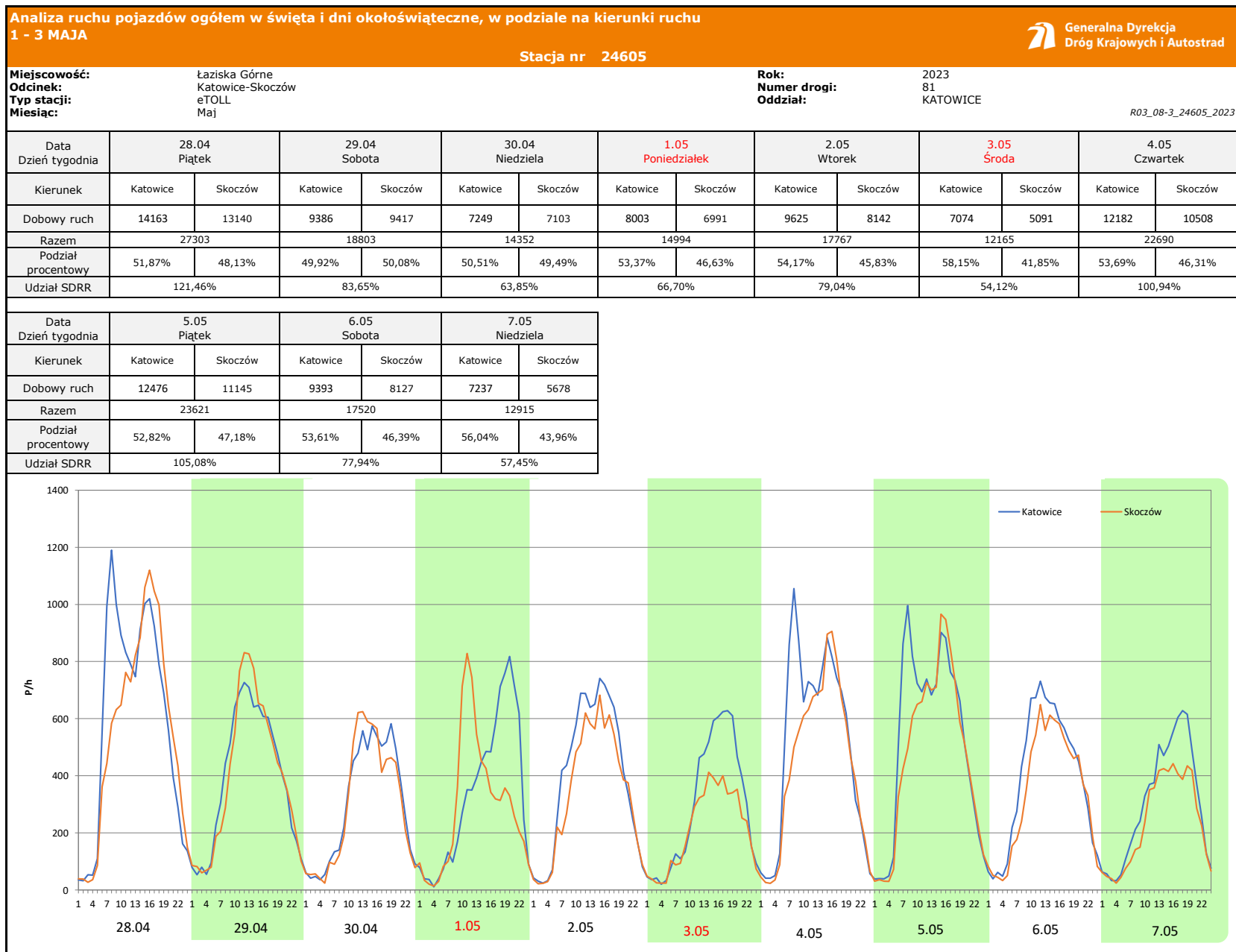
R03_07-1_24605_2023

Dzień tygodnia	Poniedziałek		Wtorek		Środa		Czwartek		Piątek		Sobota		Niedziela	
Kierunek	Katowice	Skoczów	Katowice	Skoczów	Katowice	Skoczów	Katowice	Skoczów	Katowice	Skoczów	Katowice	Skoczów	Katowice	Skoczów
SDR	12131	11139	13450	12119	13176	11312	13239	11691	13549	12122	8971	8112	6713	5970
Razem	23270		25569		24488		24930		25671		17083		12683	
Podział procentowy	52,13%	47,87%	52,60%	47,40%	53,81%	46,19%	53,10%	46,90%	52,78%	47,22%	52,51%	47,49%	52,93%	47,07%









Analiza ruchu pojazdów ogółem w święta i dni okołoświąteczne, w podziale na kierunki ruchu
BOŻE CIAŁO  Generalna Dyrekcja Dróg Krajowych i Autostrad

Stacja nr 24605

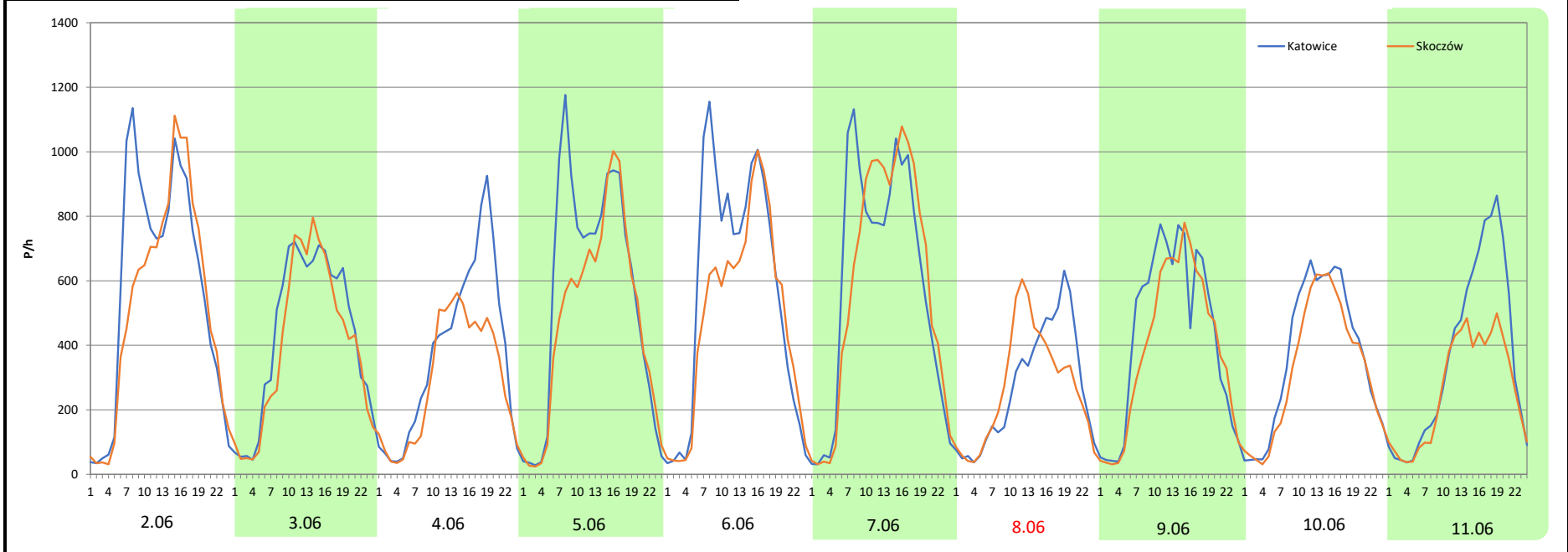
Miejscowość: Łaziska Górne
Odcinek: Katowice-Skoczów
Typ stacji: eTOLL
Miesiąc: Czerwiec

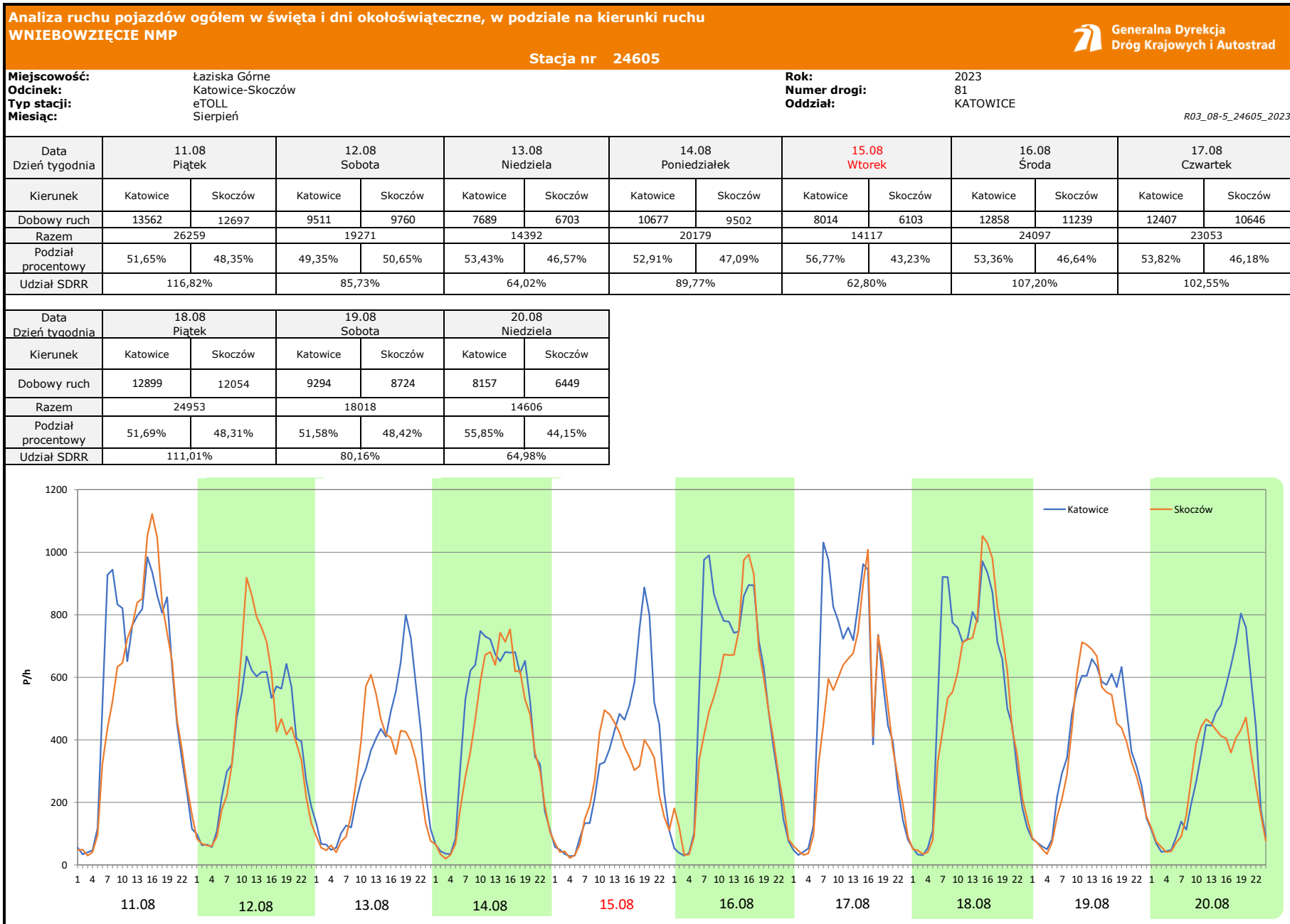
Rok: 2023
Numer drogi: 81
Oddział: KATOWICE

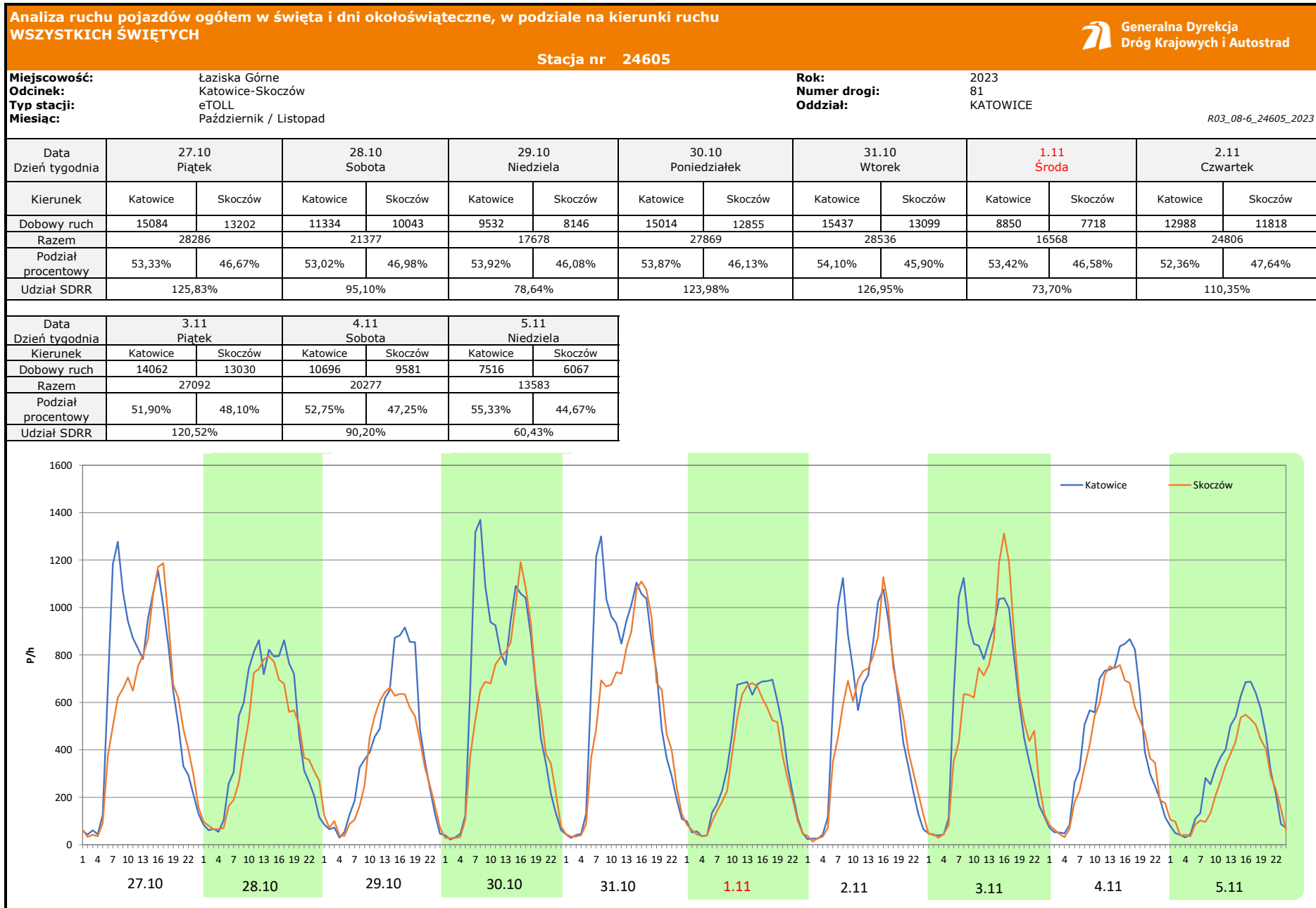
R03_08-4_24605_2023

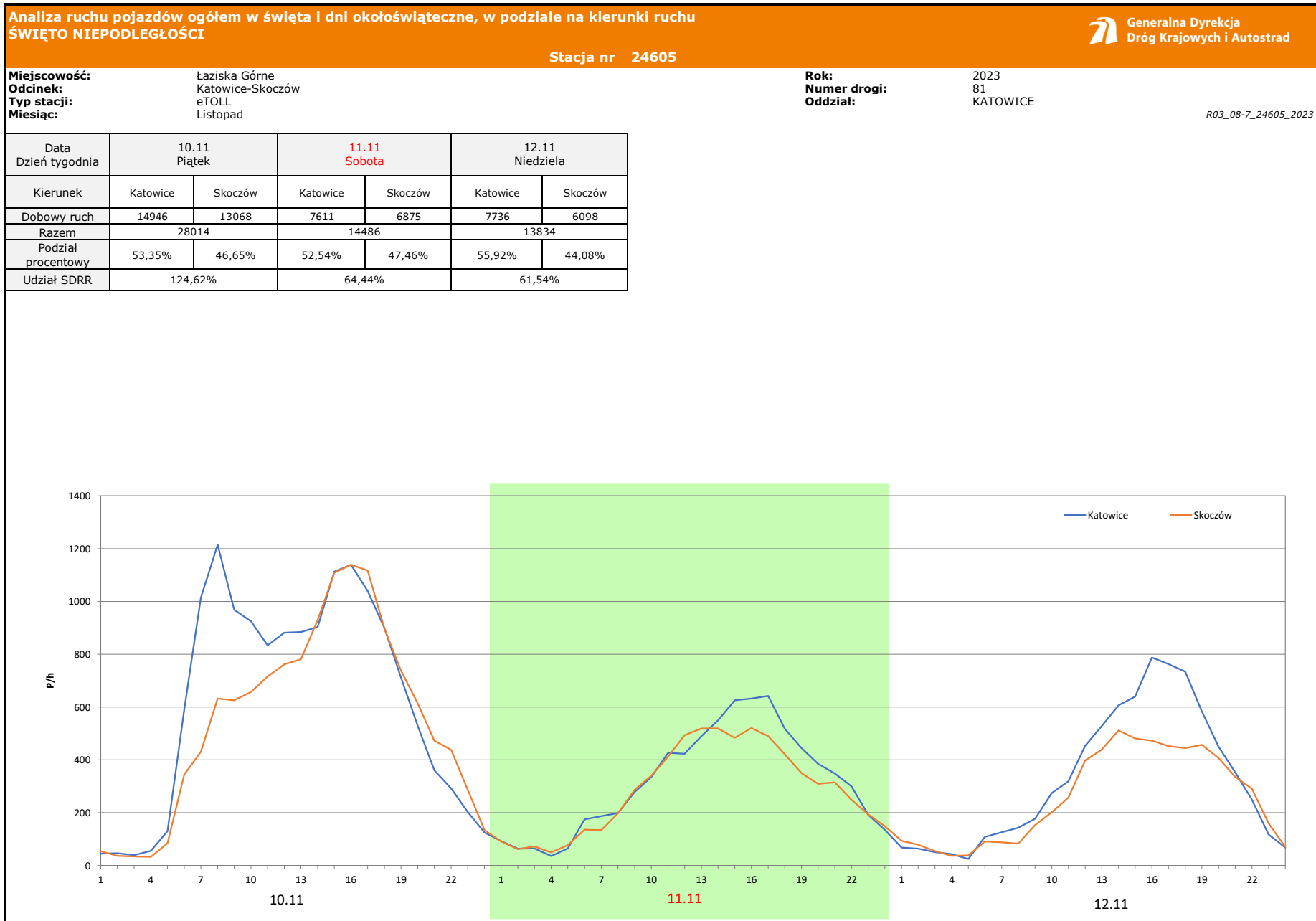
Data Dzień tygodnia	2.06 Piątek		3.06 Sobota		4.06 Niedziela		5.06 Poniedziałek		6.06 Wtorek		7.06 Środa		8.06 Czwartek	
Kierunek	Katowice	Skoczów	Katowice	Skoczów	Katowice	Skoczów	Katowice	Skoczów	Katowice	Skoczów	Katowice	Skoczów	Katowice	Skoczów
Dobowy ruch	13775	12564	10396	9527	8925	7012	13293	11366	13589	11591	14108	14023	6524	6458
Razem	26339		19923		15937		24659		25180		28131		12982	
Podział procentowy	52,30%	47,70%	52,18%	47,82%	56,00%	44,00%	53,91%	46,09%	53,97%	46,03%	50,15%	49,85%	50,25%	49,75%
Udział SDRR	117,17%		88,63%		70,90%		109,70%		112,02%		125,14%		57,75%	

Data Dzień tygodnia	9.06 Piątek		10.06 Sobota		11.06 Niedziela	
Kierunek	Katowice	Skoczów	Katowice	Skoczów	Katowice	Skoczów
Dobowy ruch	10305	9310	8804	7811	8621	6271
Razem	19615		16615		14892	
Podział procentowy	52,54%	47,46%	52,99%	47,01%	57,89%	42,11%
Udział SDRR	87,26%		73,91%		66,25%	









Analiza ruchu pojazdów ogółem w święta i dni okołoświąteczne, w podziale na kierunki ruchu
BOŻE NARODZENIE Generalna Dyrekcja Dróg Krajowych i Autostrad

Stacja nr 24605

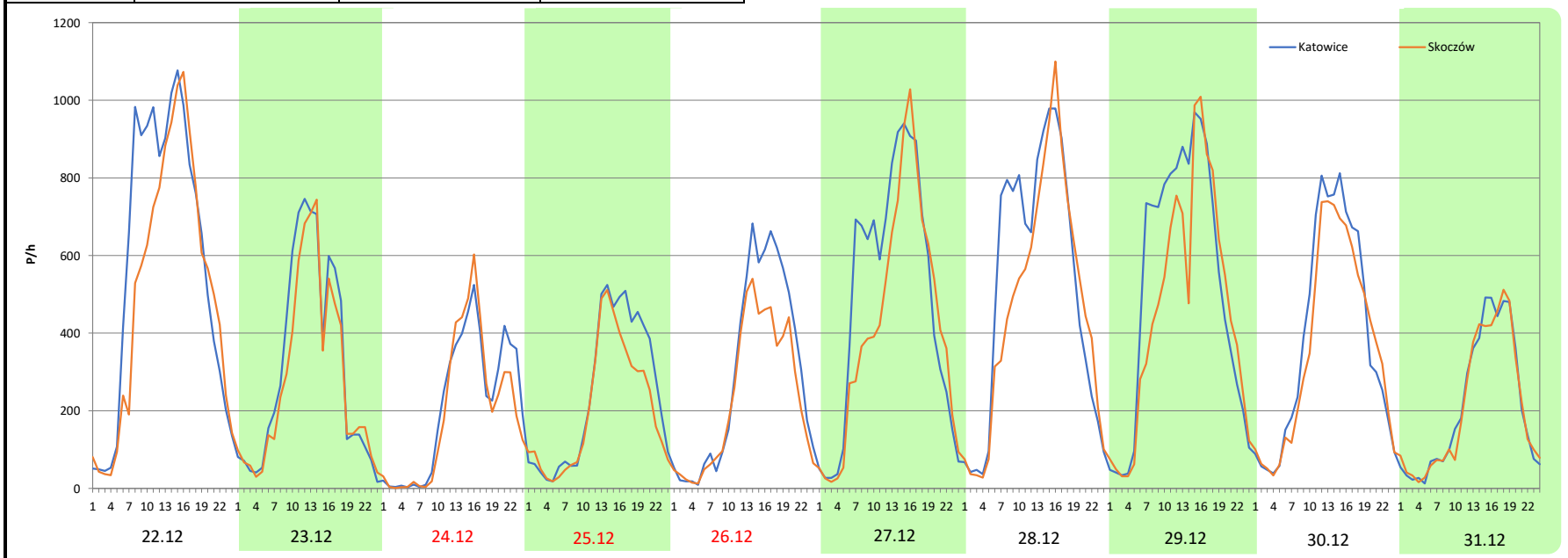
Miejscowość: Łaziska Górne
Odcinek: Katowice-Skoczów
Typ stacji: eTOLL
Miesiąc: Grudzień

Rok: 2023
Numer drogi: 81
Oddział: KATOWICE

R03_08-8_24605_2023

Data Dzień tygodnia	22.12 Piątek		23.12 Sobota		24.12 Niedziela		25.12 Poniedziałek		26.12 Wtorek		27.12 Środa		28.12 Czwartek	
Kierunek	Katowice	Skoczów	Katowice	Skoczów	Katowice	Skoczów	Katowice	Skoczów	Katowice	Skoczów	Katowice	Skoczów	Katowice	Skoczów
Dobowy ruch	13802	12064	7465	6731	5093	4701	5873	4882	7057	5576	11574	9957	12428	11117
Razem	25866		14196		9794		10755		12633		21531		23545	
Podział procentowy	53,36%	46,64%	52,59%	47,41%	52,00%	48,00%	54,61%	45,39%	55,86%	44,14%	53,76%	46,24%	52,78%	47,22%
Udział SDRR	115,07%		63,15%		43,57%		47,85%		56,20%		95,78%		104,74%	

Data Dzień tygodnia	29.12 Piątek		30.12 Sobota		31.12 Niedziela	
Kierunek	Katowice	Skoczów	Katowice	Skoczów	Katowice	Skoczów
Dobowy ruch	12449	10939	9291	8605	5073	4987
Razem	23388		17896		10060	
Podział procentowy	53,23%	46,77%	51,92%	48,08%	50,43%	49,57%
Udział SDRR	104,04%		79,61%		44,75%	



Proporcja dobowego natężenia ruchu do SDRR, dla każdego dnia w roku, w podziale na pojazdy ogółem



Generalna Dyrekcja
Dróg Krajowych i Autostrad

Stacja nr 24605

Miejscowość: Łaziska Górne **Rok:** 2023
Odcinek: Katowice-Skoczów **Numer drogi:** 81
Typ stacji: eTOLL **Oddział:** KATOWICE

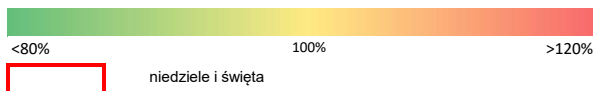
R03_10-1_24605_2023

	Miesiąc											
	1	2	3	4	5	6	7	8	9	10	11	12
liczba dni w miesiącu	31	28	31	30	31	30	31	31	30	31	30	31
średni udział w miesiącu [%]	99,7	97,2	96,8	96,8	98,8	101,1	98,3	97,3	101,8	110,0	104,6	97,5

R03_10-2_24605_2023

24605	Proporcja ruchu dziennego do średniego dobowego ruchu rocznego [%]											
	1	2	3	4	5	6	7	8	9	10	11	12
1	78,1	111,4	111,4	87,9	66,7	113,8	78,3	104,9	114,8	69,6	73,7	117,6
2	108,5	113,0	113,0	70,3	79,0	117,2	61,9	105,1	89,4	118,3	110,4	73,1
3	110,8	116,5	116,5	105,9	54,1	88,6	107,2	104,4	65,1	117,9	120,5	56,4
4	112,4	70,8	70,8	104,6	100,9	70,9	106,6	107,4	108,0	116,3	90,2	88,4
5	121,4	54,6	54,6	103,2	105,1	109,7	105,1	77,4	106,9	116,5	60,4	103,0
6	66,0	107,5	107,5	109,7	77,9	112,0	107,3	52,8	105,4	122,5	116,8	96,4
7	86,1	107,0	107,0	119,0	57,5	125,1	113,7	107,1	110,3	88,5	116,5	96,4
8	78,1	111,4	111,4	87,9	98,1	57,8	84,2	108,1	115,5	63,2	116,7	109,6
9	107,5	113,0	113,0	70,3	95,5	87,3	65,6	108,3	94,4	114,6	121,7	73,0
10	107,0	116,5	116,5	0,0	94,4	73,9	110,4	110,6	71,0	118,0	124,6	65,8
11	111,4	70,8	70,8	97,5	111,9	66,2	109,2	116,8	109,1	120,0	64,4	108,6
12	113,0	54,6	54,6	98,9	122,7	110,5	109,1	85,7	109,8	120,8	61,5	116,9
13	116,5	107,5	107,5	98,8	88,4	111,0	109,2	64,0	108,5	126,1	121,3	118,7
14	70,8	107,0	107,0	114,4	69,0	111,0	116,6	89,8	111,8	100,7	123,2	121,7
15	54,6	111,4	111,4	86,3	110,0	112,8	80,0	62,8	116,4	74,8	121,9	124,7
16	107,5	113,0	113,0	64,6	109,9	116,8	63,4	107,2	86,5	116,4	124,0	91,1
17	107,0	116,5	116,5	98,9	102,8	92,8	105,1	102,6	69,0	119,0	126,3	71,7
18	111,4	70,8	70,8	99,2	111,6	71,3	107,1	111,0	110,5	120,8	93,3	113,6
19	113,0	54,6	54,6	98,4	117,8	110,4	110,3	80,2	109,2	121,9	61,6	121,3
20	116,5	107,5	107,5	98,0	86,7	111,5	110,1	65,0	109,0	127,8	117,7	124,9
21	70,8	107,0	107,0	115,4	72,5	108,9	110,0	106,4	111,8	95,9	121,7	120,8
22	54,6	111,4	111,4	90,5	109,6	112,1	81,9	106,1	115,5	63,4	119,7	115,1
23	107,5	113,0	113,0	74,1	109,5	117,7	64,2	109,1	82,2	120,4	121,1	63,2
24	107,0	116,5	116,5	97,8	109,2	85,7	104,9	109,6	59,7	122,1	118,1	43,6
25	111,4	70,8	70,8	95,5	112,9	77,6	105,3	110,8	111,8	121,1	83,9	47,8
26	113,0	54,6	54,6	97,3	123,9	107,2	104,9	81,2	112,3	121,3	58,0	56,2
27	116,5	107,5	106,0	113,0	89,4	106,3	108,6	71,1	113,3	125,8	108,9	95,8
28	70,8	107,0	104,6	121,5	73,3	103,5	109,0	107,3	117,2	95,1	75,0	104,7
29	54,6		103,2	83,6	112,4	107,7	82,6	108,6	121,7	78,6	103,6	104,0
30	107,5		109,7	63,8	113,4	113,2	65,0	110,0	88,6	124,0	107,3	79,6
31	107,0		119,0		111,3		109,5	113,5		126,9		44,8

Legenda



Dobowe wahania ruchu pojazdów ogółem w podziale na kierunki



Generalna Dyrekcja
Dróg Krajowych i Autostrad

Stacja nr 24605

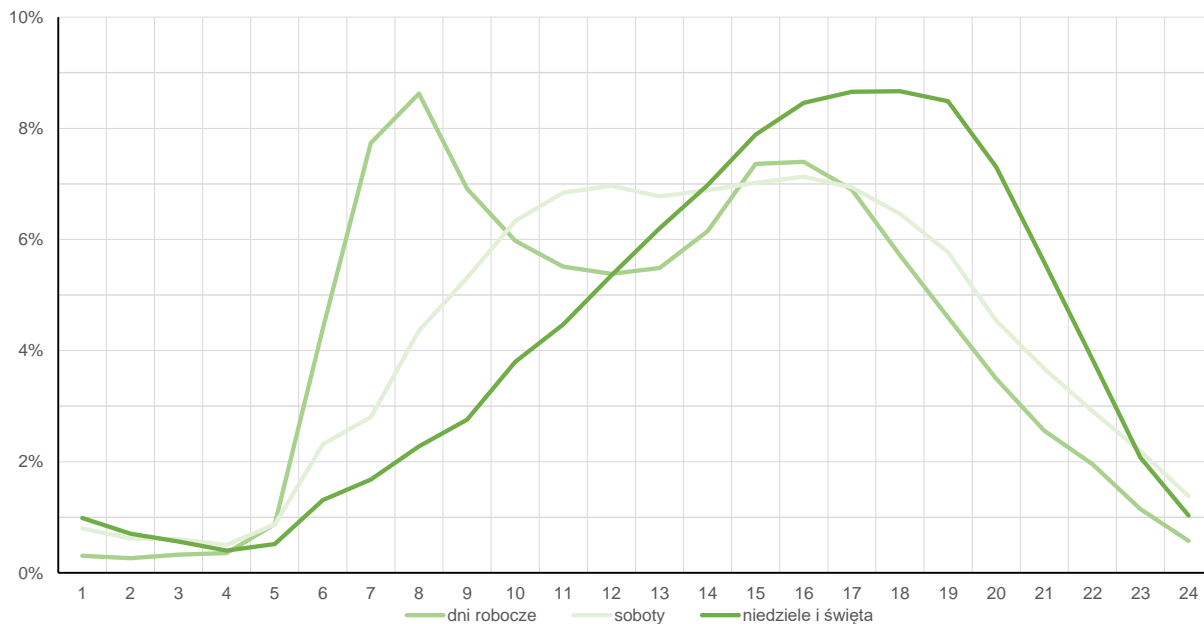
Miejscowość: Łaziska Górne
Odcinek: Katowice-Skoczów
Typ stacji: eTOLL

Rok: 2023
Numer drogi: 81
Oddział: KATOWICE

Średni dobowy rozkład natężenia ruchu

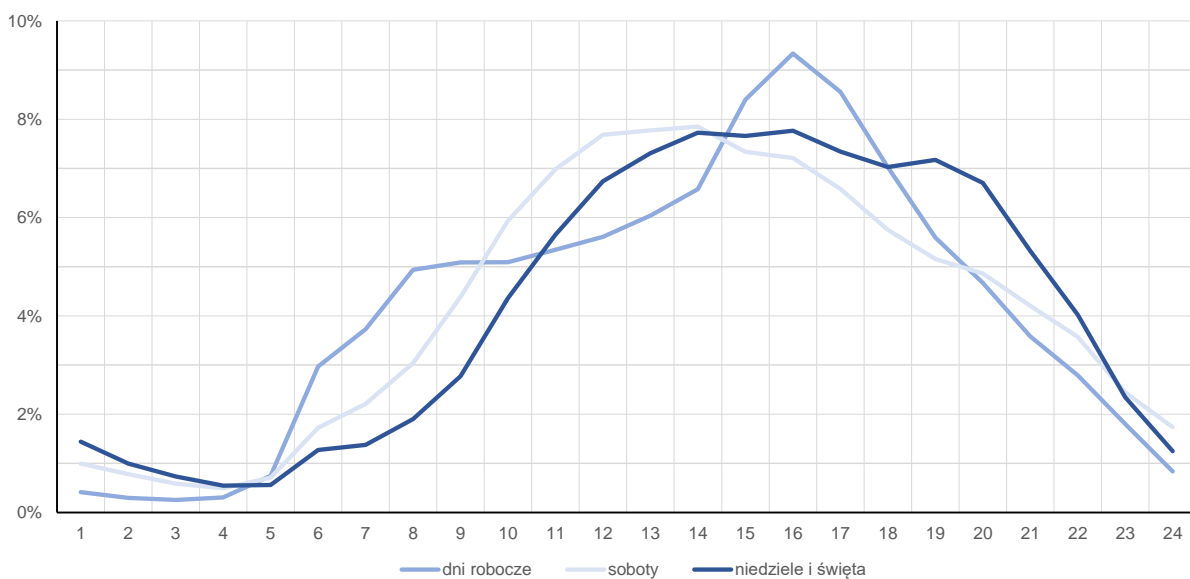
R03_12-1_24605_2023

Kierunek: Katowice



R03_12-2_24605_2023

Kierunek: Skoczów



Struktura rodzajowa ruchu wg pomiarów automatycznych



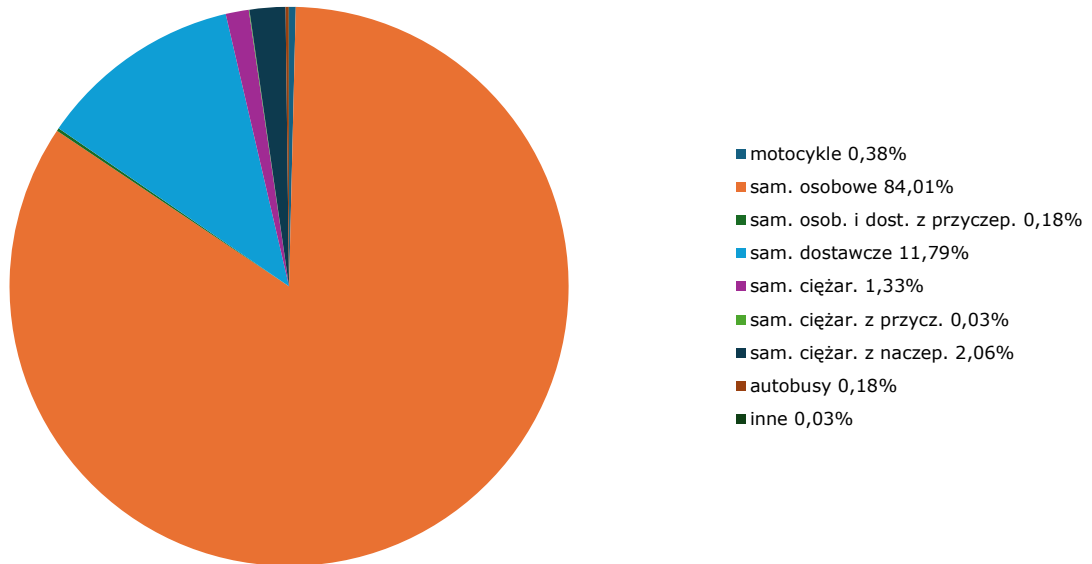
**Generalna Dyrekcja
Dróg Krajowych i Autostrad**

Stacja nr 24605

Miejscowość: Łaziska Górne
Odcinek: Katowice-Skoczów
Typ stacji: eTOLL

Rok: 2023
Numer drogi: 81
Oddział: KATOWICE
R04_03_24605_2023

Rodzajowa struktura ruchu wg pomiarów automatycznych w 2023 roku



Zestawienie 200 godzin o największym natężeniu ruchu w roku



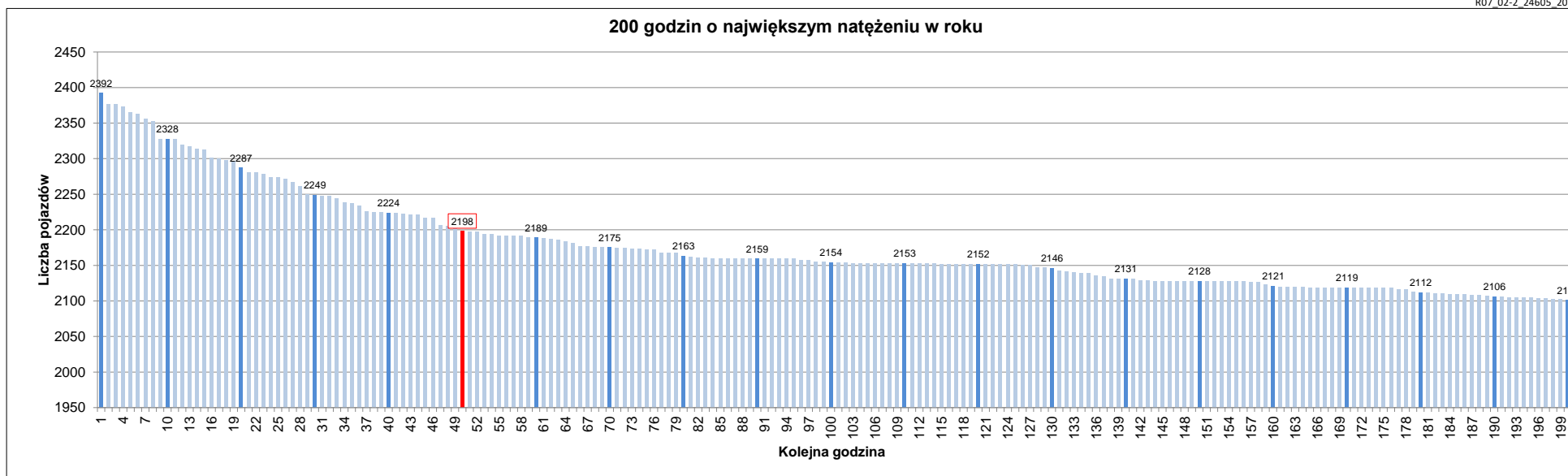
Stacja nr 24605

Miejscowość: Łaziska Górne
 Odcinek: Katowice-Skoczów
 Typ stacji: eTOLL
 Rok: 2023
 Numer drogi: 81
 Oddział: KATOWICE

R07_02-1_24605_2023

Udział ruchu w godzinach o największym natężeniu w roku w odniesieniu do SDRR w 2023 roku [%]																					
SDRR	1	10	20	30	40	50	60	70	80	90	100	110	120	130	140	150	160	170	180	190	200
22476	2392	2328	2249	2224	2224	2198	2189	2175	2163	2159	2154	2153	2152	2146	2131	2128	2121	2119	2112	2106	2101
Udział proc.	11%	10%	10%	10%	10%	10%	10%	10%	10%	10%	10%	10%	10%	10%	9%	9%	9%	9%	9%	9%	9%
Data	13.10.23	27.10.23	20.10.23	12.12.23	17.11.23	14.12.23	03.11.23	19.05.23	15.09.23	13.01.23	09.10.23	09.01.23	12.01.23	13.11.23	11.10.23	11.01.23	21.11.23	05.01.23	30.06.23	26.10.23	18.10.23
Nr dnia	5	5	5	2	5	4	5	5	5	5	1	1	4	1	3	3	2	4	5	4	3
Godzina	16	16	17	16	17	16	17	16	16	16	16	16	16	16	16	16	8	15	16	15	8

R07_02-2_24605_2023



Oznaczenia:

- Wartości natężeń kolejnych 200 godzin
- Wartości co dziesiątej wartości z posród 200 godzin
- Wartości 50-tej godziny

SDRR: 22476 poj./dobę