

Spis Treści

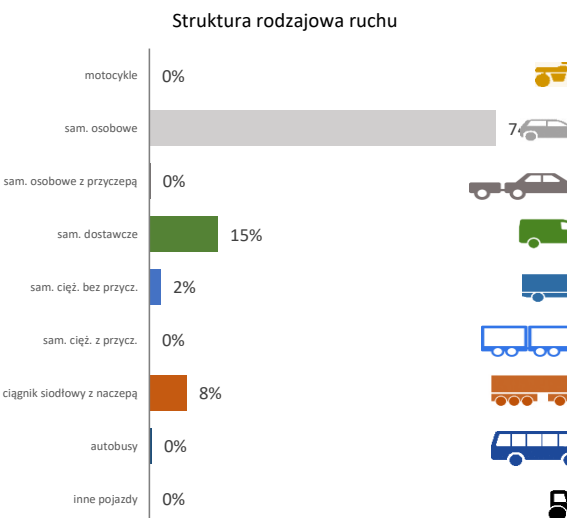
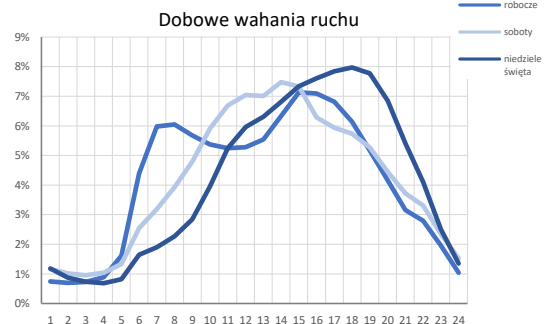
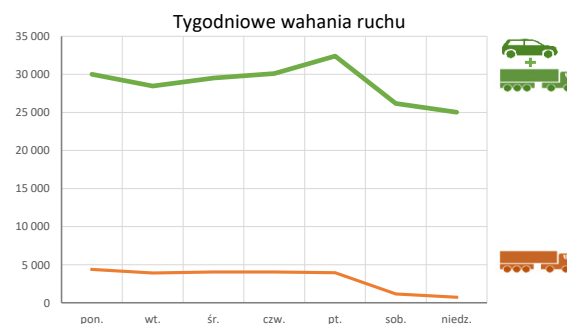
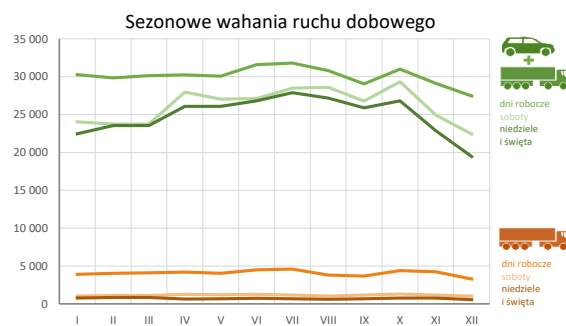
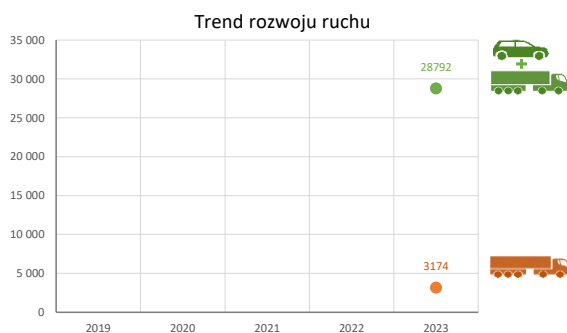
24609 - R00_01 - Karta charakterystyki stacji ciągłych pomiarów ruchu	Strona 1
24609 - R02_03 - Rozwój ruchu pojazdów ogółem dla poszczególnych stacji	Strona 2
24609 - R03_01 - Średni dobowy ruchu pojazdów ogółem w poszczególnych miesiącach i dniach tygodnia [...]	Strona 3
24609 - R03_02 - Sezonowe i tygodniowe wahania ruchu pojazdów ogółem dla danej stacji	Strona 4
24609 - R03_03 - Dobowe wahania ruchu dla wybranych dni tygodnia dla pojazdów ogółem wraz z dystrybuantą	Strona 5
24609 - R03_04 - Uśrednione dobowe rozkłady ruchu dla wybranych dni tygodnia, dla pojazdów lekkich i ciężkich	Strona 6
24609 - R03_07 - Analiza ruchu pojazdów ogółem w poszczególnych dniach tygodnia dla każdego miesiąca, w podziale na kierunki ruchu	Strona 7
24609 - R03_08 - Analiza ruchu w święta i dni okołoswiąteczne	Strona 19
24609 - R03_10 - Proporcja dobowego natężenia ruchu do SDRR, dla każdego dnia w roku, dla pojazdów ogółem	Strona 27
24609 - R03_11 - Nierównomierność kierunkowa dla każdego dnia w roku, dla pojazdów ogółem	Strona 28
24609 - R03_12 - Dobowe wahania ruchu w podziale na kierunki oraz na pojazdy ogółem	Strona 29
24609 - R04_03 - Rodzajowa struktura ruchu wg pomiarów automatycznych	Strona 30
24609 - R07_02 - Zestawienie 200 godzin o największym natężeniu ruchu w roku, dla obu kierunków łącznie	Strona 31

Karta charakterystyki stacji ciągłych pomiarów ruchu
Stacja nr 24609

Generalna Dyrekcja
Dróg Krajowych i Autostrad


Nr stacji: 24609
Typ stacji: eTOLL
Lokalizacja: Sławków
Numer drogi: 94b
Pikietaż: 37,366

Stacja działa od: 2023
Charakter ruchu: G
Liczba dni w archiwizacji: 255
Procent doszacowanych godzin: 6%



Godzina 50-ta
 Natężenie: 2437
 Udział proc.: 8%
 Dzień: 07.07.2023 (piątek)
 Godzina: 15

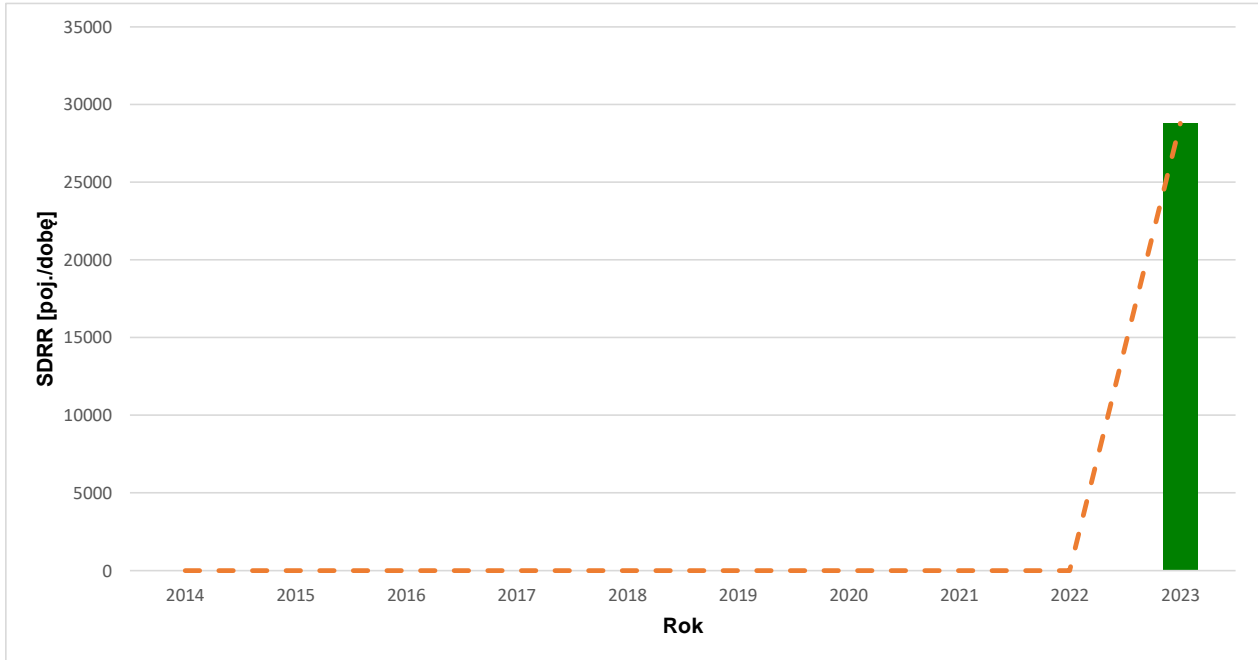


Rozwój ruchu pojazdów ogółem w latach				 Generalna Dyrekcja Dróg Krajowych i Autostrad	
			Stacja nr	24609	
Miejscowość:	Sławków	Rok:	2023		
Odcinek:	Dąbrowa Górnicza-Olkusz	Numer drogi:	94b		
Typ stacji:	eTOLL	Oddział:	KATOWICE		
<i>R02_02_24609_2023</i>					

Średni dobowy ruch roczny (SDRR) w latach (poj./dobę)										Wzrost/spadek ruchu [%]	
2014	2015	2016	2017	2018	2019	2020	2021	2022	2023	2023/21	2023/22
-	-	-	-	-	-	-	-	-	28792	-	

Wykres trendu rozwoju ruchu dla stacji 24609

R02_03_24609_2023



* - ruch niemiernodajny do porównań

Średni dobowy ruch dla poszczególnych dni tygodnia w poszczególnych miesiącach roku														
Stacja nr 24609												Rok: 2023		
Miejscowość: Sławków												Numer drogi: 94b		
Odcinek: Dąbrowa Górnicza-Olkusz												Oddział: KATOWICE		
Typ stacji: eTOLL														
Ruch ogółem														
R03_01_24609_2023														
Dni tygodnia:		Styczeń	Luty	Marzec	Kwiecień	Maj	Czerwiec	Lipiec	Sierpień	Wrzesień	Październik	Listopad	Grudzień	Cały rok
1. Poniedziałki	a	30521	30325	30365	29265	30690	31507	32250	30334	28365	30645	28450	27387	30009
	b	1,092	1,081	1,067	1,005	1,062	1,044	1,053	1,014	1,005	1,018	1,036	1,103	1,047
	c	1,017	1,011	1,012	0,975	1,023	1,050	1,075	1,011	0,945	1,021	0,948	0,913	1,000
2. Wtorki	a	27925	26916	27553	29570	28573	30438	30158	29236	27698	29958	27372	26066	28455
	b	0,999	0,959	0,968	1,015	0,989	1,009	0,984	0,977	0,981	0,995	0,997	1,050	0,993
	c	0,981	0,946	0,968	1,039	1,004	1,070	1,060	1,027	0,973	1,053	0,962	0,916	1,000
3. Środy	a	30540	29905	29864	29216	29822	31702	30316	30214	27310	29682	28843	26703	29510
	b	1,093	1,066	1,049	1,003	1,032	1,050	0,990	1,010	0,967	0,986	1,051	1,075	1,030
	c	1,035	1,013	1,012	0,990	1,011	1,074	1,027	1,024	0,925	1,006	0,977	0,905	1,000
4. Czwartki	a	31253	29992	30064	29574	30204	31164	31848	30547	29009	30946	28982	27749	30111
	b	1,118	1,069	1,056	1,015	1,045	1,033	1,040	1,021	1,027	1,028	1,056	1,117	1,051
	c	1,038	0,996	0,998	0,982	1,003	1,035	1,058	1,014	0,963	1,028	0,963	0,922	1,000
5. Piątki	a	31985	31985	32399	33337	31386	32746	34314	33766	32035	34161	32028	28677	32402
	b	1,145	1,140	1,138	1,144	1,086	1,085	1,120	1,129	1,135	1,134	1,167	1,155	1,131
	c	0,987	0,987	1,000	1,029	0,969	1,011	1,059	1,042	0,989	1,054	0,988	0,885	1,000
6. Soboty	a	24025	23747	23747	27966	27043	27100	28477	28589	26771	29334	24926	22422	26179
	b	0,860	0,846	0,834	0,960	0,936	0,898	0,930	0,956	0,948	0,974	0,908	0,903	0,914
	c	0,918	0,907	0,907	1,068	1,033	1,035	1,088	1,092	1,023	1,121	0,952	0,857	1,000
7. Niedziele	a	23295	23547	23547	25913	26394	27711	27887	26952	25871	26810	22468	19935	25027
	b	0,834	0,839	0,827	0,889	0,913	0,918	0,910	0,901	0,916	0,890	0,818	0,803	0,873
	c	0,931	0,941	0,941	1,035	1,055	1,107	1,114	1,077	1,034	1,071	0,898	0,797	1,000
8. Dni robocze	a	30255	29825	30144	30241	30061	31570	31800	30780	29033	31008	29128	27450	30108
	b	1,083	1,063	1,059	1,038	1,040	1,046	1,038	1,029	1,028	1,030	1,061	1,105	1,051
	c	1,005	0,991	1,001	1,004	0,998	1,049	1,056	1,022	0,964	1,030	0,967	0,912	1,000
9. Święta	a	20790	-	-	26787	25506	23140	-	28052	-	-	23600	18265	23734
	b	0,744	-	-	0,919	0,882	0,767	-	0,938	-	-	0,860	0,735	0,828
	c	0,876	-	-	1,129	1,075	0,975	-	1,182	-	-	0,994	0,770	1,000
10. Niedziele i święta	a	22460	23547	23547	26088	26098	26796	27887	27172	25871	26810	22845	19458	24882
	b	0,804	0,839	0,827	0,895	0,903	0,888	0,910	0,908	0,916	0,890	0,832	0,784	0,868
	c	0,903	0,946	0,946	1,048	1,049	1,077	1,121	1,092	1,040	1,078	0,918	0,782	1,000
11. Wszystkie dni	a	28387	28060	28220	29288	29116	30207	30750	29980	28151	30220	27635	25495	28792
	b	1,000	1,000	1,000	1,000	1,000	1,000	1,000	1,000	1,000	1,000	1,000	1,000	1,000
	c	0,986	0,975	0,980	1,017	1,011	1,049	1,068	1,041	0,978	1,050	0,960	0,885	1,000

Legenda:
a = średni dobowy ruch danego dnia (dni) tygodnia
b = $\frac{\text{średni dobowy ruch danego dnia (dni) tygodnia w miesiącu}}{\text{średni dobowy ruch we wszystkie dni miesiąca}}$
c = $\frac{\text{średni dobowy ruch danego dnia (dni) tygodnia w miesiącu}}{\text{średni dobowy ruch danego dnia (dni) tygodnia w roku}}$

Sezonowe i tygodniowe wahania ruchu dobowego pojazdów ogółem w latach



Stacja nr 24609

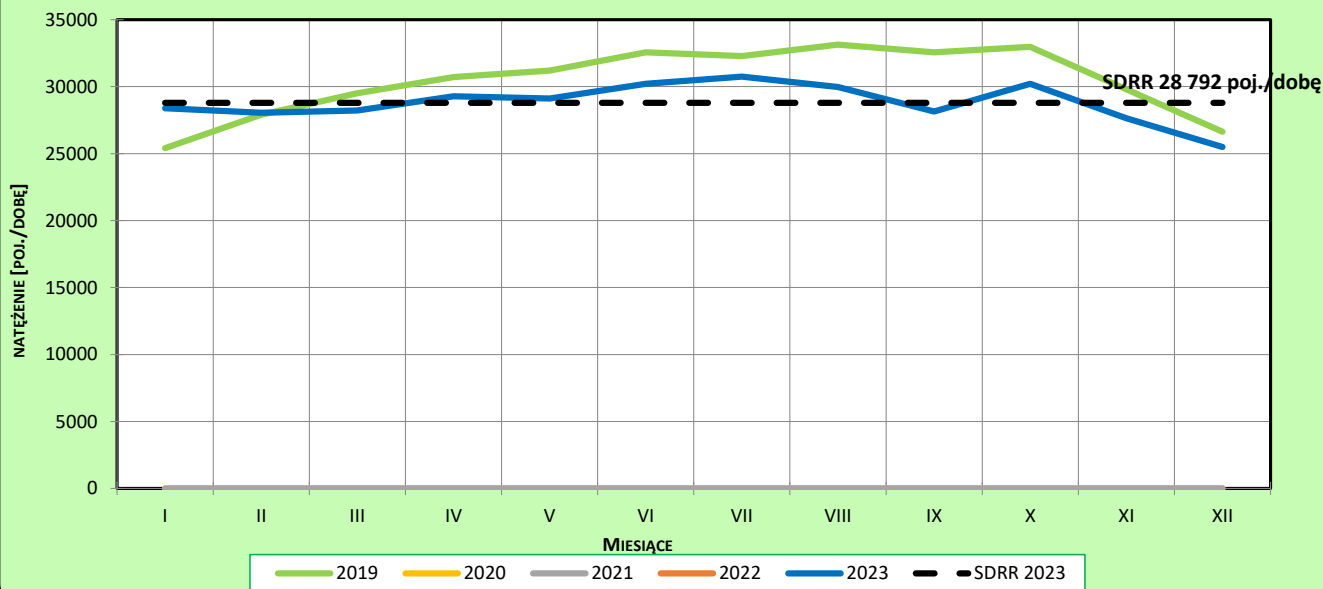
Miejscowość: Sławków
Odcinek: Dąbrowa Górnicza-Olkusz
Typ stacji: eTOLL

Rok: 2023
Numer drogi: 94b
Oddział: KATOWICE

Ruch ogółem

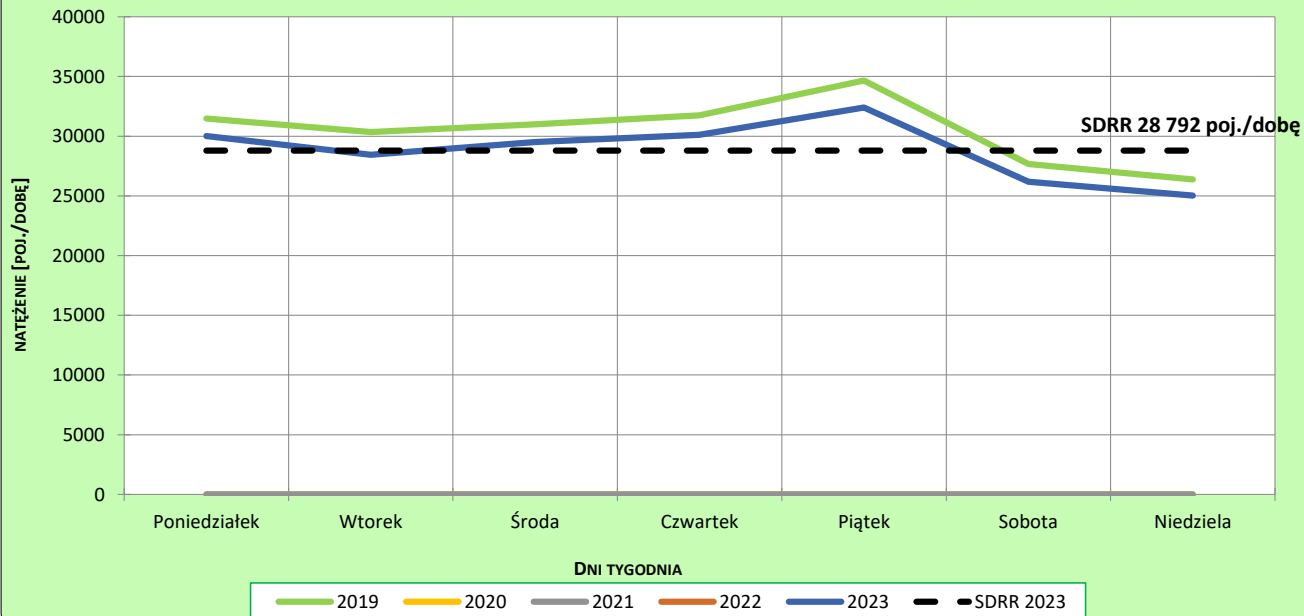
R03_02-1_24609_2023

Sezonowe wahania ruchu dobowego



R03_02-2_24609_2023

Tygodniowe wahania ruchu dobowego



Dobowe wahania ruchu pojazdów ogółem



Generalna Dyrekcja
Dróg Krajowych i Autostrad

Stacja nr 24609

Miejscowość: Sławków

Rok: 2023

Odcinek: Dąbrowa Górnicza-Olkusz

Numer drogi: 94b

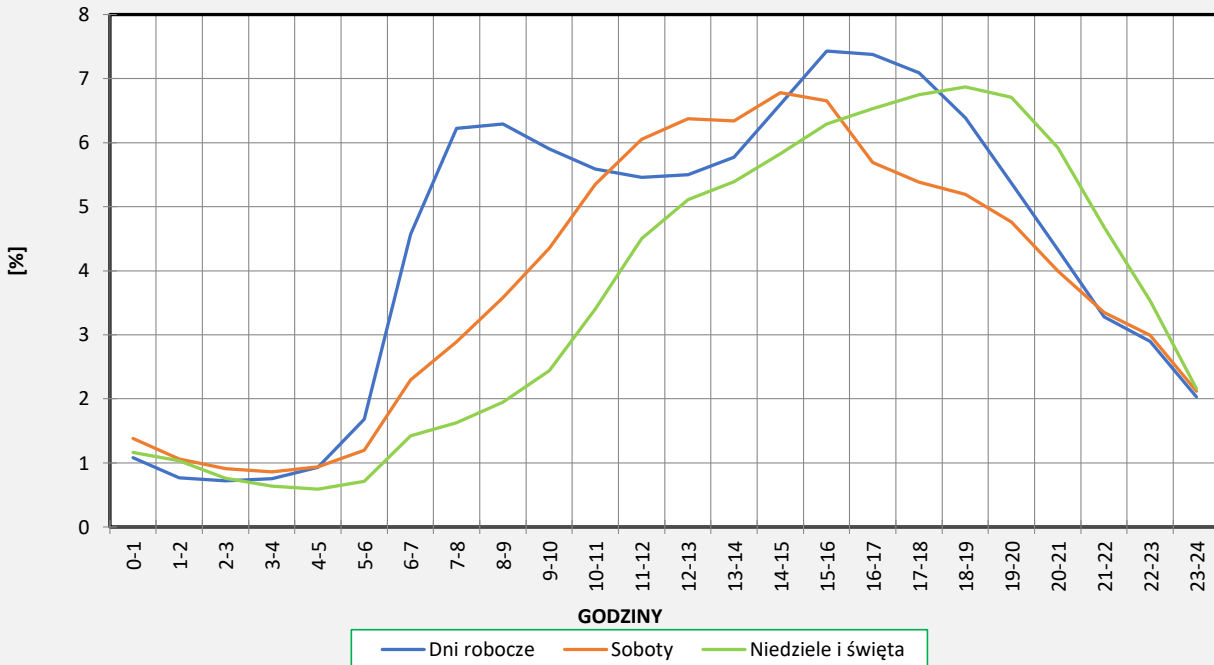
Typ stacji: eTOLL

Oddział: KATOWICE

Ruch ogółem

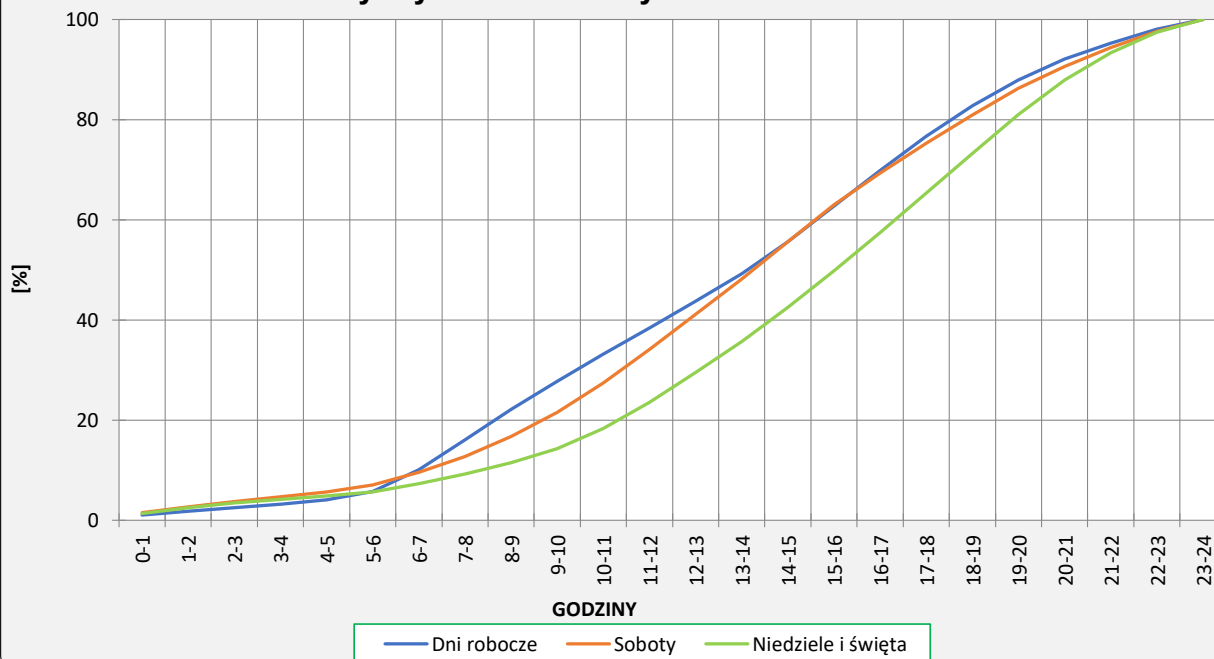
R03_03-1_24609_2023

Dobowe wahania ruchu



R03_03-2_24609_2023

Dystrybuanta dobowych wahań ruchu



Uśrednione dobowe rozkłady ruchu dla wybranych dni tygodnia, dla pojazdów lekkich i ciężkich



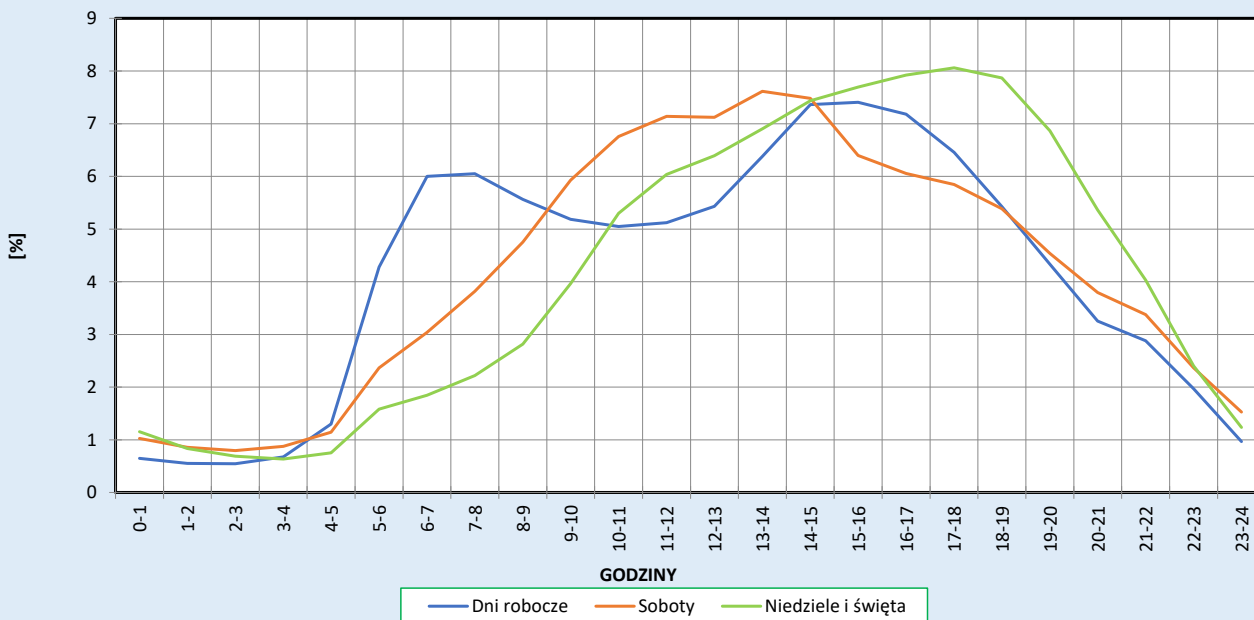
Stacja nr 24609

Miejscowość: Sławków
Odcinek: Dąbrowa Górnicza-Olkusz
Typ stacji: eTOLL

Rok: 2023
Numer drogi: 94b
Oddział: KATOWICE

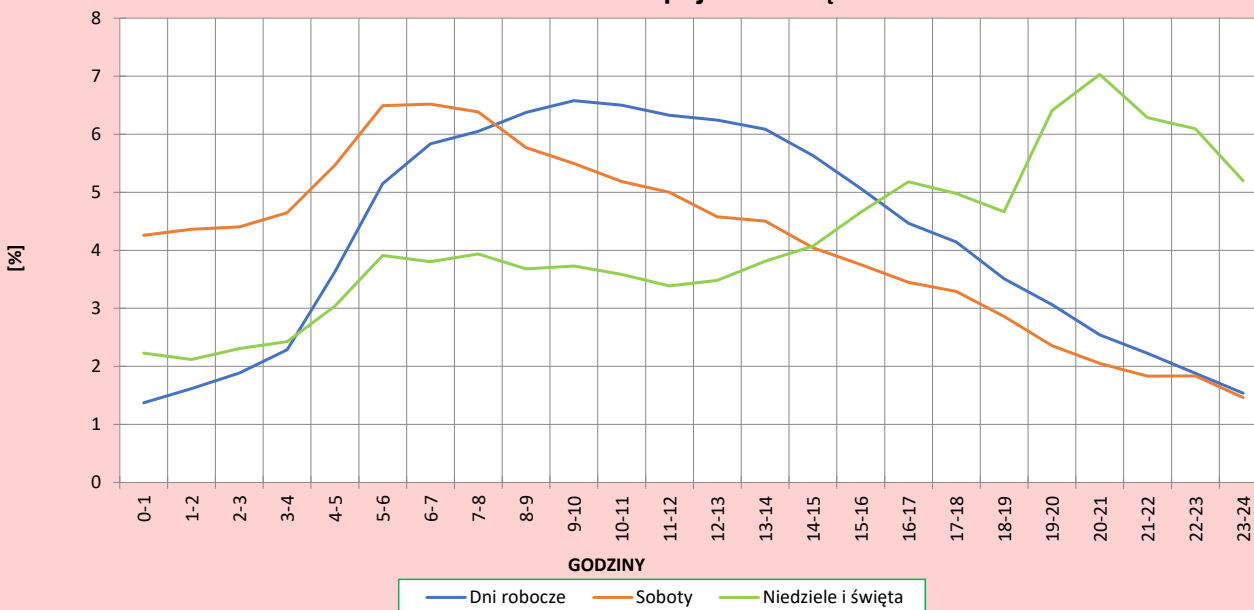
R03_04-1_24609_2023

Dobowe wahania ruchu pojazdów lekkich




R03_04-2_24609_2023

Dobowe wahania ruchu pojazdów ciężkich



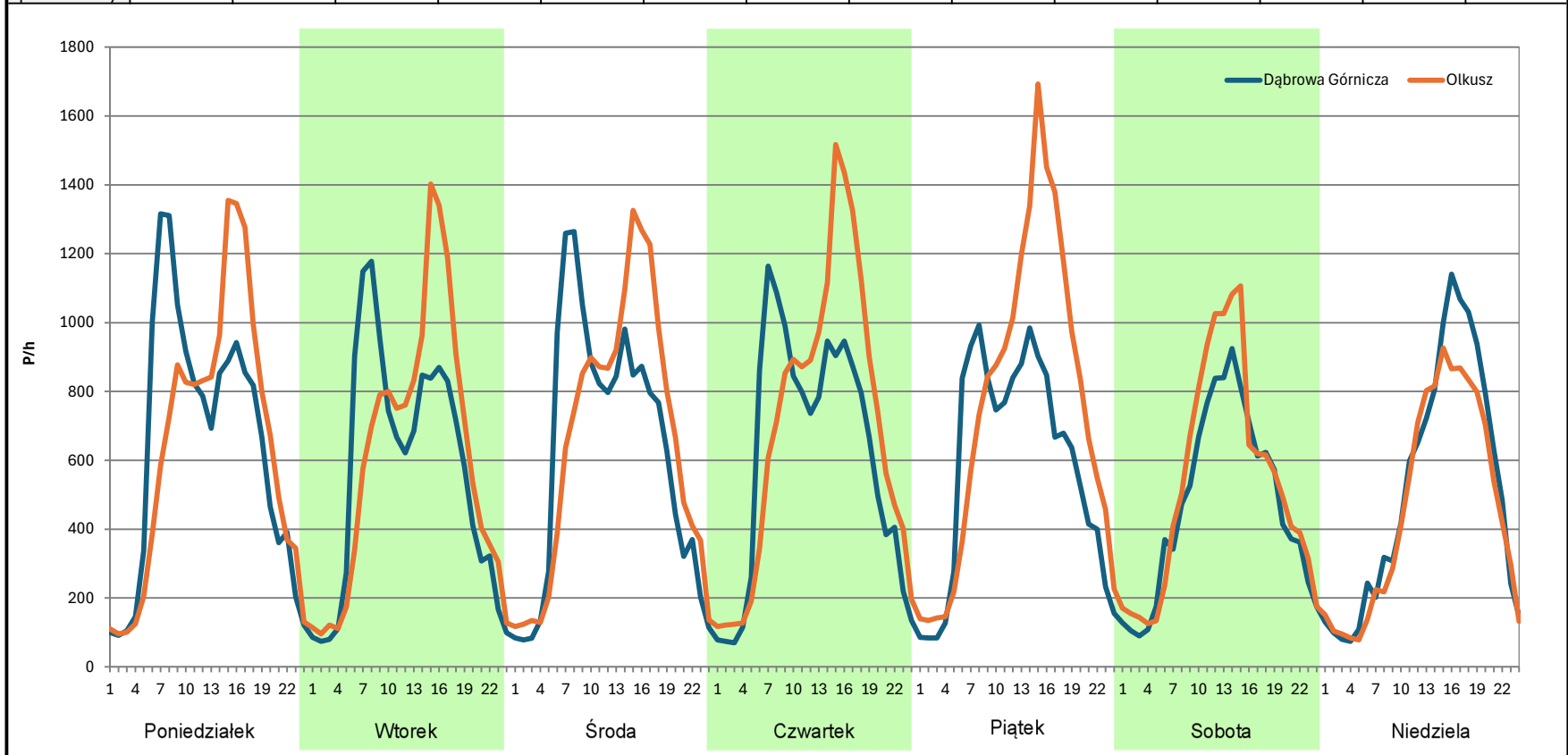
Analiza ruchu pojazdów ogółem w poszczególnych dniach tygodnia dla każdego miesiąca, w podziale na kierunki ruchu

 **Generalna Dyrekcja Dróg Krajowych i Autostrad**

Stacja nr 24609

Miejscowość: Sławków	Rok: 2023
Odcinek: Dąbrowa Górnicza-Olkusz	Numer drogi: 94b
Typ stacji: eTOLL	Oddział: KATOWICE
Miesiąc: Styczeń	<i>R03_07-1_24609_2023</i>

Dzień tygodnia	Poniedziałek		Wtorek		Środa		Czwartek		Piątek		Sobota		Niedziela	
	Dąbrowa Górnicza	Olkusz	Dąbrowa Górnicza	Olkusz	Dąbrowa Górnicza	Olkusz	Dąbrowa Górnicza	Olkusz	Dąbrowa Górnicza	Olkusz	Dąbrowa Górnicza	Olkusz	Dąbrowa Górnicza	Olkusz
SDR	15247	15277	13515	14410	14893	15647	14640	16615	13940	18045	11256	12768	12234	11060
Razem	30524		27925		30540		31255		31985		24024		23294	
Podział procentowy	49,95%	50,05%	48,40%	51,60%	48,77%	51,23%	46,84%	53,16%	43,58%	56,42%	46,85%	53,15%	52,52%	47,48%



Analiza ruchu pojazdów ogółem w poszczególnych dniach tygodnia dla każdego miesiąca, w podziale na kierunki ruchu



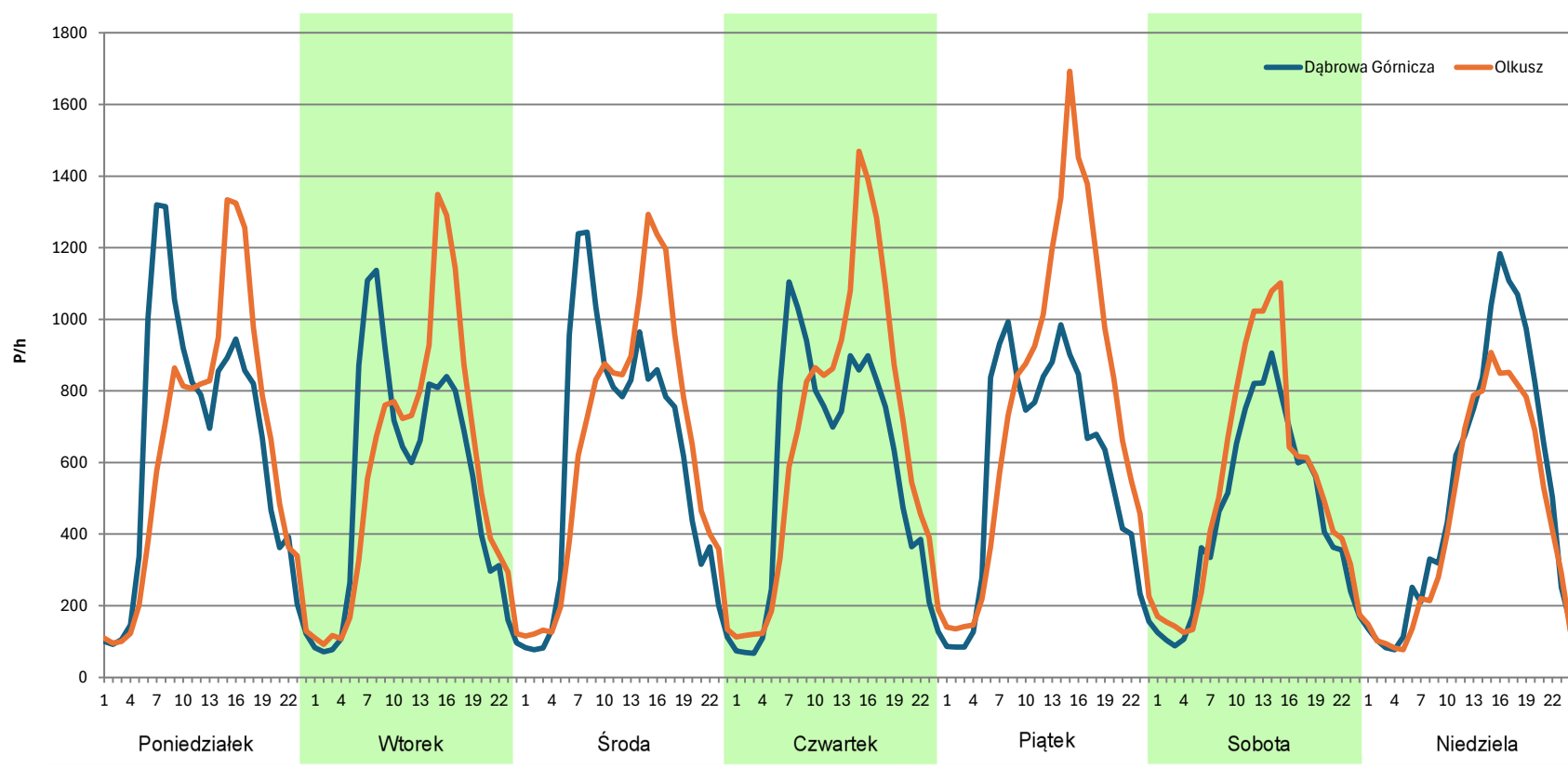
Stacja nr 24609

Miejscowość: Sławków
Odcinek: Dąbrowa Górnicza-Olkusz
Typ stacji: eTOLL
Miesiąc: Luty

Rok: 2023
Numer drogi: 94b
Oddział: KATOWICE

R03_07-1_24609_2023

Dzień tygodnia	Poniedziałek		Wtorek		Środa		Czwartek		Piątek		Sobota		Niedziela	
Kierunek	Dąbrowa Górnicza	Olkusz	Dąbrowa Górnicza	Olkusz	Dąbrowa Górnicza	Olkusz	Dąbrowa Górnicza	Olkusz	Dąbrowa Górnicza	Olkusz	Dąbrowa Górnicza	Olkusz	Dąbrowa Górnicza	Olkusz
SDR	15289	15039	13047	13868	14651	15255	13898	16094	13940	18045	11021	12723	12698	10847
Razem	30328		26915		29906		29992		31985		23744		23545	
Podział procentowy	50,41%	49,59%	48,47%	51,53%	48,99%	51,01%	46,34%	53,66%	43,58%	56,42%	46,42%	53,58%	53,93%	46,07%



Analiza ruchu pojazdów ogółem w poszczególnych dniach tygodnia dla każdego miesiąca, w podziale na kierunki ruchu



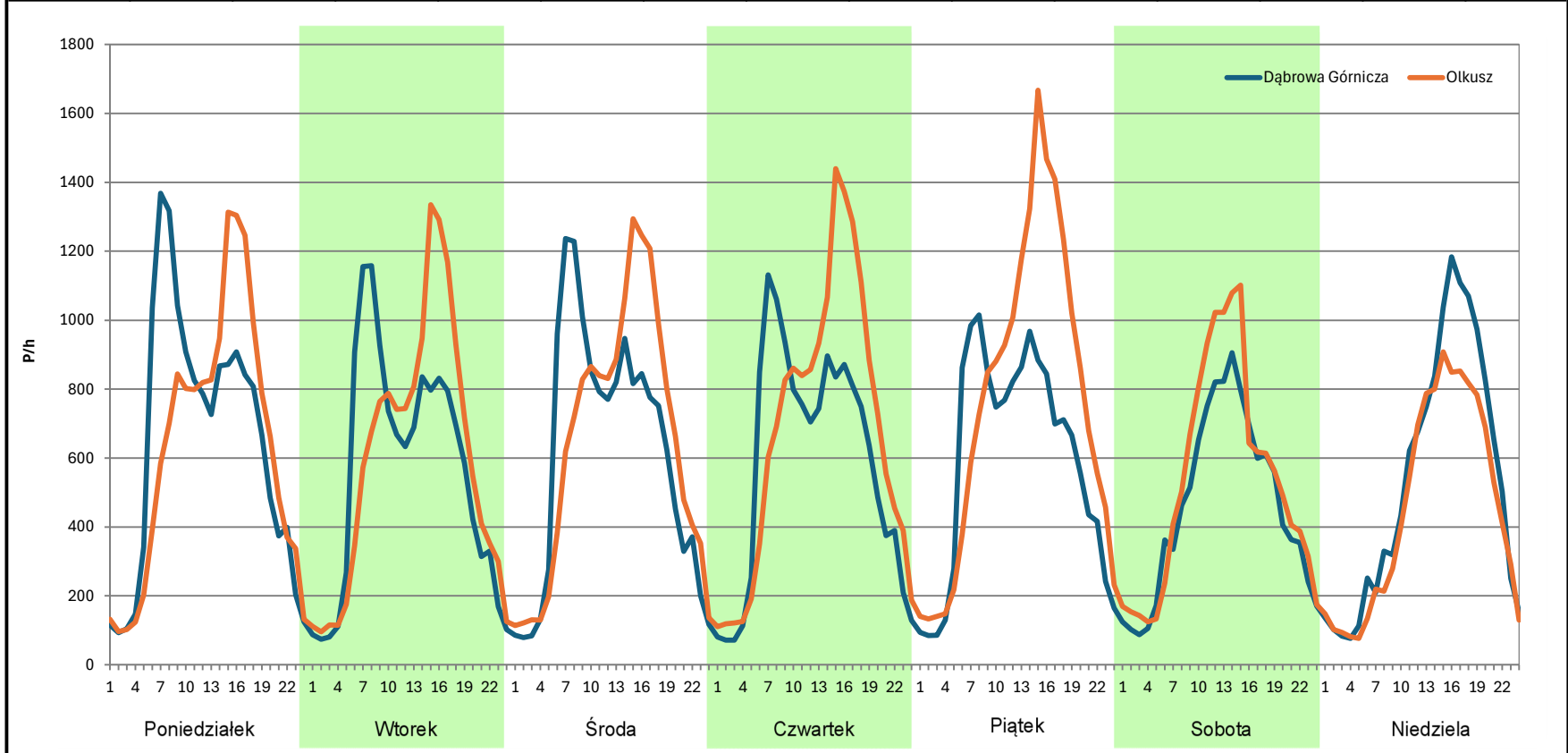
Stacja nr 24609

Miejscowość: Sławków
Odcinek: Dąbrowa Górnicza-Olkusz
Typ stacji: eTOLL
Miesiąc: Marzec

Rok: 2023
Numer drogi: 94b
Oddział: KATOWICE

R03_07-1_24609_2023

Dzień tygodnia	Poniedziałek		Wtorek		Środa		Czwartek		Piątek		Sobota		Niedziela	
Kierunek	Dąbrowa Górnicza	Olkusz	Dąbrowa Górnicza	Olkusz	Dąbrowa Górnicza	Olkusz	Dąbrowa Górnicza	Olkusz	Dąbrowa Górnicza	Olkusz	Dąbrowa Górnicza	Olkusz	Dąbrowa Górnicza	Olkusz
SDR	15363	15004	13374	14177	14557	15306	13960	16104	14174	18223	11021	12723	12698	10847
Razem	30367		27551		29863		30064		32397		23744		23545	
Podział procentowy	50,59%	49,41%	48,54%	51,46%	48,75%	51,25%	46,43%	53,57%	43,75%	56,25%	46,42%	53,58%	53,93%	46,07%



Analiza ruchu pojazdów ogółem w poszczególnych dniach tygodnia dla każdego miesiąca, w podziale na kierunki ruchu



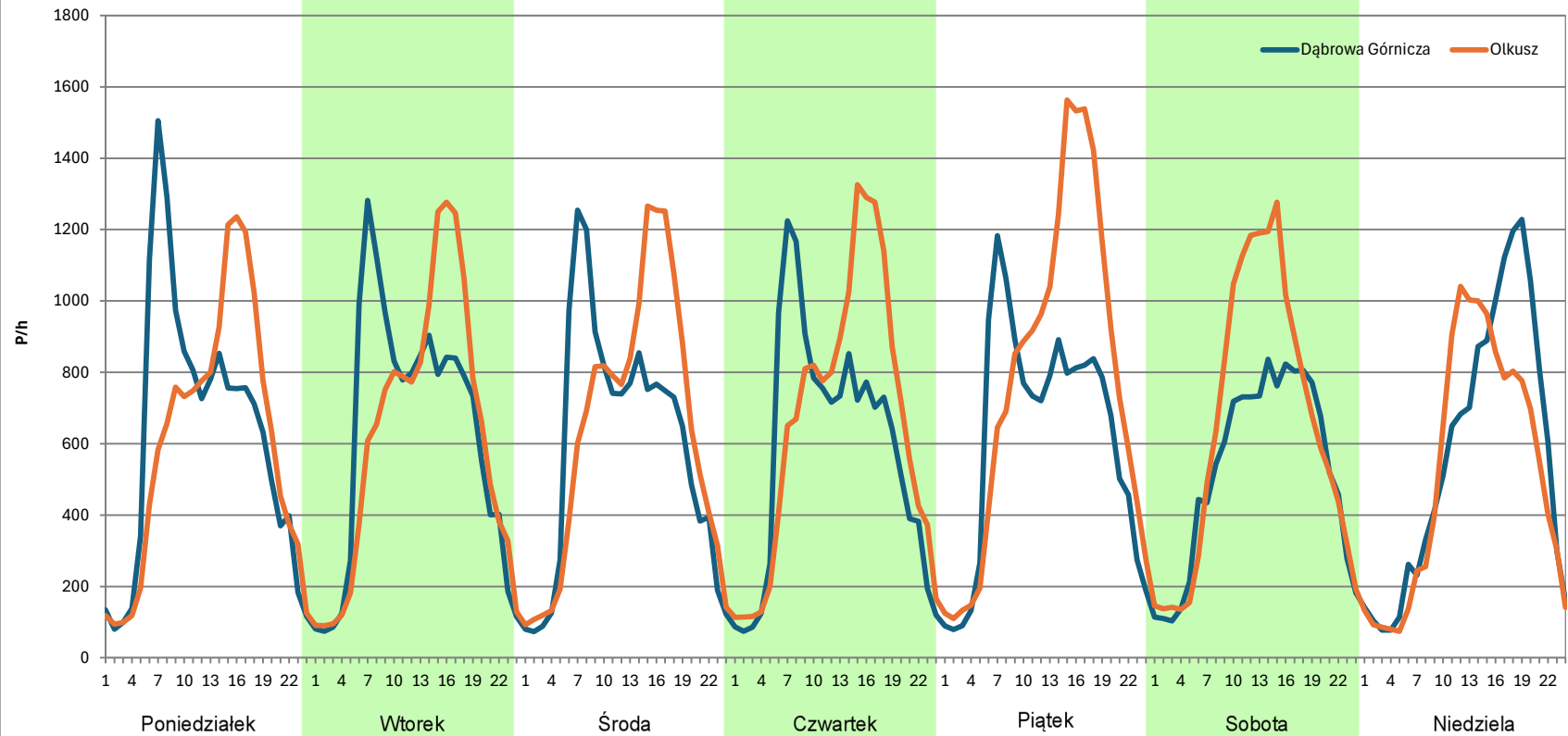
Stacja nr 24609

Miejscowość: Sławków
Odcinek: Dąbrowa Górnicza-Olkusz
Typ stacji: eTOLL
Miesiąc: Kwiecień

Rok: 2023
Numer drogi: 94b
Oddział: KATOWICE

R03_07-1_24609_2023

Dzień tygodnia	Poniedziałek		Wtorek		Środa		Czwartek		Piątek		Sobota		Niedziela	
Kierunek	Dąbrowa Górnicza	Olkusz	Dąbrowa Górnicza	Olkusz	Dąbrowa Górnicza	Olkusz	Dąbrowa Górnicza	Olkusz	Dąbrowa Górnicza	Olkusz	Dąbrowa Górnicza	Olkusz	Dąbrowa Górnicza	Olkusz
SDR	14881	14384	14821	14749	14126	15089	13907	15665	14799	18536	12540	15424	13532	12384
Razem	29265		29570		29215		29572		33335		27964		25916	
Podział procentowy	50,85%	49,15%	50,12%	49,88%	48,35%	51,65%	47,03%	52,97%	44,39%	55,61%	44,84%	55,16%	52,21%	47,79%



Analiza ruchu pojazdów ogółem w poszczególnych dniach tygodnia dla każdego miesiąca, w podziale na kierunki ruchu



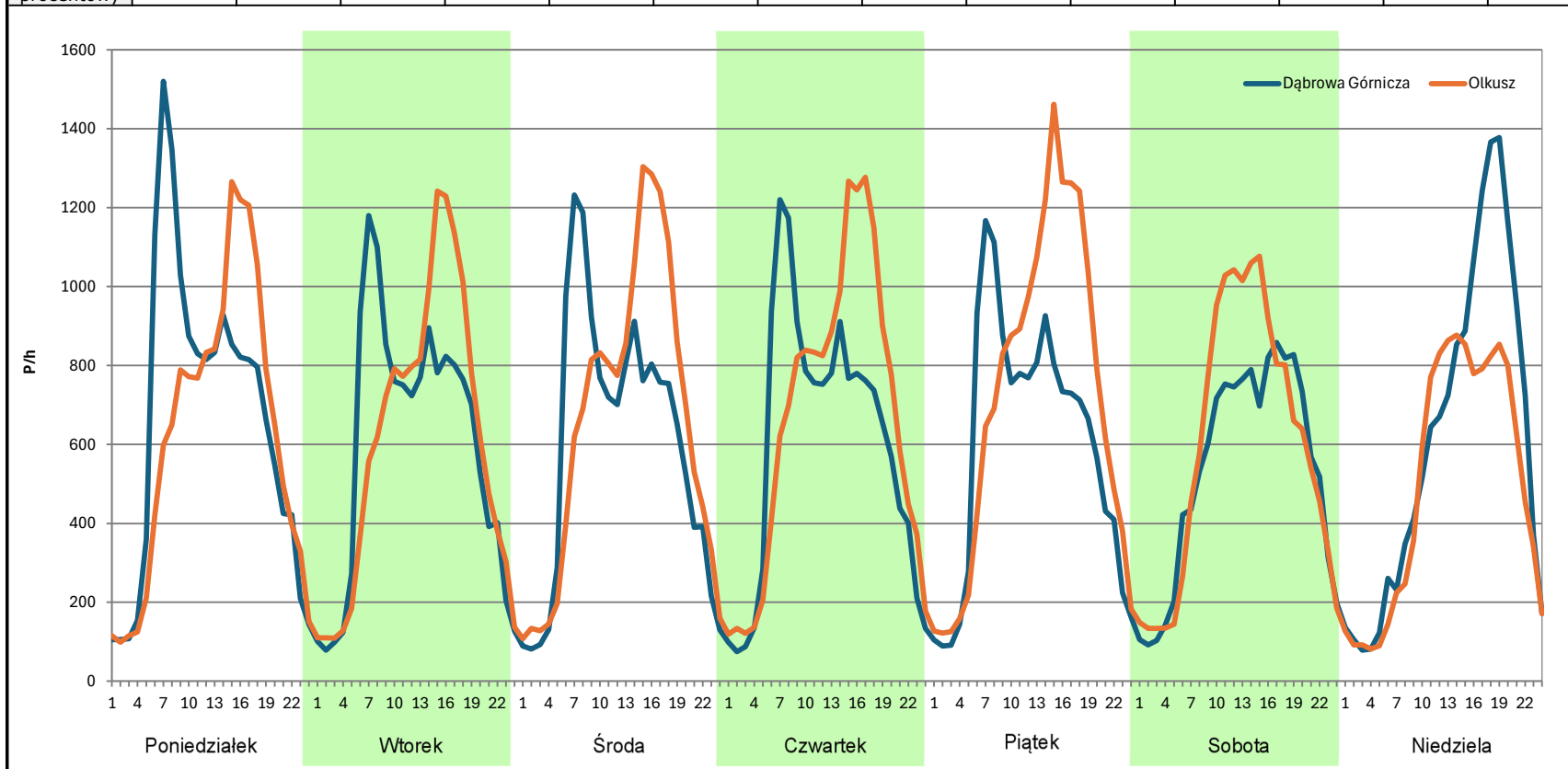
Stacja nr 24609

Miejscowość: Sławków
Odcinek: Dąbrowa Górnicza-Olkusz
Typ stacji: eTOLL
Miesiąc: Maj

Rok: 2023
Numer drogi: 94b
Oddział: KATOWICE

R03_07-1_24609_2023

Dzień tygodnia	Poniedziałek		Wtorek		Środa		Czwartek		Piątek		Sobota		Niedziela	
Kierunek	Dąbrowa Górnicza	Olkusz	Dąbrowa Górnicza	Olkusz	Dąbrowa Górnicza	Olkusz	Dąbrowa Górnicza	Olkusz	Dąbrowa Górnicza	Olkusz	Dąbrowa Górnicza	Olkusz	Dąbrowa Górnicza	Olkusz
SDR	15842	14847	14177	14393	14295	15529	14367	15838	14277	17107	12765	14278	14510	11884
Razem	30689		28570		29824		30205		31384		27043		26394	
Podział procentowy	51,62%	48,38%	49,62%	50,38%	47,93%	52,07%	47,56%	52,44%	45,49%	54,51%	47,20%	52,80%	54,97%	45,03%



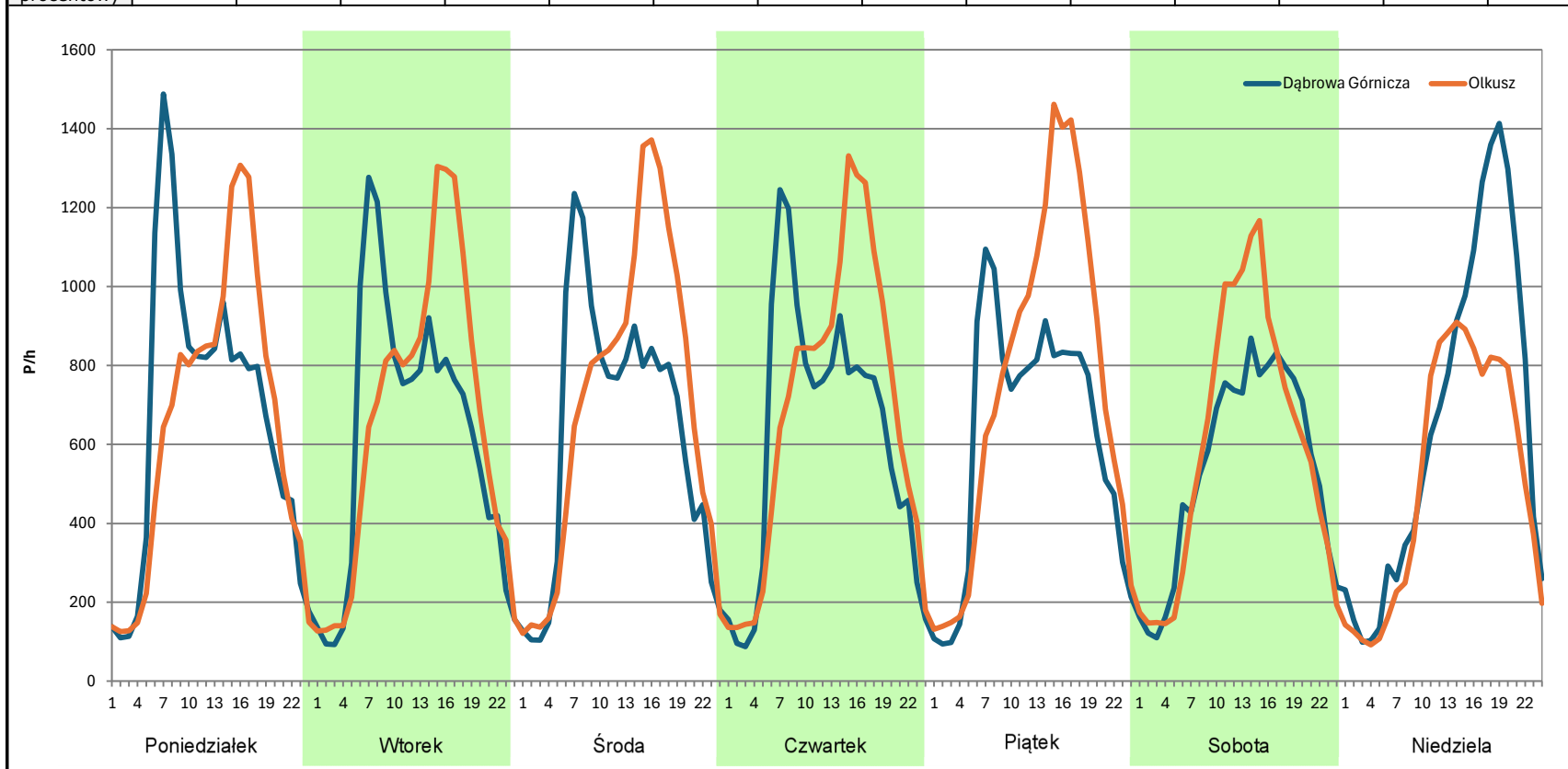
Analiza ruchu pojazdów ogółem w poszczególnych dniach tygodnia dla każdego miesiąca, w podziale na kierunki ruchu



Stacja nr 24609

Miejscowość: Sławków
Odcinek: Dąbrowa Górnicza-Olkusz
Typ stacji: eTOLL
Miesiąc: Czerwiec
Rok: 2023
Numer drogi: 94b
Oddział: KATOWICE
R03_07-1_24609_2023

Dzień tygodnia	Poniedziałek		Wtorek		Środa		Czwartek		Piątek		Sobota		Niedziela	
Kierunek	Dąbrowa Górnicza	Olkusz	Dąbrowa Górnicza	Olkusz	Dąbrowa Górnicza	Olkusz	Dąbrowa Górnicza	Olkusz	Dąbrowa Górnicza	Olkusz	Dąbrowa Górnicza	Olkusz	Dąbrowa Górnicza	Olkusz
SDR	15955	15553	14786	15652	15025	16672	14809	16353	14844	17900	12891	14206	15493	12218
Razem	31508		30438		31697		31162		32744		27097		27711	
Podział procentowy	50,64%	49,36%	48,58%	51,42%	47,40%	52,60%	47,52%	52,48%	45,33%	54,67%	47,57%	52,43%	55,91%	44,09%



Analiza ruchu pojazdów ogółem w poszczególnych dniach tygodnia dla każdego miesiąca, w podziale na kierunki ruchu



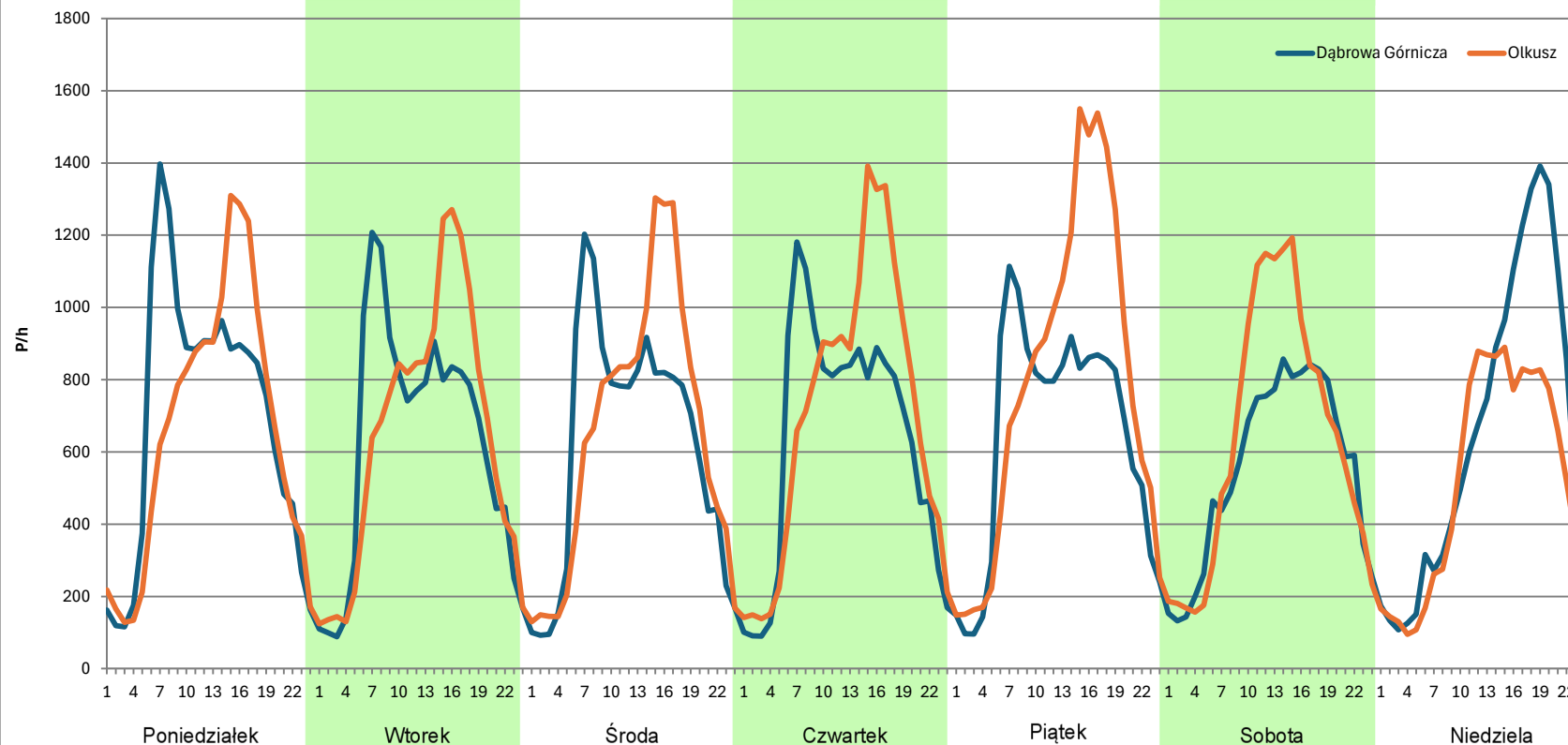
Stacja nr 24609

Miejscowość: Sławków
Odcinek: Dąbrowa Górnicza-Olkusz
Typ stacji: eTOLL
Miesiąc: Lipiec

Rok: 2023
Numer drogi: 94b
Oddział: KATOWICE

R03_07-1_24609_2023

Dzień tygodnia	Poniedziałek		Wtorek		Środa		Czwartek		Piątek		Sobota		Niedziela	
Kierunek	Dąbrowa Górnicza	Olkusz	Dąbrowa Górnicza	Olkusz	Dąbrowa Górnicza	Olkusz	Dąbrowa Górnicza	Olkusz	Dąbrowa Górnicza	Olkusz	Dąbrowa Górnicza	Olkusz	Dąbrowa Górnicza	Olkusz
SDR	16514	15738	14848	15311	14770	15544	15098	16753	15473	18842	13233	15247	15474	12414
Razem	32252		30159		30314		31851		34315		28480		27888	
Podział procentowy	51,20%	48,80%	49,23%	50,77%	48,72%	51,28%	47,40%	52,60%	45,09%	54,91%	46,46%	53,54%	55,49%	44,51%



Analiza ruchu pojazdów ogółem w poszczególnych dniach tygodnia dla każdego miesiąca, w podziale na kierunki ruchu



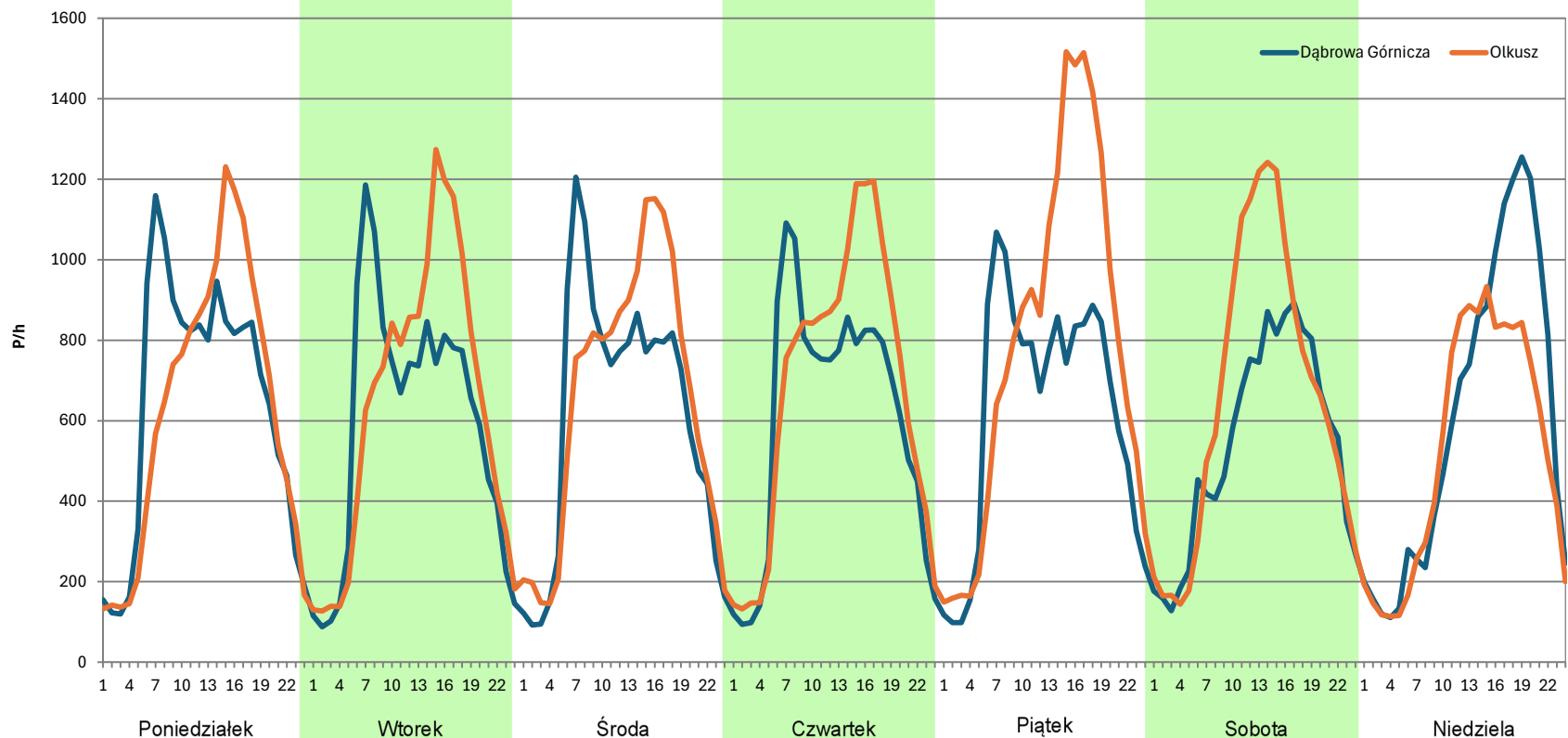
Stacja nr 24609

Miejscowość: Sławków
Odcinek: Dąbrowa Górnicza-Olkusz
Typ stacji: eTOLL
Miesiąc: Sierpień

Rok: 2023
Numer drogi: 94b
Oddział: KATOWICE

R03_07-1_24609_2023

Dzień tygodnia	Poniedziałek		Wtorek		Środa		Czwartek		Piątek		Sobota		Niedziela	
Kierunek	Dąbrowa Górnicza	Olkusz	Dąbrowa Górnicza	Olkusz	Dąbrowa Górnicza	Olkusz	Dąbrowa Górnicza	Olkusz	Dąbrowa Górnicza	Olkusz	Dąbrowa Górnicza	Olkusz	Dąbrowa Górnicza	Olkusz
SDR	15331	15001	14080	15154	14621	15593	14394	16157	14946	18818	12904	15682	14436	12517
Razem	30332		29234		30214		30551		33764		28586		26953	
Podział procentowy	50,54%	49,46%	48,16%	51,84%	48,39%	51,61%	47,11%	52,89%	44,27%	55,73%	45,14%	54,86%	53,56%	46,44%



Analiza ruchu pojazdów ogółem w poszczególnych dniach tygodnia dla każdego miesiąca, w podziale na kierunki ruchu



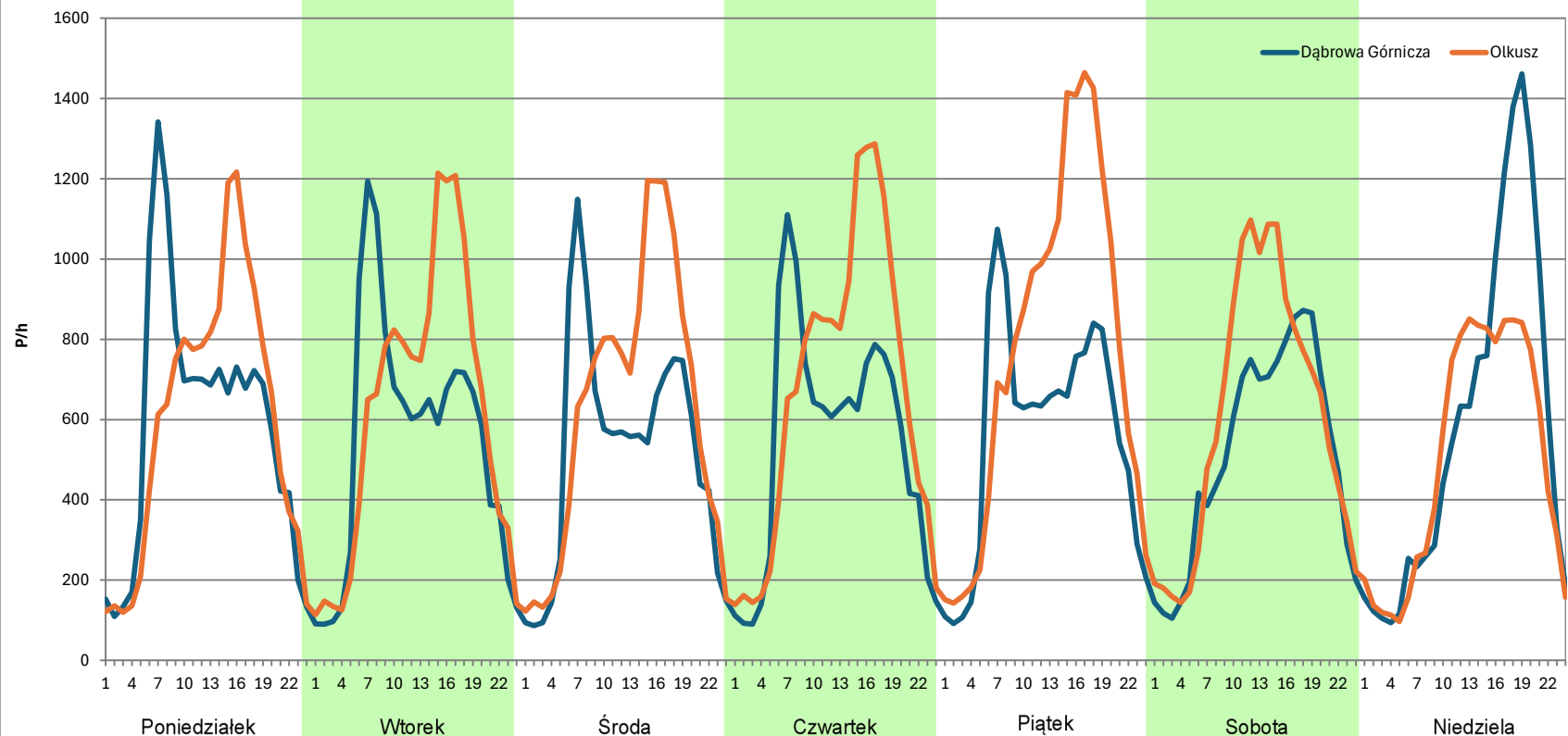
Stacja nr 24609

Miejscowość: Sławków
Odcinek: Dąbrowa Górnicza-Olkusz
Typ stacji: eTOLL
Miesiąc: Wrzesień

Rok: 2023
Numer drogi: 94b
Oddział: KATOWICE

R03_07-1_24609_2023

Dzień tygodnia	Poniedziałek		Wtorek		Środa		Czwartek		Piątek		Sobota		Niedziela	
Kierunek	Dąbrowa Górnicza	Olkusz	Dąbrowa Górnicza	Olkusz	Dąbrowa Górnicza	Olkusz	Dąbrowa Górnicza	Olkusz	Dąbrowa Górnicza	Olkusz	Dąbrowa Górnicza	Olkusz	Dąbrowa Górnicza	Olkusz
SDR	14038	14325	13013	14684	12439	14871	13023	15986	13602	18428	12288	14485	13863	12009
Razem	28363		27697		27310		29009		32030		26773		25872	
Podział procentowy	49,49%	50,51%	46,98%	53,02%	45,55%	54,45%	44,89%	55,11%	42,47%	57,53%	45,90%	54,10%	53,58%	46,42%



Analiza ruchu pojazdów ogółem w poszczególnych dniach tygodnia dla każdego miesiąca, w podziale na kierunki ruchu



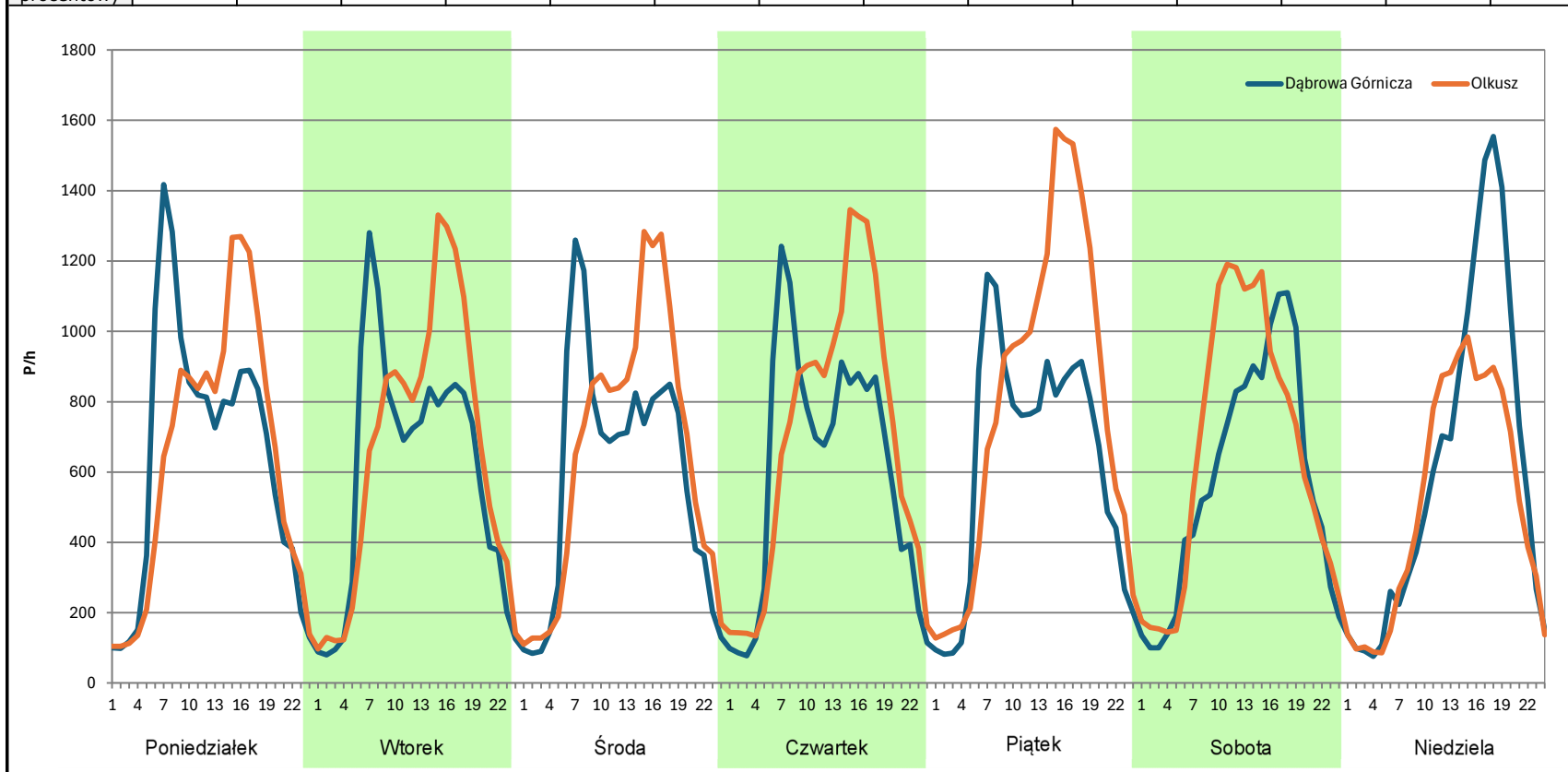
Stacja nr 24609

Miejscowość: Sławków
Odcinek: Dąbrowa Górnicza-Olkusz
Typ stacji: eTOLL
Miesiąc: Październik

Rok: 2023
Numer drogi: 94b
Oddział: KATOWICE

R03_07-1_24609_2023

Dzień tygodnia	Poniedziałek		Wtorek		Środa		Czwartek		Piątek		Sobota		Niedziela	
Kierunek	Dąbrowa Górnicza	Olkusz	Dąbrowa Górnicza	Olkusz	Dąbrowa Górnicza	Olkusz	Dąbrowa Górnicza	Olkusz	Dąbrowa Górnicza	Olkusz	Dąbrowa Górnicza	Olkusz	Dąbrowa Górnicza	Olkusz
SDR	15353	15293	14306	15651	14145	15534	14461	16487	15129	19032	13686	15650	14543	12269
Razem	30646		29957		29679		30948		34161		29336		26812	
Podział procentowy	50,10%	49,90%	47,76%	52,24%	47,66%	52,34%	46,73%	53,27%	44,29%	55,71%	46,65%	53,35%	54,24%	45,76%



Analiza ruchu pojazdów ogółem w poszczególnych dniach tygodnia dla każdego miesiąca, w podziale na kierunki ruchu

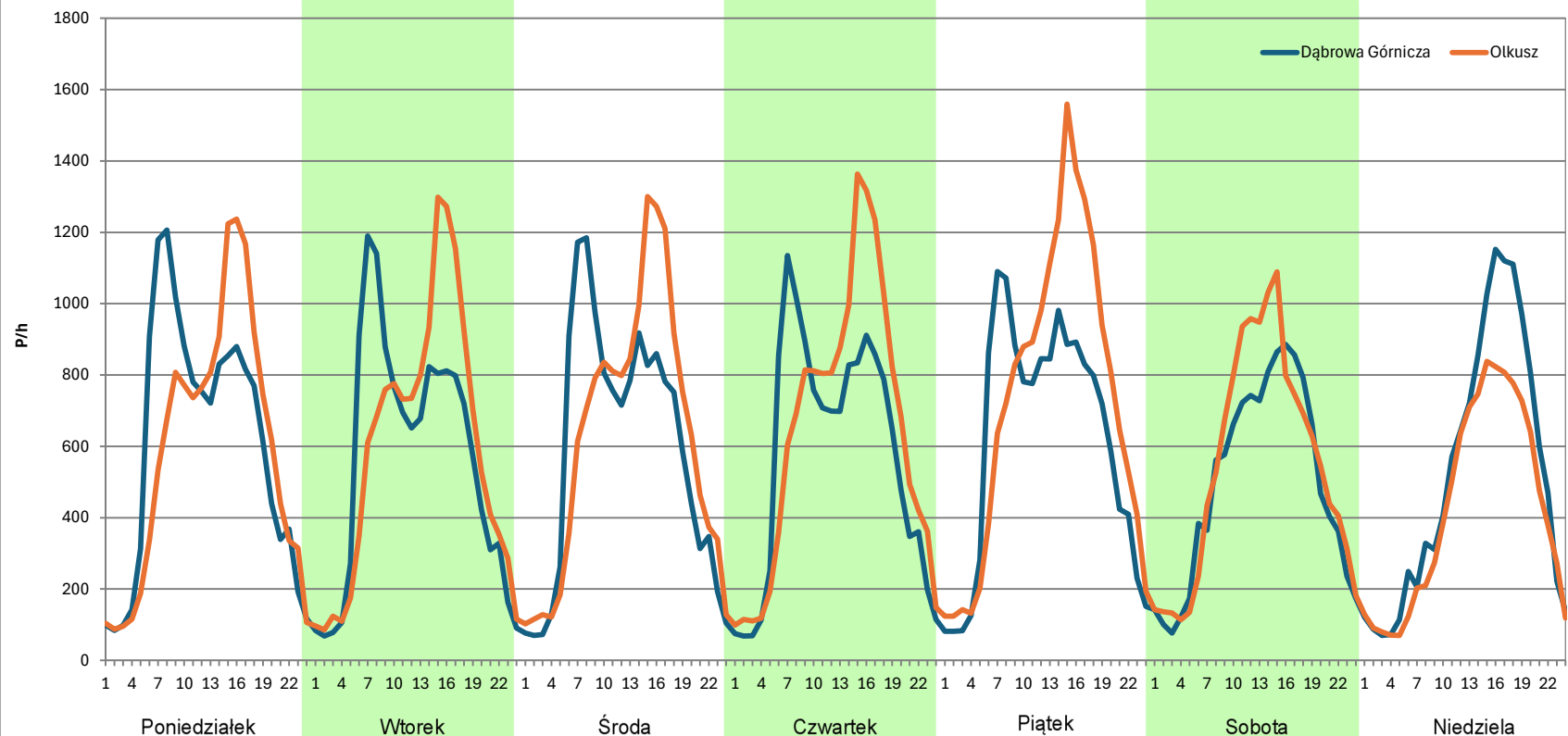


Stacja nr 24609

Miejscowość:	Sławków	Rok:	2023
Odcinek:	Dąbrowa Górnicza-Olkusz	Numer drogi:	94b
Typ stacji:	eTOLL	Oddział:	KATOWICE
Miesiąc:	Listopad		

R03_07-1_24609_2023

Dzień tygodnia	Poniedziałek		Wtorek		Środa		Czwartek		Piątek		Sobota		Niedziela	
Kierunek	Dąbrowa Górnicza	Olkusz	Dąbrowa Górnicza	Olkusz	Dąbrowa Górnicza	Olkusz	Dąbrowa Górnicza	Olkusz	Dąbrowa Górnicza	Olkusz	Dąbrowa Górnicza	Olkusz	Dąbrowa Górnicza	Olkusz
SDR	14406	14043	13362	14012	14044	14797	13710	15270	14718	17310	11879	13049	12371	10096
Razem	28449		27374		28841		28980		32028		24928		22467	
Podział procentowy	50,64%	49,36%	48,81%	51,19%	48,69%	51,31%	47,31%	52,69%	45,95%	54,05%	47,65%	52,35%	55,06%	44,94%



Analiza ruchu pojazdów ogółem w poszczególnych dniach tygodnia dla każdego miesiąca, w podziale na kierunki ruchu



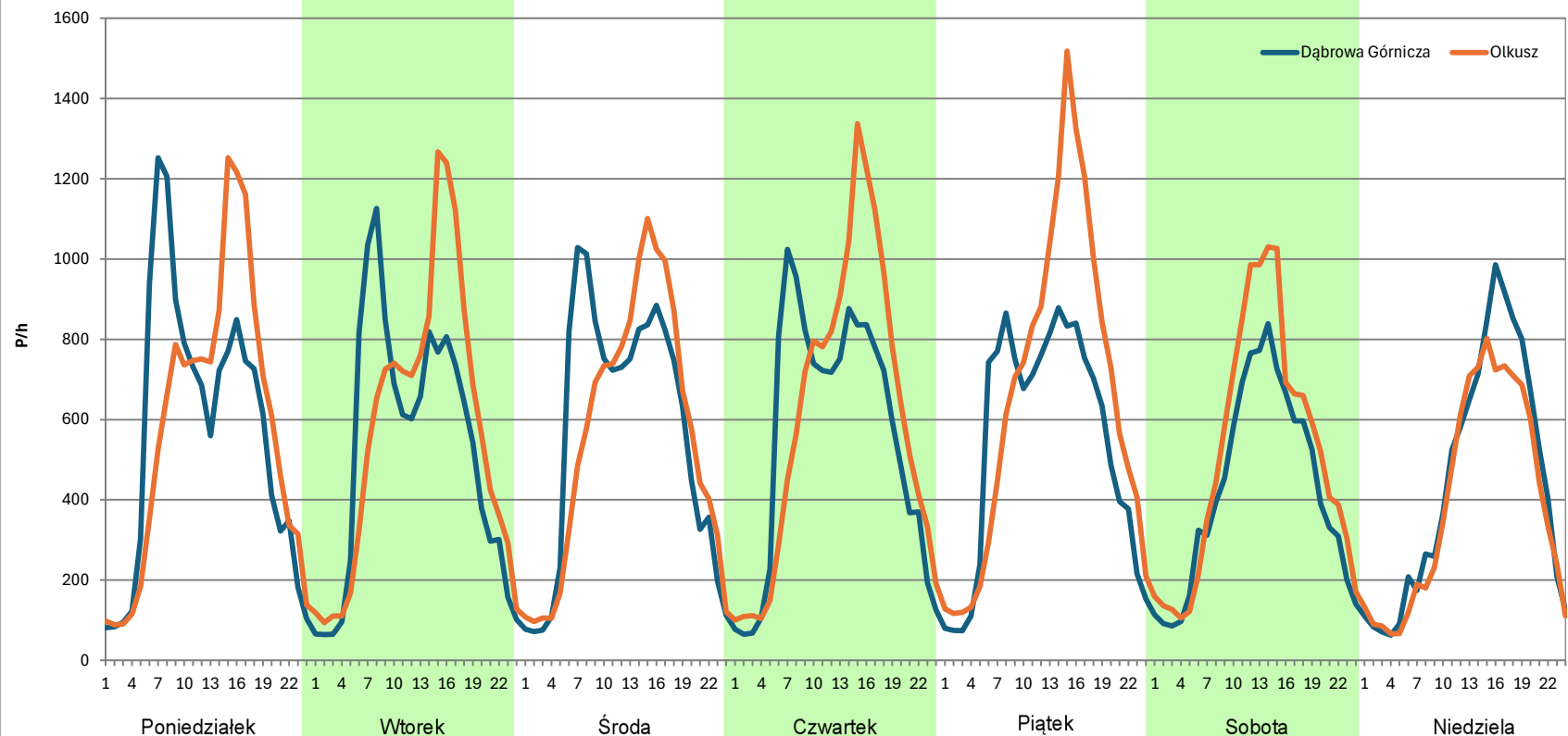
Stacja nr 24609

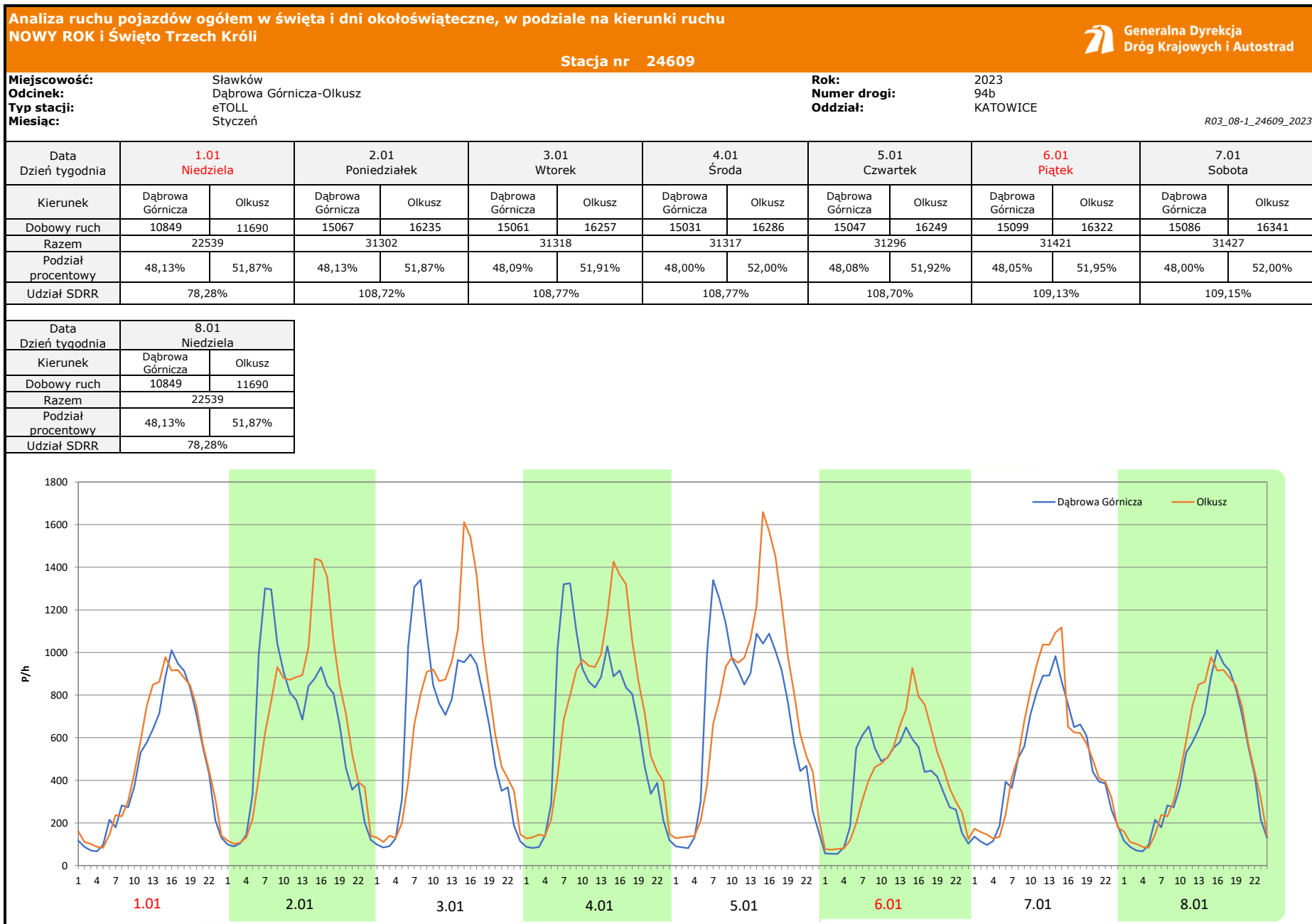
Miejscowość: Sławków
Odcinek: Dąbrowa Górnicza-Olkusz
Typ stacji: eTOLL
Miesiąc: Grudzień

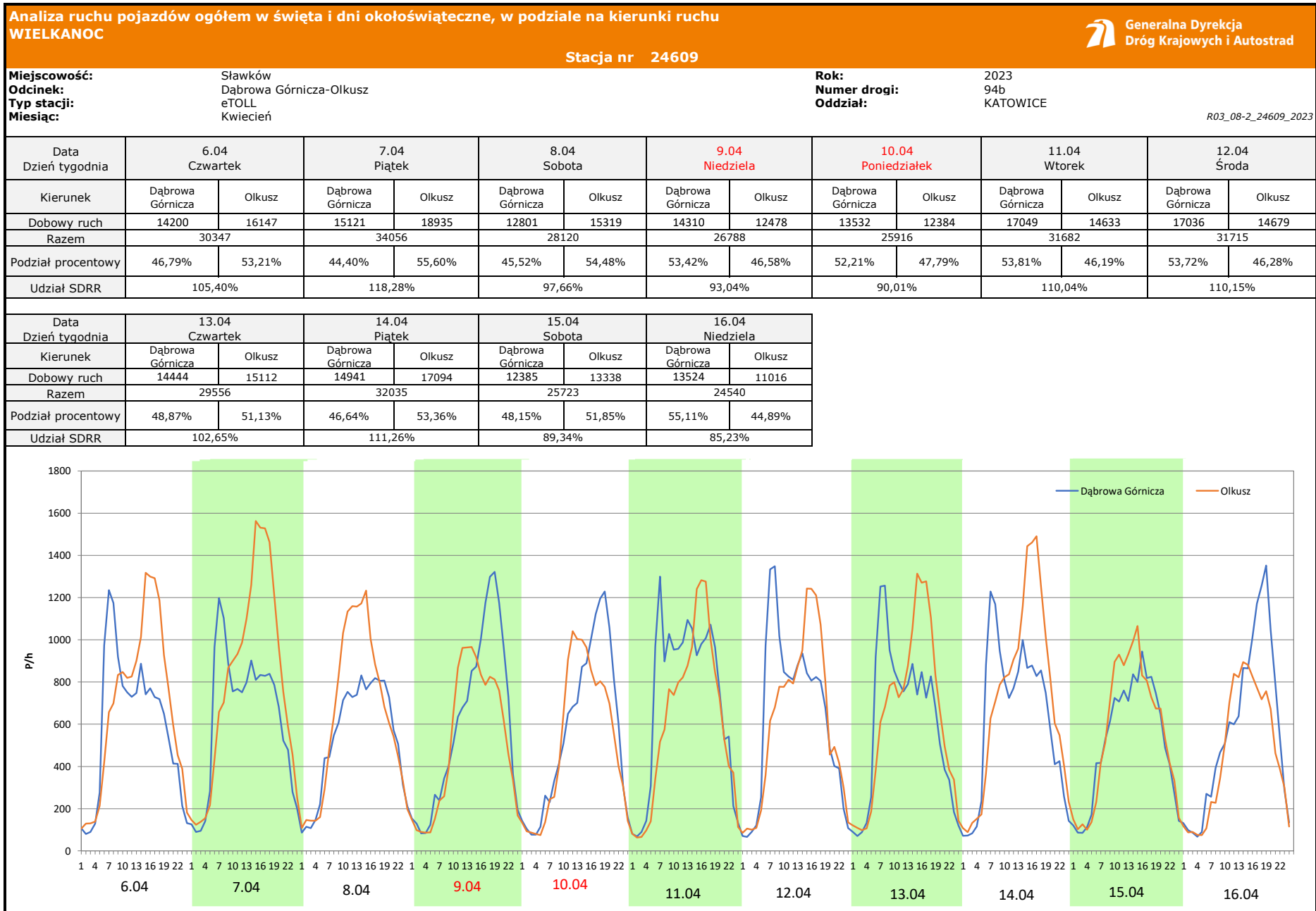
Rok: 2023
Numer drogi: 94b
Oddział: KATOWICE

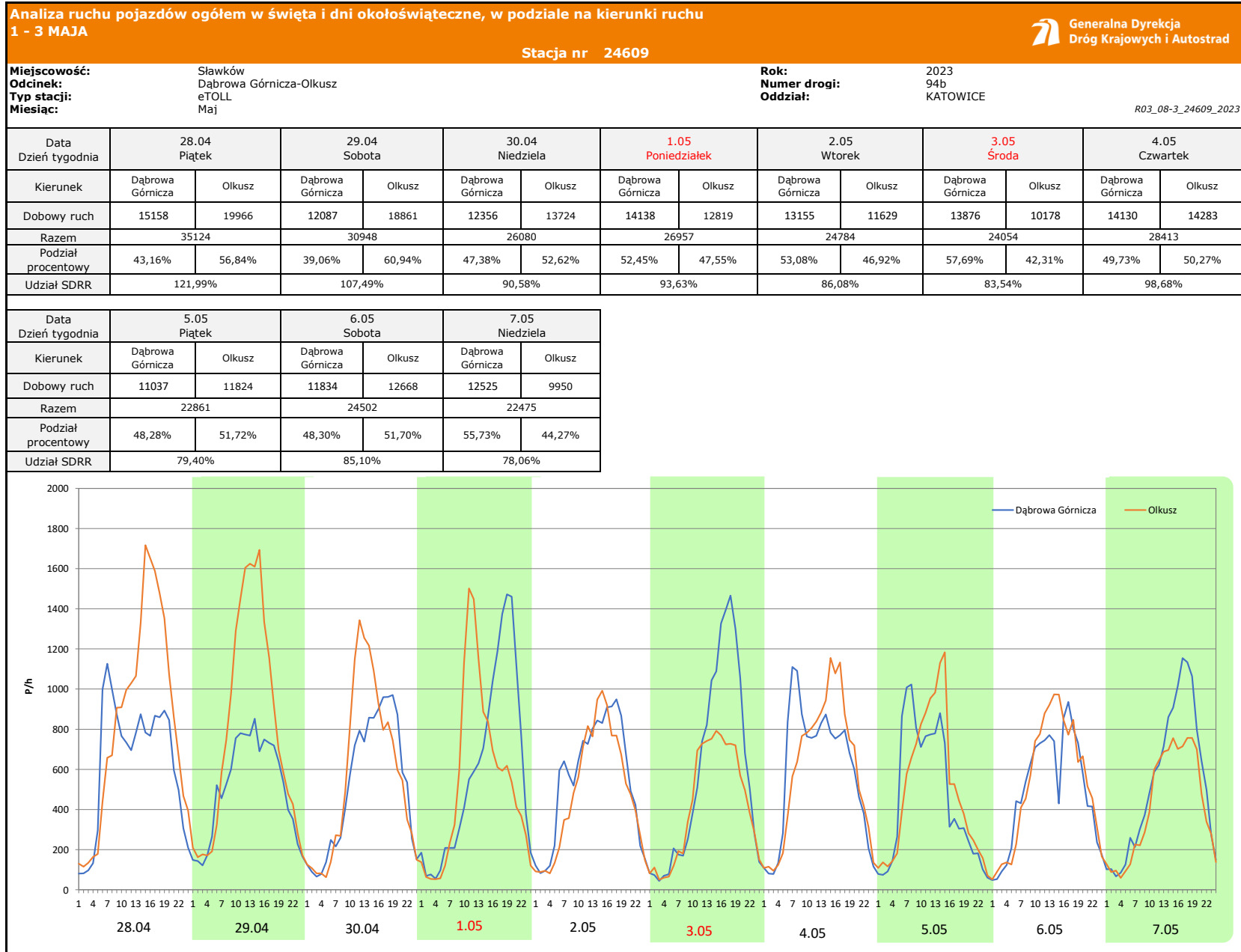
R03_07-1_24609_2023

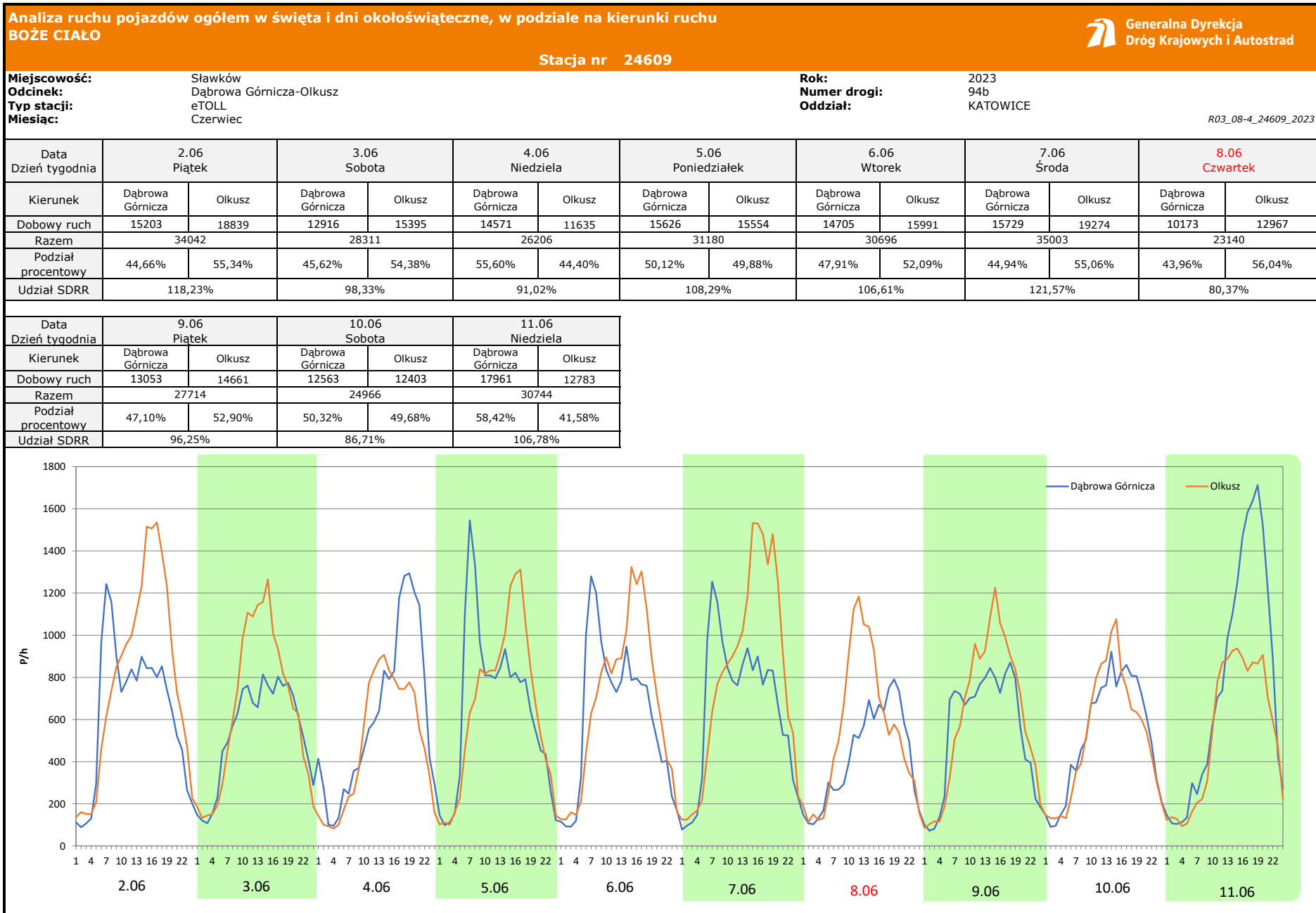
Dzień tygodnia	Poniedziałek		Wtorek		Środa		Czwartek		Piątek		Sobota		Niedziela	
Kierunek	Dąbrowa Górnicza	Olkusz	Dąbrowa Górnicza	Olkusz	Dąbrowa Górnicza	Olkusz	Dąbrowa Górnicza	Olkusz	Dąbrowa Górnicza	Olkusz	Dąbrowa Górnicza	Olkusz	Dąbrowa Górnicza	Olkusz
SDR	13546	13840	12483	13579	13423	13283	13279	14471	12947	15730	10176	12246	10504	9434
Razem	27386		26062		26706		27750		28677		22422		19938	
Podział procentowy	49,46%	50,54%	47,90%	52,10%	50,26%	49,74%	47,85%	52,15%	45,15%	54,85%	45,38%	54,62%	52,68%	47,32%

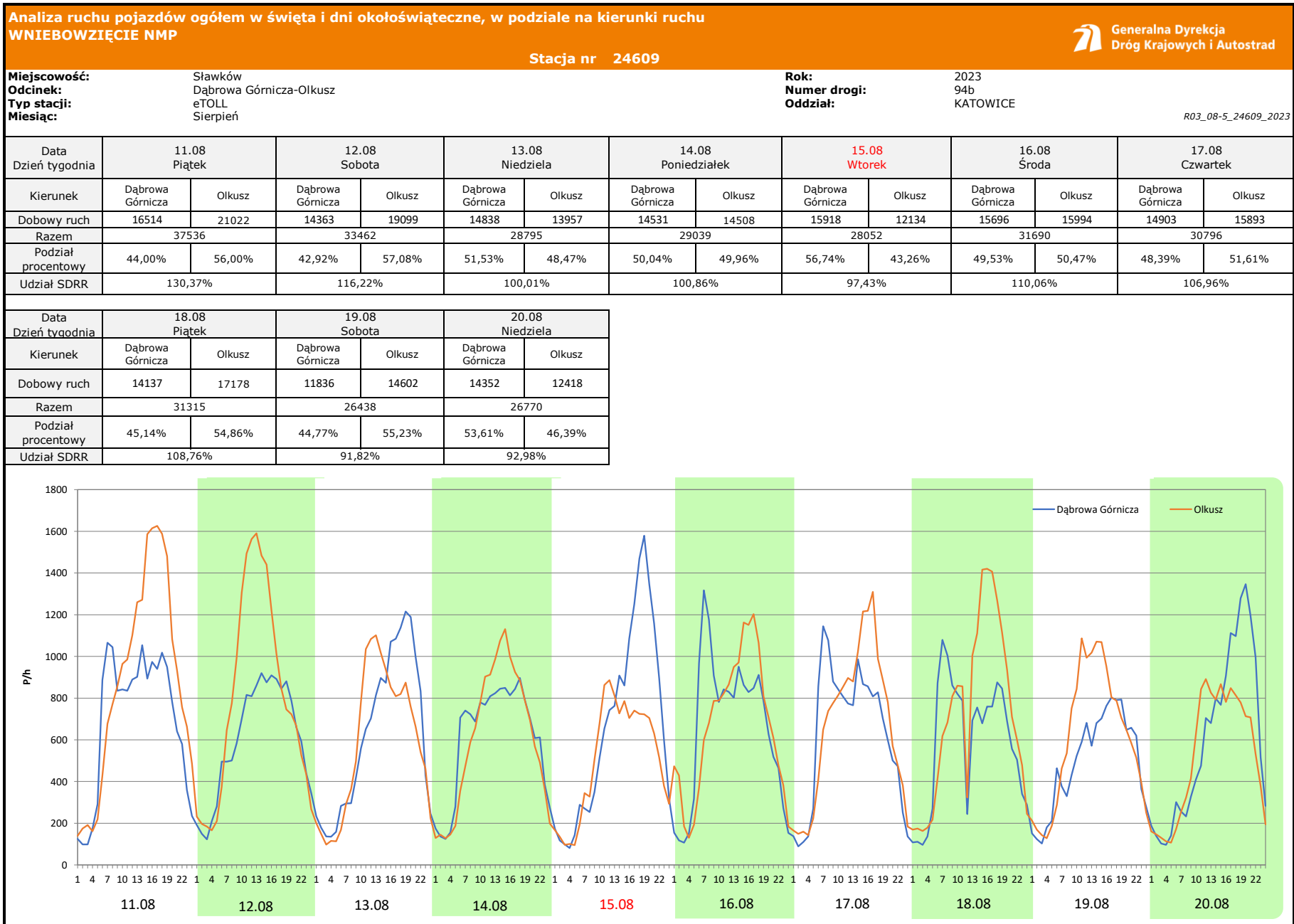


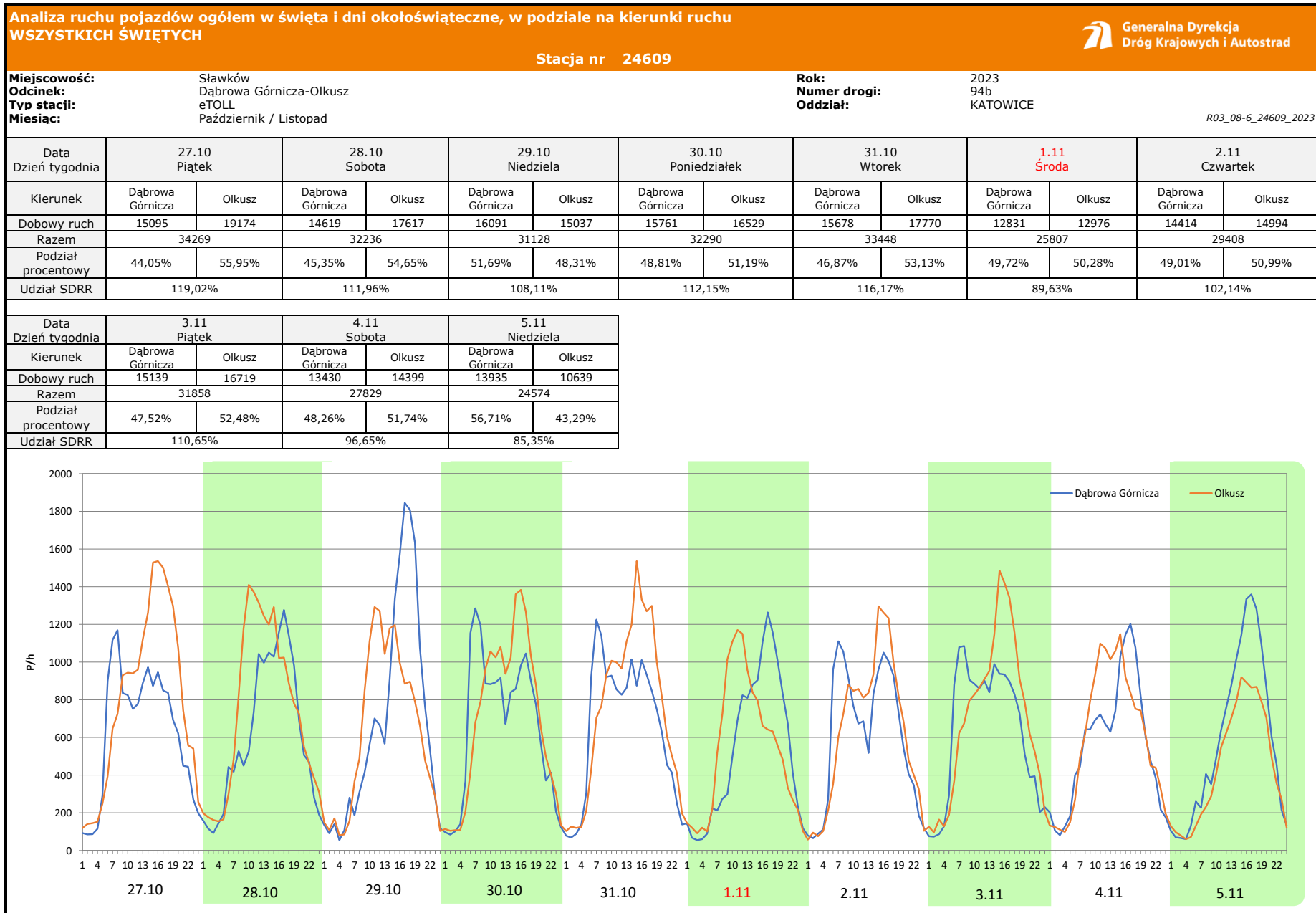


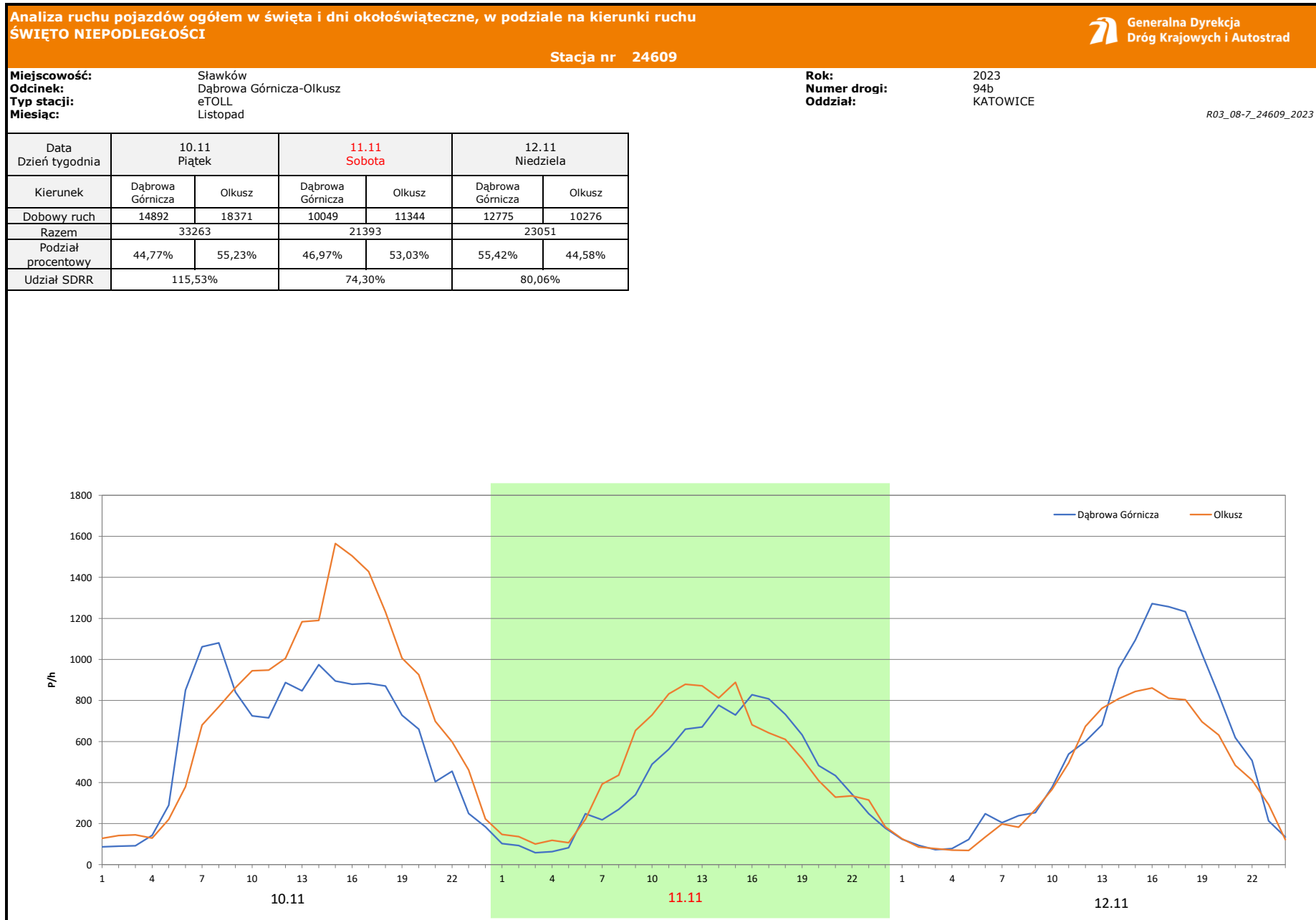












Analiza ruchu pojazdów ogółem w święta i dni okołoświąteczne, w podziale na kierunki ruchu
BOŻE NARODZENIE Generalna Dyrekcja Dróg Krajowych i Autostrad

Stacja nr 24609

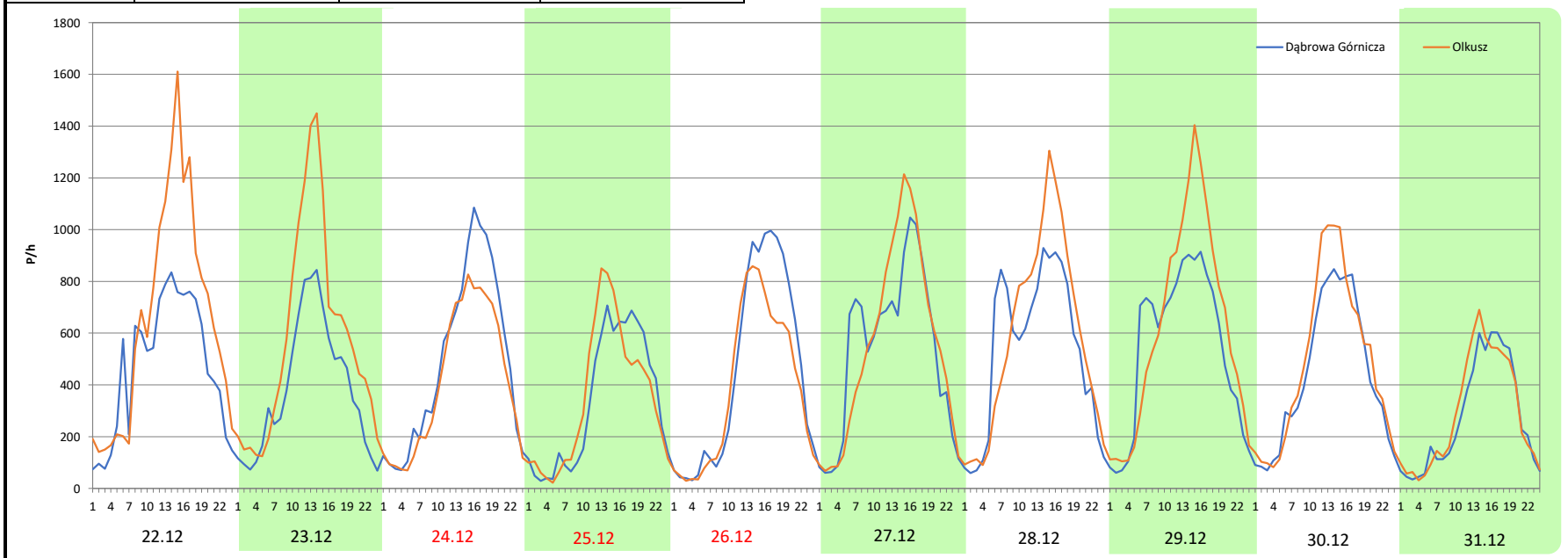
Miejscowość: Sławków
Odcinek: Dąbrowa Górnicza-Olkusz
Typ stacji: eTOLL
Miesiąc: Grudzień

Rok: 2023
Numer drogi: 94b
Oddział: KATOWICE

R03_08-8_24609_2023

Data Dzień tygodnia	22.12 Piątek		23.12 Sobota		24.12 Niedziela		25.12 Poniedziałek		26.12 Wtorek		27.12 Środa		28.12 Czwartek	
Kierunek	Dąbrowa Górnicza	Olkusz	Dąbrowa Górnicza	Olkusz	Dąbrowa Górnicza	Olkusz	Dąbrowa Górnicza	Olkusz	Dąbrowa Górnicza	Olkusz	Dąbrowa Górnicza	Olkusz	Dąbrowa Górnicza	Olkusz
Dobowy ruch	11275	15594	9178	13890	11644	9878	8031	8364	10835	9300	12678	13147	12724	14019
Razem	26869		23068		21522		16395		20135		25825		26743	
Podział procentowy	41,96%	58,04%	39,79%	60,21%	54,10%	45,90%	48,98%	51,02%	53,81%	46,19%	49,09%	50,91%	47,58%	52,42%
Udział SDRR	93,32%		80,12%		74,75%		56,94%		69,93%		89,69%		92,88%	

Data Dzień tygodnia	29.12 Piątek		30.12 Sobota		31.12 Niedziela	
Kierunek	Dąbrowa Górnicza	Olkusz	Dąbrowa Górnicza	Olkusz	Dąbrowa Górnicza	Olkusz
Dobowy ruch	12876	14810	10448	11672	6544	6938
Razem	27686		22120		13482	
Podział procentowy	46,51%	53,49%	47,23%	52,77%	48,54%	51,46%
Udział SDRR	96,16%		76,83%		46,82%	



Proporcja dobowego natężenia ruchu do SDRR, dla każdego dnia w roku, w podziale na pojazdy ogółem



Stacja nr 24609

Miejscowość: Sławków **Rok:** 2023
Odcinek: Dąbrowa Górnicza-Olkusz **Numer drogi:** 94b
Typ stacji: eTOLL **Oddział:** KATOWICE

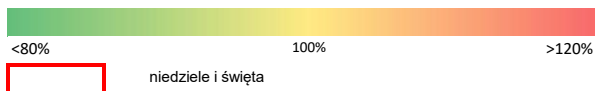
R03_10-1_24609_2023


	Miesiąc											
	1	2	3	4	5	6	7	8	9	10	11	12
liczba dni w miesiącu	31	28	31	30	31	30	31	31	30	31	30	31
średni udział w miesiącu [%]	98,6	97,5	98,0	101,7	101,1	104,9	106,8	104,1	97,8	105,0	96,0	88,5

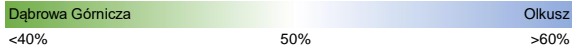

R03_10-2_24609_2023

24609	Proporcja ruchu dziennego do średniego dobowego ruchu rocznego [%]											
	1	2	3	4	5	6	7	8	9	10	11	12
1	78,3	103,9	103,9	97,7	93,6	108,0	95,1	103,7	113,5	96,1	89,6	101,7
2	108,7	104,2	104,2	93,0	86,1	118,2	92,7	104,0	94,7	105,5	102,1	75,3
3	111,0	111,1	111,1	105,9	83,5	98,3	110,1	104,7	88,5	97,6	110,6	74,8
4	112,7	82,5	82,5	102,3	98,7	91,0	105,2	117,5	98,0	104,0	96,7	96,2
5	121,7	81,8	81,8	103,2	79,4	108,3	102,3	95,7	89,2	106,1	85,3	81,8
6	66,1	105,3	105,3	105,4	85,1	106,6	110,6	82,3	93,0	121,4	99,9	82,5
7	86,3	93,5	93,5	118,3	78,1	121,6	118,8	107,6	96,0	92,9	94,8	86,0
8	78,3	103,9	103,9	97,7	105,0	80,4	98,3	103,9	103,4	84,3	103,7	97,4
9	105,3	104,2	104,2	93,0	101,7	96,3	96,8	104,2	93,1	105,5	104,2	71,4
10	93,5	111,1	111,1	0,0	104,9	86,7	111,5	112,0	89,0	104,1	115,5	71,6
11	103,9	82,5	82,5	110,0	107,3	106,8	105,9	130,4	96,1	105,2	74,3	91,0
12	104,2	81,8	81,8	103,2	117,1	111,2	107,1	116,2	95,4	107,2	80,1	90,5
13	111,1	105,3	105,3	102,7	97,8	106,3	109,3	100,0	96,4	118,0	105,4	95,7
14	82,5	93,5	93,5	111,3	94,8	107,1	123,2	100,9	106,9	104,0	101,9	99,5
15	81,8	103,9	103,9	89,3	103,1	108,4	100,6	97,4	111,8	93,6	102,3	109,4
16	105,3	104,2	104,2	85,2	101,7	117,3	97,2	110,1	86,5	105,7	104,7	85,7
17	93,5	111,1	111,1	101,4	99,4	95,7	112,1	107,0	94,3	98,4	114,1	78,2
18	103,9	82,5	82,5	100,3	106,2	89,5	105,3	108,8	93,5	97,6	87,7	98,2
19	104,2	81,8	81,8	99,0	116,6	110,0	108,1	91,8	100,2	106,8	72,0	99,2
20	111,1	105,3	105,3	99,5	94,1	105,0	113,2	93,0	92,7	116,1	100,4	103,1
21	82,5	93,5	93,5	111,6	97,1	105,8	118,8	107,1	97,3	98,6	98,2	107,1
22	81,8	103,9	103,9	93,5	107,2	106,9	100,1	96,1	114,1	83,4	99,7	93,3
23	105,3	104,2	104,2	91,2	102,1	116,0	97,6	102,6	92,0	103,4	103,3	80,1
24	93,5	111,1	111,1	97,7	104,5	95,7	107,7	99,6	87,6	104,0	104,7	74,8
25	103,9	82,5	82,5	98,2	107,4	97,7	102,6	112,5	106,5	105,7	75,3	56,9
26	104,2	81,8	81,8	100,6	122,9	108,3	103,6	93,4	100,1	109,8	74,8	69,9
27	111,1	105,3	105,9	103,3	98,7	104,9	109,3	99,2	97,3	119,0	89,5	89,7
28	82,5	93,5	102,3	122,0	96,7	105,9	115,9	105,8	102,8	112,0	85,4	92,9
29	81,8		103,2	107,5	111,0	109,6	100,4	102,5	113,5	108,1	94,9	96,2
30	105,3		105,4	90,6	104,6	120,9	100,0	103,9	98,6	112,1	88,9	76,8
31	93,5		118,3		105,5		118,6	107,2		116,2		46,8

Legenda



Nierównomierność kierunkowa dla każdego dnia w roku, dla pojazdów ogółem											 Generalna Dyrekcja Dróg Krajowych i Autostrad	
Stacja nr 24609											Rok: 2023	
Miejscowość: Sławków											Numer drogi: 94b	
Odcinek: Dąbrowa Górnicza-Olkusz											Oddział: KATOWICE	
Typ stacji: eTOLL											R03_11_24609_2023	
24609	Proporcja ruchu dziennego do średniego dobowego ruchu rocznego [%]											
	1	2	3	4	5	6	7	8	9	10	11	12
1	51,9	51,0	51,0	54,5	47,6	52,9	52,9	52,0	56,3	45,3	50,3	53,6
2	51,9	53,7	53,7	46,6	46,9	55,3	44,7	51,5	53,3	51,0	51,0	53,4
3	51,9	56,4	56,4	48,8	42,3	54,4	48,4	52,3	46,5	52,5	52,5	45,9
4	51,9	53,6	53,6	51,3	50,3	44,4	50,4	55,6	50,3	52,5	51,7	49,4
5	51,9	46,1	46,1	52,2	51,7	49,9	50,8	52,2	54,8	53,8	43,3	51,3
6	51,9	49,6	49,6	53,2	51,7	52,1	51,7	44,9	54,3	56,2	49,1	43,4
7	51,9	51,5	51,5	55,6	44,3	55,1	55,2	49,7	54,9	51,8	52,6	48,5
8	51,9	51,0	51,0	54,5	48,1	56,0	53,8	51,0	58,1	45,5	51,8	54,4
9	49,6	53,7	53,7	46,6	51,0	52,9	43,6	51,8	56,3	48,4	54,0	52,8
10	51,5	56,4	56,4	-	52,1	49,7	48,2	52,6	46,8	51,0	55,2	47,7
11	51,0	53,6	53,6	46,2	52,5	41,6	50,9	56,0	51,1	53,0	53,0	51,3
12	53,7	46,1	46,1	49,1	55,3	49,1	51,3	57,1	53,5	54,2	44,6	52,7
13	56,4	49,6	49,6	51,1	52,5	51,4	52,1	48,5	54,5	56,0	48,8	51,5
14	53,6	51,5	51,5	53,4	45,3	51,5	55,2	50,0	53,9	53,2	50,6	52,5
15	46,1	51,0	51,0	51,9	49,1	52,0	53,5	43,3	57,8	45,1	51,4	54,8
16	49,6	53,7	53,7	44,9	51,4	54,9	45,0	50,5	55,2	49,2	52,6	53,6
17	51,5	56,4	56,4	48,2	52,2	52,4	49,0	51,6	46,9	52,7	55,3	47,2
18	51,0	53,6	53,6	50,1	54,4	45,5	50,8	54,9	51,8	52,7	52,1	51,0
19	53,7	46,1	46,1	52,4	54,5	49,5	51,6	55,2	51,2	52,4	46,3	52,3
20	56,4	49,6	49,6	53,7	52,6	51,0	53,8	46,4	54,8	54,7	48,9	52,1
21	53,6	51,5	51,5	56,5	45,4	51,8	54,7	49,8	55,9	53,5	50,3	54,6
22	46,1	51,0	51,0	53,1	48,9	52,4	53,8	53,3	57,7	43,9	51,1	58,0
23	49,6	53,7	53,7	46,9	51,2	54,8	44,9	52,5	52,7	49,7	51,9	60,2
24	51,5	56,4	56,4	50,6	52,0	52,9	48,5	55,0	45,4	51,8	53,1	45,9
25	51,0	53,6	53,6	52,3	52,4	45,3	51,1	56,3	49,0	51,2	53,4	51,0
26	53,7	46,1	46,1	52,9	55,6	48,9	51,5	54,4	52,8	52,7	45,9	46,2
27	56,4	49,6	48,9	53,9	54,2	51,1	52,7	45,7	54,2	56,0	50,9	50,9
28	53,6	51,5	51,3	56,8	45,0	51,7	54,6	48,4	55,8	54,7	51,4	52,4
29	46,1	51,0	52,2	60,9	47,5	52,7	53,6	51,1	57,8	48,3	50,8	53,5
30	49,6	53,7	53,2	52,6	50,8	55,1	44,3	51,9	53,2	51,2	54,2	52,8
31	51,5		55,6		52,0		49,7	53,0		53,1		51,5

Legenda		$*WNK = \frac{N_{poj./24h}(\text{kierunek P})}{N_{poj./24h}(\text{kierunek P+L})}$
	 niedziele i święta	

Dobowe wahania ruchu pojazdów ogółem w podziale na kierunki



Generalna Dyrekcja
Dróg Krajowych i Autostrad

Stacja nr 24609

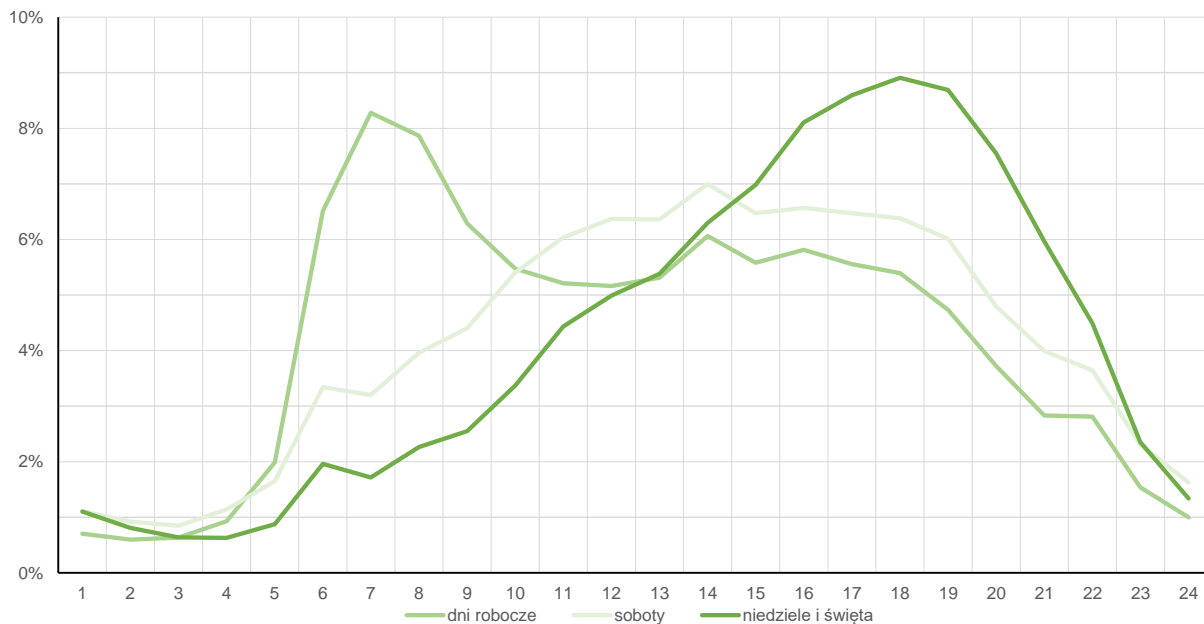
Miejscowość: Sławków
Odcinek: Dąbrowa Górnicza-Olkusz
Typ stacji: eTOLL

Rok: 2023
Numer drogi: 94b
Oddział: KATOWICE

Średni dobowy rozkład natężenia ruchu

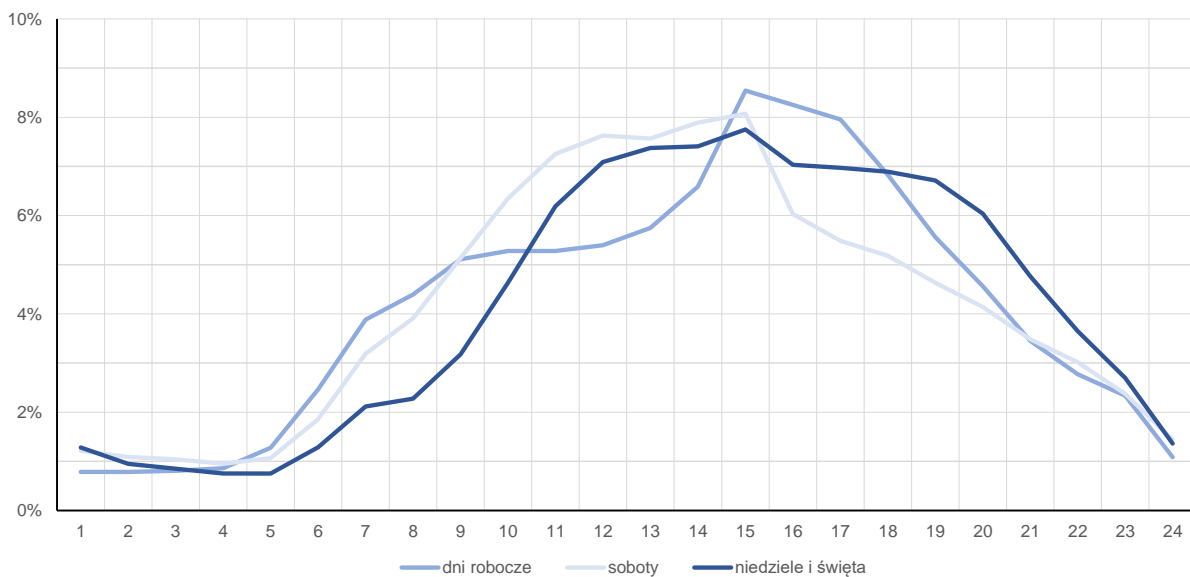
R03_12-1_24609_2023

Kierunek: Dąbrowa Górnicza



R03_12-2_24609_2023

Kierunek: Olkusz



Struktura rodzajowa ruchu wg pomiarów automatycznych

Stacja nr 24609

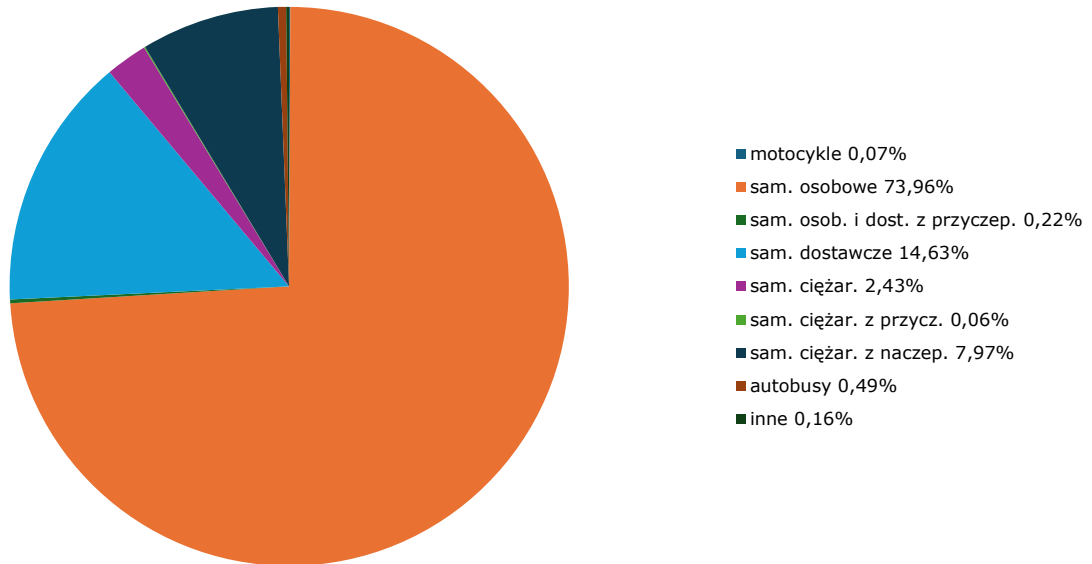


Generalna Dyrekcja
Dróg Krajowych i Autostrad

Miejscowość: Sławków
Odcinek: Dąbrowa Górnicza-Olkusz
Typ stacji: eTOLL

Rok: 2023
Numer drogi: 94b
Oddział: KATOWICE
R04_03_24609_2023

Rodzajowa struktura ruchu wg pomiarów automatycznych w 2023 roku



Zestawienie 200 godzin o największym natężeniu ruchu w roku



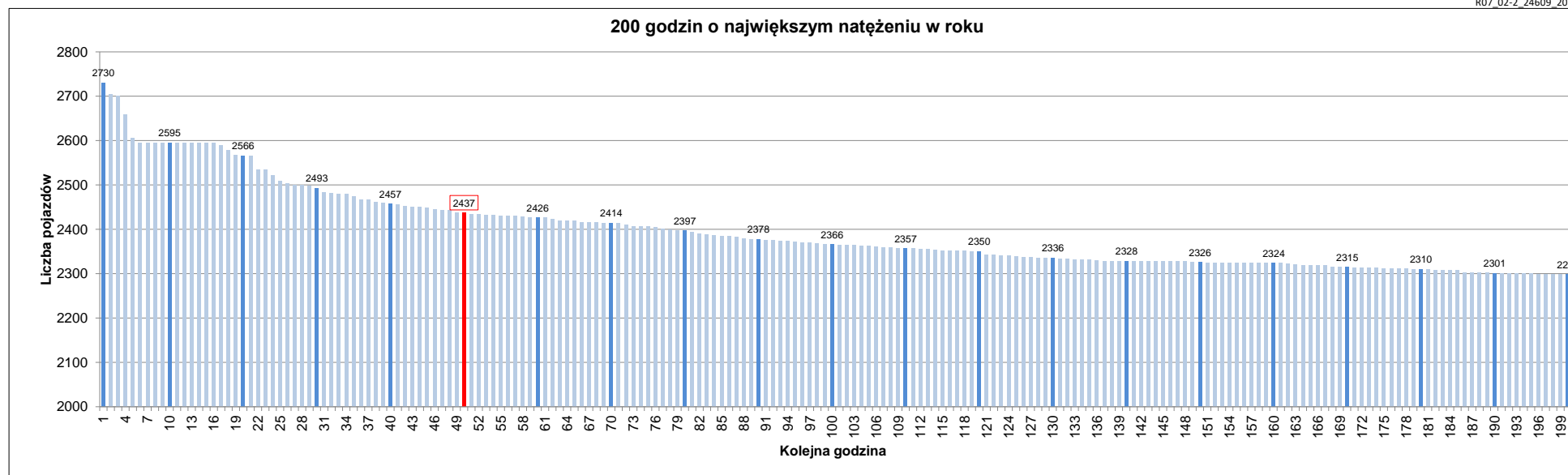
Stacja nr 24609

Miejscowość: Sławków
 Odcinek: Dąbrowa Górnicza-Olkusz
 Typ stacji: eTOLL
 Rok: 2023
 Numer drogi: 94b
 Oddział: KATOWICE

R07_02-1_24609_2023

Udział ruchu w godzinach o największym natężeniu w roku w odniesieniu do SDRR w 2023 roku [%]																					
SDRR	1	10	20	30	40	50	60	70	80	90	100	110	120	130	140	150	160	170	180	190	200
28767	2730	2595	2493	2457	2457	2437	2426	2414	2397	2378	2366	2357	2350	2336	2328	2326	2324	2315	2310	2301	2298
Udział proc.	9%	9%	9%	9%	9%	8%	8%	8%	8%	8%	8%	8%	8%	8%	8%	8%	8%	8%	8%	8%	8%
Data	29.10.23	13.01.23	03.01.23	15.12.23	05.01.23	07.07.23	12.05.23	11.06.23	23.06.23	29.04.23	07.06.23	31.03.23	30.07.23	28.04.23	12.01.23	11.08.23	13.01.23	04.01.23	17.11.23	21.04.23	13.01.23
Nr dnia	7	5	2	5	4	5	5	7	5	6	3	5	7	5	4	5	5	3	5	5	5
Godzina	17	15	15	15	17	15	15	17	17	12	15	17	19	18	15	14	14	15	17	18	16

R07_02-2_24609_2023



Oznaczenia:

- Wartości natężeń kolejnych 200 godzin
- Wartości co dziesiątej wartości z posród 200 godzin
- Wartości 50-tej godziny

SDRR: 28767 poj./dobę