

Spis Treści

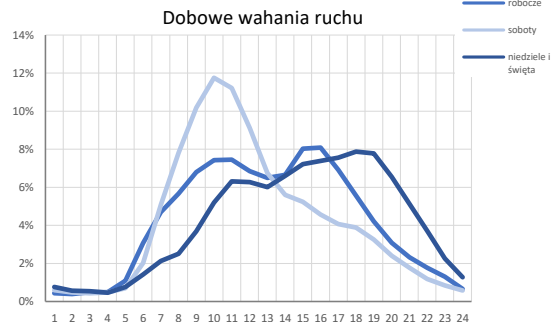
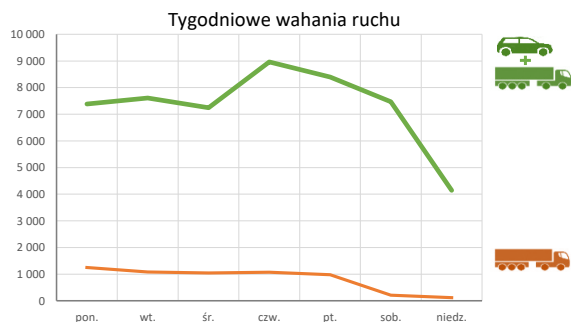
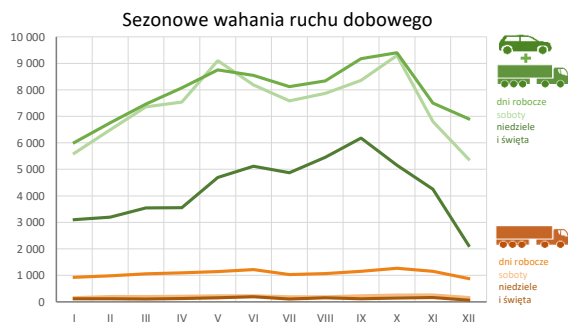
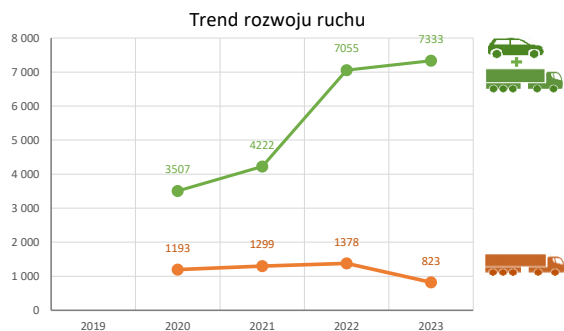
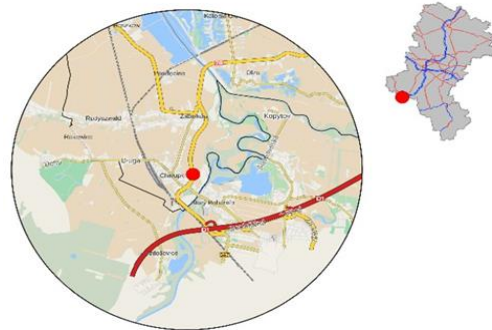
24802 - R00_01 - Karta charakterystyki stacji ciągłych pomiarów ruchu	Strona 1
24802 - R02_03 - Rozwój ruchu pojazdów ogółem dla poszczególnych stacji	Strona 2
24802 - R03_01 - Średni dobowy ruchu pojazdów ogółem w poszczególnych miesiącach i dniach tygodnia [...]	Strona 3
24802 - R03_02 - Sezonowe i tygodniowe wahania ruchu pojazdów ogółem dla danej stacji	Strona 4
24802 - R03_03 - Dobowe wahania ruchu dla wybranych dni tygodnia dla pojazdów ogółem wraz z dystrybucją	Strona 5
24802 - R03_04 - Uśrednione dobowe rozkłady ruchu dla wybranych dni tygodnia, dla pojazdów lekkich i ciężkich	Strona 6
24802 - R03_07 - Analiza ruchu pojazdów ogółem w poszczególnych dniach tygodnia dla każdego miesiąca, w podziale na kierunki ruchu	Strona 7
24802 - R03_08 - Analiza ruchu w święta i dni okołoswiąteczne	Strona 19
24802 - R03_10 - Proporcja dobowego natężenia ruchu do SDRR, dla każdego dnia w roku, dla pojazdów ogółem	Strona 27
24802 - R03_11 - Nierównomierność kierunkowa dla każdego dnia w roku, dla pojazdów ogółem	Strona 28
24802 - R03_12 - Dobowe wahania ruchu w podziale na kierunki oraz na pojazdy ogółem	Strona 29
24802 - R07_02 - Zestawienie 200 godzin o największym natężeniu ruchu w roku, dla obu kierunków łącznie	Strona 30

Karta charakterystyki stacji ciągłych pomiarów ruchu
Stacja nr 24802

Generalna Dyrekcja
Dróg Krajowych i Autostrad

Nr stacji: 24802
Typ stacji: KAS
Lokalizacja: Chałupki
Numer drogi: 78a
Pikietaż:

Stacja działa od: 01.01.2020
Charakter ruchu: P
Liczba dni w archiwizacji: 365
Procent doszacowanych godzin: 0%



Godzina 50-ta

Nateżenie: 936
 Udział proc.: 13%
 Dzień: 23.09.2023 (sobota)
 Godzina: 11



Rozwój ruchu pojazdów ogółem w latach  **Generalna Dyrekcja Dróg Krajowych i Autostrad**

Stacja nr 24802

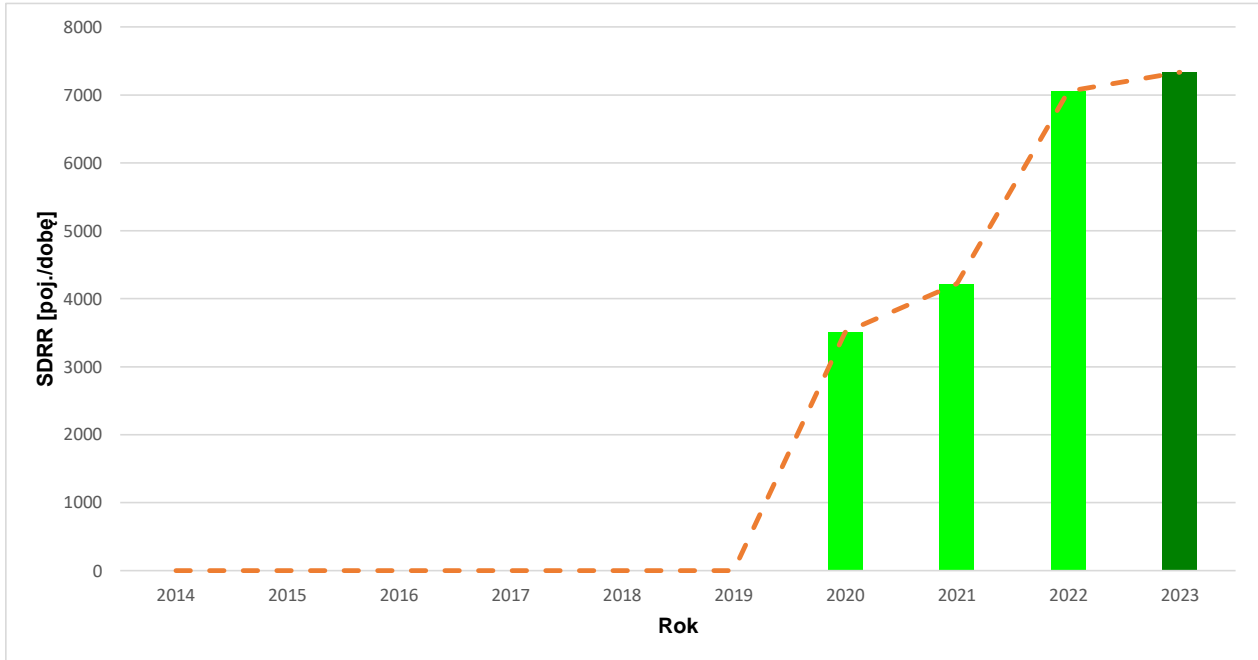
Miejscowość: Chałupki **Rok:** 2023
Odcinek: GR. PAŃSTWA - ZABELKÓW **Numer drogi:** 78a
Typ stacji: KAS **Oddział:** KATOWICE

R02_02_24802_2023

Średni dobowy ruch roczny (SDRR) w latach (poj./dobę)										Wzrost/spadek ruchu [%]	
2014	2015	2016	2017	2018	2019	2020	2021	2022	2023	2023/21	2023/22
-	-	-	-	-	-	3507*	4222*	7055*	7333	+74	+4

Wykres trendu rozwoju ruchu dla stacji 24802

R02_03_24802_2023



* - ruch niemiernodajny do porównań

Średni dobowy ruch dla poszczególnych dni tygodnia w poszczególnych miesiącach roku														
Stacja nr 24802												Rok: 2023		
Miejscowość: Chałupki												Numer drogi: 78a		
Odcinek: GR. PAŃSTWA - ZABEŁKÓW												Oddział: KATOWICE		
Typ stacji: KAS														
Ruch ogółem														
R03_01_24802_2023														
Dni tygodnia:		Styczeń	Luty	Marzec	Kwiecień	Maj	Czerwiec	Lipiec	Sierpień	Wrzesień	Październik	Listopad	Grudzień	Cały rok
1. Poniedziałki	a	5582	6366	6987	7575	8230	7820	7635	7826	8557	8596	7001	6451	7386
	b	1,035	1,025	1,006	1,070	1,028	0,986	1,017	1,002	0,991	0,988	1,033	1,156	1,023
	c	0,756	0,862	0,946	1,026	1,114	1,059	1,034	1,060	1,159	1,164	0,948	0,874	1,000
2. Wtorki	a	5781	6450	7046	7624	8299	8303	8144	7879	8619	9060	7004	7114	7610
	b	1,071	1,038	1,014	1,077	1,036	1,047	1,084	1,009	0,998	1,041	1,033	1,275	1,055
	c	0,760	0,847	0,926	1,002	1,090	1,091	1,070	1,035	1,133	1,191	0,920	0,935	1,000
3. Środy	a	5527	6175	6776	7517	7982	7883	7239	7704	8510	8782	6636	6182	7243
	b	1,024	0,994	0,976	1,061	0,997	0,994	0,964	0,986	0,985	1,009	0,979	1,108	1,004
	c	0,763	0,853	0,936	1,038	1,102	1,088	0,999	1,064	1,175	1,212	0,916	0,853	1,000
4. Czwartki	a	6725	7561	8350	9404	9788	9686	9291	9319	10568	10705	8550	7616	8963
	b	1,246	1,217	1,202	1,328	1,222	1,222	1,237	1,193	1,224	1,230	1,261	1,364	1,242
	c	0,750	0,843	0,932	1,049	1,092	1,081	1,037	1,040	1,179	1,194	0,954	0,850	1,000
5. Piątki	a	6797	7240	7982	8141	9559	8952	8419	8865	9517	10141	8045	7064	8394
	b	1,260	1,166	1,149	1,149	1,193	1,129	1,121	1,135	1,102	1,165	1,186	1,266	1,163
	c	0,810	0,863	0,951	0,970	1,139	1,067	1,003	1,056	1,134	1,208	0,958	0,842	1,000
6. Soboty	a	5609	6492	7363	7537	9096	8188	7585	7871	8355	9296	6804	5383	7465
	b	1,040	1,045	1,060	1,064	1,136	1,033	1,010	1,008	0,967	1,068	1,004	0,964	1,034
	c	0,751	0,870	0,986	1,010	1,218	1,097	1,016	1,054	1,119	1,245	0,912	0,721	1,000
7. Niedziele	a	3071	3195	3546	4089	4276	4541	4874	4788	6180	5158	3576	2418	4143
	b	0,569	0,514	0,510	0,577	0,534	0,573	0,649	0,613	0,716	0,593	0,527	0,433	0,574
	c	0,741	0,771	0,856	0,987	1,032	1,096	1,177	1,156	1,492	1,245	0,863	0,584	1,000
8. Dni robocze	a	6010	6758	7464	8077	8749	8549	8121	8336	9172	9399	7500	6906	7920
	b	1,114	1,088	1,075	1,141	1,092	1,078	1,081	1,067	1,062	1,080	1,106	1,237	1,098
	c	0,759	0,853	0,942	1,020	1,105	1,079	1,025	1,053	1,158	1,187	0,947	0,872	1,000
9. Święta	a	3171	-	-	2475	5540	7427	-	8118	-	-	5598	1408	4819
	b	0,588	-	-	0,349	0,692	0,937	-	1,039	-	-	0,826	0,252	0,668
	c	0,658	-	-	0,513	1,150	1,541	-	1,684	-	-	1,162	0,292	1,000
10. Niedziele i święta	a	3104	3195	3546	3551	4697	5118	4874	5454	6180	5158	4250	2129	4271
	b	0,575	0,514	0,510	0,501	0,586	0,646	0,649	0,698	0,716	0,593	0,627	0,381	0,592
	c	0,727	0,748	0,830	0,831	1,100	1,198	1,141	1,277	1,447	1,208	0,995	0,498	1,000
11. Wszystkie dni	a	5589	6211	6864	7336	8236	7993	7598	7845	8615	8820	6899	5991	7333
	b	1,000	1,000	1,000	1,000	1,000	1,000	1,000	1,000	1,000	1,000	1,000	1,000	1,000
	c	0,762	0,847	0,936	1,000	1,123	1,090	1,036	1,070	1,175	1,203	0,941	0,817	1,000

Legenda:

- a = średni dobowy ruch danego dnia (dni) tygodnia
- b = $\frac{\text{średni dobowy ruch danego dnia (dni) tygodnia w miesiącu}}{\text{średni dobowy ruch we wszystkie dni miesiąca}}$
- c = $\frac{\text{średni dobowy ruch danego dnia (dni) tygodnia w miesiącu}}{\text{średni dobowy ruch danego dnia (dni) tygodnia w roku}}$

Sezonowe i tygodniowe wahania ruchu dobowego pojazdów ogółem w latach



Stacja nr 24802

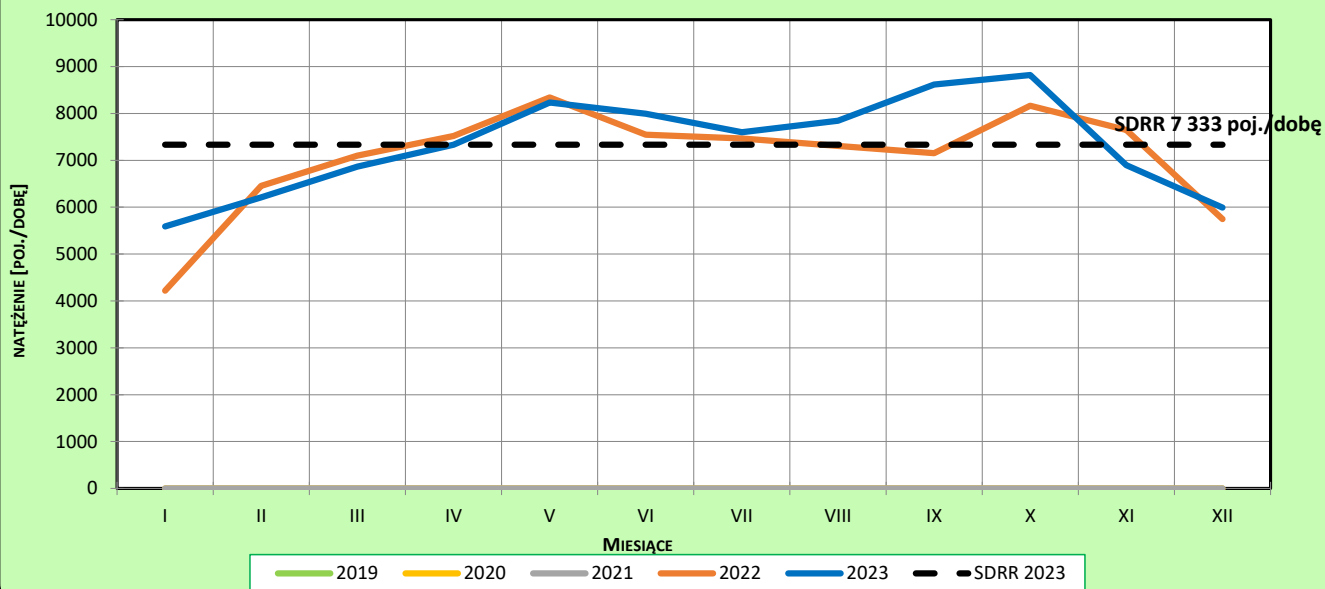
Miejscowość: Chałupki
 Odcinek: GR. PAŃSTWA - ZABELKÓW
 Typ stacji: KAS

Rok: 2023
 Numer drogi: 78a
 Oddział: KATOWICE

Ruch ogółem

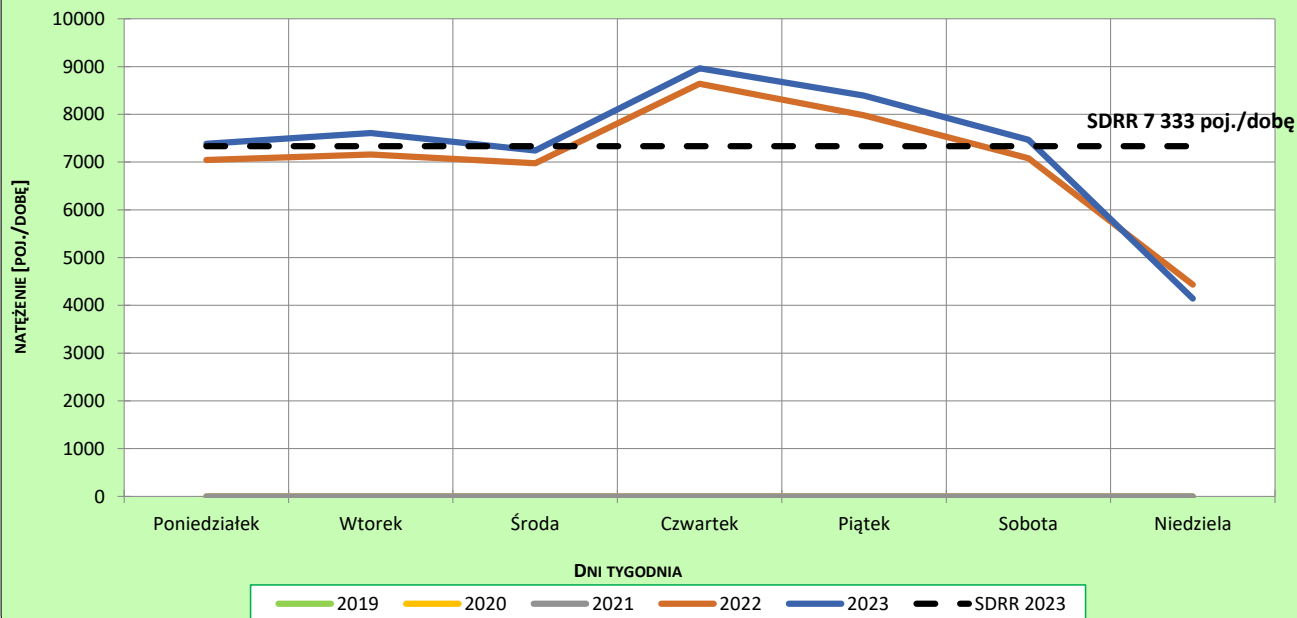
R03_02-1_24802_2023

Sezonowe wahania ruchu dobowego



R03_02-2_24802_2023

Tygodniowe wahania ruchu dobowego



Dobowe wahania ruchu pojazdów ogółem



Generalna Dyrekcja
Dróg Krajowych i Autostrad

Stacja nr 24802

Miejscowość: Chałupki

Rok: 2023

Odcinek: GR. PAŃSTWA - ZABEŁKÓW

Numer drogi: 78a

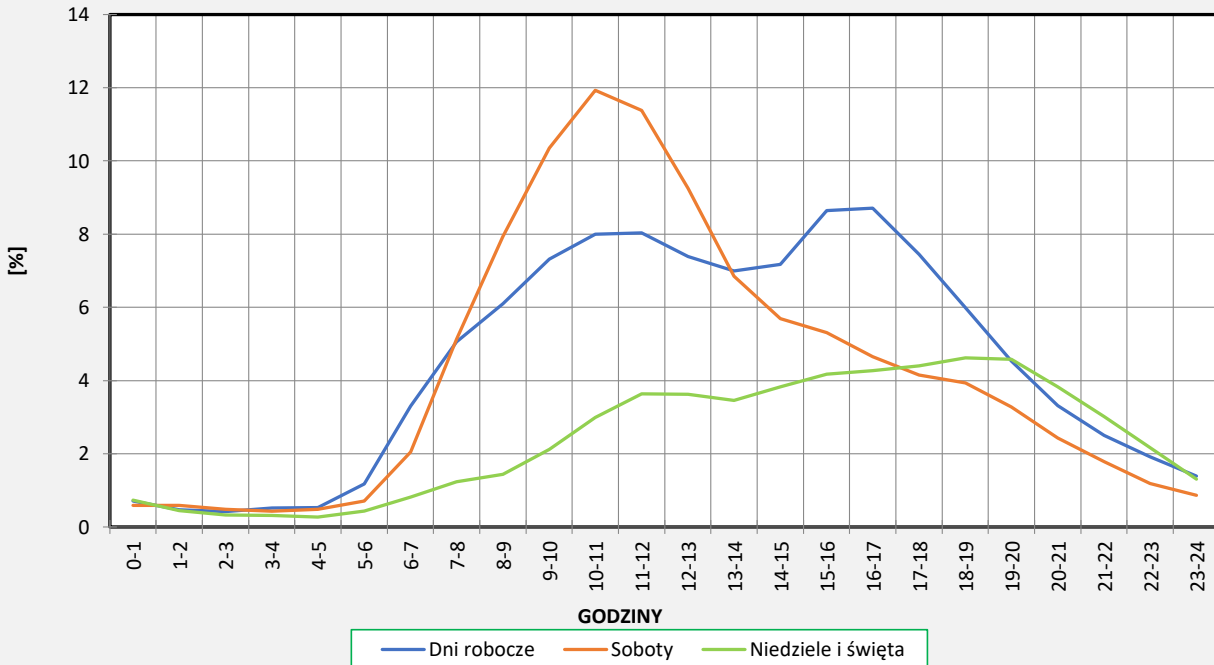
Typ stacji: KAS

Oddział: KATOWICE

Ruch ogółem

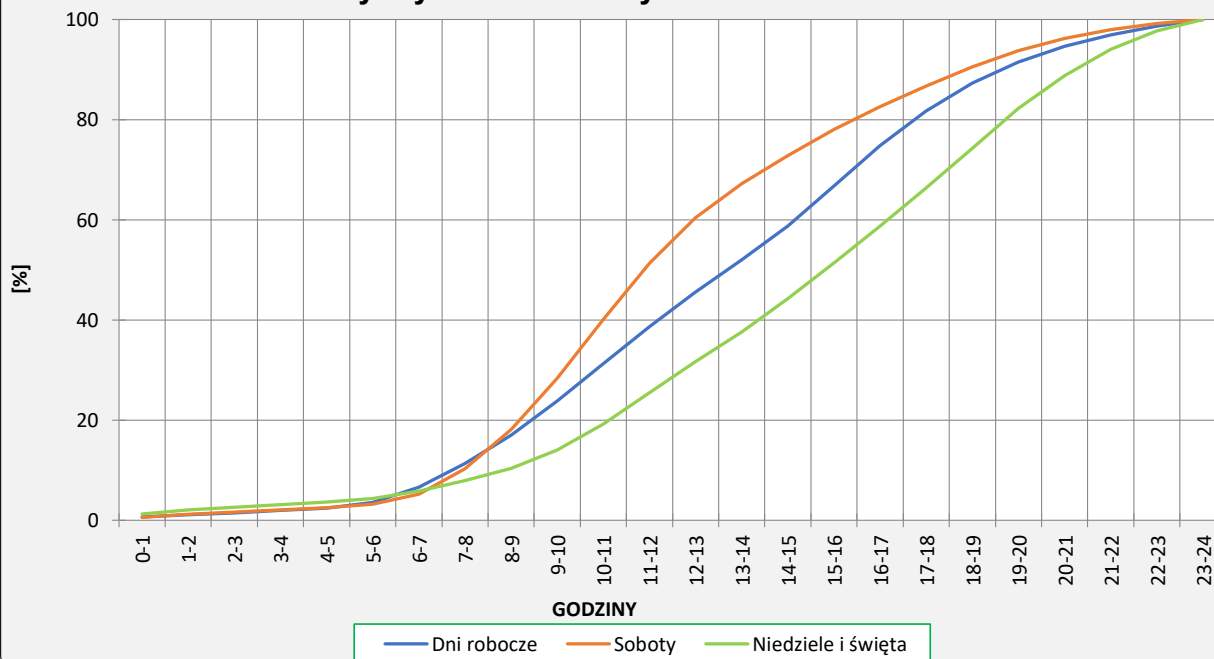
R03_03-1_24802_2023

Dobowe wahania ruchu



R03_03-2_24802_2023

Dystrybuanta dobowych wahań ruchu



Uśrednione dobowe rozkłady ruchu dla wybranych dni tygodnia, dla pojazdów lekkich i ciężkich



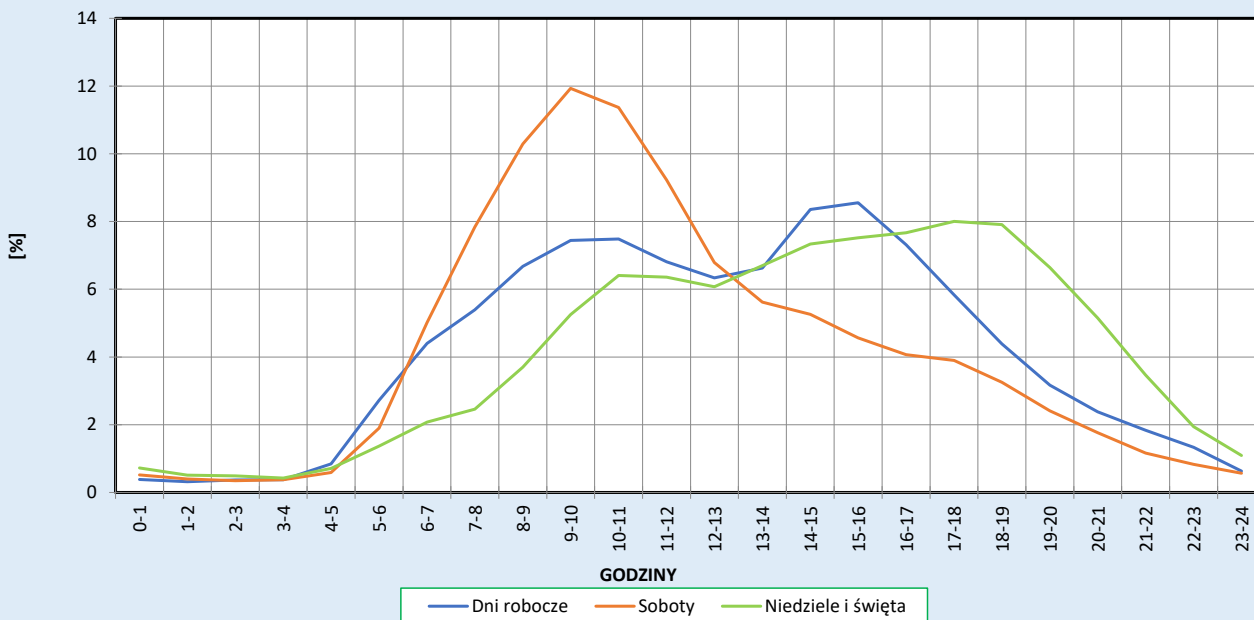
Stacja nr 24802

Miejscowość: Chałupki
Odcinek: GR. PAŃSTWA - ZABELKÓW
Typ stacji: KAS

Rok: 2023
Numer drogi: 78a
Oddział: KATOWICE

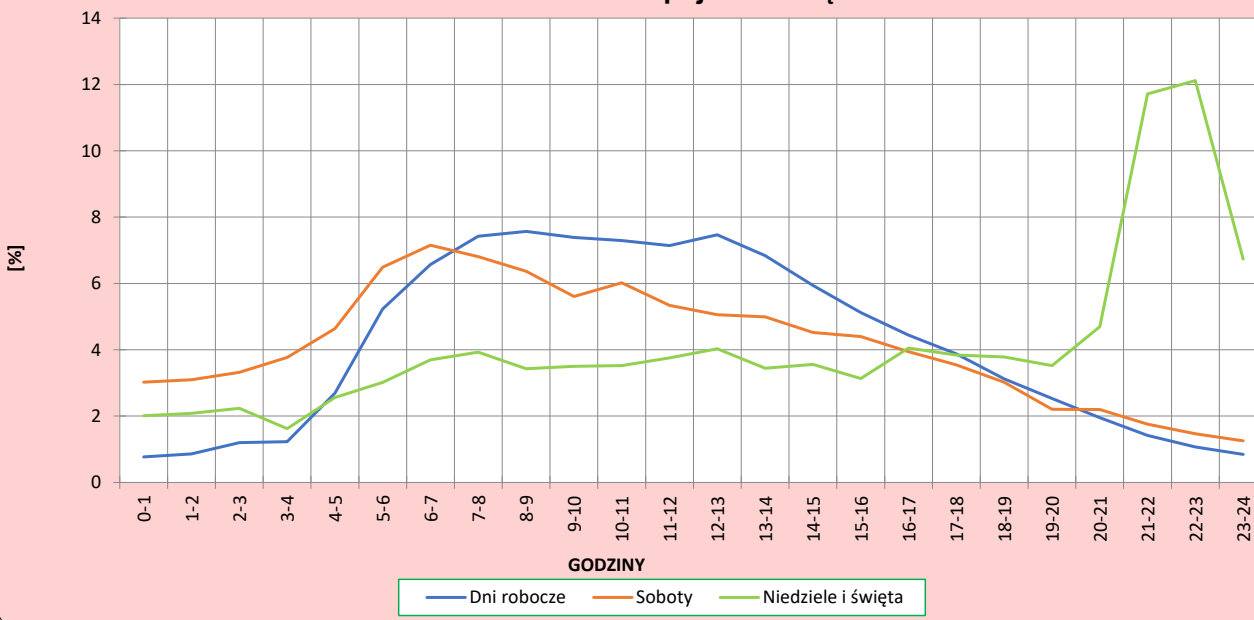
R03_04-1_24802_2023

Dobowe wahania ruchu pojazdów lekkich



R03_04-2_24802_2023

Dobowe wahania ruchu pojazdów ciężkich



Analiza ruchu pojazdów ogółem w poszczególnych dniach tygodnia dla każdego miesiąca, w podziale na kierunki ruchu



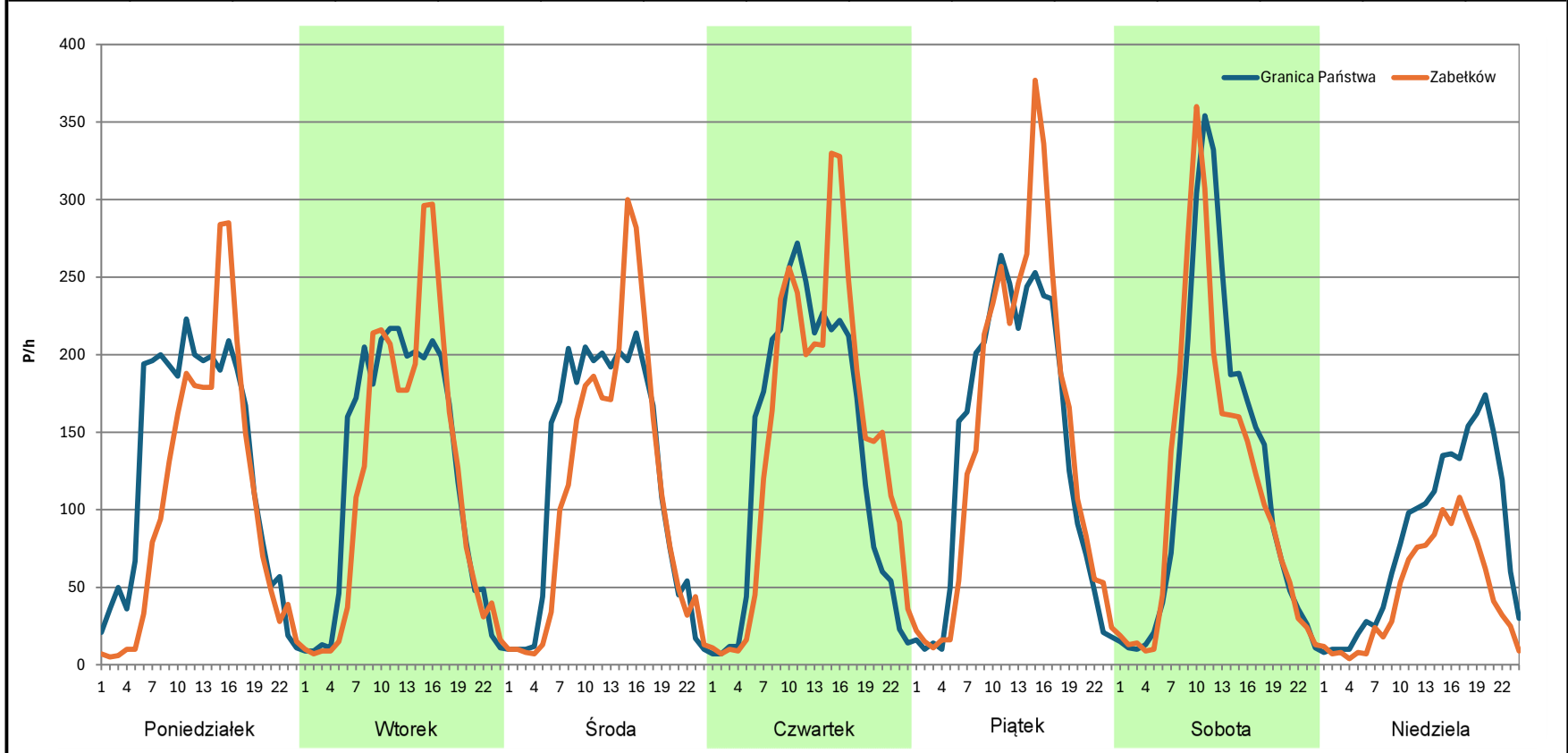
Stacja nr 24802

Miejscowość: Chałupki
Odcinek: GR. PAŃSTWA - ZABEŁKÓW
Typ stacji: KAS
Miesiąc: Styczeń

Rok: 2023
Numer drogi: 78a
Oddział: KATOWICE

R03_07-1_24802_2023

Dzień tygodnia	Poniedziałek		Wtorek		Środa		Czwartek		Piątek		Sobota		Niedziela	
Kierunek	Granica Państwa	Zabełków	Granica Państwa	Zabełków	Granica Państwa	Zabełków	Granica Państwa	Zabełków	Granica Państwa	Zabełków	Granica Państwa	Zabełków	Granica Państwa	Zabełków
SDR	3082	2501	2949	2834	2870	2657	3225	3500	3326	3474	2896	2712	1953	1116
Razem	5583		5783		5527		6725		6800		5608		3069	
Podział procentowy	55,20%	44,80%	50,99%	49,01%	51,93%	48,07%	47,96%	52,04%	48,91%	51,09%	51,64%	48,36%	63,64%	36,36%



Analiza ruchu pojazdów ogółem w poszczególnych dniach tygodnia dla każdego miesiąca, w podziale na kierunki ruchu



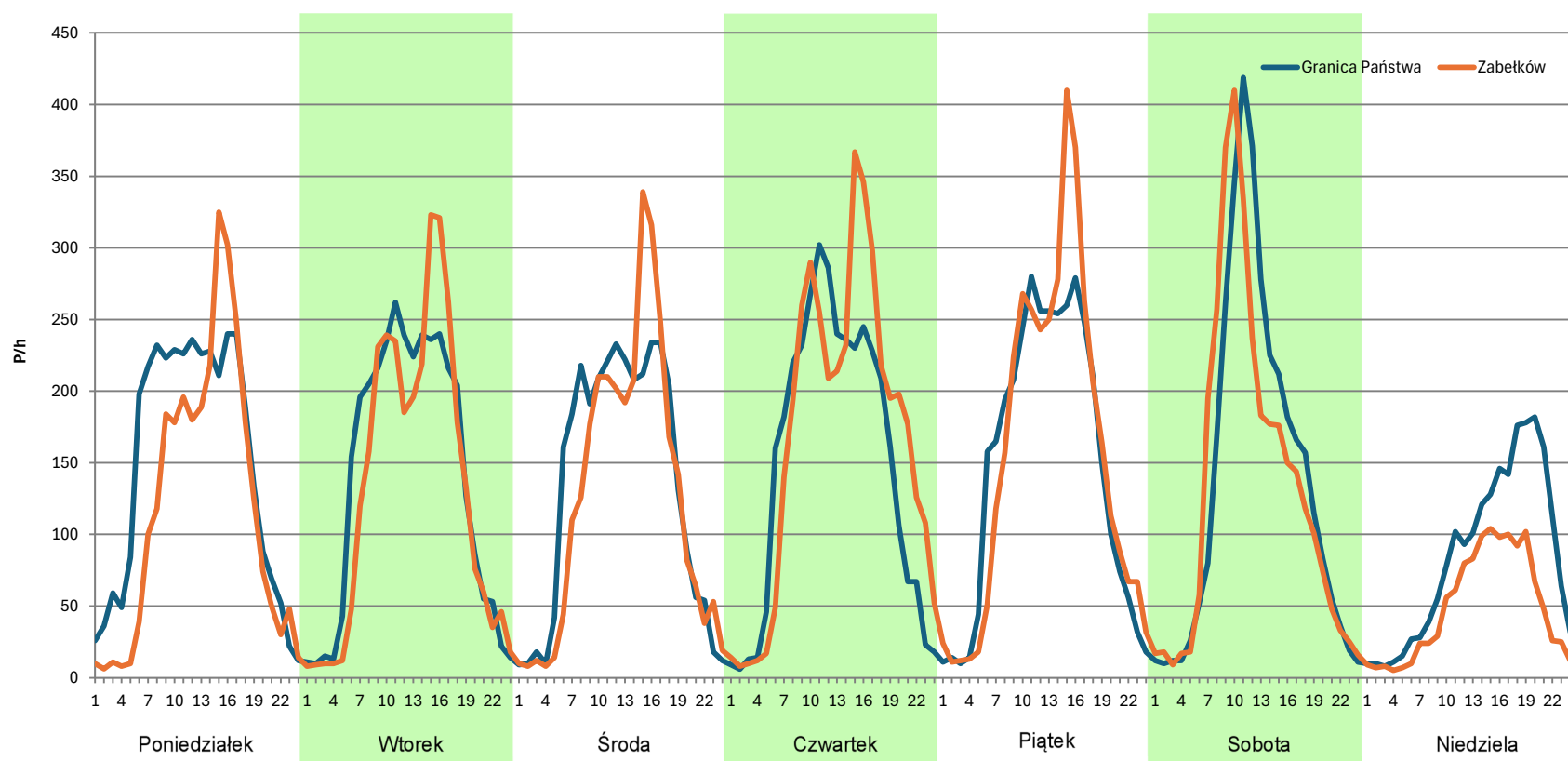
Stacja nr 24802

Miejscowość: Chałupki
Odcinek: GR. PAŃSTWA - ZABEŁKÓW
Typ stacji: KAS
Miesiąc: Luty

Rok: 2023
Numer drogi: 78a
Oddział: KATOWICE

R03_07-1_24802_2023

Dzień tygodnia	Poniedziałek		Wtorek		Środa		Czwartek		Piątek		Sobota		Niedziela	
Kierunek	Granica Państwa	Zabełków	Granica Państwa	Zabełków	Granica Państwa	Zabełków	Granica Państwa	Zabełków	Granica Państwa	Zabełków	Granica Państwa	Zabełków	Granica Państwa	Zabełków
SDR	3525	2840	3315	3132	3180	3000	3568	3989	3536	3704	3309	3185	2020	1176
Razem	6365		6447		6180		7557		7240		6494		3196	
Podział procentowy	55,38%	44,62%	51,42%	48,58%	51,46%	48,54%	47,21%	52,79%	48,84%	51,16%	50,95%	49,05%	63,20%	36,80%



Analiza ruchu pojazdów ogółem w poszczególnych dniach tygodnia dla każdego miesiąca, w podziale na kierunki ruchu



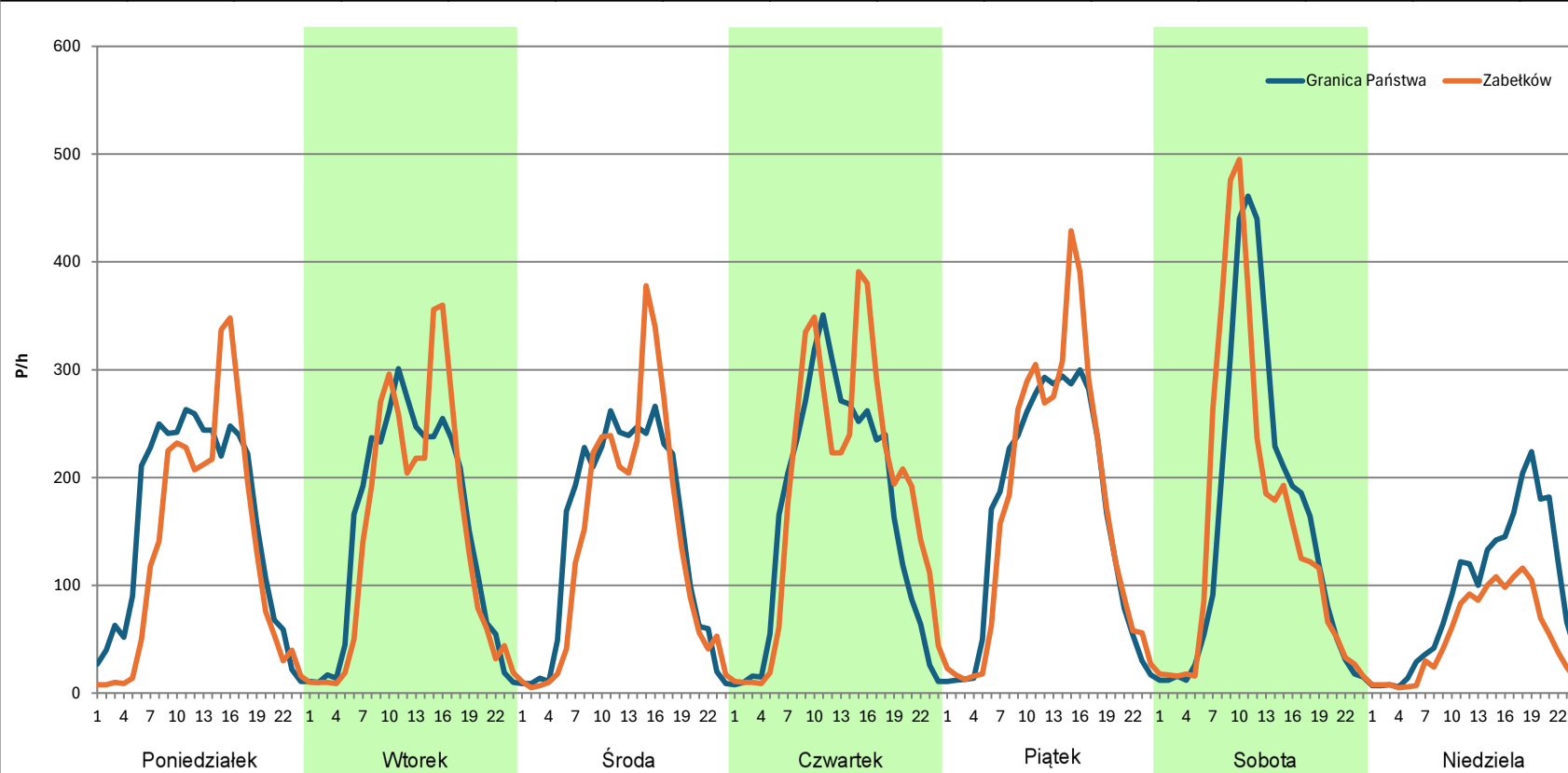
Stacja nr 24802

Miejscowość: Chałupki
Odcinek: GR. PAŃSTWA - ZABEŁKÓW
Typ stacji: KAS
Miesiąc: Marzec

Rok: 2023
Numer drogi: 78a
Oddział: KATOWICE

R03_07-1_24802_2023

Dzień tygodnia	Poniedziałek		Wtorek		Środa		Czwartek		Piątek		Sobota		Niedziela	
Kierunek	Granica Państwa	Zabełków	Granica Państwa	Zabełków	Granica Państwa	Zabełków	Granica Państwa	Zabełków	Granica Państwa	Zabełków	Granica Państwa	Zabełków	Granica Państwa	Zabełków
SDR	3809	3181	3595	3451	3483	3291	3957	4392	3913	4071	3712	3652	2249	1294
Razem	6990		7046		6774		8349		7984		7364		3543	
Podział procentowy	54,49%	45,51%	51,02%	48,98%	51,42%	48,58%	47,39%	52,61%	49,01%	50,99%	50,41%	49,59%	63,48%	36,52%



Analiza ruchu pojazdów ogółem w poszczególnych dniach tygodnia dla każdego miesiąca, w podziale na kierunki ruchu



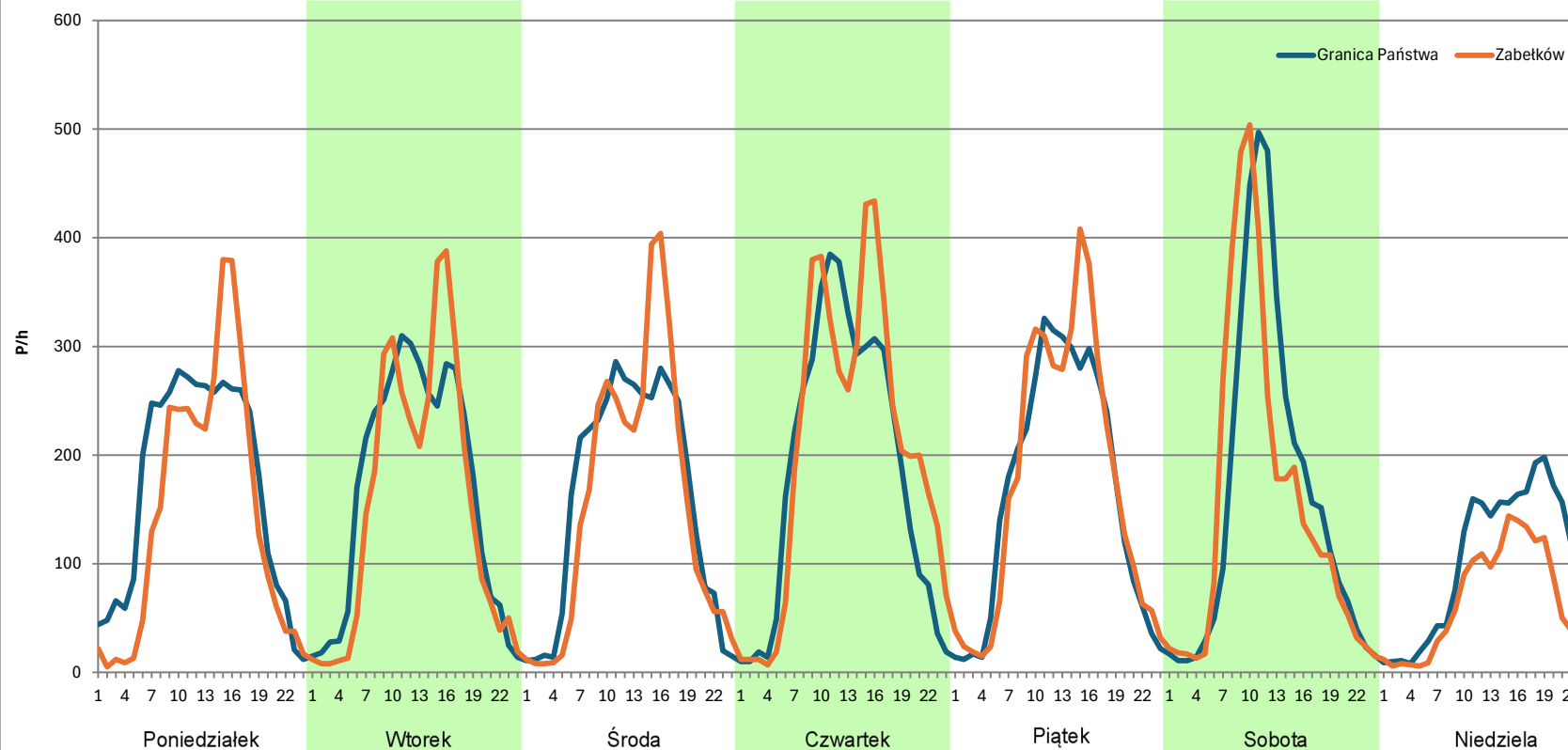
Stacja nr 24802

Miejscowość: Chałupki
Odcinek: GR. PAŃSTWA - ZABELKÓW
Typ stacji: KAS
Miesiąc: Kwiecień

Rok: 2023
Numer drogi: 78a
Oddział: KATOWICE

R03_07-1_24802_2023

Dzień tygodnia	Poniedziałek		Wtorek		Środa		Czwartek		Piątek		Sobota		Niedziela	
Kierunek	Granica Państwa	Zabelków	Granica Państwa	Zabelków	Granica Państwa	Zabelków	Granica Państwa	Zabelków	Granica Państwa	Zabelków	Granica Państwa	Zabelków	Granica Państwa	Zabelków
SDR	4091	3484	3963	3662	3824	3691	4473	4932	3968	4171	3847	3690	2454	1630
Razem	7575		7625		7515		9405		8139		7537		4084	
Podział procentowy	54,01%	45,99%	51,97%	48,03%	50,88%	49,12%	47,56%	52,44%	48,75%	51,25%	51,04%	48,96%	60,09%	39,91%



Analiza ruchu pojazdów ogółem w poszczególnych dniach tygodnia dla każdego miesiąca, w podziale na kierunki ruchu



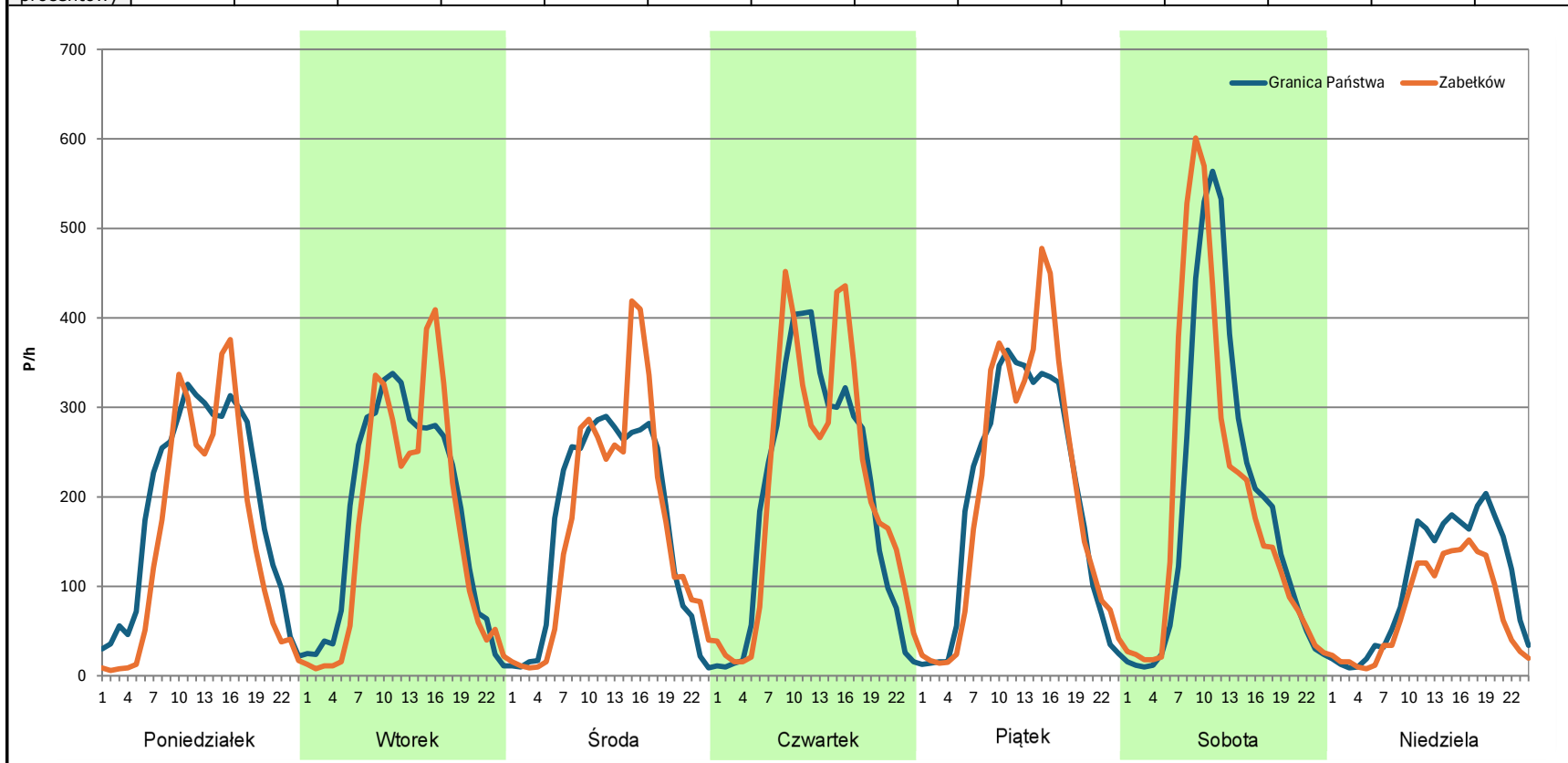
Stacja nr 24802

Miejscowość: Chałupki
Odcinek: GR. PAŃSTWA - ZABEŁKÓW
Typ stacji: KAS
Miesiąc: Maj

Rok: 2023
Numer drogi: 78a
Oddział: KATOWICE

R03_07-1_24802_2023

Dzień tygodnia	Poniedziałek		Wtorek		Środa		Czwartek		Piątek		Sobota		Niedziela	
Kierunek	Granica Państwa	Zabełków	Granica Państwa	Zabełków	Granica Państwa	Zabełków	Granica Państwa	Zabełków	Granica Państwa	Zabełków	Granica Państwa	Zabełków	Granica Państwa	Zabełków
SDR	4552	3676	4327	3970	3986	3995	4779	5009	4697	4862	4518	4574	2510	1769
Razem	8228		8297		7981		9788		9559		9092		4279	
Podział procentowy	55,32%	44,68%	52,15%	47,85%	49,94%	50,06%	48,83%	51,17%	49,14%	50,86%	49,69%	50,31%	58,66%	41,34%



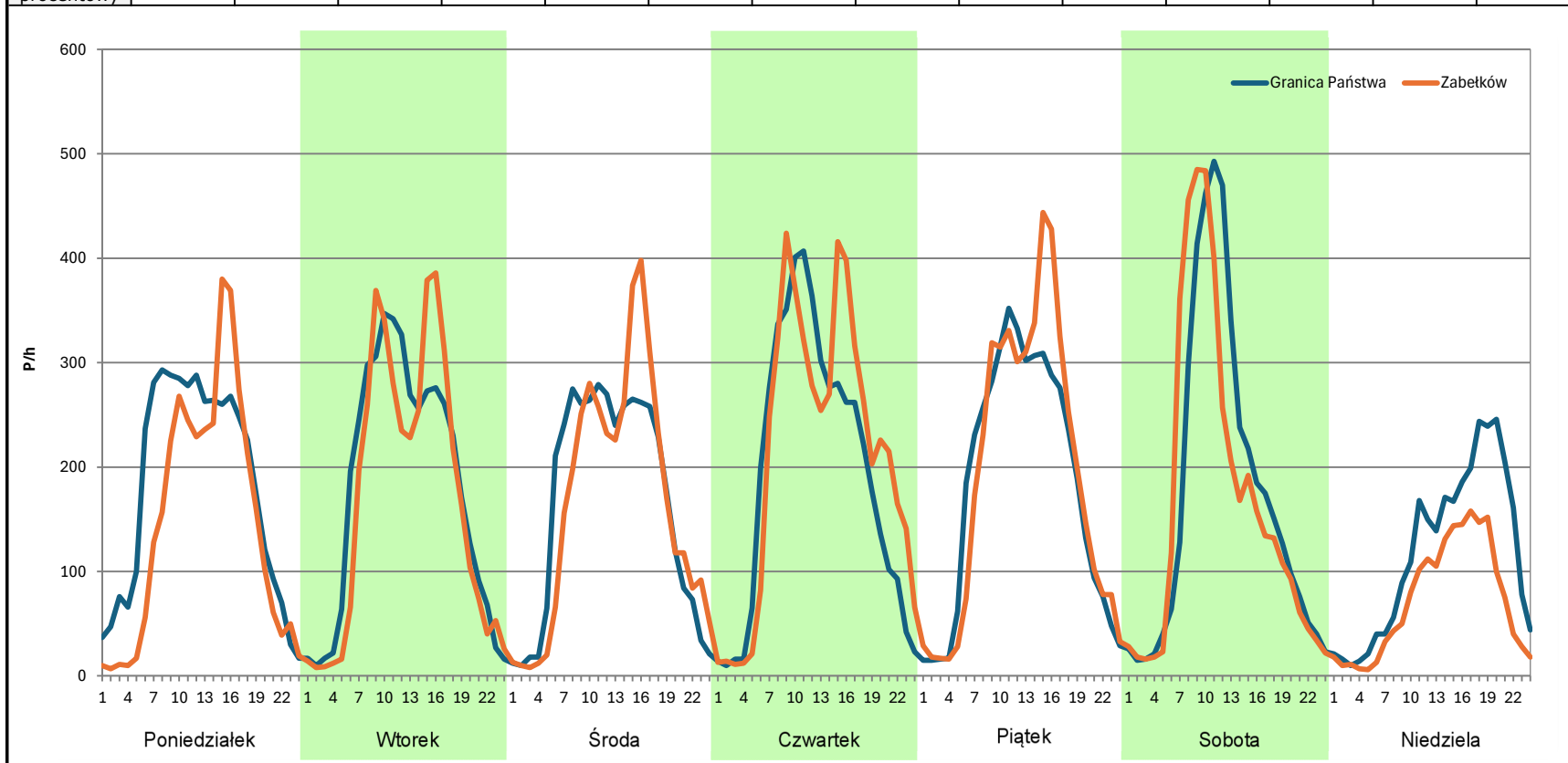
Analiza ruchu pojazdów ogółem w poszczególnych dniach tygodnia dla każdego miesiąca, w podziale na kierunki ruchu



Stacja nr 24802

Miejscowość: Chałupki
Odcinek: GR. PAŃSTWA - ZABEŁKÓW
Typ stacji: KAS
Miesiąc: Czerwiec
Rok: 2023
Numer drogi: 78a
Oddział: KATOWICE
 R03_07-1_24802_2023

Dzień tygodnia	Poniedziałek		Wtorek		Środa		Czwartek		Piątek		Sobota		Niedziela	
Kierunek	Granica Państwa	Zabełków	Granica Państwa	Zabełków	Granica Państwa	Zabełków	Granica Państwa	Zabełków	Granica Państwa	Zabełków	Granica Państwa	Zabełków	Granica Państwa	Zabełków
SDR	4311	3509	4256	4045	3945	3941	4634	5054	4367	4587	4169	4017	2813	1728
Razem	7820		8301		7886		9688		8954		8186		4541	
Podział procentowy	55,13%	44,87%	51,27%	48,73%	50,03%	49,97%	47,83%	52,17%	48,77%	51,23%	50,93%	49,07%	61,95%	38,05%



Analiza ruchu pojazdów ogółem w poszczególnych dniach tygodnia dla każdego miesiąca, w podziale na kierunki ruchu



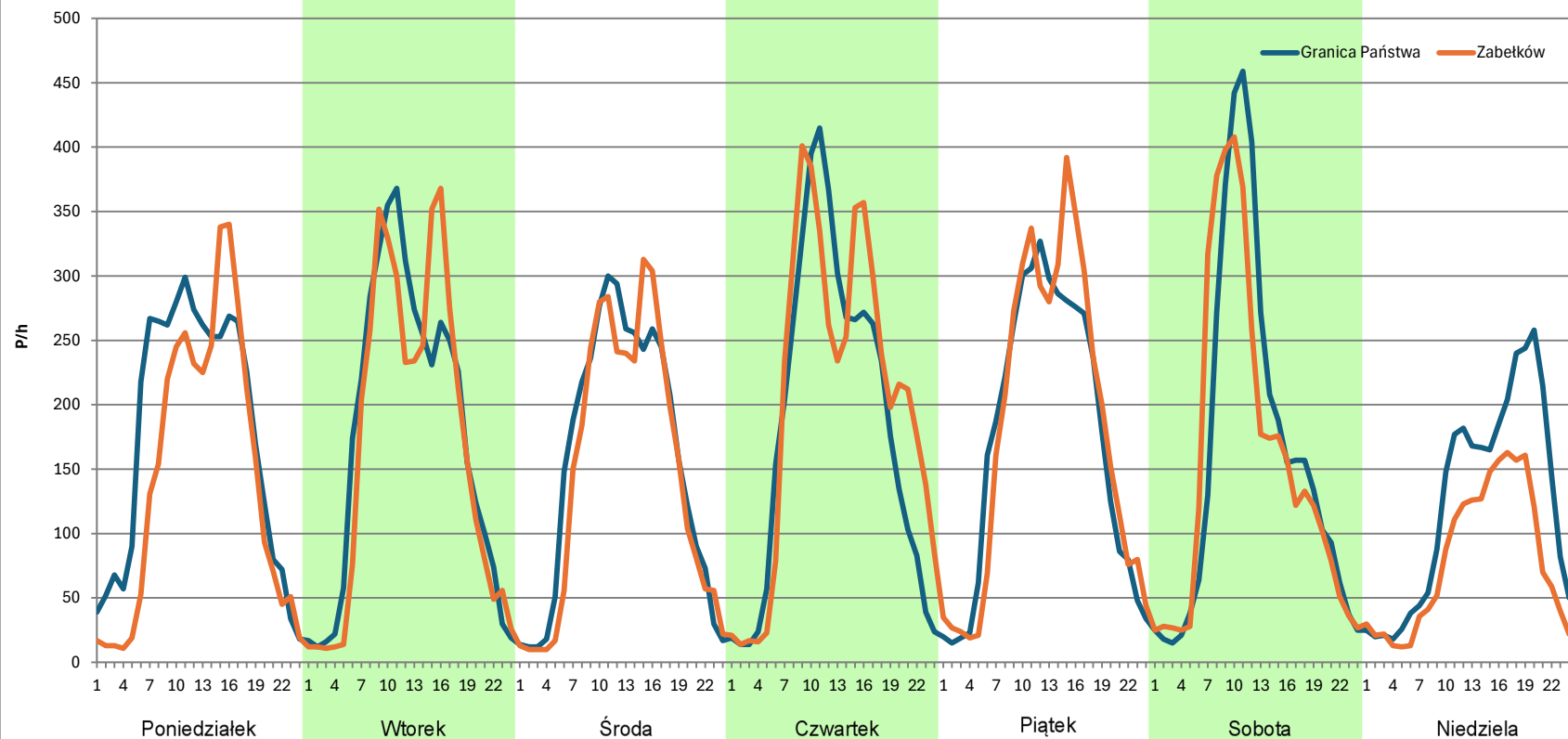
Stacja nr 24802

Miejscowość: Chałupki
Odcinek: GR. PAŃSTWA - ZABELKÓW
Typ stacji: KAS
Miesiąc: Lipiec

Rok: 2023
Numer drogi: 78a
Oddział: KATOWICE

R03_07-1_24802_2023

Dzień tygodnia	Poniedziałek		Wtorek		Środa		Czwartek		Piątek		Sobota		Niedziela	
Kierunek	Granica Państwa	Zabelków	Granica Państwa	Zabelków	Granica Państwa	Zabelków	Granica Państwa	Zabelków	Granica Państwa	Zabelków	Granica Państwa	Zabelków	Granica Państwa	Zabelków
SDR	4195	3443	4160	3980	3727	3514	4426	4866	4107	4312	3850	3737	2964	1913
Razem	7638		8140		7241		9292		8419		7587		4877	
Podział procentowy	54,92%	45,08%	51,11%	48,89%	51,47%	48,53%	47,63%	52,37%	48,78%	51,22%	50,74%	49,26%	60,78%	39,22%



Analiza ruchu pojazdów ogółem w poszczególnych dniach tygodnia dla każdego miesiąca, w podziale na kierunki ruchu



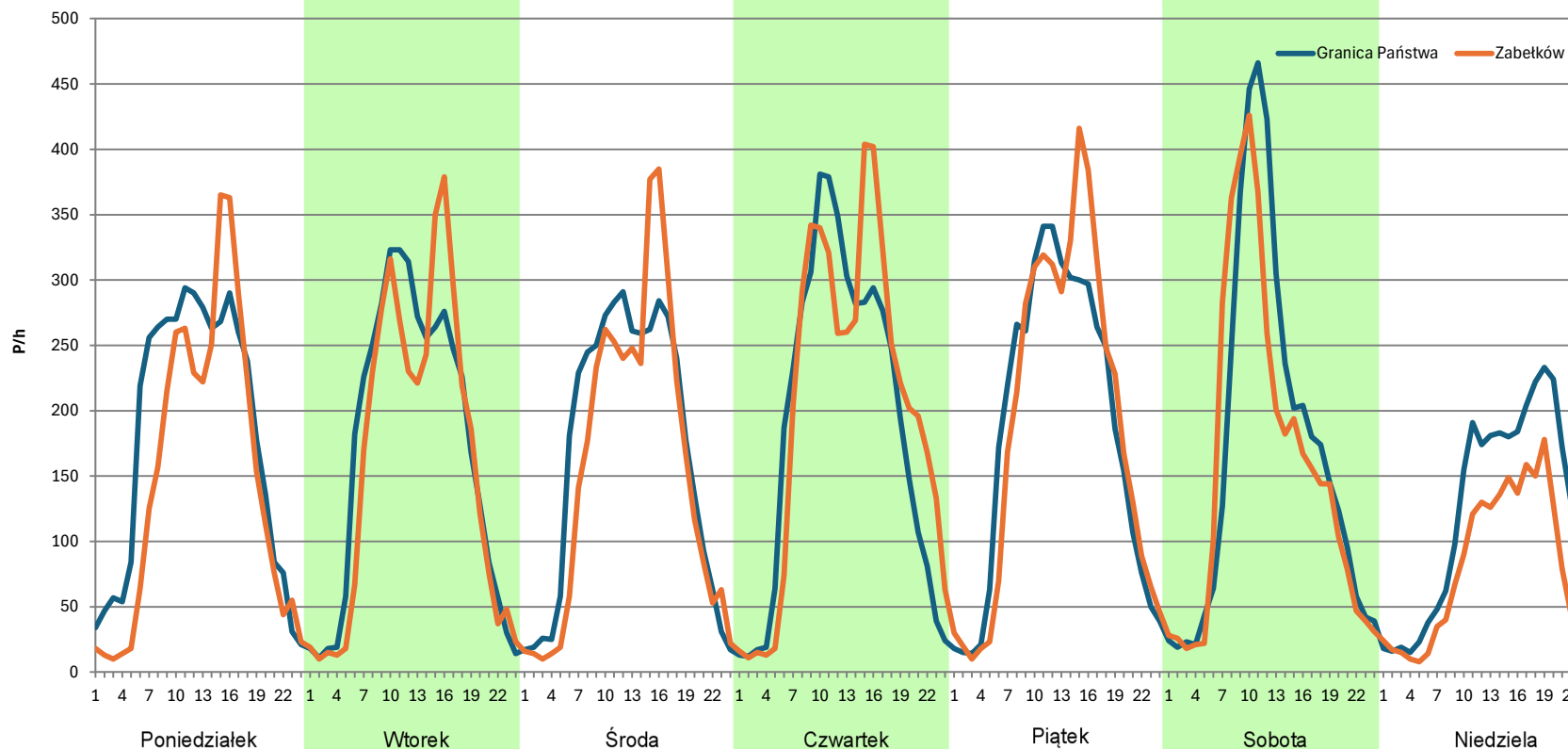
Stacja nr 24802

Miejscowość: Chałupki
Odcinek: GR. PAŃSTWA - ZABELKÓW
Typ stacji: KAS
Miesiąc: Sierpień

Rok: 2023
Numer drogi: 78a
Oddział: KATOWICE

R03_07-1_24802_2023

Dzień tygodnia	Poniedziałek		Wtorek		Środa		Czwartek		Piątek		Sobota		Niedziela	
Kierunek	Granica Państwa	Zabelków	Granica Państwa	Zabelków	Granica Państwa	Zabelków	Granica Państwa	Zabelków	Granica Państwa	Zabelków	Granica Państwa	Zabelków	Granica Państwa	Zabelków
SDR	4263	3565	4047	3834	3992	3715	4522	4797	4383	4485	4075	3796	2875	1912
Razem	7828		7881		7707		9319		8868		7871		4787	
Podział procentowy	54,46%	45,54%	51,35%	48,65%	51,80%	48,20%	48,52%	51,48%	49,42%	50,58%	51,77%	48,23%	60,06%	39,94%



Analiza ruchu pojazdów ogółem w poszczególnych dniach tygodnia dla każdego miesiąca, w podziale na kierunki ruchu



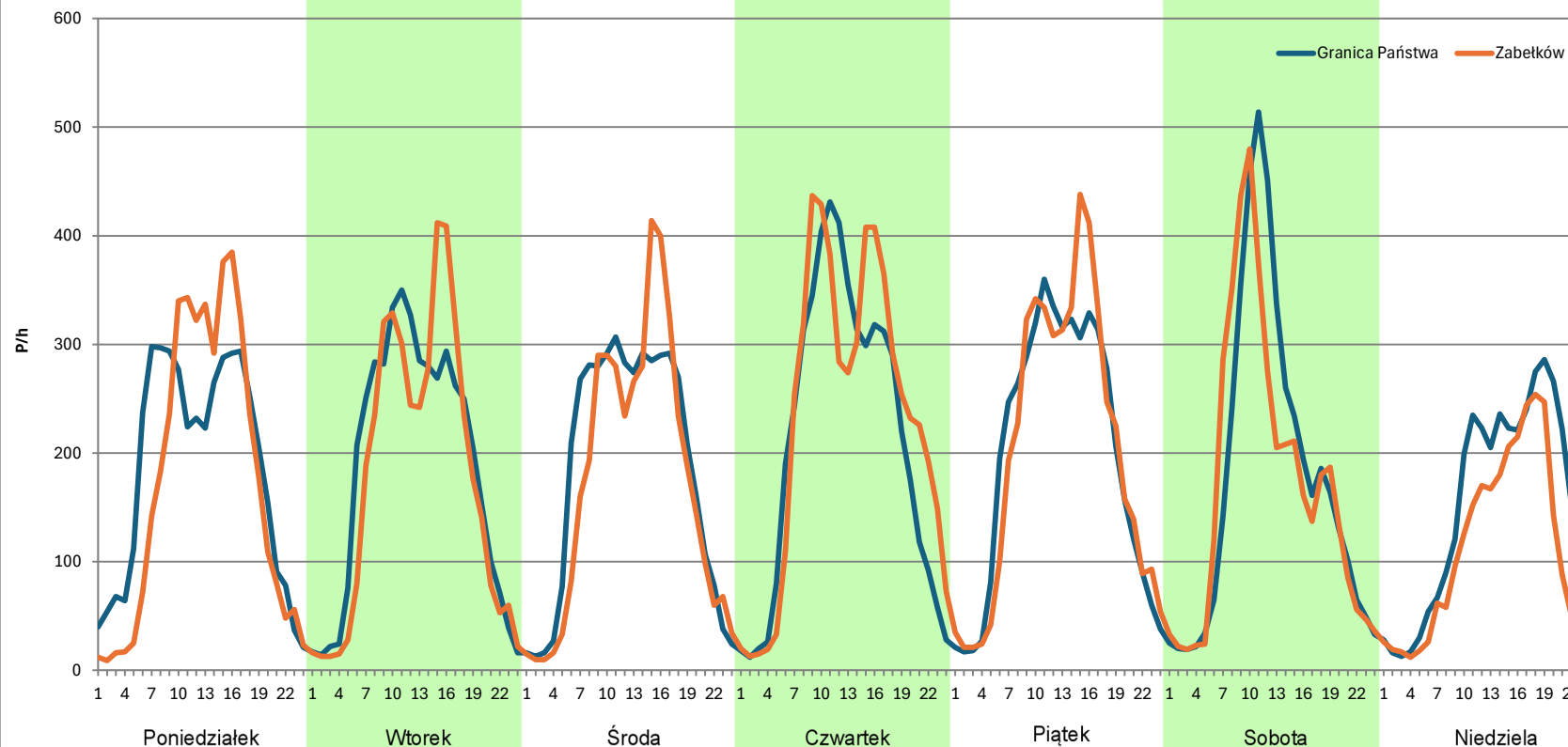
Stacja nr 24802

Miejscowość: Chałupki
Odcinek: GR. PAŃSTWA - ZABELKÓW
Typ stacji: KAS
Miesiąc: Wrzesień

Rok: 2023
Numer drogi: 78a
Oddział: KATOWICE

R03_07-1_24802_2023

Dzień tygodnia	Poniedziałek		Wtorek		Środa		Czwartek		Piątek		Sobota		Niedziela	
Kierunek	Granica Państwa	Zabelków	Granica Państwa	Zabelków	Granica Państwa	Zabelków	Granica Państwa	Zabelków	Granica Państwa	Zabelków	Granica Państwa	Zabelków	Granica Państwa	Zabelków
SDR	4397	4160	4410	4209	4387	4126	5074	5491	4712	4807	4262	4092	3551	2629
Razem	8557		8619		8513		10565		9519		8354		6180	
Podział procentowy	51,38%	48,62%	51,17%	48,83%	51,53%	48,47%	48,03%	51,97%	49,50%	50,50%	51,02%	48,98%	57,46%	42,54%



Analiza ruchu pojazdów ogółem w poszczególnych dniach tygodnia dla każdego miesiąca, w podziale na kierunki ruchu



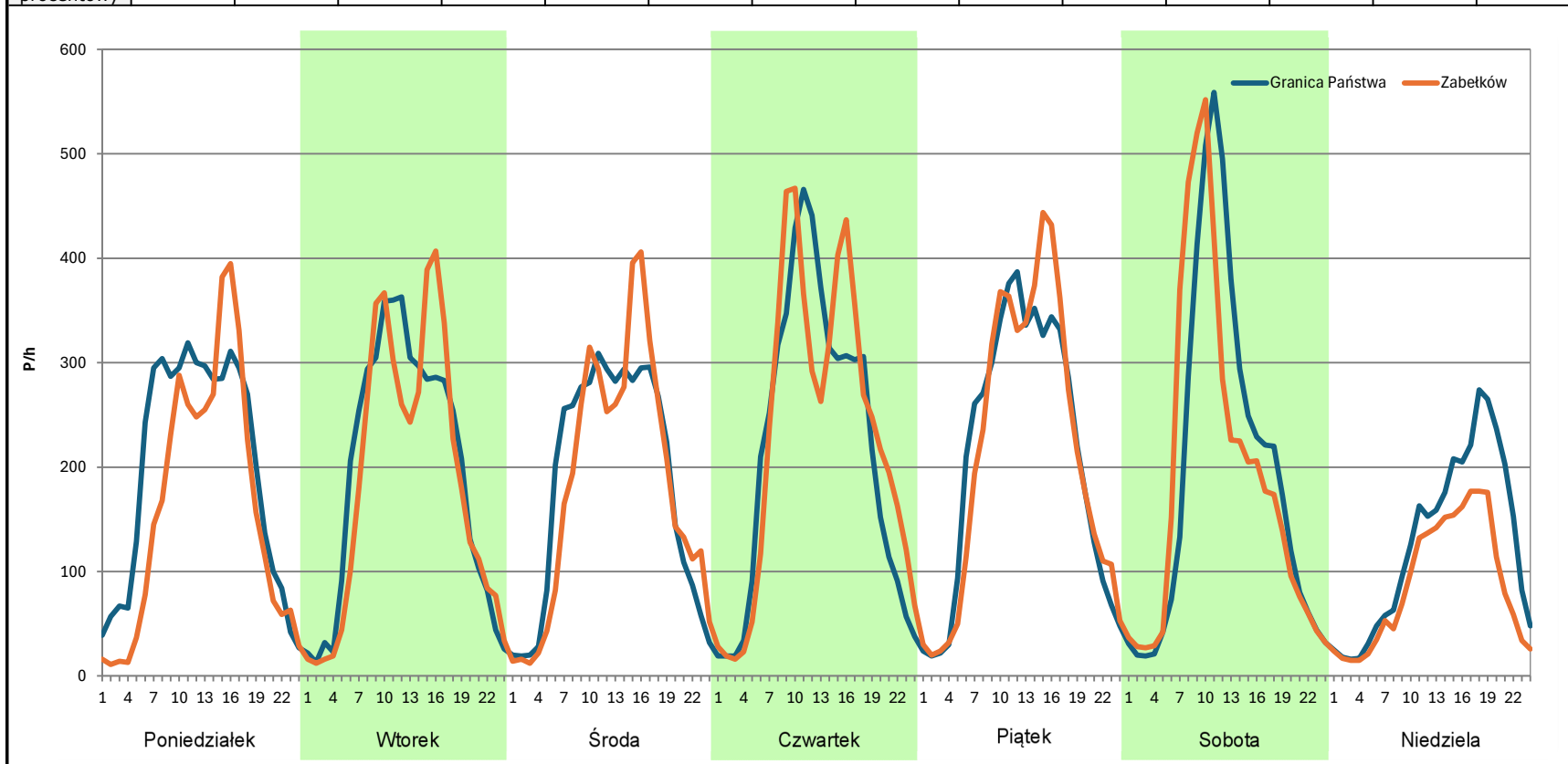
Stacja nr 24802

Miejscowość: Chałupki
Odcinek: GR. PAŃSTWA - ZABEŁKÓW
Typ stacji: KAS
Miesiąc: Październik

Rok: 2023
Numer drogi: 78a
Oddział: KATOWICE

R03_07-1_24802_2023

Dzień tygodnia	Poniedziałek		Wtorek		Środa		Czwartek		Piątek		Sobota		Niedziela	
Kierunek	Granica Państwa	Zabełków	Granica Państwa	Zabełków	Granica Państwa	Zabełków	Granica Państwa	Zabełków	Granica Państwa	Zabełków	Granica Państwa	Zabełków	Granica Państwa	Zabełków
SDR	4734	3863	4625	4434	4420	4361	5219	5481	5040	5099	4704	4593	3044	2115
Razem	8597		9059		8781		10700		10139		9297		5159	
Podział procentowy	55,07%	44,93%	51,05%	48,95%	50,34%	49,66%	48,78%	51,22%	49,71%	50,29%	50,60%	49,40%	59,00%	41,00%



Analiza ruchu pojazdów ogółem w poszczególnych dniach tygodnia dla każdego miesiąca, w podziale na kierunki ruchu



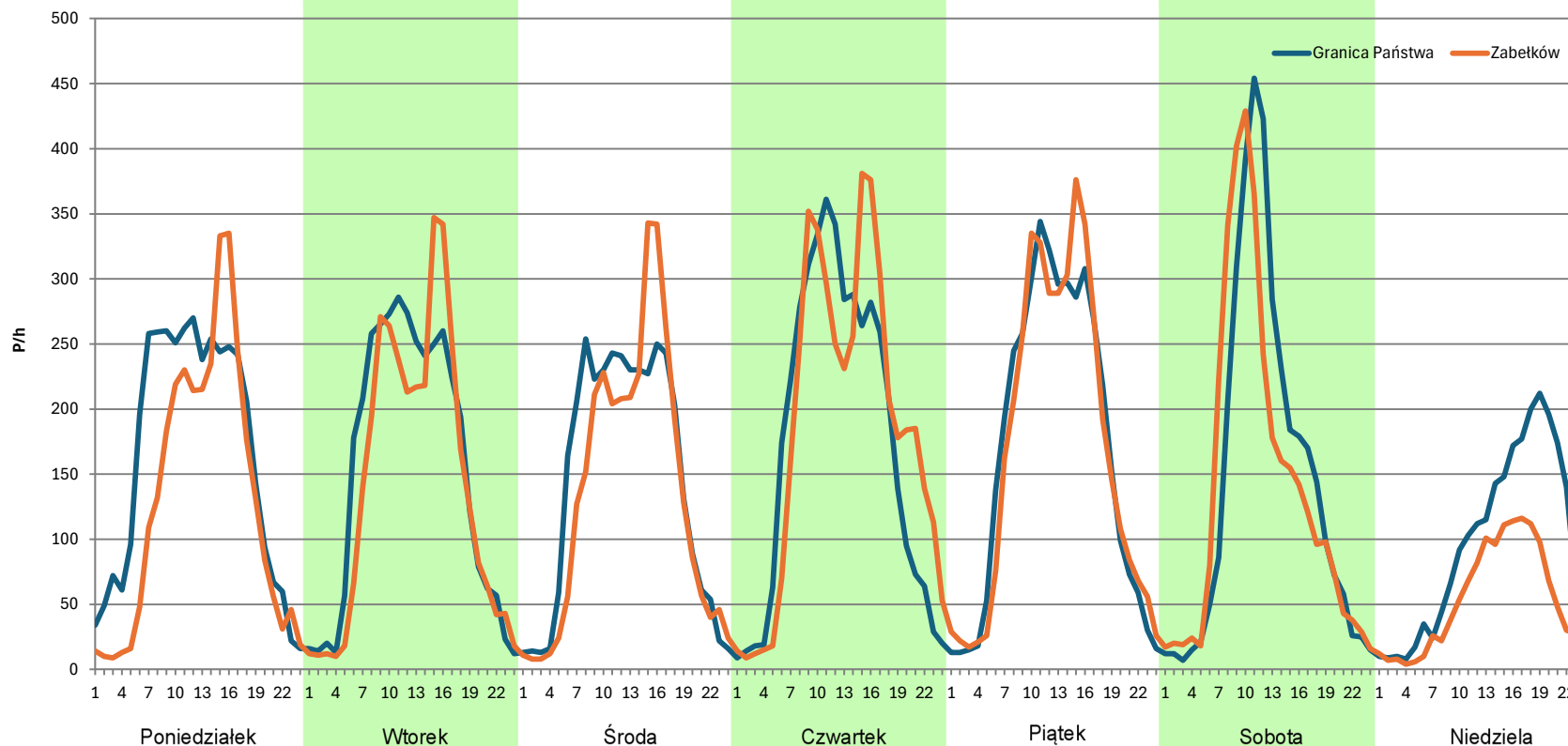
Stacja nr 24802

Miejscowość: Chałupki
Odcinek: GR. PAŃSTWA - ZABELKÓW
Typ stacji: KAS
Miesiąc: Listopad

Rok: 2023
Numer drogi: 78a
Oddział: KATOWICE

R03_07-1_24802_2023

Dzień tygodnia	Poniedziałek		Wtorek		Środa		Czwartek		Piątek		Sobota		Niedziela	
Kierunek	Granica Państwa	Zabelków	Granica Państwa	Zabelków	Granica Państwa	Zabelków	Granica Państwa	Zabelków	Granica Państwa	Zabelków	Granica Państwa	Zabelków	Granica Państwa	Zabelków
SDR	3902	3103	3638	3365	3432	3205	4152	4396	4016	4031	3473	3329	2309	1268
Razem	7005		7003		6637		8548		8047		6802		3577	
Podział procentowy	55,70%	44,30%	51,95%	48,05%	51,71%	48,29%	48,57%	51,43%	49,91%	50,09%	51,06%	48,94%	64,55%	35,45%



Analiza ruchu pojazdów ogółem w poszczególnych dniach tygodnia dla każdego miesiąca, w podziale na kierunki ruchu



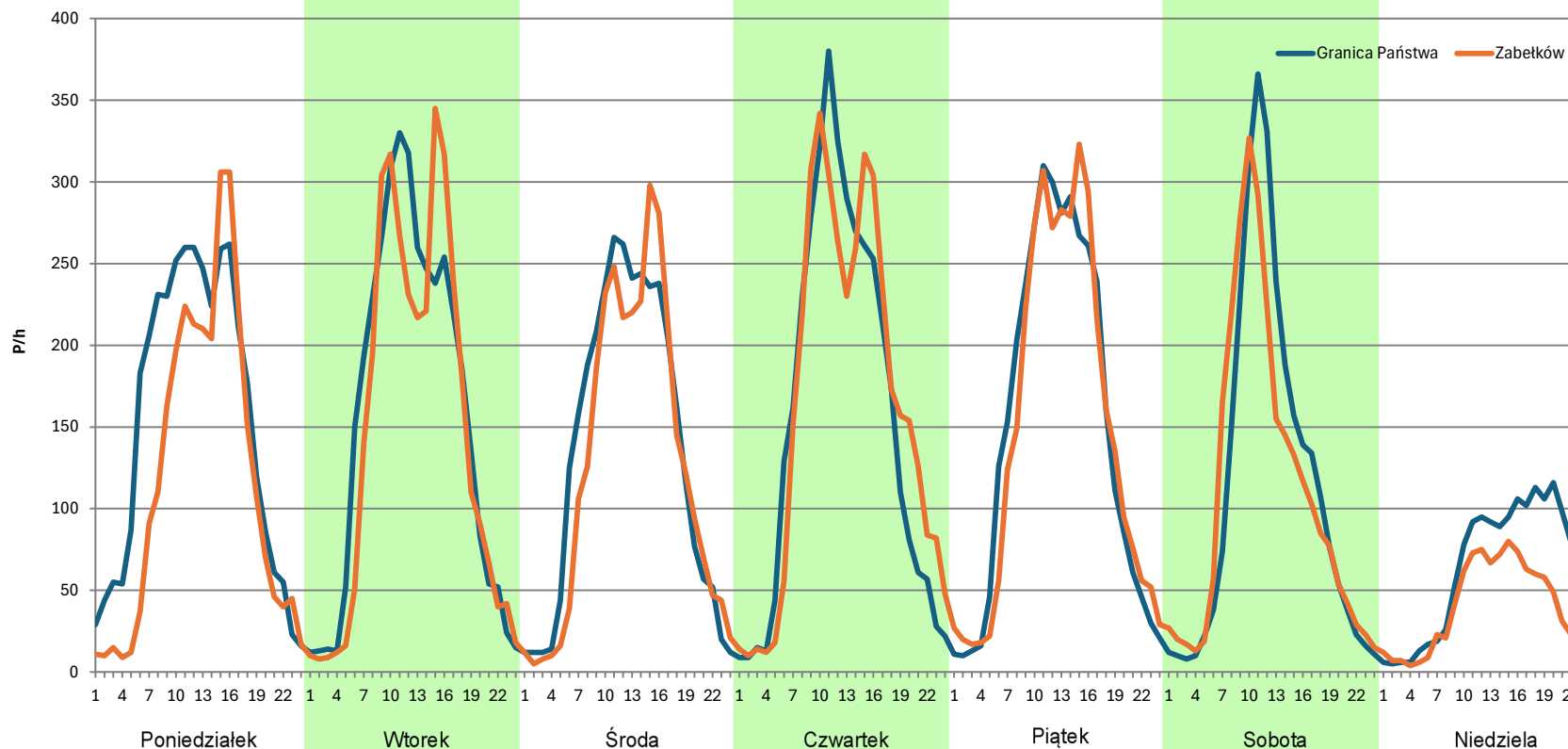
Stacja nr 24802

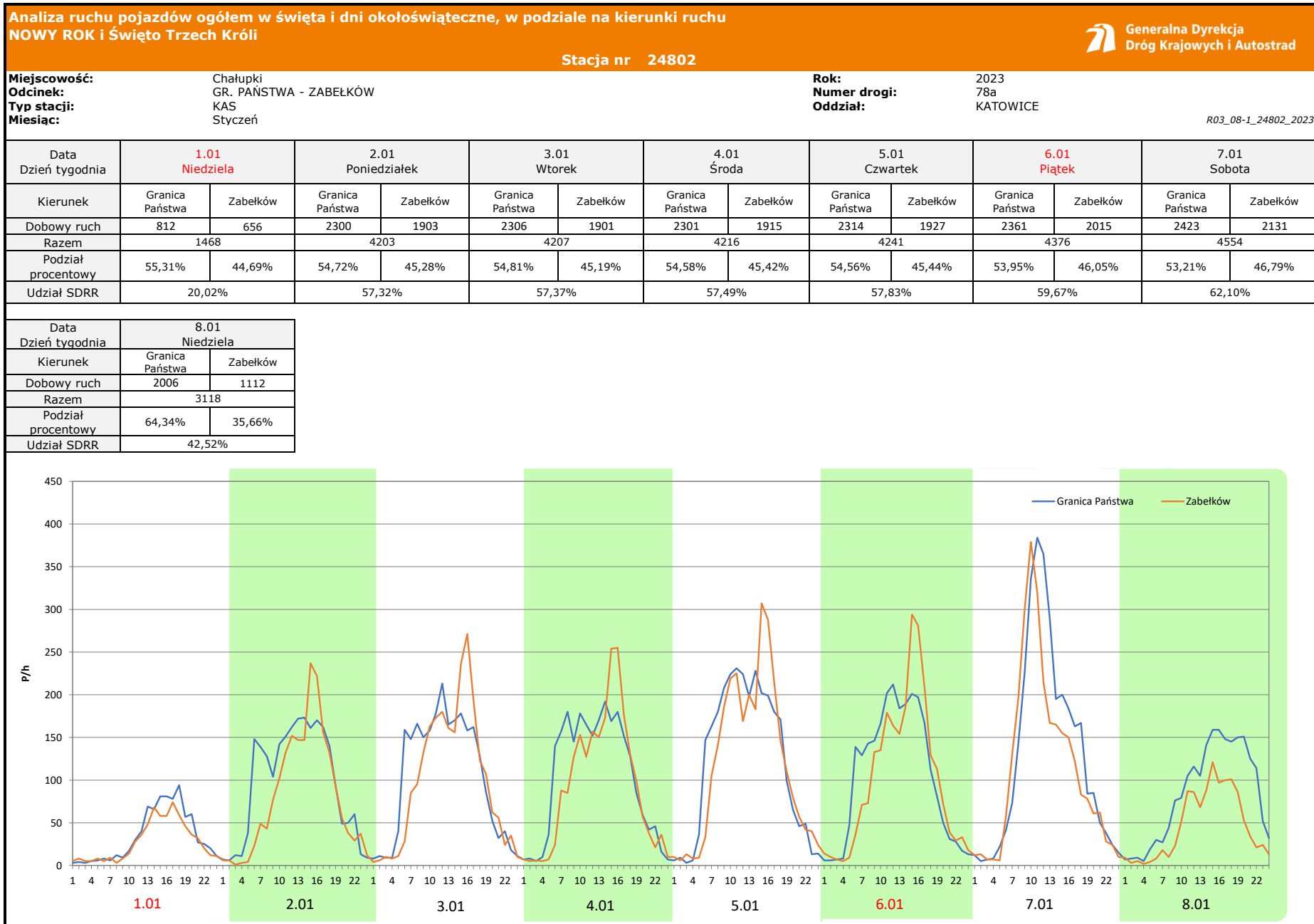
Miejscowość: Chałupki
Odcinek: GR. PAŃSTWA - ZABELKÓW
Typ stacji: KAS
Miesiąc: Grudzień

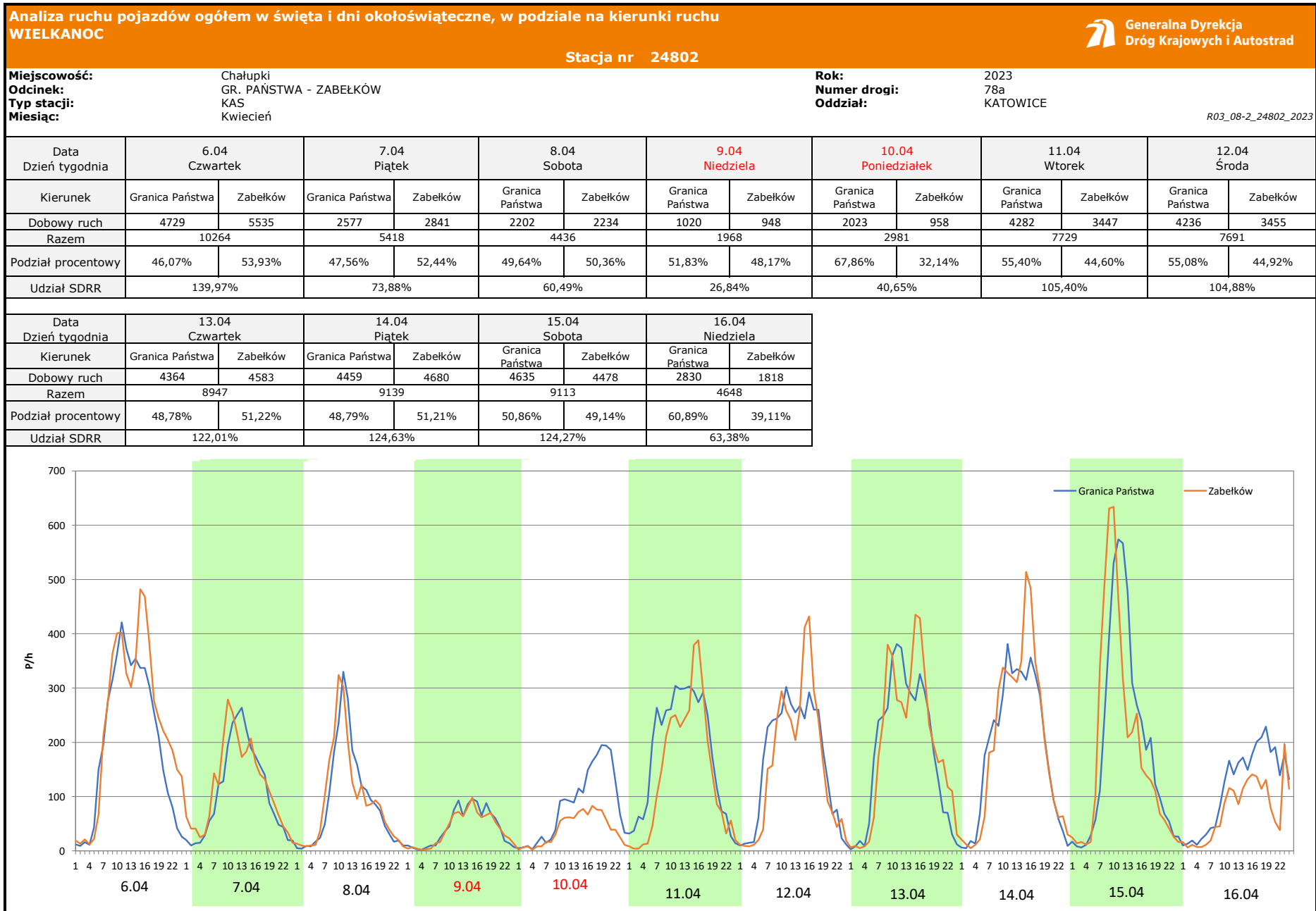
Rok: 2023
Numer drogi: 78a
Oddział: KATOWICE

R03_07-1_24802_2023

Dzień tygodnia	Poniedziałek		Wtorek		Środa		Czwartek		Piątek		Sobota		Niedziela	
Kierunek	Granica Państwa	Zabelków	Granica Państwa	Zabelków	Granica Państwa	Zabelków	Granica Państwa	Zabelków	Granica Państwa	Zabelków	Granica Państwa	Zabelków	Granica Państwa	Zabelków
SDR	3632	2819	3666	3448	3197	2985	3735	3881	3554	3508	2747	2637	1476	944
Razem	6451		7114		6182		7616		7062		5384		2420	
Podział procentowy	56,30%	43,70%	51,53%	48,47%	51,71%	48,29%	49,04%	50,96%	50,33%	49,67%	51,02%	48,98%	60,99%	39,01%







Analiza ruchu pojazdów ogółem w święta i dni okołoświąteczne, w podziale na kierunki ruchu
1 - 3 MAJA Stacja nr 24802



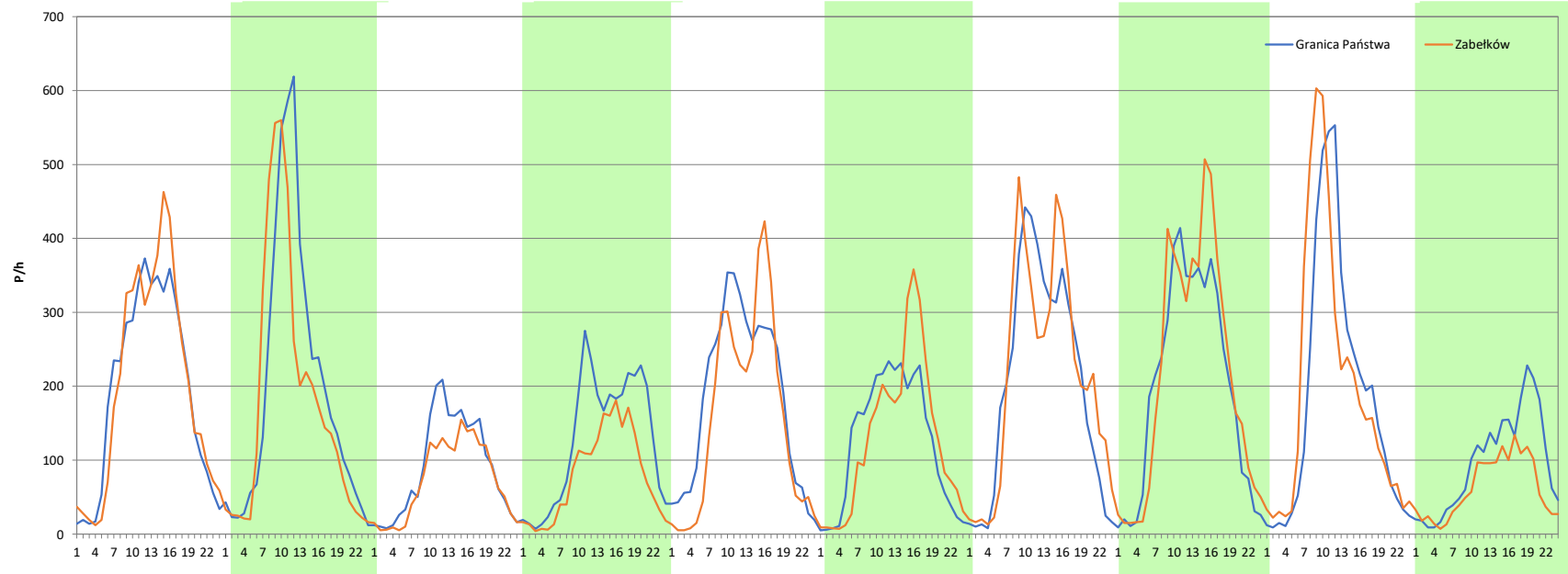
Miejscowość: Chałupki
Odcinek: GR. PAŃSTWA - ZABELKÓW
Typ stacji: KAS
Miesiąc: Maj

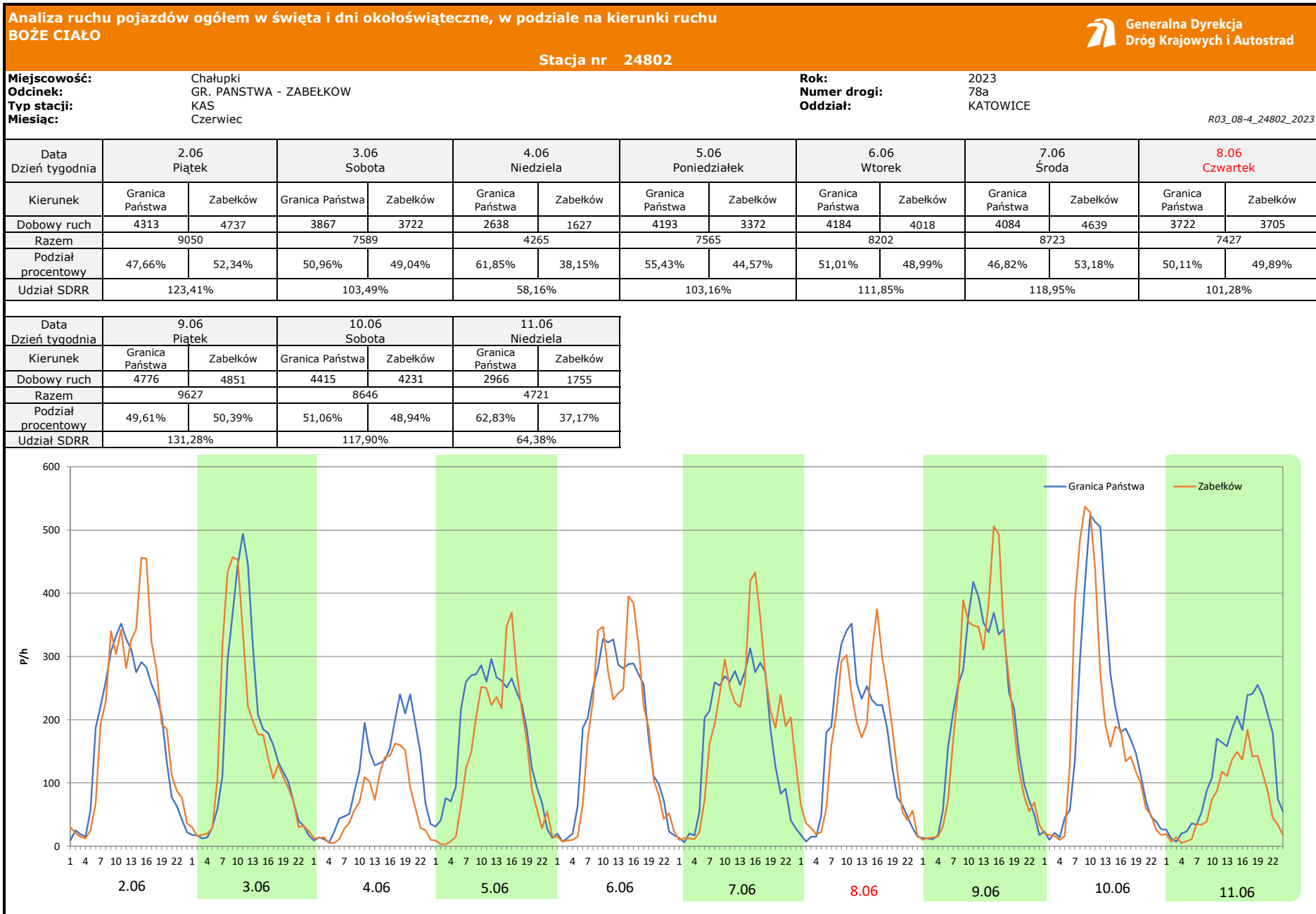
Rok: 2023
Numer drogi: 78a
Oddział: KATOWICE

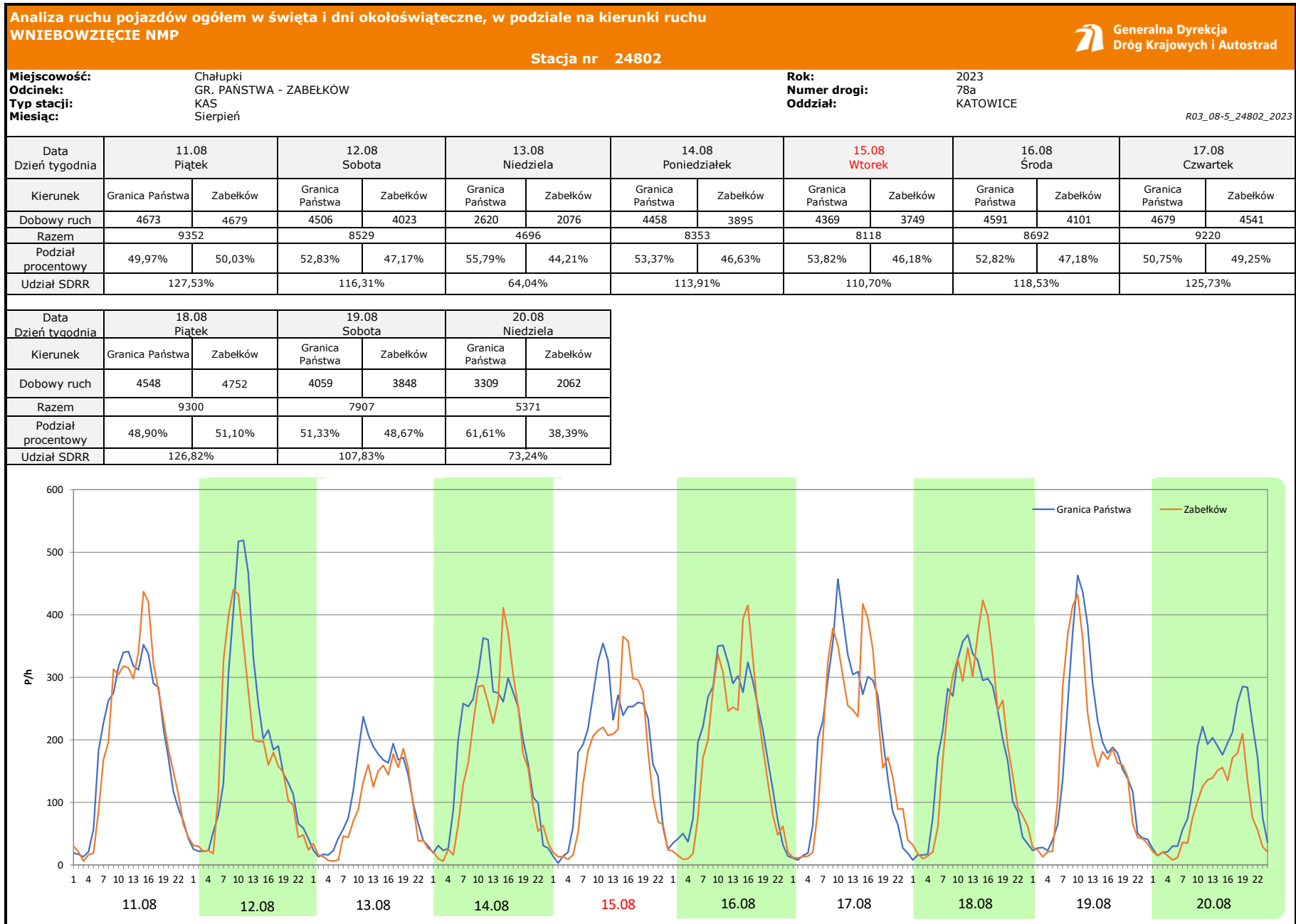
R03_08-3_24802_2023

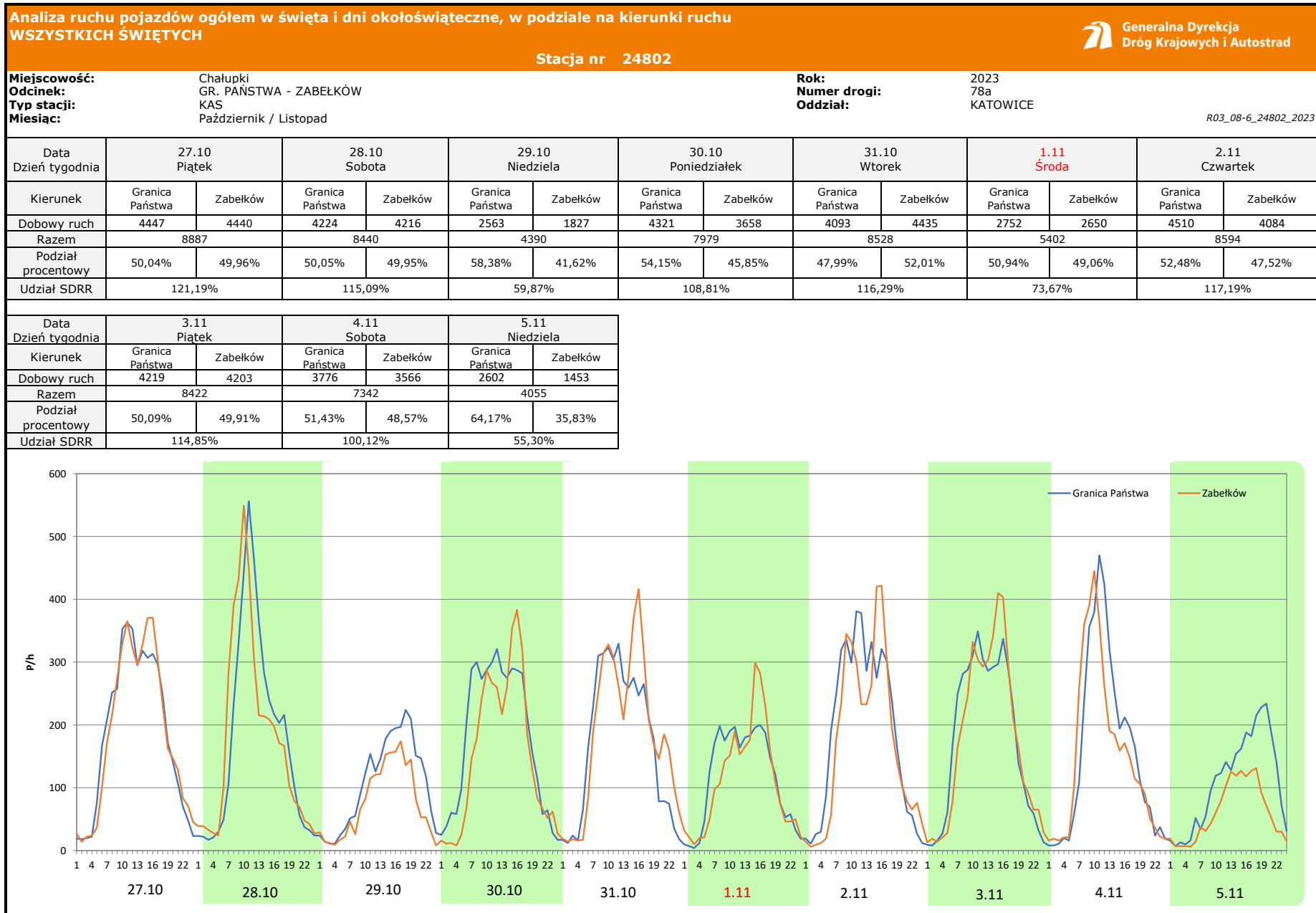
Data Dzień tygodnia	28.04 Piątek		29.04 Sobota		30.04 Niedziela		1.05 Poniedziałek		2.05 Wtorek		3.05 Środa		4.05 Czwartek	
Kierunek	Granica Państwa	Zabelków	Granica Państwa	Zabelków	Granica Państwa	Zabelków	Granica Państwa	Zabelków	Granica Państwa	Zabelków	Granica Państwa	Zabelków	Granica Państwa	Zabelków
Dobowy ruch	4632	4801	4758	4259	2166	1750	3068	1908	4398	3777	2998	3106	4884	5157
Razem	9433		9017		3916		4976		8175		6104		10041	
Podział procentowy	49,10%	50,90%	52,77%	47,23%	55,31%	44,69%	61,66%	38,34%	53,80%	46,20%	49,12%	50,88%	48,64%	51,36%
Udział SDRR	128,64%		122,96%		53,40%		67,86%		111,48%		83,24%		136,93%	

Data Dzień tygodnia	5.05 Piątek		6.05 Sobota		7.05 Niedziela	
Kierunek	Granica Państwa	Zabelków	Granica Państwa	Zabelków	Granica Państwa	Zabelków
Dobowy ruch	4765	5143	4447	4662	2315	1496
Razem	9908		9109		3811	
Podział procentowy	48,09%	51,91%	48,82%	51,18%	60,75%	39,25%
Udział SDRR	135,11%		124,22%		51,97%	









Analiza ruchu pojazdów ogółem w święta i dni okołoswiąteczne, w podziale na kierunki ruchu ŚWIĘTO NIEPODLEGŁOŚCI



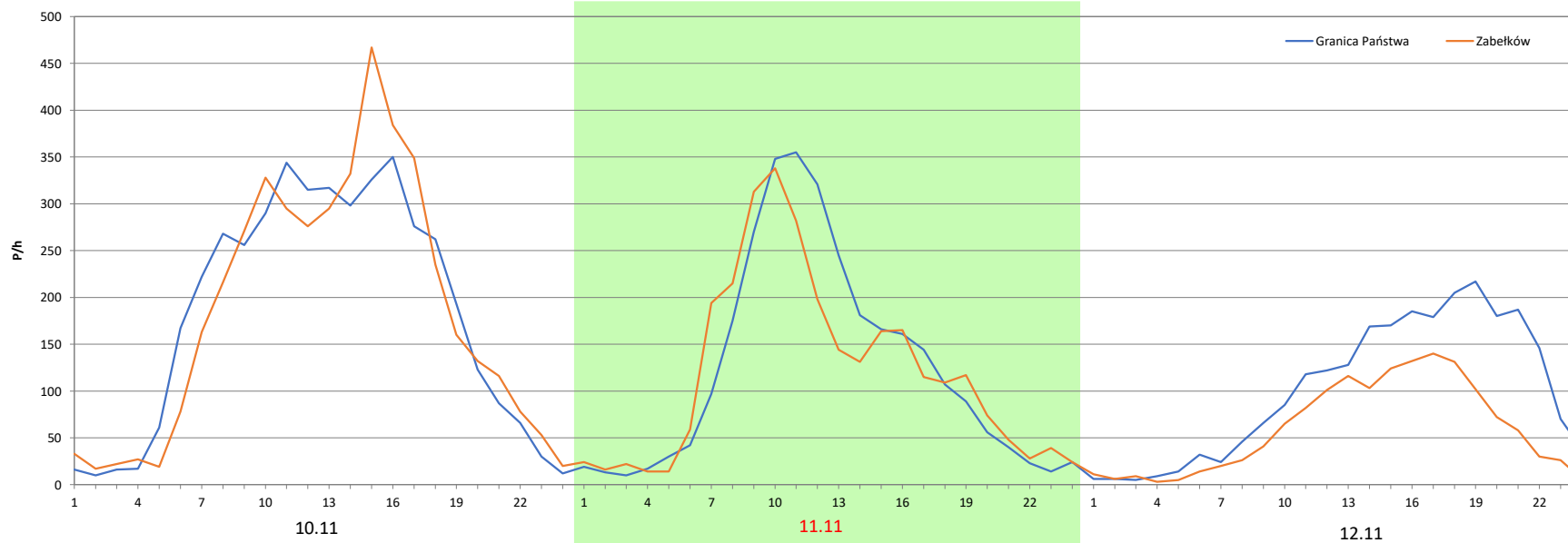
Stacja nr 24802

Miejscowość: Chałupki
 Odcinek: GR. PAŃSTWA - ZABELKÓW
 Typ stacji: KAS
 Miesiąc: Listopad

Rok: 2023
 Numer drogi: 78a
 Oddział: KATOWICE

R03_08-7_24802_2023

Data Dzień tygodnia	10.11 Piątek		11.11 Sobota		12.11 Niedziela	
Kierunek	Granica Państwa	Zabelków	Granica Państwa	Zabelków	Granica Państwa	Zabelków
Dobowy ruch	4322	4366	2947	2847	2407	1423
Razem	8688		5794		3830	
Podział procentowy	49,75%	50,25%	50,86%	49,14%	62,85%	37,15%
Udział SDRR	118,48%		79,01%		52,23%	



Analiza ruchu pojazdów ogółem w święta i dni okołoświąteczne, w podziale na kierunki ruchu
BOŻE NARODZENIE

 Generalna Dyrekcja Dróg Krajowych i Autostrad

Stacja nr 24802

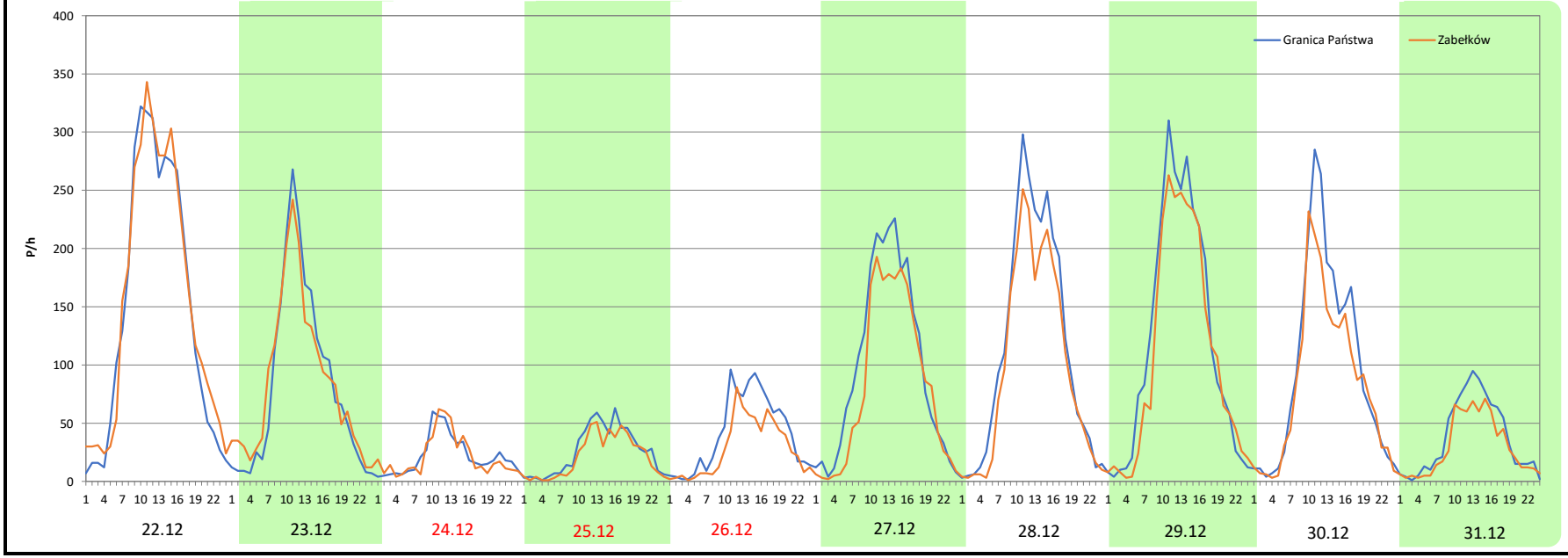
Miejscowość: Chałupki
Odcinek: GR. PAŃSTWA - ZABELKÓW
Typ stacji: KAS
Miesiąc: Grudzień

Rok: 2023
Numer drogi: 78a
Oddział: KATOWICE

R03_08-8_24802_2023

Data Dzień tygodnia	22.12 Piątek		23.12 Sobota		24.12 Niedziela		25.12 Poniedziałek		26.12 Wtorek		27.12 Środa		28.12 Czwartek	
Kierunek	Granica Państwa	Zabelków	Granica Państwa	Zabelków	Granica Państwa	Zabelków	Granica Państwa	Zabelków	Granica Państwa	Zabelków	Granica Państwa	Zabelków	Granica Państwa	Zabelków
Dobowy ruch	3541	3682	2016	2054	524	516	628	509	996	682	2376	1963	2764	2344
Razem	7223		4070		1040		1137		1678		4339		5108	
Podział procentowy	49,02%	50,98%	49,53%	50,47%	50,38%	49,62%	55,23%	44,77%	59,36%	40,64%	54,76%	45,24%	54,11%	45,89%
Udział SDRR	98,50%		55,50%		14,18%		15,51%		22,88%		59,17%		69,66%	

Data Dzień tygodnia	29.12 Piątek		30.12 Sobota		31.12 Niedziela	
Kierunek	Granica Państwa	Zabelków	Granica Państwa	Zabelków	Granica Państwa	Zabelków
Dobowy ruch	2902	2600	2350	1997	897	706
Razem	5502		4347		1603	
Podział procentowy	52,74%	47,26%	54,06%	45,94%	55,96%	44,04%
Udział SDRR	75,03%		59,28%		21,86%	



Nierównomierność kierunkowa dla każdego dnia w roku, dla pojazdów ogółem												
Stacja nr 24802												
Miejscowość: Chałupki				Rok: 2023				Generalna Dyrekcja Dróg Krajowych i Autostrad				
Odcinek: GR. PAŃSTWA - ZABEŁKÓW				Numer drogi: 78a								
Typ stacji: KAS				Oddział: KATOWICE								
R03_11_24802_2023												
24802	Proporcja ruchu dziennego do średniego dobowego ruchu rocznego [%]											
	1	2	3	4	5	6	7	8	9	10	11	12
1	44,7	48,7	48,6	50,0	38,4	51,7	49,1	48,2	50,1	42,3	49,1	50,7
2	45,3	53,0	52,5	37,7	46,2	52,3	39,1	48,9	48,3	45,4	47,5	50,4
3	48,8	51,1	50,8	45,6	50,9	49,0	45,1	52,8	38,1	48,1	49,9	32,9
4	47,4	49,6	49,7	49,4	51,4	38,1	49,4	50,7	44,4	48,4	48,6	42,1
5	49,2	36,9	35,6	49,9	51,9	44,6	48,6	48,6	48,5	52,0	35,8	48,3
6	49,1	44,9	44,7	53,9	51,2	49,0	52,7	38,1	48,4	50,6	45,0	48,5
7	46,8	48,4	48,7	52,4	39,3	53,2	51,5	45,3	51,3	48,8	48,6	52,6
8	35,7	49,2	48,8	50,4	45,2	49,9	48,5	48,0	50,7	39,7	48,7	49,2
9	44,5	52,8	52,9	48,2	47,8	50,4	39,1	48,3	48,5	44,2	51,8	48,6
10	50,1	51,2	50,3	32,1	49,2	48,9	45,2	51,5	44,1	49,0	50,3	36,2
11	48,2	48,3	49,7	44,6	51,5	37,2	48,8	50,0	58,6	48,6	49,1	44,3
12	52,3	36,5	37,0	49,0	50,8	45,4	48,5	47,2	48,7	52,1	37,2	48,3
13	50,4	44,5	46,0	51,2	50,3	48,9	52,3	44,2	48,5	50,6	44,4	48,3
14	48,0	49,1	48,7	51,2	43,2	48,7	51,3	46,6	52,6	49,9	47,8	51,3
15	35,6	48,2	48,7	49,1	45,9	52,4	50,0	46,2	49,9	41,8	47,7	49,8
16	44,7	52,7	52,5	39,1	49,3	51,5	38,8	47,2	49,2	44,0	52,7	49,5
17	48,8	51,3	51,6	46,6	53,3	49,3	45,5	49,3	45,1	47,3	49,8	40,1
18	48,1	49,5	49,3	48,8	50,0	38,6	48,3	51,1	45,8	48,3	49,1	44,4
19	52,9	37,4	36,6	48,8	49,3	45,0	49,0	48,7	48,6	51,2	34,2	48,7
20	52,2	44,9	45,7	52,5	49,5	48,4	52,6	38,4	47,9	49,9	44,0	49,9
21	49,0	48,0	49,4	50,9	36,9	48,4	50,6	44,8	52,3	48,9	48,1	52,1
22	36,2	48,1	48,5	48,9	46,0	52,3	49,0	48,7	51,1	39,1	49,0	51,0
23	45,7	52,7	52,9	38,1	48,5	50,1	39,3	48,5	49,6	45,3	52,6	50,5
24	48,4	51,1	50,6	45,8	48,2	48,9	44,6	51,0	40,9	48,5	50,4	49,6
25	48,3	48,9	49,6	49,5	51,7	38,5	48,8	50,5	45,4	53,2	49,2	44,8
26	53,3	36,3	36,7	48,7	51,3	44,4	48,0	48,6	49,5	49,4	34,3	40,6
27	50,8	44,1	45,5	52,0	50,3	48,6	51,8	39,2	49,0	50,0	43,7	45,2
28	49,9	48,8	49,3	50,9	46,8	49,1	51,5	45,5	51,6	50,0	47,7	45,9
29	38,0		48,3	47,2	41,8	52,3	49,5	49,6	50,7	41,6	47,8	47,3
30	43,8		52,1	44,7	47,2	51,9	39,9	48,4	49,2	45,8	52,4	45,9
31	48,8		51,7		49,1		45,0	52,9		52,0		44,0

Legenda		Zabełków	
	<40%	50%	>60%
	niedziele i święta		

$$*WNK = \frac{N_{poj./24h}(\text{kierunek P})}{N_{poj./24h}(\text{kierunek P+L})}$$

Dobowe wahania ruchu pojazdów ogółem w podziale na kierunki



Generalna Dyrekcja
Dróg Krajowych i Autostrad

Stacja nr 24802

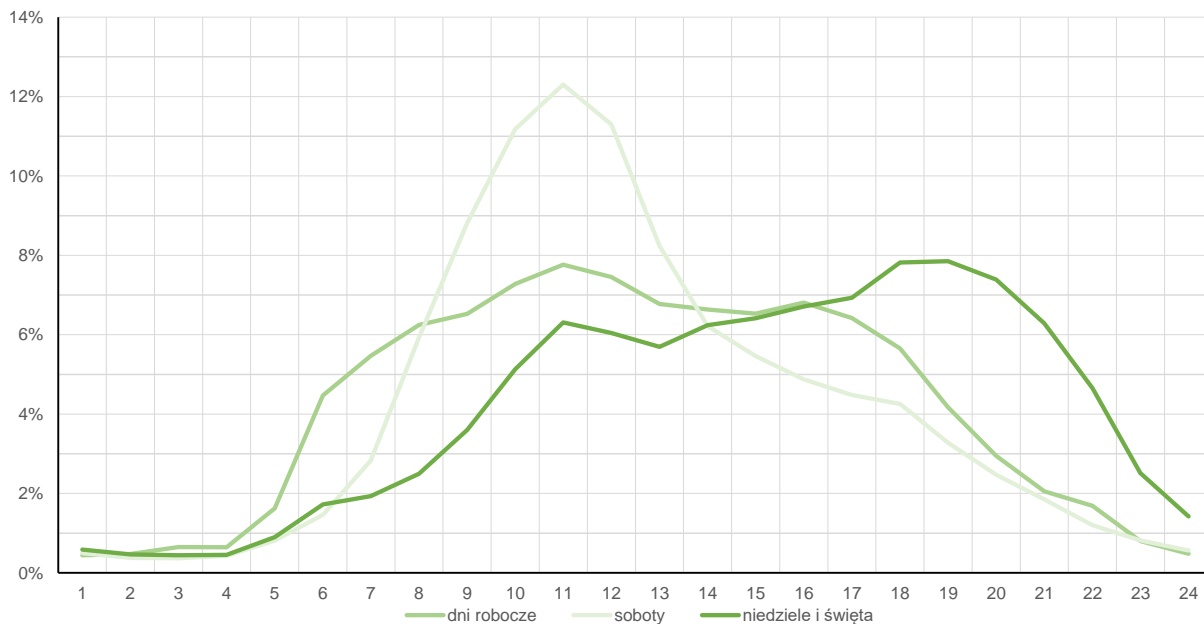
Miejscowość: Chałupki
Odcinek: GR. PAŃSTWA - ZABEŁKÓW
Typ stacji: KAS

Rok: 2023
Numer drogi: 78a
Oddział: KATOWICE

Średni dobowy rozkład natężenia ruchu

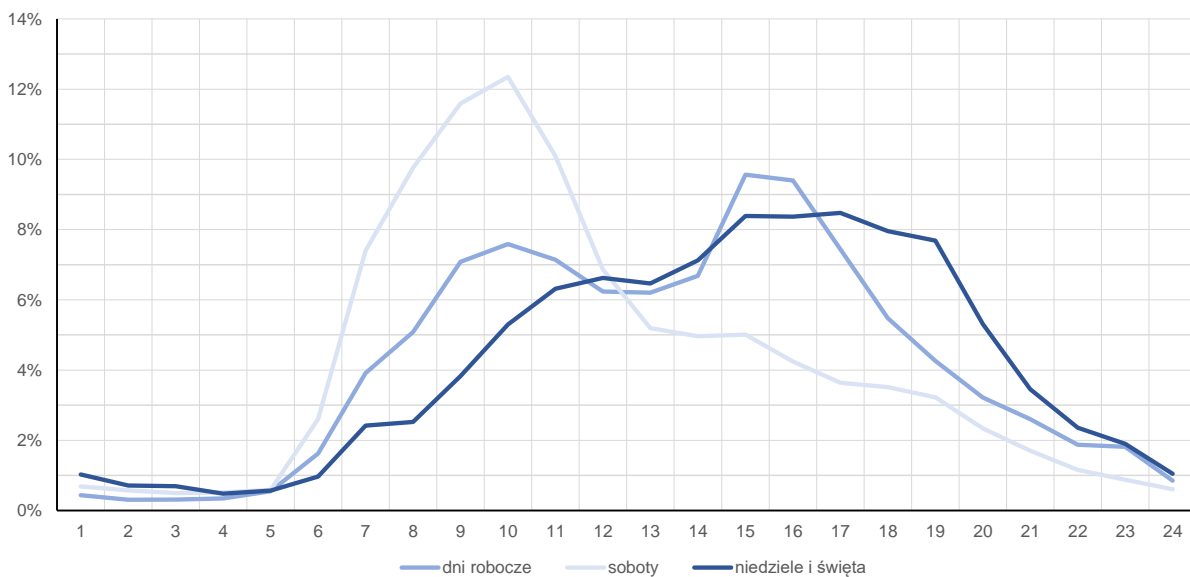
R03_12-1_24802_2023

Kierunek: Granica Państwa



R03_12-2_24802_2023

Kierunek: Zabełków



Zestawienie 200 godzin o największym natężeniu ruchu w roku



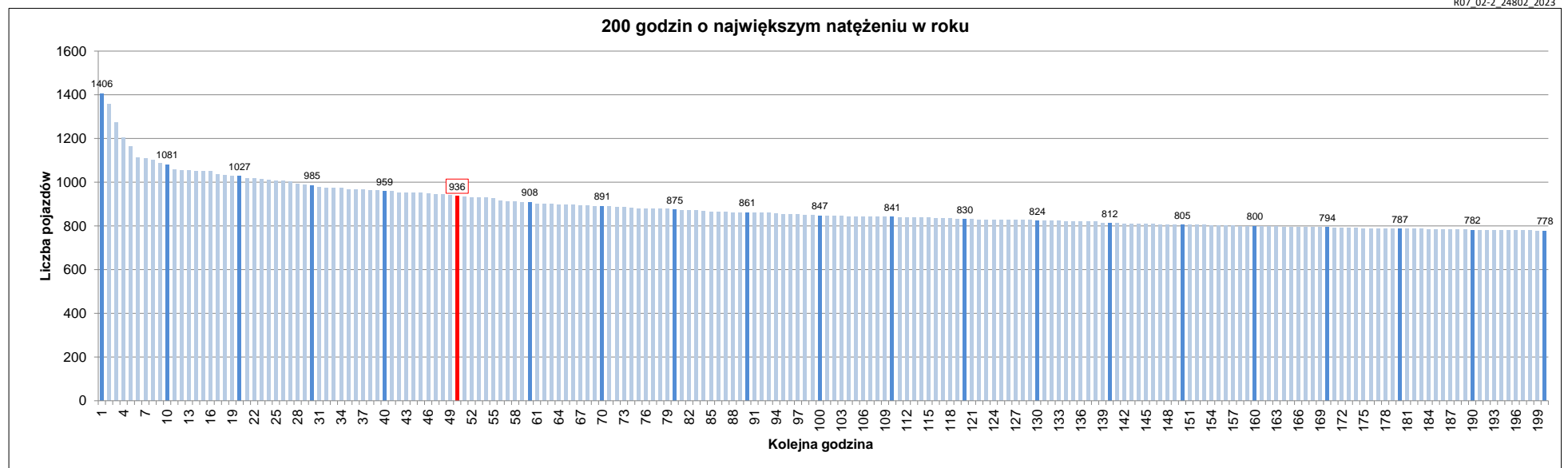
Stacja nr 24802

Miejscowość: Chałupki
 Odcinek: GR. PAŃSTWA - ZABELKÓW
 Typ stacji: KAS
 Rok: 2023
 Numer drogi: 78a
 Oddział: KATOWICE

R07_02-1_24802_2023

Udział ruchu w godzinach o największym natężeniu w roku w odniesieniu do SDRR w 2023 roku [%]																					
SDRR	1	10	20	30	40	50	60	70	80	90	100	110	120	130	140	150	160	170	180	190	200
7358	1406	1081	985	959	959	936	908	891	875	861	847	841	830	824	812	805	800	794	787	782	778
Udział proc.	19%	15%	13%	13%	13%	13%	12%	12%	12%	12%	12%	11%	11%	11%	11%	11%	11%	11%	11%	11%	11%
Data	13.05.23	28.09.23	15.04.23	15.07.23	16.12.23	23.09.23	27.05.23	20.05.23	09.06.23	11.02.23	21.09.23	04.05.23	15.09.23	15.06.23	22.09.23	26.08.23	11.02.23	15.06.23	22.06.23	18.05.23	11.05.23
Nr dnia	6	4	6	6	6	6	6	6	5	6	4	4	5	4	5	6	6	4	4	4	4
Godzina	10	10	9	9	11	11	10	11	15	11	16	10	15	11	15	11	10	15	9	10	11

R07_02-2_24802_2023



Oznaczenia:
 - Wartości natężeń kolejnych 200 godzin
 - Wartości co dziesiątej wartości z posród 200 godzin
 - Wartości 50-tej godziny

SDRR: 7358 poj./dobę