

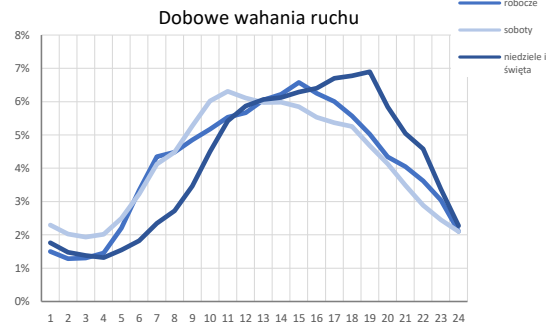
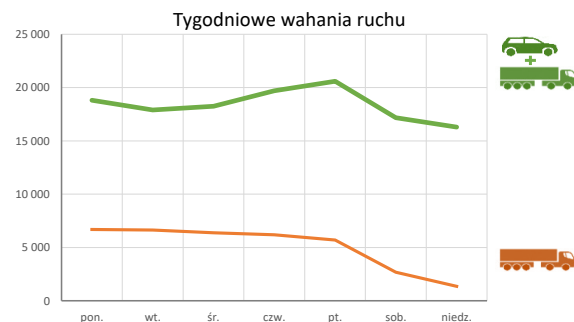
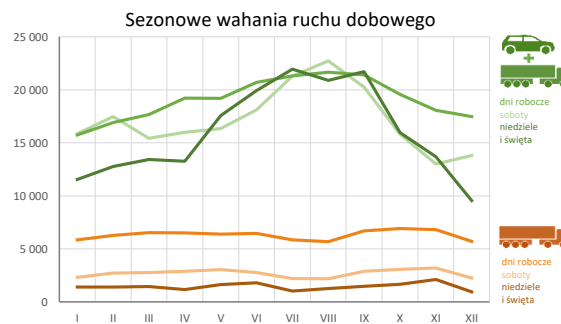
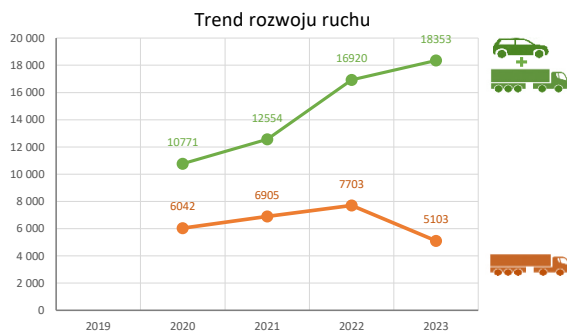
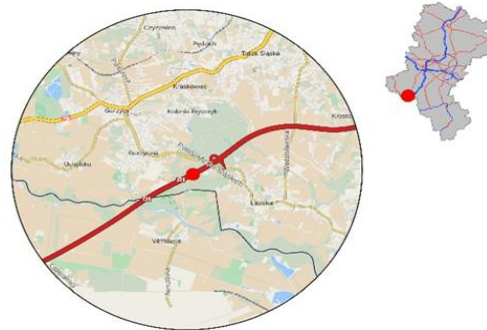
Spis Treści

24803 - R00_01 - Karta charakterystyki stacji ciągłych pomiarów ruchu	Strona 1
24803 - R02_03 - Rozwój ruchu pojazdów ogółem dla poszczególnych stacji	Strona 2
24803 - R03_01 - Średni dobowy ruchu pojazdów ogółem w poszczególnych miesiącach i dniach tygodnia [...]	Strona 3
24803 - R03_02 - Sezonowe i tygodniowe wahania ruchu pojazdów ogółem dla danej stacji	Strona 4
24803 - R03_03 - Dobowe wahania ruchu dla wybranych dni tygodnia dla pojazdów ogółem wraz z dystrybucją	Strona 5
24803 - R03_04 - Uśrednione dobowe rozkłady ruchu dla wybranych dni tygodnia, dla pojazdów lekkich i ciężkich	Strona 6
24803 - R03_07 - Analiza ruchu pojazdów ogółem w poszczególnych dniach tygodnia dla każdego miesiąca, w podziale na kierunki ruchu	Strona 7
24803 - R03_08 - Analiza ruchu w święta i dni okołoswiąteczne	Strona 19
24803 - R03_10 - Proporcja dobowego natężenia ruchu do SDRR, dla każdego dnia w roku, dla pojazdów ogółem	Strona 27
24803 - R03_11 - Nierównomierność kierunkowa dla każdego dnia w roku, dla pojazdów ogółem	Strona 28
24803 - R03_12 - Dobowe wahania ruchu w podziale na kierunki oraz na pojazdy ogółem	Strona 29
24803 - R07_02 - Zestawienie 200 godzin o największym natężeniu ruchu w roku, dla obu kierunków łącznie	Strona 30

Karta charakterystyki stacji ciągłych pomiarów ruchu
Stacja nr 24803

Nr stacji: 24803
Typ stacji: KAS
Lokalizacja: Gorzyczki
Numer drogi: A1a
Pikietaż:

Stacja działa od: 01.01.2020
Charakter ruchu: G
Liczba dni w archiwizacji: 353
Procent doszacowanych godzin: 2%



Godzina 50-ta

Natężenie: 1602
 Udział proc.: 9%
 Dzień: 28.04.2023 (piątek)
 Godzina: 18



Rozwój ruchu pojazdów ogółem w latach  **Generalna Dyrekcja Dróg Krajowych i Autostrad**

Stacja nr 24803

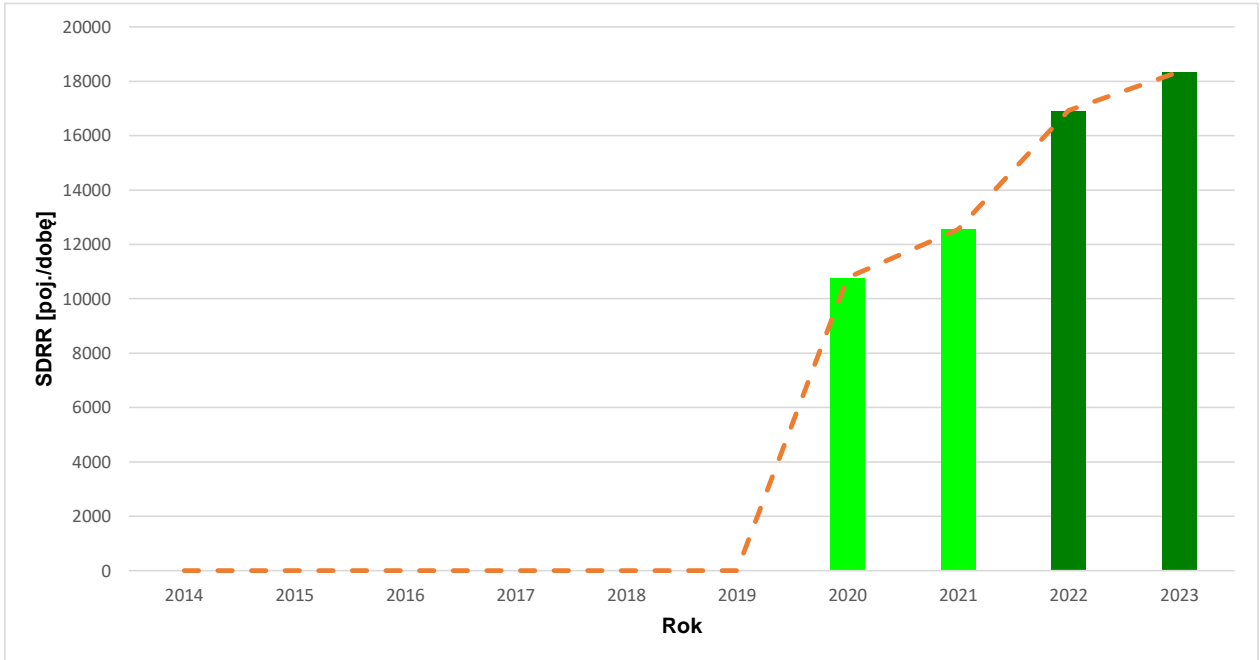
Miejscowość: Gorzyczki **Rok:** 2023
Odcinek: W. GORZYCE - GR. PAŃSTWA **Numer drogi:** A1a
Typ stacji: KAS **Oddział:** KATOWICE

R02_02_24803_2023

Średni dobowy ruch roczny (SDRR) w latach (poj./dobę)										Wzrost/spadek ruchu [%]	
2014	2015	2016	2017	2018	2019	2020	2021	2022	2023	2023/21	2023/22
-	-	-	-	-	-	10771*	12554*	16920	18353	+46	+8

Wykres trendu rozwoju ruchu dla stacji 24803

R02_03_24803_2023



* - ruch niemiernodajny do porównań

Średni dobowy ruch dla poszczególnych dni tygodnia w poszczególnych miesiącach roku														
Stacja nr 24803												Rok: 2023		
Miejscowość: Gorzyczki				Odcinek: W. GORZYCE - GR. PAŃSTWA				Numer drogi: A1a				Oddział: KATOWICE		
Typ stacji: KAS				Ruch ogółem										
R03_01_24803_2023														
Dni tygodnia:		Styczeń	Luty	Marzec	Kwiecień	Maj	Czerwiec	Lipiec	Sierpień	Wrzesień	Październik	Listopad	Grudzień	Cały rok
1. Poniedziałki	a	15565	16552	17380	17755	19117	19736	21974	22404	20926	18962	18189	17228	18816
	b	1,042	1,009	1,033	1,015	1,033	0,976	1,026	1,034	0,984	1,024	1,091	1,141	1,031
	c	0,827	0,880	0,924	0,944	1,016	1,049	1,168	1,191	1,112	1,008	0,967	0,916	1,000
2. Wtorki	a	15332	15935	16512	18221	18219	19057	19127	20474	19477	18550	16978	16831	17893
	b	1,026	0,972	0,981	1,041	0,984	0,942	0,893	0,945	0,916	1,002	1,018	1,115	0,980
	c	0,857	0,891	0,923	1,018	1,018	1,065	1,069	1,144	1,089	1,037	0,949	0,941	1,000
3. Środy	a	14701	15731	16621	18066	18476	20509	20510	21144	20115	19415	17359	16448	18258
	b	0,984	0,959	0,988	1,033	0,998	1,014	0,958	0,976	0,946	1,049	1,041	1,090	1,000
	c	0,805	0,862	0,910	0,989	1,012	1,123	1,123	1,158	1,102	1,063	0,951	0,901	1,000
4. Czwartki	a	15941	17464	18397	20495	19742	21086	21573	22494	22158	20506	18725	17949	19711
	b	1,067	1,065	1,093	1,171	1,067	1,043	1,008	1,038	1,042	1,108	1,123	1,189	1,080
	c	0,809	0,886	0,933	1,040	1,002	1,070	1,094	1,141	1,124	1,040	0,950	0,911	1,000
5. Piątki	a	17842	18853	19106	21225	20632	22609	23187	21699	23779	20844	18890	18460	20594
	b	1,194	1,150	1,136	1,213	1,115	1,118	1,083	1,001	1,119	1,126	1,133	1,223	1,128
	c	0,866	0,915	0,928	1,031	1,002	1,098	1,126	1,054	1,155	1,012	0,917	0,896	1,000
6. Soboty	a	15845	17467	15418	15990	16358	18125	21298	22729	20255	15829	13001	13807	17177
	b	1,060	1,065	0,916	0,914	0,884	0,896	0,995	1,049	0,953	0,855	0,779	0,915	0,941
	c	0,922	1,017	0,898	0,931	0,952	1,055	1,240	1,323	1,179	0,922	0,757	0,804	1,000
7. Niedziele	a	12526	12780	13422	14710	15989	19428	21950	22161	21709	15968	14222	10640	16292
	b	0,838	0,779	0,798	0,841	0,864	0,961	1,025	1,023	1,021	0,863	0,853	0,705	0,893
	c	0,769	0,784	0,824	0,903	0,981	1,192	1,347	1,360	1,332	0,980	0,873	0,653	1,000
8. Dni robocze	a	15742	16907	17660	19226	19189	20695	21307	21659	21409	19573	18061	17477	19076
	b	1,053	1,031	1,050	1,099	1,037	1,023	0,995	0,999	1,007	1,058	1,083	1,158	1,045
	c	0,825	0,886	0,926	1,008	1,006	1,085	1,117	1,135	1,122	1,026	0,947	0,916	1,000
9. Święta	a	9611	-	-	10387	20727	21870	-	15790	-	-	12599	6832	13974
	b	0,643	-	-	0,594	1,120	1,081	-	0,729	-	-	0,755	0,453	0,766
	c	0,688	-	-	0,743	1,483	1,565	-	1,130	-	-	0,902	0,489	1,000
10. Niedziele i święta	a	11554	12780	13422	13269	17568	19916	21950	20887	21709	15968	13681	9552	16021
	b	0,773	0,779	0,798	0,758	0,949	0,985	1,025	0,964	1,021	0,863	0,820	0,633	0,878
	c	0,721	0,798	0,838	0,828	1,097	1,243	1,370	1,304	1,355	0,997	0,854	0,596	1,000
11. Wszystkie dni	a	15254	16397	16694	17860	18587	20148	21374	21690	21203	18582	16689	15753	18353
	b	1,000	1,000	1,000	1,000	1,000	1,000	1,000	1,000	1,000	1,000	1,000	1,000	1,000
	c	0,831	0,893	0,910	0,973	1,013	1,098	1,165	1,182	1,155	1,012	0,909	0,858	1,000

Legenda:

- a = średni dobowy ruch danego dnia (dni) tygodnia
- b = $\frac{\text{średni dobowy ruch danego dnia (dni) tygodnia w miesiącu}}{\text{średni dobowy ruch we wszystkie dni miesiąca}}$
- c = $\frac{\text{średni dobowy ruch danego dnia (dni) tygodnia w miesiącu}}{\text{średni dobowy ruch danego dnia (dni) tygodnia w roku}}$

Sezonowe i tygodniowe wahania ruchu dobowego pojazdów ogółem w latach



Stacja nr 24803

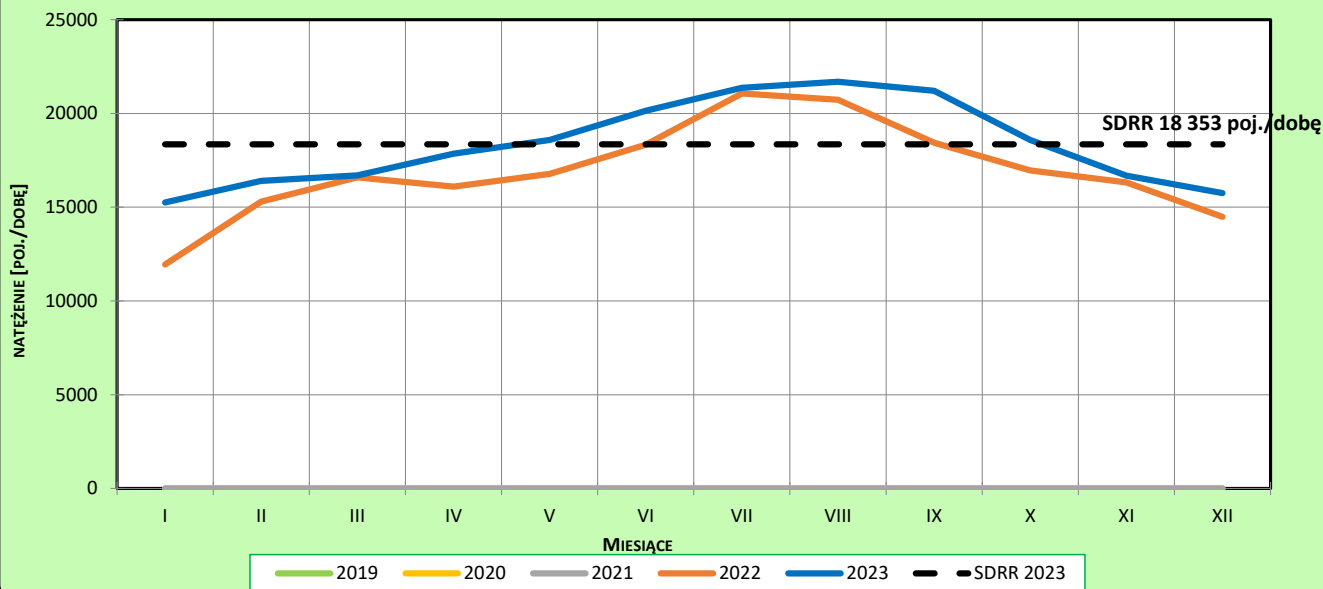
Miejscowość: Gorzyczki
 Odcinek: W. GORZYCE - GR. PAŃSTWA
 Typ stacji: KAS

Rok: 2023
 Numer drogi: A1a
 Oddział: KATOWICE

Ruch ogółem

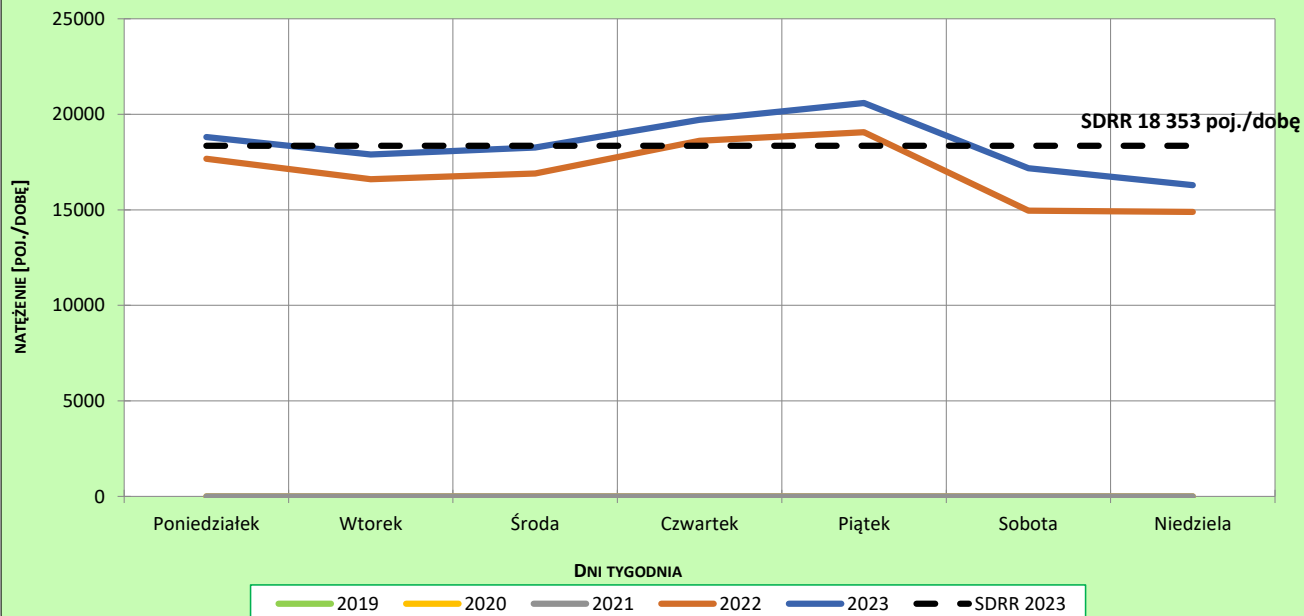
R03_02-1_24803_2023

Sezonowe wahania ruchu dobowego



R03_02-2_24803_2023

Tygodniowe wahania ruchu dobowego



Dobowe wahania ruchu pojazdów ogółem



Generalna Dyrekcja
Dróg Krajowych i Autostrad

Stacja nr 24803

Miejscowość: Gorzyczki

Rok: 2023

Odcinek: W. GORZYCE - GR. PAŃSTWA

Numer drogi: A1a

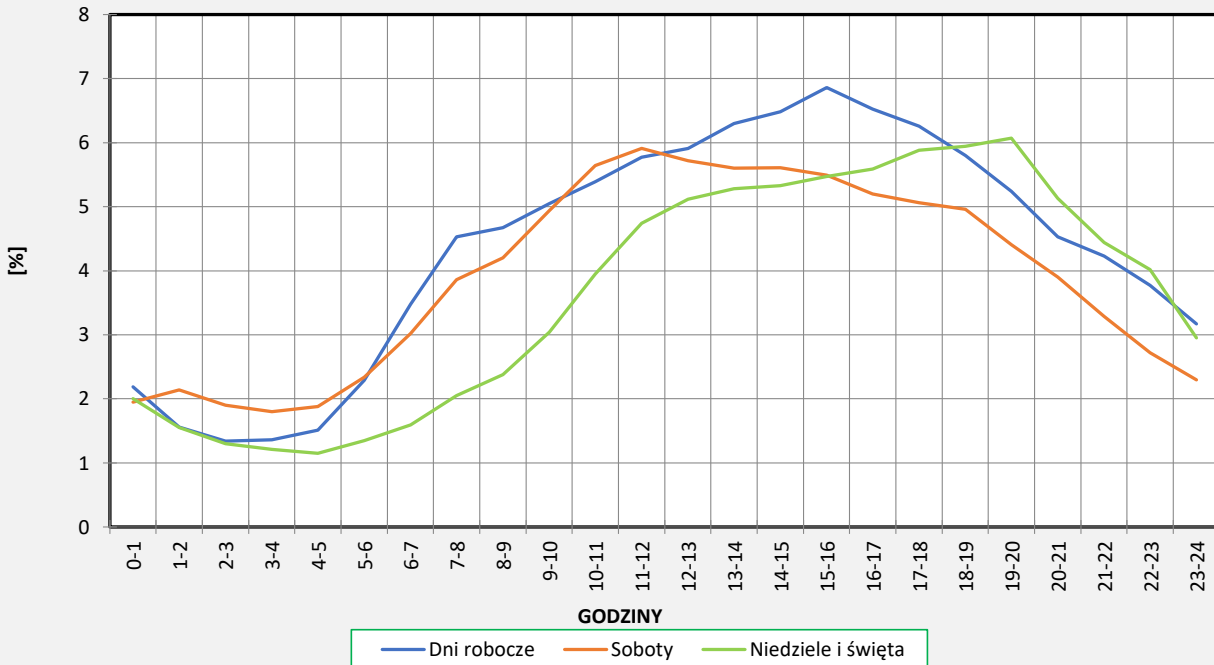
Typ stacji: KAS

Oddział: KATOWICE

Ruch ogółem

R03_03-1_24803_2023

Dobowe wahania ruchu



R03_03-2_24803_2023

Dystrybuanta dobowych wahań ruchu



Uśrednione dobowe rozkłady ruchu dla wybranych dni tygodnia, dla pojazdów lekkich i ciężkich

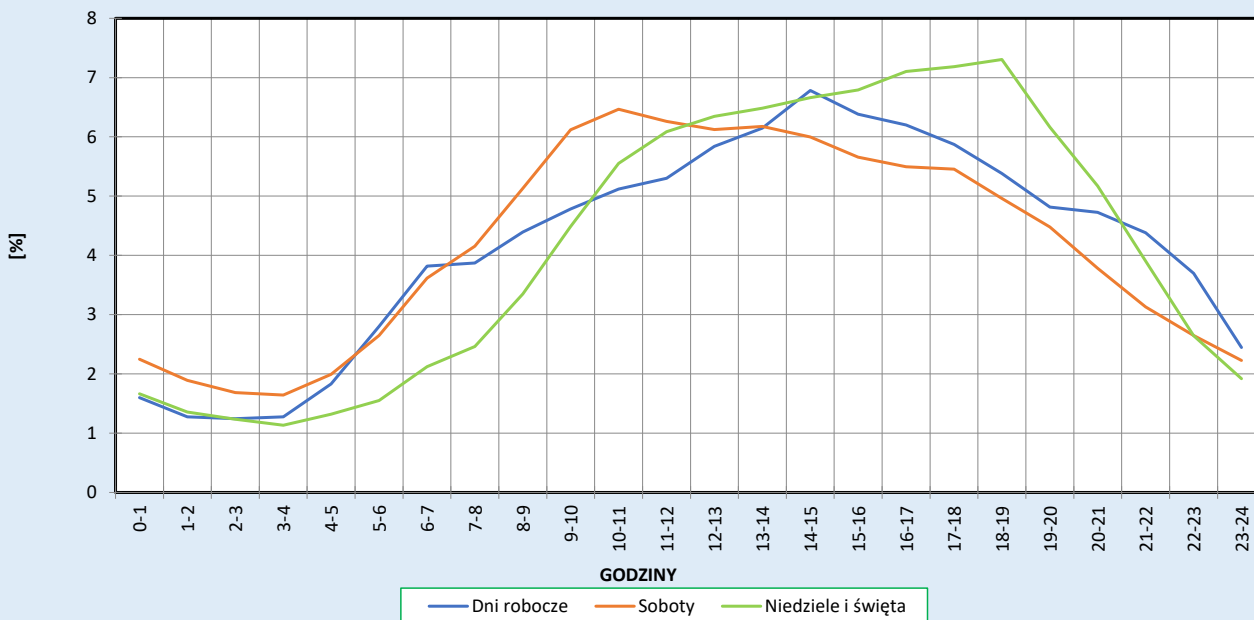
Stacja nr 24803

Miejscowość: Gorzyczki
Odcinek: W. GORZYCE - GR. PAŃSTWA
Typ stacji: KAS

Rok: 2023
Numer drogi: A1a
Oddział: KATOWICE

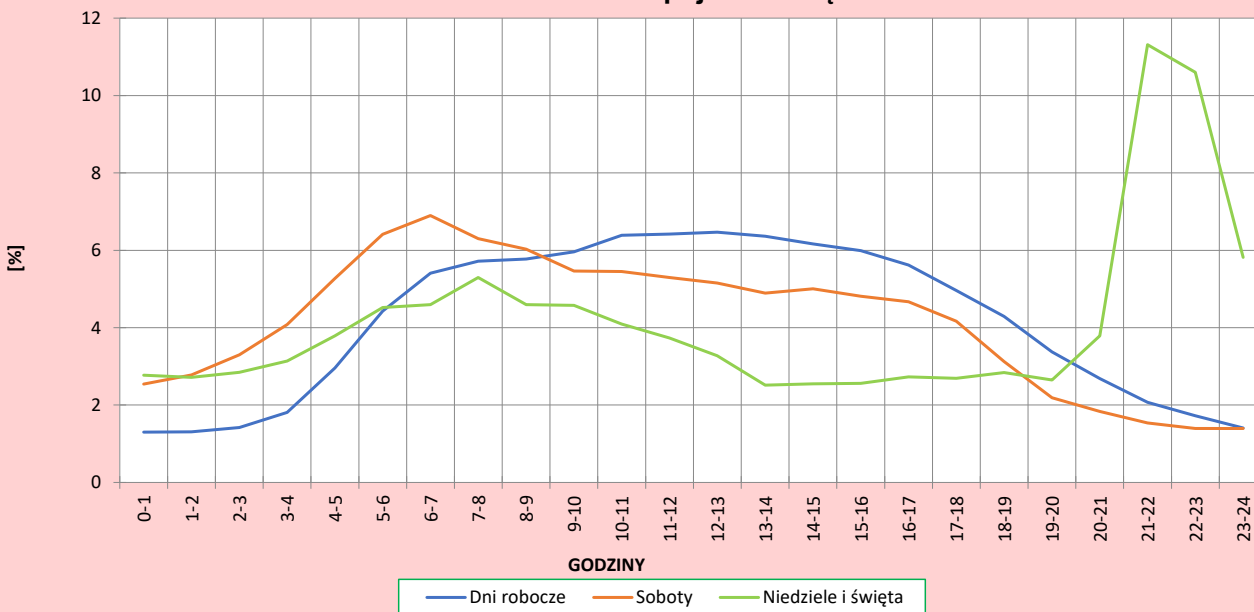
R03_04-1_24803_2023

Dobowe wahania ruchu pojazdów lekkich



R03_04-2_24803_2023

Dobowe wahania ruchu pojazdów ciężkich



Analiza ruchu pojazdów ogółem w poszczególnych dniach tygodnia dla każdego miesiąca, w podziale na kierunki ruchu



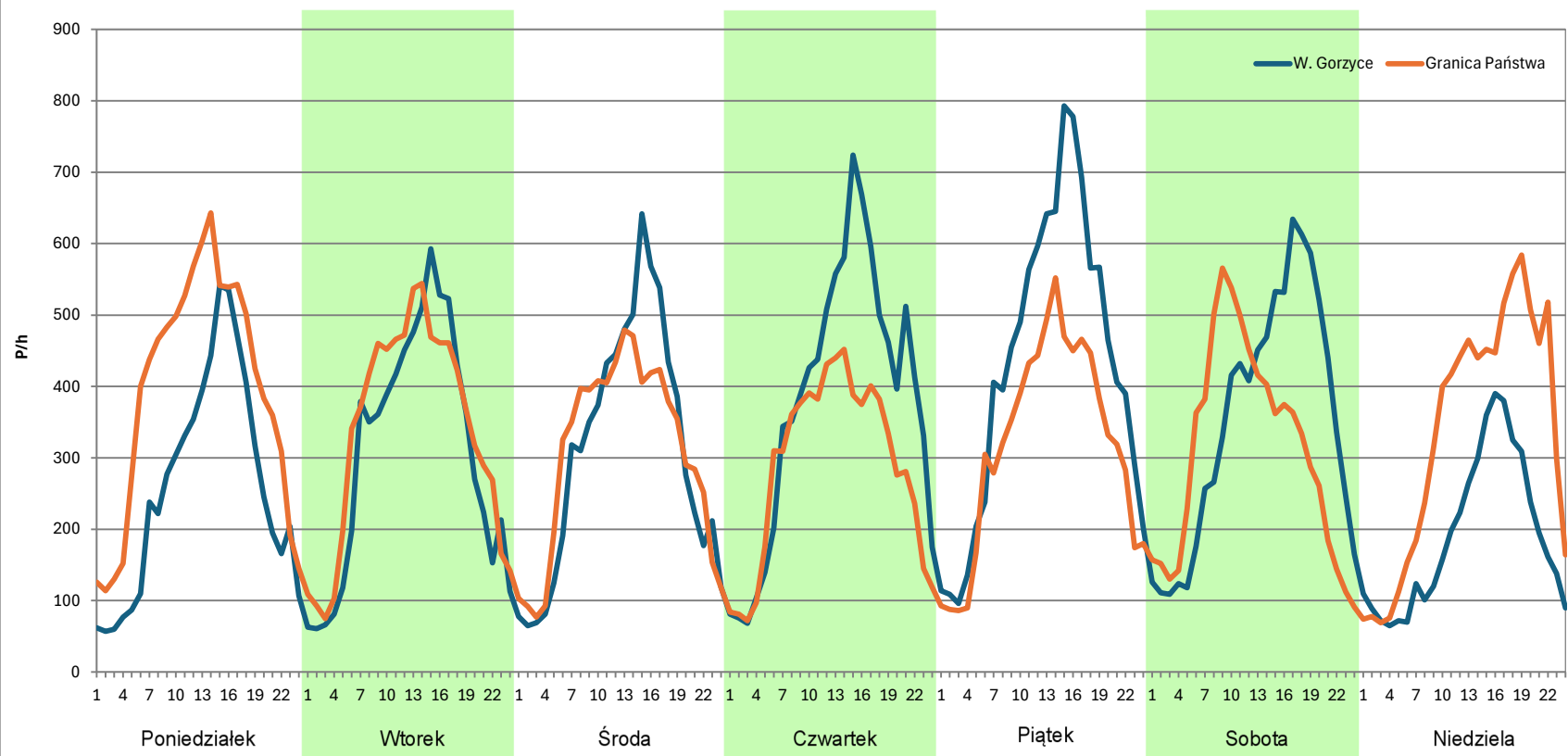
Stacja nr 24803

Miejscowość: Gorzyczki
Odcinek: W. GORZYCE - GR. PAŃSTWA
Typ stacji: KAS
Miesiąc: Styczeń

Rok: 2023
Numer drogi: A1a
Oddział: KATOWICE

R03_07-1_24803_2023

Dzień tygodnia	Poniedziałek		Wtorek		Środa		Czwartek		Piątek		Sobota		Niedziela	
Kierunek	W. Gorzyce	Granica Państwa	W. Gorzyce	Granica Państwa	W. Gorzyce	Granica Państwa	W. Gorzyce	Granica Państwa	W. Gorzyce	Granica Państwa	W. Gorzyce	Granica Państwa	W. Gorzyce	Granica Państwa
SDR	6205	9362	7331	8003	7395	7306	9043	6900	10241	7599	8399	7445	4552	7968
Razem	15567		15334		14701		15943		17840		15844		12520	
Podział procentowy	39,86%	60,14%	47,81%	52,19%	50,30%	49,70%	56,72%	43,28%	57,40%	42,60%	53,01%	46,99%	36,36%	63,64%



Analiza ruchu pojazdów ogółem w poszczególnych dniach tygodnia dla każdego miesiąca, w podziale na kierunki ruchu



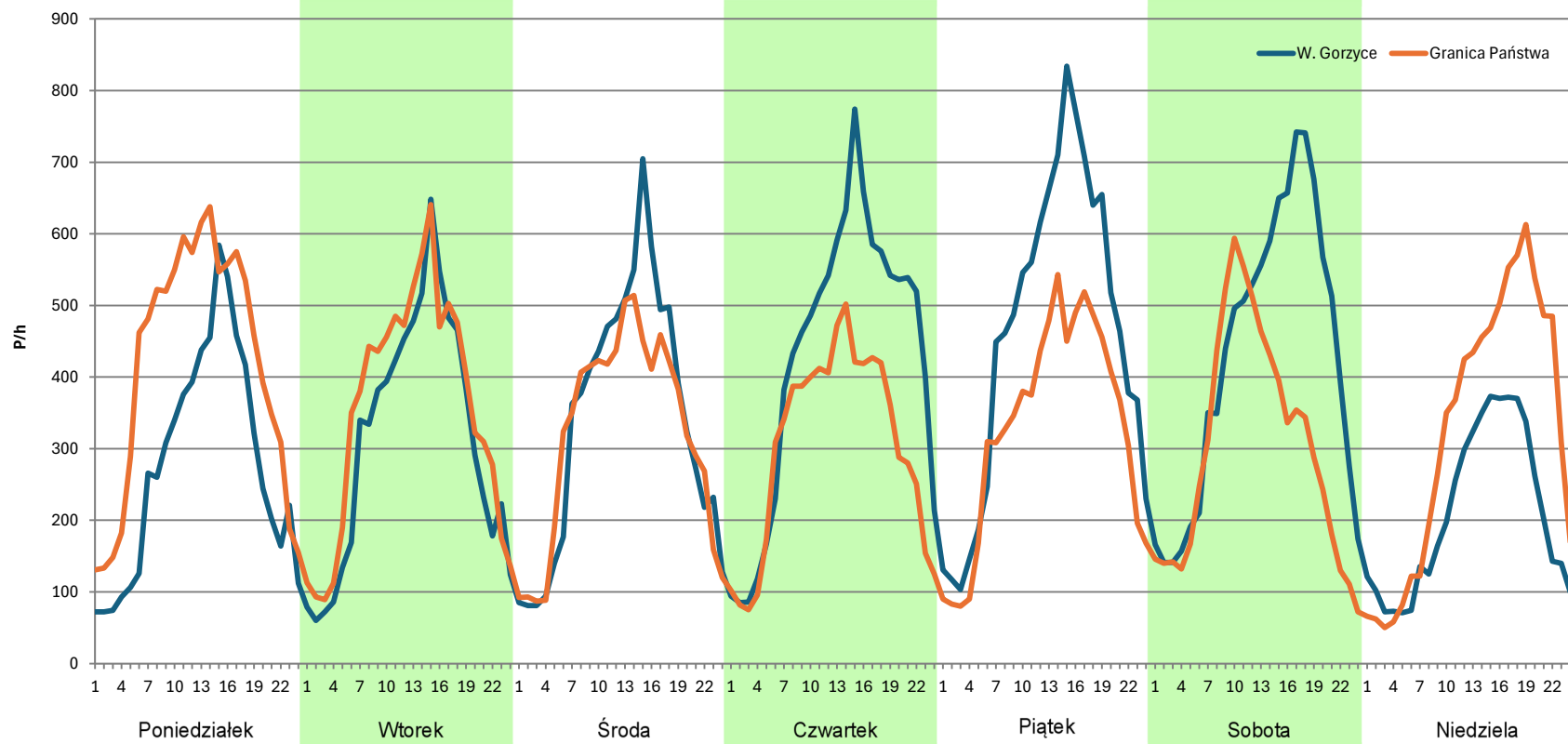
Stacja nr 24803

Miejscowość: Gorzyczki
Odcinek: W. GORZYCE - GR. PAŃSTWA
Typ stacji: KAS
Miesiąc: Luty

Rok: 2023
Numer drogi: A1a
Oddział: KATOWICE

R03_07-1_24803_2023

Dzień tygodnia	Poniedziałek		Wtorek		Środa		Czwartek		Piątek		Sobota		Niedziela	
Kierunek	W. Gorzyce	Granica Państwa	W. Gorzyce	Granica Państwa	W. Gorzyce	Granica Państwa	W. Gorzyce	Granica Państwa	W. Gorzyce	Granica Państwa	W. Gorzyce	Granica Państwa	W. Gorzyce	Granica Państwa
SDR	6643	9907	7500	8432	8102	7628	10172	7290	10989	7863	10211	7256	5033	7748
Razem	16550		15932		15730		17462		18852		17467		12781	
Podział procentowy	40,14%	59,86%	47,08%	52,92%	51,51%	48,49%	58,25%	41,75%	58,29%	41,71%	58,46%	41,54%	39,38%	60,62%



Analiza ruchu pojazdów ogółem w poszczególnych dniach tygodnia dla każdego miesiąca, w podziale na kierunki ruchu



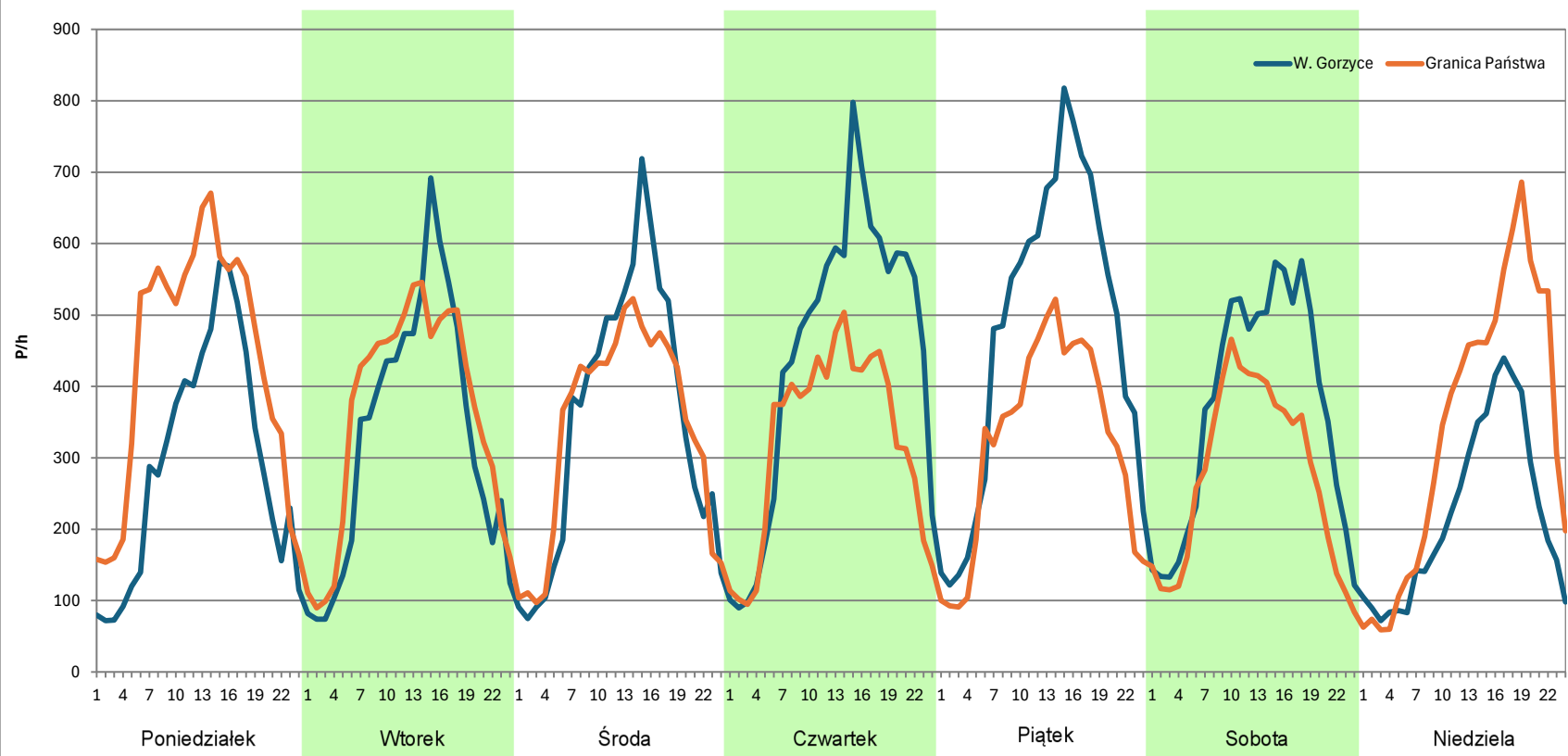
Stacja nr 24803

Miejscowość: Gorzyczki
Odcinek: W. GORZYCE - GR. PAŃSTWA
Typ stacji: KAS
Miesiąc: Marzec

Rok: 2023
Numer drogi: A1a
Oddział: KATOWICE

R03_07-1_24803_2023

Dzień tygodnia	Poniedziałek		Wtorek		Środa		Czwartek		Piątek		Sobota		Niedziela	
Kierunek	W. Gorzyce	Granica Państwa	W. Gorzyce	Granica Państwa	W. Gorzyce	Granica Państwa	W. Gorzyce	Granica Państwa	W. Gorzyce	Granica Państwa	W. Gorzyce	Granica Państwa	W. Gorzyce	Granica Państwa
SDR	7020	10358	7894	8617	8436	8185	10632	7769	11378	7729	8807	6613	5282	8141
Razem	17378		16511		16621		18401		19107		15420		13423	
Podział procentowy	40,40%	59,60%	47,81%	52,19%	50,76%	49,24%	57,78%	42,22%	59,55%	40,45%	57,11%	42,89%	39,35%	60,65%



Analiza ruchu pojazdów ogółem w poszczególnych dniach tygodnia dla każdego miesiąca, w podziale na kierunki ruchu



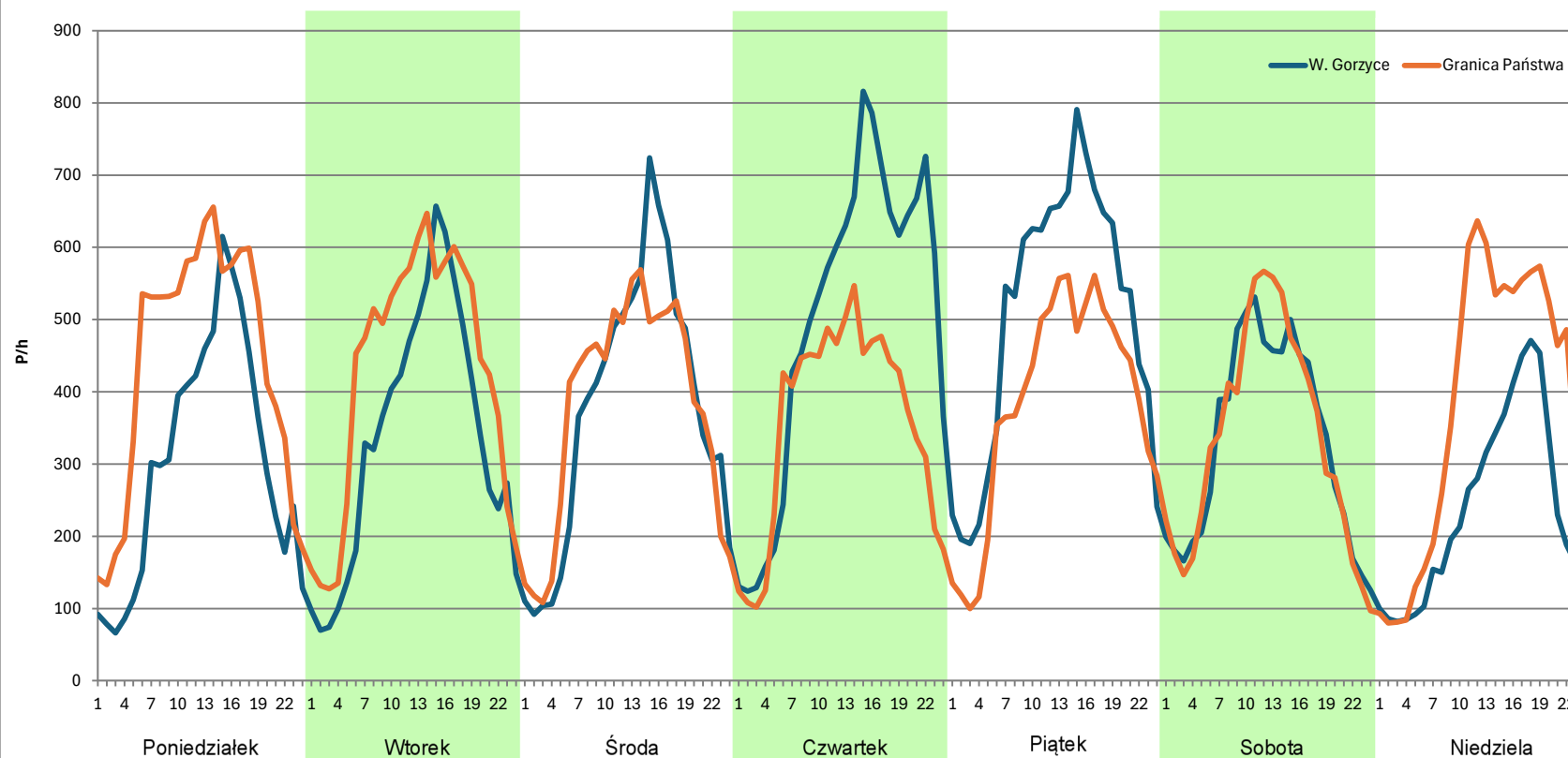
Stacja nr 24803

Miejscowość: Gorzyczki
Odcinek: W. GORZYCE - GR. PAŃSTWA
Typ stacji: KAS
Miesiąc: Kwiecień

Rok: 2023
Numer drogi: A1a
Oddział: KATOWICE

R03_07-1_24803_2023

Dzień tygodnia	Poniedziałek		Wtorek		Środa		Czwartek		Piątek		Sobota		Niedziela	
Kierunek	W. Gorzyce	Granica Państwa	W. Gorzyce	Granica Państwa	W. Gorzyce	Granica Państwa	W. Gorzyce	Granica Państwa	W. Gorzyce	Granica Państwa	W. Gorzyce	Granica Państwa	W. Gorzyce	Granica Państwa
SDR	7264	10492	8044	10178	9010	9054	11933	8560	12035	9192	7945	8045	5665	9045
Razem	17756		18222		18064		20493		21227		15990		14710	
Podział procentowy	40,91%	59,09%	44,14%	55,86%	49,88%	50,12%	58,23%	41,77%	56,70%	43,30%	49,69%	50,31%	38,51%	61,49%



Analiza ruchu pojazdów ogółem w poszczególnych dniach tygodnia dla każdego miesiąca, w podziale na kierunki ruchu



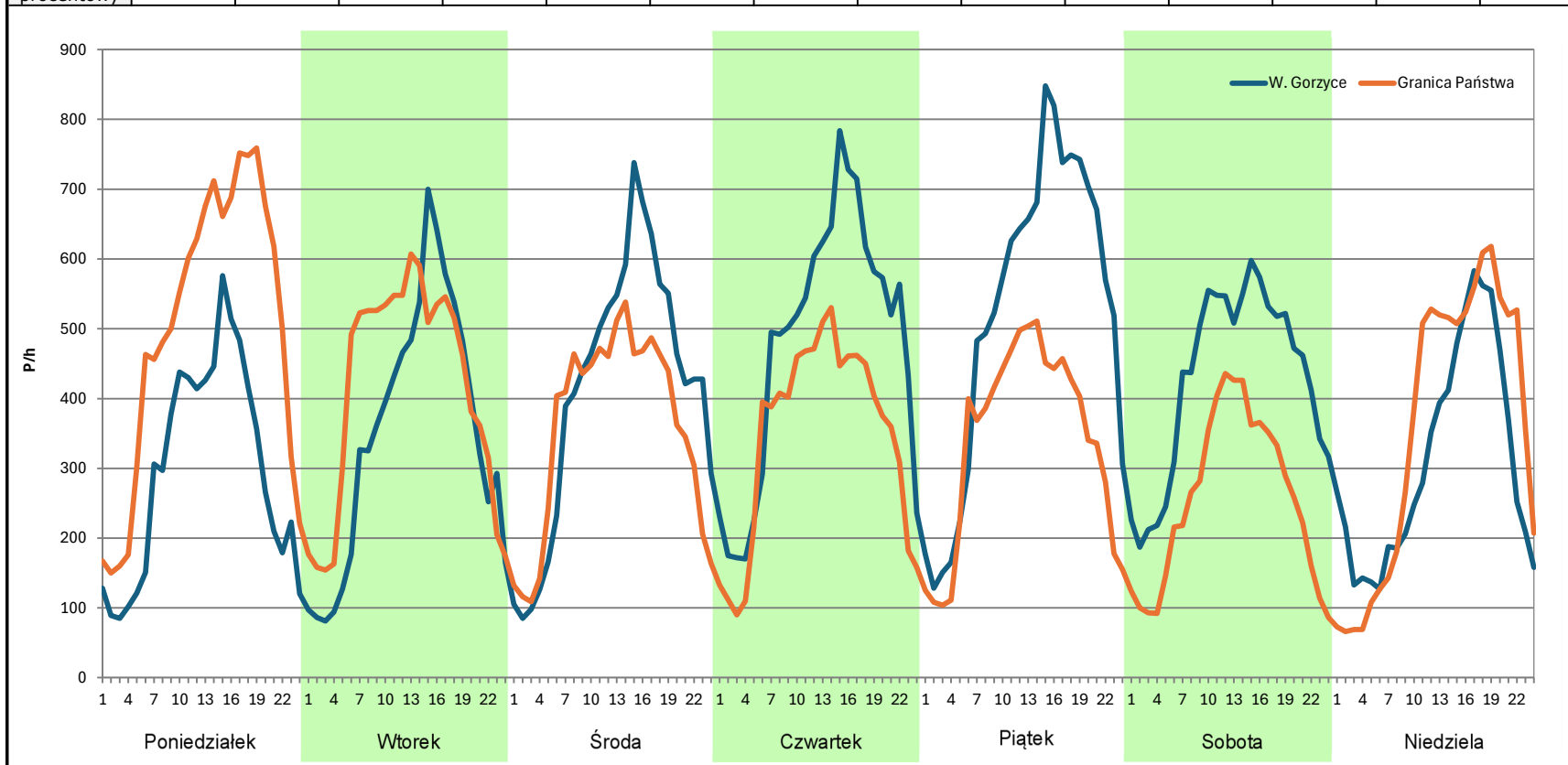
Stacja nr 24803

Miejscowość: Gorzyczki
Odcinek: W. GORZYCE - GR. PAŃSTWA
Typ stacji: KAS
Miesiąc: Maj

Rok: 2023
Numer drogi: A1a
Oddział: KATOWICE

R03_07-1_24803_2023

Dzień tygodnia	Poniedziałek		Wtorek		Środa		Czwartek		Piątek		Sobota		Niedziela	
	W. Gorzyce	Granica Państwa	W. Gorzyce	Granica Państwa	W. Gorzyce	Granica Państwa	W. Gorzyce	Granica Państwa	W. Gorzyce	Granica Państwa	W. Gorzyce	Granica Państwa	W. Gorzyce	Granica Państwa
SDR	7157	11962	8364	9852	9889	8587	11444	8301	12491	8140	10234	6127	7457	8534
Razem	19119		18216		18476		19745		20631		16361		15991	
Podział procentowy	37,43%	62,57%	45,92%	54,08%	53,52%	46,48%	57,96%	42,04%	60,54%	39,46%	62,55%	37,45%	46,63%	53,37%



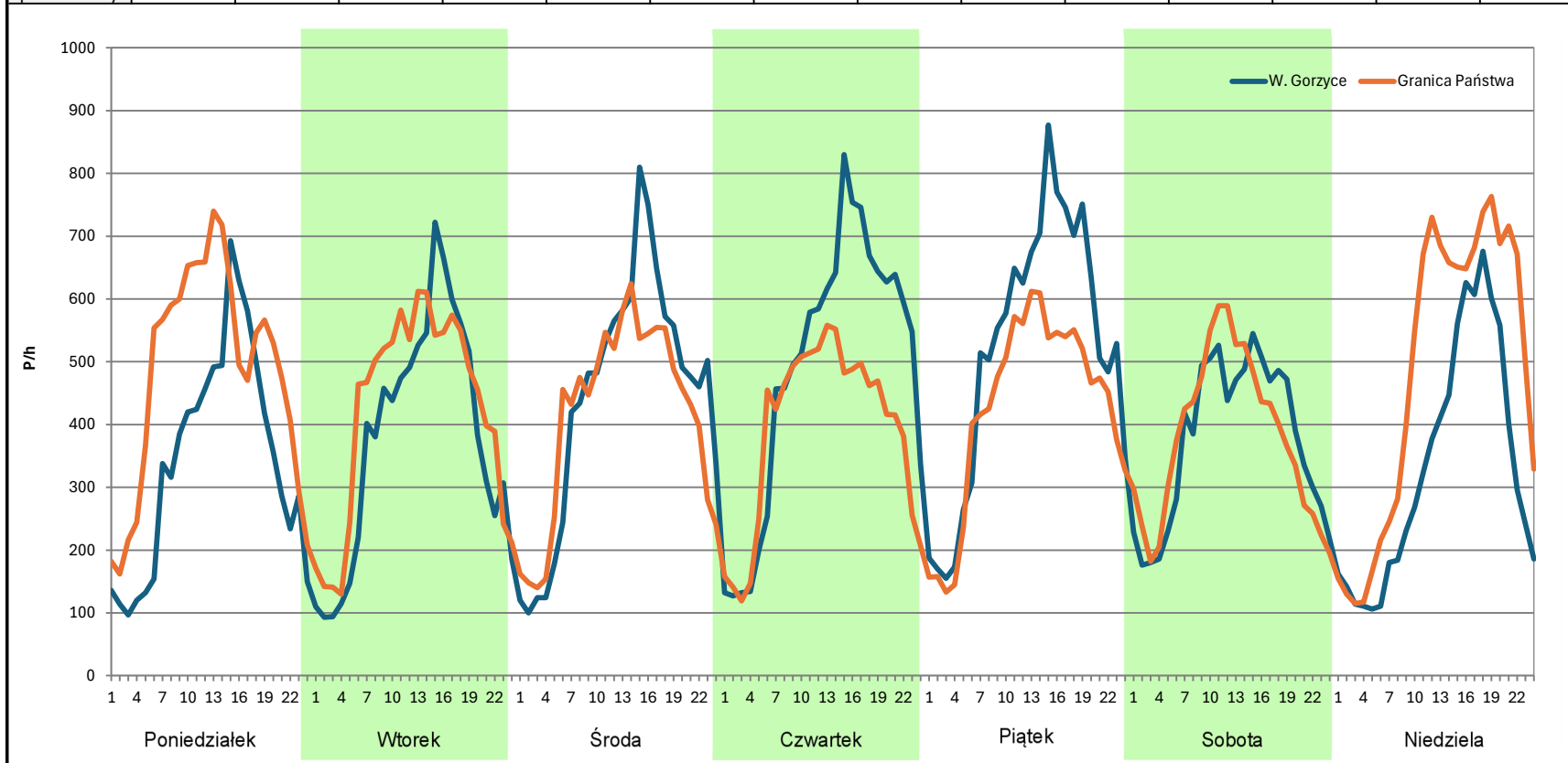
Analiza ruchu pojazdów ogółem w poszczególnych dniach tygodnia dla każdego miesiąca, w podziale na kierunki ruchu



Stacja nr 24803

Miejscowość: Gorzyczki
Odcinek: W. GORZYCE - GR. PAŃSTWA
Typ stacji: KAS
Miesiąc: Czerwiec
Rok: 2023
Numer drogi: A1a
Oddział: KATOWICE
 R03_07-1_24803_2023

Dzień tygodnia	Poniedziałek		Wtorek		Środa		Czwartek		Piątek		Sobota		Niedziela	
Kierunek	W. Gorzyce	Granica Państwa	W. Gorzyce	Granica Państwa	W. Gorzyce	Granica Państwa	W. Gorzyce	Granica Państwa	W. Gorzyce	Granica Państwa	W. Gorzyce	Granica Państwa	W. Gorzyce	Granica Państwa
SDR	8213	11522	9000	10054	10594	9918	11710	9377	12405	10202	8999	9124	7923	11504
Razem	19735		19054		20512		21087		22607		18123		19427	
Podział procentowy	41,62%	58,38%	47,23%	52,77%	51,65%	48,35%	55,53%	44,47%	54,87%	45,13%	49,66%	50,34%	40,78%	59,22%



Analiza ruchu pojazdów ogółem w poszczególnych dniach tygodnia dla każdego miesiąca, w podziale na kierunki ruchu



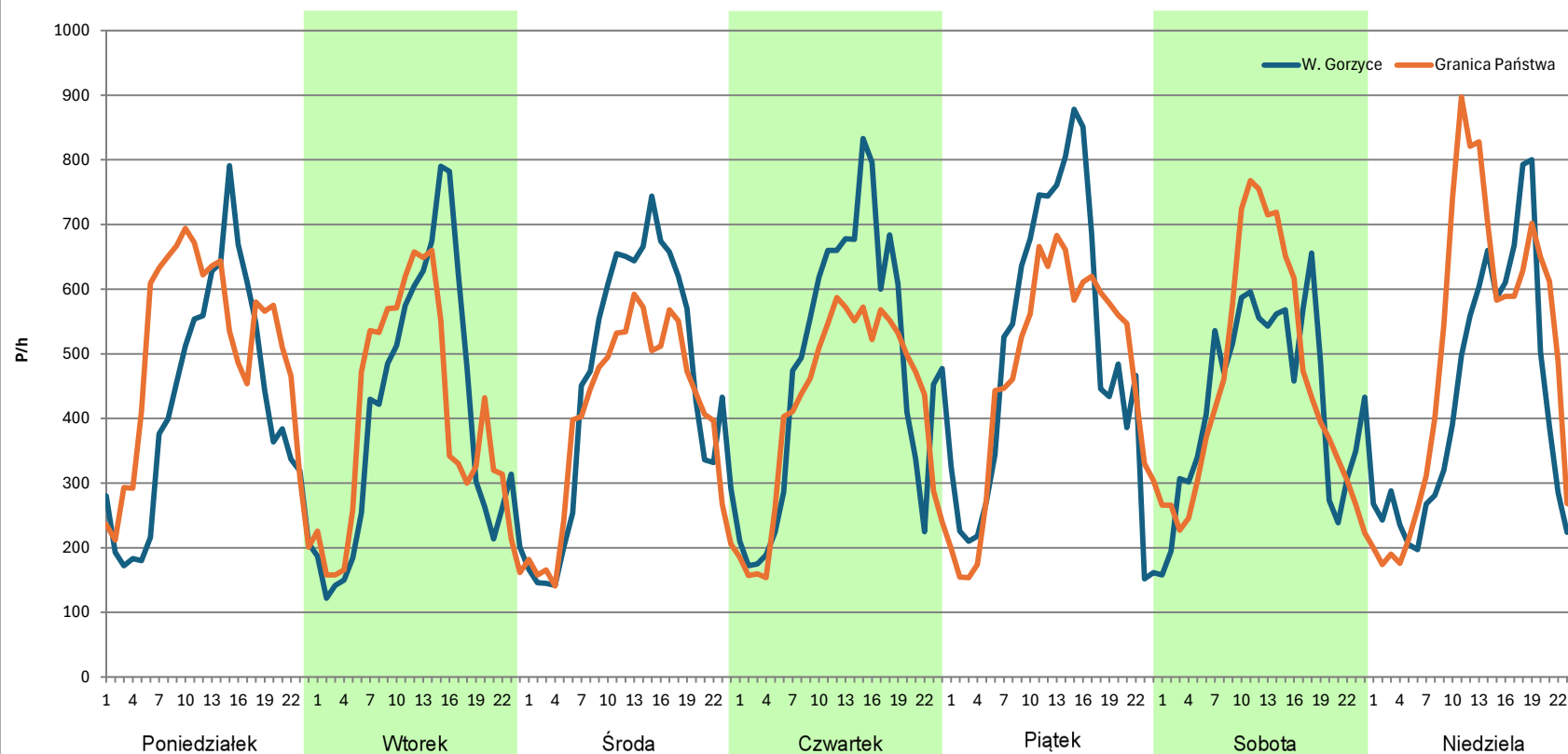
Stacja nr 24803

Miejscowość: Gorzyczki
Odcinek: W. GORZYCE - GR. PAŃSTWA
Typ stacji: KAS
Miesiąc: Lipiec

Rok: 2023
Numer drogi: A1a
Oddział: KATOWICE

R03_07-1_24803_2023

Dzień tygodnia	Poniedziałek		Wtorek		Środa		Czwartek		Piątek		Sobota		Niedziela	
Kierunek	W. Gorzyce	Granica Państwa	W. Gorzyce	Granica Państwa	W. Gorzyce	Granica Państwa	W. Gorzyce	Granica Państwa	W. Gorzyce	Granica Państwa	W. Gorzyce	Granica Państwa	W. Gorzyce	Granica Państwa
SDR	10021	11953	9601	9528	10843	9665	11497	10078	11982	11206	10415	10882	10119	11832
Razem	21974		19129		20508		21575		23188		21297		21951	
Podział procentowy	45,60%	54,40%	50,19%	49,81%	52,87%	47,13%	53,29%	46,71%	51,67%	48,33%	48,90%	51,10%	46,10%	53,90%



Analiza ruchu pojazdów ogółem w poszczególnych dniach tygodnia dla każdego miesiąca, w podziale na kierunki ruchu



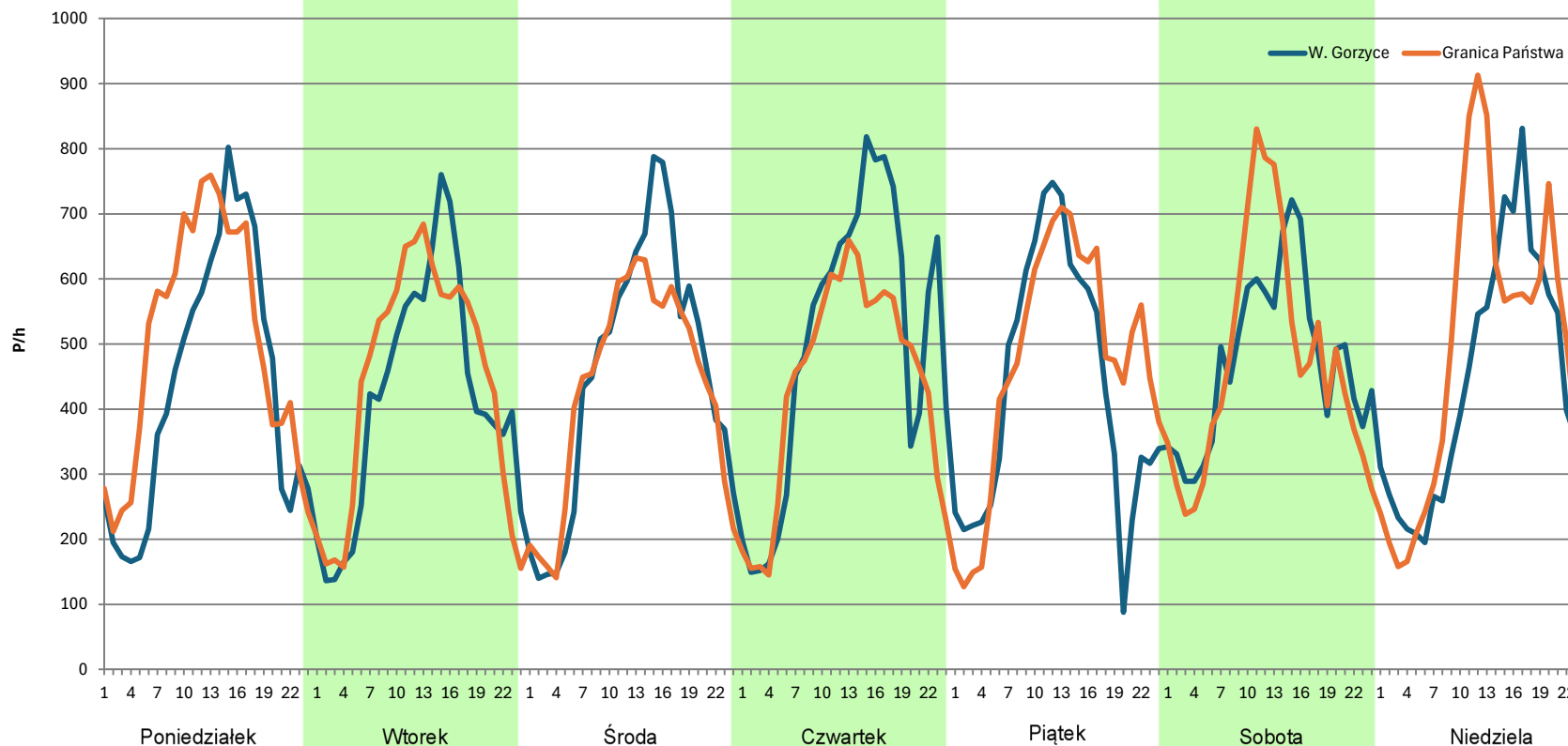
Stacja nr 24803

Miejscowość: Gorzyczki
Odcinek: W. GORZYCE - GR. PAŃSTWA
Typ stacji: KAS
Miesiąc: Sierpień

Rok: 2023
Numer drogi: A1a
Oddział: KATOWICE

R03_07-1_24803_2023

Dzień tygodnia	Poniedziałek		Wtorek		Środa		Czwartek		Piątek		Sobota		Niedziela	
Kierunek	W. Gorzyce	Granica Państwa	W. Gorzyce	Granica Państwa	W. Gorzyce	Granica Państwa	W. Gorzyce	Granica Państwa	W. Gorzyce	Granica Państwa	W. Gorzyce	Granica Państwa	W. Gorzyce	Granica Państwa
SDR	10398	12005	9947	10529	10841	10305	11995	10500	10402	11297	11400	11327	10587	11572
Razem	22403		20476		21146		22495		21699		22727		22159	
Podział procentowy	46,41%	53,59%	48,58%	51,42%	51,27%	48,73%	53,32%	46,68%	47,94%	52,06%	50,16%	49,84%	47,78%	52,22%



Analiza ruchu pojazdów ogółem w poszczególnych dniach tygodnia dla każdego miesiąca, w podziale na kierunki ruchu



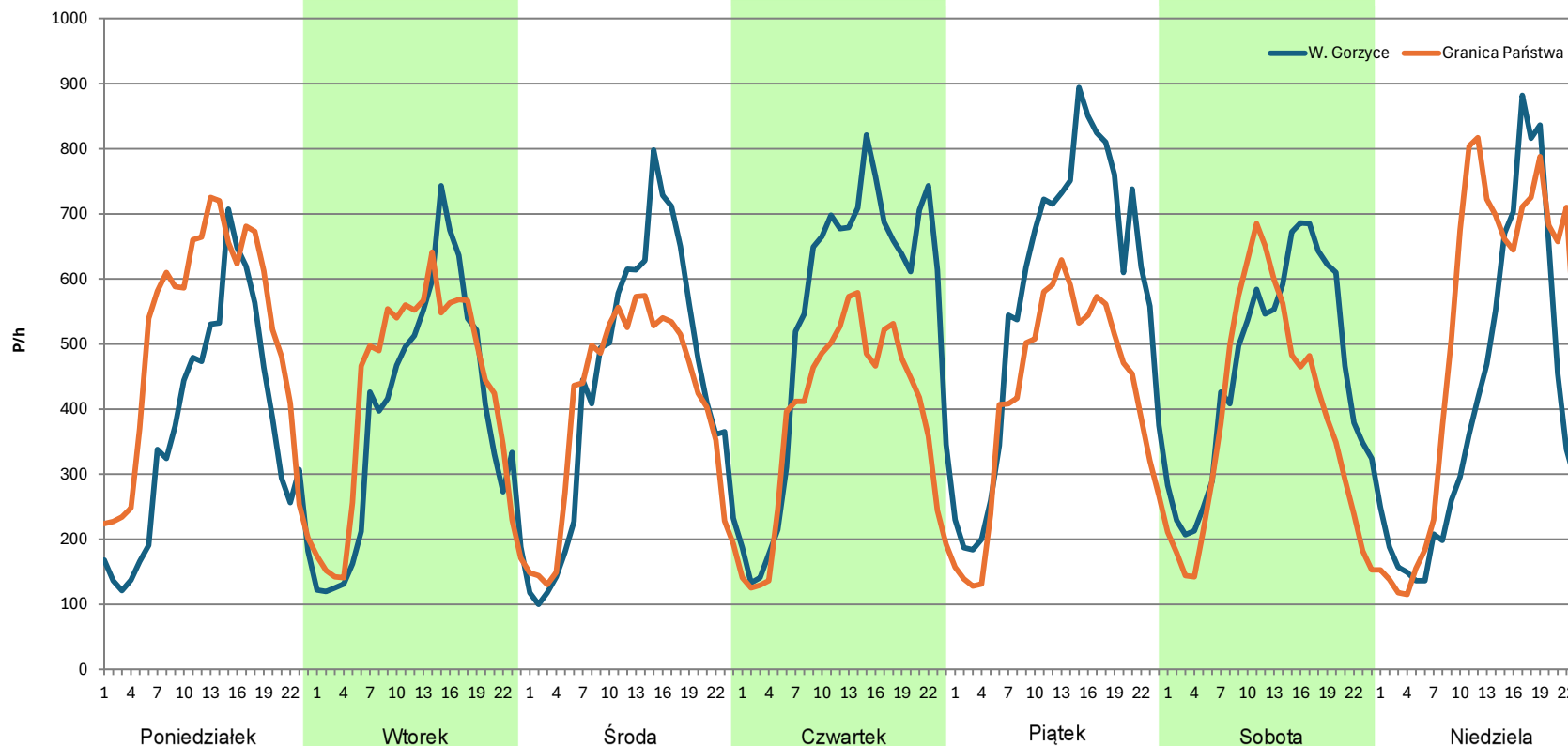
Stacja nr 24803

Miejscowość: Gorzyczki
Odcinek: W. GORZYCE - GR. PAŃSTWA
Typ stacji: KAS
Miesiąc: Wrzesień

Rok: 2023
Numer drogi: A1a
Oddział: KATOWICE

R03_07-1_24803_2023

Dzień tygodnia	Poniedziałek		Wtorek		Środa		Czwartek		Piątek		Sobota		Niedziela	
Kierunek	W. Gorzyce	Granica Państwa	W. Gorzyce	Granica Państwa	W. Gorzyce	Granica Państwa	W. Gorzyce	Granica Państwa	W. Gorzyce	Granica Państwa	W. Gorzyce	Granica Państwa	W. Gorzyce	Granica Państwa
SDR	8839	12088	9383	10094	10464	9649	12888	9270	13734	10049	11046	9212	9642	12067
Razem	20927		19477		20113		22158		23783		20258		21709	
Podział procentowy	42,24%	57,76%	48,17%	51,83%	52,03%	47,97%	58,16%	41,84%	57,75%	42,25%	54,53%	45,47%	44,41%	55,59%



Analiza ruchu pojazdów ogółem w poszczególnych dniach tygodnia dla każdego miesiąca, w podziale na kierunki ruchu



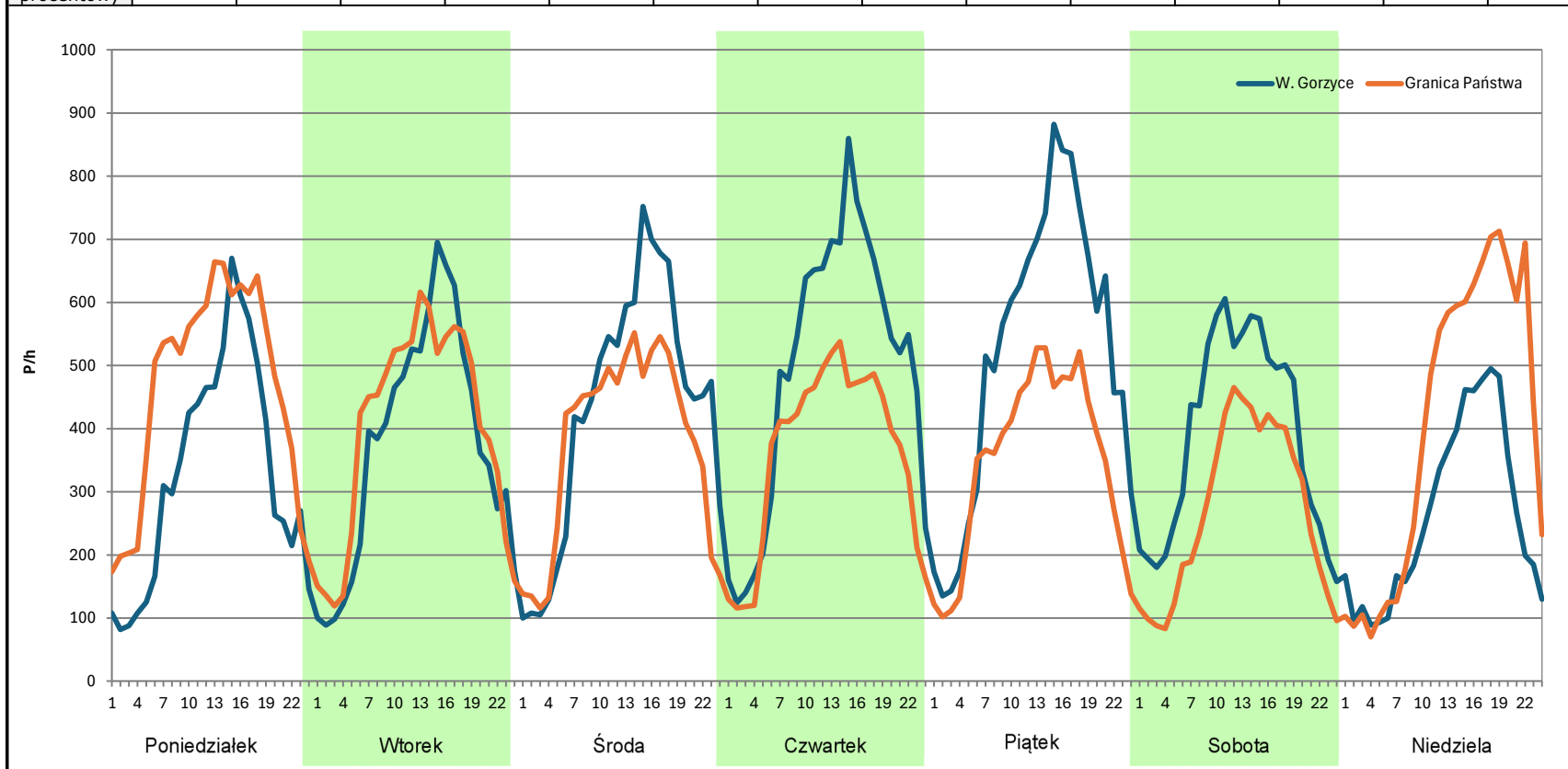
Stacja nr 24803

Miejscowość: Gorzycki
Odcinek: W. GORZYCE - GR. PAŃSTWA
Typ stacji: KAS
Miesiąc: Październik

Rok: 2023
Numer drogi: A1a
Oddział: KATOWICE

R03_07-1_24803_2023

Dzień tygodnia	Poniedziałek		Wtorek		Środa		Czwartek		Piątek		Sobota		Niedziela	
Kierunek	W. Gorzyce	Granica Państwa	W. Gorzyce	Granica Państwa	W. Gorzyce	Granica Państwa	W. Gorzyce	Granica Państwa	W. Gorzyce	Granica Państwa	W. Gorzyce	Granica Państwa	W. Gorzyce	Granica Państwa
SDR	7880	11079	8976	9573	10360	9058	11866	8640	12517	8327	9353	6474	6299	9670
Razem	18959		18549		19418		20506		20844		15827		15969	
Podział procentowy	41,56%	58,44%	48,39%	51,61%	53,35%	46,65%	57,87%	42,13%	60,05%	39,95%	59,10%	40,90%	39,45%	60,55%



Analiza ruchu pojazdów ogółem w poszczególnych dniach tygodnia dla każdego miesiąca, w podziale na kierunki ruchu



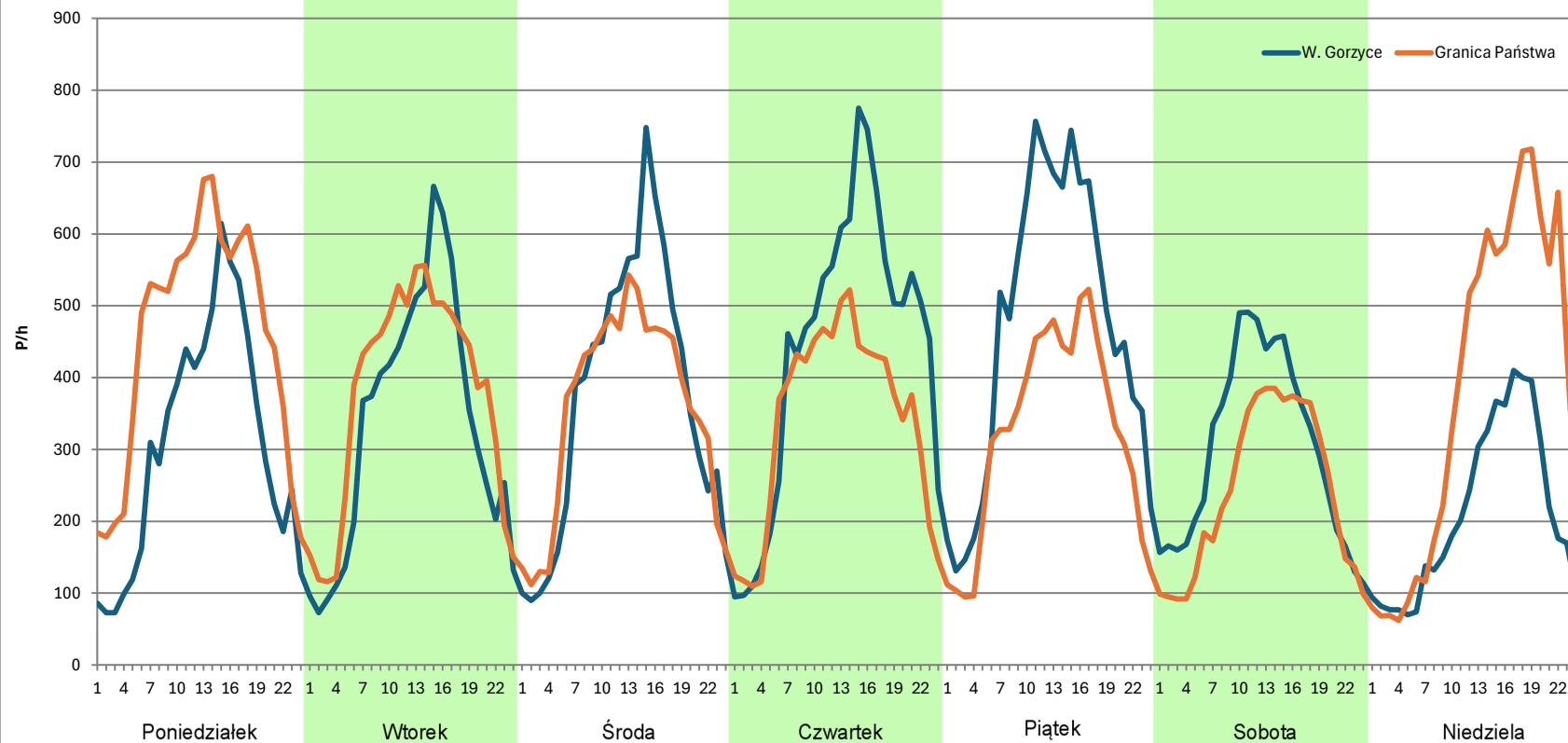
Stacja nr 24803

Miejscowość: Gorzyczki
Odcinek: W. GORZYCE - GR. PAŃSTWA
Typ stacji: KAS
Miesiąc: Listopad

Rok: 2023
Numer drogi: A1a
Oddział: KATOWICE

R03_07-1_24803_2023

Dzień tygodnia	Poniedziałek		Wtorek		Środa		Czwartek		Piątek		Sobota		Niedziela	
Kierunek	W. Gorzyce	Granica Państwa	W. Gorzyce	Granica Państwa	W. Gorzyce	Granica Państwa	W. Gorzyce	Granica Państwa	W. Gorzyce	Granica Państwa	W. Gorzyce	Granica Państwa	W. Gorzyce	Granica Państwa
SDR	7337	10854	8037	8944	8880	8480	10543	8183	11194	7696	7221	5779	5069	9154
Razem	18191		16981		17360		18726		18890		13000		14223	
Podział procentowy	40,33%	59,67%	47,33%	52,67%	51,15%	48,85%	56,30%	43,70%	59,26%	40,74%	55,55%	44,45%	35,64%	64,36%



Analiza ruchu pojazdów ogółem w poszczególnych dniach tygodnia dla każdego miesiąca, w podziale na kierunki ruchu



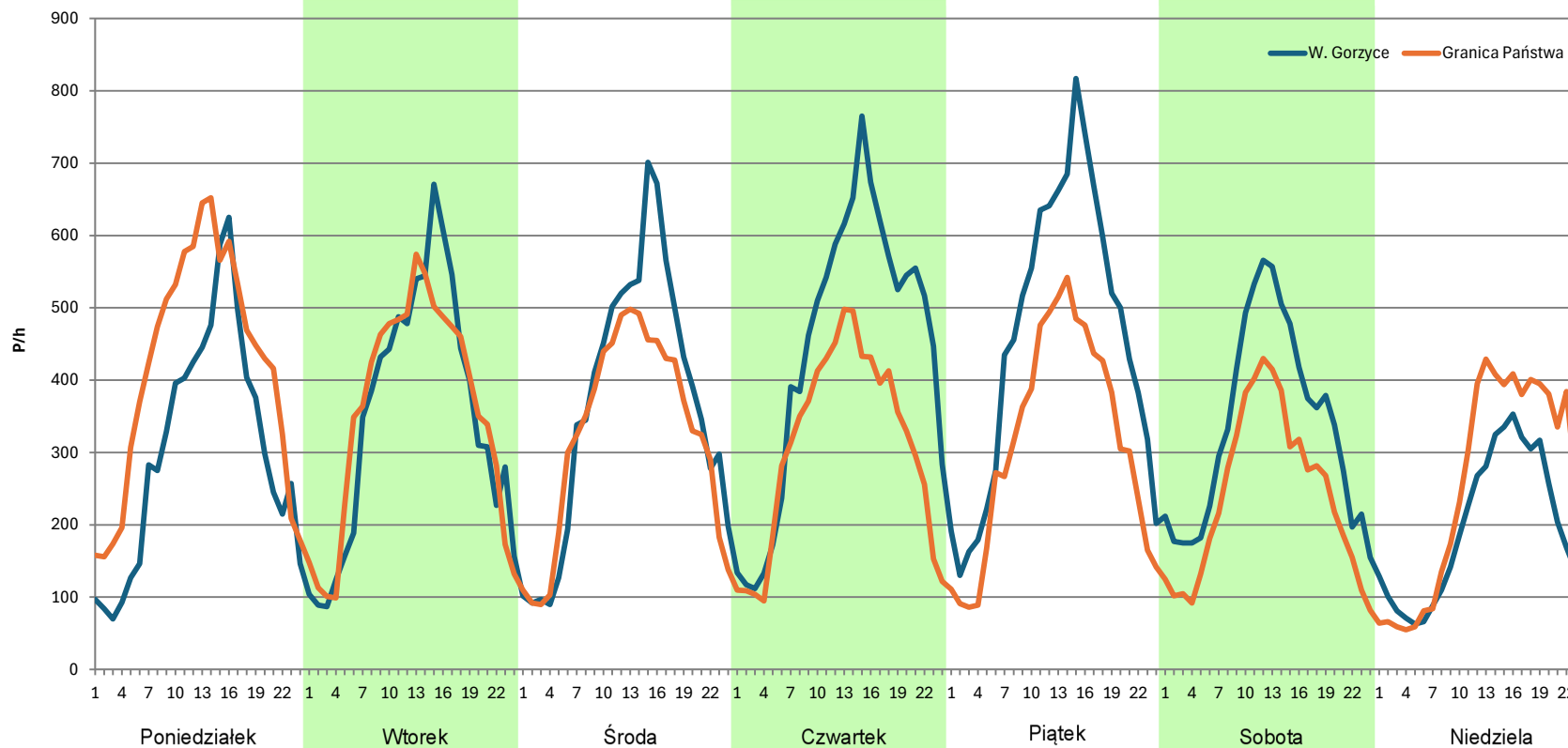
Stacja nr 24803

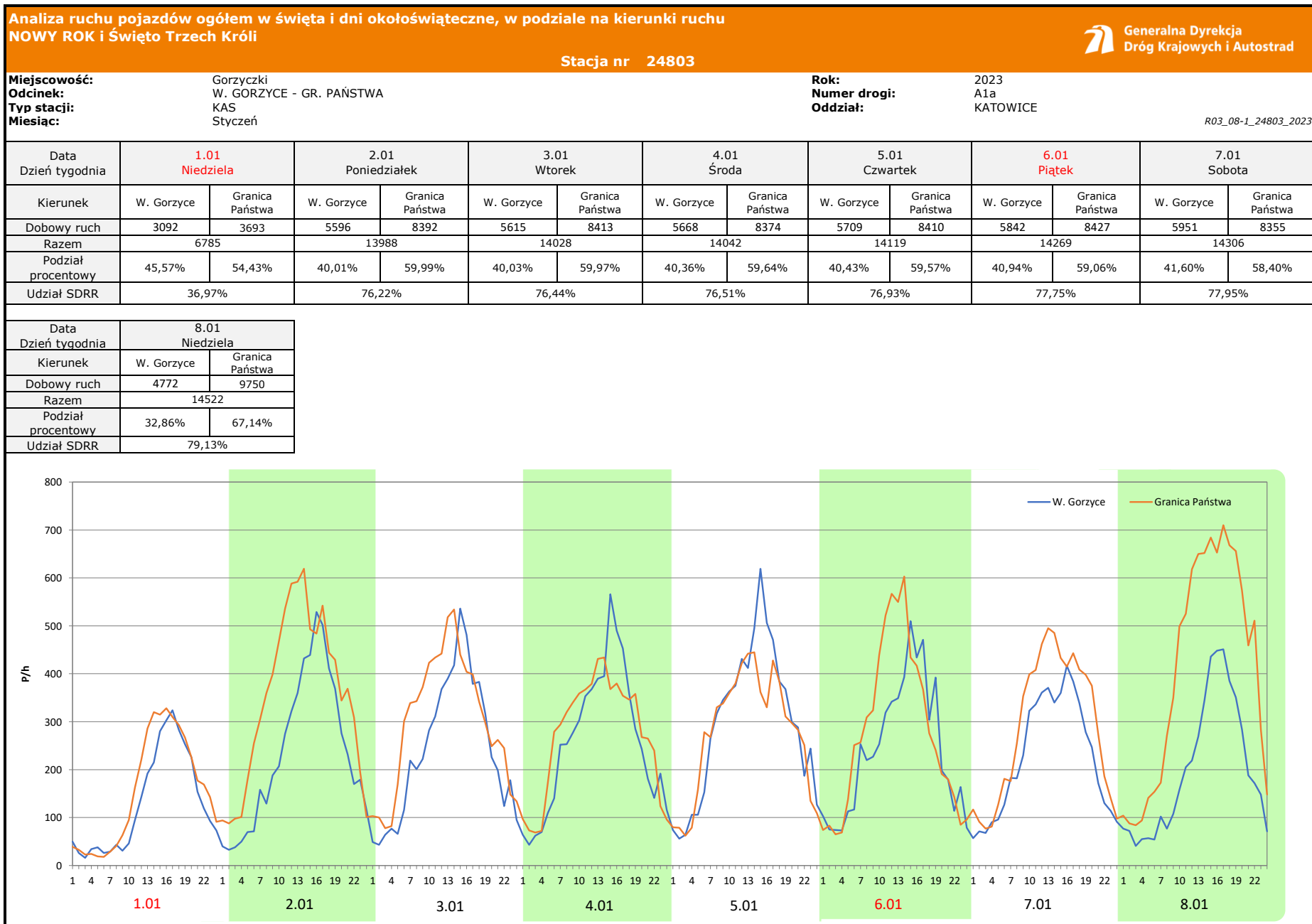
Miejscowość: Gorzyczki
Odcinek: W. GORZYCE - GR. PAŃSTWA
Typ stacji: KAS
Miesiąc: Grudzień

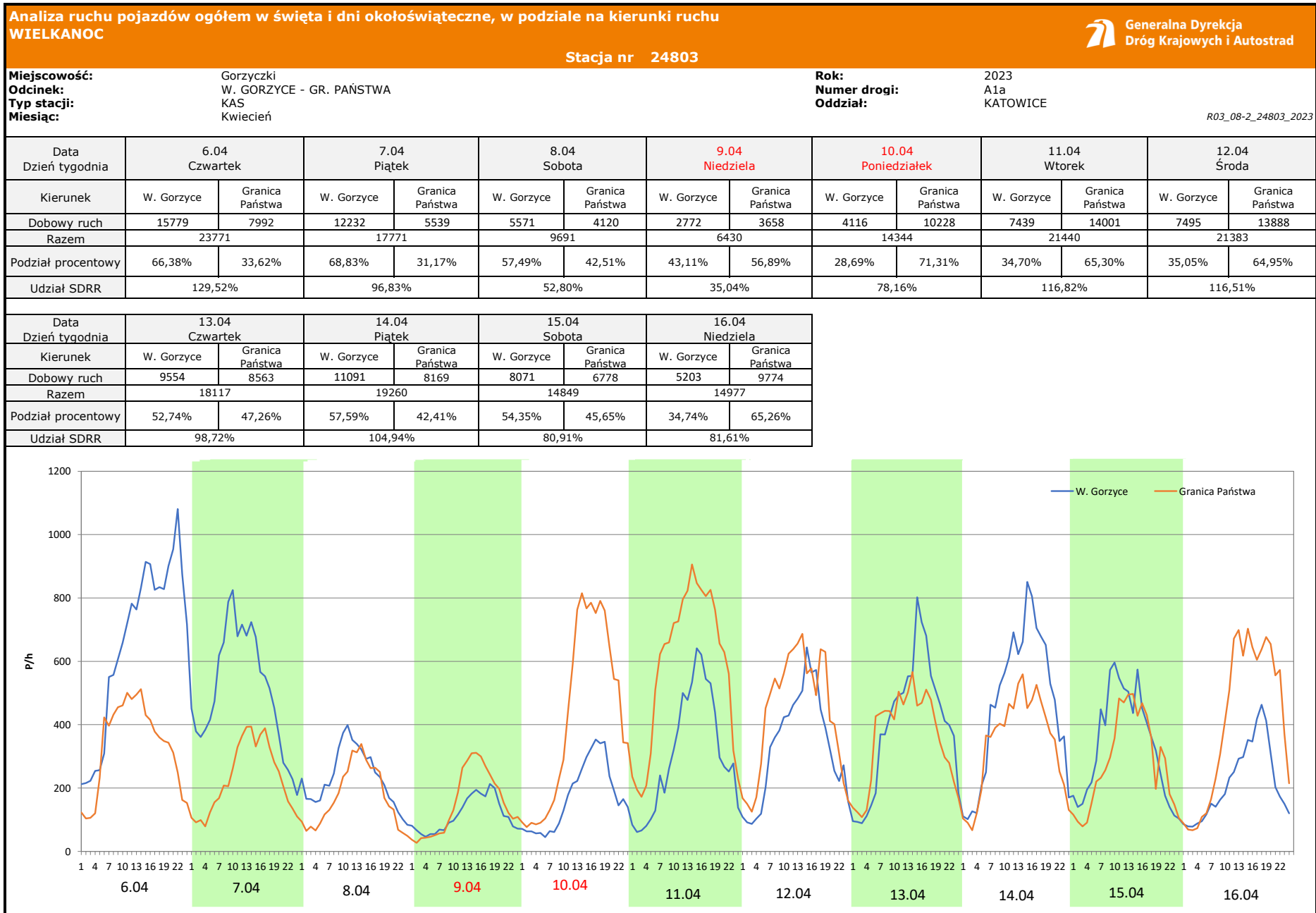
Rok: 2023
Numer drogi: A1a
Oddział: KATOWICE

R03_07-1_24803_2023

Dzień tygodnia	Poniedziałek		Wtorek		Środa		Czwartek		Piątek		Sobota		Niedziela	
Kierunek	W. Gorzyce	Granica Państwa	W. Gorzyce	Granica Państwa	W. Gorzyce	Granica Państwa	W. Gorzyce	Granica Państwa	W. Gorzyce	Granica Państwa	W. Gorzyce	Granica Państwa	W. Gorzyce	Granica Państwa
SDR	7300	9929	8359	8469	8722	7725	10553	7395	10923	7536	8034	5773	4626	6015
Razem	17229		16828		16447		17948		18459		13807		10641	
Podział procentowy	42,37%	57,63%	49,67%	50,33%	53,03%	46,97%	58,80%	41,20%	59,17%	40,83%	58,19%	41,81%	43,47%	56,53%







Analiza ruchu pojazdów ogółem w święta i dni okołoświąteczne, w podziale na kierunki ruchu
1 - 3 MAJA



Stacja nr 24803

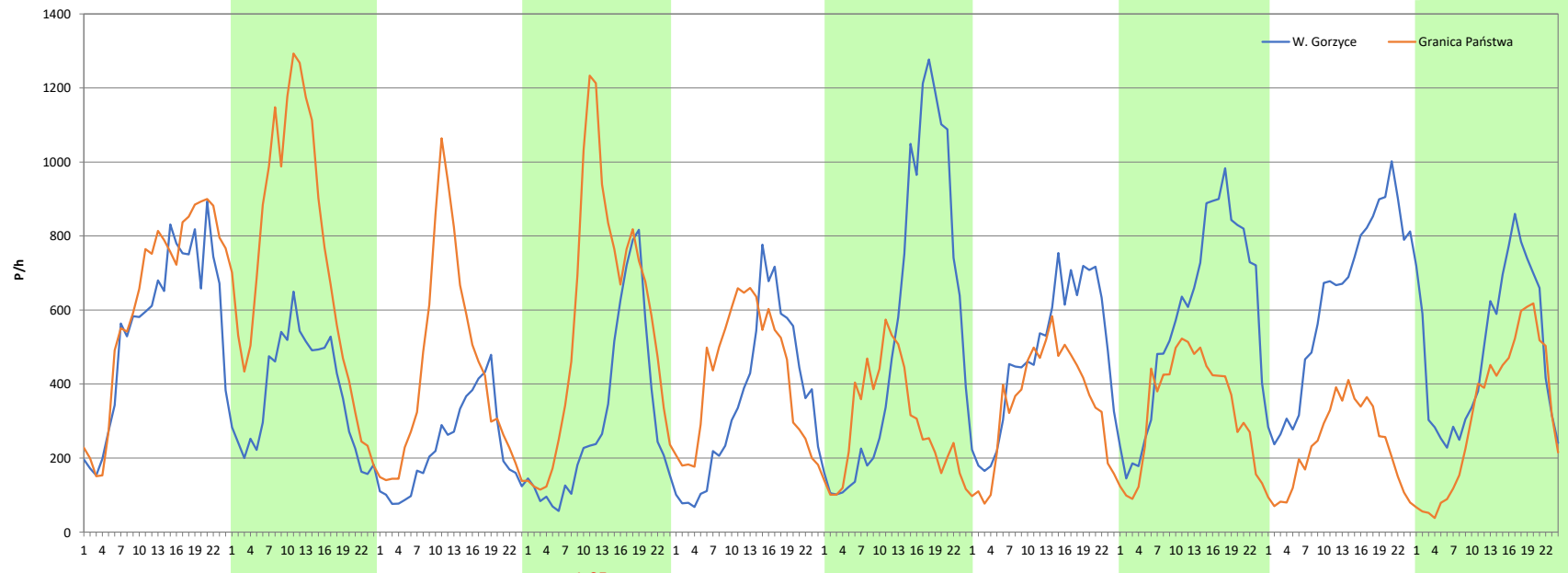
Miejscowość: Gorzyczki
Odcinek: W. GORZYCE - GR. PAŃSTWA
Typ stacji: KAS
Miesiąc: Maj

Rok: 2023
Numer drogi: A1a
Oddział: KATOWICE

R03_08-3_24803_2023

Data Dzień tygodnia	28.04 Piątek		29.04 Sobota		30.04 Niedziela		1.05 Poniedziałek		2.05 Wtorek		3.05 Środa		4.05 Czwartek	
Kierunek	W. Gorzyce	Granica Państwa	W. Gorzyce	Granica Państwa	W. Gorzyce	Granica Państwa	W. Gorzyce	Granica Państwa	W. Gorzyce	Granica Państwa	W. Gorzyce	Granica Państwa	W. Gorzyce	Granica Państwa
Dobowy ruch	13411	15246	8998	17646	5475	10265	7329	13724	8519	10126	13386	7015	11511	8309
Razem	28657		26644		15740		21053		18645		20401		19820	
Podział procentowy	46,80%	53,20%	33,77%	66,23%	34,78%	65,22%	34,81%	65,19%	45,69%	54,31%	65,61%	34,39%	58,08%	41,92%
Udział SDRR	156,15%		145,18%		85,76%		114,71%		101,59%		111,16%		108,00%	

Data Dzień tygodnia	5.05 Piątek		6.05 Sobota		7.05 Niedziela	
Kierunek	W. Gorzyce	Granica Państwa	W. Gorzyce	Granica Państwa	W. Gorzyce	Granica Państwa
Dobowy ruch	13992	8065	15107	5530	11835	7677
Razem	22057		20637		19512	
Podział procentowy	63,44%	36,56%	73,20%	26,80%	60,65%	39,35%
Udział SDRR	120,18%		112,45%		106,32%	



Analiza ruchu pojazdów ogółem w święta i dni okołoświęteczne, w podziale na kierunki ruchu
BOŻE CIAŁO

 **Generalna Dyrekcja Dróg Krajowych i Autostrad**

Stacja nr 24803

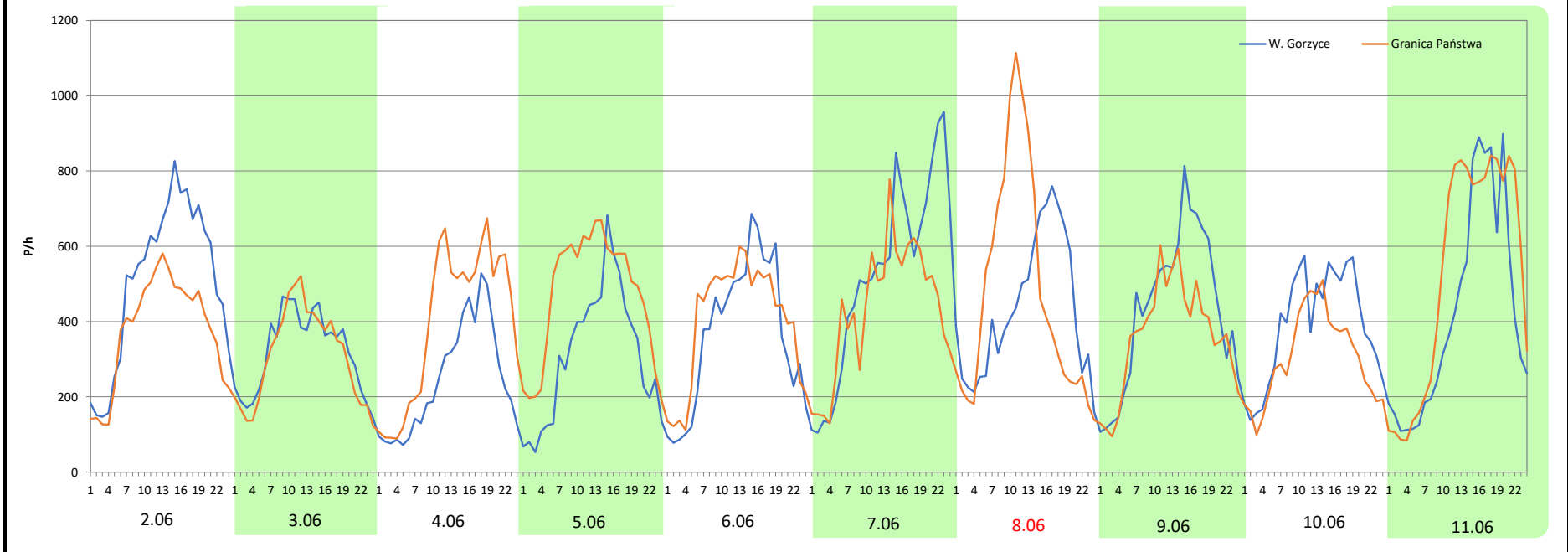
Miejscowość: Gorzyczki
Odcinek: W. GORZYCE - GR. PAŃSTWA
Typ stacji: KAS
Miesiąc: Czerwiec

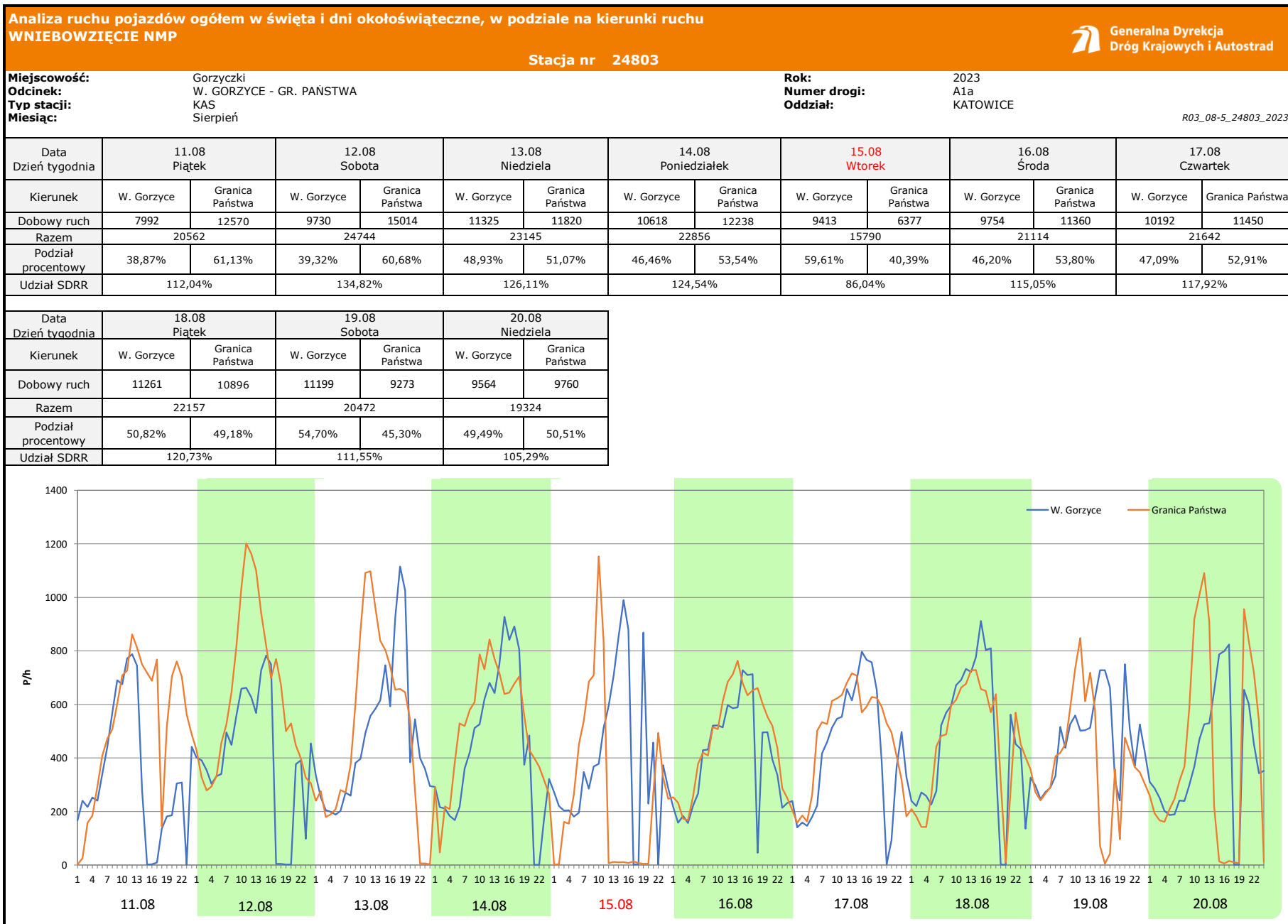
Rok: 2023
Numer drogi: A1a
Oddział: KATOWICE

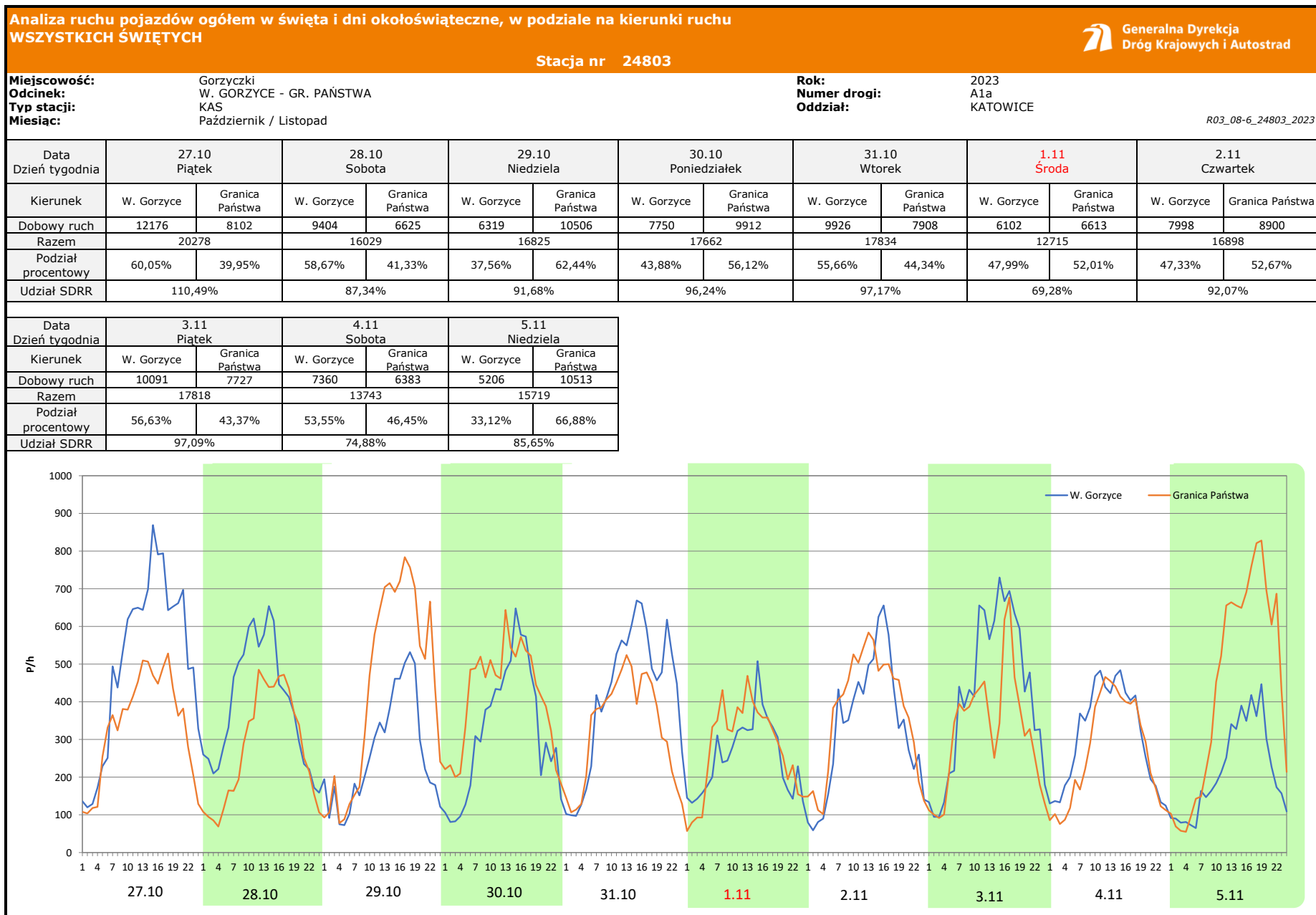
R03_08-4_24803_2023

Data Dzień tygodnia	2.06 Piątek		3.06 Sobota		4.06 Niedziela		5.06 Poniedziałek		6.06 Wtorek		7.06 Środa		8.06 Czwartek	
Kierunek	W. Gorzyce	Granica Państwa	W. Gorzyce	Granica Państwa	W. Gorzyce	Granica Państwa	W. Gorzyce	Granica Państwa	W. Gorzyce	Granica Państwa	W. Gorzyce	Granica Państwa	W. Gorzyce	Granica Państwa
Dobowy ruch	12173	9044	7659	7383	5885	9543	7440	11266	8759	9621	12609	10356	10378	11492
Razem	21217		15042		15428		18706		18380		22965		21870	
Podział procentowy	57,37%	42,63%	50,92%	49,08%	38,14%	61,86%	39,77%	60,23%	47,66%	52,34%	54,91%	45,09%	47,45%	52,55%
Udział SDRR	115,61%		81,96%		84,06%		101,93%		100,15%		125,13%		119,17%	

Data Dzień tygodnia	9.06 Piątek		10.06 Sobota		11.06 Niedziela	
Kierunek	W. Gorzyce	Granica Państwa	W. Gorzyce	Granica Państwa	W. Gorzyce	Granica Państwa
Dobowy ruch	10355	8684	9373	7311	10130	12586
Razem	19039		16684		22716	
Podział procentowy	54,39%	45,61%	56,18%	43,82%	44,59%	55,41%
Udział SDRR	103,74%		90,91%		123,77%	







**Analiza ruchu pojazdów ogółem w święta i dni okołoswiąteczne, w podziale na kierunki ruchu
ŚWIĘTO NIEPODLEGŁOŚCI**



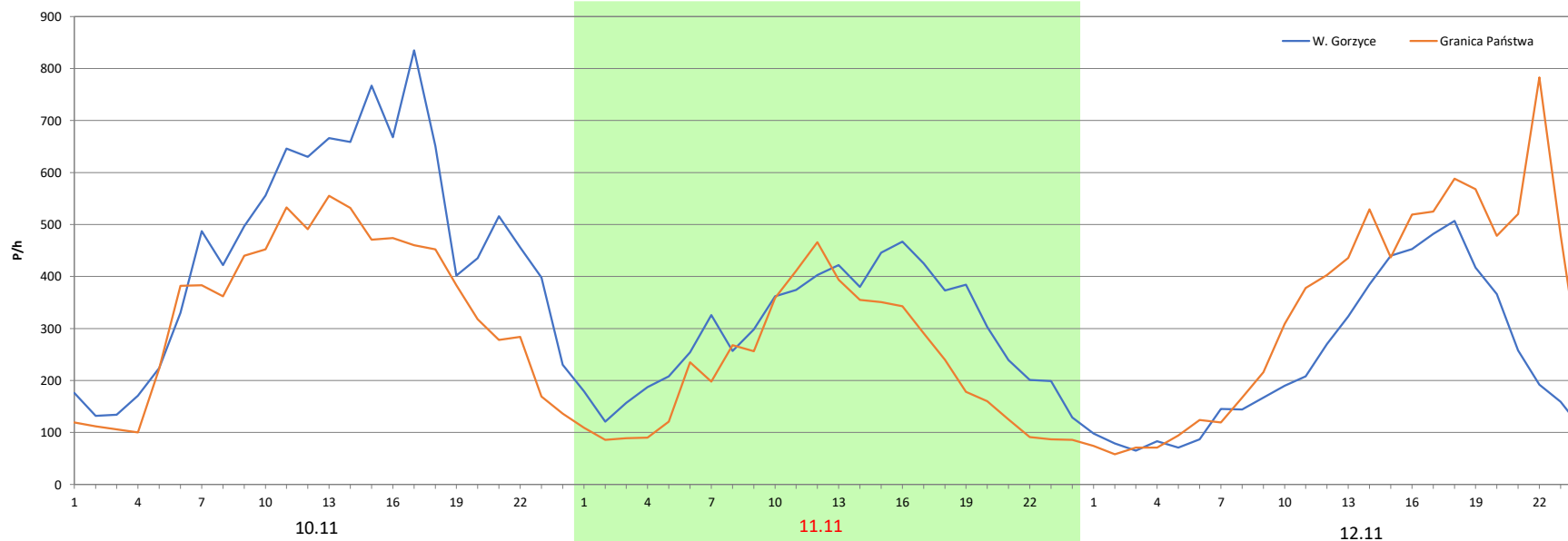
Stacja nr 24803

Miejscowość: Gorzyczki
Odcinek: W. GORZYCE - GR. PAŃSTWA
Typ stacji: KAS
Miesiąc: Listopad

Rok: 2023
Numer drogi: A1a
Oddział: KATOWICE

R03_08-7_24803_2023

Data Dzień tygodnia	10.11 Piątek		11.11 Sobota		12.11 Niedziela	
	W. Gorzyce	Granica Państwa	W. Gorzyce	Granica Państwa	W. Gorzyce	Granica Państwa
Dobowy ruch	11088	8215	7094	5389	5696	8154
Razem	19303		12483		13850	
Podział procentowy	57,44%	42,56%	56,83%	43,17%	41,13%	58,87%
Udział SDRR	105,18%		68,02%		75,47%	



Analiza ruchu pojazdów ogółem w święta i dni okołoświąteczne, w podziale na kierunki ruchu
BOŻE NARODZENIE

Stacja nr 24803

 **Generalna Dyrekcja Dróg Krajowych i Autostrad**

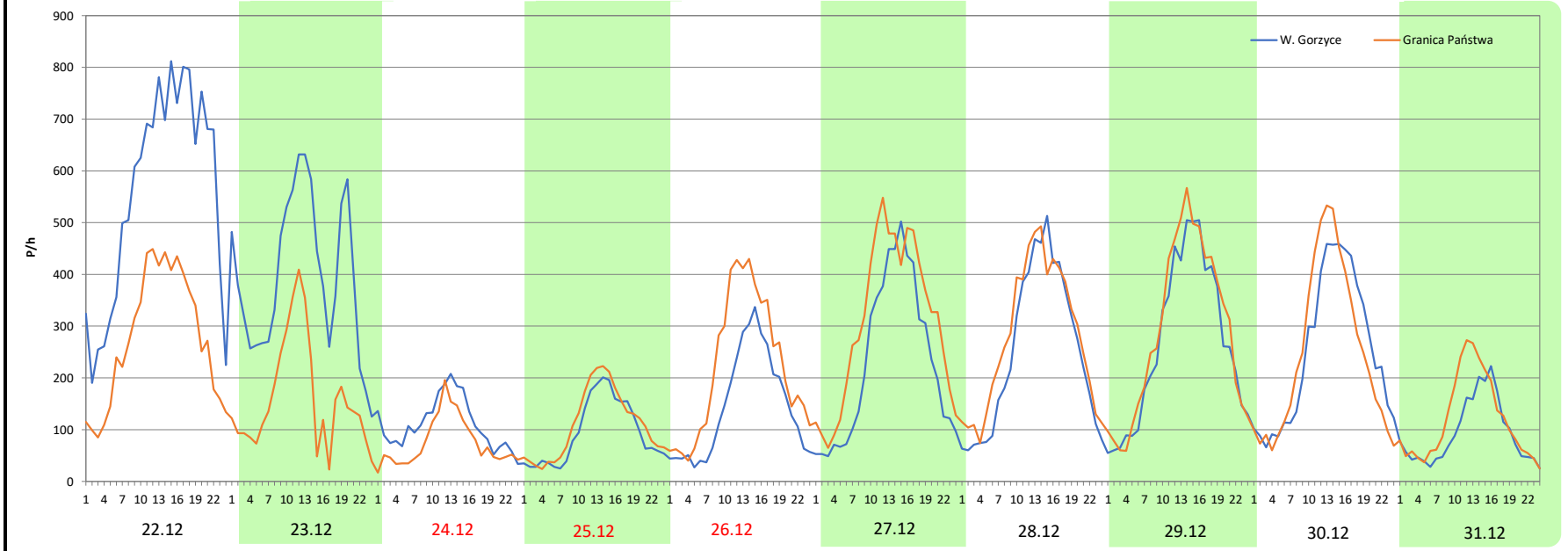
Miejscowość: Gorzyczki
Odcinek: W. GORZYCE - GR. PAŃSTWA
Typ stacji: KAS
Miesiąc: Grudzień

Rok: 2023
Numer drogi: A1a
Oddział: KATOWICE

R03_08-8_24803_2023

Data Dzień tygodnia	22.12 Piątek		23.12 Sobota		24.12 Niedziela		25.12 Poniedziałek		26.12 Wtorek		27.12 Środa		28.12 Czwartek	
Kierunek	W. Gorzyce	Granica Państwa	W. Gorzyce	Granica Państwa	W. Gorzyce	Granica Państwa	W. Gorzyce	Granica Państwa	W. Gorzyce	Granica Państwa	W. Gorzyce	Granica Państwa	W. Gorzyce	Granica Państwa
Dobowy ruch	13342	6641	9463	3848	2657	1792	2269	2641	3450	5304	5511	7337	5929	6650
Razem	19983		13311		4449		4910		8754		12848		12579	
Podział procentowy	66,77%	33,23%	71,09%	28,91%	59,72%	40,28%	46,21%	53,79%	39,41%	60,59%	42,89%	57,11%	47,13%	52,87%
Udział SDRR	108,88%		72,53%		24,24%		26,75%		47,70%		70,01%		68,54%	

Data Dzień tygodnia	29.12 Piątek		30.12 Sobota		31.12 Niedziela	
Kierunek	W. Gorzyce	Granica Państwa	W. Gorzyce	Granica Państwa	W. Gorzyce	Granica Państwa
Dobowy ruch	6358	6900	5966	5912	2225	2857
Razem	13258		11878		5082	
Podział procentowy	47,96%	52,04%	50,23%	49,77%	43,78%	56,22%
Udział SDRR	72,24%		64,72%		27,69%	



Proporcja dobowego natężenia ruchu do SDRR, dla każdego dnia w roku, w podziale na pojazdy ogółem



Stacja nr 24803

Miejscowość: Gorzyczki Rok: 2023
 Odcinek: W. GORZYCE - GR. PAŃSTWA Numer drogi: A1a
 Typ stacji: KAS Oddział: KATOWICE

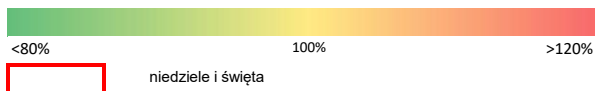
R03_10-1_24803_2023

	Miesiąc											
	1	2	3	4	5	6	7	8	9	10	11	12
liczba dni w miesiącu	31	28	31	30	31	30	31	31	30	31	30	31
średni udział w miesiącu [%]	83,1	89,3	91,0	97,3	101,3	109,8	116,5	118,2	115,5	101,2	90,9	85,8

R03_10-2_24803_2023

24803	Proporcja ruchu dziennego do średniego dobowego ruchu rocznego [%]											
	1	2	3	4	5	6	7	8	9	10	11	12
1	37,0	81,8	87,2	81,5	114,7	103,9	120,9	117,3	134,4	100,0	69,3	106,4
2	76,2	89,8	94,8	70,6	101,6	115,6	119,8	113,7	117,1	109,1	92,1	56,9
3	70,3	89,6	100,9	94,3	111,2	82,0	118,5	121,4	114,9	110,6	97,1	66,0
4	68,6	78,7	81,3	91,7	108,0	84,1	109,7	121,2	113,1	102,6	74,9	91,7
5	74,5	60,9	67,4	106,3	120,2	101,9	104,4	128,4	103,7	110,5	85,6	88,9
6	67,8	87,9	90,5	129,5	112,4	100,1	107,8	123,9	108,2	114,7	99,6	88,3
7	66,7	86,8	87,9	96,8	106,3	125,1	108,4	113,1	117,4	81,4	94,0	105,0
8	79,1	85,2	87,8	52,8	93,4	119,2	98,3	109,7	128,9	83,1	94,7	101,8
9	85,6	93,8	101,9	35,0	104,7	103,7	79,0	114,9	110,9	104,3	104,8	82,7
10	93,4	110,1	103,6	78,2	98,3	90,9	128,7	127,2	120,6	100,8	105,2	88,5
11	82,5	104,1	86,2	116,8	105,9	123,8	112,1	112,0	113,5	105,7	68,0	95,8
12	89,2	71,7	74,2	100,3	109,6	112,2	116,5	134,8	106,9	115,1	75,5	92,7
13	94,9	90,4	97,3	98,7	79,4	102,3	115,8	126,1	107,8	119,9	99,2	95,7
14	89,0	84,7	90,8	104,9	75,8	104,2	139,1	124,5	124,6	86,9	94,5	105,7
15	64,1	85,9	93,7	80,9	99,6	114,2	110,2	86,0	133,1	86,0	97,5	113,6
16	88,7	98,1	101,6	81,6	96,5	121,6	130,3	115,0	135,5	105,1	110,8	99,3
17	85,7	108,9	106,7	95,7	112,8	98,6	110,1	117,9	140,3	97,6	105,3	83,4
18	84,3	108,3	89,5	92,2	111,2	101,5	107,0	120,7	116,6	98,7	68,7	94,1
19	92,4	74,3	77,8	93,1	103,0	110,2	119,4	111,5	107,0	106,6	77,2	93,5
20	100,0	94,3	96,3	105,0	79,8	104,3	134,5	105,3	109,1	109,2	100,1	104,4
21	94,3	90,6	92,1	104,7	97,4	106,9	121,3	127,7	119,3	89,4	94,3	111,9
22	66,6	89,9	91,7	75,3	103,2	118,3	138,0	106,7	125,9	74,2	94,5	108,9
23	88,6	98,9	102,2	82,6	95,7	135,9	135,9	118,0	96,7	101,9	102,8	72,5
24	83,7	102,3	101,9	100,2	95,6	123,5	104,8	120,0	97,3	99,1	104,1	24,2
25	85,0	89,6	79,0	96,4	105,2	114,1	88,1	119,0	112,9	116,1	69,0	26,8
26	91,4	71,6	73,2	94,1	116,8	105,9	106,8	120,6	106,8	114,8	71,6	47,7
27	96,8	88,1	94,7	113,5	84,9	108,6	112,0	127,7	113,3	110,5	97,5	70,0
28	95,3	85,2	89,1	156,1	68,9	110,8	136,5	123,0	121,6	87,3	87,2	68,5
29	63,1		92,4	145,2	120,4	123,2	112,9	112,5	125,4	91,7	91,6	72,2
30	84,9		100,7	85,8	97,9	139,2	133,0	114,5	91,6	96,2	99,7	64,7
31	84,6		107,4		96,1		136,5	126,3		97,2		27,7

Legenda



Nierównomierność kierunkowa dla każdego dnia w roku, dla pojazdów ogółem



Generalna Dyrekcja
Dróg Krajowych i Autostrad

Stacja nr 24803

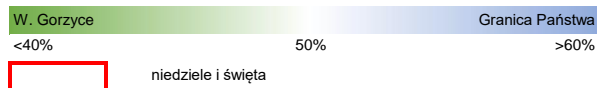
Miejscowość: Gorzycki
Odcinek: W. GORZYCE - GR. PAŃSTWA
Typ stacji: KAS

Rok: 2023
Numer drogi: A1a
Oddział: KATOWICE

R03_11_24803_2023

24803	Proporcja ruchu dziennego do średniego dobowego ruchu rocznego [%]											
	1	2	3	4	5	6	7	8	9	10	11	12
1	54,4	47,6	49,5	37,6	65,2	44,6	47,3	52,4	45,0	59,7	52,0	40,6
2	60,0	41,0	42,0	56,0	54,3	42,6	57,3	47,5	47,3	58,1	52,7	43,7
3	55,5	36,2	39,8	57,4	34,4	49,1	50,9	43,1	55,9	54,4	43,4	60,3
4	51,5	40,4	45,3	48,3	41,9	61,9	43,4	47,9	59,0	49,5	46,4	58,8
5	48,4	62,9	61,6	42,4	36,6	60,2	42,9	47,5	53,4	43,5	66,9	52,5
6	53,7	59,8	58,8	33,6	26,8	52,3	47,7	54,1	50,4	41,0	60,6	47,6
7	56,2	54,1	50,8	31,2	39,3	45,1	52,7	50,2	44,4	42,9	52,8	37,8
8	67,1	48,3	48,9	42,5	60,3	52,5	44,5	47,9	43,8	59,2	48,9	41,8
9	62,0	42,1	41,8	56,9	55,1	45,6	45,2	47,3	47,4	58,4	43,5	48,7
10	48,8	47,6	41,6	71,3	49,5	43,8	56,3	46,2	55,2	52,8	42,6	62,9
11	49,9	53,5	42,0	65,3	42,3	55,4	48,4	61,1	57,1	48,5	43,2	60,1
12	43,6	64,9	61,2	56,9	39,3	58,3	47,9	60,7	51,3	41,8	58,9	52,0
13	44,3	60,3	60,1	47,3	42,6	53,4	47,8	51,1	48,3	39,2	58,1	48,1
14	55,4	52,3	52,2	42,4	60,4	49,9	47,4	53,5	41,4	41,6	52,8	43,6
15	66,3	49,1	49,8	45,6	59,8	45,1	61,9	40,4	41,4	62,0	49,1	40,5
16	60,7	42,4	42,0	65,3	52,2	42,7	55,3	53,8	47,5	60,3	39,3	39,2
17	53,0	41,4	40,9	60,6	39,8	47,0	64,5	52,9	55,3	53,7	37,5	51,6
18	49,4	34,9	43,7	53,5	41,5	58,2	57,8	49,2	56,8	50,3	45,0	54,0
19	41,4	57,1	61,0	50,0	44,4	58,7	48,5	45,3	51,2	43,7	67,8	46,6
20	42,8	59,4	59,9	43,0	46,3	52,3	43,1	50,5	48,6	39,7	60,7	38,6
21	42,4	52,8	52,6	40,7	66,7	49,3	51,7	55,6	42,5	38,0	52,9	35,0
22	61,5	48,9	49,1	43,8	61,5	42,9	46,0	55,6	40,4	59,3	48,8	33,2
23	59,6	41,4	42,3	58,6	52,9	50,0	53,5	48,3	40,7	59,1	42,0	28,9
24	52,9	40,5	40,4	59,2	49,5	58,7	46,1	49,1	56,1	52,3	39,7	40,3
25	48,4	36,8	40,5	53,9	42,5	62,4	49,9	50,7	58,3	39,4	41,7	53,8
26	40,6	58,0	58,8	51,7	38,1	56,4	48,9	44,4	51,5	39,7	63,5	60,6
27	40,7	59,9	59,5	45,2	38,5	53,0	49,0	52,9	44,8	40,0	59,3	57,1
28	37,2	52,5	53,1	53,2	48,5	49,8	42,7	54,7	39,2	41,3	52,2	52,9
29	58,8		49,1	66,2	67,5	45,4	56,5	49,8	40,5	62,4	48,6	52,0
30	58,3		43,0	65,2	55,7	44,1	55,0	46,8	42,9	56,1	42,3	49,8
31	51,8		39,5		48,1		53,8	42,5		44,3		56,2

Legenda



$$*WNK = \frac{N_{poj./24h} \text{ (kierunek P)}}{N_{poj./24h} \text{ (kierunek P+L)}}$$

Dobowe wahania ruchu pojazdów ogółem w podziale na kierunki



Generalna Dyrekcja
Dróg Krajowych i Autostrad

Stacja nr 24803

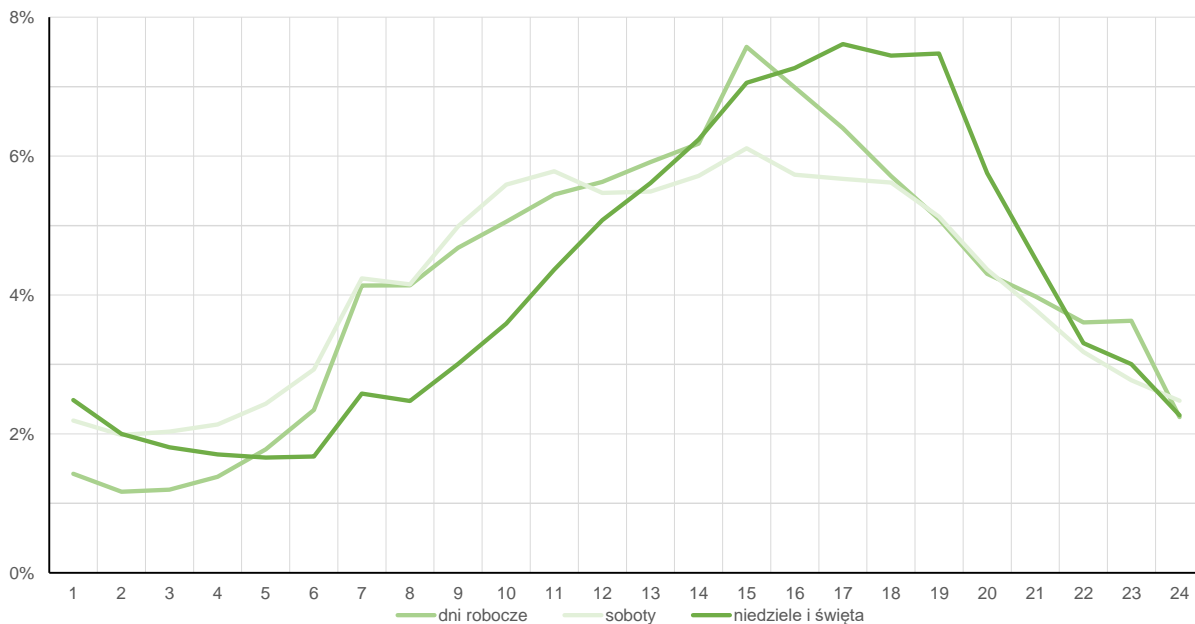
Miejscowość: Gorzyczki
Odcinek: W. GORZYCE - GR. PAŃSTWA
Typ stacji: KAS

Rok: 2023
Numer drogi: A1a
Oddział: KATOWICE

Średni dobowy rozkład natężenia ruchu

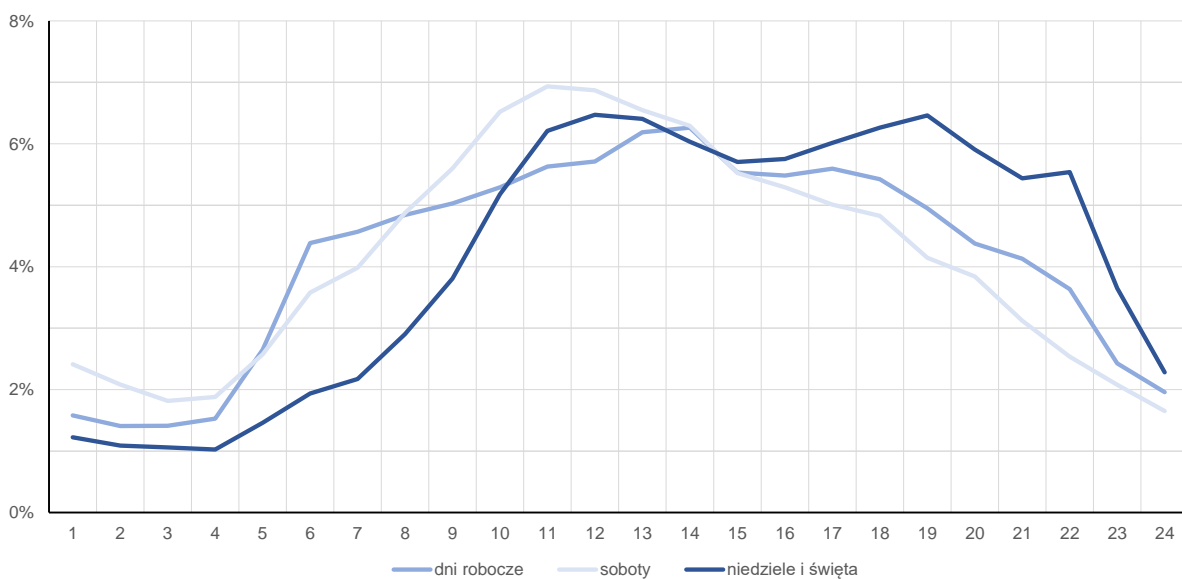
R03_12-1_24803_2023

Kierunek: W. Gorzyce



R03_12-2_24803_2023

Kierunek: Granica Państwa



Zestawienie 200 godzin o największym natężeniu ruchu w roku



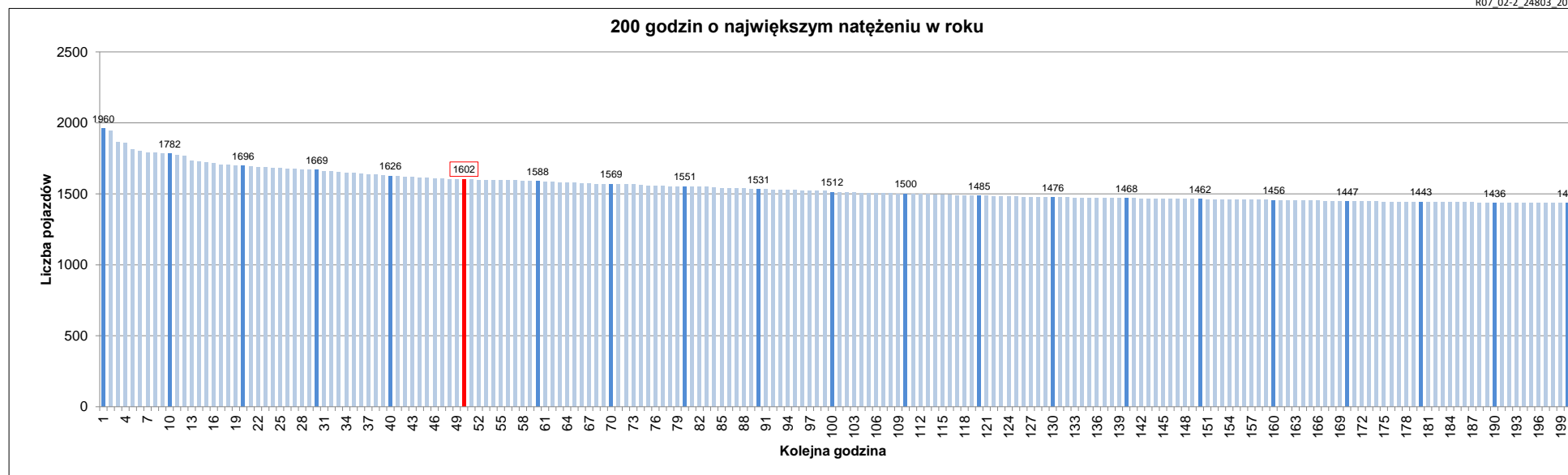
Stacja nr 24803

Miejscowość: Gorzycki
 Odcinek: W. GORZYCE - GR. PAŃSTWA
 Typ stacji: KAS
 Rok: 2023
 Numer drogi: A1a
 Oddział: KATOWICE

R07_02-1_24803_2023

Udział ruchu w godzinach o największym natężeniu w roku w odniesieniu do SDRR w 2023 roku [%]																					
SDRR	1	10	20	30	40	50	60	70	80	90	100	110	120	130	140	150	160	170	180	190	200
18305	1960	1782	1669	1626	1626	1602	1588	1569	1551	1531	1512	1500	1485	1476	1468	1462	1456	1447	1443	1436	1434
Udział proc.	11%	10%	9%	9%	9%	9%	9%	9%	8%	8%	8%	8%	8%	8%	8%	8%	8%	8%	8%	8%	8%
Data	17.09.23	23.07.23	29.04.23	12.08.23	28.04.23	28.04.23	28.04.23	16.07.23	28.04.23	03.05.23	08.06.23	28.07.23	16.07.23	10.07.23	10.02.23	03.05.23	31.07.23	11.04.23	14.07.23	07.06.23	22.07.23
Nr dnia	7	7	6	6	5	5	5	7	5	3	4	5	7	1	5	3	1	2	5	3	6
Godzina	17	18	10	13	22	18	15	17	20	18	12	17	20	15	15	17	16	16	12	15	11

R07_02-2_24803_2023



Oznaczenia:

- Wartości natężeń kolejnych 200 godzin
- Wartości co dziesiątej wartości z posród 200 godzin
- Wartości 50-tej godziny

SDRR: 18305 poj./dobę