

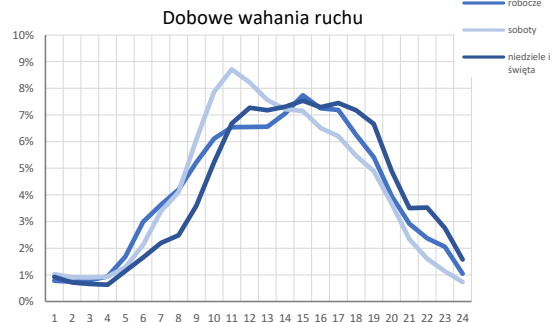
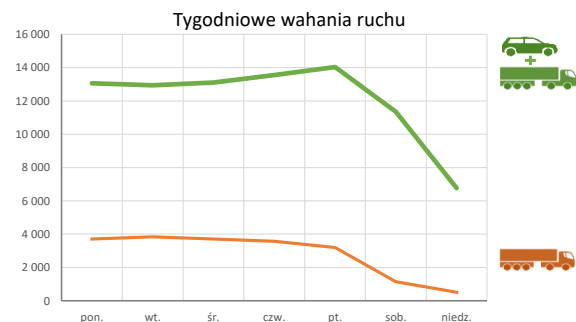
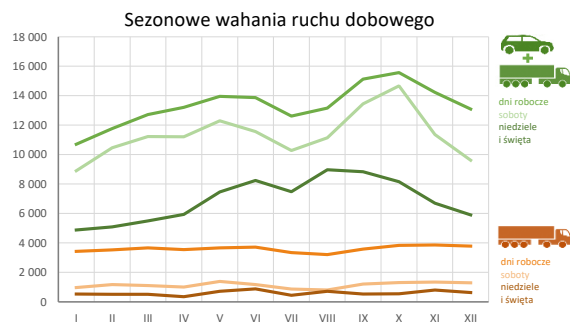
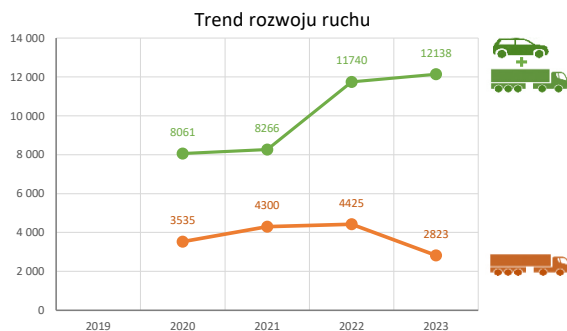
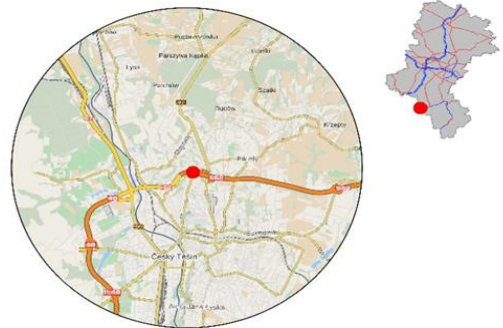
Spis Treści

| | |
|--|-----------|
| 24804 - R00_01 - Karta charakterystyki stacji ciągłych pomiarów ruchu | Strona 1 |
| 24804 - R02_03 - Rozwój ruchu pojazdów ogółem dla poszczególnych stacji | Strona 2 |
| 24804 - R03_01 - Średni dobowy ruch pojazdów ogółem w poszczególnych miesiącach i dniach tygodnia [...] | Strona 3 |
| 24804 - R03_02 - Sezonowe i tygodniowe wahania ruchu pojazdów ogółem dla danej stacji | Strona 4 |
| 24804 - R03_03 - Dobowe wahania ruchu dla wybranych dni tygodnia dla pojazdów ogółem wraz z dystrybucją | Strona 5 |
| 24804 - R03_04 - Uśrednione dobowe rozkłady ruchu dla wybranych dni tygodnia, dla pojazdów lekkich i ciężkich | Strona 6 |
| 24804 - R03_07 - Analiza ruchu pojazdów ogółem w poszczególnych dniach tygodnia dla każdego miesiąca, w podziale na kierunki ruchu | Strona 7 |
| 24804 - R03_08 - Analiza ruchu w święta i dni okołoswiąteczne | Strona 19 |
| 24804 - R03_10 - Proporcja dobowego natężenia ruchu do SDRR, dla każdego dnia w roku, dla pojazdów ogółem | Strona 26 |
| 24804 - R03_11 - Nierównomierność kierunkowa dla każdego dnia w roku, dla pojazdów ogółem | Strona 27 |
| 24804 - R03_12 - Dobowe wahania ruchu w podziale na kierunki oraz na pojazdy ogółem | Strona 28 |
| 24804 - R07_02 - Zestawienie 200 godzin o największym natężeniu ruchu w roku, dla obu kierunków łącznie | Strona 29 |

Karta charakterystyki stacji ciągłych pomiarów ruchu
Stacja nr 24804  **Generalna Dyrekcja Dróg Krajowych i Autostrad**

Nr stacji: 24804
Typ stacji: KAS
Lokalizacja: Cieszyn
Numer drogi: s52b
Pikietaż:

Stacja działa od: 01.01.2020
Charakter ruchu: G
Liczba dni w archiwizacji: 365
Procent doszacowanych godzin: 0%



Godzina 50-ta

Natężenie: 1262
 Udział proc.: 10%
 Dzień: 06.10.2023 (piątek)
 Godzina: 16



Rozwój ruchu pojazdów ogółem w latach  **Generalna Dyrekcja Dróg Krajowych i Autostrad**

Stacja nr 24804

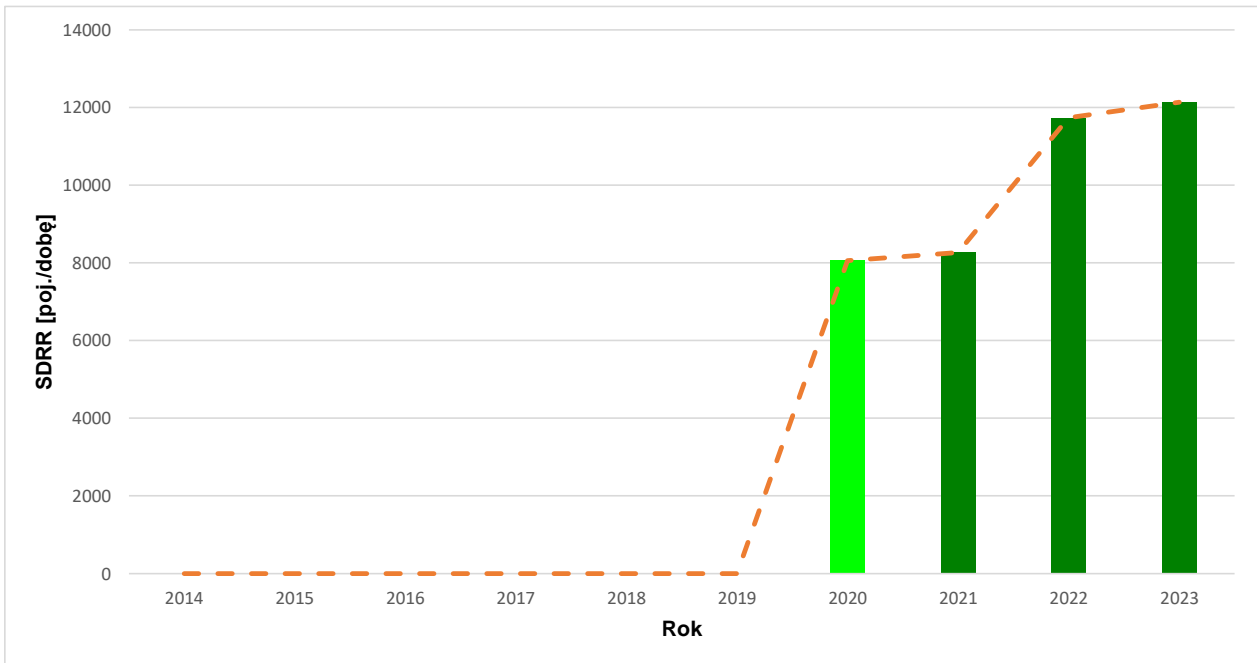
Miejscowość: Cieszyn **Rok:** 2023
Odcinek: GR. PAŃSTWA - W. CIESZYN ZACH. **Numer drogi:** S52b
Typ stacji: KAS **Oddział:** KATOWICE

R02_02_24804_2023

| Średni dobowy ruch roczny (SDRR) w latach (poj./dobę) | | | | | | | | | | Wzrost/spadek ruchu [%] | |
|---|------|------|------|------|------|-------|------|-------|-------|-------------------------|---------|
| 2014 | 2015 | 2016 | 2017 | 2018 | 2019 | 2020 | 2021 | 2022 | 2023 | 2023/21 | 2023/22 |
| - | - | - | - | - | - | 8061* | 8266 | 11740 | 12138 | +47 | +3 |

Wykres trendu rozwoju ruchu dla stacji 24804

R02_03_24804_2023



* - ruch niemiernodajny do porównań

| Średni dobowy ruch dla poszczególnych dni tygodnia w poszczególnych miesiącach roku | | | | | | | | | | | | | | |
|---|---|---------|-------|--------|----------|-------|----------|--------|----------|----------|-------------|----------|-------------------|----------|
| | | | | | | | | | | | | | Cały rok | |
| | | | | | | | | | | | | | Rok | |
| | | | | | | | | | | | | | Numer drogi | |
| | | | | | | | | | | | | | Oddział | |
| | | | | | | | | | | | | | R03_01_24804_2023 | |
| Ruch ogółem | | | | | | | | | | | | | | |
| Stacja nr 24804 | | | | | | | | | | | | | | |
| Miejscowość: Cieszyn | | | | | | | | | | | | | | |
| Odcinek: GR. PAŃSTWA - W. CIESZYN ZACH | | | | | | | | | | | | | | |
| Typ stacji: KAS | | | | | | | | | | | | | | |
| Rok: 2023 | | | | | | | | | | | | | | |
| Numer drogi: s52b | | | | | | | | | | | | | | |
| Oddział: KATOWICE | | | | | | | | | | | | | | |
| Ruch ogółem | | | | | | | | | | | | | | |
| R03_01_24804_2023 | | | | | | | | | | | | | | |
| Dni tygodnia: | | Styczeń | Luty | Marzec | Kwiecień | Maj | Czerwiec | Lipiec | Sierpień | Wrzesień | Październik | Listopad | Grudzień | Cały rok |
| 1. Poniedziałki | a | 10508 | 11625 | 12447 | 12823 | 14183 | 13701 | 12377 | 13153 | 14342 | 14850 | 13879 | 12779 | 13055 |
| | b | 1,124 | 1,093 | 1,074 | 1,122 | 1,136 | 1,085 | 1,085 | 1,076 | 1,024 | 1,042 | 1,116 | 1,098 | 1,087 |
| | c | 0,805 | 0,890 | 0,953 | 0,982 | 1,086 | 1,049 | 0,948 | 1,007 | 1,099 | 1,137 | 1,063 | 0,979 | 1,000 |
| 2. Wtorki | a | 10710 | 11639 | 12274 | 12910 | 13321 | 13693 | 12515 | 12426 | 14384 | 14792 | 13354 | 13164 | 12932 |
| | b | 1,146 | 1,095 | 1,059 | 1,130 | 1,067 | 1,084 | 1,097 | 1,017 | 1,027 | 1,037 | 1,074 | 1,131 | 1,077 |
| | c | 0,828 | 0,900 | 0,949 | 0,998 | 1,030 | 1,059 | 0,968 | 0,961 | 1,112 | 1,144 | 1,033 | 1,018 | 1,000 |
| 3. Środy | a | 10694 | 11427 | 12270 | 13216 | 13633 | 13812 | 12455 | 13004 | 14735 | 15358 | 13535 | 13152 | 13108 |
| | b | 1,144 | 1,075 | 1,058 | 1,156 | 1,092 | 1,094 | 1,091 | 1,064 | 1,052 | 1,077 | 1,089 | 1,130 | 1,092 |
| | c | 0,816 | 0,872 | 0,936 | 1,008 | 1,040 | 1,054 | 0,950 | 0,992 | 1,124 | 1,172 | 1,033 | 1,003 | 1,000 |
| 4. Czwartki | a | 10569 | 11896 | 12695 | 13986 | 13962 | 13745 | 12625 | 13375 | 16430 | 16167 | 14330 | 12917 | 13558 |
| | b | 1,131 | 1,119 | 1,095 | 1,224 | 1,119 | 1,088 | 1,106 | 1,095 | 1,173 | 1,134 | 1,152 | 1,110 | 1,129 |
| | c | 0,779 | 0,877 | 0,936 | 1,032 | 1,030 | 1,014 | 0,931 | 0,987 | 1,212 | 1,192 | 1,057 | 0,953 | 1,000 |
| 5. Piątki | a | 11224 | 12284 | 13763 | 13055 | 14811 | 14316 | 13163 | 13788 | 15588 | 17056 | 15998 | 13363 | 14034 |
| | b | 1,201 | 1,155 | 1,187 | 1,142 | 1,187 | 1,133 | 1,153 | 1,128 | 1,113 | 1,196 | 1,287 | 1,148 | 1,169 |
| | c | 0,800 | 0,875 | 0,981 | 0,930 | 1,055 | 1,020 | 0,938 | 0,982 | 1,111 | 1,215 | 1,140 | 0,952 | 1,000 |
| 6. Soboty | a | 8904 | 10469 | 11220 | 11210 | 12301 | 11566 | 10282 | 11138 | 13452 | 14668 | 11355 | 9622 | 11349 |
| | b | 0,953 | 0,985 | 0,968 | 0,981 | 0,986 | 0,916 | 0,901 | 0,912 | 0,961 | 1,029 | 0,913 | 0,827 | 0,945 |
| | c | 0,785 | 0,922 | 0,989 | 0,988 | 1,084 | 1,019 | 0,906 | 0,981 | 1,185 | 1,292 | 1,001 | 0,848 | 1,000 |
| 7. Niedziele | a | 5015 | 5090 | 5502 | 7039 | 6514 | 7558 | 7486 | 8101 | 8833 | 8159 | 5949 | 5907 | 6763 |
| | b | 0,537 | 0,479 | 0,475 | 0,616 | 0,522 | 0,598 | 0,656 | 0,663 | 0,631 | 0,572 | 0,478 | 0,507 | 0,563 |
| | c | 0,742 | 0,753 | 0,814 | 1,041 | 0,963 | 1,118 | 1,107 | 1,198 | 1,306 | 1,206 | 0,880 | 0,873 | 1,000 |
| 8. Dni robocze | a | 10705 | 11774 | 12719 | 13218 | 13950 | 13875 | 12615 | 13153 | 15119 | 15570 | 14224 | 13093 | 13335 |
| | b | 1,145 | 1,107 | 1,097 | 1,157 | 1,118 | 1,099 | 1,105 | 1,076 | 1,080 | 1,092 | 1,144 | 1,125 | 1,111 |
| | c | 0,803 | 0,883 | 0,954 | 0,991 | 1,046 | 1,041 | 0,946 | 0,986 | 1,134 | 1,168 | 1,067 | 0,982 | 1,000 |
| 9. Święta | a | 4620 | - | - | 3761 | 9349 | 11028 | - | 12458 | - | - | 8223 | - | 8240 |
| | b | 0,494 | - | - | 0,329 | 0,749 | 0,873 | - | 1,020 | - | - | 0,661 | - | 0,686 |
| | c | 0,561 | - | - | 0,456 | 1,135 | 1,338 | - | 1,512 | - | - | 0,998 | - | 1,000 |
| 10. Niedziele i święta | a | 4883 | 5090 | 5502 | 5946 | 7459 | 8252 | 7486 | 8973 | 8833 | 8159 | 6707 | 5907 | 6933 |
| | b | 0,523 | 0,479 | 0,475 | 0,520 | 0,598 | 0,653 | 0,656 | 0,734 | 0,631 | 0,572 | 0,539 | 0,507 | 0,577 |
| | c | 0,704 | 0,734 | 0,794 | 0,858 | 1,076 | 1,190 | 1,080 | 1,294 | 1,274 | 1,177 | 0,967 | 0,852 | 1,000 |
| 11. Wszystkie dni | a | 9642 | 10633 | 11453 | 11878 | 12810 | 12726 | 11557 | 12265 | 13966 | 14436 | 12737 | 11558 | 12138 |
| | b | 1,000 | 1,000 | 1,000 | 1,000 | 1,000 | 1,000 | 1,000 | 1,000 | 1,000 | 1,000 | 1,000 | 1,000 | 1,000 |
| | c | 0,794 | 0,876 | 0,944 | 0,979 | 1,055 | 1,048 | 0,952 | 1,010 | 1,151 | 1,189 | 1,049 | 0,952 | 1,000 |

Legenda:

- a = średni dobowy ruch danego dnia (dni) tygodnia
- b = $\frac{\text{średni dobowy ruch danego dnia (dni) tygodnia w miesiącu}}{\text{średni dobowy ruch we wszystkie dni miesiąca}}$
- c = $\frac{\text{średni dobowy ruch danego dnia (dni) tygodnia w miesiącu}}{\text{średni dobowy ruch danego dnia (dni) tygodnia w roku}}$

Sezonowe i tygodniowe wahania ruchu dobowego pojazdów ogółem w latach



Stacja nr 24804

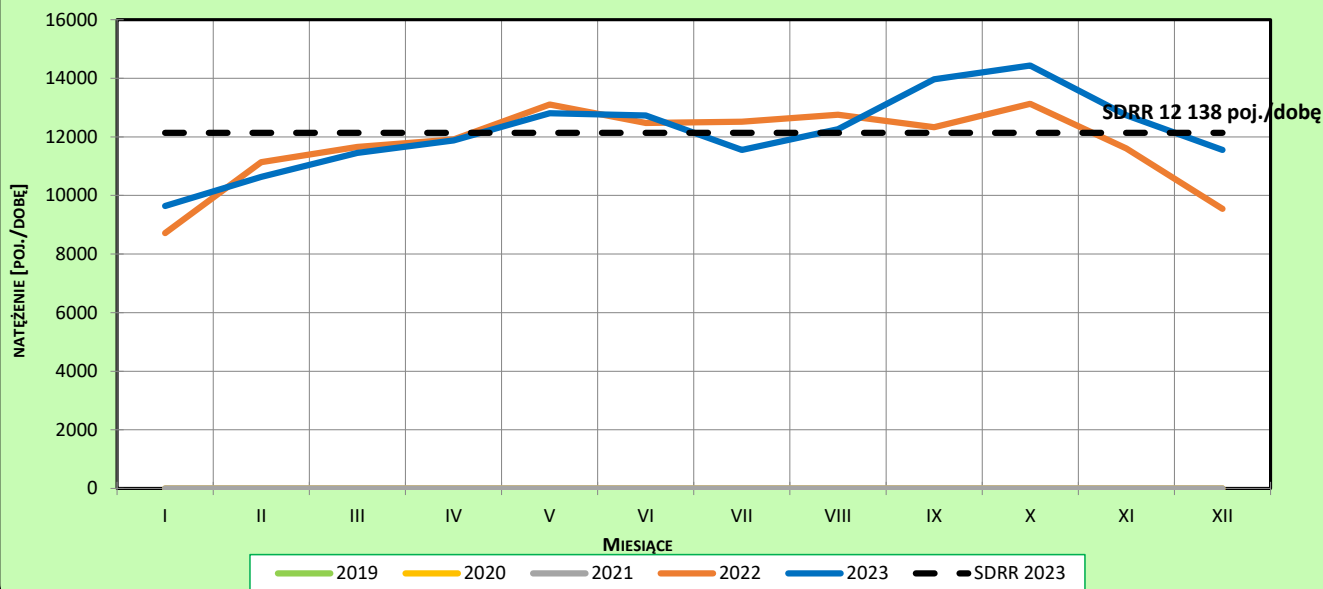
Miejscowość: Cieszyn
Odcinek: GR. PAŃSTWA - W. CIESZYN ZACH.
Typ stacji: KAS

Rok: 2023
Numer drogi: S52b
Oddział: KATOWICE

Ruch ogółem

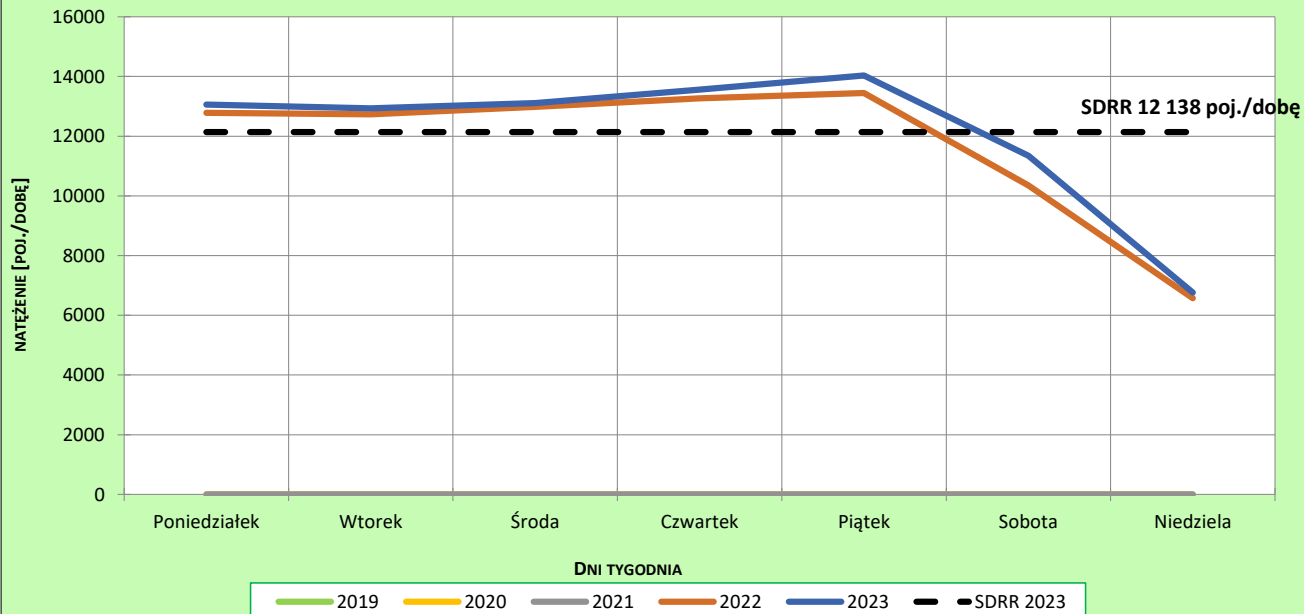
R03_02-1_24804_2023

Sezonowe wahania ruchu dobowego



R03_02-2_24804_2023

Tygodniowe wahania ruchu dobowego



Dobowe wahania ruchu pojazdów ogółem



Generalna Dyrekcja
Dróg Krajowych i Autostrad

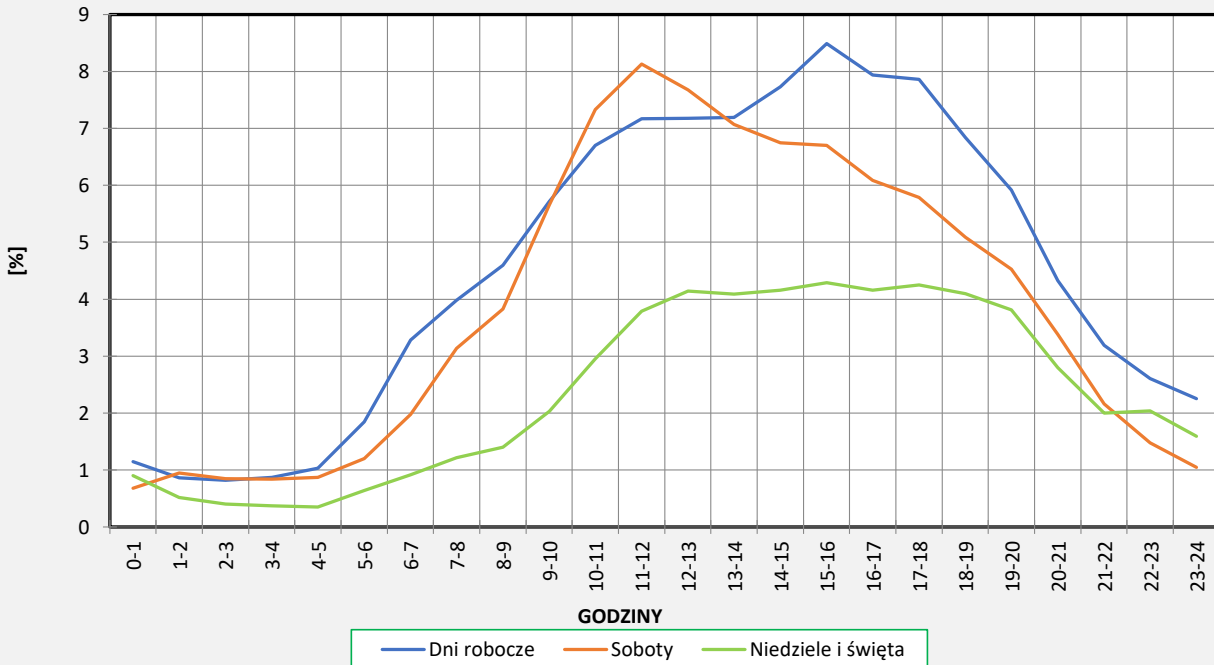
Stacja nr 24804

Miejscowość: Cieszyn Rok: 2023
 Odcinek: GR. PAŃSTWA - W. CIESZYN ZACH. Numer drogi: S52b
 Typ stacji: KAS Oddział: KATOWICE

Ruch ogółem

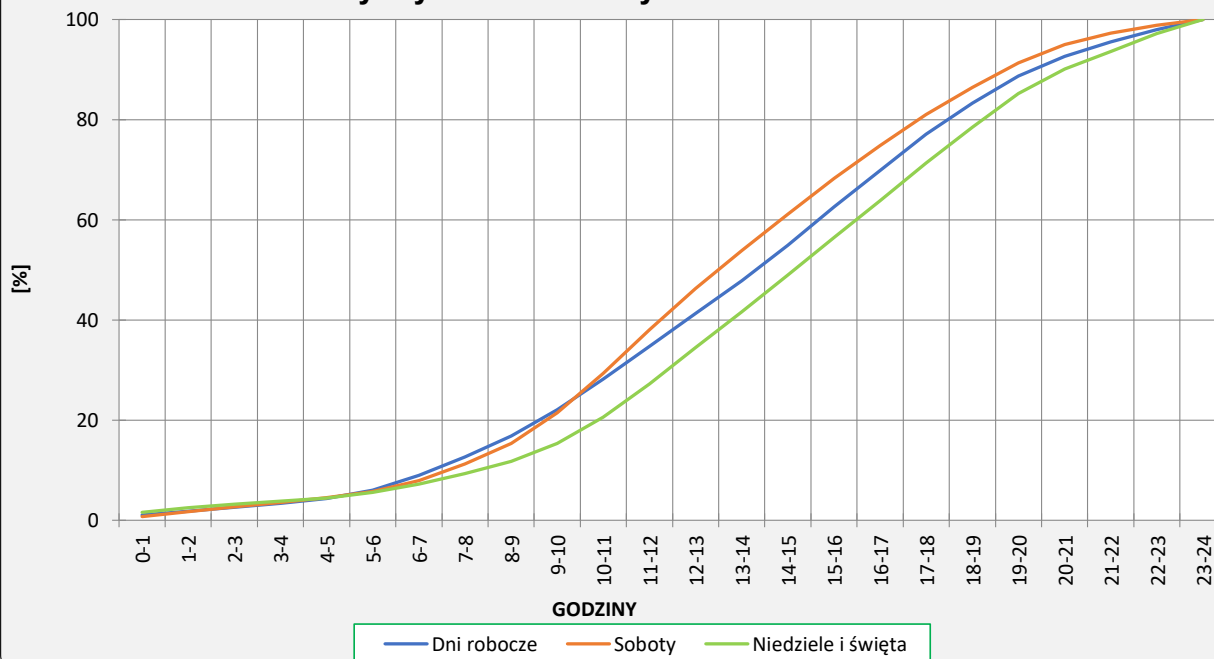
R03_03-1_24804_2023

Dobowe wahania ruchu



R03_03-2_24804_2023

Dystrybuanta dobowych wahań ruchu



Uśrednione dobowe rozkłady ruchu dla wybranych dni tygodnia, dla pojazdów lekkich i ciężkich



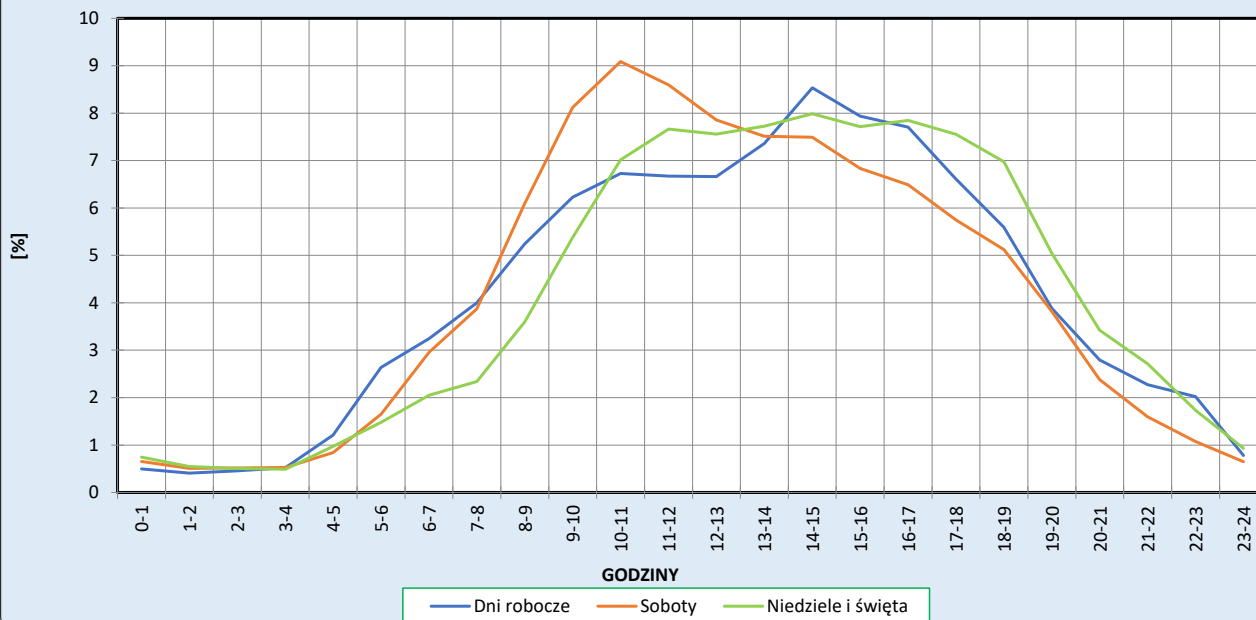
Stacja nr 24804

Miejscowość: Cieszyn
Odcinek: GR. PAŃSTWA - W. CIESZYN ZACH.
Typ stacji: KAS

Rok: 2023
Numer drogi: s52b
Oddział: KATOWICE

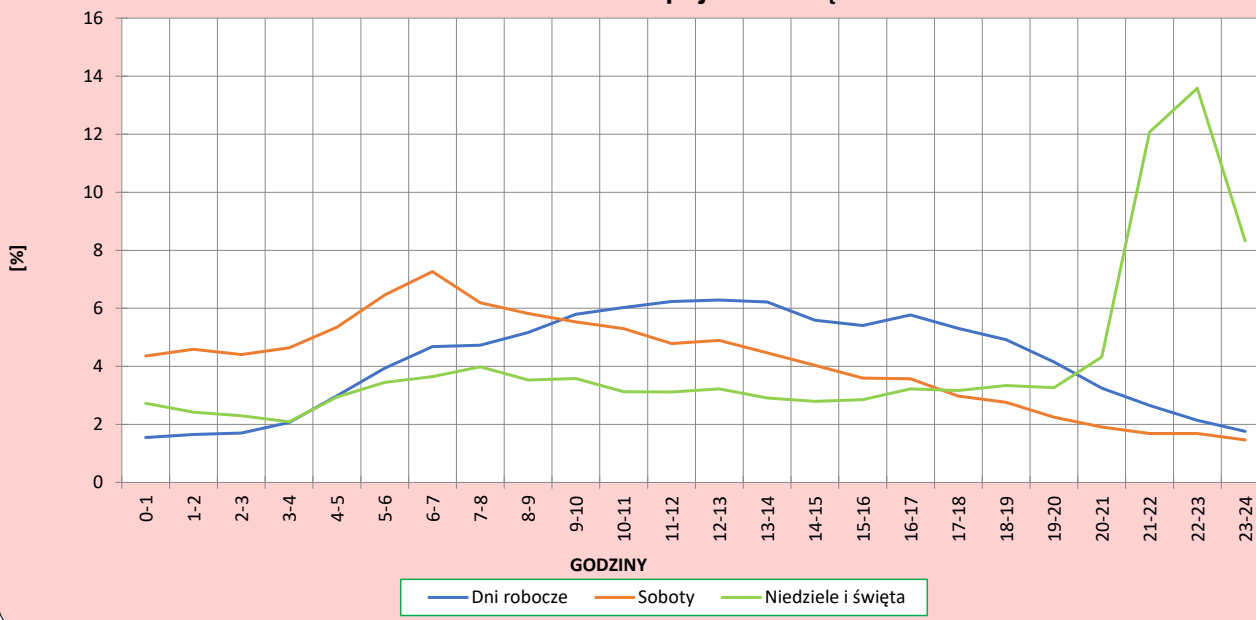
R03_04-1_24804_2023

Dobowe wahania ruchu pojazdów lekkich



R03_04-2_24804_2023

Dobowe wahania ruchu pojazdów ciężkich



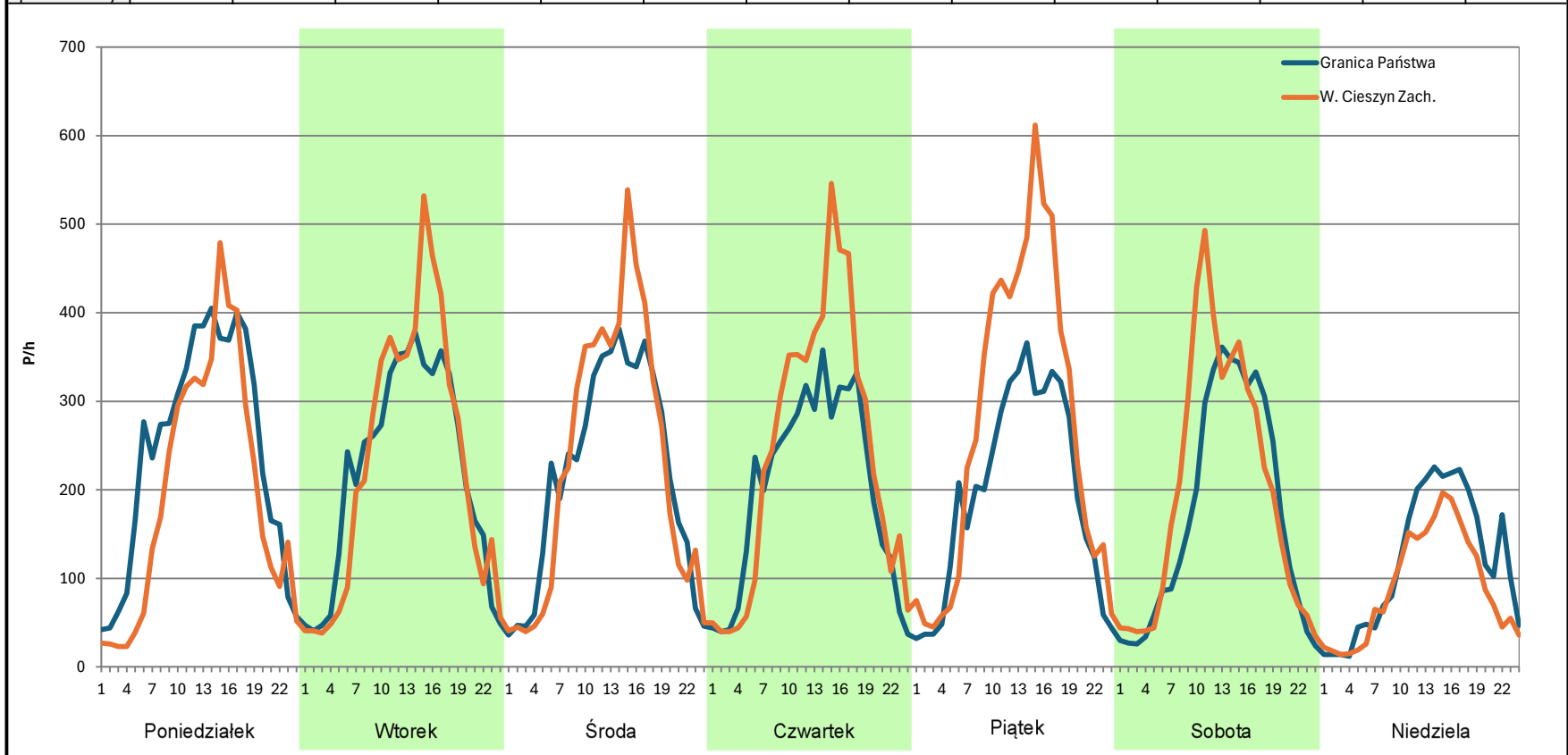
Analiza ruchu pojazdów ogółem w poszczególnych dniach tygodnia dla każdego miesiąca, w podziale na kierunki ruchu

 **Generalna Dyrekcja Dróg Krajowych i Autostrad**

Stacja nr 24804

| | |
|--|----------------------------|
| Miejscowość: Cieszyn | Rok: 2023 |
| Odcinek: GR. PAŃSTWA - W. CIESZYN ZACH. | Numer drogi: s52b |
| Typ stacji: KAS | Oddział: KATOWICE |
| Miesiąc: Styczeń | <i>R03_07-1_24804_2023</i> |

| Dzień tygodnia | Poniedziałek | | Wtorek | | Środa | | Czwartek | | Piątek | | Sobota | | Niedziela | |
|--------------------|-----------------|------------------|-----------------|------------------|-----------------|------------------|-----------------|------------------|-----------------|------------------|-----------------|------------------|-----------------|------------------|
| | Granica Państwa | W. Cieszyn Zach. | Granica Państwa | W. Cieszyn Zach. | Granica Państwa | W. Cieszyn Zach. | Granica Państwa | W. Cieszyn Zach. | Granica Państwa | W. Cieszyn Zach. | Granica Państwa | W. Cieszyn Zach. | Granica Państwa | W. Cieszyn Zach. |
| SDR | 5799 | 4709 | 5242 | 5468 | 5198 | 5497 | 4822 | 5749 | 4712 | 6510 | 4144 | 4760 | 2833 | 2182 |
| Razem | 10508 | | 10710 | | 10695 | | 10571 | | 11222 | | 8904 | | 5015 | |
| Podział procentowy | 55,19% | 44,81% | 48,94% | 51,06% | 48,60% | 51,40% | 45,62% | 54,38% | 41,99% | 58,01% | 46,54% | 53,46% | 56,49% | 43,51% |



Analiza ruchu pojazdów ogółem w poszczególnych dniach tygodnia dla każdego miesiąca, w podziale na kierunki ruchu



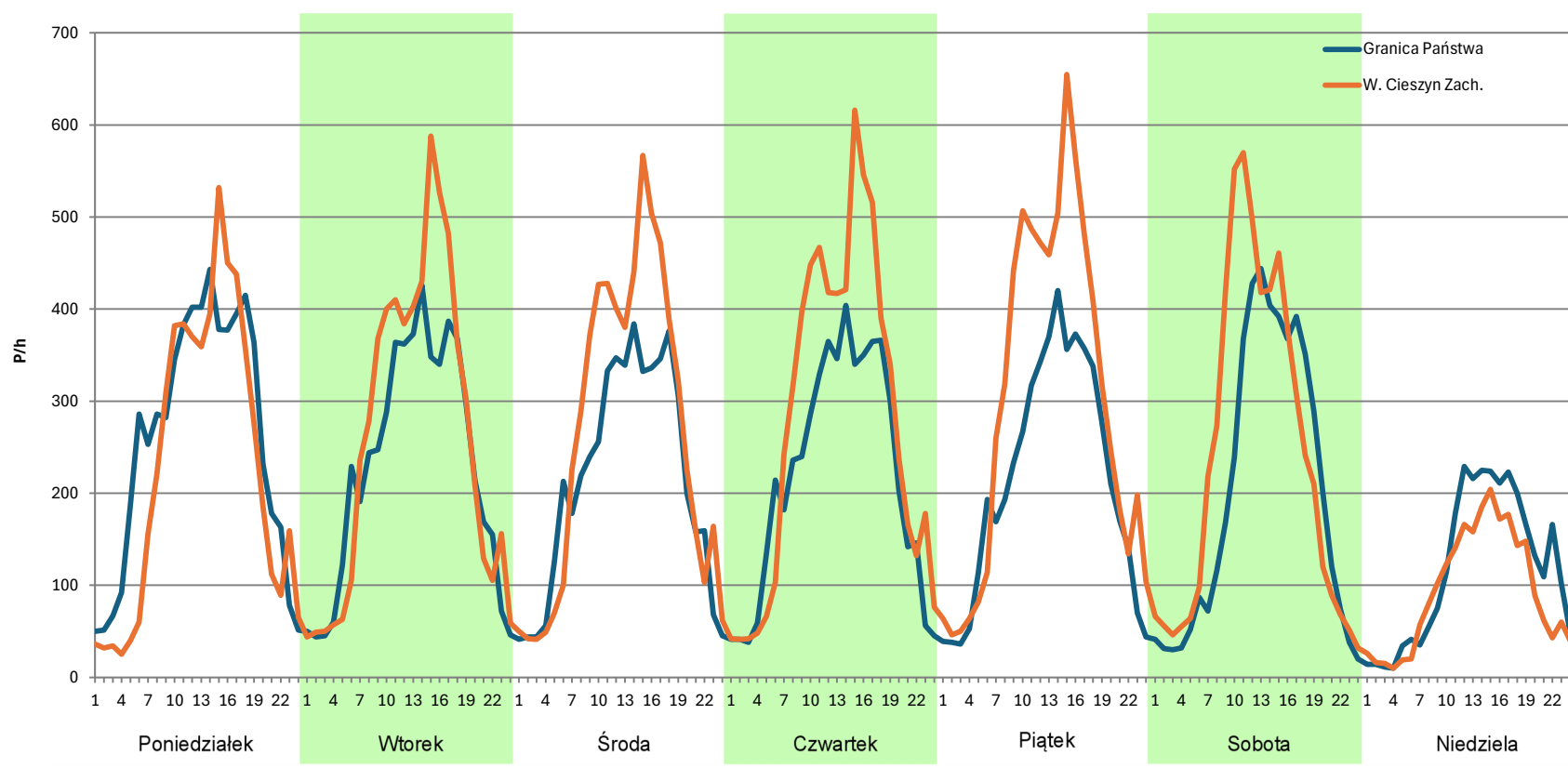
Stacja nr 24804

Miejscowość: Cieszyn
Odcinek: GR. PAŃSTWA - W. CIESZYN ZACH.
Typ stacji: KAS
Miesiąc: Luty

Rok: 2023
Numer drogi: s52b
Oddział: KATOWICE

R03_07-1_24804_2023

| Dzień tygodnia | Poniedziałek | | Wtorek | | Środa | | Czwartek | | Piątek | | Sobota | | Niedziela | |
|--------------------|-----------------|------------------|-----------------|------------------|-----------------|------------------|-----------------|------------------|-----------------|------------------|-----------------|------------------|-----------------|------------------|
| Kierunek | Granica Państwa | W. Cieszyn Zach. | Granica Państwa | W. Cieszyn Zach. | Granica Państwa | W. Cieszyn Zach. | Granica Państwa | W. Cieszyn Zach. | Granica Państwa | W. Cieszyn Zach. | Granica Państwa | W. Cieszyn Zach. | Granica Państwa | W. Cieszyn Zach. |
| SDR | 6161 | 5467 | 5442 | 6198 | 5146 | 6282 | 5228 | 6666 | 5121 | 7162 | 4757 | 5713 | 2832 | 2256 |
| Razem | 11628 | | 11640 | | 11428 | | 11894 | | 12283 | | 10470 | | 5088 | |
| Podział procentowy | 52,98% | 47,02% | 46,75% | 53,25% | 45,03% | 54,97% | 43,95% | 56,05% | 41,69% | 58,31% | 45,43% | 54,57% | 55,66% | 44,34% |



Analiza ruchu pojazdów ogółem w poszczególnych dniach tygodnia dla każdego miesiąca, w podziale na kierunki ruchu



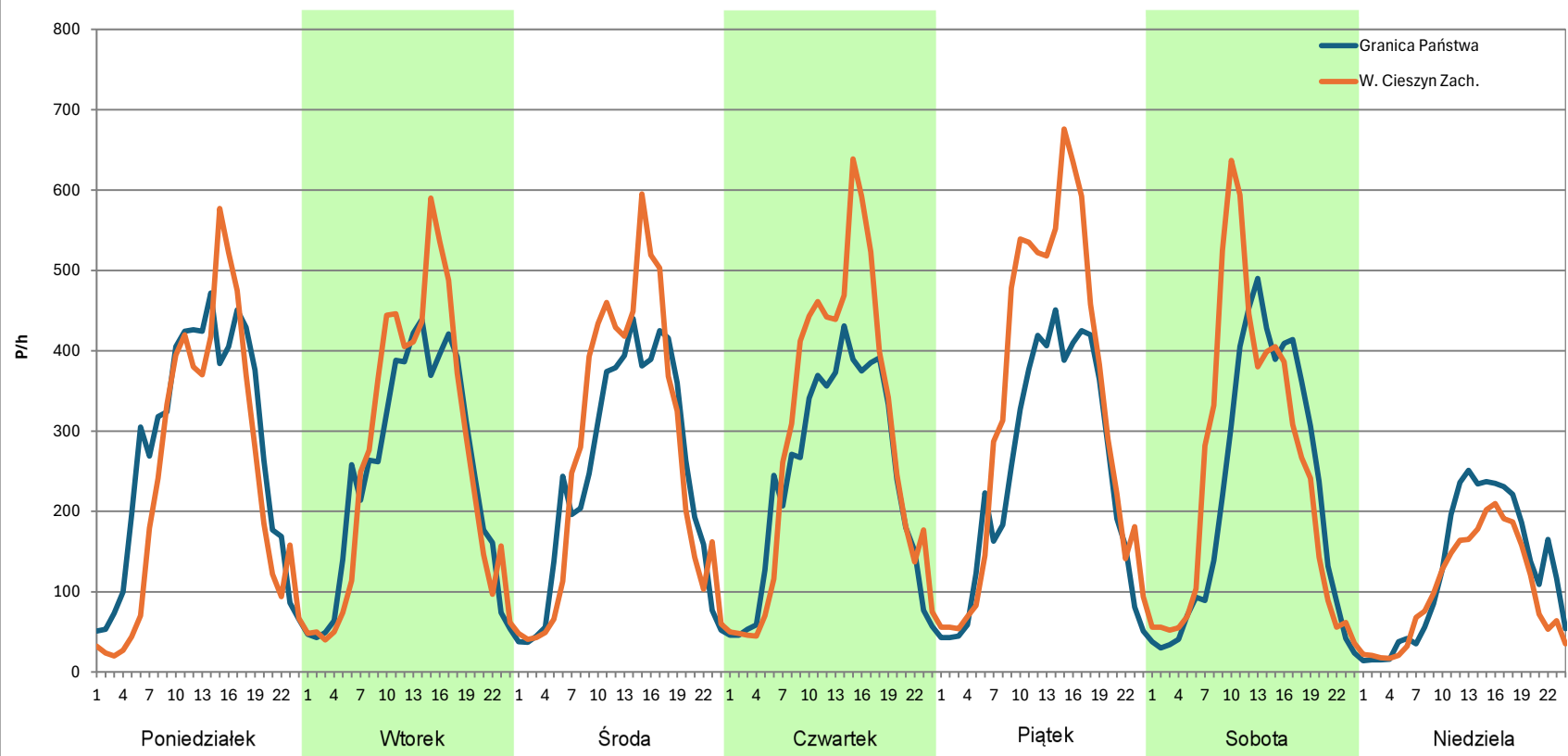
Stacja nr 24804

Miejscowość: Cieszyn
Odcinek: GR. PAŃSTWA - W. CIESZYN ZACH.
Typ stacji: KAS
Miesiąc: Marzec

Rok: 2023
Numer drogi: s52b
Oddział: KATOWICE

R03_07-1_24804_2023

| Dzień tygodnia | Poniedziałek | | Wtorek | | Środa | | Czwartek | | Piątek | | Sobota | | Niedziela | |
|--------------------|-----------------|------------------|-----------------|------------------|-----------------|------------------|-----------------|------------------|-----------------|------------------|-----------------|------------------|-----------------|------------------|
| Kierunek | Granica Państwa | W. Cieszyn Zach. | Granica Państwa | W. Cieszyn Zach. | Granica Państwa | W. Cieszyn Zach. | Granica Państwa | W. Cieszyn Zach. | Granica Państwa | W. Cieszyn Zach. | Granica Państwa | W. Cieszyn Zach. | Granica Państwa | W. Cieszyn Zach. |
| SDR | 6647 | 5802 | 5901 | 6371 | 5819 | 6451 | 5769 | 6922 | 5886 | 7879 | 5240 | 5980 | 3054 | 2449 |
| Razem | 12449 | | 12272 | | 12270 | | 12691 | | 13765 | | 11220 | | 5503 | |
| Podział procentowy | 53,39% | 46,61% | 48,09% | 51,91% | 47,42% | 52,58% | 45,46% | 54,54% | 42,76% | 57,24% | 46,70% | 53,30% | 55,50% | 44,50% |



Analiza ruchu pojazdów ogółem w poszczególnych dniach tygodnia dla każdego miesiąca, w podziale na kierunki ruchu



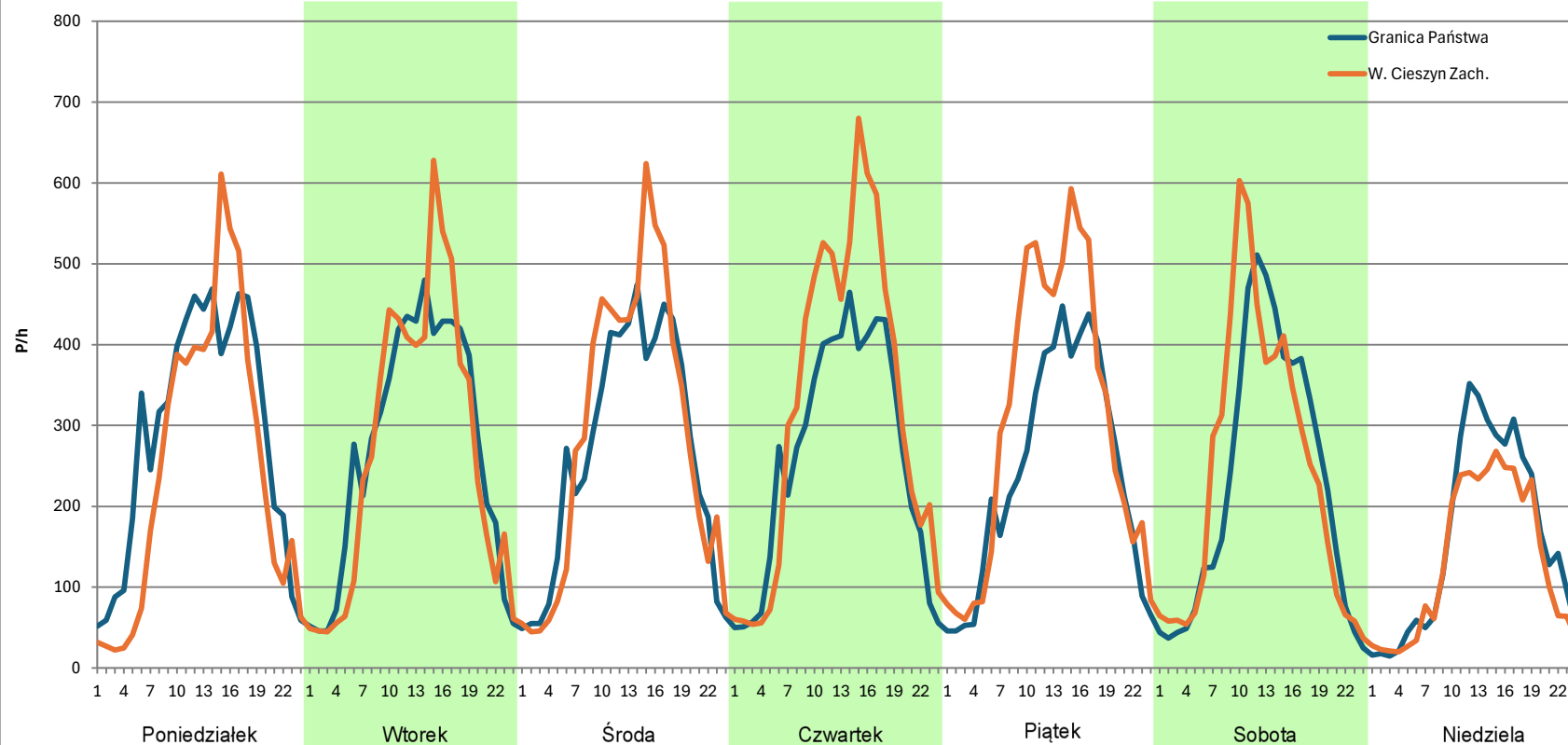
Stacja nr 24804

Miejscowość: Cieszyn
Odcinek: GR. PAŃSTWA - W. CIESZYN ZACH.
Typ stacji: KAS
Miesiąc: Kwiecień

Rok: 2023
Numer drogi: s52b
Oddział: KATOWICE

R03_07-1_24804_2023

| Dzień tygodnia | Poniedziałek | | Wtorek | | Środa | | Czwartek | | Piątek | | Sobota | | Niedziela | |
|--------------------|-----------------|------------------|-----------------|------------------|-----------------|------------------|-----------------|------------------|-----------------|------------------|-----------------|------------------|-----------------|------------------|
| Kierunek | Granica Państwa | W. Cieszyn Zach. | Granica Państwa | W. Cieszyn Zach. | Granica Państwa | W. Cieszyn Zach. | Granica Państwa | W. Cieszyn Zach. | Granica Państwa | W. Cieszyn Zach. | Granica Państwa | W. Cieszyn Zach. | Granica Państwa | W. Cieszyn Zach. |
| SDR | 6878 | 5948 | 6464 | 6448 | 6344 | 6875 | 6261 | 7723 | 5766 | 7287 | 5418 | 5791 | 3843 | 3198 |
| Razem | 12826 | | 12912 | | 13219 | | 13984 | | 13053 | | 11209 | | 7041 | |
| Podział procentowy | 53,63% | 46,37% | 50,06% | 49,94% | 47,99% | 52,01% | 44,77% | 55,23% | 44,17% | 55,83% | 48,34% | 51,66% | 54,58% | 45,42% |



Analiza ruchu pojazdów ogółem w poszczególnych dniach tygodnia dla każdego miesiąca, w podziale na kierunki ruchu



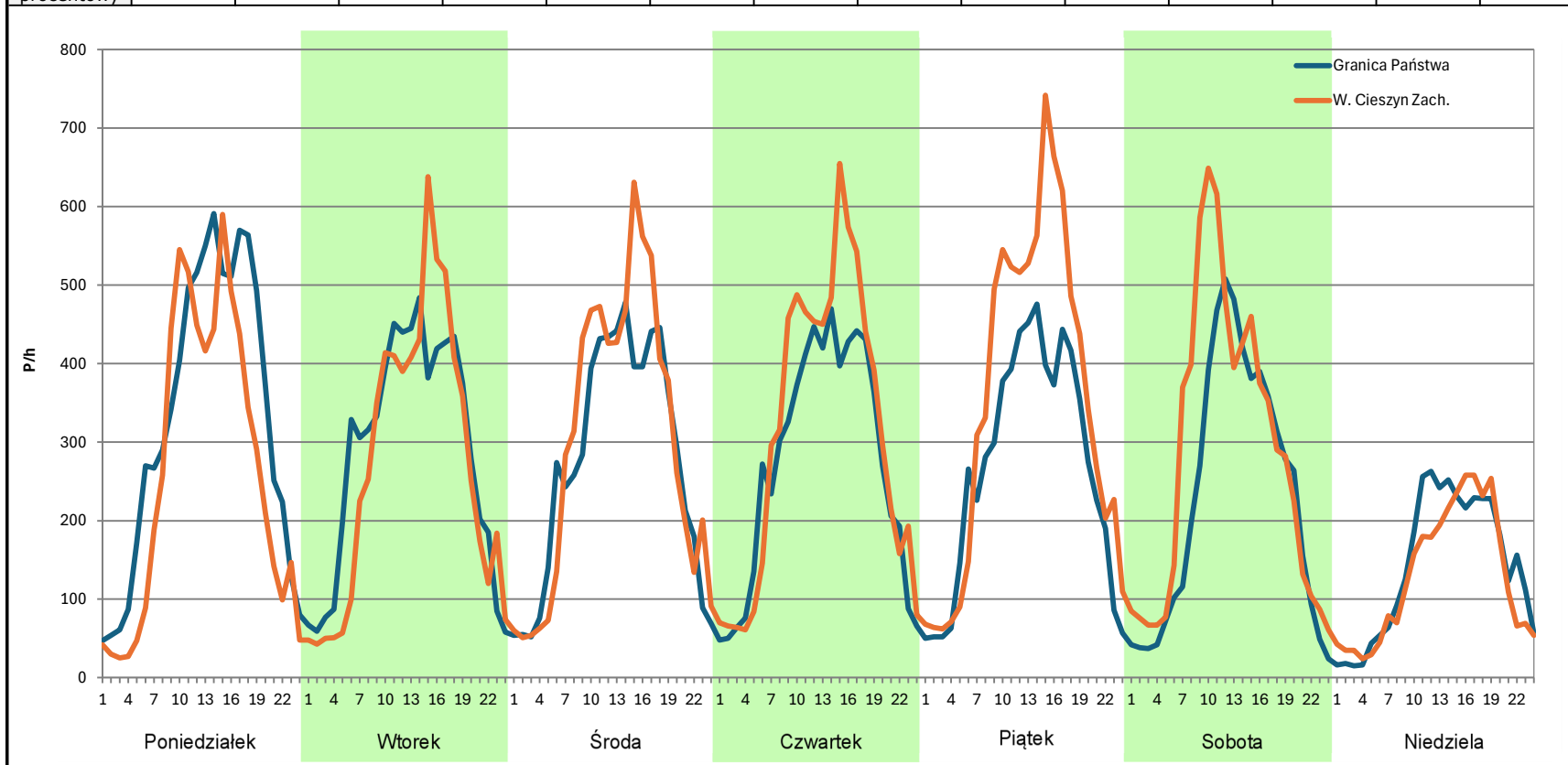
Stacja nr 24804

Miejscowość: Cieszyn
Odcinek: GR. PAŃSTWA - W. CIESZYN ZACH.
Typ stacji: KAS
Miesiąc: Maj

Rok: 2023
Numer drogi: s52b
Oddział: KATOWICE

R03_07-1_24804_2023

| Dzień tygodnia | Poniedziałek | | Wtorek | | Środa | | Czwartek | | Piątek | | Sobota | | Niedziela | |
|--------------------|-----------------|------------------|-----------------|------------------|-----------------|------------------|-----------------|------------------|-----------------|------------------|-----------------|------------------|-----------------|------------------|
| Kierunek | Granica Państwa | W. Cieszyn Zach. | Granica Państwa | W. Cieszyn Zach. | Granica Państwa | W. Cieszyn Zach. | Granica Państwa | W. Cieszyn Zach. | Granica Państwa | W. Cieszyn Zach. | Granica Państwa | W. Cieszyn Zach. | Granica Państwa | W. Cieszyn Zach. |
| SDR | 7857 | 6323 | 6834 | 6489 | 6504 | 7129 | 6514 | 7451 | 6396 | 8412 | 5493 | 6807 | 3404 | 3112 |
| Razem | 14180 | | 13323 | | 13633 | | 13965 | | 14808 | | 12300 | | 6516 | |
| Podział procentowy | 55,41% | 44,59% | 51,29% | 48,71% | 47,71% | 52,29% | 46,65% | 53,35% | 43,19% | 56,81% | 44,66% | 55,34% | 52,24% | 47,76% |



Analiza ruchu pojazdów ogółem w poszczególnych dniach tygodnia dla każdego miesiąca, w podziale na kierunki ruchu



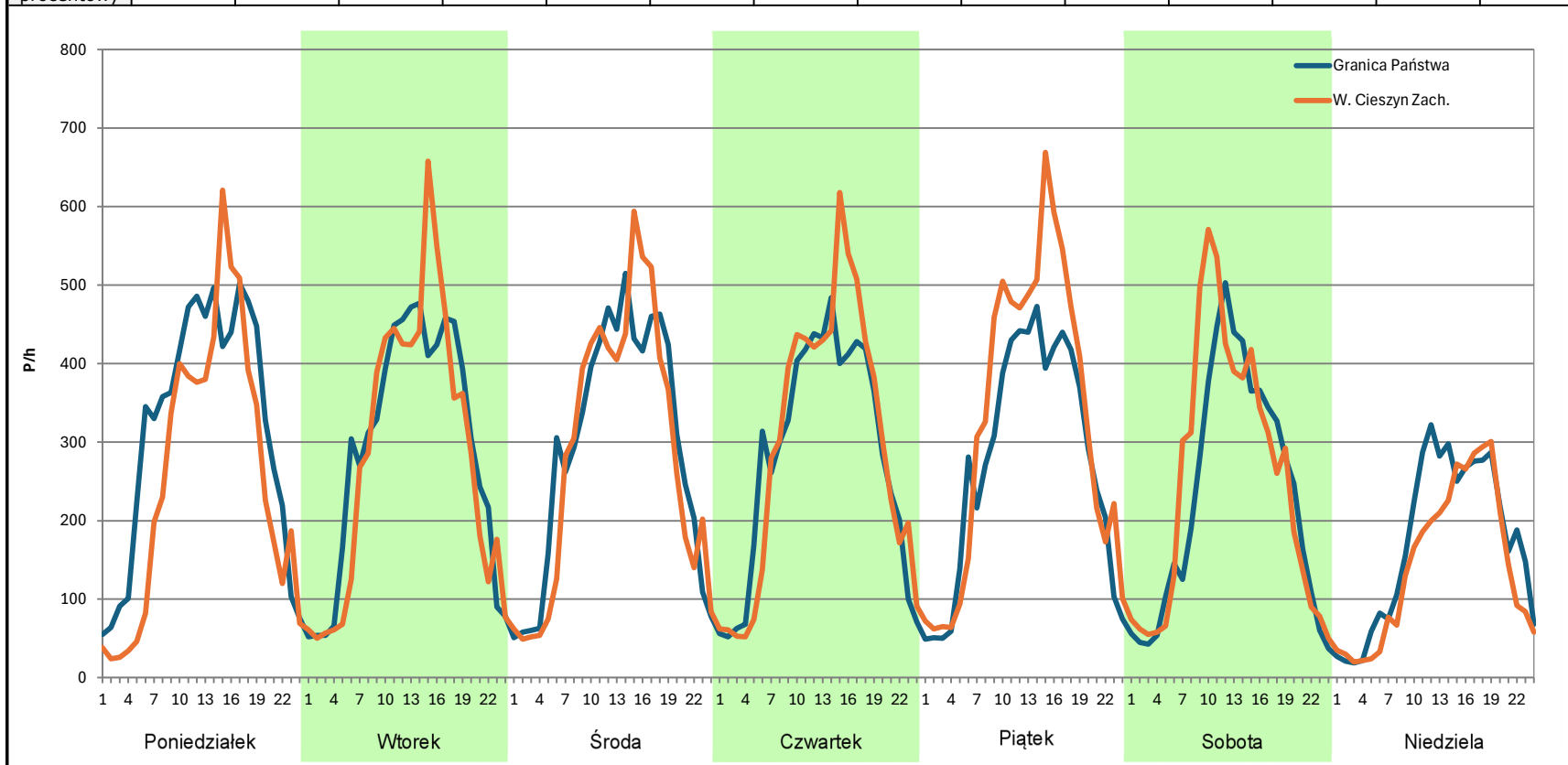
Stacja nr 24804

Miejscowość: Cieszyn
Odcinek: GR. PAŃSTWA - W. CIESZYN ZACH.
Typ stacji: KAS
Miesiąc: Czerwiec

Rok: 2023
Numer drogi: s52b
Oddział: KATOWICE

R03_07-1_24804_2023

| Dzień tygodnia | Poniedziałek | | Wtorek | | Środa | | Czwartek | | Piątek | | Sobota | | Niedziela | |
|--------------------|-----------------|------------------|-----------------|------------------|-----------------|------------------|-----------------|------------------|-----------------|------------------|-----------------|------------------|-----------------|------------------|
| Kierunek | Granica Państwa | W. Cieszyn Zach. | Granica Państwa | W. Cieszyn Zach. | Granica Państwa | W. Cieszyn Zach. | Granica Państwa | W. Cieszyn Zach. | Granica Państwa | W. Cieszyn Zach. | Granica Państwa | W. Cieszyn Zach. | Granica Państwa | W. Cieszyn Zach. |
| SDR | 7545 | 6157 | 6925 | 6765 | 6984 | 6827 | 6703 | 7045 | 6553 | 7762 | 5537 | 6029 | 4121 | 3436 |
| Razem | 13702 | | 13690 | | 13811 | | 13748 | | 14315 | | 11566 | | 7557 | |
| Podział procentowy | 55,06% | 44,94% | 50,58% | 49,42% | 50,57% | 49,43% | 48,76% | 51,24% | 45,78% | 54,22% | 47,87% | 52,13% | 54,53% | 45,47% |



Analiza ruchu pojazdów ogółem w poszczególnych dniach tygodnia dla każdego miesiąca, w podziale na kierunki ruchu



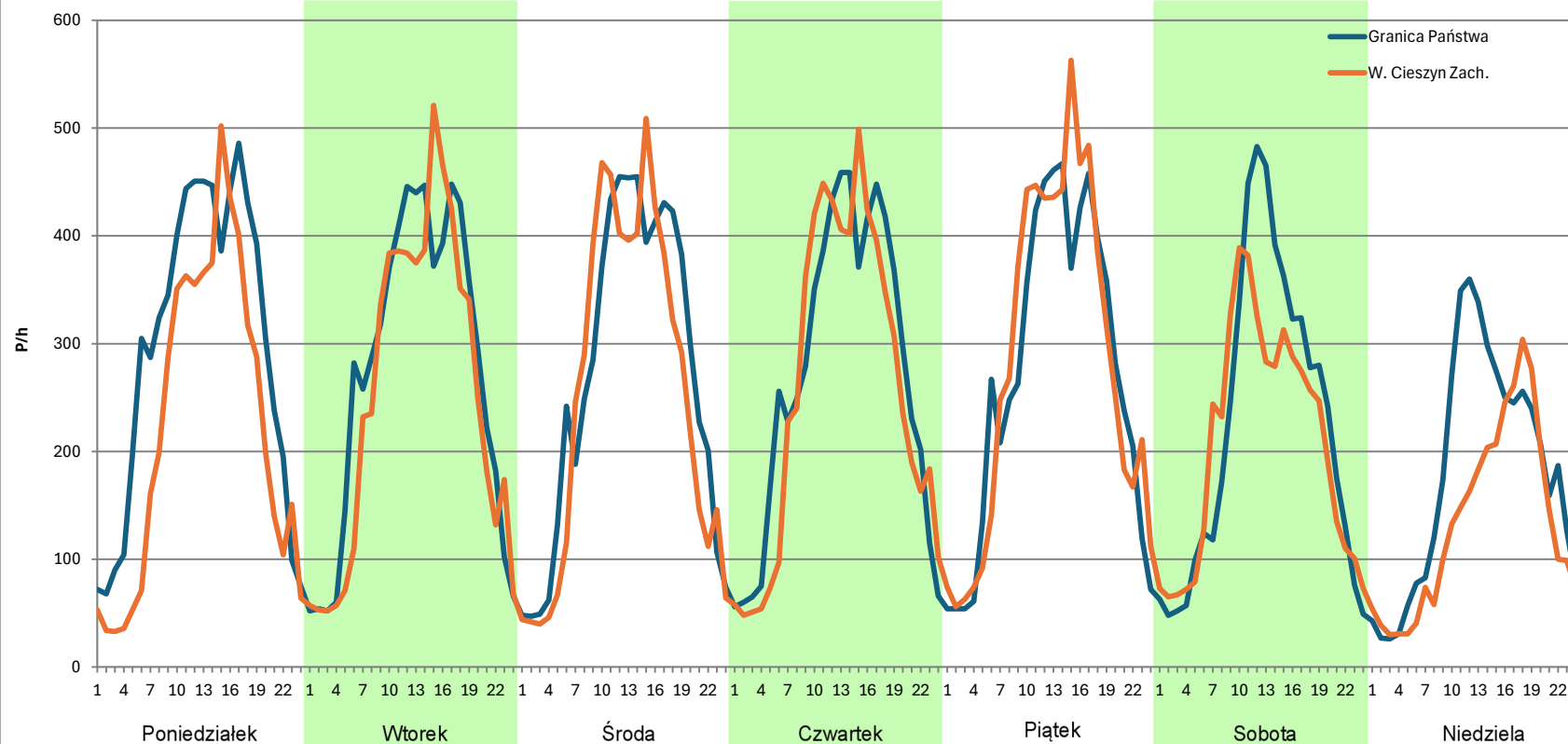
Stacja nr 24804

Miejscowość: Cieszyn
Odcinek: GR. PAŃSTWA - W. CIESZYN ZACH.
Typ stacji: KAS
Miesiąc: Lipiec

Rok: 2023
Numer drogi: s52b
Oddział: KATOWICE

R03_07-1_24804_2023

| Dzień tygodnia | Poniedziałek | | Wtorek | | Środa | | Czwartek | | Piątek | | Sobota | | Niedziela | |
|--------------------|-----------------|------------------|-----------------|------------------|-----------------|------------------|-----------------|------------------|-----------------|------------------|-----------------|------------------|-----------------|------------------|
| Kierunek | Granica Państwa | W. Cieszyn Zach. | Granica Państwa | W. Cieszyn Zach. | Granica Państwa | W. Cieszyn Zach. | Granica Państwa | W. Cieszyn Zach. | Granica Państwa | W. Cieszyn Zach. | Granica Państwa | W. Cieszyn Zach. | Granica Państwa | W. Cieszyn Zach. |
| SDR | 7038 | 5338 | 6488 | 6029 | 6425 | 6028 | 6453 | 6171 | 6429 | 6732 | 5349 | 4937 | 4282 | 3205 |
| Razem | 12376 | | 12517 | | 12453 | | 12624 | | 13161 | | 10286 | | 7487 | |
| Podział procentowy | 56,87% | 43,13% | 51,83% | 48,17% | 51,59% | 48,41% | 51,12% | 48,88% | 48,85% | 51,15% | 52,00% | 48,00% | 57,19% | 42,81% |



Analiza ruchu pojazdów ogółem w poszczególnych dniach tygodnia dla każdego miesiąca, w podziale na kierunki ruchu



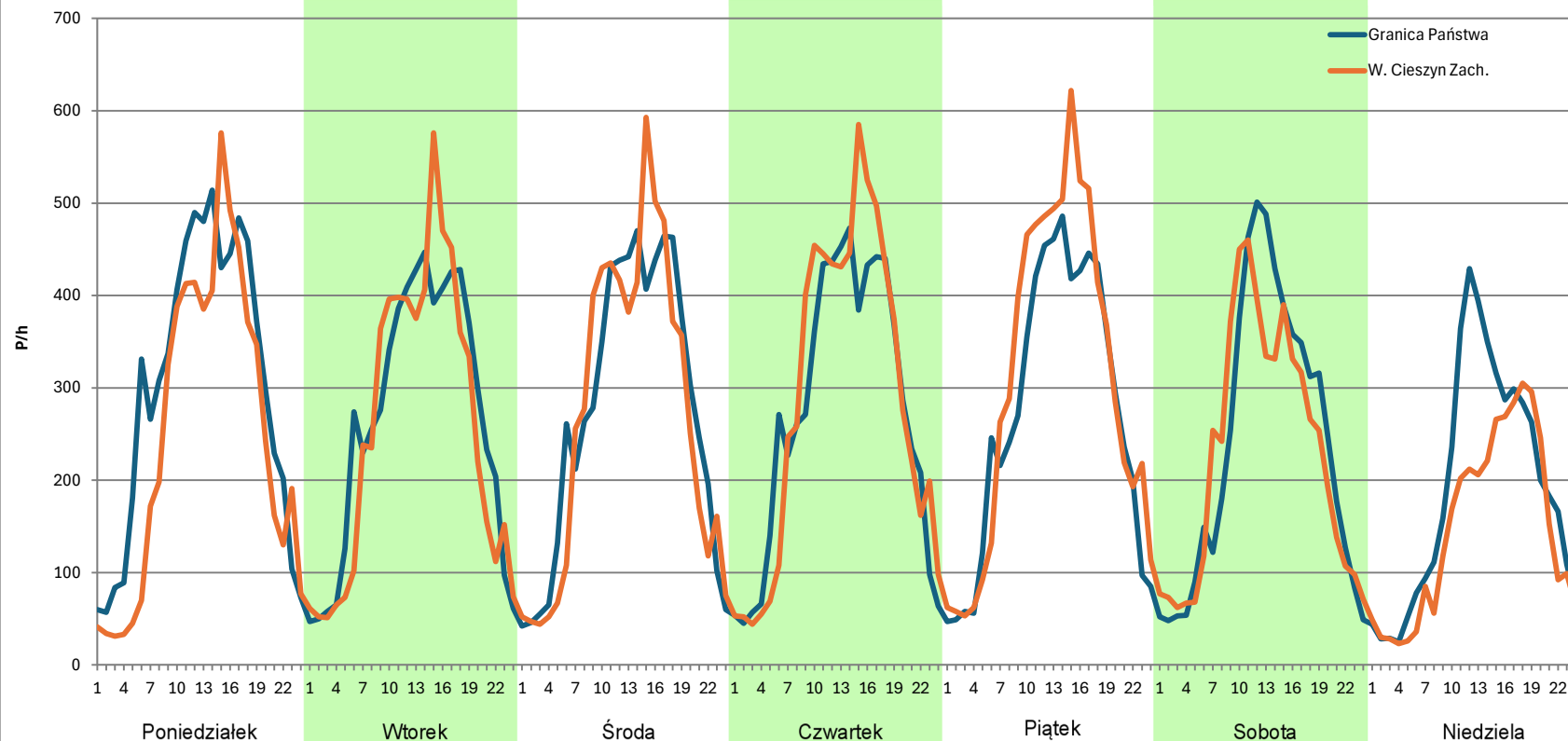
Stacja nr 24804

Miejscowość: Cieszyn
Odcinek: GR. PAŃSTWA - W. CIESZYN ZACH.
Typ stacji: KAS
Miesiąc: Sierpień

Rok: 2023
Numer drogi: s52b
Oddział: KATOWICE

R03_07-1_24804_2023

| Dzień tygodnia | Poniedziałek | | Wtorek | | Środa | | Czwartek | | Piątek | | Sobota | | Niedziela | |
|--------------------|-----------------|------------------|-----------------|------------------|-----------------|------------------|-----------------|------------------|-----------------|------------------|-----------------|------------------|-----------------|------------------|
| Kierunek | Granica Państwa | W. Cieszyn Zach. | Granica Państwa | W. Cieszyn Zach. | Granica Państwa | W. Cieszyn Zach. | Granica Państwa | W. Cieszyn Zach. | Granica Państwa | W. Cieszyn Zach. | Granica Państwa | W. Cieszyn Zach. | Granica Państwa | W. Cieszyn Zach. |
| SDR | 7157 | 5994 | 6310 | 6117 | 6544 | 6461 | 6508 | 6868 | 6480 | 7308 | 5668 | 5469 | 4568 | 3534 |
| Razem | 13151 | | 12427 | | 13005 | | 13376 | | 13788 | | 11137 | | 8102 | |
| Podział procentowy | 54,42% | 45,58% | 50,78% | 49,22% | 50,32% | 49,68% | 48,65% | 51,35% | 47,00% | 53,00% | 50,89% | 49,11% | 56,38% | 43,62% |



Analiza ruchu pojazdów ogółem w poszczególnych dniach tygodnia dla każdego miesiąca, w podziale na kierunki ruchu



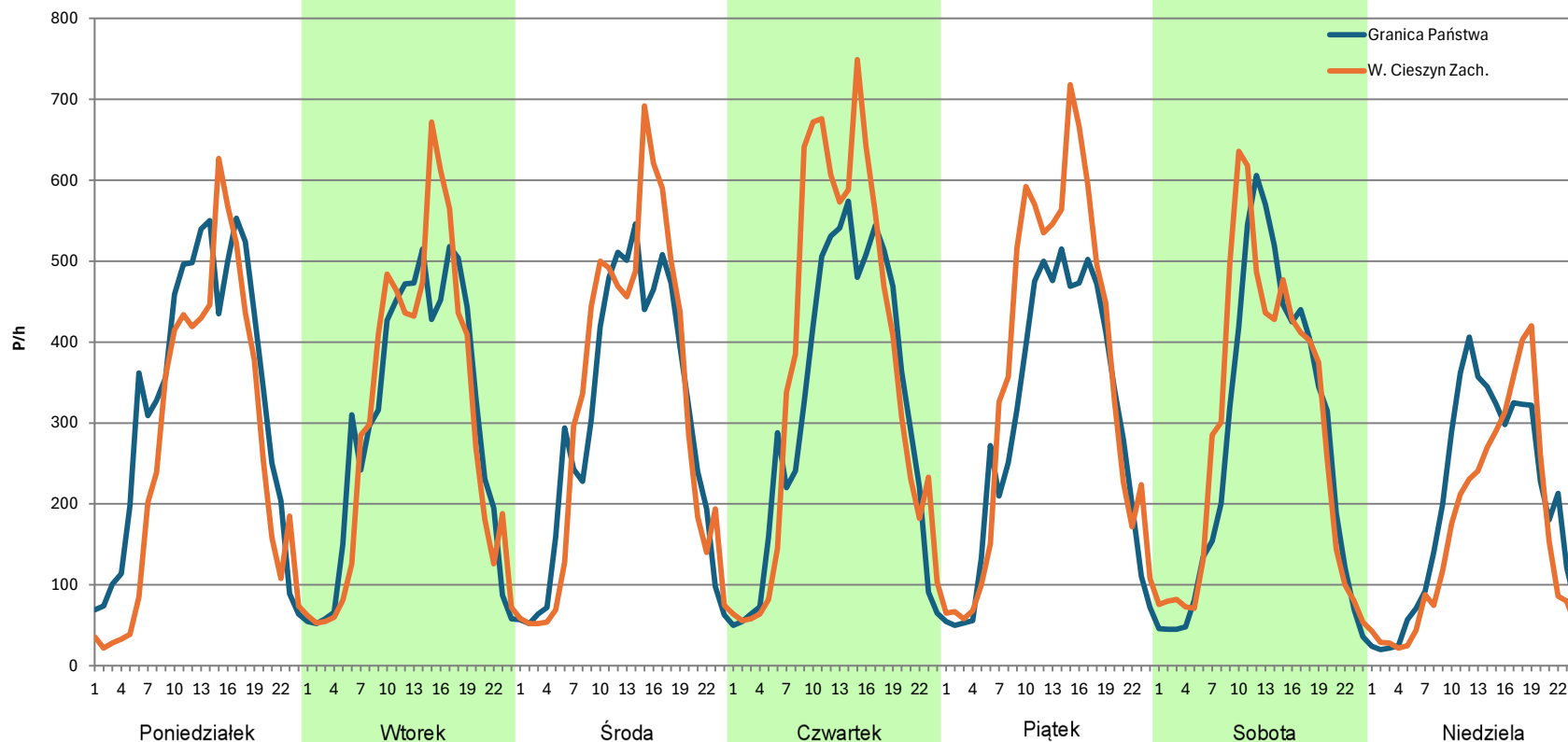
Stacja nr 24804

Miejscowość: Cieszyn
Odcinek: GR. PAŃSTWA - W. CIESZYN ZACH.
Typ stacji: KAS
Miesiąc: Wrzesień

Rok: 2023
Numer drogi: s52b
Oddział: KATOWICE

R03_07-1_24804_2023

| Dzień tygodnia | Poniedziałek | | Wtorek | | Środa | | Czwartek | | Piątek | | Sobota | | Niedziela | |
|--------------------|-----------------|------------------|-----------------|------------------|-----------------|------------------|-----------------|------------------|-----------------|------------------|-----------------|------------------|-----------------|------------------|
| Kierunek | Granica Państwa | W. Cieszyn Zach. | Granica Państwa | W. Cieszyn Zach. | Granica Państwa | W. Cieszyn Zach. | Granica Państwa | W. Cieszyn Zach. | Granica Państwa | W. Cieszyn Zach. | Granica Państwa | W. Cieszyn Zach. | Granica Państwa | W. Cieszyn Zach. |
| SDR | 7851 | 6496 | 7133 | 7251 | 7124 | 7613 | 7594 | 8835 | 7093 | 8495 | 6525 | 6928 | 4819 | 4016 |
| Razem | 14347 | | 14384 | | 14737 | | 16429 | | 15588 | | 13453 | | 8835 | |
| Podział procentowy | 54,72% | 45,28% | 49,59% | 50,41% | 48,34% | 51,66% | 46,22% | 53,78% | 45,50% | 54,50% | 48,50% | 51,50% | 54,54% | 45,46% |



Analiza ruchu pojazdów ogółem w poszczególnych dniach tygodnia dla każdego miesiąca, w podziale na kierunki ruchu



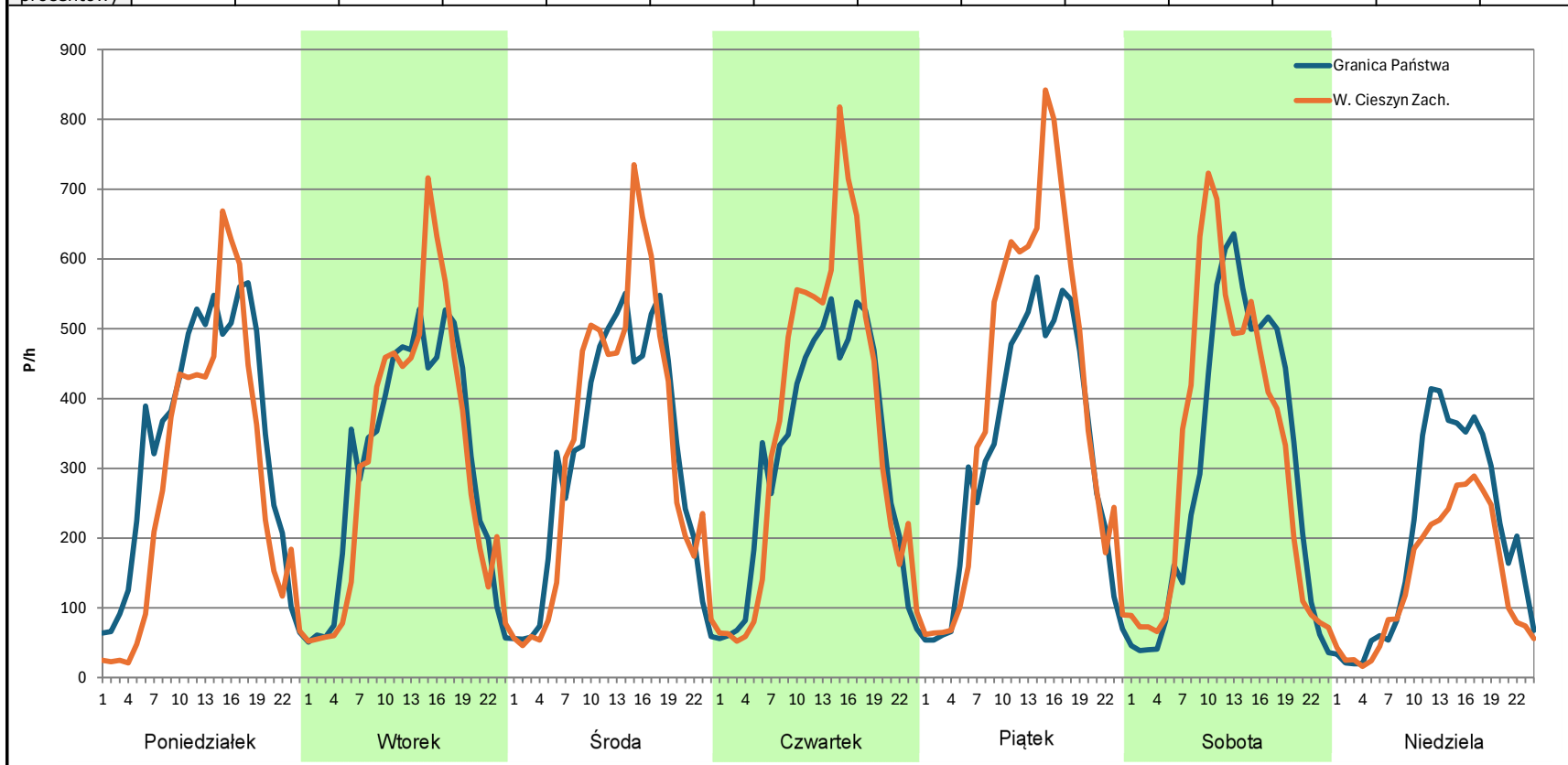
Stacja nr 24804

Miejscowość: Cieszyn
Odcinek: GR. PAŃSTWA - W. CIESZYN ZACH.
Typ stacji: KAS
Miesiąc: Październik

Rok: 2023
Numer drogi: s52b
Oddział: KATOWICE

R03_07-1_24804_2023

| Dzień tygodnia | Poniedziałek | | Wtorek | | Środa | | Czwartek | | Piątek | | Sobota | | Niedziela | |
|--------------------|-----------------|------------------|-----------------|------------------|-----------------|------------------|-----------------|------------------|-----------------|------------------|-----------------|------------------|-----------------|------------------|
| Kierunek | Granica Państwa | W. Cieszyn Zach. | Granica Państwa | W. Cieszyn Zach. | Granica Państwa | W. Cieszyn Zach. | Granica Państwa | W. Cieszyn Zach. | Granica Państwa | W. Cieszyn Zach. | Granica Państwa | W. Cieszyn Zach. | Granica Państwa | W. Cieszyn Zach. |
| SDR | 8128 | 6722 | 7382 | 7409 | 7503 | 7851 | 7597 | 8569 | 7675 | 9375 | 7088 | 7579 | 4781 | 3379 |
| Razem | 14850 | | 14791 | | 15354 | | 16166 | | 17050 | | 14667 | | 8160 | |
| Podział procentowy | 54,73% | 45,27% | 49,91% | 50,09% | 48,87% | 51,13% | 46,99% | 53,01% | 45,01% | 54,99% | 48,33% | 51,67% | 58,59% | 41,41% |



Analiza ruchu pojazdów ogółem w poszczególnych dniach tygodnia dla każdego miesiąca, w podziale na kierunki ruchu



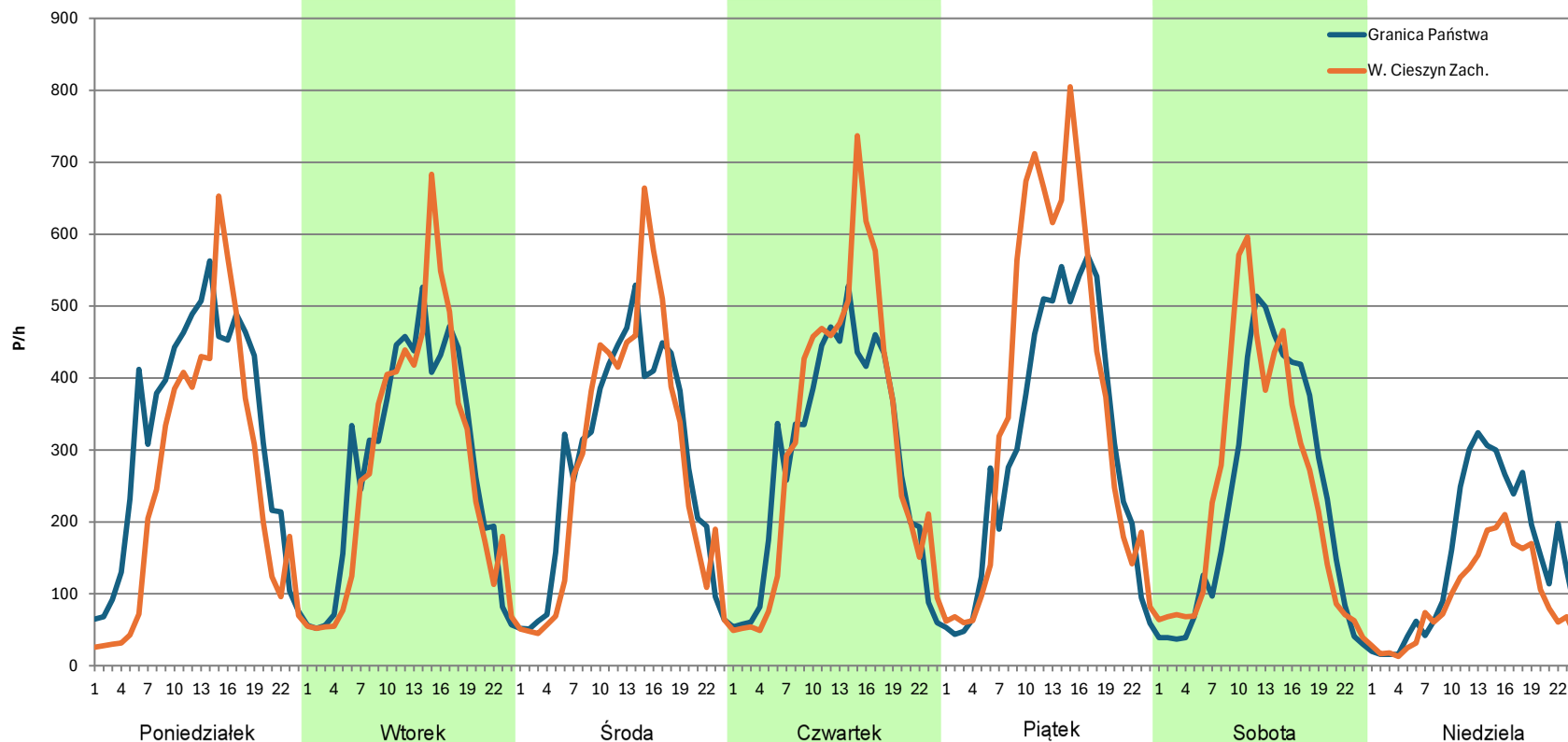
Stacja nr 24804

Miejscowość: Cieszyn
Odcinek: GR. PAŃSTWA - W. CIESZYN ZACH.
Typ stacji: KAS
Miesiąc: Listopad

Rok: 2023
Numer drogi: s52b
Oddział: KATOWICE

R03_07-1_24804_2023

| Dzień tygodnia | Poniedziałek | | Wtorek | | Środa | | Czwartek | | Piątek | | Sobota | | Niedziela | |
|--------------------|-----------------|------------------|-----------------|------------------|-----------------|------------------|-----------------|------------------|-----------------|------------------|-----------------|------------------|-----------------|------------------|
| Kierunek | Granica Państwa | W. Cieszyn Zach. | Granica Państwa | W. Cieszyn Zach. | Granica Państwa | W. Cieszyn Zach. | Granica Państwa | W. Cieszyn Zach. | Granica Państwa | W. Cieszyn Zach. | Granica Państwa | W. Cieszyn Zach. | Granica Państwa | W. Cieszyn Zach. |
| SDR | 7763 | 6113 | 6733 | 6622 | 6775 | 6764 | 6896 | 7433 | 7255 | 8742 | 5518 | 5840 | 3647 | 2302 |
| Razem | 13876 | | 13355 | | 13539 | | 14329 | | 15997 | | 11358 | | 5949 | |
| Podział procentowy | 55,95% | 44,05% | 50,42% | 49,58% | 50,04% | 49,96% | 48,13% | 51,87% | 45,35% | 54,65% | 48,58% | 51,42% | 61,30% | 38,70% |



Analiza ruchu pojazdów ogółem w poszczególnych dniach tygodnia dla każdego miesiąca, w podziale na kierunki ruchu



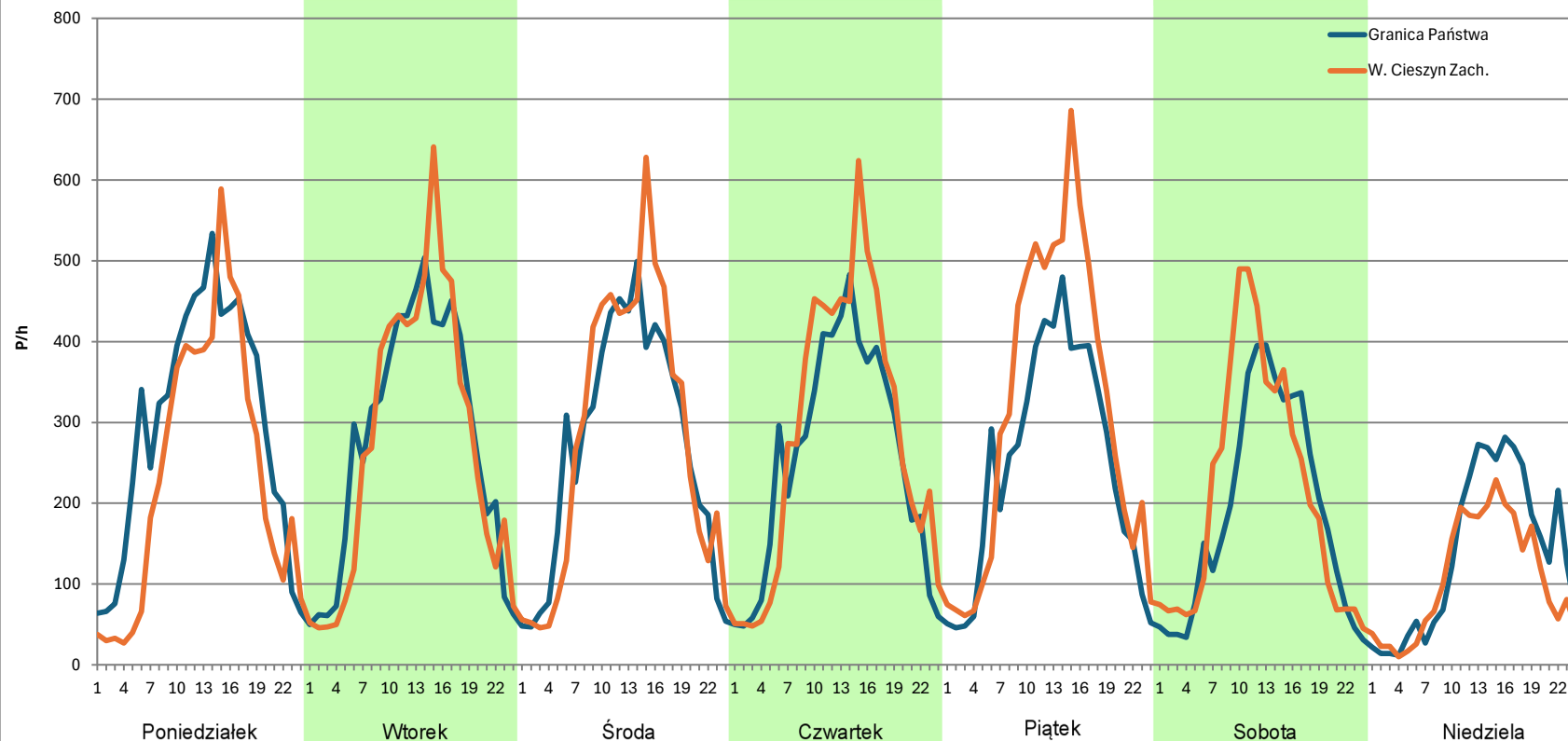
Stacja nr 24804

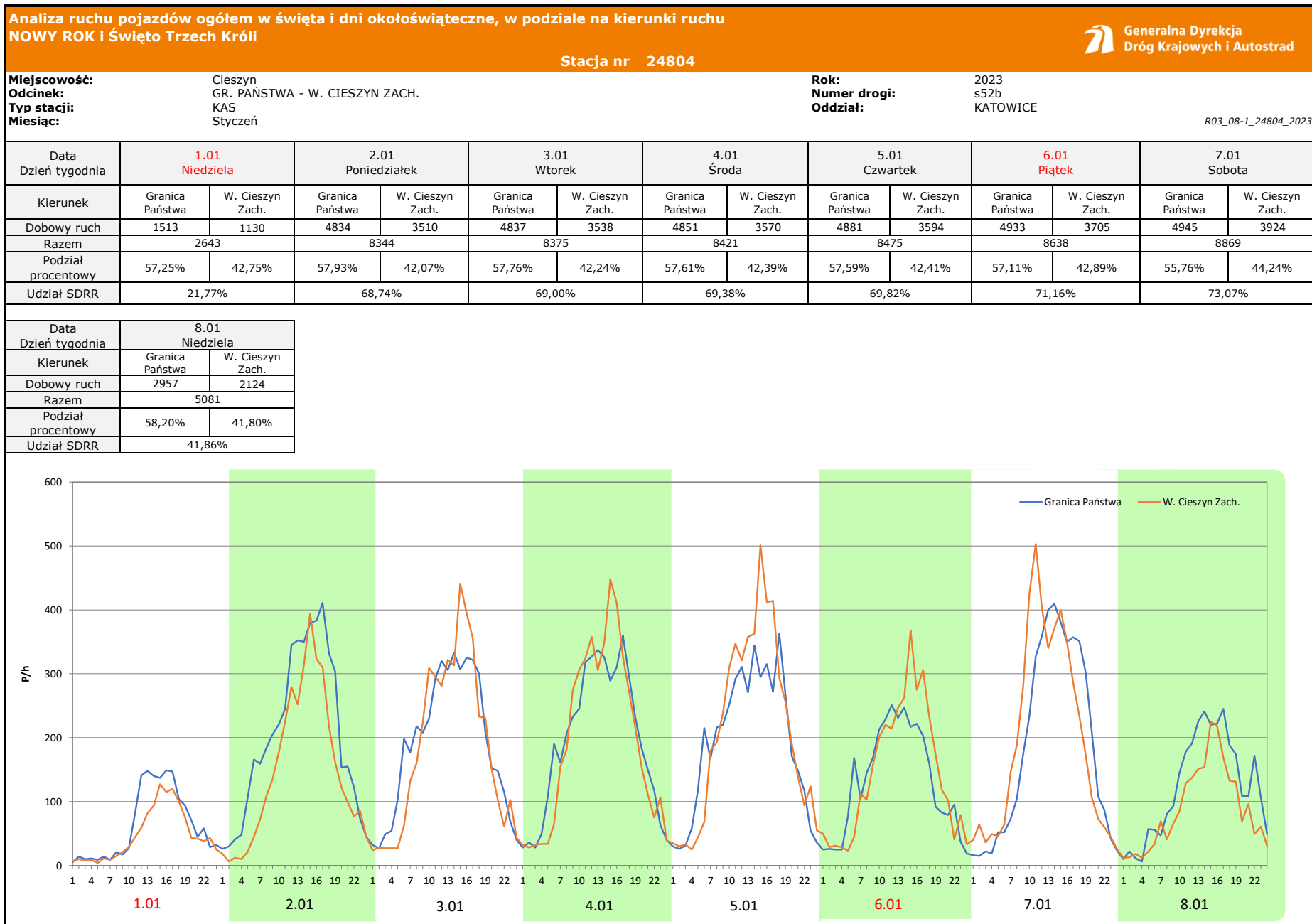
Miejscowość: Cieszyn
Odcinek: GR. PAŃSTWA - W. CIESZYN ZACH.
Typ stacji: KAS
Miesiąc: Grudzień

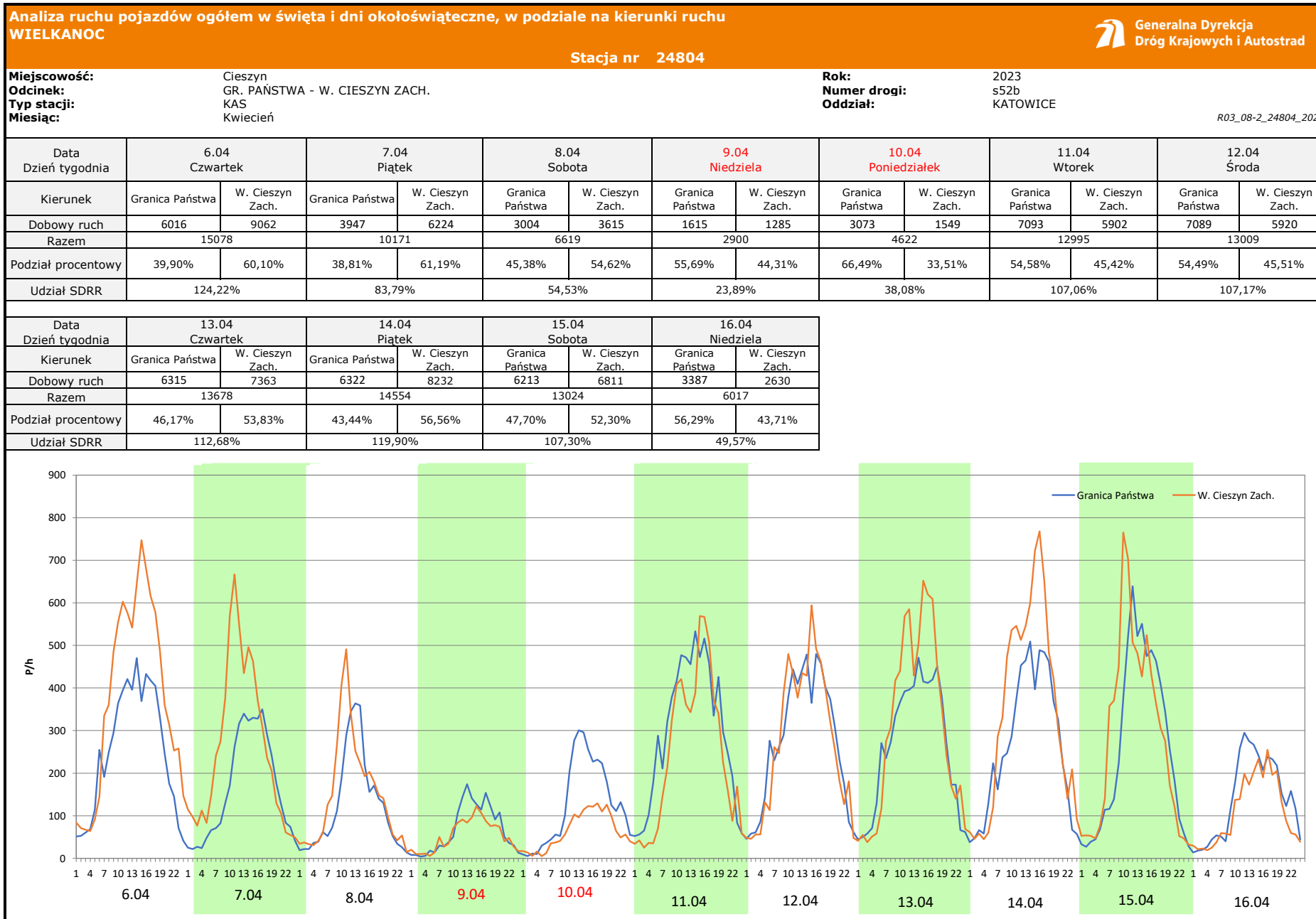
Rok: 2023
Numer drogi: s52b
Oddział: KATOWICE

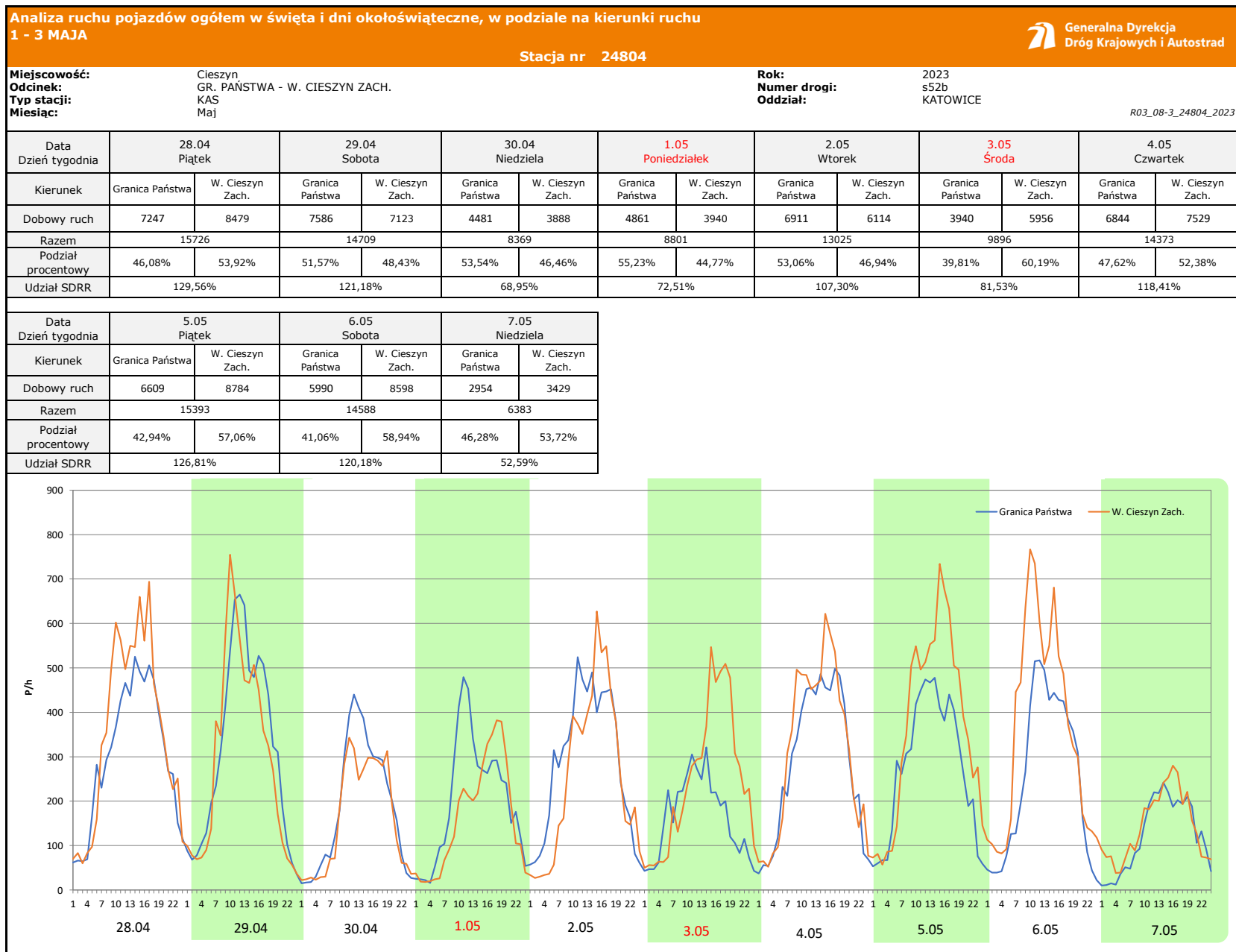
R03_07-1_24804_2023

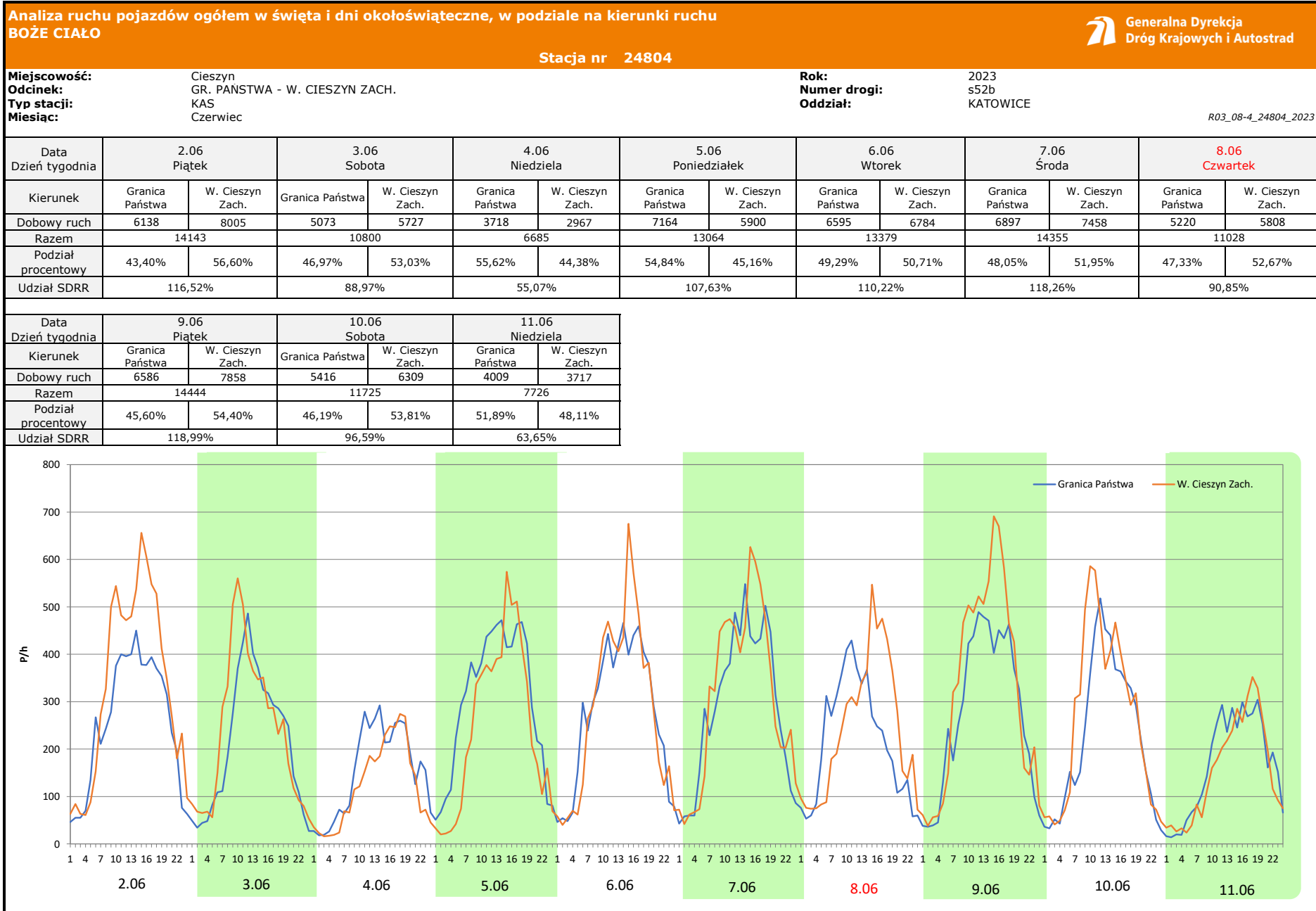
| Dzień tygodnia | Poniedziałek | | Wtorek | | Środa | | Czwartek | | Piątek | | Sobota | | Niedziela | |
|--------------------|-----------------|------------------|-----------------|------------------|-----------------|------------------|-----------------|------------------|-----------------|------------------|-----------------|------------------|-----------------|------------------|
| Kierunek | Granica Państwa | W. Cieszyn Zach. | Granica Państwa | W. Cieszyn Zach. | Granica Państwa | W. Cieszyn Zach. | Granica Państwa | W. Cieszyn Zach. | Granica Państwa | W. Cieszyn Zach. | Granica Państwa | W. Cieszyn Zach. | Granica Państwa | W. Cieszyn Zach. |
| SDR | 7068 | 5711 | 6633 | 6532 | 6426 | 6725 | 6108 | 6813 | 5901 | 7460 | 4532 | 5090 | 3322 | 2585 |
| Razem | 12779 | | 13165 | | 13151 | | 12921 | | 13361 | | 9622 | | 5907 | |
| Podział procentowy | 55,31% | 44,69% | 50,38% | 49,62% | 48,86% | 51,14% | 47,27% | 52,73% | 44,17% | 55,83% | 47,10% | 52,90% | 56,24% | 43,76% |

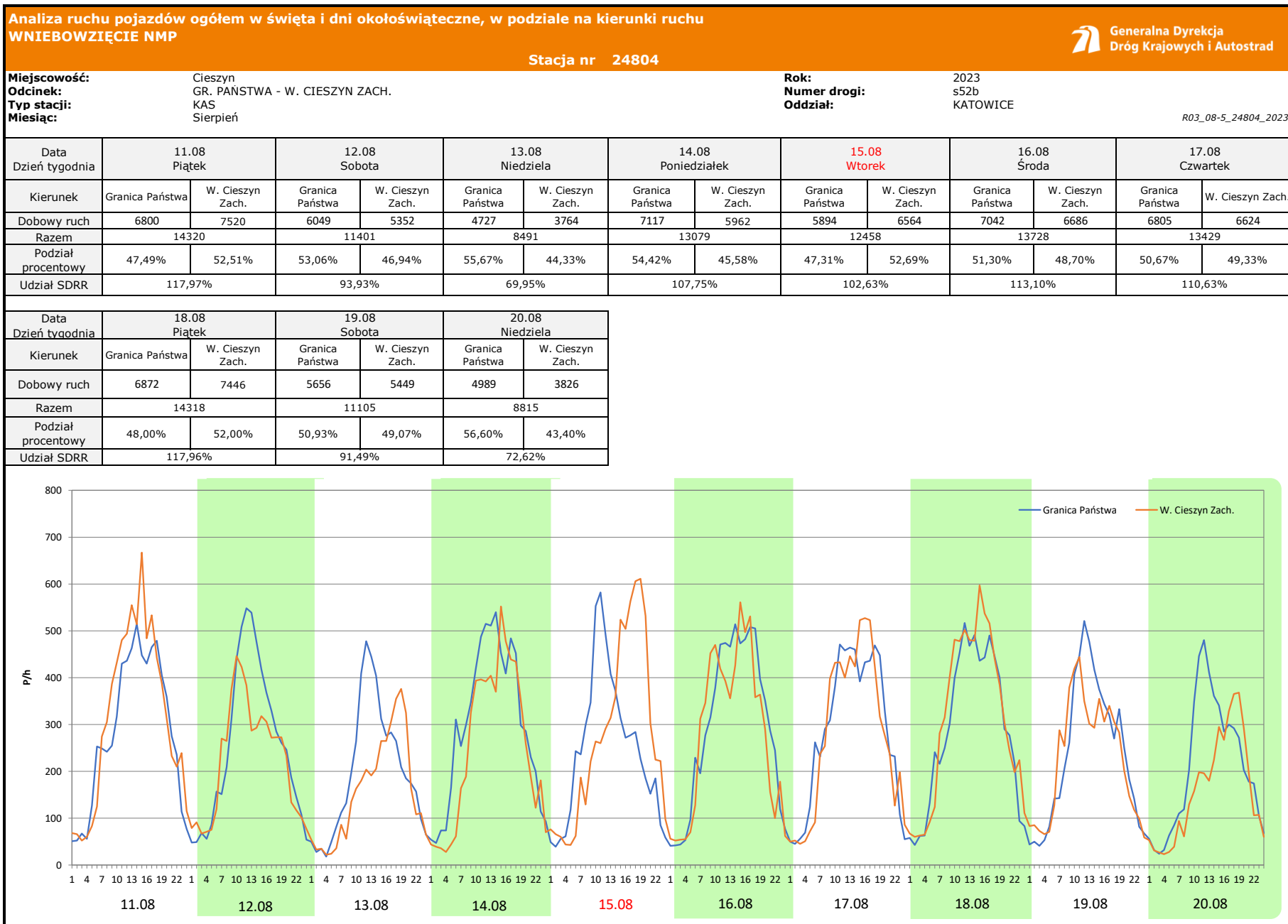


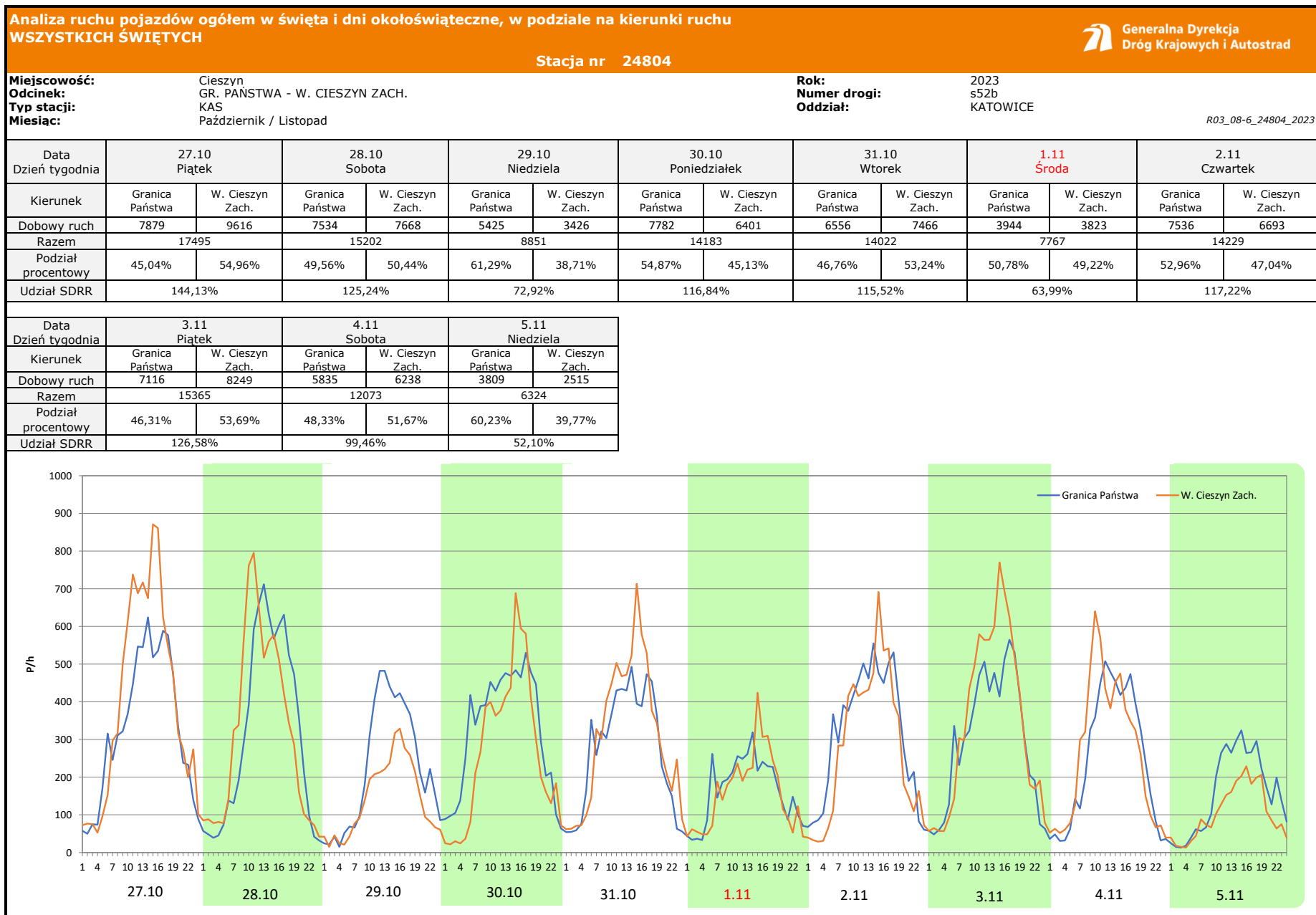












Analiza ruchu pojazdów ogółem w święta i dni okołoswiąteczne, w podziale na kierunki ruchu ŚWIĘTO NIEPODLEGŁOŚCI Generalna Dyrekcja Dróg Krajowych i Autostrad

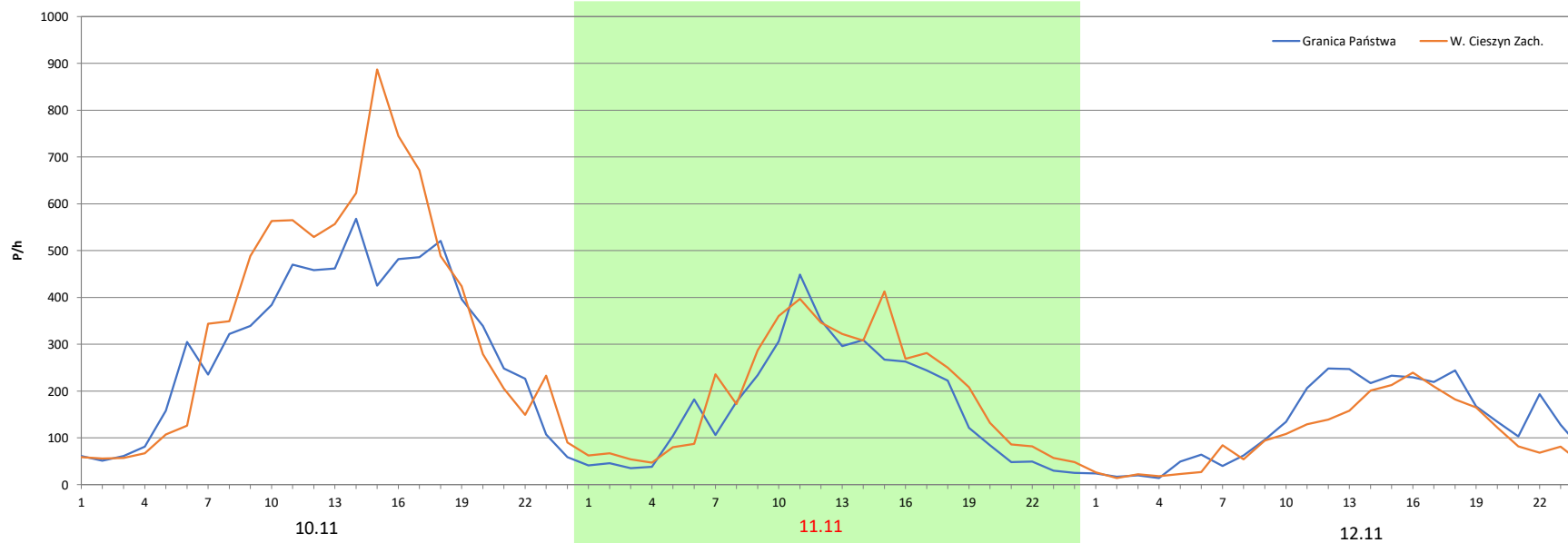
Stacja nr 24804

Miejscowość: Cieszyn
 Odcinek: GR. PAŃSTWA - W. CIESZYN ZACH.
 Typ stacji: KAS
 Miesiąc: Listopad

Rok: 2023
 Numer drogi: s52b
 Oddział: KATOWICE

R03_08-7_24804_2023

| Data Dzień tygodnia | 10.11 Piątek | | 11.11 Sobota | | 12.11 Niedziela | |
|------------------------|-----------------|------------------|-----------------|------------------|--------------------|------------------|
| Kierunek | Granica Państwa | W. Cieszyn Zach. | Granica Państwa | W. Cieszyn Zach. | Granica Państwa | W. Cieszyn Zach. |
| Dobowy ruch | 7244 | 8662 | 4027 | 4651 | 3164 | 2505 |
| Razem | 15906 | | 8678 | | 5669 | |
| Podział procentowy | 45,54% | 54,46% | 46,40% | 53,60% | 55,81% | 44,19% |
| Udział SDRR | 131,04% | | 71,49% | | 46,70% | |



Proporcja dobowego natężenia ruchu do SDRR, dla każdego dnia w roku, w podziale na pojazdy ogółem



Stacja nr 24804

Miejscowość: Cieszyn Rok: 2023
 Odcinek: GR. PAŃSTWA - W. CIESZYN ZACH. Numer drogi: s52b
 Typ stacji: KAS Oddział: KATOWICE

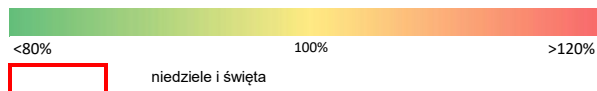
R03_10-1_24804_2023


| | Miesiąc | | | | | | | | | | | |
|------------------------------|---------|------|------|------|-------|-------|------|-------|-------|-------|-------|------|
| | 1 | 2 | 3 | 4 | 5 | 6 | 7 | 8 | 9 | 10 | 11 | 12 |
| liczba dni w miesiącu | 31 | 28 | 31 | 30 | 31 | 30 | 31 | 31 | 30 | 31 | 30 | 31 |
| średni udział w miesiącu [%] | 79,4 | 87,6 | 94,4 | 97,9 | 105,5 | 104,8 | 95,2 | 101,0 | 115,1 | 118,9 | 104,9 | 95,2 |

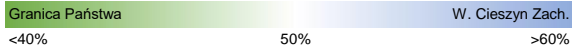

R03_10-2_24804_2023

| 24804 | Proporcja ruchu dziennego do średniego dobowego ruchu rocznego [%] | | | | | | | | | | | |
|-------|--|-------|-------|-------|-------|-------|-------|-------|-------|-------|-------|-------|
| | 1 | 2 | 3 | 4 | 5 | 6 | 7 | 8 | 9 | 10 | 11 | 12 |
| 1 | 21,8 | 85,4 | 93,2 | 97,2 | 72,5 | 107,6 | 83,2 | 97,4 | 111,9 | 77,7 | 64,0 | 109,2 |
| 2 | 68,7 | 90,9 | 101,2 | 54,3 | 107,3 | 116,5 | 56,2 | 96,4 | 92,6 | 122,4 | 117,2 | 57,4 |
| 3 | 73,2 | 89,5 | 108,1 | 103,0 | 81,5 | 89,0 | 106,3 | 97,4 | 58,9 | 125,9 | 126,6 | 32,8 |
| 4 | 76,3 | 71,8 | 89,4 | 105,2 | 118,4 | 55,1 | 107,8 | 100,8 | 111,8 | 123,8 | 99,5 | 94,6 |
| 5 | 79,2 | 41,9 | 43,5 | 111,9 | 126,8 | 107,6 | 102,6 | 90,2 | 109,0 | 126,4 | 52,1 | 99,8 |
| 6 | 54,3 | 91,6 | 97,0 | 124,2 | 120,2 | 110,2 | 107,3 | 48,8 | 111,9 | 134,7 | 112,1 | 94,5 |
| 7 | 75,6 | 89,5 | 98,9 | 83,8 | 52,6 | 118,3 | 110,7 | 105,9 | 115,7 | 108,8 | 112,3 | 99,4 |
| 8 | 41,9 | 93,1 | 100,4 | 54,5 | 128,9 | 90,9 | 83,3 | 103,5 | 122,4 | 59,9 | 114,5 | 113,2 |
| 9 | 94,4 | 93,1 | 99,1 | 23,9 | 115,3 | 119,0 | 69,0 | 103,7 | 100,8 | 123,4 | 116,9 | 85,0 |
| 10 | 92,7 | 104,6 | 116,7 | 38,1 | 115,5 | 96,6 | 103,2 | 110,4 | 77,1 | 123,7 | 131,0 | 51,8 |
| 11 | 93,4 | 88,8 | 91,8 | 107,1 | 116,9 | 63,6 | 102,7 | 118,0 | 113,7 | 128,3 | 71,5 | 108,6 |
| 12 | 98,3 | 44,5 | 46,0 | 108,0 | 124,0 | 113,7 | 104,9 | 93,9 | 116,0 | 135,7 | 46,7 | 112,5 |
| 13 | 97,7 | 93,6 | 106,5 | 112,7 | 101,7 | 117,5 | 104,6 | 70,0 | 118,1 | 147,3 | 120,3 | 113,3 |
| 14 | 83,3 | 98,1 | 102,8 | 119,9 | 49,0 | 121,7 | 112,0 | 107,7 | 126,8 | 134,5 | 119,7 | 106,8 |
| 15 | 37,5 | 96,8 | 108,0 | 107,3 | 115,0 | 124,1 | 88,1 | 102,6 | 129,6 | 70,1 | 121,4 | 120,2 |
| 16 | 98,1 | 103,7 | 111,4 | 49,6 | 108,9 | 127,4 | 62,2 | 113,1 | 122,2 | 129,1 | 134,5 | 95,5 |
| 17 | 98,4 | 103,9 | 115,7 | 105,4 | 114,1 | 99,8 | 105,5 | 110,6 | 89,7 | 126,6 | 154,0 | 61,4 |
| 18 | 94,7 | 92,9 | 93,6 | 103,2 | 115,4 | 61,2 | 105,0 | 118,0 | 122,5 | 126,4 | 97,1 | 112,6 |
| 19 | 80,5 | 39,6 | 48,7 | 105,2 | 118,0 | 118,5 | 105,0 | 91,5 | 123,9 | 129,4 | 54,2 | 113,0 |
| 20 | 85,2 | 99,2 | 105,5 | 109,5 | 92,4 | 112,3 | 105,6 | 72,6 | 120,5 | 136,0 | 114,4 | 117,2 |
| 21 | 59,1 | 99,5 | 105,5 | 96,9 | 58,9 | 115,4 | 109,0 | 107,2 | 124,7 | 114,8 | 111,5 | 113,1 |
| 22 | 38,0 | 101,3 | 104,0 | 81,6 | 110,0 | 119,2 | 85,9 | 104,1 | 131,3 | 55,5 | 106,2 | 97,7 |
| 23 | 88,3 | 104,4 | 108,0 | 59,1 | 109,3 | 122,4 | 63,0 | 109,9 | 122,1 | 119,9 | 113,5 | 0,0 |
| 24 | 88,6 | 106,8 | 115,0 | 108,4 | 109,9 | 95,7 | 98,1 | 113,9 | 65,4 | 117,6 | 115,6 | 0,0 |
| 25 | 87,9 | 91,6 | 95,0 | 109,9 | 109,4 | 69,2 | 96,9 | 117,7 | 124,6 | 127,6 | 84,1 | 0,0 |
| 26 | 90,2 | 41,8 | 43,2 | 110,4 | 119,2 | 111,6 | 98,0 | 91,4 | 125,2 | 141,2 | 43,0 | 0,0 |
| 27 | 94,5 | 98,8 | 101,2 | 114,5 | 91,1 | 111,2 | 98,5 | 75,6 | 135,1 | 144,1 | 110,6 | 0,0 |
| 28 | 75,4 | 96,4 | 97,3 | 129,6 | 54,2 | 99,8 | 102,1 | 112,6 | 174,2 | 125,2 | 96,6 | 0,0 |
| 29 | 48,0 | | 99,8 | 121,2 | 113,5 | 102,1 | 83,0 | 104,5 | 146,9 | 72,9 | 104,0 | 0,0 |
| 30 | 83,2 | | 103,3 | 68,9 | 107,9 | 104,3 | 58,0 | 112,6 | 116,4 | 116,8 | 108,3 | 0,0 |
| 31 | 88,3 | | 111,5 | | 109,7 | | 96,7 | 118,7 | | 115,5 | | 0,0 |

Legenda



| Nierównomierność kierunkowa dla każdego dnia w roku, dla pojazdów ogółem | | | | | | | | | | |  Generalna Dyrekcja Dróg Krajowych i Autostrad | |
|--|--|------|------|------|------|------|------|------|------|------|--|------|
| Stacja nr 24804 | | | | | | | | | | | Rok: 2023 | |
| Miejscowość: Cieszyn | | | | | | | | | | | Numer drogi: S52b | |
| Odcinek: GR. PAŃSTWA - W. CIESZYN ZACH. | | | | | | | | | | | Oddział: KATOWICE | |
| Typ stacji: KAS | | | | | | | | | | | R03_11_24804_2023 | |
| 24804 | Proporcja ruchu dziennego do średniego dobowego ruchu rocznego [%] | | | | | | | | | | | |
| | 1 | 2 | 3 | 4 | 5 | 6 | 7 | 8 | 9 | 10 | 11 | 12 |
| 1 | 42,8 | 56,5 | 57,0 | 54,0 | 44,8 | 53,3 | 48,7 | 49,0 | 53,0 | 38,7 | 49,2 | 56,0 |
| 2 | 42,1 | 56,5 | 56,6 | 47,1 | 46,9 | 56,6 | 45,4 | 49,2 | 50,7 | 45,1 | 47,0 | 54,4 |
| 3 | 49,0 | 58,2 | 58,7 | 45,8 | 60,2 | 53,0 | 42,1 | 51,4 | 43,1 | 49,3 | 53,7 | 42,0 |
| 4 | 50,0 | 57,2 | 54,2 | 52,2 | 52,4 | 44,4 | 49,8 | 53,1 | 44,7 | 50,6 | 51,7 | 43,9 |
| 5 | 52,3 | 44,9 | 46,5 | 53,9 | 57,1 | 45,2 | 49,7 | 49,3 | 50,6 | 52,1 | 39,8 | 49,4 |
| 6 | 52,3 | 48,1 | 48,4 | 60,1 | 58,9 | 50,7 | 45,8 | 42,7 | 51,1 | 55,3 | 44,2 | 50,6 |
| 7 | 51,3 | 53,4 | 52,4 | 61,2 | 53,7 | 52,0 | 49,6 | 45,4 | 52,7 | 51,6 | 49,1 | 53,8 |
| 8 | 41,8 | 54,9 | 53,2 | 54,6 | 44,0 | 52,7 | 44,9 | 49,9 | 55,4 | 43,9 | 49,6 | 55,8 |
| 9 | 44,1 | 57,6 | 55,5 | 44,3 | 46,7 | 54,4 | 39,3 | 49,5 | 51,4 | 45,3 | 51,7 | 51,3 |
| 10 | 49,9 | 57,8 | 56,7 | 33,5 | 52,1 | 53,8 | 42,4 | 50,5 | 47,1 | 49,8 | 54,5 | 42,3 |
| 11 | 50,0 | 53,7 | 53,1 | 45,4 | 53,1 | 48,1 | 46,9 | 52,5 | 45,8 | 50,9 | 53,6 | 44,6 |
| 12 | 52,9 | 44,9 | 44,7 | 50,1 | 56,6 | 45,9 | 47,8 | 46,9 | 50,5 | 52,5 | 44,2 | 49,0 |
| 13 | 55,4 | 46,8 | 46,0 | 53,8 | 53,6 | 49,2 | 49,1 | 44,3 | 50,3 | 54,8 | 44,7 | 50,2 |
| 14 | 51,8 | 54,3 | 52,7 | 56,6 | 44,8 | 49,5 | 51,0 | 45,6 | 53,4 | 52,1 | 49,4 | 49,5 |
| 15 | 40,6 | 56,4 | 50,0 | 52,3 | 45,9 | 51,5 | 47,3 | 52,7 | 54,1 | 43,7 | 50,2 | 55,1 |
| 16 | 44,0 | 55,8 | 52,5 | 43,7 | 50,5 | 54,8 | 41,4 | 48,7 | 52,0 | 46,0 | 55,7 | 53,4 |
| 17 | 50,0 | 60,4 | 56,5 | 46,8 | 52,8 | 51,8 | 42,0 | 49,3 | 45,7 | 49,6 | 54,9 | 46,0 |
| 18 | 51,1 | 54,0 | 52,2 | 51,6 | 54,5 | 45,0 | 46,7 | 52,0 | 45,1 | 51,1 | 50,4 | 45,5 |
| 19 | 55,1 | 43,9 | 43,6 | 53,0 | 56,3 | 44,8 | 46,9 | 49,1 | 50,5 | 52,3 | 31,2 | 50,4 |
| 20 | 58,8 | 46,1 | 45,9 | 53,8 | 53,4 | 49,6 | 49,7 | 43,4 | 51,0 | 54,9 | 43,5 | 52,4 |
| 21 | 55,1 | 52,4 | 51,6 | 52,8 | 44,3 | 50,1 | 51,2 | 45,4 | 52,8 | 52,6 | 49,6 | 54,9 |
| 22 | 43,5 | 52,3 | 50,9 | 50,9 | 45,6 | 52,1 | 48,1 | 48,8 | 55,5 | 43,2 | 49,1 | 56,5 |
| 23 | 45,9 | 54,6 | 53,6 | 44,1 | 50,6 | 53,5 | 43,4 | 50,6 | 53,4 | 44,8 | 52,4 | - |
| 24 | 53,4 | 56,9 | 56,4 | 46,5 | 52,3 | 49,9 | 44,8 | 51,9 | 45,3 | 48,7 | 55,6 | - |
| 25 | 54,4 | 53,9 | 53,7 | 50,7 | 53,4 | 44,3 | 49,4 | 54,3 | 45,5 | 51,9 | 52,3 | - |
| 26 | 57,2 | 43,6 | 43,4 | 51,1 | 57,3 | 44,0 | 49,3 | 51,2 | 50,1 | 55,0 | 40,8 | - |
| 27 | 60,0 | 47,0 | 46,3 | 52,7 | 54,5 | 48,2 | 51,2 | 43,9 | 53,8 | 55,0 | 43,8 | - |
| 28 | 56,1 | 52,9 | 50,9 | 53,9 | 48,5 | 45,5 | 52,9 | 45,9 | 55,4 | 50,4 | 50,4 | - |
| 29 | 47,3 | 57,0 | 52,4 | 48,4 | 42,9 | 47,7 | 51,0 | 49,2 | 54,5 | 38,7 | 50,9 | - |
| 30 | 47,7 | 56,6 | 54,8 | 46,5 | 48,9 | 51,6 | 45,4 | 50,3 | 49,7 | 45,1 | 52,0 | - |
| 31 | 52,8 | | 58,0 | | 52,0 | | 44,6 | 53,4 | | 53,2 | | - |

| | | |
|---------|--|--|
| Legenda |  | $*WNK = \frac{N_{poj./24h} \text{ (kierunek P)}}{N_{poj./24h} \text{ (kierunek P+L)}}$ |
| |  niedziele i święta | |

Dobowe wahania ruchu pojazdów ogółem w podziale na kierunki



Stacja nr 24804

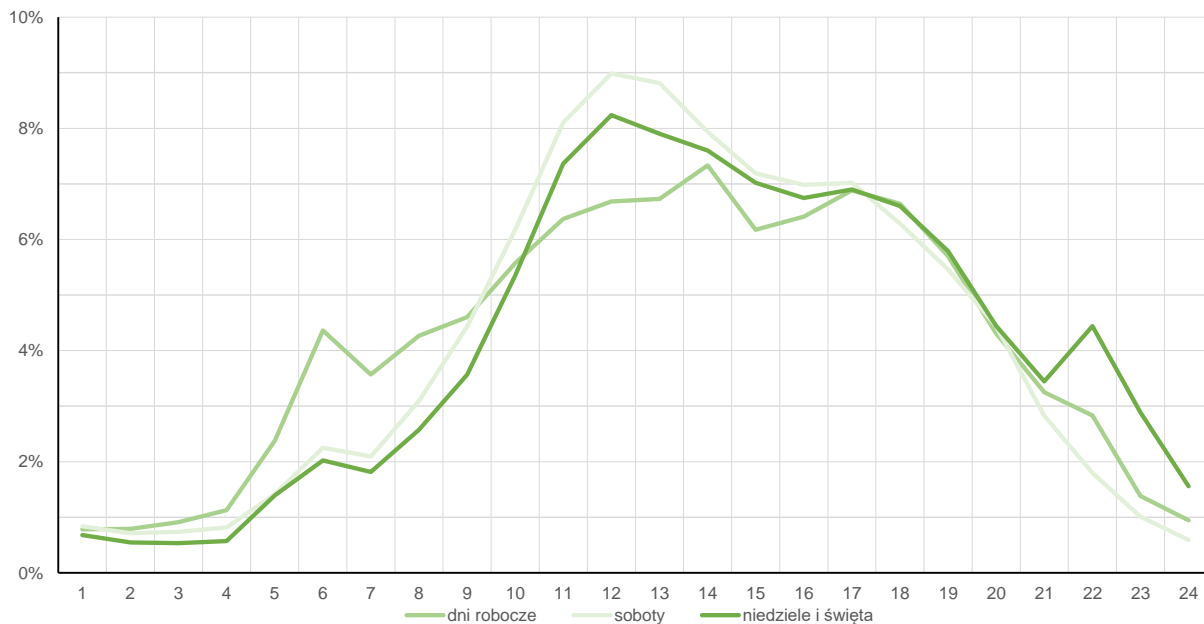
Miejscowość: Cieszyn
 Odcinek: GR. PAŃSTWA - W. CIESZYN ZACH.
 Typ stacji: KAS

Rok: 2023
 Numer drogi: s52b
 Oddział: KATOWICE

Średni dobowy rozkład natężenia ruchu

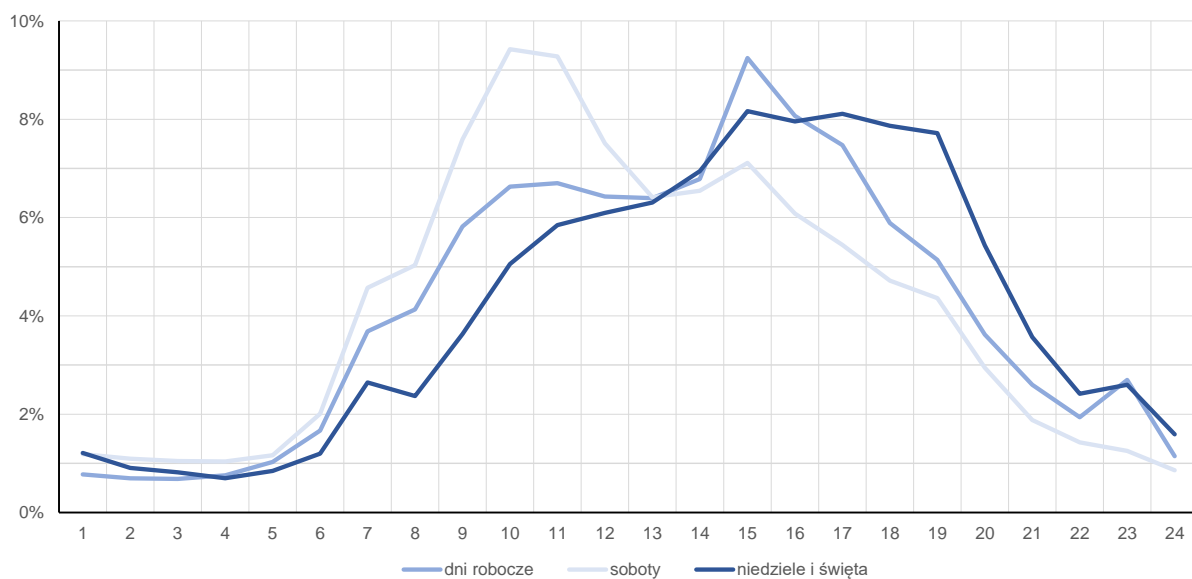
R03_12-1_24804_2023

Kierunek: Granica Państwa



R03_12-2_24804_2023

Kierunek: W. Cieszyn Zach.



Zestawienie 200 godzin o największym natężeniu ruchu w roku



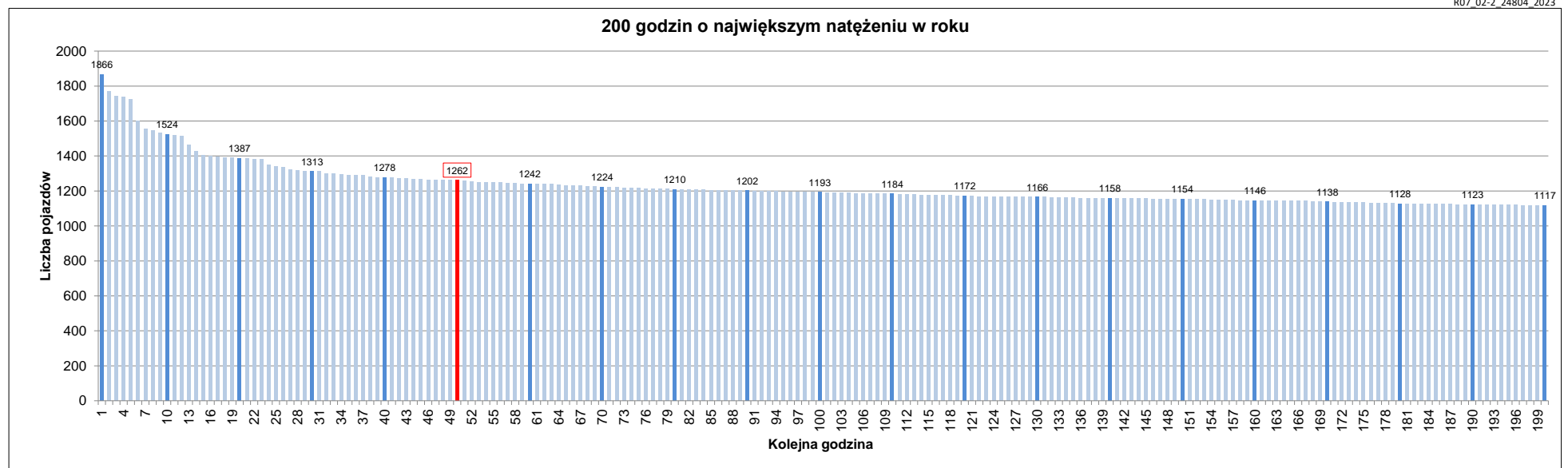
Stacja nr 24804

Miejscowość: Cieszyn
 Odcinek: GR. PAŃSTWA - W. CIESZYN ZACH.
 Typ stacji: KAS
 Rok: 2023
 Numer drogi: S52b
 Oddział: KATOWICE

R07_02-1_24804_2023

| Udział ruchu w godzinach o największym natężeniu w roku w odniesieniu do SDRR w 2023 roku [%] | | | | | | | | | | | | | | | | | | | | | |
|---|----------|----------|----------|----------|----------|----------|----------|----------|----------|----------|----------|----------|----------|----------|----------|----------|----------|----------|----------|----------|----------|
| SDRR | 1 | 10 | 20 | 30 | 40 | 50 | 60 | 70 | 80 | 90 | 100 | 110 | 120 | 130 | 140 | 150 | 160 | 170 | 180 | 190 | 200 |
| 12172 | 1866 | 1524 | 1313 | 1278 | 1278 | 1262 | 1242 | 1224 | 1210 | 1202 | 1193 | 1184 | 1172 | 1166 | 1158 | 1154 | 1146 | 1138 | 1128 | 1123 | 1117 |
| Udział proc. | 15% | 13% | 11% | 10% | 10% | 10% | 10% | 10% | 10% | 10% | 10% | 10% | 10% | 10% | 9% | 9% | 9% | 9% | 9% | 9% | 9% |
| Data | 28.09.23 | 17.11.23 | 13.10.23 | 28.10.23 | 20.10.23 | 06.10.23 | 23.09.23 | 15.04.23 | 04.10.23 | 29.09.23 | 03.10.23 | 15.09.23 | 14.10.23 | 14.09.23 | 23.09.23 | 23.06.23 | 15.04.23 | 26.09.23 | 13.11.23 | 21.10.23 | 24.10.23 |
| Nr dnia | 4 | 5 | 5 | 6 | 5 | 5 | 6 | 6 | 3 | 5 | 2 | 5 | 6 | 4 | 6 | 5 | 6 | 2 | 1 | 6 | 2 |
| Godzina | 11 | 15 | 15 | 12 | 16 | 16 | 12 | 11 | 15 | 16 | 15 | 15 | 12 | 16 | 13 | 15 | 12 | 16 | 16 | 10 | 15 |

R07_02-2_24804_2023



Oznaczenia:

- Wartości natężeń kolejnych 200 godzin
- Wartości co dziesiątej wartości z posród 200 godzin
- Wartości 50-tej godziny

SDRR: 12172 poj./dobę