

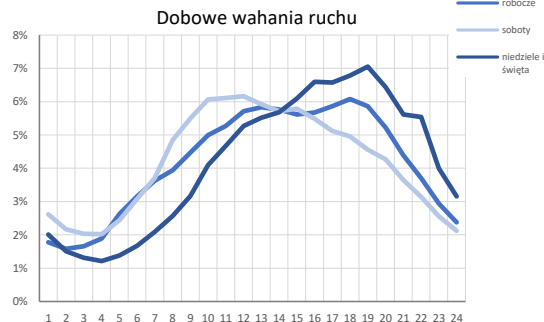
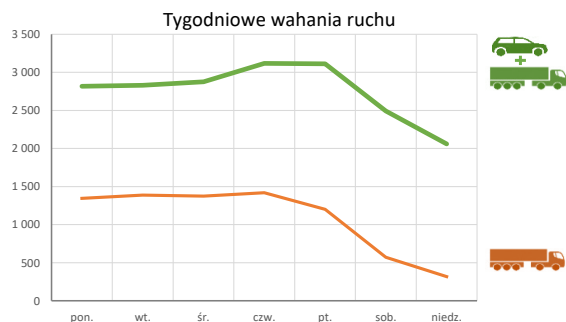
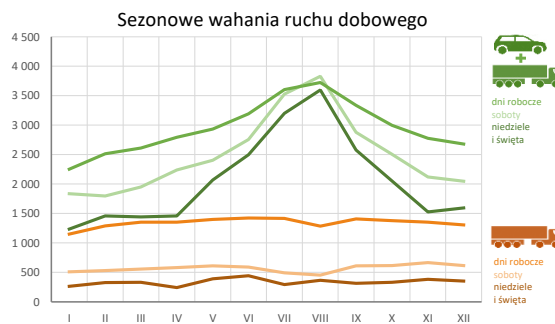
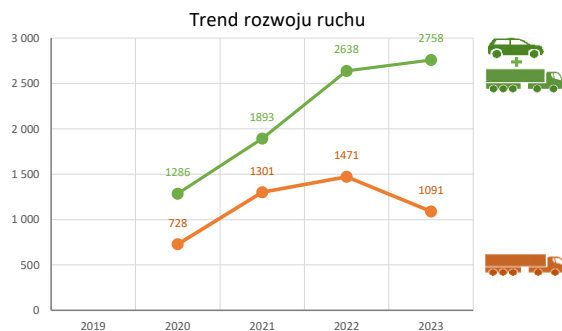
## Spis Treści

24805 - R00_01 - Karta charakterystyki stacji ciągłych pomiarów ruchu .....	Strona 1
24805 - R02_03 - Rozwój ruchu pojazdów ogółem dla poszczególnych stacji .....	Strona 2
24805 - R03_01 - Średni dobowy ruchu pojazdów ogółem w poszczególnych miesiącach i dniach tygodnia [...] .....	Strona 3
24805 - R03_02 - Sezonowe i tygodniowe wahania ruchu pojazdów ogółem dla danej stacji .....	Strona 4
24805 - R03_03 - Dobowe wahania ruchu dla wybranych dni tygodnia dla pojazdów ogółem wraz z dystrybucją .....	Strona 5
24805 - R03_04 - Uśrednione dobowe rozkłady ruchu dla wybranych dni tygodnia, dla pojazdów lekkich i ciężkich .....	Strona 6
24805 - R03_07 - Analiza ruchu pojazdów ogółem w poszczególnych dniach tygodnia dla każdego miesiąca, w podziale na kierunki ruchu .....	Strona 7
24805 - R03_08 - Analiza ruchu w święta i dni okołoswiąteczne .....	Strona 19
24805 - R03_10 - Proporcja dobowego natężenia ruchu do SDRR, dla każdego dnia w roku, dla pojazdów ogółem .....	Strona 26
24805 - R03_11 - Nierównomierność kierunkowa dla każdego dnia w roku, dla pojazdów ogółem .....	Strona 27
24805 - R03_12 - Dobowe wahania ruchu w podziale na kierunki oraz na pojazdy ogółem .....	Strona 28
24805 - R07_02 - Zestawienie 200 godzin o największym natężeniu ruchu w roku, dla obu kierunków łącznie .....	Strona 29

**Karta charakterystyki stacji ciągłych pomiarów ruchu**  
**Stacja nr 24805**

**Nr stacji:** 24805  
**Typ stacji:** KAS  
**Lokalizacja:** Zwardoń  
**Numer drogi:** S1g  
**Pikietaż:**


**Stacja działa od:** 01.01.2020  
**Charakter ruchu:** G  
**Liczba dni w archiwizacji:** 353  
**Procent doszacowanych godzin:** 2%



**Godzina 50-ta**

Nateżenie: 253  
 Udział proc.: 9%  
 Dzień: 29.05.2023 (poniedziałek)  
 Godzina: 19



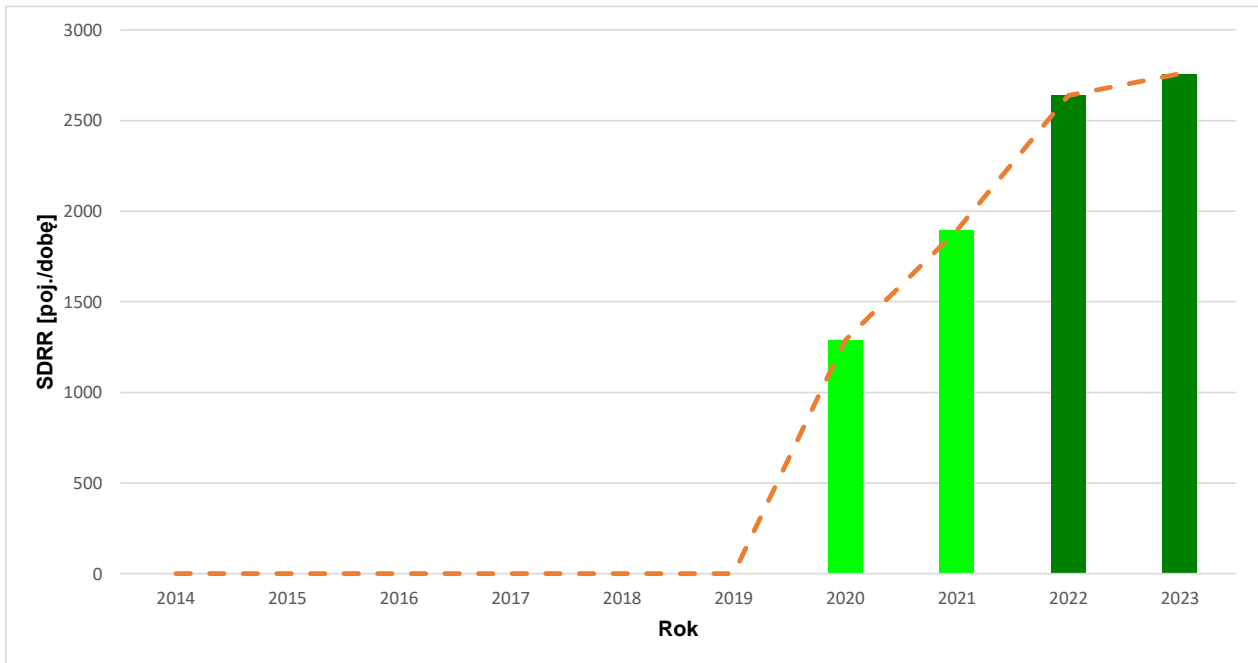
<b>Rozwój ruchu pojazdów ogółem w latach</b>				 <b>Generalna Dyrekcja Dróg Krajowych i Autostrad</b>	
<b>Stacja nr</b>			<b>24805</b>		
<b>Miejscowość:</b>	Zwardoń	<b>Rok:</b>	2023		
<b>Odcinek:</b>	W. LALIKI II - GR. PAŃSTWA	<b>Numer drogi:</b>	S1g		
<b>Typ stacji:</b>	KAS	<b>Oddział:</b>	KATOWICE		

R02\_02\_24805\_2023

Średni dobowy ruch roczny (SDRR) w latach (poj./dobę)										Wzrost/spadek ruchu [%]	
2014	2015	2016	2017	2018	2019	2020	2021	2022	2023	2023/21	2023/22
-	-	-	-	-	-	1286*	1893*	2638	2758	+46	+5

### Wykres trendu rozwoju ruchu dla stacji 24805

R02\_03\_24805\_2023



\* - ruch niemiernodajny do porównań

Średni dobowy ruch dla poszczególnych dni tygodnia w poszczególnych miesiącach roku														
Stacja nr 24805												Generalna Dyrekcja Dróg Krajowych i Autostrad		
Miejscowość: Zwardoń				Rok: 2023										
Odcinek: W. LALIKI II - GR. PAŃSTWA				Numer drogi: S1g										
Typ stacji: KAS				Oddział: KATOWICE										
Ruch ogółem														
R03_01_24805_2023														
Dni tygodnia:		Styczeń	Luty	Marzec	Kwiecień	Maj	Czerwiec	Lipiec	Sierpień	Wrzesień	Październik	Listopad	Grudzień	Cały rok
1. Poniedziałki	a	2125	2432	2429	2561	2863	3008	3528	3674	3146	2836	2637	2568	2817
	b	1,061	1,076	1,022	1,052	1,061	0,997	1,001	0,988	0,996	1,020	1,071	1,050	1,028
	c	0,754	0,863	0,862	0,909	1,016	1,068	1,252	1,304	1,117	1,007	0,936	0,912	1,000
2. Wtorki	a	2185	2474	2475	2732	2869	3111	3342	3339	3102	2928	2650	2769	2831
	b	1,091	1,094	1,042	1,122	1,063	1,031	0,948	0,898	0,982	1,053	1,076	1,132	1,033
	c	0,772	0,874	0,874	0,965	1,013	1,099	1,180	1,179	1,096	1,034	0,936	0,978	1,000
3. Środy	a	2228	2517	2598	2778	2970	3156	3260	3519	3183	2970	2683	2644	2875
	b	1,113	1,113	1,094	1,141	1,101	1,046	0,925	0,947	1,007	1,068	1,089	1,081	1,049
	c	0,775	0,875	0,903	0,966	1,033	1,098	1,134	1,224	1,107	1,033	0,933	0,920	1,000
4. Czwartki	a	2389	2711	2747	3054	2990	3248	3903	3858	3683	3194	2850	2786	3118
	b	1,193	1,199	1,156	1,255	1,108	1,076	1,107	1,038	1,165	1,148	1,157	1,139	1,138
	c	0,766	0,869	0,881	0,980	0,959	1,042	1,252	1,237	1,181	1,024	0,914	0,894	1,000
5. Piątki	a	2432	2439	2746	2783	2990	3385	3996	4246	3525	3119	3058	2642	3113
	b	1,215	1,078	1,156	1,143	1,108	1,122	1,133	1,142	1,116	1,121	1,242	1,080	1,136
	c	0,781	0,783	0,882	0,894	0,961	1,087	1,283	1,364	1,132	1,002	0,982	0,849	1,000
6. Soboty	a	1836	1798	1953	2241	2406	2758	3529	3830	2879	2505	2122	2048	2492
	b	0,917	0,795	0,822	0,920	0,892	0,914	1,001	1,030	0,911	0,900	0,862	0,838	0,909
	c	0,737	0,721	0,783	0,899	0,965	1,107	1,416	1,537	1,155	1,005	0,852	0,822	1,000
7. Niedziele	a	1371	1459	1442	1639	1946	2413	3199	3475	2580	2053	1546	1597	2060
	b	0,685	0,645	0,607	0,673	0,721	0,799	0,907	0,935	0,817	0,738	0,628	0,653	0,752
	c	0,665	0,708	0,700	0,796	0,945	1,171	1,553	1,687	1,253	0,997	0,751	0,775	1,000
8. Dni robocze	a	2253	2514	2612	2793	2933	3192	3602	3724	3337	2998	2779	2679	2951
	b	1,125	1,112	1,099	1,147	1,087	1,057	1,022	1,002	1,056	1,078	1,128	1,096	1,077
	c	0,763	0,852	0,885	0,946	0,994	1,081	1,220	1,262	1,131	1,016	0,942	0,908	1,000
9. Święta	a	966	-	-	1104	2321	2846	-	4092	-	-	1487	-	2136
	b	0,482	-	-	0,453	0,860	0,943	-	1,101	-	-	0,604	-	0,779
	c	0,452	-	-	0,517	1,086	1,332	-	1,916	-	-	0,696	-	1,000
10. Niedziele i święta	a	1236	1459	1442	1461	2071	2499	3199	3598	2580	2053	1526	1597	2060
	b	0,617	0,645	0,607	0,600	0,767	0,828	0,907	0,968	0,817	0,738	0,620	0,653	0,752
	c	0,600	0,708	0,700	0,709	1,005	1,213	1,553	1,747	1,252	0,997	0,741	0,775	1,000
11. Wszystkie dni	a	2061	2261	2341	2516	2737	3024	3537	3723	3157	2801	2504	2436	2758
	b	1,000	1,000	1,000	1,000	1,000	1,000	1,000	1,000	1,000	1,000	1,000	1,000	1,000
	c	0,747	0,820	0,849	0,912	0,992	1,096	1,282	1,350	1,145	1,015	0,908	0,883	1,000

Legenda:  
a = średni dobowy ruch danego dnia (dni) tygodnia  
b =  $\frac{\text{średni dobowy ruch danego dnia (dni) tygodnia w miesiącu}}{\text{średni dobowy ruch we wszystkie dni miesiąca}}$   
c =  $\frac{\text{średni dobowy ruch danego dnia (dni) tygodnia w miesiącu}}{\text{średni dobowy ruch danego dnia (dni) tygodnia w roku}}$

**Sezonowe i tygodniowe wahania ruchu dobowego pojazdów ogółem w latach**



Stacja nr 24805

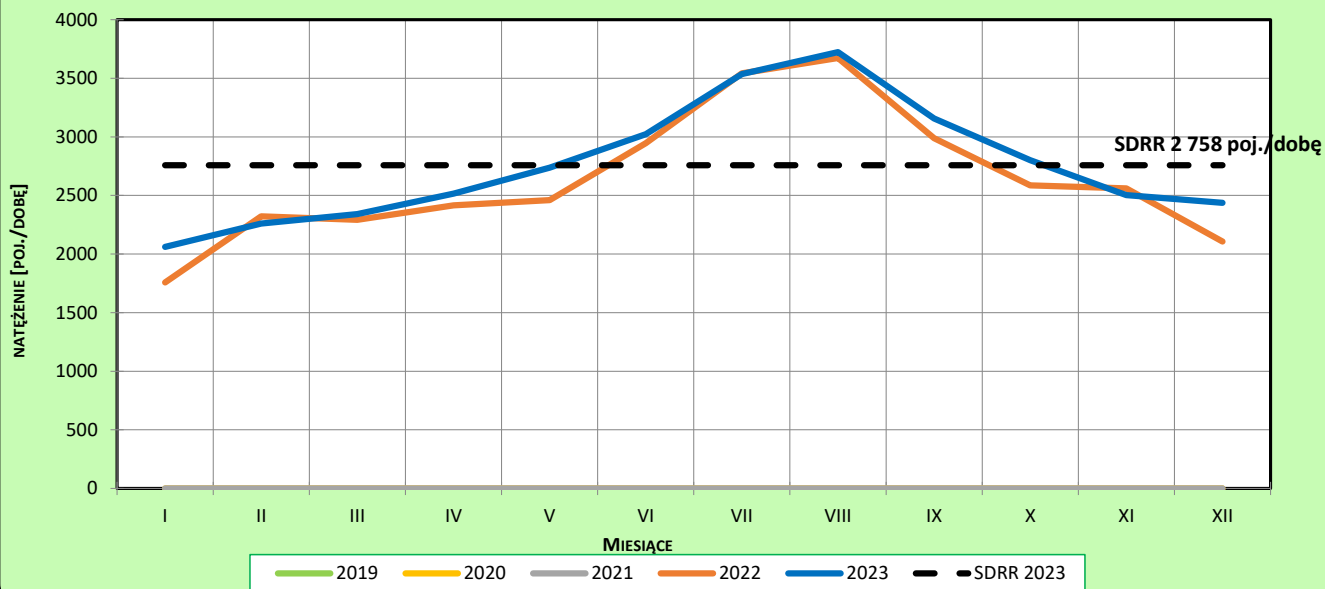
**Miejscowość:** Zwardoń  
**Odcinek:** W. LALIKI II - GR. PAŃSTWA  
**Typ stacji:** KAS

**Rok:** 2023  
**Numer drogi:** Sig  
**Oddział:** KATOWICE

**Ruch ogółem**

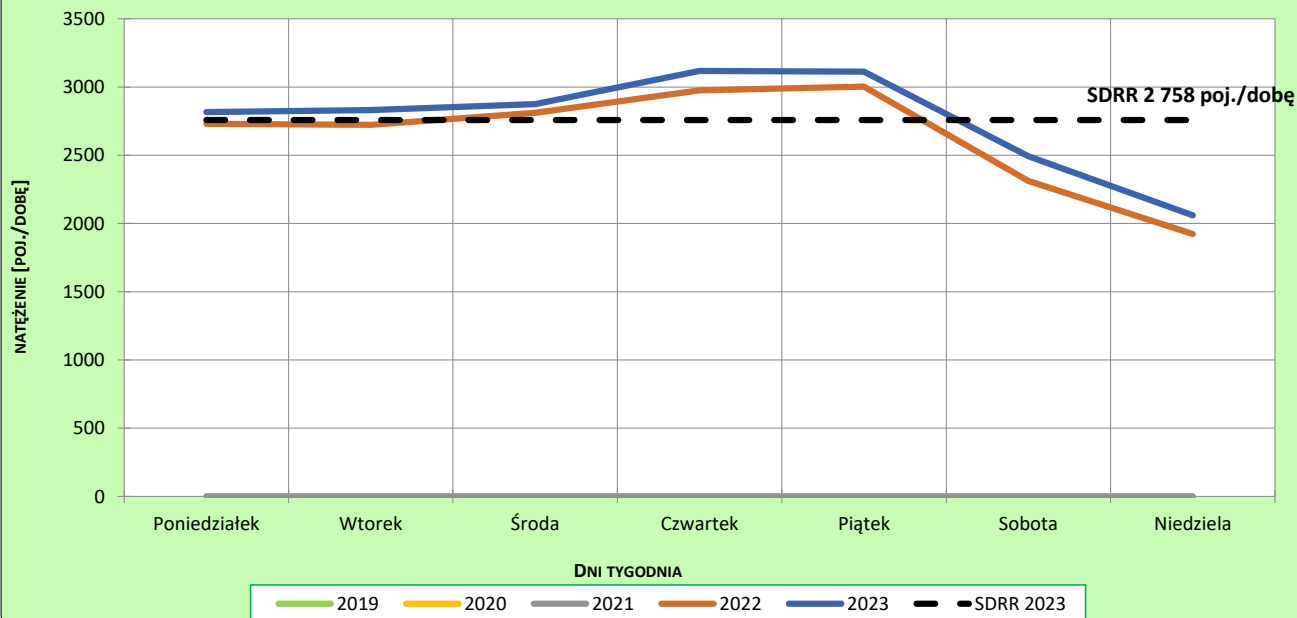
R03\_02-1\_24805\_2023

**Sezonowe wahania ruchu dobowego**



R03\_02-2\_24805\_2023

**Tygodniowe wahania ruchu dobowego**



**Dobowe wahania ruchu pojazdów ogółem**



Generalna Dyrekcja  
Dróg Krajowych i Autostrad

Stacja nr 24805

Miejscowość: Zwardoń

Rok: 2023

Odcinek: W. LALIKI II - GR. PAŃSTWA

Numer drogi: S1g

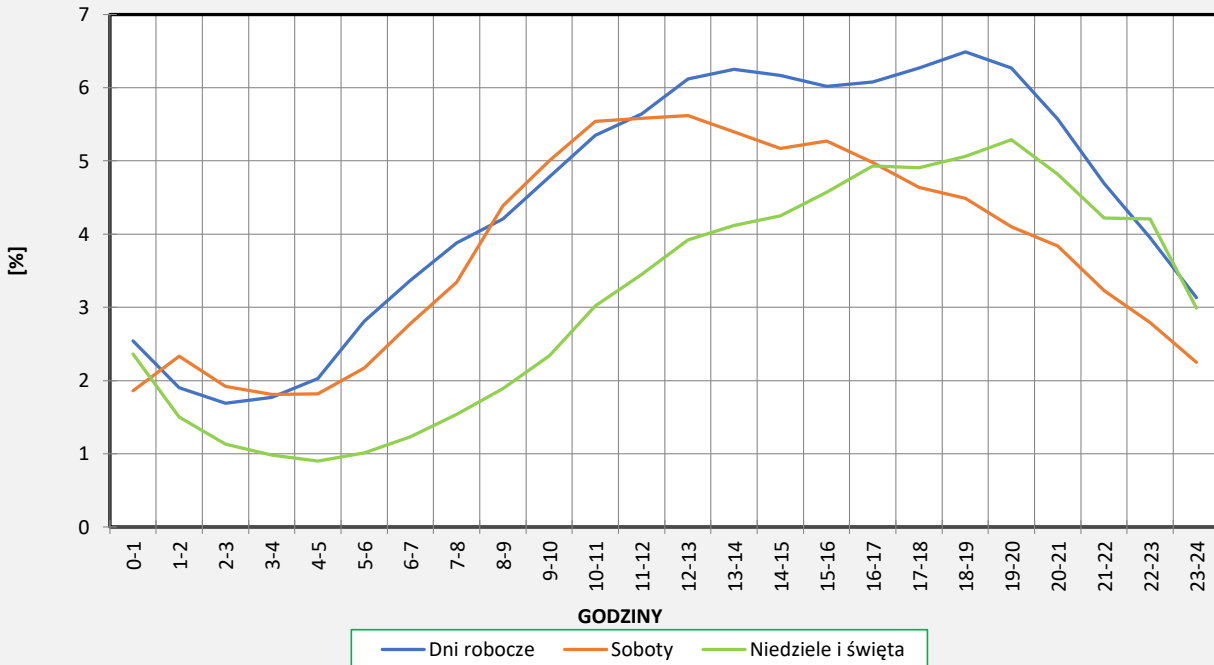
Typ stacji: KAS

Oddział: KATOWICE

**Ruch ogółem**

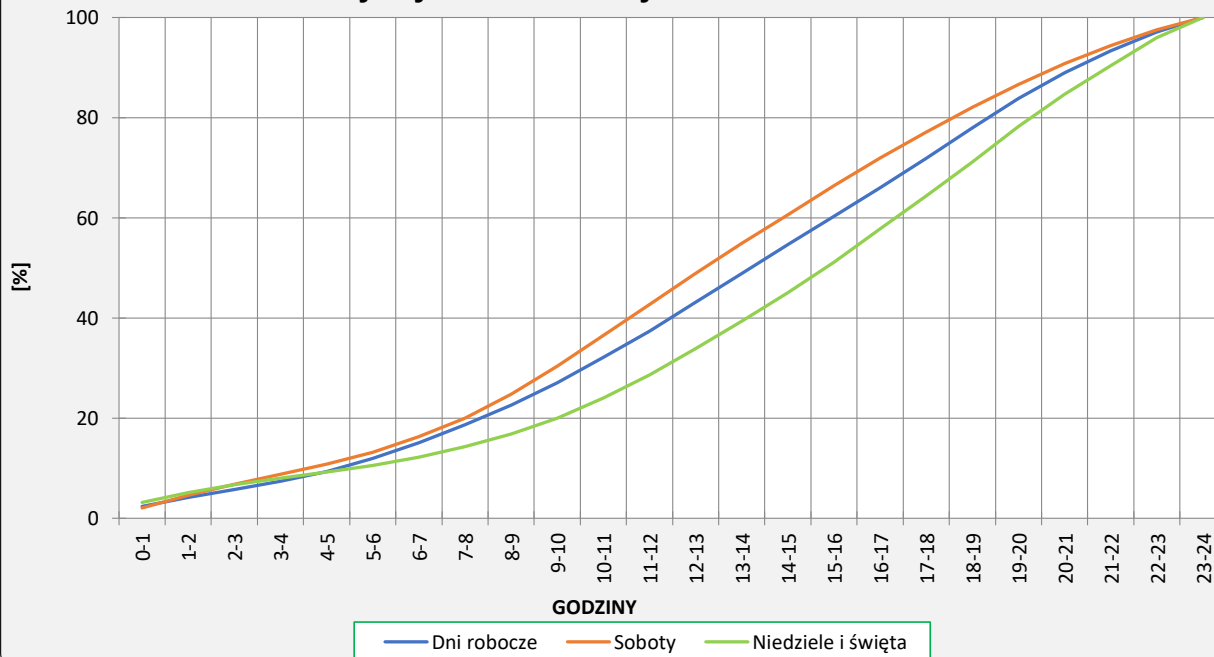
R03\_03-1\_24805\_2023

**Dobowe wahania ruchu**



R03\_03-2\_24805\_2023

**Dystrybuanta dobowych wahań ruchu**



**Uśrednione dobowe rozkłady ruchu dla wybranych dni tygodnia, dla pojazdów lekkich i ciężkich**



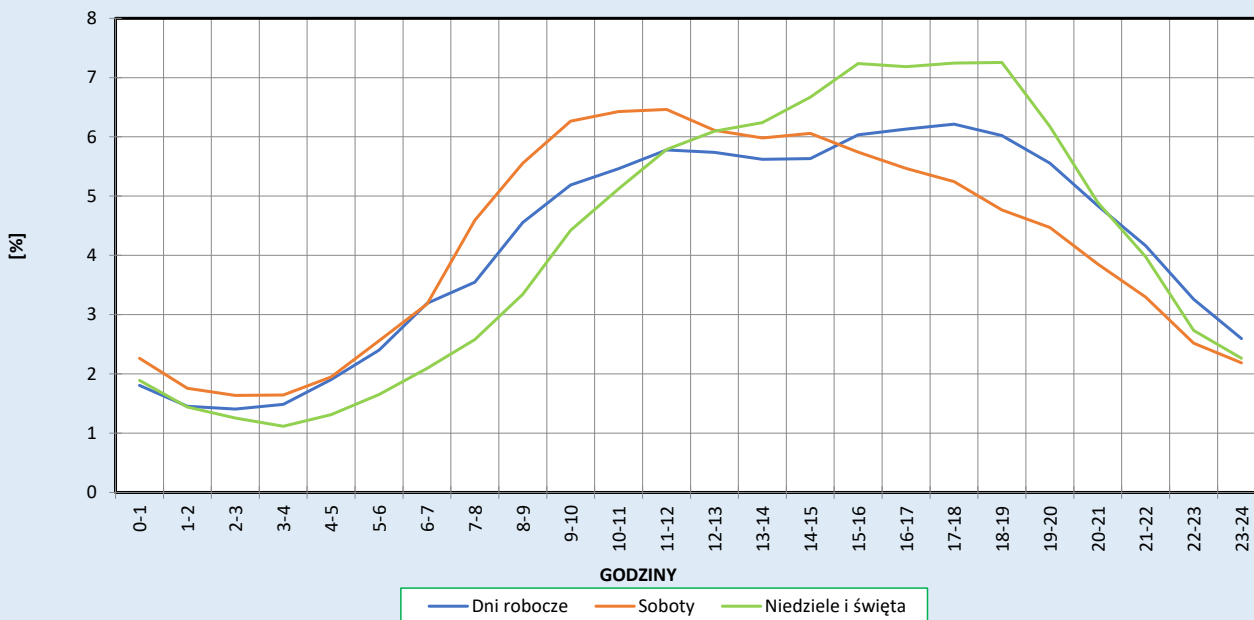
Stacja nr 24805

**Miejscowość:** Zwardoń  
**Odcinek:** W. LALIKI II - GR. PAŃSTWA  
**Typ stacji:** KAS

**Rok:** 2023  
**Numer drogi:** S1g  
**Oddział:** KATOWICE

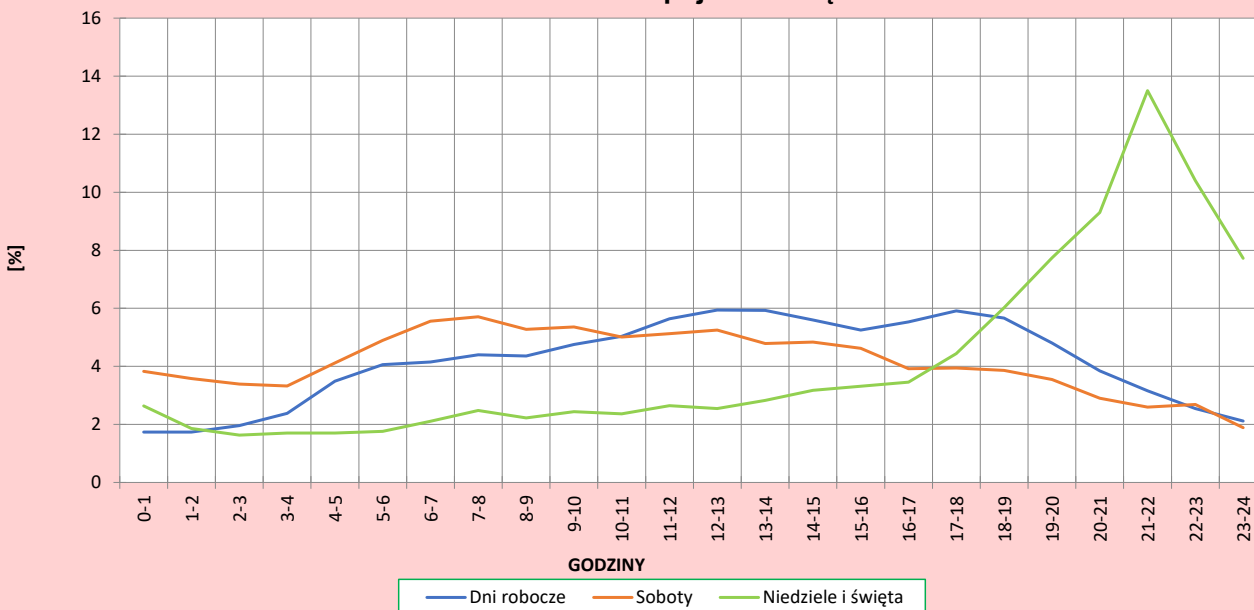
R03\_04-1\_24805\_2023

**Dobowe wahania ruchu pojazdów lekkich**



R03\_04-2\_24805\_2023

**Dobowe wahania ruchu pojazdów ciężkich**



**Analiza ruchu pojazdów ogółem w poszczególnych dniach tygodnia dla każdego miesiąca, w podziale na kierunki ruchu**



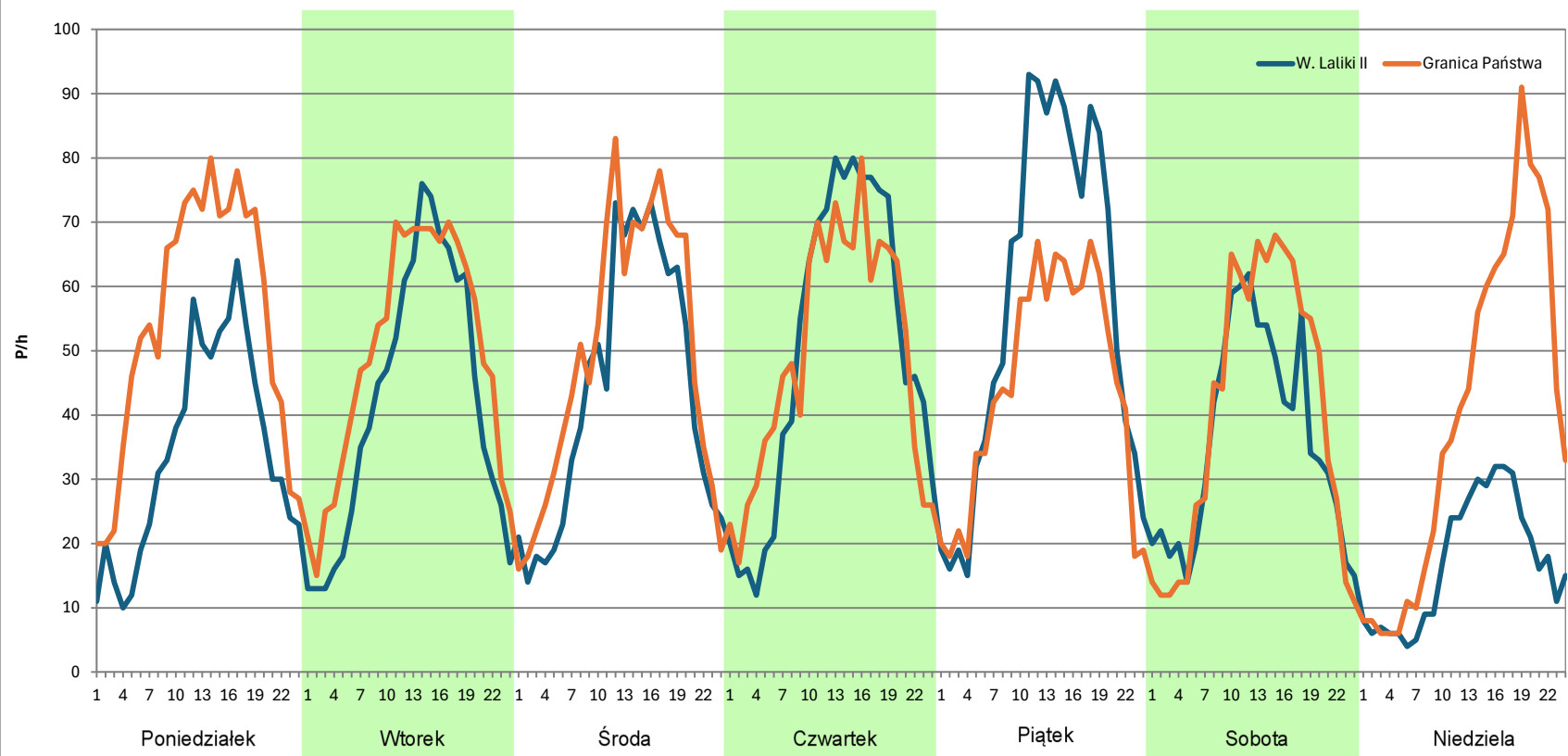
**Stacja nr 24805**

**Miejscowość:** Zwardoń  
**Odcinek:** W. LALIKI II - GR. PAŃSTWA  
**Typ stacji:** KAS  
**Miesiąc:** Styczeń

**Rok:** 2023  
**Numer drogi:** S1g  
**Oddział:** KATOWICE

*R03\_07-1\_24805\_2023*

Dzień tygodnia	Poniedziałek		Wtorek		Środa		Czwartek		Piątek		Sobota		Niedziela	
Kierunek	W. Laliki II	Granica Państwa	W. Laliki II	Granica Państwa	W. Laliki II	Granica Państwa	W. Laliki II	Granica Państwa	W. Laliki II	Granica Państwa	W. Laliki II	Granica Państwa	W. Laliki II	Granica Państwa
SDR	826	1298	1001	1183	1046	1182	1201	1185	1363	1069	866	968	411	959
Razem	2124		2184		2228		2386		2432		1834		1370	
Podział procentowy	38,89%	61,11%	45,83%	54,17%	46,95%	53,05%	50,34%	49,66%	56,04%	43,96%	47,22%	52,78%	30,00%	70,00%





**Analiza ruchu pojazdów ogółem w poszczególnych dniach tygodnia dla każdego miesiąca, w podziale na kierunki ruchu**



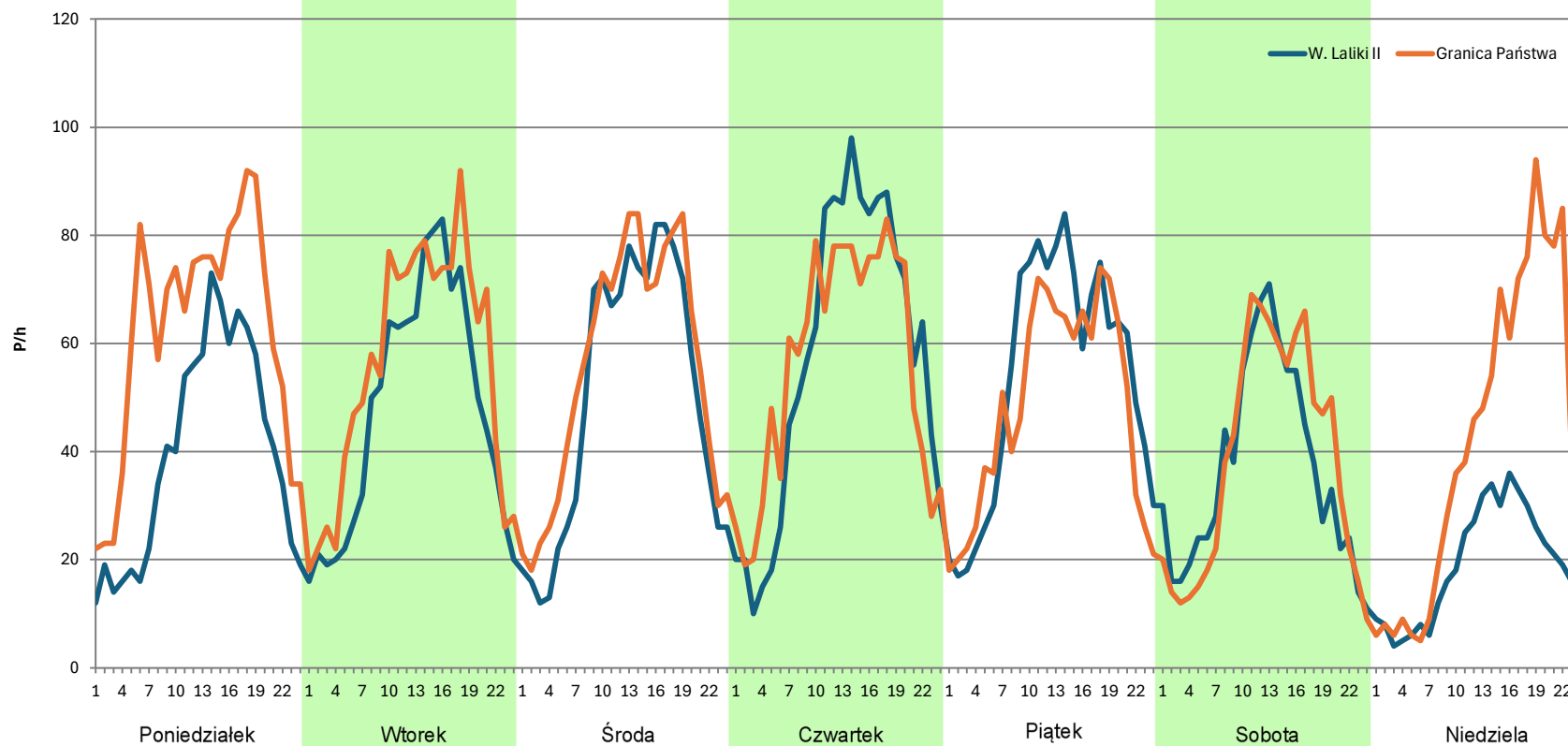
**Stacja nr 24805**

**Miejscowość:** Zwardoń  
**Odcinek:** W. LALIKI II - GR. PAŃSTWA  
**Typ stacji:** KAS  
**Miesiąc:** Luty

**Rok:** 2023  
**Numer drogi:** S1g  
**Oddział:** KATOWICE

R03\_07-1\_24805\_2023

Dzień tygodnia	Poniedziałek		Wtorek		Środa		Czwartek		Piątek		Sobota		Niedziela	
Kierunek	W. Laliki II	Granica Państwa	W. Laliki II	Granica Państwa	W. Laliki II	Granica Państwa	W. Laliki II	Granica Państwa	W. Laliki II	Granica Państwa	W. Laliki II	Granica Państwa	W. Laliki II	Granica Państwa
SDR	951	1483	1142	1329	1194	1327	1367	1346	1279	1161	880	920	455	1005
Razem	2434		2471		2521		2713		2440		1800		1460	
Podział procentowy	39,07%	60,93%	46,22%	53,78%	47,36%	52,64%	50,39%	49,61%	52,42%	47,58%	48,89%	51,11%	31,16%	68,84%



**Analiza ruchu pojazdów ogółem w poszczególnych dniach tygodnia dla każdego miesiąca, w podziale na kierunki ruchu**



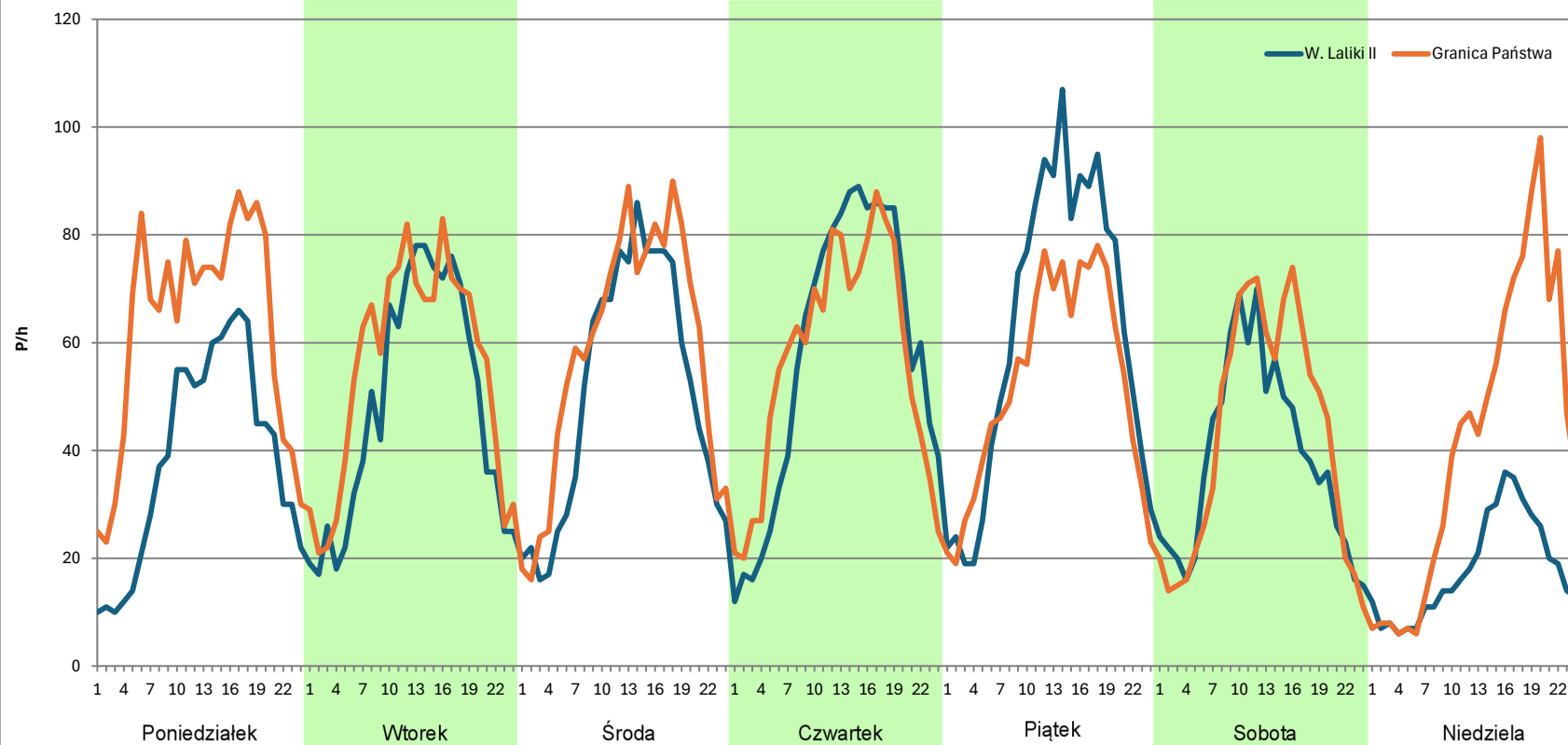
**Stacja nr 24805**

**Miejscowość:** Zwardoń  
**Odcinek:** W. LALIKI II - GR. PAŃSTWA  
**Typ stacji:** KAS  
**Miesiąc:** Marzec

**Rok:** 2023  
**Numer drogi:** S1g  
**Oddział:** KATOWICE

R03\_07-1\_24805\_2023

Dzień tygodnia	Poniedziałek		Wtorek		Środa		Czwartek		Piątek		Sobota		Niedziela	
Kierunek	W. Laliki II	Granica Państwa	W. Laliki II	Granica Państwa	W. Laliki II	Granica Państwa	W. Laliki II	Granica Państwa	W. Laliki II	Granica Państwa	W. Laliki II	Granica Państwa	W. Laliki II	Granica Państwa
SDR	927	1502	1153	1322	1211	1388	1384	1363	1484	1260	927	1023	433	1008
Razem	2429		2475		2599		2747		2744		1950		1441	
Podział procentowy	38,16%	61,84%	46,59%	53,41%	46,59%	53,41%	50,38%	49,62%	54,08%	45,92%	47,54%	52,46%	30,05%	69,95%



**Analiza ruchu pojazdów ogółem w poszczególnych dniach tygodnia dla każdego miesiąca, w podziale na kierunki ruchu**



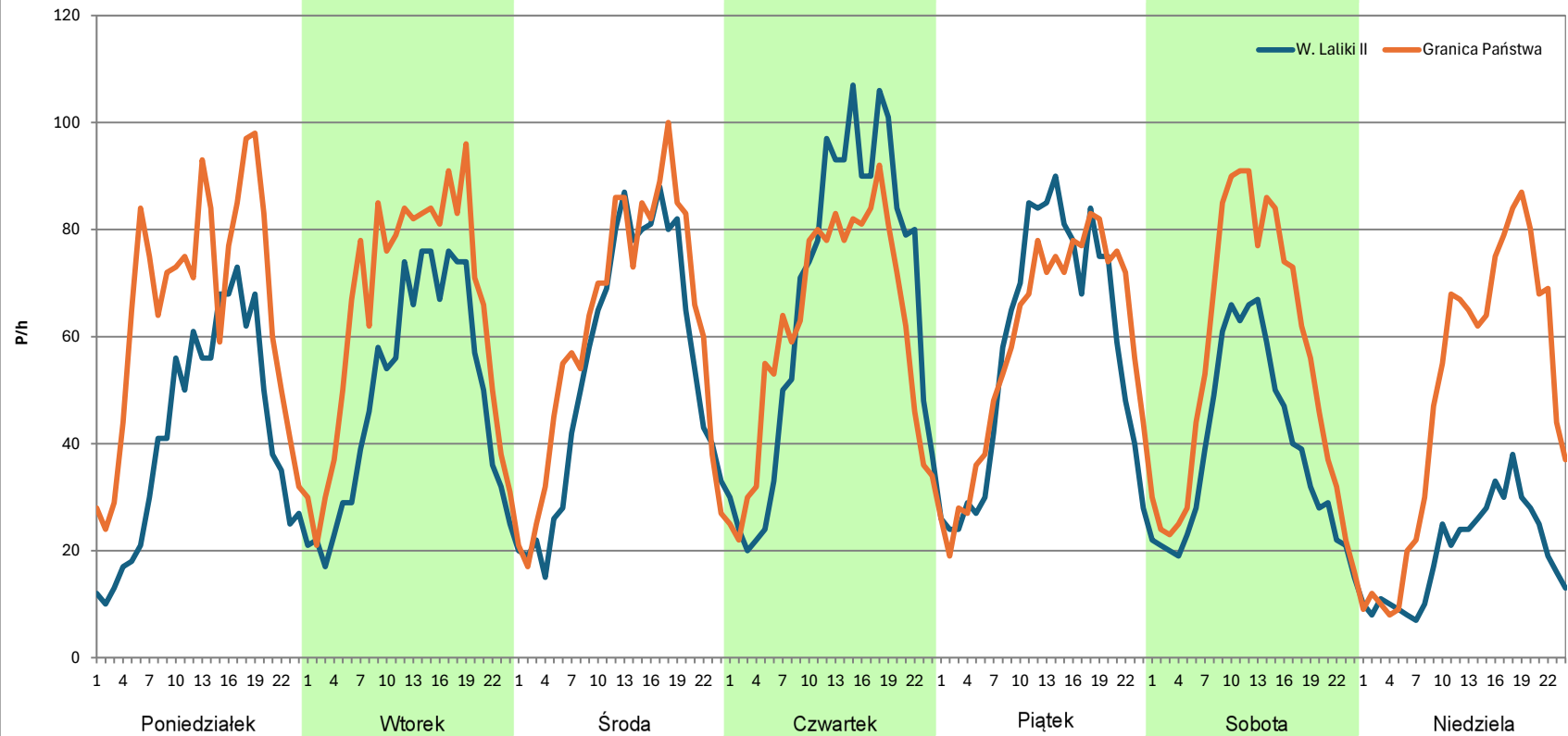
**Stacja nr 24805**

**Miejscowość:** Zwardoń  
**Odcinek:** W. LALIKI II - GR. PAŃSTWA  
**Typ stacji:** KAS  
**Miesiąc:** Kwiecień

**Rok:** 2023  
**Numer drogi:** S1g  
**Oddział:** KATOWICE

*R03\_07-1\_24805\_2023*

Dzień tygodnia	Poniedziałek		Wtorek		Środa		Czwartek		Piątek		Sobota		Niedziela	
Kierunek	W. Laliki II	Granica Państwa	W. Laliki II	Granica Państwa	W. Laliki II	Granica Państwa	W. Laliki II	Granica Państwa	W. Laliki II	Granica Państwa	W. Laliki II	Granica Państwa	W. Laliki II	Granica Państwa
SDR	996	1563	1177	1555	1305	1470	1584	1470	1375	1406	926	1318	470	1171
Razem	2559		2732		2775		3054		2781		2244		1641	
Podział procentowy	38,92%	61,08%	43,08%	56,92%	47,03%	52,97%	51,87%	48,13%	49,44%	50,56%	41,27%	58,73%	28,64%	71,36%



**Analiza ruchu pojazdów ogółem w poszczególnych dniach tygodnia dla każdego miesiąca, w podziale na kierunki ruchu**



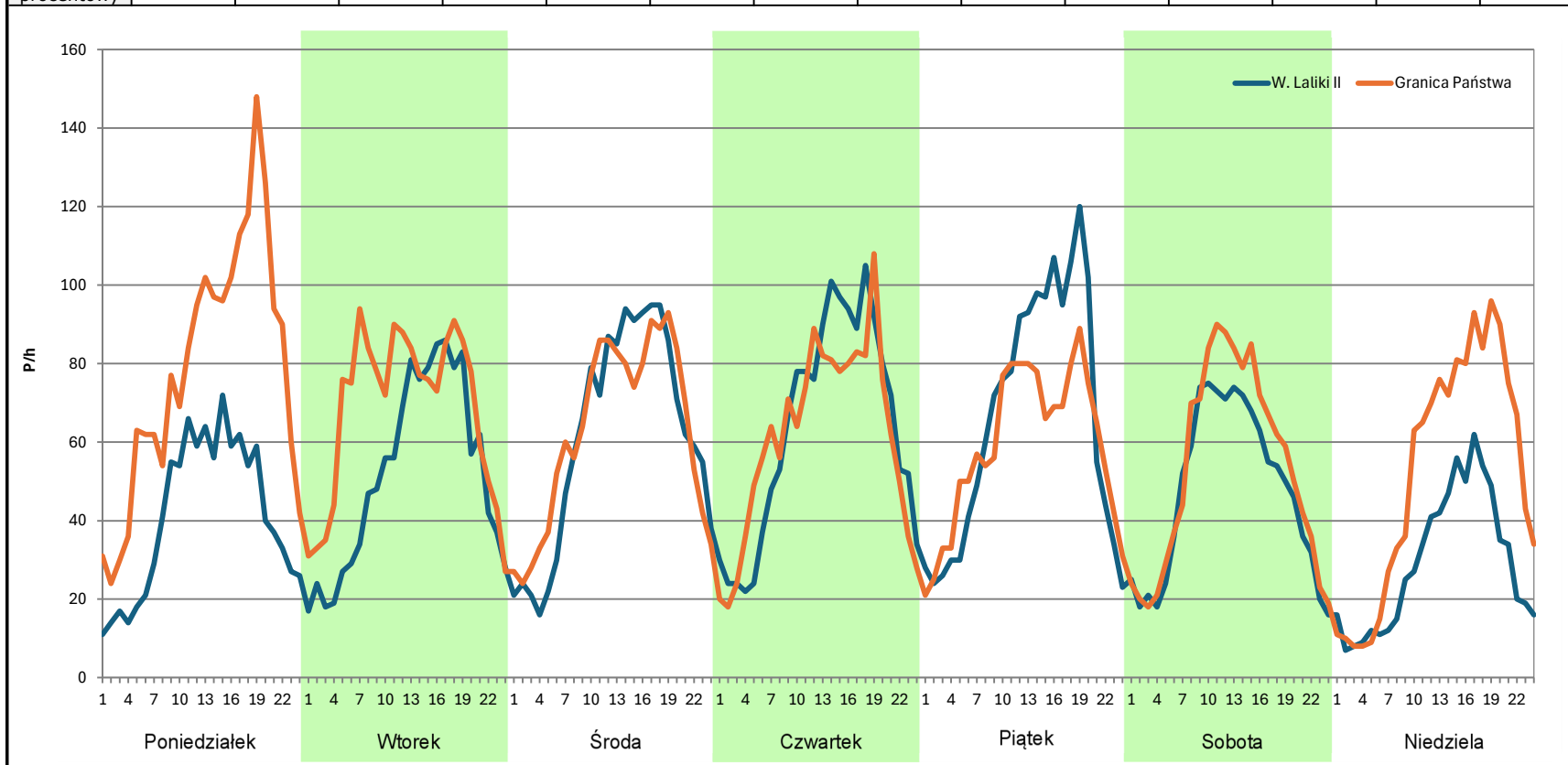
**Stacja nr 24805**

**Miejscowość:** Zwardoń  
**Odcinek:** W. LALIKI II - GR. PAŃSTWA  
**Typ stacji:** KAS  
**Miesiąc:** Maj

**Rok:** 2023  
**Numer drogi:** S1g  
**Oddział:** KATOWICE

R03\_07-1\_24805\_2023

Dzień tygodnia	Poniedziałek		Wtorek		Środa		Czwartek		Piątek		Sobota		Niedziela	
Kierunek	W. Laliki II	Granica Państwa	W. Laliki II	Granica Państwa	W. Laliki II	Granica Państwa	W. Laliki II	Granica Państwa	W. Laliki II	Granica Państwa	W. Laliki II	Granica Państwa	W. Laliki II	Granica Państwa
SDR	988	1875	1239	1629	1466	1503	1520	1467	1580	1413	1132	1274	701	1246
Razem	2863		2868		2969		2987		2993		2406		1947	
Podział procentowy	34,51%	65,49%	43,20%	56,80%	49,38%	50,62%	50,89%	49,11%	52,79%	47,21%	47,05%	52,95%	36,00%	64,00%



**Analiza ruchu pojazdów ogółem w poszczególnych dniach tygodnia dla każdego miesiąca, w podziale na kierunki ruchu**



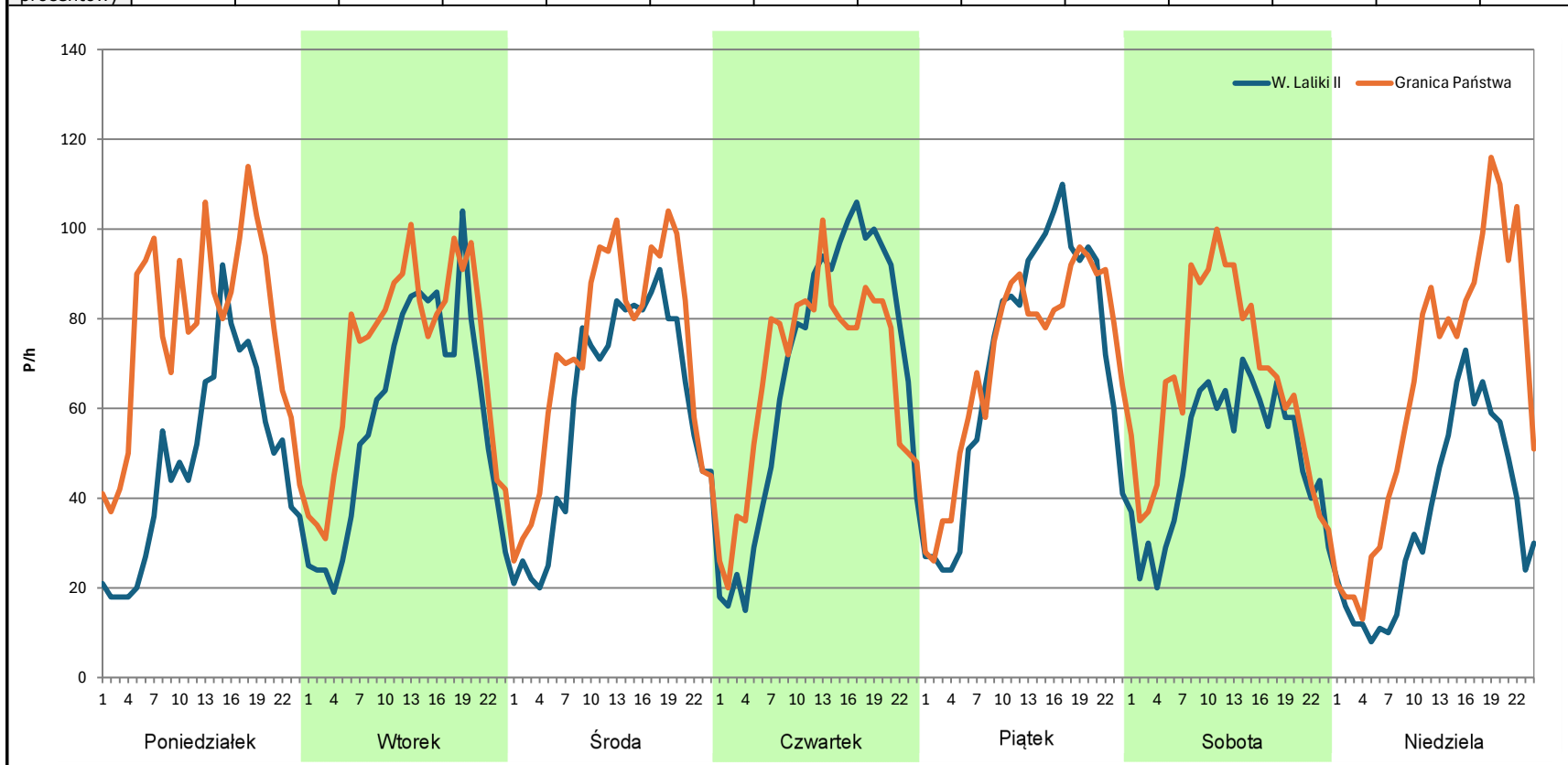
**Stacja nr 24805**

**Miejscowość:** Zwardoń  
**Odcinek:** W. LALIKI II - GR. PAŃSTWA  
**Typ stacji:** KAS  
**Miesiąc:** Czerwiec

**Rok:** 2023  
**Numer drogi:** S1g  
**Oddział:** KATOWICE

R03\_07-1\_24805\_2023

Dzień tygodnia	Poniedziałek		Wtorek		Środa		Czwartek		Piątek		Sobota		Niedziela	
Kierunek	W. Laliki II	Granica Państwa	W. Laliki II	Granica Państwa	W. Laliki II	Granica Państwa	W. Laliki II	Granica Państwa	W. Laliki II	Granica Państwa	W. Laliki II	Granica Państwa	W. Laliki II	Granica Państwa
SDR	1156	1854	1395	1714	1430	1727	1628	1618	1680	1706	1182	1572	855	1559
Razem	3010		3109		3157		3246		3386		2754		2414	
Podział procentowy	38,41%	61,59%	44,87%	55,13%	45,30%	54,70%	50,15%	49,85%	49,62%	50,38%	42,92%	57,08%	35,42%	64,58%



**Analiza ruchu pojazdów ogółem w poszczególnych dniach tygodnia dla każdego miesiąca, w podziale na kierunki ruchu**



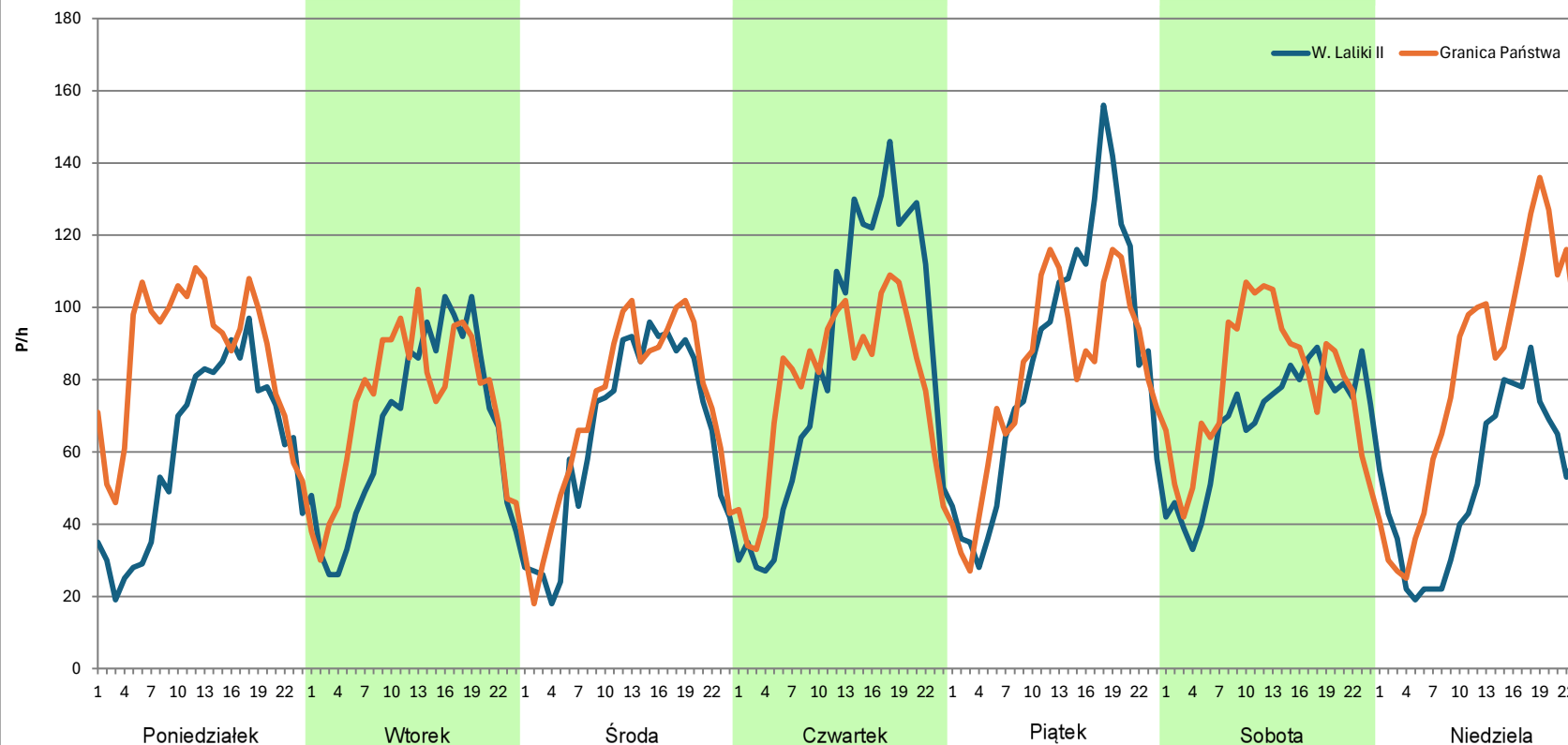
**Stacja nr 24805**

**Miejscowość:** Zwardoń  
**Odcinek:** W. LALIKI II - GR. PAŃSTWA  
**Typ stacji:** KAS  
**Miesiąc:** Lipiec

**Rok:** 2023  
**Numer drogi:** S1g  
**Oddział:** KATOWICE

R03\_07-1\_24805\_2023

Dzień tygodnia	Poniedziałek		Wtorek		Środa		Czwartek		Piątek		Sobota		Niedziela	
Kierunek	W. Laliki II	Granica Państwa	W. Laliki II	Granica Państwa	W. Laliki II	Granica Państwa	W. Laliki II	Granica Państwa	W. Laliki II	Granica Państwa	W. Laliki II	Granica Państwa	W. Laliki II	Granica Państwa
SDR	1448	2080	1591	1748	1554	1708	2025	1882	2051	1944	1639	1892	1237	1966
Razem	3528		3339		3262		3907		3995		3531		3203	
Podział procentowy	41,04%	58,96%	47,65%	52,35%	47,64%	52,36%	51,83%	48,17%	51,34%	48,66%	46,42%	53,58%	38,62%	61,38%



**Analiza ruchu pojazdów ogółem w poszczególnych dniach tygodnia dla każdego miesiąca, w podziale na kierunki ruchu**



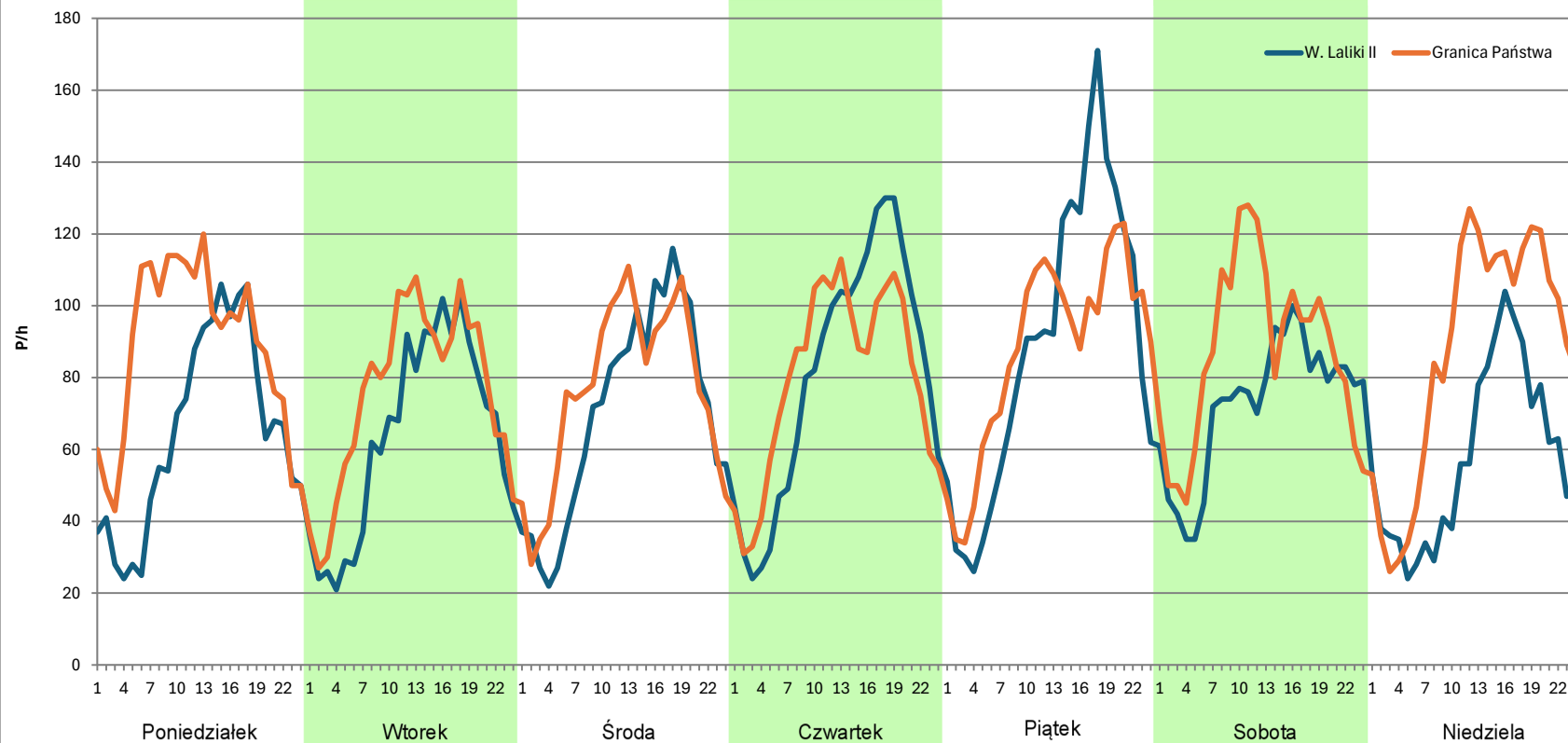
**Stacja nr 24805**

**Miejscowość:** Zwardoń  
**Odcinek:** W. LALIKI II - GR. PAŃSTWA  
**Typ stacji:** KAS  
**Miesiąc:** Sierpień

**Rok:** 2023  
**Numer drogi:** S1g  
**Oddział:** KATOWICE

*R03\_07-1\_24805\_2023*

Dzień tygodnia	Poniedziałek		Wtorek		Środa		Czwartek		Piątek		Sobota		Niedziela	
Kierunek	W. Laliki II	Granica Państwa	W. Laliki II	Granica Państwa	W. Laliki II	Granica Państwa	W. Laliki II	Granica Państwa	W. Laliki II	Granica Państwa	W. Laliki II	Granica Państwa	W. Laliki II	Granica Państwa
SDR	1554	2120	1525	1810	1679	1839	1933	1925	2134	2109	1740	2089	1384	2090
Razem	3674		3335		3518		3858		4243		3829		3474	
Podział procentowy	42,30%	57,70%	45,73%	54,27%	47,73%	52,27%	50,10%	49,90%	50,29%	49,71%	45,44%	54,56%	39,84%	60,16%



**Analiza ruchu pojazdów ogółem w poszczególnych dniach tygodnia dla każdego miesiąca, w podziale na kierunki ruchu**



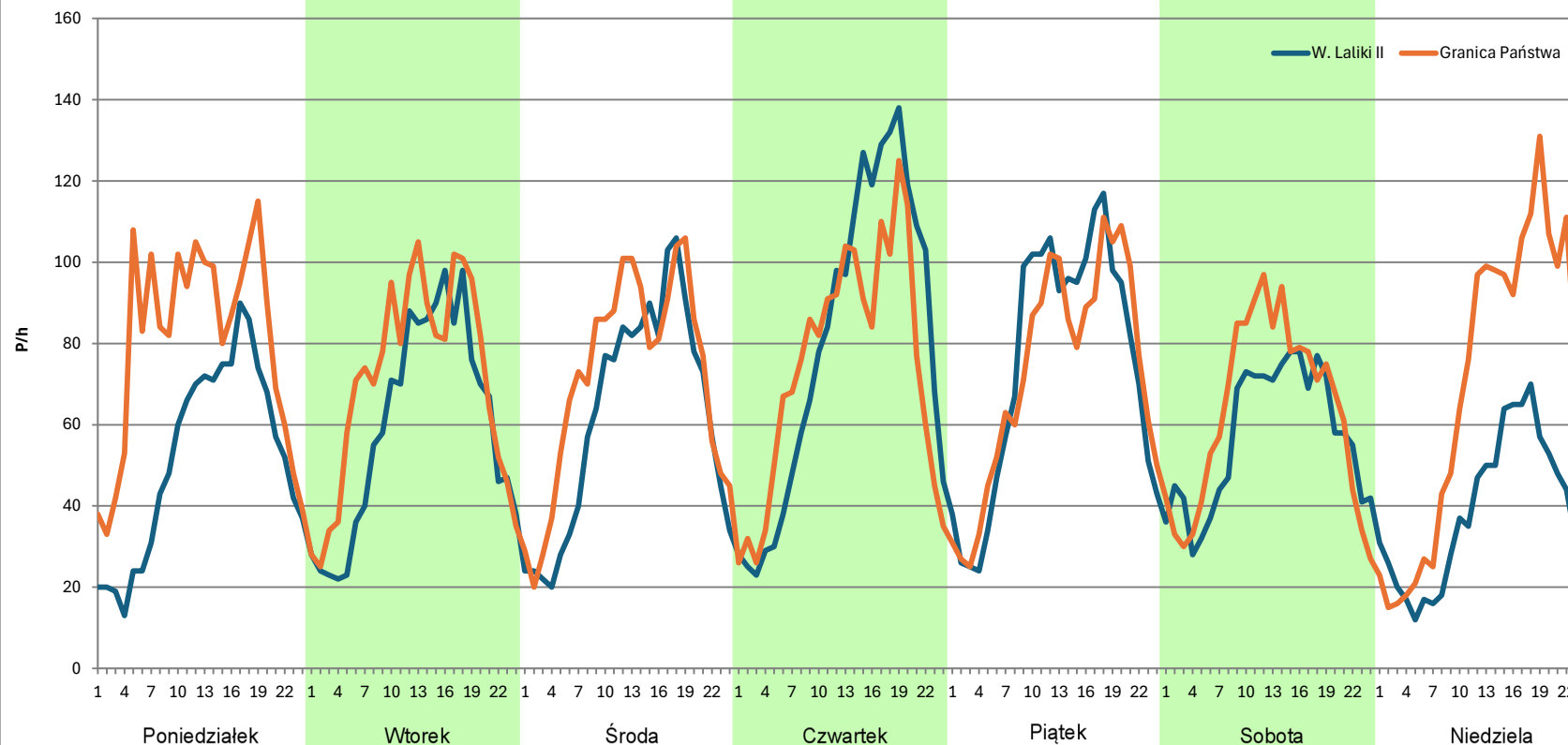
**Stacja nr 24805**

**Miejscowość:** Zwardoń  
**Odcinek:** W. LALIKI II - GR. PAŃSTWA  
**Typ stacji:** KAS  
**Miesiąc:** Wrzesień

**Rok:** 2023  
**Numer drogi:** S1g  
**Oddział:** KATOWICE

R03\_07-1\_24805\_2023

Dzień tygodnia	Poniedziałek		Wtorek		Środa		Czwartek		Piątek		Sobota		Niedziela	
Kierunek	W. Laliki II	Granica Państwa	W. Laliki II	Granica Państwa	W. Laliki II	Granica Państwa	W. Laliki II	Granica Państwa	W. Laliki II	Granica Państwa	W. Laliki II	Granica Państwa	W. Laliki II	Granica Państwa
SDR	1237	1913	1424	1682	1474	1705	1904	1780	1781	1744	1371	1510	934	1650
Razem	3150		3106		3179		3684		3525		2881		2584	
Podział procentowy	39,27%	60,73%	45,85%	54,15%	46,37%	53,63%	51,68%	48,32%	50,52%	49,48%	47,59%	52,41%	36,15%	63,85%





**Analiza ruchu pojazdów ogółem w poszczególnych dniach tygodnia dla każdego miesiąca, w podziale na kierunki ruchu**



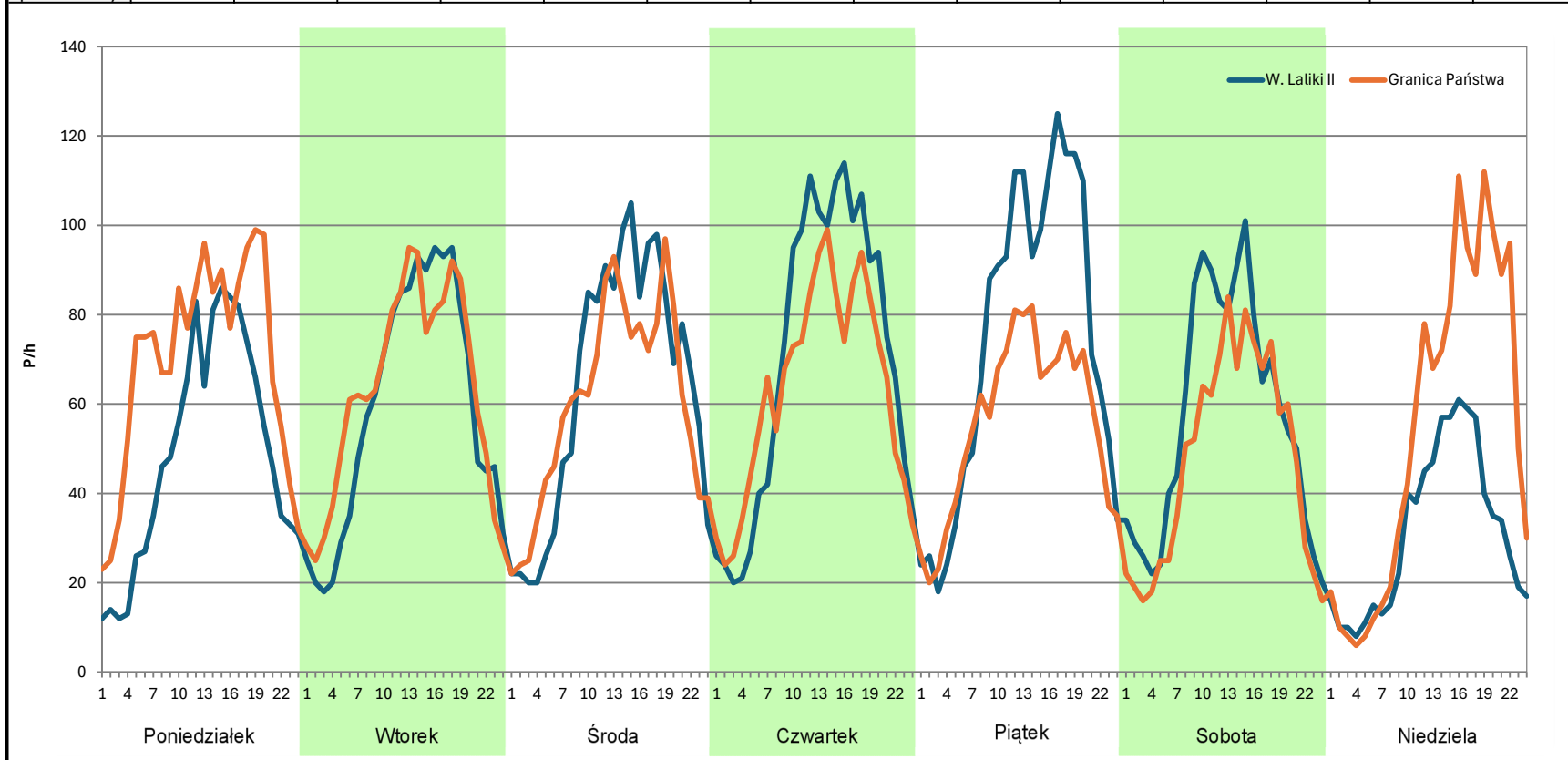
**Stacja nr 24805**

**Miejscowość:** Zwardoń  
**Odcinek:** W. LALIKI II - GR. PAŃSTWA  
**Typ stacji:** KAS  
**Miesiąc:** Październik

**Rok:** 2023  
**Numer drogi:** S1g  
**Oddział:** KATOWICE

R03\_07-1\_24805\_2023

Dzień tygodnia	Poniedziałek		Wtorek		Środa		Czwartek		Piątek		Sobota		Niedziela	
Kierunek	W. Laliki II	Granica Państwa	W. Laliki II	Granica Państwa	W. Laliki II	Granica Państwa	W. Laliki II	Granica Państwa	W. Laliki II	Granica Państwa	W. Laliki II	Granica Państwa	W. Laliki II	Granica Państwa
SDR	1175	1664	1423	1505	1523	1447	1683	1514	1772	1345	1368	1140	752	1301
Razem	2839		2928		2970		3197		3117		2508		2053	
Podział procentowy	41,39%	58,61%	48,60%	51,40%	51,28%	48,72%	52,64%	47,36%	56,85%	43,15%	54,55%	45,45%	36,63%	63,37%



**Analiza ruchu pojazdów ogółem w poszczególnych dniach tygodnia dla każdego miesiąca, w podziale na kierunki ruchu**



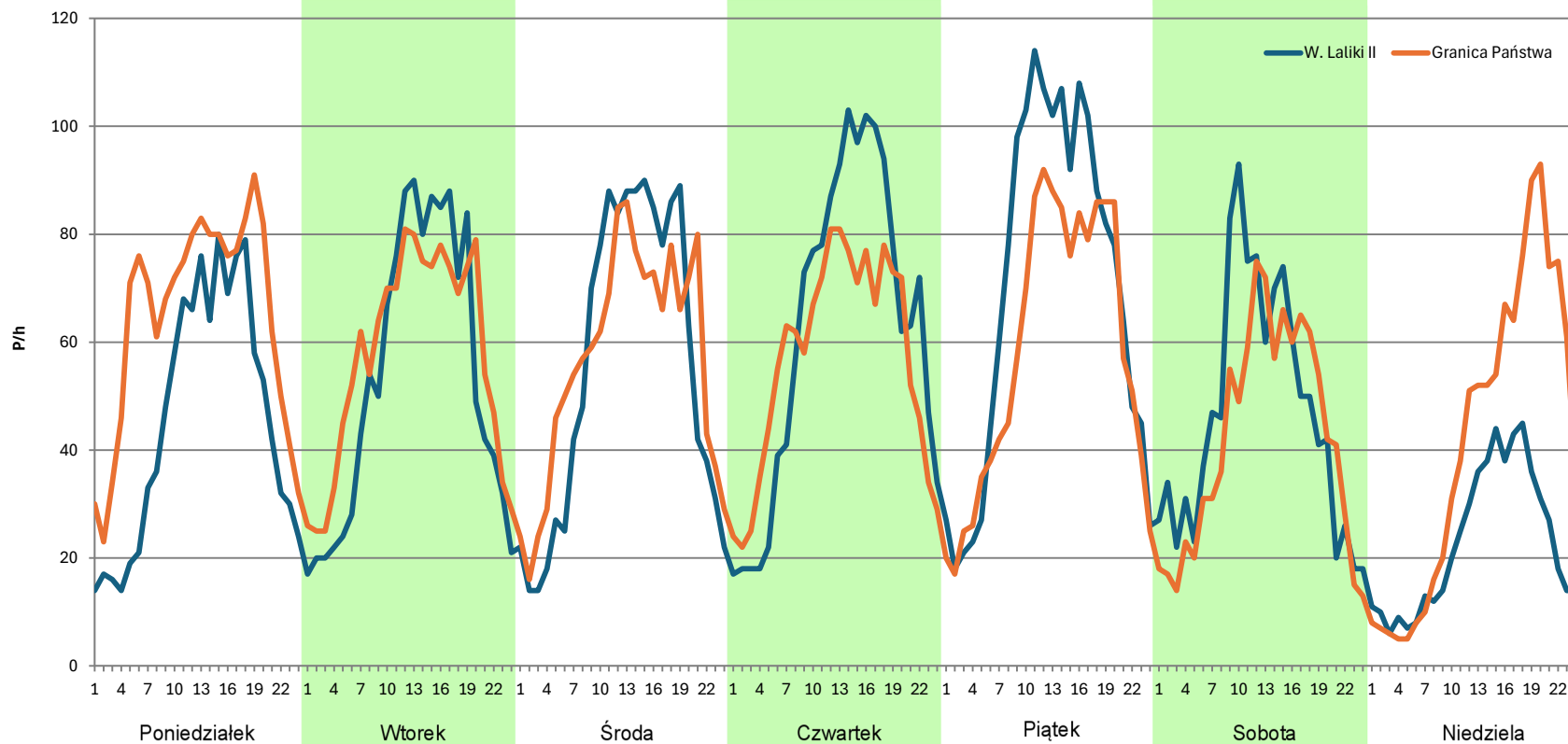
**Stacja nr 24805**

**Miejscowość:** Zwardoń  
**Odcinek:** W. LALIKI II - GR. PAŃSTWA  
**Typ stacji:** KAS  
**Miesiąc:** Listopad

**Rok:** 2023  
**Numer drogi:** S1g  
**Oddział:** KATOWICE

R03\_07-1\_24805\_2023

Dzień tygodnia	Poniedziałek		Wtorek		Środa		Czwartek		Piątek		Sobota		Niedziela	
Kierunek	W. Laliki II	Granica Państwa	W. Laliki II	Granica Państwa	W. Laliki II	Granica Państwa	W. Laliki II	Granica Państwa	W. Laliki II	Granica Państwa	W. Laliki II	Granica Państwa	W. Laliki II	Granica Państwa
SDR	1093	1544	1278	1374	1330	1354	1490	1365	1662	1396	1124	1003	549	997
Razem	2637		2652		2684		2855		3058		2127		1546	
Podział procentowy	41,45%	58,55%	48,19%	51,81%	49,55%	50,45%	52,19%	47,81%	54,35%	45,65%	52,84%	47,16%	35,51%	64,49%



**Analiza ruchu pojazdów ogółem w poszczególnych dniach tygodnia dla każdego miesiąca, w podziale na kierunki ruchu**



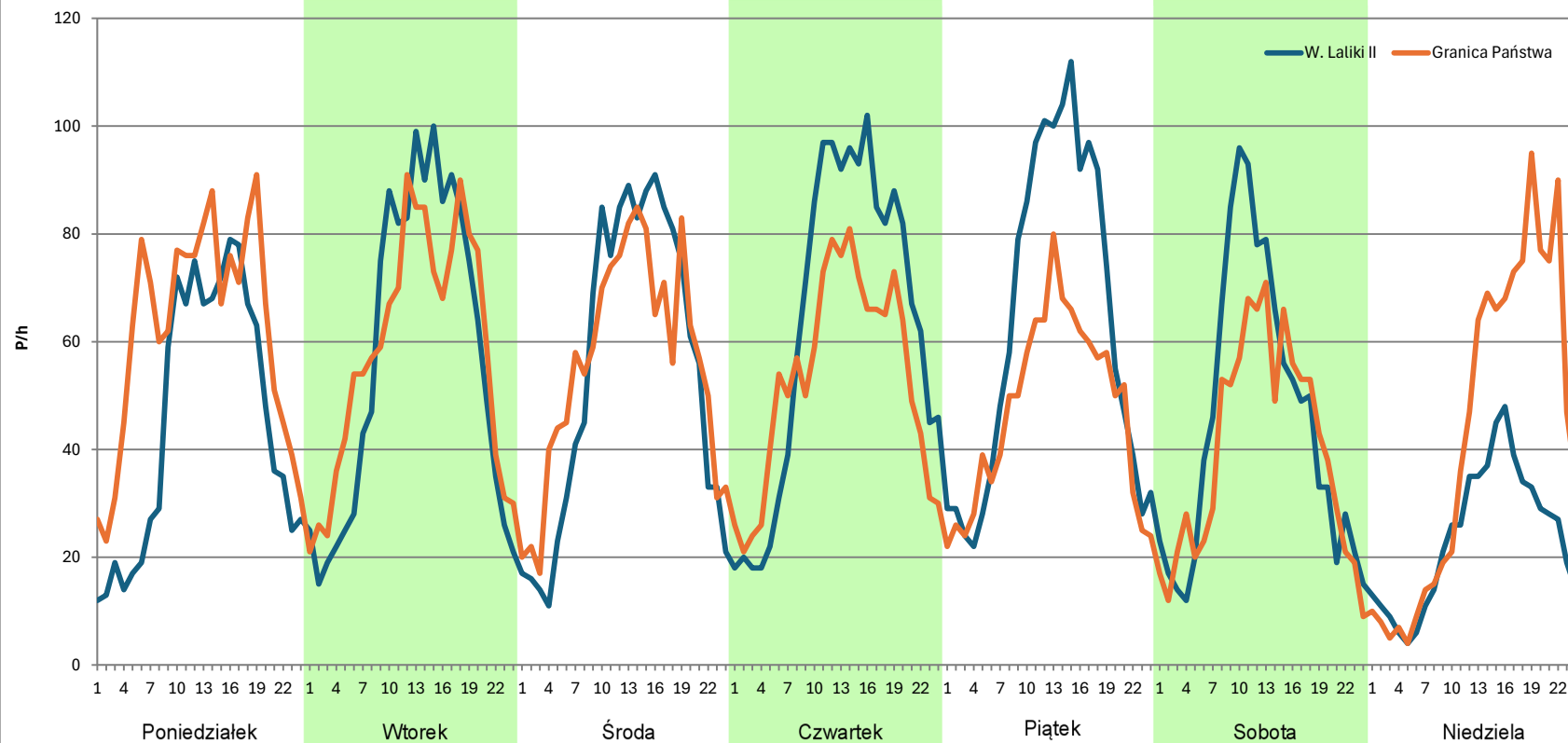
**Stacja nr 24805**

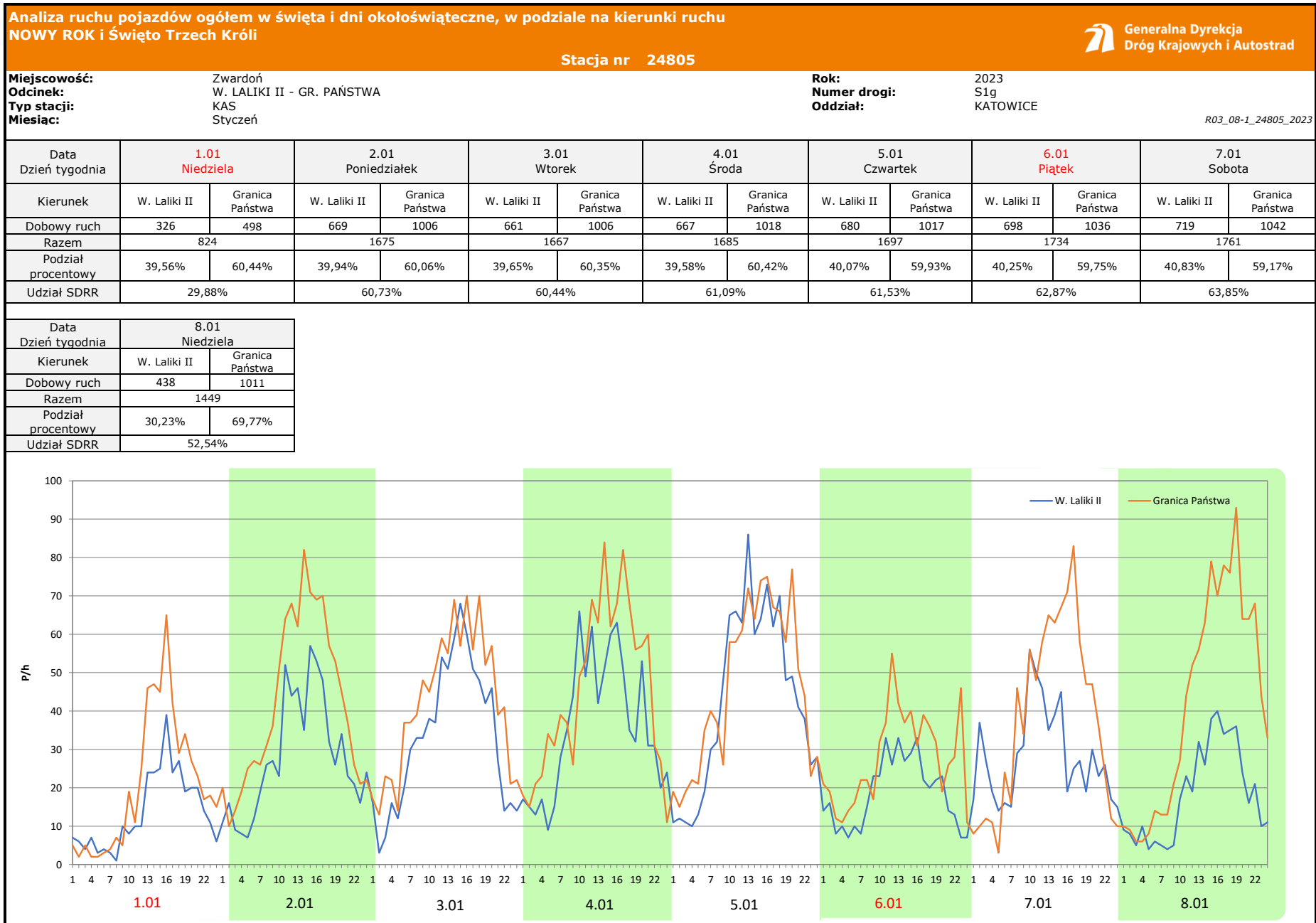
**Miejscowość:** Zwardoń  
**Odcinek:** W. LALIKI II - GR. PAŃSTWA  
**Typ stacji:** KAS  
**Miesiąc:** Grudzień

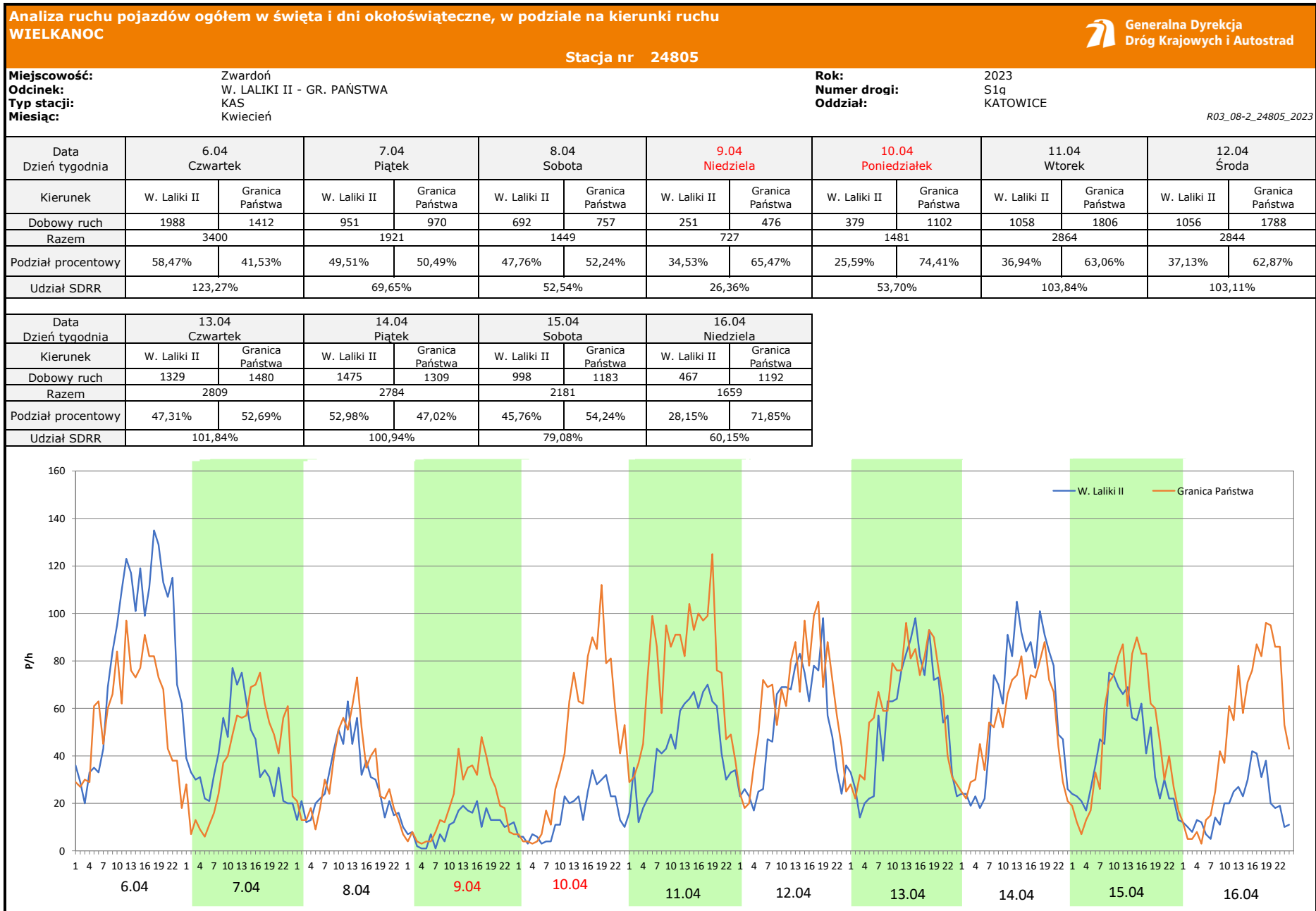
**Rok:** 2023  
**Numer drogi:** S1g  
**Oddział:** KATOWICE

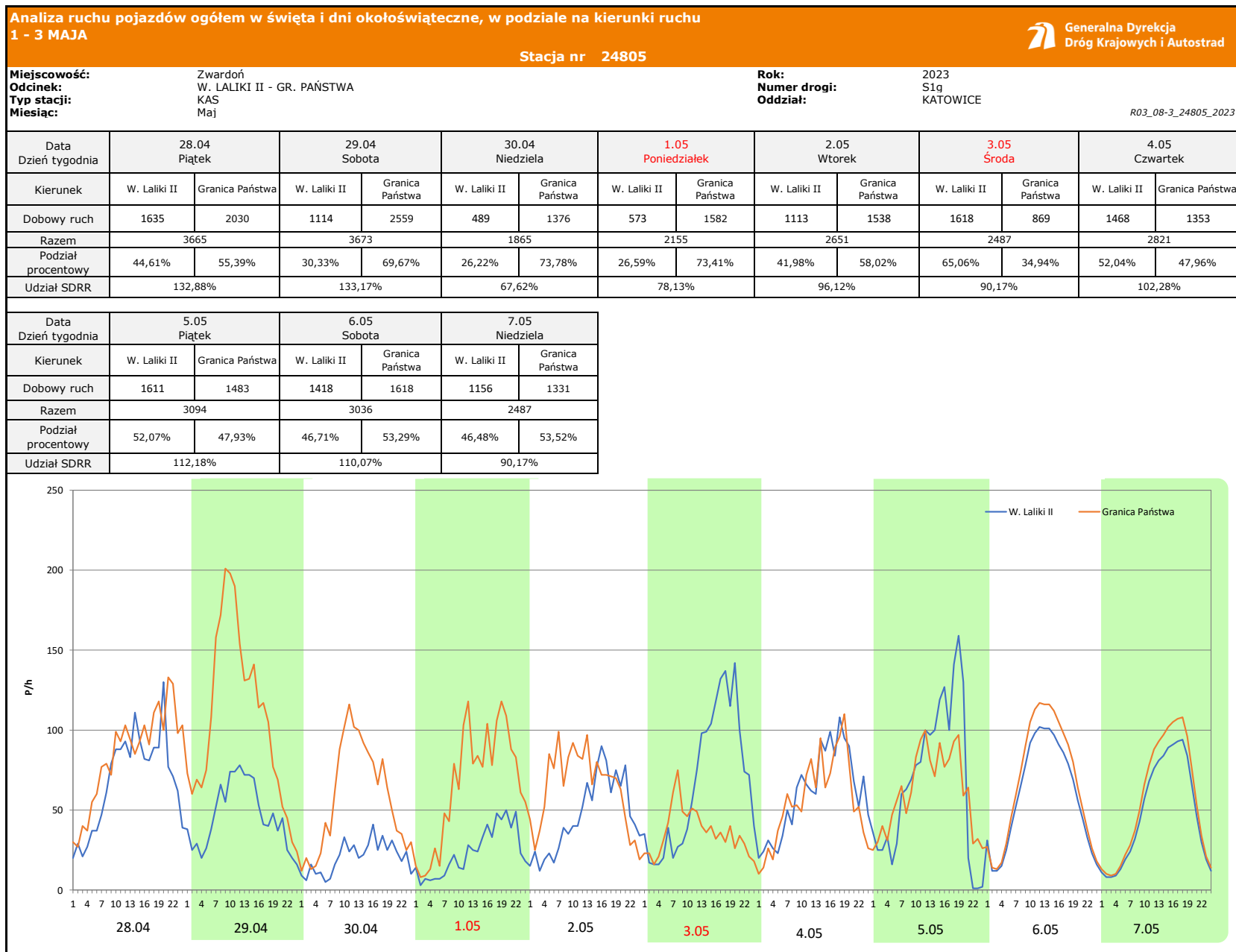
R03\_07-1\_24805\_2023

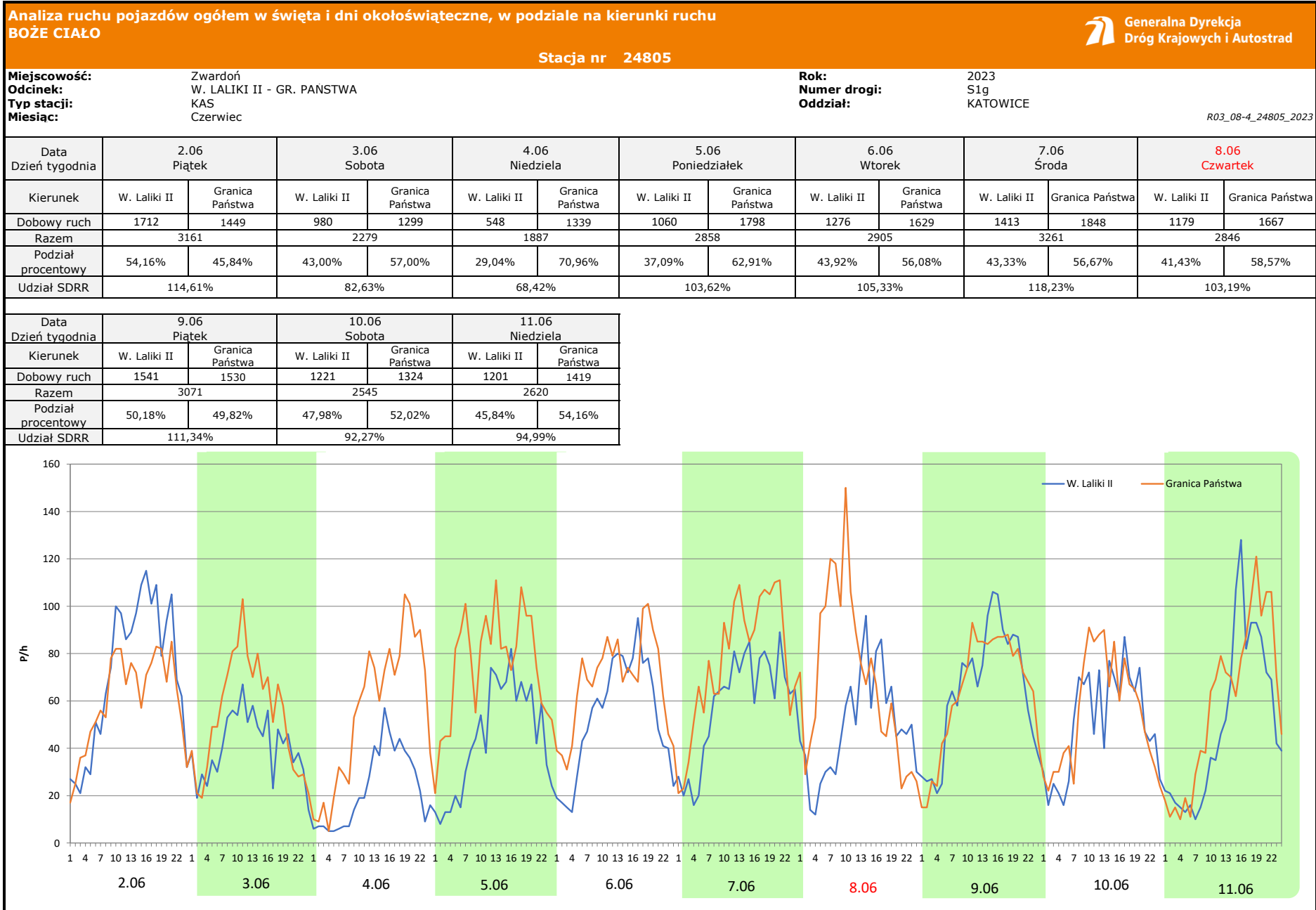
Dzień tygodnia	Poniedziałek		Wtorek		Środa		Czwartek		Piątek		Sobota		Niedziela	
Kierunek	W. Laliki II	Granica Państwa	W. Laliki II	Granica Państwa	W. Laliki II	Granica Państwa	W. Laliki II	Granica Państwa	W. Laliki II	Granica Państwa	W. Laliki II	Granica Państwa	W. Laliki II	Granica Państwa
SDR	1088	1481	1373	1395	1309	1336	1514	1275	1509	1132	1091	953	570	1028
Razem	2569		2768		2645		2789		2641		2044		1598	
Podział procentowy	42,35%	57,65%	49,60%	50,40%	49,49%	50,51%	54,28%	45,72%	57,14%	42,86%	53,38%	46,62%	35,67%	64,33%

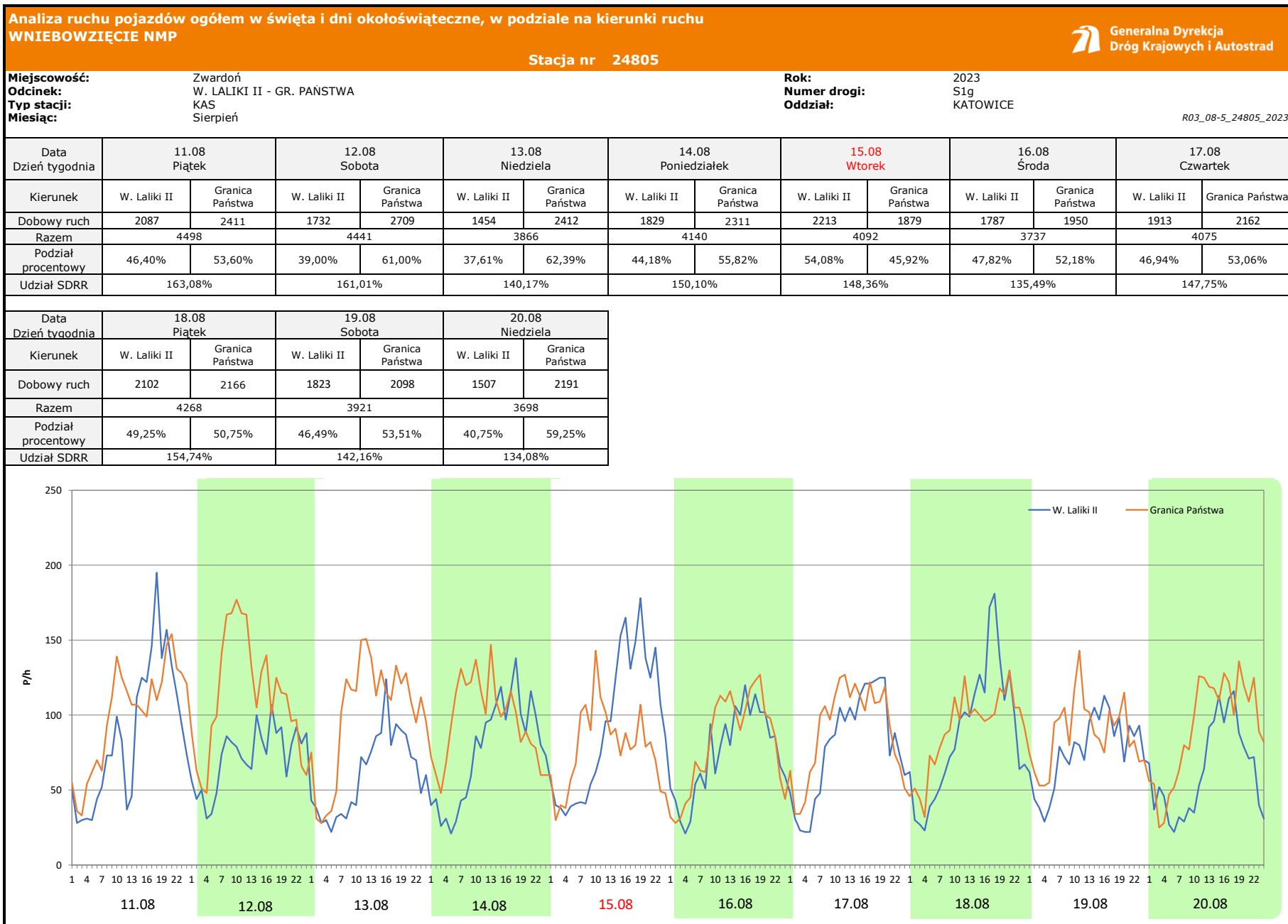




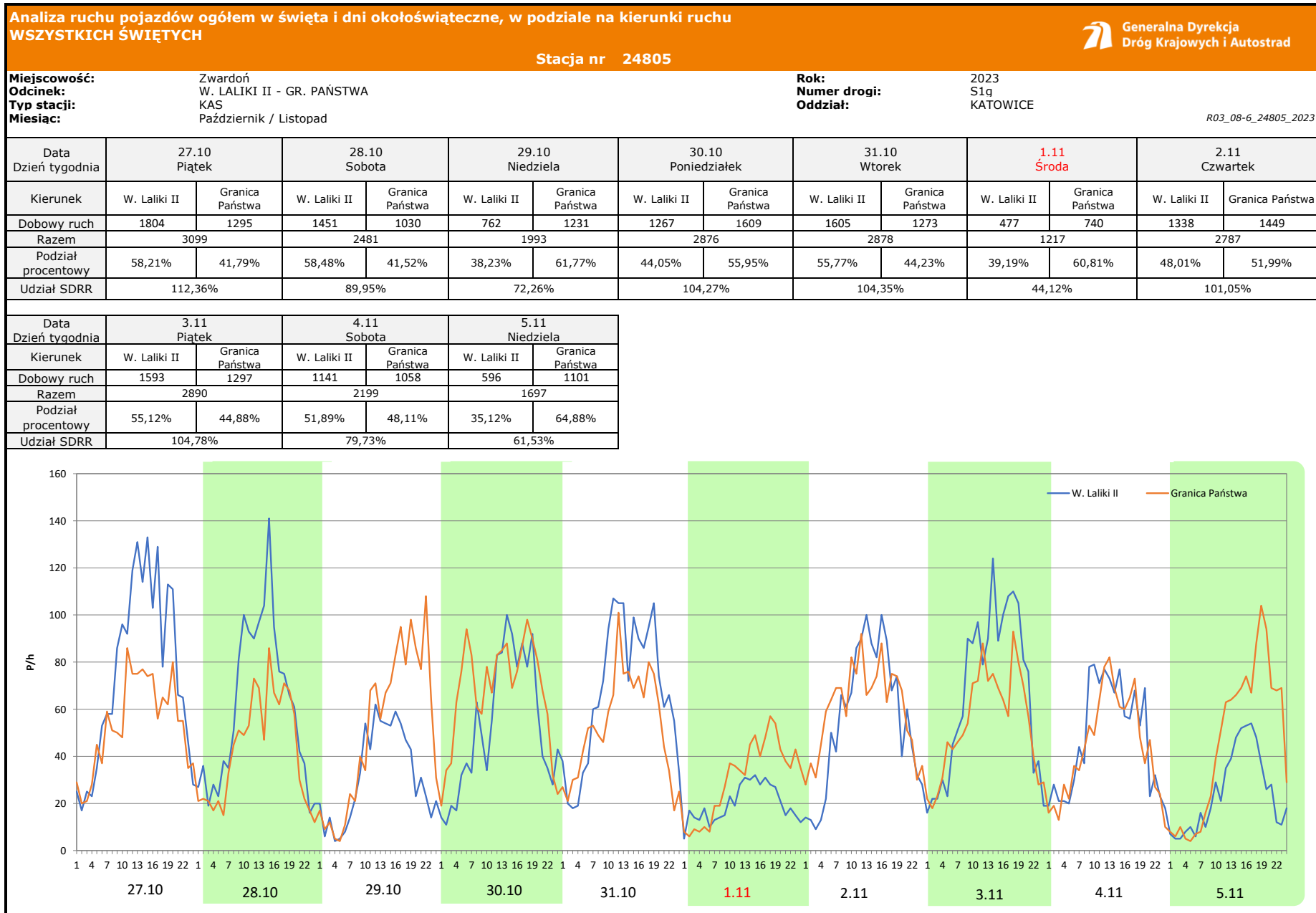


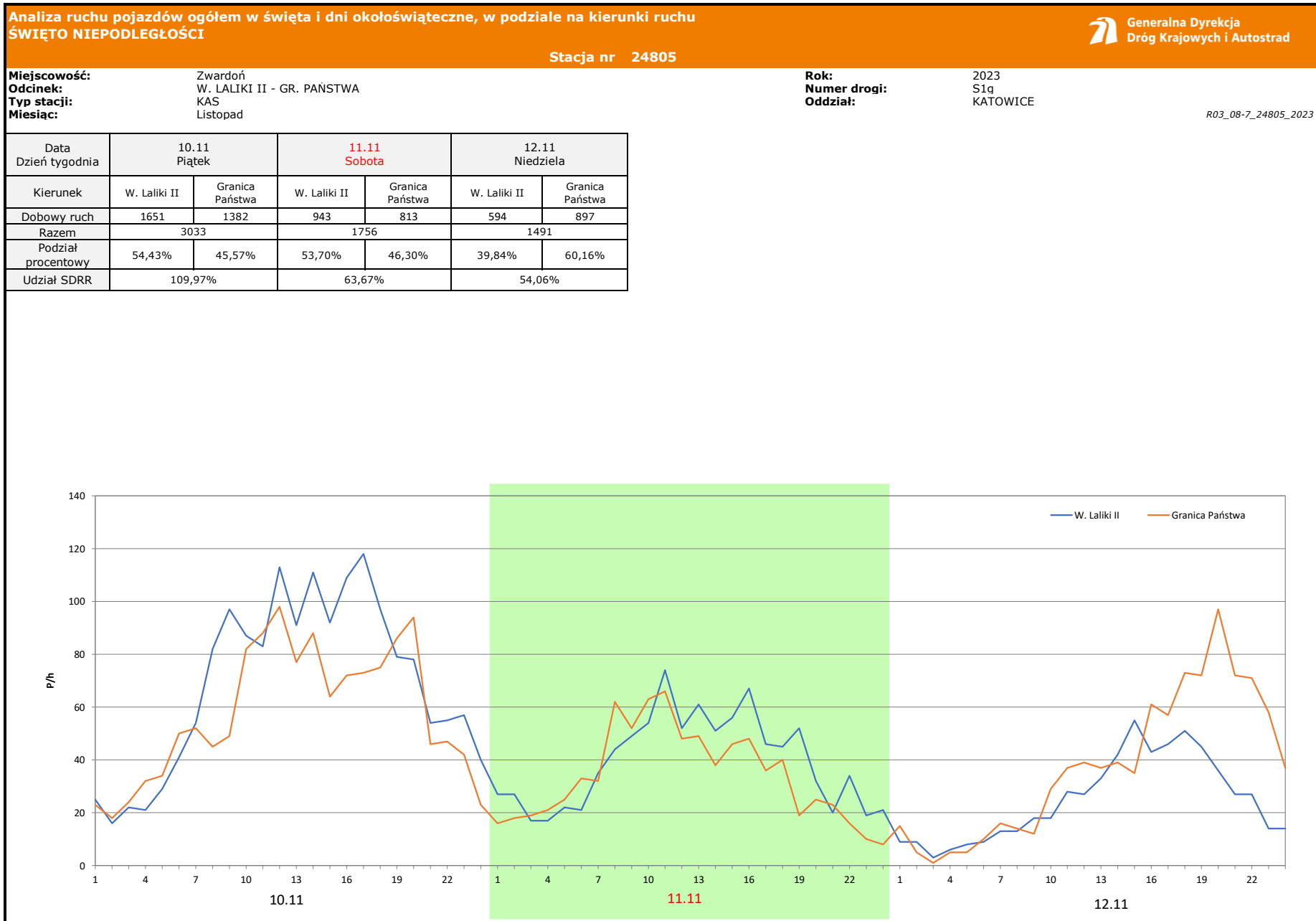












**Proporcja dobowego natężenia ruchu do SDRR, dla każdego dnia w roku, w podziale na pojazdy ogółem**



Stacja nr 24805

Miejscowość: Zwardoń Rok: 2023  
 Odcinek: W. LALIKI II - GR. PAŃSTWA Numer drogi: S1g  
 Typ stacji: KAS Oddział: KATOWICE

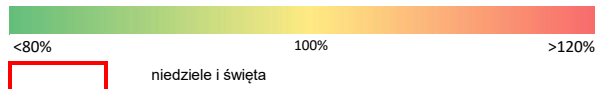
R03\_10-1\_24805\_2023

	Miesiąc											
	1	2	3	4	5	6	7	8	9	10	11	12
liczba dni w miesiącu	31	28	31	30	31	30	31	31	30	31	30	31
średni udział w miesiącu [%]	74,7	82,0	84,9	91,2	99,2	109,6	128,2	135,0	114,5	101,5	90,8	88,3

R03\_10-2\_24805\_2023

24805	Proporcja ruchu dziennego do średniego dobowego ruchu rocznego [%]											
	1	2	3	4	5	6	7	8	9	10	11	12
1	29,9	83,2	96,4	75,8	78,1	103,1	127,8	124,3	132,1	95,8	44,2	88,6
2	60,7	90,9	101,0	55,4	96,1	114,6	107,5	118,4	126,2	105,7	101,0	58,1
3	65,6	67,5	97,7	90,9	90,2	82,6	125,8	133,3	107,8	110,4	104,8	47,5
4	70,6	39,6	69,9	96,2	102,3	68,4	119,4	141,3	118,8	109,3	79,7	84,3
5	77,4	54,0	50,8	104,5	112,2	103,6	113,2	127,4	112,6	118,5	61,5	94,6
6	40,2	85,6	86,6	123,3	110,0	105,3	169,9	110,6	117,4	119,1	100,8	84,0
7	57,5	88,4	91,4	69,6	90,2	118,2	139,8	109,9	122,5	88,9	102,2	99,0
8	52,5	91,5	92,0	52,5	100,1	103,2	121,9	112,4	127,2	73,0	100,0	98,0
9	76,8	100,3	95,8	26,4	113,3	111,3	113,3	119,7	95,6	103,7	101,9	78,4
10	84,1	96,6	97,3	53,7	102,8	92,3	120,6	135,3	85,5	107,7	110,0	59,3
11	85,1	75,7	67,5	103,8	105,0	95,0	120,2	163,1	111,5	107,2	63,7	93,9
12	88,6	54,3	52,6	100,2	104,5	107,8	117,1	161,0	114,8	115,3	54,1	101,0
13	87,7	85,2	89,7	101,8	74,2	109,5	130,1	140,2	118,1	113,7	100,5	99,9
14	68,4	88,5	92,0	100,9	61,5	117,0	146,4	150,1	130,3	97,5	103,7	105,7
15	47,1	95,0	94,8	79,1	103,5	122,0	131,8	148,4	132,3	70,0	102,9	108,2
16	88,7	102,4	103,7	60,1	108,8	123,2	115,5	135,5	115,2	107,1	113,5	86,4
17	85,5	94,0	104,2	93,8	121,2	101,0	129,5	147,7	108,6	107,3	129,3	66,9
18	84,6	74,4	75,2	95,9	119,6	89,6	124,1	154,7	120,5	102,7	77,7	101,1
19	84,3	52,2	54,9	99,2	106,3	111,4	123,2	142,2	114,9	108,9	52,5	105,6
20	88,6	93,7	88,8	107,6	81,1	118,9	138,2	134,1	111,5	107,1	91,5	103,8
21	70,0	89,9	90,0	100,1	69,9	108,4	149,7	140,7	120,2	86,9	94,5	98,4
22	49,6	95,3	93,8	65,7	106,1	121,6	124,8	130,8	125,4	61,0	94,7	88,3
23	80,6	99,5	98,3	54,6	103,0	135,5	119,9	131,8	88,1	93,4	107,0	0,0
24	86,7	95,4	99,0	93,9	104,6	124,1	129,8	139,1	72,4	101,0	99,4	0,0
25	82,8	71,1	70,5	100,3	106,8	96,9	120,9	156,6	105,4	111,5	73,4	0,0
26	96,2	51,1	50,8	98,9	110,7	113,4	119,3	124,9	107,6	120,5	56,1	0,0
27	88,2	88,2	87,1	110,2	83,7	117,5	127,8	119,1	114,5	112,4	89,6	0,0
28	70,2	92,0	85,6	132,9	60,7	114,1	143,6	132,0	161,1	90,0	83,9	0,0
29	49,6		94,0	133,2	105,5	124,4	133,5	116,7	122,0	72,3	91,5	0,0
30	78,4		99,1	67,6	98,9	129,1	123,7	132,6	97,0	104,3	93,3	0,0
31	74,2		99,6		102,1		133,9	143,9		104,3		0,0

Legenda



Nierównomierność kierunkowa dla każdego dnia w roku, dla pojazdów ogółem												
Stacja nr 24805												
Miejsowość: Zwardoń      Rok: 2023 Odcinek: W. LALIKI II - GR. PAŃSTWA      Numer drogi: S1g Typ stacji: KAS      Oddział: KATOWICE												
R03_11_24805_2023												
24805	Proporcja ruchu dziennego do średniego dobowego ruchu rocznego [%]											
	1	2	3	4	5	6	7	8	9	10	11	12
1	60,4	51,6	53,9	50,0	73,4	49,6	52,4	53,7	54,7	69,5	60,8	44,9
2	60,1	47,2	49,8	67,1	58,0	45,8	60,3	54,5	54,9	62,3	52,0	45,8
3	56,1	52,1	46,1	59,8	34,9	57,0	58,7	49,8	60,3	55,5	44,9	66,8
4	55,7	43,9	54,5	54,4	48,0	71,0	49,0	48,6	62,3	48,6	48,1	56,0
5	52,0	69,2	71,1	49,8	47,9	62,9	55,6	54,9	54,8	48,4	64,9	51,7
6	60,0	60,4	61,8	41,5	53,3	56,1	46,9	62,6	54,0	42,3	59,5	53,1
7	57,3	52,8	52,6	50,5	53,5	56,7	49,3	65,4	51,4	46,9	52,3	45,4
8	69,8	51,9	52,4	52,2	70,5	58,6	54,6	54,8	49,5	61,5	49,5	41,4
9	61,3	49,3	48,7	65,5	58,4	49,8	63,9	52,4	61,6	58,5	47,6	47,5
10	53,5	45,8	47,0	74,4	51,8	52,0	60,7	50,5	72,0	49,7	45,6	64,9
11	51,7	53,5	49,9	63,1	50,7	54,2	53,7	53,6	59,6	49,4	46,3	58,3
12	50,9	71,1	68,9	54,6	46,4	59,9	51,6	61,0	52,7	47,2	60,2	51,2
13	45,7	62,3	62,7	52,7	53,7	55,9	48,6	62,4	53,6	44,8	56,1	51,7
14	55,6	55,7	52,3	47,0	71,3	54,9	49,2	55,8	45,9	46,7	51,1	49,0
15	71,0	53,9	56,3	54,2	63,4	49,9	54,4	45,9	49,1	62,1	50,9	42,9
16	61,0	51,0	51,0	71,9	54,9	50,4	63,0	52,2	50,9	58,0	44,0	46,3
17	53,9	47,9	44,8	61,3	48,4	53,4	59,0	53,1	64,0	52,3	48,1	62,1
18	53,4	50,9	53,2	56,2	48,1	66,5	54,8	50,7	60,1	50,3	46,8	58,4
19	48,2	66,4	70,3	53,0	48,7	60,0	51,0	53,5	54,0	46,8	68,3	48,4
20	42,5	60,7	61,6	49,1	53,4	53,4	49,8	59,2	52,8	43,6	59,4	47,4
21	49,2	52,9	55,1	47,8	71,8	54,2	48,2	57,8	50,6	46,3	52,9	42,7
22	70,7	53,3	51,9	57,1	62,1	49,4	53,8	52,8	46,2	59,4	49,5	42,4
23	60,8	50,8	48,3	72,4	54,4	56,2	60,7	52,4	43,1	58,3	47,8	-
24	53,9	45,7	46,2	62,0	53,0	63,7	57,3	49,6	59,5	54,8	43,1	-
25	51,8	52,9	51,9	53,7	49,9	68,7	51,9	45,7	60,6	46,7	46,7	-
26	48,2	69,0	69,3	54,6	46,0	63,6	51,2	47,1	55,1	46,9	64,7	-
27	44,0	60,6	61,3	50,5	51,0	55,2	47,8	56,1	54,1	41,8	59,4	-
28	49,8	53,9	53,6	55,4	63,1	53,1	48,0	53,3	46,1	41,5	50,8	-
29	68,7	53,9	52,7	69,7	66,2	50,3	53,0	55,9	47,6	61,8	51,9	-
30	62,1	49,8	50,3	73,8	58,0	48,9	59,3	50,1	50,4	55,9	48,3	-
31	53,6		45,6		49,5		59,1	46,5		44,2		-

Legenda		W. Laliki II      Granica Państwa <40%      50%      >60%	$*WNK = \frac{N_{poj./24h \text{ (kierunek P)}}}{N_{poj./24h \text{ (kierunek P+L)}}$
		niedziele i święta	

Dobowe wahania ruchu pojazdów ogółem w podziale na kierunki



Generalna Dyrekcja  
Dróg Krajowych i Autostrad

Stacja nr 24805

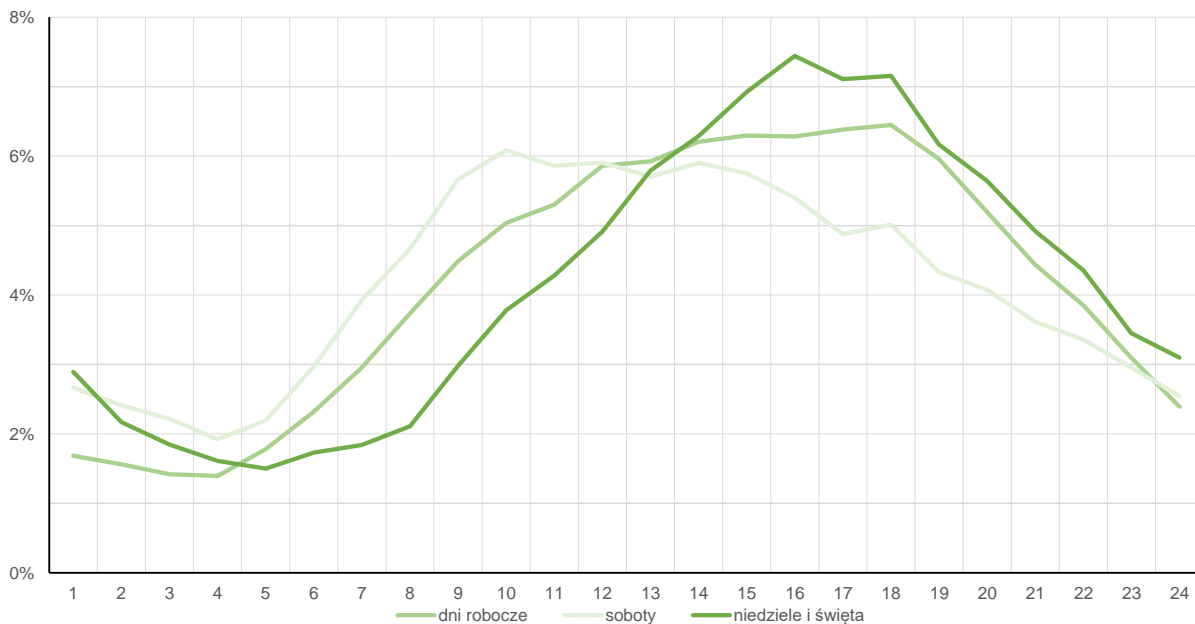
Miejscowość: Zwardoń  
Odcinek: W. LALIKI II - GR. PAŃSTWA  
Typ stacji: KAS

Rok: 2023  
Numer drogi: S1g  
Oddział: KATOWICE

Średni dobowy rozkład natężenia ruchu

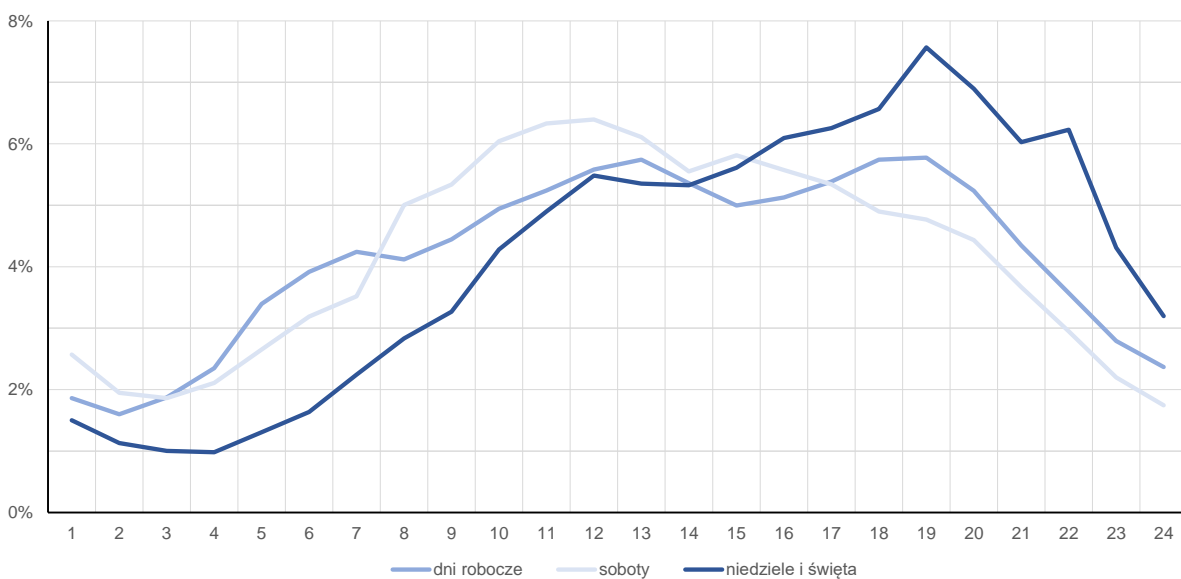
R03\_12-1\_24805\_2023

Kierunek: W. Laliki II



R03\_12-2\_24805\_2023

Kierunek: Granica Państwa



Zestawienie 200 godzin o największym natężeniu ruchu w roku



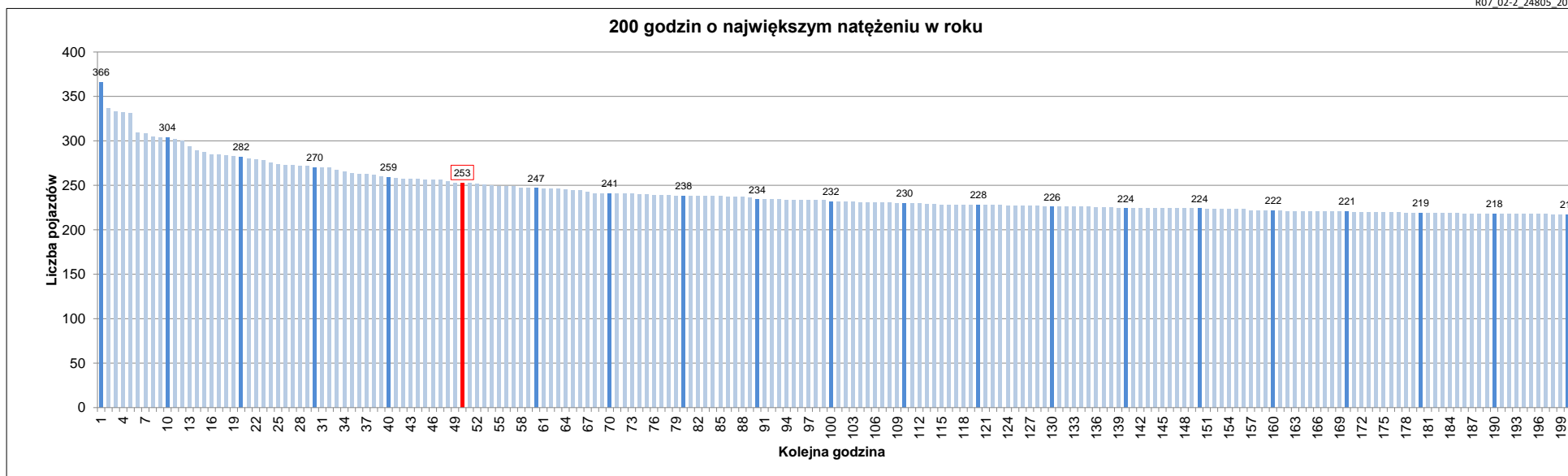
Stacja nr 24805

Miejscowość: Zwardoń  
 Odcinek: W. LALIKI II - GR. PAŃSTWA  
 Typ stacji: KAS  
 Rok: 2023  
 Numer drogi: 51g  
 Oddział: KATOWICE

R07\_02-1\_24805\_2023

Udział ruchu w godzinach o największym natężeniu w roku w odniesieniu do SDRR w 2023 roku [%]																					
SDRR	1	10	20	30	40	50	60	70	80	90	100	110	120	130	140	150	160	170	180	190	200
2759	366	304	270	259	259	253	247	241	238	234	232	230	228	226	224	224	222	221	219	218	217
Udział proc.	13%	11%	10%	9%	9%	9%	9%	9%	9%	8%	8%	8%	8%	8%	8%	8%	8%	8%	8%	8%	8%
Data	28.09.23	21.07.23	18.08.23	11.08.23	18.08.23	29.05.23	14.07.23	14.07.23	29.04.23	05.05.23	29.04.23	28.04.23	13.07.23	18.05.23	27.06.23	27.06.23	04.08.23	20.07.23	06.05.23	30.07.23	06.04.23
Nr dnia	4	5	5	5	5	1	5	5	6	5	6	5	4	4	2	2	5	4	6	7	4
Godzina	19	19	18	17	21	19	18	13	8	18	12	20	20	19	19	19	12	15	12	18	18

R07\_02-2\_24805\_2023



Oznaczenia:

- Wartości natężeń kolejnych 200 godzin
- Wartości co dziesiątej wartości z posród 200 godzin
- Wartości 50-tej godziny

SDRR: 2759 poj./dobę