

## Spis Treści

26004 - R00_01 - Karta charakterystyki stacji ciągłych pomiarów ruchu .....	Strona 1
26004 - R02_03 - Rozwój ruchu pojazdów ogółem dla poszczególnych stacji .....	Strona 2
26004 - R03_01 - Średni dobowy ruchu pojazdów ogółem w poszczególnych miesiącach i dniach tygodnia [...] .....	Strona 3
26004 - R03_02 - Sezonowe i tygodniowe wahania ruchu pojazdów ogółem dla danej stacji .....	Strona 4
26004 - R03_03 - Dobowe wahania ruchu dla wybranych dni tygodnia dla pojazdów ogółem wraz z dystrybucją .....	Strona 5
26004 - R03_04 - Uśrednione dobowe rozkłady ruchu dla wybranych dni tygodnia, dla pojazdów lekkich i ciężkich .....	Strona 6
26004 - R03_07 - Analiza ruchu pojazdów ogółem w poszczególnych dniach tygodnia dla każdego miesiąca, w podziale na kierunki ruchu .....	Strona 7
26004 - R03_08 - Analiza ruchu w święta i dni okołoswiąteczne .....	Strona 19
26004 - R03_10 - Proporcja dobowego natężenia ruchu do SDRR, dla każdego dnia w roku, dla pojazdów ogółem .....	Strona 27
26004 - R03_11 - Nierównomierność kierunkowa dla każdego dnia w roku, dla pojazdów ogółem .....	Strona 28
26004 - R03_12 - Dobowe wahania ruchu w podziale na kierunki oraz na pojazdy ogółem .....	Strona 29
26004 - R04_03 - Rodzajowa struktura ruchu wg pomiarów automatycznych .....	Strona 30
26004 - R06_02 - Rozkład prędkości pojazdów – wykres i dystrybucja .....	Strona 31
26004 - R07_02 - Zestawienie 200 godzin o największym natężeniu ruchu w roku, dla obu kierunków łącznie .....	Strona 32

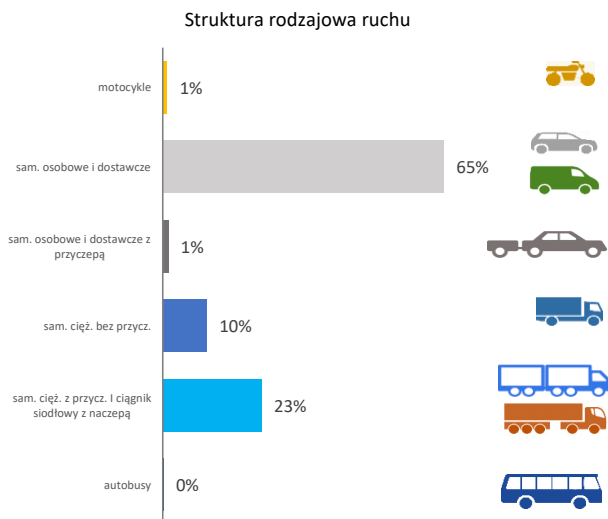
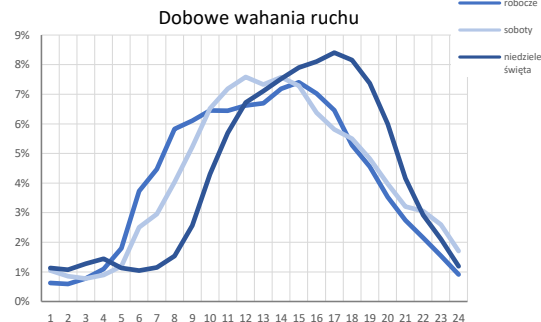
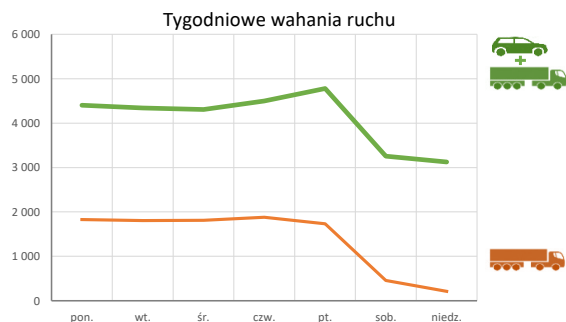
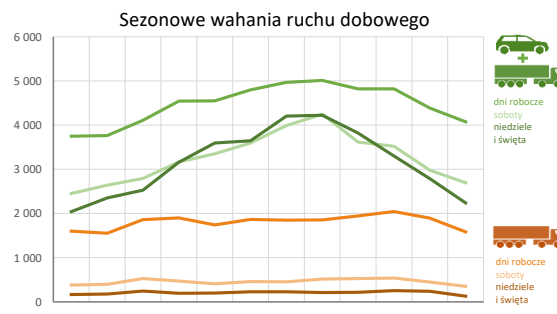
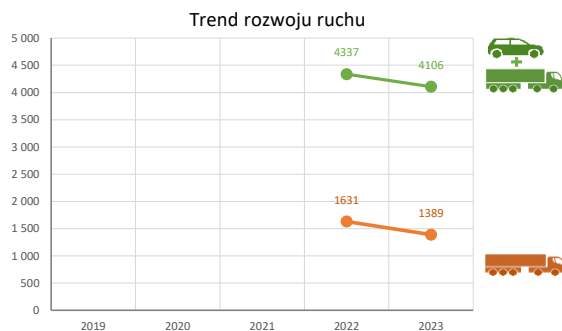
**Karta charakterystyki stacji ciągłych pomiarów ruchu**  
**Stacja nr 26004**

**Generalna Dyrekcja**  
**Dróg Krajowych i Autostrad**

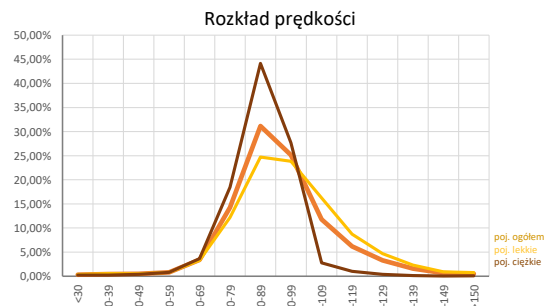
**Nr stacji:** 26004  
**Typ stacji:** E6  
**Lokalizacja:** Bronisławów  
**Numer drogi:** 79  
**Pikietaż:** 159+961

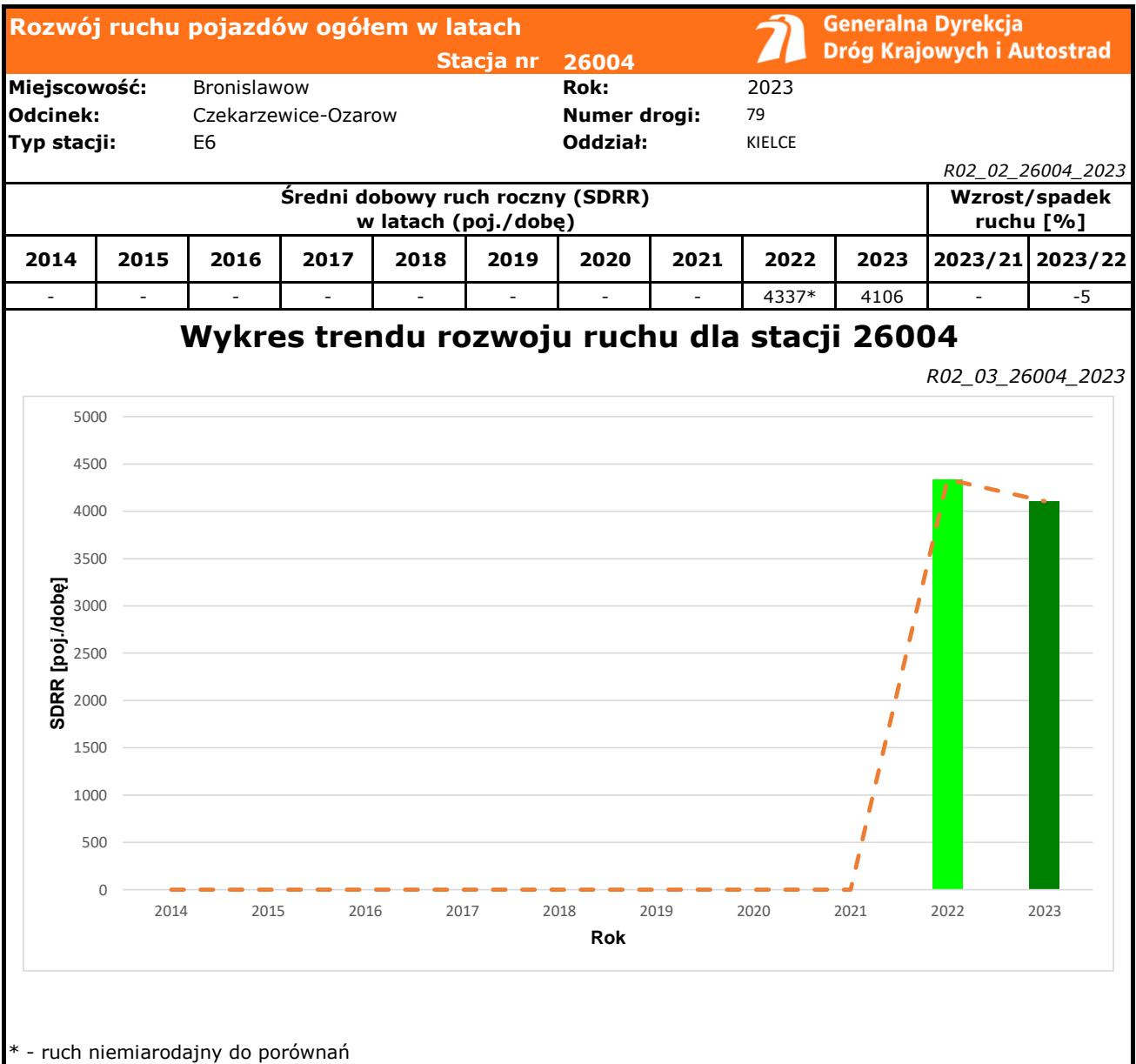


**Stacja działa od:** 01.11.2021  
**Charakter ruchu:** G  
**Liczba dni w archiwizacji:** 365  
**Procent doszacowanych godzin:** 0%



**Godzina 50-ta**  
 Natężenie: 381  
 Udział proc.: 9%  
 Dzień: 01.05.2023 (poniedziałek)  
 Godzina: 16





Średni dobowy ruch dla poszczególnych dni tygodnia w poszczególnych miesiącach roku														
Stacja nr 26004												Generalna Dyrekcja Dróg Krajowych i Autostrad		
Miejscowość: Bronisławów				Rok: 2023										
Odcinek: Czekarzewice-Ozarów				Numer drogi: 79										
Typ stacji: E6				Oddział: KIELCE										
Ruch ogółem														
R03_01_26004_2023														
Dni tygodnia:		Styczeń	Luty	Marzec	Kwiecień	Maj	Czerwiec	Lipiec	Sierpień	Wrzesień	Październik	Listopad	Grudzień	Cały rok
1. Poniedziałki	a	3653	3776	4045	4442	4541	4731	4918	4861	4713	4769	4402	4003	4404
	b	1,123	1,110	1,083	1,101	1,078	1,064	1,049	1,015	1,050	1,082	1,121	1,164	1,083
	c	0,829	0,857	0,918	1,009	1,031	1,074	1,117	1,104	1,070	1,083	0,999	0,909	1,000
2. Wtorki	a	3626	3646	3994	4526	4384	4594	4908	4815	4625	4811	4184	3996	4342
	b	1,115	1,072	1,069	1,121	1,041	1,033	1,047	1,006	1,030	1,091	1,066	1,162	1,067
	c	0,835	0,840	0,920	1,042	1,010	1,058	1,130	1,109	1,065	1,108	0,964	0,920	1,000
3. Środy	a	3685	3620	3923	4366	4346	4807	4749	4874	4642	4565	4124	3977	4306
	b	1,133	1,064	1,050	1,081	1,032	1,081	1,013	1,018	1,034	1,035	1,051	1,156	1,058
	c	0,856	0,841	0,911	1,014	1,009	1,116	1,103	1,132	1,078	1,060	0,958	0,924	1,000
4. Czwartki	a	3860	3757	4103	4574	4583	4858	4965	5072	4812	4821	4457	4127	4499
	b	1,187	1,104	1,099	1,133	1,088	1,093	1,059	1,059	1,072	1,093	1,135	1,200	1,106
	c	0,858	0,835	0,912	1,017	1,019	1,080	1,104	1,127	1,069	1,071	0,991	0,917	1,000
5. Piątki	a	4062	4017	4443	4776	4954	4958	5323	5465	5229	5164	4744	4209	4779
	b	1,249	1,181	1,190	1,183	1,176	1,115	1,135	1,141	1,165	1,171	1,209	1,223	1,174
	c	0,850	0,841	0,930	0,999	1,037	1,037	1,114	1,144	1,094	1,081	0,993	0,881	1,000
6. Soboty	a	2454	2643	2792	3167	3352	3596	3990	4249	3617	3520	2977	2699	3255
	b	0,754	0,777	0,747	0,785	0,796	0,809	0,851	0,888	0,806	0,798	0,758	0,785	0,800
	c	0,754	0,812	0,858	0,973	1,030	1,105	1,226	1,306	1,111	1,081	0,915	0,829	1,000
7. Niedziele	a	2136	2355	2529	3095	3405	3721	4207	4305	3824	3300	2622	2005	3125
	b	0,657	0,692	0,677	0,767	0,808	0,837	0,897	0,899	0,852	0,749	0,668	0,583	0,768
	c	0,683	0,753	0,809	0,990	1,090	1,191	1,346	1,377	1,224	1,056	0,839	0,642	1,000
8. Dni robocze	a	3750	3763	4109	4542	4553	4797	4970	5013	4824	4823	4386	4077	4467
	b	1,153	1,106	1,100	1,125	1,081	1,079	1,060	1,047	1,075	1,094	1,117	1,185	1,098
	c	0,840	0,842	0,920	1,017	1,019	1,074	1,113	1,122	1,080	1,080	0,982	0,913	1,000
9. Święta	a	1858	-	-	3297	3969	3345	-	3908	-	-	3121	2832	3190
	b	0,571	-	-	0,817	0,942	0,752	-	0,816	-	-	0,795	0,823	0,784
	c	0,582	-	-	1,033	1,244	1,049	-	1,225	-	-	0,978	0,888	1,000
10. Niedziele i święta	a	2043	2355	2529	3162	3593	3646	4207	4225	3824	3300	2788	2241	3159
	b	0,628	0,692	0,677	0,783	0,853	0,820	0,897	0,883	0,852	0,749	0,710	0,652	0,777
	c	0,647	0,745	0,800	1,001	1,137	1,154	1,332	1,337	1,210	1,045	0,882	0,709	1,000
11. Wszystkie dni	a	3340	3402	3690	4145	4250	4456	4723	4794	4494	4421	3954	3608	4106
	b	1,000	1,000	1,000	1,000	1,000	1,000	1,000	1,000	1,000	1,000	1,000	1,000	1,000
	c	0,813	0,828	0,899	1,009	1,035	1,085	1,150	1,168	1,094	1,077	0,963	0,879	1,000

Legenda:

- a = średni dobowy ruch danego dnia (dni) tygodnia
- b =  $\frac{\text{średni dobowy ruch danego dnia (dni) tygodnia w miesiącu}}{\text{średni dobowy ruch we wszystkie dni miesiąca}}$
- c =  $\frac{\text{średni dobowy ruch danego dnia (dni) tygodnia w miesiącu}}{\text{średni dobowy ruch danego dnia (dni) tygodnia w roku}}$

**Sezonowe i tygodniowe wahania ruchu dobowego pojazdów ogółem w latach**



Stacja nr 26004

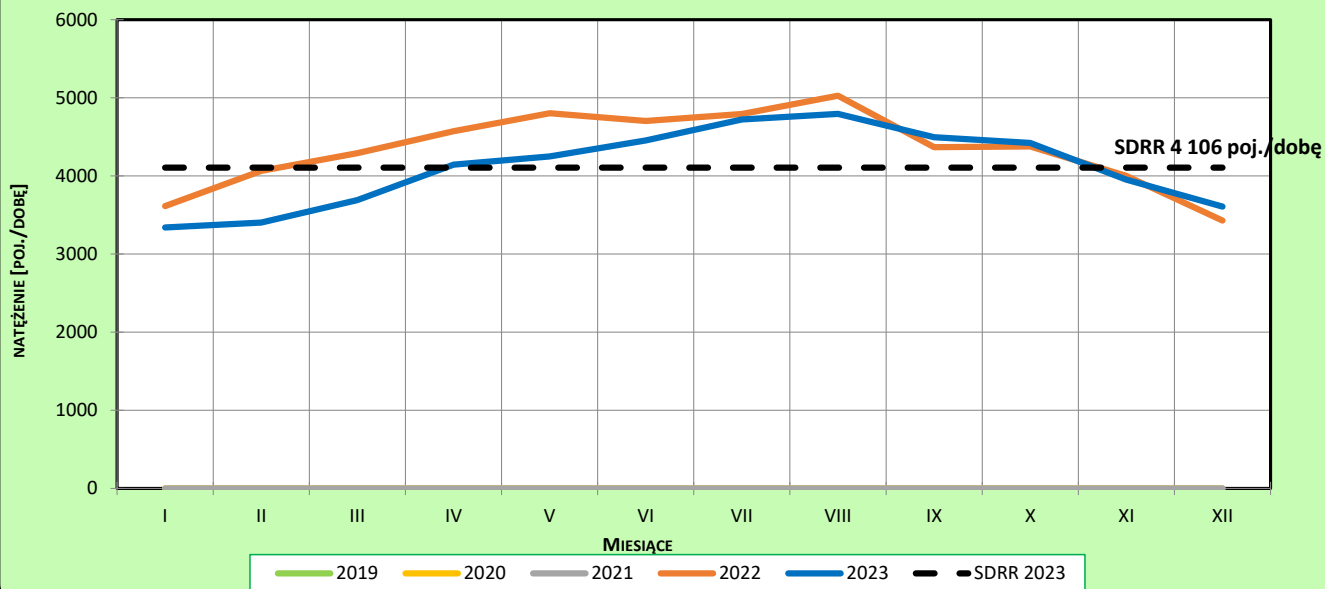
**Miejscowość:** Bronisławów  
**Odcinek:** Czekarzewice-Ozarów  
**Typ stacji:** E6

**Rok:** 2023  
**Numer drogi:** 79  
**Oddział:** KIELCE

**Ruch ogółem**

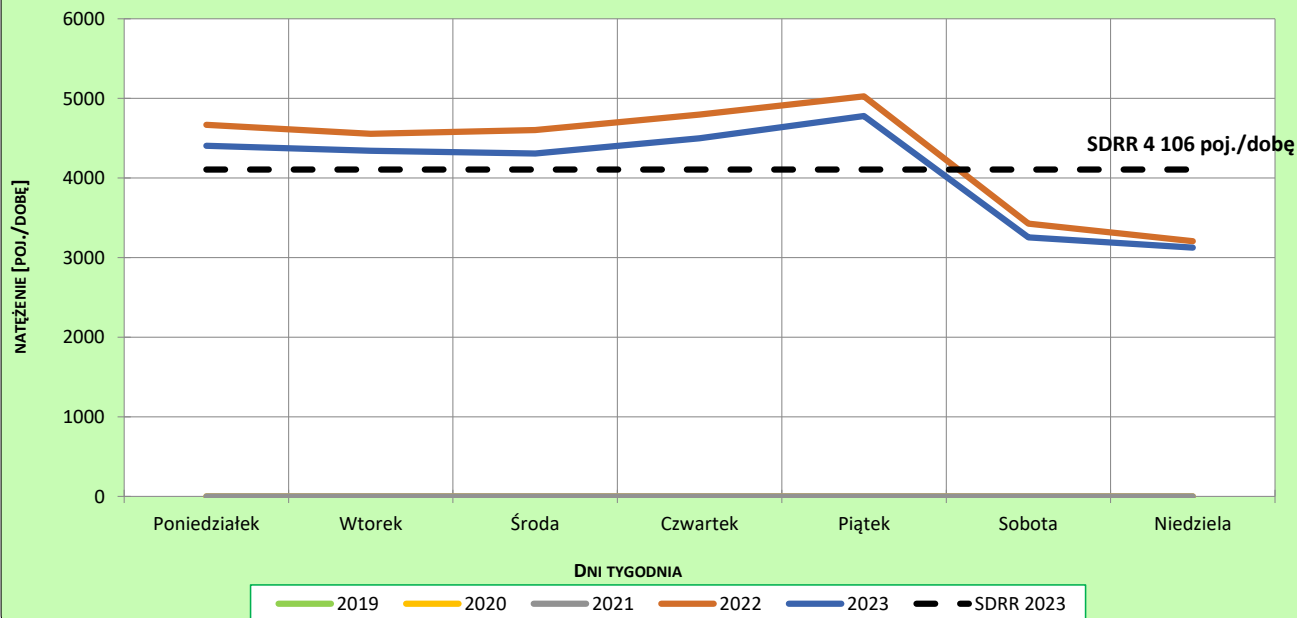
R03\_02-1\_26004\_2023

**Sezonowe wahania ruchu dobowego**



R03\_02-2\_26004\_2023

**Tygodniowe wahania ruchu dobowego**



**Dobowe wahania ruchu pojazdów ogółem**



Generalna Dyrekcja  
Dróg Krajowych i Autostrad

Stacja nr 26004

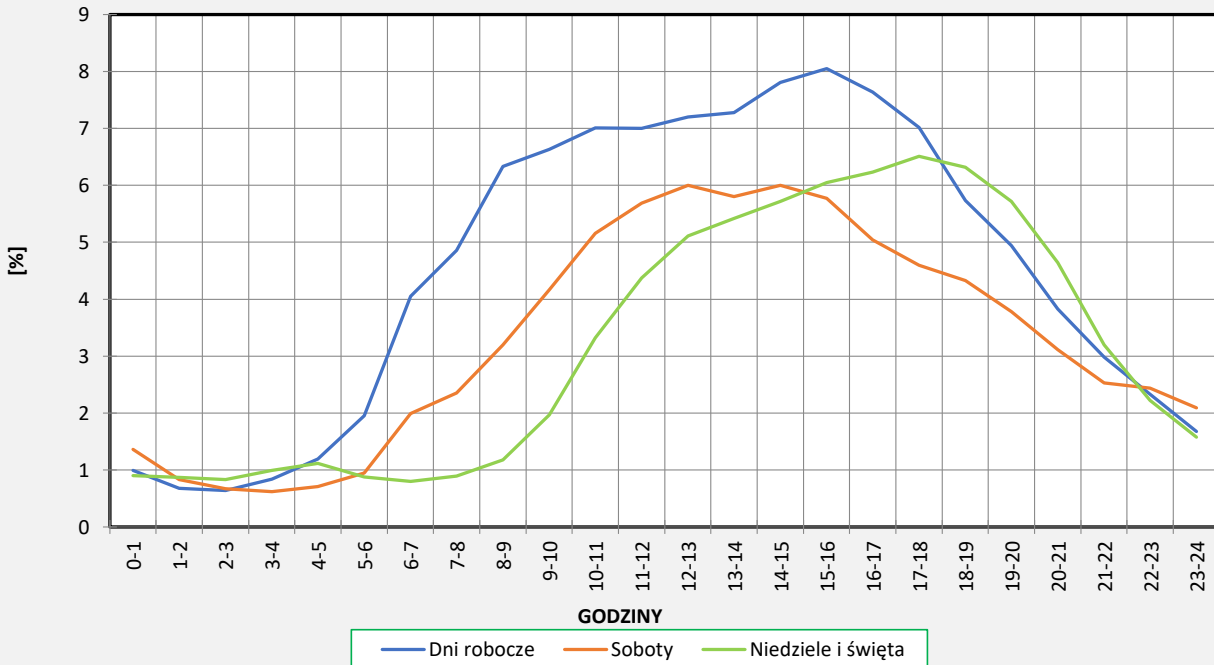
**Miejscowość:** Bronisławów  
**Odcinek:** Czekarzewice-Ozarów  
**Typ stacji:** E6

**Rok:** 2023  
**Numer drogi:** 79  
**Oddział:** KIELCE

**Ruch ogółem**

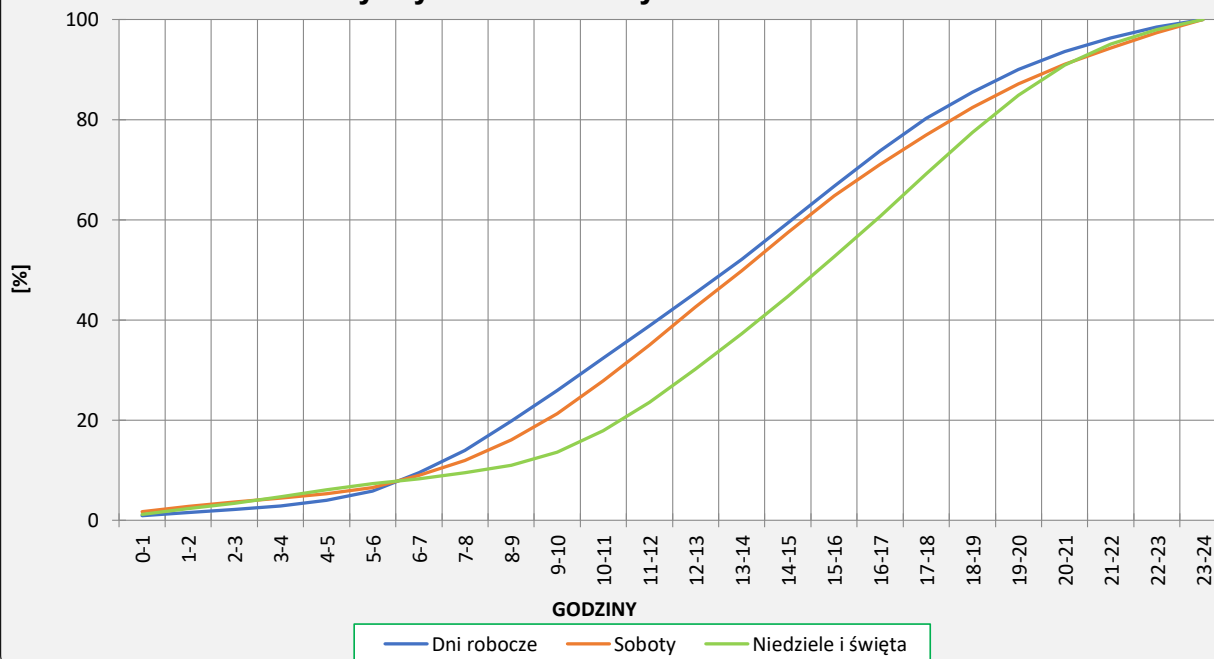
R03\_03-1\_26004\_2023

**Dobowe wahania ruchu**



R03\_03-2\_26004\_2023

**Dystrybuanta dobowych wahań ruchu**



**Uśrednione dobowe rozkłady ruchu dla wybranych dni tygodnia, dla pojazdów lekkich i ciężkich**



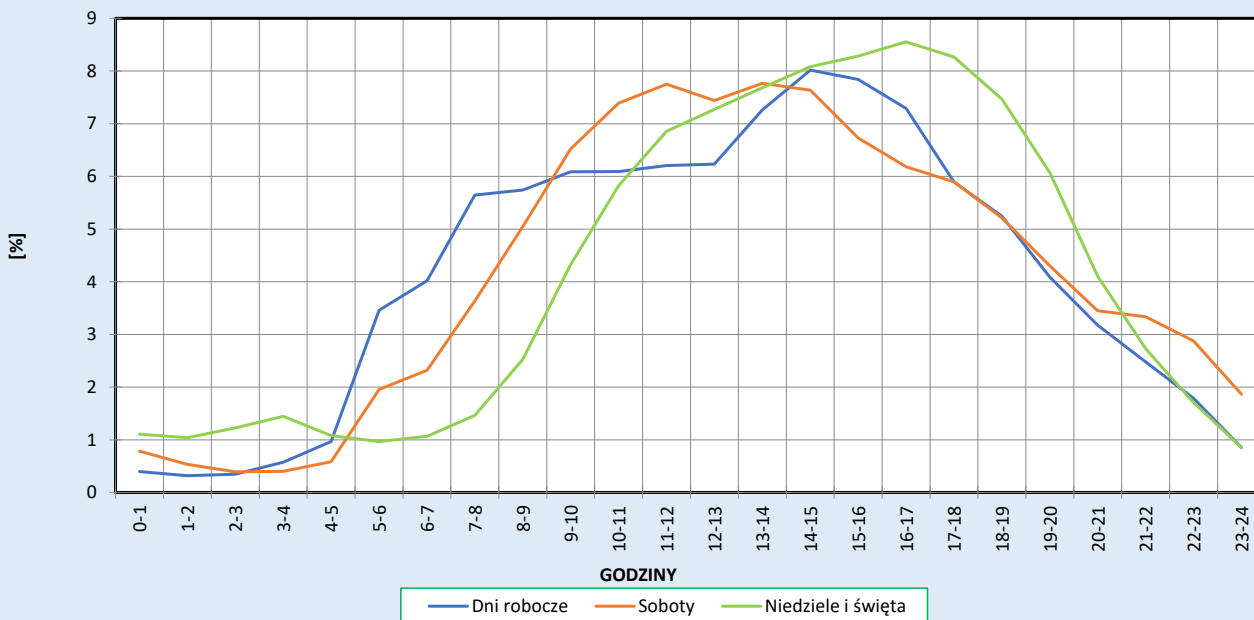
Stacja nr 26004

**Miejscowość:** Bronisławow  
**Odcinek:** Czekarzewice-Ozarow  
**Typ stacji:** E6

**Rok:** 2023  
**Numer drogi:** 79  
**Oddział:** KIELCE

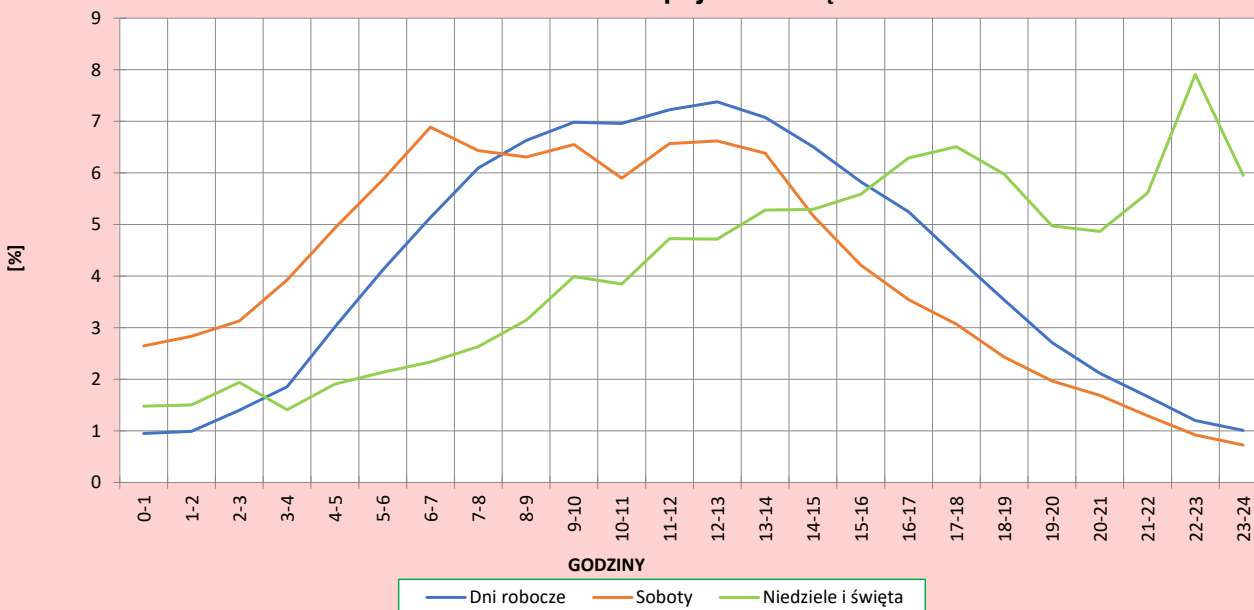
R03\_04-1\_26004\_2023

**Dobowe wahania ruchu pojazdów lekkich**



R03\_04-2\_26004\_2023

**Dobowe wahania ruchu pojazdów ciężkich**



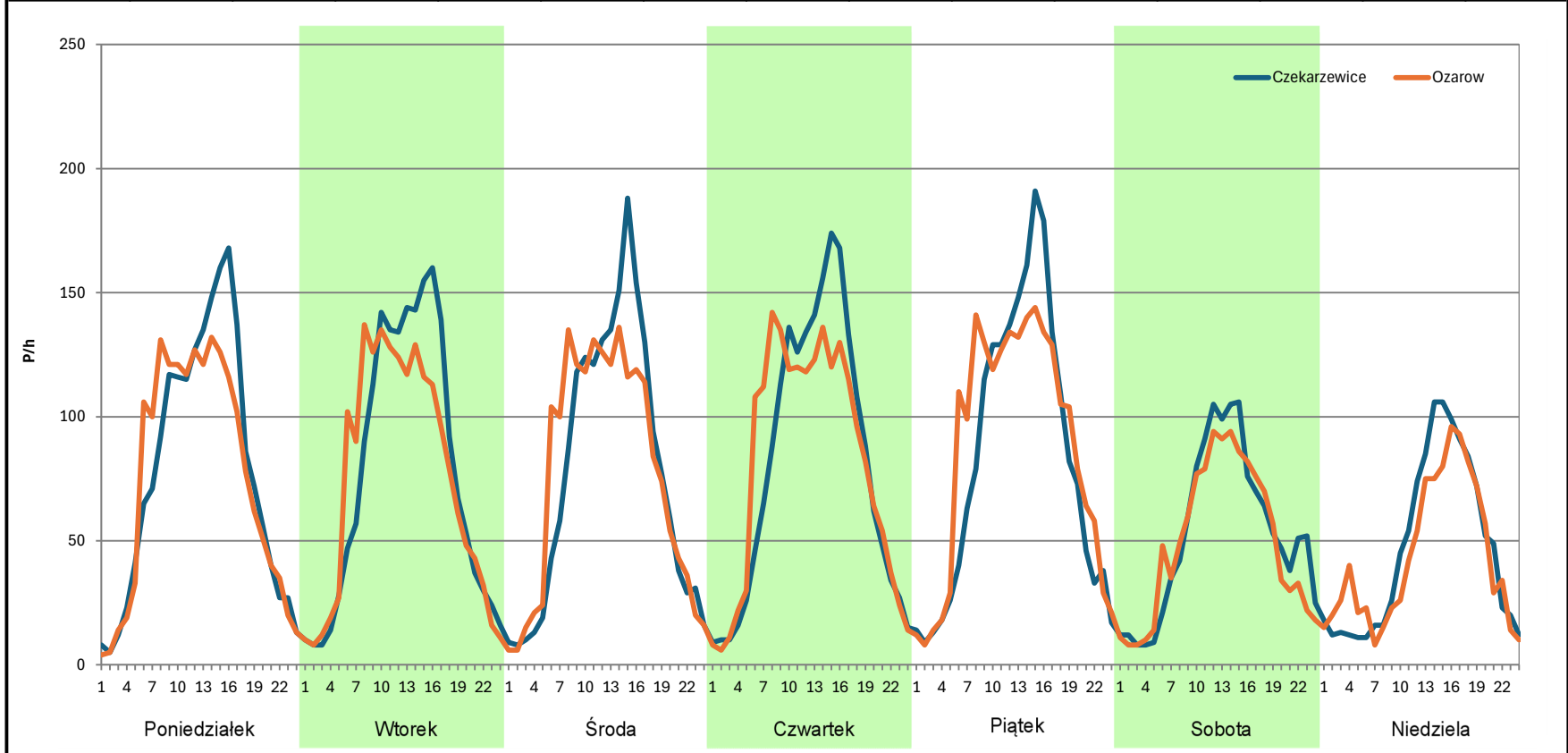
**Analiza ruchu pojazdów ogółem w poszczególnych dniach tygodnia dla każdego miesiąca, w podziale na kierunki ruchu**



**Stacja nr 26004**

**Miejscowość:** Bronisławow **Rok:** 2023  
**Odcinek:** Czekarzewice-Ozarow **Numer drogi:** 79  
**Typ stacji:** E6 **Oddział:** KIELCE  
**Miesiąc:** Styczeń R03\_07-1\_26004\_2023

Dzień tygodnia	Poniedziałek		Wtorek		Środa		Czwartek		Piątek		Sobota		Niedziela	
Kierunek	Czekarzewice	Ozarow	Czekarzewice	Ozarow	Czekarzewice	Ozarow	Czekarzewice	Ozarow	Czekarzewice	Ozarow	Czekarzewice	Ozarow	Czekarzewice	Ozarow
SDR	1861	1794	1846	1779	1843	1840	1933	1926	1983	2080	1269	1186	1107	1030
Razem	3655		3625		3683		3859		4063		2455		2137	
Podział procentowy	50,92%	49,08%	50,92%	49,08%	50,04%	49,96%	50,09%	49,91%	48,81%	51,19%	51,69%	48,31%	51,80%	48,20%





**Analiza ruchu pojazdów ogółem w poszczególnych dniach tygodnia dla każdego miesiąca, w podziale na kierunki ruchu**



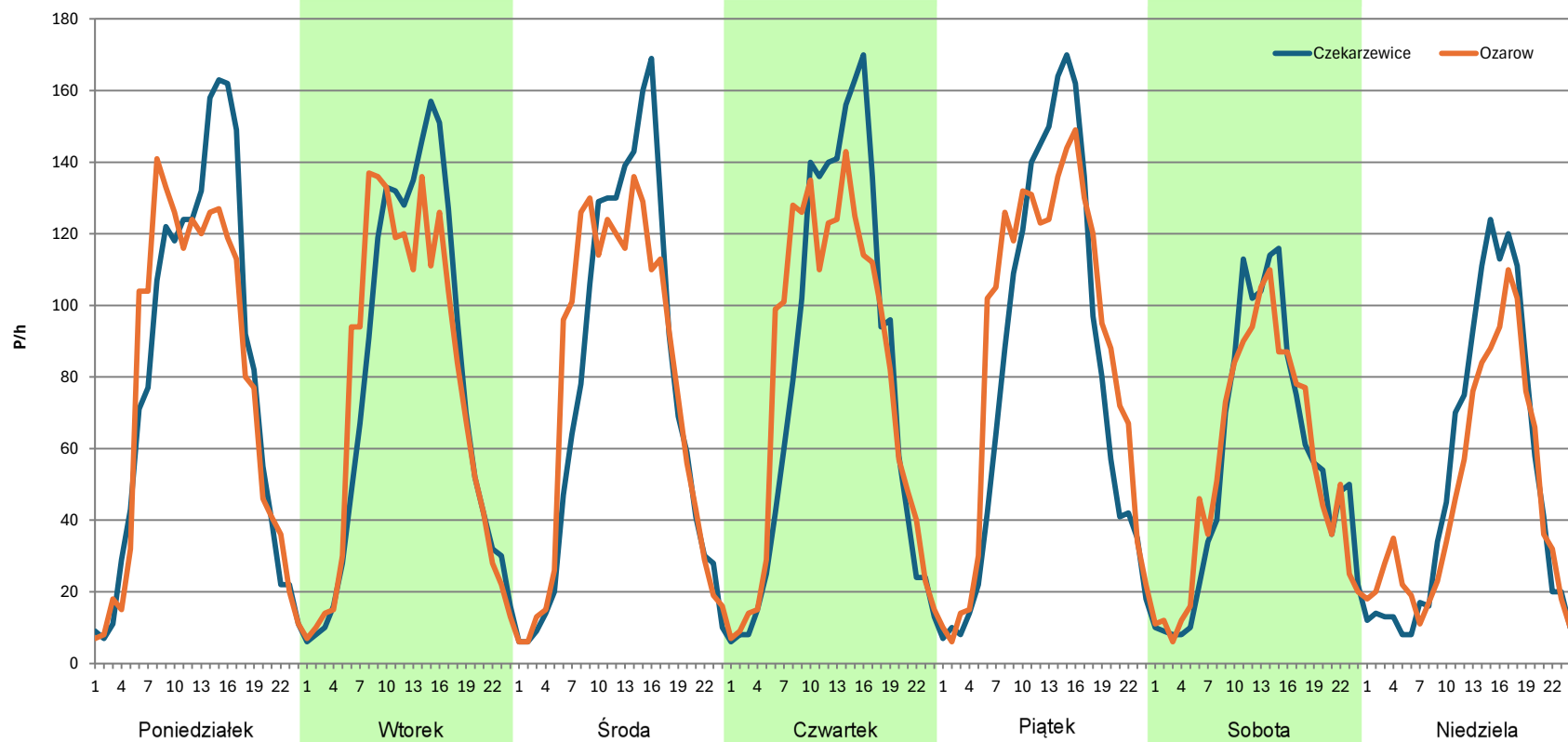
**Stacja nr 26004**

**Miejscowość:** Bronisławow  
**Odcinek:** Czekarzewice-Ozarow  
**Typ stacji:** E6  
**Miesiąc:** Luty

**Rok:** 2023  
**Numer drogi:** 79  
**Oddział:** KIELCE

*R03\_07-1\_26004\_2023*

Dzień tygodnia	Poniedziałek		Wtorek		Środa		Czwartek		Piątek		Sobota		Niedziela	
	Czekarzewice	Ozarow	Czekarzewice	Ozarow	Czekarzewice	Ozarow	Czekarzewice	Ozarow	Czekarzewice	Ozarow	Czekarzewice	Ozarow	Czekarzewice	Ozarow
SDR	1930	1844	1840	1805	1809	1811	1877	1878	1922	2093	1333	1306	1230	1122
Razem	3774		3645		3620		3755		4015		2639		2352	
Podział procentowy	51,14%	48,86%	50,48%	49,52%	49,97%	50,03%	49,99%	50,01%	47,87%	52,13%	50,51%	49,49%	52,30%	47,70%



**Analiza ruchu pojazdów ogółem w poszczególnych dniach tygodnia dla każdego miesiąca, w podziale na kierunki ruchu**



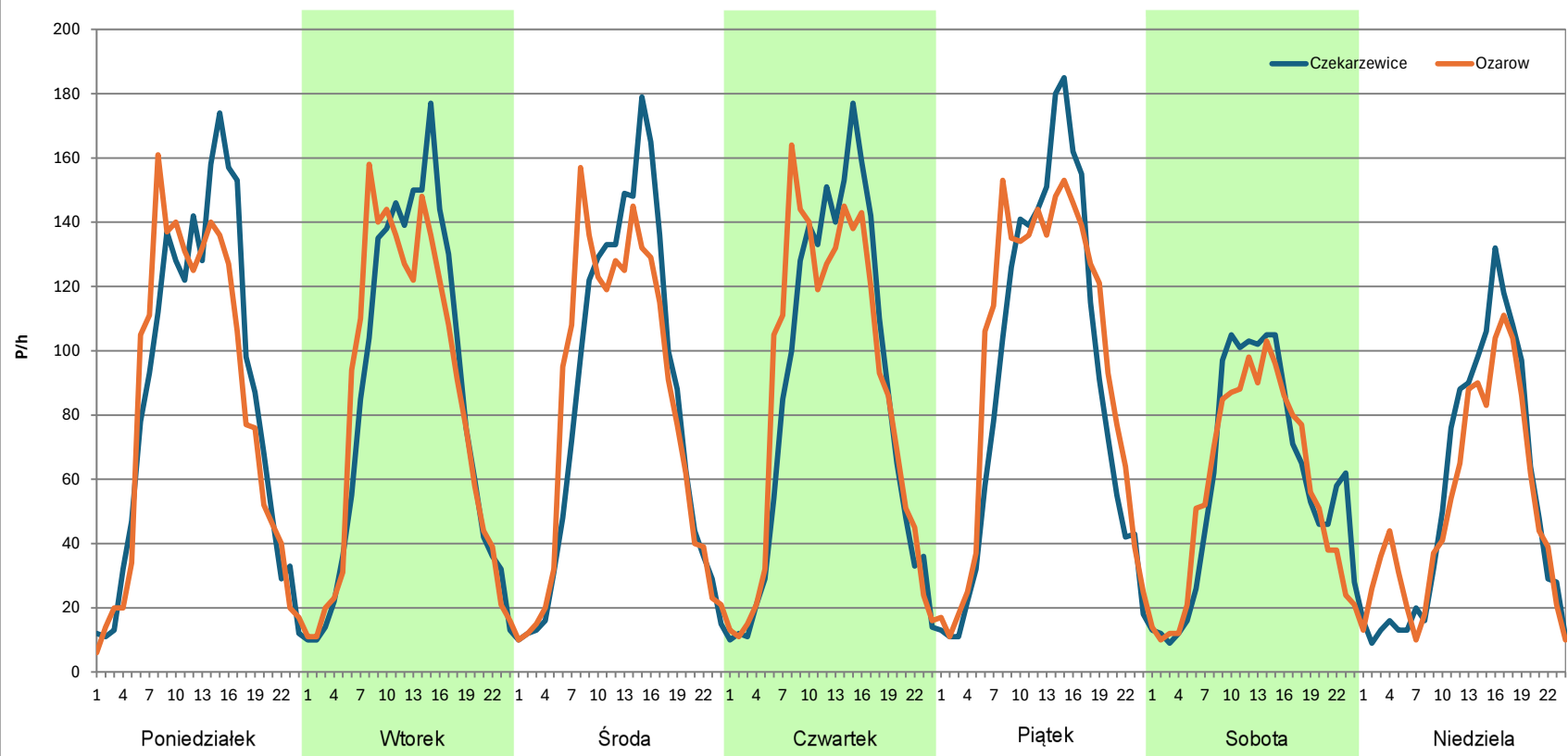
**Stacja nr 26004**

**Miejscowość:** Bronisławów  
**Odcinek:** Czekarzewice-Ozarów  
**Typ stacji:** E6  
**Miesiąc:** Marzec

**Rok:** 2023  
**Numer drogi:** 79  
**Oddział:** KIELCE

*R03\_07-1\_26004\_2023*

Dzień tygodnia	Poniedziałek		Wtorek		Środa		Czwartek		Piątek		Sobota		Niedziela	
	Czekarzewice	Ozarow	Czekarzewice	Ozarow	Czekarzewice	Ozarow	Czekarzewice	Ozarow	Czekarzewice	Ozarow	Czekarzewice	Ozarow	Czekarzewice	Ozarow
SDR	2072	1973	2008	1986	1969	1954	2037	2064	2149	2298	1429	1360	1291	1237
Razem	4045		3994		3923		4101		4447		2789		2528	
Podział procentowy	51,22%	48,78%	50,28%	49,72%	50,19%	49,81%	49,67%	50,33%	48,32%	51,68%	51,24%	48,76%	51,07%	48,93%



**Analiza ruchu pojazdów ogółem w poszczególnych dniach tygodnia dla każdego miesiąca, w podziale na kierunki ruchu**



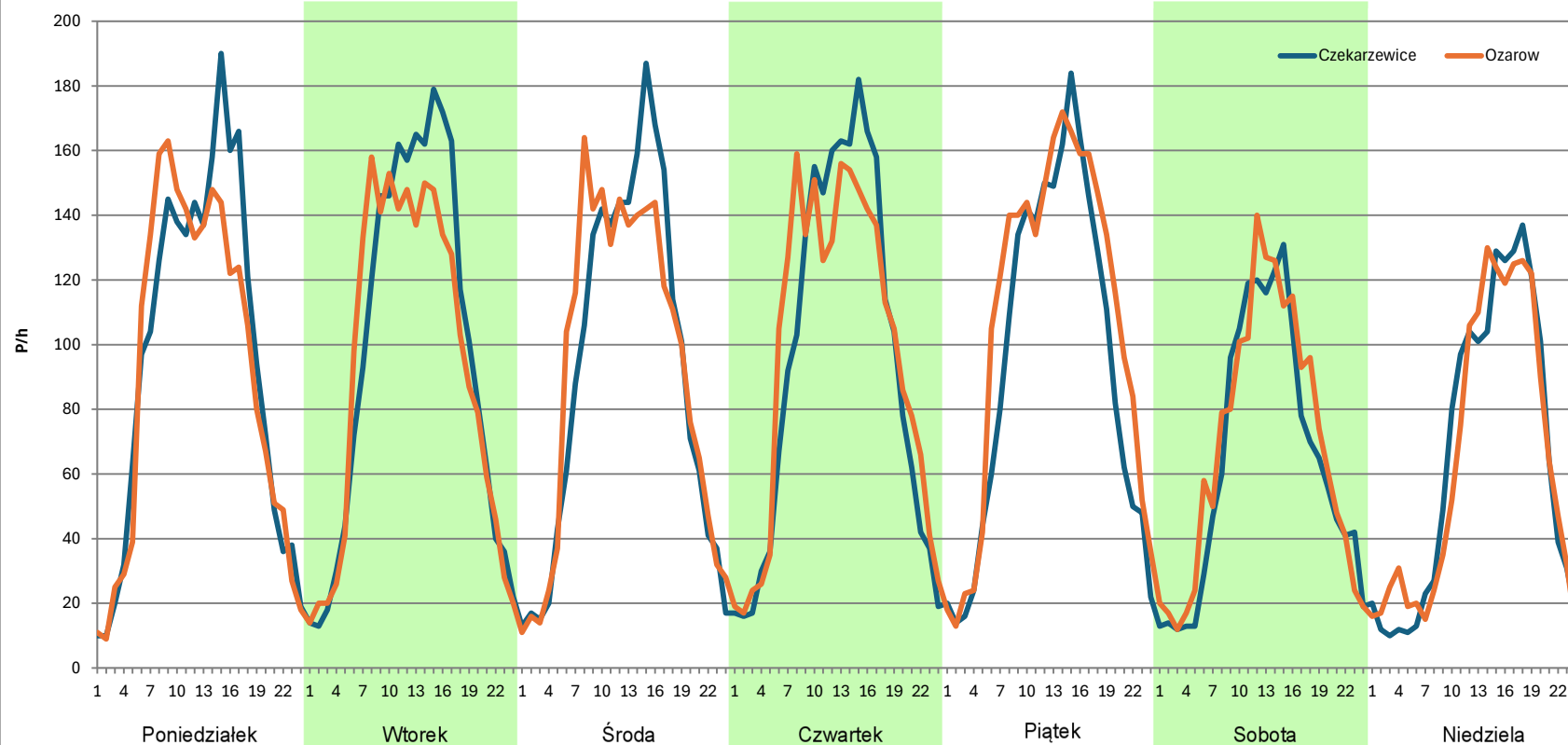
**Stacja nr 26004**

**Miejscowość:** Bronisławow  
**Odcinek:** Czekarzewice-Ozarow  
**Typ stacji:** E6  
**Miesiąc:** Kwiecień

**Rok:** 2023  
**Numer drogi:** 79  
**Oddział:** KIELCE

*R03\_07-1\_26004\_2023*

Dzień tygodnia	Poniedziałek		Wtorek		Środa		Czwartek		Piątek		Sobota		Niedziela	
Kierunek	Czekarzewice	Ozarow	Czekarzewice	Ozarow	Czekarzewice	Ozarow	Czekarzewice	Ozarow	Czekarzewice	Ozarow	Czekarzewice	Ozarow	Czekarzewice	Ozarow
SDR	2263	2177	2316	2213	2174	2192	2261	2308	2240	2538	1533	1636	1557	1536
Razem	4440		4529		4366		4569		4778		3169		3093	
Podział procentowy	50,97%	49,03%	51,14%	48,86%	49,79%	50,21%	49,49%	50,51%	46,88%	53,12%	48,37%	51,63%	50,34%	49,66%



**Analiza ruchu pojazdów ogółem w poszczególnych dniach tygodnia dla każdego miesiąca, w podziale na kierunki ruchu**



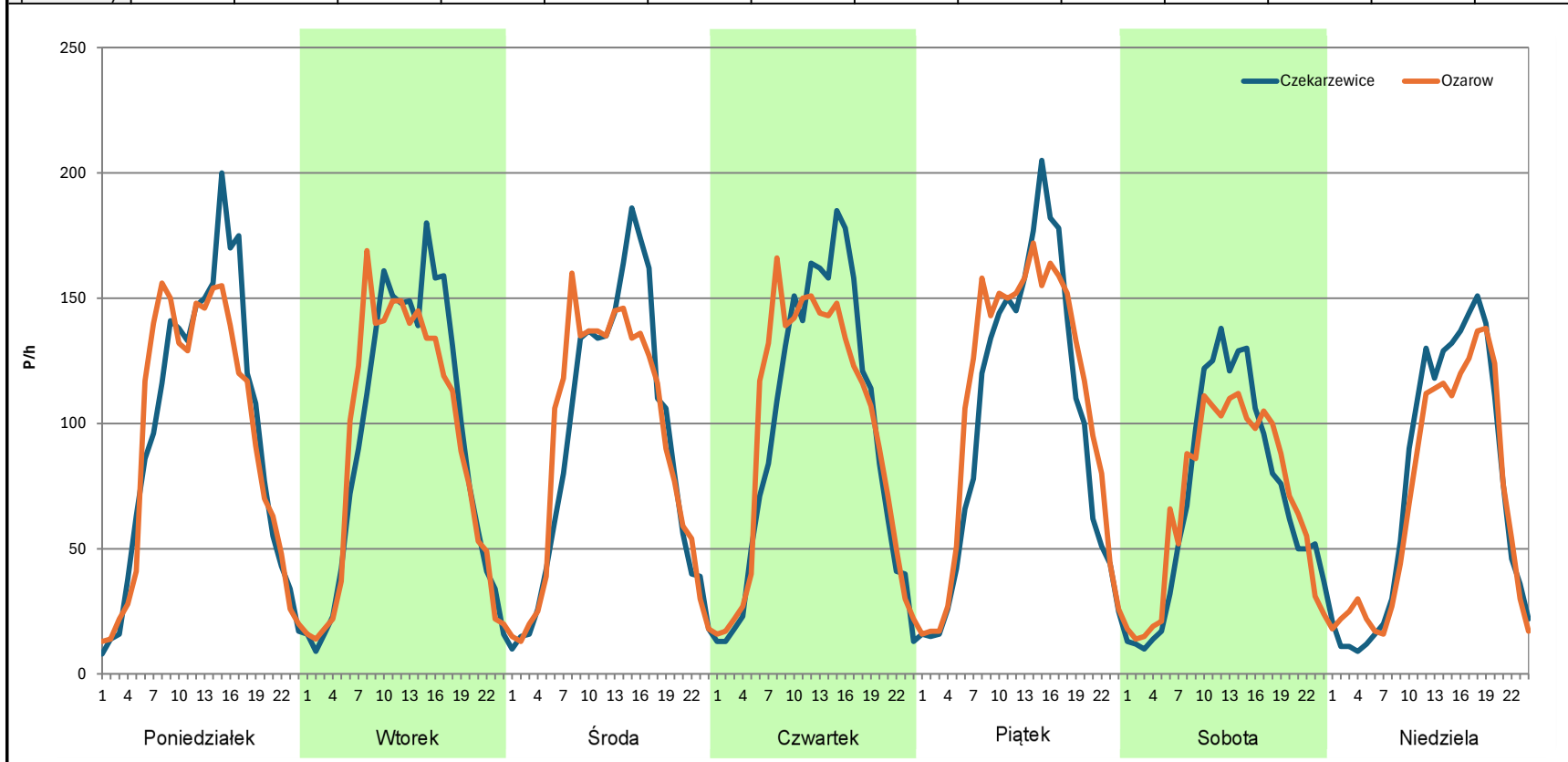
**Stacja nr 26004**

**Miejscowość:** Bronisławow  
**Odcinek:** Czekarzewice-Ozarow  
**Typ stacji:** E6  
**Miesiąc:** Maj

**Rok:** 2023  
**Numer drogi:** 79  
**Oddział:** KIELCE

*R03\_07-1\_26004\_2023*

Dzień tygodnia	Poniedziałek		Wtorek		Środa		Czwartek		Piątek		Sobota		Niedziela	
Kierunek	Czekarzewice	Ozarow	Czekarzewice	Ozarow	Czekarzewice	Ozarow	Czekarzewice	Ozarow	Czekarzewice	Ozarow	Czekarzewice	Ozarow	Czekarzewice	Ozarow
SDR	2301	2239	2216	2172	2176	2172	2284	2297	2386	2570	1689	1660	1755	1654
Razem	4540		4388		4348		4581		4956		3349		3409	
Podział procentowy	50,68%	49,32%	50,50%	49,50%	50,05%	49,95%	49,86%	50,14%	48,14%	51,86%	50,43%	49,57%	51,48%	48,52%



**Analiza ruchu pojazdów ogółem w poszczególnych dniach tygodnia dla każdego miesiąca, w podziale na kierunki ruchu**



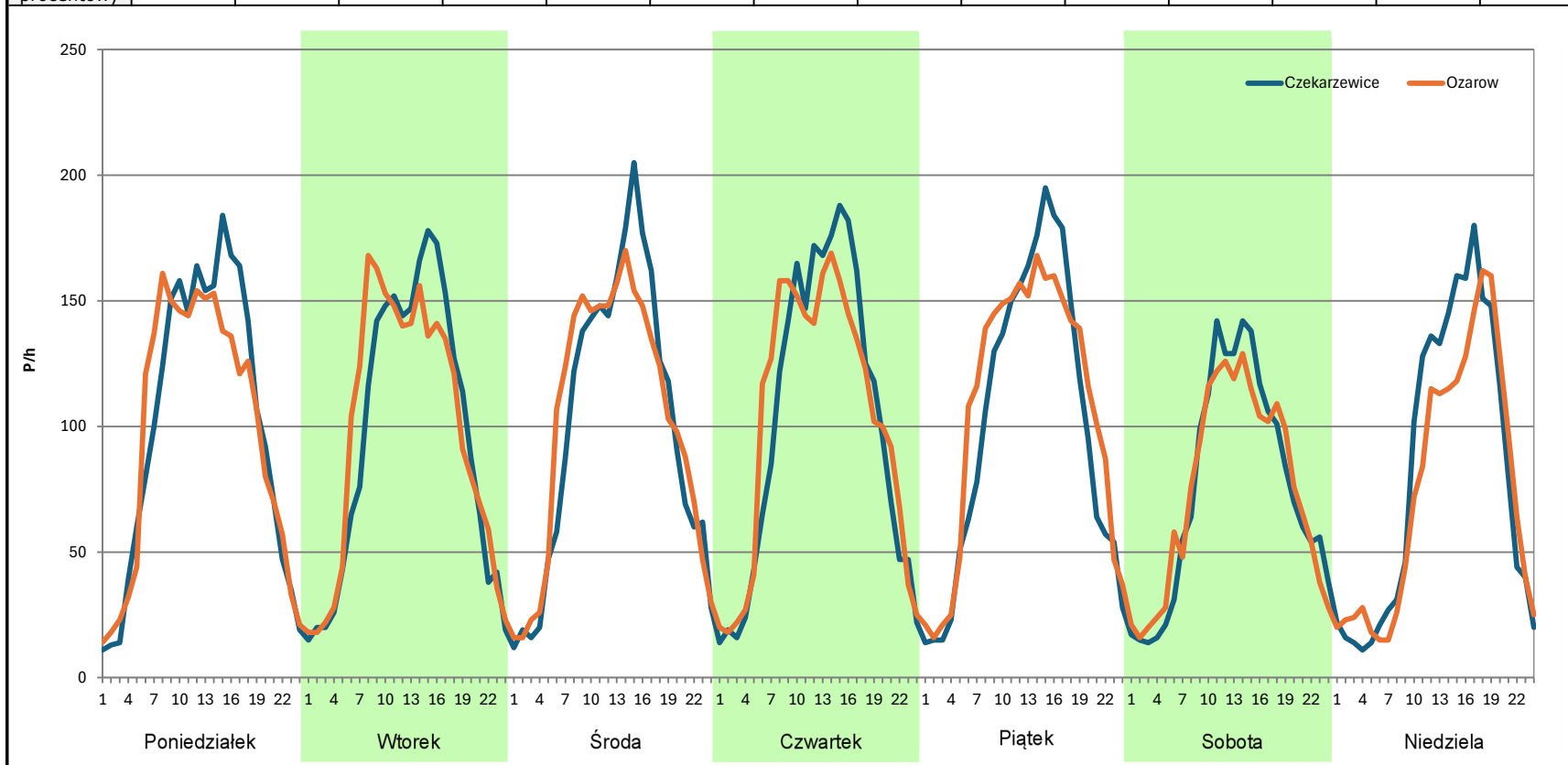
**Stacja nr 26004**

**Miejscowość:** Bronisławow  
**Odcinek:** Czekarzewice-Ozarow  
**Typ stacji:** E6  
**Miesiąc:** Czerwiec

**Rok:** 2023  
**Numer drogi:** 79  
**Oddział:** KIELCE

*R03\_07-1\_26004\_2023*

Dzień tygodnia	Poniedziałek		Wtorek		Środa		Czwartek		Piątek		Sobota		Niedziela	
Kierunek	Czekarzewice	Ozarow	Czekarzewice	Ozarow	Czekarzewice	Ozarow	Czekarzewice	Ozarow	Czekarzewice	Ozarow	Czekarzewice	Ozarow	Czekarzewice	Ozarow
SDR	2397	2337	2276	2318	2391	2420	2415	2440	2402	2555	1811	1787	1944	1780
Razem	4734		4594		4811		4855		4957		3598		3724	
Podział procentowy	50,63%	49,37%	49,54%	50,46%	49,70%	50,30%	49,74%	50,26%	48,46%	51,54%	50,33%	49,67%	52,20%	47,80%



**Analiza ruchu pojazdów ogółem w poszczególnych dniach tygodnia dla każdego miesiąca, w podziale na kierunki ruchu**



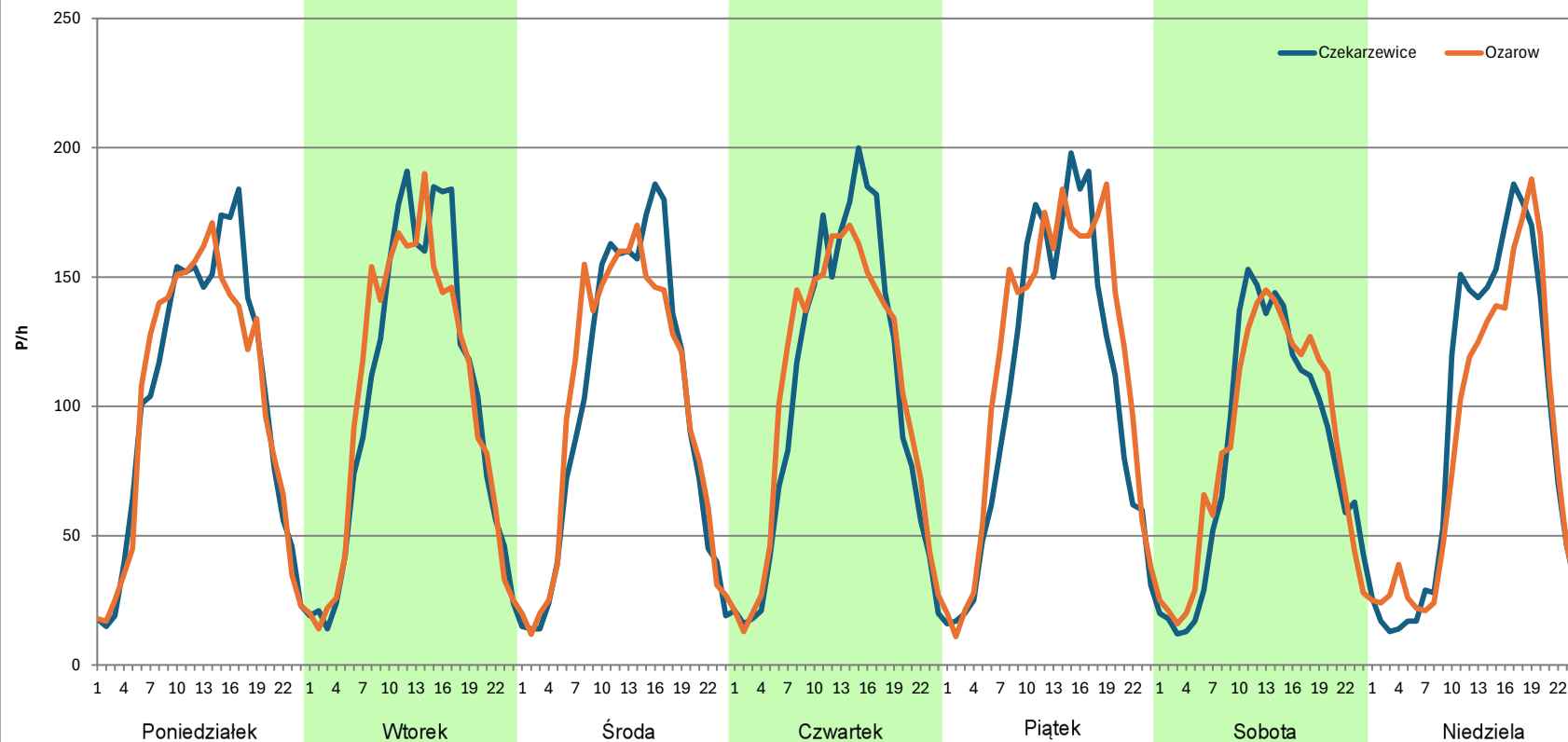
**Stacja nr 26004**

**Miejscowość:** Bronisławow  
**Odcinek:** Czekarzewice-Ozarow  
**Typ stacji:** E6  
**Miesiąc:** Lipiec

**Rok:** 2023  
**Numer drogi:** 79  
**Oddział:** KIELCE

*R03\_07-1\_26004\_2023*

Dzień tygodnia	Poniedziałek		Wtorek		Środa		Czwartek		Piątek		Sobota		Niedziela	
Kierunek	Czekarzewice	Ozarow	Czekarzewice	Ozarow	Czekarzewice	Ozarow	Czekarzewice	Ozarow	Czekarzewice	Ozarow	Czekarzewice	Ozarow	Czekarzewice	Ozarow
SDR	2479	2438	2464	2444	2357	2391	2461	2506	2533	2788	1959	2030	2169	2037
Razem	4917		4908		4748		4967		5321		3989		4206	
Podział procentowy	50,42%	49,58%	50,20%	49,80%	49,64%	50,36%	49,55%	50,45%	47,60%	52,40%	49,11%	50,89%	51,57%	48,43%



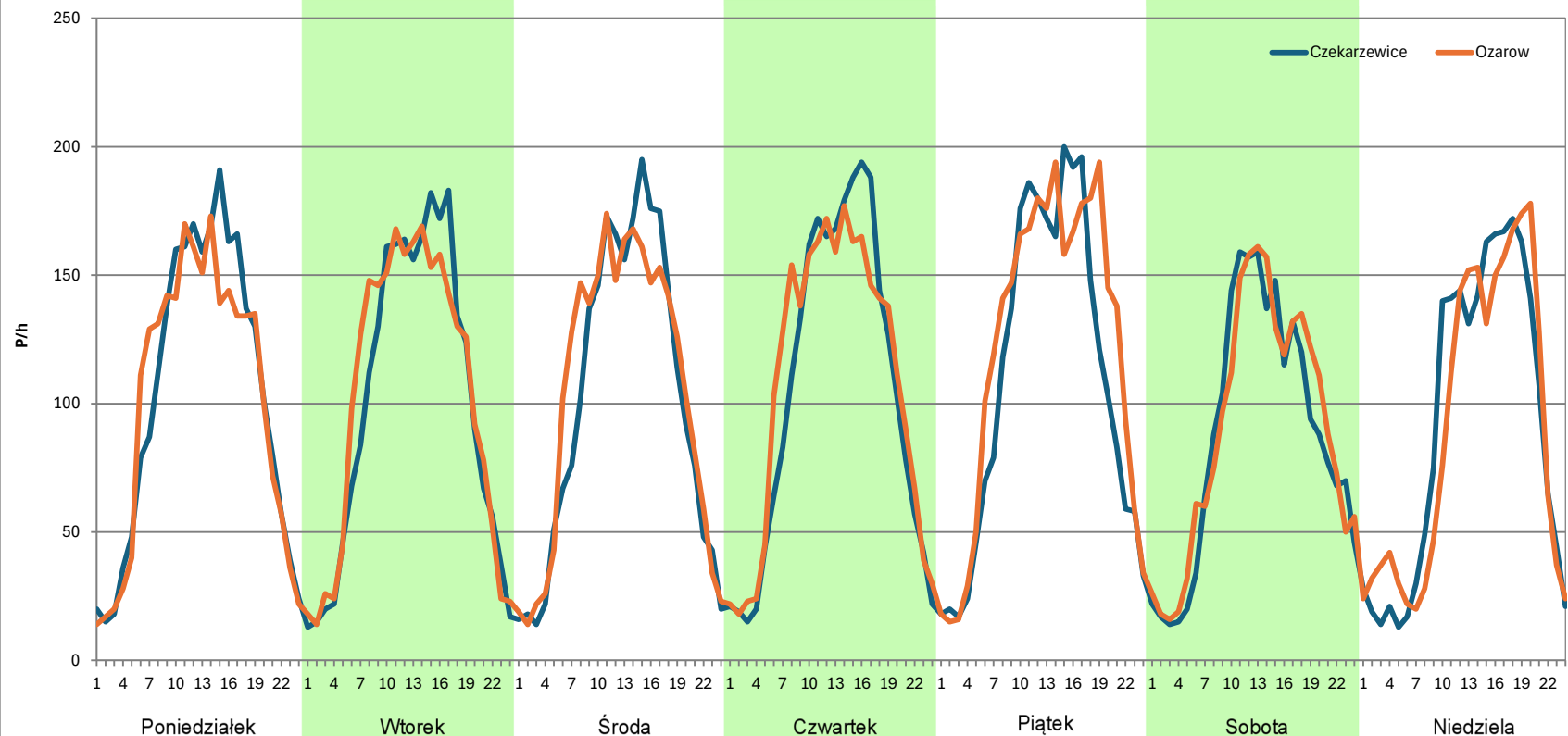
**Analiza ruchu pojazdów ogółem w poszczególnych dniach tygodnia dla każdego miesiąca, w podziale na kierunki ruchu**



**Stacja nr 26004**

**Miejscowość:** Bronisławow  
**Odcinek:** Czekarzewice-Ozarow  
**Typ stacji:** E6  
**Miesiąc:** Sierpień  
**Rok:** 2023  
**Numer drogi:** 79  
**Oddział:** KIELCE  
R03\_07-1\_26004\_2023

Dzień tygodnia	Poniedziałek		Wtorek		Środa		Czwartek		Piątek		Sobota		Niedziela	
Kierunek	Czekarzewice	Ozarow	Czekarzewice	Ozarow	Czekarzewice	Ozarow	Czekarzewice	Ozarow	Czekarzewice	Ozarow	Czekarzewice	Ozarow	Czekarzewice	Ozarow
SDR	2460	2401	2380	2434	2399	2473	2499	2575	2601	2866	2092	2157	2173	2130
Razem	4861		4814		4872		5074		5467		4249		4303	
Podział procentowy	50,61%	49,39%	49,44%	50,56%	49,24%	50,76%	49,25%	50,75%	47,58%	52,42%	49,24%	50,76%	50,50%	49,50%



**Analiza ruchu pojazdów ogółem w poszczególnych dniach tygodnia dla każdego miesiąca, w podziale na kierunki ruchu**



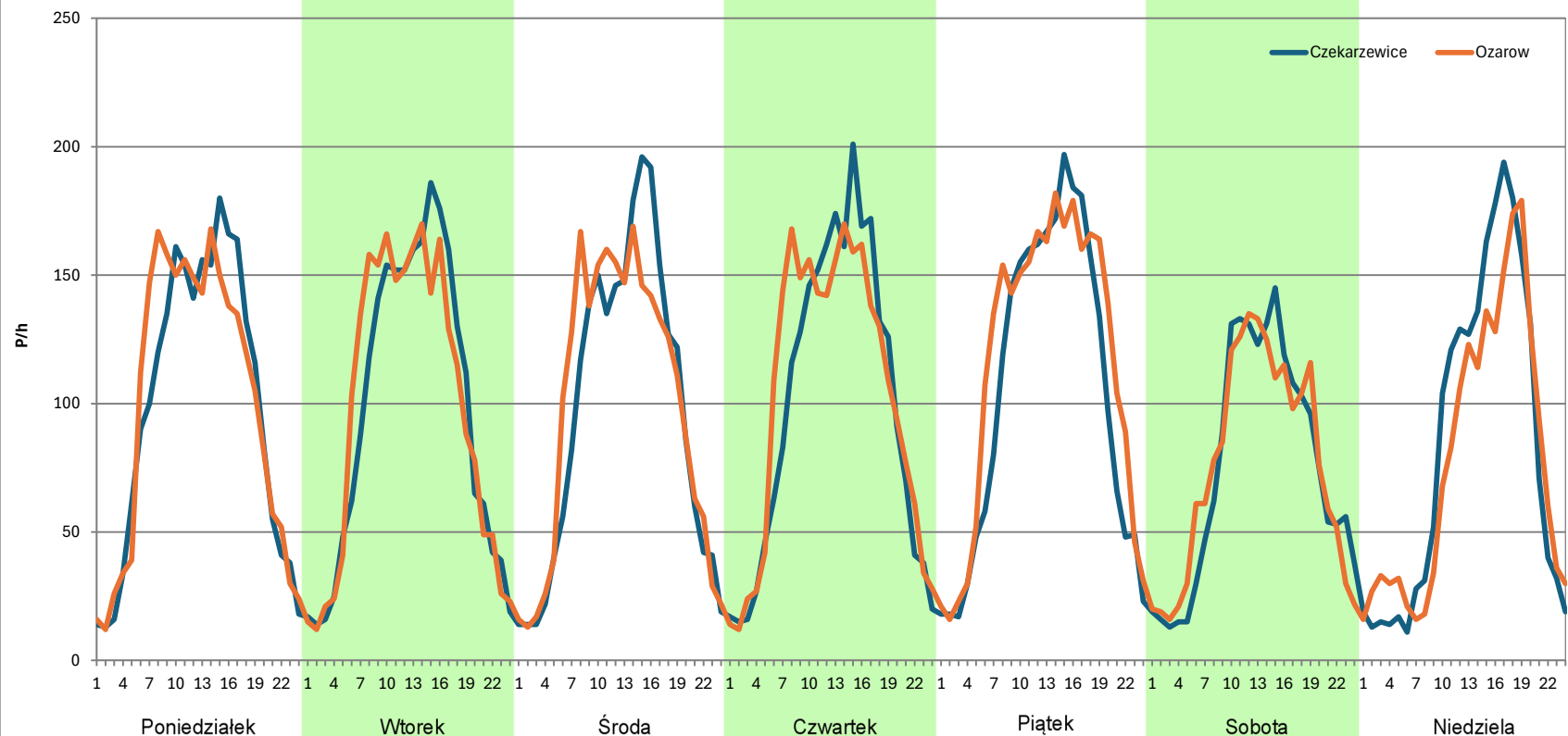
**Stacja nr 26004**

**Miejscowość:** Bronisławow  
**Odcinek:** Czekarzewice-Ozarow  
**Typ stacji:** E6  
**Miesiąc:** Wrzesień

**Rok:** 2023  
**Numer drogi:** 79  
**Oddział:** KIELCE

*R03\_07-1\_26004\_2023*

Dzień tygodnia	Poniedziałek		Wtorek		Środa		Czwartek		Piątek		Sobota		Niedziela	
Kierunek	Czekarzewice	Ozarow	Czekarzewice	Ozarow	Czekarzewice	Ozarow	Czekarzewice	Ozarow	Czekarzewice	Ozarow	Czekarzewice	Ozarow	Czekarzewice	Ozarow
SDR	2342	2369	2300	2324	2295	2346	2366	2448	2485	2746	1802	1813	1983	1839
Razem	4711		4624		4641		4814		5231		3615		3822	
Podział procentowy	49,71%	50,29%	49,74%	50,26%	49,45%	50,55%	49,15%	50,85%	47,51%	52,49%	49,85%	50,15%	51,88%	48,12%





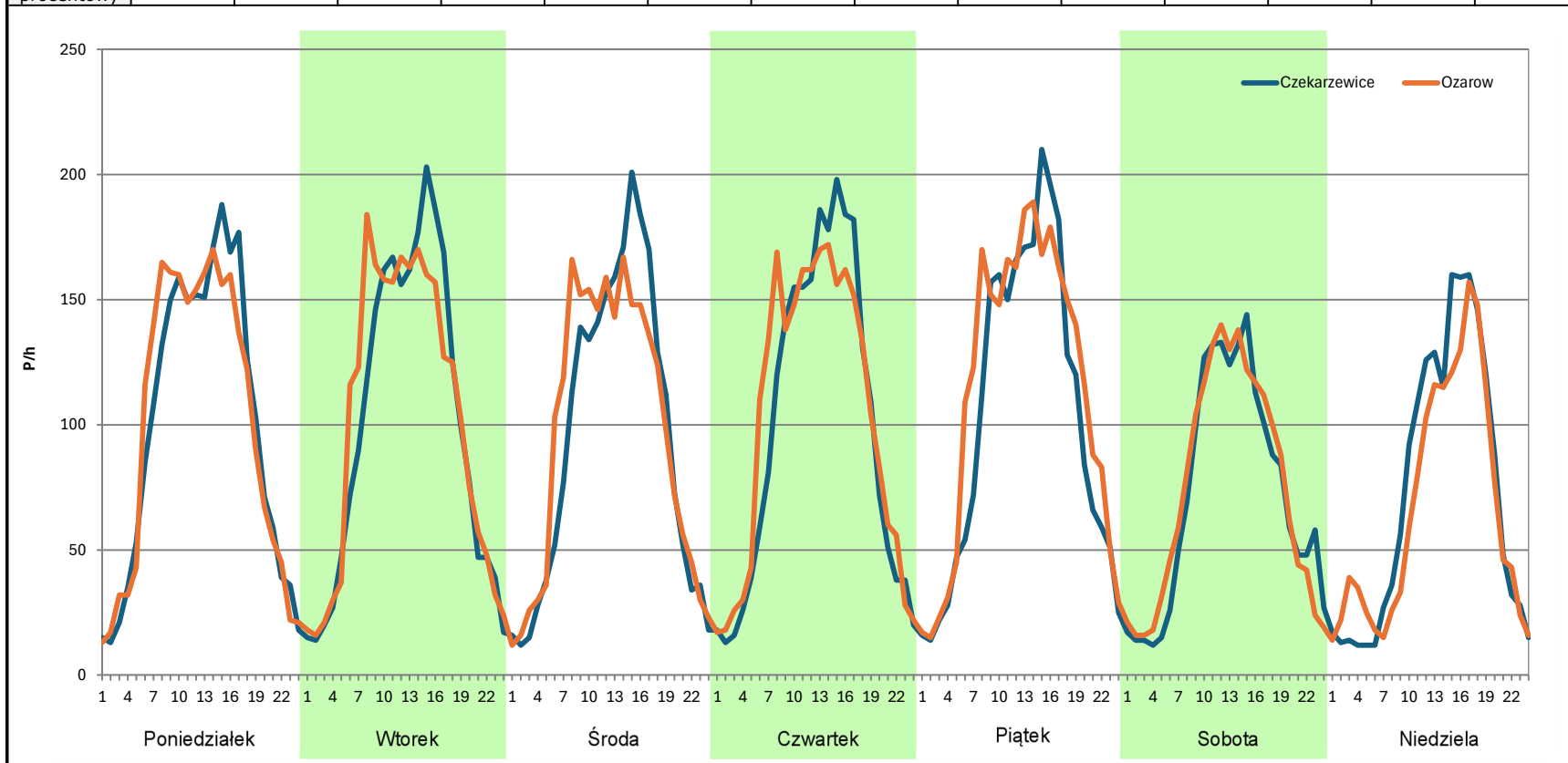
**Analiza ruchu pojazdów ogółem w poszczególnych dniach tygodnia dla każdego miesiąca, w podziale na kierunki ruchu**



**Stacja nr 26004**

**Miejscowość:** Bronisławow  
**Odcinek:** Czekarzewice-Ozarow  
**Typ stacji:** E6  
**Miesiąc:** Październik  
**Rok:** 2023  
**Numer drogi:** 79  
**Oddział:** KIELCE  
 R03\_07-1\_26004\_2023

Dzień tygodnia	Poniedziałek		Wtorek		Środa		Czwartek		Piątek		Sobota		Niedziela	
Kierunek	Czekarzewice	Ozarow	Czekarzewice	Ozarow	Czekarzewice	Ozarow	Czekarzewice	Ozarow	Czekarzewice	Ozarow	Czekarzewice	Ozarow	Czekarzewice	Ozarow
SDR	2381	2387	2382	2431	2257	2309	2369	2455	2462	2703	1734	1779	1726	1577
Razem	4768		4813		4566		4824		5165		3513		3303	
Podział procentowy	49,94%	50,06%	49,49%	50,51%	49,43%	50,57%	49,11%	50,89%	47,67%	52,33%	49,36%	50,64%	52,26%	47,74%



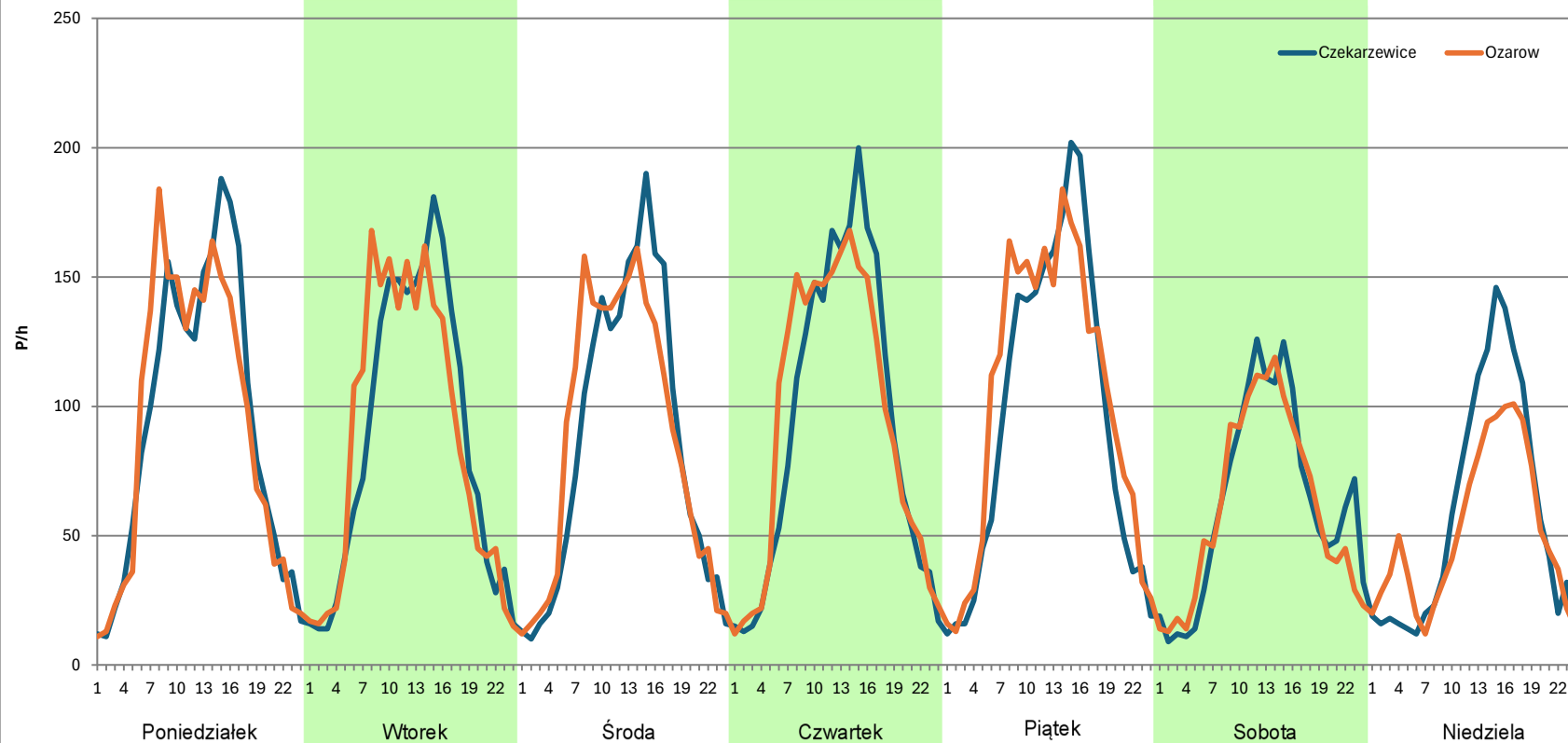
**Analiza ruchu pojazdów ogółem w poszczególnych dniach tygodnia dla każdego miesiąca, w podziale na kierunki ruchu**



**Stacja nr 26004**

**Miejscowość:** Bronisławow  
**Odcinek:** Czekarzewice-Ozarow  
**Typ stacji:** E6  
**Miesiąc:** Listopad  
**Rok:** 2023  
**Numer drogi:** 79  
**Oddział:** KIELCE  
*R03\_07-1\_26004\_2023*

Dzień tygodnia	Poniedziałek		Wtorek		Środa		Czwartek		Piątek		Sobota		Niedziela	
Kierunek	Czekarzewice	Ozarow	Czekarzewice	Ozarow	Czekarzewice	Ozarow	Czekarzewice	Ozarow	Czekarzewice	Ozarow	Czekarzewice	Ozarow	Czekarzewice	Ozarow
SDR	2215	2187	2084	2100	2045	2085	2206	2248	2286	2459	1516	1463	1389	1233
Razem	4402		4184		4130		4454		4745		2979		2622	
Podział procentowy	50,32%	49,68%	49,81%	50,19%	49,52%	50,48%	49,53%	50,47%	48,18%	51,82%	50,89%	49,11%	52,97%	47,03%



**Analiza ruchu pojazdów ogółem w poszczególnych dniach tygodnia dla każdego miesiąca, w podziale na kierunki ruchu**



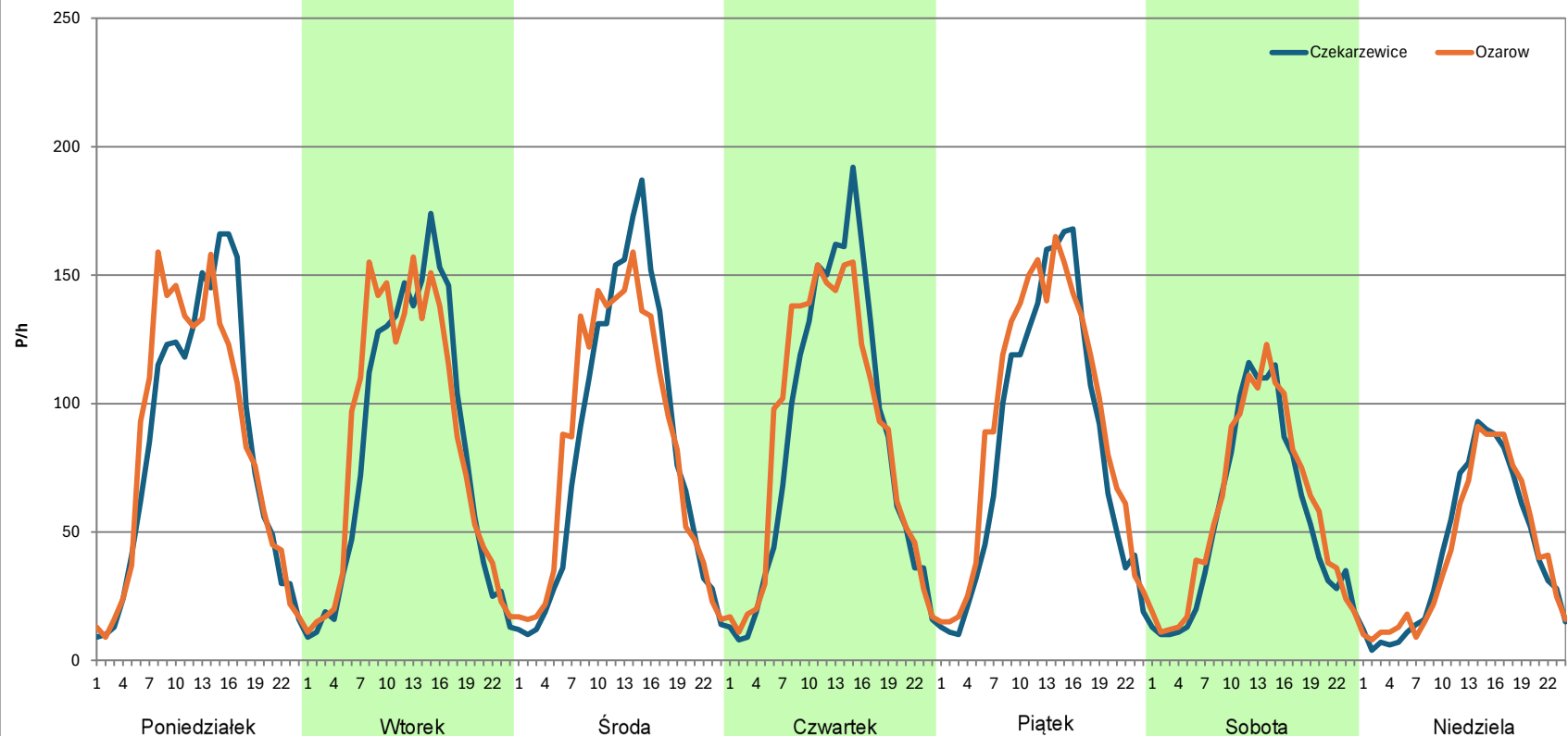
**Stacja nr 26004**

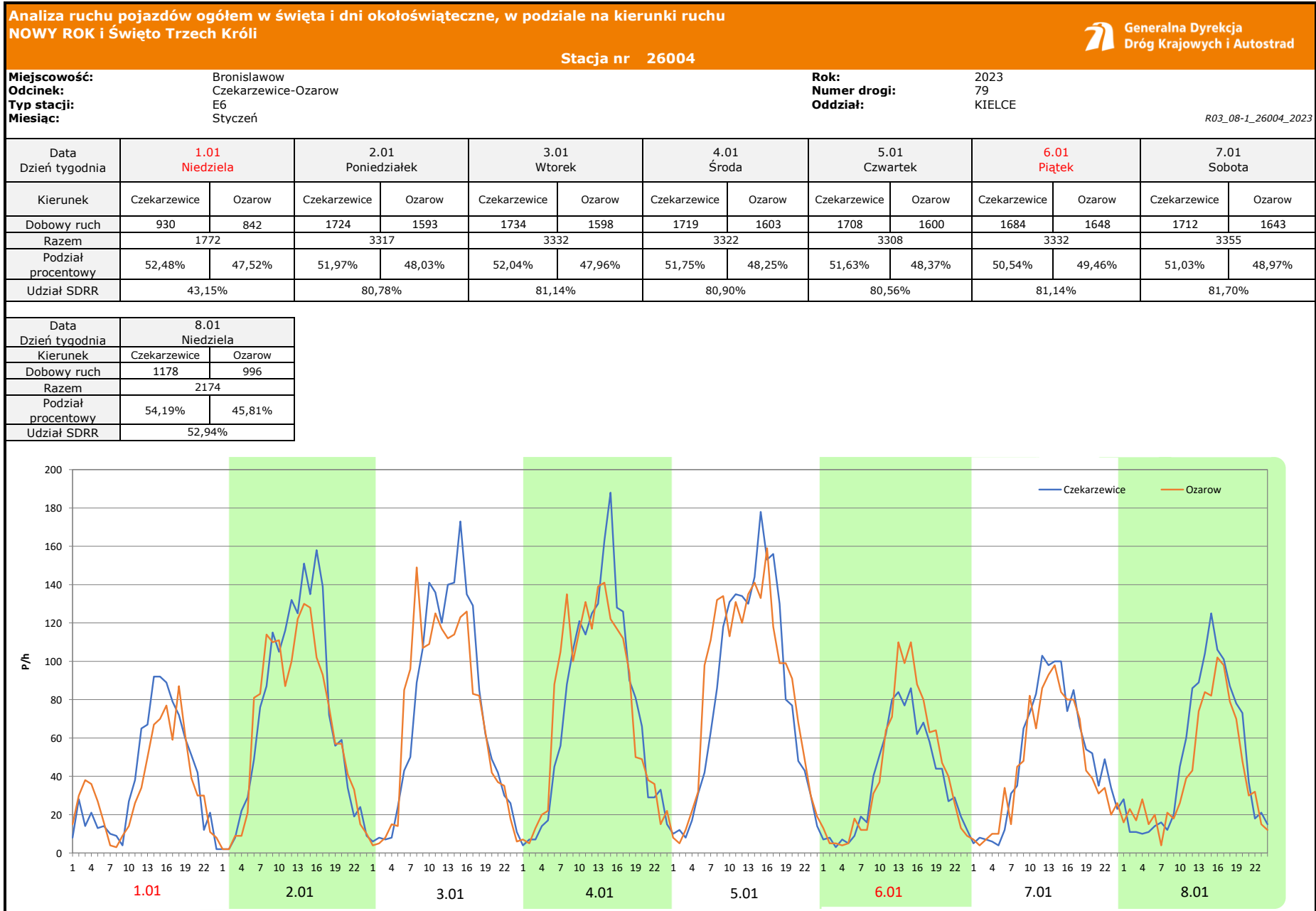
**Miejscowość:** Bronisławow  
**Odcinek:** Czekarzewice-Ozarow  
**Typ stacji:** E6  
**Miesiąc:** Grudzień

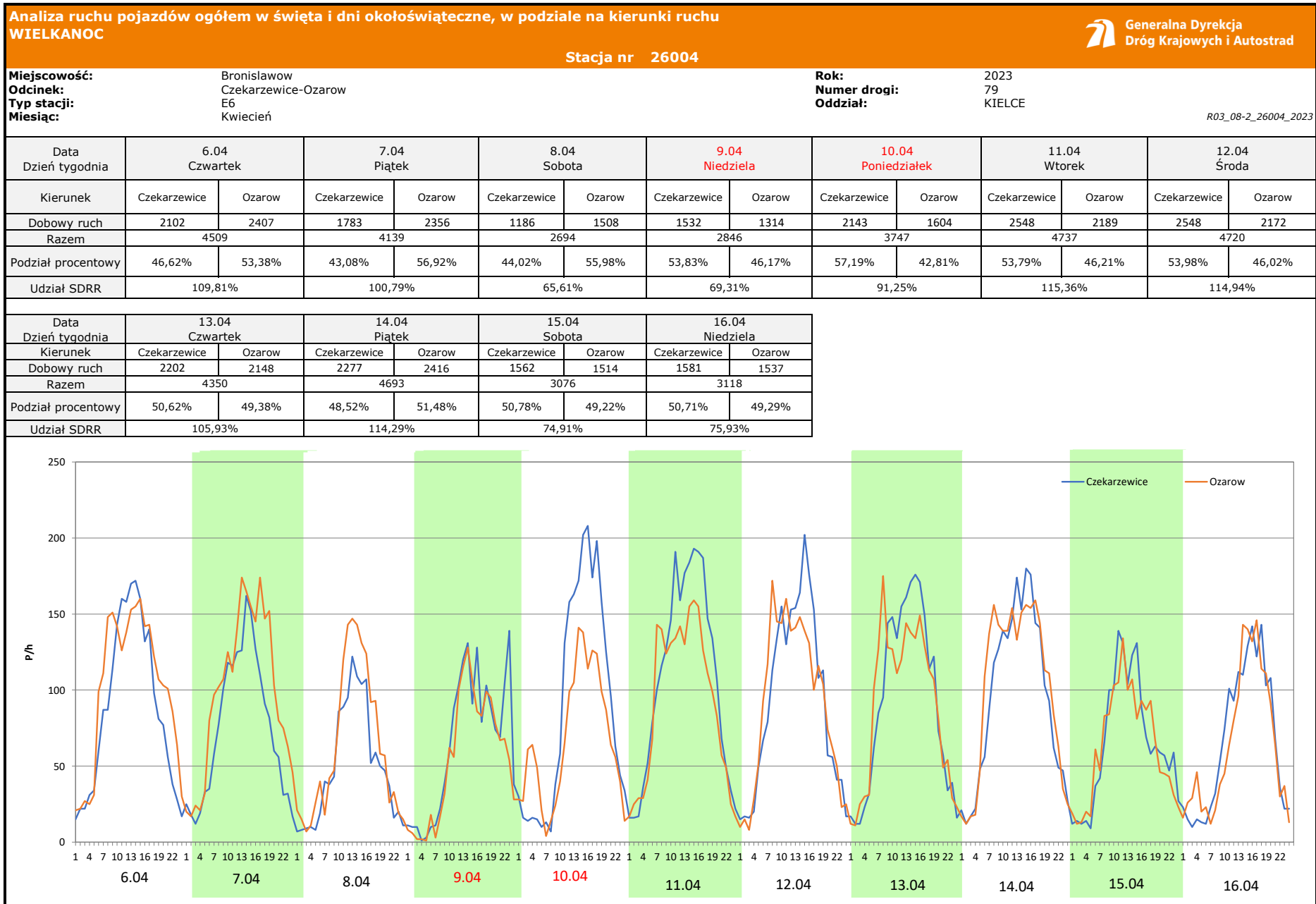
**Rok:** 2023  
**Numer drogi:** 79  
**Oddział:** KIELCE

*R03\_07-1\_26004\_2023*

Dzień tygodnia	Poniedziałek		Wtorek		Środa		Czwartek		Piątek		Sobota		Niedziela	
Kierunek	Czekarzewice	Ozarow	Czekarzewice	Ozarow	Czekarzewice	Ozarow	Czekarzewice	Ozarow	Czekarzewice	Ozarow	Czekarzewice	Ozarow	Czekarzewice	Ozarow
SDR	1992	2010	1961	2035	1978	1999	2043	2085	2002	2210	1300	1401	1004	1003
Razem	4002		3996		3977		4128		4212		2701		2007	
Podział procentowy	49,78%	50,22%	49,07%	50,93%	49,74%	50,26%	49,49%	50,51%	47,53%	52,47%	48,13%	51,87%	50,02%	49,98%







**Analiza ruchu pojazdów ogółem w święta i dni okołoświąteczne, w podziale na kierunki ruchu**  
**1 - 3 MAJA**

**Stacja nr 26004**



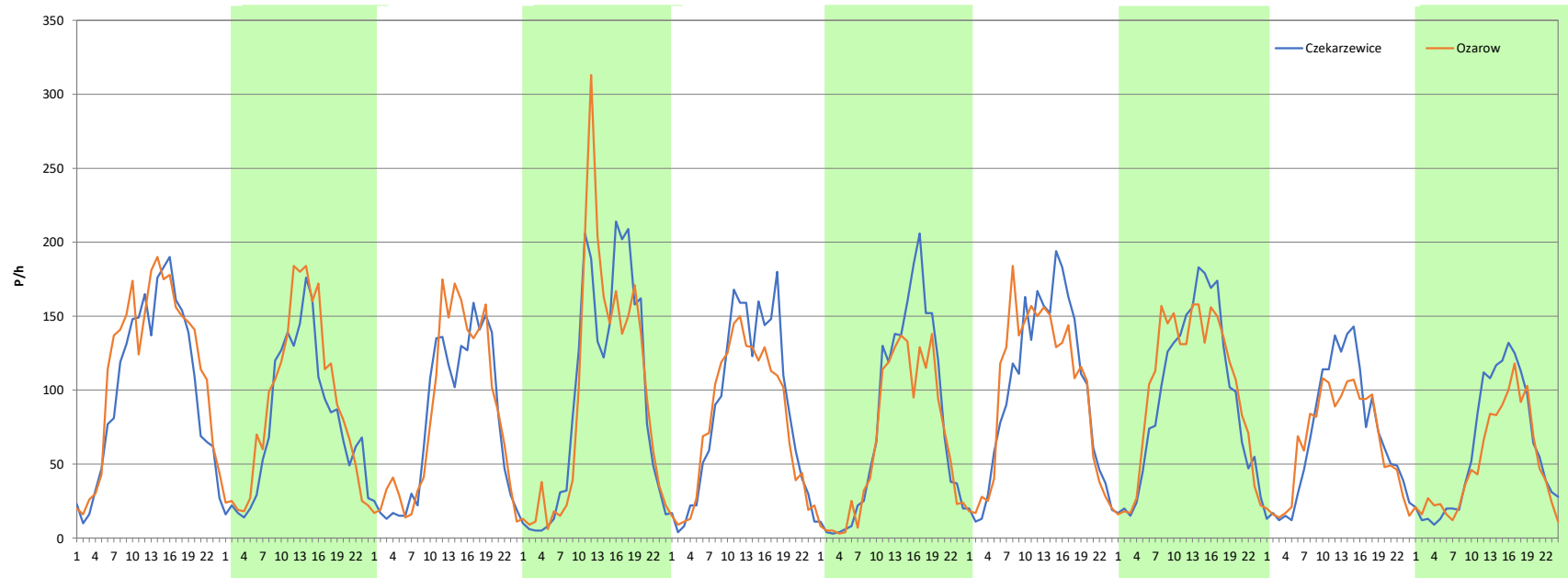
**Miejscowość:** Bronisławów  
**Odcinek:** Czekarzewice-Ozarów  
**Typ stacji:** E6  
**Miesiąc:** Maj


**Rok:** 2023  
**Numer drogi:** 79  
**Oddział:** KIELCE

R03\_08-3\_26004\_2023

Data Dzień tygodnia	28.04 Piątek		29.04 Sobota		30.04 Niedziela		1.05 Poniedziałek		2.05 Wtorek		3.05 Środa		4.05 Czwartek	
Kierunek	Czekarzewice	Ozarów	Czekarzewice	Ozarów	Czekarzewice	Ozarów	Czekarzewice	Ozarów	Czekarzewice	Ozarów	Czekarzewice	Ozarów	Czekarzewice	Ozarów
Dobowy ruch	2470	2772	1885	2151	1838	1957	2234	2278	2075	1879	1856	1570	2367	2333
Razem	5242		4036		3795		4512		3954		3426		4700	
Podział procentowy	47,12%	52,88%	46,70%	53,30%	48,43%	51,57%	49,51%	50,49%	52,48%	47,52%	54,17%	45,83%	50,36%	49,64%
Udział SDRR	127,66%		98,29%		92,42%		109,88%		96,29%		83,43%		114,46%	

Data Dzień tygodnia	5.05 Piątek		6.05 Sobota		7.05 Niedziela	
Kierunek	Czekarzewice	Ozarów	Czekarzewice	Ozarów	Czekarzewice	Ozarów
Dobowy ruch	2307	2403	1654	1536	1441	1209
Razem	4710		3190		2650	
Podział procentowy	48,98%	51,02%	51,85%	48,15%	54,38%	45,62%
Udział SDRR	114,70%		77,68%		64,53%	



**Analiza ruchu pojazdów ogółem w święta i dni okołoświęteczne, w podziale na kierunki ruchu**  
**BOŻE CIAŁO**  Generalna Dyrekcja Dróg Krajowych i Autostrad

**Stacja nr 26004**

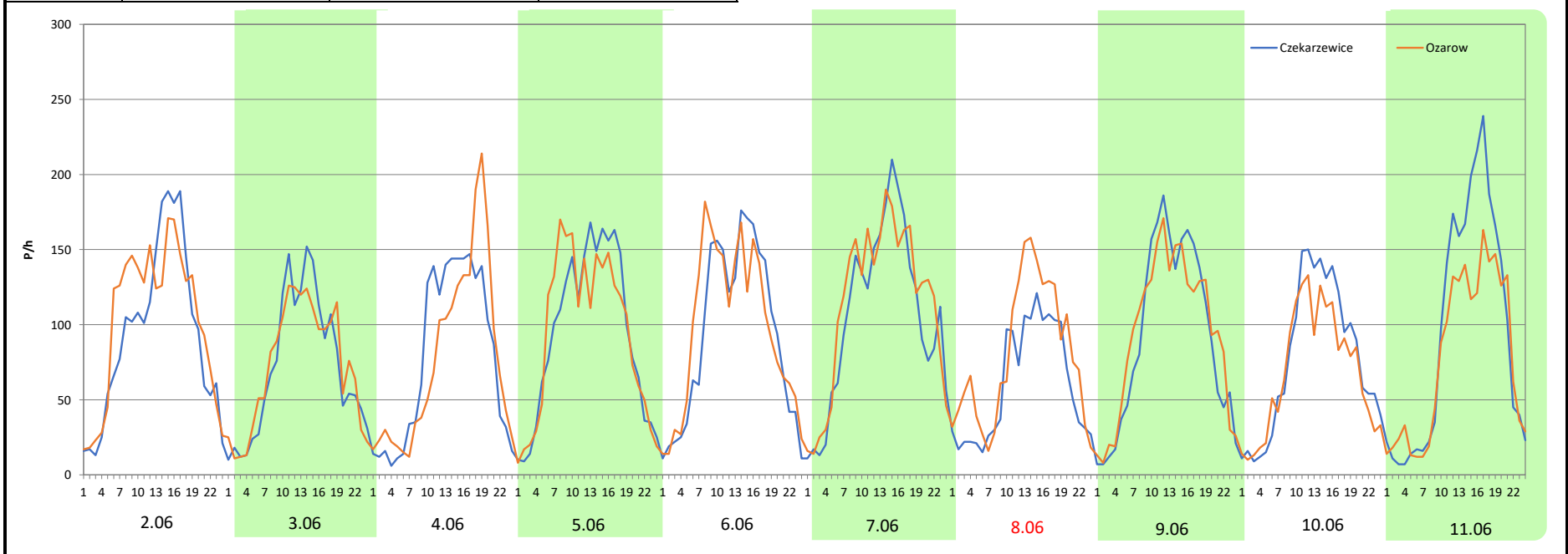
**Miejscowość:** Bronisławow  
**Odcinek:** Czekarzewice-Ozarow  
**Typ stacji:** E6  
**Miesiąc:** Czerwiec

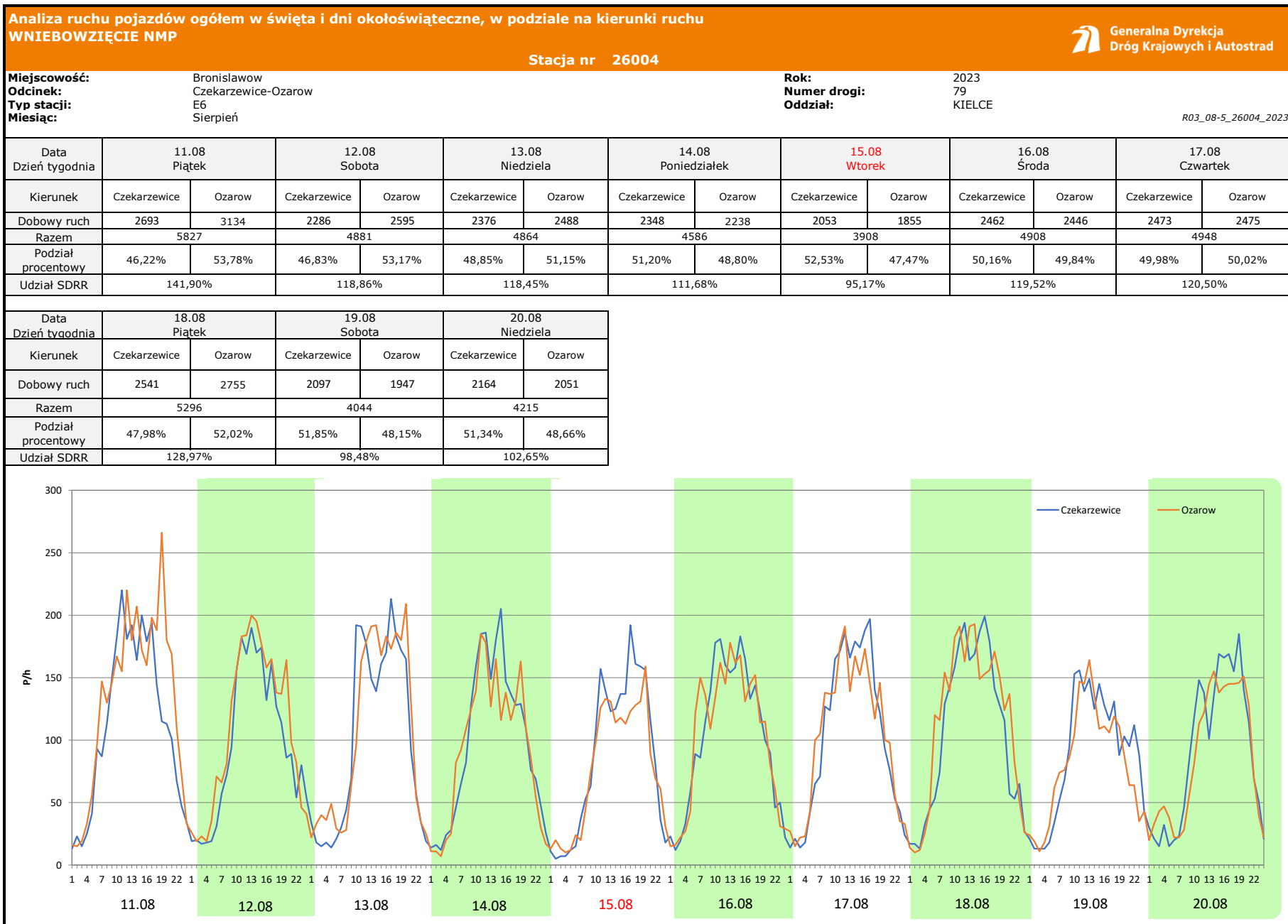
**Rok:** 2023  
**Numer drogi:** 79  
**Oddział:** KIELCE

R03\_08-4\_26004\_2023

Data Dzień tygodnia	2.06 Piątek		3.06 Sobota		4.06 Niedziela		5.06 Poniedziałek		6.06 Wtorek		7.06 Środa		8.06 Czwartek	
Kierunek	Czekarzewice	Ozarow	Czekarzewice	Ozarow	Czekarzewice	Ozarow	Czekarzewice	Ozarow	Czekarzewice	Ozarow	Czekarzewice	Ozarow	Czekarzewice	Ozarow
Dobowy ruch	2233	2424	1719	1733	1855	1840	2238	2246	2225	2332	2540	2723	1445	1900
Razem	4657		3452		3695		4484		4557		5263		3345	
Podział procentowy	47,95%	52,05%	49,80%	50,20%	50,20%	49,80%	49,91%	50,09%	48,83%	51,17%	48,26%	51,74%	43,20%	56,80%
Udział SDRR	113,41%		84,06%		89,98%		109,20%		110,97%		128,17%		81,46%	

Data Dzień tygodnia	9.06 Piątek		10.06 Sobota		11.06 Niedziela	
Kierunek	Czekarzewice	Ozarow	Czekarzewice	Ozarow	Czekarzewice	Ozarow
Dobowy ruch	2199	2246	1851	1646	2250	1856
Razem	4445		3497		4106	
Podział procentowy	49,47%	50,53%	52,93%	47,07%	54,80%	45,20%
Udział SDRR	108,25%		85,16%		99,99%	







**Analiza ruchu pojazdów ogółem w święta i dni okołoswiąteczne, w podziale na kierunki ruchu WSZYSTKICH ŚWIĘTYCH**



Stacja nr 26004

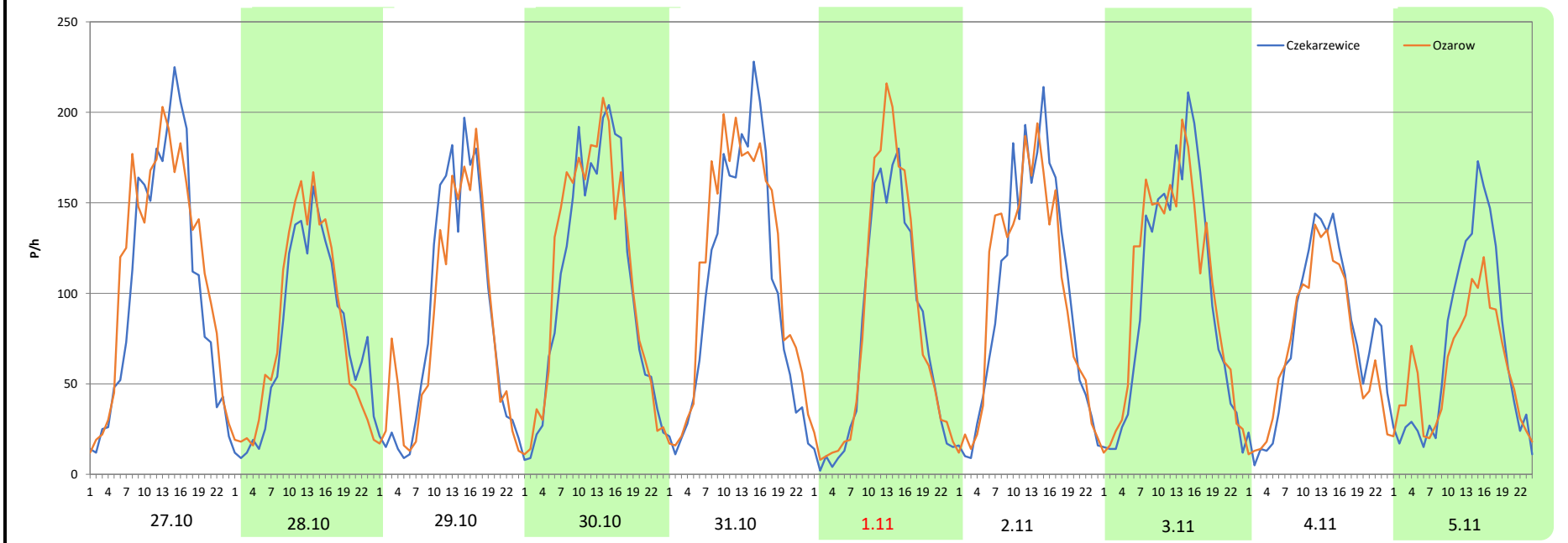
**Miejscowość:** Bronisław  
**Odcinek:** Czekarzewice-Ozarow  
**Typ stacji:** E6  
**Miesiąc:** Październik / Listopad

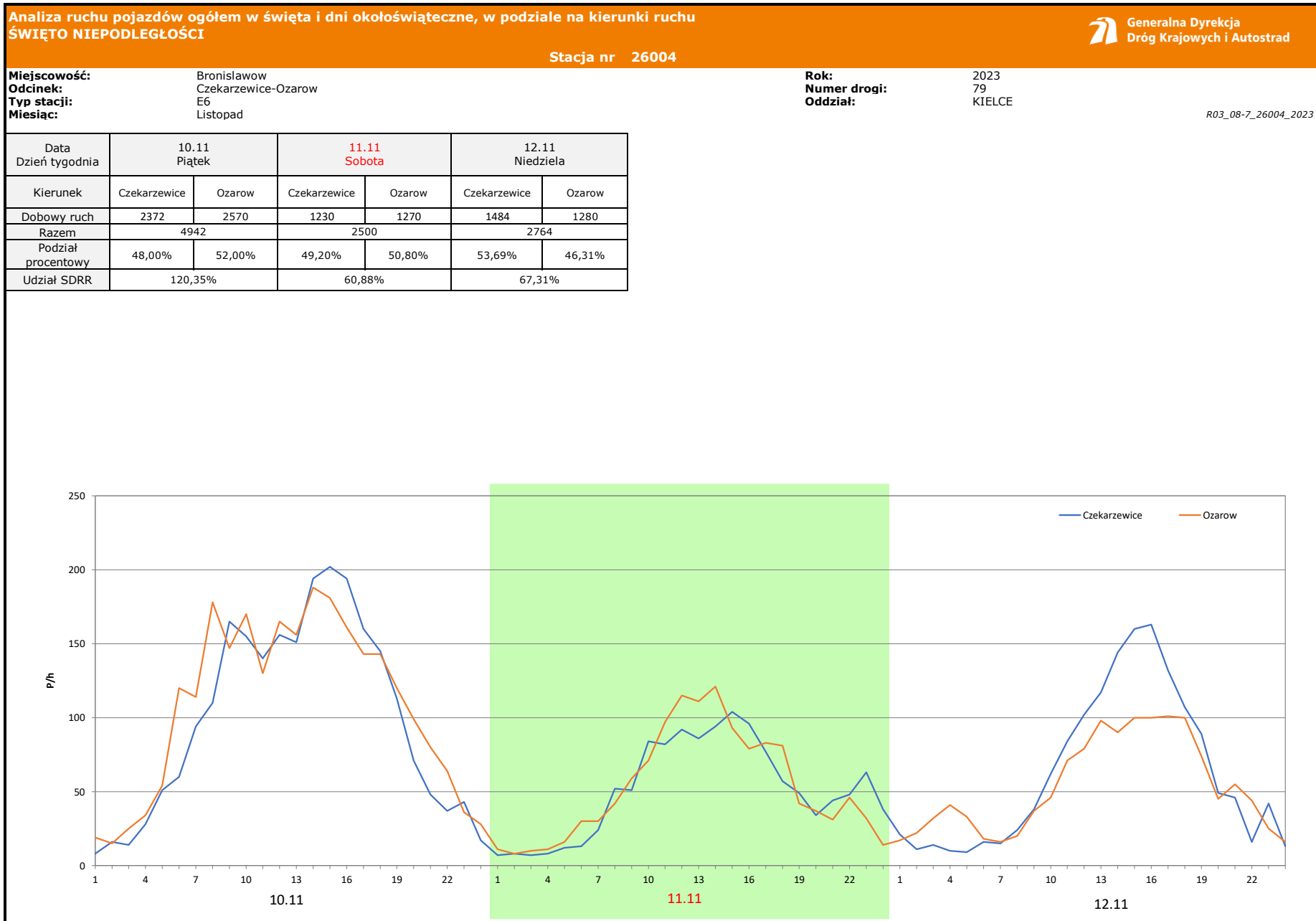
**Rok:** 2023  
**Numer drogi:** 79  
**Oddział:** KIELCE

R03\_08-6\_26004\_2023

Data Dzień tygodnia	27.10 Piątek		28.10 Sobota		29.10 Niedziela		30.10 Poniedziałek		31.10 Wtorek		1.11 Środa		2.11 Czwartek	
Kierunek	Czekarzewice	Ozarow	Czekarzewice	Ozarow	Czekarzewice	Ozarow	Czekarzewice	Ozarow	Czekarzewice	Ozarow	Czekarzewice	Ozarow	Czekarzewice	Ozarow
Dobowy ruch	2482	2712	1817	1908	2010	1940	2516	2641	2447	2727	1791	1951	2368	2366
Razem	5194		3725		3950		5157		5174		3742		4734	
Podział procentowy	47,79%	52,21%	48,78%	51,22%	50,89%	49,11%	48,79%	51,21%	47,29%	52,71%	47,86%	52,14%	50,02%	49,98%
Udział SDRR	126,49%		90,71%		96,19%		125,59%		126,00%		91,13%		115,28%	

Data Dzień tygodnia	3.11 Piątek		4.11 Sobota		5.11 Niedziela	
Kierunek	Czekarzewice	Ozarow	Czekarzewice	Ozarow	Czekarzewice	Ozarow
Dobowy ruch	2334	2434	1842	1683	1653	1402
Razem	4768		3525		3055	
Podział procentowy	48,95%	51,05%	52,26%	47,74%	54,11%	45,89%
Udział SDRR	116,11%		85,84%		74,40%	





**Analiza ruchu pojazdów ogółem w święta i dni okołoświąteczne, w podziale na kierunki ruchu**  
**BOŻE NARODZENIE** Generalna Dyrekcja Dróg Krajowych i Autostrad

Stacja nr 26004

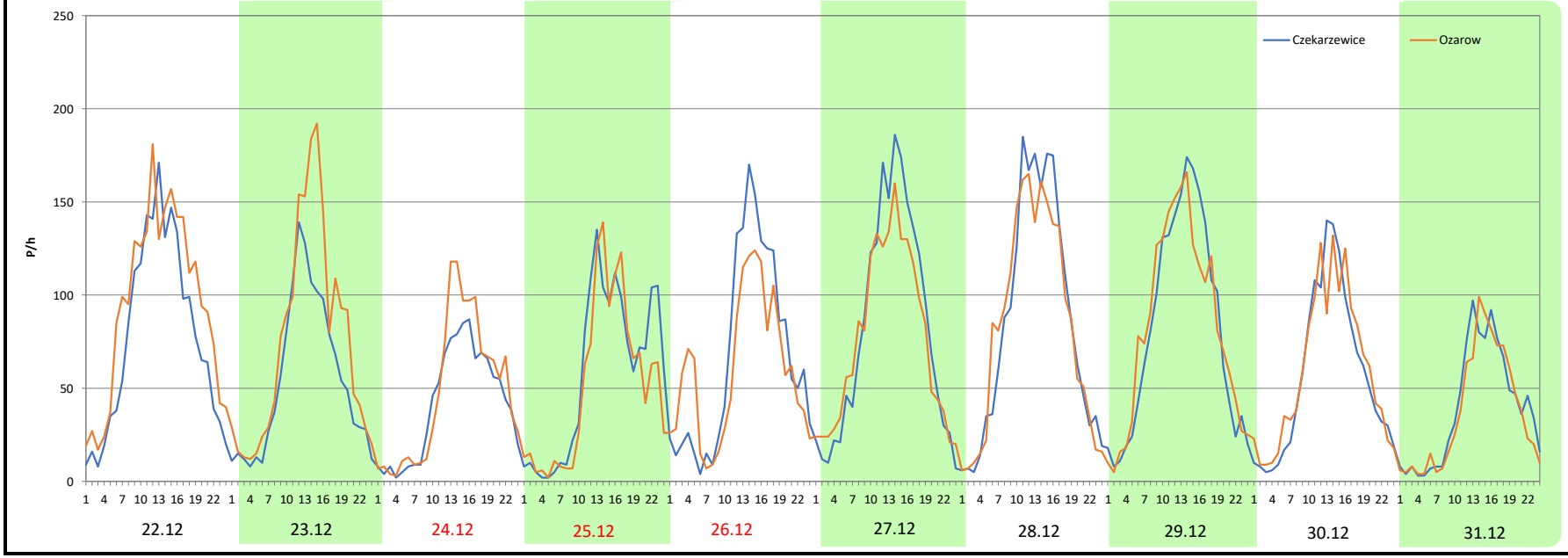
**Miejscowość:** Bronisławow  
**Odcinek:** Czekarzewice-Ozarow  
**Typ stacji:** E6  
**Miesiąc:** Grudzień

**Rok:** 2023  
**Numer drogi:** 79  
**Oddział:** KIELCE

R03\_08-8\_26004\_2023

Data Dzień tygodnia	22.12 Piątek		23.12 Sobota		24.12 Niedziela		25.12 Poniedziałek		26.12 Wtorek		27.12 Środa		28.12 Czwartek	
Kierunek	Czekarzewice	Ozarow	Czekarzewice	Ozarow	Czekarzewice	Ozarow	Czekarzewice	Ozarow	Czekarzewice	Ozarow	Czekarzewice	Ozarow	Czekarzewice	Ozarow
Dobowy ruch	1856	2262	1302	1786	988	1142	1386	1241	1612	1424	1946	1819	2033	1988
Razem	4118		3088		2130		2627		3036		3765		4021	
Podział procentowy	45,07%	54,93%	42,16%	57,84%	46,38%	53,62%	52,76%	47,24%	53,10%	46,90%	51,69%	48,31%	50,56%	49,44%
Udział SDRR	100,28%		75,20%		51,87%		63,97%		73,93%		91,69%		97,92%	

Data Dzień tygodnia	29.12 Piątek		30.12 Sobota		31.12 Niedziela	
Kierunek	Czekarzewice	Ozarow	Czekarzewice	Ozarow	Czekarzewice	Ozarow
Dobowy ruch	1957	1978	1355	1418	945	879
Razem	3935		2773		1824	
Podział procentowy	49,73%	50,27%	48,86%	51,14%	51,81%	48,19%
Udział SDRR	95,83%		67,53%		44,42%	



**Proporcja dobowego natężenia ruchu do SDRR, dla każdego dnia w roku, w podziale na pojazdy ogółem**



Stacja nr 26004

Miejscowość: Bronisławow Rok: 2023  
 Odcinek: Czekarzewice-Ozarow Numer drogi: 79  
 Typ stacji: E6 Oddział: KIELCE

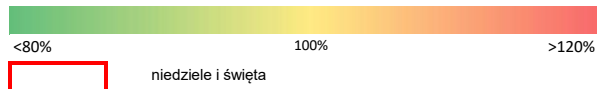
R03\_10-1\_26004\_2023

	Miesiąc											
	1	2	3	4	5	6	7	8	9	10	11	12
liczba dni w miesiącu	31	28	31	30	31	30	31	31	30	31	30	31
średni udział w miesiącu [%]	81,3	82,8	89,9	100,9	103,5	108,5	115,0	116,8	109,4	107,7	96,3	87,9

R03\_10-2\_26004\_2023

26004	Proporcja ruchu dziennego do średniego dobowego ruchu rocznego [%]											
	1	2	3	4	5	6	7	8	9	10	11	12
1	43,2	85,0	90,2	70,3	109,9	113,9	85,0	115,3	124,4	82,7	91,1	107,5
2	80,8	86,3	98,2	53,3	96,3	113,4	92,3	127,6	88,5	111,9	115,3	54,5
3	83,7	90,3	103,5	104,6	83,4	84,1	116,1	123,4	100,8	113,8	116,1	39,5
4	87,1	58,3	64,2	104,6	114,5	90,0	112,3	130,3	110,4	112,1	85,8	83,6
5	98,1	50,2	58,0	107,5	114,7	109,2	114,0	91,0	112,7	116,4	74,4	88,1
6	47,3	82,3	92,2	109,8	77,7	111,0	118,6	93,1	112,1	125,7	107,5	88,7
7	56,3	80,8	90,0	100,8	64,5	128,2	127,8	120,0	114,6	76,9	107,2	91,5
8	52,9	81,7	92,3	65,6	112,7	81,5	98,4	121,6	127,5	72,8	109,7	99,6
9	88,1	87,9	92,5	69,3	109,1	108,2	101,8	117,7	95,5	114,2	115,8	61,1
10	87,0	93,3	102,4	91,2	107,7	85,2	118,4	130,7	95,6	112,8	120,3	52,1
11	88,4	72,0	64,4	115,4	113,7	100,0	120,6	141,9	112,1	108,7	60,9	99,4
12	92,1	62,1	55,6	107,8	122,3	115,2	115,8	118,9	112,8	114,6	67,3	98,3
13	98,8	91,2	97,3	105,9	83,3	108,3	118,1	118,5	112,8	125,8	110,3	99,3
14	63,9	90,3	94,2	114,3	87,5	111,2	131,2	111,7	120,2	91,5	109,8	102,8
15	50,4	93,1	98,7	74,9	106,3	116,7	97,8	95,2	128,3	83,0	104,9	109,3
16	95,0	94,5	100,5	75,9	109,5	122,0	93,5	119,5	89,6	112,7	108,2	70,4
17	92,5	104,6	109,3	106,1	101,0	89,2	119,6	120,5	102,4	115,4	115,6	56,3
18	92,9	63,7	72,0	109,7	105,7	80,3	118,3	129,0	118,6	110,6	64,4	109,5
19	93,2	63,3	68,8	103,6	122,6	117,0	115,2	98,5	108,4	116,8	57,8	105,6
20	98,7	96,4	101,6	113,5	81,7	115,1	118,5	102,6	111,4	125,0	107,2	107,7
21	56,4	91,4	102,9	122,4	91,5	113,7	130,6	120,1	116,8	83,7	96,3	109,8
22	51,6	92,8	96,9	76,6	112,2	120,6	104,8	117,4	124,5	67,1	98,3	100,3
23	92,5	97,2	103,9	79,9	111,3	129,4	115,8	120,4	79,9	116,4	101,3	75,2
24	90,9	103,1	112,3	113,8	104,9	91,9	123,4	123,4	73,8	117,8	110,1	51,9
25	90,5	63,4	71,4	111,3	112,6	92,2	126,8	131,1	117,9	113,3	67,3	64,0
26	92,5	53,7	63,9	106,4	122,9	119,5	117,6	105,6	116,5	121,8	55,8	73,9
27	99,3	97,8	102,9	116,3	83,9	113,1	128,5	105,1	115,8	126,5	103,8	91,7
28	62,4	92,8	102,0	127,7	88,2	115,2	128,9	121,7	117,1	90,7	94,2	97,9
29	53,1		99,6	98,3	111,1	122,0	99,8	114,7	132,0	96,2	88,7	95,8
30	88,5		104,5	92,4	107,7	130,6	108,9	108,1	87,0	125,6	102,1	67,5
31	87,3		113,6		109,8		121,4	119,6		126,0		44,4

Legenda



**Nierównomierność kierunkowa dla każdego dnia w roku, dla pojazdów ogółem**



Generalna Dyrekcja  
Dróg Krajowych i Autostrad

Stacja nr 26004

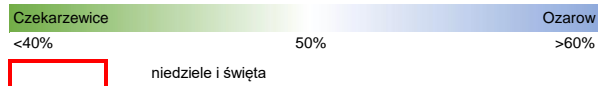
**Miejscowość:** Bronisławow  
**Odcinek:** Czekarzewice-Ozarow  
**Typ stacji:** E6

**Rok:** 2023  
**Numer drogi:** 79  
**Oddział:** KIELCE

R03\_11\_26004\_2023

26004	Proporcja ruchu dziennego do średniego dobowego ruchu rocznego [%]											
	1	2	3	4	5	6	7	8	9	10	11	12
1	47,5	50,6	49,3	49,9	50,5	49,0	52,2	50,8	52,1	47,2	52,1	52,5
2	48,0	49,4	50,3	48,0	47,5	52,1	47,3	50,8	49,2	49,9	50,0	49,8
3	48,7	50,8	51,9	49,0	45,8	50,2	48,8	51,0	48,9	50,6	51,0	45,9
4	50,2	50,4	46,9	50,2	49,6	49,8	49,6	51,4	50,2	50,4	47,7	49,7
5	51,1	49,7	49,7	51,3	51,0	50,1	50,5	50,9	50,7	51,4	45,9	50,6
6	52,8	49,2	48,4	53,4	48,2	51,2	50,5	49,3	50,6	52,9	49,7	50,6
7	48,0	50,3	49,9	56,9	45,6	51,7	52,9	49,9	50,9	50,7	50,3	50,7
8	45,8	49,6	50,1	56,0	49,4	56,8	50,1	50,7	53,6	47,8	49,9	52,3
9	49,0	49,6	50,0	46,2	51,3	50,5	48,2	51,5	50,8	49,5	51,0	48,5
10	48,9	52,0	51,9	42,8	50,2	47,1	49,6	51,4	47,7	49,7	52,0	49,9
11	49,8	50,2	49,6	46,2	51,0	45,2	50,5	53,8	50,1	50,8	50,8	50,6
12	49,6	49,7	48,2	49,6	51,9	49,2	50,5	53,2	49,8	50,9	46,3	51,2
13	51,7	48,7	48,8	49,4	50,8	49,7	50,8	51,2	50,4	52,0	49,5	51,0
14	49,0	49,2	49,6	51,5	48,5	49,5	51,8	48,8	51,0	51,4	50,5	49,7
15	50,0	50,2	49,7	49,2	48,8	50,9	49,6	47,5	53,0	46,1	50,4	52,2
16	49,5	50,7	50,3	49,3	49,5	51,4	48,0	49,8	50,5	49,2	50,8	50,6
17	48,9	52,9	51,8	48,8	49,5	51,1	50,0	50,0	47,8	49,3	52,2	50,8
18	50,1	49,3	49,6	49,8	50,0	47,5	50,3	52,0	50,1	50,7	50,6	50,4
19	49,0	47,4	48,2	49,7	52,2	49,5	50,5	48,1	49,8	50,8	46,6	50,9
20	50,8	48,6	49,4	49,3	50,1	50,4	50,4	48,7	50,9	52,2	50,0	50,8
21	47,9	49,2	49,3	51,8	49,0	50,0	52,6	49,6	50,9	49,2	50,0	51,9
22	49,0	49,8	49,6	49,6	49,8	50,9	51,4	50,3	51,4	48,7	51,1	54,9
23	49,2	50,3	50,7	48,8	49,7	51,8	48,6	51,0	50,1	50,3	50,9	57,8
24	49,4	52,5	51,4	49,3	49,9	50,3	49,3	50,5	48,3	50,0	52,0	53,6
25	49,8	48,3	48,9	49,4	50,2	49,1	48,7	52,3	50,4	50,3	49,5	47,2
26	49,7	43,7	49,8	50,2	52,3	48,7	50,1	50,2	50,6	50,4	49,4	46,9
27	51,1	49,1	48,4	50,0	49,0	50,5	50,2	48,6	50,3	52,2	49,4	48,3
28	48,3	49,5	50,1	52,9	50,0	49,7	52,3	49,3	50,6	51,2	49,9	49,4
29	48,2		50,3	53,3	49,2	50,2	51,2	50,2	52,3	49,1	50,5	50,3
30	49,6		50,3	51,6	49,3	52,0	49,6	50,7	50,2	51,2	49,7	51,1
31	49,7		51,4		50,2		50,2	50,6		52,7		48,2

Legenda



$$*WKN = \frac{N_{poj./24h} \text{ (kierunek P)}}{N_{poj./24h} \text{ (kierunek P+L)}}$$

Dobowe wahania ruchu pojazdów ogółem w podziale na kierunki



Generalna Dyrekcja  
Dróg Krajowych i Autostrad

Stacja nr 26004

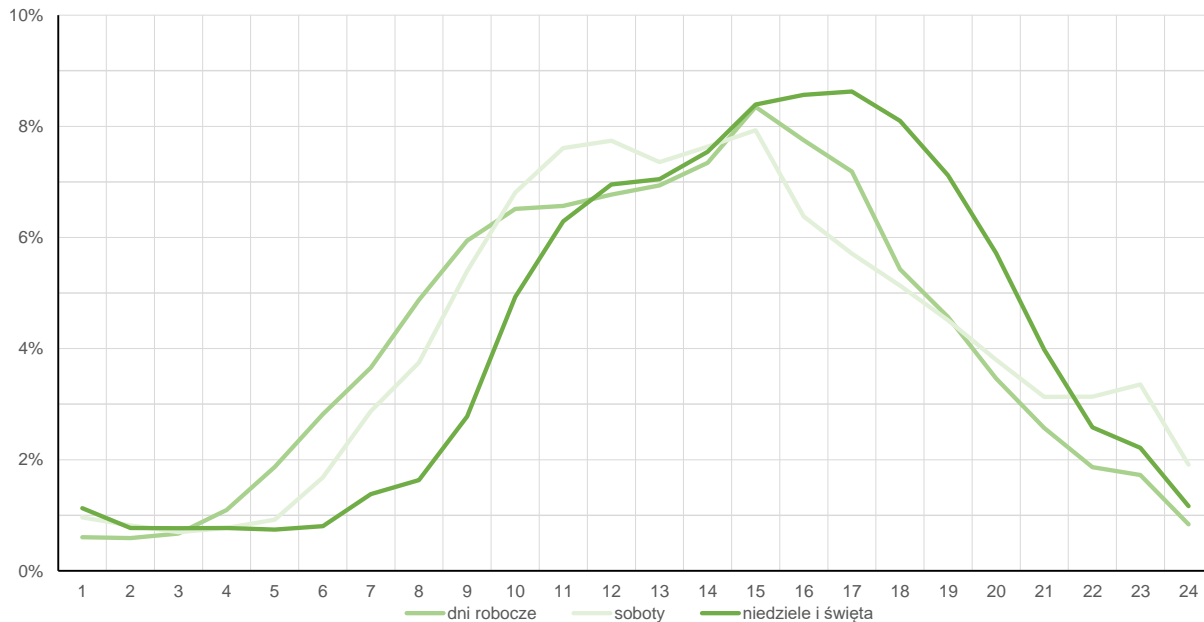
**Miejscowość:** Bronisławów  
**Odcinek:** Czekarzewice-Ozarów  
**Typ stacji:** E6

**Rok:** 2023  
**Numer drogi:** 79  
**Oddział:** KIELCE

Średni dobowy rozkład natężenia ruchu

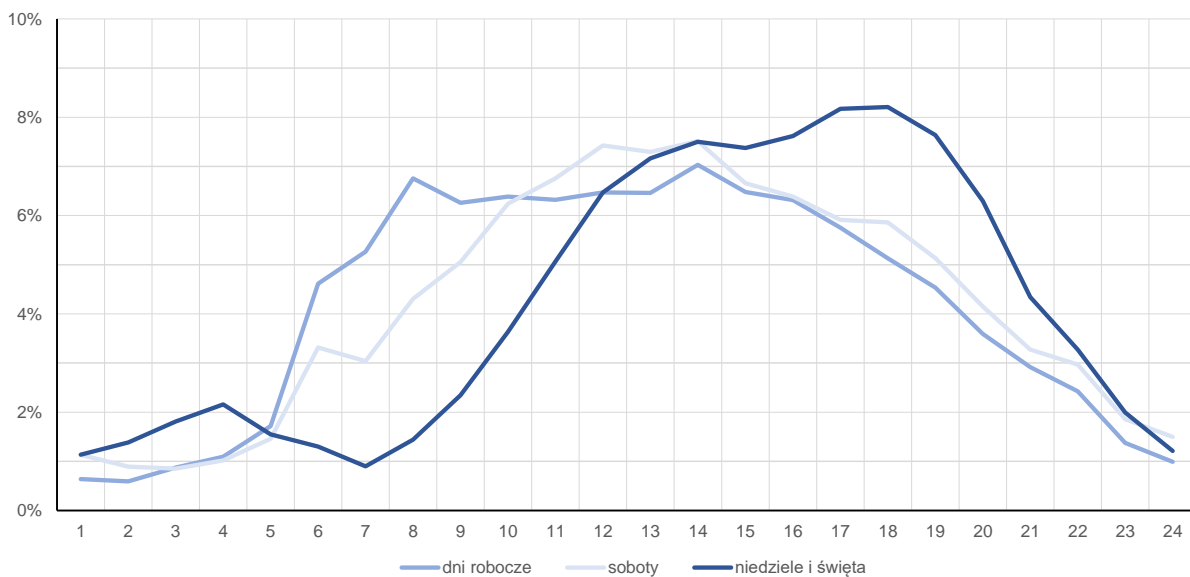
R03\_12-1\_26004\_2023

Kierunek: Czekarzewice



R03\_12-2\_26004\_2023

Kierunek: Ozarów



**Struktura rodzajowa ruchu wg pomiarów automatycznych**

Stacja nr 26004



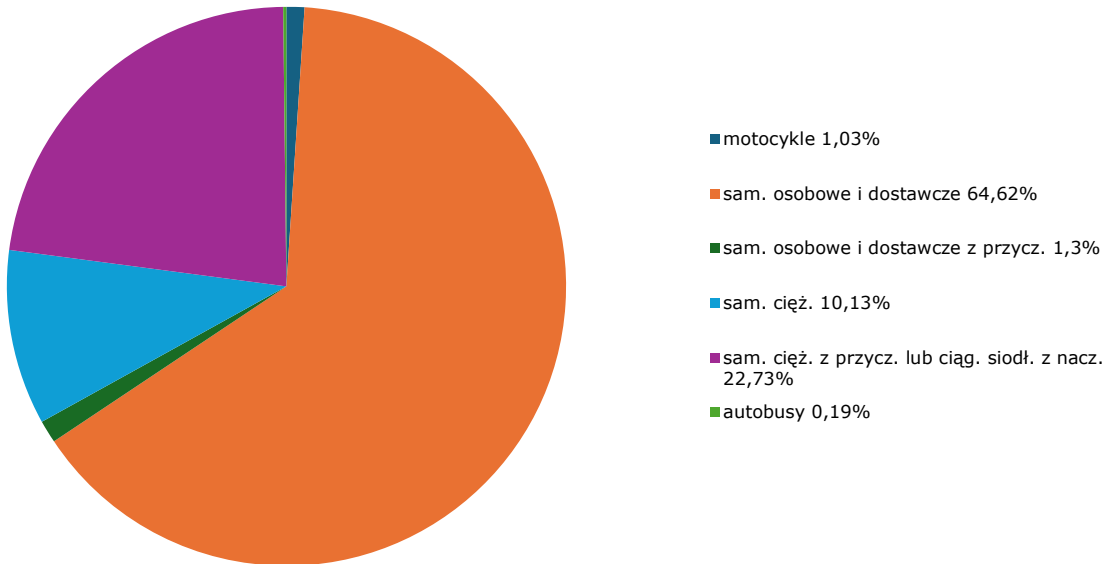
Generalna Dyrekcja  
Dróg Krajowych i Autostrad

**Miejscowość:** Bronisławów  
**Odcinek:** Czekarzewice-Ozarów  
**Typ stacji:** GR

**Rok:** 2023  
**Numer drogi:** 79  
**Oddział:** KIELCE

R04\_03\_26004\_2023

**Rodzajowa struktura ruchu wg pomiarów automatycznych w 2023 roku**



Rozkłady prędkości pojazdów samochodowych



Generalna Dyrekcja  
Dróg Krajowych i Autostrad

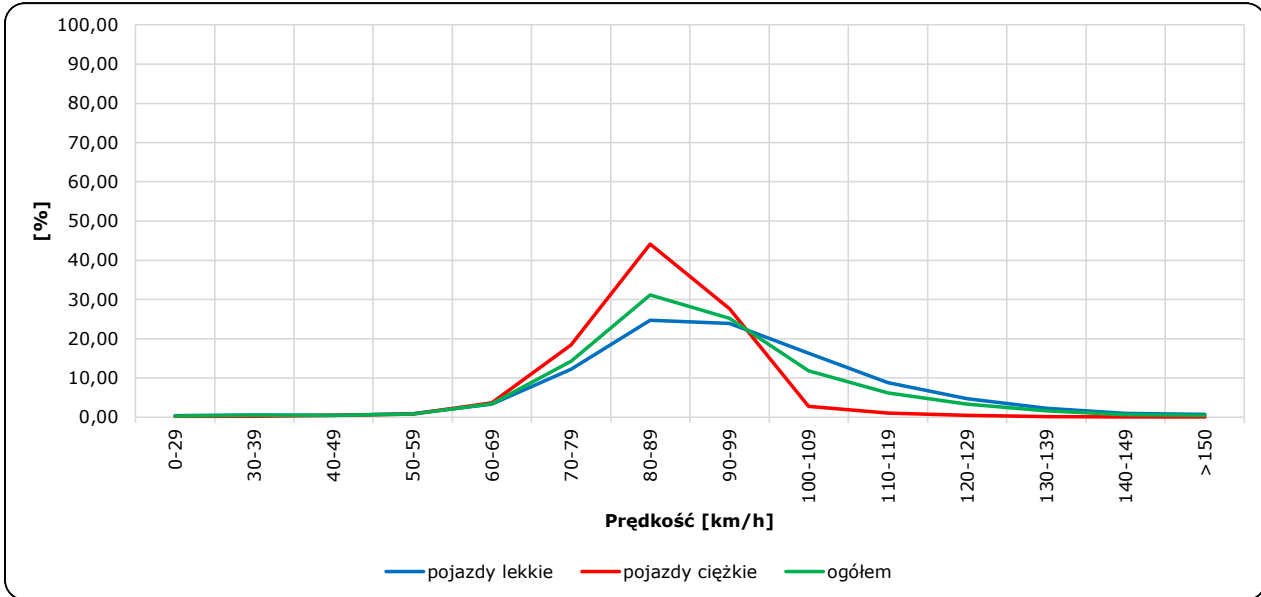
Stacja nr 26004

Miejscowość: Bronisławow  
Odcinek: Czekarzewice-Ozarow  
Typ stacji: GR

Rok: 2023  
Numer drogi: 79  
Oddział: KIELCE

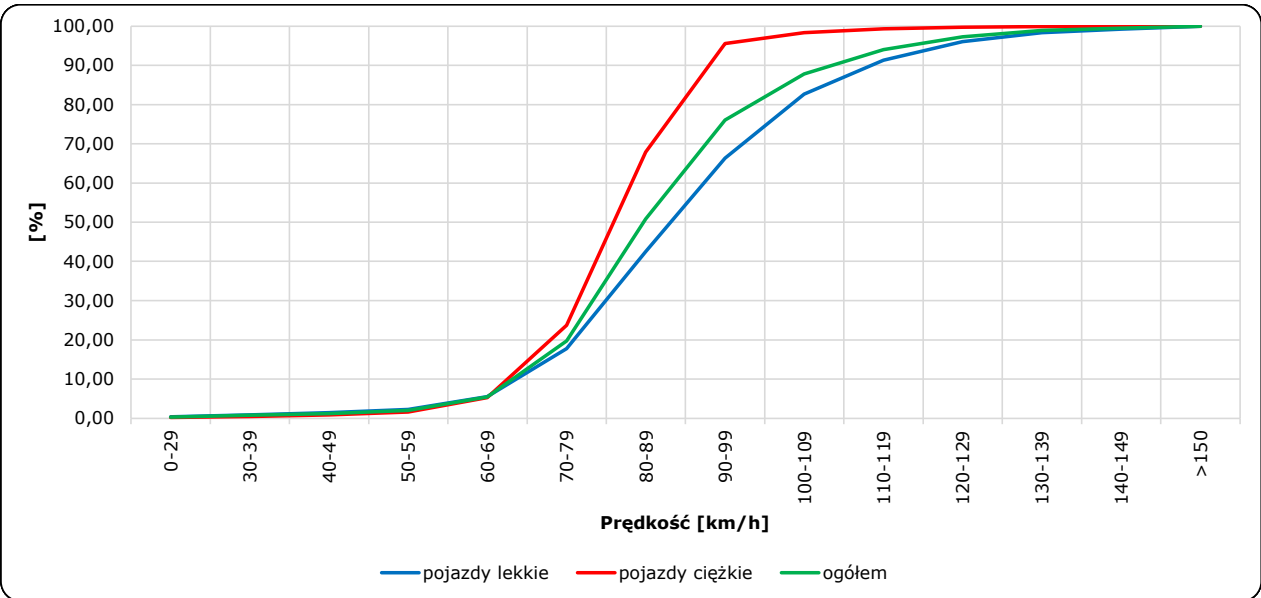
R06\_02-1\_26004\_2023

Rozkład prędkości



R06\_02-2\_26004\_2023

Dystrybuanta prędkości





Zestawienie 200 godzin o największym natężeniu ruchu w roku



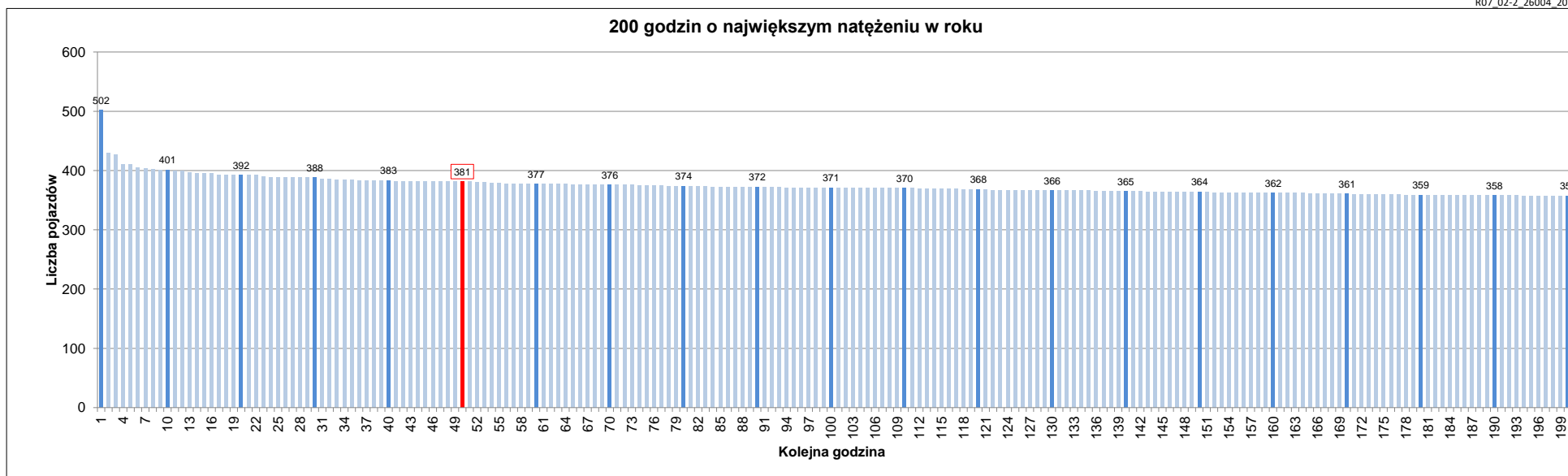
Stacja nr 26004

Miejscowość: Bronisławow  
 Odcinek: Czekarzewice-Ozarow  
 Typ stacji: E6  
 Rok: 2023  
 Numer drogi: 79  
 Oddział: KIELCE

R07\_02-1\_26004\_2023

Udział ruchu w godzinach o największym natężeniu w roku w odniesieniu do SDRR w 2023 roku [%]																					
SDRR	1	10	20	30	40	50	60	70	80	90	100	110	120	130	140	150	160	170	180	190	200
4111	502	401	388	383	383	381	377	376	374	372	371	370	368	366	365	364	362	361	359	358	357
Udział proc.	12%	10%	9%	9%	9%	9%	9%	9%	9%	9%	9%	9%	9%	9%	9%	9%	9%	9%	9%	9%	
Data	01.05.23	11.08.23	02.08.23	30.06.23	30.07.23	01.05.23	30.06.23	26.05.23	13.08.23	23.06.23	19.05.23	21.07.23	28.04.23	28.04.23	22.06.23	18.07.23	09.07.23	07.08.23	24.03.23	28.04.23	09.06.23
Nr dnia	1	5	3	5	7	1	5	5	7	5	5	5	5	5	4	2	7	1	5	5	5
Godzina	12	12	15	16	18	16	14	16	20	14	16	17	16	14	15	11	17	14	15	15	12

R07\_02-2\_26004\_2023



Oznaczenia:  
 - Wartości natężeń kolejnych 200 godzin  
 - Wartości co dziesiątej wartości z posród 200 godzin  
 - Wartości 50-tej godziny

SDRR: 4111 poj./dobę