

Spis Treści

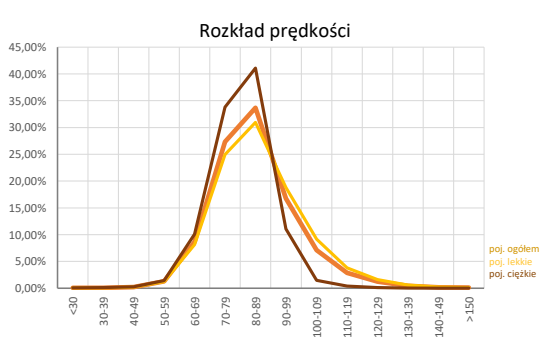
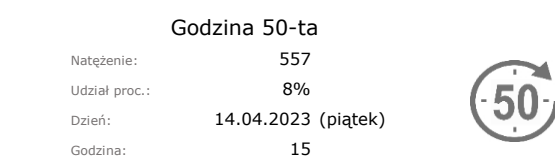
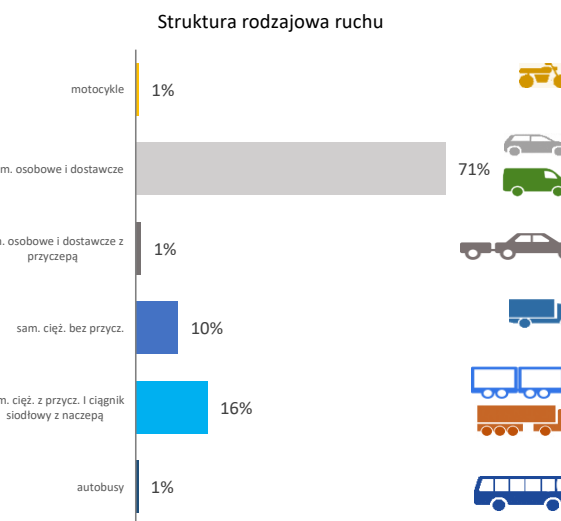
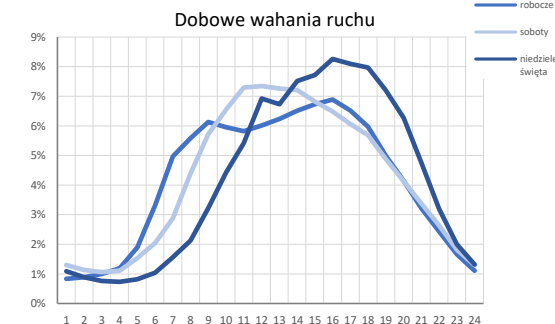
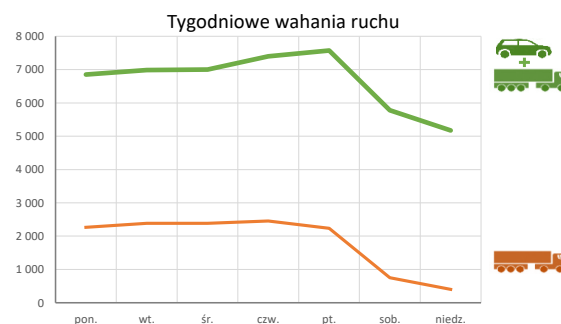
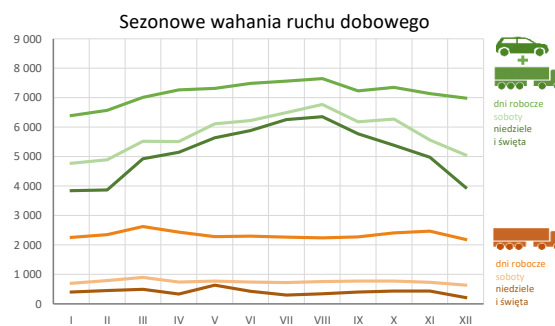
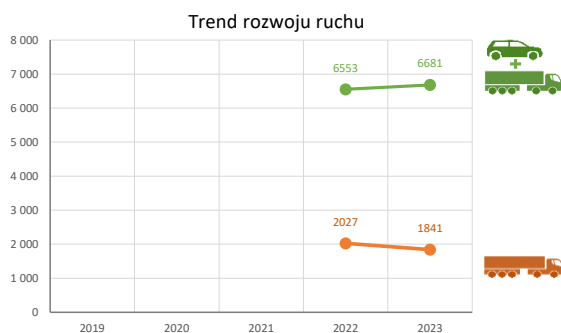
26005 - R00_01 - Karta charakterystyki stacji ciągłych pomiarów ruchu	Strona 1
26005 - R02_03 - Rozwój ruchu pojazdów ogółem dla poszczególnych stacji	Strona 2
26005 - R03_01 - Średni dobowy ruchu pojazdów ogółem w poszczególnych miesiącach i dniach tygodnia [...]	Strona 3
26005 - R03_02 - Sezonowe i tygodniowe wahania ruchu pojazdów ogółem dla danej stacji	Strona 4
26005 - R03_03 - Dobowe wahania ruchu dla wybranych dni tygodnia dla pojazdów ogółem wraz z dystrybuantą	Strona 5
26005 - R03_04 - Uśrednione dobowe rozkłady ruchu dla wybranych dni tygodnia, dla pojazdów lekkich i ciężkich	Strona 6
26005 - R03_07 - Analiza ruchu pojazdów ogółem w poszczególnych dniach tygodnia dla każdego miesiąca, w podziale na kierunki ruchu	Strona 7
26005 - R03_08 - Analiza ruchu w święta i dni okołoswiąteczne	Strona 19
26005 - R03_10 - Proporcja dobowego natężenia ruchu do SDRR, dla każdego dnia w roku, dla pojazdów ogółem	Strona 27
26005 - R03_11 - Nierównomierność kierunkowa dla każdego dnia w roku, dla pojazdów ogółem	Strona 28
26005 - R03_12 - Dobowe wahania ruchu w podziale na kierunki oraz na pojazdy ogółem	Strona 29
26005 - R04_03 - Rodzajowa struktura ruchu wg pomiarów automatycznych	Strona 30
26005 - R06_02 - Rozkład prędkości pojazdów – wykres i dystrybuanta	Strona 31
26005 - R07_02 - Zestawienie 200 godzin o największym natężeniu ruchu w roku, dla obu kierunków łącznie	Strona 32

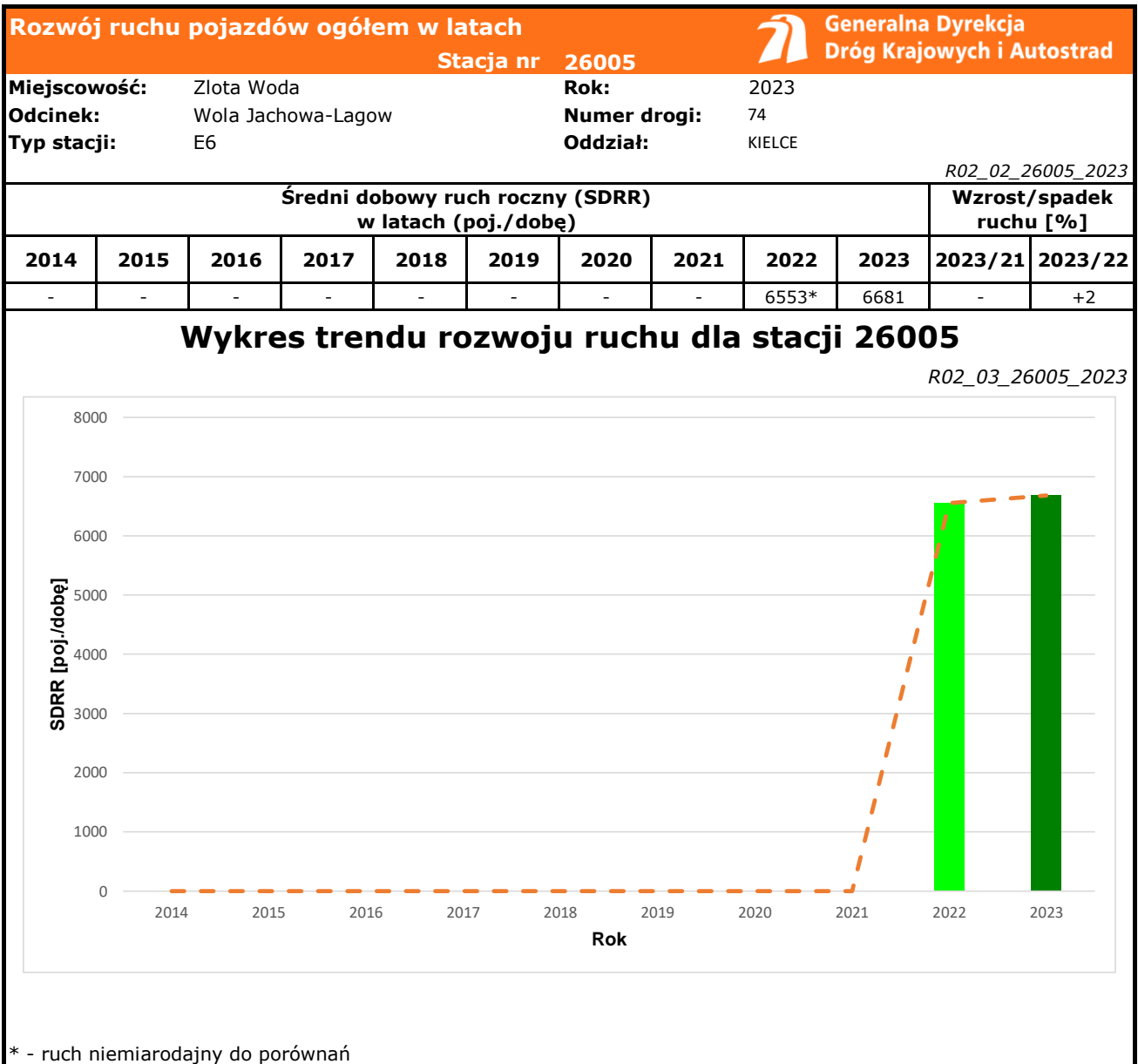
Karta charakterystyki stacji ciągłych pomiarów ruchu
Stacja nr 26005

Generalna Dyrekcja
Dróg Krajowych i Autostrad

Nr stacji: 26005
Typ stacji: E6
Lokalizacja: Złota Woda
Numer drogi: 74
Pikietaż: 115+480

Stacja działa od: 01.11.2021
Charakter ruchu: G
Liczba dni w archiwizacji: 347
Procent doszacowanych godzin: 4%





Średni dobowy ruch dla poszczególnych dni tygodnia w poszczególnych miesiącach roku															
Stacja nr 26005												Rok: 2023			
Miejscowość: Złota Woda				Odcinek: Wola Jachowa-Lagow				Numer drogi: 74				Typ stacji: E6		Oddział: KIELCE	
Ruch ogółem															
R03_01_26005_2023															
Dni tygodnia:		Styczeń	Luty	Marzec	Kwiecień	Maj	Czerwiec	Lipiec	Sierpień	Wrzesień	Październik	Listopad	Grudzień	Cały rok	
1. Poniedziałki	a	5930	6253	6623	6855	7127	7165	7324	7357	6818	7123	6875	6760	6851	
	b	1,042	1,052	1,011	1,046	1,043	1,016	1,020	1,004	0,993	1,033	1,049	1,128	1,035	
	c	0,866	0,913	0,967	1,001	1,040	1,046	1,069	1,074	0,995	1,040	1,004	0,987	1,000	
2. Wtorki	a	6242	6459	6722	7031	6962	7313	7398	7408	6961	7393	6880	7060	6986	
	b	1,097	1,086	1,026	1,073	1,019	1,037	1,030	1,011	1,014	1,072	1,050	1,179	1,055	
	c	0,894	0,925	0,962	1,006	0,997	1,047	1,059	1,060	0,997	1,058	0,985	1,011	1,000	
3. Środy	a	6466	6520	6770	7232	7109	7444	7353	7443	6996	6972	7015	6740	7005	
	b	1,136	1,097	1,034	1,104	1,040	1,056	1,024	1,016	1,019	1,011	1,071	1,125	1,058	
	c	0,923	0,931	0,966	1,032	1,015	1,063	1,050	1,063	0,999	0,995	1,001	0,962	1,000	
4. Czwartki	a	6724	6759	7291	7633	7783	7711	7782	7869	7455	7455	7249	7111	7402	
	b	1,182	1,137	1,113	1,165	1,139	1,094	1,084	1,074	1,086	1,081	1,106	1,187	1,118	
	c	0,908	0,913	0,985	1,031	1,051	1,042	1,051	1,063	1,007	1,007	0,979	0,961	1,000	
5. Piątki	a	6876	6858	7517	7488	7689	7725	8028	8164	7804	7872	7670	7179	7573	
	b	1,208	1,154	1,148	1,143	1,125	1,096	1,118	1,114	1,137	1,141	1,170	1,198	1,144	
	c	0,908	0,906	0,993	0,989	1,015	1,020	1,060	1,078	1,031	1,040	1,013	0,948	1,000	
6. Soboty	a	4774	4893	5518	5509	6110	6222	6498	6771	6184	6277	5562	5054	5781	
	b	0,839	0,823	0,842	0,841	0,894	0,883	0,905	0,924	0,901	0,910	0,849	0,844	0,873	
	c	0,826	0,846	0,954	0,953	1,057	1,076	1,124	1,171	1,070	1,086	0,962	0,874	1,000	
7. Niedziele	a	4165	3872	4929	5262	5509	6081	6261	6448	5778	5386	4559	3834	5174	
	b	0,732	0,651	0,753	0,803	0,806	0,863	0,872	0,880	0,842	0,781	0,696	0,640	0,782	
	c	0,805	0,748	0,953	1,017	1,065	1,175	1,210	1,246	1,117	1,041	0,881	0,741	1,000	
8. Dni robocze	a	6393	6570	7012	7269	7316	7484	7565	7649	7235	7354	7143	6987	7165	
	b	1,123	1,105	1,070	1,109	1,070	1,062	1,053	1,044	1,054	1,066	1,090	1,166	1,082	
	c	0,892	0,917	0,979	1,015	1,021	1,045	1,056	1,068	1,010	1,026	0,997	0,975	1,000	
9. Święta	a	3202	-	-	4929	5889	5113	-	5986	-	-	5828	4254	5029	
	b	0,563	-	-	0,752	0,862	0,725	-	0,817	-	-	0,889	0,710	0,760	
	c	0,637	-	-	0,980	1,171	1,017	-	1,190	-	-	1,159	0,846	1,000	
10. Niedziele i święta	a	3844	3872	4929	5151	5635	5887	6261	6355	5778	5386	4982	3954	5170	
	b	0,675	0,651	0,753	0,786	0,824	0,835	0,872	0,867	0,842	0,781	0,760	0,660	0,781	
	c	0,744	0,749	0,953	0,996	1,090	1,139	1,211	1,229	1,118	1,042	0,964	0,765	1,000	
11. Wszystkie dni	a	5837	5945	6481	6700	6916	7067	7235	7338	6857	6925	6605	6265	6681	
	b	1,000	1,000	1,000	1,000	1,000	1,000	1,000	1,000	1,000	1,000	1,000	1,000	1,000	
	c	0,874	0,890	0,970	1,003	1,035	1,058	1,083	1,098	1,026	1,037	0,989	0,938	1,000	

Legenda:
a = średni dobowy ruch danego dnia (dni) tygodnia
b = $\frac{\text{średni dobowy ruch danego dnia (dni) tygodnia w miesiącu}}{\text{średni dobowy ruch we wszystkie dni miesiąca}}$
c = $\frac{\text{średni dobowy ruch danego dnia (dni) tygodnia w miesiącu}}{\text{średni dobowy ruch danego dnia (dni) tygodnia w roku}}$

Sezonowe i tygodniowe wahania ruchu dobowego pojazdów ogółem w latach



Stacja nr 26005

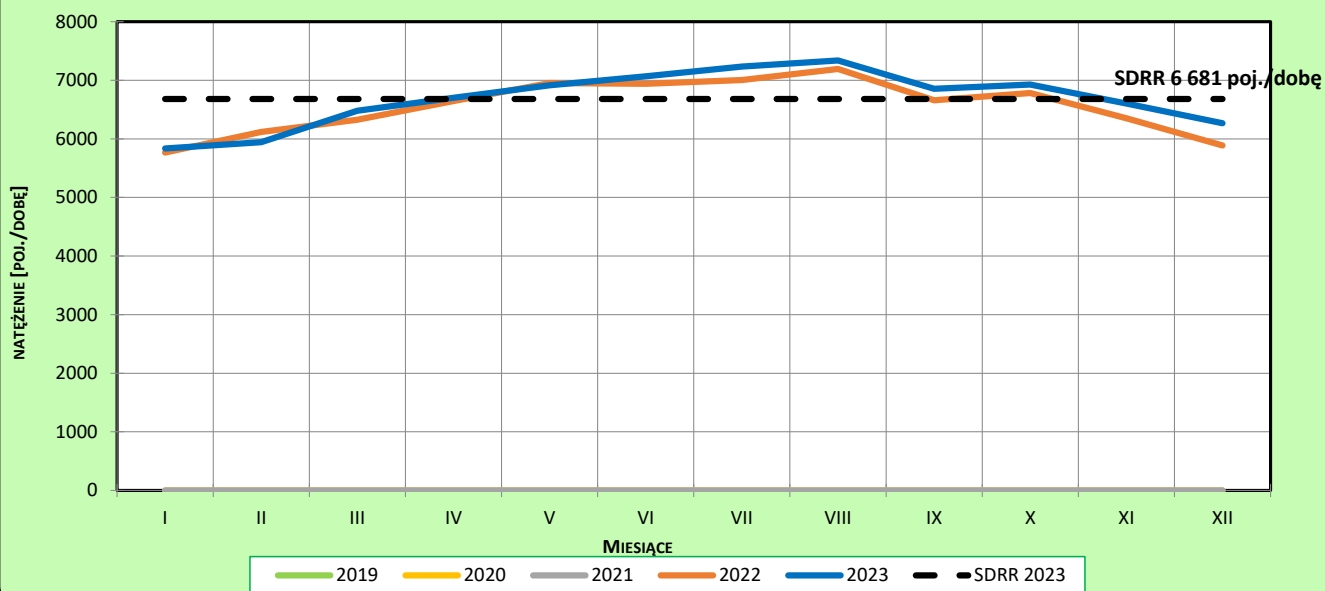
Miejscowość: Złota Woda
 Odcinek: Wola Jachowa-Lagow
 Typ stacji: E6

Rok: 2023
 Numer drogi: 74
 Oddział: KIELCE

Ruch ogółem

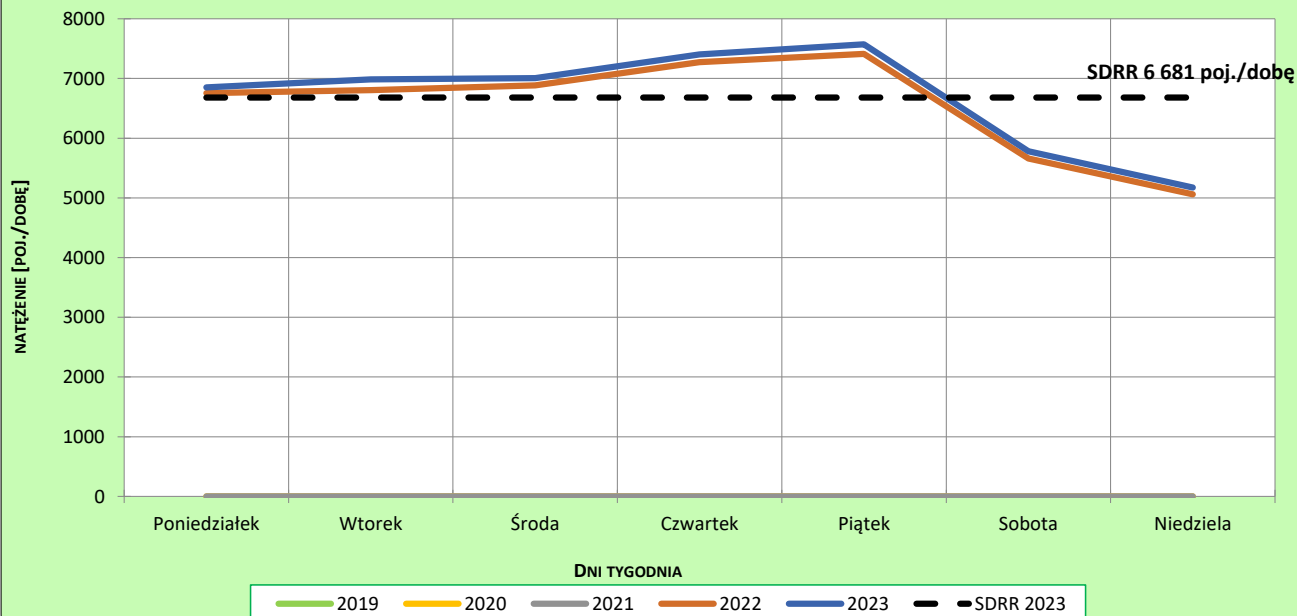
R03_02-1_26005_2023

Sezonowe wahania ruchu dobowego



R03_02-2_26005_2023

Tygodniowe wahania ruchu dobowego



Dobowe wahania ruchu pojazdów ogółem



Generalna Dyrekcja
Dróg Krajowych i Autostrad

Stacja nr 26005

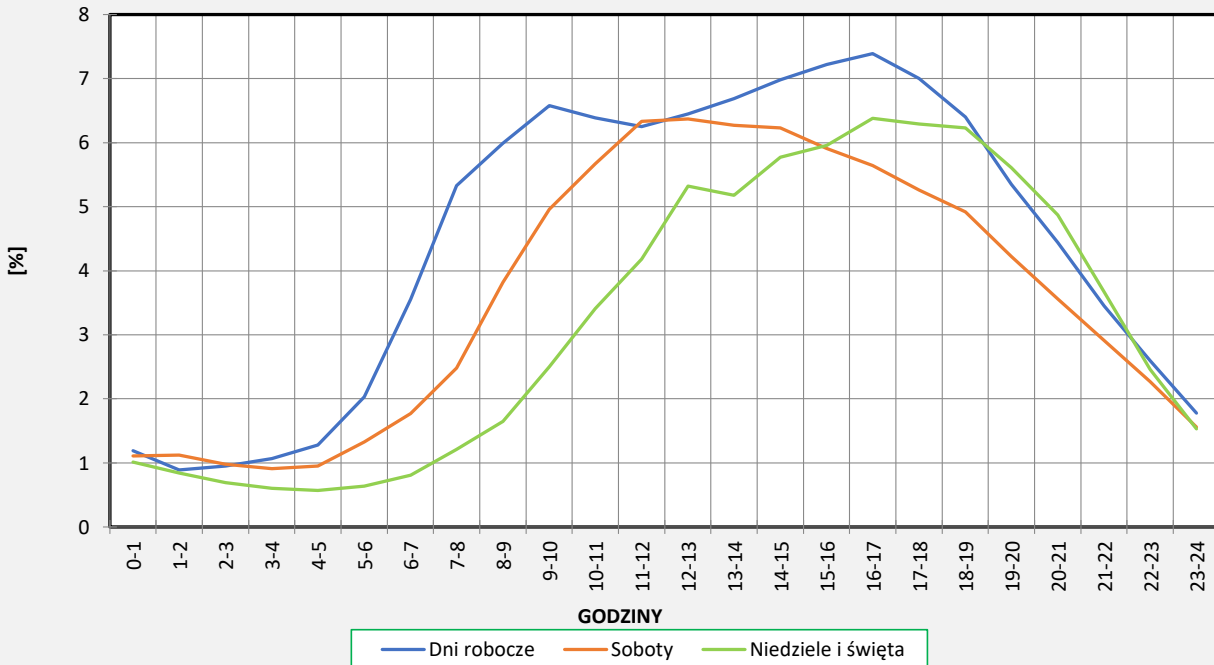
Miejscowość: Złota Woda
Odcinek: Wola Jachowa-Lagow
Typ stacji: E6

Rok: 2023
Numer drogi: 74
Oddział: KIELCE

Ruch ogółem

R03_03-1_26005_2023

Dobowe wahania ruchu



R03_03-2_26005_2023

Dystrybuanta dobowych wahań ruchu



Uśrednione dobowe rozkłady ruchu dla wybranych dni tygodnia, dla pojazdów lekkich i ciężkich



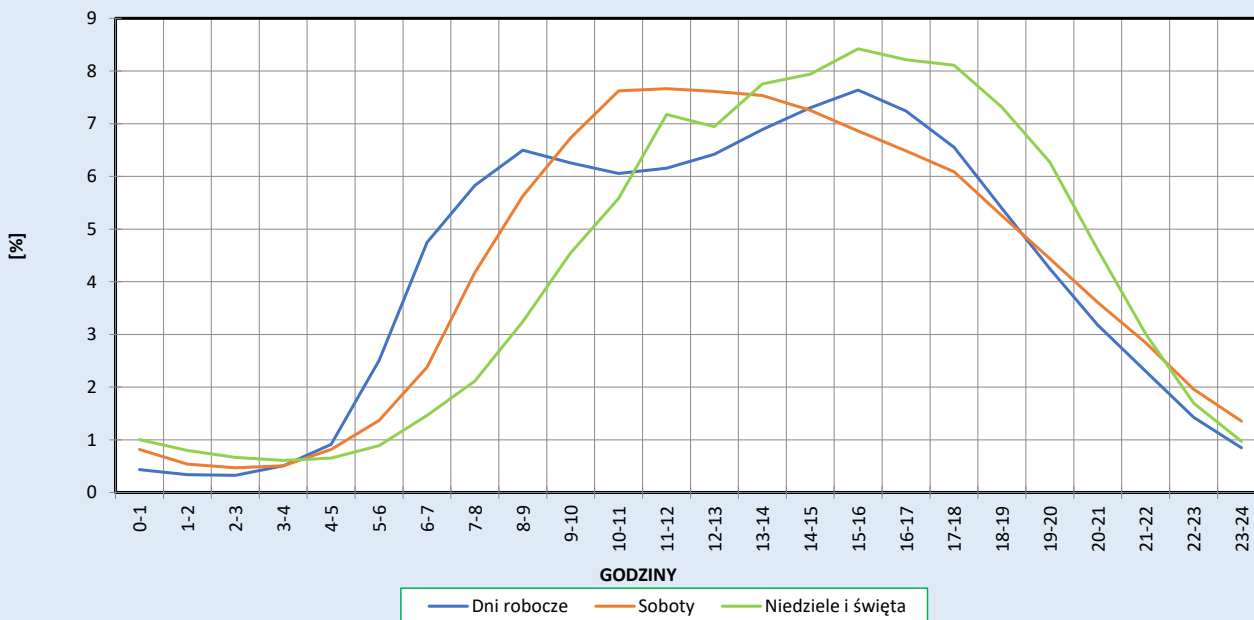
Stacja nr 26005

Miejscowość: Złota Woda
Odcinek: Wola Jachowa-Lagów
Typ stacji: E6

Rok: 2023
Numer drogi: 74
Oddział: KIELCE

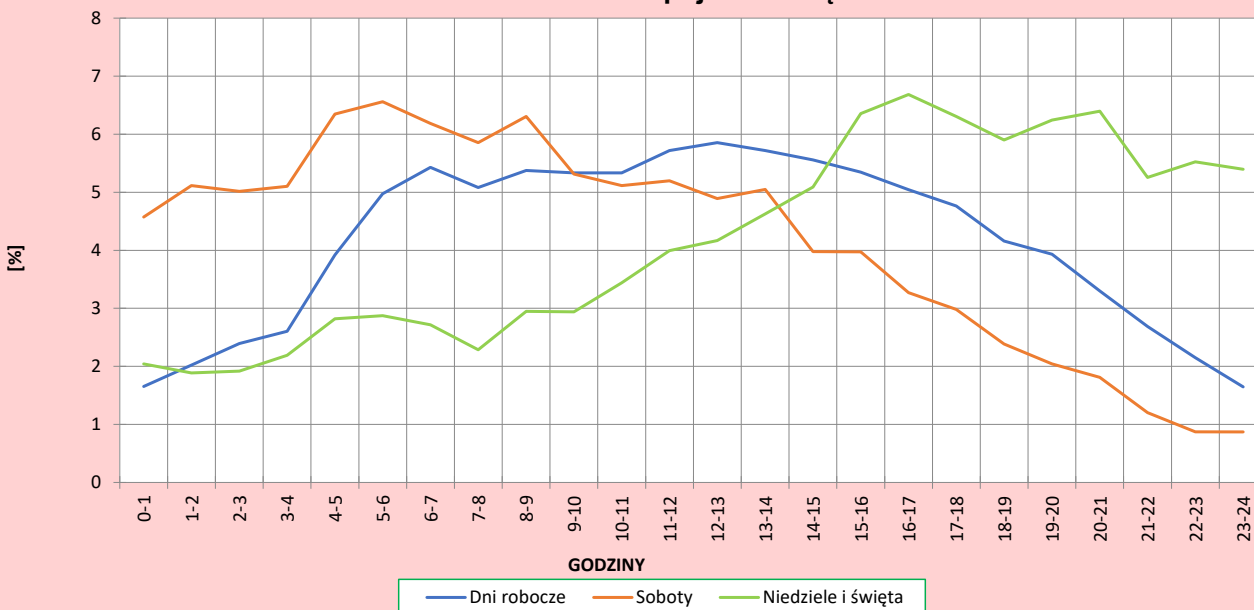
R03_04-1_26005_2023

Dobowe wahania ruchu pojazdów lekkich



R03_04-2_26005_2023

Dobowe wahania ruchu pojazdów ciężkich



Analiza ruchu pojazdów ogółem w poszczególnych dniach tygodnia dla każdego miesiąca, w podziale na kierunki ruchu



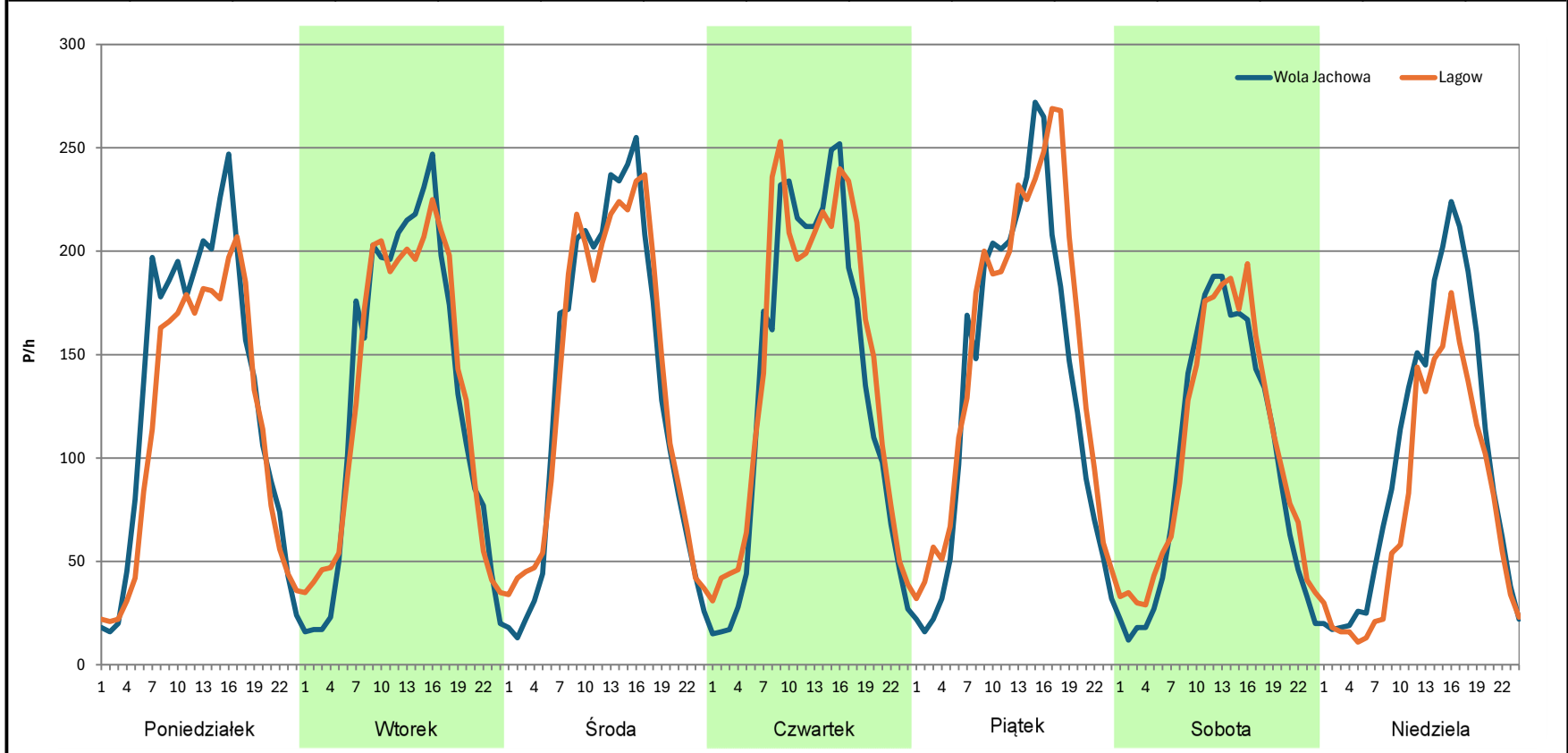
Stacja nr 26005

Miejscowość: Złota Woda
Odcinek: Wola Jachowa-Lagow
Typ stacji: E6
Miesiąc: Styczeń

Rok: 2023
Numer drogi: 74
Oddział: KIELCE

R03_07-1_26005_2023

Dzień tygodnia	Poniedziałek		Wtorek		Środa		Czwartek		Piątek		Sobota		Niedziela	
	Wola Jachowa	Lagow	Wola Jachowa	Lagow	Wola Jachowa	Lagow	Wola Jachowa	Lagow	Wola Jachowa	Lagow	Wola Jachowa	Lagow	Wola Jachowa	Lagow
SDR	3154	2773	3110	3132	3198	3270	3238	3485	3257	3621	2313	2465	2362	1805
Razem	5927		6242		6468		6723		6878		4778		4167	
Podział procentowy	53,21%	46,79%	49,82%	50,18%	49,44%	50,56%	48,16%	51,84%	47,35%	52,65%	48,41%	51,59%	56,68%	43,32%



Analiza ruchu pojazdów ogółem w poszczególnych dniach tygodnia dla każdego miesiąca, w podziale na kierunki ruchu



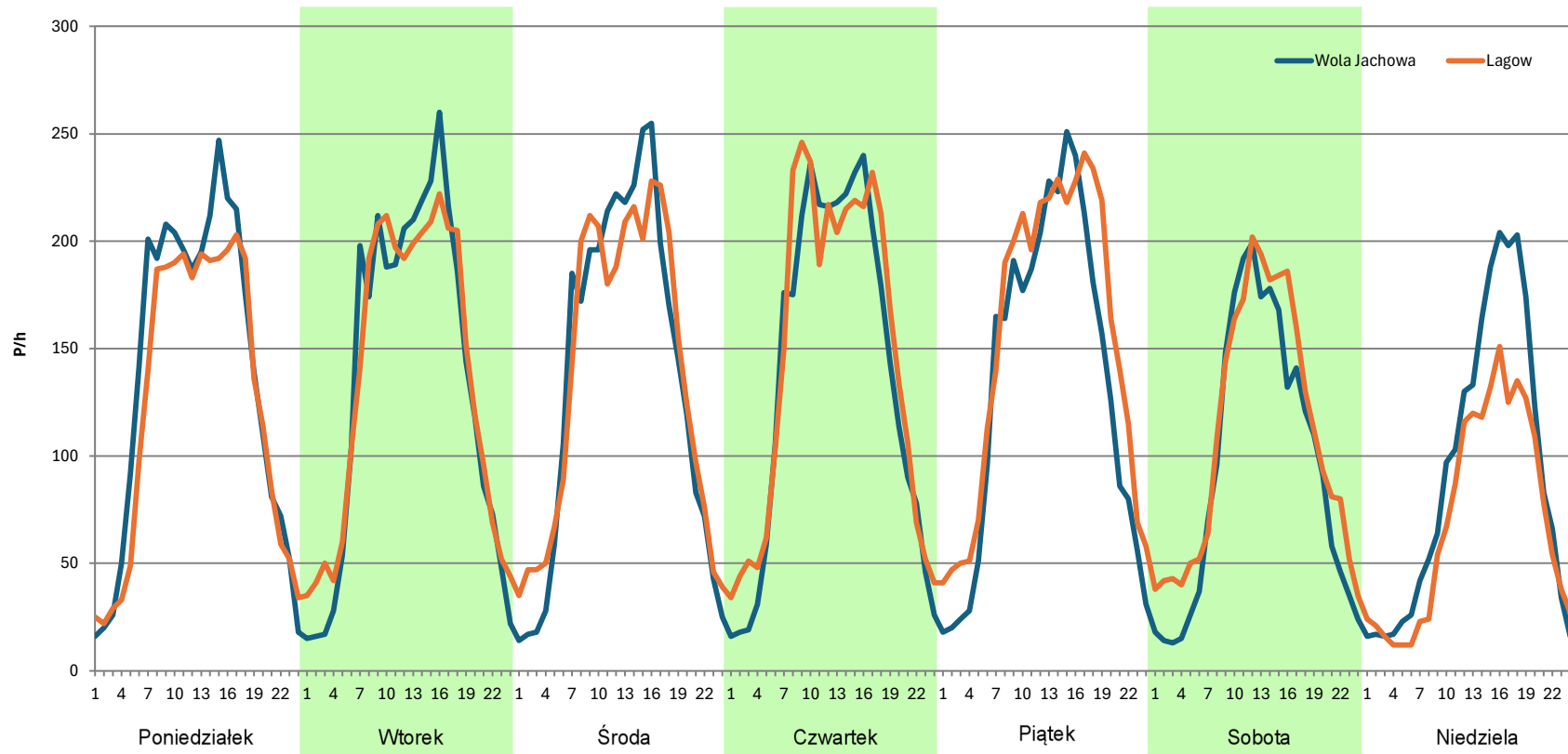
Stacja nr 26005

Miejscowość: Złota Woda
Odcinek: Wola Jachowa-Lagow
Typ stacji: E6
Miesiąc: Luty

Rok: 2023
Numer drogi: 74
Oddział: KIELCE

R03_07-1_26005_2023

Dzień tygodnia	Poniedziałek		Wtorek		Środa		Czwartek		Piątek		Sobota		Niedziela	
	Wola Jachowa	Lagow	Wola Jachowa	Lagow	Wola Jachowa	Lagow	Wola Jachowa	Lagow	Wola Jachowa	Lagow	Wola Jachowa	Lagow	Wola Jachowa	Lagow
SDR	3270	2985	3211	3251	3234	3286	3276	3484	3197	3664	2282	2609	2189	1682
Razem	6255		6462		6520		6760		6861		4891		3871	
Podział procentowy	52,28%	47,72%	49,69%	50,31%	49,60%	50,40%	48,46%	51,54%	46,60%	53,40%	46,66%	53,34%	56,55%	43,45%



Analiza ruchu pojazdów ogółem w poszczególnych dniach tygodnia dla każdego miesiąca, w podziale na kierunki ruchu



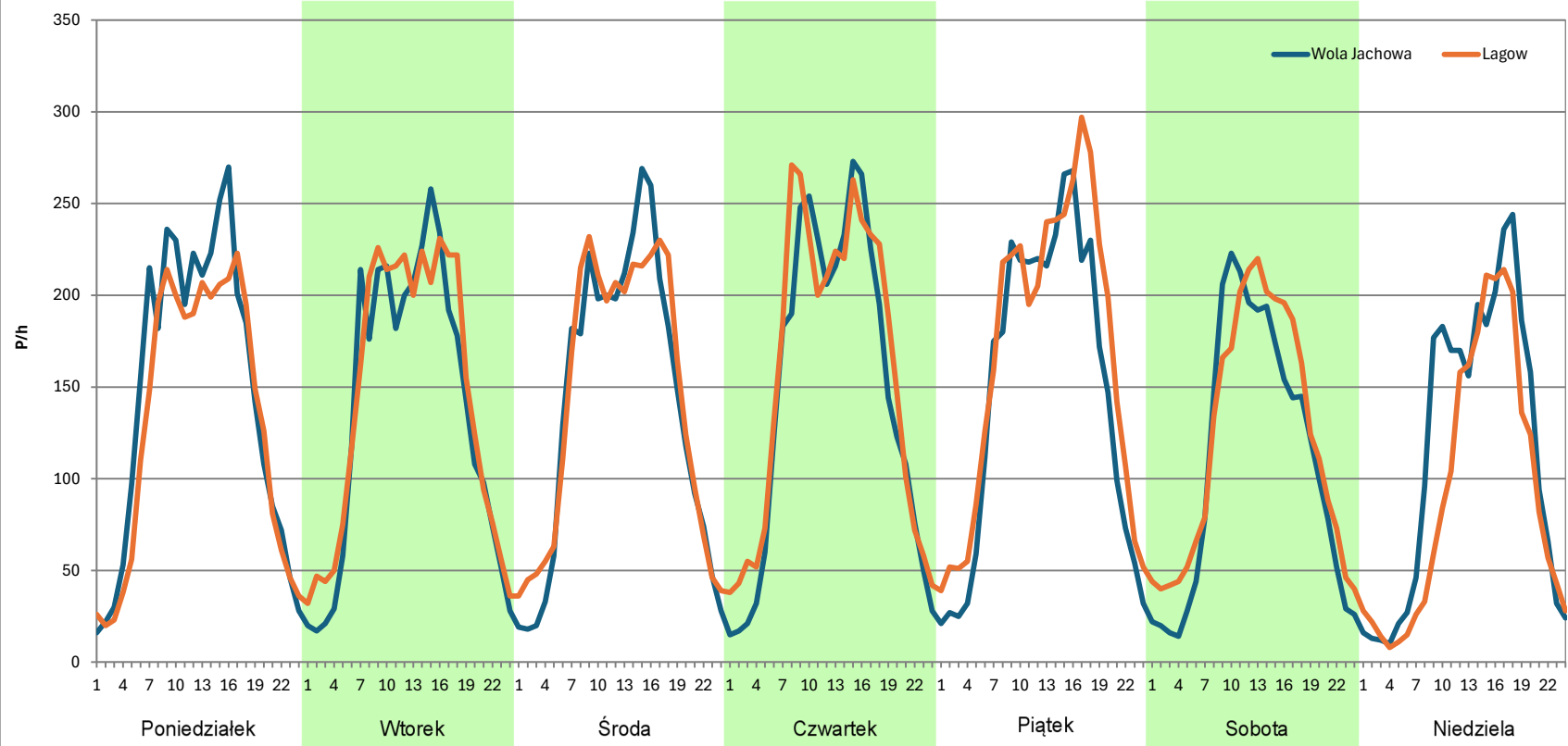
Stacja nr 26005

Miejscowość: Złota Woda
Odcinek: Wola Jachowa-Lagow
Typ stacji: E6
Miesiąc: Marzec

Rok: 2023
Numer drogi: 74
Oddział: KIELCE

R03_07-1_26005_2023

Dzień tygodnia	Poniedziałek		Wtorek		Środa		Czwartek		Piątek		Sobota		Niedziela	
Kierunek	Wola Jachowa	Lagow	Wola Jachowa	Lagow	Wola Jachowa	Lagow	Wola Jachowa	Lagow	Wola Jachowa	Lagow	Wola Jachowa	Lagow	Wola Jachowa	Lagow
SDR	3477	3147	3264	3462	3332	3436	3517	3775	3526	3992	2618	2902	2718	2210
Razem	6624		6726		6768		7292		7518		5520		4928	
Podział procentowy	52,49%	47,51%	48,53%	51,47%	49,23%	50,77%	48,23%	51,77%	46,90%	53,10%	47,43%	52,57%	55,15%	44,85%



Analiza ruchu pojazdów ogółem w poszczególnych dniach tygodnia dla każdego miesiąca, w podziale na kierunki ruchu

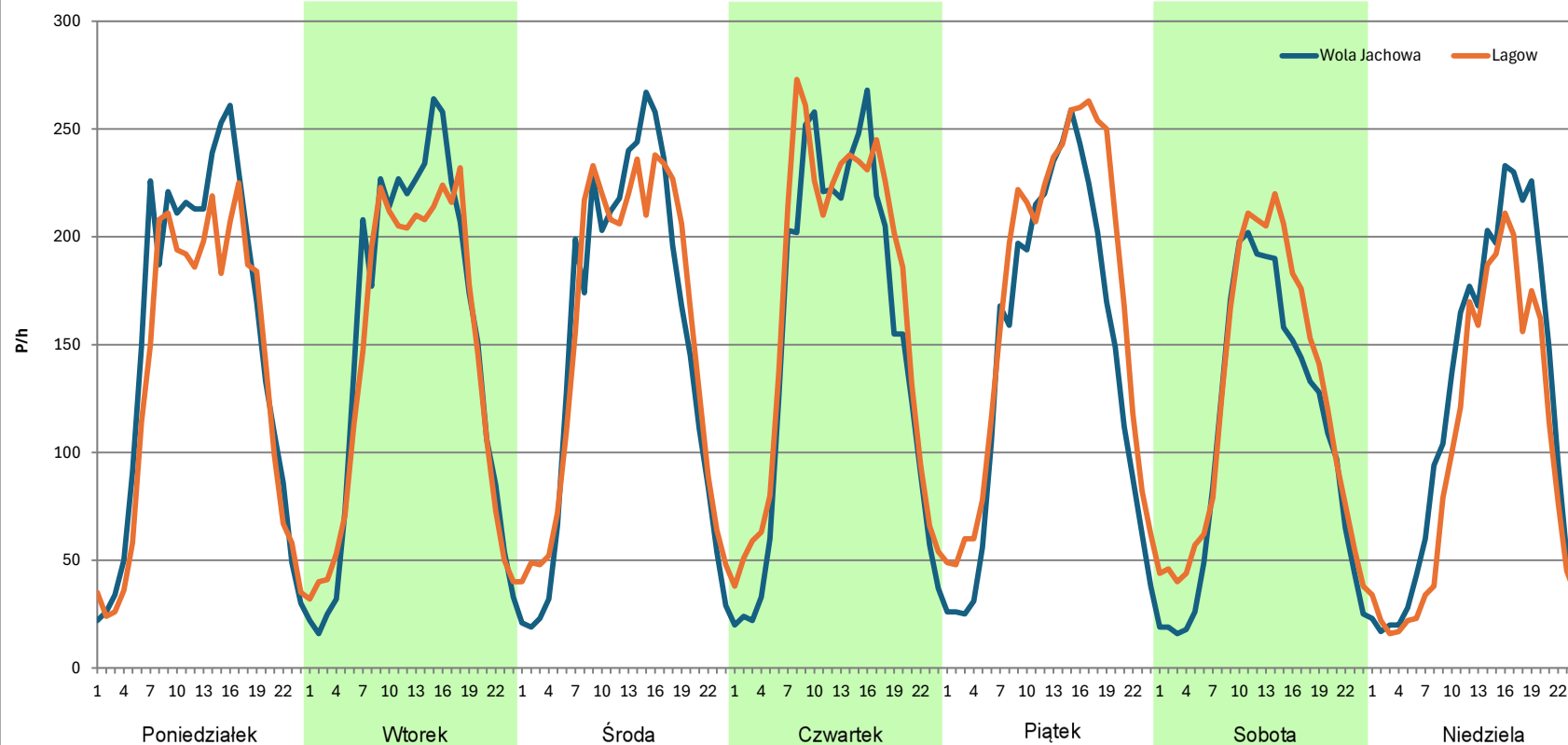


Stacja nr 26005

Miejscowość:	Złota Woda	Rok:	2023
Odcinek:	Wola Jachowa-Lagow	Numer drogi:	74
Typ stacji:	E6	Oddział:	KIELCE
Miesiąc:	Kwiecień		

R03_07-1_26005_2023

Dzień tygodnia	Poniedziałek		Wtorek		Środa		Czwartek		Piątek		Sobota		Niedziela	
Kierunek	Wola Jachowa	Lagow	Wola Jachowa	Lagow	Wola Jachowa	Lagow	Wola Jachowa	Lagow	Wola Jachowa	Lagow	Wola Jachowa	Lagow	Wola Jachowa	Lagow
SDR	3618	3238	3597	3433	3555	3678	3655	3980	3449	4039	2558	2949	2874	2389
Razem	6856		7030		7233		7635		7488		5507		5263	
Podział procentowy	52,77%	47,23%	51,17%	48,83%	49,15%	50,85%	47,87%	52,13%	46,06%	53,94%	46,45%	53,55%	54,61%	45,39%



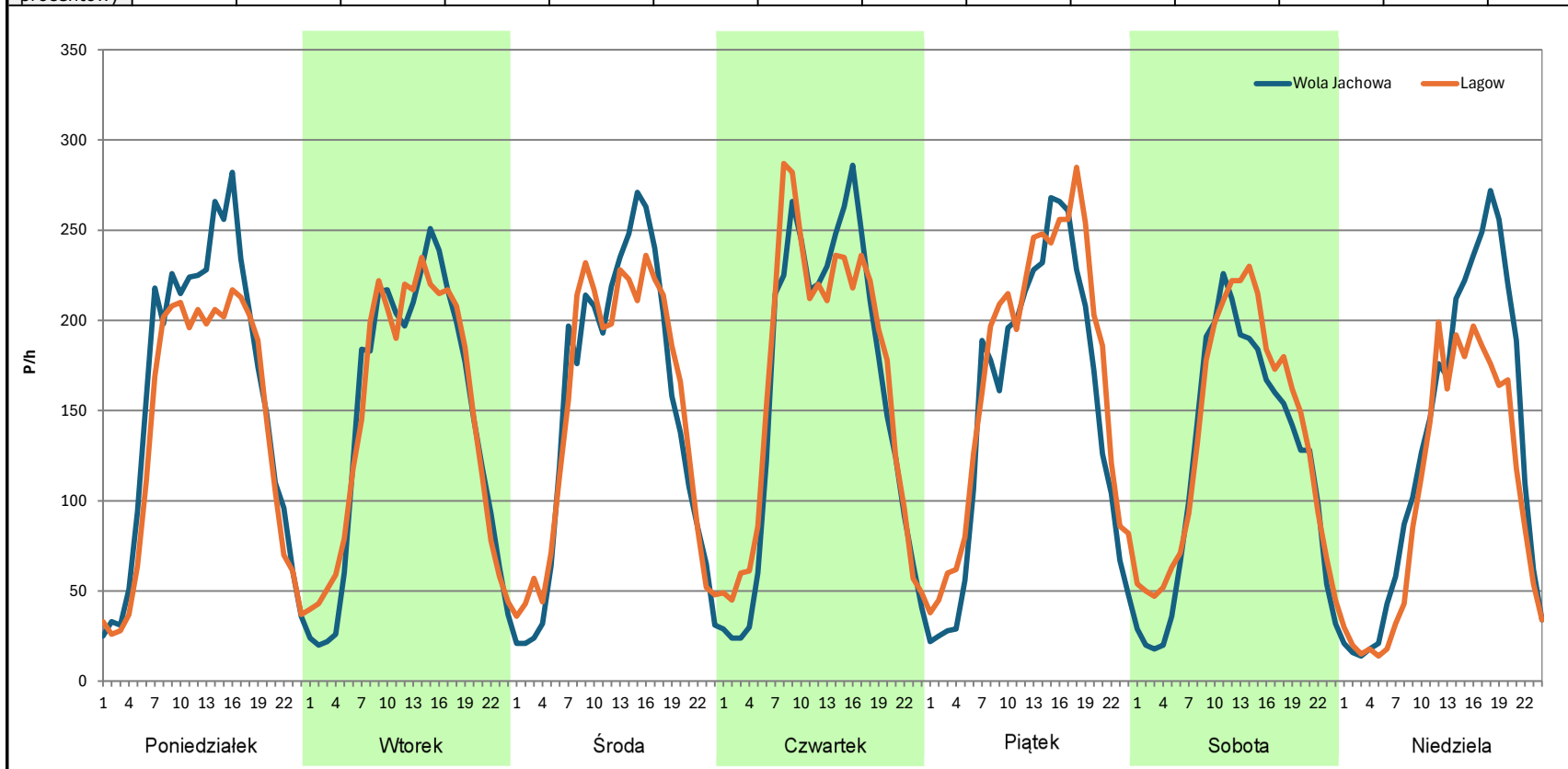
Analiza ruchu pojazdów ogółem w poszczególnych dniach tygodnia dla każdego miesiąca, w podziale na kierunki ruchu



Stacja nr 26005

Miejscowość: Złota Woda
Odcinek: Wola Jachowa-Lagow
Typ stacji: E6
Miesiąc: Maj
Rok: 2023
Numer drogi: 74
Oddział: KIELCE
R03_07-1_26005_2023

Dzień tygodnia	Poniedziałek		Wtorek		Środa		Czwartek		Piątek		Sobota		Niedziela	
Kierunek	Wola Jachowa	Lagow	Wola Jachowa	Lagow	Wola Jachowa	Lagow	Wola Jachowa	Lagow	Wola Jachowa	Lagow	Wola Jachowa	Lagow	Wola Jachowa	Lagow
SDR	3793	3335	3454	3510	3535	3575	3814	3970	3614	4074	2890	3219	3060	2447
Razem	7128		6964		7110		7784		7688		6109		5507	
Podział procentowy	53,21%	46,79%	49,60%	50,40%	49,72%	50,28%	49,00%	51,00%	47,01%	52,99%	47,31%	52,69%	55,57%	44,43%



Analiza ruchu pojazdów ogółem w poszczególnych dniach tygodnia dla każdego miesiąca, w podziale na kierunki ruchu



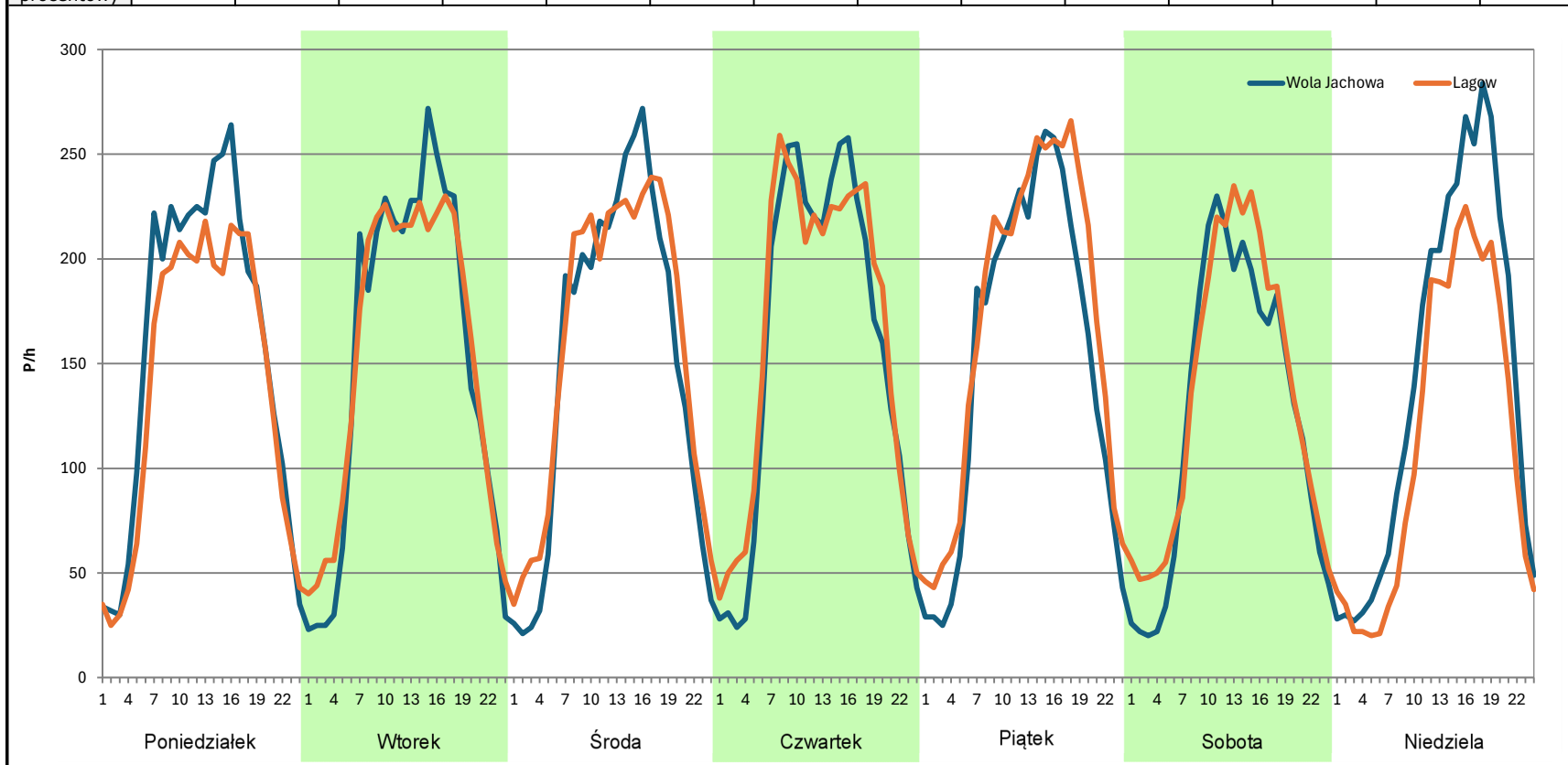
Stacja nr 26005

Miejscowość: Złota Woda
Odcinek: Wola Jachowa-Lagow
Typ stacji: E6
Miesiąc: Czerwiec

Rok: 2023
Numer drogi: 74
Oddział: KIELCE

R03_07-1_26005_2023

Dzień tygodnia	Poniedziałek		Wtorek		Środa		Czwartek		Piątek		Sobota		Niedziela	
Kierunek	Wola Jachowa	Lagow	Wola Jachowa	Lagow	Wola Jachowa	Lagow	Wola Jachowa	Lagow	Wola Jachowa	Lagow	Wola Jachowa	Lagow	Wola Jachowa	Lagow
SDR	3787	3378	3634	3680	3616	3827	3776	3935	3657	4066	2990	3235	3391	2686
Razem	7165		7314		7443		7711		7723		6225		6077	
Podział procentowy	52,85%	47,15%	49,69%	50,31%	48,58%	51,42%	48,97%	51,03%	47,35%	52,65%	48,03%	51,97%	55,80%	44,20%



Analiza ruchu pojazdów ogółem w poszczególnych dniach tygodnia dla każdego miesiąca, w podziale na kierunki ruchu

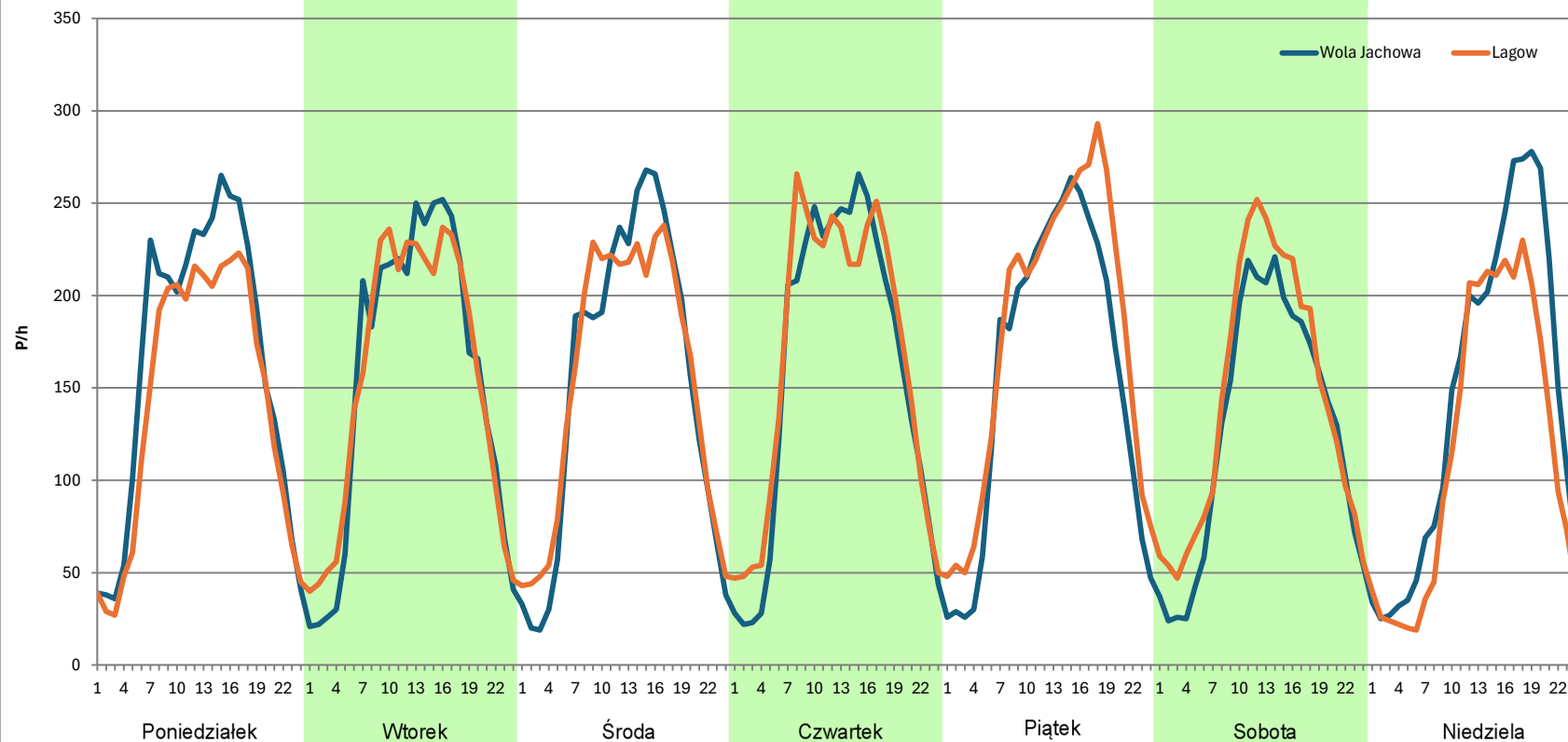


Stacja nr 26005

Miejscowość:	Złota Woda	Rok:	2023
Odcinek:	Wola Jachowa-Lagow	Numer drogi:	74
Typ stacji:	E6	Oddział:	KIELCE
Miesiąc:	Lipiec		

R03_07-1_26005_2023

Dzień tygodnia	Poniedziałek		Wtorek		Środa		Czwartek		Piątek		Sobota		Niedziela	
Kierunek	Wola Jachowa	Lagow	Wola Jachowa	Lagow	Wola Jachowa	Lagow	Wola Jachowa	Lagow	Wola Jachowa	Lagow	Wola Jachowa	Lagow	Wola Jachowa	Lagow
SDR	3905	3420	3684	3713	3659	3694	3803	3981	3755	4272	3053	3444	3449	2812
Razem	7325		7397		7353		7784		8027		6497		6261	
Podział procentowy	53,31%	46,69%	49,80%	50,20%	49,76%	50,24%	48,86%	51,14%	46,78%	53,22%	46,99%	53,01%	55,09%	44,91%



Analiza ruchu pojazdów ogółem w poszczególnych dniach tygodnia dla każdego miesiąca, w podziale na kierunki ruchu



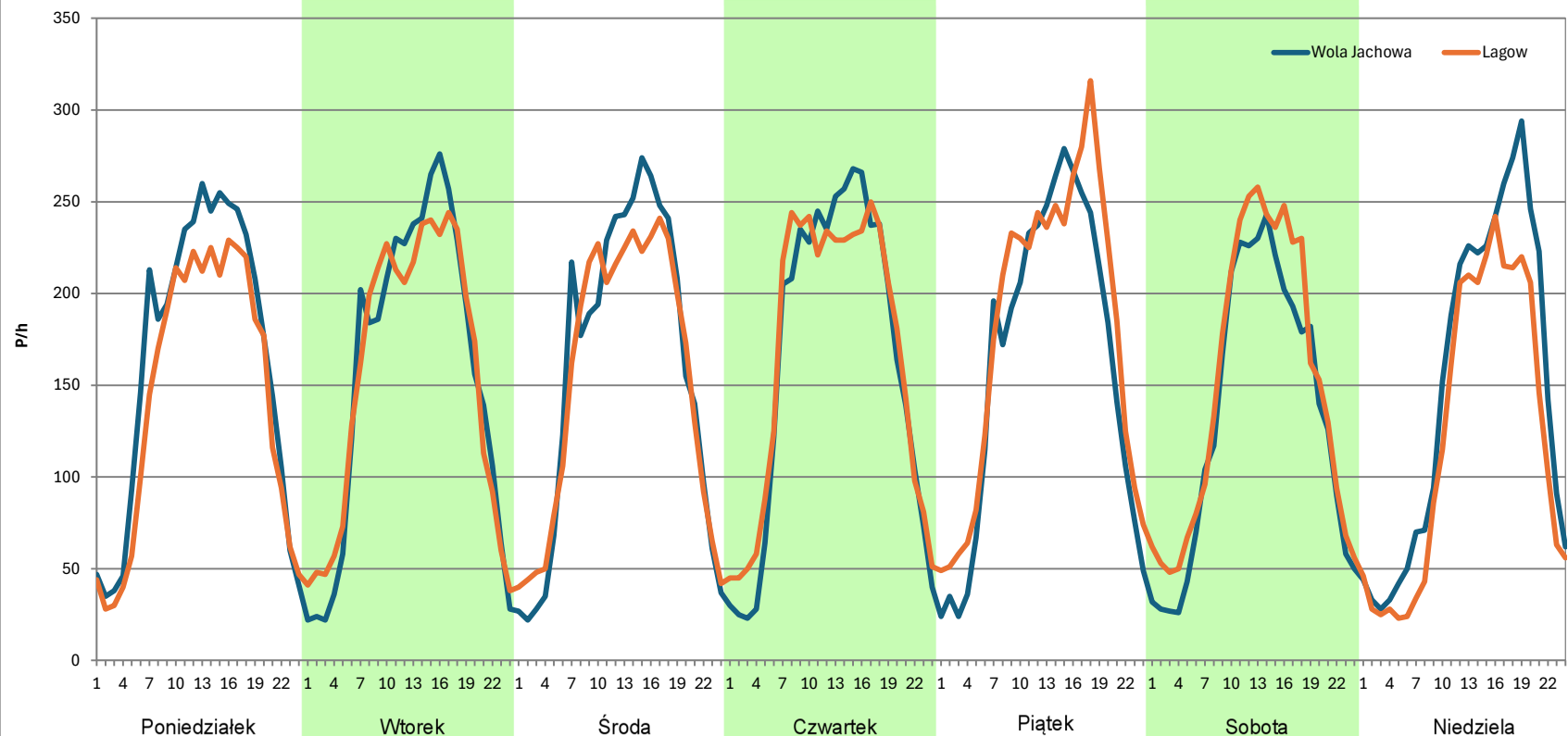
Stacja nr 26005

Miejscowość: Złota Woda
Odcinek: Wola Jachowa-Lagow
Typ stacji: E6
Miesiąc: Sierpień

Rok: 2023
Numer drogi: 74
Oddział: KIELCE

R03_07-1_26005_2023

Dzień tygodnia	Poniedziałek		Wtorek		Środa		Czwartek		Piątek		Sobota		Niedziela	
Kierunek	Wola Jachowa	Lagow	Wola Jachowa	Lagow	Wola Jachowa	Lagow	Wola Jachowa	Lagow	Wola Jachowa	Lagow	Wola Jachowa	Lagow	Wola Jachowa	Lagow
SDR	3907	3452	3713	3696	3771	3674	3891	3978	3864	4300	3194	3579	3529	2920
Razem	7359		7409		7445		7869		8164		6773		6449	
Podział procentowy	53,09%	46,91%	50,11%	49,89%	50,65%	49,35%	49,45%	50,55%	47,33%	52,67%	47,16%	52,84%	54,72%	45,28%



Analiza ruchu pojazdów ogółem w poszczególnych dniach tygodnia dla każdego miesiąca, w podziale na kierunki ruchu



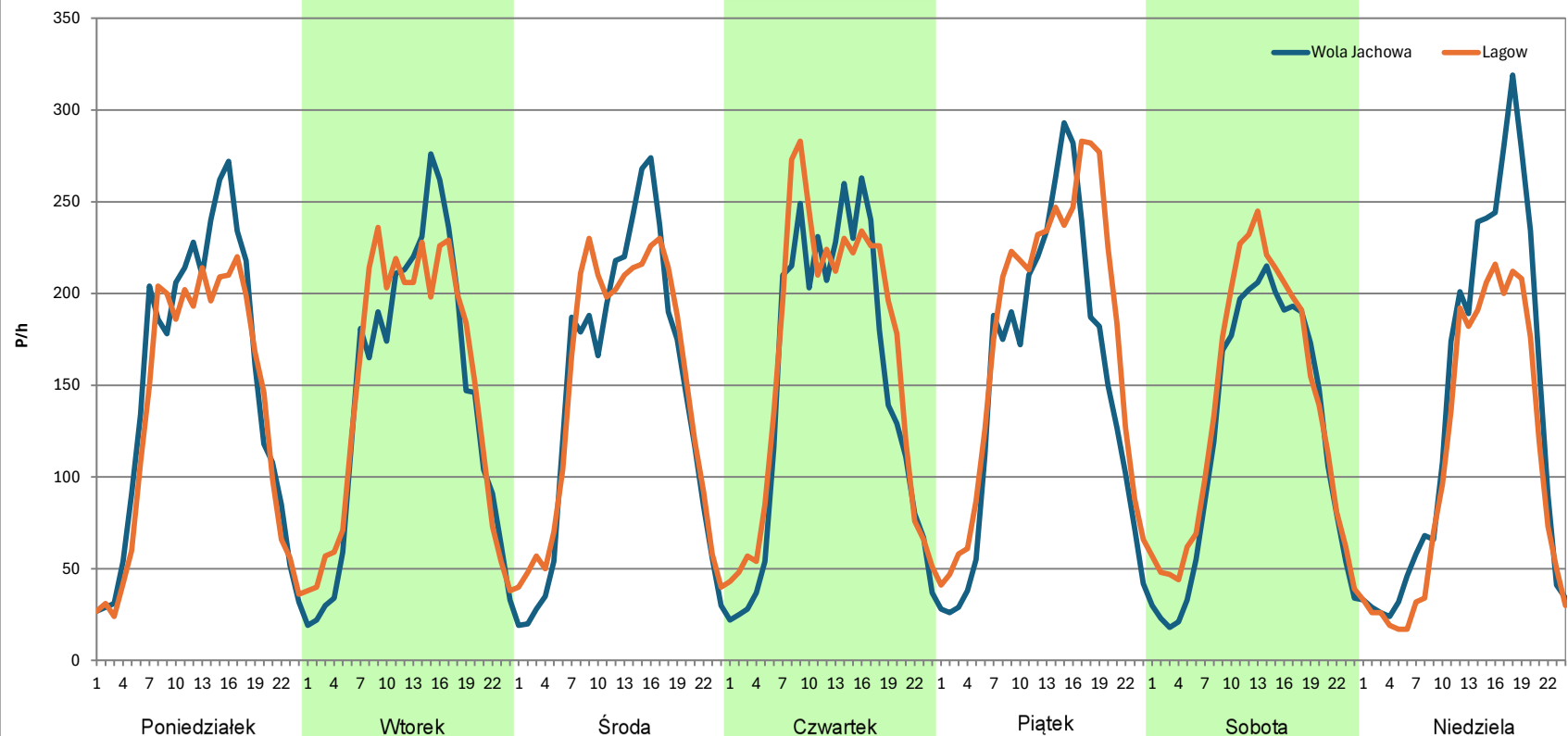
Stacja nr 26005

Miejscowość: Złota Woda
Odcinek: Wola Jachowa-Lagow
Typ stacji: E6
Miesiąc: Wrzesień

Rok: 2023
Numer drogi: 74
Oddział: KIELCE

R03_07-1_26005_2023

Dzień tygodnia	Poniedziałek		Wtorek		Środa		Czwartek		Piątek		Sobota		Niedziela	
Kierunek	Wola Jachowa	Lagow	Wola Jachowa	Lagow	Wola Jachowa	Lagow	Wola Jachowa	Lagow	Wola Jachowa	Lagow	Wola Jachowa	Lagow	Wola Jachowa	Lagow
SDR	3574	3246	3428	3535	3448	3549	3561	3890	3617	4187	2922	3261	3215	2562
Razem	6820		6963		6997		7451		7804		6183		5777	
Podział procentowy	52,40%	47,60%	49,23%	50,77%	49,28%	50,72%	47,79%	52,21%	46,35%	53,65%	47,26%	52,74%	55,65%	44,35%



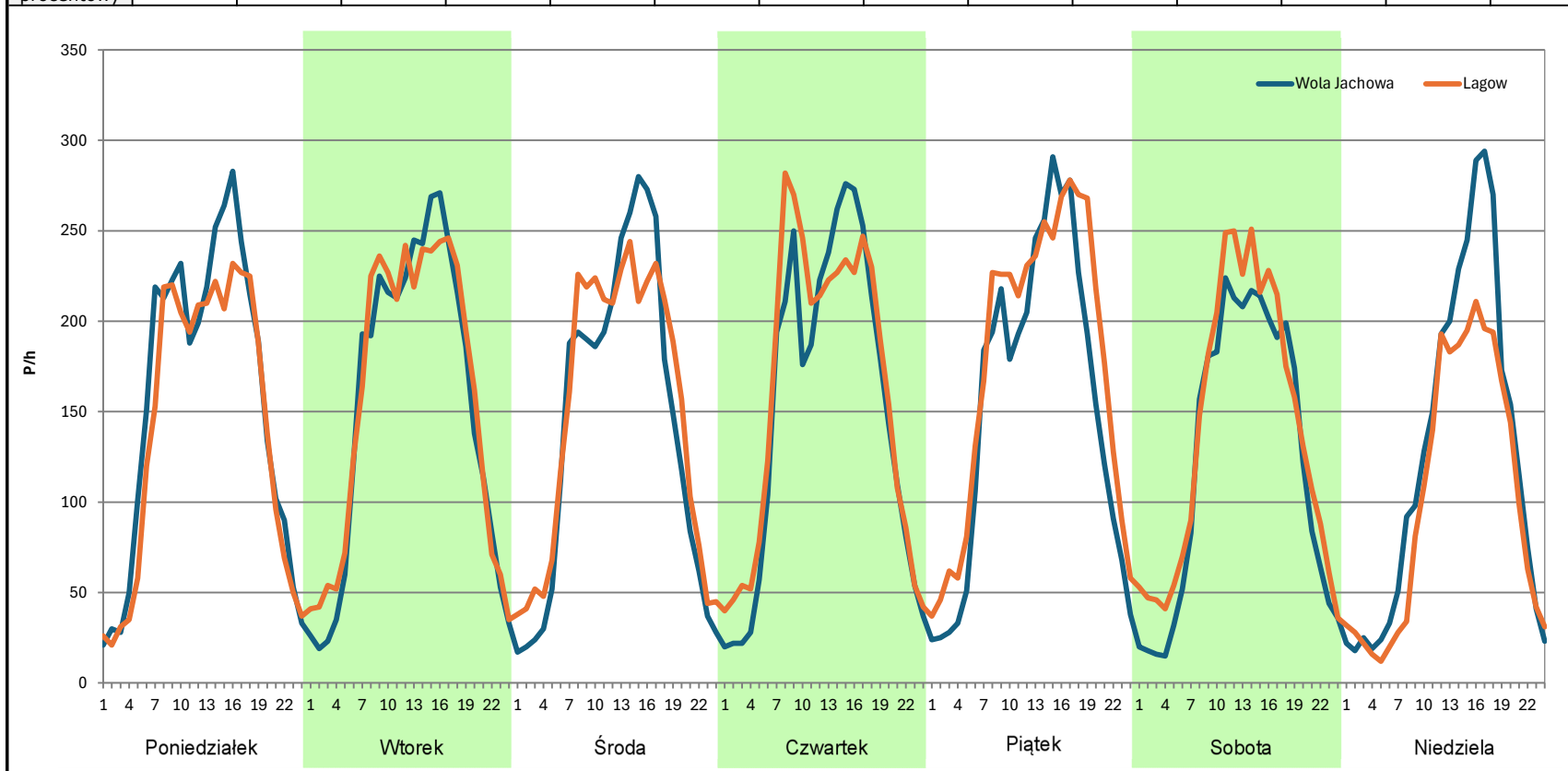
Analiza ruchu pojazdów ogółem w poszczególnych dniach tygodnia dla każdego miesiąca, w podziale na kierunki ruchu



Stacja nr 26005

Miejscowość: Złota Woda
Odcinek: Wola Jachowa-Lagow
Typ stacji: E6
Miesiąc: Październik
Rok: 2023
Numer drogi: 74
Oddział: KIELCE
R03_07-1_26005_2023

Dzień tygodnia	Poniedziałek		Wtorek		Środa		Czwartek		Piątek		Sobota		Niedziela	
Kierunek	Wola Jachowa	Lagow	Wola Jachowa	Lagow	Wola Jachowa	Lagow	Wola Jachowa	Lagow	Wola Jachowa	Lagow	Wola Jachowa	Lagow	Wola Jachowa	Lagow
SDR	3733	3392	3645	3748	3393	3580	3615	3837	3673	4199	2949	3327	2961	2427
Razem	7125		7393		6973		7452		7872		6276		5388	
Podział procentowy	52,39%	47,61%	49,30%	50,70%	48,66%	51,34%	48,51%	51,49%	46,66%	53,34%	46,99%	53,01%	54,96%	45,04%



Analiza ruchu pojazdów ogółem w poszczególnych dniach tygodnia dla każdego miesiąca, w podziale na kierunki ruchu



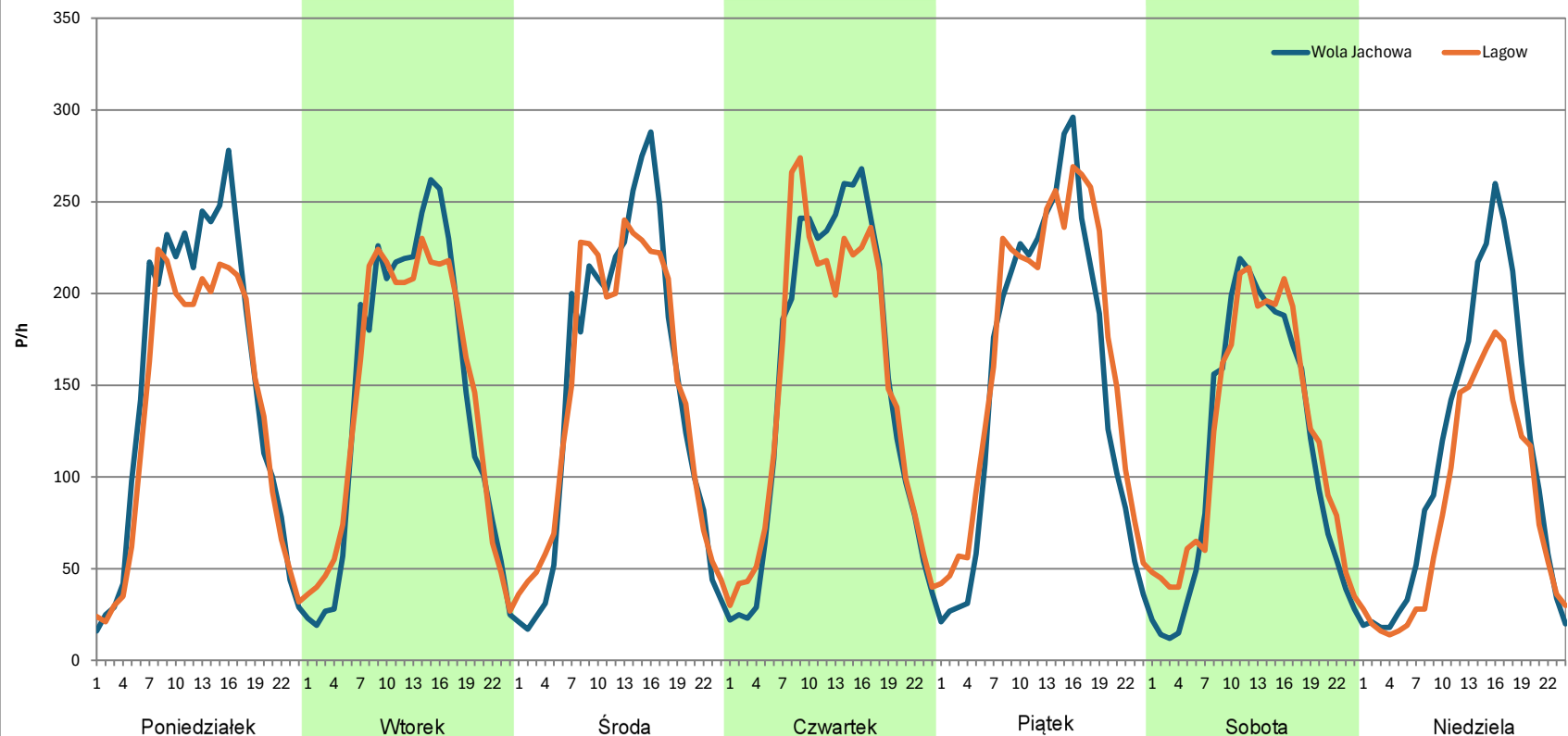
Stacja nr 26005

Miejscowość: Złota Woda
Odcinek: Wola Jachowa-Lagow
Typ stacji: E6
Miesiąc: Listopad

Rok: 2023
Numer drogi: 74
Oddział: KIELCE

R03_07-1_26005_2023

Dzień tygodnia	Poniedziałek		Wtorek		Środa		Czwartek		Piątek		Sobota		Niedziela	
Kierunek	Wola Jachowa	Lagow	Wola Jachowa	Lagow	Wola Jachowa	Lagow	Wola Jachowa	Lagow	Wola Jachowa	Lagow	Wola Jachowa	Lagow	Wola Jachowa	Lagow
SDR	3625	3249	3437	3443	3504	3510	3631	3617	3664	4007	2681	2880	2596	1962
Razem	6874		6880		7014		7248		7671		5561		4558	
Podział procentowy	52,73%	47,27%	49,96%	50,04%	49,96%	50,04%	50,10%	49,90%	47,76%	52,24%	48,21%	51,79%	56,95%	43,05%



Analiza ruchu pojazdów ogółem w poszczególnych dniach tygodnia dla każdego miesiąca, w podziale na kierunki ruchu



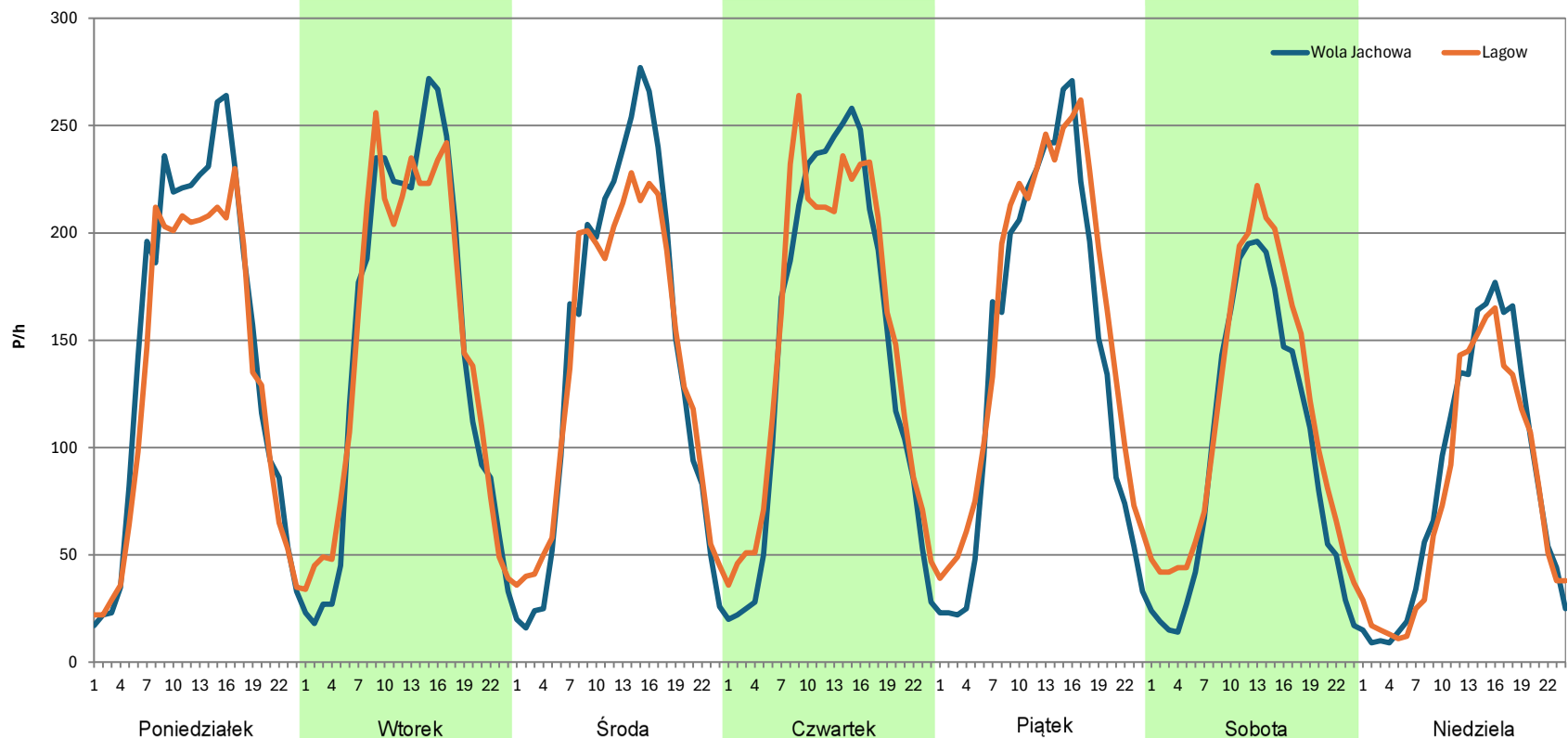
Stacja nr 26005

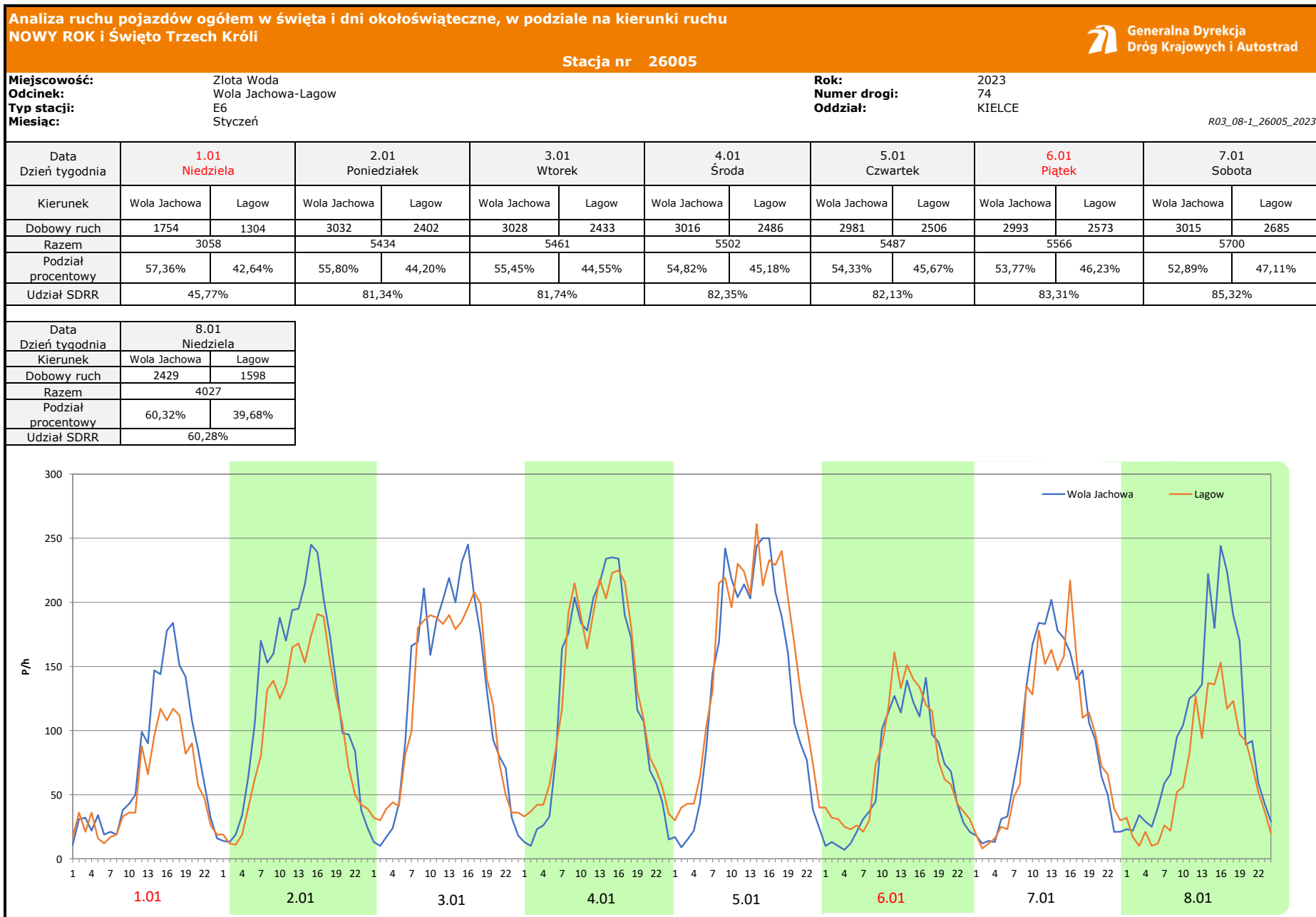
Miejscowość: Złota Woda
Odcinek: Wola Jachowa-Lagow
Typ stacji: E6
Miesiąc: Grudzień

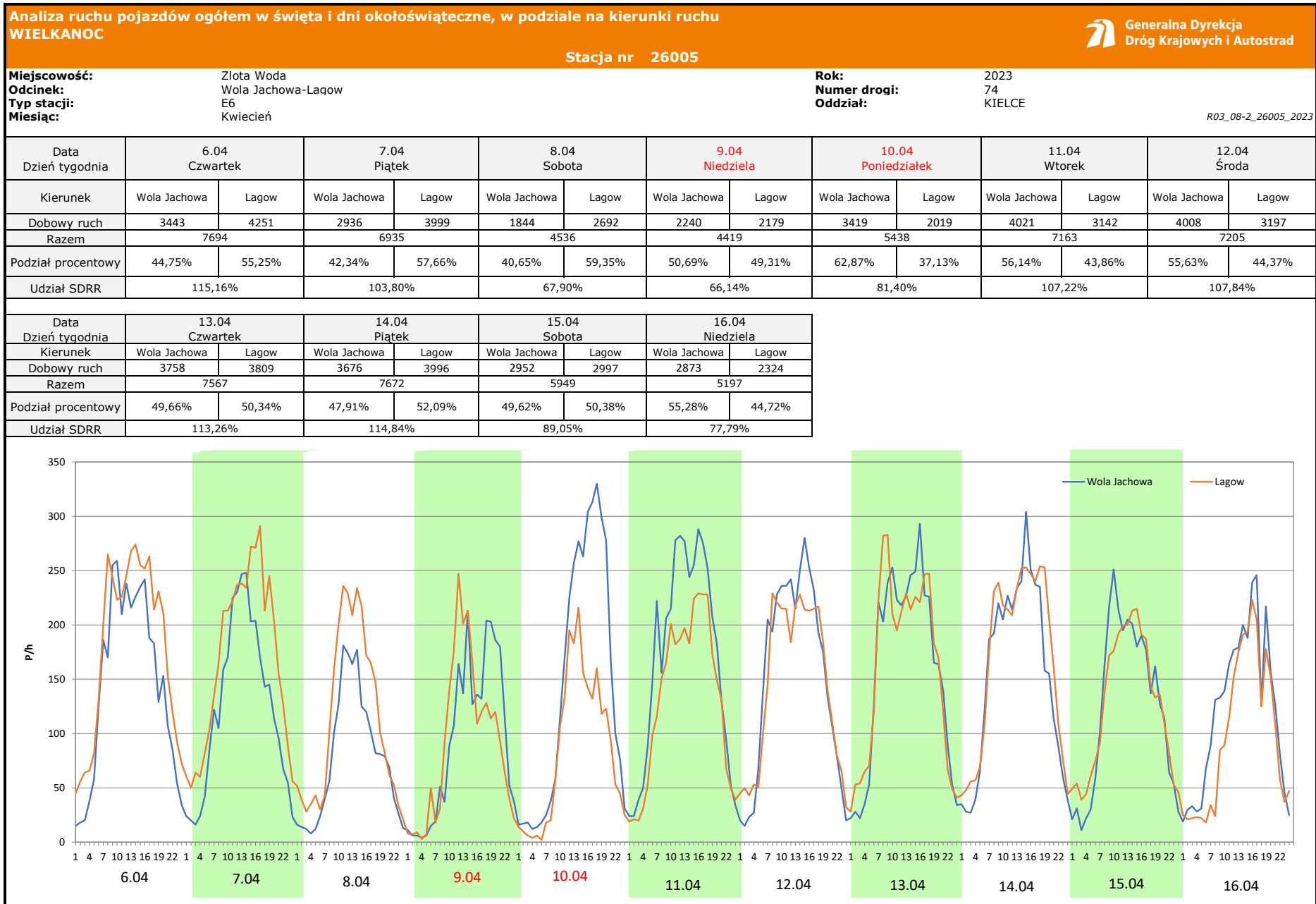
Rok: 2023
Numer drogi: 74
Oddział: KIELCE

R03_07-1_26005_2023

Dzień tygodnia	Poniedziałek		Wtorek		Środa		Czwartek		Piątek		Sobota		Niedziela	
Kierunek	Wola Jachowa	Lagow	Wola Jachowa	Lagow	Wola Jachowa	Lagow	Wola Jachowa	Lagow	Wola Jachowa	Lagow	Wola Jachowa	Lagow	Wola Jachowa	Lagow
SDR	3545	3215	3523	3535	3414	3326	3470	3640	3399	3778	2325	2729	1991	1847
Razem	6760		7058		6740		7110		7177		5054		3838	
Podział procentowy	52,44%	47,56%	49,91%	50,09%	50,65%	49,35%	48,80%	51,20%	47,36%	52,64%	46,00%	54,00%	51,88%	48,12%





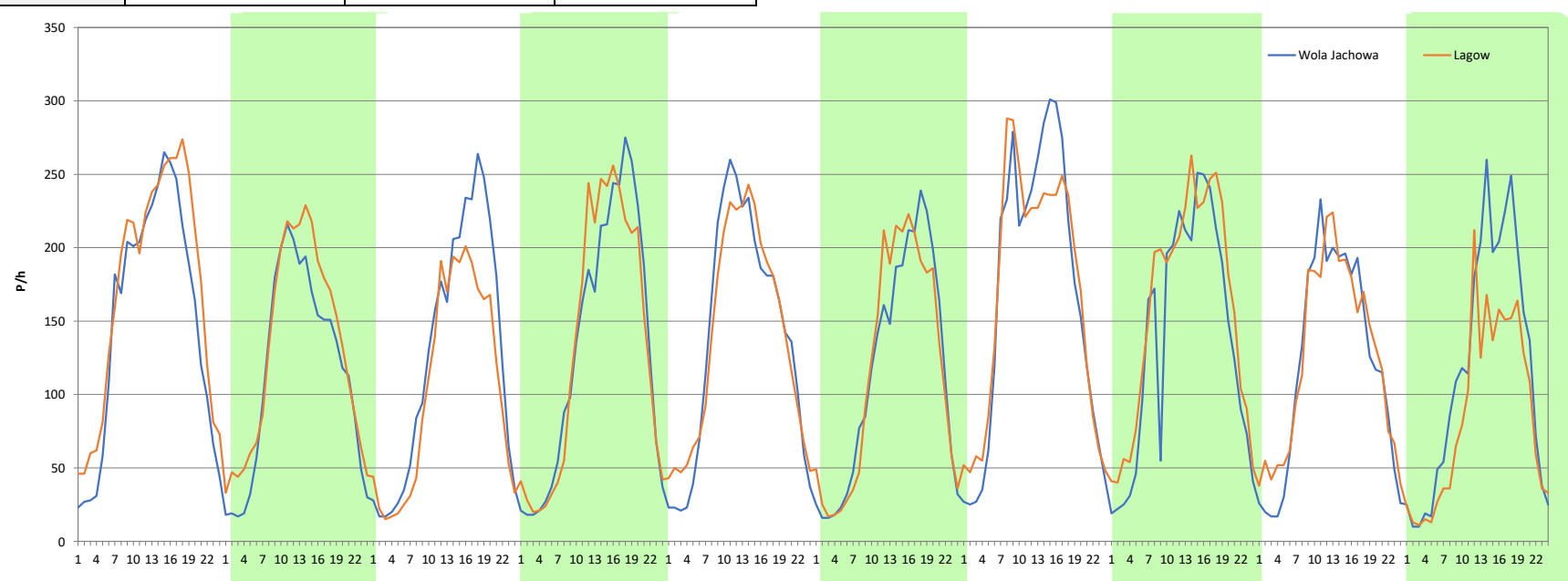


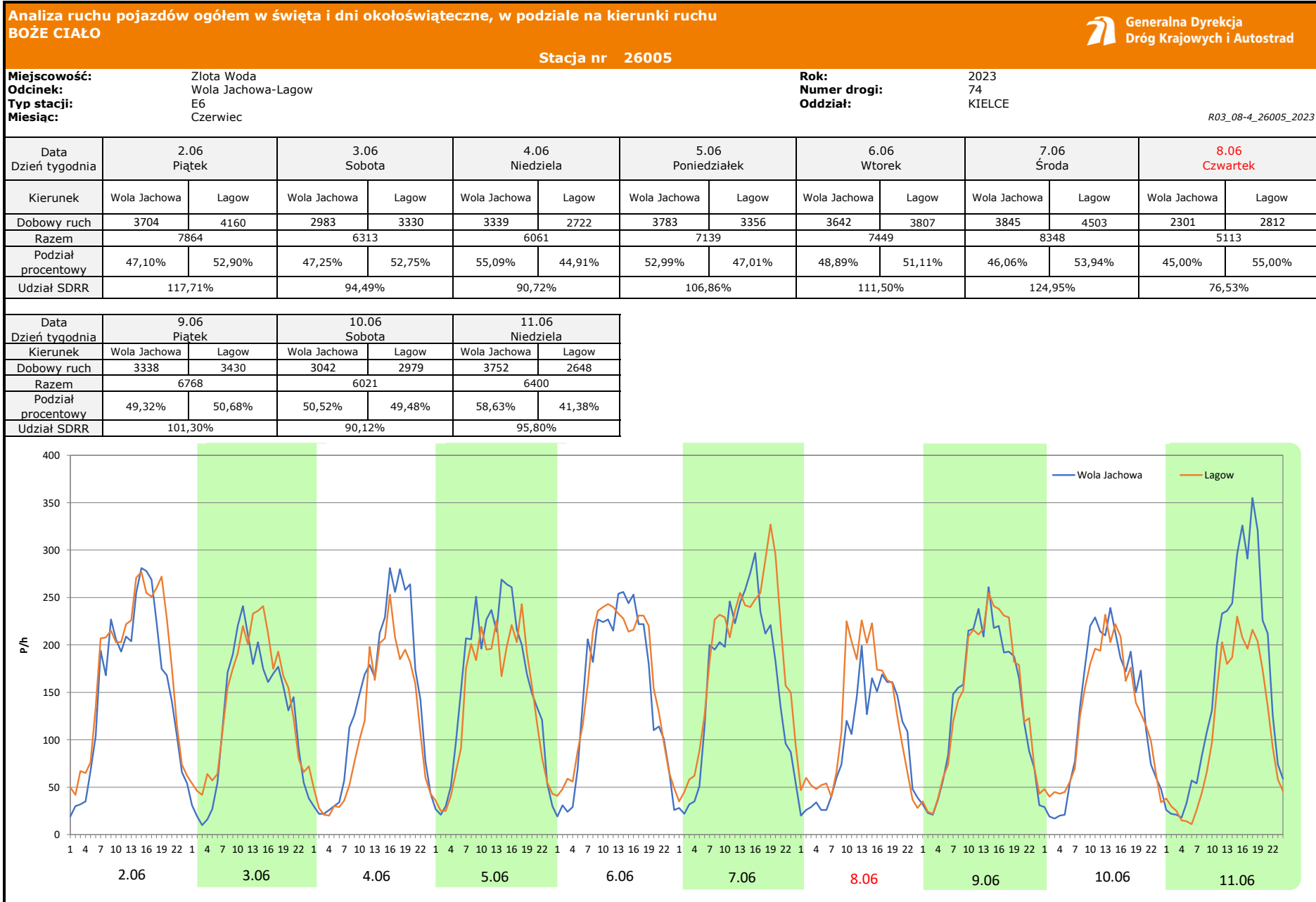
Analiza ruchu pojazdów ogółem w święta i dni okołoświąteczne, w podziale na kierunki ruchu
1 - 3 MAJA Stacja nr 26005 Generalna Dyrekcja Dróg Krajowych i Autostrad

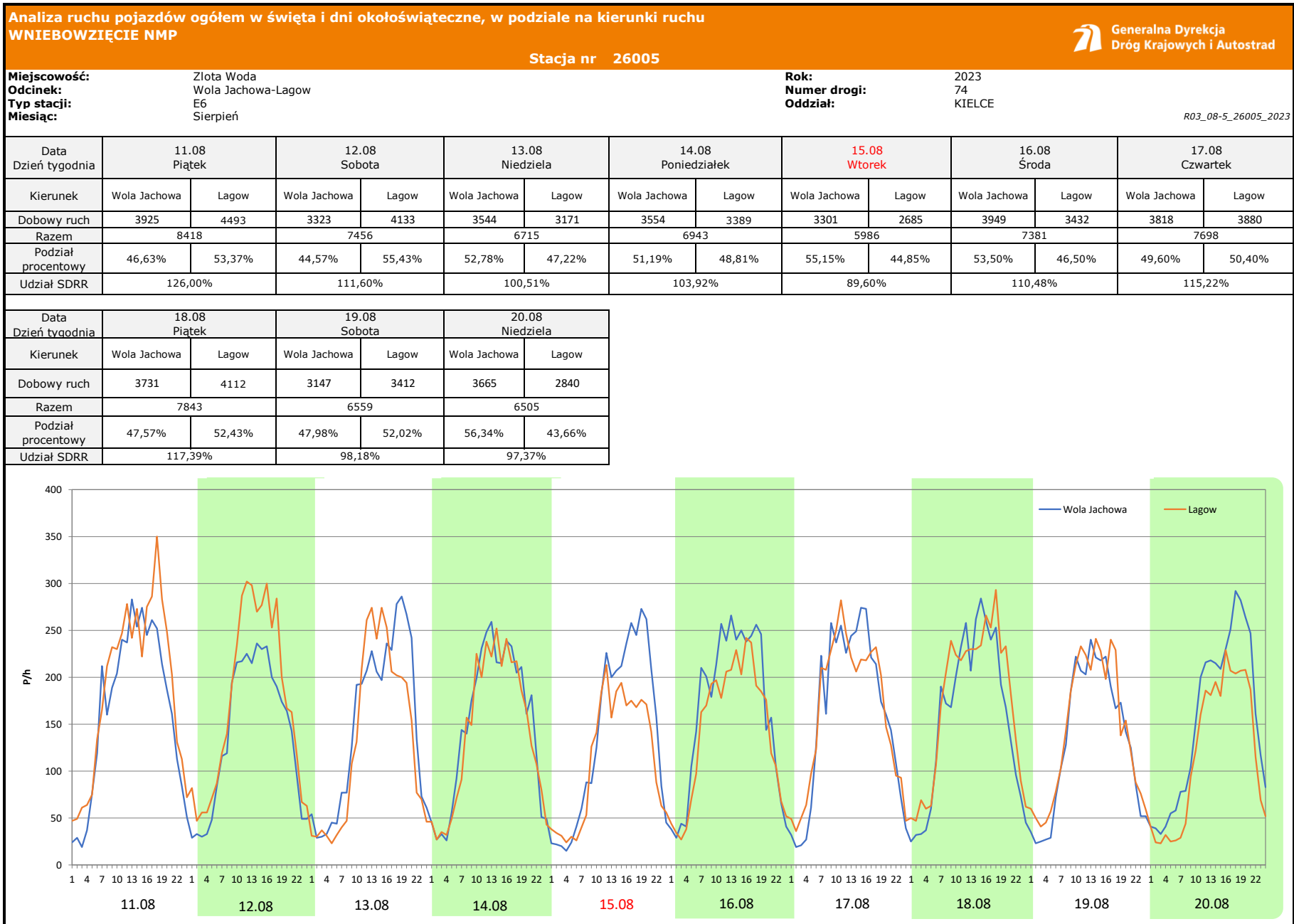
Miejscowość: Złota Woda
Odcinek: Wola Jachowa-Lagow
Typ stacji: E6
Miesiąc: Maj
Rok: 2023
Numer drogi: 74
Oddział: KIELCE
R03_08-3_26005_2023

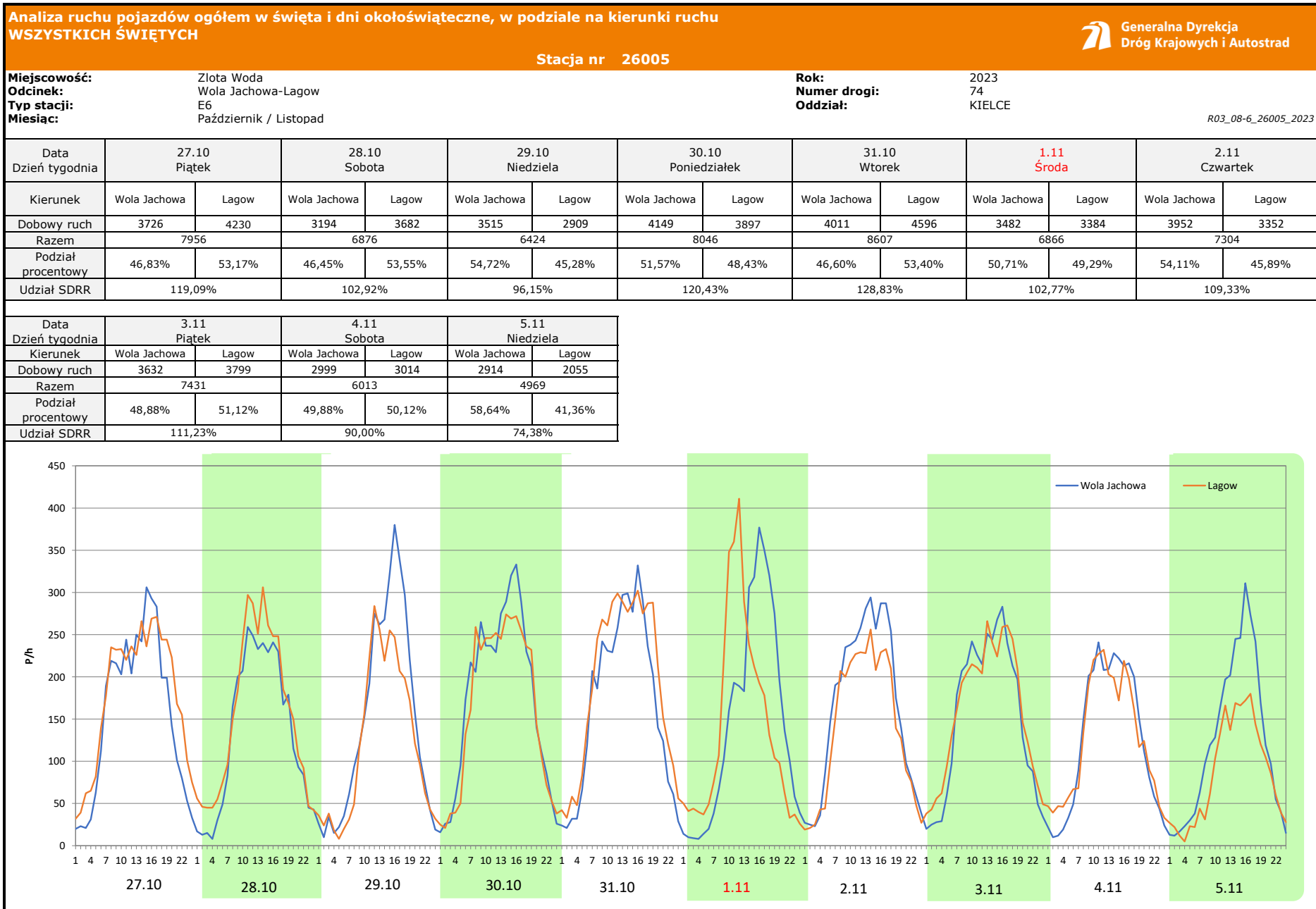
Data Dzień tygodnia	28.04 Piątek		29.04 Sobota		30.04 Niedziela		1.05 Poniedziałek		2.05 Wtorek		3.05 Środa		4.05 Czwartek	
Kierunek	Wola Jachowa	Lagow	Wola Jachowa	Lagow	Wola Jachowa	Lagow	Wola Jachowa	Lagow	Wola Jachowa	Lagow	Wola Jachowa	Lagow	Wola Jachowa	Lagow
Dobowy ruch	3591	4081	2736	3115	3013	2488	3135	3153	3298	3311	2733	2757	3990	4019
Razem	7672		5851		5501		6288		6609		5490		8009	
Podział procentowy	46,81%	53,19%	46,76%	53,24%	54,77%	45,23%	49,86%	50,14%	49,90%	50,10%	49,78%	50,22%	49,82%	50,18%
Udział SDRR	114,84%		87,58%		82,34%		94,12%		98,92%		82,17%		119,88%	

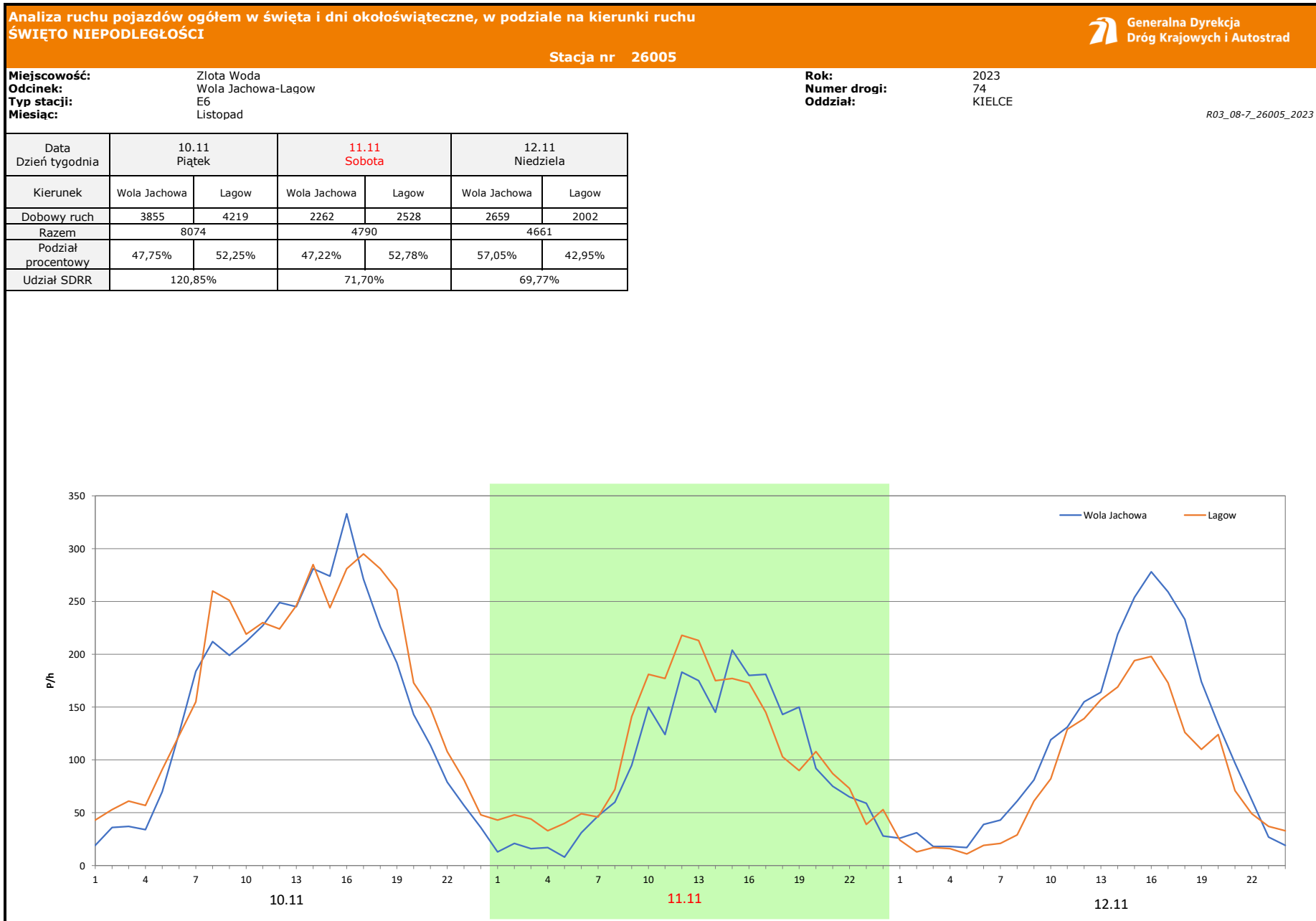
Data Dzień tygodnia	5.05 Piątek		6.05 Sobota		7.05 Niedziela	
Kierunek	Wola Jachowa	Lagow	Wola Jachowa	Lagow	Wola Jachowa	Lagow
Dobowy ruch	3294	3784	2849	2969	2758	2054
Razem	7078		5818		4812	
Podział procentowy	46,54%	53,46%	48,97%	51,03%	57,32%	42,68%
Udział SDRR	105,94%		87,08%		72,03%	











Analiza ruchu pojazdów ogółem w święta i dni okołoświąteczne, w podziale na kierunki ruchu
BOŻE NARODZENIE Generalna Dyrekcja Dróg Krajowych i Autostrad

Stacja nr 26005

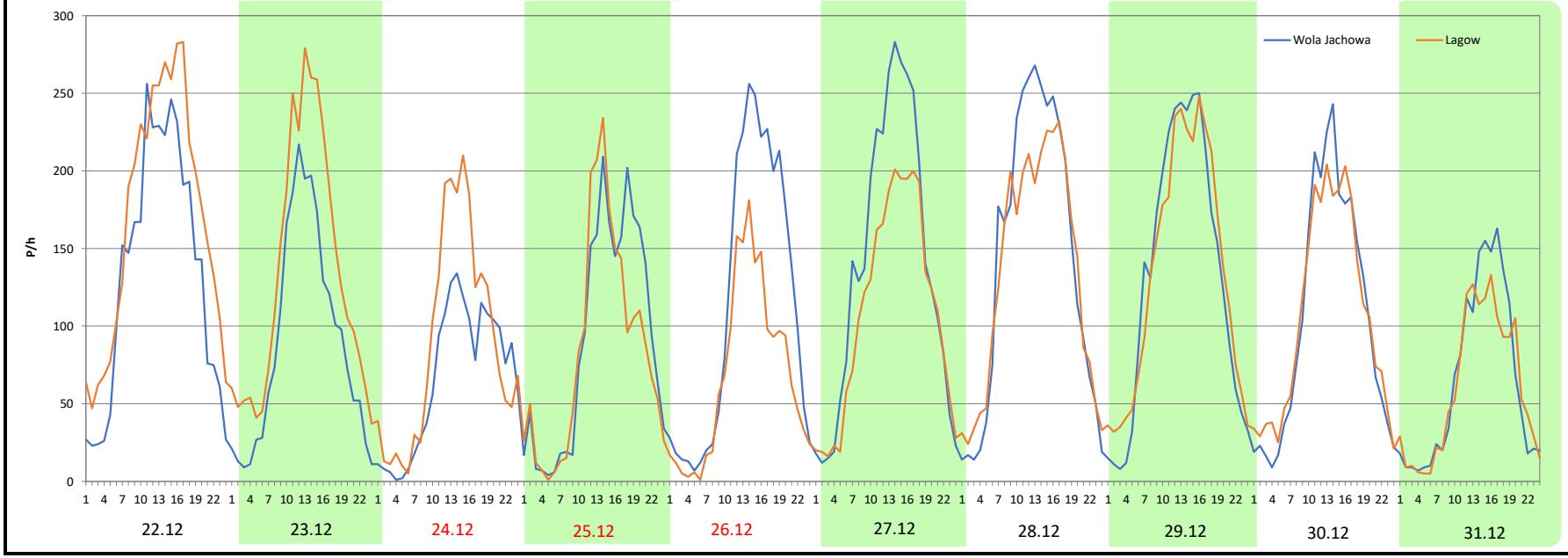
Miejscowość: Złota Woda
Odcinek: Wola Jachowa-Lagow
Typ stacji: E6
Miesiąc: Grudzień

Rok: 2023
Numer drogi: 74
Oddział: KIELCE

R03_08-8_26005_2023

Data Dzień tygodnia	22.12 Piątek		23.12 Sobota		24.12 Niedziela		25.12 Poniedziałek		26.12 Wtorek		27.12 Środa		28.12 Czwartek	
Kierunek	Wola Jachowa	Lagow	Wola Jachowa	Lagow	Wola Jachowa	Lagow	Wola Jachowa	Lagow	Wola Jachowa	Lagow	Wola Jachowa	Lagow	Wola Jachowa	Lagow
Dobowy ruch	3198	4049	2146	3165	1591	2132	2168	2013	2694	1632	3301	2615	3395	3199
Razem	7247		5311		3723		4181		4326		5916		6594	
Podział procentowy	44,13%	55,87%	40,41%	59,59%	42,73%	57,27%	51,85%	48,15%	62,27%	37,73%	55,80%	44,20%	51,49%	48,51%
Udział SDRR	108,47%		79,50%		55,73%		62,58%		64,75%		88,55%		98,70%	

Data Dzień tygodnia	29.12 Piątek		30.12 Sobota		31.12 Niedziela	
Kierunek	Wola Jachowa	Lagow	Wola Jachowa	Lagow	Wola Jachowa	Lagow
Dobowy ruch	3141	3200	2500	2526	1555	1436
Razem	6341		5026		2991	
Podział procentowy	49,53%	50,47%	49,74%	50,26%	51,99%	48,01%
Udział SDRR	94,91%		75,23%		44,77%	



Proporcja dobowego natężenia ruchu do SDRR, dla każdego dnia w roku, w podziale na pojazdy ogółem



Stacja nr 26005

Miejscowość: Złota Woda Rok: 2023
 Odcinek: Wola Jachowa-Lagow Numer drogi: 74
 Typ stacji: E6 Oddział: KIELCE

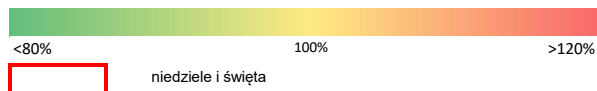
R03_10-1_26005_2023

	Miesiąc											
	1	2	3	4	5	6	7	8	9	10	11	12
liczba dni w miesiącu	31	28	31	30	31	30	31	31	30	31	30	31
średni udział w miesiącu [%]	87,4	89,0	97,0	100,3	103,5	105,8	108,3	109,8	102,6	103,7	98,9	93,8

R03_10-2_26005_2023

26005	Proporcja ruchu dziennego do średniego dobowego ruchu rocznego [%]											
	1	2	3	4	5	6	7	8	9	10	11	12
1	45,8	93,6	97,2	80,0	94,1	115,6	90,8	107,3	114,5	87,2	102,8	112,4
2	81,3	96,5	110,4	72,6	98,9	117,7	96,5	112,8	97,9	103,4	109,3	64,6
3	88,3	98,9	105,3	103,1	82,2	94,5	110,6	116,5	84,6	105,0	111,2	51,1
4	91,2	68,5	73,0	103,6	119,9	90,7	110,5	121,1	95,4	103,3	90,0	95,5
5	102,8	53,8	60,6	114,7	106,0	106,9	108,5	97,3	96,5	107,9	74,4	101,0
6	50,1	89,7	94,6	115,2	87,1	111,5	118,9	91,5	102,1	116,0	101,8	100,2
7	66,8	90,7	99,5	103,8	72,0	125,0	120,4	111,9	109,0	87,0	103,9	101,4
8	60,3	94,3	102,1	67,9	107,3	76,5	99,5	112,3	114,8	69,6	107,8	108,1
9	91,3	96,4	105,7	66,1	106,3	101,3	90,5	113,1	91,5	102,5	109,9	79,8
10	93,4	102,1	111,1	81,4	106,8	90,1	108,6	119,3	93,1	103,7	120,9	65,9
11	95,4	75,6	75,4	107,2	117,3	95,8	112,4	126,0	104,2	104,5	71,7	103,0
12	99,0	61,4	62,4	106,1	122,3	107,8	111,9	111,6	109,0	109,1	69,8	104,4
13	100,8	93,4	98,9	113,3	92,6	108,5	114,0	100,5	105,5	119,2	107,7	102,4
14	73,9	98,4	99,6	114,8	83,1	105,9	121,4	103,9	114,7	94,4	106,1	108,5
15	59,5	98,7	99,6	89,0	104,1	116,2	95,9	89,6	118,6	77,8	104,9	113,4
16	89,0	106,4	107,3	77,8	97,0	119,9	86,8	110,5	93,1	99,6	110,6	79,1
17	96,6	104,4	117,2	100,1	105,3	92,7	110,6	115,2	92,1	106,0	115,1	69,5
18	104,0	72,8	99,2	104,2	112,9	81,8	112,0	117,4	101,9	99,9	82,1	105,0
19	100,4	55,9	104,6	105,5	112,6	107,5	112,9	98,2	103,2	110,3	67,0	111,6
20	102,5	98,6	100,4	114,3	90,9	110,1	115,7	97,4	103,1	117,0	100,9	112,3
21	70,2	99,0	101,4	114,8	89,6	107,4	121,4	112,5	108,7	91,5	104,5	117,1
22	63,4	103,8	102,0	87,6	105,8	112,8	101,8	113,6	115,5	72,3	104,9	108,5
23	91,1	105,4	109,6	82,3	109,9	118,9	98,6	111,2	91,3	107,2	107,7	79,5
24	95,7	105,2	111,0	104,6	106,9	95,2	108,1	120,0	76,1	109,7	112,0	55,7
25	96,5	76,0	82,7	105,9	115,8	95,7	108,0	124,3	106,7	109,7	77,6	62,6
26	100,5	60,6	67,6	106,7	119,6	106,8	106,9	98,3	108,2	119,1	61,8	64,8
27	105,5	92,7	102,6	114,3	95,2	107,7	117,4	96,6	108,1	119,1	101,2	88,6
28	75,0	98,6	101,9	114,8	85,1	107,5	117,4	112,1	113,9	102,9	97,4	98,7
29	66,2		105,8	87,6	109,5	117,2	98,3	110,3	120,7	96,2	102,4	94,9
30	91,1		112,6	82,3	109,0	120,3	96,1	109,5	89,0	120,4	105,0	75,2
31	93,1		118,1		106,6		110,2	117,9		128,8		44,8

Legenda



Nierównomierność kierunkowa dla każdego dnia w roku, dla pojazdów ogółem



Generalna Dyrekcja
Dróg Krajowych i Autostrad

Stacja nr 26005

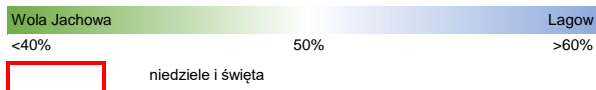
Miejscowość: Złota Woda
Odcinek: Wola Jachowa-Lagow
Typ stacji: E6

Rok: 2023
Numer drogi: 74
Oddział: KIELCE

R03_11_26005_2023

26005	Proporcja ruchu dziennego do średniego dobowego ruchu rocznego [%]											
	1	2	3	4	5	6	7	8	9	10	11	12
1	42,6	50,9	50,4	52,8	50,1	51,1	52,9	50,3	53,0	43,8	49,3	53,0
2	44,2	51,6	52,8	46,6	50,1	52,9	45,6	50,2	51,3	45,7	45,9	54,0
3	49,3	53,5	53,5	47,9	50,2	52,7	46,9	50,9	46,0	49,8	51,1	43,4
4	51,0	54,9	53,2	51,4	50,2	44,9	50,3	52,2	50,4	50,5	50,1	47,2
5	53,0	43,9	43,3	52,9	53,5	47,0	50,6	51,9	53,3	51,4	41,4	49,4
6	52,9	47,8	47,2	55,3	51,0	51,1	51,4	44,9	51,7	53,8	47,0	50,1
7	48,7	50,2	51,3	57,7	42,7	53,9	53,2	46,7	52,9	52,6	49,1	51,9
8	39,7	50,8	50,7	59,3	46,6	55,0	53,4	49,6	54,2	47,8	49,9	51,5
9	45,9	51,2	51,4	49,3	50,1	50,7	44,5	49,8	53,1	48,3	51,0	52,8
10	49,9	53,0	53,3	37,1	50,3	49,5	46,3	50,3	43,7	50,2	52,3	45,5
11	49,9	52,8	52,6	43,9	50,8	41,4	49,8	53,4	46,8	51,0	52,8	47,4
12	51,6	43,5	45,0	48,9	53,5	47,0	49,8	55,4	50,2	51,1	43,0	49,8
13	52,4	48,1	47,4	50,3	53,0	50,2	52,2	47,2	49,7	53,2	47,0	50,9
14	51,8	49,9	50,9	52,1	45,2	50,5	53,5	48,8	50,8	53,6	50,2	50,2
15	45,1	51,0	50,7	50,4	46,6	51,2	52,6	44,9	52,9	44,8	49,8	52,1
16	47,6	52,1	51,7	44,7	50,8	53,2	44,5	46,5	52,2	48,4	51,2	53,1
17	50,3	54,2	52,3	47,1	50,0	52,5	46,8	50,4	44,0	50,1	52,8	46,8
18	50,3	53,7	52,7	50,2	51,6	45,6	50,4	52,4	47,1	53,8	52,9	48,0
19	51,8	43,3	45,9	51,0	51,7	47,6	50,3	52,0	50,7	52,5	44,1	51,0
20	53,3	48,3	47,8	51,4	54,0	50,5	50,3	43,7	51,4	53,3	47,8	51,2
21	53,4	51,3	51,6	53,2	44,4	50,4	53,2	46,1	53,1	52,3	50,5	53,7
22	43,2	49,0	51,1	53,2	47,8	51,2	53,7	49,9	54,6	43,7	50,2	55,9
23	47,8	51,2	51,1	45,2	50,4	52,6	44,6	50,5	52,4	47,2	50,8	59,6
24	50,5	52,9	53,1	46,6	50,4	53,1	46,3	50,4	43,8	49,5	52,8	57,3
25	51,0	52,1	51,9	50,0	51,4	45,2	50,2	52,6	46,3	50,3	52,4	48,1
26	51,0	43,0	44,6	50,3	53,2	47,1	50,3	51,6	49,1	51,0	44,1	37,7
27	52,3	46,6	47,7	51,4	52,8	49,4	50,8	45,1	50,1	53,2	47,2	44,2
28	52,4	49,9	52,0	53,2	45,3	50,3	52,9	46,2	52,1	53,5	50,5	48,5
29	45,0		51,1	53,2	46,2	50,8	52,5	49,7	53,6	45,3	50,3	50,5
30	48,2		51,7	45,2	50,5	53,6	45,4	49,7	54,8	48,4	50,7	50,3
31	50,8		53,3		50,5		47,2	50,8		53,4		48,0

Legenda



$$*WNK = \frac{N_{poj./24h}(\text{kierunek P})}{N_{poj./24h}(\text{kierunek P+L})}$$

Dobowe wahania ruchu pojazdów ogółem w podziale na kierunki



Generalna Dyrekcja
Dróg Krajowych i Autostrad

Stacja nr 26005

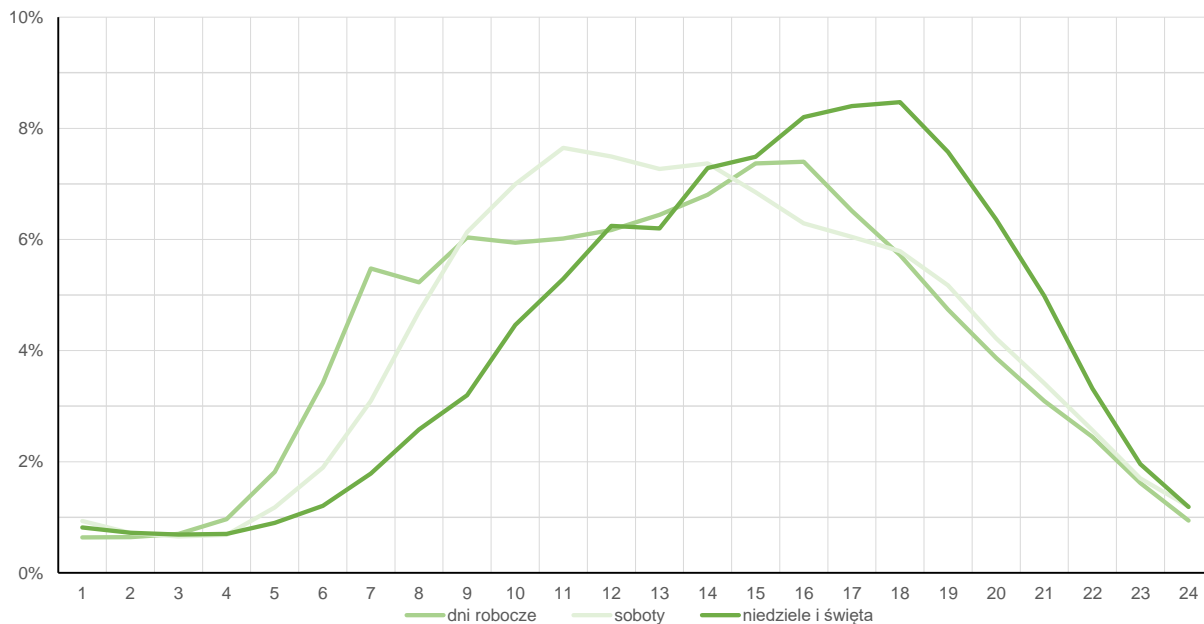
Miejscowość: Złota Woda
Odcinek: Wola Jachowa-Lagow
Typ stacji: E6

Rok: 2023
Numer drogi: 74
Oddział: KIELCE

Średni dobowy rozkład natężenia ruchu

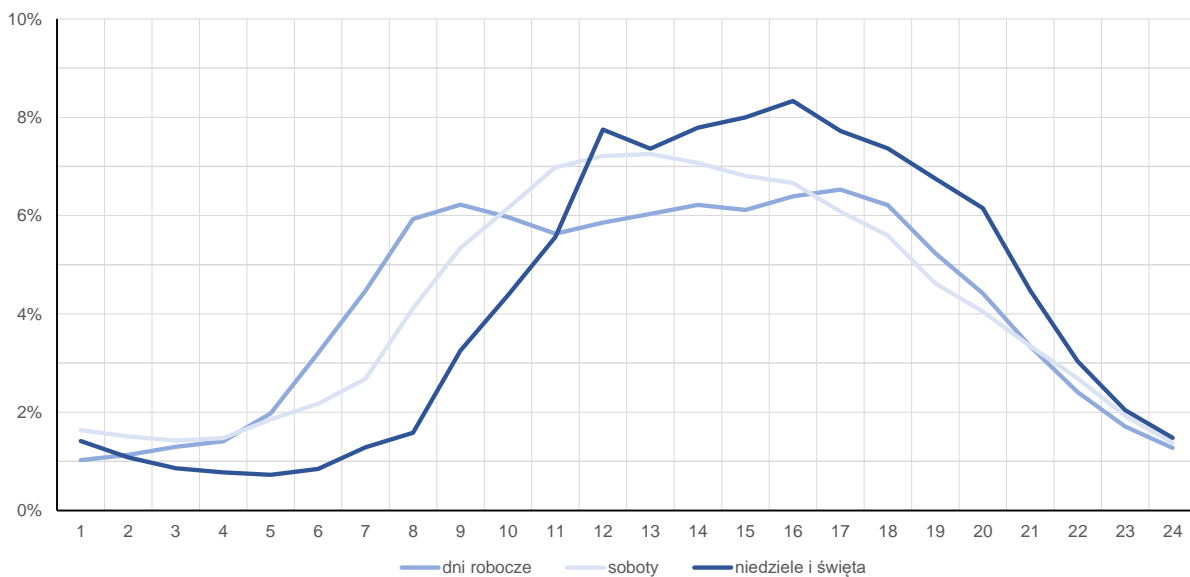
R03_12-1_26005_2023

Kierunek: Wola Jachowa



R03_12-2_26005_2023

Kierunek: Lagow



Struktura rodzajowa ruchu wg pomiarów automatycznych

Stacja nr 26005



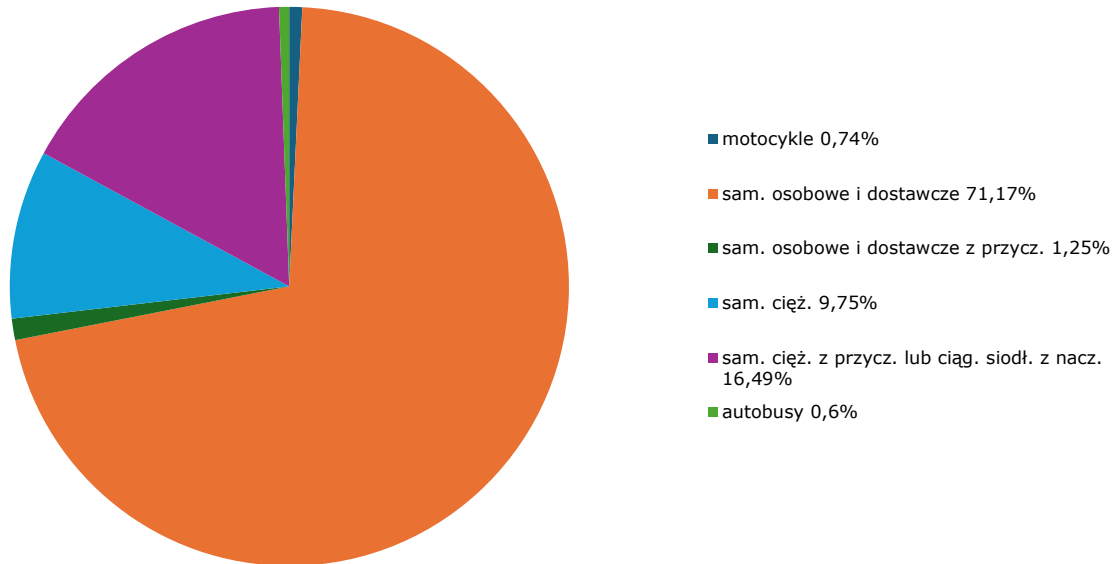
Generalna Dyrekcja
Dróg Krajowych i Autostrad

Miejscowość: Złota Woda
Odcinek: Wola Jachowa-Lagów
Typ stacji: GR

Rok: 2023
Numer drogi: 74
Oddział: KIELCE

R04_03_26005_2023

Rodzajowa struktura ruchu wg pomiarów automatycznych w 2023 roku

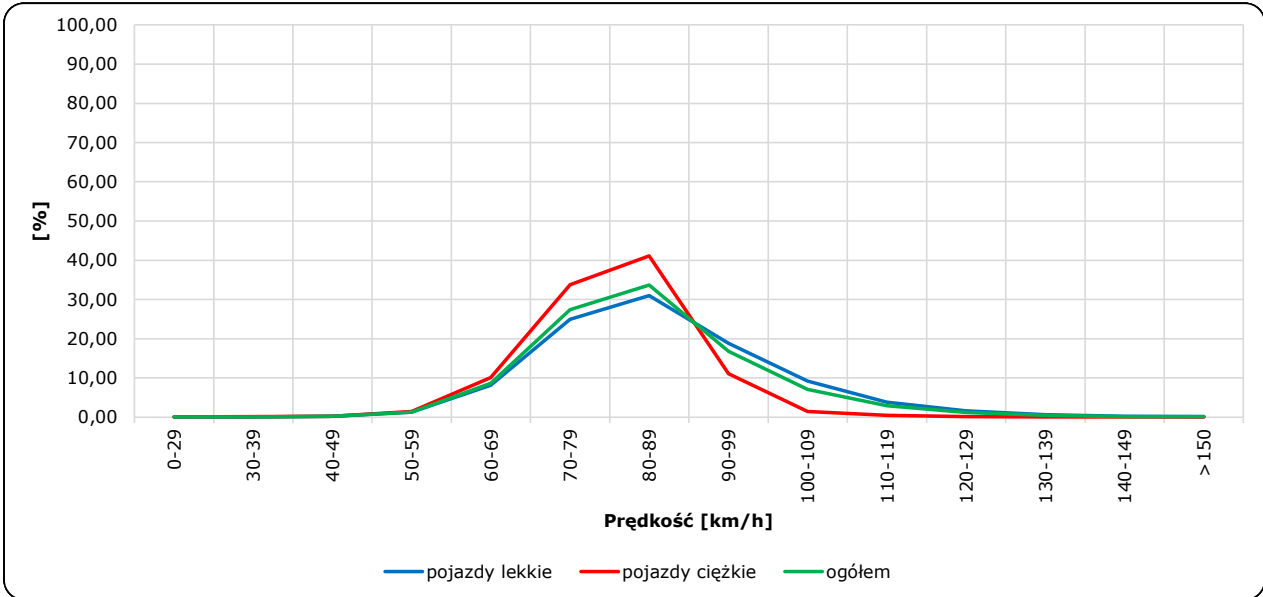


Rozkłady prędkości pojazdów samochodowych  **Generalna Dyrekcja Dróg Krajowych i Autostrad**
Stacja nr 26005

Miejscowość: Złota Woda **Rok:** 2023
Odcinek: Wola Jachowa-Lagow **Numer drogi:** 74
Typ stacji: GR **Oddział:** KIELCE

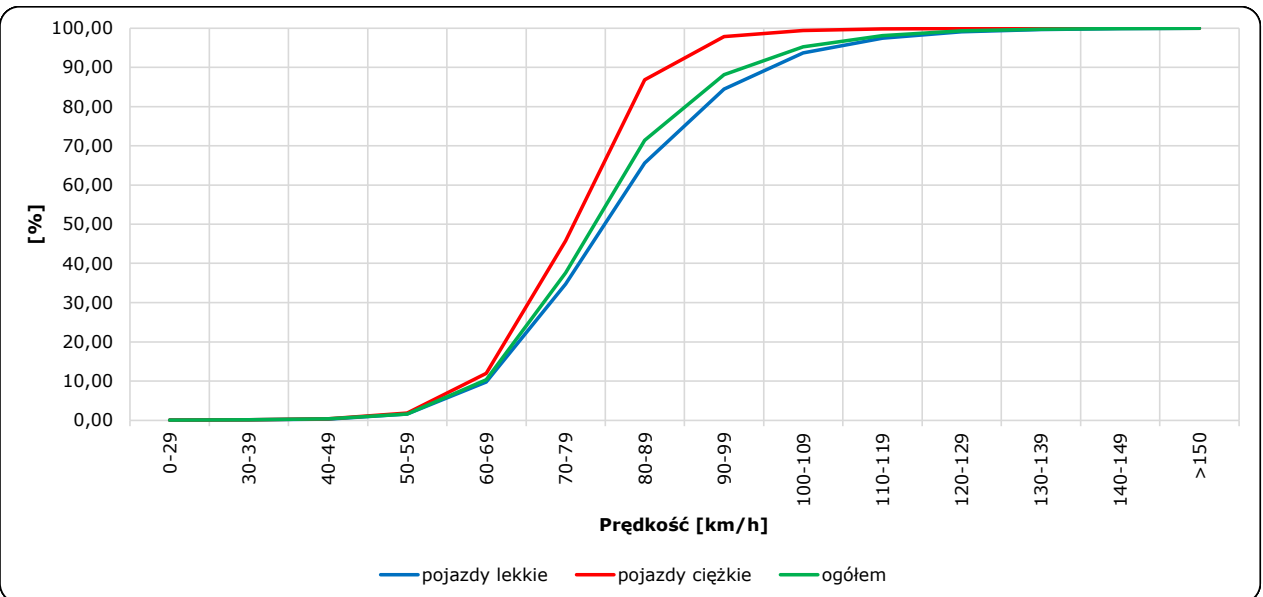
R06_02-1_26005_2023

Rozkład prędkości



R06_02-2_26005_2023

Dystrybuanta prędkości



Zestawienie 200 godzin o największym natężeniu ruchu w roku



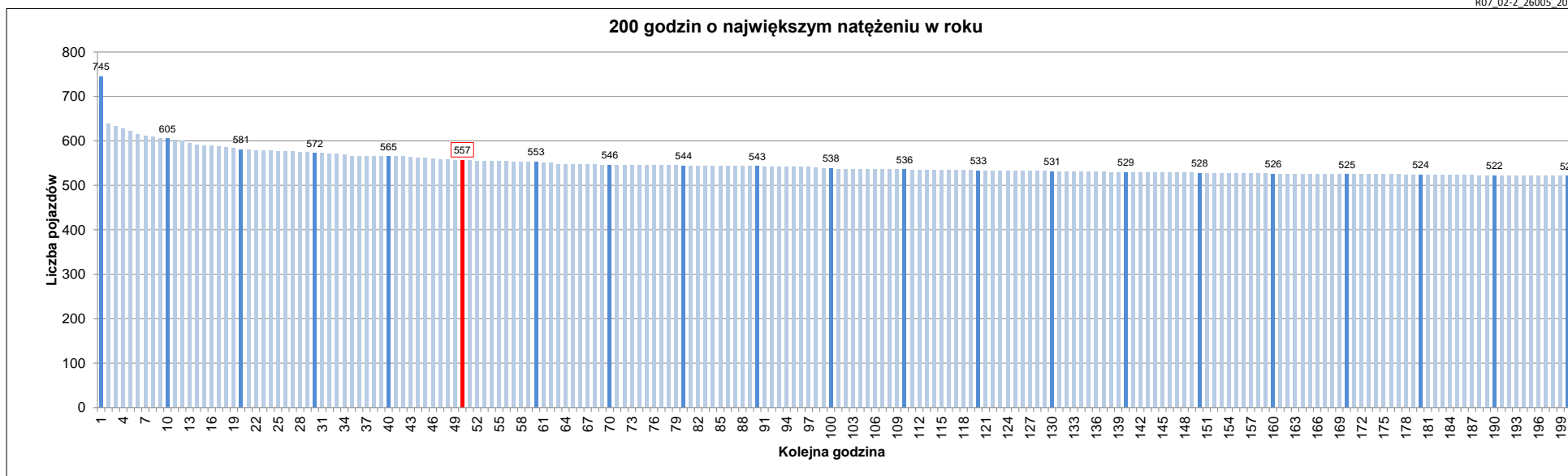
Stacja nr 26005

Miejscowość: Złota Woda
 Odcinek: Wola Jachowa-Lagów
 Typ stacji: E6
 Rok: 2023
 Numer drogi: 74
 Oddział: KIELCE

R07_02-1_26005_2023

Udział ruchu w godzinach o największym natężeniu w roku w odniesieniu do SDRR w 2023 roku [%]																					
SDRR	1	10	20	30	40	50	60	70	80	90	100	110	120	130	140	150	160	170	180	190	200
6679	745	605	572	565	565	557	553	546	544	543	538	536	533	531	529	528	526	525	524	522	521
Udział proc.	11%	9%	9%	8%	8%	8%	8%	8%	8%	8%	8%	8%	8%	8%	8%	8%	8%	8%	8%	8%	8%
Data	02.03.23	30.10.23	19.03.23	08.08.23	04.08.23	14.04.23	14.09.23	30.03.23	23.06.23	23.03.23	07.07.23	16.06.23	02.06.23	19.03.23	18.01.23	31.03.23	02.06.23	26.05.23	10.03.23	05.04.23	10.03.23
Nr dnia	4	1	7	2	5	5	4	4	5	4	5	5	5	7	3	5	5	5	5	3	5
Godzina	15	16	16	15	17	15	9	9	16	9	15	16	16	9	10	16	14	17	16	16	17

R07_02-2_26005_2023



Oznaczenia:

- Wartości natężeń kolejnych 200 godzin
- Wartości co dziesiątej wartości z posród 200 godzin
- Wartości 50-tej godziny

SDRR: 6679 poj./dobę