

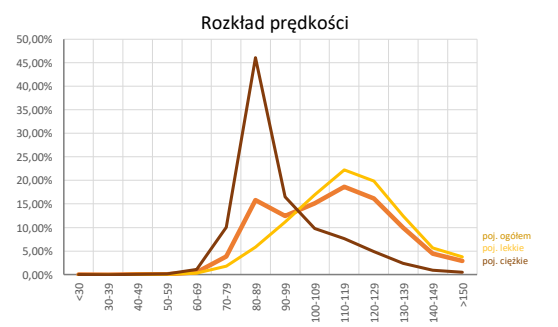
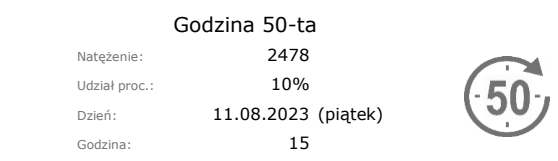
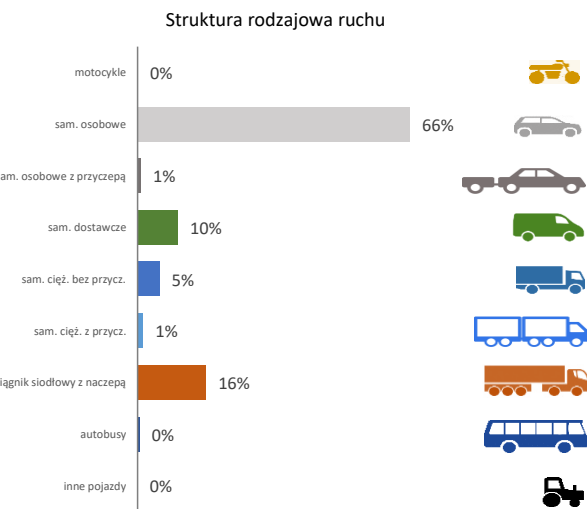
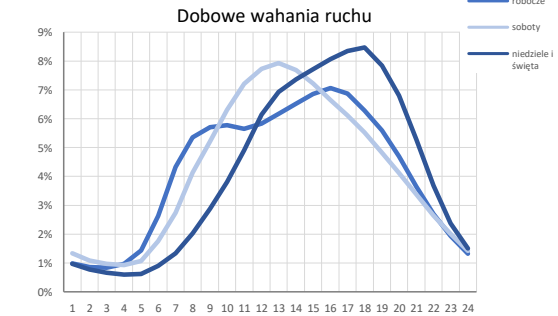
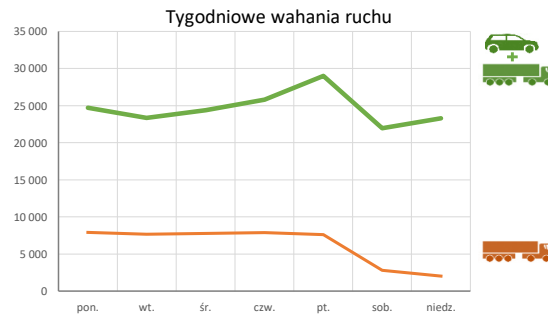
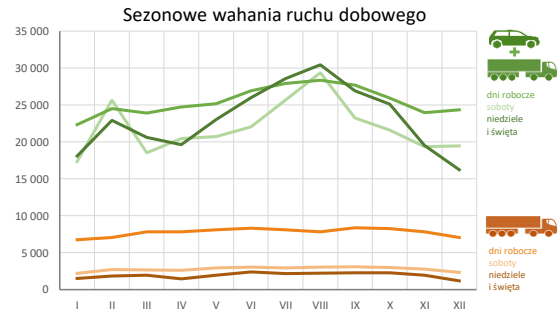
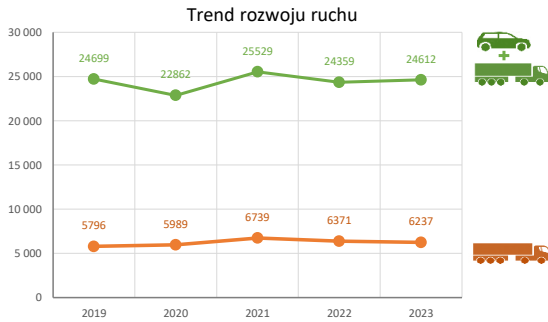
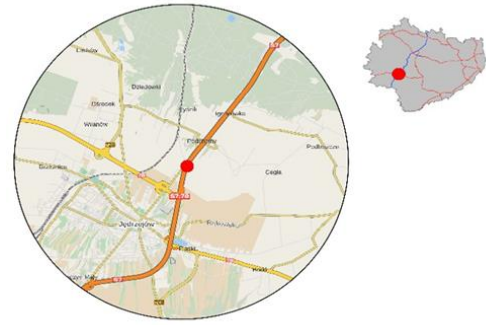
## Spis Treści

26009 - R00_01 - Karta charakterystyki stacji ciągłych pomiarów ruchu .....	Strona 1
26009 - R02_03 - Rozwój ruchu pojazdów ogółem dla poszczególnych stacji .....	Strona 2
26009 - R03_01 - Średni dobowy ruch pojazdów ogółem w poszczególnych miesiącach i dniach tygodnia [...] .....	Strona 3
26009 - R03_02 - Sezonowe i tygodniowe wahania ruchu pojazdów ogółem dla danej stacji .....	Strona 4
26009 - R03_03 - Dobowe wahania ruchu dla wybranych dni tygodnia dla pojazdów ogółem wraz z dystrybucją .....	Strona 5
26009 - R03_04 - Uśrednione dobowe rozkłady ruchu dla wybranych dni tygodnia, dla pojazdów lekkich i ciężkich .....	Strona 6
26009 - R03_07 - Analiza ruchu pojazdów ogółem w poszczególnych dniach tygodnia dla każdego miesiąca, w podziale na kierunki ruchu .....	Strona 7
26009 - R03_08 - Analiza ruchu w święta i dni okołoswiąteczne .....	Strona 19
26009 - R03_10 - Proporcja dobowego natężenia ruchu do SDRR, dla każdego dnia w roku, dla pojazdów ogółem .....	Strona 27
26009 - R03_11 - Nierównomierność kierunkowa dla każdego dnia w roku, dla pojazdów ogółem .....	Strona 28
26009 - R03_12 - Dobowe wahania ruchu w podziale na kierunki oraz na pojazdy ogółem .....	Strona 29
26009 - R04_03 - Rodzajowa struktura ruchu wg pomiarów automatycznych .....	Strona 30
26009 - R06_02 - Rozkład prędkości pojazdów – wykres i dystrybucja .....	Strona 31
26009 - R07_02 - Zestawienie 200 godzin o największym natężeniu ruchu w roku, dla obu kierunków łącznie .....	Strona 32

**Karta charakterystyki stacji ciągłych pomiarów ruchu**  
**Stacja nr 26009**

**Nr stacji:** 26009  
**Typ stacji:** E6  
**Lokalizacja:** Podchojny  
**Numer drogi:** S71  
**Pikietaż:** 0+400

**Stacja działa od:** 01.01.1990  
**Charakter ruchu:** G  
**Liczba dni w archiwizacji:** 365  
**Procent doszacowanych godzin:** 0%



**Rozwój ruchu pojazdów ogółem w latach**  **Generalna Dyrekcja Dróg Krajowych i Autostrad**

**Stacja nr 26009**

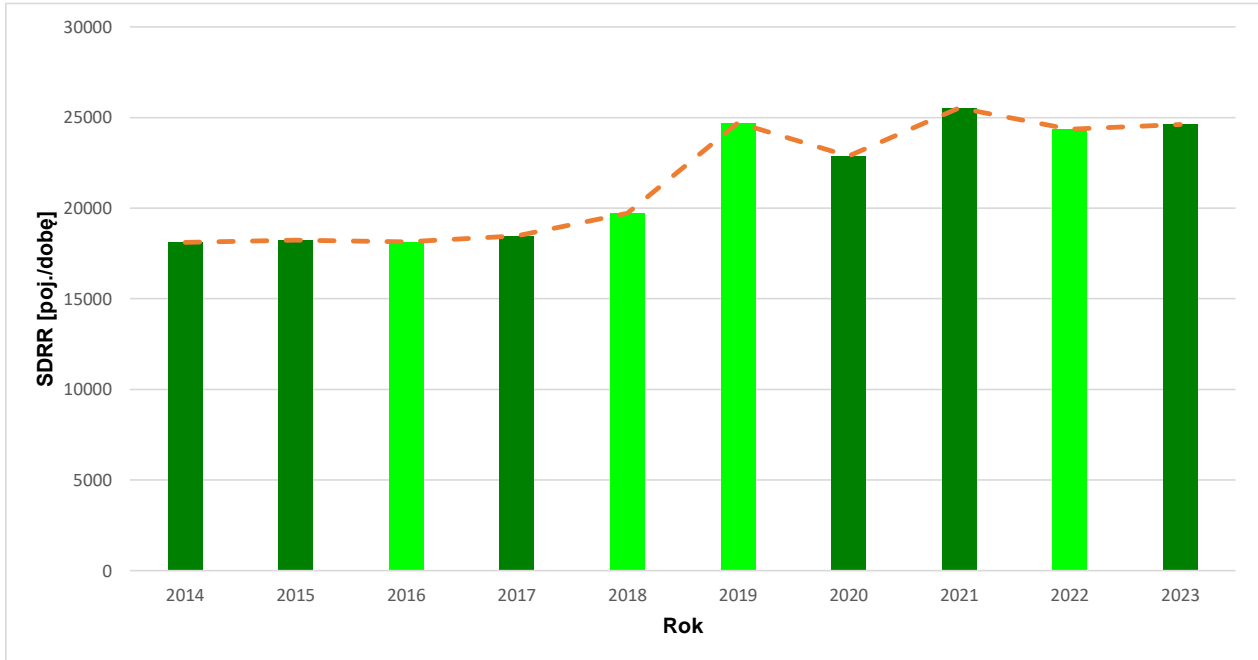
**Miejscowość:** Podchojny **Rok:** 2023  
**Odcinek:** Checiny-Jedrzezow **Numer drogi:** S7  
**Typ stacji:** E6 **Oddział:** KIELCE

*R02\_02\_26009\_2023*

Średni dobowy ruch roczny (SDRR) w latach (poj./dobę)										Wzrost/spadek ruchu [%]	
2014	2015	2016	2017	2018	2019	2020	2021	2022	2023	2023/21	2023/22
18110	18242	18137*	18481	19706*	24699*	22862	25529	24359*	24612	-4	+1

**Wykres trendu rozwoju ruchu dla stacji 26009**

*R02\_03\_26009\_2023*



\* - ruch niemiernodajny do porównań

Średni dobowy ruch dla poszczególnych dni tygodnia w poszczególnych miesiącach roku															
Stacja nr 26009												Rok: 2023			
Miejscowość: Podchojny				Odcinek: Chęciny-Jedrzejew				Numer drogi: S71				Typ stacji: E6		Oddział: KIELCE	
Ruch ogółem															
R03_01_26009_2023															
Dni tygodnia:		Styczeń	Luty	Marzec	Kwiecień	Maj	Czerwiec	Lipiec	Sierpień	Wrzesień	Październik	Listopad	Grudzień	Cały rok	
1. Poniedziałki	a	22558	24262	22562	22826	24913	26207	28646	27946	26182	24940	23135	22483	24722	
	b	1,081	0,993	0,989	0,992	1,030	1,004	1,035	0,970	0,976	0,989	1,023	1,035	1,008	
	c	0,912	0,981	0,913	0,923	1,008	1,060	1,159	1,130	1,059	1,009	0,936	0,909	1,000	
2. Wtorki	a	20434	22039	21818	23816	23045	25012	25410	25782	24694	24262	21784	22033	23344	
	b	0,979	0,902	0,957	1,035	0,952	0,958	0,918	0,895	0,920	0,962	0,963	1,015	0,952	
	c	0,875	0,944	0,935	1,020	0,987	1,071	1,088	1,104	1,058	1,039	0,933	0,944	1,000	
3. Środy	a	21214	22976	22941	23864	24549	27398	25689	26905	25888	24473	22693	24136	24394	
	b	1,017	0,940	1,006	1,037	1,015	1,050	0,928	0,934	0,965	0,970	1,003	1,111	0,995	
	c	0,870	0,942	0,940	0,978	1,006	1,123	1,053	1,103	1,061	1,003	0,930	0,989	1,000	
4. Czwartki	a	23305	24787	24605	24987	25483	26950	27792	28273	28073	26152	24351	24696	25788	
	b	1,117	1,014	1,079	1,086	1,053	1,033	1,004	0,981	1,046	1,037	1,077	1,137	1,051	
	c	0,904	0,961	0,954	0,969	0,988	1,045	1,078	1,096	1,089	1,014	0,944	0,958	1,000	
5. Piątki	a	25341	28432	27036	27774	28494	28522	31905	33221	32362	30402	27807	26713	29001	
	b	1,214	1,163	1,185	1,207	1,178	1,093	1,153	1,153	1,206	1,205	1,230	1,230	1,182	
	c	0,874	0,980	0,932	0,958	0,983	0,984	1,100	1,146	1,116	1,048	0,959	0,921	1,000	
6. Soboty	a	17340	25686	18552	20442	20721	22038	25683	29374	23230	21598	19335	19436	21953	
	b	0,831	1,051	0,813	0,888	0,856	0,844	0,928	1,019	0,866	0,856	0,855	0,895	0,895	
	c	0,790	1,170	0,845	0,931	0,944	1,004	1,170	1,338	1,058	0,984	0,881	0,885	1,000	
7. Niedziele	a	19044	22921	20609	20659	22781	26859	28586	30188	26905	25116	20673	15427	23314	
	b	0,913	0,938	0,904	0,898	0,942	1,029	1,033	1,047	1,003	0,996	0,914	0,710	0,951	
	c	0,817	0,983	0,884	0,886	0,977	1,152	1,226	1,295	1,154	1,077	0,887	0,662	1,000	
8. Dni robocze	a	22336	24499	23932	24750	25189	26899	27925	28349	27674	25914	23973	24339	25482	
	b	1,070	1,002	1,049	1,076	1,041	1,031	1,009	0,984	1,031	1,027	1,060	1,121	1,039	
	c	0,877	0,961	0,939	0,971	0,989	1,056	1,096	1,113	1,086	1,017	0,941	0,955	1,000	
9. Święta	a	16171	-	-	17566	23520	22454	-	31462	-	-	17171	18247	20942	
	b	0,775	-	-	0,764	0,972	0,860	-	1,092	-	-	0,759	0,840	0,854	
	c	0,772	-	-	0,839	1,123	1,072	-	1,502	-	-	0,820	0,871	1,000	
10. Niedziele i święta	a	18086	22921	20609	19628	23027	25978	28586	30442	26905	25116	19505	16233	23086	
	b	0,867	0,938	0,904	0,853	0,952	0,995	1,033	1,056	1,003	0,996	0,862	0,747	0,941	
	c	0,783	0,993	0,893	0,850	0,997	1,125	1,238	1,319	1,165	1,088	0,845	0,703	1,000	
11. Wszystkie dni	a	21183	24443	22589	23334	24319	26015	27673	28849	26762	25277	22659	22247	24612	
	b	1,000	1,000	1,000	1,000	1,000	1,000	1,000	1,000	1,000	1,000	1,000	1,000	1,000	
	c	0,861	0,993	0,918	0,948	0,988	1,057	1,124	1,172	1,087	1,027	0,921	0,904	1,000	

Legenda:

- a = średni dobowy ruch danego dnia (dni) tygodnia
- b =  $\frac{\text{średni dobowy ruch danego dnia (dni) tygodnia w miesiącu}}{\text{średni dobowy ruch we wszystkie dni miesiąca}}$
- c =  $\frac{\text{średni dobowy ruch danego dnia (dni) tygodnia w miesiącu}}{\text{średni dobowy ruch danego dnia (dni) tygodnia w roku}}$

**Sezonowe i tygodniowe wahania ruchu dobowego pojazdów ogółem w latach**



Stacja nr 26009

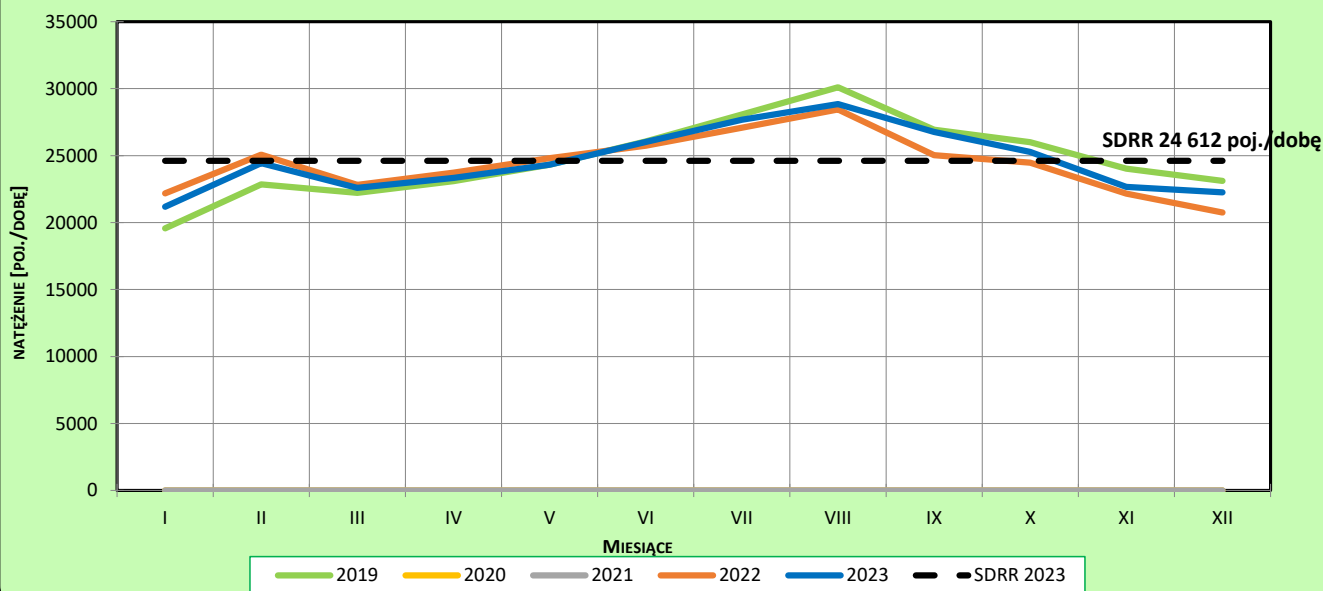
**Miejscowość:** Podchojny  
**Odcinek:** Chęciny-Jedrzejew  
**Typ stacji:** E6

**Rok:** 2023  
**Numer drogi:** S7  
**Oddział:** KIELCE

**Ruch ogółem**

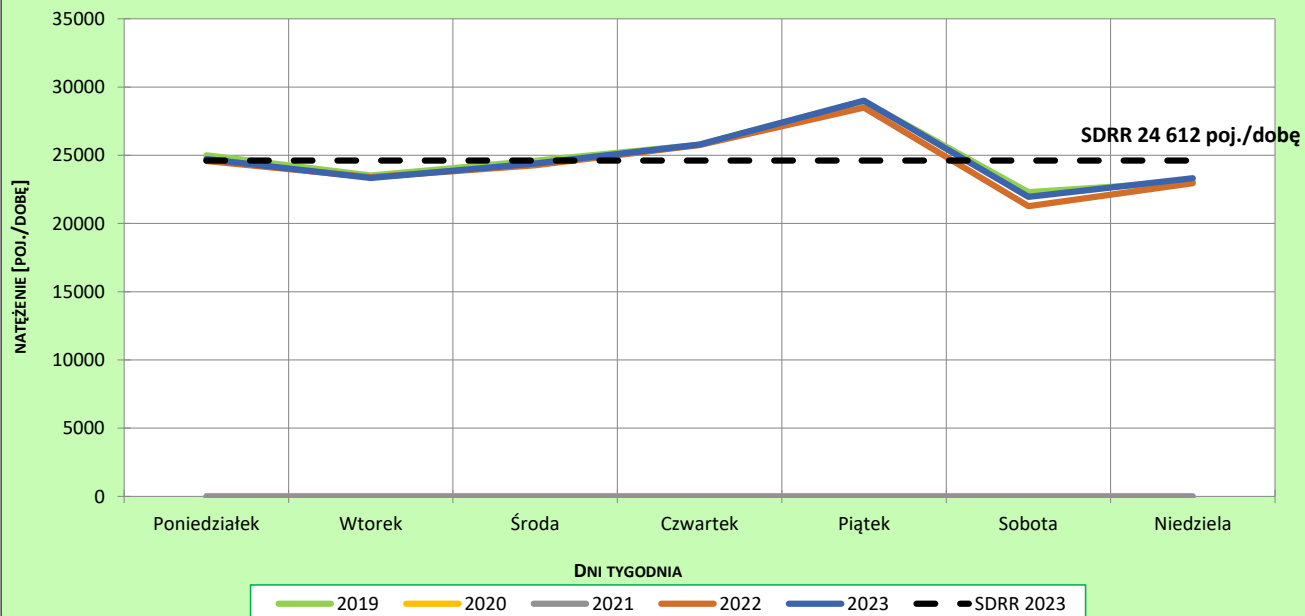
R03\_02-1\_26009\_2023

**Sezonowe wahania ruchu dobowego**



R03\_02-2\_26009\_2023

**Tygodniowe wahania ruchu dobowego**



**Dobowe wahania ruchu pojazdów ogółem**



Generalna Dyrekcja  
Dróg Krajowych i Autostrad

Stacja nr 26009

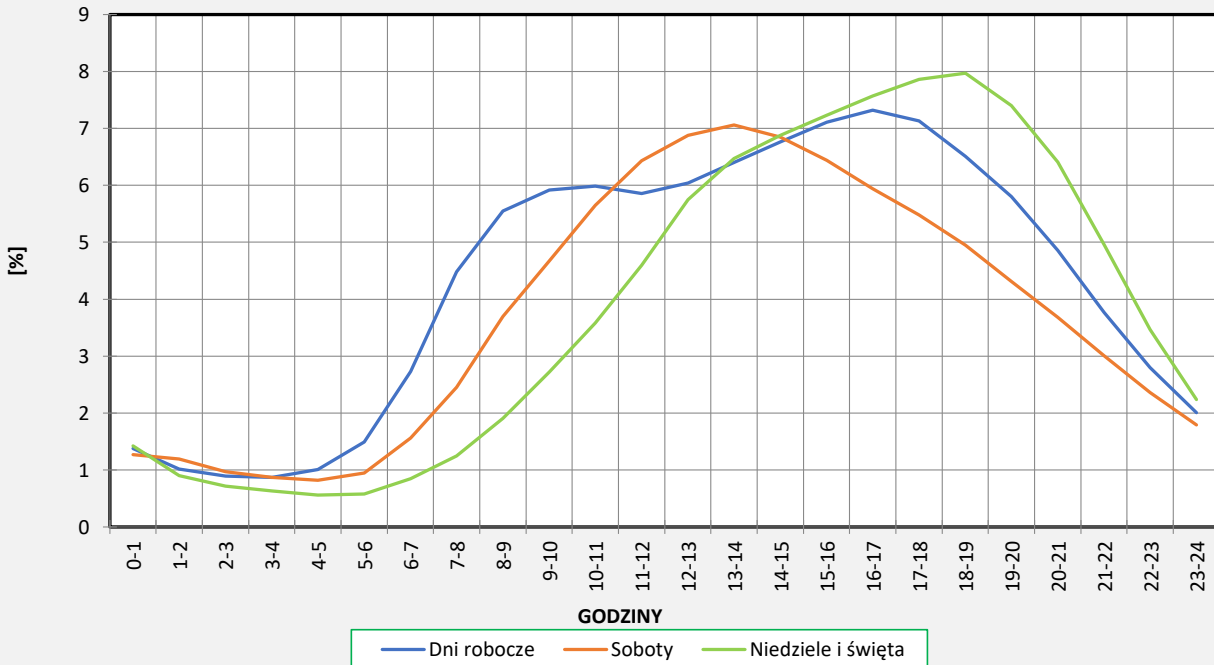
Miejscowość: Podchojny  
Odcinek: Chęciny-Jedrzejew  
Typ stacji: E6

Rok: 2023  
Numer drogi: S7  
Oddział: KIELCE

**Ruch ogółem**

R03\_03-1\_26009\_2023

**Dobowe wahania ruchu**



R03\_03-2\_26009\_2023

**Dystrybuanta dobowych wahań ruchu**



**Uśrednione dobowe rozkłady ruchu dla wybranych dni tygodnia, dla pojazdów lekkich i ciężkich**



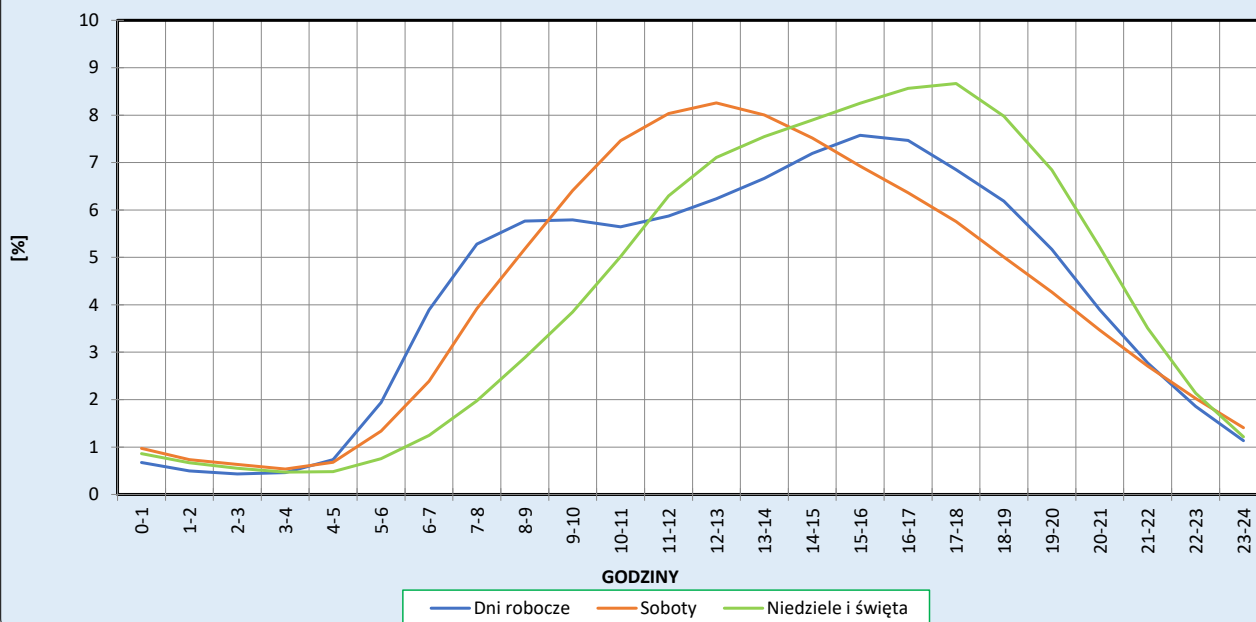
Stacja nr 26009

**Miejscowość:** Podchojny  
**Odcinek:** Checiny-Jedrzejew  
**Typ stacji:** E6

**Rok:** 2023  
**Numer drogi:** S71  
**Oddział:** KIELCE

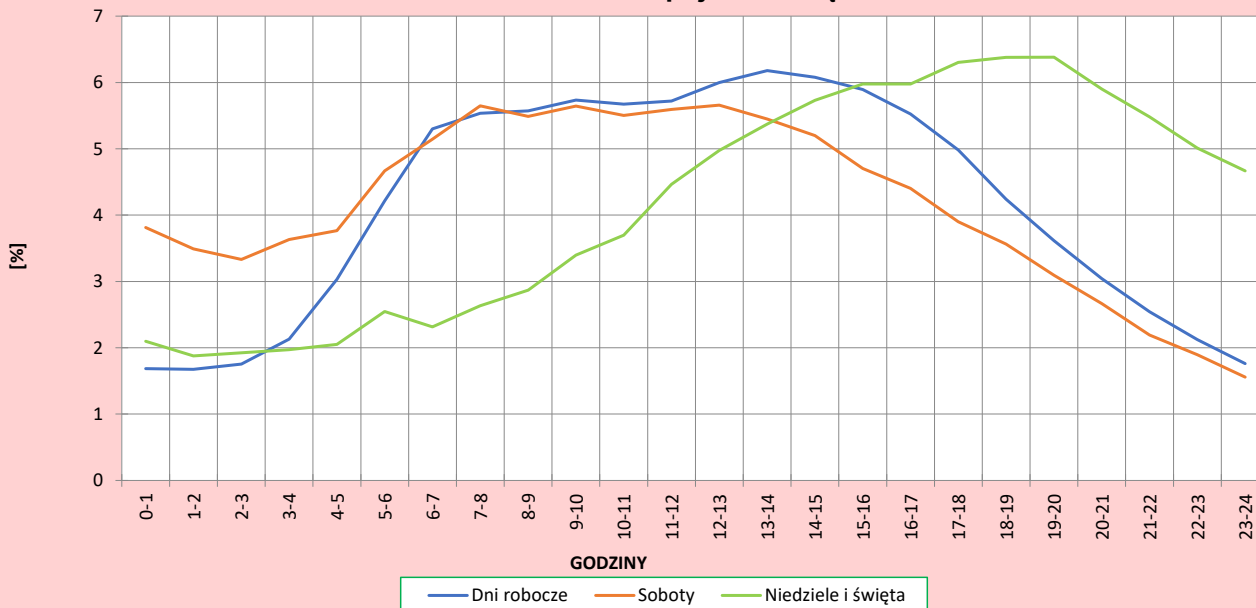
R03\_04-1\_26009\_2023

**Dobowe wahania ruchu pojazdów lekkich**



R03\_04-2\_26009\_2023

**Dobowe wahania ruchu pojazdów ciężkich**



**Analiza ruchu pojazdów ogółem w poszczególnych dniach tygodnia dla każdego miesiąca, w podziale na kierunki ruchu**



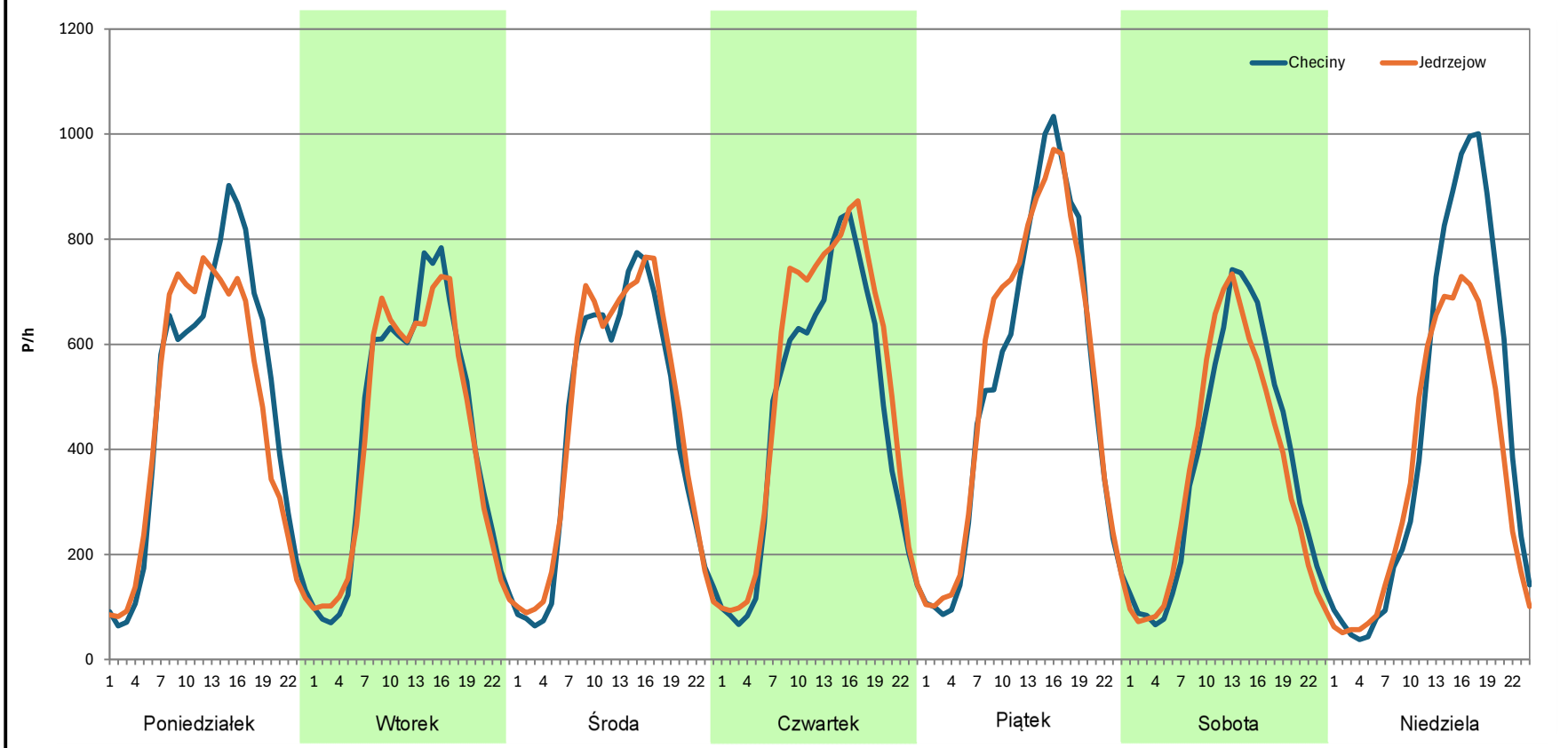
**Stacja nr 26009**

**Miejscowość:** Podchojny  
**Odcinek:** Checiny-Jedrzejew  
**Typ stacji:** E6  
**Miesiąc:** Styczeń

**Rok:** 2023  
**Numer drogi:** S71  
**Oddział:** KIELCE

R03\_07-1\_26009\_2023

Dzień tygodnia	Poniedziałek		Wtorek		Środa		Czwartek		Piątek		Sobota		Niedziela	
Kierunek	Checiny	Jedrzejew	Checiny	Jedrzejew	Checiny	Jedrzejew	Checiny	Jedrzejew	Checiny	Jedrzejew	Checiny	Jedrzejew	Checiny	Jedrzejew
SDR	11602	10959	10322	10110	10413	10807	11027	12283	12471	12871	8855	8482	10459	8584
Razem	22561		20432		21220		23310		25342		17337		19043	
Podział procentowy	51,43%	48,57%	50,52%	49,48%	49,07%	50,93%	47,31%	52,69%	49,21%	50,79%	51,08%	48,92%	54,92%	45,08%





**Analiza ruchu pojazdów ogółem w poszczególnych dniach tygodnia dla każdego miesiąca, w podziale na kierunki ruchu**



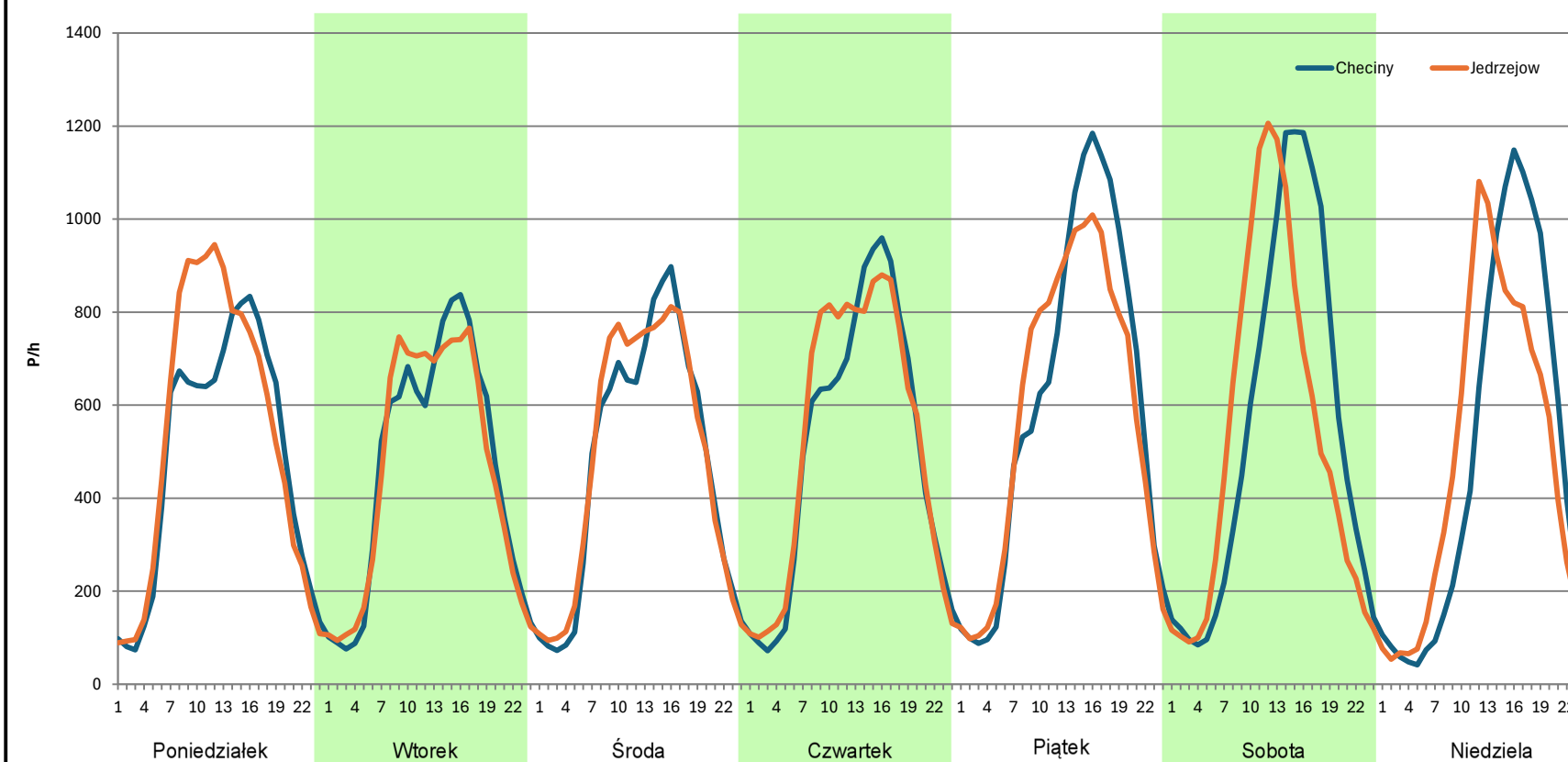
**Stacja nr 26009**

**Miejscowość:** Podchojny  
**Odcinek:** Checiny-Jedrzejew  
**Typ stacji:** E6  
**Miesiąc:** Luty

**Rok:** 2023  
**Numer drogi:** S71  
**Oddział:** KIELCE

R03\_07-1\_26009\_2023

Dzień tygodnia	Poniedziałek		Wtorek		Środa		Czwartek		Piątek		Sobota		Niedziela	
Kierunek	Checiny	Jedrzejew	Checiny	Jedrzejew	Checiny	Jedrzejew	Checiny	Jedrzejew	Checiny	Jedrzejew	Checiny	Jedrzejew	Checiny	Jedrzejew
SDR	11619	12644	11070	10970	11351	11624	12159	12632	14446	13989	13116	12573	11532	11386
Razem	24263		22040		22975		24791		28435		25689		22918	
Podział procentowy	47,89%	52,11%	50,23%	49,77%	49,41%	50,59%	49,05%	50,95%	50,80%	49,20%	51,06%	48,94%	50,32%	49,68%



**Analiza ruchu pojazdów ogółem w poszczególnych dniach tygodnia dla każdego miesiąca, w podziale na kierunki ruchu**



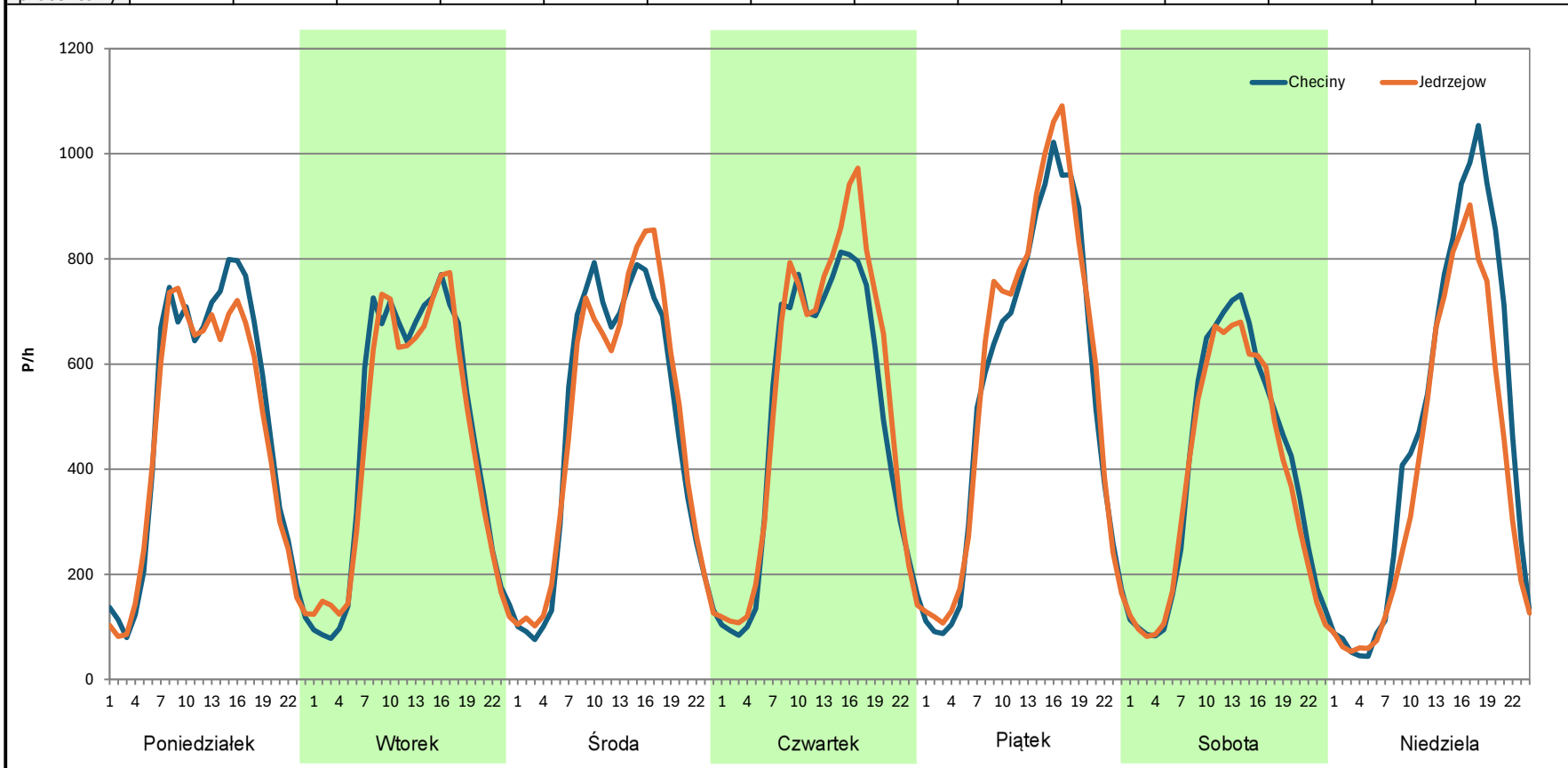
**Stacja nr 26009**

**Miejscowość:** Podchojny  
**Odcinek:** Checiny-Jedrzejew  
**Typ stacji:** E6  
**Miesiąc:** Marzec

**Rok:** 2023  
**Numer drogi:** S71  
**Oddział:** KIELCE

R03\_07-1\_26009\_2023

Dzień tygodnia	Poniedziałek		Wtorek		Środa		Czwartek		Piątek		Sobota		Niedziela	
Kierunek	Checiny	Jedrzejew	Checiny	Jedrzejew	Checiny	Jedrzejew	Checiny	Jedrzejew	Checiny	Jedrzejew	Checiny	Jedrzejew	Checiny	Jedrzejew
SDR	11588	10970	11032	10789	11365	11574	11822	12782	13199	13835	9495	9055	11222	9386
Razem	22558		21821		22939		24604		27034		18550		20608	
Podział procentowy	51,37%	48,63%	50,56%	49,44%	49,54%	50,46%	48,05%	51,95%	48,82%	51,18%	51,19%	48,81%	54,45%	45,55%



**Analiza ruchu pojazdów ogółem w poszczególnych dniach tygodnia dla każdego miesiąca, w podziale na kierunki ruchu**



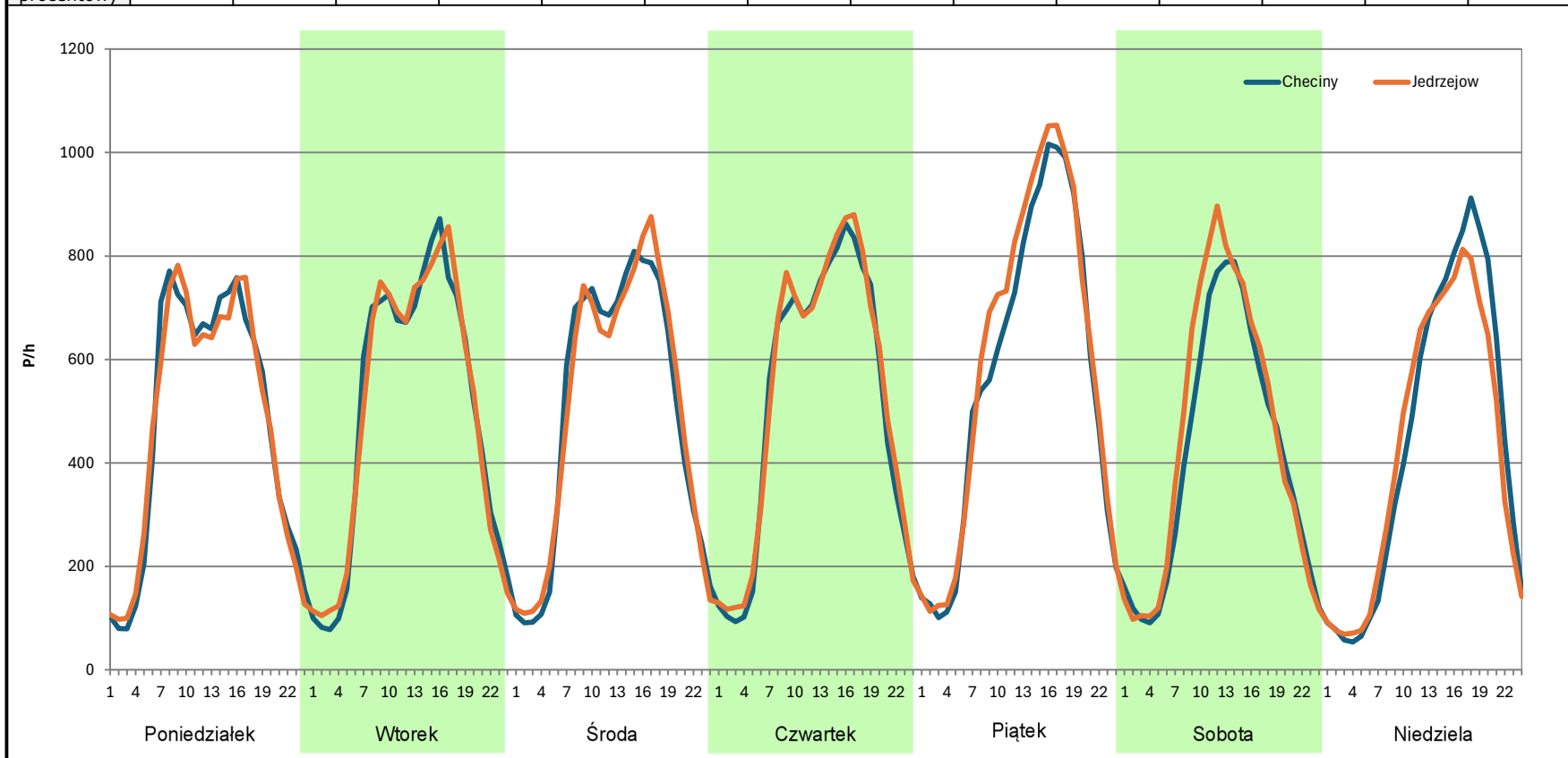
**Stacja nr 26009**

**Miejscowość:** Podchojny  
**Odcinek:** Checiny-Jedrzejow  
**Typ stacji:** E6  
**Miesiąc:** Kwiecień

**Rok:** 2023  
**Numer drogi:** S71  
**Oddział:** KIELCE

*R03\_07-1\_26009\_2023*

Dzień tygodnia	Poniedziałek		Wtorek		Środa		Czwartek		Piątek		Sobota		Niedziela	
Kierunek	Checiny	Jedrzejow	Checiny	Jedrzejow	Checiny	Jedrzejow	Checiny	Jedrzejow	Checiny	Jedrzejow	Checiny	Jedrzejow	Checiny	Jedrzejow
SDR	11444	11385	11915	11902	11901	11965	12339	12648	13517	14259	9835	10607	10516	10137
Razem	22829		23817		23866		24987		27776		20442		20653	
Podział procentowy	50,13%	49,87%	50,03%	49,97%	49,87%	50,13%	49,38%	50,62%	48,66%	51,34%	48,11%	51,89%	50,92%	49,08%



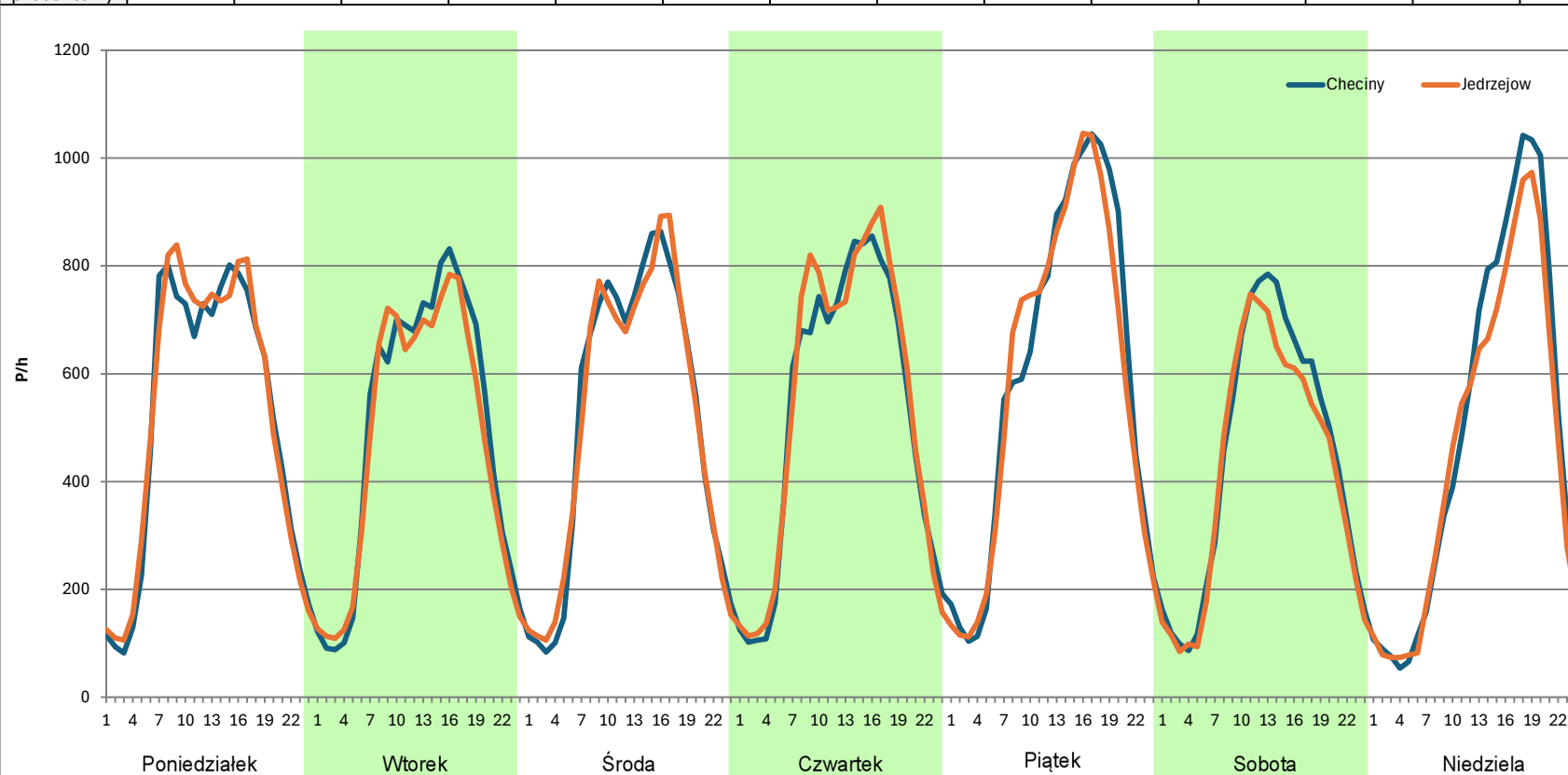
**Analiza ruchu pojazdów ogółem w poszczególnych dniach tygodnia dla każdego miesiąca, w podziale na kierunki ruchu**



**Stacja nr 26009**

**Miejscowość:** Podchojny  
**Odcinek:** Checiny-Jedrzejew  
**Typ stacji:** E6  
**Miesiąc:** Maj  
**Rok:** 2023  
**Numer drogi:** S71  
**Oddział:** KIELCE  
R03\_07-1\_26009\_2023

Dzień tygodnia	Poniedziałek		Wtorek		Środa		Czwartek		Piątek		Sobota		Niedziela	
Kierunek	Checiny	Jedrzejew	Checiny	Jedrzejew	Checiny	Jedrzejew	Checiny	Jedrzejew	Checiny	Jedrzejew	Checiny	Jedrzejew	Checiny	Jedrzejew
SDR	12352	12561	11769	11279	12289	12258	12553	12931	14383	14111	10656	10064	11770	11010
Razem	24913		23048		24547		25484		28494		20720		22780	
Podział procentowy	49,58%	50,42%	51,06%	48,94%	50,06%	49,94%	49,26%	50,74%	50,48%	49,52%	51,43%	48,57%	51,67%	48,33%



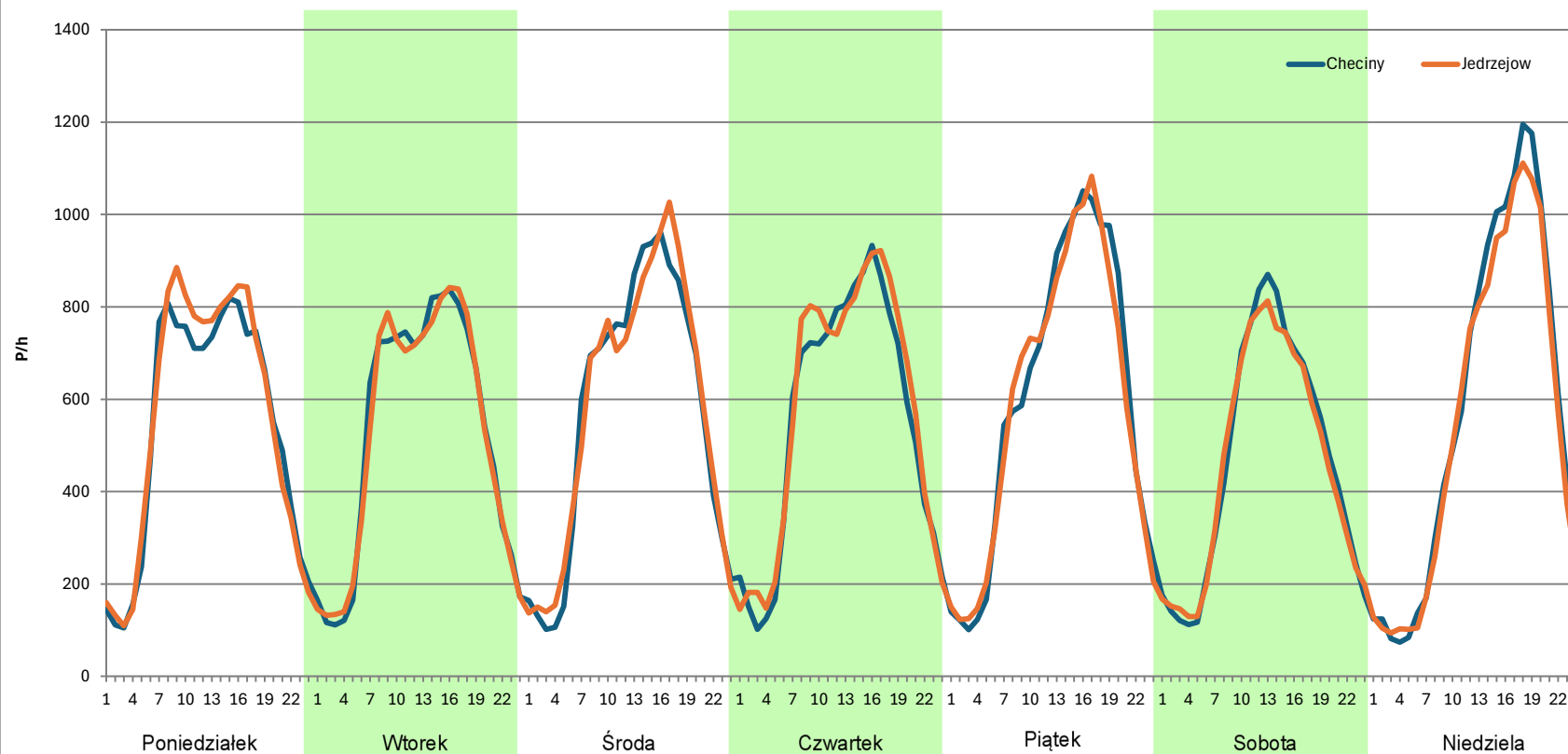
**Analiza ruchu pojazdów ogółem w poszczególnych dniach tygodnia dla każdego miesiąca, w podziale na kierunki ruchu**



**Stacja nr 26009**

**Miejscowość:** Podchojny  
**Odcinek:** Checiny-Jedrzejew  
**Typ stacji:** E6  
**Miesiąc:** Czerwiec  
**Rok:** 2023  
**Numer drogi:** S71  
**Oddział:** KIELCE  
R03\_07-1\_26009\_2023

Dzień tygodnia	Poniedziałek		Wtorek		Środa		Czwartek		Piątek		Sobota		Niedziela	
Kierunek	Checiny	Jedrzejew	Checiny	Jedrzejew	Checiny	Jedrzejew	Checiny	Jedrzejew	Checiny	Jedrzejew	Checiny	Jedrzejew	Checiny	Jedrzejew
SDR	12907	13301	12532	12479	13613	13784	13219	13732	14355	14167	11116	10925	13709	13150
Razem	26208		25011		27397		26951		28522		22041		26859	
Podział procentowy	49,25%	50,75%	50,11%	49,89%	49,69%	50,31%	49,05%	50,95%	50,33%	49,67%	50,43%	49,57%	51,04%	48,96%



**Analiza ruchu pojazdów ogółem w poszczególnych dniach tygodnia dla każdego miesiąca, w podziale na kierunki ruchu**

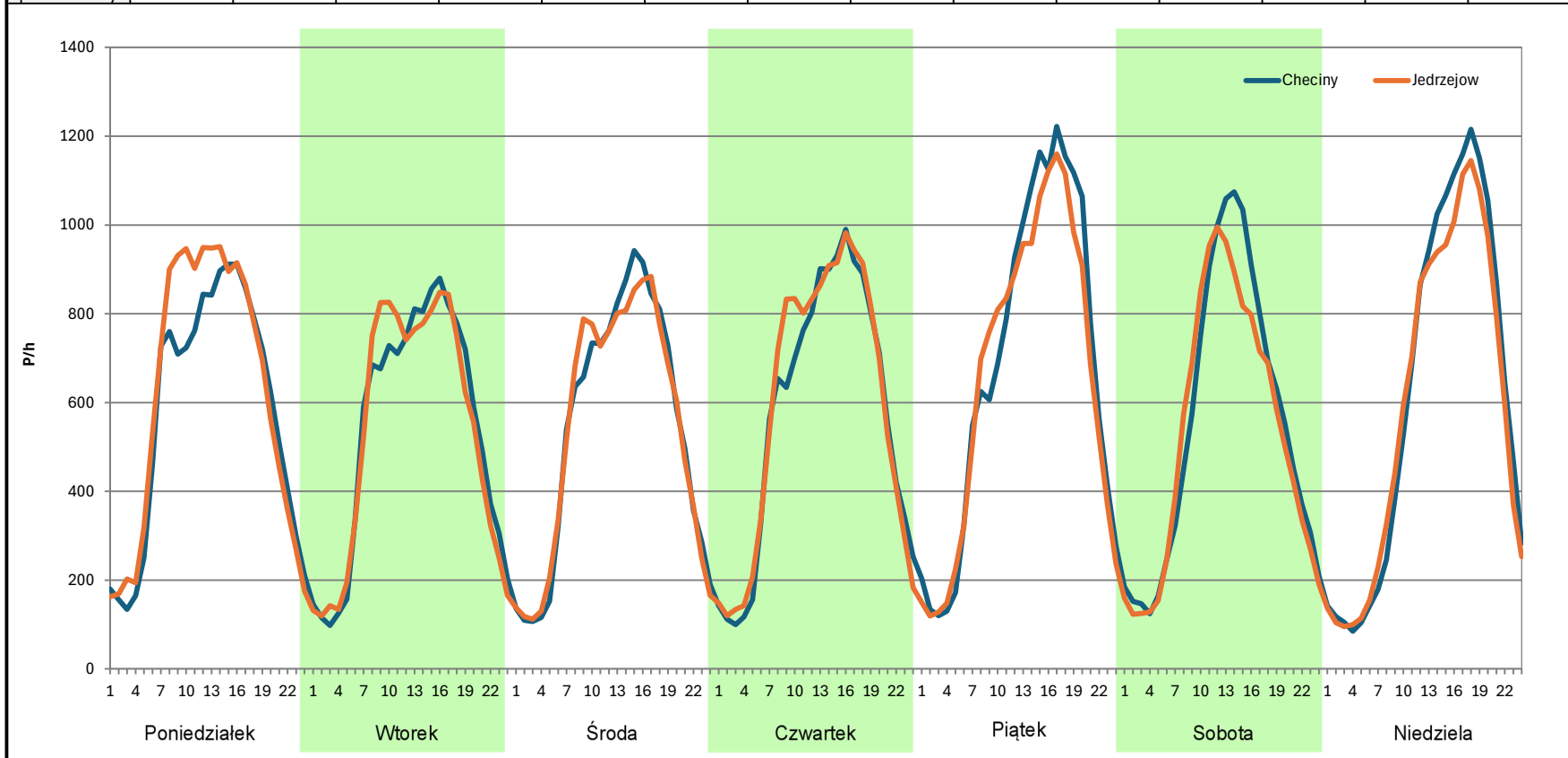


**Stacja nr 26009**

<b>Miejscowość:</b>	Podchojny	<b>Rok:</b>	2023
<b>Odcinek:</b>	Checiny-Jedrzejew	<b>Numer drogi:</b>	S71
<b>Typ stacji:</b>	E6	<b>Oddział:</b>	KIELCE
<b>Miesiąc:</b>	Lipiec		

R03\_07-1\_26009\_2023

Dzień tygodnia	Poniedziałek		Wtorek		Środa		Czwartek		Piątek		Sobota		Niedziela	
Kierunek	Checiny	Jedrzejew	Checiny	Jedrzejew	Checiny	Jedrzejew	Checiny	Jedrzejew	Checiny	Jedrzejew	Checiny	Jedrzejew	Checiny	Jedrzejew
SDR	13850	14798	12751	12658	12860	12829	13690	14102	16234	15673	13116	12567	14578	14010
Razem	28648		25409		25689		27792		31907		25683		28588	
Podział procentowy	48,35%	51,65%	50,18%	49,82%	50,06%	49,94%	49,26%	50,74%	50,88%	49,12%	51,07%	48,93%	50,99%	49,01%



**Analiza ruchu pojazdów ogółem w poszczególnych dniach tygodnia dla każdego miesiąca, w podziale na kierunki ruchu**

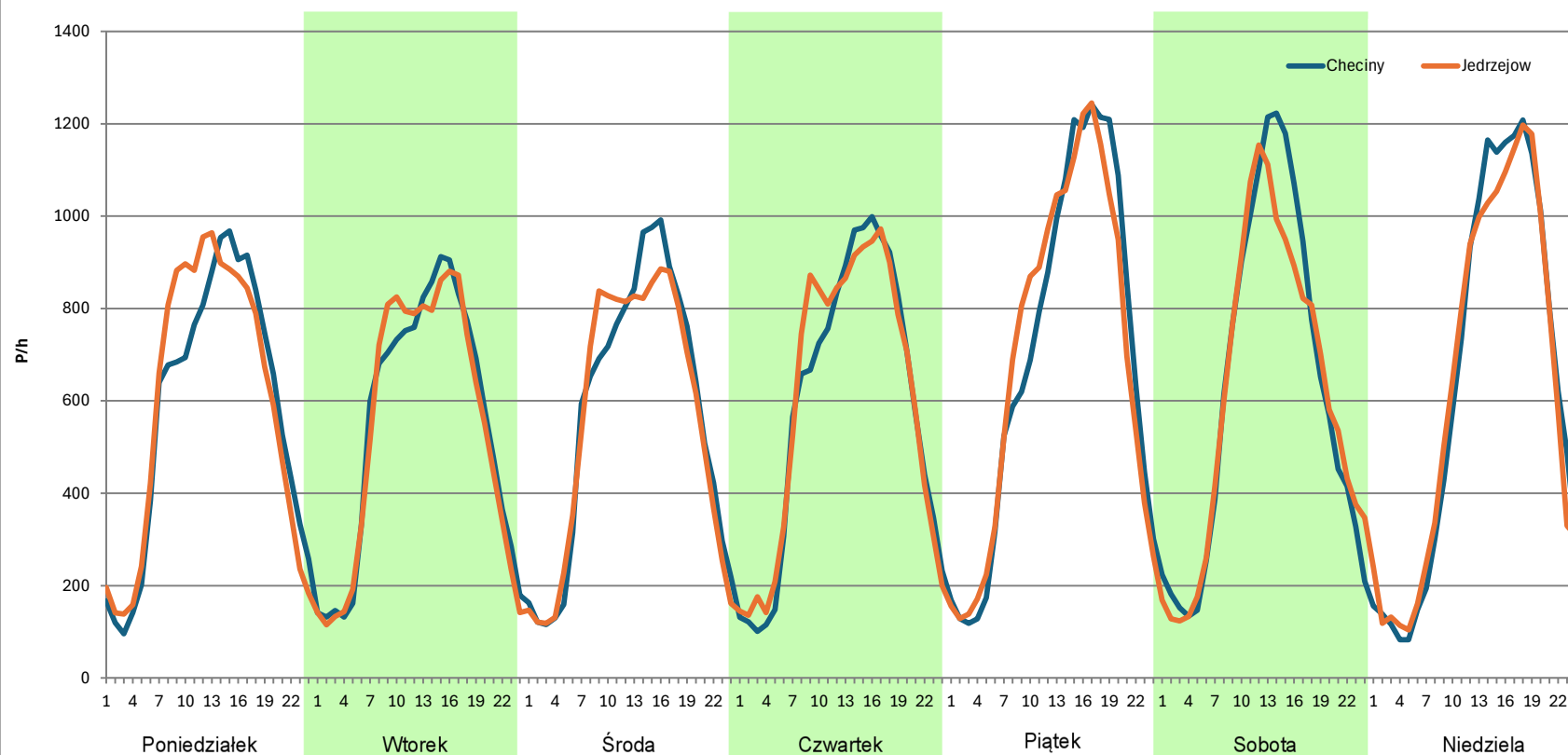


**Stacja nr 26009**

<b>Miejscowość:</b>	Podchojny	<b>Rok:</b>	2023
<b>Odcinek:</b>	Checiny-Jedrzejew	<b>Numer drogi:</b>	S71
<b>Typ stacji:</b>	E6	<b>Oddział:</b>	KIELCE
<b>Miesiąc:</b>	Sierpień		

R03\_07-1\_26009\_2023

Dzień tygodnia	Poniedziałek		Wtorek		Środa		Czwartek		Piątek		Sobota		Niedziela	
Kierunek	Checiny	Jedrzejew	Checiny	Jedrzejew	Checiny	Jedrzejew	Checiny	Jedrzejew	Checiny	Jedrzejew	Checiny	Jedrzejew	Checiny	Jedrzejew
SDR	13799	14144	12955	12825	13580	13327	13974	14303	16595	16621	14906	14468	15136	15054
Razem	27943		25780		26907		28277		33216		29374		30190	
Podział procentowy	49,38%	50,62%	50,25%	49,75%	50,47%	49,53%	49,42%	50,58%	49,96%	50,04%	50,75%	49,25%	50,14%	49,86%



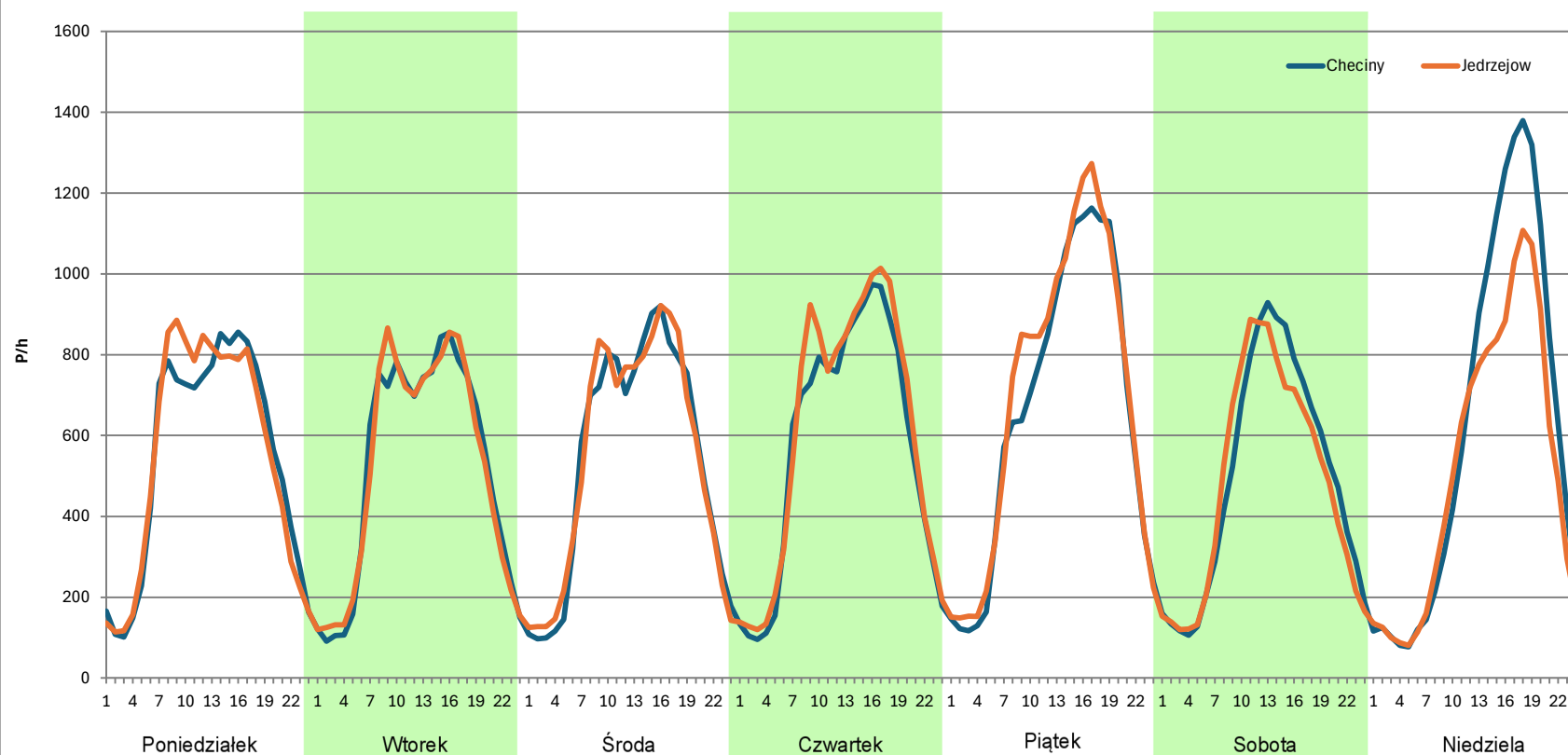
**Analiza ruchu pojazdów ogółem w poszczególnych dniach tygodnia dla każdego miesiąca, w podziale na kierunki ruchu**



**Stacja nr 26009**

**Miejscowość:** Podchojny  
**Odcinek:** Checiny-Jedrzejow  
**Typ stacji:** E6  
**Miesiąc:** Wrzesień  
**Rok:** 2023  
**Numer drogi:** S71  
**Oddział:** KIELCE  
R03\_07-1\_26009\_2023

Dzień tygodnia	Poniedziałek		Wtorek		Środa		Czwartek		Piątek		Sobota		Niedziela	
Kierunek	Checiny	Jedrzejow	Checiny	Jedrzejow	Checiny	Jedrzejow	Checiny	Jedrzejow	Checiny	Jedrzejow	Checiny	Jedrzejow	Checiny	Jedrzejow
SDR	13080	13104	12355	12338	12880	13010	13635	14436	15726	16637	11789	11441	14593	12312
Razem	26184		24693		25890		28071		32363		23230		26905	
Podział procentowy	49,95%	50,05%	50,03%	49,97%	49,75%	50,25%	48,57%	51,43%	48,59%	51,41%	50,75%	49,25%	54,24%	45,76%





**Analiza ruchu pojazdów ogółem w poszczególnych dniach tygodnia dla każdego miesiąca, w podziale na kierunki ruchu**



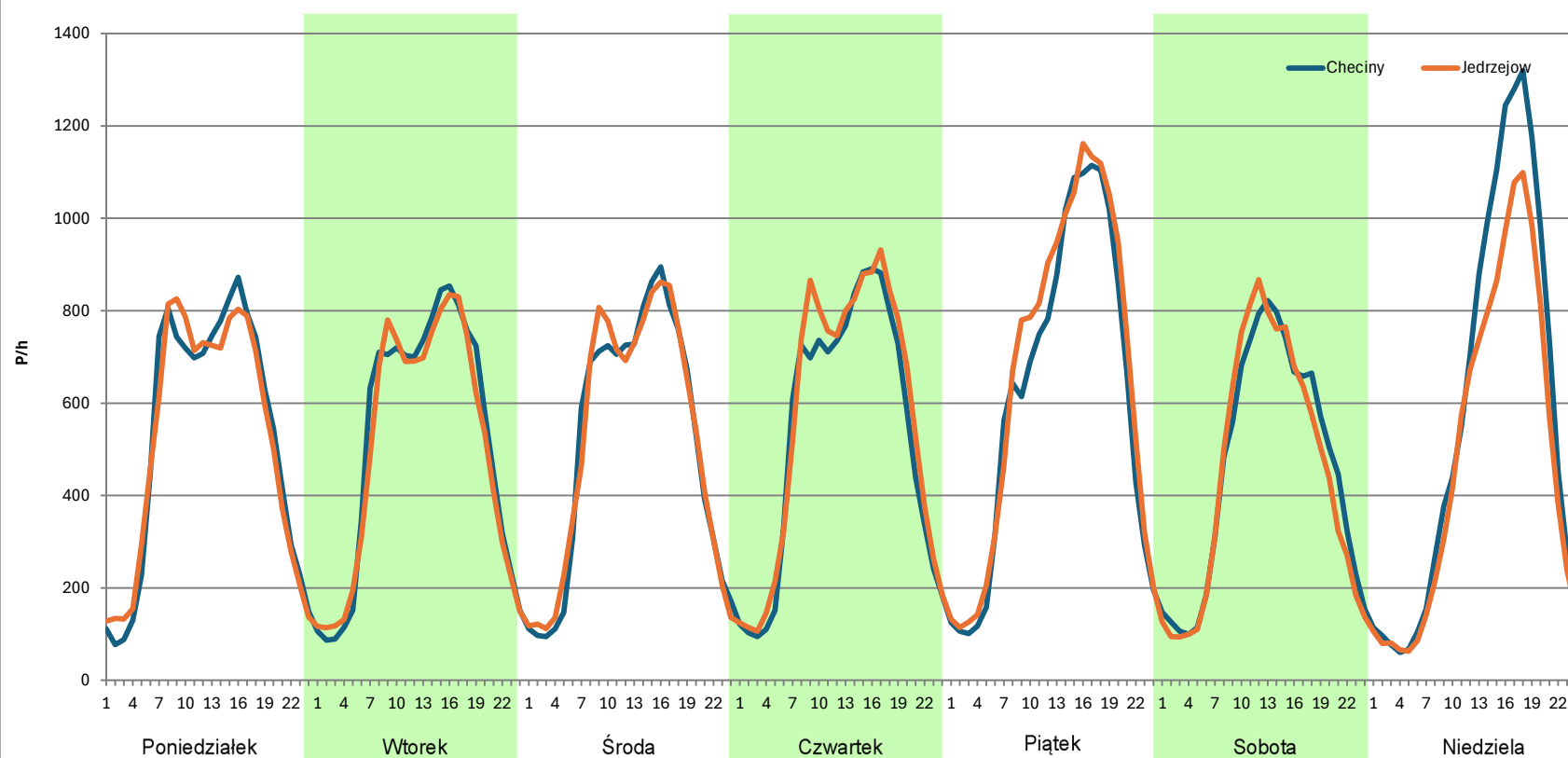
**Stacja nr 26009**

**Miejscowość:** Podchojny  
**Odcinek:** Checiny-Jedrzejow  
**Typ stacji:** E6  
**Miesiąc:** Październik

**Rok:** 2023  
**Numer drogi:** S71  
**Oddział:** KIELCE

*R03\_07-1\_26009\_2023*

Dzień tygodnia	Poniedziałek		Wtorek		Środa		Czwartek		Piątek		Sobota		Niedziela	
Kierunek	Checiny	Jedrzejow	Checiny	Jedrzejow	Checiny	Jedrzejow	Checiny	Jedrzejow	Checiny	Jedrzejow	Checiny	Jedrzejow	Checiny	Jedrzejow
SDR	12526	12417	12307	11953	12178	12298	12706	13443	14727	15675	10929	10668	13612	11499
Razem	24943		24260		24476		26149		30402		21597		25111	
Podział procentowy	50,22%	49,78%	50,73%	49,27%	49,75%	50,25%	48,59%	51,41%	48,44%	51,56%	50,60%	49,40%	54,21%	45,79%



**Analiza ruchu pojazdów ogółem w poszczególnych dniach tygodnia dla każdego miesiąca, w podziale na kierunki ruchu**

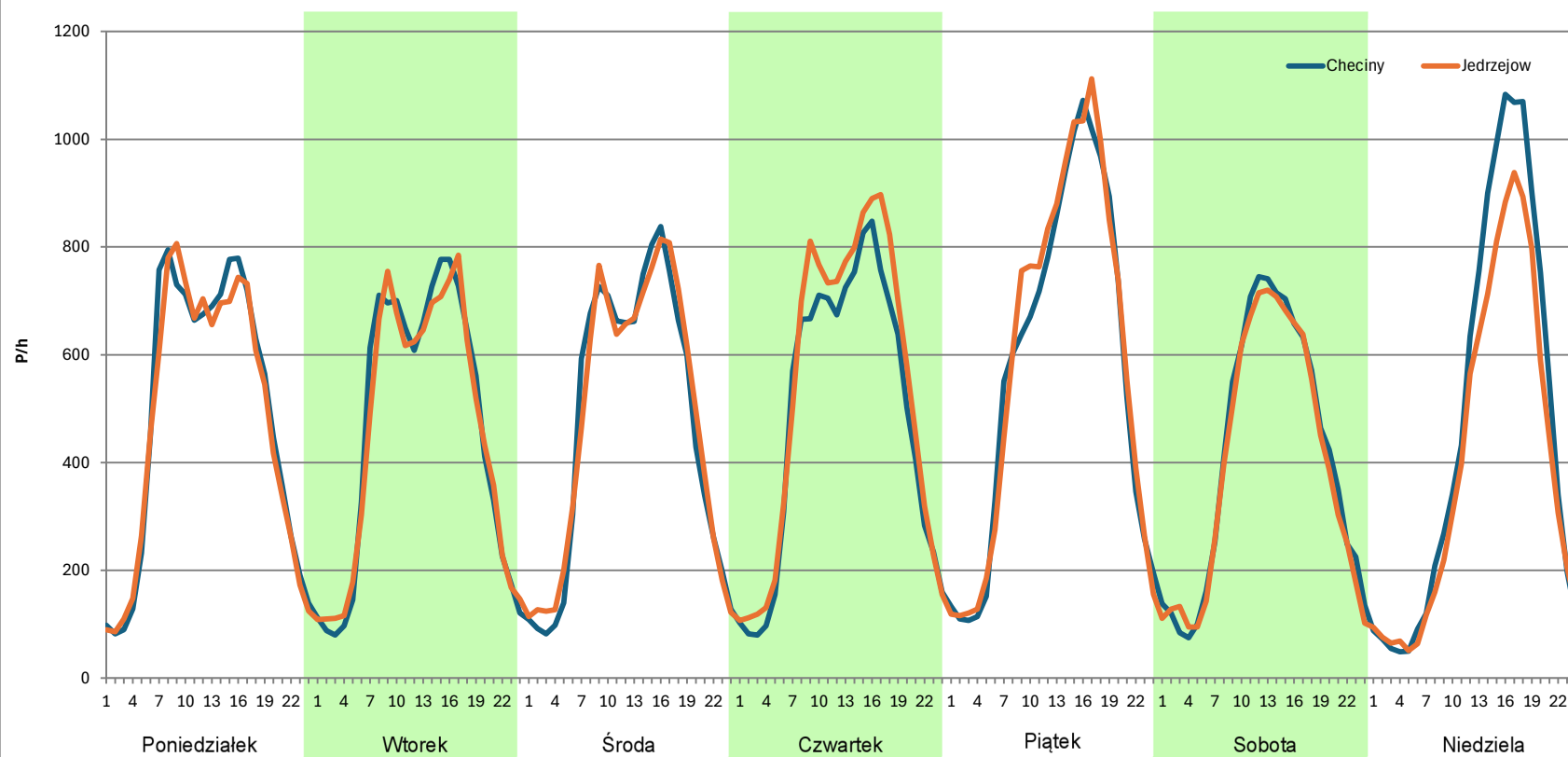


**Stacja nr 26009**

<b>Miejscowość:</b>	Podchojny	<b>Rok:</b>	2023
<b>Odcinek:</b>	Checiny-Jedrzejow	<b>Numer drogi:</b>	S71
<b>Typ stacji:</b>	E6	<b>Oddział:</b>	KIELCE
<b>Miesiąc:</b>	Listopad		

R03\_07-1\_26009\_2023

Dzień tygodnia	Poniedziałek		Wtorek		Środa		Czwartek		Piątek		Sobota		Niedziela	
Kierunek	Checiny	Jedrzejow	Checiny	Jedrzejow	Checiny	Jedrzejow	Checiny	Jedrzejow	Checiny	Jedrzejow	Checiny	Jedrzejow	Checiny	Jedrzejow
SDR	11685	11447	10966	10815	11284	11409	11648	12704	13732	14076	9830	9506	11136	9538
Razem	23132		21781		22693		24352		27808		19336		20674	
Podział procentowy	50,51%	49,49%	50,35%	49,65%	49,72%	50,28%	47,83%	52,17%	49,38%	50,62%	50,84%	49,16%	53,86%	46,14%



**Analiza ruchu pojazdów ogółem w poszczególnych dniach tygodnia dla każdego miesiąca, w podziale na kierunki ruchu**



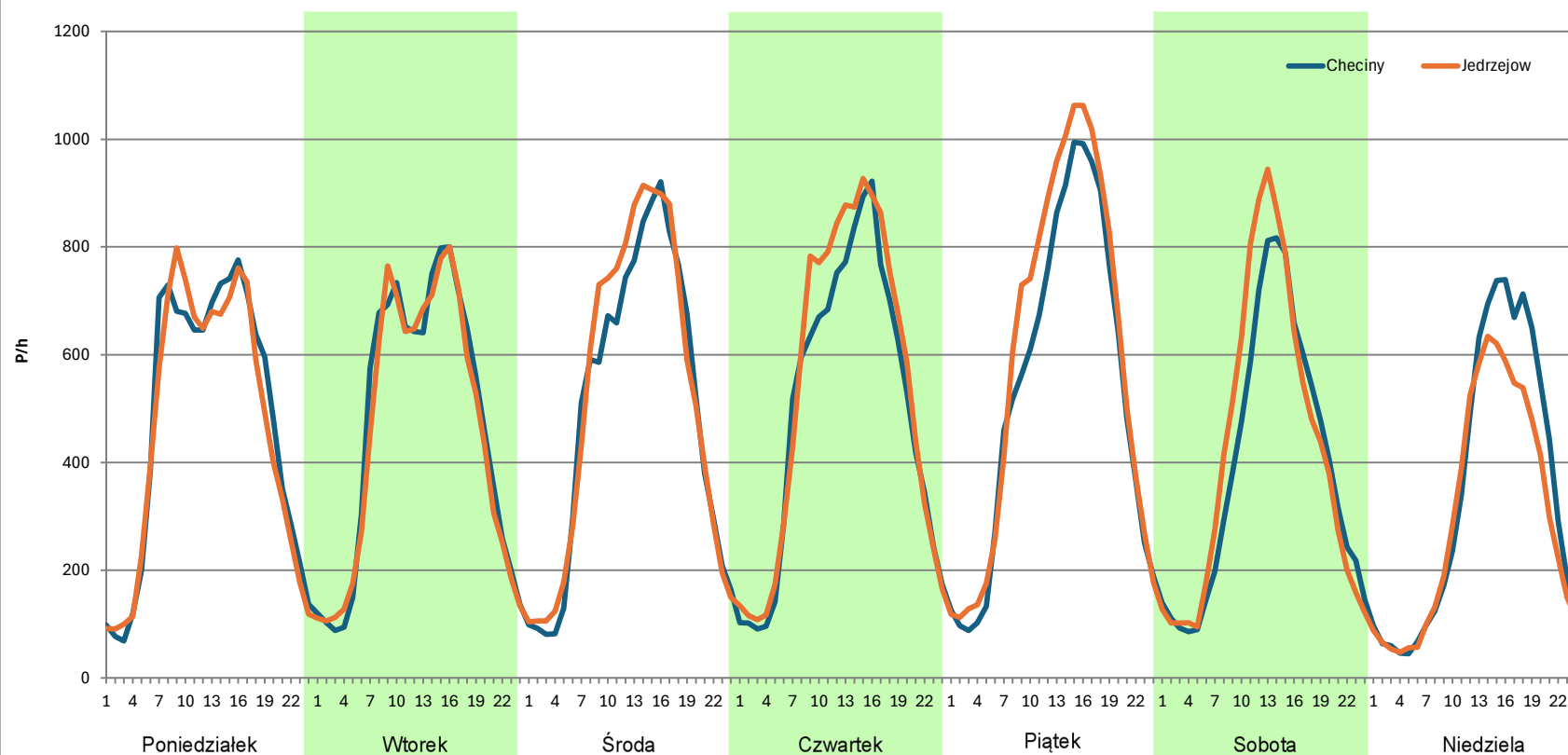
**Stacja nr 26009**

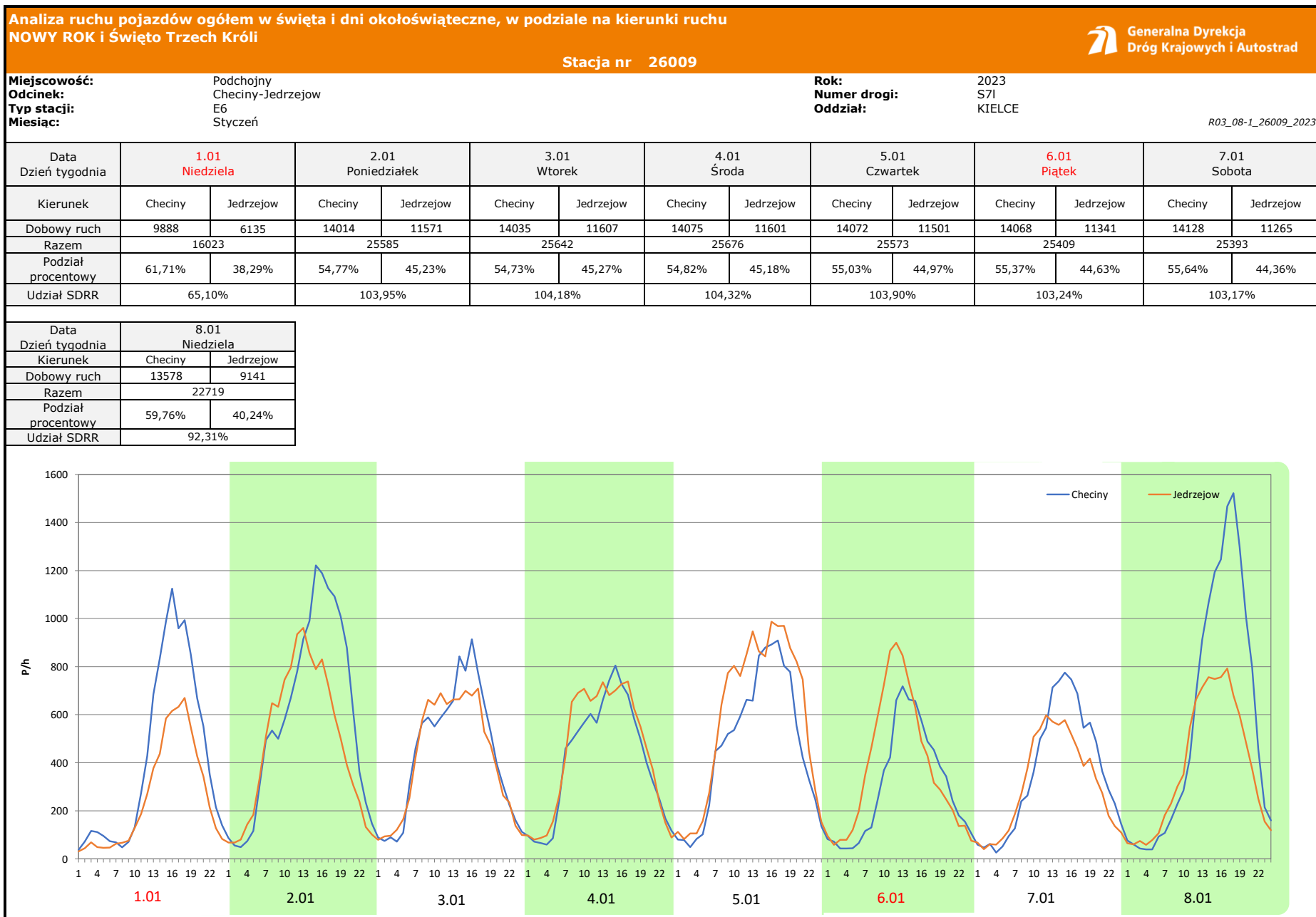
**Miejscowość:** Podchojny  
**Odcinek:** Checiny-Jedrzejew  
**Typ stacji:** E6  
**Miesiąc:** Grudzień

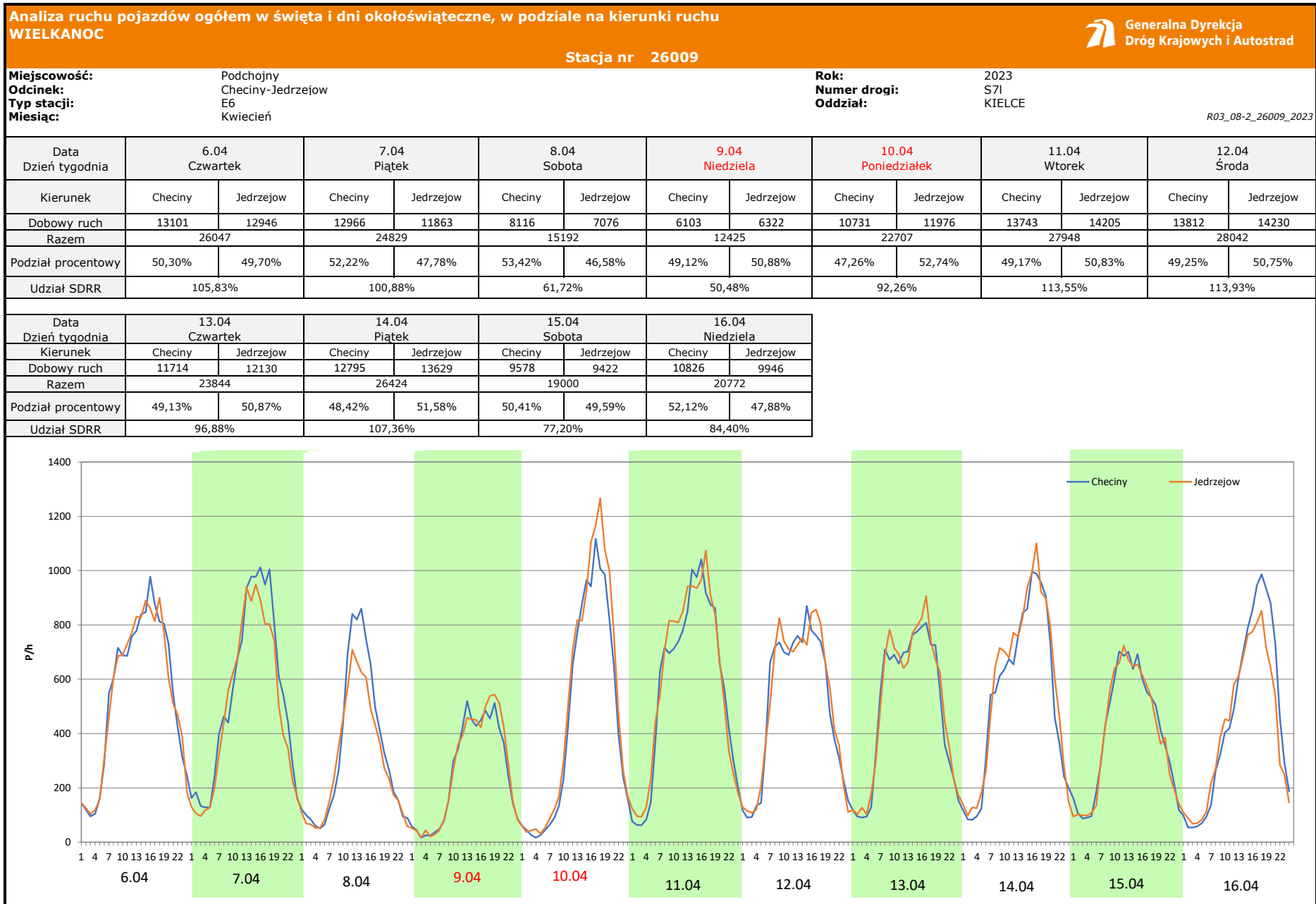
**Rok:** 2023  
**Numer drogi:** S71  
**Oddział:** KIELCE

*R03\_07-1\_26009\_2023*

Dzień tygodnia	Poniedziałek		Wtorek		Środa		Czwartek		Piątek		Sobota		Niedziela	
Kierunek	Checiny	Jedrzejew	Checiny	Jedrzejew	Checiny	Jedrzejew	Checiny	Jedrzejew	Checiny	Jedrzejew	Checiny	Jedrzejew	Checiny	Jedrzejew
SDR	11395	11087	11156	10882	11812	12322	11907	12789	12728	13986	9350	10087	8248	7181
Razem	22482		22038		24134		24696		26714		19437		15429	
Podział procentowy	50,68%	49,32%	50,62%	49,38%	48,94%	51,06%	48,21%	51,79%	47,65%	52,35%	48,10%	51,90%	53,46%	46,54%







**Analiza ruchu pojazdów ogółem w święta i dni okołoświąteczne, w podziale na kierunki ruchu**  
**1 - 3 MAJA**

**Stacja nr 26009**

 **Generalna Dyrekcja Dróg Krajowych i Autostrad**

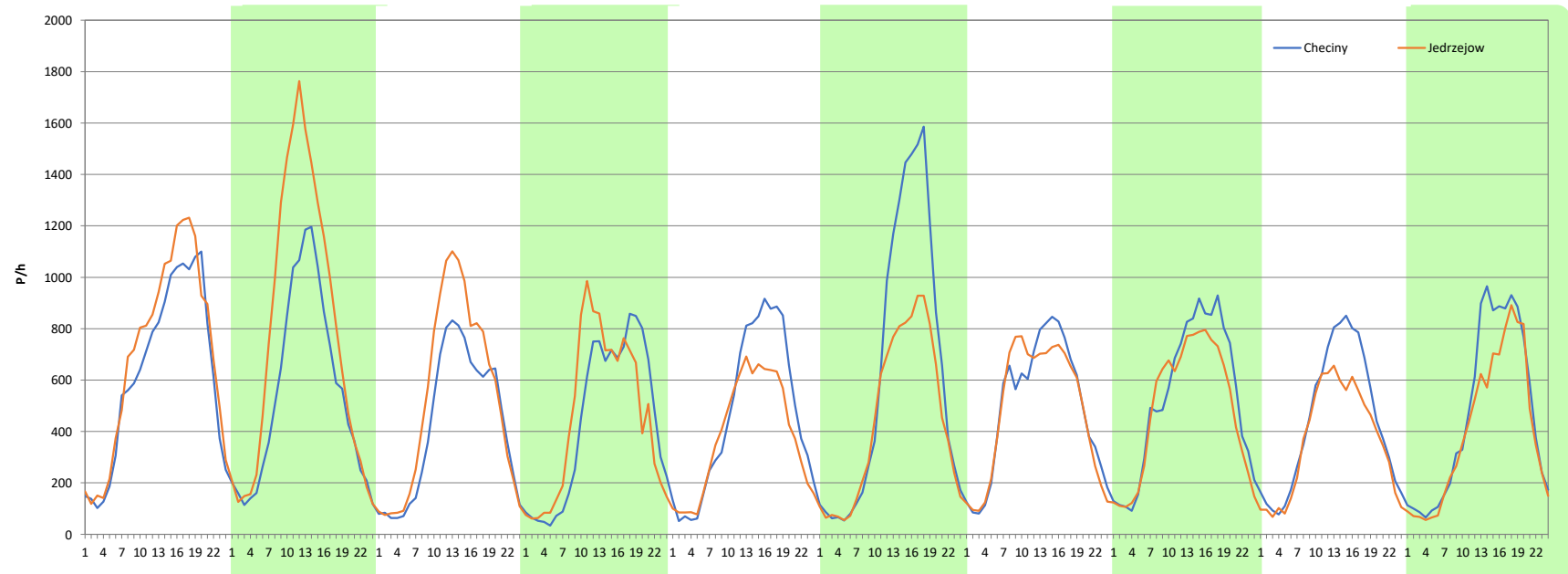
**Miejscowość:** Podchojny  
**Odcinek:** Chęciny-Jedrzejew  
**Typ stacji:** E6  
**Miesiąc:** Maj

**Rok:** 2023  
**Numer drogi:** S71  
**Oddział:** KIELCE

R03\_08-3\_26009\_2023

Data Dzień tygodnia	28.04 Piątek		29.04 Sobota		30.04 Niedziela		1.05 Poniedziałek		2.05 Wtorek		3.05 Środa		4.05 Czwartek	
Kierunek	Chęciny	Jedrzejew	Chęciny	Jedrzejew	Chęciny	Jedrzejew	Chęciny	Jedrzejew	Chęciny	Jedrzejew	Chęciny	Jedrzejew	Chęciny	Jedrzejew
Dobowy ruch	14935	16689	13044	18505	10063	12524	10425	10953	11117	9185	15045	10617	11750	11517
Razem	31624		31549		22587		21378		20302		25662		23267	
Podział procentowy	47,23%	52,77%	41,35%	58,65%	44,55%	55,45%	48,77%	51,23%	54,76%	45,24%	58,63%	41,37%	50,50%	49,50%
Udział SDRR	128,49%		128,18%		91,77%		86,86%		82,49%		104,26%		94,53%	

Data Dzień tygodnia	5.05 Piątek		6.05 Sobota		7.05 Niedziela	
Kierunek	Chęciny	Jedrzejew	Chęciny	Jedrzejew	Chęciny	Jedrzejew
Dobowy ruch	12611	11556	10534	8671	11108	9538
Razem	24167		19205		20646	
Podział procentowy	52,18%	47,82%	54,85%	45,15%	53,80%	46,20%
Udział SDRR	98,19%		78,03%		83,88%	



**Analiza ruchu pojazdów ogółem w święta i dni okołoświąteczne, w podziale na kierunki ruchu**  
**BOŻE CIAŁO**

 **Generalna Dyrekcja Dróg Krajowych i Autostrad**

**Stacja nr 26009**

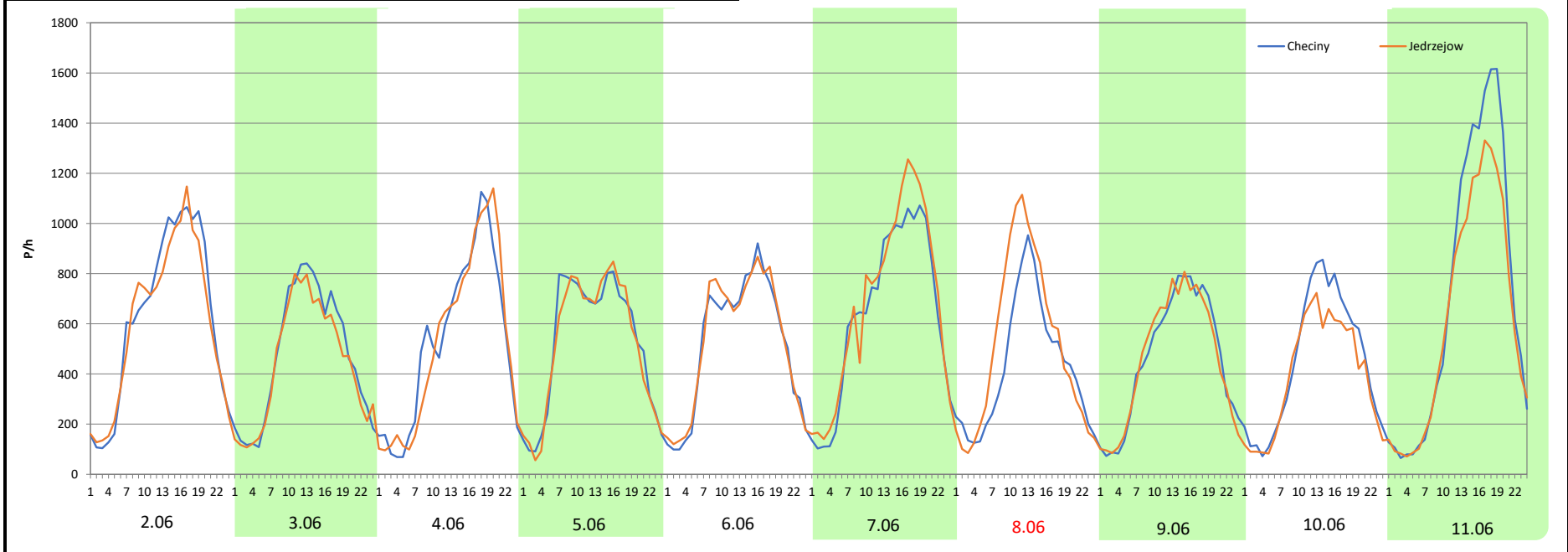
**Miejscowość:** Podchojny  
**Odcinek:** Chęciny-Jedrzejew  
**Typ stacji:** E6  
**Miesiąc:** Czerwiec

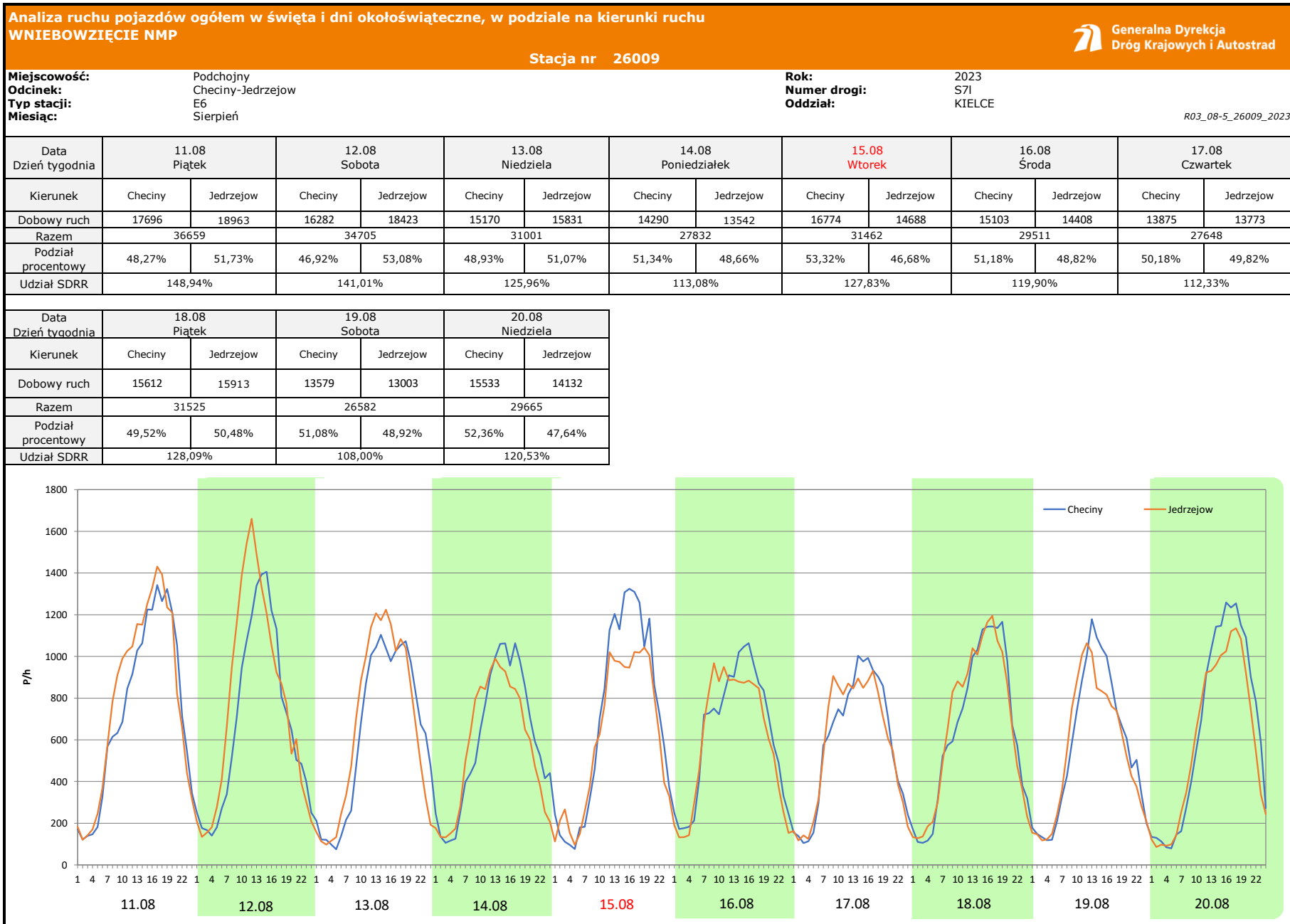
**Rok:** 2023  
**Numer drogi:** S71  
**Oddział:** KIELCE

R03\_08-4\_26009\_2023

Data Dzień tygodnia	2.06 Piątek		3.06 Sobota		4.06 Niedziela		5.06 Poniedziałek		6.06 Wtorek		7.06 Środa		8.06 Czwartek	
Kierunek	Chęciny	Jedrzejew	Chęciny	Jedrzejew	Chęciny	Jedrzejew	Chęciny	Jedrzejew	Chęciny	Jedrzejew	Chęciny	Jedrzejew	Chęciny	Jedrzejew
Dobowy ruch	14894	14438	11319	10568	12611	12553	12494	12308	12344	12546	15236	16251	10219	12235
Razem	29332		21887		25164		24802		24890		31487		22454	
Podział procentowy	50,78%	49,22%	51,72%	48,28%	50,12%	49,88%	50,37%	49,63%	49,59%	50,41%	48,39%	51,61%	45,51%	54,49%
Udział SDRR	119,18%		88,93%		102,24%		100,77%		101,13%		127,93%		91,23%	

Data Dzień tygodnia	9.06 Piątek		10.06 Sobota		11.06 Niedziela	
Kierunek	Chęciny	Jedrzejew	Chęciny	Jedrzejew	Chęciny	Jedrzejew
Dobowy ruch	11007	10970	10718	9384	16971	14750
Razem	21977		20102		31721	
Podział procentowy	50,08%	49,92%	53,32%	46,68%	53,50%	46,50%
Udział SDRR	89,29%		81,67%		128,88%	








**Analiza ruchu pojazdów ogółem w święta i dni okołoswiąteczne, w podziale na kierunki ruchu WSZYSTKICH ŚWIĘTYCH**

**Stacja nr 26009**

 **Generalna Dyrekcja Dróg Krajowych i Autostrad**

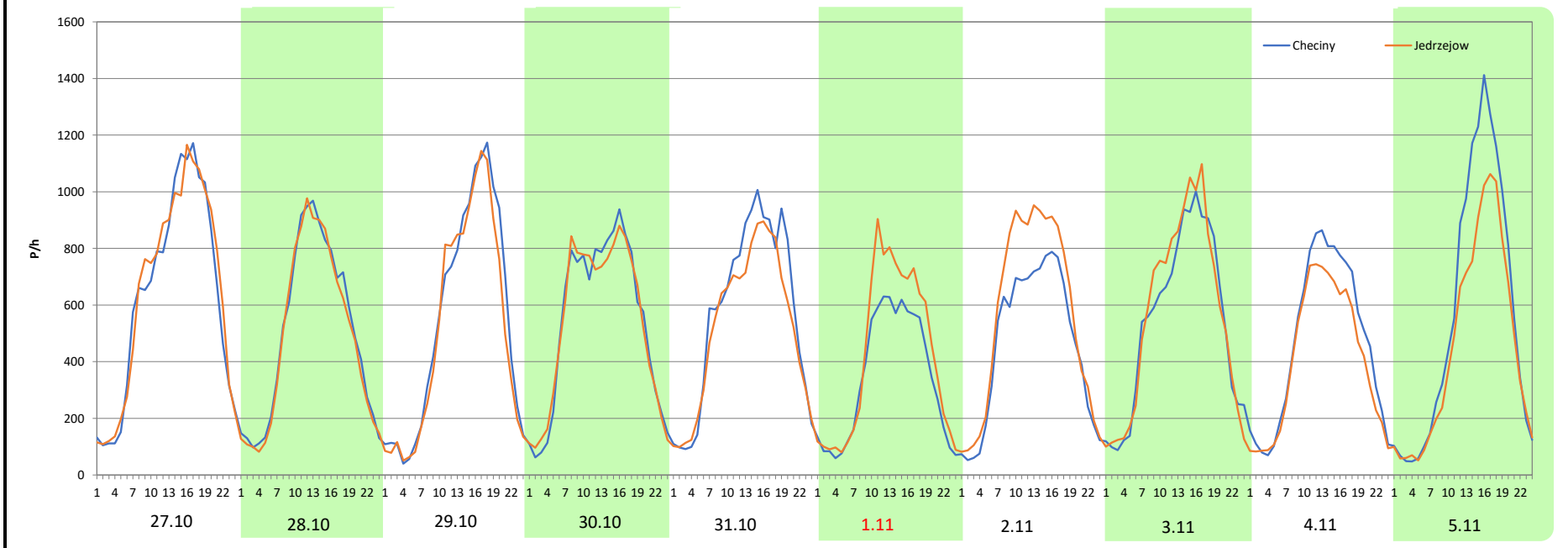
**Miejscowość:** Podchojny  
**Odcinek:** Chęciny-Jedrzejew  
**Typ stacji:** E6  
**Miesiąc:** Październik / Listopad

**Rok:** 2023  
**Numer drogi:** S71  
**Oddział:** KIELCE

R03\_08-6\_26009\_2023

Data Dzień tygodnia	27.10 Piątek		28.10 Sobota		29.10 Niedziela		30.10 Poniedziałek		31.10 Wtorek		1.11 Środa		2.11 Czwartek	
Kierunek	Chęciny	Jedrzejew	Chęciny	Jedrzejew	Chęciny	Jedrzejew	Chęciny	Jedrzejew	Chęciny	Jedrzejew	Chęciny	Jedrzejew	Chęciny	Jedrzejew
Dobowy ruch	15062	15360	11944	11582	12964	12227	12847	12761	13603	12400	8102	10015	10982	13422
Razem	30422		23526		25191		25608		26003		18117		24404	
Podział procentowy	49,51%	50,49%	50,77%	49,23%	51,46%	48,54%	50,17%	49,83%	52,31%	47,69%	44,72%	55,28%	45,00%	55,00%
Udział SDRR	123,60%		95,59%		102,35%		104,04%		105,65%		73,61%		99,15%	

Data Dzień tygodnia	3.11 Piątek		4.11 Sobota		5.11 Niedziela	
Kierunek	Chęciny	Jedrzejew	Chęciny	Jedrzejew	Chęciny	Jedrzejew
Dobowy ruch	12899	13368	11159	9639	13284	10730
Razem	26267		20798		24014	
Podział procentowy	49,11%	50,89%	53,65%	46,35%	55,32%	44,68%
Udział SDRR	106,72%		84,50%		97,57%	



**Analiza ruchu pojazdów ogółem w święta i dni okołoswiąteczne, w podziale na kierunki ruchu  
ŚWIĘTO NIEPODLEGŁOŚCI**



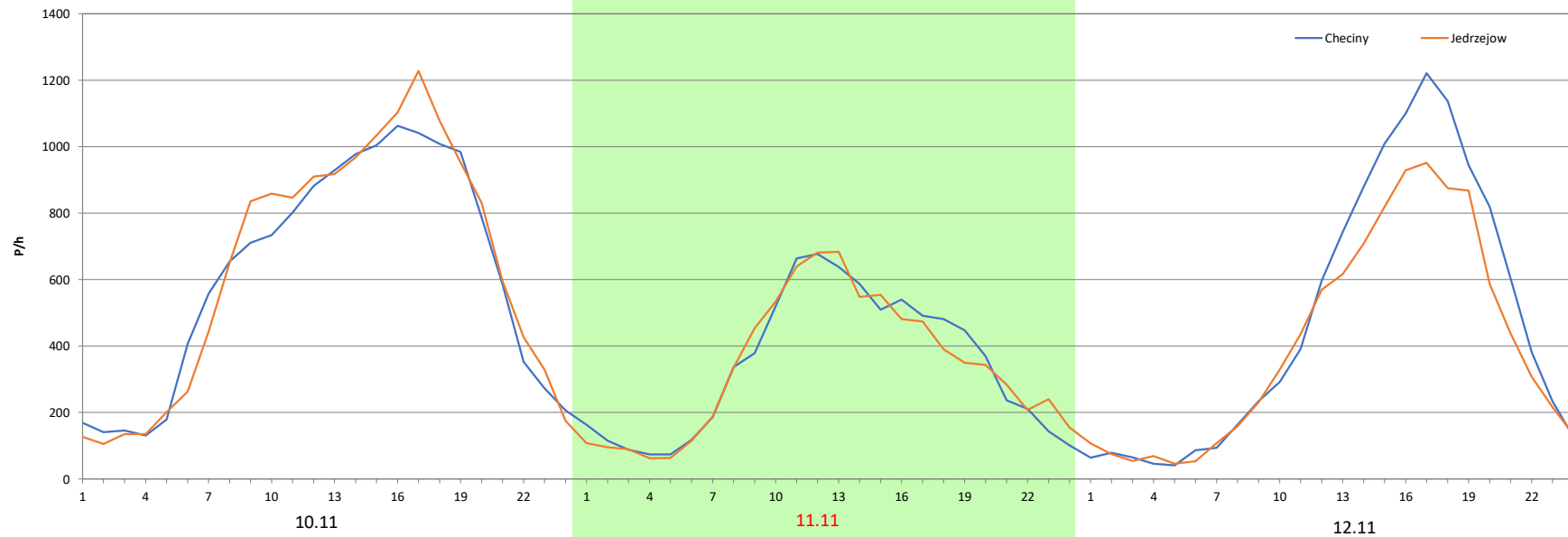
Stacja nr 26009

**Miejscowość:** Podchojny  
**Odcinek:** Checiny-Jedrzejew  
**Typ stacji:** E6  
**Miesiąc:** Listopad

**Rok:** 2023  
**Numer drogi:** S71  
**Oddział:** KIELCE

R03\_08-7\_26009\_2023

Data Dzień tygodnia	10.11 Piątek		11.11 Sobota		12.11 Niedziela	
Kierunek	Checiny	Jedrzejew	Checiny	Jedrzejew	Checiny	Jedrzejew
Dobowy ruch	14725	15150	8149	8075	11349	9684
Razem	29875		16224		21033	
Podział procentowy	49,29%	50,71%	50,23%	49,77%	53,96%	46,04%
Udział SDRR	121,38%		65,92%		85,46%	

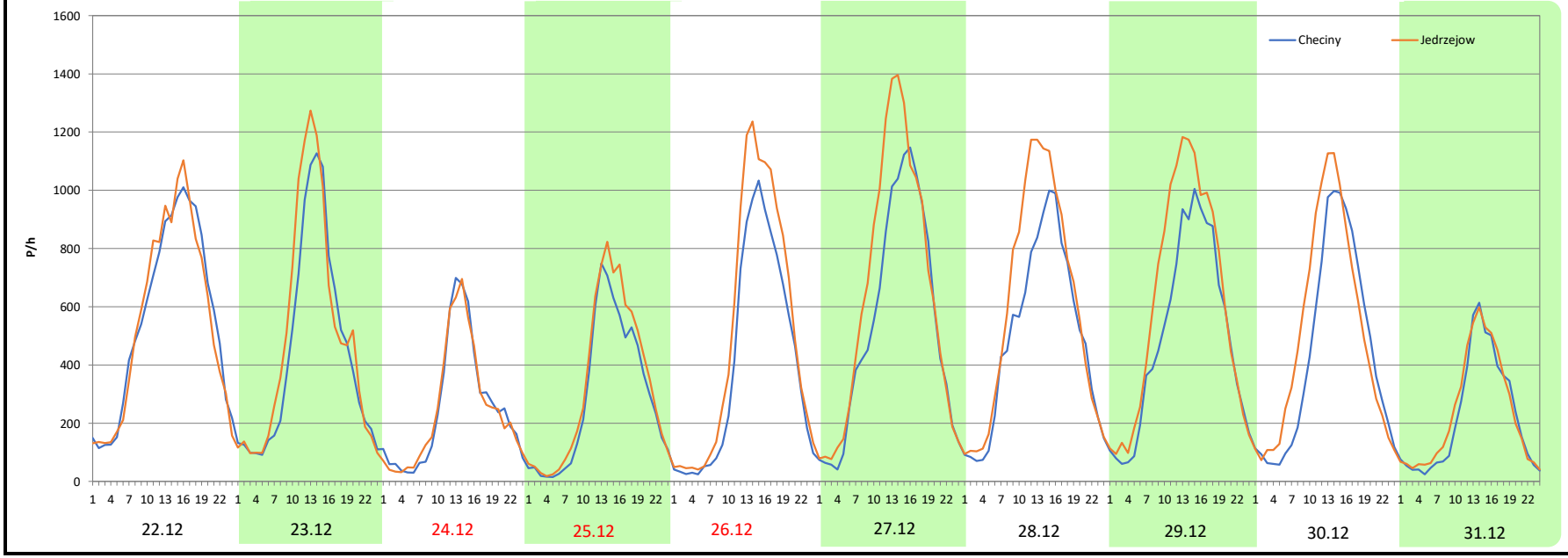


**Analiza ruchu pojazdów ogółem w święta i dni okołoświąteczne, w podziale na kierunki ruchu**  
**BOŻE NARODZENIE** Stacja nr 26009 Generalna Dyrekcja Dróg Krajowych i Autostrad

**Miejscowość:** Podchojny **Rok:** 2023  
**Odcinek:** Checiny-Jedrzejow **Numer drogi:** S71  
**Typ stacji:** E6 **Oddział:** KIELCE  
**Miesiąc:** Grudzień R03\_08-8\_26009\_2023

Data Dzień tygodnia	22.12 Piątek		23.12 Sobota		24.12 Niedziela		25.12 Poniedziałek		26.12 Wtorek		27.12 Środa		28.12 Czwartek	
Kierunek	Checiny	Jedrzejow	Checiny	Jedrzejow	Checiny	Jedrzejow	Checiny	Jedrzejow	Checiny	Jedrzejow	Checiny	Jedrzejow	Checiny	Jedrzejow
Dobowy ruch	13284	13173	10492	11669	6017	5940	6903	7942	9603	12046	12758	15161	11722	14159
Razem	26457		22161		11957		14845		21649		27919		25881	
Podział procentowy	50,21%	49,79%	47,34%	52,66%	50,32%	49,68%	46,50%	53,50%	44,36%	55,64%	45,70%	54,30%	45,29%	54,71%
Udział SDRR	107,49%		90,04%		48,58%		60,31%		87,96%		113,43%		105,15%	

Data Dzień tygodnia	29.12 Piątek		30.12 Sobota		31.12 Niedziela	
Kierunek	Checiny	Jedrzejow	Checiny	Jedrzejow	Checiny	Jedrzejow
Dobowy ruch	11723	14540	10434	11970	5237	5621
Razem	26263		22404		10858	
Podział procentowy	44,64%	55,36%	46,57%	53,43%	48,23%	51,77%
Udział SDRR	106,71%		91,03%		44,12%	



**Proporcja dobowego natężenia ruchu do SDRR, dla każdego dnia w roku, w podziale na pojazdy ogółem**



Generalna Dyrekcja  
Dróg Krajowych i Autostrad

Stacja nr 26009

Miejscowość: Podchojny Rok: 2023  
 Odcinek: Chęciny-Jedrzejew Numer drogi: S71  
 Typ stacji: E6 Oddział: KIELCE

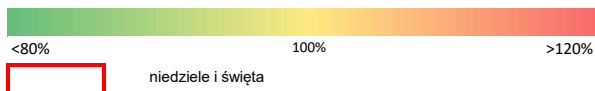
R03\_10-1\_26009\_2023

	Miesiąc											
	1	2	3	4	5	6	7	8	9	10	11	12
liczba dni w miesiącu	31	28	31	30	31	30	31	31	30	31	30	31
średni udział w miesiącu [%]	86,1	99,3	91,8	94,8	98,8	105,7	112,4	117,2	108,7	102,7	92,1	90,4

R03\_10-2\_26009\_2023

26009	Proporcja ruchu dziennego do średniego dobowego ruchu rocznego [%]											
	1	2	3	4	5	6	7	8	9	10	11	12
1	65,1	86,3	93,0	71,2	86,9	106,7	98,4	108,9	125,8	117,0	73,6	108,0
2	104,0	91,2	100,9	70,0	82,5	119,2	110,5	106,8	93,9	103,9	99,2	62,9
3	83,0	97,0	109,9	88,6	104,3	88,9	112,3	113,0	105,6	98,1	106,7	64,5
4	83,1	72,3	73,5	89,3	94,5	102,2	100,7	127,3	103,4	98,6	84,5	86,6
5	102,9	70,0	81,1	98,6	98,2	100,8	102,2	105,0	100,4	106,3	97,6	85,2
6	66,3	88,4	89,9	105,8	78,0	101,1	111,8	109,3	106,8	125,3	96,4	86,4
7	65,4	82,4	89,3	100,9	83,9	127,9	125,8	114,2	116,7	82,8	90,6	94,1
8	92,3	86,8	95,2	61,7	97,4	91,2	100,6	105,7	134,8	97,2	94,2	110,2
9	89,7	93,6	102,9	50,5	93,1	89,3	114,2	108,1	96,6	98,1	104,5	75,8
10	82,3	112,1	107,7	92,3	96,8	81,7	113,6	120,8	119,5	93,7	121,4	78,9
11	87,8	112,7	72,8	113,6	101,0	128,9	103,9	148,9	110,2	99,2	65,9	91,4
12	91,4	102,2	78,2	98,7	117,1	108,1	102,4	141,0	100,7	107,9	85,5	88,1
13	101,1	103,9	93,2	96,9	84,2	99,0	110,2	126,0	104,8	124,8	96,2	93,2
14	72,7	92,1	86,5	107,4	90,5	106,5	129,8	113,1	113,2	89,4	90,4	99,8
15	68,6	102,9	90,1	77,2	98,3	110,8	106,9	127,8	134,5	103,7	93,7	110,3
16	87,9	111,5	96,7	84,4	95,6	124,8	115,3	119,9	96,1	99,8	100,1	75,0
17	83,9	129,4	115,8	93,1	96,3	91,3	118,7	112,3	114,4	96,2	114,7	77,3
18	85,7	128,5	83,9	92,1	108,0	97,4	103,9	128,1	107,0	98,1	77,9	96,0
19	90,7	110,5	100,3	94,5	122,1	108,2	108,1	108,0	97,7	104,7	76,3	95,3
20	102,6	106,3	91,1	101,9	86,3	103,9	115,1	120,5	103,3	120,4	92,3	99,2
21	65,5	93,5	86,8	114,7	97,3	105,0	132,6	116,3	110,2	83,2	89,3	102,2
22	72,0	97,4	90,5	77,0	103,1	110,7	109,0	104,2	129,4	89,9	91,9	107,5
23	88,3	106,5	97,7	89,6	99,4	120,7	121,1	108,7	88,9	100,8	94,9	90,0
24	83,7	123,6	107,5	96,6	103,0	96,3	118,5	116,4	97,7	99,2	109,1	48,6
25	88,2	104,0	71,2	92,0	110,5	108,0	104,5	135,5	104,9	101,8	73,3	60,3
26	93,8	89,9	75,3	96,0	125,6	108,8	104,8	123,4	102,6	106,0	76,7	88,0
27	105,2	95,7	92,5	101,5	88,3	102,4	114,6	134,8	105,8	123,6	91,1	113,4
28	78,2	90,3	92,0	128,5	98,5	105,8	130,2	110,6	116,3	95,6	83,8	105,2
29	76,5		97,2	128,2	106,1	109,8	106,9	100,2	133,0	102,4	89,1	106,7
30	88,4		101,6	91,8	97,5	125,5	119,7	103,1	96,4	104,0	96,1	91,0
31	82,3		108,2		102,9		118,8	111,9		105,6		44,1

Legenda



**Nierównomierność kierunkowa dla każdego dnia w roku, dla pojazdów ogółem**



Generalna Dyrekcja  
Dróg Krajowych i Autostrad

Stacja nr 26009

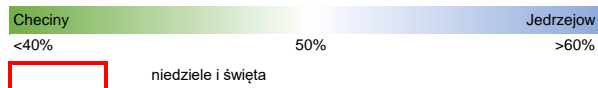
Miejscowość: Podchojny  
Odcinek: Chęciny-Jedrzejew  
Typ stacji: E6

Rok: 2023  
Numer drogi: S7  
Oddział: KIELCE

R03\_11\_26009\_2023

26009	Proporcja ruchu dziennego do średniego dobowego ruchu rocznego [%]											
	1	2	3	4	5	6	7	8	9	10	11	12
1	38,3	50,8	51,3	48,2	51,2	51,3	49,0	49,5	51,7	47,1	55,3	51,6
2	45,2	51,6	53,6	46,6	45,2	49,2	47,9	49,8	50,3	49,6	55,0	50,9
3	48,8	51,2	51,4	49,7	41,4	48,3	52,0	50,7	46,1	49,9	50,9	45,7
4	52,1	47,1	47,3	49,5	49,5	49,9	49,3	50,0	51,1	50,3	46,3	49,4
5	55,4	47,8	42,7	49,5	47,8	49,6	50,2	46,6	50,3	52,2	44,7	49,9
6	55,5	50,5	49,1	49,7	45,1	50,4	51,8	48,4	50,5	52,4	49,8	49,9
7	46,2	49,8	48,5	47,8	46,2	51,6	50,3	52,5	51,8	50,3	49,9	51,9
8	40,2	50,8	50,2	46,6	49,7	54,5	49,2	50,2	53,3	43,0	50,3	52,5
9	49,0	52,5	53,2	50,9	50,2	49,9	48,7	49,3	50,8	49,2	51,4	51,1
10	50,0	54,6	51,2	52,7	49,9	46,7	51,5	50,9	44,7	49,7	50,7	44,5
11	50,6	64,0	49,1	50,8	50,6	46,5	49,7	51,7	48,9	50,9	49,8	49,7
12	50,7	59,0	46,4	50,5	49,9	51,7	50,0	53,1	50,0	51,6	46,0	49,5
13	50,6	56,3	47,5	50,9	49,0	50,8	49,9	51,1	49,5	51,6	49,0	50,4
14	48,0	51,5	48,3	51,6	49,6	49,7	49,7	48,7	50,7	48,5	49,6	51,7
15	45,1	51,3	50,3	49,6	50,7	49,6	49,3	46,7	51,9	44,5	49,5	52,5
16	48,3	50,3	51,3	47,9	49,2	49,4	48,8	48,8	49,1	50,9	51,3	50,8
17	48,9	46,6	51,5	50,2	49,4	51,7	52,6	49,8	45,3	49,9	50,0	44,4
18	50,3	46,4	49,7	49,9	51,8	49,1	50,4	50,5	49,7	50,4	51,4	48,9
19	52,5	48,8	46,8	50,5	49,4	50,6	50,2	48,9	49,6	51,3	47,0	48,8
20	51,3	52,0	49,2	51,2	50,5	49,1	51,3	47,6	50,7	51,7	49,9	48,9
21	52,4	49,4	49,9	52,6	49,0	49,5	48,4	51,0	51,4	49,6	49,2	48,8
22	49,4	49,6	49,8	50,6	50,3	51,4	48,7	50,3	49,7	45,5	50,8	49,8
23	50,8	49,7	50,3	45,6	49,4	49,9	49,2	50,1	48,6	49,4	51,7	52,7
24	50,0	45,4	50,8	49,7	50,2	51,2	51,2	50,3	47,3	49,3	50,8	49,7
25	50,7	37,0	49,1	49,4	51,0	50,9	49,8	47,8	50,6	49,4	50,0	53,5
26	51,8	41,6	46,1	50,1	50,6	51,0	49,3	47,4	49,9	50,5	47,2	55,6
27	50,5	49,1	48,8	50,8	49,3	49,4	49,9	51,9	50,3	50,5	49,3	54,3
28	49,2	48,4	51,0	52,8	48,3	50,1	48,1	50,3	51,8	49,2	50,0	54,7
29	46,9		50,6	58,7	50,9	51,5	48,4	49,0	50,4	48,5	50,5	55,4
30	50,2		51,3	55,4	50,2	50,0	50,4	49,7	47,3	49,8	51,4	53,4
31	49,6		51,0		50,2		51,0	51,2		47,7		51,8

Legenda



$$*WNK = \frac{N_{poj./24h} \text{ (kierunek P)}}{N_{poj./24h} \text{ (kierunek P+L)}}$$

Dobowe wahania ruchu pojazdów ogółem w podziale na kierunki



Generalna Dyrekcja  
Dróg Krajowych i Autostrad

Stacja nr 26009

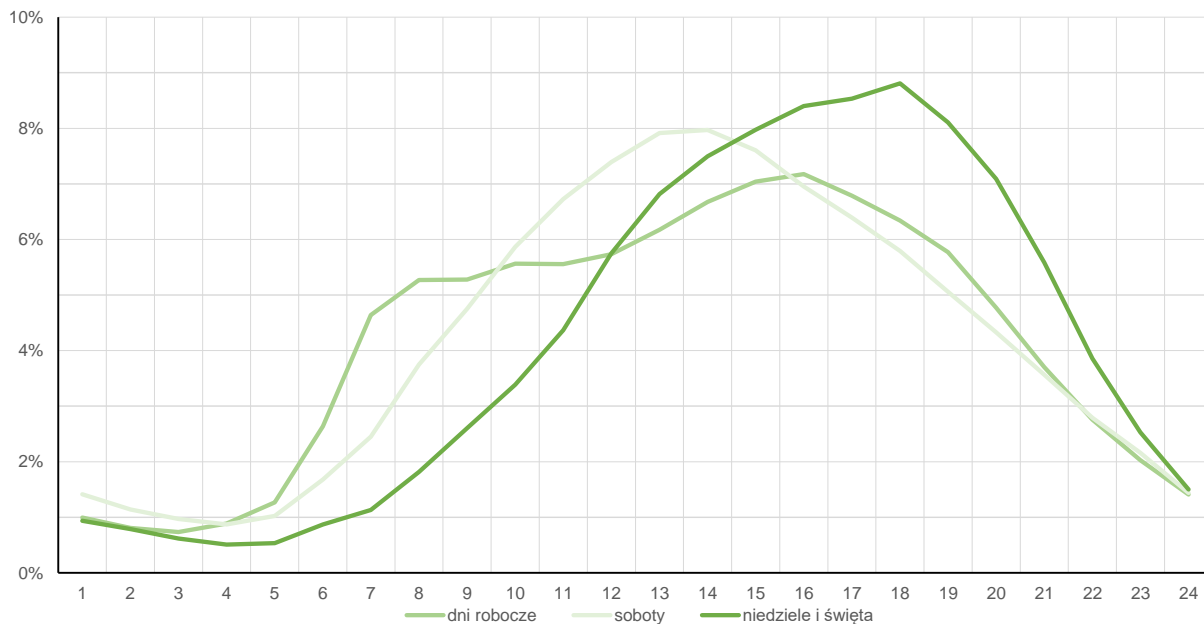
Miejscowość: Podchojny  
Odcinek: Checiny-Jedrzejew  
Typ stacji: E6

Rok: 2023  
Numer drogi: S71  
Oddział: KIELCE

Średni dobowy rozkład natężenia ruchu

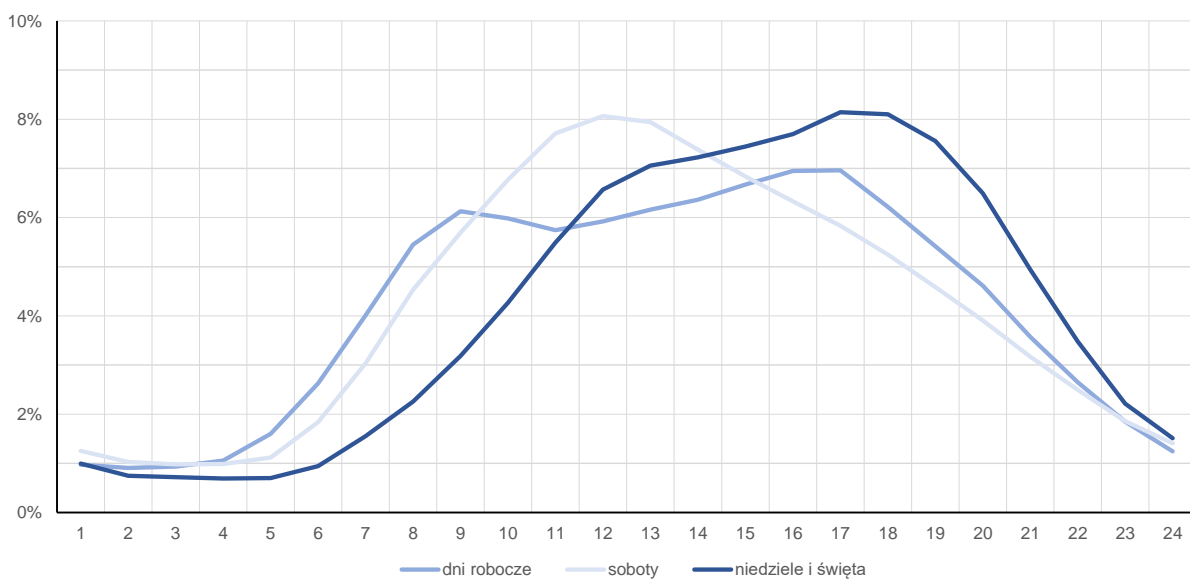
R03\_12-1\_26009\_2023

Kierunek: Checiny



R03\_12-2\_26009\_2023

Kierunek: Jedrzejew



**Struktura rodzajowa ruchu wg pomiarów sprawdzających**

Stacja nr 26009



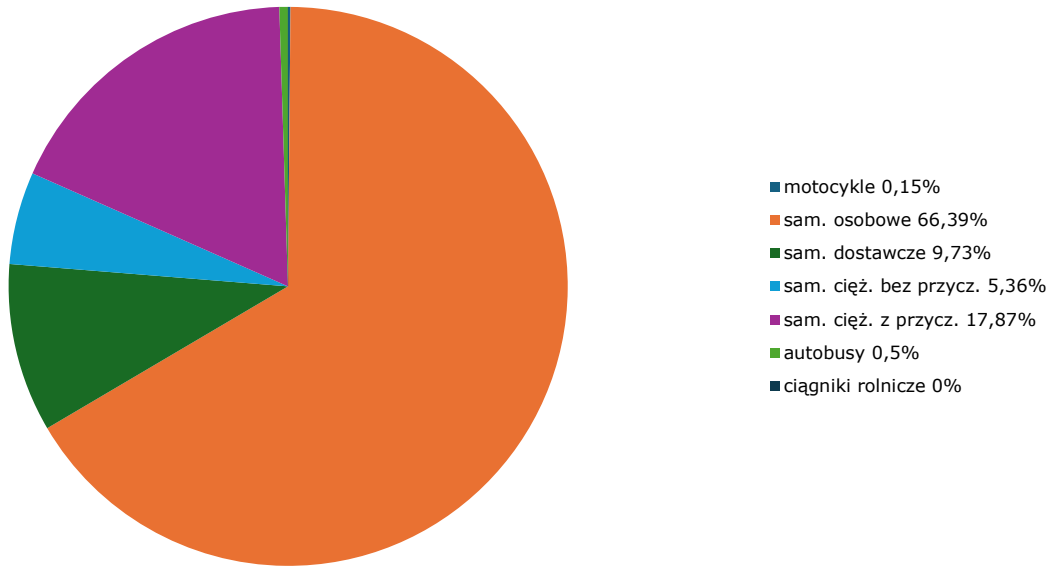
Generalna Dyrekcja  
Dróg Krajowych i Autostrad

**Miejscowość:** Podchojny  
**Odcinek:** Chęciny-Jedrzejow  
**Typ stacji:** GR

**Rok:** 2023  
**Numer drogi:** S71  
**Oddział:** KIELCE

R04\_03\_26009\_2023

**Rodzajowa struktura ruchu wg pomiarów sprawdzających w 2023 roku**



Rozkłady prędkości pojazdów samochodowych



Generalna Dyrekcja  
Dróg Krajowych i Autostrad

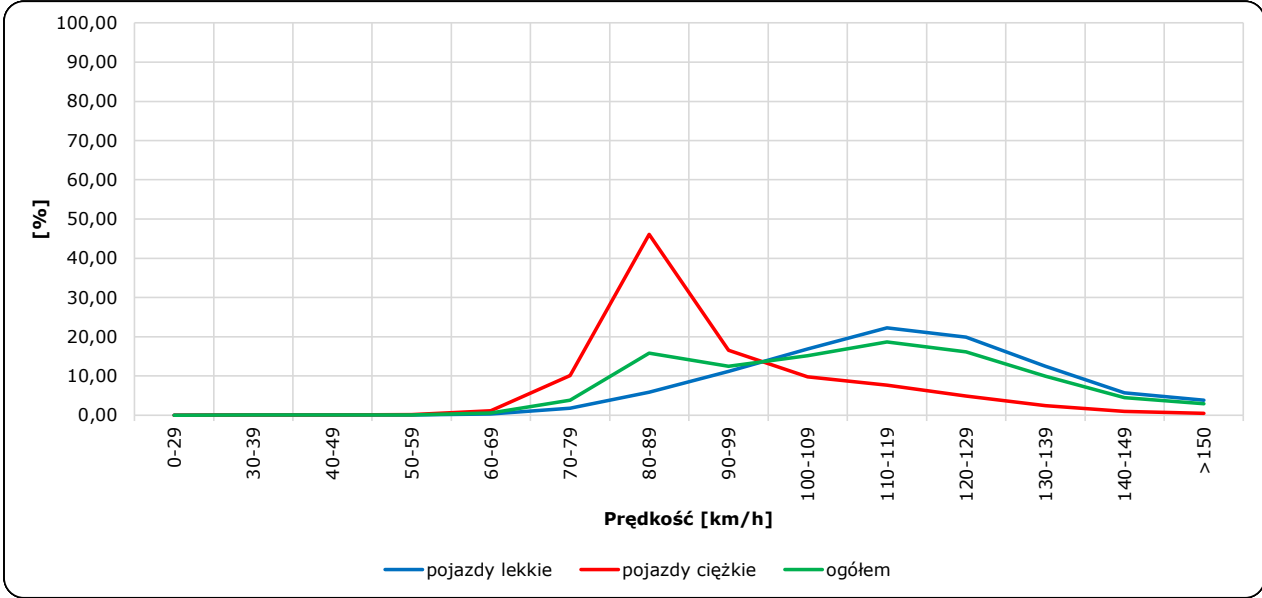
Stacja nr 26009

Miejscowość: Podchojny  
Odcinek: Chęciny-Jedrzejew  
Typ stacji: GR

Rok: 2023  
Numer drogi: S71  
Oddział: KIELCE

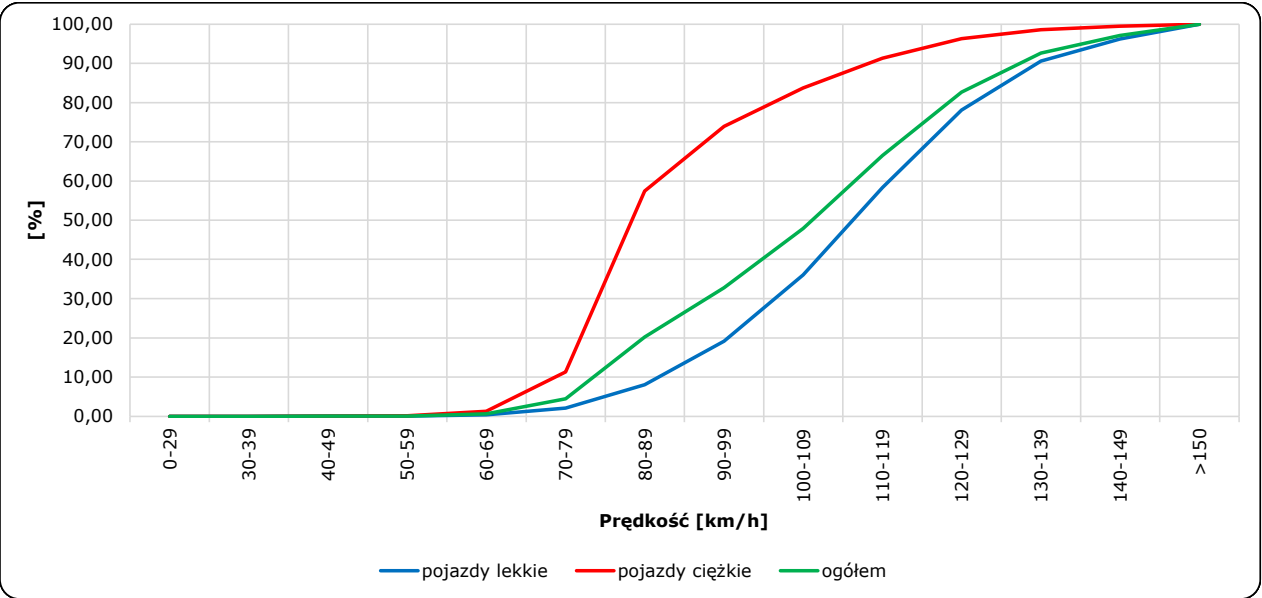
R06\_02-1\_26009\_2023

Rozkład prędkości



R06\_02-2\_26009\_2023

Dystrybuanta prędkości





Zestawienie 200 godzin o największym natężeniu ruchu w roku



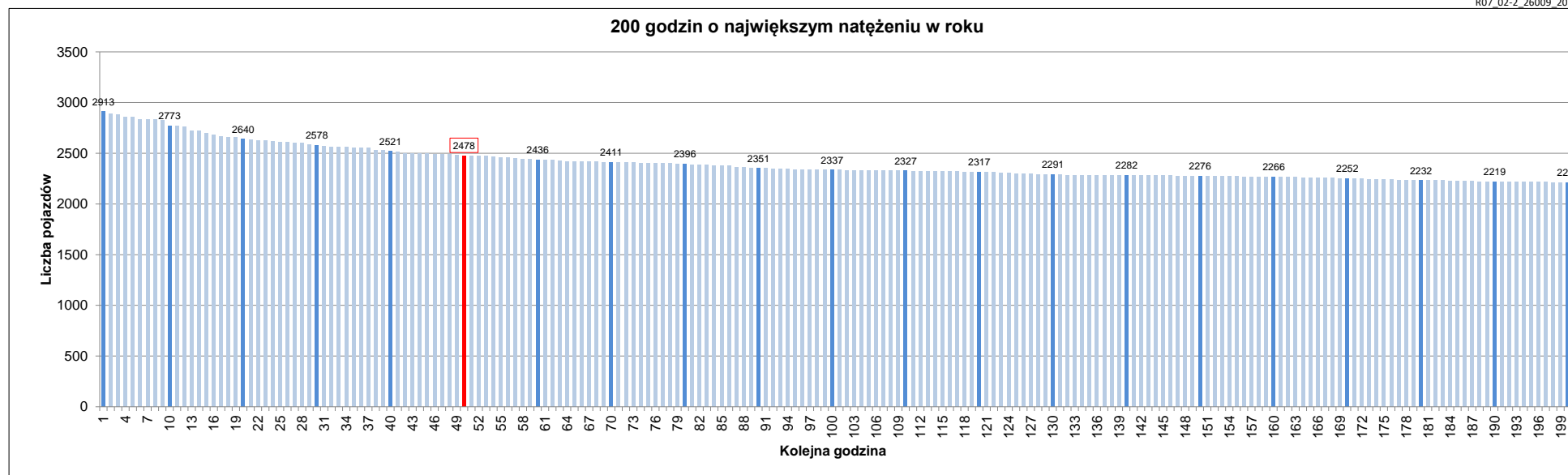
Stacja nr 26009

Miejscowość: Podchojny  
 Odcinek: Checiny-Jedrzejow  
 Typ stacji: E6  
 Rok: 2023  
 Numer drogi: S7  
 Oddział: KIELCE

R07\_02-1\_26009\_2023

Udział ruchu w godzinach o największym natężeniu w roku w odniesieniu do SDRR w 2023 roku [%]																					
SDRR	1	10	20	30	40	50	60	70	80	90	100	110	120	130	140	150	160	170	180	190	200
24579	2913	2773	2578	2521	2521	2478	2436	2411	2396	2351	2337	2327	2317	2291	2282	2276	2266	2252	2232	2219	2212
<b>Udział proc.</b>	12%	11%	10%	10%	10%	10%	10%	10%	10%	10%	10%	9%	9%	9%	9%	9%	9%	9%	9%	9%	9%
<b>Data</b>	11.06.23	11.08.23	29.04.23	11.06.23	08.09.23	11.08.23	27.12.23	07.07.23	27.12.23	22.09.23	30.06.23	03.05.23	29.04.23	30.07.23	26.05.23	28.04.23	22.09.23	04.08.23	07.06.23	25.02.23	02.06.23
<b>Nr dnia</b>	7	5	6	7	5	5	3	5	3	5	5	3	6	7	5	5	5	5	3	6	5
<b>Godzina</b>	18	17	14	15	17	15	14	17	13	15	17	16	10	19	16	17	19	14	18	15	17

R07\_02-2\_26009\_2023



Oznaczenia:

- Wartości natężeń kolejnych 200 godzin
- Wartości co dziesiątej wartości z posród 200 godzin
- Wartości 50-tej godziny

**SDRR: 24579 poj./dobę**