

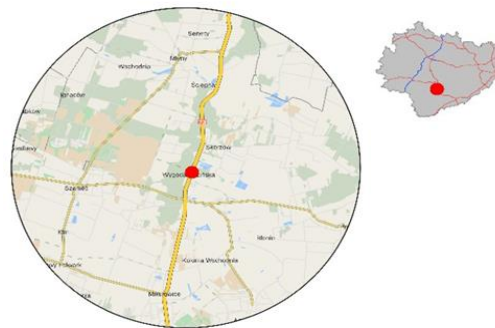
## Spis Treści

26055 - R00_01 - Karta charakterystyki stacji ciągłych pomiarów ruchu .....	Strona 1
26055 - R02_03 - Rozwój ruchu pojazdów ogółem dla poszczególnych stacji .....	Strona 2
26055 - R03_01 - Średni dobowy ruchu pojazdów ogółem w poszczególnych miesiącach i dniach tygodnia [...] .....	Strona 3
26055 - R03_02 - Sezonowe i tygodniowe wahania ruchu pojazdów ogółem dla danej stacji .....	Strona 4
26055 - R03_03 - Dobowe wahania ruchu dla wybranych dni tygodnia dla pojazdów ogółem wraz z dystrybuantą .....	Strona 5
26055 - R03_04 - Uśrednione dobowe rozkłady ruchu dla wybranych dni tygodnia, dla pojazdów lekkich i ciężkich .....	Strona 6
26055 - R03_07 - Analiza ruchu pojazdów ogółem w poszczególnych dniach tygodnia dla każdego miesiąca, w podziale na kierunki ruchu .....	Strona 7
26055 - R03_08 - Analiza ruchu w święta i dni okołoswiąteczne .....	Strona 19
26055 - R03_10 - Proporcja dobowego natężenia ruchu do SDRR, dla każdego dnia w roku, dla pojazdów ogółem .....	Strona 27
26055 - R03_11 - Nierównomierność kierunkowa dla każdego dnia w roku, dla pojazdów ogółem .....	Strona 28
26055 - R03_12 - Dobowe wahania ruchu w podziale na kierunki oraz na pojazdy ogółem .....	Strona 29
26055 - R04_03 - Rodzajowa struktura ruchu wg pomiarów automatycznych .....	Strona 30
26055 - R06_02 - Rozkład prędkości pojazdów – wykres i dystrybuanta .....	Strona 31
26055 - R07_02 - Zestawienie 200 godzin o największym natężeniu ruchu w roku, dla obu kierunków łącznie .....	Strona 32

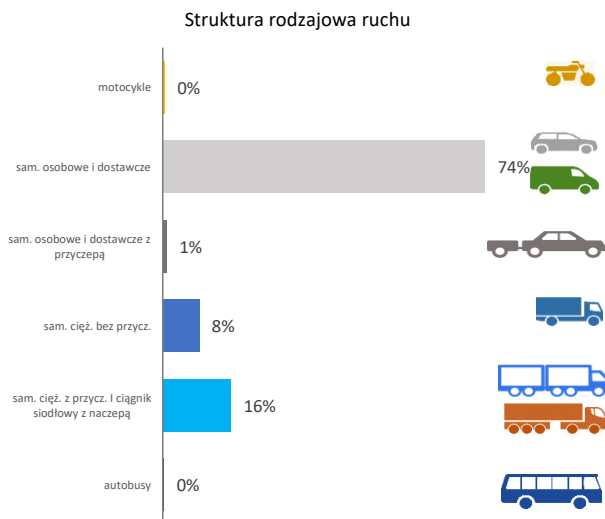
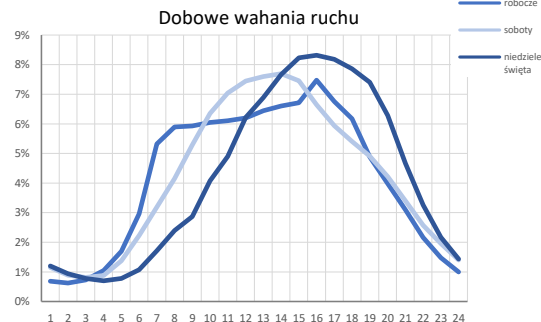
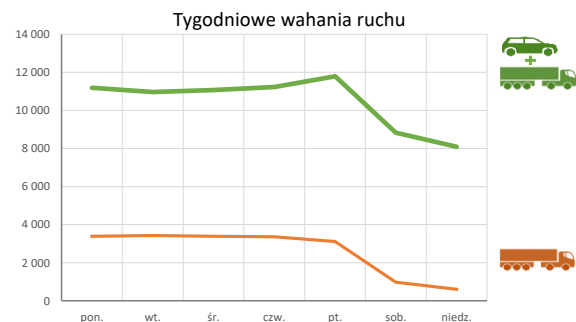
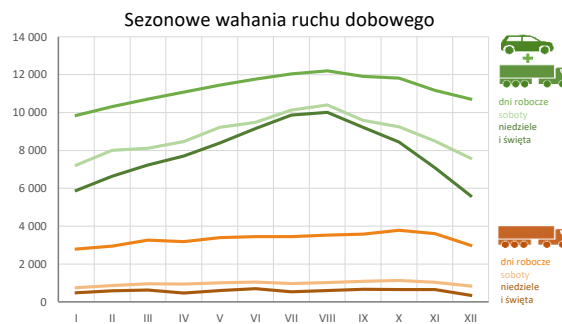
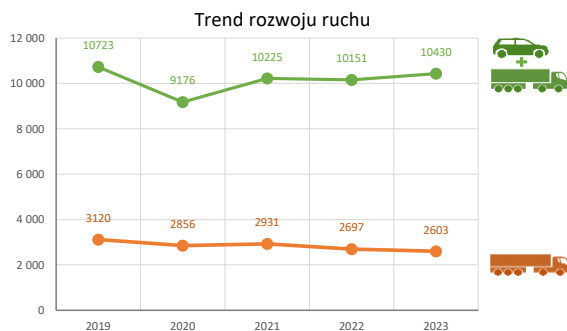
**Karta charakterystyki stacji ciągłych pomiarów ruchu**  
**Stacja nr 26055**



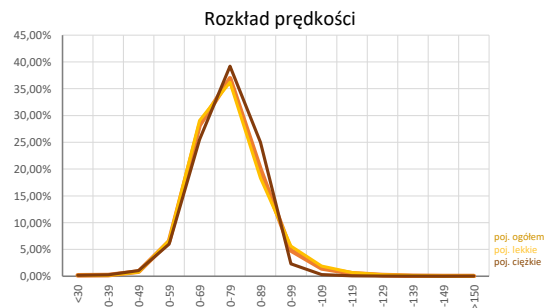
**Nr stacji:** 26055  
**Typ stacji:** E6  
**Lokalizacja:** Zwierzyniec  
**Numer drogi:** 73  
**Pikietaż:** 52+650



**Stacja działa od:** 01.01.1990  
**Charakter ruchu:** G  
**Liczba dni w archiwizacji:** 365  
**Procent doszacowanych godzin:** 0%



**Godzina 50-ta**  
 Natężenie: 910  
 Udział proc.: 9%  
 Dzień: 14.04.2023 (piątek)  
 Godzina: 17



**Rozwój ruchu pojazdów ogółem w latach**  **Generalna Dyrekcja Dróg Krajowych i Autostrad**

**Stacja nr 26055**

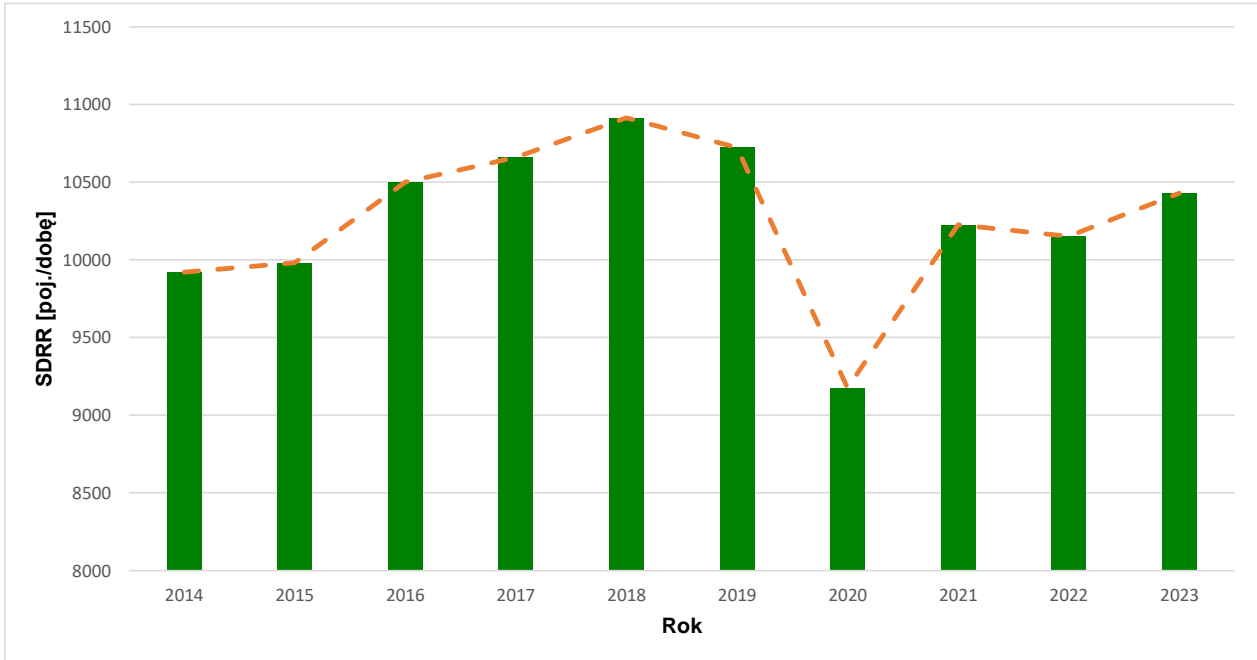
**Miejscowość:** Zwierzyniec **Rok:** 2023  
**Odcinek:** Chmielnik-Busko Zdroj **Numer drogi:** 73  
**Typ stacji:** E6 **Oddział:** KIELCE

*R02\_02\_26055\_2023*

Średni dobowy ruch roczny (SDRR) w latach (poj./dobę)										Wzrost/spadek ruchu [%]	
2014	2015	2016	2017	2018	2019	2020	2021	2022	2023	2023/21	2023/22
9920	9981	10500	10660	10915	10723	9176	10225	10151	10430	+2	+3

**Wykres trendu rozwoju ruchu dla stacji 26055**

*R02\_03\_26055\_2023*



\* - ruch niemiernodajny do porównań

Średni dobowy ruch dla poszczególnych dni tygodnia w poszczególnych miesiącach roku														
Stacja nr 26055												Rok: 2023		
Miejscowość: Zwierzyniec												Numer drogi: 73		
Odcinek: Chmielnik-Busko Zdroj												Oddział: KIELCE		
Typ stacji: E6														
Ruch ogółem														
R03_01_26055_2023														
Dni tygodnia:		Styczeń	Luty	Marzec	Kwiecień	Maj	Czerwiec	Lipiec	Sierpień	Wrzesień	Październik	Listopad	Grudzień	Cały rok
1. Poniedziałki	a	9714	10372	10558	10931	11687	11775	12111	11892	11736	11803	11170	10526	11190
	b	1,111	1,097	1,064	1,097	1,105	1,068	1,064	1,024	1,052	1,079	1,107	1,162	1,084
	c	0,868	0,927	0,944	0,977	1,044	1,052	1,082	1,063	1,049	1,055	0,998	0,941	1,000
2. Wtorki	a	9684	10133	10390	11174	10772	11502	11694	11835	11501	11573	10765	10535	10963
	b	1,108	1,072	1,047	1,121	1,019	1,043	1,028	1,019	1,030	1,058	1,067	1,163	1,062
	c	0,883	0,924	0,948	1,019	0,983	1,049	1,067	1,079	1,049	1,056	0,982	0,961	1,000
3. Środy	a	9726	10170	10517	10783	11488	11881	11719	12021	11708	11490	10938	10449	11074
	b	1,112	1,075	1,060	1,082	1,087	1,078	1,030	1,035	1,049	1,050	1,084	1,154	1,072
	c	0,878	0,918	0,950	0,974	1,037	1,073	1,058	1,085	1,057	1,038	0,988	0,944	1,000
4. Czwartki	a	9959	10257	10621	10940	11409	11714	11937	12256	11773	11793	11152	10900	11226
	b	1,139	1,085	1,070	1,098	1,079	1,063	1,049	1,055	1,055	1,078	1,106	1,204	1,087
	c	0,887	0,914	0,946	0,974	1,016	1,043	1,063	1,092	1,049	1,050	0,993	0,971	1,000
5. Piątki	a	10360	10618	11360	11514	12087	11912	12706	13041	12626	12465	11846	10990	11794
	b	1,185	1,123	1,145	1,155	1,143	1,080	1,117	1,123	1,131	1,140	1,174	1,214	1,142
	c	0,878	0,900	0,963	0,976	1,025	1,010	1,077	1,106	1,071	1,057	1,004	0,932	1,000
6. Soboty	a	7222	8013	8118	8467	9215	9479	10129	10400	9586	9252	8491	7590	8830
	b	0,826	0,847	0,818	0,850	0,872	0,860	0,890	0,895	0,859	0,846	0,842	0,838	0,855
	c	0,818	0,907	0,919	0,959	1,044	1,073	1,147	1,178	1,086	1,048	0,962	0,860	1,000
7. Niedziele	a	6317	6632	7230	8287	8834	9670	9867	10068	9222	8446	6979	5537	8091
	b	0,723	0,701	0,728	0,831	0,835	0,877	0,867	0,867	0,826	0,772	0,692	0,611	0,783
	c	0,781	0,820	0,894	1,024	1,092	1,195	1,220	1,244	1,140	1,044	0,863	0,684	1,000
8. Dni robocze	a	9848	10310	10708	11076	11454	11764	12037	12203	11905	11812	11173	10712	11250
	b	1,126	1,090	1,079	1,111	1,083	1,067	1,058	1,050	1,067	1,080	1,108	1,183	1,089
	c	0,875	0,916	0,952	0,984	1,018	1,046	1,070	1,085	1,058	1,050	0,993	0,952	1,000
9. Święta	a	5032	-	-	6532	7515	7109	-	9776	-	-	7290	5769	7003
	b	0,575	-	-	0,655	0,711	0,645	-	0,842	-	-	0,723	0,637	0,678
	c	0,718	-	-	0,933	1,073	1,015	-	1,396	-	-	1,041	0,824	1,000
10. Niedziele i święta	a	5889	6632	7230	7702	8394	9158	9867	10010	9222	8446	7082	5603	7936
	b	0,674	0,701	0,728	0,773	0,794	0,831	0,867	0,862	0,826	0,772	0,702	0,619	0,768
	c	0,742	0,836	0,911	0,970	1,058	1,154	1,243	1,261	1,162	1,064	0,892	0,706	1,000
11. Wszystkie dni	a	8936	9456	9828	10216	10722	11060	11452	11636	11164	10974	10206	9513	10430
	b	1,000	1,000	1,000	1,000	1,000	1,000	1,000	1,000	1,000	1,000	1,000	1,000	1,000
	c	0,857	0,907	0,942	0,979	1,028	1,060	1,098	1,116	1,070	1,052	0,979	0,912	1,000

Legenda:  
a = średni dobowy ruch danego dnia (dni) tygodnia  
b =  $\frac{\text{średni dobowy ruch danego dnia (dni) tygodnia w miesiącu}}{\text{średni dobowy ruch we wszystkie dni miesiąca}}$   
c =  $\frac{\text{średni dobowy ruch danego dnia (dni) tygodnia w miesiącu}}{\text{średni dobowy ruch danego dnia (dni) tygodnia w roku}}$

**Sezonowe i tygodniowe wahania ruchu dobowego pojazdów ogółem w latach**



Stacja nr 26055

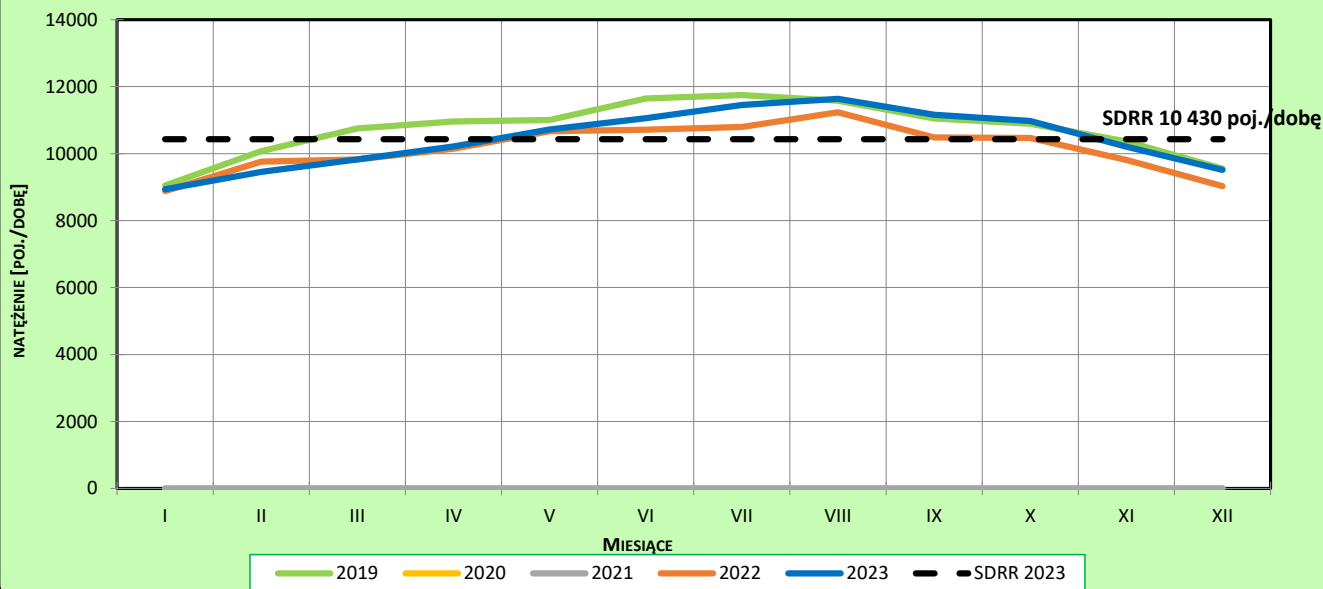
**Miejscowość:** Zwierzyniec  
**Odcinek:** Chmielnik-Busko Zdroj  
**Typ stacji:** E6

**Rok:** 2023  
**Numer drogi:** 73  
**Oddział:** KIELCE

**Ruch ogółem**

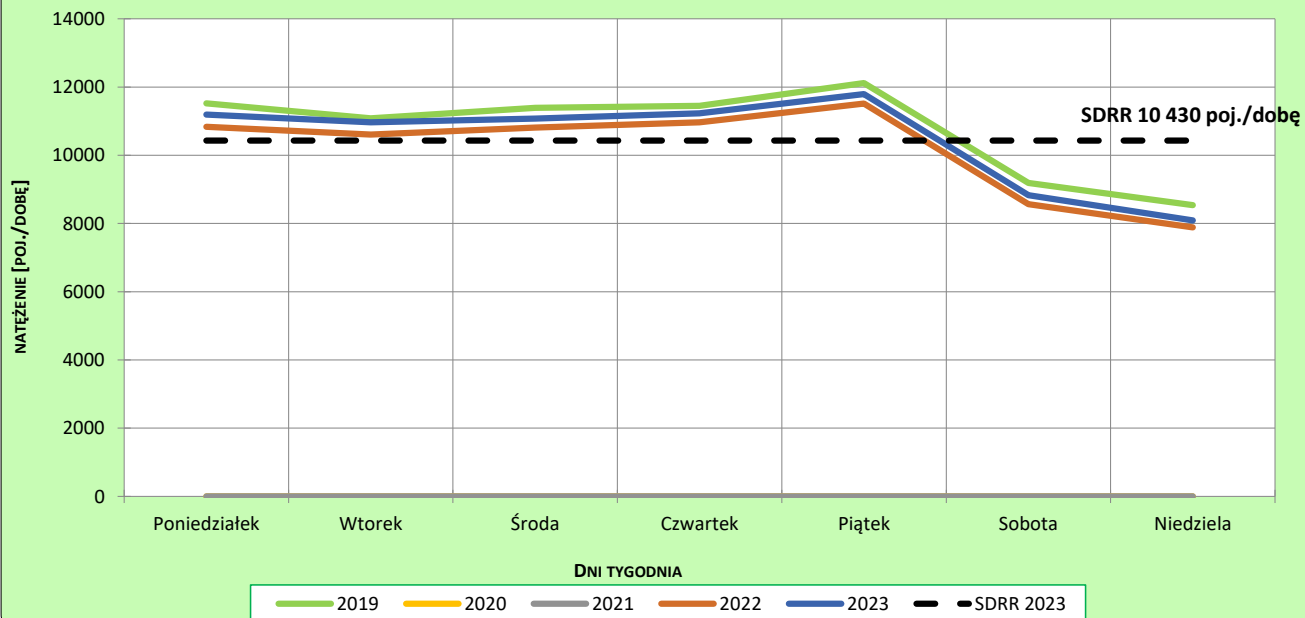
R03\_02-1\_26055\_2023

**Sezonowe wahania ruchu dobowego**



R03\_02-2\_26055\_2023

**Tygodniowe wahania ruchu dobowego**



**Dobowe wahania ruchu pojazdów ogółem**



Generalna Dyrekcja  
Dróg Krajowych i Autostrad

Stacja nr 26055

Miejscowość: Zwierzyniec

Rok: 2023

Odcinek: Chmielnik-Busko Zdroj

Numer drogi: 73

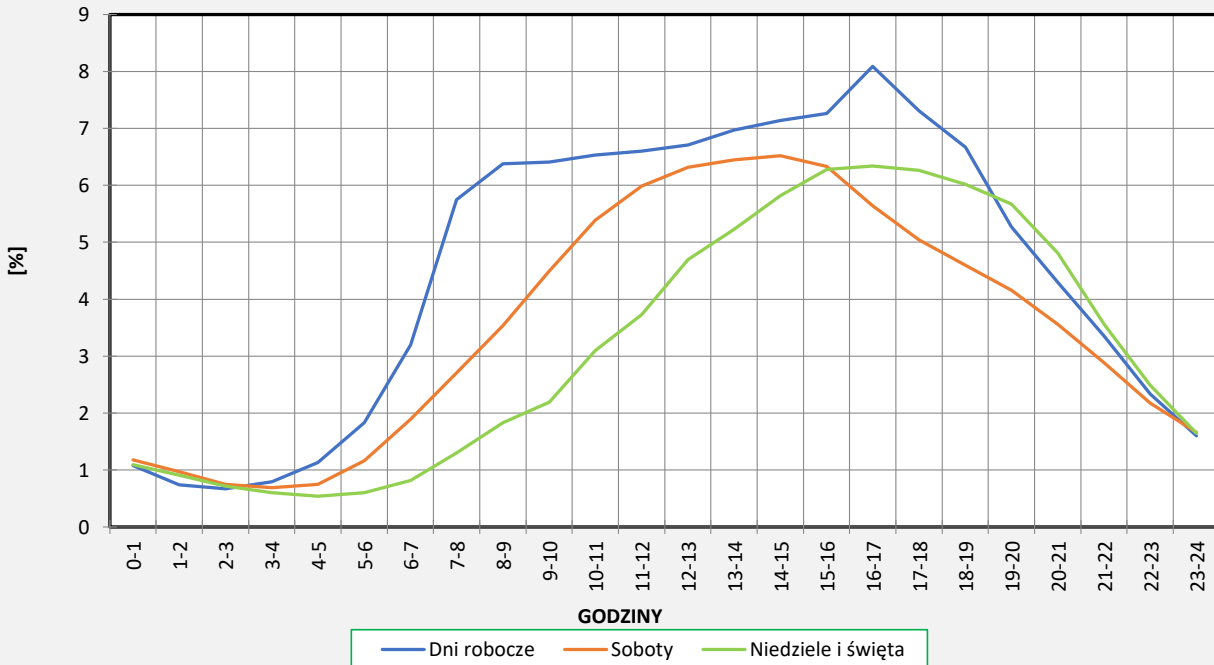
Typ stacji: E6

Oddział: KIELCE

**Ruch ogółem**

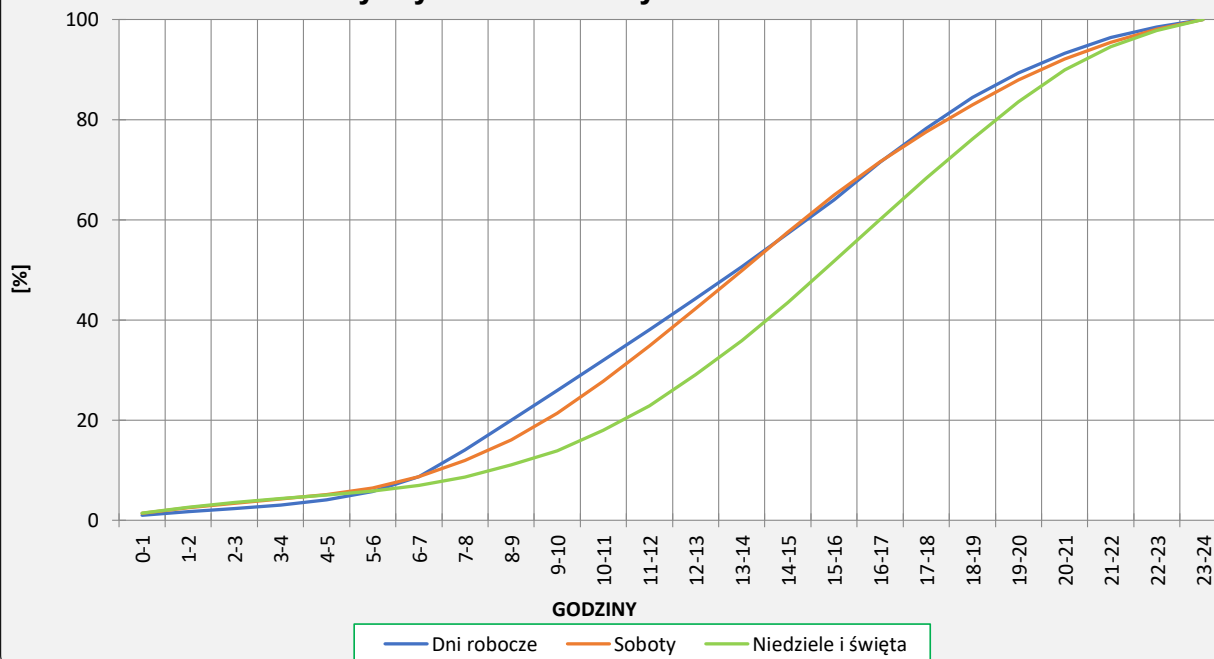
R03\_03-1\_26055\_2023

**Dobowe wahania ruchu**



R03\_03-2\_26055\_2023

**Dystrybuanta dobowych wahań ruchu**



**Uśrednione dobowe rozkłady ruchu dla wybranych dni tygodnia, dla pojazdów lekkich i ciężkich**



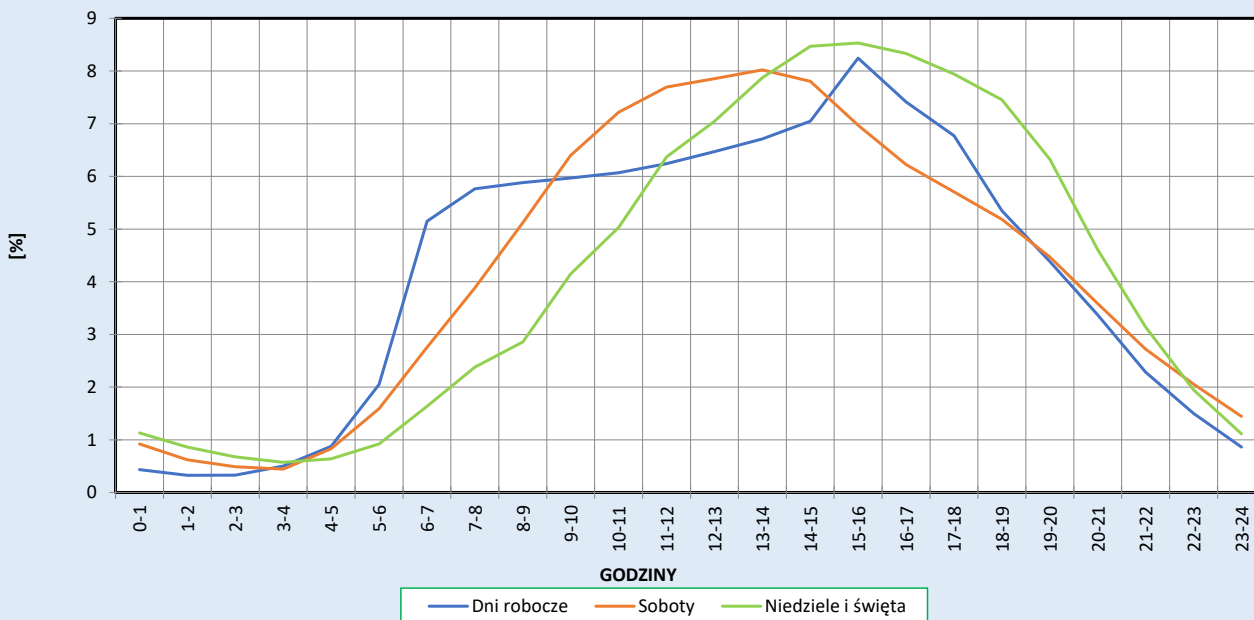
Stacja nr 26055

**Miejscowość:** Zwierzyniec  
**Odcinek:** Chmielnik-Busko Zdroj  
**Typ stacji:** E6

**Rok:** 2023  
**Numer drogi:** 73  
**Oddział:** KIELCE

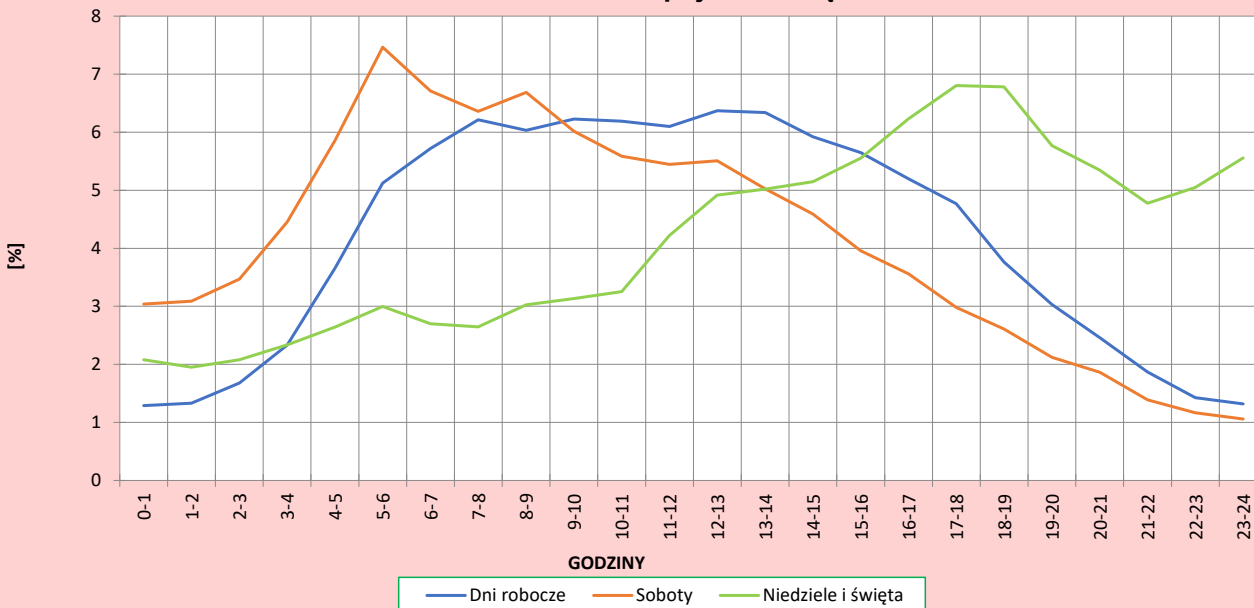
R03\_04-1\_26055\_2023

**Dobowe wahania ruchu pojazdów lekkich**



R03\_04-2\_26055\_2023

**Dobowe wahania ruchu pojazdów ciężkich**



**Analiza ruchu pojazdów ogółem w poszczególnych dniach tygodnia dla każdego miesiąca, w podziale na kierunki ruchu**



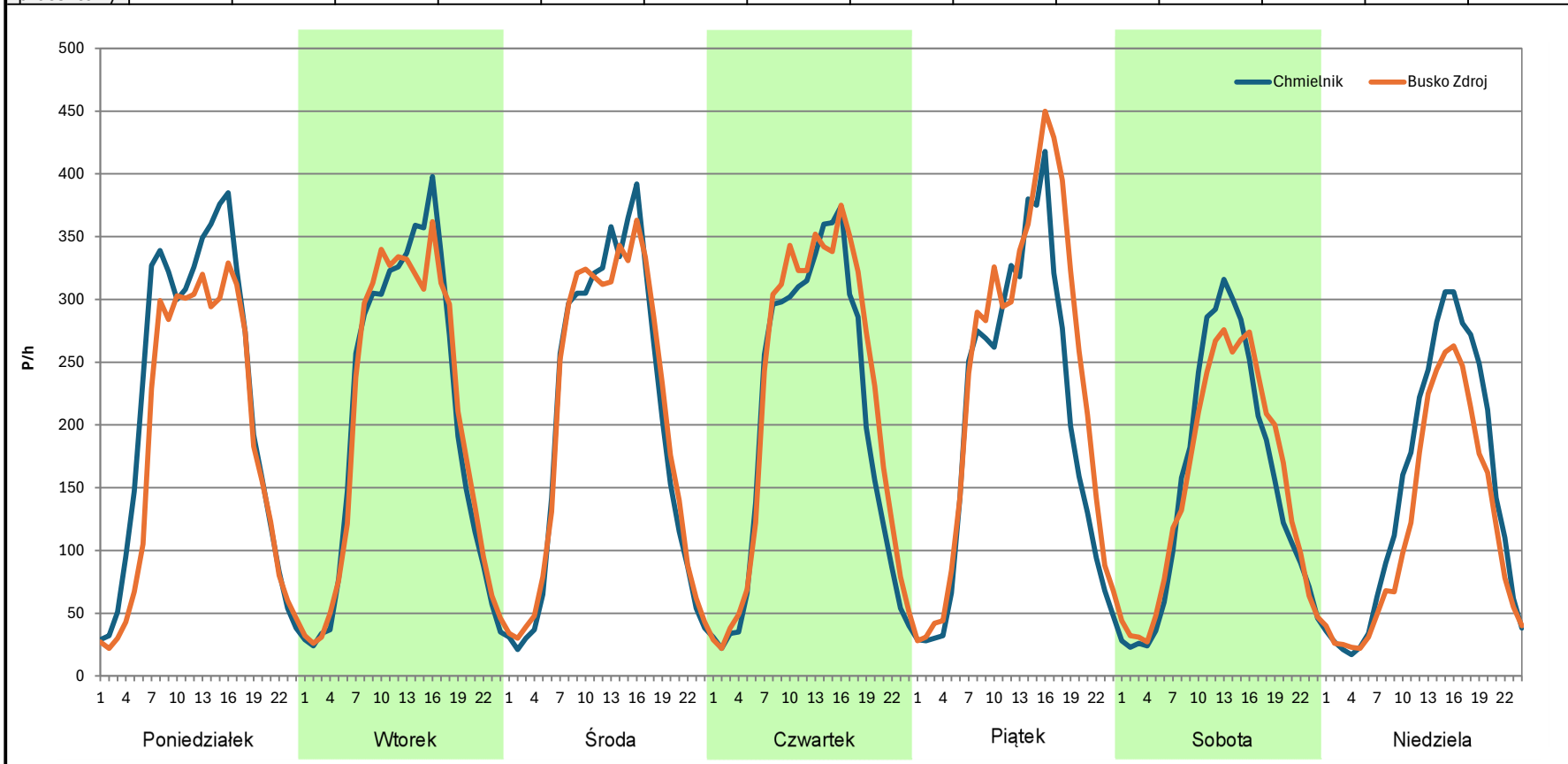
**Stacja nr 26055**

**Miejscowość:** Zwierzyniec  
**Odcinek:** Chmielnik-Busko Zdroj  
**Typ stacji:** E6  
**Miesiąc:** Styczeń

**Rok:** 2023  
**Numer drogi:** 73  
**Oddział:** KIELCE

R03\_07-1\_26055\_2023

Dzień tygodnia	Poniedziałek		Wtorek		Środa		Czwartek		Piątek		Sobota		Niedziela	
	Chmielnik	Busko Zdroj	Chmielnik	Busko Zdroj	Chmielnik	Busko Zdroj	Chmielnik	Busko Zdroj	Chmielnik	Busko Zdroj	Chmielnik	Busko Zdroj	Chmielnik	Busko Zdroj
Kierunek	5225	4491	4845	4841	4830	4897	4778	5180	4793	5567	3595	3626	3487	2832
SDR	5225	4491	4845	4841	4830	4897	4778	5180	4793	5567	3595	3626	3487	2832
Razem	9716		9686		9727		9958		10360		7221		6319	
Podział procentowy	53,78%	46,22%	50,02%	49,98%	49,66%	50,34%	47,98%	52,02%	46,26%	53,74%	49,79%	50,21%	55,18%	44,82%





**Analiza ruchu pojazdów ogółem w poszczególnych dniach tygodnia dla każdego miesiąca, w podziale na kierunki ruchu**



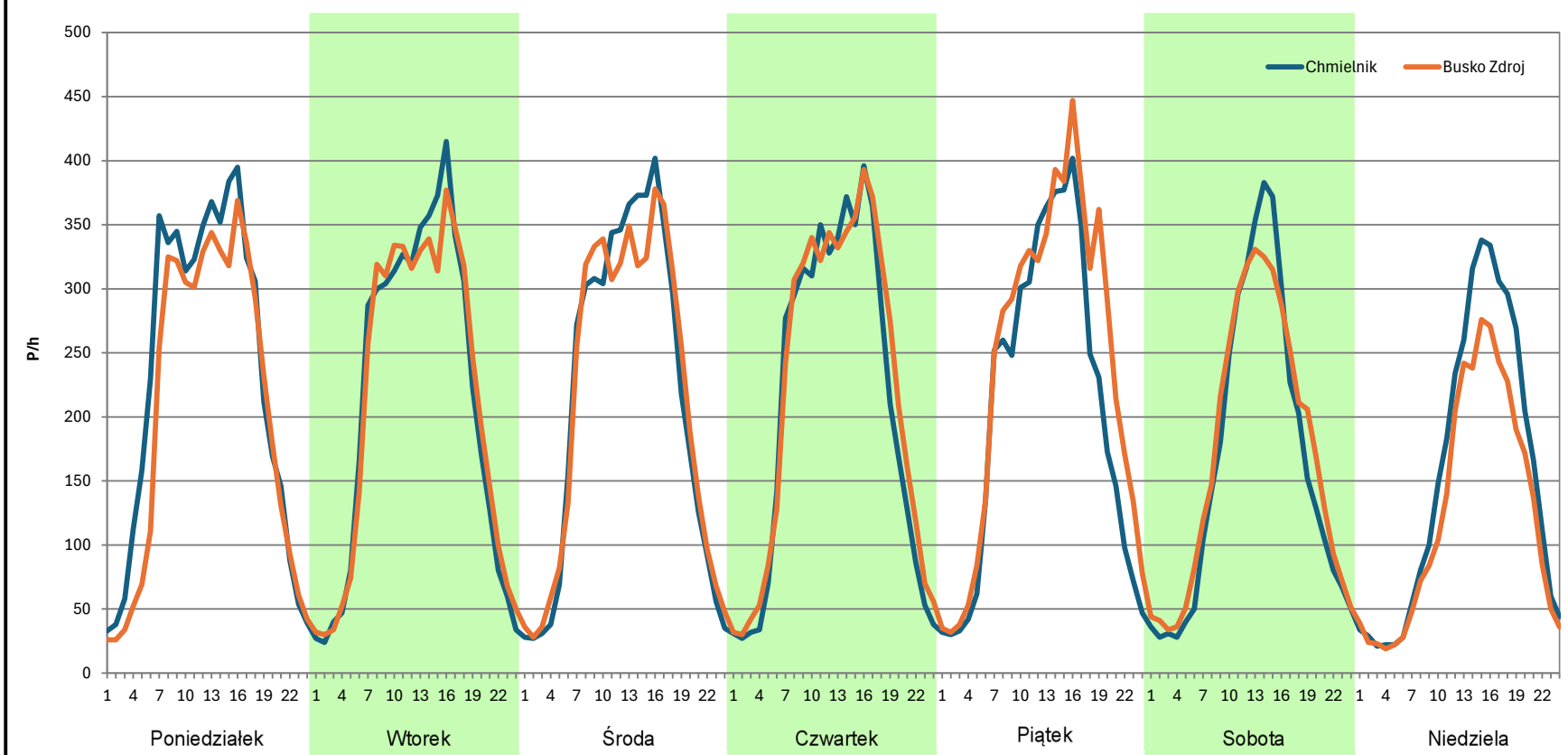
**Stacja nr 26055**

**Miejscowość:** Zwierzyniec  
**Odcinek:** Chmielnik-Busko Zdroj  
**Typ stacji:** E6  
**Miesiąc:** Luty

**Rok:** 2023  
**Numer drogi:** 73  
**Oddział:** KIELCE

R03\_07-1\_26055\_2023

Dzień tygodnia	Poniedziałek		Wtorek		Środa		Czwartek		Piątek		Sobota		Niedziela	
	Chmielnik	Busko Zdroj	Chmielnik	Busko Zdroj	Chmielnik	Busko Zdroj	Chmielnik	Busko Zdroj	Chmielnik	Busko Zdroj	Chmielnik	Busko Zdroj	Chmielnik	Busko Zdroj
Kierunek	5490	4881	5073	5061	5085	5089	5004	5255	4934	5686	3925	4086	3661	2976
SDR	5490	4881	5073	5061	5085	5089	5004	5255	4934	5686	3925	4086	3661	2976
Razem	10371		10134		10174		10259		10620		8011		6637	
Podział procentowy	52,94%	47,06%	50,06%	49,94%	49,98%	50,02%	48,78%	51,22%	46,46%	53,54%	49,00%	51,00%	55,16%	44,84%



**Analiza ruchu pojazdów ogółem w poszczególnych dniach tygodnia dla każdego miesiąca, w podziale na kierunki ruchu**



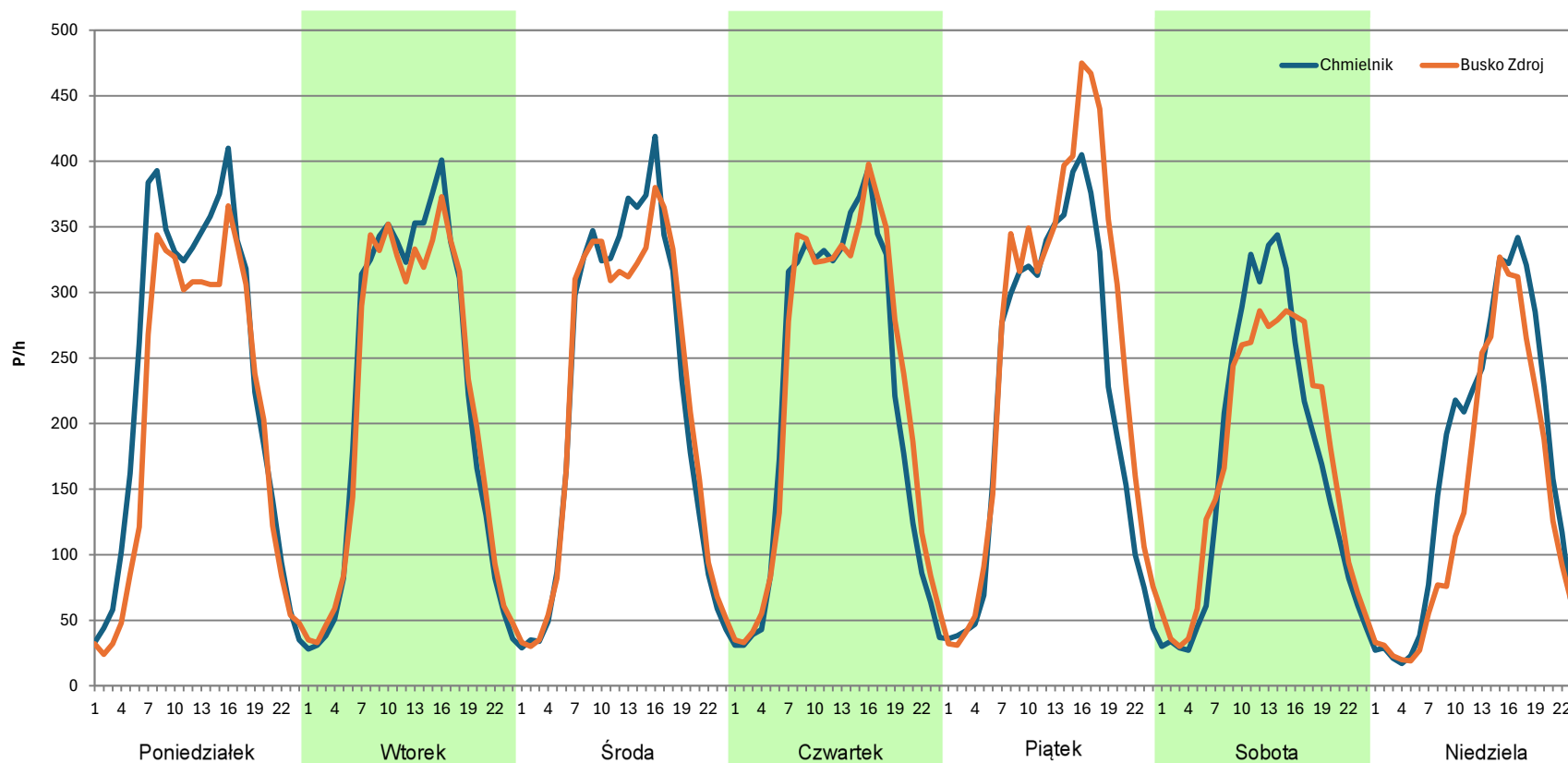
**Stacja nr 26055**

**Miejscowość:** Zwierzyniec  
**Odcinek:** Chmielnik-Busko Zdroj  
**Typ stacji:** E6  
**Miesiąc:** Marzec

**Rok:** 2023  
**Numer drogi:** 73  
**Oddział:** KIELCE

R03\_07-1\_26055\_2023

Dzień tygodnia	Poniedziałek		Wtorek		Środa		Czwartek		Piątek		Sobota		Niedziela	
	Chmielnik	Busko Zdroj	Chmielnik	Busko Zdroj	Chmielnik	Busko Zdroj	Chmielnik	Busko Zdroj	Chmielnik	Busko Zdroj	Chmielnik	Busko Zdroj	Chmielnik	Busko Zdroj
Kierunek	5658	4901	5231	5155	5283	5233	5206	5414	5259	6100	4020	4097	3952	3274
SDR	5658	4901	5231	5155	5283	5233	5206	5414	5259	6100	4020	4097	3952	3274
Razem	10559		10386		10516		10620		11359		8117		7226	
Podział procentowy	53,58%	46,42%	50,37%	49,63%	50,24%	49,76%	49,02%	50,98%	46,30%	53,70%	49,53%	50,47%	54,69%	45,31%



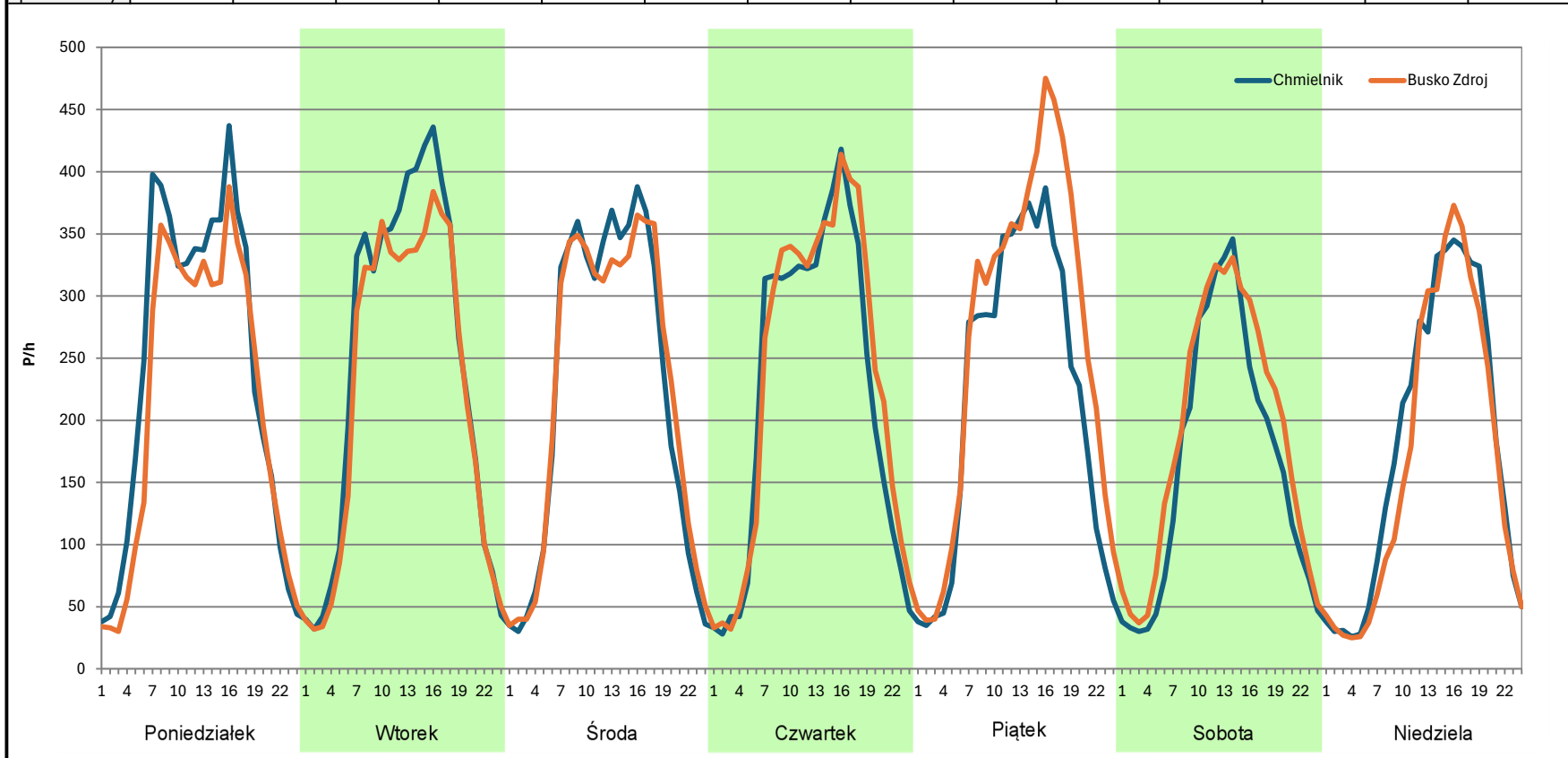
**Analiza ruchu pojazdów ogółem w poszczególnych dniach tygodnia dla każdego miesiąca, w podziale na kierunki ruchu**



**Stacja nr 26055**

**Miejscowość:** Zwierzyniec **Rok:** 2023  
**Odcinek:** Chmielnik-Busko Zdroj **Numer drogi:** 73  
**Typ stacji:** E6 **Oddział:** KIELCE  
**Miesiąc:** Kwiecień R03\_07-1\_26055\_2023

Dzień tygodnia	Poniedziałek		Wtorek		Środa		Czwartek		Piątek		Sobota		Niedziela	
Kierunek	Chmielnik	Busko Zdroj	Chmielnik	Busko Zdroj	Chmielnik	Busko Zdroj	Chmielnik	Busko Zdroj	Chmielnik	Busko Zdroj	Chmielnik	Busko Zdroj	Chmielnik	Busko Zdroj
SDR	5773	5160	5828	5346	5364	5419	5334	5603	5236	6275	3965	4504	4286	4001
Razem	10933		11174		10783		10937		11511		8469		8287	
Podział procentowy	52,80%	47,20%	52,16%	47,84%	49,74%	50,26%	48,77%	51,23%	45,49%	54,51%	46,82%	53,18%	51,72%	48,28%



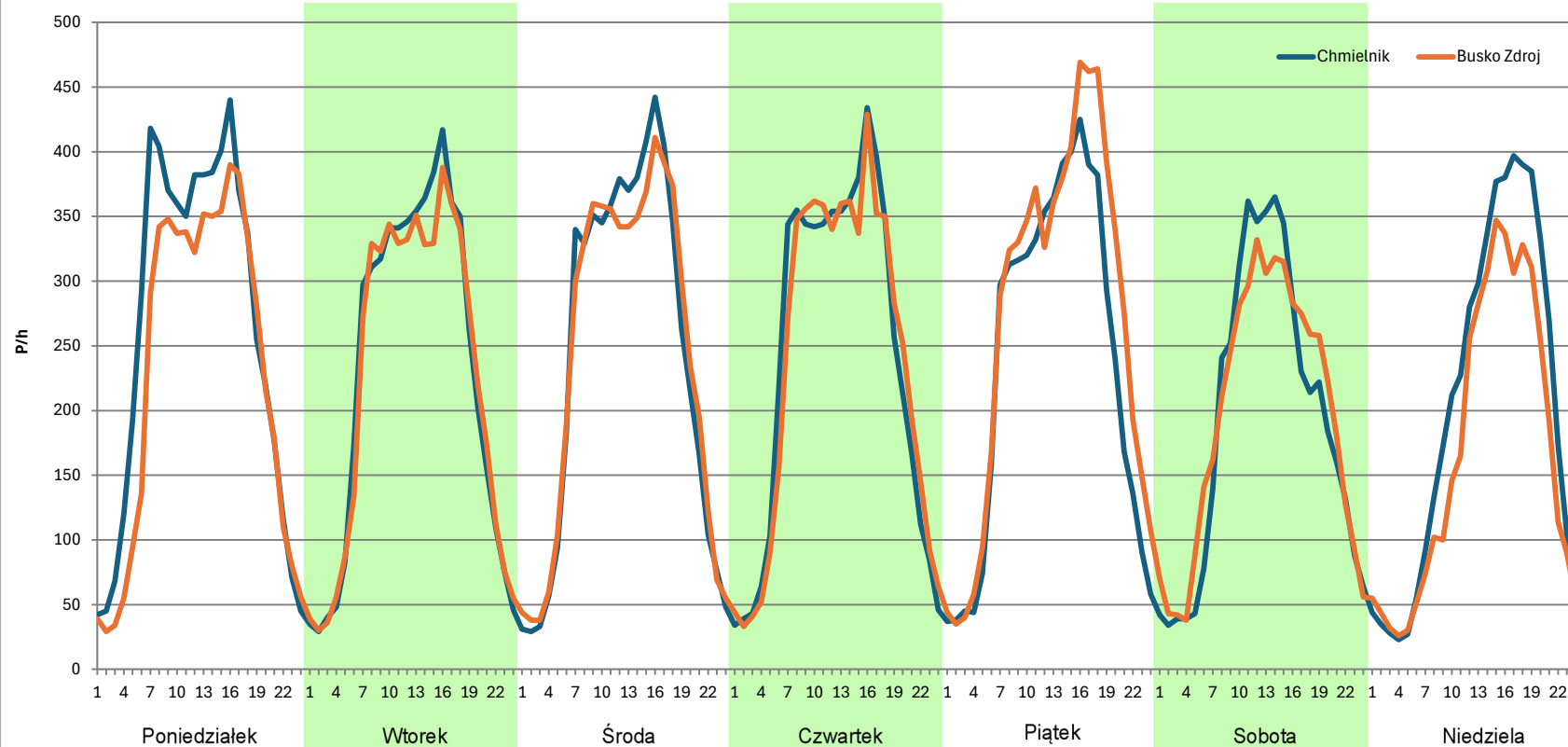
**Analiza ruchu pojazdów ogółem w poszczególnych dniach tygodnia dla każdego miesiąca, w podziale na kierunki ruchu**



**Stacja nr 26055**

**Miejscowość:** Zwierzyniec  
**Odcinek:** Chmielnik-Busko Zdroj  
**Typ stacji:** E6  
**Miesiąc:** Maj  
**Rok:** 2023  
**Numer drogi:** 73  
**Oddział:** KIELCE  
R03\_07-1\_26055\_2023

Dzień tygodnia	Poniedziałek		Wtorek		Środa		Czwartek		Piątek		Sobota		Niedziela	
Kierunek	Chmielnik	Busko Zdroj	Chmielnik	Busko Zdroj	Chmielnik	Busko Zdroj	Chmielnik	Busko Zdroj	Chmielnik	Busko Zdroj	Chmielnik	Busko Zdroj	Chmielnik	Busko Zdroj
SDR	6238	5448	5445	5323	5754	5733	5737	5673	5665	6421	4572	4644	4828	4004
Razem	11686		10768		11487		11410		12086		9216		8832	
Podział procentowy	53,38%	46,62%	50,57%	49,43%	50,09%	49,91%	50,28%	49,72%	46,87%	53,13%	49,61%	50,39%	54,66%	45,34%



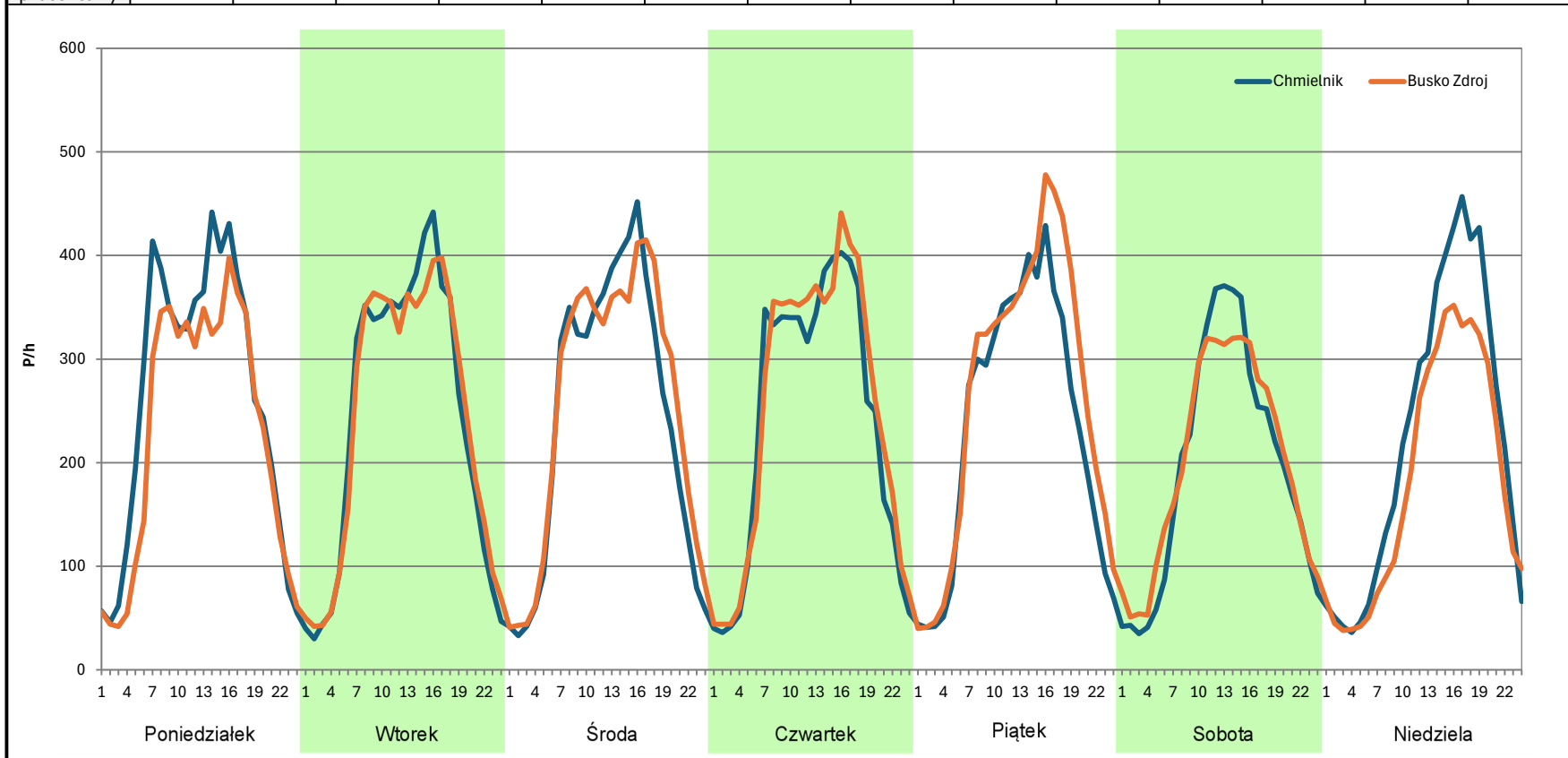
**Analiza ruchu pojazdów ogółem w poszczególnych dniach tygodnia dla każdego miesiąca, w podziale na kierunki ruchu**



**Stacja nr 26055**

**Miejscowość:** Zwierzyniec  
**Odcinek:** Chmielnik-Busko Zdroj  
**Typ stacji:** E6  
**Miesiąc:** Czerwiec  
**Rok:** 2023  
**Numer drogi:** 73  
**Oddział:** KIELCE  
R03\_07-1\_26055\_2023

Dzień tygodnia	Poniedziałek		Wtorek		Środa		Czwartek		Piątek		Sobota		Niedziela	
Kierunek	Chmielnik	Busko Zdroj	Chmielnik	Busko Zdroj	Chmielnik	Busko Zdroj	Chmielnik	Busko Zdroj	Chmielnik	Busko Zdroj	Chmielnik	Busko Zdroj	Chmielnik	Busko Zdroj
SDR	6282	5492	5750	5753	5792	6087	5730	5986	5606	6304	4685	4792	5307	4362
Razem	11774		11503		11879		11716		11910		9477		9669	
Podział procentowy	53,35%	46,65%	49,99%	50,01%	48,76%	51,24%	48,91%	51,09%	47,07%	52,93%	49,44%	50,56%	54,89%	45,11%



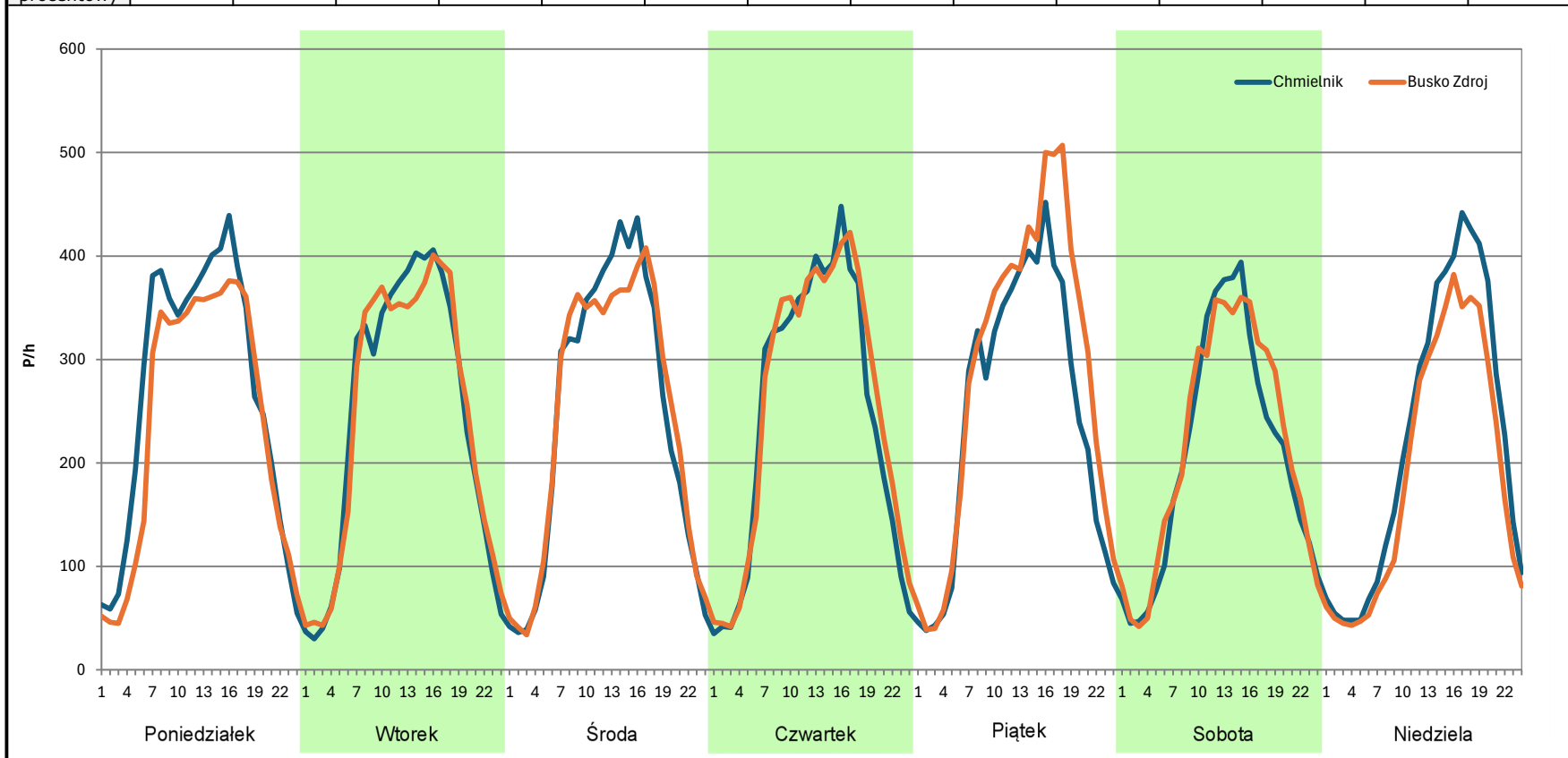
**Analiza ruchu pojazdów ogółem w poszczególnych dniach tygodnia dla każdego miesiąca, w podziale na kierunki ruchu**



**Stacja nr 26055**

**Miejscowość:** Zwierzyniec **Rok:** 2023  
**Odcinek:** Chmielnik-Busko Zdroj **Numer drogi:** 73  
**Typ stacji:** E6 **Oddział:** KIELCE  
**Miesiąc:** Lipiec R03\_07-1\_26055\_2023

Dzień tygodnia	Poniedziałek		Wtorek		Środa		Czwartek		Piątek		Sobota		Niedziela	
Kierunek	Chmielnik	Busko Zdroj	Chmielnik	Busko Zdroj	Chmielnik	Busko Zdroj	Chmielnik	Busko Zdroj	Chmielnik	Busko Zdroj	Chmielnik	Busko Zdroj	Chmielnik	Busko Zdroj
SDR	6386	5730	5844	5850	5846	5873	5849	6086	5882	6824	4955	5174	5316	4547
Razem	12116		11694		11719		11935		12706		10129		9863	
Podział procentowy	52,71%	47,29%	49,97%	50,03%	49,88%	50,12%	49,01%	50,99%	46,29%	53,71%	48,92%	51,08%	53,90%	46,10%



**Analiza ruchu pojazdów ogółem w poszczególnych dniach tygodnia dla każdego miesiąca, w podziale na kierunki ruchu**

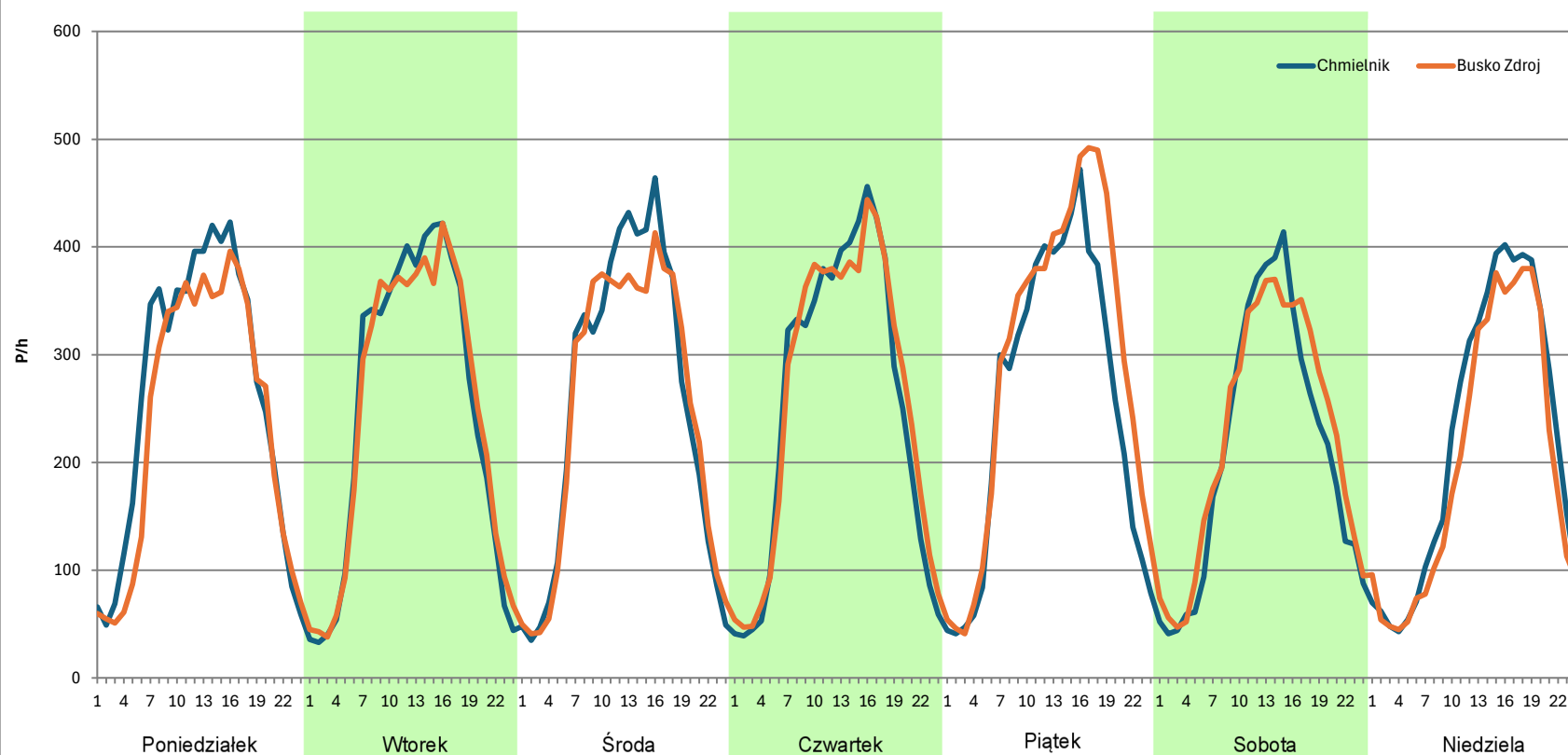


**Stacja nr 26055**

<b>Miejscowość:</b>	Zwierzyniec	<b>Rok:</b>	2023
<b>Odcinek:</b>	Chmielnik-Busko Zdroj	<b>Numer drogi:</b>	73
<b>Typ stacji:</b>	E6	<b>Oddział:</b>	KIELCE
<b>Miesiąc:</b>	Sierpień		

*R03\_07-1\_26055\_2023*

Dzień tygodnia	Poniedziałek		Wtorek		Środa		Czwartek		Piątek		Sobota		Niedziela	
Kierunek	Chmielnik	Busko Zdroj	Chmielnik	Busko Zdroj	Chmielnik	Busko Zdroj	Chmielnik	Busko Zdroj	Chmielnik	Busko Zdroj	Chmielnik	Busko Zdroj	Chmielnik	Busko Zdroj
SDR	6233	5659	5915	5916	6072	5946	6055	6204	6085	6956	5049	5346	5292	4775
Razem	11892		11831		12018		12259		13041		10395		10067	
Podział procentowy	52,41%	47,59%	50,00%	50,00%	50,52%	49,48%	49,39%	50,61%	46,66%	53,34%	48,57%	51,43%	52,57%	47,43%



**Analiza ruchu pojazdów ogółem w poszczególnych dniach tygodnia dla każdego miesiąca, w podziale na kierunki ruchu**



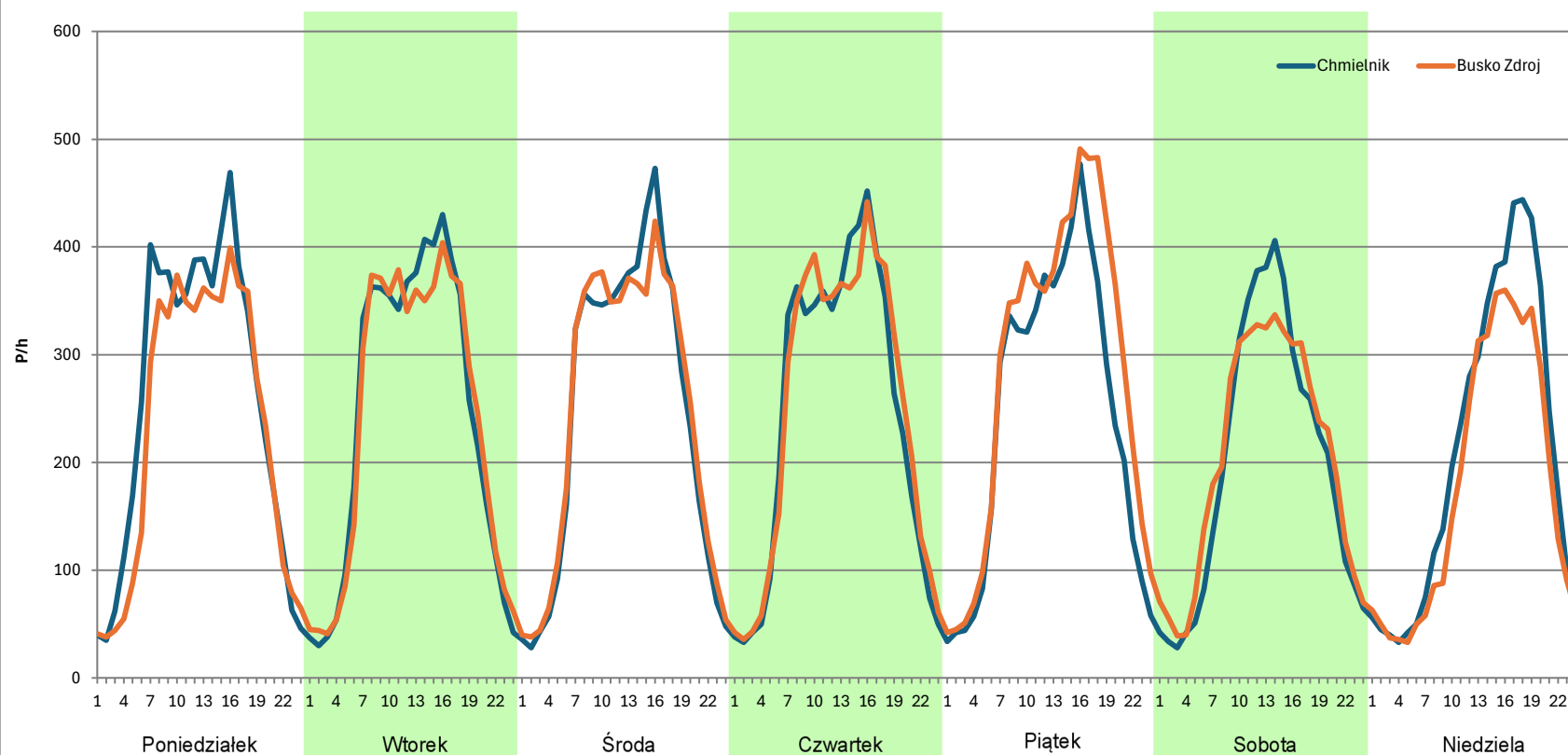
**Stacja nr 26055**

**Miejscowość:** Zwierzyniec  
**Odcinek:** Chmielnik-Busko Zdroj  
**Typ stacji:** E6  
**Miesiąc:** Wrzesień

**Rok:** 2023  
**Numer drogi:** 73  
**Oddział:** KIELCE

*R03\_07-1\_26055\_2023*

Dzień tygodnia	Poniedziałek		Wtorek		Środa		Czwartek		Piątek		Sobota		Niedziela	
Kierunek	Chmielnik	Busko Zdroj	Chmielnik	Busko Zdroj	Chmielnik	Busko Zdroj	Chmielnik	Busko Zdroj	Chmielnik	Busko Zdroj	Chmielnik	Busko Zdroj	Chmielnik	Busko Zdroj
SDR	6171	5562	5773	5727	5832	5875	5828	5945	5836	6791	4736	4853	4982	4240
Razem	11733		11500		11707		11773		12627		9589		9222	
Podział procentowy	52,60%	47,40%	50,20%	49,80%	49,82%	50,18%	49,50%	50,50%	46,22%	53,78%	49,39%	50,61%	54,02%	45,98%





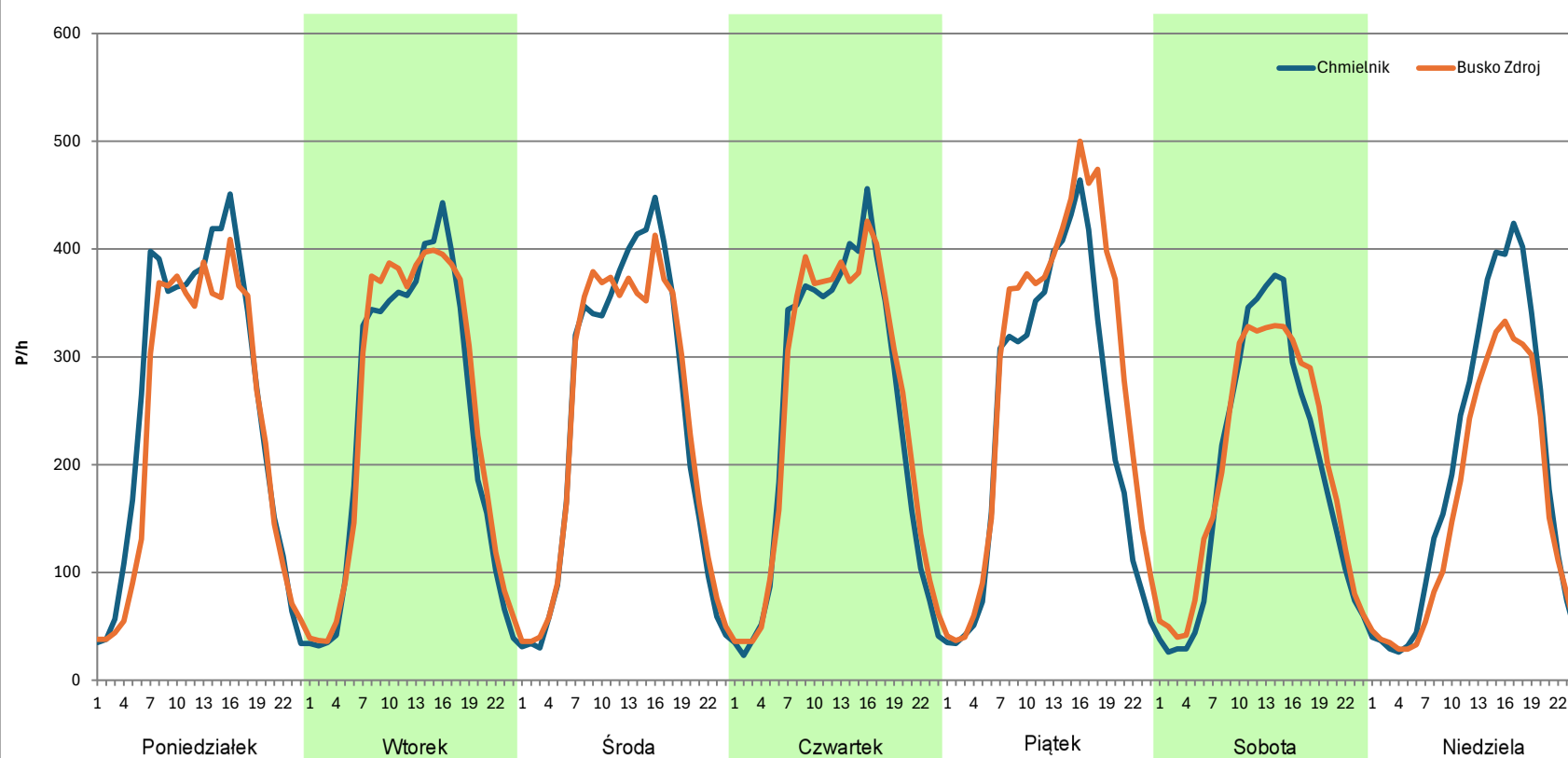
**Analiza ruchu pojazdów ogółem w poszczególnych dniach tygodnia dla każdego miesiąca, w podziale na kierunki ruchu**



**Stacja nr 26055**

**Miejscowość:** Zwierzyniec  
**Odcinek:** Chmielnik-Busko Zdroj  
**Typ stacji:** E6  
**Miesiąc:** Październik  
**Rok:** 2023  
**Numer drogi:** 73  
**Oddział:** KIELCE  
R03\_07-1\_26055\_2023

Dzień tygodnia	Poniedziałek		Wtorek		Środa		Czwartek		Piątek		Sobota		Niedziela	
Kierunek	Chmielnik	Busko Zdroj	Chmielnik	Busko Zdroj	Chmielnik	Busko Zdroj	Chmielnik	Busko Zdroj	Chmielnik	Busko Zdroj	Chmielnik	Busko Zdroj	Chmielnik	Busko Zdroj
SDR	6187	5616	5680	5893	5757	5737	5831	5965	5710	6754	4525	4725	4628	3817
Razem	11803		11573		11494		11796		12464		9250		8445	
Podział procentowy	52,42%	47,58%	49,08%	50,92%	50,09%	49,91%	49,43%	50,57%	45,81%	54,19%	48,92%	51,08%	54,80%	45,20%



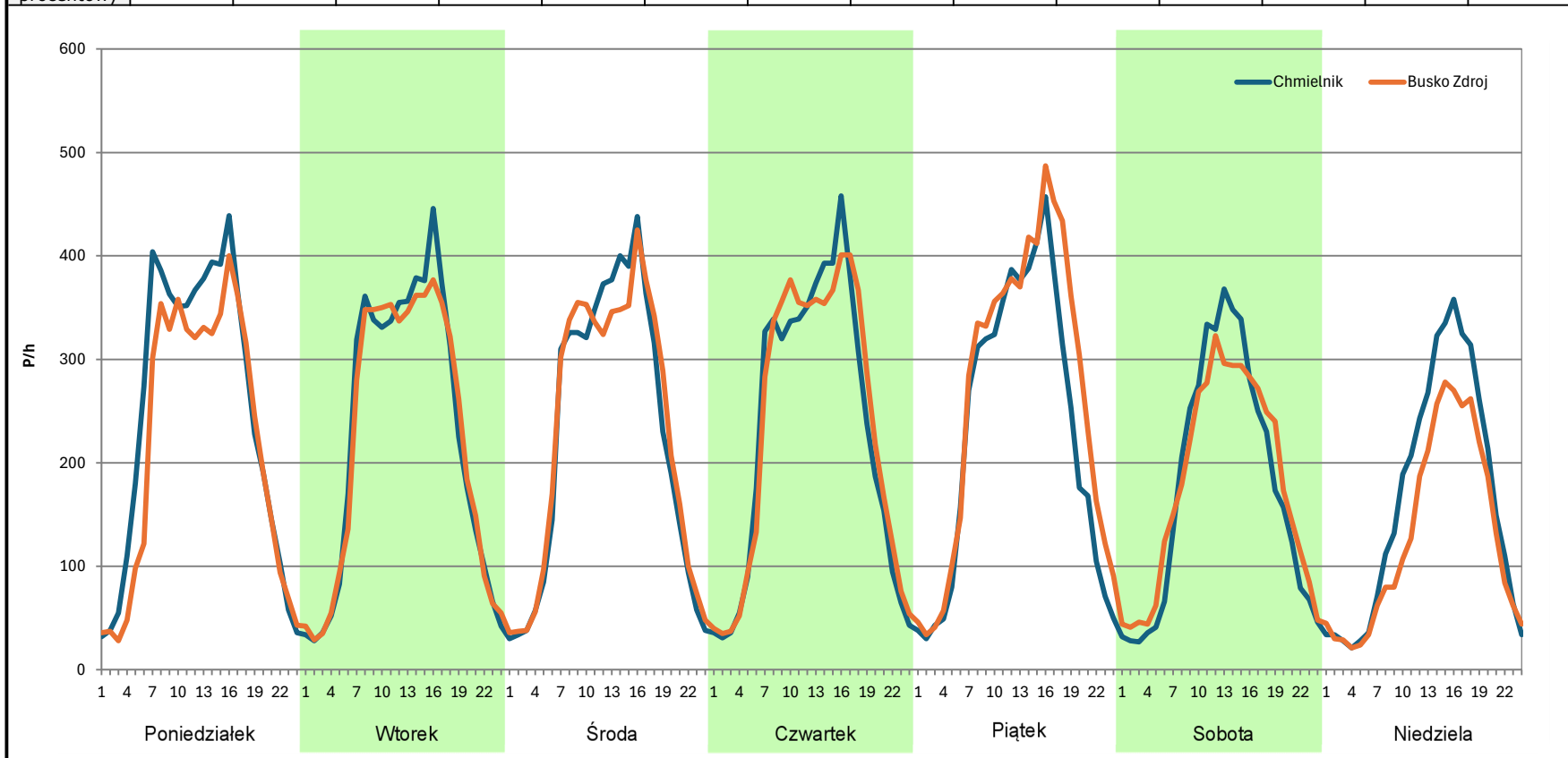
**Analiza ruchu pojazdów ogółem w poszczególnych dniach tygodnia dla każdego miesiąca, w podziale na kierunki ruchu**



**Stacja nr 26055**

**Miejscowość:** Zwierzyniec  
**Odcinek:** Chmielnik-Busko Zdroj  
**Typ stacji:** E6  
**Miesiąc:** Listopad  
**Rok:** 2023  
**Numer drogi:** 73  
**Oddział:** KIELCE  
R03\_07-1\_26055\_2023

Dzień tygodnia	Poniedziałek		Wtorek		Środa		Czwartek		Piątek		Sobota		Niedziela	
Kierunek	Chmielnik	Busko Zdroj	Chmielnik	Busko Zdroj	Chmielnik	Busko Zdroj	Chmielnik	Busko Zdroj	Chmielnik	Busko Zdroj	Chmielnik	Busko Zdroj	Chmielnik	Busko Zdroj
SDR	5944	5227	5432	5336	5429	5510	5526	5623	5527	6320	4223	4272	3890	3089
Razem	11171		10768		10939		11149		11847		8495		6979	
Podział procentowy	53,21%	46,79%	50,45%	49,55%	49,63%	50,37%	49,56%	50,44%	46,65%	53,35%	49,71%	50,29%	55,74%	44,26%



**Analiza ruchu pojazdów ogółem w poszczególnych dniach tygodnia dla każdego miesiąca, w podziale na kierunki ruchu**



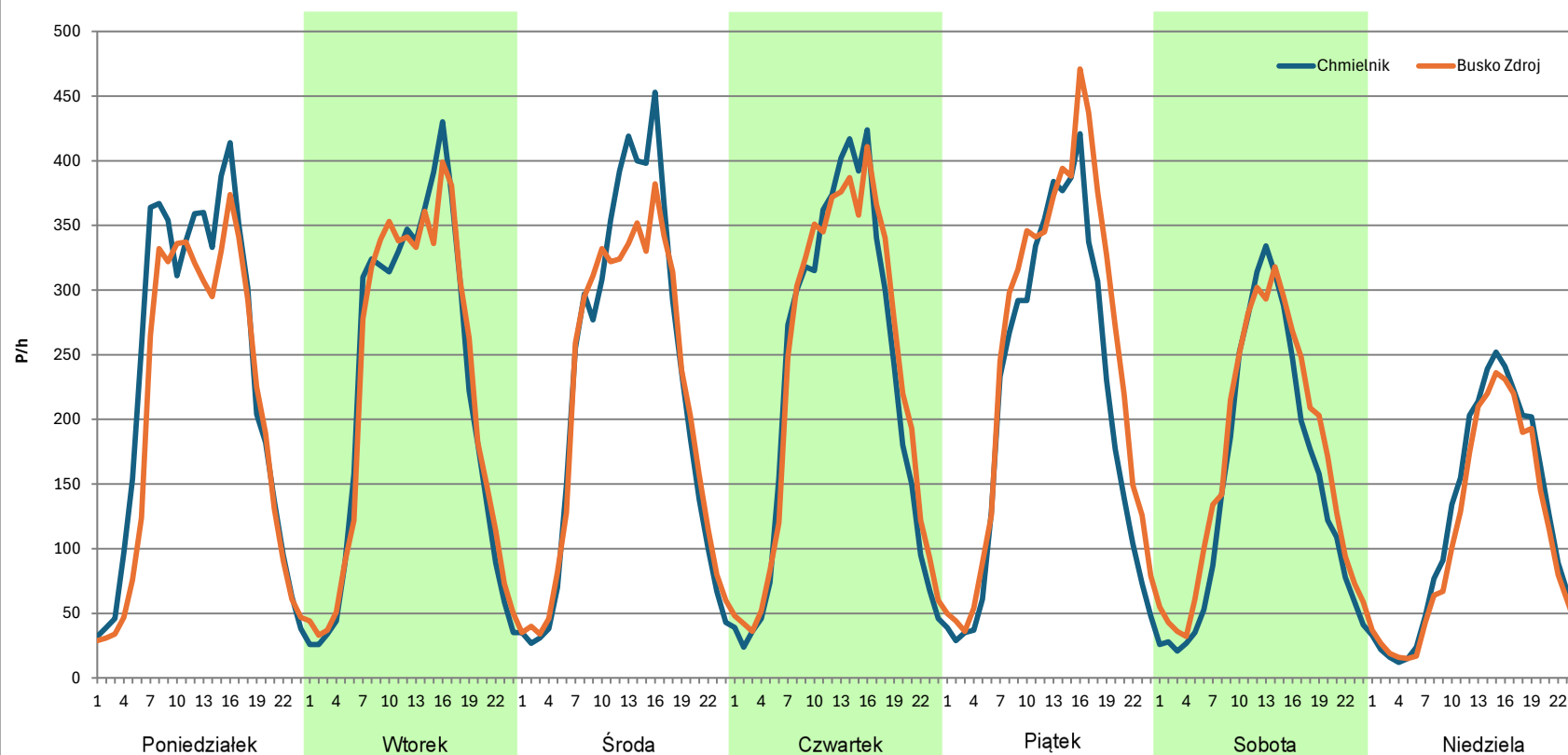
**Stacja nr 26055**

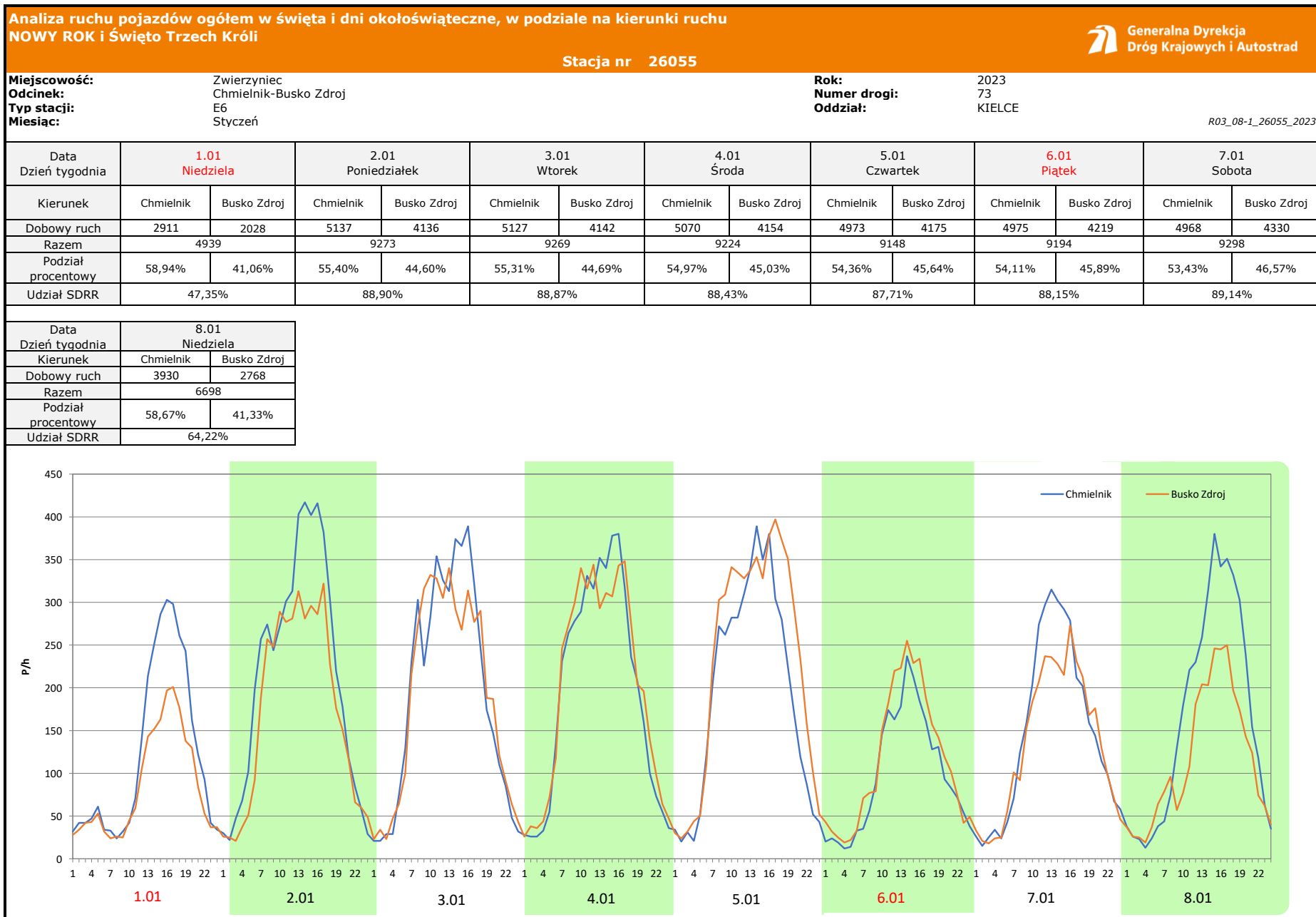
**Miejscowość:** Zwierzyniec  
**Odcinek:** Chmielnik-Busko Zdroj  
**Typ stacji:** E6  
**Miesiąc:** Grudzień

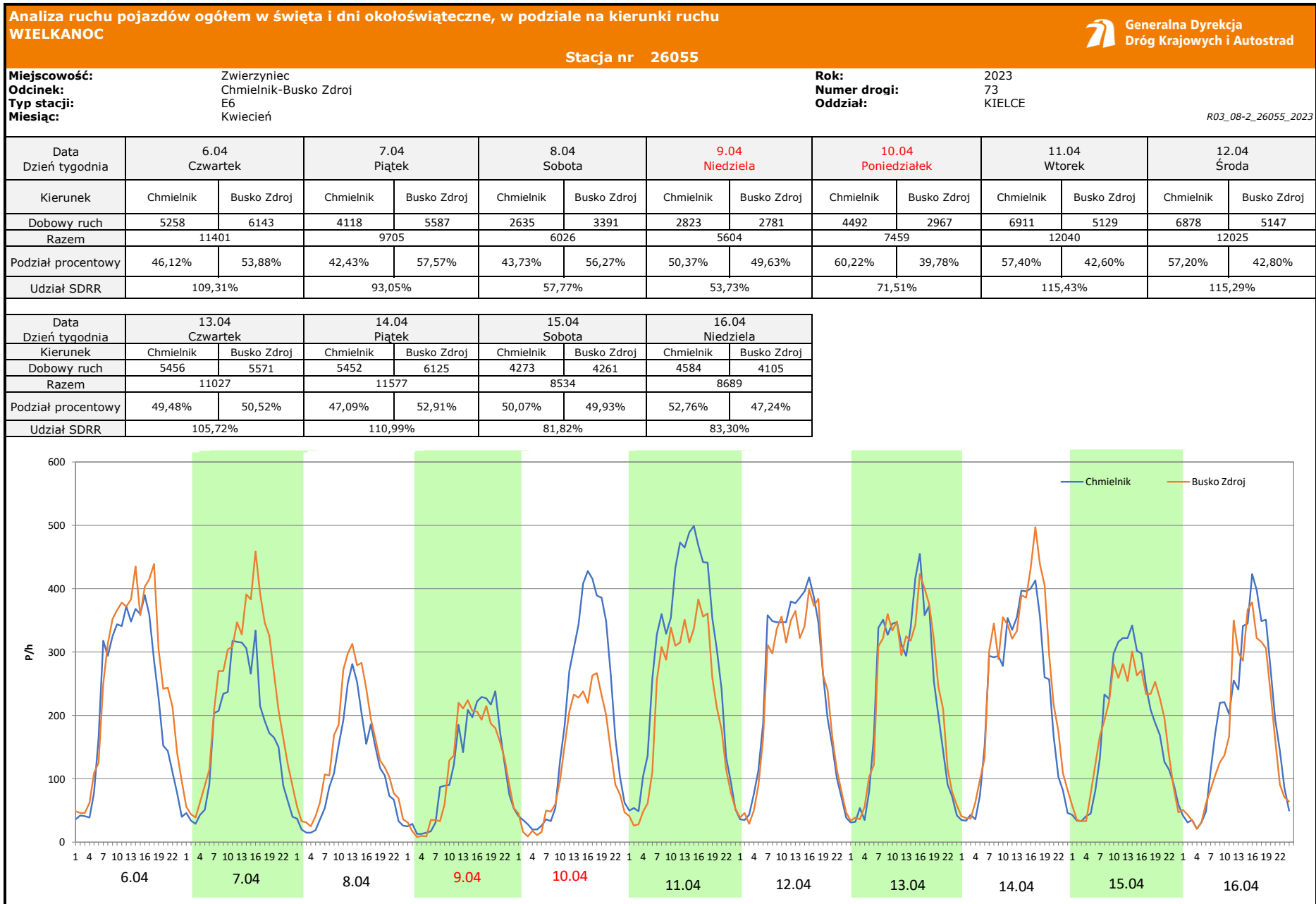
**Rok:** 2023  
**Numer drogi:** 73  
**Oddział:** KIELCE

*R03\_07-1\_26055\_2023*

Dzień tygodnia	Poniedziałek		Wtorek		Środa		Czwartek		Piątek		Sobota		Niedziela	
Kierunek	Chmielnik	Busko Zdroj	Chmielnik	Busko Zdroj	Chmielnik	Busko Zdroj	Chmielnik	Busko Zdroj	Chmielnik	Busko Zdroj	Chmielnik	Busko Zdroj	Chmielnik	Busko Zdroj
SDR	5584	4938	5244	5292	5332	5117	5372	5528	5087	5901	3577	4012	2887	2651
Razem	10522		10536		10449		10900		10988		7589		5538	
Podział procentowy	53,07%	46,93%	49,77%	50,23%	51,03%	48,97%	49,28%	50,72%	46,30%	53,70%	47,13%	52,87%	52,13%	47,87%







**Analiza ruchu pojazdów ogółem w święta i dni okołoświąteczne, w podziale na kierunki ruchu**  
**1 - 3 MAJA**



Stacja nr 26055

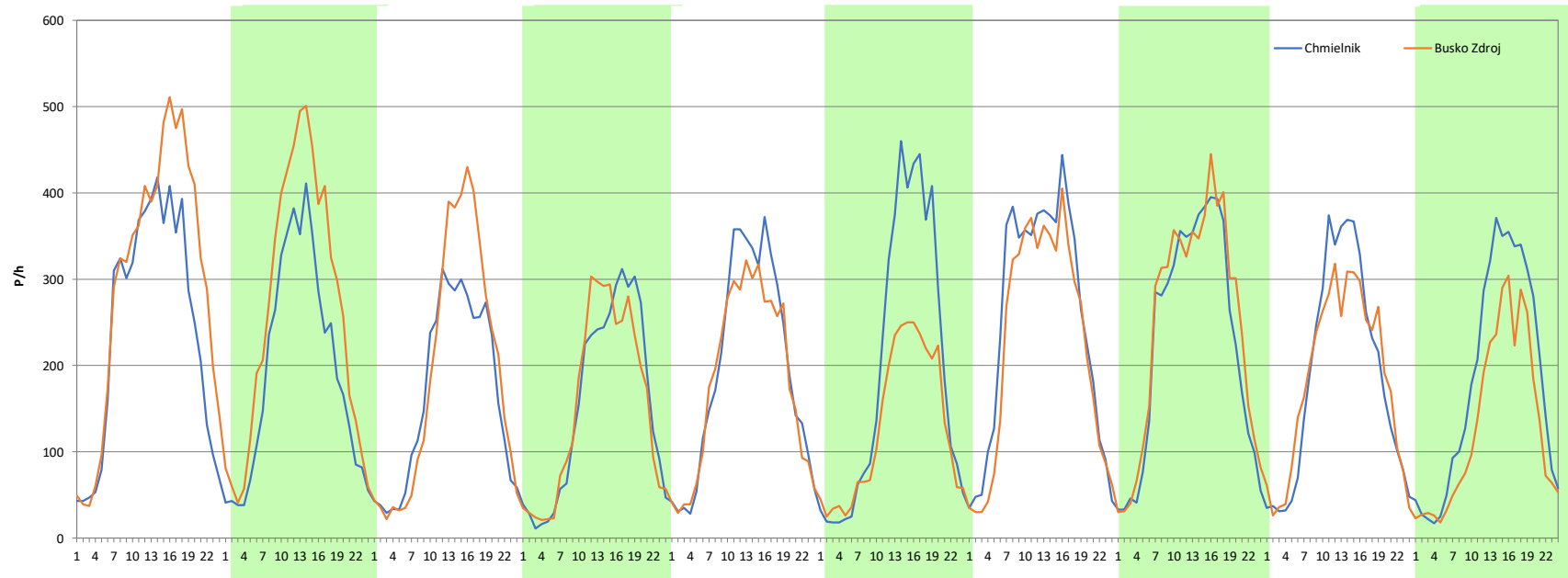
**Miejscowość:** Zwierzyniec  
**Odcinek:** Chmielnik-Busko Zdroj  
**Typ stacji:** E6  
**Miesiąc:** Maj

**Rok:** 2023  
**Numer drogi:** 73  
**Oddział:** KIELCE

R03\_08-3\_26055\_2023

Data Dzień tygodnia	28.04 Piątek		29.04 Sobota		30.04 Niedziela		1.05 Poniedziałek		2.05 Wtorek		3.05 Środa		4.05 Czwartek	
Kierunek	Chmielnik	Busko Zdroj	Chmielnik	Busko Zdroj	Chmielnik	Busko Zdroj	Chmielnik	Busko Zdroj	Chmielnik	Busko Zdroj	Chmielnik	Busko Zdroj	Chmielnik	Busko Zdroj
Dobowy ruch	5795	7068	4638	6234	3965	4563	3662	3626	4697	4359	4659	3083	5987	5321
Razem	12863		10872		8528		7288		9056		7742		11308	
Podział procentowy	45,05%	54,95%	42,66%	57,34%	46,49%	53,51%	50,25%	49,75%	51,87%	48,13%	60,18%	39,82%	52,94%	47,06%
Udział SDRR	123,32%		104,23%		81,76%		69,87%		86,82%		74,23%		108,41%	

Data Dzień tygodnia	5.05 Piątek		6.05 Sobota		7.05 Niedziela	
Kierunek	Chmielnik	Busko Zdroj	Chmielnik	Busko Zdroj	Chmielnik	Busko Zdroj
Dobowy ruch	5447	5866	4487	4366	4333	3108
Razem	11313		8853		7441	
Podział procentowy	48,15%	51,85%	50,68%	49,32%	58,23%	41,77%
Udział SDRR	108,46%		84,88%		71,34%	



**Analiza ruchu pojazdów ogółem w święta i dni okołoswiąteczne, w podziale na kierunki ruchu**  
**BOŻE CIAŁO**  Generalna Dyrekcja Dróg Krajowych i Autostrad

Stacja nr 26055

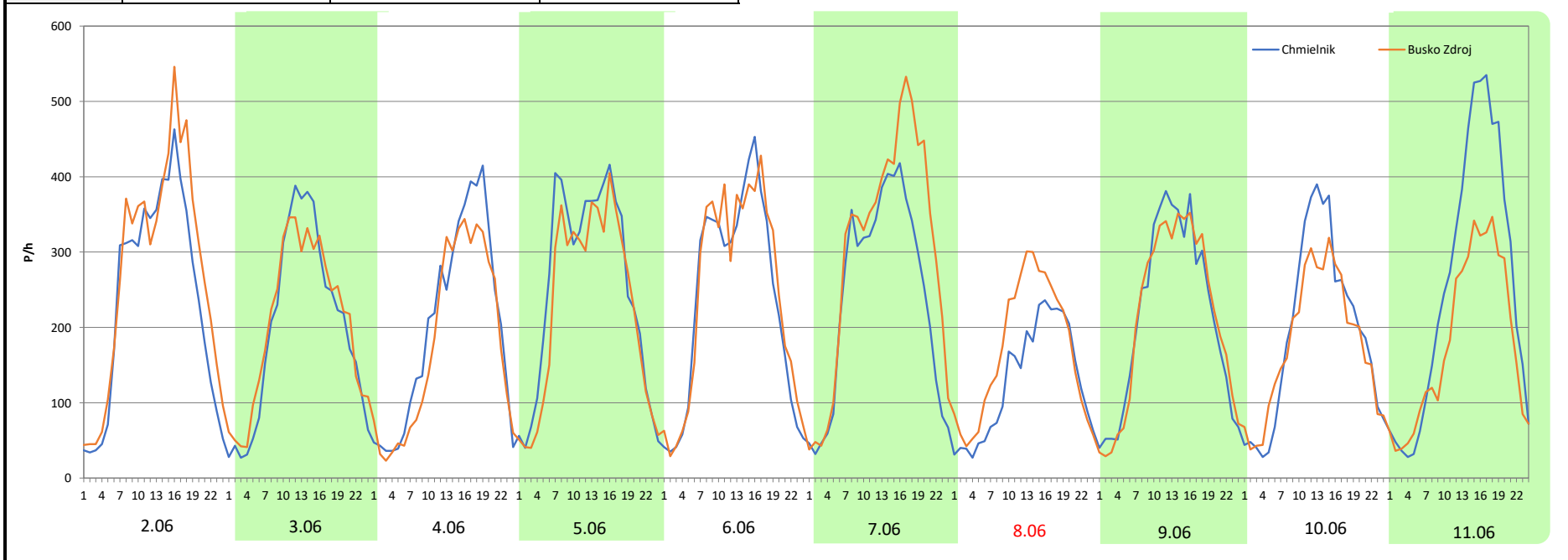
**Miejscowość:** Zwierzyniec  
**Odcinek:** Chmielnik-Busko Zdroj  
**Typ stacji:** E6  
**Miesiąc:** Czerwiec

**Rok:** 2023  
**Numer drogi:** 73  
**Oddział:** KIELCE

R03\_08-4\_26055\_2023

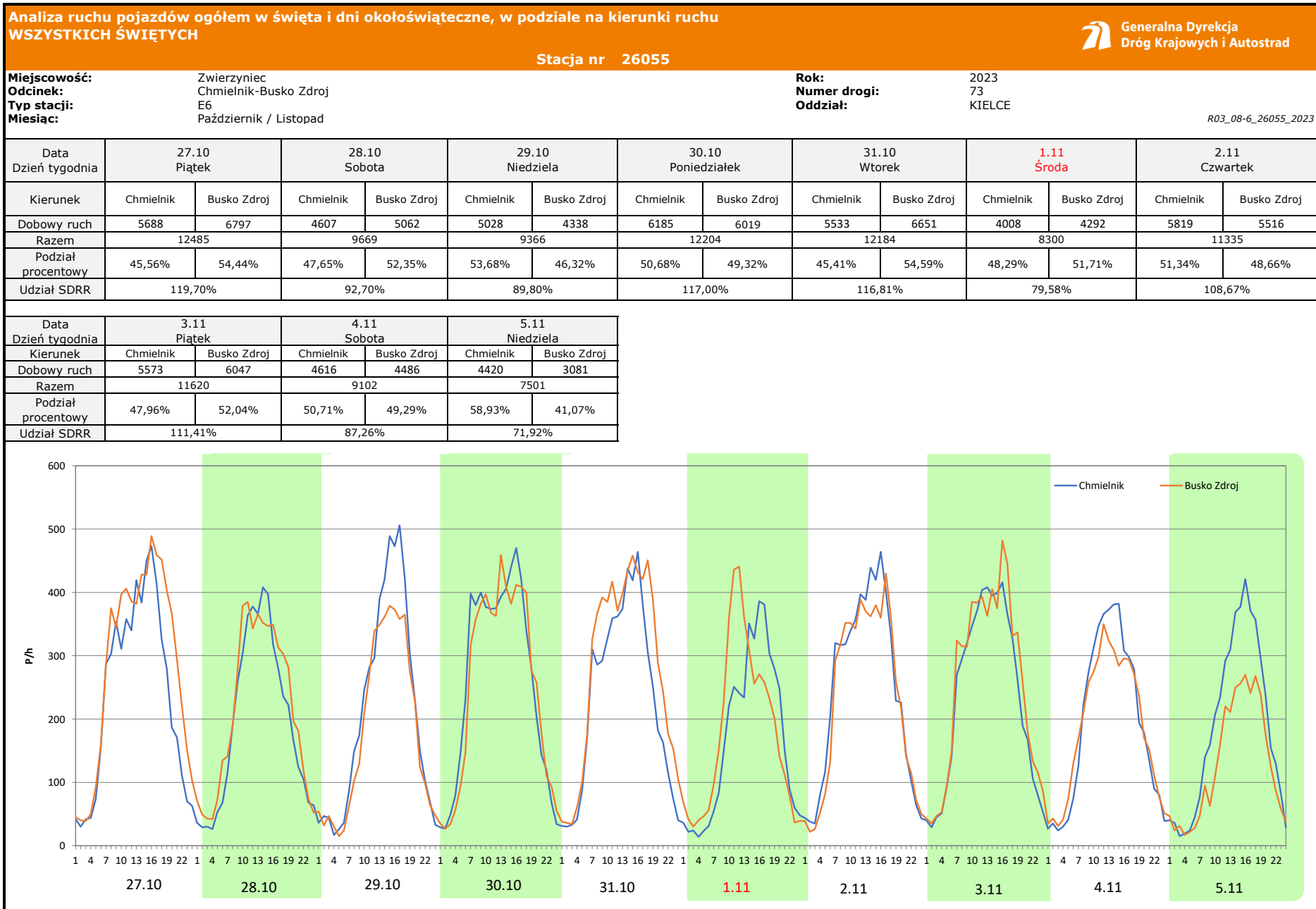
Data Dzień tygodnia	2.06 Piątek		3.06 Sobota		4.06 Niedziela		5.06 Poniedziałek		6.06 Wtorek		7.06 Środa		8.06 Czwartek	
Kierunek	Chmielnik	Busko Zdroj	Chmielnik	Busko Zdroj	Chmielnik	Busko Zdroj	Chmielnik	Busko Zdroj	Chmielnik	Busko Zdroj	Chmielnik	Busko Zdroj	Chmielnik	Busko Zdroj
Dobowy ruch	5676	6507	4767	4913	4743	4249	6053	5418	5615	5832	5758	7181	3088	4021
Razem	12183		9680		8992		11471		11447		12939		7109	
Podział procentowy	46,59%	53,41%	49,25%	50,75%	52,75%	47,25%	52,77%	47,23%	49,05%	50,95%	44,50%	55,50%	43,44%	56,56%
Udział SDRR	116,80%		92,81%		86,21%		109,98%		109,75%		124,05%		68,16%	

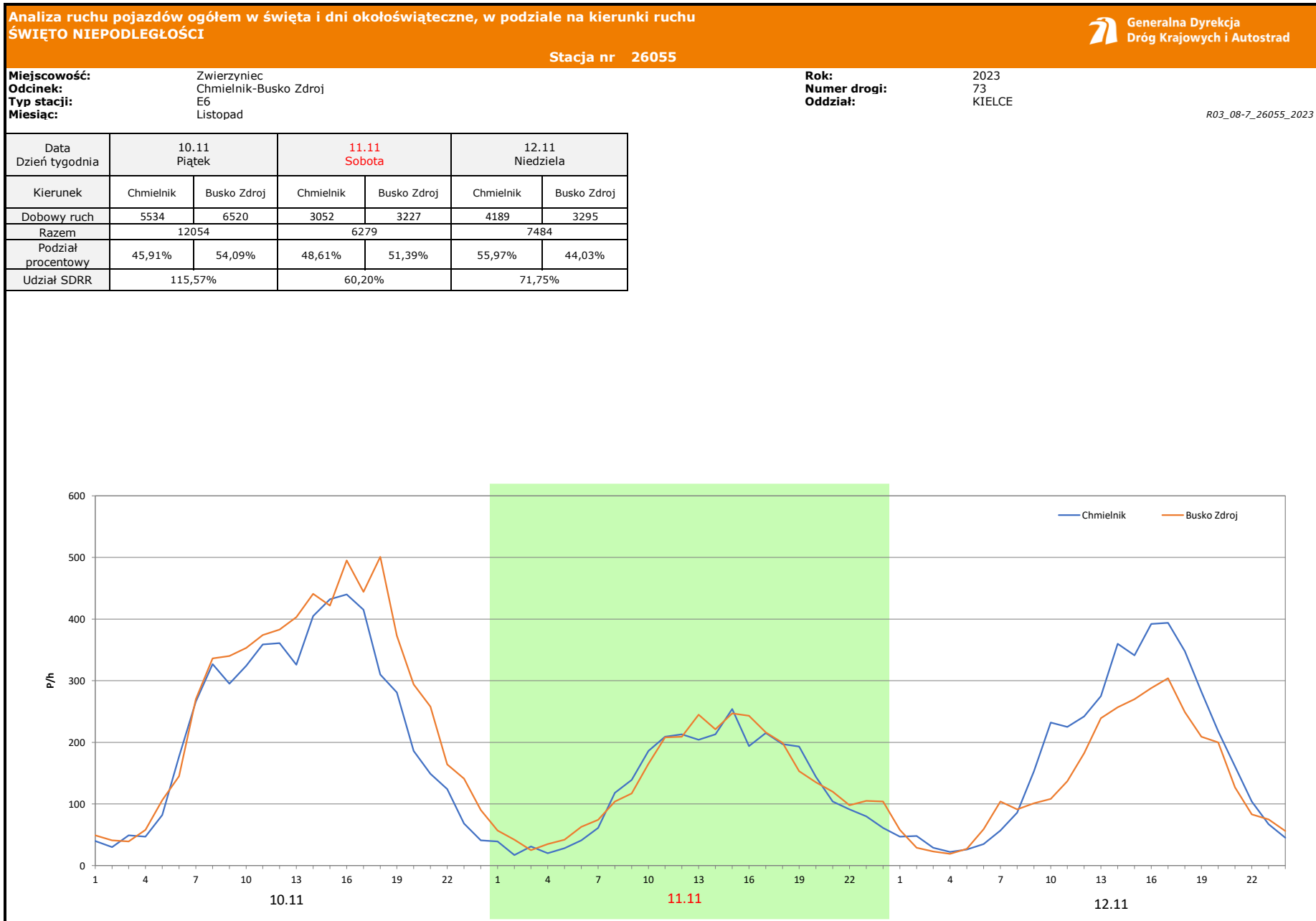
Data Dzień tygodnia	9.06 Piątek		10.06 Sobota		11.06 Niedziela	
Kierunek	Chmielnik	Busko Zdroj	Chmielnik	Busko Zdroj	Chmielnik	Busko Zdroj
Dobowy ruch	5099	5058	4604	4251	6060	4290
Razem	10157		8855		10350	
Podział procentowy	50,20%	49,80%	51,99%	48,01%	58,55%	41,45%
Udział SDRR	97,38%		84,90%		99,23%	

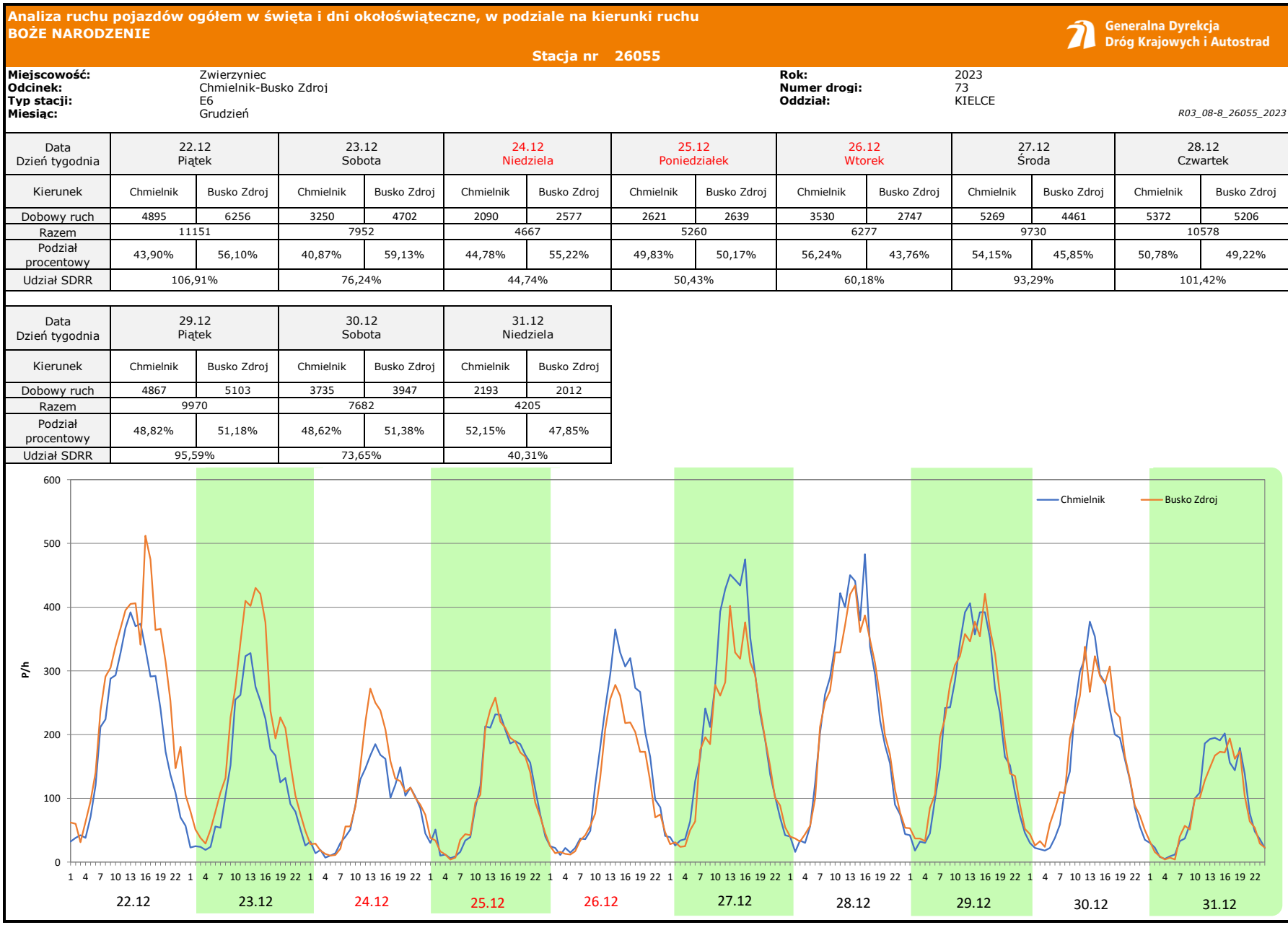












**Proporcja dobowego natężenia ruchu do SDRR, dla każdego dnia w roku, w podziale na pojazdy ogółem**



Stacja nr 26055

Miejscowość: Zwierzyniec Rok: 2023  
 Odcinek: Chmielnik-Busko Zdroj Numer drogi: 73  
 Typ stacji: E6 Oddział: KIELCE

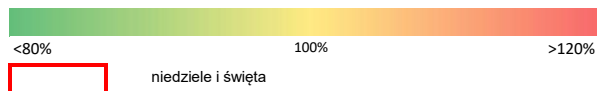
R03\_10-1\_26055\_2023

	Miesiąc											
	1	2	3	4	5	6	7	8	9	10	11	12
liczba dni w miesiącu	31	28	31	30	31	30	31	31	30	31	30	31
średni udział w miesiącu [%]	85,7	90,7	94,2	97,9	102,8	106,0	109,8	111,6	107,0	105,2	97,9	91,2

R03\_10-2\_26055\_2023

26055	Proporcja ruchu dziennego do średniego dobowego ruchu rocznego [%]											
	1	2	3	4	5	6	7	8	9	10	11	12
1	47,4	91,9	96,7	79,0	69,9	111,4	92,0	113,1	120,5	83,9	79,6	110,5
2	88,9	91,0	99,5	68,7	86,8	116,8	87,2	114,1	91,0	114,1	108,7	64,5
3	87,9	92,2	105,7	102,5	74,2	92,8	112,9	115,4	87,6	113,4	111,4	51,6
4	90,4	68,0	73,3	101,7	108,4	86,2	109,2	118,4	113,4	111,2	87,3	95,3
5	97,0	55,3	60,6	111,4	108,5	110,0	111,3	90,5	110,6	114,9	71,9	100,6
6	49,1	94,0	99,0	109,3	84,9	109,7	113,6	86,2	110,9	121,3	108,1	99,8
7	64,9	91,5	98,3	93,0	71,3	124,1	120,7	114,5	112,9	86,4	106,9	102,9
8	64,2	95,1	101,0	57,8	112,2	68,2	97,6	111,5	121,7	80,2	109,2	106,2
9	94,4	94,0	101,3	53,7	108,1	97,4	99,9	111,3	97,6	112,1	108,8	74,7
10	90,7	101,0	108,5	71,5	112,8	84,9	118,7	118,9	98,8	105,4	115,6	64,9
11	91,9	80,6	75,0	115,4	109,5	99,2	117,3	132,6	114,9	110,6	60,2	101,2
12	94,2	72,9	63,4	107,6	115,3	113,4	115,1	111,4	112,8	113,0	71,8	99,2
13	97,8	101,6	98,8	105,7	89,5	108,4	113,2	99,9	112,1	120,2	110,4	101,4
14	72,6	100,2	97,2	111,0	91,0	110,1	122,1	105,5	112,7	90,0	107,8	102,3
15	56,1	103,4	100,8	81,8	110,4	111,0	102,6	93,7	117,6	80,6	109,0	107,6
16	93,9	105,0	100,2	83,3	107,0	118,7	95,3	119,0	90,5	111,5	110,1	74,8
17	93,0	106,1	112,0	104,9	105,8	95,4	111,5	115,3	90,9	109,3	116,4	63,8
18	92,7	81,8	83,0	104,8	108,0	90,2	112,5	122,7	111,2	107,5	79,6	106,2
19	94,0	65,3	87,2	107,6	116,8	114,2	114,1	98,1	108,6	110,1	63,8	103,2
20	98,0	102,7	102,0	109,3	90,5	113,0	118,1	95,6	111,6	116,8	105,4	106,2
21	66,3	98,9	100,0	114,2	87,8	110,7	123,8	118,1	112,9	85,8	100,9	111,4
22	58,8	99,7	101,0	83,1	108,7	114,9	96,7	117,4	120,7	70,4	102,9	106,9
23	95,5	103,4	101,8	84,0	106,7	116,3	94,3	120,3	85,8	111,2	103,2	76,2
24	98,1	107,9	109,3	107,0	110,2	90,4	118,2	123,8	76,3	109,8	110,9	44,7
25	98,0	76,9	80,0	106,6	111,6	95,2	109,5	126,3	110,6	111,4	77,4	50,4
26	96,7	60,9	66,0	86,9	122,9	113,9	108,9	98,8	109,1	114,2	60,1	60,2
27	102,2	99,4	105,1	95,2	88,5	110,0	112,8	104,4	114,4	119,7	104,6	93,3
28	73,1	98,0	102,9	123,3	88,7	110,9	120,6	118,0	113,0	92,7	97,3	101,4
29	63,1		104,5	104,2	116,9	111,9	96,8	111,8	124,6	89,8	98,4	95,6
30	93,0		106,3	81,8	107,7	121,8	96,2	111,6	94,7	117,0	103,8	73,7
31	94,6		109,1		111,7		119,1	114,2		116,8		40,3

Legenda



**Nierównomierność kierunkowa dla każdego dnia w roku, dla pojazdów ogółem**



Generalna Dyrekcja  
Dróg Krajowych i Autostrad

Stacja nr 26055

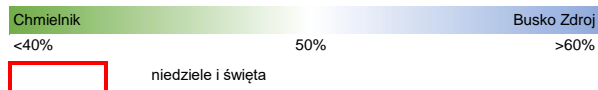
Miejscowość: Zwierzyniec  
Odcinek: Chmielnik-Busko Zdroj  
Typ stacji: E6

Rok: 2023  
Numer drogi: 73  
Oddział: KIELCE

R03\_11\_26055\_2023

26055	Proporcja ruchu dziennego do średniego dobowego ruchu rocznego [%]											
	1	2	3	4	5	6	7	8	9	10	11	12
1	41,1	50,4	49,1	50,8	49,8	50,6	51,8	49,7	53,9	45,1	51,7	53,4
2	44,6	51,2	51,4	46,4	48,1	53,4	45,5	50,8	50,9	47,0	48,7	50,9
3	49,5	53,4	54,0	47,7	39,8	50,8	47,3	51,1	45,5	49,9	52,0	45,0
4	50,7	51,9	50,1	50,5	47,1	47,3	49,7	53,3	47,6	49,5	49,3	46,6
5	54,2	44,1	43,6	51,9	51,9	47,2	50,3	51,2	50,3	50,1	41,1	49,0
6	54,0	46,6	46,5	53,9	49,3	50,9	51,3	45,9	51,1	54,1	46,9	49,5
7	47,7	49,9	49,4	57,6	41,8	55,5	54,0	47,5	50,3	50,4	50,4	50,7
8	41,3	50,1	49,6	56,3	46,5	56,6	51,8	50,0	54,6	44,9	50,1	54,1
9	46,2	51,3	50,8	49,6	49,4	49,8	46,0	50,3	51,8	46,5	51,2	51,1
10	50,0	54,3	53,7	39,8	50,0	48,0	47,0	50,9	46,0	49,5	54,1	45,9
11	50,3	54,5	51,3	42,6	51,5	41,4	50,5	54,3	47,2	50,3	51,4	46,9
12	50,8	48,3	45,0	48,8	53,5	45,2	50,0	53,7	50,0	50,6	44,0	50,7
13	53,4	47,8	46,5	50,5	49,5	49,8	51,2	49,9	49,7	54,1	46,6	49,6
14	50,8	50,4	49,6	52,9	47,0	49,7	53,8	49,2	50,8	51,0	49,8	50,4
15	46,7	50,0	50,2	49,9	46,7	50,6	50,2	44,4	52,9	43,8	50,6	53,5
16	46,5	51,8	51,4	47,2	49,5	52,8	46,2	46,7	50,5	47,1	51,0	51,4
17	49,8	53,7	53,6	46,8	50,1	52,0	48,1	50,2	46,7	50,2	53,1	47,1
18	49,7	49,8	50,4	49,5	49,9	45,4	50,2	52,5	47,2	49,6	51,4	47,2
19	51,5	44,1	46,5	49,8	53,2	47,1	50,2	50,6	49,7	51,3	47,2	50,9
20	54,5	47,4	46,4	50,2	51,7	49,7	50,5	46,2	49,8	54,2	46,7	50,7
21	51,4	49,5	49,8	53,1	46,1	49,4	53,4	47,3	50,5	50,4	49,0	52,4
22	45,3	49,6	49,8	51,2	46,4	51,3	51,3	50,4	53,7	45,7	50,7	56,1
23	46,7	50,7	51,0	45,9	50,1	53,9	46,5	49,4	50,1	47,9	50,5	59,1
24	49,9	52,8	54,0	47,1	49,6	51,3	47,1	50,7	45,8	50,1	54,2	55,2
25	50,7	48,0	50,1	49,4	50,4	46,7	49,6	53,2	47,7	50,2	50,3	50,2
26	51,6	42,0	45,6	50,6	53,9	47,0	49,9	49,8	49,1	50,4	45,3	43,8
27	53,3	46,3	46,3	50,1	51,1	49,6	51,0	47,6	50,3	54,4	46,9	45,8
28	50,7	50,0	49,8	54,9	45,7	49,8	53,6	46,6	50,4	52,4	49,0	49,2
29	46,3		50,2	57,3	46,7	52,0	50,4	49,9	53,7	46,3	50,2	51,2
30	47,0		50,3	53,5	49,9	54,1	46,1	50,2	49,6	49,3	50,8	51,4
31	50,6		53,2		49,9		47,1	50,2		54,6		47,8

Legenda



$$*WNK = \frac{N_{poj./24h}(\text{kierunek P})}{N_{poj./24h}(\text{kierunek P+L})}$$

Dobowe wahania ruchu pojazdów ogółem w podziale na kierunki



Generalna Dyrekcja  
Dróg Krajowych i Autostrad

Stacja nr 26055

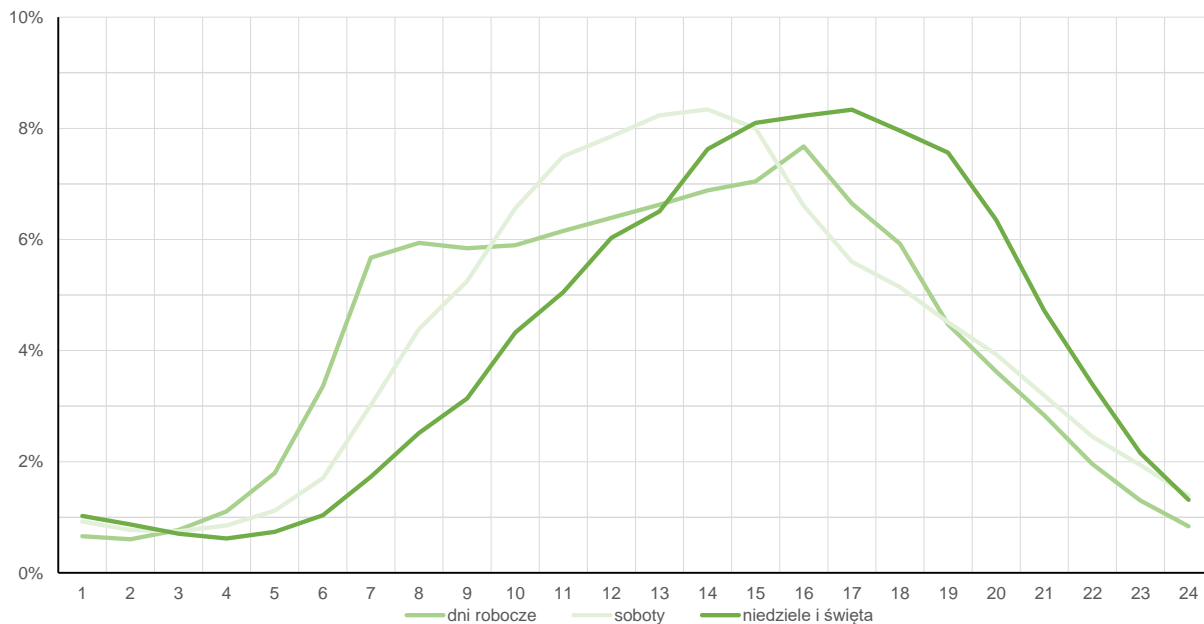
**Miejscowość:** Zwierzyniec  
**Odcinek:** Chmielnik-Busko Zdroj  
**Typ stacji:** E6

**Rok:** 2023  
**Numer drogi:** 73  
**Oddział:** KIELCE

Średni dobowy rozkład natężenia ruchu

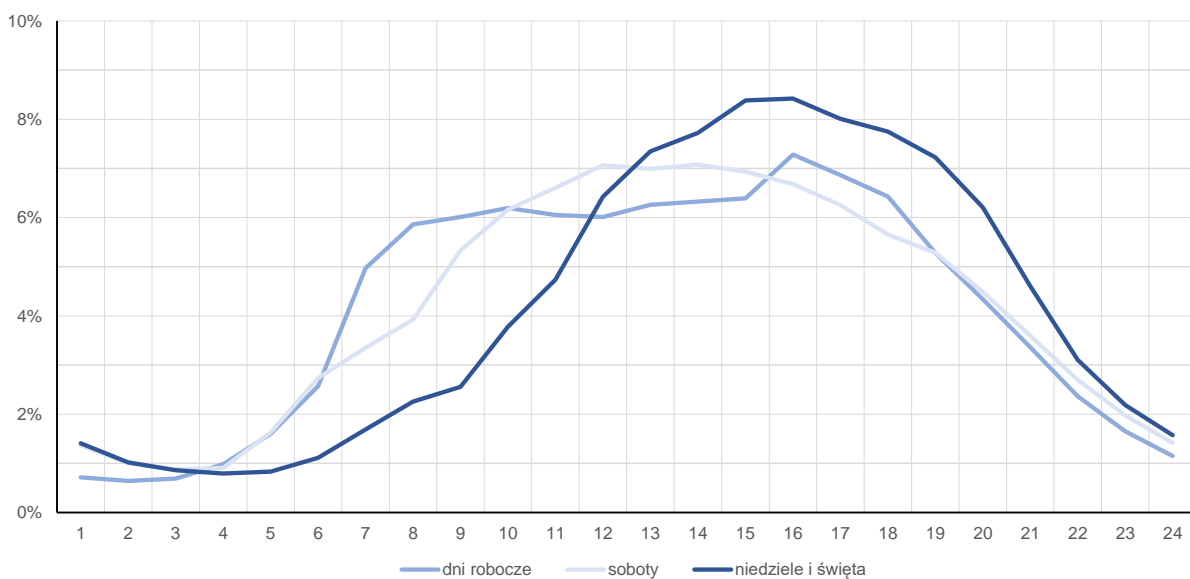
R03\_12-1\_26055\_2023

Kierunek: Chmielnik



R03\_12-2\_26055\_2023

Kierunek: Busko Zdroj



**Struktura rodzajowa ruchu wg pomiarów automatycznych**

Stacja nr 26055



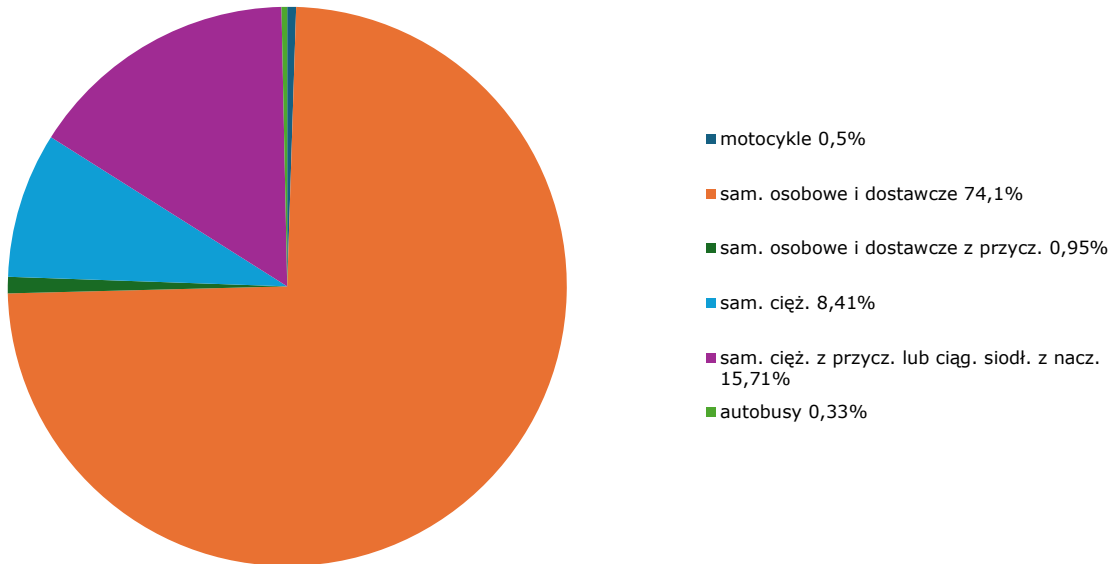
Generalna Dyrekcja  
Dróg Krajowych i Autostrad

**Miejscowość:** Zwierzyniec  
**Odcinek:** Chmielnik-Busko Zdroj  
**Typ stacji:** GR

**Rok:** 2023  
**Numer drogi:** 73  
**Oddział:** KIELCE

R04\_03\_26055\_2023

**Rodzajowa struktura ruchu wg pomiarów automatycznych w 2023 roku**



Rozkłady prędkości pojazdów samochodowych



Generalna Dyrekcja  
Dróg Krajowych i Autostrad

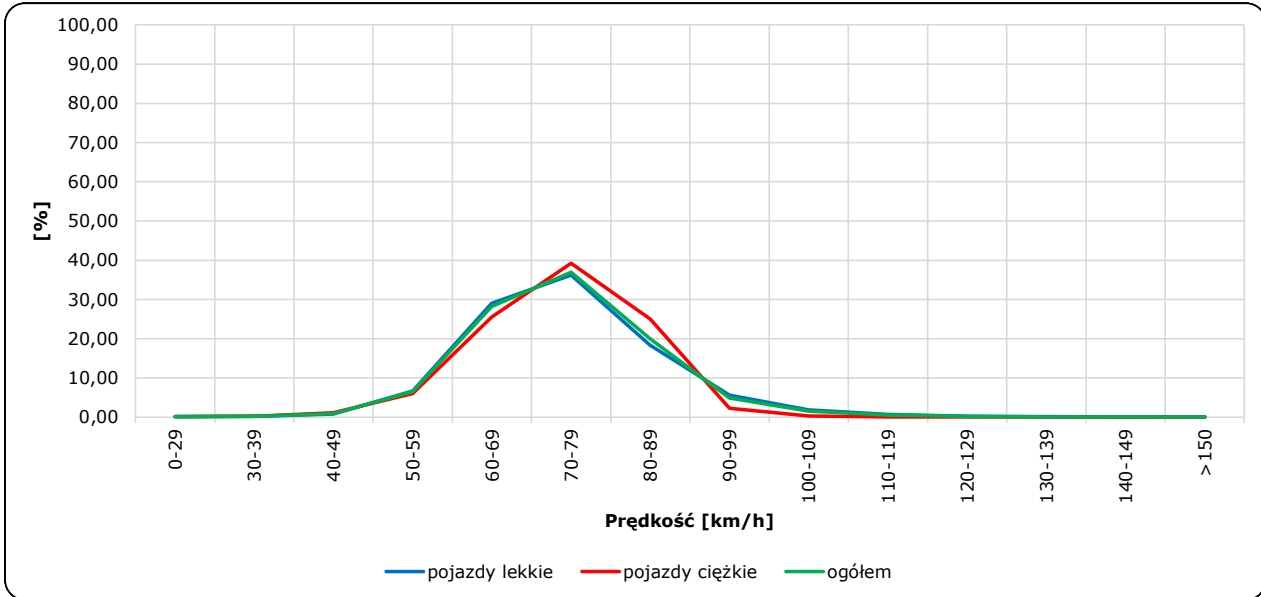
Stacja nr 26055

Miejscowość: Zwierzyniec  
Odcinek: Chmielnik-Busko Zdroj  
Typ stacji: GR

Rok: 2023  
Numer drogi: 73  
Oddział: KIELCE

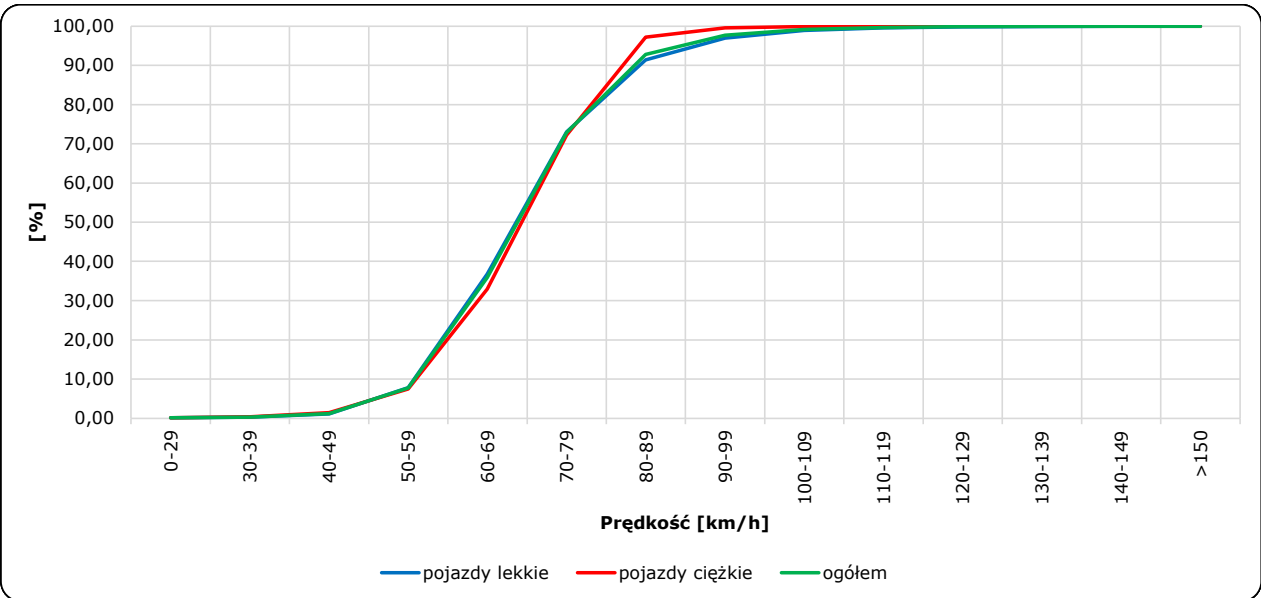
R06\_02-1\_26055\_2023

Rozkład prędkości



R06\_02-2\_26055\_2023

Dystrybuanta prędkości





Zestawienie 200 godzin o największym natężeniu ruchu w roku



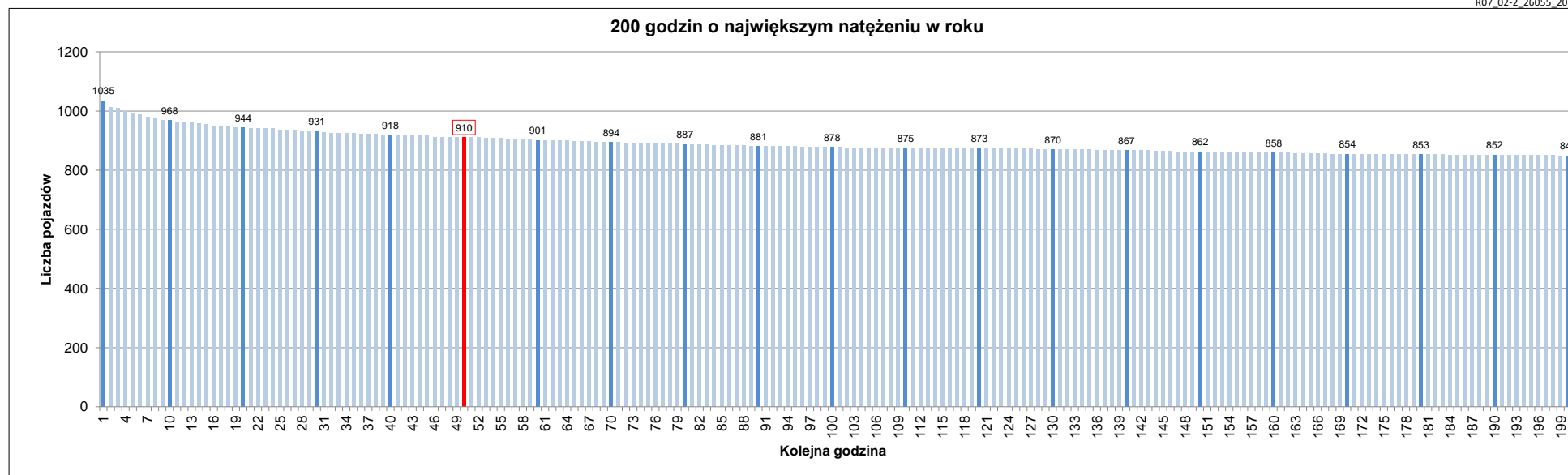
Stacja nr 26055

Miejscowość: Zwierzyniec  
 Odcinek: Chmielnik-Busko Zdroj  
 Typ stacji: E6  
 Rok: 2023  
 Numer drogi: 73  
 Oddział: KIELCE

R07\_02-1\_26055\_2023

Udział ruchu w godzinach o największym natężeniu w roku w odniesieniu do SDRR w 2023 roku [%]																					
SDRR	1	10	20	30	40	50	60	70	80	90	100	110	120	130	140	150	160	170	180	190	200
10405	1035	968	931	918	918	910	901	894	887	881	878	875	873	870	867	862	858	854	853	852	849
Udział proc.	10%	9%	9%	9%	9%	9%	9%	9%	9%	8%	8%	8%	8%	8%	8%	8%	8%	8%	8%	8%	8%
Data	17.11.23	14.07.23	11.08.23	06.10.23	21.07.23	14.04.23	25.05.23	08.09.23	01.06.23	04.08.23	19.03.23	24.02.23	19.03.23	21.07.23	11.06.23	19.05.23	09.07.23	27.06.23	16.06.23	10.03.23	04.05.23
Nr dnia	5	5	5	5	5	5	4	5	4	5	7	5	7	5	7	5	7	2	5	5	4
Godzina	16	18	17	15	17	17	16	17	16	18	17	16	15	18	15	18	17	16	17	17	16

R07\_02-2\_26055\_2023



Oznaczenia:

- Wartości natężeń kolejnych 200 godzin
- Wartości co dziesiątej wartości z posród 200 godzin
- Wartości 50-tej godziny

SDRR: 10405 poj./dobę