

Spis Treści

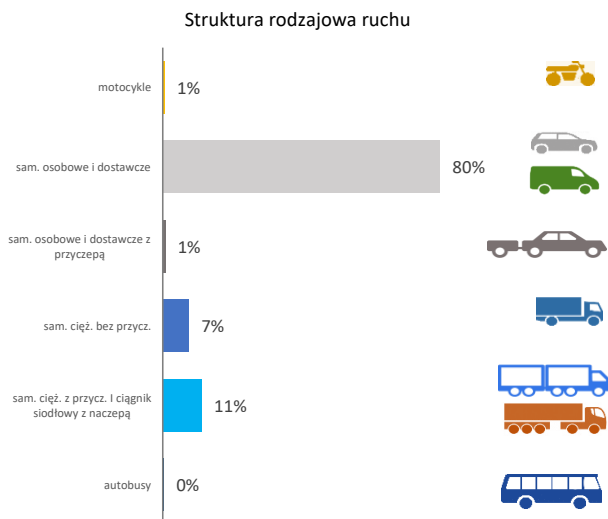
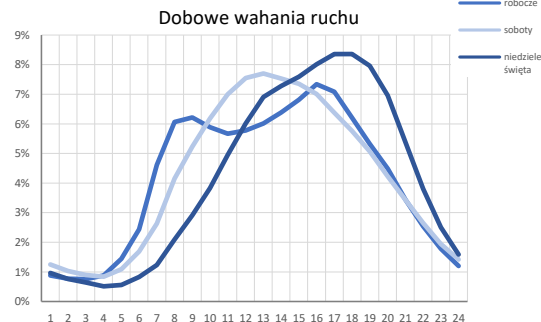
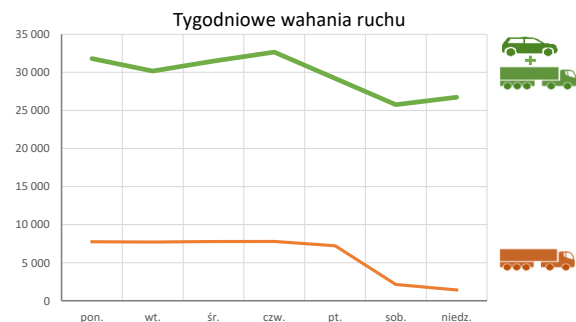
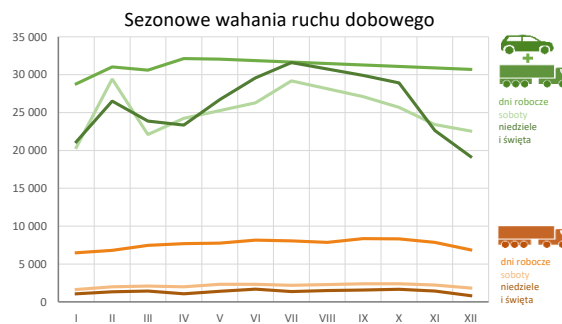
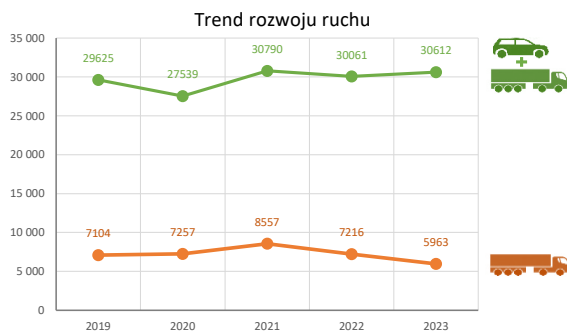
26087 - R00_01 - Karta charakterystyki stacji ciągłych pomiarów ruchu	Strona 1
26087 - R02_03 - Rozwój ruchu pojazdów ogółem dla poszczególnych stacji	Strona 2
26087 - R03_01 - Średni dobowy ruch pojazdów ogółem w poszczególnych miesiącach i dniach tygodnia [...]	Strona 3
26087 - R03_02 - Sezonowe i tygodniowe wahania ruchu pojazdów ogółem dla danej stacji	Strona 4
26087 - R03_03 - Dobowe wahania ruchu dla wybranych dni tygodnia dla pojazdów ogółem wraz z dystrybucją	Strona 5
26087 - R03_04 - Uśrednione dobowe rozkłady ruchu dla wybranych dni tygodnia, dla pojazdów lekkich i ciężkich	Strona 6
26087 - R03_07 - Analiza ruchu pojazdów ogółem w poszczególnych dniach tygodnia dla każdego miesiąca, w podziale na kierunki ruchu	Strona 7
26087 - R03_08 - Analiza ruchu w święta i dni okołoswiąteczne	Strona 19
26087 - R03_10 - Proporcja dobowego natężenia ruchu do SDRR, dla każdego dnia w roku, dla pojazdów ogółem	Strona 27
26087 - R03_11 - Nierównomierność kierunkowa dla każdego dnia w roku, dla pojazdów ogółem	Strona 28
26087 - R03_12 - Dobowe wahania ruchu w podziale na kierunki oraz na pojazdy ogółem	Strona 29
26087 - R04_03 - Rodzajowa struktura ruchu wg pomiarów automatycznych	Strona 30
26087 - R06_02 - Rozkład prędkości pojazdów – wykres i dystrybucja	Strona 31
26087 - R07_02 - Zestawienie 200 godzin o największym natężeniu ruchu w roku, dla obu kierunków łącznie	Strona 32

Karta charakterystyki stacji ciągłych pomiarów ruchu
Stacja nr 26087

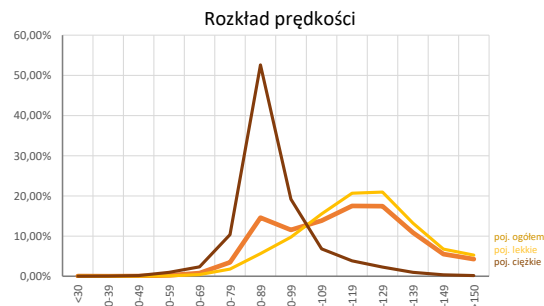
Generalna Dyrekcja
Dróg Krajowych i Autostrad

Nr stacji: 26087
Typ stacji: E6
Lokalizacja: Ostojów
Numer drogi: S7f
Pikietaż: 8+520

Stacja działa od: 01.01.1990
Charakter ruchu: G
Liczba dni w archiwizacji: 365
Procent doszacowanych godzin: 0%



Godzina 50-ta
 Natężenie: 2960
 Udział proc.: 10%
 Dzień: 17.02.2023 (piątek)
 Godzina: 15



Rozwój ruchu pojazdów ogółem w latach  **Generalna Dyrekcja Dróg Krajowych i Autostrad**

Stacja nr 26087

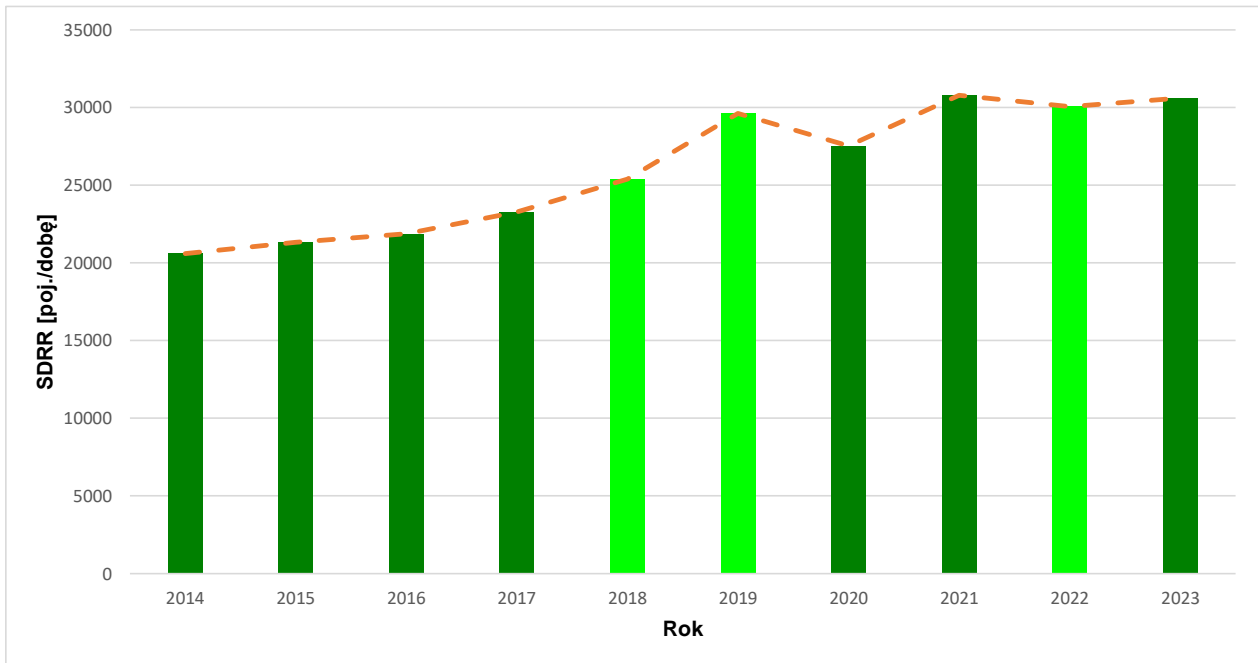
Miejscowość: Ostojow **Rok:** 2023
Odcinek: Skarżysko Kam.-Wisniowka **Numer drogi:** S7
Typ stacji: E6 **Oddział:** KIELCE

R02_02_26087_2023

Średni dobowy ruch roczny (SDRR) w latach (poj./dobę)										Wzrost/spadek ruchu [%]	
2014	2015	2016	2017	2018	2019	2020	2021	2022	2023	2023/21	2023/22
20600	21334	21870	23292	25385*	29625*	27539	30790	30061*	30612	-1	+2

Wykres trendu rozwoju ruchu dla stacji 26087

R02_03_26087_2023



* - ruch niemiernodajny do porównań

Średni dobowy ruch dla poszczególnych dni tygodnia w poszczególnych miesiącach roku														
Stacja nr 26087												Rok: 2023		
Miejscowość: Ostojew												Numer drogi: S7f		
Odcinek: Skarzyno Kam.-Wisniowka												Oddział: KIELCE		
Typ stacji: E6														
Ruch ogółem														
R03_01_26087_2023														
Dni tygodnia:	Styczeń	Luty	Marzec	Kwiecień	Maj	Czerwiec	Lipiec	Sierpień	Wrzesień	Październik	Listopad	Grudzień	Cały rok	
1. Poniedziałki	a	28798	31005	29335	30390	32229	33788	35812	34518	33778	32410	30448	29133	31804
	b	1,098	1,028	1,024	1,046	1,069	1,041	1,071	0,993	1,013	1,027	1,068	1,088	1,045
	c	0,905	0,975	0,922	0,956	1,013	1,062	1,126	1,085	1,062	1,019	0,957	0,916	1,000
2. Wtorki	a	26844	28626	28401	30929	29361	32224	32134	32576	32389	31422	28492	28566	30163
	b	1,024	0,949	0,992	1,064	0,974	0,993	0,961	0,937	0,971	0,996	1,000	1,066	0,992
	c	0,890	0,949	0,942	1,025	0,973	1,068	1,065	1,080	1,074	1,042	0,945	0,947	1,000
3. Środy	a	27834	29315	29610	31401	31695	35173	32599	33977	33877	31948	29836	30349	31468
	b	1,061	0,972	1,034	1,081	1,051	1,084	0,975	0,977	1,016	1,013	1,047	1,133	1,034
	c	0,885	0,932	0,941	0,998	1,007	1,118	1,036	1,080	1,077	1,015	0,948	0,964	1,000
4. Czwartki	a	29800	31046	30962	32270	32178	34266	34806	35290	35769	33386	31137	30994	32659
	b	1,136	1,030	1,081	1,110	1,067	1,056	1,041	1,015	1,073	1,058	1,093	1,157	1,074
	c	0,912	0,951	0,948	0,988	0,985	1,049	1,066	1,081	1,095	1,022	0,953	0,949	1,000
5. Piątki	a	31964	35097	34022	35216	35531	35713	38854	40498	40423	37501	34577	32978	36031
	b	1,219	1,164	1,188	1,212	1,178	1,101	1,162	1,165	1,212	1,189	1,213	1,231	1,184
	c	0,887	0,974	0,944	0,977	0,986	0,991	1,078	1,124	1,122	1,041	0,960	0,915	1,000
6. Soboty	a	20387	29429	22111	24242	25274	26275	29167	33433	27092	25699	23414	22552	25756
	b	0,777	0,976	0,772	0,834	0,838	0,810	0,872	0,962	0,812	0,815	0,822	0,842	0,847
	c	0,792	1,143	0,858	0,941	0,981	1,020	1,132	1,298	1,052	0,998	0,909	0,876	1,000
7. Niedziele	a	22489	26525	23862	24217	27061	30777	31596	33289	29905	28930	23985	18316	26746
	b	0,858	0,880	0,833	0,833	0,897	0,949	0,945	0,958	0,897	0,917	0,842	0,684	0,879
	c	0,841	0,992	0,892	0,905	1,012	1,151	1,181	1,245	1,118	1,082	0,897	0,685	1,000
8. Dni robocze	a	28792	31018	30605	32128	32063	34303	34887	35305	35494	33205	30909	30703	32451
	b	1,098	1,029	1,069	1,106	1,063	1,057	1,043	1,016	1,064	1,053	1,085	1,146	1,067
	c	0,887	0,956	0,943	0,990	0,988	1,057	1,075	1,088	1,094	1,023	0,952	0,946	1,000
9. Święta	a	18433	-	-	21632	26043	24729	-	34014	-	-	19866	21346	23723
	b	0,703	-	-	0,744	0,864	0,762	-	0,979	-	-	0,697	0,797	0,780
	c	0,777	-	-	0,912	1,098	1,042	-	1,434	-	-	0,837	0,900	1,000
10. Niedziele i święta	a	21137	26525	23862	23355	26722	29567	31596	33434	29905	28930	22612	19181	26402
	b	0,806	0,880	0,833	0,804	0,886	0,911	0,945	0,962	0,897	0,917	0,793	0,716	0,868
	c	0,801	1,005	0,904	0,885	1,012	1,120	1,197	1,266	1,133	1,096	0,856	0,727	1,000
11. Wszystkie dni	a	26680	30149	28329	29686	30427	32429	33567	34818	33319	31614	28645	27679	30612
	b	1,000	1,000	1,000	1,000	1,000	1,000	1,000	1,000	1,000	1,000	1,000	1,000	1,000
	c	0,872	0,985	0,925	0,970	0,994	1,059	1,097	1,137	1,088	1,033	0,936	0,904	1,000

Legenda:

- a = średni dobowy ruch danego dnia (dni) tygodnia
- b = $\frac{\text{średni dobowy ruch danego dnia (dni) tygodnia w miesiącu}}{\text{średni dobowy ruch we wszystkie dni miesiąca}}$
- c = $\frac{\text{średni dobowy ruch danego dnia (dni) tygodnia w miesiącu}}{\text{średni dobowy ruch danego dnia (dni) tygodnia w roku}}$

Sezonowe i tygodniowe wahania ruchu dobowego pojazdów ogółem w latach



Stacja nr 26087

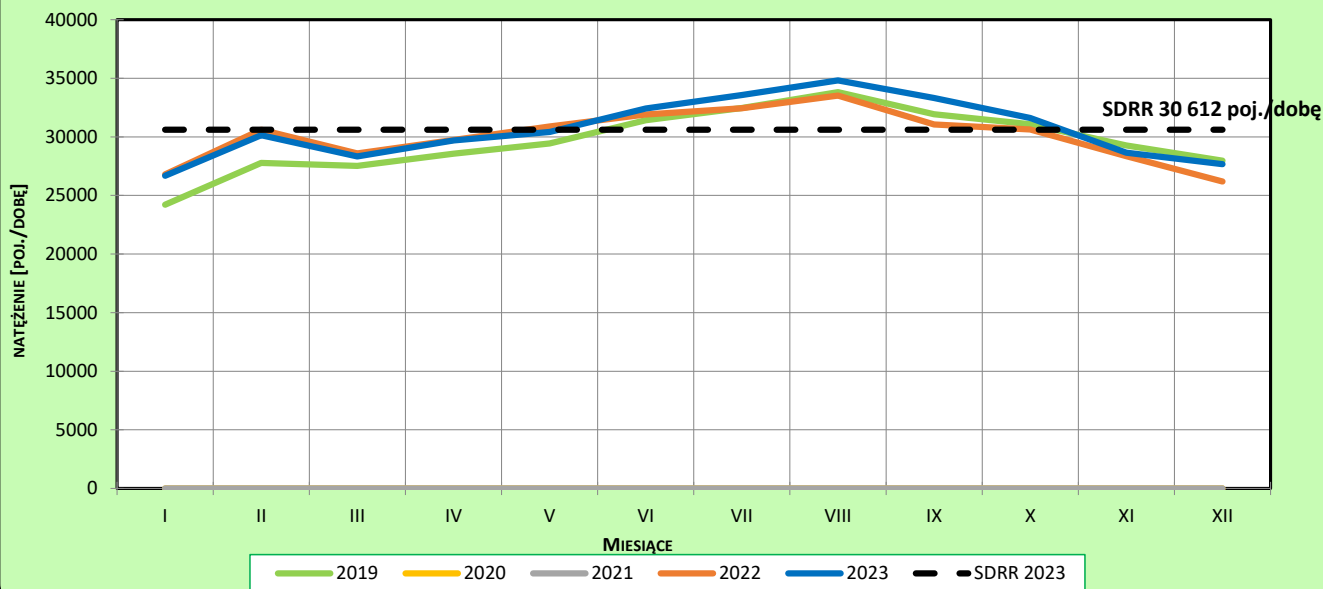
Miejscowość: Ostojew
Odcinek: Skarżysko Kam.-Wisniowka
Typ stacji: E6

Rok: 2023
Numer drogi: S7
Oddział: KIELCE

Ruch ogółem

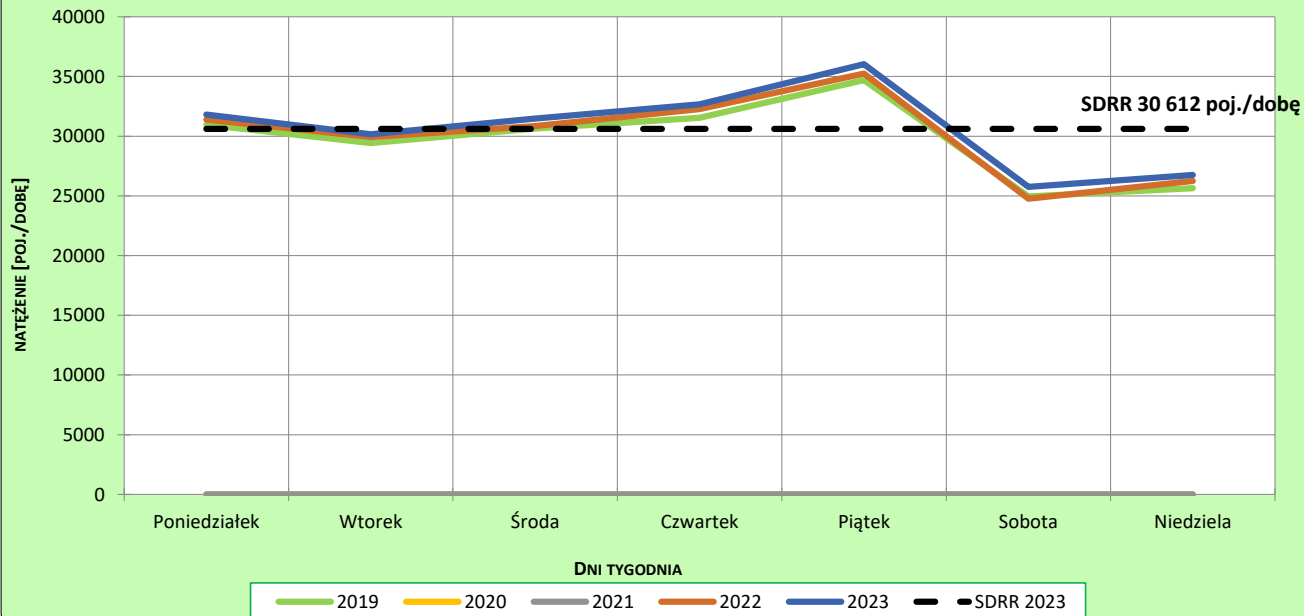
R03_02-1_26087_2023

Sezonowe wahania ruchu dobowego



R03_02-2_26087_2023

Tygodniowe wahania ruchu dobowego



Dobowe wahania ruchu pojazdów ogółem



Generalna Dyrekcja
Dróg Krajowych i Autostrad

Stacja nr 26087

Miejscowość: Ostojow

Rok: 2023

Odcinek: Skarzysko Kam.-Wisniowka

Numer drogi: S7

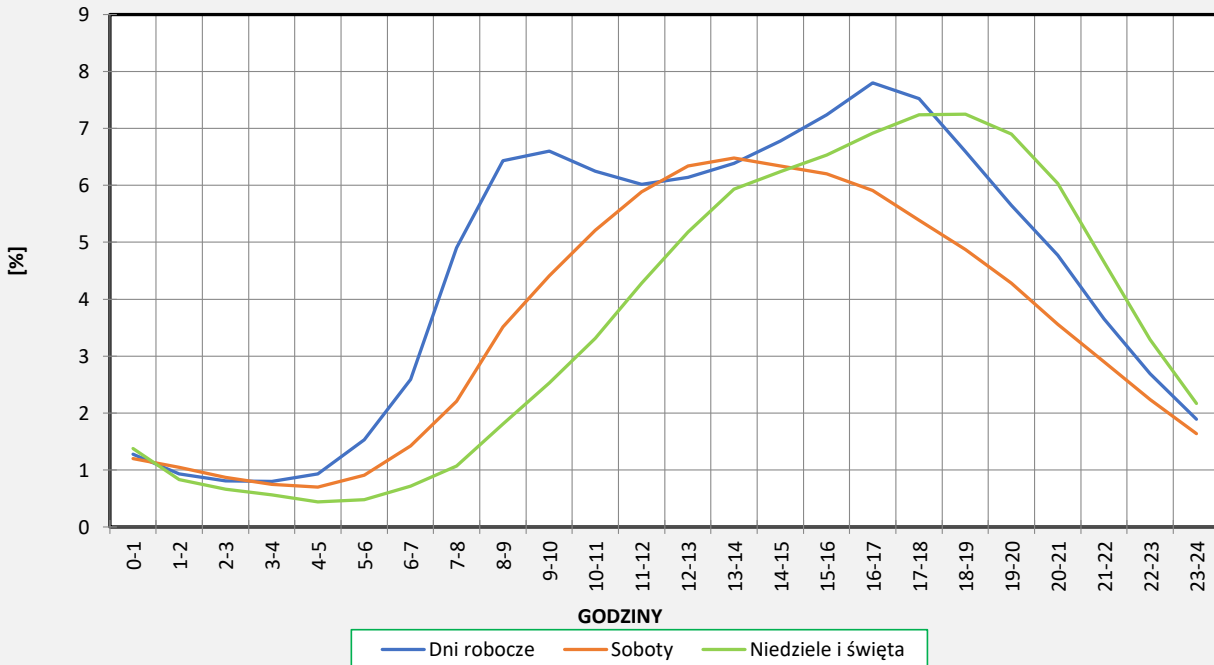
Typ stacji: E6

Oddział: KIELCE

Ruch ogółem

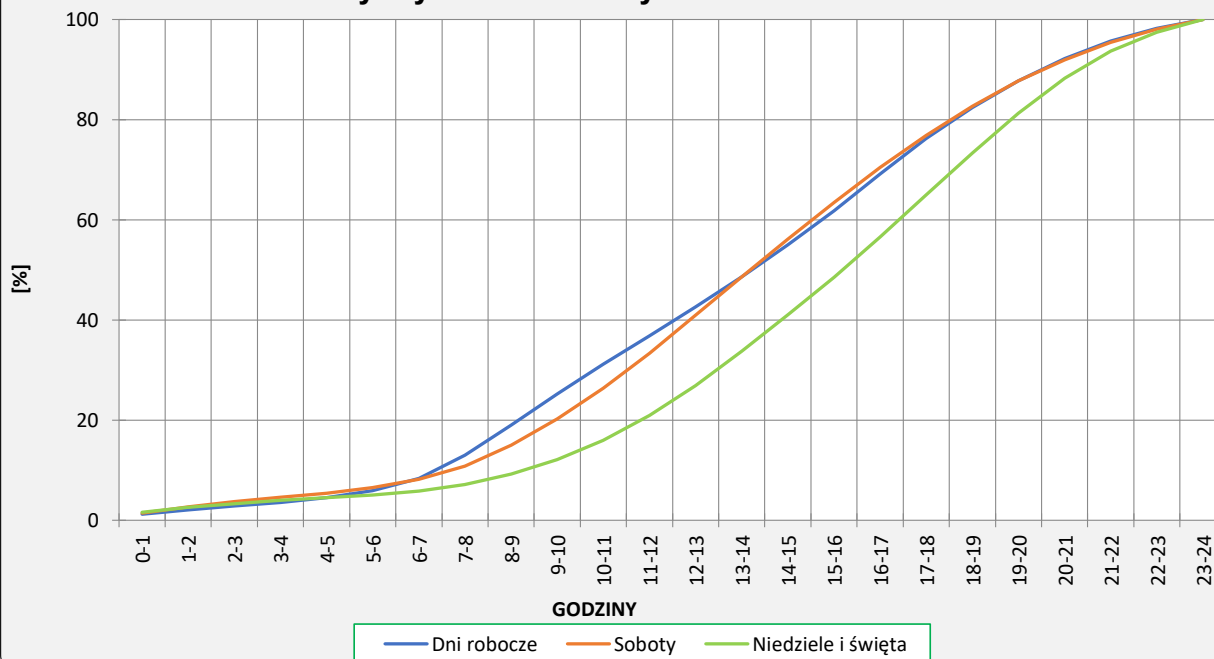
R03_03-1_26087_2023

Dobowe wahania ruchu



R03_03-2_26087_2023

Dystrybuanta dobowych wahań ruchu



Uśrednione dobowe rozkłady ruchu dla wybranych dni tygodnia, dla pojazdów lekkich i ciężkich



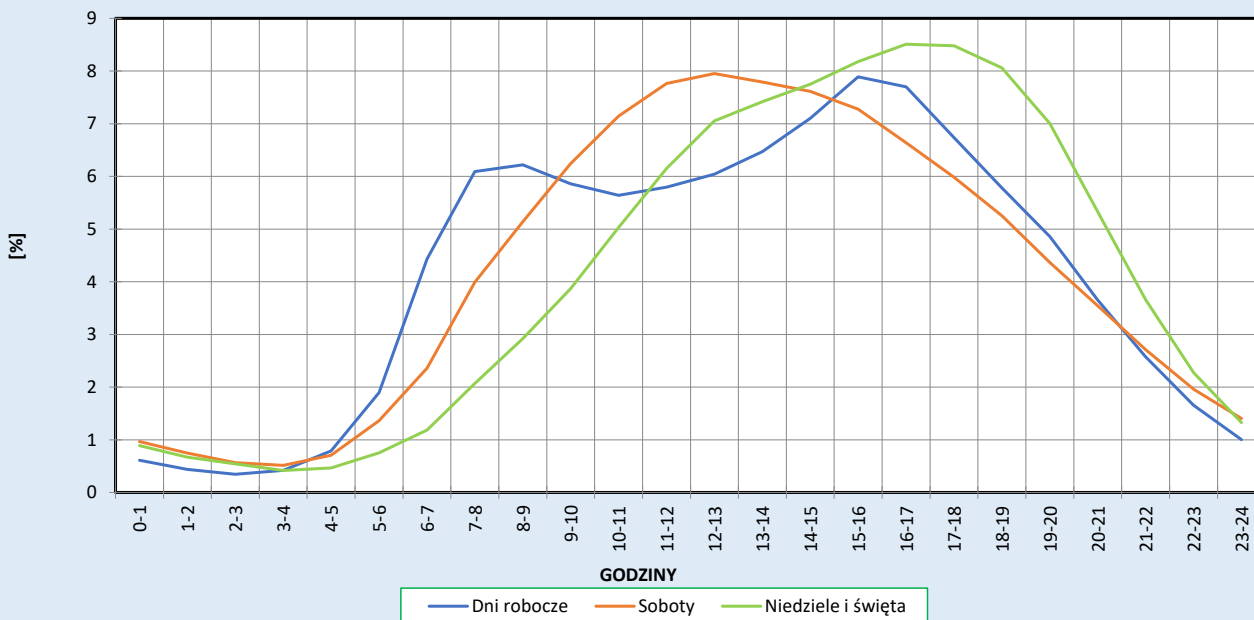
Stacja nr 26087

Miejscowość: Ostojow
Odcinek: Skarzysko Kam.-Wisniowka
Typ stacji: E6

Rok: 2023
Numer drogi: S7f
Oddział: KIELCE

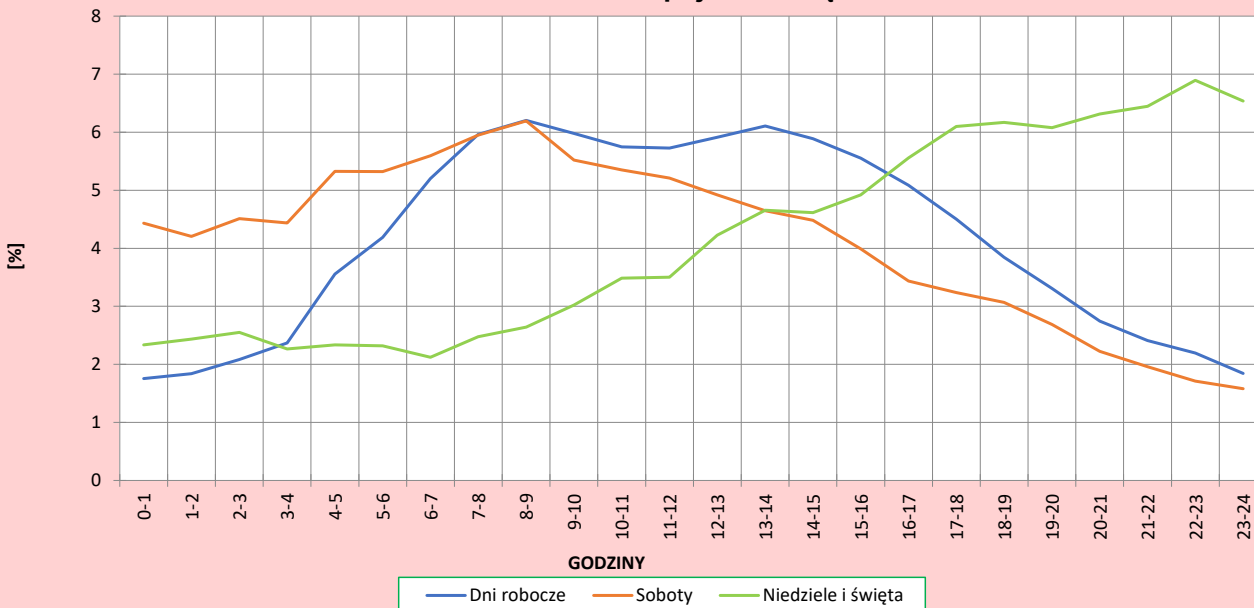
R03_04-1_26087_2023

Dobowe wahania ruchu pojazdów lekkich



R03_04-2_26087_2023

Dobowe wahania ruchu pojazdów ciężkich



Analiza ruchu pojazdów ogółem w poszczególnych dniach tygodnia dla każdego miesiąca, w podziale na kierunki ruchu



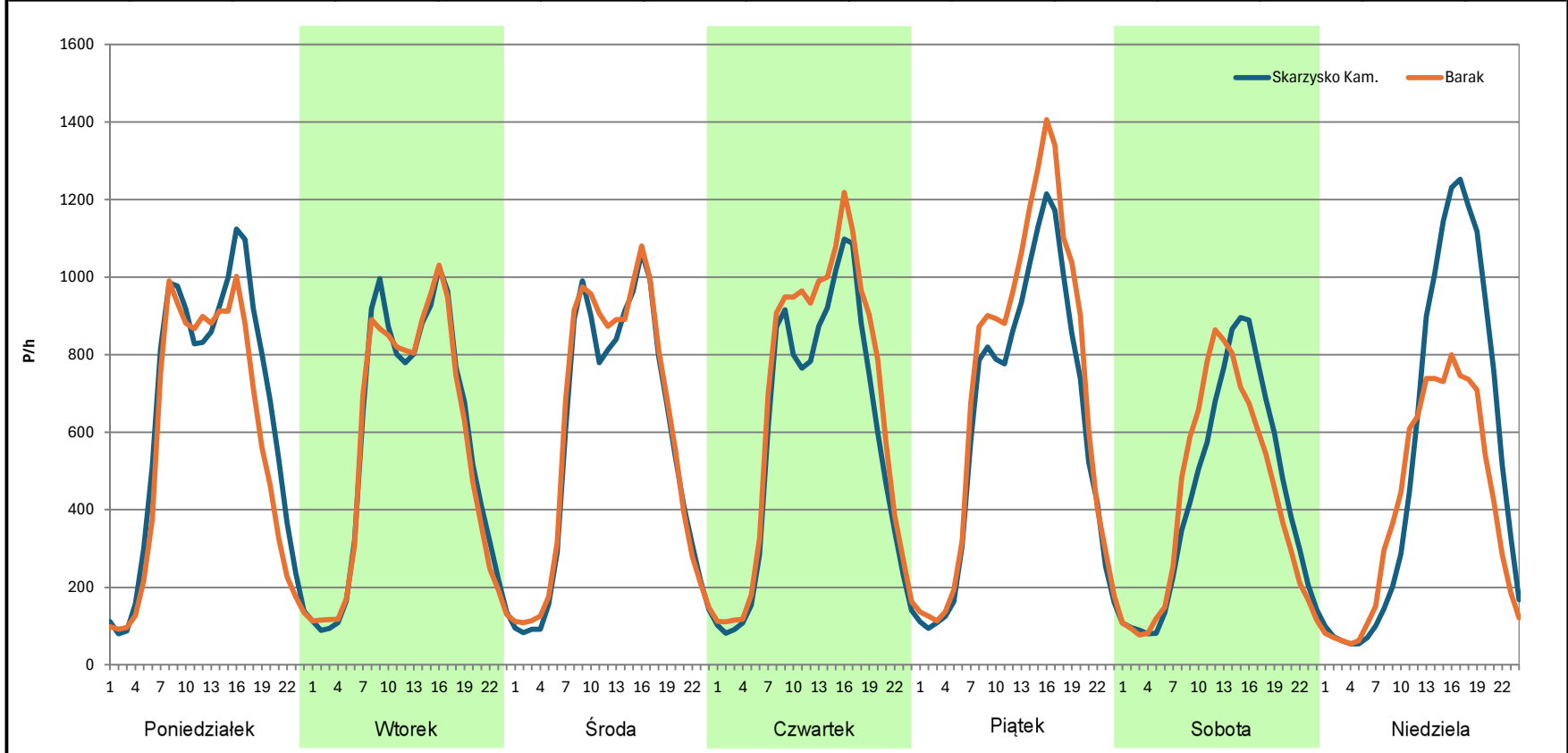
Stacja nr 26087

Miejscowość: Ostojow
Odcinek: Skarzynsko Kam.-Wisniowka
Typ stacji: E6
Miesiąc: Styczeń

Rok: 2023
Numer drogi: S7f
Oddział: KIELCE

R03_07-1_26087_2023

Dzień tygodnia	Poniedziałek		Wtorek		Środa		Czwartek		Piątek		Sobota		Niedziela	
Kierunek	Skarzynsko Kam.	Barak	Skarzynsko Kam.	Barak	Skarzynsko Kam.	Barak	Skarzynsko Kam.	Barak	Skarzynsko Kam.	Barak	Skarzynsko Kam.	Barak	Skarzynsko Kam.	Barak
SDR	15283	13518	13559	13284	13645	14189	13982	15819	14963	17003	10332	10054	12793	9694
Razem	28801		26843		27834		29801		31966		20386		22487	
Podział procentowy	53,06%	46,94%	50,51%	49,49%	49,02%	50,98%	46,92%	53,08%	46,81%	53,19%	50,68%	49,32%	56,89%	43,11%



Analiza ruchu pojazdów ogółem w poszczególnych dniach tygodnia dla każdego miesiąca, w podziale na kierunki ruchu



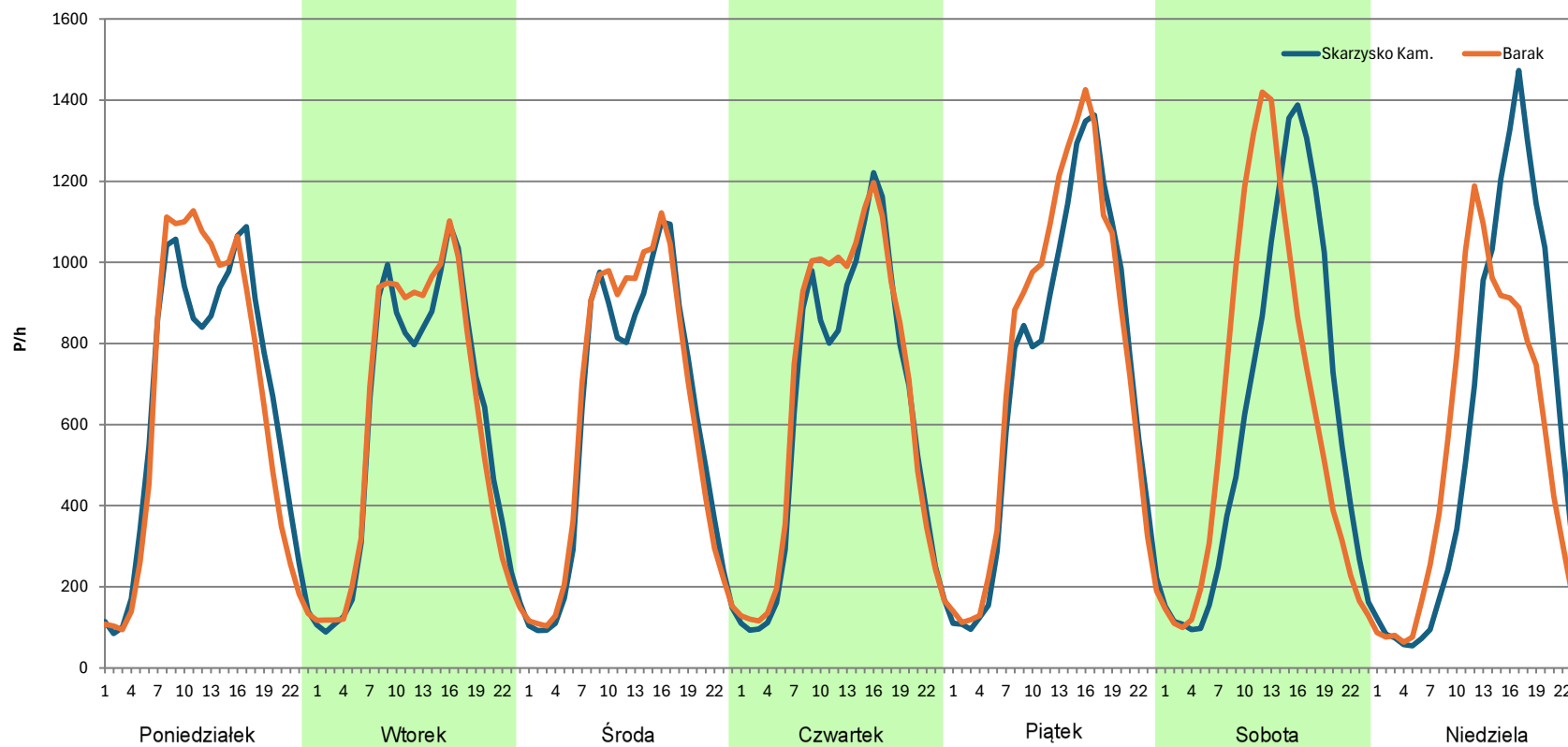
Stacja nr 26087

Miejscowość: Ostojow
Odcinek: Skarzynsko Kam.-Wisniowka
Typ stacji: E6
Miesiąc: Luty

Rok: 2023
Numer drogi: S7f
Oddział: KIELCE

R03_07-1_26087_2023

Dzień tygodnia	Poniedziałek		Wtorek		Środa		Czwartek		Piątek		Sobota		Niedziela	
Kierunek	Skarzynsko Kam.	Barak	Skarzynsko Kam.	Barak	Skarzynsko Kam.	Barak	Skarzynsko Kam.	Barak	Skarzynsko Kam.	Barak	Skarzynsko Kam.	Barak	Skarzynsko Kam.	Barak
SDR	15576	15428	14249	14374	14429	14884	15064	15982	17037	18060	14670	14757	13830	12692
Razem	31004		28623		29313		31046		35097		29427		26522	
Podział procentowy	50,24%	49,76%	49,78%	50,22%	49,22%	50,78%	48,52%	51,48%	48,54%	51,46%	49,85%	50,15%	52,15%	47,85%



Analiza ruchu pojazdów ogółem w poszczególnych dniach tygodnia dla każdego miesiąca, w podziale na kierunki ruchu



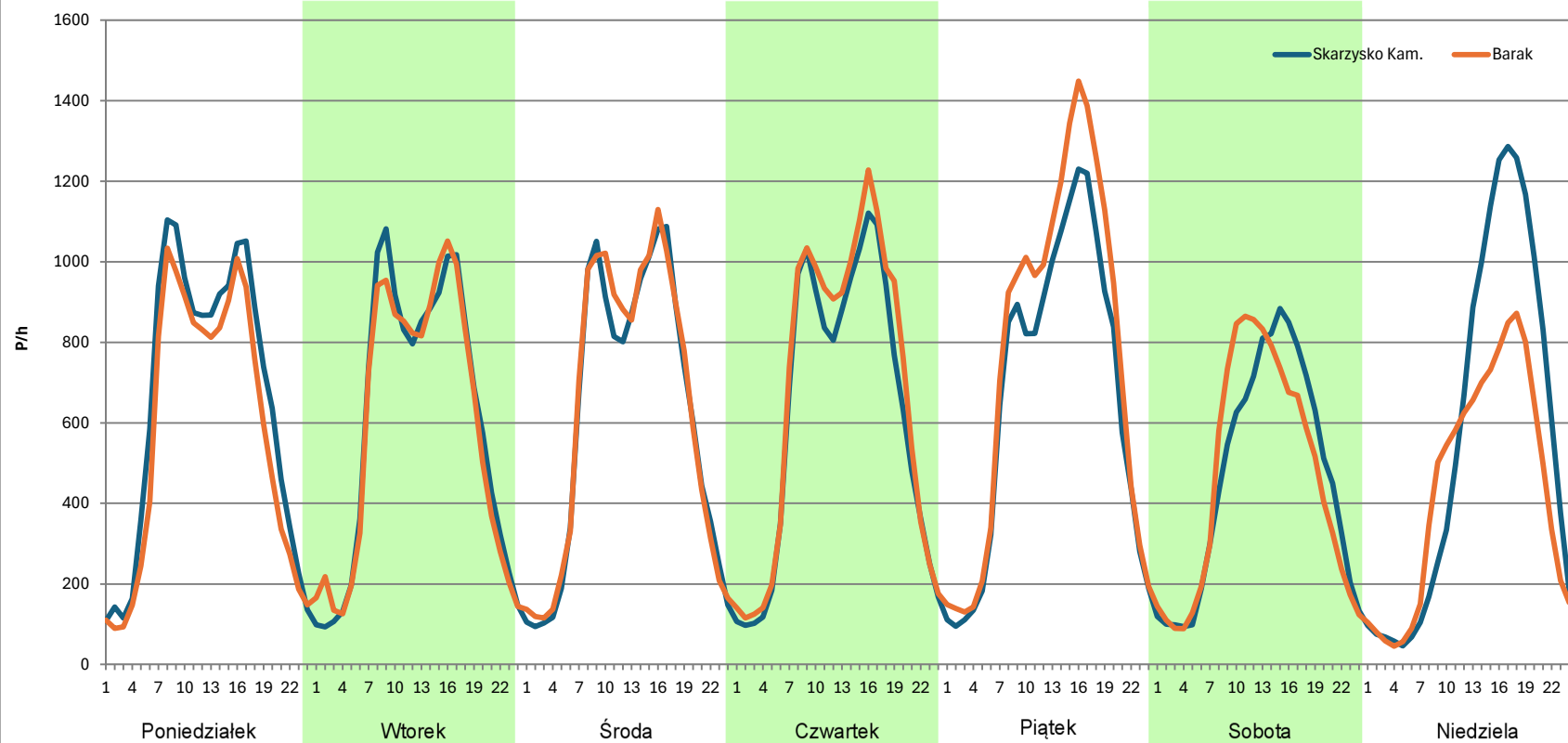
Stacja nr 26087

Miejscowość: Ostojow
Odcinek: Skarzynsko Kam.-Wisniowka
Typ stacji: E6
Miesiąc: Marzec

Rok: 2023
Numer drogi: S7f
Oddział: KIELCE

R03_07-1_26087_2023

Dzień tygodnia	Poniedziałek		Wtorek		Środa		Czwartek		Piątek		Sobota		Niedziela	
Kierunek	Skarzynsko Kam.	Barak	Skarzynsko Kam.	Barak	Skarzynsko Kam.	Barak	Skarzynsko Kam.	Barak	Skarzynsko Kam.	Barak	Skarzynsko Kam.	Barak	Skarzynsko Kam.	Barak
SDR	15561	13772	14302	14098	14631	14978	14915	16051	15905	18116	11104	11009	13433	10429
Razem	29333		28400		29609		30966		34021		22113		23862	
Podział procentowy	53,05%	46,95%	50,36%	49,64%	49,41%	50,59%	48,17%	51,83%	46,75%	53,25%	50,21%	49,79%	56,29%	43,71%



Analiza ruchu pojazdów ogółem w poszczególnych dniach tygodnia dla każdego miesiąca, w podziale na kierunki ruchu



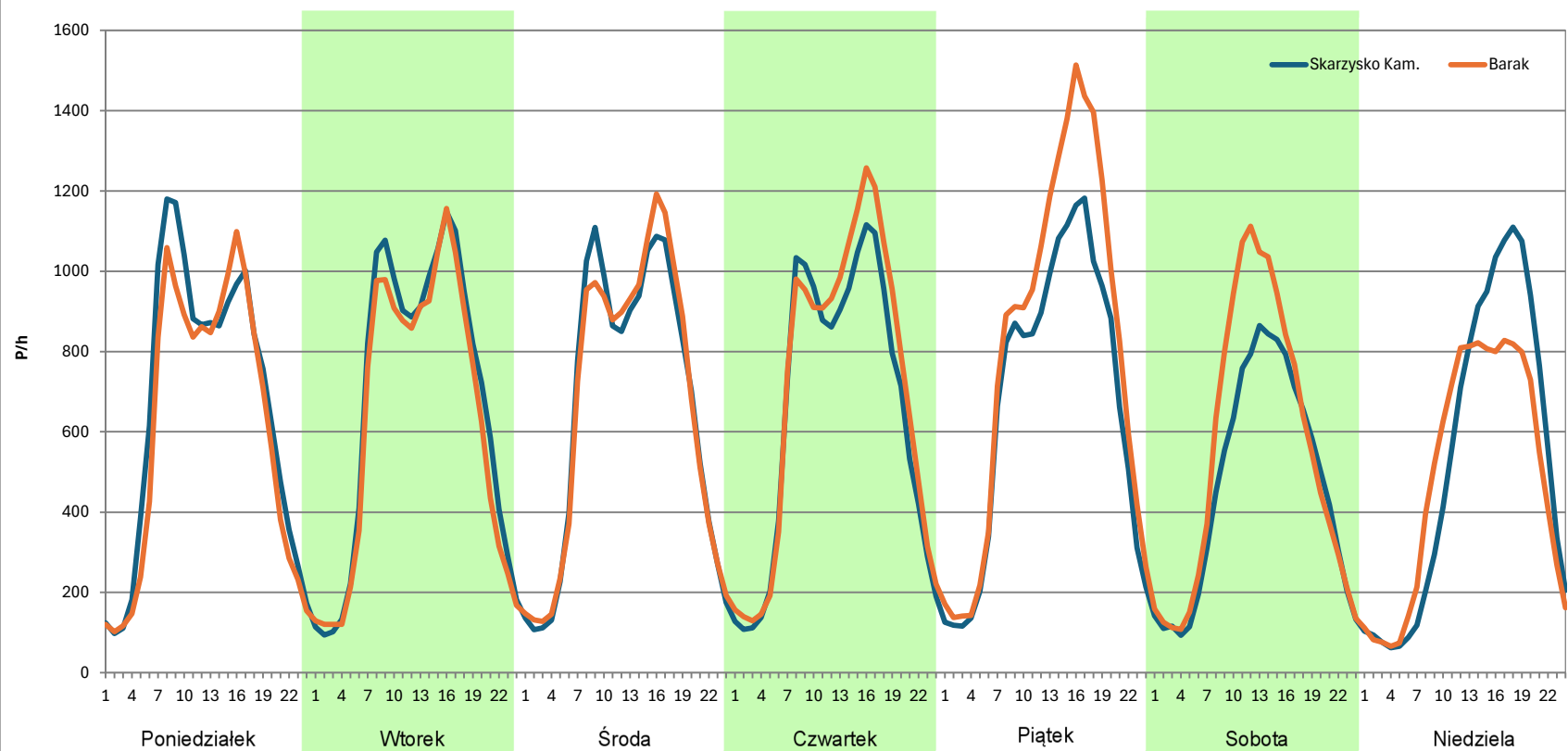
Stacja nr 26087

Miejscowość: Ostojew
Odcinek: Skarzynsko Kam.-Wisniowka
Typ stacji: E6
Miesiąc: Kwiecień

Rok: 2023
Numer drogi: S7f
Oddział: KIELCE

R03_07-1_26087_2023

Dzień tygodnia	Poniedziałek		Wtorek		Środa		Czwartek		Piątek		Sobota		Niedziela	
Kierunek	Skarzynsko Kam.	Barak	Skarzynsko Kam.	Barak	Skarzynsko Kam.	Barak	Skarzynsko Kam.	Barak	Skarzynsko Kam.	Barak	Skarzynsko Kam.	Barak	Skarzynsko Kam.	Barak
SDR	15793	14598	15951	14979	15618	15779	15571	16699	16083	19135	11118	13122	12573	11644
Razem	30391		30930		31397		32270		35218		24240		24217	
Podział procentowy	51,97%	48,03%	51,57%	48,43%	49,74%	50,26%	48,25%	51,75%	45,67%	54,33%	45,87%	54,13%	51,92%	48,08%



Analiza ruchu pojazdów ogółem w poszczególnych dniach tygodnia dla każdego miesiąca, w podziale na kierunki ruchu



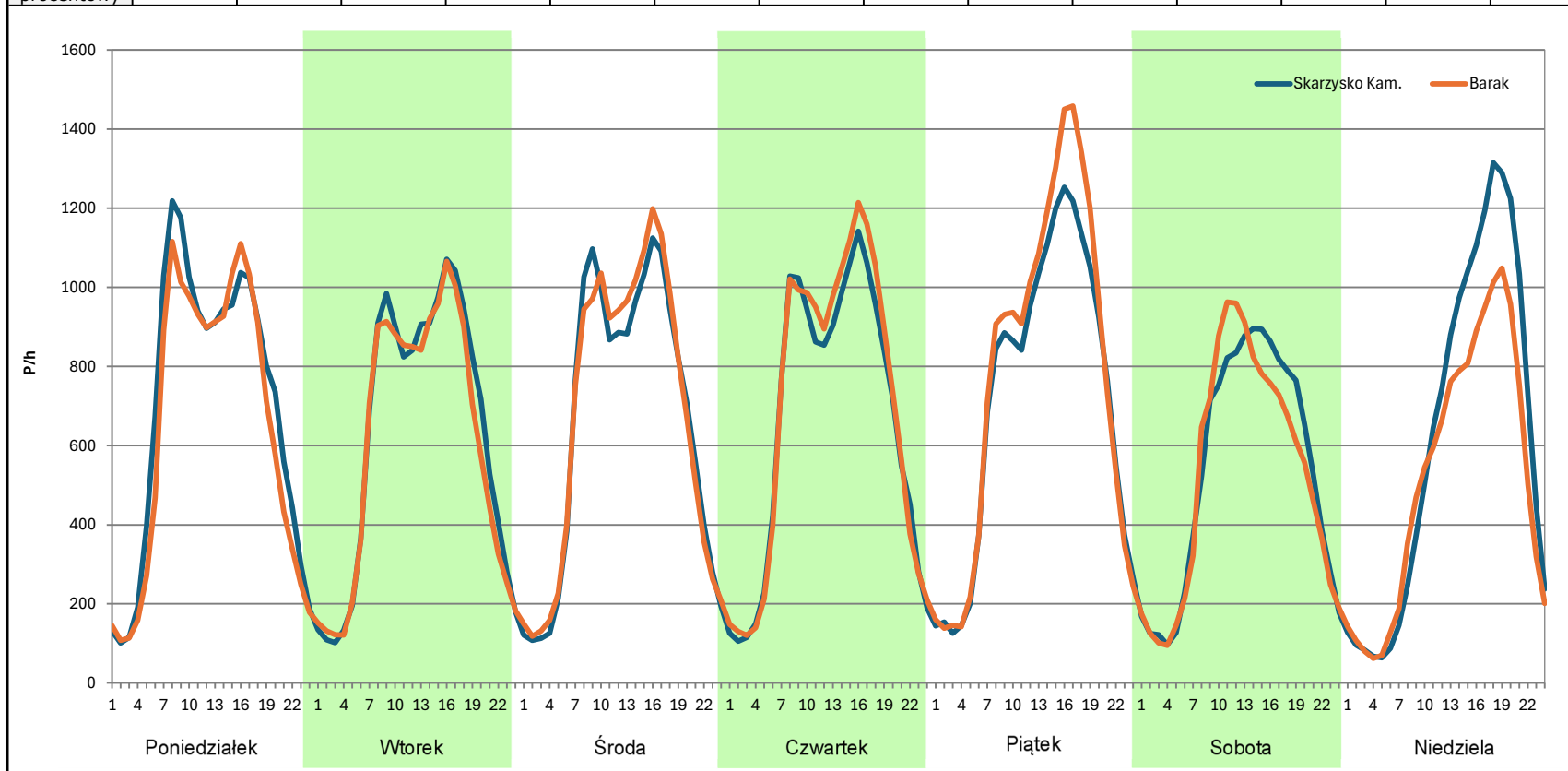
Stacja nr 26087

Miejscowość: Ostojew
Odcinek: Skarżysko Kam.-Wisniowka
Typ stacji: E6
Miesiąc: Maj

Rok: 2023
Numer drogi: S7f
Oddział: KIELCE

R03_07-1_26087_2023

Dzień tygodnia	Poniedziałek		Wtorek		Środa		Czwartek		Piątek		Sobota		Niedziela	
Kierunek	Skarżysko Kam.	Barak	Skarżysko Kam.	Barak	Skarżysko Kam.	Barak	Skarżysko Kam.	Barak	Skarżysko Kam.	Barak	Skarżysko Kam.	Barak	Skarżysko Kam.	Barak
SDR	16713	15516	14984	14379	15715	15981	15780	16397	17098	18435	12815	12459	14658	12400
Razem	32229		29363		31696		32177		35533		25274		27058	
Podział procentowy	51,86%	48,14%	51,03%	48,97%	49,58%	50,42%	49,04%	50,96%	48,12%	51,88%	50,70%	49,30%	54,17%	45,83%



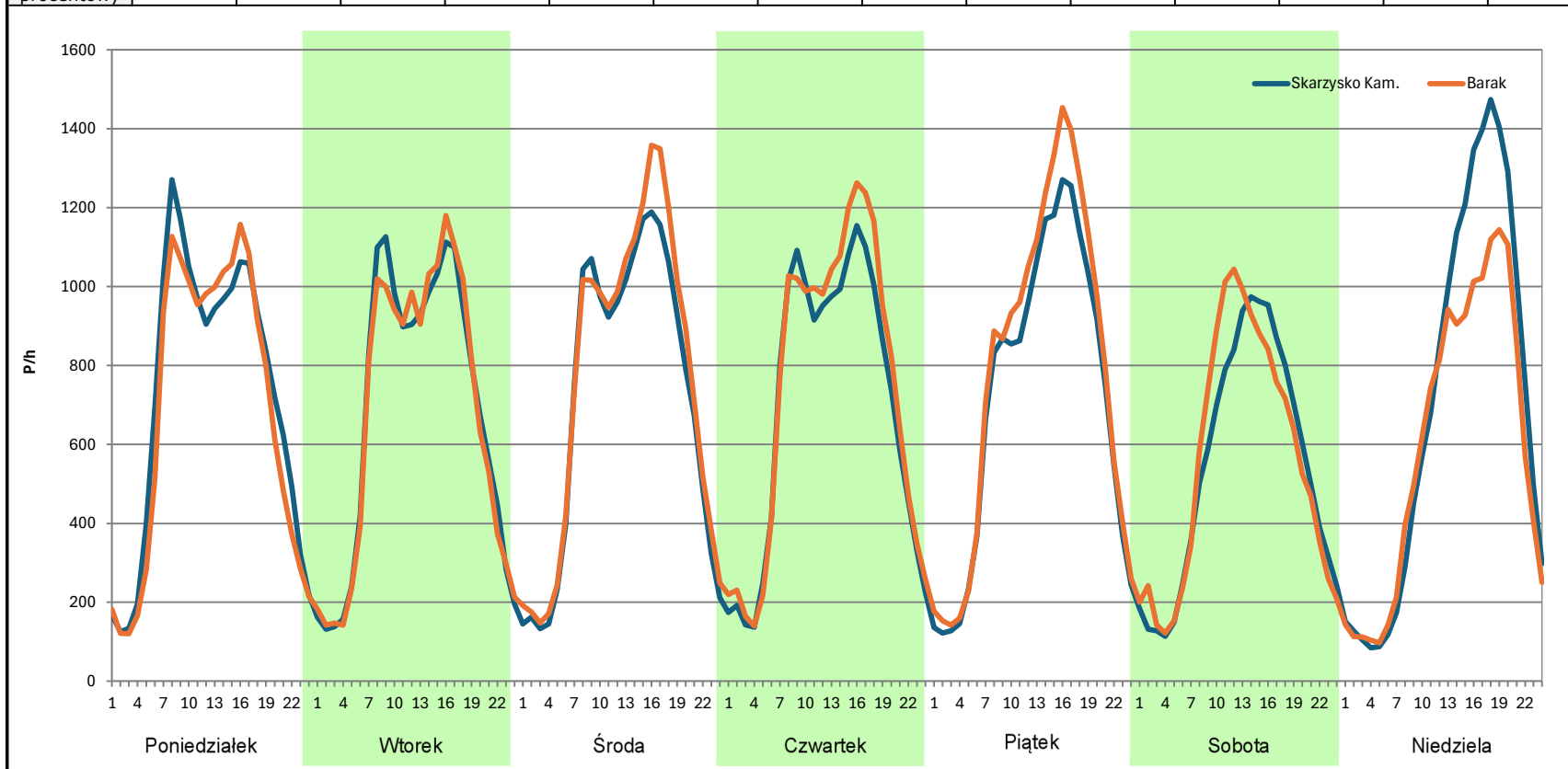
Analiza ruchu pojazdów ogółem w poszczególnych dniach tygodnia dla każdego miesiąca, w podziale na kierunki ruchu



Stacja nr 26087

Miejscowość: Ostojew
Odcinek: Skarżysko Kam.-Wisniowka
Typ stacji: E6
Miesiąc: Czerwiec
Rok: 2023
Numer drogi: S7f
Oddział: KIELCE
R03_07-1_26087_2023

Dzień tygodnia	Poniedziałek		Wtorek		Środa		Czwartek		Piątek		Sobota		Niedziela	
Kierunek	Skarżysko Kam.	Barak	Skarżysko Kam.	Barak	Skarżysko Kam.	Barak	Skarżysko Kam.	Barak	Skarżysko Kam.	Barak	Skarżysko Kam.	Barak	Skarżysko Kam.	Barak
SDR	17288	16499	16161	16062	17055	18119	16606	17657	17124	18588	12985	13290	16515	14260
Razem	33787		32223		35174		34263		35712		26275		30775	
Podział procentowy	51,17%	48,83%	50,15%	49,85%	48,49%	51,51%	48,47%	51,53%	47,95%	52,05%	49,42%	50,58%	53,66%	46,34%



Analiza ruchu pojazdów ogółem w poszczególnych dniach tygodnia dla każdego miesiąca, w podziale na kierunki ruchu



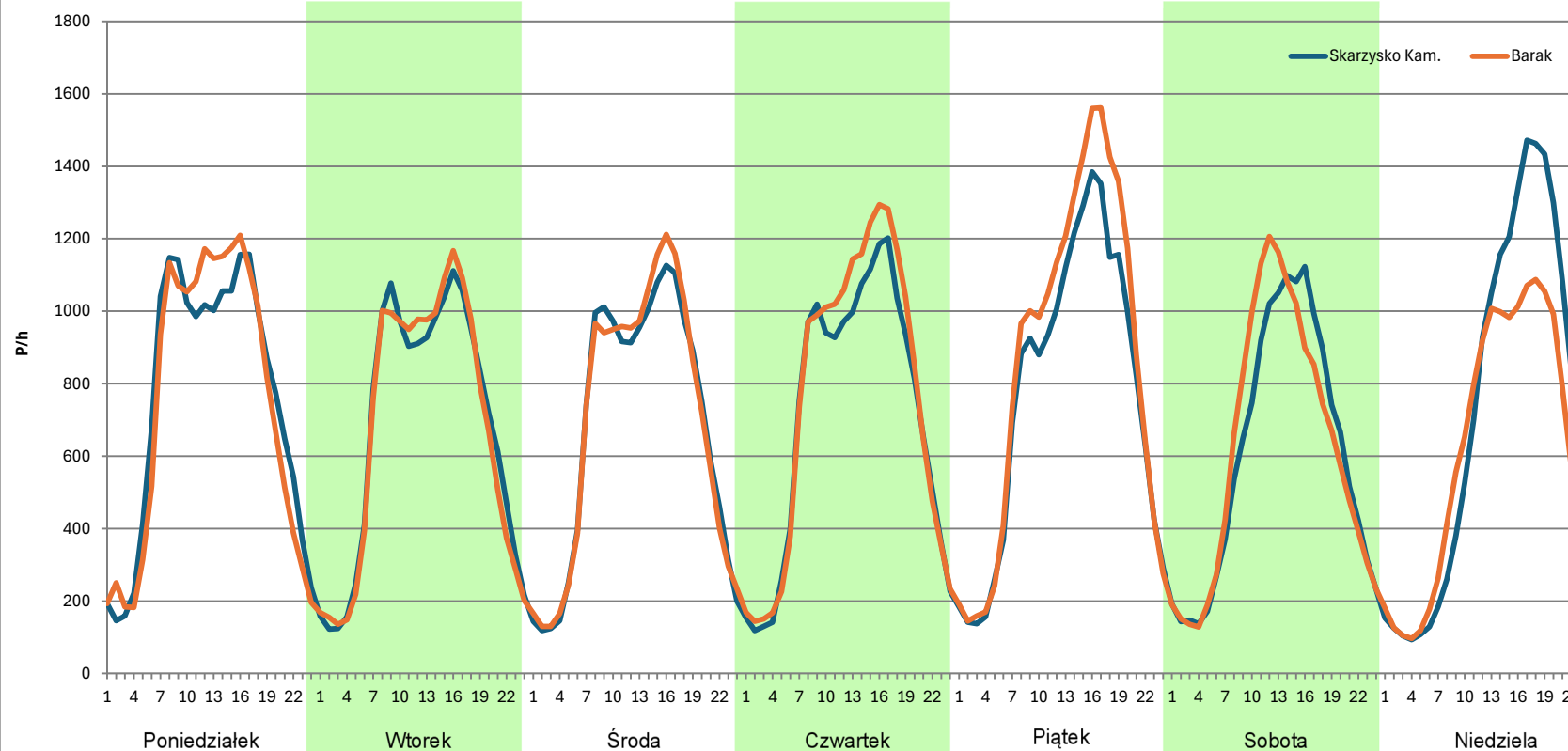
Stacja nr 26087

Miejscowość: Ostojew
Odcinek: Skarzynsko Kam.-Wisniowka
Typ stacji: E6
Miesiąc: Lipiec

Rok: 2023
Numer drogi: S7f
Oddział: KIELCE

R03_07-1_26087_2023

Dzień tygodnia	Poniedziałek		Wtorek		Środa		Czwartek		Piątek		Sobota		Niedziela	
Kierunek	Skarzynsko Kam.	Barak	Skarzynsko Kam.	Barak	Skarzynsko Kam.	Barak	Skarzynsko Kam.	Barak	Skarzynsko Kam.	Barak	Skarzynsko Kam.	Barak	Skarzynsko Kam.	Barak
SDR	18037	17775	16119	16016	16187	16409	16893	17912	18407	20446	14438	14730	16936	14659
Razem	35812		32135		32596		34805		38853		29168		31595	
Podział procentowy	50,37%	49,63%	50,16%	49,84%	49,66%	50,34%	48,54%	51,46%	47,38%	52,62%	49,50%	50,50%	53,60%	46,40%



Analiza ruchu pojazdów ogółem w poszczególnych dniach tygodnia dla każdego miesiąca, w podziale na kierunki ruchu



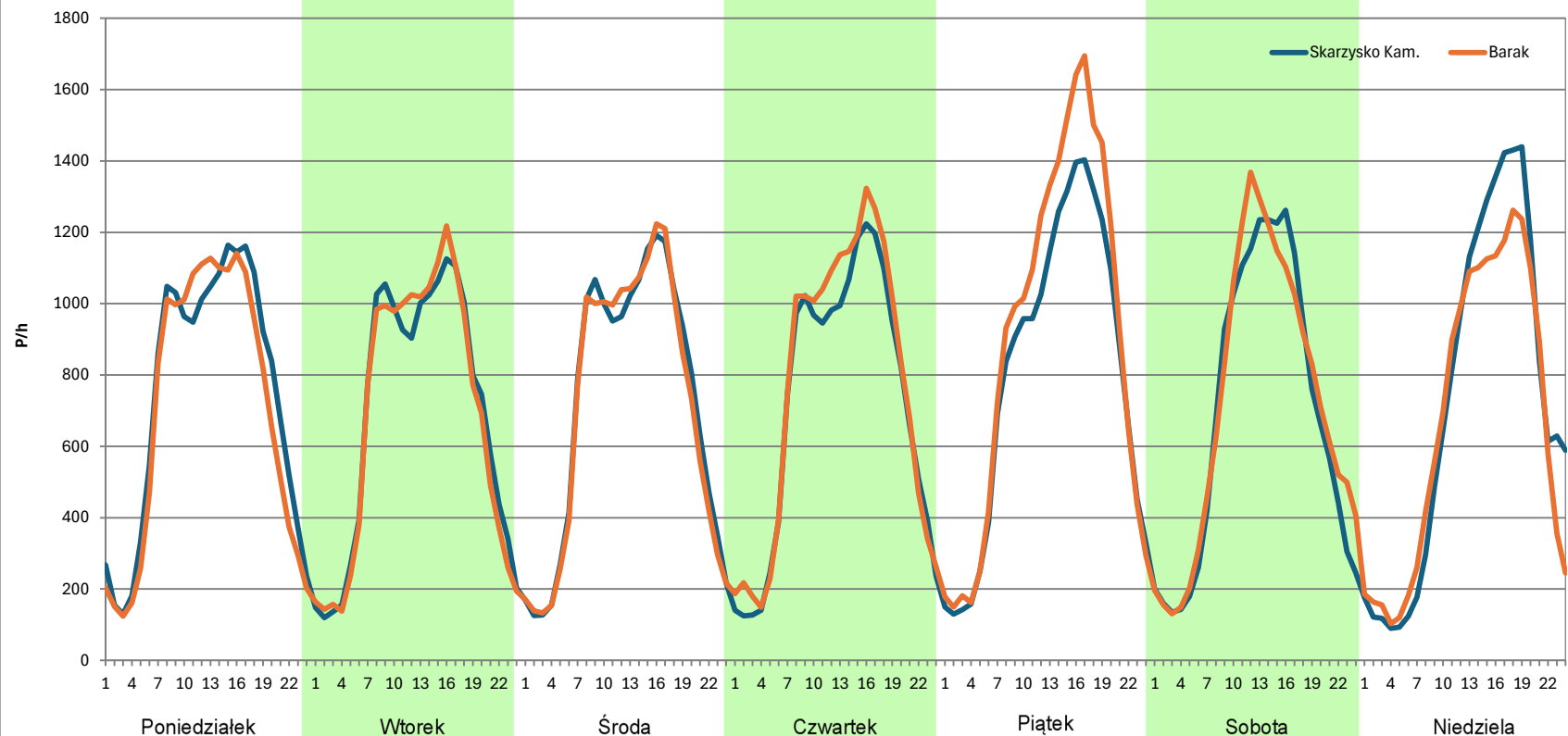
Stacja nr 26087

Miejscowość: Ostojew
Odcinek: Skarzynsko Kam.-Wisniowka
Typ stacji: E6
Miesiąc: Sierpień

Rok: 2023
Numer drogi: S7f
Oddział: KIELCE

R03_07-1_26087_2023

Dzień tygodnia	Poniedziałek		Wtorek		Środa		Czwartek		Piątek		Sobota		Niedziela	
Kierunek	Skarzynsko Kam.	Barak	Skarzynsko Kam.	Barak	Skarzynsko Kam.	Barak	Skarzynsko Kam.	Barak	Skarzynsko Kam.	Barak	Skarzynsko Kam.	Barak	Skarzynsko Kam.	Barak
SDR	17730	16785	16328	16247	17104	16871	17148	18144	19085	21411	16424	17010	17256	16034
Razem	34515		32575		33975		35292		40496		33434		33290	
Podział procentowy	51,37%	48,63%	50,12%	49,88%	50,34%	49,66%	48,59%	51,41%	47,13%	52,87%	49,12%	50,88%	51,84%	48,16%



Analiza ruchu pojazdów ogółem w poszczególnych dniach tygodnia dla każdego miesiąca, w podziale na kierunki ruchu



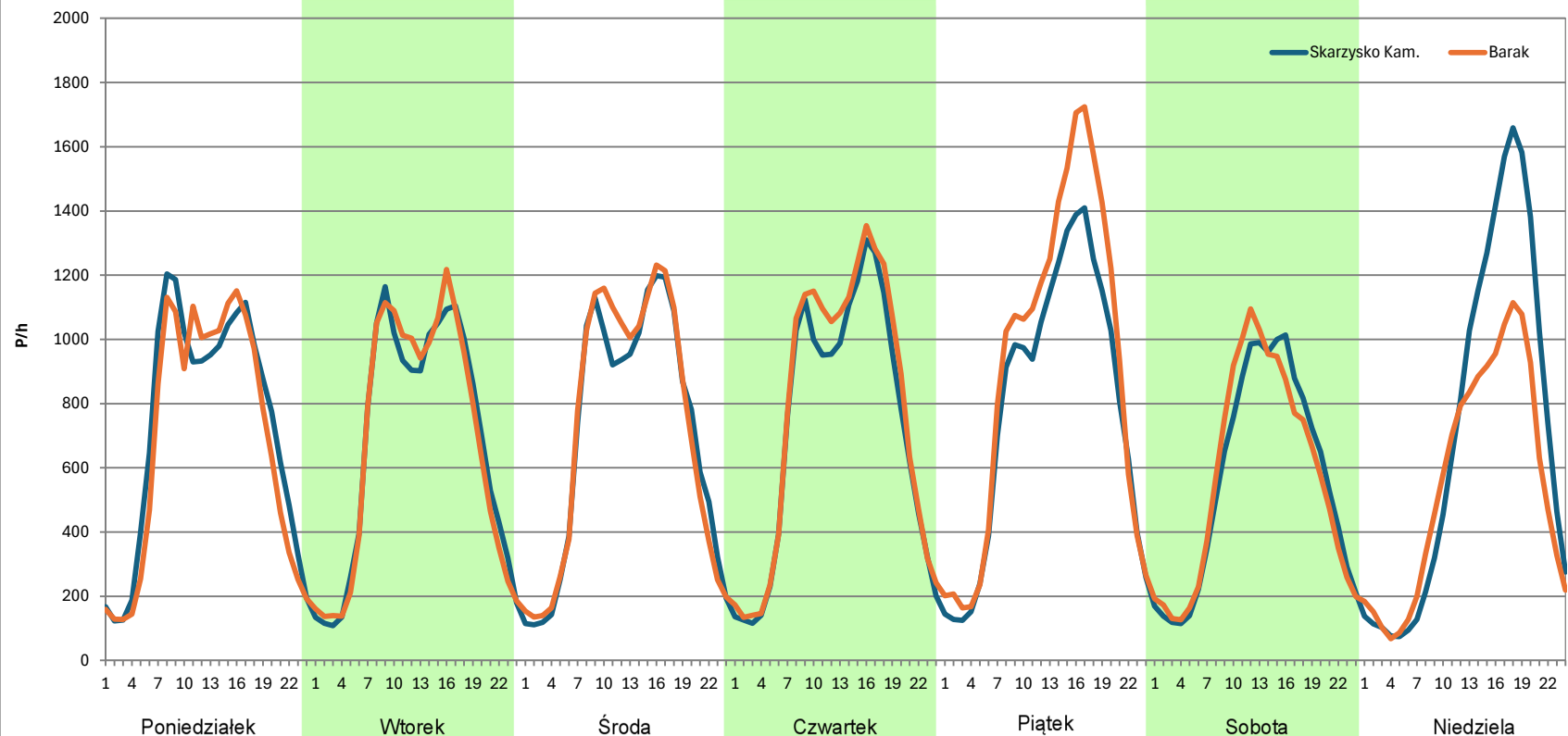
Stacja nr 26087

Miejscowość: Ostojew
Odcinek: Skarzynsko Kam.-Wisniowka
Typ stacji: E6
Miesiąc: Wrzesień

Rok: 2023
Numer drogi: S7f
Oddział: KIELCE

R03_07-1_26087_2023

Dzień tygodnia	Poniedziałek		Wtorek		Środa		Czwartek		Piątek		Sobota		Niedziela	
Kierunek	Skarzynsko Kam.	Barak	Skarzynsko Kam.	Barak	Skarzynsko Kam.	Barak	Skarzynsko Kam.	Barak	Skarzynsko Kam.	Barak	Skarzynsko Kam.	Barak	Skarzynsko Kam.	Barak
SDR	17384	16395	16199	16190	16770	17106	17315	18454	18781	21646	13512	13577	16718	13189
Razem	33779		32389		33876		35769		40427		27089		29907	
Podział procentowy	51,46%	48,54%	50,01%	49,99%	49,50%	50,50%	48,41%	51,59%	46,46%	53,54%	49,88%	50,12%	55,90%	44,10%



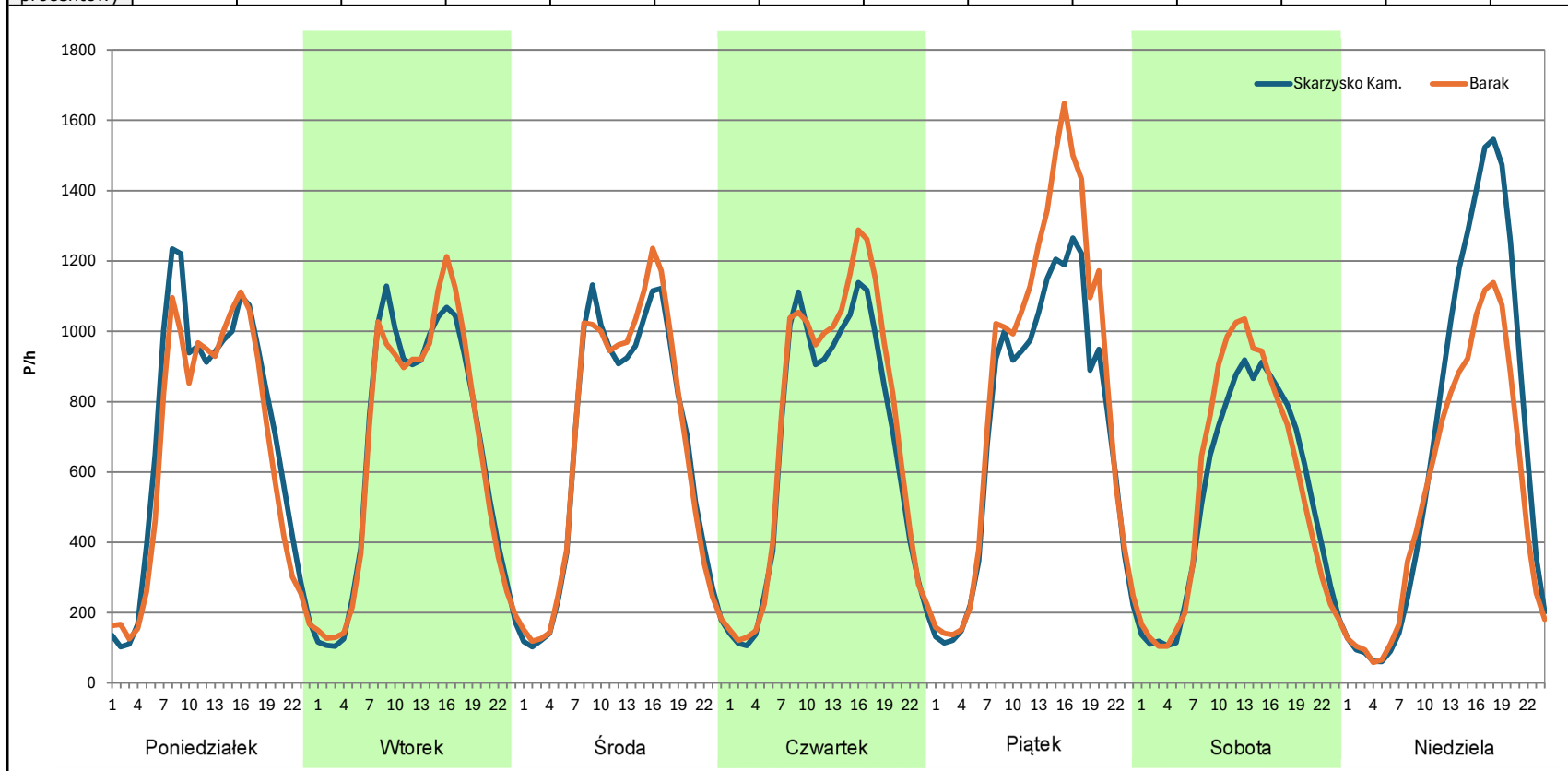
Analiza ruchu pojazdów ogółem w poszczególnych dniach tygodnia dla każdego miesiąca, w podziale na kierunki ruchu



Stacja nr 26087

Miejscowość: Ostojew
Odcinek: Skarżysko Kam.-Wisniowka
Typ stacji: E6
Miesiąc: Październik
Rok: 2023
Numer drogi: S7f
Oddział: KIELCE
 R03_07-1_26087_2023

Dzień tygodnia	Poniedziałek		Wtorek		Środa		Czwartek		Piątek		Sobota		Niedziela	
Kierunek	Skarżysko Kam.	Barak	Skarżysko Kam.	Barak	Skarżysko Kam.	Barak	Skarżysko Kam.	Barak	Skarżysko Kam.	Barak	Skarżysko Kam.	Barak	Skarżysko Kam.	Barak
SDR	16847	15562	15693	15725	15840	16107	16095	17290	17388	20113	12609	13095	16122	12808
Razem	32409		31418		31947		33385		37501		25704		28930	
Podział procentowy	51,98%	48,02%	49,95%	50,05%	49,58%	50,42%	48,21%	51,79%	46,37%	53,63%	49,05%	50,95%	55,73%	44,27%



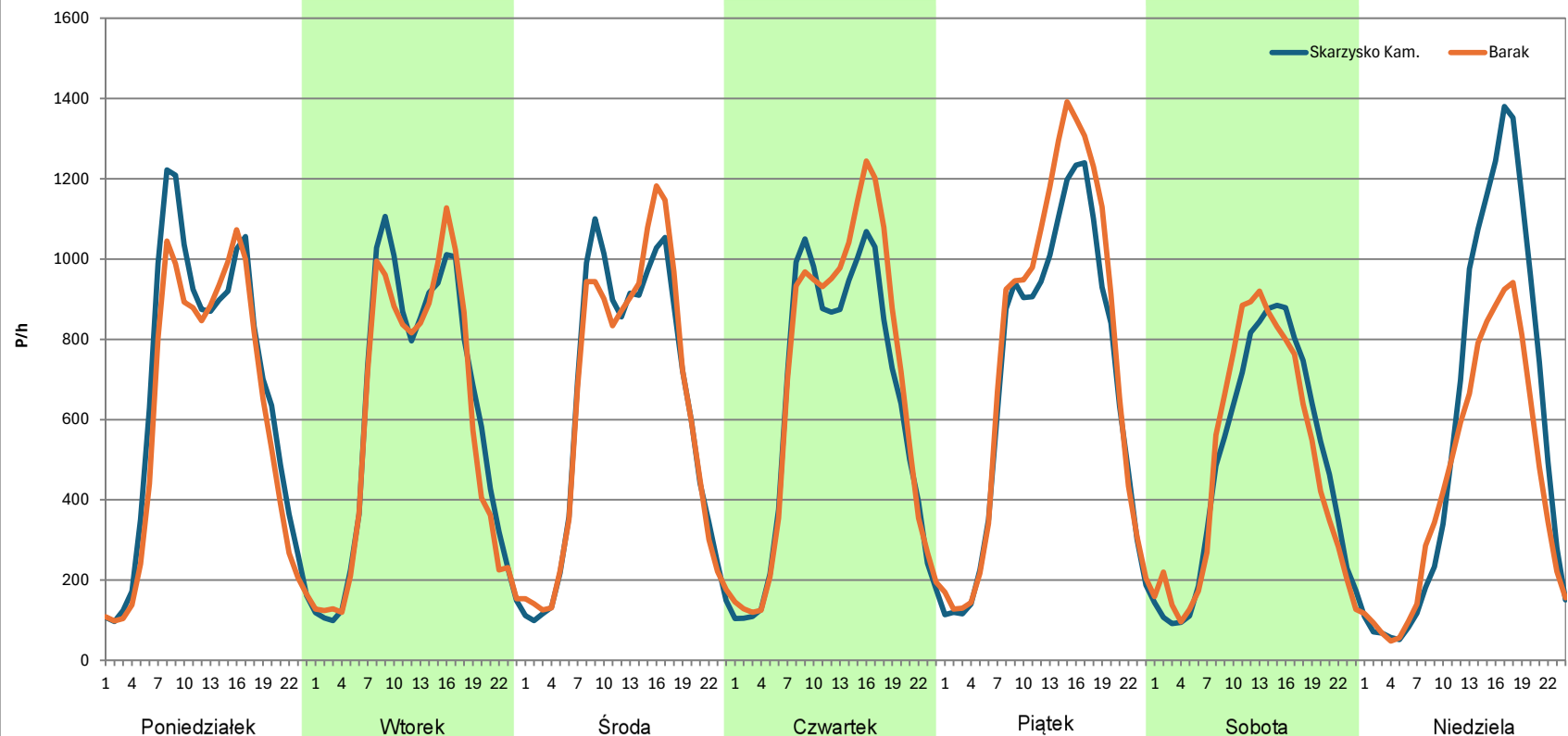
Analiza ruchu pojazdów ogółem w poszczególnych dniach tygodnia dla każdego miesiąca, w podziale na kierunki ruchu



Stacja nr 26087

Miejscowość: Ostojew
Odcinek: Skarzynsko Kam.-Wisniowka
Typ stacji: E6
Miesiąc: Listopad
Rok: 2023
Numer drogi: S7f
Oddział: KIELCE
 R03_07-1_26087_2023

Dzień tygodnia	Poniedziałek		Wtorek		Środa		Czwartek		Piątek		Sobota		Niedziela	
Kierunek	Skarzynsko Kam.	Barak	Skarzynsko Kam.	Barak	Skarzynsko Kam.	Barak	Skarzynsko Kam.	Barak	Skarzynsko Kam.	Barak	Skarzynsko Kam.	Barak	Skarzynsko Kam.	Barak
SDR	15950	14497	14507	13983	14846	14987	14978	16156	16507	18069	11710	11706	13497	10484
Razem	30447		28490		29833		31134		34576		23416		23981	
Podział procentowy	52,39%	47,61%	50,92%	49,08%	49,76%	50,24%	48,11%	51,89%	47,74%	52,26%	50,01%	49,99%	56,28%	43,72%



Analiza ruchu pojazdów ogółem w poszczególnych dniach tygodnia dla każdego miesiąca, w podziale na kierunki ruchu



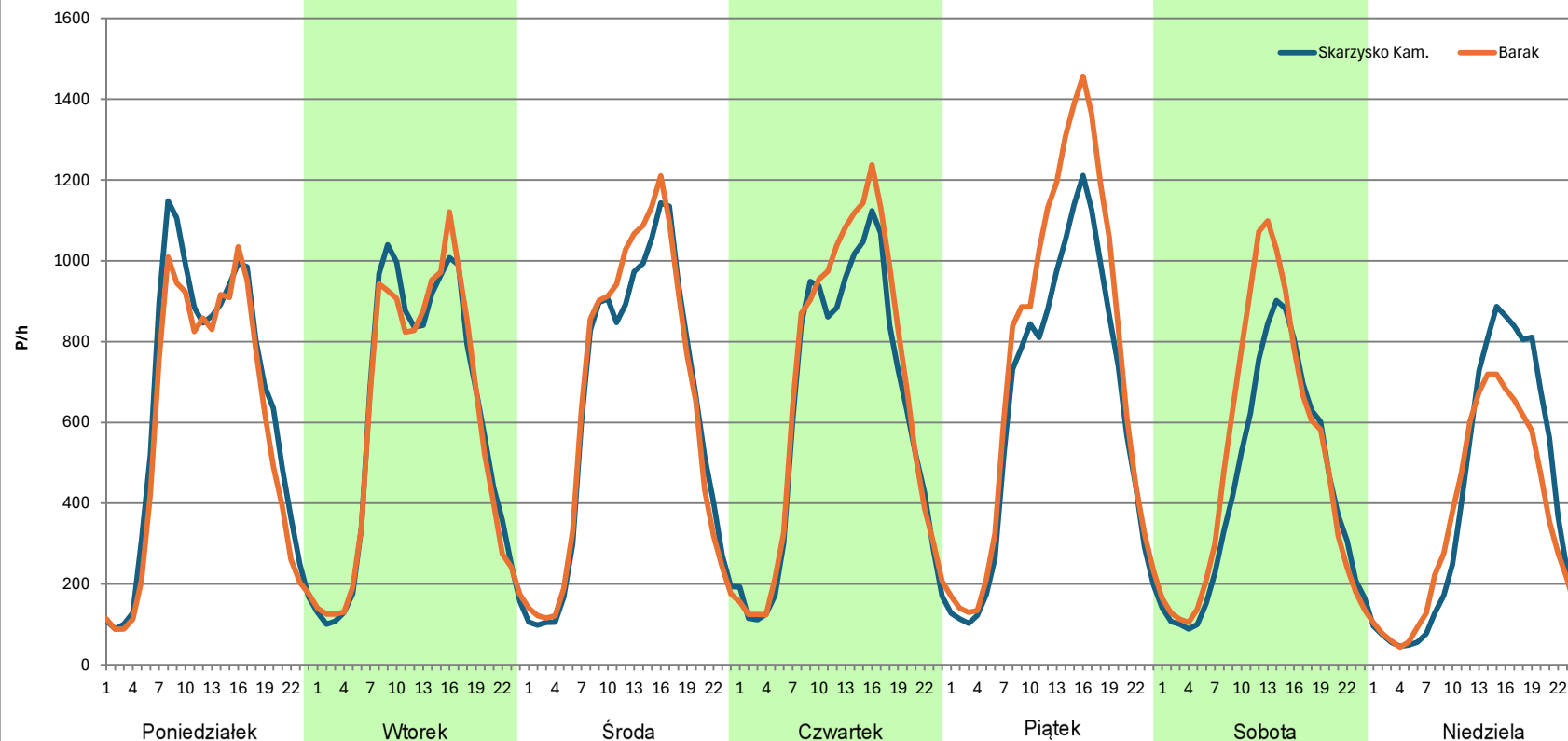
Stacja nr 26087

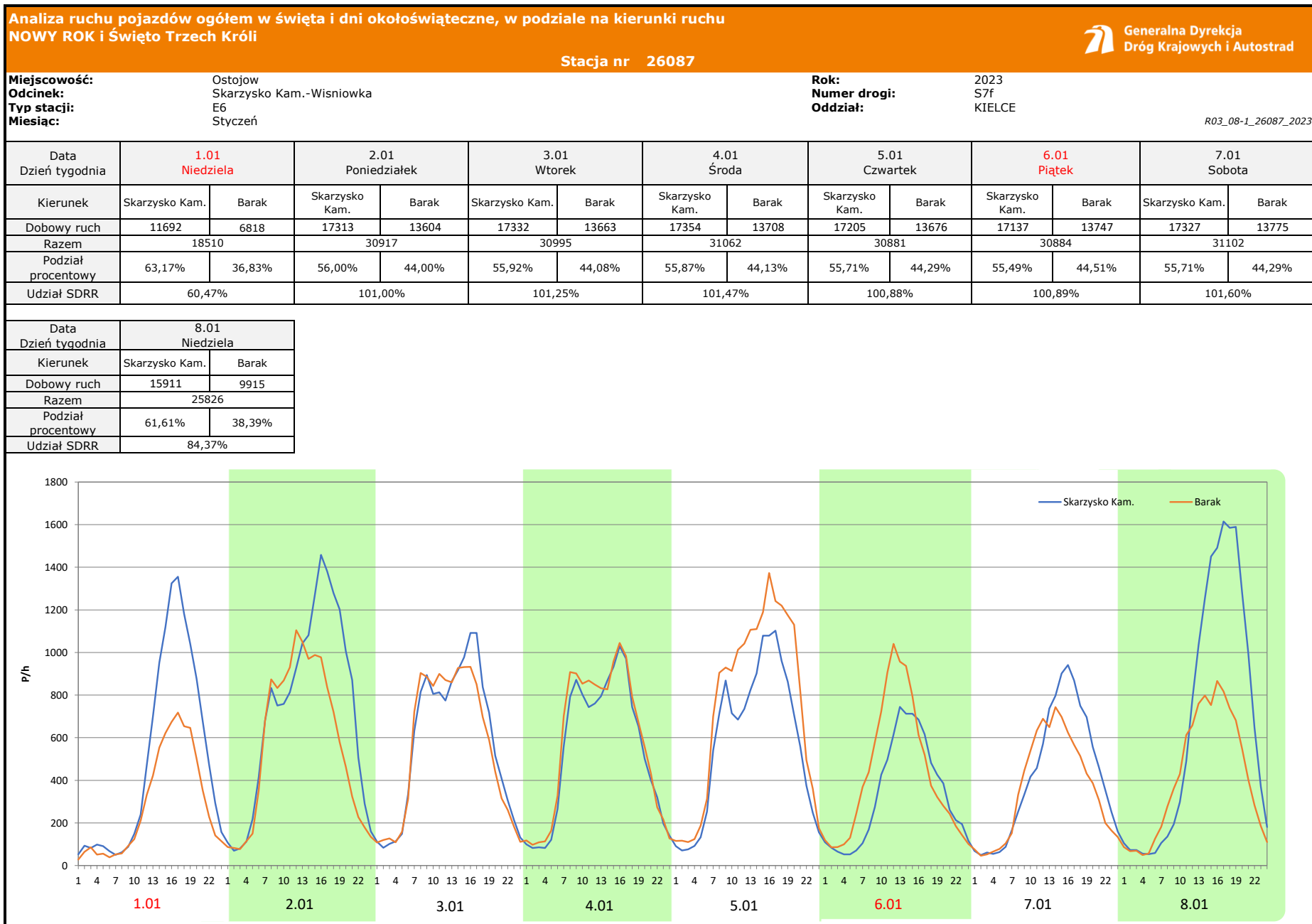
Miejscowość: Ostojew
Odcinek: Skarzynsko Kam.-Wisniowka
Typ stacji: E6
Miesiąc: Grudzień

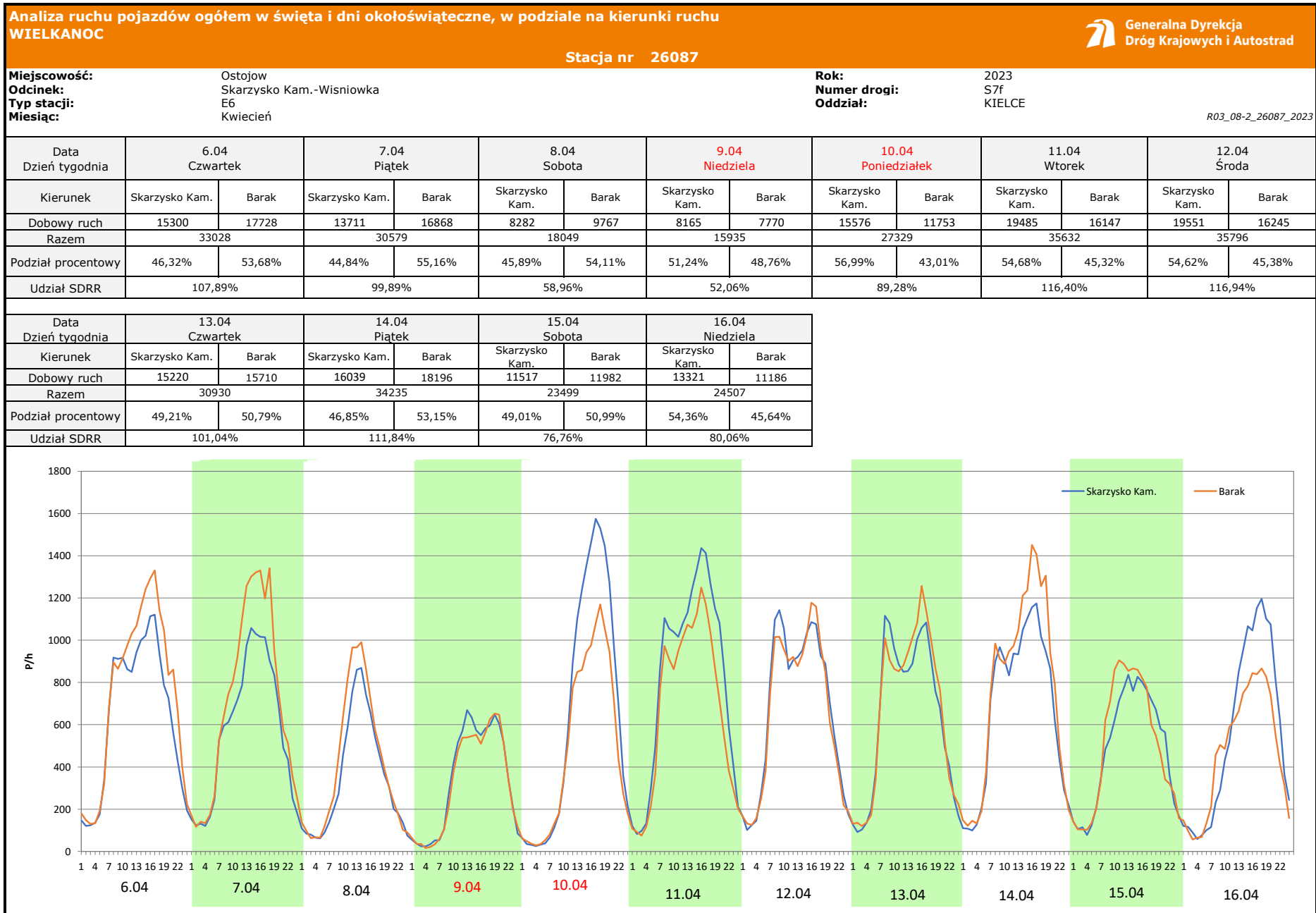
Rok: 2023
Numer drogi: S7f
Oddział: KIELCE

R03_07-1_26087_2023

Dzień tygodnia	Poniedziałek		Wtorek		Środa		Czwartek		Piątek		Sobota		Niedziela	
Kierunek	Skarzynsko Kam.	Barak	Skarzynsko Kam.	Barak	Skarzynsko Kam.	Barak	Skarzynsko Kam.	Barak	Skarzynsko Kam.	Barak	Skarzynsko Kam.	Barak	Skarzynsko Kam.	Barak
SDR	15206	13926	14352	14213	14949	15400	14916	16078	15082	17898	10455	12096	9689	8628
Razem	29132		28565		30349		30994		32980		22551		18317	
Podział procentowy	52,20%	47,80%	50,24%	49,76%	49,26%	50,74%	48,13%	51,87%	45,73%	54,27%	46,36%	53,64%	52,90%	47,10%







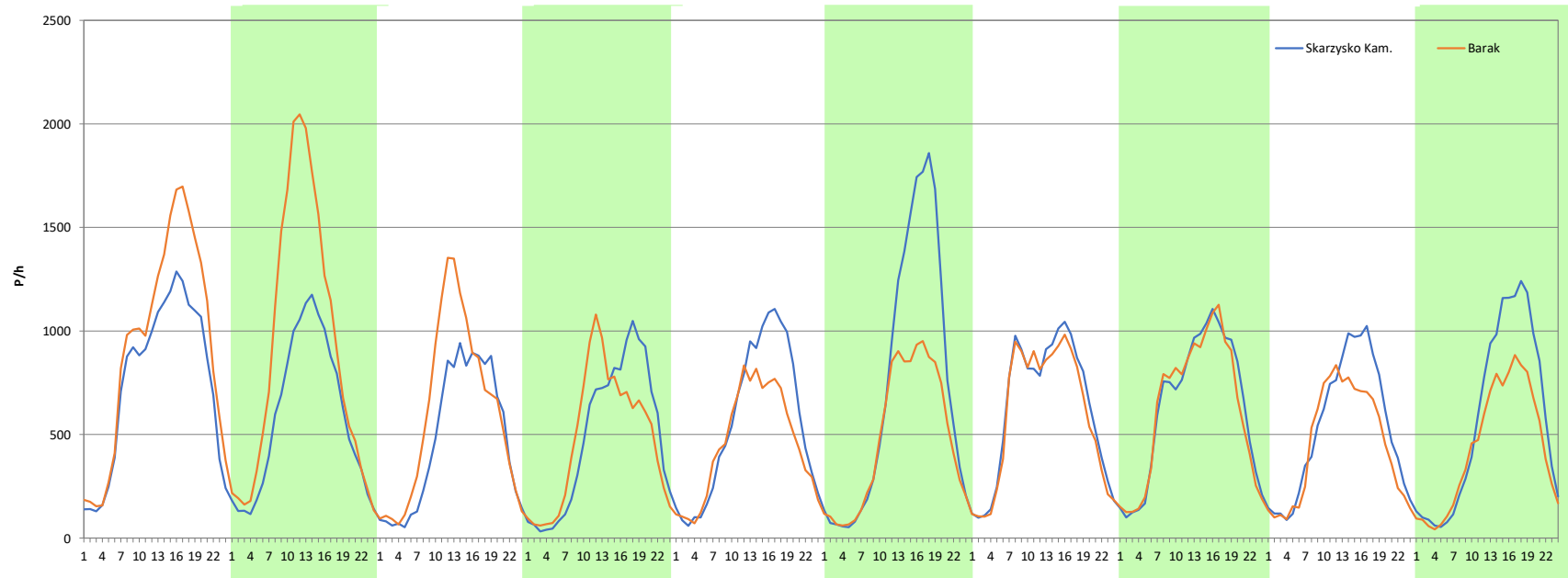
Analiza ruchu pojazdów ogółem w święta i dni okołoświąteczne, w podziale na kierunki ruchu
1 - 3 MAJA Generalna Dyrekcja Dróg Krajowych i Autostrad

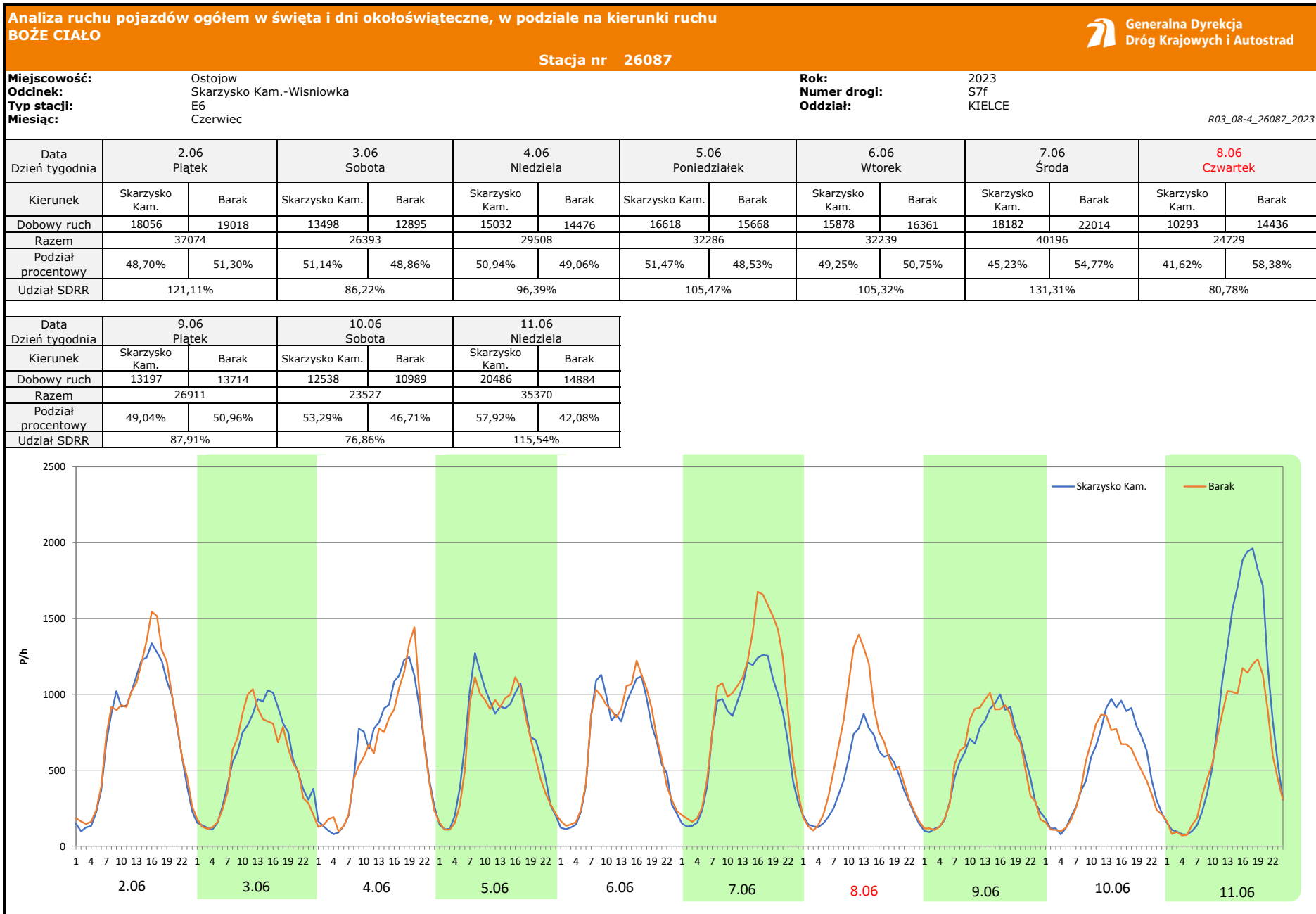
Stacja nr 26087

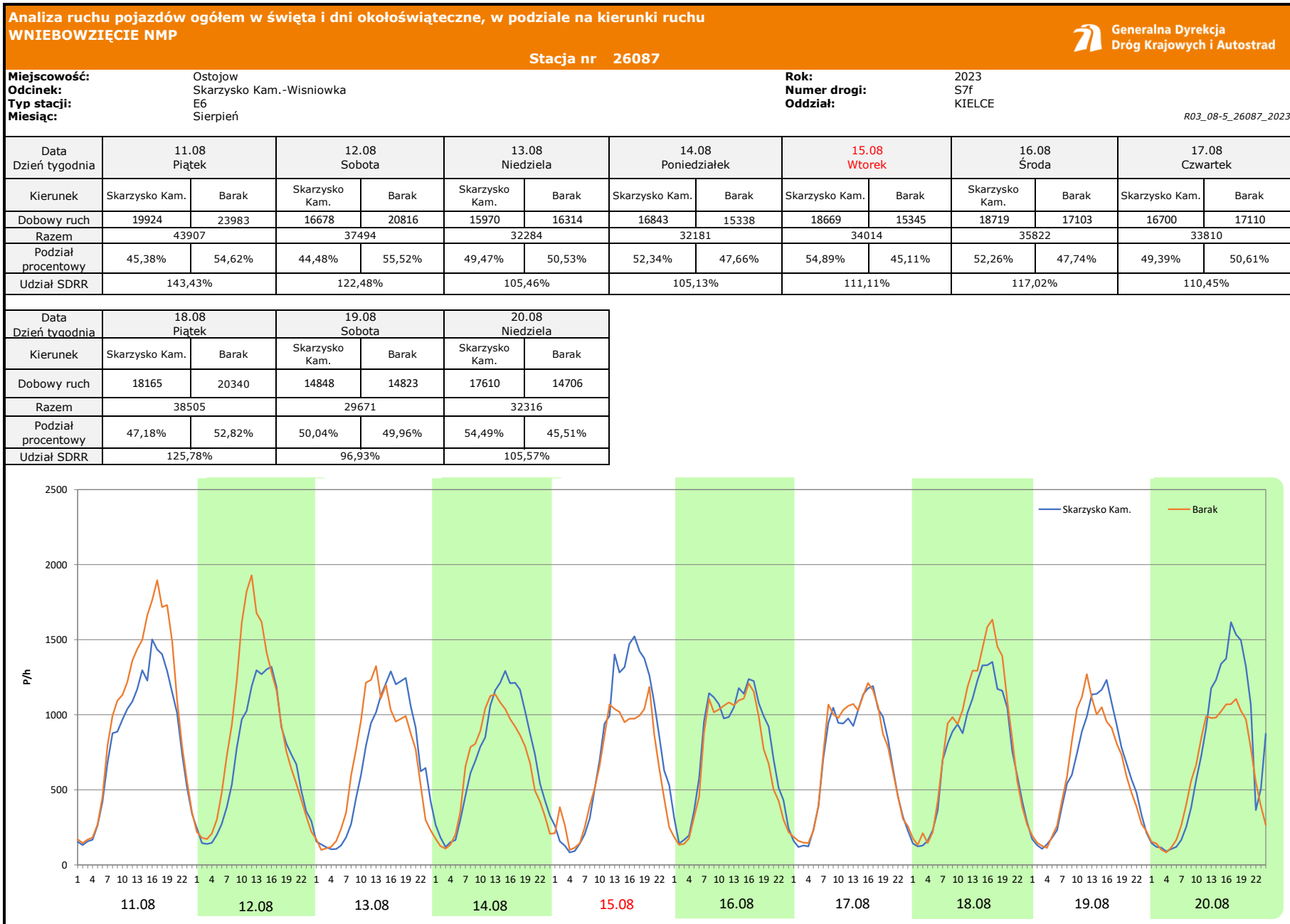
Miejscowość: Ostojew
Odcinek: Skarzynsko Kam.-Wisniowka
Rok: 2023
Typ stacji: E6
Numer drogi: S7f
Miesiąc: Maj
Oddział: KIELCE
R03_08-3_26087_2023

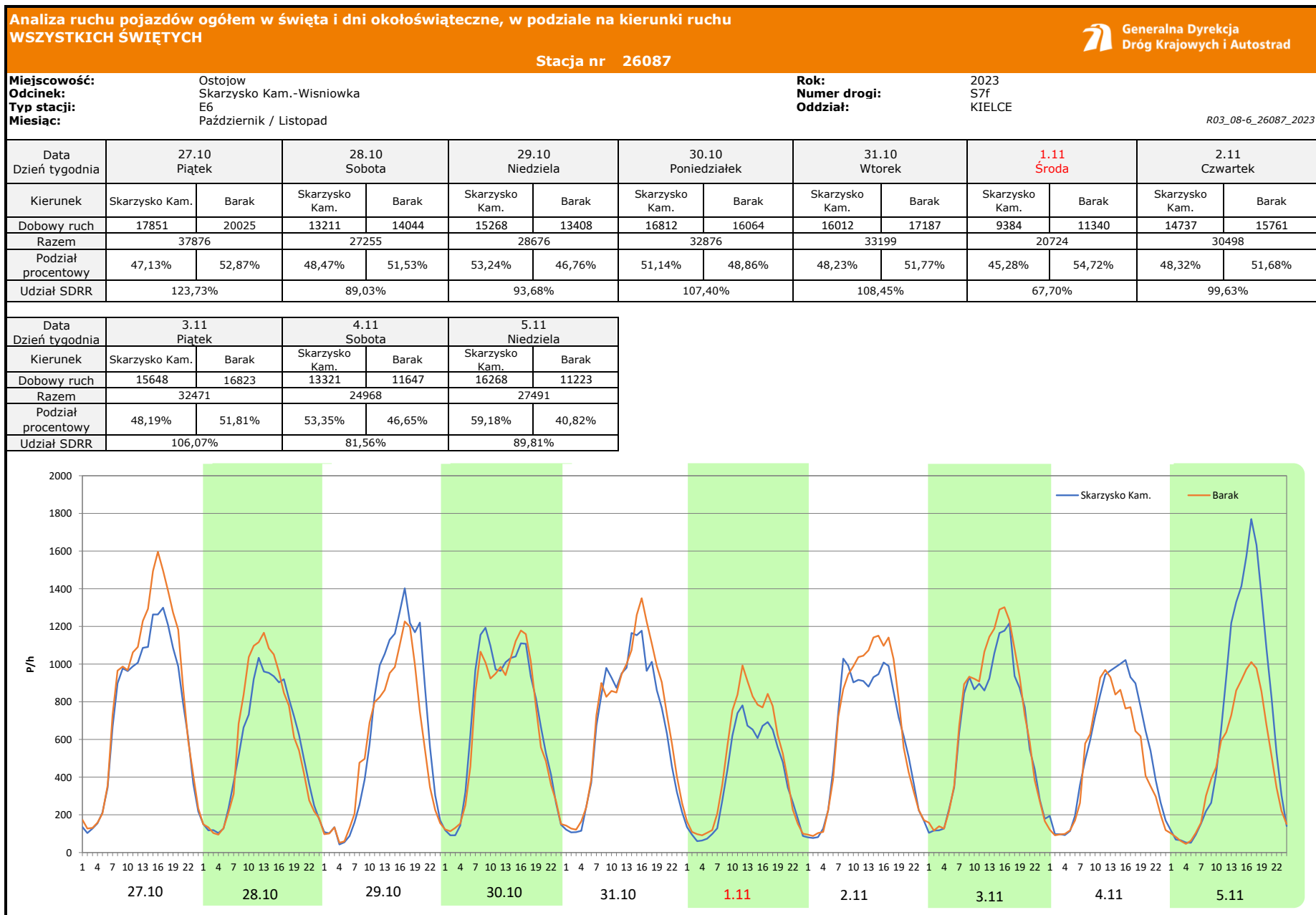
Data Dzień tygodnia	28.04 Piątek		29.04 Sobota		30.04 Niedziela		1.05 Poniedziałek		2.05 Wtorek		3.05 Środa		4.05 Czwartek	
Kierunek	Skarzynsko Kam.	Barak	Skarzynsko Kam.	Barak	Skarzynsko Kam.	Barak	Skarzynsko Kam.	Barak	Skarzynsko Kam.	Barak	Skarzynsko Kam.	Barak	Skarzynsko Kam.	Barak
Dobowy ruch	17927	22116	13852	21632	11298	14245	11622	11492	13303	10976	17450	11522	14839	14047
Razem	40043		35484		25543		23114		24279		28972		28886	
Podział procentowy	44,77%	55,23%	39,04%	60,96%	44,23%	55,77%	50,28%	49,72%	54,79%	45,21%	60,23%	39,77%	51,37%	48,63%
Udział SDRR	130,81%		115,92%		83,44%		75,51%		79,31%		94,64%		94,36%	

Data Dzień tygodnia	5.05 Piątek		6.05 Sobota		7.05 Niedziela	
Kierunek	Skarzynsko Kam.	Barak	Skarzynsko Kam.	Barak	Skarzynsko Kam.	Barak
Dobowy ruch	15065	14780	12646	10828	13688	10347
Razem	29845		23474		24035	
Podział procentowy	50,48%	49,52%	53,87%	46,13%	56,95%	43,05%
Udział SDRR	97,50%		76,68%		78,52%	









Analiza ruchu pojazdów ogółem w święta i dni okołoswiąteczne, w podziale na kierunki ruchu ŚWIĘTO NIEPODLEGŁOŚCI Generalna Dyrekcja Dróg Krajowych i Autostrad

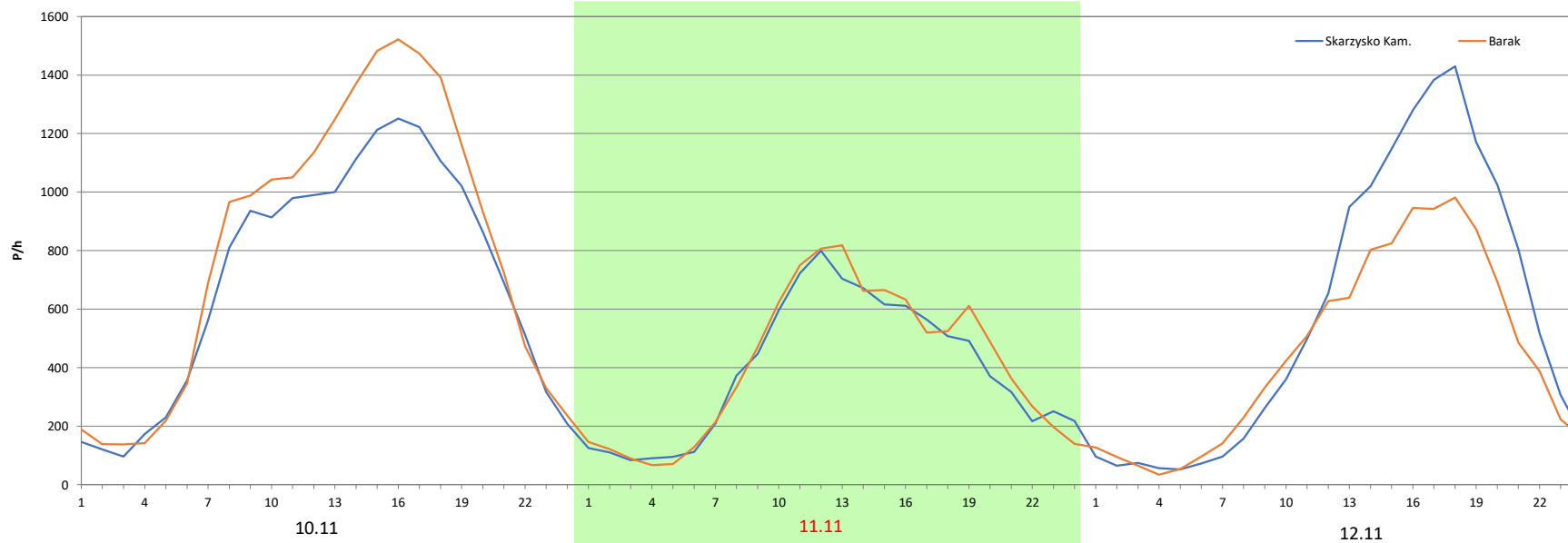
Stacja nr 26087

Miejscowość: Ostojów
 Odcinek: Skarzynsko Kam.-Wisniowka
 Typ stacji: E6
 Miesiąc: Listopad

Rok: 2023
 Numer drogi: S7f
 Oddział: KIELCE

R03_08-7_26087_2023

Data Dzień tygodnia	10.11 Piątek		11.11 Sobota		12.11 Niedziela	
Kierunek	Skarzynsko Kam.	Barak	Skarzynsko Kam.	Barak	Skarzynsko Kam.	Barak
Dobowy ruch	16829	19390	9300	9708	13648	10693
Razem	36219		19008		24341	
Podział procentowy	46,46%	53,54%	48,93%	51,07%	56,07%	43,93%
Udział SDRR	118,32%		62,09%		79,52%	



Analiza ruchu pojazdów ogółem w święta i dni okołoswiąteczne, w podziale na kierunki ruchu
BOŻE NARODZENIE Generalna Dyrekcja Dróg Krajowych i Autostrad

Stacja nr 26087

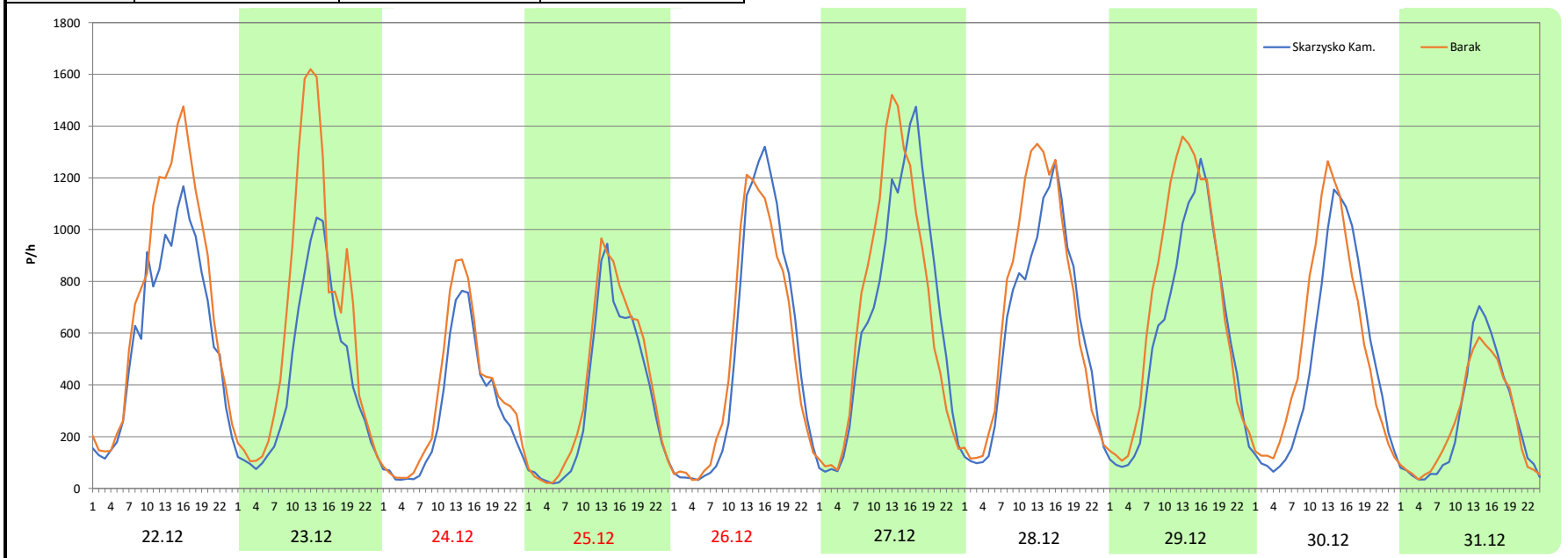
Miejscowość: Ostojow
Odcinek: Skarzynsko Kam.-Wisniowka
Typ stacji: E6
Miesiąc: Grudzień

Rok: 2023
Numer drogi: S7f
Oddział: KIELCE

R03_08-8_26087_2023

Data Dzień tygodnia	22.12 Piątek		23.12 Sobota		24.12 Niedziela		25.12 Poniedziałek		26.12 Wtorek		27.12 Środa		28.12 Czwartek	
Kierunek	Skarzynsko Kam.	Barak	Skarzynsko Kam.	Barak	Skarzynsko Kam.	Barak	Skarzynsko Kam.	Barak	Skarzynsko Kam.	Barak	Skarzynsko Kam.	Barak	Skarzynsko Kam.	Barak
Dobowy ruch	14500	17777	10353	15330	7036	8431	8349	9442	12592	12308	16076	16460	14729	16363
Razem	32277		25683		15467		17791		24900		32536		31092	
Podział procentowy	44,92%	55,08%	40,31%	59,69%	45,49%	54,51%	46,93%	53,07%	50,57%	49,43%	49,41%	50,59%	47,37%	52,63%
Udział SDRR	105,44%		83,90%		50,53%		58,12%		81,34%		106,29%		101,57%	

Data Dzień tygodnia	29.12 Piątek		30.12 Sobota		31.12 Niedziela	
Kierunek	Skarzynsko Kam.	Barak	Skarzynsko Kam.	Barak	Skarzynsko Kam.	Barak
Dobowy ruch	14213	16985	11894	13204	6190	6045
Razem	31198		25098		12235	
Podział procentowy	45,56%	54,44%	47,39%	52,61%	50,59%	49,41%
Udział SDRR	101,91%		81,99%		39,97%	



Proporcja dobowego natężenia ruchu do SDRR, dla każdego dnia w roku, w podziale na pojazdy ogółem



Stacja nr 26087

Miejscowość: Ostojow
 Odcinek: Skarzynsko Kam.-Wisniowka
 Typ stacji: E6
 Rok: 2023
 Numer drogi: S7f
 Oddział: KIELCE

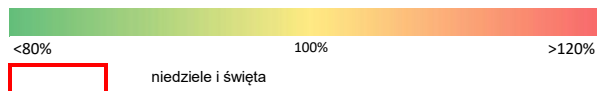
R03_10-1_26087_2023

	Miesiąc											
	1	2	3	4	5	6	7	8	9	10	11	12
liczba dni w miesiącu	31	28	31	30	31	30	31	31	30	31	30	31
średni udział w miesiącu [%]	87,2	98,5	92,5	97,0	99,4	105,9	109,7	113,7	108,8	103,3	93,6	90,4

R03_10-2_26087_2023

26087	Proporcja ruchu dziennego do średniego dobowego ruchu rocznego [%]											
	1	2	3	4	5	6	7	8	9	10	11	12
1	60,5	87,3	96,3	69,0	75,5	109,0	92,3	109,1	125,5	107,3	67,7	109,1
2	101,0	91,7	102,7	68,7	79,3	121,1	100,5	108,0	86,7	110,4	99,6	61,5
3	87,7	96,3	111,3	94,4	94,6	86,2	114,5	113,8	97,0	103,7	106,1	62,2
4	86,7	65,2	71,1	92,7	94,4	96,4	104,1	126,0	108,5	104,6	81,6	90,4
5	103,5	62,9	75,3	104,2	97,5	105,5	105,8	95,1	109,9	110,4	89,8	90,9
6	60,0	89,5	93,4	107,9	76,7	105,3	113,5	97,8	117,0	128,2	101,8	92,4
7	61,0	84,6	92,3	99,9	78,5	131,3	124,1	114,8	123,1	81,4	92,7	98,1
8	84,4	88,7	99,2	59,0	100,3	80,8	92,4	106,5	137,2	90,7	99,8	110,9
9	94,2	94,4	102,3	52,1	97,6	87,9	100,4	110,7	88,7	101,6	106,7	71,1
10	86,4	110,1	109,3	89,3	101,0	76,9	114,3	120,9	100,8	98,8	118,3	73,9
11	90,1	103,1	71,6	116,4	103,5	115,5	105,7	143,4	112,4	104,5	62,1	95,6
12	93,6	94,5	74,0	103,7	118,1	111,8	106,1	122,5	104,9	110,4	79,5	92,3
13	103,1	106,7	96,3	101,0	84,1	101,7	111,7	105,5	107,6	119,1	101,5	96,3
14	69,9	96,5	90,7	111,8	89,2	109,0	127,7	105,1	114,2	85,6	96,8	101,5
15	65,1	106,4	93,5	76,8	103,5	112,5	95,4	111,1	132,6	98,7	99,2	111,3
16	93,3	112,8	99,4	80,1	98,5	126,8	101,8	117,0	88,9	105,7	104,0	69,8
17	89,0	129,3	114,6	100,6	101,0	88,7	119,0	110,4	102,5	100,3	118,3	72,5
18	95,7	119,7	76,7	96,7	110,1	90,2	104,8	125,8	111,3	102,2	76,4	99,4
19	96,6	103,4	89,3	100,5	122,8	112,2	108,3	96,9	103,5	106,5	73,3	96,8
20	103,0	109,2	95,3	105,8	85,0	108,2	115,1	105,6	107,5	119,0	98,2	101,5
21	62,6	97,7	91,4	117,6	93,4	108,5	126,1	116,6	113,3	79,8	93,8	103,8
22	70,6	100,6	94,7	75,3	108,0	112,8	97,3	106,3	130,8	82,2	97,6	105,4
23	92,1	106,9	99,3	84,3	102,7	121,4	106,2	112,3	85,0	104,3	99,1	83,9
24	89,0	122,9	111,6	102,7	105,8	91,5	118,1	117,6	90,5	102,0	109,2	50,5
25	91,2	96,6	69,5	98,4	112,5	100,0	105,3	134,0	109,2	106,2	71,4	58,1
26	95,7	85,7	73,3	101,9	125,8	112,0	105,8	122,3	105,0	108,9	70,8	81,3
27	107,2	99,8	98,3	106,9	84,5	105,8	114,5	126,1	110,6	123,7	96,3	106,3
28	72,9	95,3	96,7	130,8	92,5	110,8	129,9	114,5	116,8	89,0	89,0	101,6
29	73,8		99,9	115,9	109,4	113,4	99,0	103,8	134,1	93,7	93,3	101,9
30	89,8		102,0	83,4	101,4	126,1	107,2	107,0	93,2	107,4	99,2	82,0
31	86,4		109,0		106,4		119,1	113,6		108,5		40,0

Legenda



Nierównomierność kierunkowa dla każdego dnia w roku, dla pojazdów ogółem



Generalna Dyrekcja
Dróg Krajowych i Autostrad

Stacja nr 26087

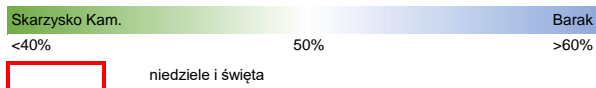
Miejscowość: Ostojow
Odcinek: Skarzysko Kam.-Wisniowka
Typ stacji: E6

Rok: 2023
Numer drogi: S7
Oddział: KIELCE

R03_11_26087_2023

26087	Proporcja ruchu dziennego do średniego dobowego ruchu rocznego [%]											
	1	2	3	4	5	6	7	8	9	10	11	12
1	36,8	50,7	51,2	49,3	49,7	51,3	50,1	49,8	54,2	46,1	54,7	53,6
2	44,0	51,8	52,5	45,4	45,2	51,3	46,1	50,3	51,1	48,1	51,7	51,6
3	49,0	53,4	53,3	48,2	39,8	48,9	49,9	51,6	44,4	49,9	51,8	44,5
4	51,7	49,0	48,9	49,8	48,6	49,1	49,4	52,7	49,9	50,4	46,6	47,6
5	56,4	46,9	41,5	51,3	49,5	48,5	50,4	48,4	50,6	52,5	40,8	49,8
6	56,1	48,2	47,2	53,7	46,1	50,7	52,2	46,8	50,7	54,9	47,5	51,1
7	46,2	49,8	49,6	55,2	43,0	54,8	53,3	50,0	51,0	51,2	47,4	51,4
8	38,4	51,0	50,5	54,1	47,4	58,4	51,1	50,1	54,2	42,1	50,3	54,3
9	47,2	52,9	51,7	48,8	50,0	51,0	46,1	49,8	51,3	47,2	52,6	51,4
10	49,3	56,6	53,6	43,0	50,5	46,7	49,2	52,0	43,6	49,4	53,5	44,6
11	50,7	65,6	50,1	45,3	51,3	42,1	50,1	54,6	47,7	51,0	51,1	47,9
12	51,4	58,1	44,6	49,3	52,4	49,0	50,4	55,5	50,2	52,0	43,9	49,5
13	53,0	53,6	46,2	50,8	49,5	50,6	50,8	50,5	49,9	53,6	47,6	50,5
14	49,0	51,3	48,5	53,2	48,0	50,7	53,0	47,7	51,7	50,5	49,6	51,6
15	43,7	51,5	50,6	51,0	48,5	50,8	50,9	45,1	53,9	41,8	49,8	54,0
16	47,0	51,3	52,4	45,6	49,3	51,4	45,7	47,7	49,7	48,4	51,4	51,7
17	49,6	49,4	53,9	47,7	50,1	53,5	50,4	50,6	44,0	49,7	51,6	45,4
18	50,6	47,3	50,1	49,6	52,3	47,3	50,4	52,8	48,0	50,3	52,6	47,9
19	51,8	46,1	44,2	50,7	52,5	49,2	50,8	50,0	49,7	51,5	46,0	50,1
20	54,0	49,6	47,3	51,4	50,9	49,1	51,9	45,5	50,9	53,1	47,6	50,8
21	53,3	49,9	49,2	53,8	46,2	49,4	52,9	48,8	51,9	50,5	49,5	51,8
22	47,1	49,9	50,1	51,3	48,3	52,0	50,8	50,1	52,1	44,5	50,5	55,1
23	48,8	50,1	51,3	44,9	50,0	53,5	46,5	50,5	50,6	47,5	52,0	59,7
24	49,9	47,6	53,0	48,2	50,5	52,6	49,4	51,3	44,5	49,3	52,0	54,5
25	50,9	38,1	50,1	49,6	51,3	47,7	49,4	51,2	48,6	50,0	51,1	53,1
26	52,4	39,4	44,5	49,7	52,6	48,5	49,8	48,9	49,5	51,1	44,8	49,4
27	52,7	47,3	47,2	51,0	50,4	49,1	51,0	49,5	50,5	52,9	47,7	50,6
28	48,8	49,8	51,2	55,2	45,6	50,4	51,4	48,0	51,8	51,5	49,8	52,6
29	44,2		50,6	61,0	48,3	52,1	49,6	49,4	53,3	46,8	50,4	54,4
30	47,9		51,3	55,8	49,6	52,8	47,5	50,1	48,0	48,9	51,8	52,6
31	49,6		52,5		50,6		49,3	51,5		51,8		49,4

Legenda



$$*WKN = \frac{N_{poj./24h}(\text{kierunek P})}{N_{poj./24h}(\text{kierunek P+L})}$$

Dobowe wahania ruchu pojazdów ogółem w podziale na kierunki



Generalna Dyrekcja
Dróg Krajowych i Autostrad

Stacja nr 26087

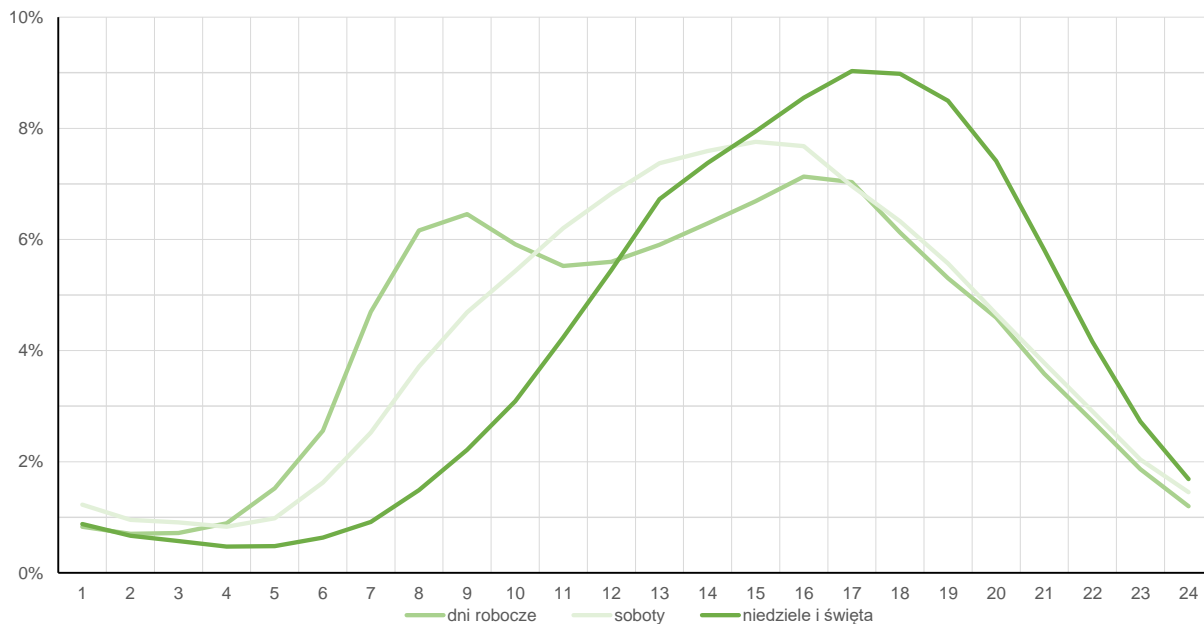
Miejscowość: Ostojow
Odcinek: Skarzynsko Kam.-Wisniowka
Typ stacji: E6

Rok: 2023
Numer drogi: S7f
Oddział: KIELCE

Średni dobowy rozkład natężenia ruchu

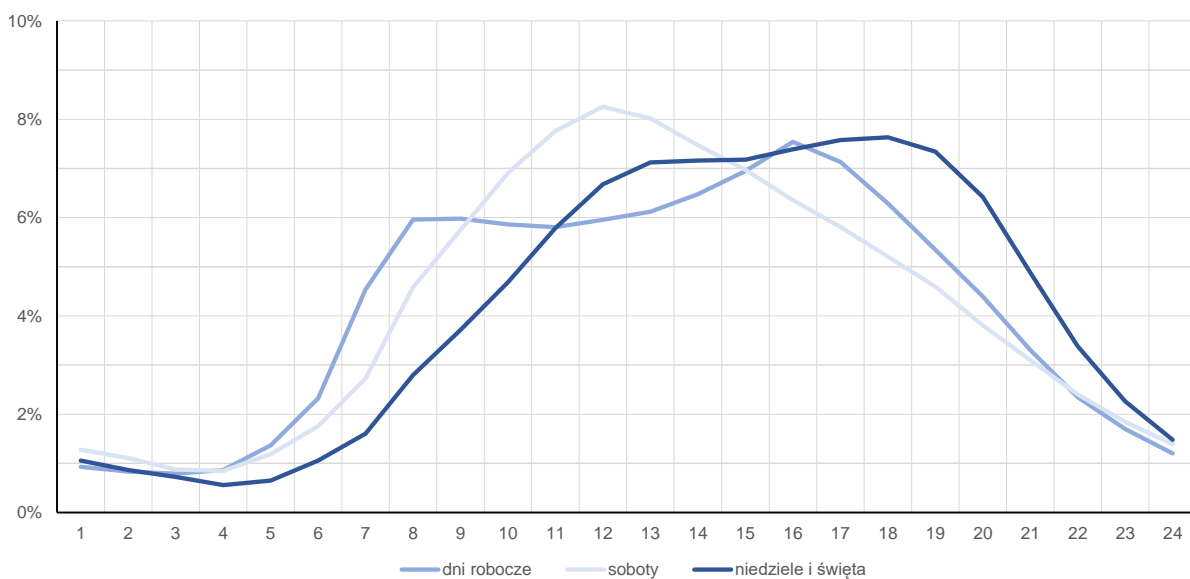
R03_12-1_26087_2023

Kierunek: Skarzynsko Kam.



R03_12-2_26087_2023

Kierunek: Barak



Struktura rodzajowa ruchu wg pomiarów automatycznych

Stacja nr 26087



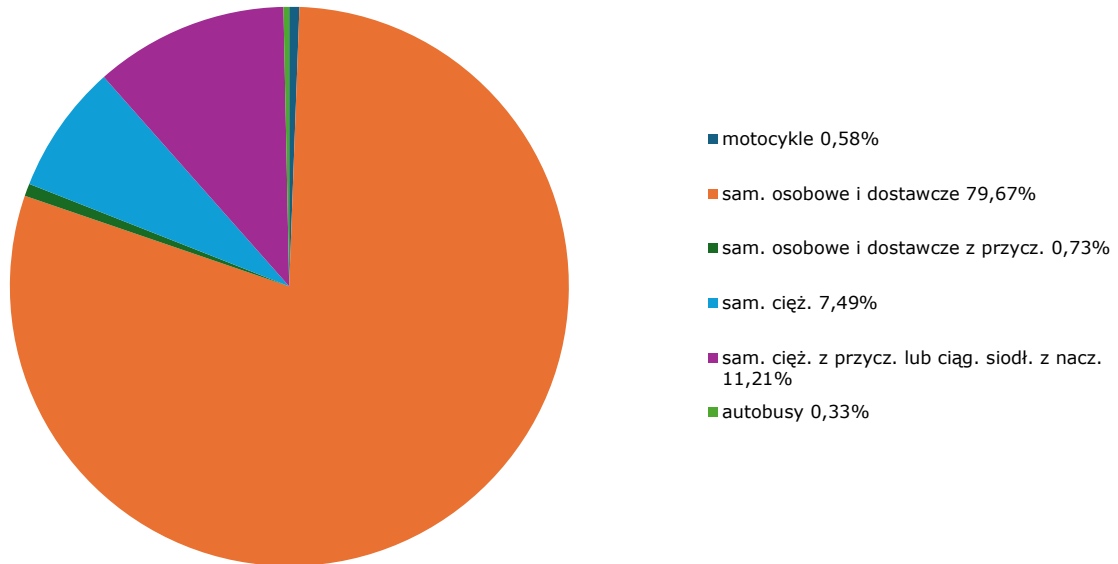
Generalna Dyrekcja
Dróg Krajowych i Autostrad

Miejscowość: Ostojew
Odcinek: Skarzysko Kam.-Wisniowka
Typ stacji: GR

Rok: 2023
Numer drogi: S7f
Oddział: KIELCE

R04_03_26087_2023

Rodzajowa struktura ruchu wg pomiarów automatycznych w 2023 roku



Rozkłady prędkości pojazdów samochodowych

Stacja nr 26087



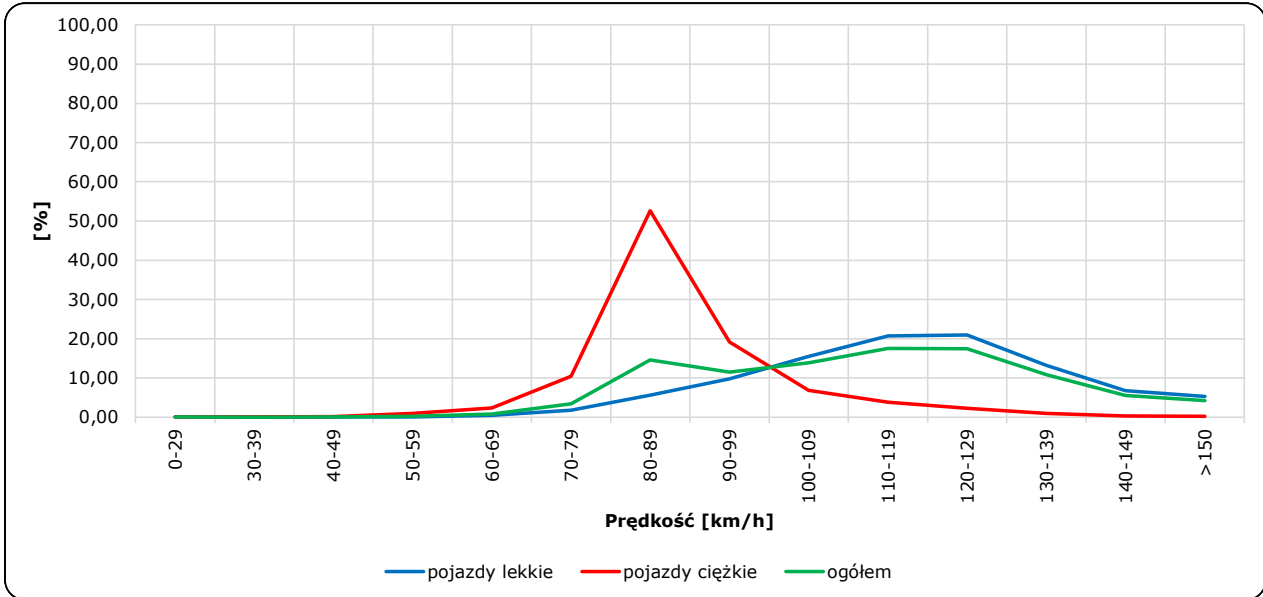
Generalna Dyrekcja
Dróg Krajowych i Autostrad

Miejscowość: Ostojew
Odcinek: Skarzyno Kam.-Wisniowka
Typ stacji: GR

Rok: 2023
Numer drogi: S7f
Oddział: KIELCE

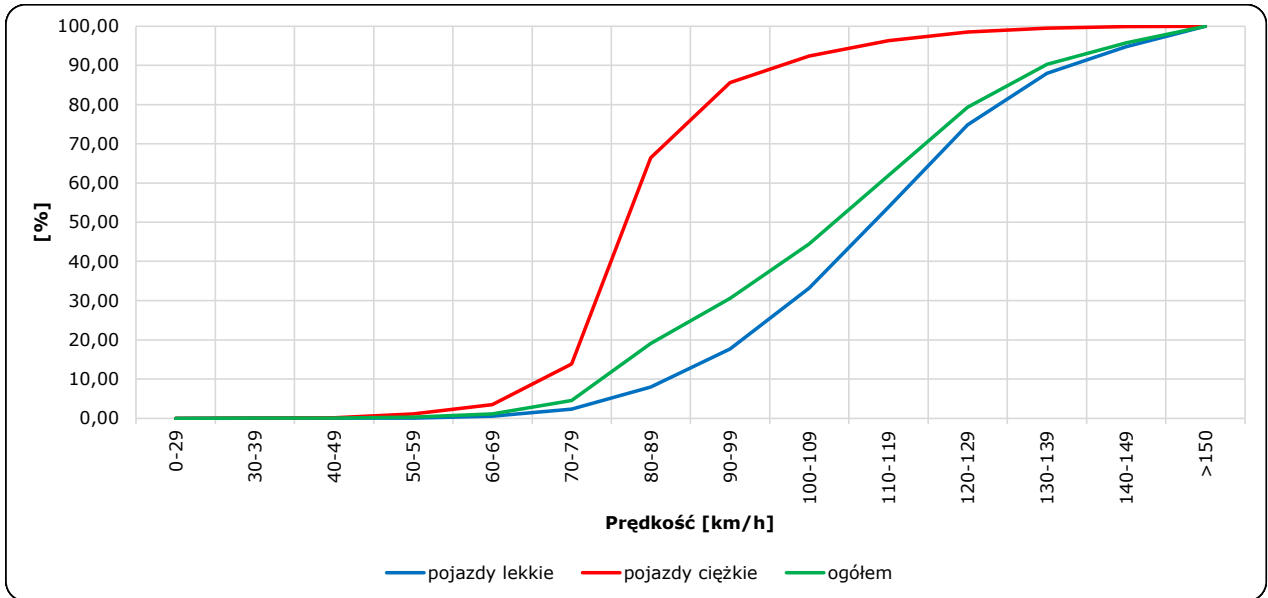
R06_02-1_26087_2023

Rozkład prędkości



R06_02-2_26087_2023

Dystrybuanta prędkości



Zestawienie 200 godzin o największym natężeniu ruchu w roku



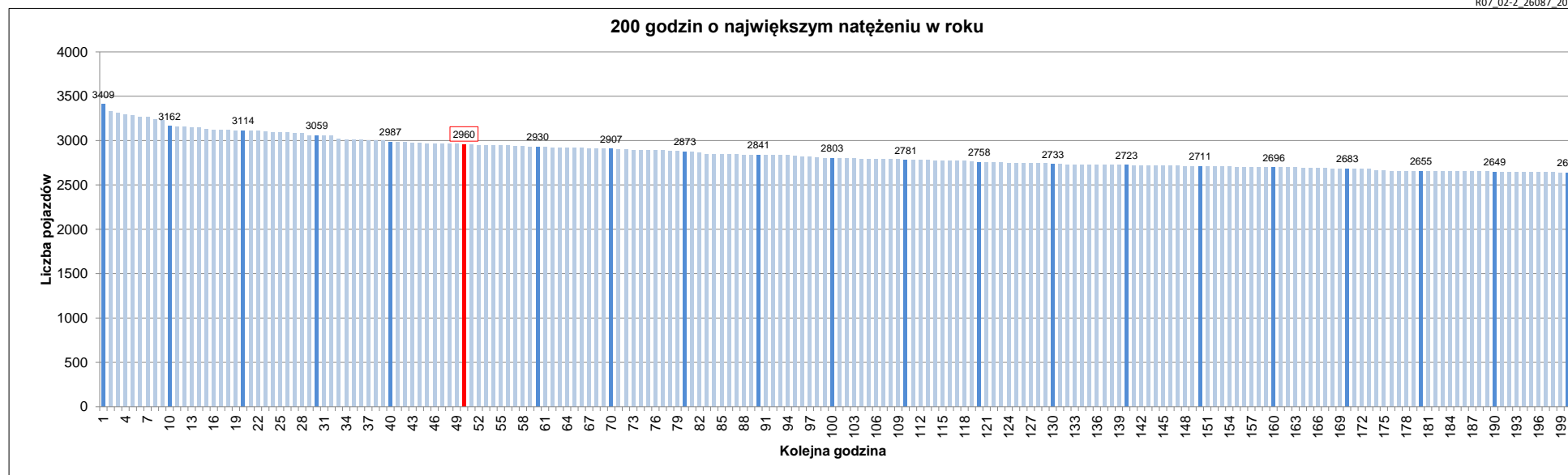
Stacja nr 26087

Miejscowość: Ostojow
 Odcinek: Skarzynsko Kam.-Wisniowka
 Typ stacji: E6
 Rok: 2023
 Numer drogi: S7
 Oddział: KIELCE

R07_02-1_26087_2023

Udział ruchu w godzinach o największym natężeniu w roku w odniesieniu do SDRR w 2023 roku [%]																					
SDRR	1	10	20	30	40	50	60	70	80	90	100	110	120	130	140	150	160	170	180	190	200
30560	3409	3162	3059	2987	2987	2960	2930	2907	2873	2841	2803	2781	2758	2733	2723	2711	2696	2683	2655	2649	2637
Udział proc.	11%	10%	10%	10%	10%	10%	10%	10%	9%	9%	9%	9%	9%	9%	9%	9%	9%	9%	9%	9%	9%
Data	27.08.23	11.06.23	29.04.23	11.06.23	18.08.23	17.02.23	24.02.23	19.02.23	18.02.23	11.02.23	10.09.23	05.11.23	27.10.23	03.05.23	17.02.23	17.03.23	19.05.23	01.10.23	01.09.23	15.10.23	15.10.23
Nr dnia	7	7	6	7	5	5	5	7	6	6	7	7	5	3	5	5	5	7	5	7	7
Godzina	18	18	13	19	17	15	15	16	12	12	18	17	15	18	18	16	18	20	18	16	15

R07_02-2_26087_2023



- Oznaczenia:
- Wartości natężeń kolejnych 200 godzin
 - Wartości co dziesiątej wartości z posród 200 godzin
 - Wartości 50-tej godziny

SDRR: 30560 poj./dobę