

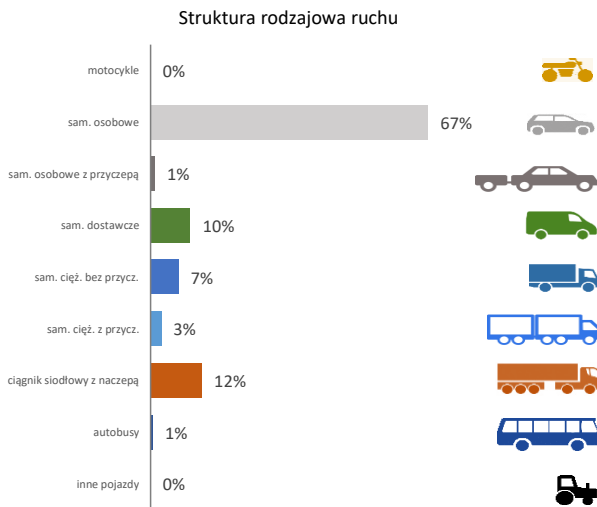
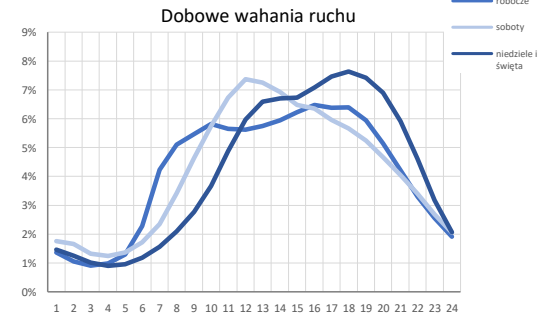
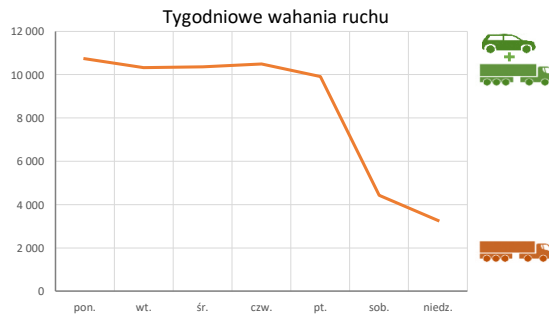
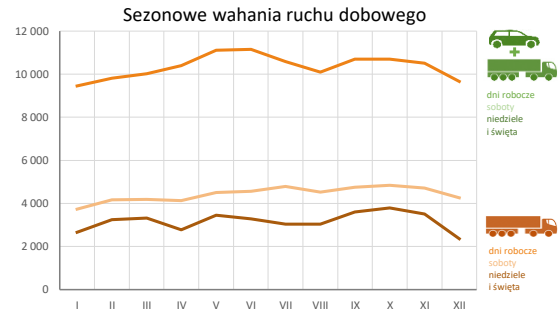
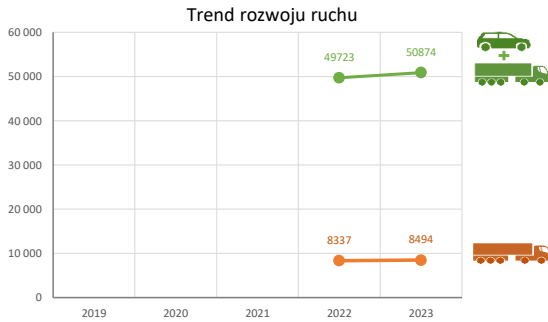
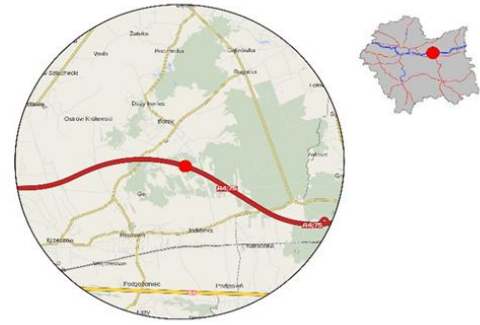
## Spis Treści

12002 - R00_01 - Karta charakterystyki stacji ciągłych pomiarów ruchu .....	Strona 1
12002 - R02_03 - Rozwój ruchu pojazdów ogółem dla poszczególnych stacji .....	Strona 2
12002 - R03_01 - Średni dobowy ruchu pojazdów ogółem w poszczególnych miesiącach i dniach tygodnia [...] .....	Strona 3
12002 - R03_02 - Sezonowe i tygodniowe wahania ruchu pojazdów ogółem dla danej stacji .....	Strona 4
12002 - R03_03 - Dobowe wahania ruchu dla wybranych dni tygodnia dla pojazdów ogółem wraz z dystrybuantą .....	Strona 5
12002 - R03_04 - Uśrednione dobowe rozkłady ruchu dla wybranych dni tygodnia, dla pojazdów lekkich i ciężkich .....	Strona 6
12002 - R03_07 - Analiza ruchu pojazdów ogółem w poszczególnych dniach tygodnia dla każdego miesiąca, w podziale na kierunki ruchu .....	Strona 7
12002 - R03_08 - Analiza ruchu w święta i dni okołoswiąteczne .....	Strona 19
12002 - R03_10 - Proporcja dobowego natężenia ruchu do SDRR, dla każdego dnia w roku, dla pojazdów ogółem .....	Strona 27
12002 - R03_11 - Nierównomierność kierunkowa dla każdego dnia w roku, dla pojazdów ogółem .....	Strona 28
12002 - R03_12 - Dobowe wahania ruchu w podziale na kierunki oraz na pojazdy ogółem .....	Strona 29
12002 - R04_03 - Rodzajowa struktura ruchu wg pomiarów automatycznych .....	Strona 30
12002 - R06_02 - Rozkład prędkości pojazdów – wykres i dystrybuanta .....	Strona 31
12002 - R07_02 - Zestawienie 200 godzin o największym natężeniu ruchu w roku, dla obu kierunków łącznie .....	Strona 32

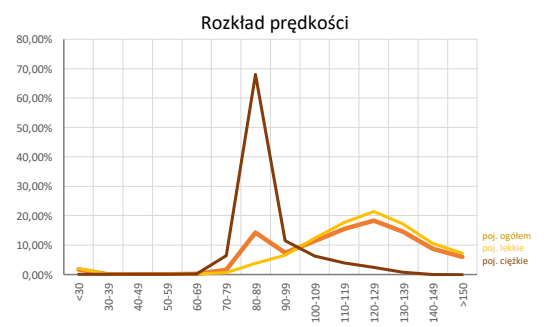
**Karta charakterystyki stacji ciągłych pomiarów ruchu**  
**Stacja nr 12002**

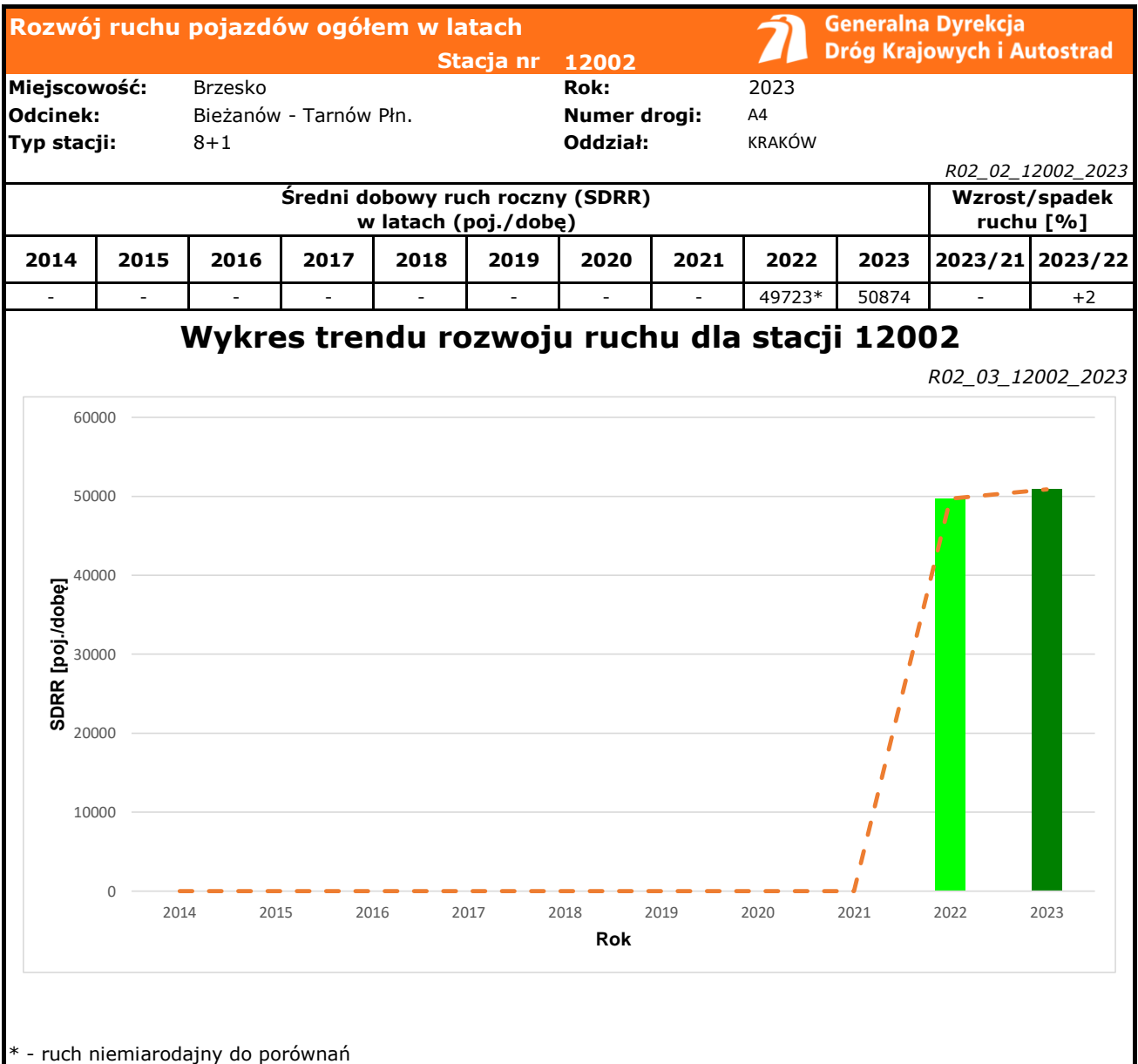
**Nr stacji:** 12002  
**Typ stacji:** 8+1  
**Lokalizacja:** Brzesko  
**Numer drogi:** A4  
**Pikietaż:** 463+752

**Stacja działa od:** 05.10.2021  
**Charakter ruchu:** G  
**Liczba dni w archiwizacji:** 283  
**Procent doszacowanych godzin:** 22%



**Godzina 50-ta**  
 Natężenie: 4621  
 Udział proc.: 9%  
 Dzień: 29.04.2023 (sobota)  
 Godzina: 14





Średni dobowy ruch dla poszczególnych dni tygodnia w poszczególnych miesiącach roku														
Stacja nr 12002												Rok: 2023		
Miejscowość: Brzesko				Odcinek: Biezanów - Tarnów Płn.				Numer drogi: A4				Oddział: KRAKÓW		
Typ stacji: 8+1				Ruch ogółem										
R03_01_12002_2023														
Dni tygodnia:		Styczeń	Luty	Marzec	Kwiecień	Maj	Czerwiec	Lipiec	Sierpień	Wrzesień	Październik	Listopad	Grudzień	Cały rok
1. Poniedziałki	a	46159	44575	46904	47079	52034	55805	56916	57232	52157	50836	47261	45501	50205
	b	1,049	1,012	1,019	0,941	1,007	1,025	0,969	0,964	0,953	0,957	1,004	0,983	0,988
	c	0,919	0,888	0,934	0,938	1,036	1,112	1,134	1,140	1,039	1,013	0,941	0,906	1,000
2. Wtorki	a	41606	41312	43318	49886	48704	52599	52346	53166	48632	49458	43189	44251	47372
	b	0,945	0,938	0,941	0,997	0,943	0,966	0,891	0,896	0,889	0,931	0,917	0,956	0,933
	c	0,878	0,872	0,914	1,053	1,028	1,110	1,105	1,122	1,027	1,044	0,912	0,934	1,000
3. Środy	a	42922	42331	44465	49811	51597	54259	53795	55399	50392	48419	44259	48555	48850
	b	0,975	0,961	0,966	0,996	0,999	0,996	0,916	0,933	0,921	0,911	0,940	1,049	0,962
	c	0,879	0,867	0,910	1,020	1,056	1,111	1,101	1,134	1,032	0,991	0,906	0,994	1,000
4. Czwartki	a	45981	45041	47124	52272	55954	52037	56332	57652	53765	51977	48818	51052	51500
	b	1,045	1,022	1,024	1,045	1,083	0,955	0,959	0,971	0,982	0,978	1,037	1,103	1,014
	c	0,893	0,875	0,915	1,015	1,086	1,010	1,094	1,119	1,044	1,009	0,948	0,991	1,000
5. Piątki	a	51722	51963	53877	58199	61533	60099	66965	67015	63608	61140	55331	54705	58846
	b	1,175	1,179	1,171	1,164	1,191	1,104	1,140	1,129	1,162	1,151	1,175	1,181	1,158
	c	0,879	0,883	0,916	0,989	1,046	1,021	1,138	1,139	1,081	1,039	0,940	0,930	1,000
6. Soboty	a	41626	40837	42041	47460	49979	49985	59448	61648	53858	53816	45844	44407	49246
	b	0,946	0,927	0,914	0,949	0,967	0,918	1,012	1,039	0,984	1,013	0,974	0,959	0,969
	c	0,845	0,829	0,854	0,964	1,015	1,015	1,207	1,252	1,094	1,093	0,931	0,902	1,000
7. Niedziele	a	44631	42381	42548	48847	47535	58606	64286	64162	58663	56823	47025	37318	51069
	b	1,014	0,962	0,925	0,977	0,920	1,076	1,094	1,081	1,072	1,070	0,999	0,806	1,005
	c	0,874	0,830	0,833	0,956	0,931	1,148	1,259	1,256	1,149	1,113	0,921	0,731	1,000
8. Dni robocze	a	45219	45044	47314	51679	53714	55204	57254	57950	54182	52164	47821	49537	51424
	b	1,027	1,022	1,028	1,033	1,039	1,014	0,975	0,976	0,990	0,982	1,016	1,070	1,012
	c	0,879	0,876	0,920	1,005	1,045	1,074	1,113	1,127	1,054	1,014	0,930	0,963	1,000
9. Święta	a	34911	-	-	42924	41926	40202	-	61903	-	-	41175	42757	43685
	b	0,793	-	-	0,858	0,811	0,738	-	1,043	-	-	0,875	0,923	0,860
	c	0,799	-	-	0,983	0,960	0,920	-	1,417	-	-	0,943	0,979	1,000
10. Niedziele i święta	a	41391	42381	42548	46872	45665	54925	64286	63710	58663	56823	45075	38872	50101
	b	0,940	0,962	0,925	0,937	0,884	1,009	1,094	1,073	1,072	1,070	0,958	0,840	0,986
	c	0,826	0,846	0,849	0,936	0,911	1,096	1,283	1,272	1,171	1,134	0,900	0,776	1,000
11. Wszystkie dni	a	44487	44063	45754	50225	52209	54244	58584	59403	54439	53210	47111	46763	50874
	b	1,000	1,000	1,000	1,000	1,000	1,000	1,000	1,000	1,000	1,000	1,000	1,000	1,000
	c	0,874	0,866	0,899	0,987	1,026	1,066	1,152	1,168	1,070	1,046	0,926	0,919	1,000

Legenda:

- a = średni dobowy ruch danego dnia (dni) tygodnia
- b =  $\frac{\text{średni dobowy ruch danego dnia (dni) tygodnia w miesiącu}}{\text{średni dobowy ruch we wszystkie dni miesiąca}}$
- c =  $\frac{\text{średni dobowy ruch danego dnia (dni) tygodnia w miesiącu}}{\text{średni dobowy ruch danego dnia (dni) tygodnia w roku}}$

**Sezonowe i tygodniowe wahania ruchu dobowego pojazdów ogółem w latach**



Stacja nr 12002

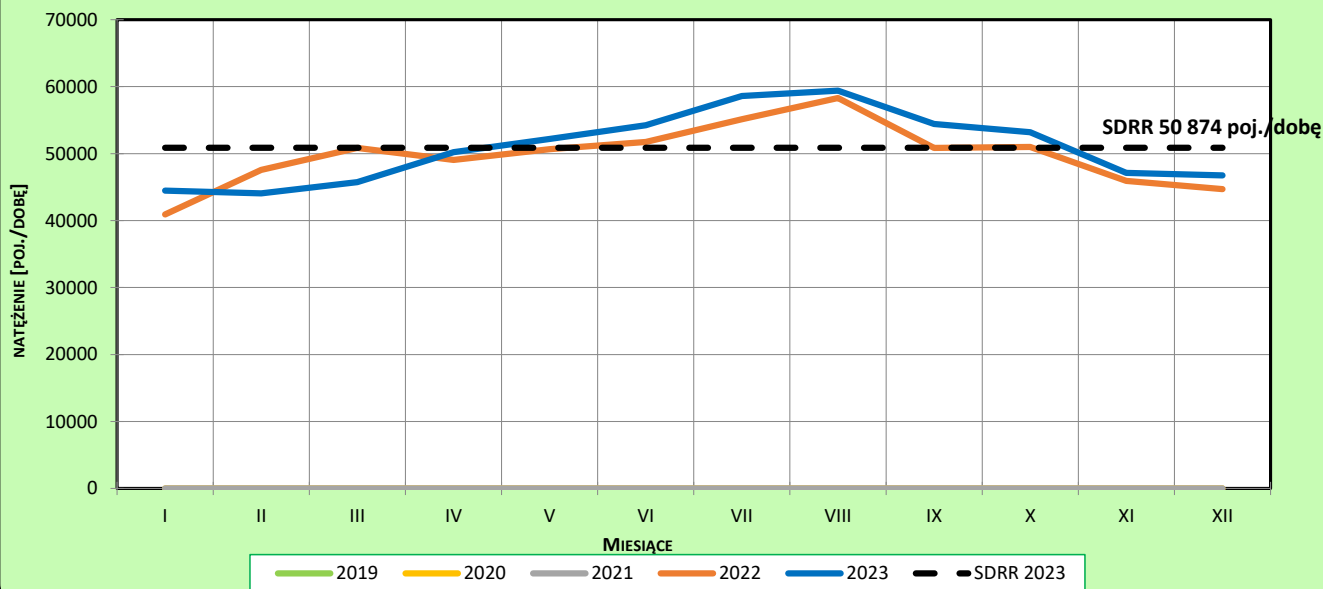
**Miejscowość:** Brzesko  
**Odcinek:** Biezanów - Tarnów Płn.  
**Typ stacji:** 8+1

**Rok:** 2023  
**Numer drogi:** A4  
**Oddział:** KRAKÓW

**Ruch ogółem**

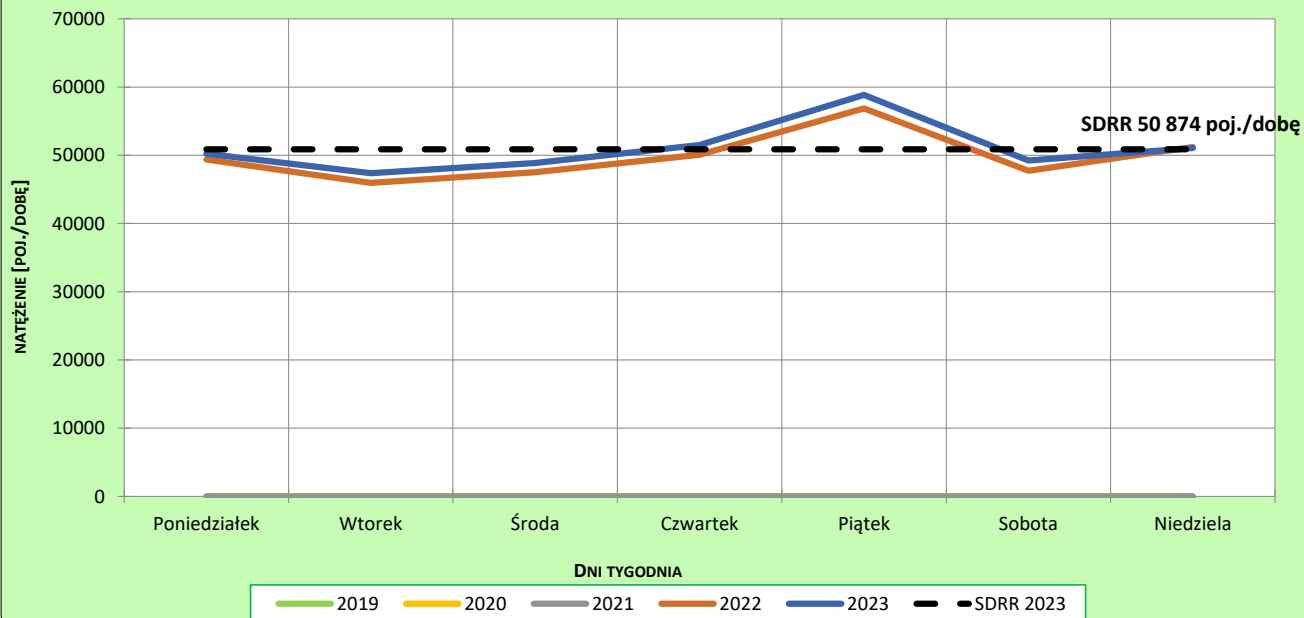
R03\_02-1\_12002\_2023

**Sezonowe wahania ruchu dobowego**



R03\_02-2\_12002\_2023

**Tygodniowe wahania ruchu dobowego**



**Dobowe wahania ruchu pojazdów ogółem**



Generalna Dyrekcja  
Dróg Krajowych i Autostrad

Stacja nr 12002

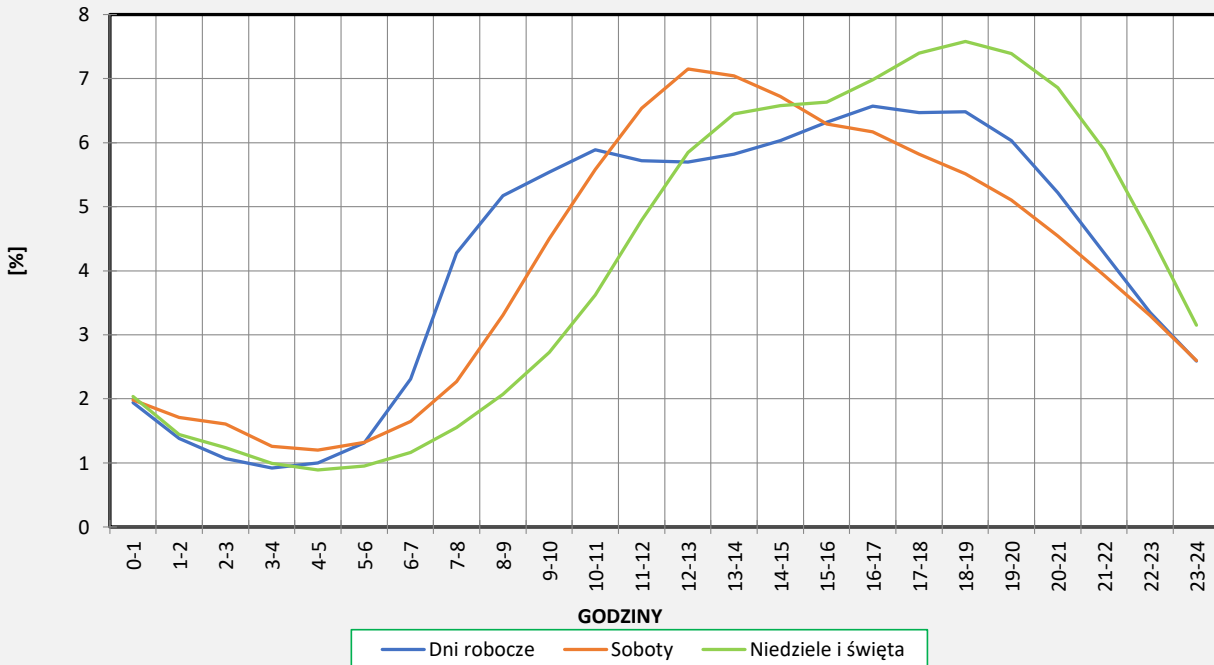
**Miejscowość:** Brzesko  
**Odcinek:** Biezanów - Tarnów Płn.  
**Typ stacji:** 8+1

**Rok:** 2023  
**Numer drogi:** A4  
**Oddział:** KRAKÓW

**Ruch ogółem**

R03\_03-1\_12002\_2023

**Dobowe wahania ruchu**



R03\_03-2\_12002\_2023

**Dystrybuanta dobowych wahań ruchu**



**Uśrednione dobowe rozkłady ruchu dla wybranych dni tygodnia, dla pojazdów lekkich i ciężkich**



Stacja nr 12002

**Miejscowość:** Brzesko  
**Odcinek:** Bieżanów - Tarnów Płn.  
**Typ stacji:** 8+1

**Rok:** 2023  
**Numer drogi:** A4  
**Oddział:** KRAKÓW

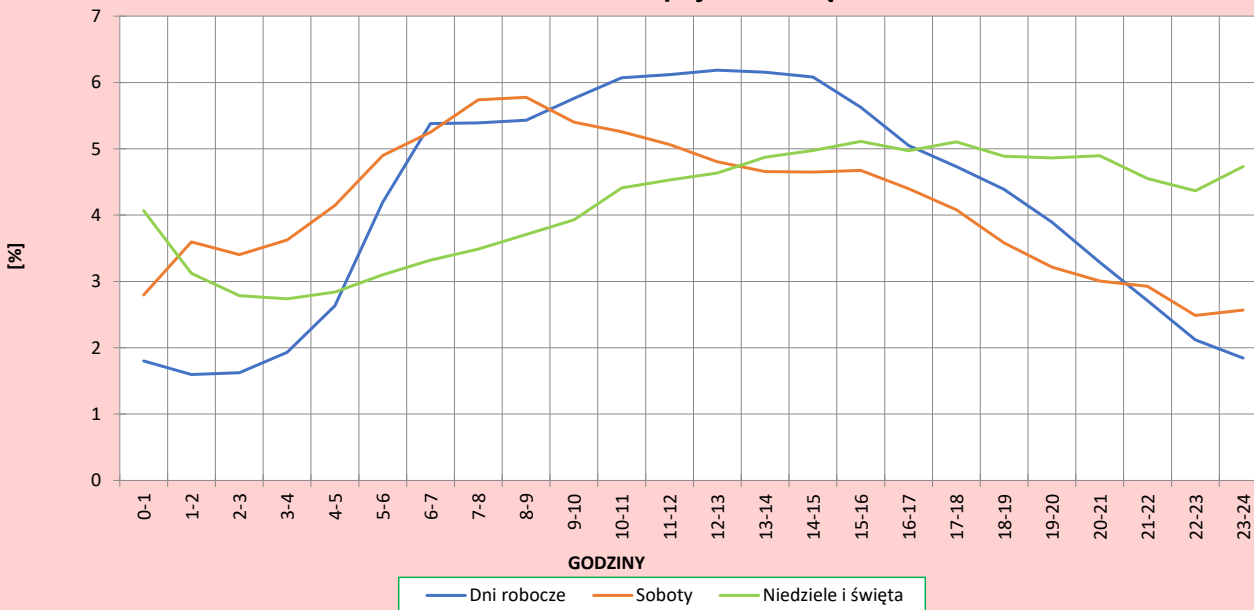
R03\_04-1\_12002\_2023

**Dobowe wahania ruchu pojazdów lekkich**



R03\_04-2\_12002\_2023

**Dobowe wahania ruchu pojazdów ciężkich**



**Analiza ruchu pojazdów ogółem w poszczególnych dniach tygodnia dla każdego miesiąca, w podziale na kierunki ruchu**



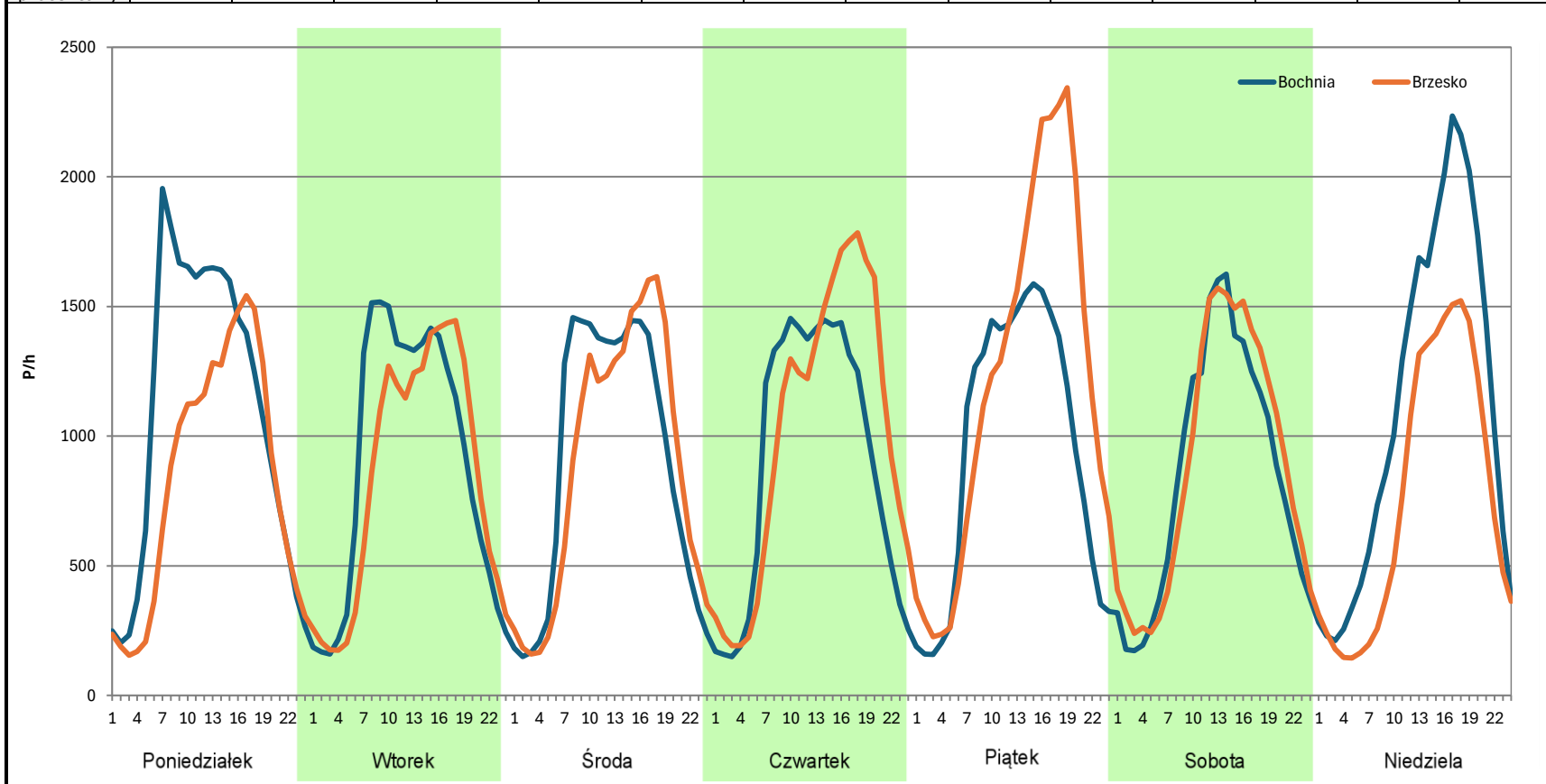
**Stacja nr 12002**

**Miejscowość:** Brzesko  
**Odcinek:** Biezanów - Tarnów Płn.  
**Typ stacji:** 8+1  
**Miesiąc:** Styczeń

**Rok:** 2023  
**Numer drogi:** A4  
**Oddział:** KRAKÓW

*R03\_07-1\_12002\_2023*

Dzień tygodnia	Poniedziałek		Wtorek		Środa		Czwartek		Piątek		Sobota		Niedziela	
Kierunek	Bochnia	Brzesko	Bochnia	Brzesko	Bochnia	Brzesko	Bochnia	Brzesko	Bochnia	Brzesko	Bochnia	Brzesko	Bochnia	Brzesko
SDR	26175	19986	21534	20071	21597	21324	21657	24323	22652	29069	20385	21244	26541	18088
Razem	46161		41605		42921		45980		51721		41629		44629	
Podział procentowy	56,70%	43,30%	51,76%	48,24%	50,32%	49,68%	47,10%	52,90%	43,80%	56,20%	48,97%	51,03%	59,47%	40,53%





**Analiza ruchu pojazdów ogółem w poszczególnych dniach tygodnia dla każdego miesiąca, w podziale na kierunki ruchu**



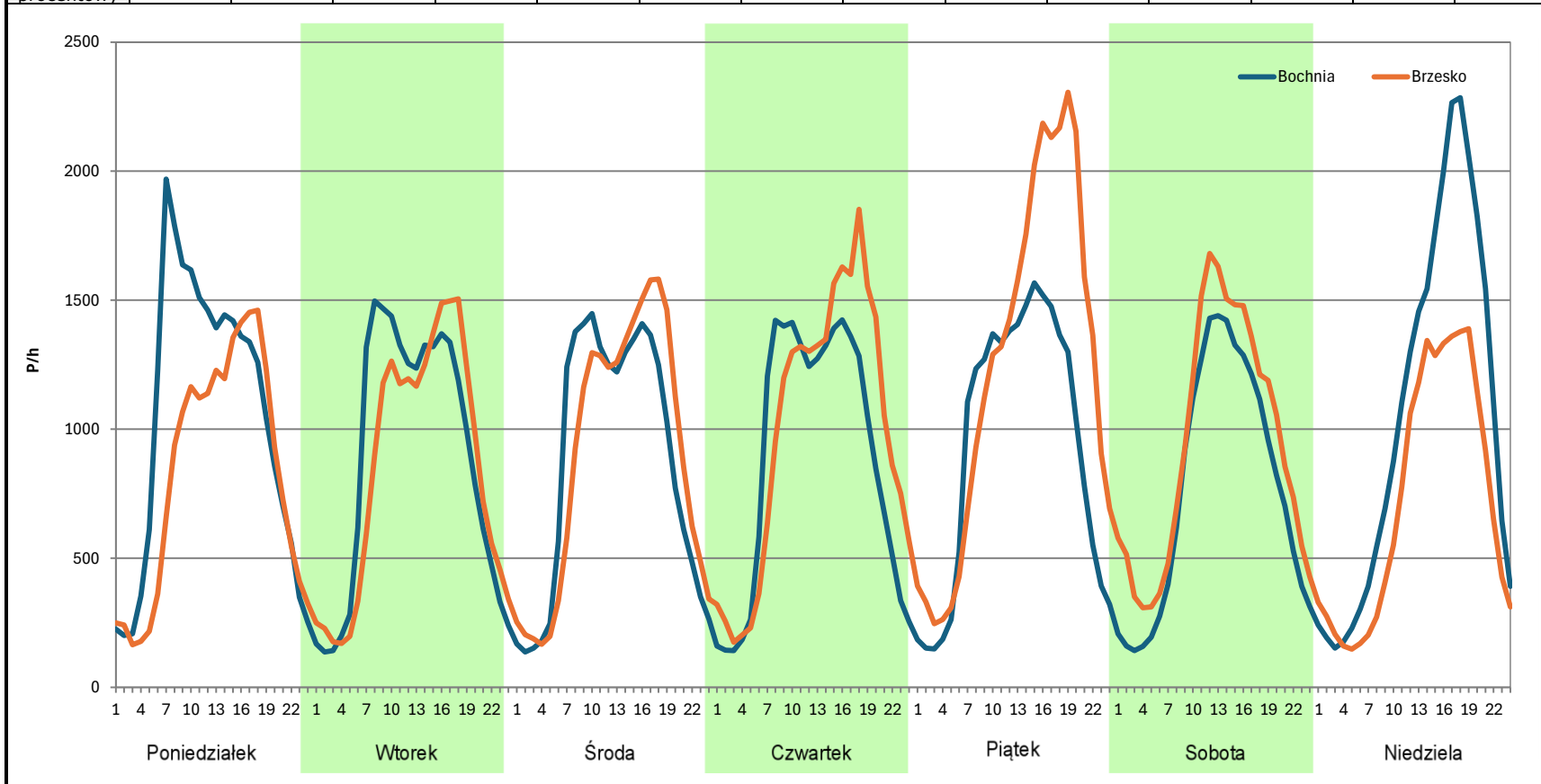
**Stacja nr 12002**

**Miejscowość:** Brzesko  
**Odcinek:** Biezanów - Tarnów Płn.  
**Typ stacji:** 8+1  
**Miesiąc:** Luty

**Rok:** 2023  
**Numer drogi:** A4  
**Oddział:** KRAKÓW

*R03\_07-1\_12002\_2023*

Dzień tygodnia	Poniedziałek		Wtorek		Środa		Czwartek		Piątek		Sobota		Niedziela	
Kierunek	Bochnia	Brzesko	Bochnia	Brzesko	Bochnia	Brzesko	Bochnia	Brzesko	Bochnia	Brzesko	Bochnia	Brzesko	Bochnia	Brzesko
SDR	24794	19783	21069	20244	20909	21423	21231	23807	22361	29600	18425	22414	25092	17293
Razem	44577		41313		42332		45038		51961		40839		42385	
Podział procentowy	55,62%	44,38%	51,00%	49,00%	49,39%	50,61%	47,14%	52,86%	43,03%	56,97%	45,12%	54,88%	59,20%	40,80%



**Analiza ruchu pojazdów ogółem w poszczególnych dniach tygodnia dla każdego miesiąca, w podziale na kierunki ruchu**



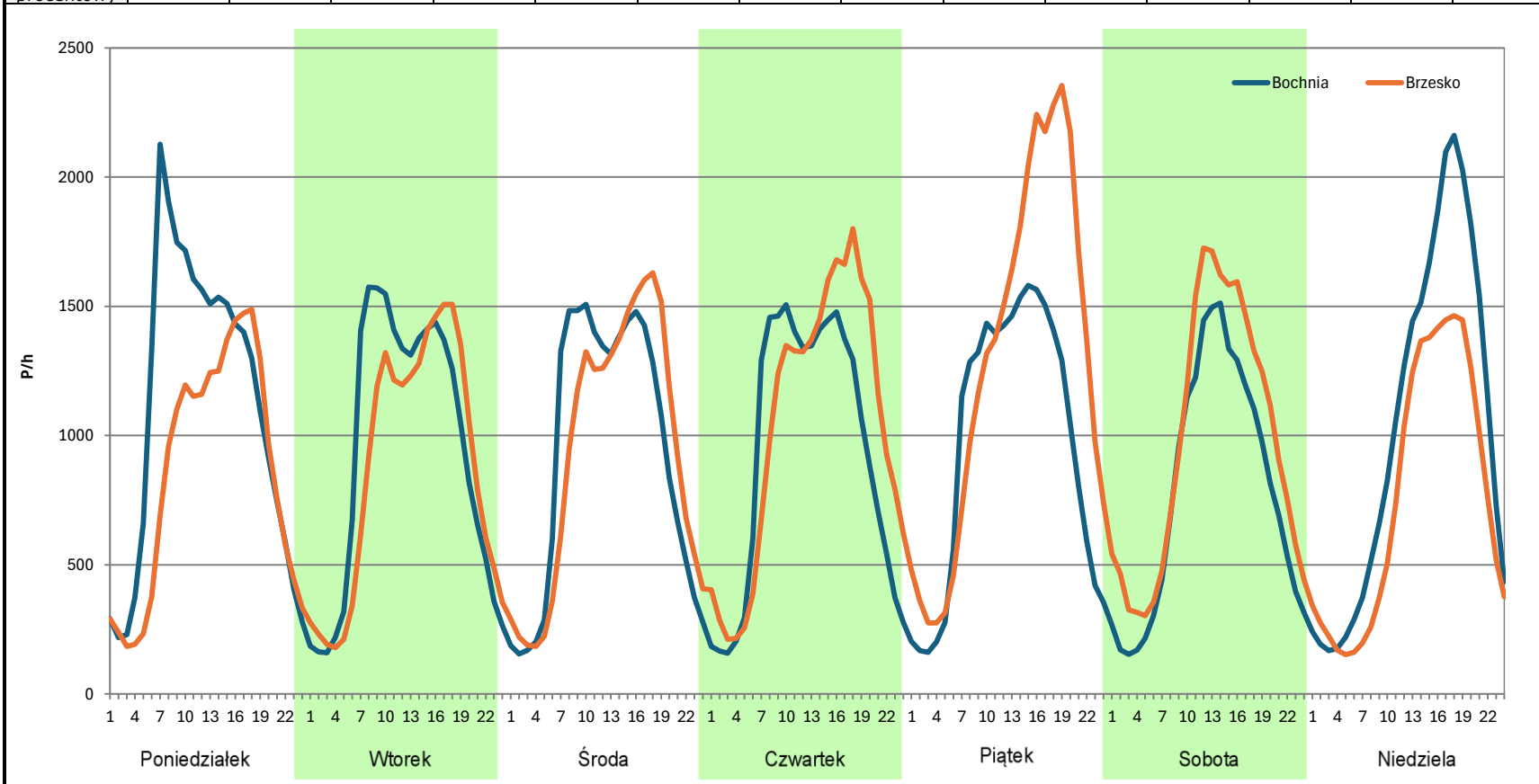
**Stacja nr 12002**

**Miejscowość:** Brzesko  
**Odcinek:** Biezanów - Tarnów Płn.  
**Typ stacji:** 8+1  
**Miesiąc:** Marzec

**Rok:** 2023  
**Numer drogi:** A4  
**Oddział:** KRAKÓW

*R03\_07-1\_12002\_2023*

Dzień tygodnia	Poniedziałek		Wtorek		Środa		Czwartek		Piątek		Sobota		Niedziela	
Kierunek	Bochnia	Brzesko	Bochnia	Brzesko	Bochnia	Brzesko	Bochnia	Brzesko	Bochnia	Brzesko	Bochnia	Brzesko	Bochnia	Brzesko
SDR	26484	20415	22402	20920	22229	22238	22267	24856	23150	30724	18836	23209	24425	18120
Razem	46899		43322		44467		47123		53874		42045		42545	
Podział procentowy	56,47%	43,53%	51,71%	48,29%	49,99%	50,01%	47,25%	52,75%	42,97%	57,03%	44,80%	55,20%	57,41%	42,59%



**Analiza ruchu pojazdów ogółem w poszczególnych dniach tygodnia dla każdego miesiąca, w podziale na kierunki ruchu**



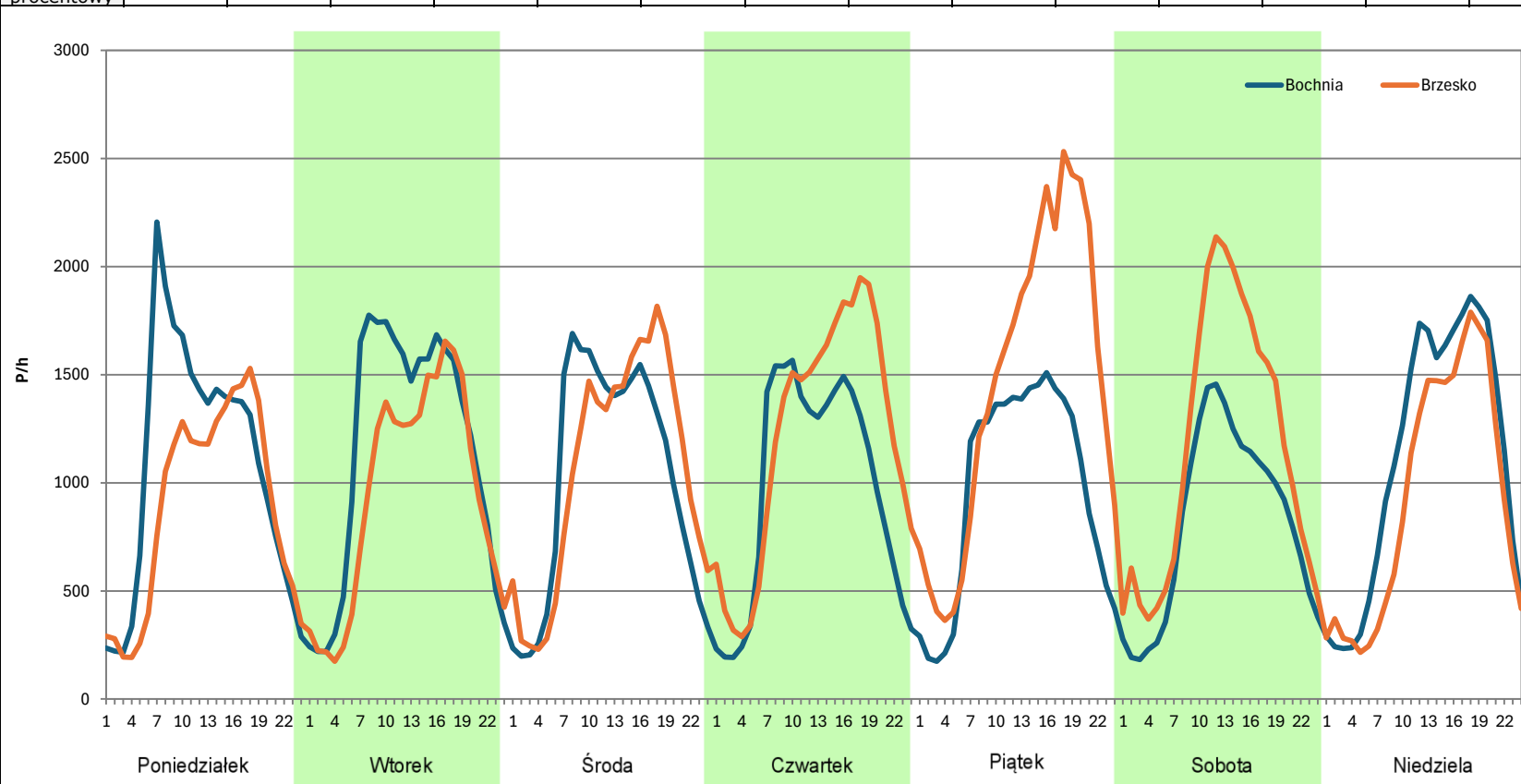
**Stacja nr 12002**

**Miejscowość:** Brzesko  
**Odcinek:** Biezanów - Tarnów Płn.  
**Typ stacji:** 8+1  
**Miesiąc:** Kwiecień

**Rok:** 2023  
**Numer drogi:** A4  
**Oddział:** KRAKÓW

R03\_07-1\_12002\_2023

Dzień tygodnia	Poniedziałek		Wtorek		Środa		Czwartek		Piątek		Sobota		Niedziela	
Kierunek	Bochnia	Brzesko	Bochnia	Brzesko	Bochnia	Brzesko	Bochnia	Brzesko	Bochnia	Brzesko	Bochnia	Brzesko	Bochnia	Brzesko
SDR	25872	21209	27278	22607	24376	25437	23232	29039	23164	35036	19523	27938	26590	22254
Razem	47081		49885		49813		52271		58200		47461		48844	
Podział procentowy	54,95%	45,05%	54,68%	45,32%	48,94%	51,06%	44,45%	55,55%	39,80%	60,20%	41,13%	58,87%	54,44%	45,56%



**Analiza ruchu pojazdów ogółem w poszczególnych dniach tygodnia dla każdego miesiąca, w podziale na kierunki ruchu**



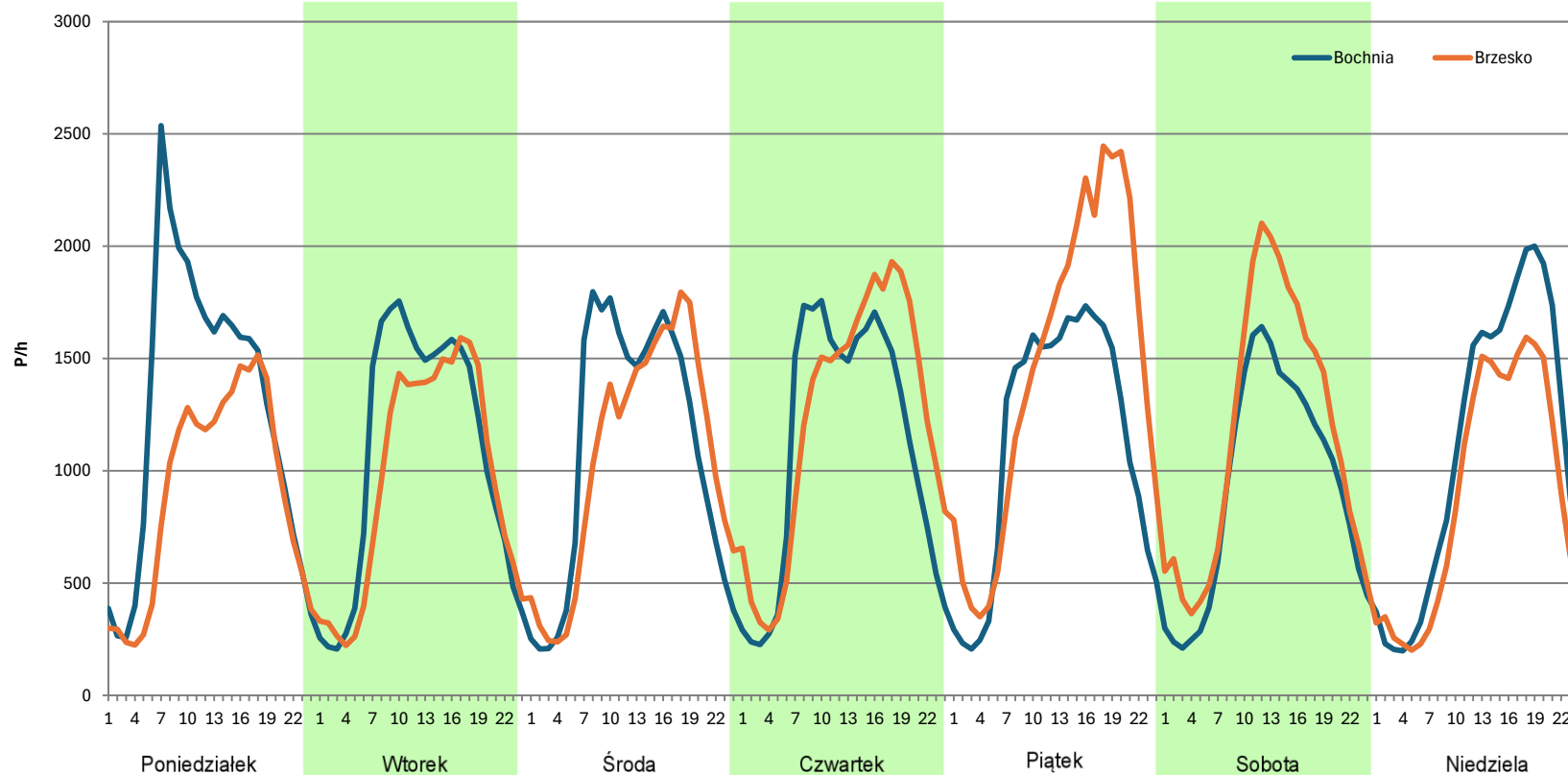
**Stacja nr 12002**

**Miejscowość:** Brzesko  
**Odcinek:** Biezanów - Tarnów Płn.  
**Typ stacji:** 8+1  
**Miesiąc:** Maj

**Rok:** 2023  
**Numer drogi:** A4  
**Oddział:** KRAKÓW

R03\_07-1\_12002\_2023

Dzień tygodnia	Poniedziałek		Wtorek		Środa		Czwartek		Piątek		Sobota		Niedziela	
	Bochnia	Brzesko	Bochnia	Brzesko	Bochnia	Brzesko	Bochnia	Brzesko	Bochnia	Brzesko	Bochnia	Brzesko	Bochnia	Brzesko
Kierunek	30357	21676	25631	23073	26250	25345	26599	29355	26892	34637	22243	27738	26201	21337
SDR														
Razem	52033		48704		51595		55954		61529		49981		47538	
Podział procentowy	58,34%	41,66%	52,63%	47,37%	50,88%	49,12%	47,54%	52,46%	43,71%	56,29%	44,50%	55,50%	55,12%	44,88%



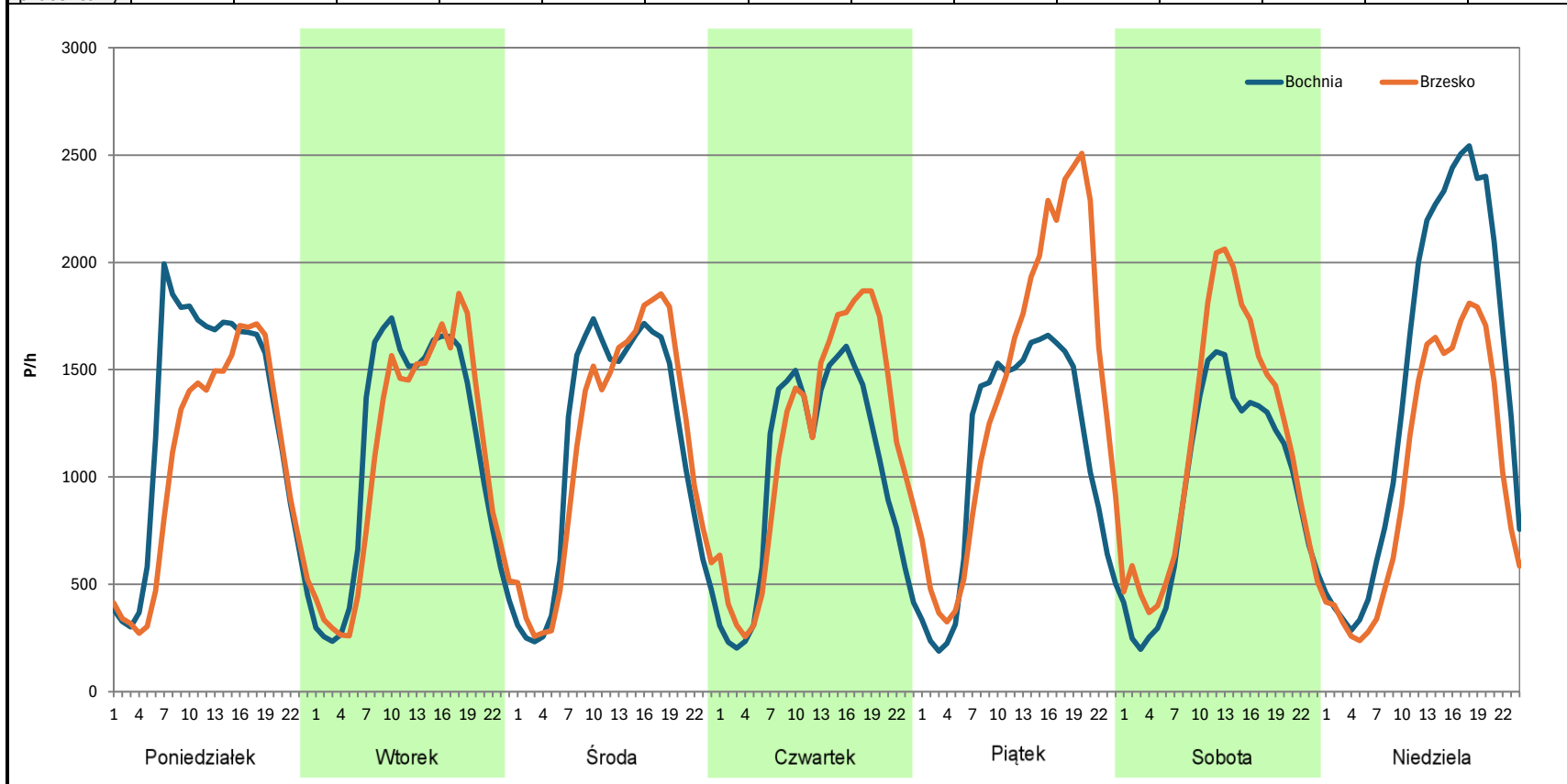
**Analiza ruchu pojazdów ogółem w poszczególnych dniach tygodnia dla każdego miesiąca, w podziale na kierunki ruchu**



**Stacja nr 12002**

**Miejscowość:** Brzesko  
**Odcinek:** Biezanów - Tarnów Płn.  
**Typ stacji:** 8+1  
**Miesiąc:** Czerwiec  
**Rok:** 2023  
**Numer drogi:** A4  
**Oddział:** KRAKÓW  
R03\_07-1\_12002\_2023

Dzień tygodnia	Poniedziałek		Wtorek		Środa		Czwartek		Piątek		Sobota		Niedziela	
Kierunek	Bochnia	Brzesko	Bochnia	Brzesko	Bochnia	Brzesko	Bochnia	Brzesko	Bochnia	Brzesko	Bochnia	Brzesko	Bochnia	Brzesko
SDR	30192	25613	26662	25935	27055	27202	24014	28024	26084	34015	22659	27327	34449	24156
Razem	55805		52597		54257		52038		60099		49986		58605	
Podział procentowy	54,10%	45,90%	50,69%	49,31%	49,86%	50,14%	46,15%	53,85%	43,40%	56,60%	45,33%	54,67%	58,78%	41,22%



**Analiza ruchu pojazdów ogółem w poszczególnych dniach tygodnia dla każdego miesiąca, w podziale na kierunki ruchu**



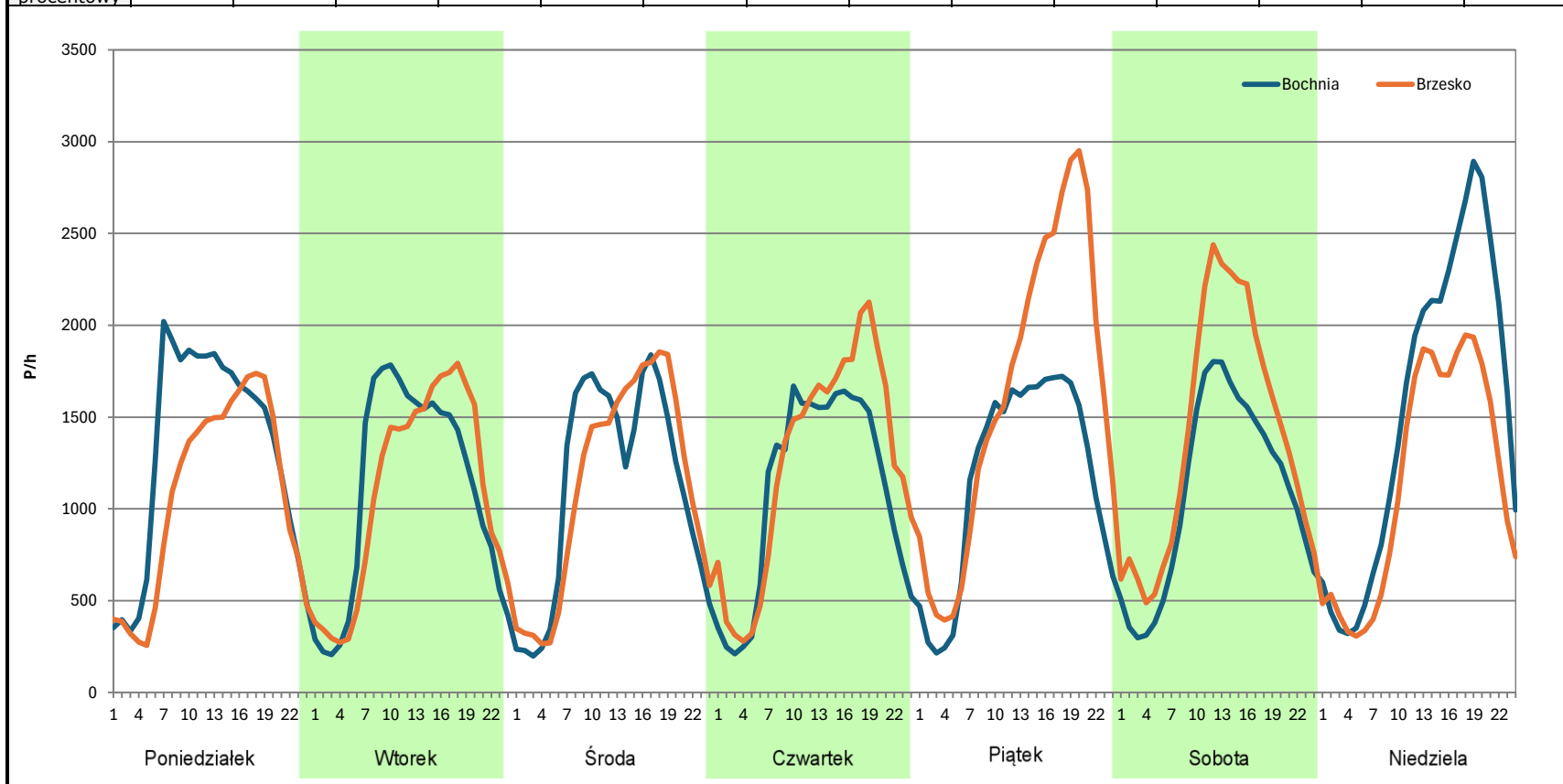
**Stacja nr 12002**

**Miejscowość:** Brzesko  
**Odcinek:** Biezanów - Tarnów Płn.  
**Typ stacji:** 8+1  
**Miesiąc:** Lipiec

**Rok:** 2023  
**Numer drogi:** A4  
**Oddział:** KRAKÓW

R03\_07-1\_12002\_2023

Dzień tygodnia	Poniedziałek		Wtorek		Środa		Czwartek		Piątek		Sobota		Niedziela	
Kierunek	Bochnia	Brzesko	Bochnia	Brzesko	Bochnia	Brzesko	Bochnia	Brzesko	Bochnia	Brzesko	Bochnia	Brzesko	Bochnia	Brzesko
SDR	31216	25698	26320	26023	26858	26933	26274	30056	28015	38951	25939	33504	36746	27538
Razem	56914		52343		53791		56330		66966		59443		64284	
Podział procentowy	54,85%	45,15%	50,28%	49,72%	49,93%	50,07%	46,64%	53,36%	41,83%	58,17%	43,64%	56,36%	57,16%	42,84%



**Analiza ruchu pojazdów ogółem w poszczególnych dniach tygodnia dla każdego miesiąca, w podziale na kierunki ruchu**



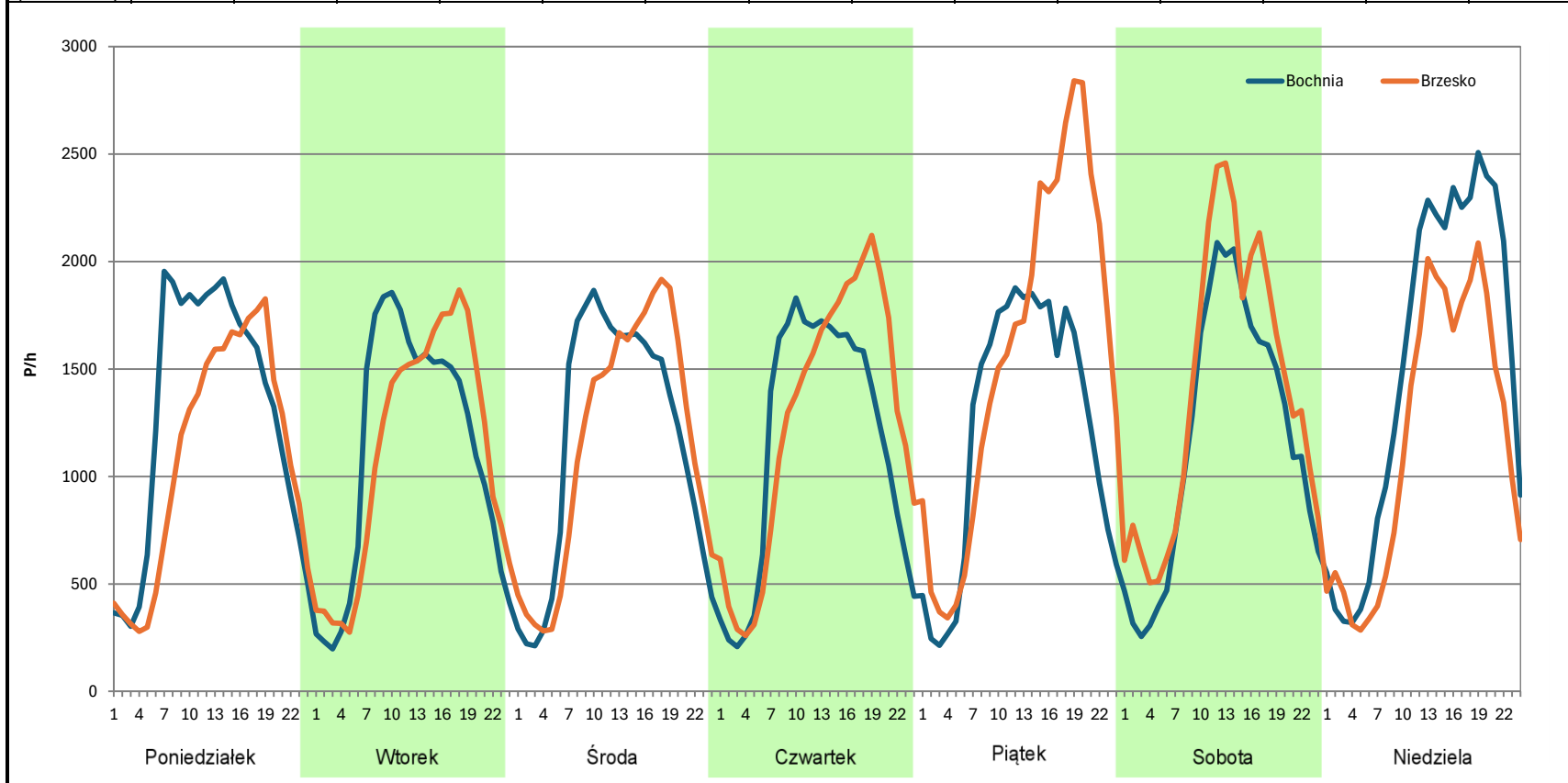
**Stacja nr 12002**

**Miejscowość:** Brzesko  
**Odcinek:** Biezanów - Tarnów Płn.  
**Typ stacji:** 8+1  
**Miesiąc:** Sierpień

**Rok:** 2023  
**Numer drogi:** A4  
**Oddział:** KRAKÓW

R03\_07-1\_12002\_2023

Dzień tygodnia	Poniedziałek		Wtorek		Środa		Czwartek		Piątek		Sobota		Niedziela	
Kierunek	Bochnia	Brzesko	Bochnia	Brzesko	Bochnia	Brzesko	Bochnia	Brzesko	Bochnia	Brzesko	Bochnia	Brzesko	Bochnia	Brzesko
SDR	30970	26261	26632	26537	27848	27550	27540	30111	29315	37701	28220	33430	36234	27929
Razem	57231		53169		55398		57651		67016		61650		64163	
Podział procentowy	54,11%	45,89%	50,09%	49,91%	50,27%	49,73%	47,77%	52,23%	43,74%	56,26%	45,77%	54,23%	56,47%	43,53%



**Analiza ruchu pojazdów ogółem w poszczególnych dniach tygodnia dla każdego miesiąca, w podziale na kierunki ruchu**



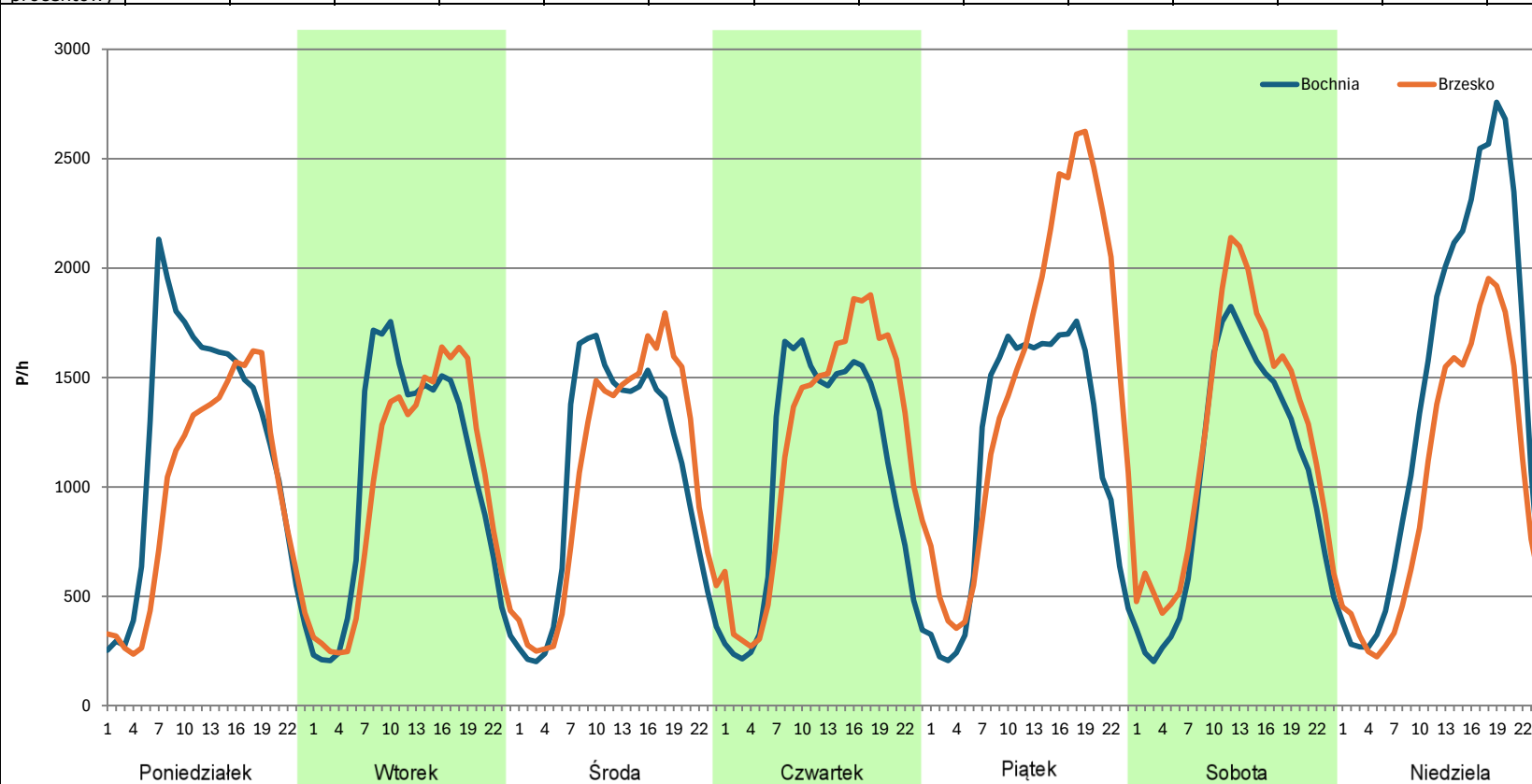
**Stacja nr 12002**

**Miejscowość:** Brzesko  
**Odcinek:** Biezanów - Tarnów Płn.  
**Typ stacji:** 8+1  
**Miesiąc:** Wrzesień

**Rok:** 2023  
**Numer drogi:** A4  
**Oddział:** KRAKÓW

R03\_07-1\_12002\_2023

Dzień tygodnia	Poniedziałek		Wtorek		Środa		Czwartek		Piątek		Sobota		Niedziela	
Kierunek	Bochnia	Brzesko	Bochnia	Brzesko	Bochnia	Brzesko	Bochnia	Brzesko	Bochnia	Brzesko	Bochnia	Brzesko	Bochnia	Brzesko
SDR	28747	23411	24800	23829	24899	25496	25250	28518	27405	36202	24732	29125	34158	24503
Razem	52158		48629		50395		53768		63607		53857		58661	
Podział procentowy	55,12%	44,88%	51,00%	49,00%	49,41%	50,59%	46,96%	53,04%	43,08%	56,92%	45,92%	54,08%	58,23%	41,77%





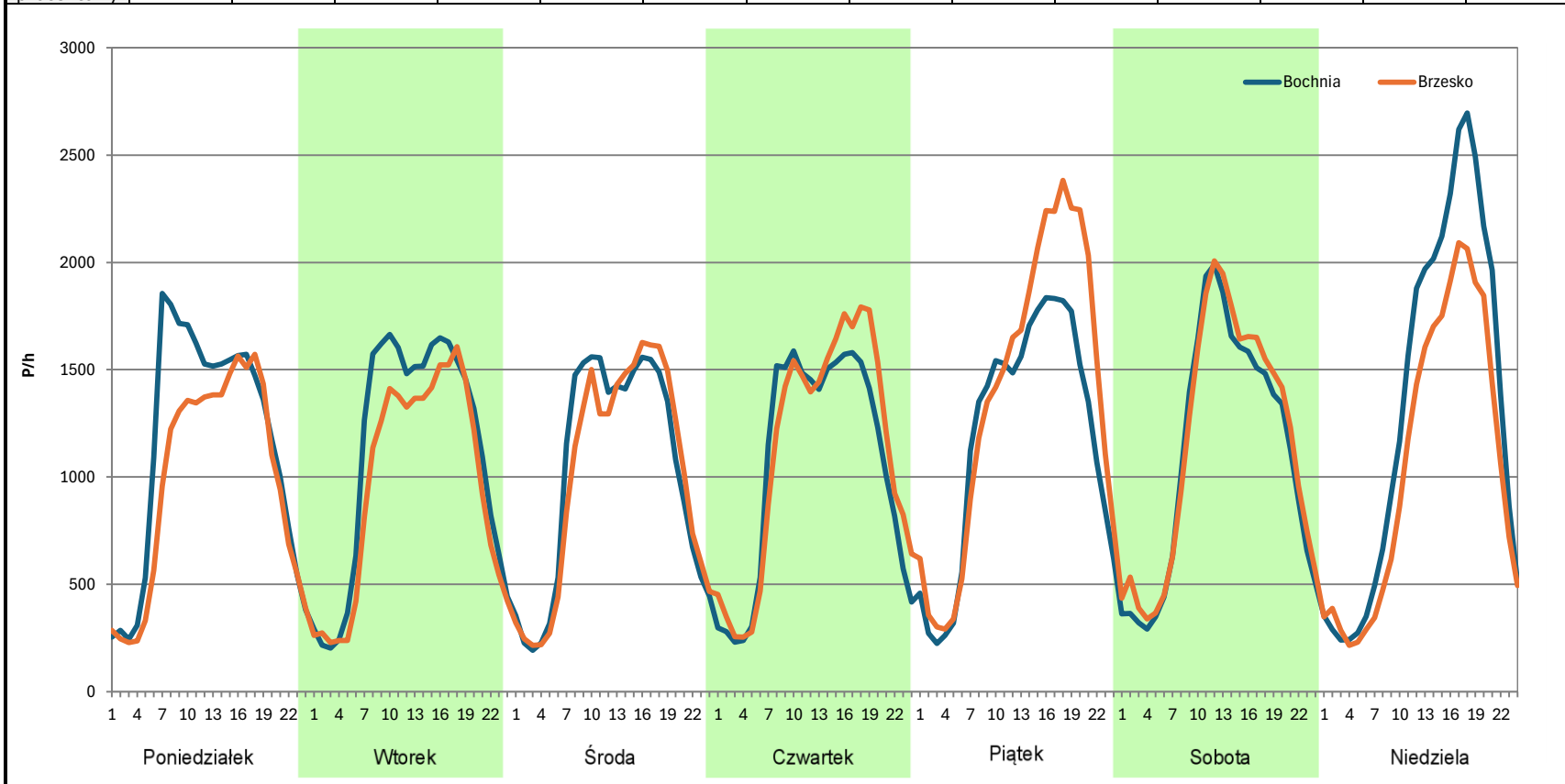
**Analiza ruchu pojazdów ogółem w poszczególnych dniach tygodnia dla każdego miesiąca, w podziale na kierunki ruchu**



**Stacja nr 12002**

**Miejscowość:** Brzesko  
**Odcinek:** Biezanów - Tarnów Płn.  
**Typ stacji:** 8+1  
**Miesiąc:** Październik  
**Rok:** 2023  
**Numer drogi:** A4  
**Oddział:** KRAKÓW  
R03\_07-1\_12002\_2023

Dzień tygodnia	Poniedziałek		Wtorek		Środa		Czwartek		Piątek		Sobota		Niedziela	
Kierunek	Bochnia	Brzesko	Bochnia	Brzesko	Bochnia	Brzesko	Bochnia	Brzesko	Bochnia	Brzesko	Bochnia	Brzesko	Bochnia	Brzesko
SDR	27378	23456	26408	23052	24426	23994	25183	26795	28268	32872	26345	27471	31564	25259
Razem	50834		49460		48420		51978		61140		53816		56823	
Podział procentowy	53,86%	46,14%	53,39%	46,61%	50,45%	49,55%	48,45%	51,55%	46,23%	53,77%	48,95%	51,05%	55,55%	44,45%



**Analiza ruchu pojazdów ogółem w poszczególnych dniach tygodnia dla każdego miesiąca, w podziale na kierunki ruchu**



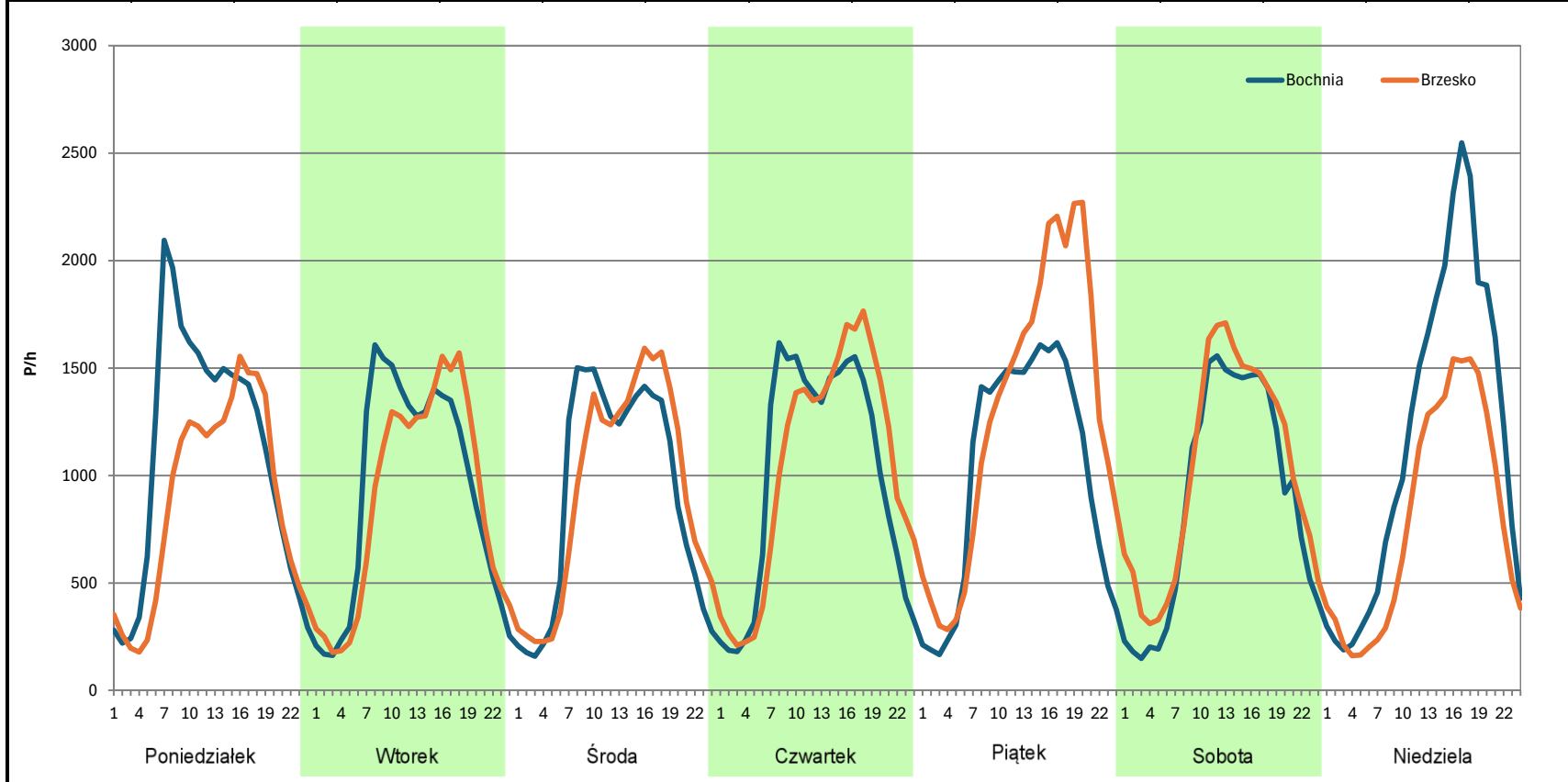
**Stacja nr 12002**

**Miejscowość:** Brzesko  
**Odcinek:** Biezanów - Tarnów Płn.  
**Typ stacji:** 8+1  
**Miesiąc:** Listopad

**Rok:** 2023  
**Numer drogi:** A4  
**Oddział:** KRAKÓW

R03\_07-1\_12002\_2023

Dzień tygodnia	Poniedziałek		Wtorek		Środa		Czwartek		Piątek		Sobota		Niedziela	
Kierunek	Bochnia	Brzesko	Bochnia	Brzesko	Bochnia	Brzesko	Bochnia	Brzesko	Bochnia	Brzesko	Bochnia	Brzesko	Bochnia	Brzesko
SDR	26115	21150	22017	21174	21903	22353	23934	24887	24346	30982	21444	24402	27928	19094
Razem	47265		43191		44256		48821		55328		45846		47022	
Podział procentowy	55,25%	44,75%	50,98%	49,02%	49,49%	50,51%	49,02%	50,98%	44,00%	56,00%	46,77%	53,23%	59,39%	40,61%



**Analiza ruchu pojazdów ogółem w poszczególnych dniach tygodnia dla każdego miesiąca, w podziale na kierunki ruchu**



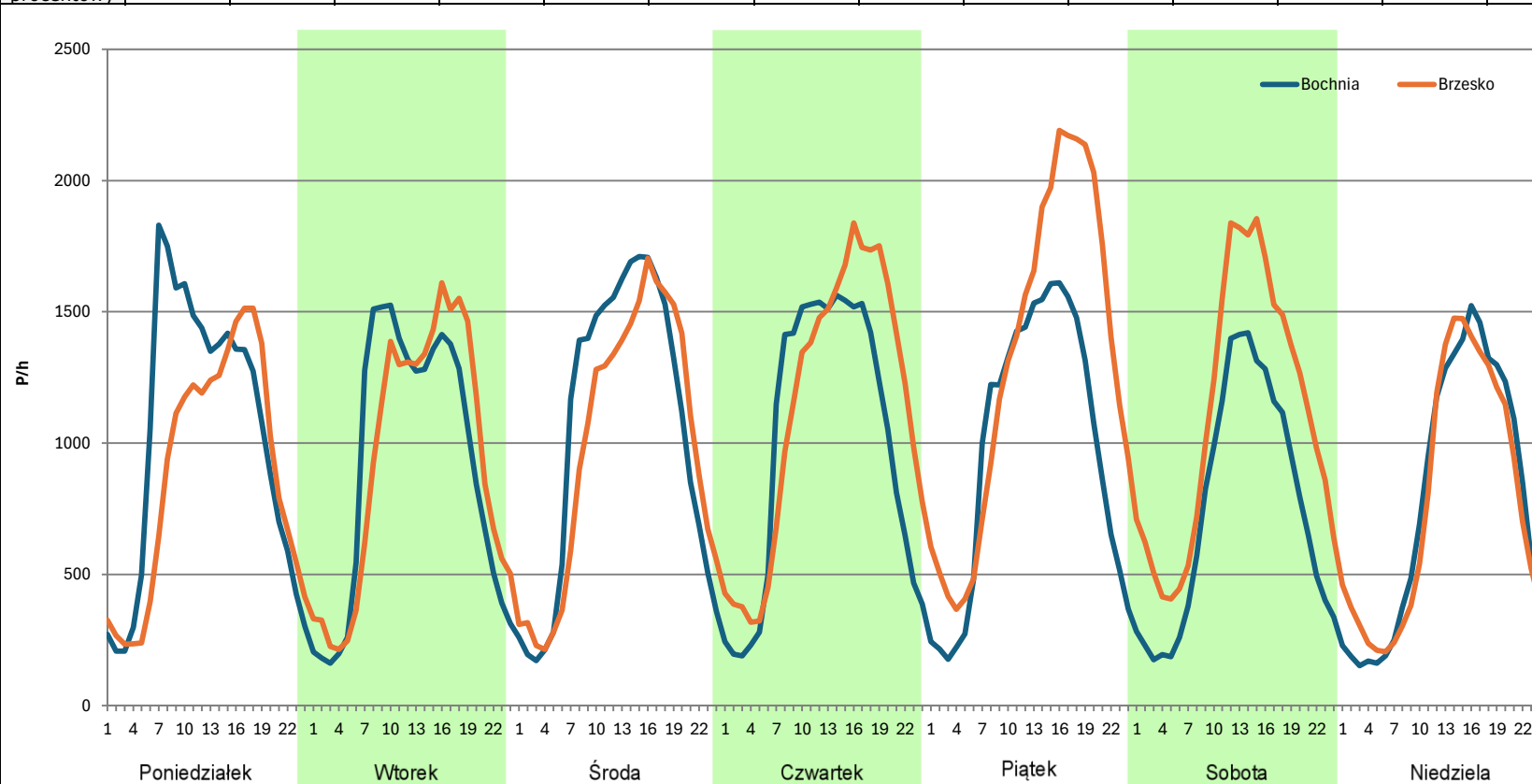
**Stacja nr 12002**

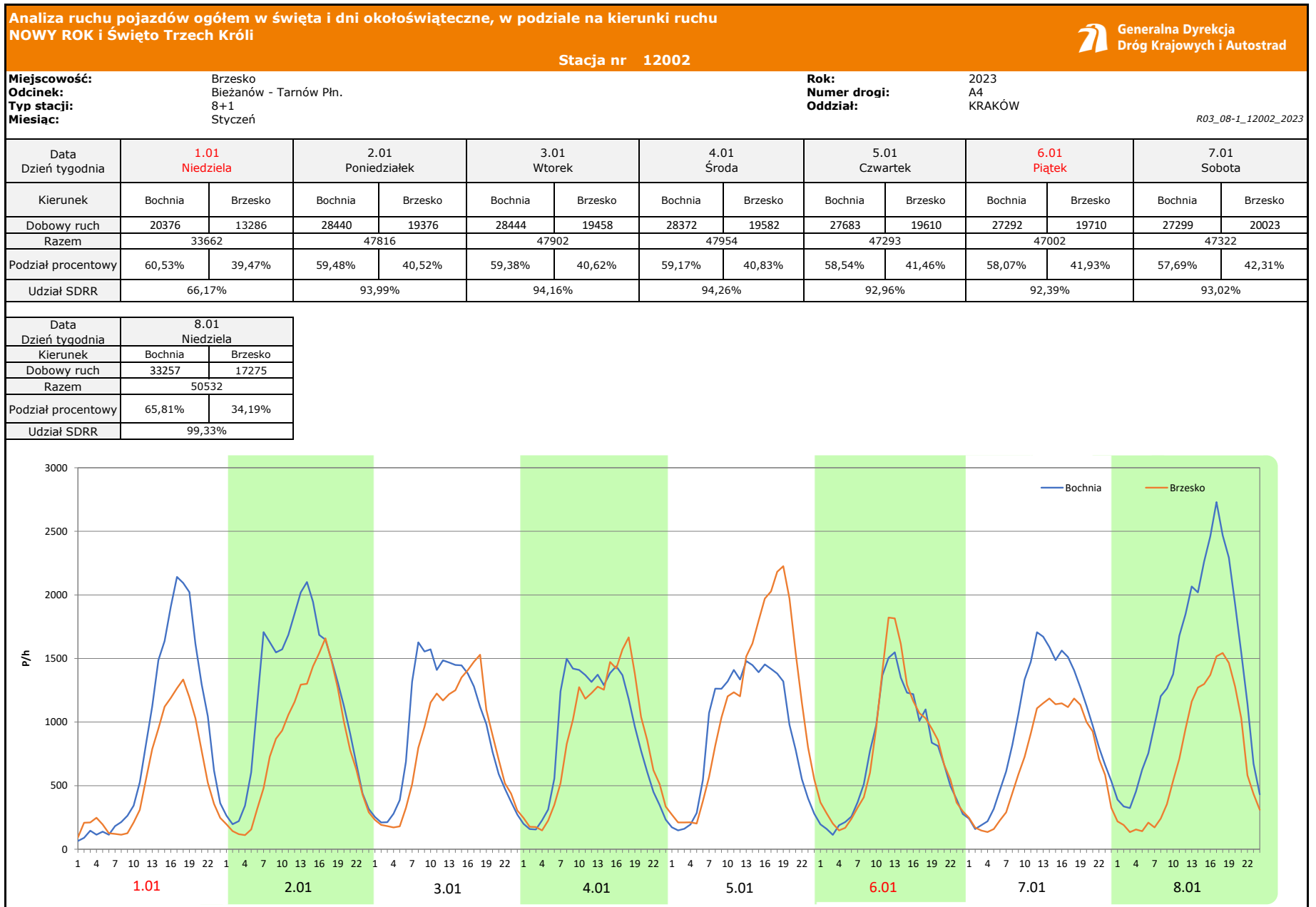
**Miejscowość:** Brzesko  
**Odcinek:** Biezanów - Tarnów Płn.  
**Typ stacji:** 8+1  
**Miesiąc:** Grudzień

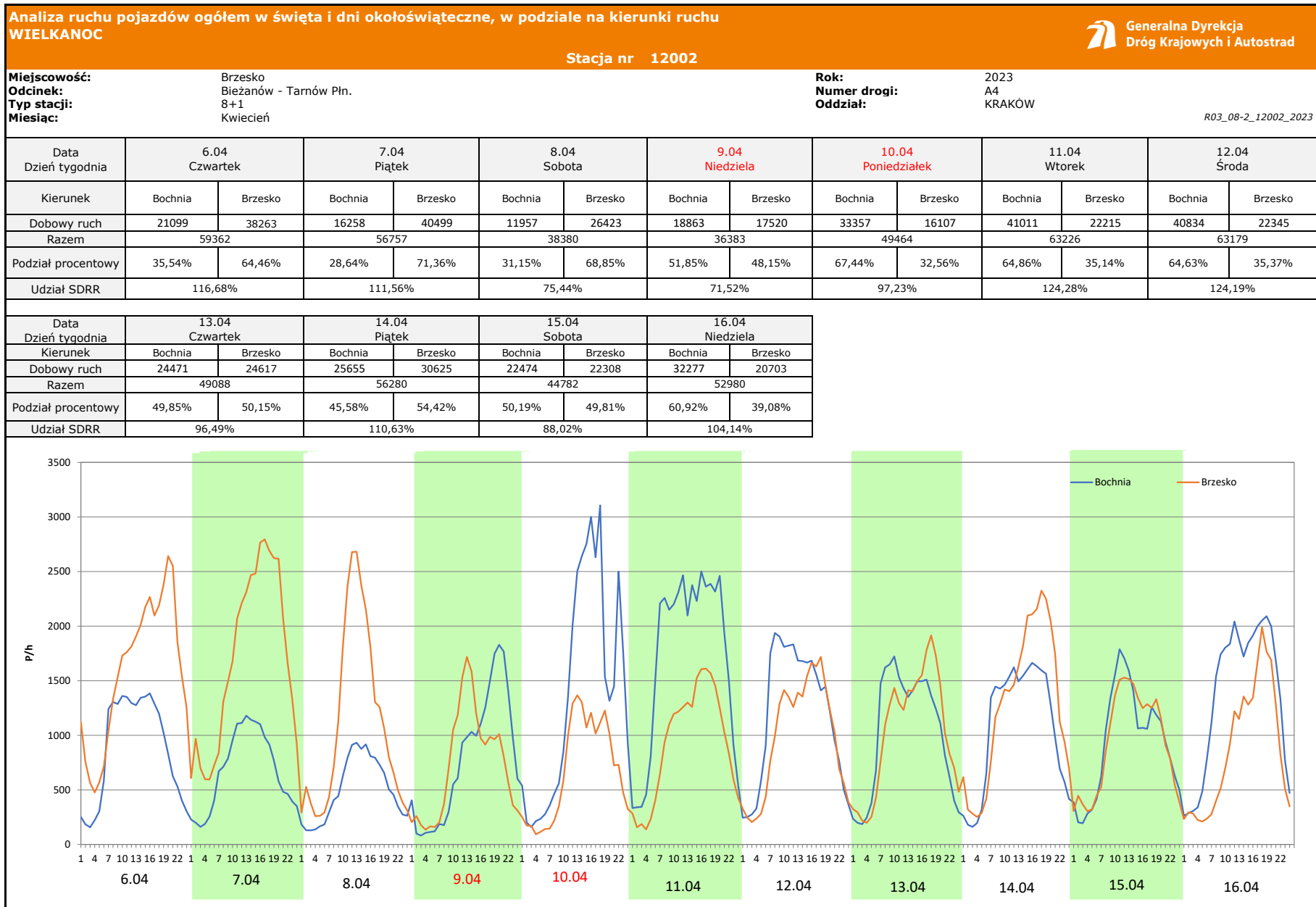
**Rok:** 2023  
**Numer drogi:** A4  
**Oddział:** KRAKÓW

R03\_07-1\_12002\_2023

Dzień tygodnia	Poniedziałek		Wtorek		Środa		Czwartek		Piątek		Sobota		Niedziela	
Kierunek	Bochnia	Brzesko	Bochnia	Brzesko	Bochnia	Brzesko	Bochnia	Brzesko	Bochnia	Brzesko	Bochnia	Brzesko	Bochnia	Brzesko
SDR	24352	21148	21877	22374	24921	23632	23892	27158	23370	31335	17990	26420	18756	18561
Razem	45500		44251		48553		51050		54705		44410		37317	
Podział procentowy	53,52%	46,48%	49,44%	50,56%	51,33%	48,67%	46,80%	53,20%	42,72%	57,28%	40,51%	59,49%	50,26%	49,74%







**Analiza ruchu pojazdów ogółem w święta i dni okołoswiąteczne, w podziale na kierunki ruchu**  
**1 - 3 MAJA** Stacja nr 12002 Generalna Dyrekcja Dróg Krajowych i Autostrad

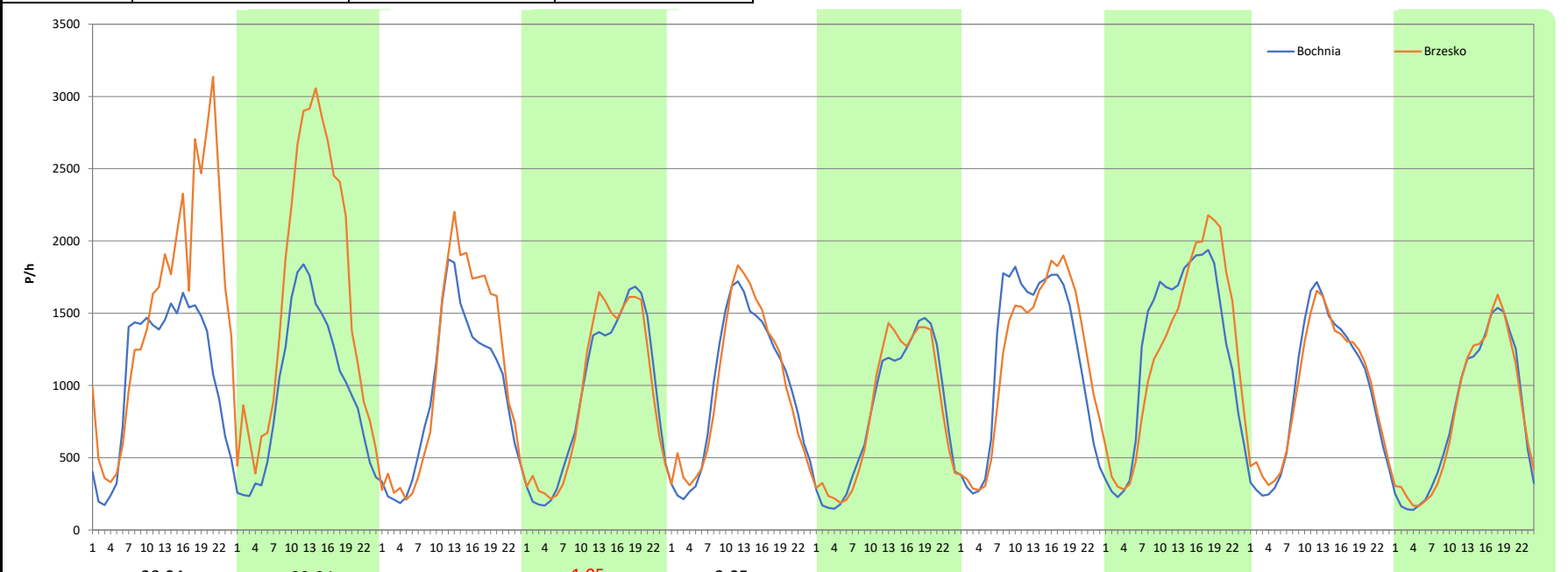
**Miejscowość:** Brzesko  
**Odcinek:** Biezanów - Tarnów Płn.  
**Typ stacji:** 8+1  
**Miesiąc:** Maj

**Rok:** 2023  
**Numer drogi:** A4  
**Oddział:** KRAKÓW

R03\_08-3\_12002\_2023

Data Dzień tygodnia	28.04 Piątek		29.04 Sobota		30.04 Niedziela		1.05 Poniedziałek		2.05 Wtorek		3.05 Środa		4.05 Czwartek	
Kierunek	Bochnia	Brzesko	Bochnia	Brzesko	Bochnia	Brzesko	Bochnia	Brzesko	Bochnia	Brzesko	Bochnia	Brzesko	Bochnia	Brzesko
Dobowy ruch	25824	37540	23000	38849	22408	25742	22305	22508	23502	23702	19426	19615	28429	28470
Razem	63364		61849		48150		44813		47204		39041		56899	
Podział procentowy	40,76%	59,24%	37,19%	62,81%	46,54%	53,46%	49,77%	50,23%	49,79%	50,21%	49,76%	50,24%	49,96%	50,04%
Udział SDRR	124,55%		121,57%		94,65%		88,09%		92,79%		76,74%		111,84%	

Data Dzień tygodnia	5.05 Piątek		6.05 Sobota		7.05 Niedziela	
Kierunek	Bochnia	Brzesko	Bochnia	Brzesko	Bochnia	Brzesko
Dobowy ruch	29810	30163	22715	22970	18829	18977
Razem	59973		45685		37806	
Podział procentowy	49,71%	50,29%	49,72%	50,28%	49,80%	50,20%
Udział SDRR	117,88%		89,80%		74,31%	



**Analiza ruchu pojazdów ogółem w święta i dni okołoświąteczne, w podziale na kierunki ruchu**  
**BOŻE CIAŁO**

**Stacja nr 12002**



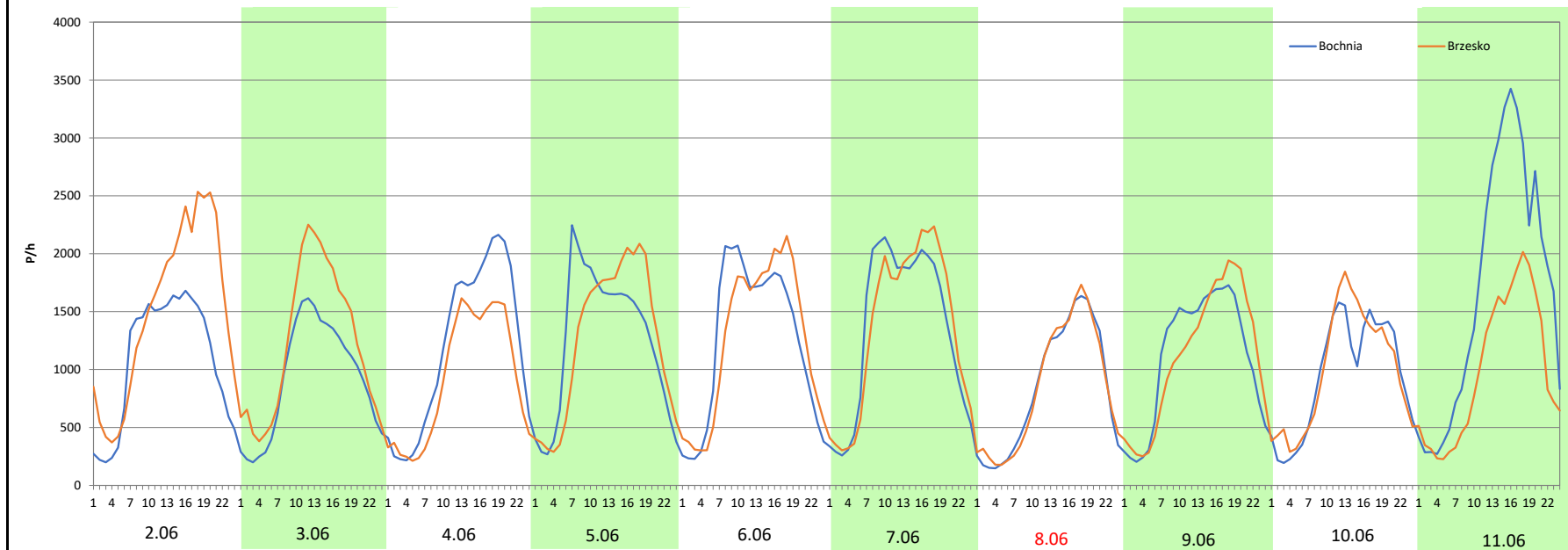
**Miejscowość:** Brzesko  
**Odcinek:** Biezanów - Tarnów Płn.  
**Typ stacji:** 8+1  
**Miesiąc:** Czerwiec

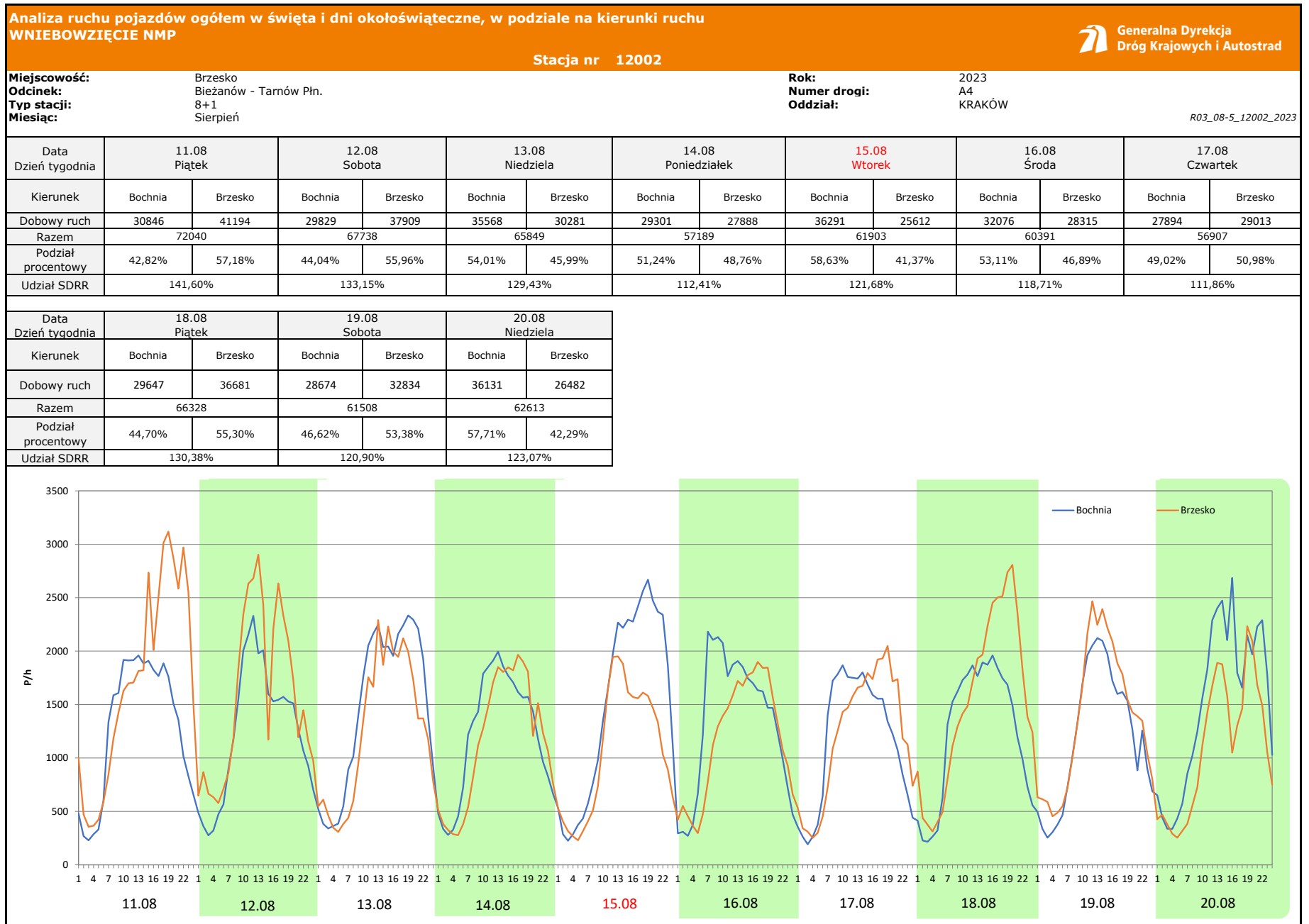
**Rok:** 2023  
**Numer drogi:** A4  
**Oddział:** KRAKÓW

R03\_08-4\_12002\_2023

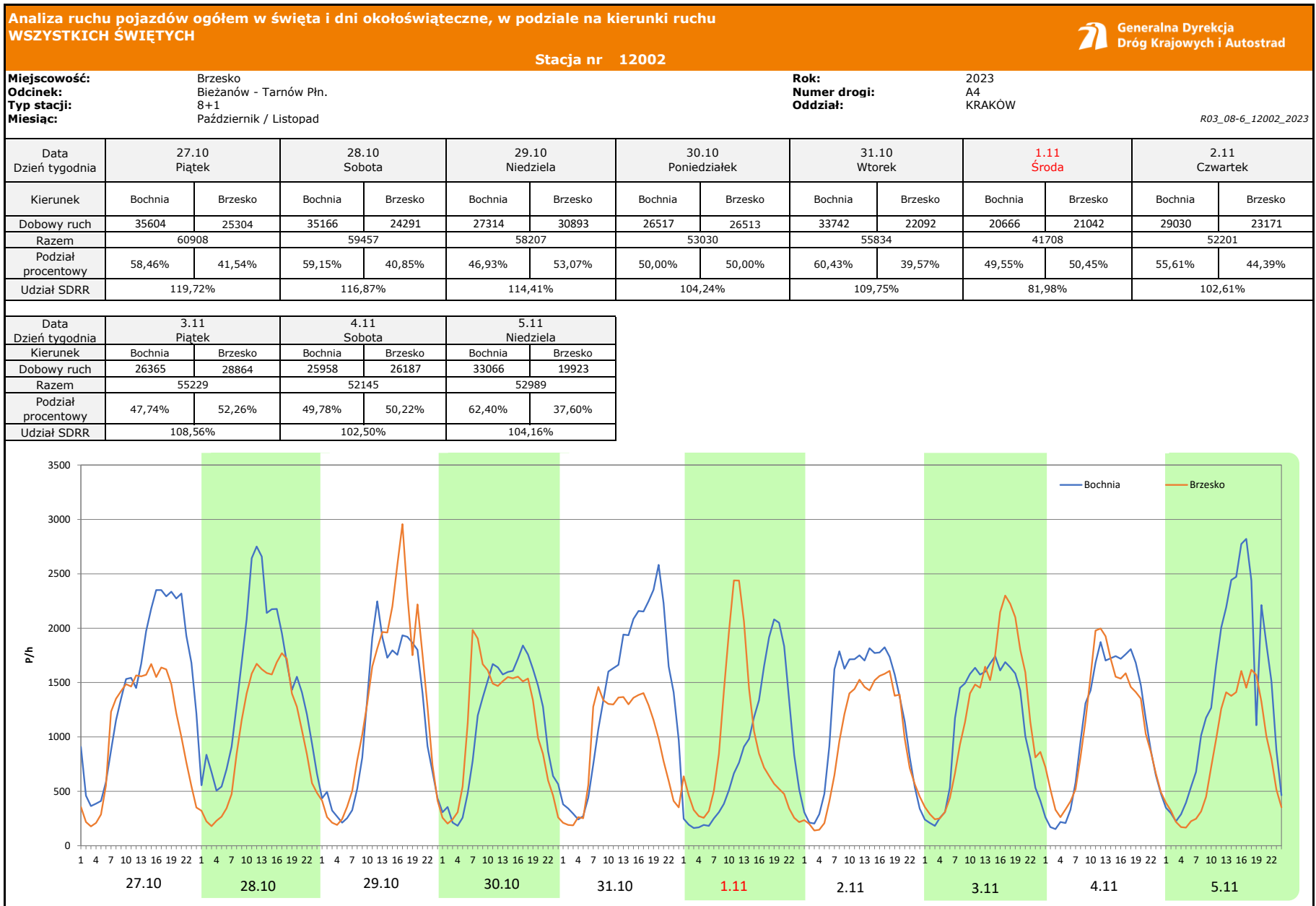
Data Dzień tygodnia	2.06 Piątek		3.06 Sobota		4.06 Niedziela		5.06 Poniedziałek		6.06 Wtorek		7.06 Środa		8.06 Czwartek	
Kierunek	Bochnia	Brzesko	Bochnia	Brzesko	Bochnia	Brzesko	Bochnia	Brzesko	Bochnia	Brzesko	Bochnia	Brzesko	Bochnia	Brzesko
Dobowy ruch	25921	36129	22083	29325	28655	22122	29928	30051	29746	30094	32326	32646	20037	20168
Razem	62050		51408		50777		59979		59840		64972		40205	
Podział procentowy	41,77%	58,23%	42,96%	57,04%	56,43%	43,57%	49,90%	50,10%	49,71%	50,29%	49,75%	50,25%	49,84%	50,16%
Udział SDRR	121,97%		101,05%		99,81%		117,90%		117,62%		127,71%		79,03%	

Data Dzień tygodnia	9.06 Piątek		10.06 Sobota		11.06 Niedziela	
Kierunek	Bochnia	Brzesko	Bochnia	Brzesko	Bochnia	Brzesko
Dobowy ruch	26577	26794	22721	23747	40463	23820
Razem	53371		46468		64283	
Podział procentowy	49,80%	50,20%	48,90%	51,10%	62,95%	37,05%
Udział SDRR	104,91%		91,34%		126,36%	









**Analiza ruchu pojazdów ogółem w święta i dni okołoswiąteczne, w podziale na kierunki ruchu  
ŚWIĘTO NIEPODLEGŁOŚCI**



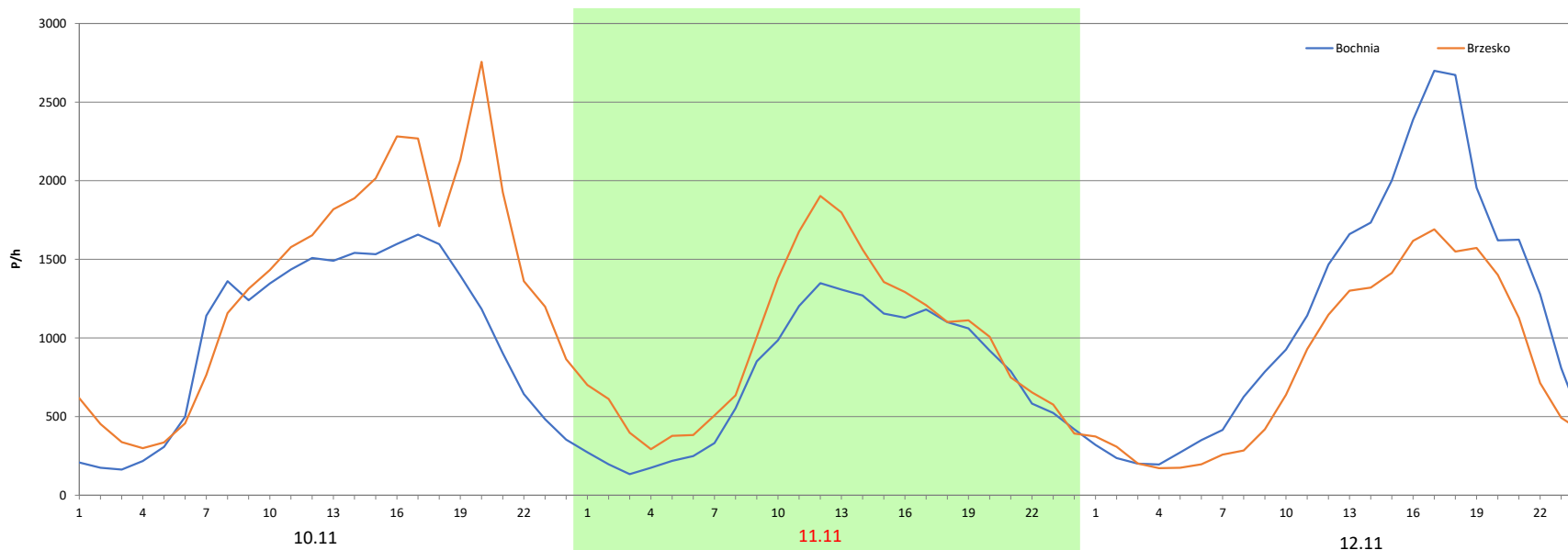
Stacja nr 12002

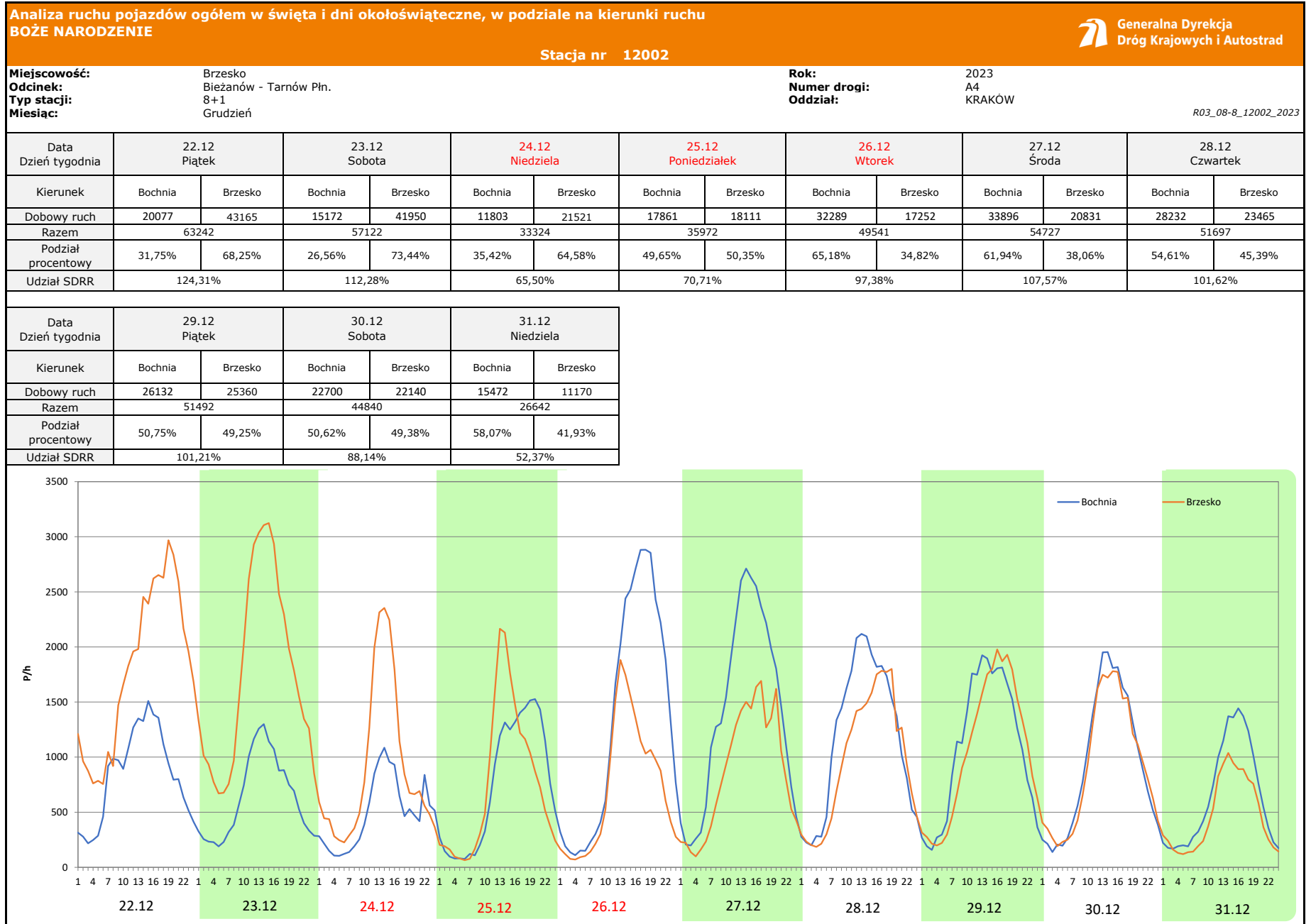
**Miejscowość:** Brzesko  
**Odcinek:** Biezanów - Tarnów Pn.  
**Typ stacji:** 8+1  
**Miesiąc:** Listopad

**Rok:** 2023  
**Numer drogi:** A4  
**Oddział:** KRAKÓW

R03\_08-7\_12002\_2023

Data Dzień tygodnia	10.11 Piątek		11.11 Sobota		12.11 Niedziela	
	Bochnia	Brzesko	Bochnia	Brzesko	Bochnia	Brzesko
Dobowy ruch	23984	32622	17961	22680	27836	19709
Razem	56606		40641		47545	
Podział procentowy	42,37%	57,63%	44,19%	55,81%	58,55%	41,45%
Udział SDRR	111,27%		79,89%		93,46%	





**Proporcja dobowego natężenia ruchu do SDRR, dla każdego dnia w roku, w podziale na pojazdy ogółem**



Stacja nr **12002**

**Miejscowość:** Brzesko  
**Odcinek:** Bieżanów - Tarnów Płn.  
**Typ stacji:** 8+1  
**Rok:** 2023  
**Numer drogi:** A4  
**Oddział:** KRAKÓW

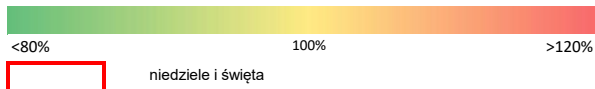
R03\_10-1\_12002\_2023

	Miesiąc											
	1	2	3	4	5	6	7	8	9	10	11	12
liczba dni w miesiącu	31	28	31	30	31	30	31	31	30	31	30	31
średni udział w miesiącu [%]	87,4	86,6	89,9	98,7	102,6	106,6	115,2	116,8	107,0	104,6	92,6	91,9

R03\_10-2\_12002\_2023

12002	Proporcja ruchu dziennego do średniego dobowego ruchu rocznego [%]											
	1	2	3	4	5	6	7	8	9	10	11	12
1	66,2	80,6	83,9	91,6	88,1	109,4	109,5	103,5	126,3	123,0	82,0	104,2
2	94,0	85,2	88,4	85,7	92,8	122,0	118,0	107,9	107,5	101,0	102,6	60,7
3	82,4	96,8	101,9	88,5	76,7	101,1	108,2	112,2	112,9	98,9	108,6	72,8
4	82,7	74,8	82,6	89,3	111,8	99,8	99,2	126,2	100,2	95,6	102,5	83,5
5	96,2	79,1	83,8	105,4	117,9	117,9	101,3	118,7	95,0	102,1	104,2	79,9
6	71,1	85,9	88,7	116,7	89,8	117,6	108,9	122,2	98,3	120,6	97,4	81,4
7	78,6	78,3	81,4	111,6	74,3	127,7	128,5	111,9	104,3	100,0	88,2	86,5
8	99,3	81,2	83,9	75,4	102,2	79,0	114,5	107,2	123,3	108,6	91,3	101,3
9	90,3	87,6	88,4	71,5	96,5	104,9	126,8	106,9	109,6	97,4	100,0	81,7
10	79,7	103,4	101,9	97,2	101,4	91,3	111,7	117,4	123,4	91,2	111,3	86,9
11	82,1	83,5	82,6	124,3	109,4	126,4	103,2	141,6	104,3	95,7	79,9	88,0
12	84,6	86,3	83,8	102,2	122,0	105,0	104,1	133,1	97,8	103,0	93,5	85,6
13	96,9	85,6	88,7	96,5	101,1	96,2	108,5	129,4	99,2	122,2	94,7	87,1
14	81,7	81,4	81,4	110,6	99,8	95,7	134,9	112,4	104,2	105,6	87,8	93,9
15	78,6	87,3	83,9	88,0	102,3	100,6	121,0	121,7	125,7	108,1	87,7	106,6
16	90,6	90,4	88,4	104,1	96,5	118,4	129,5	118,7	105,3	97,8	93,9	93,6
17	83,5	104,0	101,9	94,4	101,4	97,6	112,6	111,9	119,3	91,6	108,2	89,2
18	84,3	80,8	82,6	89,1	109,4	108,7	105,2	130,4	104,0	93,8	84,7	96,8
19	87,6	82,3	83,8	90,3	122,0	104,5	107,4	120,9	92,7	99,8	86,3	95,5
20	101,3	90,4	88,7	97,3	101,1	96,7	114,7	123,1	98,0	118,2	89,0	105,6
21	79,5	82,5	81,4	110,9	99,8	98,8	133,3	115,1	104,8	100,7	84,7	119,4
22	85,4	83,7	83,9	89,8	102,3	104,0	122,6	106,6	121,0	104,4	85,2	124,3
23	91,9	90,9	88,4	99,6	96,5	118,7	131,6	108,1	97,7	99,2	93,1	112,3
24	84,5	104,3	101,9	94,7	101,4	103,0	115,5	113,8	105,6	94,6	107,0	65,5
25	88,4	82,0	82,6	89,5	109,4	126,0	104,0	128,7	101,7	95,6	83,2	70,7
26	93,1	85,4	83,3	93,7	122,0	111,3	110,3	112,0	96,8	103,8	85,8	97,4
27	106,8	88,6	102,6	100,5	101,1	103,1	110,8	129,7	100,8	119,7	90,5	107,6
28	87,5	82,6	96,5	124,6	99,8	104,5	129,9	110,6	109,4	116,9	78,9	101,6
29	87,6		101,4	121,6	102,3	95,2	116,6	100,7	128,8	114,4	83,8	101,2
30	86,9		109,4	94,6	96,5	126,8	126,0	102,9	109,2	104,2	90,1	88,1
31	78,8		122,0		101,4		111,3	111,3		109,7		52,4

Legenda



**Nierównomierność kierunkowa dla każdego dnia w roku, dla pojazdów ogółem**



Generalna Dyrekcja  
Dróg Krajowych i Autostrad

Stacja nr 12002

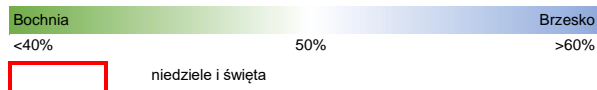
**Miejscowość:** Brzesko  
**Odcinek:** Bieżanów - Tarnów Płn.  
**Typ stacji:** 8+1

**Rok:** 2023  
**Numer drogi:** A4  
**Oddział:** KRAKÓW

R03\_11\_12002\_2023

12002	Proporcja ruchu dziennego do średniego dobowego ruchu rocznego [%]											
	1	2	3	4	5	6	7	8	9	10	11	12
1	39,5	50,7	50,3	59,6	50,2	53,3	56,5	52,9	56,2	43,2	50,5	55,8
2	40,5	53,4	52,6	47,9	50,2	58,2	43,5	51,1	51,7	46,0	44,4	55,4
3	46,0	57,0	56,7	47,5	50,2	57,0	44,9	52,9	40,9	46,8	52,3	43,9
4	49,4	56,6	55,2	52,4	50,0	43,6	49,4	57,4	44,3	49,7	50,2	45,1
5	55,0	40,6	42,6	58,0	50,3	50,1	51,1	55,3	48,6	53,2	37,6	49,1
6	51,4	44,6	44,2	64,5	50,3	50,3	53,4	43,3	50,5	57,0	43,9	50,1
7	41,9	49,4	48,9	71,4	50,2	50,2	58,2	45,7	52,8	54,5	49,0	52,0
8	34,2	50,8	50,3	68,8	41,7	50,2	56,8	49,6	56,0	41,3	50,8	55,0
9	42,0	53,1	52,6	48,2	46,7	50,2	42,4	51,2	54,0	44,8	53,1	54,1
10	47,6	56,3	56,7	32,6	49,1	51,1	44,9	53,3	42,4	49,3	57,6	45,8
11	48,9	54,0	55,2	35,1	53,3	37,1	50,0	57,2	44,5	50,6	55,8	45,8
12	51,7	40,3	42,6	45,1	58,2	43,4	51,3	56,0	49,1	54,2	41,5	49,4
13	54,2	44,3	44,2	50,1	57,0	48,4	53,3	46,0	50,9	58,9	44,4	50,5
14	50,7	48,9	48,9	54,4	43,6	49,2	58,7	48,8	53,0	55,7	49,4	52,2
15	41,6	51,1	50,3	49,8	41,6	52,5	56,8	41,4	57,3	42,4	49,9	55,7
16	44,5	52,8	52,6	39,1	46,7	57,3	42,8	46,9	54,4	44,3	52,6	59,7
17	49,2	57,6	56,7	43,3	49,1	54,5	45,5	51,0	42,7	49,4	57,1	52,1
18	49,9	55,6	55,2	48,1	53,3	42,3	49,8	55,3	45,0	50,5	54,6	48,3
19	52,0	40,9	42,6	49,8	58,2	45,1	51,2	53,4	49,5	53,1	42,2	52,8
20	56,5	44,1	44,2	52,5	57,0	49,1	54,1	42,3	50,6	57,5	45,5	56,8
21	54,1	48,9	48,9	55,8	43,6	50,7	58,7	44,4	53,2	54,6	49,0	61,5
22	42,9	49,8	50,3	53,3	41,6	53,3	56,9	48,4	57,8	41,8	50,5	68,3
23	44,8	52,1	52,6	42,8	46,7	58,4	42,9	49,9	55,2	45,4	52,5	73,4
24	49,0	56,9	56,7	44,5	49,1	55,6	45,8	51,6	40,9	49,3	56,9	64,6
25	50,5	53,6	55,2	49,5	53,3	42,6	49,7	55,1	45,7	47,4	55,6	50,3
26	52,7	41,4	42,7	51,0	58,2	44,6	46,8	52,0	48,8	45,8	41,8	34,8
27	57,8	44,6	41,7	53,4	57,0	49,2	52,6	42,4	50,4	41,5	45,3	38,1
28	56,7	48,8	46,7	59,2	43,6	50,4	57,0	44,7	53,2	40,9	48,6	45,4
29	44,5	50,3	49,1	62,8	41,6	56,5	54,8	48,7	57,3	53,1	50,9	49,3
30	44,8	52,6	53,3	53,5	46,7	57,9	42,6	49,8	55,2	50,0	52,8	49,4
31	49,3		58,2		49,1		44,6	52,3		39,6		41,9

Legenda



$$*WKN = \frac{N_{poj./24h} \text{ (kierunek P)}}{N_{poj./24h} \text{ (kierunek P+L)}}$$

Dobowe wahania ruchu pojazdów ogółem w podziale na kierunki



Generalna Dyrekcja  
Dróg Krajowych i Autostrad

Stacja nr 12002

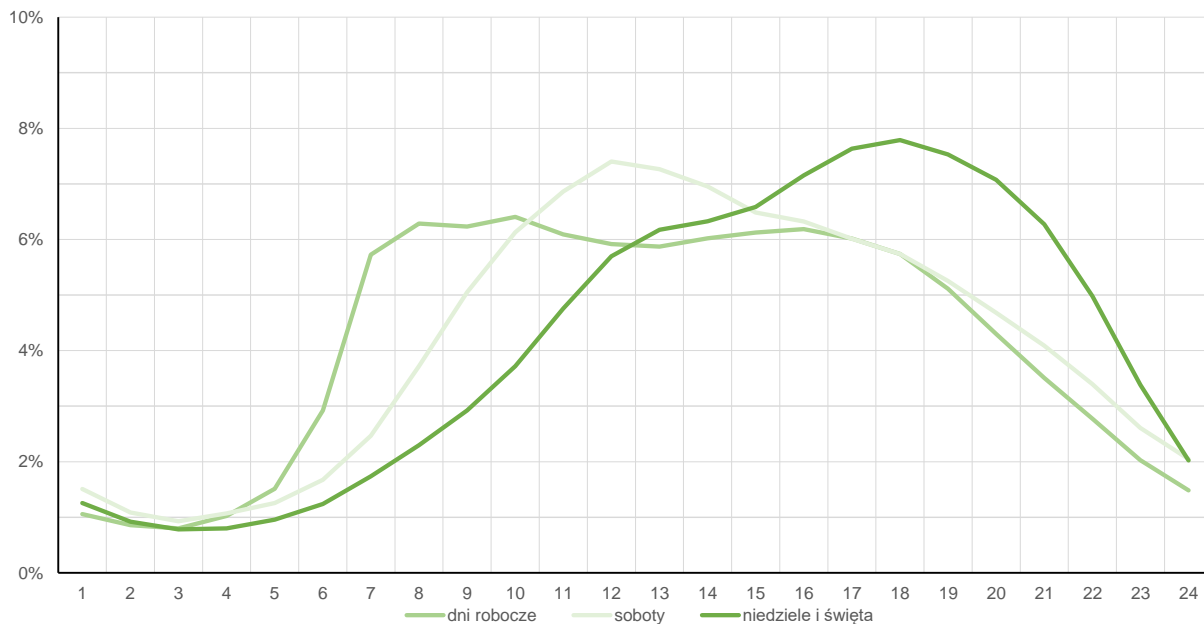
**Miejscowość:** Brzesko  
**Odcinek:** Bieżanów - Tarnów Płn.  
**Typ stacji:** 8+1

**Rok:** 2023  
**Numer drogi:** A4  
**Oddział:** KRAKÓW

Średni dobowy rozkład natężenia ruchu

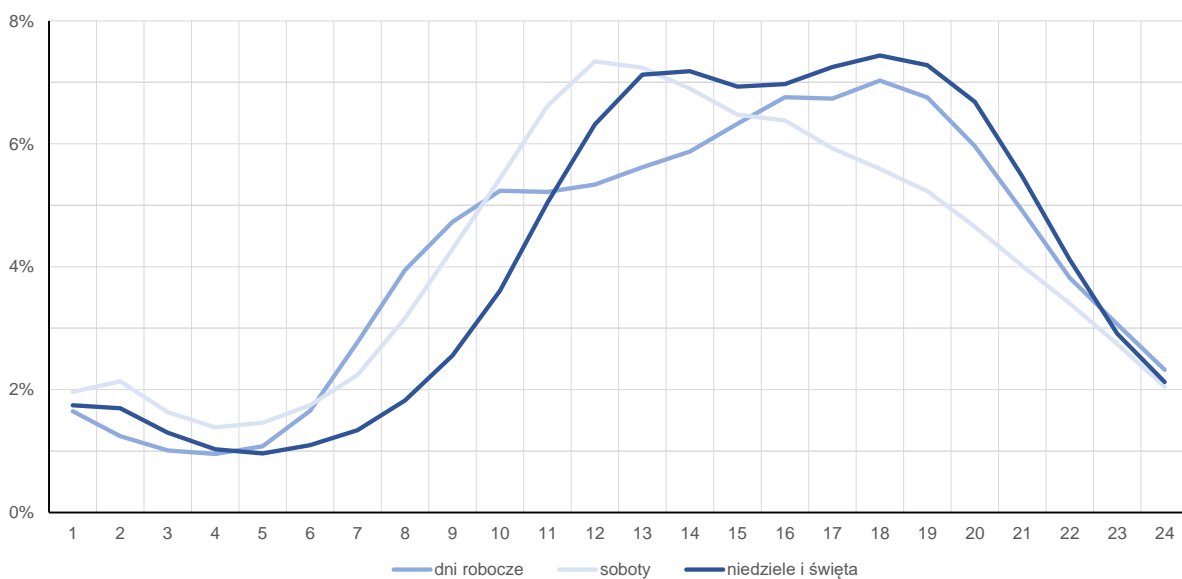
R03\_12-1\_12002\_2023

Kierunek: Bochnia



R03\_12-2\_12002\_2023

Kierunek: Brzesko



**Struktura rodzajowa ruchu wg pomiarów sprawdzających**

Stacja nr 12002



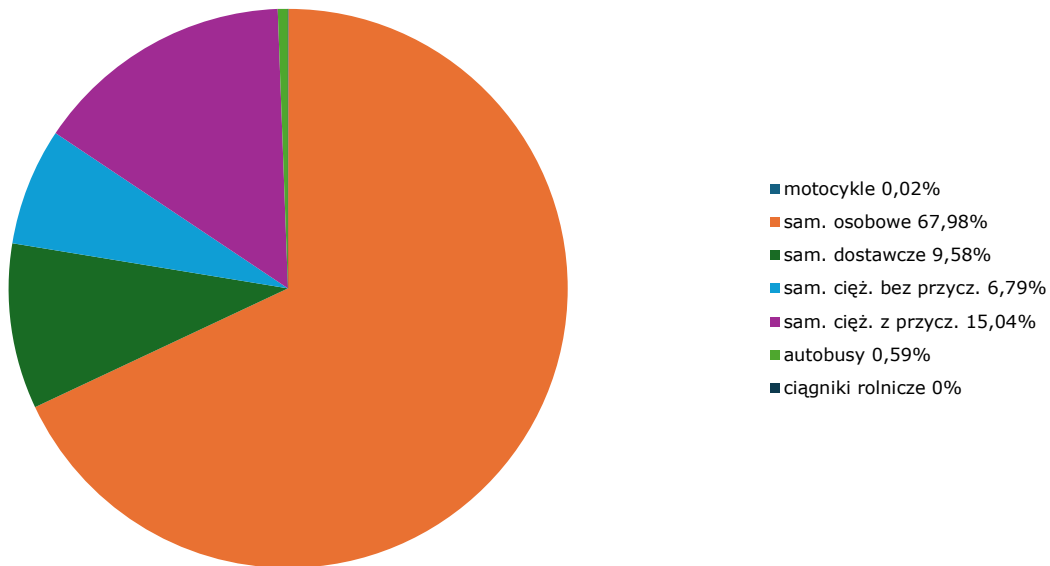
**Generalna Dyrekcja  
Dróg Krajowych i Autostrad**

**Miejscowość:** Brzesko  
**Odcinek:** Bieżanów - Tarnów Płn.  
**Typ stacji:** 8+1

**Rok:** 2023  
**Numer drogi:** A4  
**Oddział:** KRAKÓW

R04\_03\_12002\_2023

**Rodzajowa struktura ruchu wg pomiarów sprawdzających w 2023 roku**

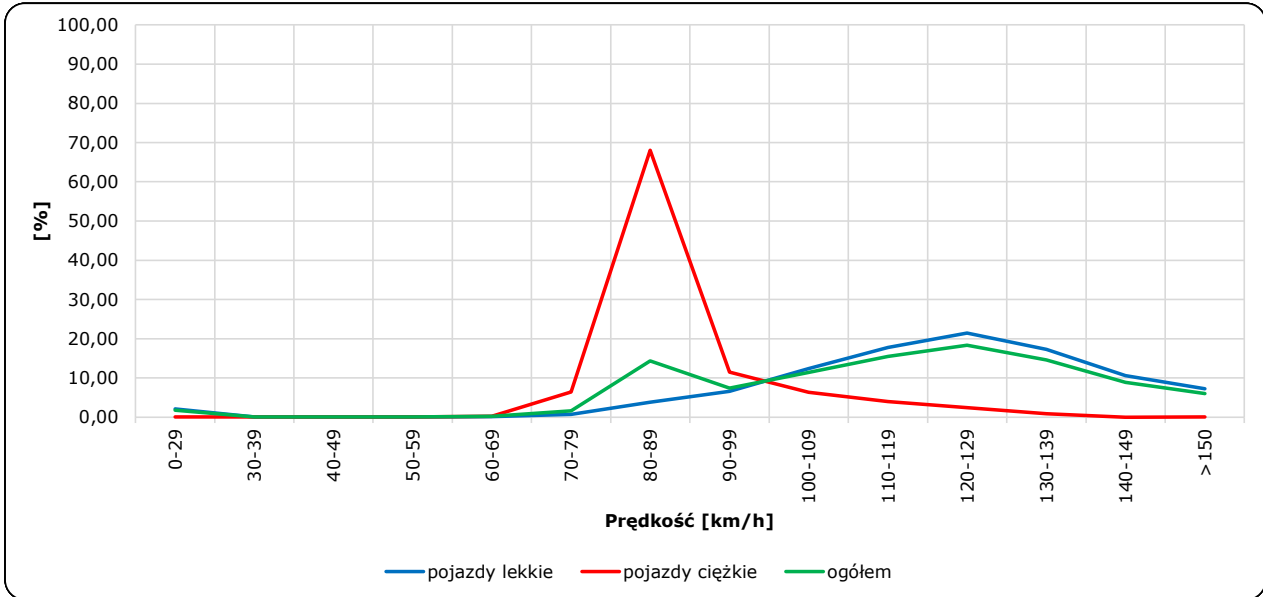


**Rozkłady prędkości pojazdów samochodowych**  **Generalna Dyrekcja Dróg Krajowych i Autostrad**  
**Stacja nr 12002**

**Miejscowość:** Brzesko **Rok:** 2023  
**Odcinek:** Bieżanów - Tarnów Płn. **Numer drogi:** A4  
**Typ stacji:** 8+1 **Oddział:** KRAKÓW

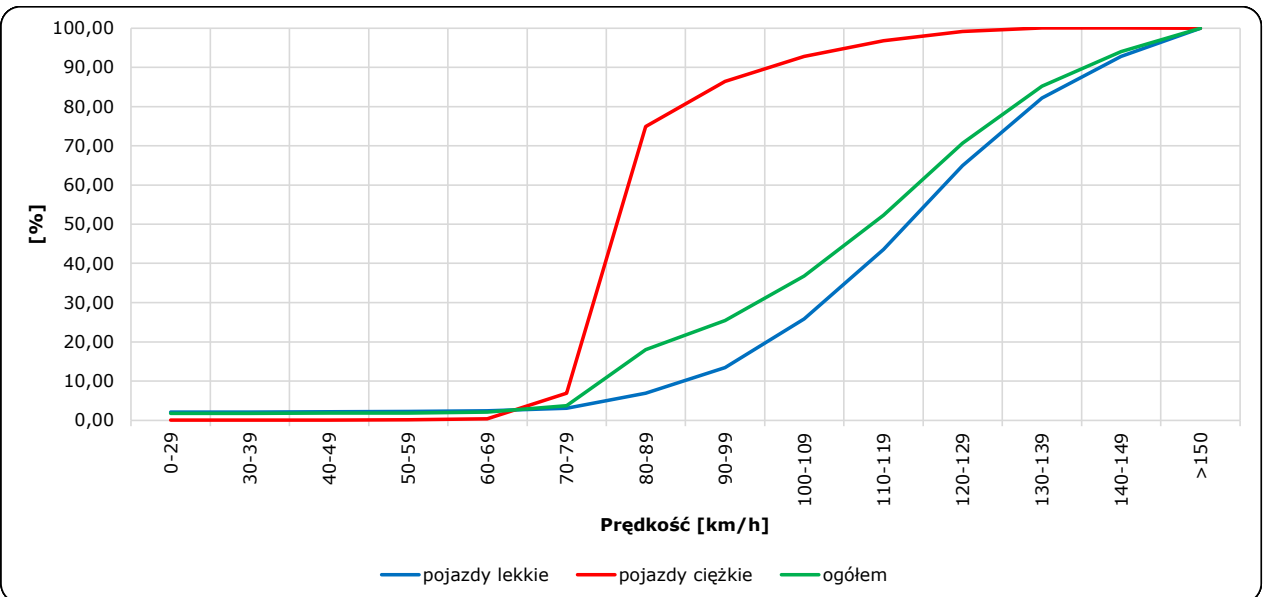
R06\_02-1\_12002\_2023

**Rozkład prędkości**



R06\_02-2\_12002\_2023

**Dystrybuanta prędkości**





Zestawienie 200 godzin o największym natężeniu ruchu w roku

Stacja nr 12002

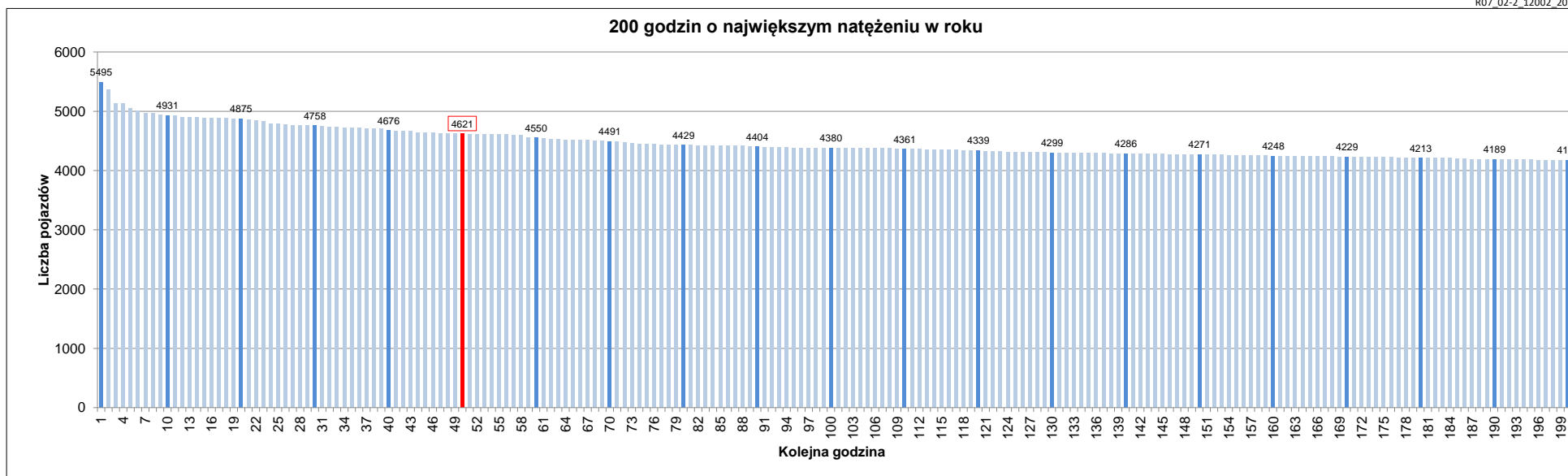


Miejscowość: Brzesko  
 Odcinek: Biezanów - Tarnów Pln.  
 Typ stacji: 8+1  
 Rok: 2023  
 Numer drogi: A4  
 Oddział: KRAKÓW

R07\_02-1\_12002\_2023

Udział ruchu w godzinach o największym natężeniu w roku w odniesieniu do SDRR w 2023 roku [%]																					
SDRR	1	10	20	30	40	50	60	70	80	90	100	110	120	130	140	150	160	170	180	190	200
50718	5495	4931	4758	4676	4676	4621	4550	4491	4429	4404	4380	4361	4339	4299	4286	4271	4248	4229	4213	4189	4173
<b>Udział proc.</b>	11%	10%	9%	9%	9%	9%	9%	9%	9%	9%	9%	9%	9%	8%	8%	8%	8%	8%	8%	8%	8%
<b>Data</b>	01.10.23	01.10.23	02.07.23	27.08.23	29.04.23	29.04.23	28.07.23	19.08.23	25.08.23	23.12.23	20.08.23	13.08.23	29.10.23	28.07.23	10.09.23	22.09.23	08.09.23	25.06.23	28.04.23	27.12.23	05.08.23
<b>Nr dnia</b>	7	7	7	7	6	6	5	6	5	6	7	7	7	5	7	5	5	7	5	3	6
<b>Godzina</b>	19	17	19	18	13	14	21	14	16	14	19	18	16	16	21	18	17	20	21	16	16

R07\_02-2\_12002\_2023



Oznaczenia:  
 - Wartości natężeń kolejnych 200 godzin  
 - Wartości co dziesiątej wartości z posród 200 godzin  
 - Wartości 50-tej godziny

SDRR: 50718 poj./dobę