

Spis Treści

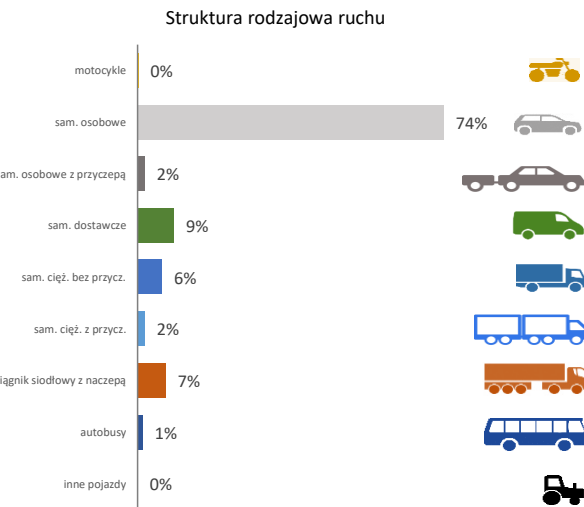
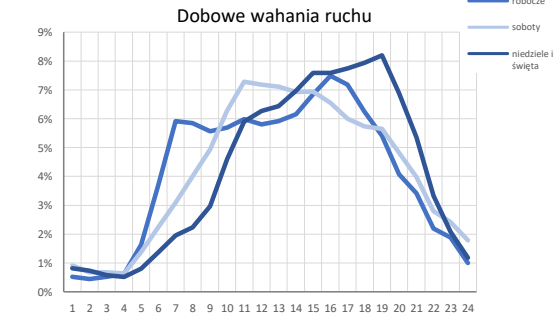
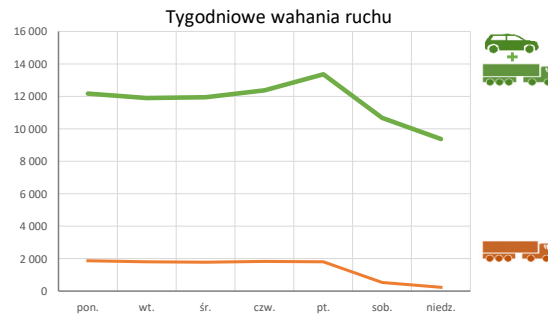
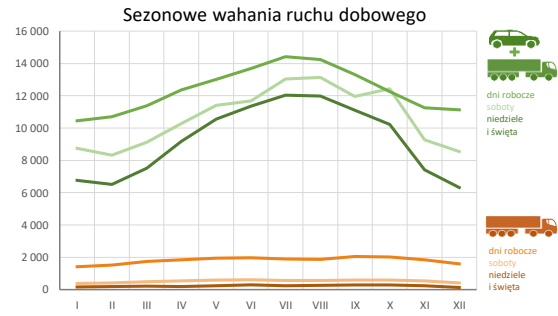
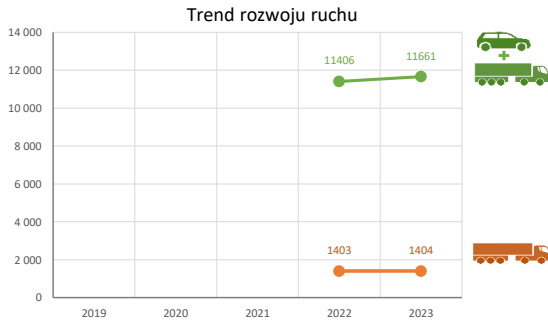
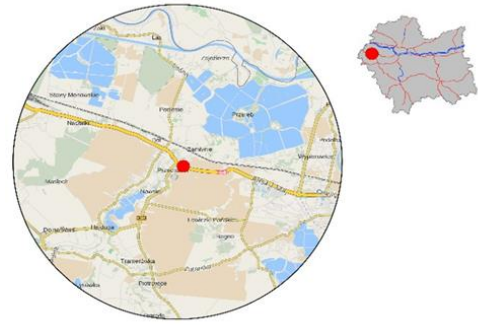
12007 - R00_01 - Karta charakterystyki stacji ciągłych pomiarów ruchu	Strona 1
12007 - R02_03 - Rozwój ruchu pojazdów ogółem dla poszczególnych stacji	Strona 2
12007 - R03_01 - Średni dobowy ruchu pojazdów ogółem w poszczególnych miesiącach i dniach tygodnia [...]	Strona 3
12007 - R03_02 - Sezonowe i tygodniowe wahania ruchu pojazdów ogółem dla danej stacji	Strona 4
12007 - R03_03 - Dobowe wahania ruchu dla wybranych dni tygodnia dla pojazdów ogółem wraz z dystrybuantą	Strona 5
12007 - R03_04 - Uśrednione dobowe rozkłady ruchu dla wybranych dni tygodnia, dla pojazdów lekkich i ciężkich	Strona 6
12007 - R03_07 - Analiza ruchu pojazdów ogółem w poszczególnych dniach tygodnia dla każdego miesiąca, w podziale na kierunki ruchu	Strona 7
12007 - R03_08 - Analiza ruchu w święta i dni okołoswiąteczne	Strona 19
12007 - R03_10 - Proporcja dobowego natężenia ruchu do SDRR, dla każdego dnia w roku, dla pojazdów ogółem	Strona 27
12007 - R03_11 - Nierównomierność kierunkowa dla każdego dnia w roku, dla pojazdów ogółem	Strona 28
12007 - R03_12 - Dobowe wahania ruchu w podziale na kierunki oraz na pojazdy ogółem	Strona 29
12007 - R04_03 - Rodzajowa struktura ruchu wg pomiarów automatycznych	Strona 30
12007 - R06_02 - Rozkład prędkości pojazdów – wykres i dystrybuanta	Strona 31
12007 - R07_02 - Zestawienie 200 godzin o największym natężeniu ruchu w roku, dla obu kierunków łącznie	Strona 32

Karta charakterystyki stacji ciągłych pomiarów ruchu
Stacja nr 12007

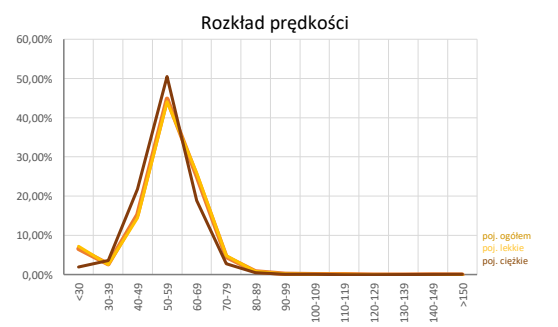
Generalna Dyrekcja
Dróg Krajowych i Autostrad

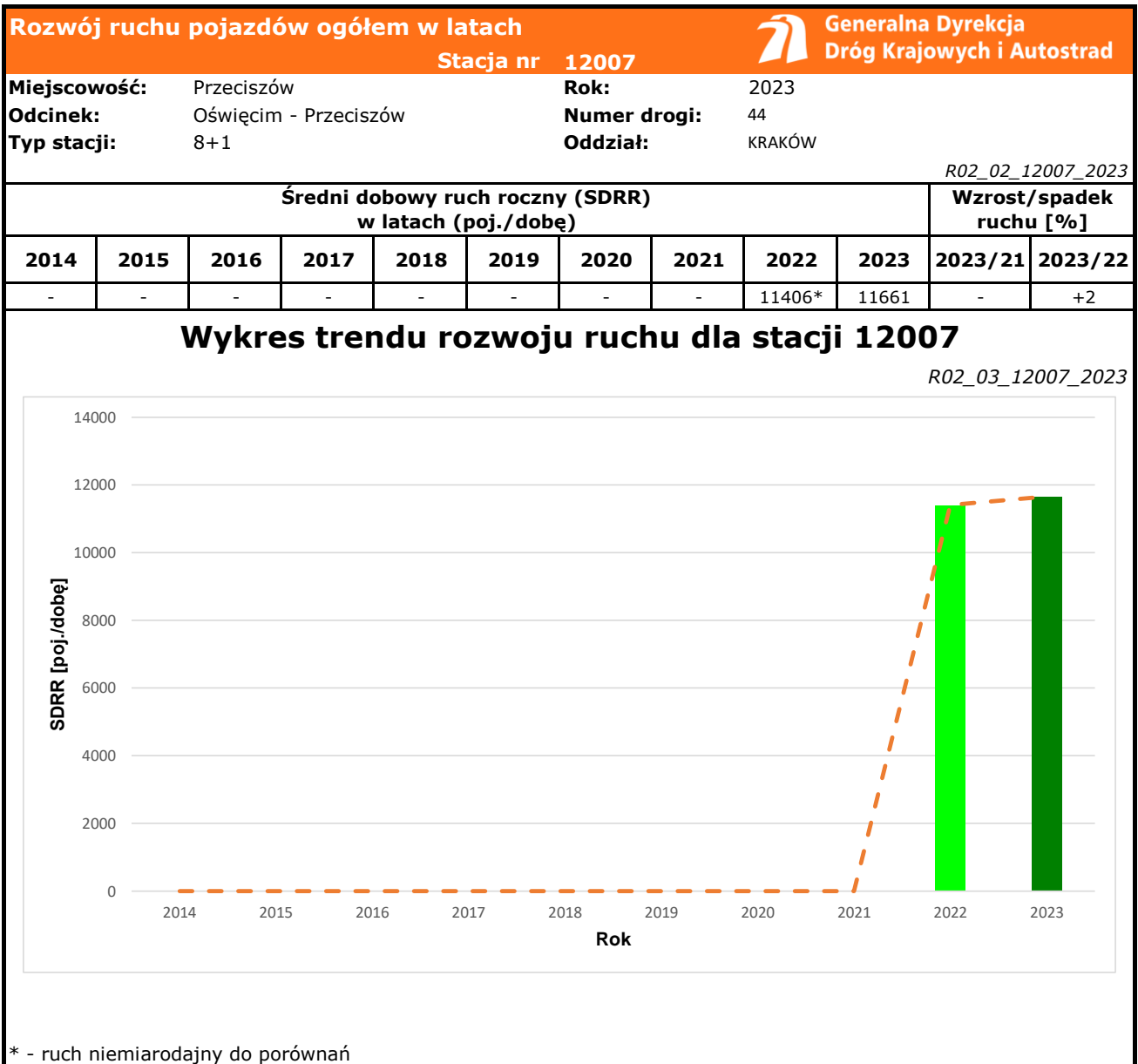
Nr stacji: 12007
Typ stacji: 8+1
Lokalizacja: Przeciszów
Numer drogi: 44
Pikietaż: 68+160

Stacja działa od: 05.10.2021
Charakter ruchu: G
Liczba dni w archiwizacji: 320
Procent doszacowanych godzin: 12%



Godzina 50-ta
 Natężenie: 1064
 Udział proc.: 9%
 Dzień: 09.05.2023 (wtorek)
 Godzina: 16





Średni dobowy ruch dla poszczególnych dni tygodnia w poszczególnych miesiącach roku														
Stacja nr 12007												Rok: 2023		
Miejscowość: Przeciszów												Numer drogi: 44		
Odcinek: Oświęcim - Przeciszów												Oddział: KRAKÓW		
Typ stacji: 8+1														
Ruch ogółem														
R03_01_12007_2023														
Dni tygodnia:		Styczeń	Luty	Marzec	Kwiecień	Maj	Czerwiec	Lipiec	Sierpień	Wrzesień	Październik	Listopad	Grudzień	Cały rok
1. Poniedziałki	a	10301	10619	11213	11965	12994	13683	14272	14007	12882	11968	11196	10881	12165
	b	1,083	1,088	1,058	1,053	1,054	1,050	1,033	1,020	1,008	1,001	1,088	1,131	1,052
	c	0,847	0,873	0,922	0,984	1,068	1,125	1,173	1,151	1,059	0,984	0,920	0,894	1,000
2. Wtorki	a	10066	10500	10904	11930	12431	13116	13996	13655	12423	11911	10859	10893	11890
	b	1,058	1,076	1,029	1,050	1,008	1,007	1,013	0,994	0,972	0,996	1,056	1,132	1,028
	c	0,847	0,883	0,917	1,003	1,045	1,103	1,177	1,148	1,045	1,002	0,913	0,916	1,000
3. Środy	a	10134	10188	11046	12049	12494	13494	13783	13989	12847	11599	10803	10806	11936
	b	1,065	1,044	1,043	1,060	1,014	1,036	0,998	1,018	1,005	0,970	1,050	1,123	1,032
	c	0,849	0,854	0,925	1,009	1,047	1,131	1,155	1,172	1,076	0,972	0,905	0,905	1,000
4. Czwartki	a	10653	10658	11368	12393	13144	13650	14726	14208	13086	12350	11107	11101	12370
	b	1,120	1,092	1,073	1,090	1,066	1,048	1,066	1,034	1,024	1,033	1,080	1,154	1,070
	c	0,861	0,862	0,919	1,002	1,063	1,103	1,190	1,149	1,058	0,998	0,898	0,897	1,000
5. Piątki	a	11479	11497	12272	13312	14120	14296	15344	15454	14883	13664	12325	11661	13359
	b	1,206	1,178	1,158	1,171	1,145	1,097	1,111	1,125	1,164	1,143	1,198	1,212	1,155
	c	0,859	0,861	0,919	0,996	1,057	1,070	1,149	1,157	1,114	1,023	0,923	0,873	1,000
6. Soboty	a	8756	8322	9113	10278	11410	11690	13037	13137	11949	12439	9283	8539	10663
	b	0,920	0,853	0,860	0,904	0,926	0,897	0,944	0,956	0,935	1,040	0,902	0,888	0,922
	c	0,821	0,781	0,855	0,964	1,070	1,096	1,223	1,232	1,121	1,167	0,871	0,801	1,000
7. Niedziele	a	7155	6520	7510	10096	10585	11746	12036	11929	11094	10218	7223	6339	9371
	b	0,752	0,668	0,709	0,888	0,859	0,902	0,872	0,868	0,868	0,855	0,702	0,659	0,810
	c	0,764	0,696	0,801	1,077	1,130	1,253	1,284	1,273	1,184	1,090	0,771	0,676	1,000
8. Dni robocze	a	10449	10692	11387	12349	13008	13679	14417	14248	13303	12266	11251	11119	12347
	b	1,098	1,096	1,075	1,086	1,055	1,050	1,044	1,037	1,041	1,026	1,094	1,156	1,068
	c	0,846	0,866	0,922	1,000	1,053	1,108	1,168	1,154	1,077	0,993	0,911	0,901	1,000
9. Święta	a	5953	-	-	7290	10496	9847	-	12173	-	-	7790	6272	8546
	b	0,626	-	-	0,641	0,851	0,756	-	0,886	-	-	0,757	0,652	0,739
	c	0,697	-	-	0,853	1,228	1,152	-	1,424	-	-	0,912	0,734	1,000
10. Niedziele i święta	a	6754	6520	7510	9161	10555	11366	12036	11978	11094	10218	7412	6320	9244
	b	0,710	0,668	0,709	0,806	0,856	0,872	0,872	0,872	0,868	0,855	0,721	0,657	0,799
	c	0,731	0,705	0,812	0,991	1,142	1,230	1,302	1,296	1,200	1,105	0,802	0,684	1,000
11. Wszystkie dni	a	9735	9758	10489	11584	12450	13042	13885	13776	12737	12021	10427	10029	11661
	b	1,000	1,000	1,000	1,000	1,000	1,000	1,000	1,000	1,000	1,000	1,000	1,000	1,000
	c	0,835	0,837	0,900	0,993	1,068	1,118	1,191	1,181	1,092	1,031	0,894	0,860	1,000

Legenda:

- a = średni dobowy ruch danego dnia (dni) tygodnia
- b = $\frac{\text{średni dobowy ruch danego dnia (dni) tygodnia w miesiącu}}{\text{średni dobowy ruch we wszystkie dni miesiąca}}$
- c = $\frac{\text{średni dobowy ruch danego dnia (dni) tygodnia w miesiącu}}{\text{średni dobowy ruch danego dnia (dni) tygodnia w roku}}$

Sezonowe i tygodniowe wahania ruchu dobowego pojazdów ogółem w latach



Stacja nr 12007

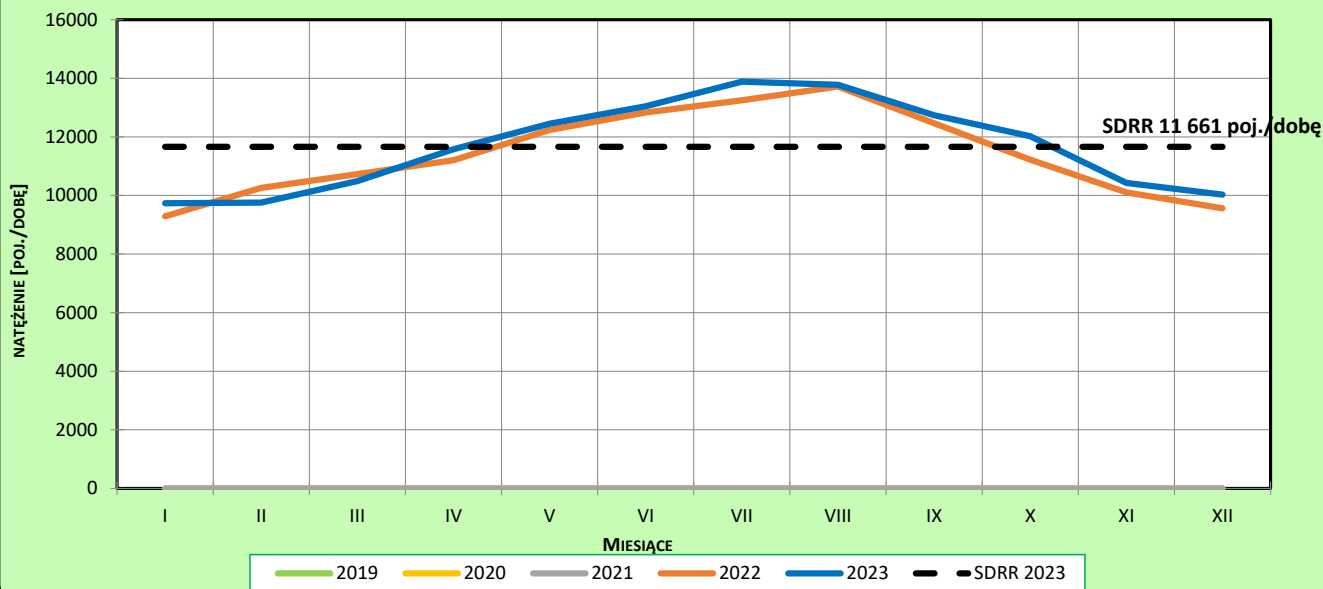
Miejscowość: Przeciszów
 Odcinek: Oświęcim - Przeciszów
 Typ stacji: 8+1

Rok: 2023
 Numer drogi: 44
 Oddział: KRAKÓW

Ruch ogółem

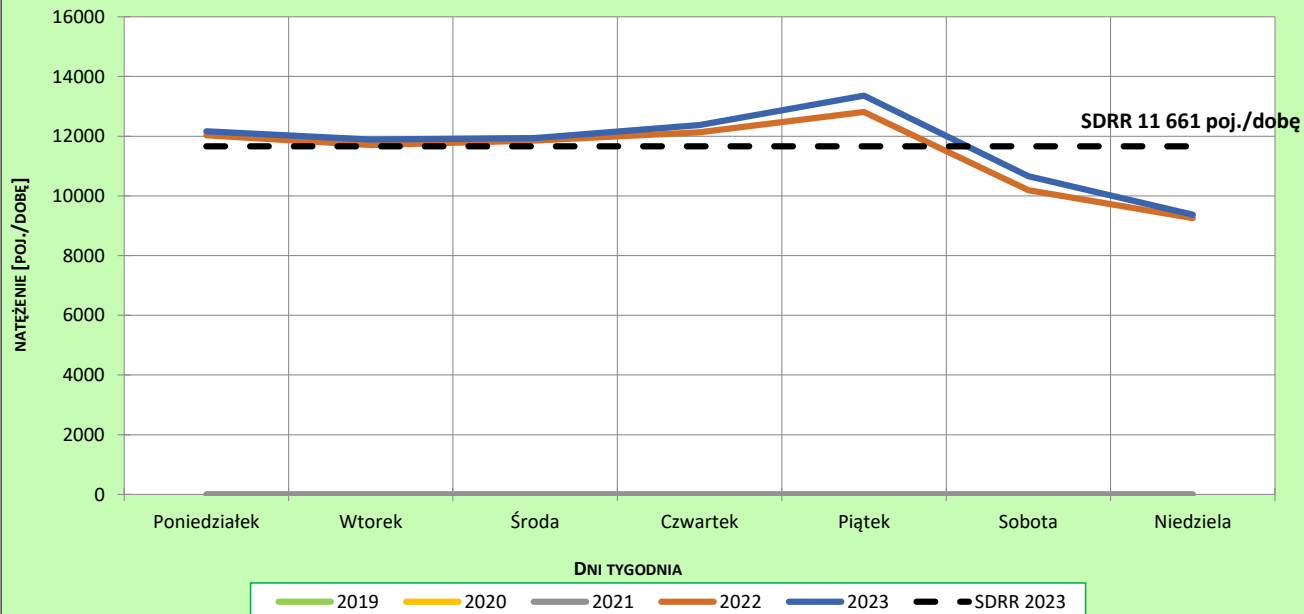
R03_02-1_12007_2023

Sezonowe wahania ruchu dobowego



R03_02-2_12007_2023

Tygodniowe wahania ruchu dobowego



Dobowe wahania ruchu pojazdów ogółem



Generalna Dyrekcja
Dróg Krajowych i Autostrad

Stacja nr 12007

Miejscowość: Przeciszów

Rok: 2023

Odcinek: Oświęcim - Przeciszów

Numer drogi: 44

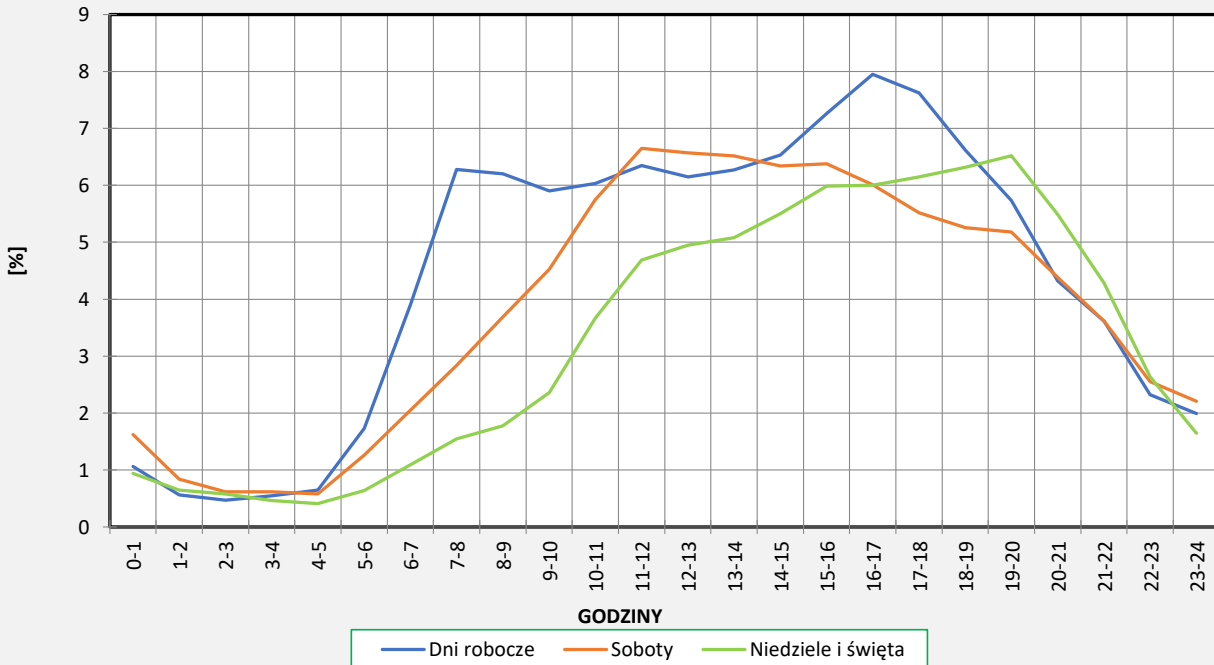
Typ stacji: 8+1

Oddział: KRAKÓW

Ruch ogółem

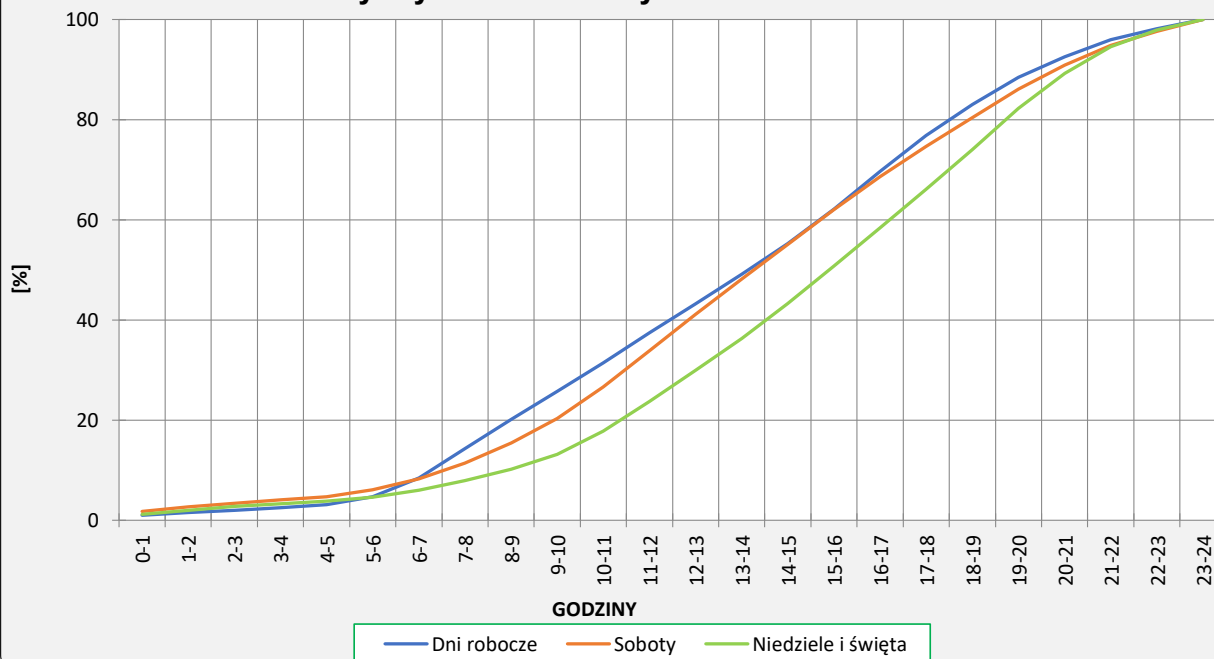
R03_03-1_12007_2023

Dobowe wahania ruchu



R03_03-2_12007_2023

Dystrybuanta dobowych wahań ruchu



Uśrednione dobowe rozkłady ruchu dla wybranych dni tygodnia, dla pojazdów lekkich i ciężkich



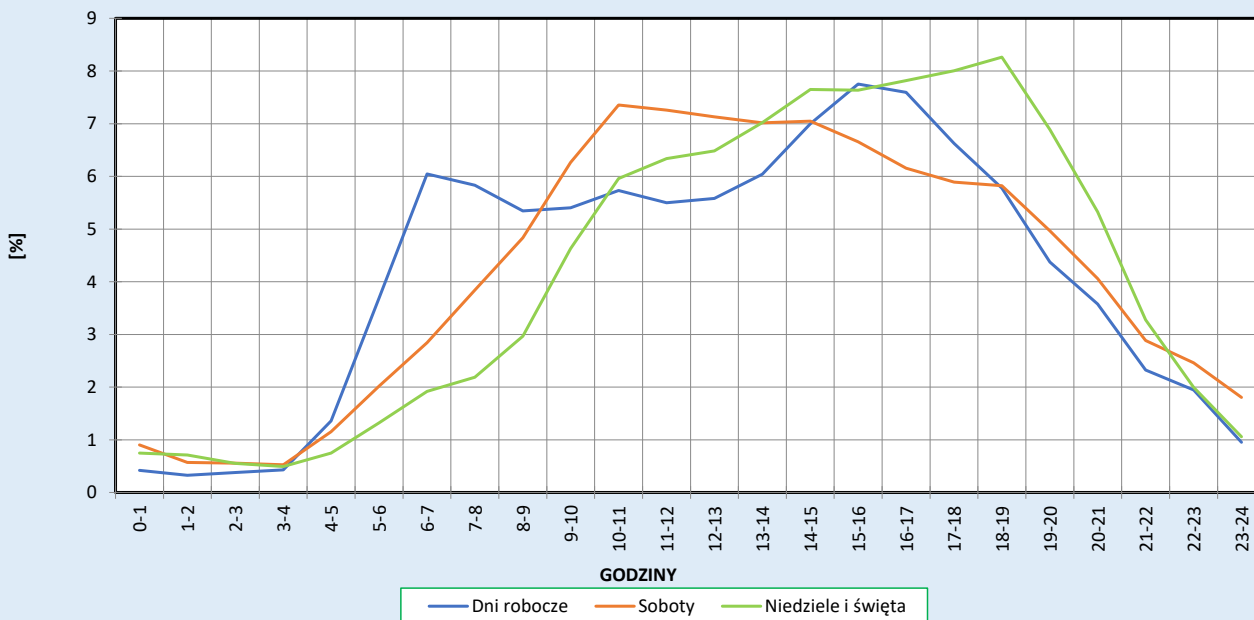
Stacja nr 12007

Miejscowość: Przepiszów
Odcinek: Oświęcim - Przepiszów
Typ stacji: 8+1

Rok: 2023
Numer drogi: 44
Oddział: KRAKÓW

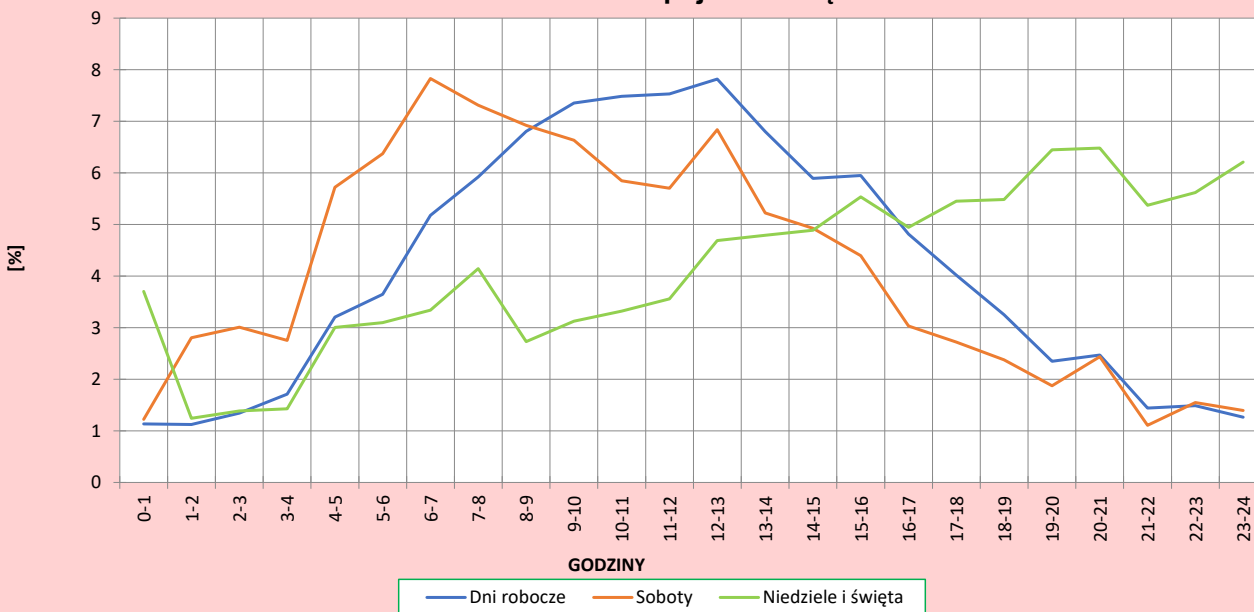
R03_04-1_12007_2023

Dobowe wahania ruchu pojazdów lekkich



R03_04-2_12007_2023

Dobowe wahania ruchu pojazdów ciężkich



Analiza ruchu pojazdów ogółem w poszczególnych dniach tygodnia dla każdego miesiąca, w podziale na kierunki ruchu



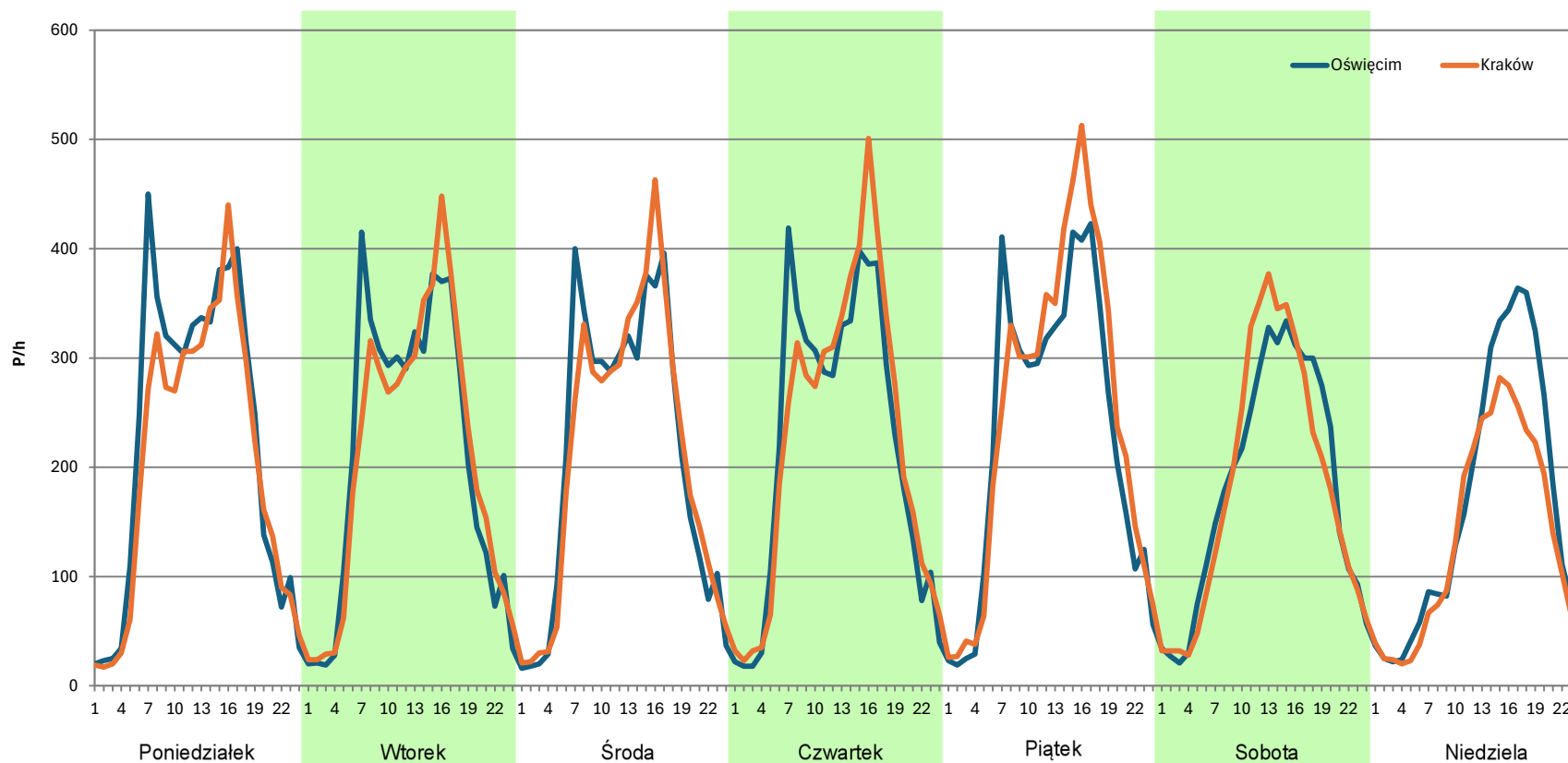
Stacja nr 12007

Miejscowość: Przeciszów
Odcinek: Oświęcim - Przeciszów
Typ stacji: 8+1
Miesiąc: Styczeń

Rok: 2023
Numer drogi: 44
Oddział: KRAKÓW

R03_07-1_12007_2023

Dzień tygodnia	Poniedziałek		Wtorek		Środa		Czwartek		Piątek		Sobota		Niedziela	
	Oświęcim	Kraków	Oświęcim	Kraków	Oświęcim	Kraków	Oświęcim	Kraków	Oświęcim	Kraków	Oświęcim	Kraków	Oświęcim	Kraków
Kierunek	5387	4916	5065	5000	5066	5069	5265	5385	5543	5936	4384	4369	3907	3249
SDR	5387	4916	5065	5000	5066	5069	5265	5385	5543	5936	4384	4369	3907	3249
Razem	10303		10065		10135		10650		11479		8753		7156	
Podział procentowy	52,29%	47,71%	50,32%	49,68%	49,99%	50,01%	49,44%	50,56%	48,29%	51,71%	50,09%	49,91%	54,60%	45,40%



Analiza ruchu pojazdów ogółem w poszczególnych dniach tygodnia dla każdego miesiąca, w podziale na kierunki ruchu



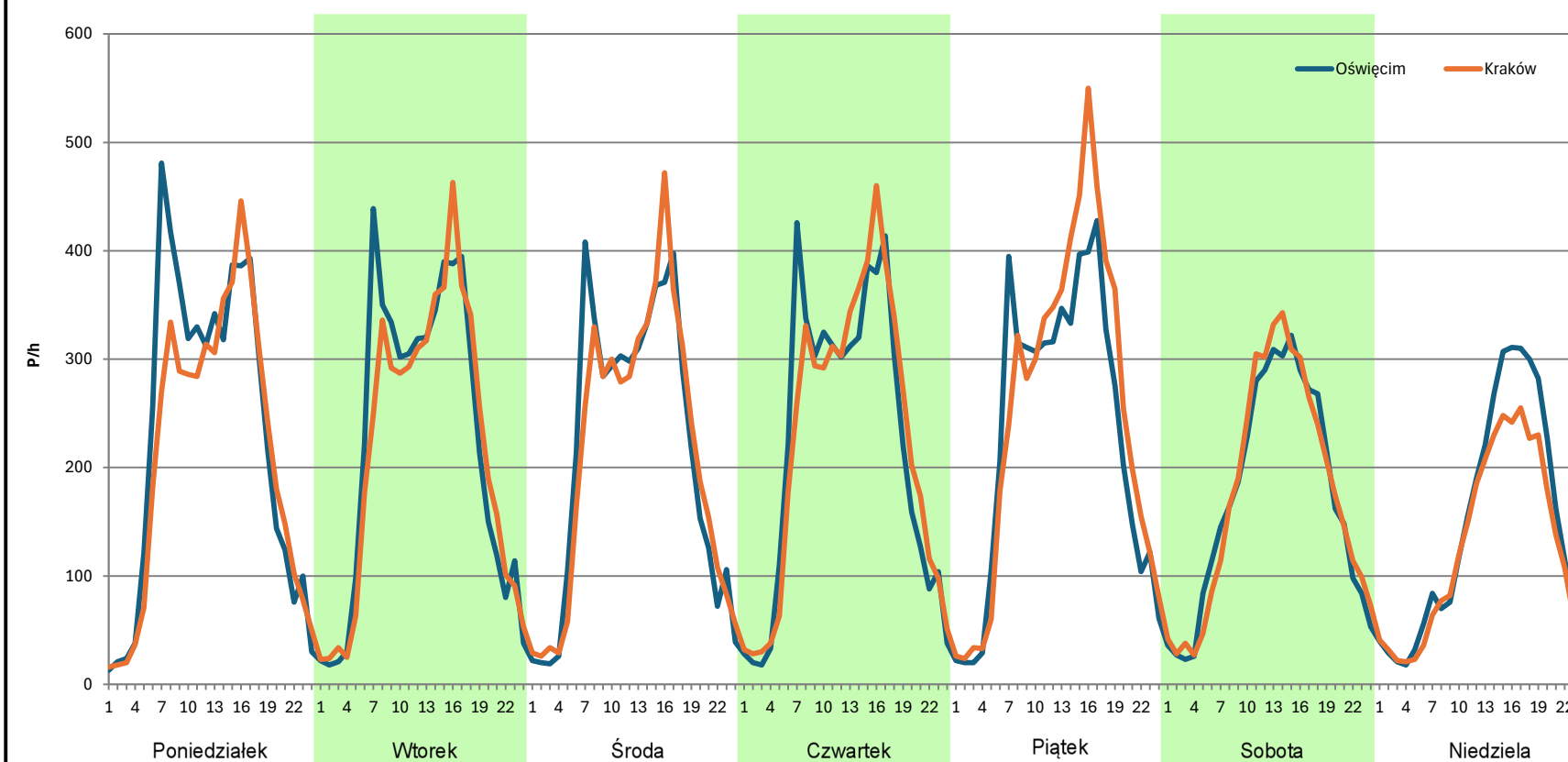
Stacja nr 12007

Miejscowość: Przeciszów
Odcinek: Oświęcim - Przeciszów
Typ stacji: 8+1
Miesiąc: Luty

Rok: 2023
Numer drogi: 44
Oddział: KRAKÓW

R03_07-1_12007_2023

Dzień tygodnia	Poniedziałek		Wtorek		Środa		Czwartek		Piątek		Sobota		Niedziela	
Kierunek	Oświęcim	Kraków	Oświęcim	Kraków	Oświęcim	Kraków	Oświęcim	Kraków	Oświęcim	Kraków	Oświęcim	Kraków	Oświęcim	Kraków
SDR	5522	5096	5318	5176	5115	5076	5291	5366	5506	5988	4130	4193	3497	3024
Razem	10618		10494		10191		10657		11494		8323		6521	
Podział procentowy	52,01%	47,99%	50,68%	49,32%	50,19%	49,81%	49,65%	50,35%	47,90%	52,10%	49,62%	50,38%	53,63%	46,37%



Analiza ruchu pojazdów ogółem w poszczególnych dniach tygodnia dla każdego miesiąca, w podziale na kierunki ruchu



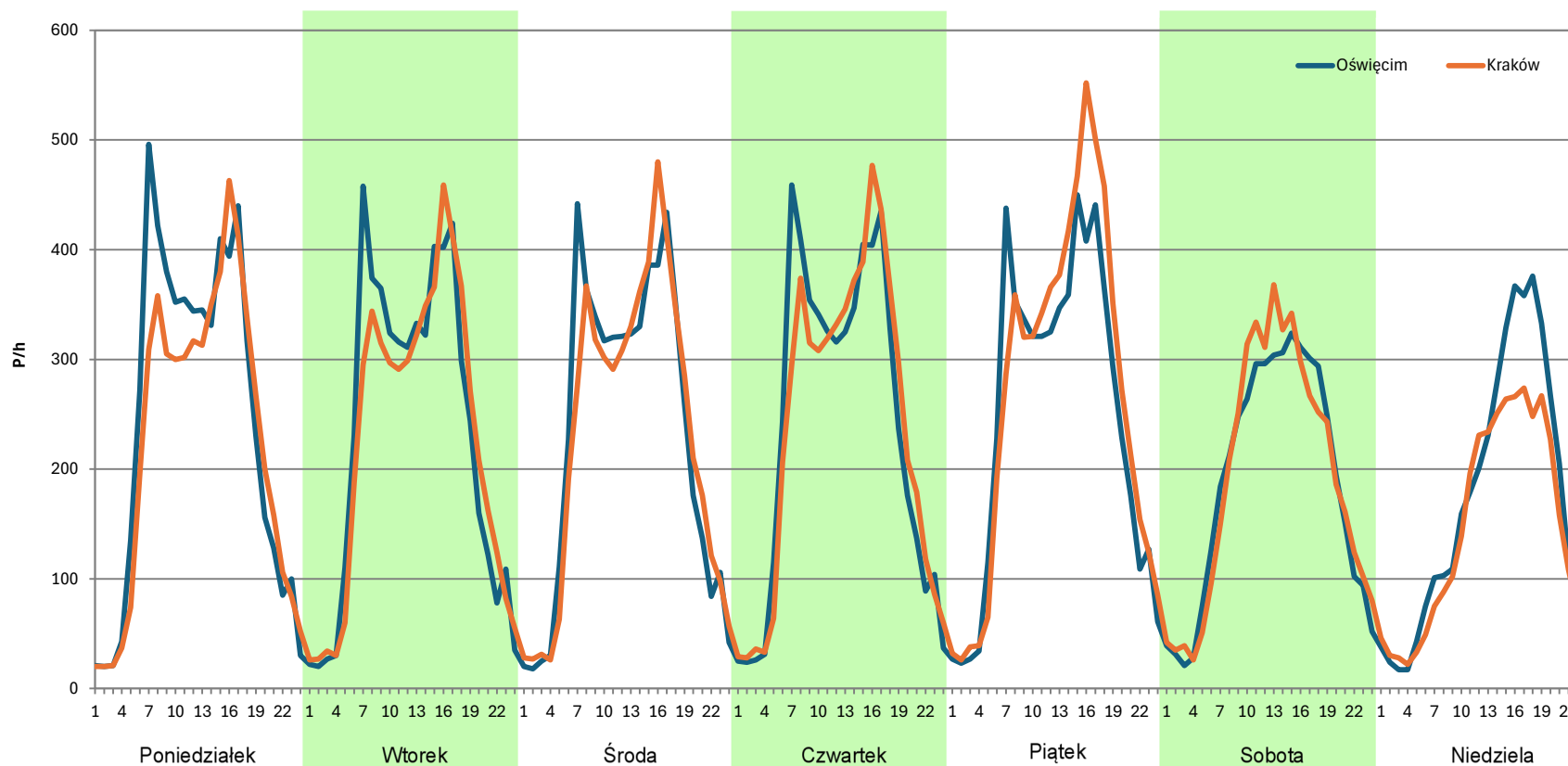
Stacja nr 12007

Miejscowość: Przeciszów
Odcinek: Oświęcim - Przeciszów
Typ stacji: 8+1
Miesiąc: Marzec

Rok: 2023
Numer drogi: 44
Oddział: KRAKÓW

R03_07-1_12007_2023

Dzień tygodnia	Poniedziałek		Wtorek		Środa		Czwartek		Piątek		Sobota		Niedziela	
	Oświęcim	Kraków	Oświęcim	Kraków	Oświęcim	Kraków	Oświęcim	Kraków	Oświęcim	Kraków	Oświęcim	Kraków	Oświęcim	Kraków
Kierunek	5827	5383	5519	5384	5547	5496	5694	5674	5914	6358	4501	4607	4054	3456
SDR	5827	5383	5519	5384	5547	5496	5694	5674	5914	6358	4501	4607	4054	3456
Razem	11210		10903		11043		11368		12272		9108		7510	
Podział procentowy	51,98%	48,02%	50,62%	49,38%	50,23%	49,77%	50,09%	49,91%	48,19%	51,81%	49,42%	50,58%	53,98%	46,02%



Analiza ruchu pojazdów ogółem w poszczególnych dniach tygodnia dla każdego miesiąca, w podziale na kierunki ruchu



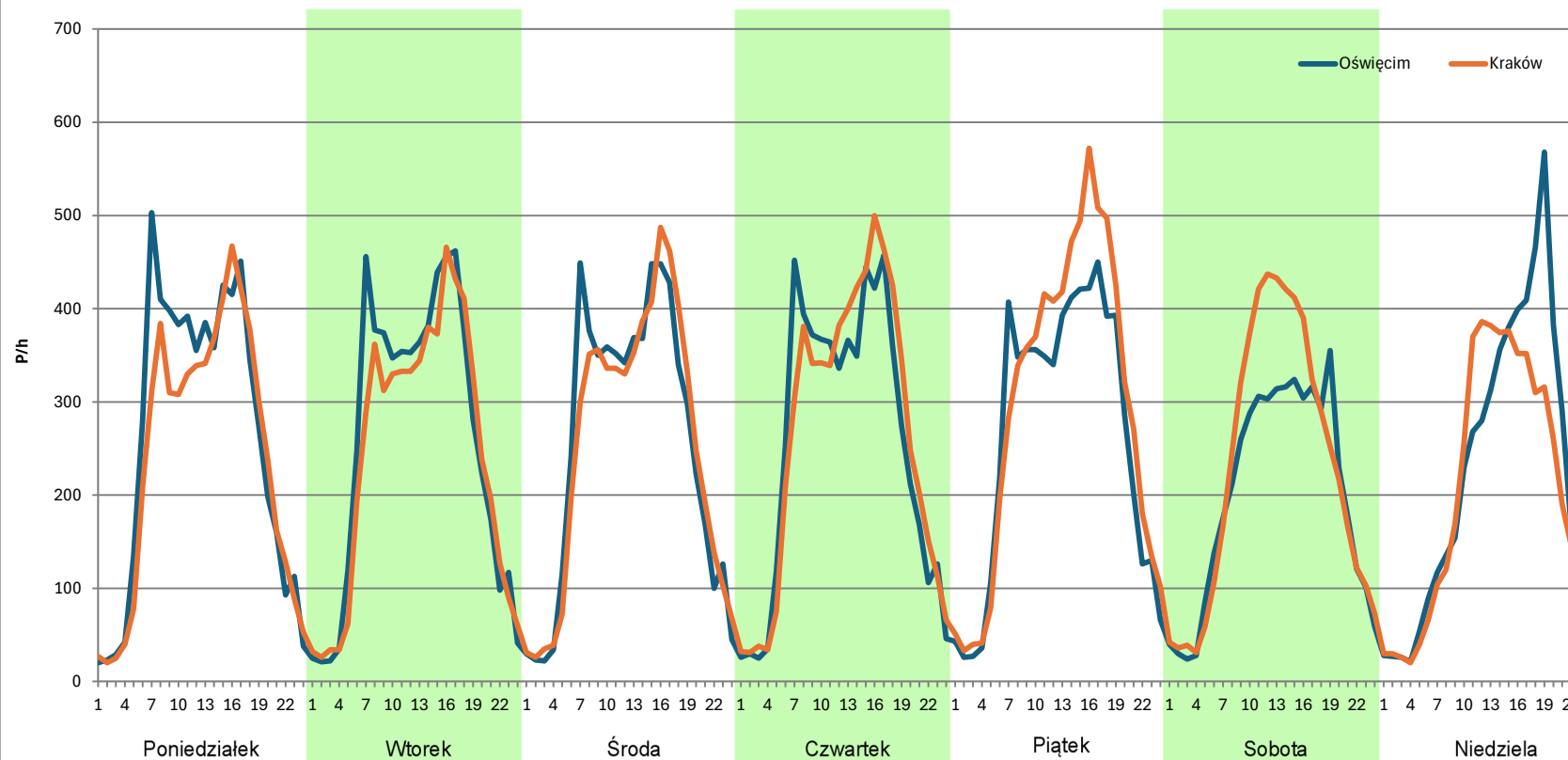
Stacja nr 12007

Miejscowość: Przeciszów
Odcinek: Oświęcim - Przeciszów
Typ stacji: 8+1
Miesiąc: Kwiecień

Rok: 2023
Numer drogi: 44
Oddział: KRAKÓW

R03_07-1_12007_2023

Dzień tygodnia	Poniedziałek		Wtorek		Środa		Czwartek		Piątek		Sobota		Niedziela	
Kierunek	Oświęcim	Kraków	Oświęcim	Kraków	Oświęcim	Kraków	Oświęcim	Kraków	Oświęcim	Kraków	Oświęcim	Kraków	Oświęcim	Kraków
SDR	6227	5739	6146	5786	6056	5991	6104	6287	6306	7007	4796	5481	5295	4802
Razem	11966		11932		12047		12391		13313		10277		10097	
Podział procentowy	52,04%	47,96%	51,51%	48,49%	50,27%	49,73%	49,26%	50,74%	47,37%	52,63%	46,67%	53,33%	52,44%	47,56%



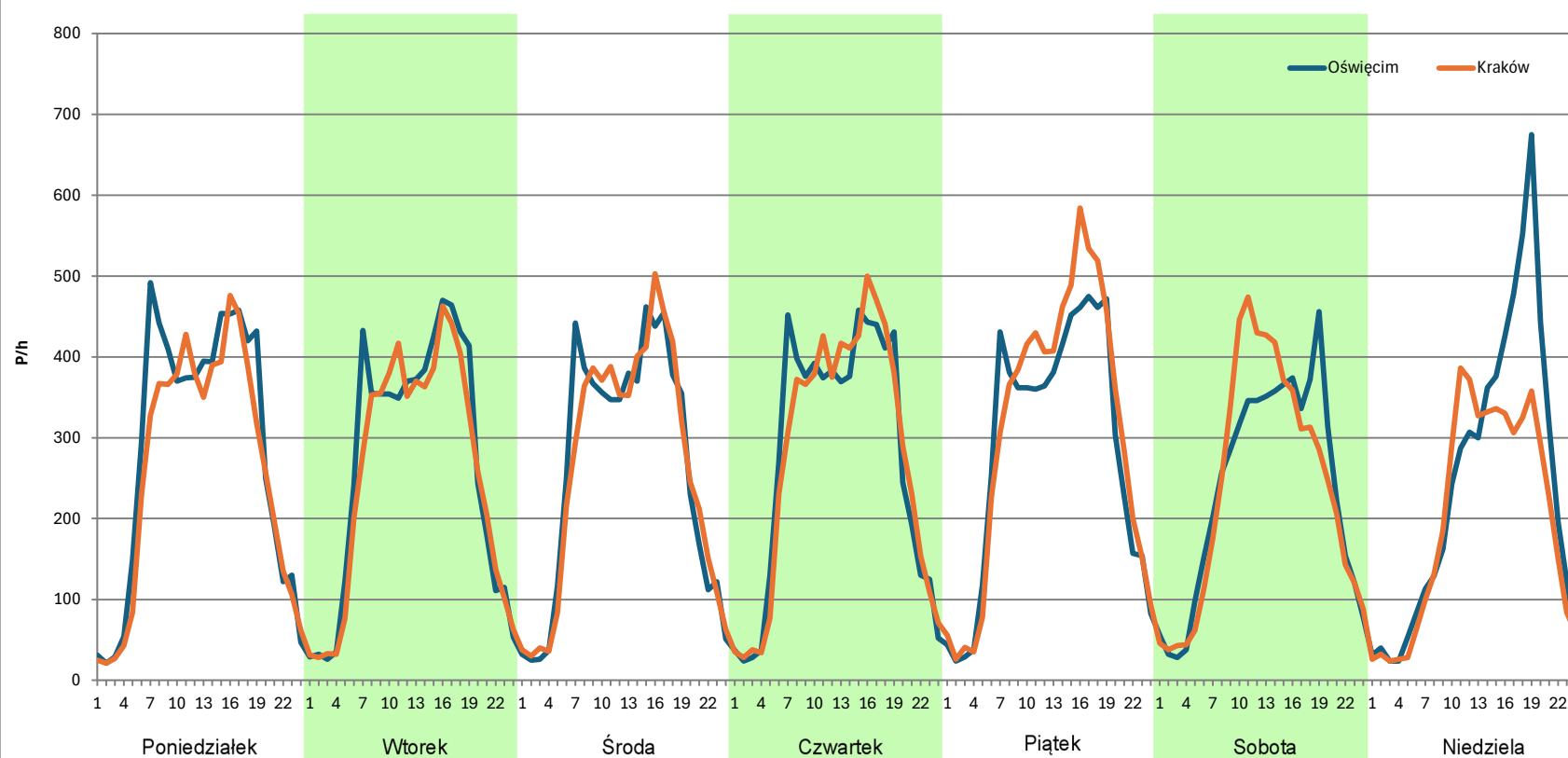
Analiza ruchu pojazdów ogółem w poszczególnych dniach tygodnia dla każdego miesiąca, w podziale na kierunki ruchu



Stacja nr 12007

Miejscowość: Przeciszów
Odcinek: Oświęcim - Przeciszów
Typ stacji: 8+1
Miesiąc: Maj
Rok: 2023
Numer drogi: 44
Oddział: KRAKÓW
R03_07-1_12007_2023

Dzień tygodnia	Poniedziałek		Wtorek		Środa		Czwartek		Piątek		Sobota		Niedziela	
Kierunek	Oświęcim	Kraków	Oświęcim	Kraków	Oświęcim	Kraków	Oświęcim	Kraków	Oświęcim	Kraków	Oświęcim	Kraków	Oświęcim	Kraków
SDR	6787	6205	6365	6065	6253	6243	6575	6566	6810	7313	5659	5753	5795	4790
Razem	12992		12430		12496		13141		14123		11412		10585	
Podział procentowy	52,24%	47,76%	51,21%	48,79%	50,04%	49,96%	50,03%	49,97%	48,22%	51,78%	49,59%	50,41%	54,75%	45,25%



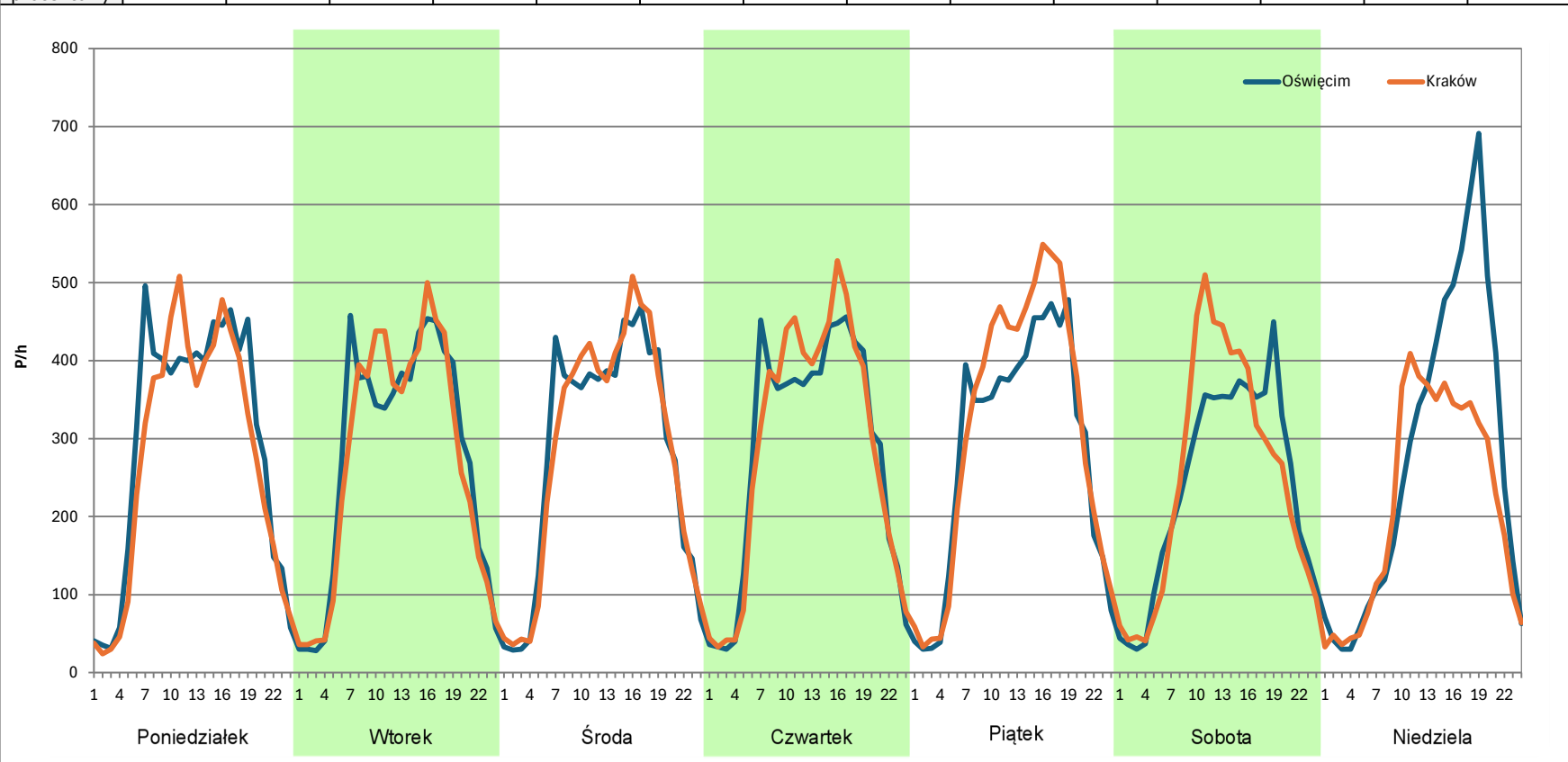
Analiza ruchu pojazdów ogółem w poszczególnych dniach tygodnia dla każdego miesiąca, w podziale na kierunki ruchu



Stacja nr 12007

Miejscowość: Przeciszów
Odcinek: Oświęcim - Przeciszów
Typ stacji: 8+1
Miesiąc: Czerwiec
Rok: 2023
Numer drogi: 44
Oddział: KRAKÓW
R03_07-1_12007_2023

Dzień tygodnia	Poniedziałek		Wtorek		Środa		Czwartek		Piątek		Sobota		Niedziela	
Kierunek	Oświęcim	Kraków	Oświęcim	Kraków	Oświęcim	Kraków	Oświęcim	Kraków	Oświęcim	Kraków	Oświęcim	Kraków	Oświęcim	Kraków
SDR	7098	6584	6617	6504	6738	6757	6776	6879	6849	7448	5741	5951	6552	5197
Razem	13682		13121		13495		13655		14297		11692		11749	
Podział procentowy	51,88%	48,12%	50,43%	49,57%	49,93%	50,07%	49,62%	50,38%	47,91%	52,09%	49,10%	50,90%	55,77%	44,23%



Analiza ruchu pojazdów ogółem w poszczególnych dniach tygodnia dla każdego miesiąca, w podziale na kierunki ruchu



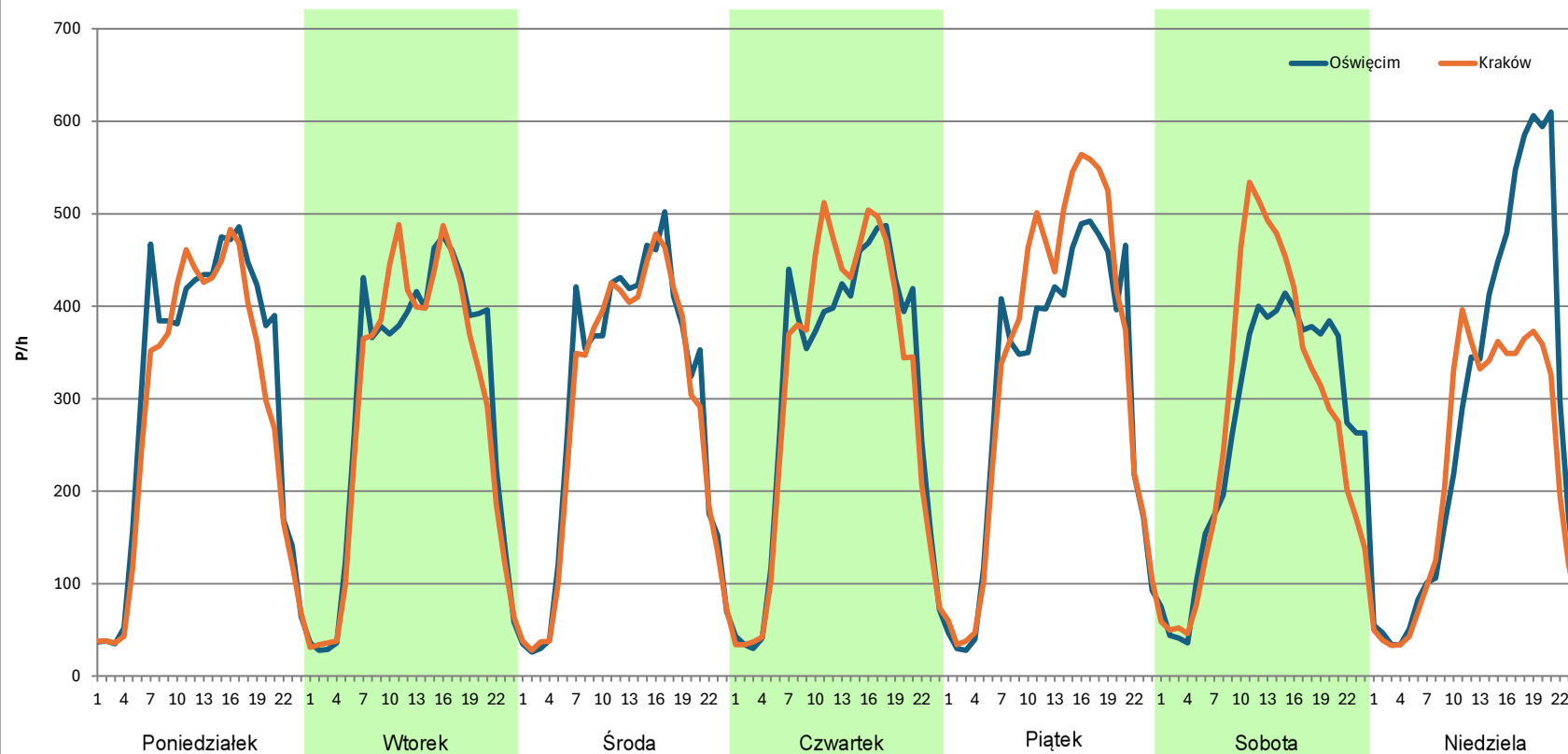
Stacja nr 12007

Miejscowość: Przeciszów
Odcinek: Oświęcim - Przeciszów
Typ stacji: 8+1
Miesiąc: Lipiec

Rok: 2023
Numer drogi: 44
Oddział: KRAKÓW

R03_07-1_12007_2023

Dzień tygodnia	Poniedziałek		Wtorek		Środa		Czwartek		Piątek		Sobota		Niedziela	
Kierunek	Oświęcim	Kraków	Oświęcim	Kraków	Oświęcim	Kraków	Oświęcim	Kraków	Oświęcim	Kraków	Oświęcim	Kraków	Oświęcim	Kraków
SDR	7408	6865	7084	6912	7012	6770	7335	7387	7338	8005	6439	6597	6708	5330
Razem	14273		13996		13782		14722		15343		13036		12038	
Podział procentowy	51,90%	48,10%	50,61%	49,39%	50,88%	49,12%	49,82%	50,18%	47,83%	52,17%	49,39%	50,61%	55,72%	44,28%



Analiza ruchu pojazdów ogółem w poszczególnych dniach tygodnia dla każdego miesiąca, w podziale na kierunki ruchu



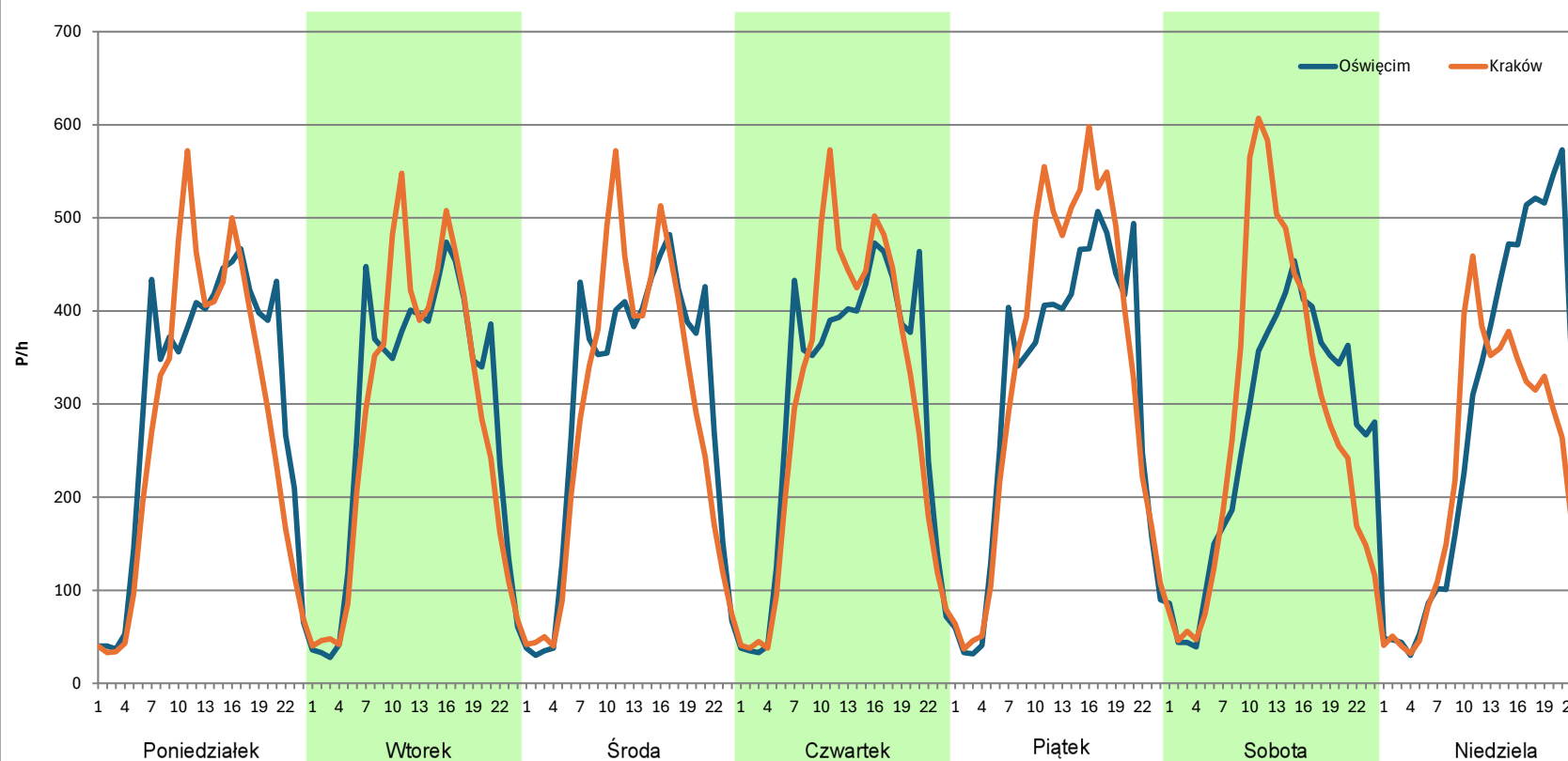
Stacja nr 12007

Miejscowość: Przeciszów
Odcinek: Oświęcim - Przeciszów
Typ stacji: 8+1
Miesiąc: Sierpień

Rok: 2023
Numer drogi: 44
Oddział: KRAKÓW

R03_07-1_12007_2023

Dzień tygodnia	Poniedziałek		Wtorek		Środa		Czwartek		Piątek		Sobota		Niedziela	
Kierunek	Oświęcim	Kraków	Oświęcim	Kraków	Oświęcim	Kraków	Oświęcim	Kraków	Oświęcim	Kraków	Oświęcim	Kraków	Oświęcim	Kraków
SDR	7272	6733	6889	6769	7125	6863	7113	7097	7415	8037	6425	6710	6598	5333
Razem	14005		13658		13988		14210		15452		13135		11931	
Podział procentowy	51,92%	48,08%	50,44%	49,56%	50,94%	49,06%	50,06%	49,94%	47,99%	52,01%	48,92%	51,08%	55,30%	44,70%



Analiza ruchu pojazdów ogółem w poszczególnych dniach tygodnia dla każdego miesiąca, w podziale na kierunki ruchu



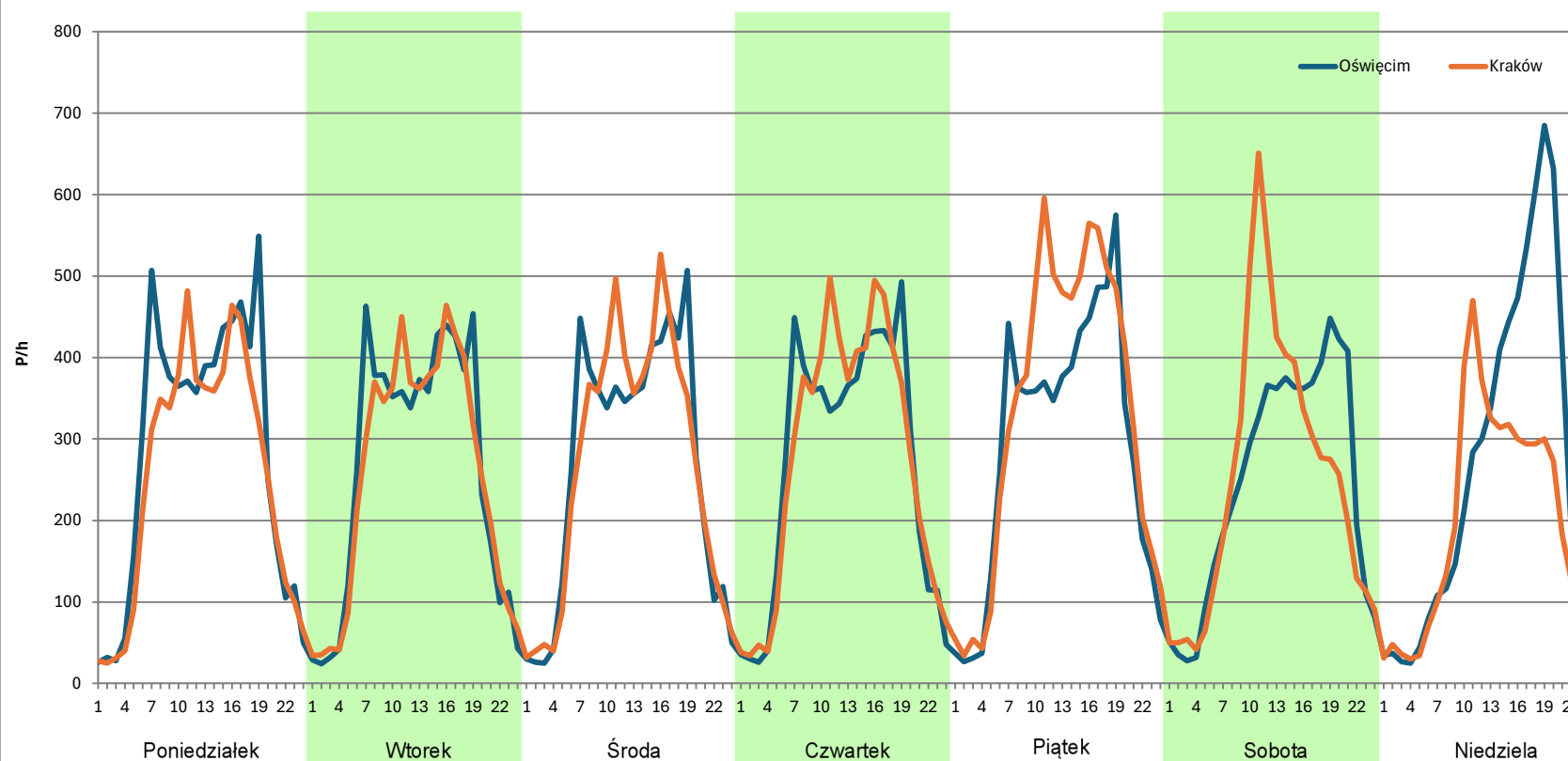
Stacja nr 12007

Miejscowość: Przeciszów
Odcinek: Oświęcim - Przeciszów
Typ stacji: 8+1
Miesiąc: Wrzesień

Rok: 2023
Numer drogi: 44
Oddział: KRAKÓW

R03_07-1_12007_2023

Dzień tygodnia	Poniedziałek		Wtorek		Środa		Czwartek		Piątek		Sobota		Niedziela	
Kierunek	Oświęcim	Kraków	Oświęcim	Kraków	Oświęcim	Kraków	Oświęcim	Kraków	Oświęcim	Kraków	Oświęcim	Kraków	Oświęcim	Kraków
SDR	6788	6093	6299	6120	6425	6419	6491	6595	6962	7920	5915	6035	6307	4789
Razem	12881		12419		12844		13086		14882		11950		11096	
Podział procentowy	52,70%	47,30%	50,72%	49,28%	50,02%	49,98%	49,60%	50,40%	46,78%	53,22%	49,50%	50,50%	56,84%	43,16%



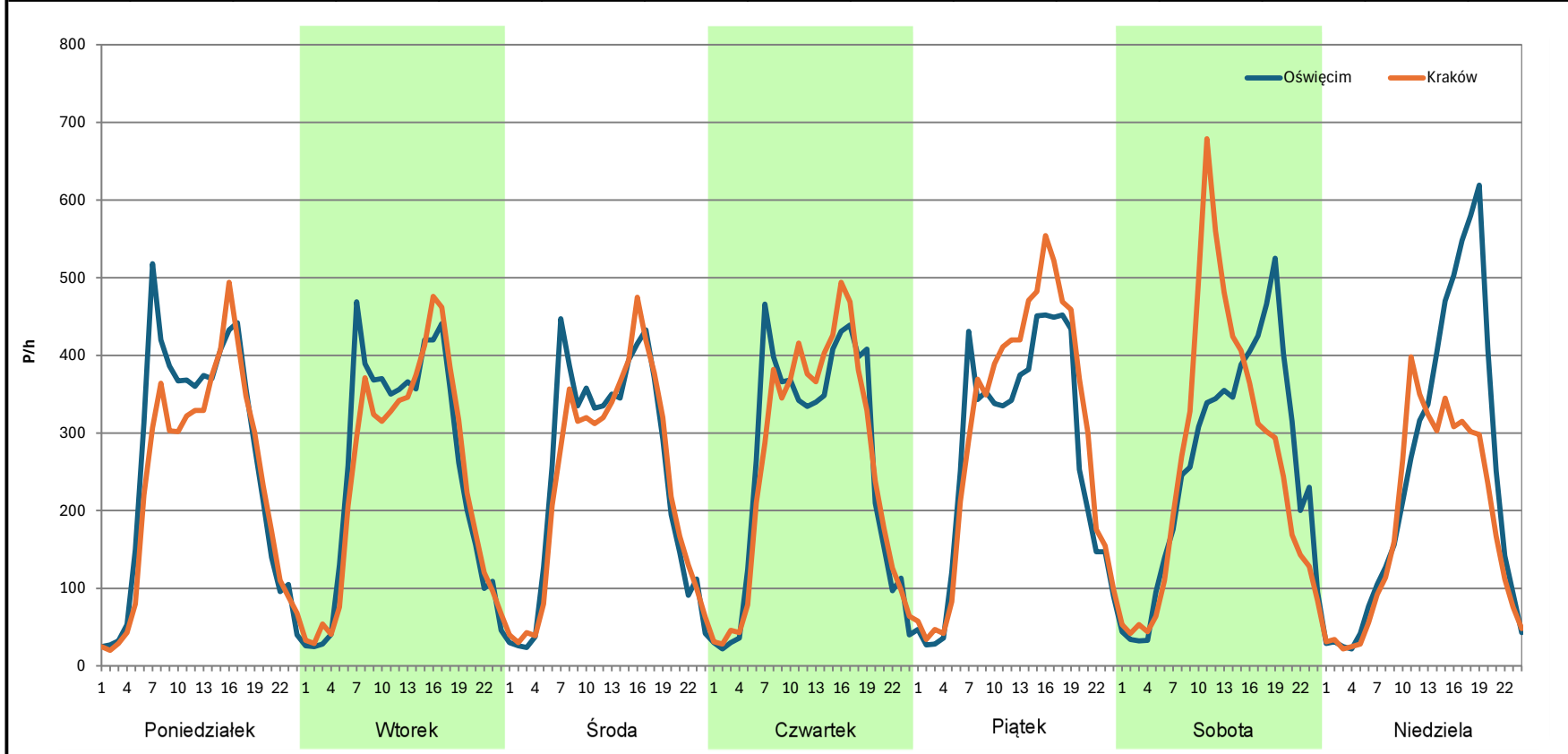
Analiza ruchu pojazdów ogółem w poszczególnych dniach tygodnia dla każdego miesiąca, w podziale na kierunki ruchu



Stacja nr 12007

Miejscowość: Przeciszów
Odcinek: Oświęcim - Przeciszów
Typ stacji: 8+1
Miesiąc: Październik
Rok: 2023
Numer drogi: 44
Oddział: KRAKÓW
R03_07-1_12007_2023

Dzień tygodnia	Poniedziałek		Wtorek		Środa		Czwartek		Piątek		Sobota		Niedziela	
Kierunek	Oświęcim	Kraków	Oświęcim	Kraków	Oświęcim	Kraków	Oświęcim	Kraków	Oświęcim	Kraków	Oświęcim	Kraków	Oświęcim	Kraków
SDR	6278	5691	6045	5865	5883	5715	6167	6184	6484	7182	6198	6246	5808	4409
Razem	11969		11910		11598		12351		13666		12444		10217	
Podział procentowy	52,45%	47,55%	50,76%	49,24%	50,72%	49,28%	49,93%	50,07%	47,45%	52,55%	49,81%	50,19%	56,85%	43,15%



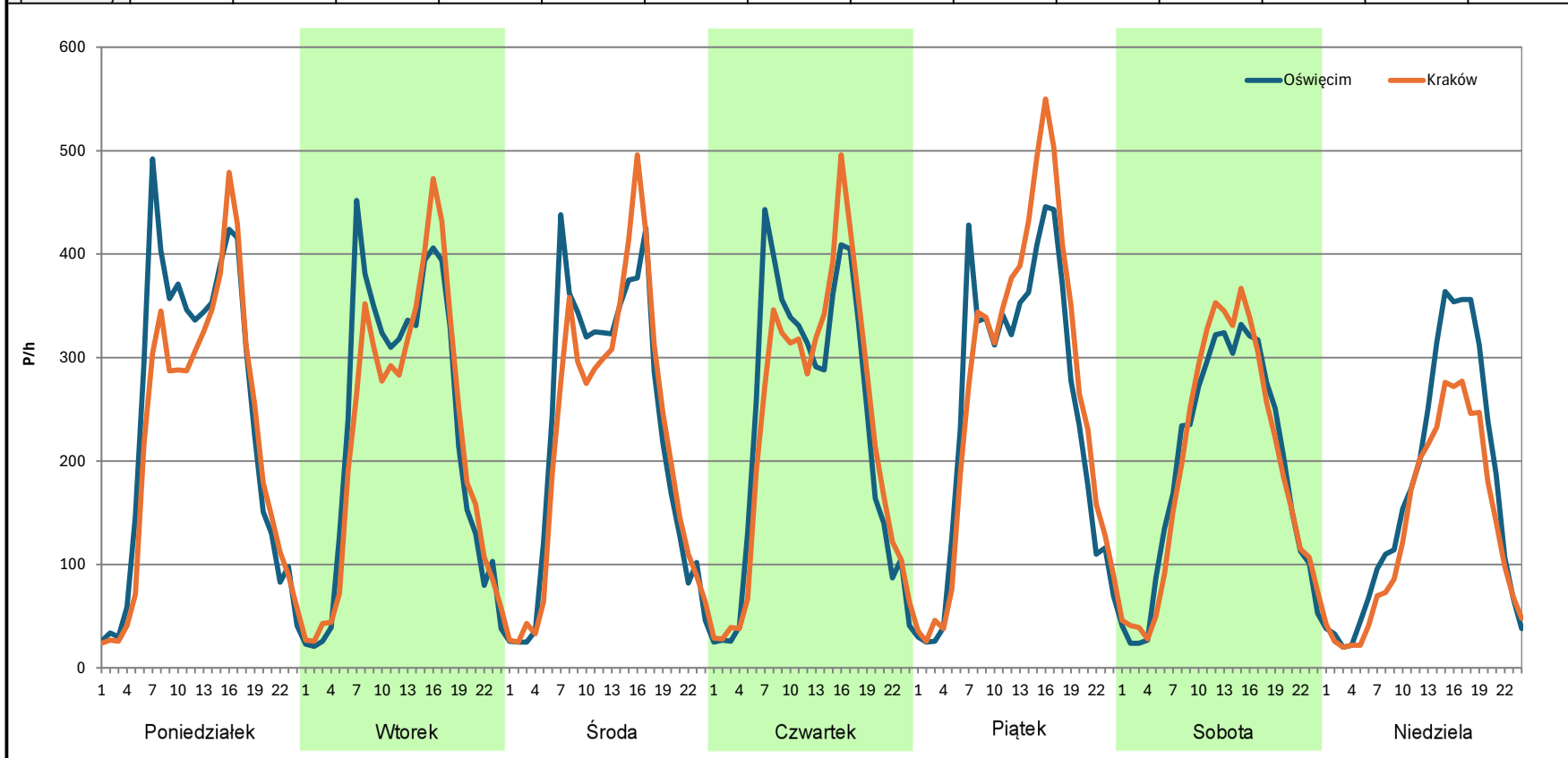
Analiza ruchu pojazdów ogółem w poszczególnych dniach tygodnia dla każdego miesiąca, w podziale na kierunki ruchu



Stacja nr 12007

Miejscowość: Przeciszów
Odcinek: Oświęcim - Przeciszów
Typ stacji: 8+1
Miesiąc: Listopad
Rok: 2023
Numer drogi: 44
Oddział: KRAKÓW
R03_07-1_12007_2023

Dzień tygodnia	Poniedziałek		Wtorek		Środa		Czwartek		Piątek		Sobota		Niedziela	
Kierunek	Oświęcim	Kraków	Oświęcim	Kraków	Oświęcim	Kraków	Oświęcim	Kraków	Oświęcim	Kraków	Oświęcim	Kraków	Oświęcim	Kraków
SDR	5861	5336	5520	5336	5473	5330	5565	5541	5920	6403	4614	4668	4019	3201
Razem	11197		10856		10803		11106		12323		9282		7220	
Podział procentowy	52,34%	47,66%	50,85%	49,15%	50,66%	49,34%	50,11%	49,89%	48,04%	51,96%	49,71%	50,29%	55,66%	44,34%



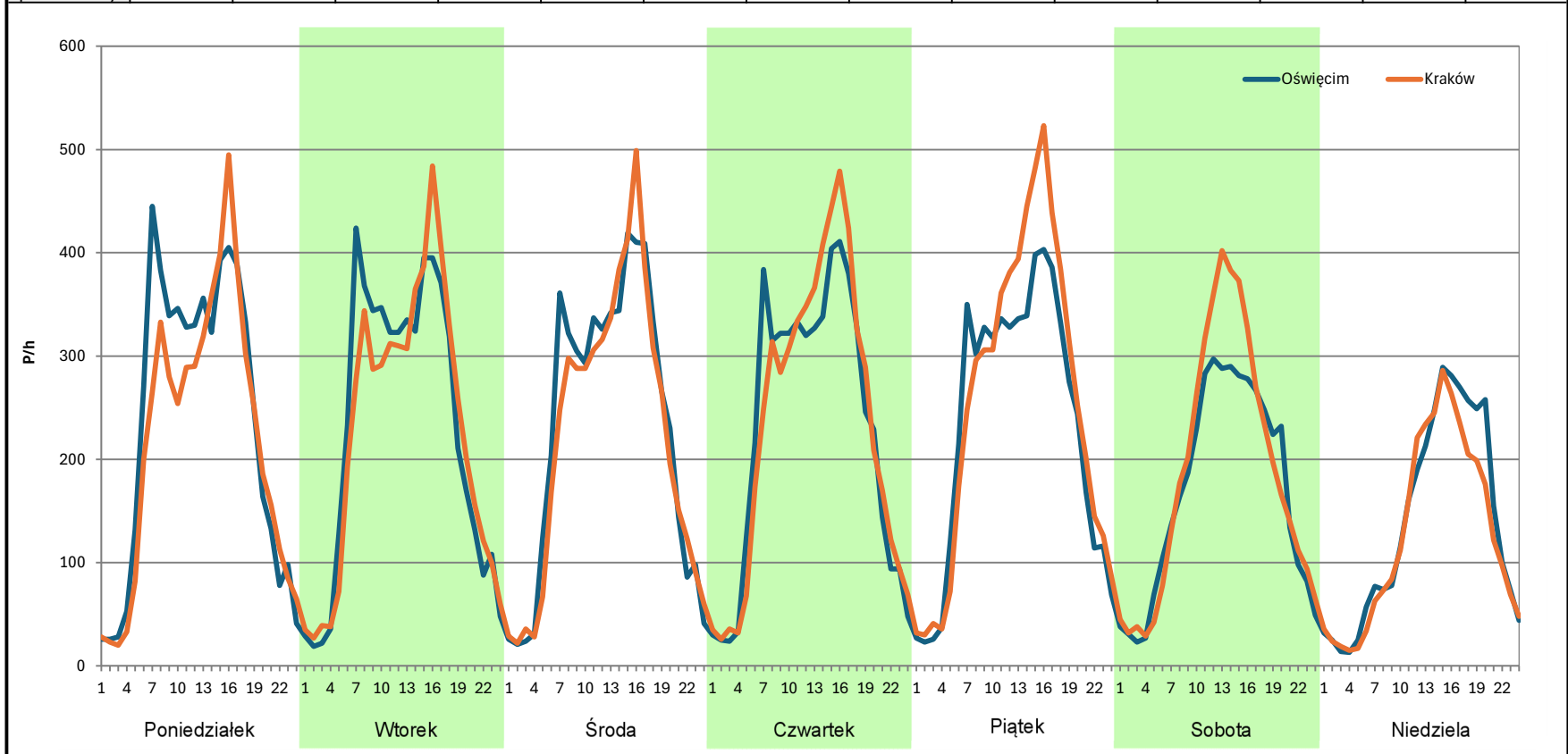
Analiza ruchu pojazdów ogółem w poszczególnych dniach tygodnia dla każdego miesiąca, w podziale na kierunki ruchu

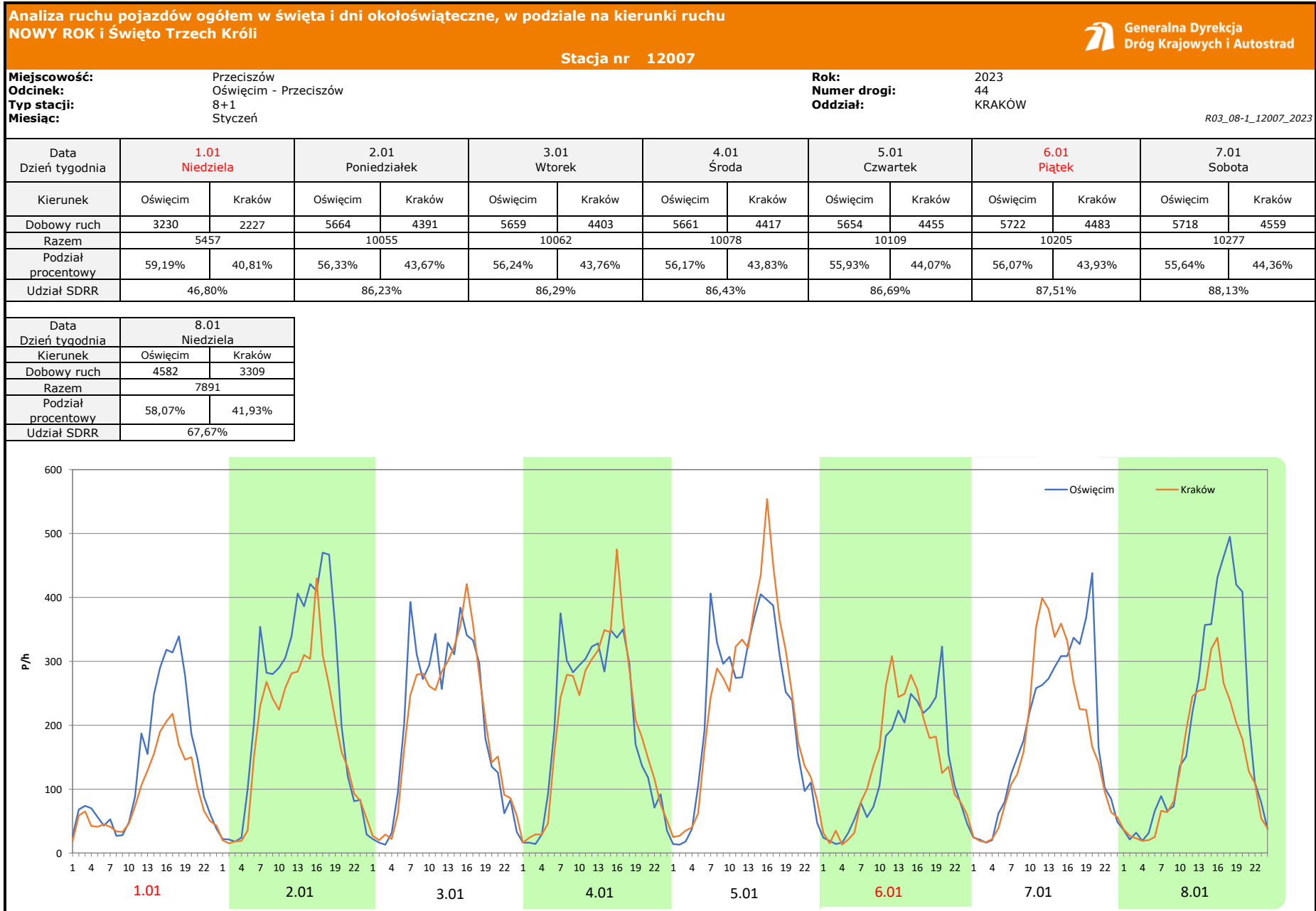


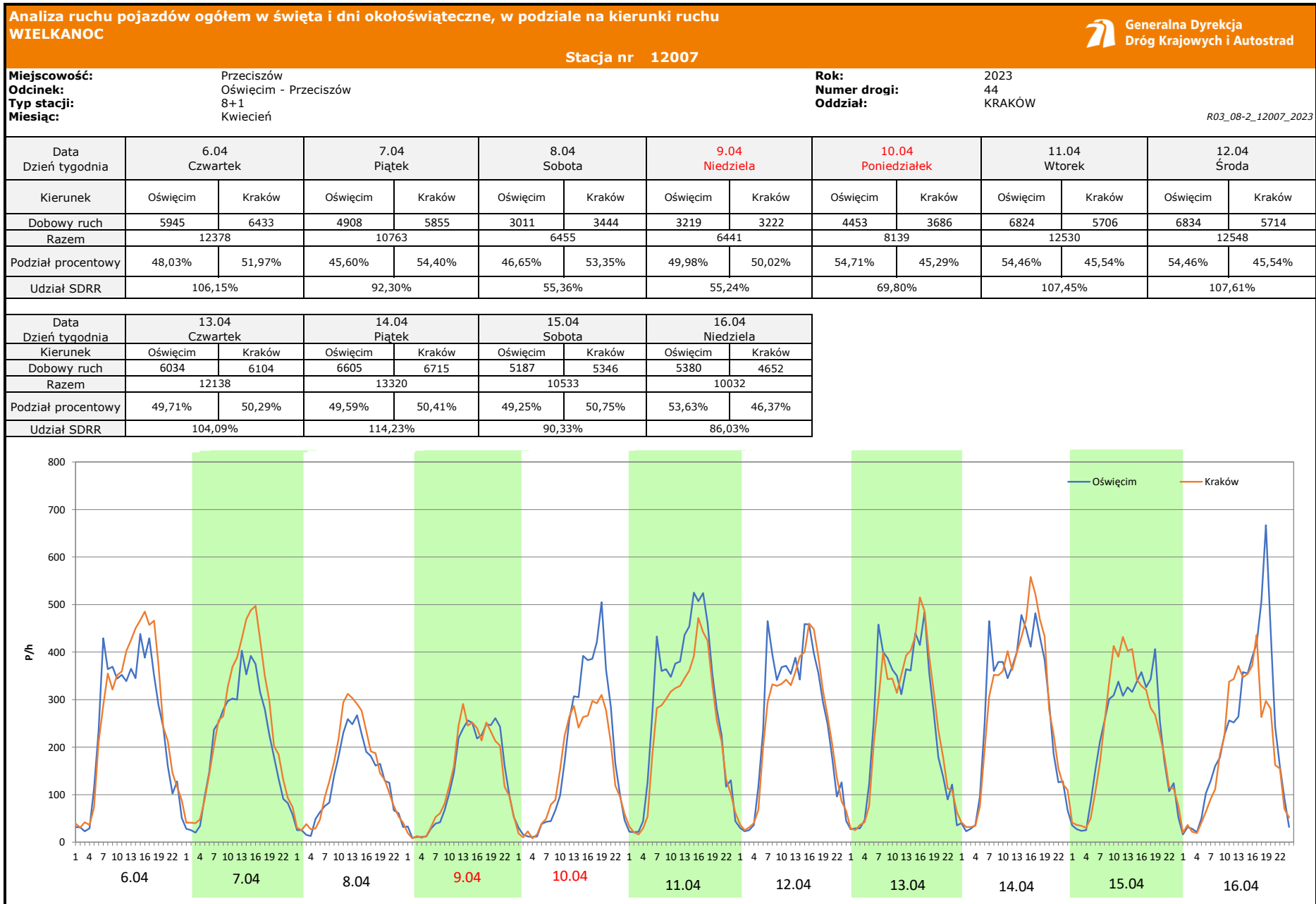
Stacja nr 12007

Miejscowość: Przeciszów
Odcinek: Oświęcim - Przeciszów
Typ stacji: 8+1
Miesiąc: Grudzień
Rok: 2023
Numer drogi: 44
Oddział: KRAKÓW
R03_07-1_12007_2023

Dzień tygodnia	Poniedziałek		Wtorek		Środa		Czwartek		Piątek		Sobota		Niedziela	
Kierunek	Oświęcim	Kraków	Oświęcim	Kraków	Oświęcim	Kraków	Oświęcim	Kraków	Oświęcim	Kraków	Oświęcim	Kraków	Oświęcim	Kraków
SDR	5667	5215	5492	5401	5497	5308	5492	5607	5589	6074	4060	4476	3298	3040
Razem	10882		10893		10805		11099		11663		8536		6338	
Podział procentowy	52,08%	47,92%	50,42%	49,58%	50,87%	49,13%	49,48%	50,52%	47,92%	52,08%	47,56%	52,44%	52,04%	47,96%







Analiza ruchu pojazdów ogółem w święta i dni okołoswiąteczne, w podziale na kierunki ruchu
1 - 3 MAJA



Stacja nr 12007

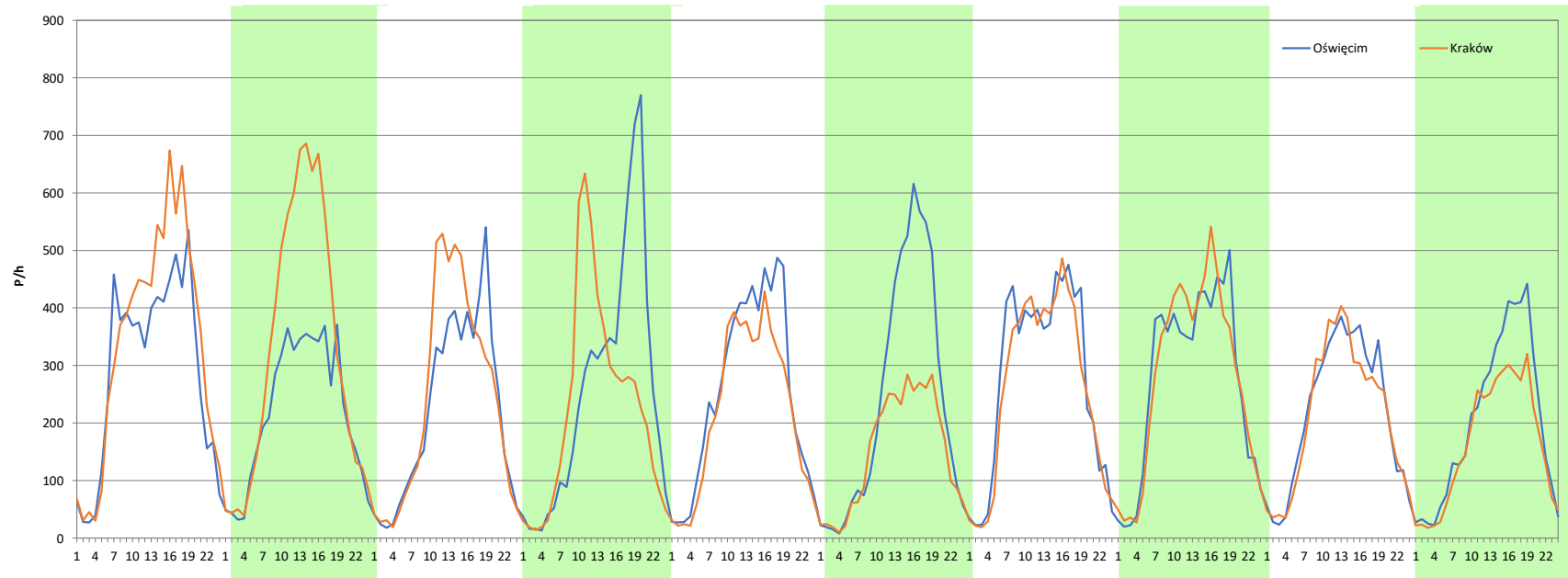
Miejscowość: Przeciszów
Odcinek: Oświęcim - Przeciszów
Typ stacji: 8+1
Miesiąc: Maj

Rok: 2023
Numer drogi: 44
Oddział: KRAKÓW

R03_08-3_12007_2023

Data Dzień tygodnia	28.04 Piątek		29.04 Sobota		30.04 Niedziela		1.05 Poniedziałek		2.05 Wtorek		3.05 Środa		4.05 Czwartek	
Kierunek	Oświęcim	Kraków	Oświęcim	Kraków	Oświęcim	Kraków	Oświęcim	Kraków	Oświęcim	Kraków	Oświęcim	Kraków	Oświęcim	Kraków
Dobowy ruch	6982	8088	5256	7789	5265	5740	6170	5435	6087	5239	5761	3625	6616	6189
Razem	15070		13045		11005		11605		11326		9386		12805	
Podział procentowy	46,33%	53,67%	40,29%	59,71%	47,84%	52,16%	53,17%	46,83%	53,74%	46,26%	61,38%	38,62%	51,67%	48,33%
Udział SDRR	129,23%		111,87%		94,37%		99,52%		97,13%		80,49%		109,81%	

Data Dzień tygodnia	5.05 Piątek		6.05 Sobota		7.05 Niedziela	
Kierunek	Oświęcim	Kraków	Oświęcim	Kraków	Oświęcim	Kraków
Dobowy ruch	6601	6653	5234	5068	4822	3892
Razem	13254		10302		8714	
Podział procentowy	49,80%	50,20%	50,81%	49,19%	55,34%	44,66%
Udział SDRR	113,66%		88,35%		74,73%	



Analiza ruchu pojazdów ogółem w święta i dni okołoswiąteczne, w podziale na kierunki ruchu
BOŻE CIAŁO

 **Generalna Dyrekcja Dróg Krajowych i Autostrad**

Stacja nr 12007

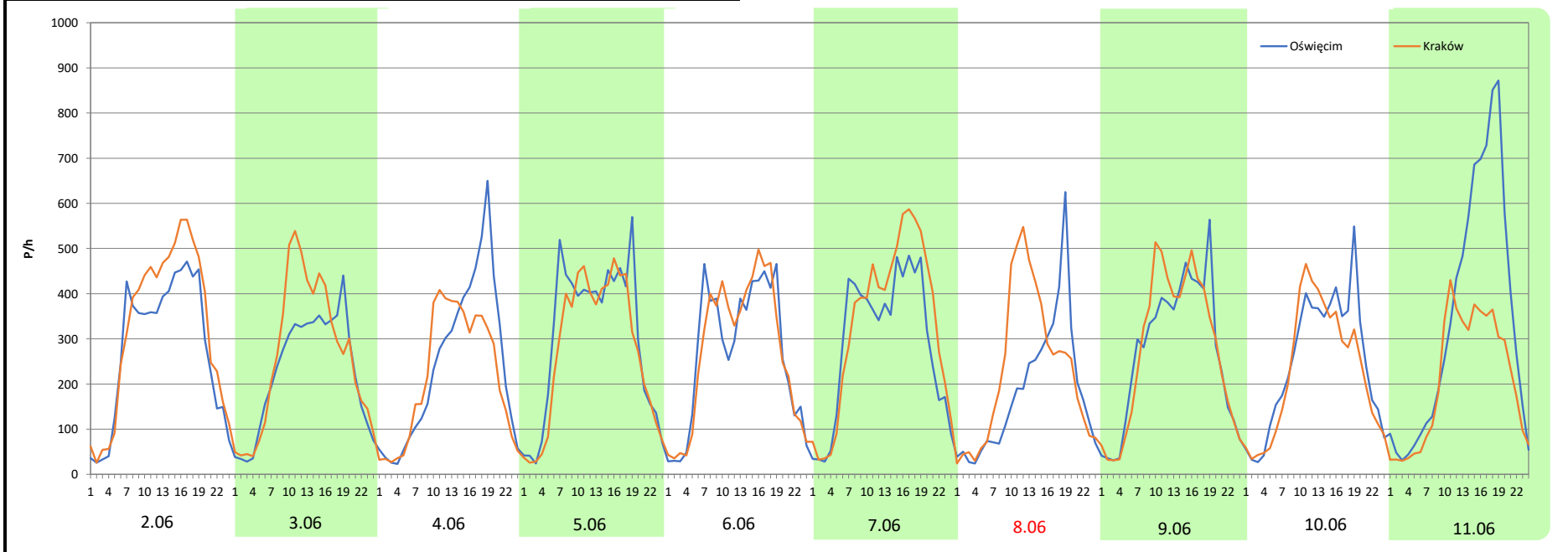
Miejscowość: Przeciszów
Odcinek: Oświęcim - Przeciszów
Typ stacji: 8+1
Miesiąc: Czerwiec

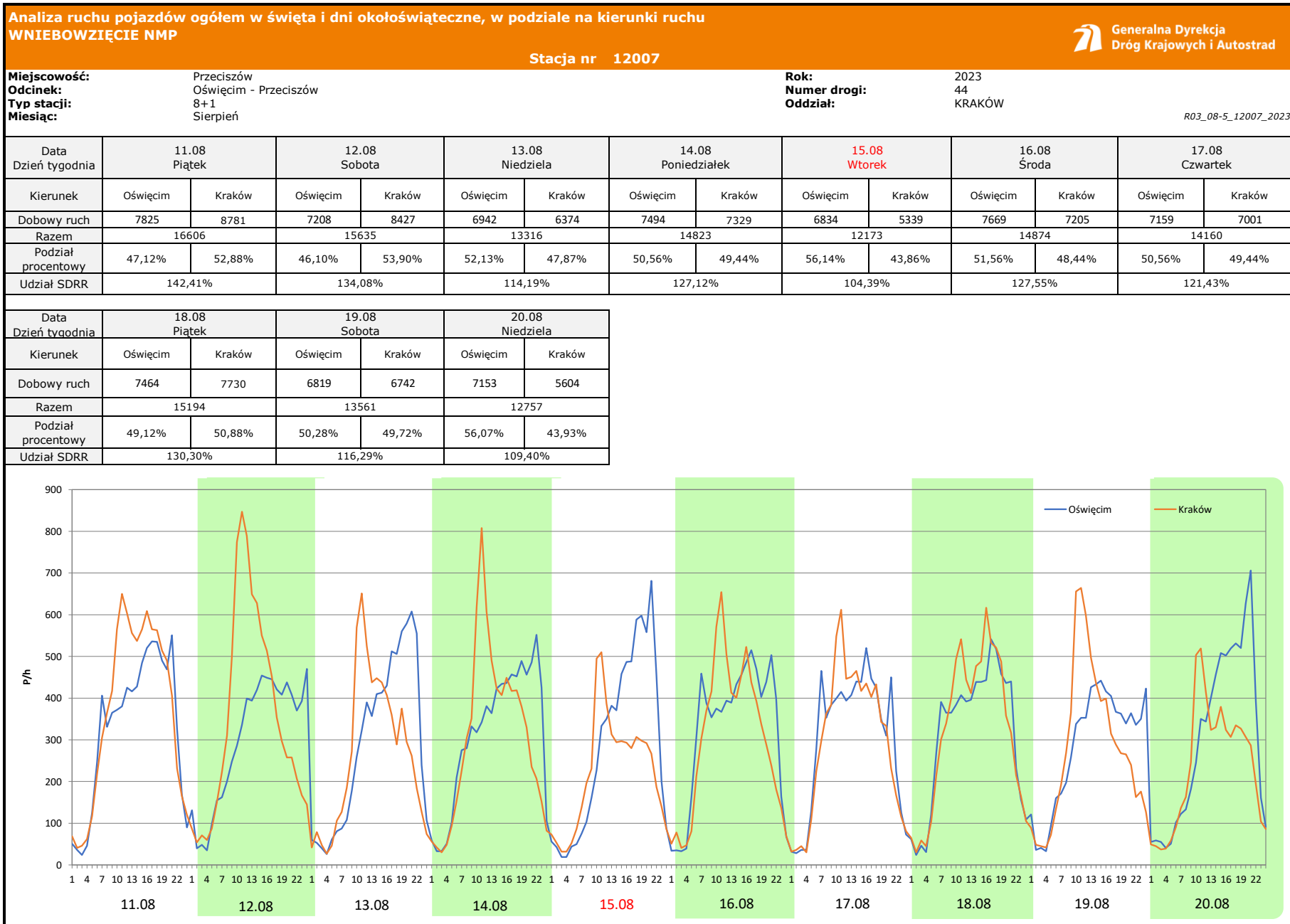
Rok: 2023
Numer drogi: 44
Oddział: KRAKÓW

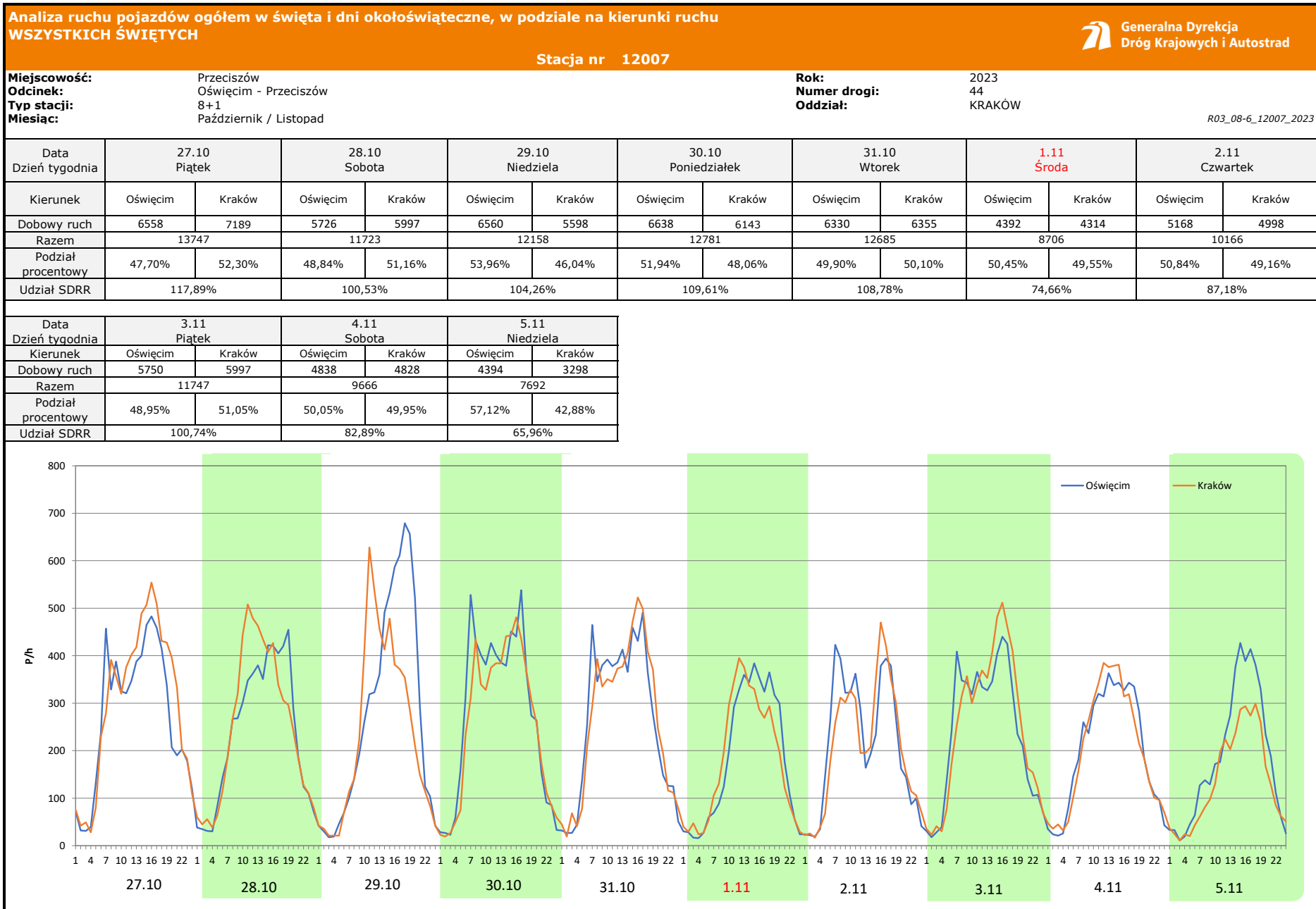
R03_08-4_12007_2023

Data Dzień tygodnia	2.06 Piątek		3.06 Sobota		4.06 Niedziela		5.06 Poniedziałek		6.06 Wtorek		7.06 Środa		8.06 Czwartek	
Kierunek	Oświęcim	Kraków	Oświęcim	Kraków	Oświęcim	Kraków	Oświęcim	Kraków	Oświęcim	Kraków	Oświęcim	Kraków	Oświęcim	Kraków
Dobowy ruch	6686	7720	5408	6222	5731	5180	7233	6529	6397	6468	6957	7916	4372	5476
Razem	14406		11630		10911		13762		12865		14873		9848	
Podział procentowy	46,41%	53,59%	46,50%	53,50%	52,52%	47,48%	52,56%	47,44%	49,72%	50,28%	46,78%	53,22%	44,39%	55,61%
Udział SDRR	123,54%		99,73%		93,57%		118,02%		110,33%		127,55%		84,45%	

Data Dzień tygodnia	9.06 Piątek		10.06 Sobota		11.06 Niedziela	
Kierunek	Oświęcim	Kraków	Oświęcim	Kraków	Oświęcim	Kraków
Dobowy ruch	6437	6547	5915	5458	8158	5016
Razem	12984		11373		13174	
Podział procentowy	49,58%	50,42%	52,01%	47,99%	61,93%	38,07%
Udział SDRR	111,35%		97,53%		112,98%	







Analiza ruchu pojazdów ogółem w święta i dni okołoswiąteczne, w podziale na kierunki ruchu ŚWIĘTO NIEPODLEGŁOŚCI Generalna Dyrekcja Dróg Krajowych i Autostrad

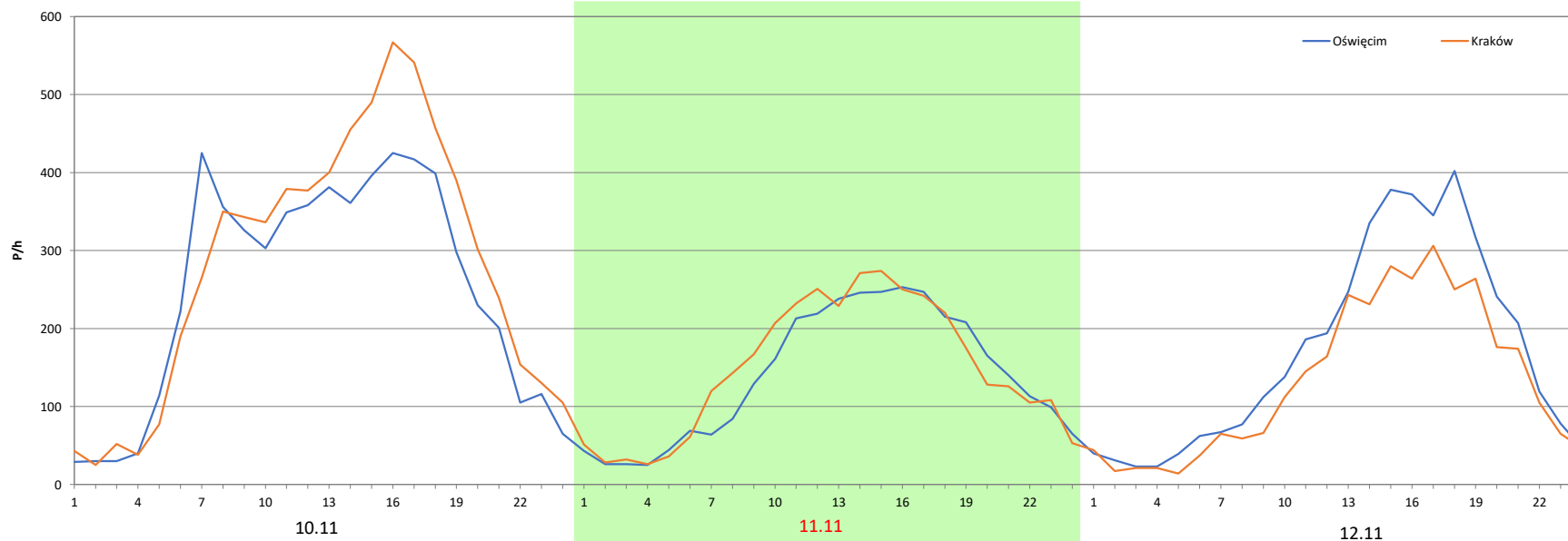
Stacja nr 12007

Miejscowość: Przeciszów
 Odcinek: Oświęcim - Przeciszów
 Typ stacji: 8+1
 Miesiąc: Listopad

Rok: 2023
 Numer drogi: 44
 Oddział: KRAKÓW

R03_08-7_12007_2023

Data Dzień tygodnia	10.11 Piątek		11.11 Sobota		12.11 Niedziela	
Kierunek	Oświęcim	Kraków	Oświęcim	Kraków	Oświęcim	Kraków
Dobowy ruch	5976	6705	3339	3535	4080	3170
Razem	12681		6874		7250	
Podział procentowy	47,13%	52,87%	48,57%	51,43%	56,28%	43,72%
Udział SDRR	108,75%		58,95%		62,17%	



Analiza ruchu pojazdów ogółem w święta i dni okołoświąteczne, w podziale na kierunki ruchu
BOŻE NARODZENIE Generalna Dyrekcja Dróg Krajowych i Autostrad

Stacja nr 12007

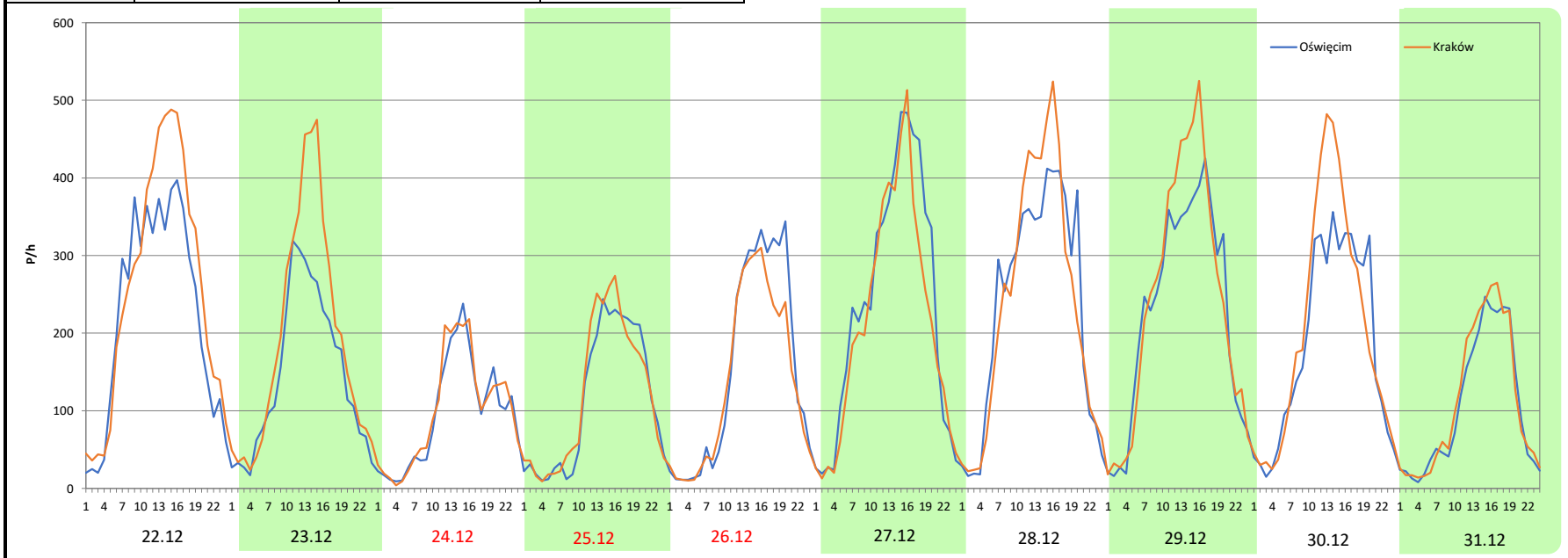
Miejscowość: Przeciszów
Odcinek: Oświęcim - Przeciszów
Typ stacji: 8+1
Miesiąc: Grudzień

Rok: 2023
Numer drogi: 44
Oddział: KRAKÓW

R03_08-8_12007_2023

Data Dzień tygodnia	22.12 Piątek		23.12 Sobota		24.12 Niedziela		25.12 Poniedziałek		26.12 Wtorek		27.12 Środa		28.12 Czwartek	
Kierunek	Oświęcim	Kraków	Oświęcim	Kraków	Oświęcim	Kraków	Oświęcim	Kraków	Oświęcim	Kraków	Oświęcim	Kraków	Oświęcim	Kraków
Dobowy ruch	5354	6151	3493	4571	2305	2420	2715	2847	3676	3306	5661	5094	5581	5658
Razem	11505		8064		4725		5562		6982		10755		11239	
Podział procentowy	46,54%	53,46%	43,32%	56,68%	48,78%	51,22%	48,81%	51,19%	52,65%	47,35%	52,64%	47,36%	49,66%	50,34%
Udział SDRR	98,66%		69,15%		40,52%		47,70%		59,88%		92,23%		96,38%	

Data Dzień tygodnia	29.12 Piątek		30.12 Sobota		31.12 Niedziela	
Kierunek	Oświęcim	Kraków	Oświęcim	Kraków	Oświęcim	Kraków
Dobowy ruch	5400	5768	4415	4896	2501	2671
Razem	11168		9311		5172	
Podział procentowy	48,35%	51,65%	47,42%	52,58%	48,36%	51,64%
Udział SDRR	95,77%		79,85%		44,35%	



Nierównomierność kierunkowa dla każdego dnia w roku, dla pojazdów ogółem



Generalna Dyrekcja
Dróg Krajowych i Autostrad

Stacja nr 12007

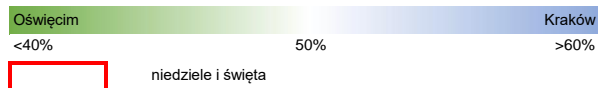
Miejscowość: Przeciszów
Odcinek: Oświęcim - Przeciszów
Typ stacji: 8+1

Rok: 2023
Numer drogi: 44
Oddział: KRAKÓW

R03_11_12007_2023

12007	Proporcja ruchu dziennego do średniego dobowego ruchu rocznego [%]											
	1	2	3	4	5	6	7	8	9	10	11	12
1	40,8	50,1	50,0	50,7	46,8	51,7	48,5	50,7	52,3	43,2	49,6	51,5
2	43,7	51,0	50,1	47,3	46,3	53,6	44,6	49,6	48,5	47,7	49,2	51,1
3	49,2	52,6	52,0	48,5	38,6	53,5	47,9	49,9	42,0	48,7	51,1	45,5
4	50,2	50,2	50,1	50,2	48,3	47,5	49,4	52,0	47,5	49,6	49,9	47,6
5	51,3	46,1	45,6	50,8	50,2	47,4	49,3	50,1	49,1	50,2	42,9	49,0
6	51,0	48,5	48,2	52,0	49,2	50,3	50,2	43,1	49,5	52,9	47,2	49,5
7	48,6	49,4	49,8	54,4	44,7	53,2	52,5	48,4	49,9	50,3	49,0	50,1
8	41,9	49,6	50,3	53,4	47,7	55,6	51,1	49,9	53,4	41,2	49,8	51,8
9	47,9	50,4	49,9	50,0	48,7	50,4	44,6	49,4	50,7	47,2	50,5	50,7
10	49,7	52,5	52,4	45,3	49,5	48,0	47,9	50,7	43,6	49,1	52,9	46,7
11	49,8	51,3	50,5	45,5	49,8	38,1	49,4	52,9	46,8	49,1	51,4	48,2
12	50,2	46,8	46,3	48,9	52,0	49,5	49,3	53,9	49,3	49,9	43,7	49,6
13	51,9	47,9	47,9	50,3	50,3	50,8	50,2	47,9	50,1	52,7	47,7	49,4
14	52,5	49,2	49,4	50,4	45,6	50,3	52,8	49,4	50,5	49,7	49,3	50,4
15	48,5	49,7	49,7	50,8	48,1	51,6	51,4	43,9	53,7	42,2	49,6	52,1
16	49,3	50,3	49,8	46,4	49,7	54,0	44,4	48,4	51,7	47,2	50,0	51,3
17	50,2	51,9	51,7	47,8	50,0	53,0	48,6	49,4	43,9	49,3	52,8	46,7
18	49,9	49,6	50,6	49,4	51,4	47,0	50,0	50,9	47,5	49,0	50,3	47,9
19	50,7	46,5	45,9	49,5	52,0	48,6	49,5	49,7	49,5	50,0	46,2	50,1
20	51,8	47,9	47,8	50,4	51,1	49,5	50,4	43,9	49,9	52,3	48,0	50,2
21	50,2	49,5	49,1	52,3	45,0	48,6	51,7	47,7	50,2	49,8	49,3	51,2
22	46,9	49,8	49,4	50,7	48,0	49,2	51,6	49,1	53,2	42,4	48,6	53,5
23	49,1	49,8	49,5	44,4	48,8	50,1	44,0	49,0	51,1	47,5	49,5	56,7
24	49,8	51,5	51,2	47,7	49,3	49,1	47,9	49,9	42,9	49,0	51,1	51,2
25	50,1	50,3	51,1	49,1	50,3	45,4	48,7	52,2	47,5	49,5	50,6	51,2
26	50,1	46,1	46,2	49,6	52,8	47,0	48,4	50,0	49,2	50,1	44,8	47,4
27	51,4	47,8	48,1	50,3	50,8	47,7	49,9	43,3	50,4	52,3	47,9	47,4
28	48,4	49,1	49,3	53,7	45,6	47,8	51,7	46,6	50,9	51,2	49,0	50,3
29	44,8		49,5	59,7	47,2	49,0	50,1	48,4	53,6	46,0	49,3	51,6
30	48,4		50,3	52,2	50,3	52,2	43,9	49,0	50,5	48,1	50,1	52,6
31	49,5		51,8		51,1		48,2	49,7		50,1		51,6

Legenda



$$*WNK = \frac{N_{poj./24h}(\text{kierunek P})}{N_{poj./24h}(\text{kierunek P+L})}$$

Dobowe wahania ruchu pojazdów ogółem w podziale na kierunki



Generalna Dyrekcja
Dróg Krajowych i Autostrad

Stacja nr 12007

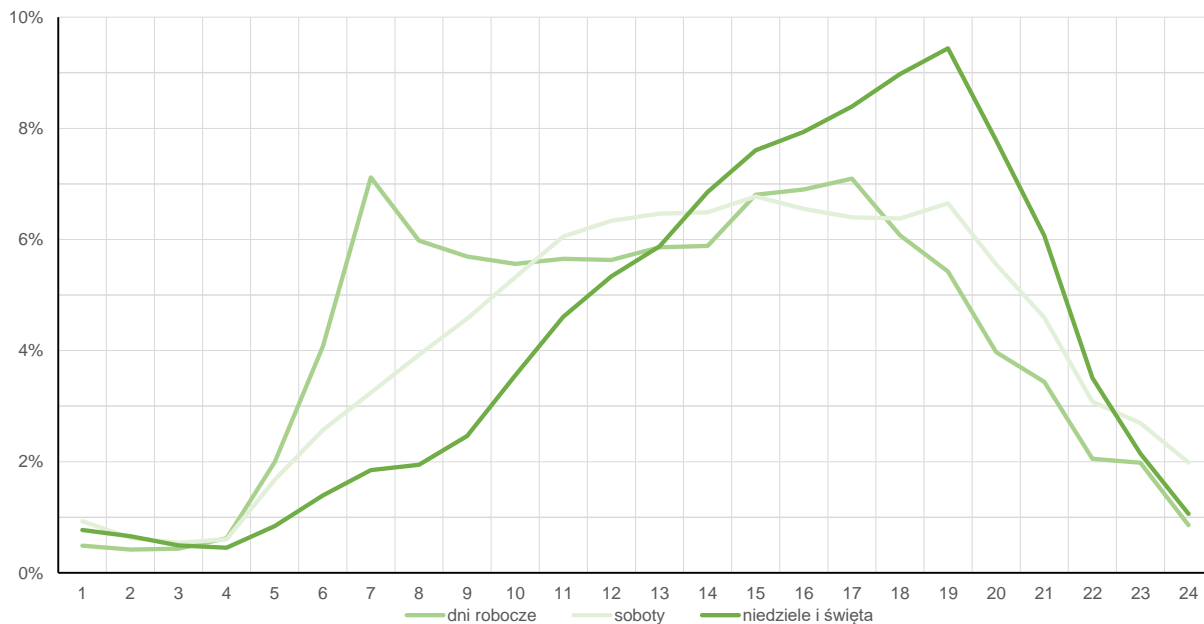
Miejscowość: Przeciszów
Odcinek: Oświęcim - Przeciszów
Typ stacji: 8+1

Rok: 2023
Numer drogi: 44
Oddział: KRAKÓW

Średni dobowy rozkład natężenia ruchu

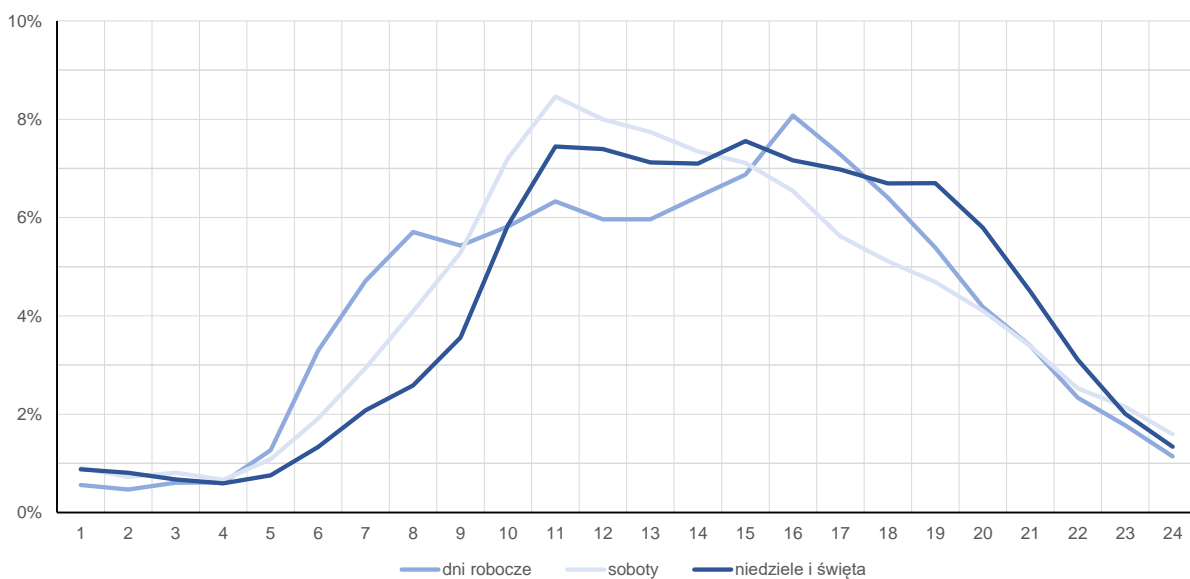
R03_12-1_12007_2023

Kierunek: Oświęcim



R03_12-2_12007_2023

Kierunek: Kraków



Struktura rodzajowa ruchu wg pomiarów sprawdzających

Stacja nr 12007



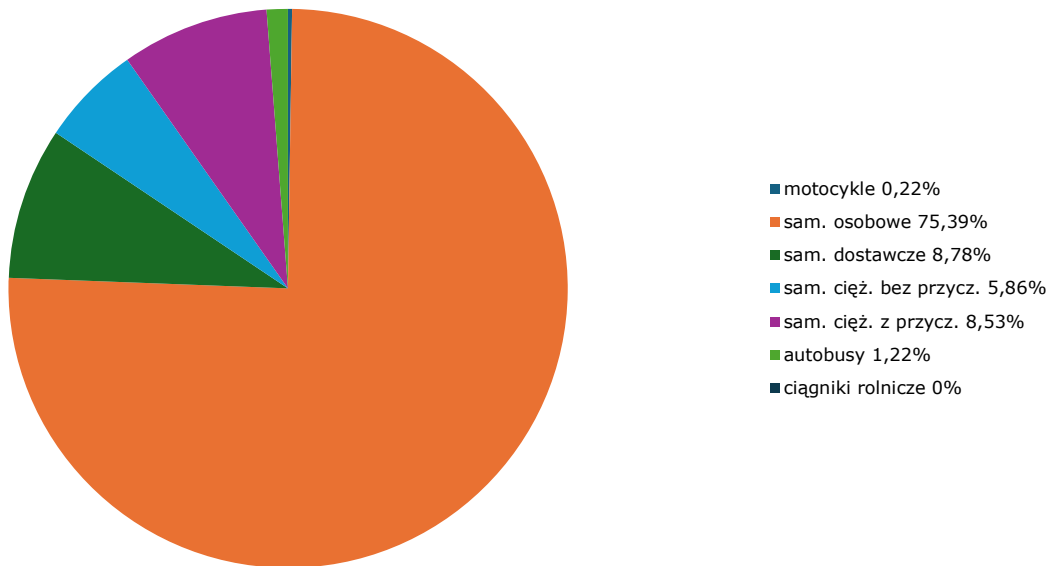
Generalna Dyrekcja
Dróg Krajowych i Autostrad

Miejscowość: Przeciszów
Odcinek: Oświęcim - Przeciszów
Typ stacji: 8+1

Rok: 2023
Numer drogi: 44
Oddział: KRAKÓW

R04_03_12007_2023

Rodzajowa struktura ruchu wg pomiarów sprawdzających w 2023 roku



Rozkłady prędkości pojazdów samochodowych



Generalna Dyrekcja
Dróg Krajowych i Autostrad

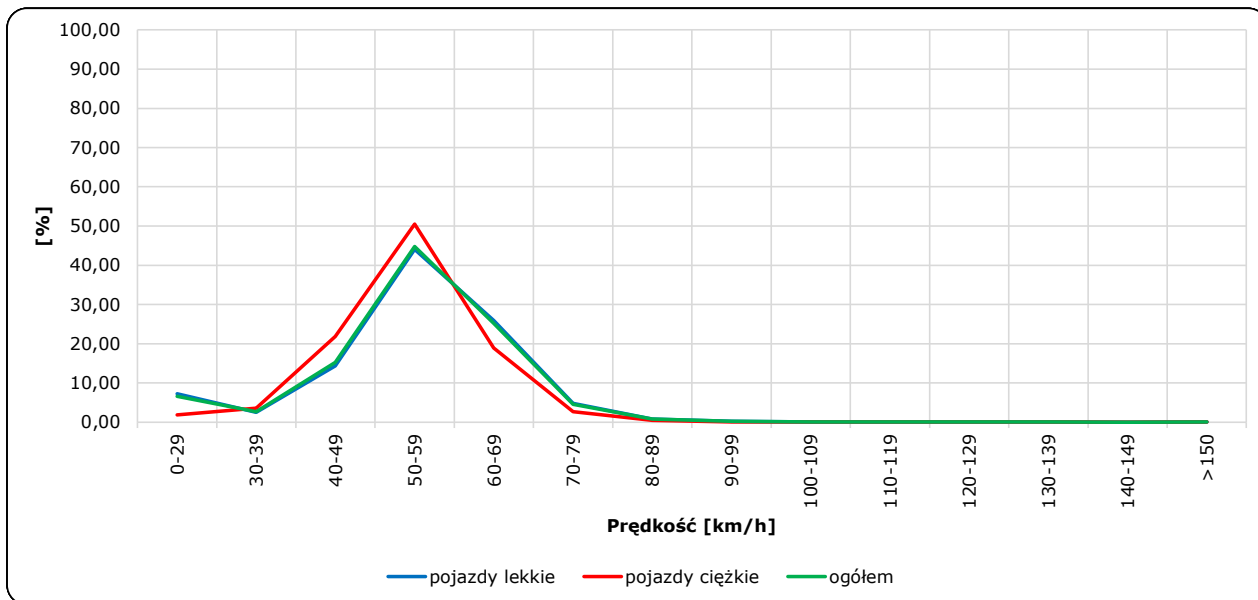
Stacja nr 12007

Miejscowość: Przeciszów
Odcinek: Oświęcim - Przeciszów
Typ stacji: 8+1

Rok: 2023
Numer drogi: 44
Oddział: KRAKÓW

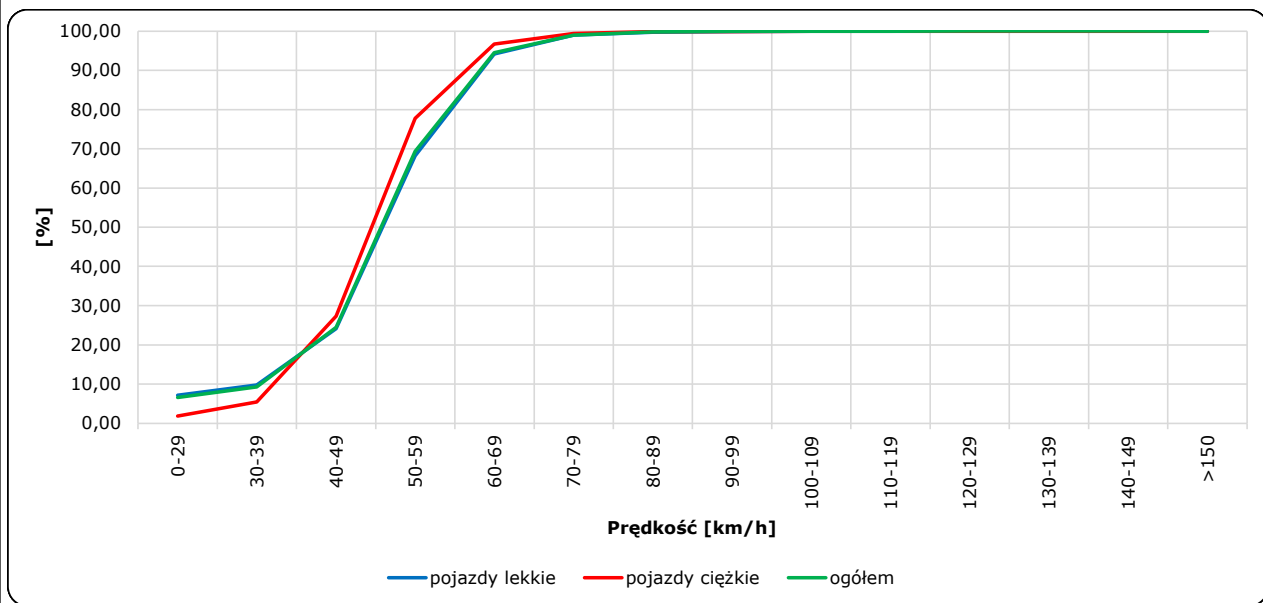
R06_02-1_12007_2023

Rozkład prędkości



R06_02-2_12007_2023

Dystrybuanta prędkości



Zestawienie 200 godzin o największym natężeniu ruchu w roku



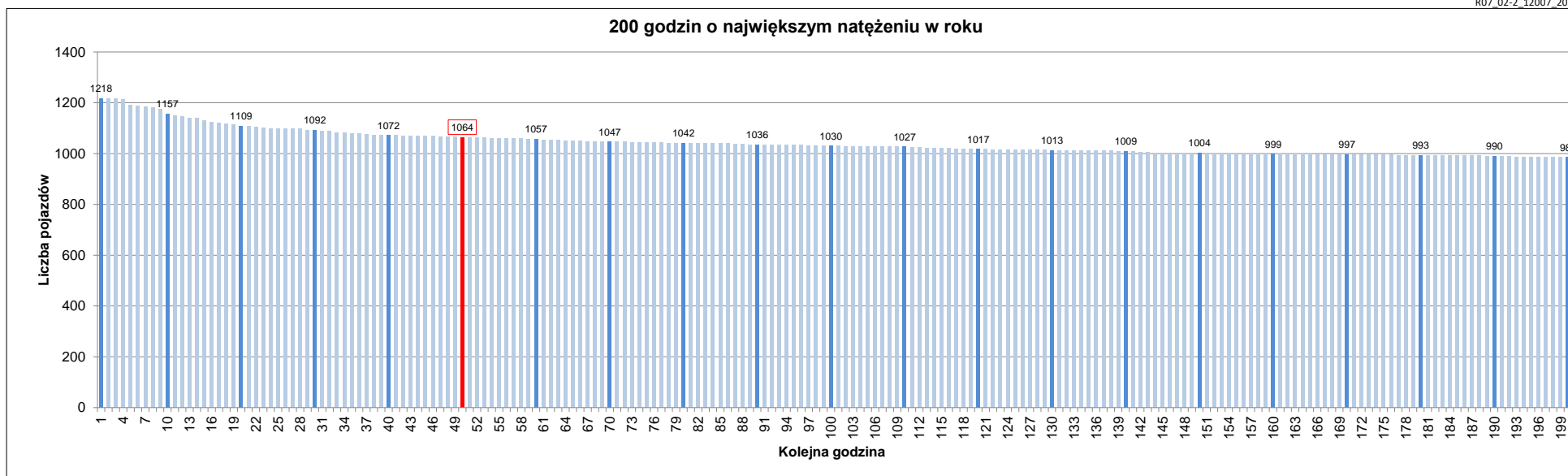
Stacja nr 12007

Miejscowość: Przeciszów
 Odcinek: Oświęcim - Przeciszów
 Typ stacji: 8+1
 Rok: 2023
 Numer drogi: 44
 Oddział: KRAKÓW

R07_02-1_12007_2023

Udział ruchu w godzinach o największym natężeniu w roku w odniesieniu do SDRR w 2023 roku [%]																					
SDRR	1	10	20	30	40	50	60	70	80	90	100	110	120	130	140	150	160	170	180	190	200
11641	1218	1157	1092	1072	1072	1064	1057	1047	1042	1036	1030	1027	1017	1013	1009	1004	999	997	993	990	985
Udział proc.	10%	10%	9%	9%	9%	9%	9%	9%	9%	9%	9%	9%	9%	9%	9%	9%	9%	9%	9%	9%	8%
Data	01.10.23	17.09.23	10.09.23	23.04.23	14.07.23	09.05.23	28.04.23	07.07.23	15.07.23	21.07.23	23.06.23	21.04.23	23.06.23	16.06.23	21.04.23	14.04.23	28.05.23	01.06.23	20.06.23	16.06.23	07.06.23
Nr dnia	7	7	7	7	5	2	5	5	6	5	5	5	5	5	5	5	7	4	2	5	3
Godzina	19	19	19	19	16	16	17	17	11	16	17	17	18	16	16	17	18	16	16	15	15

R07_02-2_12007_2023



Oznaczenia:

- Wartości natężeń kolejnych 200 godzin
- Wartości co dziesiątej wartości z posród 200 godzin
- Wartości 50-tej godziny

SDRR: 11641 poj./dobę